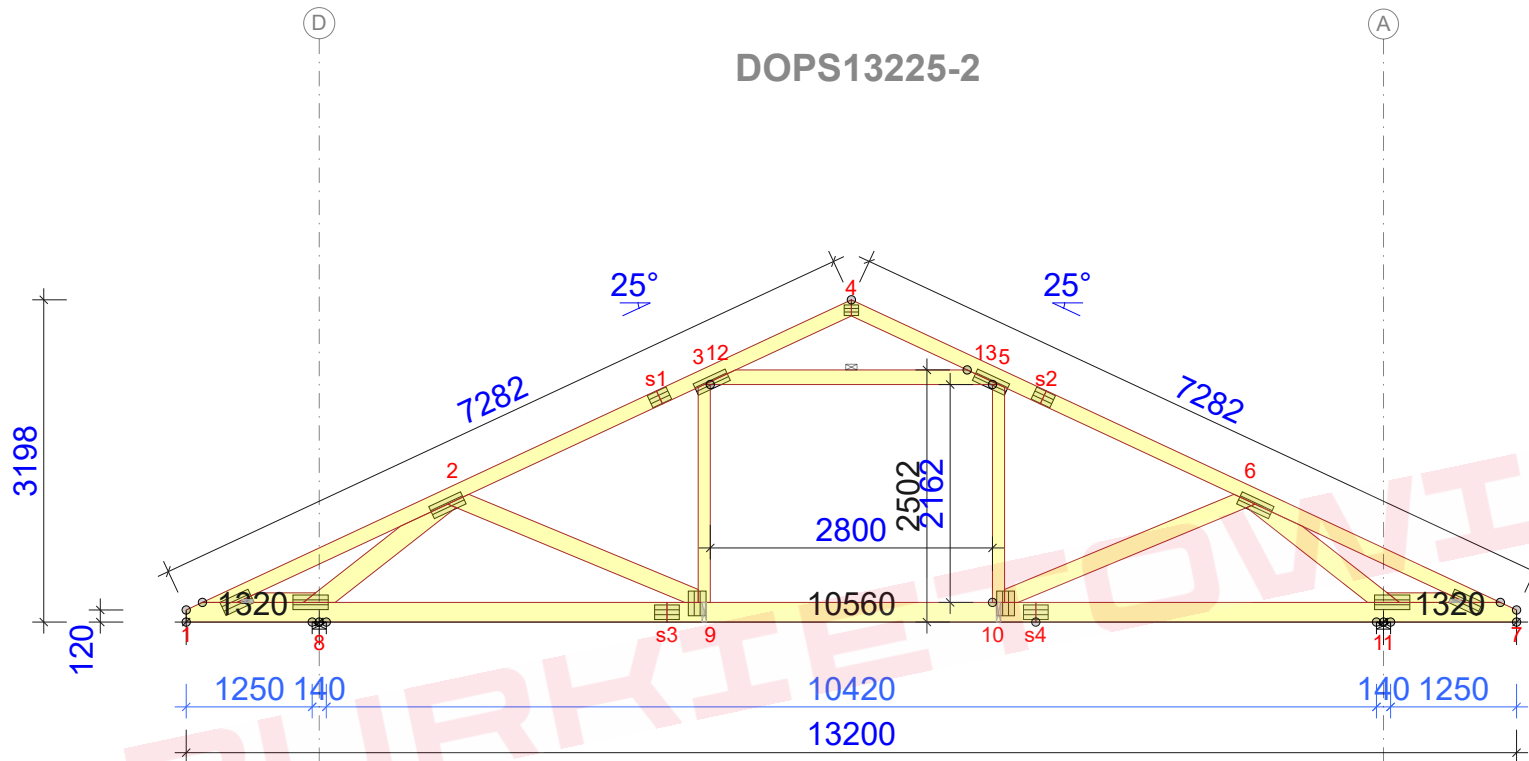


DOPs13225-2a - 1szt.

STĘŻENIA ZGODNIE Z TABELĄ TARCICY A STABILNOŚĆ CAŁEJ KONSTRUKCJI POWINNA BYĆ ZAPROJEKTOWANA OSOBNO
☒ OZNACZA STĘŻENIE

DOPS13225-2



Strefa śniegowa 1 - maksymalny rozstaw 100cm

WYTYCZNE OGÓLNE

KONSTRUKCJA ZOSTAŁA OBLICZONA PRZY UŻYCIU PROGRAMU KOMPUTEROWEGO "MITEK PAMIR", Grupa Burkietowicz lic. 01 - LICENSE: 9140 NORMA DO PROJEKTU: PN-EN 1995-1-1:2010 + NA PEŁNE REZULTATY OBLICZEŃ DOSTĘPNE NA WYDR. OBLICZEŃ

USTAWIENIA OGÓLNE

GRUBOŚĆ TARCICY (mm): 45
CIĘŻAR WIAZARA (kg/warstwę): 165
ROZSTAW WIAZARÓW (mm): 1000
WSPÓŁCZYNNIK REDYSTRYBUCJI OBCIĄŻEŃ: 1
KLASA KONSEKWENCJI: CC2
KLASA UŻYTKOWANIA: 2 = 65% <= WW < 85%
ZAKŁAD ZOSTAŁ SKONTROLOWANY PRZEZ :
TECHNICKY A ZKUSEBNI USTAV STAVEBNI PRAHA s.p.
CERTYFIKAT PRODUKTU: 1020 - CPR - 1020-CPR-070037637
STĘŻENIA: ZOBACZ TABELĘ TARCICY

OBCIĄŻENIA (N/m²)

STREFA ŚNIEGOWA: 1
OBC. ŚNIEGIEM (Sk, 161 m n.p.m.): 700 N/m²
OBC. WIATREM (qp(z)): 785 N/m²
OBC. ZMIENNE POZA POMIESZCZENIEM: 400
OBC. ZMIENNE WEWNĄTRZ POMIESZCZENIA: 1000
OBC. STAŁE NA DACHU: 400
OBC. STAŁE NA PODŁODZE PODDASZA: 200
OBC. STAŁE NA SŁUPKU PODDASZA: 250
OBC. STAŁE NA SUFICIE: 400
OBC. STAŁE NA SUFICIE WYSTAWIONYM: 550
OBC. STAŁE NA SUFICIE PODDASZA: 250
DODANO CIĘŻAR WŁASNY

REAKCJE PODPOROWE (N) (SGN)

WEZŁ nr	KIER.	KO S/D MAX	KO S MAX	KO K MAX	KO K MIN	KO CH MAX	P-SZER mm
11	PION.	10138	17514	18299	2988	13194	118
8	POZ.	0	0	-3016	-	0	
8	PION.	10138	17514	18299	2988	12245	118

MAX UGIĘCIE (mm) (SGU)

WEZŁ nr	PION.	POZ.	KO NR
s1-2	10,6	5	1113:3:2 (Wfin)
s1	10,5	4,8	1113:3:2 (Wfin)
s1-12	10,4	4,7	1113:3:2 (Wfin)

UGIĘCIA W INNYCH PUNKTACH - ZOBACZ WYDRUKI OBLICZEŃ

TARCICA				
WIAZAR-OD - DO	GRUBOŚĆ 45 mm WYSOKOŚĆ mm	KLASA	STĘŻENIE mm/szt.	CSI %
1-4	145	C24	350	62
4-7	145	C24	350	62
1-7	195	C24	W węzłach	69
1-8	95	C24	779	31
7-11	95	C24	779	31
3-5	145	C24	1	62
9-12	120	C24	Brak	28
10-13	120	C24	Brak	28
2-8	195	C24	Brak	87
2-9	170	C24	Brak	16
6-10	170	C24	Brak	17
6-11	195	C24	Brak	87

ŁĄCZNIKI - BEZ ZŁ. NA DŁUG.				
WEZŁ nr	PLYTKA TYP	SZER. mm	DŁUG. mm	CSI %
1	T150	145	308	38
2	GNA20	132	348	77
4	GNA20	105	143	35
6	GNA20	132	348	77
7	T150	145	308	38
8	T150	145	350	73
9	T150	176	245	52
10	T150	176	245	53
11	T150	145	350	73
12	T150	124	350	55
13	T150	124	350	54

TOLERANCJA POŁOŻENIA ŁĄCZNIKA: 5 mm

ŁĄCZNIKI - ZŁ. NA DŁUG.				
WEZŁ nr	PLYTKA TYP	SZER. mm	DŁUG. mm	CSI %
s1	GNA20	132	205	56
s2	GNA20	132	205	56
s3	T150	145	245	48
s4	T150	145	245	52

© Rysunek jest chroniony prawem autorskim i nie może być kopiowany, rozprowadzany lub wykorzystywany w inny sposób bez zgody autora.

	NAZWA OBIEKTU	
	ADRES OBIEKTU	
TYTUŁ RYSUNKU	Wiązar DOPs13225-2	
PROJEKTOWAŁ		SKALA: 1:75
OPRACOWAŁ		DATA: 2024-01-03
SPRAWDZIŁ		NR RYS:

DOPs13225-2b - 1szt.

STĘŻENIA ZGODNIE Z TABELĄ TARCICY A STABILNOŚĆ CAŁEJ KONSTRUKCJI POWINNA BYĆ ZAPROJEKTOWANA OSOBNO
☒ OZNACZA STĘŻENIE

WYTYCZNE OGÓLNE

KONSTRUKCJA ZOSTAŁA OBLICZONA PRZY UŻYCIU PROGRAMU KOMPUTEROWEGO "MITEK PAMIR", Grupa Burkietowicz lic. 01 - LICENSE: 9140 NORMA DO PROJEKTU: PN-EN 1995-1-1:2010 + NA PEŁNE REZULTATY OBLICZEŃ DOSTĘPNE NA WYDR. OBLICZEŃ

USTAWIENIA OGÓLNE

GRUBOŚĆ TARCICY (mm): 45
CIĘŻAR WIAZARA (kg/warstwę): 165
ROZSTAW WIAZARÓW (mm): 1000
WSPÓŁCZYNNIK REDYSTRYBUCJI OBCIĄŻEŃ: 1
KLASA KONSEKWENCJI: CC2
KLASA UŻYTKOWANIA: 2 = 65% <= WW < 85%
ZAKŁAD ZOSTAŁ SKONTROLOWANY PRZEZ :
TECHNICKI A ZKUSEBNI USTAV STAVEBNI PRAHA s.p.
CERTYFIKAT PRODUKTU: 1020 - CPR - 1020-CPR-070037637
STĘŻENIA: ZOBACZ TABELĘ TARCICY

OBCIĄŻENIA (N/m²)

STREFA ŚNIEGOWA: 1
OBC. ŚNIEGIEM (Sk, 161 m n.p.m.): 700 N/m²
OBC. WIATREM (qp(z)): 785 N/m²
OBC. ZMIENNE POZA POMIESZCZENIEM: 400
OBC. ZMIENNE WEWNĄTRZ POMIESZCZENIA: 1000
OBC. STAŁE NA DACHU: 400
OBC. STAŁE NA PODŁOŻE Poddasza: 200
OBC. STAŁE NA SŁUPKU Poddasza: 250
OBC. STAŁE NA SUFICIE: 400
OBC. STAŁE NA SUFICIE WYSTAWIONYM: 550
OBC. STAŁE NA SUFICIE Poddasza: 250
DODANO CIĘŻAR WŁASNY

REAKCJE PODPOROWE (N) (SGN)

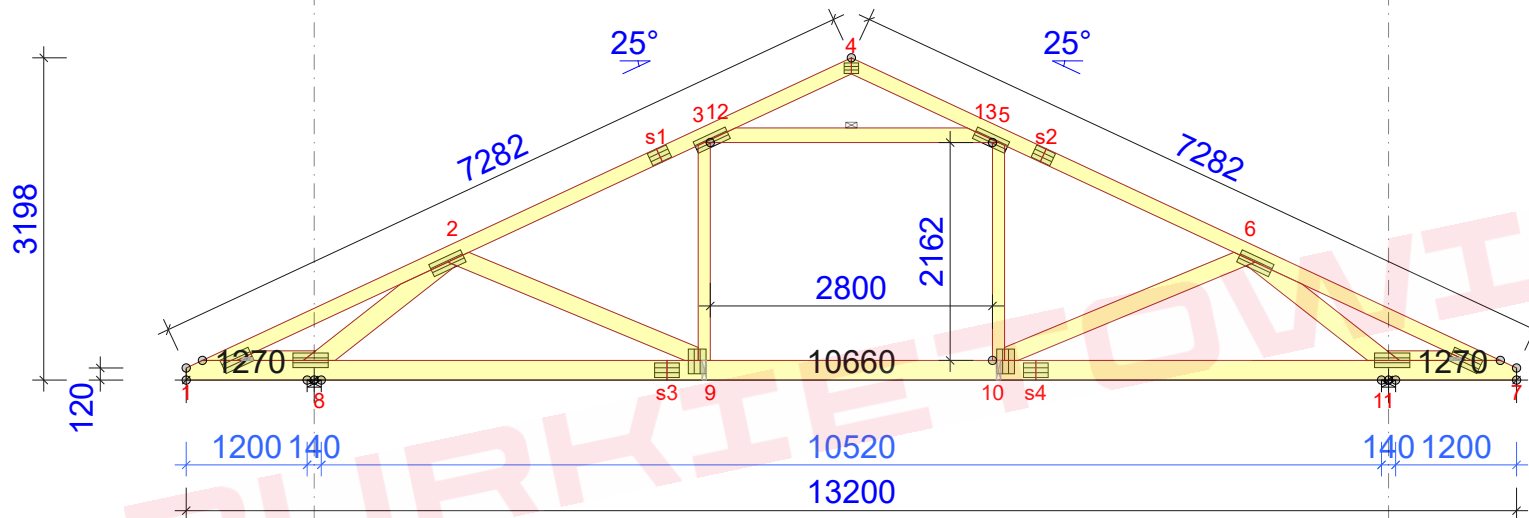
WĘZŁ nr	KIER.	KO S/D MAX	KO S MAX	KO K MAX	KO K MIN	KO CH MAX	P-SZER mm
11	PION.	10128	17505	18277	2933	13458	118
8	POZ.	0	0	-3016	-	0	
8	PION.	10128	17500	18271	2933	11959	118

MAX UGIĘCIE (mm) (SGU)

WĘZŁ nr	PION.	POZ.	KO NR
s1-2	10,6	5	1113:3:2 (Wfin)
s1	10,4	4,9	1113:3:2 (Wfin)
s1-2	10,6	5,1	1113:3:2 (Wfin)

UGIĘCIA W INNYCH PUNKTACH - ZOBACZ WYDRUKI OBLICZEŃ

DOPS13225-2



Strefa śniegowa 1 - maksymalny rozstaw 100cm

TARCICA				
WIAZAR-OD - DO	GRUBOŚĆ 45 mm WYSOKOŚĆ mm	KLASA	STĘŻENIE mm/szt.	CSI %
1-4	145	C24	350	63
4-7	145	C24	350	63
1-7	195	C24	W węzłach	70
1-8	95	C24	779	37
7-11	95	C24	779	37
3-5	145	C24	1	63
9-12	120	C24	Brak	29
10-13	120	C24	Brak	29
2-8	195	C24	Brak	84
2-9	170	C24	Brak	16
6-10	170	C24	Brak	16
6-11	195	C24	Brak	84

ŁĄCZNIKI - BEZ ZŁ. NA DŁUG.				
WĘZŁ nr	PLYTKA TYP	SZER. mm	DŁUG. mm	CSI %
1	T150	145	308	38
2	GNA20	132	348	74
4	GNA20	105	143	35
6	GNA20	132	348	74
7	T150	145	308	38
8	T150	145	350	67
9	T150	176	245	52
10	T150	176	245	52
11	T150	145	350	67
12	T150	124	350	56
13	T150	124	350	55

TOLERANCJA POŁOŻENIA ŁĄCZNIKA: 5 mm

ŁĄCZNIKI - ZŁ. NA DŁUG.				
WĘZŁ nr	PLYTKA TYP	SZER. mm	DŁUG. mm	CSI %
s1	GNA20	132	205	57
s2	GNA20	132	205	57
s3	T150	145	245	51
s4	T150	145	245	55

© Rysunek jest chroniony prawem autorskim i nie może być kopiowany, rozprowadzany lub wykorzystywany w inny sposób bez zgody autora.

	NAZWA OBIEKTU	
	ADRES OBIEKTU	
TYTUŁ RYSUNKU	Wiązar DOPS13225-2	
PROJEKTOWAŁ		SKALA: 1:75
OPRACOWAŁ		DATA: 2024-01-03
SPRAWDZIŁ		NR RYS:

DOPs13225-2c - 1szt.

STĘŻENIA ZGODNIE Z TABELĄ TARCICY A STABILNOŚĆ CAŁEJ KONSTRUKCJI POWINNA BYĆ ZAPROJEKTOWANA OSOBNO
OZNACZA STĘŻENIE

WYTYCZNE OGÓLNE

KONSTRUKCJA ZOSTAŁA OBLICZONA PRZY UŻYCIU PROGRAMU KOMPUTEROWEGO "MITEK PAMIR", Grupa Burkietowicz lic. 01 - LICENSE: 9140 NORMA DO PROJEKTU: PN-EN 1995-1-1:2010 + NA PEŁNE REZULTATY OBLICZEŃ DOSTĘPNE NA WYDR. OBLICZEŃ

USTAWIENIA OGÓLNE

GRUBOŚĆ TARCICY (mm): 45
CIĘŻAR WIAZARA (kg/warstwę): 165
ROZSTAW WIAZARÓW (mm): 1000
WSPÓŁCZYNNIK REDYSTRYBUCJI OBCIĄŻEŃ: 1
KLASA KONSEKWENCJI: CC2
KLASA UŻYTKOWANIA: 2 = 65% <= WW < 85%
ZAKŁAD ZOSTAŁ SKONTROLOWANY PRZEZ :
TECHNICKY A ZKUSEBNI USTAV STAVEBNÍ PRAHA s.p.
CERTYFIKAT PRODUKTU: 1020 - CPR - 1020-CPR-070037637
STĘŻENIA: ZOBACZ TABELĘ TARCICY

OBCIĄŻENIA (N/m²)

STREFA ŚNIEGOWA: 1
OBC. ŚNIEGIEM (Sk, 161 m n.p.m.): 700 N/m²
OBC. WIATREM (qp(z)): 785 N/m²
OBC. ZMIENNE POZA POMIESZCZENIEM: 400
OBC. ZMIENNE WEWNĄTRZ POMIESZCZENIA: 1000
OBC. STAŁE NA DACHU: 400
OBC. STAŁE NA PODŁOŻE Poddasza: 200
OBC. STAŁE NA SŁUPKU Poddasza: 250
OBC. STAŁE NA SUFICIE: 400
OBC. STAŁE NA SUFICIE WYSTAWIONYM: 550
OBC. STAŁE NA SUFICIE Poddasza: 250
DODANO CIĘŻAR WŁASNY

REAKCJE PODPOROWE (N) (SGN)

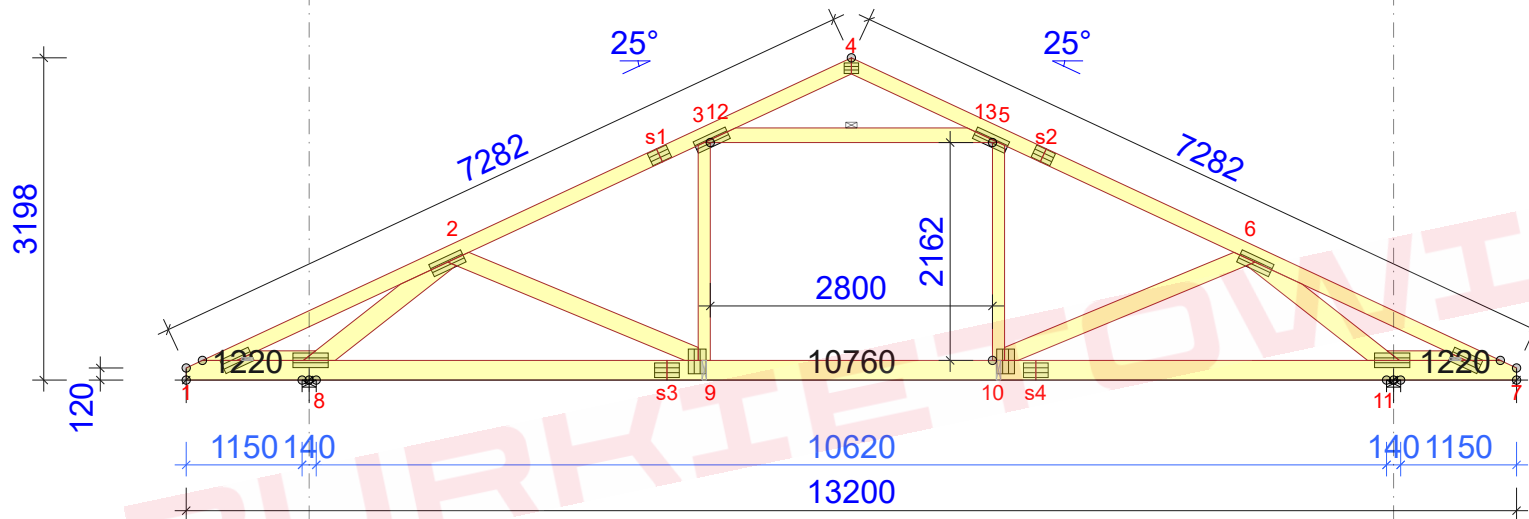
WĘZEL nr	KIER.	KO S/D MAX	KO S MAX	KO K MAX	KO K MIN	KO CH MAX	P-SZER mm
11	PION.	10117	17496	18254	2879	13446	118
8	POZ.	0	0	-3016	-	0	
8	PION.	10117	17470	18228	2879	11933	118

MAX UGIĘCIE (mm) (SGU)

WĘZEL nr	PION.	POZ.	KO NR
s1-2	10,6	5,1	1113:3:2 (Wfin)
s1	10,5	5	1113:3:2 (Wfin)
s1-12	10,4	4,8	1113:3:2 (Wfin)

UGIĘCIA W INNYCH PUNKTACH - ZOBACZ WYDRUKI OBLICZEŃ

DOPS13225-2



Strefa śniegowa 1 - maksymalny rozstaw 100cm

TARCICA				
WIAZAR-OD - DO	GRUBOŚĆ 45 mm WYSOKOŚĆ mm	KLASA	STĘŻENIE mm/szt.	CSI %
1-4	145	C24	350	64
4-7	145	C24	350	64
1-7	195	C24	W węzłach	70
1-8	95	C24	779	45
7-11	95	C24	779	45
3-5	145	C24	1	65
9-12	120	C24	Brak	29
10-13	120	C24	Brak	29
2-8	195	C24	Brak	81
2-9	170	C24	Brak	16
6-10	170	C24	Brak	16
6-11	195	C24	Brak	81

ŁĄCZNIKI - BEZ ZŁ. NA DŁUG.				
WĘZEL nr	PLYTKA TYP	SZER. mm	DŁUG. mm	CSI %
1	T150	145	308	38
2	GNA20	132	348	71
4	GNA20	105	143	35
6	GNA20	132	348	71
7	T150	145	308	38
8	T150	145	350	61
9	T150	176	245	52
10	T150	176	245	52
11	T150	145	350	61
12	T150	124	350	56
13	T150	124	350	56

TOLERANCJA POŁOŻENIA ŁĄCZNIKA: 5 mm

ŁĄCZNIKI - ZŁ. NA DŁUG.				
WĘZEL nr	PLYTKA TYP	SZER. mm	DŁUG. mm	CSI %
s1	GNA20	132	205	58
s2	GNA20	132	205	58
s3	T150	145	245	53
s4	T150	145	245	57

© Rysunek jest chroniony prawem autorskim i nie może być kopiowany, rozprowadzany lub wykorzystywany w inny sposób bez zgody autora.

	NAZWA OBIEKTU	
	ADRES OBIEKTU	
TYTUŁ RYSUNKU	Wiązar DOPS13225-2	
PROJEKTOWAŁ		SKALA: 1:75
OPRACOWAŁ		DATA: 2024-01-03
SPRAWDZIŁ		NR RYS:

DOPs13225-2d - 1szt.

STĘŻENIA ZGODNIE Z TABELĄ TARCICY A STABILNOŚĆ CAŁEJ KONSTRUKCJI POWINNA BYĆ ZAPROJEKTOWANA OSOBNO
☒ OZNACZA STĘŻENIE

WYTYCZNE OGÓLNE

KONSTRUKCJA ZOSTAŁA OBLICZONA PRZY UŻYCIU PROGRAMU KOMPUTEROWEGO "MITEK PAMIR", Grupa Burkietowicz lic. 01 - LICENSE: 9140 NORMA DO PROJEKTU: PN-EN 1995-1-1:2010 + NA PEŁNE REZULTATY OBLICZEŃ DOSTĘPNE NA WYDR. OBLICZEŃ

USTAWIENIA OGÓLNE

GRUBOŚĆ TARCICY (mm): 45
CIĘŻAR WIAZARA (kg/warstwę): 165
ROZSTAW WIAZARÓW (mm): 1000
WSPÓŁCZYNNIK REDYSTRYBUCJI OBCIĄŻEŃ: 1
KLASA KONSEKWENCJI: CC2
KLASA UŻYTKOWANIA: 2 = 65% <= WW < 85%
ZAKŁAD ZOSTAŁ SKONTROLOWANY PRZEZ :
TECHNICZNY A ZKUSEBNI USTAW STAVEBNI PRAHA s.p.
CERTYFIKAT PRODUKTU: 1020 - CPR - 1020-CPR-070037637
STĘŻENIA: ZOBACZ TABELĘ TARCICY

OBCIĄŻENIA (N/m²)

STREFA ŚNIEGOWA: 1
OBC. ŚNIEGIEM (Sk, 161 m n.p.m.): 700 N/m²
OBC. WIATREM (qp(z)): 785 N/m²
OBC. ZMIENNE POZA POMIESZCZENIEM: 400
OBC. ZMIENNE WEWNĄTRZ POMIESZCZENIA: 1000
OBC. STAŁE NA DACHU: 400
OBC. STAŁE NA PODŁOŻE Poddasza: 200
OBC. STAŁE NA SŁUPKU Poddasza: 250
OBC. STAŁE NA SUFICIE: 400
OBC. STAŁE NA SUFICIE WYSTAWIONYM: 550
OBC. STAŁE NA SUFICIE Poddasza: 250
DODANO CIĘŻAR WŁASNY

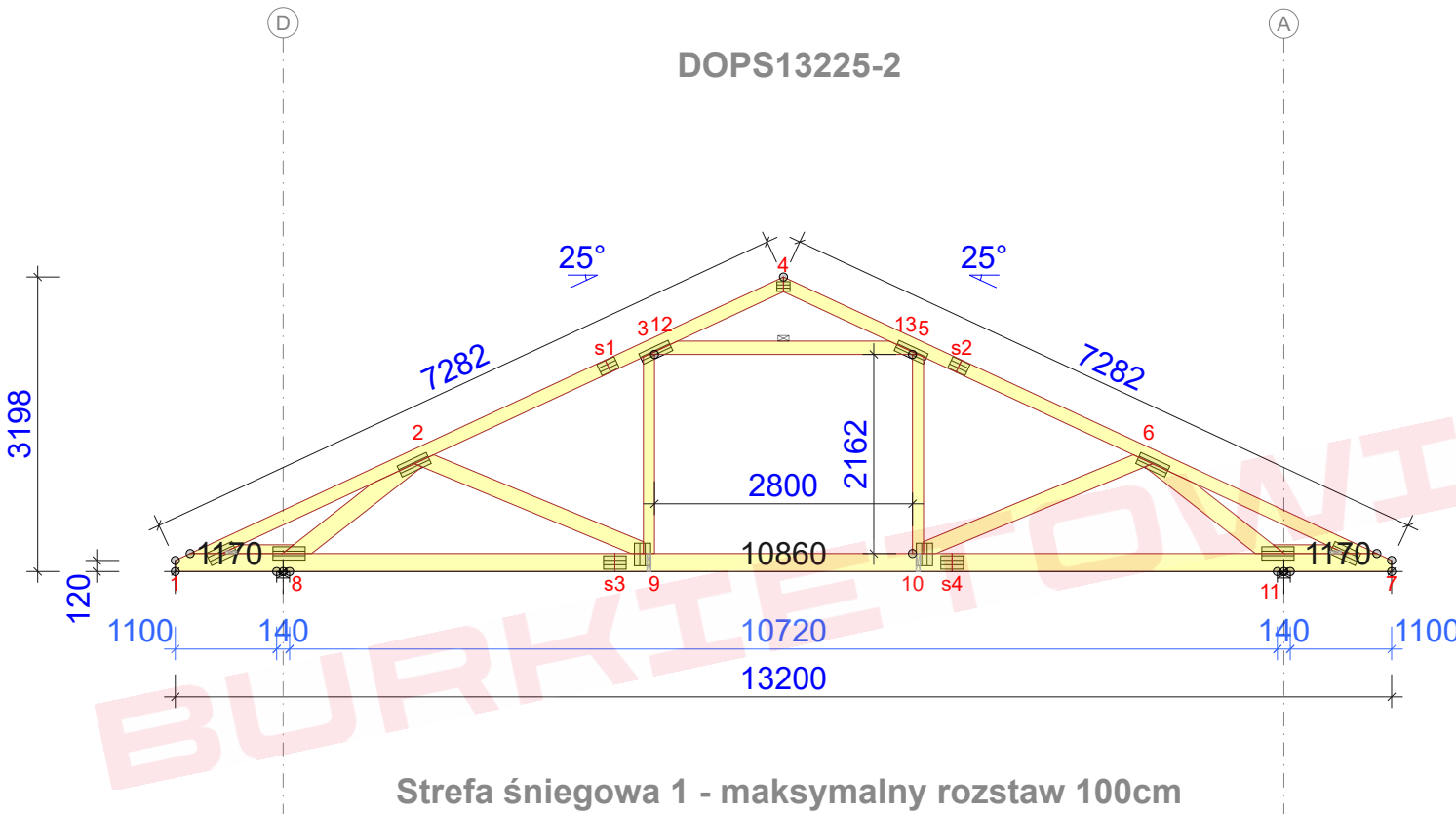
REAKCJE PODPOROWE (N) (SGN)

WĘZEL nr	KIER.	KO S/D MAX	KO S MAX	KO K MAX	KO K MIN	KO CH MAX	P-SZER mm
11	PION.	10107	17488	18232	2824	13433	118
8	POZ.	0	0	-3016	-	0	
8	PION.	10107	17441	18185	2824	11907	117

MAX UGIĘCIE (mm) (SGU)

WĘZEL nr	PION.	POZ.	KO NR
s1-2	11	5,2	1113:3:2 (Wfin)
s3-8	10,9	0,5	1113:3:2 (Wfin)
s1-2	10,9	5,2	1113:3:2 (Wfin)

UGIĘCIA W INNYCH PUNKTACH - ZOBACZ WYDRUKI OBLICZEŃ



Strefa śniegowa 1 - maksymalny rozstaw 100cm

TARCICA

WIAZAR-OD - DO	GRUBOŚĆ 45 mm WYSOKOŚĆ mm	KLASA	STĘŻENIE mm/szt.	CSI %
1-4	145	C24	350	65
4-7	145	C24	350	65
1-7	195	C24	W węzłach	71
1-8	95	C24	779	28
7-11	95	C24	779	28
3-5	145	C24	1	66
9-12	120	C24	Brak	29
10-13	120	C24	Brak	29
2-8	195	C24	Brak	78
2-9	170	C24	Brak	16
6-10	170	C24	Brak	16
6-11	195	C24	Brak	78

ŁĄCZNIKI - BEZ ZŁ. NA DŁUG.

WĘZEL nr	PLYTKA TYP	SZER. mm	DLUG. mm	CSI %
1	T150	145	308	38
2	GNA20	132	348	68
4	GNA20	105	143	35
6	GNA20	132	348	68
7	T150	145	308	38
8	T150	145	350	56
9	T150	176	245	51
10	T150	176	245	51
11	T150	145	350	56
12	T150	124	350	57
13	T150	124	350	57

TOLERANCJA POŁOŻENIA ŁĄCZNIKA: 5 mm

ŁĄCZNIKI - ZŁ. NA DŁUG.

WĘZEL nr	PLYTKA TYP	SZER. mm	DLUG. mm	CSI %
s1	GNA20	132	205	59
s2	GNA20	132	205	59
s3	T150	145	245	55
s4	T150	145	245	59

© Rysunek jest chroniony prawem autorskim i nie może być kopiowany, rozprowadzany lub wykorzystywany w inny sposób bez zgody autora.

	NAZWA OBIEKTU	
	ADRES OBIEKTU	
TYTUŁ RYSUNKU	Wiązar DOPs13225-2	
PROJEKTOWAŁ		SKALA: 1:80
OPRACOWAŁ		DATA: 2024-01-03
SPRAWDZIŁ		NR RYS:

DOPs13225-2e - 1szt.

STĘŻENIA ZGODNIE Z TABELĄ TARCICY A STABILNOŚĆ CAŁEJ KONSTRUKCJI POWINNA BYĆ ZAPROJEKTOWANA OSOBNO
☒ OZNACZA STĘŻENIE

WYTYCZNE OGÓLNE

KONSTRUKCJA ZOSTAŁA OBLICZONA PRZY UŻYCIU PROGRAMU KOMPUTEROWEGO "MITEK PAMIR", Grupa Burkietowicz lic. 01 - LICENSE: 9140
NORMA DO PROJEKTU: PN-EN 1995-1-1:2010 + NA PEŁNE REZULTATY OBLICZEŃ DOSTĘPNE NA WYDR. OBLICZEŃ

USTAWIENIA OGÓLNE

GRUBOŚĆ TARCICY (mm): 45
CIĘŻAR WIAZARA (kg/warstwę): 165
ROZSTAW WIAZARÓW (mm): 1000
WSPÓŁCZYNNIK REDYSTRYBUCJI OBCIĄŻEŃ: 1
KLASA KONSEKWENCJI: CC2
KLASA UŻYTKOWANIA: 2 = 65% <= WW < 85%
ZAKŁAD ZOSTAŁ SKONTROLOWANY PRZEZ :
TECHNICKÝ A ZKUSEBNÍ ÚSTAV STAVEBNÍ PRAHA s.p.
CERTYFIKAT PRODUKTU: 1020 - CPR - 1020-CPR-070037637
STĘŻENIA: ZOBACZ TABELĘ TARCICY

OBCIĄŻENIA (N/m²)

STREFA ŚNIEGOWA: 1
OBC. ŚNIEGIEM (Sk, 161 m n.p.m.): 700 N/m²
OBC. WIATREM (qp(z)): 785 N/m²
OBC. ZMIENNE POZA POMIESZCZENIEM: 400
OBC. ZMIENNE WEWNĄTRZ POMIESZCZENIA: 1000
OBC. STAŁE NA DACHU: 400
OBC. STAŁE NA PODŁODZE PODDASZA: 200
OBC. STAŁE NA SŁUPKU PODDASZA: 250
OBC. STAŁE NA SUFICIE: 400
OBC. STAŁE NA SUFICIE WYSTAWIONYM: 550
OBC. STAŁE NA SUFICIE PODDASZA: 250
DODANO CIĘŻAR WŁASNY

REAKCJE PODPOROWE (N) (SGN)

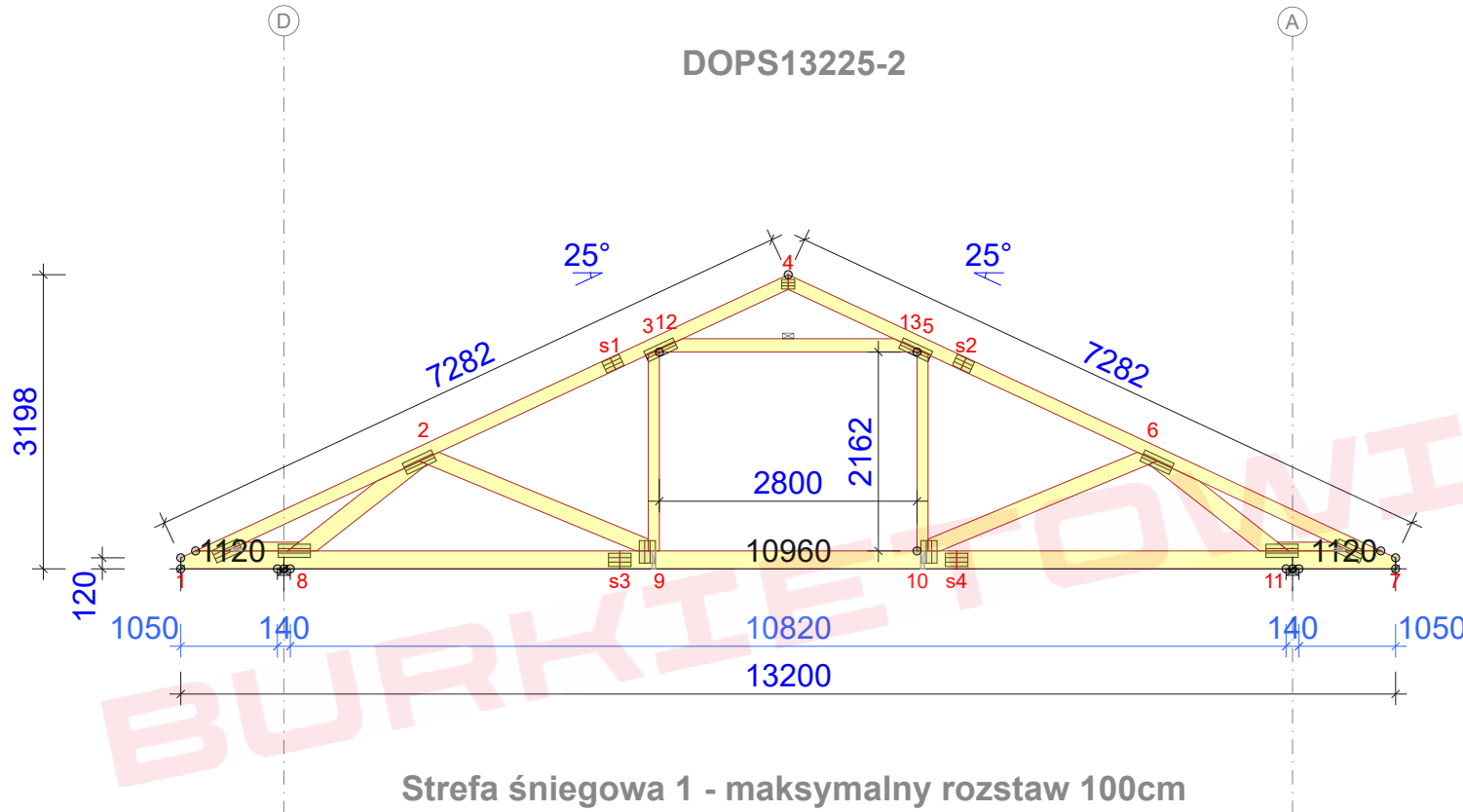
WĘZEL nr	KIER.	KO S/D MAX	KO S MAX	KO K MAX	KO K MIN	KO CH MAX	P-SZER mm
11	PION.	10097	17479	18232	2770	13142	118
8	POZ.	0	0	-3016	-	0	
8	PION.	10097	17479	18232	2770	12228	118

MAX UGIĘCIE (mm) (SGU)

WĘZEL nr	PION.	POZ.	KO NR
s3-8	11,2	0,5	1113:3:2 (Wfin)
s1-2	11,2	5,2	1113:3:2 (Wfin)
s1-2	11,1	5,2	1113:3:2 (Wfin)

UGIĘCIA W INNYCH PUNKTACH - ZOBACZ WYDRUKI OBLICZEŃ

DOPS13225-2



Strefa śniegowa 1 - maksymalny rozstaw 100cm

TARCICA

WIAZAR-OD - DO	GRUBOŚĆ 45 mm WYSOKOŚĆ mm	KLASA	STĘŻENIE mm/szt.	CSI %
1-4	145	C24	350	66
4-7	145	C24	350	66
1-7	195	C24	W węzłach	72
1-8	95	C24	779	31
7-11	95	C24	779	31
3-5	145	C24	1	68
9-12	120	C24	Brak	30
10-13	120	C24	Brak	30
2-8	195	C24	Brak	75
2-9	170	C24	Brak	18
6-10	170	C24	Brak	18
6-11	195	C24	Brak	75

ŁĄCZNIKI - BEZ ZŁ. NA DŁUG.

WĘZEL nr	PLYTKA TYP	SZER. mm	DŁUG. mm	CSI %
1	T150	145	308	38
2	GNA20	132	348	65
4	GNA20	105	143	35
6	GNA20	132	348	65
7	T150	145	308	38
8	T150	145	350	77
9	T150	176	245	51
10	T150	176	245	51
11	T150	145	350	77
12	T150	124	350	58
13	T150	124	350	58

TOLERANCJA POŁOŻENIA ŁĄCZNIKA: 5 mm

ŁĄCZNIKI - ZŁ. NA DŁUG.

WĘZEL nr	PLYTKA TYP	SZER. mm	DŁUG. mm	CSI %
s1	GNA20	132	205	60
s2	GNA20	132	205	60
s3	T150	145	245	57
s4	T150	145	245	61

© Rysunek jest chroniony prawem autorskim i nie może być kopiowany, rozprowadzany lub wykorzystywany w inny sposób bez zgody autora.

	NAZWA OBIEKTU	
	ADRES OBIEKTU	
TYTUŁ RYSUNKU	Wiązar DOPs13225-2	
PROJEKTOWAŁ		SKALA: 1:80
OPRACOWAŁ		DATA: 2024-01-03
SPRAWDZIŁ		NR RYS:

DOPs13225-2f - 1szt.

STĘŻENIA ZGODNIE Z TABELĄ TARCICY A STABILNOŚĆ CAŁEJ KONSTRUKCJI POWINNA BYĆ ZAPROJEKTOWANA OSOBNO
OZNACZA STĘŻENIE

WYTYCZNE OGÓLNE

KONSTRUKCJA ZOSTAŁA OBLICZONA PRZY UŻYCIU PROGRAMU KOMPUTEROWEGO "MITEK PAMIR", Grupa Burkietowicz lic. 01 - LICENSE: 9140
NORMA DO PROJEKTU: PN-EN 1995-1-1:2010 + NA PEŁNE REZULTATY OBLICZEŃ DOSTĘPNE NA WYDR. OBLICZEŃ

USTAWIENIA OGÓLNE

GRUBOŚĆ TARCICY (mm): 45
CIĘŻAR WIAZARA (kg/warstwę): 165
ROZSTAW WIAZARÓW (mm): 1000
WSPÓŁCZYNNIK REDYSTRYBUCJI OBCIĄŻEŃ: 1
KLASA KONSEKWENCJI: CC2
KLASA UŻYTKOWANIA: 2 = 65% <= WW < 85%
ZAKŁAD ZOSTAŁ SKONTROLOWANY PRZEZ :
TECHNICKY A ZKUSEBNI USTAV STAVEBNÍ PRAHA s.p.
CERTYFIKAT PRODUKTU: 1020 - CPR - 1020-CPR-070037637
STĘŻENIA: ZOBACZ TABELĘ TARCICY

OBCIĄŻENIA (N/m²)

STREFA ŚNIEGOWA: 1
OBC. ŚNIEGIEM (Sk, 161 m n.p.m.): 700 N/m²
OBC. WIATREM (qp(z)): 785 N/m²
OBC. ZMIENNE POZA POMIESZCZENIEM: 400
OBC. ZMIENNE WEWNĄTRZ POMIESZCZENIA: 1000
OBC. STAŁE NA DACHU: 400
OBC. STAŁE NA PODŁODZE PODDASZA: 200
OBC. STAŁE NA SŁUPKU PODDASZA: 250
OBC. STAŁE NA SUFICIE: 400
OBC. STAŁE NA SUFICIE WYSTAWIONYM: 550
OBC. STAŁE NA SUFICIE PODDASZA: 250
DODANO CIĘŻAR WŁASNY

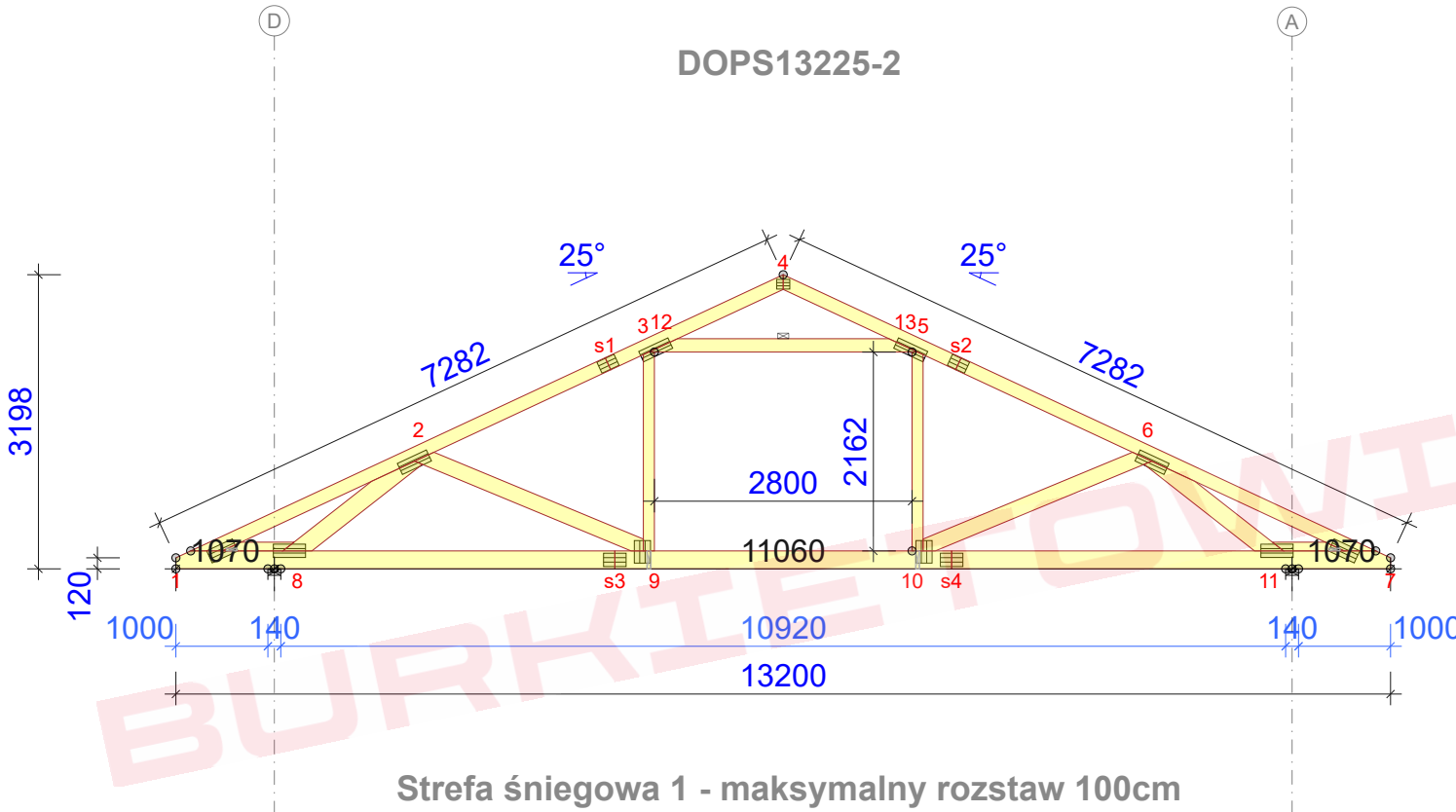
REAKCJE PODPOROWE (N) (SGN)

WĘZEL nr	KIER.	KO S/D MAX	KO S MAX	KO K MAX	KO K MIN	KO CH MAX	P-SZER mm
11	PION.	10087	17471	18249	2715	13130	118
8	POZ.	0	0	-3016	-	0	
8	PION.	10087	17471	18249	2715	12224	118

MAX UGIĘCIE (mm) (SGU)

WĘZEL nr	PION.	POZ.	KO NR
s3-8	11,6	0,6	1113:3:2 (Wfin)
s1-2	11,5	5,3	1113:3:2 (Wfin)
s1-2	11,4	5,3	1113:3:2 (Wfin)

UGIĘCIA W INNYCH PUNKTACH - ZOBACZ WYDRUKI OBLICZEŃ



TARCICA				
WIAZAR-OD - DO	GRUBOŚĆ 45 mm WYSOKOŚĆ mm	KLASA	STĘŻENIE mm/szt.	CSI %
1-4	145	C24	350	67
4-7	145	C24	350	67
1-7	195	C24	W węzłach	72
1-8	95	C24	779	32
7-11	95	C24	779	32
3-5	145	C24	1	71
9-12	120	C24	Brak	30
10-13	120	C24	Brak	30
2-8	195	C24	Brak	73
2-9	170	C24	Brak	21
6-10	170	C24	Brak	21
6-11	195	C24	Brak	73

ŁĄCZNIKI - BEZ ZŁ. NA DŁUG.				
WĘZEL nr	PLYTKA TYP	SZER. mm	DLUG. mm	CSI %
1	T150	145	308	38
2	GNA20	132	348	61
4	GNA20	105	143	35
6	GNA20	132	348	61
7	T150	145	308	38
8	T150	145	350	70
9	T150	176	245	51
10	T150	176	245	51
11	T150	145	350	70
12	T150	124	350	58
13	T150	124	350	58

TOLERANCJA POŁOŻENIA ŁĄCZNIKA: 5 mm

ŁĄCZNIKI - ZŁ. NA DŁUG.				
WĘZEL nr	PLYTKA TYP	SZER. mm	DLUG. mm	CSI %
s1	GNA20	132	205	62
s2	GNA20	132	205	62
s3	T150	145	245	59
s4	T150	145	245	63

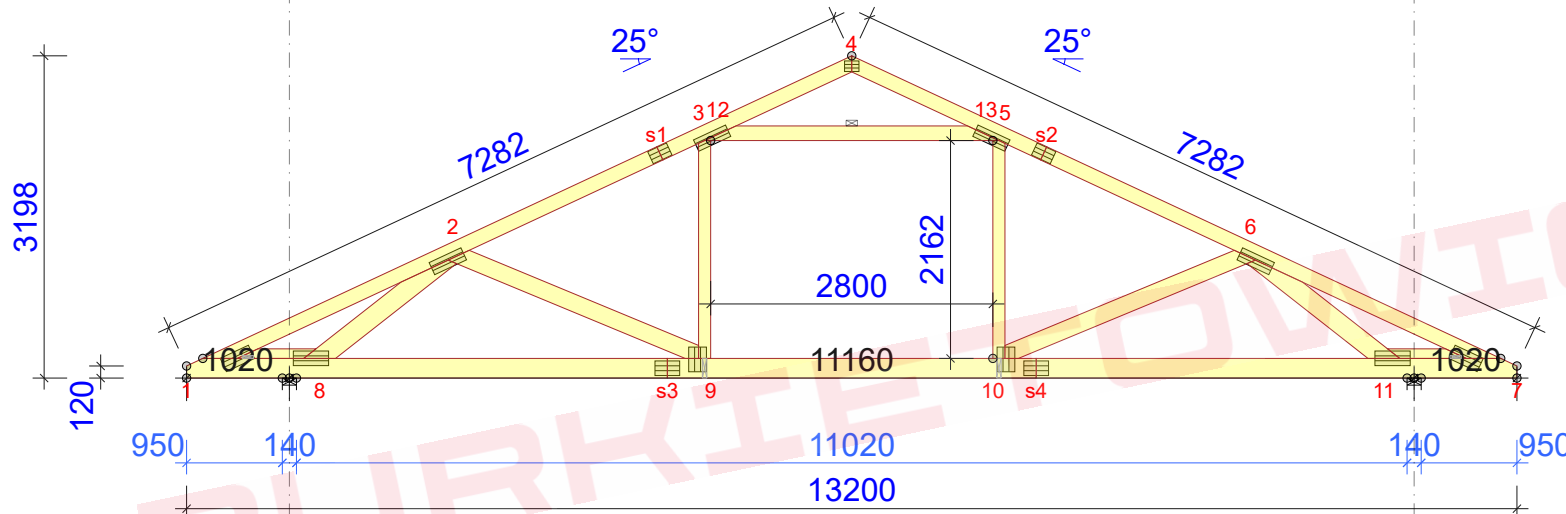
© Rysunek jest chroniony prawem autorskim i nie może być kopiowany, rozprowadzany lub wykorzystywany w inny sposób bez zgody autora.

	NAZWA OBIEKTU	
	ADRES OBIEKTU	
TYTUŁ RYSUNKU	Wiązar DOPs13225-2	
PROJEKTOWAŁ		SKALA: 1:80
OPRACOWAŁ		DATA: 2024-01-03
SPRAWDZIŁ		NR RYS:

DOPs13225-2g - 1szt.

STĘŻENIA ZGODNIE Z TABELĄ TARCICY A STABILNOŚĆ CAŁEJ KONSTRUKCJI POWINNA BYĆ ZAPROJEKTOWANA OSOBNO
☒ OZNACZA STĘŻENIE

DOPS13225-2



Strefa śniegowa 1 - maksymalny rozstaw 100cm

WYTYCZNE OGÓLNE

KONSTRUKCJA ZOSTAŁA OBLICZONA PRZY UŻYCIU PROGRAMU KOMPUTEROWEGO "MITEK PAMIR", Grupa Burkietowicz lic. 01 - LICENSE: 9140 NORMA DO PROJEKTU: PN-EN 1995-1-1:2010 + NA PEŁNE REZULTATY OBLICZEŃ DOSTĘPNE NA WYDR. OBLICZEŃ

USTAWIENIA OGÓLNE

GRUBOŚĆ TARCICY (mm): 45
CIĘŻAR WIAZARA (kg/warstwę): 165
ROZSTAW WIAZARÓW (mm): 1000
WSPÓŁCZYNNIK REDYSTRYBUCJI OBCIĄŻEŃ: 1
KLASA KONSEKWENCJI: CC2
KLASA UŻYTKOWANIA: 2 = 65% <= WW < 85%
ZAKŁAD ZOSTAŁ SKONTROLOWANY PRZEZ :
TECHNICZNY A ZKUSEBNI USTAW STABEBNI PRAHA s.p.
CERTYFIKAT PRODUKTU: 1020 - CPR - 1020-CPR-070037637
STĘŻENIA: ZOBACZ TABELĘ TARCICY

OBCIĄŻENIA (N/m²)

STREFA ŚNIEGOWA: 1
OBC. ŚNIEGIEM (Sk, 161 m n.p.m.): 700 N/m²
OBC. WIATREM (qp(z)): 785 N/m²
OBC. ZMIENNE POZA POMIESZCZENIEM: 400
OBC. ZMIENNE WEWNĄTRZ POMIESZCZENIA: 1000
OBC. STAŁE NA DACHU: 400
OBC. STAŁE NA PODŁODŻE Poddasza: 200
OBC. STAŁE NA SŁUPKU Poddasza: 250
OBC. STAŁE NA SUFICIE: 400
OBC. STAŁE NA SUFICIE WYSTAWIONYM: 550
OBC. STAŁE NA SUFICIE Poddasza: 250
DODANO CIĘŻAR WŁASNY

REAKCJE PODPOROWE (N) (SGN)

WEZŁ nr	KIER.	KO S/D MAX	KO S MAX	KO K MAX	KO K MIN	KO CH MAX	P-SZER mm
11	PION.	10077	17462	18267	2660	13117	118
8	POZ.	0	0	-3016	-	0	118
8	PION.	10077	17462	18267	2660	12219	118

MAX UGIĘCIE (mm) (SGU)

WEZŁ nr	PION.	POZ.	KO NR
s3-8	12	0,6	1113:3:2 (Wfin)
s4-11	11,8	1,5	1113:23:2 (Wfin)
s1-2	11,7	5,4	1113:3:2 (Wfin)

UGIĘCIA W INNYCH PUNKTACH - ZOBACZ WYDRUKI OBLICZEŃ

TARCICA				
WIAZAR-OD - DO	GRUBOŚĆ 45 mm WYSOKOŚĆ mm	KLASA	STĘŻENIE mm/szt.	CSI %
1-4	145	C24	350	68
4-7	145	C24	350	67
1-7	195	C24	W węzłach	73
1-8	95	C24	779	43
7-11	95	C24	779	43
3-5	145	C24	1	72
9-12	120	C24	Brak	30
10-13	120	C24	Brak	30
2-8	195	C24	Brak	70
2-9	170	C24	Brak	24
6-10	170	C24	Brak	24
6-11	195	C24	Brak	70

ŁĄCZNIKI - BEZ ZŁ. NA DŁUG.				
WEZŁ nr	PLYTKA TYP	SZER. mm	DŁUG. mm	CSI %
1	T150	145	308	44
2	GNA20	132	348	57
4	GNA20	105	143	35
6	GNA20	132	348	57
7	T150	145	308	44
8	T150	145	350	62
9	T150	176	245	52
10	T150	176	245	52
11	T150	145	350	62
12	T150	124	350	59
13	T150	124	350	59

TOLERANCJA POŁOŻENIA ŁĄCZNIKA: 5 mm

ŁĄCZNIKI - ZŁ. NA DŁUG.				
WEZŁ nr	PLYTKA TYP	SZER. mm	DŁUG. mm	CSI %
s1	GNA20	132	205	63
s2	GNA20	132	205	63
s3	T150	145	245	61
s4	T150	145	245	65

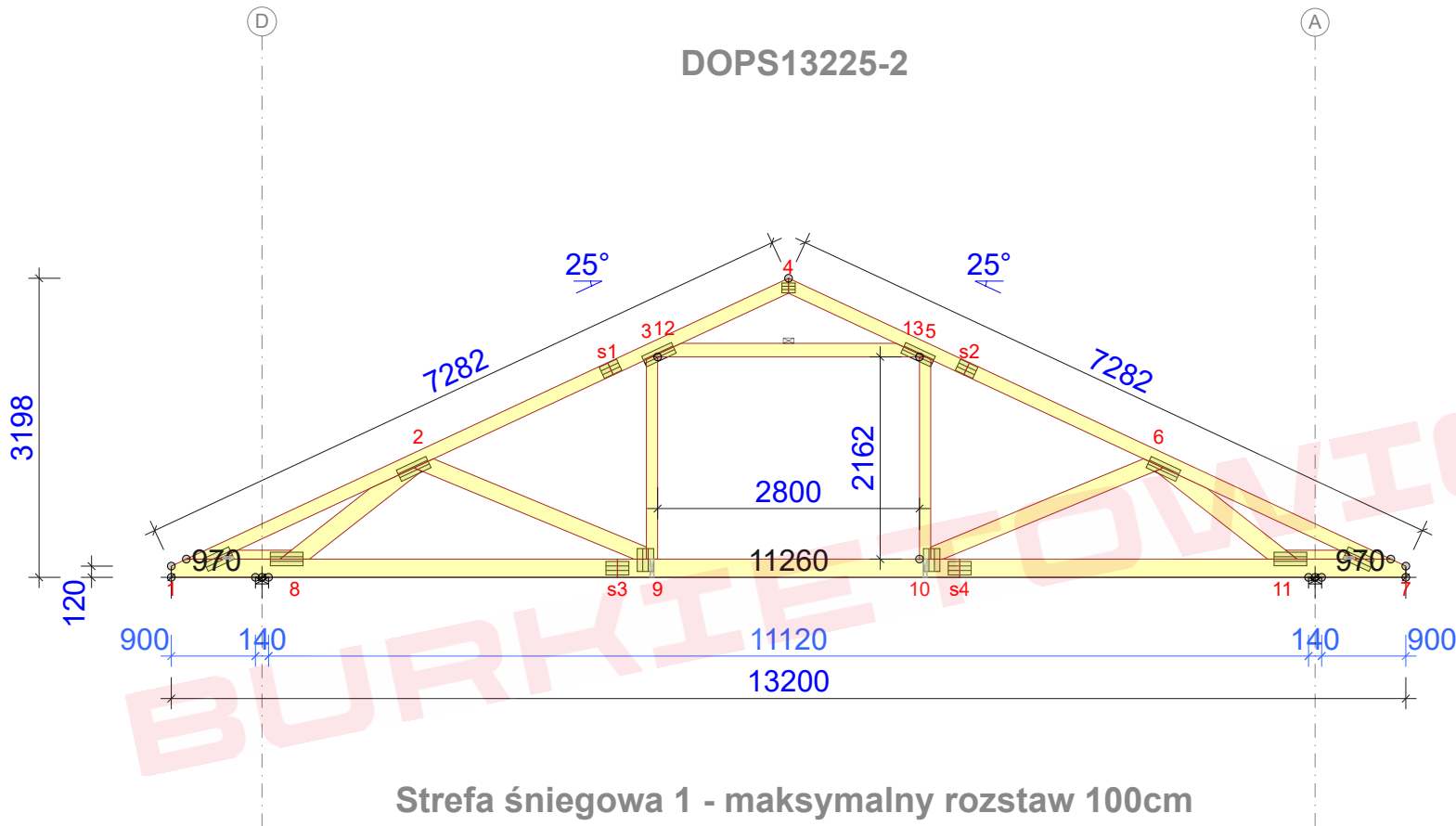
© Rysunek jest chroniony prawem autorskim i nie może być kopiowany, rozprowadzany lub wykorzystywany w inny sposób bez zgody autora.

	NAZWA OBIEKTU	
	ADRES OBIEKTU	
TYTUŁ RYSUNKU	Wiązar DOPS13225-2	
PROJEKTOWAŁ		SKALA: 1:75
OPRACOWAŁ		DATA: 2024-01-03
SPRAWDZIŁ		NR RYS:

DOPs13225-2h - 1szt.

STĘŻENIA ZGODNIE Z TABELĄ TARCICY A STABILNOŚĆ CAŁEJ KONSTRUKCJI POWINNA BYĆ ZAPROJEKTOWANA OSOBNO
☒ OZNACZA STĘŻENIE

DOPS13225-2



Strefa śniegowa 1 - maksymalny rozstaw 100cm

WYTYCZNE OGÓLNE

KONSTRUKCJA ZOSTAŁA OBLICZONA PRZY UŻYCIU PROGRAMU KOMPUTEROWEGO "MITEK PAMIR", Grupa Burkiewicz lic. 01 - LICENSE: 9140 NORMA DO PROJEKTU: PN-EN 1995-1-1:2010 + NA PEŁNE REZULTATY OBLICZEŃ DOSTĘPNE NA WYDR. OBLICZEŃ

USTAWIENIA OGÓLNE

GRUBOŚĆ TARCICY (mm): 45
CIĘŻAR WIAZARA (kg/warstwę): 165
ROZSTAW WIAZARÓW (mm): 1000
WSPÓŁCZYNNIK REDYSTRYBUCJI OBCIĄŻEŃ: 1
KLASA KONSEKWENCJI: CC2
KLASA UŻYTKOWANIA: 2 = 65% <= WW < 85%
ZAKŁAD ZOSTAŁ SKONTROLOWANY PRZEZ :
TECHNICZNY A ZKUSEBNI USTAW STABEJNI PRAHA s.p.
CERTYFIKAT PRODUKTU: 1020 - CPR - 1020-CPR-070037637
STĘŻENIA: ZOBACZ TABELĘ TARCICY

OBCIĄŻENIA (N/m²)

STREFA ŚNIEGOWA: 1
OBC. ŚNIEGIEM (Sk, 161 m n.p.m.): 700 N/m²
OBC. WIATREM (qp(z)): 785 N/m²
OBC. ZMIENNE POZA POMIESZCZENIEM: 400
OBC. ZMIENNE WEWNĄTRZ POMIESZCZENIA: 1000
OBC. STAŁE NA DACHU: 400
OBC. STAŁE NA PODŁODŻE Poddasza: 200
OBC. STAŁE NA SŁUPKU Poddasza: 250
OBC. STAŁE NA SUFICIE: 400
OBC. STAŁE NA SUFICIE WYSTAWIONYM: 550
OBC. STAŁE NA SUFICIE Poddasza: 250
DODANO CIĘŻAR WŁASNY

REAKCJE PODPOROWE (N) (SGN)

WEZŁ nr	KIER.	KO S/D MAX	KO S MAX	KO K MAX	KO K MIN	KO CH MAX	P-SZER mm
11	PION.	10067	17454	18284	2606	13104	118
8	POZ.	0	0	-3016	-	0	
8	PION.	10067	17454	18284	2606	12215	118

MAX UGIĘCIE (mm) (SGU)

WEZŁ nr	PION.	POZ.	KO NR
s3-8	12,4	0,6	1113:3:2 (Wfin)
s4-11	12,2	1,5	1113:23:2 (Wfin)
s1-2	12,1	5,4	1113:3:2 (Wfin)

UGIĘCIA W INNYCH PUNKTACH - ZOBACZ WYDRUKI OBLICZEŃ

TARCICA				
WIAZAR-OD - DO	GRUBOŚĆ 45 mm WYSOKOŚĆ mm	KLASA	STĘŻENIE mm/szt.	CSI %
1-4	145	C24	350	69
4-7	145	C24	350	68
1-7	195	C24	W węzłach	73
1-8	95	C24	779	64
7-11	95	C24	779	64
3-5	145	C24	1	74
9-12	120	C24	Brak	31
10-13	120	C24	Brak	30
2-8	195	C24	Brak	68
2-9	170	C24	Brak	27
6-10	170	C24	Brak	28
6-11	195	C24	Brak	68

ŁĄCZNIKI - BEZ ZŁ. NA DŁUG.				
WEZŁ nr	PLYTKA TYP	SZER. mm	DŁUG. mm	CSI %
1	T150	145	308	53
2	GNA20	132	348	53
4	GNA20	105	143	35
6	GNA20	132	348	53
7	T150	145	308	53
8	T150	145	350	90
9	T150	176	245	52
10	T150	176	245	52
11	T150	145	350	90
12	T150	124	350	60
13	T150	124	350	60

TOLERANCJA POŁOŻENIA ŁĄCZNIKA: 5 mm

ŁĄCZNIKI - ZŁ. NA DŁUG.				
WEZŁ nr	PLYTKA TYP	SZER. mm	DŁUG. mm	CSI %
s1	GNA20	132	205	64
s2	GNA20	132	205	64
s3	T150	145	245	63
s4	T150	145	245	67

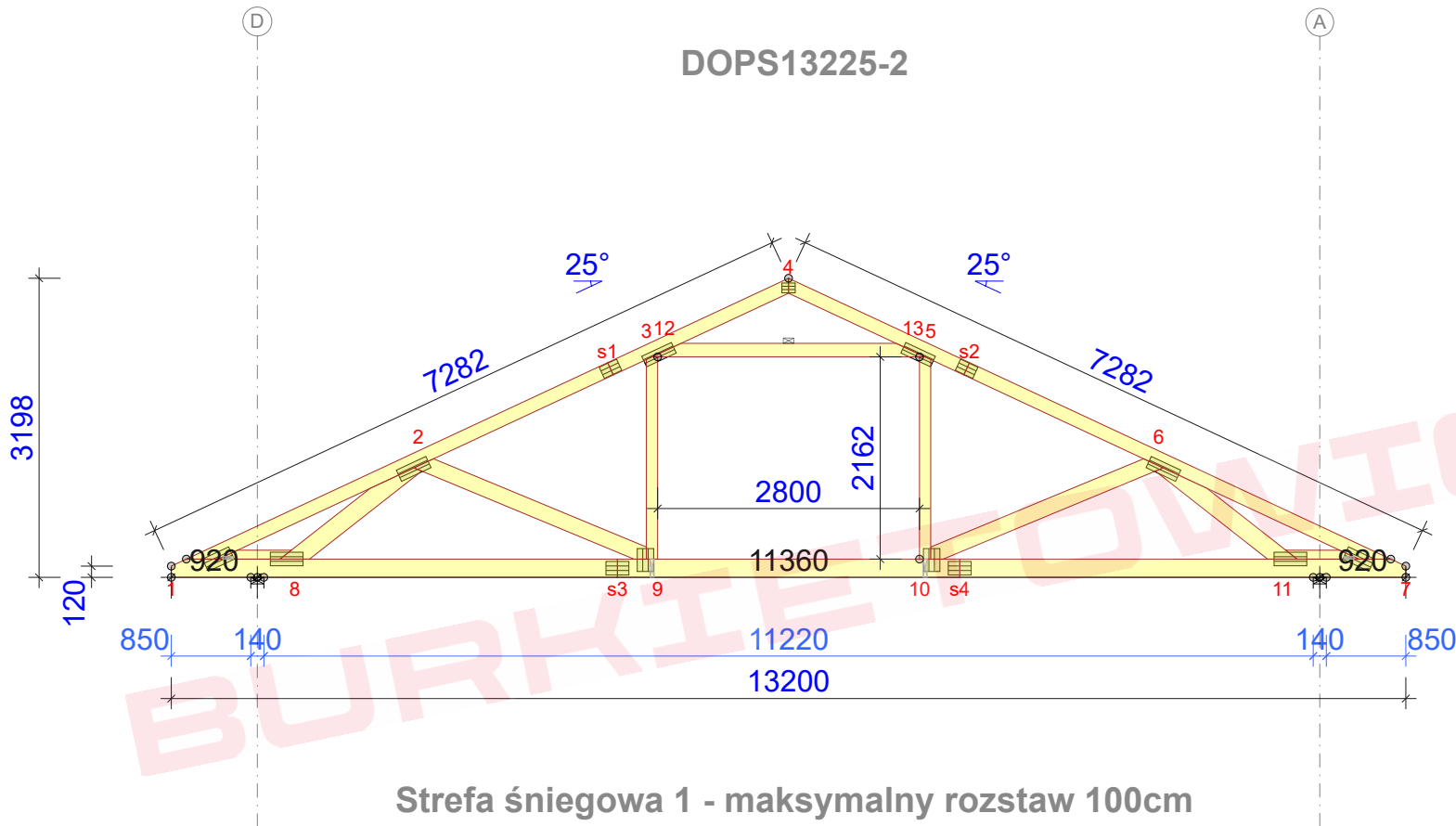
© Rysunek jest chroniony prawem autorskim i nie może być kopiowany, rozprowadzany lub wykorzystywany w inny sposób bez zgody autora.

	NAZWA OBIEKTU	
	ADRES OBIEKTU	
TYTUŁ RYSUNKU	Wiązar DOPS13225-2	
PROJEKTOWAŁ		SKALA: 1:75
OPRACOWAŁ		DATA: 2024-01-03
SPRAWDZIŁ		NR RYS:

DOPs13225-2i - 1szt.

STĘŻENIA ZGODNIE Z TABELĄ TARCICY A STABILNOŚĆ CAŁEJ KONSTRUKCJI POWINNA BYĆ ZAPROJEKTOWANA OSOBNO
☒ OZNACZA STĘŻENIE

DOPS13225-2



Strefa śniegowa 1 - maksymalny rozstaw 100cm

WYTYCZNE OGÓLNE

KONSTRUKCJA ZOSTAŁA OBLICZONA PRZY UŻYCIU PROGRAMU KOMPUTEROWEGO "MITEK PAMIR", Grupa Burkietowicz lic. 01 - LICENSE: 9140 NORMA DO PROJEKTU: PN-EN 1995-1-1:2010 + NA PEŁNE REZULTATY OBLICZEŃ DOSTĘPNE NA WYDR. OBLICZEŃ

USTAWIENIA OGÓLNE

GRUBOŚĆ TARCICY (mm): 45
CIĘŻAR WIAZARA (kg/warstwę): 165
ROZSTAW WIAZARÓW (mm): 1000
WSPÓŁCZYNNIK REDYSTRYBUCJI OBCIĄŻEŃ: 1
KLASA KONSEKWENCJI: CC2
KLASA UŻYTKOWANIA: 2 = 65% <= WW < 85%
ZAKŁAD ZOSTAŁ SKONTROLOWANY PRZEZ :
TECHNICZNY A ZKUSEBNI USTAW STABEJNI PRAHA s.p.
CERTYFIKAT PRODUKTU: 1020 - CPR - 1020-CPR-070037637
STĘŻENIA: ZOBACZ TABELĘ TARCICY

OBCIĄŻENIA (N/m²)

STREFA ŚNIEGOWA: 1
OBC. ŚNIEGIEM (Sk, 161 m n.p.m.): 700 N/m²
OBC. WIATREM (qp(z)): 785 N/m²
OBC. ZMIENNE POZA POMIESZCZENIEM: 400
OBC. ZMIENNE WEWNĄTRZ POMIESZCZENIA: 1000
OBC. STAŁE NA DACHU: 400
OBC. STAŁE NA PODŁODŻE Poddasza: 200
OBC. STAŁE NA SŁUPKU Poddasza: 250
OBC. STAŁE NA SUFICIE: 400
OBC. STAŁE NA SUFICIE WYSTAWIONYM: 550
OBC. STAŁE NA SUFICIE Poddasza: 250
DODANO CIĘŻAR WŁASNY

REAKCJE PODPOROWE (N) (SGN)

WEZŁ nr	KIER.	KO S/D	KO S	KO K	KO K	KO CH	P-SZER
11	POZ.	10057	17445	18301	2551	13092	118
8	PION.	0	0	-3016	-	0	118
8	PION.	10057	17445	18301	2551	12210	118

MAX UGIĘCIE (mm) (SGU)

WEZŁ nr	PION.	POZ.	KO NR
s3-8	12,8	0,6	1113:3:2 (Wfin)
s4-11	12,6	1,6	1113:23:2 (Wfin)
s1-2	12,4	5,5	1113:3:2 (Wfin)

UGIĘCIA W INNYCH PUNKTACH - ZOBACZ WYDRUKI OBLICZEŃ

TARCICA				
WIAZAR-OD - DO	GRUBOŚĆ 45 mm WYSOKOŚĆ mm	KLASA	STĘŻENIE mm/szt.	CSI %
1-4	145	C24	350	69
4-7	145	C24	350	69
1-7	195	C24	W węzłach	87
1-8	95	C24	779	53
7-11	95	C24	779	53
3-5	145	C24	1	75
9-12	120	C24	Brak	31
10-13	120	C24	Brak	31
2-8	195	C24	Brak	64
2-9	170	C24	Brak	31
6-10	170	C24	Brak	31
6-11	195	C24	Brak	64

ŁĄCZNIKI - BEZ ZŁ. NA DŁUG.				
WEZŁ nr	PLYTKA TYP	SZER. mm	DŁUG. mm	CSI %
1	T150	145	308	61
2	GNA20	132	348	49
4	GNA20	105	143	35
6	GNA20	132	348	49
7	T150	145	308	61
8	T150	145	350	84
9	T150	176	245	52
10	T150	176	245	52
11	T150	145	350	84
12	T150	124	350	61
13	T150	124	350	60

TOLERANCJA POŁOŻENIA ŁĄCZNIKA: 5 mm

ŁĄCZNIKI - ZŁ. NA DŁUG.				
WEZŁ nr	PLYTKA TYP	SZER. mm	DŁUG. mm	CSI %
s1	GNA20	132	205	65
s2	GNA20	132	205	65
s3	T150	145	245	65
s4	T150	145	245	69

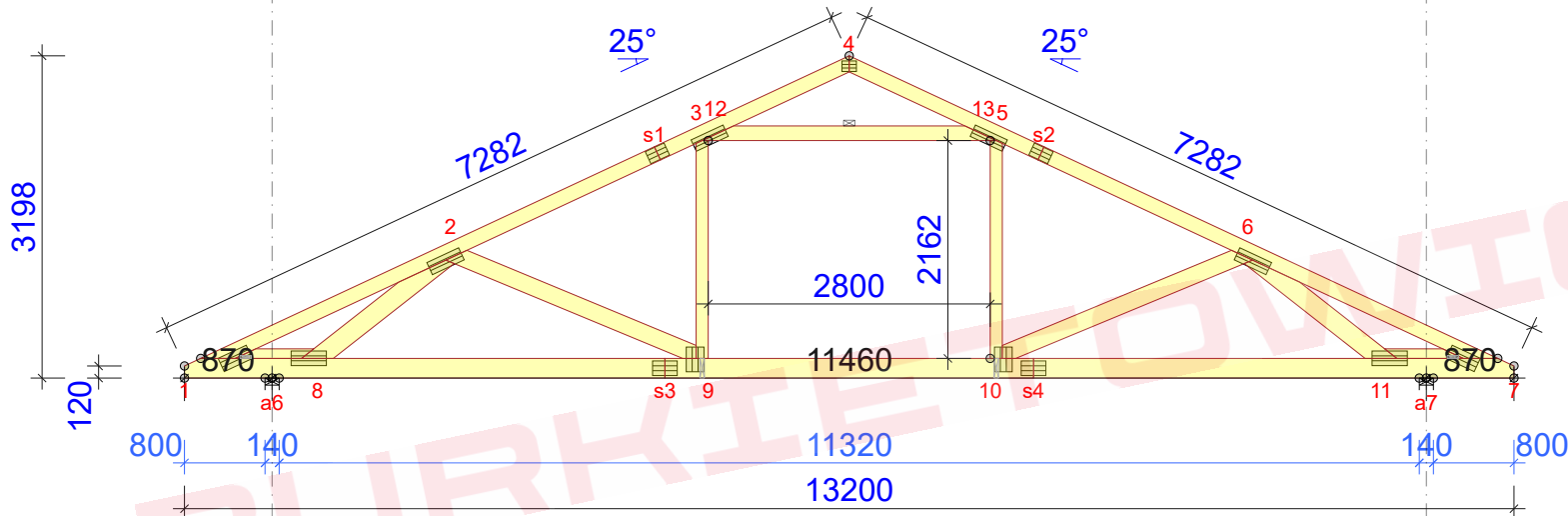
© Rysunek jest chroniony prawem autorskim i nie może być kopiowany, rozprowadzany lub wykorzystywany w inny sposób bez zgody autora.

TYTUŁ RYSUNKU	Wiązar DOPs13225-2	
PROJEKTOWAŁ		SKALA: 1:75
OPRACOWAŁ		DATA: 2024-01-03
SPRAWDZIŁ		NR RYS:

DOPs13225-2j - 1szt.

STĘŻENIA ZGODNIE Z TABELĄ TARCICY A STABILNOŚĆ CAŁEJ KONSTRUKCJI POWINNA BYĆ ZAPROJEKTOWANA OSOBNO
OZNACZA STĘŻENIE

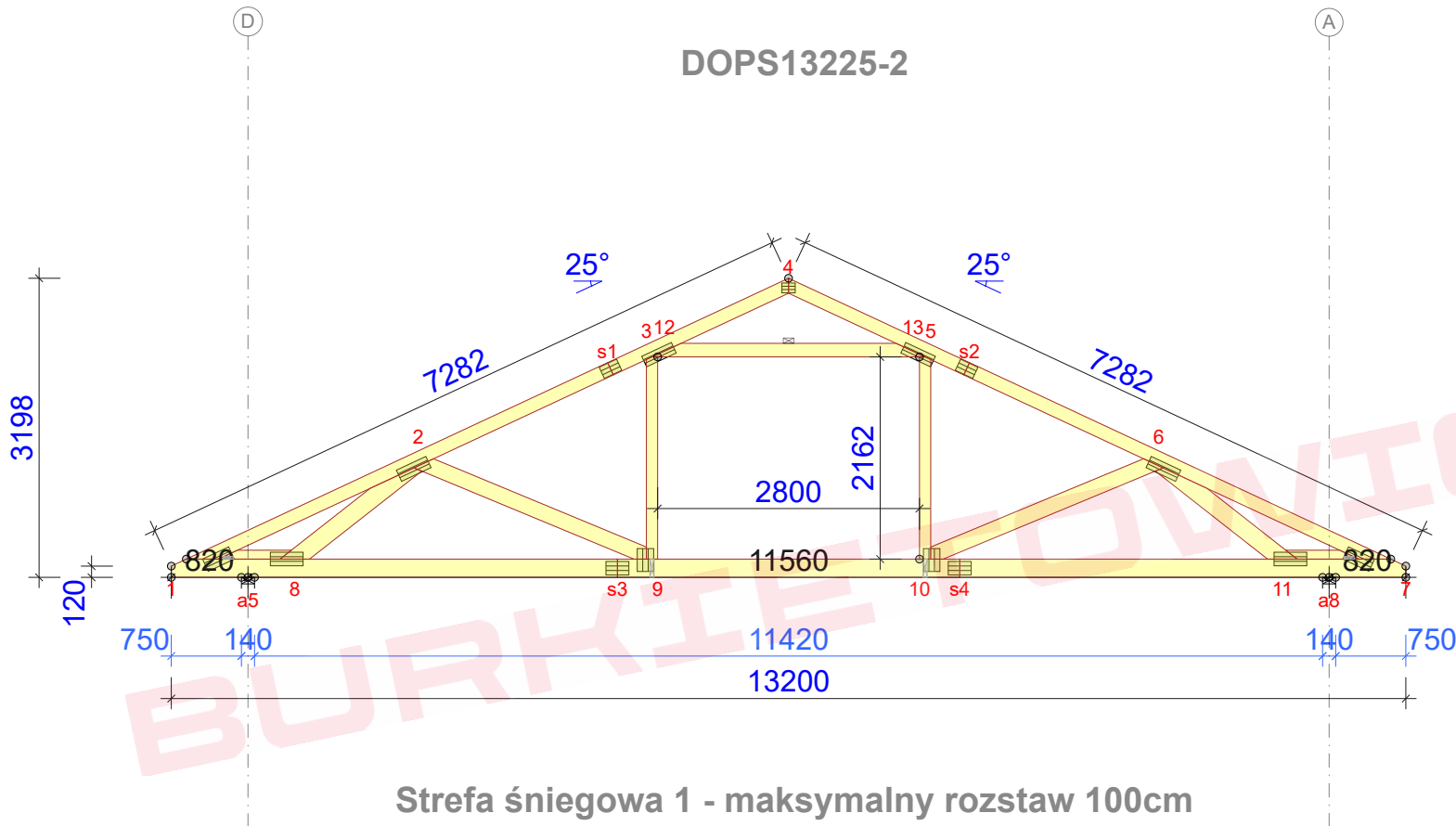
DOPS13225-2



DOPs13225-2k - 1szt.

STĘŻENIA ZGODNIE Z TABELĄ TARCICY A STABILNOŚĆ CAŁEJ KONSTRUKCJI POWINNA BYĆ ZAPROJEKTOWANA OSOBNO
☒ OZNACZA STĘŻENIE

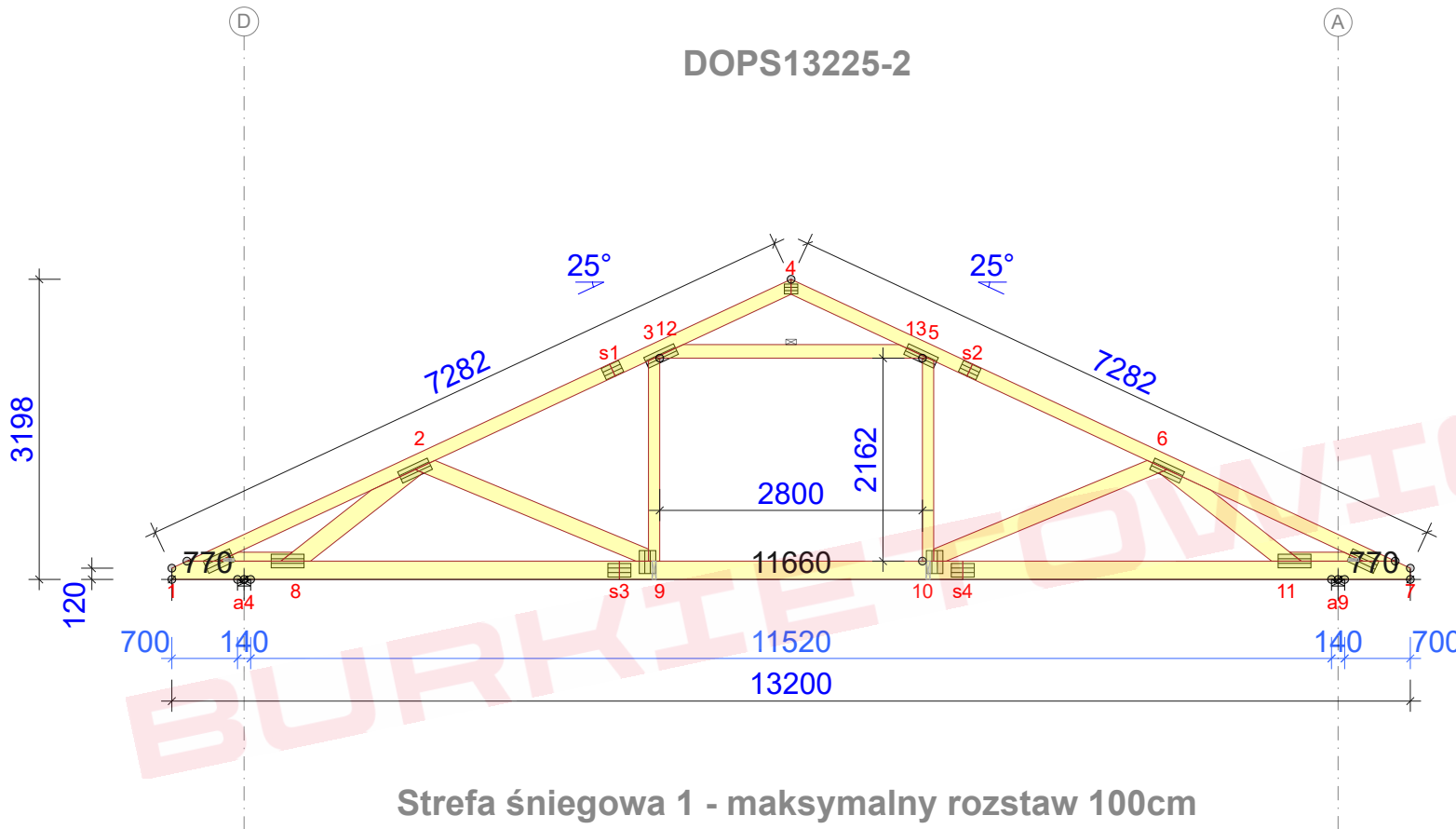
DOPS13225-2



DOPs13225-2I - 1szt.

STĘŻENIA ZGODNIE Z TABELĄ TARCICY A STABILNOŚĆ CAŁEJ KONSTRUKCJI POWINNA BYĆ ZAPROJEKTOWANA OSOBNO
OZNACZA STĘŻENIE

DOPS13225-2



WYTYCZNE OGÓLNE

KONSTRUKCJA ZOSTAŁA OBLICZONA PRZY UŻYCIU PROGRAMU KOMPUTEROWEGO "MITEK PAMIR", Grupa Burkietowicz lic. 01 - LICENSE: 9140 NORMA DO PROJEKTU: PN-EN 1995-1-1:2010 + NA PEŁNE REZULTATY OBLICZEŃ DOSTĘPNE NA WYDR. OBLICZEŃ

USTAWIENIA OGÓLNE

GRUBOŚĆ TARCICY (mm): 45
CIĘŻAR WIAZARA (kg/warstwę): 165
ROZSTAW WIAZARÓW (mm): 1000
WSPÓŁCZYNNIK REDYSTRYBUCJI OBCIĄŻEŃ: 1
KLASA KONSEKWENCJI: CC2
KLASA UŻYTKOWANIA: 2 = 65% <= WW < 85%
ZAKŁAD ZOSTAŁ SKONTROLOWANY PRZEZ :
TECHNICZNY A ZKUSEBNI USTAW STAVEBNI PRAHA s.p.
CERTYFIKAT PRODUKTU: 1020 - CPR - 1020-CPR-070037637
STĘŻENIA: ZOBACZ TABELĘ TARCICY

OBCIĄŻENIA (N/m²)

STREFA ŚNIEGOWA: 1
OBC. ŚNIEGIEM (Sk, 161 m n.p.m.): 700 N/m²
OBC. WIATREM (qp(z)): 785 N/m²
OBC. ZMIENNE POZA POMIESZCZENIEM: 400
OBC. ZMIENNE WEWNĄTRZ POMIESZCZENIA: 1000
OBC. STAŁE NA DACHU: 400
OBC. STAŁE NA PODŁODŻE Poddasza: 200
OBC. STAŁE NA SŁUPKU Poddasza: 250
OBC. STAŁE NA SUFICIE: 400
OBC. STAŁE NA SUFICIE WYSTAWIONYM: 550
OBC. STAŁE NA SUFICIE Poddasza: 250
DODANO CIĘŻAR WŁASNY

REAKCJE PODPOROWE (N) (SGN)

WEZŁ nr	KIER.	KO S/D MAX	KO S MAX	KO K MAX	KO K MIN	KO CH MAX	P-SZER mm
a4	POZ.	0	0	-3016	-	0	
a9	PION.	10026	17419	18351	2387	12195	117
a9	PION.	10026	17419	18351	2387	13055	117

MAX UGIĘCIE (mm) (SGU)

WEZŁ nr	PION.	POZ.	KO NR
s3-8	14	0,7	1113:3:2 (Wfin)
s4-11	13,8	1,8	1113:23:2 (Wfin)
s1-2	13,6	5,7	1113:3:2 (Wfin)

UGIĘCIA W INNYCH PUNKTACH - ZOBACZ WYDRUKI OBLICZEŃ

Strefa śniegowa 1 - maksymalny rozstaw 100cm

TARCICA				
WIAZAR-OD - DO	GRUBOŚĆ 45 mm WYSOKOŚĆ mm	KLASA	STĘŻENIE mm/szt.	CSI %
1-4	145	C24	350	71
4-7	145	C24	350	71
1-7	195	C24	W węzłach	78
1-8	95	C24	779	71
7-11	95	C24	779	71
3-5	145	C24	1	80
9-12	120	C24	Brak	32
10-13	120	C24	Brak	32
2-8	195	C24	Brak	52
2-9	170	C24	Brak	41
6-10	170	C24	Brak	41
6-11	195	C24	Brak	52

ŁĄCZNIKI - BEZ ZŁ. NA DŁUG.				
WEZŁ nr	PLYTKA TYP	SZER. mm	DŁUG. mm	CSI %
1	T150	145	308	83
2	GNA20	132	348	40
4	GNA20	105	143	35
6	GNA20	132	348	40
7	T150	145	308	83
8	T150	145	350	50
9	T150	176	245	53
10	T150	176	245	53
11	T150	145	350	50
12	T150	124	350	64
13	T150	124	350	64

TOLERANCJA POŁOŻENIA ŁĄCZNIKA: 5 mm

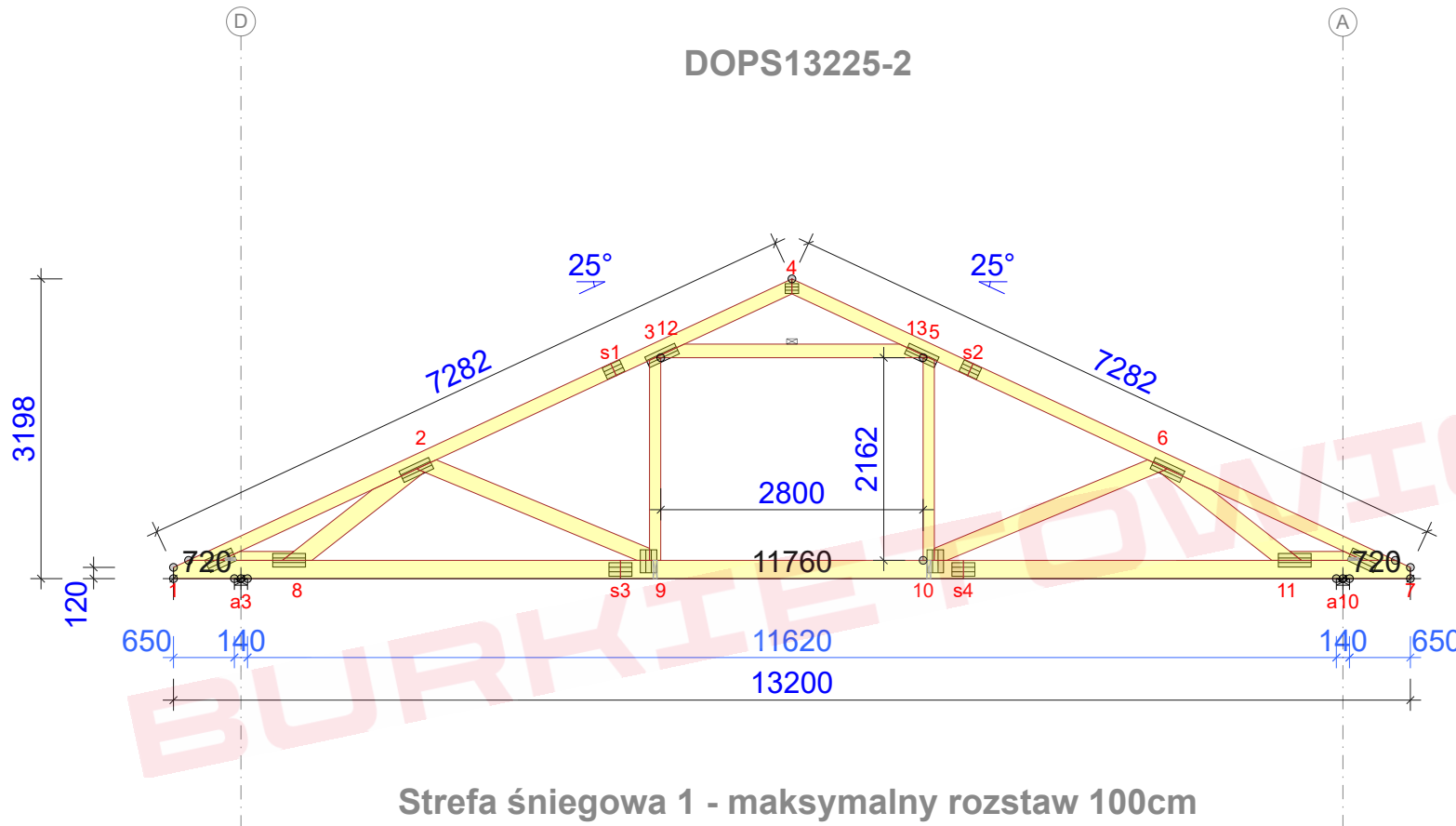
ŁĄCZNIKI - ZŁ. NA DŁUG.				
WEZŁ nr	PLYTKA TYP	SZER. mm	DŁUG. mm	CSI %
s1	GNA20	132	205	68
s2	GNA20	132	205	68
s3	T150	145	245	71
s4	T150	145	245	75

© Rysunek jest chroniony prawem autorskim i nie może być kopiowany, rozprowadzany lub wykorzystywany w inny sposób bez zgody autora.

	NAZWA OBIEKTU	
	ADRES OBIEKTU	
TYTUŁ RYSUNKU	Wiązar DOPS13225-2	
PROJEKTOWAŁ		SKALA: 1:75
OPRACOWAŁ		DATA: 2024-01-03
SPRAWDZIŁ		NR RYS:

DOPs13225-2m - 1szt.

STĘŻENIA ZGODNIE Z TABELĄ TARCICY A STABILNOŚĆ CAŁEJ KONSTRUKCJI POWINNA BYĆ ZAPROJEKTOWANA OSOBNO
OZNACZA STĘŻENIE



Strefa śniegowa 1 - maksymalny rozstaw 100cm

WYTYCZNE OGÓLNE

KONSTRUKCJA ZOSTAŁA OBLICZONA PRZY UŻYCIU PROGRAMU KOMPUTEROWEGO "MITEK PAMIR", Grupa Burkiewicz lic. 01 - LICENSE: 9140 NORMA DO PROJEKTU: PN-EN 1995-1-1:2010 + NA PEŁNE REZULTATY OBLICZEŃ DOSTĘPNE NA WYDR. OBLICZEŃ

USTAWIENIA OGÓLNE

GRUBOŚĆ TARCICY (mm): 45
CIĘŻAR WIAZARA (kg/warstwę): 165
ROZSTAW WIAZARÓW (mm): 1000
WSPÓŁCZYNNIK REDYSTRYBUCJI OBCIĄŻEŃ: 1
KLASA KONSEKWENCJI: CC2
KLASA UŻYTKOWANIA: 2 = 65% <= WW < 85%
ZAKŁAD ZOSTAŁ SKONTROLOWANY PRZEZ :
TECHNICZNY A ZKUSEBNI USTAW STABEJNI PRAHA s.p.
CERTYFIKAT PRODUKTU: 1020 - CPR - 1020-CPR-070037637
STĘŻENIA: ZOBACZ TABELĘ TARCICY

OBCIĄŻENIA (N/m²)

STREFA ŚNIEGOWA: 1
OBC. ŚNIEGIEM (Sk, 161 m n.p.m.): 700 N/m²
OBC. WIATREM (qp(z)): 785 N/m²
OBC. ZMIENNE POZA POMIESZCZENIEM: 400
OBC. ZMIENNE WEWNĄTRZ POMIESZCZENIA: 1000
OBC. STAŁE NA DACHU: 400
OBC. STAŁE NA PODŁOŻE Poddasza: 200
OBC. STAŁE NA SŁUPKU Poddasza: 250
OBC. STAŁE NA SUFICIE: 400
OBC. STAŁE NA SUFICIE WYSTAWIONYM: 550
OBC. STAŁE NA SUFICIE Poddasza: 250
DODANO CIĘŻAR WŁASNY

REAKCJE PODPOROWE (N) (SGN)

WEZŁ nr	KIER.	KO S/D MAX	KO S MAX	KO K MAX	KO K MIN	KO CH MAX	P-SZER mm
a10	PION.	10016	17410	18367	2333	13043	117
a3	POZ.	0	0	-3016	-	0	
a3	PION.	10016	17410	18367	2333	12190	117

MAX UGIĘCIE (mm) (SGU)

WEZŁ nr	PION.	POZ.	KO NR
s3-8	14,4	0,7	1113:3:2 (Wfin)
s4-11	14,2	1,9	1113:23:2 (Wfin)
s1-2	14	5,8	1113:3:2 (Wfin)

UGIĘCIA W INNYCH PUNKTACH - ZOBACZ WYDRUKI OBLICZEŃ

TARCICA				
WIAZAR-OD - DO	GRUBOŚĆ 45 mm WYSOKOŚĆ mm	KLASA	STĘŻENIE mm/szt.	CSI %
1-4	145	C24	350	72
4-7	145	C24	350	72
1-7	195	C24	W węzłach	76
1-8	95	C24	779	54
7-11	95	C24	779	54
3-5	145	C24	1	82
9-12	120	C24	Brak	32
10-13	120	C24	Brak	32
2-8	195	C24	Brak	48
2-9	170	C24	Brak	45
6-10	170	C24	Brak	45
6-11	195	C24	Brak	48

ŁĄCZNIKI - BEZ ZŁ. NA DŁUG.				
WEZŁ nr	PLYTKA TYP	SZER. mm	DŁUG. mm	CSI %
1	T150	145	308	89
2	GNA20	132	348	40
4	GNA20	105	143	35
6	GNA20	132	348	40
7	T150	145	308	89
8	T150	145	350	42
9	T150	176	245	54
10	T150	176	245	54
11	T150	145	350	42
12	T150	124	350	65
13	T150	124	350	65

TOLERANCJA POŁOŻENIA ŁĄCZNIKA: 5 mm

ŁĄCZNIKI - ZŁ. NA DŁUG.				
WEZŁ nr	PLYTKA TYP	SZER. mm	DŁUG. mm	CSI %
s1	GNA20	132	205	70
s2	GNA20	132	205	70
s3	T150	145	245	73
s4	T150	145	245	76

© Rysunek jest chroniony prawem autorskim i nie może być kopiowany, rozprowadzany lub wykorzystywany w inny sposób bez zgody autora.

	NAZWA OBIEKTU	
	ADRES OBIEKTU	
TYTUŁ RYSUNKU	Wiązar DOPs13225-2	
PROJEKTOWAŁ		SKALA: 1:75
OPRACOWAŁ		DATA: 2024-01-03
SPRAWDZIŁ		NR RYS:

DOPs13225-2n - 1szt.

STĘŻENIA ZGODNIE Z TABELĄ TARCICY A STABILNOŚĆ CAŁEJ KONSTRUKCJI POWINNA BYĆ ZAPROJEKTOWANA OSOBNO
OZNACZA STĘŻENIE

WYTYCZNE OGÓLNE

KONSTRUKCJA ZOSTAŁA OBLICZONA PRZY UŻYCIU PROGRAMU KOMPUTEROWEGO "MITEK PAMIR", Grupa Burkietowicz lic. 01 - LICENSE: 9140 NORMA DO PROJEKTU: PN-EN 1995-1-1:2010 + NA PEŁNE REZULTATY OBLICZEŃ DOSTĘPNE NA WYDR. OBLICZEŃ

USTAWIENIA OGÓLNE

GRUBOŚĆ TARCICY (mm): 45
CIĘŻAR WIAZARA (kg/warstwę): 165
ROZSTAW WIAZARÓW (mm): 1000
WSPÓŁCZYNNIK REDYSTRYBUCJI OBCIĄŻEŃ: 1
KLASA KONSEKWENCJI: CC2
KLASA UŻYTKOWANIA: 2 = 65% <= WW < 85%
ZAKŁAD ZOSTAŁ SKONTROLOWANY PRZEZ :
TECHNICZNY A ZKUSEBNI USTAW STABEBNI PRAHA s.p.
CERTYFIKAT PRODUKTU: 1020 - CPR - 1020-CPR-070037637
STĘŻENIA: ZOBACZ TABELĘ TARCICY

OBCIĄŻENIA (N/m²)

STREFA ŚNIEGOWA: 1
OBC. ŚNIEGIEM (Sk, 161 m n.p.m.): 700 N/m²
OBC. WIATREM (qp(z)): 785 N/m²
OBC. ZMIENNE POZA POMIESZCZENIEM: 400
OBC. ZMIENNE WEWNĄTRZ POMIESZCZENIA: 1000
OBC. STAŁE NA DACHU: 400
OBC. STAŁE NA PODŁOŻE Poddasza: 200
OBC. STAŁE NA SŁUPKU Poddasza: 250
OBC. STAŁE NA SUFICIE: 400
OBC. STAŁE NA SUFICIE WYSTAWIONYM: 550
OBC. STAŁE NA SUFICIE Poddasza: 250
DODANO CIĘŻAR WŁASNY

REAKCJE PODPOROWE (N) (SGN)

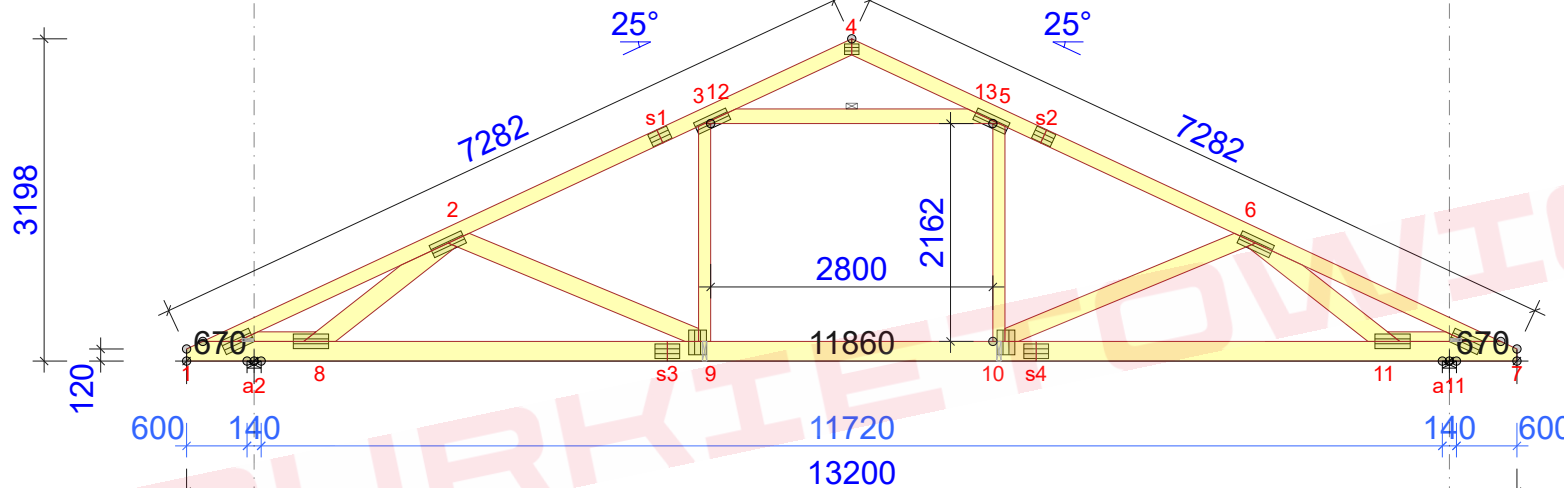
WĘZEL nr	KIER.	KO S/D MAX	KO S MAX	KO K MAX	KO K MIN	KO CH MAX	P-SZER mm
a11	PION.	10006	17402	18383	2278	13030	117
a2	POZ.	0	0	-3016	-	0	
a2	PION.	10006	17402	18383	2278	12185	117

MAX UGIĘCIE (mm) (SGU)

WĘZEL nr	PION.	POZ.	KO NR
s3-8	14,9	0,7	1113:3:2 (Wfin)
s4-11	14,7	1,9	1113:23:2 (Wfin)
s1-2	14,4	5,9	1113:3:2 (Wfin)

UGIĘCIA W INNYCH PUNKTACH - ZOBACZ WYDRUKI OBLICZEŃ

DOPS13225-2



Strefa śniegowa 1 - maksymalny rozstaw 100cm

TARCICA				
WIAZAR-OD - DO	GRUBOŚĆ 45 mm WYSOKOŚĆ mm	KLASA	STĘŻENIE mm/szt.	CSI %
1-4	145	C24	350	73
4-7	145	C24	350	73
1-7	195	C24	W węzłach	81
1-8	95	C24	779	50
7-11	95	C24	779	50
3-5	145	C24	1	83
9-12	120	C24	Brak	33
10-13	120	C24	Brak	32
2-8	195	C24	Brak	45
2-9	170	C24	Brak	49
6-10	170	C24	Brak	49
6-11	195	C24	Brak	45

ŁĄCZNIKI - BEZ ZŁ. NA DŁUG.				
WĘZEL nr	PLYTKA TYP	SZER. mm	DŁUG. mm	CSI %
1	T150	145	308	80
2	GNA20	132	348	40
4	GNA20	105	143	35
6	GNA20	132	348	40
7	T150	145	308	80
8	T150	145	350	38
9	T150	176	245	55
10	T150	176	245	54
11	T150	145	350	38
12	T150	124	350	66
13	T150	124	350	66

TOLERANCJA POŁOŻENIA ŁĄCZNIKA: 5 mm

ŁĄCZNIKI - ZŁ. NA DŁUG.				
WĘZEL nr	PLYTKA TYP	SZER. mm	DŁUG. mm	CSI %
s1	GNA20	132	205	71
s2	GNA20	132	205	71
s3	T150	145	245	75
s4	T150	145	245	78

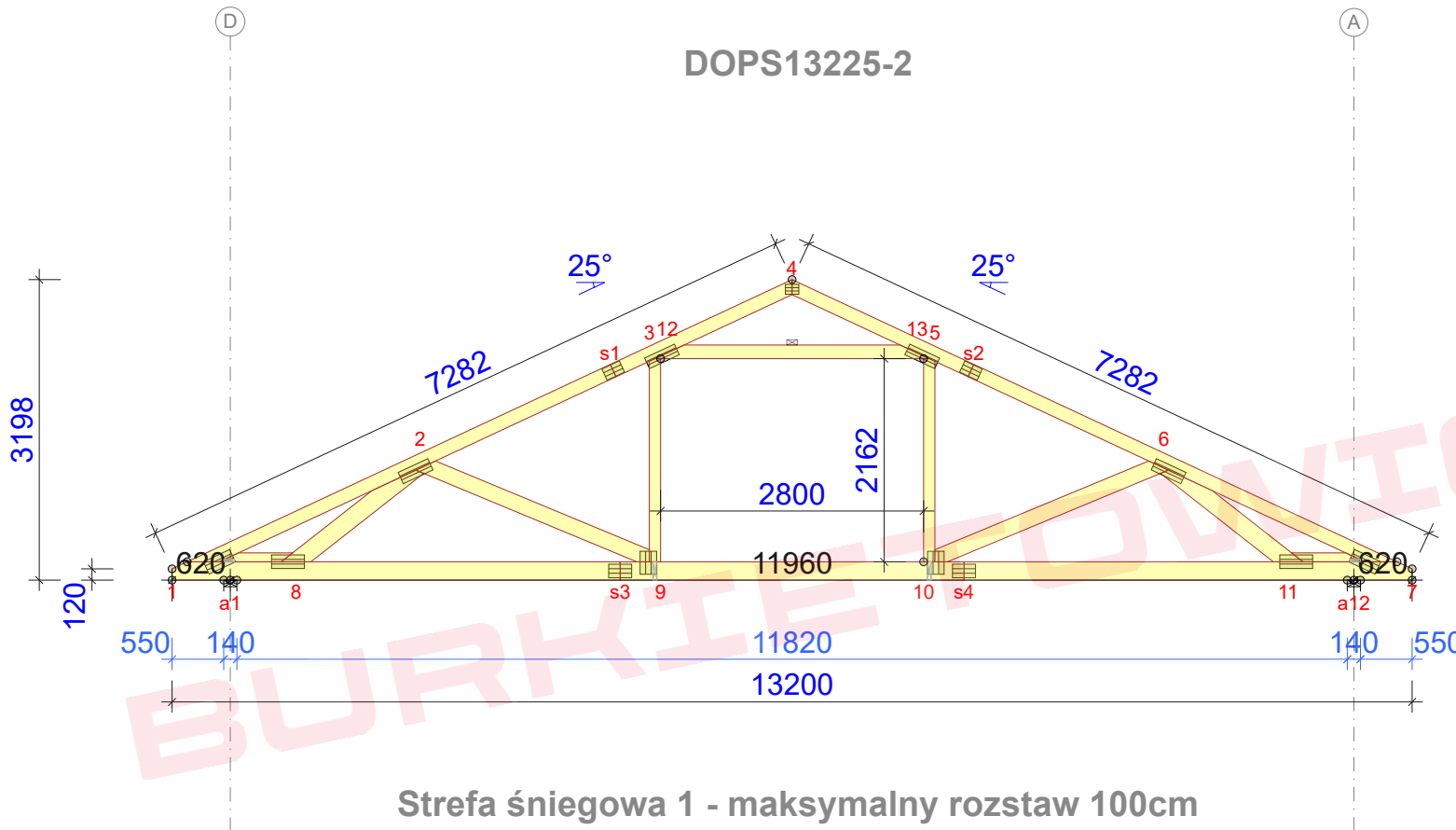
© Rysunek jest chroniony prawem autorskim i nie może być kopiowany, rozprowadzany lub wykorzystywany w inny sposób bez zgody autora.

	NAZWA OBIEKTU	
	ADRES OBIEKTU	
TYTUŁ RYSUNKU	Wiązar DOPS13225-2	
PROJEKTOWAŁ		SKALA: 1:75
OPRACOWAŁ		DATA: 2024-01-03
SPRAWDZIŁ		NR RYS:

DOPs13225-2o - 1szt.

STĘŻENIA ZGODNIE Z TABELĄ TARCICY A STABILNOŚĆ CAŁEJ KONSTRUKCJI POWINNA BYĆ ZAPROJEKTOWANA OSOBNO
OZNACZA STĘŻENIE

DOPS13225-2



Strefa śniegowa 1 - maksymalny rozstaw 100cm

WYTYCZNE OGÓLNE

KONSTRUKCJA ZOSTAŁA OBLICZONA PRZY UŻYCIU PROGRAMU KOMPUTEROWEGO "MITEK PAMIR", Grupa Burkiewicz lic. 01 - LICENSE: 9140 NORMA DO PROJEKTU: PN-EN 1995-1-1:2010 + NA PEŁNE REZULTATY OBLICZEŃ DOSTĘPNE NA WYDR. OBLICZEŃ

USTAWIENIA OGÓLNE

GRUBOŚĆ TARCICY (mm): 45
CIĘŻAR WIAZARA (kg/warstwę): 165
ROZSTAW WIAZARÓW (mm): 1000
WSPÓŁCZYNNIK REDYSTRYBUCJI OBCIĄŻEŃ: 1
KLASA KONSEKWENCJI: CC2
KLASA UŻYTKOWANIA: 2 = 65% <= WW < 85%
ZAKŁAD ZOSTAŁ SKONTROLOWANY PRZEZ :
TECHNICZNY A ZKUSEBNI USTAW STABEJNI PRAHA s.p.
CERTYFIKAT PRODUKTU: 1020 - CPR - 1020-CPR-070037637
STĘŻENIA: ZOBACZ TABELĘ TARCICY

OBCIĄŻENIA (N/m²)

STREFA ŚNIEGOWA: 1
OBC. ŚNIEGIEM (Sk, 161 m n.p.m.): 700 N/m²
OBC. WIATREM (qp(z)): 785 N/m²
OBC. ZMIENNE POZA POMIESZCZENIEM: 400
OBC. ZMIENNE WEWNĄTRZ POMIESZCZENIA: 1000
OBC. STAŁE NA DACHU: 400
OBC. STAŁE NA PODŁOŻE Poddasza: 200
OBC. STAŁE NA SŁUPKU Poddasza: 250
OBC. STAŁE NA SUFICIE: 400
OBC. STAŁE NA SUFICIE WYSTAWIONYM: 550
OBC. STAŁE NA SUFICIE Poddasza: 250
DODANO CIĘŻAR WŁASNY

REAKCJE PODPOROWE (N) (SGN)

WEZŁ nr	KIER.	KO S/D MAX	KO S MAX	KO K MAX	KO K MIN	KO CH MAX	P-SZER mm
a1	POZ.	0	0	-3016	-	0	
a12	PION.	9996	17393	18399	2224	12180	117

MAX UGIĘCIE (mm) (SGU)

WEZŁ nr	PION.	POZ.	KO NR
s3-8	15,2	0,8	1113:3:2 (Wfin)
s4-11	15	2	1113:23:2 (Wfin)
s1-2	14,8	5,9	1113:3:2 (Wfin)

UGIĘCIA W INNYCH PUNKTACH - ZOBACZ WYDRUKI OBLICZEŃ

TARCICA				
WIAZAR-OD - DO	GRUBOŚĆ 45 mm WYSOKOŚĆ mm	KLASA	STĘŻENIE mm/szt.	CSI %
1-4	145	C24	350	74
4-7	145	C24	350	74
1-7	195	C24	W węzłach	77
1-8	95	C24	779	41
7-11	95	C24	779	41
3-5	145	C24	1	85
9-12	120	C24	Brak	33
10-13	120	C24	Brak	33
2-8	195	C24	Brak	40
2-9	170	C24	Brak	53
6-10	170	C24	Brak	53
6-11	195	C24	Brak	40

ŁĄCZNIKI - BEZ ZŁ. NA DŁUG.				
WEZŁ nr	PLYTKA TYP	SZER. mm	DŁUG. mm	CSI %
1	T150	145	308	82
2	GNA20	132	348	40
4	GNA20	105	143	35
6	GNA20	132	348	40
7	T150	145	308	82
8	T150	145	350	36
9	T150	176	245	55
10	T150	176	245	55
11	T150	145	350	36
12	T150	124	350	68
13	T150	124	350	68

TOLERANCJA POŁOŻENIA ŁĄCZNIKA: 5 mm

ŁĄCZNIKI - ZŁ. NA DŁUG.				
WEZŁ nr	PLYTKA TYP	SZER. mm	DŁUG. mm	CSI %
s1	GNA20	132	205	72
s2	GNA20	132	205	72
s3	T150	145	245	76
s4	T150	145	245	80

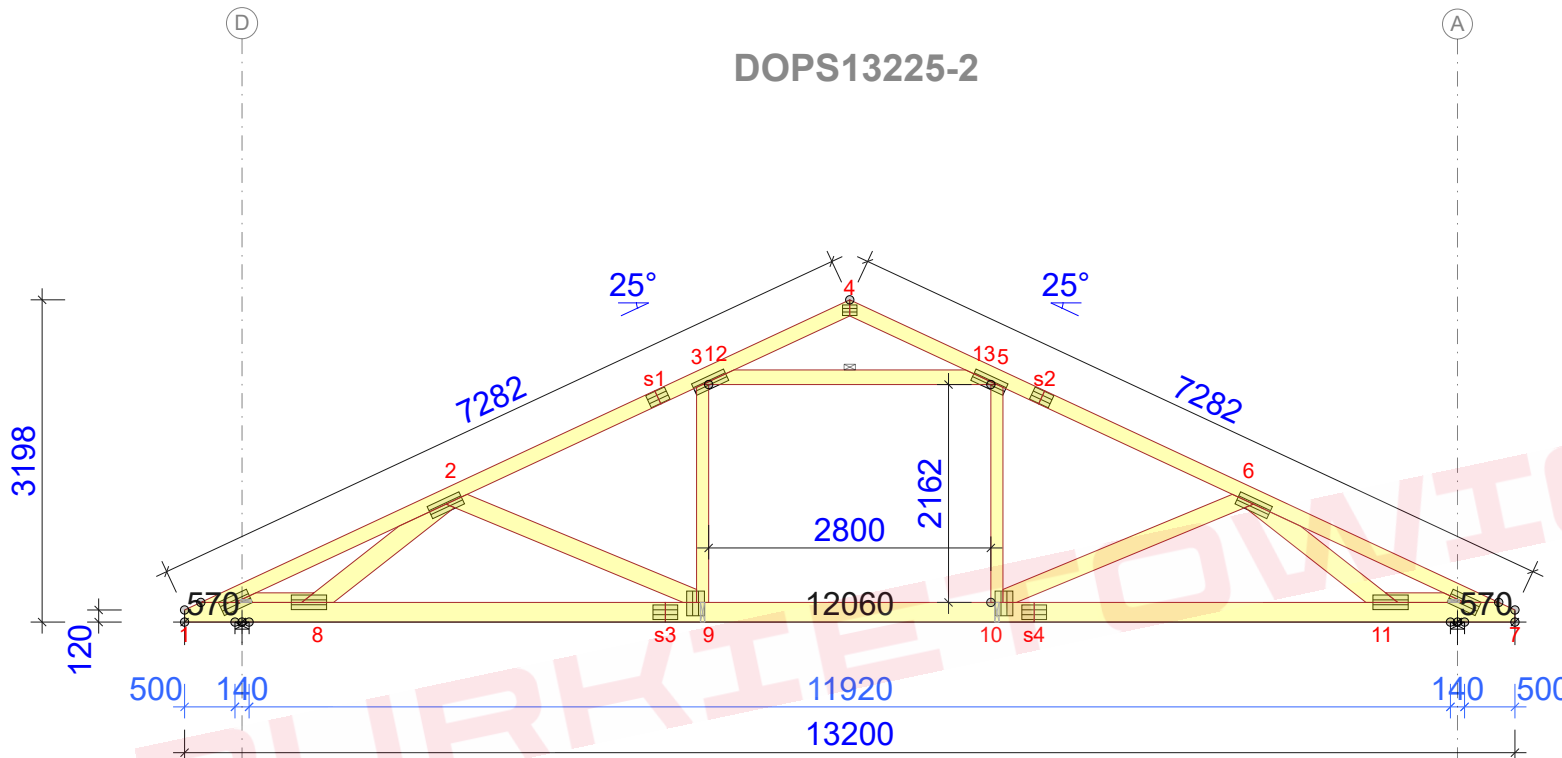
© Rysunek jest chroniony prawem autorskim i nie może być kopiowany, rozprowadzany lub wykorzystywany w inny sposób bez zgody autora.

	NAZWA OBIEKTU	
	ADRES OBIEKTU	
TYTUŁ RYSUNKU	Wiązary DOPS13225-2	
PROJEKTOWAŁ		SKALA: 1:75
OPRACOWAŁ		DATA: 2024-01-03
SPRAWDZIŁ		NR RYS:

DOPs13225-2p - 1szt.

STĘŻENIA ZGODNIE Z TABELĄ TARCICY A STABILNOŚĆ CAŁEJ KONSTRUKCJI POWINNA BYĆ ZAPROJEKTOWANA OSOBNO
☒ OZNACZA STĘŻENIE

DOPS13225-2



Strefa śniegowa 1 - maksymalny rozstaw 100cm

WYTYCZNE OGÓLNE

KONSTRUKCJA ZOSTAŁA OBLICZONA PRZY UŻYCIU PROGRAMU KOMPUTEROWEGO "MITEK PAMIR", Grupa Burkiewicz lic. 01 - LICENSE: 9140 NORMA DO PROJEKTU: PN-EN 1995-1-1:2010 + NA PEŁNE REZULTATY OBLICZEŃ DOSTĘPNE NA WYDR. OBLICZEŃ

USTAWIENIA OGÓLNE

GRUBOŚĆ TARCICY (mm): 45
CIĘŻAR WIAZARA (kg/warstwę): 165
ROZSTAW WIAZARÓW (mm): 1000
WSPÓŁCZYNNIK REDYSTRYBUCJI OBCIĄŻEŃ: 1
KLASA KONSEKWENCJI: CC2
KLASA UŻYTKOWANIA: 2 = 65% <= WW < 85%
ZAKŁAD ZOSTAŁ SKONTROLOWANY PRZEZ :
TECHNICZNY A ZKUSEBNI USTAW STAVEBNI PRAHA s.p.
CERTYFIKAT PRODUKTU: 1020 - CPR - 1020-CPR-070037637
STĘŻENIA: ZOBACZ TABELĘ TARCICY

OBCIĄŻENIA (N/m²)

STREFA ŚNIEGOWA: 1
OBC. ŚNIEGIEM (Sk, 161 m n.p.m.): 700 N/m²
OBC. WIATREM (qp(z)): 785 N/m²
OBC. ZMIENNE POZA POMIESZCZENIEM: 400
OBC. ZMIENNE WEWNĄTRZ POMIESZCZENIA: 1000
OBC. STAŁE NA DACHU: 400
OBC. STAŁE NA PODŁODŻE Poddasza: 200
OBC. STAŁE NA SŁUPKU Poddasza: 250
OBC. STAŁE NA SUFICIE: 400
OBC. STAŁE NA SUFICIE WYSTAWIONYM: 550
OBC. STAŁE NA SUFICIE Poddasza: 250
DODANO CIĘŻAR WŁASNY

REAKCJE PODPOROWE (N) (SGN)

WEZŁ nr	KIER.	KO S/D MAX	KO S MAX	KO K MAX	KO K MIN	KO CH MAX	P-SZER mm
1	POZ.	0	0	-3016	-	0	
1	PION.	9986	17385	18415	2169	12175	117
7	PION.	9986	17385	18415	2169	13006	117

MAX UGIĘCIE (mm) (SGU)

WEZŁ nr	PION.	POZ.	KO NR
s3-8	15,5	0,8	1113:3:2 (Wfin)
s4-11	15,3	2,1	1113:23:2 (Wfin)
s1-2	15,1	6	1113:3:2 (Wfin)

UGIĘCIA W INNYCH PUNKTACH - ZOBACZ WYDRUKI OBLICZEŃ

TARCICA				
WIAZAR-OD - DO	GRUBOŚĆ 45 mm WYSOKOŚĆ mm	KLASA	STĘŻENIE mm/szt.	CSI %
1-4	145	C24	350	75
4-7	145	C24	350	74
1-7	195	C24	W węzłach	77
1-8	95	C24	779	41
7-11	95	C24	779	41
3-5	145	C24	1	86
9-12	120	C24	Brak	33
10-13	120	C24	Brak	33
2-8	195	C24	Brak	36
2-9	170	C24	Brak	57
6-10	170	C24	Brak	57
6-11	195	C24	Brak	36

ŁĄCZNIKI - BEZ ZŁ. NA DŁUG.				
WEZŁ nr	PLYTKA TYP	SZER. mm	DŁUG. mm	CSI %
1	T150	145	308	82
2	GNA20	132	348	40
4	GNA20	105	143	35
6	GNA20	132	348	40
7	T150	145	308	82
8	T150	145	350	36
9	T150	176	245	56
10	T150	176	245	56
11	T150	145	350	36
12	T150	124	350	69
13	T150	124	350	69

TOLERANCJA POŁOŻENIA ŁĄCZNIKA: 5 mm

ŁĄCZNIKI - ZŁ. NA DŁUG.				
WEZŁ nr	PLYTKA TYP	SZER. mm	DŁUG. mm	CSI %
s1	GNA20	132	205	73
s2	GNA20	132	205	73
s3	T150	145	245	78
s4	T150	145	245	82

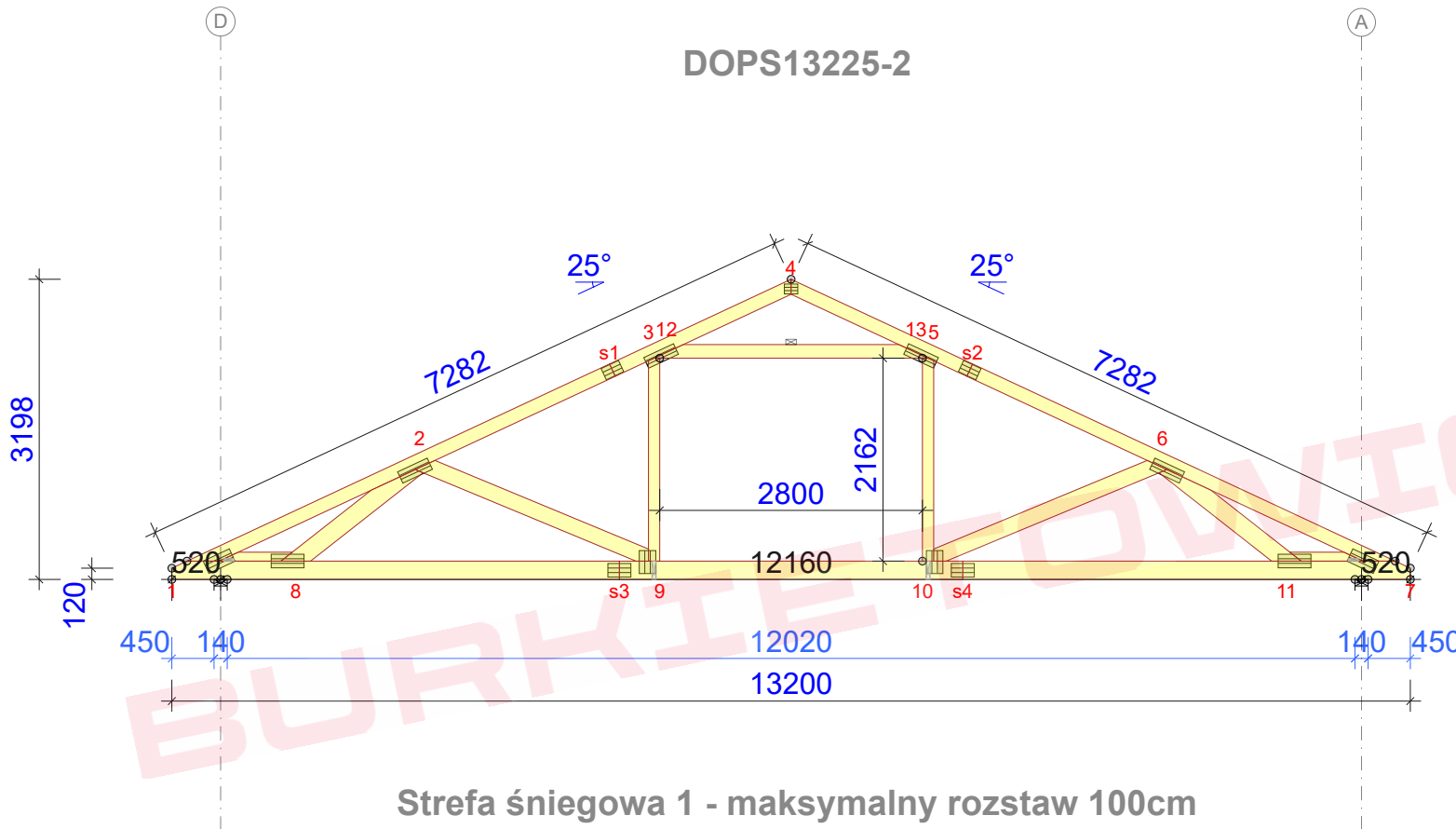
© Rysunek jest chroniony prawem autorskim i nie może być kopiowany, rozprowadzany lub wykorzystywany w inny sposób bez zgody autora.

	NAZWA OBIEKTU	
	ADRES OBIEKTU	
TYTUŁ RYSUNKU	Wiązar DOPS13225-2	
PROJEKTOWAŁ		SKALA: 1:75
OPRACOWAŁ		DATA: 2024-01-03
SPRAWDZIŁ		NR RYS:

DOPs13225-2q - 1szt.

STĘŻENIA ZGODNIE Z TABELĄ TARCICY A STABILNOŚĆ CAŁEJ KONSTRUKCJI POWINNA BYĆ ZAPROJEKTOWANA OSOBNO
OZNACZA STĘŻENIE

DOPS13225-2



Strefa śniegowa 1 - maksymalny rozstaw 100cm

WYTYCZNE OGÓLNE

KONSTRUKCJA ZOSTAŁA OBLICZONA PRZY UŻYCIU PROGRAMU KOMPUTEROWEGO "MITEK PAMIR", Grupa Burkiewicz lic. 01 - LICENSE: 9140 NORMA DO PROJEKTU: PN-EN 1995-1-1:2010 + NA PEŁNE REZULTATY OBLICZEŃ DOSTĘPNE NA WYDR. OBLICZEŃ

USTAWIENIA OGÓLNE

GRUBOŚĆ TARCICY (mm): 45
CIĘŻAR WIAZARA (kg/warstwę): 165
ROZSTAW WIAZARÓW (mm): 1000
WSPÓŁCZYNNIK REDYSTRYBUCJI OBCIĄŻEŃ: 1
KLASA KONSEKWENCJI: CC2
KLASA UŻYTKOWANIA: 2 = 65% <= WW < 85%
ZAKŁAD ZOSTAŁ SKONTROLOWANY PRZEZ :
TECHNICKY A ZKUSEBNI USTAW STAVEBNI PRAHA s.p.
CERTYFIKAT PRODUKTU: 1020 - CPR - 1020-CPR-070037637
STĘŻENIA: ZOBACZ TABELĘ TARCICY

OBCIĄŻENIA (N/m²)

STREFA ŚNIEGOWA: 1
OBC. ŚNIEGIEM (Sk, 161 m n.p.m.): 700 N/m²
OBC. WIATREM (qp(z)): 785 N/m²
OBC. ZMIENNE POZA POMIESZCZENIEM: 400
OBC. ZMIENNE WEWNĄTRZ POMIESZCZENIA: 1000
OBC. STAŁE NA DACHU: 400
OBC. STAŁE NA PODŁODŻE Poddasza: 200
OBC. STAŁE NA SŁUPKU Poddasza: 250
OBC. STAŁE NA SUFICIE: 400
OBC. STAŁE NA SUFICIE WYSTAWIONYM: 550
OBC. STAŁE NA SUFICIE Poddasza: 250
DODANO CIĘŻAR WŁASNY

REAKCJE PODPOROWE (N) (SGN)

WĘZEL nr	KIER.	KO S/D MAX	KO S MAX	KO K MAX	KO K MIN	KO CH MAX	P-SZER mm
1	POZ.	0	0	-3016	-	0	
1	PION.	9976	17376	18431	2114	12170	117
7	PION.	9976	17376	18431	2114	12994	117

MAX UGIĘCIE (mm) (SGU)

WĘZEL nr	PION.	POZ.	KO NR
s3-8	15,8	0,8	1113:3:2 (Wfin)
s4-11	15,6	2,1	1113:23:2 (Wfin)
s1-2	15,4	6,1	1113:3:2 (Wfin)

UGIĘCIA W INNYCH PUNKTACH - ZOBACZ WYDRUKI OBLICZEŃ

TARCICA				
WIAZAR-OD - DO	GRUBOŚĆ 45 mm WYSOKOŚĆ mm	KLASA	STĘŻENIE mm/szt.	CSI %
1-4	145	C24	350	75
4-7	145	C24	350	75
1-7	195	C24	W węzłach	78
1-8	95	C24	779	40
7-11	95	C24	779	40
3-5	145	C24	1	88
9-12	120	C24	Brak	34
10-13	120	C24	Brak	33
2-8	195	C24	Brak	31
2-9	170	C24	Brak	61
6-10	170	C24	Brak	61
6-11	195	C24	Brak	31

ŁĄCZNIKI - BEZ ZŁ. NA DŁUG.				
WĘZEL nr	PLYTKA TYP	SZER. mm	DŁUG. mm	CSI %
1	T150	145	308	81
2	GNA20	132	348	40
4	GNA20	105	143	35
6	GNA20	132	348	40
7	T150	145	308	81
8	T150	145	350	36
9	T150	176	245	57
10	T150	176	245	57
11	T150	145	350	36
12	T150	124	350	70
13	T150	124	350	70

TOLERANCJA POŁOŻENIA ŁĄCZNIKA: 5 mm

ŁĄCZNIKI - ZŁ. NA DŁUG.				
WĘZEL nr	PLYTKA TYP	SZER. mm	DŁUG. mm	CSI %
s1	GNA20	132	205	74
s2	GNA20	132	205	74
s3	T150	145	245	80
s4	T150	145	245	84

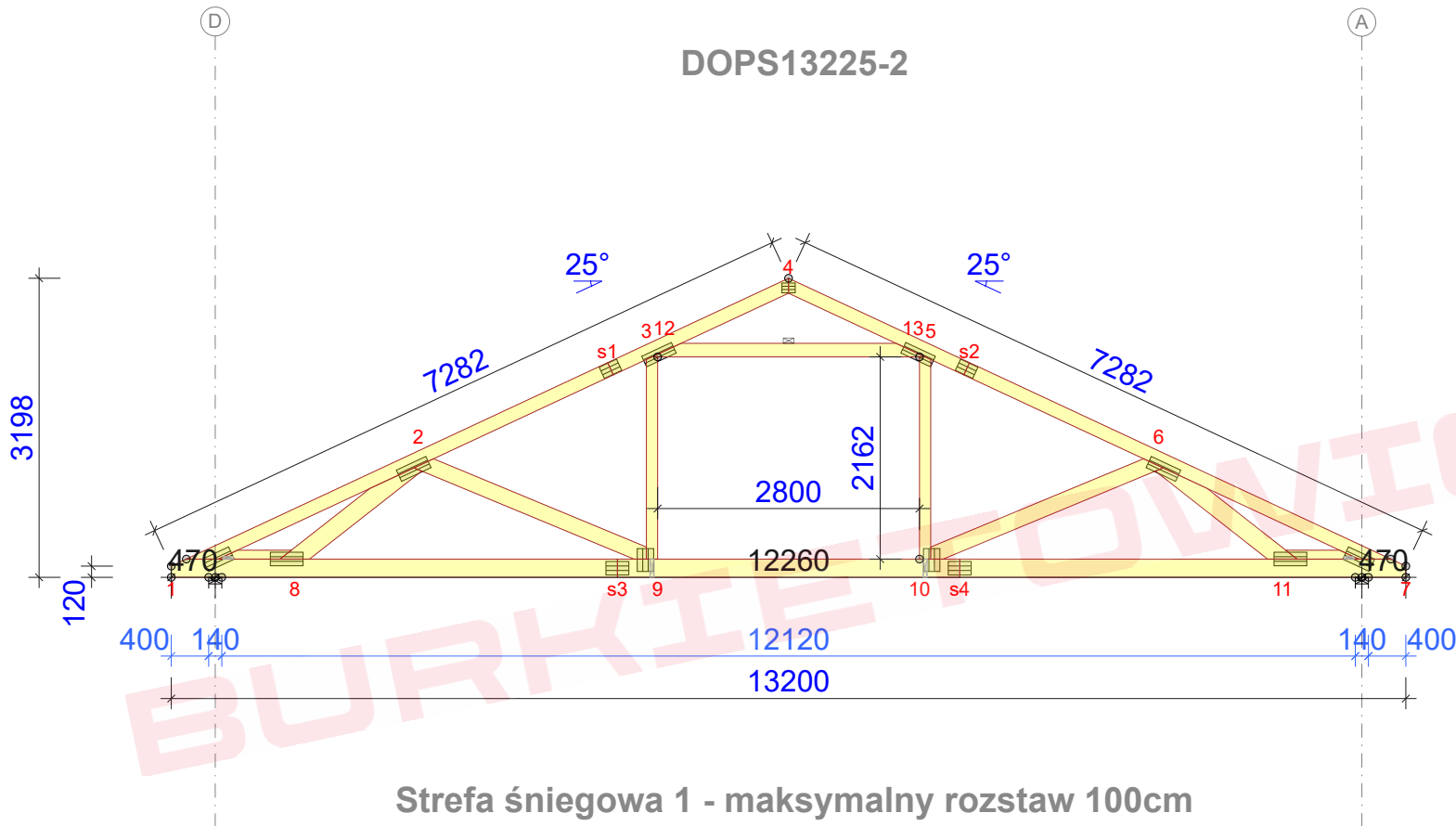
© Rysunek jest chroniony prawem autorskim i nie może być kopiowany, rozprowadzany lub wykorzystywany w inny sposób bez zgody autora.

	NAZWA OBIEKTU	
	ADRES OBIEKTU	
TYTUŁ RYSUNKU	Wiązar DOPS13225-2	
PROJEKTOWAŁ		SKALA: 1:75
OPRACOWAŁ		DATA: 2024-01-03
SPRAWDZIŁ		NR RYS:

DOPs13225-2r - 1szt.

STĘŻENIA ZGODNIE Z TABELĄ TARCICY A STABILNOŚĆ CAŁEJ KONSTRUKCJI POWINNA BYĆ ZAPROJEKTOWANA OSOBNO
OZNACZA STĘŻENIE

DOPS13225-2



Strefa śniegowa 1 - maksymalny rozstaw 100cm

WYTYCZNE OGÓLNE

KONSTRUKCJA ZOSTAŁA OBLICZONA PRZY UŻYCIU PROGRAMU KOMPUTEROWEGO "MITEK PAMIR", Grupa Burkiewicz lic. 01 - LICENSE: 9140 NORMA DO PROJEKTU: PN-EN 1995-1-1:2010 + NA PEŁNE REZULTATY OBLICZEŃ DOSTĘPNE NA WYDR. OBLICZEŃ

USTAWIENIA OGÓLNE

GRUBOŚĆ TARCICY (mm): 45
CIĘŻAR WIAZARA (kg/warstwę): 165
ROZSTAW WIAZARÓW (mm): 1000
WSPÓŁCZYNNIK REDYSTRYBUCJI OBCIĄŻEŃ: 1
KLASA KONSEKWENCJI: CC2
KLASA UŻYTKOWANIA: 2 = 65% <= WW < 85%
ZAKŁAD ZOSTAŁ SKONTROLOWANY PRZEZ :
TECHNICZNY A ZKUSEBNI USTAW STAVEBNI PRAHA s.p.
CERTYFIKAT PRODUKTU: 1020 - CPR - 1020-CPR-070037637
STĘŻENIA: ZOBACZ TABELĘ TARCICY

OBCIĄŻENIA (N/m²)

STREFA ŚNIEGOWA: 1
OBC. ŚNIEGIEM (Sk, 161 m n.p.m.): 700 N/m²
OBC. WIATREM (qp(z)): 785 N/m²
OBC. ZMIENNE POZA POMIESZCZENIEM: 400
OBC. ZMIENNE WEWNĄTRZ POMIESZCZENIA: 1000
OBC. STAŁE NA DACHU: 400
OBC. STAŁE NA PODŁODŻE Poddasza: 200
OBC. STAŁE NA SŁUPKU Poddasza: 250
OBC. STAŁE NA SUFICIE: 400
OBC. STAŁE NA SUFICIE WYSTAWIONYM: 550
OBC. STAŁE NA SUFICIE Poddasza: 250
DODANO CIĘŻAR WŁASNY

REAKCJE PODPOROWE (N) (SGN)

WĘZEL nr	KIER.	KO S/D MAX	KO S MAX	KO K MAX	KO K MIN	KO CH MAX	P-SZER mm
1	POZ.	9	0	-3016	-	0	
1	PION.	9966	17367	18447	2060	12165	117
7	PION.	9966	17367	18447	2060	12982	117

MAX UGIĘCIE (mm) (SGU)

WĘZEL nr	PION.	POZ.	KO NR
s3-8	16,1	0,9	1113:3:2 (Wfin)
s4-11	15,9	2,2	1113:23:2 (Wfin)
s1-2	15,7	6,2	1113:3:2 (Wfin)

UGIĘCIA W INNYCH PUNKTACH - ZOBACZ WYDRUKI OBLICZEŃ

TARCICA				
WIAZAR-OD - DO	GRUBOŚĆ 45 mm WYSOKOŚĆ mm	KLASA	STĘŻENIE mm/szt.	CSI %
1-4	145	C24	350	76
4-7	145	C24	350	76
1-7	195	C24	W węzłach	78
1-8	95	C24	779	39
7-11	95	C24	779	39
3-5	145	C24	1	89
9-12	120	C24	Brak	34
10-13	120	C24	Brak	34
2-8	195	C24	Brak	26
2-9	170	C24	Brak	65
6-10	170	C24	Brak	65
6-11	195	C24	Brak	26

ŁĄCZNIKI - BEZ ZŁ. NA DŁUG.				
WĘZEL nr	PLYTKA TYP	SZER. mm	DŁUG. mm	CSI %
1	T150	145	308	79
2	GNA20	132	348	40
4	GNA20	105	143	35
6	GNA20	132	348	40
7	T150	145	308	79
8	T150	145	350	36
9	T150	176	245	58
10	T150	176	245	58
11	T150	145	350	36
12	T150	124	350	72
13	T150	124	350	72

TOLERANCJA POŁOŻENIA ŁĄCZNIKA: 5 mm

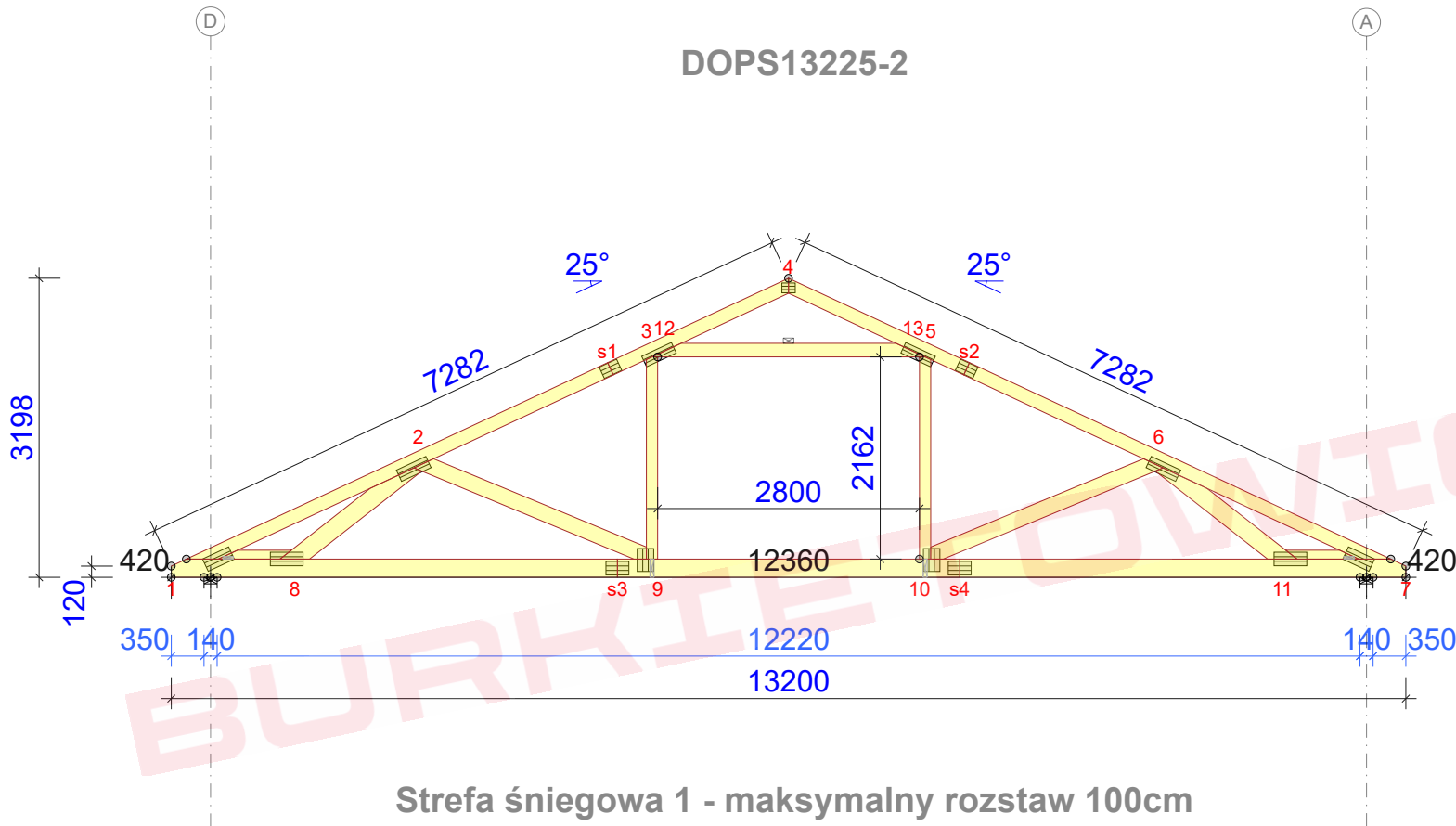
ŁĄCZNIKI - ZŁ. NA DŁUG.				
WĘZEL nr	PLYTKA TYP	SZER. mm	DŁUG. mm	CSI %
s1	GNA20	132	205	76
s2	GNA20	132	205	76
s3	T150	145	245	82
s4	T150	145	245	86

© Rysunek jest chroniony prawem autorskim i nie może być kopiowany, rozprowadzany lub wykorzystywany w inny sposób bez zgody autora.

	NAZWA OBIEKTU	
	ADRES OBIEKTU	
TYTUŁ RYSUNKU	Wiązar DOPS13225-2	
PROJEKTOWAŁ		SKALA: 1:75
OPRACOWAŁ		DATA: 2024-01-03
SPRAWDZIŁ		NR RYS:

DOPs13225-2s - 1szt.

STĘŻENIA ZGODNIE Z TABELĄ TARCICY A STABILNOŚĆ CAŁEJ KONSTRUKCJI POWINNA BYĆ ZAPROJEKTOWANA OSOBNO
OZNACZA STĘŻENIE



Strefa śniegowa 1 - maksymalny rozstaw 100cm

WYTYCZNE OGÓLNE

KONSTRUKCJA ZOSTAŁA OBLICZONA PRZY UŻYCIU PROGRAMU KOMPUTEROWEGO "MITEK PAMIR", Grupa Burkiewicz lic. 01 - LICENSE: 9140 NORMA DO PROJEKTU: PN-EN 1995-1-1:2010 + NA PEŁNE REZULTATY OBLICZEŃ DOSTĘPNE NA WYDR. OBLICZEŃ

USTAWIENIA OGÓLNE

GRUBOŚĆ TARCICY (mm): 45
CIĘŻAR WIAZARA (kg/warstwę): 165
ROZSTAW WIAZARÓW (mm): 1000
WSPÓŁCZYNNIK REDYSTRYBUCJI OBCIĄŻEŃ: 1
KLASA KONSEKWENCJI: CC2
KLASA UŻYTKOWANIA: 2 = 65% <= WW < 85%
ZAKŁAD ZOSTAŁ SKONTROLOWANY PRZEZ :
TECHNICZNY A ZKUSEBNI USTAW STAVEBNI PRAHA s.p.
CERTYFIKAT PRODUKTU: 1020 - CPR - 1020-CPR-070037637
STĘŻENIA: ZOBACZ TABELĘ TARCICY

OBCIĄŻENIA (N/m²)

STREFA ŚNIEGOWA: 1
OBC. ŚNIEGIEM (Sk, 161 m n.p.m.): 700 N/m²
OBC. WIATREM (qp(z)): 785 N/m²
OBC. ZMIENNE POZA POMIESZCZENIEM: 400
OBC. ZMIENNE WEWNĄTRZ POMIESZCZENIA: 1000
OBC. STAŁE NA DACHU: 400
OBC. STAŁE NA PODŁOŻE Poddasza: 200
OBC. STAŁE NA SŁUPKU Poddasza: 250
OBC. STAŁE NA SUFICIE: 400
OBC. STAŁE NA SUFICIE WYSTAWIONYM: 550
OBC. STAŁE NA SUFICIE Poddasza: 250
DODANO CIĘŻAR WŁASNY

REAKCJE PODPOROWE (N) (SGN)

WĘZEL nr	KIER.	KO S/D MAX	KO S MAX	KO K MAX	KO K MIN	KO CH MAX	P-SZER mm
1	POZ.	0	0	-3016	-	0	
1	PION.	9955	17359	18462	2005	12160	117
7	PION.	9955	17359	18462	2005	12970	117

MAX UGIĘCIE (mm) (SGU)

WĘZEL nr	PION.	POZ.	KO NR
s3-8	16,7	0,9	1113:3:2 (Wfin)
s4-11	16,4	2,3	1113:23:2 (Wfin)
s1-2	16,2	6,3	1113:3:2 (Wfin)

UGIĘCIA W INNYCH PUNKTACH - ZOBACZ WYDRUKI OBLICZEŃ

TARCICA				
WIAZAR-OD - DO	GRUBOŚĆ 45 mm WYSOKOŚĆ mm	KLASA	STĘŻENIE mm/szt.	CSI %
1-4	145	C24	350	77
4-7	145	C24	350	77
1-7	195	C24	W węzłach	78
1-8	95	C24	779	36
7-11	95	C24	779	36
3-5	145	C24	1	91
9-12	120	C24	Brak	34
10-13	120	C24	Brak	34
2-8	195	C24	Brak	23
2-9	170	C24	Brak	69
6-10	170	C24	Brak	69
6-11	195	C24	Brak	23

ŁĄCZNIKI - BEZ ZŁ. NA DŁUG.				
WĘZEL nr	PLYTKA TYP	SZER. mm	DŁUG. mm	CSI %
1	T150	145	308	77
2	GNA20	132	348	40
4	GNA20	105	143	35
6	GNA20	132	348	40
7	T150	145	308	77
8	T150	145	350	36
9	T150	176	245	59
10	T150	176	245	59
11	T150	145	350	36
12	T150	124	350	73
13	T150	124	350	73

TOLERANCJA POŁOŻENIA ŁĄCZNIKA: 5 mm

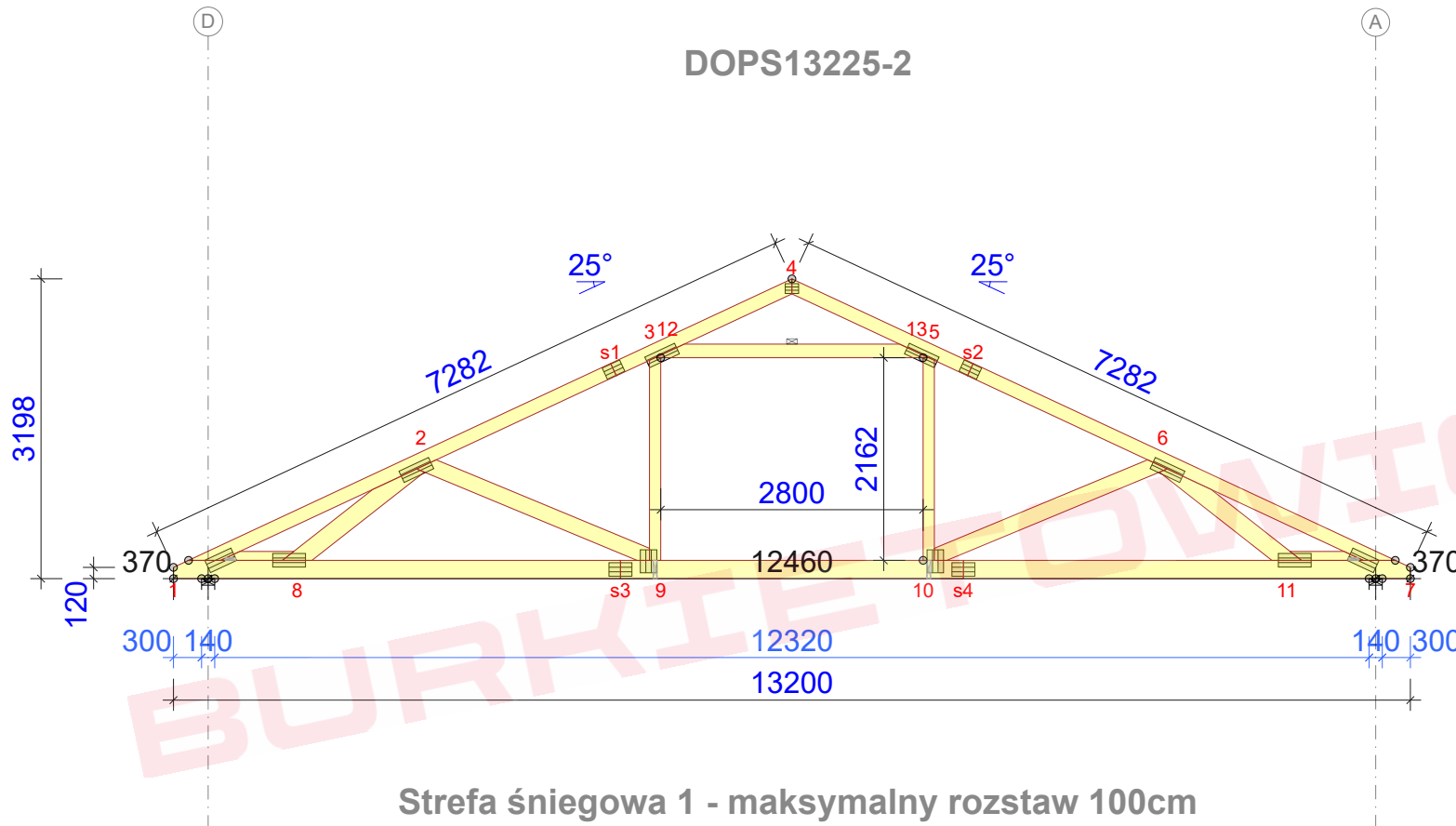
ŁĄCZNIKI - ZŁ. NA DŁUG.				
WĘZEL nr	PLYTKA TYP	SZER. mm	DŁUG. mm	CSI %
s1	GNA20	132	205	77
s2	GNA20	132	205	77
s3	T150	145	245	84
s4	T150	145	245	88

© Rysunek jest chroniony prawem autorskim i nie może być kopiowany, rozprowadzany lub wykorzystywany w inny sposób bez zgody autora.

	NAZWA OBIEKTU	
	ADRES OBIEKTU	
TYTUŁ RYSUNKU	Wiązary DOPS13225-2	
PROJEKTOWAŁ		SKALA: 1:75
OPRACOWAŁ		DATA: 2024-01-03
SPRAWDZIŁ		NR RYS:

DOPs13225-2t - 1szt.

STĘŻENIA ZGODNIE Z TABELĄ TARCICY A STABILNOŚĆ CAŁEJ KONSTRUKCJI POWINNA BYĆ ZAPROJEKTOWANA OSOBNO
OZNACZA STĘŻENIE



Strefa śniegowa 1 - maksymalny rozstaw 100cm

WYTYCZNE OGÓLNE

KONSTRUKCJA ZOSTAŁA OBLICZONA PRZY UŻYCIU PROGRAMU KOMPUTEROWEGO "MITEK PAMIR", Grupa Burkietowicz lic. 01 - LICENSE: 9140 NORMA DO PROJEKTU: PN-EN 1995-1-1:2010 + NA PEŁNE REZULTATY OBLICZEŃ DOSTĘPNE NA WYDR. OBLICZEŃ

USTAWIENIA OGÓLNE

GRUBOŚĆ TARCICY (mm): 45
CIĘŻAR WIAZARA (kg/warstwę): 165
ROZSTAW WIAZARÓW (mm): 1000
WSPÓŁCZYNNIK REDYSTRYBUCJI OBCIĄŻEŃ: 1
KLASA KONSEKWENCJI: CC2
KLASA UŻYTKOWANIA: 2 = 65% <= WW < 85%
ZAKŁAD ZOSTAŁ SKONTROLOWANY PRZEZ :
TECHNICZNY A ZKUSEBNI USTAW STAVEBNI PRAHA s.p.
CERTYFIKAT PRODUKTU: 1020 - CPR - 1020-CPR-070037637
STĘŻENIA: ZOBACZ TABELĘ TARCICY

OBCIĄŻENIA (N/m²)

STREFA ŚNIEGOWA: 1
OBC. ŚNIEGIEM (Sk, 161 m n.p.m.): 700 N/m²
OBC. WIATREM (qp(z)): 785 N/m²
OBC. ZMIENNE POZA POMIESZCZENIEM: 400
OBC. ZMIENNE WEWNĄTRZ POMIESZCZENIA: 1000
OBC. STAŁE NA DACHU: 400
OBC. STAŁE NA PODŁOŻE Poddasza: 200
OBC. STAŁE NA SŁUPKU Poddasza: 250
OBC. STAŁE NA SUFICIE: 400
OBC. STAŁE NA SUFICIE WYSTAWIONYM: 550
OBC. STAŁE NA SUFICIE Poddasza: 250
DODANO CIĘŻAR WŁASNY

REAKCJE PODPOROWE (N) (SGN)

WEZŁ nr	KIER.	KO S/D MAX	KO S MAX	KO K MAX	KO K MIN	KO CH MAX	P-SZER mm
1	POZ.	0	0	-3016	-	0	
1	PION.	9945	17350	18478	1951	12154	117
7	PION.	9945	17350	18478	1951	12958	117

MAX UGIĘCIE (mm) (SGU)

WEZŁ nr	PION.	POZ.	KO NR
s3-8	17,3	1	1113.3:2 (Wfin)
s4-11	17	2,3	1113.23:2 (Wfin)
s1-2	16,8	6,4	1113.3:2 (Wfin)

UGIĘCIA W INNYCH PUNKTACH - ZOBACZ WYDRUKI OBLICZEŃ

TARCICA				
WIAZAR-OD - DO	GRUBOŚĆ 45 mm WYSOKOŚĆ mm	KLASA	STĘŻENIE mm/szt.	CSI %
1-4	145	C24	350	78
4-7	145	C24	350	78
1-7	195	C24	W węzłach	79
1-8	95	C24	779	33
7-11	95	C24	779	33
3-5	145	C24	1	92
9-12	120	C24	Brak	35
10-13	120	C24	Brak	35
2-8	195	C24	Brak	20
2-9	170	C24	Brak	73
6-10	170	C24	Brak	73
6-11	195	C24	Brak	20

ŁĄCZNIKI - BEZ ZŁ. NA DŁUG.				
WEZŁ nr	PLYTKA TYP	SZER. mm	DŁUG. mm	CSI %
1	T150	145	308	80
2	GNA20	132	348	40
4	GNA20	105	143	35
6	GNA20	132	348	40
7	T150	145	308	80
8	T150	145	350	36
9	T150	176	245	60
10	T150	176	245	60
11	T150	145	350	36
12	T150	124	350	74
13	T150	124	350	74

TOLERANCJA POŁOŻENIA ŁĄCZNIKA: 5 mm

ŁĄCZNIKI - ZŁ. NA DŁUG.				
WEZŁ nr	PLYTKA TYP	SZER. mm	DŁUG. mm	CSI %
s1	GNA20	132	205	78
s2	GNA20	132	205	78
s3	T150	145	245	86
s4	T150	145	245	90

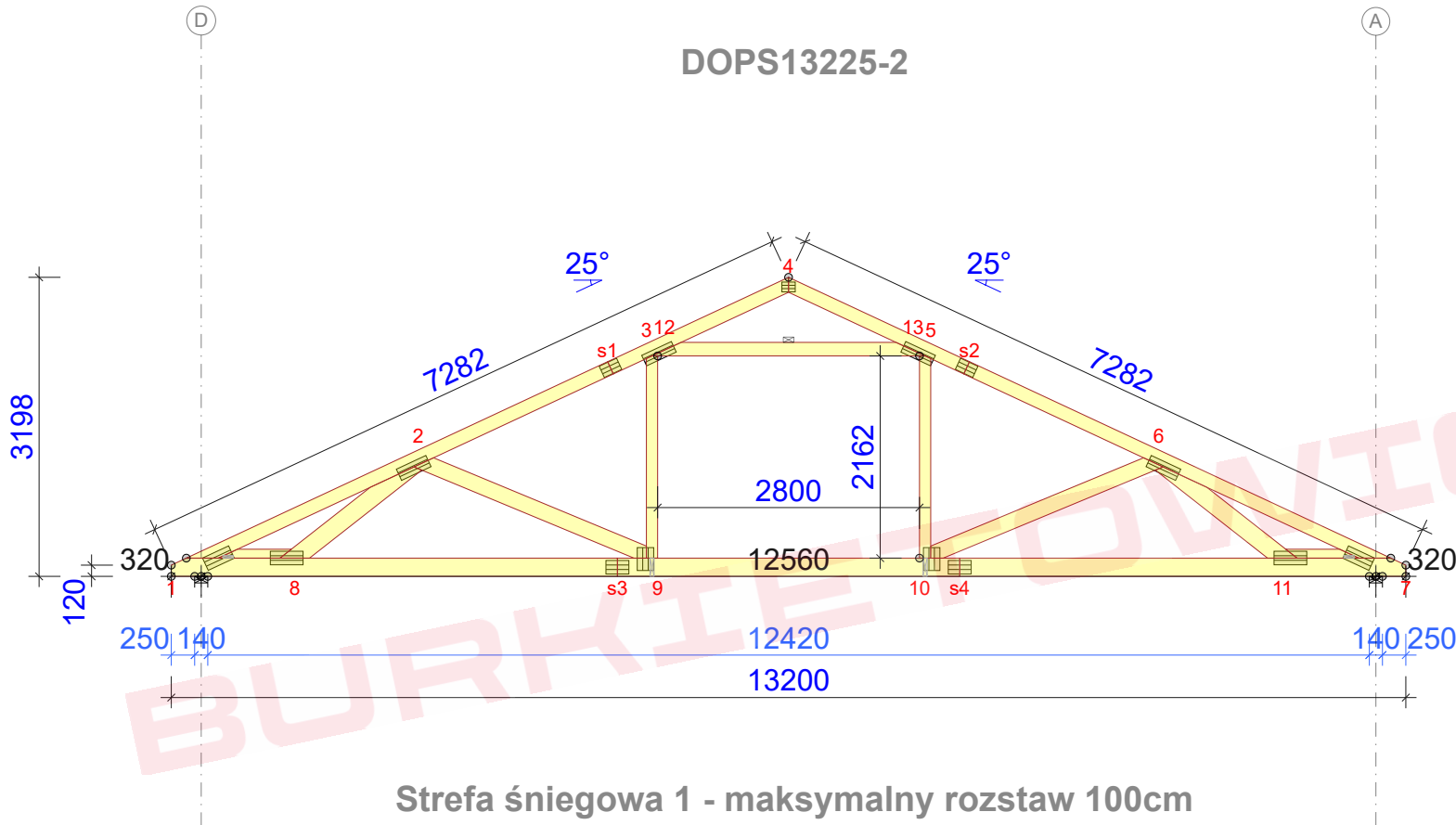
© Rysunek jest chroniony prawem autorskim i nie może być kopiowany, rozprowadzany lub wykorzystywany w inny sposób bez zgody autora.

	NAZWA OBIEKTU	
	ADRES OBIEKTU	
TYTUŁ RYSUNKU	Wiązar DOPs13225-2	
PROJEKTOWAŁ		SKALA: 1:75
OPRACOWAŁ		DATA: 2024-01-03
SPRAWDZIŁ		NR RYS:

DOPs13225-2u - 1szt.

STĘŻENIA ZGODNIE Z TABELĄ TARCICY A STABILNOŚĆ CAŁEJ KONSTRUKCJI POWINNA BYĆ ZAPROJEKTOWANA OSOBNO
☒ OZNACZA STĘŻENIE

DOPS13225-2



Strefa śniegowa 1 - maksymalny rozstaw 100cm

WYTYCZNE OGÓLNE

KONSTRUKCJA ZOSTAŁA OBLICZONA PRZY UŻYCIU PROGRAMU KOMPUTEROWEGO "MITEK PAMIR", Grupa Burkietowicz lic. 01 - LICENSE: 9140 NORMA DO PROJEKTU: PN-EN 1995-1-1:2010 + NA PEŁNE REZULTATY OBLICZEŃ DOSTĘPNE NA WYDR. OBLICZEŃ

USTAWIENIA OGÓLNE

GRUBOŚĆ TARCICY (mm): 45
CIĘŻAR WIAZARA (kg/warstwę): 165
ROZSTAW WIAZARÓW (mm): 1000
WSPÓŁCZYNNIK REDYSTRYBUCJI OBCIĄŻEŃ: 1
KLASA KONSEKWENCJI: CC2
KLASA UŻYTKOWANIA: 2 = 65% <= WW < 85%
ZAKŁAD ZOSTAŁ SKONTROLOWANY PRZEZ :
TECHNICZNY A ZKUSEBNI USTAW STABEJNI PRAHA s.p.
CERTYFIKAT PRODUKTU: 1020 - CPR - 1020-CPR-070037637
STĘŻENIA: ZOBACZ TABELĘ TARCICY

OBCIĄŻENIA (N/m²)

STREFA ŚNIEGOWA: 1
OBC. ŚNIEGIEM (Sk, 161 m n.p.m.): 700 N/m²
OBC. WIATREM (qp(z)): 785 N/m²
OBC. ZMIENNE POZA POMIESZCZENIEM: 400
OBC. ZMIENNE WEWNĄTRZ POMIESZCZENIA: 1000
OBC. STAŁE NA DACHU: 400
OBC. STAŁE NA PODŁOŻE Poddasza: 200
OBC. STAŁE NA SŁUPKU Poddasza: 250
OBC. STAŁE NA SUFICIE: 400
OBC. STAŁE NA SUFICIE WYSTAWIONYM: 550
OBC. STAŁE NA SUFICIE Poddasza: 250
DODANO CIĘŻAR WŁASNY

REAKCJE PODPOROWE (N) (SGN)

WEZŁ nr	KIER.	KO S/D MAX	KO S MAX	KO K MAX	KO K MIN	KO CH MAX	P-SZER mm
1	POZ.	9	0	-3016	-	0	
1	PION.	9935	17342	18493	1896	12149	116
7	PION.	9935	17342	18493	1896	12947	116

MAX UGIĘCIE (mm) (SGU)

WEZŁ nr	PION.	POZ.	KO NR
s3-8	17,9	1	1113:3:2 (Wfin)
s4-11	17,7	2,4	1113:23:2 (Wfin)
s1-2	17,4	6,4	1113:3:2 (Wfin)

UGIĘCIA W INNYCH PUNKTACH - ZOBACZ WYDRUKI OBLICZEŃ

TARCICA				
WIAZAR-OD - DO	GRUBOŚĆ 45 mm WYSOKOŚĆ mm	KLASA	STĘŻENIE mm/szt.	CSI %
1-4	145	C24	350	82
4-7	145	C24	350	82
1-7	195	C24	W węzłach	79
1-8	95	C24	779	30
7-11	95	C24	779	30
3-5	145	C24	1	94
9-12	120	C24	Brak	35
10-13	120	C24	Brak	35
2-8	195	C24	Brak	18
2-9	170	C24	Brak	77
6-10	170	C24	Brak	77
6-11	195	C24	Brak	18

ŁĄCZNIKI - BEZ ZŁ. NA DŁUG.				
WEZŁ nr	PLYTKA TYP	SZER. mm	DŁUG. mm	CSI %
1	T150	145	308	85
2	GNA20	132	348	40
4	GNA20	105	143	35
6	GNA20	132	348	40
7	T150	145	308	85
8	T150	145	350	36
9	T150	176	245	61
10	T150	176	245	61
11	T150	145	350	36
12	T150	124	350	76
13	T150	124	350	76

TOLERANCJA POŁOŻENIA ŁĄCZNIKA: 5 mm

ŁĄCZNIKI - ZŁ. NA DŁUG.				
WEZŁ nr	PLYTKA TYP	SZER. mm	DŁUG. mm	CSI %
s1	GNA20	132	205	79
s2	GNA20	132	205	79
s3	T150	145	245	88
s4	T150	145	245	92

© Rysunek jest chroniony prawem autorskim i nie może być kopiowany, rozprowadzany lub wykorzystywany w inny sposób bez zgody autora.

	NAZWA OBIEKTU	
	ADRES OBIEKTU	
TYTUŁ RYSUNKU	Wiązary DOPS13225-2	
PROJEKTOWAŁ		SKALA: 1:75
OPRACOWAŁ		DATA: 2024-01-03
SPRAWDZIŁ		NR RYS: