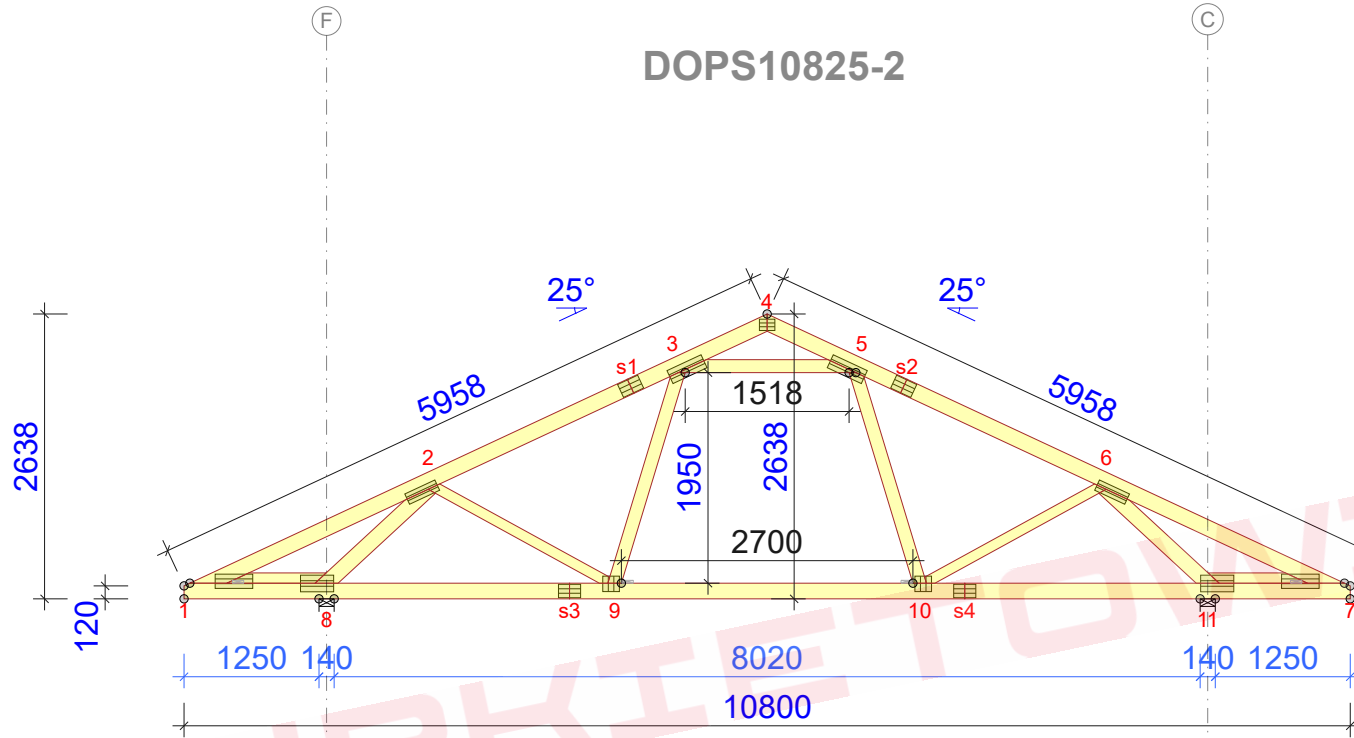


DOPS10825-2



Strefa śniegowa 3 - maksymalny rozstaw 84cm

TARCICA				
WIAZAR- OD - DO	GRUBOŚĆ mm	KLASA	STĘŻENIE mm/szt.	CSI %
1-4	145	C24	350	55
4-7	145	C24	350	55
1-7	145	C24	W węzłach	58
1-8	95	C24	919	22
7-11	95	C24	919	22
3-5	120	C24	Brak	54
2-8	145	C24	Brak	80
2-9	95	C24	Brak	17
3-9	120	C24	Brak	30
5-10	120	C24	Brak	30
6-10	95	C24	Brak	17
6-11	145	C24	Brak	80

ŁĄCZNIKI - BEZ ZŁ. NA DŁUG.				
WĘZŁ nr	PLYTKA TYP	SZER. mm	DŁUG. mm	CSI %
1	GNA20	132	348	32
2	GNA20	105	307	68
3	GNA20	132	348	56
4	GNA20	105	143	31
5	GNA20	132	348	56
6	GNA20	105	307	68
7	GNA20	132	348	32
8	GNA20	154	307	95
9	GNA20	154	143	59
10	GNA20	154	143	59
11	GNA20	154	307	95

TOLERANCJA POŁOŻENIA ŁĄCZNIKA: 5 mm

ŁĄCZNIKI - ZŁ. NA DŁUG.				
WĘZŁ nr	PLYTKA TYP	SZER. mm	DŁUG. mm	CSI %
s1	GNA20	132	205	43
s2	GNA20	132	205	43
s3	T150	124	205	29
s4	T150	124	205	30

© Rysunek jest chroniony prawem autorskim i nie może być kopiowany, rozprowadzany lub wykorzystywany w inny sposób bez zgody autora.

	NAZWA OBIEKTU			
	ADRES OBIEKTU			
TYTUŁ RYSUNKU	Wiązar G3			
PROJEKTOWAŁ				SKALA: 1:70
OPRACOWAŁ	inż. Magdalena Górna			DATA: 2024-01-09
SPRAWDZIŁ				NR RYS:

WYTYCZNE OGÓLNE

KONSTRUKCJA ZOSTAŁA OBLICZONA PRZY UŻYCIU PROGRAMU KOMPUTEROWEGO "MITEK PAMIR", Grupa Burkiewicz lic. xx - LICENSE: 14288 NORMA DO PROJEKTU: PN-EN 1995-1-1:2010 + NA PEŁNE REZULTATY OBLICZEŃ DOSTĘPNE NA WYDR. OBLICZEŃ

USTAWIENIA OGÓLNE

GRUBOŚĆ TARCICY (mm): 45
CIĘŻAR WIAZARA (kg/warstwę): 111
ROZSTAW WIAZARÓW (mm): 840
WSPÓŁCZYNNIK REDYSTRYBUCJI OBCIĄŻEŃ: 1
KLASA KONSEKWENCJI: CC2
KLASA UŻYTKOWANIA: 2 = 65% <= WW < 85%
ZAKŁAD ZOSTAŁ SKONTROLOWANY PRZEZ :
TECHNICZNY A ZKUSEBNI USTAV STAVEBNÍ PRAHA s.p.
CERTYFIKAT PRODUKTU: 1020 - CPR - 1020-CPR-070037637
STĘŻENIA: ZOBACZ TABELĘ TARCICY

OBCIĄŻENIA (N/m²)

STREFA ŚNIEGOWA: 3
OBC. ŚNIEGIEM (Sk, 161 m n.p.m.): 1200 N/m²
OBC. WIATREM (qp(z)): 785 N/m²
OBC. ZMIENNE POZA POMIESZCZENIEM: 400
OBC. ZMIENNE WEWNĄTRZ POMIESZCZENIA: 1000
OBC. STAŁE NA DACHU: 400
OBC. STAŁE NA PODŁODZE PODDASZA: 200
OBC. STAŁE NA SUFICIE: 400
OBC. STAŁE NA SUFICIE WYSTAWIONYM: 550
OBC. STAŁE NA SUFICIE PODDASZA: 250
DODANO CIĘŻAR WŁASNY

REAKCJE PODPOROWE (N) (SGN)

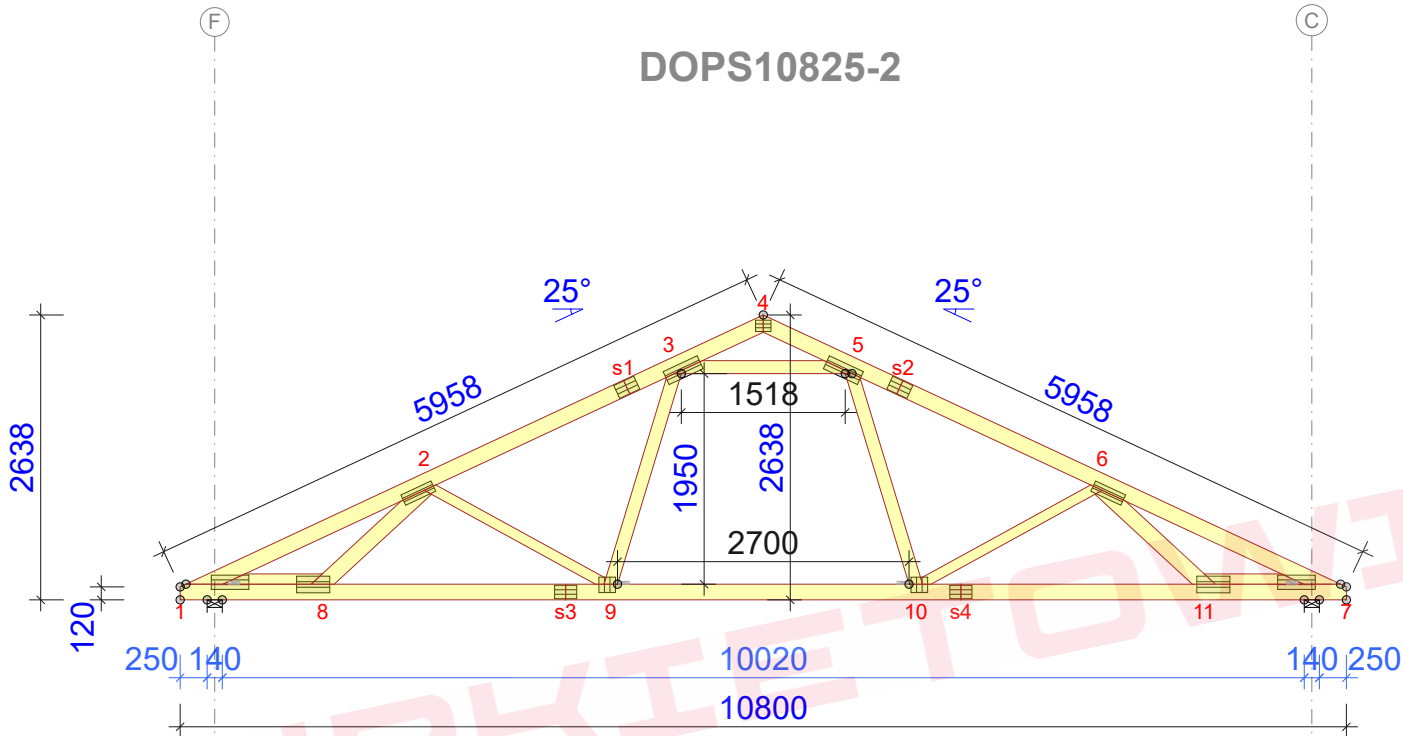
WĘZŁ nr	KIER.	KO S/D MAX	KO S MAX	KO K MAX	KO K MIN	KO CH MAX	P-SZER mm
11	PION.	6416	14606	15232	1825	9329	89
8	POZ.	0	0	-2128	-	0	
8	PION.	6416	14606	15232	1825	8319	89

MAX UGIĘCIE (mm) (SGU)

WĘZŁ nr	PION.	POZ.	KO NR
9-10	8,2	0,6	1002:2 (Wfin)
s1-2	6,7	3,3	1113:3:2 (Wfin)
s1	6,6	3,1	1113:3:2 (Wfin)

UGIĘCIA W INNYCH PUNKTACH - ZOBACZ WYDRUKI OBLICZEŃ

DOPS10825-2



Strefa śniegowa 3 - maksymalny rozstaw 84cm

WYTYCZNE OGÓLNE

KONSTRUKCJA ZOSTAŁA OBLICZONA PRZY UŻYCIU PROGRAMU KOMPUTEROWEGO "MITEK PAMIR", Grupa Burkietowicz lic. xx - LICENSE: 14288 NORMA DO PROJEKTU: PN-EN 1995-1-1:2010 + NA PEŁNE REZULTATY OBLICZEŃ DOSTĘPNE NA WYDR. OBLICZEŃ

USTAWIENIA OGÓLNE

GRUBOŚĆ TARCICY (mm): 45
CIĘŻAR WIAZARA (kg/warstwę): 111
ROZSTAW WIAZARÓW (mm): 840
WSPÓŁCZYNNIK REDYSTRYBUCJI OBCIĄŻEŃ: 1
KLASA KONSEKWENCJI: CC2
KLASA UŻYTKOWANIA: 2 = 65% <= WW < 85%
ZAKŁAD ZOSTAŁ SKONTROLOWANY PRZEZ :
TECHNICZNY A ZKUSEBNI USTAV STAVEBNI PRAHA s.p.
CERTYFIKAT PRODUKTU: 1020 - CPR - 1020-CPR-070037637
STĘŻENIA: ZOBACZ TABELĘ TARCICY

OBCIĄŻENIA (N/m²)

STREFA ŚNIEGOWA: 3
OBC. ŚNIEGIEM (Sk, 161 m n.p.m.): 1200 N/m²
OBC. WIATREM (qp(z)): 785 N/m²
OBC. ZMIENNE POZA POMIESZCZENIEM: 400
OBC. ZMIENNE WEWNĄTRZ POMIESZCZENIA: 1000
OBC. STAŁE NA DACHU: 400
OBC. STAŁE NA PODŁODZE PODDASZA: 200
OBC. STAŁE NA SUFICIE: 400
OBC. STAŁE NA SUFICIE WYSTAWIONYM: 550
OBC. STAŁE NA SUFICIE PODDASZA: 250
DODANO CIĘŻAR WŁASNY

REAKCJE PODPOROWE (N) (SGN)

WĘZEL nr	KIER.	KO S/D MAX	KO S MAX	KO K MAX	KO K MIN	KO CH MAX	P-SZER mm
1	POZ.	0	0	-2128	-	0	
1	PION.	6246	14461	15257	908	8274	87
7	PION.	6246	14461	15257	908	9085	87

MAX UGIĘCIE (mm) (SGU)

WĘZEL nr	PION.	POZ.	KO NR
9-10	13	1,6	1002:2 (Wfin)
s1-2	11,5	4,5	1113:3:2 (Wfin)
s1	11,1	4,2	1113:3:2 (Wfin)

UGIĘCIA W INNYCH PUNKTACH - ZOBACZ WYDRUKI OBLICZEŃ

TARCICA				
WIAZAR-OD - DO	GRUBOŚĆ 45 mm WYSOKOŚĆ mm	KLASA	STĘŻENIE mm/szt.	CSI %
1-4	145	C24	350	62
4-7	145	C24	350	62
1-7	145	C24	W węzłach	69
1-8	95	C24	919	39
7-11	95	C24	919	39
3-5	120	C24	Brak	90
2-8	145	C24	Brak	11
2-9	95	C24	Brak	54
3-9	120	C24	Brak	44
5-10	120	C24	Brak	44
6-10	95	C24	Brak	54
6-11	145	C24	Brak	11

ŁĄCZNIKI - BEZ ZŁ. NA DŁUG.				
WĘZEL nr	PLYTKA TYP	SZER. mm	DŁUG. mm	CSI %
1	GNA20	132	348	87
2	GNA20	105	307	52
3	GNA20	132	348	88
4	GNA20	105	143	31
5	GNA20	132	348	88
6	GNA20	105	307	51
7	GNA20	132	348	87
8	GNA20	154	307	29
9	GNA20	154	143	75
10	GNA20	154	143	75
11	GNA20	154	307	29

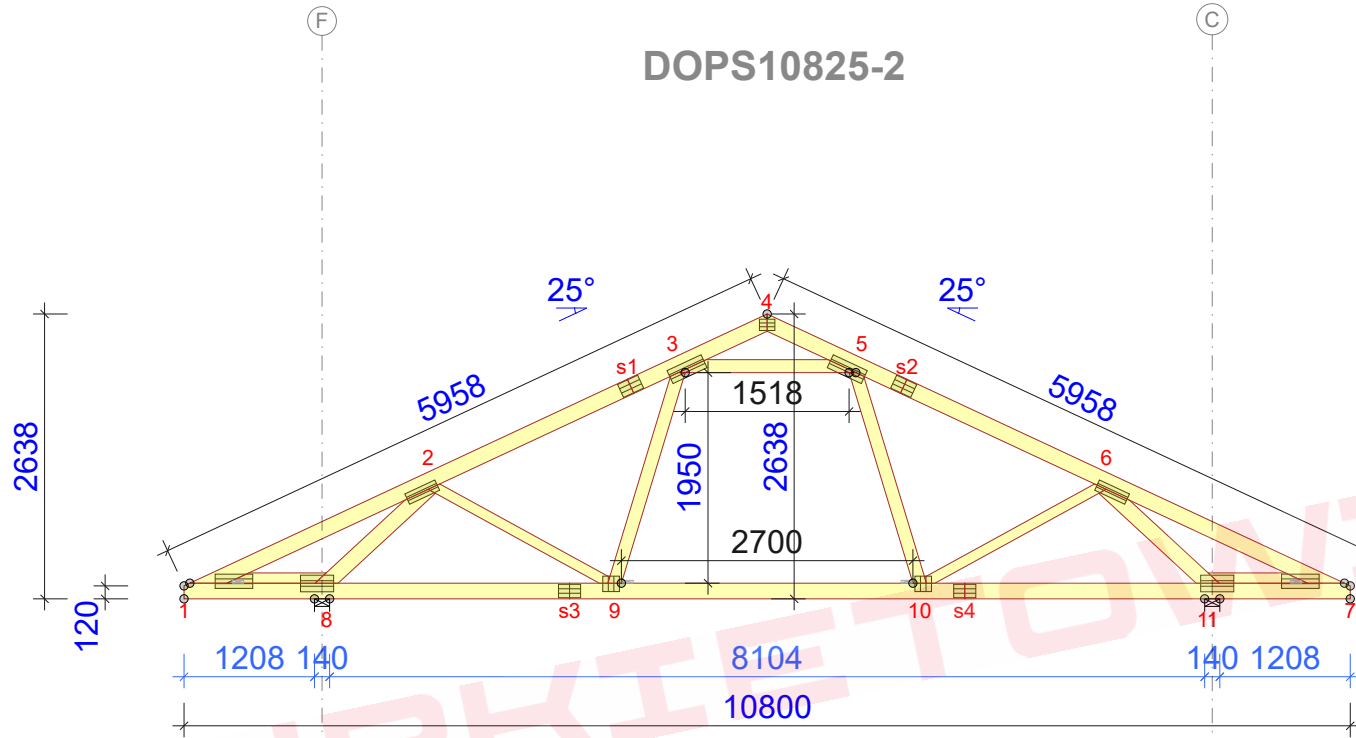
TOLERANCJA POŁOŻENIA ŁĄCZNIKA: 5 mm

ŁĄCZNIKI - ZŁ. NA DŁUG.				
WĘZEL nr	PLYTKA TYP	SZER. mm	DŁUG. mm	CSI %
s1	GNA20	132	205	65
s2	GNA20	132	205	65
s3	T150	124	205	68
s4	T150	124	205	70

© Rysunek jest chroniony prawem autorskim i nie może być kopiowany, rozprowadzany lub wykorzystywany w inny sposób bez zgody autora.

	NAZWA OBIEKTU		
	ADRES OBIEKTU		
TYTUŁ RYSUNKU	Wiązar G3		
PROJEKTOWAŁ			SKALA: 1:70
OPRACOWAŁ	inż. Magdalena Górna		DATA: 2024-01-09
SPRAWDZIŁ			NR RYS:

DOPS10825-2



Strefa śniegowa 3 - maksymalny rozstaw 84cm

WYTYCZNE OGÓLNE

KONSTRUKCJA ZOSTAŁA OBLICZONA PRZY UŻYCIU PROGRAMU KOMPUTEROWEGO "MITEK PAMIR", Grupa Burkiewicz lic. xx - LICENSE: 14288 NORMA DO PROJEKTU: PN-EN 1995-1-1:2010 + NA PEŁNE REZULTATY OBLICZEŃ DOSTĘPNE NA WYDR. OBLICZEŃ

USTAWIENIA OGÓLNE

GRUBOŚĆ TARCICY (mm): 45
CIĘŻAR WIAZARA (kg/warstwę): 111
ROZSTAW WIAZARÓW (mm): 840
WSPÓŁCZYNNIK REDYSTRYBUCJI OBCIĄŻEŃ: 1
KLASA KONSEKWENCJI: CC2
KLASA UŻYTKOWANIA: 2 = 65% <= WW < 85%
ZAKŁAD ZOSTAŁ SKONTROLOWANY PRZEZ :
TECHNICZNY A ZKUSEBNI USTAW STAVEBNI PRAHA s.p.
CERTYFIKAT PRODUKTU: 1020 - CPR - 1020-CPR-070037637
STĘŻENIA: ZOBACZ TABELĘ TARCICY

OBCIĄŻENIA (N/m²)

STREFA ŚNIEGOWA: 3
OBC. ŚNIEGIEM (Sk, 161 m n.p.m.): 1200 N/m²
OBC. WIATREM (qp(z)): 785 N/m²
OBC. ZMIENNE POZA POMIESZCZENIEM: 400
OBC. ZMIENNE WEWNĄTRZ POMIESZCZENIA: 1000
OBC. STAŁE NA DACHU: 400
OBC. STAŁE NA PODŁODZIE PODDASZA: 200
OBC. STAŁE NA SUFICIE: 400
OBC. STAŁE NA SUFICIE WYSTAWIONYM: 550
OBC. STAŁE NA SUFICIE PODDASZA: 250
DODANO CIĘŻAR WŁASNY

REAKCJE PODPOROWE (N) (SGN)

WĘZŁ nr	KIER.	KO S/D MAX	KO S MAX	KO K MAX	KO K MIN	KO CH MAX	P-SZER mm
11	PION.	6409	14600	15214	1786	9318	89
8	POZ.	0	0	-2128	-	0	
8	PION.	6409	14586	15200	1786	8305	89

MAX UGIĘCIE (mm) (SGU)

WĘZŁ nr	PION.	POZ.	KO NR
9-10	7,9	0,6	1002:2 (Wfin)
s1-2	6,7	3,3	1113:3:2 (Wfin)
s1	6,5	3,2	1113:3:2 (Wfin)

UGIĘCIA W INNYCH PUNKTACH - ZOBACZ WYDRUKI OBLICZEŃ

TARCICA				
WIAZAR-OD - DO	GRUBOŚĆ 45 mm WYSOKOŚĆ mm	KLASA	STĘŻENIE mm/szt.	CSI %
1-4	145	C24	350	55
4-7	145	C24	350	55
1-7	145	C24	W węzłach	58
1-8	95	C24	919	19
7-11	95	C24	919	19
3-5	120	C24	Brak	56
2-8	145	C24	Brak	78
2-9	95	C24	Brak	17
3-9	120	C24	Brak	31
5-10	120	C24	Brak	31
6-10	95	C24	Brak	17
6-11	145	C24	Brak	78

ŁĄCZNIKI - BEZ ZŁ. NA DŁUG.				
WĘZŁ nr	PLYTKA TYP	SZER. mm	DŁUG. mm	CSI %
1	GNA20	132	348	29
2	GNA20	105	307	66
3	GNA20	132	348	57
4	GNA20	105	143	31
5	GNA20	132	348	56
6	GNA20	105	307	66
7	GNA20	132	348	29
8	GNA20	154	307	87
9	GNA20	154	143	60
10	GNA20	154	143	60
11	GNA20	154	307	87

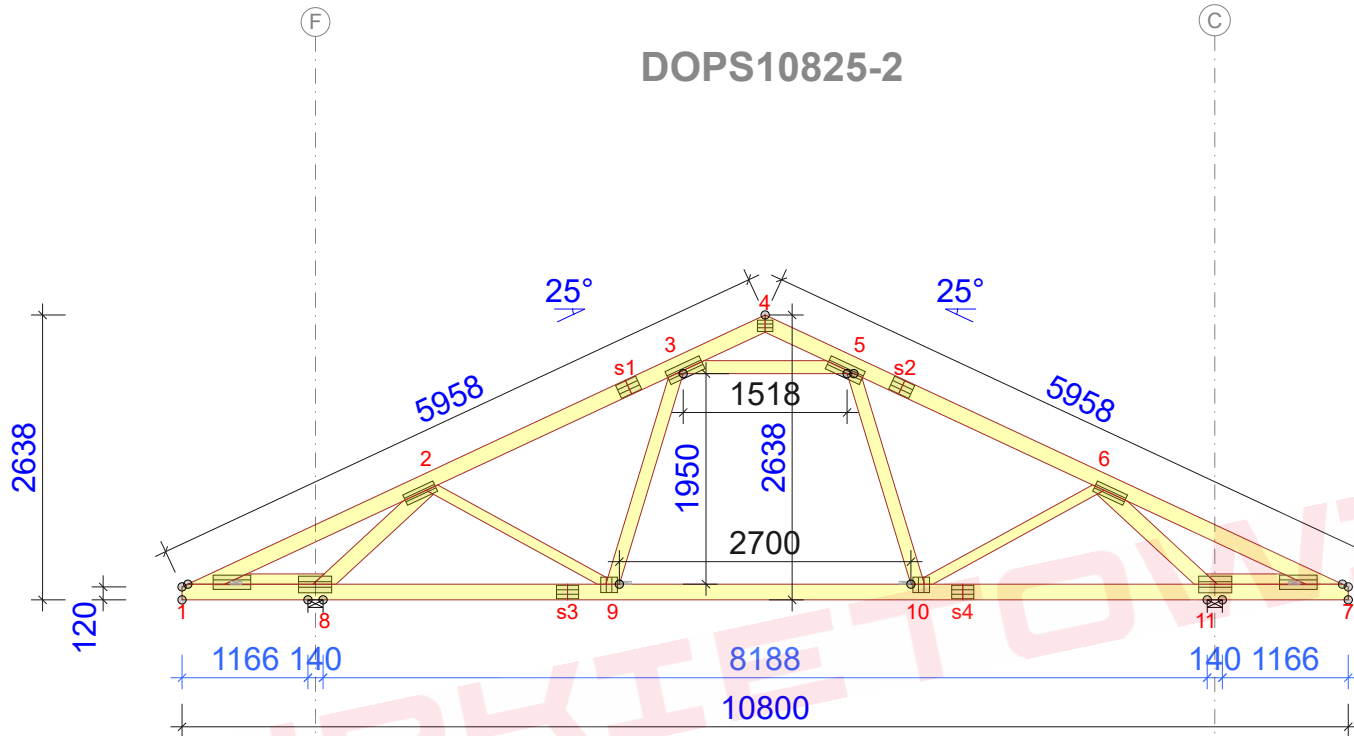
TOLERANCJA POŁOŻENIA ŁĄCZNIKA: 5 mm

ŁĄCZNIKI - ZŁ. NA DŁUG.				
WĘZŁ nr	PLYTKA TYP	SZER. mm	DŁUG. mm	CSI %
s1	GNA20	132	205	44
s2	GNA20	132	205	44
s3	T150	124	205	31
s4	T150	124	205	31

© Rysunek jest chroniony prawem autorskim i nie może być kopiowany, rozprowadzany lub wykorzystywany w inny sposób bez zgody autora.

	NAZWA OBIEKTU		
	ADRES OBIEKTU		
TYTUŁ RYSUNKU	Wiązar G3		
PROJEKTOWAŁ			SKALA: 1:70
OPRACOWAŁ	inż. Magdalena Górna		DATA: 2024-01-09
SPRAWDZIŁ			NR RYS:

DOPS10825-2



Strefa śniegowa 3 - maksymalny rozstaw 84cm

TARCICA				
WIAZAR- OD - DO	GRUBOŚĆ mm	KLASA	STĘŻENIE mm/szt.	CSI %
1-4	145	C24	350	55
4-7	145	C24	350	56
1-7	145	C24	W węzłach	59
1-8	95	C24	919	18
7-11	95	C24	919	18
3-5	120	C24	Brak	57
2-8	145	C24	Brak	76
2-9	95	C24	Brak	16
3-9	120	C24	Brak	32
5-10	120	C24	Brak	32
6-10	95	C24	Brak	16
6-11	145	C24	Brak	76

ŁĄCZNIKI - BEZ ZŁ. NA DŁUG.				
WĘZŁ nr	PLYTKA TYP	SZER. mm	DŁUG. mm	CSI %
1	GNA20	132	348	29
2	GNA20	105	307	64
3	GNA20	132	348	57
4	GNA20	105	143	31
5	GNA20	132	348	57
6	GNA20	105	307	64
7	GNA20	132	348	29
8	GNA20	154	307	74
9	GNA20	154	143	60
10	GNA20	154	143	60
11	GNA20	154	307	74

TOLERANCJA POŁOŻENIA ŁĄCZNIKA: 5 mm

ŁĄCZNIKI - ZŁ. NA DŁUG.				
WĘZŁ nr	PLYTKA TYP	SZER. mm	DŁUG. mm	CSI %
s1	GNA20	132	205	45
s2	GNA20	132	205	45
s3	T150	124	205	32
s4	T150	124	205	33

WYTYCZNE OGÓLNE

KONSTRUKCJA ZOSTAŁA OBLICZONA PRZY UŻYCIU PROGRAMU KOMPUTEROWEGO "MITEK PAMIR", Grupa Burkiewicz lic. xx - LICENSE: 14288 NORMA DO PROJEKT.: PN-EN 1995-1-1:2010 + NA PEŁNE REZULTATY OBLICZEŃ DOSTĘPNE NA WYDR. OBLICZEŃ

USTAWIENIA OGÓLNE

GRUBOŚĆ TARCICY (mm): 45
CIĘŻAR WIAZARA (kg/warstwę): 111
ROZSTAW WIAZARÓW (mm): 840
WSPÓŁCZYNNIK REDYSTRYBUCJI OBCIĄŻEŃ: 1
KLASA KONSEKWENCJI: CC2
KLASA UŻYTKOWANIA: 2 = 65% <= WW < 85%
ZAKŁAD ZOSTAŁ SKONTROLOWANY PRZEZ :
TECHNICZNY A ZKUSEBNI USTAW STAVEBNI PRAHA s.p.
CERTYFIKAT PRODUKTU: 1020 - CPR - 1020-CPR-070037637
STĘŻENIA: ZOBACZ TABELĘ TARCICY

OBCIĄŻENIA (N/m²)

STREFA ŚNIEGOWA: 3
OBC. ŚNIEGIEM (Sk, 161 m n.p.m.): 1200 N/m²
OBC. WIATREM (qp(z)): 785 N/m²
OBC. ZMIENNE POZA POMIESZCZENIEM: 400
OBC. ZMIENNE WEWNĄTRZ POMIESZCZENIA: 1000
OBC. STAŁE NA DACHU: 400
OBC. STAŁE NA PODŁODZE PODDASZA: 200
OBC. STAŁE NA SUFICIE: 400
OBC. STAŁE NA SUFICIE WYSTAWIONYM: 550
OBC. STAŁE NA SUFICIE PODDASZA: 250
DODANO CIĘŻAR WŁASNY

REAKCJE PODPOROWE (N) (SGN)

WĘZŁ nr	KIER.	KO S/D MAX	KO S MAX	KO K MAX	KO K MIN	KO CH MAX	P-SZER mm
11	PION.	6402	14594	15196	1748	9306	89
8	POZ.	0	0	-2128	-	0	
8	PION.	6402	14566	15168	1748	8289	88

MAX UGIĘCIE (mm) (SGU)

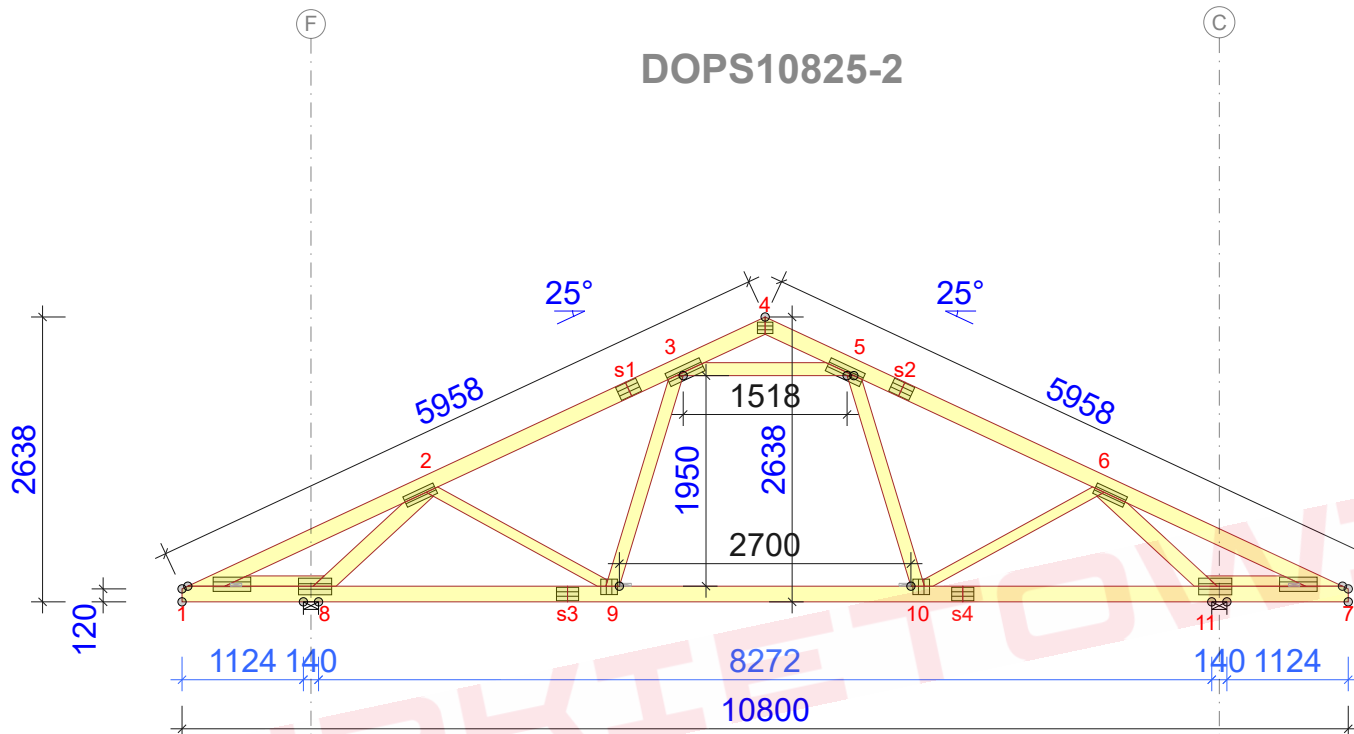
WĘZŁ nr	PION.	POZ.	KO NR
9-10	7,7	0,7	1002:2 (Wfin)
s1-2	6,6	3,3	1113:3:2 (Wfin)
s1	6,5	3,2	1113:3:2 (Wfin)

UGIĘCIA W INNYCH PUNKTACH - ZOBACZ WYDRUKI OBLICZEŃ

© Rysunek jest chroniony prawem autorskim i nie może być kopiowany, rozprowadzany lub wykorzystywany w inny sposób bez zgody autora.

	NAZWA OBIEKTU		
	ADRES OBIEKTU		
TYTUŁ RYSUNKU	Wiązar G3		
PROJEKTOWAŁ			SKALA: 1:70
OPRACOWAŁ	inż. Magdalena Górna		DATA: 2024-01-09
SPRAWDZIŁ			NR RYS:

DOPS10825-2



Strefa śniegowa 3 - maksymalny rozstaw 84cm

WYTYCZNE OGÓLNE

KONSTRUKCJA ZOSTAŁA OBLICZONA PRZY UŻYCIU PROGRAMU KOMPUTEROWEGO "MITEK PAMIR", Grupa Burkiewicz lic. xx - LICENSE: 14288 NORMA DO PROJEKTU: PN-EN 1995-1-1:2010 + NA PEŁNE REZULTATY OBLICZEŃ DOSTĘPNE NA WYDR. OBLICZEŃ

USTAWIENIA OGÓLNE

GRUBOŚĆ TARCICY (mm): 45
CIĘŻAR WIĄZARA (kg/warstwę): 111
ROZSTAW WIĄZARÓW (mm): 840
WSPÓŁCZYNNIK REDYSTRYBUCJI OBCIĄŻEŃ: 1
KLASA KONSEKWENCJI: CC2
KLASA UŻYTKOWANIA: 2 = 65% <= WW < 85%
ZAKŁAD ZOSTAŁ SKONTROLOWANY PRZEZ :
TECHNICZNY A ZKUSEBNI USTAV STAVEBNI PRAHA s.p.
CERTYFIKAT PRODUKTU: 1020 - CPR - 1020-CPR-070037637
STĘŻENIA: ZOBACZ TABELĘ TARCICY

OBCIĄŻENIA (N/m²)

STREFA ŚNIEGOWA: 3
OBC. ŚNIEGIEM (Sk, 161 m n.p.m.): 1200 N/m²
OBC. WIATREM (qp(z)): 785 N/m²
OBC. ZMIENNE POZA POMIESZCZENIEM: 400
OBC. ZMIENNE WEWNĄTRZ POMIESZCZENIA: 1000
OBC. STAŁE NA DACHU: 400
OBC. STAŁE NA PODŁODZIE PODDASZA: 200
OBC. STAŁE NA SUFICIE: 400
OBC. STAŁE NA SUFICIE WYSTAWIONYM: 550
OBC. STAŁE NA SUFICIE PODDASZA: 250
DODANO CIĘŻAR WŁASNY

REAKCJE PODPOROWE (N) (SGN)

WĘZŁ nr	KIER.	KO S/D	KO S MAX	KO K MAX	KO K MIN	KO CH MAX	P-SZER mm
11	PION.	6394	14588	15179	1709	9295	89
8	POZ.	0	0	-2128	-	0	
8	PION.	6394	14588	15179	1709	8316	89

MAX UGIĘCIE (mm) (SGU)

WĘZŁ nr	PION.	POZ.	KO NR
9-10	7,8	0,7	1002:2 (Wfin)
s1-2	6,8	3,4	1113:3:2 (Wfin)
s1	6,7	3,3	1113:3:2 (Wfin)

UGIĘCIA W INNYCH PUNKTACH - ZOBACZ WYDRUKI OBLICZEŃ

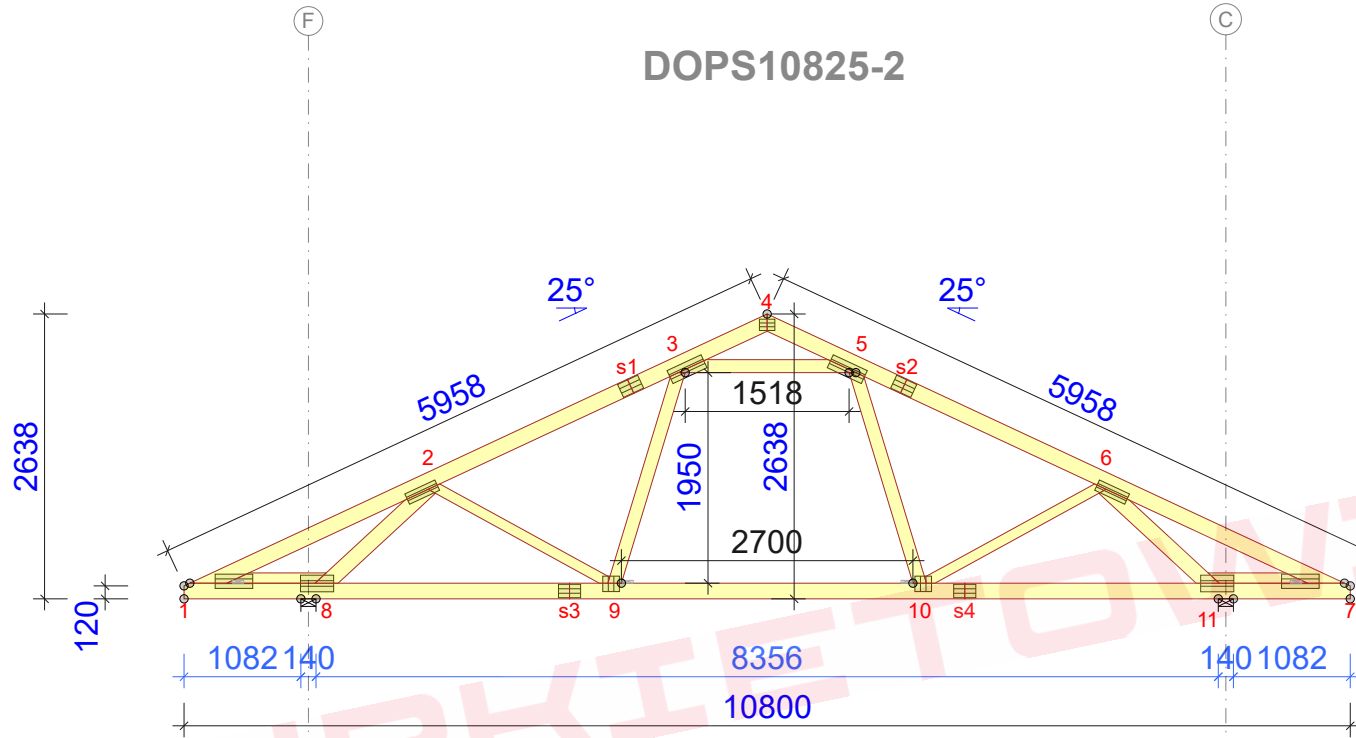
TARCICA					ŁĄCZNIKI - BEZ ZŁ. NA DŁUG.					ŁĄCZNIKI - ZŁ. NA DŁUG.				
WIĄZAR-OD - DO	GRUBOŚĆ 45 mm WYSOKOŚĆ mm	KLASA	STĘŻENIE mm/szt.	CSI %	WĘZŁ nr	PLYTKA TYP	SZER. mm	DŁUG. mm	CSI %	WĘZŁ nr	PLYTKA TYP	SZER. mm	DŁUG. mm	CSI %
1-4	145	C24	350	55	1	GNA20	132	348	29	s1	GNA20	132	205	46
4-7	145	C24	350	56	2	GNA20	105	307	62	s2	GNA20	132	205	46
1-7	145	C24	W węzłach	60	3	GNA20	132	348	58	s3	T150	124	205	34
1-8	95	C24	919	22	4	GNA20	105	143	31	s4	T150	124	205	34
7-11	95	C24	919	22	5	GNA20	132	348	58					
3-5	120	C24	Brak	59	6	GNA20	105	307	62					
2-8	145	C24	Brak	73	7	GNA20	132	348	29					
2-9	95	C24	Brak	16	8	GNA20	154	307	72					
3-9	120	C24	Brak	33	9	GNA20	154	143	61					
5-10	120	C24	Brak	33	10	GNA20	154	143	61					
6-10	95	C24	Brak	16	11	GNA20	154	307	72					
6-11	145	C24	Brak	73										

TOLERANCJA POŁOŻENIA ŁĄCZNIKA: 5 mm

© Rysunek jest chroniony prawem autorskim i nie może być kopiowany, rozprowadzany lub wykorzystywany w inny sposób bez zgody autora.

	NAZWA OBIEKTU	
	ADRES OBIEKTU	
TYTUŁ RYSUNKU	Wiązar G3	
PROJEKTOWAŁ		SKALA: 1:70
OPRACOWAŁ	inż. Magdalena Górna	DATA: 2024-01-09
SPRAWDZIŁ		NR RYS:

DOPS10825-2



Strefa śniegowa 3 - maksymalny rozstaw 84cm

WYTYCZNE OGÓLNE

KONSTRUKCJA ZOSTAŁA OBLICZONA PRZY UŻYCIU PROGRAMU KOMPUTEROWEGO "MITEK PAMIR", Grupa Burkietowicz lic. xx - LICENSE: 14288 NORMA DO PROJEKTU: PN-EN 1995-1-1:2010 + NA PEŁNE REZULTATY OBLICZEŃ DOSTĘPNE NA WYDR. OBLICZEŃ

USTAWIENIA OGÓLNE

GRUBOŚĆ TARCICY (mm): 45
CIĘŻAR WIĄZARA (kg/warstwę): 111
ROZSTAW WIĄZARÓW (mm): 840
WSPÓŁCZYNNIK REDYSTRYBUCJI OBCIĄŻEŃ: 1
KLASA KONSEKWENCJI: CC2
KLASA UŻYTKOWANIA: 2 = 65% <= WW < 85%
ZAKŁAD ZOSTAŁ SKONTROLOWANY PRZEZ :
TECHNICZNY A ZKUSEBNI USTAV STAVEBNÍ PRAHA s.p.
CERTYFIKAT PRODUKTU: 1020 - CPR - 1020-CPR-070037637
STĘŻENIA: ZOBACZ TABELĘ TARCICY

OBCIĄŻENIA (N/m²)

STREFA ŚNIEGOWA: 3
OBC. ŚNIEGIEM (Sk, 161 m n.p.m.): 1200 N/m²
OBC. WIATREM (qp(z)): 785 N/m²
OBC. ZMIENNE POZA POMIESZCZENIEM: 400
OBC. ZMIENNE WEWNĄTRZ POMIESZCZENIA: 1000
OBC. STAŁE NA DACHU: 400
OBC. STAŁE NA PODŁODZE PODDASZA: 200
OBC. STAŁE NA SUFICIE: 400
OBC. STAŁE NA SUFICIE WYSTAWIONYM: 550
OBC. STAŁE NA SUFICIE PODDASZA: 250
DODANO CIĘŻAR WŁASNY

REAKCJE PODPOROWE (N) (SGN)

WĘZŁ	KIER.	KO S/D	KO S	KO K	KO K	KO CH	P-SZER
nr		MAX	MAX	MAX	MIN	MAX	mm
11	PION.	6387	14581	15162	1671	9535	88
8	POZ.	0	0	-2128	-	0	
8	PION.	6387	14581	15162	1671	8064	88

MAX UGIĘCIE (mm) (SGU)

WĘZŁ	PION.	POZ.	KO NR
nr			
9-10	8	0,7	1002:2 (Wfin)
s1-2	7	3,4	1113:3:2 (Wfin)
s1	6,8	3,3	1113:3:2 (Wfin)

UGIĘCIA W INNYCH PUNKTACH - ZOBACZ WYDRUKI OBLICZEŃ

TARCICA				
WIĄZAR- OD - DO	GRUBOŚĆ mm	KLASA	STĘŻENIE mm/szt.	CSI %
1-4	145	C24	350	55
4-7	145	C24	350	56
1-7	145	C24	W węzłach	60
1-8	95	C24	919	23
7-11	95	C24	919	23
3-5	120	C24	Brak	60
2-8	145	C24	Brak	71
2-9	95	C24	Brak	15
3-9	120	C24	Brak	33
5-10	120	C24	Brak	33
6-10	95	C24	Brak	15
6-11	145	C24	Brak	71

ŁĄCZNIKI - BEZ ZŁ. NA DŁUG.				
WĘZŁ nr	PLYTKA TYP	SZER. mm	DŁUG. mm	CSI %
1	GNA20	132	348	29
2	GNA20	105	307	60
3	GNA20	132	348	59
4	GNA20	105	143	31
5	GNA20	132	348	59
6	GNA20	105	307	60
7	GNA20	132	348	29
8	GNA20	154	307	68
9	GNA20	154	143	61
10	GNA20	154	143	61
11	GNA20	154	307	68

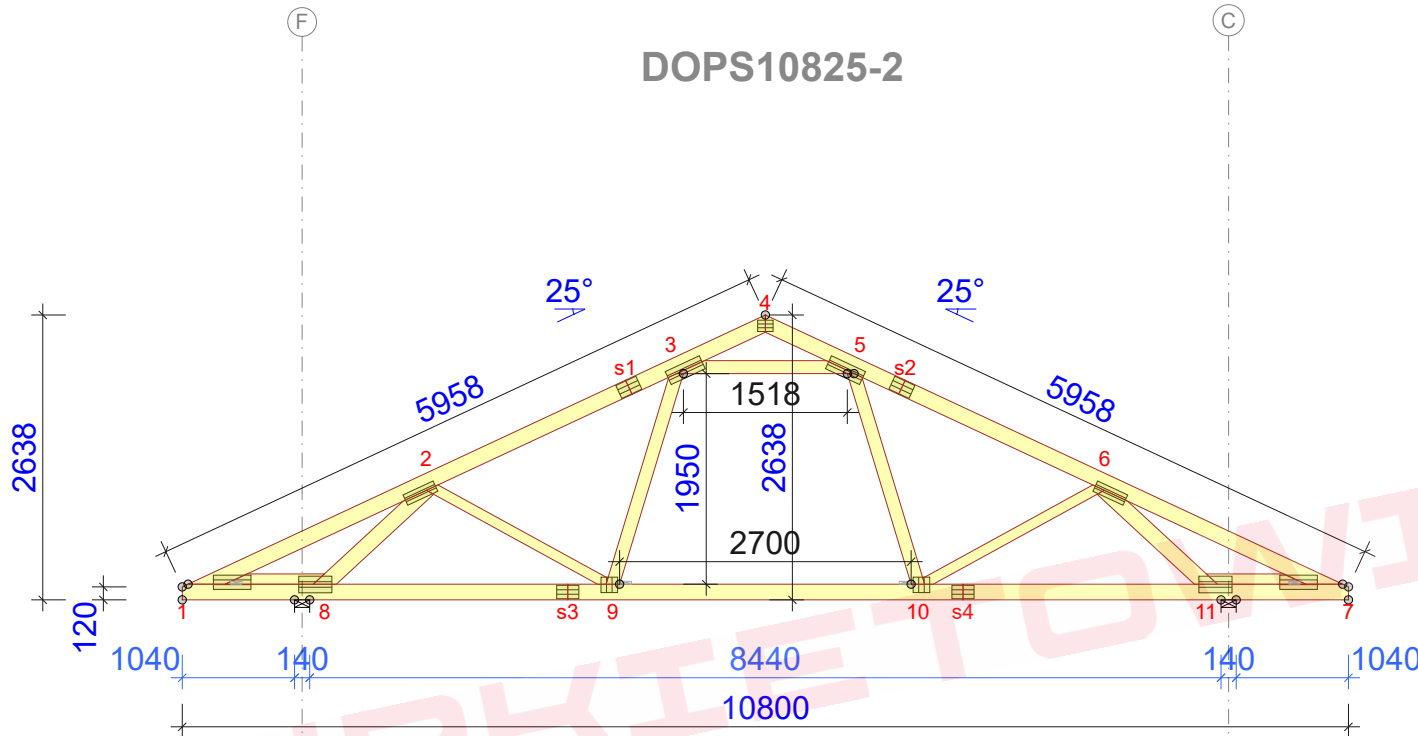
TOLERANCJA POŁOŻENIA ŁĄCZNIKA: 5 mm

ŁĄCZNIKI - ZŁ. NA DŁUG.				
WĘZŁ nr	PLYTKA TYP	SZER. mm	DŁUG. mm	CSI %
s1	GNA20	132	205	47
s2	GNA20	132	205	47
s3	T150	124	205	36
s4	T150	124	205	36

© Rysunek jest chroniony prawem autorskim i nie może być kopiowany, rozprowadzany lub wykorzystywany w inny sposób bez zgody autora.

	NAZWA OBIEKTU		
	ADRES OBIEKTU		
TYTUŁ RYSUNKU	Wiązar G3		
PROJEKTOWAŁ			SKALA: 1:70
OPRACOWAŁ	inż. Magdalena Górna		DATA: 2024-01-09
SPRAWDZIŁ			NR RYS:

DOPS10825-2



Strefa śniegowa 3 - maksymalny rozstaw 84cm

WYTYCZNE OGÓLNE

KONSTRUKCJA ZOSTAŁA OBLICZONA PRZY UŻYCIU PROGRAMU KOMPUTEROWEGO "MITEK PAMIR", Grupa Burkietowicz lic. xx - LICENSE: 14288 NORMA DO PROJEKTU: PN-EN 1995-1-1:2010 + NA PEŁNE REZULTATY OBLICZEŃ DOSTĘPNE NA WYDR. OBLICZEŃ

USTAWIENIA OGÓLNE

GRUBOŚĆ TARCICY (mm): 45
CIĘŻAR WIĄZARA (kg/warstwę): 111
ROZSTAW WIĄZARÓW (mm): 840
WSPÓŁCZYNNIK REDYSTRYBUCJI OBCIĄŻEŃ: 1
KLASA KONSEKWENCJI: CC2
KLASA UŻYTKOWANIA: 2 = 65% <= WW < 85%
ZAKŁAD ZOSTAŁ SKONTROLOWANY PRZEZ :
TECHNICKY A ZKUSEBNÍ USTAV STAVEBNÍ PRAHA s.p.
CERTYFIKAT PRODUKTU: 1020 - CPR - 1020-CPR-070037637
STĘŻENIA: ZOBACZ TABELĘ TARCICY

OBCIĄŻENIA (N/m²)

STREFA ŚNIEGOWA: 3
OBC. ŚNIEGIEM (Sk, 161 m n.p.m.): 1200 N/m²
OBC. WIATREM (qp(z)): 785 N/m²
OBC. ZMIENNE POZA POMIESZCZENIEM: 400
OBC. ZMIENNE WEWNĄTRZ POMIESZCZENIA: 1000
OBC. STAŁE NA DACHU: 400
OBC. STAŁE NA PODŁODZE PODDASZA: 200
OBC. STAŁE NA SUFICIE: 400
OBC. STAŁE NA SUFICIE WYSTAWIONYM: 550
OBC. STAŁE NA SUFICIE PODDASZA: 250
DODANO CIĘŻAR WŁASNY

REAKCJE PODPOROWE (N) (SGN)

WĘZEL nr	KIER.	KO S/D	KO S	KO K	KO K	KO CH	P-SZER mm
11	PION.	MAX	14575	15145	1632	9274	88
8	POZ.	0	0	-2128	-	0	
8	PION.	6380	14575	15145	1632	8313	88

MAX UGIĘCIE (mm) (SGU)

WĘZEL nr	PION.	POZ.	KO NR
9-10	8,2	0,8	1002:2 (Wfin)
s1-2	7,2	3,5	1113:3:2 (Wfin)
s1	7	3,3	1113:3:2 (Wfin)

UGIĘCIA W INNYCH PUNKTACH - ZOBACZ WYDRUKI OBLICZEŃ

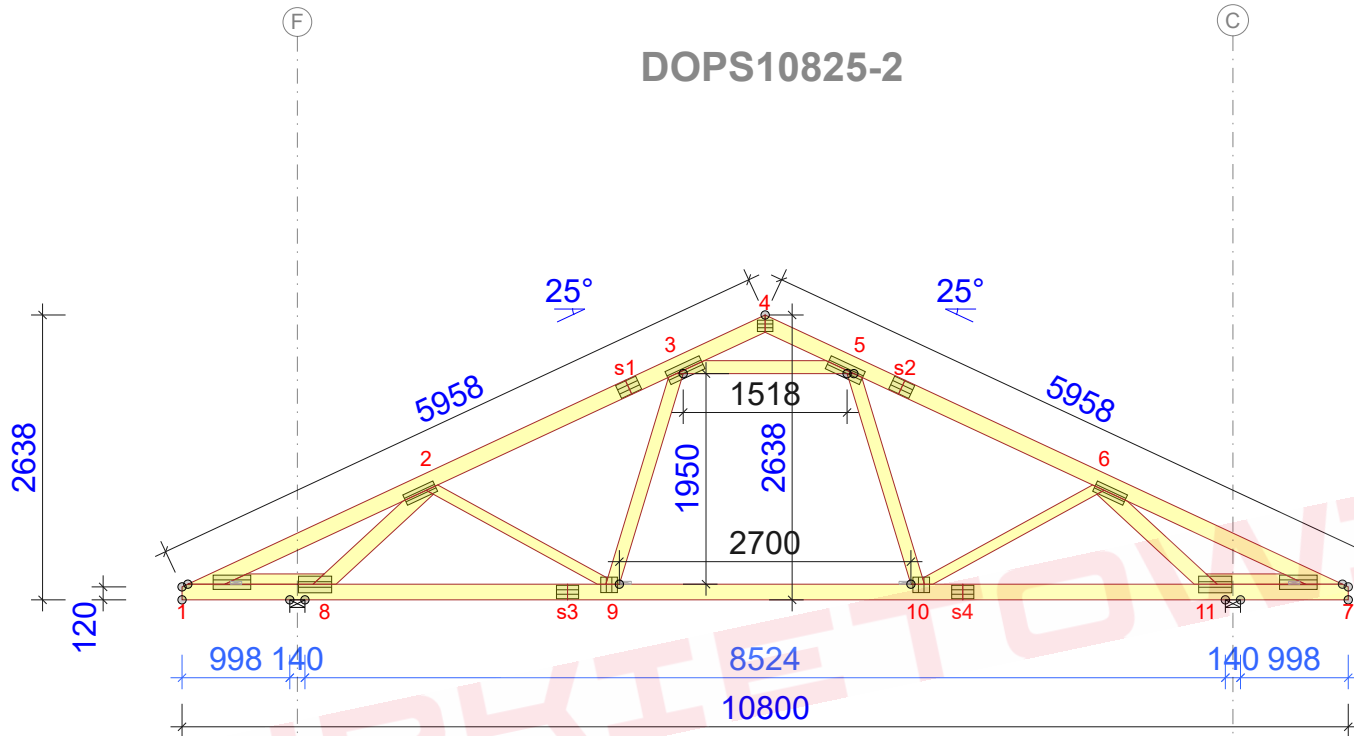
TARCICA					ŁĄCZNIKI - BEZ ZŁ. NA DŁUG.					ŁĄCZNIKI - ZŁ. NA DŁUG.				
WIĄZAR- OD - DO	GRUBOŚĆ 45 mm WYSOKOŚĆ mm	KLASA	STĘŻENIE mm/szt.	CSI %	WĘZEL nr	PLYTKA TYP	SZER. mm	DŁUG. mm	CSI %	WĘZEL nr	PLYTKA TYP	SZER. mm	DŁUG. mm	CSI %
1-4	145	C24	350	55	1	GNA20	132	348	29	s1	GNA20	132	205	48
4-7	145	C24	350	55	2	GNA20	105	307	57	s2	GNA20	132	205	48
1-7	145	C24	W węzłach	61	3	GNA20	132	348	61	s3	T150	124	205	37
1-8	95	C24		919	30	4	GNA20	105	143	31	s4	T150	124	205
7-11	95	C24	919	30	5	GNA20	132	348	61					
3-5	120	C24	Brak	61	6	GNA20	105	307	57					
2-8	145	C24	Brak	67	7	GNA20	132	348	29					
2-9	95	C24	Brak	15	8	GNA20	154	307	64					
3-9	120	C24	Brak	34	9	GNA20	154	143	61					
5-10	120	C24	Brak	34	10	GNA20	154	143	61					
6-10	95	C24	Brak	15	11	GNA20	154	307	64					
6-11	145	C24	Brak	67										

TOLERANCJA POŁOŻENIA ŁĄCZNIKA: 5 mm

© Rysunek jest chroniony prawem autorskim i nie może być kopiowany, rozprowadzany lub wykorzystywany w inny sposób bez zgody autora.

TYTUŁ RYSUNKU	Wiązar G3	
PROJEKTOWAŁ		SKALA: 1:70
OPRACOWAŁ	inż. Magdalena Górna	DATA: 2024-01-09
SPRAWDZIŁ		NR RYS: 1

DOPS10825-2



Strefa śniegowa 3 - maksymalny rozstaw 84cm

WYTYCZNE OGÓLNE

KONSTRUKCJA ZOSTAŁA OBLICZONA PRZY UŻYCIU PROGRAMU KOMPUTEROWEGO "MITEK PAMIR", Grupa Burkiewicz lic. xx - LICENSE: 14288 NORMA DO PROJEKTU: PN-EN 1995-1-1:2010 + NA PEŁNE REZULTATY OBLICZEŃ DOSTĘPNE NA WYDR. OBLICZEŃ

USTAWIENIA OGÓLNE

GRUBOŚĆ TARCICY (mm): 45
CIĘŻAR WIAZARA (kg/warstwę): 111
ROZSTAW WIAZARÓW (mm): 840
WSPÓŁCZYNNIK REDYSTRYBUCJI OBCIĄŻEŃ: 1
KLASA KONSEKWENCJI: CC2
KLASA UŻYTKOWANIA: 2 = 65% <= WW < 85%
ZAKŁAD ZOSTAŁ SKONTROLOWANY PRZEZ :
TECHNICZNY A ZKUSEBNI USTAW STAVEBNI PRAHA s.p.
CERTYFIKAT PRODUKTU: 1020 - CPR - 1020-CPR-070037637
STĘŻENIA: ZOBACZ TABELĘ TARCICY

OBCIĄŻENIA (N/m²)

STREFA ŚNIEGOWA: 3
OBC. ŚNIEGIEM (Sk, 161 m n.p.m.): 1200 N/m²
OBC. WIATREM (qp(z)): 785 N/m²
OBC. ZMIENNE POZA POMIESZCZENIEM: 400
OBC. ZMIENNE WEWNĄTRZ POMIESZCZENIA: 1000
OBC. STAŁE NA DACHU: 400
OBC. STAŁE NA PODŁODZE PODDASZA: 200
OBC. STAŁE NA SUFICIE: 400
OBC. STAŁE NA SUFICIE WYSTAWIONYM: 550
OBC. STAŁE NA SUFICIE PODDASZA: 250
DODANO CIĘŻAR WŁASNY

REAKCJE PODPOROWE (N) (SGN)

WĘZŁ nr	KIER.	KO S/D MAX	KO S MAX	KO K MAX	KO K MIN	KO CH MAX	P-SZER mm
11	PION.	6373	14569	15128	1594	9263	88
8	POZ.	0	0	-2128	-	0	
8	PION.	6373	14569	15128	1594	9312	88

MAX UGIĘCIE (mm) (SGU)

WĘZŁ nr	PION.	POZ.	KO NR
9-10	8,4	0,8	1002:2 (Wfin)
s1-2	7,4	3,5	1113:3:2 (Wfin)
s1	7,2	3,4	1113:3:2 (Wfin)

UGIĘCIA W INNYCH PUNKTACH - ZOBACZ WYDRUKI OBLICZEŃ

TARCICA

WIAZAR-OD - DO	GRUBOŚĆ 45 mm WYSOKOŚĆ mm	KLASA	STĘŻENIE mm/szt.	CSI %
1-4	145	C24	350	55
4-7	145	C24	350	55
1-7	145	C24	W węzłach	61
1-8	95	C24	919	37
7-11	95	C24	919	37
3-5	120	C24	Brak	63
2-8	145	C24	Brak	64
2-9	95	C24	Brak	15
3-9	120	C24	Brak	35
5-10	120	C24	Brak	35
6-10	95	C24	Brak	15
6-11	145	C24	Brak	64

ŁĄCZNIKI - BEZ ZŁ. NA DŁUG.

WĘZŁ nr	PLYTKA TYP	SZER. mm	DŁUG. mm	CSI %
1	GNA20	132	348	29
2	GNA20	105	307	54
3	GNA20	132	348	62
4	GNA20	105	143	31
5	GNA20	132	348	62
6	GNA20	105	307	54
7	GNA20	132	348	29
8	GNA20	154	307	76
9	GNA20	154	143	62
10	GNA20	154	143	62
11	GNA20	154	307	76

TOLERANCJA POŁOŻENIA ŁĄCZNIKA: 5 mm

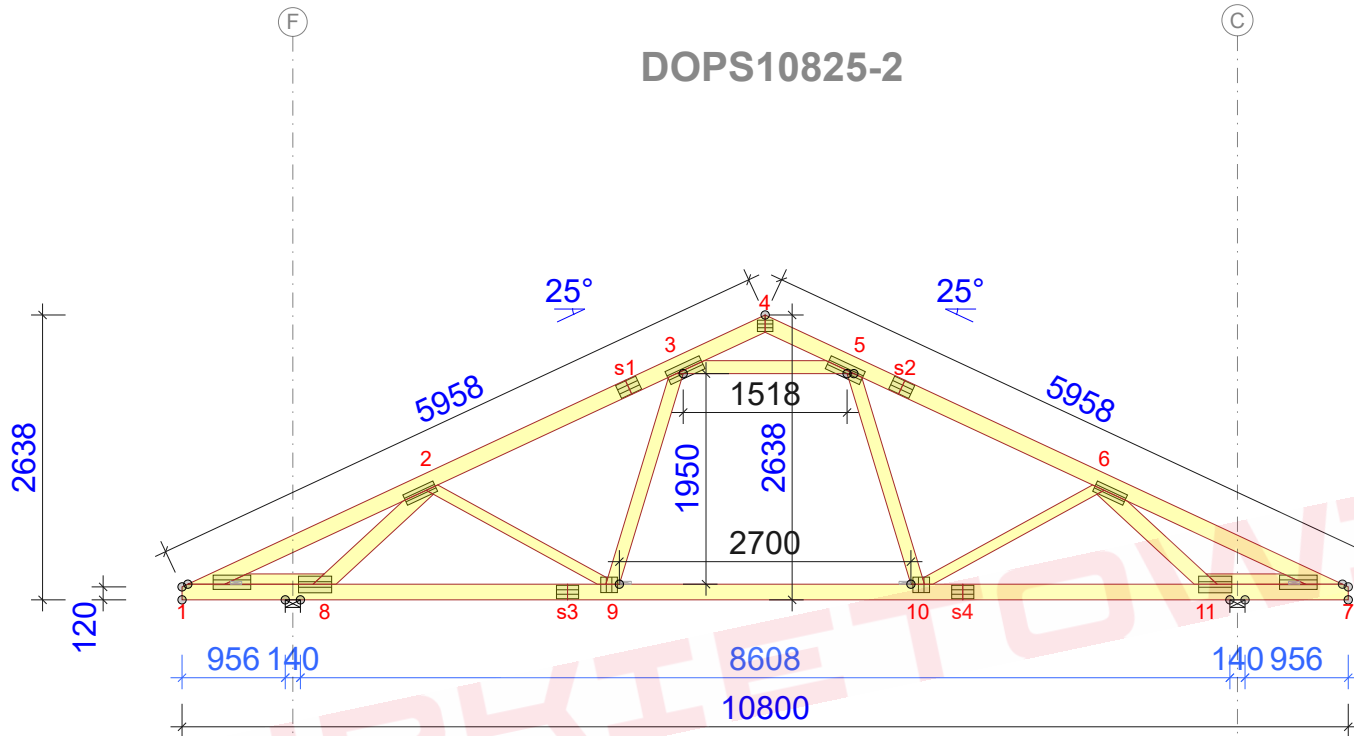
ŁĄCZNIKI - ZŁ. NA DŁUG.

WĘZŁ nr	PLYTKA TYP	SZER. mm	DŁUG. mm	CSI %
s1	GNA20	132	205	49
s2	GNA20	132	205	49
s3	T150	124	205	39
s4	T150	124	205	39

© Rysunek jest chroniony prawem autorskim i nie może być kopiowany, rozprowadzany lub wykorzystywany w inny sposób bez zgody autora.

	NAZWA OBIEKTU	
	ADRES OBIEKTU	
TYTUŁ RYSUNKU	Wiązar G3	
PROJEKTOWAŁ		SKALA: 1:70
OPRACOWAŁ	inż. Magdalena Górna	DATA: 2024-01-09
SPRAWDZIŁ		NR RYS:

DOPS10825-2



Strefa śniegowa 3 - maksymalny rozstaw 84cm

WYTYCZNE OGÓLNE

KONSTRUKCJA ZOSTAŁA OBLICZONA PRZY UŻYCIU PROGRAMU KOMPUTEROWEGO "MITEK PAMIR", Grupa Burkietowicz lic. xx - LICENSE: 14288 NORMA DO PROJEKTU: PN-EN 1995-1-1:2010 + NA PEŁNE REZULTATY OBLICZEŃ DOSTĘPNE NA WYDR. OBLICZEŃ

USTAWIENIA OGÓLNE

GRUBOŚĆ TARCICY (mm): 45
CIĘŻAR WIAZARA (kg/warstwę): 111
ROZSTAW WIAZARÓW (mm): 840
WSPÓŁCZYNNIK REDYSTRYBUCJI OBCIĄŻEŃ: 1
KLASA KONSEKWENCJI: CC2
KLASA UŻYTKOWANIA: 2 = 65% <= WW < 85%
ZAKŁAD ZOSTAŁ SKONTROLOWANY PRZEZ :
TECHNICKÝ A ZKUSEBNÍ ÚSTAV STAVEBNÍ PRAHA s.p.
CERTYFIKAT PRODUKTU: 1020 - CPR - 1020-CPR-070037637
STĘŻENIA: ZOBACZ TABELĘ TARCICY

OBCIĄŻENIA (N/m²)

STREFA ŚNIEGOWA: 3
OBC. ŚNIEGIEM (Sk, 161 m n.p.m.): 1200 N/m²
OBC. WIATREM (qp(z)): 785 N/m²
OBC. ZMIENNE POZA POMIESZCZENIEM: 400
OBC. ZMIENNE WEWNĄTRZ POMIESZCZENIA: 1000
OBC. STAŁE NA DACHU: 400
OBC. STAŁE NA PODŁODZIE PODDASZA: 200
OBC. STAŁE NA SUFICIE: 400
OBC. STAŁE NA SUFICIE WYSTAWIONYM: 550
OBC. STAŁE NA SUFICIE PODDASZA: 250
DODANO CIĘŻAR WŁASNY

REAKCJE PODPOROWE (N) (SGN)

WĘZEL nr	KIER.	KO S/D	KO S MAX	KO K MAX	KO K MIN	KO CH MAX	P-SZER mm
11	PION.	6366	14563	15111	1555	9252	88
8	POZ.	0	0	-2128	-	0	88
8	PION.	6366	14563	15111	1555	8311	88

MAX UGIĘCIE (mm) (SGU)

WĘZEL nr	PION.	POZ.	KO NR
9-10	8,6	0,8	1002:2 (Wfin)
s1-2	7,6	3,5	1113:3:2 (Wfin)
s1	7,5	3,4	1113:3:2 (Wfin)

UGIĘCIA W INNYCH PUNKTACH - ZOBACZ WYDRUKI OBLICZEŃ

TARCICA			
WIAZAR-OD - DO	GRUBOŚĆ 45 mm WYSOKOŚĆ mm	KLASA	STĘŻENIE mm/szt.
1-4	145	C24	350
4-7	145	C24	350
1-7	145	C24	W węzłach
1-8	95	C24	919
7-11	95	C24	919
3-5	120	C24	Brak
2-8	145	C24	Brak
2-9	95	C24	Brak
3-9	120	C24	Brak
5-10	120	C24	Brak
6-10	95	C24	Brak
6-11	145	C24	Brak

ŁĄCZNIKI - BEZ ZŁ. NA DŁUG.			
WĘZEL nr	PLYTKA TYP	SZER. mm	DLUG. mm
1	GNA20	132	348
2	GNA20	105	307
3	GNA20	132	348
4	GNA20	105	143
5	GNA20	132	348
6	GNA20	105	307
7	GNA20	132	348
8	GNA20	154	307
9	GNA20	154	143
10	GNA20	154	143
11	GNA20	154	307

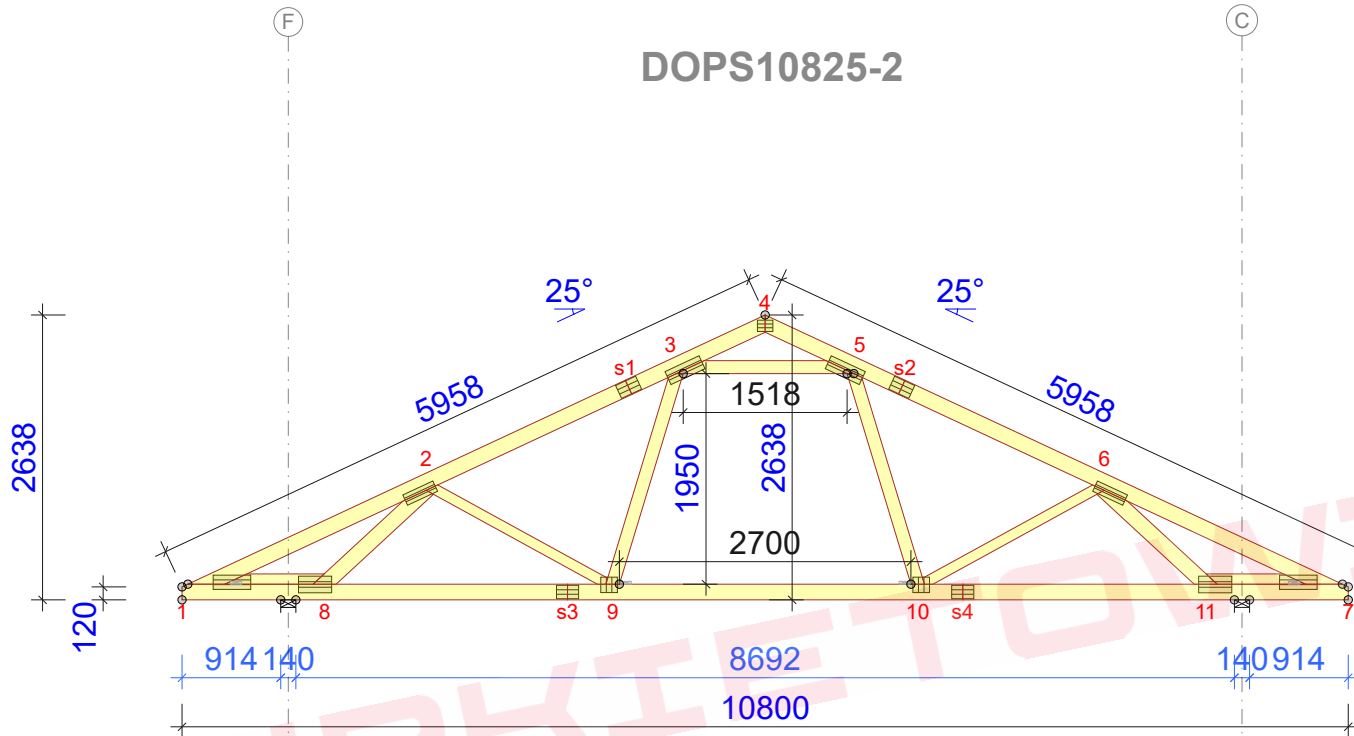
TOLERANCJA POŁOŻENIA ŁĄCZNIKA: 5 mm

ŁĄCZNIKI - ZŁ. NA DŁUG.			
WĘZEL nr	PLYTKA TYP	SZER. mm	DLUG. mm
s1	GNA20	132	205
s2	GNA20	132	205
s3	T150	124	205
s4	T150	124	205

© Rysunek jest chroniony prawem autorskim i nie może być kopiowany, rozprowadzany lub wykorzystywany w inny sposób bez zgody autora.

	NAZWA OBIEKTU	
	ADRES OBIEKTU	
TYTUŁ RYSUNKU	Wiązar G3	
PROJEKTOWAŁ		SKALA: 1:70
OPRACOWAŁ	inż. Magdalena Górna	DATA: 2024-01-09
SPRAWDZIŁ		NR RYS:

DOPS10825-2



Strefa śniegowa 3 - maksymalny rozstaw 84cm

WYTYCZNE OGÓLNE

KONSTRUKCJA ZOSTAŁA OBLICZONA PRZY UŻYCIU PROGRAMU KOMPUTEROWEGO "MITEK PAMIR", Grupa Burkiewicz lic. xx - LICENSE: 14288 NORMA DO PROJEKTU: PN-EN 1995-1-1:2010 + NA PEŁNE REZULTATY OBLICZEŃ DOSTĘPNE NA WYDR. OBLICZEŃ

USTAWIENIA OGÓLNE

GRUBOŚĆ TARCICY (mm): 45
CIĘŻAR WIAZARA (kg/warstwę): 111
ROZSTAW WIAZARÓW (mm): 840
WSPÓŁCZYNNIK REDYSTRYBUCJI OBCIĄŻEŃ: 1
KLASA KONSEKWENCJI: CC2
KLASA UŻYTKOWANIA: 2 = 65% <= WW < 85%
ZAKŁAD ZOSTAŁ SKONTROLOWANY PRZEZ :
TECHNICZNY A ZKUSEBNI USTAV STAVEBNI PRAHA s.p.
CERTYFIKAT PRODUKTU: 1020 - CPR - 1020-CPR-070037637
STĘŻENIA: ZOBACZ TABELĘ TARCICY

OBCIĄŻENIA (N/m²)

STREFA ŚNIEGOWA: 3
OBC. ŚNIEGIEM (Sk, 161 m n.p.m.): 1200 N/m²
OBC. WIATREM (qp(z)): 785 N/m²
OBC. ZMIENNE POZA POMIESZCZENIEM: 400
OBC. ZMIENNE WEWNĄTRZ POMIESZCZENIA: 1000
OBC. STAŁE NA DACHU: 400
OBC. STAŁE NA PODŁODZE PODDASZA: 200
OBC. STAŁE NA SUFICIE: 400
OBC. STAŁE NA SUFICIE WYSTAWIONYM: 550
OBC. STAŁE NA SUFICIE PODDASZA: 250
DODANO CIĘŻAR WŁASNY

REAKCJE PODPOROWE (N) (SGN)

WĘZŁ nr	KIER.	KO S/D	KO S MAX	KO K MAX	KO K MIN	KO CH MAX	P-SZER mm
11	PION.	6359	14557	15094	1517	9242	88
8	POZ.	0	0	-2128	-	0	
8	PION.	6359	14557	15094	1517	8309	88

MAX UGIĘCIE (mm) (SGU)

WĘZŁ nr	PION.	POZ.	KO NR
9-10	8,9	0,8	1002:2 (Wfin)
s1-2	7,9	3,6	1113:3:2 (Wfin)
s1	7,7	3,4	1113:3:2 (Wfin)

UGIĘCIA W INNYCH PUNKTACH - ZOBACZ WYDRUKI OBLICZEŃ

TARCICA				
WIAZAR-OD - DO	GRUBOŚĆ 45 mm WYSOKOŚĆ mm	KLASA	STĘŻENIE mm/szt.	CSI %
1-4	145	C24	350	55
4-7	145	C24	350	55
1-7	145	C24	W węzłach	95
1-8	95	C24	919	68
7-11	95	C24	919	68
3-5	120	C24	Brak	66
2-8	145	C24	Brak	57
2-9	95	C24	Brak	14
3-9	120	C24	Brak	36
5-10	120	C24	Brak	36
6-10	95	C24	Brak	14
6-11	145	C24	Brak	57

ŁĄCZNIKI - BEZ ZŁ. NA DŁUG.				
WĘZŁ nr	PLYTKA TYP	SZER. mm	DŁUG. mm	CSI %
1	GNA20	132	348	29
2	GNA20	105	307	49
3	GNA20	132	348	65
4	GNA20	105	143	31
5	GNA20	132	348	65
6	GNA20	105	307	49
7	GNA20	132	348	29
8	GNA20	154	307	81
9	GNA20	154	143	62
10	GNA20	154	143	62
11	GNA20	154	307	81

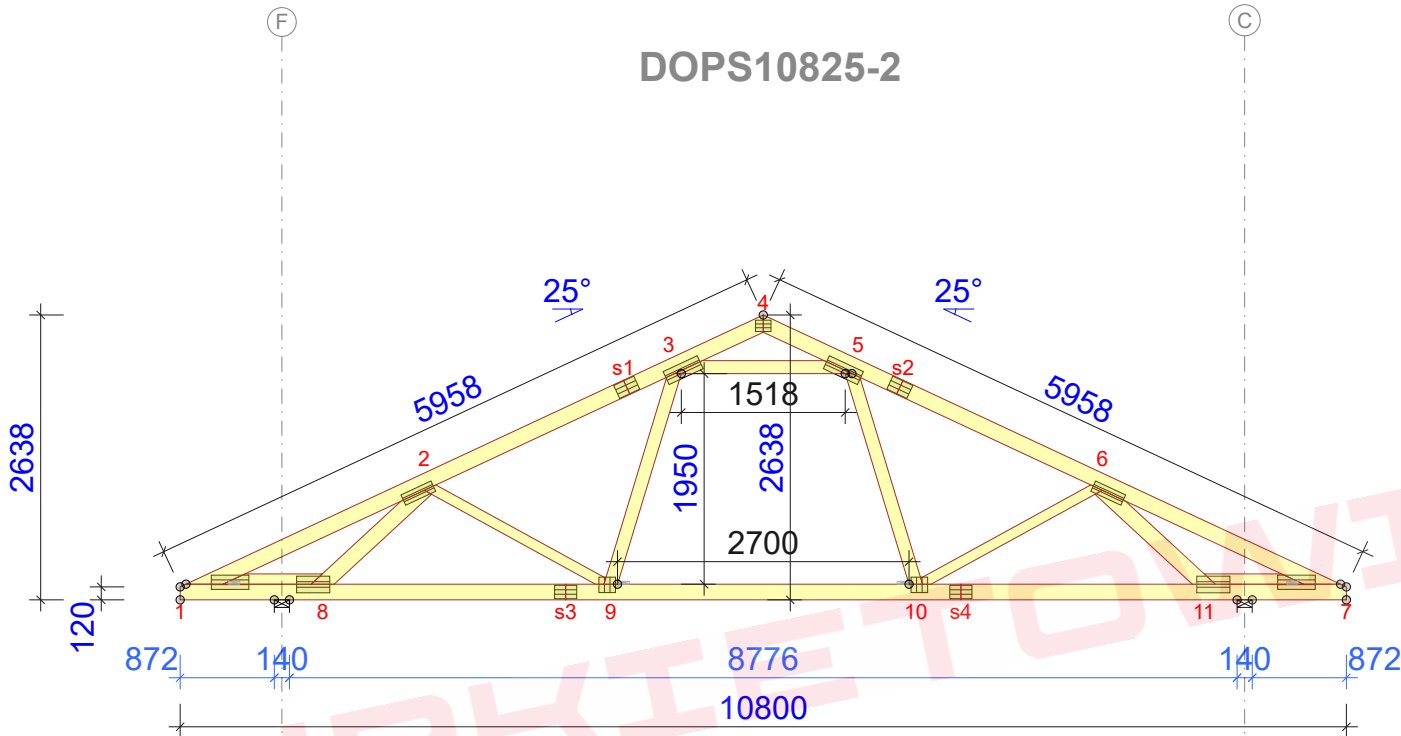
TOLERANCJA POŁOŻENIA ŁĄCZNIKA: 5 mm

ŁĄCZNIKI - ZŁ. NA DŁUG.				
WĘZŁ nr	PLYTKA TYP	SZER. mm	DŁUG. mm	CSI %
s1	GNA20	132	205	51
s2	GNA20	132	205	51
s3	T150	124	205	42
s4	T150	124	205	43

© Rysunek jest chroniony prawem autorskim i nie może być kopiowany, rozprowadzany lub wykorzystywany w inny sposób bez zgody autora.

	NAZWA OBIEKTU		
	ADRES OBIEKTU		
TYTUŁ RYSUNKU	Wiązar G3		
PROJEKTOWAŁ			SKALA: 1:70
OPRACOWAŁ	inż. Magdalena Górna		DATA: 2024-01-09
SPRAWDZIŁ			NR RYS:

DOPS10825-2



Strefa śniegowa 3 - maksymalny rozstaw 84cm

WYTYCZNE OGÓLNE

KONSTRUKCJA ZOSTAŁA OBLICZONA PRZY UŻYCIU PROGRAMU KOMPUTEROWEGO "MITEK PAMIR", Grupa Burkiewicz lic. xx - LICENSE: 14288 NORMA DO PROJEKTU: PN-EN 1995-1-1:2010 + NA PEŁNE REZULTATY OBLICZEŃ DOSTĘPNE NA WYDR. OBLICZEŃ

USTAWIENIA OGÓLNE

GRUBOŚĆ TARCICY (mm): 45
CIĘŻAR WIĄZARA (kg/warstwę): 111
ROZSTAW WIĄZARÓW (mm): 840
WSPÓŁCZYNNIK REDYSTRYBUCJI OBCIĄŻEŃ: 1
KLASA KONSEKWENCJI: CC2
KLASA UŻYTKOWANIA: 2 = 65% <= WW < 85%
ZAKŁAD ZOSTAŁ SKONTROLOWANY PRZEZ :
TECHNICZNY A ZKUSEBNI USTAV STAVEBNÍ PRAHA s.p.
CERTYFIKAT PRODUKTU: 1020 - CPR - 1020-CPR-070037637
STĘŻENIA: ZOBACZ TABELĘ TARCICY

OBCIĄŻENIA (N/m²)

STREFA ŚNIEGOWA: 3
OBC. ŚNIEGIEM (Sk, 161 m n.p.m.): 1200 N/m²
OBC. WIATREM (qp(z)): 785 N/m²
OBC. ZMIENNE POZA POMIESZCZENIEM: 400
OBC. ZMIENNE WEWNĄTRZ POMIESZCZENIA: 1000
OBC. STAŁE NA DACHU: 400
OBC. STAŁE NA PODŁODŻE PODDASZA: 200
OBC. STAŁE NA SUFICIE: 400
OBC. STAŁE NA SUFICIE WYSTAWIONYM: 550
OBC. STAŁE NA SUFICIE PODDASZA: 250
DODANO CIĘŻAR WŁASNY

REAKCJE PODPOROWE (N) (SGN)

WĘZŁ nr	KIER.	KO S/D MAX	KO S MAX	KO K MAX	KO K MIN	KO CH MAX	P-SZER mm
11	PION.	6352	14551	15079	1478	9231	88
8	POZ.	0	0	-2128	-	0	
8	PION.	6352	14551	15079	1478	9307	88

MAX UGIĘCIE (mm) (SGU)

WĘZŁ nr	PION.	POZ.	KO NR
9-10	9,1	0,9	1002:2 (Wfin)
s1-2	8,1	3,6	1113:3:2 (Wfin)
s1	7,9	3,5	1113:3:2 (Wfin)

UGIĘCIA W INNYCH PUNKTACH - ZOBACZ WYDRUKI OBLICZEŃ

TARCICA

WIĄZAR-OD - DO	GRUBOŚĆ 45 mm WYSOKOŚĆ mm	KLASA	STĘŻENIE mm/szt.	CSI %
1-4	145	C24	350	54
4-7	145	C24	350	54
1-7	145	C24	W węzłach	92
1-8	95	C24	919	62
7-11	95	C24	919	62
3-5	120	C24	Brak	68
2-8	145	C24	Brak	54
2-9	95	C24	Brak	14
3-9	120	C24	Brak	36
5-10	120	C24	Brak	36
6-10	95	C24	Brak	14
6-11	145	C24	Brak	54

ŁĄCZNIKI - BEZ ZŁ. NA DŁUG.

WĘZŁ nr	PŁYTKA TYP	SZER. mm	DŁUG. mm	CSI %
1	GNA20	132	348	29
2	GNA20	105	307	46
3	GNA20	132	348	67
4	GNA20	105	143	31
5	GNA20	132	348	67
6	GNA20	105	307	46
7	GNA20	132	348	29
8	GNA20	154	307	72
9	GNA20	154	143	62
10	GNA20	154	143	62
11	GNA20	154	307	72

TOLERANCJA POŁOŻENIA ŁĄCZNIKA: 5 mm

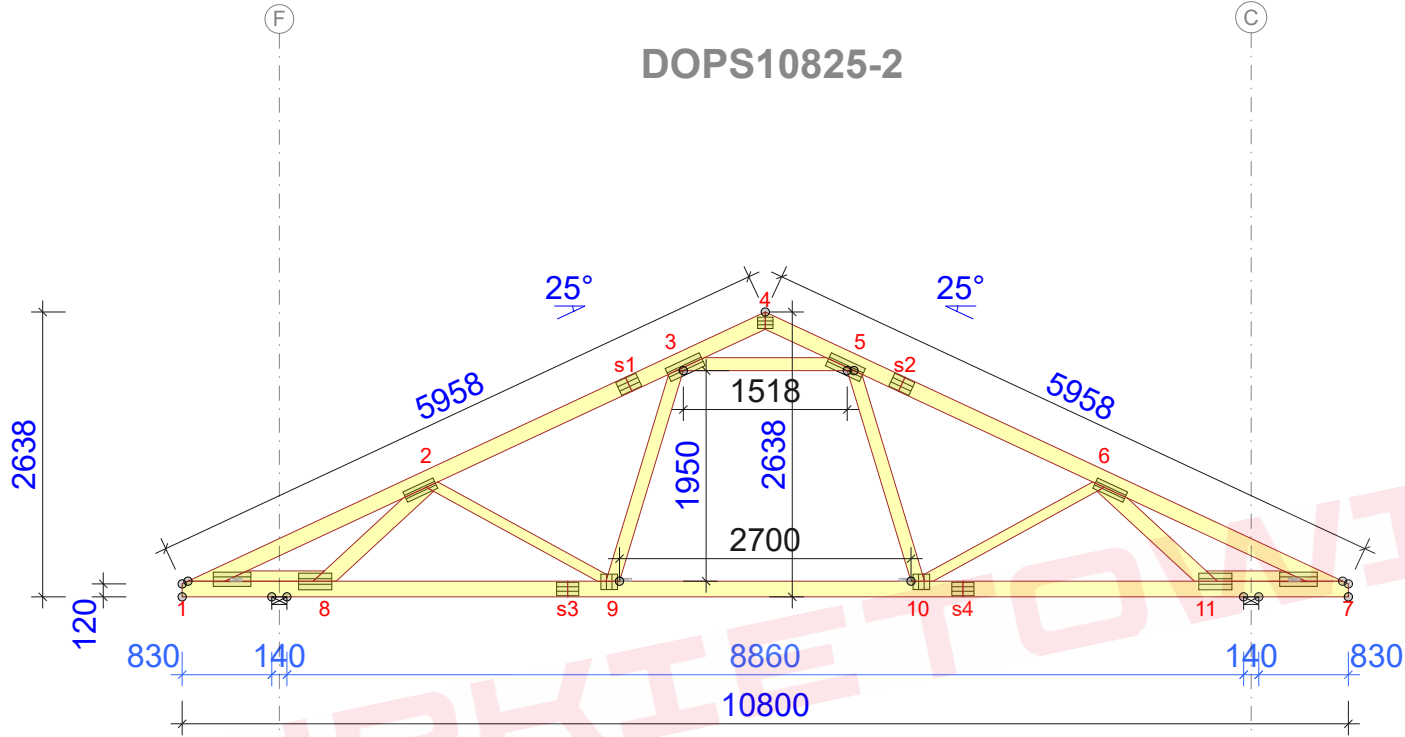
ŁĄCZNIKI - ZŁ. NA DŁUG.

WĘZŁ nr	PŁYTKA TYP	SZER. mm	DŁUG. mm	CSI %
s1	GNA20	132	205	52
s2	GNA20	132	205	52
s3	T150	124	205	44
s4	T150	124	205	44

© Rysunek jest chroniony prawem autorskim i nie może być kopiowany, rozprowadzany lub wykorzystywany w inny sposób bez zgody autora.

	NAZWA OBIEKTU	
	ADRES OBIEKTU	
TYTUŁ RYSUNKU	Wiązar G3	
PROJEKTOWAŁ		SKALA: 1:70
OPRACOWAŁ	inż. Magdalena Górna	DATA: 2024-01-09
SPRAWDZIŁ		NR RYS:

DOPS10825-2



Strefa śniegowa 3 - maksymalny rozstaw 84cm

WYTYCZNE OGÓLNE

KONSTRUKCJA ZOSTAŁA OBLICZONA PRZY UŻYCIU PROGRAMU KOMPUTEROWEGO "MITEK PAMIR", Grupa Burkiewicz lic. xx - LICENSE: 14288 NORMA DO PROJEKTU: PN-EN 1995-1-1:2010 + NA PEŁNE REZULTATY OBLICZEŃ DOSTĘPNE NA WYDR. OBLICZEŃ

USTAWIENIA OGÓLNE

GRUBOŚĆ TARCICY (mm): 45
CIĘŻAR WIAZARA (kg/warstwę): 111
ROZSTAW WIAZARÓW (mm): 840
WSPÓŁCZYNNIK REDYSTRYBUCJI OBCIĄŻEŃ: 1
KLASA KONSEKWENCJI: CC2
KLASA UŻYTKOWANIA: 2 = 65% <= WW < 85%
ZAKŁAD ZOSTAŁ SKONTROLOWANY PRZEZ :
TECHNICKÝ A ZKUSEBNÍ ÚSTAV STAVEBNÍ PRAHA s.p.
CERTYFIKAT PRODUKTU: 1020 - CPR - 1020-CPR-070037637
STĘŻENIA: ZOBACZ TABELĘ TARCICY

OBCIĄŻENIA (N/m²)

STREFA ŚNIEGOWA: 3
OBC. ŚNIEGIEM (Sk, 161 m n.p.m.): 1200 N/m²
OBC. WIATREM (qp(z)): 785 N/m²
OBC. ZMIENNE POZA POMIESZCZENIEM: 400
OBC. ZMIENNE WEWNĄTRZ POMIESZCZENIA: 1000
OBC. STAŁE NA DACHU: 400
OBC. STAŁE NA PODŁODŻE Poddasza: 200
OBC. STAŁE NA SUFICIE: 400
OBC. STAŁE NA SUFICIE WYSTAWIONYM: 550
OBC. STAŁE NA SUFICIE Poddasza: 250
DODANO CIĘŻAR WŁASNY

REAKCJE PODPOROWE (N) (SGN)

WĘZEL nr	KIER.	KO S/D MAX	KO S MAX	KO K MAX	KO K MIN	KO CH MAX	P-SZER mm
11	PION.	6344	14545	15092	1440	9221	88
8	POZ.	0	0	-2128	-	0	
8	PION.	6344	14545	15092	1440	8306	88

MAX UGIĘCIE (mm) (SGU)

WĘZEL nr	PION.	POZ.	KO NR
9-10	9,4	0,9	1002:2 (Wfin)
s1-2	8,4	3,7	1113:3:2 (Wfin)
s1	8,1	3,5	1113:3:2 (Wfin)

UGIĘCIA W INNYCH PUNKTACH - ZOBACZ WYDRUKI OBLICZEŃ

TARCICA				
WIAZAR-OD - DO	GRUBOŚĆ 45 mm WYSOKOŚĆ mm	KLASA	STĘŻENIE mm/szt.	CSI %
1-4	145	C24	350	54
4-7	145	C24	350	54
1-7	145	C24	W węzłach	88
1-8	95	C24	919	58
7-11	95	C24	919	58
3-5	120	C24	Brak	69
2-8	145	C24	Brak	51
2-9	95	C24	Brak	14
3-9	120	C24	Brak	37
5-10	120	C24	Brak	37
6-10	95	C24	Brak	14
6-11	145	C24	Brak	51

ŁĄCZNIKI - BEZ ZŁ. NA DŁUG.				
WĘZEL nr	PLYTKA TYP	SZER. mm	DŁUG. mm	CSI %
1	GNA20	132	348	32
2	GNA20	105	307	42
3	GNA20	132	348	68
4	GNA20	105	143	31
5	GNA20	132	348	68
6	GNA20	105	307	42
7	GNA20	132	348	32
8	GNA20	154	307	65
9	GNA20	154	143	62
10	GNA20	154	143	62
11	GNA20	154	307	65

TOLERANCJA POŁOŻENIA ŁĄCZNIKA: 5 mm

ŁĄCZNIKI - ZŁ. NA DŁUG.				
WĘZEL nr	PLYTKA TYP	SZER. mm	DŁUG. mm	CSI %
s1	GNA20	132	205	53
s2	GNA20	132	205	53
s3	T150	124	205	45
s4	T150	124	205	46

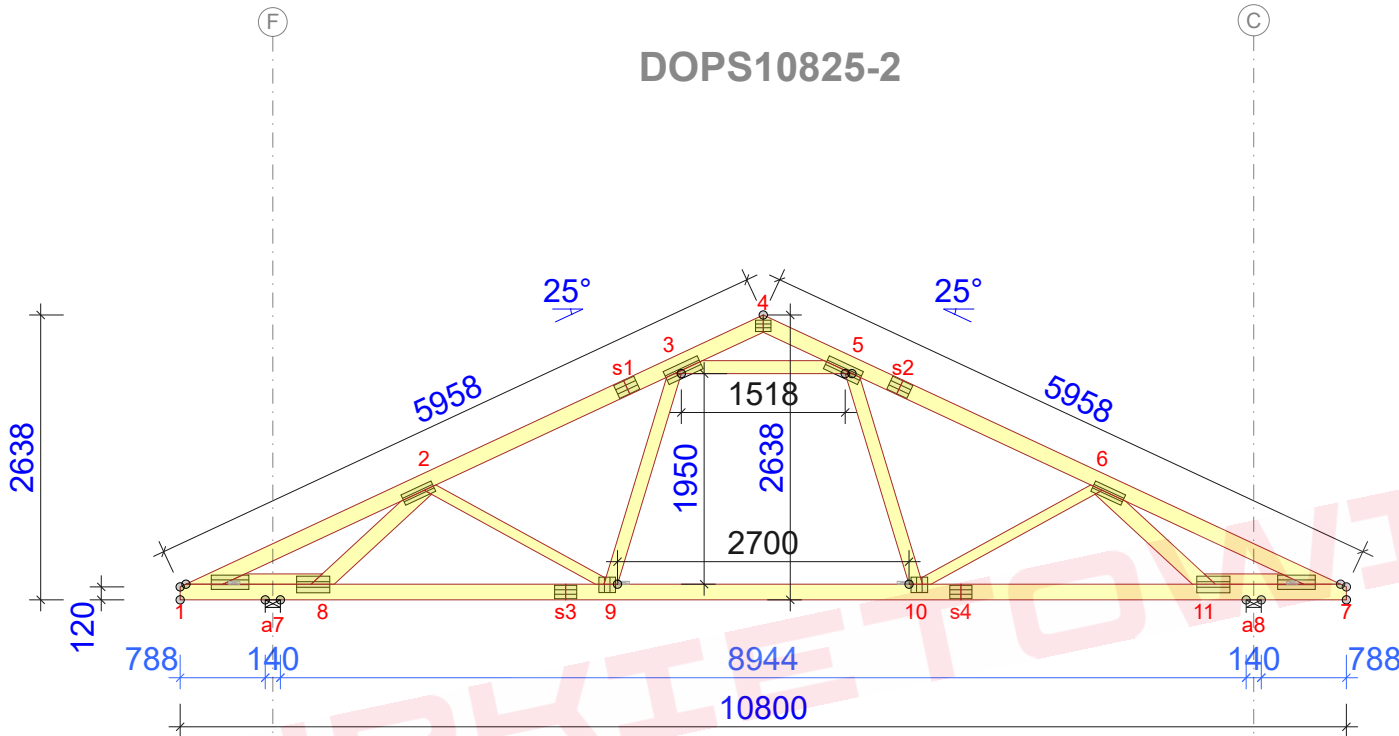
© Rysunek jest chroniony prawem autorskim i nie może być kopiowany, rozprowadzany lub wykorzystywany w inny sposób bez zgody autora.

	NAZWA OBIEKTU		
	ADRES OBIEKTU		
TYTUŁ RYSUNKU	Wiązar G3		
PROJEKTOWAŁ			SKALA: 1:70
OPRACOWAŁ	inż. Magdalena Górna		DATA: 2024-01-09
SPRAWDZIŁ			NR RYS:

G3m - 1szt.

STĘŻENIA ZGODNIE Z TABELĄ TARCICY A STABILNOŚĆ CAŁEJ KONSTRUKCJI POWINNA BYĆ ZAPROJEKTOWANA OSOBNO

DOPS10825-2



Strefa śniegowa 3 - maksymalny rozstaw 84cm

WYTYCZNE OGÓLNE

KONSTRUKCJA ZOSTAŁA OBLICZONA PRZY UŻYCIU PROGRAMU KOMPUTEROWEGO "MITEK PAMIR", Grupa Burkietowicz lic. xx - LICENSE: 14288 NORMA DO PROJEKTU: PN-EN 1995-1-1:2010 + NA PEŁNE REZULTATY OBLICZEŃ DOSTĘPNE NA WYDR. OBLICZEŃ

USTAWIENIA OGÓLNE

GRUBOŚĆ TARCICY (mm): 45
CIĘŻAR WIAZARA (kg/warstwę): 111
ROZSTAW WIAZARÓW (mm): 840
WSPÓŁCZYNNIK REDYSTRYBUCJI OBCIĄŻEŃ: 1
KLASA KONSEKWENCJI: CC2
KLASA UŻYTKOWANIA: 2 = 65% <= WW < 85%
ZAKŁAD ZOSTAŁ SKONTROLOWANY PRZEZ :
TECHNICKÝ A ZKUSEBNÍ ÚSTAV STAVEBNÍ PRAHA s.p.
CERTYFIKAT PRODUKTU: 1020 - CPR - 1020-CPR-070037637
STĘŻENIA: ZOBACZ TABELĘ TARCICY

OBCIĄŻENIA (N/m²)

STREFA ŚNIEGOWA: 3
OBC. ŚNIEGIEM (Sk, 161 m n.p.m.): 1200 N/m²
OBC. WIATREM (qp(z)): 785 N/m²
OBC. ZMIENNE POZA POMIESZCZENIEM: 400
OBC. ZMIENNE WEWNĄTRZ POMIESZCZENIA: 1000
OBC. STAŁE NA DACHU: 400
OBC. STAŁE NA PODŁODŻE Poddasza: 200
OBC. STAŁE NA SUFICIE: 400
OBC. STAŁE NA SUFICIE WYSTAWIONYM: 550
OBC. STAŁE NA SUFICIE Poddasza: 250
DODANO CIĘŻAR WŁASNY

REAKCJE PODPOROWE (N) (SGN)

WEZŁ	KIER.	KO S/D	KO S	KO K	KO K	KO CH	P-SZER
nr		MAX	MAX	MAX	MIN	MAX	mm
a7	POZ.	0	0	-2128	-	0	
a7	PION.	6337	14539	15105	1401	8304	88
a8	PION.	6337	14539	15105	1401	9211	88

MAX UGIĘCIE (mm) (SGU)

WEZŁ	PION.	POZ.	KO NR
nr			
9-10	9,6	0,9	1002:2 (Wfin)
s1-2	8,6	3,7	1113:3:2 (Wfin)
s1	8,4	3,5	1113:3:2 (Wfin)

UGIĘCIA W INNYCH PUNKTACH - ZOBACZ WYDRUKI OBLICZEŃ

TARCICA				
WIAZAR- OD - DO	GRUBOŚĆ mm	KLASA	STĘŻENIE mm/szt.	CSI %
1-4	145	C24	350	53
4-7	145	C24	350	54
1-7	145	C24	W węzłach	84
1-8	95	C24	919	61
7-11	95	C24	919	61
3-5	120	C24	Brak	71
2-8	145	C24	Brak	48
2-9	95	C24	Brak	17
3-9	120	C24	Brak	37
5-10	120	C24	Brak	37
6-10	95	C24	Brak	17
6-11	145	C24	Brak	48

ŁĄCZNIKI - BEZ ZŁ. NA DŁUG.				
WEZŁ nr	PLYTKA TYP	SZER. mm	DŁUG. mm	CSI %
1	GNA20	132	348	35
2	GNA20	105	307	39
3	GNA20	132	348	70
4	GNA20	105	143	31
5	GNA20	132	348	70
6	GNA20	105	307	39
7	GNA20	132	348	35
8	GNA20	154	307	65
9	GNA20	154	143	63
10	GNA20	154	143	63
11	GNA20	154	307	65

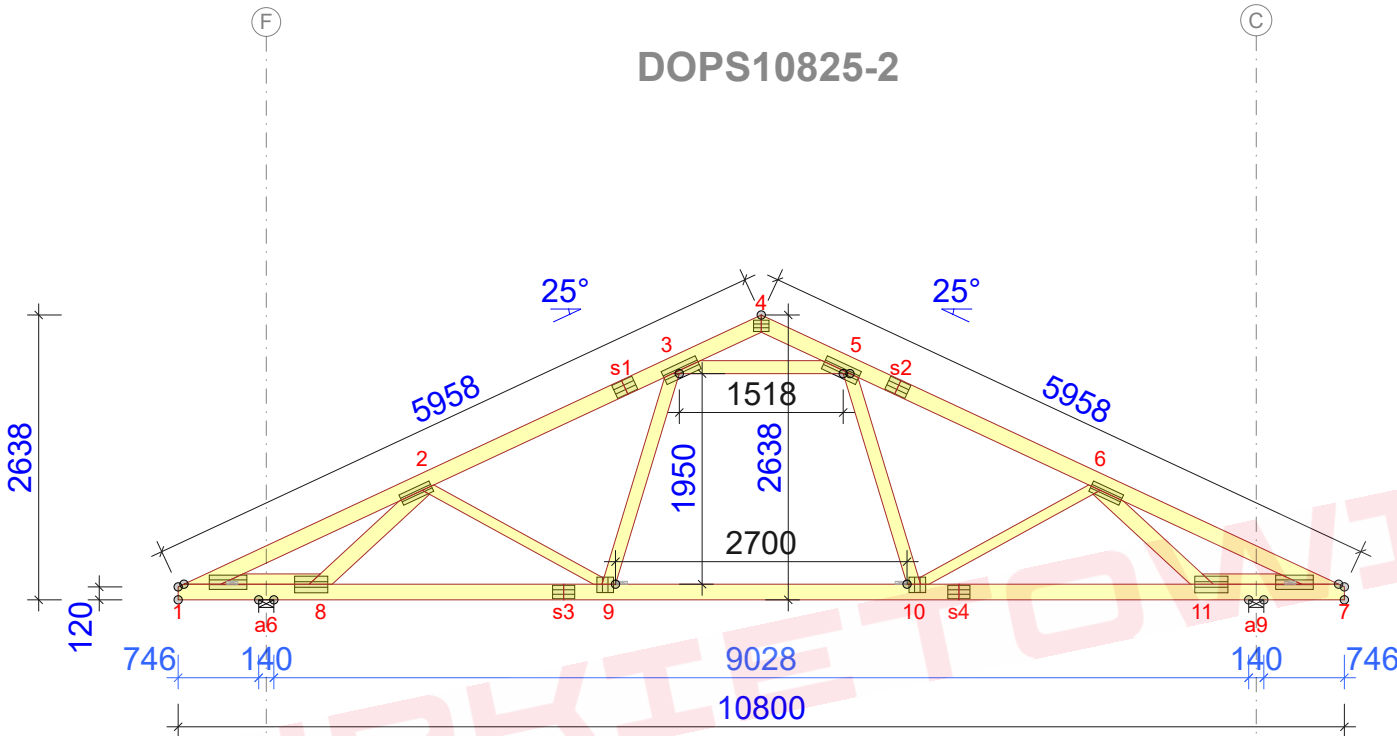
TOLERANCJA POŁOŻENIA ŁĄCZNIKA: 5 mm

ŁĄCZNIKI - ZŁ. NA DŁUG.				
WEZŁ nr	PLYTKA TYP	SZER. mm	DŁUG. mm	CSI %
s1	GNA20	132	205	53
s2	GNA20	132	205	53
s3	T150	124	205	47
s4	T150	124	205	48

© Rysunek jest chroniony prawem autorskim i nie może być kopiowany, rozprowadzany lub wykorzystywany w inny sposób bez zgody autora.

	NAZWA OBIEKTU	
	ADRES OBIEKTU	
TYTUŁ RYSUNKU	Wiązar G3	
PROJEKTOWAŁ		SKALA: 1:70
OPRACOWAŁ	inż. Magdalena Górna	DATA: 2024-01-09
SPRAWDZIŁ		NR RYS:

DOPS10825-2



Strefa śniegowa 3 - maksymalny rozstaw 84cm

TARCICA				
WIAZAR- OD - DO	GRUBOŚĆ mm	KLASA	STĘŻENIE mm/szt.	CSI %
1-4	145	C24	350	53
4-7	145	C24	350	53
1-7	145	C24	W węzłach	80
1-8	95	C24	919	74
7-11	95	C24	919	74
3-5	120	C24	Brak	72
2-8	145	C24	Brak	46
2-9	95	C24	Brak	20
3-9	120	C24	Brak	38
5-10	120	C24	Brak	38
6-10	95	C24	Brak	20
6-11	145	C24	Brak	46

ŁĄCZNIKI - BEZ ZŁ. NA DŁUG.				
WĘZŁ nr	PLYTKA TYP	SZER. mm	DŁUG. mm	CSI %
1	GNA20	132	348	38
2	GNA20	105	307	36
3	GNA20	132	348	71
4	GNA20	105	143	31
5	GNA20	132	348	71
6	GNA20	105	307	36
7	GNA20	132	348	38
8	GNA20	154	307	65
9	GNA20	154	143	63
10	GNA20	154	143	63
11	GNA20	154	307	65

TOLERANCJA POŁOŻENIA ŁĄCZNIKA: 5 mm

ŁĄCZNIKI - ZŁ. NA DŁUG.				
WĘZŁ nr	PLYTKA TYP	SZER. mm	DŁUG. mm	CSI %
s1	GNA20	132	205	54
s2	GNA20	132	205	54
s3	T150	124	205	48
s4	T150	124	205	49

WYTYCZNE OGÓLNE

KONSTRUKCJA ZOSTAŁA OBLICZONA PRZY UŻYCIU PROGRAMU KOMPUTEROWEGO "MITEK PAMIR", Grupa Burkietowicz lic. xx - LICENSE: 14288 NORMA DO PROJEKTU: PN-EN 1995-1-1:2010 + NA PEŁNE REZULTATY OBLICZEŃ DOSTĘPNE NA WYDR. OBLICZEŃ

USTAWIENIA OGÓLNE

GRUBOŚĆ TARCICY (mm): 45
CIĘŻAR WIAZARA (kg/warstwę): 111
ROZSTAW WIAZARÓW (mm): 840
WSPÓŁCZYNNIK REDYSTRYBUCJI OBCIĄŻEŃ: 1
KLASA KONSEKWENCJI: CC2
KLASA UŻYTKOWANIA: 2 = 65% <= WW < 85%
ZAKŁAD ZOSTAŁ SKONTROLOWANY PRZEZ :
TECHNICKÝ A ZKUSEBNÍ ÚSTAV STAVEBNÍ PRAHA s.p.
CERTYFIKAT PRODUKTU: 1020 - CPR - 1020-CPR-070037637
STĘŻENIA: ZOBACZ TABELĘ TARCICY

OBCIĄŻENIA (N/m²)

STREFA ŚNIEGOWA: 3
OBC. ŚNIEGIEM (Sk, 161 m n.p.m.): 1200 N/m²
OBC. WIATREM (qp(z)): 785 N/m²
OBC. ZMIENNE POZA POMIESZCZENIEM: 400
OBC. ZMIENNE WEWNĄTRZ POMIESZCZENIA: 1000
OBC. STAŁE NA DACHU: 400
OBC. STAŁE NA PODŁODZE PODDASZA: 200
OBC. STAŁE NA SUFICIE: 400
OBC. STAŁE NA SUFICIE WYSTAWIONYM: 550
OBC. STAŁE NA SUFICIE PODDASZA: 250
DODANO CIĘŻAR WŁASNY

REAKCJE PODPOROWE (N) (SGN)

WĘZŁ nr	KIER.	KO S/D MAX	KO S MAX	KO K MAX	KO K MIN	KO CH MAX	P-SZER mm
a6	POZ.	0	0	-2128	-	0	
a6	PION.	6330	14533	15118	1363	8302	88
a9	PION.	6330	14533	15118	1363	9200	88

MAX UGIĘCIE (mm) (SGU)

WĘZŁ nr	PION.	POZ.	KO NR
9-10	9,9	1	1002:2 (Wfin)
s1-2	8,9	3,8	1113:3:2 (Wfin)
s1-2	8,8	3,8	1113:3:2 (Wfin)
UGIĘCIA W INNYCH PUNKTACH - ZOBACZ WYDRUKI OBLICZEŃ			

© Rysunek jest chroniony prawem autorskim i nie może być kopiowany, rozprowadzany lub wykorzystywany w inny sposób bez zgody autora.

	NAZWA OBIEKTU		
	ADRES OBIEKTU		
TYTUŁ RYSUNKU	Wiązar G3		
PROJEKTOWAŁ			SKALA: 1:70
OPRACOWAŁ	inż. Magdalena Górna		DATA: 2024-01-09
SPRAWDZIŁ			NR RYS:



ŁĄCZNIKI - ZŁ. NA DŁUG.				
WĘZŁ nr	PLYTKA TYP	SZER. mm	DŁUG. mm	CSI %
s1	GNA20	132	205	55
s2	GNA20	132	205	55
s3	T150	124	205	50
s4	T150	124	205	51

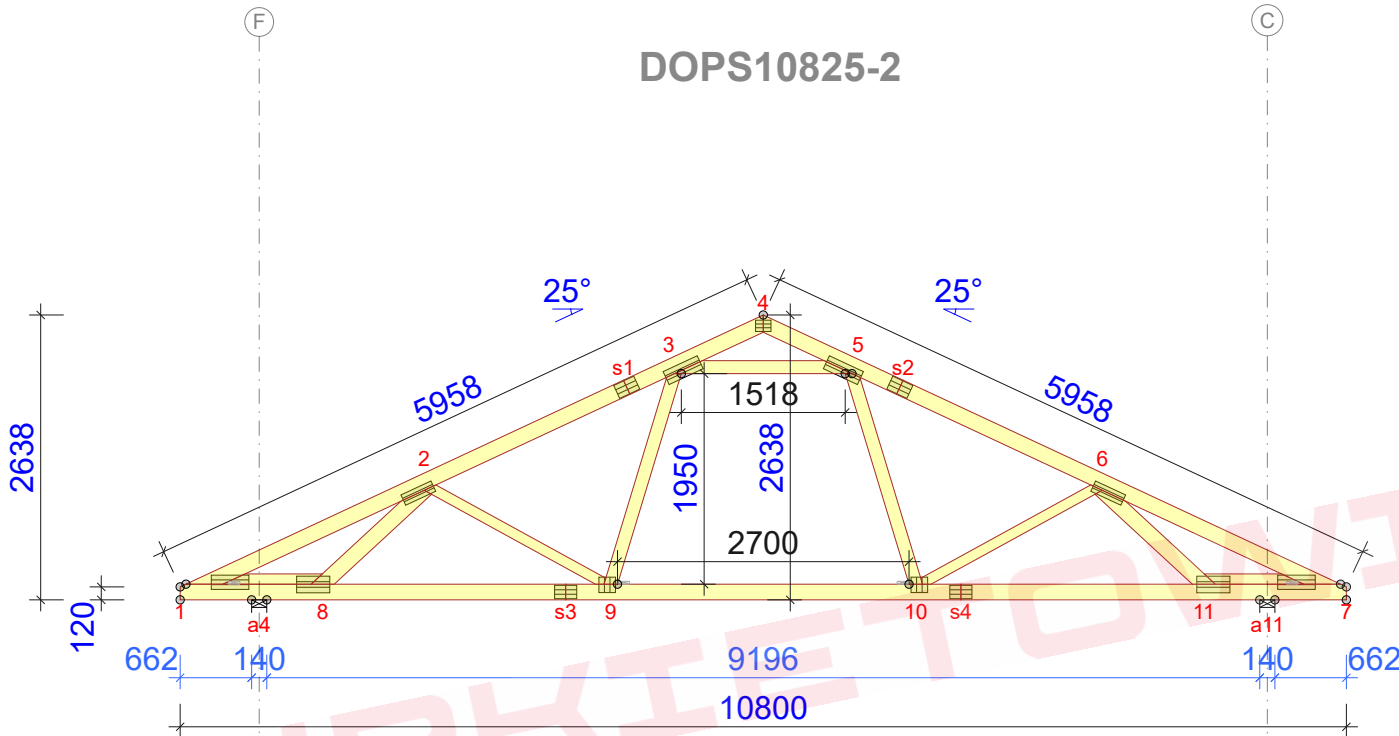
	NAZWA OBIEKTU	
	ADRES OBIEKTU	
TYTUŁ RYSUNKU	Wiązar G3	
PROJEKTOWAŁ		SKALA: 1:70
OPRACOWAŁ	inż. Magdalena Górna	DATA: 2024-01-09
SPRAWDZIŁ		NR RYS:

Plik: DOPs10825-1

WĘZEŁ nr	PION.	POZ.	KO NR
9-10	10,1	1	1002:2 (Wfin)
s1-2	9,1	3,8	1113:3:2 (Wfin)
s1-2	9	3,8	1113:3:2 (Wfin)

UGIĘCIA W INNYCH PUNKTACH - ZOBACZ WYDRUKI OBLICZEN

DOPS10825-2



Strefa śniegowa 3 - maksymalny rozstaw 84cm

WYTYCZNE OGÓLNE

KONSTRUKCJA ZOSTAŁA OBLICZONA PRZY UŻYCIU PROGRAMU KOMPUTEROWEGO "MITEK PAMIR", Grupa Burkietowicz lic. xx - LICENSE: 14288 NORMA DO PROJEKTU: PN-EN 1995-1-1:2010 + NA PEŁNE REZULTATY OBLICZEŃ DOSTĘPNE NA WYDR. OBLICZEŃ

USTAWIENIA OGÓLNE

GRUBOŚĆ TARCICY (mm): 45
CIĘŻAR WIAZARA (kg/warstwę): 111
ROZSTAW WIAZARÓW (mm): 840
WSPÓŁCZYNNIK REDYSTRYBUCJI OBCIĄŻEŃ: 1
KLASA KONSEKWENCJI: CC2
KLASA UŻYTKOWANIA: 2 = 65% <= WW < 85%
ZAKŁAD ZOSTAŁ SKONTROLOWANY PRZEZ :
TECHNICZNY A ZKUSEBNI USTAW STABEJNI PRAHA s.p.
CERTYFIKAT PRODUKTU: 1020 - CPR - 1020-CPR-070037637
STĘŻENIA: ZOBACZ TABELĘ TARCICY

OBCIĄŻENIA (N/m²)

STREFA ŚNIEGOWA: 3
OBC. ŚNIEGIEM (Sk, 161 m n.p.m.): 1200 N/m²
OBC. WIATREM (qp(z)): 785 N/m²
OBC. ZMIENNE POZA POMIESZCZENIEM: 400
OBC. ZMIENNE WEWNĄTRZ POMIESZCZENIA: 1000
OBC. STAŁE NA DACHU: 400
OBC. STAŁE NA PODŁODZE PODDASZA: 200
OBC. STAŁE NA SUFICIE: 400
OBC. STAŁE NA SUFICIE WYSTAWIONYM: 550
OBC. STAŁE NA SUFICIE PODDASZA: 250
DODANO CIĘŻAR WŁASNY

REAKCJE PODPOROWE (N) (SGN)

WEZŁ	KIER.	KO S/D	KO S	KO K	KO K	KO CH	P-SZER
nr		MAX	MAX	MAX	MIN	MAX	mm
a11	PION.	6316	14521	15142	1286	9180	88
a4	POZ.	0	0	-2128	-	0	
a4	PION.	6316	14521	15142	1286	8298	88

MAX UGIĘCIE (mm) (SGU)

WEZŁ	PION.	POZ.	KO NR
nr			
9-10	10,4	1,1	1002:2 (Wfin)
s1-2	9,3	3,9	1113:3:2 (Wfin)
s1	9	3,7	1113:3:2 (Wfin)

UGIĘCIA W INNYCH PUNKTACH - ZOBACZ WYDRUKI OBLICZEŃ

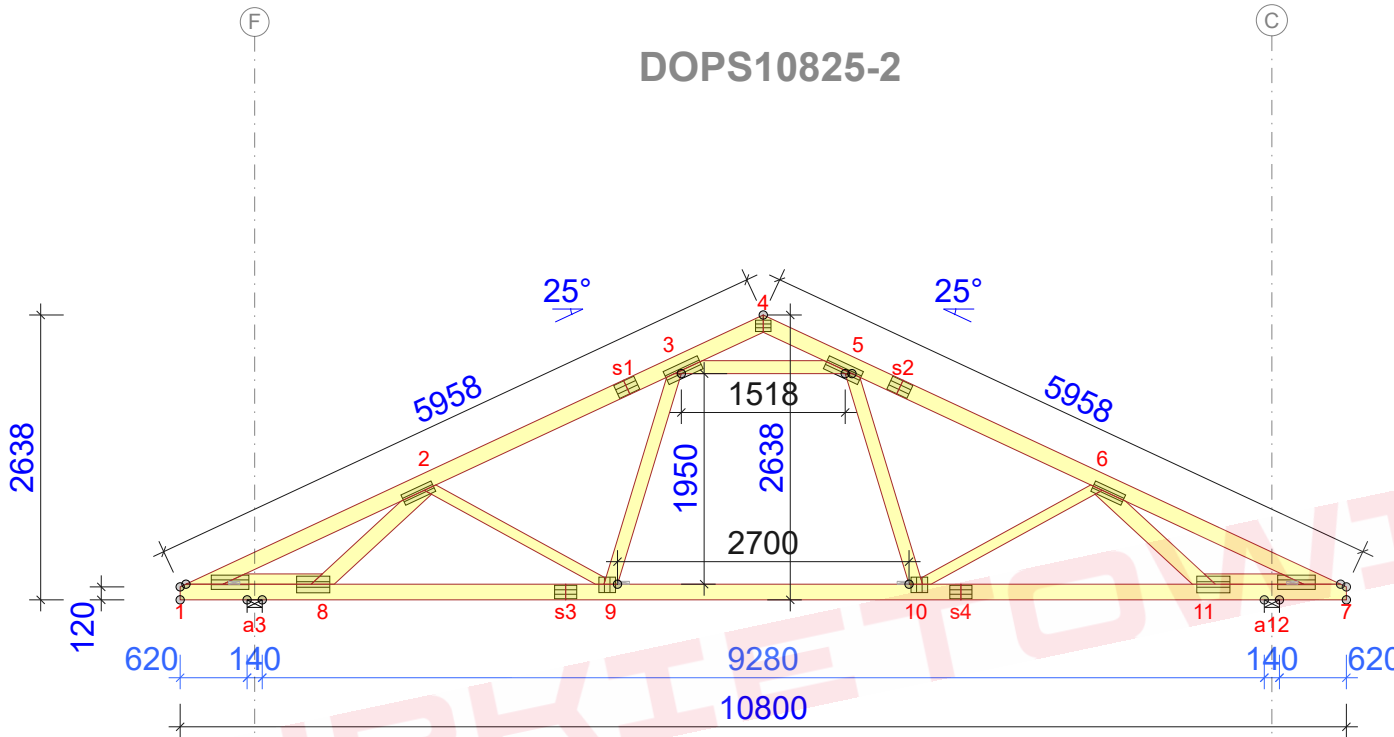
TARCICA					ŁĄCZNIKI - BEZ ZŁ. NA DŁUG.					ŁĄCZNIKI - ZŁ. NA DŁUG.				
WIAZAR- OD - DO	GRUBOŚĆ mm	KLASA	STĘŻENIE mm/szt.	CSI %	WEZŁ nr	PLYTKA TYP	SZER. mm	DŁUG. mm	CSI %	WEZŁ nr	PLYTKA TYP	SZER. mm	DŁUG. mm	CSI %
1-4	145	C24	350	55	1	GNA20	132	348	45	s1	GNA20	132	205	56
4-7	145	C24	350	55	2	GNA20	105	307	35	s2	GNA20	132	205	56
1-7	145	C24	919	71	3	GNA20	132	348	74	s3	T150	124	205	52
1-8	95	C24	919	64	4	GNA20	105	143	31	s4	T150	124	205	53
7-11	95	C24	919	64	5	GNA20	132	348	74					
3-5	120	C24	Brak	76	6	GNA20	105	307	35					
2-8	145	C24	Brak	39	7	GNA20	132	348	45					
2-9	95	C24	Brak	25	8	GNA20	154	307	63					
3-9	120	C24	Brak	39	9	GNA20	154	143	65					
5-10	120	C24	Brak	39	10	GNA20	154	143	65					
6-10	95	C24	Brak	25	11	GNA20	154	307	63					
6-11	145	C24	Brak	39										

TOLERANCJA POŁOŻENIA ŁĄCZNIKA: 5 mm

© Rysunek jest chroniony prawem autorskim i nie może być kopiowany, rozprowadzany lub wykorzystywany w inny sposób bez zgody autora.

	NAZWA OBIEKTU	
	ADRES OBIEKTU	
TYTUŁ RYSUNKU	Wiązar G3	
PROJEKTOWAŁ		SKALA: 1:70
OPRACOWAŁ	inż. Magdalena Górna	DATA: 2024-01-09
SPRAWDZIŁ		NR RYS:

DOPS10825-2



Strefa śniegowa 3 - maksymalny rozstaw 84cm

WYTYCZNE OGÓLNE

KONSTRUKCJA ZOSTAŁA OBLICZONA PRZY UŻYCIU PROGRAMU KOMPUTEROWEGO "MITEK PAMIR", Grupa Burkiewicz lic. xx - LICENSE: 14288 NORMA DO PROJEKTU: PN-EN 1995-1-1:2010 + NA PEŁNE REZULTATY OBLICZEŃ DOSTĘPNE NA WYDR. OBLICZEŃ

USTAWIENIA OGÓLNE

GRUBOŚĆ TARCICY (mm): 45
CIĘŻAR WIAZARA (kg/warstwę): 111
ROZSTAW WIAZARÓW (mm): 840
WSPÓŁCZYNNIK REDYSTRYBUCJI OBCIĄŻEŃ: 1
KLASA KONSEKWENCJI: CC2
KLASA UŻYTKOWANIA: 2 = 65% <= WW < 85%
ZAKŁAD ZOSTAŁ SKONTROLOWANY PRZEZ :
TECHNICZNY A ZKUSEBNI USTAW STABEJNI PRAHA s.p.
CERTYFIKAT PRODUKTU: 1020 - CPR - 1020-CPR-070037637
STĘŻENIA: ZOBACZ TABELĘ TARCICY

OBCIĄŻENIA (N/m²)

STREFA ŚNIEGOWA: 3
OBC. ŚNIEGIEM (Sk, 161 m n.p.m.): 1200 N/m²
OBC. WIATREM (qp(z)): 785 N/m²
OBC. ZMIENNE POZA POMIESZCZENIEM: 400
OBC. ZMIENNE WEWNĄTRZ POMIESZCZENIA: 1000
OBC. STAŁE NA DACHU: 400
OBC. STAŁE NA PODŁODZE PODDASZA: 200
OBC. STAŁE NA SUFICIE: 400
OBC. STAŁE NA SUFICIE WYSTAWIONYM: 550
OBC. STAŁE NA SUFICIE PODDASZA: 250
DODANO CIĘŻAR WŁASNY

REAKCJE PODPOROWE (N) (SGN)

WĘZŁ	KIER.	KO S/D	KO S	KO K	KO K	KO CH	P-SZER
nr		MAX	MAX	MAX	MIN	MAX	mm
a12	PION.	6309	14515	15155	1247	9170	88
a3	POZ.	0	0	-2128	-	0	
a3	PION.	6309	14515	15155	1247	8296	88

MAX UGIĘCIE (mm) (SGU)

WĘZŁ	PION.	POZ.	KO NR
nr			
9-10	10,6	1,1	1002:2 (Wfin)
s1-2	9,5	3,9	1113:3:2 (Wfin)
s1-2	9,5	4	1113:3:2 (Wfin)

UGIĘCIA W INNYCH PUNKTACH - ZOBACZ WYDRUKI OBLICZEŃ

TARCICA

WIAZAR- OD - DO	GRUBOŚĆ 45 mm WYSOKOŚĆ mm	KLASA	STĘŻENIE mm/szt.	CSI %
1-4	145	C24	350	55
4-7	145	C24	350	55
1-7	145	C24	W węzłach	67
1-8	95	C24	919	63
7-11	95	C24	919	63
3-5	120	C24	Brak	77
2-8	145	C24	Brak	36
2-9	95	C24	Brak	28
3-9	120	C24	Brak	40
5-10	120	C24	Brak	40
6-10	95	C24	Brak	28
6-11	145	C24	Brak	36

ŁĄCZNIKI - BEZ ZŁ. NA DŁUG.

WĘZŁ nr	PLYTKA TYP	SZER. mm	DŁUG. mm	CSI %
1	GNA20	132	348	48
2	GNA20	105	307	35
3	GNA20	132	348	76
4	GNA20	105	143	31
5	GNA20	132	348	76
6	GNA20	105	307	35
7	GNA20	132	348	48
8	GNA20	154	307	61
9	GNA20	154	143	66
10	GNA20	154	143	66
11	GNA20	154	307	61

TOLERANCJA POŁOŻENIA ŁĄCZNIKA: 5 mm

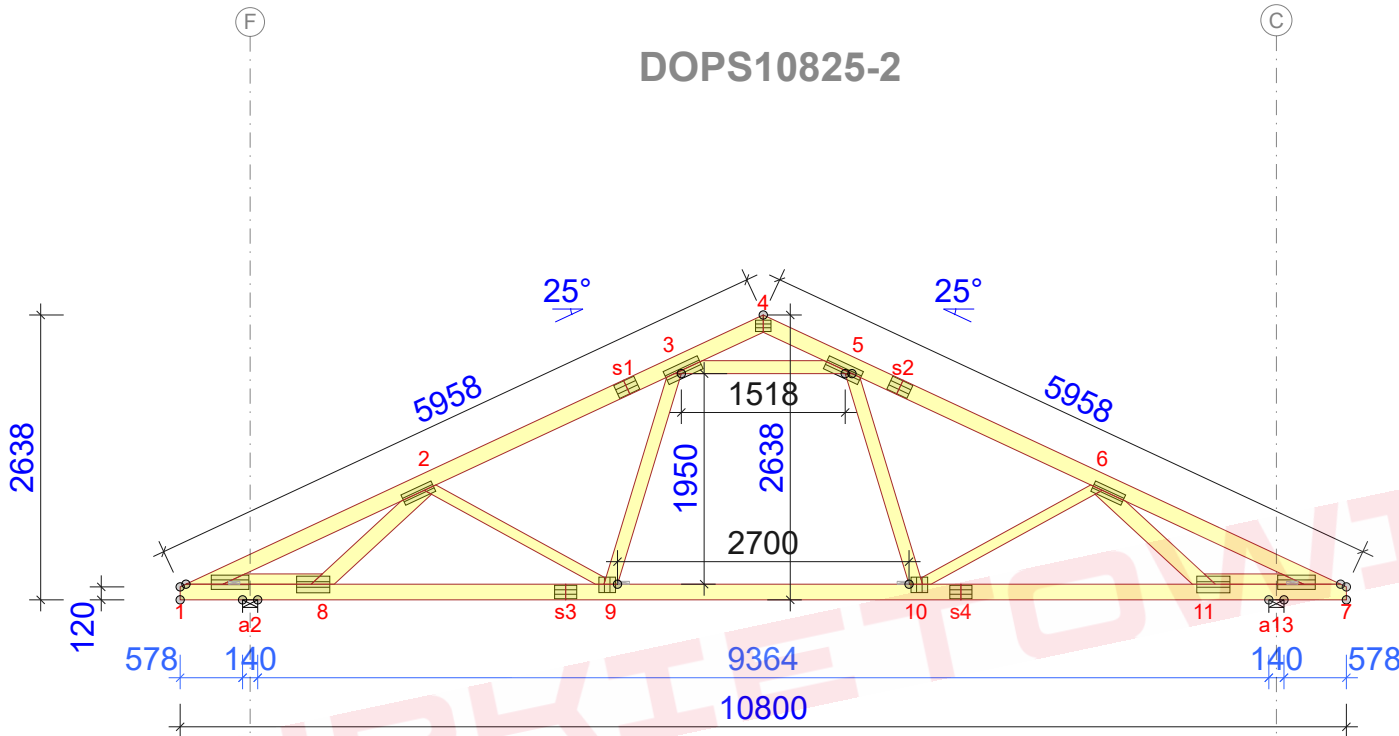
ŁĄCZNIKI - ZŁ. NA DŁUG.

WĘZŁ nr	PLYTKA TYP	SZER. mm	DŁUG. mm	CSI %
s1	GNA20	132	205	57
s2	GNA20	132	205	57
s3	T150	124	205	53
s4	T150	124	205	54

© Rysunek jest chroniony prawem autorskim i nie może być kopiowany, rozprowadzany lub wykorzystywany w inny sposób bez zgody autora.

	NAZWA OBIEKTU	
	ADRES OBIEKTU	
TYTUŁ RYSUNKU	Wiązar G3	
PROJEKTOWAŁ		SKALA: 1:70
OPRACOWAŁ	inż. Magdalena Górna	DATA: 2024-01-09
SPRAWDZIŁ		NR RYS:

DOPS10825-2



Strefa śniegowa 3 - maksymalny rozstaw 84cm

TARCICA				
WIAZAR- OD - DO	GRUBOŚĆ 45 mm WYSOKOŚĆ mm	KLASA	STĘŻENIE mm/szt.	CSI %
1-4	145	C24	350	56
4-7	145	C24	350	56
1-7	145	C24	W węzłach	66
1-8	95	C24	919	62
7-11	95	C24	919	62
3-5	120	C24	Brak	79
2-8	145	C24	Brak	33
2-9	95	C24	Brak	31
3-9	120	C24	Brak	40
5-10	120	C24	Brak	40
6-10	95	C24	Brak	31
6-11	145	C24	Brak	33

ŁĄCZNIKI - BEZ ZŁ. NA DŁUG.				
WĘZŁ nr	PLYTKA TYP	SZER. mm	DŁUG. mm	CSI %
1	GNA20	132	348	51
2	GNA20	105	307	35
3	GNA20	132	348	77
4	GNA20	105	143	31
5	GNA20	132	348	77
6	GNA20	105	307	35
7	GNA20	132	348	51
8	GNA20	154	307	59
9	GNA20	154	143	67
10	GNA20	154	143	67
11	GNA20	154	307	59

TOLERANCJA POŁOŻENIA ŁĄCZNIKA: 5 mm

ŁĄCZNIKI - ZŁ. NA DŁUG.				
WĘZŁ nr	PLYTKA TYP	SZER. mm	DŁUG. mm	CSI %
s1	GNA20	132	205	58
s2	GNA20	132	205	58
s3	T150	124	205	55
s4	T150	124	205	56

© Rysunek jest chroniony prawem autorskim i nie może być kopiowany, rozprowadzany lub wykorzystywany w inny sposób bez zgody autora.

	NAZWA OBIEKTU			
	ADRES OBIEKTU			
TYTUŁ RYSUNKU	Wiązar G3			
PROJEKTOWAŁ				SKALA: 1:70
OPRACOWAŁ	inż. Magdalena Górna			DATA: 2024-01-09
SPRAWDZIŁ				NR RYS:

WYTYCZNE OGÓLNE

KONSTRUKCJA ZOSTAŁA OBLICZONA PRZY UŻYCIU PROGRAMU KOMPUTEROWEGO "MITEK PAMIR", Grupa Burkiewicz lic. xx - LICENSE: 14288 NORMA DO PROJEKTU: PN-EN 1995-1-1:2010 + NA PEŁNE REZULTATY OBLICZEŃ DOSTĘPNE NA WYDR. OBLICZEŃ

USTAWIENIA OGÓLNE

GRUBOŚĆ TARCICY (mm):	45
CIEŻAR WIAZARA (kg/warstwę):	111
ROZSTAW WIAZARÓW (mm):	840
WSPÓŁCZYNNIK REDYSTRYBUCJI OBCIĄŻEŃ:	1
KLASA KONSEKWENCJI:	CC2
KLASA UŻYTKOWANIA:	2 = 65% <= WW < 85%
ZAKŁAD ZOSTAŁ SKONTROLOWANY PRZEZ :	
TECHNICZNY A ZKUSEBNI USTAW STABEJNI PRAHA s.p.	
CERTYFIKAT PRODUKTU: 1020 - CPR - 1020-CPR-070037637	
STĘŻENIA: ZOBACZ TABELĘ TARCICY	

OBCIĄŻENIA (N/m²)

STREFA ŚNIEGOWA:	3
OBC. ŚNIEGIEM (Sk, 161 m n.p.m.):	1200 N/m²
OBC. WIATREM (qp(z)):	785 N/m²
OBC. ZMIENNE POZA POMIESZCZENIEM:	400
OBC. ZMIENNE WEWNĄTRZ POMIESZCZENIA:	1000
OBC. STAŁE NA DACHU:	400
OBC. STAŁE NA PODŁODŻE PODDASZA:	200
OBC. STAŁE NA SUFICIE:	400
OBC. STAŁE NA SUFICIE WYSTAWIONYM:	550
OBC. STAŁE NA SUFICIE PODDASZA:	250
DODANO CIEŻAR WŁASNY	

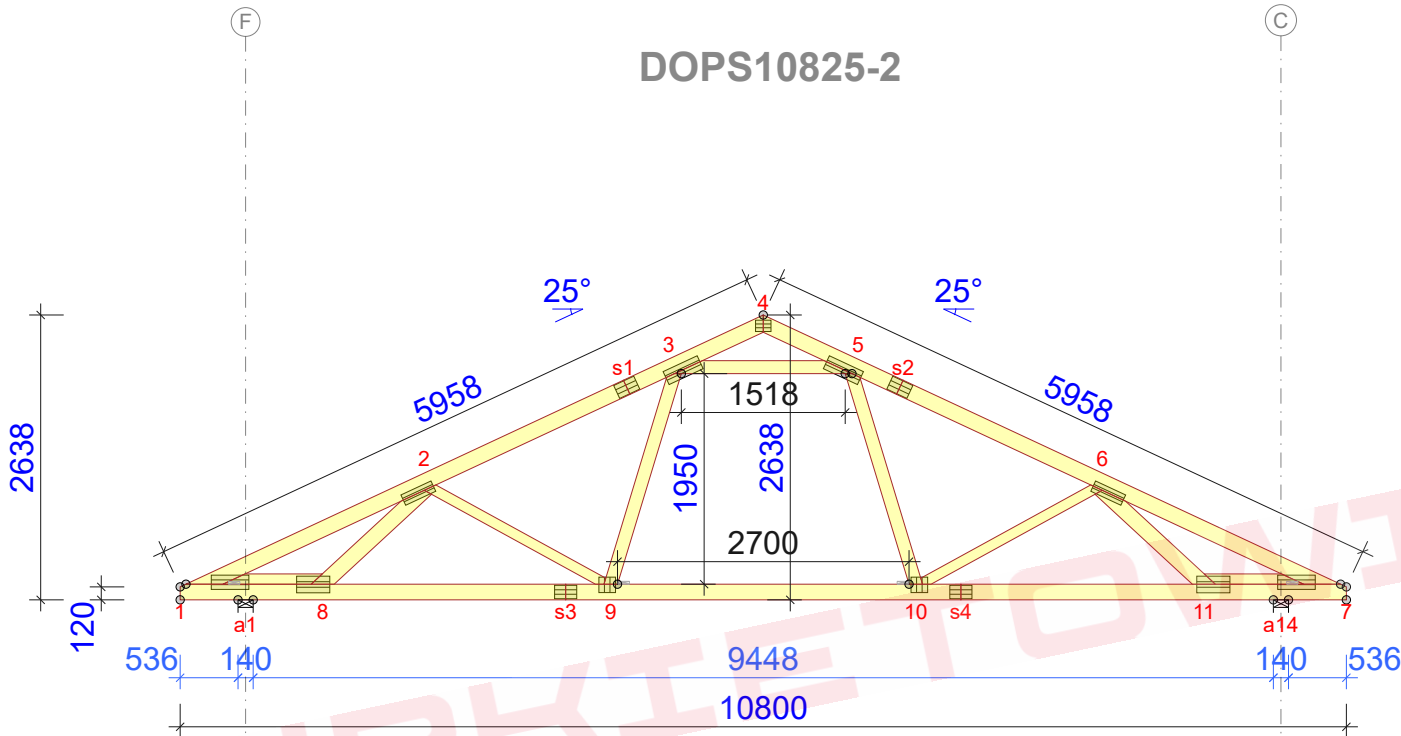
REAKCJE PODPOROWE (N) (SGN)

WĘZŁ	KIER.	KO S/D	KO S	KO K	KO K	KO CH	P-SZER
nr		MAX	MAX	MAX	MIN	MAX	mm
a13	PION.	6302	14509	15167	1208	9160	88
a2	POZ.	0	0	-2128	-	0	
a2	PION.	6302	14509	15167	1208	8293	88

MAX UGIĘCIE (mm) (SGU)

WĘZŁ	PION.	POZ.	KO NR
nr			
9-10	10,9	1,1	1002:2 (Wfin)
s1-2	9,7	4	1113:3:2 (Wfin)
s1	9,4	3,8	1113:3:2 (Wfin)
UGIĘCIA W INNYCH PUNKTACH - ZOBACZ WYDRUKI OBLICZEŃ			

DOPS10825-2



Strefa śniegowa 3 - maksymalny rozstaw 84cm

TARCICA				
WIAZAR- OD - DO	GRUBOŚĆ mm	KLASA	STĘŻENIE mm/szt.	CSI %
1-4	145	C24	350	57
4-7	145	C24	350	57
1-7	145	C24	W węzłach	68
1-8	95	C24	919	56
7-11	95	C24	919	56
3-5	120	C24	Brak	80
2-8	145	C24	Brak	30
2-9	95	C24	Brak	34
3-9	120	C24	Brak	41
5-10	120	C24	Brak	41
6-10	95	C24	Brak	34
6-11	145	C24	Brak	30

ŁĄCZNIKI - BEZ ZŁ. NA DŁUG.				
WĘZŁ nr	PLYTKA TYP	SZER. mm	DLUG. mm	CSI %
1	GNA20	132	348	58
2	GNA20	105	307	35
3	GNA20	132	348	79
4	GNA20	105	143	31
5	GNA20	132	348	79
6	GNA20	105	307	35
7	GNA20	132	348	58
8	GNA20	154	307	55
9	GNA20	154	143	68
10	GNA20	154	143	68
11	GNA20	154	307	55

TOLERANCJA POŁOŻENIA ŁĄCZNIKA: 5 mm

ŁĄCZNIKI - ZŁ. NA DŁUG.				
WĘZŁ nr	PLYTKA TYP	SZER. mm	DLUG. mm	CSI %
s1	GNA20	132	205	59
s2	GNA20	132	205	59
s3	T150	124	205	57
s4	T150	124	205	58

© Rysunek jest chroniony prawem autorskim i nie może być kopiowany, rozprowadzany lub wykorzystywany w inny sposób bez zgody autora.

	NAZWA OBIEKTU			
	ADRES OBIEKTU			
TYTUŁ RYSUNKU	Wiązar G3			
PROJEKTOWAŁ				SKALA: 1:70
OPRACOWAŁ	inż. Magdalena Górna			DATA: 2024-01-09
SPRAWDZIŁ				NR RYS:

WYTYCZNE OGÓLNE

KONSTRUKCJA ZOSTAŁA OBLICZONA PRZY UŻYCIU PROGRAMU KOMPUTEROWEGO "MITEK PAMIR", Grupa Burkiewicz lic. xx - LICENSE: 14288 NORMA DO PROJEKTU: PN-EN 1995-1-1:2010 + NA PEŁNE REZULTATY OBLICZEŃ DOSTĘPNE NA WYDR. OBLICZEŃ

USTAWIENIA OGÓLNE

GRUBOŚĆ TARCICY (mm): 45
CIĘŻAR WIAZARA (kg/warstwę): 111
ROZSTAW WIAZARÓW (mm): 840
WSPÓŁCZYNNIK REDYSTRYBUCJI OBCIĄŻEŃ: 1
KLASA KONSEKWENCJI: CC2
KLASA UŻYTKOWANIA: 2 = 65% <= WW < 85%
ZAKŁAD ZOSTAŁ SKONTROLOWANY PRZEZ :
TECHNICZNY A ZKUSEBNI USTAW STABEJNI PRAHA s.p.
CERTYFIKAT PRODUKTU: 1020 - CPR - 1020-CPR-070037637
STĘŻENIA: ZOBACZ TABELĘ TARCICY

OBCIĄŻENIA (N/m²)

STREFA ŚNIEGOWA: 3
OBC. ŚNIEGIEM (Sk, 161 m n.p.m.): 1200 N/m²
OBC. WIATREM (qp(z)): 785 N/m²
OBC. ZMIENNE POZA POMIESZCZENIEM: 400
OBC. ZMIENNE WEWNĄTRZ POMIESZCZENIA: 1000
OBC. STAŁE NA DACHU: 400
OBC. STAŁE NA PODŁODZE PODDASZA: 200
OBC. STAŁE NA SUFICIE: 400
OBC. STAŁE NA SUFICIE WYSTAWIONYM: 550
OBC. STAŁE NA SUFICIE PODDASZA: 250
DODANO CIĘŻAR WŁASNY

REAKCJE PODPOROWE (N) (SGN)

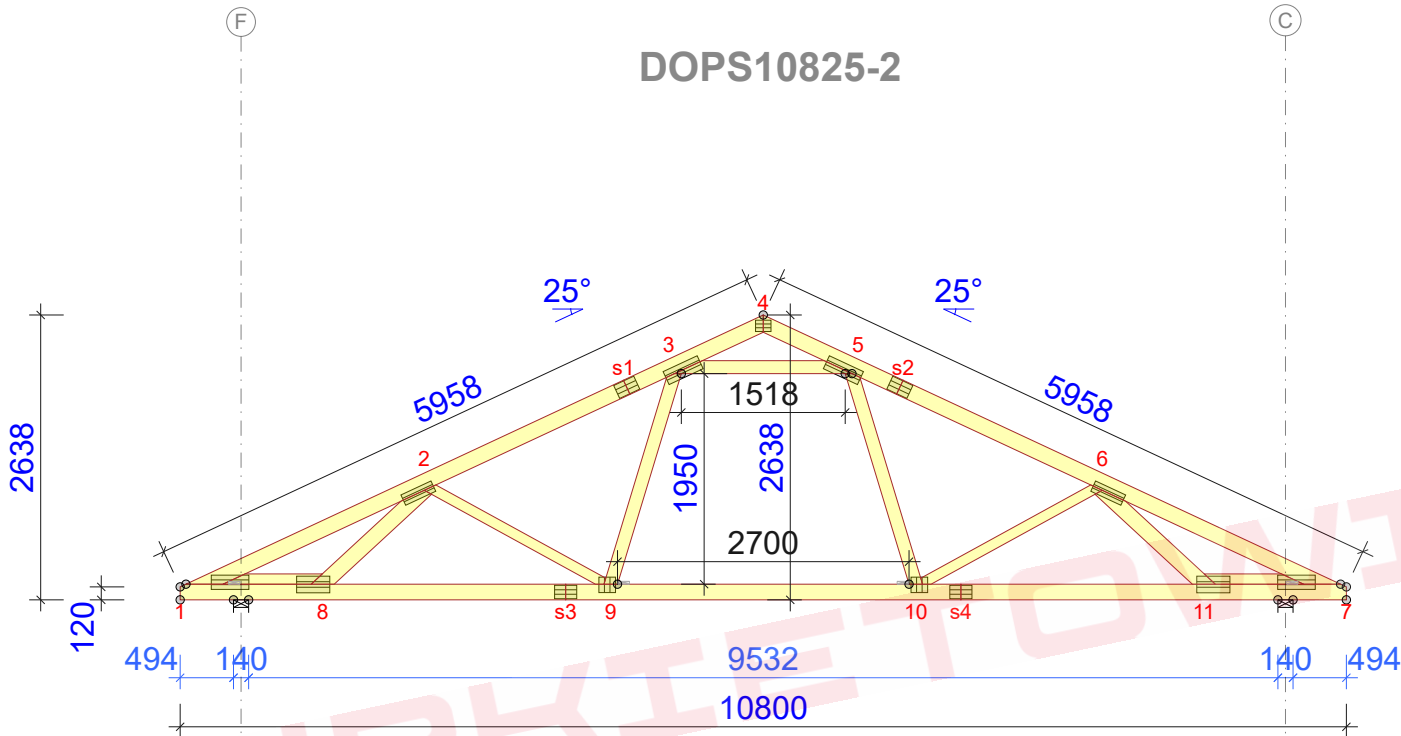
WĘZŁ nr	KIER.	KO S/D MAX	KO S MAX	KO K MAX	KO K MIN	KO CH MAX	P-SZER mm
a1	POZ.	0	0	-2128	-	0	
a14	PION.	6294	14503	15179	1170	8291	88
	PION.	6294	14503	15179	1170	9150	88

MAX UGIĘCIE (mm) (SGU)

WĘZŁ nr	PION.	POZ.	KO NR
9-10	11,2	1,2	1002:2 (Wfin)
s1-2	10	4,1	1113:3:2 (Wfin)
s1	9,7	3,8	1113:3:2 (Wfin)

UGIĘCIA W INNYCH PUNKTACH - ZOBACZ WYDRUKI OBLICZEŃ

DOPS10825-2



Strefa śniegowa 3 - maksymalny rozstaw 84cm

WYTYCZNE OGÓLNE

KONSTRUKCJA ZOSTAŁA OBLICZONA PRZY UŻYCIU PROGRAMU KOMPUTEROWEGO "MITEK PAMIR", Grupa Burkietowicz lic. xx - LICENSE: 14288 NORMA DO PROJEKTU: PN-EN 1995-1-1:2010 + NA PEŁNE REZULTATY OBLICZEŃ DOSTĘPNE NA WYDR. OBLICZEŃ

USTAWIENIA OGÓLNE

GRUBOŚĆ TARCICY (mm): 45
CIĘŻAR WIAZARA (kg/warstwę): 111
ROZSTAW WIAZARÓW (mm): 840
WSPÓŁCZYNNIK REDYSTRYBUCJI OBCIĄŻEŃ: 1
KLASA KONSEKWENCJI: CC2
KLASA UŻYTKOWANIA: 2 = 65% <= WW < 85%
ZAKŁAD ZOSTAŁ SKONTROLOWANY PRZEZ :
TECHNICZNY A ZKUSEBNI USTAW STAVEBNI PRAHA s.p.
CERTYFIKAT PRODUKTU: 1020 - CPR - 1020-CPR-070037637
STĘŻENIA: ZOBACZ TABELĘ TARCICY

OBCIĄŻENIA (N/m²)

STREFA ŚNIEGOWA: 3
OBC. ŚNIEGIEM (Sk, 161 m n.p.m.): 1200 N/m²
OBC. WIATREM (qp(z)): 785 N/m²
OBC. ZMIENNE POZA POMIESZCZENIEM: 400
OBC. ZMIENNE WEWNĄTRZ POMIESZCZENIA: 1000
OBC. STAŁE NA DACHU: 400
OBC. STAŁE NA PODŁODZE PODDASZA: 200
OBC. STAŁE NA SUFICIE: 400
OBC. STAŁE NA SUFICIE WYSTAWIONYM: 550
OBC. STAŁE NA SUFICIE PODDASZA: 250
DODANO CIĘŻAR WŁASNY

REAKCJE PODPOROWE (N) (SGN)

WĘZEL nr	KIER.	KO S/D MAX	KO S MAX	KO K MAX	KO K MIN	KO CH MAX	P-SZER mm
1	POZ.	0	0	-2128	-	0	
1	PION.	6287	14496	15190	1131	8289	88
7	PION.	6287	14496	15190	1131	9141	88

MAX UGIĘCIE (mm) (SGU)

WĘZEL nr	PION.	POZ.	KO NR
9-10	11,4	1,2	1002:2 (Wfin)
s1-2	10,2	4,1	1113:3:2 (Wfin)
s1	9,8	3,9	1113:3:2 (Wfin)

UGIĘCIA W INNYCH PUNKTACH - ZOBACZ WYDRUKI OBLICZEŃ

TARCICA				
WIAZAR-OD - DO	GRUBOŚĆ 45 mm WYSOKOŚĆ mm	KLASA	STĘŻENIE mm/szt.	CSI %
1-4	145	C24	350	58
4-7	145	C24	350	58
1-7	145	C24	W węzłach	67
1-8	95	C24	919	56
7-11	95	C24	919	56
3-5	120	C24	Brak	82
2-8	145	C24	Brak	27
2-9	95	C24	Brak	37
3-9	120	C24	Brak	41
5-10	120	C24	Brak	41
6-10	95	C24	Brak	37
6-11	145	C24	Brak	27

ŁĄCZNIKI - BEZ ZŁ. NA DŁUG.				
WĘZEL nr	PLYTKA TYP	SZER. mm	DŁUG. mm	CSI %
1	GNA20	132	348	60
2	GNA20	105	307	36
3	GNA20	132	348	80
4	GNA20	105	143	31
5	GNA20	132	348	80
6	GNA20	105	307	35
7	GNA20	132	348	60
8	GNA20	154	307	52
9	GNA20	154	143	69
10	GNA20	154	143	69
11	GNA20	154	307	52

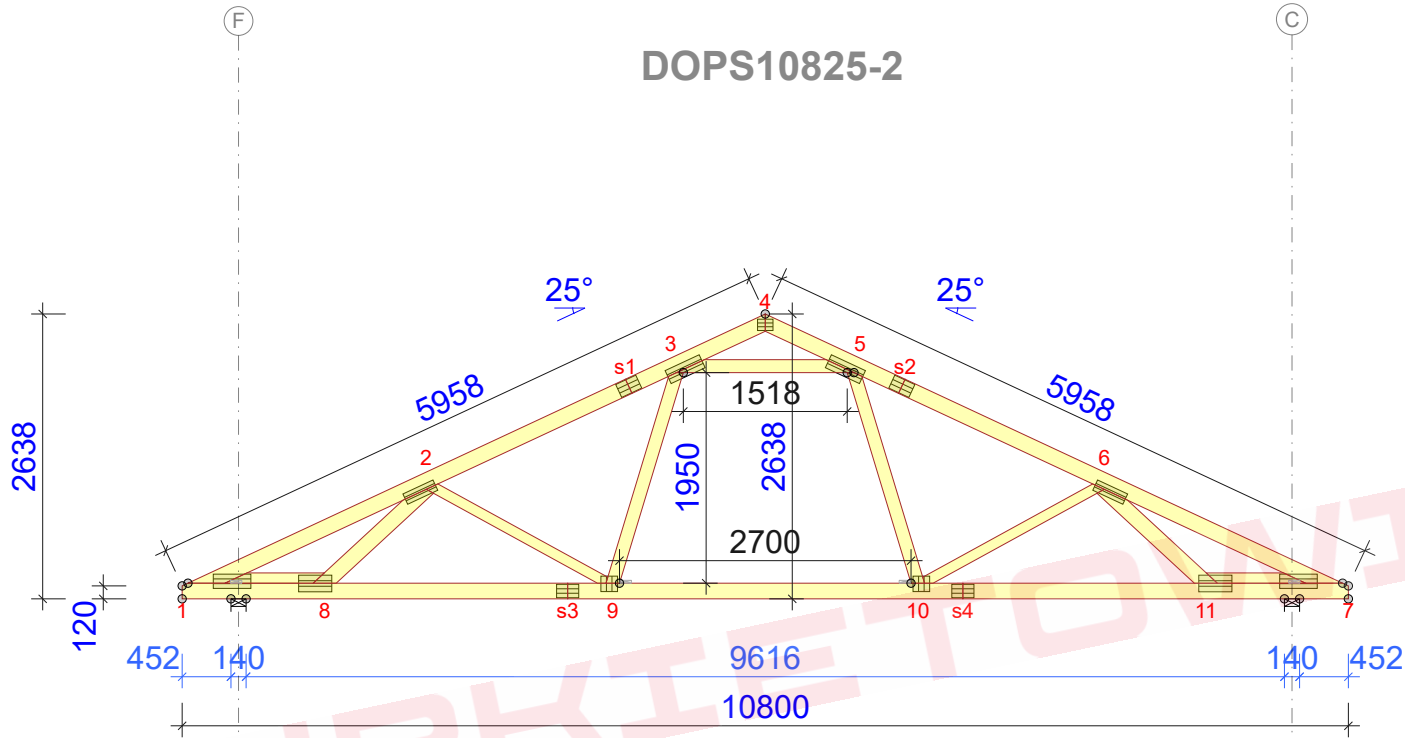
TOLERANCJA POŁOŻENIA ŁĄCZNIKA: 5 mm

ŁĄCZNIKI - ZŁ. NA DŁUG.				
WĘZEL nr	PLYTKA TYP	SZER. mm	DŁUG. mm	CSI %
s1	GNA20	132	205	60
s2	GNA20	132	205	60
s3	T150	124	205	59
s4	T150	124	205	60

© Rysunek jest chroniony prawem autorskim i nie może być kopiowany, rozprowadzany lub wykorzystywany w inny sposób bez zgody autora.

	NAZWA OBIEKTU		
	ADRES OBIEKTU		
TYTUŁ RYSUNKU	Wiązar G3		
PROJEKTOWAŁ			SKALA: 1:70
OPRACOWAŁ	inż. Magdalena Górna		DATA: 2024-01-09
SPRAWDZIŁ			NR RYS:

DOPS10825-2



Strefa śniegowa 3 - maksymalny rozstaw 84cm

TARCICA				
WIAZAR- OD - DO	GRUBOŚĆ mm	KLASA	STĘŻENIE mm/szt.	CSI %
1-4	145	C24	350	58
4-7	145	C24	350	58
1-7	145	C24	W węzłach	68
1-8	95	C24	919	54
7-11	95	C24	919	54
3-5	120	C24	Brak	83
2-8	145	C24	Brak	24
2-9	95	C24	Brak	40
3-9	120	C24	Brak	42
5-10	120	C24	Brak	42
6-10	95	C24	Brak	40
6-11	145	C24	Brak	24

ŁĄCZNIKI - BEZ ZŁ. NA DŁUG.				
WĘZŁ nr	PLYTKA TYP	SZER. mm	DŁUG. mm	CSI %
1	GNA20	132	348	67
2	GNA20	105	307	38
3	GNA20	132	348	82
4	GNA20	105	143	31
5	GNA20	132	348	81
6	GNA20	105	307	38
7	GNA20	132	348	67
8	GNA20	154	307	49
9	GNA20	154	143	70
10	GNA20	154	143	70
11	GNA20	154	307	49

TOLERANCJA POŁOŻENIA ŁĄCZNIKA: 5 mm

ŁĄCZNIKI - ZŁ. NA DŁUG.				
WĘZŁ nr	PLYTKA TYP	SZER. mm	DŁUG. mm	CSI %
s1	GNA20	132	205	60
s2	GNA20	132	205	60
s3	T150	124	205	60
s4	T150	124	205	61

© Rysunek jest chroniony prawem autorskim i nie może być kopiowany, rozprowadzany lub wykorzystywany w inny sposób bez zgody autora.

	NAZWA OBIEKTU		
	ADRES OBIEKTU		
TYTUŁ RYSUNKU	Wiązar G3		
PROJEKTOWAŁ			SKALA: 1:70
OPRACOWAŁ	inż. Magdalena Górna		DATA: 2024-01-09
SPRAWDZIŁ			NR RYS:

WYTYCZNE OGÓLNE

KONSTRUKCJA ZOSTAŁA OBLICZONA PRZY UŻYCIU PROGRAMU KOMPUTEROWEGO "MITEK PAMIR", Grupa Burkiewicz lic. xx - LICENSE: 14288 NORMA DO PROJEKTU: PN-EN 1995-1-1:2010 + NA PEŁNE REZULTATY OBLICZEŃ DOSTĘPNE NA WYDR. OBLICZEŃ

USTAWIENIA OGÓLNE

GRUBOŚĆ TARCICY (mm): 45
CIĘŻAR WIAZARA (kg/warstwę): 111
ROZSTAW WIAZARÓW (mm): 840
WSPÓŁCZYNNIK REDYSTRYBUCJI OBCIĄŻEŃ: 1
KLASA KONSEKWENCJI: CC2
KLASA UŻYTKOWANIA: 2 = 65% <= WW < 85%
ZAKŁAD ZOSTAŁ SKONTROLOWANY PRZEZ :
TECHNICZNY A ZKUSEBNI USTAW STAVEBNI PRAHA s.p.
CERTYFIKAT PRODUKTU: 1020 - CPR - 1020-CPR-070037637
STĘŻENIA: ZOBACZ TABELĘ TARCICY

OBCIĄŻENIA (N/m²)

STREFA ŚNIEGOWA: 3
OBC. ŚNIEGIEM (Sk, 161 m n.p.m.): 1200 N/m²
OBC. WIATREM (qp(z)): 785 N/m²
OBC. ZMIENNE POZA POMIESZCZENIEM: 400
OBC. ZMIENNE WEWNĄTRZ POMIESZCZENIA: 1000
OBC. STAŁE NA DACHU: 400
OBC. STAŁE NA PODŁODŻE Poddasza: 200
OBC. STAŁE NA SUFICIE: 400
OBC. STAŁE NA SUFICIE WYSTAWIONYM: 550
OBC. STAŁE NA SUFICIE Poddasza: 250
DODANO CIĘŻAR WŁASNY

REAKCJE PODPOROWE (N) (SGN)

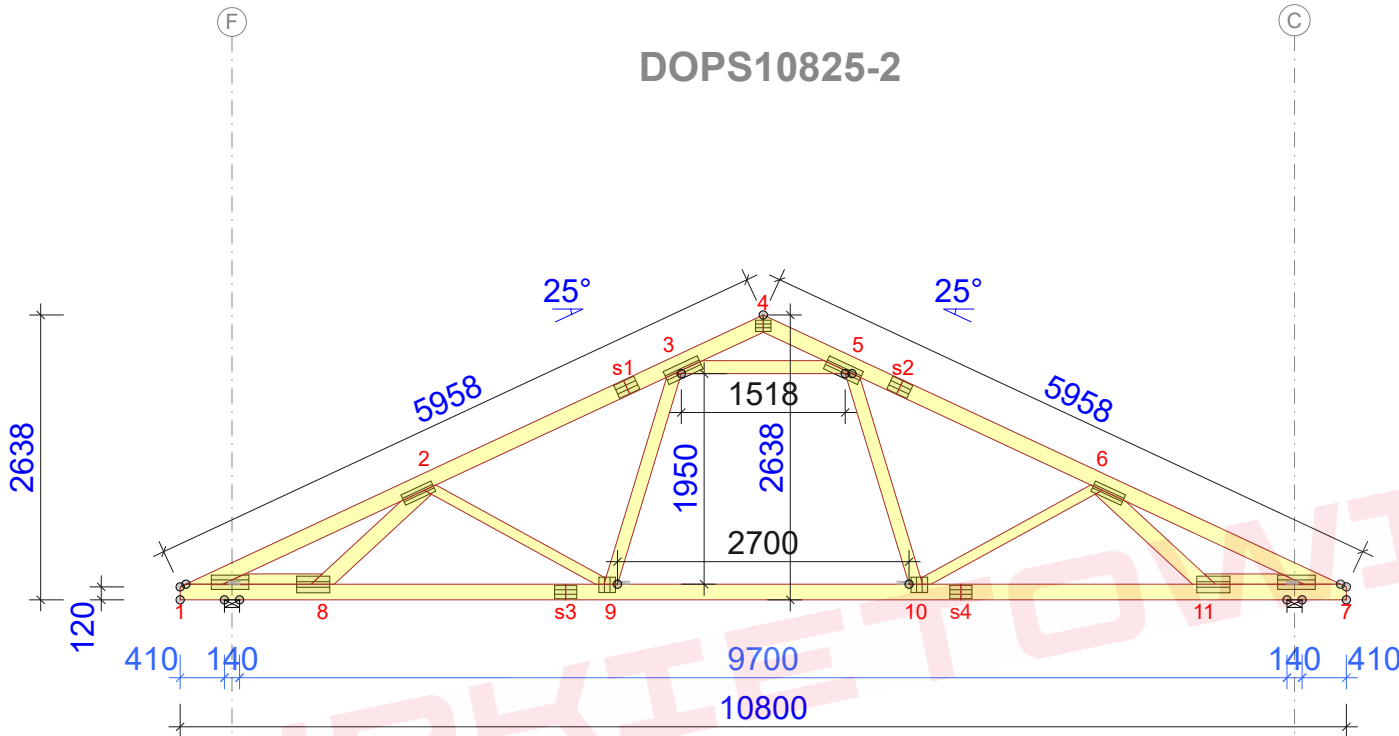
WĘZŁ nr	KIER.	KO S/D MAX	KO S MAX	KO K MAX	KO K MIN	KO CH MAX	P-SZER mm
1	POZ.	0	0	-2128	-	0	
1	PION.	6280	14490	15202	1093	8286	88
7	PION.	6280	14490	15202	1093	9131	88

MAX UGIĘCIE (mm) (SGU)

WĘZŁ nr	PION.	POZ.	KO NR
9-10	11,5	1,3	1002:2 (Wfin)
s1-2	10,3	4,2	1113:3:2 (Wfin)
s1	9,9	3,9	1113:3:2 (Wfin)

UGIĘCIA W INNYCH PUNKTACH - ZOBACZ WYDRUKI OBLICZEŃ

DOPS10825-2



Strefa śniegowa 3 - maksymalny rozstaw 84cm

WYTYCZNE OGÓLNE

KONSTRUKCJA ZOSTAŁA OBLICZONA PRZY UŻYCIU PROGRAMU KOMPUTEROWEGO "MITEK PAMIR", Grupa Burkiewicz lic. xx - LICENSE: 14288 NORMA DO PROJEKTU: PN-EN 1995-1-1:2010 + NA PEŁNE REZULTATY OBLICZEŃ DOSTĘPNE NA WYDR. OBLICZEŃ

USTAWIENIA OGÓLNE

GRUBOŚĆ TARCICY (mm): 45
CIĘŻAR WIAZARA (kg/warstwę): 111
ROZSTAW WIAZARÓW (mm): 840
WSPÓŁCZYNNIK REDYSTRYBUCJI OBCIĄŻEŃ: 1
KLASA KONSEKWENCJI: CC2
KLASA UŻYTKOWANIA: 2 = 65% <= WW < 85%
ZAKŁAD ZOSTAŁ SKONTROLOWANY PRZEZ :
TECHNICZNY A ZKUSEBNI USTAW STAVEBNI PRAHA s.p.
CERTYFIKAT PRODUKTU: 1020 - CPR - 1020-CPR-070037637
STĘŻENIA: ZOBACZ TABELĘ TARCICY

OBCIĄŻENIA (N/m²)

STREFA ŚNIEGOWA: 3
OBC. ŚNIEGIEM (Sk, 161 m n.p.m.): 1200 N/m²
OBC. WIATREM (qp(z)): 785 N/m²
OBC. ZMIENNE POZA POMIESZCZENIEM: 400
OBC. ZMIENNE WEWNĄTRZ POMIESZCZENIA: 1000
OBC. STAŁE NA DACHU: 400
OBC. STAŁE NA PODŁODZE PODDASZA: 200
OBC. STAŁE NA SUFICIE: 400
OBC. STAŁE NA SUFICIE WYSTAWIONYM: 550
OBC. STAŁE NA SUFICIE PODDASZA: 250
DODANO CIĘŻAR WŁASNY

REAKCJE PODPOROWE (N) (SGN)

WĘZEL nr	KIER.	KO S/D MAX	KO S MAX	KO K MAX	KO K MIN	KO CH MAX	P-SZER mm
1	POZ.	0	0	-2128	-	0	
1	PION.	6273	14484	15214	1054	8284	87
7	PION.	6273	14484	15214	1054	9121	87

MAX UGIĘCIE (mm) (SGU)

WĘZEL nr	PION.	POZ.	KO NR
9-10	11,6	1,3	1002:2 (Wfin)
s1-2	10,4	4,3	1113:3:2 (Wfin)
s1	10	4	1113:3:2 (Wfin)

UGIĘCIA W INNYCH PUNKTACH - ZOBACZ WYDRUKI OBLICZEŃ

TARCICA				
WIAZAR-OD - DO	GRUBOŚĆ 45 mm WYSOKOŚĆ mm	KLASA	STĘŻENIE mm/szt.	CSI %
1-4	145	C24	350	59
4-7	145	C24	350	59
1-7	145	C24	W węzłach	68
1-8	95	C24	919	52
7-11	95	C24	919	52
3-5	120	C24	Brak	85
2-8	145	C24	Brak	21
2-9	95	C24	Brak	43
3-9	120	C24	Brak	42
5-10	120	C24	Brak	42
6-10	95	C24	Brak	43
6-11	145	C24	Brak	21

ŁĄCZNIKI - BEZ ZŁ. NA DŁUG.				
WĘZEL nr	PLYTKA TYP	SZER. mm	DŁUG. mm	CSI %
1	GNA20	132	348	74
2	GNA20	105	307	41
3	GNA20	132	348	83
4	GNA20	105	143	31
5	GNA20	132	348	83
6	GNA20	105	307	41
7	GNA20	132	348	74
8	GNA20	154	307	45
9	GNA20	154	143	71
10	GNA20	154	143	71
11	GNA20	154	307	45

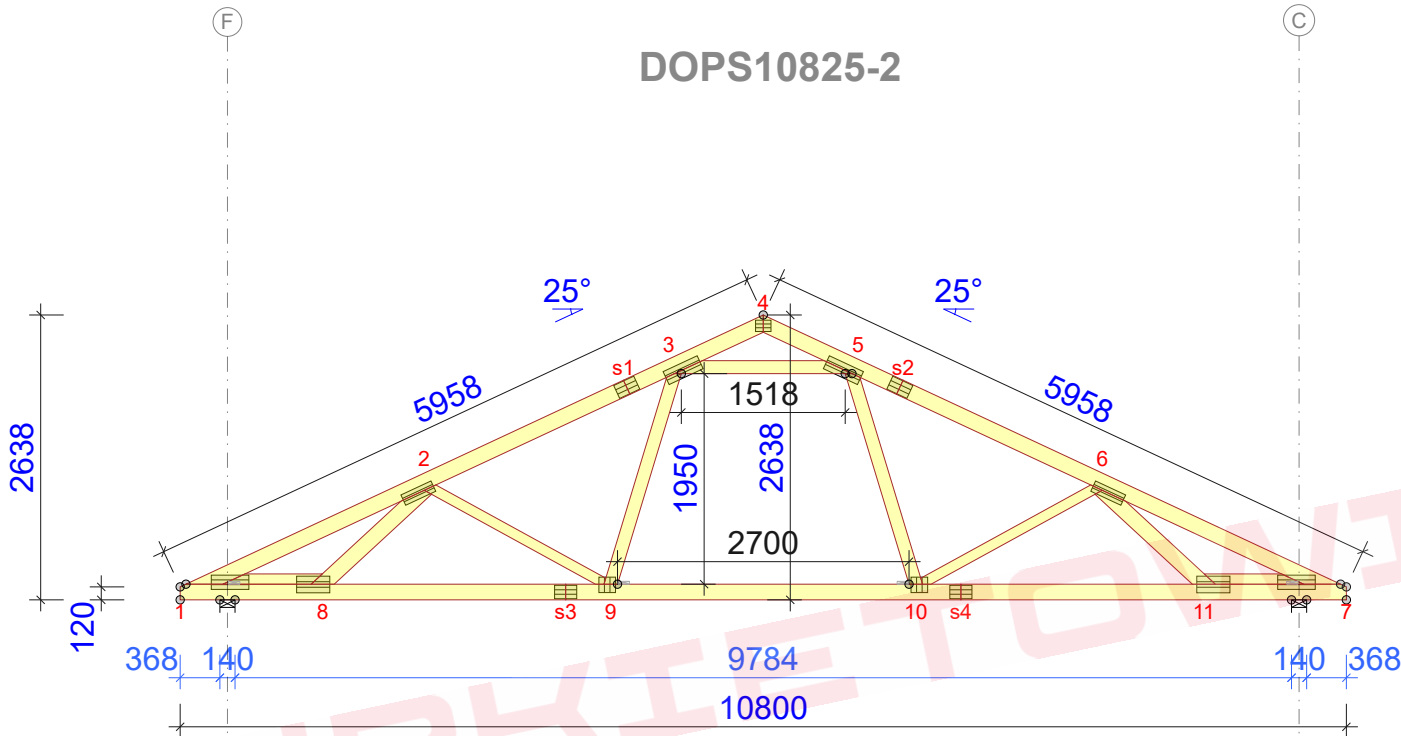
TOLERANCJA POŁOŻENIA ŁĄCZNIKA: 5 mm

ŁĄCZNIKI - ZŁ. NA DŁUG.				
WĘZEL nr	PLYTKA TYP	SZER. mm	DŁUG. mm	CSI %
s1	GNA20	132	205	61
s2	GNA20	132	205	61
s3	T150	124	205	62
s4	T150	124	205	63

© Rysunek jest chroniony prawem autorskim i nie może być kopiowany, rozprowadzany lub wykorzystywany w inny sposób bez zgody autora.

	NAZWA OBIEKTU		
	ADRES OBIEKTU		
TYTUŁ RYSUNKU	Wiązar G3		
PROJEKTOWAŁ			SKALA: 1:70
OPRACOWAŁ	inż. Magdalena Górna		DATA: 2024-01-09
SPRAWDZIŁ			NR RYS:

DOPS10825-2



Strefa śniegowa 3 - maksymalny rozstaw 84cm

TARCICA				
WIAZAR- OD - DO	GRUBOŚĆ mm	KLASA	STĘŻENIE mm/szt.	CSI %
1-4	145	C24	350	60
4-7	145	C24	350	60
1-7	145	C24	W węzłach	68
1-8	95	C24	919	48
7-11	95	C24	919	48
3-5	120	C24	Brak	86
2-8	145	C24	Brak	18
2-9	95	C24	Brak	46
3-9	120	C24	Brak	43
5-10	120	C24	Brak	43
6-10	95	C24	Brak	46
6-11	145	C24	Brak	18

ŁĄCZNIKI - BEZ ZŁ. NA DŁUG.				
WĘZŁ nr	PLYTKA TYP	SZER. mm	DLUG. mm	CSI %
1	GNA20	132	348	81
2	GNA20	105	307	44
3	GNA20	132	348	84
4	GNA20	105	143	31
5	GNA20	132	348	84
6	GNA20	105	307	44
7	GNA20	132	348	80
8	GNA20	154	307	40
9	GNA20	154	143	72
10	GNA20	154	143	72
11	GNA20	154	307	40

TOLERANCJA POŁOŻENIA ŁĄCZNIKA: 5 mm

ŁĄCZNIKI - ZŁ. NA DŁUG.				
WĘZŁ nr	PLYTKA TYP	SZER. mm	DLUG. mm	CSI %
s1	GNA20	132	205	62
s2	GNA20	132	205	62
s3	T150	124	205	64
s4	T150	124	205	65

WYTYCZNE OGÓLNE

KONSTRUKCJA ZOSTAŁA OBLICZONA PRZY UŻYCIU PROGRAMU KOMPUTEROWEGO "MITEK PAMIR", Grupa Burkietowicz lic. xx - LICENSE: 14288 NORMA DO PROJEKT.: PN-EN 1995-1-1:2010 + NA PEŁNE REZULTATY OBLICZEŃ DOSTĘPNE NA WYDR. OBLICZEŃ

USTAWIENIA OGÓLNE

GRUBOŚĆ TARCICY (mm): 45
CIĘŻAR WIAZARA (kg/warstwę): 111
ROZSTAW WIAZARÓW (mm): 840
WSPÓŁCZYNNIK REDYSTRYBUCJI OBCIĄŻEŃ: 1
KLASA KONSEKWENCJI: CC2
KLASA UŻYTKOWANIA: 2 = 65% <= WW < 85%
ZAKŁAD ZOSTAŁ SKONTROLOWANY PRZEZ :
TECHNICZNY A ZKUSEBNI USTAV STAVEBNI PRAHA s.p.
CERTYFIKAT PRODUKTU: 1020 - CPR - 1020-CPR-070037637
STĘŻENIA: ZOBACZ TABELĘ TARCICY

OBCIĄŻENIA (N/m²)

STREFA ŚNIEGOWA: 3
OBC. ŚNIEGIEM (Sk, 161 m n.p.m.): 1200 N/m²
OBC. WIATREM (qp(z)): 785 N/m²
OBC. ZMIENNE POZA POMIESZCZENIEM: 400
OBC. ZMIENNE WEWNĄTRZ POMIESZCZENIA: 1000
OBC. STAŁE NA DACHU: 400
OBC. STAŁE NA PODŁODŻE Poddasza: 200
OBC. STAŁE NA SUFICIE: 400
OBC. STAŁE NA SUFICIE WYSTAWIONYM: 550
OBC. STAŁE NA SUFICIE Poddasza: 250
DODANO CIĘŻAR WŁASNY

REAKCJE PODPOROWE (N) (SGN)

WĘZŁ nr	KIER.	KO S/D MAX	KO S MAX	KO K MAX	KO K MIN	KO CH MAX	P-SZER mm
1	POZ.	0	0	-2128	-	0	
1	PION.	6266	14478	15225	1016	8281	87
7	PION.	6266	14478	15225	1016	9112	87

MAX UGIĘCIE (mm) (SGU)

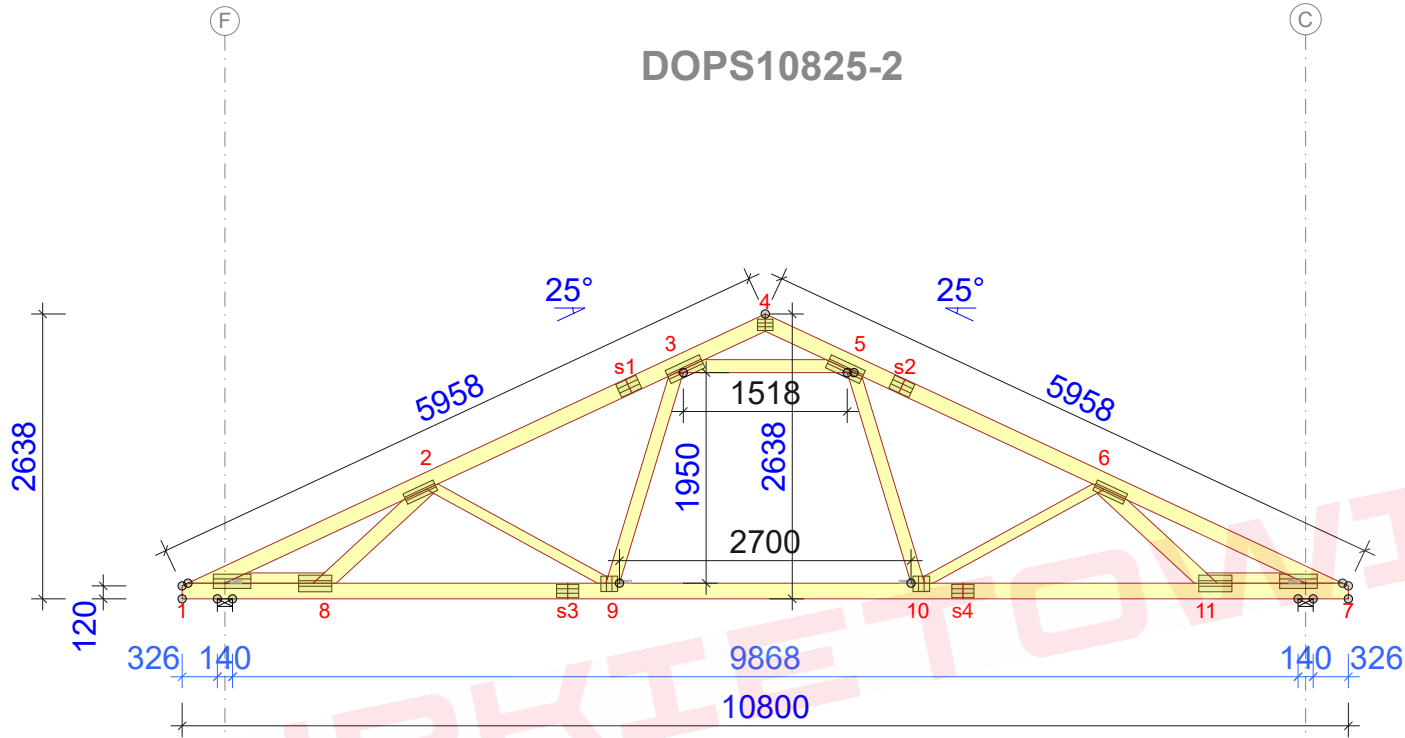
WĘZŁ nr	PION.	POZ.	KO NR
9-10	11,9	1,4	1002:2 (Wfin)
s1-2	10,6	4,3	1113:3:2 (Wfin)
s1	10,3	4	1113:3:2 (Wfin)

UGIĘCIA W INNYCH PUNKTACH - ZOBACZ WYDRUKI OBLICZEŃ

© Rysunek jest chroniony prawem autorskim i nie może być kopiowany, rozprowadzany lub wykorzystywany w inny sposób bez zgody autora.

	NAZWA OBIEKTU	
	ADRES OBIEKTU	
TYTUŁ RYSUNKU	Wiązár G3	
PROJEKTOWAŁ		SKALA: 1:70
OPRACOWAŁ	inż. Magdalena Górna	DATA: 2024-01-09
SPRAWDZIŁ		NR RYS:

DOPS10825-2



Strefa śniegowa 3 - maksymalny rozstaw 84cm

TARCICA				
WIĄZAR- OD - DO	GRUBOŚĆ mm	KLASA	STĘŻENIE mm/szt.	CSI %
1-4	145	C24	350	61
4-7	145	C24	350	61
1-7	145	C24	W węzłach	69
1-8	95	C24	919	45
7-11	95	C24	919	45
3-5	120	C24	Brak	88
2-8	145	C24	Brak	15
2-9	95	C24	Brak	49
3-9	120	C24	Brak	43
5-10	120	C24	Brak	43
6-10	95	C24	Brak	49
6-11	145	C24	Brak	15

ŁĄCZNIKI - BEZ ZŁ. NA DŁUG.				
WĘZŁ nr	PLYTKA TYP	SZER. mm	DŁUG. mm	CSI %
1	GNA20	132	348	81
2	GNA20	105	307	46
3	GNA20	132	348	86
4	GNA20	105	143	31
5	GNA20	132	348	86
6	GNA20	105	307	46
7	GNA20	132	348	81
8	GNA20	154	307	36
9	GNA20	154	143	73
10	GNA20	154	143	73
11	GNA20	154	307	36

TOLERANCJA POŁOŻENIA ŁĄCZNIKA: 5 mm

ŁĄCZNIKI - ZŁ. NA DŁUG.				
WĘZŁ nr	PLYTKA TYP	SZER. mm	DŁUG. mm	CSI %
s1	GNA20	132	205	63
s2	GNA20	132	205	63
s3	T150	124	205	65
s4	T150	124	205	66

© Rysunek jest chroniony prawem autorskim i nie może być kopiowany, rozprowadzany lub wykorzystywany w inny sposób bez zgody autora.

	NAZWA OBIEKTU		
	ADRES OBIEKTU		
TYTUŁ RYSUNKU	Wiązar G3		
PROJEKTOWAŁ			SKALA: 1:70
OPRACOWAŁ	inż. Magdalena Górna		DATA: 2024-01-09
SPRAWDZIŁ			NR RYS:

WYTYCZNE OGÓLNE

KONSTRUKCJA ZOSTAŁA OBLICZONA PRZY UŻYCIU PROGRAMU KOMPUTEROWEGO "MITEK PAMIR",
Grupa Burkietowicz lic. xx - LICENSE: 14288
NORMA DO PROJEKTU: PN-EN 1995-1-1:2010 + NA
PEŁNE REZULTATY OBLICZEŃ DOSTĘPNE NA WYDR.
OBLICZEŃ

USTAWIENIA OGÓLNE

GRUBOŚĆ TARCICY (mm): 45
CIĘŻAR WIĄZARA (kg/warstwę): 111
ROZSTAW WIĄZARÓW (mm): 840
WSPÓŁCZYNNIK REDYSTRYBUCJI OBCIĄŻEŃ: 1
KLASA KONSEKWENCJI: CC2
KLASA UŻYTKOWANIA: 2 = 65% <= WW < 85%
ZAKŁAD ZOSTAŁ SKONTROLOWANY PRZEZ :
TECHNICZNY A ZKUSEBNI USTAV STAVEBNI PRAHA s.p.
CERTYFIKAT PRODUKTU: 1020 - CPR - 1020-CPR-070037637
STĘŻENIA: ZOBACZ TABELĘ TARCICY

OBCIĄŻENIA (N/m²)

STREFA ŚNIEGOWA: 3
OBC. ŚNIEGIEM (Sk, 161 m n.p.m.): 1200 N/m²
OBC. WIATREM (qp(z)): 785 N/m²
OBC. ZMIENNE POZA POMIESZCZENIEM: 400
OBC. ZMIENNE WEWNĄTRZ POMIESZCZENIA: 1000
OBC. STAŁE NA DACHU: 400
OBC. STAŁE NA PODŁODŻE PODDASZA: 200
OBC. STAŁE NA SUFICIE: 400
OBC. STAŁE NA SUFICIE WYSTAWIONYM: 550
OBC. STAŁE NA SUFICIE PODDASZA: 250
DODANO CIĘŻAR WŁASNY

REAKCJE PODPOROWE (N) (SGN)

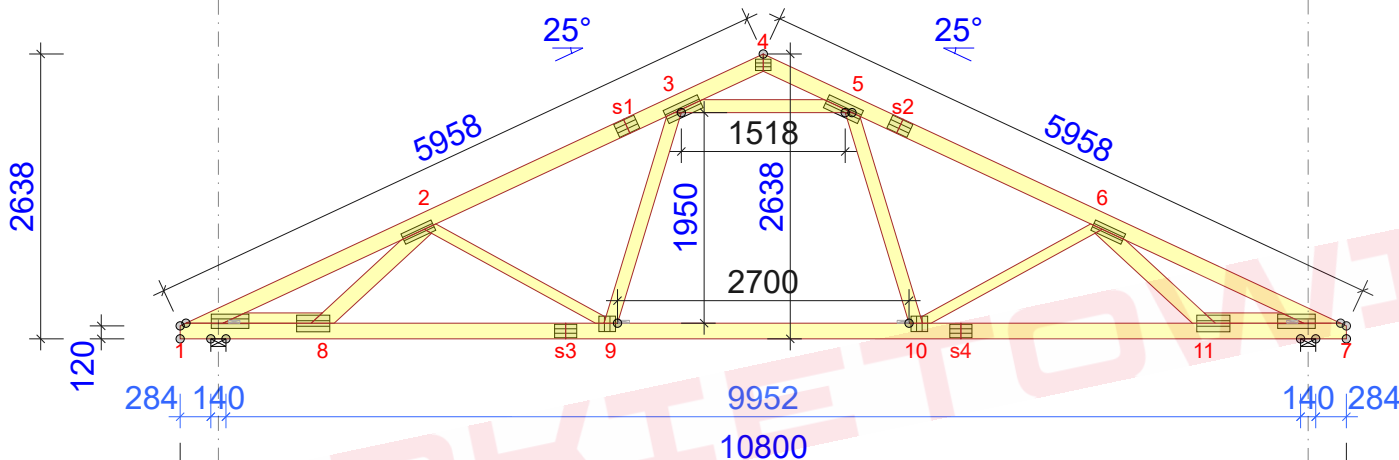
WĘZŁ nr	KIER.	KO S/D MAX	KO S MAX	KO K MAX	KO K MIN	KO CH MAX	P-SZER mm
1	POZ.	0	0	-2128	-	0	
1	PION.	6259	14472	15237	977	8279	87
7	PION.	6259	14472	15237	977	9102	87

MAX UGIĘCIE (mm) (SGU)

WĘZŁ nr	PION.	POZ.	KO NR
9-10	12,3	1,5	1002:2 (Wfin)
s1-2	10,9	4,4	1113:3:2 (Wfin)
s1	10,5	4,1	1113:3:2 (Wfin)

UGIĘCIA W INNYCH PUNKTACH - ZOBACZ WYDRUKI OBLICZEŃ

DOPS10825-2



Strefa śniegowa 3 - maksymalny rozstaw 84cm

TARCICA				
WIAZAR- OD - DO	GRUBOŚĆ mm	KLASA	STĘŻENIE mm/szt.	CSI %
1-4	145	C24	350	61
4-7	145	C24	350	61
1-7	145	C24	W węzłach	69
1-8	95	C24	919	41
7-11	95	C24	919	41
3-5	120	C24	Brak	89
2-8	145	C24	Brak	13
2-9	95	C24	Brak	52
3-9	120	C24	Brak	44
5-10	120	C24	Brak	44
6-10	95	C24	Brak	52
6-11	145	C24	Brak	13

ŁĄCZNIKI - BEZ ZŁ. NA DŁUG.				
WĘZŁ nr	PLYTKA TYP	SZER. mm	DŁUG. mm	CSI %
1	GNA20	132	348	87
2	GNA20	105	307	49
3	GNA20	132	348	87
4	GNA20	105	143	31
5	GNA20	132	348	87
6	GNA20	105	307	49
7	GNA20	132	348	86
8	GNA20	154	307	32
9	GNA20	154	143	74
10	GNA20	154	143	74
11	GNA20	154	307	32

TOLERANCJA POŁOŻENIA ŁĄCZNIKA: 5 mm

ŁĄCZNIKI - ZŁ. NA DŁUG.				
WĘZŁ nr	PLYTKA TYP	SZER. mm	DŁUG. mm	CSI %
s1	GNA20	132	205	64
s2	GNA20	132	205	64
s3	T150	124	205	67
s4	T150	124	205	68

WYTYCZNE OGÓLNE

KONSTRUKCJA ZOSTAŁA OBLICZONA PRZY UŻYCIU PROGRAMU KOMPUTEROWEGO "MITEK PAMIR", Grupa Burkiewicz lic. xx - LICENSE: 14288 NORMA DO PROJEKTU: PN-EN 1995-1-1:2010 + NA PEŁNE REZULTATY OBLICZEŃ DOSTĘPNE NA WYDR. OBLICZEŃ

USTAWIENIA OGÓLNE

GRUBOŚĆ TARCICY (mm): 45
CIĘŻAR WIAZARA (kg/warstwę): 111
ROZSTAW WIAZARÓW (mm): 840
WSPÓŁCZYNNIK REDYSTRYBUCJI OBCIĄŻEŃ: 1
KLASA KONSEKWENCJI: CC2
KLASA UŻYTKOWANIA: 2 = 65% <= WW < 85%
ZAKŁAD ZOSTAŁ SKONTROLOWANY PRZEZ :
TECHNICZNY A ZKUSEBNI USTAW STABEJNI PRAHA s.p.
CERTEFIKAT PRODUKTU: 1020 - CPR - 1020-CPR-070037637
STĘŻENIA: ZOBACZ TABELĘ TARCICY

OBCIĄŻENIA (N/m²)

STREFA ŚNIEGOWA: 3
OBC. ŚNIEGIEM (Sk, 161 m n.p.m.): 1200 N/m²
OBC. WIATREM (qp(z)): 785 N/m²
OBC. ZMIENNE POZA POMIESZCZENIEM: 400
OBC. ZMIENNE WEWNĄTRZ POMIESZCZENIA: 1000
OBC. STAŁE NA DACHU: 400
OBC. STAŁE NA PODŁODZIE PODDASZA: 200
OBC. STAŁE NA SUFICIE: 400
OBC. STAŁE NA SUFICIE WYSTAWIONYM: 550
OBC. STAŁE NA SUFICIE PODDASZA: 250
DODANO CIĘŻAR WŁASNY

REAKCJE PODPOROWE (N) (SGN)

WĘZŁ nr	KIER.	KO S/D MAX	KO S MAX	KO K MAX	KO K MIN	KO CH MAX	P-SZER mm
1	POZ.	0	0	-2128	-	0	
1	PION.	6252	14466	15248	939	8276	87
7	PION.	6252	14466	15248	939	9092	87

MAX UGIĘCIE (mm) (SGU)

WĘZŁ nr	PION.	POZ.	KO NR
9-10	12,7	1,5	1002:2 (Wfin)
s1-2	11,3	4,4	1113:3:2 (Wfin)
s1-2	11,2	4,4	1113:3:2 (Wfin)
UGIĘCIA W INNYCH PUNKTACH - ZOBACZ WYDRUKI OBLICZEŃ			

© Rysunek jest chroniony prawem autorskim i nie może być kopiowany, rozprowadzany lub wykorzystywany w inny sposób bez zgody autora.

	NAZWA OBIEKTU		
	ADRES OBIEKTU		
TYTUŁ RYSUNKU	Wiązar G3		
PROJEKTOWAŁ			SKALA: 1:70
OPRACOWAŁ	inż. Magdalena Górna		DATA: 2024-01-09
SPRAWDZIŁ			NR RYS: