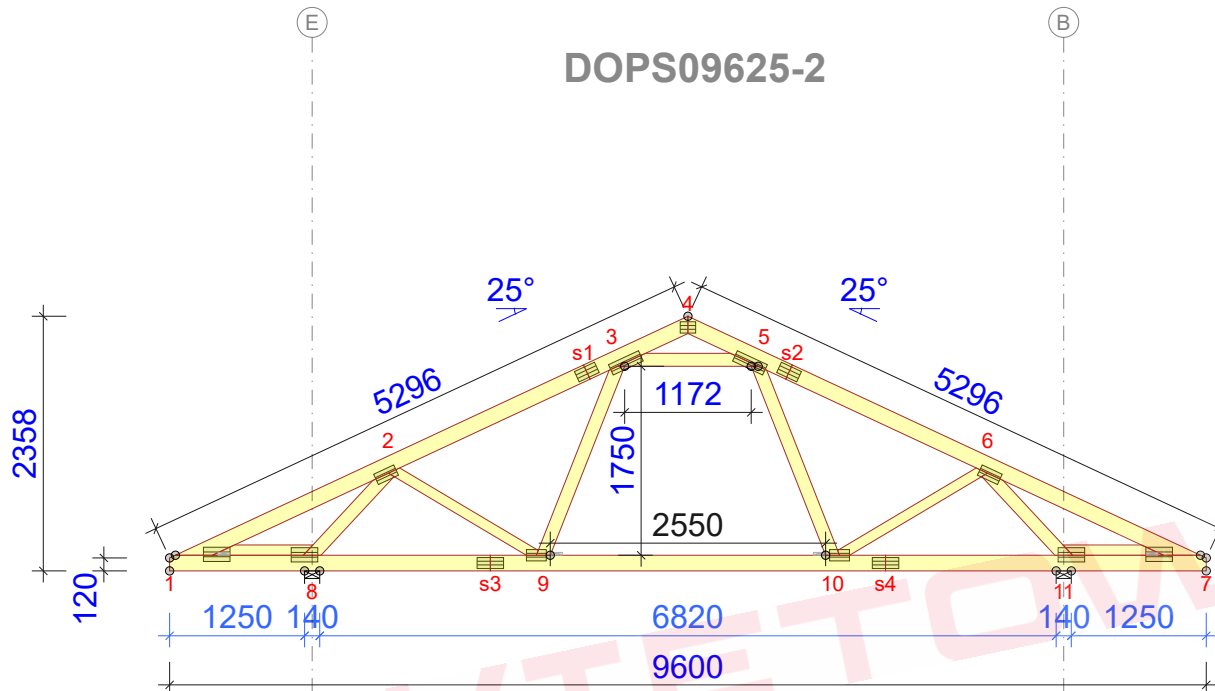


DOPS09625-2



Strefa śniegowa 2 - maksymalny rozstaw 96cm

WYTYCZNE OGÓLNE

KONSTRUKCJA ZOSTAŁA OBLICZONA PRZY UŻYCIU PROGRAMU KOMPUTEROWEGO "MITEK PAMIR", Grupa Burkietowicz lic. 01 - LICENSE: 9140 NORMA DO PROJEKTU: PN-EN 1995-1-1:2010 + NA PEŁNE REZULTATY OBLICZEŃ DOSTĘPNE NA WYDR. OBLICZEŃ

USTAWIENIA OGÓLNE

GRUBOŚĆ TARCICY (mm): 45
CIĘŻAR WIĄZARA (kg/warstwę): 96
ROZSTAW WIĄZARÓW (mm): 960
WSPÓŁCZYNNIK REDYSTRYBUCJI OBCIĄŻEŃ: 1
KLASA KONSEKWENCJI: CC2
KLASA UŻYTKOWANIA: 2 = 65% <= WW < 85%
ZAKŁAD ZOSTAŁ SKONTROLOWANY PRZEZ :
TECHNICKY A ZKUSEBNI USTAW STAVEBNI PRAHA s.p.
CERTYFIKAT PRODUKTU: 1020 - CPR - 1020-CPR-070037637
STĘŻENIA: ZOBACZ TABELĘ TARCICY

OBCIĄŻENIA (N/m²)

STREFA ŚNIEGOWA: 1
OBC. ŚNIEGIEM (Sk, 161 m n.p.m.): 900 N/m²
OBC. WIATREM (qp(z)): 785 N/m²
OBC. ZMIENNE POZA POMIESZCZENIEM: 400
OBC. ZMIENNE WEWNĄTRZ POMIESZCZENIA: 1000
OBC. STAŁE NA DACHU: 400
OBC. STAŁE NA PODŁOŻE Poddasza: 200
OBC. STAŁE NA SŁUPKU Poddasza: 250
OBC. STAŁE NA SUFICIE: 400
OBC. STAŁE NA SUFICIE WYSTAWIONYM: 550
OBC. STAŁE NA SUFICIE Poddasza: 250
DODANO CIĘŻAR WŁASNY

REAKCJE PODPOROWE (N) (SGN)

WĘZŁ nr	KIER.	KO S/D MAX	KO S MAX	KO K MAX	KO K MIN	KO CH MAX	P-SZER mm
11	PION.	7000	13370	14075	2337	10030	76
8	POZ.	0	0	-2200	-	0	
8	PION.	7000	13368	14072	2337	8255	76

MAX UGIĘCIE (mm) (SGU)

WĘZŁ nr	PION.	POZ.	KO NR
9-10	8,1	0,4	1002:2 (Wfin)
s1-2	5,4	2,5	1113:3:2 (Wfin)
3-9	4,6	2,5	1113:3:2 (Wfin)

UGIĘCIA W INNYCH PUNKTACH - ZOBACZ WYDRUKI OBLICZEŃ

TARCICA				
WIĄZAR-OD - DO	GRUBOŚĆ 45 mm WYSOKOŚĆ mm	KLASA	STĘŻENIE mm/szt.	CSI %
1-4	145	C24	350	46
4-7	145	C24	350	46
1-7	145	C24	W węzłach	60
1-8	95	C24	930	16
7-11	95	C24	930	16
3-5	120	C24	Brak	29
3-9	120	C24	Brak	23
5-10	120	C24	Brak	23
2-8	120	C24	Brak	57
2-9	95	C24	Brak	21
6-10	95	C24	Brak	21
6-11	120	C24	Brak	57

ŁĄCZNIKI - BEZ ZŁ. NA DŁUG.				
WĘZŁ nr	PLYTKA TYP	SZER. mm	DŁUG. mm	CSI %
1	GNA20	132	246	36
2	GNA20	105	205	90
3	GNA20	105	307	74
4	GNA20	105	143	29
5	GNA20	105	307	74
6	GNA20	105	205	90
7	GNA20	132	246	36
8	GNA20	132	246	92
9	GNA20	105	184	73
10	GNA20	105	184	73
11	GNA20	132	246	92

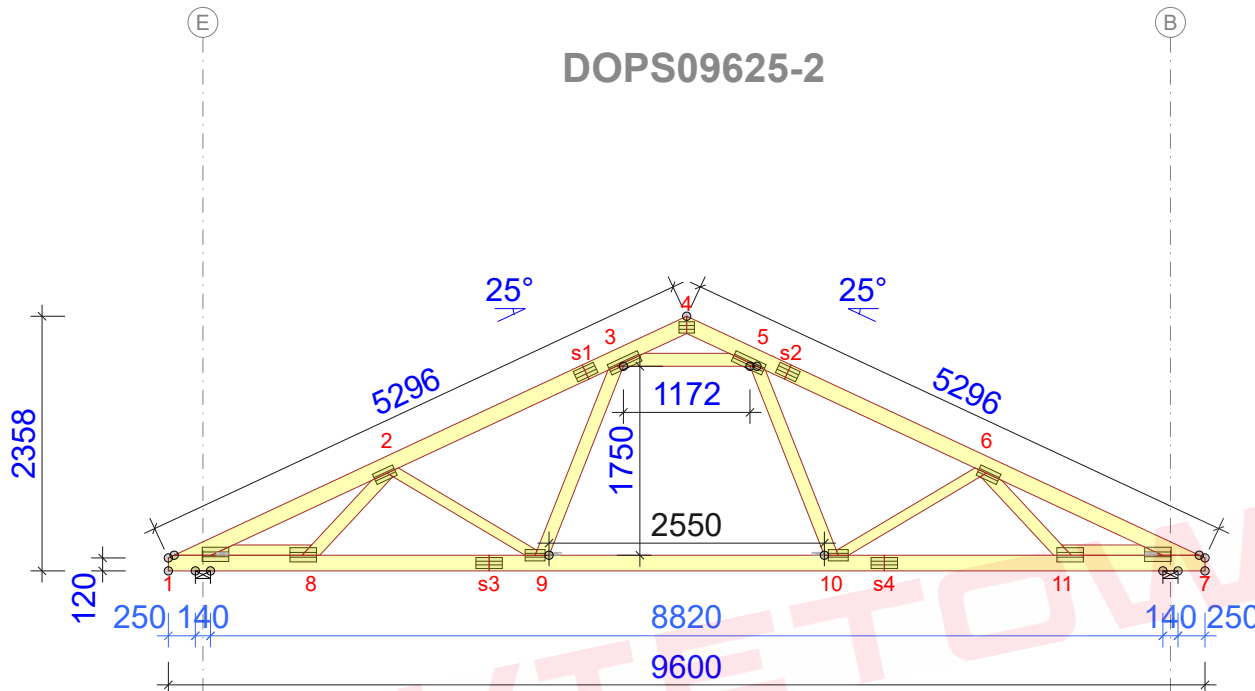
TOLERANCJA POŁOŻENIA ŁĄCZNIKA: 5 mm

ŁĄCZNIKI - ZŁ. NA DŁUG.				
WĘZŁ nr	PLYTKA TYP	SZER. mm	DŁUG. mm	CSI %
s1	GNA20	105	205	55
s2	GNA20	105	205	55
s3	T150	102	245	33
s4	T150	102	245	33

© Rysunek jest chroniony prawem autorskim i nie może być kopiowany, rozprowadzany lub wykorzystywany w inny sposób bez zgody autora.

	NAZWA OBIEKTU	
	ADRES OBIEKTU	
TYTUŁ RYSUNKU	Wiązar G2	
PROJEKTOWAŁ		SKALA: 1:70
OPRACOWAŁ		DATA: 2024-01-16
SPRAWDZIŁ		NR RYS:

DOPS09625-2



Strefa śniegowa 2 - maksymalny rozstaw 96cm

WYTYCZNE OGÓLNE

KONSTRUKCJA ZOSTAŁA OBLICZONA PRZY UŻYCIU PROGRAMU KOMPUTEROWEGO "MITEK PAMIR", Grupa Burkietowicz lic. 01 - LICENSE: 9140 NORMA DO PROJEKT.: PN-EN 1995-1-1:2010 + NA PEŁNE REZULTATY OBLICZEŃ DOSTĘPNE NA WYDR. OBLICZEŃ

USTAWIENIA OGÓLNE

GRUBOŚĆ TARCICY (mm): 45
CIĘŻAR WIAZARA (kg/warstwę): 96
ROZSTAW WIAZARÓW (mm): 960
WSPÓŁCZYNNIK REDYSTRYBUCJI OBCIĄŻEŃ: 1
KLASA KONSEKWENCJI: CC2
KLASA UŻYTKOWANIA: 2 = 65% <= WW < 85%
ZAKŁAD ZOSTAŁ SKONTROLOWANY PRZEZ :
TECHNICKÝ A ZKUSEBNÍ ÚSTAV STAVEBNÍ PRAHA s.p.
CERTYFIKAT PRODUKTU: 1020 - CPR - 1020-CPR-070037637
STĘŻENIA: ZOBACZ TABELĘ TARCICY

OBCIĄŻENIA (N/m²)

STREFA ŚNIEGOWA: 1
OBC. ŚNIEGIEM (Sk, 161 m n.p.m.): 900 N/m²
OBC. WIATREM (qp(z)): 785 N/m²
OBC. ZMIENNE POZA POMIESZCZENIEM: 400
OBC. ZMIENNE WEWNĄTRZ POMIESZCZENIA: 1000
OBC. STAŁE NA DACHU: 400
OBC. STAŁE NA PODŁOŻE Poddasza: 200
OBC. STAŁE NA SŁUPKU Poddasza: 250
OBC. STAŁE NA SUFICIE: 400
OBC. STAŁE NA SUFICIE WYSTAWIONYM: 550
OBC. STAŁE NA SUFICIE Poddasza: 250
DODANO CIĘŻAR WŁASNY

REAKCJE PODPOROWE (N) (SGN)

WEZŁ nr	KIER.	KO S/D MAX	KO S MAX	KO K MAX	KO K MIN	KO CH MAX	P-SZER mm
1	POZ.	0	0	-2200	-	0	
1	PION.	6806	13205	14017	1288	8575	74
7	PION.	6806	13205	14017	1288	9382	74

MAX UGIĘCIE (mm) (SGU)

WEZŁ nr	PION.	POZ.	KO NR
9-10	12,4	1,3	1002:2 (Wfin)
s1-2	10	3,8	1113:3:2 (Wfin)
s1	9,4	3,4	1113:3:2 (Wfin)

UGIĘCIA W INNYCH PUNKTACH - ZOBACZ WYDRUKI OBLICZEŃ

TARCICA				
WIAZAR-OD - DO	GRUBOŚĆ 45 mm WYSOKOŚĆ mm	KLASA	STĘŻENIE mm/szt.	CSI %
1-4	145	C24	350	52
4-7	145	C24	350	52
1-7	145	C24	W węzłach	70
1-8	95	C24	930	31
7-11	95	C24	930	31
3-5	120	C24	Brak	51
3-9	120	C24	Brak	35
5-10	120	C24	Brak	35
2-8	120	C24	Brak	8
2-9	95	C24	Brak	31
6-10	95	C24	Brak	31
6-11	120	C24	Brak	8

ŁĄCZNIKI - BEZ ZŁ. NA DŁUG.				
WEZŁ nr	PLYTKA TYP	SZER. mm	DŁUG. mm	CSI %
1	GNA20	132	246	95
2	GNA20	105	205	53
3	GNA20	105	307	89
4	GNA20	105	143	29
5	GNA20	105	307	89
6	GNA20	105	205	53
7	GNA20	132	246	95
8	GNA20	132	246	34
9	GNA20	105	184	81
10	GNA20	105	184	81
11	GNA20	132	246	34

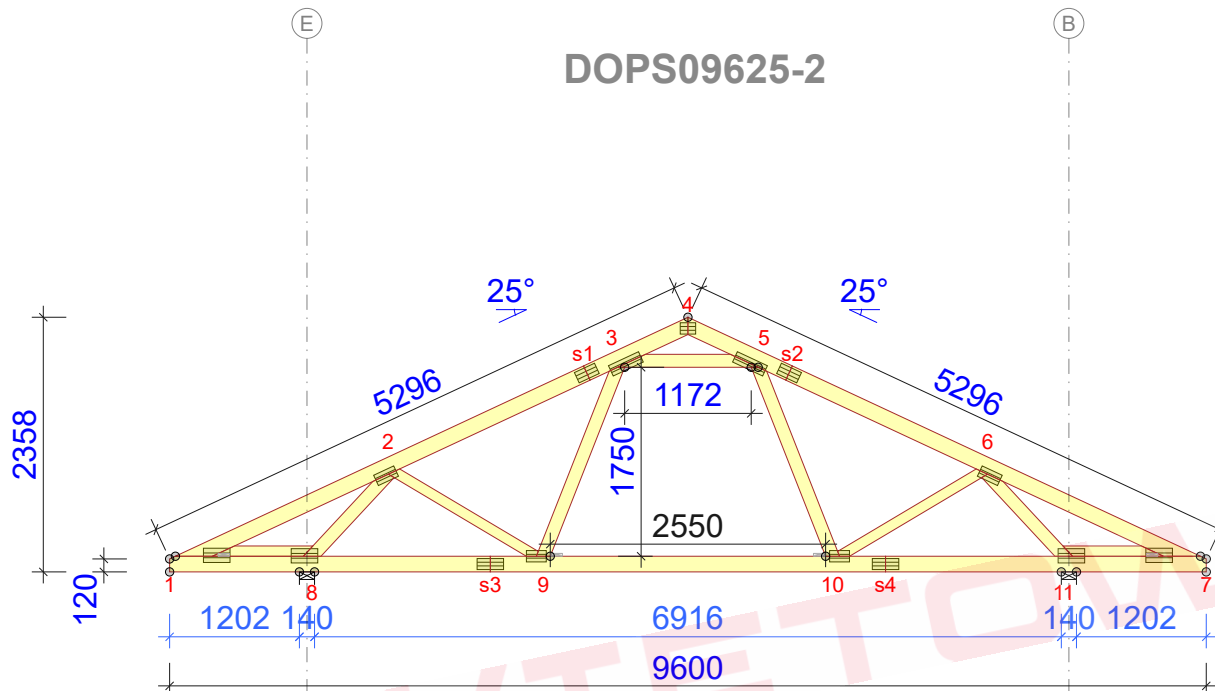
TOLERANCJA POŁOŻENIA ŁĄCZNIKA: 5 mm

ŁĄCZNIKI - ZŁ. NA DŁUG.				
WEZŁ nr	PLYTKA TYP	SZER. mm	DŁUG. mm	CSI %
s1	GNA20	105	205	87
s2	GNA20	105	205	87
s3	T150	102	245	75
s4	T150	102	245	77

© Rysunek jest chroniony prawem autorskim i nie może być kopiowany, rozprowadzany lub wykorzystywany w inny sposób bez zgody autora.

	NAZWA OBIEKTU	
	ADRES OBIEKTU	
TYTUŁ RYSUNKU	Wiązár G2	
PROJEKTOWAŁ		SKALA: 1:70
OPRACOWAŁ		DATA: 2024-01-16
SPRAWDZIŁ		NR RYS:

DOPS09625-2



Strefa śniegowa 2 - maksymalny rozstaw 96cm

WYTYCZNE OGÓLNE

KONSTRUKCJA ZOSTAŁA OBLICZONA PRZY UŻYCIU PROGRAMU KOMPUTEROWEGO "MITEK PAMIR", Grupa Burkiewicz lic. 01 - LICENSE: 9140 NORMA DO PROJEKTU: PN-EN 1995-1-1:2010 + NA PEŁNE REZULTATY OBLICZEŃ DOSTĘPNE NA WYDR. OBLICZEŃ

USTAWIENIA OGÓLNE

GRUBOŚĆ TARCICY (mm): 45
CIĘŻAR WIAZARA (kg/warstwę): 96
ROZSTAW WIAZARÓW (mm): 960
WSPÓŁCZYNNIK REDYSTRYBUCJI OBCIĄŻEŃ: 1
KLASA KONSEKWENCJI: CC2
KLASA UŻYTKOWANIA: 2 = 65% <= WW < 85%
ZAKŁAD ZOSTAŁ SKONTROLOWANY PRZEZ :
TECHNICZNY A ZKUSEBNI USTAW STAVEBNI PRAHA s.p.
CERTYFIKAT PRODUKTU: 1020 - CPR - 1020-CPR-070037637
STĘŻENIA: ZOBACZ TABELĘ TARCICY

OBCIĄŻENIA (N/m²)

STREFA ŚNIEGOWA: 1
OBC. ŚNIEGIEM (Sk, 161 m n.p.m.): 900 N/m²
OBC. WIATREM (qp(z)): 785 N/m²
OBC. ZMIENNE POZA POMIESZCZENIEM: 400
OBC. ZMIENNE WEWNĄTRZ POMIESZCZENIA: 1000
OBC. STAŁE NA DACHU: 400
OBC. STAŁE NA PODŁODZE PODDASZA: 200
OBC. STAŁE NA SŁUPKU PODDASZA: 250
OBC. STAŁE NA SUFICIE: 400
OBC. STAŁE NA SUFICIE WYSTAWIONYM: 550
OBC. STAŁE NA SUFICIE PODDASZA: 250
DODANO CIĘŻAR WŁASNY

REAKCJE PODPOROWE (N) (SGN)

WĘZEL nr	KIER.	KO S/D MAX	KO S MAX	KO K MAX	KO K MIN	KO CH MAX	P-SZER mm
11	PION.	6991	13362	14050	2286	9648	76
8	POZ.	0	0	-2200	-	0	76
8	PION.	6991	13341	14028	2286	8602	76

MAX UGIĘCIE (mm) (SGU)

WĘZEL nr	PION.	POZ.	KO NR
9-10	7,8	0,5	1002:2 (Wfin)
s1-2	5,3	2,6	1113:3:2 (Wfin)
3-9	4,5	2,5	1113:3:2 (Wfin)

UGIĘCIA W INNYCH PUNKTACH - ZOBACZ WYDRUKI OBLICZEŃ

TARCICA				
WIAZAR-OD - DO	GRUBOŚĆ 45 mm WYSOKOŚĆ mm	KLASA	STĘŻENIE mm/szt.	CSI %
1-4	145	C24	350	46
4-7	145	C24	350	47
1-7	145	C24	W węzłach	60
1-8	95	C24	930	14
7-11	95	C24	930	14
3-5	120	C24	Brak	30
3-9	120	C24	Brak	24
5-10	120	C24	Brak	24
2-8	120	C24	Brak	56
2-9	95	C24	Brak	20
6-10	95	C24	Brak	20
6-11	120	C24	Brak	56

ŁĄCZNIKI - BEZ ZŁ. NA DŁUG.				
WĘZEL nr	PLYTKA TYP	SZER. mm	DŁUG. mm	CSI %
1	GNA20	132	246	31
2	GNA20	105	205	88
3	GNA20	105	307	75
4	GNA20	105	143	29
5	GNA20	105	307	75
6	GNA20	105	205	88
7	GNA20	132	246	31
8	GNA20	132	246	89
9	GNA20	105	184	74
10	GNA20	105	184	74
11	GNA20	132	246	89

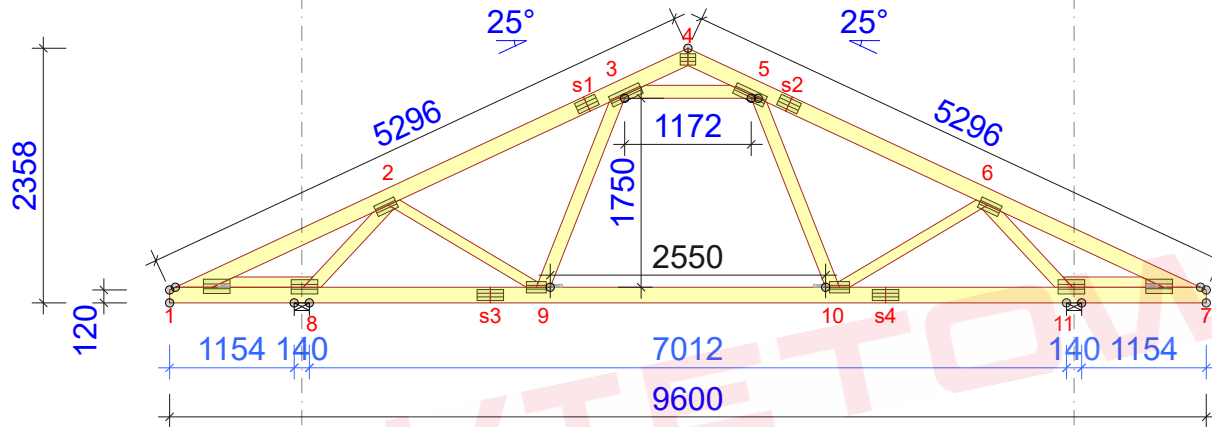
TOLERANCJA POŁOŻENIA ŁĄCZNIKA: 5 mm

ŁĄCZNIKI - ZŁ. NA DŁUG.				
WĘZEL nr	PLYTKA TYP	SZER. mm	DŁUG. mm	CSI %
s1	GNA20	105	205	57
s2	GNA20	105	205	57
s3	T150	102	245	34
s4	T150	102	245	34

© Rysunek jest chroniony prawem autorskim i nie może być kopiowany, rozprowadzany lub wykorzystywany w inny sposób bez zgody autora.

	NAZWA OBIEKTU		
	ADRES OBIEKTU		
TYTUŁ RYSUNKU	Wiązar G2		
PROJEKTOWAŁ			SKALA: 1:70
OPRACOWAŁ			DATA: 2024-01-16
SPRAWDZIŁ			NR RYS:

DOPS09625-2



WYTYCZNE OGÓLNE

KONSTRUKCJA ZOSTAŁA OBLICZONA PRZY UŻYCIU PROGRAMU KOMPUTEROWEGO "MITEK PAMIR", Grupa Burkietowicz lic. 01 - LICENSE: 9140 NORMA DO PROJEKTU: PN-EN 1995-1-1:2010 + NA PEŁNE REZULTATY OBLICZEŃ DOSTĘPNE NA WYDR. OBLICZEŃ

USTAWIENIA OGÓLNE

GRUBOŚĆ TARCICY (mm): 45
CIĘŻAR WIAZARA (kg/warstwę): 96
ROZSTAW WIAZARÓW (mm): 960
WSPÓŁCZYNNIK REDYSTRYBUCJI OBCIĄŻEŃ: 1
KLASA KONSEKWENCJI: CC2
KLASA UŻYTKOWANIA: 2 = 65% <= WW < 85%
ZAKŁAD ZOSTAŁ SKONTROLOWANY PRZEZ :
TECHNICKÝ A ZKUSEBNÍ ÚSTAV STAVEBNÍ PRAHA s.p.
CERTYFIKAT PRODUKTU: 1020 - CPR - 1020-CPR-070037637
STĘŻENIA: ZOBACZ TABELĘ TARCICY

OBCIĄŻENIA (N/m²)

STREFA ŚNIEGOWA: 1
OBC. ŚNIEGIEM (Sk, 161 m n.p.m.): 900 N/m²
OBC. WIATREM (qp(z)): 785 N/m²
OBC. ZMIENNE POZA POMIESZCZENIEM: 400
OBC. ZMIENNE WEWNĄTRZ POMIESZCZENIA: 1000
OBC. STAŁE NA DACHU: 400
OBC. STAŁE NA PODŁOŻE Poddasza: 200
OBC. STAŁE NA SŁUPKU Poddasza: 250
OBC. STAŁE NA SUFICIE: 400
OBC. STAŁE NA SUFICIE WYSTAWIONYM: 550
OBC. STAŁE NA SUFICIE Poddasza: 250
DODANO CIĘŻAR WŁASNY

REAKCJE PODPOROWE (N) (SGN)

WĘZEL nr	KIER.	KO S/D MAX	KO S MAX	KO K MAX	KO K MIN	KO CH MAX	P-SZER mm
11	PION.	6982	13355	14025	2236	9633	76
8	POZ.	0	0	-2200	-	0	
8	PION.	6982	13355	14025	2236	8623	76

MAX UGIĘCIE (mm) (SGU)

WĘZEL nr	PION.	POZ.	KO NR
9-10	7,7	0,5	1002:2 (Wfin)
s1-2	5,4	2,6	1113:3:2 (Wfin)
3-9	4,6	2,5	1113:3:2 (Wfin)

UGIĘCIA W INNYCH PUNKTACH - ZOBACZ WYDRUKI OBLICZEŃ

Strefa śniegowa 2 - maksymalny rozstaw 96cm

TARCICA				
WIAZAR-OD - DO	GRUBOŚĆ 45 mm WYSOKOŚĆ mm	KLASA	STĘŻENIE mm/szt.	CSI %
1-4	145	C24	350	46
4-7	145	C24	350	47
1-7	145	C24	W węzłach	60
1-8	95	C24	930	11
7-11	95	C24	930	11
3-5	120	C24	Brak	31
3-9	120	C24	Brak	24
5-10	120	C24	Brak	24
2-8	120	C24	Brak	54
2-9	95	C24	Brak	20
6-10	95	C24	Brak	20
6-11	120	C24	Brak	54

ŁĄCZNIKI - BEZ ZŁ. NA DŁUG.				
WĘZEL nr	PLYTKA TYP	SZER. mm	DŁUG. mm	CSI %
1	GNA20	132	246	28
2	GNA20	105	205	85
3	GNA20	105	307	75
4	GNA20	105	143	29
5	GNA20	105	307	75
6	GNA20	105	205	85
7	GNA20	132	246	28
8	GNA20	132	246	87
9	GNA20	105	184	75
10	GNA20	105	184	75
11	GNA20	132	246	87

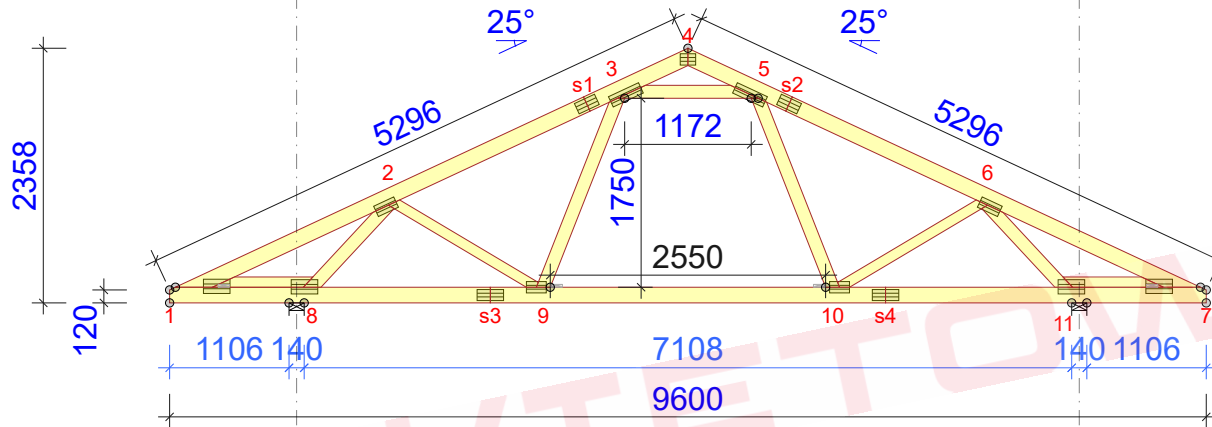
TOLERANCJA POŁOŻENIA ŁĄCZNIKA: 5 mm

ŁĄCZNIKI - ZŁ. NA DŁUG.				
WĘZEL nr	PLYTKA TYP	SZER. mm	DŁUG. mm	CSI %
s1	GNA20	105	205	58
s2	GNA20	105	205	58
s3	T150	102	245	36
s4	T150	102	245	36

© Rysunek jest chroniony prawem autorskim i nie może być kopiowany, rozprowadzany lub wykorzystywany w inny sposób bez zgody autora.

	NAZWA OBIEKTU		
	ADRES OBIEKTU		
TYTUŁ RYSUNKU	Wiązar G2		
PROJEKTOWAŁ			SKALA: 1:70
OPRACOWAŁ			DATA: 2024-01-16
SPRAWDZIŁ			NR RYS:

DOPS09625-2



Strefa śniegowa 2 - maksymalny rozstaw 96cm

WYTYCZNE OGÓLNE

KONSTRUKCJA ZOSTAŁA OBLICZONA PRZY UŻYCIU PROGRAMU KOMPUTEROWEGO "MITEK PAMIR", Grupa Burkiewicz lic. 01 - LICENSE: 9140 NORMA DO PROJEKTU: PN-EN 1995-1-1:2010 + NA PEŁNE REZULTATY OBLICZEŃ DOSTĘPNE NA WYDR. OBLICZEŃ

USTAWIENIA OGÓLNE

GRUBOŚĆ TARCICY (mm): 45
CIĘŻAR WIAZARA (kg/warstwę): 96
ROZSTAW WIAZARÓW (mm): 960
WSPÓŁCZYNNIK REDYSTRYBUCJI OBCIĄŻEŃ: 1
KLASA KONSEKWENCJI: CC2
KLASA UŻYTKOWANIA: 2 = 65% <= WW < 85%
ZAKŁAD ZOSTAŁ SKONTROLOWANY PRZEZ :
TECHNICKI A ZKUSEBNI USTAW STABEJNI PRAHA s.p.
CERTYFIKAT PRODUKTU: 1020 - CPR - 1020-CPR-070037637
STĘŻENIA: ZOBACZ TABELĘ TARCICY

OBCIĄŻENIA (N/m²)

STREFA ŚNIEGOWA: 1
OBC. ŚNIEGIEM (Sk, 161 m n.p.m.): 900 N/m²
OBC. WIATREM (qp(z)): 785 N/m²
OBC. ZMIENNE POZA POMIESZCZENIEM: 400
OBC. ZMIENNE WEWNĄTRZ POMIESZCZENIA: 1000
OBC. STAŁE NA DACHU: 400
OBC. STAŁE NA PODŁOŻE Poddasza: 200
OBC. STAŁE NA SŁUPKU Poddasza: 250
OBC. STAŁE NA SUFICIE: 400
OBC. STAŁE NA SUFICIE WYSTAWIONYM: 550
OBC. STAŁE NA SUFICIE Poddasza: 250
DODANO CIĘŻAR WŁASNY

REAKCJE PODPOROWE (N) (SGN)

WĘZEL nr	KIER.	KO S/D MAX	KO S MAX	KO K MN	KO CH MAX	P-SZER mm
11	PION.	6972	13347	14001	2186	9855
8	POZ.	0	0	-2200	-	0
8	PION.	6972	13347	14001	2186	8385

MAX UGIĘCIE (mm) (SGU)

WĘZEL nr	PION.	POZ.	KO NR
9-10	7,8	0,5	1002:2 (Wfin)
s1-2	5,6	2,7	1113:3:2 (Wfin)
3-9	4,7	2,5	1113:3:2 (Wfin)

UGIĘCIA W INNYCH PUNKTACH - ZOBACZ WYDRUKI OBLICZEŃ

TARCICA				
WIAZAR-OD - DO	GRUBOŚĆ 45 mm WYSOKOŚĆ mm	KLASA	STĘŻENIE mm/szt.	CSI %
1-4	145	C24	350	46
4-7	145	C24	350	46
1-7	145	C24	W węzłach	60
1-8	95	C24	930	17
7-11	95	C24	930	17
3-5	120	C24	Brak	32
3-9	120	C24	Brak	25
5-10	120	C24	Brak	25
2-8	120	C24	Brak	52
2-9	95	C24	Brak	19
6-10	95	C24	Brak	19
6-11	120	C24	Brak	52

ŁĄCZNIKI - BEZ ZŁ. NA DŁUG.				
WĘZEL nr	PLYTKA TYP	SZER. mm	DŁUG. mm	CSI %
1	GNA20	132	246	27
2	GNA20	105	205	82
3	GNA20	105	307	76
4	GNA20	105	143	29
5	GNA20	105	307	76
6	GNA20	105	205	82
7	GNA20	132	246	27
8	GNA20	132	246	83
9	GNA20	105	184	76
10	GNA20	105	184	76
11	GNA20	132	246	83

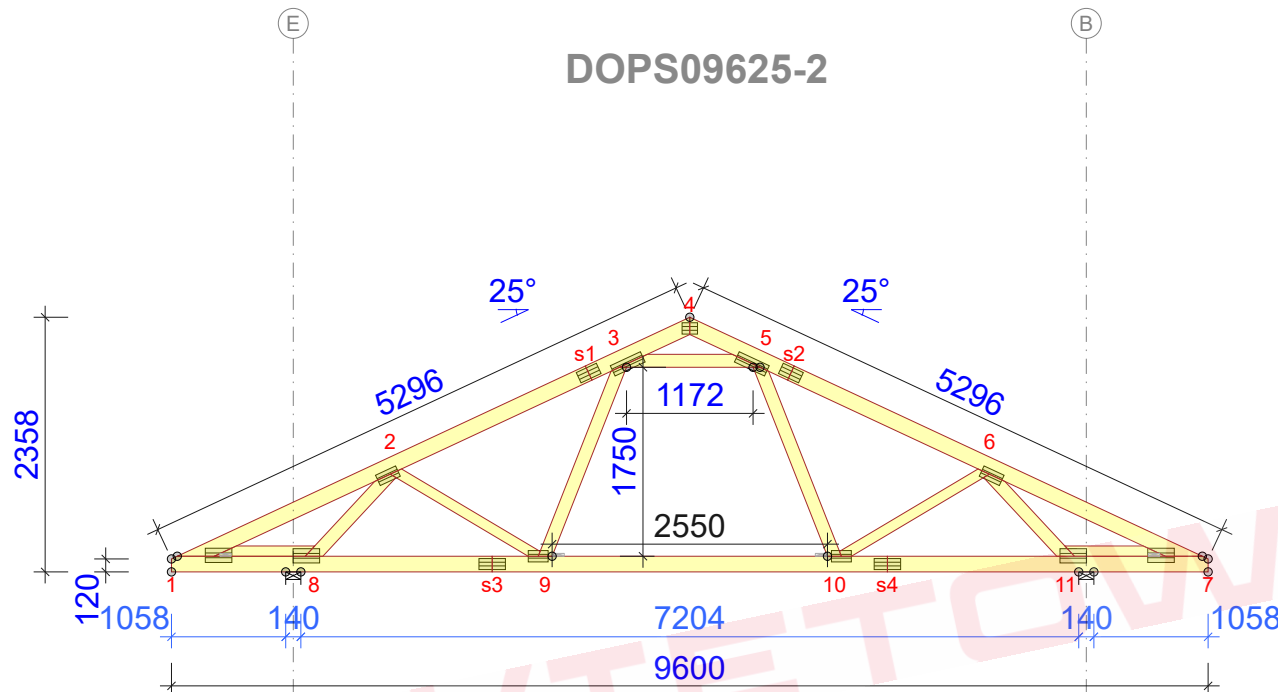
TOLERANCJA POŁOŻENIA ŁĄCZNIKA: 5 mm

ŁĄCZNIKI - ZŁ. NA DŁUG.				
WĘZEL nr	PLYTKA TYP	SZER. mm	DŁUG. mm	CSI %
s1	GNA20	105	205	60
s2	GNA20	105	205	60
s3	T150	102	245	37
s4	T150	102	245	37

© Rysunek jest chroniony prawem autorskim i nie może być kopiowany, rozprowadzany lub wykorzystywany w inny sposób bez zgody autora.

	NAZWA OBIEKTU	
	ADRES OBIEKTU	
TYTUŁ RYSUNKU	Wiązar G2	
PROJEKTOWAŁ		SKALA: 1:70
OPRACOWAŁ		DATA: 2024-01-16
SPRAWDZIŁ		NR RYS:

DOPS09625-2



Strefa śniegowa 2 - maksymalny rozstaw 96cm

WYTYCZNE OGÓLNE

KONSTRUKCJA ZOSTAŁA OBLICZONA PRZY UŻYCIU PROGRAMU KOMPUTEROWEGO "MITEK PAMIR", Grupa Burkiewicz lic. 01 - LICENSE: 9140 NORMA DO PROJEKT.: PN-EN 1995-1-1:2010 + NA PEŁNE REZULTATY OBLICZEŃ DOSTĘPNE NA WYDR. OBLICZEŃ

USTAWIENIA OGÓLNE

GRUBOŚĆ TARCICY (mm): 45
CIĘŻAR WIAZARA (kg/warstwę): 96
ROZSTAW WIAZARÓW (mm): 960
WSPÓŁCZYNNIK REDYSTRYBUCJI OBCIĄŻEŃ: 1
KLASA KONSEKWENCJI: CC2
KLASA UŻYTKOWANIA: 2 = 65% <= WW < 85%
ZAKŁAD ZOSTAŁ SKONTROLOWANY PRZEZ :
TECHNICKY A ZKUSEBNI USTAW STAVEBNI PRAHA s.p.
CERTYFIKAT PRODUKTU: 1020 - CPR - 1020-CPR-070037637
STĘŻENIA: ZOBACZ TABELĘ TARCICY

OBCIĄŻENIA (N/m²)

STREFA ŚNIEGOWA: 1
OBC. ŚNIEGIEM (Sk, 161 m n.p.m.): 900 N/m²
OBC. WIATREM (qp(z)): 785 N/m²
OBC. ZMIENNE POZA POMIESZCZENIEM: 400
OBC. ZMIENNE WEWNĄTRZ POMIESZCZENIA: 1000
OBC. STAŁE NA DACHU: 400
OBC. STAŁE NA PODŁOŻE Poddasza: 200
OBC. STAŁE NA SŁUPKU Poddasza: 250
OBC. STAŁE NA SUFICIE: 400
OBC. STAŁE NA SUFICIE WYSTAWIONYM: 550
OBC. STAŁE NA SUFICIE Poddasza: 250
DODANO CIĘŻAR WŁASNY

REAKCJE PODPOROWE (N) (SGN)

WĘZŁ nr	KIER.	KO S/D MAX	KO S MAX	KO K MAX	KO K MIN	KO CH MAX	P-SZER mm
11	PION.	6963	13339	13977	2135	9604	76
8	POZ.	0	0	-2200	-	0	76
8	PION.	6963	13339	13977	2135	8620	76

MAX UGIĘCIE (mm) (SGU)

WĘZŁ nr	PION.	POZ.	KO NR
9-10	8	0,6	1002:2 (Wfin)
s1-2	5,8	2,7	1113:3:2 (Wfin)
3-9	4,9	2,6	1113:3:2 (Wfin)

UGIĘCIA W INNYCH PUNKTACH - ZOBACZ WYDRUKI OBLICZEŃ

TARCICA				
WIAZAR-OD - DO	GRUBOŚĆ 45 mm WYSOKOŚĆ mm	KLASA	STĘŻENIE mm/szt.	CSI %
1-4	145	C24	350	46
4-7	145	C24	350	46
1-7	145	C24	W węzłach	60
1-8	95	C24	930	25
7-11	95	C24	930	25
3-5	120	C24	Brak	33
3-9	120	C24	Brak	25
5-10	120	C24	Brak	25
2-8	120	C24	Brak	49
2-9	95	C24	Brak	19
6-10	95	C24	Brak	19
6-11	120	C24	Brak	49

ŁĄCZNIKI - BEZ ZŁ. NA DŁUG.				
WĘZŁ nr	PLYTKA TYP	SZER. mm	DŁUG. mm	CSI %
1	GNA20	132	246	28
2	GNA20	105	205	78
3	GNA20	105	307	77
4	GNA20	105	143	29
5	GNA20	105	307	76
6	GNA20	105	205	78
7	GNA20	132	246	28
8	GNA20	132	246	80
9	GNA20	105	184	77
10	GNA20	105	184	77
11	GNA20	132	246	80

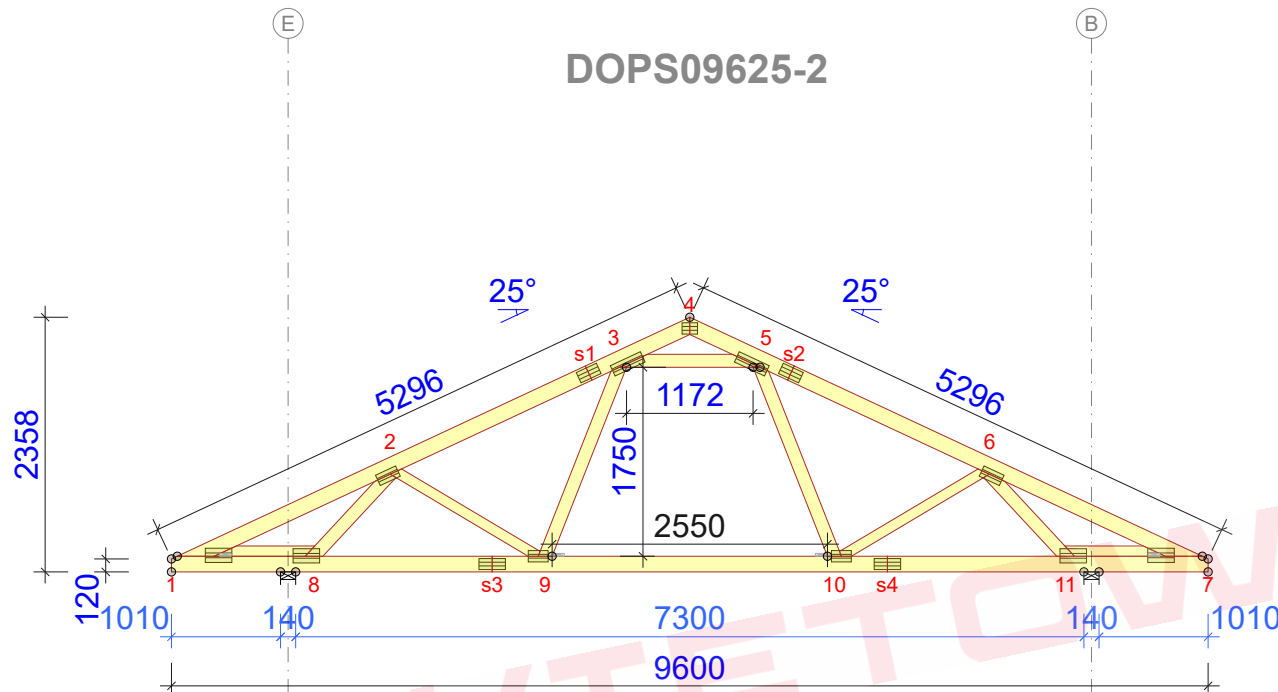
TOLERANCJA POŁOŻENIA ŁĄCZNIKA: 5 mm

ŁĄCZNIKI - ZŁ. NA DŁUG.				
WĘZŁ nr	PLYTKA TYP	SZER. mm	DŁUG. mm	CSI %
s1	GNA20	105	205	62
s2	GNA20	105	205	62
s3	T150	102	245	39
s4	T150	102	245	39

© Rysunek jest chroniony prawem autorskim i nie może być kopiowany, rozprowadzany lub wykorzystywany w inny sposób bez zgody autora.

	NAZWA OBIEKTU	
	ADRES OBIEKTU	
TYTUŁ RYSUNKU	Wiązar G2	
PROJEKTOWAŁ		SKALA: 1:70
OPRACOWAŁ		DATA: 2024-01-16
SPRAWDZIŁ		NR RYS:

DOPS09625-2



Strefa śniegowa 2 - maksymalny rozstaw 96cm

WYTYCZNE OGÓLNE

KONSTRUKCJA ZOSTAŁA OBLICZONA PRZY UŻYCIU PROGRAMU KOMPUTEROWEGO "MITEK PAMIR", Grupa Burkiewicz lic. 01 - LICENSE: 9140 NORMA DO PROJEKT.: PN-EN 1995-1-1:2010 + NA PEŁNE REZULTATY OBLICZEŃ DOSTĘPNE NA WYDR. OBLICZEŃ

USTAWIENIA OGÓLNE

GRUBOŚĆ TARCICY (mm): 45
CIĘŻAR WIAZARA (kg/warstwę): 96
ROZSTAW WIAZARÓW (mm): 960
WSPÓŁCZYNNIK REDYSTRYBUCJI OBCIĄŻEŃ: 1
KLASA KONSEKWENCJI: CC2
KLASA UŻYTKOWANIA: 2 = 65% <= WW < 85%
ZAKŁAD ZOSTAŁ SKONTROLOWANY PRZEZ :
TECHNICKÝ A ZKUSEBNÍ ÚSTAV STAVEBNÍ PRAHA s.p.
CERTYFIKAT PRODUKTU: 1020 - CPR - 1020-CPR-070037637
STĘŻENIA: ZOBACZ TABELĘ TARCICY

OBCIĄŻENIA (N/m²)

STREFA ŚNIEGOWA: 1
OBC. ŚNIEGIEM (Sk, 161 m n.p.m.): 900 N/m²
OBC. WIATREM (qp(z)): 785 N/m²
OBC. ZMIENNE POZA POMIESZCZENIEM: 400
OBC. ZMIENNE WEWNĄTRZ POMIESZCZENIA: 1000
OBC. STAŁE NA DACHU: 400
OBC. STAŁE NA PODŁOŻE PODDASZA: 200
OBC. STAŁE NA SŁUPKU PODDASZA: 250
OBC. STAŁE NA SUFICIE: 400
OBC. STAŁE NA SUFICIE WYSTAWIONYM: 550
OBC. STAŁE NA SUFICIE PODDASZA: 250
DODANO CIĘŻAR WŁASNY

REAKCJE PODPOROWE (N) (SGN)

WĘZEL nr	KIER.	KO S/D MAX	KO S MAX	KO K MIN	KO K MAX	KO CH MAX	P-SZER mm
11	PION.	6954	13331	13953	2085	9590	76
8	POZ.	0	0	-2200	-	0	76
8	PION.	6954	13331	13953	2085	8618	76

MAX UGIĘCIE (mm) (SGU)

WĘZEL nr	PION.	POZ.	KO NR
9-10	8,2	0,6	1002:2 (Wfin)
s1-2	6	2,7	1113:3:2 (Wfin)
s1-2	6	2,8	1113:3:2 (Wfin)

UGIĘCIA W INNYCH PUNKTACH - ZOBACZ WYDRUKI OBLICZEŃ

TARCICA				
WIAZAR-OD - DO	GRUBOŚĆ 45 mm WYSOKOŚĆ mm	KLASA	STĘŻENIE mm/szt.	CSI %
1-4	145	C24	350	45
4-7	145	C24	350	46
1-7	145	C24	W węzłach	61
1-8	95	C24	930	32
7-11	95	C24	930	32
3-5	120	C24	Brak	34
3-9	120	C24	Brak	26
5-10	120	C24	Brak	26
2-8	120	C24	Brak	47
2-9	95	C24	Brak	18
6-10	95	C24	Brak	18
6-11	120	C24	Brak	47

ŁĄCZNIKI - BEZ ZŁ. NA DŁUG.				
WĘZEL nr	PLYTKA TYP	SZER. mm	DŁUG. mm	CSI %
1	GNA20	132	246	33
2	GNA20	105	205	74
3	GNA20	105	307	77
4	GNA20	105	143	29
5	GNA20	105	307	77
6	GNA20	105	205	74
7	GNA20	132	246	33
8	GNA20	132	246	92
9	GNA20	105	184	77
10	GNA20	105	184	77
11	GNA20	132	246	92

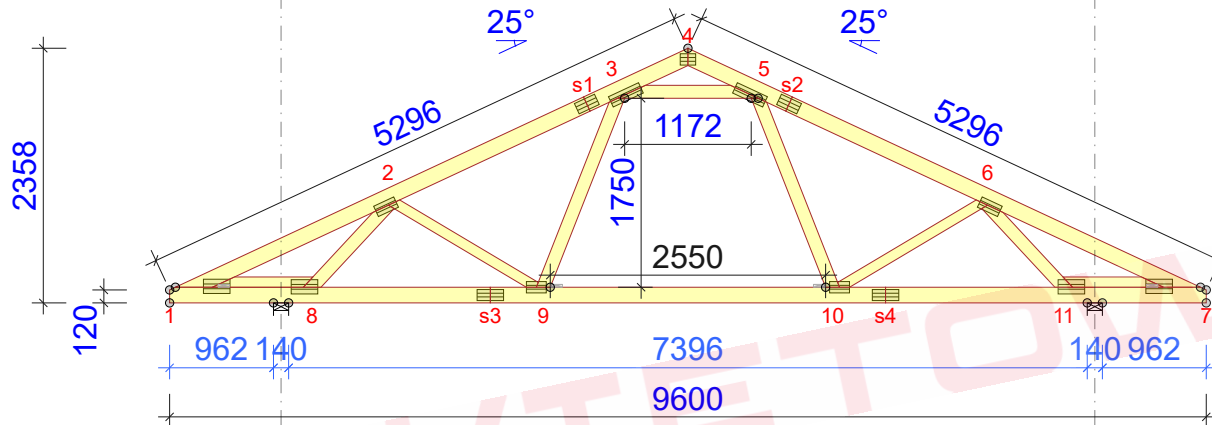
TOLERANCJA POŁOŻENIA ŁĄCZNIKA: 5 mm

ŁĄCZNIKI - ZŁ. NA DŁUG.				
WĘZEL nr	PLYTKA TYP	SZER. mm	DŁUG. mm	CSI %
s1	GNA20	105	205	63
s2	GNA20	105	205	63
s3	T150	102	245	41
s4	T150	102	245	41

© Rysunek jest chroniony prawem autorskim i nie może być kopiowany, rozprowadzany lub wykorzystywany w inny sposób bez zgody autora.

	NAZWA OBIEKTU		
	ADRES OBIEKTU		
TYTUŁ RYSUNKU	Wiązar G2		
PROJEKTOWAŁ			SKALA: 1:70
OPRACOWAŁ			DATA: 2024-01-16
SPRAWDZIŁ			NR RYS:

DOPS09625-2



Strefa śniegowa 2 - maksymalny rozstaw 96cm

WYTYCZNE OGÓLNE

KONSTRUKCJA ZOSTAŁA OBLICZONA PRZY UŻYCIU PROGRAMU KOMPUTEROWEGO "MITEK PAMIR", Grupa Burkiewicz lic. 01 - LICENSE: 9140 NORMA DO PROJEKTU: PN-EN 1995-1-1:2010 + NA PEŁNE REZULTATY OBLICZEŃ DOSTĘPNE NA WYDR. OBLICZEŃ

USTAWIENIA OGÓLNE

GRUBOŚĆ TARCICY (mm): 45
CIĘŻAR WIAZARA (kg/warstwę): 96
ROZSTAW WIAZARÓW (mm): 960
WSPÓŁCZYNNIK REDYSTRYBUCJI OBCIĄŻEŃ: 1
KLASA KONSEKWENCJI: CC2
KLASA UŻYTKOWANIA: 2 = 65% <= WW < 85%
ZAKŁAD ZOSTAŁ SKONTROLOWANY PRZEZ :
TECHNICKY A ZKUSEBNI USTAV STAVEBNÍ PRAHA s.p.
CERTYFIKAT PRODUKTU: 1020 - CPR - 1020-CPR-070037637
STĘŻENIA: ZOBACZ TABELĘ TARCICY

OBCIĄŻENIA (N/m²)

STREFA ŚNIEGOWA: 1
OBC. ŚNIEGIEM (Sk, 161 m n.p.m.): 900 N/m²
OBC. WIATREM (qp(z)): 785 N/m²
OBC. ZMIENNE POZA POMIESZCZENIEM: 400
OBC. ZMIENNE WEWNĄTRZ POMIESZCZENIA: 1000
OBC. STAŁE NA DACHU: 400
OBC. STAŁE NA PODŁOŻE Poddasza: 200
OBC. STAŁE NA SŁUPKU Poddasza: 250
OBC. STAŁE NA SUFICIE: 400
OBC. STAŁE NA SUFICIE WYSTAWIONYM: 550
OBC. STAŁE NA SUFICIE Poddasza: 250
DODANO CIĘŻAR WŁASNY

REAKCJE PODPOROWE (N) (SGN)

WEZŁ nr	KIER.	KO S/D MAX	KO S MAX	KO K MAX	KO K MIN	KO CH MAX	P-SZER mm
11	PION.	6944	13323	13930	2035	9576	76
8	POZ.	0	0	-2200	-	0	76
8	PION.	6944	13323	13930	2035	8617	76

MAX UGIĘCIE (mm) (SGU)

WEZŁ nr	PION.	POZ.	KO NR
9-10	8,4	0,6	1002:2 (Wfin)
s1-2	6,3	2,8	1113:3:2 (Wfin)
s1-2	6,2	2,8	1113:3:2 (Wfin)

UGIĘCIA W INNYCH PUNKTACH - ZOBACZ WYDRUKI OBLICZEŃ

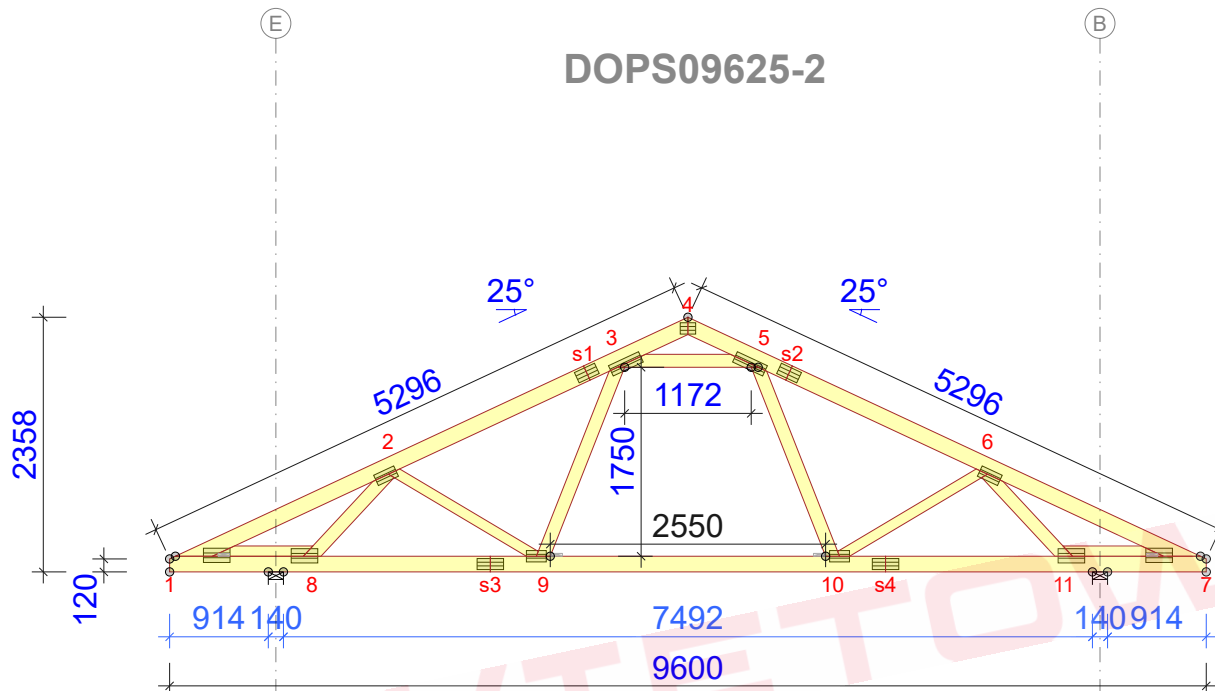
TARCICA					ŁĄCZNIKI - BEZ ZŁ. NA DŁUG.					ŁĄCZNIKI - ZŁ. NA DŁUG.				
WIAZAR-OD - DO	GRUBOŚĆ 45 mm WYSOKOŚĆ mm	KLASA	STĘŻENIE mm/szt.	CSI %	WEZŁ nr	PLYTKA TYP	SZER. mm	DŁUG. mm	CSI %	WEZŁ nr	PLYTKA TYP	SZER. mm	DŁUG. mm	CSI %
1-4	145	C24	350	45	1	GNA20	132	246	37	s1	GNA20	105	205	64
4-7	145	C24	350	45	2	GNA20	105	205	70	s2	GNA20	105	205	64
1-7	145	C24	350	95	3	GNA20	105	307	78	s3	T150	102	245	43
1-8	95	C24	930	60	4	GNA20	105	143	29	s4	T150	102	245	43
7-11	95	C24	930	60	5	GNA20	105	307	78					
3-5	120	C24	Brak	35	6	GNA20	105	205	70					
3-9	120	C24	Brak	26	7	GNA20	132	246	37					
5-10	120	C24	Brak	26	8	GNA20	132	246	83					
2-8	120	C24	Brak	45	9	GNA20	105	184	78					
2-9	95	C24	Brak	18	10	GNA20	105	184	78					
6-10	95	C24	Brak	18	11	GNA20	132	246	83					
6-11	120	C24	Brak	45										

TOLERANCJA POŁOŻENIA ŁĄCZNIKA: 5 mm

© Rysunek jest chroniony prawem autorskim i nie może być kopiowany, rozprowadzany lub wykorzystywany w inny sposób bez zgody autora.

	NAZWA OBIEKTU			
	ADRES OBIEKTU			
TYTUŁ RYSUNKU	Wiązar G2			
PROJEKTOWAŁ				SKALA: 1:70
OPRACOWAŁ				DATA: 2024-01-16
SPRAWDZIŁ				NR RYS:

DOPS09625-2



Strefa śniegowa 2 - maksymalny rozstaw 96cm

WYTYCZNE OGÓLNE

KONSTRUKCJA ZOSTAŁA OBLICZONA PRZY UŻYCIU PROGRAMU KOMPUTEROWEGO "MITEK PAMIR", Grupa Burkietowicz lic. 01 - LICENSE: 9140 NORMA DO PROJEKTU: PN-EN 1995-1-1:2010 + NA PEŁNE REZULTATY OBLICZEŃ DOSTĘPNE NA WYDR. OBLICZEŃ

USTAWIENIA OGÓLNE

GRUBOŚĆ TARCICY (mm): 45
CIĘŻAR WIAZARA (kg/warstwę): 96
ROZSTAW WIAZARÓW (mm): 960
WSPÓŁCZYNNIK REDYSTRYBUCJI OBCIĄŻEŃ: 1
KLASA KONSEKWENCJI: CC2
KLASA UŻYTKOWANIA: 2 = 65% <= WW < 85%
ZAKŁAD ZOSTAŁ SKONTROLOWANY PRZEZ :
TECHNICKY A ZKUSEBNI USTAV STAVEBNÍ PRAHA s.p.
CERTYFIKAT PRODUKTU: 1020 - CPR - 1020-CPR-070037637
STĘŻENIA: ZOBACZ TABELĘ TARCICY

OBCIĄŻENIA (N/m²)

STREFA ŚNIEGOWA: 1
OBC. ŚNIEGIEM (Sk, 161 m n.p.m.): 900 N/m²
OBC. WIATREM (qp(z)): 785 N/m²
OBC. ZMIENNE POZA POMIESZCZENIEM: 400
OBC. ZMIENNE WEWNĄTRZ POMIESZCZENIA: 1000
OBC. STAŁE NA DACHU: 400
OBC. STAŁE NA PODŁOŻE Poddasza: 200
OBC. STAŁE NA SŁUPKU Poddasza: 250
OBC. STAŁE NA SUFICIE: 400
OBC. STAŁE NA SUFICIE WYSTAWIONYM: 550
OBC. STAŁE NA SUFICIE Poddasza: 250
DODANO CIĘŻAR WŁASNY

REAKCJE PODPOROWE (N) (SGN)

WĘZEL nr	KIER.	KO S/D MAX	KO S MAX	KO K MAX	KO K MIN	KO CH MAX	P-SZER mm
11	PION.	6935	13315	13907	1985	9562	76
8	POZ.	0	0	-2200	-	0	76
8	PION.	6935	13315	13907	1985	8615	76

MAX UGIĘCIE (mm) (SGU)

WĘZEL nr	PION.	POZ.	KO NR
9-10	8,6	0,7	1002:2 (Wfin)
s1-2	6,5	2,9	1113:3:2 (Wfin)
s1	6,3	2,7	1113:3:2 (Wfin)

UGIĘCIA W INNYCH PUNKTACH - ZOBACZ WYDRUKI OBLICZEŃ

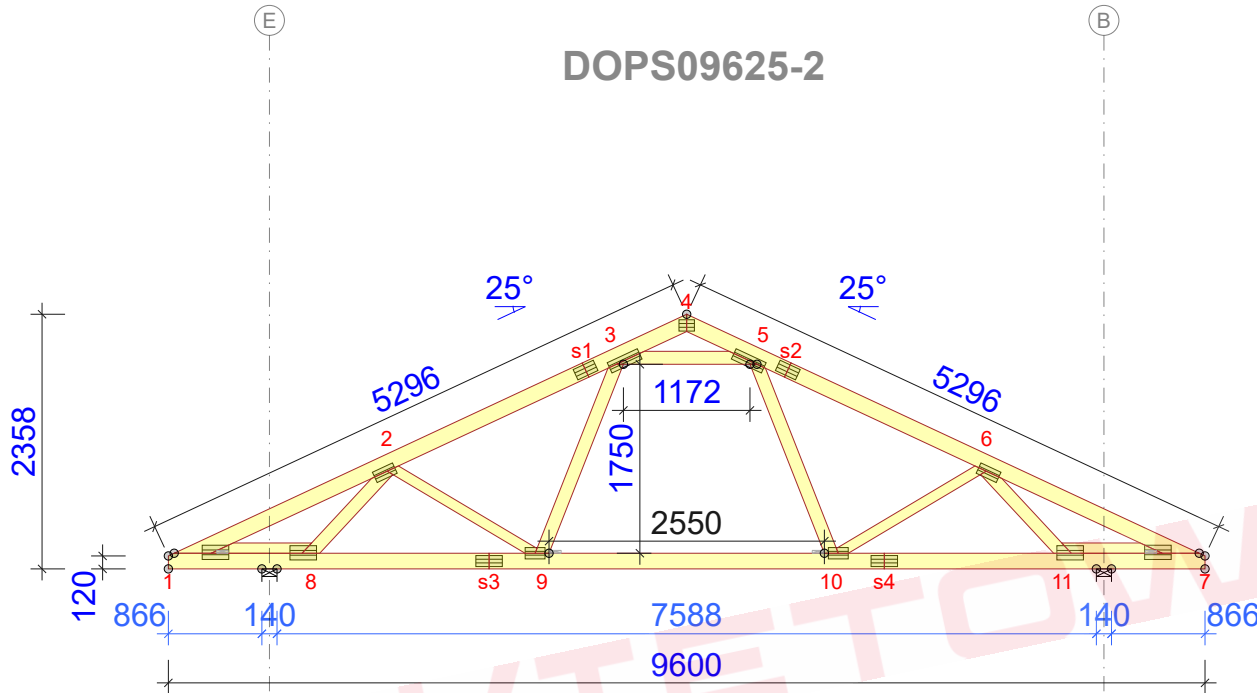
TARCICA					ŁĄCZNIKI - BEZ ZŁ. NA DŁUG.					ŁĄCZNIKI - ZŁ. NA DŁUG.				
WIAZAR-OD - DO	GRUBOŚĆ 45 mm WYSOKOŚĆ mm	KLASA	STĘŻENIE mm/szt.	CSI %	WĘZEL nr	PLYTKA TYP	SZER. mm	DŁUG. mm	CSI %	WĘZEL nr	PLYTKA TYP	SZER. mm	DŁUG. mm	CSI %
1-4	145	C24	350	44	1	GNA20	132	246	42	s1	GNA20	105	205	66
4-7	145	C24	350	44	2	GNA20	105	205	66	s2	GNA20	105	205	66
1-7	145	C24	W węzłach	91	3	GNA20	105	307	78	s3	T150	102	245	45
1-8	95	C24	930	56	4	GNA20	105	143	29	s4	T150	102	245	45
7-11	95	C24	930	56	5	GNA20	105	307	78					
3-5	120	C24	Brak	36	6	GNA20	105	205	66					
3-9	120	C24	Brak	27	7	GNA20	132	246	42					
5-10	120	C24	Brak	27	8	GNA20	132	246	74					
2-8	120	C24	Brak	43	9	GNA20	105	184	78					
2-9	95	C24	Brak	17	10	GNA20	105	184	78					
6-10	95	C24	Brak	18	11	GNA20	132	246	74					
6-11	120	C24	Brak	43										

TOLERANCJA POŁOŻENIA ŁĄCZNIKA: 5 mm

© Rysunek jest chroniony prawem autorskim i nie może być kopiowany, rozprowadzany lub wykorzystywany w inny sposób bez zgody autora.

	NAZWA OBIEKTU	
	ADRES OBIEKTU	
TYTUŁ RYSUNKU	Wiązar G2	
PROJEKTOWAŁ		SKALA: 1:70
OPRACOWAŁ		DATA: 2024-01-16
SPRAWDZIŁ		NR RYS:

DOPS09625-2



Strefa śniegowa 2 - maksymalny rozstaw 96cm

TARCICA				
WIAZAR- OD - DO	GRUBOŚĆ 45 mm WYSOKOŚĆ mm	KLASA	STĘŻENIE mm/szt.	CSI %
1-4	145	C24	350	45
4-7	145	C24	350	44
1-7	145	C24	W węzłach	87
1-8	95	C24	930	51
7-11	95	C24	930	51
3-5	120	C24	Brak	37
3-9	120	C24	Brak	27
5-10	120	C24	Brak	27
2-8	120	C24	Brak	41
2-9	95	C24	Brak	17
6-10	95	C24	Brak	17
6-11	120	C24	Brak	41

ŁĄCZNIKI - BEZ ZŁ. NA DŁUG.				
WĘZŁ nr	PLYTKA TYP	SZER. mm	DŁUG. mm	CSI %
1	GNA20	132	246	48
2	GNA20	105	205	61
3	GNA20	105	307	79
4	GNA20	105	143	29
5	GNA20	105	307	79
6	GNA20	105	205	61
7	GNA20	132	246	48
8	GNA20	132	246	66
9	GNA20	105	184	79
10	GNA20	105	184	79
11	GNA20	132	246	66

TOLERANCJA POŁOŻENIA ŁĄCZNIKA: 5 mm

ŁĄCZNIKI - ZŁ. NA DŁUG.				
WĘZŁ nr	PLYTKA TYP	SZER. mm	DŁUG. mm	CSI %
s1	GNA20	105	205	67
s2	GNA20	105	205	67
s3	T150	102	245	46
s4	T150	102	245	46

© Rysunek jest chroniony prawem autorskim i nie może być kopiowany, rozprowadzany lub wykorzystywany w inny sposób bez zgody autora.

	NAZWA OBIEKTU			
	ADRES OBIEKTU			
TYTUŁ RYSUNKU	Wiązar G2			
PROJEKTOWAŁ				SKALA: 1:70
OPRACOWAŁ				DATA: 2024-01-16
SPRAWDZIŁ				NR RYS:

WYTYCZNE OGÓLNE

KONSTRUKCJA ZOSTAŁA OBLICZONA PRZY UŻYCIU PROGRAMU KOMPUTEROWEGO "MITEK PAMIR", Grupa Burkietowicz lic. 01 - LICENSE: 9140 NORMA DO PROJEKT.: PN-EN 1995-1-1:2010 + NA PEŁNE REZULTATY OBLICZEŃ DOSTĘPNE NA WYDR. OBLICZEŃ

USTAWIENIA OGÓLNE

GRUBOŚĆ TARCICY (mm): 45
CIĘŻAR WIAZARA (kg/warstwę): 96
ROZSTAW WIAZARÓW (mm): 960
WSPÓŁCZYNNIK REDYSTRYBUCJI OBCIĄŻEŃ: 1
KLASA KONSEKWENCJI: CC2
KLASA UŻYTKOWANIA: 2 = 65% <= WW < 85%
ZAKŁAD ZOSTAŁ SKONTROLOWANY PRZEZ :
TECHNICKI A ZKUSEBNI USTAV STAVEBNÍ PRAHA s.p.
CERTYFIKAT PRODUKTU: 1020 - CPR - 1020-CPR-070037637
STĘŻENIA: ZOBACZ TABELĘ TARCICY

OBCIĄŻENIA (N/m²)

STREFA ŚNIEGOWA: 1
OBC. ŚNIEGIEM (Sk, 161 m n.p.m.): 900 N/m²
OBC. WIATREM (qp(z)): 785 N/m²
OBC. ZMIENNE POZA POMIESZCZENIEM: 400
OBC. ZMIENNE WEWNĄTRZ POMIESZCZENIA: 1000
OBC. STAŁE NA DACHU: 400
OBC. STAŁE NA PODŁOŻE PODDASZA: 200
OBC. STAŁE NA SŁUPKU PODDASZA: 250
OBC. STAŁE NA SUFICIE: 400
OBC. STAŁE NA SUFICIE WYSTAWIONYM: 550
OBC. STAŁE NA SUFICIE PODDASZA: 250
DODANO CIĘŻAR WŁASNY

REAKCJE PODPOROWE (N) (SGN)

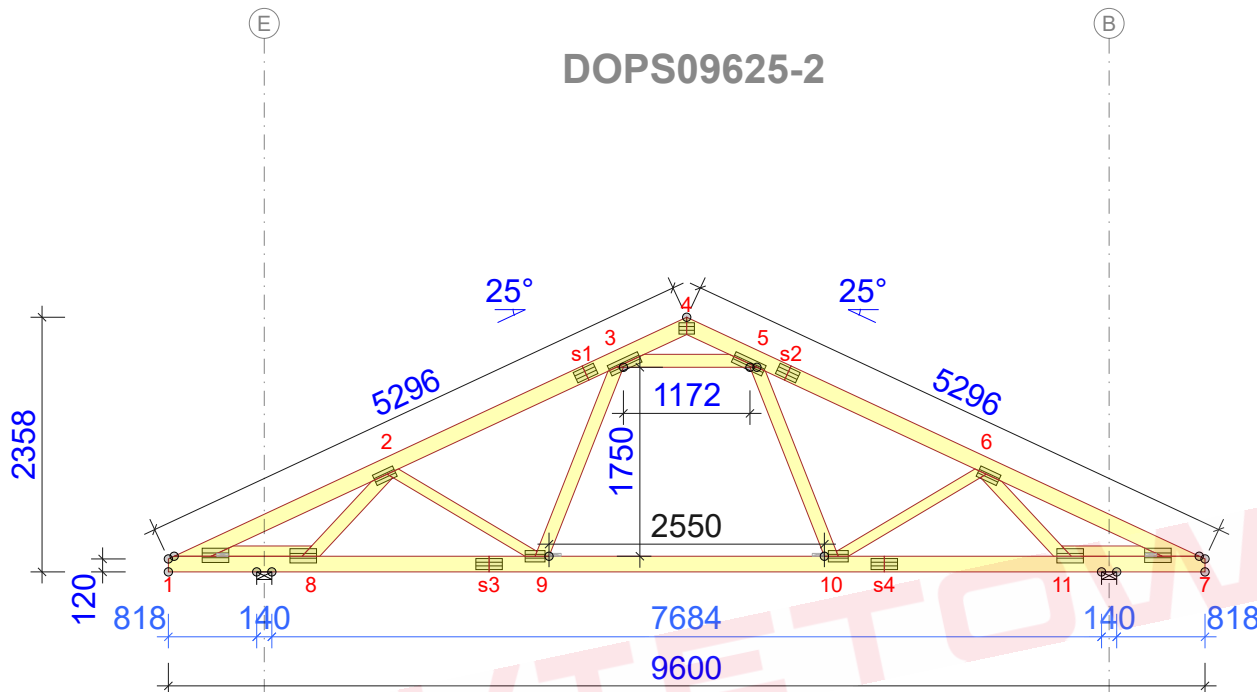
WĘZŁ nr	KIER.	KO S/D MAX	KO S MAX	KO K MIN	KO CH MAX	P-SZER mm
11	PION.	6926	13307	13884	1934	9548
8	POZ.	0	0	-2200	-	0
8	PION.	6926	13307	13884	1934	8613

MAX UGIĘCIE (mm) (SGU)

WĘZŁ nr	PION.	POZ.	KO NR
9-10	8,9	0,7	1002:2 (Wfin)
s1-2	6,8	2,9	1113:3:2 (Wfin)
s1	6,5	2,7	1113:3:2 (Wfin)

UGIĘCIA W INNYCH PUNKTACH - ZOBACZ WYDRUKI OBLICZEŃ

DOPS09625-2



Strefa śniegowa 2 - maksymalny rozstaw 96cm

TARCICA				
WIAZAR- OD - DO	GRUBOŚĆ mm	KLASA	STĘŻENIE mm/szt.	CSI %
1-4	145	C24	350	46
4-7	145	C24	350	46
1-7	145	C24	W węzłach	83
1-8	95	C24	930	67
7-11	95	C24	930	67
3-5	120	C24	Brak	38
3-9	120	C24	Brak	28
5-10	120	C24	Brak	28
2-8	120	C24	Brak	39
2-9	95	C24	Brak	17
6-10	95	C24	Brak	17
6-11	120	C24	Brak	39

ŁĄCZNIKI - BEZ ZŁ. NA DŁUG.				
WĘZŁ nr	PLYTKA TYP	SZER. mm	DŁUG. mm	CSI %
1	GNA20	132	246	54
2	GNA20	105	205	57
3	GNA20	105	307	80
4	GNA20	105	143	29
5	GNA20	105	307	79
6	GNA20	105	205	57
7	GNA20	132	246	54
8	GNA20	132	246	66
9	GNA20	105	184	79
10	GNA20	105	184	79
11	GNA20	132	246	66

TOLERANCJA POŁOŻENIA ŁĄCZNIKA: 5 mm

ŁĄCZNIKI - ZŁ. NA DŁUG.				
WĘZŁ nr	PLYTKA TYP	SZER. mm	DŁUG. mm	CSI %
s1	GNA20	105	205	69
s2	GNA20	105	205	69
s3	T150	102	245	48
s4	T150	102	245	48

© Rysunek jest chroniony prawem autorskim i nie może być kopiowany, rozprowadzany lub wykorzystywany w inny sposób bez zgody autora.

	NAZWA OBIEKTU			
	ADRES OBIEKTU			
TYTUŁ RYSUNKU	Wiązar G2			
PROJEKTOWAŁ				SKALA: 1:70
OPRACOWAŁ				DATA: 2024-01-16
SPRAWDZIŁ				NR RYS:

WYTYCZNE OGÓLNE

KONSTRUKCJA ZOSTAŁA OBLICZONA PRZY UŻYCIU PROGRAMU KOMPUTEROWEGO "MITEK PAMIR", Grupa Burkietowicz lic. 01 - LICENSE: 9140 NORMA DO PROJEKT.: PN-EN 1995-1-1:2010 + NA PEŁNE REZULTATY OBLICZEŃ DOSTĘPNE NA WYDR. OBLICZEŃ

USTAWIENIA OGÓLNE

GRUBOŚĆ TARCICY (mm): 45
CIĘŻAR WIAZARA (kg/warstwę): 96
ROZSTAW WIAZARÓW (mm): 960
WSPÓŁCZYNNIK REDYSTRYBUCJI OBCIĄŻEŃ: 1
KLASA KONSEKWENCJI: CC2
KLASA UŻYTKOWANIA: 2 = 65% <= WW < 85%
ZAKŁAD ZOSTAŁ SKONTROLOWANY PRZEZ :
TECHNICKY A ZKUSEBNI USTAV STAVEBNÍ PRAHA s.p.
CERTYFIKAT PRODUKTU: 1020 - CPR - 1020-CPR-070037637
STĘŻENIA: ZOBACZ TABELĘ TARCICY

OBCIĄŻENIA (N/m²)

STREFA ŚNIEGOWA: 1
OBC. ŚNIEGIEM (Sk, 161 m n.p.m.): 900 N/m²
OBC. WIATREM (qp(z)): 785 N/m²
OBC. ZMIENNE POZA POMIESZCZENIEM: 400
OBC. ZMIENNE WEWNĄTRZ POMIESZCZENIA: 1000
OBC. STAŁE NA DACHU: 400
OBC. STAŁE NA PODŁOŻE Poddasza: 200
OBC. STAŁE NA SŁUPKU Poddasza: 250
OBC. STAŁE NA SUFICIE: 400
OBC. STAŁE NA SUFICIE WYSTAWIONYM: 550
OBC. STAŁE NA SUFICIE Poddasza: 250
DODANO CIĘŻAR WŁASNY

REAKCJE PODPOROWE (N) (SGN)

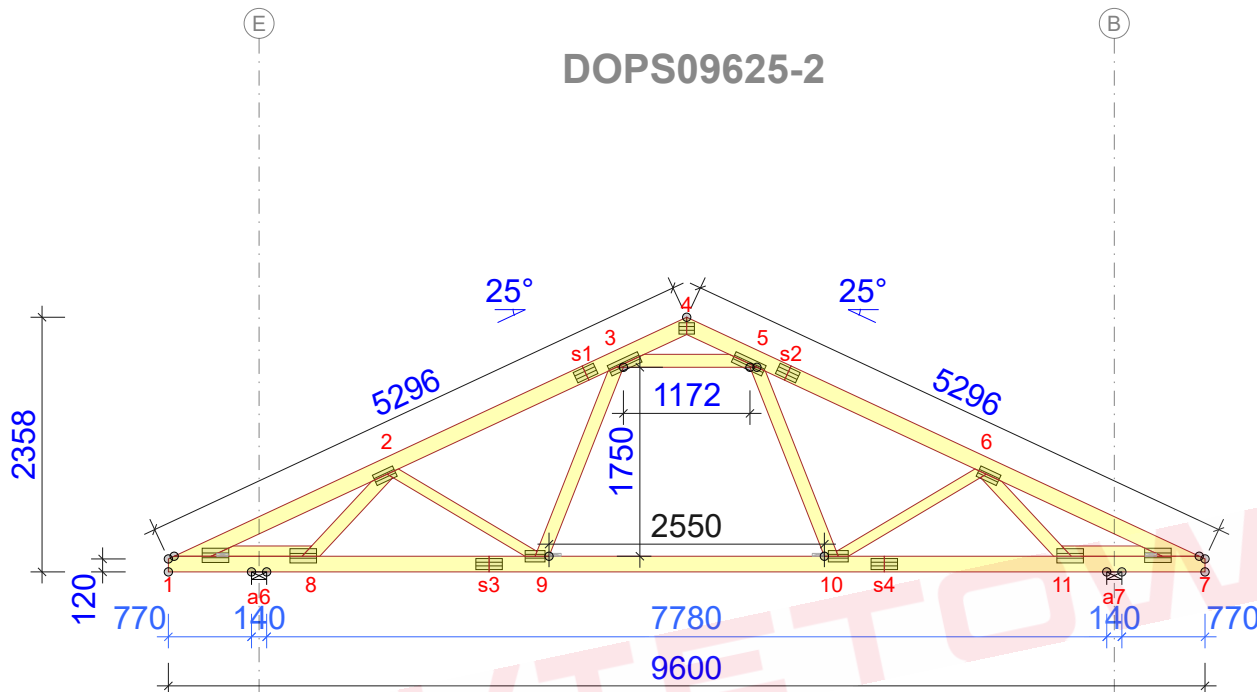
WĘZŁ nr	KIER.	KO S/D MAX	KO S MAX	KO K MIN	KO CH MAX	P-SZER mm
11	PION.	6916	13299	13862	1884	9534
8	POZ.	0	0	-2200	-	0
8	PION.	6916	13299	13862	1884	8610

MAX UGIĘCIE (mm) (SGU)

WĘZŁ nr	PION.	POZ.	KO NR
9-10	9,2	0,7	1002:2 (Wfin)
s1-2	7,1	3	1113:3:2 (Wfin)
s1	6,8	2,7	1113:3:2 (Wfin)

UGIĘCIA W INNYCH PUNKTACH - ZOBACZ WYDRUKI OBLICZEŃ

DOPS09625-2



Strefa śniegowa 2 - maksymalny rozstaw 96cm

TARCICA				
WIAZAR- OD - DO	GRUBOŚĆ mm	KLASA	STĘŻENIE mm/szt.	CSI %
1-4	145	C24	350	47
4-7	145	C24	350	47
1-7	145	C24	W węzłach	78
1-8	95	C24	930	60
7-11	95	C24	930	60
3-5	120	C24	Brak	39
3-9	120	C24	Brak	28
5-10	120	C24	Brak	28
2-8	120	C24	Brak	37
2-9	95	C24	Brak	17
6-10	95	C24	Brak	17
6-11	120	C24	Brak	37

ŁĄCZNIKI - BEZ ZŁ. NA DŁUG.				
WĘZŁ nr	PLYTKA TYP	SZER. mm	DŁUG. mm	CSI %
1	GNA20	132	246	59
2	GNA20	105	205	53
3	GNA20	105	307	80
4	GNA20	105	143	29
5	GNA20	105	307	80
6	GNA20	105	205	53
7	GNA20	132	246	59
8	GNA20	132	246	66
9	GNA20	105	184	79
10	GNA20	105	184	79
11	GNA20	132	246	65

TOLERANCJA POŁOŻENIA ŁĄCZNIKA: 5 mm

ŁĄCZNIKI - ZŁ. NA DŁUG.				
WĘZŁ nr	PLYTKA TYP	SZER. mm	DŁUG. mm	CSI %
s1	GNA20	105	205	70
s2	GNA20	105	205	70
s3	T150	102	245	50
s4	T150	102	245	50

© Rysunek jest chroniony prawem autorskim i nie może być kopiowany, rozprowadzany lub wykorzystywany w inny sposób bez zgody autora.

	NAZWA OBIEKTU		
	ADRES OBIEKTU		
TYTUŁ RYSUNKU	Wiązar G2		
PROJEKTOWAŁ			SKALA: 1:70
OPRACOWAŁ			DATA: 2024-01-16
SPRAWDZIŁ			NR RYS:

WYTYCZNE OGÓLNE

KONSTRUKCJA ZOSTAŁA OBLICZONA PRZY UŻYCIU PROGRAMU KOMPUTEROWEGO "MITEK PAMIR", Grupa Burkietowicz lic. 01 - LICENSE: 9140 NORMA DO PROJEKTU: PN-EN 1995-1-1:2010 + NA PEŁNE REZULTATY OBLICZEŃ DOSTĘPNE NA WYDR. OBLICZEŃ

USTAWIENIA OGÓLNE

GRUBOŚĆ TARCICY (mm): 45
CIĘŻAR WIAZARA (kg/warstwę): 96
ROZSTAW WIAZARÓW (mm): 960
WSPÓŁCZYNNIK REDYSTRYBUCJI OBCIĄŻEŃ: 1
KLASA KONSEKWENCJI: CC2
KLASA UŻYTKOWANIA: 2 = 65% <= WW < 85%
ZAKŁAD ZOSTAŁ SKONTROLOWANY PRZEZ :
TECHNICKI A ZKUSEBNI USTAV STAVEBNÍ PRAHA s.p.
CERTYFIKAT PRODUKTU: 1020 - CPR - 1020-CPR-070037637
STĘŻENIA: ZOBACZ TABELĘ TARCICY

OBCIĄŻENIA (N/m²)

STREFA ŚNIEGOWA: 1
OBC. ŚNIEGIEM (Sk, 161 m n.p.m.): 900 N/m²
OBC. WIATREM (qp(z)): 785 N/m²
OBC. ZMIENNE POZA POMIESZCZENIEM: 400
OBC. ZMIENNE WEWNĄTRZ POMIESZCZENIA: 1000
OBC. STAŁE NA DACHU: 400
OBC. STAŁE NA PODŁOŻE PODDASZA: 200
OBC. STAŁE NA SŁUPKU PODDASZA: 250
OBC. STAŁE NA SUFICIE: 400
OBC. STAŁE NA SUFICIE WYSTAWIONYM: 550
OBC. STAŁE NA SUFICIE PODDASZA: 250
DODANO CIĘŻAR WŁASNY

REAKCJE PODPOROWE (N) (SGN)

WĘZŁ nr	KIER.	KO S/D MAX	KO S MAX	KO K MAX	KO K MIN	KO CH MAX	P-SZER mm
a6	POZ.	0	0	-2200	-	0	75
a6	PION.	6907	13291	13842	1834	8608	75
a7	PION.	6907	13291	13842	1834	9521	75

MAX UGIĘCIE (mm) (SGU)

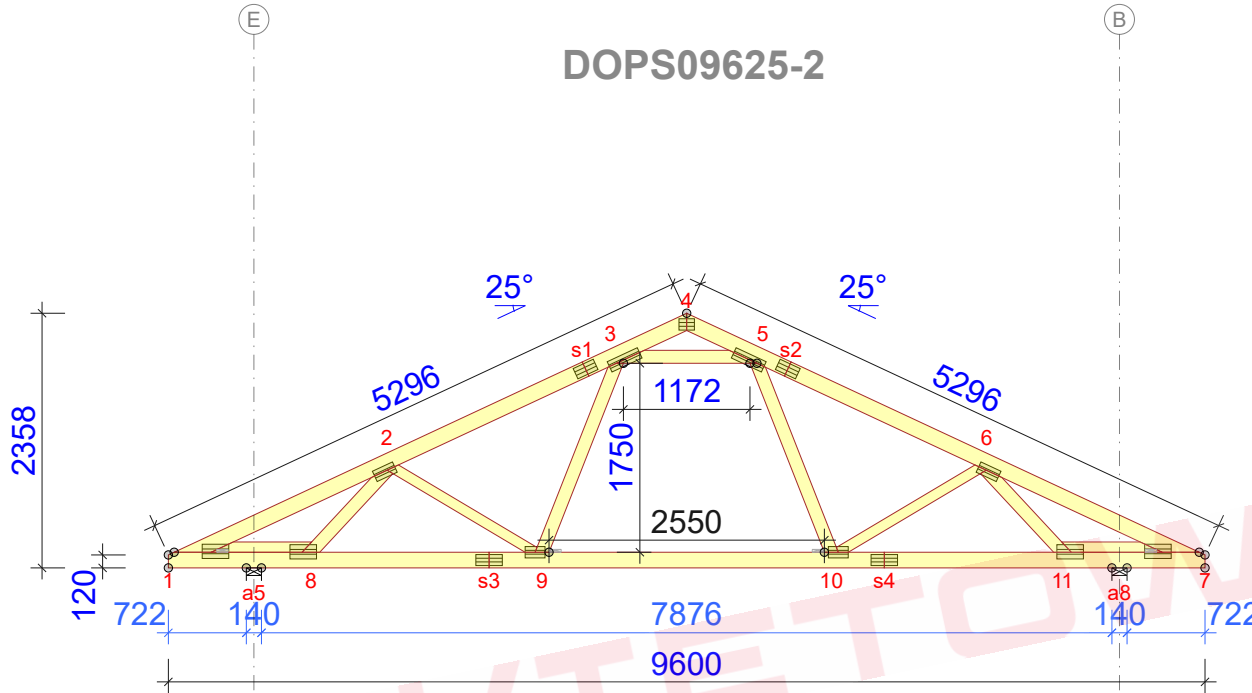
WĘZŁ nr	PION.	POZ.	KO NR
9-10	9,4	0,8	1002:2 (Wfin)
s1-2	7,4	3	1113:3:2 (Wfin)
s1	7	2,8	1113:3:2 (Wfin)

UGIĘCIA W INNYCH PUNKTACH - ZOBACZ WYDRUKI OBLICZEŃ

G2m - 1szt.

STĘŻENIA ZGODNIE Z TABELĄ TARCICY A STABILNOŚĆ CAŁEJ KONSTRUKCJI POWINNA BYĆ ZAPROJEKTOWANA OSOBNO

DOPS09625-2



Strefa śniegowa 2 - maksymalny rozstaw 96cm

WYTYCZNE OGÓLNE

KONSTRUKCJA ZOSTAŁA OBLICZONA PRZY UŻYCIU PROGRAMU KOMPUTEROWEGO "MITEK PAMIR", Grupa Burkietowicz lic. 01 - LICENSE: 9140 NORMA DO PROJEKTU: PN-EN 1995-1-1:2010 + NA PEŁNE REZULTATY OBLICZEŃ DOSTĘPNE NA WYDR. OBLICZEŃ

USTAWIENIA OGÓLNE

GRUBOŚĆ TARCICY (mm): 45
CIĘŻAR WIAZARA (kg/warstwę): 96
ROZSTAW WIAZARÓW (mm): 960
WSPÓŁCZYNNIK REDYSTRYBUCJI OBCIĄŻEŃ: 1
KLASA KONSEKWENCJI: CC2
KLASA UŻYTKOWANIA: 2 = 65% <= WW < 85%
ZAKŁAD ZOSTAŁ SKONTROLOWANY PRZEZ :
TECHNICKY A ZKUSEBNI USTAV STAVEBNÍ PRAHA s.p.
CERTYFIKAT PRODUKTU: 1020 - CPR - 1020-CPR-070037637
STĘŻENIA: ZOBACZ TABELĘ TARCICY

OBCIĄŻENIA (N/m²)

STREFA ŚNIEGOWA: 1
OBC. ŚNIEGIEM (Sk, 161 m n.p.m.): 900 N/m²
OBC. WIATREM (qp(z)): 785 N/m²
OBC. ZMIENNE POZA POMIESZCZENIEM: 400
OBC. ZMIENNE WEWNĄTRZ POMIESZCZENIA: 1000
OBC. STAŁE NA DACHU: 400
OBC. STAŁE NA PODŁOŻE Poddasza: 200
OBC. STAŁE NA SŁUPKU Poddasza: 250
OBC. STAŁE NA SUFICIE: 400
OBC. STAŁE NA SUFICIE WYSTAWIONYM: 550
OBC. STAŁE NA SUFICIE Poddasza: 250
DODANO CIĘŻAR WŁASNY

REAKCJE PODPOROWE (N) (SGN)

WEZŁ nr	KIER.	KO S/D MAX	KO S MAX	KO K MAX	KO K MIN	KO CH MAX	P-SZER mm
a5	POZ.	0	0	-2200	-	0	75
a8	PION.	6898	13283	13860	1783	8606	75

MAX UGIĘCIE (mm) (SGU)

WEZŁ nr	PION.	POZ.	KO NR
9-10	9,7	0,8	1002:2 (Wfin)
s1-2	7,6	3,1	1113:3:2 (Wfin)
s1	7,3	2,8	1113:3:2 (Wfin)

UGIĘCIA W INNYCH PUNKTACH - ZOBACZ WYDRUKI OBLICZEŃ

TARCICA				
WIAZAR-OD - DO	GRUBOŚĆ 45 mm WYSOKOŚĆ mm	KLASA	STĘŻENIE mm/szt.	CSI %
1-4	145	C24	350	48
4-7	145	C24	350	48
1-7	145	C24	W węzłach	74
1-8	95	C24	930	56
7-11	95	C24	930	56
3-5	120	C24	Brak	41
3-9	120	C24	Brak	29
5-10	120	C24	Brak	29
2-8	120	C24	Brak	34
2-9	95	C24	Brak	16
6-10	95	C24	Brak	16
6-11	120	C24	Brak	34

ŁĄCZNIKI - BEZ ZŁ. NA DŁUG.				
WEZŁ nr	PLYTKA TYP	SZER. mm	DŁUG. mm	CSI %
1	GNA20	132	246	64
2	GNA20	105	205	53
3	GNA20	105	307	81
4	GNA20	105	143	29
5	GNA20	105	307	81
6	GNA20	105	205	53
7	GNA20	132	246	64
8	GNA20	132	246	65
9	GNA20	105	184	80
10	GNA20	105	184	80
11	GNA20	132	246	65

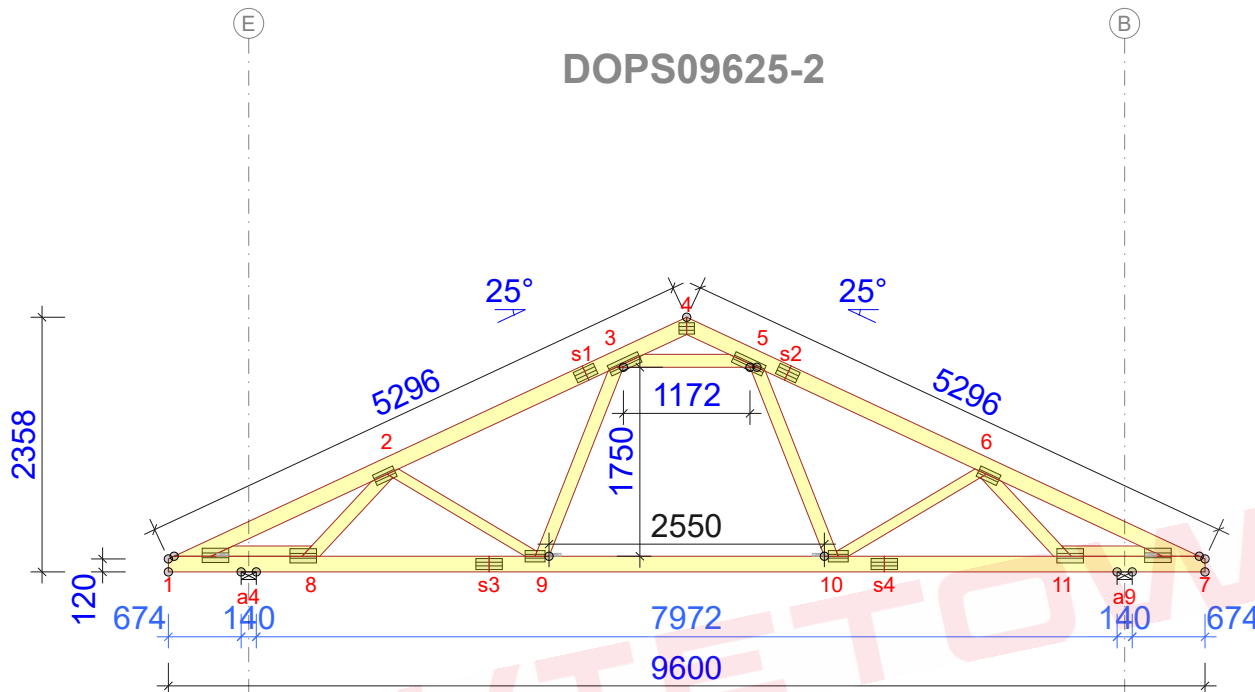
TOLERANCJA POŁOŻENIA ŁĄCZNIKA: 5 mm

ŁĄCZNIKI - ZŁ. NA DŁUG.				
WEZŁ nr	PLYTKA TYP	SZER. mm	DŁUG. mm	CSI %
s1	GNA20	105	205	71
s2	GNA20	105	205	71
s3	T150	102	245	52
s4	T150	102	245	52

© Rysunek jest chroniony prawem autorskim i nie może być kopiowany, rozprowadzany lub wykorzystywany w inny sposób bez zgody autora.

	NAZWA OBIEKTU		
	ADRES OBIEKTU		
TYTUŁ RYSUNKU	Wiązar G2		
PROJEKTOWAŁ			SKALA: 1:70
OPRACOWAŁ			DATA: 2024-01-16
SPRAWDZIŁ			NR RYS:

DOPS09625-2



Strefa śniegowa 2 - maksymalny rozstaw 96cm

WYTYCZNE OGÓLNE

KONSTRUKCJA ZOSTAŁA OBLICZONA PRZY UŻYCIU PROGRAMU KOMPUTEROWEGO "MITEK PAMIR", Grupa Burkietowicz lic. 01 - LICENSE: 9140 NORMA DO PROJEKTU: PN-EN 1995-1-1:2010 + NA PEŁNE REZULTATY OBLICZEŃ DOSTĘPNE NA WYDR. OBLICZEŃ

USTAWIENIA OGÓLNE

GRUBOŚĆ TARCICY (mm): 45
CIĘŻAR WIAZARA (kg/warstwę): 96
ROZSTAW WIAZARÓW (mm): 960
WSPÓŁCZYNNIK REDYSTRYBUCJI OBCIĄŻEŃ: 1
KLASA KONSEKWENCJI: CC2
KLASA UŻYTKOWANIA: 2 = 65% <= WW < 85%
ZAKŁAD ZOSTAŁ SKONTROLOWANY PRZEZ :
TECHNICKY A ZKUSEBNI USTAV STAVEBNÍ PRAHA s.p.
CERTYFIKAT PRODUKTU: 1020 - CPR - 1020-CPR-070037637
STĘŻENIA: ZOBACZ TABELĘ TARCICY

OBCIĄŻENIA (N/m²)

STREFA ŚNIEGOWA: 1
OBC. ŚNIEGIEM (Sk, 161 m n.p.m.): 900 N/m²
OBC. WIATREM (qp(z)): 785 N/m²
OBC. ZMIENNE POZA POMIESZCZENIEM: 400
OBC. ZMIENNE WEWNĄTRZ POMIESZCZENIA: 1000
OBC. STAŁE NA DACHU: 400
OBC. STAŁE NA PODŁOŻE Poddasza: 200
OBC. STAŁE NA SŁUPKU Poddasza: 250
OBC. STAŁE NA SUFICIE: 400
OBC. STAŁE NA SUFICIE WYSTAWIONYM: 550
OBC. STAŁE NA SUFICIE Poddasza: 250
DODANO CIĘŻAR WŁASNY

REAKCJE PODPOROWE (N) (SGN)

WEZŁ nr	KIER.	KO S/D MAX	KO S MAX	KO K MAX	KO K MIN	KO CH MAX	P-SZER mm
a4	POZ.	0	0	-2200	-	0	75
a9	PION.	6888	13275	13876	1733	8603	75

MAX UGIĘCIE (mm) (SGU)

WEZŁ nr	PION.	POZ.	KO NR
9-10	10	0,8	1002:2 (Wfin)
s1-2	7,9	3,1	1113:3:2 (Wfin)
s1-2	7,9	3,2	1113:3:2 (Wfin)

UGIĘCIA W INNYCH PUNKTACH - ZOBACZ WYDRUKI OBLICZEŃ

TARCICA				
WIAZAR-OD - DO	GRUBOŚĆ 45 mm WYSOKOŚĆ mm	KLASA	STĘŻENIE mm/szt.	CSI %
1-4	145	C24	350	49
4-7	145	C24	350	49
1-7	145	C24	W węzłach	69
1-8	95	C24	930	55
7-11	95	C24	930	55
3-5	120	C24	Brak	42
3-9	120	C24	Brak	30
5-10	120	C24	Brak	30
2-8	120	C24	Brak	31
2-9	95	C24	Brak	16
6-10	95	C24	Brak	16
6-11	120	C24	Brak	31

ŁĄCZNIKI - BEZ ZŁ. NA DŁUG.				
WEZŁ nr	PLYTKA TYP	SZER. mm	DŁUG. mm	CSI %
1	GNA20	132	246	69
2	GNA20	105	205	53
3	GNA20	105	307	82
4	GNA20	105	143	29
5	GNA20	105	307	81
6	GNA20	105	205	53
7	GNA20	132	246	69
8	GNA20	132	246	63
9	GNA20	105	184	80
10	GNA20	105	184	80
11	GNA20	132	246	63

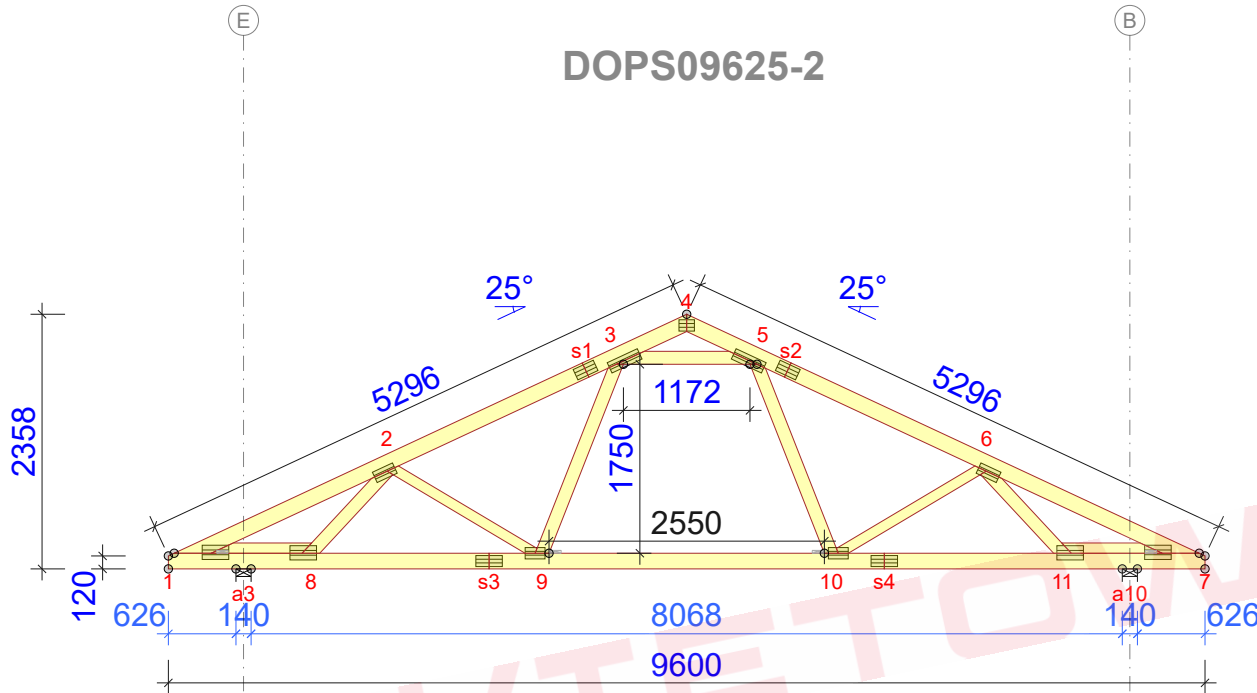
TOLERANCJA POŁOŻENIA ŁĄCZNIKA: 5 mm

ŁĄCZNIKI - ZŁ. NA DŁUG.				
WEZŁ nr	PLYTKA TYP	SZER. mm	DŁUG. mm	CSI %
s1	GNA20	105	205	73
s2	GNA20	105	205	73
s3	T150	102	245	54
s4	T150	102	245	55

© Rysunek jest chroniony prawem autorskim i nie może być kopiowany, rozprowadzany lub wykorzystywany w inny sposób bez zgody autora.

	NAZWA OBIEKTU	
	ADRES OBIEKTU	
TYTUŁ RYSUNKU	Wiązar G2	
PROJEKTOWAŁ		SKALA: 1:70
OPRACOWAŁ		DATA: 2024-01-16
SPRAWDZIŁ		NR RYS:

DOPS09625-2



Strefa śniegowa 2 - maksymalny rozstaw 96cm

WYTYCZNE OGÓLNE

KONSTRUKCJA ZOSTAŁA OBLICZONA PRZY UŻYCIU PROGRAMU KOMPUTEROWEGO "MITEK PAMIR", Grupa Burkietowicz lic. 01 - LICENSE: 9140 NORMA DO PROJEKT.: PN-EN 1995-1-1:2010 + NA PEŁNE REZULTATY OBLICZEŃ DOSTĘPNE NA WYDR. OBLICZEŃ

USTAWIENIA OGÓLNE

GRUBOŚĆ TARCICY (mm): 45
CIĘŻAR WIAZARA (kg/warstwę): 96
ROZSTAW WIAZARÓW (mm): 960
WSPÓŁCZYNNIK REDYSTRYBUCJI OBCIĄŻEŃ: 1
KLASA KONSEKWENCJI: CC2
KLASA UŻYTKOWANIA: 2 = 65% <= WW < 85%
ZAKŁAD ZOSTAŁ SKONTROLOWANY PRZEZ :
TECHNICKÝ A ZKUSEBNÍ ÚSTAV STAVEBNÍ PRAHA s.p.
CERTYFIKAT PRODUKTU: 1020 - CPR - 1020-CPR-070037637
STĘŻENIA: ZOBACZ TABELĘ TARCICY

OBCIĄŻENIA (N/m²)

STREFA ŚNIEGOWA: 1
OBC. ŚNIEGIEM (Sk, 161 m n.p.m.): 900 N/m²
OBC. WIATREM (qp(z)): 785 N/m²
OBC. ZMIENNE POZA POMIESZCZENIEM: 400
OBC. ZMIENNE WEWNĄTRZ POMIESZCZENIA: 1000
OBC. STAŁE NA DACHU: 400
OBC. STAŁE NA PODŁOŻE Poddasza: 200
OBC. STAŁE NA SŁUPKU Poddasza: 250
OBC. STAŁE NA SUFICIE: 400
OBC. STAŁE NA SUFICIE WYSTAWIONYM: 550
OBC. STAŁE NA SUFICIE Poddasza: 250
DODANO CIĘŻAR WŁASNY

REAKCJE PODPOROWE (N) (SGN)

WEZŁ nr	KIER.	KO S/D MAX	KO S MAX	KO K MIN	KO K MAX	KO CH MAX	P-SZER mm
a10	PION.	6879	13267	13893	1683	9481	75
a3	POZ.	0	-2200	-	0	0	75
a3	PION.	6879	13267	13893	1683	8600	75

MAX UGIĘCIE (mm) (SGU)

WEZŁ nr	PION.	POZ.	KO NR
9-10	10,2	0,9	1002:2 (Wfin)
s1-2	8,1	3,2	1113:3:2 (Wfin)
s1	7,7	2,9	1113:3:2 (Wfin)

UGIĘCIA W INNYCH PUNKTACH - ZOBACZ WYDRUKI OBLICZEŃ

TARCICA				
WIAZAR-OD - DO	GRUBOŚĆ 45 mm WYSOKOŚĆ mm	KLASA	STĘŻENIE mm/szt.	CSI %
1-4	145	C24	350	46
4-7	145	C24	350	50
1-7	145	C24	W węzłach	65
1-8	95	C24	930	62
7-11	95	C24	930	62
3-5	120	C24	Brak	43
3-9	120	C24	Brak	30
5-10	120	C24	Brak	30
2-8	120	C24	Brak	28
2-9	95	C24	Brak	16
6-10	95	C24	Brak	16
6-11	120	C24	Brak	28

ŁĄCZNIKI - BEZ ZŁ. NA DŁUG.				
WEZŁ nr	PLYTKA TYP	SZER. mm	DŁUG. mm	CSI %
1	GNA20	132	246	74
2	GNA20	105	205	53
3	GNA20	105	307	82
4	GNA20	105	143	29
5	GNA20	105	307	82
6	GNA20	105	205	53
7	GNA20	132	246	74
8	GNA20	132	246	61
9	GNA20	105	184	80
10	GNA20	105	184	80
11	GNA20	132	246	61

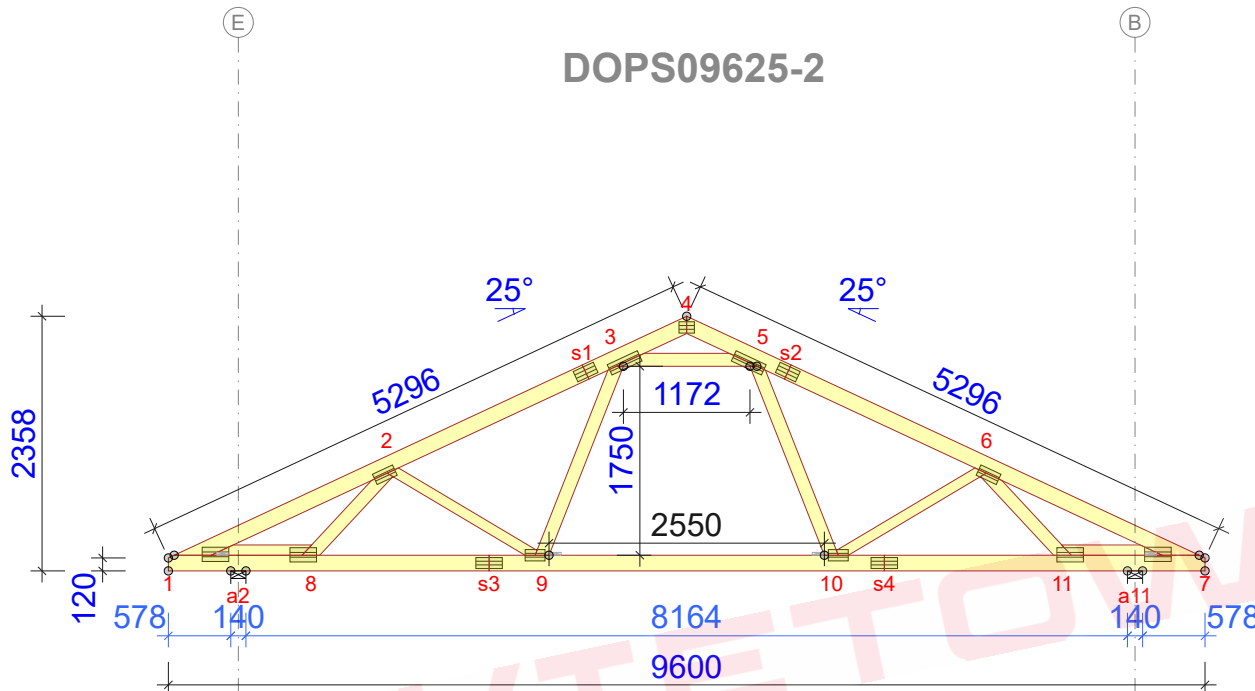
TOLERANCJA POŁOŻENIA ŁĄCZNIKA: 5 mm

ŁĄCZNIKI - ZŁ. NA DŁUG.				
WEZŁ nr	PLYTKA TYP	SZER. mm	DŁUG. mm	CSI %
s1	GNA20	105	205	75
s2	GNA20	105	205	75
s3	T150	102	245	56
s4	T150	102	245	57

© Rysunek jest chroniony prawem autorskim i nie może być kopiowany, rozprowadzany lub wykorzystywany w inny sposób bez zgody autora.

	NAZWA OBIEKTU		
	ADRES OBIEKTU		
TYTUŁ RYSUNKU	Wiązar G2		
PROJEKTOWAŁ			SKALA: 1:70
OPRACOWAŁ			DATA: 2024-01-16
SPRAWDZIŁ			NR RYS:

DOPS09625-2



Strefa śniegowa 2 - maksymalny rozstaw 96cm

WYTYCZNE OGÓLNE

KONSTRUKCJA ZOSTAŁA OBLICZONA PRZY UŻYCIU PROGRAMU KOMPUTEROWEGO "MITEK PAMIR", Grupa Burkietowicz lic. 01 - LICENSE: 9140 NORMA DO PROJEKT.: PN-EN 1995-1-1:2010 + NA PEŁNE REZULTATY OBLICZEŃ DOSTĘPNE NA WYDR. OBLICZEŃ

USTAWIENIA OGÓLNE

GRUBOŚĆ TARCICY (mm): 45
CIĘŻAR WIAZARA (kg/warstwę): 96
ROZSTAW WIAZARÓW (mm): 960
WSPÓŁCZYNNIK REDYSTRYBUCJI OBCIĄŻEŃ: 1
KLASA KONSEKWENCJI: CC2
KLASA UŻYTKOWANIA: 2 = 65% <= WW < 85%
ZAKŁAD ZOSTAŁ SKONTROLOWANY PRZEZ :
TECHNICKÝ A ZKUSEBNÍ ÚSTAV STAVEBNÍ PRAHA s.p.
CERTYFIKAT PRODUKTU: 1020 - CPR - 1020-CPR-070037637
STĘŻENIA: ZOBACZ TABELĘ TARCICY

OBCIĄŻENIA (N/m²)

STREFA ŚNIEGOWA: 1
OBC. ŚNIEGIEM (Sk, 161 m n.p.m.): 900 N/m²
OBC. WIATREM (qp(z)): 785 N/m²
OBC. ZMIENNE POZA POMIESZCZENIEM: 400
OBC. ZMIENNE WEWNĄTRZ POMIESZCZENIA: 1000
OBC. STAŁE NA DACHU: 400
OBC. STAŁE NA PODŁOŻE Poddasza: 200
OBC. STAŁE NA SŁUPKU Poddasza: 250
OBC. STAŁE NA SUFICIE: 400
OBC. STAŁE NA SUFICIE WYSTAWIONYM: 550
OBC. STAŁE NA SUFICIE Poddasza: 250
DODANO CIĘŻAR WŁASNY

REAKCJE PODPOROWE (N) (SGN)

WEZŁ nr	KIER.	KO S/D MAX	KO S MAX	KO K MIN	KO CH MAX	P-SZER mm
a11	PION.	6870	13259	13910	1632	9468
a2	POZ.	0	0	-2200	-	0
a2	PION.	6870	13259	13910	1632	8597

MAX UGIĘCIE (mm) (SGU)

WEZŁ nr	PION.	POZ.	KO NR
9-10	10,5	0,9	1002:2 (Wfin)
s1-2	8,4	3,3	1113:3:2 (Wfin)
s1	7,9	3	1113:3:2 (Wfin)

UGIĘCIA W INNYCH PUNKTACH - ZOBACZ WYDRUKI OBLICZEŃ

TARCICA				
WIAZAR-OD - DO	GRUBOŚĆ 45 mm WYSOKOŚĆ mm	KLASA	STĘŻENIE mm/szt.	CSI %
1-4	145	C24	350	47
4-7	145	C24	350	47
1-7	145	C24	W węzłach	66
1-8	95	C24	930	68
7-11	95	C24	930	68
3-5	120	C24	Brak	44
3-9	120	C24	Brak	31
5-10	120	C24	Brak	31
2-8	120	C24	Brak	26
2-9	95	C24	Brak	15
6-10	95	C24	Brak	15
6-11	120	C24	Brak	26

ŁĄCZNIKI - BEZ ZŁ. NA DŁUG.				
WEZŁ nr	PLYTKA TYP	SZER. mm	DŁUG. mm	CSI %
1	GNA20	132	246	79
2	GNA20	105	205	53
3	GNA20	105	307	83
4	GNA20	105	143	29
5	GNA20	105	307	83
6	GNA20	105	205	53
7	GNA20	132	246	79
8	GNA20	132	246	59
9	GNA20	105	184	80
10	GNA20	105	184	80
11	GNA20	132	246	58

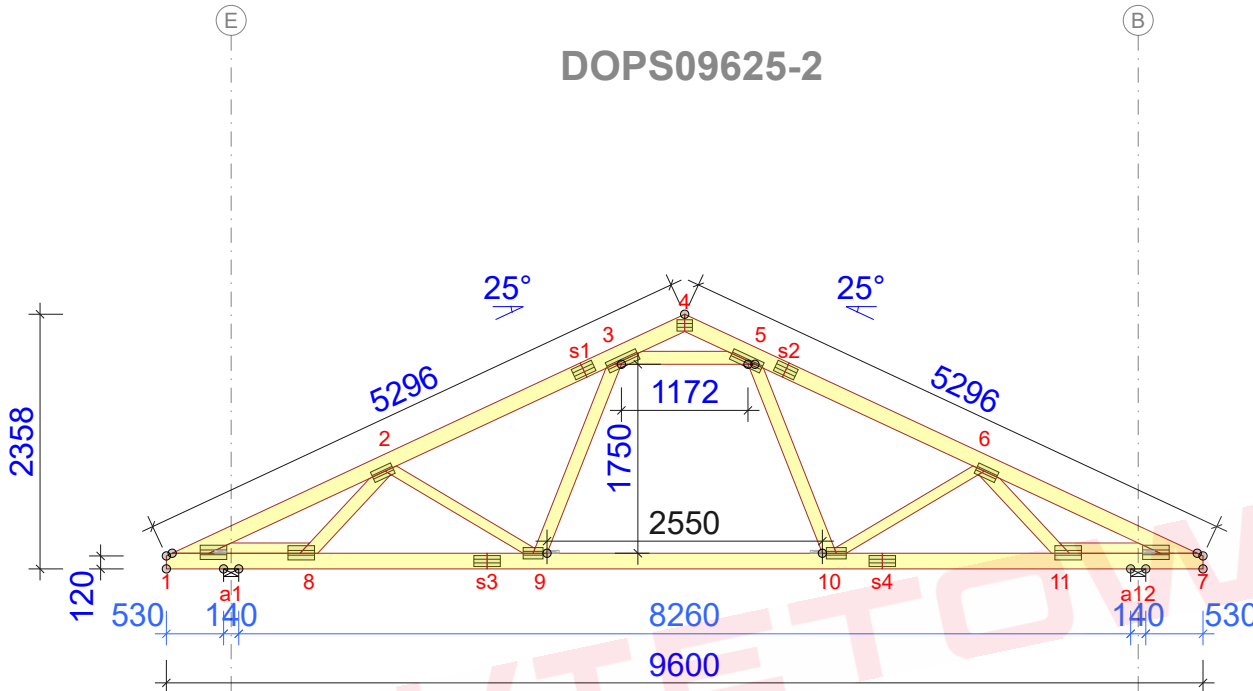
TOLERANCJA POŁOŻENIA ŁĄCZNIKA: 5 mm

ŁĄCZNIKI - ZŁ. NA DŁUG.				
WEZŁ nr	PLYTKA TYP	SZER. mm	DŁUG. mm	CSI %
s1	GNA20	105	205	77
s2	GNA20	105	205	77
s3	T150	102	245	58
s4	T150	102	245	59

© Rysunek jest chroniony prawem autorskim i nie może być kopiowany, rozprowadzany lub wykorzystywany w inny sposób bez zgody autora.

	NAZWA OBIEKTU		
	ADRES OBIEKTU		
TYTUŁ RYSUNKU	Wiązar G2		
PROJEKTOWAŁ			SKALA: 1:70
OPRACOWAŁ			DATA: 2024-01-16
SPRAWDZIŁ			NR RYS:

DOPS09625-2



Strefa śniegowa 2 - maksymalny rozstaw 96cm

TARCICA				
WIAZAR- OD - DO	GRUBOŚĆ 45 mm WYSOKOŚĆ mm	KLASA	STĘŻENIE mm/szt.	CSI %
1-4	145	C24	350	48
4-7	145	C24	350	48
1-7	145	C24	W węzłach	66
1-8	95	C24	930	48
7-11	95	C24	930	48
3-5	120	C24	Brak	45
3-9	120	C24	Brak	32
5-10	120	C24	Brak	31
2-8	120	C24	Brak	23
2-9	95	C24	Brak	16
6-10	95	C24	Brak	16
6-11	120	C24	Brak	23

ŁĄCZNIKI - BEZ ZŁ. NA DŁUG.				
WĘZŁ nr	PLYTKA TYP	SZER. mm	DŁUG. mm	CSI %
1	GNA20	132	246	84
2	GNA20	105	205	53
3	GNA20	105	307	84
4	GNA20	105	143	29
5	GNA20	105	307	83
6	GNA20	105	205	53
7	GNA20	132	246	84
8	GNA20	132	246	55
9	GNA20	105	184	80
10	GNA20	105	184	80
11	GNA20	132	246	55

TOLERANCJA POŁOŻENIA ŁĄCZNIKA: 5 mm

ŁĄCZNIKI - ZŁ. NA DŁUG.				
WĘZŁ nr	PLYTKA TYP	SZER. mm	DŁUG. mm	CSI %
s1	GNA20	105	205	78
s2	GNA20	105	205	78
s3	T150	102	245	60
s4	T150	102	245	62

WYTYCZNE OGÓLNE

KONSTRUKCJA ZOSTAŁA OBLICZONA PRZY UŻYCIU PROGRAMU KOMPUTEROWEGO "MITEK PAMIR", Grupa Burkietowicz lic. 01 - LICENSE: 9140 NORMA DO PROJEKT.: PN-EN 1995-1-1:2010 + NA PEŁNE REZULTATY OBLICZEŃ DOSTĘPNE NA WYDR. OBLICZEŃ

USTAWIENIA OGÓLNE

GRUBOŚĆ TARCICY (mm): 45
CIĘŻAR WIAZARA (kg/warstwę): 96
ROZSTAW WIAZARÓW (mm): 960
WSPÓŁCZYNNIK REDYSTRYBUCJI OBCIĄŻEŃ: 1
KLASA KONSEKWENCJI: CC2
KLASA UŻYTKOWANIA: 2 = 65% <= WW < 85%
ZAKŁAD ZOSTAŁ SKONTROLOWANY PRZEZ :
TECHNICKY A ZKUSEBNI USTAV STAVEBNÍ PRAHA s.p.
CERTYFIKAT PRODUKTU: 1020 - CPR - 1020-CPR-070037637
STĘŻENIA: ZOBACZ TABELĘ TARCICY

OBCIĄŻENIA (N/m²)

STREFA ŚNIEGOWA: 1
OBC. ŚNIEGIEM (Sk, 161 m n.p.m.): 900 N/m²
OBC. WIATREM (qp(z)): 785 N/m²
OBC. ZMIENNE POZA POMIESZCZENIEM: 400
OBC. ZMIENNE WEWNĄTRZ POMIESZCZENIA: 1000
OBC. STAŁE NA DACHU: 400
OBC. STAŁE NA PODŁOŻE Poddasza: 200
OBC. STAŁE NA SŁUPKU Poddasza: 250
OBC. STAŁE NA SUFICIE: 400
OBC. STAŁE NA SUFICIE WYSTAWIONYM: 550
OBC. STAŁE NA SUFICIE Poddasza: 250
DODANO CIĘŻAR WŁASNY

REAKCJE PODPOROWE (N) (SGN)

WĘZŁ nr	KIER.	KO S/D MAX	KO S MAX	KO K MAX	KO K MIN	KO CH MAX	P-SZER mm
a1	POZ.	0	0	-2200	-	0	
a12	PION.	6860	13251	13026	1582	8595	75
a12	PION.	6860	13251	13026	1582	9455	75

MAX UGIĘCIE (mm) (SGU)

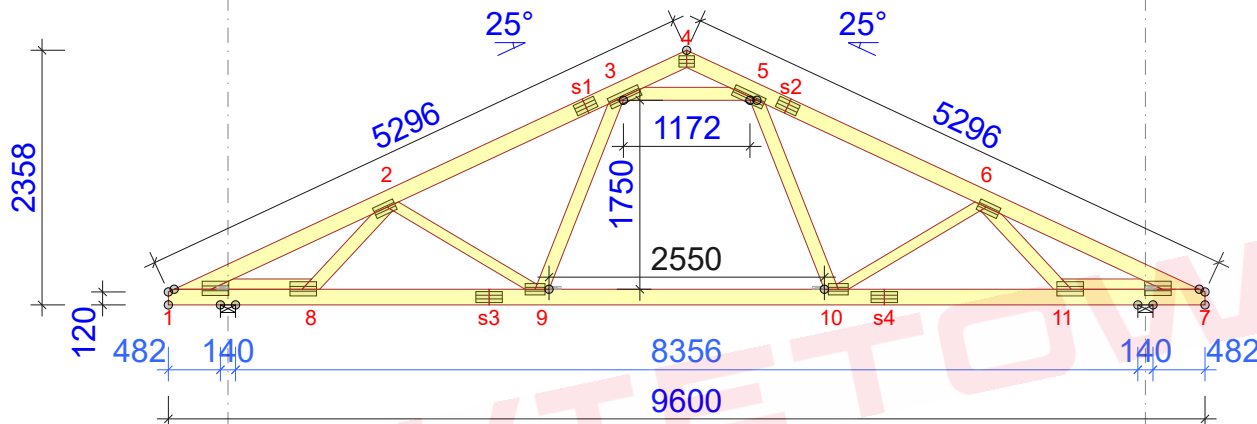
WĘZŁ nr	PION.	POZ.	KO NR
9-10	10,7	1	1002:2 (Wfin)
s1-2	8,6	3,4	1113:3:2 (Wfin)
s1	8,1	3	1113:3:2 (Wfin)

UGIĘCIA W INNYCH PUNKTACH - ZOBACZ WYDRUKI OBLICZEŃ

© Rysunek jest chroniony prawem autorskim i nie może być kopiowany, rozprowadzany lub wykorzystywany w inny sposób bez zgody autora.

	NAZWA OBIEKTU	
	ADRES OBIEKTU	
TYTUŁ RYSUNKU	Wiązar G2	
PROJEKTOWAŁ		SKALA: 1:70
OPRACOWAŁ		DATA: 2024-01-16
SPRAWDZIŁ		NR RYS:

DOPS09625-2



Strefa śniegowa 2 - maksymalny rozstaw 96cm

TARCICA				
WIĄZAR- OD - DO	GRUBOŚĆ 45 mm WYSOKOŚĆ mm	KLASA	STĘŻENIE mm/szt.	CSI %
1-4	145	C24	350	49
4-7	145	C24	350	49
1-7	145	C24	W węzłach	67
1-8	95	C24	930	44
7-11	95	C24	930	44
3-5	120	C24	Brak	46
3-9	120	C24	Brak	32
5-10	120	C24	Brak	32
2-8	120	C24	Brak	20
2-9	95	C24	Brak	18
6-10	95	C24	Brak	18
6-11	120	C24	Brak	20

ŁĄCZNIKI - BEZ ZŁ. NA DŁUG.				
WĘZŁ nr	PLYTKA TYP	SZER. mm	DŁUG. mm	CSI %
1	GNA20	132	246	76
2	GNA20	105	205	53
3	GNA20	105	307	84
4	GNA20	105	143	29
5	GNA20	105	307	84
6	GNA20	105	205	53
7	GNA20	132	246	76
8	GNA20	132	246	51
9	GNA20	105	184	81
10	GNA20	105	184	81
11	GNA20	132	246	51

TOLERANCJA POŁOŻENIA ŁĄCZNIKA: 5 mm

ŁĄCZNIKI - ZŁ. NA DŁUG.				
WĘZŁ nr	PLYTKA TYP	SZER. mm	DŁUG. mm	CSI %
s1	GNA20	105	205	80
s2	GNA20	105	205	80
s3	T150	102	245	63
s4	T150	102	245	64

© Rysunek jest chroniony prawem autorskim i nie może być kopiowany, rozprowadzany lub wykorzystywany w inny sposób bez zgody autora.

	NAZWA OBIEKTU	
	ADRES OBIEKTU	
TYTUŁ RYSUNKU	Wiązár G2	
PROJEKTOWAŁ		SKALA: 1:70
OPRACOWAŁ		DATA: 2024-01-16
SPRAWDZIŁ		NR RYS:

WYTYCZNE OGÓLNE

KONSTRUKCJA ZOSTAŁA OBLICZONA PRZY UŻYCIU PROGRAMU KOMPUTEROWEGO "MITEK PAMIR", Grupa Burkietowicz lic. 01 - LICENSE: 9140 NORMA DO PROJEKT.: PN-EN 1995-1-1:2010 + NA PEŁNE REZULTATY OBLICZEŃ DOSTĘPNE NA WYDR. OBLICZEŃ

USTAWIENIA OGÓLNE

GRUBOŚĆ TARCICY (mm): 45
CIĘŻAR WIĄZARA (kg/warstwę): 96
ROZSTAW WIĄZARÓW (mm): 960
WSPÓŁCZYNNIK REDYSTRYBUCJI OBCIĄŻEŃ: 1
KLASA KONSEKWENCJI: CC2
KLASA UŻYTKOWANIA: 2 = 65% <= WW < 85%
ZAKŁAD ZOSTAŁ SKONTROLOWANY PRZEZ :
TECHNICKY A ZKUSEBNI USTAV STAVEBNÍ PRAHA s.p.
CERTYFIKAT PRODUKTU: 1020 - CPR - 1020-CPR-070037637
STĘŻENIA: ZOBACZ TABELĘ TARCICY

OBCIĄŻENIA (N/m²)

STREFA ŚNIEGOWA: 1
OBC. ŚNIEGIEM (Sk, 161 m n.p.m.): 900 N/m²
OBC. WIATREM (qp(z)): 785 N/m²
OBC. ZMIENNE POZA POMIESZCZENIEM: 400
OBC. ZMIENNE WEWNĄTRZ POMIESZCZENIA: 1000
OBC. STAŁE NA DACHU: 400
OBC. STAŁE NA PODŁOŻE Poddasza: 200
OBC. STAŁE NA SŁUPKU Poddasza: 250
OBC. STAŁE NA SUFICIE: 400
OBC. STAŁE NA SUFICIE WYSTAWIONYM: 550
OBC. STAŁE NA SUFICIE Poddasza: 250
DODANO CIĘŻAR WŁASNY

REAKCJE PODPOROWE (N) (SGN)

WĘZŁ nr	KIER.	KO S/D MAX	KO S MAX	KO K MAX	KO K MIN	KO CH MAX	P-SZER mm
1	POZ.	0	0	-2200	-	0	
1	PION.	6851	13244	13942	1532	8591	75
7	PION.	6851	13244	13942	1532	9442	75

MAX UGIĘCIE (mm) (SGU)

WĘZŁ nr	PION.	POZ.	KO NR
9-10	11	1	1002:2 (Wfin)
s1-2	8,9	3,4	1113:3:2 (Wfin)
s1-2	8,9	3,5	1113:3:2 (Wfin)

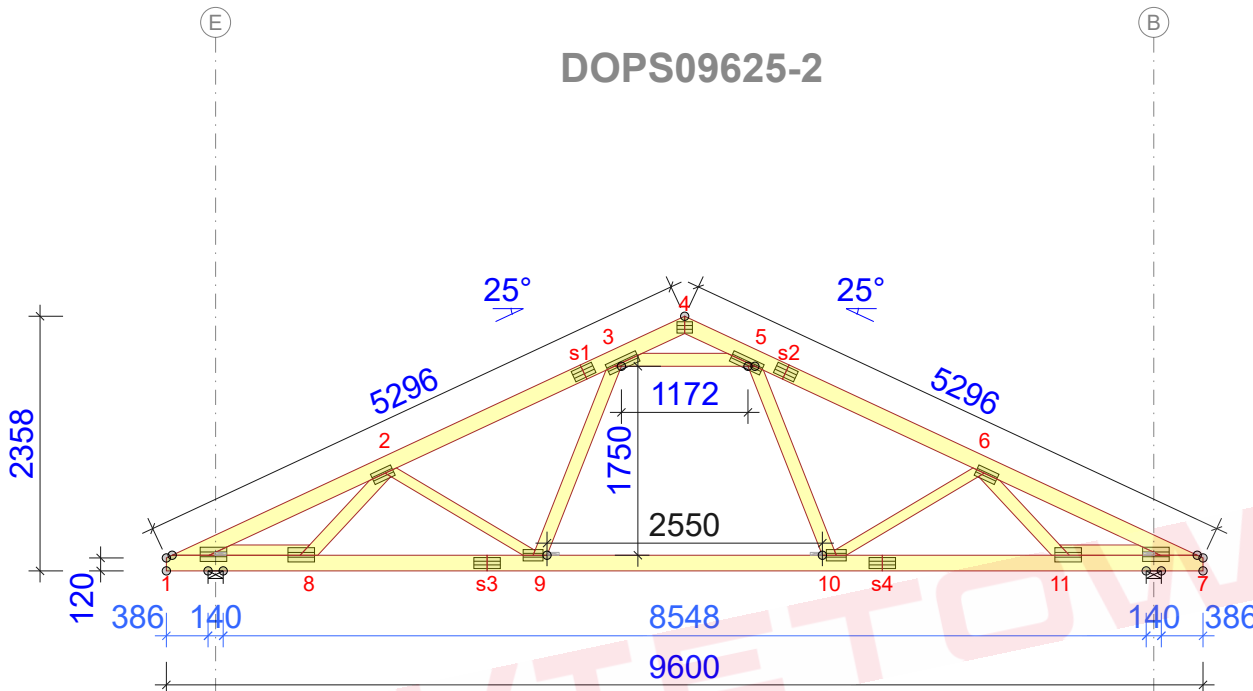
UGIĘCIA W INNYCH PUNKTACH - ZOBACZ WYDRUKI OBLICZEŃ



ŁĄCZNIKI - ZŁ. NA DŁUG.				
WĘZŁ nr	PLYTKA TYP	SZER. mm	DŁUG. mm	CSI %
s1	GNA20	105	205	82
s2	GNA20	105	205	82
s3	T150	102	245	65
s4	T150	102	245	67

Plik: DOPs09625-2

DOPS09625-2



Strefa śniegowa 2 - maksymalny rozstaw 96cm

TARCICA				
WIAZAR- OD - DO	GRUBOŚĆ 45 mm WYSOKOŚĆ mm	KLASA	STĘŻENIE mm/szt.	CSI %
1-4	145	C24	350	50
4-7	145	C24	350	50
1-7	145	C24	W węzłach	68
1-8	95	C24	930	40
7-11	95	C24	930	40
3-5	120	C24	Brak	48
3-9	120	C24	Brak	33
5-10	120	C24	Brak	33
2-8	120	C24	Brak	15
2-9	95	C24	Brak	23
6-10	95	C24	Brak	23
6-11	120	C24	Brak	15

ŁĄCZNIKI - BEZ ZŁ. NA DŁUG.				
WĘZŁ nr	PLYTKA TYP	SZER. mm	DŁUG. mm	CSI %
1	GNA20	132	246	83
2	GNA20	105	205	53
3	GNA20	105	307	86
4	GNA20	105	143	29
5	GNA20	105	307	86
6	GNA20	105	205	53
7	GNA20	132	246	83
8	GNA20	132	246	42
9	GNA20	105	184	81
10	GNA20	105	184	81
11	GNA20	132	246	42

TOLERANCJA POŁOŻENIA ŁĄCZNIKA: 5 mm

ŁĄCZNIKI - ZŁ. NA DŁUG.				
WĘZŁ nr	PLYTKA TYP	SZER. mm	DŁUG. mm	CSI %
s1	GNA20	105	205	83
s2	GNA20	105	205	83
s3	T150	102	245	68
s4	T150	102	245	69

© Rysunek jest chroniony prawem autorskim i nie może być kopiowany, rozprowadzany lub wykorzystywany w inny sposób bez zgody autora.

	NAZWA OBIEKTU	
	ADRES OBIEKTU	
TYTUŁ RYSUNKU	Wiązár G2	
PROJEKTOWAŁ		SKALA: 1:70
OPRACOWAŁ		DATA: 2024-01-16
SPRAWDZIŁ		NR RYS:

WYTYCZNE OGÓLNE

KONSTRUKCJA ZOSTAŁA OBLICZONA PRZY UŻYCIU PROGRAMU KOMPUTEROWEGO "MITEK PAMIR", Grupa Burkietowicz lic. 01 - LICENSE: 9140 NORMA DO PROJEKT.: PN-EN 1995-1-1:2010 + NA PEŁNE REZULTATY OBLICZEŃ DOSTĘPNE NA WYDR. OBLICZEŃ

USTAWIENIA OGÓLNE

GRUBOŚĆ TARCICY (mm): 45
CIĘŻAR WIAZARA (kg/warstwę): 96
ROZSTAW WIAZARÓW (mm): 960
WSPÓŁCZYNNIK REDYSTRYBUCJI OBCIĄŻEŃ: 1
KLASA KONSEKWENCJI: CC2
KLASA UŻYTKOWANIA: 2 = 65% <= WW < 85%
ZAKŁAD ZOSTAŁ SKONTROLOWANY PRZEZ :
TECHNICKY A ZKUSEBNI USTAV STAVEBNÍ PRAHA s.p.
CERTYFIKAT PRODUKTU: 1020 - CPR - 1020-CPR-070037637
STĘŻENIA: ZOBACZ TABELĘ TARCICY

OBCIĄŻENIA (N/m²)

STREFA ŚNIEGOWA: 1
OBC. ŚNIEGIEM (Sk, 161 m n.p.m.): 900 N/m²
OBC. WIATREM (qp(z)): 785 N/m²
OBC. ZMIENNE POZA POMIESZCZENIEM: 400
OBC. ZMIENNE WEWNĄTRZ POMIESZCZENIA: 1000
OBC. STAŁE NA DACHU: 400
OBC. STAŁE NA PODŁOŻE Poddasza: 200
OBC. STAŁE NA SŁUPKU Poddasza: 250
OBC. STAŁE NA SUFICIE: 400
OBC. STAŁE NA SUFICIE WYSTAWIONYM: 550
OBC. STAŁE NA SUFICIE Poddasza: 250
DODANO CIĘŻAR WŁASNY

REAKCJE PODPOROWE (N) (SGN)

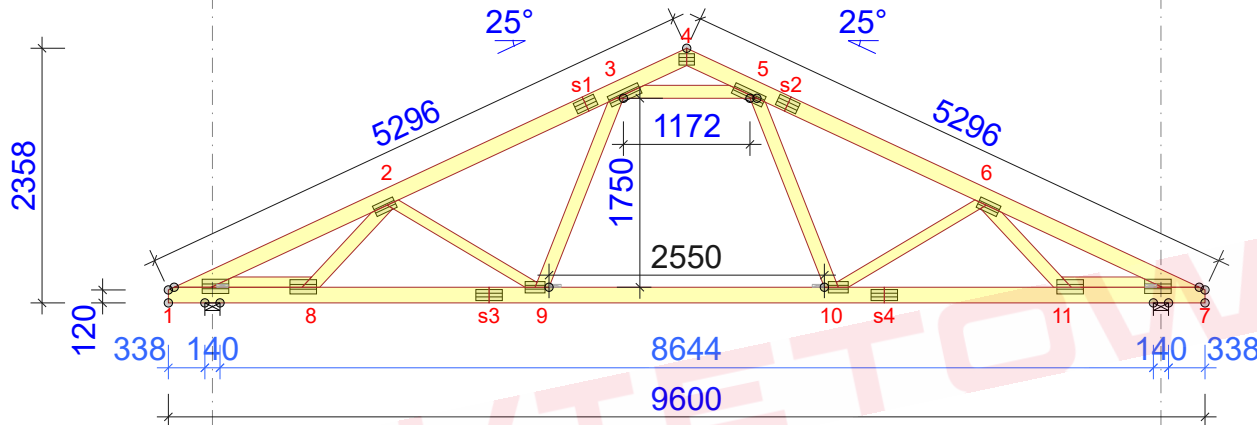
WĘZŁ nr	KIER.	KO S/D MAX	KO S MAX	KO K MAX	KO K MIN	KO CH MAX	P-SZER mm
1	POZ.	0	0	-2200	-	0	
1	PION.	6832	13228	13973	1431	8585	75
7	PION.	6832	13228	13973	1431	9417	75

MAX UGIĘCIE (mm) (SGU)

WĘZŁ nr	PION.	POZ.	KO NR
9-10	11,3	1,1	1002:2 (Wfin)
s1-2	9,2	3,6	1113:3:2 (Wfin)
s1	8,6	3,2	1113:3:2 (Wfin)

UGIĘCIA W INNYCH PUNKTACH - ZOBACZ WYDRUKI OBLICZEŃ

DOPS09625-2



Strefa śniegowa 2 - maksymalny rozstaw 96cm

TARCICA				
WIAZAR- OD - DO	GRUBOŚĆ 45 mm WYSOKOŚĆ mm	KLASA	STĘŻENIE mm/szt.	CSI %
1-4	145	C24	350	51
4-7	145	C24	350	51
1-7	145	C24	W węzłach	69
1-8	95	C24	930	37
7-11	95	C24	930	37
3-5	120	C24	Brak	49
3-9	120	C24	Brak	34
5-10	120	C24	Brak	34
2-8	120	C24	Brak	12
2-9	95	C24	Brak	26
6-10	95	C24	Brak	26
6-11	120	C24	Brak	12

ŁĄCZNIKI - BEZ ZŁ. NA DŁUG.				
WĘZŁ nr	PŁYTKA TYP	SZER. mm	DŁUG. mm	CSI %
1	GNA20	132	246	91
2	GNA20	105	205	53
3	GNA20	105	307	87
4	GNA20	105	143	29
5	GNA20	105	307	87
6	GNA20	105	205	53
7	GNA20	132	246	91
8	GNA20	132	246	37
9	GNA20	105	184	81
10	GNA20	105	184	81
11	GNA20	132	246	37

TOLERANCJA POŁOŻENIA ŁĄCZNIKA: 5 mm

ŁĄCZNIKI - ZŁ. NA DŁUG.				
WĘZŁ nr	PŁYTKA TYP	SZER. mm	DŁUG. mm	CSI %
s1	GNA20	105	205	85
s2	GNA20	105	205	85
s3	T150	102	245	71
s4	T150	102	245	72

© Rysunek jest chroniony prawem autorskim i nie może być kopiowany, rozprowadzany lub wykorzystywany w inny sposób bez zgody autora.

	NAZWA OBIEKTU		
	ADRES OBIEKTU		
TYTUŁ RYSUNKU	Wiązar G2		
PROJEKTOWAŁ			SKALA: 1:70
OPRACOWAŁ			DATA: 2024-01-16
SPRAWDZIŁ			NR RYS:

WYTYCZNE OGÓLNE

KONSTRUKCJA ZOSTAŁA OBLICZONA PRZY UŻYCIU PROGRAMU KOMPUTEROWEGO "MITEK PAMIR", Grupa Burkietowicz lic. 01 - LICENSE: 9140 NORMA DO PROJEKT.: PN-EN 1995-1-1:2010 + NA PEŁNE REZULTATY OBLICZEŃ DOSTĘPNE NA WYDR. OBLICZEŃ

USTAWIENIA OGÓLNE

GRUBOŚĆ TARCICY (mm): 45
CIĘŻAR WIAZARA (kg/warstwę): 96
ROZSTAW WIAZARÓW (mm): 960
WSPÓŁCZYNNIK REDYSTRYBUCJI OBCIĄŻEŃ: 1
KLASA KONSEKWENCJI: CC2
KLASA UŻYTKOWANIA: 2 = 65% <= WW < 85%
ZAKŁAD ZOSTAŁ SKONTROLOWANY PRZEZ :
TECHNICKY A ZKUSEBNI USTAV STAVEBNÍ PRAHA s.p.
CERTYFIKAT PRODUKTU: 1020 - CPR - 1020-CPR-070037637
STĘŻENIA: ZOBACZ TABELĘ TARCICY

OBCIĄŻENIA (N/m²)

STREFA ŚNIEGOWA: 1
OBC. ŚNIEGIEM (Sk, 161 m n.p.m.): 900 N/m²
OBC. WIATREM (qp(z)): 785 N/m²
OBC. ZMIENNE POZA POMIESZCZENIEM: 400
OBC. ZMIENNE WEWNĄTRZ POMIESZCZENIA: 1000
OBC. STAŁE NA DACHU: 400
OBC. STAŁE NA PODŁOŻE Poddasza: 200
OBC. STAŁE NA SŁUPKU Poddasza: 250
OBC. STAŁE NA SUFICIE: 400
OBC. STAŁE NA SUFICIE WYSTAWIONYM: 550
OBC. STAŁE NA SUFICIE Poddasza: 250
DODANO CIĘŻAR WŁASNY

REAKCJE PODPOROWE (N) (SGN)

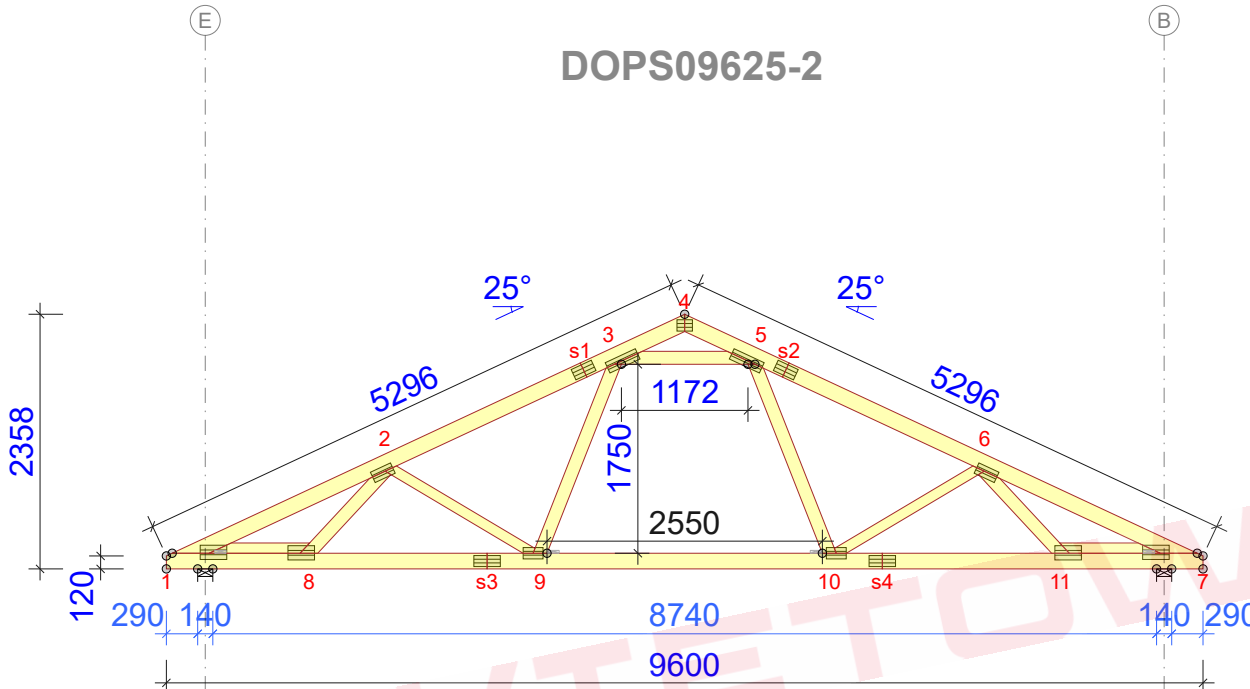
WĘZŁ nr	KIER.	KO S/D MAX	KO S MAX	KO K MAX	KO K MIN	KO CH MAX	P-SZER mm
1	POZ.	0	0	-2200	-	0	
1	PION.	6823	13220	13989	1381	8582	75
7	PION.	6823	13220	13989	1381	9405	75

MAX UGIĘCIE (mm) (SGU)

WĘZŁ nr	PION.	POZ.	KO NR
9-10	11,6	1,2	1002:2 (Wfin)
s1-2	9,4	3,7	1113:3:2 (Wfin)
s1	8,9	3,3	1113:3:2 (Wfin)

UGIĘCIA W INNYCH PUNKTACH - ZOBACZ WYDRUKI OBLICZEŃ

DOPS09625-2



Strefa śniegowa 2 - maksymalny rozstaw 96cm

WYTYCZNE OGÓLNE

KONSTRUKCJA ZOSTAŁA OBLICZONA PRZY UŻYCIU PROGRAMU KOMPUTEROWEGO "MITEK PAMIR", Grupa Burkietowicz lic. 01 - LICENSE: 9140 NORMA DO PROJEKT.: PN-EN 1995-1-1:2010 + NA PEŁNE REZULTATY OBLICZEŃ DOSTĘPNE NA WYDR. OBLICZEŃ

USTAWIENIA OGÓLNE

GRUBOŚĆ TARCICY (mm): 45
CIĘŻAR WIAZARA (kg/warstwę): 96
ROZSTAW WIAZARÓW (mm): 960
WSPÓŁCZYNNIK REDYSTRYBUCJI OBCIĄŻEŃ: 1
KLASA KONSEKWENCJI: CC2
KLASA UŻYTKOWANIA: 2 = 65% <= WW < 85%
ZAKŁAD ZOSTAŁ SKONTROLOWANY PRZEZ :
TECHNICKÝ A ZKUSEBNÍ ÚSTAV STAVEBNÍ PRAHA s.p.
CERTYFIKAT PRODUKTU: 1020 - CPR - 1020-CPR-070037637
STĘŻENIA: ZOBACZ TABELĘ TARCICY

OBCIĄŻENIA (N/m²)

STREFA ŚNIEGOWA: 1
OBC. ŚNIEGIEM (Sk, 161 m n.p.m.): 900 N/m²
OBC. WIATREM (qp(z)): 785 N/m²
OBC. ZMIENNE POZA POMIESZCZENIEM: 400
OBC. ZMIENNE WEWNĄTRZ POMIESZCZENIA: 1000
OBC. STAŁE NA DACHU: 400
OBC. STAŁE NA PODŁOŻE Poddasza: 200
OBC. STAŁE NA SŁUPKU Poddasza: 250
OBC. STAŁE NA SUFICIE: 400
OBC. STAŁE NA SUFICIE WYSTAWIONYM: 550
OBC. STAŁE NA SUFICIE Poddasza: 250
DODANO CIĘŻAR WŁASNY

REAKCJE PODPOROWE (N) (SGN)

WEZŁ nr	KIER.	KO S/D MAX	KO S MAX	KO K MAX	KO K MIN	KO CH MAX	P-SZER mm
1	POZ.	0	0	-2200	-	0	
7	PION.	6814	13212	14004	1330	9392	75

MAX UGIĘCIE (mm) (SGU)

WEZŁ nr	PION.	POZ.	KO NR
9-10	12	1,3	1002:2 (Wfin)
s1-2	9,7	3,7	1113:3:2 (Wfin)
s1-2	9,7	3,8	1113:3:2 (Wfin)

UGIĘCIA W INNYCH PUNKTACH - ZOBACZ WYDRUKI OBLICZEŃ

TARCICA

WIAZAR-OD - DO	GRUBOŚĆ 45 mm WYSOKOŚĆ mm	KLASA	STĘŻENIE mm/szt.	CSI %
1-4	145	C24	350	51
4-7	145	C24	350	51
1-7	145	C24	W węzłach	70
1-8	95	C24	930	34
7-11	95	C24	930	34
3-5	120	C24	Brak	50
3-9	120	C24	Brak	34
5-10	120	C24	Brak	34
2-8	120	C24	Brak	10
2-9	95	C24	Brak	28
6-10	95	C24	Brak	28
6-11	120	C24	Brak	10

ŁĄCZNIKI - BEZ ZŁ. NA DŁUG.

WEZŁ nr	PLYTKA TYP	SZER. mm	DŁUG. mm	CSI %
1	GNA20	132	246	93
2	GNA20	105	205	53
3	GNA20	105	307	88
4	GNA20	105	143	29
5	GNA20	105	307	88
6	GNA20	105	205	53
7	GNA20	132	246	93
8	GNA20	132	246	34
9	GNA20	105	184	81
10	GNA20	105	184	81
11	GNA20	132	246	34

TOLERANCJA POŁOŻENIA ŁĄCZNIKA: 5 mm

ŁĄCZNIKI - ZŁ. NA DŁUG.

WEZŁ nr	PLYTKA TYP	SZER. mm	DŁUG. mm	CSI %
s1	GNA20	105	205	86
s2	GNA20	105	205	86
s3	T150	102	245	73
s4	T150	102	245	75

© Rysunek jest chroniony prawem autorskim i nie może być kopiowany, rozprowadzany lub wykorzystywany w inny sposób bez zgody autora.

	NAZWA OBIEKTU	
	ADRES OBIEKTU	
TYTUŁ RYSUNKU	Wiązar G2	
PROJEKTOWAŁ		SKALA: 1:70
OPRACOWAŁ		DATA: 2024-01-16
SPRAWDZIŁ		NR RYS: