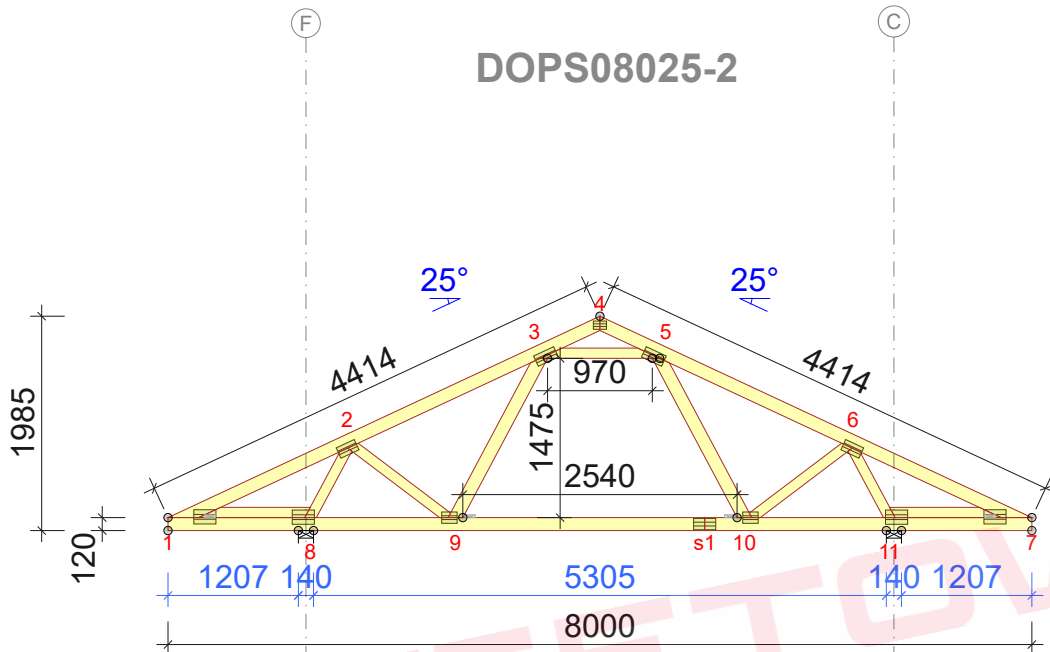


## DOPS08025-2



Strefa śniegowa 3 - maksymalny rozstaw 85cm

## WYTYCZNE OGÓLNE

KONSTRUKCJA ZOSTAŁA OBLICZONA PRZY UŻYCIU PROGRAMU KOMPUTEROWEGO "MITEK PAMIR", Grupa Burkiewicz lic. 14 - LICENSE: 4783 NORMA DO PROJEKTU: PN-EN 1995-1-1:2010 + NA PEŁNE REZULTATY OBLICZEŃ DOSTĘPNE NA WYDR. OBLICZEŃ

## USTAWIENIA OGÓLNE

GRUBOŚĆ TARCICY (mm): 45  
CIĘŻAR WIAZARA (kg/warstwę): 69  
ROZSTAW WIAZARÓW (mm): 850  
WSPÓŁCZYNNIK REDYSTRYBUCJI OBCIĄŻEŃ: 1  
KLASA KONSEKWENCJI: CC2  
KLASA UŻYTKOWANIA: 2 = 65% <= WW < 85%  
ZAKŁAD ZOSTAŁ SKONTROLOWANY PRZEZ :  
TECHNICKÝ A KŮSEBNÍ ÚSTAV STAVEBNÍ PRAHA s.p.  
CERTYFIKAT PRODUKTU: 1020 - CPR - 1020-CPR-070037637  
STĘŻENIA: ZOBACZ TABELĘ TARCICY

## OBCIĄŻENIA (N/m²)

STREFA ŚNIEGOWA: 1  
OBC. ŚNIEGIEM (Sk, 161 m n.p.m.): 1200 N/m²  
OBC. WIATREM (qp(z)): 785 N/m²  
OBC. ZMIENNE POZA POMIESZCZENIEM: 400  
OBC. ZMIENNE WEWNĄTRZ POMIESZCZENIA: 1000  
OBC. STAŁE NA DACHU: 400  
OBC. STAŁE NA PODŁODZE PODDASZA: 200  
OBC. STAŁE NA SŁUPKU PODDASZA: 250  
OBC. STAŁE NA SUFICIE: 400  
OBC. STAŁE NA SUFICIE WYSTAWIONYM: 550  
OBC. STAŁE NA SUFICIE PODDASZA: 250  
DODANO CIĘŻAR WŁASNY

## REAKCJE PODPOROWE (N) (SGN)

WĘZŁ nr	KIER.	KO S/D MAX	KO S MAX	KO K MIN	KO K MAX	KO CH MAX	P-SZER mm
11	PION.	5257	11264	11877	1925	6565	55
8	POZ.	0	0	-1674	-	0	
8	PION.	5257	11250	11863	1925	7657	55

## MAX UGIĘCIE (mm) (SGU)

WĘZŁ nr	PION.	POZ.	KO NR
s1-9	8,5	0,2	1002:2 (Wfin)
s1	4,9	0,2	1113:23:2 (Wfin)
2-3	3,6	1,9	1113:3:2 (Wfin)

UGIĘCIA W INNYCH PUNKTACH - ZOBACZ WYDRUKI OBLICZEŃ

## TARCICA

WIAZAR-OD - DO	GRUBOŚĆ 45 mm	STĘŻENIE mm/szt.
1-4		350
4-7		350
1-7		W węzłach
1-8		1033
7-11		1033
3-5		Brak
3-9		Brak
5-10		Brak
2-8		Brak
2-9		Brak
6-10		Brak
6-11		Brak

© Rysunek jest chroniony prawem autorskim i nie może być kopiowany, rozprowadzany lub wykorzystywany w inny sposób bez zgody autora.

	NAZWA OBIEKTU	
	ADRES OBIEKTU	
TYTUŁ RYSUNKU	Wiązár G3	
PROJEKTOWAŁ		SKALA: 1:70
OPRACOWAŁ		DATA: 2024-03-13
SPRAWDZIŁ		NR RYS: