

Strefa śniegowa 1 - maksymalny rozstaw 100cm

WYTYCZNE OGÓLNE

KONSTRUKCJA ZOSTAŁA OBLICZONA PRZY UŻYCIU PROGRAMU KOMPUTEROWEGO "MITEK PAMIR", Grupa Burkiewicz lic. xx - LICENSE: 14288 NORMA DO PROJEKTU: PN-EN 1995-1-1:2010 + NA PEŁNE REZULTATY OBLICZEŃ DOSTĘPNE NA WYDR. OBLICZEŃ

USTAWIENIA OGÓLNE

GRUBOŚĆ TARCICY (mm): 45
CIĘŻAR WIAZARA (kg/warstwę): 57
ROZSTAW WIAZARÓW (mm): 1000
WSPÓŁCZYNNIK REDYSTRYBUCJI OBCIĄŻEŃ: 1
KLASA KONSEKWENCJI: CC2
KLASA UŻYTKOWANIA: 2 = 65% <= WW < 85%
ZAKŁAD ZOSTAŁ SKONTROLOWANY PRZEZ :
TECHNICZNY A ZKUSEBNI USTAW STAVEBNI PRAHA s.p.
CERTYFIKAT PRODUKTU: 1020 - CPR - 1020-CPR-070037637
STĘŻENIA: ZOBACZ TABELĘ TARCICY

OBCIĄŻENIA (N/m²)

STREFA ŚNIEGOWA: 1
OBC. ŚNIEGIEM (Sk, 161 m n.p.m.): 700 N/m²
OBC. WIATREM (qp(z)): 785 N/m²
OBC. ZMIENNE POZA POMIESZCZENIEM: 400
OBC. ZMIENNE WEWNĄTRZ POMIESZCZENIA: 1000
OBC. STAŁE NA DACHU: 400
OBC. STAŁE NA PODŁODZE PODDASZA: 200
OBC. STAŁE NA SUFICIE: 400
OBC. STAŁE NA SUFICIE WYSTAWIONYM: 550
OBC. STAŁE NA SUFICIE PODDASZA: 250
DODANO CIĘŻAR WŁASNY

REAKCJE PODPOROWE (N) (SGN)

WĘZŁ nr	KIER.	KO S/D MAX	KO S/D MIN	KO K MAX	KO K MIN	KO CH MAX	P-SZER mm
11	PION.	4830	9127	9891	1819	7619	33
8	POZ.	0	0	-1728	-	0	
8	PION.	4830	9127	9891	1819	6424	33

MAX UGIĘCIE (mm) (SGU)

WĘZŁ nr	PION.	POZ.	KO NR
s1-9	6,8	0	1002:2 (Wfin)
s1	4,7	0	1113:23:2 (Wfin)
2-3	2,5	1,4	1113:3:2 (Wfin)

UGIĘCIA W INNYCH PUNKTACH - ZOBACZ WYDRUKI OBLICZEŃ

TARCICA				
WIAZAR-OD - DO	GRUBOŚĆ 45 mm WYSOKOŚĆ mm	KLASA	STĘŻENIE mm/szt.	CSI %
1-4	120	C24	350	27
4-7	120	C24	350	28
1-7	120	C24	W węzłach	61
1-8	95	C24	989	12
7-11	95	C24	989	12
3-5	95	C24	Brak	12
2-8	95	C24	Brak	22
2-9	95	C24	Brak	23
3-9	95	C24	Brak	9
5-10	95	C24	Brak	9
6-10	95	C24	Brak	23
6-11	95	C24	Brak	22

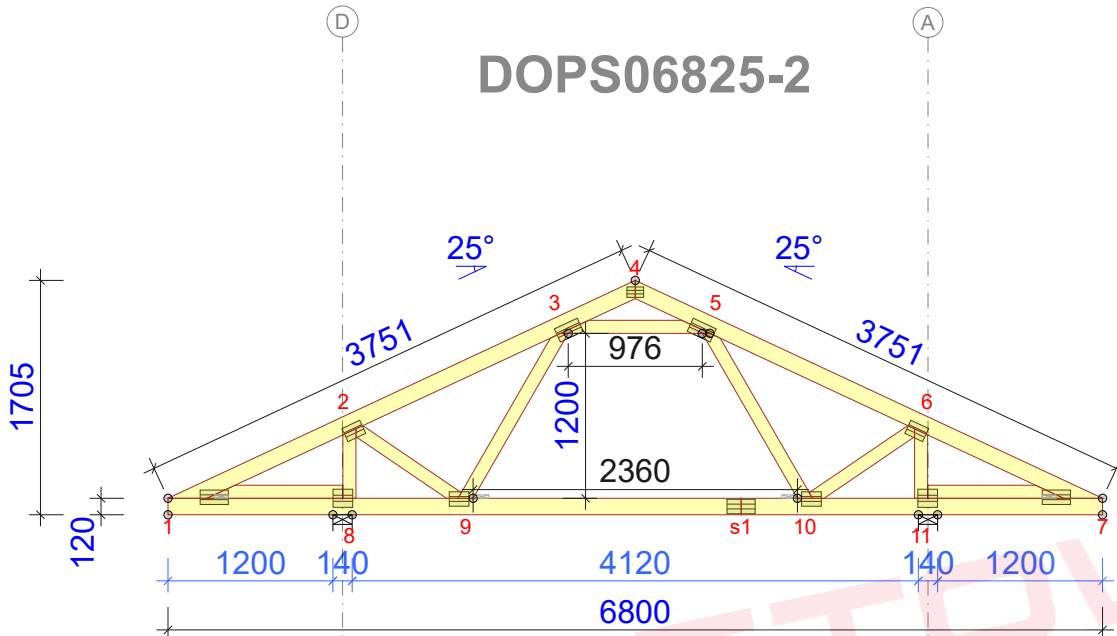
ŁĄCZNIKI - BEZ ZŁ. NA DŁUG.				
WĘZŁ nr	PLYTKA TYP	SZER. mm	DŁUG. mm	CSI %
1	GNA20	105	205	33
2	GNA20	105	143	76
3	GNA20	105	184	44
4	GNA20	76	122	35
5	GNA20	105	184	43
6	GNA20	105	143	77
7	GNA20	105	205	33
8	GNA20	132	143	52
9	GNA20	105	143	89
10	GNA20	105	143	90
11	GNA20	132	143	53

TOLERANCJA POŁOŻENIA ŁĄCZNIKA: 5 mm

ŁĄCZNIKI - ZŁ. NA DŁUG.				
WĘZŁ nr	PLYTKA TYP	SZER. mm	DŁUG. mm	CSI %
s1	GNA20	105	205	41

© Rysunek jest chroniony prawem autorskim i nie może być kopiowany, rozprowadzany lub wykorzystywany w inny sposób bez zgody autora.

	NAZWA OBIEKTU	
	ADRES OBIEKTU	
TYTUŁ RYSUNKU	Wiazar DOPs06825-2	
PROJEKTOWAŁ		SKALA: 1:55
OPRACOWAŁ		DATA: 2024-01-17
SPRAWDZIŁ		NR RYS:



Strefa śniegowa 1 - maksymalny rozstaw 100cm

TARCICA			
WIAZAR- OD - DO	GRUBOŚĆ 45 mm WYSOKOŚĆ mm	KLASA	STĘŻENIE mm/szt.
1-4	120	C24	350
4-7	120	C24	350
1-7	120	C24	350
1-8	95	C24	989
7-11	95	C24	989
3-5	95	C24	Brak
2-8	95	C24	Brak
2-9	95	C24	Brak
3-9	95	C24	Brak
5-10	95	C24	Brak
6-10	95	C24	Brak
6-11	95	C24	Brak

ŁĄCZNIKI - BEZ ZŁ. NA DŁUG.			
WĘZŁ nr	PLYTKA TYP	SZER. mm	DLUG. mm
1	GNA20	105	205
2	GNA20	105	143
3	GNA20	105	184
4	GNA20	76	122
5	GNA20	105	184
6	GNA20	105	143
7	GNA20	105	205
8	GNA20	132	143
9	GNA20	105	143
10	GNA20	105	143
11	GNA20	132	143

TOLERANCJA POŁOŻENIA ŁĄCZNIKA: 5 mm

ŁĄCZNIKI - ZŁ. NA DŁUG.			
WĘZŁ nr	PLYTKA TYP	SZER. mm	DLUG. mm
s1	GNA20	105	205

WYTYCZNE OGÓLNE

KONSTRUKCJA ZOSTAŁA OBLICZONA PRZY UŻYCIU PROGRAMU KOMPUTEROWEGO "MITEK PAMIR", Grupa Burkietowicz lic. xx - LICENSE: 14288 NORMA DO PROJEKTU: PN-EN 1995-1-1:2010 + NA PEŁNE REZULTATY OBLICZEŃ DOSTĘPNE NA WYDR. OBLICZEŃ

USTAWIENIA OGÓLNE

GRUBOŚĆ TARCICY (mm): 45
CIĘŻAR WIAZARA (kg/warstwę): 57
ROZSTAW WIAZARÓW (mm): 1000
WSPÓŁCZYNNIK REDYSTRYBUCJI OBCIĄŻEŃ: 1
KLASA KONSEKWENCJI: CC2
KLASA UŻYTKOWANIA: 2 = 65% <= WW < 85%
ZAKŁAD ZOSTAŁ SKONTROLOWANY PRZEZ :
TECHNICKY A ZKUSEBNI USTAV STAVEBNI PRAHA s.p.
CERTYFIKAT PRODUKTU: 1020 - CPR - 1020-CPR-070037637
STĘŻENIA: ZOBACZ TABELĘ TARCICY

OBCIĄŻENIA (N/m²)

STREFA ŚNIEGOWA: 1
OBC. ŚNIEGIEM (Sk, 161 m n.p.m.): 700 N/m²
OBC. WIATREM (qp(z)): 785 N/m²
OBC. ZMIENNE POZA POMIESZCZENIEM: 400
OBC. ZMIENNE WEWNĄTRZ POMIESZCZENIA: 1000
OBC. STAŁE NA DACHU: 400
OBC. STAŁE NA PODŁODZE PODDASZA: 200
OBC. STAŁE NA SUFICIE: 400
OBC. STAŁE NA SUFICIE WYSTAWIONYM: 550
OBC. STAŁE NA SUFICIE PODDASZA: 250
DODANO CIĘŻAR WŁASNY

REAKCJE PODPOROWE (N) (SGN)

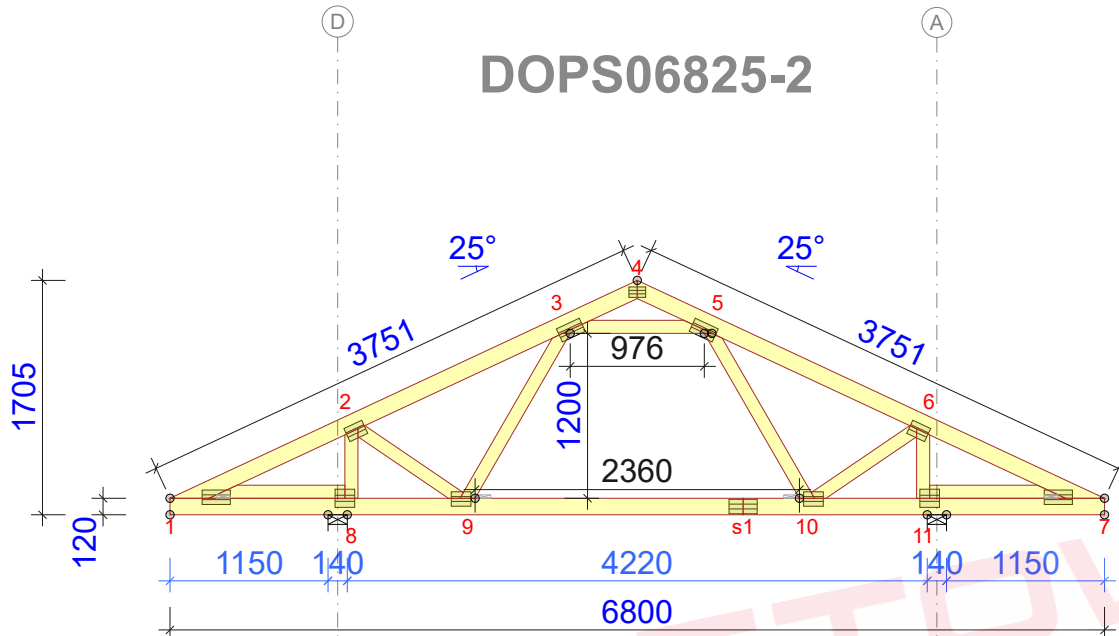
WĘZŁ nr	KIER.	KO S/D MAX	KO S MAX	KO K MAX	KO K MIN	KO CH MAX	P-SZER mm
11	PION.	4820	9118	9854	1765	7596	33
8	POZ.	0	0	-1728	-	0	
8	PION.	4820	9118	9854	1765	6427	33

MAX UGIĘCIE (mm) (SGU)

WĘZŁ nr	PION.	POZ.	KO NR
s1-9	6,5	0,1	1002:2 (Wfin)
s1	4,5	0	1113:23:2 (Wfin)
2-3	2,4	1,4	1113:3:2 (Wfin)
UGIĘCIA W INNYCH PUNKTACH - ZOBACZ WYDRUKI OBLICZEŃ			

© Rysunek jest chroniony prawem autorskim i nie może być kopiowany, rozprowadzany lub wykorzystywany w inny sposób bez zgody autora.

	NAZWA OBIEKTU	
	ADRES OBIEKTU	
TYTUŁ RYSUNKU	Wiazar DOPs06825-2	
PROJEKTOWAŁ		SKALA: 1:55
OPRACOWAŁ		DATA: 2024-01-17
SPRAWDZIŁ		NR RYS:



Strefa śniegowa 1 - maksymalny rozstaw 100cm

WYTYCZNE OGÓLNE

KONSTRUKCJA ZOSTAŁA OBLICZONA PRZY UŻYCIU PROGRAMU KOMPUTEROWEGO "MITEK PAMIR", Grupa Burkiewicz lic. xx - LICENSE: 14288 NORMA DO PROJEKTU: PN-EN 1995-1-1:2010 + NA PEŁNE REZULTATY OBLICZEŃ DOSTĘPNE NA WYDR. OBLICZEŃ

USTAWIENIA OGÓLNE

GRUBOŚĆ TARCICY (mm): 45
CIĘŻAR WIAZARA (kg/warstwę): 57
ROZSTAW WIAZARÓW (mm): 1000
WSPÓŁCZYNNIK REDYSTRYBUCJI OBCIĄŻEŃ: 1
KLASA KONSEKWENCJI: CC2
KLASA UŻYTKOWANIA: 2 = 65% <= WW < 85%
ZAKŁAD ZOSTAŁ SKONTROLOWANY PRZEZ :
TECHNICZNY A ZKUSEBNI USTAW STAVEBNI PRAHA s.p.
CERTYFIKAT PRODUKTU: 1020 - CPR - 1020-CPR-070037637
STĘŻENIA: ZOBACZ TABELĘ TARCICY

OBCIĄŻENIA (N/m²)

STREFA ŚNIEGOWA: 1
OBC. ŚNIEGIEM (Sk, 161 m n.p.m.): 700 N/m²
OBC. WIATREM (qp(z)): 785 N/m²
OBC. ZMIENNE POZA POMIESZCZENIEM: 400
OBC. ZMIENNE WEWNĄTRZ POMIESZCZENIA: 1000
OBC. STAŁE NA DACHU: 400
OBC. STAŁE NA PODŁODZE PODDASZA: 200
OBC. STAŁE NA SUFICIE: 400
OBC. STAŁE NA SUFICIE WYSTAWIONYM: 550
OBC. STAŁE NA SUFICIE PODDASZA: 250
DODANO CIĘŻAR WŁASNY

REAKCJE PODPOROWE (N) (SGN)

WĘZŁ nr	KIER.	KO S/D	KO S	KO K	KO K	KO CH	P-SZER mm
11	PION.	MAX	MAX	MAX	MAX	MAX	33
8	POZ.	0	0	-1728	-	0	
8	PION.	4810	9110	9820	1710	6434	33

MAX UGIĘCIE (mm) (SGU)

WĘZŁ nr	PION.	POZ.	KO NR
s1-9	6,6	0,1	1002:2 (Wfin)
s1	4,7	0,1	1113:23:2 (Wfin)
2-3	2,6	1,4	1113:3:2 (Wfin)
UGIĘCIA W INNYCH PUNKTACH - ZOBACZ WYDRUKI OBLICZEŃ			

TARCICA			
WIAZAR-OD - DO	GRUBOŚĆ 45 mm WYSOKOŚĆ mm	KLASA	STĘŻENIE mm/szt.
1-4	120	C24	350
4-7	120	C24	350
1-7	120	C24	W węzłach
1-8	95	C24	989
7-11	95	C24	989
3-5	95	C24	Brak
2-8	95	C24	Brak
2-9	95	C24	Brak
3-9	95	C24	Brak
5-10	95	C24	Brak
6-10	95	C24	Brak
6-11	95	C24	Brak

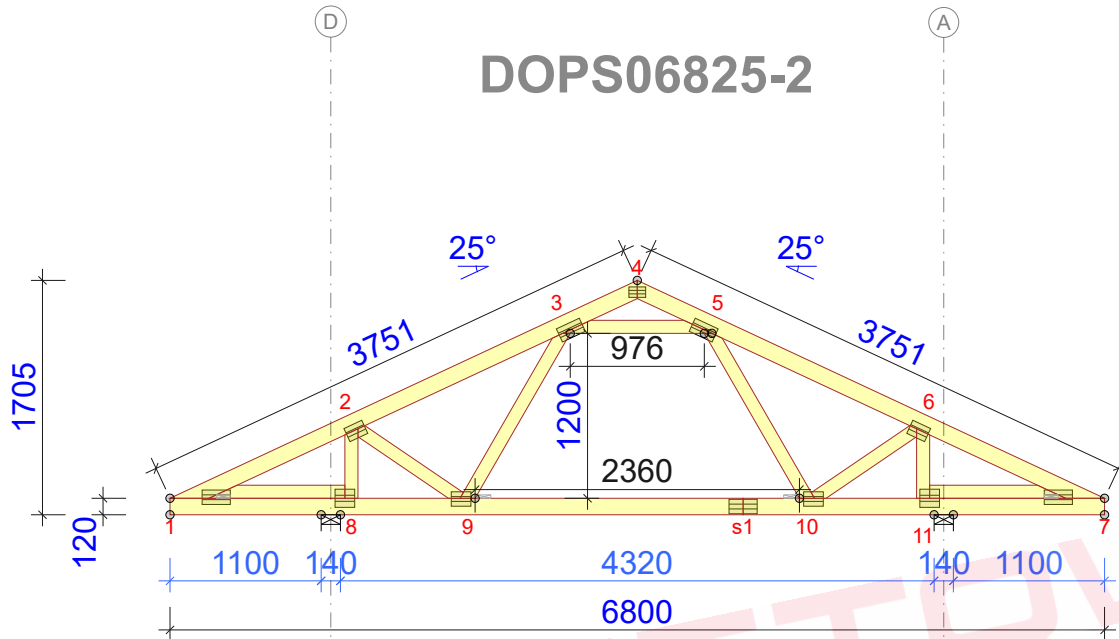
ŁĄCZNIKI - BEZ ZŁ. NA DŁUG.				
WĘZŁ nr	PLYTKA TYP	SZER. mm	DŁUG. mm	CSI %
1	GNA20	105	205	33
2	GNA20	105	143	76
3	GNA20	105	184	45
4	GNA20	76	122	35
5	GNA20	105	184	44
6	GNA20	105	143	76
7	GNA20	105	205	33
8	GNA20	132	143	63
9	GNA20	105	143	87
10	GNA20	105	143	88
11	GNA20	132	143	63

TOLERANCJA POŁOŻENIA ŁĄCZNIKA: 5 mm

ŁĄCZNIKI - ZŁ. NA DŁUG.				
WĘZŁ nr	PLYTKA TYP	SZER. mm	DŁUG. mm	CSI %
s1	GNA20	105	205	42

© Rysunek jest chroniony prawem autorskim i nie może być kopiowany, rozprowadzany lub wykorzystywany w inny sposób bez zgody autora.

	NAZWA OBIEKTU	
	ADRES OBIEKTU	
TYTUŁ RYSUNKU	Więzar DOPs06825-2	
PROJEKTOWAŁ		SKALA: 1:55
OPRACOWAŁ		DATA: 2024-01-17
SPRAWDZIŁ		NR RYS:



Strefa śniegowa 1 - maksymalny rozstaw 100cm

WYTYCZNE OGÓLNE

KONSTRUKCJA ZOSTAŁA OBLICZONA PRZY UŻYCIU PROGRAMU KOMPUTEROWEGO "MITEK PAMIR", Grupa Burkiewicz lic. xx - LICENSE: 14288 NORMA DO PROJEKTU: PN-EN 1995-1-1:2010 + NA PEŁNE REZULTATY OBLICZEŃ DOSTĘPNE NA WYDR. OBLICZEŃ

USTAWIENIA OGÓLNE

GRUBOŚĆ TARCICY (mm): 45
CIĘŻAR WIAZARA (kg/warstwę): 57
ROZSTAW WIAZARÓW (mm): 1000
WSPÓŁCZYNNIK REDYSTRYBUCJI OBCIĄŻEŃ: 1
KLASA KONSEKWENCJI: CC2
KLASA UŻYTKOWANIA: 2 = 65% <= WW < 85%
ZAKŁAD ZOSTAŁ SKONTROLOWANY PRZEZ :
TECHNICZNY A ZKUSEBNI USTAW STAVEBNI PRAHA s.p.
CERTYFIKAT PRODUKTU: 1020 - CPR - 1020-CPR-070037637
STĘŻENIA: ZOBACZ TABELĘ TARCICY

OBCIĄŻENIA (N/m²)

STREFA ŚNIEGOWA: 1
OBC. ŚNIEGIEM (Sk, 161 m n.p.m.): 700 N/m²
OBC. WIATREM (qp(z)): 785 N/m²
OBC. ZMIENNE POZA POMIESZCZENIEM: 400
OBC. ZMIENNE WEWNĄTRZ POMIESZCZENIA: 1000
OBC. STAŁE NA DACHU: 400
OBC. STAŁE NA PODŁODZE PODDASZA: 200
OBC. STAŁE NA SUFICIE: 400
OBC. STAŁE NA SUFICIE WYSTAWIONYM: 550
OBC. STAŁE NA SUFICIE PODDASZA: 250
DODANO CIĘŻAR WŁASNY

REAKCJE PODPOROWE (N) (SGN)

WĘZŁ nr	KIER.	KO S/D	KO S	KO K	KO K	KO CH	P-SZER mm
11	PION.	MAX	9101	MAX	1655	MAX	33
8	POZ.	0	0	-1728	-	0	
8	PION.	4799	9101	9785	1655	6438	33

MAX UGIĘCIE (mm) (SGU)

WĘZŁ nr	PION.	POZ.	KO NR
s1-9	6,8	0,1	1002:2 (Wfin)
s1	4,8	0,1	1113:23:2 (Wfin)
2-3	2,8	1,4	1113:3:2 (Wfin)

UGIĘCIA W INNYCH PUNKTACH - ZOBACZ WYDRUKI OBLICZEŃ

TARCICA			
WIAZAR-OD - DO	GRUBOŚĆ 45 mm WYSOKOŚĆ mm	KLASA	STĘŻENIE mm/szt.
1-4	120	C24	350
4-7	120	C24	350
1-7	120	C24	W węzłach
1-8	95	C24	989
7-11	95	C24	989
3-5	95	C24	Brak
2-8	95	C24	Brak
2-9	95	C24	Brak
3-9	95	C24	Brak
5-10	95	C24	Brak
6-10	95	C24	Brak
6-11	95	C24	Brak

ŁĄCZNIKI - BEZ ZŁ. NA DŁUG.				
WĘZŁ nr	PLYTKA TYP	SZER. mm	DŁUG. mm	CSI %
1	GNA20	105	205	33
2	GNA20	105	143	74
3	GNA20	105	184	46
4	GNA20	76	122	35
5	GNA20	105	184	45
6	GNA20	105	143	75
7	GNA20	105	205	33
8	GNA20	132	143	71
9	GNA20	105	143	85
10	GNA20	105	143	87
11	GNA20	132	143	71

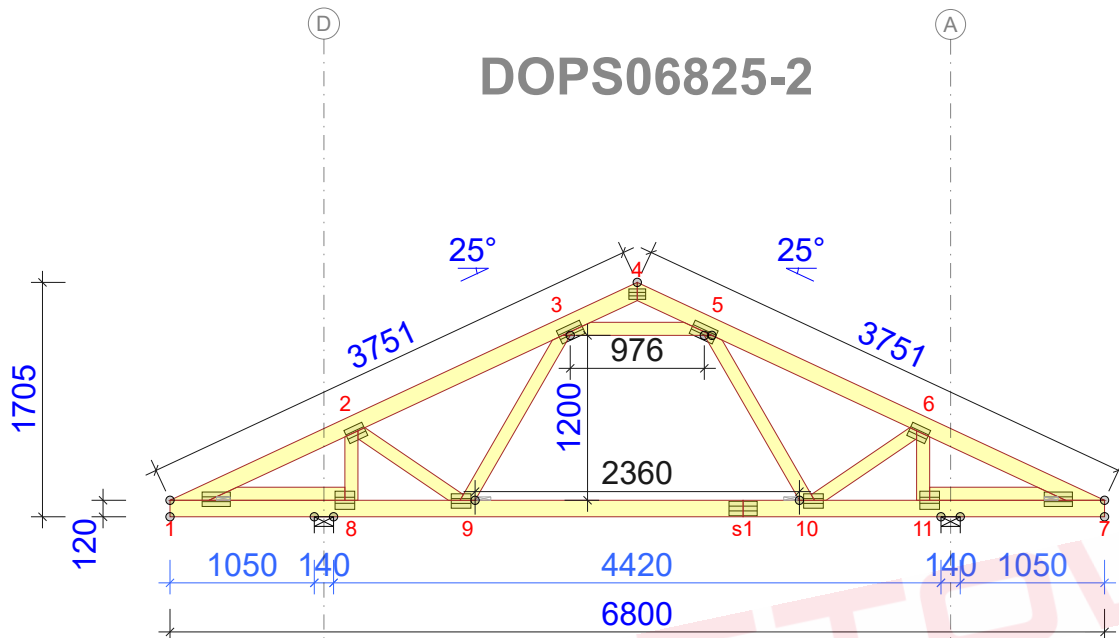
TOLERANCJA POŁOŻENIA ŁĄCZNIKA: 5 mm

ŁĄCZNIKI - ZŁ. NA DŁUG.				
WĘZŁ nr	PLYTKA TYP	SZER. mm	DŁUG. mm	CSI %
s1	GNA20	105	205	43

© Rysunek jest chroniony prawem autorskim i nie może być kopiowany, rozprowadzany lub wykorzystywany w inny sposób bez zgody autora.

	NAZWA OBIEKTU	
	ADRES OBIEKTU	
TYTUŁ RYSUNKU	Wiazar DOPs06825-2	
PROJEKTOWAŁ		SKALA: 1:55
OPRACOWAŁ		DATA: 2024-01-17
SPRAWDZIŁ		NR RYS:

DOPS06825-2



Strefa śniegowa 1 - maksymalny rozstaw 100cm

WYTYCZNE OGÓLNE

KONSTRUKCJA ZOSTAŁA OBLICZONA PRZY UŻYCIU PROGRAMU KOMPUTEROWEGO "MITEK PAMIR", Grupa Burkiewicz lic. xx - LICENSE: 14288 NORMA DO PROJEKTU: PN-EN 1995-1-1:2010 + NA PEŁNE REZULTATY OBLICZEŃ DOSTĘPNE NA WYDR. OBLICZEŃ

USTAWIENIA OGÓLNE

GRUBOŚĆ TARCICY (mm): 45
CIĘŻAR WIAZARA (kg/warstwę): 57
ROZSTAW WIAZARÓW (mm): 1000
WSPÓŁCZYNNIK REDYSTRYBUCJI OBCIĄŻEŃ: 1
KLASA KONSEKWENCJI: CC2
KLASA UŻYTKOWANIA: 2 = 65% <= WW < 85%
ZAKŁAD ZOSTAŁ SKONTROLOWANY PRZEZ :
TECHNICZNY A KUBEŚNI USTAW STABEŃNI PRAHA s.p.
CERTYFIKAT PRODUKTU: 1020 - CPR - 1020-CPR-070037637
STĘŻENIA: ZOBACZ TABELĘ TARCICY

OBCIĄŻENIA (N/m²)

STREFA ŚNIEGOWA: 1
OBC. ŚNIEGIEM (Sk, 161 m n.p.m.): 700 N/m²
OBC. WIATREM (qp(z)): 785 N/m²
OBC. ZMIENNE POZA POMIESZCZENIEM: 400
OBC. ZMIENNE WEWNĄTRZ POMIESZCZENIA: 1000
OBC. STAŁE NA DACHU: 400
OBC. STAŁE NA PODŁODZE PODDASZA: 200
OBC. STAŁE NA SUFICIE: 400
OBC. STAŁE NA SUFICIE WYSTAWIONYM: 550
OBC. STAŁE NA SUFICIE PODDASZA: 250
DODANO CIĘŻAR WŁASNY

REAKCJE PODPOROWE (N) (SGN)

WĘZŁ nr	KIER.	KO S/D	KO S	KO K	KO K	KO CH	P-SZER mm
11	PION.	MAX	4789	9093	9752	1601	6053
8	POZ.	0	0	-1728	-	0	33
8	PION.	4789	9093	9752	1601	7921	33

MAX UGIĘCIE (mm) (SGU)

WĘZŁ nr	PION.	POZ.	KO NR
s1-9	6,9	0,1	1002:2 (Wfin)
s1	5	0,1	1113:23:2 (Wfin)
2-3	3	1,4	1113:3:2 (Wfin)

UGIĘCIA W INNYCH PUNKTACH - ZOBACZ WYDRUKI OBLICZEŃ

TOLERANCJA POŁOŻENIA ŁĄCZNIKA: 5 mm

TARCICA			
WIAZAR-OD - DO	GRUBOŚĆ 45 mm WYSOKOŚĆ mm	KLASA	STĘŻENIE mm/szt.
1-4	120	C24	350
4-7	120	C24	350
1-7	120	C24	W węzłach
1-8	95	C24	989
7-11	95	C24	989
3-5	95	C24	Brak
2-8	95	C24	Brak
2-9	95	C24	Brak
3-9	95	C24	Brak
5-10	95	C24	Brak
6-10	95	C24	Brak
6-11	95	C24	Brak

ŁĄCZNIKI - BEZ ZŁ. NA DŁUG.				
WĘZŁ nr	PLYTKA TYP	SZER. mm	DŁUG. mm	CSI %
1	GNA20	105	205	33
2	GNA20	105	143	72
3	GNA20	105	184	47
4	GNA20	76	122	35
5	GNA20	105	184	46
6	GNA20	105	143	73
7	GNA20	105	205	33
8	GNA20	132	143	81
9	GNA20	105	143	83
10	GNA20	105	143	84
11	GNA20	132	143	81

ŁĄCZNIKI - ZŁ. NA DŁUG.				
WĘZŁ nr	PLYTKA TYP	SZER. mm	DŁUG. mm	CSI %
s1	GNA20	105	205	44

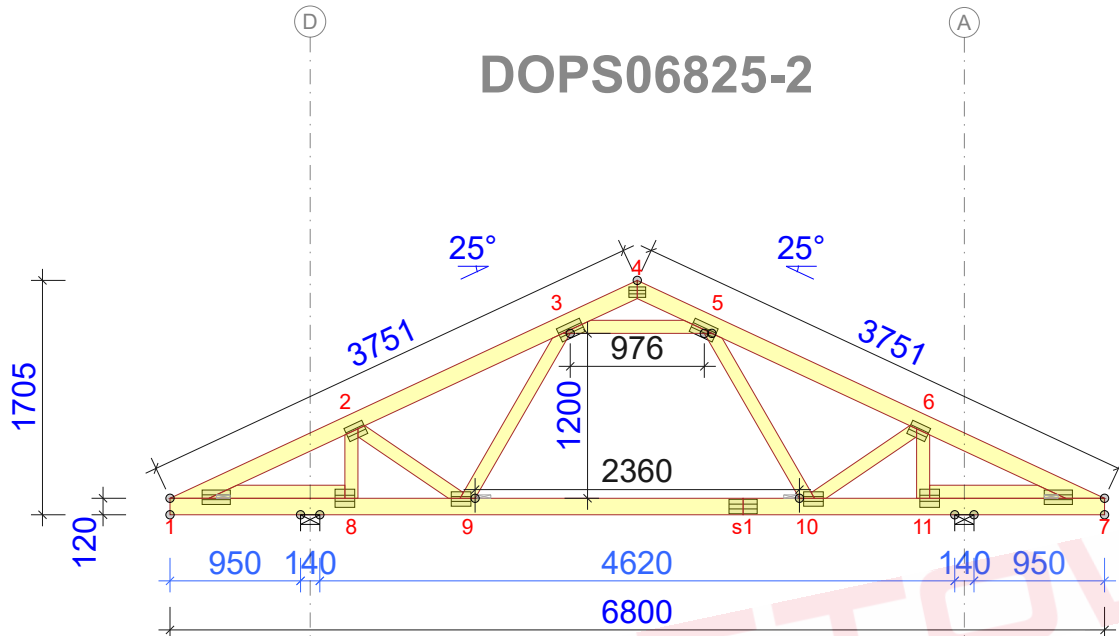
© Rysunek jest chroniony prawem autorskim i nie może być kopiowany, rozprowadzany lub wykorzystywany w inny sposób bez zgody autora.

	NAZWA OBIEKTU	
	ADRES OBIEKTU	
TYTUŁ RYSUNKU	Wiązary DOPS06825-2	
PROJEKTOWAŁ		SKALA: 1:55
OPRACOWAŁ		DATA: 2024-01-17
SPRAWDZIŁ		NR RYS:



ŁĄCZNIKI - ZŁ. NA DŁUG.				
WĘZŁ nr	PLYTKA TYP	SZER. mm	DŁUG. mm	CSI %
s1	GNA20	105	205	45

	NAZWA OBIEKTU	
	ADRES OBIEKTU	
TYTUŁ RYSUNKU	Wiązar DOPs06825-2	
PROJEKTOWAŁ		SKALA: 1:55
OPRACOWAŁ		DATA: 2024-01-17
SPRAWDZIŁ		NR RYS:



WYTYCZNE OGÓLNE

KONSTRUKCJA ZOSTAŁA OBLICZONA PRZY UŻYCIU PROGRAMU KOMPUTEROWEGO "MITEK PAMIR", Grupa Burkietowicz lic. xx - LICENSE: 14288 NORMA DO PROJEKTU: PN-EN 1995-1-1:2010 + NA PEŁNE REZULTATY OBLICZEŃ DOSTĘPNE NA WYDR. OBLICZEŃ

USTAWIENIA OGÓLNE

GRUBOŚĆ TARCICY (mm): 45
CIĘŻAR WIAZARA (kg/warstwę): 57
ROZSTAW WIAZARÓW (mm): 1000
WSPÓŁCZYNNIK REDYSTRYBUCJI OBCIĄŻEŃ: 1
KLASA KONSEKWENCJI: CC2
KLASA UŻYTKOWANIA: 2 = 65% <= WW < 85%
ZAKŁAD ZOSTAŁ SKONTROLOWANY PRZEZ :
TECHNICZNY A ZKUSEBNI USTAW STAVEBNI PRAHA s.p.
CERTYFIKAT PRODUKTU: 1020 - CPR - 1020-CPR-070037637
STĘŻENIA: ZOBACZ TABELĘ TARCICY

OBCIĄŻENIA (N/m²)

STREFA ŚNIEGOWA: 1
OBC. ŚNIEGIEM (Sk, 161 m n.p.m.): 700 N/m²
OBC. WIATREM (qp(z)): 785 N/m²
OBC. ZMIENNE POZA POMIESZCZENIEM: 400
OBC. ZMIENNE WEWNĄTRZ POMIESZCZENIA: 1000
OBC. STAŁE NA DACHU: 400
OBC. STAŁE NA PODŁODŻE PODDASZA: 200
OBC. STAŁE NA SUFICIE: 400
OBC. STAŁE NA SUFICIE WYSTAWIONYM: 550
OBC. STAŁE NA SUFICIE PODDASZA: 250
DODANO CIĘŻAR WŁASNY

REAKCJE PODPOROWE (N) (SGN)

WĘZEL nr	KIER.	KO S/D	KO S	KO K	KO K	KO CH	P-SZER mm
11	PION.	MAX	9076	9688	1492	6267	33
8	POZ.	0	0	-1728	-	0	
8	PION.	4769	9076	9688	1492	7672	33

MAX UGIĘCIE (mm) (SGU)

WĘZEL nr	PION.	POZ.	KO NR
s1-9	7,4	0,1	1002:2 (Wfin)
s1	5,4	0,1	1113:23:2 (Wfin)
2-3	3,4	1,5	1113:3:2 (Wfin)

UGIĘCIA W INNYCH PUNKTACH - ZOBACZ WYDRUKI OBLICZEŃ

Strefa śniegowa 1 - maksymalny rozstaw 100cm

TARCICA

WIAZAR-OD - DO	GRUBOŚĆ 45 mm WYSOKOŚĆ mm	KLASA	STĘŻENIE mm/szt.	CSI %
1-4	120	C24	350	32
4-7	120	C24	350	33
1-7	120	C24	W węzłach	75
1-8	95	C24	989	56
7-11	95	C24	989	56
3-5	95	C24	Brak	18
2-8	95	C24	Brak	23
2-9	95	C24	Brak	20
3-9	95	C24	Brak	12
5-10	95	C24	Brak	12
6-10	95	C24	Brak	20
6-11	95	C24	Brak	23

ŁĄCZNIKI - BEZ ZŁ. NA DŁUG.

WĘZEL nr	PLYTKA TYP	SZER. mm	DŁUG. mm	CSI %
1	GNA20	105	205	38
2	GNA20	105	143	68
3	GNA20	105	184	49
4	GNA20	76	122	35
5	GNA20	105	184	48
6	GNA20	105	143	69
7	GNA20	105	205	38
8	GNA20	132	143	71
9	GNA20	105	143	79
10	GNA20	105	143	80
11	GNA20	132	143	71

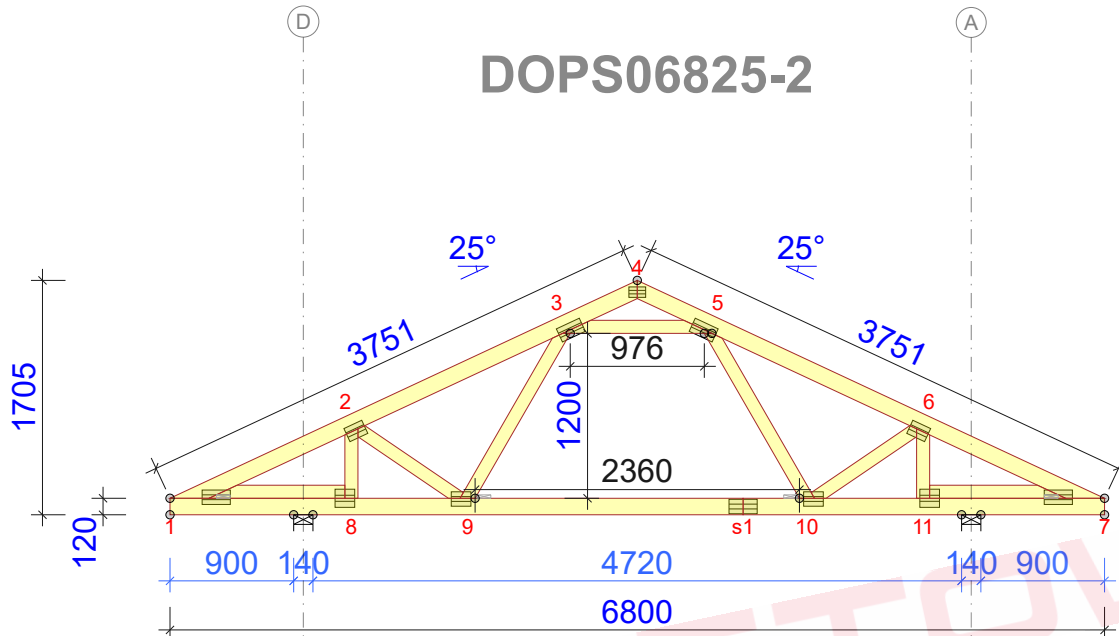
TOLERANCJA POŁOŻENIA ŁĄCZNIKA: 5 mm

ŁĄCZNIKI - ZŁ. NA DŁUG.

WĘZEL nr	PLYTKA TYP	SZER. mm	DŁUG. mm	CSI %
s1	GNA20	105	205	46

© Rysunek jest chroniony prawem autorskim i nie może być kopiowany, rozprowadzany lub wykorzystywany w inny sposób bez zgody autora.

	NAZWA OBIEKTU	
	ADRES OBIEKTU	
TYTUŁ RYSUNKU	Wiazar DOPs06825-2	
PROJEKTOWAŁ		SKALA: 1:55
OPRACOWAŁ		DATA: 2024-01-17
SPRAWDZIŁ		NR RYS:



Strefa śniegowa 1 - maksymalny rozstaw 100cm

WYTYCZNE OGÓLNE

KONSTRUKCJA ZOSTAŁA OBLICZONA PRZY UŻYCIU PROGRAMU KOMPUTEROWEGO "MITEK PAMIR", Grupa Burkietowicz lic. xx - LICENSE: 14288 NORMA DO PROJEKTU: PN-EN 1995-1-1:2010 + NA PEŁNE REZULTATY OBLICZEŃ DOSTĘPNE NA WYDR. OBLICZEŃ

USTAWIENIA OGÓLNE

GRUBOŚĆ TARCICY (mm): 45
CIĘŻAR WIAZARA (kg/warstwę): 57
ROZSTAW WIAZARÓW (mm): 1000
WSPÓŁCZYNNIK REDYSTRYBUCJI OBCIĄŻEŃ: 1
KLASA KONSEKWENCJI: CC2
KLASA UŻYTKOWANIA: 2 = 65% <= WW < 85%
ZAKŁAD ZOSTAŁ SKONTROLOWANY PRZEZ :
TECHNICKY A ZKUSEBNI USTAV STAVEBNI PRAHA s.p.
CERTYFIKAT PRODUKTU: 1020 - CPR - 1020-CPR-070037637
STĘŻENIA: ZOBACZ TABELĘ TARCICY

OBCIĄŻENIA (N/m²)

STREFA ŚNIEGOWA: 1
OBC. ŚNIEGIEM (Sk, 161 m n.p.m.): 700 N/m²
OBC. WIATREM (qp(z)): 785 N/m²
OBC. ZMIENNE POZA POMIESZCZENIEM: 400
OBC. ZMIENNE WEWNĄTRZ POMIESZCZENIA: 1000
OBC. STAŁE NA DACHU: 400
OBC. STAŁE NA PODŁODZE PODDASZA: 200
OBC. STAŁE NA SUFICIE: 400
OBC. STAŁE NA SUFICIE WYSTAWIONYM: 550
OBC. STAŁE NA SUFICIE PODDASZA: 250
DODANO CIĘŻAR WŁASNY

REAKCJE PODPOROWE (N) (SGN)

WĘZŁ nr	KIER.	KO S/D	KO S	KO K	KO K	KO CH	P-SZER mm
11	PION.	MAX	9067	9656	1437	MAX	33
8	POZ.	0	0	-1728	-	0	
8	PION.	4759	9067	9656	1437	7657	33

MAX UGIĘCIE (mm) (SGU)

WĘZŁ nr	PION.	POZ.	KO NR
s1-9	7,6	0,1	1002:2 (Wfin)
s1	5,6	0,1	1113:23:2 (Wfin)
2-3	3,6	1,5	1113:3:2 (Wfin)

UGIĘCIA W INNYCH PUNKTACH - ZOBACZ WYDRUKI OBLICZEŃ

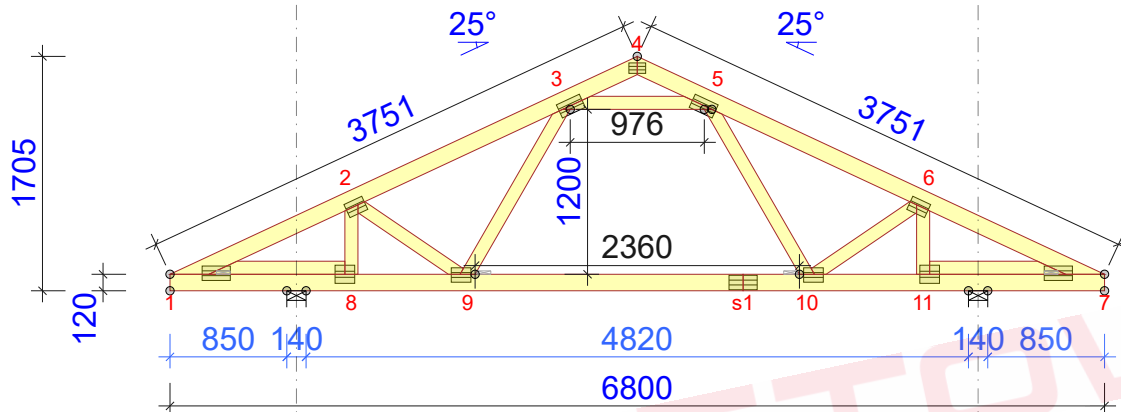
TARCICA					ŁĄCZNIKI - BEZ ZŁ. NA DŁUG.					ŁĄCZNIKI - ZŁ. NA DŁUG.				
WIAZAR-OD - DO	GRUBOŚĆ 45 mm WYSOKOŚĆ mm	KLASA	STĘŻENIE mm/szt.	CSI %	WĘZŁ nr	PLYTKA TYP	SZER. mm	DŁUG. mm	CSI %	WĘZŁ nr	PLYTKA TYP	SZER. mm	DŁUG. mm	CSI %
1-4	120	C24	350	33	1	GNA20	105	205	44	s1	GNA20	105	205	47
4-7	120	C24	350	34	2	GNA20	105	143	66					
1-7	120	C24	W węzłach	71	3	GNA20	105	184	50					
1-8	95	C24	989	50	4	GNA20	76	122	35					
7-11	95	C24	989	50	5	GNA20	105	184	50					
3-5	95	C24	Brak	19	6	GNA20	105	143	67					
2-8	95	C24	Brak	22	7	GNA20	105	205	44					
2-9	95	C24	Brak	19	8	GNA20	132	143	70					
3-9	95	C24	Brak	13	9	GNA20	105	143	76					
5-10	95	C24	Brak	13	10	GNA20	105	143	77					
6-10	95	C24	Brak	20	11	GNA20	132	143	70					
6-11	95	C24	Brak	23										

TOLERANCJA POŁOŻENIA ŁĄCZNIKA: 5 mm

© Rysunek jest chroniony prawem autorskim i nie może być kopiowany, rozprowadzany lub wykorzystywany w inny sposób bez zgody autora.

	NAZWA OBIEKTU	
	ADRES OBIEKTU	
TYTUŁ RYSUNKU	Wiazar DOPs06825-2	
PROJEKTOWAŁ		SKALA: 1:55
OPRACOWAŁ		DATA: 2024-01-17
SPRAWDZIŁ		NR RYS:

DOPS06825-2



Strefa śniegowa 1 - maksymalny rozstaw 100cm

WYTYCZNE OGÓLNE

KONSTRUKCJA ZOSTAŁA OBLICZONA PRZY UŻYCIU PROGRAMU KOMPUTEROWEGO "MITEK PAMIR", Grupa Burkietowicz lic. xx - LICENSE: 14288 NORMA DO PROJEKTU: PN-EN 1995-1-1:2010 + NA PEŁNE REZULTATY OBLICZEŃ DOSTĘPNE NA WYDR. OBLICZEŃ

USTAWIENIA OGÓLNE

GRUBOŚĆ TARCICY (mm): 45
CIĘŻAR WIAZARA (kg/warstwę): 57
ROZSTAW WIAZARÓW (mm): 1000
WSPÓŁCZYNNIK REDYSTRYBUCJI OBCIĄŻEŃ: 1
KLASA KONSEKWENCJI: CC2
KLASA UŻYTKOWANIA: 2 = 65% <= WW < 85%
ZAKŁAD ZOSTAŁ SKONTROLOWANY PRZEZ :
TECHNICKY A ZKUSEBNI USTAV STAVEBNI PRAHA s.p.
CERTYFIKAT PRODUKTU: 1020 - CPR - 1020-CPR-070037637
STĘŻENIA: ZOBACZ TABELĘ TARCICY

OBCIĄŻENIA (N/m²)

STREFA ŚNIEGOWA: 1
OBC. ŚNIEGIEM (Sk, 161 m n.p.m.): 700 N/m²
OBC. WIATREM (qp(z)): 785 N/m²
OBC. ZMIENNE POZA POMIESZCZENIEM: 400
OBC. ZMIENNE WEWNĄTRZ POMIESZCZENIA: 1000
OBC. STAŁE NA DACHU: 400
OBC. STAŁE NA PODŁODZIE PODDASZA: 200
OBC. STAŁE NA SUFICIE: 400
OBC. STAŁE NA SUFICIE WYSTAWIONYM: 550
OBC. STAŁE NA SUFICIE PODDASZA: 250
DODANO CIĘŻAR WŁASNY

REAKCJE PODPOROWE (N) (SGN)

WĘZEL nr	KIER.	KO S/D	KO S	KO K	KO K	KO CH	P-SZER mm
11	PION.	MAX	9058	9626	1382	MAX	32
8	POZ.	0	0	-1728	-	0	
8	PION.	4749	9058	9626	1382	7642	32

MAX UGIĘCIE (mm) (SGU)

WĘZEL nr	PION.	POZ.	KO NR
s1-9	7,8	0,2	1002:2 (Wfin)
s1	5,8	0,2	1113:23:2 (Wfin)
2-3	3,9	1,5	1113:3:2 (Wfin)

UGIĘCIA W INNYCH PUNKTACH - ZOBACZ WYDRUKI OBLICZEŃ

TARCICA			
WIAZAR-OD - DO	GRUBOŚĆ 45 mm WYSOKOŚĆ mm	KLASA	STĘŻENIE mm/szt.
1-4	120	C24	350
4-7	120	C24	350
1-7	120	C24	W węzłach
1-8	95	C24	989
7-11	95	C24	989
3-5	95	C24	Brak
2-8	95	C24	Brak
2-9	95	C24	Brak
3-9	95	C24	Brak
5-10	95	C24	Brak
6-10	95	C24	Brak
6-11	95	C24	Brak

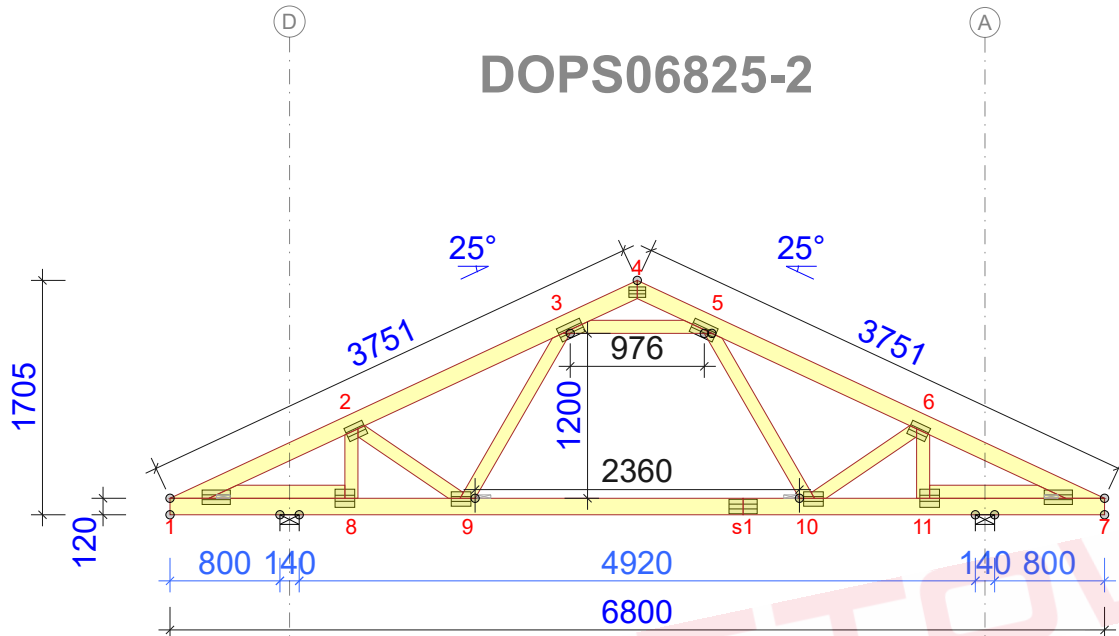
ŁĄCZNIKI - BEZ ZŁ. NA DŁUG.				
WĘZEL nr	PLYTKA TYP	SZER. mm	DŁUG. mm	CSI %
1	GNA20	105	205	49
2	GNA20	105	143	64
3	GNA20	105	184	52
4	GNA20	76	122	35
5	GNA20	105	184	51
6	GNA20	105	143	64
7	GNA20	105	205	49
8	GNA20	132	143	69
9	GNA20	105	143	76
10	GNA20	105	143	77
11	GNA20	132	143	69

TOLERANCJA POŁOŻENIA ŁĄCZNIKA: 5 mm

ŁĄCZNIKI - ZŁ. NA DŁUG.				
WĘZEL nr	PLYTKA TYP	SZER. mm	DŁUG. mm	CSI %
s1	GNA20	105	205	48

© Rysunek jest chroniony prawem autorskim i nie może być kopiowany, rozprowadzany lub wykorzystywany w inny sposób bez zgody autora.

	NAZWA OBIEKTU	
	ADRES OBIEKTU	
TYTUŁ RYSUNKU	Wiazar DOPs06825-2	
PROJEKTOWAŁ		SKALA: 1:55
OPRACOWAŁ		DATA: 2024-01-17
SPRAWDZIŁ		NR RYS:



Strefa śniegowa 1 - maksymalny rozstaw 100cm

WYTYCZNE OGÓLNE

KONSTRUKCJA ZOSTAŁA OBLICZONA PRZY UŻYCIU PROGRAMU KOMPUTEROWEGO "MITEK PAMIR", Grupa Burkiewicz lic. xx - LICENSE: 14288 NORMA DO PROJEKTU: PN-EN 1995-1-1:2010 + NA PEŁNE REZULTATY OBLICZEŃ DOSTĘPNE NA WYDR. OBLICZEN

USTAWIENIA OGÓLNE

GRUBOŚĆ TARCICY (mm): 45
CIĘŻAR WIAZARA (kg/warstwę): 57
ROZSTAW WIAZARÓW (mm): 1000
WSPÓŁCZYNNIK REDYSTRYBUCJI OBCIĄŻEŃ: 1
KLASA KONSEKWENCJI: CC2
KLASA UŻYTKOWANIA: 2 = 65% <= WW < 85%
ZAKŁAD ZOSTAŁ SKONTROLOWANY PRZEZ :
TECHNICKY A ZKUSEBNI USTAV STAVEBNI PRAHA s.p.
CERTYFIKAT PRODUKTU: 1020 - CPR - 1020-CPR-070037637
STĘŻENIA: ZOBACZ TABELĘ TARCICY

OBCIĄŻENIA (N/m²)

STREFA ŚNIEGOWA: 1
OBC. ŚNIEGIEM (Sk, 161 m n.p.m.): 700 N/m²
OBC. WIATREM (qp(z)): 785 N/m²
OBC. ZMIENNE POZA POMIESZCZENIEM: 400
OBC. ZMIENNE WEWNĄTRZ POMIESZCZENIA: 1000
OBC. STAŁE NA DACHU: 400
OBC. STAŁE NA PODŁODZE PODDASZA: 200
OBC. STAŁE NA SUFICIE: 400
OBC. STAŁE NA SUFICIE WYSTAWIONYM: 550
OBC. STAŁE NA SUFICIE PODDASZA: 250
DODANO CIĘŻAR WŁASNY

REAKCJE PODPOROWE (N) (SGN)

WĘZŁ nr	KIER.	KO S/D	KO S	KO K	KO K	KO CH	P-SZER mm
11	PION.	MAX	4739	9050	9596	1328	7435
8	POZ.	0	0	-1728	-	0	32
8	PION.	4739	9050	9596	1328	6452	32

MAX UGIĘCIE (mm) (SGU)

WĘZŁ nr	PION.	POZ.	KO NR
s1-9	8,1	0,2	1002:2 (Wfin)
s1	6	0,2	1113:23:2 (Wfin)
2-3	4,1	1,6	1113:3:2 (Wfin)

UGIĘCIA W INNYCH PUNKTACH - ZOBACZ WYDRUKI OBLICZEN

TARCICA			
WIAZAR-OD - DO	GRUBOŚĆ 45 mm WYSOKOŚĆ mm	KLASA	STĘŻENIE mm/szt.
1-4	120	C24	350
4-7	120	C24	350
1-7	120	C24	W węzłach
1-8	95	C24	989
7-11	95	C24	989
3-5	95	C24	Brak
2-8	95	C24	Brak
2-9	95	C24	Brak
3-9	95	C24	Brak
5-10	95	C24	Brak
6-10	95	C24	Brak
6-11	95	C24	Brak

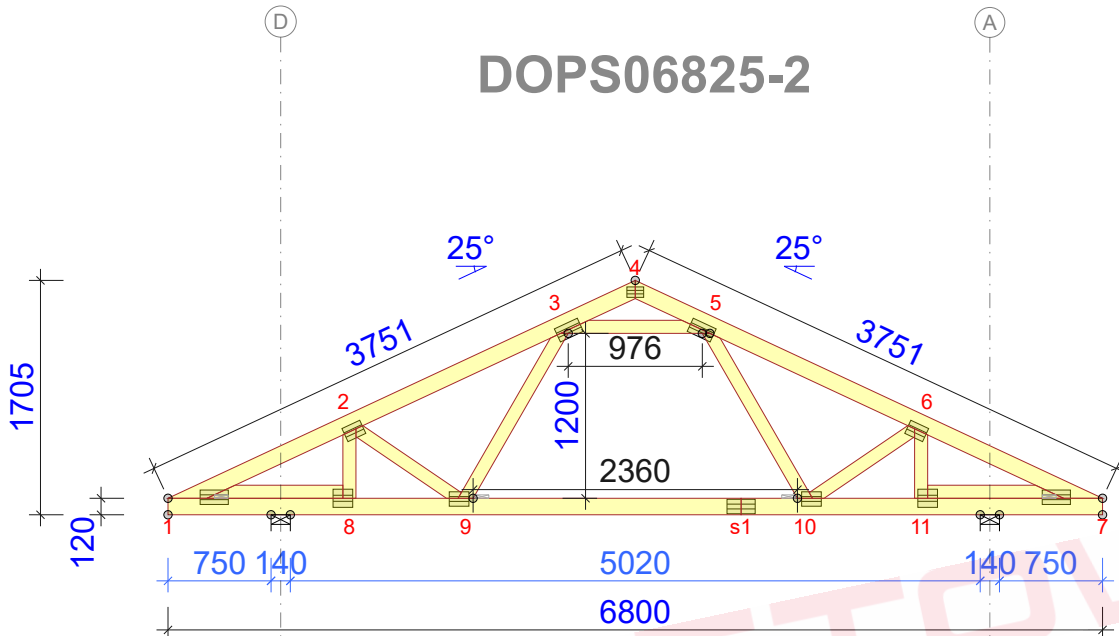
ŁĄCZNIKI - BEZ ZŁ. NA DŁUG.				
WĘZŁ nr	PLYTKA TYP	SZER. mm	DŁUG. mm	CSI %
1	GNA20	105	205	48
2	GNA20	105	143	61
3	GNA20	105	184	53
4	GNA20	76	122	35
5	GNA20	105	184	53
6	GNA20	105	143	61
7	GNA20	105	205	47
8	GNA20	132	143	68
9	GNA20	105	143	76
10	GNA20	105	143	78
11	GNA20	132	143	68

TOLERANCJA POŁOŻENIA ŁĄCZNIKA: 5 mm

ŁĄCZNIKI - ZŁ. NA DŁUG.				
WĘZŁ nr	PLYTKA TYP	SZER. mm	DŁUG. mm	CSI %
s1	GNA20	105	205	49

© Rysunek jest chroniony prawem autorskim i nie może być kopiowany, rozprowadzany lub wykorzystywany w inny sposób bez zgody autora.

	NAZWA OBIEKTU	
	ADRES OBIEKTU	
TYTUŁ RYSUNKU	Wiazar DOPs06825-2	
PROJEKTOWAŁ		SKALA: 1:55
OPRACOWAŁ		DATA: 2024-01-17
SPRAWDZIŁ		NR RYS:



Strefa śniegowa 1 - maksymalny rozstaw 100cm

TARCICA			
WIAZAR- OD - DO	GRUBOŚĆ 45 mm WYSOKOŚĆ mm	KLASA	STĘŻENIE mm/szt.
1-4	120	C24	350
4-7	120	C24	350
1-7	120	C24	W węzłach
1-8	95	C24	989
7-11	95	C24	989
3-5	95	C24	Brak
2-8	95	C24	Brak
2-9	95	C24	Brak
3-9	95	C24	Brak
5-10	95	C24	Brak
6-10	95	C24	Brak
6-11	95	C24	Brak

ŁĄCZNIKI - BEZ ZŁ. NA DŁUG.				
WĘZŁ nr	PLYTKA TYP	SZER. mm	DŁUG. mm	CSI %
1	GNA20	105	205	51
2	GNA20	105	143	58
3	GNA20	105	184	55
4	GNA20	76	122	35
5	GNA20	105	184	55
6	GNA20	105	143	59
7	GNA20	105	205	51
8	GNA20	132	143	66
9	GNA20	105	143	77
10	GNA20	105	143	78
11	GNA20	132	143	66

TOLERANCJA POŁOŻENIA ŁĄCZNIKA: 5 mm

ŁĄCZNIKI - ZŁ. NA DŁUG.				
WĘZŁ nr	PLYTKA TYP	SZER. mm	DŁUG. mm	CSI %
s1	GNA20	105	205	50

WYTYCZNE OGÓLNE

KONSTRUKCJA ZOSTAŁA OBLICZONA PRZY UŻYCIU PROGRAMU KOMPUTEROWEGO "MITEK PAMIR", Grupa Burkiewicz lic. xx - LICENSE: 14288 NORMA DO PROJEKTU: PN-EN 1995-1-1:2010 + NA PEŁNE REZULTATY OBLICZEŃ DOSTĘPNE NA WYDR. OBLICZEŃ

USTAWIENIA OGÓLNE

GRUBOŚĆ TARCICY (mm): 45
CIĘŻAR WIAZARA (kg/warstwę): 57
ROZSTAW WIAZARÓW (mm): 1000
WSPÓŁCZYNNIK REDYSTRYBUCJI OBCIĄŻEŃ: 1
KLASA KONSEKWENCJI: CC2
KLASA UŻYTKOWANIA: 2 = 65% <= WW < 85%
ZAKŁAD ZOSTAŁ SKONTROLOWANY PRZEZ :
TECHNICKY A ZKUSEBNI USTAV STAVEBNI PRAHA s.p.
CERTYFIKAT PRODUKTU: 1020 - CPR - 1020-CPR-070037637
STĘŻENIA: ZOBACZ TABELĘ TARCICY

OBCIĄŻENIA (N/m²)

STREFA ŚNIEGOWA: 1
OBC. ŚNIEGIEM (Sk, 161 m n.p.m.): 700 N/m²
OBC. WIATREM (qp(z)): 785 N/m²
OBC. ZMIENNE POZA POMIESZCZENIEM: 400
OBC. ZMIENNE WEWNĄTRZ POMIESZCZENIA: 1000
OBC. STAŁE NA DACHU: 400
OBC. STAŁE NA PODŁODZE PODDASZA: 200
OBC. STAŁE NA SUFICIE: 400
OBC. STAŁE NA SUFICIE WYSTAWIONYM: 550
OBC. STAŁE NA SUFICIE PODDASZA: 250
DODANO CIĘŻAR WŁASNY

REAKCJE PODPOROWE (N) (SGN)

WĘZŁ nr	KIER.	KO S/D MAX	KO S MAX	KO K MAX	KO K MIN	KO CH MAX	P-SZER mm
11	PION.	4729	9041	9567	1273	7417	32
8	POZ.	0	0	-1728	-	0	
8	PION.	4729	9041	9567	1273	6453	32

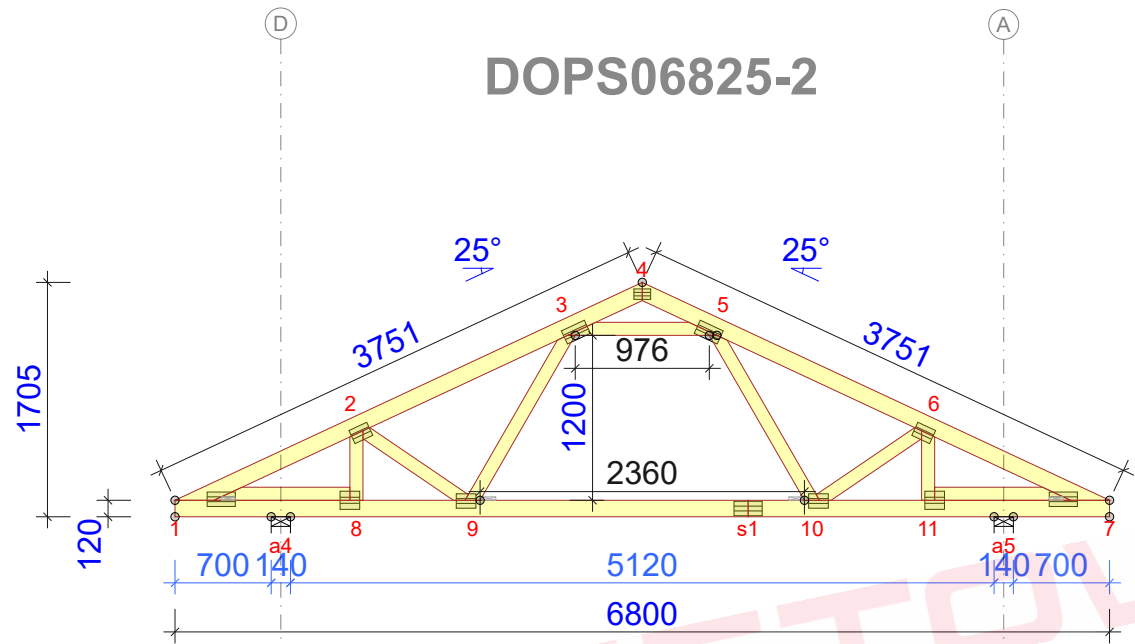
MAX UGIĘCIE (mm) (SGU)

WĘZŁ nr	PION.	POZ.	KO NR
s1-9	8,3	0,2	1002:2 (Wfin)
s1	6,2	0,2	1113:23:2 (Wfin)
2-3	4,3	1,6	1113:3:2 (Wfin)

UGIĘCIA W INNYCH PUNKTACH - ZOBACZ WYDRUKI OBLICZEŃ

© Rysunek jest chroniony prawem autorskim i nie może być kopiowany, rozprowadzany lub wykorzystywany w inny sposób bez zgody autora.

	NAZWA OBIEKTU	
	ADRES OBIEKTU	
TYTUŁ RYSUNKU	Wiazar DOPs06825-2	
PROJEKTOWAŁ		SKALA: 1:55
OPRACOWAŁ		DATA: 2024-01-17
SPRAWDZIŁ		NR RYS:



Strefa śniegowa 1 - maksymalny rozstaw 100cm

WYTYCZNE OGÓLNE

KONSTRUKCJA ZOSTAŁA OBLICZONA PRZY UŻYCIU PROGRAMU KOMPUTEROWEGO "MITEK PAMIR", Grupa Burkiewicz lic. xx - LICENSE: 14288 NORMA DO PROJEKTU: PN-EN 1995-1-1:2010 + NA PEŁNE REZULTATY OBLICZEŃ DOSTĘPNE NA WYDR. OBLICZEŃ

USTAWIENIA OGÓLNE

GRUBOŚĆ TARCICY (mm):

45

CIEŻAR WIAZARA (kg/warstwę):

57

ROZSTAW WIAZARÓW (mm):

1000

WSPÓŁCZYNNIK REDYSTRYBUCJI OBCIĄŻEŃ:

1

KLASA KONSEKWENCJI:

CC2

KLASA UŻYTKOWANIA:

2 = 65% <= WW < 85%

ZAKŁAD ZOSTAŁ SKONTROLOWANY PRZEZ :

TECHNICZNY A ZKUSEBNI USTAV STAVEBNI PRAHA s.p.

CERTYFIKAT PRODUKTU:

1020 - CPR - 1020-CPR-070037637

STĘŻENIA: ZOBACZ TABELĘ TARCICY

OBCIĄŻENIA (N/m²)

STREFA ŚNIEGOWA:

1

OBC. ŚNIEGIEM (Sk, 161 m n.p.m.):

700 N/m²

OBC. WIATREM (qp(z)):

785 N/m²

OBC. ZMIENNE POZA POMIESZCZENIEM:

400

OBC. ZMIENNE WEWNĄTRZ POMIESZCZENIA:

1000

OBC. STAŁE NA DACHU:

400

OBC. STAŁE NA PODŁODŻE Poddasza:

200

OBC. STAŁE NA SUFICIE:

400

OBC. STAŁE NA SUFICIE WYSTAWIONYM:

550

OBC. STAŁE NA SUFICIE Poddasza:

250

DODANO CIEŻAR WŁASNY

REAKCJE PODPOROWE (N) (SGN)

WEZŁ nr	KIER.	KO S/D MAX	KO S MAX	KO K MAX	KO K MIN	KO CH MAX	P-SZER mm
a4	POZ.	0	0	-1728	-	0	
a4	PION.	4718	9033	9538	1219	6454	32
a5	PION.	4718	9033	9538	1219	7399	32

MAX UGIĘCIE (mm) (SGU)

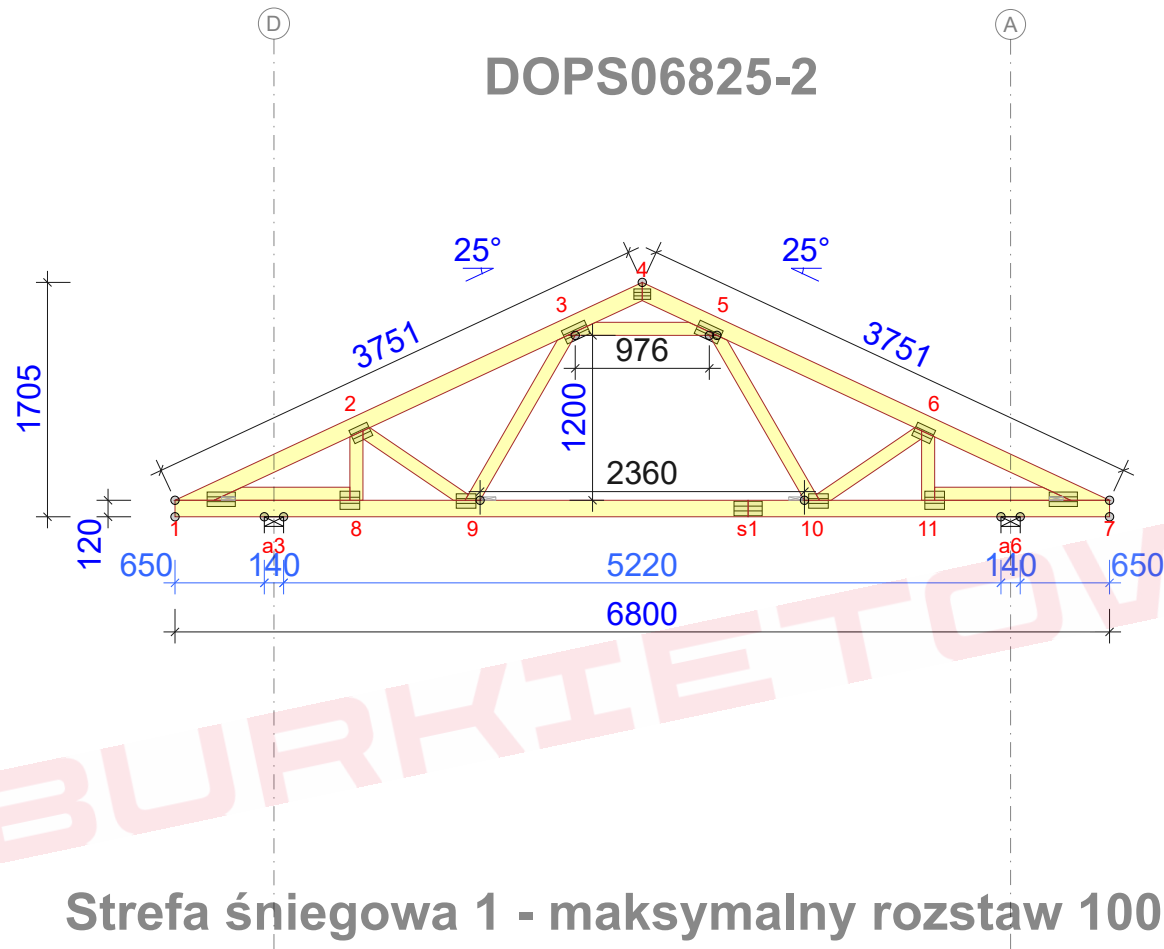
WEZŁ nr	PION.	POZ.	KO NR
s1-9	8,5	0,2	1002:2 (Wfin)
s1	6,4	0,2	1113:23:2 (Wfin)
2-3	4,5	1,7	1113:3:2 (Wfin)

UGIĘCIA W INNYCH PUNKTACH - ZOBACZ WYDRUKI OBLICZEŃ

TARCICA					ŁĄCZNIKI - BEZ ZŁ. NA DŁUG.					ŁĄCZNIKI - ZŁ. NA DŁUG.				
WIAZAR-OD - DO	GRUBOŚĆ 45 mm WYSOKOŚĆ mm	KLASA	STĘŻENIE mm/szt.	CSI %	WEZŁ nr	PLYTKA TYP	SZER. mm	DŁUG. mm	CSI %	WEZŁ nr	PLYTKA TYP	SZER. mm	DŁUG. mm	CSI %
1-4	120	C24	350	38	1	GNA20	105	205	55	s1	GNA20	105	205	51
4-7	120	C24	350	39	2	GNA20	105	143	55					
1-7	120	C24	W węzłach	66	3	GNA20	105	184	57					
1-8	95	C24	989	50	4	GNA20	76	122	35					
7-11	95	C24	989	50	5	GNA20	105	184	58					
3-5	95	C24	Brak	23	6	GNA20	105	143	56					
2-8	95	C24	Brak	17	7	GNA20	105	205	55					
2-9	95	C24	Brak	17	8	GNA20	132	143	66					
3-9	95	C24	Brak	16	9	GNA20	105	143	77					
5-10	95	C24	Brak	16	10	GNA20	105	143	78					
6-10	95	C24	Brak	17	11	GNA20	132	143	66					
6-11	95	C24	Brak	17										

© Rysunek jest chroniony prawem autorskim i nie może być kopiowany, rozprowadzany lub wykorzystywany w inny sposób bez zgody autora.

	NAZWA OBIEKTU	
	ADRES OBIEKTU	
TYTUŁ RYSUNKU	Wiazar DOPs06825-2	
PROJEKTOWAŁ		SKALA: 1:55
OPRACOWAŁ		DATA: 2024-01-17
SPRAWDZIŁ		NR RYS:



Strefa śniegowa 1 - maksymalny rozstaw 100cm

WYTYCZNE OGÓLNE

KONSTRUKCJA ZOSTAŁA OBLICZONA PRZY UŻYCIU PROGRAMU KOMPUTEROWEGO "MITEK PAMIR", Grupa Burkiewicz lic. xx - LICENSE: 14288 NORMA DO PROJEKT.: PN-EN 1995-1-1:2010 + NA PEŁNE REZULTATY OBLICZEŃ DOSTĘPNE NA WYDR. OBLICZEŃ

USTAWIENIA OGÓLNE

GRUBOŚĆ TARCICY (mm):	45
CIEŻAR WIAZARA (kg/warstwę):	57
ROZSTAW WIAZARÓW (mm):	1000
WSPÓŁCZYNNIK REDYSTRYBUCJI OBCIĄŻEŃ:	1
KLASA KONSEKWENCJI:	CC2
KLASA UŻYTKOWANIA:	2 = 65% <= WW < 85%
ZAKŁAD ZOSTAŁ SKONTROLOWANY PRZEZ : TECHNICZNY A ZKUSEBNI USTAW STABEJNI PRAHA s.p. CERTYFIKAT PRODUKTU: 1020 - CPR - 1020-CPR-070037637 STĘŻENIA: ZOBACZ TABELĘ TARCICY	

OBCIĄŻENIA (N/m²)

STREFA ŚNIEGOWA:	1
OBC. ŚNIEGIEM (Sk, 161 m n.p.m.):	700 N/m²
OBC. WIATREM (qp(z)):	785 N/m²
OBC. ZMIENNE POZA POMIESZCZENIEM:	400
OBC. ZMIENNE WEWNĄTRZ POMIESZCZENIA:	1000
OBC. STAŁE NA DACHU:	400
OBC. STAŁE NA PODŁODZIE PODDASZA:	200
OBC. STAŁE NA SUFICIE:	400
OBC. STAŁE NA SUFICIE WYSTAWIONYM:	550
OBC. STAŁE NA SUFICIE PODDASZA:	250
DODANO CIEŻAR WŁASNY	

REAKCJE PODPOROWE (N) (SGN)

WEZŁ nr	KIER.	KO S/D MAX	KO S MAX	KO K MAX	KO K MIN	KO CH MAX	P-SZER mm
a3	POZ.	0	0	-1728	-	0	
a3	PION.	4708	9024	9510	1164	6454	32
a6	PION.	4708	9024	9510	1164	7382	32

MAX UGIĘCIE (mm) (SGU)

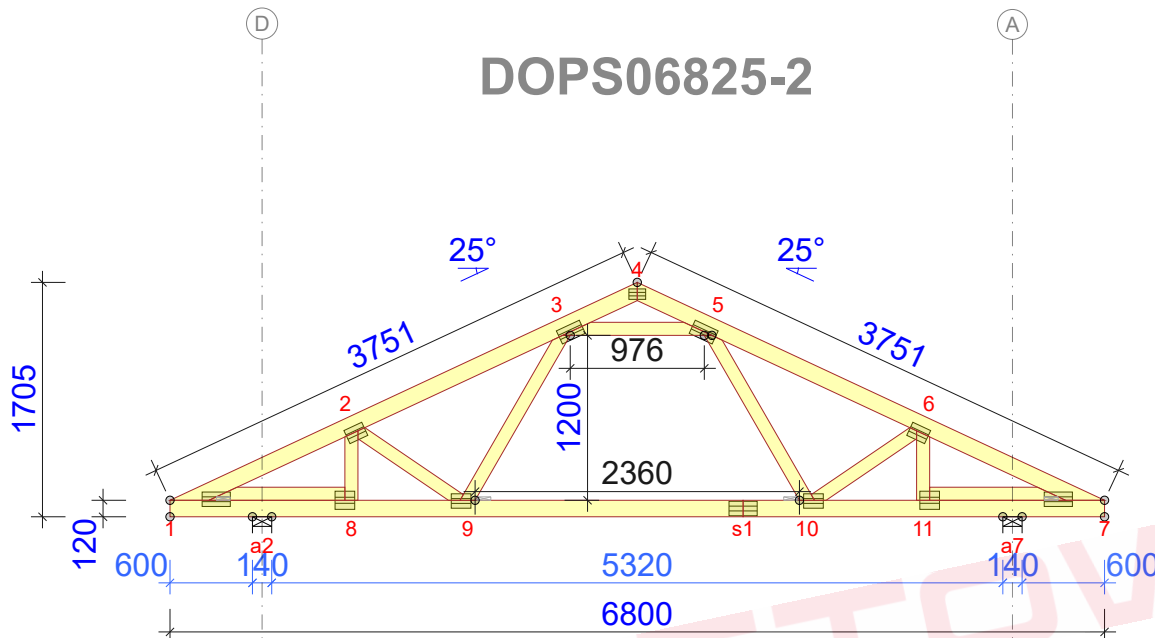
WEZŁ nr	PION.	POZ.	KO NR
s1-9	8,7	0,2	1002:2 (Wfin)
s1	6,6	0,2	1113:23:2 (Wfin)
2-3	4,7	1,7	1113:3:2 (Wfin)
UGIĘCIA W INNYCH PUNKTACH - ZOBACZ WYDRUKI OBLICZEŃ			

TARCICA					ŁĄCZNIKI - BEZ ZŁ. NA DŁUG.					ŁĄCZNIKI - ZŁ. NA DŁUG.				
WIAZAR- OD - DO	GRUBOŚĆ 45 mm WYSOKOŚĆ mm	KLASA	STĘŻENIE mm/szt.	CSI %	WEZŁ nr	PLYTKA TYP	SZER. mm	DŁUG. mm	CSI %	WEZŁ nr	PLYTKA TYP	SZER. mm	DŁUG. mm	CSI %
1-4	120	C24	350	40	1	GNA20	105	205	59	s1	GNA20	105	205	53
4-7	120	C24	350	40	2	GNA20	105	143	53					
1-7	120	C24	W węzłach	66	3	GNA20	105	184	59					
1-8	95	C24	989	50	4	GNA20	76	122	35					
7-11	95	C24	989	50	5	GNA20	105	184	60					
3-5	95	C24	Brak	24	6	GNA20	105	143	53					
2-8	95	C24	Brak	16	7	GNA20	105	205	59					
2-9	95	C24	Brak	17	8	GNA20	105	143	67					
3-9	95	C24	Brak	17	9	GNA20	105	143	77					
5-10	95	C24	Brak	17	10	GNA20	105	143	79					
6-10	95	C24	Brak	17	11	GNA20	132	143	67					
6-11	95	C24	Brak	16										

© Rysunek jest chroniony prawem autorskim i nie może być kopiowany, rozprowadzany lub wykorzystywany w inny sposób bez zgody autora.

	NAZWA OBIEKTU	
	ADRES OBIEKTU	
TYTUŁ RYSUNKU	Wiazar DOPs06825-2	
PROJEKTOWAŁ		SKALA: 1:55
OPRACOWAŁ		DATA: 2024-01-17
SPRAWDZIŁ		NR RYS:

DOPS06825-2



Strefa śniegowa 1 - maksymalny rozstaw 100cm

WYTYCZNE OGÓLNE

KONSTRUKCJA ZOSTAŁA OBLICZONA PRZY UŻYCIU PROGRAMU KOMPUTEROWEGO "MITEK PAMIR", Grupa Burkiewicz lic. xx - LICENSE: 14288 NORMA DO PROJEKTU: PN-EN 1995-1-1:2010 + NA PEŁNE REZULTATY OBLICZEŃ DOSTĘPNE NA WYDR. OBLICZEŃ

USTAWIENIA OGÓLNE

GRUBOŚĆ TARCICY (mm): 45
CIĘŻAR WIAZARA (kg/warstwę): 57
ROZSTAW WIAZARÓW (mm): 1000
WSPÓŁCZYNNIK REDYSTRYBUCJI OBCIĄŻEŃ: 1
KLASA KONSEKWENCJI: CC2
KLASA UŻYTKOWANIA: 2 = 65% <= WW < 85%
ZAKŁAD ZOSTAŁ SKONTROLOWANY PRZEZ :
TECHNICZNY A ZKUSEBNI USTAV STAVEBNI PRAHA s.p.
CERTYFIKAT PRODUKTU: 1020 - CPR - 1020-CPR-070037637
STĘŻENIA: ZOBACZ TABELĘ TARCICY

OBCIĄŻENIA (N/m²)

STREFA ŚNIEGOWA: 1
OBC. ŚNIEGIEM (Sk, 161 m n.p.m.): 700 N/m²
OBC. WIATREM (qp(z)): 785 N/m²
OBC. ZMIENNE POZA POMIESZCZENIEM: 400
OBC. ZMIENNE WEWNĄTRZ POMIESZCZENIA: 1000
OBC. STAŁE NA DACHU: 400
OBC. STAŁE NA PODŁODZE PODDASZA: 200
OBC. STAŁE NA SUFICIE: 400
OBC. STAŁE NA SUFICIE WYSTAWIONYM: 550
OBC. STAŁE NA SUFICIE PODDASZA: 250
DODANO CIĘŻAR WŁASNY

REAKCJE PODPOROWE (N) (SGN)

WĘZEL nr	KIER.	KO S/D MAX	KO S MAX	KO K MAX	KO K MIN	KO CH MAX	P-SZER mm
a2	POZ.	0	0	-1728	-	0	
a2	PION.	4698	9015	9482	1109	6454	32
a7	PION.	4698	9015	9482	1109	7365	32

MAX UGIĘCIE (mm) (SGU)

WĘZEL nr	PION.	POZ.	KO NR
s1-9	8,9	0,3	1002:2 (Wfin)
s1	6,7	0,3	1113:23:2 (Wfin)
2-3	4,8	1,7	1113:3:2 (Wfin)

UGIĘCIA W INNYCH PUNKTACH - ZOBACZ WYDRUKI OBLICZEŃ

TARCICA			
WIAZAR-OD - DO	GRUBOŚĆ 45 mm WYSOKOŚĆ mm	KLASA	STĘŻENIE mm/szt.
1-4	120	C24	350
4-7	120	C24	350
1-7	120	C24	W węzłach
1-8	95	C24	989
7-11	95	C24	989
3-5	95	C24	Brak
2-8	95	C24	Brak
2-9	95	C24	Brak
3-9	95	C24	Brak
5-10	95	C24	Brak
6-10	95	C24	Brak
6-11	95	C24	Brak

ŁĄCZNIKI - BEZ ZŁ. NA DŁUG.				
WĘZEL nr	PLYTKA TYP	SZER. mm	DŁUG. mm	CSI %
1	GNA20	105	205	63
2	GNA20	105	143	50
3	GNA20	105	184	61
4	GNA20	76	122	35
5	GNA20	105	184	62
6	GNA20	105	143	50
7	GNA20	105	205	63
8	GNA20	132	143	67
9	GNA20	105	143	77
10	GNA20	105	143	79
11	GNA20	132	143	67

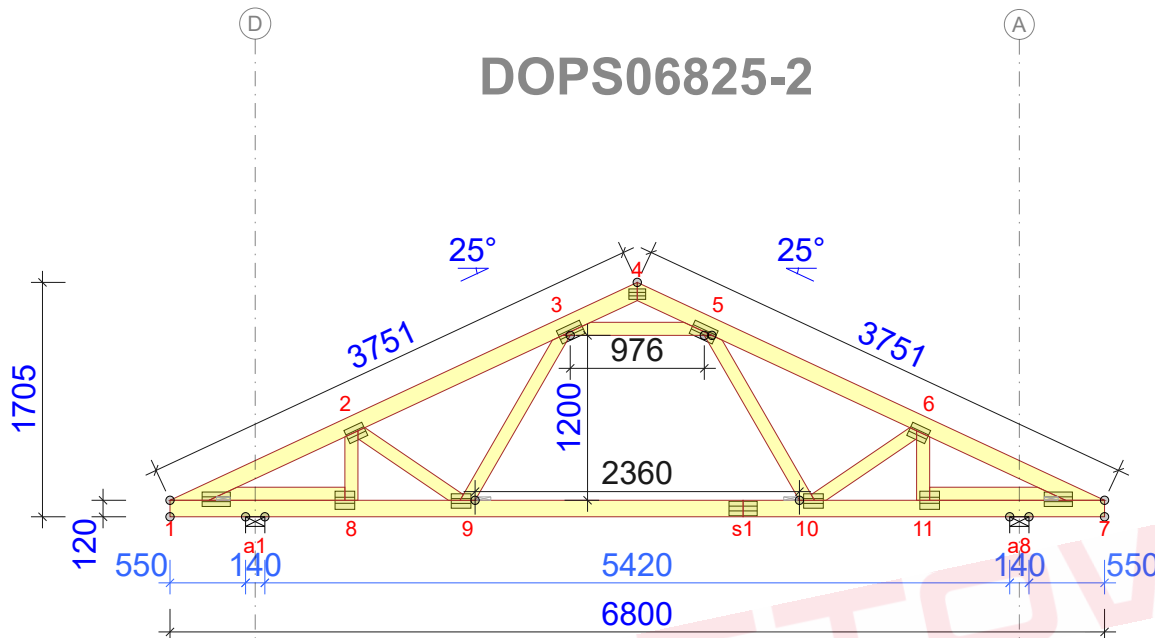
TOLERANCJA POŁOŻENIA ŁĄCZNIKA: 5 mm

ŁĄCZNIKI - ZŁ. NA DŁUG.				
WĘZEL nr	PLYTKA TYP	SZER. mm	DŁUG. mm	CSI %
s1	GNA20	105	205	54

© Rysunek jest chroniony prawem autorskim i nie może być kopiowany, rozprowadzany lub wykorzystywany w inny sposób bez zgody autora.

	NAZWA OBIEKTU	
	ADRES OBIEKTU	
TYTUŁ RYSUNKU	Wiazar DOPs06825-2	
PROJEKTOWAŁ		SKALA: 1:55
OPRACOWAŁ		DATA: 2024-01-17
SPRAWDZIŁ		NR RYS:

DOPS06825-2



Strefa śniegowa 1 - maksymalny rozstaw 100cm

TARCICA			
WIAZAR- OD - DO	GRUBOŚĆ 45 mm WYSOKOŚĆ mm	KLASA	STĘŻENIE mm/szt.
1-4	120	C24	350
4-7	120	C24	350
1-7	120	C24	W węzłach
1-8	95	C24	989
7-11	95	C24	989
3-5	95	C24	Brak
2-8	95	C24	Brak
2-9	95	C24	Brak
3-9	95	C24	Brak
5-10	95	C24	Brak
6-10	95	C24	Brak
6-11	95	C24	Brak

ŁĄCZNIKI - BEZ ZŁ. NA DŁUG.				
WĘZŁ nr	PLYTKA TYP	SZER. mm	DŁUG. mm	CSI %
1	GNA20	105	205	67
2	GNA20	105	143	47
3	GNA20	105	184	64
4	GNA20	76	122	35
5	GNA20	105	184	65
6	GNA20	105	143	48
7	GNA20	105	205	66
8	GNA20	132	143	65
9	GNA20	105	143	78
10	GNA20	105	143	79
11	GNA20	132	143	65

TOLERANCJA POŁOŻENIA ŁĄCZNIKA: 5 mm

ŁĄCZNIKI - ZŁ. NA DŁUG.				
WĘZŁ nr	PLYTKA TYP	SZER. mm	DŁUG. mm	CSI %
s1	GNA20	105	205	56

WYTYCZNE OGÓLNE

KONSTRUKCJA ZOSTAŁA OBLICZONA PRZY UŻYCIU PROGRAMU KOMPUTEROWEGO "MITEK PAMIR", Grupa Burkiewicz lic. xx - LICENSE: 14288 NORMA DO PROJEKTU: PN-EN 1995-1-1:2010 + NA PEŁNE REZULTATY OBLICZEŃ DOSTĘPNE NA WYDR. OBLICZEŃ

USTAWIENIA OGÓLNE

GRUBOŚĆ TARCICY (mm): 45
CIĘŻAR WIAZARA (kg/warstwę): 57
ROZSTAW WIAZARÓW (mm): 1000
WSPÓŁCZYNNIK REDYSTRYBUCJI OBCIĄŻEŃ: 1
KLASA KONSEKWENCJI: CC2
KLASA UŻYTKOWANIA: 2 = 65% <= WW < 85%
ZAKŁAD ZOSTAŁ SKONTROLOWANY PRZEZ :
TECHNICKY A ZKUSEBNI USTAV STAVEBNI PRAHA s.p.
CERTYFIKAT PRODUKTU: 1020 - CPR - 1020-CPR-070037637
STĘŻENIA: ZOBACZ TABELĘ TARCICY

OBCIĄŻENIA (N/m²)

STREFA ŚNIEGOWA: 1
OBC. ŚNIEGIEM (Sk, 161 m n.p.m.): 700 N/m²
OBC. WIATREM (qp(z)): 785 N/m²
OBC. ZMIENNE POZA POMIESZCZENIEM: 400
OBC. ZMIENNE WEWNĄTRZ POMIESZCZENIA: 1000
OBC. STAŁE NA DACHU: 400
OBC. STAŁE NA PODŁODZE PODDASZA: 200
OBC. STAŁE NA SUFICIE: 400
OBC. STAŁE NA SUFICIE WYSTAWIONYM: 550
OBC. STAŁE NA SUFICIE PODDASZA: 250
DODANO CIĘŻAR WŁASNY

REAKCJE PODPOROWE (N) (SGN)

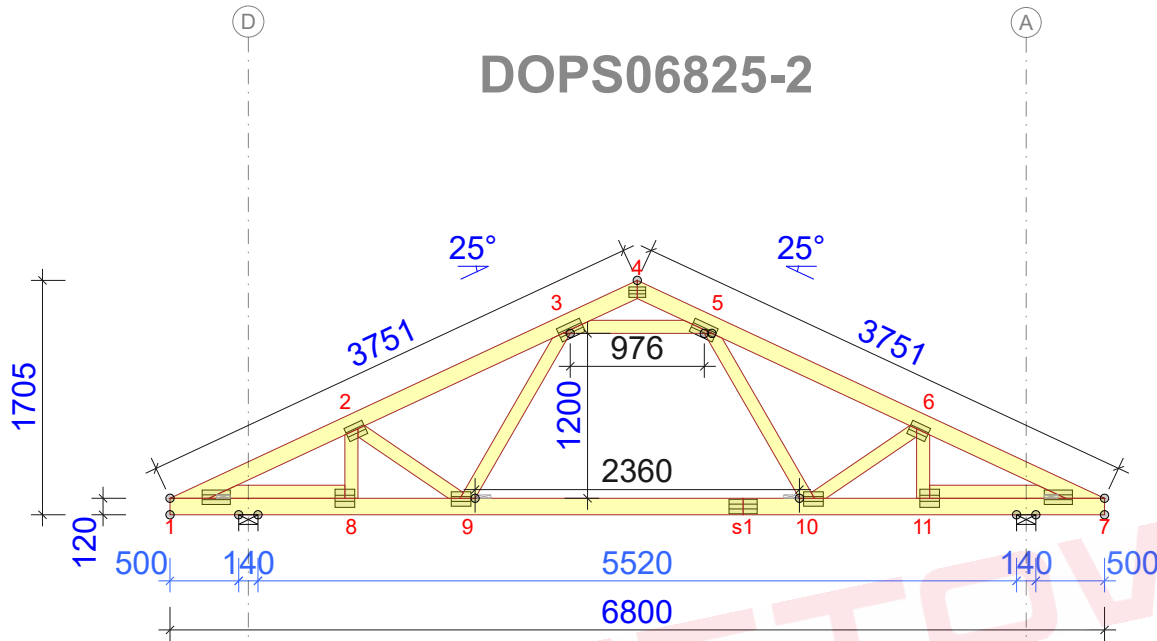
WĘZŁ nr	KIER.	KO S/D MAX	KO S MAX	KO K MAX	KO K MIN	KO CH MAX	P-SZER mm
a1	POZ.	0	0	-1728	-	0	
a1	PION.	4688	9007	9455	1055	6454	32
a8	PION.	4688	9007	9455	1055	7348	32

MAX UGIĘCIE (mm) (SGU)

WĘZŁ nr	PION.	POZ.	KO NR
s1-9	9	0,3	1002:2 (Wfin)
s1	6,9	0,3	1113:23:2 (Wfin)
2-3	5	1,8	1113:3:2 (Wfin)
UGIĘCIA W INNYCH PUNKTACH - ZOBACZ WYDRUKI OBLICZEŃ			

© Rysunek jest chroniony prawem autorskim i nie może być kopiowany, rozprowadzany lub wykorzystywany w inny sposób bez zgody autora.

	NAZWA OBIEKTU	
	ADRES OBIEKTU	
TYTUŁ RYSUNKU	Wiazar DOPs06825-2	
PROJEKTOWAŁ		SKALA: 1:55
OPRACOWAŁ		DATA: 2024-01-17
SPRAWDZIŁ		NR RYS:



Strefa śniegowa 1 - maksymalny rozstaw 100cm

WYTYCZNE OGÓLNE

KONSTRUKCJA ZOSTAŁA OBLICZONA PRZY UŻYCIU PROGRAMU KOMPUTEROWEGO "MITEK PAMIR", Grupa Burkiewicz lic. xx - LICENSE: 14288 NORMA DO PROJEKTU: PN-EN 1995-1-1:2010 + NA PEŁNE REZULTATY OBLICZEŃ DOSTĘPNE NA WYDR. OBLICZEŃ

USTAWIENIA OGÓLNE

GRUBOŚĆ TARCICY (mm): 45
CIĘŻAR WIAZARA (kg/warstwę): 57
ROZSTAW WIAZARÓW (mm): 1000
WSPÓŁCZYNNIK REDYSTRYBUCJI OBCIĄŻEŃ: 1
KLASA KONSEKWENCJI: CC2
KLASA UŻYTKOWANIA: 2 = 65% <= WW < 85%
ZAKŁAD ZOSTAŁ SKONTROLOWANY PRZEZ :
TECHNICZNY A ZKUSEBNI USTAV STAVEBNI PRAHA s.p.
CERTYFIKAT PRODUKTU: 1020 - CPR - 1020-CPR-070037637
STĘŻENIA: ZOBACZ TABELĘ TARCICY

OBCIĄŻENIA (N/m²)

STREFA ŚNIEGOWA: 1
OBC. ŚNIEGIEM (Sk, 161 m n.p.m.): 700 N/m²
OBC. WIATREM (qp(z)): 785 N/m²
OBC. ZMIENNE POZA POMIESZCZENIEM: 400
OBC. ZMIENNE WEWNĄTRZ POMIESZCZENIA: 1000
OBC. STAŁE NA DACHU: 400
OBC. STAŁE NA PODŁODZE PODDASZA: 200
OBC. STAŁE NA SUFICIE: 400
OBC. STAŁE NA SUFICIE WYSTAWIONYM: 550
OBC. STAŁE NA SUFICIE PODDASZA: 250
DODANO CIĘŻAR WŁASNY

REAKCJE PODPOROWE (N) (SGN)

WĘZEL nr	KIER.	KO S/D MAX	KO S MAX	KO K MAX	KO K MIN	KO CH MAX	P-SZER mm
1	POZ.	0	0	-1728	-	0	
1	PION.	4678	8998	9461	1000	6453	32
7	PION.	4678	8998	9461	1000	7331	32

MAX UGIĘCIE (mm) (SGU)

WĘZEL nr	PION.	POZ.	KO NR
s1-9	9,2	0,3	1002:2 (Wfin)
s1	7	0,3	1113:23:2 (Wfin)
2-3	5,1	1,8	1113:3:2 (Wfin)
UGIĘCIA W INNYCH PUNKTACH - ZOBACZ WYDRUKI OBLICZEŃ			

TOLERANCJA POŁOŻENIA ŁĄCZNIKA: 5 mm

TARCICA			
WIAZAR-OD - DO	GRUBOŚĆ 45 mm WYSOKOŚĆ mm	KLASA	STĘŻENIE mm/szt. CSI %
1-4	120	C24	350 43
4-7	120	C24	350 43
1-7	120	C24	W węzłach 68
1-8	95	C24	989 67
7-11	95	C24	989 67
3-5	95	C24	Brak 28
2-8	95	C24	Brak 13
2-9	95	C24	Brak 15
3-9	95	C24	Brak 19
5-10	95	C24	Brak 19
6-10	95	C24	Brak 15
6-11	95	C24	Brak 13

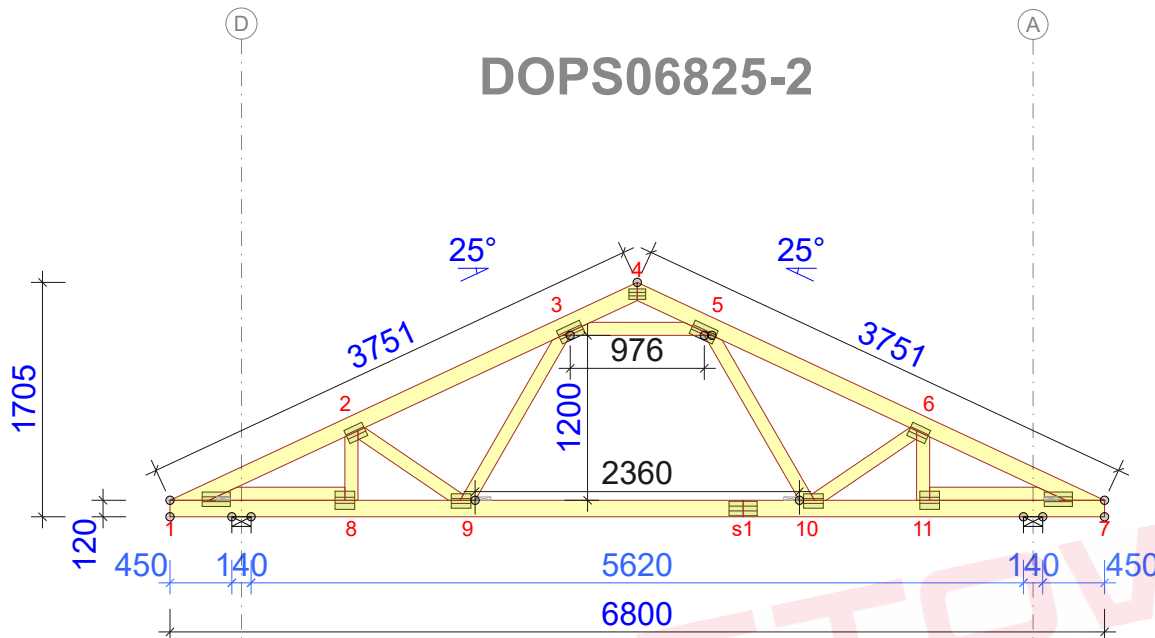
ŁĄCZNIKI - BEZ ZŁ. NA DŁUG.				
WĘZEL nr	PLYTKA TYP	SZER. mm	DŁUG. mm	CSI %
1	GNA20	105	205	70
2	GNA20	105	143	44
3	GNA20	105	184	66
4	GNA20	76	122	35
5	GNA20	105	184	67
6	GNA20	105	143	45
7	GNA20	105	205	70
8	GNA20	132	143	63
9	GNA20	105	143	78
10	GNA20	105	143	79
11	GNA20	132	143	63

ŁĄCZNIKI - ZŁ. NA DŁUG.				
WĘZEL nr	PLYTKA TYP	SZER. mm	DŁUG. mm	CSI %
s1	GNA20	105	205	57

© Rysunek jest chroniony prawem autorskim i nie może być kopiowany, rozprowadzany lub wykorzystywany w inny sposób bez zgody autora.

	NAZWA OBIEKTU	
	ADRES OBIEKTU	
TYTUŁ RYSUNKU	Wiazar DOPs06825-2	
PROJEKTOWAŁ		SKALA: 1:55
OPRACOWAŁ		DATA: 2024-01-17
SPRAWDZIŁ		NR RYS:

DOPS06825-2



Strefa śniegowa 1 - maksymalny rozstaw 100cm

WYTYCZNE OGÓLNE

KONSTRUKCJA ZOSTAŁA OBLICZONA PRZY UŻYCIU PROGRAMU KOMPUTEROWEGO "MITEK PAMIR", Grupa Burkiewicz lic. xx - LICENSE: 14288 NORMA DO PROJEKTU: PN-EN 1995-1-1:2010 + NA PEŁNE REZULTATY OBLICZEŃ DOSTĘPNE NA WYDR. OBLICZEN

USTAWIENIA OGÓLNE

GRUBOŚĆ TARCICY (mm): 45
CIĘŻAR WIAZARA (kg/warstwę): 57
ROZSTAW WIAZARÓW (mm): 1000
WSPÓŁCZYNNIK REDYSTRYBUCJI OBCIĄŻEŃ: 1
KLASA KONSEKWENCJI: CC2
KLASA UŻYTKOWANIA: 2 = 65% <= WW < 85%
ZAKŁAD ZOSTAŁ SKONTROLOWANY PRZEZ :
TECHNICZNY A ZKUSEBNI USTAV STAVEBNI PRAHA s.p.
CERTYFIKAT PRODUKTU: 1020 - CPR - 1020-CPR-070037637
STĘŻENIA: ZOBACZ TABELĘ TARCICY

OBCIĄŻENIA (N/m²)

STREFA ŚNIEGOWA: 1
OBC. ŚNIEGIEM (Sk, 161 m n.p.m.): 700 N/m²
OBC. WIATREM (qp(z)): 785 N/m²
OBC. ZMIENNE POZA POMIESZCZENIEM: 400
OBC. ZMIENNE WEWNĄTRZ POMIESZCZENIA: 1000
OBC. STAŁE NA DACHU: 400
OBC. STAŁE NA PODŁODZE PODDASZA: 200
OBC. STAŁE NA SUFICIE: 400
OBC. STAŁE NA SUFICIE WYSTAWIONYM: 550
OBC. STAŁE NA SUFICIE PODDASZA: 250
DODANO CIĘŻAR WŁASNY

REAKCJE PODPOROWE (N) (SGN)

WĘZŁ nr	KIER.	KO S/D MAX	KO S MAX	KO K MAX	KO K MIN	KO CH MAX	P-SZER mm
1	POZ.	0	0	-1728	-	0	
1	PION.	4668	8990	9481	946	6452	32
7	PION.	4668	8990	9481	946	7315	32

MAX UGIĘCIE (mm) (SGU)

WĘZŁ nr	PION.	POZ.	KO NR
s1-9	9,3	0,4	1002:2 (Wfin)
s1	7,2	0,4	1113:23:2 (Wfin)
2-3	5,3	1,9	1113:3:2 (Wfin)
UGIĘCIA W INNYCH PUNKTACH - ZOBACZ WYDRUKI OBLICZEN			

TARCICA			
WIAZAR-OD - DO	GRUBOŚĆ 45 mm WYSOKOŚĆ mm	KLASA	STĘŻENIE mm/szt.
1-4	120	C24	350
4-7	120	C24	350
1-7	120	C24	W węzłach
1-8	95	C24	989
7-11	95	C24	989
3-5	95	C24	Brak
2-8	95	C24	Brak
2-9	95	C24	Brak
3-9	95	C24	Brak
5-10	95	C24	Brak
6-10	95	C24	Brak
6-11	95	C24	Brak

ŁĄCZNIKI - BEZ ZŁ. NA DŁUG.				
WĘZŁ nr	PLYTKA TYP	SZER. mm	DŁUG. mm	CSI %
1	GNA20	105	205	75
2	GNA20	105	143	42
3	GNA20	105	184	69
4	GNA20	76	122	35
5	GNA20	105	184	70
6	GNA20	105	143	42
7	GNA20	105	205	74
8	GNA20	132	143	61
9	GNA20	105	143	78
10	GNA20	105	143	79
11	GNA20	132	143	61

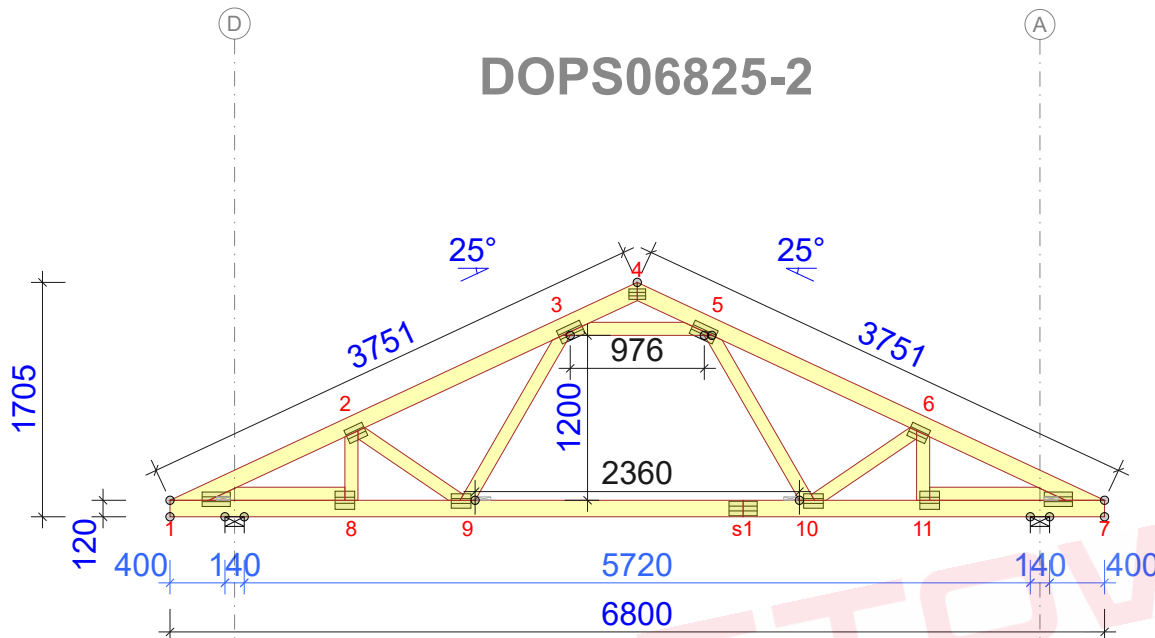
TOLERANCJA POŁOŻENIA ŁĄCZNIKA: 5 mm

ŁĄCZNIKI - ZŁ. NA DŁUG.				
WĘZŁ nr	PLYTKA TYP	SZER. mm	DŁUG. mm	CSI %
s1	GNA20	105	205	59

© Rysunek jest chroniony prawem autorskim i nie może być kopiowany, rozprowadzany lub wykorzystywany w inny sposób bez zgody autora.

	NAZWA OBIEKTU	
	ADRES OBIEKTU	
TYTUŁ RYSUNKU	Wiazar DOPs06825-2	
PROJEKTOWAŁ		SKALA: 1:55
OPRACOWAŁ		DATA: 2024-01-17
SPRAWDZIŁ		NR RYS:

DOPS06825-2



Strefa śniegowa 1 - maksymalny rozstaw 100cm

WYTYCZNE OGÓLNE

KONSTRUKCJA ZOSTAŁA OBLICZONA PRZY UŻYCIU PROGRAMU KOMPUTEROWEGO "MITEK PAMIR", Grupa Burkietowicz lic. xx - LICENSE: 14288 NORMA DO PROJEKTU: PN-EN 1995-1-1:2010 + NA PEŁNE REZULTATY OBLICZEŃ DOSTĘPNE NA WYDR. OBLICZEN

USTAWIENIA OGÓLNE

GRUBOŚĆ TARCICY (mm): 45
CIĘŻAR WIAZARA (kg/warstwę): 57
ROZSTAW WIAZARÓW (mm): 1000
WSPÓŁCZYNNIK REDYSTRYBUCJI OBCIĄŻEŃ: 1
KLASA KONSEKWENCJI: CC2
KLASA UŻYTKOWANIA: 2 = 65% <= WW < 85%
ZAKŁAD ZOSTAŁ SKONTROLOWANY PRZEZ :
TECHNICZNY A ZKUSEBNI USTAW STAVEBNI PRAHA s.p.
CERTYFIKAT PRODUKTU: 1020 - CPR - 1020-CPR-070037637
STĘŻENIA: ZOBACZ TABELĘ TARCICY

OBCIĄŻENIA (N/m²)

STREFA ŚNIEGOWA: 1
OBC. ŚNIEGIEM (Sk, 161 m n.p.m.): 700 N/m²
OBC. WIATREM (qp(z)): 785 N/m²
OBC. ZMIENNE POZA POMIESZCZENIEM: 400
OBC. ZMIENNE WEWNĄTRZ POMIESZCZENIA: 1000
OBC. STAŁE NA DACHU: 400
OBC. STAŁE NA PODŁODZE PODDASZA: 200
OBC. STAŁE NA SUFICIE: 400
OBC. STAŁE NA SUFICIE WYSTAWIONYM: 550
OBC. STAŁE NA SUFICIE PODDASZA: 250
DODANO CIĘŻAR WŁASNY

REAKCJE PODPOROWE (N) (SGN)

WĘZEL nr	KIER.	KO S/D MAX	KO S MAX	KO K MAX	KO K MIN	KO CH MAX	P-SZER mm
1	POZ.	0	0	-1728	-	0	
1	PION.	4658	8981	9500	891	6451	32
7	PION.	4658	8981	9500	891	7299	32

MAX UGIĘCIE (mm) (SGU)

WĘZEL nr	PION.	POZ.	KO NR
s1-9	9,5	0,4	1002:2 (Wfin)
s1	7,3	0,4	1113:23:2 (Wfin)
2-3	5,4	2	1113:3:2 (Wfin)
UGIĘCIA W INNYCH PUNKTACH - ZOBACZ WYDRUKI OBLICZEN			

TARCICA			
WIAZAR-OD - DO	GRUBOŚĆ 45 mm WYSOKOŚĆ mm	KLASA	STĘŻENIE mm/szt. CSI %
1-4	120	C24	350 46
4-7	120	C24	350 46
1-7	120	C24	W węzłach 69
1-8	95	C24	989 29
7-11	95	C24	989 29
3-5	95	C24	Brak 30
2-8	95	C24	Brak 11
2-9	95	C24	Brak 14
3-9	95	C24	Brak 20
5-10	95	C24	Brak 20
6-10	95	C24	Brak 14
6-11	95	C24	Brak 11

ŁĄCZNIKI - BEZ ZŁ. NA DŁUG.				
WĘZEL nr	PLYTKA TYP	SZER. mm	DŁUG. mm	CSI %
1	GNA20	105	205	78
2	GNA20	105	143	40
3	GNA20	105	184	71
4	GNA20	76	122	35
5	GNA20	105	184	72
6	GNA20	105	143	40
7	GNA20	105	205	78
8	GNA20	132	143	58
9	GNA20	105	143	78
10	GNA20	105	143	79
11	GNA20	132	143	58

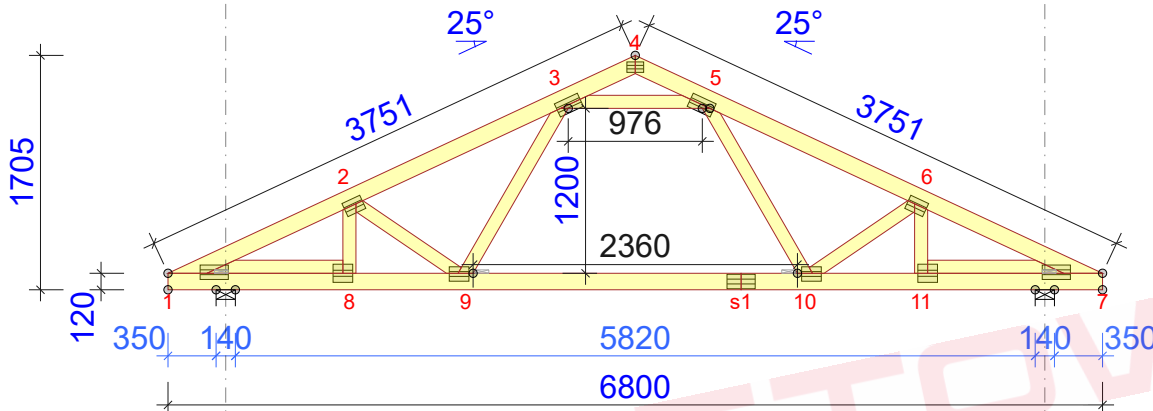
TOLERANCJA POŁOŻENIA ŁĄCZNIKA: 5 mm

ŁĄCZNIKI - ZŁ. NA DŁUG.				
WĘZEL nr	PLYTKA TYP	SZER. mm	DŁUG. mm	CSI %
s1	GNA20	105	205	60

© Rysunek jest chroniony prawem autorskim i nie może być kopiowany, rozprowadzany lub wykorzystywany w inny sposób bez zgody autora.

	NAZWA OBIEKTU	
	ADRES OBIEKTU	
TYTUŁ RYSUNKU	Wiazar DOPs06825-2	
PROJEKTOWAŁ		SKALA: 1:55
OPRACOWAŁ		DATA: 2024-01-17
SPRAWDZIŁ		NR RYS:

DOPS06825-2



Strefa śniegowa 1 - maksymalny rozstaw 100cm

TARCICA			
WIAZAR- OD - DO	GRUBOŚĆ 45 mm WYSOKOŚĆ mm	KLASA	STĘŻENIE mm/szt.
1-4	120	C24	350
4-7	120	C24	350
1-7	120	C24	W węzłach
1-8	95	C24	989
7-11	95	C24	989
3-5	95	C24	Brak
2-8	95	C24	Brak
2-9	95	C24	Brak
3-9	95	C24	Brak
5-10	95	C24	Brak
6-10	95	C24	Brak
6-11	95	C24	Brak

ŁĄCZNIKI - BEZ ZŁ. NA DŁUG.				
WĘZŁ nr	PLYTKA TYP	SZER. mm	DŁUG. mm	CSI %
1	GNA20	105	205	76
2	GNA20	105	143	37
3	GNA20	105	184	74
4	GNA20	76	122	35
5	GNA20	105	184	75
6	GNA20	105	143	37
7	GNA20	105	205	76
8	GNA20	132	143	56
9	GNA20	105	143	78
10	GNA20	105	143	80
11	GNA20	132	143	55

TOLERANCJA POŁOŻENIA ŁĄCZNIKA: 5 mm

ŁĄCZNIKI - ZŁ. NA DŁUG.				
WĘZŁ nr	PLYTKA TYP	SZER. mm	DŁUG. mm	CSI %
s1	GNA20	105	205	61

WYTYCZNE OGÓLNE

KONSTRUKCJA ZOSTAŁA OBLICZONA PRZY UŻYCIU PROGRAMU KOMPUTEROWEGO "MITEK PAMIR", Grupa Burkiewicz lic. xx - LICENSE: 14288 NORMA DO PROJEKTU: PN-EN 1995-1-1:2010 + NA PEŁNE REZULTATY OBLICZEŃ DOSTĘPNE NA WYDR. OBLICZEN

USTAWIENIA OGÓLNE

GRUBOŚĆ TARCICY (mm): 45
CIĘŻAR WIAZARA (kg/warstwę): 57
ROZSTAW WIAZARÓW (mm): 1000
WSPÓŁCZYNNIK REDYSTRYBUCJI OBCIĄŻEŃ: 1
KLASA KONSEKWENCJI: CC2
KLASA UŻYTKOWANIA: 2 = 65% <= WW < 85%
ZAKŁAD ZOSTAŁ SKONTROLOWANY PRZEZ :
TECHNICKY A ZKUSEBNI USTAW STAVEBNI PRAHA s.p.
CERTYFIKAT PRODUKTU: 1020 - CPR - 1020-CPR-070037637
STĘŻENIA: ZOBACZ TABELĘ TARCICY

OBCIĄŻENIA (N/m²)

STREFA ŚNIEGOWA: 1
OBC. ŚNIEGIEM (Sk, 161 m n.p.m.): 700 N/m²
OBC. WIATREM (qp(z)): 785 N/m²
OBC. ZMIENNE POZA POMIESZCZENIEM: 400
OBC. ZMIENNE WEWNĄTRZ POMIESZCZENIA: 1000
OBC. STAŁE NA DACHU: 400
OBC. STAŁE NA PODŁODZE PODDASZA: 200
OBC. STAŁE NA SUFICIE: 400
OBC. STAŁE NA SUFICIE WYSTAWIONYM: 550
OBC. STAŁE NA SUFICIE PODDASZA: 250
DODANO CIĘŻAR WŁASNY

REAKCJE PODPOROWE (N) (SGN)

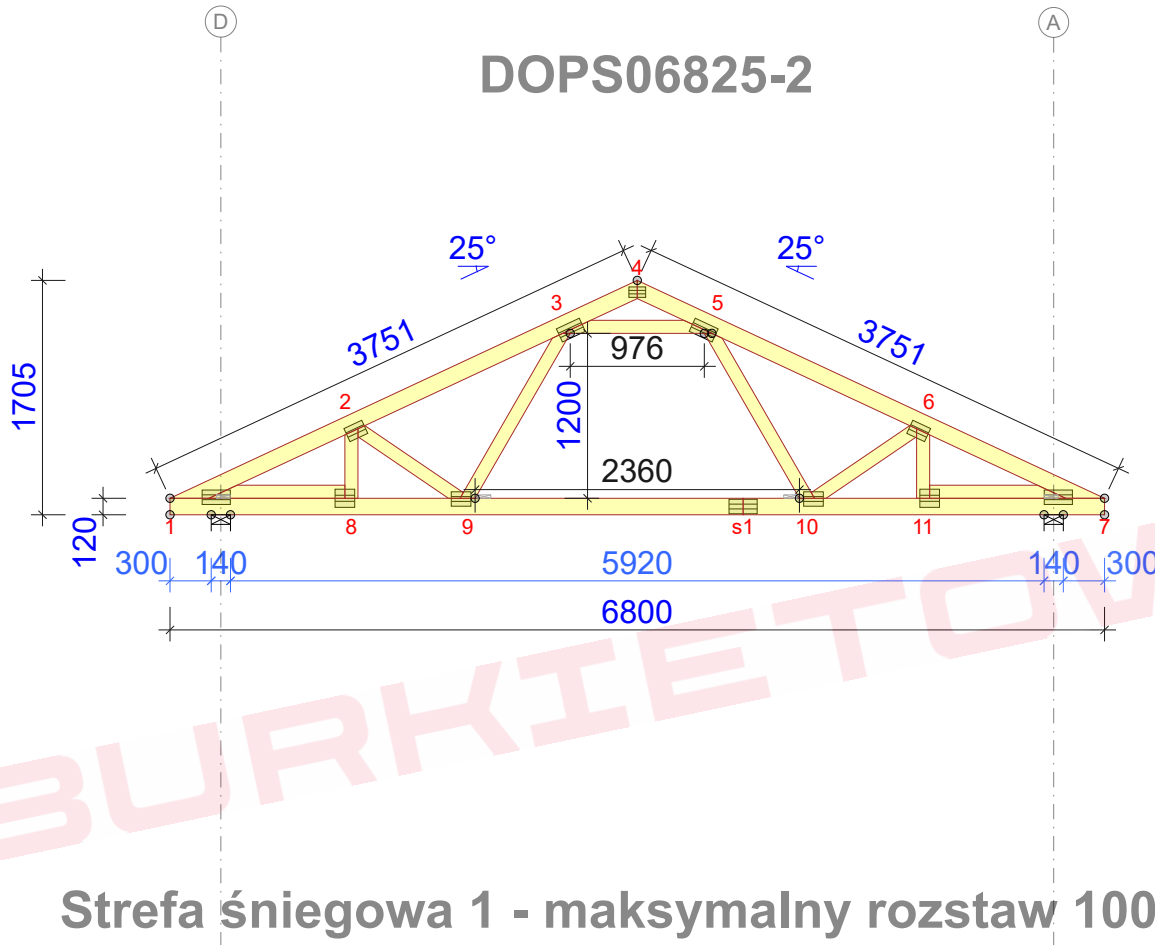
WĘZŁ nr	KIER.	KO S/D MAX	KO S MAX	KO K MAX	KO K MIN	KO CH MAX	P-SZER mm
1	POZ.	0	0	-1728	-	0	
1	PION.	4648	8972	9519	836	6449	32
7	PION.	4648	8972	9519	836	7283	32

MAX UGIĘCIE (mm) (SGU)

WĘZŁ nr	PION.	POZ.	KO NR
s1-9	9,7	0,5	1002:2 (Wfin)
s1	7,5	0,4	1113:23:2 (Wfin)
2-3	5,5	2	1113:3:2 (Wfin)
UGIĘCIA W INNYCH PUNKTACH - ZOBACZ WYDRUKI OBLICZEN			

© Rysunek jest chroniony prawem autorskim i nie może być kopiowany, rozprowadzany lub wykorzystywany w inny sposób bez zgody autora.

	NAZWA OBIEKTU	
	ADRES OBIEKTU	
TYTUŁ RYSUNKU	Wiazar DOPS06825-2	
PROJEKTOWAŁ		SKALA: 1:55
OPRACOWAŁ		DATA: 2024-01-17
SPRAWDZIŁ		NR RYS:



Strefa śniegowa 1 - maksymalny rozstaw 100cm

TARCICA			
WIAZAR- OD - DO	GRUBOŚĆ 45 mm WYSOKOŚĆ mm	KLASA	STĘŻENIE mm/szt.
1-4	120	C24	350
4-7	120	C24	350
1-7	120	C24	W węzłach
1-8	95	C24	989
7-11	95	C24	989
3-5	95	C24	Brak
2-8	95	C24	Brak
2-9	95	C24	Brak
3-9	95	C24	Brak
5-10	95	C24	Brak
6-10	95	C24	Brak
6-11	95	C24	Brak

ŁĄCZNIKI - BEZ ZŁ. NA DŁUG.				
WĘZŁ nr	PLYTKA TYP	SZER. mm	DŁUG. mm	CSI %
1	GNA20	105	205	79
2	GNA20	105	143	35
3	GNA20	105	184	76
4	GNA20	76	122	35
5	GNA20	105	184	78
6	GNA20	105	143	35
7	GNA20	105	205	79
8	GNA20	132	143	50
9	GNA20	105	143	82
10	GNA20	105	143	83
11	GNA20	132	143	50

TOLERANCJA POŁOŻENIA ŁĄCZNIKA: 5 mm

ŁĄCZNIKI - ZŁ. NA DŁUG.				
WĘZŁ nr	PLYTKA TYP	SZER. mm	DŁUG. mm	CSI %
s1	GNA20	105	205	63

WYTYCZNE OGÓLNE

KONSTRUKCJA ZOSTAŁA OBLICZONA PRZY UŻYCIU PROGRAMU KOMPUTEROWEGO "MITEK PAMIR", Grupa Burkiewicz lic. xx - LICENSE: 14288 NORMA DO PROJEKT.: PN-EN 1995-1-1:2010 + NA PEŁNE REZULTATY OBLICZEŃ DOSTĘPNE NA WYDR. OBLICZEN

USTAWIENIA OGÓLNE

GRUBOŚĆ TARCICY (mm): 45
CIĘŻAR WIAZARA (kg/warstwę): 57
ROZSTAW WIAZARÓW (mm): 1000
WSPÓŁCZYNNIK REDYSTRYBUCJI OBCIĄŻEŃ: 1
KLASA KONSEKWENCJI: CC2
KLASA UŻYTKOWANIA: 2 = 65% <= WW < 85%
ZAKŁAD ZOSTAŁ SKONTROLOWANY PRZEZ :
TECHNICZNY A ZKUSEBNI USTAW STAVEBNI PRAHA s.p.
CERTYFIKAT PRODUKTU: 1020 - CPR - 1020-CPR-070037637
STĘŻENIA: ZOBACZ TABELĘ TARCICY

OBCIĄŻENIA (N/m²)

STREFA ŚNIEGOWA: 1
OBC. ŚNIEGIEM (Sk, 161 m n.p.m.): 700 N/m²
OBC. WIATREM (qp(z)): 785 N/m²
OBC. ZMIENNE POZA POMIESZCZENIEM: 400
OBC. ZMIENNE WEWNĄTRZ POMIESZCZENIA: 1000
OBC. STAŁE NA DACHU: 400
OBC. STAŁE NA PODŁODZE PODDASZA: 200
OBC. STAŁE NA SUFICIE: 400
OBC. STAŁE NA SUFICIE WYSTAWIONYM: 550
OBC. STAŁE NA SUFICIE PODDASZA: 250
DODANO CIĘŻAR WŁASNY

REAKCJE PODPOROWE (N) (SGN)

WĘZŁ nr	KIER.	KO S/D MAX	KO S MAX	KO K MAX	KO K MIN	KO CH MAX	P-SZER mm
1	POZ.	0	0	-1728	-	0	
1	PION.	4637	8964	9538	782	6447	31
7	PION.	4637	8964	9538	782	7268	31

MAX UGIĘCIE (mm) (SGU)

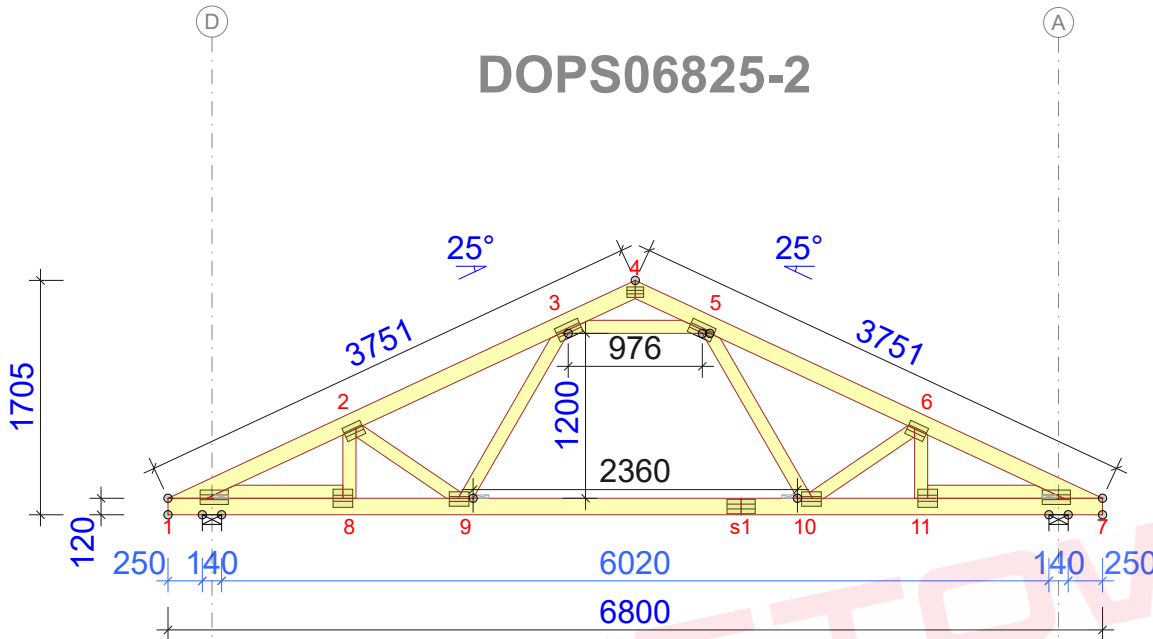
WĘZŁ nr	PION.	POZ.	KO NR
s1-9	9,8	0,5	1002:2 (Wfin)
s1	7,5	0,5	1113:23:2 (Wfin)
2-3	5,6	2,1	1113:3:2 (Wfin)

UGIĘCIA W INNYCH PUNKTACH - ZOBACZ WYDRUKI OBLICZEN

© Rysunek jest chroniony prawem autorskim i nie może być kopiowany, rozprowadzany lub wykorzystywany w inny sposób bez zgody autora.

	NAZWA OBIEKTU	
	ADRES OBIEKTU	
TYTUŁ RYSUNKU	Wiazar DOPs06825-2	
PROJEKTOWAŁ		SKALA: 1:55
OPRACOWAŁ		DATA: 2024-01-17
SPRAWDZIŁ		NR RYS:

DOPS06825-2



Strefa śniegowa 1 - maksymalny rozstaw 100cm

WYTYCZNE OGÓLNE

KONSTRUKCJA ZOSTAŁA OBLICZONA PRZY UŻYCIU PROGRAMU KOMPUTEROWEGO "MITEK PAMIR", Grupa Burkietowicz lic. xx - LICENSE: 14288 NORMA DO PROJEKTU: PN-EN 1995-1-1:2010 + NA PEŁNE REZULTATY OBLICZEŃ DOSTĘPNE NA WYDR. OBLICZEŃ

USTAWIENIA OGÓLNE

GRUBOŚĆ TARCICY (mm): 45
CIĘŻAR WIAZARA (kg/warstwę): 57
ROZSTAW WIAZARÓW (mm): 1000
WSPÓŁCZYNNIK REDYSTRYBUCJI OBCIĄŻEŃ: 1
KLASA KONSEKWENCJI: CC2
KLASA UŻYTKOWANIA: 2 = 65% <= WW < 85%
ZAKŁAD ZOSTAŁ SKONTROLOWANY PRZEZ :
TECHNICZNY A ZKUSEBNI USTAW STAVEBNI PRAHA s.p.
CERTYFIKAT PRODUKTU: 1020 - CPR - 1020-CPR-070037637
STĘŻENIA: ZOBACZ TABELĘ TARCICY

OBCIĄŻENIA (N/m²)

STREFA ŚNIEGOWA: 1
OBC. ŚNIEGIEM (Sk, 161 m n.p.m.): 700 N/m²
OBC. WIATREM (qp(z)): 785 N/m²
OBC. ZMIENNE POZA POMIESZCZENIEM: 400
OBC. ZMIENNE WEWNĄTRZ POMIESZCZENIA: 1000
OBC. STAŁE NA DACHU: 400
OBC. STAŁE NA PODŁODZE PODDASZA: 200
OBC. STAŁE NA SUFICIE: 400
OBC. STAŁE NA SUFICIE WYSTAWIONYM: 550
OBC. STAŁE NA SUFICIE PODDASZA: 250
DODANO CIĘŻAR WŁASNY

REAKCJE PODPOROWE (N) (SGN)

WĘZEL nr	KIER.	KO S/D MAX	KO S MAX	KO K MAX	KO K MIN	KO CH MAX	P-SZER mm
1	POZ.	0	0	-1728	-	0	
1	PION.	4627	8955	9556	727	6446	31
7	PION.	4627	8955	9556	727	7253	31

MAX UGIĘCIE (mm) (SGU)

WĘZEL nr	PION.	POZ.	KO NR
s1-9	9,9	0,5	1002:2 (Wfin)
s1	7,6	0,5	1113:23:2 (Wfin)
2-3	5,6	2,1	1113:3:2 (Wfin)

UGIĘCIA W INNYCH PUNKTACH - ZOBACZ WYDRUKI OBLICZEŃ

TARCICA

WIAZAR-OD - DO	GRUBOŚĆ 45 mm WYSOKOŚĆ mm	KLASA	STĘŻENIE mm/szt.	CSI %
1-4	120	C24	350	49
4-7	120	C24	350	48
1-7	120	C24	W węzłach	71
1-8	95	C24	989	22
7-11	95	C24	989	22
3-5	95	C24	Brak	33
2-8	95	C24	Brak	8
2-9	95	C24	Brak	12
3-9	95	C24	Brak	23
5-10	95	C24	Brak	23
6-10	95	C24	Brak	12
6-11	95	C24	Brak	8

ŁĄCZNIKI - BEZ ZŁ. NA DŁUG.

WĘZEL nr	PLYTKA TYP	SZER. mm	DŁUG. mm	CSI %
1	GNA20	105	205	83
2	GNA20	105	143	32
3	GNA20	105	184	80
4	GNA20	76	122	35
5	GNA20	105	184	81
6	GNA20	105	143	32
7	GNA20	105	205	83
8	GNA20	132	143	44
9	GNA20	105	143	85
10	GNA20	105	143	87
11	GNA20	132	143	44

TOLERANCJA POŁOŻENIA ŁĄCZNIKA: 5 mm

ŁĄCZNIKI - ZŁ. NA DŁUG.

WĘZEL nr	PLYTKA TYP	SZER. mm	DŁUG. mm	CSI %
s1	GNA20	105	205	65

© Rysunek jest chroniony prawem autorskim i nie może być kopiowany, rozprowadzany lub wykorzystywany w inny sposób bez zgody autora.

	NAZWA OBIEKTU	
	ADRES OBIEKTU	
TYTUŁ RYSUNKU	Wiazar DOPs06825-2	
PROJEKTOWAŁ		SKALA: 1:55
OPRACOWAŁ		DATA: 2024-01-17
SPRAWDZIŁ		NR RYS: 1