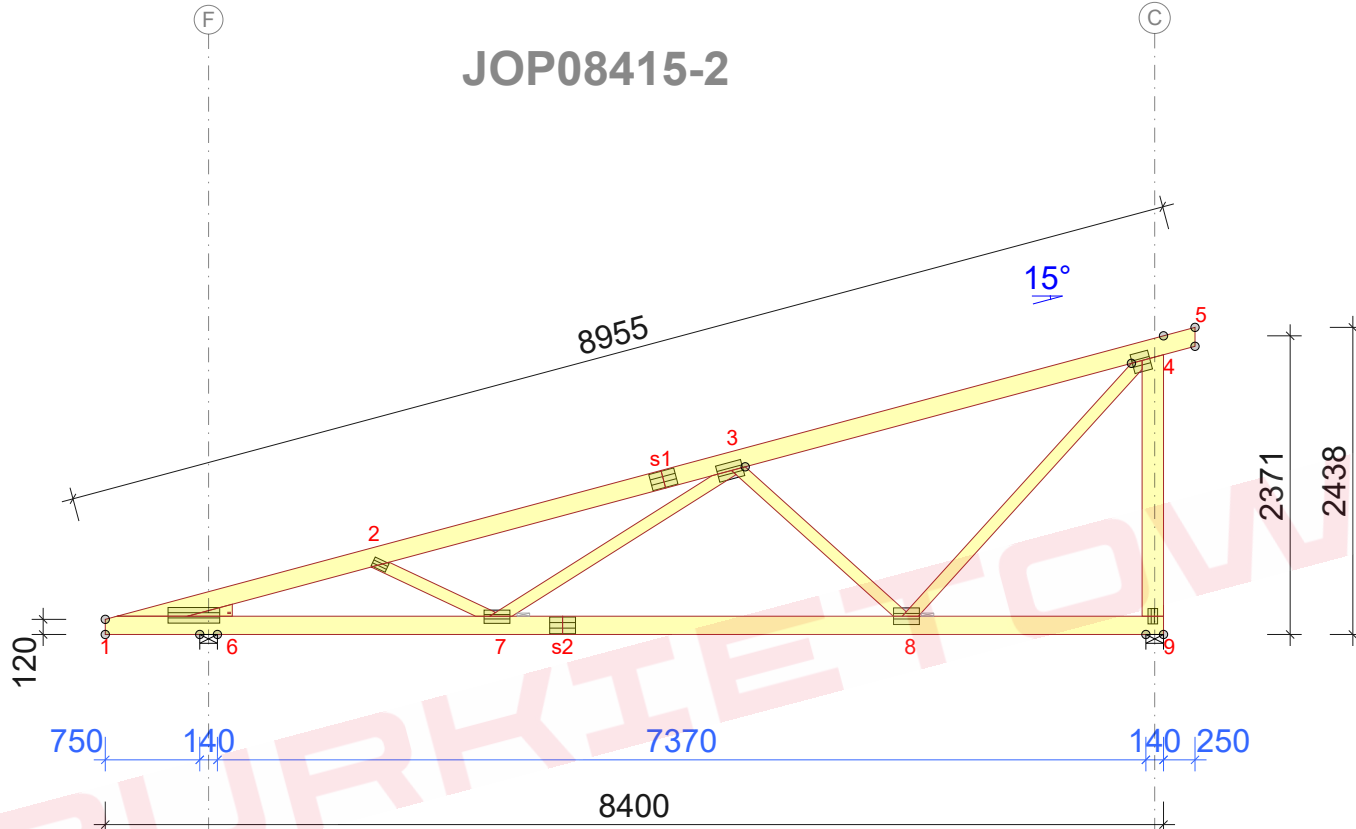


## JOP08415-2



### Strefa śniegowa 3 - maksymalny rozstaw 79cm

#### WYTYCZNE OGÓLNE

KONSTRUKCJA ZOSTAŁA OBLICZONA PRZY UŻYCIU PROGRAMU KOMPUTEROWEGO "MITEK PAMIR", Grupa Burkietowicz lic. 32 + de - LICENSE: 14428 NORMA DO PROJEKTU: PN-EN 1995-1-1:2010 + NA PEŁNE REZULTATY OBLICZEŃ DOSTĘPNE NA WYDR. OBLICZEŃ

#### USTAWIENIA OGÓLNE

GRUBOŚĆ TARCICY (mm): 45  
CIĘŻAR WIAZARA (kg/warstwę): 81  
ROZSTAW WIAZARÓW (mm): 790  
WSPÓŁCZYNNIK REDYSTRYBUCJI OBCIĄŻEŃ: 1  
KLASA KONSEKWENCJI: CC2  
KLASA UŻYTKOWANIA: 2 = 65% <= WW < 85%  
ZAKŁAD ZOSTAŁ SKONTROLOWANY PRZEZ :  
TECHNICKY A ZKUSEBNI USTAV STAVEBNÍ PRAHA s.p.  
CERTYFIKAT PRODUKTU: 1020 - CPR - 1020-CPR-070037637  
STĘŻENIA: ZOBACZ TABELĘ TARCICY

#### OBCIĄŻENIA (N/m²)

STREFA ŚNIEGOWA: 3  
OBC. ŚNIEGIEM (Sk, 161 m n.p.m.): 1200 N/m²  
OBC. WIATREM (qp(z)): 785 N/m²  
OBC. ZMIENNE NA PASIE DOLNYM: 400  
OBC. STAŁE NA DACHU: 400  
OBC. STAŁE NA ŚCIANIE: 250  
OBCIĄŻENIE STAŁE POD OKAPEM: 650  
OBC. STAŁE NA SUFICIE: 400  
DODANO CIĘŻAR WŁASNY

#### REAKCJE PODPOROWE (N) (SGN)

WĘZEL nr	KIER.	KO S/D MAX	KO S MAX	KO K MIN	KO K MAX	KO CH	P-SZER mm
6	POZ.	0	0	3728	-	0	
6	PION.	4344	10125	10171	406	5589	43
9	PION.	4599	9714	10372	457	5910	39

#### MAX UGIĘCIE (mm) (SGU)

WĘZEL nr	PION.	POZ.	KO NR
s1-2	12,3	1,9	1002:2 (Wfin)
s2-8	11,5	0,8	1002:2 (Wfin)
5	-1,5	-2,6	1002:2 (Wfin)

UGIĘCIA W INNYCH PUNKTACH - ZOBACZ WYDRUKI OBLICZEŃ

TARCICA				
WIAZAR-OD - DO	GRUBOŚĆ mm	KLASA	STĘŻENIE mm/szt.	CSI %
1-5	145	C24	500	94
1-9	145	C24	W węzłach	95
4-9	170	C24	Brak	81
2-7	95	C24	Brak	16
3-7	95	C24	Brak	22
3-8	95	C24	Brak	83
4-8	95	C24	Brak	39
1-6	95	C24	355	42

ŁĄCZNIKI - BEZ ZŁ. NA DŁUG.				
WĘZEL nr	PŁYTKA TYP	SZER. mm	DŁUG. mm	CSI %
1	T150	124	410	40
2	GNA20	76	122	66
3	GNA20	132	205	67
4	GNA20	154	143	81
7	GNA20	105	205	60
8	GNA20	132	205	76
9	GNA20	76	122	71

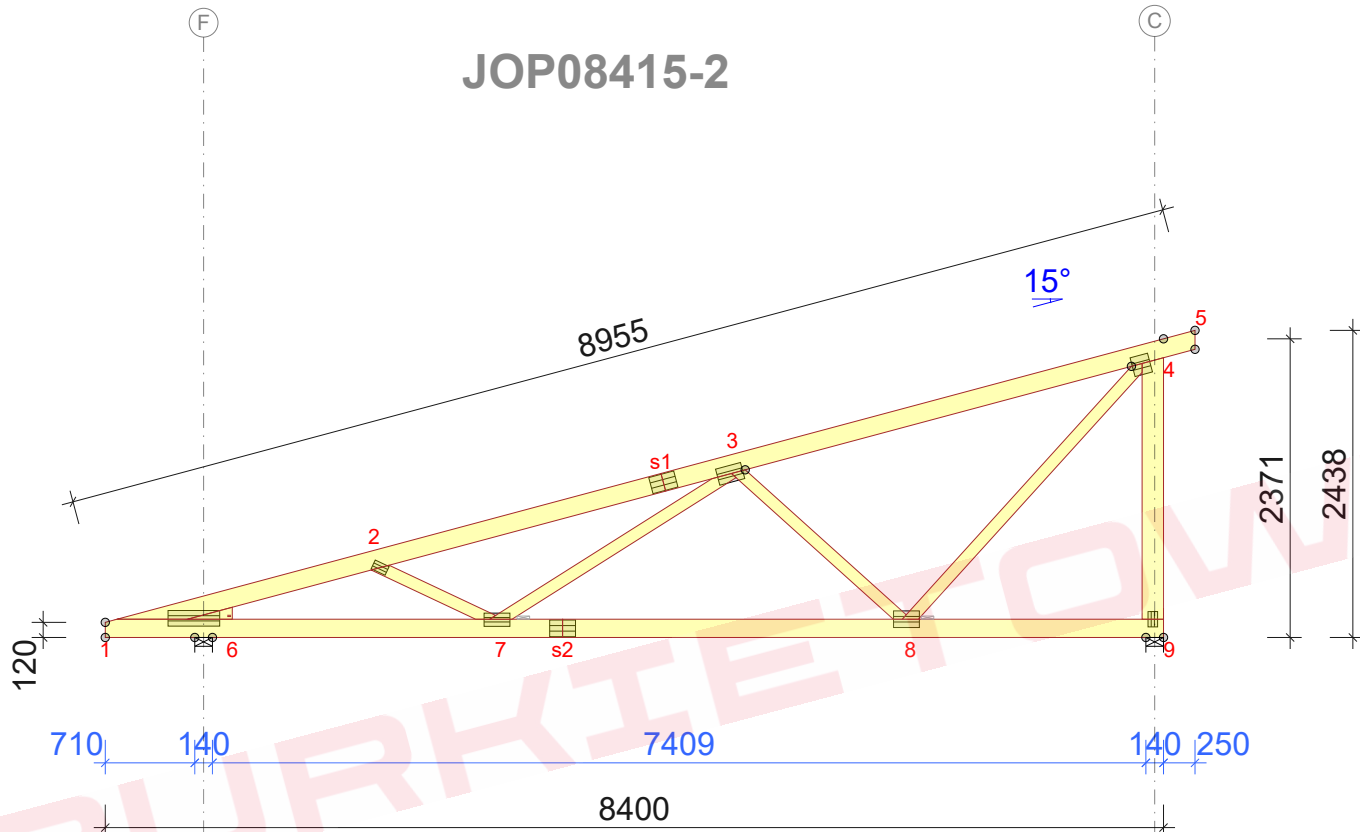
TOLERANCJA POŁOŻENIA ŁĄCZNIKA: 5 mm

ŁĄCZNIKI - ZŁ. NA DŁUG.				
WĘZEL nr	PŁYTKA TYP	SZER. mm	DŁUG. mm	CSI %
s1	GNA20	132	205	59
s2	GNA20	132	205	79

© Rysunek jest chroniony prawem autorskim i nie może być kopiowany, rozprowadzany lub wykorzystywany w inny sposób bez zgody autora.

TYTUŁ RYSUNKU	Wiązar G3	
PROJEKTOWAŁ		SKALA: 1:60
OPRACOWAŁ		DATA: 2023-08-07
SPRAWDZIŁ		NR RYS:

## JOP08415-2



Strefa śniegowa 3 - maksymalny rozstaw 79cm

### WYTYCZNE OGÓLNE

KONSTRUKCJA ZOSTAŁA OBLICZONA PRZY UŻYCIU PROGRAMU KOMPUTEROWEGO "MITEK PAMIR", Grupa Burkietowicz lic. 32 +de - LICENSE: 14428 NORMA DO PROJEKT.: PN-EN 1995-1-1:2010 + NA PEŁNE REZULTATY OBLICZEŃ DOSTĘPNE NA WYDR. OBLICZEŃ

### USTAWIENIA OGÓLNE

GRUBOŚĆ TARCICY (mm): 45  
CIĘŻAR WIAZARA (kg/warstwę): 81  
ROZSTAW WIAZARÓW (mm): 790  
WSPÓŁCZYNNIK REDYSTRYBUCJI OBCIĄŻEŃ: 1  
KLASA KONSEKWENCJI: CC2  
KLASA UŻYTKOWANIA: 2 = 65% <= WW < 85%  
ZAKŁAD ZOSTAŁ SKONTROLOWANY PRZEZ :  
TECHNICKÝ A ZKUSEBNÍ ÚSTAV STAVEBNÍ PRAHA s.p.  
CERTYFIKAT PRODUKTU: 1020 - CPR - 1020-CPR-070037637  
STĘŻENIA: ZOBACZ TABELĘ TARCICY

### OBCIĄŻENIA (N/m²)

STREFA ŚNIEGOWA: 3  
OBC. ŚNIEGIEM (Sk, 161 m n.p.m.): 1200 N/m²  
OBC. WIATREM (qp(z)): 785 N/m²  
OBC. ZMIENNE NA PASIE DOLNYM: 400  
OBC. STAŁE NA DACHU: 400  
OBC. STAŁE NA ŚCIANIE: 250  
OBCIĄŻENIE STAŁE POD OKAPEM: 650  
OBC. STAŁE NA SUFICIE: 400  
DODANO CIĘŻAR WŁASNY

### REAKCJE PODPOROWE (N) (SGN)

WĘZEL nr	KIER.	KO S/D MAX	KO S MAX	KO K MAX	KO K MIN	KO CH MAX	P-SZER mm
6	POZ.	0	0	3728	-	0	
6	PION.	4321	10071	10135	374	5559	43
9	PION.	4622	9767	10425	467	5939	40

### MAX UGIĘCIE (mm) (SGU)

WĘZEL nr	PION.	POZ.	KO NR
s1-2	12,1	2	1002:2 (Wfin)
s2-8	11,3	0,8	1002:2 (Wfin)
5	-1,5	-2,5	1002:2 (Wfin)

UGIĘCIA W INNYCH PUNKTACH - ZOBACZ WYDRUKI OBLICZEŃ

TARCICA				
WIAZAR-OD - DO	GRUBOŚĆ 45 mm WYSOKOŚĆ mm	KLASA	STĘŻENIE mm/szt.	CSI %
1-5	145	C24	500	90
1-9	145	C24	W węzłach	91
4-9	170	C24	Brak	82
2-7	95	C24	Brak	16
3-7	95	C24	Brak	22
3-8	95	C24	Brak	83
4-8	95	C24	Brak	39
1-6	95	C24	355	45

ŁĄCZNIKI - BEZ ZŁ. NA DŁUG.				
WĘZEL nr	PŁYTKA TYP	SZER. mm	DŁUG. mm	CSI %
1	T150	124	410	42
2	GNA20	76	122	63
3	GNA20	132	205	69
4	GNA20	154	143	81
7	GNA20	105	205	59
8	GNA20	132	205	77
9	GNA20	76	122	71

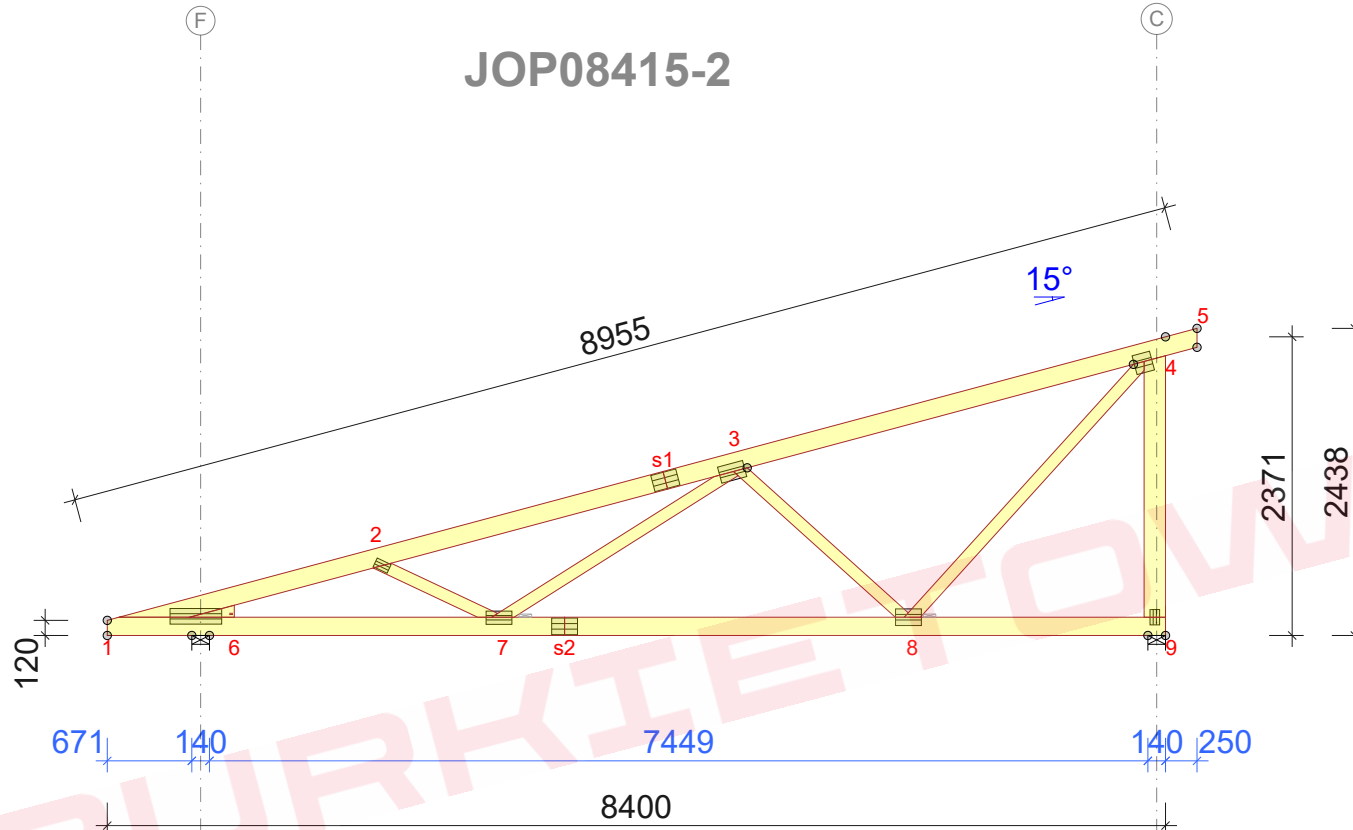
TOLERANCJA POŁOŻENIA ŁĄCZNIKA: 5 mm

ŁĄCZNIKI - ZŁ. NA DŁUG.				
WĘZEL nr	PŁYTKA TYP	SZER. mm	DŁUG. mm	CSI %
s1	GNA20	132	205	60
s2	GNA20	132	205	79

© Rysunek jest chroniony prawem autorskim i nie może być kopiowany, rozprowadzany lub wykorzystywany w inny sposób bez zgody autora.

	NAZWA OBIEKTU	
	ADRES OBIEKTU	
TYTUŁ RYSUNKU	Wiązár G3	
PROJEKTOWAŁ		SKALA: 1:60
OPRACOWAŁ		DATA: 2023-08-07
SPRAWDZIŁ		NR RYS:

## JOP08415-2



### Strefa śniegowa 3 - maksymalny rozstaw 79cm

#### WYTYCZNE OGÓLNE

KONSTRUKCJA ZOSTAŁA OBLICZONA PRZY UŻYCIU PROGRAMU KOMPUTEROWEGO "MITEK PAMIR", Grupa Burkietowicz lic. 32 + de - LICENSE: 14428 NORMA DO PROJEKTU: PN-EN 1995-1-1:2010 + NA PEŁNE REZULTATY OBLICZEŃ DOSTĘPNE NA WYDR. OBLICZEŃ

#### USTAWIENIA OGÓLNE

GRUBOŚĆ TARCICY (mm): 45  
CIĘŻAR WIAZARA (kg/warstwę): 81  
ROZSTAW WIAZARÓW (mm): 790  
WSPÓŁCZYNNIK REDYSTRYBUCJI OBCIĄŻEŃ: 1  
KLASA KONSEKWENCJI: CC2  
KLASA UŻYTKOWANIA: 2 = 65% <= WW < 85%  
ZAKŁAD ZOSTAŁ SKONTROLOWANY PRZEZ :  
TECHNICKY A ZKUSEBNI USTAV STAVEBNÍ PRAHA s.p.  
CERTYFIKAT PRODUKTU: 1020 - CPR - 1020-CPR-070037637  
STĘŻENIA: ZOBACZ TABELĘ TARCICY

#### OBCIĄŻENIA (N/m²)

STREFA ŚNIEGOWA: 3  
OBC. ŚNIEGIEM (Sk, 161 m n.p.m.): 1200 N/m²  
OBC. WIATREM (qp(z)): 785 N/m²  
OBC. ZMIENNE NA PASIE DOLNYM: 400  
OBC. STAŁE NA DACHU: 400  
OBC. STAŁE NA ŚCIANIE: 250  
OBCIĄŻENIE STAŁE POD OKAPEM: 650  
OBC. STAŁE NA SUFICIE: 400  
DODANO CIĘŻAR WŁASNY

#### REAKCJE PODPOROWE (N) (SGN)

WĘZEL nr	KIER.	KO S/D MAX	KO Ś MAX	KO K MAX	KO K MIN	KO CH MAX	P-SZER mm
6	POZ.	0	0	3728	-	0	
6	PION.	4299	10019	10099	342	5530	42
9	PION.	4645	9820	10478	477	5968	40

#### MAX UGIĘCIE (mm) (SGU)

WĘZEL nr	PION.	POZ.	KO NR
s1-2	11,8	2	1002:2 (Wfin)
s2-8	11,2	0,8	1002:2 (Wfin)
5	-1,5	-2,4	1002:2 (Wfin)

UGIĘCIA W INNYCH PUNKTACH - ZOBACZ WYDRUKI OBLICZEŃ

TARCICA			
WIAZAR-OD - DO	GRUBOŚĆ mm	KLASA	STĘŻENIE mm/szt.
1-5	145	C24	500
1-9	145	C24	W węzłach
4-9	170	C24	Brak
2-7	95	C24	Brak
3-7	95	C24	Brak
3-8	95	C24	Brak
4-8	95	C24	Brak
1-6	95	C24	355

ŁĄCZNIKI - BEZ ZŁ. NA DŁUG.				
WĘZEL nr	PŁYTKA TYP	SZER. mm	DŁUG. mm	CSI %
1	T150	124	410	43
2	GNA20	76	122	61
3	GNA20	132	205	70
4	GNA20	154	143	82
7	GNA20	105	205	58
8	GNA20	132	205	77
9	GNA20	76	122	72

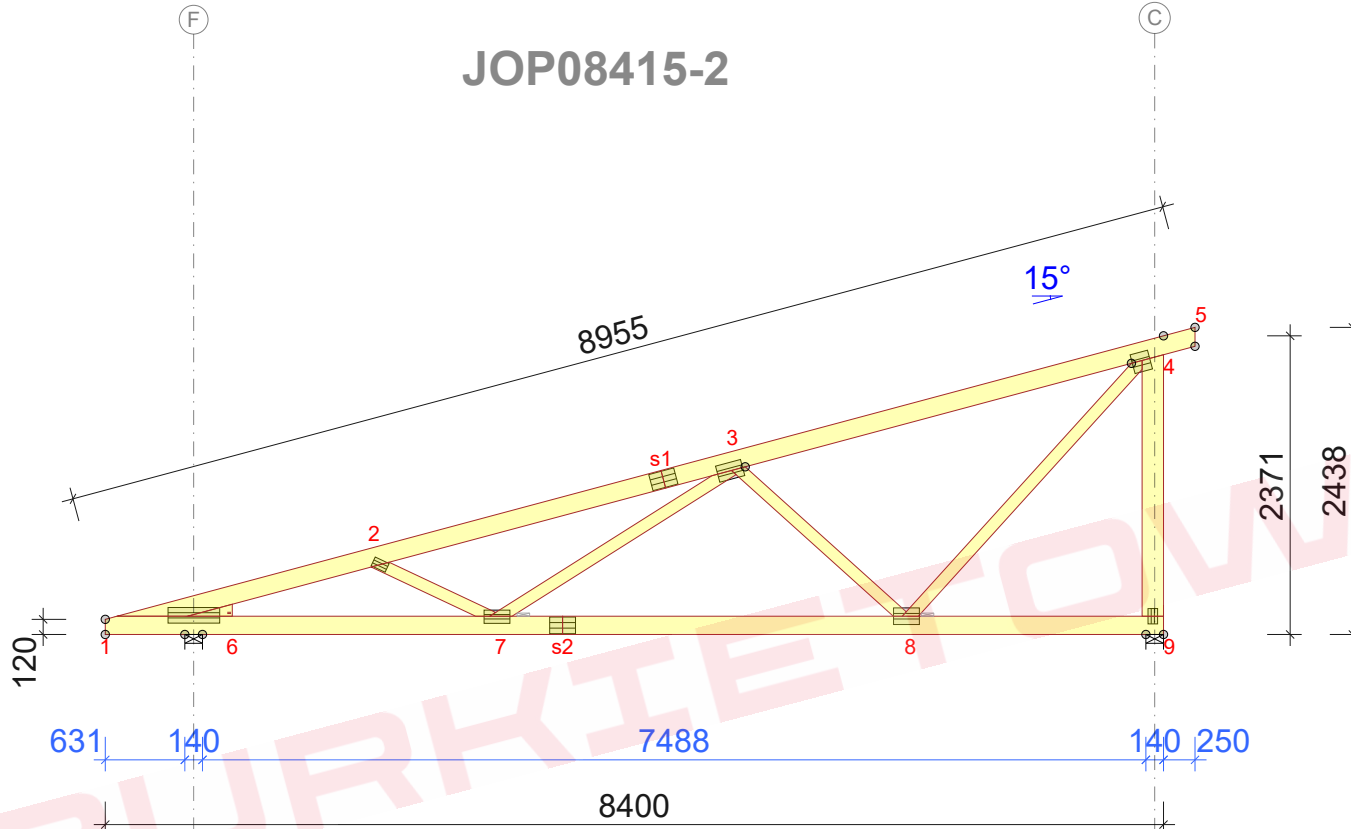
TOLERANCJA POŁOŻENIA ŁĄCZNIKA: 5 mm

ŁĄCZNIKI - ZŁ. NA DŁUG.				
WĘZEL nr	PŁYTKA TYP	SZER. mm	DŁUG. mm	CSI %
s1	GNA20	132	205	61
s2	GNA20	132	205	79

© Rysunek jest chroniony prawem autorskim i nie może być kopiowany, rozprowadzany lub wykorzystywany w inny sposób bez zgody autora.

	NAZWA OBIEKTU	
	ADRES OBIEKTU	
TYTUŁ RYSUNKU	Wiązary G3	
PROJEKTOWAŁ		SKALA: 1:60
OPRACOWAŁ		DATA: 2023-08-07
SPRAWDZIŁ		NR RYS:

## JOP08415-2



Strefa śniegowa 3 - maksymalny rozstaw 79cm

### WYTYCZNE OGÓLNE

KONSTRUKCJA ZOSTAŁA OBLICZONA PRZY UŻYCIU PROGRAMU KOMPUTEROWEGO "MITEK PAMIR", Grupa Burkietowicz lic. 32 +de - LICENSE: 14428 NORMA DO PROJEKTU: PN-EN 1995-1-1:2010 + NA PEŁNE REZULTATY OBLICZEŃ DOSTĘPNE NA WYDR. OBLICZEŃ

### USTAWIENIA OGÓLNE

GRUBOŚĆ TARCICY (mm): 45  
CIĘŻAR WIAZARA (kg/warstwę): 81  
ROZSTAW WIAZARÓW (mm): 790  
WSPÓŁCZYNNIK REDYSTRYBUCJI OBCIĄŻEŃ: 1  
KLASA KONSEKWENCJI: CC2  
KLASA UŻYTKOWANIA: 2 = 65% <= WW < 85%  
ZAKŁAD ZOSTAŁ SKONTROLOWANY PRZEZ :  
TECHNICKY A ZKUSEBNI USTAV STAVEBNÍ PRAHA s.p.  
CERTYFIKAT PRODUKTU: 1020 - CPR - 1020-CPR-070037637  
STĘŻENIA: ZOBACZ TABELĘ TARCICY

### OBCIĄŻENIA (N/m²)

STREFA ŚNIEGOWA: 3  
OBC. ŚNIEGIEM (Sk, 161 m n.p.m.): 1200 N/m²  
OBC. WIATREM (qp(z)): 785 N/m²  
OBC. ZMIENNE NA PASIE DOLNYM: 400  
OBC. STAŁE NA DACHU: 400  
OBC. STAŁE NA ŚCIANIE: 250  
OBCIĄŻENIE STAŁE POD OKAPEM: 650  
OBC. STAŁE NA SUFICIE: 400  
DODANO CIĘŻAR WŁASNY

### REAKCJE PODPOROWE (N) (SGN)

WĘZEL nr	KIER.	KO S/D MAX	KO S MAX	KO K MAX	KO K MIN	KO CH MAX	P-SZER mm
6	POZ.	0	0	3728	-	0	
6	PION.	4277	9069	10066	311	5503	42
9	PION.	4667	9870	10528	487	5996	41

### MAX UGIĘCIE (mm) (SGU)

WĘZEL nr	PION.	POZ.	KO NR
s1-2	11,6	2	1002:2 (Wfin)
s2-8	11,1	0,9	1002:2 (Wfin)
5	-1,4	-2,3	1002:2 (Wfin)

UGIĘCIA W INNYCH PUNKTACH - ZOBACZ WYDRUKI OBLICZEŃ

TARCICA			
WIAZAR-OD - DO	GRUBOŚĆ mm	KLASA	STĘŻENIE mm/szt.
1-5	145	C24	500
1-9	145	C24	W węzłach
4-9	170	C24	Brak
2-7	95	C24	Brak
3-7	95	C24	Brak
3-8	95	C24	Brak
4-8	95	C24	Brak
1-6	95	C24	355

ŁĄCZNIKI - BEZ ZŁ. NA DŁUG.				
WĘZEL nr	PLYTKA TYP	SZER. mm	DŁUG. mm	CSI %
1	T150	124	410	43
2	GNA20	76	122	61
3	GNA20	132	205	71
4	GNA20	154	143	82
7	GNA20	105	205	58
8	GNA20	132	205	78
9	GNA20	76	122	72

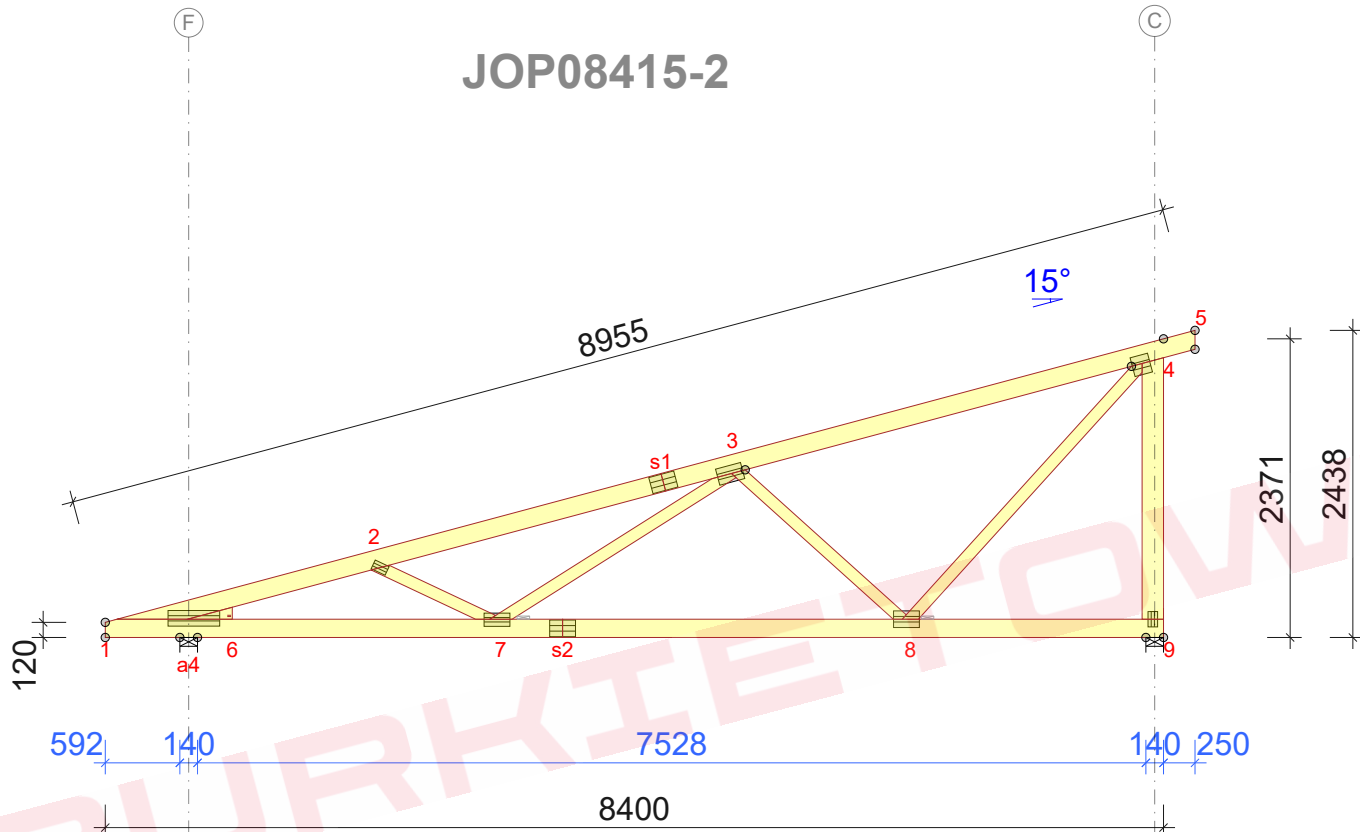
TOLERANCJA POŁOŻENIA ŁĄCZNIKA: 5 mm

ŁĄCZNIKI - ZŁ. NA DŁUG.				
WĘZEL nr	PLYTKA TYP	SZER. mm	DŁUG. mm	CSI %
s1	GNA20	132	205	62
s2	GNA20	132	205	79

© Rysunek jest chroniony prawem autorskim i nie może być kopiowany, rozprowadzany lub wykorzystywany w inny sposób bez zgody autora.

TYTUŁ RYSUNKU	Wiązar G3	
PROJEKTOWAŁ		SKALA: 1:60
OPRACOWAŁ		DATA: 2023-08-07
SPRAWDZIŁ		NR RYS:

JOP08415-2



Strefa śniegowa 3 - maksymalny rozstaw 79cm

#### WYTYCZNE OGÓLNE

KONSTRUKCJA ZOSTAŁA OBLICZONA PRZY UŻYCIU PROGRAMU KOMPUTEROWEGO "MITEK PAMIR", Grupa Burkietowicz lic. 32 + de - LICENSE: 14428 NORMA DO PROJEKTU: PN-EN 1995-1-1:2010 + NA PEŁNE REZULTATY OBLICZEŃ DOSTĘPNE NA WYDR. OBLICZEŃ

#### USTAWIENIA OGÓLNE

GRUBOŚĆ TARCICY (mm): 45  
CIĘŻAR WIAZARA (kg/warstwę): 81  
ROZSTAW WIAZARÓW (mm): 790  
WSPÓŁCZYNNIK REDYSTRYBUCJI OBCIĄŻEŃ: 1  
KLASA KONSEKWENCJI: CC2  
KLASA UŻYTKOWANIA: 2 = 65% <= WW < 85%  
ZAKŁAD ZOSTAŁ SKONTROLOWANY PRZEZ :  
TECHNICKY A ZKUSEBNI USTAV STAVEBNÍ PRAHA s.p.  
CERTYFIKAT PRODUKTU: 1020 - CPR - 1020-CPR-070037637  
STĘŻENIA: ZOBACZ TABELĘ TARCICY

#### OBCIĄŻENIA (N/m²)

STREFA ŚNIEGOWA: 3  
OBC. ŚNIEGIEM (Sk, 161 m n.p.m.): 1200 N/m²  
OBC. WIATREM (qp(z)): 785 N/m²  
OBC. ZMIENNE NA PASIE DOLNYM: 400  
OBC. STAŁE NA DACHU: 400  
OBC. STAŁE NA ŚCIANIE: 250  
OBCIĄŻENIE STAŁE POD OKAPEM: 650  
OBC. STAŁE NA SUFICIE: 400  
DODANO CIĘŻAR WŁASNY

#### REAKCJE PODPOROWE (N) (SGN)

WĘZEL nr	KIER.	KO S/D MAX	KO S MAX	KO K MAX	KO K MIN	KO CH MAX	P-SZER mm
9	PION.	4690	9924	10582	497	6026	41
a4	POZ.	0	0	3728	-	0	
a4	PION.	4254	9915	10029	279	5473	41

#### MAX UGIĘCIE (mm) (SGU)

WĘZEL nr	PION.	POZ.	KO NR
s1-2	11,4	2,1	1002:2 (Wfin)
s2-8	11	0,9	1002:2 (Wfin)
5	-1,5	-2,3	1002:2 (Wfin)

UGIĘCIA W INNYCH PUNKTACH - ZOBACZ WYDRUKI OBLICZEŃ

TARCICA			
WIAZAR-OD - DO	GRUBOŚĆ mm	KLASA	STĘŻENIE mm/szt.
1-5	145	C24	500
1-9	145	C24	72
4-9	170	C24	Brak
2-7	95	C24	Brak
3-7	95	C24	Brak
3-8	95	C24	Brak
4-8	95	C24	Brak
1-6	95	C24	355

ŁĄCZNIKI - BEZ ZŁ. NA DŁUG.				
WĘZEL nr	PLYTKA TYP	SZER. mm	DŁUG. mm	CSI %
1	T150	124	410	41
2	GNA20	76	122	60
3	GNA20	132	205	73
4	GNA20	154	143	83
7	GNA20	105	205	58
8	GNA20	132	205	79
9	GNA20	76	122	72

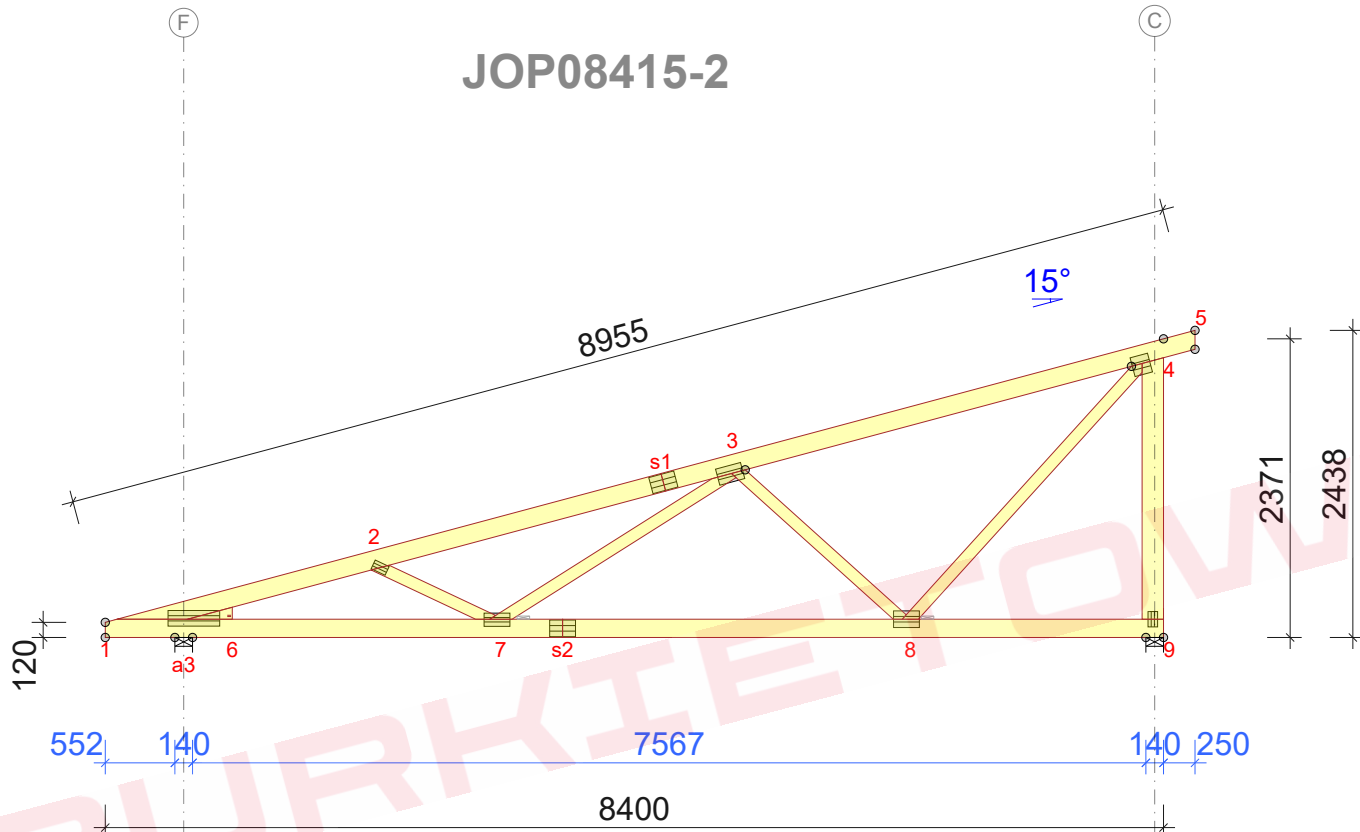
TOLERANCJA POŁOŻENIA ŁĄCZNIKA: 5 mm

ŁĄCZNIKI - ZŁ. NA DŁUG.				
WĘZEL nr	PLYTKA TYP	SZER. mm	DŁUG. mm	CSI %
s1	GNA20	132	205	63
s2	GNA20	132	205	78

© Rysunek jest chroniony prawem autorskim i nie może być kopiowany, rozprowadzany lub wykorzystywany w inny sposób bez zgody autora.

TYTUŁ RYSUNKU	Wiązar G3	
PROJEKTOWAŁ		SKALA: 1:60
OPRACOWAŁ		DATA: 2023-08-07
SPRAWDZIŁ		NR RYS:

## JOP08415-2



### Strefa śniegowa 3 - maksymalny rozstaw 79cm

#### WYTYCZNE OGÓLNE

KONSTRUKCJA ZOSTAŁA OBLICZONA PRZY UŻYCIU PROGRAMU KOMPUTEROWEGO "MITEK PAMIR", Grupa Burkietowicz lic. 32 + de - LICENSE: 14428 NORMA DO PROJEKTU: PN-EN 1995-1-1:2010 + NA PEŁNE REZULTATY OBLICZEŃ DOSTĘPNE NA WYDR. OBLICZEŃ

#### USTAWIENIA OGÓLNE

GRUBOŚĆ TARCICY (mm): 45  
CIĘŻAR WIAZARA (kg/warstwę): 81  
ROZSTAW WIAZARÓW (mm): 790  
WSPÓŁCZYNNIK REDYSTRYBUCJI OBCIĄŻEŃ: 1  
KLASA KONSEKWENCJI: CC2  
KLASA UŻYTKOWANIA: 2 = 65% <= WW < 85%  
ZAKŁAD ZOSTAŁ SKONTROLOWANY PRZEZ :  
TECHNICZNY A ZKUSEBNI USTAV STAVEBNÍ PRAHA s.p.  
CERTYFIKAT PRODUKTU: 1020 - CPR - 1020-CPR-070037637  
STĘŻENIA: ZOBACZ TABELĘ TARCICY

#### OBCIĄŻENIA (N/m²)

STREFA ŚNIEGOWA: 3  
OBC. ŚNIEGIEM (Sk, 161 m n.p.m.): 1200 N/m²  
OBC. WIATREM (qp(z)): 785 N/m²  
OBC. ZMIENNE NA PASIE DOLNYM: 400  
OBC. STAŁE NA DACHU: 400  
OBC. STAŁE NA ŚCIANIE: 250  
OBCIĄŻENIE STAŁE POD OKAPEM: 650  
OBC. STAŁE NA SUFICIE: 400  
DODANO CIĘŻAR WŁASNY

#### REAKCJE PODPOROWE (N) (SGN)

WĘZEL nr	KIER.	KO S/D MAX	KO S MAX	KO K MAX	KO K MIN	KO CH MAX	P-SZER mm
9	PION.	4712	9975	10634	507	6054	42
a3	POZ.	0	0	3728	-	0	
a3	PION.	4232	9864	9994	248	5444	41

#### MAX UGIĘCIE (mm) (SGU)

WĘZEL nr	PION.	POZ.	KO NR
s1-2	11,3	2,1	1002:2 (Wfin)
s2-8	11	0,9	1002:2 (Wfin)
5	-1,5	-2,3	1002:2 (Wfin)

UGIĘCIA W INNYCH PUNKTACH - ZOBACZ WYDRUKI OBLICZEŃ

TARCICA			
WIAZAR-OD - DO	GRUBOŚĆ mm	KLASA	STĘŻENIE mm/szt.
1-5	145	C24	500
1-9	145	C24	W węzłach
4-9	170	C24	Brak
2-7	95	C24	Brak
3-7	95	C24	Brak
3-8	95	C24	Brak
4-8	95	C24	Brak
1-6	95	C24	355

ŁĄCZNIKI - BEZ ZŁ. NA DŁUG.				
WĘZEL nr	PLYTKA TYP	SZER. mm	DŁUG. mm	CSI %
1	T150	124	410	42
2	GNA20	76	122	59
3	GNA20	132	205	74
4	GNA20	154	143	84
7	GNA20	105	205	58
8	GNA20	132	205	79
9	GNA20	76	122	73

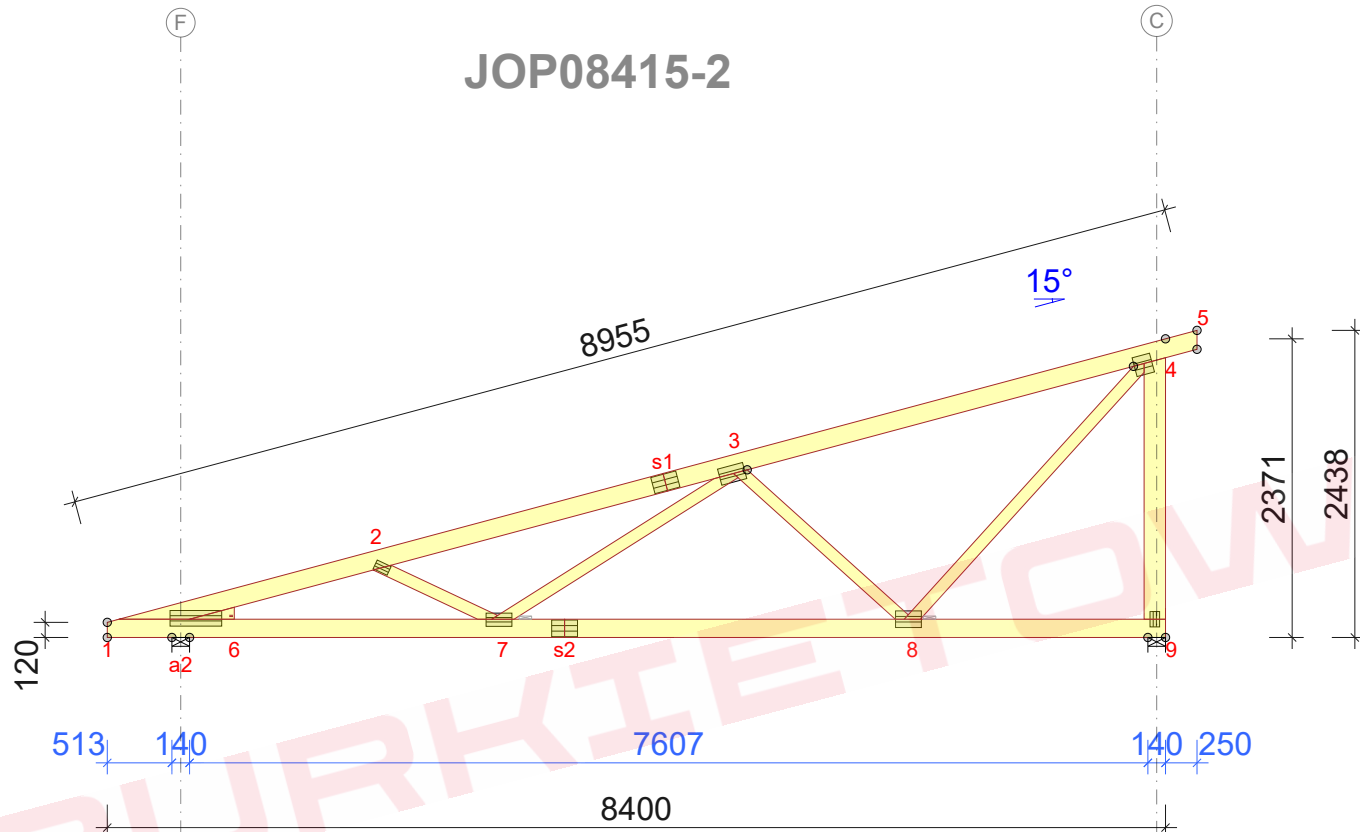
TOLERANCJA POŁOŻENIA ŁĄCZNIKA: 5 mm

ŁĄCZNIKI - ZŁ. NA DŁUG.				
WĘZEL nr	PLYTKA TYP	SZER. mm	DŁUG. mm	CSI %
s1	GNA20	132	205	64
s2	GNA20	132	205	78

© Rysunek jest chroniony prawem autorskim i nie może być kopiowany, rozprowadzany lub wykorzystywany w inny sposób bez zgody autora.

TYTUŁ RYSUNKU	Wiązar G3	
PROJEKTOWAŁ		SKALA: 1:60
OPRACOWAŁ		DATA: 2023-08-07
SPRAWDZIŁ		NR RYS:

JOP08415-2



Strefa śniegowa 3 - maksymalny rozstaw 79cm

#### WYTYCZNE OGÓLNE

KONSTRUKCJA ZOSTAŁA OBLICZONA PRZY UŻYCIU PROGRAMU KOMPUTEROWEGO "MITEK PAMIR", Grupa Burkietowicz lic. 32 + de - LICENSE: 14428 NORMA DO PROJEKTU: PN-EN 1995-1-1:2010 + NA PEŁNE REZULTATY OBLICZEŃ DOSTĘPNE NA WYDR. OBLICZEŃ

#### USTAWIENIA OGÓLNE

GRUBOŚĆ TARCICY (mm): 45  
CIĘŻAR WIAZARA (kg/warstwę): 81  
ROZSTAW WIAZARÓW (mm): 790  
WSPÓŁCZYNNIK REDYSTRYBUCJI OBCIĄŻEŃ: 1  
KLASA KONSEKWENCJI: CC2  
KLASA UŻYTKOWANIA: 2 = 65% <= WW < 85%  
ZAKŁAD ZOSTAŁ SKONTROLOWANY PRZEZ :  
TECHNICZNY A ZKUSEBNI USTAV STAVEBNÍ PRAHA s.p.  
CERTYFIKAT PRODUKTU: 1020 - CPR - 1020-CPR-070037637  
STĘŻENIA: ZOBACZ TABELĘ TARCICY

#### OBCIĄŻENIA (N/m²)

STREFA ŚNIEGOWA: 3  
OBC. ŚNIEGIEM (Sk, 161 m n.p.m.): 1200 N/m²  
OBC. WIATREM (qp(z)): 785 N/m²  
OBC. ZMIENNE NA PASIE DOLNYM: 400  
OBC. STAŁE NA DACHU: 400  
OBC. STAŁE NA ŚCIANIE: 250  
OBCIĄŻENIE STAŁE POD OKAPEM: 650  
OBC. STAŁE NA SUFICIE: 400  
DODANO CIĘŻAR WŁASNY

#### REAKCJE PODPOROWE (N) (SGN)

WĘZEL nr	KIER.	KO S/D MAX	KO S MAX	KO K MAX	KO K MIN	KO CH MAX	P-SZER mm
9	PION.	4734	10026	10605	516	6082	42
a2	POZ.	0	0	3728	-	0	
a2	PION.	4210	9813	9960	217	5416	40

#### MAX UGIĘCIE (mm) (SGU)

WĘZEL nr	PION.	POZ.	KO NR
s1-2	11,2	2,1	1002:2 (Wfin)
s2-8	11	0,9	1002:2 (Wfin)
5	-1,5	-2,3	1002:2 (Wfin)

UGIĘCIA W INNYCH PUNKTACH - ZOBACZ WYDRUKI OBLICZEŃ

TARCICA			
WIAZAR-OD - DO	GRUBOŚĆ mm	KLASA	STEŻENIE mm/szt.
1-5	145	C24	500
1-9	145	C24	W węzłach
4-9	170	C24	Brak
2-7	95	C24	Brak
3-7	95	C24	Brak
3-8	95	C24	Brak
4-8	95	C24	Brak
1-6	95	C24	355

ŁĄCZNIKI - BEZ ZŁ. NA DŁUG.				
WĘZEL nr	PLYTKA TYP	SZER. mm	DŁUG. mm	CSI %
1	T150	124	410	43
2	GNA20	76	122	58
3	GNA20	132	205	75
4	GNA20	154	143	84
7	GNA20	105	205	59
8	GNA20	132	205	80
9	GNA20	76	122	73

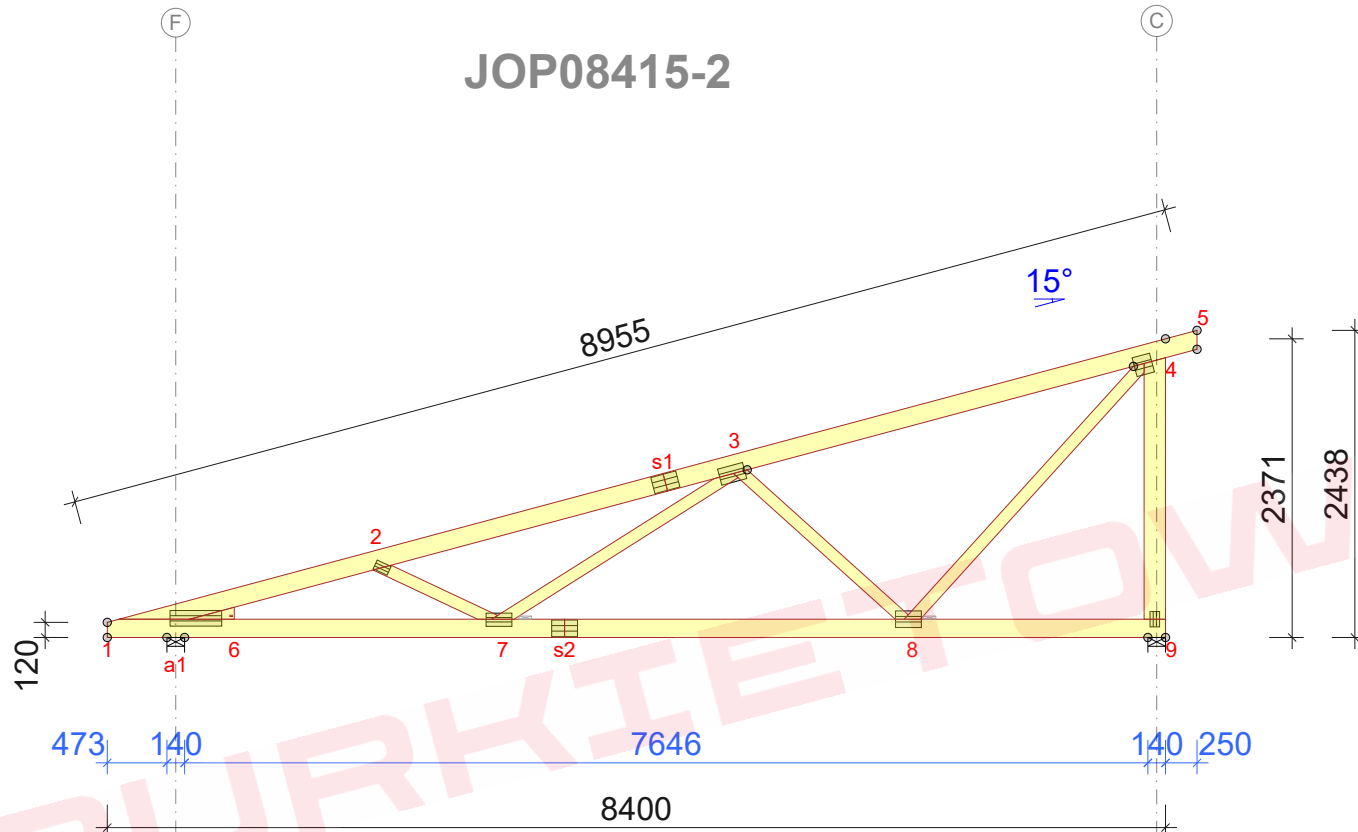
TOLERANCJA POŁOŻENIA ŁĄCZNIKA: 5 mm

ŁĄCZNIKI - ZŁ. NA DŁUG.				
WĘZEL nr	PLYTKA TYP	SZER. mm	DŁUG. mm	CSI %
s1	GNA20	132	205	65
s2	GNA20	132	205	78

© Rysunek jest chroniony prawem autorskim i nie może być kopiowany, rozprowadzany lub wykorzystywany w inny sposób bez zgody autora.

TYTUŁ RYSUNKU	Wiązar G3	
PROJEKTOWAŁ		SKALA: 1:60
OPRACOWAŁ		DATA: 2023-08-07
SPRAWDZIŁ		NR RYS:

JOP08415-2



Strefa śniegowa 3 - maksymalny rozstaw 79cm

#### WYTYCZNE OGÓLNE

KONSTRUKCJA ZOSTAŁA OBLICZONA PRZY UŻYCIU PROGRAMU KOMPUTEROWEGO "MITEK PAMIR", Grupa Burkietowicz lic. 32 + de - LICENSE: 14428 NORMA DO PROJEKT.: PN-EN 1995-1-1:2010 + NA PEŁNE REZULTATY OBLICZEŃ DOSTĘPNE NA WYDR. OBLICZEŃ

#### USTAWIENIA OGÓLNE

GRUBOŚĆ TARCICY (mm): 45  
CIĘŻAR WIAZARA (kg/warstwę): 81  
ROZSTAW WIAZARÓW (mm): 790  
WSPÓŁCZYNNIK REDYSTRYBUCJI OBCIĄŻEŃ: 1  
KLASA KONSEKWENCJI: CC2  
KLASA UŻYTKOWANIA: 2 = 65% <= WW < 85%  
ZAKŁAD ZOSTAŁ SKONTROLOWANY PRZEZ :  
TECHNICZNY A ZKUSEBNI USTAV STAVEBNÍ PRAHA s.p.  
CERTYFIKAT PRODUKTU: 1020 - CPR - 1020-CPR-070037637  
STĘŻENIA: ZOBACZ TABELĘ TARCICY

#### OBCIĄŻENIA (N/m²)

STREFA ŚNIEGOWA: 3  
OBC. ŚNIEGIEM (Sk, 161 m n.p.m.): 1200 N/m²  
OBC. WIATREM (qp(z)): 785 N/m²  
OBC. ZMIENNE NA PASIE DOLNYM: 400  
OBC. STAŁE NA DACHU: 400  
OBC. STAŁE NA ŚCIANIE: 250  
OBCIĄŻENIE STAŁE POD OKAPEM: 650  
OBC. STAŁE NA SUFICIE: 400  
DODANO CIĘŻAR WŁASNY

#### REAKCJE PODPOROWE (N) (SGN)

WĘZEL nr	KIER.	KO S/D MAX	KO S MAX	KO K MAX	KO K MIN	KO CH MAX	P-SZER mm
9	PION.	4756	10076	10736	526	6110	43
a1	POZ.	0	0	3728	-	0	
a1	PION.	4188	9763	9927	186	5389	40

#### MAX UGIĘCIE (mm) (SGU)

WĘZEL nr	PION.	POZ.	KO NR
s1-2	11,2	2,1	1002:2 (Wfin)
s2-8	11,1	1	1002:2 (Wfin)
5	-1,5	-2,3	1002:2 (Wfin)

UGIĘCIA W INNYCH PUNKTACH - ZOBACZ WYDRUKI OBLICZEŃ

TARCICA				
WIAZAR-OD - DO	GRUBOŚĆ mm	KLASA	STĘŻENIE mm/szt.	CSI %
1-5	145	C24	500	83
1-9	145	C24	W węzłach	61
4-9	170	C24	Brak	84
2-7	95	C24	Brak	16
3-7	95	C24	Brak	26
3-8	95	C24	Brak	88
4-8	95	C24	Brak	41
1-6	95	C24	355	35

ŁĄCZNIKI - BEZ ZŁ. NA DŁUG.				
WĘZEL nr	PŁYTKA TYP	SZER. mm	DŁUG. mm	CSI %
1	T150	124	410	45
2	GNA20	76	122	58
3	GNA20	132	205	77
4	GNA20	154	143	85
7	GNA20	105	205	61
8	GNA20	132	205	81
9	GNA20	76	122	73

TOLERANCJA POŁOŻENIA ŁĄCZNIKA: 5 mm

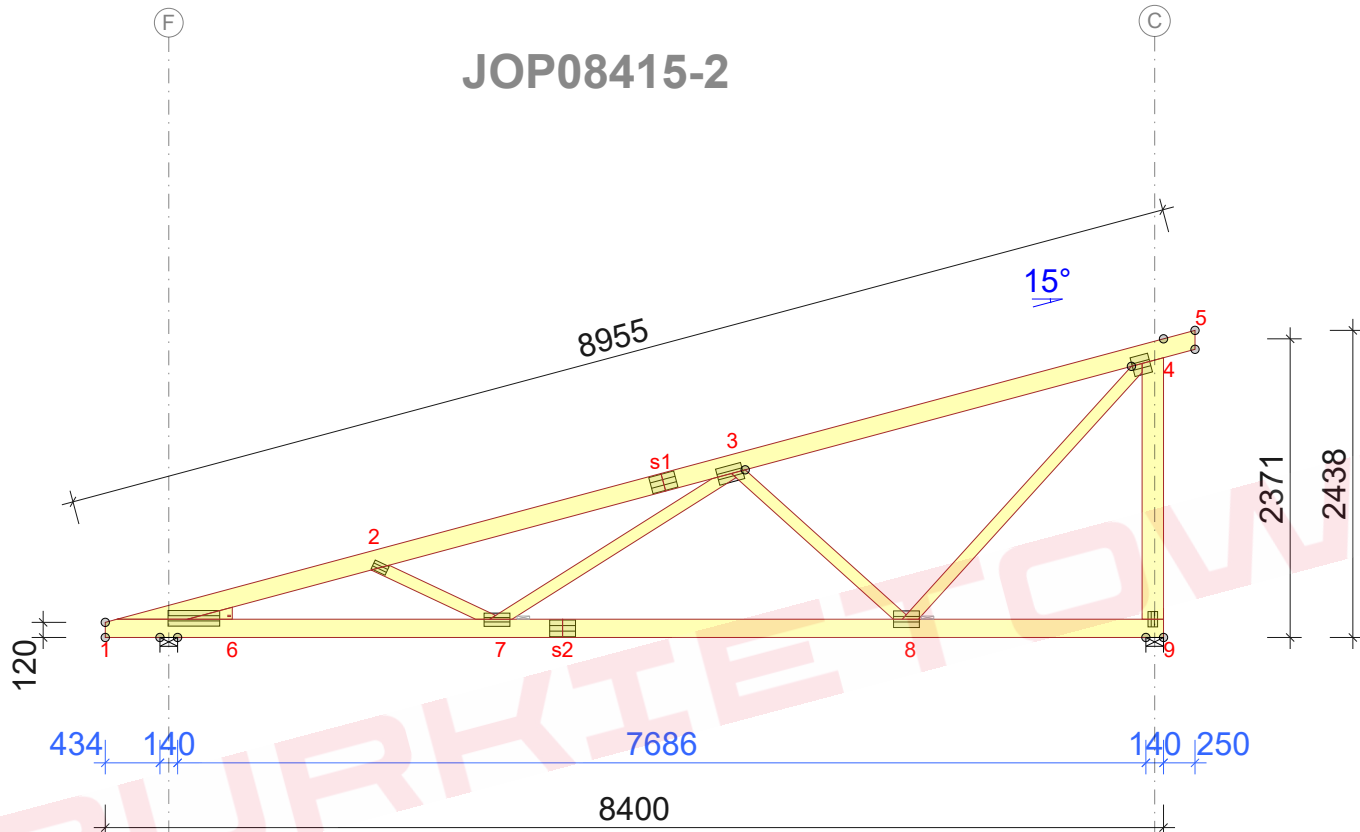
ŁĄCZNIKI - ZŁ. NA DŁUG.				
WĘZEL nr	PŁYTKA TYP	SZER. mm	DŁUG. mm	CSI %
s1	GNA20	132	205	66
s2	GNA20	132	205	78

© Rysunek jest chroniony prawem autorskim i nie może być kopiowany, rozprowadzany lub wykorzystywany w inny sposób bez zgody autora.

	NAZWA OBIEKTU	
	ADRES OBIEKTU	
TYTUŁ RYSUNKU	Wiązár G3	
PROJEKTOWAŁ		SKALA: 1:60
OPRACOWAŁ		DATA: 2023-08-07
SPRAWDZIŁ		NR RYS:



## JOP08415-2



### Strefa śniegowa 3 - maksymalny rozstaw 79cm

#### WYTYCZNE OGÓLNE

KONSTRUKCJA ZOSTAŁA OBLICZONA PRZY UŻYCIU PROGRAMU KOMPUTEROWEGO "MITEK PAMIR", Grupa Burkietowicz lic. 32 + de - LICENSE: 14428 NORMA DO PROJEKT.: PN-EN 1995-1-1:2010 + NA PEŁNE REZULTATY OBLICZEŃ DOSTĘPNE NA WYDR. OBLICZEŃ

#### USTAWIENIA OGÓLNE

GRUBOŚĆ TARCICY (mm): 45  
CIĘŻAR WIAZARA (kg/warstwę): 81  
ROZSTAW WIAZARÓW (mm): 790  
WSPÓŁCZYNNIK REDYSTRYBUCJI OBCIĄŻEŃ: 1  
KLASA KONSEKWENCJI: CC2  
KLASA UŻYTKOWANIA: 2 = 65% <= WW < 85%  
ZAKŁAD ZOSTAŁ SKONTROLOWANY PRZEZ :  
TECHNICKY A ZKUSEBNI USTAV STAVEBNÍ PRAHA s.p.  
CERTYFIKAT PRODUKTU: 1020 - CPR - 1020-CPR-070037637  
STĘŻENIA: ZOBACZ TABELĘ TARCICY

#### OBCIĄŻENIA (N/m²)

STREFA ŚNIEGOWA: 3  
OBC. ŚNIEGIEM (Sk, 161 m n.p.m.): 1200 N/m²  
OBC. WIATREM (qp(z)): 785 N/m²  
OBC. ZMIENNE NA PASIE DOLNYM: 400  
OBC. STAŁE NA DACHU: 400  
OBC. STAŁE NA ŚCIANIE: 250  
OBCIĄŻENIE STAŁE POD OKAPEM: 650  
OBC. STAŁE NA SUFICIE: 400  
DODANO CIĘŻAR WŁASNY

#### REAKCJE PODPOROWE (N) (SGN)

WĘZEL nr	KIER.	KO S/D MAX	KO S MAX	KO K MAX	KO K MIN	KO CH MAX	P-SZER mm
1	POZ.	0	0	3728	-	0	
1	PION.	4167	9714	9893	155	5361	39
9	PION.	4777	10125	10786	535	6137	43

#### MAX UGIĘCIE (mm) (SGU)

WĘZEL nr	PION.	POZ.	KO NR
s1-2	11,2	2,1	1002:2 (Wfin)
s2-8	11,1	1	1002:2 (Wfin)
5	-1,5	-2,3	1002:2 (Wfin)

UGIĘCIA W INNYCH PUNKTACH - ZOBACZ WYDRUKI OBLICZEŃ

TARCICA				
WIAZAR-OD - DO	GRUBOŚĆ mm	KLASA	STĘŻENIE mm/szt.	CSI %
1-5	145	C24	500	84
1-9	145	C24	W węzłach	58
4-9	170	C24	Brak	85
2-7	95	C24	Brak	17
3-7	95	C24	Brak	26
3-8	95	C24	Brak	89
4-8	95	C24	Brak	41
1-6	95	C24	355	31

ŁĄCZNIKI - BEZ ZŁ. NA DŁUG.				
WĘZEL nr	PLYTKA TYP	SZER. mm	DŁUG. mm	CSI %
1	T150	124	410	47
2	GNA20	76	122	57
3	GNA20	132	205	78
4	GNA20	154	143	85
7	GNA20	105	205	63
8	GNA20	132	205	82
9	GNA20	76	122	74

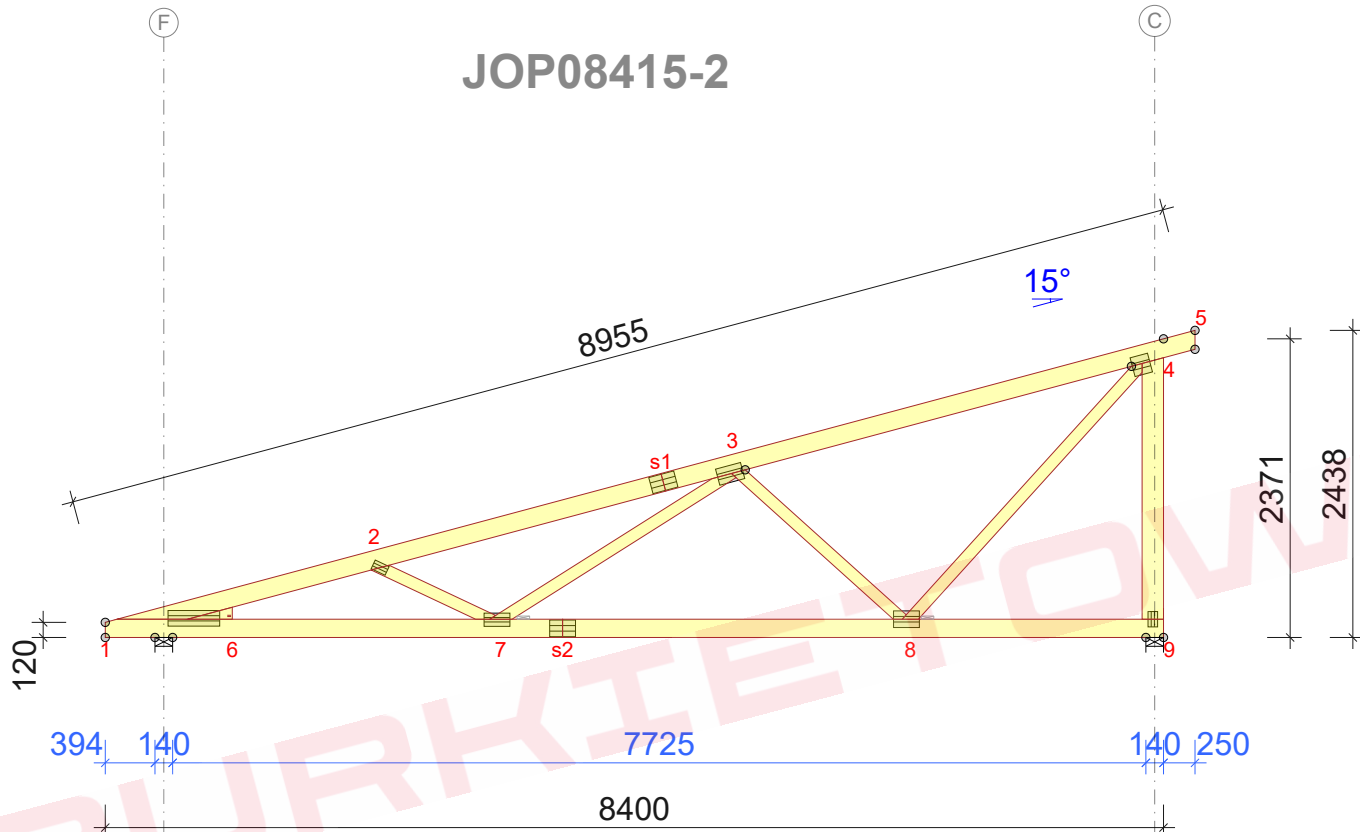
TOLERANCJA POŁOŻENIA ŁĄCZNIKA: 5 mm

ŁĄCZNIKI - ZŁ. NA DŁUG.				
WĘZEL nr	PLYTKA TYP	SZER. mm	DŁUG. mm	CSI %
s1	GNA20	132	205	67
s2	GNA20	132	205	78

© Rysunek jest chroniony prawem autorskim i nie może być kopiowany, rozprowadzany lub wykorzystywany w inny sposób bez zgody autora.

TYTUŁ RYSUNKU	Wiązar G3	
PROJEKTOWAŁ		SKALA: 1:60
OPRACOWAŁ		DATA: 2023-08-07
SPRAWDZIŁ		NR RYS:

## JOP08415-2



Strefa śniegowa 3 - maksymalny rozstaw 79cm

### WYTYCZNE OGÓLNE

KONSTRUKCJA ZOSTAŁA OBLICZONA PRZY UŻYCIU PROGRAMU KOMPUTEROWEGO "MITEK PAMIR", Grupa Burkietowicz lic. 32 + de - LICENSE: 14428 NORMA DO PROJEKTU: PN-EN 1995-1-1:2010 + NA PEŁNE REZULTATY OBLICZEŃ DOSTĘPNE NA WYDR. OBLICZEŃ

### USTAWIENIA OGÓLNE

GRUBOŚĆ TARCICY (mm): 45  
CIĘŻAR WIAZARA (kg/warstwę): 81  
ROZSTAW WIAZARÓW (mm): 790  
WSPÓŁCZYNNIK REDYSTRYBUCJI OBCIĄŻEŃ: 1  
KLASA KONSEKWENCJI: CC2  
KLASA UŻYTKOWANIA: 2 = 65% <= WW < 85%  
ZAKŁAD ZOSTAŁ SKONTROLOWANY PRZEZ :  
TECHNICKY A ZKUSEBNI USTAV STAVEBNÍ PRAHA s.p.  
CERTYFIKAT PRODUKTU: 1020 - CPR - 1020-CPR-070037637  
STĘŻENIA: ZOBACZ TABELĘ TARCICY

### OBCIĄŻENIA (N/m²)

STREFA ŚNIEGOWA: 3  
OBC. ŚNIEGIEM (Sk, 161 m n.p.m.): 1200 N/m²  
OBC. WIATREM (qp(z)): 785 N/m²  
OBC. ZMIENNE NA PASIE DOLNYM: 400  
OBC. STAŁE NA DACHU: 400  
OBC. STAŁE NA ŚCIANIE: 250  
OBCIĄŻENIE STAŁE POD OKAPEM: 650  
OBC. STAŁE NA SUFICIE: 400  
DODANO CIĘŻAR WŁASNY

### REAKCJE PODPOROWE (N) (SGN)

WĘZEL nr	KIER.	KO S/D MAX	KO S MAX	KO K MAX	KO K MIN	KO CH MAX	P-SZER mm
1	POZ.	0	0	3728	-	0	
1	PION.	4145	9665	9661	125	5334	39
9	PION.	4799	10174	10836	543	6165	44

### MAX UGIĘCIE (mm) (SGU)

WĘZEL nr	PION.	POZ.	KO NR
s2-8	11,2	1	1002:2 (Wfin)
s1-2	11,2	2,1	1002:2 (Wfin)
5	-1,5	-2,3	1002:2 (Wfin)

UGIĘCIA W INNYCH PUNKTACH - ZOBACZ WYDRUKI OBLICZEŃ

TARCICA			
WIAZAR-OD - DO	GRUBOŚĆ 45 mm WYSOKOŚĆ mm	KLASA	STĘŻENIE mm/szt.
1-5	145	C24	500
1-9	145	C24	55
4-9	170	C24	Brak
2-7	95	C24	Brak
3-7	95	C24	Brak
3-8	95	C24	Brak
4-8	95	C24	Brak
1-6	95	C24	355

ŁĄCZNIKI - BEZ ZŁ. NA DŁUG.				
WĘZEL nr	PLYTKA TYP	SZER. mm	DŁUG. mm	CSI %
1	T150	124	410	49
2	GNA20	76	122	57
3	GNA20	132	205	80
4	GNA20	154	143	86
7	GNA20	105	205	65
8	GNA20	132	205	82
9	GNA20	76	122	74

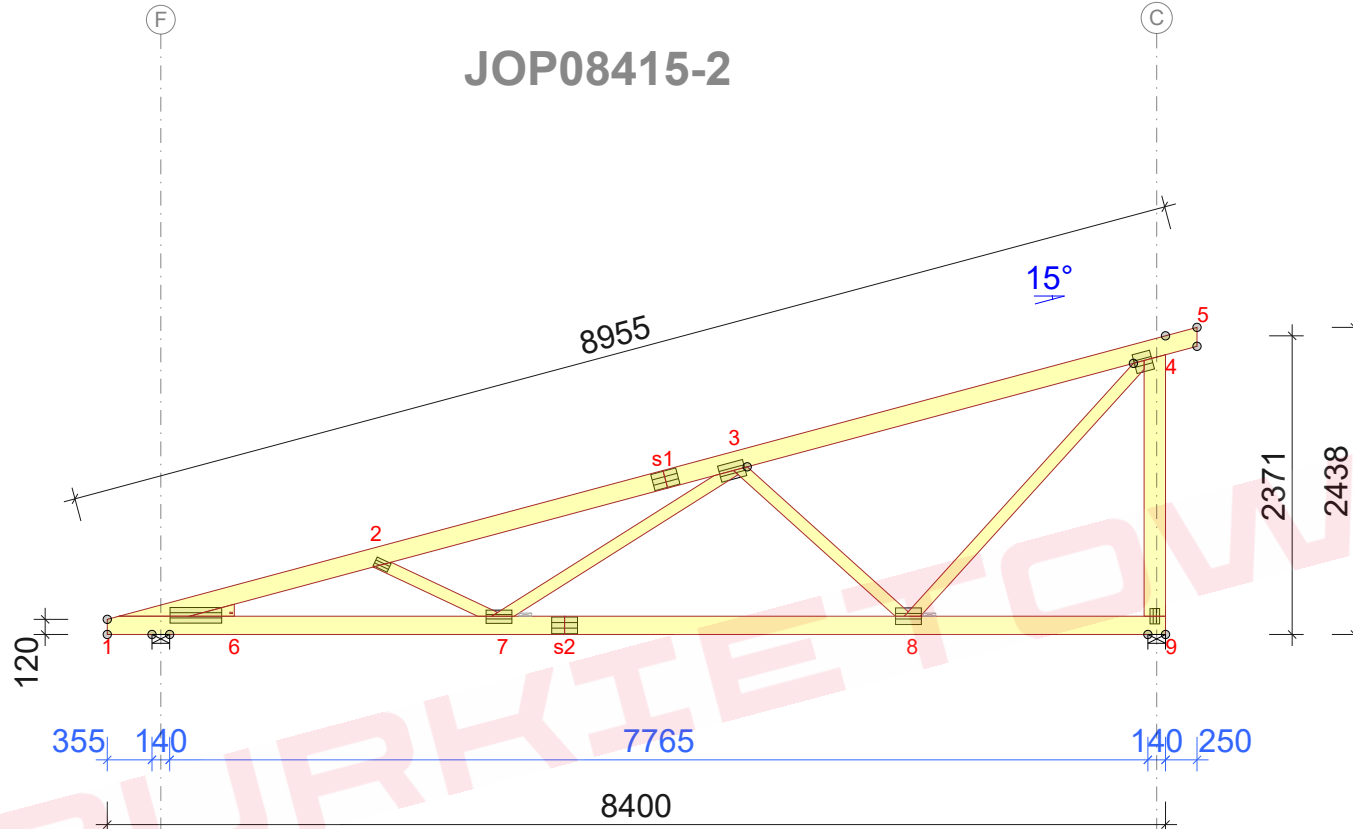
TOLERANCJA POŁOŻENIA ŁĄCZNIKA: 5 mm

ŁĄCZNIKI - ZŁ. NA DŁUG.				
WĘZEL nr	PLYTKA TYP	SZER. mm	DŁUG. mm	CSI %
s1	GNA20	132	205	69
s2	GNA20	132	205	78

© Rysunek jest chroniony prawem autorskim i nie może być kopiowany, rozprowadzany lub wykorzystywany w inny sposób bez zgody autora.

	NAZWA OBIEKTU	
	ADRES OBIEKTU	
TYTUŁ RYSUNKU	Wiązar G3	
PROJEKTOWAŁ		SKALA: 1:60
OPRACOWAŁ		DATA: 2023-08-07
SPRAWDZIŁ		NR RYS:

## JOP08415-2



Strefa śniegowa 3 - maksymalny rozstaw 79cm

### WYTYCZNE OGÓLNE

KONSTRUKCJA ZOSTAŁA OBLICZONA PRZY UŻYCIU PROGRAMU KOMPUTEROWEGO "MITEK PAMIR", Grupa Burkietowicz lic. 32 +de - LICENSE: 14428 NORMA DO PROJEKT.: PN-EN 1995-1-1:2010 + NA PEŁNE REZULTATY OBLICZEŃ DOSTĘPNE NA WYDR. OBLICZEŃ

### USTAWIENIA OGÓLNE

GRUBOŚĆ TARCICY (mm): 45  
CIĘŻAR WIAZARA (kg/warstwę): 81  
ROZSTAW WIAZARÓW (mm): 790  
WSPÓŁCZYNNIK REDYSTRYBUCJI OBCIĄŻEŃ: 1  
KLASA KONSEKWENCJI: CC2  
KLASA UŻYTKOWANIA: 2 = 65% <= WW < 85%  
ZAKŁAD ZOSTAŁ SKONTROLOWANY PRZEZ :  
TECHNICZNY A ZKUSEBNI USTAW STAVEBNI PRAHA s.p.  
CERTYFIKAT PRODUKTU: 1020 - CPR - 1020-CPR-070037637  
STĘŻENIA: ZOBACZ TABELĘ TARCICY

### OBCIĄŻENIA (N/m²)

STREFA ŚNIEGOWA: 3  
OBC. ŚNIEGIEM (Sk, 161 m n.p.m.): 1200 N/m²  
OBC. WIATREM (qp(z)): 785 N/m²  
OBC. ZMIENNE NA PASIE DOLNYM: 400  
OBC. STAŁE NA DACHU: 400  
OBC. STAŁE NA ŚCIANIE: 250  
OBCIĄŻENIE STAŁE POD OKAPEM: 650  
OBC. STAŁE NA SUFICIE: 400  
DODANO CIĘŻAR WŁASNY

### REAKCJE PODPOROWE (N) (SGN)

WĘZEL nr	KIER.	KO S/D MAX	KO S MAX	KO K MAX	KO K MIN	KO CH MAX	P-SZER mm
1	POZ.	0	0	3728	-	0	
1	PION.	4124	9616	9628	94	5307	38
9	PION.	4820	10223	10885	544	6191	44

### MAX UGIĘCIE (mm) (SGU)

WĘZEL nr	PION.	POZ.	KO NR
s2-8	11,3	1	1002:2 (Wfin)
s1-2	11,3	2,1	1002:2 (Wfin)
5	-1,5	-2,4	1002:2 (Wfin)

UGIĘCIA W INNYCH PUNKTACH - ZOBACZ WYDRUKI OBLICZEŃ

TARCICA			
WIAZAR-OD - DO	GRUBOŚĆ mm	KLASA	STĘŻENIE mm/szt.
1-5	145	C24	500
1-9	145	C24	W węzłach
4-9	170	C24	Brak
2-7	95	C24	Brak
3-7	95	C24	Brak
3-8	95	C24	Brak
4-8	95	C24	Brak
1-6	95	C24	355

ŁĄCZNIKI - BEZ ZŁ. NA DŁUG.				
WĘZEL nr	PLYTKA TYP	SZER. mm	DŁUG. mm	CSI %
1	T150	124	410	51
2	GNA20	76	122	57
3	GNA20	132	205	81
4	GNA20	154	143	86
7	GNA20	105	205	67
8	GNA20	132	205	83
9	GNA20	76	122	74

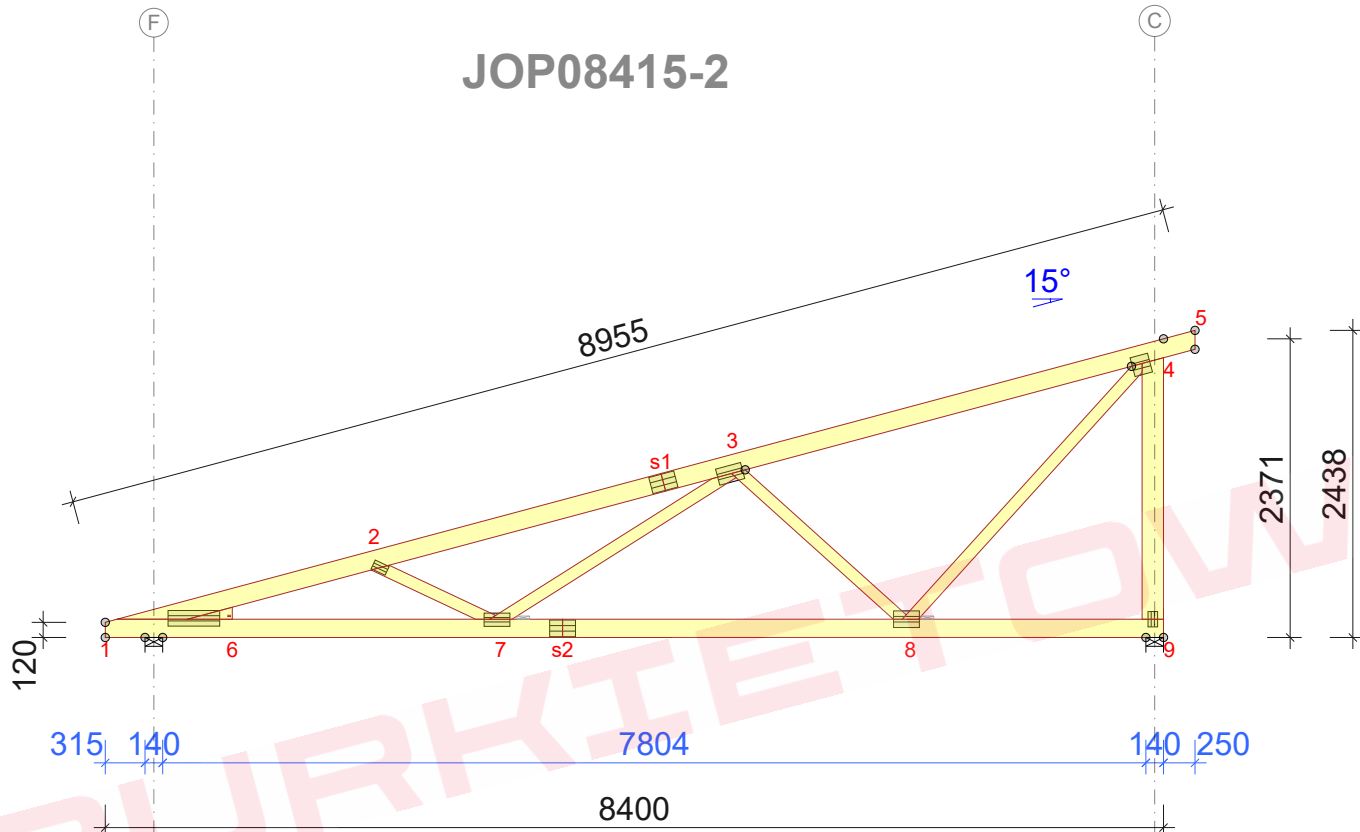
TOLERANCJA POŁOŻENIA ŁĄCZNIKA: 5 mm

ŁĄCZNIKI - ZŁ. NA DŁUG.				
WĘZEL nr	PLYTKA TYP	SZER. mm	DŁUG. mm	CSI %
s1	GNA20	132	205	70
s2	GNA20	132	205	78

© Rysunek jest chroniony prawem autorskim i nie może być kopiowany, rozprowadzany lub wykorzystywany w inny sposób bez zgody autora.

	NAZWA OBIEKTU	
	ADRES OBIEKTU	
TYTUŁ RYSUNKU	Wiązar G3	
PROJEKTOWAŁ		SKALA: 1:60
OPRACOWAŁ		DATA: 2023-08-07
SPRAWDZIŁ		NR RYS:

## JOP08415-2



Strefa śniegowa 3 - maksymalny rozstaw 79cm

### WYTYCZNE OGÓLNE

KONSTRUKCJA ZOSTAŁA OBLICZONA PRZY UŻYCIU PROGRAMU KOMPUTEROWEGO "MITEK PAMIR", Grupa Burkietowicz lic. 32 +de - LICENSE: 14428 NORMA DO PROJEKT.: PN-EN 1995-1-1:2010 + NA PEŁNE REZULTATY OBLICZEŃ DOSTĘPNE NA WYDR. OBLICZEŃ

### USTAWIENIA OGÓLNE

GRUBOŚĆ TARCICY (mm): 45  
CIĘŻAR WIAZARA (kg/warstwę): 81  
ROZSTAW WIAZARÓW (mm): 790  
WSPÓŁCZYNNIK REDYSTRYBUCJI OBCIĄŻEŃ: 1  
KLASA KONSEKWENCJI: CC2  
KLASA UŻYTKOWANIA: 2 = 65% <= WW < 85%  
ZAKŁAD ZOSTAŁ SKONTROLOWANY PRZEZ :  
TECHNICZNY A ZKUSEBNI USTAW STABEBNI PRAHA s.p.  
CERTYFIKAT PRODUKTU: 1020 - CPR - 1020-CPR-070037637  
STĘŻENIA: ZOBACZ TABELĘ TARCICY

### OBCIĄŻENIA (N/m²)

STREFA ŚNIEGOWA: 3  
OBC. ŚNIEGIEM (Sk, 161 m n.p.m.): 1200 N/m²  
OBC. WIATREM (qp(z)): 785 N/m²  
OBC. ZMIENNE NA PASIE DOLNYM: 400  
OBC. STAŁE NA DACHU: 400  
OBC. STAŁE NA ŚCIANIE: 250  
OBCIĄŻENIE STAŁE POD OKAPEM: 650  
OBC. STAŁE NA SUFICIE: 400  
DODANO CIĘŻAR WŁASNY

### REAKCJE PODPOROWE (N) (SGN)

WĘZEL nr	KIER.	KO S/D MAX	KO S MAX	KO K MAX	KO K MIN	KO CH MAX	P-SZER mm
1	POZ.	0	0	3728	-	0	
1	PION.	4104	9568	9796	64	5280	38
9	PION.	4840	10271	10934	545	6218	45

### MAX UGIĘCIE (mm) (SGU)

WĘZEL nr	PION.	POZ.	KO NR
s2-8	11,5	1,1	1002:2 (Wfin)
s1-2	11,4	2,1	1002:2 (Wfin)
5	-1,6	-2,4	1002:2 (Wfin)

UGIĘCIA W INNYCH PUNKTACH - ZOBACZ WYDRUKI OBLICZEŃ

TARCICA				
WIAZAR-OD - DO	GRUBOŚĆ mm	KLASA	STĘŻENIE mm/szt.	CSI %
1-5	145	C24	500	87
1-9	145	C24	W węzłach	57
4-9	170	C24	Brak	86
2-7	95	C24	Brak	18
3-7	95	C24	Brak	28
3-8	95	C24	Brak	91
4-8	95	C24	Brak	42
1-6	95	C24	355	22

ŁĄCZNIKI - BEZ ZŁ. NA DŁUG.				
WĘZEL nr	PLYTKA TYP	SZER. mm	DŁUG. mm	CSI %
1	T150	124	410	53
2	GNA20	76	122	57
3	GNA20	132	205	82
4	GNA20	154	143	87
7	GNA20	105	205	69
8	GNA20	132	205	84
9	GNA20	76	122	75

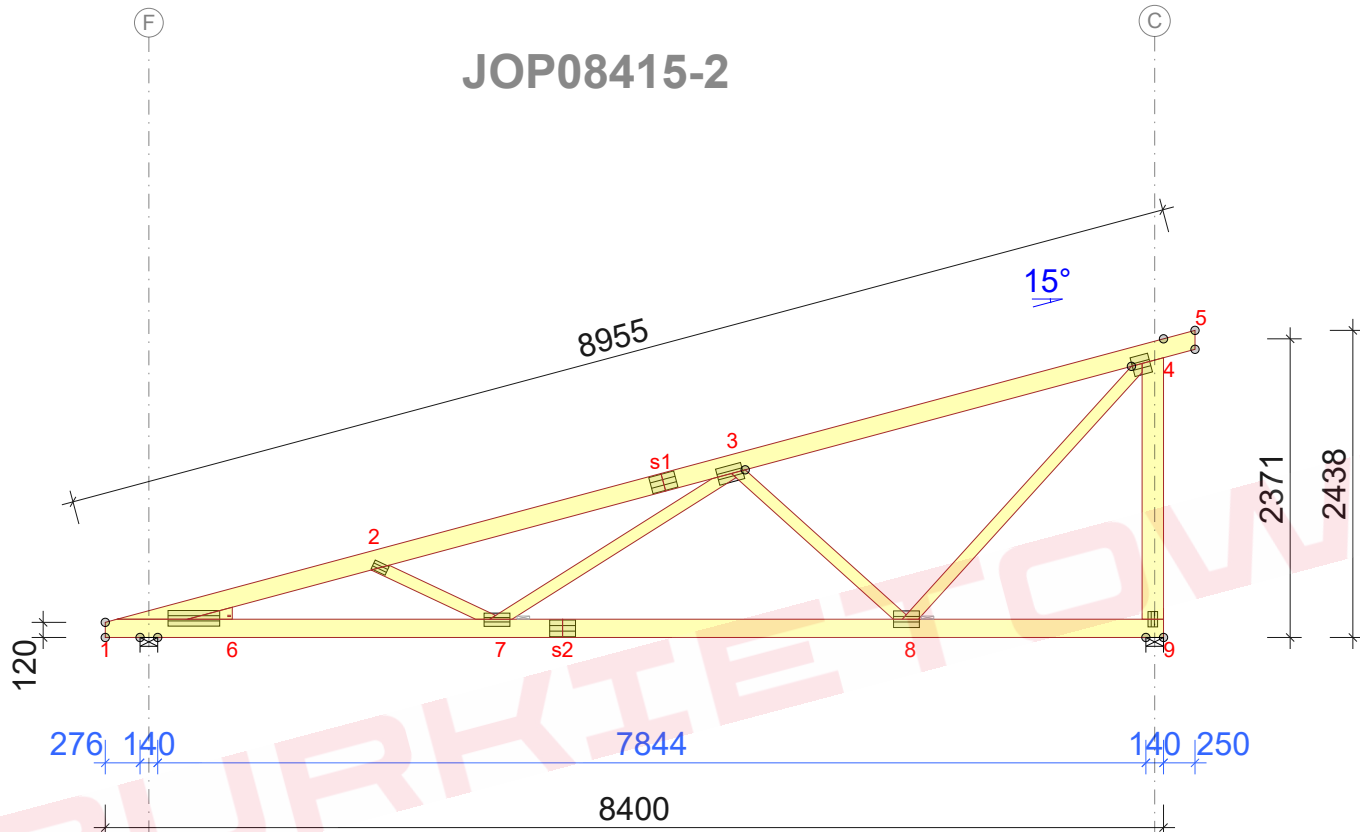
TOLERANCJA POŁOŻENIA ŁĄCZNIKA: 5 mm

ŁĄCZNIKI - ZŁ. NA DŁUG.				
WĘZEL nr	PLYTKA TYP	SZER. mm	DŁUG. mm	CSI %
s1	GNA20	132	205	71
s2	GNA20	132	205	78

© Rysunek jest chroniony prawem autorskim i nie może być kopiowany, rozprowadzany lub wykorzystywany w inny sposób bez zgody autora.

TYTUŁ RYSUNKU	Wiązar G3	
PROJEKTOWAŁ		SKALA: 1:60
OPRACOWAŁ		DATA: 2023-08-07
SPRAWDZIŁ		NR RYS:

## JOP08415-2



Strefa śniegowa 3 - maksymalny rozstaw 79cm

### WYTYCZNE OGÓLNE

KONSTRUKCJA ZOSTAŁA OBLICZONA PRZY UŻYCIU PROGRAMU KOMPUTEROWEGO "MITEK PAMIR", Grupa Burkietowicz lic. 32 + de - LICENCE: 14428 NORMA DO PROJEKTU: PN-EN 1995-1-1:2010 + NA PEŁNE REZULTATY OBLICZEŃ DOSTĘPNE NA WYDR. OBLICZEŃ

### USTAWIENIA OGÓLNE

GRUBOŚĆ TARCICY (mm): 45  
CIĘŻAR WIAZARA (kg/warstwę): 81  
ROZSTAW WIAZARÓW (mm): 790  
WSPÓŁCZYNNIK REDYSTRYBUCJI OBCIĄŻEŃ: 1  
KLASA KONSEKWENCJI: CC2  
KLASA UŻYTKOWANIA: 2 = 65% <= WW < 85%  
ZAKŁAD ZOSTAŁ SKONTROLOWANY PRZEZ :  
TECHNICKY A ZKUSEBNI USTAV STAVEBNÍ PRAHA s.p.  
CERTYFIKAT PRODUKTU: 1020 - CPR - 1020-CPR-070037637  
STĘŻENIA: ZOBACZ TABELĘ TARCICY

### OBCIĄŻENIA (N/m²)

STREFA ŚNIEGOWA: 3  
OBC. ŚNIEGIEM (Sk, 161 m n.p.m.): 1200 N/m²  
OBC. WIATREM (qp(z)): 785 N/m²  
OBC. ZMIENNE NA PASIE DOLNYM: 400  
OBC. STAŁE NA DACHU: 400  
OBC. STAŁE NA ŚCIANIE: 250  
OBCIĄŻENIE STAŁE POD OKAPEM: 650  
OBC. STAŁE NA SUFICIE: 400  
DODANO CIĘŻAR WŁASNY

### REAKCJE PODPOROWE (N) (SGN)

WĘZEL nr	KIER.	KO S/D MAX	KO S MAX	KO K MAX	KO K MIN	KO CH MAX	P-SZER mm
1	POZ.	0	0	3728	-	0	
1	PION.	4083	9520	9765	34	5822	37
9	PION.	4861	10318	10983	546	5677	45

### MAX UGIĘCIE (mm) (SGU)

WĘZEL nr	PION.	POZ.	KO NR
s2-8	11,7	1,1	1002:2 (Wfin)
s1-2	11,5	2,1	1002:2 (Wfin)
5	-1,6	-2,5	1002:2 (Wfin)

UGIĘCIA W INNYCH PUNKTACH - ZOBACZ WYDRUKI OBLICZEŃ

TARCICA			
WIAZAR-OD - DO	GRUBOŚĆ mm	KLASA	STEŻENIE mm/szt.
1-5	145	C24	500
1-9	145	C24	W węzłach
4-9	170	C24	Brak
2-7	95	C24	Brak
3-7	95	C24	Brak
3-8	95	C24	Brak
4-8	95	C24	Brak
1-6	95	C24	355

ŁĄCZNIKI - BEZ ZŁ. NA DŁUG.				
WĘZEL nr	PLYTKA TYP	SZER. mm	DŁUG. mm	CSI %
1	T150	124	410	55
2	GNA20	76	122	57
3	GNA20	132	205	84
4	GNA20	154	143	88
7	GNA20	105	205	70
8	GNA20	132	205	84
9	GNA20	76	122	75

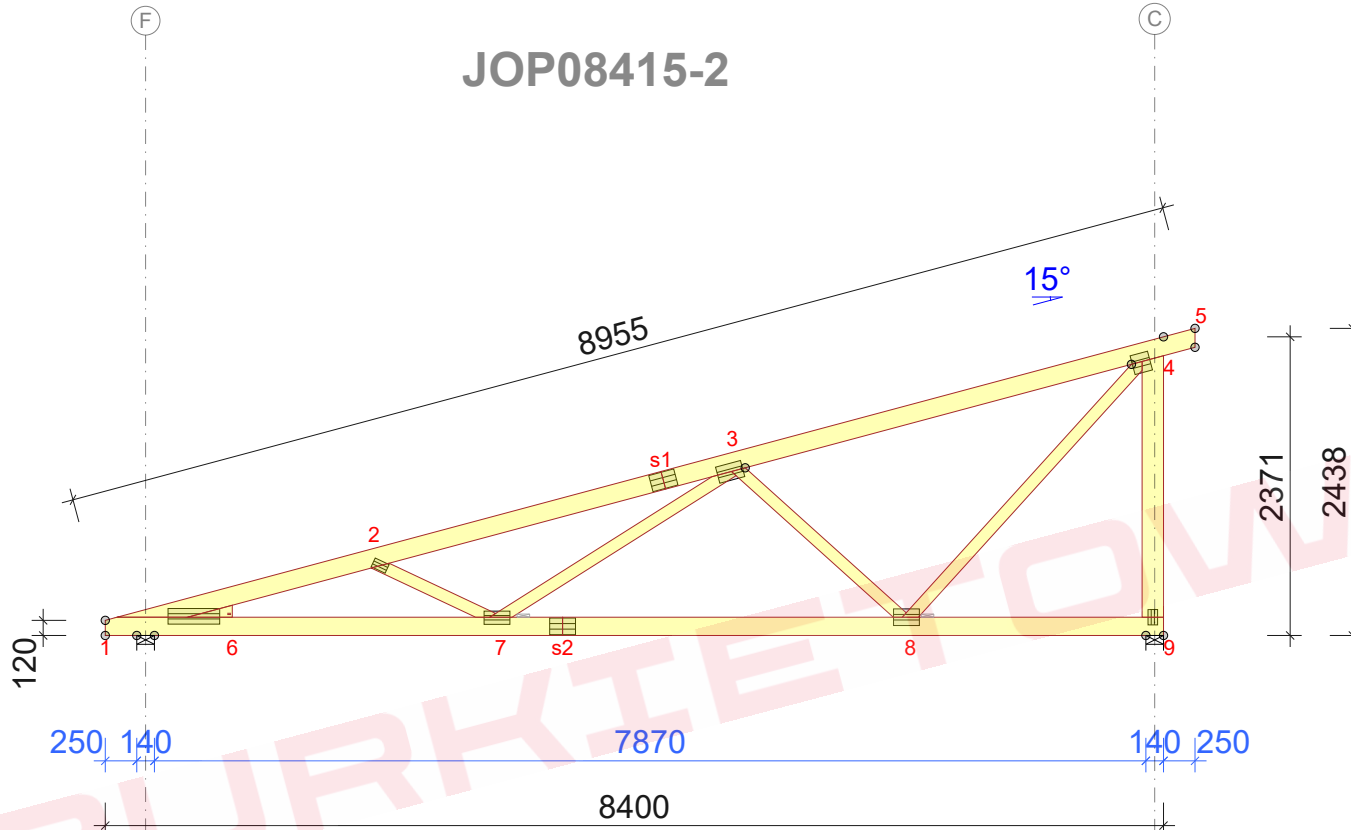
TOLERANCJA POŁOŻENIA ŁĄCZNIKA: 5 mm

ŁĄCZNIKI - ZŁ. NA DŁUG.				
WĘZEL nr	PLYTKA TYP	SZER. mm	DŁUG. mm	CSI %
s1	GNA20	132	205	72
s2	GNA20	132	205	78

© Rysunek jest chroniony prawem autorskim i nie może być kopiowany, rozprowadzany lub wykorzystywany w inny sposób bez zgody autora.

TYTUŁ RYSUNKU	Wiązar G3	
PROJEKTOWAŁ		SKALA: 1:60
OPRACOWAŁ		DATA: 2023-08-07
SPRAWDZIŁ		NR RYS:

## JOP08415-2



### Strefa śniegowa 3 - maksymalny rozstaw 79cm

TARCICA			
WIAZAR- OD - DO	GRUBOŚĆ mm	KLASA	STĘŻENIE mm/szt.
1-5	145	C24	500
1-9	145	C24	60
4-9	170	C24	Brak
2-7	95	C24	Brak
3-7	95	C24	Brak
3-8	95	C24	Brak
4-8	95	C24	Brak
1-6	95	C24	355

ŁĄCZNIKI - BEZ ZŁ. NA DŁUG.			
WĘZŁ nr	PLYTKA TYP	SZER. mm	DLUG. mm
1	T150	124	410
2	GNA20	76	122
3	GNA20	132	205
4	GNA20	154	143
7	GNA20	105	205
8	GNA20	132	205
9	GNA20	76	122

TOLERANCJA POŁOŻENIA ŁĄCZNIKA: 5 mm

ŁĄCZNIKI - ZŁ. NA DŁUG.			
WĘZŁ nr	PLYTKA TYP	SZER. mm	DLUG. mm
s1	GNA20	132	205
s2	GNA20	132	205

© Rysunek jest chroniony prawem autorskim i nie może być kopiowany, rozprowadzany lub wykorzystywany w inny sposób bez zgody autora.

TYTUŁ RYSUNKU	Wiązar G3	
PROJEKTOWAŁ		SKALA: 1:60
OPRACOWAŁ		DATA: 2023-08-07
SPRAWDZIŁ		NR RYS:

#### WYTYCZNE OGÓLNE

KONSTRUKCJA ZOSTAŁA OBLICZONA PRZY UŻYCIU PROGRAMU KOMPUTEROWEGO "MITEK PAMIR", Grupa Burkiewicz lic. 32 + de - LICENSE: 14428 NORMA DO PROJEKTU: PN-EN 1995-1-1:2010 + NA PEŁNE REZULTATY OBLICZEŃ DOSTĘPNE NA WYDR. OBLICZEŃ

#### USTAWIENIA OGÓLNE

GRUBOŚĆ TARCICY (mm): 45  
CIĘŻAR WIAZARA (kg/warstwę): 81  
ROZSTAW WIAZARÓW (mm): 790  
WSPÓŁCZYNNIK REDYSTRYBUCJI OBCIĄŻEŃ: 1  
KLASA KONSEKWENCJI: CC2  
KLASA UŻYTKOWANIA: 2 = 65% <= WW < 85%  
ZAKŁAD ZOSTAŁ SKONTROLOWANY PRZEZ :  
TECHNICKY A ZKUSEBNI USTAV STAVEBNÍ PRAHA s.p.  
CERTYFIKAT PRODUKTU: 1020 - CPR - 1020-CPR-070037637  
STĘŻENIA: ZOBACZ TABELĘ TARCICY

#### OBCIĄŻENIA (N/m²)

STREFA ŚNIEGOWA: 3  
OBC. ŚNIEGIEM (Sk, 161 m n.p.m.): 1200 N/m²  
OBC. WIATREM (qp(z)): 785 N/m²  
OBC. ZMIENNE NA PASIE DOLNYM: 400  
OBC. STAŁE NA DACHU: 400  
OBC. STAŁE NA ŚCIANIE: 250  
OBCIĄŻENIE STAŁE POD OKAPEM: 650  
OBC. STAŁE NA SUFICIE: 400  
DODANO CIĘŻAR WŁASNY

#### REAKCJE PODPOROWE (N) (SGN)

WĘZŁ nr	KIER.	KO S/D MAX	KO S MAX	KO K MAX	KO K MIN	KO CH MAX	P-SZER mm
1	POZ.	0	0	3728	-	0	
1	PION.	4070	9489	9744	14	5805	37
9	PION.	4874	10349	11015	546	5693	46

#### MAX UGIĘCIE (mm) (SGU)

WĘZŁ nr	PION.	POZ.	KO NR
s2-8	11,8	1,1	1002:2 (Wfin)
s1-2	11,6	2,1	1002:2 (Wfin)
5	-1,6	-2,6	1002:2 (Wfin)

UGIĘCIA W INNYCH PUNKTACH - ZOBACZ WYDRUKI OBLICZEŃ