



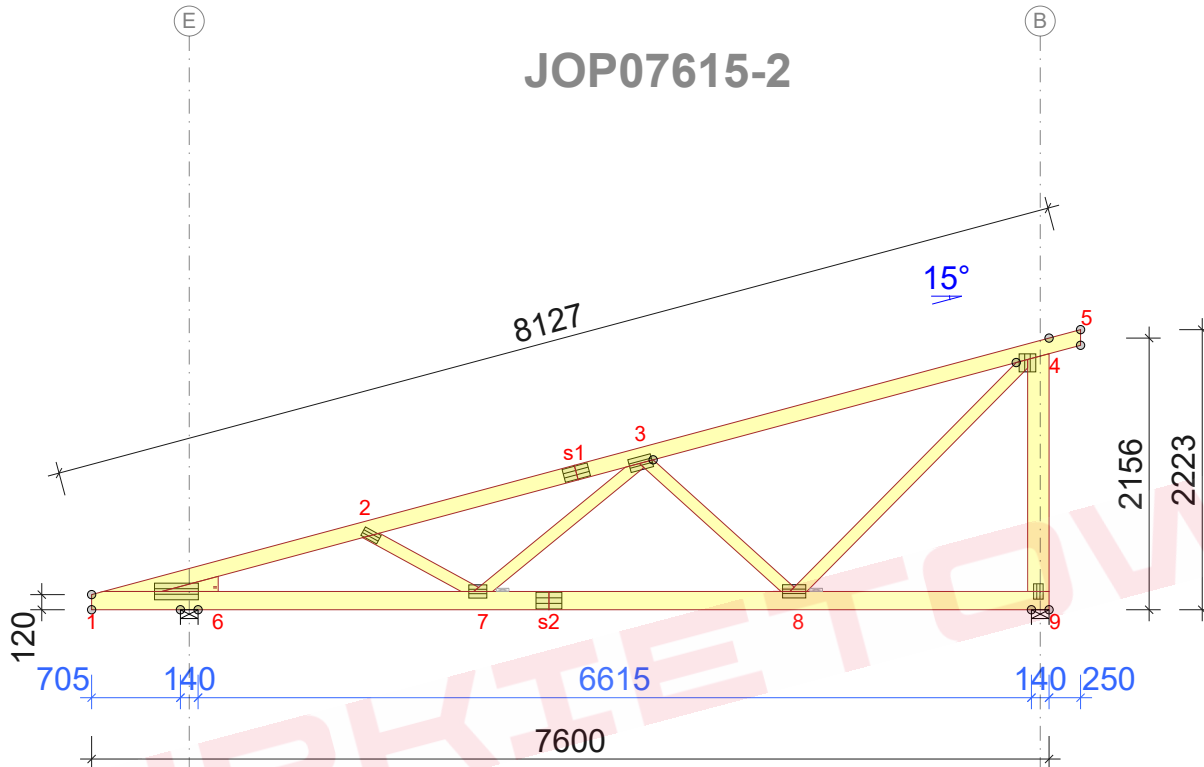
MAX UGIĘCIE (mm) (SGU)			
WĘZŁ nr	PION.	POZ.	KOŃC
3-4	11,6	0,8	1002:2 (Wfin)
s1-2	10,5	1,1	1002:2 (Wfin)
5	-1,8	-3	1002:2 (Wfin)

UGIĘCIE W INNYCH PUNKTACH - ZOBACZ WYDRUKI OBLICZEŃ

[illegible]

	NAZWA OBIEKTU	
	ADRES OBIEKTU	
TYTUŁ RYSUNKU	Wiązar G2	
PROJEKTOWAŁ		SKALA: 1:60
OPRACOWAŁ		DATA: 2023-08-07
SPRAWDZIŁ		NR RYS:

## JOP07615-2



### Strefa śniegowa 2 - maksymalny rozstaw 90cm

TARCICA				
WIAZAR- OD - DO	GRUBOŚĆ mm	KLASA	STĘŻENIE mm/szt.	CSI %
1-5	120	C24	500	90
1-9	145	C24	W węzłach	91
4-9	170	C24	Brak	63
2-7	95	C24	Brak	15
3-7	95	C24	Brak	11
3-8	95	C24	Brak	52
4-8	95	C24	Brak	36
1-6	120	C24	448	42

ŁĄCZNIKI - BEZ ZŁ. NA DŁUG.				
WĘZŁ nr	PŁYTKA TYP	SZER. mm	DŁUG. mm	CSI %
1	GNA20	132	348	58
2	GNA20	76	143	45
3	GNA20	105	184	62
4	GNA20	132	143	87
7	GNA20	105	143	56
8	GNA20	105	184	81
9	GNA20	76	122	66

TOLERANCJA POŁOŻENIA ŁĄCZNIKA: 5 mm

ŁĄCZNIKI - ZŁ. NA DŁUG.				
WĘZŁ nr	PŁYTKA TYP	SZER. mm	DŁUG. mm	CSI %
s1	GNA20	105	205	61
s2	GNA20	132	205	83

© Rysunek jest chroniony prawem autorskim i nie może być kopiowany, rozprowadzany lub wykorzystywany w inny sposób bez zgody autora.

	NAZWA OBIEKTU		
	ADRES OBIEKTU		
TYTUŁ RYSUNKU	Wiązar G2		
PROJEKTOWAŁ			SKALA: 1:60
OPRACOWAŁ			DATA: 2023-08-07
SPRAWDZIŁ			NR RYS:

#### WYTYCZNE OGÓLNE

KONSTRUKCJA ZOSTAŁA OBLICZONA PRZY UŻYCIU PROGRAMU KOMPUTEROWEGO "MITEK PAMIR", Grupa Burkiewicz lic. 32 + de - LICENSE: 14428 NORMA DO PROJEKTU: PN-EN 1995-1-1:2010 + NA PEŁNE REZULTATY OBLICZEŃ DOSTĘPNE NA WYDR. OBLICZEN

#### USTAWIENIA OGÓLNE

GRUBOŚĆ TARCICY (mm): 45  
CIĘŻAR WIAZARA (kg/warstwę): 68  
ROZSTAW WIAZARÓW (mm): 900  
WSPÓŁCZYNNIK REDYSTRYBUCJI OBCIĄŻEŃ: 1  
KLASA KONSEKWENCJI: CC2  
KLASA UŻYTKOWANIA: 2 = 65% <= WW < 85%  
ZAKŁAD ZOSTAŁ SKONTROLOWANY PRZEZ :  
TECHNICKY A ZKUSEBNI USTAV STAVEBNÍ PRAHA s.p.  
CERTYFIKAT PRODUKTU: 1020 - CPR - 1020-CPR-070037637  
STĘŻENIA: ZOBACZ TABELĘ TARCICY

#### OBCIĄŻENIA (N/m²)

STREFA ŚNIEGOWA: 2  
OBC. ŚNIEGIEM (Sk, 161 m n.p.m.): 900 N/m²  
OBC. WIATREM (qp(z)): 785 N/m²  
OBC. ZMIENNE NA PASIE DOLNYM: 400  
OBC. STAŁE NA DACHU: 400  
OBC. STAŁE NA ŚCIANIE: 250  
OBCIĄŻENIE STAŁE POD OKAPEM: 650  
OBC. STAŁE NA SUFICIE: 400  
DODANO CIĘŻAR WŁASNY

#### REAKCJE PODPOROWE (N) (SGN)

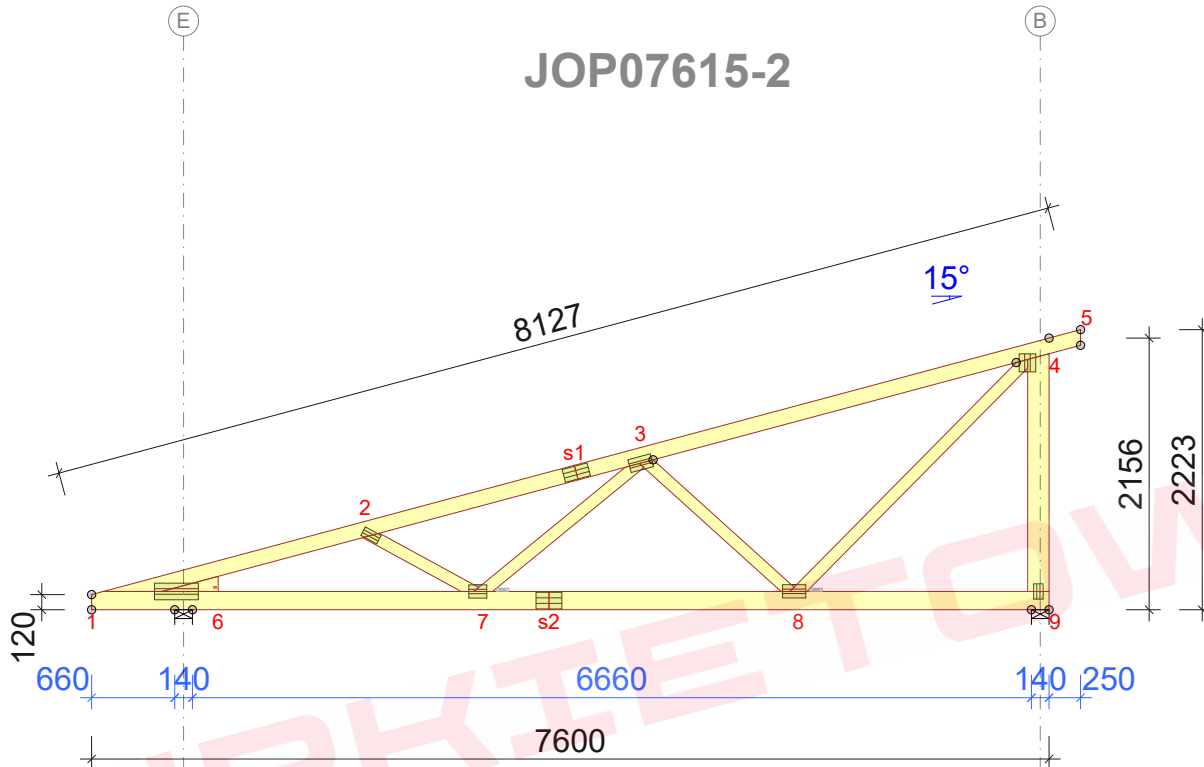
WĘZŁ nr	KIER.	KO S/D MAX	KO S MAX	KO K MAX	KO K MIN	KO CH MAX	P-SZER mm
6	POZ.	0	0	3913	-	0	
6	PION.	4413	9014	9036	379	5646	32
9	PION.	4670	8765	9464	294	6003	30

#### MAX UGIĘCIE (mm) (SGU)

WĘZŁ nr	PION.	POZ.	KO NR
3-4	11,6	0,9	1002:2 (Wfin)
s1-2	10,1	1,2	1002:2 (Wfin)
5	-1,8	-2,9	1002:2 (Wfin)

UGIĘCIA W INNYCH PUNKTACH - ZOBACZ WYDRUKI OBLICZEN

## JOP07615-2



Strefa śniegowa 2 - maksymalny rozstaw 90cm

### WYTYCZNE OGÓLNE

KONSTRUKCJA ZOSTAŁA OBLICZONA PRZY UŻYCIU PROGRAMU KOMPUTEROWEGO "MITEK PAMIR", Grupa Burkietowicz lic. 32 +de - LICENSE: 14428 NORMA DO PROJEKTU: PN-EN 1995-1-1:2010 + NA PEŁNE REZULTATY OBLICZEŃ DOSTĘPNE NA WYDR. OBLICZEN

### USTAWIENIA OGÓLNE

GRUBOŚĆ TARCICY (mm): 45  
CIĘŻAR WIAZARA (kg/warstwę): 68  
ROZSTAW WIAZARÓW (mm): 900  
WSPÓŁCZYNNIK REDYSTRYBUCJI OBCIĄŻEŃ: 1  
KLASA KONSEKWENCJI: CC2  
KLASA UŻYTKOWANIA: 2 = 65% <= WW < 85%  
ZAKŁAD ZOSTAŁ SKONTROLOWANY PRZEZ :  
TECHNICZNY A ZKUSEBNI USTAW STABEJNI PRAHA s.p.  
CERTYFIKAT PRODUKTU: 1020 - CPR - 1020-CPR-070037637  
STĘŻENIA: ZOBACZ TABELĘ TARCICY

### OBCIĄŻENIA (N/m²)

STREFA ŚNIEGOWA: 2  
OBC. ŚNIEGIEM (Sk, 161 m n.p.m.): 900 N/m²  
OBC. WIATREM (qp(z)): 785 N/m²  
OBC. ZMIENNE NA PASIE DOLNYM: 400  
OBC. STAŁE NA DACHU: 400  
OBC. STAŁE NA ŚCIANIE: 250  
OBCIĄŻENIE STAŁE POD OKAPEM: 650  
OBC. STAŁE NA SUFICIE: 400  
DODANO CIĘŻAR WŁASNY

### REAKCJE PODPOROWE (N) (SGN)

WĘZEL nr	KIER.	KO S/D MAX	KO S MAX	KO K MAX	KO K MIN	KO CH MAX	P-SZER mm
6	POZ.	0	0	3913	-	0	
6	PION.	4383	8954	8999	338	5609	31
9	PION.	4699	8825	9524	307	6041	30

### MAX UGIĘCIE (mm) (SGU)

WĘZEL nr	PION.	POZ.	KO NR
3-4	11,6	1,1	1002:2 (Wfin)
s1-2	9,7	1,3	1002:2 (Wfin)
5	-1,8	-2,7	1002:2 (Wfin)

UGIĘCIA W INNYCH PUNKTACH - ZOBACZ WYDRUKI OBLICZEN

TARCICA				
WIAZAR-OD - DO	GRUBOŚĆ 45 mm WYSOKOŚĆ mm	KLASA	STĘŻENIE mm/szt.	CSI %
1-5	120	C24	500	86
1-9	145	C24	W węzłach	85
4-9	170	C24	Brak	63
2-7	95	C24	Brak	15
3-7	95	C24	Brak	12
3-8	95	C24	Brak	53
4-8	95	C24	Brak	37
1-6	120	C24	448	44

ŁĄCZNIKI - BEZ ZŁ. NA DŁUG.				
WĘZEL nr	PŁYTKA TYP	SZER. mm	DŁUG. mm	CSI %
1	GNA20	132	348	60
2	GNA20	76	143	42
3	GNA20	105	184	64
4	GNA20	132	143	88
7	GNA20	105	143	58
8	GNA20	105	184	82
9	GNA20	76	122	67

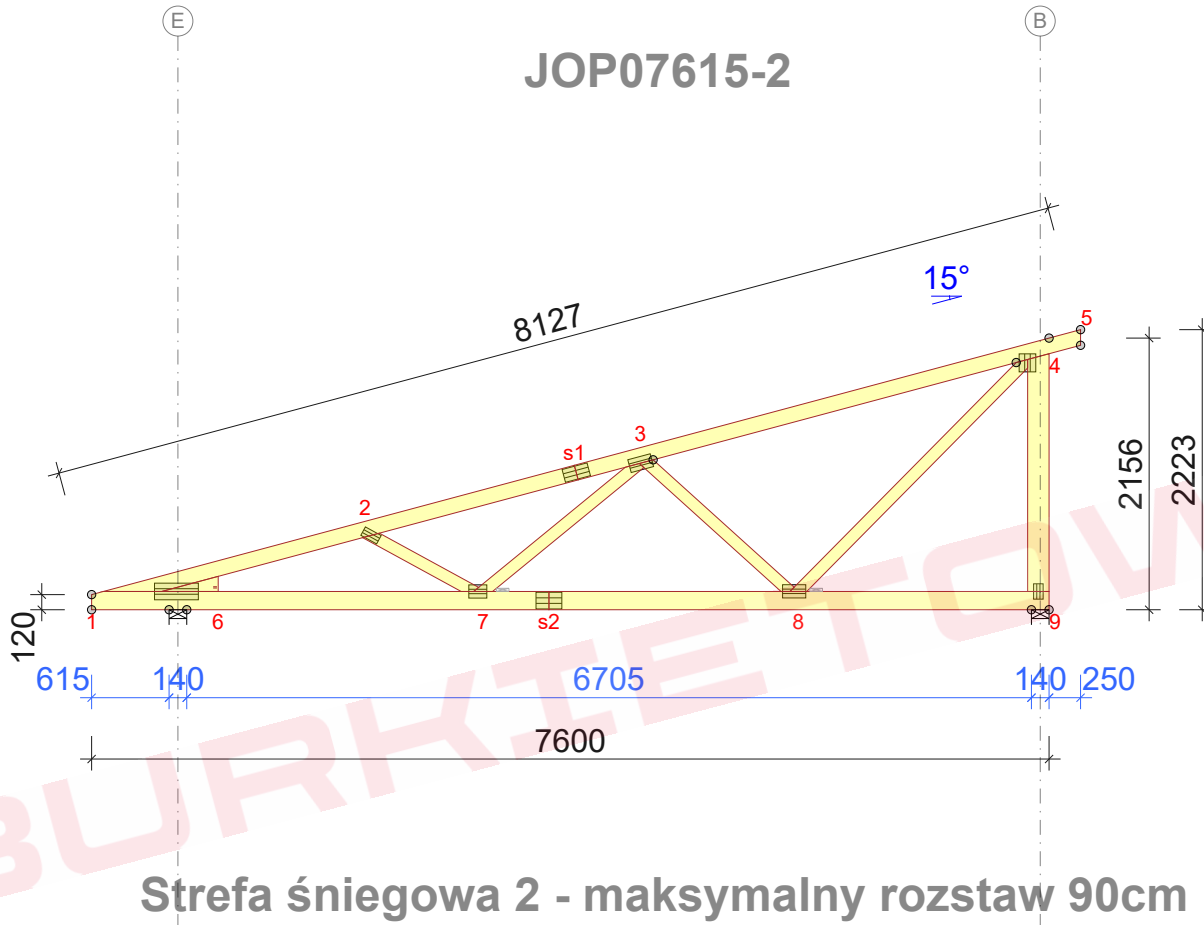
TOLERANCJA POŁOŻENIA ŁĄCZNIKA: 5 mm

ŁĄCZNIKI - ZŁ. NA DŁUG.				
WĘZEL nr	PŁYTKA TYP	SZER. mm	DŁUG. mm	CSI %
s1	GNA20	105	205	62
s2	GNA20	132	205	82

© Rysunek jest chroniony prawem autorskim i nie może być kopiowany, rozprowadzany lub wykorzystywany w inny sposób bez zgody autora.

	NAZWA OBIEKTU		
	ADRES OBIEKTU		
TYTUŁ RYSUNKU	Wiązar G2		
PROJEKTOWAŁ			SKALA: 1:60
OPRACOWAŁ			DATA: 2023-08-07
SPRAWDZIŁ			NR RYS:

## JOP07615-2



### Strefa śniegowa 2 - maksymalny rozstaw 90cm

#### WYTYCZNE OGÓLNE

KONSTRUKCJA ZOSTAŁA OBLICZONA PRZY UŻYCIU PROGRAMU KOMPUTEROWEGO "MITEK PAMIR", Grupa Burkietowicz lic. 32 +de - LICENSE: 14428 NORMA DO PROJEKT.: PN-EN 1995-1-1:2010 + NA PEŁNE REZULTATY OBLICZEŃ DOSTĘPNE NA WYDR. OBLICZEN

#### USTAWIENIA OGÓLNE

GRUBOŚĆ TARCICY (mm): 45  
CIĘŻAR WIAZARA (kg/warstwę): 68  
ROZSTAW WIAZARÓW (mm): 900  
WSPÓŁCZYNNIK REDYSTRYBUCJI OBCIĄŻEŃ: 1  
KLASA KONSEKWENCJI: CC2  
KLASA UŻYTKOWANIA: 2 = 65% <= WW < 85%  
ZAKŁAD ZOSTAŁ SKONTROLOWANY PRZEZ :  
TECHNICZNY A ZKUSEBNI USTAW STAVEBNI PRAHA s.p.  
CERTYFIKAT PRODUKTU: 1020 - CPR - 1020-CPR-070037637  
STĘŻENIA: ZOBACZ TABELĘ TARCICY

#### OBCIĄŻENIA (N/m²)

STREFA ŚNIEGOWA: 2  
OBC. ŚNIEGIEM (Sk, 161 m n.p.m.): 900 N/m²  
OBC. WIATREM (qp(z)): 785 N/m²  
OBC. ZMIENNE NA PASIE DOLNYM: 400  
OBC. STAŁE NA DACHU: 400  
OBC. STAŁE NA ŚCIANIE: 250  
OBCIĄŻENIE STAŁE POD OKAPEM: 650  
OBC. STAŁE NA SUFICIE: 400  
DODANO CIĘŻAR WŁASNY

#### REAKCJE PODPOROWE (N) (SGN)

WĘZEL nr	KIER.	KO S/D MAX	KO S MAX	KO K MAX	KO K MIN	KO CH MAX	P-SZER mm
6	POZ.	0	0	3913	-	0	
6	PION.	4354	8895	8962	297	5571	31
9	PION.	4729	8884	9584	320	6078	31

#### MAX UGIĘCIE (mm) (SGU)

WĘZEL nr	PION.	POZ.	KO NR
3-4	11,6	1,2	1002:2 (Wfin)
s1-2	9,3	1,3	1002:2 (Wfin)
5	-1,8	-2,6	1002:2 (Wfin)

UGIĘCIA W INNYCH PUNKTACH - ZOBACZ WYDRUKI OBLICZEN

TARCICA				
WIAZAR-OD - DO	GRUBOŚĆ 45 mm WYSOKOŚĆ mm	KLASA	STĘŻENIE mm/szt.	CSI %
1-5	120	C24	500	83
1-9	145	C24	W węzłach	79
4-9	170	C24	Brak	63
2-7	95	C24	Brak	14
3-7	95	C24	Brak	12
3-8	95	C24	Brak	54
4-8	95	C24	Brak	37
1-6	120	C24	448	45

ŁĄCZNIKI - BEZ ZŁ. NA DŁUG.				
WĘZEL nr	PŁYTKA TYP	SZER. mm	DŁUG. mm	CSI %
1	GNA20	132	348	63
2	GNA20	76	143	38
3	GNA20	105	184	66
4	GNA20	132	143	89
7	GNA20	105	143	60
8	GNA20	105	184	83
9	GNA20	76	122	67

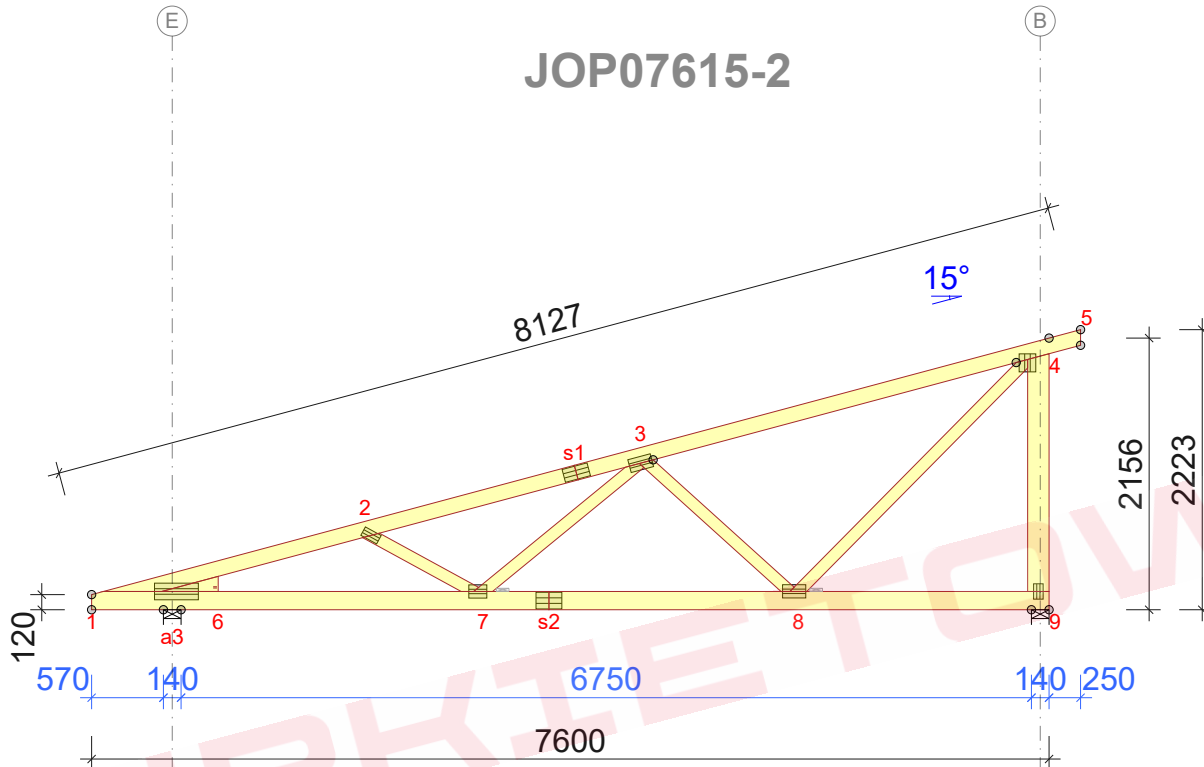
TOLERANCJA POŁOŻENIA ŁĄCZNIKA: 5 mm

ŁĄCZNIKI - ZŁ. NA DŁUG.				
WĘZEL nr	PŁYTKA TYP	SZER. mm	DŁUG. mm	CSI %
s1	GNA20	105	205	64
s2	GNA20	132	205	81

© Rysunek jest chroniony prawem autorskim i nie może być kopiowany, rozprowadzany lub wykorzystywany w inny sposób bez zgody autora.

	NAZWA OBIEKTU		
	ADRES OBIEKTU		
TYTUŁ RYSUNKU	Wiązar G2		
PROJEKTOWAŁ			SKALA: 1:60
OPRACOWAŁ			DATA: 2023-08-07
SPRAWDZIŁ			NR RYS:

## JOP07615-2



### Strefa śniegowa 2 - maksymalny rozstaw 90cm

TARCICA				
WIAZAR- OD - DO	GRUBOŚĆ mm	KLASA	STĘŻENIE mm/szt.	CSI %
1-5	120	C24	500	80
1-9	145	C24	W węzłach	73
4-9	170	C24	Brak	64
2-7	95	C24	Brak	14
3-7	95	C24	Brak	13
3-8	95	C24	Brak	55
4-8	95	C24	Brak	37
1-6	120	C24	448	42

ŁĄCZNIKI - BEZ ZŁ. NA DŁUG.				
WĘZŁ nr	PŁYTKA TYP	SZER. mm	DŁUG. mm	CSI %
1	GNA20	132	348	66
2	GNA20	76	143	36
3	GNA20	105	184	68
4	GNA20	132	143	89
7	GNA20	105	143	63
8	GNA20	105	184	84
9	GNA20	76	122	68

TOLERANCJA POŁOŻENIA ŁĄCZNIKA: 5 mm

ŁĄCZNIKI - ZŁ. NA DŁUG.				
WĘZŁ nr	PŁYTKA TYP	SZER. mm	DŁUG. mm	CSI %
s1	GNA20	105	205	65
s2	GNA20	132	205	80

© Rysunek jest chroniony prawem autorskim i nie może być kopiowany, rozprowadzany lub wykorzystywany w inny sposób bez zgody autora.

	NAZWA OBIEKTU		
	ADRES OBIEKTU		
TYTUŁ RYSUNKU	Wiązar G2		
PROJEKTOWAŁ			SKALA: 1:60
OPRACOWAŁ			DATA: 2023-08-07
SPRAWDZIŁ			NR RYS:

#### WYTYCZNE OGÓLNE

KONSTRUKCJA ZOSTAŁA OBLICZONA PRZY UŻYCIU PROGRAMU KOMPUTEROWEGO "MITEK PAMIR", Grupa Burkiewicz lic. 32 + de - LICENSE: 14428 NORMA DO PROJEKTU: PN-EN 1995-1-1:2010 + NA PEŁNE REZULTATY OBLICZEŃ DOSTĘPNE NA WYDR. OBLICZEŃ

#### USTAWIENIA OGÓLNE

GRUBOŚĆ TARCICY (mm): 45  
CIĘŻAR WIAZARA (kg/warstwę): 68  
ROZSTAW WIAZARÓW (mm): 900  
WSPÓŁCZYNNIK REDYSTRYBUCJI OBCIĄŻEŃ: 1  
KLASA KONSEKWENCJI: CC2  
KLASA UŻYTKOWANIA: 2 = 65% <= WW < 85%  
ZAKŁAD ZOSTAŁ SKONTROLOWANY PRZEZ :  
TECHNICKY A ZKUSEBNI USTAV STAVEBNÍ PRAHA s.p.  
CERTYFIKAT PRODUKTU: 1020 - CPR - 1020-CPR-070037637  
STĘŻENIA: ZOBACZ TABELĘ TARCICY

#### OBCIĄŻENIA (N/m²)

STREFA ŚNIEGOWA: 2  
OBC. ŚNIEGIEM (Sk, 161 m n.p.m.): 900 N/m²  
OBC. WIATREM (qp(z)): 785 N/m²  
OBC. ZMIENNE NA PASIE DOLNYM: 400  
OBC. STAŁE NA DACHU: 400  
OBC. STAŁE NA ŚCIANIE: 250  
OBCIĄŻENIE STAŁE POD OKAPEM: 650  
OBC. STAŁE NA SUFICIE: 400  
DODANO CIĘŻAR WŁASNY

#### REAKCJE PODPOROWE (N) (SGN)

WĘZŁ nr	KIER.	KO S/D MAX	KO S MAX	KO K MAX	KO K MIN	KO CH MAX	P-SZER mm
9	PION.	4758	8943	9642	333	6115	31
a3	POZ.	0	0	3913	-	0	
a3	PION.	4325	8836	8925	256	5535	30

#### MAX UGIĘCIE (mm) (SGU)

WĘZŁ nr	PION.	POZ.	KO NR
3-4	11,6	1,3	1002:2 (Wfin)
s1-2	9,1	1,4	1002:2 (Wfin)
5	-1,8	-2,5	1002:2 (Wfin)

UGIĘCIA W INNYCH PUNKTACH - ZOBACZ WYDRUKI OBLICZEŃ

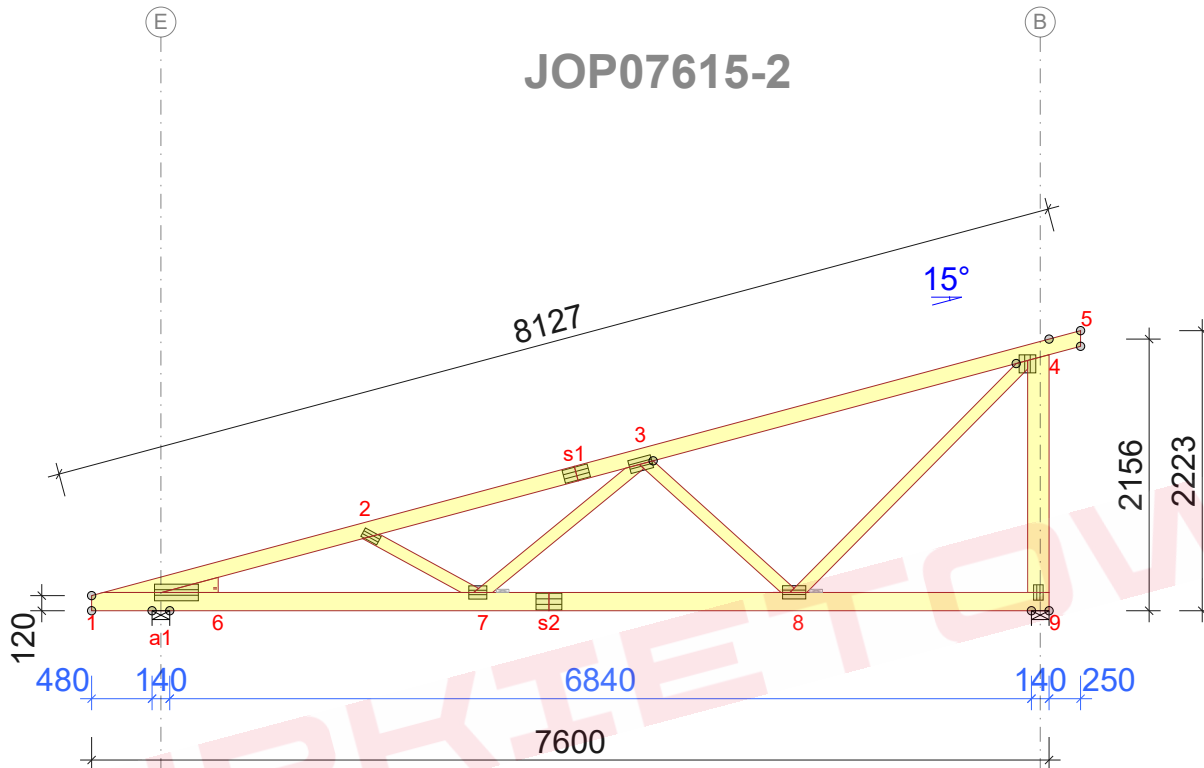


WĘZŁ nr	PION.	POZ.	KO NR
3-4	11,7	1,4	1002:2 (Wfin)
s1-2	8,9	1,4	1002:2 (Wfin)
5	-1,8	-2,4	1002:2 (Wfin)

UGIECIA W INNYCH PUNKTACH - ZOBACZ WYDRUKI OBLICZEN

Plik: JOP07615-2

## JOP07615-2



### Strefa śniegowa 2 - maksymalny rozstaw 90cm

#### WYTYCZNE OGÓLNE

KONSTRUKCJA ZOSTAŁA OBLICZONA PRZY UŻYCIU PROGRAMU KOMPUTEROWEGO "MITEK PAMIR", Grupa Burkiewicz lic. 32 + de - LICENSE: 14428 NORMA DO PROJEKTU: PN-EN 1995-1-1:2010 + NA PEŁNE REZULTATY OBLICZEŃ DOSTĘPNE NA WYDR. OBLICZEN

#### USTAWIENIA OGÓLNE

GRUBOŚĆ TARCICY (mm): 45  
CIĘŻAR WIAZARA (kg/warstwę): 68  
ROZSTAW WIAZARÓW (mm): 900  
WSPÓŁCZYNNIK REDYSTRYBUCJI OBCIĄŻEŃ: 1  
KLASA KONSEKWENCJI: CC2  
KLASA UŻYTKOWANIA: 2 = 65% <= WW < 85%  
ZAKŁAD ZOSTAŁ SKONTROLOWANY PRZEZ :  
TECHNICKY A ZKUSEBNI USTAV STAVEBNÍ PRAHA s.p.  
CERTYFIKAT PRODUKTU: 1020 - CPR - 1020-CPR-070037637  
STĘŻENIA: ZOBACZ TABELĘ TARCICY

#### OBCIĄŻENIA (N/m²)

STREFA ŚNIEGOWA: 2  
OBC. ŚNIEGIEM (Sk, 161 m n.p.m.): 900 N/m²  
OBC. WIATREM (qp(z)): 785 N/m²  
OBC. ZMIENNE NA PASIE DOLNYM: 400  
OBC. STAŁE NA DACHU: 400  
OBC. STAŁE NA ŚCIANIE: 250  
OBCIĄŻENIE STAŁE POD OKAPEM: 650  
OBC. STAŁE NA SUFICIE: 400  
DODANO CIĘŻAR WŁASNY

#### REAKCJE PODPOROWE (N) (SGN)

WĘZEL nr	KIER.	KO S/D MAX	KO S/D MAX	KO K MAX	KO K MIN	KO CH MAX	P-SZER mm
9	PION.	4814	9058	9758	357	6187	32
a1	POZ.	0	0	3913	-	0	
a1	PION.	4269	8722	8855	175	5462	30

#### MAX UGIĘCIE (mm) (SGU)

WĘZEL nr	PION.	POZ.	KO NR
3-4	11,7	1,5	1002:2 (Wfin)
s1-2	8,7	1,4	1002:2 (Wfin)
5	-1,8	-2,4	1002:2 (Wfin)

UGIĘCIA W INNYCH PUNKTACH - ZOBACZ WYDRUKI OBLICZEN

TARCICA				
WIAZAR-OD - DO	GRUBOŚĆ 45 mm WYSOKOŚĆ mm	KLASA	STĘŻENIE mm/szt.	CSI %
1-5	120	C24	500	82
1-9	145	C24	W węzłach	60
4-9	170	C24	Brak	65
2-7	95	C24	Brak	13
3-7	95	C24	Brak	15
3-8	95	C24	Brak	58
4-8	95	C24	Brak	38
1-6	120	C24	448	34

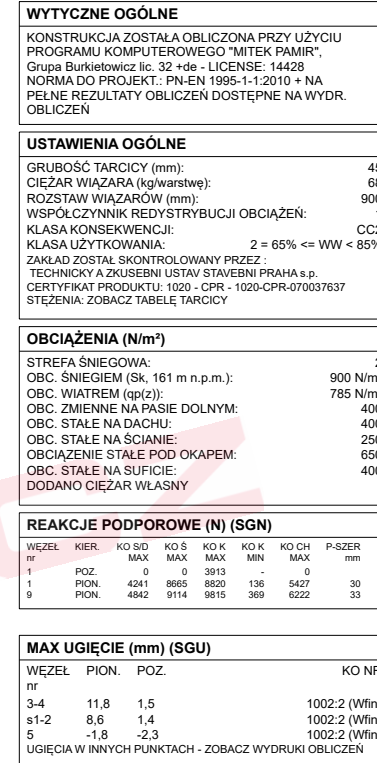
ŁĄCZNIKI - BEZ ZŁ. NA DŁUG.				
WĘZEL nr	PŁYTKA TYP	SZER. mm	DŁUG. mm	CSI %
1	GNA20	132	348	70
2	GNA20	76	143	32
3	GNA20	105	184	71
4	GNA20	132	143	91
7	GNA20	105	143	68
8	GNA20	105	184	85
9	GNA20	76	122	69

TOLERANCJA POŁOŻENIA ŁĄCZNIKA: 5 mm

ŁĄCZNIKI - ZŁ. NA DŁUG.				
WĘZEL nr	PŁYTKA TYP	SZER. mm	DŁUG. mm	CSI %
s1	GNA20	105	205	68
s2	GNA20	132	205	79

© Rysunek jest chroniony prawem autorskim i nie może być kopiowany, rozprowadzany lub wykorzystywany w inny sposób bez zgody autora.

	NAZWA OBIEKTU		
	ADRES OBIEKTU		
TYTUŁ RYSUNKU	Wiązar G2		
PROJEKTOWAŁ			SKALA: 1:60
OPRACOWAŁ			DATA: 2023-08-07
SPRAWDZIŁ			NR RYS:

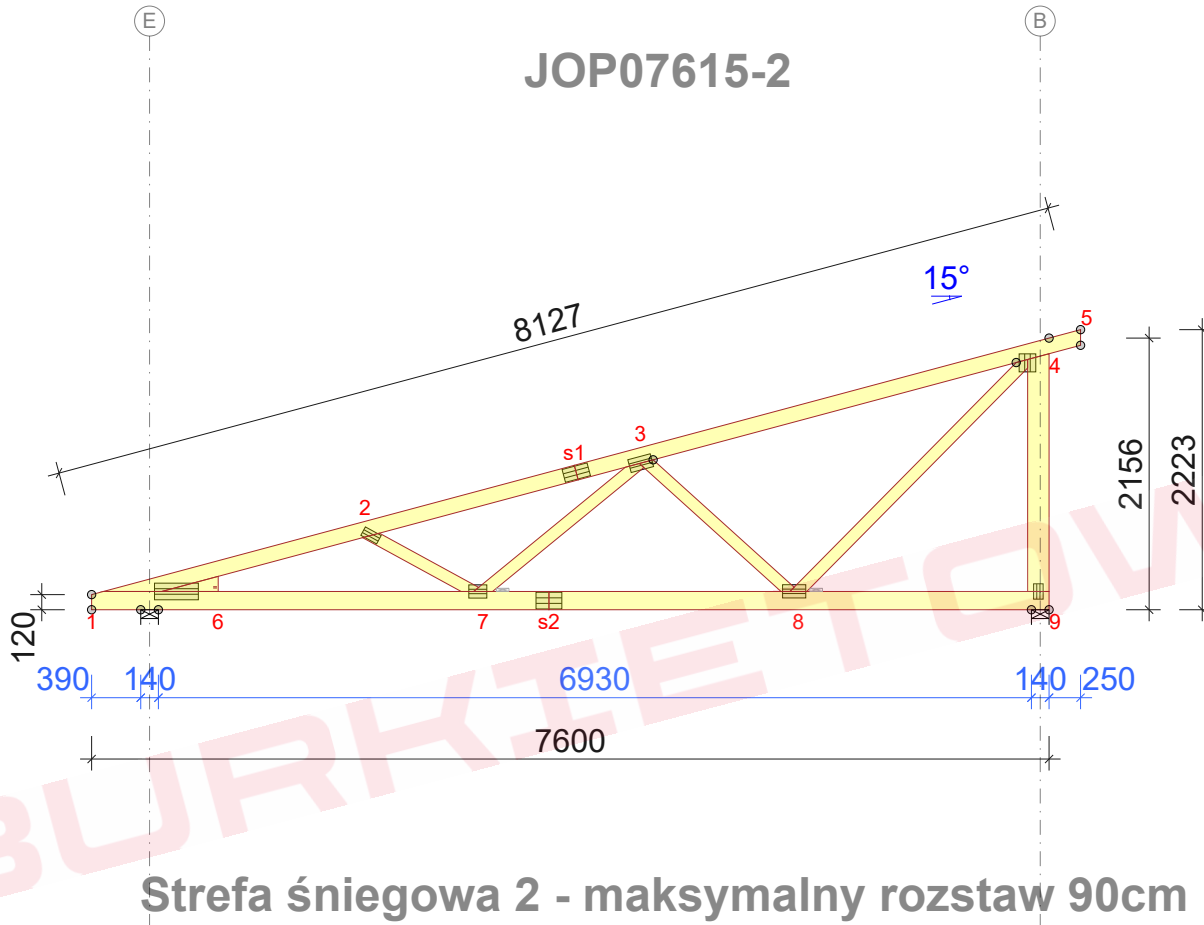
[illegible]

© Rysunek jest chroniony prawem autorskim i nie może być kopiowany, rozprowadzany lub wykorzystywany w inny sposób bez zgody autora.

	NAZWA OBIEKTU		
	ADRES OBIEKTU		
TYTUŁ RYSUNKU	Wiązar G2		
PROJEKTOWAŁ			SKALA: 1:60
OPRACOWAŁ			DATA: 2023-08-07
SPRAWDZIŁ			NR RYS:



## JOP07615-2



### Strefa śniegowa 2 - maksymalny rozstaw 90cm

#### WYTYCZNE OGÓLNE

KONSTRUKCJA ZOSTAŁA OBLICZONA PRZY UŻYCIU PROGRAMU KOMPUTEROWEGO "MITEK PAMIR", Grupa Burketowicz lic. 32 +de - LICENSE: 14428 NORMA DO PROJEKT.: PN-EN 1995-1-1:2010 + NA PEŁNE REZULTATY OBLICZEŃ DOSTĘPNE NA WYDR. OBLICZEN

#### USTAWIENIA OGÓLNE

GRUBOŚĆ TARCICY (mm): 45  
CIĘŻAR WIAZARA (kg/warstwę): 68  
ROZSTAW WIAZARÓW (mm): 900  
WSPÓŁCZYNNIK REDYSTRYBUCJI OBCIĄŻEŃ: 1  
KLASA KONSEKWENCJI: CC2  
KLASA UŻYTKOWANIA: 2 = 65% <= WW < 85%  
ZAKŁAD ZOSTAŁ SKONTROLOWANY PRZEZ :  
TECHNICZNY A ZKUSEBNI USTAW STAVEBNI PRAHA s.p.  
CERTYFIKAT PRODUKTU: 1020 - CPR - 1020-CPR-070037637  
STĘŻENIA: ZOBACZ TABELĘ TARCICY

#### OBCIĄŻENIA (N/m²)

STREFA ŚNIEGOWA: 2  
OBC. ŚNIEGIEM (Sk, 161 m n.p.m.): 900 N/m²  
OBC. WIATREM (qp(z)): 785 N/m²  
OBC. ZMIENNE NA PASIE DOLNYM: 400  
OBC. STAŁE NA DACHU: 400  
OBC. STAŁE NA ŚCIANIE: 250  
OBCIĄŻENIE STAŁE POD OKAPEM: 650  
OBC. STAŁE NA SUFICIE: 400  
DODANO CIĘŻAR WŁASNY

#### REAKCJE PODPOROWE (N) (SGN)

WĘZEL nr	KIER.	KO S/D MAX	KO S MAX	KO K MAX	KO K MIN	KO CH MAX	P-SZER mm
1	POZ.	0	0	3913	-	0	
1	PION.	4213	8610	8786	96	5938	30
9	PION.	4869	9169	9871	380	5711	34

#### MAX UGIĘCIE (mm) (SGU)

WĘZEL nr	PION.	POZ.	KO NR
3-4	11,9	1,6	1002:2 (Wfin)
s1-2	8,5	1,4	1002:2 (Wfin)
5	-1,8	-2,3	1002:2 (Wfin)

UGIĘCIA W INNYCH PUNKTACH - ZOBACZ WYDRUKI OBLICZEN

TARCICA				
WIAZAR-OD - DO	GRUBOŚĆ 45 mm WYSOKOŚĆ mm	KLASA	STĘŻENIE mm/szt.	CSI %
1-5	120	C24	500	84
1-9	145	C24	W węzłach	52
4-9	170	C24	Brak	65
2-7	95	C24	Brak	12
3-7	95	C24	Brak	17
3-8	95	C24	Brak	60
4-8	95	C24	Brak	38
1-6	120	C24	448	27

ŁĄCZNIKI - BEZ ZŁ. NA DŁUG.				
WĘZEL nr	PŁYTKA TYP	SZER. mm	DŁUG. mm	CSI %
1	GNA20	132	348	72
2	GNA20	76	143	29
3	GNA20	105	184	75
4	GNA20	132	143	92
7	GNA20	105	143	73
8	GNA20	105	184	87
9	GNA20	76	122	70

TOLERANCJA POŁOŻENIA ŁĄCZNIKA: 5 mm

ŁĄCZNIKI - ZŁ. NA DŁUG.				
WĘZEL nr	PŁYTKA TYP	SZER. mm	DŁUG. mm	CSI %
s1	GNA20	105	205	71
s2	GNA20	132	205	77

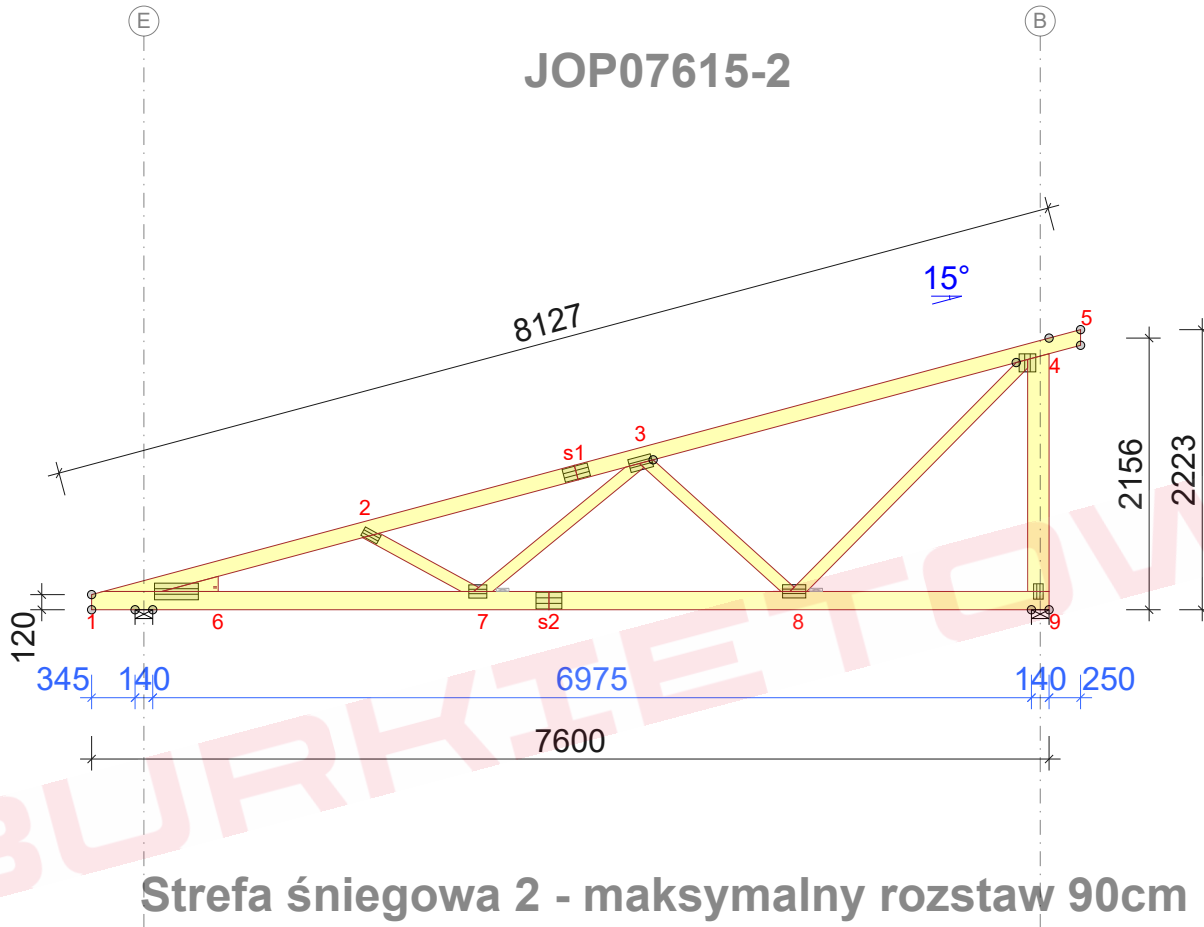
© Rysunek jest chroniony prawem autorskim i nie może być kopiowany, rozprowadzany lub wykorzystywany w inny sposób bez zgody autora.

	NAZWA OBIEKTU		
	ADRES OBIEKTU		
TYTUŁ RYSUNKU	Wiązar G2		
PROJEKTOWAŁ			SKALA: 1:60
OPRACOWAŁ			DATA: 2023-08-07
SPRAWDZIŁ			NR RYS:

G2 - 0szt.  
G2j

STĘŻENIA ZGODNIE Z TABELĄ TARCICY A STABILNOŚĆ CAŁEJ KONSTRUKCJI POWINNA BYĆ ZAPROJEKTOWANA OSOBNO

JOP07615-2



Strefa śniegowa 2 - maksymalny rozstaw 90cm

#### WYTYCZNE OGÓLNE

KONSTRUKCJA ZOSTAŁA OBLICZONA PRZY UŻYCIU PROGRAMU KOMPUTEROWEGO "MITEK PAMIR", Grupa Burketowicz lic. 32 +de - LICENSE: 14428 NORMA DO PROJEKT.: PN-EN 1995-1-1:2010 + NA PEŁNE REZULTATY OBLICZEŃ DOSTĘPNE NA WYDR. OBLICZEN

#### USTAWIENIA OGÓLNE

GRUBOŚĆ TARCICY (mm): 45  
CIĘŻAR WIAZARA (kg/warstwę): 68  
ROZSTAW WIAZARÓW (mm): 900  
WSPÓŁCZYNNIK REDYSTRYBUCJI OBCIĄŻEŃ: 1  
KLASA KONSEKWENCJI: CC2  
KLASA UŻYTKOWANIA: 2 = 65% <= WW < 85%  
ZAKŁAD ZOSTAŁ SKONTROLOWANY PRZEZ :  
TECHNICZNY A ZKUSEBNI USTAW STABEJNI PRAHA s.p.  
CERTYFIKAT PRODUKTU: 1020 - CPR - 1020-CPR-070037637  
STĘŻENIA: ZOBACZ TABELĘ TARCICY

#### OBCIĄŻENIA (N/m²)

STREFA ŚNIEGOWA: 2  
OBC. ŚNIEGIEM (Sk, 161 m n.p.m.): 900 N/m²  
OBC. WIATREM (qp(z)): 785 N/m²  
OBC. ZMIENNE NA PASIE DOLNYM: 400  
OBC. STAŁE NA DACHU: 400  
OBC. STAŁE NA ŚCIANIE: 250  
OBCIĄŻENIE STAŁE POD OKAPEM: 650  
OBC. STAŁE NA SUFICIE: 400  
DODANO CIĘŻAR WŁASNY

#### REAKCJE PODPOROWE (N) (SGN)

WĘZEL nr	KIER.	KO S/D MAX	KO S MAX	KO K MAX	KO K MIN	KO CH MAX	P-SZER mm
1	POZ.	0	0	3913	-	0	
1	PION.	4186	8555	8753	57	5905	29
9	PION.	4897	9224	9927	391	5744	34

#### MAX UGIĘCIE (mm) (SGU)

WĘZEL nr	PION.	POZ.	KO NR
3-4	12	1,6	1002:2 (Wfin)
s2	8,5	0,8	1002:2 (Wfin)
5	-1,8	-2,4	1002:2 (Wfin)

UGIĘCIA W INNYCH PUNKTACH - ZOBACZ WYDRUKI OBLICZEN

TARCICA			
WIAZAR-OD - DO	GRUBOŚĆ 45 mm WYSOKOŚĆ mm	KLASA	STĘŻENIE mm/szt.
1-5	120	C24	500
1-9	145	C24	W węzłach
4-9	170	C24	Brak
2-7	95	C24	Brak
3-7	95	C24	Brak
3-8	95	C24	Brak
4-8	95	C24	Brak
1-6	120	C24	448

ŁĄCZNIKI - BEZ ZŁ. NA DŁUG.				
WĘZEL nr	PŁYTKA TYP	SZER. mm	DŁUG. mm	CSI %
1	GNA20	132	348	73
2	GNA20	76	143	28
3	GNA20	105	184	77
4	GNA20	132	143	93
7	GNA20	105	143	76
8	GNA20	105	184	88
9	GNA20	76	122	70

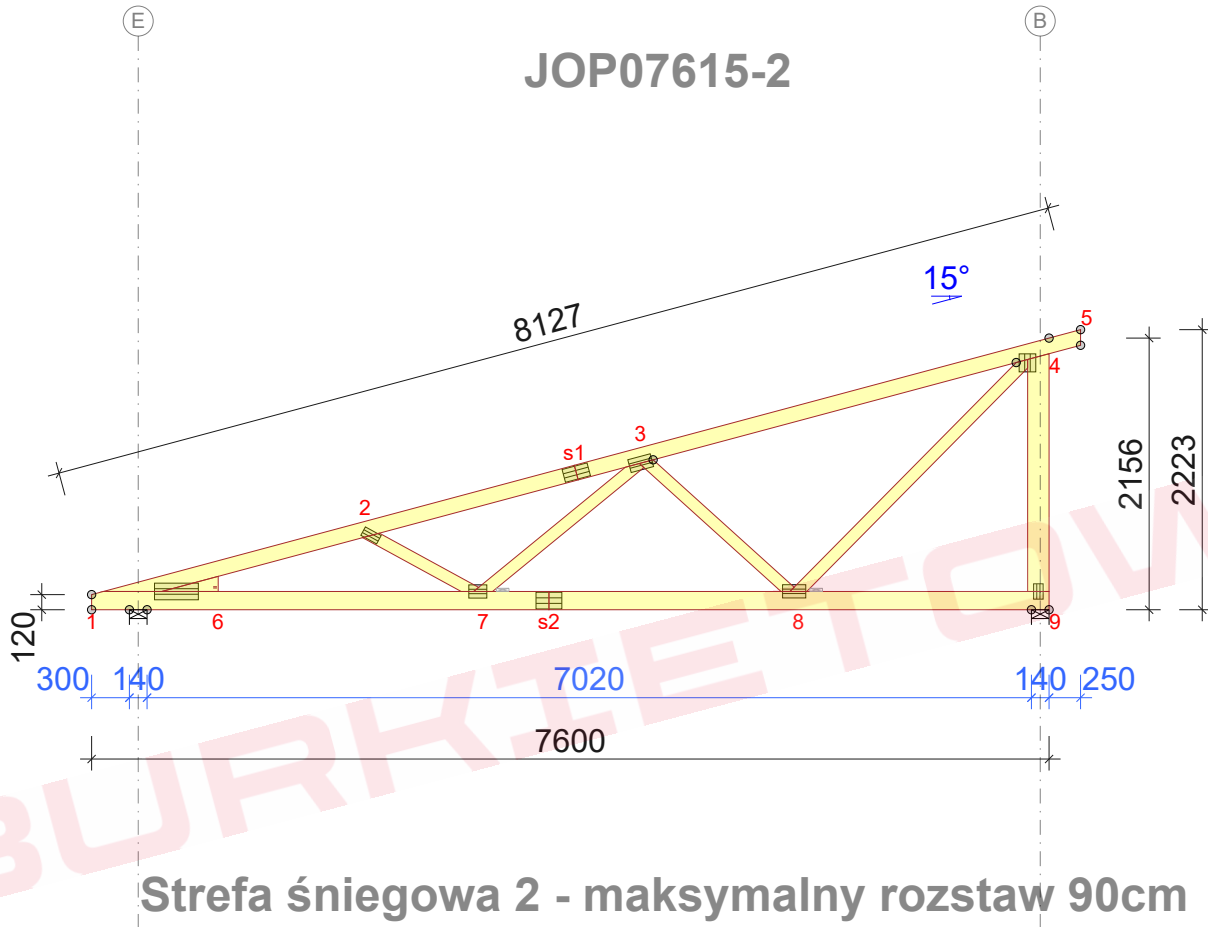
TOLERANCJA POŁOŻENIA ŁĄCZNIKA: 5 mm

ŁĄCZNIKI - ZŁ. NA DŁUG.				
WĘZEL nr	PŁYTKA TYP	SZER. mm	DŁUG. mm	CSI %
s1	GNA20	105	205	72
s2	GNA20	132	205	76

© Rysunek jest chroniony prawem autorskim i nie może być kopiowany, rozprowadzany lub wykorzystywany w inny sposób bez zgody autora.

	NAZWA OBIEKTU		
	ADRES OBIEKTU		
TYTUŁ RYSUNKU	Wiązar G2		
PROJEKTOWAŁ			SKALA: 1:60
OPRACOWAŁ			DATA: 2023-08-07
SPRAWDZIŁ			NR RYS:

## JOP07615-2



### WYTYCZNE OGÓLNE

KONSTRUKCJA ZOSTAŁA OBLICZONA PRZY UŻYCIU PROGRAMU KOMPUTEROWEGO "MITEK PAMIR", Grupa Burkietowicz lic. 32 +de - LICENSE: 14428 NORMA DO PROJEKT.: PN-EN 1995-1-1:2010 + NA PEŁNE REZULTATY OBLICZEŃ DOSTĘPNE NA WYDR. OBLICZEN

### USTAWIENIA OGÓLNE

GRUBOŚĆ TARCICY (mm): 45  
CIĘŻAR WIAZARA (kg/warstwę): 68  
ROZSTAW WIAZARÓW (mm): 900  
WSPÓŁCZYNNIK REDYSTRYBUCJI OBCIĄŻEŃ: 1  
KLASA KONSEKWENCJI: CC2  
KLASA UŻYTKOWANIA: 2 = 65% <= WW < 85%  
ZAKŁAD ZOSTAŁ SKONTROLOWANY PRZEZ :  
TECHNICZNY A ZKUSEBNI USTAW STABEBNI PRAHA s.p.  
CERTYFIKAT PRODUKTU: 1020 - CPR - 1020-CPR-070037637  
STĘŻENIA: ZOBACZ TABELĘ TARCICY

### OBCIĄŻENIA (N/m²)

STREFA ŚNIEGOWA: 2  
OBC. ŚNIEGIEM (Sk, 161 m n.p.m.): 900 N/m²  
OBC. WIATREM (qp(z)): 785 N/m²  
OBC. ZMIENNE NA PASIE DOLNYM: 400  
OBC. STAŁE NA DACHU: 400  
OBC. STAŁE NA ŚCIANIE: 250  
OBCIĄŻENIE STAŁE POD OKAPEM: 650  
OBC. STAŁE NA SUFICIE: 400  
DODANO CIĘŻAR WŁASNY

### REAKCJE PODPOROWE (N) (SGN)

WĘZEL nr	KIER.	KO S/D MAX	KO S MAX	KO K MAX	KO K MIN	KO CH MAX	P-SZER mm
1	POZ.	0	0	3913	-	0	
1	PION.	4159	8501	8720	18	5872	29
9	PION.	4923	9278	9982	402	5777	35

### MAX UGIĘCIE (mm) (SGU)

WĘZEL nr	PION.	POZ.	KO NR
3-4	12,2	1,6	1002:2 (Wfin)
s2	8,6	0,8	1002:2 (Wfin)
5	-1,8	-2,4	1002:2 (Wfin)

UGIĘCIA W INNYCH PUNKTACH - ZOBACZ WYDRUKI OBLICZEN

Strefa śniegowa 2 - maksymalny rozstaw 90cm

TARCICA				
WIAZAR-OD - DO	GRUBOŚĆ 45 mm WYSOKOŚĆ mm	KLASA	STĘŻENIE mm/szt.	CSI %
1-5	120	C24	500	86
1-9	145	C24	W węzłach	55
4-9	170	C24	Brak	66
2-7	95	C24	Brak	13
3-7	95	C24	Brak	18
3-8	95	C24	Brak	62
4-8	95	C24	Brak	39
1-6	120	C24	448	20

ŁĄCZNIKI - BEZ ZŁ. NA DŁUG.				
WĘZEL nr	PŁYTKA TYP	SZER. mm	DŁUG. mm	CSI %
1	GNA20	132	348	73
2	GNA20	76	143	28
3	GNA20	105	184	79
4	GNA20	132	143	94
7	GNA20	105	143	79
8	GNA20	105	184	89
9	GNA20	76	122	71

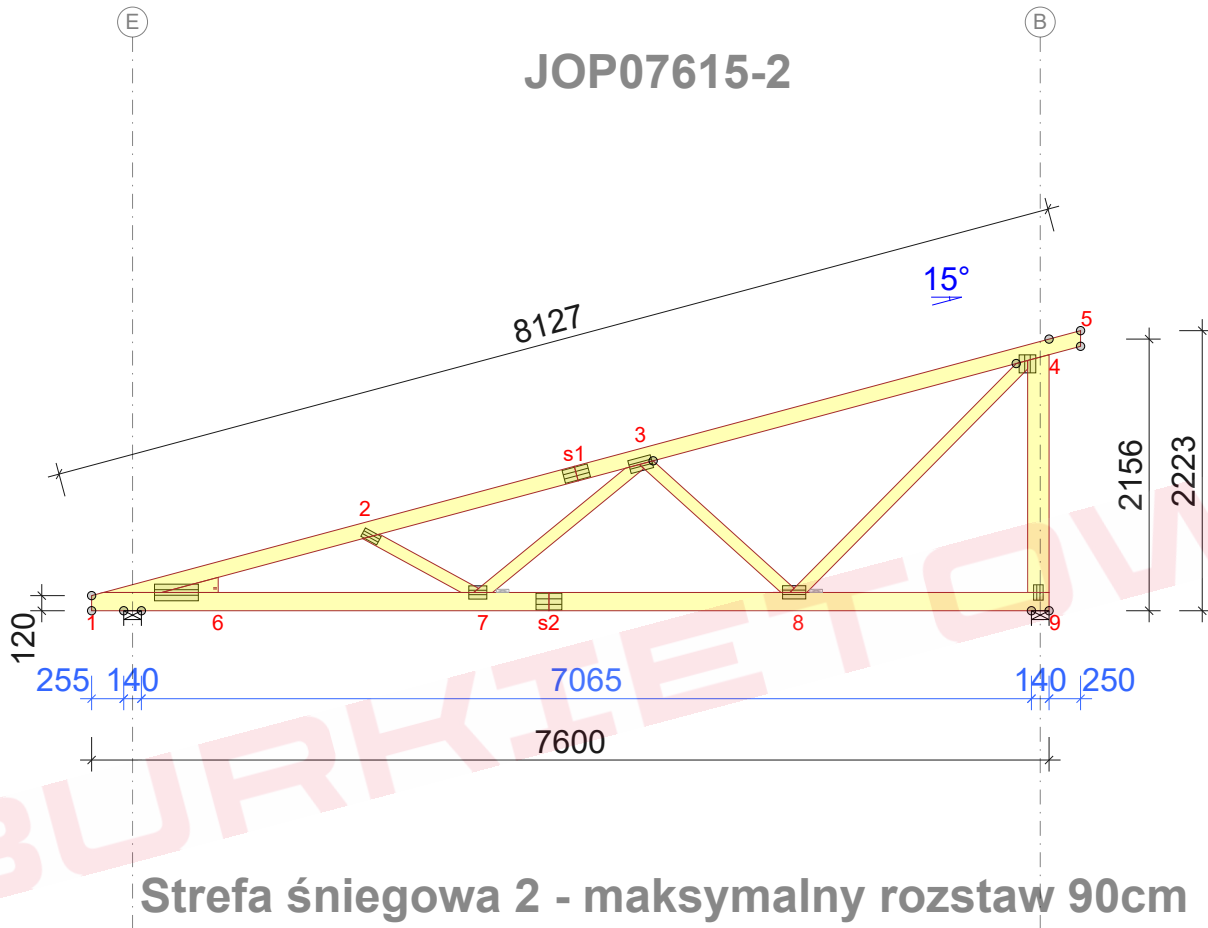
TOLERANCJA POŁOŻENIA ŁĄCZNIKA: 5 mm

ŁĄCZNIKI - ZŁ. NA DŁUG.				
WĘZEL nr	PŁYTKA TYP	SZER. mm	DŁUG. mm	CSI %
s1	GNA20	105	205	74
s2	GNA20	132	205	76

© Rysunek jest chroniony prawem autorskim i nie może być kopiowany, rozprowadzany lub wykorzystywany w inny sposób bez zgody autora.

	NAZWA OBIEKTU	
	ADRES OBIEKTU	
TYTUŁ RYSUNKU	Wiązary G2	
PROJEKTOWAŁ		SKALA: 1:60
OPRACOWAŁ		DATA: 2023-08-07
SPRAWDZIŁ		NR RYS:

## JOP07615-2



Strefa śniegowa 2 - maksymalny rozstaw 90cm

### WYTYCZNE OGÓLNE

KONSTRUKCJA ZOSTAŁA OBLICZONA PRZY UŻYCIU PROGRAMU KOMPUTEROWEGO "MITEK PAMIR", Grupa Burkietowicz lic. 32 +de - LICENSE: 14428 NORMA DO PROJEKT.: PN-EN 1995-1-1:2010 + NA PEŁNE REZULTATY OBLICZEŃ DOSTĘPNE NA WYDR. OBLICZEN

### USTAWIENIA OGÓLNE

GRUBOŚĆ TARCICY (mm): 45  
CIĘŻAR WIAZARA (kg/warstwę): 68  
ROZSTAW WIAZARÓW (mm): 900  
WSPÓŁCZYNNIK REDYSTRYBUCJI OBCIĄŻEŃ: 1  
KLASA KONSEKWENCJI: CC2  
KLASA UŻYTKOWANIA: 2 = 65% <= WW < 85%  
ZAKŁAD ZOSTAŁ SKONTROLOWANY PRZEZ :  
TECHNICZNY A ZKUSEBNI USTAW STABEBNI PRAHA s.p.  
CERTYFIKAT PRODUKTU: 1020 - CPR - 1020-CPR-070037637  
STĘŻENIA: ZOBACZ TABELĘ TARCICY

### OBCIĄŻENIA (N/m²)

STREFA ŚNIEGOWA: 2  
OBC. ŚNIEGIEM (Sk, 161 m n.p.m.): 900 N/m²  
OBC. WIATREM (qp(z)): 785 N/m²  
OBC. ZMIENNE NA PASIE DOLNYM: 400  
OBC. STAŁE NA DACHU: 400  
OBC. STAŁE NA ŚCIANIE: 250  
OBCIĄŻENIE STAŁE POD OKAPEM: 650  
OBC. STAŁE NA SUFICIE: 400  
DODANO CIĘŻAR WŁASNY

### REAKCJE PODPOROWE (N) (SGN)

WĘZEL nr	KIER.	KO S/D MAX	KO S MAX	KO K MAX	KO K MIN	KO CH MAX	P-SZER mm
1	POZ.	0	0	3913	-	0	
1	PION.	4133	8448	8688	-21	5840	29
9	PION.	4950	9332	10037	413	5809	35

### MAX UGIĘCIE (mm) (SGU)

WĘZEL nr	PION.	POZ.	KO NR
3-4	12,3	1,6	1002:2 (Wfin)
s2	8,8	0,9	1002:2 (Wfin)
5	-1,8	-2,5	1002:2 (Wfin)

UGIĘCIA W INNYCH PUNKTACH - ZOBACZ WYDRUKI OBLICZEN

TARCICA			
WIAZAR-OD - DO	GRUBOŚĆ 45 mm WYSOKOŚĆ mm	KLASA	STĘŻENIE mm/szt.
1-5	120	C24	500
1-9	145	C24	W węzłach 54
4-9	170	C24	Brak 66
2-7	95	C24	Brak 13
3-7	95	C24	Brak 19
3-8	95	C24	Brak 63
4-8	95	C24	Brak 39
1-6	120	C24	448 17

ŁĄCZNIKI - BEZ ZŁ. NA DŁUG.				
WĘZEL nr	PŁYTKA TYP	SZER. mm	DŁUG. mm	CSI %
1	GNA20	132	348	75
2	GNA20	76	143	28
3	GNA20	105	184	81
4	GNA20	132	143	95
7	GNA20	105	143	81
8	GNA20	105	184	89
9	GNA20	76	122	71

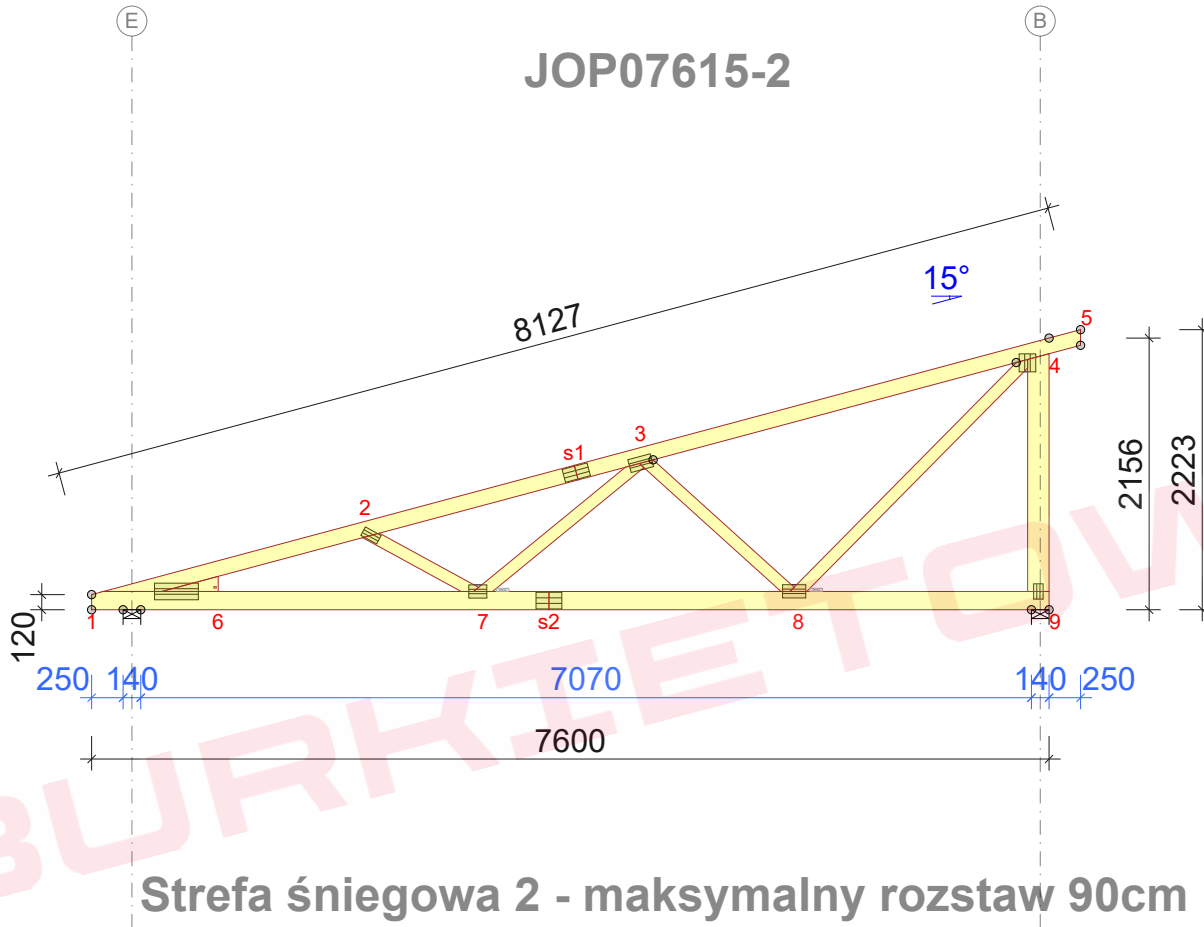
TOLERANCJA POŁOŻENIA ŁĄCZNIKA: 5 mm

ŁĄCZNIKI - ZŁ. NA DŁUG.				
WĘZEL nr	PŁYTKA TYP	SZER. mm	DŁUG. mm	CSI %
s1	GNA20	105	205	75
s2	GNA20	132	205	75

© Rysunek jest chroniony prawem autorskim i nie może być kopiowany, rozprowadzany lub wykorzystywany w inny sposób bez zgody autora.

	NAZWA OBIEKTU			
	ADRES OBIEKTU			
TYTUŁ RYSUNKU	Wiązar G2			
PROJEKTOWAŁ				SKALA: 1:60
OPRACOWAŁ				DATA: 2023-08-07
SPRAWDZIŁ				NR RYS:

## JOP07615-2



### WYTYCZNE OGÓLNE

KONSTRUKCJA ZOSTAŁA OBLICZONA PRZY UŻYCIU PROGRAMU KOMPUTEROWEGO "MITEK PAMIR", Grupa Burkietowicz lic. 32 +de - LICENSE: 14428 NORMA DO PROJEKT.: PN-EN 1995-1-1:2010 + NA PEŁNE REZULTATY OBLICZEŃ DOSTĘPNE NA WYDR. OBLICZEN

### USTAWIENIA OGÓLNE

GRUBOŚĆ TARCICY (mm): 45  
CIĘŻAR WIAZARA (kg/warstwę): 68  
ROZSTAW WIAZARÓW (mm): 900  
WSPÓŁCZYNNIK REDYSTRYBUCJI OBCIĄŻEŃ: 1  
KLASA KONSEKWENCJI: CC2  
KLASA UŻYTKOWANIA: 2 = 65% <= WW < 85%  
ZAKŁAD ZOSTAŁ SKONTROLOWANY PRZEZ :  
TECHNICZNY A ZKUSEBNI USTAW STAVEBNI PRAHA s.p.  
CERTYFIKAT PRODUKTU: 1020 - CPR - 1020-CPR-070037637  
STĘŻENIA: ZOBACZ TABELĘ TARCICY

### OBCIĄŻENIA (N/m²)

STREFA ŚNIEGOWA: 2  
OBC. ŚNIEGIEM (Sk, 161 m n.p.m.): 900 N/m²  
OBC. WIATREM (qp(z)): 785 N/m²  
OBC. ZMIENNE NA PASIE DOLNYM: 400  
OBC. STAŁE NA DACHU: 400  
OBC. STAŁE NA ŚCIANIE: 250  
OBCIĄŻENIE STAŁE POD OKAPEM: 650  
OBC. STAŁE NA SUFICIE: 400  
DODANO CIĘŻAR WŁASNY

### REAKCJE PODPOROWE (N) (SGN)

WĘZEL nr	KIER.	KO S/D MAX	KO S MAX	KO K MAX	KO K MIN	KO CH MAX	P-SZER mm
1	POZ.	0	0	3913	-	0	
1	PION.	4130	8442	8685	-26	5837	29
9	PION.	4953	9338	10043	414	5812	35

### MAX UGIĘCIE (mm) (SGU)

WĘZEL nr	PION.	POZ.	KO NR
3-4	12,3	1,5	1002:2 (Wfin)
s2	8,8	0,9	1002:2 (Wfin)
5	-1,8	-2,5	1002:2 (Wfin)

UGIĘCIA W INNYCH PUNKTACH - ZOBACZ WYDRUKI OBLICZEN

## Strefa śniegowa 2 - maksymalny rozstaw 90cm

TARCICA			
WIAZAR-OD - DO	GRUBOŚĆ 45 mm WYSOKOŚĆ mm	KLASA	STĘŻENIE mm/szt.
1-5	120	C24	500
1-9	145	C24	W węzłach
4-9	170	C24	Brak
2-7	95	C24	Brak
3-7	95	C24	Brak
3-8	95	C24	Brak
4-8	95	C24	Brak
1-6	120	C24	448

ŁĄCZNIKI - BEZ ZŁ. NA DŁUG.				
WĘZEL nr	PŁYTKA TYP	SZER. mm	DŁUG. mm	CSI %
1	GNA20	132	348	75
2	GNA20	76	143	28
3	GNA20	105	184	81
4	GNA20	132	143	95
7	GNA20	105	143	82
8	GNA20	105	184	90
9	GNA20	76	122	71

TOLERANCJA POŁOŻENIA ŁĄCZNIKA: 5 mm

ŁĄCZNIKI - ZŁ. NA DŁUG.				
WĘZEL nr	PŁYTKA TYP	SZER. mm	DŁUG. mm	CSI %
s1	GNA20	105	205	75
s2	GNA20	132	205	75

© Rysunek jest chroniony prawem autorskim i nie może być kopiowany, rozprowadzany lub wykorzystywany w inny sposób bez zgody autora.

TYTUŁ RYSUNKU	Wiązar G2	
PROJEKTOWAŁ		SKALA: 1:60
OPRACOWAŁ		DATA: 2023-08-07
SPRAWDZIŁ		NR RYS: