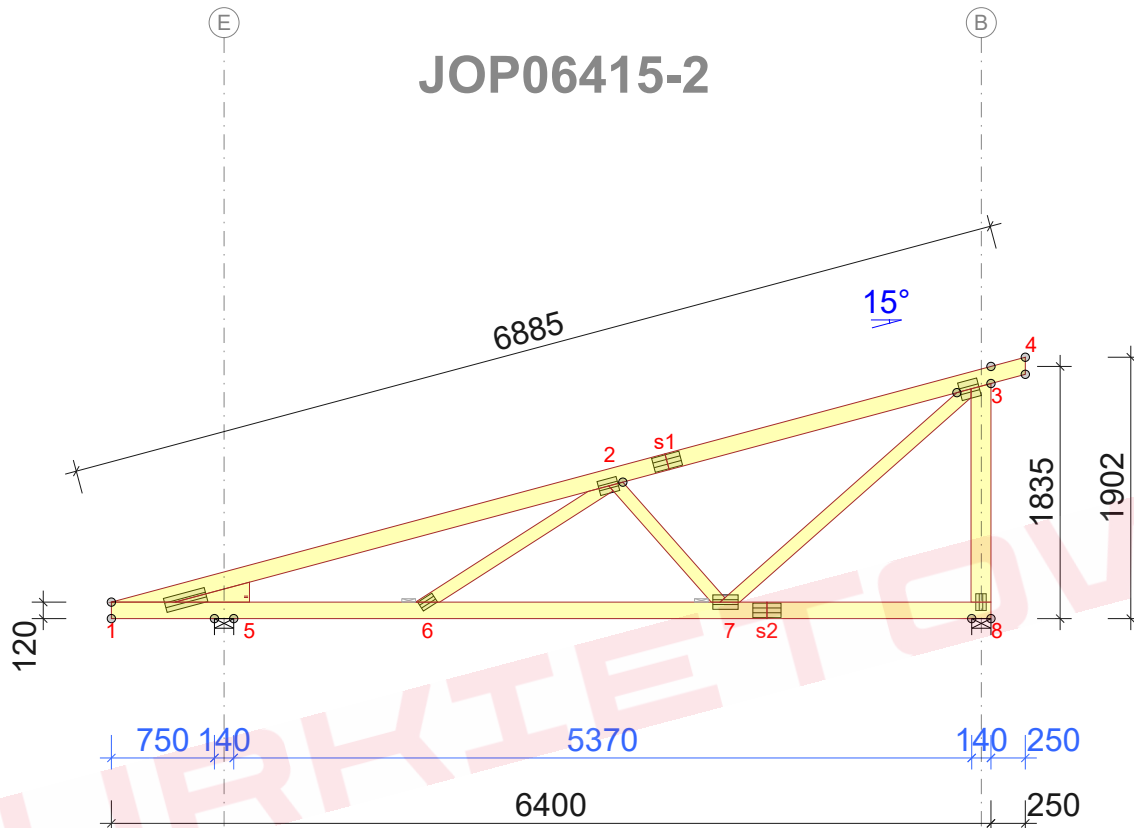


JOP06415-2



Strefa śniegowa 2 - maksymalny rozstaw 93cm

TARCICA				
WIAZAR- OD - DO	GRUBOŚĆ mm	KLASA	STĘŻENIE mm/szt.	CSI %
1-4	120	C24	500	78
1-8	120	C24	W węzłach	88
3-8	145	C24	Brak	45
2-6	95	C24	Brak	14
2-7	95	C24	Brak	24
3-7	95	C24	Brak	32
1-5	145	C24	541	42

ŁĄCZNIKI - BEZ ZŁ. NA DŁUG.				
WĘZŁ nr	PŁYTKA TYP	SZER. mm	DŁUG. mm	CSI %
1	GNA20	105	307	58
2	GNA20	105	143	60
3	GNA20	132	143	79
6	GNA20	76	122	52
7	GNA20	105	184	72
8	GNA20	76	122	56

TOLERANCJA POŁOŻENIA ŁĄCZNIKA: 5 mm

ŁĄCZNIKI - ZŁ. NA DŁUG.				
WĘZŁ nr	PŁYTKA TYP	SZER. mm	DŁUG. mm	CSI %
s1	GNA20	105	205	35
s2	GNA20	105	205	29

© Rysunek jest chroniony prawem autorskim i nie może być kopiowany, rozprowadzany lub wykorzystywany w inny sposób bez zgody autora.

	NAZWA OBIEKTU		
	ADRES OBIEKTU		
TYTUŁ RYSUNKU	Wiązar G2		
PROJEKTOWAŁ			SKALA: 1:55
OPRACOWAŁ			DATA: 2023-08-04
SPRAWDZIŁ			NR RYS:

WYTYCZNE OGÓLNE

KONSTRUKCJA ZOSTAŁA OBLICZONA PRZY UŻYCIU PROGRAMU KOMPUTEROWEGO "MITEK PAMIR", Grupa Burkiewicz lic. 32 + de - LICENSE: 14428 NORMA DO PROJEKTU: PN-EN 1995-1-1:2010 + NA PEŁNE REZULTATY OBLICZEŃ DOSTĘPNE NA WYDR. OBLICZEN

USTAWIENIA OGÓLNE

GRUBOŚĆ TARCICY (mm): 45
CIĘŻAR WIAZARA (kg/warstwę): 53
ROZSTAW WIAZARÓW (mm): 930
WSPÓŁCZYNNIK REDYSTRYBUCJI OBCIĄŻEŃ: 1
KLASA KONSEKWENCJI: CC2
KLASA UŻYTKOWANIA: 2 = 65% <= WW < 85%
ZAKŁAD ZOSTAŁ SKONTROLOWANY PRZEZ :
TECHNICZNY A ZKUSEBNI USTAW STAVEBNI PRAHA s.p.
CERTYFIKAT PRODUKTU: 1020 - CPR - 1020-CPR-070037637
STĘŻENIA: ZOBACZ TABELĘ TARCICY

OBCIĄŻENIA (N/m²)

STREFA ŚNIEGOWA: 2
OBC. ŚNIEGIEM (Sk, 161 m n.p.m.): 900 N/m²
OBC. WIATREM (qp(z)): 785 N/m²
OBC. ZMIENNE NA PASIE DOLNYM: 400
OBC. STAŁE NA DACHU: 400
OBC. STAŁE NA ŚCIANIE: 250
OBCIĄŻENIE STAŁE POD OKAPEM: 650
OBC. STAŁE NA SUFICIE: 400
DODANO CIĘŻAR WŁASNY

REAKCJE PODPOROWE (N) (SGN)

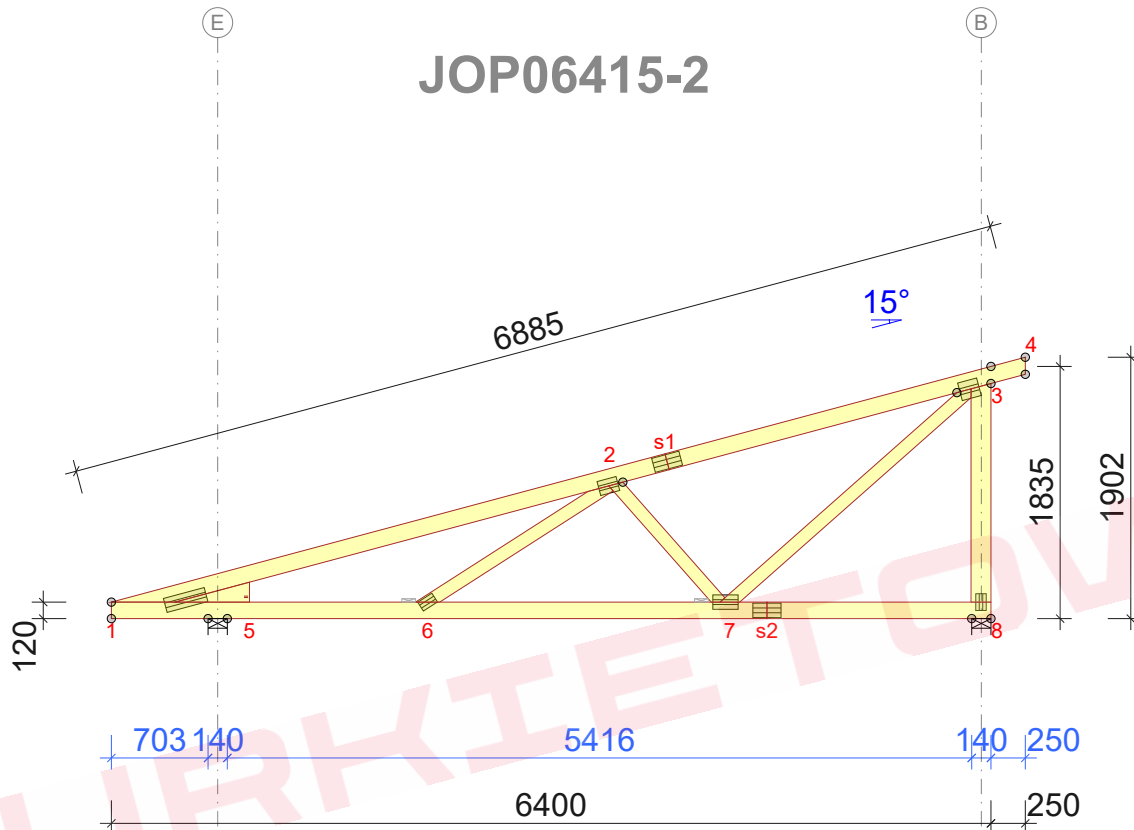
WĘZŁ nr	KIER.	KO S/D MAX	KO S MAX	KO K MAX	KO K MIN	KO CH MAX	P-SZER mm
5	POZ.	0	0	3478	-	0	
5	PION.	3899	7960	7878	449	5116	27
8	PION.	3059	7449	8093	12	5114	26

MAX UGIĘCIE (mm) (SGU)

WĘZŁ nr	PION.	POZ.	KO NR
6-7	9,1	0,4	1002:2 (Wfin)
s1-3	8,3	0	1002:2 (Wfin)
4	-1,4	-2,7	1002:2 (Wfin)

UGIĘCIA W INNYCH PUNKTACH - ZOBACZ WYDRUKI OBLICZEN

JOP06415-2



Strefa śniegowa 2 - maksymalny rozstaw 93cm

WYTYCZNE OGÓLNE

KONSTRUKCJA ZOSTAŁA OBLICZONA PRZY UŻYCIU PROGRAMU KOMPUTEROWEGO "MITEK PAMIR", Grupa Burkiewicz lic. 32 + de - LICENSE: 14428 NORMA DO PROJEKT.: PN-EN 1995-1-1:2010 + NA PEŁNE REZULTATY OBLICZEŃ DOSTĘPNE NA WYDR. OBLICZEŃ

USTAWIENIA OGÓLNE

GRUBOŚĆ TARCICY (mm): 45
CIĘŻAR WIAZARA (kg/warstwę): 53
ROZSTAW WIAZARÓW (mm): 930
WSPÓŁCZYNNIK REDYSTRYBUCJI OBCIĄŻEŃ: 1
KLASA KONSEKWENCJI: CC2
KLASA UŻYTKOWANIA: 2 = 65% <= WW < 85%
ZAKŁAD ZOSTAŁ SKONTROLOWANY PRZEZ :
TECHNICZNY A ZKUSEBNI USTAV STAVEBNI PRAHA s.p.
CERTYFIKAT PRODUKTU: 1020 - CPR - 1020-CPR-070037637
STĘŻENIA: ZOBACZ TABELĘ TARCICY

OBCIĄŻENIA (N/m²)

STREFA ŚNIEGOWA: 2
OBC. ŚNIEGIEM (Sk, 161 m n.p.m.): 900 N/m²
OBC. WIATREM (qp(z)): 785 N/m²
OBC. ZMIENNE NA PASIE DOLNYM: 400
OBC. STAŁE NA DACHU: 400
OBC. STAŁE NA ŚCIANIE: 250
OBCIĄŻENIE STAŁE POD OKAPEM: 650
OBC. STAŁE NA SUFICIE: 400
DODANO CIĘŻAR WŁASNY

REAKCJE PODPOROWE (N) (SGN)

WĘZEL nr	KIER.	KO S/D MAX	KO S MAX	KO K MAX	KO K MIN	KO CH MAX	P-SZER mm
5	POZ.	0	0	3478	-	0	
5	PION.	3865	7892	7836	404	5072	27
8	PION.	3992	7516	8159	28	5158	26

MAX UGIĘCIE (mm) (SGU)

WĘZEL nr	PION.	POZ.	KO NR
6-7	8,7	0,4	1002:2 (Wfin)
s1-3	8,2	0,2	1002:2 (Wfin)
4	-1,3	-2,6	1002:2 (Wfin)

UGIĘCIA W INNYCH PUNKTACH - ZOBACZ WYDRUKI OBLICZEŃ

TARCICA				
WIAZAR-OD - DO	GRUBOŚĆ 45 mm WYSOKOŚĆ mm	KLASA	STĘŻENIE mm/szt.	CSI %
1-4	120	C24	500	74
1-8	120	C24	W węzłach	83
3-8	145	C24	Brak	45
2-6	95	C24	Brak	14
2-7	95	C24	Brak	25
3-7	95	C24	Brak	33
1-5	145	C24	541	37

ŁĄCZNIKI - BEZ ZŁ. NA DŁUG.				
WĘZEL nr	PŁYTKA TYP	SZER. mm	DŁUG. mm	CSI %
1	GNA20	105	307	63
2	GNA20	105	143	64
3	GNA20	132	143	79
6	GNA20	76	122	52
7	GNA20	105	184	73
8	GNA20	76	122	56

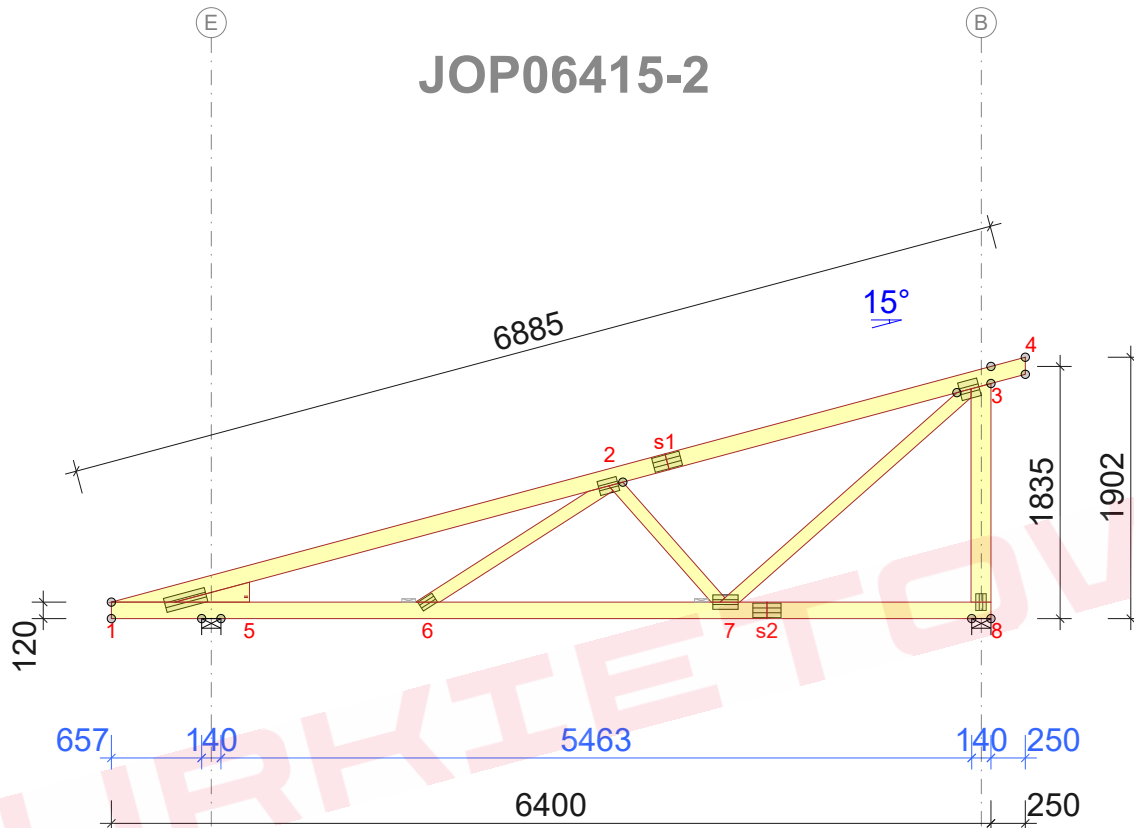
TOLERANCJA POŁOŻENIA ŁĄCZNIKA: 5 mm

ŁĄCZNIKI - ZŁ. NA DŁUG.				
WĘZEL nr	PŁYTKA TYP	SZER. mm	DŁUG. mm	CSI %
s1	GNA20	105	205	36
s2	GNA20	105	205	28

© Rysunek jest chroniony prawem autorskim i nie może być kopiowany, rozprowadzany lub wykorzystywany w inny sposób bez zgody autora.

	NAZWA OBIEKTU		
	ADRES OBIEKTU		
TYTUŁ RYSUNKU	Wiązar G2		
PROJEKTOWAŁ			SKALA: 1:55
OPRACOWAŁ			DATA: 2023-08-04
SPRAWDZIŁ			NR RYS:

JOP06415-2



Strefa śniegowa 2 - maksymalny rozstaw 93cm

TARCICA				
WIAZAR- OD - DO	GRUBOŚĆ mm	KLASA	STĘŻENIE mm/szt.	CSI %
1-4	120	C24	500	76
1-8	120	C24	W węzłach	95
3-8	145	C24	Brak	46
2-6	95	C24	Brak	14
2-7	95	C24	Brak	26
3-7	95	C24	Brak	33
1-5	145	C24	541	17

ŁĄCZNIKI - BEZ ZŁ. NA DŁUG.				
WĘZŁ nr	PŁYTKA TYP	SZER. mm	DŁUG. mm	CSI %
1	GNA20	105	307	60
2	GNA20	105	143	65
3	GNA20	132	143	80
6	GNA20	76	122	52
7	GNA20	105	184	74
8	GNA20	76	122	57

TOLERANCJA POŁOŻENIA ŁĄCZNIKA: 5 mm

ŁĄCZNIKI - ZŁ. NA DŁUG.				
WĘZŁ nr	PŁYTKA TYP	SZER. mm	DŁUG. mm	CSI %
s1	GNA20	105	205	36
s2	GNA20	105	205	28

© Rysunek jest chroniony prawem autorskim i nie może być kopiowany, rozprowadzany lub wykorzystywany w inny sposób bez zgody autora.

	NAZWA OBIEKTU		
	ADRES OBIEKTU		
TYTUŁ RYSUNKU	Wiązar G2		
PROJEKTOWAŁ			SKALA: 1:55
OPRACOWAŁ			DATA: 2023-08-04
SPRAWDZIŁ			NR RYS:

WYTYCZNE OGÓLNE

KONSTRUKCJA ZOSTAŁA OBLICZONA PRZY UŻYCIU PROGRAMU KOMPUTEROWEGO "MITEK PAMIR", Grupa Burkiewicz lic. 32 + de - LICENSE: 14428 NORMA DO PROJEKT.: PN-EN 1995-1-1:2010 + NA PEŁNE REZULTATY OBLICZEŃ DOSTĘPNE NA WYDR. OBLICZEŃ

USTAWIENIA OGÓLNE

GRUBOŚĆ TARCICY (mm): 45
CIĘŻAR WIAZARA (kg/warstwę): 53
ROZSTAW WIAZARÓW (mm): 930
WSPÓŁCZYNNIK REDYSTRYBUCJI OBCIĄŻEŃ: 1
KLASA KONSEKWENCJI: CC2
KLASA UŻYTKOWANIA: 2 = 65% <= WW < 85%
ZAKŁAD ZOSTAŁ SKONTROLOWANY PRZEZ :
TECHNICZNY A ZKUSEBNI USTAW STAVEBNI PRAHA s.p.
CERTYFIKAT PRODUKTU: 1020 - CPR - 1020-CPR-070037637
STĘŻENIA: ZOBACZ TABELĘ TARCICY

OBCIĄŻENIA (N/m²)

STREFA ŚNIEGOWA: 2
OBC. ŚNIEGIEM (Sk, 161 m n.p.m.): 900 N/m²
OBC. WIATREM (qp(z)): 785 N/m²
OBC. ZMIENNE NA PASIE DOLNYM: 400
OBC. STAŁE NA DACHU: 400
OBC. STAŁE NA ŚCIANIE: 250
OBCIĄŻENIE STAŁE POD OKAPEM: 650
OBC. STAŁE NA SUFICIE: 400
DODANO CIĘŻAR WŁASNY

REAKCJE PODPOROWE (N) (SGN)

WĘZŁ nr	KIER.	KO S/D MAX	KO S MAX	KO K MAX	KO K MIN	KO CH MAX	P-SZER mm
5	POZ.	0	0	3478	-	0	
5	PION.	3833	7826	7796	359	5030	27
8	PION.	4025	7583	8225	42	5200	26

MAX UGIĘCIE (mm) (SGU)

WĘZŁ nr	PION.	POZ.	KO NR
6-7	8,5	0,4	1002:2 (Wfin)
s1-3	8	0,2	1002:2 (Wfin)
4	-1,3	-2,4	1002:2 (Wfin)

UGIĘCIA W INNYCH PUNKTACH - ZOBACZ WYDRUKI OBLICZEŃ



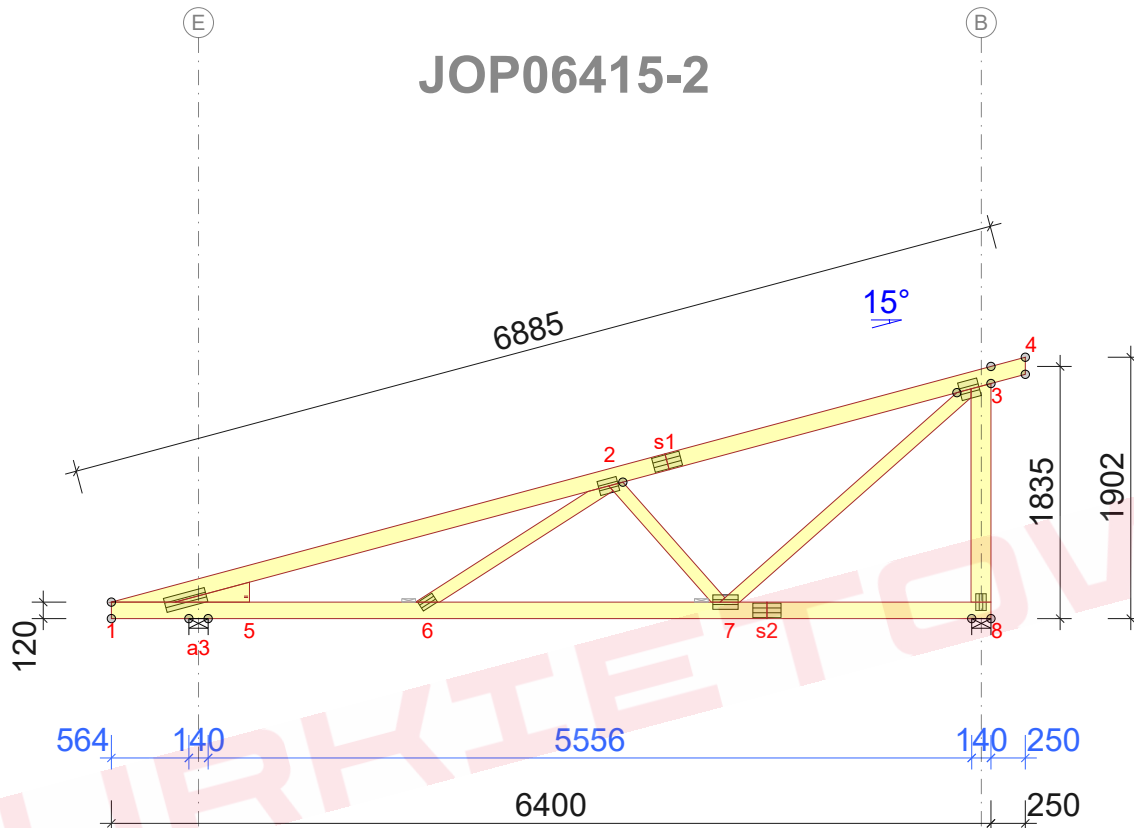
MAX UGIĘCIE (mm) (SGU)			
WEZŁ	PION.	POZ.	KO NF
nr			
6-7	8	0,4	1002:2 (Wfin)
s1-3	7,8	0,4	1002:2 (Wfin)
4	-1,2	-2,3	1002:2 (Wfin)

UGIĘCIE W INNYCH PUNKTACH - ZOBACZ WYDRUKI OBLICZEN

ŁĄCZNIKI - ZŁ. NA DŁUG.				
WĘZŁ nr	PLYTKA TYP	SZER. mm	DŁUG. mm	CS %
s1	GNA20	105	205	37
s2	GNA20	105	205	27

	NAZWA OBIEKTU	
	ADRES OBIEKTU	
TYTUŁ RYSUNKU	Wiązar G2	
PROJEKTOWAŁ		SKALA: 1:55
OPRACOWAŁ		DATA: 2023-08-04
SPRAWDZIŁ		NR RYS:

JOP06415-2



Strefa śniegowa 2 - maksymalny rozstaw 93cm

TARCICA				
WIAZAR- OD - DO	GRUBOŚĆ mm	KLASA	STĘŻENIE mm/szt.	CSI %
1-4	120	C24	500	73
1-8	120	C24	W węzłach	81
3-8	145	C24	Brak	46
2-6	95	C24	Brak	14
2-7	95	C24	Brak	28
3-7	95	C24	Brak	33
1-5	145	C24	541	17

ŁĄCZNIKI - BEZ ZŁ. NA DŁUG.				
WĘZŁ nr	PŁYTKA TYP	SZER. mm	DŁUG. mm	CSI %
1	GNA20	105	307	61
2	GNA20	105	143	70
3	GNA20	132	143	82
6	GNA20	76	122	52
7	GNA20	105	184	77
8	GNA20	76	122	58

TOLERANCJA POŁOŻENIA ŁĄCZNIKA: 5 mm

ŁĄCZNIKI - ZŁ. NA DŁUG.				
WĘZŁ nr	PŁYTKA TYP	SZER. mm	DŁUG. mm	CSI %
s1	GNA20	105	205	37
s2	GNA20	105	205	26

© Rysunek jest chroniony prawem autorskim i nie może być kopiowany, rozprowadzany lub wykorzystywany w inny sposób bez zgody autora.

	NAZWA OBIEKTU		
	ADRES OBIEKTU		
TYTUŁ RYSUNKU		Wiązary G2	
PROJEKTOWAŁ			SKALA: 1:55
OPRACOWAŁ			DATA: 2023-08-04
SPRAWDZIŁ			NR RYS:

WYTYCZNE OGÓLNE

KONSTRUKCJA ZOSTAŁA OBLICZONA PRZY UŻYCIU PROGRAMU KOMPUTEROWEGO "MITEK PAMIR", Grupa Burkiewicz lic. 32 + de - LICENSE: 14428 NORMA DO PROJEKT.: PN-EN 1995-1-1:2010 + NA PEŁNE REZULTATY OBLICZEŃ DOSTĘPNE NA WYDR. OBLICZEN

USTAWIENIA OGÓLNE

GRUBOŚĆ TARCICY (mm): 45
CIĘŻAR WIAZARA (kg/warstwę): 53
ROZSTAW WIAZARÓW (mm): 930
WSPÓŁCZYNNIK REDYSTRYBUCJI OBCIĄŻEŃ: 1
KLASA KONSEKWENCJI: CC2
KLASA UŻYTKOWANIA: 2 = 65% <= WW < 85%
ZAKŁAD ZOSTAŁ SKONTROLOWANY PRZEZ :
TECHNICZNY A ZKUSEBNI USTAW STAVEBNI PRAHA s.p.
CERTYFIKAT PRODUKTU: 1020 - CPR - 1020-CPR-070037637
STĘŻENIA: ZOBACZ TABELĘ TARCICY

OBCIĄŻENIA (N/m²)

STREFA ŚNIEGOWA: 2
OBC. ŚNIEGIEM (Sk, 161 m n.p.m.): 900 N/m²
OBC. WIATREM (qp(z)): 785 N/m²
OBC. ZMIENNE NA PASIE DOLNYM: 400
OBC. STAŁE NA DACHU: 400
OBC. STAŁE NA ŚCIANIE: 250
OBCIĄŻENIE STAŁE POD OKAPEM: 650
OBC. STAŁE NA SUFICIE: 400
DODANO CIĘŻAR WŁASNY

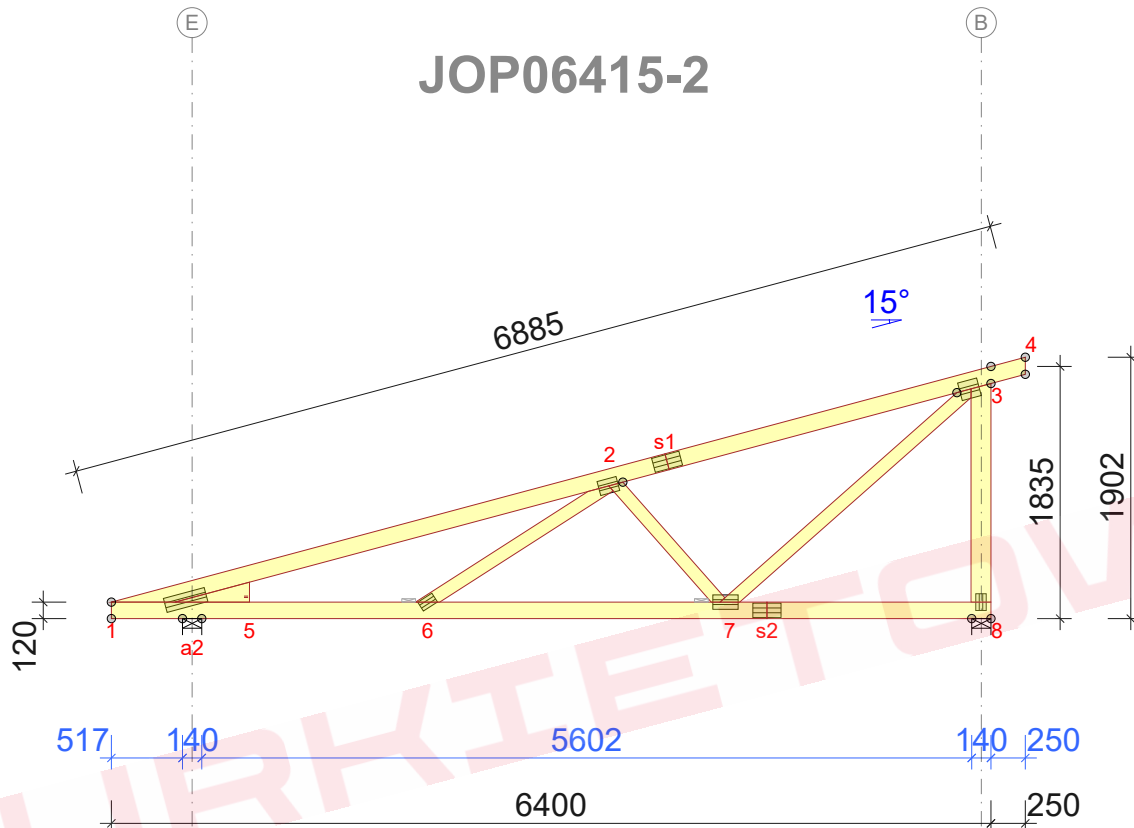
REAKCJE PODPOROWE (N) (SGN)

WĘZŁ nr	KIER.	KO S/D MAX	KO S MAX	KO K MAX	KO K MIN	KO CH MAX	P-SZER mm
a	PION.	4089	7711	8353	71	5283	27
a3	POZ.	0	0	3478	-	0	
a3	PION.	3769	7698	7716	271	4946	27

MAX UGIĘCIE (mm) (SGU)

WĘZŁ nr	PION.	POZ.	KO NR
s1-3	7,6	0,5	1002:2 (Wfin)
6-7	7,6	0,5	1002:2 (Wfin)
4	-1,2	-2,1	1002:2 (Wfin)
UGIĘCIA W INNYCH PUNKTACH - ZOBACZ WYDRUKI OBLICZEŃ			

JOP06415-2



Strefa śniegowa 2 - maksymalny rozstaw 93cm

WYTYCZNE OGÓLNE

KONSTRUKCJA ZOSTAŁA OBLICZONA PRZY UŻYCIU PROGRAMU KOMPUTEROWEGO "MITEK PAMIR", Grupa Burkiewicz lic. 32 +de - LICENSE: 14428 NORMA DO PROJEKT.: PN-EN 1995-1-1:2010 + NA PEŁNE REZULTATY OBLICZEŃ DOSTĘPNE NA WYDR. OBLICZEN

USTAWIENIA OGÓLNE

GRUBOŚĆ TARCICY (mm): 45
CIĘŻAR WIAZARA (kg/warstwę): 53
ROZSTAW WIAZARÓW (mm): 930
WSPÓŁCZYNNIK REDYSTRYBUCJI OBCIĄŻEŃ: 1
KLASA KONSEKWENCJI: CC2
KLASA UŻYTKOWANIA: 2 = 65% <= WW < 85%
ZAKŁAD ZOSTAŁ SKONTROLOWANY PRZEZ :
TECHNICZNY A ZKUSEBNI USTAV STAVEBNI PRAHA s.p.
CERTYFIKAT PRODUKTU: 1020 - CPR - 1020-CPR-070037637
STĘŻENIA: ZOBACZ TABELĘ TARCICY

OBCIĄŻENIA (N/m²)

STREFA ŚNIEGOWA: 2
OBC. ŚNIEGIEM (Sk, 161 m n.p.m.): 900 N/m²
OBC. WIATREM (qp(z)): 785 N/m²
OBC. ZMIENNE NA PASIE DOLNYM: 400
OBC. STAŁE NA DACHU: 400
OBC. STAŁE NA ŚCIANIE: 250
OBCIĄŻENIE STAŁE POD OKAPEM: 650
OBC. STAŁE NA SUFICIE: 400
DODANO CIĘŻAR WŁASNY

REAKCJE PODPOROWE (N) (SGN)

WĘZEL nr	KIER.	KO S/D MAX	KO S MAX	KO K MAX	KO K MIN	KO CH MAX	P-SZER mm
8	PION.	4120	7774	8415	84	5324	27
a2	POZ.	0	0	3478	-	0	
a2	PION.	3738	7635	7678	227	4906	26

MAX UGIĘCIE (mm) (SGU)

WĘZEL nr	PION.	POZ.	KO NR
s1-3	7,5	0,6	1002:2 (Wfin)
6-7	7,2	0,5	1002:2 (Wfin)
4	-1,1	-1,9	1002:2 (Wfin)

UGIĘCIA W INNYCH PUNKTACH - ZOBACZ WYDRUKI OBLICZEN

TARCICA				
WIAZAR-OD - DO	GRUBOŚĆ 45 mm WYSOKOŚĆ mm	KLASA	STĘŻENIE mm/szt.	CSI %
1-4	120	C24	500	69
1-8	120	C24	W węzłach	72
3-8	145	C24	Brak	46
2-6	95	C24	Brak	14
2-7	95	C24	Brak	29
3-7	95	C24	Brak	33
1-5	145	C24	541	17

ŁĄCZNIKI - BEZ ZŁ. NA DŁUG.				
WĘZEL nr	PŁYTKA TYP	SZER. mm	DŁUG. mm	CSI %
1	GNA20	105	307	60
2	GNA20	105	143	72
3	GNA20	132	143	83
6	GNA20	76	122	51
7	GNA20	105	184	78
8	GNA20	76	122	59

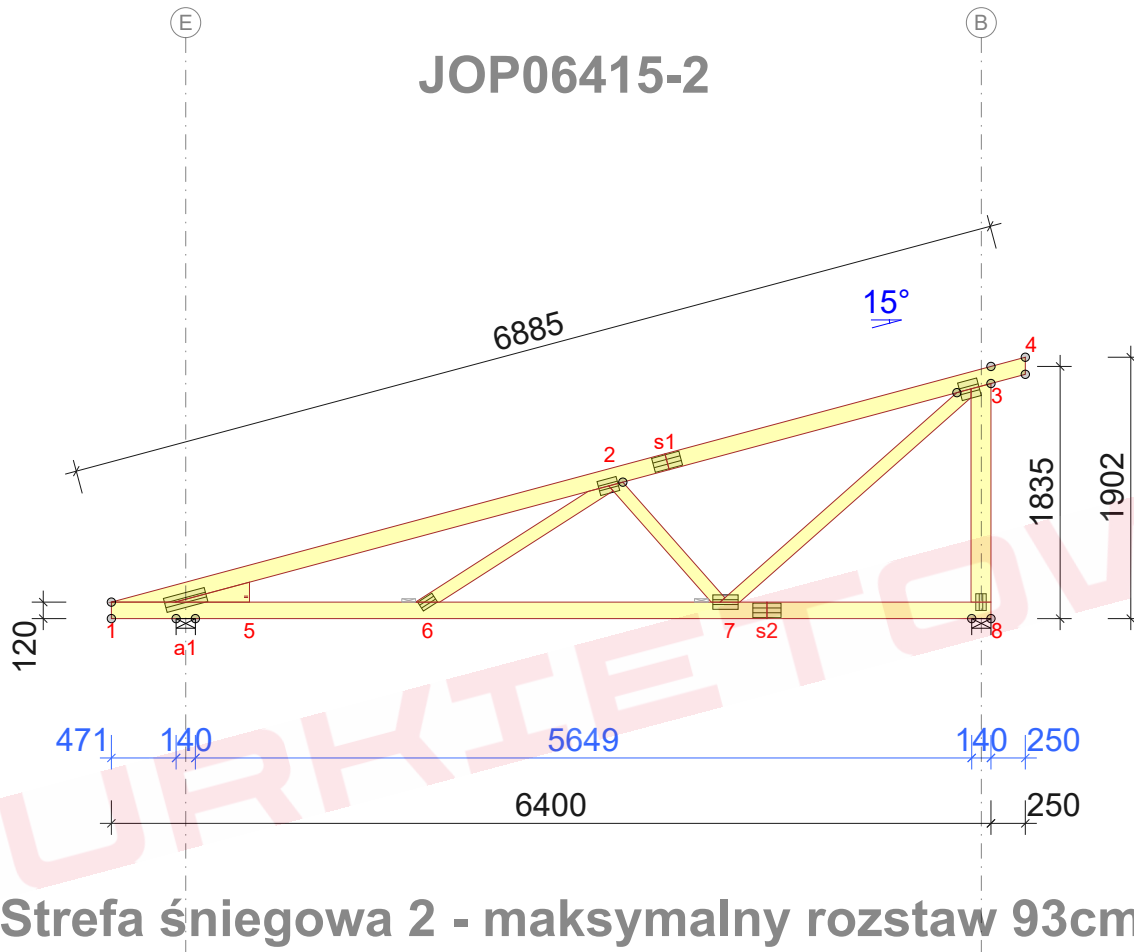
TOLERANCJA POŁOŻENIA ŁĄCZNIKA: 5 mm

ŁĄCZNIKI - ZŁ. NA DŁUG.				
WĘZEL nr	PŁYTKA TYP	SZER. mm	DŁUG. mm	CSI %
s1	GNA20	105	205	38
s2	GNA20	105	205	26

© Rysunek jest chroniony prawem autorskim i nie może być kopiowany, rozprowadzany lub wykorzystywany w inny sposób bez zgody autora.

	NAZWA OBIEKTU		
	ADRES OBIEKTU		
TYTUŁ RYSUNKU	Wiązar G2		
PROJEKTOWAŁ			SKALA: 1:55
OPRACOWAŁ			DATA: 2023-08-04
SPRAWDZIŁ			NR RYS:

JOP06415-2



Strefa śniegowa 2 - maksymalny rozstaw 93cm

WYTYCZNE OGÓLNE

KONSTRUKCJA ZOSTAŁA OBLICZONA PRZY UŻYCIU PROGRAMU KOMPUTEROWEGO "MITEK PAMIR", Grupa Burkiewicz lic. 32 +de - LICENSE: 14428 NORMA DO PROJEKT.: PN-EN 1995-1-1:2010 + NA PEŁNE REZULTATY OBLICZEŃ DOSTĘPNE NA WYDR. OBLICZEN

USTAWIENIA OGÓLNE

GRUBOŚĆ TARCICY (mm): 45
CIĘŻAR WIAZARA (kg/warstwę): 53
ROZSTAW WIAZARÓW (mm): 930
WSPÓŁCZYNNIK REDYSTRYBUCJI OBCIĄŻEŃ: 1
KLASA KONSEKWENCJI: CC2
KLASA UŻYTKOWANIA: 2 = 65% <= WW < 85%
ZAKŁAD ZOSTAŁ SKONTROLOWANY PRZEZ :
TECHNICZNY A ZKUSEBNI USTAW STABEBNI PRAHA s.p.
CERTYFIKAT PRODUKTU: 1020 - CPR - 1020-CPR-070037637
STĘŻENIA: ZOBACZ TABELĘ TARCICY

OBCIĄŻENIA (N/m²)

STREFA ŚNIEGOWA: 2
OBC. ŚNIEGIEM (Sk, 161 m n.p.m.): 900 N/m²
OBC. WIATREM (qp(z)): 785 N/m²
OBC. ZMIENNE NA PASIE DOLNYM: 400
OBC. STAŁE NA DACHU: 400
OBC. STAŁE NA ŚCIANIE: 250
OBCIĄŻENIE STAŁE POD OKAPEM: 650
OBC. STAŁE NA SUFICIE: 400
DODANO CIĘŻAR WŁASNY

REAKCJE PODPOROWE (N) (SGN)

WEZŁ	KIER.	KO S/D	KO S	KO K	KO K	KO CH	P-SZER
nr		MAX	MAX	MAX	MIN	MAX	mm
8	PION.	4150	7836	8477	97	5364	27
a1	POZ.	0	0	3478	-	0	
a1	PION.	3707	7573	7640	184	4866	26

MAX UGIĘCIE (mm) (SGU)

WEZŁ	PION.	POZ.	KO NR
nr			
s1-3	7,3	0,7	1002:2 (Wfin)
1-2	6,9	1,1	1002:2 (Wfin)
4	-1,1	-1,7	1002:2 (Wfin)

UGIĘCIA W INNYCH PUNKTACH - ZOBACZ WYDRUKI OBLICZEN

TARCICA				
WIAZAR- OD - DO	GRUBOŚĆ 45 mm WYSOKOŚĆ mm	KLASA	STĘŻENIE mm/szt.	CSI %
1-4	120	C24	500	69
1-8	120	C24	W węzłach	64
3-8	145	C24	Brak	47
2-6	95	C24	Brak	14
2-7	95	C24	Brak	30
3-7	95	C24	Brak	33
1-5	145	C24	541	16

ŁĄCZNIKI - BEZ ZŁ. NA DŁUG.				
WEZŁ nr	PŁYTKA TYP	SZER. mm	DŁUG. mm	CSI %
1	GNA20	105	307	58
2	GNA20	105	143	74
3	GNA20	132	143	84
6	GNA20	76	122	51
7	GNA20	105	184	79
8	GNA20	76	122	59

TOLERANCJA POŁOŻENIA ŁĄCZNIKA: 5 mm

ŁĄCZNIKI - ZŁ. NA DŁUG.				
WEZŁ nr	PŁYTKA TYP	SZER. mm	DŁUG. mm	CSI %
s1	GNA20	105	205	39
s2	GNA20	105	205	25

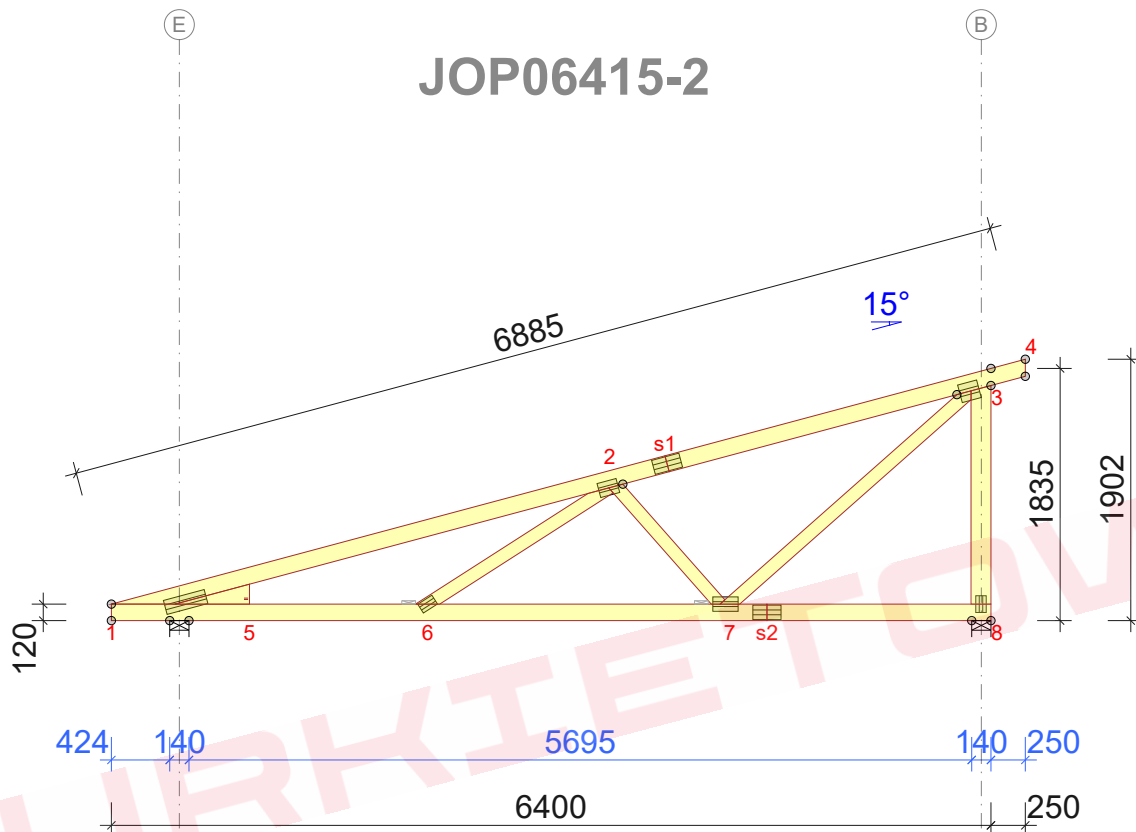
© Rysunek jest chroniony prawem autorskim i nie może być kopiowany, rozprowadzany lub wykorzystywany w inny sposób bez zgody autora.

	NAZWA OBIEKTU		
	ADRES OBIEKTU		
TYTUŁ RYSUNKU		Wiązar G2	
PROJEKTOWAŁ			SKALA: 1:55
OPRACOWAŁ			DATA: 2023-08-04
SPRAWDZIŁ			NR RYS:

G2 - 0szt.
G2h

STĘŻENIA ZGODNIE Z TABELĄ TARCICY A STABILNOŚĆ CAŁEJ KONSTRUKCJI POWINNA BYĆ ZAPROJEKTOWANA OSOBNO

JOP06415-2



Strefa śniegowa 2 - maksymalny rozstaw 93cm

WYTYCZNE OGÓLNE

KONSTRUKCJA ZOSTAŁA OBLICZONA PRZY UŻYCIU PROGRAMU KOMPUTEROWEGO "MITEK PAMIR", Grupa Burkiewicz lic. 32 +de - LICENSE: 14428 NORMA DO PROJEKT.: PN-EN 1995-1-1:2010 + NA PEŁNE REZULTATY OBLICZEŃ DOSTĘPNE NA WYDR. OBLICZEŃ

USTAWIENIA OGÓLNE

GRUBOŚĆ TARCICY (mm): 45
CIĘŻAR WIAZARA (kg/warstwę): 53
ROZSTAW WIAZARÓW (mm): 930
WSPÓŁCZYNNIK REDYSTRYBUCJI OBCIĄŻEŃ: 1
KLASA KONSEKWENCJI: CC2
KLASA UŻYTKOWANIA: 2 = 65% <= WW < 85%
ZAKŁAD ZOSTAŁ SKONTROLOWANY PRZEZ :
TECHNICZNY A ZKUSEBNI USTAW STAVEBNI PRAHA s.p.
CERTYFIKAT PRODUKTU: 1020 - CPR - 1020-CPR-070037637
STĘŻENIA: ZOBACZ TABELĘ TARCICY

OBCIĄŻENIA (N/m²)

STREFA ŚNIEGOWA: 2
OBC. ŚNIEGIEM (Sk, 161 m n.p.m.): 900 N/m²
OBC. WIATREM (qp(z)): 785 N/m²
OBC. ZMIENNE NA PASIE DOLNYM: 400
OBC. STAŁE NA DACHU: 400
OBC. STAŁE NA ŚCIANIE: 250
OBCIĄŻENIE STAŁE POD OKAPEM: 650
OBC. STAŁE NA SUFICIE: 400
DODANO CIĘŻAR WŁASNY

REAKCJE PODPOROWE (N) (SGN)

WĘZEL nr	KIER.	KO S/D MAX	KO S MAX	KO K MAX	KO K MIN	KO CH MAX	P-SZER mm
1	POZ.	0	0	3478	-	0	
1	PION.	3677	7512	7604	141	4827	26
8	PION.	4180	7897	8539	110	5403	27

MAX UGIĘCIE (mm) (SGU)

WĘZEL nr	PION.	POZ.	KO NR
1-2	7,2	1,4	1002:2 (Wfin)
s1-3	7,2	0,8	1002:2 (Wfin)
4	-1	-1,6	1002:2 (Wfin)

UGIĘCIA W INNYCH PUNKTACH - ZOBACZ WYDRUKI OBLICZEŃ

TARCICA				
WIAZAR-OD - DO	GRUBOŚĆ 45 mm WYSOKOŚĆ mm	KLASA	STĘŻENIE mm/szt.	CSI %
1-4	120	C24	500	71
1-8	120	C24	W węzłach	56
3-8	145	C24	Brak	47
2-6	95	C24	Brak	14
2-7	95	C24	Brak	31
3-7	95	C24	Brak	33
1-5	145	C24	541	15

ŁĄCZNIKI - BEZ ZŁ. NA DŁUG.				
WĘZEL nr	PŁYTKA TYP	SZER. mm	DŁUG. mm	CSI %
1	GNA20	105	307	54
2	GNA20	105	143	76
3	GNA20	132	143	85
6	GNA20	76	122	51
7	GNA20	105	184	81
8	GNA20	76	122	60

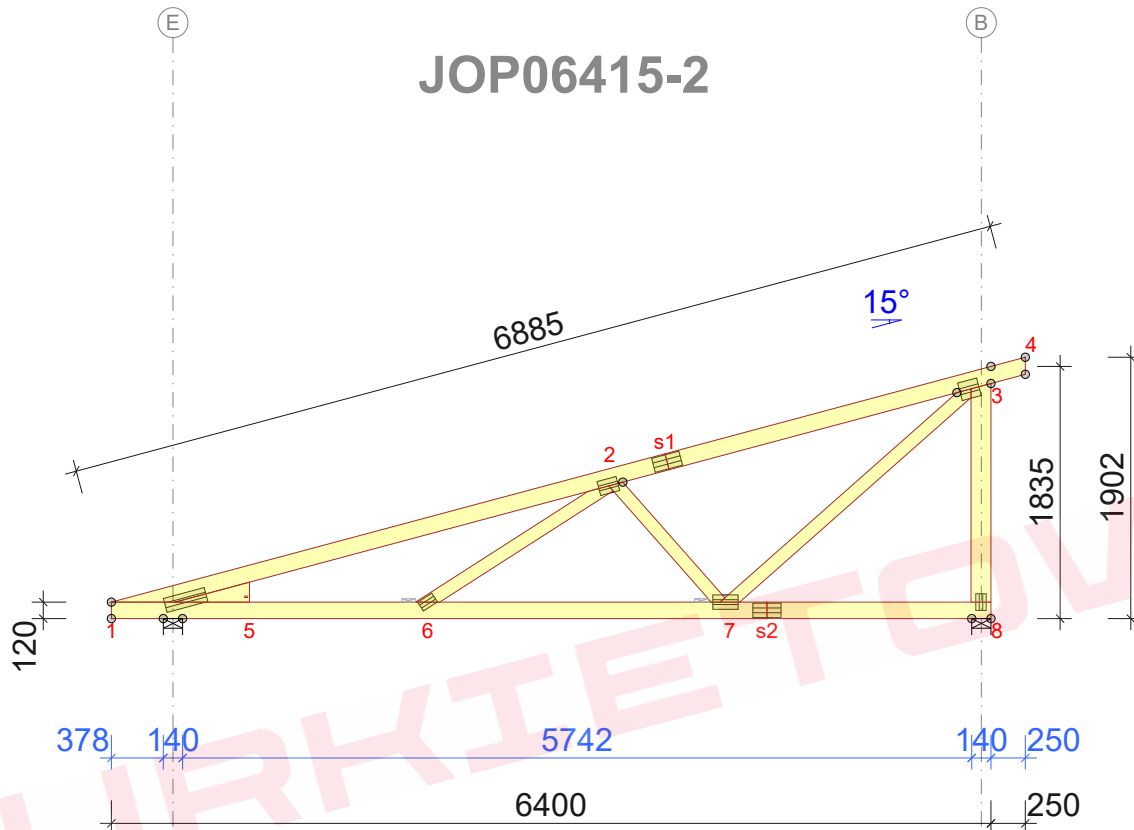
TOLERANCJA POŁOŻENIA ŁĄCZNIKA: 5 mm

ŁĄCZNIKI - ZŁ. NA DŁUG.				
WĘZEL nr	PŁYTKA TYP	SZER. mm	DŁUG. mm	CSI %
s1	GNA20	105	205	39
s2	GNA20	105	205	25

© Rysunek jest chroniony prawem autorskim i nie może być kopiowany, rozprowadzany lub wykorzystywany w inny sposób bez zgody autora.

	NAZWA OBIEKTU		
	ADRES OBIEKTU		
TYTUŁ RYSUNKU	Wiązar G2		
PROJEKTOWAŁ			SKALA: 1:55
OPRACOWAŁ			DATA: 2023-08-04
SPRAWDZIŁ			NR RYS:

JOP06415-2



Strefa śniegowa 2 - maksymalny rozstaw 93cm

WYTYCZNE OGÓLNE

KONSTRUKCJA ZOSTAŁA OBLICZONA PRZY UŻYCIU PROGRAMU KOMPUTEROWEGO "MITEK PAMIR", Grupa Burkietowicz lic. 32 +de - LICENSE: 14428 NORMA DO PROJEKT.: PN-EN 1995-1-1:2010 + NA PEŁNE REZULTATY OBLICZEŃ DOSTĘPNE NA WYDR. OBLICZEN

USTAWIENIA OGÓLNE

GRUBOŚĆ TARCICY (mm): 45
CIĘŻAR WIAZARA (kg/warstwę): 53
ROZSTAW WIAZARÓW (mm): 930
WSPÓŁCZYNNIK REDYSTRYBUCJI OBCIĄŻEŃ: 1
KLASA KONSEKWENCJI: CC2
KLASA UŻYTKOWANIA: 2 = 65% <= WW < 85%
ZAKŁAD ZOSTAŁ SKONTROLOWANY PRZEZ :
TECHNICZNY A ZKUSEBNI USTAV STAVEBNI PRAHA s.p.
CERTYFIKAT PRODUKTU: 1020 - CPR - 1020-CPR-070037637
STĘŻENIA: ZOBACZ TABELĘ TARCICY

OBCIĄŻENIA (N/m²)

STREFA ŚNIEGOWA: 2
OBC. ŚNIEGIEM (Sk, 161 m n.p.m.): 900 N/m²
OBC. WIATREM (qp(z)): 785 N/m²
OBC. ZMIENNE NA PASIE DOLNYM: 400
OBC. STAŁE NA DACHU: 400
OBC. STAŁE NA ŚCIANIE: 250
OBCIĄŻENIE STAŁE POD OKAPEM: 650
OBC. STAŁE NA SUFICIE: 400
DODANO CIĘŻAR WŁASNY

REAKCJE PODPOROWE (N) (SGN)

WĘZEL nr	KIER.	KO S/D MAX	KO S MAX	KO K MAX	KO K MIN	KO CH MAX	P-SZER mm
1	POZ.	0	0	3478	-	0	
1	PION.	3648	7452	7568	98	4788	26
8	PION.	4210	7957	8599	122	5442	27

MAX UGIĘCIE (mm) (SGU)

WĘZEL nr	PION.	POZ.	KO NR
1-2	7,7	1,6	1002:2 (Wfin)
s1-3	7,1	0,9	1002:2 (Wfin)
1-2	7,6	1,6	1002:2 (Wfin)
UGIĘCIA W INNYCH PUNKTACH - ZOBACZ WYDRUKI OBLICZEN			

TARCICA				
WIAZAR-OD - DO	GRUBOŚĆ 45 mm WYSOKOŚĆ mm	KLASA	STĘŻENIE mm/szt.	CSI %
1-4	120	C24	500	74
1-8	120	C24	W węzłach	48
3-8	145	C24	Brak	47
2-6	95	C24	Brak	14
2-7	95	C24	Brak	32
3-7	95	C24	Brak	34
1-5	145	C24	541	13

ŁĄCZNIKI - BEZ ZŁ. NA DŁUG.				
WĘZEL nr	PŁYTKA TYP	SZER. mm	DŁUG. mm	CSI %
1	GNA20	105	307	55
2	GNA20	105	143	78
3	GNA20	132	143	86
6	GNA20	76	122	51
7	GNA20	105	184	82
8	GNA20	76	122	60

TOLERANCJA POŁOŻENIA ŁĄCZNIKA: 5 mm

ŁĄCZNIKI - ZŁ. NA DŁUG.				
WĘZEL nr	PŁYTKA TYP	SZER. mm	DŁUG. mm	CSI %
s1	GNA20	105	205	40
s2	GNA20	105	205	25

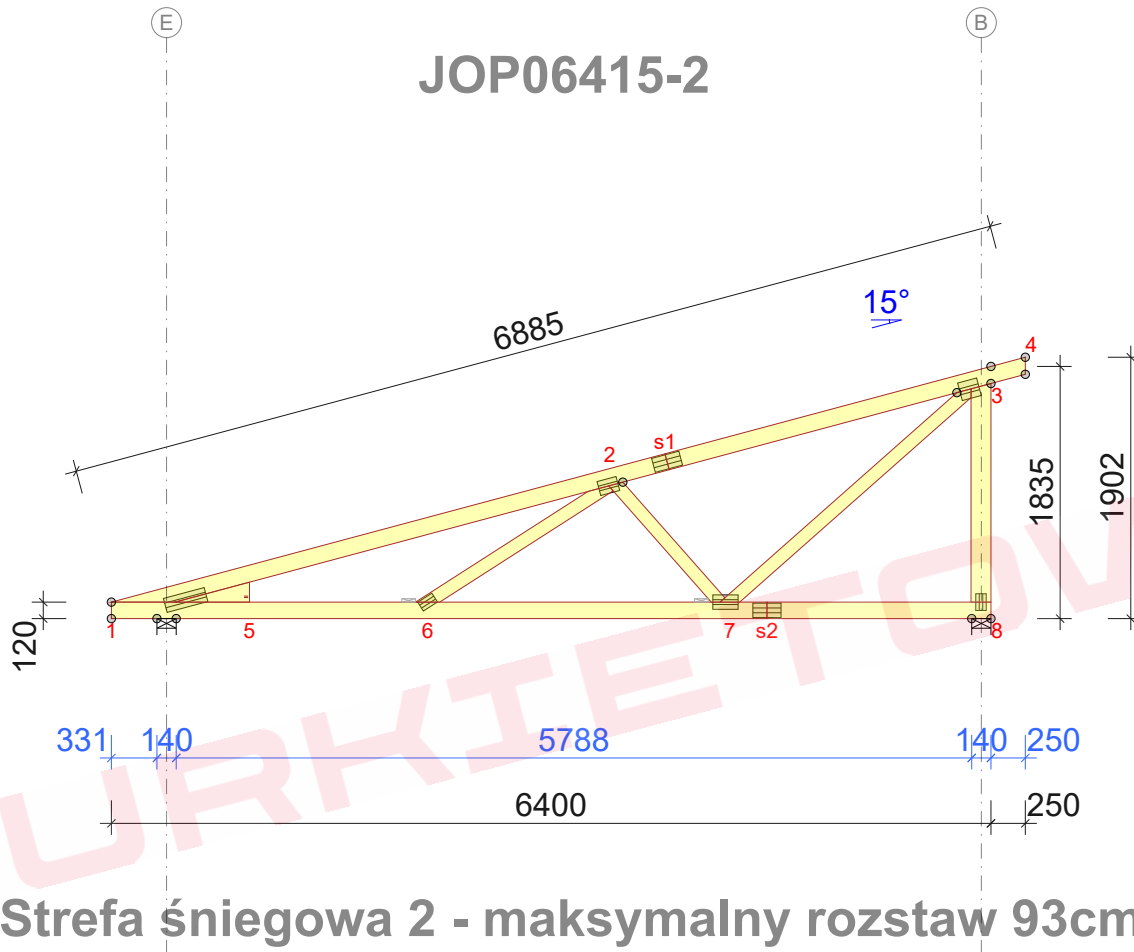
© Rysunek jest chroniony prawem autorskim i nie może być kopiowany, rozprowadzany lub wykorzystywany w inny sposób bez zgody autora.

	NAZWA OBIEKTU		
	ADRES OBIEKTU		
TYTUŁ RYSUNKU	Wiązar G2		
PROJEKTOWAŁ			SKALA: 1:55
OPRACOWAŁ			DATA: 2023-08-04
SPRAWDZIŁ			NR RYS:

G2 - 0szt.
G2j

STĘŻENIA ZGODNIE Z TABELĄ TARCICY A STABILNOŚĆ CAŁEJ KONSTRUKCJI POWINNA BYĆ ZAPROJEKTOWANA OSOBNO

JOP06415-2



Strefa śniegowa 2 - maksymalny rozstaw 93cm

WYTYCZNE OGÓLNE

KONSTRUKCJA ZOSTAŁA OBLICZONA PRZY UŻYCIU PROGRAMU KOMPUTEROWEGO "MITEK PAMIR", Grupa Burkiewicz lic. 32 + de - LICENSE: 14428 NORMA DO PROJEKT.: PN-EN 1995-1-1:2010 + NA PEŁNE REZULTATY OBLICZEŃ DOSTĘPNE NA WYDR. OBLICZEŃ

USTAWIENIA OGÓLNE

GRUBOŚĆ TARCICY (mm): 45
CIĘŻAR WIAZARA (kg/warstwę): 53
ROZSTAW WIAZARÓW (mm): 930
WSPÓŁCZYNNIK REDYSTRYBUCJI OBCIĄŻEŃ: 1
KLASA KONSEKWENCJI: CC2
KLASA UŻYTKOWANIA: 2 = 65% <= WW < 85%
ZAKŁAD ZOSTAŁ SKONTROLOWANY PRZEZ :
TECHNICZNY A ZKUSEBNI USTAV STAVEBNI PRAHA s.p.
CERTYFIKAT PRODUKTU: 1020 - CPR - 1020-CPR-070037637
STĘŻENIA: ZOBACZ TABELĘ TARCICY

OBCIĄŻENIA (N/m²)

STREFA ŚNIEGOWA: 2
OBC. ŚNIEGIEM (Sk, 161 m n.p.m.): 900 N/m²
OBC. WIATREM (qp(z)): 785 N/m²
OBC. ZMIENNE NA PASIE DOLNYM: 400
OBC. STAŁE NA DACHU: 400
OBC. STAŁE NA ŚCIANIE: 250
OBCIĄŻENIE STAŁE POD OKAPEM: 650
OBC. STAŁE NA SUFICIE: 400
DODANO CIĘŻAR WŁASNY

REAKCJE PODPOROWE (N) (SGN)

WĘZEL nr	KIER.	KO S/D MAX	KO S MAX	KO K MAX	KO K MIN	KO CH MAX	P-SZER mm
1	POZ.	0	0	3478	-	0	
1	PION.	3618	7393	7532	56	4750	26
8	PION.	4239	8016	8659	134	5480	28

MAX UGIĘCIE (mm) (SGU)

WĘZEL nr	PION.	POZ.	KO NR
1-2	8,3	1,8	1002:2 (Wfin)
s1-3	7	0,9	1002:2 (Wfin)
1-2	8,2	1,9	1002:2 (Wfin)
UGIĘCIA W INNYCH PUNKTACH - ZOBACZ WYDRUKI OBLICZEŃ			

TARCICA				
WIAZAR-OD - DO	GRUBOŚĆ 45 mm WYSOKOŚĆ mm	KLASA	STĘŻENIE mm/szt.	CSI %
1-4	120	C24	500	76
1-8	120	C24	W węzłach	47
3-8	145	C24	Brak	48
2-6	95	C24	Brak	14
2-7	95	C24	Brak	33
3-7	95	C24	Brak	34
1-5	145	C24	541	12

ŁĄCZNIKI - BEZ ZŁ. NA DŁUG.				
WĘZEL nr	PŁYTKA TYP	SZER. mm	DŁUG. mm	CSI %
1	GNA20	105	307	59
2	GNA20	105	143	80
3	GNA20	132	143	87
6	GNA20	76	122	51
7	GNA20	105	184	83
8	GNA20	76	122	61

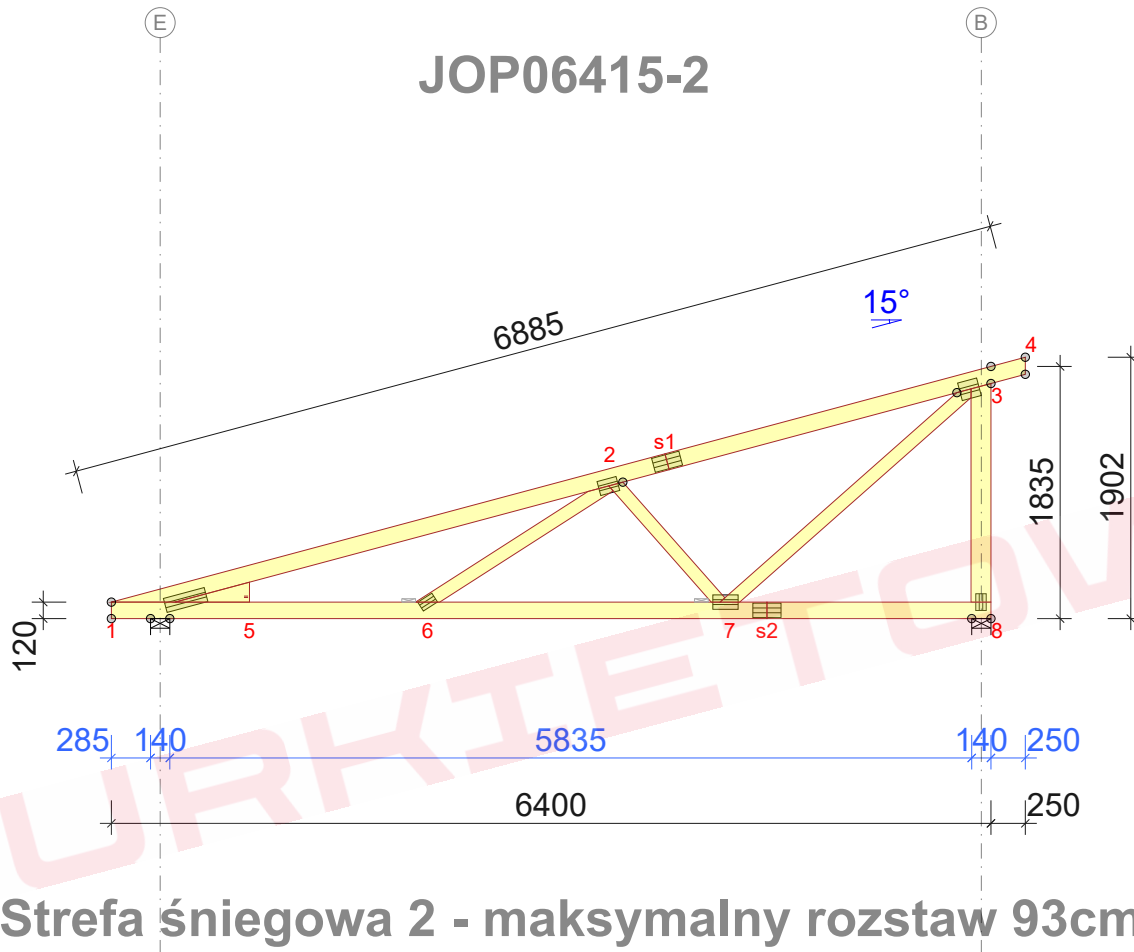
TOLERANCJA POŁOŻENIA ŁĄCZNIKA: 5 mm

ŁĄCZNIKI - ZŁ. NA DŁUG.				
WĘZEL nr	PŁYTKA TYP	SZER. mm	DŁUG. mm	CSI %
s1	GNA20	105	205	40
s2	GNA20	105	205	25

© Rysunek jest chroniony prawem autorskim i nie może być kopiowany, rozprowadzany lub wykorzystywany w inny sposób bez zgody autora.

	NAZWA OBIEKTU		
	ADRES OBIEKTU		
TYTUŁ RYSUNKU	Wiązar G2		
PROJEKTOWAŁ			SKALA: 1:55
OPRACOWAŁ			DATA: 2023-08-04
SPRAWDZIŁ			NR RYS:

JOP06415-2



Strefa śniegowa 2 - maksymalny rozstaw 93cm

WYTYCZNE OGÓLNE

KONSTRUKCJA ZOSTAŁA OBLICZONA PRZY UŻYCIU PROGRAMU KOMPUTEROWEGO "MITEK PAMIR", Grupa Burkiewicz lic. 32 +de - LICENSE: 14428 NORMA DO PROJEKT.: PN-EN 1995-1-1:2010 + NA PEŁNE REZULTATY OBLICZEŃ DOSTĘPNE NA WYDR. OBLICZEŃ

USTAWIENIA OGÓLNE

GRUBOŚĆ TARCICY (mm): 45
CIĘŻAR WIAZARA (kg/warstwę): 53
ROZSTAW WIAZARÓW (mm): 930
WSPÓŁCZYNNIK REDYSTRYBUCJI OBCIĄŻEŃ: 1
KLASA KONSEKWENCJI: CC2
KLASA UŻYTKOWANIA: 2 = 65% <= WW < 85%
ZAKŁAD ZOSTAŁ SKONTROLOWANY PRZEZ :
TECHNICKY A ZKUSEBNI USTAV STAVEBNI PRAHA s.p.
CERTYFIKAT PRODUKTU: 1020 - CPR - 1020-CPR-070037637
STĘŻENIA: ZOBACZ TABELĘ TARCICY

OBCIĄŻENIA (N/m²)

STREFA ŚNIEGOWA: 2
OBC. ŚNIEGIEM (Sk, 161 m n.p.m.): 900 N/m²
OBC. WIATREM (qp(z)): 785 N/m²
OBC. ZMIENNE NA PASIE DOLNYM: 400
OBC. STAŁE NA DACHU: 400
OBC. STAŁE NA ŚCIANIE: 250
OBCIĄŻENIE STAŁE POD OKAPEM: 650
OBC. STAŁE NA SUFICIE: 400
DODANO CIĘŻAR WŁASNY

REAKCJE PODPOROWE (N) (SGN)

WĘZEL nr	KIER.	KO S/D MAX	KO S MAX	KO K MAX	KO K MIN	KO CH MAX	P-SZER mm
1	POZ.	0	0	3478	-	0	
1	PION.	3590	7335	7498	14	5233	25
8	PION.	4268	8074	8718	146	5185	28

MAX UGIĘCIE (mm) (SGU)

WĘZEL nr	PION.	POZ.	KO NR
1-2	8,9	2,1	1002:2 (Wfin)
s1-3	6,9	0,9	1002:2 (Wfin)
4	-1	-1,4	1002:2 (Wfin)

UGIĘCIA W INNYCH PUNKTACH - ZOBACZ WYDRUKI OBLICZEŃ

TARCICA				
WIAZAR-OD - DO	GRUBOŚĆ 45 mm WYSOKOŚĆ mm	KLASA	STĘŻENIE mm/szt.	CSI %
1-4	120	C24	500	79
1-8	120	C24	W węzłach	48
3-8	145	C24	Brak	48
2-6	95	C24	Brak	12
2-7	95	C24	Brak	34
3-7	95	C24	Brak	34
1-5	145	C24	541	10

ŁĄCZNIKI - BEZ ZŁ. NA DŁUG.				
WĘZEL nr	PŁYTKA TYP	SZER. mm	DŁUG. mm	CSI %
1	GNA20	105	307	62
2	GNA20	105	143	82
3	GNA20	132	143	88
6	GNA20	76	122	46
7	GNA20	105	184	84
8	GNA20	76	122	61

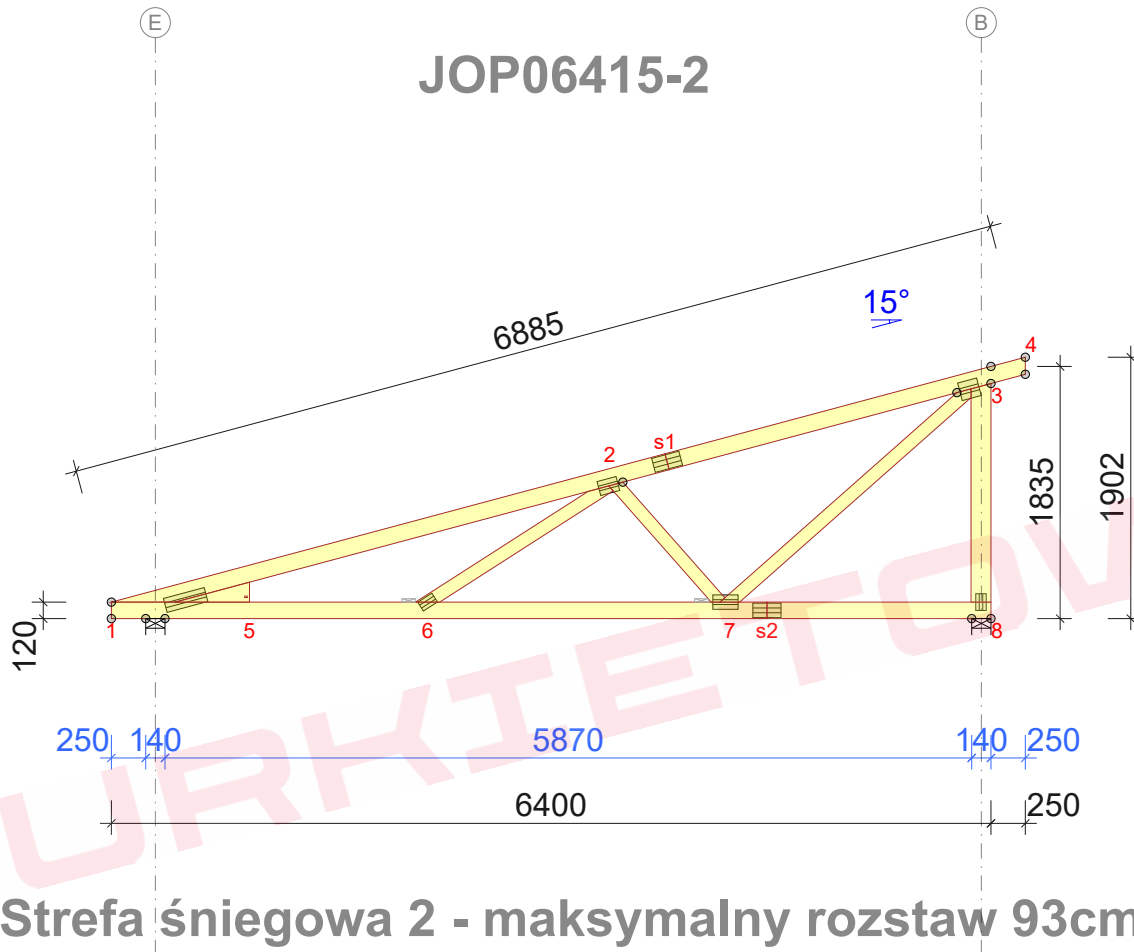
TOLERANCJA POŁOŻENIA ŁĄCZNIKA: 5 mm

ŁĄCZNIKI - ZŁ. NA DŁUG.				
WĘZEL nr	PŁYTKA TYP	SZER. mm	DŁUG. mm	CSI %
s1	GNA20	105	205	41
s2	GNA20	105	205	25

© Rysunek jest chroniony prawem autorskim i nie może być kopiowany, rozprowadzany lub wykorzystywany w inny sposób bez zgody autora.

	NAZWA OBIEKTU		
	ADRES OBIEKTU		
TYTUŁ RYSUNKU	Wiązar G2		
PROJEKTOWAŁ			SKALA: 1:55
OPRACOWAŁ			DATA: 2023-08-04
SPRAWDZIŁ			NR RYS:

JOP06415-2



Strefa śniegowa 2 - maksymalny rozstaw 93cm

TARCICA				
WIAZAR- OD - DO	GRUBOŚĆ mm	KLASA	STĘŻENIE mm/szt.	CSI %
1-4	120	C24	500	81
1-8	120	C24	W węzłach	54
3-8	145	C24	Brak	48
2-6	95	C24	Brak	12
2-7	95	C24	Brak	35
3-7	95	C24	Brak	34
1-5	145	C24	541	8

ŁĄCZNIKI - BEZ ZŁ. NA DŁUG.				
WĘZŁ nr	PŁYTKA TYP	SZER. mm	DŁUG. mm	CSI %
1	GNA20	105	307	63
2	GNA20	105	143	84
3	GNA20	132	143	88
6	GNA20	76	122	46
7	GNA20	105	184	85
8	GNA20	76	122	62

TOLERANCJA POŁOŻENIA ŁĄCZNIKA: 5 mm

ŁĄCZNIKI - ZŁ. NA DŁUG.				
WĘZŁ nr	PŁYTKA TYP	SZER. mm	DŁUG. mm	CSI %
s1	GNA20	105	205	41
s2	GNA20	105	205	25

© Rysunek jest chroniony prawem autorskim i nie może być kopiowany, rozprowadzany lub wykorzystywany w inny sposób bez zgody autora.

	NAZWA OBIEKTU		
	ADRES OBIEKTU		
TYTUŁ RYSUNKU	Wiązar G2		
PROJEKTOWAŁ			SKALA: 1:55
OPRACOWAŁ			DATA: 2023-08-04
SPRAWDZIŁ			NR RYS:

WYTYCZNE OGÓLNE

KONSTRUKCJA ZOSTAŁA OBLICZONA PRZY UŻYCIU PROGRAMU KOMPUTEROWEGO "MITEK PAMIR", Grupa Burkiewicz lic. 32 +de - LICENSE: 14428 NORMA DO PROJEKT.: PN-EN 1995-1-1:2010 + NA PEŁNE REZULTATY OBLICZEŃ DOSTĘPNE NA WYDR. OBLICZEŃ

USTAWIENIA OGÓLNE

GRUBOŚĆ TARCICY (mm): 45
CIĘŻAR WIAZARA (kg/warstwę): 53
ROZSTAW WIAZARÓW (mm): 930
WSPÓŁCZYNNIK REDYSTRYBUCJI OBCIĄŻEŃ: 1
KLASA KONSEKWENCJI: CC2
KLASA UŻYTKOWANIA: 2 = 65% <= WW < 85%
ZAKŁAD ZOSTAŁ SKONTROLOWANY PRZEZ :
TECHNICKY A ZKUSEBNI USTAV STAVEBNI PRAHA s.p.
CERTYFIKAT PRODUKTU: 1020 - CPR - 1020-CPR-070037637
STĘŻENIA: ZOBACZ TABELĘ TARCICY

OBCIĄŻENIA (N/m²)

STREFA ŚNIEGOWA: 2
OBC. ŚNIEGIEM (Sk, 161 m n.p.m.): 900 N/m²
OBC. WIATREM (qp(z)): 785 N/m²
OBC. ZMIENNE NA PASIE DOLNYM: 400
OBC. STAŁE NA DACHU: 400
OBC. STAŁE NA ŚCIANIE: 250
OBCIĄŻENIE STAŁE POD OKAPEM: 650
OBC. STAŁE NA SUFICIE: 400
DODANO CIĘŻAR WŁASNY

REAKCJE PODPOROWE (N) (SGN)

WĘZŁ nr	KIER.	KO S/D MAX	KO S MAX	KO K MAX	KO K MIN	KO CH MAX	P-SZER mm
1	POZ.	0	0	3478	-	0	
1	PION.	3568	7292	7473	-17	5207	25
8	PION.	4289	8117	8761	154	5202	28

MAX UGIĘCIE (mm) (SGU)

WĘZŁ nr	PION.	POZ.	KO NR
1-2	9,4	2,2	1002:2 (Wfin)
s1-3	6,9	0,9	1002:2 (Wfin)
1-2	9,3	2,2	1002:2 (Wfin)

UGIĘCIA W INNYCH PUNKTACH - ZOBACZ WYDRUKI OBLICZEŃ