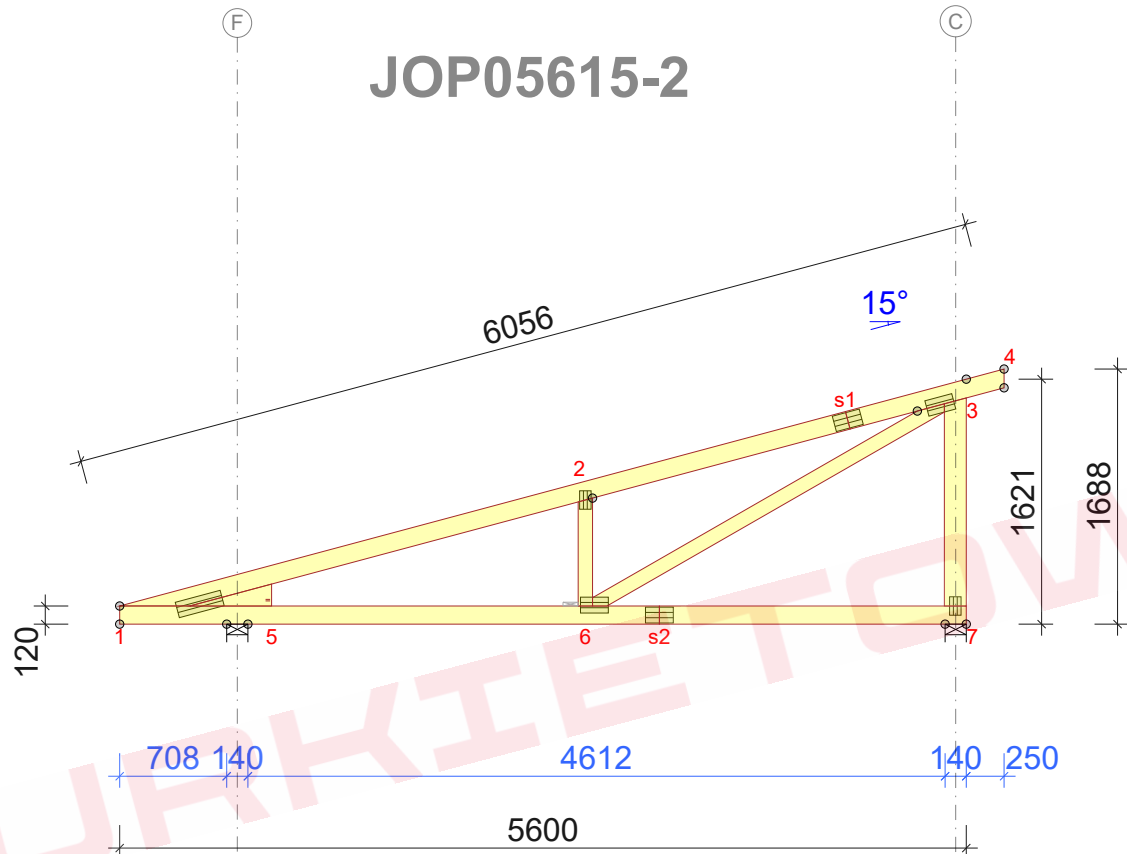


JOP05615-2



Strefa śniegowa 3 - maksymalny rozstaw 84cm

TARCICA		
GRUBOŚĆ 46 mm		
WIAZAR- OD - DO		STĘŻENIE mm/szt.
1-4		500
1-7		W węzłach
3-7		Brak
2-6		Brak
3-6		Brak
1-5		541

WYTYCZNE OGÓLNE

KONSTRUKCJA ZOSTAŁA OBLICZONA PRZY UŻYCIU PROGRAMU KOMPUTEROWEGO "MITEK PAMIR", Grupa Burkiewicz lic. 32 + de - LICENSE: 14428 NORMA DO PROJEKT.: PN-EN 1995-1-1:2010 + NA PEŁNE REZULTATY OBLICZEŃ DOSTĘPNE NA WYDR. OBLICZEŃ

USTAWIENIA OGÓLNE

GRUBOŚĆ TARCICY (mm): 45
CIĘŻAR WIAZARA (kg/warstwę): 44
ROZSTAW WIAZARÓW (mm): 840
WSPÓŁCZYNNIK REDYSTRYBUCJI OBCIĄŻEŃ: 1
KLASA KONSEKWENCJI: CC2
KLASA UŻYTKOWANIA: 2 = 65% <= WW < 85%
ZAKŁAD ZOSTAŁ SKONTROLOWANY PRZEZ :
TECHNICKÝ A ZKUSEBNÍ ÚSTAV STAVEBNÍ PRAHA s.p.
CERTYFIKAT PRODUKTU: 1020 - CPR - 1020-CPR-070037637
STĘŻENIA: ZOBACZ TABELĘ TARCICY

OBCIĄŻENIA (N/m²)

STREFA ŚNIEGOWA: 3
OBC. ŚNIEGIEM (Sk, 161 m n.p.m.): 1200 N/m²
OBC. WIATREM (qp(z)): 785 N/m²
OBC. ZMIENNE NA PASIE DOLNYM: 400
OBC. STAŁE NA DACHU: 400
OBC. STAŁE NA ŚCIANIE: 250
OBCIĄŻENIE STAŁE POD OKAPEM: 650
OBC. STAŁE NA SUFICIE: 400
DODANO CIĘŻAR WŁASNY

REAKCJE PODPOROWE (N) (SGN)

WĘZEL nr	KIER.	KO S/D MAX	KO S MAX	KO K MAX	KO K MIN	KO CH MAX	P-SZER mm
5	POZ.	0	0	2781	-	0	
5	PION.	3115	7285	7191	405	3782	25
7	PION.	3143	6681	7208	-101	4607	23

MAX UGIĘCIE (mm) (SGU)

WĘZEL nr	PION.	POZ.	KO NR
s2-7	7,8	0,3	1002:2 (Wfin)
s1-2	7,6	0,2	1002:2 (Wfin)
4	-1,4	-2,5	1002:2 (Wfin)

UGIĘCIA W INNYCH PUNKTACH - ZOBACZ WYDRUKI OBLICZEŃ

© Rysunek jest chroniony prawem autorskim i nie może być kopiowany, rozprowadzany lub wykorzystywany w inny sposób bez zgody autora.

	NAZWA OBIEKTU	
	ADRES OBIEKTU	
TYTUŁ RYSUNKU	Wiązar G3	
PROJEKTOWAŁ		SKALA: 1:50
OPRACOWAŁ		DATA: 2023-08-07
SPRAWDZIŁ		NR RYS: