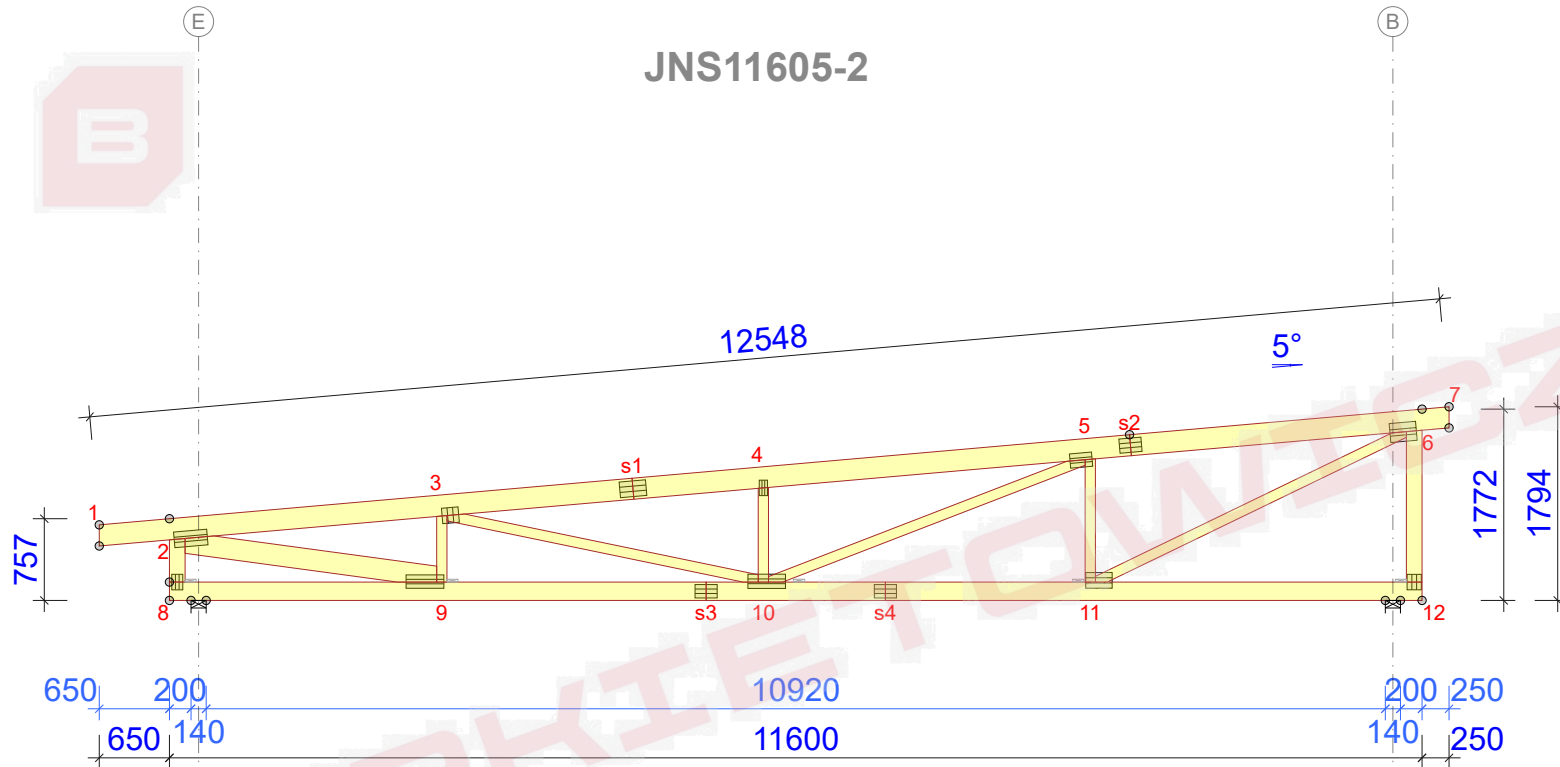


JNS11605-2



Strefa śniegowa 1 - maksymalny rozstaw 100cm

TARCICA				
WIAZAR- OD - DO	GRUBOŚĆ 45 mm WYSOKOŚĆ mm	KLASA	STĘŻENIE mm/szt.	CSI %
1-7	195	C24	500	81
8-12	170	C24	W węzłach	67
2-8	145	C24	Brak	21
6-12	145	C24	Brak	59
2-9	195	C24	Brak	71
3-9	95	C24	Brak	20
3-10	95	C24	Brak	27
4-10	95	C24	Brak	16
5-10	95	C24	Brak	43
5-11	95	C24	Brak	43
6-11	95	C24	Brak	57

ŁĄCZNIKI - BEZ ZŁ. NA DŁUG.				
WĘZŁ nr	PLYTKA TYP	SZER. mm	DŁUG. mm	CSI %
2	T150	145	308	77
3	GNA20	154	143	83
4	GNA20	76	143	46
5	GNA20	132	205	78
6	T150	176	245	83
8	T150	102	144	60
9	T150	124	350	64
10	GNA20	132	348	62
11	T150	145	245	82
12	GNA20	132	143	56

TOLERANCJA POŁOŻENIA ŁĄCZNIKA: 5 mm

ŁĄCZNIKI - ZŁ. NA DŁUG.				
WĘZŁ nr	PLYTKA TYP	SZER. mm	DŁUG. mm	CSI %
s1	T150	145	245	61
s2	GNA20	132	205	69
s3	T150	124	205	80
s4	T150	124	205	71

WYTYCZNE OGÓLNE

KONSTRUKCJA ZOSTAŁA OBLICZONA PRZY UŻYCIU PROGRAMU KOMPUTEROWEGO "MITEK PAMIR", Grupa Burkiewicz lic. 15 - LICENSE: 4734 NORMA DO PROJEKT.: PN-EN 1995-1-1:2010 + NA PEŁNE REZULTATY OBLICZEŃ DOSTĘPNE NA WYDR. OBLICZEŃ

USTAWIENIA OGÓLNE

GRUBOŚĆ TARCICY (mm): 45
CIĘŻAR WIAZARA (kg/warstwę): 144
ROZSTAW WIAZARÓW (mm): 1000
WSPÓŁCZYNNIK REDYSTRYBUCJI OBCIĄŻEŃ: 1
KLASA KONSEKWENCJI: CC2
KLASA UŻYTKOWANIA: 2 = 65% <= WW < 85%
ZAKŁAD ZOSTAŁ SKONTROLOWANY PRZEZ :
TECHNICZNY A ZKUSEBNI USTAW STABEBNI PRAHA s.p.
CERTYFIKAT PRODUKTU: 1020 - CPR - 1020-CPR-070037637
STĘŻENIA: ZOBACZ TABELĘ TARCICY

OBCIĄŻENIA (N/m²)

STREFA ŚNIEGOWA: 1
OBC. ŚNIEGIEM (Sk, 161 m n.p.m.): 700 N/m²
OBC. WIATREM (qp(z)): 785 N/m²
OBC. ZMIENNE NA PASIE DOLNYM: 400
OBC. STAŁE NA ŚCIANIE: 250
OBC. STAŁE NA DACHU: 400
OBCIĄŻENIE STAŁE POD OKAPEM: 650
OBC. STAŁE NA SUFICIE: 400
DODANO CIĘŻAR WŁASNY

REAKCJE PODPOROWE (N) (SGN)

WĘZŁ nr	KIER.	KO S/D MAX	KO Ś MAX	KO K MAX	KO K MIN	KO CH MAX	P-SZER mm
12	PION.	7830	14091	14268	1913	9538	83
8	POZ.	0	0	2724	-	0	
8	PION.	8141	14735	14235	2271	10287	90

MAX UGIĘCIE (mm) (SGU)

WĘZŁ nr	PION.	POZ.	KO NR
s1	23,9	2,3	1002:2 (Wfin)
s1-4	23,8	2,3	1002:2 (Wfin)
s1-3	21,2	2,6	1002:2 (Wfin)
UGIĘCIA W INNYCH PUNKTACH - ZOBACZ WYDRUKI OBLICZEŃ			

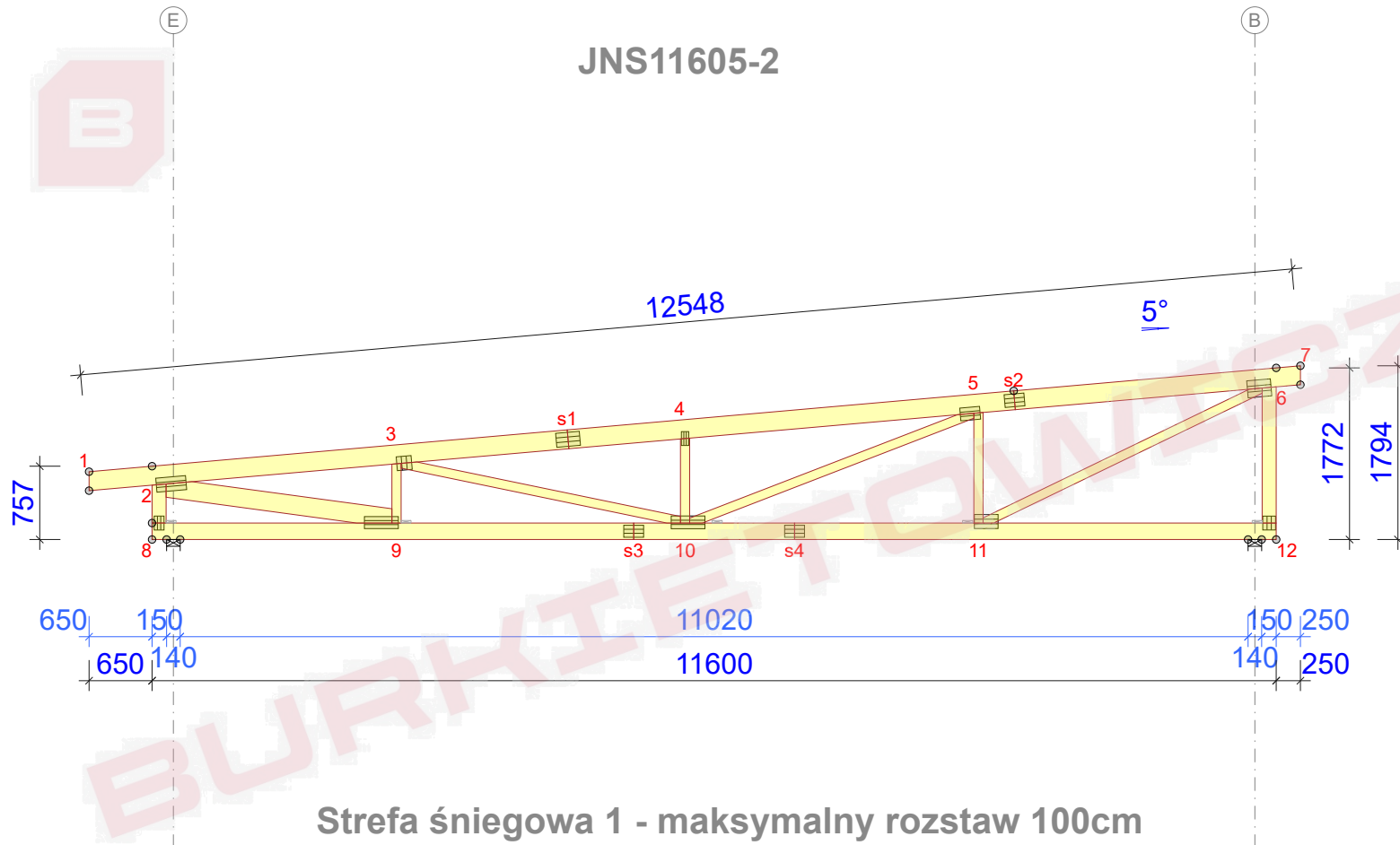
© Rysunek jest chroniony prawem autorskim i nie może być kopiowany, rozprowadzany lub wykorzystywany w inny sposób bez zgody autora.

	NAZWA OBIEKTU	
	ADRES OBIEKTU	
TYTUŁ RYSUNKU	Wiazar JNS11605-2	
PROJEKTOWAŁ		SKALA: 1:70
OPRACOWAŁ		DATA: 2023-08-17
SPRAWDZIŁ		NR RYS:

JNS11605-2 - 1szt.
JNS11605-2b

STĘŻENIA ZGODNIE Z TABELĄ TARCICY A STABILNOŚĆ CAŁEJ KONSTRUKCJI POWINNA BYĆ ZAPROJEKTOWANA OSOBNO

JNS11605-2



Strefa śniegowa 1 - maksymalny rozstaw 100cm

TARCICA				
WIAZAR- OD - DO	GRUBOŚĆ mm	KLASA	STĘŻENIE mm/szt.	CSI %
1-7	195	C24	500	83
8-12	170	C24	W węzłach	60
2-8	145	C24	Brak	23
6-12	145	C24	Brak	58
2-9	195	C24	Brak	76
3-9	95	C24	Brak	20
3-10	95	C24	Brak	26
4-10	95	C24	Brak	16
5-10	95	C24	Brak	43
5-11	95	C24	Brak	42
6-11	95	C24	Brak	60

ŁĄCZNIKI - BEZ ZŁ. NA DŁUG.				
WĘZŁ nr	PLYTKA TYP	SZER. mm	DŁUG. mm	CSI %
2	T150	145	308	80
3	GNA20	154	143	83
4	GNA20	76	143	46
5	GNA20	132	205	78
6	T150	176	245	85
8	T150	102	144	60
9	T150	124	350	66
10	GNA20	132	348	62
11	T150	145	245	84
12	GNA20	132	143	56

TOLERANCJA POŁOŻENIA ŁĄCZNIKA: 5 mm

ŁĄCZNIKI - ZŁ. NA DŁUG.				
WĘZŁ nr	PLYTKA TYP	SZER. mm	DŁUG. mm	CSI %
s1	T150	145	245	63
s2	GNA20	132	205	71
s3	T150	124	205	82
s4	T150	124	205	72

WYTYCZNE OGÓLNE

KONSTRUKCJA ZOSTAŁA OBLICZONA PRZY UŻYCIU PROGRAMU KOMPUTEROWEGO "MITEK PAMIR", Grupa Burkiewicz lic. 15 - LICENSE: 4734 NORMA DO PROJEKT.: PN-EN 1995-1-1:2010 + NA PEŁNE REZULTATY OBLICZEŃ DOSTĘPNE NA WYDR. OBLICZEŃ

USTAWIENIA OGÓLNE

GRUBOŚĆ TARCICY (mm): 45
CIĘŻAR WIAZARA (kg/warstwę): 144
ROZSTAW WIAZARÓW (mm): 1000
WSPÓŁCZYNNIK REDYSTRYBUCJI OBCIĄŻEŃ: 1
KLASA KONSEKWENCJI: CC2
KLASA UŻYTKOWANIA: 2 = 65% <= WW < 85%
ZAKŁAD ZOSTAŁ SKONTROLOWANY PRZEZ :
TECHNICZNY A ZKUSEBNI USTAW STAVEBNI PRAHA s.p.
CERTYFIKAT PRODUKTU: 1020 - CPR - 1020-CPR-070037637
STĘŻENIA: ZOBACZ TABELĘ TARCICY

OBCIĄŻENIA (N/m²)

STREFA ŚNIEGOWA: 1
OBC. ŚNIEGIEM (Sk, 161 m n.p.m.): 700 N/m²
OBC. WIATREM (qp(z)): 785 N/m²
OBC. ZMIENNE NA PASIE DOLNYM: 400
OBC. STAŁE NA ŚCIANIE: 250
OBC. STAŁE NA DACHU: 400
OBCIĄŻENIE STAŁE POD OKAPEM: 650
OBC. STAŁE NA SUFICIE: 400
DODANO CIĘŻAR WŁASNY

REAKCJE PODPOROWE (N) (SGN)

WĘZŁ nr	KIER.	KO S/D MAX	KO Ś MAX	KO K MAX	KO K MIN	KO CH MAX	P-SZER mm
12	PION.	7832	14094	14254	1907	9542	84
8	POZ.	0	0	2724	-	0	
8	PION.	8139	14732	14261	2223	10284	90

MAX UGIĘCIE (mm) (SGU)

WĘZŁ nr	PION.	POZ.	KO NR
s1	24,2	2,3	1002:2 (Wfin)
s1-4	24,1	2,3	1002:2 (Wfin)
s1-3	21,6	2,7	1002:2 (Wfin)

UGIĘCIA W INNYCH PUNKTACH - ZOBACZ WYDRUKI OBLICZEŃ

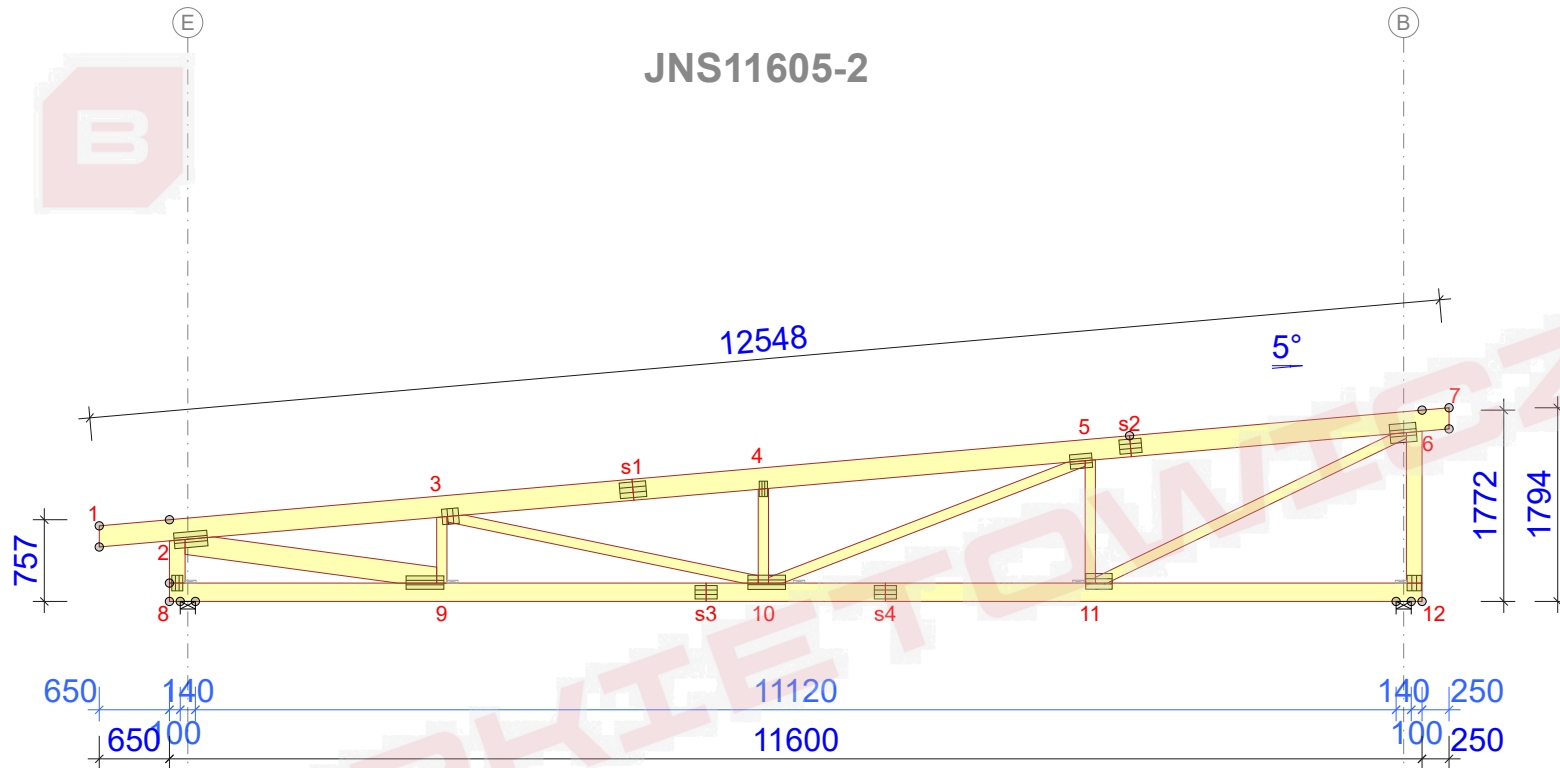
© Rysunek jest chroniony prawem autorskim i nie może być kopiowany, rozprowadzany lub wykorzystywany w inny sposób bez zgody autora.

	NAZWA OBIEKTU		
	ADRES OBIEKTU		
TYTUŁ RYSUNKU	Wiązar JNS11605-2		
PROJEKTOWAŁ			SKALA: 1:70
OPRACOWAŁ			DATA: 2023-08-17
SPRAWDZIŁ			NR RYS:

JNS11605-2 - 1szt.
JNS11605-2c

STĘŻENIA ZGODNIE Z TABELĄ TARCICY A STABILNOŚĆ CAŁEJ KONSTRUKCJI POWINNA BYĆ ZAPROJEKTOWANA OSOBNO

JNS11605-2



Strefa śniegowa 1 - maksymalny rozstaw 100cm

TARCICA				
WIAZAR- OD - DO	GRUBOŚĆ mm	KLASA	STĘŻENIE mm/szt.	CSI %
1-7	195	C24	500	86
8-12	170	C24	W węzłach	61
2-8	145	C24	Brak	25
6-12	145	C24	Brak	59
2-9	195	C24	Brak	81
3-9	95	C24	Brak	19
3-10	95	C24	Brak	26
4-10	95	C24	Brak	16
5-10	95	C24	Brak	43
5-11	95	C24	Brak	42
6-11	95	C24	Brak	64

ŁĄCZNIKI - BEZ ZŁ. NA DŁUG.				
WĘZŁ nr	PLYTKA TYP	SZER. mm	DŁUG. mm	CSI %
2	T150	145	308	83
3	GNA20	154	143	83
4	GNA20	76	143	46
5	GNA20	132	205	78
6	T150	176	245	87
8	T150	102	144	60
9	T150	124	350	68
10	GNA20	132	348	63
11	T150	145	245	87
12	GNA20	132	143	56

TOLERANCJA POŁOŻENIA ŁĄCZNIKA: 5 mm

ŁĄCZNIKI - ZŁ. NA DŁUG.				
WĘZŁ nr	PLYTKA TYP	SZER. mm	DŁUG. mm	CSI %
s1	T150	145	245	64
s2	GNA20	132	205	74
s3	T150	124	205	85
s4	T150	124	205	73

WYTYCZNE OGÓLNE

KONSTRUKCJA ZOSTAŁA OBLICZONA PRZY UŻYCIU PROGRAMU KOMPUTEROWEGO "MITEK PAMIR", Grupa Burkiewicz lic. 15 - LICENSE: 4734 NORMA DO PROJEKT.: PN-EN 1995-1-1:2010 + NA PEŁNE REZULTATY OBLICZEŃ DOSTĘPNE NA WYDR. OBLICZEŃ

USTAWIENIA OGÓLNE

GRUBOŚĆ TARCICY (mm): 45
CIĘŻAR WIAZARA (kg/warstwę): 144
ROZSTAW WIAZARÓW (mm): 1000
WSPÓŁCZYNNIK REDYSTRYBUCJI OBCIĄŻEŃ: 1
KLASA KONSEKWENCJI: CC2
KLASA UŻYTKOWANIA: 2 = 65% <= WW < 85%
ZAKŁAD ZOSTAŁ SKONTROLOWANY PRZEZ :
TECHNICZNY A ZKUSEBNI USTAV STAVEBNÍ PRAHA s.p.
CERTYFIKAT PRODUKTU: 1020 - CPR - 1020-CPR-070037637
STĘŻENIA: ZOBACZ TABELĘ TARCICY

OBCIĄŻENIA (N/m²)

STREFA ŚNIEGOWA: 1
OBC. ŚNIEGIEM (Sk, 161 m n.p.m.): 700 N/m²
OBC. WIATREM (qp(z)): 785 N/m²
OBC. ZMIENNE NA PASIE DOLNYM: 400
OBC. STAŁE NA ŚCIANIE: 250
OBC. STAŁE NA DACHU: 400
OBCIĄŻENIE STAŁE POD OKAPEM: 650
OBC. STAŁE NA SUFICIE: 400
DODANO CIĘŻAR WŁASNY

REAKCJE PODPOROWE (N) (SGN)

WĘZŁ nr	KIER.	KO S/D MAX	KO S MAX	KO K MAX	KO K MIN	KO CH MAX	P-SZER mm
12	PION.	7833	14097	14240	1861	9545	84
8	POZ.	0	0	2724	-	0	
8	PION.	8138	14729	14287	2174	10281	90

MAX UGIĘCIE (mm) (SGU)

WĘZŁ nr	PION.	POZ.	KO NR
s1	24,6	2,4	1002:2 (Wfin)
s1-4	24,6	2,4	1002:2 (Wfin)
s1-3	21,4	2,7	1002:2 (Wfin)

UGIĘCIA W INNYCH PUNKTACH - ZOBACZ WYDRUKI OBLICZEŃ

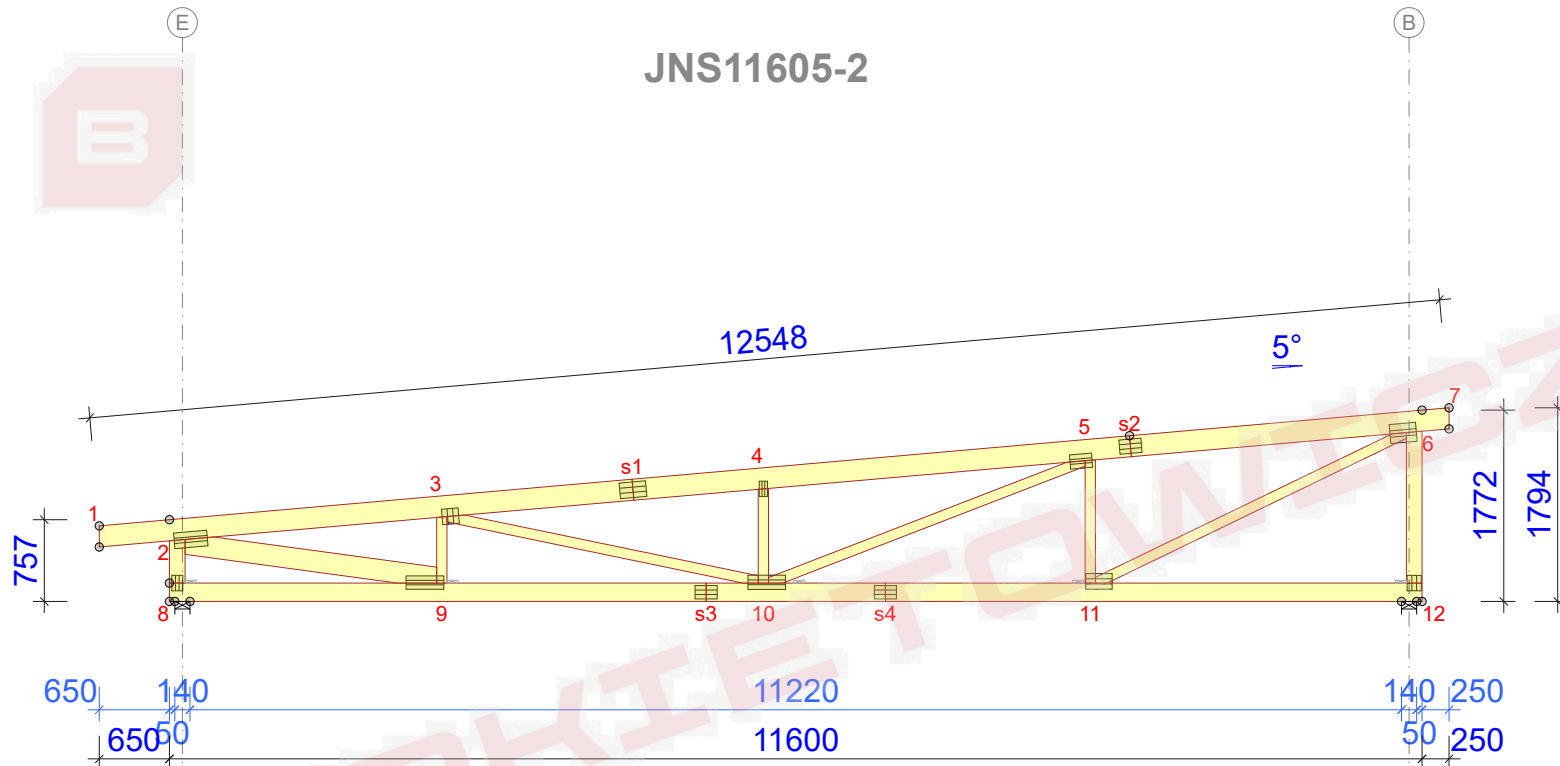
© Rysunek jest chroniony prawem autorskim i nie może być kopiowany, rozprowadzany lub wykorzystywany w inny sposób bez zgody autora.

	NAZWA OBIEKTU	
	ADRES OBIEKTU	
TYTUŁ RYSUNKU	Wiazar JNS11605-2	
PROJEKTOWAŁ		SKALA: 1:70
OPRACOWAŁ		DATA: 2023-08-17
SPRAWDZIŁ		NR RYS:

JNS11605-2 - 1szt.
JNS11605-2d

STĘŻENIA ZGODNIE Z TABELĄ TARCICY A STABILNOŚĆ CAŁEJ KONSTRUKCJI POWINNA BYĆ ZAPROJEKTOWANA OSOBNO

JNS11605-2



Strefa śniegowa 1 - maksymalny rozstaw 100cm

TARCICA				
WIAZAR- OD - DO	GRUBOŚĆ mm	KLASA	STĘŻENIE mm/szt.	CSI %
1-7	195	C24	500	88
8-12	170	C24	W węzłach	64
2-8	145	C24	Brak	26
6-12	145	C24	Brak	62
2-9	195	C24	Brak	87
3-9	95	C24	Brak	19
3-10	95	C24	Brak	26
4-10	95	C24	Brak	16
5-10	95	C24	Brak	43
5-11	95	C24	Brak	41
6-11	95	C24	Brak	68

ŁĄCZNIKI - BEZ ZŁ. NA DŁUG.				
WĘZŁ nr	PLYTKA TYP	SZER. mm	DŁUG. mm	CSI %
2	T150	145	308	86
3	GNA20	154	143	83
4	GNA20	76	143	46
5	GNA20	132	205	78
6	T150	176	245	89
8	T150	102	144	60
9	T150	124	350	71
10	GNA20	132	348	63
11	T150	145	245	89
12	GNA20	132	143	58

TOLERANCJA POŁOŻENIA ŁĄCZNIKA: 5 mm

ŁĄCZNIKI - ZŁ. NA DŁUG.				
WĘZŁ nr	PLYTKA TYP	SZER. mm	DŁUG. mm	CSI %
s1	T150	145	245	65
s2	GNA20	132	205	76
s3	T150	124	205	88
s4	T150	124	205	73

© Rysunek jest chroniony prawem autorskim i nie może być kopiowany, rozprowadzany lub wykorzystywany w inny sposób bez zgody autora.

	NAZWA OBIEKTU		
	ADRES OBIEKTU		
TYTUŁ RYSUNKU	Wiązar JNS11605-2		
PROJEKTOWAŁ			SKALA: 1:70
OPRACOWAŁ			DATA: 2023-08-17
SPRAWDZIŁ			NR RYS:

WERSJA: 2023.1c (3ef9445)

CZAS: 12:15

Plik: JNS11605-2

WYTYCZNE OGÓLNE

KONSTRUKCJA ZOSTAŁA OBLICZONA PRZY UŻYCIU PROGRAMU KOMPUTEROWEGO "MITEK PAMIR", Grupa Burkiewicz lic. 15 - LICENSE: 4734 NORMA DO PROJEKT.: PN-EN 1995-1-1:2010 + NA PEŁNE REZULTATY OBLICZEŃ DOSTĘPNE NA WYDR. OBLICZEŃ

USTAWIENIA OGÓLNE

GRUBOŚĆ TARCICY (mm): 45
CIĘŻAR WIAZARA (kg/warstwę): 144
ROZSTAW WIAZARÓW (mm): 1000
WSPÓŁCZYNNIK REDYSTRYBUCJI OBCIĄŻEŃ: 1
KLASA KONSEKWENCJI: CC2
KLASA UŻYTKOWANIA: 2 = 65% <= WW < 85%
ZAKŁAD ZOSTAŁ SKONTROLOWANY PRZEZ :
TECHNICZNY A ZKUSEBNI USTAW STAVEBNI PRAHA s.p.
CERTYFIKAT PRODUKTU: 1020 - CPR - 1020-CPR-070037637
STĘŻENIA: ZOBACZ TABELĘ TARCICY

OBCIĄŻENIA (N/m²)

STREFA ŚNIEGOWA: 1
OBC. ŚNIEGIEM (Sk, 161 m n.p.m.): 700 N/m²
OBC. WIATREM (qp(z)): 785 N/m²
OBC. ZMIENNE NA PASIE DOLNYM: 400
OBC. STAŁE NA ŚCIANIE: 250
OBC. STAŁE NA DACHU: 400
OBCIĄŻENIE STAŁE POD OKAPEM: 650
OBC. STAŁE NA SUFICIE: 400
DODANO CIĘŻAR WŁASNY

REAKCJE PODPOROWE (N) (SGN)

WĘZŁ nr	KIER.	KO S/D MAX	KO S MAX	KO K MAX	KO K MIN	KO CH MAX	P-SZER mm
12	PION.	7834	14099	14227	1815	9548	84
8	POZ.	0	0	2724	-	0	
8	PION.	8137	14726	14313	2126	10278	90

MAX UGIĘCIE (mm) (SGU)

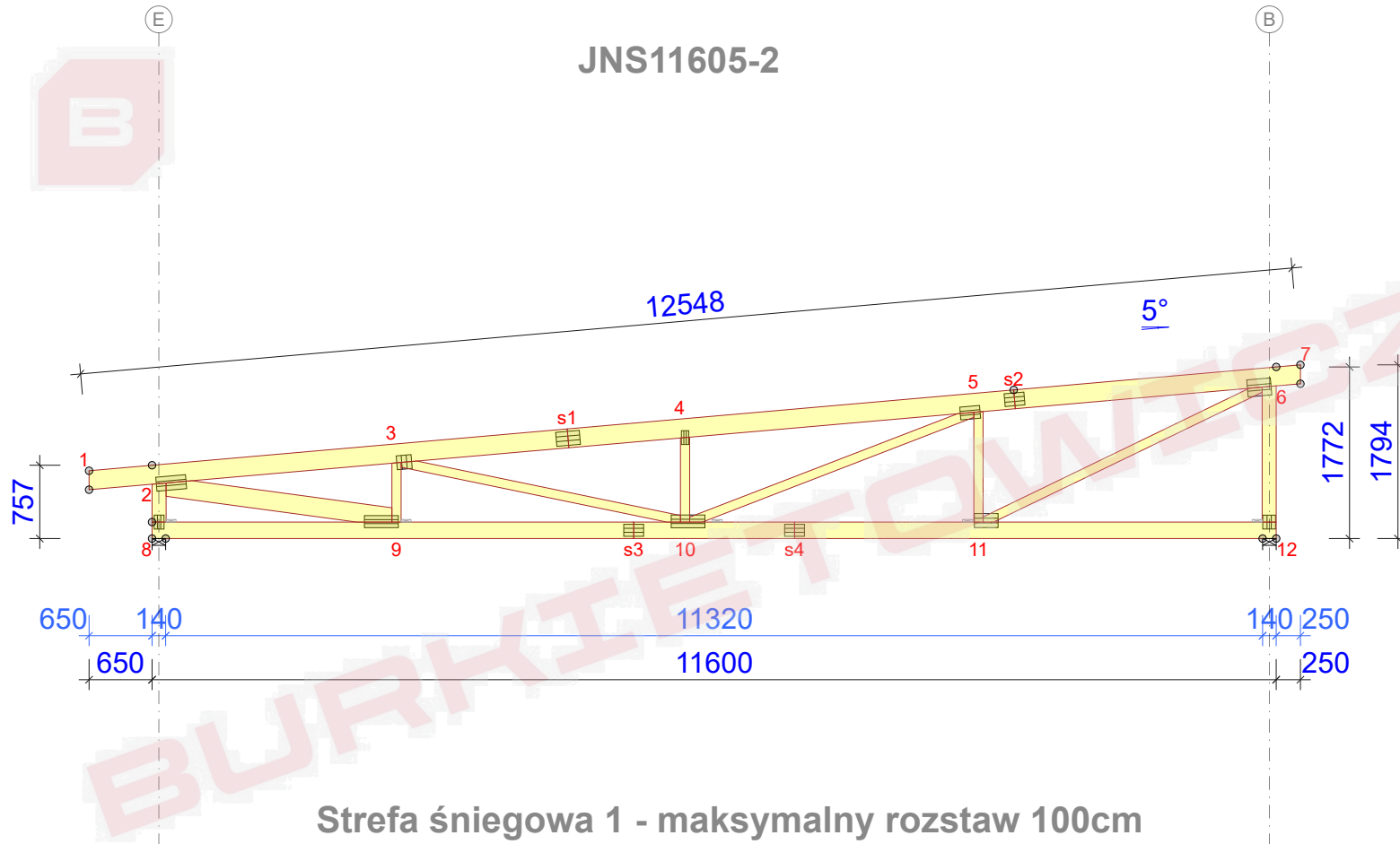
WĘZŁ nr	PION.	POZ.	KO NR
s1	25,3	2,5	1002:2 (Wfin)
s1-4	25,2	2,5	1002:2 (Wfin)
11	15	2,8	1002:2 (Wfin)

UGIĘCIA W INNYCH PUNKTACH - ZOBACZ WYDRUKI OBLICZEŃ

JNS11605-2 - 1szt.
JNS11605-2e

STĘŻENIA ZGODNIE Z TABELĄ TARCICY A STABILNOŚĆ CAŁEJ KONSTRUKCJI POWINNA BYĆ ZAPROJEKTOWANA OSOBNO

JNS11605-2



WYTYCZNE OGÓLNE

KONSTRUKCJA ZOSTAŁA OBLICZONA PRZY UŻYCIU PROGRAMU KOMPUTEROWEGO "MITEK PAMIR", Grupa Burkietowicz lic. 15 - LICENSE: 4734 NORMA DO PROJEKTU: PN-EN 1995-1-1:2010 + NA PEŁNE REZULTATY OBLICZEŃ DOSTĘPNE NA WYDR. OBLICZEŃ

USTAWIENIA OGÓLNE

GRUBOŚĆ TARCICY (mm): 45
CIĘŻAR WIAZARA (kg/warstwę): 144
ROZSTAW WIAZARÓW (mm): 1000
WSPÓŁCZYNNIK REDYSTRYBUCJI OBCIĄŻEŃ: 1
KLASA KONSEKWENCJI: CC2
KLASA UŻYTKOWANIA: 2 = 65% <= WW < 85%
ZAKŁAD ZOSTAŁ SKONTROLOWANY PRZEZ :
TECHNICKY A ZKUSEBNI USTAV STAVEBNÍ PRAHA s.p.
CERTYFIKAT PRODUKTU: 1020 - CPR - 1020-CPR-070037637
STĘŻENIA: ZOBACZ TABELĘ TARCICY

OBCIĄŻENIA (N/m²)

STREFA ŚNIEGOWA: 1
OBC. ŚNIEGIEM (Sk, 161 m n.p.m.): 700 N/m²
OBC. WIATREM (qp(z)): 785 N/m²
OBC. ZMIENNE NA PASIE DOLNYM: 400
OBC. STAŁE NA ŚCIANIE: 250
OBC. STAŁE NA DACHU: 400
OBCIĄŻENIE STAŁE POD OKAPEM: 650
OBC. STAŁE NA SUFICIE: 400
DODANO CIĘŻAR WŁASNY

REAKCJE PODPOROWE (N) (SGN)

WĘZEL nr	KIER.	KO S/D MAX	KO Ś MAX	KO K MAX	KO K MIN	KO CH MAX	P-SZER mm
12	PION.	7836	14102	14213	1770	9551	87
8	POZ.	0	0	2724	-	0	
9	PION.	8136	14724	14339	2078	10275	99

MAX UGIĘCIE (mm) (SGU)

WĘZEL nr	PION.	POZ.	KO NR
s1	26	2,5	1002:2 (Wfin)
s1-4	26	2,5	1002:2 (Wfin)
11	15,6	3	1002:2 (Wfin)

UGIĘCIA W INNYCH PUNKTACH - ZOBACZ WYDRUKI OBLICZEŃ

Strefa śniegowa 1 - maksymalny rozstaw 100cm

TARCICA				
WIAZAR-OD - DO	GRUBOŚĆ 45 mm WYSOKOŚĆ mm	KLASA	STĘŻENIE mm/szt.	CSI %
1-7	195	C24	500	91
8-12	170	C24	W węzłach	68
2-8	145	C24	Brak	28
6-12	145	C24	Brak	67
2-9	195	C24	Brak	92
3-9	95	C24	Brak	18
3-10	95	C24	Brak	26
4-10	95	C24	Brak	17
5-10	95	C24	Brak	43
5-11	95	C24	Brak	41
6-11	95	C24	Brak	71

ŁĄCZNIKI - BEZ ZŁ. NA DŁUG.				
WĘZEL nr	PLYTKA TYP	SZER. mm	DŁUG. mm	CSI %
2	T150	145	308	88
3	GNA20	154	143	83
4	GNA20	76	143	46
5	GNA20	132	205	78
6	T150	176	245	91
8	T150	102	144	73
9	T150	124	350	74
10	GNA20	132	348	63
11	T150	145	245	91
12	GNA20	132	143	82

TOLERANCJA POŁOŻENIA ŁĄCZNIKA: 5 mm

ŁĄCZNIKI - ZŁ. NA DŁUG.				
WĘZEL nr	PLYTKA TYP	SZER. mm	DŁUG. mm	CSI %
s1	T150	145	245	66
s2	GNA20	132	205	78
s3	T150	124	205	90
s4	T150	124	205	74

© Rysunek jest chroniony prawem autorskim i nie może być kopiowany, rozprowadzany lub wykorzystywany w inny sposób bez zgody autora.

	NAZWA OBIEKTU	
	ADRES OBIEKTU	
TYTUŁ RYSUNKU	Wiązár JNS11605-2	
PROJEKTOWAŁ		SKALA: 1:70
OPRACOWAŁ		DATA: 2023-08-17
SPRAWDZIŁ		NR RYS: