

WYTYCZNE OGÓLNE

KONSTRUKCJA ZOSTAŁA OBLICZONA PRZY UŻYCIU PROGRAMU KOMPUTEROWEGO "MITEK PAMIR", Grupa Burkietowicz lic. 32 +de - LICENSE: 14428 NORMA DO PROJEKT.: PN-EN 1995-1-1:2010 + NA PEŁNE REZULTATY OBLICZEŃ DOSTĘPNE NA WYDR. OBLICZEŃ

USTAWIENIA OGÓLNE

GRUBOŚĆ TARCICY (mm): 45
CIĘŻAR WIAZARA (kg/warstwę): 100
ROZSTAW WIAZARÓW (mm): 1000
WSPÓŁCZYNNIK REDYSTRYBUCJI OBCIĄŻEŃ: 1
KLASA KONSEKWENCJI: CC2
KLASA UŻYTKOWANIA: 2 = 65% <= WW < 85%
ZAKŁAD ZOSTAŁ SKONTROLOWANY PRZEZ :
TECHNICKY A ZKUSEBNÍ USTAV STAVEBNÍ PRAHA s.p.
CERTYFIKAT PRODUKTU: 1020 - CPR - 1020-CPR-070037637
STĘŻENIA: ZOBACZ TABELĘ TARCICY

OBCIĄŻENIA (N/m²)

STREFA ŚNIEGOWA: 1
OBC. ŚNIEGIEM (Sk, 161 m n.p.m.): 700 N/m²
OBC. WIATREM (qp(z)): 785 N/m²
OBC. ZMIENNE NA PASIE DOLNYM: 400
OBC. STAŁE NA ŚCIANIE: 250
OBC. STAŁE NA DACHU: 400
OBCIĄŻENIE STAŁE POD OKAPEM: 650
OBC. STAŁE NA SUFICIE: 400
DODANO CIĘŻAR WŁASNY

REAKCJE PODPOROWE (N) (SGN)

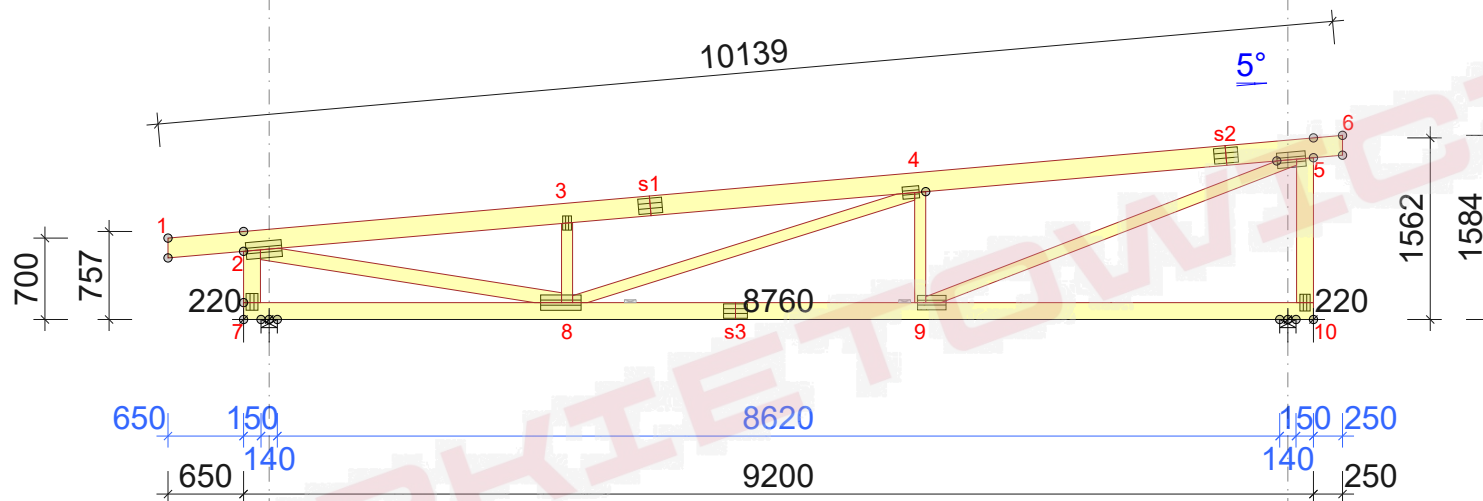
WĘZEL nr	KIER.	KO S/D	KO S	KO K	KO K	KO CH	P-SZER
		MAX	MAX	MAX	MIN		mm
10	PION.	6238	11222	11403	1231	7872	54
7	POZ.	0	0	2428	-	0	
7	PION.	6612	11927	11435	1941	8293	62

MAX UGIĘCIE (mm) (SGU)

WĘZEL nr	PION.	POZ.	KO NR
s1-4	17,8	1	1002:2 (Wfin)
s1	17,1	1,1	1002:2 (Wfin)
6	-0,5	-2	1002:2 (Wfin)

UGIĘCIA W INNYCH PUNKTACH - ZOBACZ WYDRUKI OBLICZEŃ

JNS09205-2



Strefa śniegowa 1 - maksymalny rozstaw 100cm

TARCICA

WIAZAR- OD - DO	GRUBOŚĆ 45 mm	STĘŻENIE mm/szt.
1-6		500
7-10		W węzłach
2-7		Brak
5-10		Brak
2-8		Brak
3-8		Brak
4-8		Brak
4-9		Brak
5-9		Brak

© Rysunek jest chroniony prawem autorskim i nie może być kopiowany, rozprowadzany lub wykorzystywany w inny sposób bez zgody autora.

	NAZWA OBIEKTU	
	ADRES OBIEKTU	
TYTUŁ RYSUNKU	Wiązary JNS09205-2	
PROJEKTOWAŁ		SKALA: 1:65
OPRACOWAŁ		DATA: 2023-08-25
SPRAWDZIŁ		NR RYS: