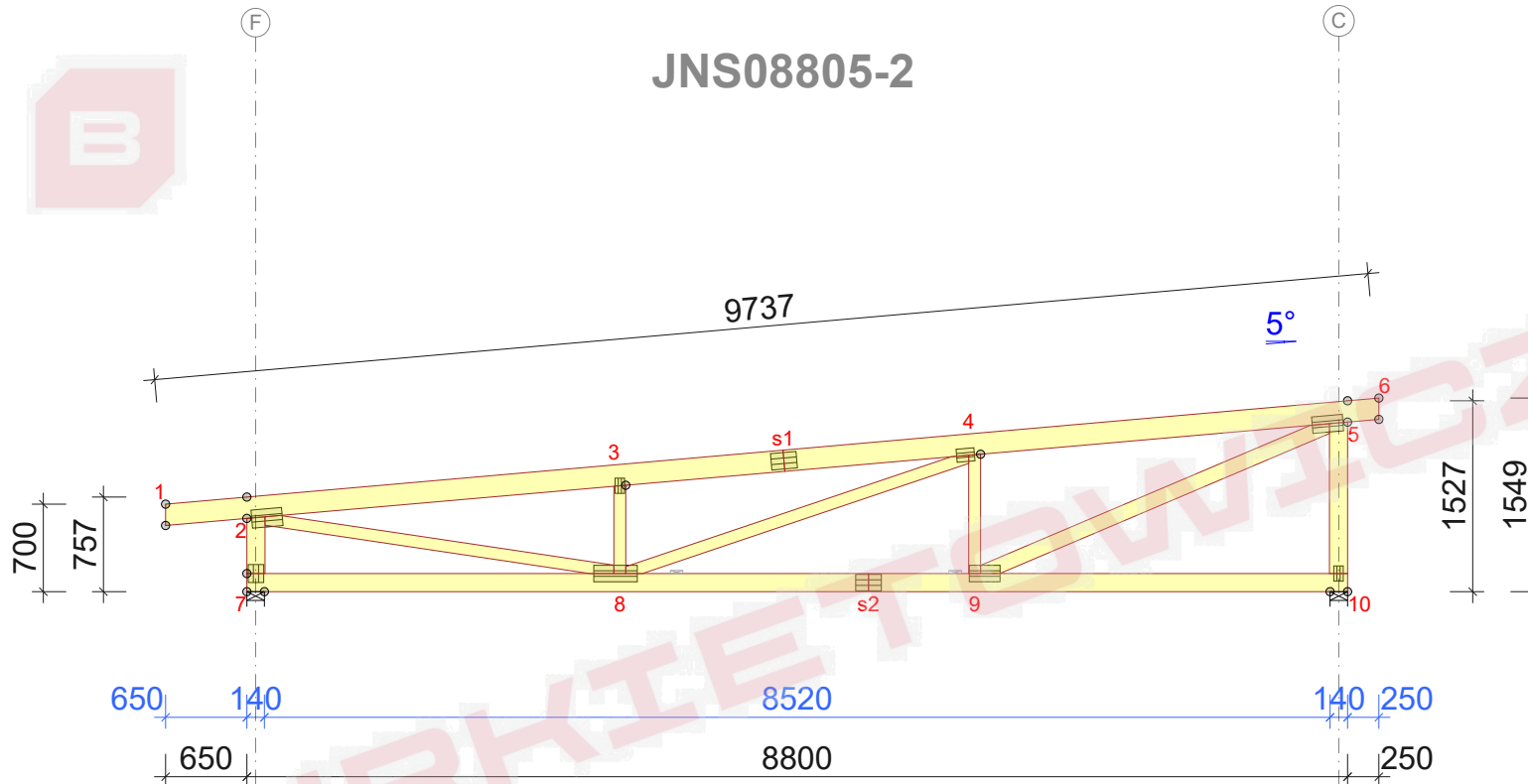


JNS08805-2



Strefa śniegowa 3 - maksymalny rozstaw 81cm

WYTYCZNE OGÓLNE

KONSTRUKCJA ZOSTAŁA OBLICZONA PRZY UŻYCIU PROGRAMU KOMPUTEROWEGO "MITEK PAMIR", Grupa Burkiewicz lic. 32 +de - LICENSE: 14428 NORMA DO PROJEKTU: PN-EN 1995-1-1:2010 + NA PEŁNE REZULTATY OBLICZEŃ DOSTĘPNE NA WYDR. OBLICZEŃ

USTAWIENIA OGÓLNE

GRUBOŚĆ TARCICY (mm): 45
CIĘŻAR WIAZARA (kg/warstwę): 96
ROZSTAW WIAZARÓW (mm): 810
WSPÓŁCZYNNIK REDYSTRYBUCJI OBCIĄŻEŃ: 1
KLASA KONSEKWENCJI: CC2
KLASA UŻYTKOWANIA: 2 = 65% <= WW < 85%
ZAKŁAD ZOSTAŁ SKONTROLOWANY PRZEZ :
TECHNICZNY A ZKUSEBNI USTAW STAVEBNI PRAHA s.p.
CERTYFIKAT PRODUKTU: 1020 - CPR - 1020-CPR-070037637
STĘŻENIA: ZOBACZ TABELĘ TARCICY

OBCIĄŻENIA (N/m²)

STREFA ŚNIEGOWA: 3
OBC. ŚNIEGIEM (Sk, 161 m n.p.m.): 1200 N/m²
OBC. WIATREM (qp(z)): 785 N/m²
OBC. ZMIENNE NA PASIE DOLNYM: 400
OBC. STAŁE NA ŚCIANIE: 250
OBC. STAŁE NA DACHU: 400
OBCIĄŻENIE STAŁE POD OKAPEM: 650
OBC. STAŁE NA SUFICIE: 400
DODANO CIĘŻAR WŁASNY

REAKCJE PODPOROWE (N) (SGN)

WĘZEL nr	KIER.	KO S/D	KO S	KO K	KO K	KO CH	P-SZER
10	PION.	4969	11067	11171	1141	6421	53
7	POZ.	0	0	1923	-	0	
7	PION.	5249	11828	11500	1492	6662	61

MAX UGIĘCIE (mm) (SGU)

WĘZEL nr	PION.	POZ.	KO NR
s1	16,8	0,3	1002:2 (Wfin)
s1-3	16,8	0,4	1002:2 (Wfin)
6	-0,5	-2,3	1002:2 (Wfin)

UGIĘCIA W INNYCH PUNKTACH - ZOBACZ WYDRUKI OBLICZEŃ

TARCICA				
WIAZAR-OD - DO	GRUBOŚĆ 45 mm WYSOKOŚĆ mm	KLASA	STĘŻENIE mm/szt.	CSI %
1-6	170	C24	500	95
7-10	145	C24	W węzłach	57
2-7	145	C24	Brak	28
5-10	145	C24	Brak	39
2-8	95	C24	Brak	88
3-8	95	C24	Brak	17
4-8	95	C24	Brak	21
4-9	95	C24	Brak	29
5-9	120	C24	Brak	59

ŁĄCZNIKI - BEZ ZŁ. NA DŁUG.				
WĘZEL nr	PŁYTKA TYP	SZER. mm	DŁUG. mm	CSI %
2	T150	145	245	91
3	GNA20	76	122	41
4	GNA20	105	143	83
5	GNA20	132	246	93
7	T150	124	144	75
8	GNA20	132	348	89
9	GNA20	132	246	90
10	GNA20	76	122	86

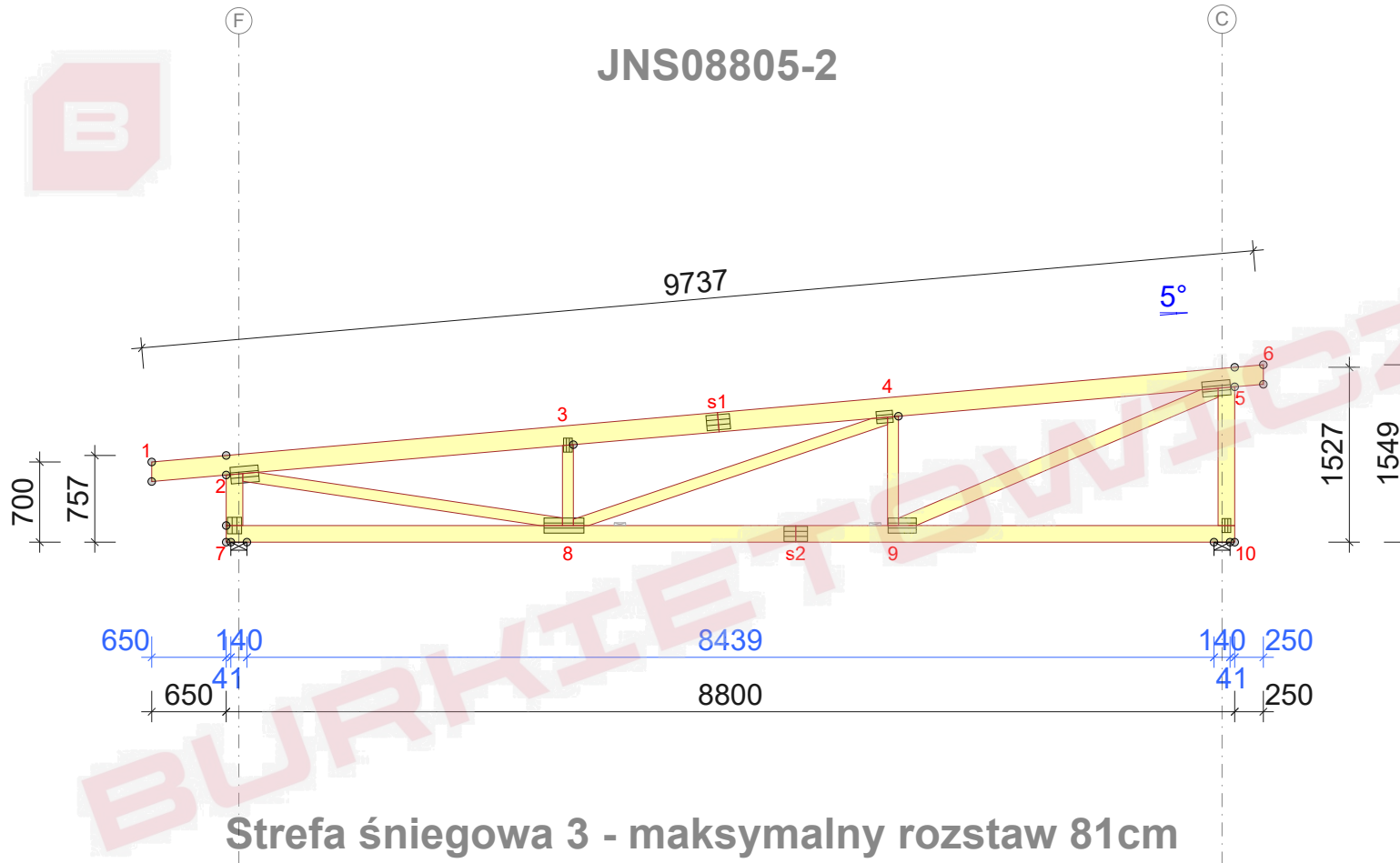
TOLERANCJA POŁOŻENIA ŁĄCZNIKA: 5 mm

ŁĄCZNIKI - ZŁ. NA DŁUG.				
WĘZEL nr	PŁYTKA TYP	SZER. mm	DŁUG. mm	CSI %
s1	GNA20	132	205	94
s2	GNA20	132	205	64

© Rysunek jest chroniony prawem autorskim i nie może być kopiowany, rozprowadzany lub wykorzystywany w inny sposób bez zgody autora.

	NAZWA OBIEKTU	
	ADRES OBIEKTU	
TYTUŁ RYSUNKU	Wiązary G3	
PROJEKTOWAŁ		SKALA: 1:60
OPRACOWAŁ		DATA: 2023-08-25
SPRAWDZIŁ		NR RYS:

JNS08805-2



Strefa śniegowa 3 - maksymalny rozstaw 81cm

WYTYCZNE OGÓLNE

KONSTRUKCJA ZOSTAŁA OBLICZONA PRZY UŻYCIU PROGRAMU KOMPUTEROWEGO "MITEK PAMIR", Grupa Burkietowicz lic. 32 +de - LICENSE: 14428 NORMA DO PROJEKTU: PN-EN 1995-1-1:2010 + NA PEŁNE REZULTATY OBLICZEŃ DOSTĘPNE NA WYDR. OBLICZEŃ

USTAWIENIA OGÓLNE

GRUBOŚĆ TARCICY (mm): 45
CIĘŻAR WIAZARA (kg/warstwę): 96
ROZSTAW WIAZARÓW (mm): 810
WSPÓŁCZYNNIK REDYSTRYBUCJI OBCIĄŻEŃ: 1
KLASA KONSEKWENCJI: CC2
KLASA UŻYTKOWANIA: 2 = 65% <= WW < 85%
ZAKŁAD ZOSTAŁ SKONTROLOWANY PRZEZ :
TECHNICZNY A ZKUSEBNI USTAW STAVEBNI PRAHA s.p.
CERTYFIKAT PRODUKTU: 1020 - CPR - 1020-CPR-070037637
STĘŻENIA: ZOBACZ TABELĘ TARCICY

OBCIĄŻENIA (N/m²)

STREFA ŚNIEGOWA: 3
OBC. ŚNIEGIEM (Sk, 161 m n.p.m.): 1200 N/m²
OBC. WIATREM (qp(z)): 785 N/m²
OBC. ZMIENNE NA PASIE DOLNYM: 400
OBC. STAŁE NA ŚCIANIE: 250
OBC. STAŁE NA DACHU: 400
OBCIĄŻENIE STAŁE POD OKAPEM: 650
OBC. STAŁE NA SUFICIE: 400
DODANO CIĘŻAR WŁASNY

REAKCJE PODPOROWE (N) (SGN)

WĘZEL nr	KIER.	KO S/D	MAX	KO S	MAX	KO K	MIN	KO CH	P-SZER
10	PION.	4968	11064	11180	1105	6420	53		
7	POZ.	0	0	1923	-	0			
7	PION.	5250	11831	11484	1524	6663	61		

MAX UGIĘCIE (mm) (SGU)

WĘZEL nr	PION.	POZ.	KO NR
s1	16,3	0,2	1002:2 (Wfin)
s1-3	16,3	0,4	1002:2 (Wfin)
6	-0,6	-2,3	1002:2 (Wfin)

UGIĘCIA W INNYCH PUNKTACH - ZOBACZ WYDRUKI OBLICZEŃ

TARCICA			
WIAZAR-OD - DO	GRUBOŚĆ 45 mm WYSOKOŚĆ mm	KLASA	STEŻENIE mm/szt.
1-6	170	C24	500
7-10	145	C24	W węzłach
2-7	145	C24	Brak
5-10	145	C24	Brak
2-8	95	C24	Brak
3-8	95	C24	Brak
4-8	95	C24	Brak
4-9	95	C24	Brak
5-9	120	C24	Brak

ŁĄCZNIKI - BEZ ZŁ. NA DŁUG.				
WĘZEL nr	PLYTKA TYP	SZER. mm	DŁUG. mm	CSI %
2	T150	145	245	89
3	GNA20	76	122	41
4	GNA20	105	143	82
5	GNA20	132	246	91
7	T150	124	144	59
8	GNA20	132	348	87
9	GNA20	132	246	87
10	GNA20	76	122	71

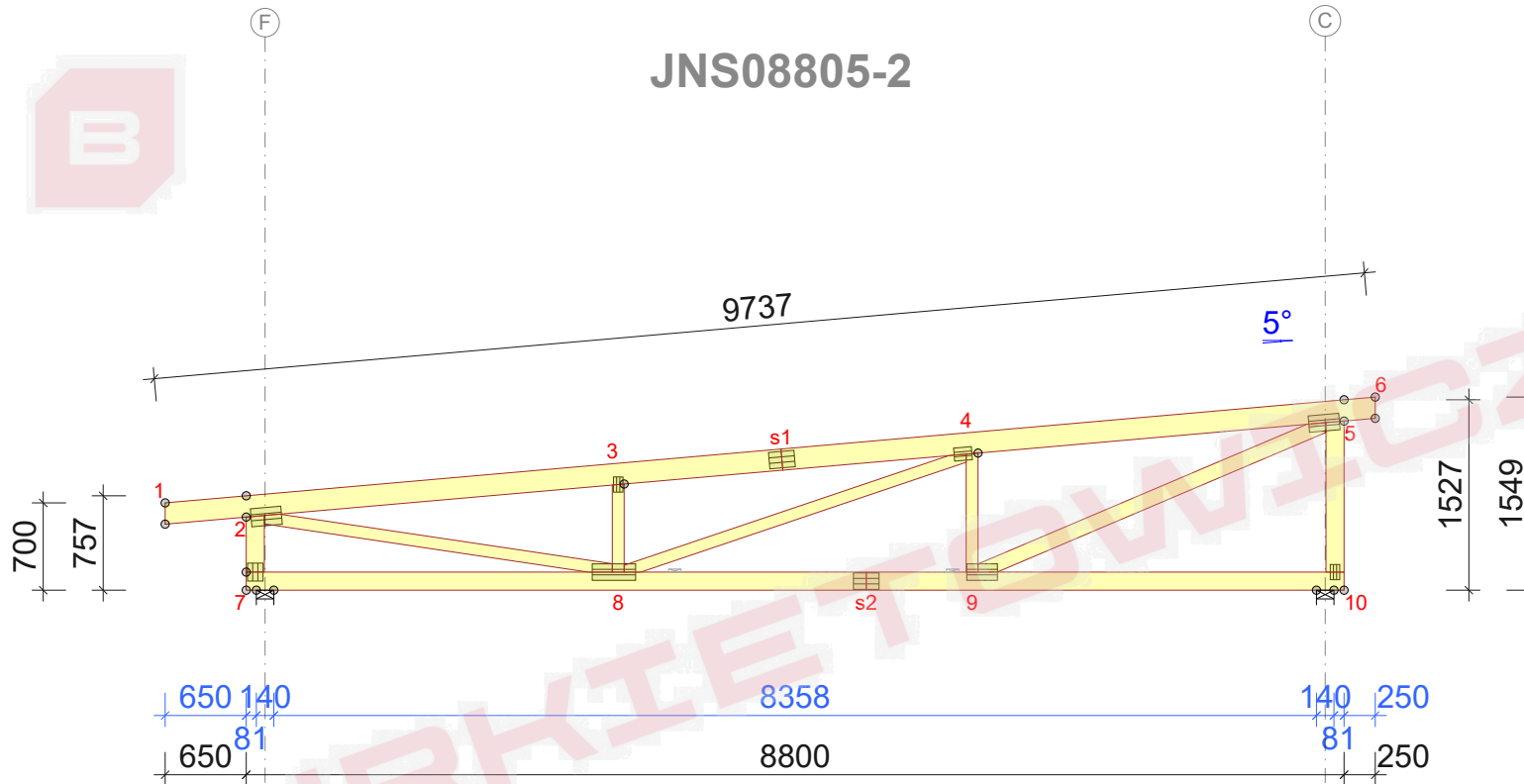
TOLERANCJA POŁOŻENIA ŁĄCZNIKA: 5 mm

ŁĄCZNIKI - ZŁ. NA DŁUG.				
WĘZEL nr	PLYTKA TYP	SZER. mm	DŁUG. mm	CSI %
s1	GNA20	132	205	92
s2	GNA20	132	205	66

© Rysunek jest chroniony prawem autorskim i nie może być kopiowany, rozprowadzany lub wykorzystywany w inny sposób bez zgody autora.

	NAZWA OBIEKTU	
	ADRES OBIEKTU	
TYTUŁ RYSUNKU	Wiązary G3	
PROJEKTOWAŁ		SKALA: 1:60
OPRACOWAŁ		DATA: 2023-08-25
SPRAWDZIŁ		NR RYS:

JNS08805-2



Strefa śniegowa 3 - maksymalny rozstaw 81cm

WYTYCZNE OGÓLNE

KONSTRUKCJA ZOSTAŁA OBLICZONA PRZY UŻYCIU PROGRAMU KOMPUTEROWEGO "MITEK PAMIR", Grupa Burkietowicz lic. 32 + de - LICENSE: 14428 NORMA DO PROJEKTU: PN-EN 1995-1-1:2010 + NA PEŁNE REZULTATY OBLICZEŃ DOSTĘPNE NA WYDR. OBLICZEN

USTAWIENIA OGÓLNE

GRUBOŚĆ TARCICY (mm): 45
CIĘŻAR WIAZARA (kg/warstwę): 96
ROZSTAW WIAZARÓW (mm): 810
WSPÓŁCZYNNIK REDYSTRYBUCJI OBCIĄŻEŃ: 1
KLASA KONSEKWENCJI: CC2
KLASA UŻYTKOWANIA: 2 = 65% <= WW < 85%
ZAKŁAD ZOSTAŁ SKONTROLOWANY PRZEZ :
TECHNICZNY A ZKUSEBNI USTAV STAVEBNI PRAHA s.p.
CERTYFIKAT PRODUKTU: 1020 - CPR - 1020-CPR-070037637
STĘŻENIA: ZOBACZ TABELĘ TARCICY

OBCIĄŻENIA (N/m²)

STREFA ŚNIEGOWA: 3
OBC. ŚNIEGIEM (Sk, 161 m n.p.m.): 1200 N/m²
OBC. WIATREM (qp(z)): 785 N/m²
OBC. ZMIENNE NA PASIE DOLNYM: 400
OBC. STAŁE NA ŚCIANIE: 250
OBC. STAŁE NA DACHU: 400
OBCIĄŻENIE STAŁE POD OKAPEM: 650
OBC. STAŁE NA SUFICIE: 400
DODANO CIĘŻAR WŁASNY

REAKCJE PODPOROWE (N) (SGN)

WĘZŁ	KIER.	KO S/D	KO S	KO K	KO K	KO CH	P-SZER
nr		MAX	MAX	MAX	MIN	MAX	mm
10	PION.	4966	11060	11189	1068	6419	53
7	POZ.	0	0	1923	-	0	
7	PION.	5252	11835	11467	1556	6664	61

MAX UGIĘCIE (mm) (SGU)

WĘZŁ	PION.	POZ.	KO NR
nr			
s1	15,9	0,2	1002:2 (Wfin)
s1-3	15,9	0,4	1002:2 (Wfin)
6	-0,6	-2,2	1002:2 (Wfin)

UGIĘCIA W INNYCH PUNKTACH - ZOBACZ WYDRUKI OBLICZEN

TARCICA				
WIAZAR- OD - DO	GRUBOŚĆ 45 mm WYSOKOŚĆ mm	KLASA	STĘŻENIE mm/szt.	CSI %
1-6	170	C24	500	91
7-10	145	C24	W węzłach	52
2-7	145	C24	Brak	21
5-10	145	C24	Brak	37
2-8	95	C24	Brak	81
3-8	95	C24	Brak	14
4-8	95	C24	Brak	18
4-9	95	C24	Brak	29
5-9	120	C24	Brak	52

ŁĄCZNIKI - BEZ ZŁ. NA DŁUG.				
WĘZŁ nr	PŁYTKA TYP	SZER. mm	DŁUG. mm	CSI %
2	T150	145	245	88
3	GNA20	76	122	41
4	GNA20	105	143	81
5	GNA20	132	246	88
7	T150	124	144	47
8	GNA20	132	348	85
9	GNA20	132	246	83
10	GNA20	76	122	63

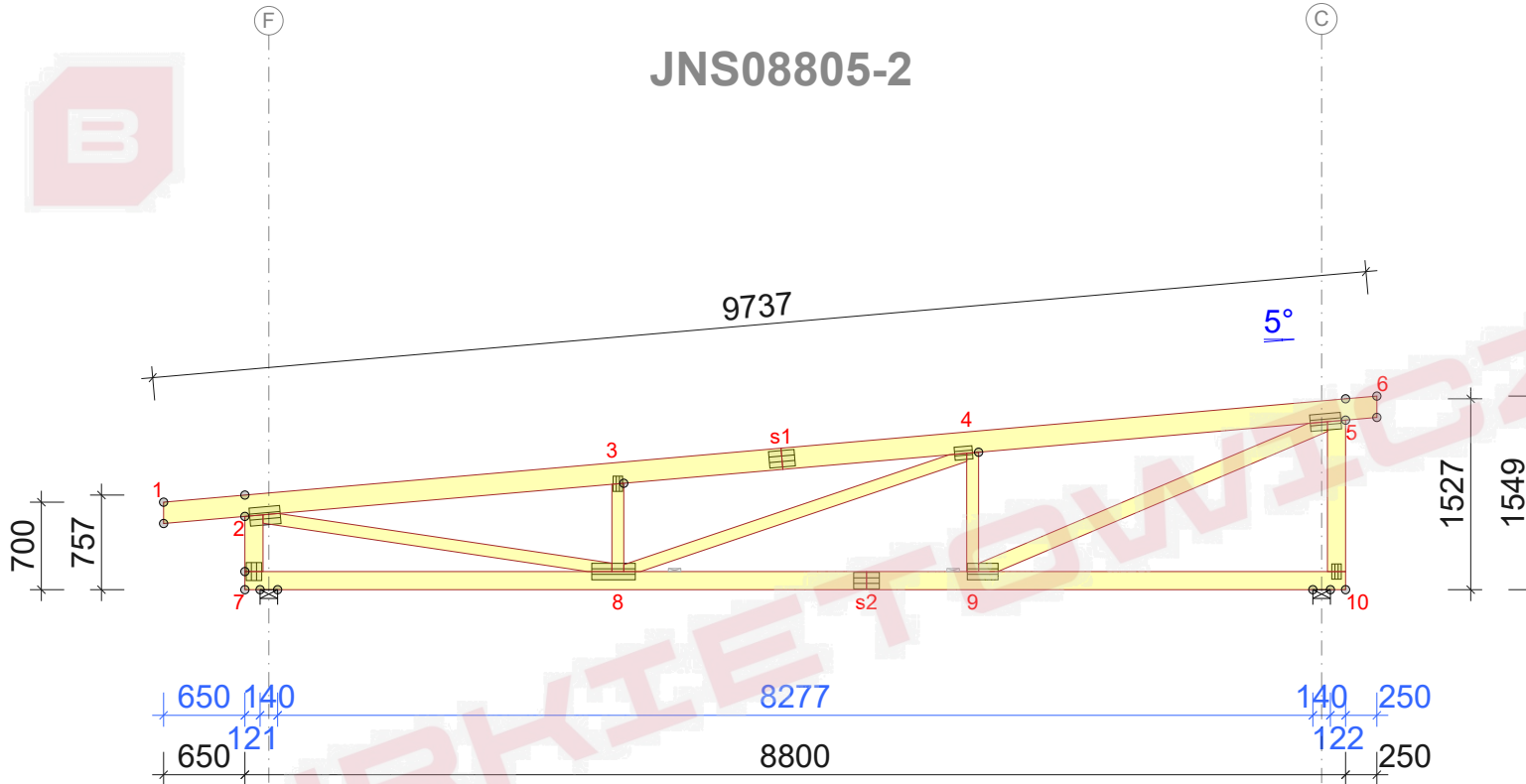
TOLERANCJA POŁOŻENIA ŁĄCZNIKA: 5 mm

ŁĄCZNIKI - ZŁ. NA DŁUG.				
WĘZŁ nr	PŁYTKA TYP	SZER. mm	DŁUG. mm	CSI %
s1	GNA20	132	205	90
s2	GNA20	132	205	68

© Rysunek jest chroniony prawem autorskim i nie może być kopiowany, rozprowadzany lub wykorzystywany w inny sposób bez zgody autora.

	NAZWA OBIEKTU		
	ADRES OBIEKTU		
TYTUŁ RYSUNKU		Wiązar G3	
PROJEKTOWAŁ			SKALA: 1:60
OPRACOWAŁ			DATA: 2023-08-25
SPRAWDZIŁ			NR RYS:

JNS08805-2



Strefa śniegowa 3 - maksymalny rozstaw 81cm

TARCICA				
WIAZAR- OD - DO	GRUBOŚĆ 45 mm WYSOKOŚĆ mm	KLASA	STĘŻENIE mm/szt.	CSI %
1-6	170	C24	500	88
7-10	145	C24	W węzłach	50
2-7	145	C24	Brak	18
5-10	145	C24	Brak	36
2-8	95	C24	Brak	78
3-8	95	C24	Brak	13
4-8	95	C24	Brak	17
4-9	95	C24	Brak	28
5-9	120	C24	Brak	48

ŁĄCZNIKI - BEZ ZŁ. NA DŁUG.				
WĘZŁ nr	PŁYTKA TYP	SZER. mm	DŁUG. mm	CSI %
2	T150	145	245	86
3	GNA20	76	122	41
4	GNA20	105	143	80
5	GNA20	132	246	86
7	T150	124	144	47
8	GNA20	132	348	84
9	GNA20	132	246	80
10	GNA20	76	122	62

TOLERANCJA POŁOŻENIA ŁĄCZNIKA: 5 mm

ŁĄCZNIKI - ZŁ. NA DŁUG.				
WĘZŁ nr	PŁYTKA TYP	SZER. mm	DŁUG. mm	CSI %
s1	GNA20	132	205	88
s2	GNA20	132	205	71

WYTYCZNE OGÓLNE

KONSTRUKCJA ZOSTAŁA OBLICZONA PRZY UŻYCIU PROGRAMU KOMPUTEROWEGO "MITEK PAMIR", Grupa Burkiewicz lic. 32 + de - LICENSE: 14428 NORMA DO PROJEKTU: PN-EN 1995-1-1:2010 + NA PEŁNE REZULTATY OBLICZEŃ DOSTĘPNE NA WYDR. OBLICZEN

USTAWIENIA OGÓLNE

GRUBOŚĆ TARCICY (mm): 45
CIĘŻAR WIAZARA (kg/warstwę): 96
ROZSTAW WIAZARÓW (mm): 810
WSPÓŁCZYNNIK REDYSTRYBUCJI OBCIĄŻEŃ: 1
KLASA KONSEKWENCJI: CC2
KLASA UŻYTKOWANIA: 2 = 65% <= WW < 85%
ZAKŁAD ZOSTAŁ SKONTROLOWANY PRZEZ :
TECHNICZNY A ZKUSEBNI USTAW STAVEBNI PRAHA s.p.
CERTYFIKAT PRODUKTU: 1020 - CPR - 1020-CPR-070037637
STĘŻENIA: ZOBACZ TABELĘ TARCICY

OBCIĄŻENIA (N/m²)

STREFA ŚNIEGOWA: 3
OBC. ŚNIEGIEM (Sk, 161 m n.p.m.): 1200 N/m²
OBC. WIATREM (qp(z)): 785 N/m²
OBC. ZMIENNE NA PASIE DOLNYM: 400
OBC. STAŁE NA ŚCIANIE: 250
OBC. STAŁE NA DACHU: 400
OBCIĄŻENIE STAŁE POD OKAPEM: 650
OBC. STAŁE NA SUFICIE: 400
DODANO CIĘŻAR WŁASNY

REAKCJE PODPOROWE (N) (SGN)

WĘZŁ nr	KIER.	KO S/D MAX	KO S MAX	KO K MAX	KO K MIN	KO CH MAX	P-SZER mm
10	PION.	4965	11056	11198	1032	6418	53
7	POZ.	0	0	1923	-	0	
7	PION.	5253	11838	11451	1589	6665	61

MAX UGIĘCIE (mm) (SGU)

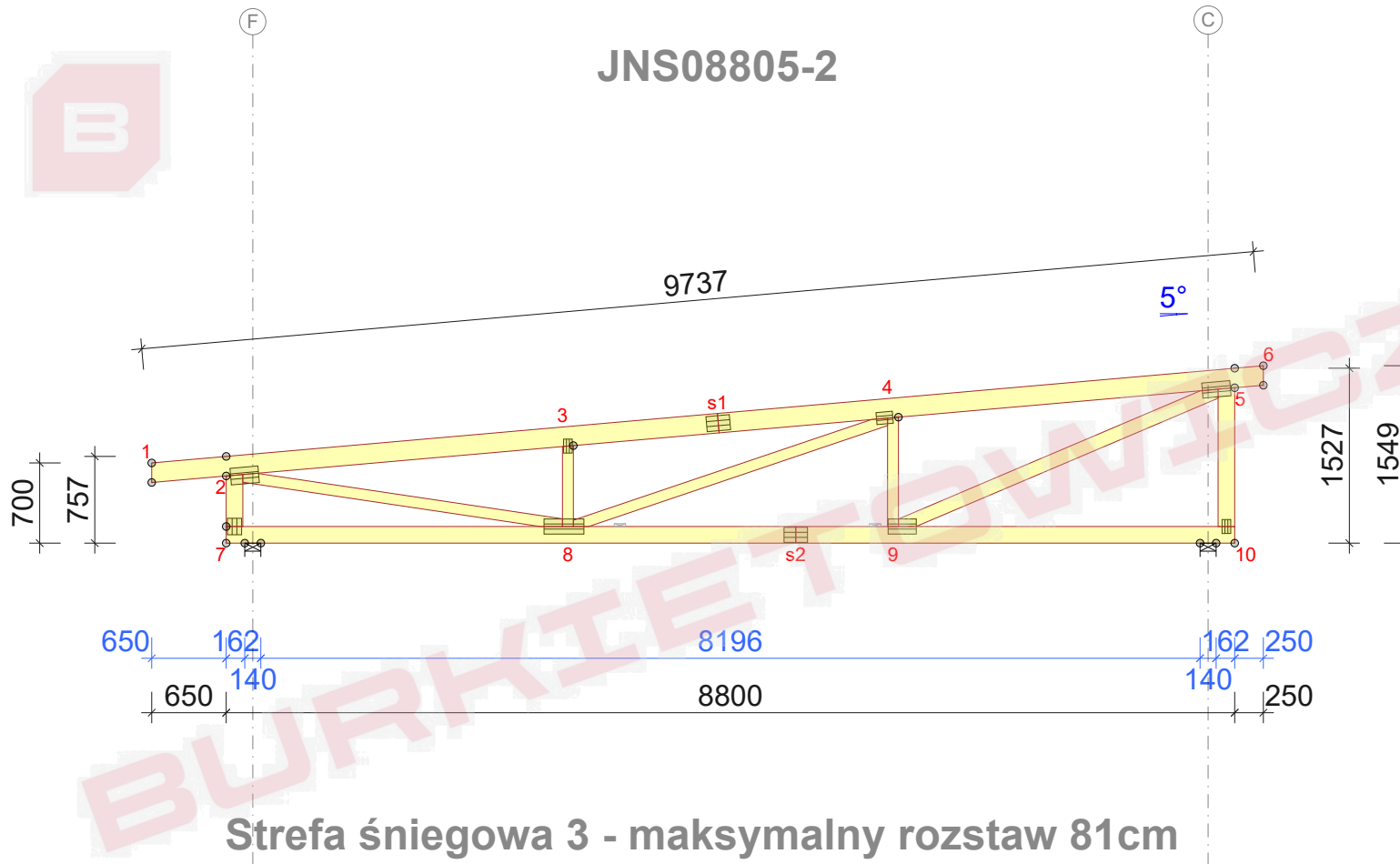
WĘZŁ nr	PION.	POZ.	KO NR
s1	15,7	0,2	1002:2 (Wfin)
s1-3	15,6	0,4	1002:2 (Wfin)
6	-0,3	-2,2	1002:2 (Wfin)

UGIĘCIA W INNYCH PUNKTACH - ZOBACZ WYDRUKI OBLICZEN

© Rysunek jest chroniony prawem autorskim i nie może być kopiowany, rozprowadzany lub wykorzystywany w inny sposób bez zgody autora.

	NAZWA OBIEKTU	
	ADRES OBIEKTU	
TYTUŁ RYSUNKU	Wiązár G3	
PROJEKTOWAŁ		SKALA: 1:60
OPRACOWAŁ		DATA: 2023-08-25
SPRAWDZIŁ		NR RYS:

JNS08805-2



Strefa śniegowa 3 - maksymalny rozstaw 81cm

WYTYCZNE OGÓLNE

KONSTRUKCJA ZOSTAŁA OBLICZONA PRZY UŻYCIU PROGRAMU KOMPUTEROWEGO "MITEK PAMIR", Grupa Burkiewicz lic. 32 + de - LICENSE: 14428 NORMA DO PROJEKTU: PN-EN 1995-1-1:2010 + NA PEŁNE REZULTATY OBLICZEŃ DOSTĘPNE NA WYDR. OBLICZEN

USTAWIENIA OGÓLNE

GRUBOŚĆ TARCICY (mm): 45
CIĘŻAR WIAZARA (kg/warstwę): 96
ROZSTAW WIAZARÓW (mm): 810
WSPÓŁCZYNNIK REDYSTRYBUCJI OBCIĄŻEŃ: 1
KLASA KONSEKWENCJI: CC2
KLASA UŻYTKOWANIA: 2 = 65% <= WW < 85%
ZAKŁAD ZOSTAŁ SKONTROLOWANY PRZEZ :
TECHNICZNY A ZKUSEBNI USTAV STAVEBNÍ PRAHA s.p.
CERTYFIKAT PRODUKTU: 1020 - CPR - 1020-CPR-070037637
STĘŻENIA: ZOBACZ TABELĘ TARCICY

OBCIĄŻENIA (N/m²)

STREFA ŚNIEGOWA: 3
OBC. ŚNIEGIEM (Sk, 161 m n.p.m.): 1200 N/m²
OBC. WIATREM (qp(z)): 785 N/m²
OBC. ZMIENNE NA PASIE DOLNYM: 400
OBC. STAŁE NA ŚCIANIE: 250
OBC. STAŁE NA DACHU: 400
OBCIĄŻENIE STAŁE POD OKAPEM: 650
OBC. STAŁE NA SUFICIE: 400
DODANO CIĘŻAR WŁASNY

REAKCJE PODPOROWE (N) (SGN)

WĘZEL nr	KIER.	KO S/D	KO S	KO K	KO K	KO CH	P-SZER
10	PION.	MAX	11052	11206	994	6417	53
7	POZ.	0	0	1923	-	0	
7	PION.	5254	11842	11434	1573	6666	61

MAX UGIĘCIE (mm) (SGU)

WĘZEL nr	PION.	POZ.	KO NR
s1	15,5	0,2	1002:2 (Wfin)
s1-3	15,5	0,3	1002:2 (Wfin)
6	0	-2,1	1002:2 (Wfin)

UGIĘCIA W INNYCH PUNKTACH - ZOBACZ WYDRUKI OBLICZEN

TARCICA			
WIAZAR-OD - DO	GRUBOŚĆ 45 mm WYSOKOŚĆ mm	KLASA	STEŻENIE mm/szt.
1-6	170	C24	500
7-10	145	C24	W węzłach
2-7	145	C24	Brak
5-10	145	C24	Brak
2-8	95	C24	Brak
3-8	95	C24	Brak
4-8	95	C24	Brak
4-9	95	C24	Brak
5-9	120	C24	Brak

ŁĄCZNIKI - BEZ ZŁ. NA DŁUG.				
WĘZEL nr	PLYTKA TYP	SZER. mm	DŁUG. mm	CSI %
2	T150	145	245	84
3	GNA20	76	122	41
4	GNA20	105	143	79
5	GNA20	132	246	83
7	T150	124	144	47
8	GNA20	132	348	82
9	GNA20	132	246	77
10	GNA20	76	122	65

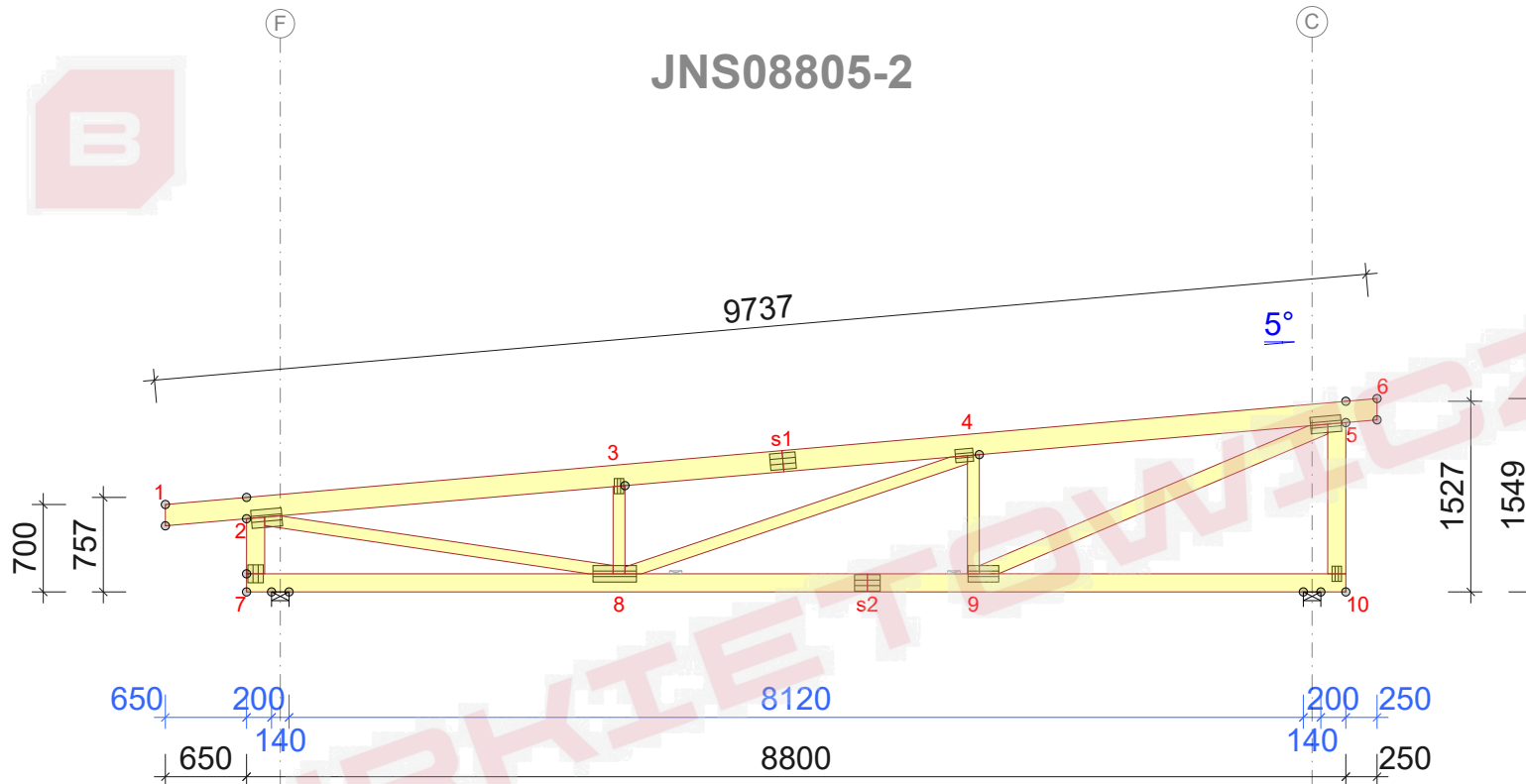
TOLERANCJA POŁOŻENIA ŁĄCZNIKA: 5 mm

ŁĄCZNIKI - ZŁ. NA DŁUG.				
WĘZEL nr	PLYTKA TYP	SZER. mm	DŁUG. mm	CSI %
s1	GNA20	132	205	86
s2	GNA20	132	205	73

© Rysunek jest chroniony prawem autorskim i nie może być kopiowany, rozprowadzany lub wykorzystywany w inny sposób bez zgody autora.

TYTUŁ RYSUNKU	Wiązar G3	
PROJEKTOWAŁ		SKALA: 1:60
OPRACOWAŁ		DATA: 2023-08-25
SPRAWDZIŁ		NR RYS:

JNS08805-2



Strefa śniegowa 3 - maksymalny rozstaw 81cm

WYTYCZNE OGÓLNE

KONSTRUKCJA ZOSTAŁA OBLICZONA PRZY UŻYCIU PROGRAMU KOMPUTEROWEGO "MITEK PAMIR", Grupa Burkietowicz lic. 32 +de - LICENSE: 14428 NORMA DO PROJEKTU: PN-EN 1995-1-1:2010 + NA PEŁNE REZULTATY OBLICZEŃ DOSTĘPNE NA WYDR. OBLICZEŃ

USTAWIENIA OGÓLNE

GRUBOŚĆ TARCICY (mm): 45
CIĘŻAR WIAZARA (kg/warstwę): 96
ROZSTAW WIAZARÓW (mm): 810
WSPÓŁCZYNNIK REDYSTRYBUCJI OBCIĄŻEŃ: 1
KLASA KONSEKWENCJI: CC2
KLASA UŻYTKOWANIA: 2 = 65% <= WW < 85%
ZAKŁAD ZOSTAŁ SKONTROLOWANY PRZEZ :
TECHNICZNY A ZKUSEBNI USTAV STAVEBNÍ PRAHA s.p.
CERTYFIKAT PRODUKTU: 1020 - CPR - 1020-CPR-070037637
STĘŻENIA: ZOBACZ TABELĘ TARCICY

OBCIĄŻENIA (N/m²)

STREFA ŚNIEGOWA: 3
OBC. ŚNIEGIEM (Sk, 161 m n.p.m.): 1200 N/m²
OBC. WIATREM (qp(z)): 785 N/m²
OBC. ZMIENNE NA PASIE DOLNYM: 400
OBC. STAŁE NA ŚCIANIE: 250
OBC. STAŁE NA DACHU: 400
OBCIĄŻENIE STAŁE POD OKAPEM: 650
OBC. STAŁE NA SUFICIE: 400
DODANO CIĘŻAR WŁASNY

REAKCJE PODPOROWE (N) (SGN)

WĘZEL nr	KIER.	KO S/D MAX	KO S MAX	KO K MIN	KO K MAX	KO CH MAX	P-SZER mm
10	PION.	4962	11049	11215	959	6416	53
7	POZ.	0	0	1923	-	0	
7	PION.	5256	11846	11418	1538	6668	61

MAX UGIĘCIE (mm) (SGU)

WĘZEL nr	PION.	POZ.	KO NR
s1	15,5	0,2	1002:2 (Wfin)
s1-3	15,5	0,3	1002:2 (Wfin)
6	0,5	-2	1002:2 (Wfin)

UGIĘCIA W INNYCH PUNKTACH - ZOBACZ WYDRUKI OBLICZEŃ

TARCICA			
WIAZAR-OD - DO	GRUBOŚĆ 45 mm WYSOKOŚĆ mm	KLASA	STĘŻENIE mm/szt.
1-6	170	C24	500
7-10	145	C24	W węzłach
2-7	145	C24	Brak
5-10	145	C24	Brak
2-8	95	C24	Brak
3-8	95	C24	Brak
4-8	95	C24	Brak
4-9	95	C24	Brak
5-9	120	C24	Brak

ŁĄCZNIKI - BEZ ZŁ. NA DŁUG.			
WĘZEL nr	PLYTKA TYP	SZER. mm	DLUG. mm
2	T150	145	245
3	GNA20	76	122
4	GNA20	105	143
5	GNA20	132	246
7	T150	124	144
8	GNA20	132	348
9	GNA20	132	246
10	GNA20	76	122

TOLERANCJA POŁOŻENIA ŁĄCZNIKA: 5 mm

ŁĄCZNIKI - ZŁ. NA DŁUG.			
WĘZEL nr	PLYTKA TYP	SZER. mm	DLUG. mm
s1	GNA20	132	205
s2	GNA20	132	205

© Rysunek jest chroniony prawem autorskim i nie może być kopiowany, rozprowadzany lub wykorzystywany w inny sposób bez zgody autora.

TYTUŁ RYSUNKU	Wiązar G3	
PROJEKTOWAŁ		SKALA: 1:60
OPRACOWAŁ		DATA: 2023-08-25
SPRAWDZIŁ		NR RYS: