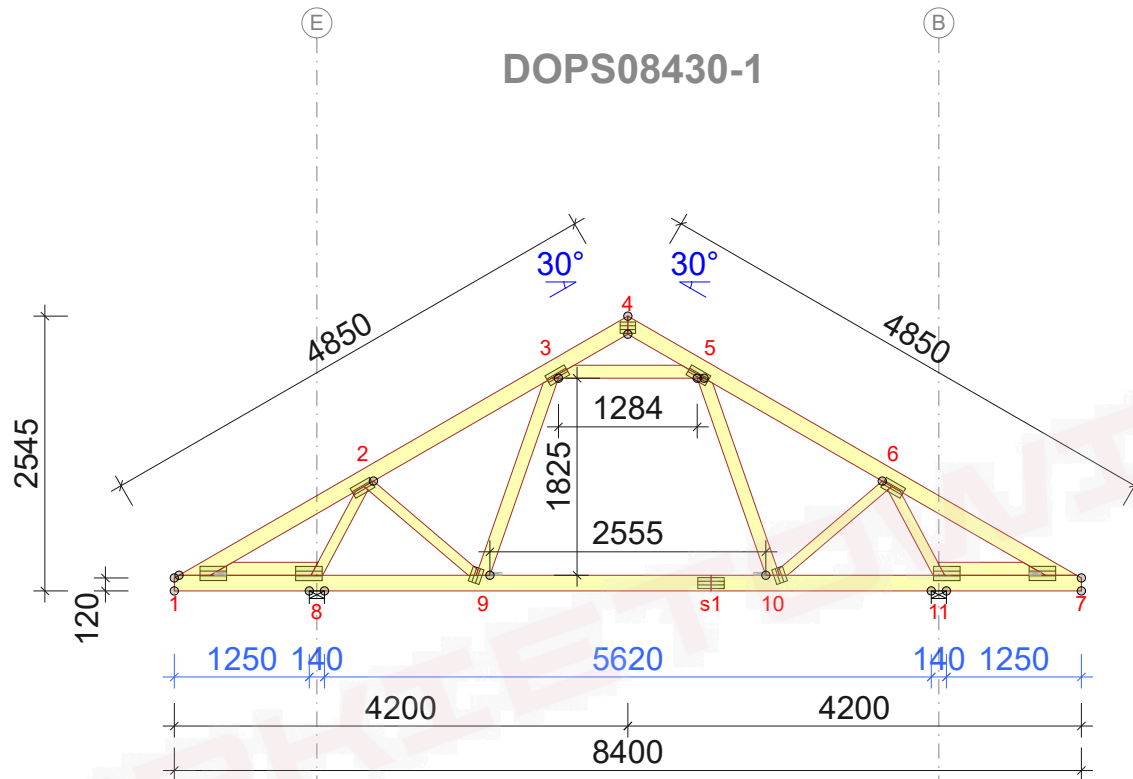


G2 - 0szt.
G2a

STĘŻENIA ZGODNIE Z TABELĄ TARCICY A STABILNOŚĆ CAŁEJ KONSTRUKCJI POWINNA BYĆ ZAPROJEKTOWANA OSOBNO

DOPS08430-1



Strefa śniegowa 2 - maksymalny rozstaw 96cm

TARCICA				
WIAZAR- OD - DO	GRUBOŚĆ 45 mm WYSOKOŚĆ mm	KLASA	STĘŻENIE mm/szt.	CSI %
1-4	145	C24	350	40
4-7	145	C24	350	40
1-7	145	C24	W węzłach	64
1-8	120	C24	997	18
7-11	120	C24	997	18
3-5	120	C24	Brak	27
3-9	120	C24	Brak	11
5-10	120	C24	Brak	11
2-8	95	C24	Brak	54
2-9	95	C24	Brak	20
6-10	95	C24	Brak	20
6-11	95	C24	Brak	55

ŁĄCZNIKI - BEZ ZŁ. NA DŁUG.				
WĘZŁ nr	PŁYTKA TYP	SZER. mm	DŁUG. mm	CSI %
1	GNA20	132	246	32
2	GNA20	105	205	86
3	GNA20	105	205	51
4	GNA20	105	143	28
5	GNA20	105	205	49
6	GNA20	105	205	87
7	GNA20	132	246	32
8	GNA20	132	246	71
9	GNA20	105	143	71
10	GNA20	105	143	72
11	GNA20	132	246	72

TOLERANCJA POŁOŻENIA ŁĄCZNIKA: 5 mm

ŁĄCZNIKI - ZŁ. NA DŁUG.				
WĘZŁ nr	PŁYTKA TYP	SZER. mm	DŁUG. mm	CSI %
s1	T150	102	245	47

© Rysunek jest chroniony prawem autorskim i nie może być kopiowany, rozprowadzany lub wykorzystywany w inny sposób bez zgody autora.

	NAZWA OBIEKTU			
	ADRES OBIEKTU			
TYTUŁ RYSUNKU	Wiązar G2			
PROJEKTOWAŁ				SKALA: 1:70
OPRACOWAŁ				DATA: 2023-10-27
SPRAWDZIŁ				NR RYS:

WERSJA: 2023.2c (ba81a41)

CZAS: 14:10

Plik: DOPS08430-1

WYTYCZNE OGÓLNE

KONSTRUKCJA ZOSTAŁA OBLICZONA PRZY UŻYCIU PROGRAMU KOMPUTEROWEGO "MITEK PAMIR", Grupa Burkietowicz lic. 14 - LICENSE: 4783 NORMA DO PROJEKTU: PN-EN 1995-1-1:2010 + NA PEŁNE REZULTATY OBLICZEŃ DOSTĘPNE NA WYDR. OBLICZEN

USTAWIENIA OGÓLNE

GRUBOŚĆ TARCICY (mm): 45
CIĘŻAR WIAZARA (kg/warstwę): 87
ROZSTAW WIAZARÓW (mm): 960
WSPÓŁCZYNNIK REDYSTRYBUCJI OBCIĄŻEŃ: 1
KLASA KONSEKWENCJI: CC2
KLASA UŻYTKOWANIA: 2 = 65% <= WW < 85%
ZAKŁAD ZOSTAŁ SKONTROLOWANY PRZEZ :
TECHNICKY A ZKUSEBNI USTAV STAVEBNÍ PRAHA s.p.
CERTYFIKAT PRODUKTU: 1020 - CPR - 1020-CPR-070037637
STĘŻENIA: ZOBACZ TABELĘ TARCICY

OBCIĄŻENIA (N/m²)

STREFA ŚNIEGOWA: 2
OBC. ŚNIEGIEM (Sk, 161 m n.p.m.): 900 N/m²
OBC. WIATREM (qp(z)): 785 N/m²
OBC. ZMIENNE POZA POMIESZCZENIEM: 400
OBC. ZMIENNE WEWNĄTRZ POMIESZCZENIA: 1000
OBC. STAŁE NA DACHU: 750
OBC. STAŁE NA PODŁODZE PODDASZA: 200
OBC. STAŁE NA SŁUPKU PODDASZA: 250
OBC. STAŁE NA SUFICIE: 550
OBC. STAŁE NA SUFICIE WYSTAWIONYM: 400
OBC. STAŁE NA SUFICIE PODDASZA: 250
DODANO CIĘŻAR WŁASNY

REAKCJE PODPOROWE (N) (SGN)

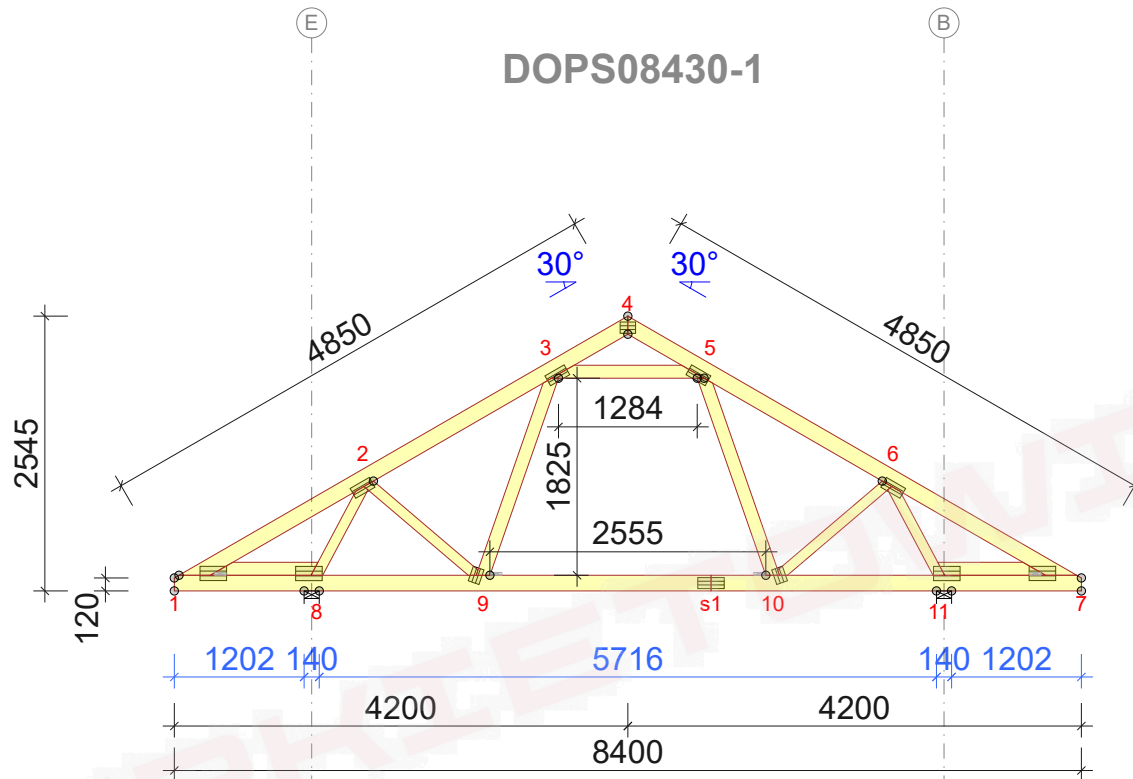
WĘZŁ nr	KIER.	KO S/D MAX	KO S MAX	KO K MAX	KO CH MAX	P-SZER mm
11	PION.	8950	14198	14991	3962	11143
8	POZ.	0	0	-2558	-	0
8	PION.	8950	14194	14987	3962	10040

MAX UGIĘCIE (mm) (SGU)

WĘZŁ nr	PION.	POZ.	KO NR
s1-9	8,1	0,2	1002:2 (Wfin)
s1	6,9	0,2	1113:23:2 (Wfin)
2-3	4,1	2,3	1113:3:2 (Wfin)

UGIĘCIA W INNYCH PUNKTACH - ZOBACZ WYDRUKI OBLICZEN

DOPS08430-1



Strefa śniegowa 2 - maksymalny rozstaw 96cm

TARCICA				
WIĄZAR- OD - DO	GRUBOŚĆ 45 mm WYSOKOŚĆ mm	KLASA	STĘŻENIE mm/szt.	CSI %
1-4	145	C24	350	41
4-7	145	C24	350	41
1-7	145	C24	W węzłach	65
1-8	120	C24	997	15
7-11	120	C24	997	15
3-5	120	C24	Brak	28
3-9	120	C24	Brak	11
5-10	120	C24	Brak	12
2-8	95	C24	Brak	53
2-9	95	C24	Brak	19
6-10	95	C24	Brak	19
6-11	95	C24	Brak	53

ŁĄCZNIKI - BEZ ZŁ. NA DŁUG.				
WĘZŁ nr	PLYTKA TYP	SZER. mm	DŁUG. mm	CSI %
1	GNA20	132	246	32
2	GNA20	105	205	85
3	GNA20	105	205	52
4	GNA20	105	143	28
5	GNA20	105	205	50
6	GNA20	105	205	85
7	GNA20	132	246	32
8	GNA20	132	246	69
9	GNA20	105	143	70
10	GNA20	105	143	71
11	GNA20	132	246	69

TOLERANCJA POŁOŻENIA ŁĄCZNIKA: 5 mm

ŁĄCZNIKI - ZŁ. NA DŁUG.				
WĘZŁ nr	PLYTKA TYP	SZER. mm	DŁUG. mm	CSI %
s1	T150	102	245	46

© Rysunek jest chroniony prawem autorskim i nie może być kopiowany, rozprowadzany lub wykorzystywany w inny sposób bez zgody autora.

	NAZWA OBIEKTU		
	ADRES OBIEKTU		
TYTUŁ RYSUNKU	Wiązar G2		
PROJEKTOWAŁ			SKALA: 1:70
OPRACOWAŁ			DATA: 2023-10-27
SPRAWDZIŁ			NR RYS:

WYTYCZNE OGÓLNE

KONSTRUKCJA ZOSTAŁA OBLICZONA PRZY UŻYCIU PROGRAMU KOMPUTEROWEGO "MITEK PAMIR", Grupa Burkietowicz lic. 14 - LICENSE: 4783 NORMA DO PROJEKTU: PN-EN 1995-1-1:2010 + NA PEŁNE REZULTATY OBLICZEŃ DOSTĘPNE NA WYDR. OBLICZEN

USTAWIENIA OGÓLNE

GRUBOŚĆ TARCICY (mm): 45
CIĘŻAR WIĄZARA (kg/warstwę): 87
ROZSTAW WIĄZARÓW (mm): 960
WSPÓŁCZYNNIK REDYSTRYBUCJI OBCIĄŻEŃ: 1
KLASA KONSEKWENCJI: CC2
KLASA UŻYTKOWANIA: 2 = 65% <= WW < 85%
ZAKŁAD ZOSTAŁ SKONTROLOWANY PRZEZ :
TECHNICZNY A ZKUSEBNI USTAV STAVEBNÍ PRAHA s.p.
CERTYFIKAT PRODUKTU: 1020 - CPR - 1020-CPR-070037637
STĘŻENIA: ZOBACZ TABELĘ TARCICY

OBCIĄŻENIA (N/m²)

STREFA ŚNIEGOWA: 2
OBC. ŚNIEGIEM (Sk, 161 m n.p.m.): 900 N/m²
OBC. WIATREM (qp(z)): 785 N/m²
OBC. ZMIENNE POZA POMIESZCZENIEM: 400
OBC. ZMIENNE WEWNĄTRZ POMIESZCZENIA: 1000
OBC. STAŁE NA DACHU: 750
OBC. STAŁE NA PODŁODZE PODDASZA: 200
OBC. STAŁE NA SŁUPKU PODDASZA: 250
OBC. STAŁE NA SUFICIE: 550
OBC. STAŁE NA SUFICIE WYSTAWIONYM: 400
OBC. STAŁE NA SUFICIE PODDASZA: 250
DODANO CIĘŻAR WŁASNY

REAKCJE PODPOROWE (N) (SGN)

WĘZŁ nr	KIER.	KO S/D MAX	KO S MAX	KO K MAX	KO K MIN	KO CH MAX	P-SZER mm
11	PION.	8959	14206	14980	3925	11142	85
8	POZ.	0	-2558	-	-	0	
8	PION.	8959	14183	14957	3925	10038	84

MAX UGIĘCIE (mm) (SGU)

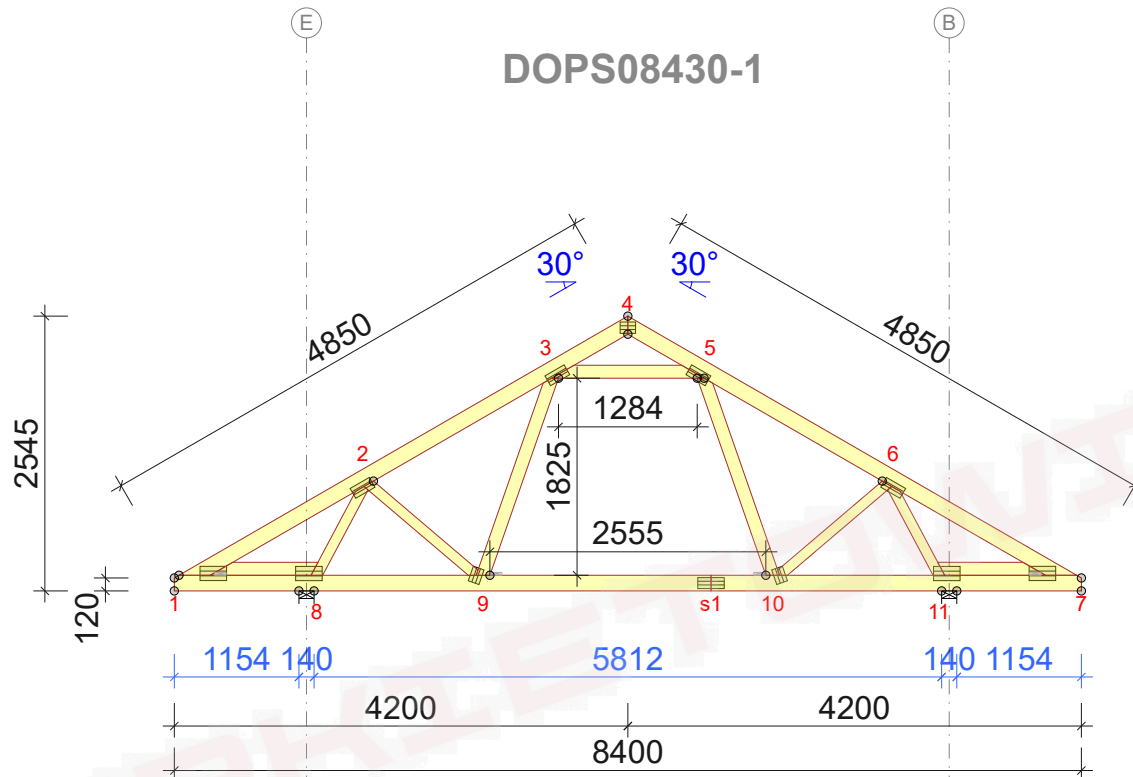
WĘZŁ nr	PION.	POZ.	KO NR
s1-9	7,7	0,3	1002:2 (Wfin)
s1	6,6	0,2	1113:23:2 (Wfin)
2-3	3,9	2,4	1113:3:2 (Wfin)

UGIĘCIA W INNYCH PUNKTACH - ZOBACZ WYDRUKI OBLICZEN

G2 - 0szt.
G2c

STĘŻENIA ZGODNIE Z TABELĄ TARCICY A STABILNOŚĆ CAŁEJ KONSTRUKCJI POWINNA BYĆ ZAPROJEKTOWANA OSOBNO

DOPS08430-1



Strefa śniegowa 2 - maksymalny rozstaw 96cm

TARCICA				
WIAZAR- OD - DO	GRUBOŚĆ 45 mm WYSOKOŚĆ mm	KLASA	STĘŻENIE mm/szt.	CSI %
1-4	145	C24	350	43
4-7	145	C24	350	41
1-7	145	C24	W węzłach	70
1-8	120	C24	997	17
7-11	120	C24	997	17
3-5	120	C24	Brak	30
3-9	120	C24	Brak	12
5-10	120	C24	Brak	13
2-8	95	C24	Brak	51
2-9	95	C24	Brak	18
6-10	95	C24	Brak	19
6-11	95	C24	Brak	52

ŁĄCZNIKI - BEZ ZŁ. NA DŁUG.				
WĘZŁ nr	PŁYTKA TYP	SZER. mm	DŁUG. mm	CSI %
1	GNA20	132	246	32
2	GNA20	105	205	83
3	GNA20	105	205	53
4	GNA20	105	143	28
5	GNA20	105	205	51
6	GNA20	105	205	83
7	GNA20	132	246	32
8	GNA20	132	246	68
9	GNA20	105	143	70
10	GNA20	105	143	70
11	GNA20	132	246	69

TOLERANCJA POŁOŻENIA ŁĄCZNIKA: 5 mm

ŁĄCZNIKI - ZŁ. NA DŁUG.				
WĘZŁ nr	PŁYTKA TYP	SZER. mm	DŁUG. mm	CSI %
s1	T150	102	245	46

© Rysunek jest chroniony prawem autorskim i nie może być kopiowany, rozprowadzany lub wykorzystywany w inny sposób bez zgody autora.

	NAZWA OBIEKTU	
	ADRES OBIEKTU	
TYTUŁ RYSUNKU	Wiązár G2	
PROJEKTOWAŁ		SKALA: 1:70
OPRACOWAŁ		DATA: 2023-10-27
SPRAWDZIŁ		NR RYS:

WERSJA: 2023.2c (ba81a41)

CZAS: 14:10

Plik: DOPS08430-1

WYTYCZNE OGÓLNE

KONSTRUKCJA ZOSTAŁA OBLICZONA PRZY UŻYCIU PROGRAMU KOMPUTEROWEGO "MITEK PAMIR", Grupa Burkietowicz lic. 14 - LICENSE: 4783 NORMA DO PROJEKTU: PN-EN 1995-1-1:2010 + NA PEŁNE REZULTATY OBLICZEŃ DOSTĘPNE NA WYDR. OBLICZEŃ

USTAWIENIA OGÓLNE

GRUBOŚĆ TARCICY (mm): 45
CIĘŻAR WIAZARA (kg/warstwę): 87
ROZSTAW WIAZARÓW (mm): 960
WSPÓŁCZYNNIK REDYSTRYBUCJI OBCIĄŻEŃ: 1
KLASA KONSEKWENCJI: CC2
KLASA UŻYTKOWANIA: 2 = 65% <= WW < 85%
ZAKŁAD ZOSTAŁ SKONTROLOWANY PRZEZ :
TECHNICZNY A ZKUSEBNI USTAV STAVEBNÍ PRAHA s.p.
CERTYFIKAT PRODUKTU: 1020 - CPR - 1020-CPR-070037637
STĘŻENIA: ZOBACZ TABELĘ TARCICY

OBCIĄŻENIA (N/m²)

STREFA ŚNIEGOWA: 2
OBC. ŚNIEGIEM (Sk, 161 m n.p.m.): 900 N/m²
OBC. WIATREM (qp(z)): 785 N/m²
OBC. ZMIENNE POZA POMIESZCZENIEM: 400
OBC. ZMIENNE WEWNĄTRZ POMIESZCZENIA: 1000
OBC. STAŁE NA DACHU: 750
OBC. STAŁE NA PODŁODZE PODDASZA: 200
OBC. STAŁE NA SŁUPKU PODDASZA: 250
OBC. STAŁE NA SUFICIE: 550
OBC. STAŁE NA SUFICIE WYSTAWIONYM: 400
OBC. STAŁE NA SUFICIE PODDASZA: 250
DODANO CIĘŻAR WŁASNY

REAKCJE PODPOROWE (N) (SGN)

WĘZŁ nr	KIER.	KO S/D MAX	KO S MAX	KO K MAX	KO K MIN	KO CH MAX	P-SZER mm
11	PION.	8969	14214	14970	3889	11142	85
8	POZ.	0	0	-2558	-	0	85
8	PION.	8969	14214	14970	3889	10078	85

MAX UGIĘCIE (mm) (SGU)

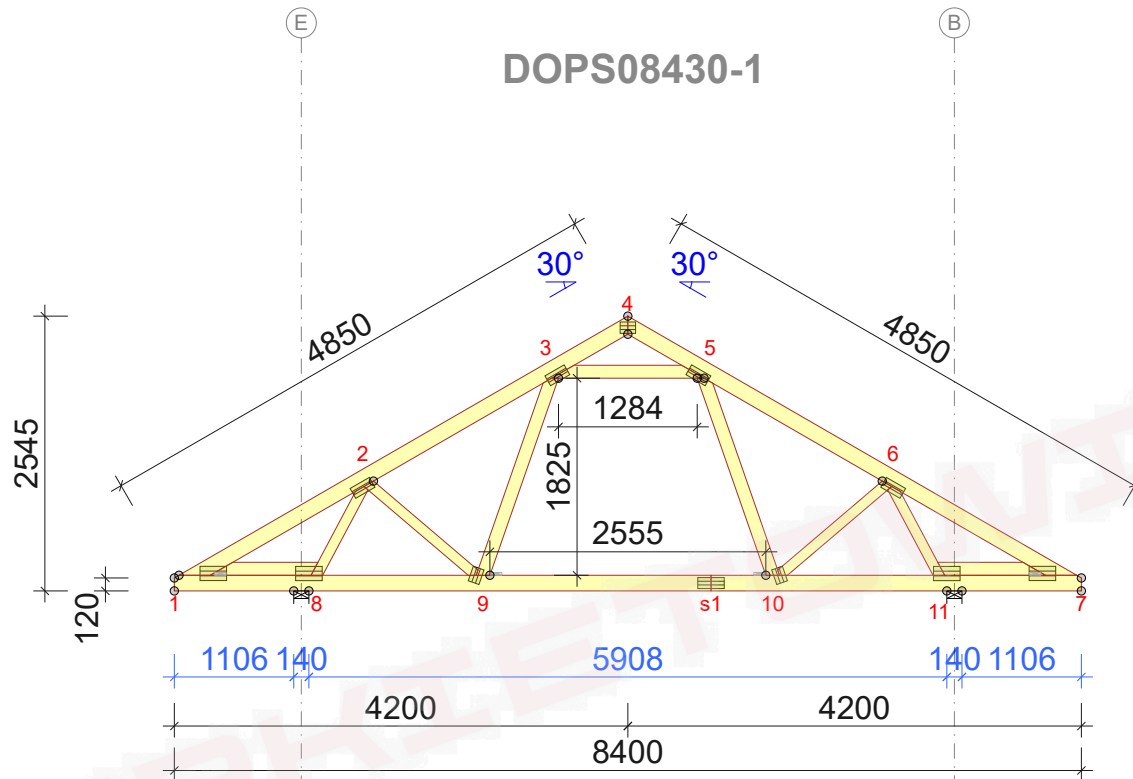
WĘZŁ nr	PION.	POZ.	KO NR
s1-9	7,5	0,3	1002:2 (Wfin)
s1	6,5	0,3	1113:23:2 (Wfin)
2-3	4	2,4	1113:3:2 (Wfin)

UGIĘCIA W INNYCH PUNKTACH - ZOBACZ WYDRUKI OBLICZEŃ

G2 - 0szt.
G2d

STĘŻENIA ZGODNIE Z TABELĄ TARCICY A STABILNOŚĆ CAŁEJ KONSTRUKCJI POWINNA BYĆ ZAPROJEKTOWANA OSOBNO

DOPS08430-1



Strefa śniegowa 2 - maksymalny rozstaw 96cm

TARCICA				
WIAZAR- OD - DO	GRUBOŚĆ 45 mm WYSOKOŚĆ mm	KLASA	STĘŻENIE mm/szt.	CSI %
1-4	145	C24	350	44
4-7	145	C24	350	42
1-7	145	C24	W węzłach	64
1-8	120	C24	997	24
7-11	120	C24	997	24
3-5	120	C24	Brak	31
3-9	120	C24	Brak	13
5-10	120	C24	Brak	13
2-8	95	C24	Brak	49
2-9	95	C24	Brak	18
6-10	95	C24	Brak	18
6-11	95	C24	Brak	49

ŁĄCZNIKI - BEZ ZŁ. NA DŁUG.				
WĘZŁ nr	PŁYTKA TYP	SZER. mm	DŁUG. mm	CSI %
1	GNA20	132	246	32
2	GNA20	105	205	80
3	GNA20	105	205	54
4	GNA20	105	143	28
5	GNA20	105	205	51
6	GNA20	105	205	80
7	GNA20	132	246	32
8	GNA20	132	246	68
9	GNA20	105	143	69
10	GNA20	105	143	70
11	GNA20	132	246	69

TOLERANCJA POŁOŻENIA ŁĄCZNIKA: 5 mm

ŁĄCZNIKI - ZŁ. NA DŁUG.				
WĘZŁ nr	PŁYTKA TYP	SZER. mm	DŁUG. mm	CSI %
s1	T150	102	245	47

WYTYCZNE OGÓLNE

KONSTRUKCJA ZOSTAŁA OBLICZONA PRZY UŻYCIU PROGRAMU KOMPUTEROWEGO "MITEK PAMIR", Grupa Burkietowicz lic. 14 - LICENSE: 4783 NORMA DO PROJEKTU: PN-EN 1995-1-1:2010 + NA PEŁNE REZULTATY OBLICZEŃ DOSTĘPNE NA WYDR. OBLICZEŃ

USTAWIENIA OGÓLNE

GRUBOŚĆ TARCICY (mm): 45
CIĘŻAR WIAZARA (kg/warstwę): 87
ROZSTAW WIAZARÓW (mm): 960
WSPÓŁCZYNNIK REDYSTRYBUCJI OBCIĄŻEŃ: 1
KLASA KONSEKWENCJI: CC2
KLASA UŻYTKOWANIA: 2 = 65% <= WW < 85%
ZAKŁAD ZOSTAŁ SKONTROLOWANY PRZEZ :
TECHNICZNY A ZKUSEBNI USTAW STABEBNI PRAHA s.p.
CERTYFIKAT PRODUKTU: 1020 - CPR - 1020-CPR-070037637
STĘŻENIA: ZOBACZ TABELĘ TARCICY

OBCIĄŻENIA (N/m²)

STREFA ŚNIEGOWA: 2
OBC. ŚNIEGIEM (Sk, 161 m n.p.m.): 900 N/m²
OBC. WIATREM (qp(z)): 785 N/m²
OBC. ZMIENNE POZA POMIESZCZENIEM: 400
OBC. ZMIENNE WEWNĄTRZ POMIESZCZENIA: 1000
OBC. STAŁE NA DACHU: 750
OBC. STAŁE NA PODŁODZE PODDASZA: 200
OBC. STAŁE NA SŁUPKU PODDASZA: 250
OBC. STAŁE NA SUFICIE: 550
OBC. STAŁE NA SUFICIE WYSTAWIONYM: 400
OBC. STAŁE NA SUFICIE PODDASZA: 250
DODANO CIĘŻAR WŁASNY

REAKCJE PODPOROWE (N) (SGN)

WĘZŁ nr	KIER.	KO S/D MAX	KO S MAX	KO K MAX	KO K MIN	KO CH MAX	P-SZER mm
11	PION.	8978	14222	14960	3852	11350	85
8	POZ.	0	-2558	-	-	0	85
8	PION.	8978	14222	14960	3852	9885	85

MAX UGIĘCIE (mm) (SGU)

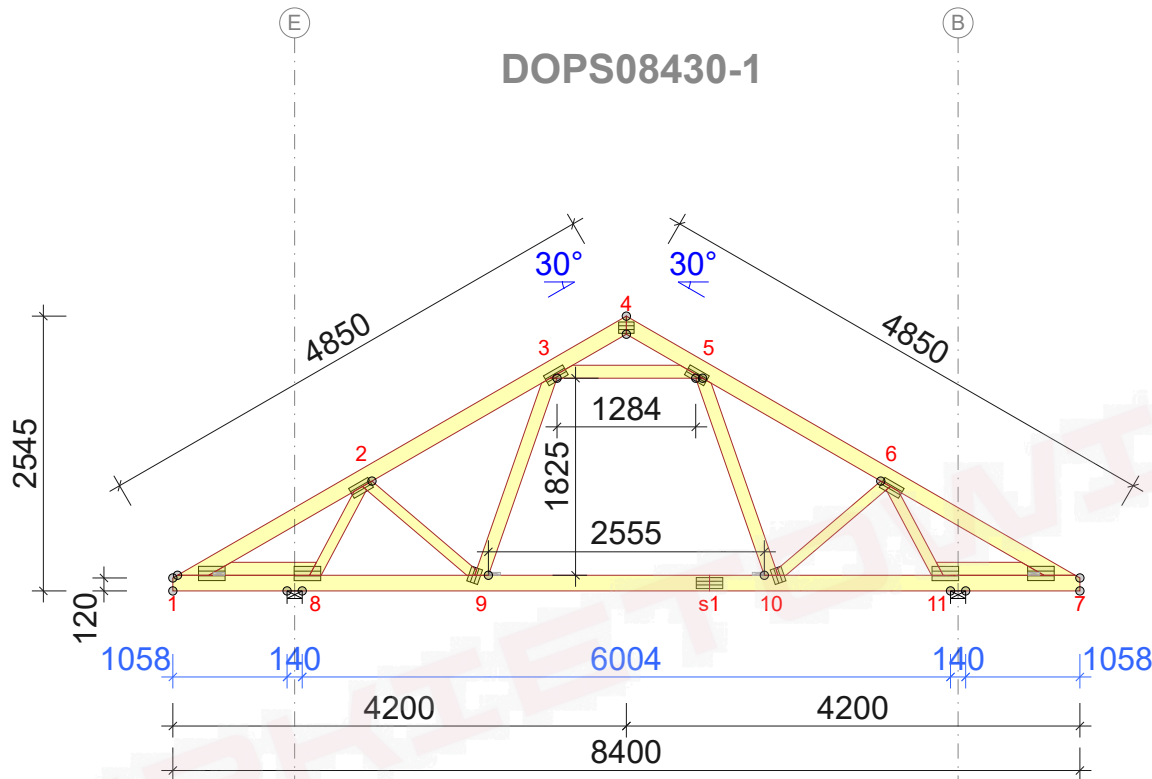
WĘZŁ nr	PION.	POZ.	KO NR
s1-9	7,7	0,3	1002:2 (Wfin)
s1	6,7	0,3	1113:23:2 (Wfin)
2-3	4,2	2,5	1113:3:2 (Wfin)

UGIĘCIA W INNYCH PUNKTACH - ZOBACZ WYDRUKI OBLICZEŃ

© Rysunek jest chroniony prawem autorskim i nie może być kopiowany, rozprowadzany lub wykorzystywany w inny sposób bez zgody autora.

	NAZWA OBIEKTU		
	ADRES OBIEKTU		
TYTUŁ RYSUNKU	Wiązar G2		
PROJEKTOWAŁ			SKALA: 1:70
OPRACOWAŁ			DATA: 2023-10-27
SPRAWDZIŁ			NR RYS:

DOPS08430-1



Strefa śniegowa 2 - maksymalny rozstaw 96cm

TARCICA				
WIAZAR- OD - DO	GRUBOŚĆ 45 mm WYSOKOŚĆ mm	KLASA	STĘŻENIE mm/szt.	CSI %
1-4	145	C24	350	45
4-7	145	C24	350	44
1-7	145	C24	W węzłach	64
1-8	120	C24	997	30
7-11	120	C24	997	30
3-5	120	C24	Brak	32
3-9	120	C24	Brak	13
5-10	120	C24	Brak	14
2-8	95	C24	Brak	47
2-9	95	C24	Brak	17
6-10	95	C24	Brak	17
6-11	95	C24	Brak	47

ŁĄCZNIKI - BEZ ZŁ. NA DŁUG.				
WĘZŁ nr	PŁYTKA TYP	SZER. mm	DŁUG. mm	CSI %
1	GNA20	132	246	32
2	GNA20	105	205	76
3	GNA20	105	205	54
4	GNA20	105	143	28
5	GNA20	105	205	52
6	GNA20	105	205	77
7	GNA20	132	246	32
8	GNA20	132	246	82
9	GNA20	105	143	68
10	GNA20	105	143	69
11	GNA20	132	246	82

TOLERANCJA POŁOŻENIA ŁĄCZNIKA: 5 mm

ŁĄCZNIKI - ZŁ. NA DŁUG.				
WĘZŁ nr	PŁYTKA TYP	SZER. mm	DŁUG. mm	CSI %
s1	T150	102	245	47

WYTYCZNE OGÓLNE

KONSTRUKCJA ZOSTAŁA OBLICZONA PRZY UŻYCIU PROGRAMU KOMPUTEROWEGO "MITEK PAMIR", Grupa Burkietowicz lic. 14 - LICENSE: 4783 NORMA DO PROJEKT.: PN-EN 1995-1-1:2010 + NA PEŁNE REZULTATY OBLICZEŃ DOSTĘPNE NA WYDR. OBLICZEŃ

USTAWIENIA OGÓLNE

GRUBOŚĆ TARCICY (mm): 45
CIĘŻAR WIAZARA (kg/warstwę): 87
ROZSTAW WIAZARÓW (mm): 960
WSPÓŁCZYNNIK REDYSTRYBUCJI OBCIĄŻEŃ: 1
KLASA KONSEKWENCJI: CC2
KLASA UŻYTKOWANIA: 2 = 65% <= WW < 85%
ZAKŁAD ZOSTAŁ SKONTROLOWANY PRZEZ :
TECHNICZNY A ZKUSEBNI USTAW STAVEBNI PRAHA s.p.
CERTYFIKAT PRODUKTU: 1020 - CPR - 1020-CPR-070037637
STĘŻENIA: ZOBACZ TABELĘ TARCICY

OBCIĄŻENIA (N/m²)

STREFA ŚNIEGOWA: 2
OBC. ŚNIEGIEM (Sk, 161 m n.p.m.): 900 N/m²
OBC. WIATREM (qp(z)): 785 N/m²
OBC. ZMIENNE POZA POMIESZCZENIEM: 400
OBC. ZMIENNE WEWNĄTRZ POMIESZCZENIA: 1000
OBC. STAŁE NA DACHU: 750
OBC. STAŁE NA PODŁODZE PODDASZA: 200
OBC. STAŁE NA SŁUPKU PODDASZA: 250
OBC. STAŁE NA SUFICIE: 550
OBC. STAŁE NA SUFICIE WYSTAWIONYM: 400
OBC. STAŁE NA SUFICIE PODDASZA: 250
DODANO CIĘŻAR WŁASNY

REAKCJE PODPOROWE (N) (SGN)

WĘZŁ nr	KIER.	KO S/D MAX	KO S MAX	KO K MAX	KO K MIN	KO CH MAX	P-SZER mm
11	PION.	8987	14230	14951	3816	11141	85
8	POZ.	0	0	-2558	-	0	85
8	PION.	8987	14230	14951	3816	10110	85

MAX UGIĘCIE (mm) (SGU)

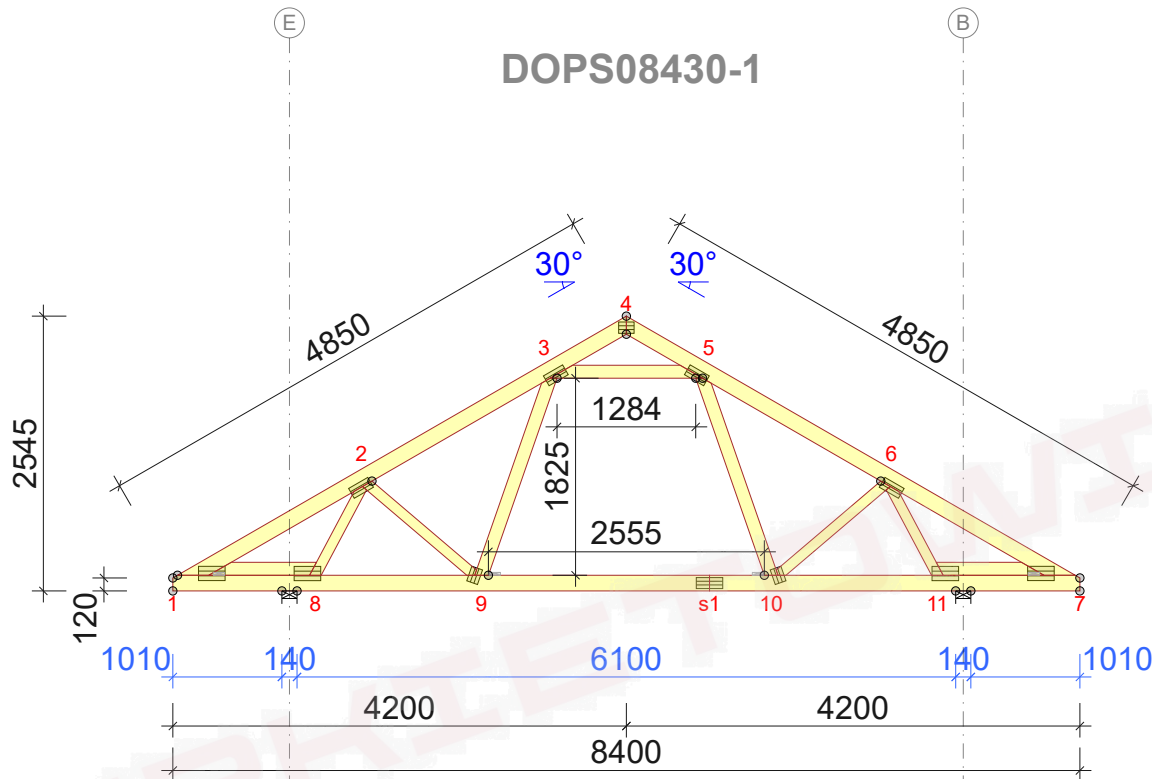
WĘZŁ nr	PION.	POZ.	KO NR
s1-9	7,8	0,3	1002:2 (Wfin)
s1	6,8	0,3	1113:23:2 (Wfin)
2-3	4,3	2,5	1113:3:2 (Wfin)

UGIĘCIA W INNYCH PUNKTACH - ZOBACZ WYDRUKI OBLICZEŃ

© Rysunek jest chroniony prawem autorskim i nie może być kopiowany, rozprowadzany lub wykorzystywany w inny sposób bez zgody autora.

	NAZWA OBIEKTU		
	ADRES OBIEKTU		
TYTUŁ RYSUNKU	Wiązar G2		
PROJEKTOWAŁ			SKALA: 1:70
OPRACOWAŁ			DATA: 2023-10-27
SPRAWDZIŁ			NR RYS:

DOPS08430-1



Strefa śniegowa 2 - maksymalny rozstaw 96cm

TARCICA				
WIAZAR- OD - DO	GRUBOŚĆ 45 mm WYSOKOŚĆ mm	KLASA	STĘŻENIE mm/szt.	CSI %
1-4	145	C24	350	47
4-7	145	C24	350	45
1-7	145	C24	W węzłach	64
1-8	120	C24	997	37
7-11	120	C24	997	37
3-5	120	C24	Brak	34
3-9	120	C24	Brak	14
5-10	120	C24	Brak	15
2-8	95	C24	Brak	45
2-9	95	C24	Brak	17
6-10	95	C24	Brak	17
6-11	95	C24	Brak	46

ŁĄCZNIKI - BEZ ZŁ. NA DŁUG.				
WĘZŁ nr	PŁYTKA TYP	SZER. mm	DŁUG. mm	CSI %
1	GNA20	132	246	36
2	GNA20	105	205	73
3	GNA20	105	205	55
4	GNA20	105	143	28
5	GNA20	105	205	53
6	GNA20	105	205	73
7	GNA20	132	246	35
8	GNA20	132	246	92
9	GNA20	105	143	67
10	GNA20	105	143	68
11	GNA20	132	246	92

TOLERANCJA POŁOŻENIA ŁĄCZNIKA: 5 mm

ŁĄCZNIKI - ZŁ. NA DŁUG.				
WĘZEŁ nr	PŁYTKA TYP	SZER. mm	DŁUG. mm	CSI %
s1	T150	102	245	48

WYTYCZNE OGÓLNE

KONSTRUKCJA ZOSTAŁA OBLICZONA PRZY UŻYCIU PROGRAMU KOMPUTEROWEGO "MITEK PAMIR", Grupa Burkietowicz lic. 14 - LICENSE: 4783 NORMA DO PROJEKTU: PN-EN 1995-1-1:2010 + NA PEŁNE REZULTATY OBLICZEŃ DOSTĘPNE NA WYDR. OBLICZEŃ

USTAWIENIA OGÓLNE

GRUBOŚĆ TARCICY (mm): 45
CIĘŻAR WIAZARA (kg/warstwę): 87
ROZSTAW WIAZARÓW (mm): 960
WSPÓŁCZYNNIK REDYSTRYBUCJI OBCIĄŻEŃ: 1
KLASA KONSEKWENCJI: CC2
KLASA UŻYTKOWANIA: 2 = 65% <= WW < 85%
ZAKŁAD ZOSTAŁ SKONTROLOWANY PRZEZ :
TECHNICZNY A ZKUSEBNI USTAW STAVEBNI PRAHA s.p.
CERTYFIKAT PRODUKTU: 1020 - CPR - 1020-CPR-070037637
STĘŻENIA: ZOBACZ TABELĘ TARCICY

OBCIĄŻENIA (N/m²)

STREFA ŚNIEGOWA: 2
OBC. ŚNIEGIEM (Sk, 161 m n.p.m.): 900 N/m²
OBC. WIATREM (qp(z)): 785 N/m²
OBC. ZMIENNE POZA POMIESZCZENIEM: 400
OBC. ZMIENNE WEWNĄTRZ POMIESZCZENIA: 1000
OBC. STAŁE NA DACHU: 750
OBC. STAŁE NA PODŁODZE PODDASZA: 200
OBC. STAŁE NA SŁUPKU PODDASZA: 250
OBC. STAŁE NA SUFICIE: 550
OBC. STAŁE NA SUFICIE WYSTAWIONYM: 400
OBC. STAŁE NA SUFICIE PODDASZA: 250
DODANO CIĘŻAR WŁASNY

REAKCJE PODPOROWE (N) (SGN)

WĘZŁ nr	KIER.	KO S/D MAX	KO S MAX	KO K MAX	KO K MIN	KO CH MAX	P-SZER mm
11	PION.	8997	14238	14942	3779	10126	85
8	POZ.	0	0	-2558	-	0	
8	PION.	8997	14238	14942	3779	11141	85

MAX UGIĘCIE (mm) (SGU)

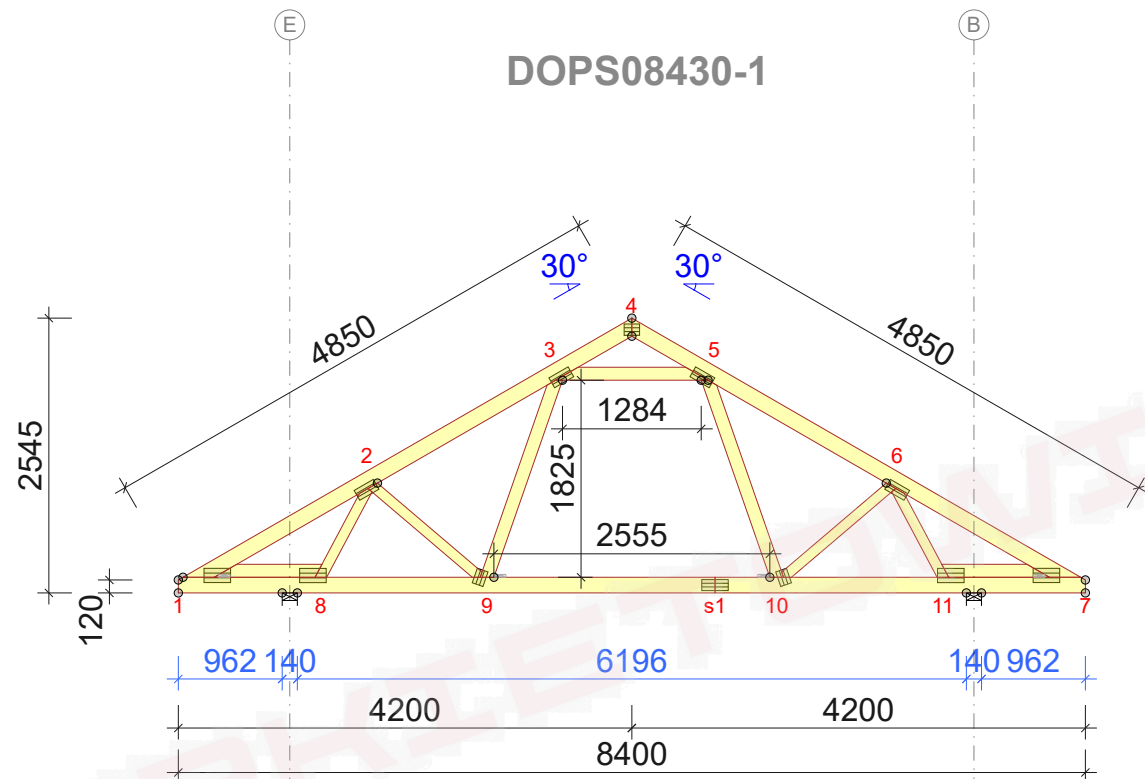
WĘZŁ nr	PION.	POZ.	KO NR
s1-9	8	0,3	1002:2 (Wfin)
s1	7	0,3	1113:23:2 (Wfin)
2-3	4,6	2,5	1113:3:2 (Wfin)

UGIĘCIA W INNYCH PUNKTACH - ZOBACZ WYDRUKI OBLICZEŃ

© Rysunek jest chroniony prawem autorskim i nie może być kopiowany, rozprowadzany lub wykorzystywany w inny sposób bez zgody autora.

	NAZWA OBIEKTU		
	ADRES OBIEKTU		
TYTUŁ RYSUNKU	Wiązar G2		
PROJEKTOWAŁ			SKALA: 1:70
OPRACOWAŁ			DATA: 2023-10-27
SPRAWDZIŁ			NR RYS:

STEŻENIA ZGODNIE Z TABELĄ TARCICY A STABILNOŚĆ CAŁEJ KONSTRUKCJI POWINNA BYĆ ZAPROJEKTOWANA OSOBNO



Strefa śniegowa 2 - maksymalny rozstaw 96cm

[illegible]

© Rysunek jest chroniony prawem autorskim i nie może być kopiowany, rozprowadzany lub wykorzystywany w inny sposób bez zgody autora.

	NAZWA OBIEKTU	
	ADRES OBIEKTU	
TYTUŁ RYSUNKU	Wiązar G2	
PROJEKTOWAŁ		SKALA: 1:70
OPRACOWAŁ		DATA: 2023-10-27
SPRAWDZIŁ		NR RYS:

WERSJA: 2023.2c (ba81a41)

CZAS: 14:10

Plik: DOPs08430-1

WYTYCZNE OGÓLNE

KONSTRUKCJA ZOSTAŁA OBLICZONA PRZY UŻYCIU PROGRAMU KOMPUTEROWEGO "MITEK PAMIR",
Grupa Burkietowicz lic. 14 - LICENSE: 4783
NORMA DO PROJEKT.: PN-EN 1995-1-1:2010 + NA
PEŁNE REZULTATY OBLICZEŃ DOSTĘPNE NA WYDR.
OBLICZEŃ

USTAWIENIA OGÓLNE

GRUBOŚĆ TARCICY (mm):	45
CIEŻAR WIAZARA (kg/warstwę):	87
ROZSTAW WIAZARÓW (mm):	960
WSPÓŁCZYNNIK REDYSTYBUCJI OBCIĄŻEN:	1
KLASA KONSEKWENCJI:	CC2
KLASA UŻYTKOWANIA:	2 = 65% <= WW < 85%
ZAKRES ZOSTAŁ SPRAWOWANY PRZEZ:	
TECHNICZĄ I KUBEŚNIEM USTAW STAVEBNÍ PRAHA s.p.	
CERTYFIKAT PRODUKTU: 1020 - CPR - 1020-CPR-070037637	
STĘŻENIA: ZOBACZ TABELĘ TARCICY	

OBCIĄŻENIA (N/m²)

STREFA SNIEGOWA:	2
OB. ŚNIEGIEM (Sk. 161 m n.p.m.):	900 Nm ²
OB. WIATREM (ap(z)):	785 Nm ²
OB. ZMIENNE POZA POMIESZCZENIEM:	400
OB. ZMIENNE WEWNĄTRZ POMIESZCZENIA:	1000
OB. STAŁE NA DACHU:	750
OB. STAŁE NA PODŁOŻE PODDASZA:	200
OB. STAŁE NA SŁUPKU PODDASZA:	250
OB. STAŁE NA SUFICIE:	500
OB. STAŁE NA SUFICIE WYSTAWIONYM:	450
OB. STAŁE NA SUFICIE PODDASZA:	250
DODANO CIEŻAR WŁASNY	

REAKCJE PODPOROWE (N) (SGN)

WEZŁ nr	KIER.	KO S/D MAX	KO Ś MAX	KO K MAX	KO K MIN	KO CH MAX	P-SZER mm
11	PION.	9006	14246	14933	3743	10142	85
8	POZ.	0	0	-2558	-	0	
8	PION.	9006	14246	14933	3743	11141	85

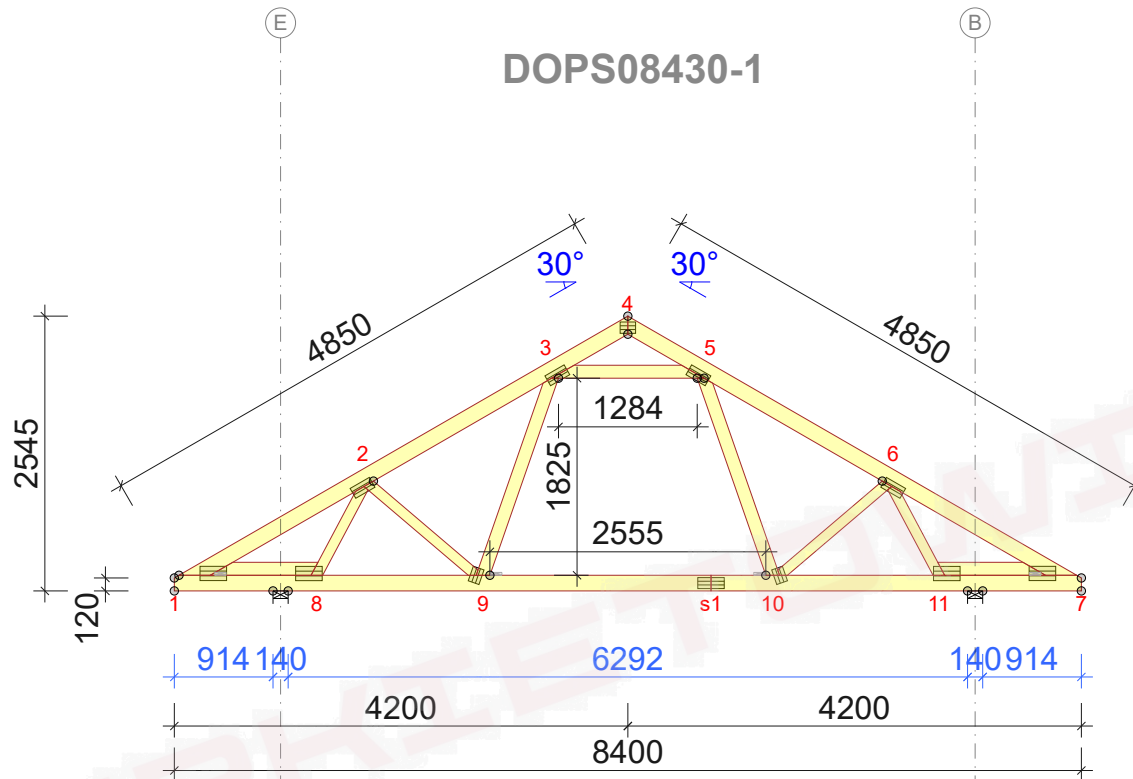
MAX UGIĘCIE (mm) (SGU)

WEZEŁ nr	PION.	POZ.	KO NR
s1-9	8,2	0,4	1002:2 (Wfin)
s1	7,2	0,3	1113:23:2 (Wfin)
2-3	4,8	2,6	1113:3:2 (Wfin)

UGIECIA W INNYCH PUNKTACH - ZOBACZ WYDRUKI OBLICZEN

UGIECIA W INNYCH PUNKTACH - ZOBACZ WYDRUKI OBLICZEŃ

DOPS08430-1



Strefa śniegowa 2 - maksymalny rozstaw 96cm

TARCICA				
WIAZAR- OD - DO	GRUBOŚĆ 45 mm WYSOKOŚĆ mm	KLASA	STĘŻENIE mm/szt.	CSI %
1-4	145	C24	350	45
4-7	145	C24	350	44
1-7	145	C24	W węzłach	91
1-8	120	C24	997	55
7-11	120	C24	997	55
3-5	120	C24	Brak	37
3-9	120	C24	Brak	15
5-10	120	C24	Brak	16
2-8	95	C24	Brak	42
2-9	95	C24	Brak	16
6-10	95	C24	Brak	16
6-11	95	C24	Brak	43

ŁĄCZNIKI - BEZ ZŁ. NA DŁUG.				
WĘZŁ nr	PŁYTKA TYP	SZER. mm	DŁUG. mm	CSI %
1	GNA20	132	246	51
2	GNA20	105	205	65
3	GNA20	105	205	57
4	GNA20	105	143	28
5	GNA20	105	205	57
6	GNA20	105	205	66
7	GNA20	132	246	51
8	GNA20	132	246	78
9	GNA20	105	143	66
10	GNA20	105	143	67
11	GNA20	132	246	78

TOLERANCJA POŁOŻENIA ŁĄCZNIKA: 5 mm

ŁĄCZNIKI - ZŁ. NA DŁUG.				
WĘZŁ nr	PŁYTKA TYP	SZER. mm	DŁUG. mm	CSI %
s1	T150	102	245	50

© Rysunek jest chroniony prawem autorskim i nie może być kopiowany, rozprowadzany lub wykorzystywany w inny sposób bez zgody autora.

	NAZWA OBIEKTU			
	ADRES OBIEKTU			
TYTUŁ RYSUNKU	Wiązar G2			
PROJEKTOWAŁ				SKALA: 1:70
OPRACOWAŁ				DATA: 2023-10-27
SPRAWDZIŁ				NR RYS:

WYTYCZNE OGÓLNE

KONSTRUKCJA ZOSTAŁA OBLICZONA PRZY UŻYCIU PROGRAMU KOMPUTEROWEGO "MITEK PAMIR", Grupa Burkietowicz lic. 14 - LICENSE: 4783 NORMA DO PROJEKTU: PN-EN 1995-1-1:2010 + NA PEŁNE REZULTATY OBLICZEŃ DOSTĘPNE NA WYDR. OBLICZEŃ

USTAWIENIA OGÓLNE

GRUBOŚĆ TARCICY (mm): 45
CIĘŻAR WIAZARA (kg/warstwę): 87
ROZSTAW WIAZARÓW (mm): 960
WSPÓŁCZYNNIK REDYSTRYBUCJI OBCIĄŻEŃ: 1
KLASA KONSEKWENCJI: CC2
KLASA UŻYTKOWANIA: 2 = 65% <= WW < 85%
ZAKŁAD ZOSTAŁ SKONTROLOWANY PRZEZ :
TECHNICKY A ZKUSEBNI USTAV STAVEBNÍ PRAHA s.p.
CERTYFIKAT PRODUKTU: 1020 - CPR - 1020-CPR-070037637
STĘŻENIA: ZOBACZ TABELĘ TARCICY

OBCIĄŻENIA (N/m²)

STREFA ŚNIEGOWA: 2
OBC. ŚNIEGIEM (Sk, 161 m n.p.m.): 900 N/m²
OBC. WIATREM (qp(z)): 785 N/m²
OBC. ZMIENNE POZA POMIESZCZENIEM: 400
OBC. ZMIENNE WEWNĄTRZ POMIESZCZENIA: 1000
OBC. STAŁE NA DACHU: 750
OBC. STAŁE NA PODŁODZE PODDASZA: 200
OBC. STAŁE NA SŁUPKU PODDASZA: 250
OBC. STAŁE NA SUFICIE: 550
OBC. STAŁE NA SUFICIE WYSTAWIONYM: 400
OBC. STAŁE NA SUFICIE PODDASZA: 250
DODANO CIĘŻAR WŁASNY

REAKCJE PODPOROWE (N) (SGN)

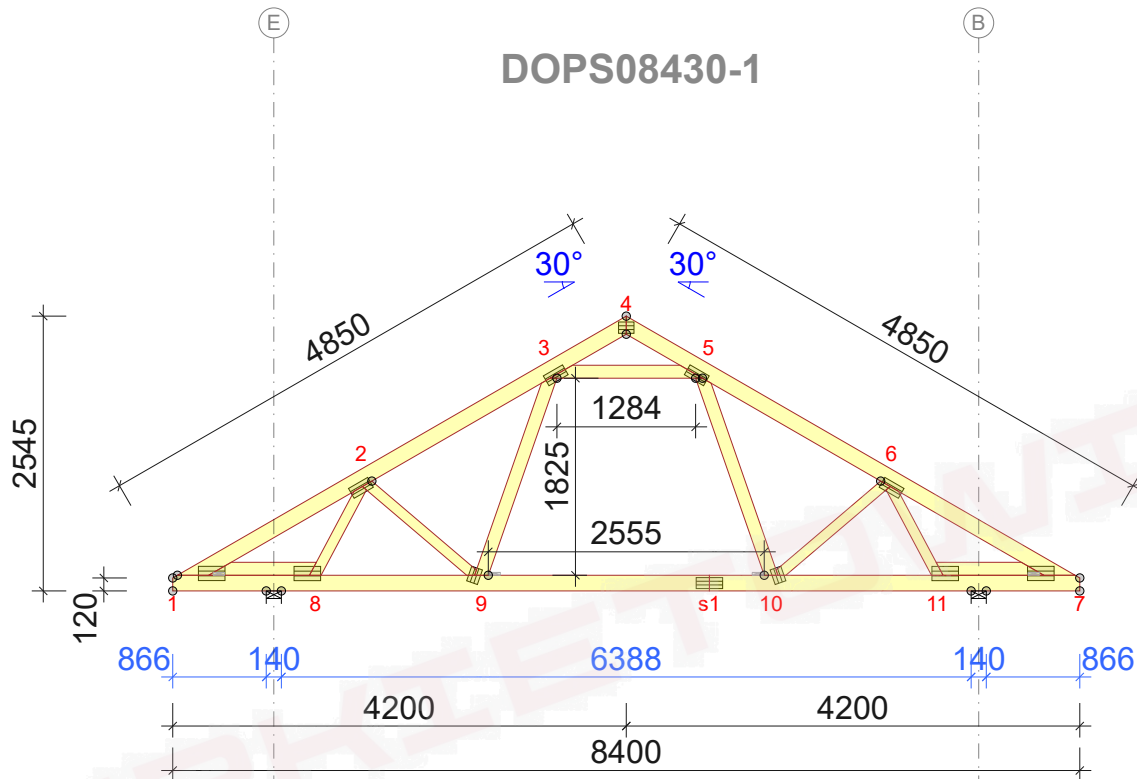
WĘZŁ nr	KIER.	KO S/D MAX	KO S MAX	KO K MAX	KO K MIN	KO CH MAX	P-SZER mm
11	PION.	9015	14254	14924	3706	10157	85
8	POZ.	0	0	-2558	-	0	85
8	PION.	9015	14254	14924	3706	11142	85

MAX UGIĘCIE (mm) (SGU)

WĘZŁ nr	PION.	POZ.	KO NR
s1-9	8,4	0,4	1002:2 (Wfin)
s1	7,4	0,4	1113:23:2 (Wfin)
2-3	5	2,6	1113:3:2 (Wfin)

UGIĘCIA W INNYCH PUNKTACH - ZOBACZ WYDRUKI OBLICZEŃ

DOPS08430-1



Strefa śniegowa 2 - maksymalny rozstaw 96cm

TARCICA				
WIAZAR- OD - DO	GRUBOŚĆ 45 mm WYSOKOŚĆ mm	KLASA	STĘŻENIE mm/szt.	CSI %
1-4	145	C24	350	46
4-7	145	C24	350	44
1-7	145	C24	W węzłach	86
1-8	120	C24	997	52
7-11	120	C24	997	52
3-5	120	C24	Brak	38
3-9	120	C24	Brak	16
5-10	120	C24	Brak	17
2-8	95	C24	Brak	40
2-9	95	C24	Brak	15
6-10	95	C24	Brak	15
6-11	95	C24	Brak	41

ŁĄCZNIKI - BEZ ZŁ. NA DŁUG.				
WĘZŁ nr	PŁYTKA TYP	SZER. mm	DŁUG. mm	CSI %
1	GNA20	132	246	58
2	GNA20	105	205	61
3	GNA20	105	205	59
4	GNA20	105	143	28
5	GNA20	105	205	59
6	GNA20	105	205	62
7	GNA20	132	246	57
8	GNA20	132	246	72
9	GNA20	105	143	66
10	GNA20	105	143	66
11	GNA20	132	246	72

TOLERANCJA POŁOŻENIA ŁĄCZNIKA: 5 mm

ŁĄCZNIKI - ZŁ. NA DŁUG.				
WĘZŁ nr	PŁYTKA TYP	SZER. mm	DŁUG. mm	CSI %
s1	T150	102	245	51

© Rysunek jest chroniony prawem autorskim i nie może być kopiowany, rozprowadzany lub wykorzystywany w inny sposób bez zgody autora.

	NAZWA OBIEKTU			
	ADRES OBIEKTU			
TYTUŁ RYSUNKU	Wiązar G2			
PROJEKTOWAŁ				SKALA: 1:70
OPRACOWAŁ				DATA: 2023-10-27
SPRAWDZIŁ				NR RYS:

WYTYCZNE OGÓLNE

KONSTRUKCJA ZOSTAŁA OBLICZONA PRZY UŻYCIU PROGRAMU KOMPUTEROWEGO "MITEK PAMIR", Grupa Burkietowicz lic. 14 - LICENSE: 4783 NORMA DO PROJEKTU: PN-EN 1995-1-1:2010 + NA PEŁNE REZULTATY OBLICZEŃ DOSTĘPNE NA WYDR. OBLICZEŃ

USTAWIENIA OGÓLNE

GRUBOŚĆ TARCICY (mm): 45
CIĘŻAR WIAZARA (kg/warstwę): 87
ROZSTAW WIAZARÓW (mm): 960
WSPÓŁCZYNNIK REDYSTRYBUCJI OBCIĄŻEŃ: 1
KLASA KONSEKWENCJI: CC2
KLASA UŻYTKOWANIA: 2 = 65% <= WW < 85%
ZAKŁAD ZOSTAŁ SKONTROLOWANY PRZEZ :
TECHNICZNY A ZKUSEBNI USTAW STAVEBNI PRAHA s.p.
CERTYFIKAT PRODUKTU: 1020 - CPR - 1020-CPR-070037637
STĘŻENIA: ZOBACZ TABELĘ TARCICY

OBCIĄŻENIA (N/m²)

STREFA ŚNIEGOWA: 2
OBC. ŚNIEGIEM (Sk, 161 m n.p.m.): 900 N/m²
OBC. WIATREM (qp(z)): 785 N/m²
OBC. ZMIENNE POZA POMIESZCZENIEM: 400
OBC. ZMIENNE WEWNĄTRZ POMIESZCZENIA: 1000
OBC. STAŁE NA DACHU: 750
OBC. STAŁE NA PODŁODZE PODDASZA: 200
OBC. STAŁE NA SŁUPKU PODDASZA: 250
OBC. STAŁE NA SUFICIE: 550
OBC. STAŁE NA SUFICIE WYSTAWIONYM: 400
OBC. STAŁE NA SUFICIE PODDASZA: 250
DODANO CIĘŻAR WŁASNY

REAKCJE PODPOROWE (N) (SGN)

WĘZŁ nr	KIER.	KO S/D MAX	KO S MAX	KO K MAX	KO K MIN	KO CH MAX	P-SZER mm
11	PION.	9025	14262	14916	3670	10172	85
8	POZ.	0	0	-2558	-	0	
8	PION.	9025	14262	14916	3670	11142	85

MAX UGIĘCIE (mm) (SGU)

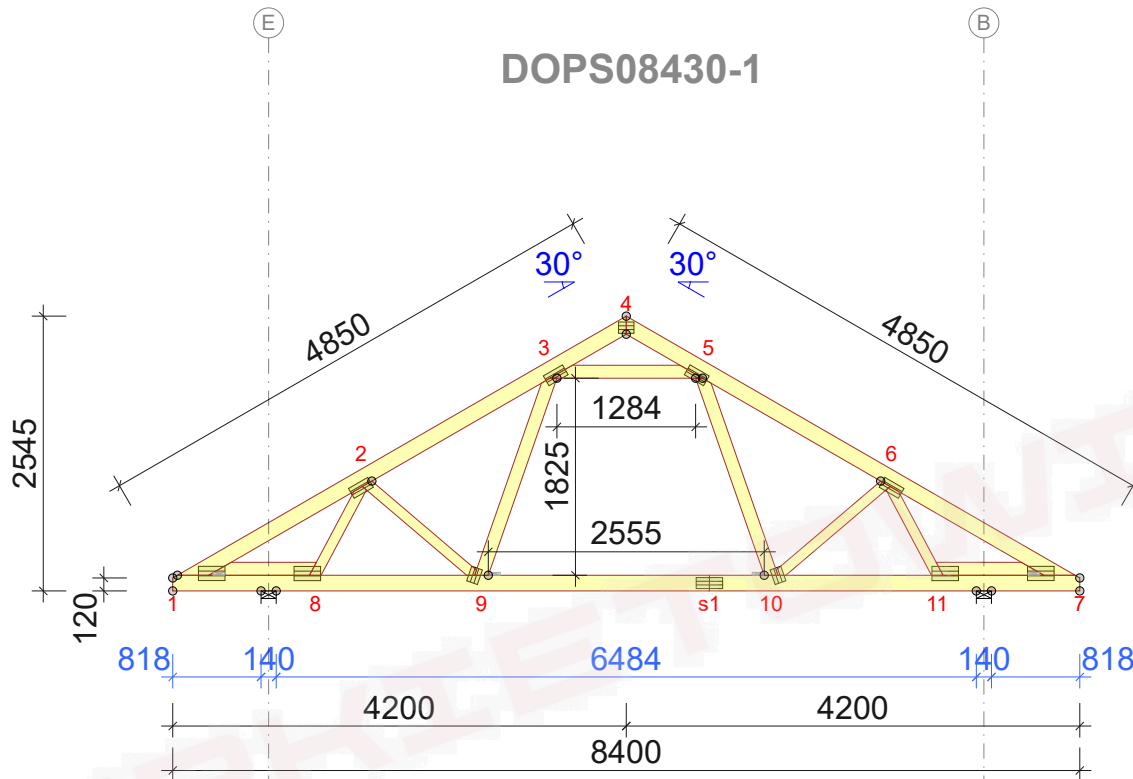
WĘZŁ nr	PION.	POZ.	KO NR
s1-9	8,6	0,4	1002:2 (Wfin)
s1	7,6	0,4	1113:23:2 (Wfin)
2-3	5,3	2,7	1113:3:2 (Wfin)

UGIĘCIA W INNYCH PUNKTACH - ZOBACZ WYDRUKI OBLICZEŃ

G2 - 0szt.
G2j

STĘŻENIA ZGODNIE Z TABELĄ TARCICY A STABILNOŚĆ CAŁEJ KONSTRUKCJI POWINNA BYĆ ZAPROJEKTOWANA OSOBNO

DOPS08430-1



Strefa śniegowa 2 - maksymalny rozstaw 96cm

TARCICA				
WIAZAR- OD - DO	GRUBOŚĆ 45 mm WYSOKOŚĆ mm	KLASA	STĘŻENIE mm/szt.	CSI %
1-4	145	C24	350	47
4-7	145	C24	350	45
1-7	145	C24	W węzłach	80
1-8	120	C24	997	66
7-11	120	C24	997	66
3-5	120	C24	Brak	40
3-9	120	C24	Brak	17
5-10	120	C24	Brak	17
2-8	95	C24	Brak	38
2-9	95	C24	Brak	15
6-10	95	C24	Brak	15
6-11	95	C24	Brak	39

ŁĄCZNIKI - BEZ ZŁ. NA DŁUG.				
WĘZŁ nr	PLYTKA TYP	SZER. mm	DŁUG. mm	CSI %
1	GNA20	132	246	56
2	GNA20	105	205	58
3	GNA20	105	205	61
4	GNA20	105	143	28
5	GNA20	105	205	62
6	GNA20	105	205	58
7	GNA20	132	246	56
8	GNA20	132	246	67
9	GNA20	105	143	65
10	GNA20	105	143	67
11	GNA20	132	246	67

TOLERANCJA POŁOŻENIA ŁĄCZNIKA: 5 mm

ŁĄCZNIKI - ZŁ. NA DŁUG.				
WĘZŁ nr	PLYTKA TYP	SZER. mm	DŁUG. mm	CSI %
s1	T150	102	245	52

© Rysunek jest chroniony prawem autorskim i nie może być kopiowany, rozprowadzany lub wykorzystywany w inny sposób bez zgody autora.

	NAZWA OBIEKTU			
	ADRES OBIEKTU			
TYTUŁ RYSUNKU	Wiązar G2			
PROJEKTOWAŁ				SKALA: 1:70
OPRACOWAŁ				DATA: 2023-10-27
SPRAWDZIŁ				NR RYS:

WERSJA: 2023.2c (ba81a41)

CZAS: 14:10

Plik: DOPS08430-1

WYTYCZNE OGÓLNE

KONSTRUKCJA ZOSTAŁA OBLICZONA PRZY UŻYCIU PROGRAMU KOMPUTEROWEGO "MITEK PAMIR", Grupa Burkietowicz lic. 14 - LICENSE: 4783 NORMA DO PROJEKTU: PN-EN 1995-1-1:2010 + NA PEŁNE REZULTATY OBLICZEŃ DOSTĘPNE NA WYDR. OBLICZEŃ

USTAWIENIA OGÓLNE

GRUBOŚĆ TARCICY (mm): 45
CIĘŻAR WIAZARA (kg/warstwę): 87
ROZSTAW WIAZARÓW (mm): 960
WSPÓŁCZYNNIK REDYSTRYBUCJI OBCIĄŻEŃ: 1
KLASA KONSEKWENCJI: CC2
KLASA UŻYTKOWANIA: 2 = 65% <= WW < 85%
ZAKŁAD ZOSTAŁ SKONTROLOWANY PRZEZ :
TECHNICKY A ZKUSEBNI USTAV STAVEBNÍ PRAHA s.p.
CERTYFIKAT PRODUKTU: 1020 - CPR - 1020-CPR-070037637
STĘŻENIA: ZOBACZ TABELĘ TARCICY

OBCIĄŻENIA (N/m²)

STREFA ŚNIEGOWA: 2
OBC. ŚNIEGIEM (Sk, 161 m n.p.m.): 900 N/m²
OBC. WIATREM (qp(z)): 785 N/m²
OBC. ZMIENNE POZA POMIESZCZENIEM: 400
OBC. ZMIENNE WEWNĄTRZ POMIESZCZENIA: 1000
OBC. STAŁE NA DACHU: 750
OBC. STAŁE NA PODŁODZE PODDASZA: 200
OBC. STAŁE NA SŁUPKU PODDASZA: 250
OBC. STAŁE NA SUFICIE: 550
OBC. STAŁE NA SUFICIE WYSTAWIONYM: 400
OBC. STAŁE NA SUFICIE PODDASZA: 250
DODANO CIĘŻAR WŁASNY

REAKCJE PODPOROWE (N) (SGN)

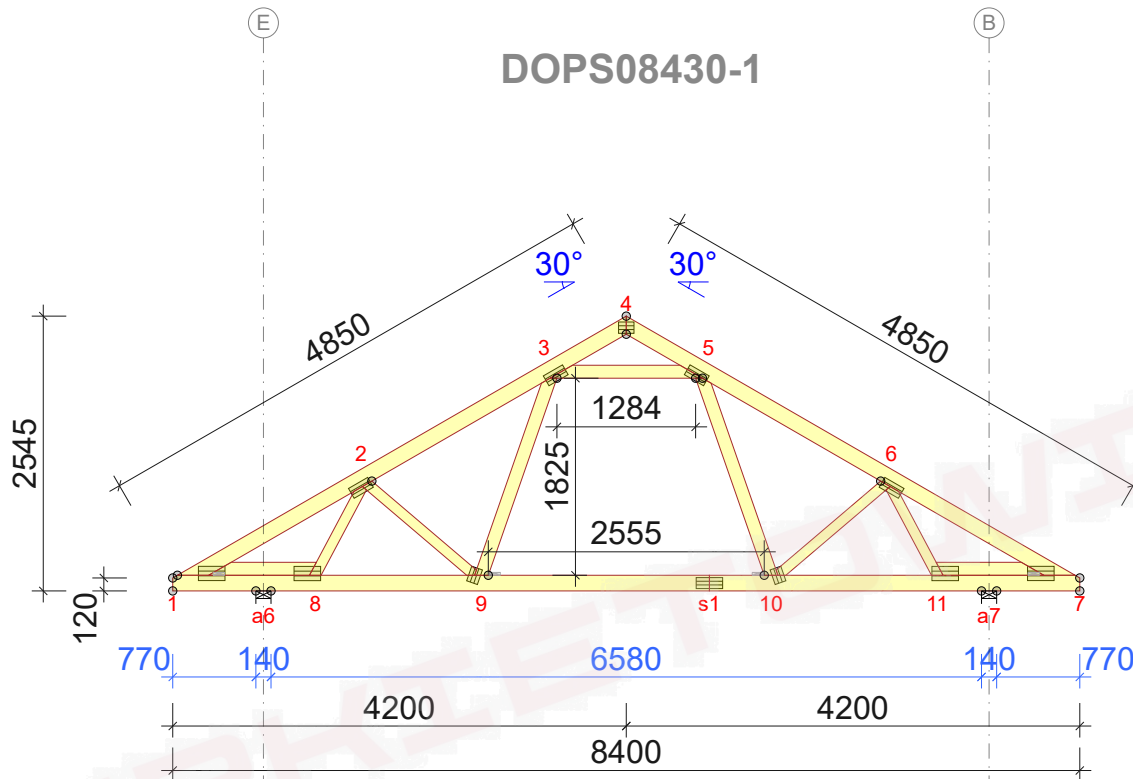
WĘZŁ nr	KIER.	KO S/D MAX	KO S MAX	KO K MAX	KO K MIN	KO CH MAX	P-SZER mm
11	PION.	9034	14270	14909	3633	10187	85
8	POZ.	0	0	-2558	-	0	
8	PION.	9034	14270	14909	3633	11143	85

MAX UGIĘCIE (mm) (SGU)

WĘZŁ nr	PION.	POZ.	KO NR
s1-9	8,9	0,4	1002:2 (Wfin)
s1	7,8	0,4	1113:23:2 (Wfin)
2-3	5,5	2,7	1113:3:2 (Wfin)

UGIĘCIA W INNYCH PUNKTACH - ZOBACZ WYDRUKI OBLICZEŃ

DOPS08430-1



Strefa śniegowa 2 - maksymalny rozstaw 96cm

TARCICA				
WIAZAR- OD - DO	GRUBOŚĆ 45 mm WYSOKOŚĆ mm	KLASA	STĘŻENIE mm/szt.	CSI %
1-4	145	C24	350	48
4-7	145	C24	350	46
1-7	145	C24	W węzłach	76
1-8	120	C24	997	60
7-11	120	C24	997	60
3-5	120	C24	Brak	41
3-9	120	C24	Brak	17
5-10	120	C24	Brak	18
2-8	95	C24	Brak	36
2-9	95	C24	Brak	14
6-10	95	C24	Brak	14
6-11	95	C24	Brak	36

ŁĄCZNIKI - BEZ ZŁ. NA DŁUG.				
WĘZŁ nr	PŁYTKA TYP	SZER. mm	DŁUG. mm	CSI %
1	GNA20	132	246	62
2	GNA20	105	205	54
3	GNA20	105	205	64
4	GNA20	105	143	28
5	GNA20	105	205	64
6	GNA20	105	205	54
7	GNA20	132	246	61
8	GNA20	132	246	61
9	GNA20	105	143	64
10	GNA20	105	143	67
11	GNA20	132	246	61

TOLERANCJA POŁOŻENIA ŁĄCZNIKA: 5 mm

ŁĄCZNIKI - ZŁ. NA DŁUG.				
WĘZŁ nr	PŁYTKA TYP	SZER. mm	DŁUG. mm	CSI %
s1	T150	102	245	53

© Rysunek jest chroniony prawem autorskim i nie może być kopiowany, rozprowadzany lub wykorzystywany w inny sposób bez zgody autora.

	NAZWA OBIEKTU		
	ADRES OBIEKTU		
TYTUŁ RYSUNKU	Wiązar G2		
PROJEKTOWAŁ			SKALA: 1:70
OPRACOWAŁ			DATA: 2023-10-27
SPRAWDZIŁ			NR RYS:

WYTYCZNE OGÓLNE

KONSTRUKCJA ZOSTAŁA OBLICZONA PRZY UŻYCIU PROGRAMU KOMPUTEROWEGO "MITEK PAMIR", Grupa Burkietowicz lic. 14 - LICENSE: 4783 NORMA DO PROJEKT.: PN-EN 1995-1-1:2010 + NA PEŁNE REZULTATY OBLICZEŃ DOSTĘPNE NA WYDR. OBLICZEŃ

USTAWIENIA OGÓLNE

GRUBOŚĆ TARCICY (mm): 45
CIĘŻAR WIAZARA (kg/warstwę): 87
ROZSTAW WIAZARÓW (mm): 960
WSPÓŁCZYNNIK REDYSTRYBUCJI OBCIĄŻEŃ: 1
KLASA KONSEKWENCJI: CC2
KLASA UŻYTKOWANIA: 2 = 65% <= WW < 85%
ZAKŁAD ZOSTAŁ SKONTROLOWANY PRZEZ :
TECHNICKY A ZKUSEBNI USTAV STAVEBNÍ PRAHA s.p.
CERTYFIKAT PRODUKTU: 1020 - CPR - 1020-CPR-070037637
STĘŻENIA: ZOBACZ TABELĘ TARCICY

OBCIĄŻENIA (N/m²)

STREFA ŚNIEGOWA: 2
OBC. ŚNIEGIEM (Sk, 161 m n.p.m.): 900 N/m²
OBC. WIATREM (qp(z)): 785 N/m²
OBC. ZMIENNE POZA POMIESZCZENIEM: 400
OBC. ZMIENNE WEWNĄTRZ POMIESZCZENIA: 1000
OBC. STAŁE NA DACHU: 750
OBC. STAŁE NA PODŁODZE PODDASZA: 200
OBC. STAŁE NA SŁUPKU PODDASZA: 250
OBC. STAŁE NA SUFICIE: 550
OBC. STAŁE NA SUFICIE WYSTAWIONYM: 400
OBC. STAŁE NA SUFICIE PODDASZA: 250
DODANO CIĘŻAR WŁASNY

REAKCJE PODPOROWE (N) (SGN)

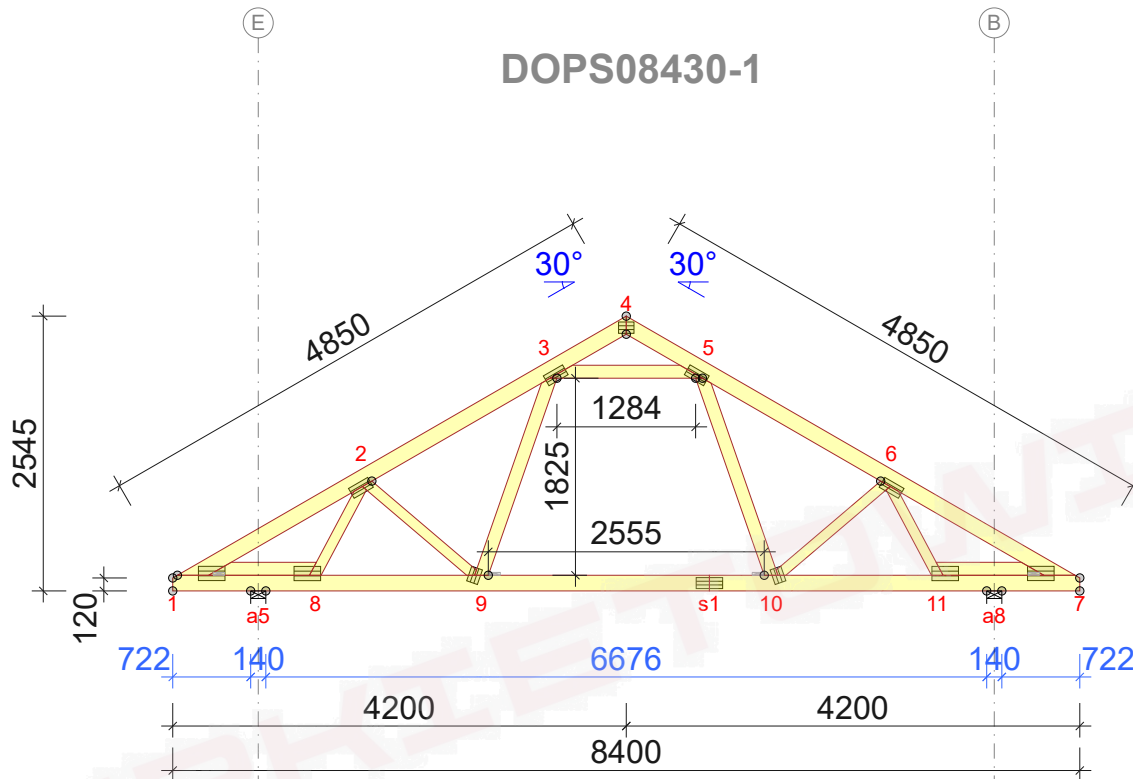
WĘZŁ nr	KIER. POZ.	KO S/D MAX	KO S MAX	KO K MAX	KO K MIN	KO CH MAX	P-SZER mm
a6	PION.	0	14278	14910	-	0	85
a7	PION.	9043	14278	14910	3597	11144	85

MAX UGIĘCIE (mm) (SGU)

WĘZŁ nr	PION.	POZ.	KO NR
s1-9	9,1	0,5	1002:2 (Wfin)
s1	8	0,4	1113:23:2 (Wfin)
2-3	5,7	2,8	1113:3:2 (Wfin)

UGIĘCIA W INNYCH PUNKTACH - ZOBACZ WYDRUKI OBLICZEŃ

DOPS08430-1



Strefa śniegowa 2 - maksymalny rozstaw 96cm

TARCICA				
WIAZAR- OD - DO	GRUBOŚĆ 45 mm WYSOKOŚĆ mm	KLASA	STĘŻENIE mm/szt.	CSI %
1-4	145	C24	350	49
4-7	145	C24	350	47
1-7	145	C24	W węzłach	71
1-8	120	C24	997	56
7-11	120	C24	997	56
3-5	120	C24	Brak	43
3-9	120	C24	Brak	18
5-10	120	C24	Brak	18
2-8	95	C24	Brak	33
2-9	95	C24	Brak	14
6-10	95	C24	Brak	14
6-11	95	C24	Brak	34

ŁĄCZNIKI - BEZ ZŁ. NA DŁUG.				
WĘZŁ nr	PŁYTKA TYP	SZER. mm	DŁUG. mm	CSI %
1	GNA20	132	246	67
2	GNA20	105	205	49
3	GNA20	105	205	66
4	GNA20	105	143	28
5	GNA20	105	205	67
6	GNA20	105	205	50
7	GNA20	132	246	66
8	GNA20	132	246	58
9	GNA20	105	143	65
10	GNA20	105	143	67
11	GNA20	132	246	58

TOLERANCJA POŁOŻENIA ŁĄCZNIKA: 5 mm

ŁĄCZNIKI - ZŁ. NA DŁUG.				
WĘZŁ nr	PŁYTKA TYP	SZER. mm	DŁUG. mm	CSI %
s1	T150	102	245	54

© Rysunek jest chroniony prawem autorskim i nie może być kopiowany, rozprowadzany lub wykorzystywany w inny sposób bez zgody autora.

	NAZWA OBIEKTU		
	ADRES OBIEKTU		
TYTUŁ RYSUNKU	Wiązar G2		
PROJEKTOWAŁ			SKALA: 1:70
OPRACOWAŁ			DATA: 2023-10-27
SPRAWDZIŁ			NR RYS:

WYTYCZNE OGÓLNE

KONSTRUKCJA ZOSTAŁA OBLICZONA PRZY UŻYCIU PROGRAMU KOMPUTEROWEGO "MITEK PAMIR", Grupa Burketowicz lic. 14 - LICENSE: 4783 NORMA DO PROJEKT.: PN-EN 1995-1-1:2010 + NA PEŁNE REZULTATY OBLICZEŃ DOSTĘPNE NA WYDR. OBLICZEŃ

USTAWIENIA OGÓLNE

GRUBOŚĆ TARCICY (mm): 45
CIĘŻAR WIAZARA (kg/warstwę): 87
ROZSTAW WIAZARÓW (mm): 960
WSPÓŁCZYNNIK REDYSTRYBUCJI OBCIĄŻEŃ: 1
KLASA KONSEKWENCJI: CC2
KLASA UŻYTKOWANIA: 2 = 65% <= WW < 85%
ZAKŁAD ZOSTAŁ SKONTROLOWANY PRZEZ :
TECHNICKY A ZKUSEBNI USTAW STAVEBNI PRAHA s.p.
CERTYFIKAT PRODUKTU: 1020 - CPR - 1020-CPR-070037637
STĘŻENIA: ZOBACZ TABELĘ TARCICY

OBCIĄŻENIA (N/m²)

STREFA ŚNIEGOWA: 2
OBC. ŚNIEGIEM (Sk, 161 m n.p.m.): 900 N/m²
OBC. WIATREM (qp(z)): 785 N/m²
OBC. ZMIENNE POZA POMIESZCZENIEM: 400
OBC. ZMIENNE WEWNĄTRZ POMIESZCZENIA: 1000
OBC. STAŁE NA DACHU: 750
OBC. STAŁE NA PODŁOŻE Poddasza: 200
OBC. STAŁE NA SŁUPKU Poddasza: 250
OBC. STAŁE NA SUFICIE: 550
OBC. STAŁE NA SUFICIE WYSTAWIONYM: 400
OBC. STAŁE NA SUFICIE Poddasza: 250
DODANO CIĘŻAR WŁASNY

REAKCJE PODPOROWE (N) (SGN)

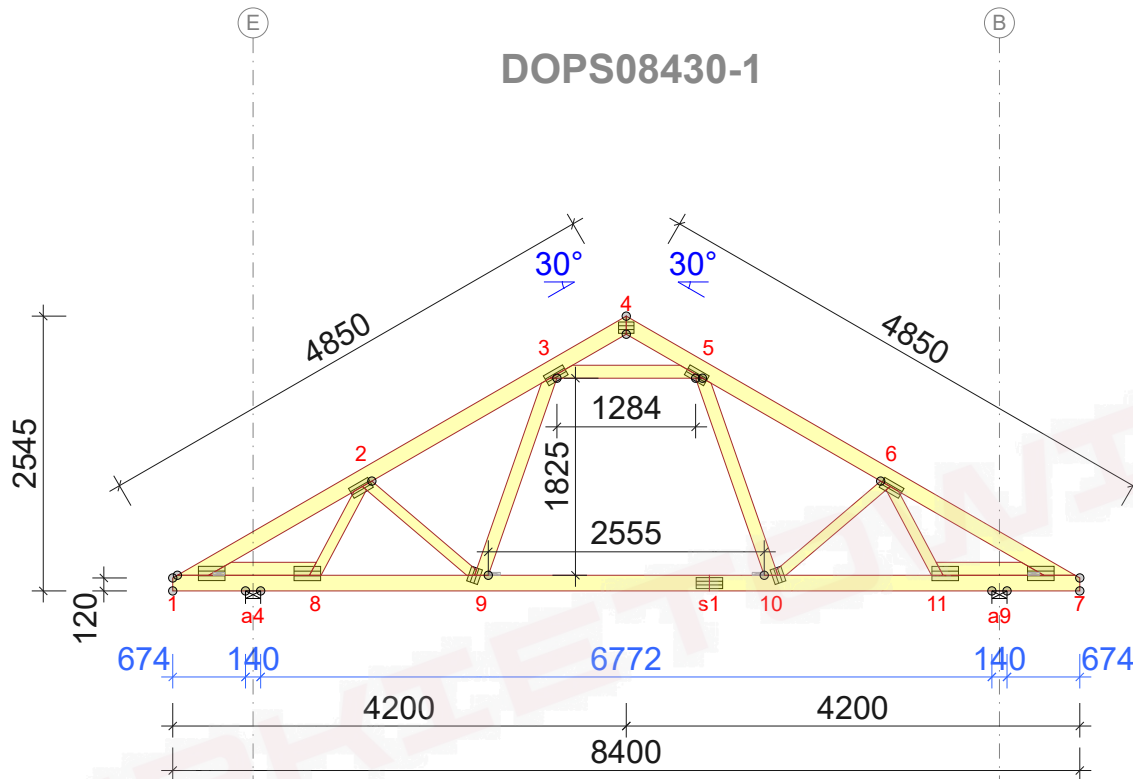
WĘZŁ nr	KIER.	KO S/D MAX	KO S MAX	KO K MAX	KO K MIN	KO CH MAX	P-SZER mm
a5	POZ.	0	0	-2558	-	0	
a5	PION.	9053	14286	14944	3560	11146	85
a8	PION.	9053	14286	14944	3560	10217	85

MAX UGIĘCIE (mm) (SGU)

WĘZŁ nr	PION.	POZ.	KO NR
s1-9	9,3	0,5	1002:2 (Wfin)
s1	8,2	0,4	1113:23:2 (Wfin)
2-3	5,9	2,8	1113:3:2 (Wfin)

UGIĘCIA W INNYCH PUNKTACH - ZOBACZ WYDRUKI OBLICZEŃ

DOPS08430-1



Strefa śniegowa 2 - maksymalny rozstaw 96cm

TARCICA				
WIAZAR- OD - DO	GRUBOŚĆ 45 mm WYSOKOŚĆ mm	KLASA	STĘŻENIE mm/szt.	CSI %
1-4	145	C24	350	50
4-7	145	C24	350	48
1-7	145	C24	W węzłach	67
1-8	120	C24	997	62
7-11	120	C24	997	62
3-5	120	C24	Brak	45
3-9	120	C24	Brak	18
5-10	120	C24	Brak	19
2-8	95	C24	Brak	31
2-9	95	C24	Brak	13
6-10	95	C24	Brak	13
6-11	95	C24	Brak	31

ŁĄCZNIKI - BEZ ZŁ. NA DŁUG.				
WĘZŁ nr	PŁYTKA TYP	SZER. mm	DŁUG. mm	CSI %
1	GNA20	132	246	72
2	GNA20	105	205	45
3	GNA20	105	205	69
4	GNA20	105	143	28
5	GNA20	105	205	69
6	GNA20	105	205	46
7	GNA20	132	246	72
8	GNA20	132	246	58
9	GNA20	105	143	65
10	GNA20	105	143	67
11	GNA20	132	246	58

TOLERANCJA POŁOŻENIA ŁĄCZNIKA: 5 mm

ŁĄCZNIKI - ZŁ. NA DŁUG.				
WĘZŁ nr	PŁYTKA TYP	SZER. mm	DŁUG. mm	CSI %
s1	T150	102	245	56

WYTYCZNE OGÓLNE

KONSTRUKCJA ZOSTAŁA OBLICZONA PRZY UŻYCIU PROGRAMU KOMPUTEROWEGO "MITEK PAMIR", Grupa Burkietowicz lic. 14 - LICENSE: 4783 NORMA DO PROJEKT.: PN-EN 1995-1-1:2010 + NA PEŁNE REZULTATY OBLICZEŃ DOSTĘPNE NA WYDR. OBLICZEŃ

USTAWIENIA OGÓLNE

GRUBOŚĆ TARCICY (mm): 45
CIĘŻAR WIAZARA (kg/warstwę): 87
ROZSTAW WIAZARÓW (mm): 960
WSPÓŁCZYNNIK REDYSTRYBUCJI OBCIĄŻEŃ: 1
KLASA KONSEKWENCJI: CC2
KLASA UŻYTKOWANIA: 2 = 65% <= WW < 85%
ZAKŁAD ZOSTAŁ SKONTROLOWANY PRZEZ :
TECHNICKY A ZKUSEBNI USTAW STAVEBNI PRAHA s.p.
CERTYFIKAT PRODUKTU: 1020 - CPR - 1020-CPR-070037637
STĘŻENIA: ZOBACZ TABELĘ TARCICY

OBCIĄŻENIA (N/m²)

STREFA ŚNIEGOWA: 2
OBC. ŚNIEGIEM (Sk, 161 m n.p.m.): 900 N/m²
OBC. WIATREM (qp(z)): 785 N/m²
OBC. ZMIENNE POZA POMIESZCZENIEM: 400
OBC. ZMIENNE WEWNĄTRZ POMIESZCZENIA: 1000
OBC. STAŁE NA DACHU: 750
OBC. STAŁE NA PODŁODZE PODDASZA: 200
OBC. STAŁE NA SŁUPKU PODDASZA: 250
OBC. STAŁE NA SUFICIE: 550
OBC. STAŁE NA SUFICIE WYSTAWIONYM: 400
OBC. STAŁE NA SUFICIE PODDASZA: 250
DODANO CIĘŻAR WŁASNY

REAKCJE PODPOROWE (N) (SGN)

WĘZŁ nr	KIER.	KO S/D MAX	KO S MAX	KO K MAX	KO K MIN	KO CH MAX	P-SZER mm
a4	POZ.	0	0	-2558	-	0	
a4	PION.	9062	14294	14977	3524	11147	86
a9	PION.	9062	14294	14977	3524	10231	86

MAX UGIĘCIE (mm) (SGU)

WĘZŁ nr	PION.	POZ.	KO NR
s1-9	9,5	0,5	1002:2 (Wfin)
s1	8,4	0,5	1113:23:2 (Wfin)
2-3	6,2	2,9	1113:3:2 (Wfin)

UGIĘCIA W INNYCH PUNKTACH - ZOBACZ WYDRUKI OBLICZEŃ

© Rysunek jest chroniony prawem autorskim i nie może być kopiowany, rozprowadzany lub wykorzystywany w inny sposób bez zgody autora.

	NAZWA OBIEKTU		
	ADRES OBIEKTU		
TYTUŁ RYSUNKU	Wiązar G2		
PROJEKTOWAŁ			SKALA: 1:70
OPRACOWAŁ			DATA: 2023-10-27
SPRAWDZIŁ			NR RYS:



ŁĄCZNIKI - ŻŁ. NA DŁUG.				
WĘZŁ nr	PLYTKA TYP	SZER. mm	DŁUG. mm	CSI %
s1	T150	102	245	57

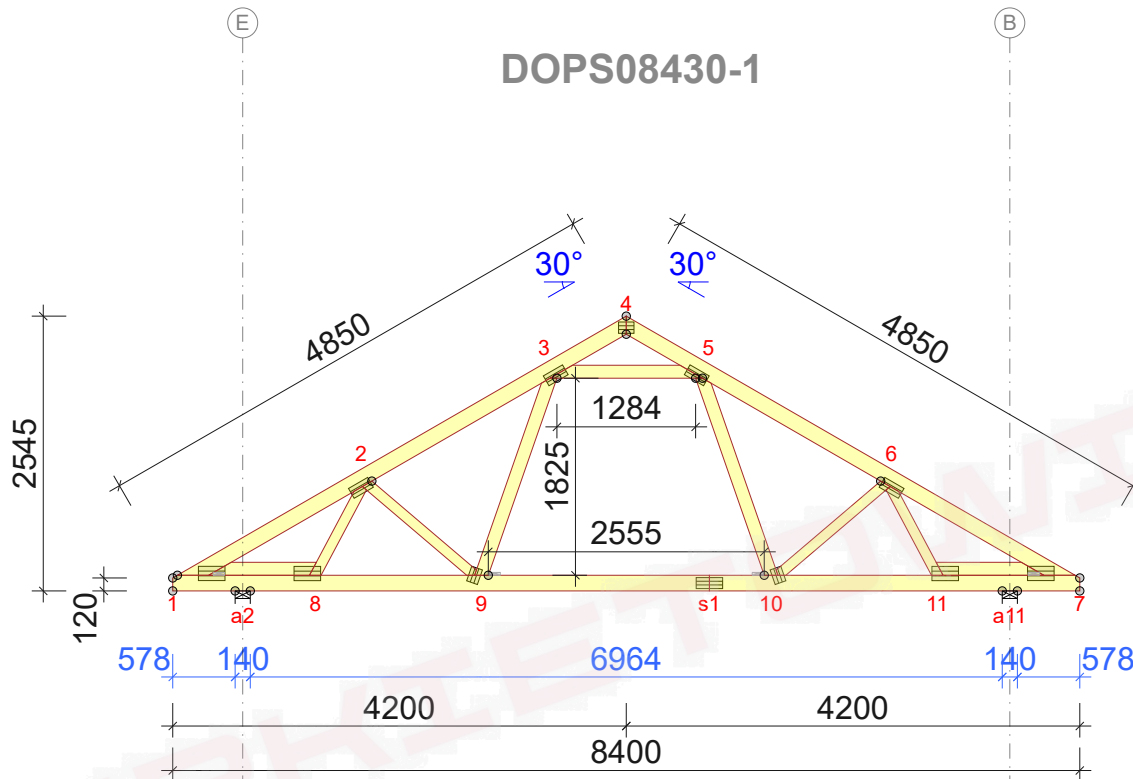
	NAZWA OBIEKTU	
	ADRES OBIEKTU	
TYTUŁ RYSUNKU	Wiązar G2	
PROJEKTOWAŁ		SKALA: 1:70
OPRACOWAŁ		DATA: 2023-10-27
SPRAWDZIŁ		NR RYS:

Plik: DOPs08430-1

WĘZŁ nr	PION.	POZ.	KO NR
s1-9	9,7	0,5	1002:2 (Wfin)
s1	8,6	0,5	1113:23:2 (Wfin)
2-3	6,4	3	1113:3:2 (Wfin)

UGIECIA W INNYCH PUNKTACH - ZOBACZ WYDRUKI OBLICZEN

DOPS08430-1



Strefa śniegowa 2 - maksymalny rozstaw 96cm

TARCICA				
WIAZAR- OD - DO	GRUBOŚĆ 45 mm WYSOKOŚĆ mm	KLASA	STĘŻENIE mm/szt.	CSI %
1-4	145	C24	350	52
4-7	145	C24	350	50
1-7	145	C24	W węzłach	68
1-8	120	C24	997	74
7-11	120	C24	997	74
3-5	120	C24	Brak	48
3-9	120	C24	Brak	20
5-10	120	C24	Brak	20
2-8	95	C24	Brak	25
2-9	95	C24	Brak	12
6-10	95	C24	Brak	12
6-11	95	C24	Brak	26

ŁĄCZNIKI - BEZ ZŁ. NA DŁUG.				
WĘZŁ nr	PŁYTKA TYP	SZER. mm	DŁUG. mm	CSI %
1	GNA20	132	246	82
2	GNA20	105	205	37
3	GNA20	105	205	73
4	GNA20	105	143	28
5	GNA20	105	205	74
6	GNA20	105	205	37
7	GNA20	132	246	81
8	GNA20	132	246	55
9	GNA20	105	143	65
10	GNA20	105	143	68
11	GNA20	132	246	55

TOLERANCJA POŁOŻENIA ŁĄCZNIKA: 5 mm

ŁĄCZNIKI - ZŁ. NA DŁUG.				
WĘZŁ nr	PŁYTKA TYP	SZER. mm	DŁUG. mm	CSI %
s1	T150	102	245	58

© Rysunek jest chroniony prawem autorskim i nie może być kopiowany, rozprowadzany lub wykorzystywany w inny sposób bez zgody autora.

	NAZWA OBIEKTU			
	ADRES OBIEKTU			
TYTUŁ RYSUNKU	Wiązar G2			
PROJEKTOWAŁ				SKALA: 1:70
OPRACOWAŁ				DATA: 2023-10-27
SPRAWDZIŁ				NR RYS:

WYTYCZNE OGÓLNE

KONSTRUKCJA ZOSTAŁA OBLICZONA PRZY UŻYCIU PROGRAMU KOMPUTEROWEGO "MITEK PAMIR", Grupa Burkietowicz lic. 14 - LICENSE: 4783 NORMA DO PROJEKT.: PN-EN 1995-1-1:2010 + NA PEŁNE REZULTATY OBLICZEŃ DOSTĘPNE NA WYDR. OBLICZEŃ

USTAWIENIA OGÓLNE

GRUBOŚĆ TARCICY (mm): 45
CIĘŻAR WIAZARA (kg/warstwę): 87
ROZSTAW WIAZARÓW (mm): 960
WSPÓŁCZYNNIK REDYSTRYBUCJI OBCIĄŻEŃ: 1
KLASA KONSEKWENCJI: CC2
KLASA UŻYTKOWANIA: 2 = 65% <= WW < 85%
ZAKŁAD ZOSTAŁ SKONTROLOWANY PRZEZ :
TECHNICKY A ZKUSEBNI USTAV STAVEBNÍ PRAHA s.p.
CERTYFIKAT PRODUKTU: 1020 - CPR - 1020-CPR-070037637
STĘŻENIA: ZOBACZ TABELĘ TARCICY

OBCIĄŻENIA (N/m²)

STREFA ŚNIEGOWA: 2
OBC. ŚNIEGIEM (Sk, 161 m n.p.m.): 900 N/m²
OBC. WIATREM (qp(z)): 785 N/m²
OBC. ZMIENNE POZA POMIESZCZENIEM: 400
OBC. ZMIENNE WEWNĄTRZ POMIESZCZENIA: 1000
OBC. STAŁE NA DACHU: 750
OBC. STAŁE NA PODŁODZE PODDASZA: 200
OBC. STAŁE NA SŁUPKU PODDASZA: 250
OBC. STAŁE NA SUFICIE: 550
OBC. STAŁE NA SUFICIE WYSTAWIONYM: 400
OBC. STAŁE NA SUFICIE PODDASZA: 250
DODANO CIĘŻAR WŁASNY

REAKCJE PODPOROWE (N) (SGN)

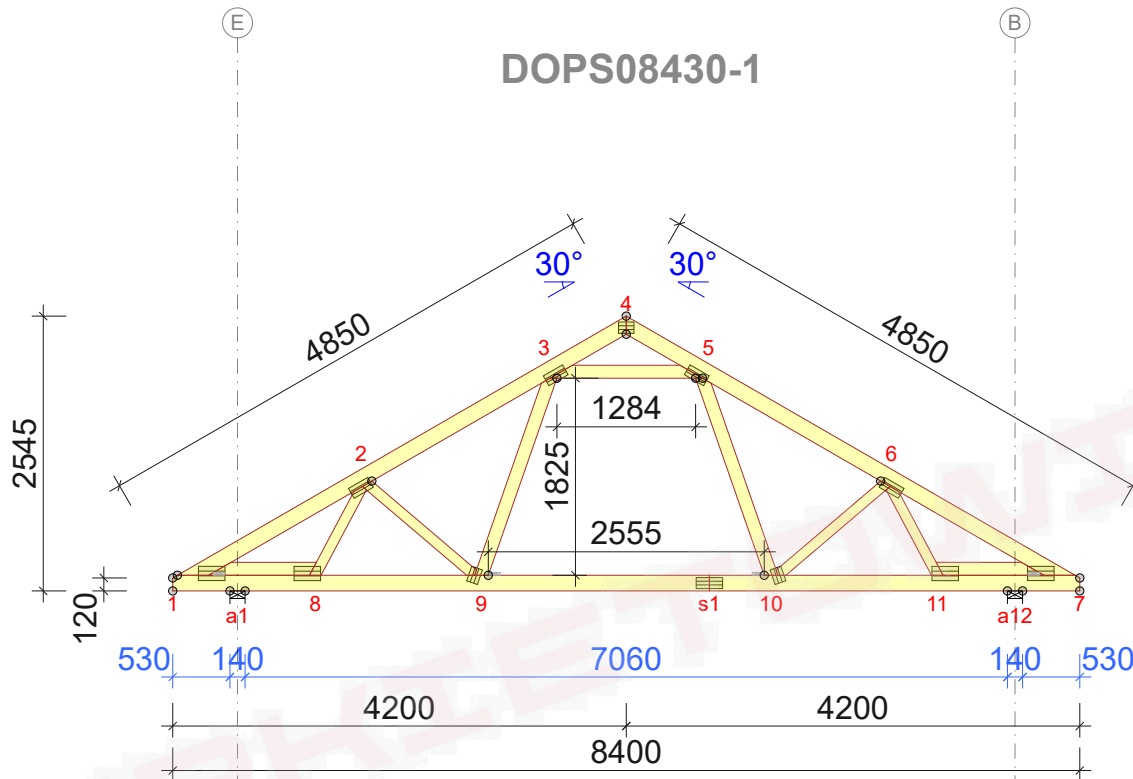
WĘZŁ nr	KIER.	KO S/D MAX	KO S MAX	KO K MAX	KO K MIN	KO CH MAX	P-SZER mm
a11	PION.	9081	14309	15042	3451	10259	86
a2	POZ.	0	0	-2558	-	0	
a2	PION.	9081	14309	15042	3451	11151	86

MAX UGIĘCIE (mm) (SGU)

WĘZŁ nr	PION.	POZ.	KO NR
s1-9	9,9	0,6	1002:2 (Wfin)
s1	8,8	0,5	1113:23:2 (Wfin)
2-3	6,5	3	1113:3:2 (Wfin)

UGIĘCIA W INNYCH PUNKTACH - ZOBACZ WYDRUKI OBLICZEŃ

DOPS08430-1



Strefa śniegowa 2 - maksymalny rozstaw 96cm

TARCICA				
WIAZAR- OD - DO	GRUBOŚĆ 45 mm WYSOKOŚĆ mm	KLASA	STĘŻENIE mm/szt.	CSI %
1-4	145	C24	350	53
4-7	145	C24	350	51
1-7	145	C24	W węzłach	69
1-8	120	C24	997	79
7-11	120	C24	997	79
3-5	120	C24	Brak	49
3-9	120	C24	Brak	20
5-10	120	C24	Brak	21
2-8	95	C24	Brak	12
2-9	95	C24	Brak	12
6-10	95	C24	Brak	12
6-11	95	C24	Brak	23

ŁĄCZNIKI - BEZ ZŁ. NA DŁUG.				
WĘZŁ nr	PLYTKA TYP	SZER. mm	DŁUG. mm	CSI %
1	GNA20	132	246	87
2	GNA20	105	205	32
3	GNA20	105	205	76
4	GNA20	105	143	28
5	GNA20	105	205	76
6	GNA20	105	205	33
7	GNA20	132	246	86
8	GNA20	132	246	53
9	GNA20	105	143	65
10	GNA20	105	143	68
11	GNA20	132	246	53

TOLERANCJA POŁOŻENIA ŁĄCZNIKA: 5 mm

ŁĄCZNIKI - ZŁ. NA DŁUG.				
WĘZŁ nr	PLYTKA TYP	SZER. mm	DŁUG. mm	CSI %
s1	T150	102	245	59

WYTYCZNE OGÓLNE

KONSTRUKCJA ZOSTAŁA OBLICZONA PRZY UŻYCIU PROGRAMU KOMPUTEROWEGO "MITEK PAMIR", Grupa Burkietowicz lic. 14 - LICENSE: 4783 NORMA DO PROJEKT.: PN-EN 1995-1-1:2010 + NA PEŁNE REZULTATY OBLICZEŃ DOSTĘPNE NA WYDR. OBLICZEŃ

USTAWIENIA OGÓLNE

GRUBOŚĆ TARCICY (mm): 45
CIĘŻAR WIAZARA (kg/warstwę): 87
ROZSTAW WIAZARÓW (mm): 960
WSPÓŁCZYNNIK REDYSTRYBUCJI OBCIĄŻEŃ: 1
KLASA KONSEKWENCJI: CC2
KLASA UŻYTKOWANIA: 2 = 65% <= WW < 85%
ZAKŁAD ZOSTAŁ SKONTROLOWANY PRZEZ :
TECHNICKY A ZKUSEBNI USTAW STAVEBNI PRAHA s.p.
CERTYFIKAT PRODUKTU: 1020 - CPR - 1020-CPR-070037637
STĘŻENIA: ZOBACZ TABELĘ TARCICY

OBCIĄŻENIA (N/m²)

STREFA ŚNIEGOWA: 2
OBC. ŚNIEGIEM (Sk, 161 m n.p.m.): 900 N/m²
OBC. WIATREM (qp(z)): 785 N/m²
OBC. ZMIENNE POZA POMIESZCZENIEM: 400
OBC. ZMIENNE WEWNĄTRZ POMIESZCZENIA: 1000
OBC. STAŁE NA DACHU: 750
OBC. STAŁE NA PODŁODZE PODDASZA: 200
OBC. STAŁE NA SŁUPKU PODDASZA: 250
OBC. STAŁE NA SUFICIE: 550
OBC. STAŁE NA SUFICIE WYSTAWIONYM: 400
OBC. STAŁE NA SUFICIE PODDASZA: 250
DODANO CIĘŻAR WŁASNY

REAKCJE PODPOROWE (N) (SGN)

WĘZŁ nr	KIER.	KO S/D MAX	KO S MAX	KO K MAX	KO K MIN	KO CH MAX	P-SZER mm
a1	POZ.	0	0	-2558	-	0	
a12	PION.	9090	14317	15075	3414	11153	86

MAX UGIĘCIE (mm) (SGU)

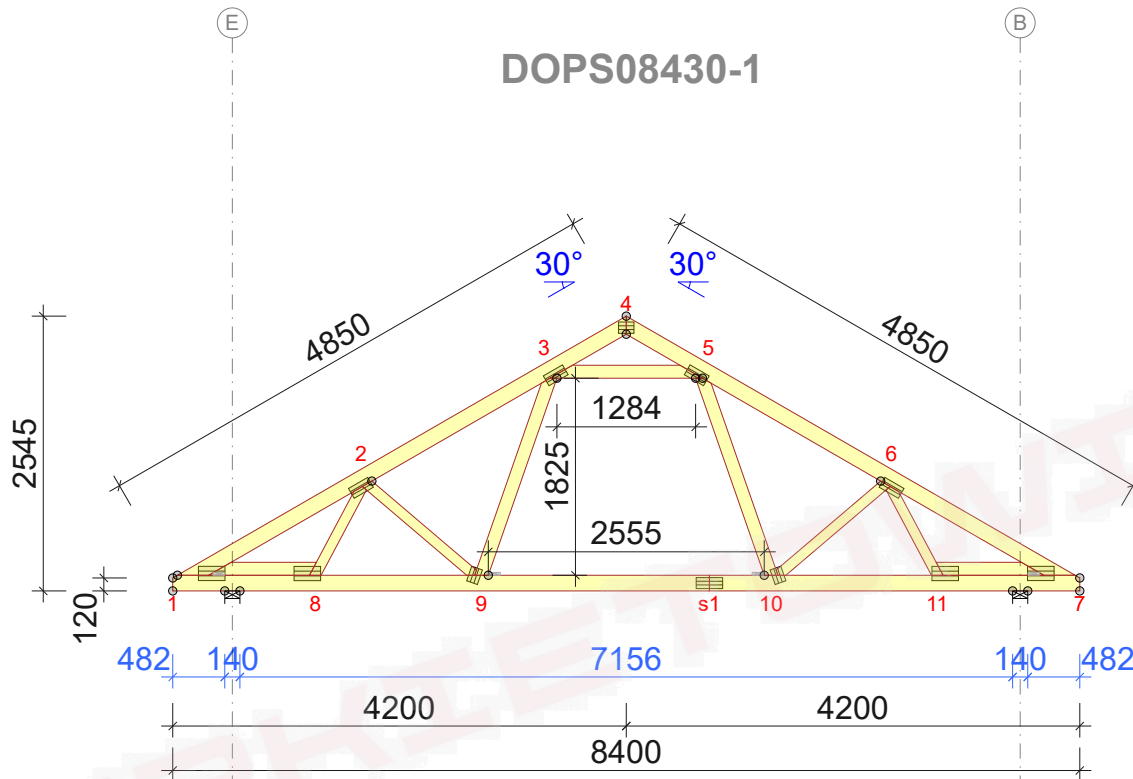
WĘZŁ nr	PION.	POZ.	KO NR
s1-9	10,1	0,6	1002:2 (Wfin)
s1	9	0,6	1113:23:2 (Wfin)
2-3	6,7	3,1	1113:3:2 (Wfin)

UGIĘCIA W INNYCH PUNKTACH - ZOBACZ WYDRUKI OBLICZEŃ

© Rysunek jest chroniony prawem autorskim i nie może być kopiowany, rozprowadzany lub wykorzystywany w inny sposób bez zgody autora.

	NAZWA OBIEKTU	
	ADRES OBIEKTU	
TYTUŁ RYSUNKU	Wiązar G2	
PROJEKTOWAŁ		SKALA: 1:70
OPRACOWAŁ		DATA: 2023-10-27
SPRAWDZIŁ		NR RYS:

DOPS08430-1



Strefa śniegowa 2 - maksymalny rozstaw 96cm

TARCICA				
WIAZAR- OD - DO	GRUBOŚĆ 45 mm WYSOKOŚĆ mm	KLASA	STĘŻENIE mm/szt.	CSI %
1-4	145	C24	350	54
4-7	145	C24	350	52
1-7	145	C24	W węzłach	69
1-8	120	C24	997	43
7-11	120	C24	997	42
3-5	120	C24	Brak	51
3-9	120	C24	Brak	21
5-10	120	C24	Brak	22
2-8	95	C24	Brak	20
2-9	95	C24	Brak	11
6-10	95	C24	Brak	11
6-11	95	C24	Brak	20

ŁĄCZNIKI - BEZ ZŁ. NA DŁUG.				
WĘZŁ nr	PLYTKA TYP	SZER. mm	DLUG. mm	CSI %
1	GNA20	132	246	92
2	GNA20	105	205	29
3	GNA20	105	205	78
4	GNA20	105	143	28
5	GNA20	105	205	79
6	GNA20	105	205	29
7	GNA20	132	246	91
8	GNA20	132	246	50
9	GNA20	105	143	67
10	GNA20	105	143	71
11	GNA20	132	246	50

TOLERANCJA POŁOŻENIA ŁĄCZNIKA: 5 mm

ŁĄCZNIKI - ZŁ. NA DŁUG.				
WĘZŁ nr	PLYTKA TYP	SZER. mm	DLUG. mm	CSI %
s1	T150	102	245	61

© Rysunek jest chroniony prawem autorskim i nie może być kopiowany, rozprowadzany lub wykorzystywany w inny sposób bez zgody autora.

	NAZWA OBIEKTU		
	ADRES OBIEKTU		
TYTUŁ RYSUNKU	Wiązar G2		
PROJEKTOWAŁ			SKALA: 1:70
OPRACOWAŁ			DATA: 2023-10-27
SPRAWDZIŁ			NR RYS:

WYTYCZNE OGÓLNE

KONSTRUKCJA ZOSTAŁA OBLICZONA PRZY UŻYCIU PROGRAMU KOMPUTEROWEGO "MITEK PAMIR", Grupa Burkietowicz lic. 14 - LICENSE: 4783 NORMA DO PROJEKT.: PN-EN 1995-1-1:2010 + NA PEŁNE REZULTATY OBLICZEŃ DOSTĘPNE NA WYDR. OBLICZEŃ

USTAWIENIA OGÓLNE

GRUBOŚĆ TARCICY (mm): 45
CIĘŻAR WIAZARA (kg/warstwę): 87
ROZSTAW WIAZARÓW (mm): 960
WSPÓŁCZYNNIK REDYSTRYBUCJI OBCIĄŻEŃ: 1
KLASA KONSEKWENCJI: CC2
KLASA UŻYTKOWANIA: 2 = 65% <= WW < 85%
ZAKŁAD ZOSTAŁ SKONTROLOWANY PRZEZ :
TECHNICKI A ZKUSEBNI USTAW STAVEBNI PRAHA s.p.
CERTYFIKAT PRODUKTU: 1020 - CPR - 1020-CPR-070037637
STĘŻENIA: ZOBACZ TABELĘ TARCICY

OBCIĄŻENIA (N/m²)

STREFA ŚNIEGOWA: 2
OBC. ŚNIEGIEM (Sk, 161 m n.p.m.): 900 N/m²
OBC. WIATREM (qp(z)): 785 N/m²
OBC. ZMIENNE POZA POMIESZCZENIEM: 400
OBC. ZMIENNE WEWNĄTRZ POMIESZCZENIA: 1000
OBC. STAŁE NA DACHU: 750
OBC. STAŁE NA PODŁODZE PODDASZA: 200
OBC. STAŁE NA SŁUPKU PODDASZA: 250
OBC. STAŁE NA SUFICIE: 550
OBC. STAŁE NA SUFICIE WYSTAWIONYM: 400
OBC. STAŁE NA SUFICIE PODDASZA: 250
DODANO CIĘŻAR WŁASNY

REAKCJE PODPOROWE (N) (SGN)

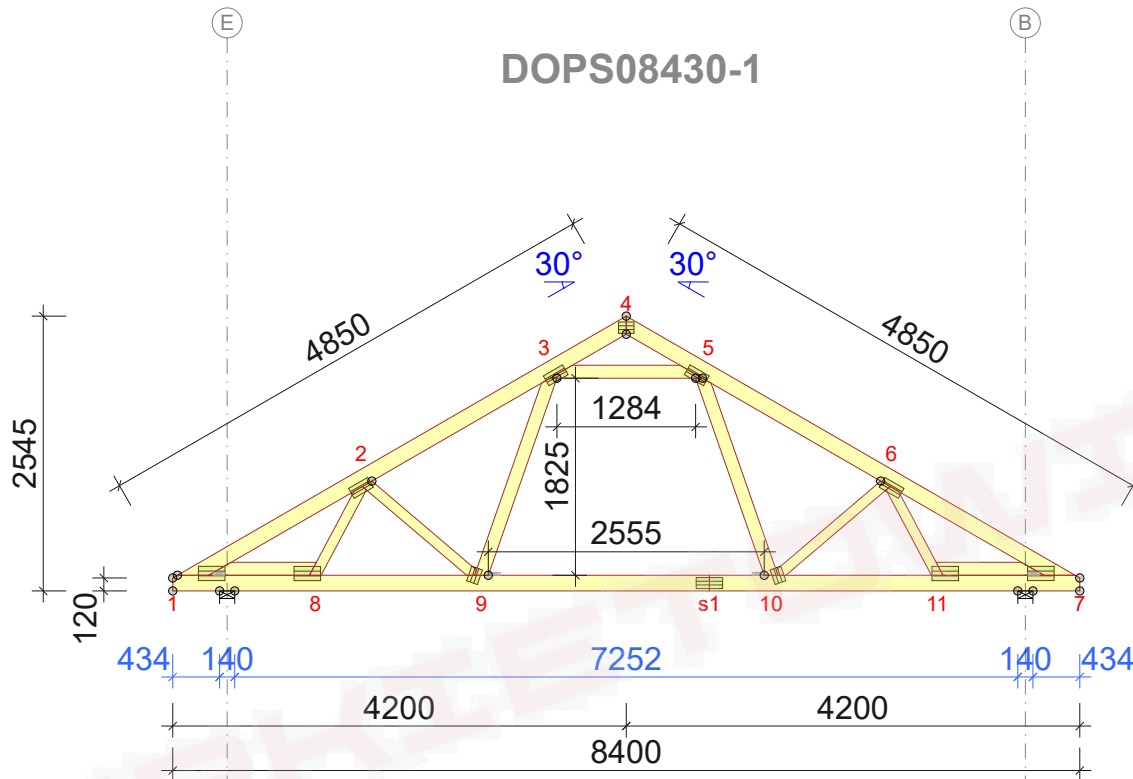
WĘZŁ nr	KIER.	KO S/D MAX	KO S MAX	KO K MAX	KO K MIN	KO CH MAX	P-SZER mm
1	POZ.	0	0	-2558	-	0	
1	PION.	9099	14325	15107	3378	11155	86
7	PION.	9099	14325	15107	3378	10287	86

MAX UGIĘCIE (mm) (SGU)

WĘZŁ nr	PION.	POZ.	KO NR
s1-9	10,3	0,7	1002:2 (Wfin)
s1	9,2	0,6	1113:23:2 (Wfin)
2-3	6,8	3,2	1113:3:2 (Wfin)

UGIĘCIA W INNYCH PUNKTACH - ZOBACZ WYDRUKI OBLICZEŃ

DOPS08430-1



Strefa śniegowa 2 - maksymalny rozstaw 96cm

TARCICA				
WIAZAR- OD - DO	GRUBOŚĆ 45 mm WYSOKOŚĆ mm	KLASA	STĘŻENIE mm/szt.	CSI %
1-4	145	C24	350	55
4-7	145	C24	350	54
1-7	145	C24	W węzłach	70
1-8	120	C24	997	41
7-11	120	C24	997	41
3-5	120	C24	Brak	52
3-9	120	C24	Brak	21
5-10	120	C24	Brak	22
2-8	95	C24	Brak	17
2-9	95	C24	Brak	10
6-10	95	C24	Brak	10
6-11	95	C24	Brak	18

ŁĄCZNIKI - BEZ ZŁ. NA DŁUG.				
WĘZŁ nr	PLYTKA TYP	SZER. mm	DLUG. mm	CSI %
1	GNA20	132	246	94
2	GNA20	105	205	29
3	GNA20	105	205	81
4	GNA20	105	143	28
5	GNA20	105	205	81
6	GNA20	105	205	29
7	GNA20	132	246	94
8	GNA20	132	246	47
9	GNA20	105	143	71
10	GNA20	105	143	75
11	GNA20	132	246	47

TOLERANCJA POŁOŻENIA ŁĄCZNIKA: 5 mm

ŁĄCZNIKI - ZŁ. NA DŁUG.				
WĘZŁ nr	PLYTKA TYP	SZER. mm	DLUG. mm	CSI %
s1	T150	102	245	62

WYTYCZNE OGÓLNE

KONSTRUKCJA ZOSTAŁA OBLICZONA PRZY UŻYCIU PROGRAMU KOMPUTEROWEGO "MITEK PAMIR", Grupa Burkietowicz lic. 14 - LICENSE: 4783 NORMA DO PROJEKT.: PN-EN 1995-1-1:2010 + NA PEŁNE REZULTATY OBLICZEŃ DOSTĘPNE NA WYDR. OBLICZEŃ

USTAWIENIA OGÓLNE

GRUBOŚĆ TARCICY (mm): 45
CIĘŻAR WIAZARA (kg/warstwę): 87
ROZSTAW WIAZARÓW (mm): 960
WSPÓŁCZYNNIK REDYSTRYBUCJI OBCIĄŻEŃ: 1
KLASA KONSEKWENCJI: CC2
KLASA UŻYTKOWANIA: 2 = 65% <= WW < 85%
ZAKŁAD ZOSTAŁ SKONTROLOWANY PRZEZ :
TECHNICKI A ZKUSEBNI USTAW STAVEBNI PRAHA s.p.
CERTYFIKAT PRODUKTU: 1020 - CPR - 1020-CPR-070037637
STĘŻENIA: ZOBACZ TABELĘ TARCICY

OBCIĄŻENIA (N/m²)

STREFA ŚNIEGOWA: 2
OBC. ŚNIEGIEM (Sk, 161 m n.p.m.): 900 N/m²
OBC. WIATREM (qp(z)): 785 N/m²
OBC. ZMIENNE POZA POMIESZCZENIEM: 400
OBC. ZMIENNE WEWNĄTRZ POMIESZCZENIA: 1000
OBC. STAŁE NA DACHU: 750
OBC. STAŁE NA PODŁOŻE Poddasza: 200
OBC. STAŁE NA SŁUPKU Poddasza: 250
OBC. STAŁE NA SUFICIE: 550
OBC. STAŁE NA SUFICIE WYSTAWIONYM: 400
OBC. STAŁE NA SUFICIE Poddasza: 250
DODANO CIĘŻAR WŁASNY

REAKCJE PODPOROWE (N) (SGN)

WĘZŁ nr	KIER.	KO S/D MAX	KO S MAX	KO K MAX	KO K MIN	KO CH MAX	P-SZER mm
1	POZ.	0	0	-2558	-	0	
1	PION.	9109	14333	15139	3341	11157	86
7	PION.	9109	14333	15139	3341	10300	86

MAX UGIĘCIE (mm) (SGU)

WĘZŁ nr	PION.	POZ.	KO NR
s1-9	10,5	0,7	1002:2 (Wfin)
s1	9,3	0,6	1113:23:2 (Wfin)
2-3	7	3,2	1113:3:2 (Wfin)

UGIĘCIA W INNYCH PUNKTACH - ZOBACZ WYDRUKI OBLICZEŃ

© Rysunek jest chroniony prawem autorskim i nie może być kopiowany, rozprowadzany lub wykorzystywany w inny sposób bez zgody autora.

	NAZWA OBIEKTU		
	ADRES OBIEKTU		
TYTUŁ RYSUNKU	Wiązar G2		
PROJEKTOWAŁ			SKALA: 1:70
OPRACOWAŁ			DATA: 2023-10-27
SPRAWDZIŁ			NR RYS:

STEŻENIA ZGODNIE Z TABELĄ TARCICY A STABILNOŚĆ CAŁEJ KONSTRUKCJI POWINNA BYĆ ZAPROJEKTOWANA OSOBNO



TOLERANCJA POŁOŻENIA ŁACZNIKA: 5 mm

© Rysunek jest chroniony prawem autorskim i nie może być kopiowany, rozprowadzany lub wykorzystywany w inny sposób bez zgody autora.

	NAZWA OBIEKTU		
	ADRES OBIEKTU		
TYTUŁ RYSUNKU	Wiązar G2		
PROJEKTOWAŁ			SKALA: 1:70
OPRACOWAŁ			DATA: 2023-10-27
SPRAWDZIŁ			NR RYS:

WERSJA: 2023.2c (ba81a41)

CZAS: 14:10

Plik: DOPs08430-1

WYTYCZNE OGÓLNE

KONSTRUKCJA ZOSTAŁA OBLICZONA PRZY UŻYCIU
PROGRAMU KOMPUTEROWEGO "MITEK PAMIR",
Grupa Burkiotowicz lic. 14 - LICENSE: 4783
NORMA DO PROJEKT.: PN-EN 1995-1-1:2010 + NA
PEŁNE REZULTATY OBLICZEŃ DOSTĘPNE NA WYDR.
OBLICZEŃ

USTAWIENIA OGÓLNE

GRUBOŠĆ TARCICY (mm):	45
CIEŻAR WIAZARA (kg/warstwę):	87
ROZSTAW WIAZARÓW (mm):	960
WSPÓLCZYNNIK REDYSTRYBUCJI OBŁAŻEŃ:	1
KLASA KONSEKWENCJI:	CC2
KLASA UŻYTKOWANIA:	2 = 65% <= VVV < 85%
ZAKŁAD ZOSTAŁ SKONTROLOWANY PRZEZ:	
TECHNICZĄ Z KZUBEJNY USTAW STAVEBNÍ PRAHA s.p.	
CERTYFIKAT PRODUKTU: 1020 - CPR - 1020-CPR-070037637	
STĘŻENIA: ZOBACZ TABELĘ TARCIC	

OBCIĄŻENIA (N/m²)

STREFA ŚNIEGOWA:	2
OBC. ŚNIEGIEM (Sk. 161 m n.p.m.):	900 1000
OBC. WIATREM (opzł):	785 1000
OBC. ZMIENNE (poza POMIESZCZENIEM:	400
OBC. ZMIENNE WEWNĄTRZ POMIESZCZENIA:	1000
OBC. STAŁE NA DACHU:	750
OBC. STAŁE NA PODŁOŻE PODDASZA:	200
OBC. STAŁE NA SŁUPKU PODDASZA:	250
OBC. STAŁE NA SUFICIE:	400
OBC. STAŁE NA SUFICIE WYSTAWIONYM:	550
OBC. STAŁE NA SUFICIE PODDASZA:	250
DODANO CIĘŻAR WŁASNY	

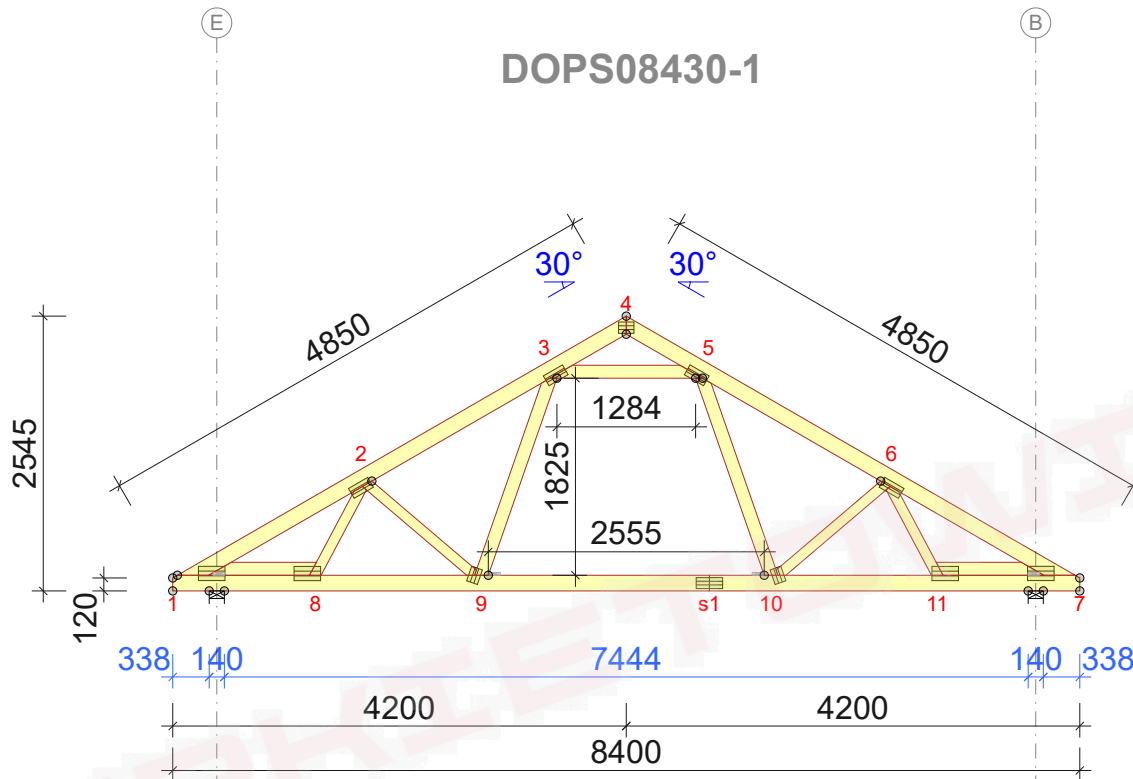
REAKCJE PODPOROWE (N) (SGN)

WEZŁ nr	KIER.	KO S/D MAX	KO Ś MAX	KO K MAX	KO K MIN	KO CH MAX	P-SZER mm
1	POZ.	0	0	-2558	-	0	
1	PION.	9118	14341	15170	3305	11159	86
7	PION.	9118	14341	15170	3305	10314	86

MAX UGIĘCIE (mm) (SGU)

WĘZŁ nr	PION.	POZ.	KO NR
s1-9	10,7	0,7	1002:2 (Wfin)
s1	9,6	0,7	1113:23:2 (Wfin)
2-3	7,2	3,3	1113:3:2 (Wfin)
UGIECIA W INNYCH PUNKTACH - ZOBACZ WYDRUKI OBLICZEN			

DOPS08430-1



Strefa śniegowa 2 - maksymalny rozstaw 96cm

TARCICA				
WIAZAR- OD - DO	GRUBOŚĆ 45 mm WYSOKOŚĆ mm	KLASA	STĘŻENIE mm/szt.	CSI %
1-4	145	C24	350	57
4-7	145	C24	350	56
1-7	145	C24	W węzłach	70
1-8	120	C24	997	37
7-11	120	C24	997	37
3-5	120	C24	Brak	55
3-9	120	C24	Brak	23
5-10	120	C24	Brak	24
2-8	95	C24	Brak	12
2-9	95	C24	Brak	14
6-10	95	C24	Brak	13
6-11	95	C24	Brak	13

ŁĄCZNIKI - BEZ ZŁ. NA DŁUG.				
WĘZŁ nr	PŁYTKA TYP	SZER. mm	DŁUG. mm	CSI %
1	GNA20	132	246	74
2	GNA20	105	205	29
3	GNA20	105	205	85
4	GNA20	105	143	28
5	GNA20	105	205	86
6	GNA20	105	205	29
7	GNA20	132	246	73
8	GNA20	132	246	40
9	GNA20	105	143	78
10	GNA20	105	143	82
11	GNA20	132	246	39

TOLERANCJA POŁOŻENIA ŁĄCZNIKA: 5 mm

ŁĄCZNIKI - ZŁ. NA DŁUG.				
WĘZŁ nr	PŁYTKA TYP	SZER. mm	DŁUG. mm	CSI %
s1	T150	102	245	65

WYTYCZNE OGÓLNE

KONSTRUKCJA ZOSTAŁA OBLICZONA PRZY UŻYCIU PROGRAMU KOMPUTEROWEGO "MITEK PAMIR", Grupa Burkietowicz lic. 14 - LICENSE: 4783 NORMA DO PROJEKT.: PN-EN 1995-1-1:2010 + NA PEŁNE REZULTATY OBLICZEŃ DOSTĘPNE NA WYDR. OBLICZEŃ

USTAWIENIA OGÓLNE

GRUBOŚĆ TARCICY (mm): 45
CIĘŻAR WIAZARA (kg/warstwę): 87
ROZSTAW WIAZARÓW (mm): 960
WSPÓŁCZYNNIK REDYSTRYBUCJI OBCIĄŻEŃ: 1
KLASA KONSEKWENCJI: CC2
KLASA UŻYTKOWANIA: 2 = 65% <= WW < 85%
ZAKŁAD ZOSTAŁ SKONTROLOWANY PRZEZ :
TECHNICKI A ZKUSEBNI USTAW STABEBNI PRAHA s.p.
CERTYFIKAT PRODUKTU: 1020 - CPR - 1020-CPR-070037637
STĘŻENIA: ZOBACZ TABELĘ TARCICY

OBCIĄŻENIA (N/m²)

STREFA ŚNIEGOWA: 2
OBC. ŚNIEGIEM (Sk, 161 m n.p.m.): 900 N/m²
OBC. WIATREM (qp(z)): 785 N/m²
OBC. ZMIENNE POZA POMIESZCZENIEM: 400
OBC. ZMIENNE WEWNĄTRZ POMIESZCZENIA: 1000
OBC. STAŁE NA DACHU: 750
OBC. STAŁE NA PODŁODZE PODDASZA: 200
OBC. STAŁE NA SŁUPKU PODDASZA: 250
OBC. STAŁE NA SUFICIE: 550
OBC. STAŁE NA SUFICIE WYSTAWIONYM: 400
OBC. STAŁE NA SUFICIE PODDASZA: 250
DODANO CIĘŻAR WŁASNY

REAKCJE PODPOROWE (N) (SGN)

WĘZŁ nr	KIER.	KO S/D MAX	KO S MAX	KO K MAX	KO K MIN	KO CH MAX	P-SZER mm
1	POZ.	0	0	-2558	-	0	
1	PION.	9127	14349	15202	3269	10327	86
7	PION.	9127	14349	15202	3269	11162	86

MAX UGIĘCIE (mm) (SGU)

WĘZŁ nr	PION.	POZ.	KO NR
s1-9	10,8	0,8	1002:2 (Wfin)
s1	9,6	0,7	1113:23:2 (Wfin)
2-3	7,2	3,4	1113:3:2 (Wfin)

UGIĘCIA W INNYCH PUNKTACH - ZOBACZ WYDRUKI OBLICZEŃ

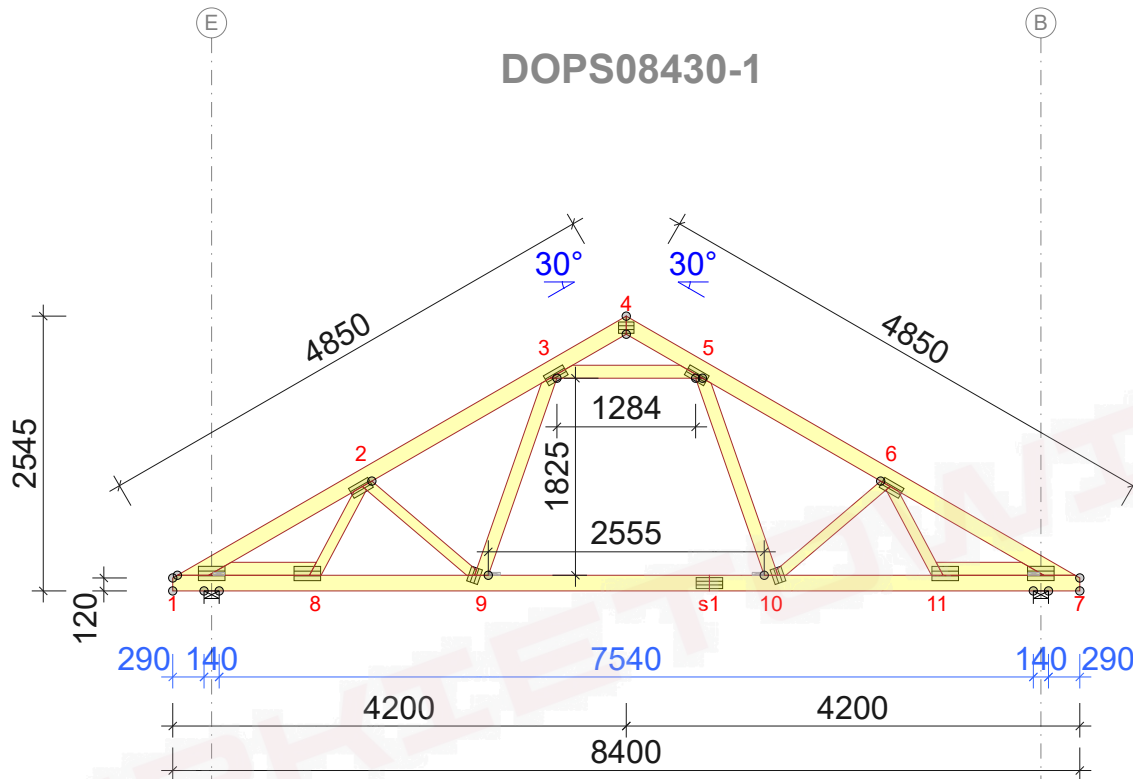
© Rysunek jest chroniony prawem autorskim i nie może być kopiowany, rozprowadzany lub wykorzystywany w inny sposób bez zgody autora.

	NAZWA OBIEKTU		
	ADRES OBIEKTU		
TYTUŁ RYSUNKU	Wiązar G2		
PROJEKTOWAŁ			SKALA: 1:70
OPRACOWAŁ			DATA: 2023-10-27
SPRAWDZIŁ			NR RYS:

G2 - 0szt.
G2u

STĘŻENIA ZGODNIE Z TABELĄ TARCICY A STABILNOŚĆ CAŁEJ KONSTRUKCJI POWINNA BYĆ ZAPROJEKTOWANA OSOBNO

DOPS08430-1



Strefa śniegowa 2 - maksymalny rozstaw 96cm

WYTYCZNE OGÓLNE

KONSTRUKCJA ZOSTAŁA OBLICZONA PRZY UŻYCIU PROGRAMU KOMPUTEROWEGO "MITEK PAMIR", Grupa Burkietowicz lic. 14 - LICENSE: 4783 NORMA DO PROJEKT.: PN-EN 1995-1-1:2010 + NA PEŁNE REZULTATY OBLICZEŃ DOSTĘPNE NA WYDR. OBLICZEŃ

USTAWIENIA OGÓLNE

GRUBOŚĆ TARCICY (mm): 45
CIĘŻAR WIAZARA (kg/warstwę): 87
ROZSTAW WIAZARÓW (mm): 960
WSPÓŁCZYNNIK REDYSTRYBUCJI OBCIĄŻEŃ: 1
KLASA KONSEKWENCJI: CC2
KLASA UŻYTKOWANIA: 2 = 65% <= WW < 85%
ZAKŁAD ZOSTAŁ SKONTROLOWANY PRZEZ :
TECHNICKY A ZKUSEBNI USTAW STAVEBNI PRAHA s.p.
CERTYFIKAT PRODUKTU: 1020 - CPR - 1020-CPR-070037637
STĘŻENIA: ZOBACZ TABELĘ TARCICY

OBCIĄŻENIA (N/m²)

STREFA ŚNIEGOWA: 2
OBC. ŚNIEGIEM (Sk, 161 m n.p.m.): 900 N/m²
OBC. WIATREM (qp(z)): 785 N/m²
OBC. ZMIENNE POZA POMIESZCZENIEM: 400
OBC. ZMIENNE WEWNĄTRZ POMIESZCZENIA: 1000
OBC. STAŁE NA DACHU: 750
OBC. STAŁE NA PODŁODZE PODDASZA: 200
OBC. STAŁE NA SŁUPKU PODDASZA: 250
OBC. STAŁE NA SUFICIE: 550
OBC. STAŁE NA SUFICIE WYSTAWIONYM: 400
OBC. STAŁE NA SUFICIE PODDASZA: 250
DODANO CIĘŻAR WŁASNY

REAKCJE PODPOROWE (N) (SGN)

WĘZŁ nr	KIER.	KO S/D MAX	KO S MAX	KO K MAX	KO K MIN	KO CH MAX	P-SZER mm
1	POZ.	0	0	-2558	-	0	
1	PION.	9137	14357	15233	3232	10340	86
7	PION.	9137	14357	15233	3232	11165	86

MAX UGIĘCIE (mm) (SGU)

WĘZŁ nr	PION.	POZ.	KO NR
s1-9	10,8	0,9	1002:2 (Wfin)
s1	9,7	0,8	1113:23:2 (Wfin)
2-3	7,2	3,4	1113:3:2 (Wfin)

UGIĘCIA W INNYCH PUNKTACH - ZOBACZ WYDRUKI OBLICZEŃ

TARCICA				
WIAZAR-OD - DO	GRUBOŚĆ 45 mm WYSOKOŚĆ mm	KLASA	STĘŻENIE mm/szt.	CSI %
1-4	145	C24	350	58
4-7	145	C24	350	57
1-7	145	C24	W węzłach	71
1-8	120	C24	997	34
7-11	120	C24	997	34
3-5	120	C24	Brak	56
3-9	120	C24	Brak	24
5-10	120	C24	Brak	24
2-8	95	C24	Brak	10
2-9	95	C24	Brak	16
6-10	95	C24	Brak	15
6-11	95	C24	Brak	10

ŁĄCZNIKI - BEZ ZŁ. NA DŁUG.				
WĘZŁ nr	PLYTKA TYP	SZER. mm	DŁUG. mm	CSI %
1	GNA20	132	246	82
2	GNA20	105	205	29
3	GNA20	105	205	88
4	GNA20	105	143	29
5	GNA20	105	205	88
6	GNA20	105	205	29
7	GNA20	132	246	81
8	GNA20	132	246	35
9	GNA20	105	143	81
10	GNA20	105	143	85
11	GNA20	132	246	34

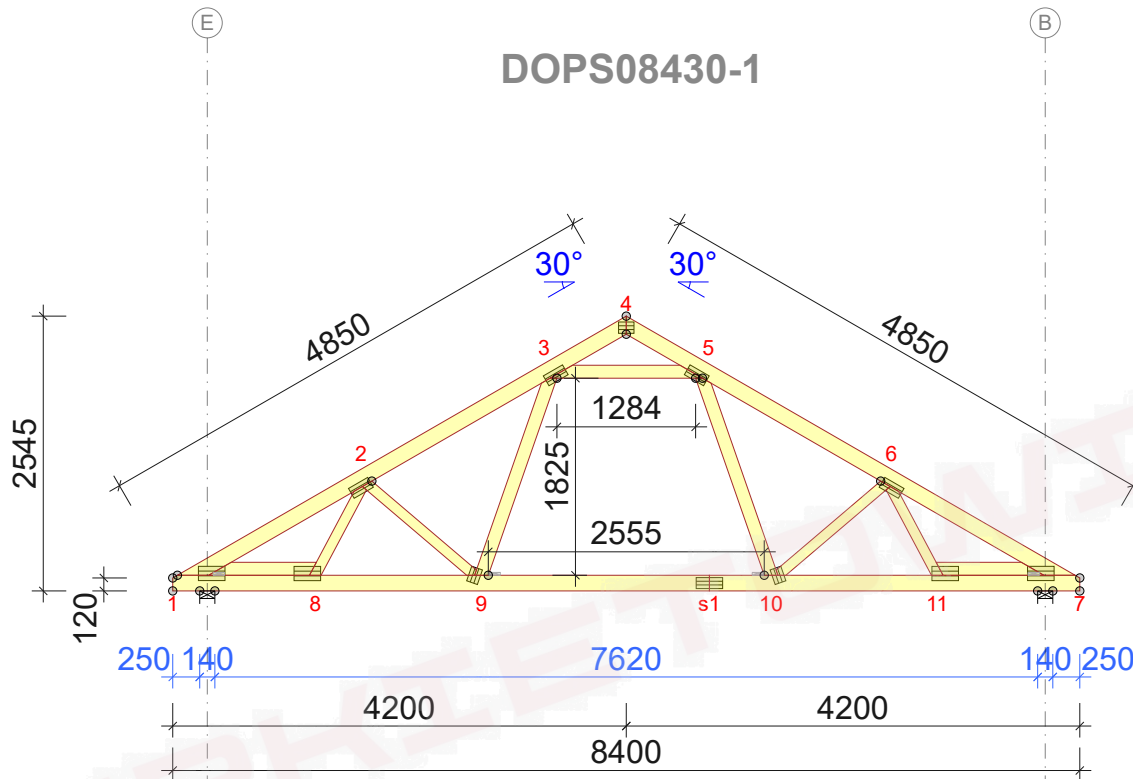
TOLERANCJA POŁOŻENIA ŁĄCZNIKA: 5 mm

ŁĄCZNIKI - ZŁ. NA DŁUG.				
WĘZŁ nr	PLYTKA TYP	SZER. mm	DŁUG. mm	CSI %
s1	T150	102	245	66

© Rysunek jest chroniony prawem autorskim i nie może być kopiowany, rozprowadzany lub wykorzystywany w inny sposób bez zgody autora.

	NAZWA OBIEKTU	
	ADRES OBIEKTU	
TYTUŁ RYSUNKU	Wiązar G2	
PROJEKTOWAŁ		SKALA: 1:70
OPRACOWAŁ		DATA: 2023-10-27
SPRAWDZIŁ		NR RYS:

DOPS08430-1



Strefa śniegowa 2 - maksymalny rozstaw 96cm

TARCICA				
WIAZAR- OD - DO	GRUBOŚĆ 45 mm WYSOKOŚĆ mm	KLASA	STĘŻENIE mm/szt.	CSI %
1-4	145	C24	350	59
4-7	145	C24	350	57
1-7	145	C24	W węzłach	71
1-8	120	C24	997	31
7-11	120	C24	997	31
3-5	120	C24	Brak	57
3-9	120	C24	Brak	24
5-10	120	C24	Brak	25
2-8	95	C24	Brak	8
2-9	95	C24	Brak	18
6-10	95	C24	Brak	17
6-11	95	C24	Brak	9

ŁĄCZNIKI - BEZ ZŁ. NA DŁUG.				
WĘZŁ nr	PLYTKA TYP	SZER. mm	DŁUG. mm	CSI %
1	GNA20	132	246	89
2	GNA20	105	205	29
3	GNA20	105	205	90
4	GNA20	105	143	29
5	GNA20	105	205	90
6	GNA20	105	205	29
7	GNA20	132	246	89
8	GNA20	132	246	30
9	GNA20	105	143	84
10	GNA20	105	143	88
11	GNA20	132	246	30

TOLERANCJA POŁOŻENIA ŁĄCZNIKA: 5 mm

ŁĄCZNIKI - ZŁ. NA DŁUG.				
WĘZŁ nr	PLYTKA TYP	SZER. mm	DŁUG. mm	CSI %
s1	T150	102	245	67

WYTYCZNE OGÓLNE

KONSTRUKCJA ZOSTAŁA OBLICZONA PRZY UŻYCIU PROGRAMU KOMPUTEROWEGO "MITEK PAMIR", Grupa Burkietowicz lic. 14 - LICENSE: 4783 NORMA DO PROJEKT.: PN-EN 1995-1-1:2010 + NA PEŁNE REZULTATY OBLICZEŃ DOSTĘPNE NA WYDR. OBLICZEŃ

USTAWIENIA OGÓLNE

GRUBOŚĆ TARCICY (mm): 45
CIĘŻAR WIAZARA (kg/warstwę): 87
ROZSTAW WIAZARÓW (mm): 960
WSPÓŁCZYNNIK REDYSTRYBUCJI OBCIĄŻEŃ: 1
KLASA KONSEKWENCJI: CC2
KLASA UŻYTKOWANIA: 2 = 65% <= WW < 85%
ZAKŁAD ZOSTAŁ SKONTROLOWANY PRZEZ :
TECHNICKY A ZKUSEBNI USTAW STAVEBNI PRAHA s.p.
CERTYFIKATY PRODUKTU: 1020 - CPR - 1020-CPR-070037637
STĘŻENIA: ZOBACZ TABELĘ TARCICY

OBCIĄŻENIA (N/m²)

STREFA ŚNIEGOWA: 2
OBC. ŚNIEGIEM (Sk, 161 m n.p.m.): 900 N/m²
OBC. WIATREM (qp(z)): 785 N/m²
OBC. ZMIENNE POZA POMIESZCZENIEM: 400
OBC. ZMIENNE WEWNĄTRZ POMIESZCZENIA: 1000
OBC. STAŁE NA DACHU: 750
OBC. STAŁE NA PODŁODZE PODDASZA: 200
OBC. STAŁE NA SŁUPKU PODDASZA: 250
OBC. STAŁE NA SUFICIE: 550
OBC. STAŁE NA SUFICIE WYSTAWIONYM: 400
OBC. STAŁE NA SUFICIE PODDASZA: 250
DODANO CIĘŻAR WŁASNY

REAKCJE PODPOROWE (N) (SGN)

WĘZŁ nr	KIER.	KO S/D MAX	KO S MAX	KO K MAX	KO K MIN	KO CH MAX	P-SZER mm
1	POZ.	0	0	-2558	-	0	
1	PION.	9144	14364	15259	3202	10351	86
7	PION.	9144	14364	15259	3202	11167	86

MAX UGIĘCIE (mm) (SGU)

WĘZŁ nr	PION.	POZ.	KO NR
s1-9	11,1	0,9	1002:2 (Wfin)
s1	9,9	0,8	1113:23:2 (Wfin)
2-3	7,5	3,5	1113:3:2 (Wfin)

UGIĘCIA W INNYCH PUNKTACH - ZOBACZ WYDRUKI OBLICZEŃ

© Rysunek jest chroniony prawem autorskim i nie może być kopiowany, rozprowadzany lub wykorzystywany w inny sposób bez zgody autora.

	NAZWA OBIEKTU		
	ADRES OBIEKTU		
TYTUŁ RYSUNKU	Wiązar G2		
PROJEKTOWAŁ			SKALA: 1:70
OPRACOWAŁ			DATA: 2023-10-27
SPRAWDZIŁ			NR RYS: