

Strefa śniegowa 1 - maksymalny rozstaw 100cm

WYTYCZNE OGÓLNE

KONSTRUKCJA ZOSTAŁA OBLICZONA PRZY UŻYCIU PROGRAMU KOMPUTEROWEGO "MITEK PAMIR", Grupa Burkietowicz lic. 14 - LICENSE: 4783 NORMA DO PROJEKTU: PN-EN 1995-1-1:2010 + NA PEŁNE REZULTATY OBLICZEŃ DOSTĘPNE NA WYDR. OBLICZEŃ

USTAWIENIA OGÓLNE

GRUBOŚĆ TARCICY (mm): 45
CIĘŻAR WIAZARA (kg/warstwę): 79
ROZSTAW WIAZARÓW (mm): 880
WSPÓŁCZYNNIK REDYSTRYBUCJI OBCIĄŻEŃ: 1
KLASA KONSEKWENCJI: CC2
KLASA UŻYTKOWANIA: 2 = 65% <= WW < 85%
ZAKŁAD ZOSTAŁ SKONTROLOWANY PRZEZ :
TECHNICKY A ZKUSEBNI USTAW STAVEBNI PRAHA s.p.
CERTYFIKAT PRODUKTU: 1020 - CPR - 1020-CPR-070037637
STĘŻENIA: ZOBACZ TABELĘ TARCICY

OBCIĄŻENIA (N/m²)

STREFA ŚNIEGOWA: 1
OBC. ŚNIEGIEM (Sk, 161 m n.p.m.): 700 N/m²
OBC. WIATREM (qp(z)): 785 N/m²
OBC. ZMIENNE POZA POMIESZCZENIEM: 400
OBC. ZMIENNE WEWNĄTRZ POMIESZCZENIA: 1000
OBC. STAŁE NA DACHU: 750
OBC. STAŁE NA PODŁODZE PODDASZA: 200
OBC. STAŁE NA SŁUPKU PODDASZA: 250
OBC. STAŁE NA SUFICIE: 550
OBC. STAŁE NA SUFICIE WYSTAWIONYM: 400
OBC. STAŁE NA SUFICIE PODDASZA: 250
DODANO CIĘŻAR WŁASNY

REAKCJE PODPOROWE (N) (SGN)

WEZŁ nr	KIER.	KO S/D MAX	KO S MAX	KO K MAX	KO K MIN	KO CH MAX	P-SZER mm
11	PION.	7830	11589	12315	3520	8822	58
8	POZ.	0	0	-2249	-	0	
8	PION.	7830	11589	12315	3520	9942	58

MAX UGIĘCIE (mm) (SGU)

WEZŁ nr	PION.	POZ.	KO NR
s1-9	6,6	0,2	1113:3:2 (Wfin)
s1	4,7	0,1	1113:23:2 (Wfin)
2-3	4,3	2,7	1113:3:2 (Wfin)

UGIĘCIA W INNYCH PUNKTACH - ZOBACZ WYDRUKI OBLICZEŃ

TARCICA				
WIAZAR-OD - DO	GRUBOŚĆ 45 mm WYSOKOŚĆ mm	KLASA	STĘŻENIE mm/szt.	CSI %
1-4	120	C24	350	41
4-7	120	C24	350	41
1-7	145	C24	W węzłach	50
1-8	120	C24	1030	13
7-11	120	C24	1030	13
3-5	120	C24	Brak	22
3-9	120	C24	Brak	11
5-10	120	C24	Brak	11
2-8	95	C24	Brak	34
2-9	95	C24	Brak	20
6-10	95	C24	Brak	20
6-11	95	C24	Brak	34

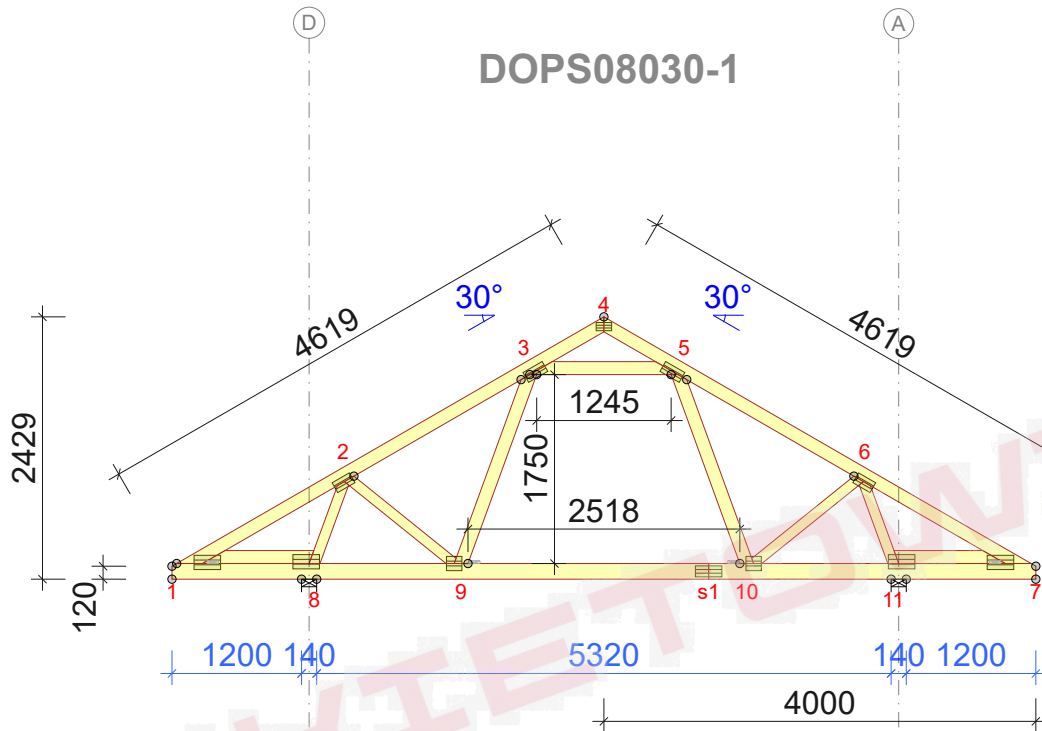
ŁĄCZNIKI - BEZ ZŁ. NA DŁUG.				
WEZŁ nr	PLYTKA TYP	SZER. mm	DŁUG. mm	CSI %
1	GNA20	132	246	29
2	GNA20	105	184	75
3	GNA20	105	205	56
4	GNA20	76	143	37
5	GNA20	105	205	56
6	GNA20	105	184	74
7	GNA20	132	246	29
8	GNA20	132	246	49
9	GNA20	132	143	58
10	GNA20	132	143	62
11	GNA20	132	246	49

TOLERANCJA POŁOŻENIA ŁĄCZNIKA: 5 mm

ŁĄCZNIKI - ZŁ. NA DŁUG.				
WEZŁ nr	PLYTKA TYP	SZER. mm	DŁUG. mm	CSI %
s1	T150	102	245	36

© Rysunek jest chroniony prawem autorskim i nie może być kopiowany, rozprowadzany lub wykorzystywany w inny sposób bez zgody autora.

	NAZWA OBIEKTU	
	ADRES OBIEKTU	
TYTUŁ RYSUNKU	Wiązár DOPs08030-1	
PROJEKTOWAŁ		SKALA: 1:70
OPRACOWAŁ		DATA: 2023-10-27
SPRAWDZIŁ		NR RYS:



Strefa śniegowa 1 - maksymalny rozstaw 100cm

TARCICA				
WIAZAR- OD - DO	GRUBOŚĆ 45 mm WYSOKOŚĆ mm	KLASA	STĘŻENIE mm/szt.	CSI %
1-4	120	C24	350	43
4-7	120	C24	350	43
1-7	145	C24	W węzłach	52
1-8	120	C24	1030	11
7-11	120	C24	1030	11
3-5	120	C24	Brak	23
3-9	120	C24	Brak	12
5-10	120	C24	Brak	11
2-8	95	C24	Brak	34
2-9	95	C24	Brak	20
6-10	95	C24	Brak	19
6-11	95	C24	Brak	34

ŁĄCZNIKI - BEZ ZŁ. NA DŁUG.				
WĘZŁ nr	PLYTKA TYP	SZER. mm	DŁUG. mm	CSI %
1	GNA20	132	246	29
2	GNA20	105	184	74
3	GNA20	105	205	57
4	GNA20	76	143	37
5	GNA20	105	205	56
6	GNA20	105	184	73
7	GNA20	132	246	29
8	GNA20	132	246	50
9	GNA20	132	143	60
10	GNA20	132	143	65
11	GNA20	132	246	50

TOLERANCJA POŁOŻENIA ŁĄCZNIKA: 5 mm

ŁĄCZNIKI - ZŁ. NA DŁUG.				
WĘZŁ nr	PLYTKA TYP	SZER. mm	DŁUG. mm	CSI %
s1	T150	102	245	38

© Rysunek jest chroniony prawem autorskim i nie może być kopiowany, rozprowadzany lub wykorzystywany w inny sposób bez zgody autora.

	NAZWA OBIEKTU	
	ADRES OBIEKTU	
TYTUŁ RYSUNKU	Wiązár DOPs08030-1	
PROJEKTOWAŁ		SKALA: 1:70
OPRACOWAŁ		DATA: 2023-10-27
SPRAWDZIŁ		NR RYS:

WYTYCZNE OGÓLNE

KONSTRUKCJA ZOSTAŁA OBLICZONA PRZY UŻYCIU PROGRAMU KOMPUTEROWEGO "MITEK PAMIR", Grupa Burkietowicz lic. 14 - LICENSE: 4783 NORMA DO PROJEKTU: PN-EN 1995-1-1:2010 + NA PEŁNE REZULTATY OBLICZEŃ DOSTĘPNE NA WYDR. OBLICZEŃ

USTAWIENIA OGÓLNE

GRUBOŚĆ TARCICY (mm): 45
CIĘŻAR WIAZARA (kg/warstwę): 79
ROZSTAW WIAZARÓW (mm): 880
WSPÓŁCZYNNIK REDYSTRYBUCJI OBCIĄŻEŃ: 1
KLASA KONSEKWENCJI: CC2
KLASA UŻYTKOWANIA: 2 = 65% <= WW < 85%
ZAKŁAD ZOSTAŁ SKONTROLOWANY PRZEZ :
TECHNICKY A ZKUSEBNI USTAV STAVEBNI PRAHA s.p.
CERTYFIKAT PRODUKTU: 1020 - CPR - 1020-CPR-070037637
STĘŻENIA: ZOBACZ TABELĘ TARCICY

OBCIĄŻENIA (N/m²)

STREFA ŚNIEGOWA: 1
OBC. ŚNIEGIEM (Sk, 161 m n.p.m.): 700 N/m²
OBC. WIATREM (qp(z)): 785 N/m²
OBC. ZMIENNE POZA POMIESZCZENIEM: 400
OBC. ZMIENNE WEWNĄTRZ POMIESZCZENIA: 1000
OBC. STAŁE NA DACHU: 750
OBC. STAŁE NA PODŁODZE PODDASZA: 200
OBC. STAŁE NA SŁUPKU PODDASZA: 250
OBC. STAŁE NA SUFICIE: 550
OBC. STAŁE NA SUFICIE WYSTAWIONYM: 400
OBC. STAŁE NA SUFICIE PODDASZA: 250
DODANO CIĘŻAR WŁASNY

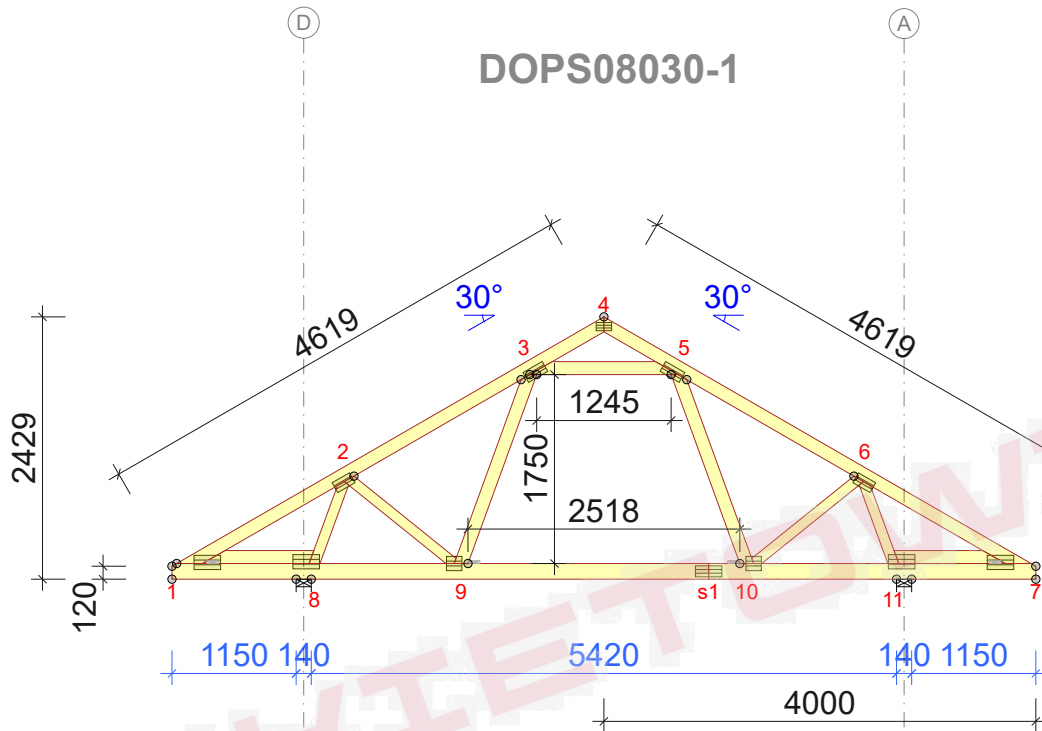
REAKCJE PODPOROWE (N) (SGN)

WĘZŁ nr	KIER.	KO S/D MAX	KO S MAX	KO K MAX	KO K MIN	KO CH MAX	P-SZER mm
11	PION.	7839	11596	12303	3486	8840	58
8	POZ.	0	0	-2249	-	0	
8	PION.	7839	11581	12288	3486	9924	58

MAX UGIĘCIE (mm) (SGU)

WĘZŁ nr	PION.	POZ.	KO NR
s1-9	6,3	0,2	1113:3:2 (Wfin)
s1	4,4	0,2	1113:23:2 (Wfin)
2-3	4,2	2,7	1113:3:2 (Wfin)

UGIĘCIA W INNYCH PUNKTACH - ZOBACZ WYDRUKI OBLICZEŃ



Strefa śniegowa 1 - maksymalny rozstaw 100cm

TARCICA				
WIAZAR- OD - DO	GRUBOŚĆ mm	KLASA	STĘŻENIE mm/szt.	CSI %
1-4	120	C24	350	44
4-7	120	C24	350	44
1-7	145	C24	W węzłach	56
1-8	120	C24	1030	13
7-11	120	C24	1030	13
3-5	120	C24	Brak	24
3-9	120	C24	Brak	12
5-10	120	C24	Brak	12
2-8	95	C24	Brak	33
2-9	95	C24	Brak	19
6-10	95	C24	Brak	18
6-11	95	C24	Brak	33

ŁĄCZNIKI - BEZ ZŁ. NA DŁUG.				
WĘZŁ nr	PLYTKA TYP	SZER. mm	DŁUG. mm	CSI %
1	GNA20	132	246	29
2	GNA20	105	184	72
3	GNA20	105	205	57
4	GNA20	76	143	37
5	GNA20	105	205	57
6	GNA20	105	184	72
7	GNA20	132	246	29
8	GNA20	132	246	52
9	GNA20	132	143	62
10	GNA20	132	143	67
11	GNA20	132	246	52

TOLERANCJA POŁOŻENIA ŁĄCZNIKA: 5 mm

ŁĄCZNIKI - ZŁ. NA DŁUG.				
WĘZŁ nr	PLYTKA TYP	SZER. mm	DŁUG. mm	CSI %
s1	T150	102	245	39

© Rysunek jest chroniony prawem autorskim i nie może być kopiowany, rozprowadzany lub wykorzystywany w inny sposób bez zgody autora.

	NAZWA OBIEKTU	
	ADRES OBIEKTU	
TYTUŁ RYSUNKU	Wiązary DOPs08030-1	
PROJEKTOWAŁ		SKALA: 1:70
OPRACOWAŁ		DATA: 2023-10-27
SPRAWDZIŁ		NR RYS:

WYTYCZNE OGÓLNE

KONSTRUKCJA ZOSTAŁA OBLICZONA PRZY UŻYCIU PROGRAMU KOMPUTEROWEGO "MITEK PAMIR", Grupa Burkiewicz lic. 14 - LICENSE: 4783 NORMA DO PROJEKTU: PN-EN 1995-1-1:2010 + NA PEŁNE REZULTATY OBLICZEŃ DOSTĘPNE NA WYDR. OBLICZEŃ

USTAWIENIA OGÓLNE

GRUBOŚĆ TARCICY (mm): 45
CIĘŻAR WIAZARA (kg/warstwę): 79
ROZSTAW WIAZARÓW (mm): 880
WSPÓŁCZYNNIK REDYSTRYBUCJI OBCIĄŻEŃ: 1
KLASA KONSEKWENCJI: CC2
KLASA UŻYTKOWANIA: 2 = 65% <= WW < 85%
ZAKŁAD ZOSTAŁ SKONTROLOWANY PRZEZ :
TECHNICKY A ZKUSEBNI USTAV STAVEBNI PRAHA s.p.
CERTYFIKAT PRODUKTU: 1020 - CPR - 1020-CPR-070037637
STĘŻENIA: ZOBACZ TABELĘ TARCICY

OBCIĄŻENIA (N/m²)

STREFA ŚNIEGOWA: 1
OBC. ŚNIEGIEM (Sk, 161 m n.p.m.): 700 N/m²
OBC. WIATREM (qp(z)): 785 N/m²
OBC. ZMIENNE POZA POMIESZCZENIEM: 400
OBC. ZMIENNE WEWNĄTRZ POMIESZCZENIA: 1000
OBC. STAŁE NA DACHU: 750
OBC. STAŁE NA PODŁODZE PODDASZA: 200
OBC. STAŁE NA SŁUPKU PODDASZA: 250
OBC. STAŁE NA SUFICIE: 550
OBC. STAŁE NA SUFICIE WYSTAWIONYM: 400
OBC. STAŁE NA SUFICIE PODDASZA: 250
DODANO CIĘŻAR WŁASNY

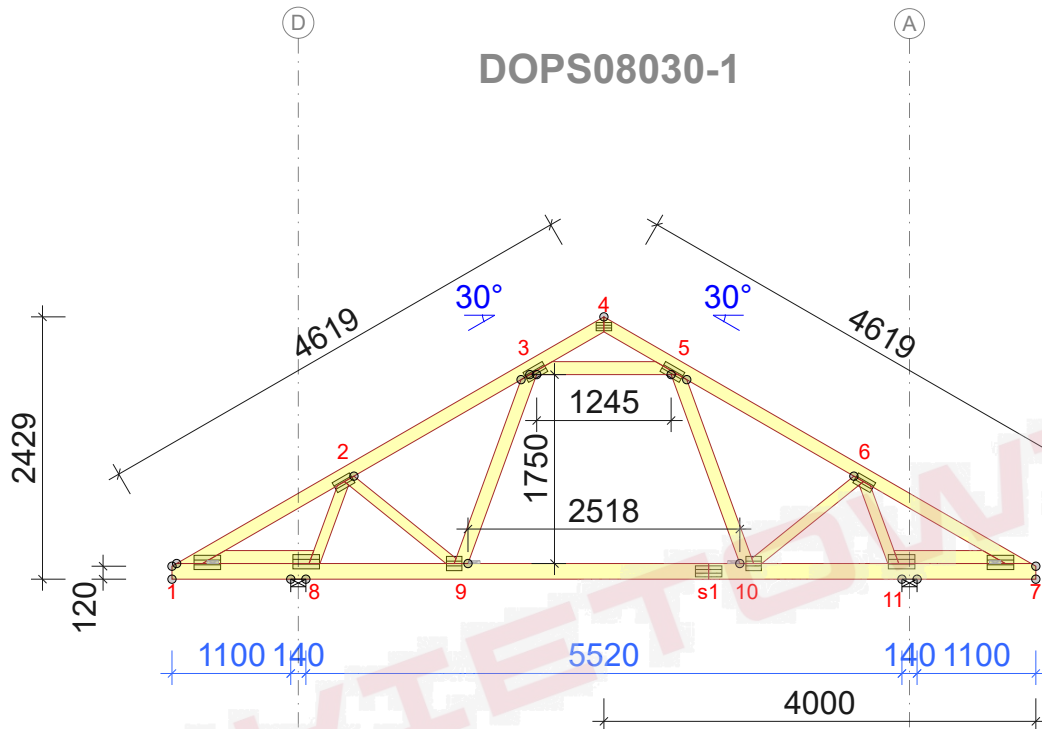
REAKCJE PODPOROWE (N) (SGN)

WĘZŁ nr	KIER.	KO S/D MAX	KO S MAX	KO K MAX	KO K MIN	KO CH MAX	P-SZER mm
11	PION.	7848	11604	12293	3451	8857	58
8	POZ.	0	0	-2249	-	0	
8	PION.	7848	11604	12293	3451	9937	58

MAX UGIĘCIE (mm) (SGU)

WĘZŁ nr	PION.	POZ.	KO NR
s1-9	6,2	0,2	1113.3:2 (Wfin)
s1	4,4	0,2	1113.23:2 (Wfin)
2-3	4,2	2,7	1113.3:2 (Wfin)

UGIĘCIA W INNYCH PUNKTACH - ZOBACZ WYDRUKI OBLICZEŃ



Strefa śniegowa 1 - maksymalny rozstaw 100cm

TARCICA				
WIAZAR- OD - DO	GRUBOŚĆ mm	KLASA	STĘŻENIE mm/szt.	CSI %
1-4	120	C24	350	46
4-7	120	C24	350	46
1-7	145	C24	W węzłach	51
1-8	120	C24	1030	18
7-11	120	C24	1030	18
3-5	120	C24	Brak	25
3-9	120	C24	Brak	13
5-10	120	C24	Brak	13
2-8	95	C24	Brak	32
2-9	95	C24	Brak	18
6-10	95	C24	Brak	18
6-11	95	C24	Brak	32

ŁĄCZNIKI - BEZ ZŁ. NA DŁUG.				
WĘZŁ nr	PLYTKA TYP	SZER. mm	DŁUG. mm	CSI %
1	GNA20	132	246	29
2	GNA20	105	184	70
3	GNA20	105	205	58
4	GNA20	76	143	37
5	GNA20	105	205	58
6	GNA20	105	184	70
7	GNA20	132	246	29
8	GNA20	132	246	54
9	GNA20	132	143	63
10	GNA20	132	143	68
11	GNA20	132	246	54

TOLERANCJA POŁOŻENIA ŁĄCZNIKA: 5 mm

ŁĄCZNIKI - ZŁ. NA DŁUG.				
WĘZŁ nr	PLYTKA TYP	SZER. mm	DŁUG. mm	CSI %
s1	T150	102	245	40

© Rysunek jest chroniony prawem autorskim i nie może być kopiowany, rozprowadzany lub wykorzystywany w inny sposób bez zgody autora.

	NAZWA OBIEKTU	
	ADRES OBIEKTU	
TYTUŁ RYSUNKU	Wiązár DOPs08030-1	
PROJEKTOWAŁ		SKALA: 1:70
OPRACOWAŁ		DATA: 2023-10-27
SPRAWDZIŁ		NR RYS:

WYTYCZNE OGÓLNE

KONSTRUKCJA ZOSTAŁA OBLICZONA PRZY UŻYCIU PROGRAMU KOMPUTEROWEGO "MITEK PAMIR", Grupa Burkietowicz lic. 14 - LICENSE: 4783 NORMA DO PROJEKTU: PN-EN 1995-1-1:2010 + NA PEŁNE REZULTATY OBLICZEŃ DOSTĘPNE NA WYDR. OBLICZEŃ

USTAWIENIA OGÓLNE

GRUBOŚĆ TARCICY (mm): 45
CIĘŻAR WIAZARA (kg/warstwę): 79
ROZSTAW WIAZARÓW (mm): 880
WSPÓŁCZYNNIK REDYSTRYBUCJI OBCIĄŻEŃ: 1
KLASA KONSEKWENCJI: CC2
KLASA UŻYTKOWANIA: 2 = 65% <= WW < 85%
ZAKŁAD ZOSTAŁ SKONTROLOWANY PRZEZ :
TECHNICKY A ZKUSEBNI USTAV STAVEBNÍ PRAHA s.p.
CERTYFIKAT PRODUKTU: 1020 - CPR - 1020-CPR-070037637
STĘŻENIA: ZOBACZ TABELĘ TARCICY

OBCIĄŻENIA (N/m²)

STREFA ŚNIEGOWA: 1
OBC. ŚNIEGIEM (Sk, 161 m n.p.m.): 700 N/m²
OBC. WIATREM (qp(z)): 785 N/m²
OBC. ZMIENNE POZA POMIESZCZENIEM: 400
OBC. ZMIENNE WEWNĄTRZ POMIESZCZENIA: 1000
OBC. STAŁE NA DACHU: 750
OBC. STAŁE NA PODŁODZE PODDASZA: 200
OBC. STAŁE NA SŁUPKU PODDASZA: 250
OBC. STAŁE NA SUFICIE: 550
OBC. STAŁE NA SUFICIE WYSTAWIONYM: 400
OBC. STAŁE NA SUFICIE PODDASZA: 250
DODANO CIĘŻAR WŁASNY

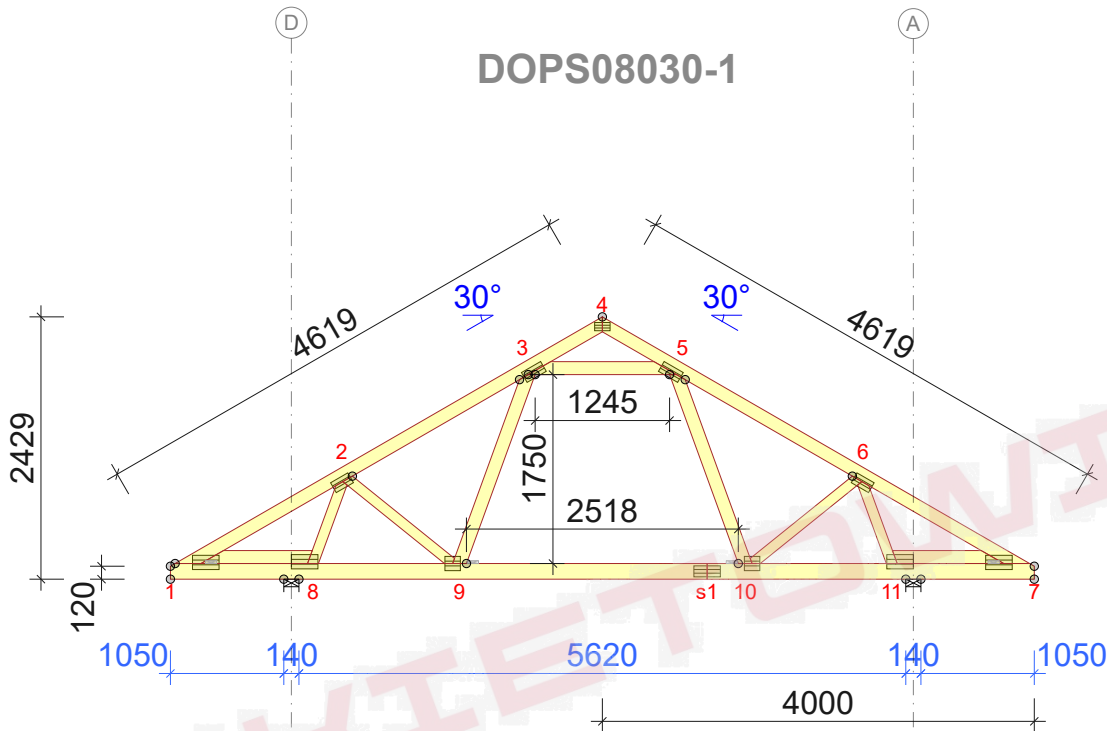
REAKCJE PODPOROWE (N) (SGN)

WĘZŁ nr	KIER.	KO S/D MAX	KO S MAX	KO K MAX MIN	KO CH MAX	P-SZER mm
11	PION.	7857	11612	12283	3416	8674
8	POZ.	0	0	-2249	0	58
8	PION.	7857	11612	12283	3416	10136

MAX UGIĘCIE (mm) (SGU)

WĘZŁ nr	PION.	POZ.	KO NR
s1-9	6,3	0,2	1113.3:2 (Wfin)
s1	4,6	0,2	1113.23:2 (Wfin)
2-3	4,4	2,8	1113.3:2 (Wfin)

UGIĘCIA W INNYCH PUNKTACH - ZOBACZ WYDRUKI OBLICZEŃ



Strefa śniegowa 1 - maksymalny rozstaw 100cm

TARCICA				
WIAZAR- OD - DO	GRUBOŚĆ mm	KLASA	STĘŻENIE mm/szt.	CSI %
1-4	120	C24	350	48
4-7	120	C24	350	48
1-7	145	C24	W węzłach	51
1-8	120	C24	1030	26
7-11	120	C24	1030	26
3-5	120	C24	Brak	26
3-9	120	C24	Brak	13
5-10	120	C24	Brak	13
2-8	95	C24	Brak	32
2-9	95	C24	Brak	18
6-10	95	C24	Brak	17
6-11	95	C24	Brak	32

ŁĄCZNIKI - BEZ ZŁ. NA DŁUG.				
WĘZŁ nr	PLYTKA TYP	SZER. mm	DŁUG. mm	CSI %
1	GNA20	132	246	29
2	GNA20	105	184	67
3	GNA20	105	205	59
4	GNA20	76	143	37
5	GNA20	105	205	59
6	GNA20	105	184	67
7	GNA20	132	246	29
8	GNA20	132	246	68
9	GNA20	132	143	64
10	GNA20	132	143	69
11	GNA20	132	246	68

TOLERANCJA POŁOŻENIA ŁĄCZNIKA: 5 mm

ŁĄCZNIKI - ZŁ. NA DŁUG.				
WĘZŁ nr	PLYTKA TYP	SZER. mm	DŁUG. mm	CSI %
s1	T150	102	245	41

© Rysunek jest chroniony prawem autorskim i nie może być kopiowany, rozprowadzany lub wykorzystywany w inny sposób bez zgody autora.

	NAZWA OBIEKTU	
	ADRES OBIEKTU	
TYTUŁ RYSUNKU	Wiązár DOPs08030-1	
PROJEKTOWAŁ		SKALA: 1:70
OPRACOWAŁ		DATA: 2023-10-27
SPRAWDZIŁ		NR RYS:

WYTYCZNE OGÓLNE

KONSTRUKCJA ZOSTAŁA OBLICZONA PRZY UŻYCIU PROGRAMU KOMPUTEROWEGO "MITEK PAMIR", Grupa Burkiewicz lic. 14 - LICENSE: 4783 NORMA DO PROJEKTU: PN-EN 1995-1-1:2010 + NA PEŁNE REZULTATY OBLICZEŃ DOSTĘPNE NA WYDR. OBLICZEŃ

USTAWIENIA OGÓLNE

GRUBOŚĆ TARCICY (mm): 45
CIĘŻAR WIAZARA (kg/warstwę): 79
ROZSTAW WIAZARÓW (mm): 880
WSPÓŁCZYNNIK REDYSTRYBUCJI OBCIĄŻEŃ: 1
KLASA KONSEKWENCJI: CC2
KLASA UŻYTKOWANIA: 2 = 65% <= WW < 85%
ZAKŁAD ZOSTAŁ SKONTROLOWANY PRZEZ :
TECHNICKY A ZKUSEBNI USTAW STAVEBNI PRAHA s.p.
CERTYFIKAT PRODUKTU: 1020 - CPR - 1020-CPR-070037637
STĘŻENIA: ZOBACZ TABELĘ TARCICY

OBCIĄŻENIA (N/m²)

STREFA ŚNIEGOWA: 1
OBC. ŚNIEGIEM (Sk, 161 m n.p.m.): 700 N/m²
OBC. WIATREM (qp(z)): 785 N/m²
OBC. ZMIENNE POZA POMIESZCZENIEM: 400
OBC. ZMIENNE WEWNĄTRZ POMIESZCZENIA: 1000
OBC. STAŁE NA DACHU: 750
OBC. STAŁE NA PODŁODZE Poddasza: 200
OBC. STAŁE NA SŁUPKU Poddasza: 250
OBC. STAŁE NA SUFICIE: 550
OBC. STAŁE NA SUFICIE WYSTAWIONYM: 400
OBC. STAŁE NA SUFICIE Poddasza: 250
DODANO CIĘŻAR WŁASNY

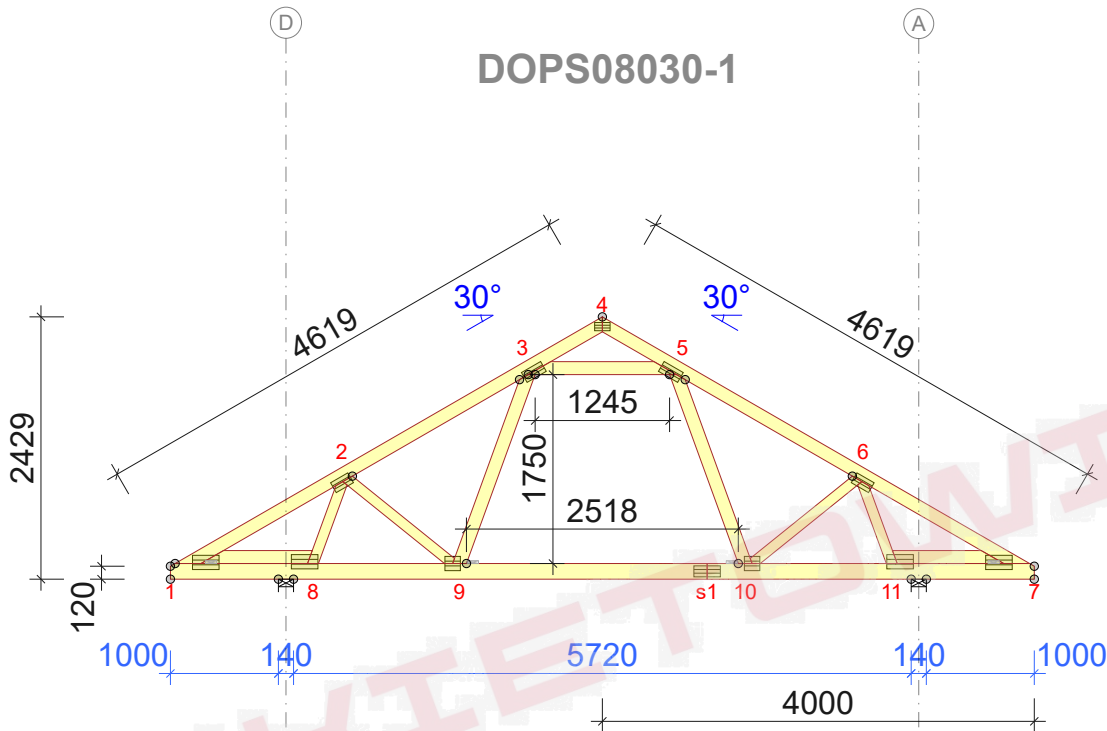
REAKCJE PODPOROWE (N) (SGN)

WĘZŁ nr	KIER.	KO S/D MAX	KO S MAX	KO K MAX	KO K MIN	KO CH MAX	P-SZER mm
11	PION.	7866	11619	12273	3381	10303	58
8	POZ.	0	0	-2249	-	0	
8	PION.	7866	11619	12273	3381	8522	58

MAX UGIĘCIE (mm) (SGU)

WĘZŁ nr	PION.	POZ.	KO NR
s1-9	6,5	0,2	1113.3:2 (Wfin)
s1	4,7	0,2	1113.23:2 (Wfin)
2-3	4,6	2,8	1113.3:2 (Wfin)

UGIĘCIA W INNYCH PUNKTACH - ZOBACZ WYDRUKI OBLICZEŃ



Strefa śniegowa 1 - maksymalny rozstaw 100cm

TARCICA				
WIAZAR- OD - DO	GRUBOŚĆ 45 mm WYSOKOŚĆ mm	KLASA	STĘŻENIE mm/szt.	CSI %
1-4	120	C24	350	50
4-7	120	C24	350	48
1-7	145	C24	W węzłach	52
1-8	120	C24	1030	28
7-11	120	C24	1030	28
3-5	120	C24	Brak	28
3-9	120	C24	Brak	14
5-10	120	C24	Brak	14
2-8	95	C24	Brak	31
2-9	95	C24	Brak	17
6-10	95	C24	Brak	16
6-11	95	C24	Brak	31

ŁĄCZNIKI - BEZ ZŁ. NA DŁUG.				
WĘZŁ nr	PLYTKA TYP	SZER. mm	DŁUG. mm	CSI %
1	GNA20	132	246	29
2	GNA20	105	184	65
3	GNA20	105	205	60
4	GNA20	76	143	37
5	GNA20	105	205	60
6	GNA20	105	184	64
7	GNA20	132	246	29
8	GNA20	132	246	76
9	GNA20	132	143	65
10	GNA20	132	143	70
11	GNA20	132	246	76

TOLERANCJA POŁOŻENIA ŁĄCZNIKA: 5 mm

ŁĄCZNIKI - ZŁ. NA DŁUG.				
WĘZŁ nr	PLYTKA TYP	SZER. mm	DŁUG. mm	CSI %
s1	T150	102	245	42

© Rysunek jest chroniony prawem autorskim i nie może być kopiowany, rozprowadzany lub wykorzystywany w inny sposób bez zgody autora.

	NAZWA OBIEKTU	
	ADRES OBIEKTU	
TYTUŁ RYSUNKU	Wiązár DOPS08030-1	
PROJEKTOWAŁ		SKALA: 1:70
OPRACOWAŁ		DATA: 2023-10-27
SPRAWDZIŁ		NR RYS:

WYTYCZNE OGÓLNE

KONSTRUKCJA ZOSTAŁA OBLICZONA PRZY UŻYCIU PROGRAMU KOMPUTEROWEGO "MITEK PAMIR", Grupa Burkiewicz lic. 14 - LICENSE: 4783 NORMA DO PROJEKTU: PN-EN 1995-1-1:2010 + NA PEŁNE REZULTATY OBLICZEŃ DOSTĘPNE NA WYDR. OBLICZEŃ

USTAWIENIA OGÓLNE

GRUBOŚĆ TARCICY (mm): 45
CIĘŻAR WIAZARA (kg/warstwę): 79
ROZSTAW WIAZARÓW (mm): 880
WSPÓŁCZYNNIK REDYSTRYBUCJI OBCIĄŻEŃ: 1
KLASA KONSEKWENCJI: CC2
KLASA UŻYTKOWANIA: 2 = 65% <= WW < 85%
ZAKŁAD ZOSTAŁ SKONTROLOWANY PRZEZ :
TECHNICKY A ZKUSEBNI USTAV STAVEBNÍ PRAHA s.p.
CERTYFIKAT PRODUKTU: 1020 - CPR - 1020-CPR-070037637
STĘŻENIA: ZOBACZ TABELĘ TARCICY

OBCIĄŻENIA (N/m²)

STREFA ŚNIEGOWA: 1
OBC. ŚNIEGIEM (Sk, 161 m n.p.m.): 700 N/m²
OBC. WIATREM (qp(z)): 785 N/m²
OBC. ZMIENNE POZA POMIESZCZENIEM: 400
OBC. ZMIENNE WEWNĄTRZ POMIESZCZENIA: 1000
OBC. STAŁE NA DACHU: 750
OBC. STAŁE NA PODŁODZE PODDASZA: 200
OBC. STAŁE NA SŁUPKU PODDASZA: 250
OBC. STAŁE NA SUFICIE: 550
OBC. STAŁE NA SUFICIE WYSTAWIONYM: 400
OBC. STAŁE NA SUFICIE PODDASZA: 250
DODANO CIĘŻAR WŁASNY

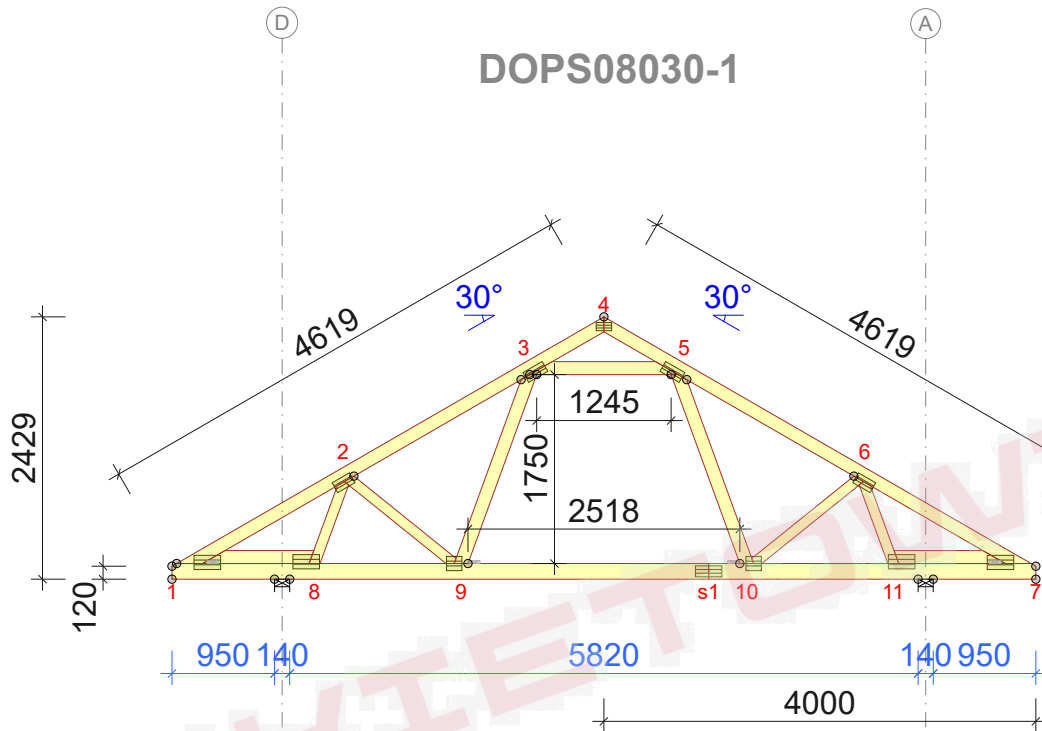
REAKCJE PODPOROWE (N) (SGN)

WĘZŁ nr	KIER.	KO S/D MAX	KO S MAX	KO K MAX	KO K MIN	KO CH MAX	P-SZER mm
11	PION.	7875	11627	12263	3346	9932	58
8	POZ.	0	0	-2249	-	0	
8	PION.	7875	11627	12263	3346	8908	58

MAX UGIĘCIE (mm) (SGU)

WĘZŁ nr	PION.	POZ.	KO NR
s1-9	6,7	0,2	1113:3:2 (Wfin)
s1	4,9	0,2	1113:23:2 (Wfin)
2-3	4,8	2,8	1113:3:2 (Wfin)

UGIĘCIA W INNYCH PUNKTACH - ZOBACZ WYDRUKI OBLICZEŃ



Strefa śniegowa 1 - maksymalny rozstaw 100cm

WYTYCZNE OGÓLNE

KONSTRUKCJA ZOSTAŁA OBLICZONA PRZY UŻYCIU PROGRAMU KOMPUTEROWEGO "MITEK PAMIR", Grupa Burkietowicz lic. 14 - LICENSE: 4783 NORMA DO PROJEKTU: PN-EN 1995-1-1:2010 + NA PEŁNE REZULTATY OBLICZEŃ DOSTĘPNE NA WYDR. OBLICZEŃ

USTAWIENIA OGÓLNE

GRUBOŚĆ TARCICY (mm): 45
CIĘŻAR WIAZARA (kg/warstwę): 79
ROZSTAW WIAZARÓW (mm): 880
WSPÓŁCZYNNIK REDYSTRYBUCJI OBCIĄŻEŃ: 1
KLASA KONSEKWENCJI: CC2
KLASA UŻYTKOWANIA: 2 = 65% <= WW < 85%
ZAKŁAD ZOSTAŁ SKONTROLOWANY PRZEZ :
TECHNICKY A ZKUSEBNI USTAV STAVEBNI PRAHA s.p.
CERTYFIKAT PRODUKTU: 1020 - CPR - 1020-CPR-070037637
STĘŻENIA: ZOBACZ TABELĘ TARCICY

OBCIĄŻENIA (N/m²)

STREFA ŚNIEGOWA: 1
OBC. ŚNIEGIEM (Sk, 161 m n.p.m.): 700 N/m²
OBC. WIATREM (qp(z)): 785 N/m²
OBC. ZMIENNE POZA POMIESZCZENIEM: 400
OBC. ZMIENNE WEWNĄTRZ POMIESZCZENIA: 1000
OBC. STAŁE NA DACHU: 750
OBC. STAŁE NA PODŁODZE PODDASZA: 200
OBC. STAŁE NA SŁUPKU PODDASZA: 250
OBC. STAŁE NA SUFICIE: 550
OBC. STAŁE NA SUFICIE WYSTAWIONYM: 400
OBC. STAŁE NA SUFICIE PODDASZA: 250
DODANO CIĘŻAR WŁASNY

REAKCJE PODPOROWE (N) (SGN)

WĘZEL nr	KIER.	KO S/D MAX	KO S MAX	KO K MAX	KO K MIN	KO CH MAX	P-SZER mm
11	PION.	7884	11634	12254	3311	9931	59
8	POZ.	0	0	-2249	-	0	59
8	PION.	7884	11634	12254	3311	8924	59

MAX UGIĘCIE (mm) (SGU)

WĘZEL nr	PION.	POZ.	KO NR
s1-9	6,9	0,2	1113:3:2 (Wfin)
s1	5,2	0,3	1113:23:2 (Wfin)
2-3	5,1	2,9	1113:3:2 (Wfin)

UGIĘCIA W INNYCH PUNKTACH - ZOBACZ WYDRUKI OBLICZEŃ

TARCICA				
WIAZAR-OD - DO	GRUBOŚĆ 45 mm WYSOKOŚĆ mm	KLASA	STĘŻENIE mm/szt.	CSI %
1-4	120	C24	350	46
4-7	120	C24	350	46
1-7	145	C24	W węzłach	79
1-8	120	C24	1030	48
7-11	120	C24	1030	48
3-5	120	C24	Brak	29
3-9	120	C24	Brak	15
5-10	120	C24	Brak	15
2-8	95	C24	Brak	30
2-9	95	C24	Brak	17
6-10	95	C24	Brak	16
6-11	95	C24	Brak	30

ŁĄCZNIKI - BEZ ZŁ. NA DŁUG.				
WĘZEL nr	PLYTKA TYP	SZER. mm	DŁUG. mm	CSI %
1	GNA20	132	246	31
2	GNA20	105	184	62
3	GNA20	105	205	61
4	GNA20	76	143	37
5	GNA20	105	205	61
6	GNA20	105	184	61
7	GNA20	132	246	31
8	GNA20	132	246	70
9	GNA20	132	143	66
10	GNA20	132	143	70
11	GNA20	132	246	70

TOLERANCJA POŁOŻENIA ŁĄCZNIKA: 5 mm

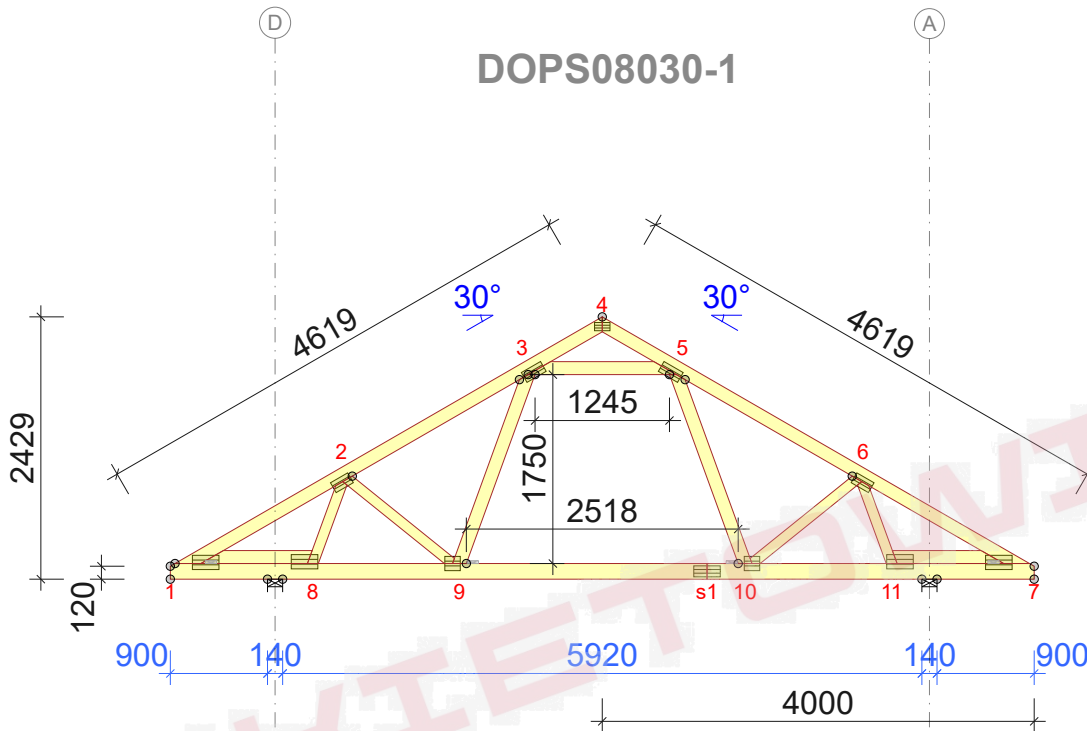
ŁĄCZNIKI - ZŁ. NA DŁUG.				
WĘZEL nr	PLYTKA TYP	SZER. mm	DŁUG. mm	CSI %
s1	T150	102	245	42

© Rysunek jest chroniony prawem autorskim i nie może być kopiowany, rozprowadzany lub wykorzystywany w inny sposób bez zgody autora.

	NAZWA OBIEKTU	
	ADRES OBIEKTU	
TYTUŁ RYSUNKU	Wiązár DOPs08030-1	
PROJEKTOWAŁ		SKALA: 1:70
OPRACOWAŁ		DATA: 2023-10-27
SPRAWDZIŁ		NR RYS:



DOPS08030-1



Strefa śniegowa 1 - maksymalny rozstaw 100cm

TARCICA				
WIAZAR- OD - DO	GRUBOŚĆ mm	KLASA	STĘŻENIE mm/szt.	CSI %
1-4	120	C24	350	47
4-7	120	C24	350	47
1-7	145	C24	W węzłach	75
1-8	120	C24	1030	46
7-11	120	C24	1030	46
3-5	120	C24	Brak	30
3-9	120	C24	Brak	15
5-10	120	C24	Brak	15
2-8	95	C24	Brak	29
2-9	95	C24	Brak	16
6-10	95	C24	Brak	15
6-11	95	C24	Brak	29

ŁĄCZNIKI - BEZ ZŁ. NA DŁUG.				
WĘZŁ nr	PLYTKA TYP	SZER. mm	DŁUG. mm	CSI %
1	GNA20	132	246	36
2	GNA20	105	184	59
3	GNA20	105	205	62
4	GNA20	76	143	37
5	GNA20	105	205	62
6	GNA20	105	184	58
7	GNA20	132	246	36
8	GNA20	132	246	64
9	GNA20	132	143	66
10	GNA20	132	143	71
11	GNA20	132	246	64

TOLERANCJA POŁOŻENIA ŁĄCZNIKA: 5 mm

ŁĄCZNIKI - ZŁ. NA DŁUG.				
WĘZŁ nr	PLYTKA TYP	SZER. mm	DŁUG. mm	CSI %
s1	T150	102	245	43

© Rysunek jest chroniony prawem autorskim i nie może być kopiowany, rozprowadzany lub wykorzystywany w inny sposób bez zgody autora.

	NAZWA OBIEKTU	
	ADRES OBIEKTU	
TYTUŁ RYSUNKU	Wiązar DOPs08030-1	
PROJEKTOWAŁ		SKALA: 1:70
OPRACOWAŁ		DATA: 2023-10-27
SPRAWDZIŁ		NR RYS:

WYTYCZNE OGÓLNE

KONSTRUKCJA ZOSTAŁA OBLICZONA PRZY UŻYCIU PROGRAMU KOMPUTEROWEGO "MITEK PAMIR", Grupa Burkietowicz lic. 14 - LICENSE: 4783 NORMA DO PROJEKTU: PN-EN 1995-1-1:2010 + NA PEŁNE REZULTATY OBLICZEŃ DOSTĘPNE NA WYDR. OBLICZEŃ

USTAWIENIA OGÓLNE

GRUBOŚĆ TARCICY (mm): 45
CIĘŻAR WIAZARA (kg/warstwę): 79
ROZSTAW WIAZARÓW (mm): 880
WSPÓŁCZYNNIK REDYSTRYBUCJI OBCIĄŻEŃ: 1
KLASA KONSEKWENCJI: CC2
KLASA UŻYTKOWANIA: 2 = 65% <= WW < 85%
ZAKŁAD ZOSTAŁ SKONTROLOWANY PRZEZ :
TECHNICZNY A ZKUSEBNI USTAW STAVEBNI PRAHA s.p.
CERTYFIKAT PRODUKTU: 1020 - CPR - 1020-CPR-070037637
STĘŻENIA: ZOBACZ TABELĘ TARCICY

OBCIĄŻENIA (N/m²)

STREFA ŚNIEGOWA: 1
OBC. ŚNIEGIEM (Sk, 161 m n.p.m.): 700 N/m²
OBC. WIATREM (qp(z)): 785 N/m²
OBC. ZMIENNE POZA POMIESZCZENIEM: 400
OBC. ZMIENNE WEWNĄTRZ POMIESZCZENIA: 1000
OBC. STAŁE NA DACHU: 750
OBC. STAŁE NA PODŁODZE PODDASZA: 200
OBC. STAŁE NA SŁUPKU PODDASZA: 250
OBC. STAŁE NA SUFICIE: 550
OBC. STAŁE NA SUFICIE WYSTAWIONYM: 400
OBC. STAŁE NA SUFICIE PODDASZA: 250
DODANO CIĘŻAR WŁASNY

REAKCJE PODPOROWE (N) (SGN)

WĘZŁ nr	KIER.	KO S/D MAX	KO S MAX	KO K MAX	KO K MIN	KO CH MAX	P-SZER mm
11	PION.	7892	11642	12246	3277	9930	59
8	POZ.	0	0	-2249	-	0	
8	PION.	7892	11642	12246	3277	8940	59

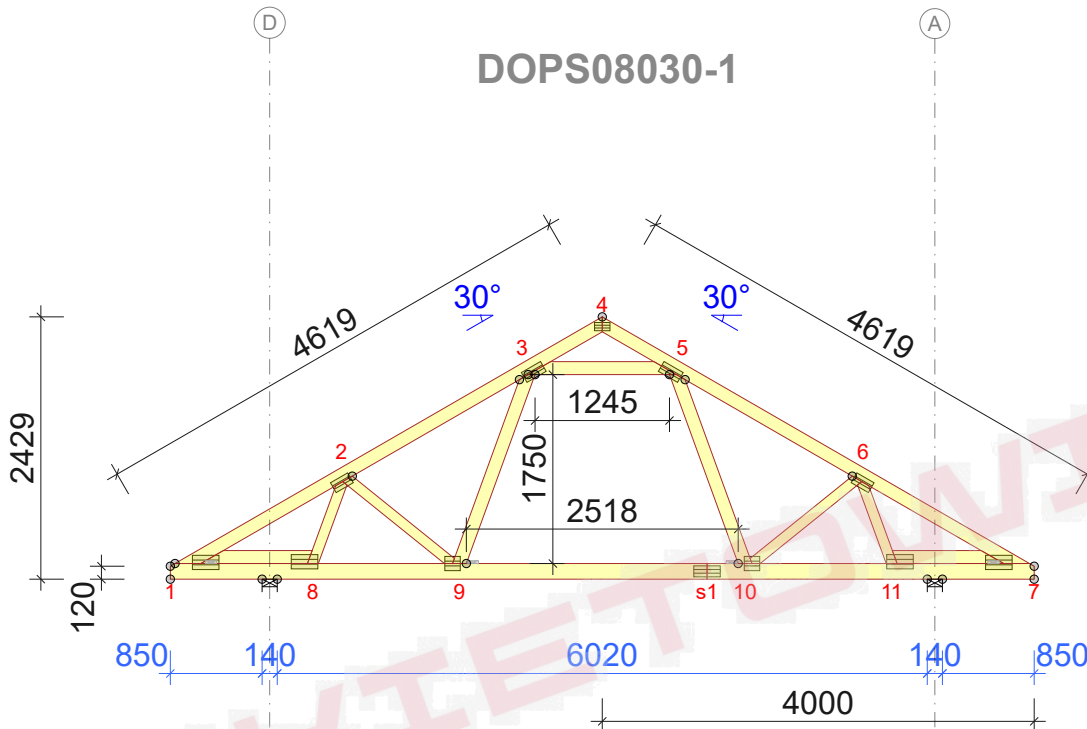
MAX UGIĘCIE (mm) (SGU)

WĘZŁ nr	PION.	POZ.	KO NR
s1-9	7,1	0,3	1113.3:2 (Wfin)
s1	5,4	0,3	1113.23:2 (Wfin)
2-3	5,3	2,9	1113.3:2 (Wfin)

UGIĘCIA W INNYCH PUNKTACH - ZOBACZ WYDRUKI OBLICZEŃ



DOPS08030-1



Strefa śniegowa 1 - maksymalny rozstaw 100cm

WYTYCZNE OGÓLNE

KONSTRUKCJA ZOSTAŁA OBLICZONA PRZY UŻYCIU PROGRAMU KOMPUTEROWEGO "MITEK PAMIR", Grupa Burkietowicz lic. 14 - LICENSE: 4783 NORMA DO PROJEKTU: PN-EN 1995-1-1:2010 + NA PEŁNE REZULTATY OBLICZEŃ DOSTĘPNE NA WYDR. OBLICZEN

USTAWIENIA OGÓLNE

GRUBOŚĆ TARCICY (mm): 45
CIĘŻAR WIAZARA (kg/warstwę): 79
ROZSTAW WIAZARÓW (mm): 880
WSPÓŁCZYNNIK REDYSTRYBUCJI OBCIĄŻEŃ: 1
KLASA KONSEKWENCJI: CC2
KLASA UŻYTKOWANIA: 2 = 65% <= WW < 85%
ZAKŁAD ZOSTAŁ SKONTROLOWANY PRZEZ :
TECHNICZNY A ZKUSEBNI USTAW STABEBNI PRAHA s.p.
CERTYFIKAT PRODUKTU: 1020 - CPR - 1020-CPR-070037637
STĘŻENIA: ZOBACZ TABELĘ TARCICY

OBCIĄŻENIA (N/m²)

STREFA ŚNIEGOWA: 1
OBC. ŚNIEGIEM (Sk, 161 m n.p.m.): 700 N/m²
OBC. WIATREM (qp(z)): 785 N/m²
OBC. ZMIENNE POZA POMIESZCZENIEM: 400
OBC. ZMIENNE WEWNĄTRZ POMIESZCZENIA: 1000
OBC. STAŁE NA DACHU: 750
OBC. STAŁE NA PODŁODZE PODDASZA: 200
OBC. STAŁE NA SŁUPKU PODDASZA: 250
OBC. STAŁE NA SUFICIE: 550
OBC. STAŁE NA SUFICIE WYSTAWIONYM: 400
OBC. STAŁE NA SUFICIE PODDASZA: 250
DODANO CIĘŻAR WŁASNY

REAKCJE PODPOROWE (N) (SGN)

WĘZEL nr	KIER.	KO S/D MAX	KO S MAX	KO K MAX	KO K MIN	KO CH MAX	P-SZER mm
11	PION.	7901	11649	12237	3242	9930	59
8	POZ.	0	0	-2249	-	0	
8	PION.	7901	11649	12237	3242	8955	59

MAX UGIĘCIE (mm) (SGU)

WĘZEL nr	PION.	POZ.	KO NR
s1-9	7,3	0,3	1113:3:2 (Wfin)
s1	5,6	0,3	1113:23:2 (Wfin)
2-3	5,5	2,9	1113:3:2 (Wfin)

UGIĘCIA W INNYCH PUNKTACH - ZOBACZ WYDRUKI OBLICZEN

TARCICA				
WIAZAR-OD - DO	GRUBOŚĆ mm	KLASA	STĘŻENIE mm/szt.	CSI %
1-4	120	C24	350	48
4-7	120	C24	350	48
1-7	145	C24	W węzłach	71
1-8	120	C24	1030	44
7-11	120	C24	1030	44
3-5	120	C24	Brak	31
3-9	120	C24	Brak	16
5-10	120	C24	Brak	16
2-8	95	C24	Brak	28
2-9	95	C24	Brak	16
6-10	95	C24	Brak	15
6-11	95	C24	Brak	28

ŁĄCZNIKI - BEZ ZŁ. NA DŁUG.				
WĘZEL nr	PLYTKA TYP	SZER. mm	DŁUG. mm	CSI %
1	GNA20	132	246	41
2	GNA20	105	184	55
3	GNA20	105	205	63
4	GNA20	76	143	37
5	GNA20	105	205	63
6	GNA20	105	184	55
7	GNA20	132	246	41
8	GNA20	132	246	59
9	GNA20	132	143	67
10	GNA20	132	143	72
11	GNA20	132	246	59

TOLERANCJA POŁOŻENIA ŁĄCZNIKA: 5 mm

ŁĄCZNIKI - ZŁ. NA DŁUG.				
WĘZEL nr	PLYTKA TYP	SZER. mm	DŁUG. mm	CSI %
s1	T150	102	245	44

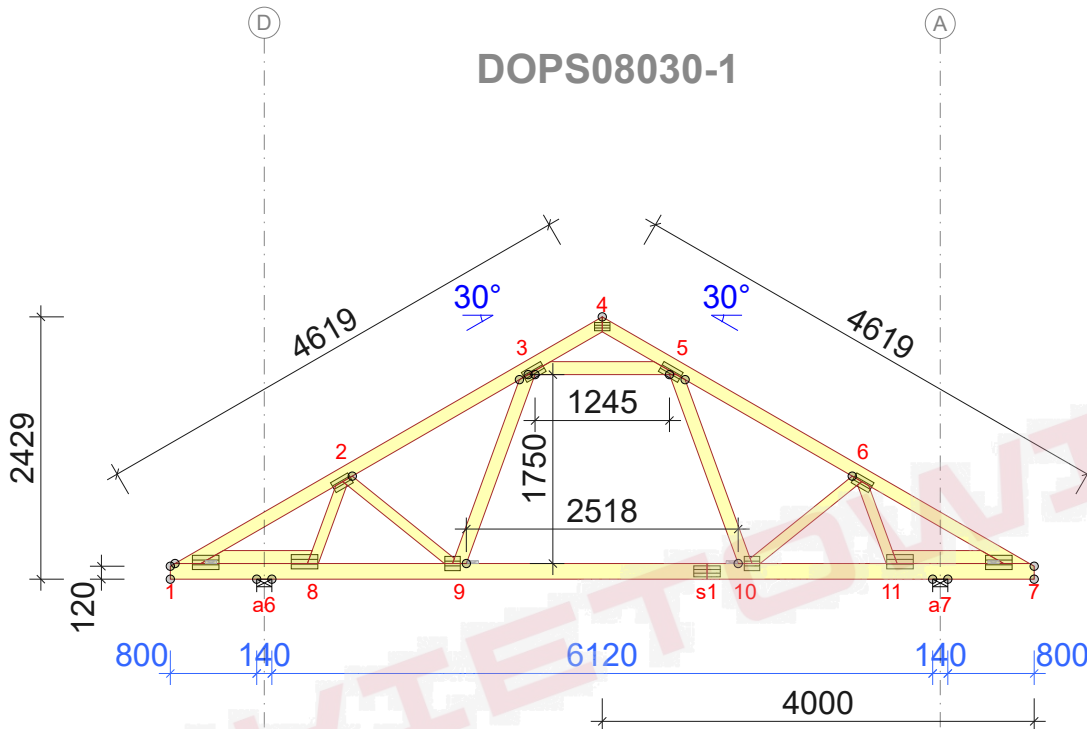
© Rysunek jest chroniony prawem autorskim i nie może być kopiowany, rozprowadzany lub wykorzystywany w inny sposób bez zgody autora.

	NAZWA OBIEKTU	
	ADRES OBIEKTU	
TYTUŁ RYSUNKU	Wiązár DOPs08030-1	
PROJEKTOWAŁ		SKALA: 1:70
OPRACOWAŁ		DATA: 2023-10-27
SPRAWDZIŁ		NR RYS:

DOPs08030-1 - 1szt.
DOPs08030-1j

STĘŻENIA ZGODNIE Z TABELĄ TARCICY A STABILNOŚĆ CAŁEJ KONSTRUKCJI POWINNA BYĆ ZAPROJEKTOWANA OSOBNO

DOPS08030-1



Strefa śniegowa 1 - maksymalny rozstaw 100cm

TARCICA				
WIAZAR- OD - DO	GRUBOŚĆ mm	KLASA	STĘŻENIE mm/szt.	CSI %
1-4	120	C24	350	49
4-7	120	C24	350	50
1-7	145	C24	W węzłach	67
1-8	120	C24	1030	54
7-11	120	C24	1030	54
3-5	120	C24	Brak	33
3-9	120	C24	Brak	16
5-10	120	C24	Brak	16
2-8	95	C24	Brak	27
2-9	95	C24	Brak	15
6-10	95	C24	Brak	14
6-11	95	C24	Brak	27

ŁĄCZNIKI - BEZ ZŁ. NA DŁUG.				
WĘZŁ nr	PLYTKA TYP	SZER. mm	DŁUG. mm	CSI %
1	GNA20	132	246	46
2	GNA20	105	184	52
3	GNA20	105	205	64
4	GNA20	76	143	37
5	GNA20	105	205	64
6	GNA20	105	184	52
7	GNA20	132	246	46
8	GNA20	132	246	55
9	GNA20	132	143	67
10	GNA20	132	143	72
11	GNA20	132	246	55

TOLERANCJA POŁOŻENIA ŁĄCZNIKA: 5 mm

ŁĄCZNIKI - ZŁ. NA DŁUG.				
WĘZŁ nr	PLYTKA TYP	SZER. mm	DŁUG. mm	CSI %
s1	T150	102	245	45

© Rysunek jest chroniony prawem autorskim i nie może być kopiowany, rozprowadzany lub wykorzystywany w inny sposób bez zgody autora.

	NAZWA OBIEKTU		
	ADRES OBIEKTU		
TYTUŁ RYSUNKU	Wiązar DOPs08030-1		
PROJEKTOWAŁ			SKALA: 1:70
OPRACOWAŁ			DATA: 2023-10-27
SPRAWDZIŁ			NR RYS:

WERSJA: 2023.2c (ba81a41)

CZAS: 14:20

Plik: DOPs08030-1

WYTYCZNE OGÓLNE

KONSTRUKCJA ZOSTAŁA OBLICZONA PRZY UŻYCIU PROGRAMU KOMPUTEROWEGO "MITEK PAMIR", Grupa Burkiewicz lic. 14 - LICENSE: 4783 NORMA DO PROJEKT.: PN-EN 1995-1-1:2010 + NA PEŁNE REZULTATY OBLICZEŃ DOSTĘPNE NA WYDR. OBLICZEŃ

USTAWIENIA OGÓLNE

GRUBOŚĆ TARCICY (mm): 45
CIĘŻAR WIAZARA (kg/warstwę): 79
ROZSTAW WIAZARÓW (mm): 880
WSPÓŁCZYNNIK REDYSTRYBUCJI OBCIĄŻEŃ: 1
KLASA KONSEKWENCJI: CC2
KLASA UŻYTKOWANIA: 2 = 65% <= WW < 85%
ZAKŁAD ZOSTAŁ SKONTROLOWANY PRZEZ :
TECHNICZNY A ZKUSEBNI USTAV STAVEBNÍ PRAHA s.p.
CERTYFIKAT PRODUKTU: 1020 - CPR - 1020-CPR-070037637
STĘŻENIA: ZOBACZ TABELĘ TARCICY

OBCIĄŻENIA (N/m²)

STREFA ŚNIEGOWA: 1
OBC. ŚNIEGIEM (Sk, 161 m n.p.m.): 700 N/m²
OBC. WIATREM (qp(z)): 785 N/m²
OBC. ZMIENNE POZA POMIESZCZENIEM: 400
OBC. ZMIENNE WEWNĄTRZ POMIESZCZENIA: 1000
OBC. STAŁE NA DACHU: 750
OBC. STAŁE NA PODŁODZE PODDASZA: 200
OBC. STAŁE NA SŁUPKU PODDASZA: 250
OBC. STAŁE NA SUFICIE: 550
OBC. STAŁE NA SUFICIE WYSTAWIONYM: 400
OBC. STAŁE NA SUFICIE PODDASZA: 250
DODANO CIĘŻAR WŁASNY

REAKCJE PODPOROWE (N) (SGN)

WĘZŁ nr	KIER.	KO S/D MAX	KO S MAX	KO K MAX	KO K MIN	KO CH MAX	P-SZER mm
a6	POZ.	0	0	-2249	-	0	
a6	PION.	7910	11657	12229	3207	8971	59
a7	PION.	7910	11657	12229	3207	9930	59

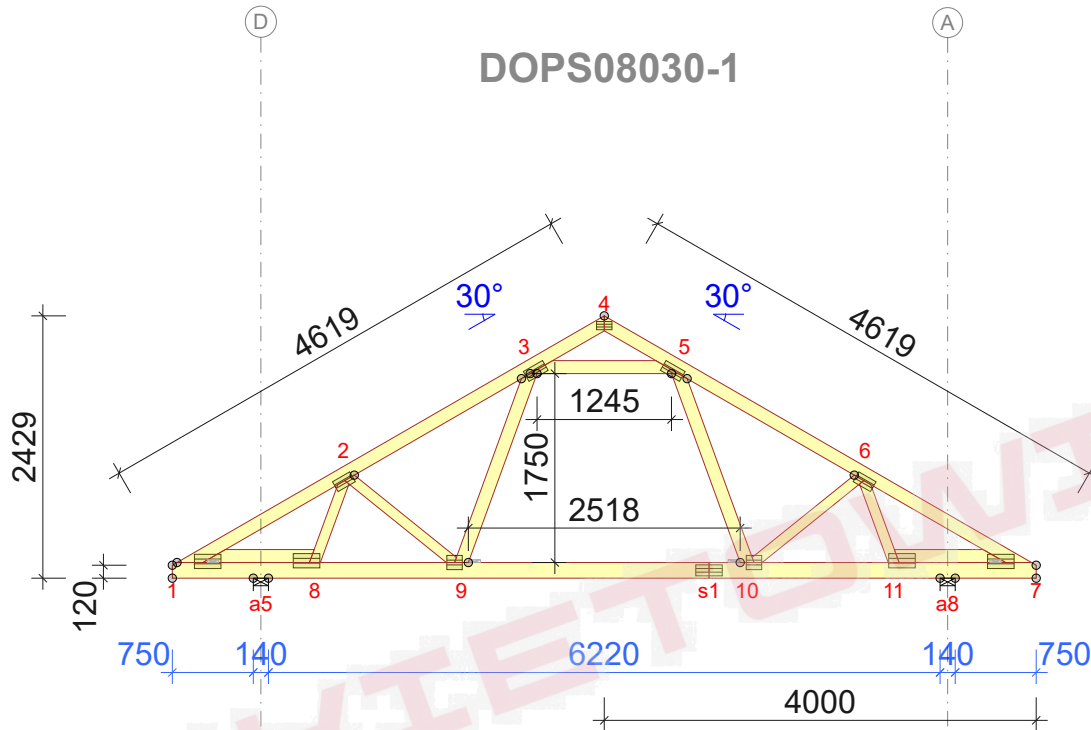
MAX UGIĘCIE (mm) (SGU)

WĘZŁ nr	PION.	POZ.	KO NR
s1-9	7,5	0,3	1113:3:2 (Wfin)
s1	5,8	0,3	1113:23:2 (Wfin)
2-3	5,8	3	1113:3:2 (Wfin)

UGIĘCIA W INNYCH PUNKTACH - ZOBACZ WYDRUKI OBLICZEŃ



DOPS08030-1



Strefa śniegowa 1 - maksymalny rozstaw 100cm

WYTYCZNE OGÓLNE

KONSTRUKCJA ZOSTAŁA OBLICZONA PRZY UŻYCIU PROGRAMU KOMPUTEROWEGO "MITEK PAMIR", Grupa Burkietowicz lic. 14 - LICENSE: 4783 NORMA DO PROJEKTU: PN-EN 1995-1-1:2010 + NA PEŁNE REZULTATY OBLICZEŃ DOSTĘPNE NA WYDR. OBLICZEN

USTAWIENIA OGÓLNE

GRUBOŚĆ TARCICY (mm): 45
CIĘŻAR WIAZARA (kg/warstwę): 79
ROZSTAW WIAZARÓW (mm): 880
WSPÓŁCZYNNIK REDYSTRYBUCJI OBCIĄŻEŃ: 1
KLASA KONSEKWENCJI: CC2
KLASA UŻYTKOWANIA: 2 = 65% <= WW < 85%
ZAKŁAD ZOSTAŁ SKONTROLOWANY PRZEZ :
TECHNICZNY A ZKUSEBNI USTAV STAVEBNI PRAHA s.p.
CERTYFIKAT PRODUKTU: 1020 - CPR - 1020-CPR-070037637
STĘŻENIA: ZOBACZ TABELĘ TARCICY

OBCIĄŻENIA (N/m²)

STREFA ŚNIEGOWA: 1
OBC. ŚNIEGIEM (Sk, 161 m n.p.m.): 700 N/m²
OBC. WIATREM (qp(z)): 785 N/m²
OBC. ZMIENNE POZA POMIESZCZENIEM: 400
OBC. ZMIENNE WEWNĄTRZ POMIESZCZENIA: 1000
OBC. STAŁE NA DACHU: 750
OBC. STAŁE NA PODŁODZE PODDASZA: 200
OBC. STAŁE NA SŁUPKU PODDASZA: 250
OBC. STAŁE NA SUFICIE: 550
OBC. STAŁE NA SUFICIE WYSTAWIONYM: 400
OBC. STAŁE NA SUFICIE PODDASZA: 250
DODANO CIĘŻAR WŁASNY

REAKCJE PODPOROWE (N) (SGN)

WĘZŁ nr	KIER.	KO S/D MAX	KO S MAX	KO K MAX	KO K MIN	KO CH MAX	P-SZER mm
a5	POZ.	0	0	-2249	-	0	59
a8	PION.	7919	11665	12222	3172	8986	59

MAX UGIĘCIE (mm) (SGU)

WĘZŁ nr	PION.	POZ.	KO NR
s1-9	7,7	0,3	1002:2 (Wfin)
s1	6	0,3	1113:23:2 (Wfin)
2-3	6	3	1113:3:2 (Wfin)

UGIĘCIA W INNYCH PUNKTACH - ZOBACZ WYDRUKI OBLICZEN

TARCICA				
WIAZAR-OD - DO	GRUBOŚĆ mm	KLASA	STĘŻENIE mm/szt.	CSI %
1-4	120	C24	350	51
4-7	120	C24	350	51
1-7	145	C24	W węzłach	62
1-8	120	C24	1030	50
7-11	120	C24	1030	50
3-5	120	C24	Brak	34
3-9	120	C24	Brak	17
5-10	120	C24	Brak	17
2-8	95	C24	Brak	25
2-9	95	C24	Brak	15
6-10	95	C24	Brak	14
6-11	95	C24	Brak	25

ŁĄCZNIKI - BEZ ZŁ. NA DŁUG.				
WĘZŁ nr	PLYTKA TYP	SZER. mm	DŁUG. mm	CSI %
1	GNA20	132	246	45
2	GNA20	105	184	49
3	GNA20	105	205	65
4	GNA20	76	143	37
5	GNA20	105	205	65
6	GNA20	105	184	49
7	GNA20	132	246	45
8	GNA20	132	246	50
9	GNA20	132	143	67
10	GNA20	132	143	72
11	GNA20	132	246	50

TOLERANCJA POŁOŻENIA ŁĄCZNIKA: 5 mm

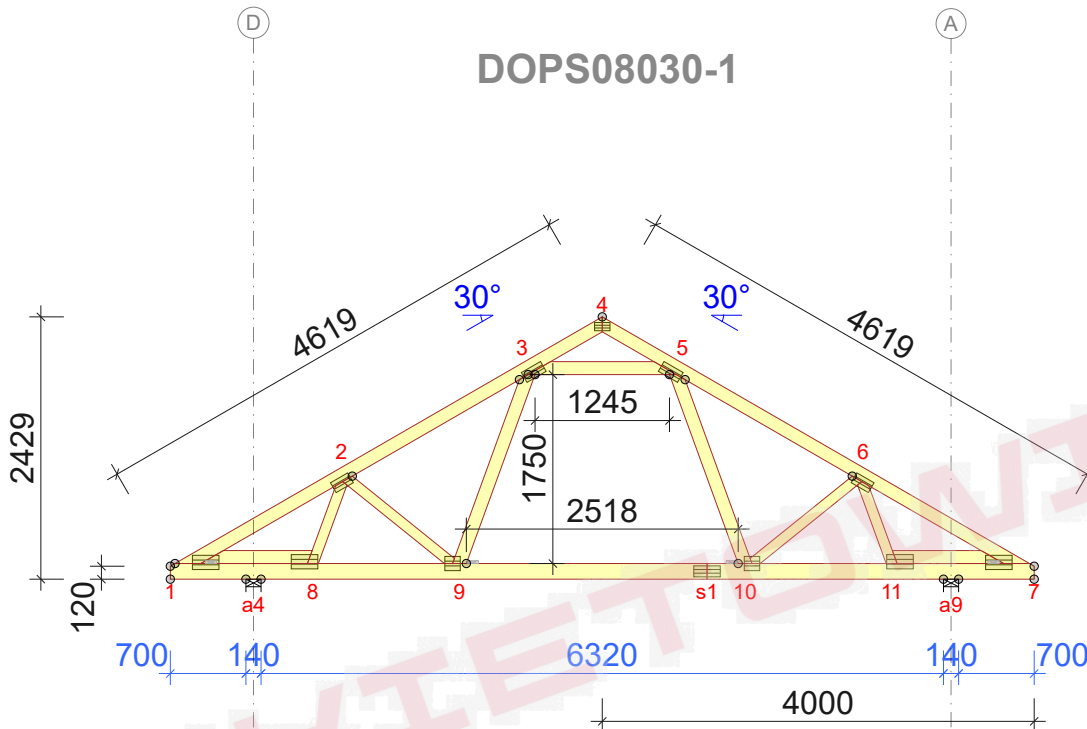
ŁĄCZNIKI - ZŁ. NA DŁUG.				
WĘZŁ nr	PLYTKA TYP	SZER. mm	DŁUG. mm	CSI %
s1	T150	102	245	46

© Rysunek jest chroniony prawem autorskim i nie może być kopiowany, rozprowadzany lub wykorzystywany w inny sposób bez zgody autora.

	NAZWA OBIEKTU		
	ADRES OBIEKTU		
TYTUŁ RYSUNKU	Wiązar DOPs08030-1		
PROJEKTOWAŁ			SKALA: 1:70
OPRACOWAŁ			DATA: 2023-10-27
SPRAWDZIŁ			NR RYS:



DOPS08030-1



Strefa śniegowa 1 - maksymalny rozstaw 100cm

TARCICA				
WIAZAR- OD - DO	GRUBOŚĆ mm	KLASA	STĘŻENIE mm/szt.	CSI %
1-4	120	C24	350	51
4-7	120	C24	350	52
1-7	145	C24	W węzłach	59
1-8	120	C24	1030	46
7-11	120	C24	1030	46
3-5	120	C24	Brak	35
3-9	120	C24	Brak	18
5-10	120	C24	Brak	18
2-8	95	C24	Brak	24
2-9	95	C24	Brak	15
6-10	95	C24	Brak	13
6-11	95	C24	Brak	23

ŁĄCZNIKI - BEZ ZŁ. NA DŁUG.				
WĘZŁ nr	PLYTKA TYP	SZER. mm	DŁUG. mm	CSI %
1	GNA20	132	246	49
2	GNA20	105	184	45
3	GNA20	105	205	66
4	GNA20	76	143	37
5	GNA20	105	205	66
6	GNA20	105	184	45
7	GNA20	132	246	49
8	GNA20	132	246	48
9	GNA20	132	143	68
10	GNA20	132	143	73
11	GNA20	132	246	48

TOLERANCJA POŁOŻENIA ŁĄCZNIKA: 5 mm

ŁĄCZNIKI - ZŁ. NA DŁUG.				
WĘZŁ nr	PLYTKA TYP	SZER. mm	DŁUG. mm	CSI %
s1	T150	102	245	46

© Rysunek jest chroniony prawem autorskim i nie może być kopiowany, rozprowadzany lub wykorzystywany w inny sposób bez zgody autora.

	NAZWA OBIEKTU	
	ADRES OBIEKTU	
TYTUŁ RYSUNKU	Wiązary DOPS08030-1	
PROJEKTOWAŁ		SKALA: 1:70
OPRACOWAŁ		DATA: 2023-10-27
SPRAWDZIŁ		NR RYS:

WYTYCZNE OGÓLNE

KONSTRUKCJA ZOSTAŁA OBLICZONA PRZY UŻYCIU PROGRAMU KOMPUTEROWEGO "MITEK PAMIR", Grupa Burkietowicz lic. 14 - LICENSE: 4783 NORMA DO PROJEKTU: PN-EN 1995-1-1:2010 + NA PEŁNE REZULTATY OBLICZEŃ DOSTĘPNE NA WYDR. OBLICZEŃ

USTAWIENIA OGÓLNE

GRUBOŚĆ TARCICY (mm): 45
CIĘŻAR WIAZARA (kg/warstwę): 79
ROZSTAW WIAZARÓW (mm): 880
WSPÓŁCZYNNIK REDYSTRYBUCJI OBCIĄŻEŃ: 1
KLASA KONSEKWENCJI: CC2
KLASA UŻYTKOWANIA: 2 = 65% <= WW < 85%
ZAKŁAD ZOSTAŁ SKONTROLOWANY PRZEZ :
TECHNICKY A ZKUSEBNI USTAV STAVEBNI PRAHA s.p.
CERTYFIKAT PRODUKTU: 1020 - CPR - 1020-CPR-070037637
STĘŻENIA: ZOBACZ TABELĘ TARCICY

OBCIĄŻENIA (N/m²)

STREFA ŚNIEGOWA: 1
OBC. ŚNIEGIEM (Sk, 161 m n.p.m.): 700 N/m²
OBC. WIATREM (qp(z)): 785 N/m²
OBC. ZMIENNE POZA POMIESZCZENIEM: 400
OBC. ZMIENNE WEWNĄTRZ POMIESZCZENIA: 1000
OBC. STAŁE NA DACHU: 750
OBC. STAŁE NA PODŁODZE PODDASZA: 200
OBC. STAŁE NA SŁUPKU PODDASZA: 250
OBC. STAŁE NA SUFICIE: 550
OBC. STAŁE NA SUFICIE WYSTAWIONYM: 400
OBC. STAŁE NA SUFICIE PODDASZA: 250
DODANO CIĘŻAR WŁASNY

REAKCJE PODPOROWE (N) (SGN)

WĘZŁ nr	KIER.	KO S/D MAX	KO S MAX	KO K MAX	KO K MIN	KO CH MAX	P-SZER mm
a4	POZ.	0	0	-2249	-	0	
a4	PION.	7928	11672	12248	3137	9001	59
a9	PION.	7928	11672	12248	3137	9930	59

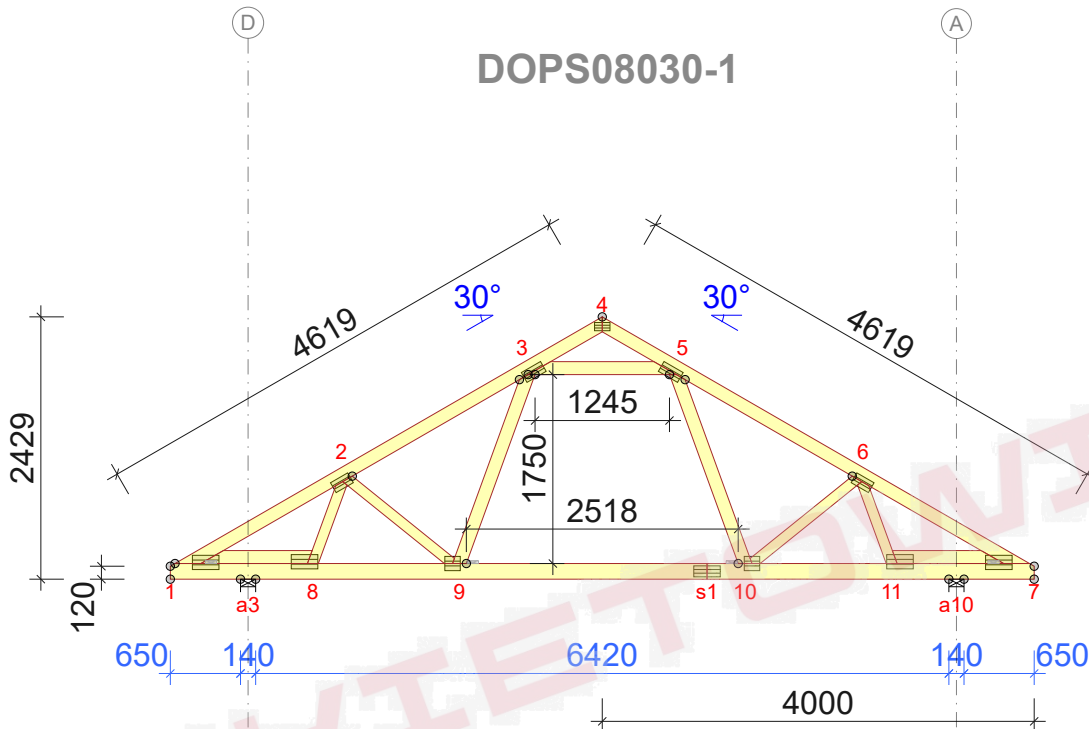
MAX UGIĘCIE (mm) (SGU)

WĘZŁ nr	PION.	POZ.	KO NR
s1-9	7,9	0,4	1002:2 (Wfin)
s1	6,2	0,4	1113:23:2 (Wfin)
2-3	6,2	3,1	1113:3:2 (Wfin)

UGIĘCIA W INNYCH PUNKTACH - ZOBACZ WYDRUKI OBLICZEŃ



DOPS08030-1



Strefa śniegowa 1 - maksymalny rozstaw 100cm

TARCICA				
WIAZAR- OD - DO	GRUBOŚĆ mm	KLASA	STĘŻENIE mm/szt.	CSI %
1-4	120	C24	350	52
4-7	120	C24	350	52
1-7	145	C24	W węzłach	55
1-8	120	C24	1030	48
7-11	120	C24	1030	48
3-5	120	C24	Brak	37
3-9	120	C24	Brak	18
5-10	120	C24	Brak	18
2-8	95	C24	Brak	22
2-9	95	C24	Brak	14
6-10	95	C24	Brak	13
6-11	95	C24	Brak	22

ŁĄCZNIKI - BEZ ZŁ. NA DŁUG.				
WĘZŁ nr	PLYTKA TYP	SZER. mm	DŁUG. mm	CSI %
1	GNA20	132	246	52
2	GNA20	105	184	42
3	GNA20	105	205	67
4	GNA20	76	143	37
5	GNA20	105	205	67
6	GNA20	105	184	42
7	GNA20	132	246	52
8	GNA20	132	246	48
9	GNA20	132	143	68
10	GNA20	132	143	73
11	GNA20	132	246	48

TOLERANCJA POŁOŻENIA ŁĄCZNIKA: 5 mm

ŁĄCZNIKI - ZŁ. NA DŁUG.				
WĘZŁ nr	PLYTKA TYP	SZER. mm	DŁUG. mm	CSI %
s1	T150	102	245	47

© Rysunek jest chroniony prawem autorskim i nie może być kopiowany, rozprowadzany lub wykorzystywany w inny sposób bez zgody autora.

	NAZWA OBIEKTU		
	ADRES OBIEKTU		
TYTUŁ RYSUNKU	Wiązar DOPs08030-1		
PROJEKTOWAŁ			SKALA: 1:70
OPRACOWAŁ			DATA: 2023-10-27
SPRAWDZIŁ			NR RYS:

WYTYCZNE OGÓLNE

KONSTRUKCJA ZOSTAŁA OBLICZONA PRZY UŻYCIU PROGRAMU KOMPUTEROWEGO "MITEK PAMIR", Grupa Burkietowicz lic. 14 - LICENSE: 4783 NORMA DO PROJEKTU: PN-EN 1995-1-1:2010 + NA PEŁNE REZULTATY OBLICZEŃ DOSTĘPNE NA WYDR. OBLICZEŃ

USTAWIENIA OGÓLNE

GRUBOŚĆ TARCICY (mm): 45
CIĘŻAR WIAZARA (kg/warstwę): 79
ROZSTAW WIAZARÓW (mm): 880
WSPÓŁCZYNNIK REDYSTRYBUCJI OBCIĄŻEŃ: 1
KLASA KONSEKWENCJI: CC2
KLASA UŻYTKOWANIA: 2 = 65% <= WW < 85%
ZAKŁAD ZOSTAŁ SKONTROLOWANY PRZEZ :
TECHNICKY A ZKUSEBNI USTAV STAVEBNÍ PRAHA s.p.
CERTYFIKAT PRODUKTU: 1020 - CPR - 1020-CPR-070037637
STĘŻENIA: ZOBACZ TABELĘ TARCICY

OBCIĄŻENIA (N/m²)

STREFA ŚNIEGOWA: 1
OBC. ŚNIEGIEM (Sk, 161 m n.p.m.): 700 N/m²
OBC. WIATREM (qp(z)): 785 N/m²
OBC. ZMIENNE POZA POMIESZCZENIEM: 400
OBC. ZMIENNE WEWNĄTRZ POMIESZCZENIA: 1000
OBC. STAŁE NA DACHU: 750
OBC. STAŁE NA PODŁODZE PODDASZA: 200
OBC. STAŁE NA SŁUPKU PODDASZA: 250
OBC. STAŁE NA SUFICIE: 550
OBC. STAŁE NA SUFICIE WYSTAWIONYM: 400
OBC. STAŁE NA SUFICIE PODDASZA: 250
DODANO CIĘŻAR WŁASNY

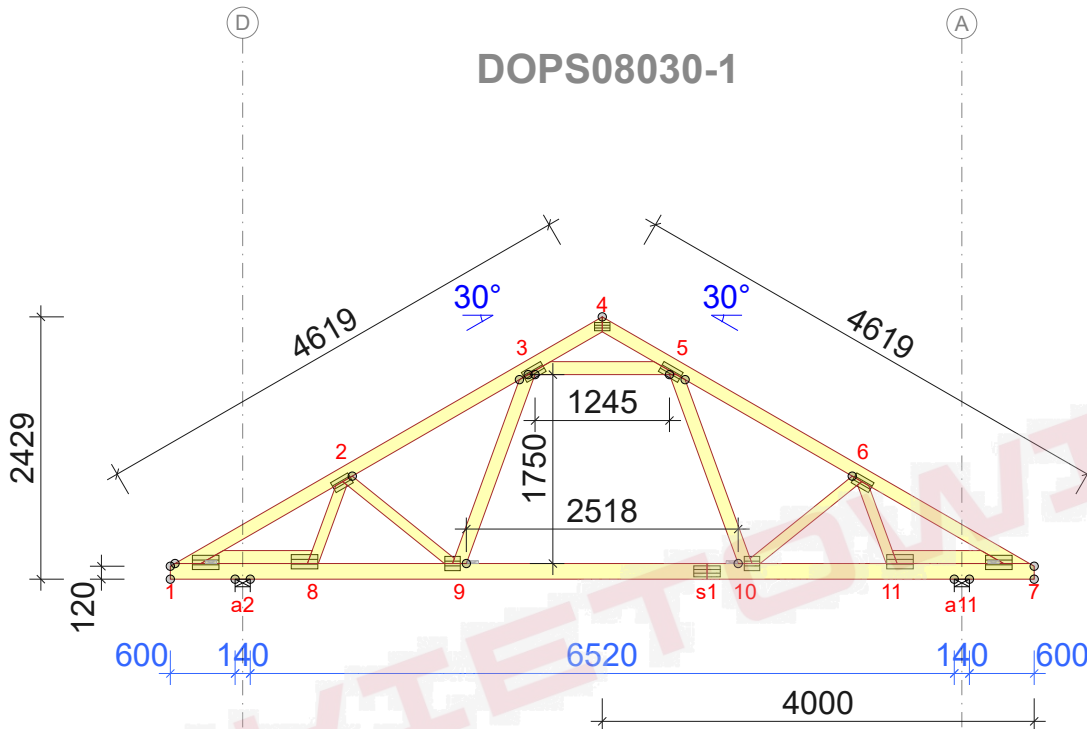
REAKCJE PODPOROWE (N) (SGN)

WĘZŁ nr	KIER.	KO S/D MAX	KO S MAX	KO K MAX	KO K MIN	KO CH MAX	P-SZER mm
a10	PION.	7937	11680	12280	3102	9931	59
a3	POZ.	0	0	-2249	-	0	59
a3	PION.	7937	11680	12280	3102	9015	59

MAX UGIĘCIE (mm) (SGU)

WĘZŁ nr	PION.	POZ.	KO NR
s1-9	8,1	0,4	1002:2 (Wfin)
s1	6,4	0,4	1113:23:2 (Wfin)
2-3	6,4	3,1	1113:3:2 (Wfin)

UGIĘCIA W INNYCH PUNKTACH - ZOBACZ WYDRUKI OBLICZEŃ



Strefa śniegowa 1 - maksymalny rozstaw 100cm

WYTYCZNE OGÓLNE

KONSTRUKCJA ZOSTAŁA OBLICZONA PRZY UŻYCIU PROGRAMU KOMPUTEROWEGO "MITEK PAMIR", Grupa Burketowicz lic. 14 - LICENSE: 4783 NORMA DO PROJEKTU: PN-EN 1995-1-1:2010 + NA PEŁNE REZULTATY OBLICZEŃ DOSTĘPNE NA WYDR. OBLICZEŃ

USTAWIENIA OGÓLNE

GRUBOŚĆ TARCICY (mm): 45
CIĘŻAR WIAZARA (kg/warstwę): 79
ROZSTAW WIAZARÓW (mm): 880
WSPÓŁCZYNNIK REDYSTRYBUCJI OBCIĄŻEŃ: 1
KLASA KONSEKWENCJI: CC2
KLASA UŻYTKOWANIA: 2 = 65% <= WW < 85%
ZAKŁAD ZOSTAŁ SKONTROLOWANY PRZEZ :
TECHNICKY A ZKUSEBNI USTAV STAVEBNI PRAHA s.p.
CERTYFIKAT PRODUKTU: 1020 - CPR - 1020-CPR-070037637
STĘŻENIA: ZOBACZ TABELĘ TARCICY

OBCIĄŻENIA (N/m²)

STREFA ŚNIEGOWA: 1
OBC. ŚNIEGIEM (Sk, 161 m n.p.m.): 700 N/m²
OBC. WIATREM (qp(z)): 785 N/m²
OBC. ZMIENNE POZA POMIESZCZENIEM: 400
OBC. ZMIENNE WEWNĄTRZ POMIESZCZENIA: 1000
OBC. STAŁE NA DACHU: 750
OBC. STAŁE NA PODŁODZE PODDASZA: 200
OBC. STAŁE NA SŁUPKU PODDASZA: 250
OBC. STAŁE NA SUFICIE: 550
OBC. STAŁE NA SUFICIE WYSTAWIONYM: 400
OBC. STAŁE NA SUFICIE PODDASZA: 250
DODANO CIĘŻAR WŁASNY

REAKCJE PODPOROWE (N) (SGN)

WĘZEL nr	KIER.	KO S/D MAX	KO S MAX	KO K MAX	KO K MIN	KO CH MAX	P-SZER mm
a11	PION.	7946	11687	12311	3067	9931	59
a2	POZ.	0	0	-2249	-	0	59
a2	PION.	7946	11687	12311	3067	9930	59

MAX UGIĘCIE (mm) (SGU)

WĘZEL nr	PION.	POZ.	KO NR
s1-9	8,3	0,4	1002:2 (Wfin)
2-3	6,6	3,2	1113:3:2 (Wfin)
3-9	5,4	2,4	1113:3:2 (Wfin)

UGIĘCIA W INNYCH PUNKTACH - ZOBACZ WYDRUKI OBLICZEŃ

TARCICA				
WIAZAR-OD - DO	GRUBOŚĆ mm	KLASA	STĘŻENIE mm/szt.	CSI %
1-4	120	C24	350	53
4-7	120	C24	350	53
1-7	145	C24	W węzłach	56
1-8	120	C24	1030	53
7-11	120	C24	1030	53
3-5	120	C24	Brak	38
3-9	120	C24	Brak	19
5-10	120	C24	Brak	19
2-8	95	C24	Brak	20
2-9	95	C24	Brak	14
6-10	95	C24	Brak	13
6-11	95	C24	Brak	20

ŁĄCZNIKI - BEZ ZŁ. NA DŁUG.				
WĘZEL nr	PLYTKA TYP	SZER. mm	DŁUG. mm	CSI %
1	GNA20	132	246	56
2	GNA20	105	184	38
3	GNA20	105	205	68
4	GNA20	76	143	37
5	GNA20	105	205	68
6	GNA20	105	184	38
7	GNA20	132	246	56
8	GNA20	132	246	48
9	GNA20	132	143	68
10	GNA20	132	143	73
11	GNA20	132	246	47

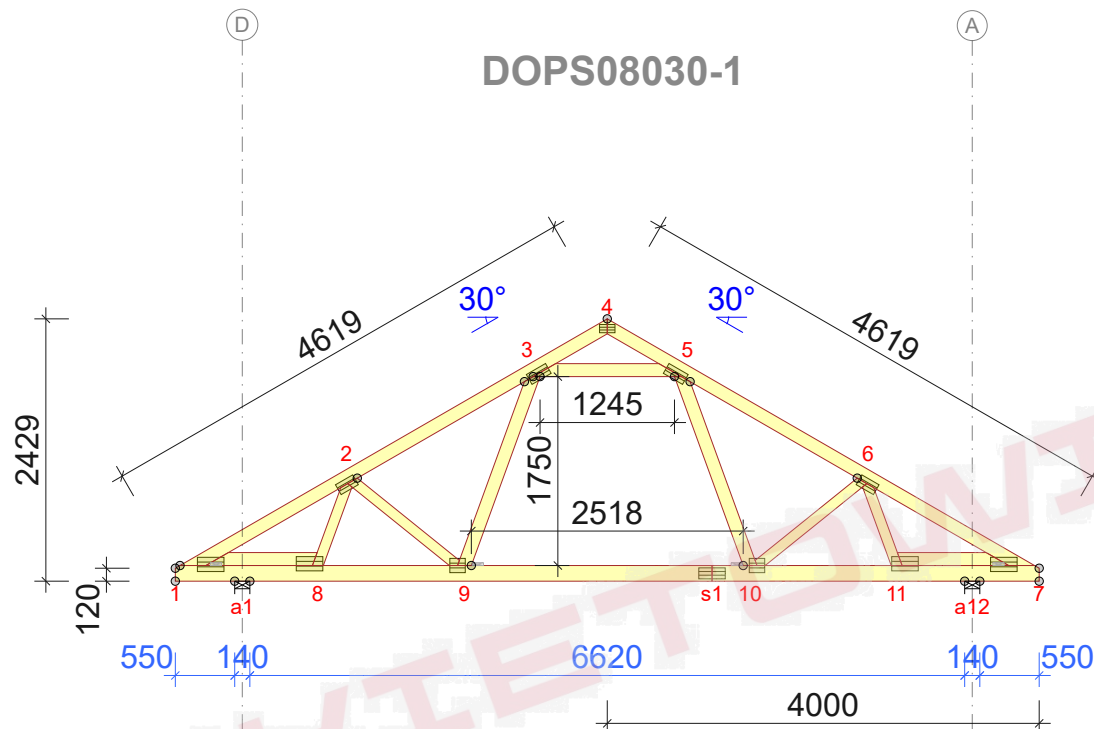
TOLERANCJA POŁOŻENIA ŁĄCZNIKA: 5 mm

ŁĄCZNIKI - ZŁ. NA DŁUG.				
WĘZEL nr	PLYTKA TYP	SZER. mm	DŁUG. mm	CSI %
s1	T150	102	245	48

© Rysunek jest chroniony prawem autorskim i nie może być kopiowany, rozprowadzany lub wykorzystywany w inny sposób bez zgody autora.

	NAZWA OBIEKTU	
	ADRES OBIEKTU	
TYTUŁ RYSUNKU	Wiązar DOPs08030-1	
PROJEKTOWAŁ		SKALA: 1:70
OPRACOWAŁ		DATA: 2023-10-27
SPRAWDZIŁ		NR RYS:

DOPS08030-1



Strefa śniegowa 1 - maksymalny rozstaw 100cm

TARCICA				
WIAZAR- OD - DO	GRUBOSC 45 mm WYSOKOSC mm	KLASA	STEZENIE mm/szt.	CSI %
1-4	120	C24	350	54
4-7	120	C24	350	54
1-7	145	C24	W węzłach	56
1-8	120	C24	1030	58
7-11	120	C24	1030	58
3-5	120	C24	Brak	39
3-9	120	C24	Brak	19
5-10	120	C24	Brak	19
2-8	95	C24	Brak	18
2-9	95	C24	Brak	13
6-10	95	C24	Brak	12
6-11	95	C24	Brak	18

ŁĄCZNIKI - BEZ ŻŁ. NA DŁUG.				
WĘZŁ nr	PLYTKA TYP	SZER. mm	DŁUG. mm	CSI %
1	GNA20	132	246	59
2	GNA20	105	184	37
3	GNA20	105	205	69
4	GNA20	76	143	37
5	GNA20	105	205	69
6	GNA20	105	184	37
7	GNA20	132	246	59
8	GNA20	132	246	46
9	GNA20	132	143	68
10	GNA20	132	143	73
11	GNA20	132	246	46

TOLERANCJA POŁOŻENIA ŁĄCZNIKA: 5 mm				
ŁĄCZNIKI - ZŁ. NA DŁUG.				
WĘZEŁ nr	PLYTKA TYP	SZER. mm	DŁUG. mm	CS %
s1	T150	102	245	48

© Rysunek jest chroniony prawem autorskim i nie może być kopiowany, rozprowadzany lub wykorzystywany w inny sposób bez zgody autora.

	NAZWA OBIEKTU	
	ADRES OBIEKTU	
TYTUŁ RYSUNKU	Wiązar DOPs08030-1	
PROJEKTOWAŁ		SKALA: 1:70
OPRACOWAŁ		DATA: 2023-10-27
SPRAWDZIŁ		NR RYS:

WYTYCZNE OGÓLNE

KONSTRUKCJA ZOSTAŁA OBLICZONA PRZY UŻYCIU
PROGRAMU KOMPUTEROWEGO "MITEK PAMIR",
Grupa Burketowicz lic. 14 - LICENSE: 4783
NORMA DO PROJEKT.: PN-EN 1995-1-1:2010 + NA
PEŁNE REZULTATY OBLICZEŃ DOSTĘPNE NA WYDR.
OBLICZEŃ

USTAWIENIA OGÓLNE

GRUBOŚĆ TARCICY (mm):	45
CIEŻAR WIAZARA (kg/warstwę):	79
ROZSTAW WIAZARÓW (mm):	890
WSPÓŁCZYNNIK REDYSTYBUCJI OBCIĄŻEN:	1
KLASA KONSEKWENCJI:	CC2
KLASA UŻYTKOWANIA:	2 = 65% <= WW < 85%
ZAKRES ZOSTAŁ STEREOLOGOWANY PRZEZ:	
TECHNICZĄ A KUBEŠIN USTAV STAVEBNÍ PRAHA s.p.	
CERTYFIKAT PRODUKTU: 1020 - CPR - 1020-CPR-070037637	
STĘŻENIA: ZOBACZ TABELĘ TARCICY	

OBCIĄŻENIA (N/m²)

STREFA SNIEGOWA:	1
OBC. ŚNIEGIEM (Sk. 161 m n.p.m.):	700 Nm ²
OBC. WIATREM (ap(z)):	785 Nm ²
OBC. ZMIENNE POZA POMIESZCZENIEM:	400
OBC. ZMIENNE WEWNĄTRZ POMIESZCZENIA:	1000
OBC. STAŁE NA DACHU:	750
OBC. STAŁE NA PODŁOŻE PODDAŠA:	200
OBC. STAŁE NA ŚLUPKU PODDAŠA:	250
OBC. STAŁE NA SUFICIE:	550
OBC. STAŁE NA SUFICIE WYSTAWIONYM:	400
OBC. STAŁE NA SUFICIE PODDAŠA:	250
DODANO CIĘŻAR WŁASNY	

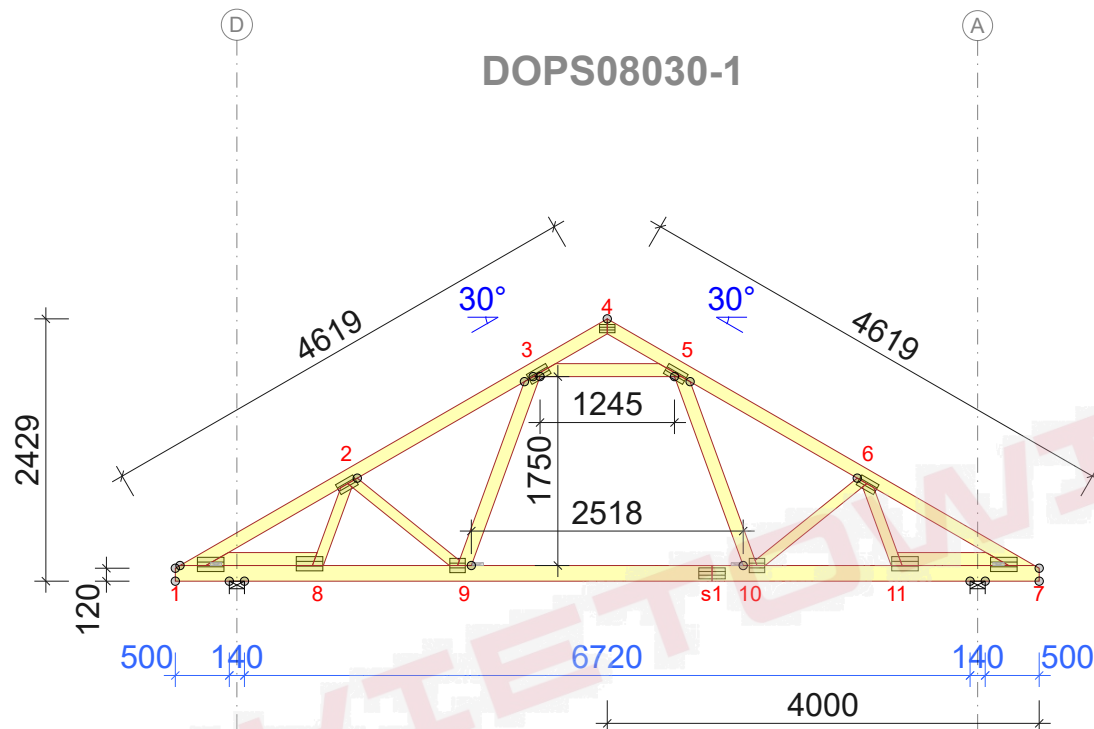
REAKCJE PODPOROWE (N) (SGN)

WEZEŁ nr	KIER.	KO S/D MAX	KO Ś MAX	KO K MAX	KO K MIN	KO CH MAX	P-SZER mm
a1	POZ.	0	0	-2249	-	0	
a1	PION.	7955	11695	12343	3033	9044	59
a12	PION.	7955	11695	12343	3033	9932	59

MAX UGIĘCIE (mm) (SGU)

WĘZEŁ nr	PION.	POZ.	KO NR
s1-9	8,5	0,4	1002:2 (Wfin)
2-3	6,8	3,2	1113:3:2 (Wfin)
3-9	5,6	2,5	1113:3:2 (Wfin)
UGIECIA W INNYCH PUNKTACH - ZOBACZ WYDRUKI OBLICZEN			

STEŻENIA ZGODNIE Z TABELĄ TARCICY A STABILNOŚĆ CAŁEJ KONSTRUKCJI POWINNA BYĆ ZAPROJEKTOWANA OSOBNO



Strefa śniegowa 1 - maksymalny rozstaw 100cm

TARCICA				
WIAZAR- OD - DO	WYSOKOSC mm	KLASA	STĘŻENIE mm/szt.	CSI
1-4	120	C24	350	56
4-7	120	C24	350	55
1-7	145	C24	W węzłach	57
1-8	120	C24	1030	62
7-11	120	C24	1030	62
3-5	120	C24	Brak	40
3-9	120	C24	Brak	20
5-10	120	C24	Brak	20
2-8	95	C24	Brak	16
2-9	95	C24	Brak	13
6-10	95	C24	Brak	12
6-11	95	C24	Brak	16

ŁĄCZNIKI - BEZ ZŁ. NA DŁUG.				
WĘZŁ nr	PLYTKA TYP	SZER. mm	DŁUG. mm	CSI %
1	GNA20	132	246	63
2	GNA20	105	184	37
3	GNA20	105	205	71
4	GNA20	76	143	37
5	GNA20	105	205	70
6	GNA20	105	184	37
7	GNA20	132	246	63
8	GNA20	132	246	45
9	GNA20	132	143	68
10	GNA20	132	143	73
11	GNA20	132	246	44

TOLERANCJA POŁOŻENIA ŁĄCZNIKA: 5 mm				
ŁĄCZNIKI - ZŁ. NA DŁUG.				
WĘZŁ nr	PLYTKA TYP	SZER. mm	DŁUG. mm	CS %
s1	T150	102	245	45

© Rysunek jest chroniony prawem autorskim i nie może być kopiowany, rozprowadzany lub wykorzystywany w inny sposób bez zgody autora.

	NAZWA OBIEKTU	
	ADRES OBIEKTU	
TYTUŁ RYSUNKU	Wiązar DOPs08030-1	
PROJEKTOWAŁ		SKALA: 1:70
OPRACOWAŁ		DATA: 2023-10-27
SPRAWDZIŁ		NR RYS:

WERSJA: 2023.2c (ba81a41)

CZAS: 14:20

Plik: DOPs08030-1

WYTYCZNE OGÓLNE

KONSTRUKCJA ZOSTAŁA OBLICZONA PRZY UŻYCIU PROGRAMU KOMPUTEROWEGO "MITEK PAMIR",
Grupa Burkietowicz lic. 14 - LICENSE: 4783
NORMA DO PROJEKT.: PN-EN 1995-1-1:2010 + NA
PEŁNE REZULTATY OBLICZEŃ DOSTĘPNE NA WYDR.
OBLICZEŃ

USTAWIENIA OGÓLNE

GRUBOŚĆ TARCICY (mm):	45
CIEŻAR WIAZARA (kg/warstwę):	79
ROZSTAW WIAZARÓW (mm):	890
WSPÓŁCZYNNIK REDYSTYBUCJI OBCIĄŻEN:	1
KLASA KONSEKWENCJI:	CC2
KLASA UŻYTKOWANIA:	2 = 65% <= WW < 85%
ZAKRES ZOSTAŁ STEREOLOGOWANY PRZEZ:	
TECHNICZĄ A KUBEŠIN USTAV STAVEBNÍ PRAHA s.p.	
CERTYFIKAT PRODUKTU: 1020 - CPR - 1020-CPR-070037637	
STĘŻENIA: ZOBACZ TABELĘ TARCICY	

OBCIĄŻENIA (N/m²)

STREFA SNIEGOWA:	1
OB. ŚNIEGIEM (Sk. 161 m n.p.m.):	700 Nm ²
OB. WIATREM (ap(z)):	785 Nm ²
OB. ZMIENNE POZA POMIESZCZENIEM:	400
OB. ZMIENNE WEWNĄTRZ POMIESZCZENIA:	1000
OB. STAŁE NA DACHU:	750
OB. STAŁE NA PODŁOŻE PODDAŠA:	200
OB. STAŁE NA ŚLUPKU PODDAŠA:	250
OB. STAŁE NA SUFICIE:	550
OB. STAŁE NA SUFICIE WYSTAWIONYM:	400
OB. STAŁE NA SUFICIE PODDAŠA:	250
DODANO CIEŹAR WŁASNY	

REAKCJE PODPOROWE (N) (SGN)

WEZŁ nr	KIER.	KO S/D MAX	KO S MAX	KO K MAX	KO K MIN	KO CH MAX	P-SZER mm
1	POZ.	0	0	-2249	-	0	
1	PION.	7964	11703	12374	2998	9058	59
7	PION.	7964	11703	12374	2998	9933	59

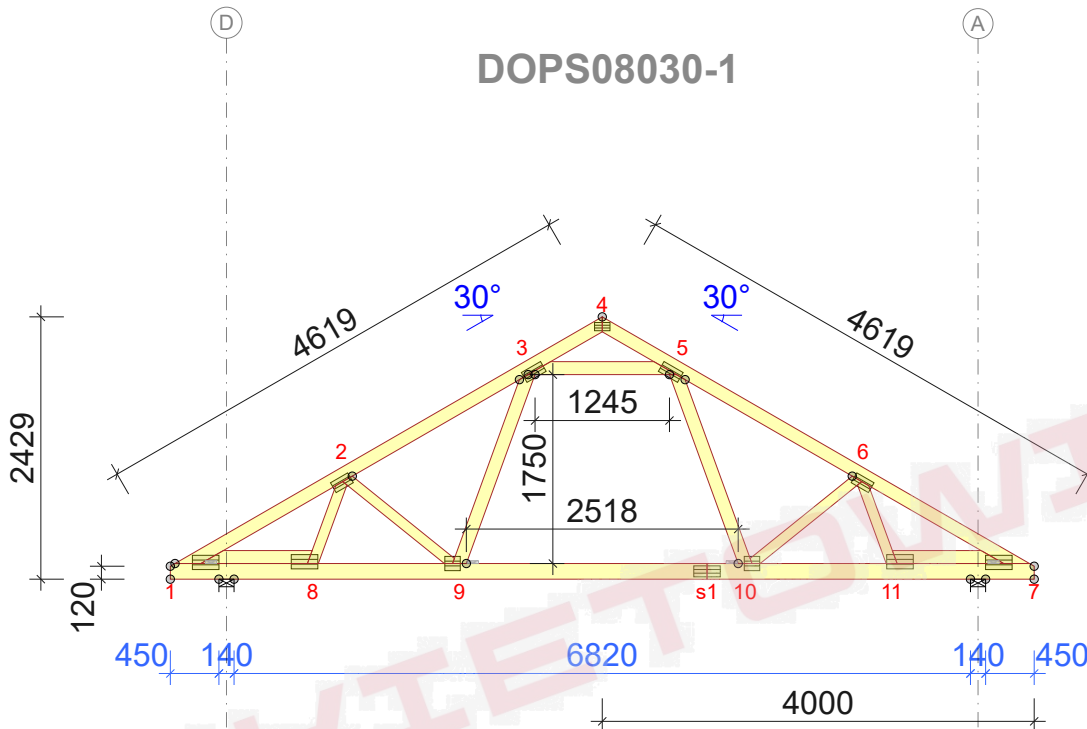
MAX UGIĘCIE (mm) (SGU)

WĘZEŁ nr	PION.	POZ.	KO NR
s1-9	8,7	0,5	1002:2 (Wfin)
2-3	7	3,3	1113:3:2 (Wfin)
2-3	6,9	3,3	1113:3:2 (Wfin)

UGIECIA W INNYCH PUNKTACH - ZOBACZ WYDRUKI OBLICZEŃ



DOPS08030-1



Strefa śniegowa 1 - maksymalny rozstaw 100cm

TARCICA				
WIAZAR- OD - DO	GRUBOŚĆ mm	KLASA	STĘŻENIE mm/szt.	CSI %
1-4	120	C24	350	57
4-7	120	C24	350	57
1-7	145	C24	W węzłach	57
1-8	120	C24	1030	38
7-11	120	C24	1030	38
3-5	120	C24	Brak	42
3-9	120	C24	Brak	21
5-10	120	C24	Brak	21
2-8	95	C24	Brak	14
2-9	95	C24	Brak	12
6-10	95	C24	Brak	11
6-11	95	C24	Brak	14

ŁĄCZNIKI - BEZ ZŁ. NA DŁUG.				
WĘZŁ nr	PLYTKA TYP	SZER. mm	DŁUG. mm	CSI %
1	GNA20	132	246	67
2	GNA20	105	184	37
3	GNA20	105	205	72
4	GNA20	76	143	37
5	GNA20	105	205	72
6	GNA20	105	184	37
7	GNA20	132	246	66
8	GNA20	132	246	43
9	GNA20	132	143	68
10	GNA20	132	143	74
11	GNA20	132	246	42

TOLERANCJA POŁOŻENIA ŁĄCZNIKA: 5 mm

ŁĄCZNIKI - ZŁ. NA DŁUG.				
WĘZŁ nr	PLYTKA TYP	SZER. mm	DŁUG. mm	CSI %
s1	T150	102	245	50

© Rysunek jest chroniony prawem autorskim i nie może być kopiowany, rozprowadzany lub wykorzystywany w inny sposób bez zgody autora.

	NAZWA OBIEKTU	
	ADRES OBIEKTU	
TYTUŁ RYSUNKU	Wiązár DOPs08030-1	
PROJEKTOWAŁ		SKALA: 1:70
OPRACOWAŁ		DATA: 2023-10-27
SPRAWDZIŁ		NR RYS:

WYTYCZNE OGÓLNE

KONSTRUKCJA ZOSTAŁA OBLICZONA PRZY UŻYCIU PROGRAMU KOMPUTEROWEGO "MITEK PAMIR", Grupa Burketowicz lic. 14 - LICENSE: 4783 NORMA DO PROJEKTU: PN-EN 1995-1-1:2010 + NA PEŁNE REZULTATY OBLICZEŃ DOSTĘPNE NA WYDR. OBLICZEŃ

USTAWIENIA OGÓLNE

GRUBOŚĆ TARCICY (mm): 45
CIĘŻAR WIAZARA (kg/warstwę): 79
ROZSTAW WIAZARÓW (mm): 880
WSPÓŁCZYNNIK REDYSTRYBUCJI OBCIĄŻEŃ: 1
KLASA KONSEKWENCJI: CC2
KLASA UŻYTKOWANIA: 2 = 65% <= WW < 85%
ZAKŁAD ZOSTAŁ SKONTROLOWANY PRZEZ :
TECHNICKY A ZKUSEBNI USTAV STAVEBNÍ PRAHA s.p.
CERTYFIKAT PRODUKTU: 1020 - CPR - 1020-CPR-070037637
STĘŻENIA: ZOBACZ TABELĘ TARCICY

OBCIĄŻENIA (N/m²)

STREFA ŚNIEGOWA: 1
OBC. ŚNIEGIEM (Sk, 161 m n.p.m.): 700 N/m²
OBC. WIATREM (qp(z)): 785 N/m²
OBC. ZMIENNE POZA POMIESZCZENIEM: 400
OBC. ZMIENNE WEWNĄTRZ POMIESZCZENIA: 1000
OBC. STAŁE NA DACHU: 750
OBC. STAŁE NA PODŁODZE PODDASZA: 200
OBC. STAŁE NA SŁUPKU PODDASZA: 250
OBC. STAŁE NA SUFICIE: 550
OBC. STAŁE NA SUFICIE WYSTAWIONYM: 400
OBC. STAŁE NA SUFICIE PODDASZA: 250
DODANO CIĘŻAR WŁASNY

REAKCJE PODPOROWE (N) (SGN)

WĘZŁ nr	KIER.	KO S/D MAX	KO S MAX	KO K MAX	KO K MIN	KO CH MAX	P-SZER mm
1	POZ.	0	0	-2249	-	0	
1	PION.	7973	11710	12405	2963	9072	59
7	PION.	7973	11710	12405	2963	9935	59

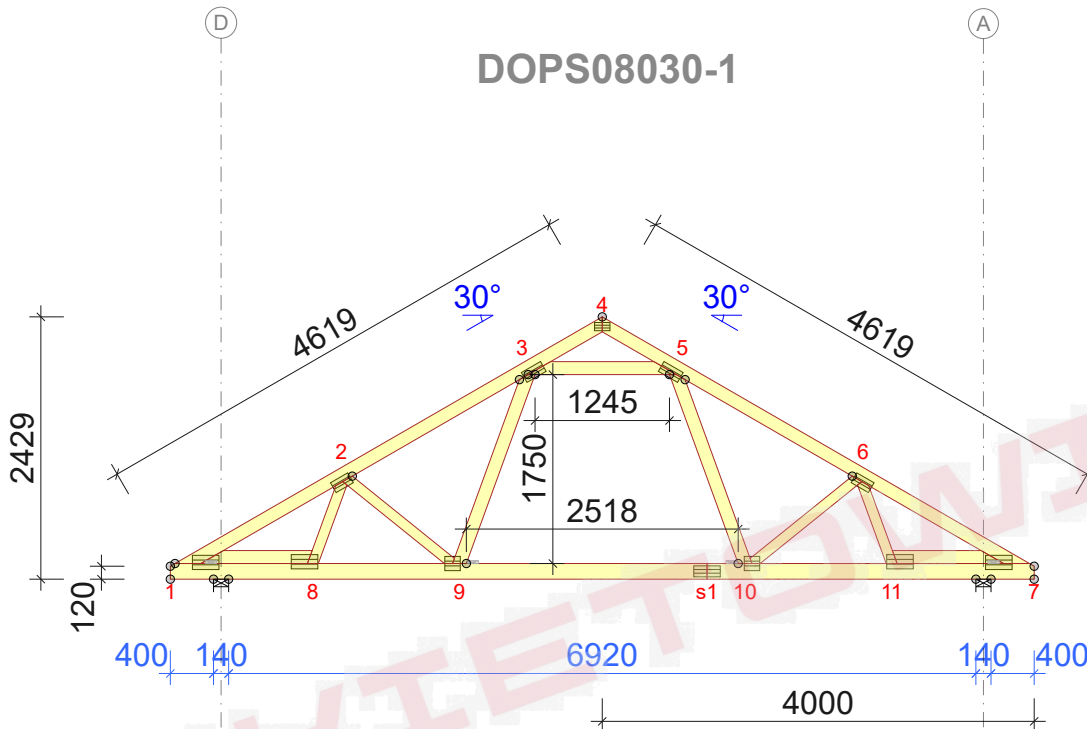
MAX UGIĘCIE (mm) (SGU)

WĘZŁ nr	PION.	POZ.	KO NR
s1-9	8,8	0,5	1002:2 (Wfin)
s1	7,1	0,5	1113:23:2 (Wfin)
2-3	7,1	3,4	1113:3:2 (Wfin)

UGIĘCIA W INNYCH PUNKTACH - ZOBACZ WYDRUKI OBLICZEŃ



DOPS08030-1



Strefa śniegowa 1 - maksymalny rozstaw 100cm

TARCICA				
WIAZAR- OD - DO	GRUBOŚĆ mm	KLASA	STĘŻENIE mm/szt.	CSI %
1-4	120	C24	350	58
4-7	120	C24	350	58
1-7	145	C24	W węzłach	58
1-8	120	C24	1030	37
7-11	120	C24	1030	37
3-5	120	C24	Brak	43
3-9	120	C24	Brak	21
5-10	120	C24	Brak	21
2-8	95	C24	Brak	12
2-9	95	C24	Brak	12
6-10	95	C24	Brak	11
6-11	95	C24	Brak	12

ŁĄCZNIKI - BEZ ZŁ. NA DŁUG.				
WĘZŁ nr	PLYTKA TYP	SZER. mm	DŁUG. mm	CSI %
1	GNA20	132	246	69
2	GNA20	105	184	37
3	GNA20	105	205	73
4	GNA20	76	143	37
5	GNA20	105	205	73
6	GNA20	105	184	37
7	GNA20	132	246	69
8	GNA20	132	246	40
9	GNA20	132	143	68
10	GNA20	132	143	74
11	GNA20	132	246	40

TOLERANCJA POŁOŻENIA ŁĄCZNIKA: 5 mm

ŁĄCZNIKI - ZŁ. NA DŁUG.				
WĘZŁ nr	PLYTKA TYP	SZER. mm	DŁUG. mm	CSI %
s1	T150	102	245	50

© Rysunek jest chroniony prawem autorskim i nie może być kopiowany, rozprowadzany lub wykorzystywany w inny sposób bez zgody autora.

	NAZWA OBIEKTU	
	ADRES OBIEKTU	
TYTUŁ RYSUNKU	Wiązár DOPs08030-1	
PROJEKTOWAŁ		SKALA: 1:70
OPRACOWAŁ		DATA: 2023-10-27
SPRAWDZIŁ		NR RYS:

WYTYCZNE OGÓLNE

KONSTRUKCJA ZOSTAŁA OBLICZONA PRZY UŻYCIU PROGRAMU KOMPUTEROWEGO "MITEK PAMIR", Grupa Burkietowicz lic. 14 - LICENSE: 4783 NORMA DO PROJEKTU: PN-EN 1995-1-1:2010 + NA PEŁNE REZULTATY OBLICZEŃ DOSTĘPNE NA WYDR. OBLICZEŃ

USTAWIENIA OGÓLNE

GRUBOŚĆ TARCICY (mm): 45
CIĘŻAR WIAZARA (kg/warstwę): 79
ROZSTAW WIAZARÓW (mm): 880
WSPÓŁCZYNNIK REDYSTRYBUCJI OBCIĄŻEŃ: 1
KLASA KONSEKWENCJI: CC2
KLASA UŻYTKOWANIA: 2 = 65% <= WW < 85%
ZAKŁAD ZOSTAŁ SKONTROLOWANY PRZEZ :
TECHNICKY A ZKUSEBNI USTAV STAVEBNÍ PRAHA s.p.
CERTYFIKAT PRODUKTU: 1020 - CPR - 1020-CPR-070037637
STĘŻENIA: ZOBACZ TABELĘ TARCICY

OBCIĄŻENIA (N/m²)

STREFA ŚNIEGOWA: 1
OBC. ŚNIEGIEM (Sk, 161 m n.p.m.): 700 N/m²
OBC. WIATREM (qp(z)): 785 N/m²
OBC. ZMIENNE POZA POMIESZCZENIEM: 400
OBC. ZMIENNE WEWNĄTRZ POMIESZCZENIA: 1000
OBC. STAŁE NA DACHU: 750
OBC. STAŁE NA PODŁODZE PODDASZA: 200
OBC. STAŁE NA SŁUPKU PODDASZA: 250
OBC. STAŁE NA SUFICIE: 550
OBC. STAŁE NA SUFICIE WYSTAWIONYM: 400
OBC. STAŁE NA SUFICIE PODDASZA: 250
DODANO CIĘŻAR WŁASNY

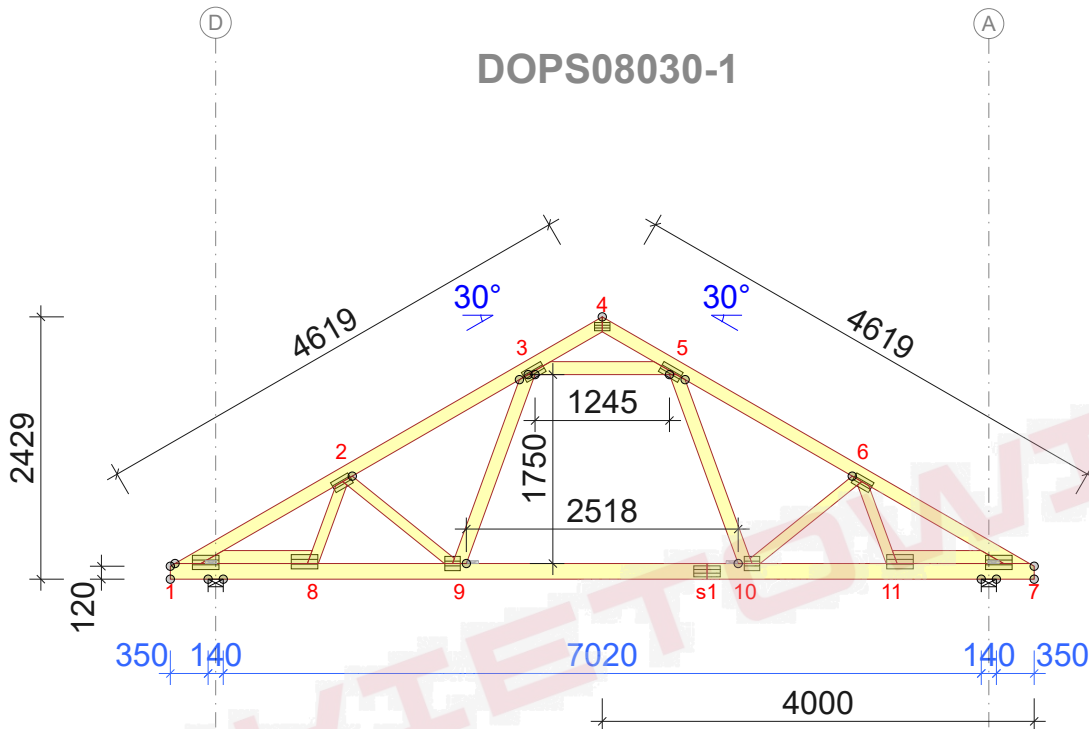
REAKCJE PODPOROWE (N) (SGN)

WĘZŁ nr	KIER.	KO S/D MAX	KO S MAX	KO K MAX	KO K MIN	KO CH MAX	P-SZER mm
1	POZ.	0	0	-2249	-	0	
1	PION.	7982	11718	12435	2928	9086	59
7	PION.	7982	11718	12435	2928	9936	59

MAX UGIĘCIE (mm) (SGU)

WĘZŁ nr	PION.	POZ.	KO NR
s1-9	9	0,5	1002:2 (Wfin)
s1	7,3	0,6	1113:23:2 (Wfin)
2-3	7,2	3,4	1113:3:2 (Wfin)

UGIĘCIA W INNYCH PUNKTACH - ZOBACZ WYDRUKI OBLICZEŃ



Strefa śniegowa 1 - maksymalny rozstaw 100cm

WYTYCZNE OGÓLNE

KONSTRUKCJA ZOSTAŁA OBLICZONA PRZY UŻYCIU PROGRAMU KOMPUTEROWEGO "MITEK PAMIR", Grupa Burkietowicz lic. 14 - LICENSE: 4783 NORMA DO PROJEKTU: PN-EN 1995-1-1:2010 + NA PEŁNE REZULTATY OBLICZEŃ DOSTĘPNE NA WYDR. OBLICZEŃ

USTAWIENIA OGÓLNE

GRUBOŚĆ TARCICY (mm): 45
CIĘŻAR WIAZARA (kg/warstwę): 79
ROZSTAW WIAZARÓW (mm): 880
WSPÓŁCZYNNIK REDYSTRYBUCJI OBCIĄŻEŃ: 1
KLASA KONSEKWENCJI: CC2
KLASA UŻYTKOWANIA: 2 = 65% <= WW < 85%
ZAKŁAD ZOSTAŁ SKONTROLOWANY PRZEZ :
TECHNICZNY A ZKUSEBNI USTAW STABEBNI PRAHA s.p.
CERTYFIKAT PRODUKTU: 1020 - CPR - 1020-CPR-070037637
STĘŻENIA: ZOBACZ TABELĘ TARCICY

OBCIĄŻENIA (N/m²)

STREFA ŚNIEGOWA: 1
OBC. ŚNIEGIEM (Sk, 161 m n.p.m.): 700 N/m²
OBC. WIATREM (qp(z)): 785 N/m²
OBC. ZMIENNE POZA POMIESZCZENIEM: 400
OBC. ZMIENNE WEWNĄTRZ POMIESZCZENIA: 1000
OBC. STAŁE NA DACHU: 750
OBC. STAŁE NA PODŁODZE PODDASZA: 200
OBC. STAŁE NA SŁUPKU PODDASZA: 250
OBC. STAŁE NA SUFICIE: 550
OBC. STAŁE NA SUFICIE WYSTAWIONYM: 400
OBC. STAŁE NA SUFICIE PODDASZA: 250
DODANO CIĘŻAR WŁASNY

REAKCJE PODPOROWE (N) (SGN)

WĘZŁ nr	KIER.	KO S/D MAX	KO S MAX	KO K MAX	KO K MIN	KO CH MAX	P-SZER mm
1	POZ.	0	0	-2249	-	0	
1	PION.	7990	11725	12466	2893	9938	59
7	PION.	7990	11725	12466	2893	9099	59

MAX UGIĘCIE (mm) (SGU)

WĘZŁ nr	PION.	POZ.	KO NR
s1-9	9,2	0,6	1002:2 (Wfin)
s1	7,5	0,6	1113:23:2 (Wfin)
2-3	7,4	3,5	1113:3:2 (Wfin)

UGIĘCIA W INNYCH PUNKTACH - ZOBACZ WYDRUKI OBLICZEŃ

TARCICA				
WIAZAR-OD - DO	GRUBOŚĆ mm	KLASA	STĘŻENIE mm/szt.	CSI %
1-4	120	C24	350	59
4-7	120	C24	350	59
1-7	145	C24	W węzłach	59
1-8	120	C24	1030	34
7-11	120	C24	1030	34
3-5	120	C24	Brak	44
3-9	120	C24	Brak	22
5-10	120	C24	Brak	22
2-8	95	C24	Brak	11
2-9	95	C24	Brak	11
6-10	95	C24	Brak	10
6-11	95	C24	Brak	11

ŁĄCZNIKI - BEZ ZŁ. NA DŁUG.				
WĘZŁ nr	PLYTKA TYP	SZER. mm	DŁUG. mm	CSI %
1	GNA20	132	246	68
2	GNA20	105	184	37
3	GNA20	105	205	75
4	GNA20	76	143	37
5	GNA20	105	205	74
6	GNA20	105	184	37
7	GNA20	132	246	68
8	GNA20	132	246	37
9	GNA20	132	143	69
10	GNA20	132	143	74
11	GNA20	132	246	36

TOLERANCJA POŁOŻENIA ŁĄCZNIKA: 5 mm

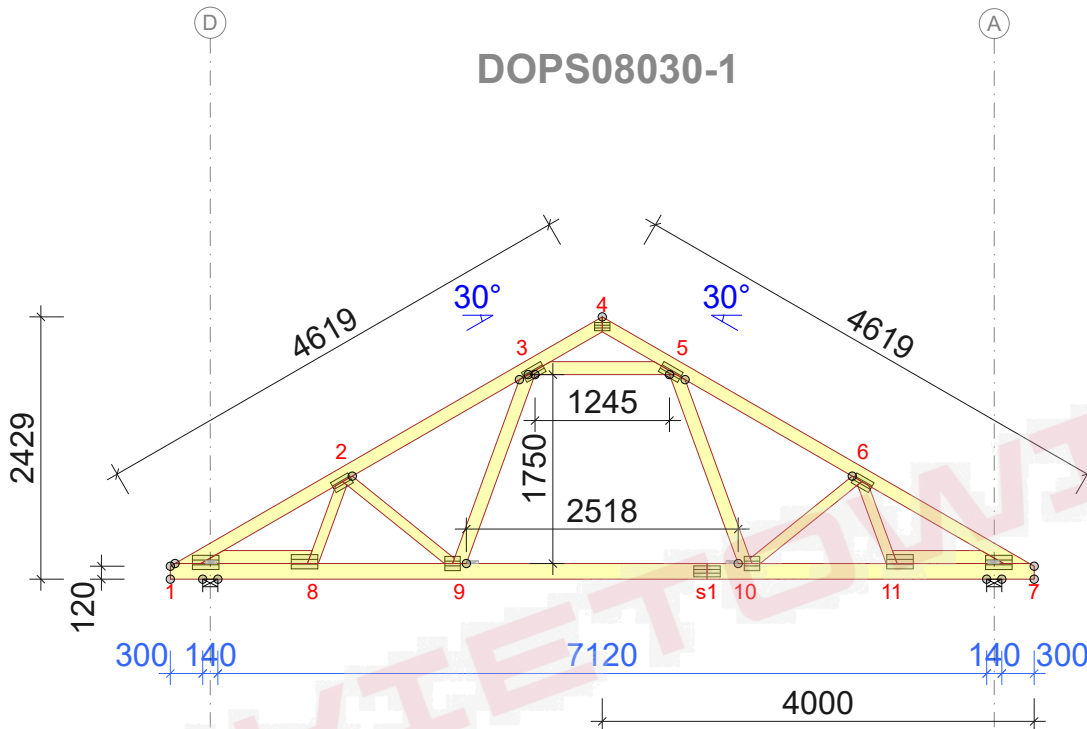
ŁĄCZNIKI - ZŁ. NA DŁUG.				
WĘZŁ nr	PLYTKA TYP	SZER. mm	DŁUG. mm	CSI %
s1	T150	102	245	51

© Rysunek jest chroniony prawem autorskim i nie może być kopiowany, rozprowadzany lub wykorzystywany w inny sposób bez zgody autora.

	NAZWA OBIEKTU	
	ADRES OBIEKTU	
TYTUŁ RYSUNKU	Wiązár DOPs08030-1	
PROJEKTOWAŁ		SKALA: 1:70
OPRACOWAŁ		DATA: 2023-10-27
SPRAWDZIŁ		NR RYS:



DOPS08030-1



Strefa śniegowa 1 - maksymalny rozstaw 100cm

TARCICA				
WIAZAR- OD - DO	GRUBOŚĆ mm	KLASA	STĘŻENIE mm/szt.	CSI %
1-4	120	C24	350	60
4-7	120	C24	350	60
1-7	145	C24	W węzłach	59
1-8	120	C24	1030	32
7-11	120	C24	1030	32
3-5	120	C24	Brak	45
3-9	120	C24	Brak	22
5-10	120	C24	Brak	22
2-8	95	C24	Brak	11
2-9	95	C24	Brak	11
6-10	95	C24	Brak	11
6-11	95	C24	Brak	9

ŁĄCZNIKI - BEZ ZŁ. NA DŁUG.				
WĘZŁ nr	PLYTKA TYP	SZER. mm	DŁUG. mm	CSI %
1	GNA20	132	246	74
2	GNA20	105	184	37
3	GNA20	105	205	76
4	GNA20	76	143	37
5	GNA20	105	205	76
6	GNA20	105	184	37
7	GNA20	132	246	74
8	GNA20	132	246	33
9	GNA20	132	143	69
10	GNA20	132	143	74
11	GNA20	132	246	33

TOLERANCJA POŁOŻENIA ŁĄCZNIKA: 5 mm

ŁĄCZNIKI - ZŁ. NA DŁUG.				
WĘZŁ nr	PLYTKA TYP	SZER. mm	DŁUG. mm	CSI %
s1	T150	102	245	52

© Rysunek jest chroniony prawem autorskim i nie może być kopiowany, rozprowadzany lub wykorzystywany w inny sposób bez zgody autora.

	NAZWA OBIEKTU		
	ADRES OBIEKTU		
TYTUŁ RYSUNKU	Wiązar DOPs08030-1		
PROJEKTOWAŁ			SKALA: 1:70
OPRACOWAŁ			DATA: 2023-10-27
SPRAWDZIŁ			NR RYS:

WYTYCZNE OGÓLNE

KONSTRUKCJA ZOSTAŁA OBLICZONA PRZY UŻYCIU PROGRAMU KOMPUTEROWEGO "MITEK PAMIR", Grupa Burkiewicz lic. 14 - LICENSE: 4783 NORMA DO PROJEKTU: PN-EN 1995-1-1:2010 + NA PEŁNE REZULTATY OBLICZEŃ DOSTĘPNE NA WYDR. OBLICZEŃ

USTAWIENIA OGÓLNE

GRUBOŚĆ TARCICY (mm): 45
CIĘŻAR WIAZARA (kg/warstwę): 79
ROZSTAW WIAZARÓW (mm): 880
WSPÓŁCZYNNIK REDYSTRYBUCJI OBCIĄŻEŃ: 1
KLASA KONSEKWENCJI: CC2
KLASA UŻYTKOWANIA: 2 = 65% <= WW < 85%
ZAKŁAD ZOSTAŁ SKONTROLOWANY PRZEZ :
TECHNICKY A ZKUSEBNI USTAV STAVEBNÍ PRAHA s.p.
CERTYFIKAT PRODUKTU: 1020 - CPR - 1020-CPR-070037637
STĘŻENIA: ZOBACZ TABELĘ TARCICY

OBCIĄŻENIA (N/m²)

STREFA ŚNIEGOWA: 1
OBC. ŚNIEGIEM (Sk, 161 m n.p.m.): 700 N/m²
OBC. WIATREM (qp(z)): 785 N/m²
OBC. ZMIENNE POZA POMIESZCZENIEM: 400
OBC. ZMIENNE WEWNĄTRZ POMIESZCZENIA: 1000
OBC. STAŁE NA DACHU: 750
OBC. STAŁE NA PODŁODZE PODDASZA: 200
OBC. STAŁE NA SŁUPKU PODDASZA: 250
OBC. STAŁE NA SUFICIE: 550
OBC. STAŁE NA SUFICIE WYSTAWIONYM: 400
OBC. STAŁE NA SUFICIE PODDASZA: 250
DODANO CIĘŻAR WŁASNY

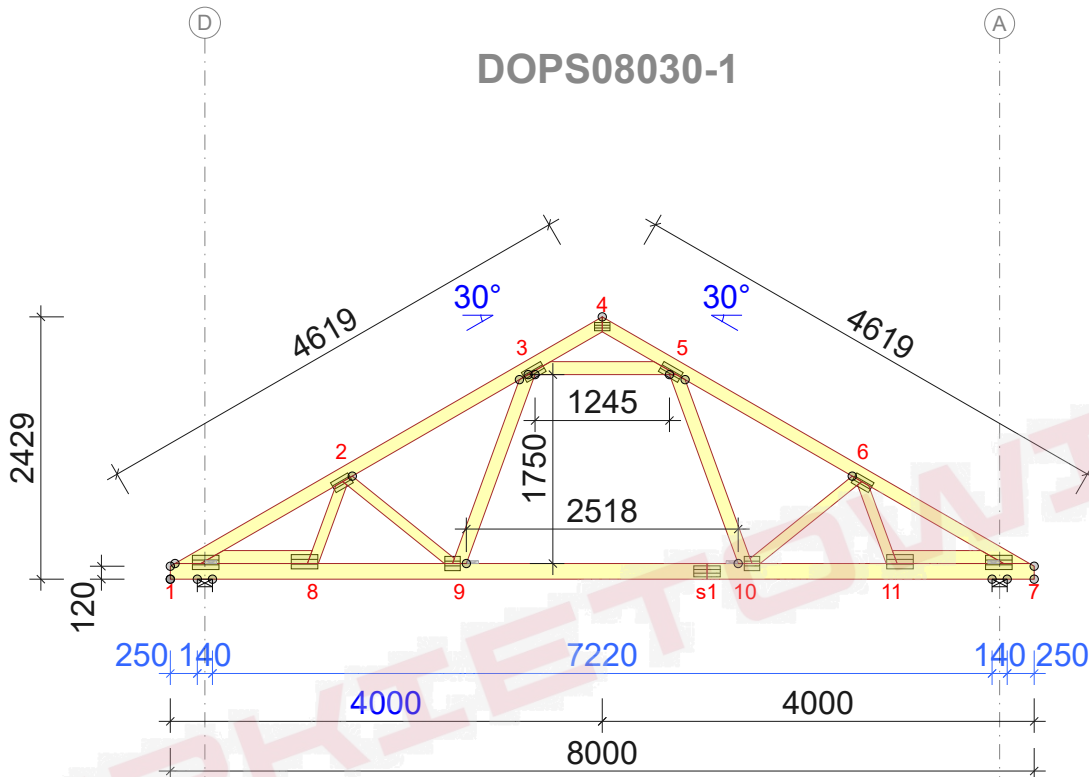
REAKCJE PODPOROWE (N) (SGN)

WĘZŁ nr	KIER.	KO S/D MAX	KO S MAX	KO K MAX	KO K MIN	KO CH MAX	P-SZER mm
1	POZ.	0	0	-2249	-	0	
1	PION.	7999	11733	12496	2858	9939	60
7	PION.	7999	11733	12496	2858	9113	60

MAX UGIĘCIE (mm) (SGU)

WĘZŁ nr	PION.	POZ.	KO NR
s1-9	9,3	0,6	1002:2 (Wfin)
s1	7,6	0,6	1113:23:2 (Wfin)
2-3	7,5	3,5	1113:3:2 (Wfin)

UGIĘCIA W INNYCH PUNKTACH - ZOBACZ WYDRUKI OBLICZEŃ



WYTYCZNE OGÓLNE

KONSTRUKCJA ZOSTAŁA OBLICZONA PRZY UŻYCIU PROGRAMU KOMPUTEROWEGO "MITEK PAMIR", Grupa Burkietowicz lic. 14 - LICENSE: 4783 NORMA DO PROJEKTU: PN-EN 1995-1-1:2010 + NA PEŁNE REZULTATY OBLICZEŃ DOSTĘPNE NA WYDR. OBLICZEŃ

USTAWIENIA OGÓLNE

GRUBOŚĆ TARCICY (mm): 45
CIĘŻAR WIAZARA (kg/warstwę): 79
ROZSTAW WIAZARÓW (mm): 880
WSPÓŁCZYNNIK REDYSTRYBUCJI OBCIĄŻEŃ: 1
KLASA KONSEKWENCJI: CC2
KLASA UŻYTKOWANIA: 2 = 65% <= WW < 85%
ZAKŁAD ZOSTAŁ SKONTROLOWANY PRZEZ :
TECHNICKY A ZKUSEBNI USTAV STAVEBNÍ PRAHA s.p.
CERTYFIKAT PRODUKTU: 1020 - CPR - 1020-CPR-070037637
STĘŻENIA: ZOBACZ TABELĘ TARCICY

OBCIĄŻENIA (N/m²)

STREFA ŚNIEGOWA: 1
OBC. ŚNIEGIEM (Sk, 161 m n.p.m.): 700 N/m²
OBC. WIATREM (qp(z)): 785 N/m²
OBC. ZMIENNE POZA POMIESZCZENIEM: 400
OBC. ZMIENNE WEWNĄTRZ POMIESZCZENIA: 1000
OBC. STAŁE NA DACHU: 750
OBC. STAŁE NA PODŁODZE PODDASZA: 200
OBC. STAŁE NA SŁUPKU PODDASZA: 250
OBC. STAŁE NA SUFICIE: 550
OBC. STAŁE NA SUFICIE WYSTAWIONYM: 400
OBC. STAŁE NA SUFICIE PODDASZA: 250
DODANO CIĘŻAR WŁASNY

REAKCJE PODPOROWE (N) (SGN)

WĘZŁ nr	KIER.	KO S/D MAX	KO S MAX	KO K MAX	KO K MIN	KO CH MAX	P-SZER mm
1	POZ.	0	0	-2249	-	0	
1	PION.	8008	11740	12526	2824	9941	60
7	PION.	8008	11740	12526	2824	9126	60

MAX UGIĘCIE (mm) (SGU)

WĘZŁ nr	PION.	POZ.	KO NR
s1-9	9,4	0,7	1002:2 (Wfin)
s1	7,6	0,7	1113:23:2 (Wfin)
2-3	7,5	3,6	1113:3:2 (Wfin)

UGIĘCIA W INNYCH PUNKTACH - ZOBACZ WYDRUKI OBLICZEŃ

Strefa śniegowa 1 - maksymalny rozstaw 100cm

TARCICA				
WIAZAR-OD - DO	GRUBOŚĆ mm	KLASA	STĘŻENIE mm/szt.	CSI %
1-4	120	C24	350	61
4-7	120	C24	350	61
1-7	145	C24	W węzłach	60
1-8	120	C24	1030	29
7-11	120	C24	1030	29
3-5	120	C24	Brak	46
3-9	120	C24	Brak	23
5-10	120	C24	Brak	23
2-8	95	C24	Brak	7
2-9	95	C24	Brak	13
6-10	95	C24	Brak	13
6-11	95	C24	Brak	7

ŁĄCZNIKI - BEZ ZŁ. NA DŁUG.				
WĘZŁ nr	PLYTKA TYP	SZER. mm	DŁUG. mm	CSI %
1	GNA20	132	246	82
2	GNA20	105	184	37
3	GNA20	105	205	78
4	GNA20	76	143	37
5	GNA20	105	205	77
6	GNA20	105	184	37
7	GNA20	132	246	81
8	GNA20	132	246	29
9	GNA20	132	143	69
10	GNA20	132	143	74
11	GNA20	132	246	29

TOLERANCJA POŁOŻENIA ŁĄCZNIKA: 5 mm

ŁĄCZNIKI - ZŁ. NA DŁUG.				
WĘZŁ nr	PLYTKA TYP	SZER. mm	DŁUG. mm	CSI %
s1	T150	102	245	52

© Rysunek jest chroniony prawem autorskim i nie może być kopiowany, rozprowadzany lub wykorzystywany w inny sposób bez zgody autora.

	NAZWA OBIEKTU	
	ADRES OBIEKTU	
TYTUŁ RYSUNKU	Wiązar DOPs08030-1	
PROJEKTOWAŁ		SKALA: 1:70
OPRACOWAŁ		DATA: 2023-10-27
SPRAWDZIŁ		NR RYS: