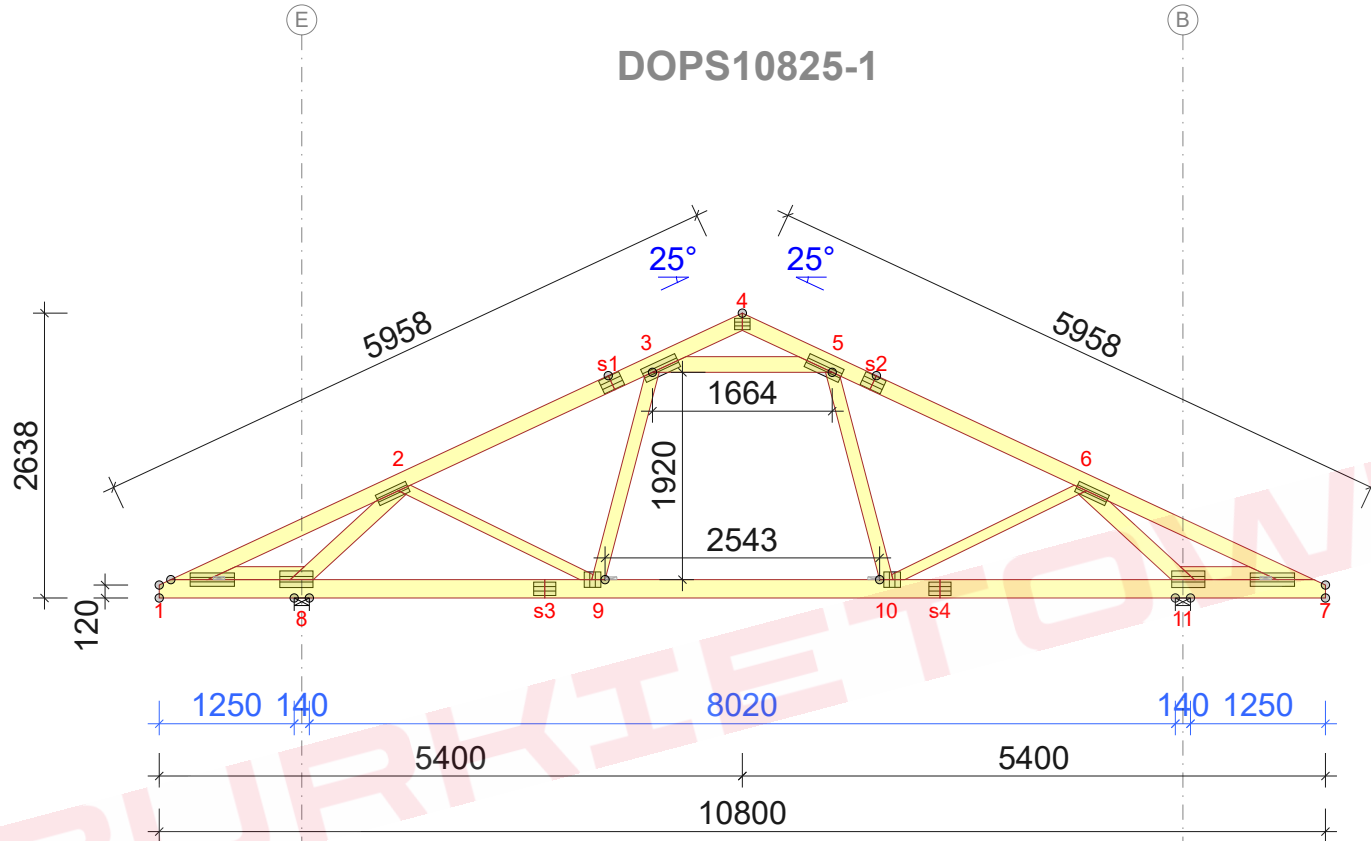


## DOPS10825-1



Strefa śniegowa 2 - maksymalny rozstaw 96cm

## WYTYCZNE OGÓLNE

KONSTRUKCJA ZOSTAŁA OBLICZONA PRZY UŻYCIU PROGRAMU KOMPUTEROWEGO "MITEK PAMIR", Grupa Burkiewicz lic. 32 + de - LICENSE: 14428 NORMA DO PROJEKT.: PN-EN 1995-1-1:2010 + NA PEŁNE REZULTATY OBLICZEŃ DOSTĘPNE NA WYDR. OBLICZEŃ

## USTAWIENIA OGÓLNE

GRUBOŚĆ TARCICY (mm): 45  
CIĘŻAR WIAZARA (kg/warstwę): 118  
ROZSTAW WIAZARÓW (mm): 960  
WSPÓŁCZYNNIK REDYSTRYBUCJI OBCIĄŻEŃ: 1  
KLASA KONSEKWENCJI: CC2  
KLASA UŻYTKOWANIA: 2 = 65% <= WW < 85%  
ZAKŁAD ZOSTAŁ SKONTROLOWANY PRZEZ :  
TECHNICKY A ZKUSEBNI USTAV STAVEBNI PRAHA s.p.  
CERTYFIKAT PRODUKTU: 1020 - CPR - 1020-CPR-070037637  
STĘŻENIA: ZOBACZ TABELĘ TARCICY

## OBCIĄŻENIA (N/m²)

STREFA ŚNIEGOWA: 2  
OBC. ŚNIEGIEM (Sk, 161 m n.p.m.): 900 N/m²  
OBC. WIATREM (qp(z)): 785 N/m²  
OBC. ZMIENNE POZA POMIESZCZENIEM: 400  
OBC. ZMIENNE WEWNĄTRZ POMIESZCZENIA: 1000  
OBC. STAŁE NA DACHU: 750  
OBC. STAŁE NA PODŁODZE PODDASZA: 200  
OBC. STAŁE NA SUFICIE: 550  
OBC. STAŁE NA SUFICIE PODDASZA: 250  
DODANO CIĘŻAR WŁASNY

## REAKCJE PODPOROWE (N) (SGN)

WĘZEL nr	KIER.	KO S/D MAX	KO S MAX	KO K MAX	KO K MIN	KO CH	P-SZER mm
11	PION.	10750	17700	18415	4617	13349	120
8	POZ.	0	0	-2432	-	0	120
8	PION.	10750	17691	18405	4617	12345	120

## MAX UGIĘCIE (mm) (SGU)

WĘZEL nr	PION.	POZ.	KO NR
s1-2	8,2	3,9	1113:3:2 (Wfin)
s2-6	8,1	-2,7	1113:23:2 (Wfin)
s1	7,6	3,5	1113:3:2 (Wfin)

UGIĘCIA W INNYCH PUNKTACH - ZOBACZ WYDRUKI OBLICZEŃ

TARCICA				
WIAZAR-OD - DO	GRUBOŚĆ 45 mm WYSOKOŚĆ mm	KLASA	STĘŻENIE mm/szt.	CSI %
1-4	145	C24	350	62
4-7	145	C24	350	63
1-7	170	C24	W węzłach	53
1-8	120	C24	893	24
7-11	120	C24	893	24
3-5	145	C24	Brak	55
2-8	145	C24	Brak	84
2-9	95	C24	Brak	21
3-9	120	C24	Brak	31
5-10	120	C24	Brak	31
6-10	95	C24	Brak	21
6-11	145	C24	Brak	84

ŁĄCZNIKI - BEZ ZŁ. NA DŁUG.				
WĘZEL nr	PLYTKA TYP	SZER. mm	DŁUG. mm	CSI %
1	T150	124	410	23
2	GNA20	105	307	79
3	GNA20	132	348	65
4	GNA20	105	143	31
5	GNA20	132	348	65
6	GNA20	105	307	79
7	T150	124	410	23
8	GNA20	154	307	71
9	GNA20	154	143	78
10	GNA20	154	143	78
11	GNA20	154	307	72

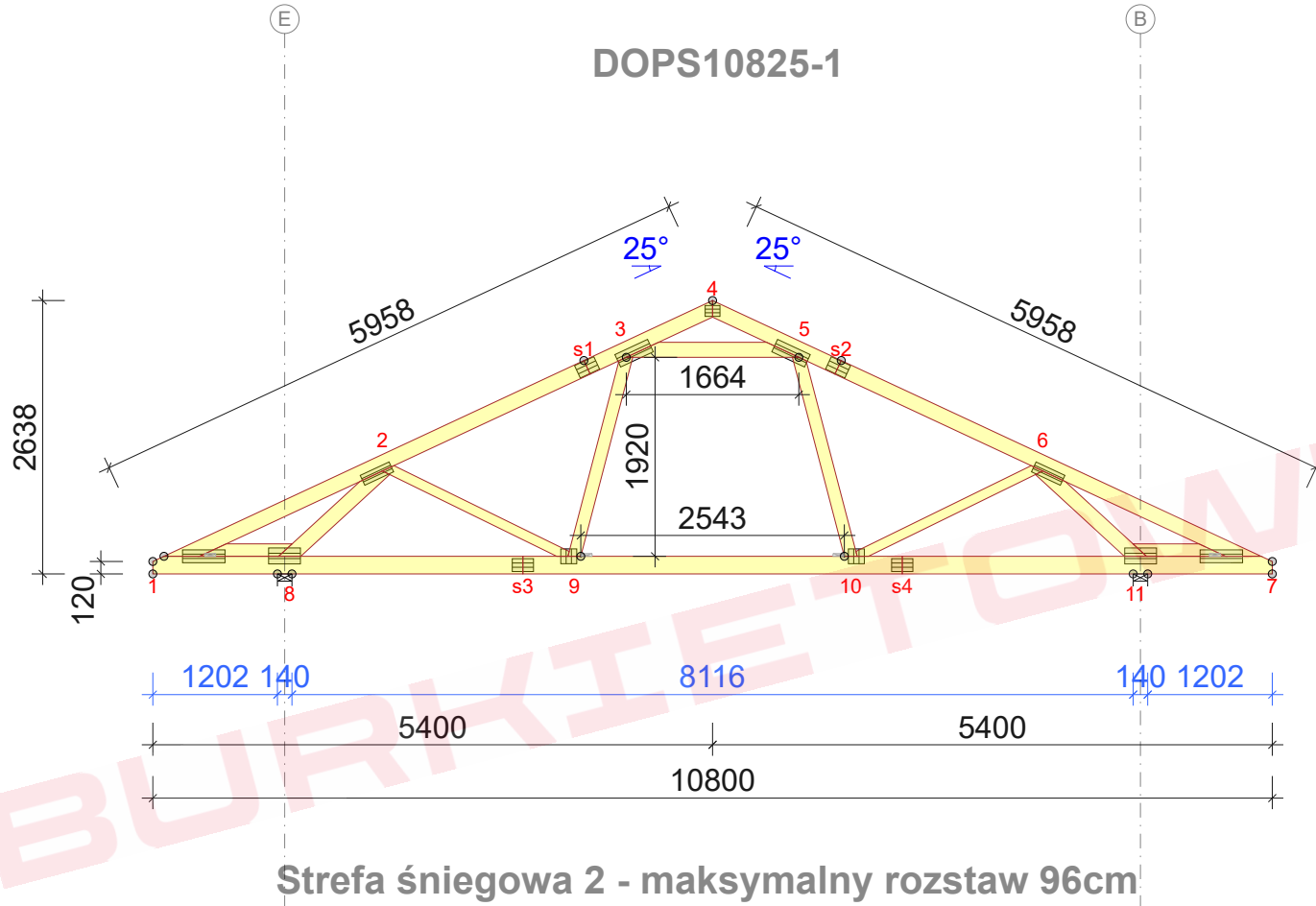
TOLERANCJA POŁOŻENIA ŁĄCZNIKA: 5 mm

ŁĄCZNIKI - ZŁ. NA DŁUG.				
WĘZEL nr	PLYTKA TYP	SZER. mm	DŁUG. mm	CSI %
s1	GNA20	132	205	50
s2	GNA20	132	205	50
s3	T150	124	205	33
s4	T150	124	205	33

© Rysunek jest chroniony prawem autorskim i nie może być kopiowany, rozprowadzany lub wykorzystywany w inny sposób bez zgody autora.

	NAZWA OBIEKTU	
	ADRES OBIEKTU	
TYTUŁ RYSUNKU	Więzar G2	
PROJEKTOWAŁ		SKALA: 1:70
OPRACOWAŁ		DATA: 2023-06-19
SPRAWDZIŁ		NR RYS:

## DOPS10825-1



Strefa śniegowa 2 - maksymalny rozstaw 96cm

## WYTYCZNE OGÓLNE

KONSTRUKCJA ZOSTAŁA OBLICZONA PRZY UŻYCIU PROGRAMU KOMPUTEROWEGO "MITEK PAMIR", Grupa Burkiewicz lic. 32 + de - LICENSE: 14428 NORMA DO PROJEKTU: PN-EN 1995-1-1:2010 + NA PEŁNE REZULTATY OBLICZEŃ DOSTĘPNE NA WYDR. OBLICZEN

## USTAWIENIA OGÓLNE

GRUBOŚĆ TARCICY (mm): 45  
CIĘŻAR WIAZARA (kg/warstwę): 118  
ROZSTAW WIAZARÓW (mm): 960  
WSPÓŁCZYNNIK REDYSTRYBUCJI OBCIĄŻEŃ: 1  
KLASA KONSEKWENCJI: CC2  
KLASA UŻYTKOWANIA: 2 = 65% <= WW < 85%  
ZAKŁAD ZOSTAŁ SKONTROLOWANY PRZEZ :  
TECHNICKÝ A ZKUSEBNÍ ÚSTAV STAVEBNÍ PRAHA s.p.  
CERTYFIKAT PRODUKTU: 1020 - CPR - 1020-CPR-070037637  
STĘŻENIA: ZOBACZ TABELĘ TARCICY

## OBCIĄŻENIA (N/m²)

STREFA ŚNIEGOWA: 2  
OBC. ŚNIEGIEM (Sk, 161 m n.p.m.): 900 N/m²  
OBC. WIATREM (qp(z)): 785 N/m²  
OBC. ZMIENNE POZA POMIESZCZENIEM: 400  
OBC. ZMIENNE WEWNĄTRZ POMIESZCZENIA: 1000  
OBC. STAŁE NA DACHU: 750  
OBC. STAŁE NA PODŁODZE PODDASZA: 200  
OBC. STAŁE NA SUFICIE: 550  
OBC. STAŁE NA SUFICIE PODDASZA: 250  
DODANO CIĘŻAR WŁASNY

## REAKCJE PODPOROWE (N) (SGN)

WĘZEL nr	KIER.	KO S/D MAX	KO S MAX	KO K MAX	KO K MIN	KO CH	P-SZER mm
11	PION.	10750	17700	18399	4573	13343	120
8	POZ.	0	-2432	-	-	0	
8	PION.	10750	17672	18371	4573	12332	120

## MAX UGIĘCIE (mm) (SGU)

WĘZEL nr	PION.	POZ.	KO NR
s1-2	8,1	3,9	1113:3:2 (Wfin)
s2-6	8	-2,7	1113:23:2 (Wfin)
s1	7,5	3,5	1113:3:2 (Wfin)

UGIĘCIA W INNYCH PUNKTACH - ZOBACZ WYDRUKI OBLICZEN

TARCICA				
WIAZAR-OD - DO	GRUBOŚĆ 45 mm WYSOKOŚĆ mm	KLASA	STĘŻENIE mm/szt.	CSI %
1-4	145	C24	350	63
4-7	145	C24	350	63
1-7	170	C24	W węzłach	53
1-8	120	C24	893	28
7-11	120	C24	893	28
3-5	145	C24	Brak	57
2-8	145	C24	Brak	81
2-9	95	C24	Brak	20
3-9	120	C24	Brak	31
5-10	120	C24	Brak	31
6-10	95	C24	Brak	21
6-11	145	C24	Brak	81

ŁĄCZNIKI - BEZ ZŁ. NA DŁUG.				
WĘZEL nr	PLYTKA TYP	SZER. mm	DLUG. mm	CSI %
1	T150	124	410	23
2	GNA20	105	307	77
3	GNA20	132	348	66
4	GNA20	105	143	31
5	GNA20	132	348	66
6	GNA20	105	307	77
7	T150	124	410	23
8	GNA20	154	307	59
9	GNA20	154	143	79
10	GNA20	154	143	79
11	GNA20	154	307	59

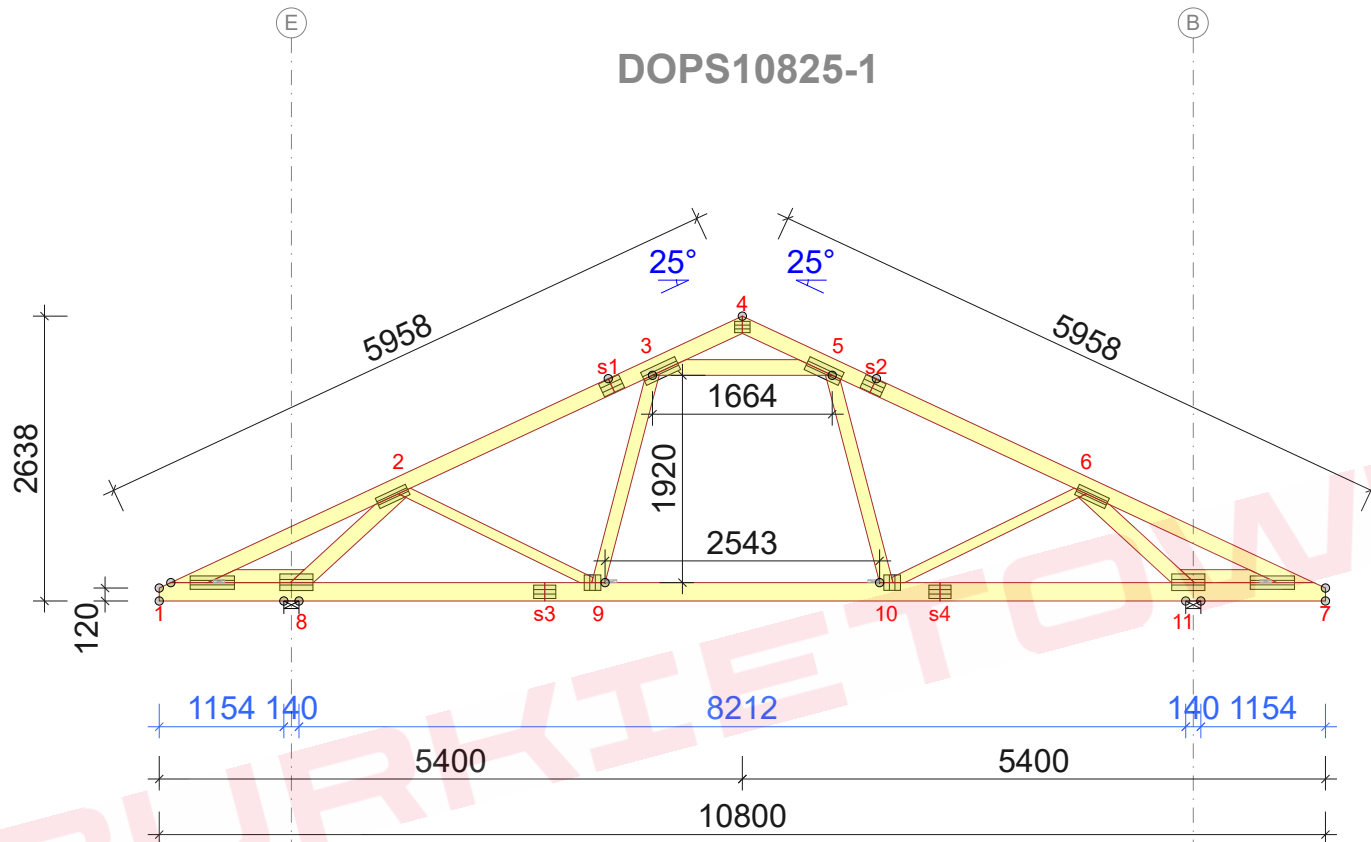
TOLERANCJA POŁOŻENIA ŁĄCZNIKA: 5 mm

ŁĄCZNIKI - ZŁ. NA DŁUG.				
WĘZEL nr	PLYTKA TYP	SZER. mm	DLUG. mm	CSI %
s1	GNA20	132	205	51
s2	GNA20	132	205	51
s3	T150	124	205	34
s4	T150	124	205	35

© Rysunek jest chroniony prawem autorskim i nie może być kopiowany, rozprowadzany lub wykorzystywany w inny sposób bez zgody autora.

	NAZWA OBIEKTU		
	ADRES OBIEKTU		
TYTUŁ RYSUNKU	Wiązar G2		
PROJEKTOWAŁ			SKALA: 1:70
OPRACOWAŁ			DATA: 2023-06-19
SPRAWDZIŁ			NR RYS:

## DOPS10825-1



Strefa śniegowa 2 - maksymalny rozstaw 96cm

## WYTYCZNE OGÓLNE

KONSTRUKCJA ZOSTAŁA OBLICZONA PRZY UŻYCIU PROGRAMU KOMPUTEROWEGO "MITEK PAMIR", Grupa Burkiewicz lic. 32 + de - LICENSE: 14428 NORMA DO PROJEKT.: PN-EN 1995-1-1:2010 + NA PEŁNE REZULTATY OBLICZEŃ DOSTĘPNE NA WYDR. OBLICZEŃ

## USTAWIENIA OGÓLNE

GRUBOŚĆ TARCICY (mm): 45  
CIĘŻAR WIAZARA (kg/warstwę): 118  
ROZSTAW WIAZARÓW (mm): 960  
WSPÓŁCZYNNIK REDYSTRYBUCJI OBCIĄŻEŃ: 1  
KLASA KONSEKWENCJI: CC2  
KLASA UŻYTKOWANIA: 2 = 65% <= WW < 85%  
ZAKŁAD ZOSTAŁ SKONTROLOWANY PRZEZ :  
TECHNICKÝ A ZKUSEBNÍ ÚSTAV STAVEBNÍ PRAHA s.p.  
CERTYFIKAT PRODUKTU: 1020 - CPR - 1020-CPR-070037637  
STĘŻENIA: ZOBACZ TABELĘ TARCICY

## OBCIĄŻENIA (N/m²)

STREFA ŚNIEGOWA: 2  
OBC. ŚNIEGIEM (Sk, 161 m n.p.m.): 900 N/m²  
OBC. WIATREM (qp(z)): 785 N/m²  
OBC. ZMIENNE POZA POMIESZCZENIEM: 400  
OBC. ZMIENNE WEWNĄTRZ POMIESZCZENIA: 1000  
OBC. STAŁE NA DACHU: 750  
OBC. STAŁE NA PODŁODŻE Poddasza: 200  
OBC. STAŁE NA SUFICIE: 550  
OBC. STAŁE NA SUFICIE Poddasza: 250  
DODANO CIĘŻAR WŁASNY

## REAKCJE PODPOROWE (N) (SGN)

WEZŁ nr	KIER.	KO S/D MAX	KO S MAX	KO K MAX	KO K MIN	KO CH	P-SZER mm
11	PION.	10750	17700	18384	4530	13338	120
8	POZ.	0	0	-2432	-	0	
8	PION.	10750	17653	18337	4530	12318	120

## MAX UGIĘCIE (mm) (SGU)

WEZŁ nr	PION.	POZ.	KO NR
s1-2	8,4	4	1113:3:2 (Wfin)
s2-6	8,3	-2,6	1113:23:2 (Wfin)
s1	7,8	3,6	1113:3:2 (Wfin)

UGIĘCIA W INNYCH PUNKTACH - ZOBACZ WYDRUKI OBLICZEN

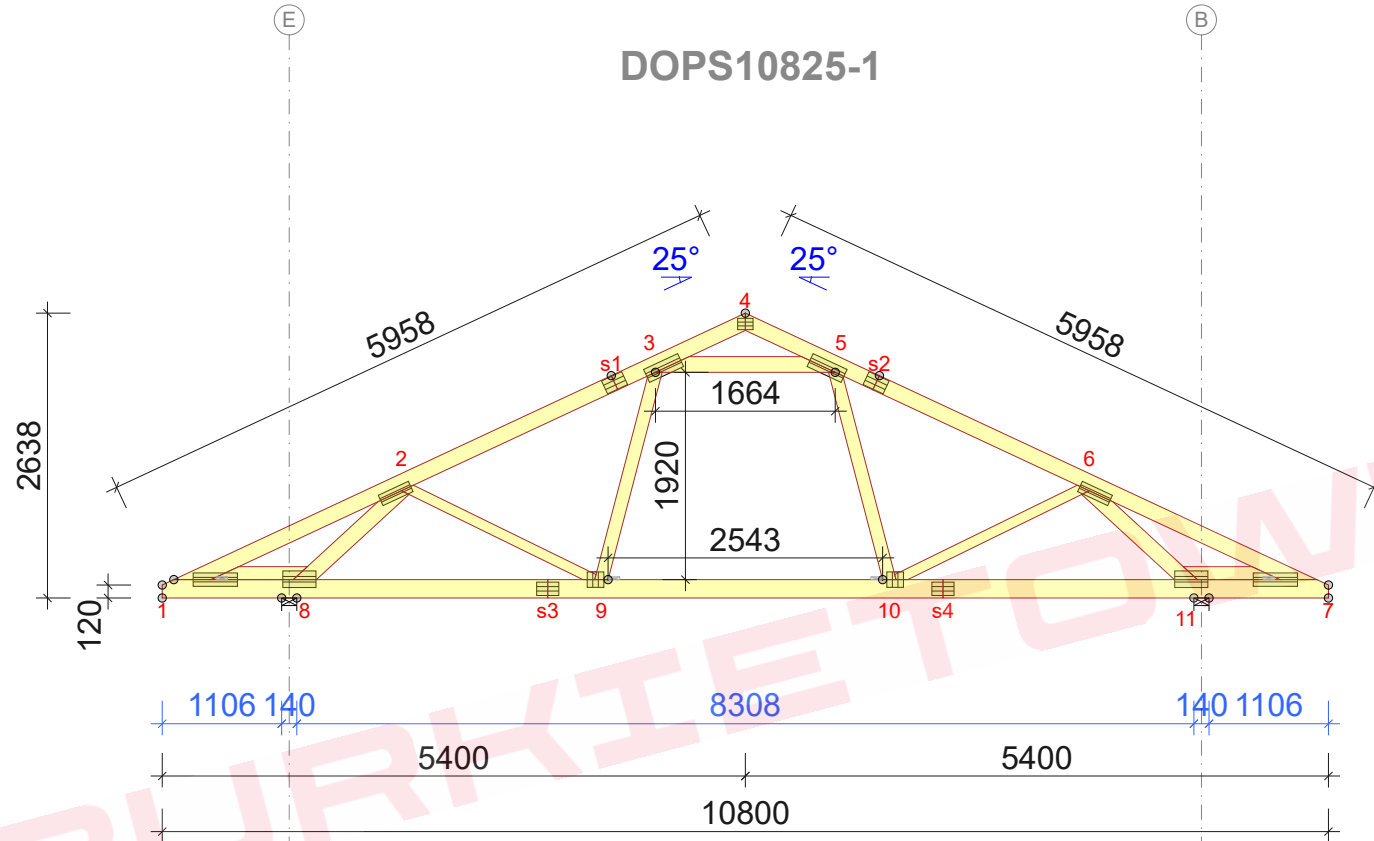
TARCICA					ŁĄCZNIKI - BEZ ZŁ. NA DŁUG.					ŁĄCZNIKI - ZŁ. NA DŁUG.				
WIAZAR-OD - DO	GRUBOŚĆ 45 mm WYSOKOŚĆ mm	KLASA	STĘŻENIE mm/szt.	CSI %	WEZŁ nr	PLYTKA TYP	SZER. mm	DŁUG. mm	CSI %	WEZŁ nr	PLYTKA TYP	SZER. mm	DŁUG. mm	CSI %
1-4	145	C24	350	63	1	T150	124	410	23	s1	GNA20	132	205	52
4-7	145	C24	350	63	2	GNA20	105	307	74	s2	GNA20	132	205	52
1-7	170	C24	W węzłach	54	3	GNA20	132	348	67	s3	T150	124	205	36
1-8	120	C24	893	35	4	GNA20	105	143	31	s4	T150	124	205	37
7-11	120	C24	893	35	5	GNA20	132	348	66					
3-5	145	C24	Brak	59	6	GNA20	105	307	74					
2-8	145	C24	Brak	78	7	T150	124	410	23					
2-9	95	C24	Brak	20	8	GNA20	154	307	60					
3-9	120	C24	Brak	32	9	GNA20	154	143	80					
5-10	120	C24	Brak	32	10	GNA20	154	143	80					
6-10	95	C24	Brak	20										
6-11	145	C24	Brak	78	11	GNA20	154	307	60					

TOLERANCJA POŁOŻENIA ŁĄCZNIKA: 5 mm

© Rysunek jest chroniony prawem autorskim i nie może być kopiowany, rozprowadzany lub wykorzystywany w inny sposób bez zgody autora.

	NAZWA OBIEKTU	
	ADRES OBIEKTU	
TYTUŁ RYSUNKU	Wiązary G2	
PROJEKTOWAŁ		SKALA: 1:70
OPRACOWAŁ		DATA: 2023-06-19
SPRAWDZIŁ		NR RYS:

## DOPS10825-1



Strefa śniegowa 2 - maksymalny rozstaw 96cm

TARCICA				
WIAZAR- OD - DO	GRUBOŚĆ 45 mm WYSOKOŚĆ mm	KLASA	STĘŻENIE mm/szt.	CSI %
1-4	145	C24	350	63
4-7	145	C24	350	63
1-7	170	C24	W węzłach	55
1-8	120	C24	893	28
7-11	120	C24	893	28
3-5	145	C24	Brak	61
2-8	145	C24	Brak	75
2-9	95	C24	Brak	19
3-9	120	C24	Brak	33
5-10	120	C24	Brak	33
6-10	95	C24	Brak	19
6-11	145	C24	Brak	75

ŁĄCZNIKI - BEZ ZŁ. NA DŁUG.				
WĘZŁ nr	PLYTKA TYP	SZER. mm	DŁUG. mm	CSI %
1	T150	124	410	23
2	GNA20	105	307	71
3	GNA20	132	348	67
4	GNA20	105	143	31
5	GNA20	132	348	67
6	GNA20	105	307	71
7	T150	124	410	23
8	GNA20	154	307	95
9	GNA20	154	143	80
10	GNA20	154	143	80
11	GNA20	154	307	95

TOLERANCJA POŁOŻENIA ŁĄCZNIKA: 5 mm

ŁĄCZNIKI - ZŁ. NA DŁUG.				
WĘZŁ nr	PLYTKA TYP	SZER. mm	DŁUG. mm	CSI %
s1	GNA20	132	205	54
s2	GNA20	132	205	54
s3	T150	124	205	38
s4	T150	124	205	39

## WYTYCZNE OGÓLNE

KONSTRUKCJA ZOSTAŁA OBLICZONA PRZY UŻYCIU PROGRAMU KOMPUTEROWEGO "MITEK PAMIR", Grupa Burkiewicz lic. 32 + de - LICENSE: 14428 NORMA DO PROJEKT.: PN-EN 1995-1-1:2010 + NA PEŁNE REZULTATY OBLICZEŃ DOSTĘPNE NA WYDR. OBLICZEŃ

## USTAWIENIA OGÓLNE

GRUBOŚĆ TARCICY (mm): 45  
CIĘŻAR WIAZARA (kg/warstwę): 118  
ROZSTAW WIAZARÓW (mm): 960  
WSPÓŁCZYNNIK REDYSTRYBUCJI OBCIĄŻEŃ: 1  
KLASA KONSEKWENCJI: CC2  
KLASA UŻYTKOWANIA: 2 = 65% <= WW < 85%  
ZAKŁAD ZOSTAŁ SKONTROLOWANY PRZEZ :  
TECHNICZNY A ZKUSEBNI USTAV STAVEBNI PRAHA s.p.  
CERTYFIKAT PRODUKTU: 1020 - CPR - 1020-CPR-070037637  
STĘŻENIA: ZOBACZ TABELĘ TARCICY

## OBCIĄŻENIA (N/m²)

STREFA ŚNIEGOWA: 2  
OBC. ŚNIEGIEM (Sk, 161 m n.p.m.): 900 N/m²  
OBC. WIATREM (qp(z)): 785 N/m²  
OBC. ZMIENNE POZA POMIESZCZENIEM: 400  
OBC. ZMIENNE WEWNĄTRZ POMIESZCZENIA: 1000  
OBC. STAŁE NA DACHU: 750  
OBC. STAŁE NA PODŁODZE PODDASZA: 200  
OBC. STAŁE NA SUFICIE: 550  
OBC. STAŁE NA SUFICIE PODDASZA: 250  
DODANO CIĘŻAR WŁASNY

## REAKCJE PODPOROWE (N) (SGN)

WĘZŁ nr	KIER.	KO S/D MAX	KO S MAX	KO K MAX	KO K MIN	KO CH 13332	P-SZER mm
11	PION.	10750	17701	18370	4487	13332	120
8	POZ.	0	-2432	-	-	0	120
8	PION.	10750	17701	18370	4487	12371	120

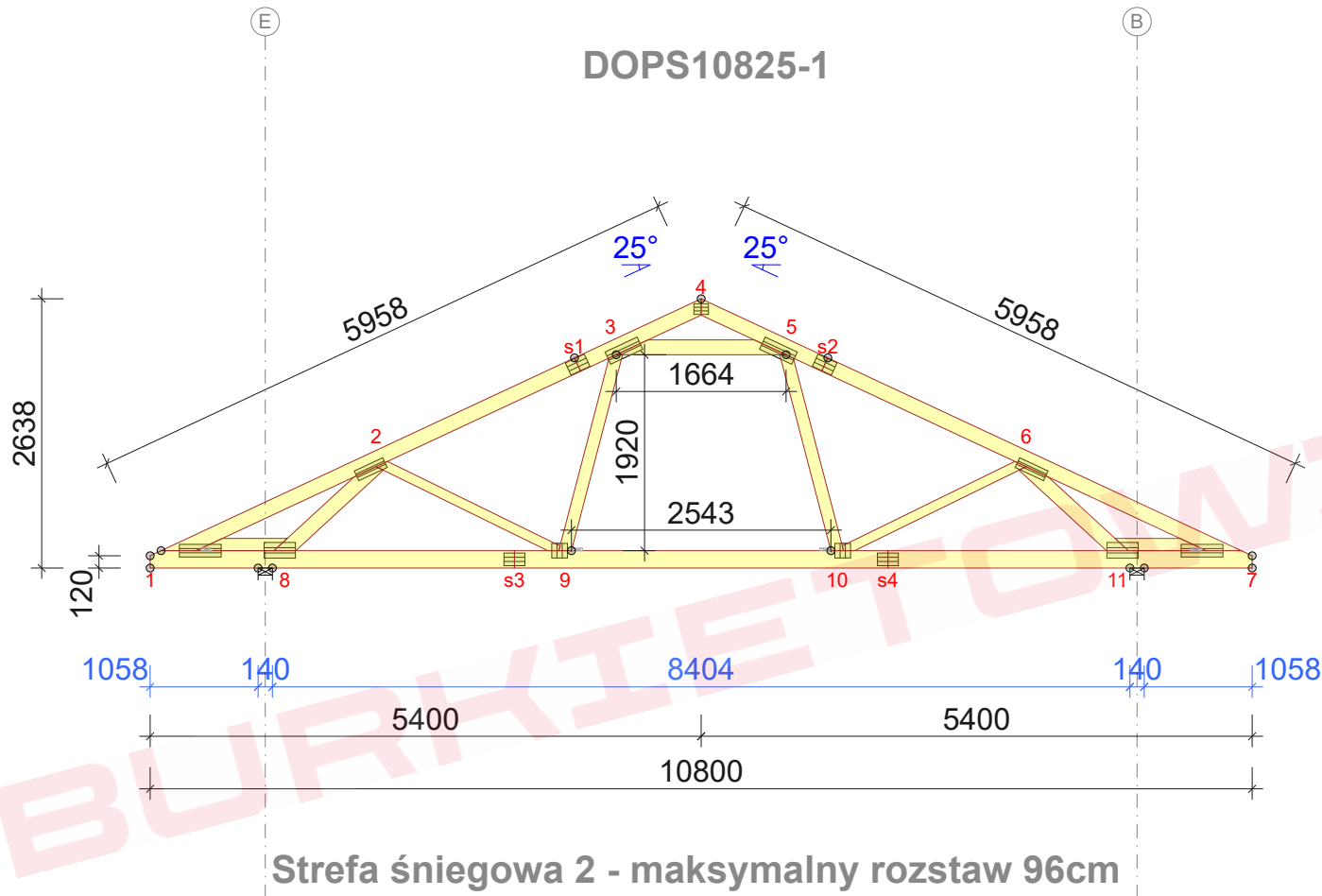
## MAX UGIĘCIE (mm) (SGU)

WĘZŁ nr	PION.	POZ.	KO NR
s1-2	8,6	4,1	1113:3:2 (Wfin)
s2-6	8,5	-2,6	1113:23:2 (Wfin)
s1	8	3,6	1113:3:2 (Wfin)

UGIĘCIA W INNYCH PUNKTACH - ZOBACZ WYDRUKI OBLICZEŃ

© Rysunek jest chroniony prawem autorskim i nie może być kopiowany, rozprowadzany lub wykorzystywany w inny sposób bez zgody autora.

	NAZWA OBIEKTU		
	ADRES OBIEKTU		
TYTUŁ RYSUNKU	Wiązar G2		
PROJEKTOWAŁ			SKALA: 1:70
OPRACOWAŁ			DATA: 2023-06-19
SPRAWDZIŁ			NR RYS:

**WYTYCZNE OGÓLNE**

KONSTRUKCJA ZOSTAŁA OBLICZONA PRZY UŻYCIU PROGRAMU KOMPUTEROWEGO "MITEK PAMIR", Grupa Burkietowicz lic. 32 + de - LICENSE: 14428 NORMA DO PROJEKT.: PN-EN 1995-1-1:2010 + NA PEŁNE REZULTATY OBLICZEŃ DOSTĘPNE NA WYDR. OBLICZEŃ

**USTAWIENIA OGÓLNE**

GRUBOŚĆ TARCICY (mm): 45  
CIĘŻAR WIĄZARA (kg/warstwę): 118  
ROZSTAW WIĄZARÓW (mm): 960  
WSPÓŁCZYNNIK REDYSTRYBUCJI OBCIĄŻEŃ: 1  
KLASA KONSEKWENCJI: CC2  
KLASA UŻYTKOWANIA: 2 = 65% <= WW < 85%  
ZAKŁAD ZOSTAŁ SKONTROLOWANY PRZEZ :  
TECHNICKÝ A ZKUSEBNÍ ÚSTAV STAVEBNÍ PRAHA s.p.  
CERTYFIKAT PRODUKTU: 1020 - CPR - 1020-CPR-070037637  
STĘŻENIA: ZOBACZ TABELĘ TARCICY

**OBCIĄŻENIA (N/m²)**

STREFA ŚNIEGOWA: 2  
OBC. ŚNIEGIEM (Sk, 161 m n.p.m.): 900 N/m²  
OBC. WIATREM (qp(z)): 785 N/m²  
OBC. ZMIENNE POZA POMIESZCZENIEM: 400  
OBC. ZMIENNE WEWNĄTRZ POMIESZCZENIA: 1000  
OBC. STAŁE NA DACHU: 750  
OBC. STAŁE NA PODŁODZE PODDASZA: 200  
OBC. STAŁE NA SUFICIE: 550  
OBC. STAŁE NA SUFICIE PODDASZA: 250  
DODANO CIĘŻAR WŁASNY

**REAKCJE PODPOROWE (N) (SGN)**

WĘZEL nr	KIER.	KO S/D MAX	KO S MAX	KO K MAX	KO K MIN	KO CH MAX	P-SZER mm
11	PION.	10750	17701	18355	4443	13327	120
8	POZ.	0	0	-2432	-	0	120
8	PION.	10750	17701	18355	4443	12377	120

**MAX UGIĘCIE (mm) (SGU)**

WĘZEL nr	PION.	POZ.	KO NR
s1-2	8,9	4,1	1113:3:2 (Wfin)
s2-6	8,7	-2,6	1113:23:2 (Wfin)
s1-2	8,8	4,1	1113:3:2 (Wfin)

UGIĘCIA W INNYCH PUNKTACH - ZOBACZ WYDRUKI OBLICZEŃ

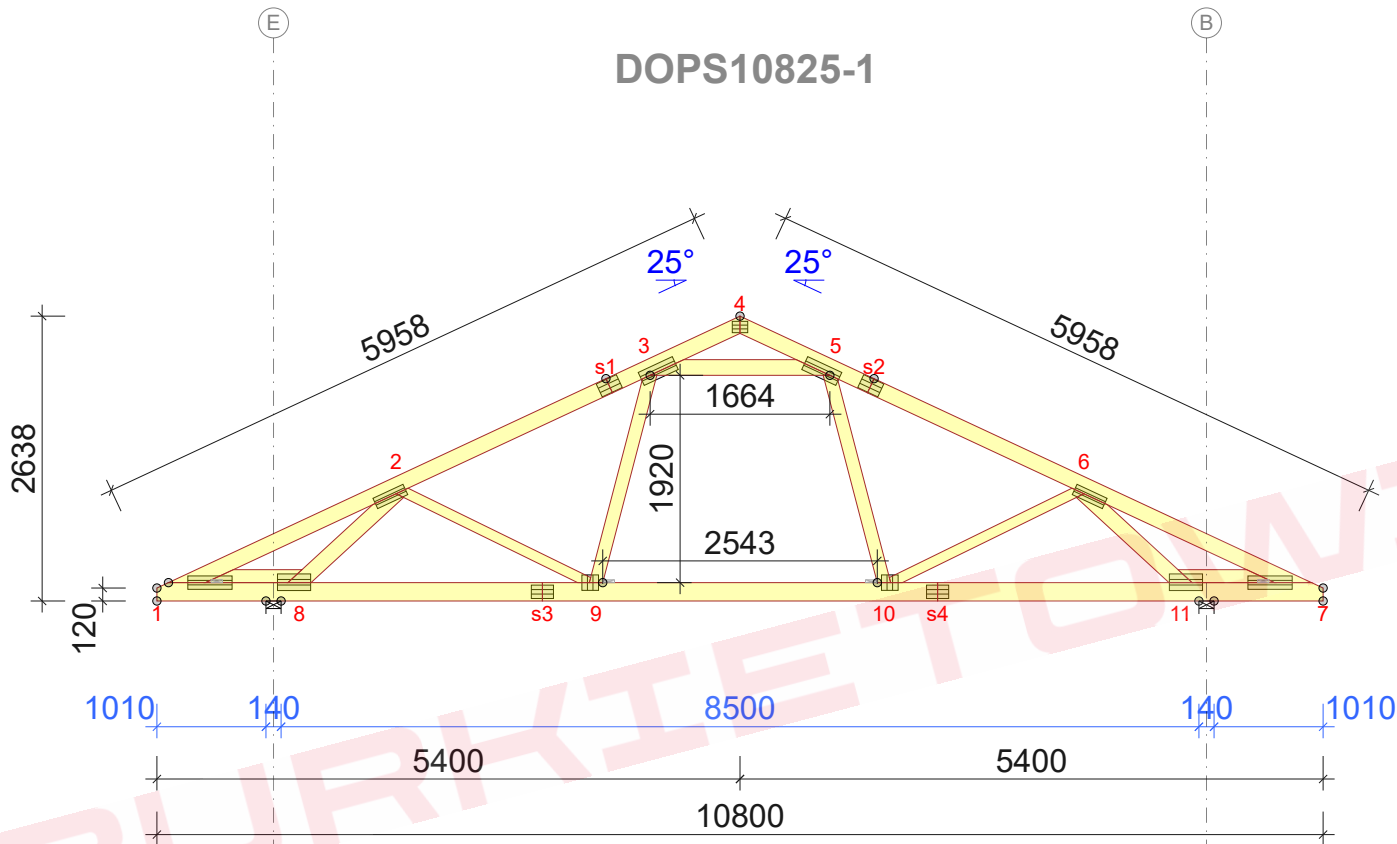
TARCICA					ŁĄCZNIKI - BEZ ZŁ. NA DŁUG.					ŁĄCZNIKI - ZŁ. NA DŁUG.				
WIĄZAR- OD - DO	GRUBOŚĆ 45 mm WYSOKOŚĆ mm	KLASA	STĘŻENIE mm/szt.	CSI %	WĘZEL nr	PLYTKA TYP	SZER. mm	DŁUG. mm	CSI %	WĘZEL nr	PLYTKA TYP	SZER. mm	DŁUG. mm	CSI %
1-4	145	C24	350	63	1	T150	124	410	23	s1	GNA20	132	205	55
4-7	145	C24	350	63	2	GNA20	105	307	67	s2	GNA20	132	205	55
1-7	170	C24	W węzłach	55	3	GNA20	132	348	68	s3	T150	124	205	40
1-8	120	C24	893	34	4	GNA20	105	143	31	s4	T150	124	205	41
7-11	120	C24	893	34	5	GNA20	132	348	68					
3-5	145	C24	Brak	62	6	GNA20	105	307	67					
2-8	145	C24	Brak	71	7	T150	124	410	23					
2-9	95	C24	Brak	18	8	GNA20	154	307	95					
3-9	120	C24	Brak	33	9	GNA20	154	143	81					
5-10	120	C24	Brak	33	10	GNA20	154	143	81					
6-10	95	C24	Brak	19	11	GNA20	154	307	95					
6-11	145	C24	Brak	71										

TOLERANCJA POŁOŻENIA ŁĄCZNIKA: 5 mm

© Rysunek jest chroniony prawem autorskim i nie może być kopiowany, rozprowadzany lub wykorzystywany w inny sposób bez zgody autora.

	NAZWA OBIEKTU	
	ADRES OBIEKTU	
TYTUŁ RYSUNKU	Wiązar G2	
PROJEKTOWAŁ		SKALA: 1:70
OPRACOWAŁ		DATA: 2023-06-19
SPRAWDZIŁ		NR RYS:

## DOPS10825-1



Strefa śniegowa 2 - maksymalny rozstaw 96cm

## WYTYCZNE OGÓLNE

KONSTRUKCJA ZOSTAŁA OBLICZONA PRZY UŻYCIU PROGRAMU KOMPUTEROWEGO "MITEK PAMIR", Grupa Burkiewicz lic. 32 + de - LICENSE: 14428 NORMA DO PROJEKTU: PN-EN 1995-1-1:2010 + NA PEŁNE REZULTATY OBLICZEŃ DOSTĘPNE NA WYDR. OBLICZEŃ

## USTAWIENIA OGÓLNE

GRUBOŚĆ TARCICY (mm): 45  
CIĘŻAR WIĄZARA (kg/warstwę): 118  
ROZSTAW WIĄZARÓW (mm): 960  
WSPÓŁCZYNNIK REDYSTRYBUCJI OBCIĄŻEŃ: 1  
KLASA KONSEKWENCJI: CC2  
KLASA UŻYTKOWANIA: 2 = 65% <= WW < 85%  
ZAKŁAD ZOSTAŁ SKONTROLOWANY PRZEZ :  
TECHNICKÝ A ZKUSEBNÍ ÚSTAV STAVEBNÍ PRAHA s.p.  
CERTYFIKAT PRODUKTU: 1020 - CPR - 1020-CPR-070037637  
STĘŻENIA: ZOBACZ TABELĘ TARCICY

## OBCIĄŻENIA (N/m²)

STREFA ŚNIEGOWA: 2  
OBC. ŚNIEGIEM (Sk, 161 m n.p.m.): 900 N/m²  
OBC. WIATREM (qp(z)): 785 N/m²  
OBC. ZMIENNE POZA POMIESZCZENIEM: 400  
OBC. ZMIENNE WEWNĄTRZ POMIESZCZENIA: 1000  
OBC. STAŁE NA DACHU: 750  
OBC. STAŁE NA PODŁODŻE Poddasza: 200  
OBC. STAŁE NA SUFICIE: 550  
OBC. STAŁE NA SUFICIE Poddasza: 250  
DODANO CIĘŻAR WŁASNY

## REAKCJE PODPOROWE (N) (SGN)

WĘZEL nr	KIER.	KO S/D MAX	KO S MAX	KO K MAX	KO K MIN	KO CH	P-SZER mm
11	PION.	10750	17701	18341	4400	13322	120
8	POZ.	0	0	-2432	-	0	
8	PION.	10750	17701	18341	4400	12382	120

## MAX UGIĘCIE (mm) (SGU)

WĘZEL nr	PION.	POZ.	KO NR
s1-2	9,2	4,2	1113:3:2 (Wfin)
s2-6	9,1	-2,6	1113:23:2 (Wfin)
s1	8,5	3,7	1113:3:2 (Wfin)

UGIĘCIA W INNYCH PUNKTACH - ZOBACZ WYDRUKI OBLICZEŃ

TARCICA				
WIĄZAR-OD - DO	GRUBOŚĆ mm	KLASA	STĘŻENIE mm/szt.	CSI %
1-4	145	C24	350	63
4-7	145	C24	350	63
1-7	170	C24	W węzłach	56
1-8	120	C24	893	34
7-11	120	C24	893	34
3-5	145	C24	Brak	64
2-8	145	C24	Brak	67
2-9	95	C24	Brak	18
3-9	120	C24	Brak	34
5-10	120	C24	Brak	34
6-10	95	C24	Brak	18
6-11	145	C24	Brak	67

ŁĄCZNIKI - BEZ ZŁ. NA DŁUG.				
WĘZEL nr	PLYTKA TYP	SZER. mm	DŁUG. mm	CSI %
1	T150	124	410	23
2	GNA20	105	307	64
3	GNA20	132	348	70
4	GNA20	105	143	31
5	GNA20	132	348	69
6	GNA20	105	307	64
7	T150	124	410	23
8	GNA20	154	307	90
9	GNA20	154	143	81
10	GNA20	154	143	81
11	GNA20	154	307	90

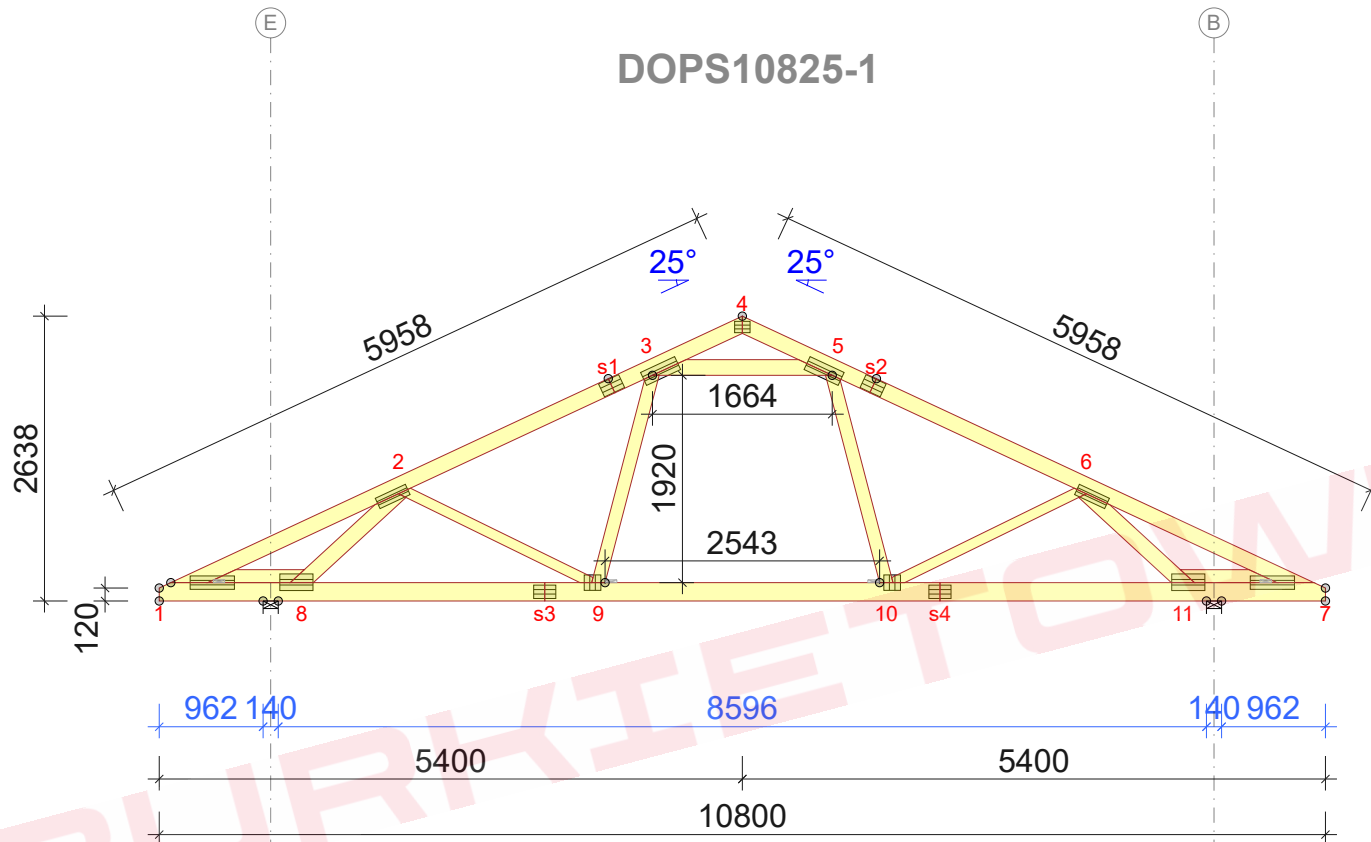
TOLERANCJA POŁOŻENIA ŁĄCZNIKA: 5 mm

ŁĄCZNIKI - ZŁ. NA DŁUG.				
WĘZEL nr	PLYTKA TYP	SZER. mm	DŁUG. mm	CSI %
s1	GNA20	132	205	56
s2	GNA20	132	205	56
s3	T150	124	205	43
s4	T150	124	205	43

© Rysunek jest chroniony prawem autorskim i nie może być kopiowany, rozprowadzany lub wykorzystywany w inny sposób bez zgody autora.

	NAZWA OBIEKTU	
	ADRES OBIEKTU	
TYTUŁ RYSUNKU	Wiązar G2	
PROJEKTOWAŁ		SKALA: 1:70
OPRACOWAŁ		DATA: 2023-06-19
SPRAWDZIŁ		NR RYS:

## DOPS10825-1



Strefa śniegowa 2 - maksymalny rozstaw 96cm

TARCICA				
WIAZAR- OD - DO	GRUBOŚĆ 45 mm WYSOKOŚĆ mm	KLASA	STĘŻENIE mm/szt.	CSI %
1-4	145	C24	350	62
4-7	145	C24	350	63
1-7	170	C24	W węzłach	65
1-8	120	C24	893	77
7-11	120	C24	893	77
3-5	145	C24	Brak	66
2-8	145	C24	Brak	63
2-9	95	C24	Brak	17
3-9	120	C24	Brak	34
5-10	120	C24	Brak	34
6-10	95	C24	Brak	17
6-11	145	C24	Brak	63

ŁĄCZNIKI - BEZ ZŁ. NA DŁUG.				
WĘZŁ nr	PLYTKA TYP	SZER. mm	DŁUG. mm	CSI %
1	T150	124	410	28
2	GNA20	105	307	60
3	GNA20	132	348	71
4	GNA20	105	143	31
5	GNA20	132	348	71
6	GNA20	105	307	60
7	T150	124	410	28
8	GNA20	154	307	84
9	GNA20	154	143	82
10	GNA20	154	143	82
11	GNA20	154	307	84

TOLERANCJA POŁOŻENIA ŁĄCZNIKA: 5 mm

ŁĄCZNIKI - ZŁ. NA DŁUG.				
WĘZŁ nr	PLYTKA TYP	SZER. mm	DŁUG. mm	CSI %
s1	GNA20	132	205	57
s2	GNA20	132	205	57
s3	T150	124	205	45
s4	T150	124	205	45

## WYTYCZNE OGÓLNE

KONSTRUKCJA ZOSTAŁA OBLICZONA PRZY UŻYCIU PROGRAMU KOMPUTEROWEGO "MITEK PAMIR", Grupa Burkiewicz lic. 32 + de - LICENSE: 14428 NORMA DO PROJEKT.: PN-EN 1995-1-1:2010 + NA PEŁNE REZULTATY OBLICZEŃ DOSTĘPNE NA WYDR. OBLICZEŃ

## USTAWIENIA OGÓLNE

GRUBOŚĆ TARCICY (mm): 45  
CIĘŻAR WIAZARA (kg/warstwę): 118  
ROZSTAW WIAZARÓW (mm): 960  
WSPÓŁCZYNNIK REDYSTRYBUCJI OBCIĄŻEŃ: 1  
KLASA KONSEKWENCJI: CC2  
KLASA UŻYTKOWANIA: 2 = 65% <= WW < 85%  
ZAKŁAD ZOSTAŁ SKONTROLOWANY PRZEZ :  
TECHNICZNY A ZKUSEBNI USTAW STAVEBNI PRAHA s.p.  
CERTYFIKAT PRODUKTU: 1020 - CPR - 1020-CPR-070037637  
STĘŻENIA: ZOBACZ TABELĘ TARCICY

## OBCIĄŻENIA (N/m²)

STREFA ŚNIEGOWA: 2  
OBC. ŚNIEGIEM (Sk, 161 m n.p.m.): 900 N/m²  
OBC. WIATREM (qp(z)): 785 N/m²  
OBC. ZMIENNE POZA POMIESZCZENIEM: 400  
OBC. ZMIENNE WEWNĄTRZ POMIESZCZENIA: 1000  
OBC. STAŁE NA DACHU: 750  
OBC. STAŁE NA PODŁODŻE Poddasza: 200  
OBC. STAŁE NA SUFICIE: 550  
OBC. STAŁE NA SUFICIE Poddasza: 250  
DODANO CIĘŻAR WŁASNY

## REAKCJE PODPOROWE (N) (SGN)

WĘZŁ nr	KIER.	KO S/D MAX	KO S MAX	KO K MAX	KO K MIN	KO CH MAX	P-SZER mm
11	PION.	10750	17701	18327	4356	13317	120
8	POZ.	0	0	-2432	-	0	120
8	PION.	10750	17701	18327	4356	12387	120

## MAX UGIĘCIE (mm) (SGU)

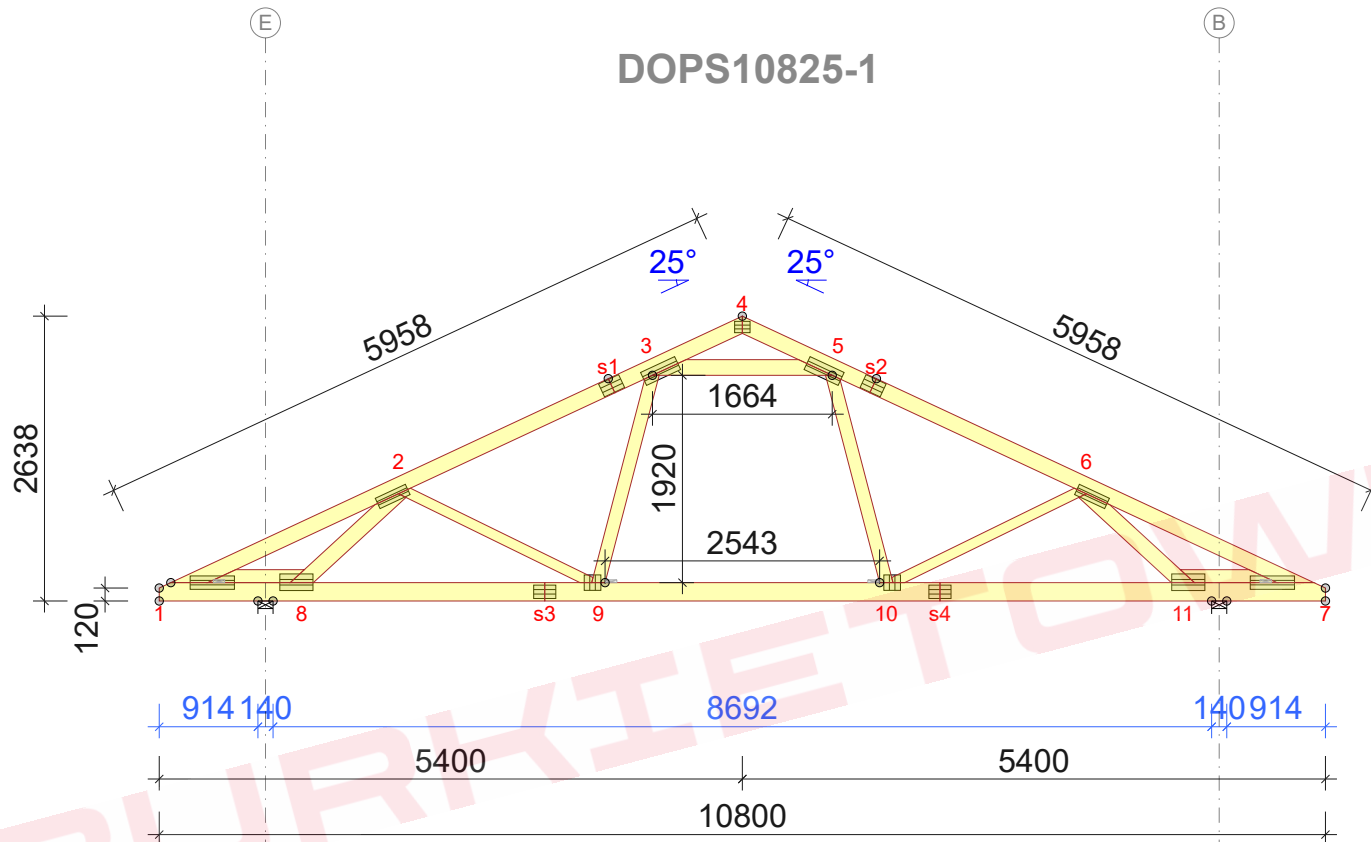
WĘZŁ nr	PION.	POZ.	KO NR
s1-2	9,5	4,3	1113:3:2 (Wfin)
s2-6	9,4	-2,6	1113:23:2 (Wfin)
s1	8,8	3,8	1113:3:2 (Wfin)

UGIĘCIA W INNYCH PUNKTACH - ZOBACZ WYDRUKI OBLICZEŃ

© Rysunek jest chroniony prawem autorskim i nie może być kopiowany, rozprowadzany lub wykorzystywany w inny sposób bez zgody autora.

	NAZWA OBIEKTU		
	ADRES OBIEKTU		
TYTUŁ RYSUNKU	Wiązar G2		
PROJEKTOWAŁ			SKALA: 1:70
OPRACOWAŁ			DATA: 2023-06-19
SPRAWDZIŁ			NR RYS:

## DOPS10825-1



Strefa śniegowa 2 - maksymalny rozstaw 96cm

## WYTYCZNE OGÓLNE

KONSTRUKCJA ZOSTAŁA OBLICZONA PRZY UŻYCIU PROGRAMU KOMPUTEROWEGO "MITEK PAMIR", Grupa Burkietowicz lic. 32 + de - LICENSE: 14428 NORMA DO PROJEKT.: PN-EN 1995-1-1:2010 + NA PEŁNE REZULTATY OBLICZEŃ DOSTĘPNE NA WYDR. OBLICZEŃ

## USTAWIENIA OGÓLNE

GRUBOŚĆ TARCICY (mm): 45  
CIĘŻAR WIĄZARA (kg/warstwę): 118  
ROZSTAW WIĄZARÓW (mm): 960  
WSPÓŁCZYNNIK REDYSTRYBUCJI OBCIĄŻEŃ: 1  
KLASA KONSEKWENCJI: CC2  
KLASA UŻYTKOWANIA: 2 = 65% <= WW < 85%  
ZAKŁAD ZOSTAŁ SKONTROLOWANY PRZEZ :  
TECHNICKY A ZKUSEBNI USTAV STAVEBNÍ PRAHA s.p.  
CERTYFIKAT PRODUKTU: 1020 - CPR - 1020-CPR-070037637  
STĘŻENIA: ZOBACZ TABELĘ TARCICY

## OBCIĄŻENIA (N/m²)

STREFA ŚNIEGOWA: 2  
OBC. ŚNIEGIEM (Sk, 161 m n.p.m.): 900 N/m²  
OBC. WIATREM (qp(z)): 785 N/m²  
OBC. ZMIENNE POZA POMIESZCZENIEM: 400  
OBC. ZMIENNE WEWNĄTRZ POMIESZCZENIA: 1000  
OBC. STAŁE NA DACHU: 750  
OBC. STAŁE NA PODŁODZE PODDASZA: 200  
OBC. STAŁE NA SUFICIE: 550  
OBC. STAŁE NA SUFICIE PODDASZA: 250  
DODANO CIĘŻAR WŁASNY

## REAKCJE PODPOROWE (N) (SGN)

WĘZEL nr	KIER.	KO S/D MAX	KO S MAX	KO K MAX	KO K MIN	KO CH MAX	P-SZER mm
11	PION.	10750	17701	18313	4313	13311	120
8	POZ.	0	0	-2432	-	0	120
8	PION.	10750	17701	18313	4313	12392	120

## MAX UGIĘCIE (mm) (SGU)

WĘZEL nr	PION.	POZ.	KO NR
s1-2	9,8	4,3	1113:3:2 (Wfin)
s2-6	9,7	-2,6	1113:23:2 (Wfin)
s1	9,1	3,9	1113:3:2 (Wfin)

UGIĘCIA W INNYCH PUNKTACH - ZOBACZ WYDRUKI OBLICZEŃ

TARCICA			
WIĄZAR-OD - DO	GRUBOŚĆ 45 mm WYSOKOŚĆ mm	KLASA	STĘŻENIE mm/szt.
1-4	145	C24	350
4-7	145	C24	350
1-7	170	C24	W węzłach
1-8	120	C24	893
7-11	120	C24	893
3-5	145	C24	Brak
2-8	145	C24	Brak
2-9	95	C24	Brak
3-9	120	C24	Brak
5-10	120	C24	Brak
6-10	95	C24	Brak
6-11	145	C24	Brak

ŁĄCZNIKI - BEZ ZŁ. NA DŁUG.				
WĘZEL nr	PLYTKA TYP	SZER. mm	DŁUG. mm	CSI %
1	T150	124	410	33
2	GNA20	105	307	56
3	GNA20	132	348	72
4	GNA20	105	143	31
5	GNA20	132	348	72
6	GNA20	105	307	56
7	T150	124	410	33
8	GNA20	154	307	77
9	GNA20	154	143	82
10	GNA20	154	143	82
11	GNA20	154	307	77

TOLERANCJA POŁOŻENIA ŁĄCZNIKA: 5 mm

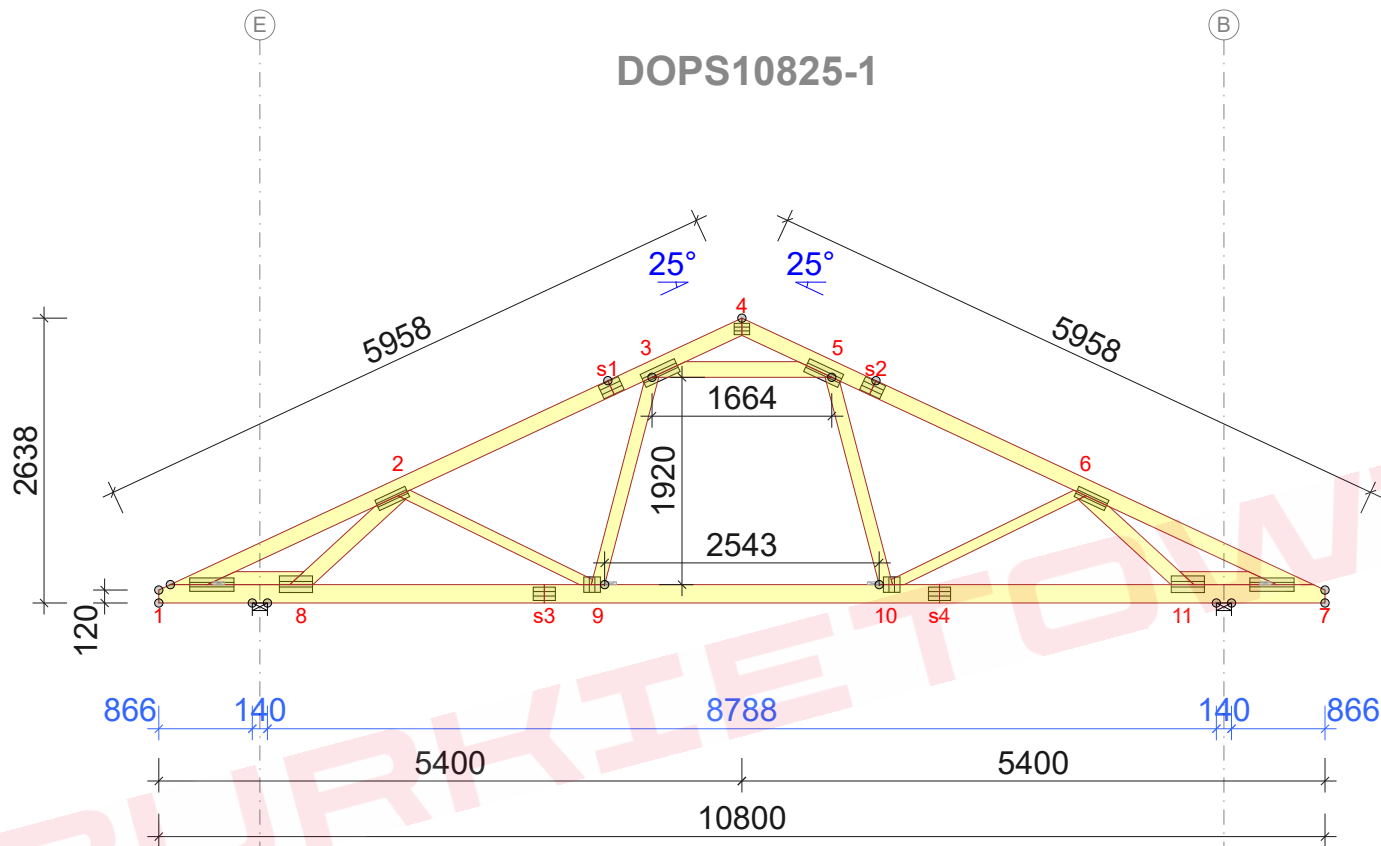
ŁĄCZNIKI - ZŁ. NA DŁUG.				
WĘZEL nr	PLYTKA TYP	SZER. mm	DŁUG. mm	CSI %
s1	GNA20	132	205	59
s2	GNA20	132	205	59
s3	T150	124	205	47
s4	T150	124	205	47

© Rysunek jest chroniony prawem autorskim i nie może być kopiowany, rozprowadzany lub wykorzystywany w inny sposób bez zgody autora.

	NAZWA OBIEKTU	
	ADRES OBIEKTU	
TYTUŁ RYSUNKU	Wiązar G2	
PROJEKTOWAŁ		SKALA: 1:70
OPRACOWAŁ		DATA: 2023-06-19
SPRAWDZIŁ		NR RYS:



## DOPS10825-1



Strefa śniegowa 2 - maksymalny rozstaw 96cm

## WYTYCZNE OGÓLNE

KONSTRUKCJA ZOSTAŁA OBLICZONA PRZY UŻYCIU PROGRAMU KOMPUTEROWEGO "MITEK PAMIR", Grupa Burkietowicz lic. 32 +de - LICENSE: 14428 NORMA DO PROJEKT.: PN-EN 1995-1-1:2010 + NA PEŁNE REZULTATY OBLICZEŃ DOSTĘPNE NA WYDR. OBLICZEŃ

## USTAWIENIA OGÓLNE

GRUBOŚĆ TARCICY (mm): 45  
CIĘŻAR WIAZARA (kg/warstwę): 118  
ROZSTAW WIAZARÓW (mm): 960  
WSPÓŁCZYNNIK REDYSTRYBUCJI OBCIĄŻEŃ: 1  
KLASA KONSEKWENCJI: CC2  
KLASA UŻYTKOWANIA: 2 = 65% <= WW < 85%  
ZAKŁAD ZOSTAŁ SKONTROLOWANY PRZEZ :  
TECHNICKÝ A ZKUSEBNÍ ÚSTAV STAVEBNÍ PRAHA s.p.  
CERTYFIKAT PRODUKTU: 1020 - CPR - 1020-CPR-070037637  
STĘŻENIA: ZOBACZ TABELĘ TARCICY

## OBCIĄŻENIA (N/m²)

STREFA ŚNIEGOWA: 2  
OBC. ŚNIEGIEM (Sk, 161 m n.p.m.): 900 N/m²  
OBC. WIATREM (qp(z)): 785 N/m²  
OBC. ZMIENNE POZA POMIESZCZENIEM: 400  
OBC. ZMIENNE WEWNĄTRZ POMIESZCZENIA: 1000  
OBC. STAŁE NA DACHU: 750  
OBC. STAŁE NA PODŁODŻE Poddasza: 200  
OBC. STAŁE NA SUFICIE: 550  
OBC. STAŁE NA SUFICIE Poddasza: 250  
DODANO CIĘŻAR WŁASNY

## REAKCJE PODPOROWE (N) (SGN)

WĘZEL nr	KIER.	KO S/D MAX	KO S MAX	KO K MAX	KO K MIN	KO CH MAX	P-SZER mm
11	PION.	10750	17701	18308	4269	13307	120
8	POZ.	0	0	-2432	-	0	120
8	PION.	10750	17701	18308	4269	12397	120

## MAX UGIĘCIE (mm) (SGU)

WĘZEL nr	PION.	POZ.	KO NR
s1-2	10,2	4,4	1113:3:2 (Wfin)
s2-6	10	-2,6	1113:23:2 (Wfin)
s1	9,4	3,9	1113:3:2 (Wfin)

UGIĘCIA W INNYCH PUNKTACH - ZOBACZ WYDRUKI OBLICZEŃ

TARCICA				
WIAZAR-OD - DO	GRUBOŚĆ 45 mm WYSOKOŚĆ mm	KLASA	STĘŻENIE mm/szt.	CSI %
1-4	145	C24	350	62
4-7	145	C24	350	62
1-7	170	C24	W węzłach	86
1-8	120	C24	893	65
7-11	120	C24	893	65
3-5	145	C24	Brak	69
2-8	145	C24	Brak	54
2-9	95	C24	Brak	16
3-9	120	C24	Brak	36
5-10	120	C24	Brak	36
6-10	95	C24	Brak	16
6-11	145	C24	Brak	54

ŁĄCZNIKI - BEZ ZŁ. NA DŁUG.				
WĘZEL nr	PLYTKA TYP	SZER. mm	DŁUG. mm	CSI %
1	T150	124	410	39
2	GNA20	105	307	52
3	GNA20	132	348	73
4	GNA20	105	143	31
5	GNA20	132	348	73
6	GNA20	105	307	52
7	T150	124	410	39
8	GNA20	154	307	70
9	GNA20	154	143	83
10	GNA20	154	143	83
11	GNA20	154	307	70

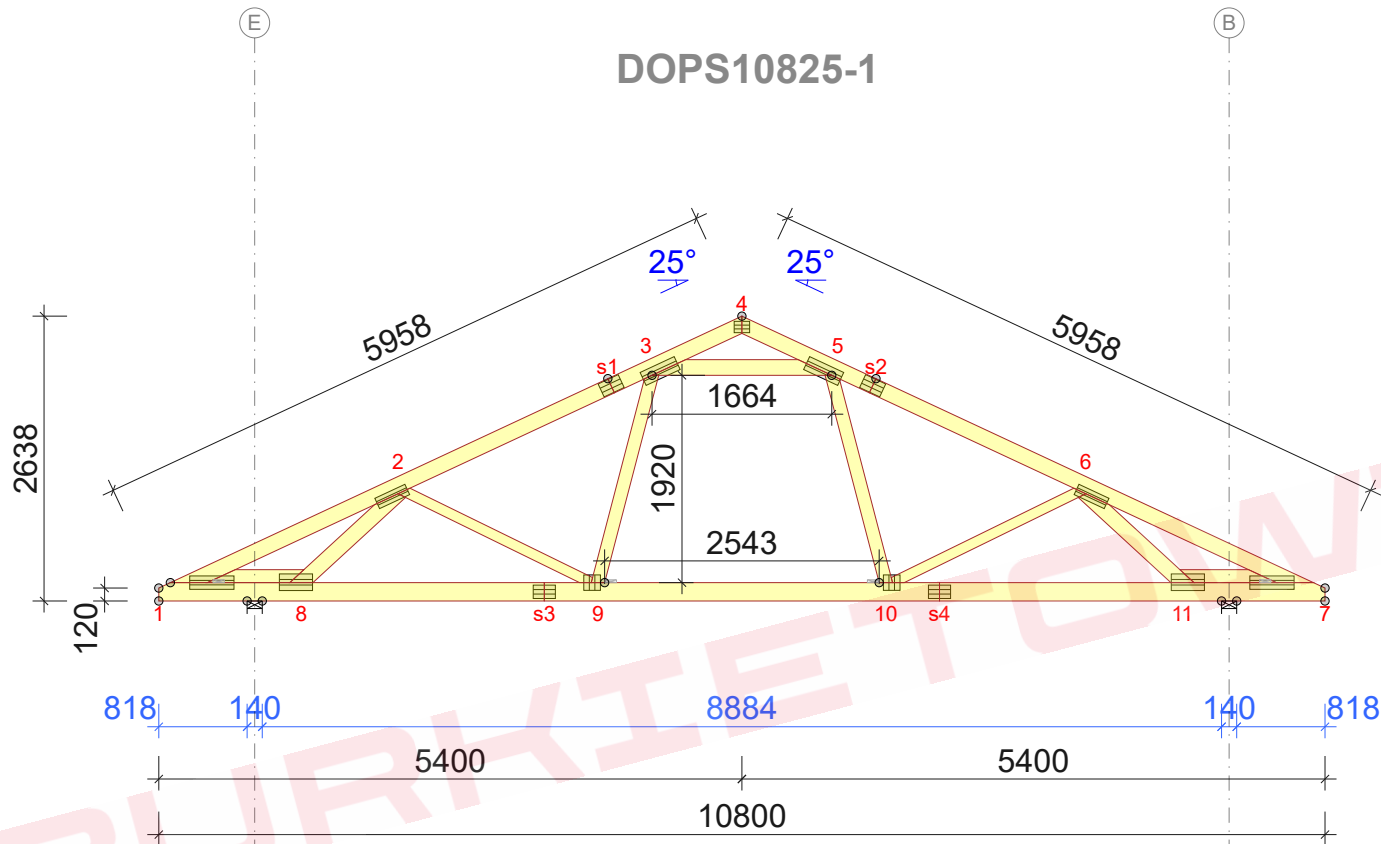
TOLERANCJA POŁOŻENIA ŁĄCZNIKA: 5 mm

ŁĄCZNIKI - ZŁ. NA DŁUG.				
WĘZEL nr	PLYTKA TYP	SZER. mm	DŁUG. mm	CSI %
s1	GNA20	132	205	60
s2	GNA20	132	205	60
s3	T150	124	205	50
s4	T150	124	205	50

© Rysunek jest chroniony prawem autorskim i nie może być kopiowany, rozprowadzany lub wykorzystywany w inny sposób bez zgody autora.

	NAZWA OBIEKTU	
	ADRES OBIEKTU	
TYTUŁ RYSUNKU	Wiązar G2	
PROJEKTOWAŁ		SKALA: 1:70
OPRACOWAŁ		DATA: 2023-06-19
SPRAWDZIŁ		NR RYS:

## DOPS10825-1



Strefa śniegowa 2 - maksymalny rozstaw 96cm

## WYTYCZNE OGÓLNE

KONSTRUKCJA ZOSTAŁA OBLICZONA PRZY UŻYCIU PROGRAMU KOMPUTEROWEGO "MITEK PAMIR", Grupa Burkiewicz lic. 32 +de - LICENSE: 14428 NORMA DO PROJEKT.: PN-EN 1995-1-1:2010 + NA PEŁNE REZULTATY OBLICZEŃ DOSTĘPNE NA WYDR. OBLICZEŃ

## USTAWIENIA OGÓLNE

GRUBOŚĆ TARCICY (mm): 45  
CIĘŻAR WIAZARA (kg/warstwę): 118  
ROZSTAW WIAZARÓW (mm): 960  
WSPÓŁCZYNNIK REDYSTRYBUCJI OBCIĄŻEŃ: 1  
KLASA KONSEKWENCJI: CC2  
KLASA UŻYTKOWANIA: 2 = 65% <= WW < 85%  
ZAKŁAD ZOSTAŁ SKONTROLOWANY PRZEZ :  
TECHNICKY A ZKUSEBNI USTAV STAVEBNI PRAHA s.p.  
CERTYFIKAT PRODUKTU: 1020 - CPR - 1020-CPR-070037637  
STĘŻENIA: ZOBACZ TABELĘ TARCICY

## OBCIĄŻENIA (N/m²)

STREFA ŚNIEGOWA: 2  
OBC. ŚNIEGIEM (Sk, 161 m n.p.m.): 900 N/m²  
OBC. WIATREM (qp(z)): 785 N/m²  
OBC. ZMIENNE POZA POMIESZCZENIEM: 400  
OBC. ZMIENNE WEWNĄTRZ POMIESZCZENIA: 1000  
OBC. STAŁE NA DACHU: 750  
OBC. STAŁE NA PODŁODŻE Poddasza: 200  
OBC. STAŁE NA SUFICIE: 550  
OBC. STAŁE NA SUFICIE Poddasza: 250  
DODANO CIĘŻAR WŁASNY

## REAKCJE PODPOROWE (N) (SGN)

WĘZEL nr	KIER.	KO S/D MAX	KO S MAX	KO K MAX	KO K MIN	KO CH MAX	P-SZER mm
11	PION.	10750	17701	18333	4226	13302	120
8	POZ.	0	0	-2432	-	0	0
8	PION.	10750	17701	18333	4226	12402	120

## MAX UGIĘCIE (mm) (SGU)

WĘZEL nr	PION.	POZ.	KO NR
s1-2	10,5	4,5	1113:3:2 (Wfin)
s2-6	10,4	-2,6	1113:23:2 (Wfin)
s1	9,7	4	1113:3:2 (Wfin)

UGIĘCIA W INNYCH PUNKTACH - ZOBACZ WYDRUKI OBLICZEŃ

TARCICA				
WIAZAR-OD - DO	GRUBOŚĆ 45 mm WYSOKOŚĆ mm	KLASA	STĘŻENIE mm/szt.	CSI %
1-4	145	C24	350	61
4-7	145	C24	350	61
1-7	170	C24	W węzłach	83
1-8	120	C24	893	59
7-11	120	C24	893	59
3-5	145	C24	Brak	71
2-8	145	C24	Brak	50
2-9	95	C24	Brak	18
3-9	120	C24	Brak	37
5-10	120	C24	Brak	36
6-10	95	C24	Brak	18
6-11	145	C24	Brak	50

ŁĄCZNIKI - BEZ ZŁ. NA DŁUG.				
WĘZEL nr	PLYTKA TYP	SZER. mm	DŁUG. mm	CSI %
1	T150	124	410	44
2	GNA20	105	307	47
3	GNA20	132	348	74
4	GNA20	105	143	31
5	GNA20	132	348	74
6	GNA20	105	307	47
7	T150	124	410	44
8	GNA20	154	307	68
9	GNA20	154	143	83
10	GNA20	154	143	83
11	GNA20	154	307	68

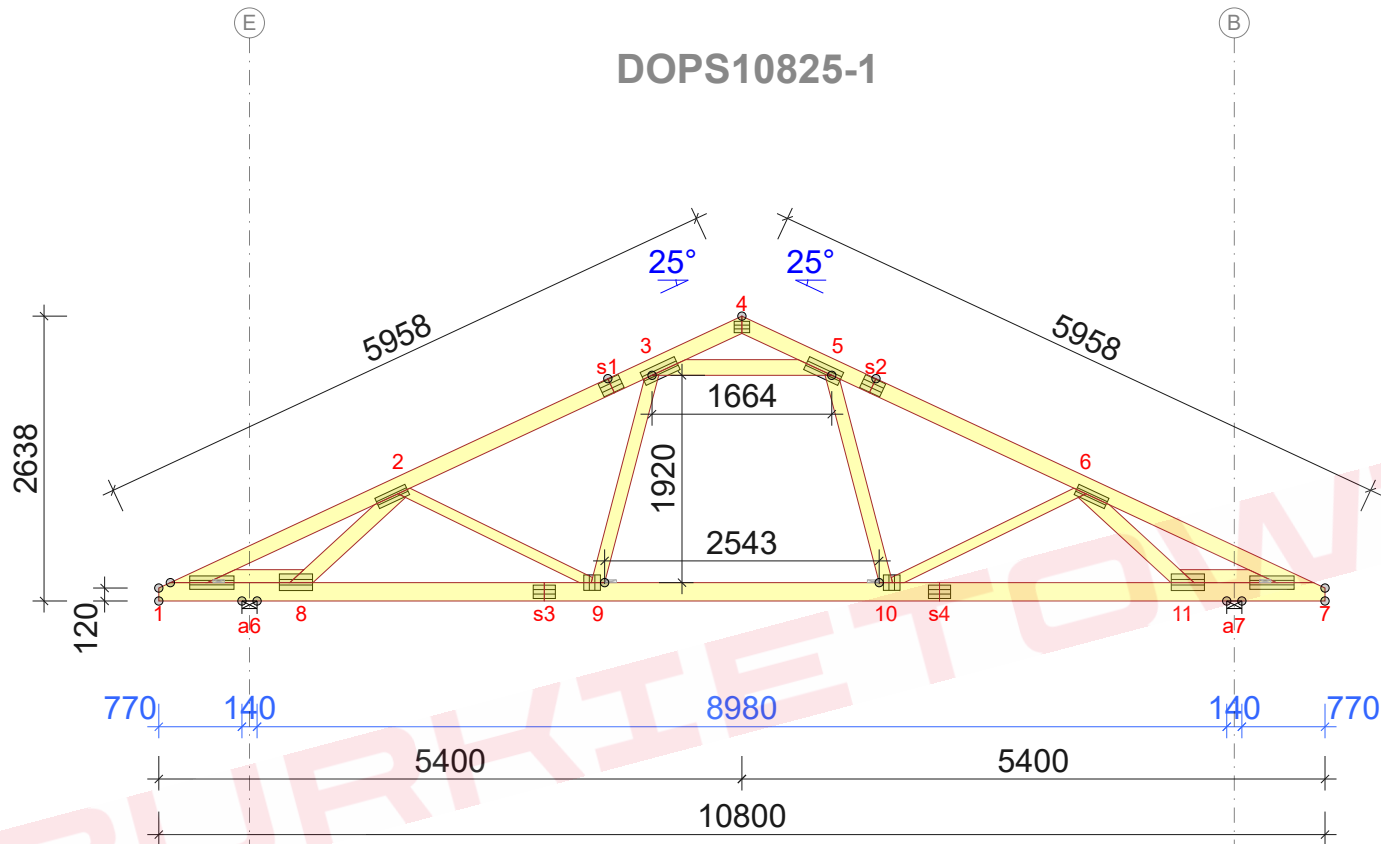
TOLERANCJA POŁOŻENIA ŁĄCZNIKA: 5 mm

ŁĄCZNIKI - ZŁ. NA DŁUG.				
WĘZEL nr	PLYTKA TYP	SZER. mm	DŁUG. mm	CSI %
s1	GNA20	132	205	61
s2	GNA20	132	205	61
s3	T150	124	205	52
s4	T150	124	205	52

© Rysunek jest chroniony prawem autorskim i nie może być kopiowany, rozprowadzany lub wykorzystywany w inny sposób bez zgody autora.

	NAZWA OBIEKTU	
	ADRES OBIEKTU	
TYTUŁ RYSUNKU	Wiązar G2	
PROJEKTOWAŁ		SKALA: 1:70
OPRACOWAŁ		DATA: 2023-06-19
SPRAWDZIŁ		NR RYS:

## DOPS10825-1



Strefa śniegowa 2 - maksymalny rozstaw 96cm

## WYTYCZNE OGÓLNE

KONSTRUKCJA ZOSTAŁA OBLICZONA PRZY UŻYCIU PROGRAMU KOMPUTEROWEGO "MITEK PAMIR", Grupa Burkiewicz lic. 32 +de - LICENSE: 14428 NORMA DO PROJEKT.: PN-EN 1995-1-1:2010 + NA PEŁNE REZULTATY OBLICZEŃ DOSTĘPNE NA WYDR. OBLICZEŃ

## USTAWIENIA OGÓLNE

GRUBOŚĆ TARCICY (mm): 45  
CIĘŻAR WIAZARA (kg/warstwę): 118  
ROZSTAW WIAZARÓW (mm): 960  
WSPÓŁCZYNNIK REDYSTRYBUCJI OBCIĄŻEŃ: 1  
KLASA KONSEKWENCJI: CC2  
KLASA UŻYTKOWANIA: 2 = 65% <= WW < 85%  
ZAKŁAD ZOSTAŁ SKONTROLOWANY PRZEZ :  
TECHNICKÝ A ZKUSEBNÍ ÚSTAV STAVEBNÍ PRAHA s.p.  
CERTYFIKAT PRODUKTU: 1020 - CPR - 1020-CPR-070037637  
STĘŻENIA: ZOBACZ TABELĘ TARCICY

## OBCIĄŻENIA (N/m²)

STREFA ŚNIEGOWA: 2  
OBC. ŚNIEGIEM (Sk, 161 m n.p.m.): 900 N/m²  
OBC. WIATREM (qp(z)): 785 N/m²  
OBC. ZMIENNE POZA POMIESZCZENIEM: 400  
OBC. ZMIENNE WEWNĄTRZ POMIESZCZENIA: 1000  
OBC. STAŁE NA DACHU: 750  
OBC. STAŁE NA PODŁODŻE Poddasza: 200  
OBC. STAŁE NA SUFICIE: 550  
OBC. STAŁE NA SUFICIE Poddasza: 250  
DODANO CIĘŻAR WŁASNY

## REAKCJE PODPOROWE (N) (SGN)

WEZŁ nr	KIER.	KO S/D MAX	KO S MAX	KO K MAX	KO K MIN	KO CH MAX	P-SZER mm
a6	POZ.	0	0	-2432	-	0	
a7	PION.	10750	17701	18357	4183	12407	120

## MAX UGIĘCIE (mm) (SGU)

WEZŁ nr	PION.	POZ.	KO NR
s1-2	10,8	4,6	1113:3:2 (Wfin)
s2-6	10,7	-2,6	1113:23:2 (Wfin)
s1	10	4	1113:3:2 (Wfin)

UGIĘCIA W INNYCH PUNKTACH - ZOBACZ WYDRUKI OBLICZEŃ

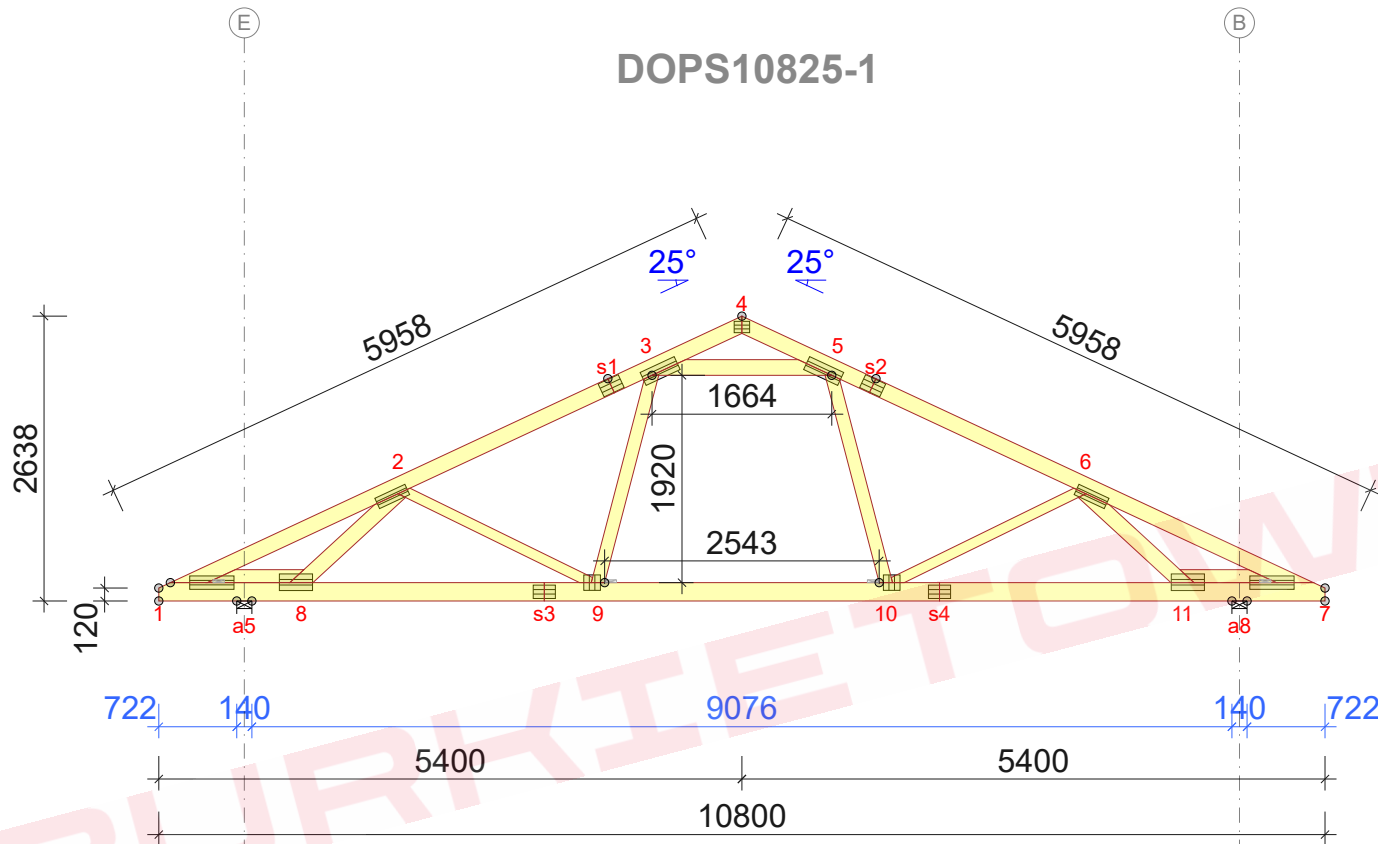
TARCICA					ŁĄCZNIKI - BEZ ZŁ. NA DŁUG.					ŁĄCZNIKI - ZŁ. NA DŁUG.				
WIAZAR-OD - DO	GRUBOŚĆ 45 mm WYSOKOŚĆ mm	KLASA	STĘŻENIE mm/szt.	CSI %	WEZŁ nr	PLYTKA TYP	SZER. mm	DŁUG. mm	CSI %	WEZŁ nr	PLYTKA TYP	SZER. mm	DŁUG. mm	CSI %
1-4	145	C24	350	61	1	T150	124	410	49	s1	GNA20	132	205	62
4-7	145	C24	350	61	2	GNA20	105	307	43	s2	GNA20	132	205	62
1-7	170	C24	W węzłach	86	3	GNA20	132	348	75	s3	T150	124	205	54
1-8	120	C24	893	72	4	GNA20	105	143	31	s4	T150	124	205	54
7-11	120	C24	893	72	5	GNA20	132	348	75					
3-5	145	C24	Brak	73	6	GNA20	105	307	43					
2-8	145	C24	Brak	47	7	T150	124	410	49					
2-9	95	C24	Brak	23	8	GNA20	154	307	79					
3-9	120	C24	Brak	37	9	GNA20	154	143	83					
5-10	120	C24	Brak	37	10	GNA20	154	143	83					
6-10	95	C24	Brak	23	11	GNA20	154	307	79					
6-11	145	C24	Brak	47										

TOLERANCJA POŁOŻENIA ŁĄCZNIKA: 5 mm

© Rysunek jest chroniony prawem autorskim i nie może być kopiowany, rozprowadzany lub wykorzystywany w inny sposób bez zgody autora.

	NAZWA OBIEKTU	
	ADRES OBIEKTU	
TYTUŁ RYSUNKU	Wiązár G2	
PROJEKTOWAŁ		SKALA: 1:70
OPRACOWAŁ		DATA: 2023-06-19
SPRAWDZIŁ		NR RYS:

## DOPS10825-1



Strefa śniegowa 2 - maksymalny rozstaw 96cm

TARCICA				
WIAZAR- OD - DO	GRUBOŚĆ 45 mm WYSOKOŚĆ mm	KLASA	STĘŻENIE mm/szt.	CSI %
1-4	145	C24	350	60
4-7	145	C24	350	60
1-7	170	C24	W węzłach	82
1-8	120	C24	893	68
7-11	120	C24	893	68
3-5	145	C24	Brak	75
2-8	145	C24	Brak	44
2-9	95	C24	Brak	27
3-9	120	C24	Brak	38
5-10	120	C24	Brak	38
6-10	95	C24	Brak	28
6-11	145	C24	Brak	44

ŁĄCZNIKI - BEZ ZŁ. NA DŁUG.				
WĘZŁ nr	PŁYTKA TYP	SZER. mm	DŁUG. mm	CSI %
1	T150	124	410	54
2	GNA20	105	307	39
3	GNA20	132	348	76
4	GNA20	105	143	31
5	GNA20	132	348	76
6	GNA20	105	307	39
7	T150	124	410	54
8	GNA20	154	307	70
9	GNA20	154	143	84
10	GNA20	154	143	84
11	GNA20	154	307	70

TOLERANCJA POŁOŻENIA ŁĄCZNIKA: 5 mm

ŁĄCZNIKI - ZŁ. NA DŁUG.				
WĘZŁ nr	PŁYTKA TYP	SZER. mm	DŁUG. mm	CSI %
s1	GNA20	132	205	64
s2	GNA20	132	205	64
s3	T150	124	205	57
s4	T150	124	205	57

© Rysunek jest chroniony prawem autorskim i nie może być kopiowany, rozprowadzany lub wykorzystywany w inny sposób bez zgody autora.

	NAZWA OBIEKTU	
	ADRES OBIEKTU	
TYTUŁ RYSUNKU	Wiązár G2	
PROJEKTOWAŁ		SKALA: 1:70
OPRACOWAŁ		DATA: 2023-06-19
SPRAWDZIŁ		NR RYS:

## WYTYCZNE OGÓLNE

KONSTRUKCJA ZOSTAŁA OBLICZONA PRZY UŻYCIU PROGRAMU KOMPUTEROWEGO "MITEK PAMIR", Grupa Burkiewicz lic. 32 + de - LICENSE: 14428 NORMA DO PROJEKT.: PN-EN 1995-1-1:2010 + NA PEŁNE REZULTATY OBLICZEŃ DOSTĘPNE NA WYDR. OBLICZEŃ

## USTAWIENIA OGÓLNE

GRUBOŚĆ TARCICY (mm): 45  
CIĘŻAR WIAZARA (kg/warstwę): 118  
ROZSTAW WIAZARÓW (mm): 960  
WSPÓŁCZYNNIK REDYSTRYBUCJI OBCIĄŻEŃ: 1  
KLASA KONSEKWENCJI: CC2  
KLASA UŻYTKOWANIA: 2 = 65% <= WW < 85%  
ZAKŁAD ZOSTAŁ SKONTROLOWANY PRZEZ :  
TECHNICKÝ A ZKUSEBNÍ ÚSTAV STAVEBNÍ PRAHA s.p.  
CERTYFIKAT PRODUKTU: 1020 - CPR - 1020-CPR-070037637  
STĘŻENIA: ZOBACZ TABELĘ TARCICY

## OBCIĄŻENIA (N/m²)

STREFA ŚNIEGOWA: 2  
OBC. ŚNIEGIEM (Sk, 161 m n.p.m.): 900 N/m²  
OBC. WIATREM (qp(z)): 785 N/m²  
OBC. ZMIENNE POZA POMIESZCZENIEM: 400  
OBC. ZMIENNE WEWNĄTRZ POMIESZCZENIA: 1000  
OBC. STAŁE NA DACHU: 750  
OBC. STAŁE NA PODŁODŻE Poddasza: 200  
OBC. STAŁE NA SUFICIE: 550  
OBC. STAŁE NA SUFICIE Poddasza: 250  
DODANO CIĘŻAR WŁASNY

## REAKCJE PODPOROWE (N) (SGN)

WĘZŁ nr	KIER.	KO S/D MAX	KO S MAX	KO K MAX	KO K MIN	KO CH MAX	P-SZER mm
a5	POZ.	0	0	-2432	-	0	120
a5	PION.	10750	17701	18382	4139	12411	120
a8	PION.	10750	17701	18382	4139	13292	120

## MAX UGIĘCIE (mm) (SGU)

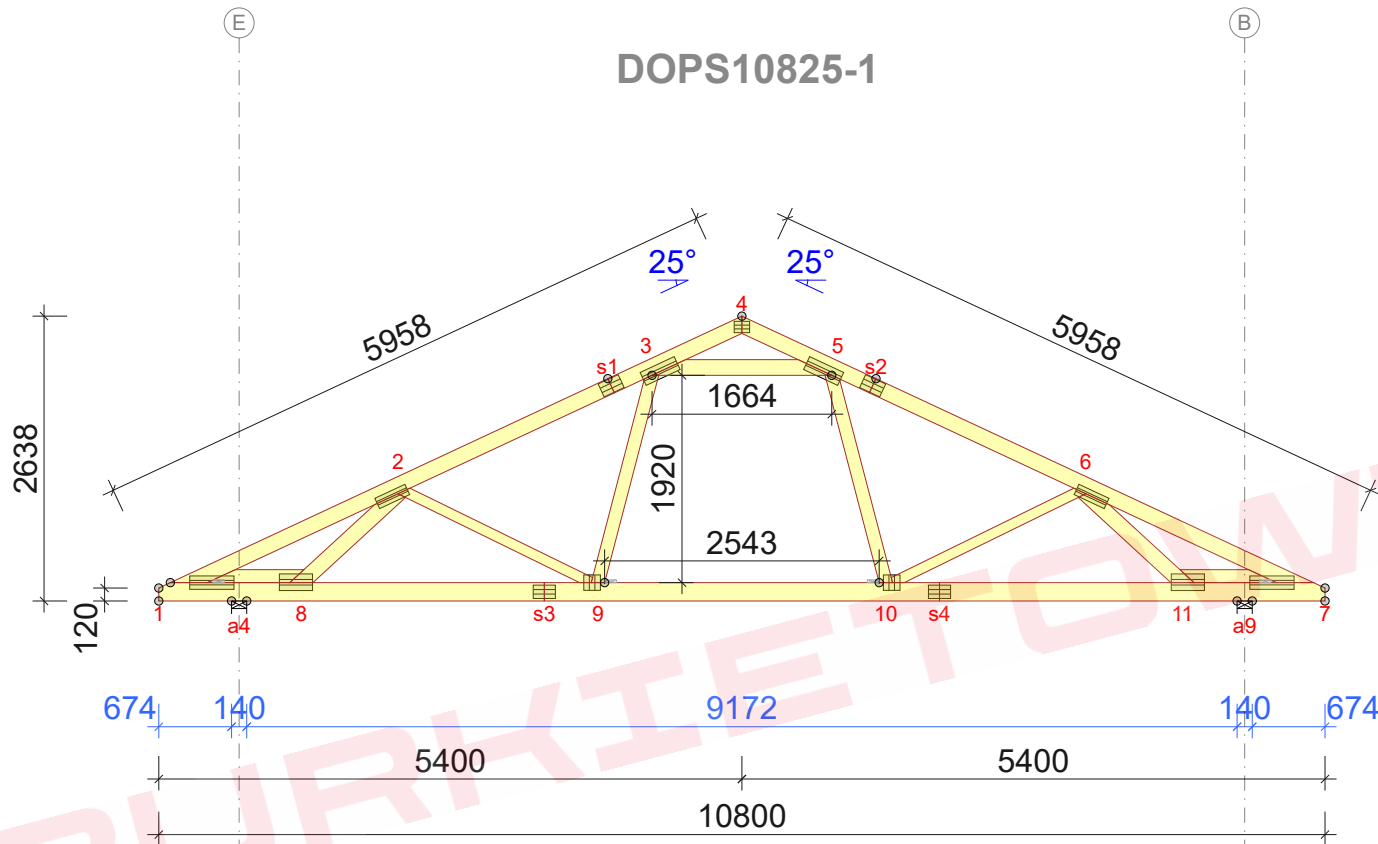
WĘZŁ nr	PION.	POZ.	KO NR
s1-2	11,2	4,7	1113:3:2 (Wfin)
s2-6	11,1	-2,6	1113:23:2 (Wfin)
s1	10,4	4,1	1113:3:2 (Wfin)

UGIĘCIA W INNYCH PUNKTACH - ZOBACZ WYDRUKI OBLICZEŃ

G2m - 1szt.

STĘŻENIA ZGODNIE Z TABELĄ TARCICY A STABILNOŚĆ CAŁEJ KONSTRUKCJI POWINNA BYĆ ZAPROJEKTOWANA OSOBNO

## DOPS10825-1



Strefa śniegowa 2 - maksymalny rozstaw 96cm

### WYTYCZNE OGÓLNE

KONSTRUKCJA ZOSTAŁA OBLICZONA PRZY UŻYCIU PROGRAMU KOMPUTEROWEGO "MITEK PAMIR", Grupa Burkiewicz lic. 32 + de - LICENSE: 14428 NORMA DO PROJEKT.: PN-EN 1995-1-1:2010 + NA PEŁNE REZULTATY OBLICZEŃ DOSTĘPNE NA WYDR. OBLICZEŃ

### USTAWIENIA OGÓLNE

GRUBOŚĆ TARCICY (mm): 45  
CIĘŻAR WIAZARA (kg/warstwę): 118  
ROZSTAW WIAZARÓW (mm): 960  
WSPÓŁCZYNNIK REDYSTRYBUCJI OBCIĄŻEŃ: 1  
KLASA KONSEKWENCJI: CC2  
KLASA UŻYTKOWANIA: 2 = 65% <= WW < 85%  
ZAKŁAD ZOSTAŁ SKONTROLOWANY PRZEZ :  
TECHNICKÝ A ZKUSEBNÍ ÚSTAV STAVEBNÍ PRAHA s.p.  
CERTYFIKAT PRODUKTU: 1020 - CPR - 1020-CPR-070037637  
STĘŻENIA: ZOBACZ TABELĘ TARCICY

### OBCIĄŻENIA (N/m²)

STREFA ŚNIEGOWA: 2  
OBC. ŚNIEGIEM (Sk, 161 m n.p.m.): 900 N/m²  
OBC. WIATREM (qp(z)): 785 N/m²  
OBC. ZMIENNE POZA POMIESZCZENIEM: 400  
OBC. ZMIENNE WEWNĄTRZ POMIESZCZENIA: 1000  
OBC. STAŁE NA DACHU: 750  
OBC. STAŁE NA PODŁODŻE PODDASZA: 200  
OBC. STAŁE NA SUFICIE: 550  
OBC. STAŁE NA SUFICIE PODDASZA: 250  
DODANO CIĘŻAR WŁASNY

### REAKCJE PODPOROWE (N) (SGN)

WĘZEL nr	KIER.	KO S/D MAX	KO S MAX	KO K MAX	KO K MIN	KO CH MAX	P-SZER mm
a4	POZ.	0	0	-2432	-	0	120
a9	PION.	10750	17701	18406	4096	12416	120

### MAX UGIĘCIE (mm) (SGU)

WĘZEL nr	PION.	POZ.	KO NR
s1-2	11,6	4,8	1113:3:2 (Wfin)
s2-6	11,4	-2,6	1113:23:2 (Wfin)
s1-2	11,5	4,8	1113:3:2 (Wfin)

UGIĘCIA W INNYCH PUNKTACH - ZOBACZ WYDRUKI OBLICZEŃ

TARCICA				
WIAZAR-OD - DO	GRUBOŚĆ 45 mm WYSOKOŚĆ mm	KLASA	STĘŻENIE mm/szt.	CSI %
1-4	145	C24	350	61
4-7	145	C24	350	61
1-7	170	C24	W węzłach	79
1-8	120	C24	893	57
7-11	120	C24	893	57
3-5	145	C24	Brak	77
2-8	145	C24	Brak	41
2-9	95	C24	Brak	32
3-9	120	C24	Brak	38
5-10	120	C24	Brak	38
6-10	95	C24	Brak	32
6-11	145	C24	Brak	41

ŁĄCZNIKI - BEZ ZŁ. NA DŁUG.				
WĘZEL nr	PLYTKA TYP	SZER. mm	DŁUG. mm	CSI %
1	T150	124	410	60
2	GNA20	105	307	35
3	GNA20	132	348	77
4	GNA20	105	143	31
5	GNA20	132	348	77
6	GNA20	105	307	35
7	T150	124	410	60
8	GNA20	154	307	64
9	GNA20	154	143	84
10	GNA20	154	143	84
11	GNA20	154	307	64

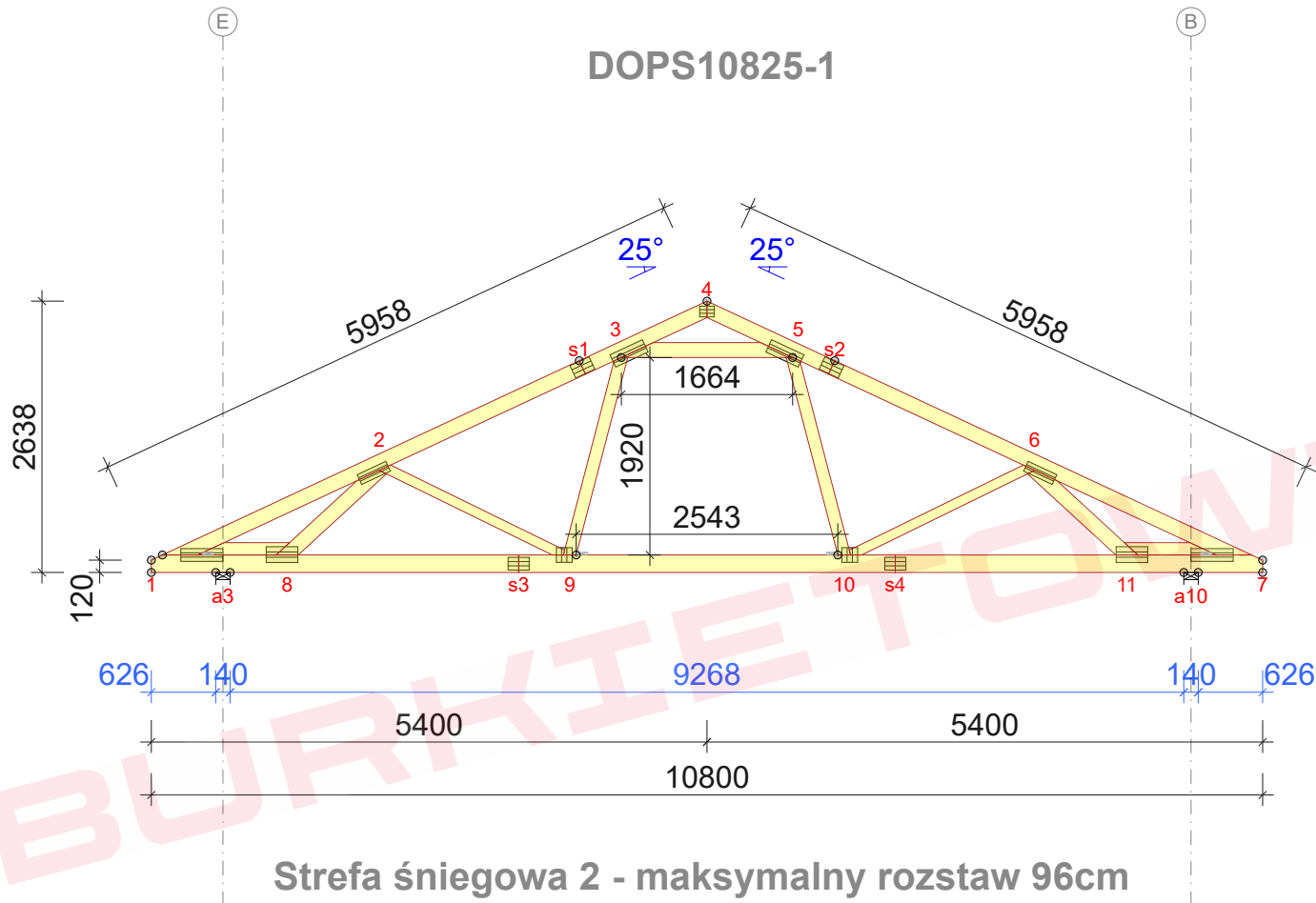
TOLERANCJA POŁOŻENIA ŁĄCZNIKA: 5 mm

ŁĄCZNIKI - ZŁ. NA DŁUG.				
WĘZEL nr	PLYTKA TYP	SZER. mm	DŁUG. mm	CSI %
s1	GNA20	132	205	65
s2	GNA20	132	205	65
s3	T150	124	205	59
s4	T150	124	205	59

© Rysunek jest chroniony prawem autorskim i nie może być kopiowany, rozprowadzany lub wykorzystywany w inny sposób bez zgody autora.

TYTUŁ RYSUNKU	Wiązar G2	
PROJEKTOWAŁ		SKALA: 1:70
OPRACOWAŁ		DATA: 2023-06-19
SPRAWDZIŁ		NR RYS: 1

## DOPS10825-1



Strefa śniegowa 2 - maksymalny rozstaw 96cm

TARCICA				
WIAZAR- OD - DO	GRUBOŚĆ 45 mm WYSOKOŚĆ mm	KLASA	STĘŻENIE mm/szt.	CSI %
1-4	145	C24	350	61
4-7	145	C24	350	61
1-7	170	C24	W węzłach	93
1-8	120	C24	893	54
7-11	120	C24	893	54
3-5	145	C24	Brak	78
2-8	145	C24	Brak	39
2-9	95	C24	Brak	37
3-9	120	C24	Brak	39
5-10	120	C24	Brak	39
6-10	95	C24	Brak	37
6-11	145	C24	Brak	39

ŁĄCZNIKI - BEZ ZŁ. NA DŁUG.				
WĘZŁ nr	PLYTKA TYP	SZER. mm	DŁUG. mm	CSI %
1	T150	124	410	60
2	GNA20	105	307	35
3	GNA20	132	348	78
4	GNA20	105	143	31
5	GNA20	132	348	78
6	GNA20	105	307	35
7	T150	124	410	60
8	GNA20	154	307	61
9	GNA20	154	143	84
10	GNA20	154	143	84
11	GNA20	154	307	61

TOLERANCJA POŁOŻENIA ŁĄCZNIKA: 5 mm

ŁĄCZNIKI - ZŁ. NA DŁUG.				
WĘZŁ nr	PLYTKA TYP	SZER. mm	DŁUG. mm	CSI %
s1	GNA20	132	205	66
s2	GNA20	132	205	66
s3	T150	124	205	62
s4	T150	124	205	62

© Rysunek jest chroniony prawem autorskim i nie może być kopiowany, rozprowadzany lub wykorzystywany w inny sposób bez zgody autora.

	NAZWA OBIEKTU	
	ADRES OBIEKTU	
TYTUŁ RYSUNKU	Wiązary G2	
PROJEKTOWAŁ		SKALA: 1:70
OPRACOWAŁ		DATA: 2023-06-19
SPRAWDZIŁ		NR RYS:

## WYTYCZNE OGÓLNE

KONSTRUKCJA ZOSTAŁA OBLICZONA PRZY UŻYCIU PROGRAMU KOMPUTEROWEGO "MITEK PAMIR", Grupa Burkiewicz lic. 32 + de - LICENSE: 14428 NORMA DO PROJEKTU: PN-EN 1995-1-1:2010 + NA PEŁNE REZULTATY OBLICZEŃ DOSTĘPNE NA WYDR. OBLICZEŃ

## USTAWIENIA OGÓLNE

GRUBOŚĆ TARCICY (mm): 45  
CIĘŻAR WIAZARA (kg/warstwę): 118  
ROZSTAW WIAZARÓW (mm): 960  
WSPÓŁCZYNNIK REDYSTRYBUCJI OBCIĄŻEŃ: 1  
KLASA KONSEKWENCJI: CC2  
KLASA UŻYTKOWANIA: 2 = 65% <= WW < 85%  
ZAKŁAD ZOSTAŁ SKONTROLOWANY PRZEZ :  
TECHNICKÝ A ZKUSEBNÍ ÚSTAV STAVEBNÍ PRAHA s.p.  
CERTYFIKAT PRODUKTU: 1020 - CPR - 1020-CPR-070037637  
STĘŻENIA: ZOBACZ TABELĘ TARCICY

## OBCIĄŻENIA (N/m²)

STREFA ŚNIEGOWA: 2  
OBC. ŚNIEGIEM (Sk, 161 m n.p.m.): 900 N/m²  
OBC. WIATREM (qp(z)): 785 N/m²  
OBC. ZMIENNE POZA POMIESZCZENIEM: 400  
OBC. ZMIENNE WEWNĄTRZ POMIESZCZENIA: 1000  
OBC. STAŁE NA DACHU: 750  
OBC. STAŁE NA PODŁODZE PODDASZA: 200  
OBC. STAŁE NA SUFICIE: 550  
OBC. STAŁE NA SUFICIE PODDASZA: 250  
DODANO CIĘŻAR WŁASNY

## REAKCJE PODPOROWE (N) (SGN)

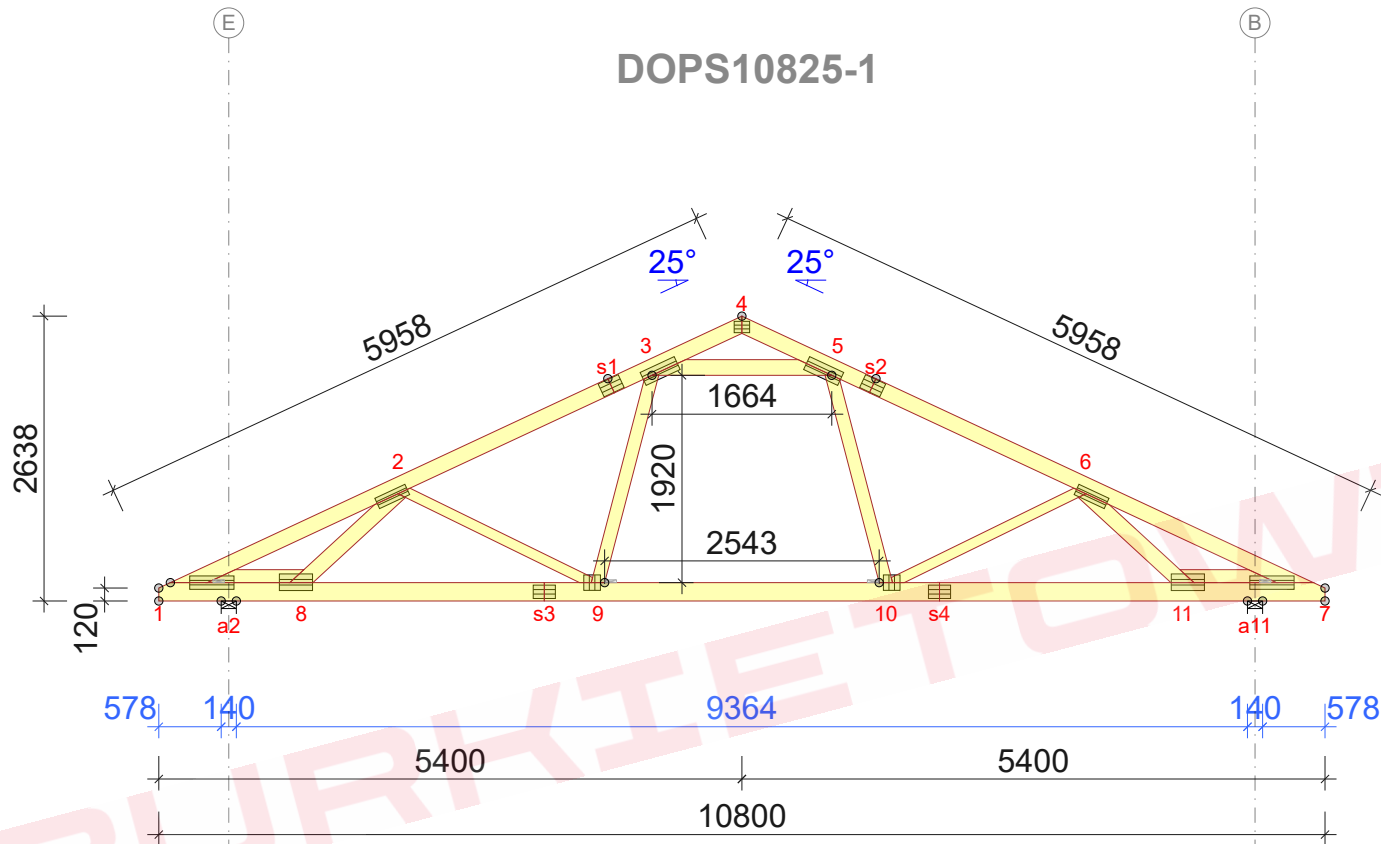
WĘZŁ nr	KIER.	KO S/D MAX	KO S MAX	KO K MAX	KO K MIN	KO CH MAX	P-SZER mm
a10	PION.	10750	17701	18430	4052	13283	120
a3	POZ.	0	0	-2432	-	0	0
a3	PION.	10750	17701	18430	4052	12420	120

## MAX UGIĘCIE (mm) (SGU)

WĘZŁ nr	PION.	POZ.	KO NR
s1-2	12,1	4,8	1113:3:2 (Wfin)
s2-6	11,9	-2,6	1113:23:2 (Wfin)
s1-2	12	4,8	1113:3:2 (Wfin)

UGIĘCIA W INNYCH PUNKTACH - ZOBACZ WYDRUKI OBLICZEŃ

## DOPS10825-1



Strefa śniegowa 2 - maksymalny rozstaw 96cm

TARCICA				
WIAZAR- OD - DO	GRUBOŚĆ 45 mm WYSOKOŚĆ mm	KLASA	STĘŻENIE mm/szt.	CSI %
1-4	145	C24	350	62
4-7	145	C24	350	62
1-7	170	C24	W węzłach	83
1-8	120	C24	893	47
7-11	120	C24	893	47
3-5	145	C24	Brak	80
2-8	145	C24	Brak	36
2-9	95	C24	Brak	42
3-9	120	C24	Brak	40
5-10	120	C24	Brak	40
6-10	95	C24	Brak	42
6-11	145	C24	Brak	36

ŁĄCZNIKI - BEZ ZŁ. NA DŁUG.				
WĘZŁ nr	PLYTKA TYP	SZER. mm	DŁUG. mm	CSI %
1	T150	124	410	62
2	GNA20	105	307	35
3	GNA20	132	348	79
4	GNA20	105	143	31
5	GNA20	132	348	79
6	GNA20	105	307	35
7	T150	124	410	62
8	GNA20	154	307	58
9	GNA20	154	143	84
10	GNA20	154	143	84
11	GNA20	154	307	58

TOLERANCJA POŁOŻENIA ŁĄCZNIKA: 5 mm

ŁĄCZNIKI - ZŁ. NA DŁUG.				
WĘZŁ nr	PLYTKA TYP	SZER. mm	DŁUG. mm	CSI %
s1	GNA20	132	205	68
s2	GNA20	132	205	68
s3	T150	124	205	64
s4	T150	124	205	64

## WYTYCZNE OGÓLNE

KONSTRUKCJA ZOSTAŁA OBLICZONA PRZY UŻYCIU PROGRAMU KOMPUTEROWEGO "MITEK PAMIR", Grupa Burkietowicz lic. 32 + de - LICENSE: 14428 NORMA DO PROJEKT.: PN-EN 1995-1-1:2010 + NA PEŁNE REZULTATY OBLICZEŃ DOSTĘPNE NA WYDR. OBLICZEŃ

## USTAWIENIA OGÓLNE

GRUBOŚĆ TARCICY (mm): 45  
CIĘŻAR WIAZARA (kg/warstwę): 118  
ROZSTAW WIAZARÓW (mm): 960  
WSPÓŁCZYNNIK REDYSTRYBUCJI OBCIĄŻEŃ: 1  
KLASA KONSEKWENCJI: CC2  
KLASA UŻYTKOWANIA: 2 = 65% <= WW < 85%  
ZAKŁAD ZOSTAŁ SKONTROLOWANY PRZEZ :  
TECHNICKÝ A ZKUSEBNÍ ÚSTAV STAVEBNÍ PRAHA s.p.  
CERTYFIKAT PRODUKTU: 1020 - CPR - 1020-CPR-070037637  
STĘŻENIA: ZOBACZ TABELĘ TARCICY

## OBCIĄŻENIA (N/m²)

STREFA ŚNIEGOWA: 2  
OBC. ŚNIEGIEM (Sk, 161 m n.p.m.): 900 N/m²  
OBC. WIATREM (qp(z)): 785 N/m²  
OBC. ZMIENNE POZA POMIESZCZENIEM: 400  
OBC. ZMIENNE WEWNĄTRZ POMIESZCZENIA: 1000  
OBC. STAŁE NA DACHU: 750  
OBC. STAŁE NA PODŁODŻE PODDASZA: 200  
OBC. STAŁE NA SUFICIE: 550  
OBC. STAŁE NA SUFICIE PODDASZA: 250  
DODANO CIĘŻAR WŁASNY

## REAKCJE PODPOROWE (N) (SGN)

WĘZŁ nr	KIER.	KO S/D MAX	KO S MAX	KO K MAX	KO K MIN	KO CH MAX	P-SZER mm
a11	PION.	10750	17701	18453	4009	13279	120
a2	POZ.	0	0	-2432	-	0	120
a2	PION.	10750	17701	18453	4009	12425	120

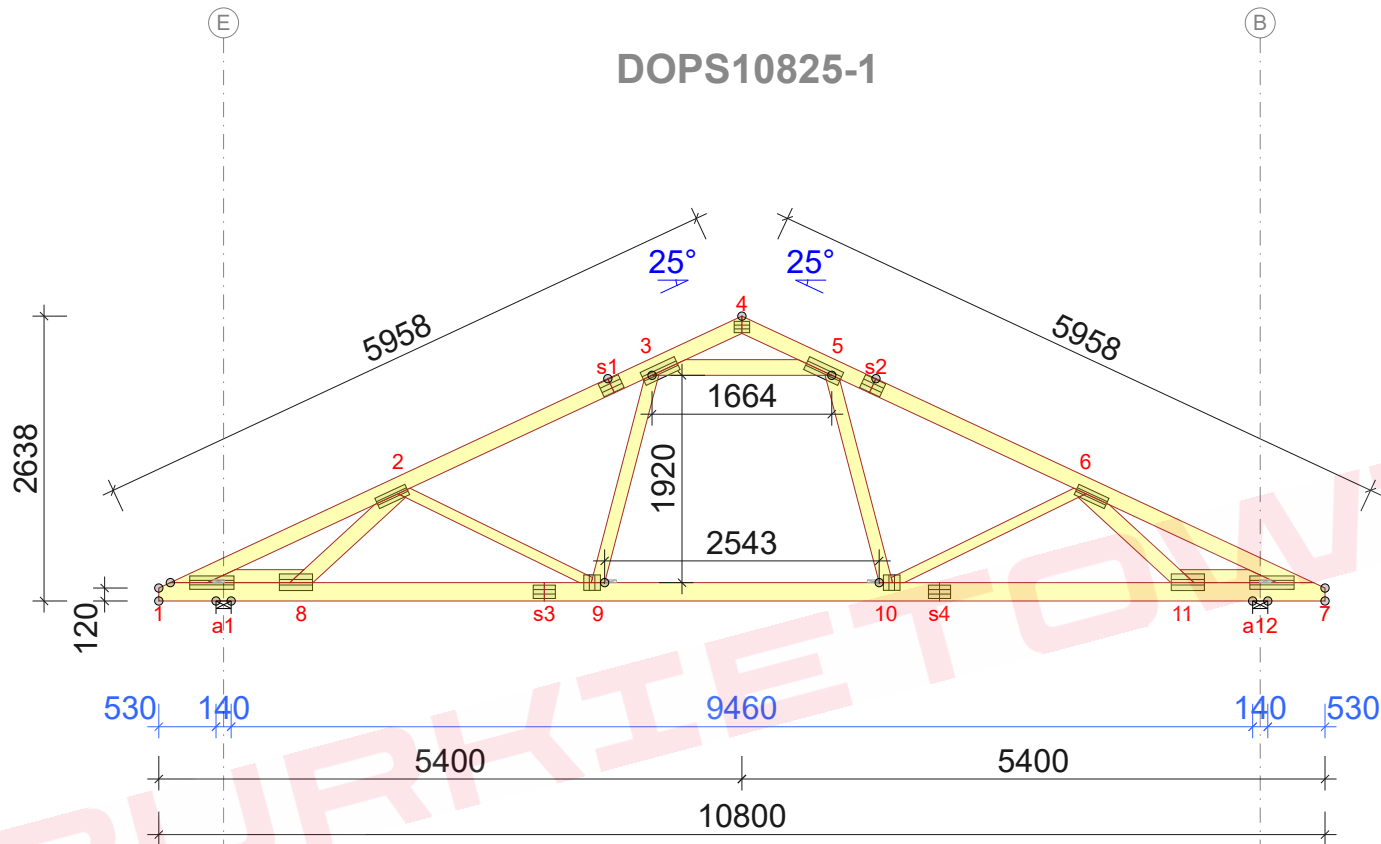
## MAX UGIĘCIE (mm) (SGU)

WĘZŁ nr	PION.	POZ.	KO NR
s1-2	12,4	4,9	1113:3:2 (Wfin)
s2-6	12,2	-2,5	1113:23:2 (Wfin)
s1-2	12,3	4,9	1113:3:2 (Wfin)
UGIĘCIA W INNYCH PUNKTACH - ZOBACZ WYDRUKI OBLICZEŃ			

© Rysunek jest chroniony prawem autorskim i nie może być kopiowany, rozprowadzany lub wykorzystywany w inny sposób bez zgody autora.

	NAZWA OBIEKTU	
	ADRES OBIEKTU	
TYTUŁ RYSUNKU	Wiązar G2	
PROJEKTOWAŁ		SKALA: 1:70
OPRACOWAŁ		DATA: 2023-06-19
SPRAWDZIŁ		NR RYS:

## DOPS10825-1



Strefa śniegowa 2 - maksymalny rozstaw 96cm

TARCICA				
WIAZAR- OD - DO	GRUBOŚĆ 45 mm WYSOKOŚĆ mm	KLASA	STĘŻENIE mm/szt.	CSI %
1-4	145	C24	350	63
4-7	145	C24	350	63
1-7	170	C24	W węzłach	72
1-8	120	C24	893	45
7-11	120	C24	893	45
3-5	145	C24	Brak	82
2-8	145	C24	Brak	32
2-9	95	C24	Brak	46
3-9	120	C24	Brak	40
5-10	120	C24	Brak	40
6-10	95	C24	Brak	46
6-11	145	C24	Brak	32

ŁĄCZNIKI - BEZ ZŁ. NA DŁUG.				
WĘZŁ nr	PLYTKA TYP	SZER. mm	DŁUG. mm	CSI %
1	T150	124	410	63
2	GNA20	105	307	38
3	GNA20	132	348	81
4	GNA20	105	143	31
5	GNA20	132	348	81
6	GNA20	105	307	38
7	T150	124	410	63
8	GNA20	154	307	55
9	GNA20	154	143	85
10	GNA20	154	143	85
11	GNA20	154	307	54

TOLERANCJA POŁOŻENIA ŁĄCZNIKA: 5 mm

ŁĄCZNIKI - ZŁ. NA DŁUG.				
WĘZŁ nr	PLYTKA TYP	SZER. mm	DŁUG. mm	CSI %
s1	GNA20	132	205	69
s2	GNA20	132	205	69
s3	T150	124	205	67
s4	T150	124	205	67

## WYTYCZNE OGÓLNE

KONSTRUKCJA ZOSTAŁA OBLICZONA PRZY UŻYCIU PROGRAMU KOMPUTEROWEGO "MITEK PAMIR", Grupa Burkiewicz lic. 32 + de - LICENSE: 14428 NORMA DO PROJEKT.: PN-EN 1995-1-1:2010 + NA PEŁNE REZULTATY OBLICZEŃ DOSTĘPNE NA WYDR. OBLICZEŃ

## USTAWIENIA OGÓLNE

GRUBOŚĆ TARCICY (mm): 45  
CIĘŻAR WIAZARA (kg/warstwę): 118  
ROZSTAW WIAZARÓW (mm): 960  
WSPÓŁCZYNNIK REDYSTRYBUCJI OBCIĄŻEŃ: 1  
KLASA KONSEKWENCJI: CC2  
KLASA UŻYTKOWANIA: 2 = 65% <= WW < 85%  
ZAKŁAD ZOSTAŁ SKONTROLOWANY PRZEZ :  
TECHNICKY A ZKUSEBNI USTAV STAVEBNI PRAHA s.p.  
CERTYFIKAT PRODUKTU: 1020 - CPR - 1020-CPR-070037637  
STĘŻENIA: ZOBACZ TABELĘ TARCICY

## OBCIĄŻENIA (N/m²)

STREFA ŚNIEGOWA: 2  
OBC. ŚNIEGIEM (Sk, 161 m n.p.m.): 900 N/m²  
OBC. WIATREM (qp(z)): 785 N/m²  
OBC. ZMIENNE POZA POMIESZCZENIEM: 400  
OBC. ZMIENNE WEWNĄTRZ POMIESZCZENIA: 1000  
OBC. STAŁE NA DACHU: 750  
OBC. STAŁE NA PODŁODŻE Poddasza: 200  
OBC. STAŁE NA SUFICIE: 550  
OBC. STAŁE NA SUFICIE Poddasza: 250  
DODANO CIĘŻAR WŁASNY

## REAKCJE PODPOROWE (N) (SGN)

WĘZŁ nr	KIER.	KO S/D MAX	KO S MAX	KO K MAX	KO K MIN	KO CH MAX	P-SZER mm
a1	POZ.	0	0	-2432	-	0	
a12	PION.	10750	17701	18477	3966	12429	120

## MAX UGIĘCIE (mm) (SGU)

WĘZŁ nr	PION.	POZ.	KO NR
s1-2	12,6	5	1113:3:2 (Wfin)
s2-6	12,5	-2,5	1113:23:2 (Wfin)
s1	11,7	4,4	1113:3:2 (Wfin)

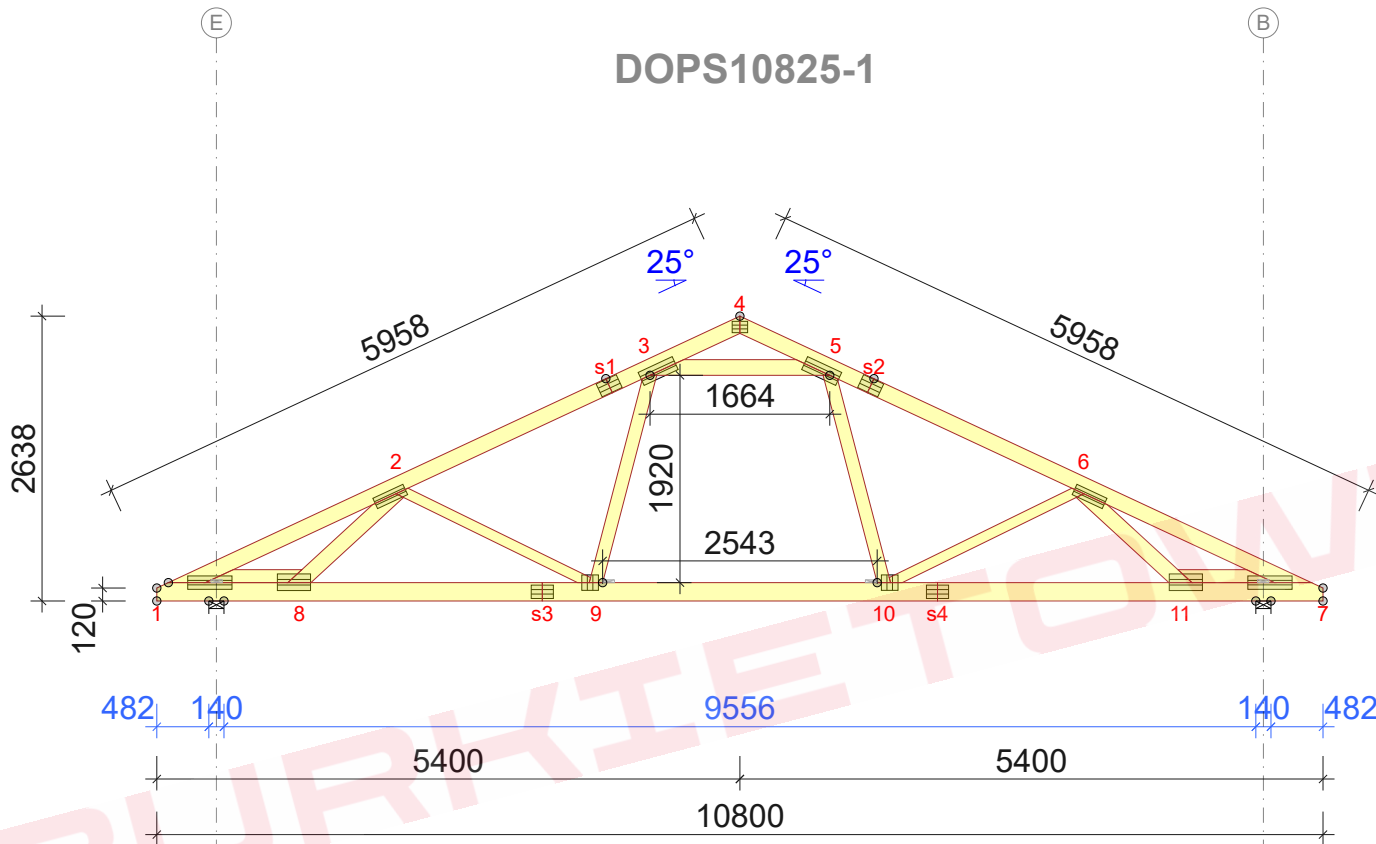
UGIĘCIA W INNYCH PUNKTACH - ZOBACZ WYDRUKI OBLICZEŃ

© Rysunek jest chroniony prawem autorskim i nie może być kopiowany, rozprowadzany lub wykorzystywany w inny sposób bez zgody autora.

TYTUŁ RYSUNKU	Wiązar G2	
PROJEKTOWAŁ		SKALA: 1:70
OPRACOWAŁ		DATA: 2023-06-19
SPRAWDZIŁ		NR RYS:



## DOPS10825-1



Strefa śniegowa 2 - maksymalny rozstaw 96cm

TARCICA				
WIAZAR- OD - DO	GRUBOŚĆ 45 mm WYSOKOŚĆ mm	KLASA	STĘŻENIE mm/szt.	CSI %
1-4	145	C24	350	64
4-7	145	C24	350	64
1-7	170	C24	W węzłach	63
1-8	120	C24	893	45
7-11	120	C24	893	45
3-5	145	C24	Brak	84
2-8	145	C24	Brak	29
2-9	95	C24	Brak	51
3-9	120	C24	Brak	41
5-10	120	C24	Brak	41
6-10	95	C24	Brak	51
6-11	145	C24	Brak	29

ŁĄCZNIKI - BEZ ZŁ. NA DŁUG.				
WĘZŁ nr	PLYTKA TYP	SZER. mm	DŁUG. mm	CSI %
1	T150	124	410	62
2	GNA20	105	307	42
3	GNA20	132	348	83
4	GNA20	105	143	31
5	GNA20	132	348	83
6	GNA20	105	307	42
7	T150	124	410	62
8	GNA20	154	307	50
9	GNA20	154	143	85
10	GNA20	154	143	85
11	GNA20	154	307	50

TOLERANCJA POŁOŻENIA ŁĄCZNIKA: 5 mm

ŁĄCZNIKI - ZŁ. NA DŁUG.				
WĘZŁ nr	PLYTKA TYP	SZER. mm	DŁUG. mm	CSI %
s1	GNA20	132	205	71
s2	GNA20	132	205	71
s3	T150	124	205	69
s4	T150	124	205	69

## WYTYCZNE OGÓLNE

KONSTRUKCJA ZOSTAŁA OBLICZONA PRZY UŻYCIU PROGRAMU KOMPUTEROWEGO "MITEK PAMIR", Grupa Burkietowicz lic. 32 + de - LICENSE: 14428 NORMA DO PROJEKT.: PN-EN 1995-1-1:2010 + NA PEŁNE REZULTATY OBLICZEŃ DOSTĘPNE NA WYDR. OBLICZEŃ

## USTAWIENIA OGÓLNE

GRUBOŚĆ TARCICY (mm): 45  
CIĘŻAR WIAZARA (kg/warstwę): 118  
ROZSTAW WIAZARÓW (mm): 960  
WSPÓŁCZYNNIK REDYSTRYBUCJI OBCIĄŻEŃ: 1  
KLASA KONSEKWENCJI: CC2  
KLASA UŻYTKOWANIA: 2 = 65% <= WW < 85%  
ZAKŁAD ZOSTAŁ SKONTROLOWANY PRZEZ :  
TECHNICKY A ZKUSEBNI USTAV STAVEBNI PRAHA s.p.  
CERTYFIKAT PRODUKTU: 1020 - CPR - 1020-CPR-070037637  
STĘŻENIA: ZOBACZ TABELĘ TARCICY

## OBCIĄŻENIA (N/m²)

STREFA ŚNIEGOWA: 2  
OBC. ŚNIEGIEM (Sk, 161 m n.p.m.): 900 N/m²  
OBC. WIATREM (qp(z)): 785 N/m²  
OBC. ZMIENNE POZA POMIESZCZENIEM: 400  
OBC. ZMIENNE WEWNĄTRZ POMIESZCZENIA: 1000  
OBC. STAŁE NA DACHU: 750  
OBC. STAŁE NA PODŁODŻE Poddasza: 200  
OBC. STAŁE NA SUFICIE: 550  
OBC. STAŁE NA SUFICIE Poddasza: 250  
DODANO CIĘŻAR WŁASNY

## REAKCJE PODPOROWE (N) (SGN)

WĘZŁ nr	KIER.	KO S/D MAX	KO S MAX	KO K MAX	KO K MIN	KO CH MAX	P-SZER mm
1	POZ.	0	0	-2432	-	0	
1	PION.	10750	17701	18500	3922	12433	120
7	PION.	10750	17701	18500	3922	13271	120

## MAX UGIĘCIE (mm) (SGU)

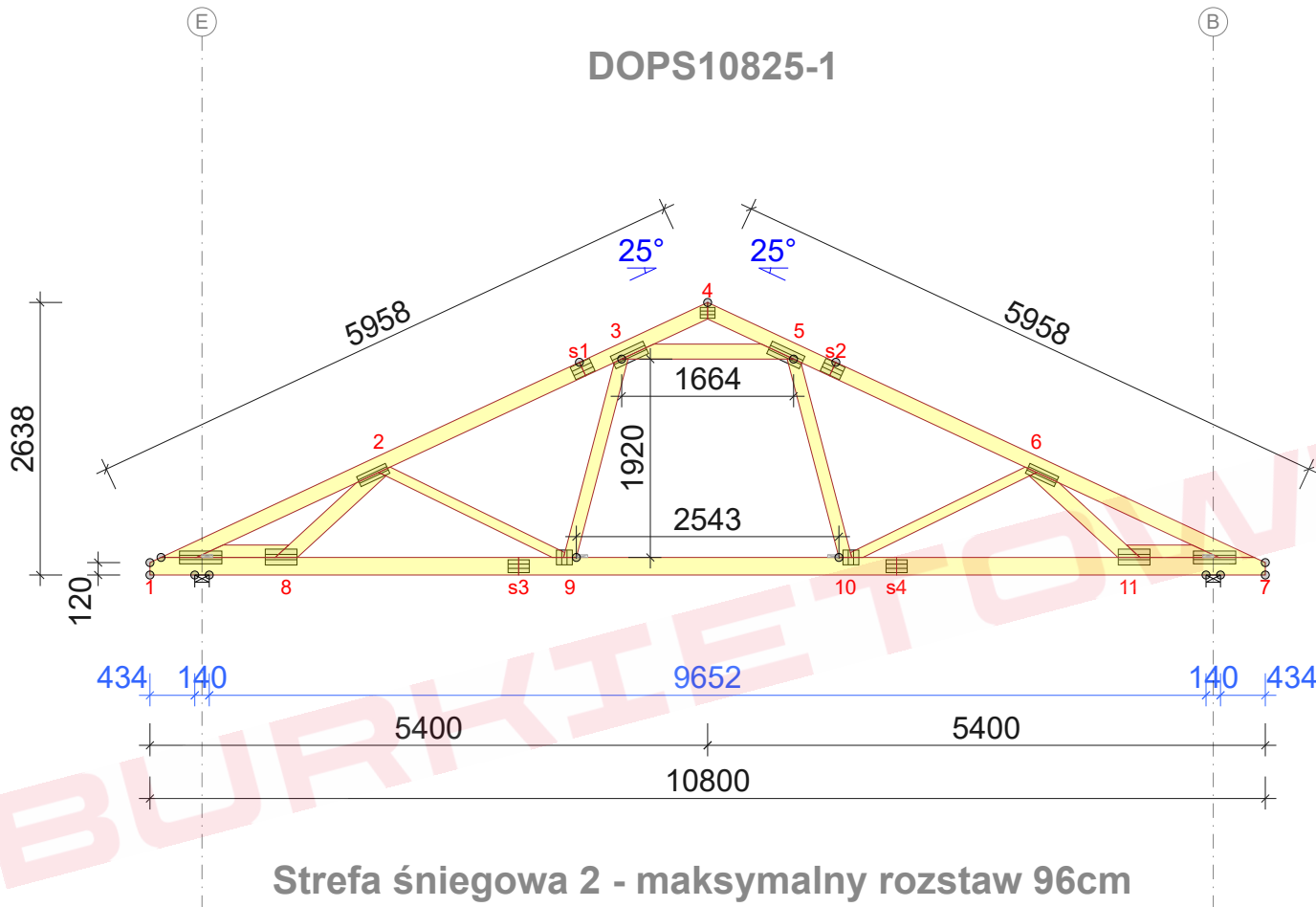
WĘZŁ nr	PION.	POZ.	KO NR
s1-2	12,9	5,1	1113:3:2 (Wfin)
s2-6	12,7	-2,5	1113:23:2 (Wfin)
s1-2	12,8	5,1	1113:3:2 (Wfin)

UGIĘCIA W INNYCH PUNKTACH - ZOBACZ WYDRUKI OBLICZEN

© Rysunek jest chroniony prawem autorskim i nie może być kopiowany, rozprowadzany lub wykorzystywany w inny sposób bez zgody autora.

	NAZWA OBIEKTU	
	ADRES OBIEKTU	
TYTUŁ RYSUNKU	Wiązar G2	
PROJEKTOWAŁ		SKALA: 1:70
OPRACOWAŁ		DATA: 2023-06-19
SPRAWDZIŁ		NR RYS:

## DOPS10825-1



Strefa śniegowa 2 - maksymalny rozstaw 96cm

TARCICA				
WIAZAR- OD - DO	GRUBOŚĆ 45 mm WYSOKOŚĆ mm	KLASA	STĘŻENIE mm/szt.	CSI %
1-4	145	C24	350	65
4-7	145	C24	350	65
1-7	170	C24	W węzłach	64
1-8	120	C24	893	43
7-11	120	C24	893	43
3-5	145	C24	Brak	86
2-8	145	C24	Brak	26
2-9	95	C24	Brak	56
3-9	120	C24	Brak	42
5-10	120	C24	Brak	42
6-10	95	C24	Brak	56
6-11	145	C24	Brak	26

ŁĄCZNIKI - BEZ ZŁ. NA DŁUG.				
WĘZŁ nr	PLYTKA TYP	SZER. mm	DŁUG. mm	CSI %
1	T150	124	410	64
2	GNA20	105	307	47
3	GNA20	132	348	84
4	GNA20	105	143	31
5	GNA20	132	348	84
6	GNA20	105	307	46
7	T150	124	410	64
8	GNA20	154	307	46
9	GNA20	154	143	85
10	GNA20	154	143	85
11	GNA20	154	307	46

TOLERANCJA POŁOŻENIA ŁĄCZNIKA: 5 mm

ŁĄCZNIKI - ZŁ. NA DŁUG.				
WĘZŁ nr	PLYTKA TYP	SZER. mm	DŁUG. mm	CSI %
s1	GNA20	132	205	73
s2	GNA20	132	205	73
s3	T150	124	205	72
s4	T150	124	205	72

## WYTYCZNE OGÓLNE

KONSTRUKCJA ZOSTAŁA OBLICZONA PRZY UŻYCIU PROGRAMU KOMPUTEROWEGO "MITEK PAMIR", Grupa Burkietowicz lic. 32 + de - LICENSE: 14428 NORMA DO PROJEKT.: PN-EN 1995-1-1:2010 + NA PEŁNE REZULTATY OBLICZEŃ DOSTĘPNE NA WYDR. OBLICZEŃ

## USTAWIENIA OGÓLNE

GRUBOŚĆ TARCICY (mm): 45  
CIĘŻAR WIAZARA (kg/warstwę): 118  
ROZSTAW WIAZARÓW (mm): 960  
WSPÓŁCZYNNIK REDYSTRYBUCJI OBCIĄŻEŃ: 1  
KLASA KONSEKWENCJI: CC2  
KLASA UŻYTKOWANIA: 2 = 65% <= WW < 85%  
ZAKŁAD ZOSTAŁ SKONTROLOWANY PRZEZ :  
TECHNICKY A ZKUSEBNI USTAV STAVEBNI PRAHA s.p.  
CERTYFIKAT PRODUKTU: 1020 - CPR - 1020-CPR-070037637  
STĘŻENIA: ZOBACZ TABELĘ TARCICY

## OBCIĄŻENIA (N/m²)

STREFA ŚNIEGOWA: 2  
OBC. ŚNIEGIEM (Sk, 161 m n.p.m.): 900 N/m²  
OBC. WIATREM (qp(z)): 785 N/m²  
OBC. ZMIENNE POZA POMIESZCZENIEM: 400  
OBC. ZMIENNE WEWNĄTRZ POMIESZCZENIA: 1000  
OBC. STAŁE NA DACHU: 750  
OBC. STAŁE NA PODŁODZE PODDASZA: 200  
OBC. STAŁE NA SUFICIE: 550  
OBC. STAŁE NA SUFICIE PODDASZA: 250  
DODANO CIĘŻAR WŁASNY

## REAKCJE PODPOROWE (N) (SGN)

WĘZŁ nr	KIER.	KO S/D MAX	KO S MAX	KO K MAX	KO K MIN	KO CH MAX	P-SZER mm
1	POZ.	0	0	-2432	-	0	
1	PION.	10750	17701	18523	3879	12437	120
7	PION.	10750	17701	18523	3879	13266	120

## MAX UGIĘCIE (mm) (SGU)

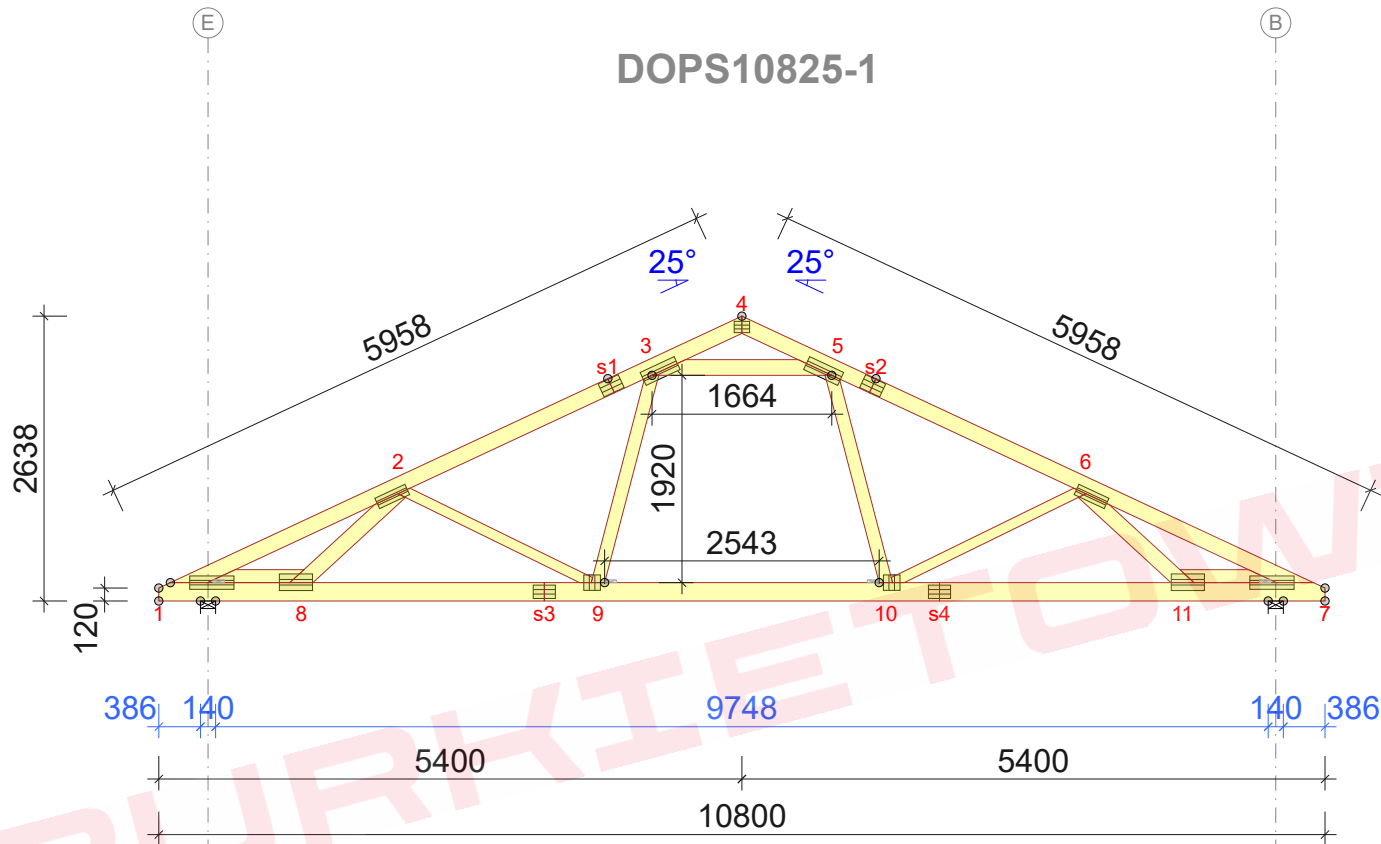
WĘZŁ nr	PION.	POZ.	KO NR
s1-2	13,1	5,2	1113:3:2 (Wfin)
s2-6	12,9	-2,5	1113:23:2 (Wfin)
s1	12,1	4,5	1113:3:2 (Wfin)

UGIĘCIA W INNYCH PUNKTACH - ZOBACZ WYDRUKI OBLICZEŃ

© Rysunek jest chroniony prawem autorskim i nie może być kopiowany, rozprowadzany lub wykorzystywany w inny sposób bez zgody autora.

	NAZWA OBIEKTU		
	ADRES OBIEKTU		
TYTUŁ RYSUNKU	Wiązar G2		
PROJEKTOWAŁ			SKALA: 1:70
OPRACOWAŁ			DATA: 2023-06-19
SPRAWDZIŁ			NR RYS:

## DOPS10825-1



Strefa śniegowa 2 - maksymalny rozstaw 96cm

TARCICA				
WIAZAR- OD - DO	GRUBOŚĆ 45 mm WYSOKOŚĆ mm	KLASA	STĘŻENIE mm/szt.	CSI %
1-4	145	C24	350	66
4-7	145	C24	350	66
1-7	170	C24	W węzłach	65
1-8	120	C24	893	40
7-11	120	C24	893	40
3-5	145	C24	Brak	87
2-8	145	C24	Brak	23
2-9	95	C24	Brak	61
3-9	120	C24	Brak	42
5-10	120	C24	Brak	42
6-10	95	C24	Brak	61
6-11	145	C24	Brak	23

ŁĄCZNIKI - BEZ ZŁ. NA DŁUG.				
WĘZŁ nr	PLYTKA TYP	SZER. mm	DŁUG. mm	CSI %
1	T150	124	410	71
2	GNA20	105	307	50
3	GNA20	132	348	86
4	GNA20	105	143	31
5	GNA20	132	348	86
6	GNA20	105	307	50
7	T150	124	410	71
8	GNA20	154	307	41
9	GNA20	154	143	85
10	GNA20	154	143	85
11	GNA20	154	307	40

TOLERANCJA POŁOŻENIA ŁĄCZNIKA: 5 mm

ŁĄCZNIKI - ZŁ. NA DŁUG.				
WĘZŁ nr	PLYTKA TYP	SZER. mm	DŁUG. mm	CSI %
s1	GNA20	132	205	74
s2	GNA20	132	205	74
s3	T150	124	205	74
s4	T150	124	205	74

## WYTYCZNE OGÓLNE

KONSTRUKCJA ZOSTAŁA OBLICZONA PRZY UŻYCIU PROGRAMU KOMPUTEROWEGO "MITEK PAMIR", Grupa Burkiewicz lic. 32 + de - LICENSE: 14428 NORMA DO PROJEKT.: PN-EN 1995-1-1:2010 + NA PEŁNE REZULTATY OBLICZEŃ DOSTĘPNE NA WYDR. OBLICZEŃ

## USTAWIENIA OGÓLNE

GRUBOŚĆ TARCICY (mm): 45  
CIĘŻAR WIAZARA (kg/warstwę): 118  
ROZSTAW WIAZARÓW (mm): 960  
WSPÓŁCZYNNIK REDYSTRYBUCJI OBCIĄŻEŃ: 1  
KLASA KONSEKWENCJI: CC2  
KLASA UŻYTKOWANIA: 2 = 65% <= WW < 85%  
ZAKŁAD ZOSTAŁ SKONTROLOWANY PRZEZ :  
TECHNICKY A ZKUSEBNI USTAV STAVEBNÍ PRAHA s.p.  
CERTYFIKAT PRODUKTU: 1020 - CPR - 1020-CPR-070037637  
STĘŻENIA: ZOBACZ TABELĘ TARCICY

## OBCIĄŻENIA (N/m²)

STREFA ŚNIEGOWA: 2  
OBC. ŚNIEGIEM (Sk, 161 m n.p.m.): 900 N/m²  
OBC. WIATREM (qp(z)): 785 N/m²  
OBC. ZMIENNE POZA POMIESZCZENIEM: 400  
OBC. ZMIENNE WEWNĄTRZ POMIESZCZENIA: 1000  
OBC. STAŁE NA DACHU: 750  
OBC. STAŁE NA PODŁODŻE Poddasza: 200  
OBC. STAŁE NA SUFICIE: 550  
OBC. STAŁE NA SUFICIE Poddasza: 250  
DODANO CIĘŻAR WŁASNY

## REAKCJE PODPOROWE (N) (SGN)

WĘZŁ nr	KIER.	KO S/D MAX	KO S MAX	KO K MAX	KO K MIN	KO CH MAX	P-SZER mm
1	POZ.	0	0	-2432	-	0	
1	PION.	10750	17701	18547	3835	12441	120
7	PION.	10750	17701	18547	3835	13262	120

## MAX UGIĘCIE (mm) (SGU)

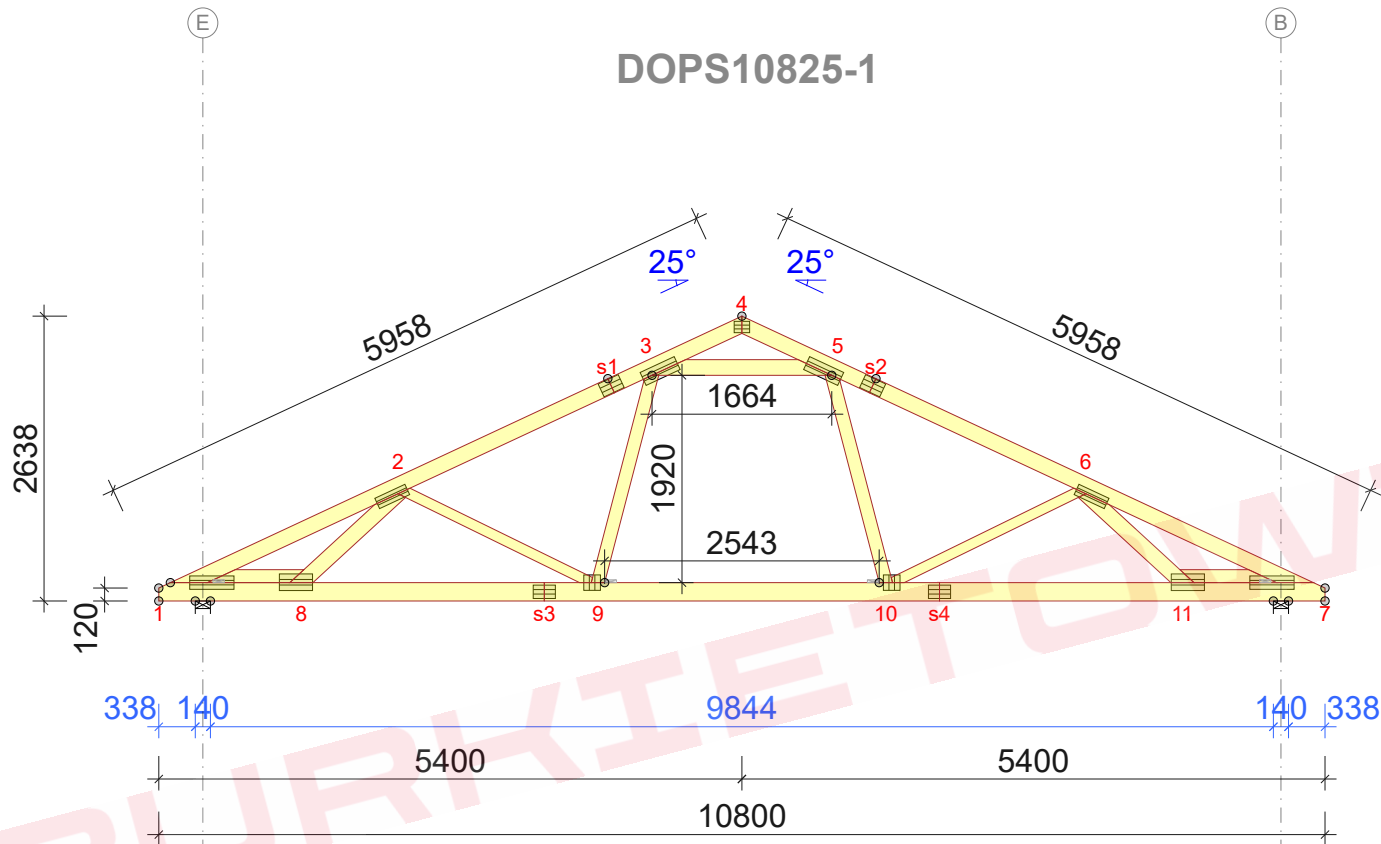
WĘZŁ nr	PION.	POZ.	KO NR
s1-2	13,5	5,3	1113:3:2 (Wfin)
s2-6	13,3	-2,4	1113:23:2 (Wfin)
s1	12,5	4,6	1113:3:2 (Wfin)

UGIĘCIA W INNYCH PUNKTACH - ZOBACZ WYDRUKI OBLICZEŃ

© Rysunek jest chroniony prawem autorskim i nie może być kopiowany, rozprowadzany lub wykorzystywany w inny sposób bez zgody autora.

	NAZWA OBIEKTU	
	ADRES OBIEKTU	
TYTUŁ RYSUNKU	Wiązary G2	
PROJEKTOWAŁ		SKALA: 1:70
OPRACOWAŁ		DATA: 2023-06-19
SPRAWDZIŁ		NR RYS:

## DOPS10825-1



Strefa śniegowa 2 - maksymalny rozstaw 96cm

TARCICA				
WIAZAR- OD - DO	GRUBOŚĆ 45 mm WYSOKOŚĆ mm	KLASA	STĘŻENIE mm/szt.	CSI %
1-4	145	C24	350	67
4-7	145	C24	350	67
1-7	170	C24	W węzłach	65
1-8	120	C24	893	37
7-11	120	C24	893	37
3-5	145	C24	Brak	89
2-8	145	C24	Brak	20
2-9	95	C24	Brak	66
3-9	120	C24	Brak	43
5-10	120	C24	Brak	43
6-10	95	C24	Brak	66
6-11	145	C24	Brak	20

ŁĄCZNIKI - BEZ ZŁ. NA DŁUG.				
WĘZŁ nr	PLYTKA TYP	SZER. mm	DŁUG. mm	CSI %
1	T150	124	410	72
2	GNA20	105	307	54
3	GNA20	132	348	88
4	GNA20	105	143	31
5	GNA20	132	348	88
6	GNA20	105	307	54
7	T150	124	410	72
8	GNA20	154	307	36
9	GNA20	154	143	86
10	GNA20	154	143	86
11	GNA20	154	307	36

TOLERANCJA POŁOŻENIA ŁĄCZNIKA: 5 mm

ŁĄCZNIKI - ZŁ. NA DŁUG.				
WĘZŁ nr	PLYTKA TYP	SZER. mm	DŁUG. mm	CSI %
s1	GNA20	132	205	76
s2	GNA20	132	205	76
s3	T150	124	205	77
s4	T150	124	205	77

## WYTYCZNE OGÓLNE

KONSTRUKCJA ZOSTAŁA OBLICZONA PRZY UŻYCIU PROGRAMU KOMPUTEROWEGO "MITEK PAMIR", Grupa Burkiewicz lic. 32 +de - LICENSE: 14428 NORMA DO PROJEKT.: PN-EN 1995-1-1:2010 + NA PEŁNE REZULTATY OBLICZEŃ DOSTĘPNE NA WYDR. OBLICZEŃ

## USTAWIENIA OGÓLNE

GRUBOŚĆ TARCICY (mm): 45  
CIĘŻAR WIAZARA (kg/warstwę): 118  
ROZSTAW WIAZARÓW (mm): 960  
WSPÓŁCZYNNIK REDYSTRYBUCJI OBCIĄŻEŃ: 1  
KLASA KONSEKWENCJI: CC2  
KLASA UŻYTKOWANIA: 2 = 65% <= WW < 85%  
ZAKŁAD ZOSTAŁ SKONTROLOWANY PRZEZ :  
TECHNICKY A ZKUSEBNI USTAV STAVEBNI PRAHA s.p.  
CERTYFIKAT PRODUKTU: 1020 - CPR - 1020-CPR-070037637  
STĘŻENIA: ZOBACZ TABELĘ TARCICY

## OBCIĄŻENIA (N/m²)

STREFA ŚNIEGOWA: 2  
OBC. ŚNIEGIEM (Sk, 161 m n.p.m.): 900 N/m²  
OBC. WIATREM (qp(z)): 785 N/m²  
OBC. ZMIENNE POZA POMIESZCZENIEM: 400  
OBC. ZMIENNE WEWNĄTRZ POMIESZCZENIA: 1000  
OBC. STAŁE NA DACHU: 750  
OBC. STAŁE NA PODŁODŻE Poddasza: 200  
OBC. STAŁE NA SUFICIE: 550  
OBC. STAŁE NA SUFICIE Poddasza: 250  
DODANO CIĘŻAR WŁASNY

## REAKCJE PODPOROWE (N) (SGN)

WĘZŁ nr	KIER.	KO S/D MAX	KO S MAX	KO K MAX	KO K MIN	KO CH MAX	P-SZER mm
1	POZ.	0	0	-2432	-	0	
1	PION.	10750	17701	18569	3792	12445	120
7	PION.	10750	17701	18569	3792	13258	120

## MAX UGIĘCIE (mm) (SGU)

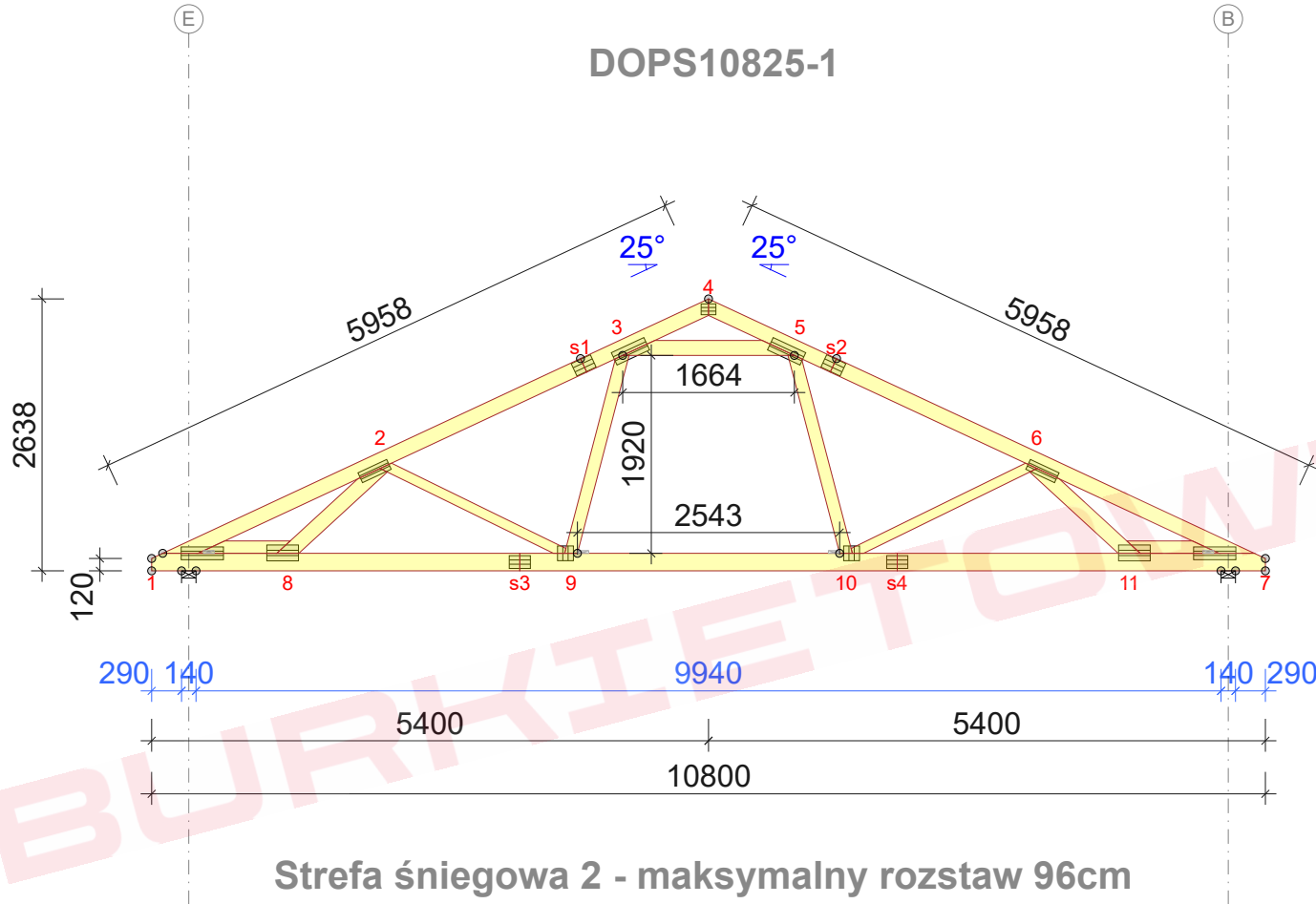
WĘZŁ nr	PION.	POZ.	KO NR
s1-2	14	5,4	1113:3:2 (Wfin)
s2-6	13,8	-2,4	1113:23:2 (Wfin)
s1	13	4,7	1113:3:2 (Wfin)

UGIĘCIA W INNYCH PUNKTACH - ZOBACZ WYDRUKI OBLICZEŃ

© Rysunek jest chroniony prawem autorskim i nie może być kopiowany, rozprowadzany lub wykorzystywany w inny sposób bez zgody autora.

	NAZWA OBIEKTU	
	ADRES OBIEKTU	
TYTUŁ RYSUNKU	Wiązár G2	
PROJEKTOWAŁ		SKALA: 1:70
OPRACOWAŁ		DATA: 2023-06-19
SPRAWDZIŁ		NR RYS:

## DOPS10825-1



Strefa śniegowa 2 - maksymalny rozstaw 96cm

TARCICA				
WIAZAR- OD - DO	GRUBOŚĆ mm	KLASA	STĘŻENIE mm/szt.	CSI %
1-4	145	C24	350	67
4-7	145	C24	350	67
1-7	170	C24	W węzłach	66
1-8	120	C24	893	34
7-11	120	C24	893	34
3-5	145	C24	Brak	91
2-8	145	C24	Brak	18
2-9	95	C24	Brak	70
3-9	120	C24	Brak	43
5-10	120	C24	Brak	43
6-10	95	C24	Brak	71
6-11	145	C24	Brak	18

ŁĄCZNIKI - BEZ ZŁ. NA DŁUG.				
WĘZŁ nr	PLYTKA TYP	SZER. mm	DŁUG. mm	CSI %
1	T150	124	410	76
2	GNA20	105	307	58
3	GNA20	132	348	90
4	GNA20	105	143	31
5	GNA20	132	348	90
6	GNA20	105	307	58
7	T150	124	410	76
8	GNA20	154	307	36
9	GNA20	154	143	86
10	GNA20	154	143	86
11	GNA20	154	307	36

TOLERANCJA POŁOŻENIA ŁĄCZNIKA: 5 mm

ŁĄCZNIKI - ZŁ. NA DŁUG.				
WĘZŁ nr	PLYTKA TYP	SZER. mm	DŁUG. mm	CSI %
s1	GNA20	132	205	77
s2	GNA20	132	205	77
s3	T150	124	205	79
s4	T150	124	205	79

## WYTYCZNE OGÓLNE

KONSTRUKCJA ZOSTAŁA OBLICZONA PRZY UŻYCIU PROGRAMU KOMPUTEROWEGO "MITEK PAMIR", Grupa Burkiewicz lic. 32 + de - LICENSE: 14428 NORMA DO PROJEKT.: PN-EN 1995-1-1:2010 + NA PEŁNE REZULTATY OBLICZEŃ DOSTĘPNE NA WYDR. OBLICZEŃ

## USTAWIENIA OGÓLNE

GRUBOŚĆ TARCICY (mm): 45  
CIĘŻAR WIAZARA (kg/warstwę): 118  
ROZSTAW WIAZARÓW (mm): 960  
WSPÓŁCZYNNIK REDYSTRYBUCJI OBCIĄŻEŃ: 1  
KLASA KONSEKWENCJI: CC2  
KLASA UŻYTKOWANIA: 2 = 65% <= WW < 85%  
ZAKŁAD ZOSTAŁ SKONTROLOWANY PRZEZ :  
TECHNICKY A ZKUSEBNI USTAV STAVEBNI PRAHA s.p.  
CERTYFIKAT PRODUKTU: 1020 - CPR - 1020-CPR-070037637  
STĘŻENIA: ZOBACZ TABELĘ TARCICY

## OBCIĄŻENIA (N/m²)

STREFA ŚNIEGOWA: 2  
OBC. ŚNIEGIEM (Sk, 161 m n.p.m.): 900 N/m²  
OBC. WIATREM (qp(z)): 785 N/m²  
OBC. ZMIENNE POZA POMIESZCZENIEM: 400  
OBC. ZMIENNE WEWNĄTRZ POMIESZCZENIA: 1000  
OBC. STAŁE NA DACHU: 750  
OBC. STAŁE NA PODŁODŻE Poddasza: 200  
OBC. STAŁE NA SUFICIE: 550  
OBC. STAŁE NA SUFICIE Poddasza: 250  
DODANO CIĘŻAR WŁASNY

## REAKCJE PODPOROWE (N) (SGN)

WĘZŁ nr	KIER.	KO S/D MAX	KO S MAX	KO K MAX	KO K MIN	KO CH MAX	P-SZER mm
1	POZ.	0	0	-2432	-	0	
1	PION.	10750	17701	18592	3749	12449	120
7	PION.	10750	17701	18592	3749	13255	120

## MAX UGIĘCIE (mm) (SGU)

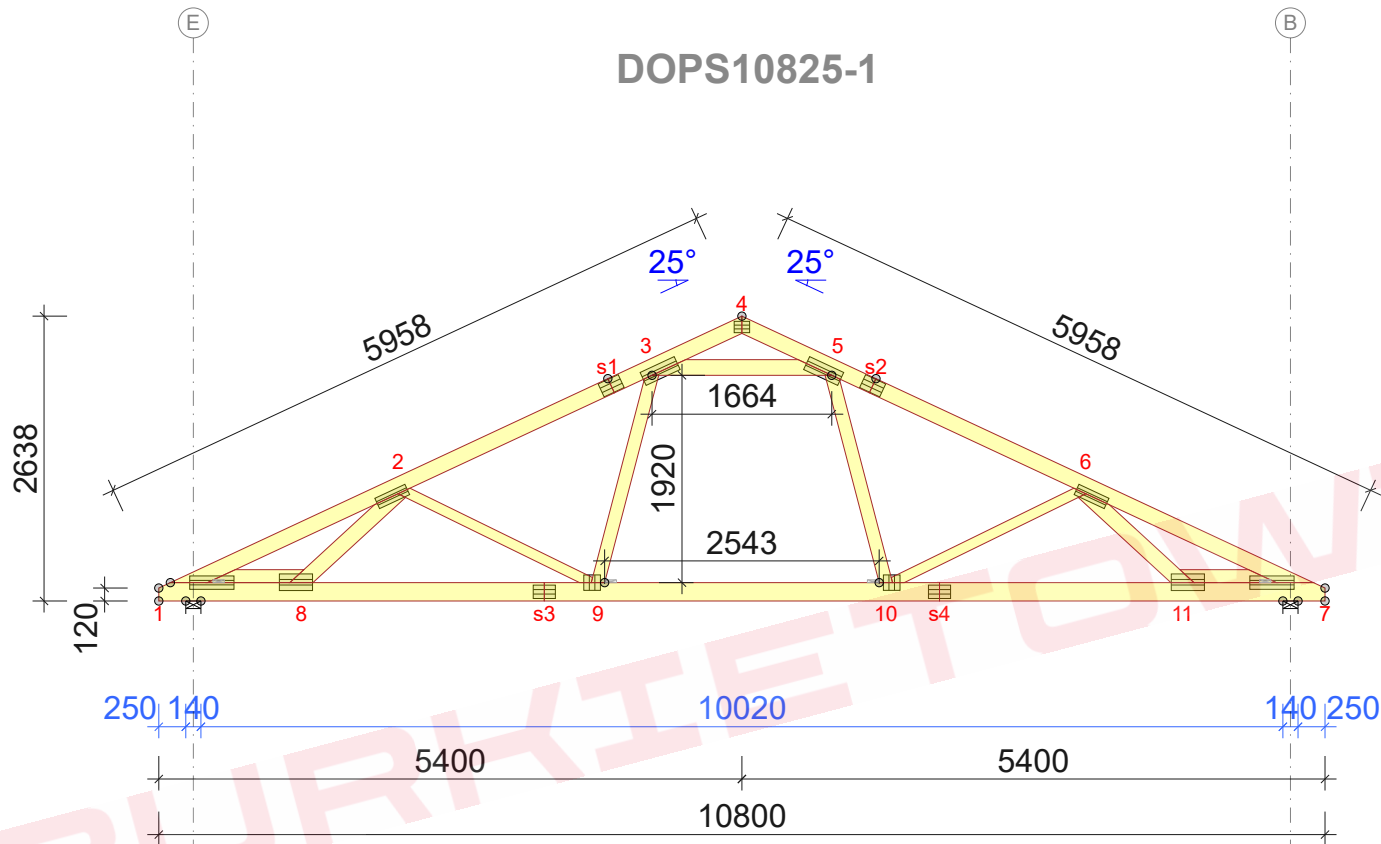
WĘZŁ nr	PION.	POZ.	KO NR
s1-2	14,5	5,5	1113:3:2 (Wfin)
s2-6	14,4	-2,3	1113:23:2 (Wfin)
s1	13,5	4,8	1113:3:2 (Wfin)

UGIĘCIA W INNYCH PUNKTACH - ZOBACZ WYDRUKI OBLICZEŃ

© Rysunek jest chroniony prawem autorskim i nie może być kopiowany, rozprowadzany lub wykorzystywany w inny sposób bez zgody autora.

	NAZWA OBIEKTU	
	ADRES OBIEKTU	
TYTUŁ RYSUNKU	Wiązary G2	
PROJEKTOWAŁ		SKALA: 1:70
OPRACOWAŁ		DATA: 2023-06-19
SPRAWDZIŁ		NR RYS:

## DOPS10825-1



Strefa śniegowa 2 - maksymalny rozstaw 96cm

TARCICA				
WIAZAR- OD - DO	GRUBOŚĆ mm	KLASA	STĘŻENIE mm/szt.	CSI %
1-4	145	C24	350	68
4-7	145	C24	350	68
1-7	170	C24	W węzłach	67
1-8	120	C24	893	31
7-11	120	C24	893	31
3-5	145	C24	Brak	92
2-8	145	C24	Brak	16
2-9	95	C24	Brak	75
3-9	120	C24	Brak	44
5-10	120	C24	Brak	44
6-10	95	C24	Brak	75
6-11	145	C24	Brak	16

ŁĄCZNIKI - BEZ ZŁ. NA DŁUG.				
WĘZŁ nr	PLYTKA TYP	SZER. mm	DŁUG. mm	CSI %
1	T150	124	410	81
2	GNA20	105	307	63
3	GNA20	132	348	91
4	GNA20	105	143	31
5	GNA20	132	348	91
6	GNA20	105	307	63
7	T150	124	410	81
8	GNA20	154	307	36
9	GNA20	154	143	86
10	GNA20	154	143	86
11	GNA20	154	307	36

TOLERANCJA POŁOŻENIA ŁĄCZNIKA: 5 mm

ŁĄCZNIKI - ZŁ. NA DŁUG.				
WĘZŁ nr	PLYTKA TYP	SZER. mm	DŁUG. mm	CSI %
s1	GNA20	132	205	78
s2	GNA20	132	205	78
s3	T150	124	205	81
s4	T150	124	205	81

## WYTYCZNE OGÓLNE

KONSTRUKCJA ZOSTAŁA OBLICZONA PRZY UŻYCIU PROGRAMU KOMPUTEROWEGO "MITEK PAMIR", Grupa Burkiewicz lic. 32 + de - LICENSE: 14428 NORMA DO PROJEKT.: PN-EN 1995-1-1:2010 + NA PEŁNE REZULTATY OBLICZEŃ DOSTĘPNE NA WYDR. OBLICZEŃ

## USTAWIENIA OGÓLNE

GRUBOŚĆ TARCICY (mm): 45  
CIĘŻAR WIAZARA (kg/warstwę): 118  
ROZSTAW WIAZARÓW (mm): 960  
WSPÓŁCZYNNIK REDYSTRYBUCJI OBCIĄŻEŃ: 1  
KLASA KONSEKWENCJI: CC2  
KLASA UŻYTKOWANIA: 2 = 65% <= WW < 85%  
ZAKŁAD ZOSTAŁ SKONTROLOWANY PRZEZ :  
TECHNICKY A ZKUSEBNI USTAV STAVEBNI PRAHA s.p.  
CERTYFIKAT PRODUKTU: 1020 - CPR - 1020-CPR-070037637  
STĘŻENIA: ZOBACZ TABELĘ TARCICY

## OBCIĄŻENIA (N/m²)

STREFA ŚNIEGOWA: 2  
OBC. ŚNIEGIEM (Sk, 161 m n.p.m.): 900 N/m²  
OBC. WIATREM (qp(z)): 785 N/m²  
OBC. ZMIENNE POZA POMIESZCZENIEM: 400  
OBC. ZMIENNE WEWNĄTRZ POMIESZCZENIA: 1000  
OBC. STAŁE NA DACHU: 750  
OBC. STAŁE NA PODŁODŻE Poddasza: 200  
OBC. STAŁE NA SUFICIE: 550  
OBC. STAŁE NA SUFICIE Poddasza: 250  
DODANO CIĘŻAR WŁASNY

## REAKCJE PODPOROWE (N) (SGN)

WĘZŁ nr	KIER.	KO S/D MAX	KO S MAX	KO K MAX	KO K MIN	KO CH MAX	P-SZER mm
1	POZ.	0	0	-2432	-	0	
1	PION.	10750	17701	18611	3712	12452	120
7	PION.	10750	17701	18611	3712	13251	120

## MAX UGIĘCIE (mm) (SGU)

WĘZŁ nr	PION.	POZ.	KO NR
s1-2	15	5,6	1113:3:2 (Wfin)
s2-6	14,8	-2,3	1113:23:2 (Wfin)
s1	14	4,8	1113:3:2 (Wfin)

UGIĘCIA W INNYCH PUNKTACH - ZOBACZ WYDRUKI OBLICZEŃ

© Rysunek jest chroniony prawem autorskim i nie może być kopiowany, rozprowadzany lub wykorzystywany w inny sposób bez zgody autora.

	NAZWA OBIEKTU		
	ADRES OBIEKTU		
TYTUŁ RYSUNKU	Wiązar G2		
PROJEKTOWAŁ			SKALA: 1:70
OPRACOWAŁ			DATA: 2023-06-19
SPRAWDZIŁ			NR RYS: