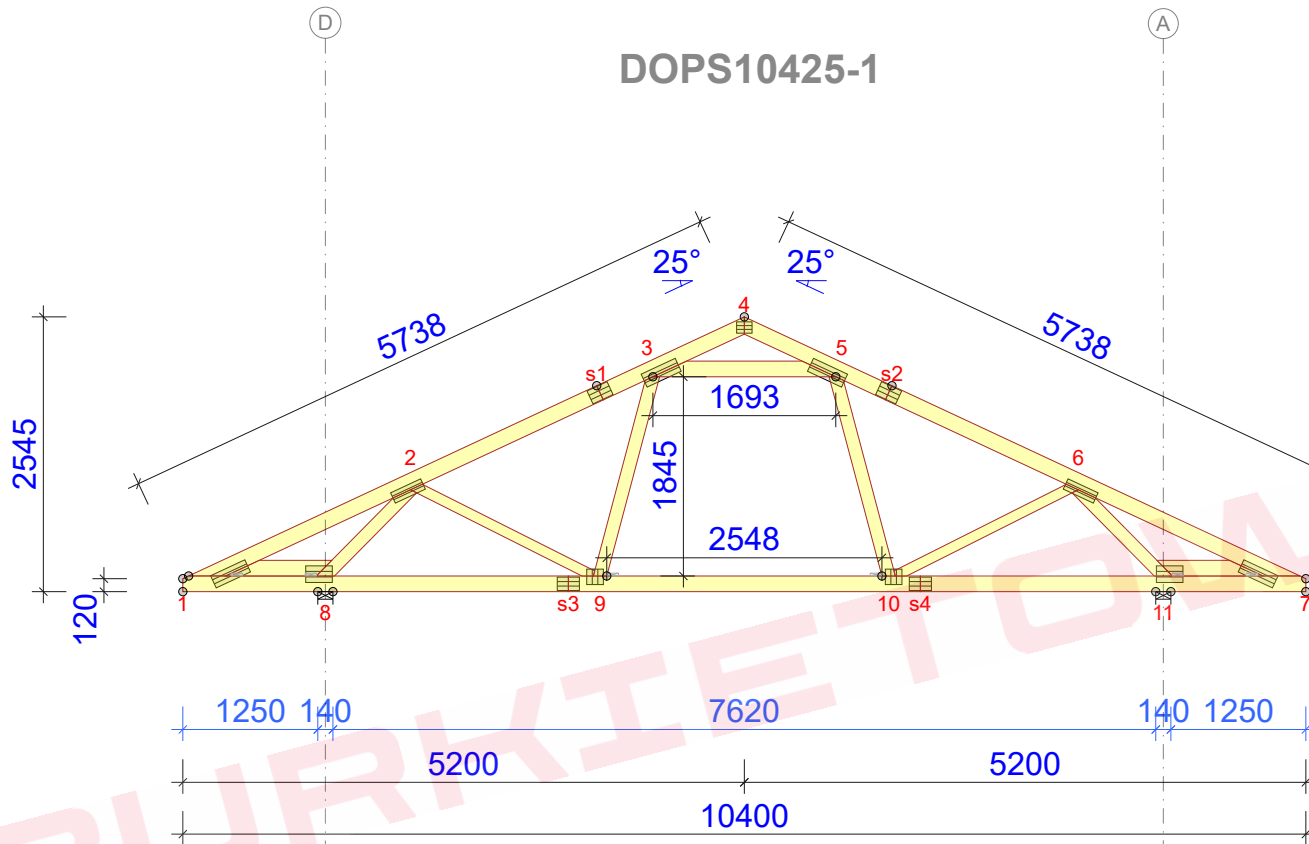


## DOPS10425-1



## Strefa śniegowa 1 - maksymalny rozstaw 100cm

TARCICA				
WIAZAR- OD - DO	GRUBOŚĆ 45 mm WYSOKOŚĆ mm	KLASA	STĘŻENIE mm/szt.	CSI %
1-4	145	C24	350	58
4-7	145	C24	350	55
1-7	145	C24	W węzłach	69
1-8	145	C24	982	23
7-11	145	C24	982	23
3-5	145	C24	Brak	52
2-8	120	C24	Brak	78
2-9	95	C24	Brak	23
3-9	120	C24	Brak	30
5-10	120	C24	Brak	29
6-10	95	C24	Brak	23
6-11	120	C24	Brak	78

ŁĄCZNIKI - BEZ ZŁ. NA DŁUG.				
WĘZŁ nr	PLYTKA TYP	SZER. mm	DŁUG. mm	CSI %
1	T150	124	350	35
2	GNA20	105	307	74
3	GNA20	132	348	58
4	GNA20	105	143	31
5	GNA20	132	348	58
6	GNA20	105	307	74
7	T150	124	350	35
8	GNA20	154	246	82
9	GNA20	154	143	83
10	GNA20	154	143	83
11	GNA20	154	246	82

TOLERANCJA POŁOŻENIA ŁĄCZNIKA: 5 mm

ŁĄCZNIKI - ZŁ. NA DŁUG.				
WĘZŁ nr	PLYTKA TYP	SZER. mm	DŁUG. mm	CSI %
s1	GNA20	132	205	49
s2	GNA20	132	205	49
s3	T150	124	205	37
s4	T150	124	205	37

© Rysunek jest chroniony prawem autorskim i nie może być kopiowany, rozprowadzany lub wykorzystywany w inny sposób bez zgody autora.

	NAZWA OBIEKTU	
	ADRES OBIEKTU	
TYTUŁ RYSUNKU	Wiązard DOPS10425-1	
PROJEKTOWAŁ		SKALA: 1:70
OPRACOWAŁ		DATA: 2023-06-19
SPRAWDZIŁ		NR RYS:

## WYTYCZNE OGÓLNE

KONSTRUKCJA ZOSTAŁA OBLICZONA PRZY UŻYCIU PROGRAMU KOMPUTEROWEGO "MITEK PAMIR", Grupa Burkiewicz lic. 32 + de - LICENSE: 14428 NORMA DO PROJEKTU: PN-EN 1995-1-1:2010 + NA PEŁNE REZULTATY OBLICZEŃ DOSTĘPNE NA WYDR. OBLICZEŃ

## USTAWIENIA OGÓLNE

GRUBOŚĆ TARCICY (mm): 45  
CIĘŻAR WIAZARA (kg/warstwę): 108  
ROZSTAW WIAZARÓW (mm): 1000  
WSPÓŁCZYNNIK REDYSTRYBUCJI OBCIĄŻEŃ: 1  
KLASA KONSEKWENCJI: CC2  
KLASA UŻYTKOWANIA: 2 = 65% <= WW < 85%  
ZAKŁAD ZOSTAŁ SKONTROLOWANY PRZEZ :  
TECHNICKÝ A ZKUSEBNÍ ÚSTAV STAVEBNÍ PRAHA s.p.  
CERTYFIKAT PRODUKTU: 1020 - CPR - 1020-CPR-070037637  
STĘŻENIA: ZOBACZ TABELĘ TARCICY

## OBCIĄŻENIA (N/m²)

STREFA ŚNIEGOWA: 1  
OBC. ŚNIEGIEM (Sk, 161 m n.p.m.): 700 N/m²  
OBC. WIATREM (qp(z)): 785 N/m²  
OBC. ZMIENNE POZA POMIESZCZENIEM: 400  
OBC. ZMIENNE WEWNĄTRZ POMIESZCZENIA: 1000  
OBC. STAŁE NA DACHU: 750  
OBC. STAŁE NA PODŁODZE PODDASZA: 200  
OBC. STAŁE NA SUFICIE: 550  
OBC. STAŁE NA SUFICIE PODDASZA: 250  
DODANO CIĘŻAR WŁASNY

## REAKCJE PODPOROWE (N) (SGN)

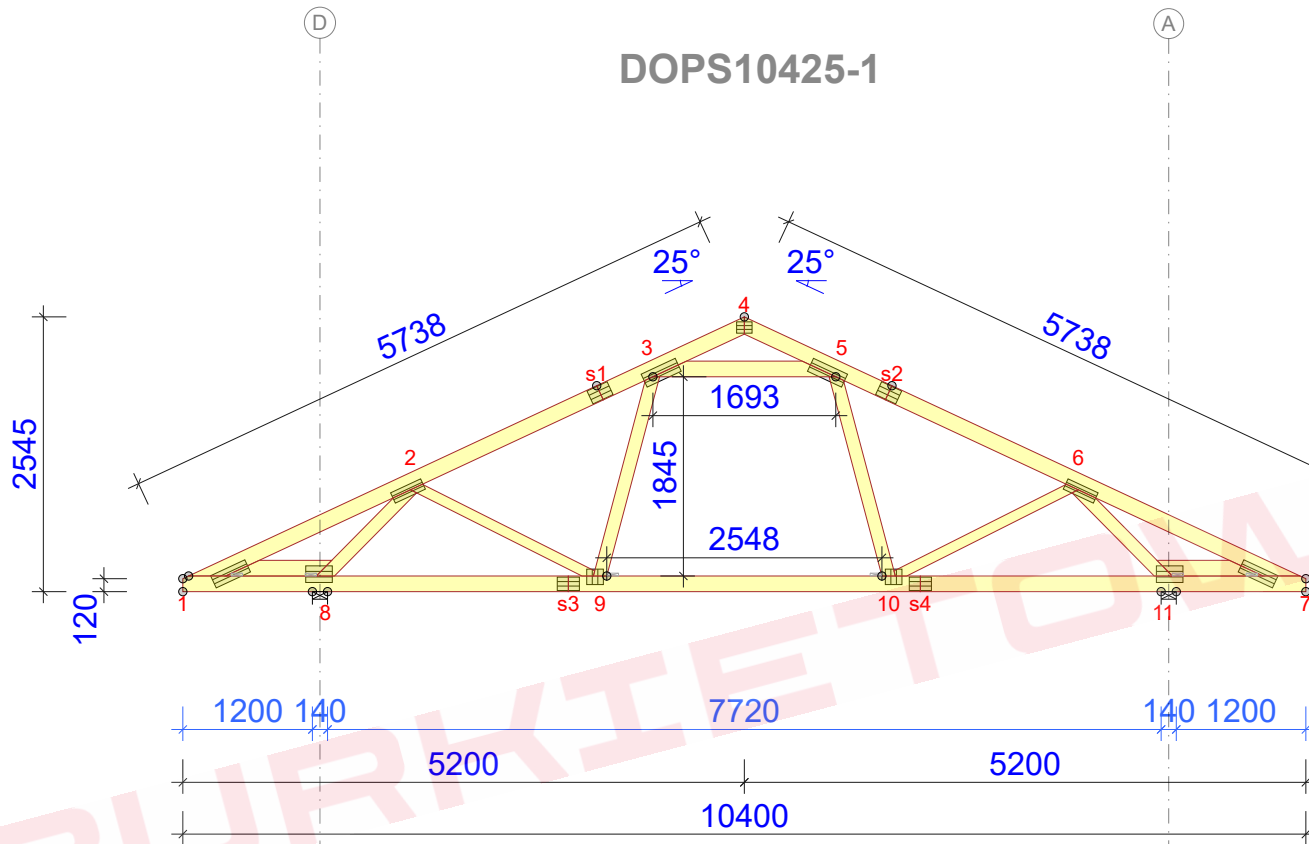
WĘZŁ nr	KIER.	KO S/D MAX	KO S MAX	KO K MAX	KO K MIN	KO CH MAX	P-SZER mm
11	PION.	10750	16537	17277	4850	13423	108
8	POZ.	0	0	-2452	-	0	
8	PION.	10750	16512	17253	4650	12390	108

## MAX UGIĘCIE (mm) (SGU)

WĘZŁ nr	PION.	POZ.	KO NR
9-10	9,3	0,7	1002:2 (Wfin)
s1-2	7,8	3,6	1113:3:2 (Wfin)
s1-2	7,7	3,7	1113:3:2 (Wfin)

UGIĘCIA W INNYCH PUNKTACH - ZOBACZ WYDRUKI OBLICZEŃ

## DOPS10425-1



## Strefa śniegowa 1 - maksymalny rozstaw 100cm

TARCICA				
WIAZAR- OD - DO	GRUBOŚĆ 45 mm WYSOKOŚĆ mm	KLASA	STĘŻENIE mm/szt.	CSI %
1-4	145	C24	350	55
4-7	145	C24	350	55
1-7	145	C24	W węzłach	69
1-8	145	C24	982	27
7-11	145	C24	982	27
3-5	145	C24	Brak	54
2-8	120	C24	Brak	76
2-9	95	C24	Brak	22
3-9	120	C24	Brak	30
5-10	120	C24	Brak	30
6-10	95	C24	Brak	22
6-11	120	C24	Brak	76

ŁĄCZNIKI - BEZ ZŁ. NA DŁUG.				
WĘZŁ nr	PLYTKA TYP	SZER. mm	DŁUG. mm	CSI %
1	T150	124	350	35
2	GNA20	105	307	72
3	GNA20	132	348	59
4	GNA20	105	143	31
5	GNA20	132	348	59
6	GNA20	105	307	72
7	T150	124	350	35
8	GNA20	154	246	77
9	GNA20	154	143	84
10	GNA20	154	143	84
11	GNA20	154	246	77

TOLERANCJA POŁOŻENIA ŁĄCZNIKA: 5 mm

ŁĄCZNIKI - ZŁ. NA DŁUG.				
WĘZŁ nr	PLYTKA TYP	SZER. mm	DŁUG. mm	CSI %
s1	GNA20	132	205	50
s2	GNA20	132	205	50
s3	T150	124	205	40
s4	T150	124	205	40

© Rysunek jest chroniony prawem autorskim i nie może być kopiowany, rozprowadzany lub wykorzystywany w inny sposób bez zgody autora.

	NAZWA OBIEKTU		
	ADRES OBIEKTU		
TYTUŁ RYSUNKU	Wiązar DOPs10425-1		
PROJEKTOWAŁ			SKALA: 1:70
OPRACOWAŁ			DATA: 2023-06-19
SPRAWDZIŁ			NR RYS:

## WYTYCZNE OGÓLNE

KONSTRUKCJA ZOSTAŁA OBLICZONA PRZY UŻYCIU PROGRAMU KOMPUTEROWEGO "MITEK PAMIR", Grupa Burkiewicz lic. 32 + de - LICENSE: 14428 NORMA DO PROJEKTU: PN-EN 1995-1-1:2010 + NA PEŁNE REZULTATY OBLICZEŃ DOSTĘPNE NA WYDR. OBLICZEŃ

## USTAWIENIA OGÓLNE

GRUBOŚĆ TARCICY (mm): 45  
CIĘŻAR WIAZARA (kg/warstwę): 108  
ROZSTAW WIAZARÓW (mm): 1000  
WSPÓŁCZYNNIK REDYSTRYBUCJI OBCIĄŻEŃ: 1  
KLASA KONSEKWENCJI: CC2  
KLASA UŻYTKOWANIA: 2 = 65% <= WW < 85%  
ZAKŁAD ZOSTAŁ SKONTROLOWANY PRZEZ :  
TECHNICKÝ A ZKUSEBNÍ ÚSTAV STAVEBNÍ PRAHA s.p.  
CERTYFIKAT PRODUKTU: 1020 - CPR - 1020-CPR-070037637  
STĘŻENIA: ZOBACZ TABELĘ TARCICY

## OBCIĄŻENIA (N/m²)

STREFA ŚNIEGOWA: 1  
OBC. ŚNIEGIEM (Sk, 161 m n.p.m.): 700 N/m²  
OBC. WIATREM (qp(z)): 785 N/m²  
OBC. ZMIENNE POZA POMIESZCZENIEM: 400  
OBC. ZMIENNE WEWNĄTRZ POMIESZCZENIA: 1000  
OBC. STAŁE NA DACHU: 750  
OBC. STAŁE NA PODŁODZE PODDASZA: 200  
OBC. STAŁE NA SUFICIE: 550  
OBC. STAŁE NA SUFICIE PODDASZA: 250  
DODANO CIĘŻAR WŁASNY

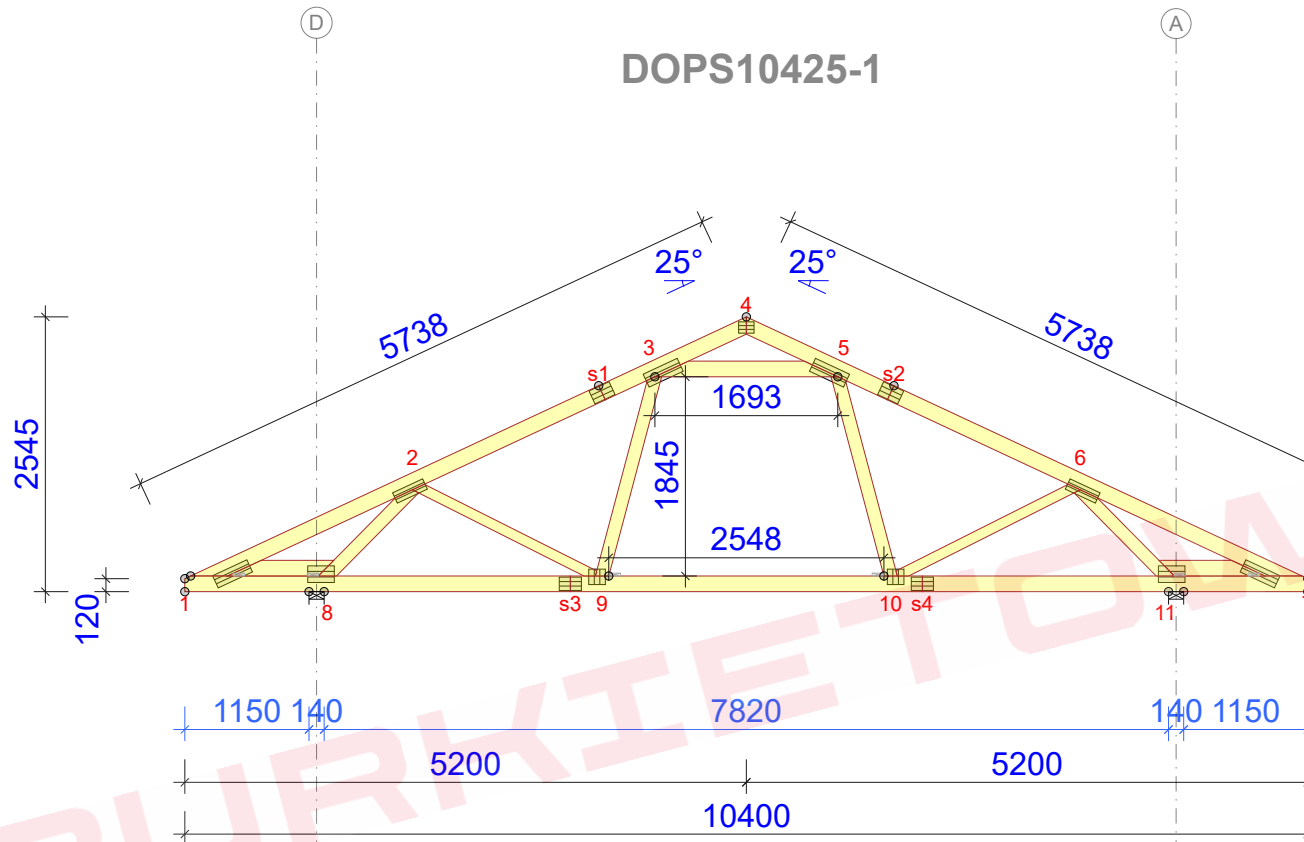
## REAKCJE PODPOROWE (N) (SGN)

WĘZŁ nr	KIER.	KO S/D MAX	KO S MAX	KO K MAX	KO K MIN	KO CH MAX	P-SZER mm
11	PION.	10750	16537	17260	4803	13416	108
8	POZ.	0	0	-2452	-	0	
8	PION.	10750	16492	17215	4603	12376	108

## MAX UGIĘCIE (mm) (SGU)

WĘZŁ nr	PION.	POZ.	KO NR
9-10	8,9	0,7	1002:2 (Wfin)
s1-2	7,6	3,7	1113:3:2 (Wfin)
s1	7,5	3,6	1113:3:2 (Wfin)

UGIĘCIA W INNYCH PUNKTACH - ZOBACZ WYDRUKI OBLICZEŃ



**Strefa śniegowa 1 - maksymalny rozstaw 100cm**

TARCICA				
WIAZAR- OD - DO	GRUBOŚĆ 45 mm WYSOKOŚĆ mm	KLASA	STĘŻENIE mm/szt.	CSI %
1-4	145	C24	350	55
4-7	145	C24	350	55
1-7	145	C24	W węzłach	69
1-8	145	C24	982	33
7-11	145	C24	982	33
3-5	145	C24	Brak	55
2-8	120	C24	Brak	72
2-9	95	C24	Brak	21
3-9	120	C24	Brak	31
5-10	120	C24	Brak	31
6-10	95	C24	Brak	21
6-11	120	C24	Brak	72

ŁĄCZNIKI - BEZ ZŁ. NA DŁUG.				
WĘZŁ nr	PLYTKA TYP	SZER. mm	DŁUG. mm	CSI %
1	T150	124	350	35
2	GNA20	105	307	69
3	GNA20	132	348	60
4	GNA20	105	143	31
5	GNA20	132	348	60
6	GNA20	105	307	69
7	T150	124	350	35
8	GNA20	154	246	76
9	GNA20	154	143	85
10	GNA20	154	143	85
11	GNA20	154	246	76

TOLERANCJA POŁOŻENIA ŁĄCZNIKA: 5 mm

ŁĄCZNIKI - ZŁ. NA DŁUG.				
WĘZŁ nr	PLYTKA TYP	SZER. mm	DŁUG. mm	CSI %
s1	GNA20	132	205	51
s2	GNA20	132	205	51
s3	T150	124	205	42
s4	T150	124	205	42

© Rysunek jest chroniony prawem autorskim i nie może być kopiowany, rozprowadzany lub wykorzystywany w inny sposób bez zgody autora.

	NAZWA OBIEKTU	
	ADRES OBIEKTU	
TYTUŁ RYSUNKU	Wiązary DOPS10425-1	
PROJEKTOWAŁ		SKALA: 1:70
OPRACOWAŁ		DATA: 2023-06-19
SPRAWDZIŁ		NR RYS:

**WYTYCZNE OGÓLNE**

KONSTRUKCJA ZOSTAŁA OBLICZONA PRZY UŻYCIU PROGRAMU KOMPUTEROWEGO "MITEK PAMIR", Grupa Burkiewicz lic. 32 + de - LICENSE: 14428 NORMA DO PROJEKTU: PN-EN 1995-1-1:2010 + NA PEŁNE REZULTATY OBLICZEŃ DOSTĘPNE NA WYDR. OBLICZEŃ

**USTAWIENIA OGÓLNE**

GRUBOŚĆ TARCICY (mm): 45  
CIĘŻAR WIAZARA (kg/warstwę): 108  
ROZSTAW WIAZARÓW (mm): 1000  
WSPÓŁCZYNNIK REDYSTRYBUCJI OBCIĄŻEŃ: 1  
KLASA KONSEKWENCJI: CC2  
KLASA UŻYTKOWANIA: 2 = 65% <= WW < 85%  
ZAKŁAD ZOSTAŁ SKONTROLOWANY PRZEZ :  
TECHNICKÝ A ZKUSEBNÍ ÚSTAV STAVEBNÍ PRAHA s.p.  
CERTYFIKAT PRODUKTU: 1020 - CPR - 1020-CPR-070037637  
STĘŻENIA: ZOBACZ TABELĘ TARCICY

**OBCIĄŻENIA (N/m²)**

STREFA ŚNIEGOWA: 1  
OBC. ŚNIEGIEM (Sk, 161 m n.p.m.): 700 N/m²  
OBC. WIATREM (qp(z)): 785 N/m²  
OBC. ZMIENNE POZA POMIESZCZENIEM: 400  
OBC. ZMIENNE WEWNĄTRZ POMIESZCZENIA: 1000  
OBC. STAŁE NA DACHU: 750  
OBC. STAŁE NA PODŁODZE PODDASZA: 200  
OBC. STAŁE NA SUFICIE: 550  
OBC. STAŁE NA SUFICIE PODDASZA: 250  
DODANO CIĘŻAR WŁASNY

**REAKCJE PODPOROWE (N) (SGN)**

WĘZŁ nr	KIER.	KO S/D MAX	KO S MAX	KO K MAX	KO K MIN	KO CH MAX	P-SZER mm
11	PION.	10750	16537	17243	4556	13410	108
8	POZ.	0	0	-2452	-	0	
8	PION.	10750	16537	17243	4556	12428	108

**MAX UGIĘCIE (mm) (SGU)**

WĘZŁ nr	PION.	POZ.	KO NR
9-10	9	0,8	1002:2 (Wfin)
s1-2	7,8	3,8	1113:3:2 (Wfin)
s1	7,7	3,7	1113:3:2 (Wfin)

UGIĘCIA W INNYCH PUNKTACH - ZOBACZ WYDRUKI OBLICZEŃ



ŁĄCZNIKI - ZŁ. NA DŁUG.				
WEZŁ nr	PLYTKA TYP	SZER. mm	DŁUG. mm	CSI %
s1	GNA20	132	205	53
s2	GNA20	132	205	53
s3	T150	124	205	44
s4	T150	124	205	44

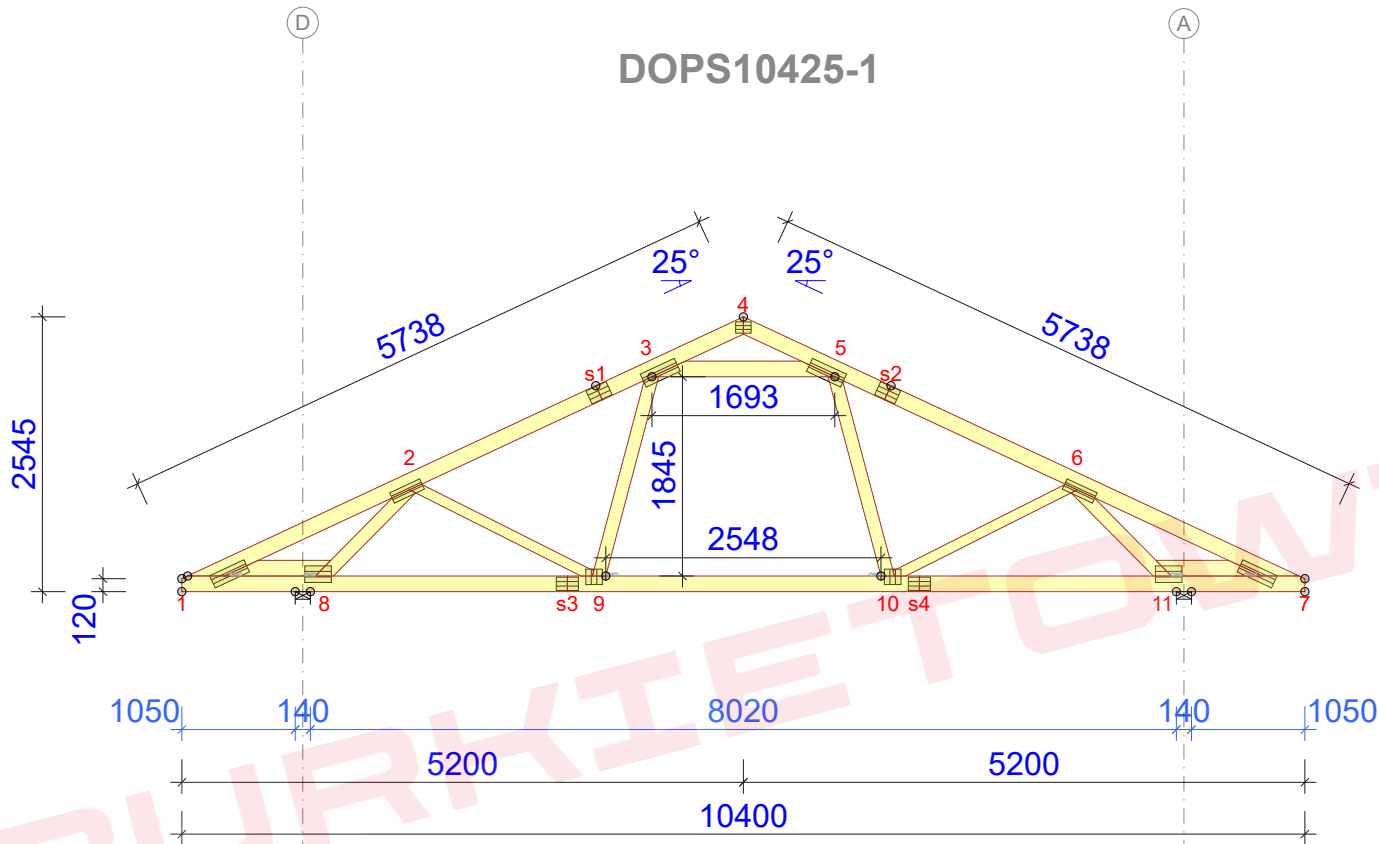
	NAZWA OBIEKTU	
	ADRES OBIEKTU	
TYTUŁ RYSUNKU	Wiązar DOPs10425-1	
PROJEKTOWAŁ		SKALA: 1:70
OPRACOWAŁ		DATA: 2023-06-19
SPRAWDZIŁ		NR RYS:

Plik: DOPs10425-1

WĘZŁ nr	PION.	POZ.	KO NR
9-10	9,3	0,8	1002:2 (Wfin)
s1-2	8,1	3,8	1113:3:2 (Wfin)
s1-2	8	3,9	1113:3:2 (Wfin)

UJĘCIA W INNYCH PUNKTACH - ZOBACZ WYDRUKI ORCIEN

## DOPS10425-1



Strefa śniegowa 1 - maksymalny rozstaw 100cm

TARCICA				
WIAZAR- OD - DO	GRUBOŚĆ 45 mm WYSOKOŚĆ mm	KLASA	STĘŻENIE mm/szt.	CSI %
1-4	145	C24	350	54
4-7	145	C24	350	54
1-7	145	C24	W węzłach	70
1-8	145	C24	982	34
7-11	145	C24	982	34
3-5	145	C24	Brak	59
2-8	120	C24	Brak	64
2-9	95	C24	Brak	20
3-9	120	C24	Brak	32
5-10	120	C24	Brak	32
6-10	95	C24	Brak	20
6-11	120	C24	Brak	64

ŁĄCZNIKI - BEZ ZŁ. NA DŁUG.				
WĘZŁ nr	PLYTKA TYP	SZER. mm	DŁUG. mm	CSI %
1	T150	124	350	35
2	GNA20	105	307	62
3	GNA20	132	348	62
4	GNA20	105	143	31
5	GNA20	132	348	62
6	GNA20	105	307	62
7	T150	124	350	35
8	GNA20	154	246	89
9	GNA20	154	143	86
10	GNA20	154	143	86
11	GNA20	154	246	89

TOLERANCJA POŁOŻENIA ŁĄCZNIKA: 5 mm

ŁĄCZNIKI - ZŁ. NA DŁUG.				
WĘZŁ nr	PLYTKA TYP	SZER. mm	DŁUG. mm	CSI %
s1	GNA20	132	205	54
s2	GNA20	132	205	54
s3	T150	124	205	47
s4	T150	124	205	47

## WYTYCZNE OGÓLNE

KONSTRUKCJA ZOSTAŁA OBLICZONA PRZY UŻYCIU PROGRAMU KOMPUTEROWEGO "MITEK PAMIR", Grupa Burkiewicz lic. 32 + de - LICENSE: 14428 NORMA DO PROJEKT.: PN-EN 1995-1-1:2010 + NA PEŁNE REZULTATY OBLICZEŃ DOSTĘPNE NA WYDR. OBLICZEŃ

## USTAWIENIA OGÓLNE

GRUBOŚĆ TARCICY (mm): 45  
CIĘŻAR WIAZARA (kg/warstwę): 108  
ROZSTAW WIAZARÓW (mm): 1000  
WSPÓŁCZYNNIK REDYSTRYBUCJI OBCIĄŻEŃ: 1  
KLASA KONSEKWENCJI: CC2  
KLASA UŻYTKOWANIA: 2 = 65% <= WW < 85%  
ZAKŁAD ZOSTAŁ SKONTROLOWANY PRZEZ :  
TECHNICKÝ A ZKUSEBNÍ ÚSTAV STAVEBNÍ PRAHA s.p.  
CERTYFIKAT PRODUKTU: 1020 - CPR - 1020-CPR-070037637  
STĘŻENIA: ZOBACZ TABELĘ TARCICY

## OBCIĄŻENIA (N/m²)

STREFA ŚNIEGOWA: 1  
OBC. ŚNIEGIEM (Sk, 161 m n.p.m.): 700 N/m²  
OBC. WIATREM (qp(z)): 785 N/m²  
OBC. ZMIENNE POZA POMIESZCZENIEM: 400  
OBC. ZMIENNE WEWNĄTRZ POMIESZCZENIA: 1000  
OBC. STAŁE NA DACHU: 750  
OBC. STAŁE NA PODŁODZE PODDASZA: 200  
OBC. STAŁE NA SUFICIE: 550  
OBC. STAŁE NA SUFICIE PODDASZA: 250  
DODANO CIĘŻAR WŁASNY

## REAKCJE PODPOROWE (N) (SGN)

WĘZŁ nr	KIER.	KO S/D MAX	KO S MAX	KO K MAX	KO K MIN	KO CH	P-SZER mm
11	PION.	10750	16537	17211	4462	13398	108
8	POZ.	0	0	-2452	-	0	
8	PION.	10750	16537	17211	4462	12440	108

## MAX UGIĘCIE (mm) (SGU)

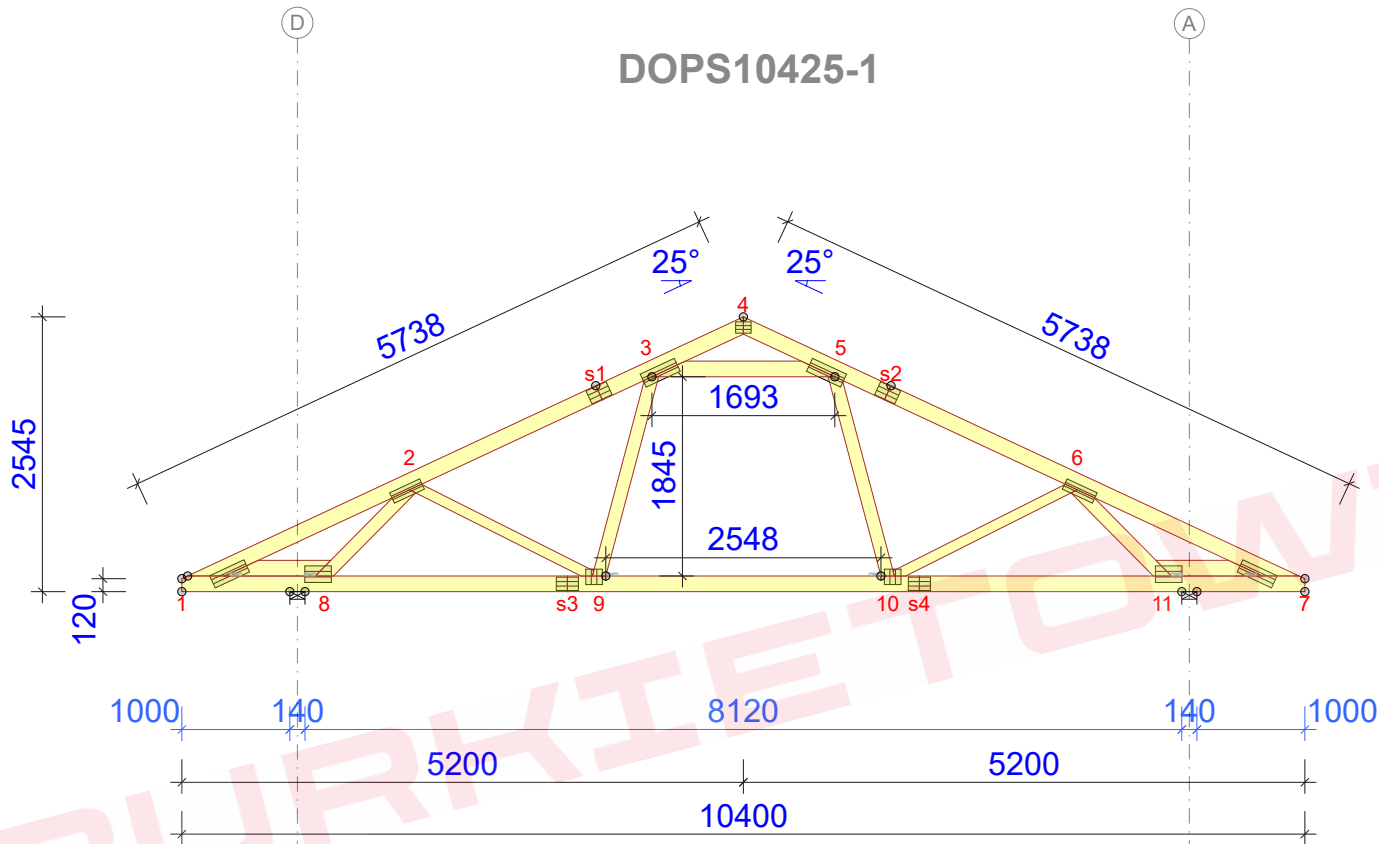
WĘZŁ nr	PION.	POZ.	KO NR
9-10	9,5	0,9	1002:2 (Wfin)
s1-2	8,4	3,9	1113:3:2 (Wfin)
s1-2	8,3	3,9	1113:3:2 (Wfin)

UGIĘCIA W INNYCH PUNKTACH - ZOBACZ WYDRUKI OBLICZEŃ

© Rysunek jest chroniony prawem autorskim i nie może być kopiowany, rozprowadzany lub wykorzystywany w inny sposób bez zgody autora.

	NAZWA OBIEKTU	
	ADRES OBIEKTU	
TYTUŁ RYSUNKU	Wiązár DOPs10425-1	
PROJEKTOWAŁ		SKALA: 1:70
OPRACOWAŁ		DATA: 2023-06-19
SPRAWDZIŁ		NR RYS:

## DOPS10425-1



Strefa śniegowa 1 - maksymalny rozstaw 100cm

TARCICA				
WIAZAR- OD - DO	GRUBOŚĆ 45 mm WYSOKOŚĆ mm	KLASA	STĘŻENIE mm/szt.	CSI %
1-4	145	C24	350	54
4-7	145	C24	350	54
1-7	145	C24	W węzłach	71
1-8	145	C24	982	33
7-11	145	C24	982	33
3-5	145	C24	Brak	61
2-8	120	C24	Brak	60
2-9	95	C24	Brak	19
3-9	120	C24	Brak	33
5-10	120	C24	Brak	33
6-10	95	C24	Brak	19
6-11	120	C24	Brak	60

ŁĄCZNIKI - BEZ ZŁ. NA DŁUG.				
WĘZŁ nr	PLYTKA TYP	SZER. mm	DŁUG. mm	CSI %
1	T150	124	350	35
2	GNA20	105	307	58
3	GNA20	132	348	63
4	GNA20	105	143	31
5	GNA20	132	348	62
6	GNA20	105	307	58
7	T150	124	350	35
8	GNA20	154	246	88
9	GNA20	154	143	87
10	GNA20	154	143	87
11	GNA20	154	246	88

TOLERANCJA POŁOŻENIA ŁĄCZNIKA: 5 mm

ŁĄCZNIKI - ZŁ. NA DŁUG.				
WĘZŁ nr	PLYTKA TYP	SZER. mm	DŁUG. mm	CSI %
s1	GNA20	132	205	56
s2	GNA20	132	205	55
s3	T150	124	205	49
s4	T150	124	205	49

© Rysunek jest chroniony prawem autorskim i nie może być kopiowany, rozprowadzany lub wykorzystywany w inny sposób bez zgody autora.

	NAZWA OBIEKTU	
	ADRES OBIEKTU	
TYTUŁ RYSUNKU	Wiązary DOPS10425-1	
PROJEKTOWAŁ		SKALA: 1:70
OPRACOWAŁ		DATA: 2023-06-19
SPRAWDZIŁ		NR RYS:

## WYTYCZNE OGÓLNE

KONSTRUKCJA ZOSTAŁA OBLICZONA PRZY UŻYCIU PROGRAMU KOMPUTEROWEGO "MITEK PAMIR", Grupa Burkiewicz lic. 32 + de - LICENSE: 14428 NORMA DO PROJEKTU: PN-EN 1995-1-1:2010 + NA PEŁNE REZULTATY OBLICZEŃ DOSTĘPNE NA WYDR. OBLICZEŃ

## USTAWIENIA OGÓLNE

GRUBOŚĆ TARCICY (mm): 45  
CIĘŻAR WIAZARA (kg/warstwę): 108  
ROZSTAW WIAZARÓW (mm): 1000  
WSPÓŁCZYNNIK REDYSTRYBUCJI OBCIĄŻEŃ: 1  
KLASA KONSEKWENCJI: CC2  
KLASA UŻYTKOWANIA: 2 = 65% <= WW < 85%  
ZAKŁAD ZOSTAŁ SKONTROLOWANY PRZEZ :  
TECHNICKÝ A ZKUSEBNÍ ÚSTAV STAVEBNÍ PRAHA s.p.  
CERTYFIKAT PRODUKTU: 1020 - CPR - 1020-CPR-070037637  
STĘŻENIA: ZOBACZ TABELĘ TARCICY

## OBCIĄŻENIA (N/m²)

STREFA ŚNIEGOWA: 1  
OBC. ŚNIEGIEM (Sk, 161 m n.p.m.): 700 N/m²  
OBC. WIATREM (qp(z)): 785 N/m²  
OBC. ZMIENNE POZA POMIESZCZENIEM: 400  
OBC. ZMIENNE WEWNĄTRZ POMIESZCZENIA: 1000  
OBC. STAŁE NA DACHU: 750  
OBC. STAŁE NA PODŁODZE PODDASZA: 200  
OBC. STAŁE NA SUFICIE: 550  
OBC. STAŁE NA SUFICIE PODDASZA: 250  
DODANO CIĘŻAR WŁASNY

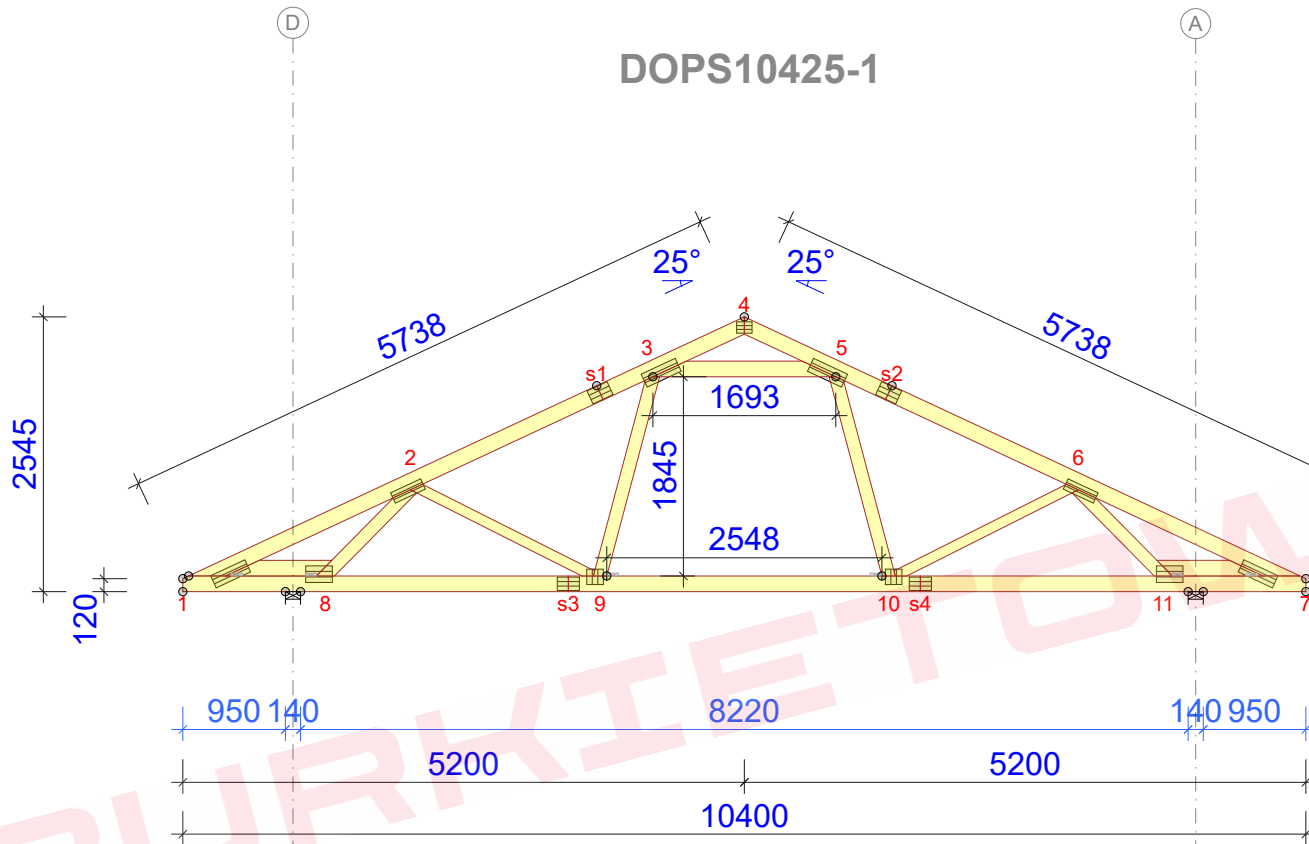
## REAKCJE PODPOROWE (N) (SGN)

WĘZŁ nr	KIER.	KO S/D MAX	KO S MAX	KO K MAX	KO K MIN	KO CH MAX	P-SZER mm
11	PION.	10750	16537	17195	4415	13393	108
8	POZ.	0	0	-2452	-	0	
8	PION.	10750	16537	17195	4415	12445	108

## MAX UGIĘCIE (mm) (SGU)

WĘZŁ nr	PION.	POZ.	KO NR
9-10	9,8	0,9	1002:2 (Wfin)
s1-2	8,7	4	1113:3:2 (Wfin)
s1	8,6	3,9	1113:3:2 (Wfin)

UGIĘCIA W INNYCH PUNKTACH - ZOBACZ WYDRUKI OBLICZEŃ



**Strefa śniegowa 1 - maksymalny rozstaw 100cm**

**WYTYCZNE OGÓLNE**

KONSTRUKCJA ZOSTAŁA OBLICZONA PRZY UŻYCIU PROGRAMU KOMPUTEROWEGO "MITEK PAMIR", Grupa Burkietowicz lic. 32 + de - LICENSE: 14428 NORMA DO PROJEKT.: PN-EN 1995-1-1:2010 + NA PEŁNE REZULTATY OBLICZEŃ DOSTĘPNE NA WYDR. OBLICZEŃ

**USTAWIENIA OGÓLNE**

GRUBOŚĆ TARCICY (mm): 45  
CIĘŻAR WIAZARA (kg/warstwę): 108  
ROZSTAW WIAZARÓW (mm): 1000  
WSPÓŁCZYNNIK REDYSTRYBUCJI OBCIĄŻEŃ: 1  
KLASA KONSEKWENCJI: CC2  
KLASA UŻYTKOWANIA: 2 = 65% <= WW < 85%  
ZAKŁAD ZOSTAŁ SKONTROLOWANY PRZEZ :  
TECHNICKÝ A ZKUSEBNÍ ÚSTAV STAVEBNÍ PRAHA s.p.  
CERTYFIKAT PRODUKTU: 1020 - CPR - 1020-CPR-070037637  
STĘŻENIA: ZOBACZ TABELĘ TARCICY

**OBCIĄŻENIA (N/m²)**

STREFA ŚNIEGOWA: 1  
OBC. ŚNIEGIEM (Sk, 161 m n.p.m.): 700 N/m²  
OBC. WIATREM (qp(z)): 785 N/m²  
OBC. ZMIENNE POZA POMIESZCZENIEM: 400  
OBC. ZMIENNE WEWNĄTRZ POMIESZCZENIA: 1000  
OBC. STAŁE NA DACHU: 750  
OBC. STAŁE NA PODŁODŻE Poddasza: 200  
OBC. STAŁE NA SUFICIE: 550  
OBC. STAŁE NA SUFICIE Poddasza: 250  
DODANO CIĘŻAR WŁASNY

**REAKCJE PODPOROWE (N) (SGN)**

WĘZEL nr	KIER.	KO S/D MAX	KO S MAX	KO K MAX	KO K MIN	KO CH MAX	P-SZER mm
11	PION.	10750	16537	17179	4368	13387	108
8	POZ.	0	0	-2452	-	0	0
8	PION.	10750	16537	17179	4368	12451	108

**MAX UGIĘCIE (mm) (SGU)**

WĘZEL nr	PION.	POZ.	KO NR
9-10	10,1	1	1002:2 (Wfin)
s1-2	9,1	4,1	1113:3:2 (Wfin)
s1-2	9	4,1	1113:3:2 (Wfin)

UGIĘCIA W INNYCH PUNKTACH - ZOBACZ WYDRUKI OBLICZEŃ

TARCICA				
WIAZAR-OD - DO	GRUBOŚĆ 45 mm WYSOKOŚĆ mm	KLASA	STĘŻENIE mm/szt.	CSI %
1-4	145	C24	350	54
4-7	145	C24	350	54
1-7	145	C24	W węzłach	88
1-8	145	C24	982	71
7-11	145	C24	982	71
3-5	145	C24	Brak	63
2-8	120	C24	Brak	56
2-9	95	C24	Brak	18
3-9	120	C24	Brak	33
5-10	120	C24	Brak	33
6-10	95	C24	Brak	19
6-11	120	C24	Brak	56

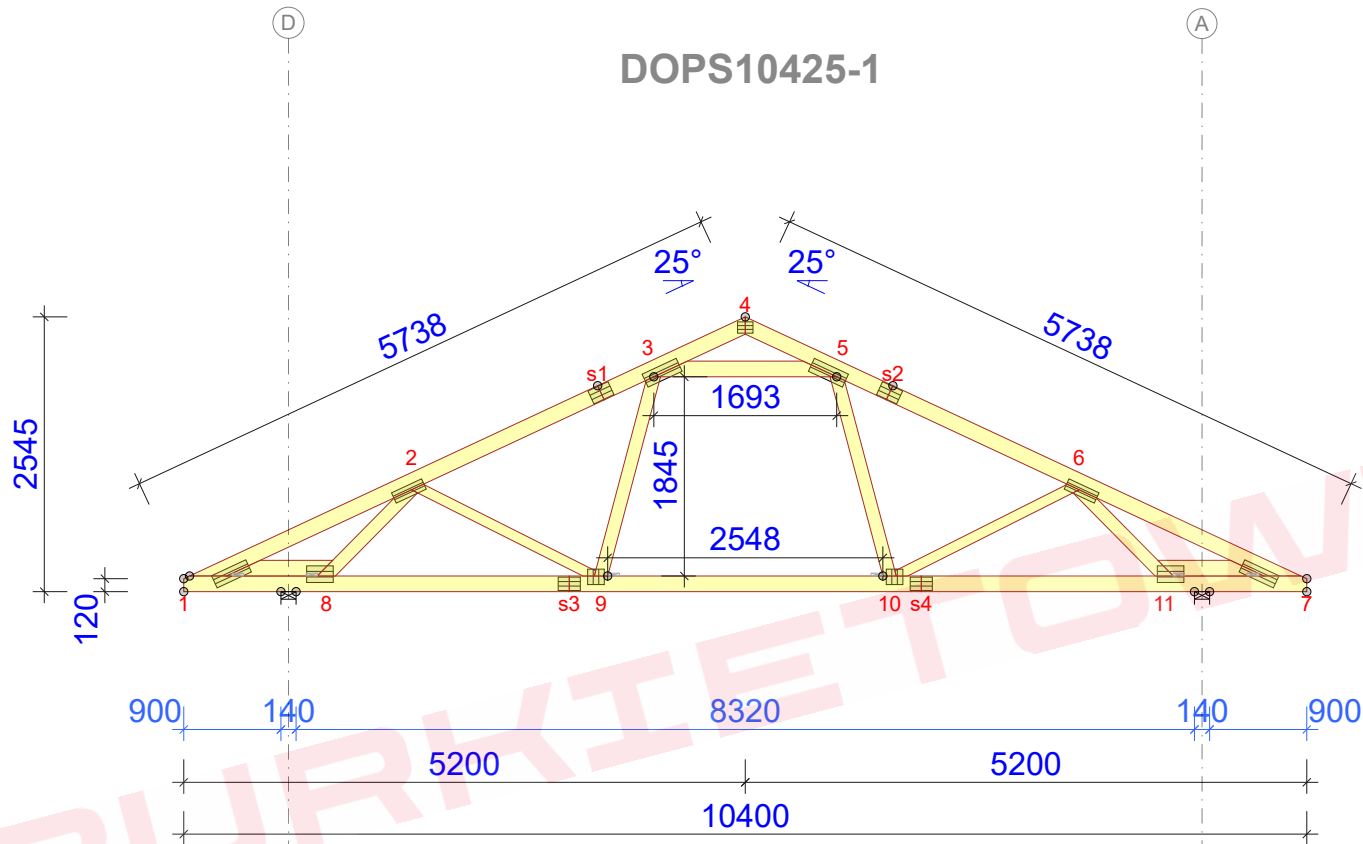
ŁĄCZNIKI - BEZ ZŁ. NA DŁUG.				
WĘZEL nr	PLYTKA TYP	SZER. mm	DŁUG. mm	CSI %
1	T150	124	350	35
2	GNA20	105	307	55
3	GNA20	132	348	63
4	GNA20	105	143	31
5	GNA20	132	348	63
6	GNA20	105	307	55
7	T150	124	350	35
8	GNA20	154	246	86
9	GNA20	154	143	87
10	GNA20	154	143	87
11	GNA20	154	246	86

TOLERANCJA POŁOŻENIA ŁĄCZNIKA: 5 mm

ŁĄCZNIKI - ZŁ. NA DŁUG.				
WĘZEL nr	PLYTKA TYP	SZER. mm	DŁUG. mm	CSI %
s1	GNA20	132	205	57
s2	GNA20	132	205	57
s3	T150	124	205	51
s4	T150	124	205	51

© Rysunek jest chroniony prawem autorskim i nie może być kopiowany, rozprowadzany lub wykorzystywany w inny sposób bez zgody autora.

	NAZWA OBIEKTU	
	ADRES OBIEKTU	
TYTUŁ RYSUNKU	Wiązár DOPs10425-1	
PROJEKTOWAŁ		SKALA: 1:70
OPRACOWAŁ		DATA: 2023-06-19
SPRAWDZIŁ		NR RYS:



**Strefa śniegowa 1 - maksymalny rozstaw 100cm**

TARCICA				
WIAZAR- OD - DO	GRUBOŚĆ 45 mm WYSOKOŚĆ mm	KLASA	STĘŻENIE mm/szt.	CSI %
1-4	145	C24	350	53
4-7	145	C24	350	53
1-7	145	C24	W węzłach	82
1-8	145	C24	982	67
7-11	145	C24	982	67
3-5	145	C24	Brak	65
2-8	120	C24	Brak	53
2-9	95	C24	Brak	18
3-9	120	C24	Brak	34
5-10	120	C24	Brak	34
6-10	95	C24	Brak	18
6-11	120	C24	Brak	53

ŁĄCZNIKI - BEZ ZŁ. NA DŁUG.				
WĘZŁ nr	PLYTKA TYP	SZER. mm	DŁUG. mm	CSI %
1	T150	124	350	38
2	GNA20	105	307	51
3	GNA20	132	348	64
4	GNA20	105	143	31
5	GNA20	132	348	64
6	GNA20	105	307	51
7	T150	124	350	38
8	GNA20	154	246	82
9	GNA20	154	143	88
10	GNA20	154	143	88
11	GNA20	154	246	82

TOLERANCJA POŁOŻENIA ŁĄCZNIKA: 5 mm

ŁĄCZNIKI - ZŁ. NA DŁUG.				
WĘZŁ nr	PLYTKA TYP	SZER. mm	DŁUG. mm	CSI %
s1	GNA20	132	205	58
s2	GNA20	132	205	58
s3	T150	124	205	54
s4	T150	124	205	54

© Rysunek jest chroniony prawem autorskim i nie może być kopiowany, rozprowadzany lub wykorzystywany w inny sposób bez zgody autora.

	NAZWA OBIEKTU	
	ADRES OBIEKTU	
TYTUŁ RYSUNKU		Wiązar DOPs10425-1
PROJEKTOWAŁ		SKALA: 1:70
OPRACOWAŁ		DATA: 2023-06-19
SPRAWDZIŁ		NR RYS:

**WYTYCZNE OGÓLNE**

KONSTRUKCJA ZOSTAŁA OBLICZONA PRZY UŻYCIU PROGRAMU KOMPUTEROWEGO "MITEK PAMIR", Grupa Burkiewicz lic. 32 + de - LICENSE: 14428 NORMA DO PROJEKT.: PN-EN 1995-1-1:2010 + NA PEŁNE REZULTATY OBLICZEŃ DOSTĘPNE NA WYDR. OBLICZEŃ

**USTAWIENIA OGÓLNE**

GRUBOŚĆ TARCICY (mm): 45  
CIĘŻAR WIAZARA (kg/warstwę): 108  
ROZSTAW WIAZARÓW (mm): 1000  
WSPÓŁCZYNNIK REDYSTRYBUCJI OBCIĄŻEŃ: 1  
KLASA KONSEKWENCJI: CC2  
KLASA UŻYTKOWANIA: 2 = 65% <= WW < 85%  
ZAKŁAD ZOSTAŁ SKONTROLOWANY PRZEZ :  
TECHNICKÝ A ZKUSEBNÍ ÚSTAV STAVEBNÍ PRAHA s.p.  
CERTYFIKAT PRODUKTU: 1020 - CPR - 1020-CPR-070037637  
STĘŻENIA: ZOBACZ TABELĘ TARCICY

**OBCIĄŻENIA (N/m²)**

STREFA ŚNIEGOWA: 1  
OBC. ŚNIEGIEM (Sk, 161 m n.p.m.): 700 N/m²  
OBC. WIATREM (qp(z)): 785 N/m²  
OBC. ZMIENNE POZA POMIESZCZENIEM: 400  
OBC. ZMIENNE WEWNĄTRZ POMIESZCZENIA: 1000  
OBC. STAŁE NA DACHU: 750  
OBC. STAŁE NA PODŁODZE PODDASZA: 200  
OBC. STAŁE NA SUFICIE: 550  
OBC. STAŁE NA SUFICIE PODDASZA: 250  
DODANO CIĘŻAR WŁASNY

**REAKCJE PODPOROWE (N) (SGN)**

WĘZŁ nr	KIER.	KO S/D MAX	KO S MAX	KO K MAX	KO K MIN	KO CH MAX	P-SZER mm
11	PION.	10750	16537	17164	4321	13381	108
8	POZ.	0	0	-2452	-	0	
8	PION.	10750	16537	17164	4321	12457	108

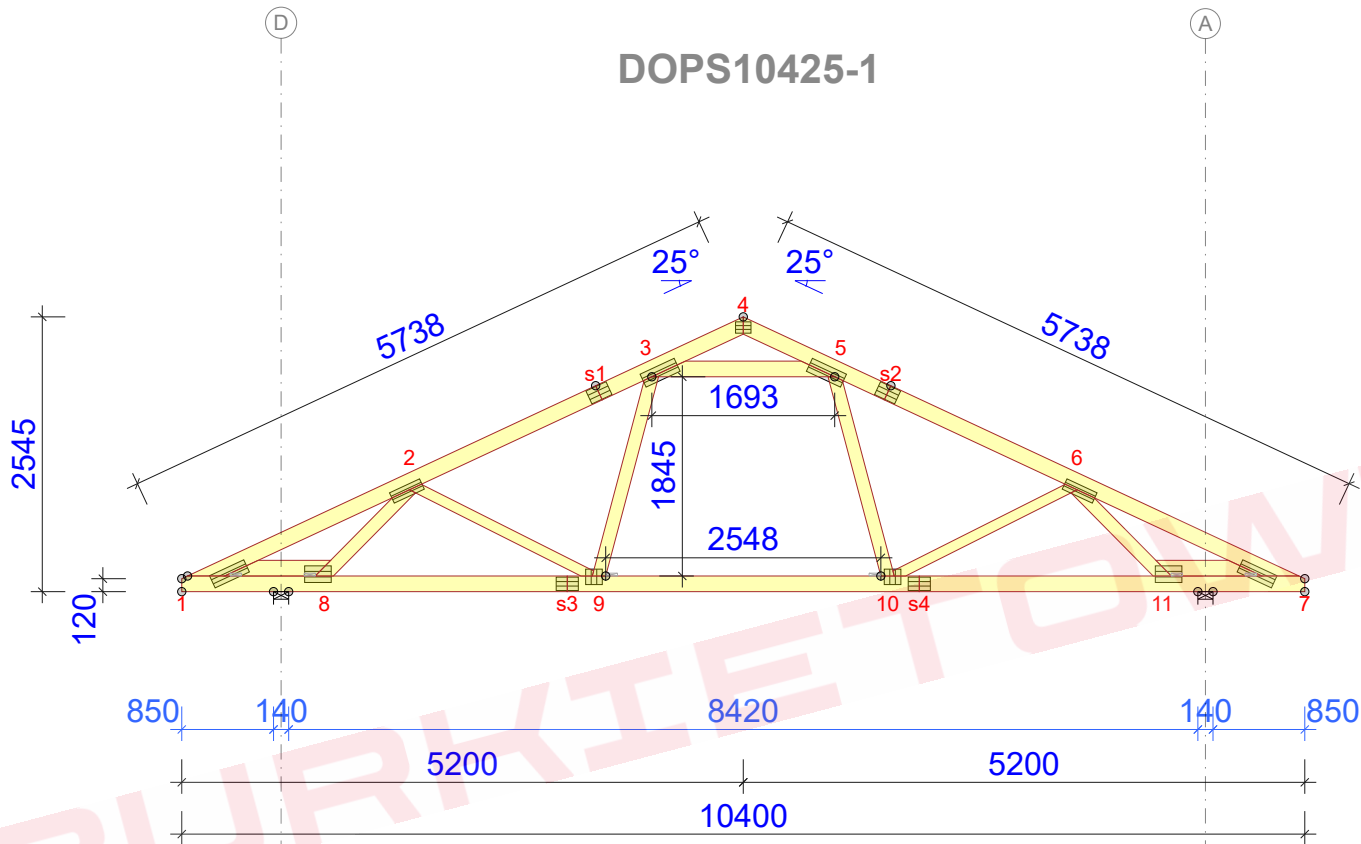
**MAX UGIĘCIE (mm) (SGU)**

WĘZŁ nr	PION.	POZ.	KO NR
9-10	10,5	1	1002:2 (Wfin)
s1-2	9,4	4,2	1113:3:2 (Wfin)
s1	9,2	4	1113:3:2 (Wfin)

UGIĘCIA W INNYCH PUNKTACH - ZOBACZ WYDRUKI OBLICZEŃ



## DOPS10425-1



Strefa śniegowa 1 - maksymalny rozstaw 100cm

## WYTYCZNE OGÓLNE

KONSTRUKCJA ZOSTAŁA OBLICZONA PRZY UŻYCIU PROGRAMU KOMPUTEROWEGO "MITEK PAMIR", Grupa Burkiewicz lic. 32 + de - LICENSE: 14428 NORMA DO PROJEKT.: PN-EN 1995-1-1:2010 + NA PEŁNE REZULTATY OBLICZEŃ DOSTĘPNE NA WYDR. OBLICZEŃ

## USTAWIENIA OGÓLNE

GRUBOŚĆ TARCICY (mm): 45  
CIĘŻAR WIAZARA (kg/warstwę): 108  
ROZSTAW WIAZARÓW (mm): 1000  
WSPÓŁCZYNNIK REDYSTRYBUCJI OBCIĄŻEŃ: 1  
KLASA KONSEKWENCJI: CC2  
KLASA UŻYTKOWANIA: 2 = 65% <= WW < 85%  
ZAKŁAD ZOSTAŁ SKONTROLOWANY PRZEZ :  
TECHNICKY A ZKUSEBNI USTAV STAVEBNI PRAHA s.p.  
CERTYFIKAT PRODUKTU: 1020 - CPR - 1020-CPR-070037637  
STĘŻENIA: ZOBACZ TABELĘ TARCICY

## OBCIĄŻENIA (N/m²)

STREFA ŚNIEGOWA: 1  
OBC. ŚNIEGIEM (Sk, 161 m n.p.m.): 700 N/m²  
OBC. WIATREM (qp(z)): 785 N/m²  
OBC. ZMIENNE POZA POMIESZCZENIEM: 400  
OBC. ZMIENNE WEWNĄTRZ POMIESZCZENIA: 1000  
OBC. STAŁE NA DACHU: 750  
OBC. STAŁE NA PODŁODŻE Poddasza: 200  
OBC. STAŁE NA SUFICIE: 550  
OBC. STAŁE NA SUFICIE Poddasza: 250  
DODANO CIĘŻAR WŁASNY

## REAKCJE PODPOROWE (N) (SGN)

WĘZEL nr	KIER.	KO S/D MAX	KO S MAX	KO K MAX	KO K MIN	KO CH MAX	P-SZER mm
11	PION.	10750	16537	17149	4273	13376	108
8	POZ.	0	0	-2452	-	0	
8	PION.	10750	16537	17149	4273	12462	108

## MAX UGIĘCIE (mm) (SGU)

WĘZEL nr	PION.	POZ.	KO NR
9-10	10,8	1,1	1002:2 (Wfin)
s1-2	9,8	4,3	1113:3:2 (Wfin)
s1	9,6	4,1	1113:3:2 (Wfin)

UGIĘCIA W INNYCH PUNKTACH - ZOBACZ WYDRUKI OBLICZEŃ

TARCICA				
WIAZAR-OD - DO	GRUBOŚĆ 45 mm WYSOKOŚĆ mm	KLASA	STĘŻENIE mm/szt.	CSI %
1-4	145	C24	350	53
4-7	145	C24	350	53
1-7	145	C24	W węzłach	78
1-8	145	C24	982	63
7-11	145	C24	982	63
3-5	145	C24	Brak	67
2-8	120	C24	Brak	50
2-9	95	C24	Brak	17
3-9	120	C24	Brak	34
5-10	120	C24	Brak	34
6-10	95	C24	Brak	17
6-11	120	C24	Brak	50

ŁĄCZNIKI - BEZ ZŁ. NA DŁUG.				
WĘZEL nr	PLYTKA TYP	SZER. mm	DŁUG. mm	CSI %
1	T150	124	350	45
2	GNA20	105	307	46
3	GNA20	132	348	65
4	GNA20	105	143	31
5	GNA20	132	348	65
6	GNA20	105	307	46
7	T150	124	350	45
8	GNA20	154	246	76
9	GNA20	154	143	88
10	GNA20	154	143	88
11	GNA20	154	246	76

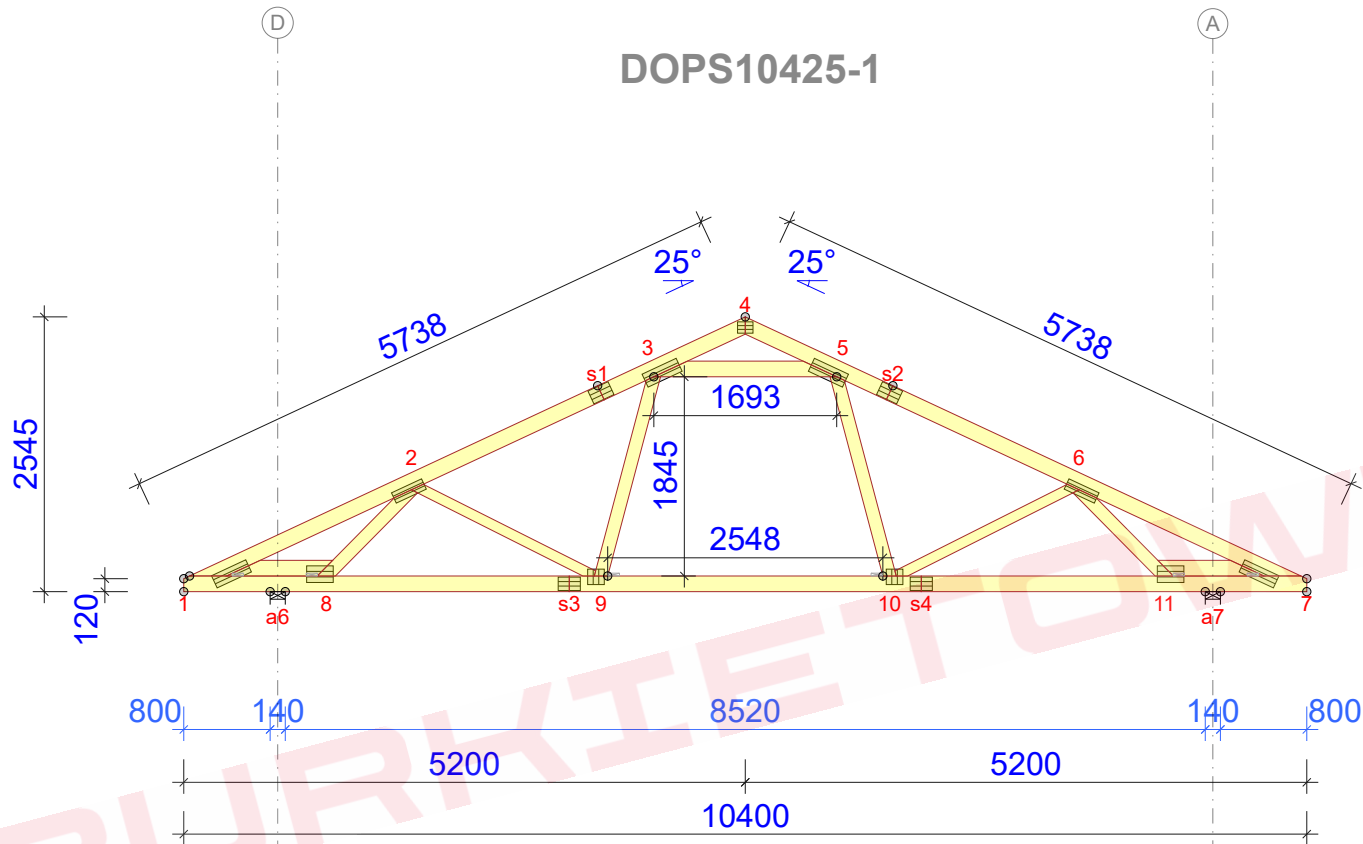
TOLERANCJA POŁOŻENIA ŁĄCZNIKA: 5 mm

ŁĄCZNIKI - ZŁ. NA DŁUG.				
WĘZEL nr	PLYTKA TYP	SZER. mm	DŁUG. mm	CSI %
s1	GNA20	132	205	59
s2	GNA20	132	205	59
s3	T150	124	205	56
s4	T150	124	205	56

© Rysunek jest chroniony prawem autorskim i nie może być kopiowany, rozprowadzany lub wykorzystywany w inny sposób bez zgody autora.

	NAZWA OBIEKTU	
	ADRES OBIEKTU	
TYTUŁ RYSUNKU	Wiązár DOPs10425-1	
PROJEKTOWAŁ		SKALA: 1:70
OPRACOWAŁ		DATA: 2023-06-19
SPRAWDZIŁ		NR RYS:

## DOPS10425-1



Strefa śniegowa 1 - maksymalny rozstaw 100cm

## WYTYCZNE OGÓLNE

KONSTRUKCJA ZOSTAŁA OBLICZONA PRZY UŻYCIU PROGRAMU KOMPUTEROWEGO "MITEK PAMIR", Grupa Burkietowicz lic. 32 + de - LICENSE: 14428 NORMA DO PROJEKT.: PN-EN 1995-1-1:2010 + NA PEŁNE REZULTATY OBLICZEŃ DOSTĘPNE NA WYDR. OBLICZEŃ

## USTAWIENIA OGÓLNE

GRUBOŚĆ TARCICY (mm): 45  
CIĘŻAR WIAZARA (kg/warstwę): 108  
ROZSTAW WIAZARÓW (mm): 1000  
WSPÓŁCZYNNIK REDYSTRYBUCJI OBCIĄŻEŃ: 1  
KLASA KONSEKWENCJI: CC2  
KLASA UŻYTKOWANIA: 2 = 65% <= WW < 85%  
ZAKŁAD ZOSTAŁ SKONTROLOWANY PRZEZ :  
TECHNICKÝ A ZKUSEBNÍ ÚSTAV STAVEBNÍ PRAHA s.p.  
CERTYFIKAT PRODUKTU: 1020 - CPR - 1020-CPR-070037637  
STĘŻENIA: ZOBACZ TABELĘ TARCICY

## OBCIĄŻENIA (N/m²)

STREFA ŚNIEGOWA: 1  
OBC. ŚNIEGIEM (Sk, 161 m n.p.m.): 700 N/m²  
OBC. WIATREM (qp(z)): 785 N/m²  
OBC. ZMIENNE POZA POMIESZCZENIEM: 400  
OBC. ZMIENNE WEWNĄTRZ POMIESZCZENIA: 1000  
OBC. STAŁE NA DACHU: 750  
OBC. STAŁE NA PODŁODŻE PODDASZA: 200  
OBC. STAŁE NA SUFICIE: 550  
OBC. STAŁE NA SUFICIE PODDASZA: 250  
DODANO CIĘŻAR WŁASNY

## REAKCJE PODPOROWE (N) (SGN)

WĘZEL nr	KIER.	KO S/D MAX	KO S MAX	KO K MAX	KO K MIN	KO CH MAX	P-SZER mm
a6	POZ.	0	0	-2452	-	0	
a6	PION.	10750	16537	17168	4226	12467	108
a7	PION.	10750	16537	17168	4226	13371	108

## MAX UGIĘCIE (mm) (SGU)

WĘZEL nr	PION.	POZ.	KO NR
9-10	11,2	1,1	1002:2 (Wfin)
s1-2	10,2	4,3	1113:3:2 (Wfin)
s1-2	10,2	4,4	1113:3:2 (Wfin)

UGIĘCIA W INNYCH PUNKTACH - ZOBACZ WYDRUKI OBLICZEŃ

TARCICA				
WIAZAR-OD - DO	GRUBOŚĆ 45 mm WYSOKOŚĆ mm	KLASA	STĘŻENIE mm/szt.	CSI %
1-4	145	C24	350	54
4-7	145	C24	350	54
1-7	145	C24	W węzłach	81
1-8	145	C24	982	71
7-11	145	C24	982	71
3-5	145	C24	Brak	69
2-8	120	C24	Brak	47
2-9	95	C24	Brak	17
3-9	120	C24	Brak	35
5-10	120	C24	Brak	35
6-10	95	C24	Brak	17
6-11	120	C24	Brak	47

ŁĄCZNIKI - BEZ ZŁ. NA DŁUG.				
WĘZEL nr	PŁYTKA TYP	SZER. mm	DŁUG. mm	CSI %
1	T150	124	350	51
2	GNA20	105	307	42
3	GNA20	132	348	66
4	GNA20	105	143	31
5	GNA20	132	348	66
6	GNA20	105	307	42
7	T150	124	350	51
8	GNA20	154	246	87
9	GNA20	154	143	88
10	GNA20	154	143	88
11	GNA20	154	246	87

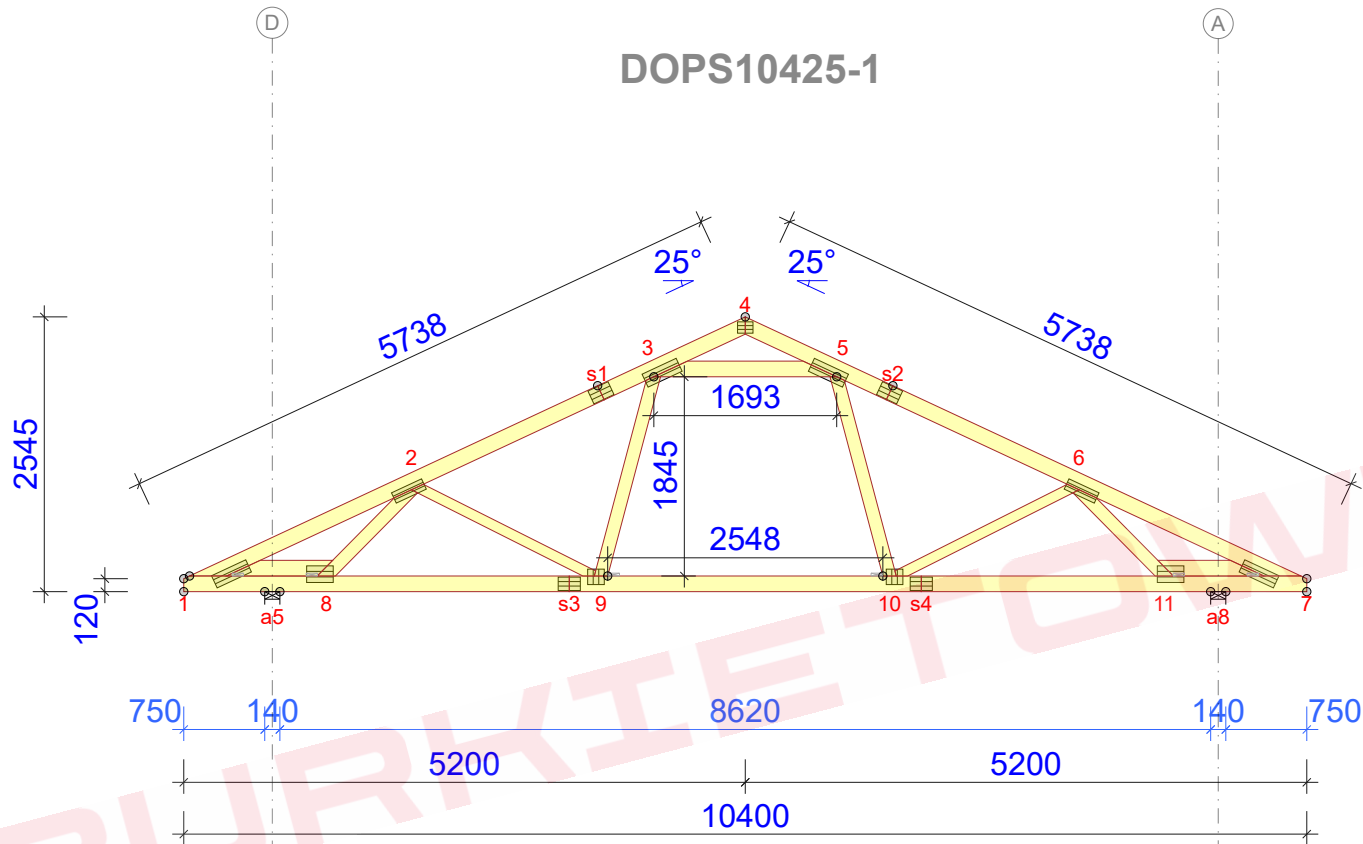
TOLERANCJA POŁOŻENIA ŁĄCZNIKA: 5 mm

ŁĄCZNIKI - ZŁ. NA DŁUG.				
WĘZEL nr	PŁYTKA TYP	SZER. mm	DŁUG. mm	CSI %
s1	GNA20	132	205	61
s2	GNA20	132	205	61
s3	T150	124	205	58
s4	T150	124	205	59

© Rysunek jest chroniony prawem autorskim i nie może być kopiowany, rozprowadzany lub wykorzystywany w inny sposób bez zgody autora.

	NAZWA OBIEKTU	
	ADRES OBIEKTU	
TYTUŁ RYSUNKU	Wiązár DOPs10425-1	
PROJEKTOWAŁ		SKALA: 1:70
OPRACOWAŁ		DATA: 2023-06-19
SPRAWDZIŁ		NR RYS:

## DOPS10425-1



Strefa śniegowa 1 - maksymalny rozstaw 100cm

TARCICA				
WIAZAR- OD - DO	GRUBOŚĆ 45 mm WYSOKOŚĆ mm	KLASA	STĘŻENIE mm/szt.	CSI %
1-4	145	C24	350	55
4-7	145	C24	350	55
1-7	145	C24	W węzłach	77
1-8	145	C24	982	65
7-11	145	C24	982	65
3-5	145	C24	Brak	71
2-8	120	C24	Brak	44
2-9	95	C24	Brak	16
3-9	120	C24	Brak	35
5-10	120	C24	Brak	35
6-10	95	C24	Brak	16
6-11	120	C24	Brak	44

ŁĄCZNIKI - BEZ ZŁ. NA DŁUG.				
WĘZŁ nr	PŁYTKA TYP	SZER. mm	DŁUG. mm	CSI %
1	T150	124	350	58
2	GNA20	105	307	38
3	GNA20	132	348	67
4	GNA20	105	143	31
5	GNA20	132	348	67
6	GNA20	105	307	38
7	T150	124	350	58
8	GNA20	154	246	79
9	GNA20	154	143	88
10	GNA20	154	143	88
11	GNA20	154	246	79

TOLERANCJA POŁOŻENIA ŁĄCZNIKA: 5 mm

ŁĄCZNIKI - ZŁ. NA DŁUG.				
WĘZŁ nr	PŁYTKA TYP	SZER. mm	DŁUG. mm	CSI %
s1	GNA20	132	205	62
s2	GNA20	132	205	62
s3	T150	124	205	60
s4	T150	124	205	61

## WYTYCZNE OGÓLNE

KONSTRUKCJA ZOSTAŁA OBLICZONA PRZY UŻYCIU PROGRAMU KOMPUTEROWEGO "MITEK PAMIR", Grupa Burkiewicz lic. 32 + de - LICENSE: 14428 NORMA DO PROJEKT.: PN-EN 1995-1-1:2010 + NA PEŁNE REZULTATY OBLICZEŃ DOSTĘPNE NA WYDR. OBLICZEN

## USTAWIENIA OGÓLNE

GRUBOŚĆ TARCICY (mm): 45  
CIĘŻAR WIAZARA (kg/warstwę): 108  
ROZSTAW WIAZARÓW (mm): 1000  
WSPÓŁCZYNNIK REDYSTRYBUCJI OBCIĄŻEŃ: 1  
KLASA KONSEKWENCJI: CC2  
KLASA UŻYTKOWANIA: 2 = 65% <= WW < 85%  
ZAKŁAD ZOSTAŁ SKONTROLOWANY PRZEZ :  
TECHNICKÝ A ZKUSEBNÍ ÚSTAV STAVEBNÍ PRAHA s.p.  
CERTYFIKAT PRODUKTU: 1020 - CPR - 1020-CPR-070037637  
STĘŻENIA: ZOBACZ TABELĘ TARCICY

## OBCIĄŻENIA (N/m²)

STREFA ŚNIEGOWA: 1  
OBC. ŚNIEGIEM (Sk, 161 m n.p.m.): 700 N/m²  
OBC. WIATREM (qp(z)): 785 N/m²  
OBC. ZMIENNE POZA POMIESZCZENIEM: 400  
OBC. ZMIENNE WEWNĄTRZ POMIESZCZENIA: 1000  
OBC. STAŁE NA DACHU: 750  
OBC. STAŁE NA PODŁODZE PODDASZA: 200  
OBC. STAŁE NA SUFICIE: 550  
OBC. STAŁE NA SUFICIE PODDASZA: 250  
DODANO CIĘŻAR WŁASNY

## REAKCJE PODPOROWE (N) (SGN)

WĘZŁ nr	KIER.	KO S/D MAX	KO S MAX	KO K MAX	KO K MIN	KO CH MAX	P-SZER mm
a5	POZ.	0	0	-2452	-	0	
a5	PION.	10750	16537	17195	4179	12472	108
a8	PION.	10750	16537	17195	4179	13366	108

## MAX UGIĘCIE (mm) (SGU)

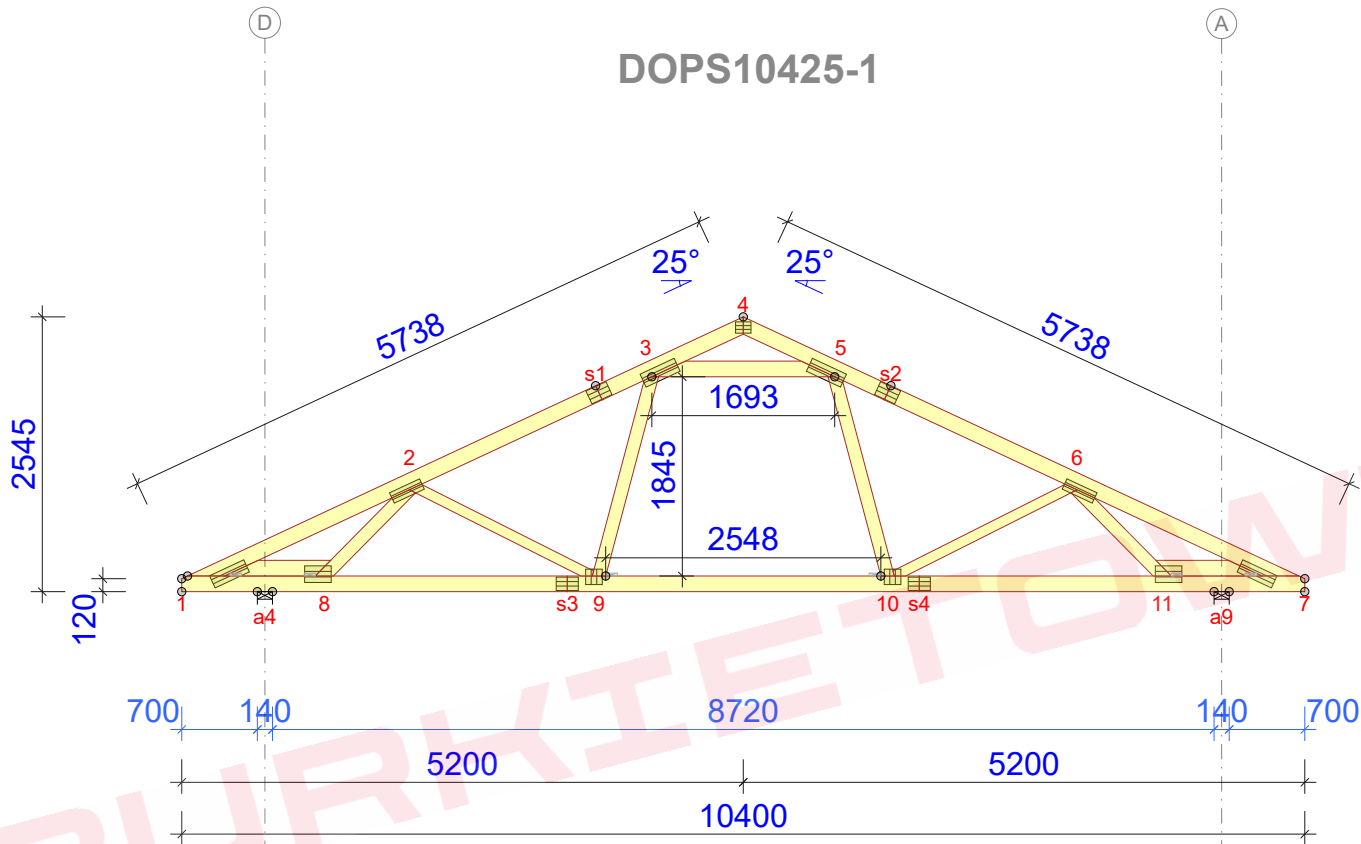
WĘZŁ nr	PION.	POZ.	KO NR
9-10	11,6	1,2	1002:2 (Wfin)
s1-2	10,6	4,4	1113:3:2 (Wfin)
s1-2	10,5	4,5	1113:3:2 (Wfin)

UGIĘCIA W INNYCH PUNKTACH - ZOBACZ WYDRUKI OBLICZEN

© Rysunek jest chroniony prawem autorskim i nie może być kopiowany, rozprowadzany lub wykorzystywany w inny sposób bez zgody autora.

	NAZWA OBIEKTU	
	ADRES OBIEKTU	
TYTUŁ RYSUNKU	Wiązar DOPs10425-1	
PROJEKTOWAŁ		SKALA: 1:70
OPRACOWAŁ		DATA: 2023-06-19
SPRAWDZIŁ		NR RYS:

## DOPS10425-1



Strefa śniegowa 1 - maksymalny rozstaw 100cm

TARCICA				
WIAZAR- OD - DO	GRUBOŚĆ 45 mm WYSOKOŚĆ mm	KLASA	STĘŻENIE mm/szt.	CSI %
1-4	145	C24	350	56
4-7	145	C24	350	56
1-7	145	C24	W węzłach	76
1-8	145	C24	982	70
7-11	145	C24	982	70
3-5	145	C24	Brak	73
2-8	120	C24	Brak	40
2-9	95	C24	Brak	18
3-9	120	C24	Brak	36
5-10	120	C24	Brak	36
6-10	95	C24	Brak	18
6-11	120	C24	Brak	40

ŁĄCZNIKI - BEZ ZŁ. NA DŁUG.				
WĘZŁ nr	PLYTKA TYP	SZER. mm	DŁUG. mm	CSI %
1	T150	124	350	65
2	GNA20	105	307	34
3	GNA20	132	348	69
4	GNA20	105	143	31
5	GNA20	132	348	69
6	GNA20	105	307	34
7	T150	124	350	65
8	GNA20	154	246	76
9	GNA20	154	143	89
10	GNA20	154	143	89
11	GNA20	154	246	76

TOLERANCJA POŁOŻENIA ŁĄCZNIKA: 5 mm

ŁĄCZNIKI - ZŁ. NA DŁUG.				
WĘZŁ nr	PLYTKA TYP	SZER. mm	DŁUG. mm	CSI %
s1	GNA20	132	205	63
s2	GNA20	132	205	63
s3	T150	124	205	63
s4	T150	124	205	64

## WYTYCZNE OGÓLNE

KONSTRUKCJA ZOSTAŁA OBLICZONA PRZY UŻYCIU PROGRAMU KOMPUTEROWEGO "MITEK PAMIR", Grupa Burkiewicz lic. 32 + de - LICENSE: 14428 NORMA DO PROJEKT.: PN-EN 1995-1-1:2010 + NA PEŁNE REZULTATY OBLICZEŃ DOSTĘPNE NA WYDR. OBLICZEŃ

## USTAWIENIA OGÓLNE

GRUBOŚĆ TARCICY (mm): 45  
CIĘŻAR WIAZARA (kg/warstwę): 108  
ROZSTAW WIAZARÓW (mm): 1000  
WSPÓŁCZYNNIK REDYSTRYBUCJI OBCIĄŻEŃ: 1  
KLASA KONSEKWENCJI: CC2  
KLASA UŻYTKOWANIA: 2 = 65% <= WW < 85%  
ZAKŁAD ZOSTAŁ SKONTROLOWANY PRZEZ :  
TECHNICKY A ZKUSEBNI USTAV STAVEBNI PRAHA s.p.  
CERTYFIKAT PRODUKTU: 1020 - CPR - 1020-CPR-070037637  
STĘŻENIA: ZOBACZ TABELĘ TARCICY

## OBCIĄŻENIA (N/m²)

STREFA ŚNIEGOWA: 1  
OBC. ŚNIEGIEM (Sk, 161 m n.p.m.): 700 N/m²  
OBC. WIATREM (qp(z)): 785 N/m²  
OBC. ZMIENNE POZA POMIESZCZENIEM: 400  
OBC. ZMIENNE WEWNĄTRZ POMIESZCZENIA: 1000  
OBC. STAŁE NA DACHU: 750  
OBC. STAŁE NA PODŁODŻE PODDASZA: 200  
OBC. STAŁE NA SUFICIE: 550  
OBC. STAŁE NA SUFICIE PODDASZA: 250  
DODANO CIĘŻAR WŁASNY

## REAKCJE PODPOROWE (N) (SGN)

WĘZŁ nr	KIER.	KO S/D MAX	KO S MAX	KO K MAX	KO K MIN	KO CH MAX	P-SZER mm
a4	POZ.	0	0	-2452	-	0	
a4	PION.	10750	16537	17221	4132	12477	108
a9	PION.	10750	16537	17221	4132	13361	108

## MAX UGIĘCIE (mm) (SGU)

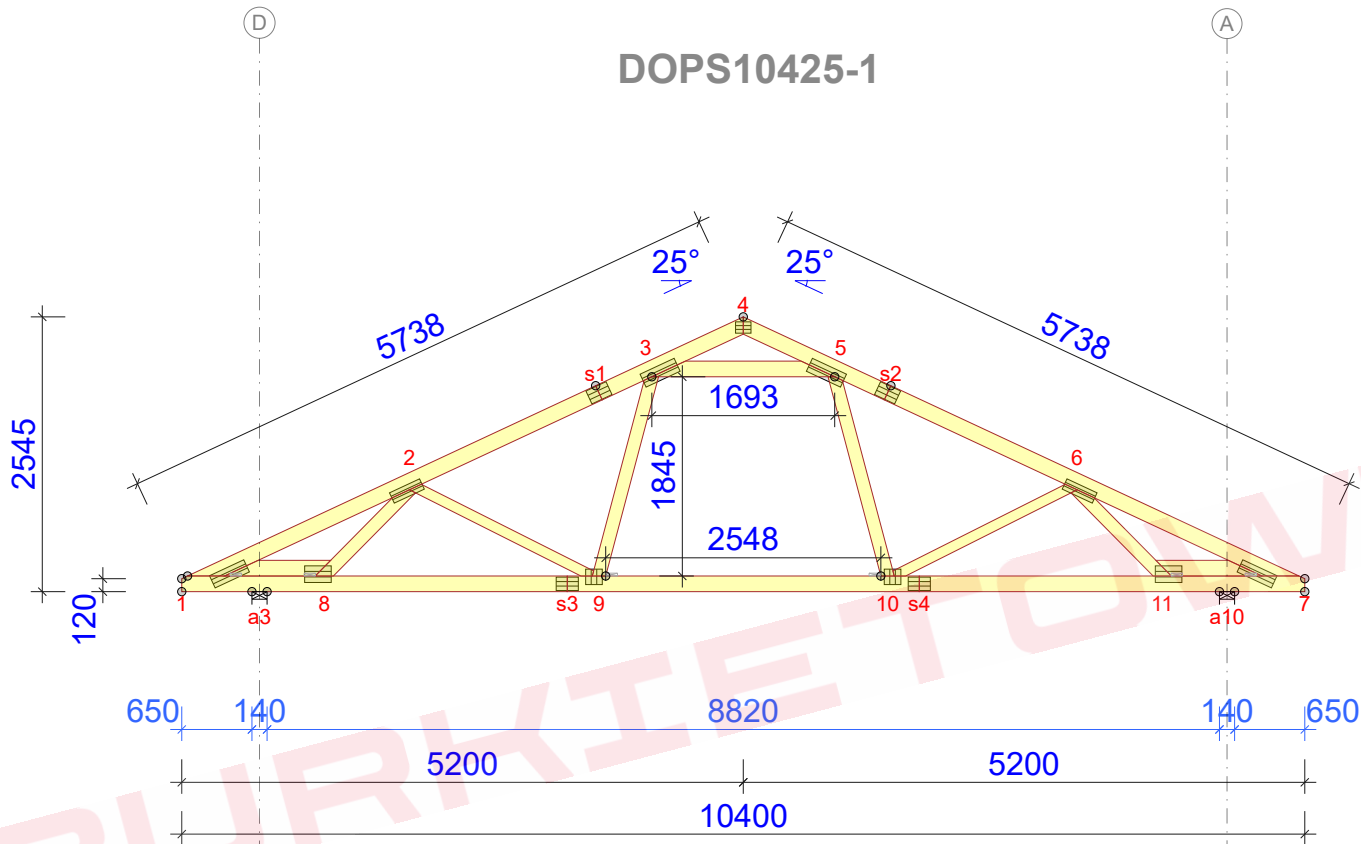
WĘZŁ nr	PION.	POZ.	KO NR
9-10	12	1,3	1002:2 (Wfin)
s1-2	10,9	4,5	1113:3:2 (Wfin)
s1	10,6	4,3	1113:3:2 (Wfin)

UGIĘCIA W INNYCH PUNKTACH - ZOBACZ WYDRUKI OBLICZEŃ

© Rysunek jest chroniony prawem autorskim i nie może być kopiowany, rozprowadzany lub wykorzystywany w inny sposób bez zgody autora.

	NAZWA OBIEKTU	
	ADRES OBIEKTU	
TYTUŁ RYSUNKU	Wiazar DOPs10425-1	
PROJEKTOWAŁ		SKALA: 1:70
OPRACOWAŁ		DATA: 2023-06-19
SPRAWDZIŁ		NR RYS:

## DOPS10425-1



Strefa śniegowa 1 - maksymalny rozstaw 100cm

TARCICA				
WIAZAR- OD - DO	GRUBOŚĆ 45 mm WYSOKOŚĆ mm	KLASA	STĘŻENIE mm/szt.	CSI %
1-4	145	C24	350	57
4-7	145	C24	350	57
1-7	145	C24	W węzłach	77
1-8	145	C24	982	63
7-11	145	C24	982	63
3-5	145	C24	Brak	75
2-8	120	C24	Brak	37
2-9	95	C24	Brak	22
3-9	120	C24	Brak	37
5-10	120	C24	Brak	36
6-10	95	C24	Brak	22
6-11	120	C24	Brak	37

ŁĄCZNIKI - BEZ ZŁ. NA DŁUG.				
WĘZŁ nr	PLYTKA TYP	SZER. mm	DŁUG. mm	CSI %
1	T150	124	350	71
2	GNA20	105	307	31
3	GNA20	132	348	70
4	GNA20	105	143	31
5	GNA20	132	348	70
6	GNA20	105	307	31
7	T150	124	350	71
8	GNA20	154	246	75
9	GNA20	154	143	89
10	GNA20	154	143	89
11	GNA20	154	246	75

TOLERANCJA POŁOŻENIA ŁĄCZNIKA: 5 mm

ŁĄCZNIKI - ZŁ. NA DŁUG.				
WĘZŁ nr	PLYTKA TYP	SZER. mm	DŁUG. mm	CSI %
s1	GNA20	132	205	65
s2	GNA20	132	205	65
s3	T150	124	205	65
s4	T150	124	205	66

## WYTYCZNE OGÓLNE

KONSTRUKCJA ZOSTAŁA OBLICZONA PRZY UŻYCIU PROGRAMU KOMPUTEROWEGO "MITEK PAMIR", Grupa Burkiewicz lic. 32 + de - LICENSE: 14428 NORMA DO PROJEKT.: PN-EN 1995-1-1:2010 + NA PEŁNE REZULTATY OBLICZEŃ DOSTĘPNE NA WYDR. OBLICZEŃ

## USTAWIENIA OGÓLNE

GRUBOŚĆ TARCICY (mm): 45  
CIĘŻAR WIAZARA (kg/warstwę): 108  
ROZSTAW WIAZARÓW (mm): 1000  
WSPÓŁCZYNNIK REDYSTRYBUCJI OBCIĄŻEŃ: 1  
KLASA KONSEKWENCJI: CC2  
KLASA UŻYTKOWANIA: 2 = 65% <= WW < 85%  
ZAKŁAD ZOSTAŁ SKONTROLOWANY PRZEZ :  
TECHNICKÝ A ZKUSEBNÍ ÚSTAV STAVEBNÍ PRAHA s.p.  
CERTYFIKAT PRODUKTU: 1020 - CPR - 1020-CPR-070037637  
STĘŻENIA: ZOBACZ TABELĘ TARCICY

## OBCIĄŻENIA (N/m²)

STREFA ŚNIEGOWA: 1  
OBC. ŚNIEGIEM (Sk, 161 m n.p.m.): 700 N/m²  
OBC. WIATREM (qp(z)): 785 N/m²  
OBC. ZMIENNE POZA POMIESZCZENIEM: 400  
OBC. ZMIENNE WEWNĄTRZ POMIESZCZENIA: 1000  
OBC. STAŁE NA DACHU: 750  
OBC. STAŁE NA PODŁODŻE PODDASZA: 200  
OBC. STAŁE NA SUFICIE: 550  
OBC. STAŁE NA SUFICIE PODDASZA: 250  
DODANO CIĘŻAR WŁASNY

## REAKCJE PODPOROWE (N) (SGN)

WĘZŁ nr	KIER.	KO S/D MAX	KO S MAX	KO K MAX	KO K MIN	KO CH MAX	P-SZER mm
a10	PION.	10750	16537	17248	4085	13356	108
a3	POZ.	0	0	-2452	-	0	
a3	PION.	10750	16537	17248	4085	12482	108

## MAX UGIĘCIE (mm) (SGU)

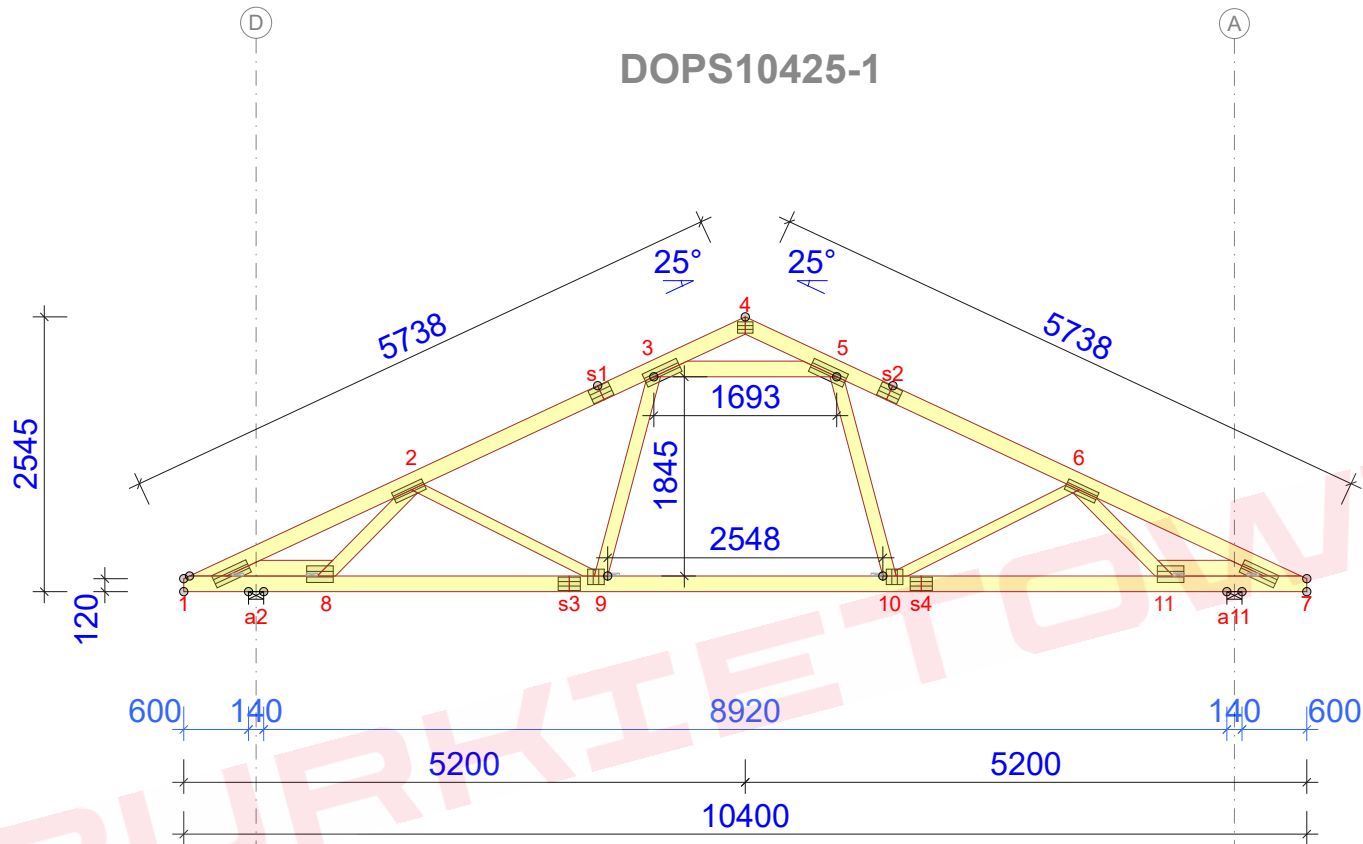
WĘZŁ nr	PION.	POZ.	KO NR
9-10	12,4	1,3	1002:2 (Wfin)
s1-2	11,3	4,6	1113:3:2 (Wfin)
s1	11	4,4	1113:3:2 (Wfin)

UGIĘCIA W INNYCH PUNKTACH - ZOBACZ WYDRUKI OBLICZEŃ

© Rysunek jest chroniony prawem autorskim i nie może być kopiowany, rozprowadzany lub wykorzystywany w inny sposób bez zgody autora.

	NAZWA OBIEKTU	
	ADRES OBIEKTU	
TYTUŁ RYSUNKU	Wiązar DOPs10425-1	
PROJEKTOWAŁ		SKALA: 1:70
OPRACOWAŁ		DATA: 2023-06-19
SPRAWDZIŁ		NR RYS:

## DOPS10425-1



Strefa śniegowa 1 - maksymalny rozstaw 100cm

TARCICA				
WIAZAR- OD - DO	GRUBOŚĆ 45 mm WYSOKOŚĆ mm	KLASA	STĘŻENIE mm/szt.	CSI %
1-4	145	C24	350	58
4-7	145	C24	350	58
1-7	145	C24	W węzłach	78
1-8	145	C24	982	70
7-11	145	C24	982	70
3-5	145	C24	Brak	77
2-8	120	C24	Brak	33
2-9	95	C24	Brak	26
3-9	120	C24	Brak	37
5-10	120	C24	Brak	37
6-10	95	C24	Brak	26
6-11	120	C24	Brak	33

ŁĄCZNIKI - BEZ ZŁ. NA DŁUG.				
WĘZŁ nr	PLYTKA TYP	SZER. mm	DŁUG. mm	CSI %
1	T150	124	350	78
2	GNA20	105	307	27
3	GNA20	132	348	72
4	GNA20	105	143	31
5	GNA20	132	348	72
6	GNA20	105	307	27
7	T150	124	350	78
8	GNA20	154	246	73
9	GNA20	154	143	89
10	GNA20	154	143	89
11	GNA20	154	246	73

TOLERANCJA POŁOŻENIA ŁĄCZNIKA: 5 mm

ŁĄCZNIKI - ZŁ. NA DŁUG.				
WĘZŁ nr	PLYTKA TYP	SZER. mm	DŁUG. mm	CSI %
s1	GNA20	132	205	66
s2	GNA20	132	205	66
s3	T150	124	205	67
s4	T150	124	205	69

## WYTYCZNE OGÓLNE

KONSTRUKCJA ZOSTAŁA OBLICZONA PRZY UŻYCIU PROGRAMU KOMPUTEROWEGO "MITEK PAMIR", Grupa Burkiewicz lic. 32 + de - LICENSE: 14428 NORMA DO PROJEKT.: PN-EN 1995-1-1:2010 + NA PEŁNE REZULTATY OBLICZEŃ DOSTĘPNE NA WYDR. OBLICZEŃ

## USTAWIENIA OGÓLNE

GRUBOŚĆ TARCICY (mm): 45  
CIĘŻAR WIAZARA (kg/warstwę): 108  
ROZSTAW WIAZARÓW (mm): 1000  
WSPÓŁCZYNNIK REDYSTRYBUCJI OBCIĄŻEŃ: 1  
KLASA KONSEKWENCJI: CC2  
KLASA UŻYTKOWANIA: 2 = 65% <= WW < 85%  
ZAKŁAD ZOSTAŁ SKONTROLOWANY PRZEZ :  
TECHNICKY A ZKUSEBNI USTAV STAVEBNI PRAHA s.p.  
CERTYFIKAT PRODUKTU: 1020 - CPR - 1020-CPR-070037637  
STĘŻENIA: ZOBACZ TABELĘ TARCICY

## OBCIĄŻENIA (N/m²)

STREFA ŚNIEGOWA: 1  
OBC. ŚNIEGIEM (Sk, 161 m n.p.m.): 700 N/m²  
OBC. WIATREM (qp(z)): 785 N/m²  
OBC. ZMIENNE POZA POMIESZCZENIEM: 400  
OBC. ZMIENNE WEWNĄTRZ POMIESZCZENIA: 1000  
OBC. STAŁE NA DACHU: 750  
OBC. STAŁE NA PODŁODZE PODDASZA: 200  
OBC. STAŁE NA SUFICIE: 550  
OBC. STAŁE NA SUFICIE PODDASZA: 250  
DODANO CIĘŻAR WŁASNY

## REAKCJE PODPOROWE (N) (SGN)

WĘZŁ nr	KIER.	KO S/D MAX	KO S MAX	KO K MAX	KO K MIN	KO CH MAX	P-SZER mm
a11	PION.	10750	16537	17274	4038	13351	108
a2	POZ.	0	0	-2452	-	0	
a2	PION.	10750	16537	17274	4038	12487	108

## MAX UGIĘCIE (mm) (SGU)

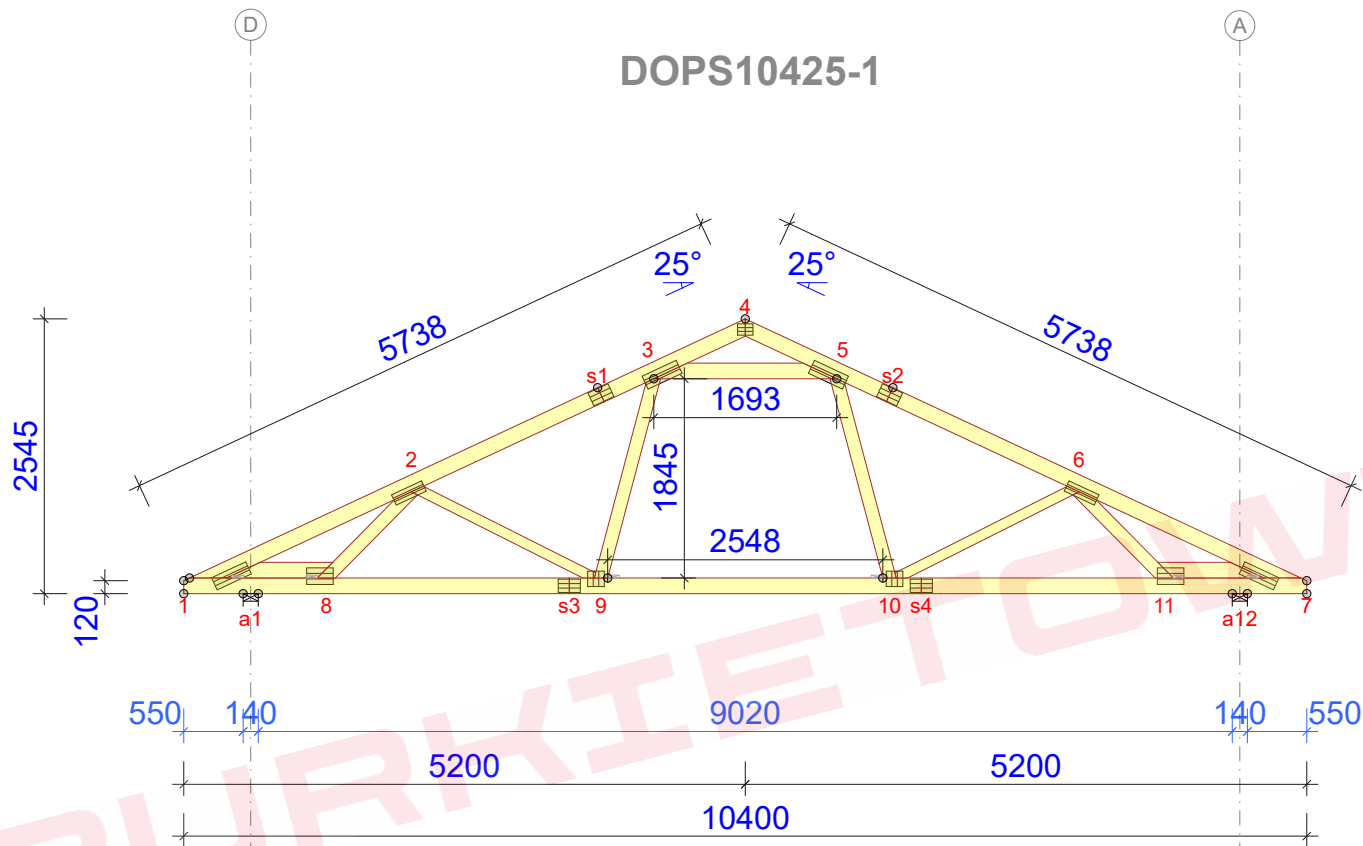
WĘZŁ nr	PION.	POZ.	KO NR
9-10	12,8	1,4	1002:2 (Wfin)
s1-2	11,7	4,7	1113:3:2 (Wfin)
s1	11,4	4,5	1113:3:2 (Wfin)

UGIĘCIA W INNYCH PUNKTACH - ZOBACZ WYDRUKI OBLICZEŃ

© Rysunek jest chroniony prawem autorskim i nie może być kopiowany, rozprowadzany lub wykorzystywany w inny sposób bez zgody autora.

	NAZWA OBIEKTU	
	ADRES OBIEKTU	
TYTUŁ RYSUNKU	Wiązary DOPS10425-1	
PROJEKTOWAŁ		SKALA: 1:70
OPRACOWAŁ		DATA: 2023-06-19
SPRAWDZIŁ		NR RYS:

## DOPS10425-1



Strefa śniegowa 1 - maksymalny rozstaw 100cm

TARCICA				
WIAZAR- OD - DO	GRUBOŚĆ 45 mm WYSOKOŚĆ mm	KLASA	STĘŻENIE mm/szt.	CSI %
1-4	145	C24	350	59
4-7	145	C24	350	59
1-7	145	C24	W węzłach	79
1-8	145	C24	982	46
7-11	145	C24	982	46
3-5	145	C24	Brak	78
2-8	120	C24	Brak	30
2-9	95	C24	Brak	30
3-9	120	C24	Brak	38
5-10	120	C24	Brak	38
6-10	95	C24	Brak	30
6-11	120	C24	Brak	30

ŁĄCZNIKI - BEZ ZŁ. NA DŁUG.				
WĘZŁ nr	PŁYTKA TYP	SZER. mm	DŁUG. mm	CSI %
1	T150	124	350	83
2	GNA20	105	307	27
3	GNA20	132	348	73
4	GNA20	105	143	31
5	GNA20	132	348	73
6	GNA20	105	307	27
7	T150	124	350	83
8	GNA20	154	246	70
9	GNA20	154	143	89
10	GNA20	154	143	89
11	GNA20	154	246	70

TOLERANCJA POŁOŻENIA ŁĄCZNIKA: 5 mm

ŁĄCZNIKI - ZŁ. NA DŁUG.				
WĘZŁ nr	PŁYTKA TYP	SZER. mm	DŁUG. mm	CSI %
s1	GNA20	132	205	67
s2	GNA20	132	205	67
s3	T150	124	205	70
s4	T150	124	205	71

© Rysunek jest chroniony prawem autorskim i nie może być kopiowany, rozprowadzany lub wykorzystywany w inny sposób bez zgody autora.

	NAZWA OBIEKTU	
	ADRES OBIEKTU	
TYTUŁ RYSUNKU	Wiązár DOPs10425-1	
PROJEKTOWAŁ		SKALA: 1:70
OPRACOWAŁ		DATA: 2023-06-19
SPRAWDZIŁ		NR RYS:

## WYTYCZNE OGÓLNE

KONSTRUKCJA ZOSTAŁA OBLICZONA PRZY UŻYCIU PROGRAMU KOMPUTEROWEGO "MITEK PAMIR", Grupa Burkiewicz lic. 32 + de - LICENSE: 14428 NORMA DO PROJEKT.: PN-EN 1995-1-1:2010 + NA PEŁNE REZULTATY OBLICZEŃ DOSTĘPNE NA WYDR. OBLICZEŃ

## USTAWIENIA OGÓLNE

GRUBOŚĆ TARCICY (mm): 45  
CIĘŻAR WIAZARA (kg/warstwę): 108  
ROZSTAW WIAZARÓW (mm): 1000  
WSPÓŁCZYNNIK REDYSTRYBUCJI OBCIĄŻEŃ: 1  
KLASA KONSEKWENCJI: CC2  
KLASA UŻYTKOWANIA: 2 = 65% <= WW < 85%  
ZAKŁAD ZOSTAŁ SKONTROLOWANY PRZEZ :  
TECHNICKÝ A ZKUSEBNÍ ÚSTAV STAVEBNÍ PRAHA s.p.  
CERTYFIKAT PRODUKTU: 1020 - CPR - 1020-CPR-070037637  
STĘŻENIA: ZOBACZ TABELĘ TARCICY

## OBCIĄŻENIA (N/m²)

STREFA ŚNIEGOWA: 1  
OBC. ŚNIEGIEM (Sk, 161 m n.p.m.): 700 N/m²  
OBC. WIATREM (qp(z)): 785 N/m²  
OBC. ZMIENNE POZA POMIESZCZENIEM: 400  
OBC. ZMIENNE WEWNĄTRZ POMIESZCZENIA: 1000  
OBC. STAŁE NA DACHU: 750  
OBC. STAŁE NA PODŁODZE PODDASZA: 200  
OBC. STAŁE NA SUFICIE: 550  
OBC. STAŁE NA SUFICIE PODDASZA: 250  
DODANO CIĘŻAR WŁASNY

## REAKCJE PODPOROWE (N) (SGN)

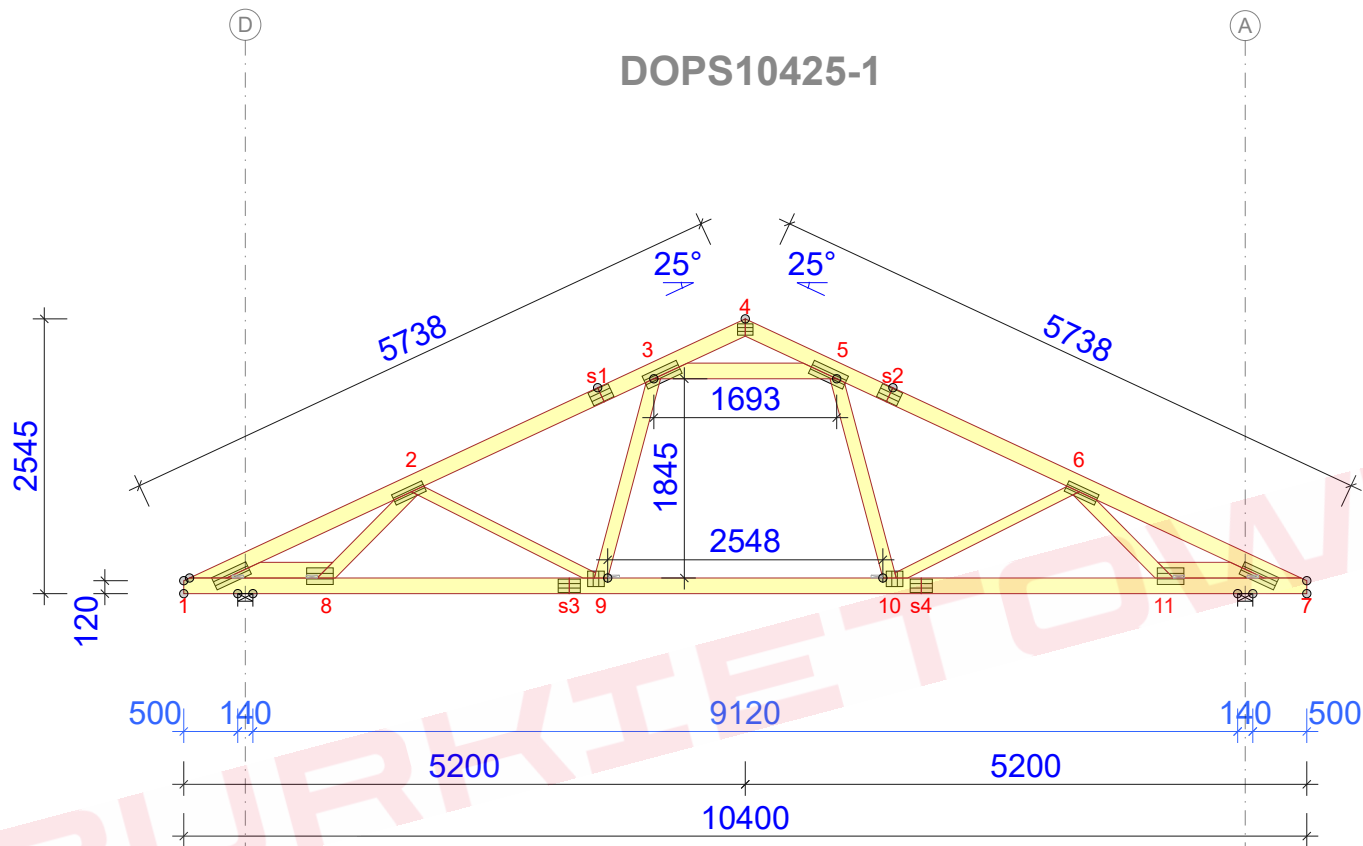
WĘZŁ nr	KIER.	KO S/D MAX	KO S MAX	KO K MAX	KO K MIN	KO CH MAX	P-SZER mm
a1	POZ.	0	0	-2452	-	0	
a12	PION.	10750	16537	17300	3991	12492	108
a12	PION.	10750	16537	17300	3991	13346	108

## MAX UGIĘCIE (mm) (SGU)

WĘZŁ nr	PION.	POZ.	KO NR
9-10	13,2	1,5	1002:2 (Wfin)
s1-2	12,1	4,8	1113:3:2 (Wfin)
s1-2	12	4,8	1113:3:2 (Wfin)

UGIĘCIA W INNYCH PUNKTACH - ZOBACZ WYDRUKI OBLICZEŃ

## DOPS10425-1



Strefa śniegowa 1 - maksymalny rozstaw 100cm

TARCICA				
WIAZAR- OD - DO	GRUBOŚĆ 45 mm WYSOKOŚĆ mm	KLASA	STĘŻENIE mm/szt.	CSI %
1-4	145	C24	350	60
4-7	145	C24	350	60
1-7	145	C24	W węzłach	80
1-8	145	C24	982	46
7-11	145	C24	982	46
3-5	145	C24	Brak	80
2-8	120	C24	Brak	26
2-9	95	C24	Brak	35
3-9	120	C24	Brak	38
5-10	120	C24	Brak	38
6-10	95	C24	Brak	35
6-11	120	C24	Brak	26

ŁĄCZNIKI - BEZ ZŁ. NA DŁUG.				
WĘZŁ nr	PŁYTKA TYP	SZER. mm	DŁUG. mm	CSI %
1	T150	124	350	89
2	GNA20	105	307	27
3	GNA20	132	348	75
4	GNA20	105	143	31
5	GNA20	132	348	74
6	GNA20	105	307	27
7	T150	124	350	89
8	GNA20	154	246	67
9	GNA20	154	143	89
10	GNA20	154	143	89
11	GNA20	154	246	66

TOLERANCJA POŁOŻENIA ŁĄCZNIKA: 5 mm

ŁĄCZNIKI - ZŁ. NA DŁUG.				
WĘZŁ nr	PŁYTKA TYP	SZER. mm	DŁUG. mm	CSI %
s1	GNA20	132	205	69
s2	GNA20	132	205	69
s3	T150	124	205	72
s4	T150	124	205	74

## WYTYCZNE OGÓLNE

KONSTRUKCJA ZOSTAŁA OBLICZONA PRZY UŻYCIU PROGRAMU KOMPUTEROWEGO "MITEK PAMIR", Grupa Burkiewicz lic. 32 + de - LICENSE: 14428 NORMA DO PROJEKT.: PN-EN 1995-1-1:2010 + NA PEŁNE REZULTATY OBLICZEŃ DOSTĘPNE NA WYDR. OBLICZEŃ

## USTAWIENIA OGÓLNE

GRUBOŚĆ TARCICY (mm): 45  
CIĘŻAR WIAZARA (kg/warstwę): 108  
ROZSTAW WIAZARÓW (mm): 1000  
WSPÓŁCZYNNIK REDYSTRYBUCJI OBCIĄŻEŃ: 1  
KLASA KONSEKWENCJI: CC2  
KLASA UŻYTKOWANIA: 2 = 65% <= WW < 85%  
ZAKŁAD ZOSTAŁ SKONTROLOWANY PRZEZ :  
TECHNICKY A ZKUSEBNI USTAV STAVEBNI PRAHA s.p.  
CERTYFIKAT PRODUKTU: 1020 - CPR - 1020-CPR-070037637  
STĘŻENIA: ZOBACZ TABELĘ TARCICY

## OBCIĄŻENIA (N/m²)

STREFA ŚNIEGOWA: 1  
OBC. ŚNIEGIEM (Sk, 161 m n.p.m.): 700 N/m²  
OBC. WIATREM (qp(z)): 785 N/m²  
OBC. ZMIENNE POZA POMIESZCZENIEM: 400  
OBC. ZMIENNE WEWNĄTRZ POMIESZCZENIA: 1000  
OBC. STAŁE NA DACHU: 750  
OBC. STAŁE NA PODŁODZE PODDASZA: 200  
OBC. STAŁE NA SUFICIE: 550  
OBC. STAŁE NA SUFICIE PODDASZA: 250  
DODANO CIĘŻAR WŁASNY

## REAKCJE PODPOROWE (N) (SGN)

WĘZŁ nr	KIER.	KO S/D MAX	KO S MAX	KO K MAX	KO K MIN	KO CH MAX	P-SZER mm
1	POZ.	0	0	-2452	-	0	
1	PION.	10750	16537	17325	3944	12497	108
7	PION.	10750	16537	17325	3944	13341	108

## MAX UGIĘCIE (mm) (SGU)

WĘZŁ nr	PION.	POZ.	KO NR
9-10	13,6	1,5	1002:2 (Wfin)
s1-2	12,5	4,9	1113:3:2 (Wfin)
s1-2	12,4	5	1113:3:2 (Wfin)

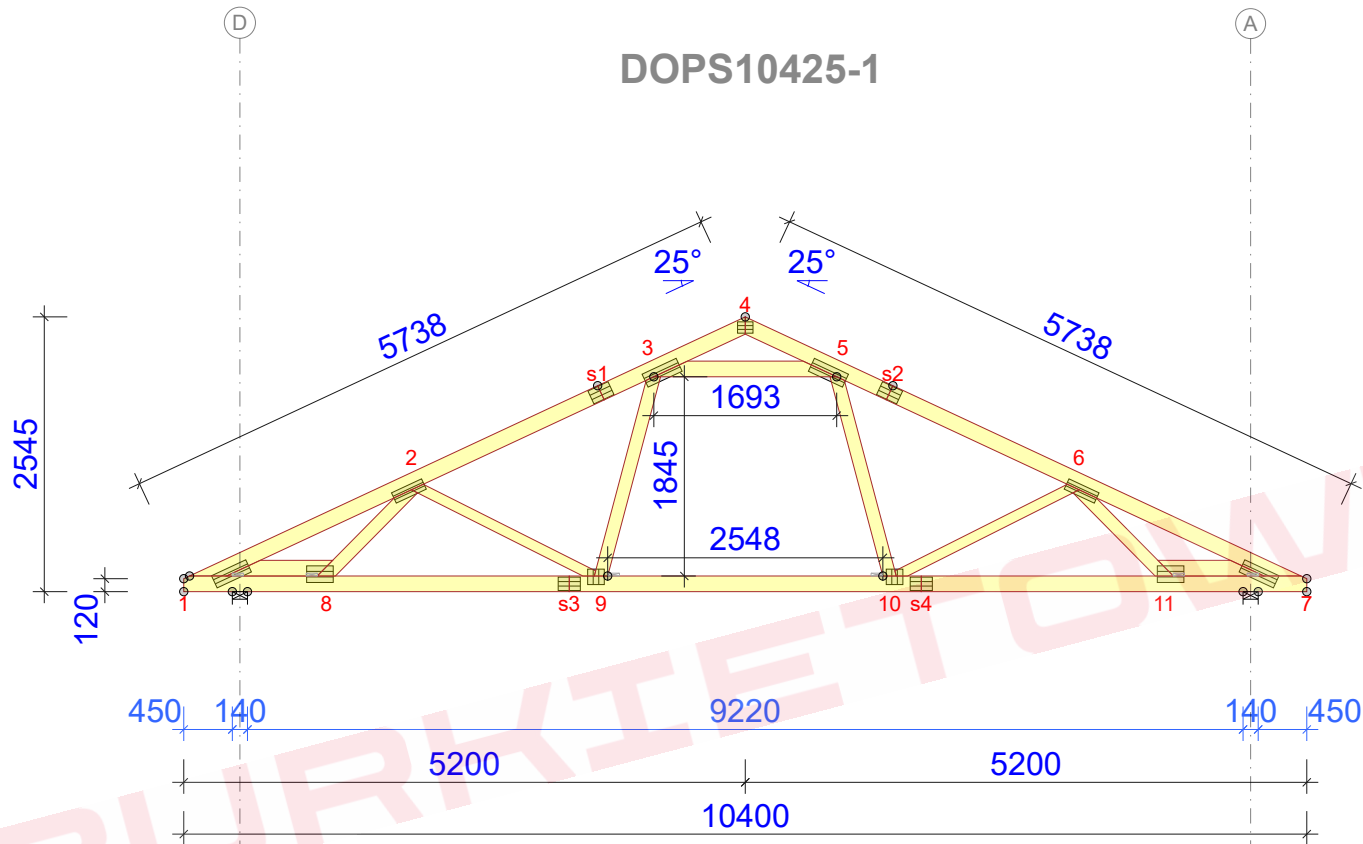
UGIĘCIA W INNYCH PUNKTACH - ZOBACZ WYDRUKI OBLICZEŃ

© Rysunek jest chroniony prawem autorskim i nie może być kopiowany, rozprowadzany lub wykorzystywany w inny sposób bez zgody autora.

	NAZWA OBIEKTU	
	ADRES OBIEKTU	
TYTUŁ RYSUNKU	Wiązary DOPS10425-1	
PROJEKTOWAŁ		SKALA: 1:70
OPRACOWAŁ		DATA: 2023-06-19
SPRAWDZIŁ		NR RYS:



## DOPS10425-1



Strefa śniegowa 1 - maksymalny rozstaw 100cm

TARCICA				
WIAZAR- OD - DO	GRUBOŚĆ 45 mm WYSOKOŚĆ mm	KLASA	STĘŻENIE mm/szt.	CSI %
1-4	145	C24	350	61
4-7	145	C24	350	61
1-7	145	C24	W węzłach	84
1-8	145	C24	982	42
7-11	145	C24	982	42
3-5	145	C24	Brak	82
2-8	120	C24	Brak	24
2-9	95	C24	Brak	39
3-9	120	C24	Brak	39
5-10	120	C24	Brak	39
6-10	95	C24	Brak	39
6-11	120	C24	Brak	24

ŁĄCZNIKI - BEZ ZŁ. NA DŁUG.				
WĘZŁ nr	PLYTKA TYP	SZER. mm	DŁUG. mm	CSI %
1	T150	124	350	69
2	GNA20	105	307	27
3	GNA20	132	348	76
4	GNA20	105	143	31
5	GNA20	132	348	76
6	GNA20	105	307	27
7	T150	124	350	69
8	GNA20	154	246	61
9	GNA20	154	143	90
10	GNA20	154	143	90
11	GNA20	154	246	60

TOLERANCJA POŁOŻENIA ŁĄCZNIKA: 5 mm

ŁĄCZNIKI - ZŁ. NA DŁUG.				
WĘZŁ nr	PLYTKA TYP	SZER. mm	DŁUG. mm	CSI %
s1	GNA20	132	205	70
s2	GNA20	132	205	70
s3	T150	124	205	75
s4	T150	124	205	76

## WYTYCZNE OGÓLNE

KONSTRUKCJA ZOSTAŁA OBLICZONA PRZY UŻYCIU PROGRAMU KOMPUTEROWEGO "MITEK PAMIR", Grupa Burkiewicz lic. 32 + de - LICENSE: 14428 NORMA DO PROJEKTU: PN-EN 1995-1-1:2010 + NA PEŁNE REZULTATY OBLICZEŃ DOSTĘPNE NA WYDR. OBLICZEŃ

## USTAWIENIA OGÓLNE

GRUBOŚĆ TARCICY (mm): 45  
CIĘŻAR WIAZARA (kg/warstwę): 108  
ROZSTAW WIAZARÓW (mm): 1000  
WSPÓŁCZYNNIK REDYSTRYBUCJI OBCIĄŻEŃ: 1  
KLASA KONSEKWENCJI: CC2  
KLASA UŻYTKOWANIA: 2 = 65% <= WW < 85%  
ZAKŁAD ZOSTAŁ SKONTROLOWANY PRZEZ :  
TECHNICKY A ZKUSEBNI USTAV STAVEBNI PRAHA s.p.  
CERTYFIKAT PRODUKTU: 1020 - CPR - 1020-CPR-070037637  
STĘŻENIA: ZOBACZ TABELĘ TARCICY

## OBCIĄŻENIA (N/m²)

STREFA ŚNIEGOWA: 1  
OBC. ŚNIEGIEM (Sk, 161 m n.p.m.): 700 N/m²  
OBC. WIATREM (qp(z)): 785 N/m²  
OBC. ZMIENNE POZA POMIESZCZENIEM: 400  
OBC. ZMIENNE WEWNĄTRZ POMIESZCZENIA: 1000  
OBC. STAŁE NA DACHU: 750  
OBC. STAŁE NA PODŁODZE PODDASZA: 200  
OBC. STAŁE NA SUFICIE: 550  
OBC. STAŁE NA SUFICIE PODDASZA: 250  
DODANO CIĘŻAR WŁASNY

## REAKCJE PODPOROWE (N) (SGN)

WĘZŁ nr	KIER.	KO S/D MAX	KO S MAX	KO K MAX	KO K MIN	KO CH MAX	P-SZER mm
1	POZ.	0	0	-2452	-	0	
1	PION.	10750	16537	17351	3897	12501	108
7	PION.	10750	16537	17351	3897	13337	108

## MAX UGIĘCIE (mm) (SGU)

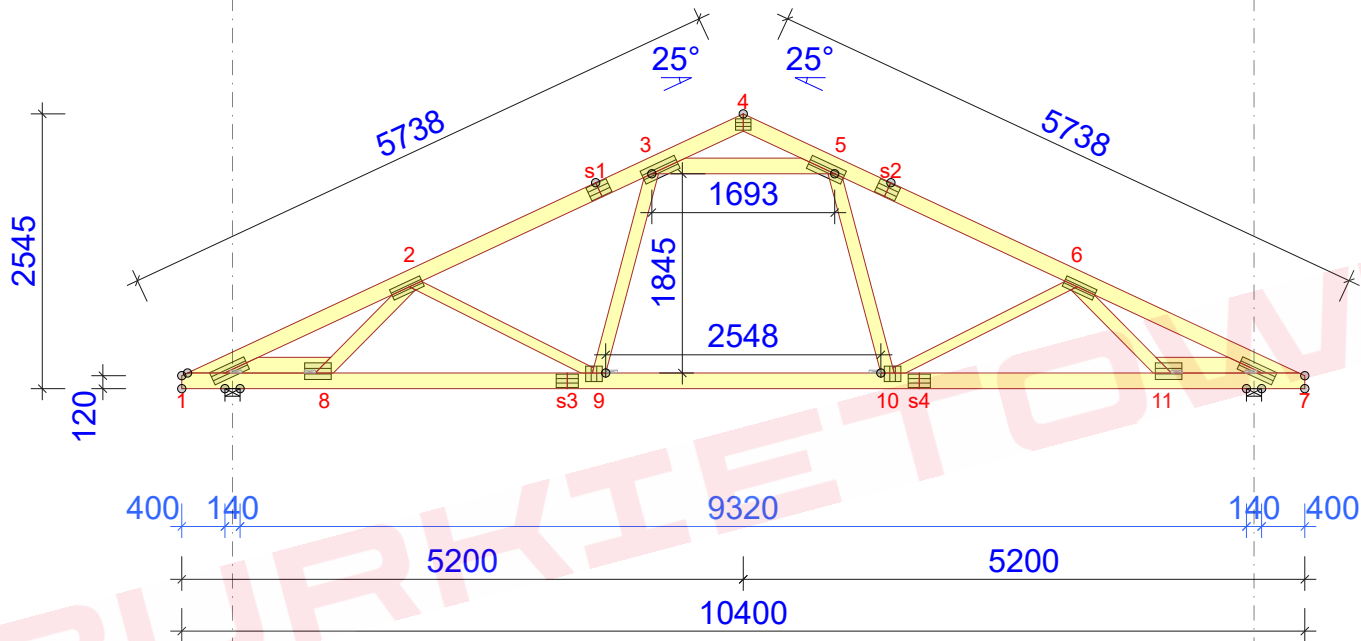
WĘZŁ nr	PION.	POZ.	KO NR
9-10	14,2	1,6	1002:2 (Wfin)
s1-2	13	5	1113:3:2 (Wfin)
s1-2	12,9	5	1113:3:2 (Wfin)

UGIĘCIA W INNYCH PUNKTACH - ZOBACZ WYDRUKI OBLICZEŃ

© Rysunek jest chroniony prawem autorskim i nie może być kopiowany, rozprowadzany lub wykorzystywany w inny sposób bez zgody autora.

	NAZWA OBIEKTU	
	ADRES OBIEKTU	
TYTUŁ RYSUNKU	Wiązary DOPS10425-1	
PROJEKTOWAŁ		SKALA: 1:70
OPRACOWAŁ		DATA: 2023-06-19
SPRAWDZIŁ		NR RYS:

## DOPS10425-1



Strefa śniegowa 1 - maksymalny rozstaw 100cm

TARCICA				
WIAZAR- OD - DO	GRUBOŚĆ 45 mm WYSOKOŚĆ mm	KLASA	STĘŻENIE mm/szt.	CSI %
1-4	145	C24	350	62
4-7	145	C24	350	62
1-7	145	C24	W węzłach	82
1-8	145	C24	982	42
7-11	145	C24	982	42
3-5	145	C24	Brak	84
2-8	120	C24	Brak	20
2-9	95	C24	Brak	43
3-9	120	C24	Brak	39
5-10	120	C24	Brak	39
6-10	95	C24	Brak	44
6-11	120	C24	Brak	20

ŁĄCZNIKI - BEZ ZŁ. NA DŁUG.				
WĘZŁ nr	PLYTKA TYP	SZER. mm	DŁUG. mm	CSI %
1	T150	124	350	69
2	GNA20	105	307	29
3	GNA20	132	348	77
4	GNA20	105	143	31
5	GNA20	132	348	77
6	GNA20	105	307	28
7	T150	124	350	69
8	GNA20	154	246	56
9	GNA20	154	143	90
10	GNA20	154	143	90
11	GNA20	154	246	56

TOLERANCJA POŁOŻENIA ŁĄCZNIKA: 5 mm

ŁĄCZNIKI - ZŁ. NA DŁUG.				
WĘZŁ nr	PLYTKA TYP	SZER. mm	DŁUG. mm	CSI %
s1	GNA20	132	205	71
s2	GNA20	132	205	71
s3	T150	124	205	77
s4	T150	124	205	78

## WYTYCZNE OGÓLNE

KONSTRUKCJA ZOSTAŁA OBLICZONA PRZY UŻYCIU PROGRAMU KOMPUTEROWEGO "MITEK PAMIR", Grupa Burkietowicz lic. 32 + de - LICENSE: 14428 NORMA DO PROJEKT.: PN-EN 1995-1-1:2010 + NA PEŁNE REZULTATY OBLICZEŃ DOSTĘPNE NA WYDR. OBLICZEŃ

## USTAWIENIA OGÓLNE

GRUBOŚĆ TARCICY (mm): 45  
CIĘŻAR WIAZARA (kg/warstwę): 108  
ROZSTAW WIAZARÓW (mm): 1000  
WSPÓŁCZYNNIK REDYSTRYBUCJI OBCIĄŻEŃ: 1  
KLASA KONSEKWENCJI: CC2  
KLASA UŻYTKOWANIA: 2 = 65% <= WW < 85%  
ZAKŁAD ZOSTAŁ SKONTROLOWANY PRZEZ :  
TECHNICKY A ZKUSEBNI USTAV STAVEBNI PRAHA s.p.  
CERTYFIKAT PRODUKTU: 1020 - CPR - 1020-CPR-070037637  
STĘŻENIA: ZOBACZ TABELĘ TARCICY

## OBCIĄŻENIA (N/m²)

STREFA ŚNIEGOWA: 1  
OBC. ŚNIEGIEM (Sk, 161 m n.p.m.): 700 N/m²  
OBC. WIATREM (qp(z)): 785 N/m²  
OBC. ZMIENNE POZA POMIESZCZENIEM: 400  
OBC. ZMIENNE WEWNĄTRZ POMIESZCZENIA: 1000  
OBC. STAŁE NA DACHU: 750  
OBC. STAŁE NA PODŁODZE PODDASZA: 200  
OBC. STAŁE NA SUFICIE: 550  
OBC. STAŁE NA SUFICIE PODDASZA: 250  
DODANO CIĘŻAR WŁASNY

## REAKCJE PODPOROWE (N) (SGN)

WĘZŁ nr	KIER.	KO S/D MAX	KO S MAX	KO K MAX	KO K MIN	KO CH MAX	P-SZER mm
1	POZ.	0	0	-2452	-	0	
1	PION.	10750	16537	17376	3850	12505	108
7	PION.	10750	16537	17376	3850	13333	108

## MAX UGIĘCIE (mm) (SGU)

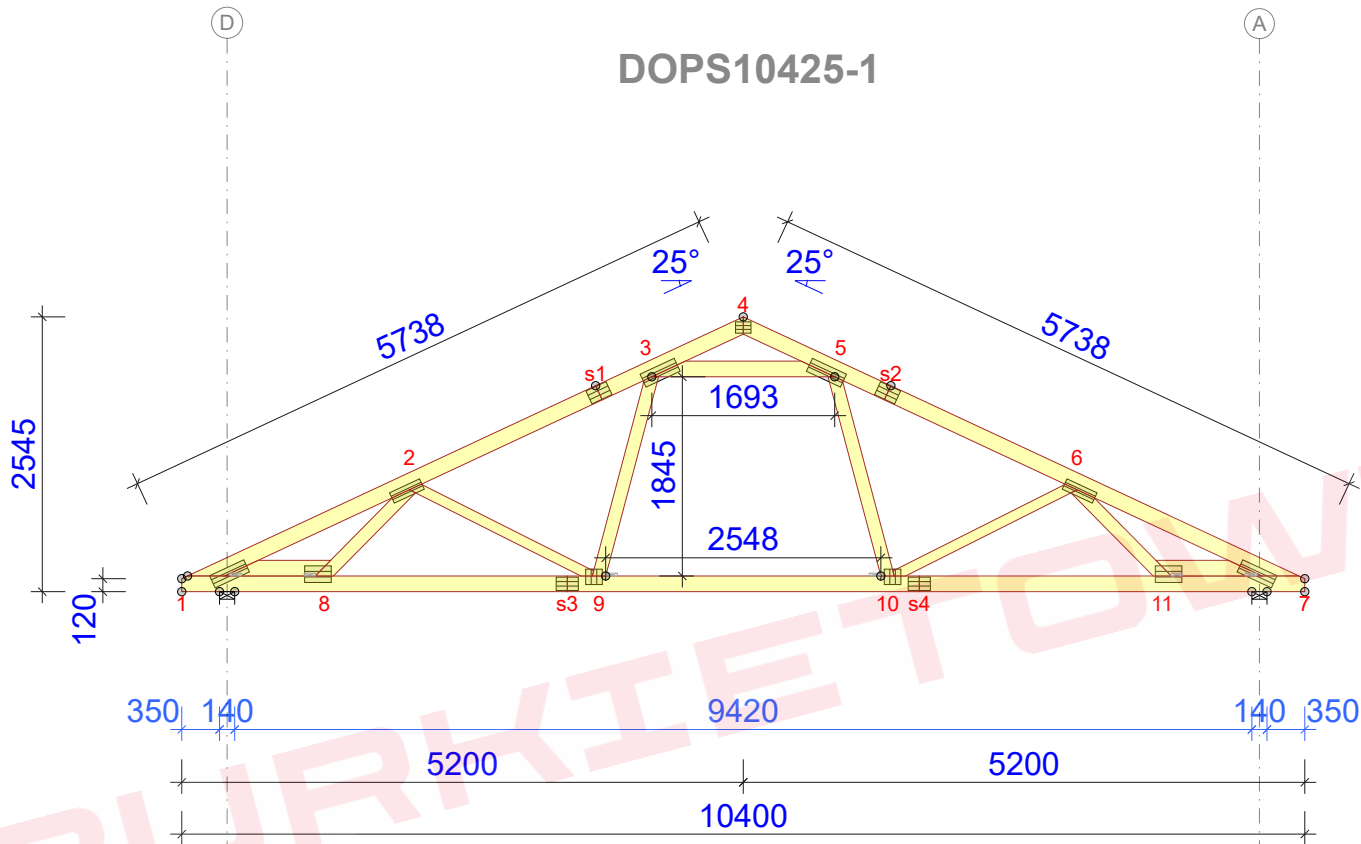
WĘZŁ nr	PION.	POZ.	KO NR
9-10	14,4	1,7	1002:2 (Wfin)
s1-2	13,2	5,1	1113:3:2 (Wfin)
s1-2	13,2	5,2	1113:3:2 (Wfin)

UGIĘCIA W INNYCH PUNKTACH - ZOBACZ WYDRUKI OBLICZEN

© Rysunek jest chroniony prawem autorskim i nie może być kopiowany, rozprowadzany lub wykorzystywany w inny sposób bez zgody autora.

	NAZWA OBIEKTU	
	ADRES OBIEKTU	
TYTUŁ RYSUNKU	Wiazar DOPs10425-1	
PROJEKTOWAŁ		SKALA: 1:70
OPRACOWAŁ		DATA: 2023-06-19
SPRAWDZIŁ		NR RYS:

## DOPS10425-1



Strefa śniegowa 1 - maksymalny rozstaw 100cm

TARCICA				
WIAZAR- OD - DO	GRUBOŚĆ 45 mm WYSOKOŚĆ mm	KLASA	STĘŻENIE mm/szt.	CSI %
1-4	145	C24	350	63
4-7	145	C24	350	63
1-7	145	C24	W węzłach	83
1-8	145	C24	982	40
7-11	145	C24	982	40
3-5	145	C24	Brak	86
2-8	120	C24	Brak	16
2-9	95	C24	Brak	48
3-9	120	C24	Brak	40
5-10	120	C24	Brak	40
6-10	95	C24	Brak	48
6-11	120	C24	Brak	16

ŁĄCZNIKI - BEZ ZŁ. NA DŁUG.				
WĘZŁ nr	PLYTKA TYP	SZER. mm	DŁUG. mm	CSI %
1	T150	124	350	67
2	GNA20	105	307	31
3	GNA20	132	348	79
4	GNA20	105	143	31
5	GNA20	132	348	79
6	GNA20	105	307	31
7	T150	124	350	67
8	GNA20	154	246	50
9	GNA20	154	143	90
10	GNA20	154	143	90
11	GNA20	154	246	50

TOLERANCJA POŁOŻENIA ŁĄCZNIKA: 5 mm

ŁĄCZNIKI - ZŁ. NA DŁUG.				
WĘZŁ nr	PLYTKA TYP	SZER. mm	DŁUG. mm	CSI %
s1	GNA20	132	205	73
s2	GNA20	132	205	73
s3	T150	124	205	79
s4	T150	124	205	81

## WYTYCZNE OGÓLNE

KONSTRUKCJA ZOSTAŁA OBLICZONA PRZY UŻYCIU PROGRAMU KOMPUTEROWEGO "MITEK PAMIR", Grupa Burkiewicz lic. 32 + de - LICENSE: 14428 NORMA DO PROJEKTU: PN-EN 1995-1-1:2010 + NA PEŁNE REZULTATY OBLICZEŃ DOSTĘPNE NA WYDR. OBLICZEŃ

## USTAWIENIA OGÓLNE

GRUBOŚĆ TARCICY (mm): 45  
CIĘŻAR WIAZARA (kg/warstwę): 108  
ROZSTAW WIAZARÓW (mm): 1000  
WSPÓŁCZYNNIK REDYSTRYBUCJI OBCIĄŻEŃ: 1  
KLASA KONSEKWENCJI: CC2  
KLASA UŻYTKOWANIA: 2 = 65% <= WW < 85%  
ZAKŁAD ZOSTAŁ SKONTROLOWANY PRZEZ :  
TECHNICKY A ZKUSEBNI USTAV STAVEBNI PRAHA s.p.  
CERTYFIKAT PRODUKTU: 1020 - CPR - 1020-CPR-070037637  
STĘŻENIA: ZOBACZ TABELĘ TARCICY

## OBCIĄŻENIA (N/m²)

STREFA ŚNIEGOWA: 1  
OBC. ŚNIEGIEM (Sk, 161 m n.p.m.): 700 N/m²  
OBC. WIATREM (qp(z)): 785 N/m²  
OBC. ZMIENNE POZA POMIESZCZENIEM: 400  
OBC. ZMIENNE WEWNĄTRZ POMIESZCZENIA: 1000  
OBC. STAŁE NA DACHU: 750  
OBC. STAŁE NA PODŁODZE PODDASZA: 200  
OBC. STAŁE NA SUFICIE: 550  
OBC. STAŁE NA SUFICIE PODDASZA: 250  
DODANO CIĘŻAR WŁASNY

## REAKCJE PODPOROWE (N) (SGN)

WĘZŁ nr	KIER.	KO S/D MAX	KO S MAX	KO K MAX	KO K MIN	KO CH MAX	P-SZER mm
1	POZ.	0	0	-2452	-	0	
1	PION.	10750	16537	17401	3803	12510	108
7	PION.	10750	16537	17401	3803	13328	108

## MAX UGIĘCIE (mm) (SGU)

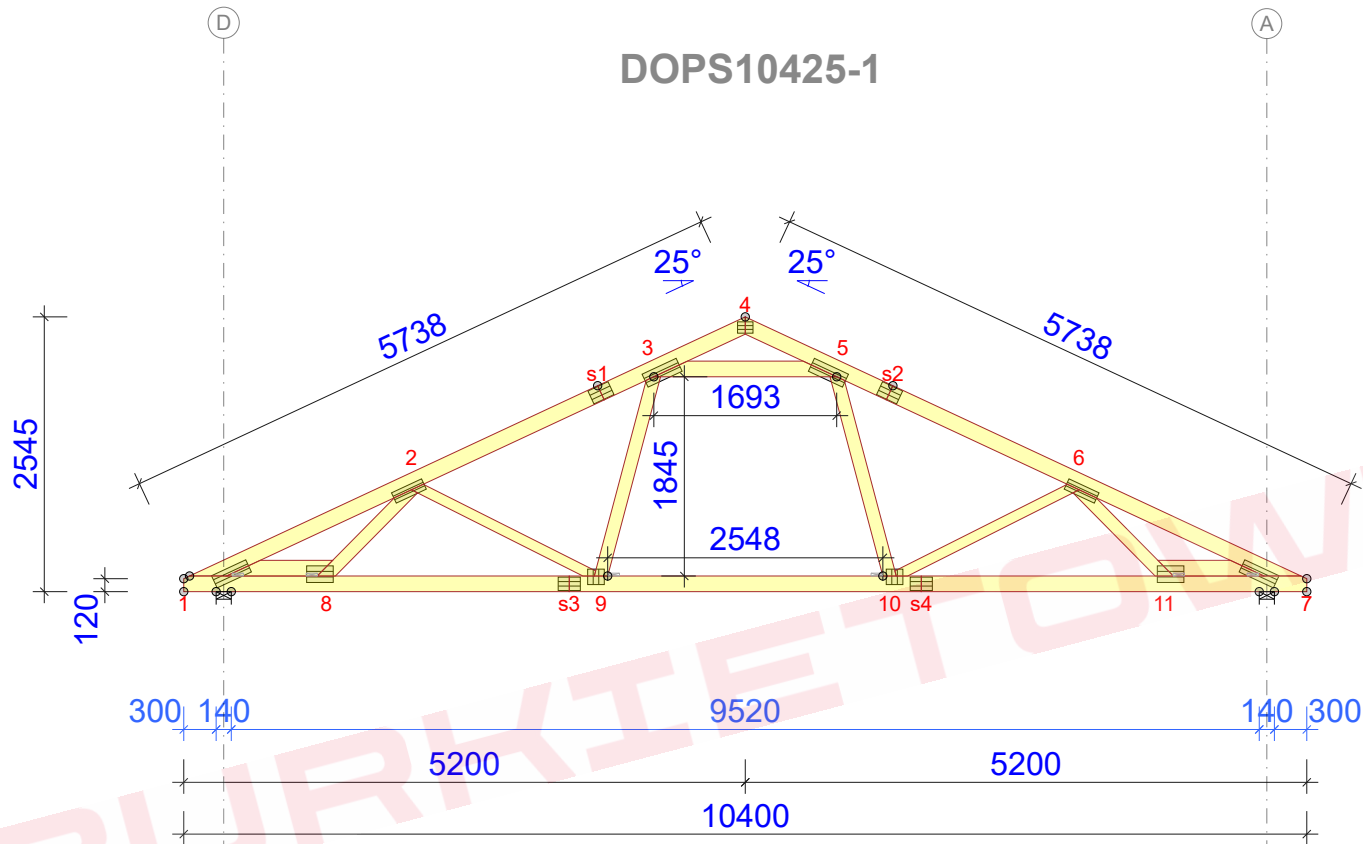
WĘZŁ nr	PION.	POZ.	KO NR
9-10	14,7	1,8	1002:2 (Wfin)
s1-2	13,5	5,3	1113:3:2 (Wfin)
s1-2	13,4	5,3	1113:3:2 (Wfin)

UGIĘCIA W INNYCH PUNKTACH - ZOBACZ WYDRUKI OBLICZEN

© Rysunek jest chroniony prawem autorskim i nie może być kopiowany, rozprowadzany lub wykorzystywany w inny sposób bez zgody autora.

	NAZWA OBIEKTU	
	ADRES OBIEKTU	
TYTUŁ RYSUNKU	Wiazar DOPs10425-1	
PROJEKTOWAŁ		SKALA: 1:70
OPRACOWAŁ		DATA: 2023-06-19
SPRAWDZIŁ		NR RYS:

## DOPS10425-1



Strefa śniegowa 1 - maksymalny rozstaw 100cm

TARCICA				
WIAZAR- OD - DO	GRUBOŚĆ 45 mm WYSOKOŚĆ mm	KLASA	STĘŻENIE mm/szt.	CSI %
1-4	145	C24	350	64
4-7	145	C24	350	64
1-7	145	C24	W węzłach	84
1-8	145	C24	982	39
7-11	145	C24	982	39
3-5	145	C24	Brak	88
2-8	120	C24	Brak	13
2-9	95	C24	Brak	53
3-9	120	C24	Brak	40
5-10	120	C24	Brak	40
6-10	95	C24	Brak	53
6-11	120	C24	Brak	13

ŁĄCZNIKI - BEZ ZŁ. NA DŁUG.				
WĘZŁ nr	PŁYTKA TYP	SZER. mm	DŁUG. mm	CSI %
1	T150	124	350	69
2	GNA20	105	307	34
3	GNA20	132	348	80
4	GNA20	105	143	31
5	GNA20	132	348	80
6	GNA20	105	307	33
7	T150	124	350	69
8	GNA20	154	246	44
9	GNA20	154	143	90
10	GNA20	154	143	90
11	GNA20	154	246	44

TOLERANCJA POŁOŻENIA ŁĄCZNIKA: 5 mm

ŁĄCZNIKI - ZŁ. NA DŁUG.				
WĘZŁ nr	PŁYTKA TYP	SZER. mm	DŁUG. mm	CSI %
s1	GNA20	132	205	74
s2	GNA20	132	205	74
s3	T150	124	205	82
s4	T150	124	205	83

## WYTYCZNE OGÓLNE

KONSTRUKCJA ZOSTAŁA OBLICZONA PRZY UŻYCIU PROGRAMU KOMPUTEROWEGO "MITEK PAMIR", Grupa Burkiewicz lic. 32 + de - LICENSE: 14428 NORMA DO PROJEKTU: PN-EN 1995-1-1:2010 + NA PEŁNE REZULTATY OBLICZEŃ DOSTĘPNE NA WYDR. OBLICZEŃ

## USTAWIENIA OGÓLNE

GRUBOŚĆ TARCICY (mm): 45  
CIĘŻAR WIAZARA (kg/warstwę): 108  
ROZSTAW WIAZARÓW (mm): 1000  
WSPÓŁCZYNNIK REDYSTRYBUCJI OBCIĄŻEŃ: 1  
KLASA KONSEKWENCJI: CC2  
KLASA UŻYTKOWANIA: 2 = 65% <= WW < 85%  
ZAKŁAD ZOSTAŁ SKONTROLOWANY PRZEZ :  
TECHNICKY A ZKUSEBNI USTAV STAVEBNI PRAHA s.p.  
CERTYFIKAT PRODUKTU: 1020 - CPR - 1020-CPR-070037637  
STĘŻENIA: ZOBACZ TABELĘ TARCICY

## OBCIĄŻENIA (N/m²)

STREFA ŚNIEGOWA: 1  
OBC. ŚNIEGIEM (Sk, 161 m n.p.m.): 700 N/m²  
OBC. WIATREM (qp(z)): 785 N/m²  
OBC. ZMIENNE POZA POMIESZCZENIEM: 400  
OBC. ZMIENNE WEWNĄTRZ POMIESZCZENIA: 1000  
OBC. STAŁE NA DACHU: 750  
OBC. STAŁE NA PODŁODZE PODDASZA: 200  
OBC. STAŁE NA SUFICIE: 550  
OBC. STAŁE NA SUFICIE PODDASZA: 250  
DODANO CIĘŻAR WŁASNY

## REAKCJE PODPOROWE (N) (SGN)

WĘZŁ nr	KIER.	KO S/D MAX	KO S MAX	KO K MAX	KO K MIN	KO CH MAX	P-SZER mm
1	POZ.	0	0	-2452	-	0	
1	PION.	10750	16537	17426	3755	12514	108
7	PION.	10750	16537	17426	3755	13324	108

## MAX UGIĘCIE (mm) (SGU)

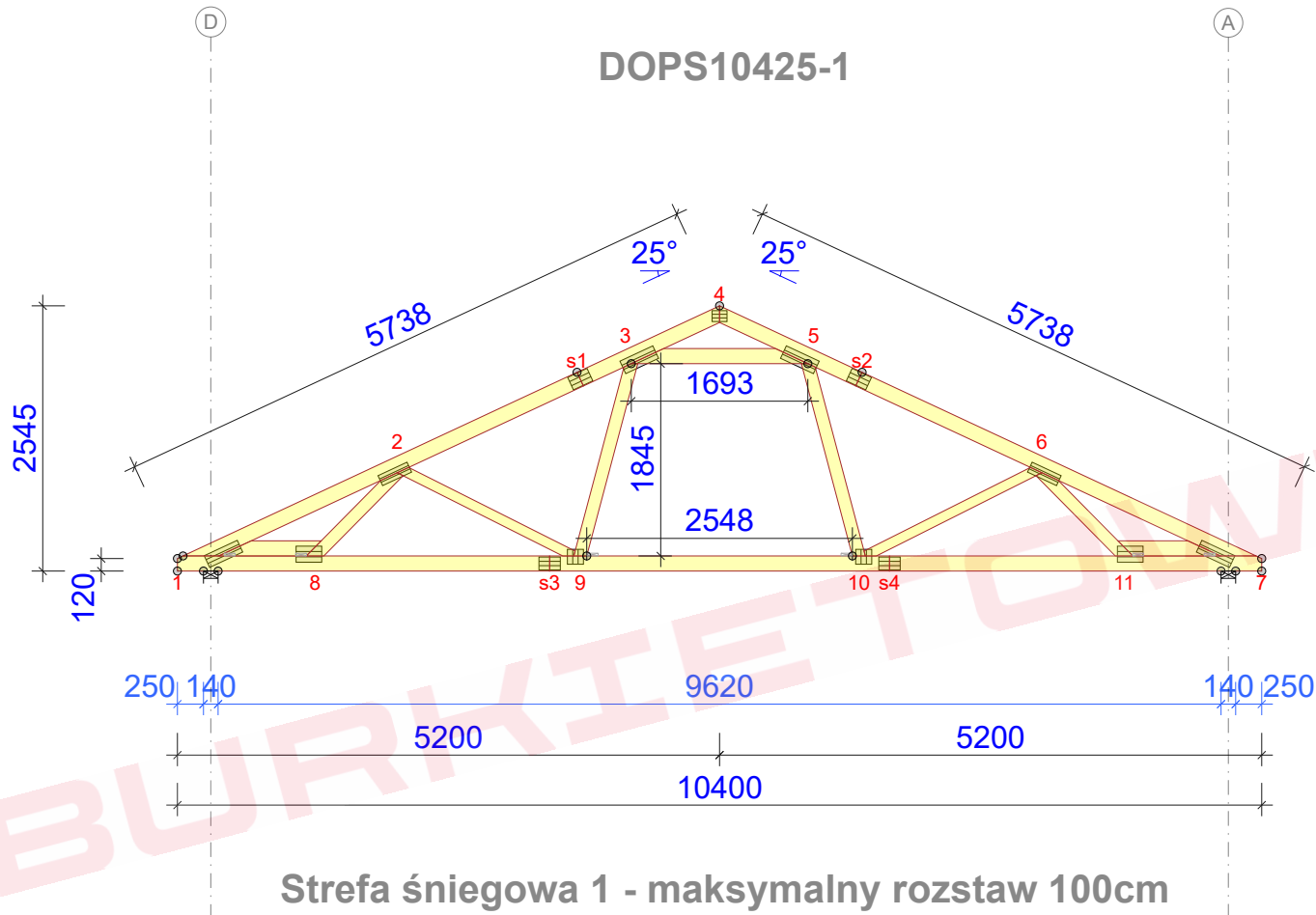
WĘZŁ nr	PION.	POZ.	KO NR
9-10	15	1,9	1002:2 (Wfin)
s1-2	13,7	5,4	1113:3:2 (Wfin)
s1	13,3	5	1113:3:2 (Wfin)

UGIĘCIA W INNYCH PUNKTACH - ZOBACZ WYDRUKI OBLICZEŃ

© Rysunek jest chroniony prawem autorskim i nie może być kopiowany, rozprowadzany lub wykorzystywany w inny sposób bez zgody autora.

	NAZWA OBIEKTU	
	ADRES OBIEKTU	
TYTUŁ RYSUNKU	Wiazar DOPs10425-1	
PROJEKTOWAŁ		SKALA: 1:70
OPRACOWAŁ		DATA: 2023-06-19
SPRAWDZIŁ		NR RYS:

## DOPS10425-1



Strefa śniegowa 1 - maksymalny rozstaw 100cm

TARCICA				
WIAZAR- OD - DO	GRUBOŚĆ 45 mm WYSOKOŚĆ mm	KLASA	STĘŻENIE mm/szt.	CSI %
1-4	145	C24	350	65
4-7	145	C24	350	65
1-7	145	C24	W węzłach	85
1-8	145	C24	982	37
7-11	145	C24	982	37
3-5	145	C24	Brak	90
2-8	120	C24	Brak	11
2-9	95	C24	Brak	57
3-9	120	C24	Brak	41
5-10	120	C24	Brak	41
6-10	95	C24	Brak	57
6-11	120	C24	Brak	12

ŁĄCZNIKI - BEZ ZŁ. NA DŁUG.				
WĘZŁ nr	PLYTKA TYP	SZER. mm	DŁUG. mm	CSI %
1	T150	124	350	75
2	GNA20	105	307	37
3	GNA20	132	348	82
4	GNA20	105	143	31
5	GNA20	132	348	81
6	GNA20	105	307	37
7	T150	124	350	75
8	GNA20	154	246	39
9	GNA20	154	143	90
10	GNA20	154	143	90
11	GNA20	154	246	41

TOLERANCJA POŁOŻENIA ŁĄCZNIKA: 5 mm

ŁĄCZNIKI - ZŁ. NA DŁUG.				
WĘZŁ nr	PLYTKA TYP	SZER. mm	DŁUG. mm	CSI %
s1	GNA20	132	205	75
s2	GNA20	132	205	75
s3	T150	124	205	84
s4	T150	124	205	86

## WYTYCZNE OGÓLNE

KONSTRUKCJA ZOSTAŁA OBLICZONA PRZY UŻYCIU PROGRAMU KOMPUTEROWEGO "MITEK PAMIR", Grupa Burkiewicz lic. 32 + de - LICENSE: 14428 NORMA DO PROJEKTU: PN-EN 1995-1-1:2010 + NA PEŁNE REZULTATY OBLICZEŃ DOSTĘPNE NA WYDR. OBLICZEŃ

## USTAWIENIA OGÓLNE

GRUBOŚĆ TARCICY (mm): 45  
CIĘŻAR WIAZARA (kg/warstwę): 108  
ROZSTAW WIAZARÓW (mm): 1000  
WSPÓŁCZYNNIK REDYSTRYBUCJI OBCIĄŻEŃ: 1  
KLASA KONSEKWENCJI: CC2  
KLASA UŻYTKOWANIA: 2 = 65% <= WW < 85%  
ZAKŁAD ZOSTAŁ SKONTROLOWANY PRZEZ :  
TECHNICKÝ A ZKUSEBNÍ ÚSTAV STAVEBNÍ PRAHA s.p.  
CERTYFIKAT PRODUKTU: 1020 - CPR - 1020-CPR-070037637  
STĘŻENIA: ZOBACZ TABELĘ TARCICY

## OBCIĄŻENIA (N/m²)

STREFA ŚNIEGOWA: 1  
OBC. ŚNIEGIEM (Sk, 161 m n.p.m.): 700 N/m²  
OBC. WIATREM (qp(z)): 785 N/m²  
OBC. ZMIENNE POZA POMIESZCZENIEM: 400  
OBC. ZMIENNE WEWNĄTRZ POMIESZCZENIA: 1000  
OBC. STAŁE NA DACHU: 750  
OBC. STAŁE NA PODŁODZE PODDASZA: 200  
OBC. STAŁE NA SUFICIE: 550  
OBC. STAŁE NA SUFICIE PODDASZA: 250  
DODANO CIĘŻAR WŁASNY

## REAKCJE PODPOROWE (N) (SGN)

WĘZŁ nr	KIER.	KO S/D MAX	KO S MAX	KO K MAX	KO K MIN	KO CH MAX	P-SZER mm
1	POZ.	0	0	-2452	-	0	
1	PION.	10750	16537	17451	3708	12518	108
7	PION.	10750	16537	17451	3708	13320	108

## MAX UGIĘCIE (mm) (SGU)

WĘZŁ nr	PION.	POZ.	KO NR
9-10	15,6	2	1002:2 (Wfin)
s1-2	14,3	5,5	1113:3:2 (Wfin)
s1	13,9	5,1	1113:3:2 (Wfin)

UGIĘCIA W INNYCH PUNKTACH - ZOBACZ WYDRUKI OBLICZEŃ

© Rysunek jest chroniony prawem autorskim i nie może być kopiowany, rozprowadzany lub wykorzystywany w inny sposób bez zgody autora.

	NAZWA OBIEKTU	
	ADRES OBIEKTU	
TYTUŁ RYSUNKU	Wiązary DOPS10425-1	
PROJEKTOWAŁ		SKALA: 1:70
OPRACOWAŁ		DATA: 2023-06-19
SPRAWDZIŁ		NR RYS: