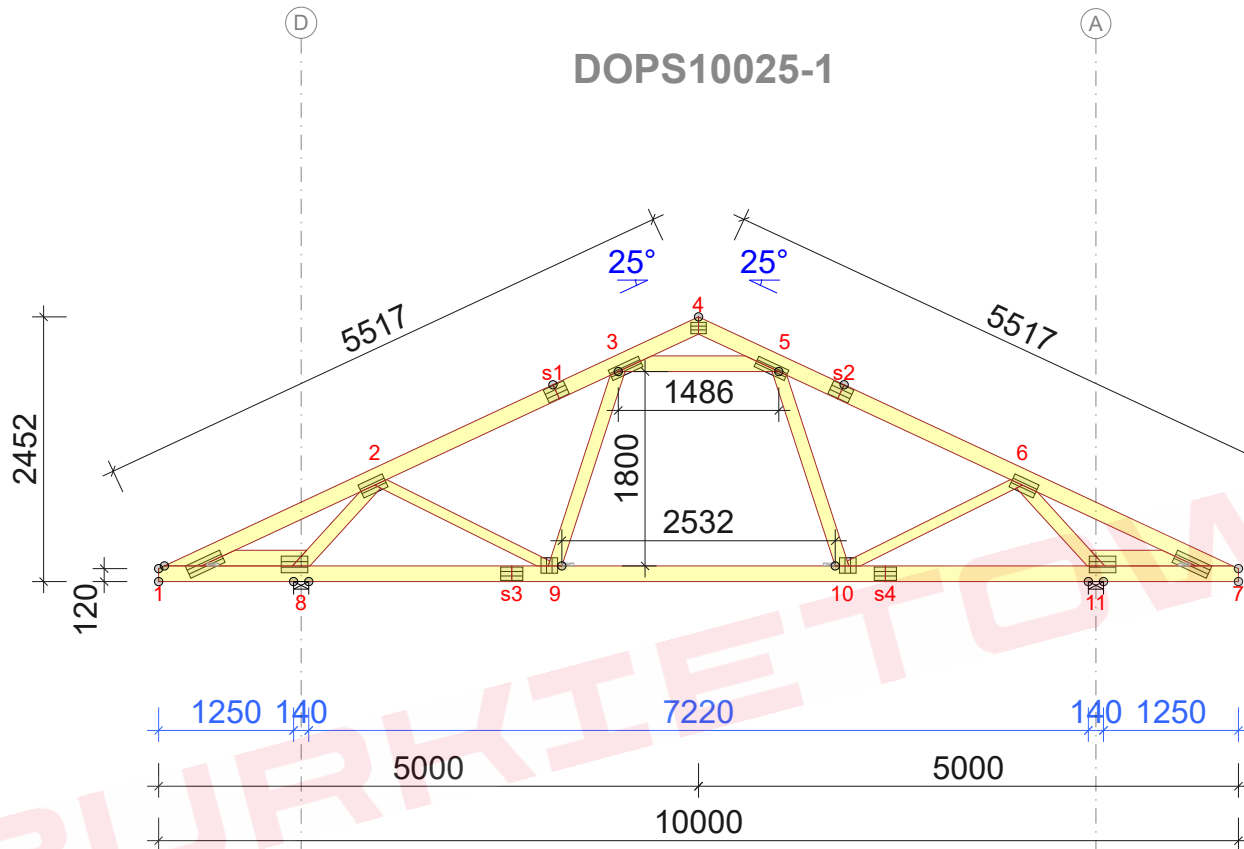


DOPS10025-1



Strefa śniegowa 1 - maksymalny rozstaw 100cm

TARCICA				
WIAZAR- OD - DO	GRUBOŚĆ 45 mm WYSOKOŚĆ mm	KLASA	STĘŻENIE mm/szt.	CSI %
1-4	145	C24	350	54
4-7	145	C24	350	55
1-7	145	C24	W węzłach	67
1-8	145	C24	974	20
7-11	145	C24	974	20
3-5	145	C24	Brak	40
3-9	120	C24	Brak	25
5-10	120	C24	Brak	25
2-8	120	C24	Brak	62
2-9	95	C24	Brak	24
6-10	95	C24	Brak	24
6-11	120	C24	Brak	62

ŁĄCZNIKI - BEZ ZŁ. NA DŁUG.				
WĘZŁ nr	PLYTKA TYP	SZER. mm	DŁUG. mm	CSI %
1	T150	124	350	34
2	GNA20	132	246	89
3	GNA20	105	307	66
4	GNA20	105	143	30
5	GNA20	105	307	66
6	GNA20	132	246	89
7	T150	124	350	34
8	GNA20	154	246	80
9	GNA20	154	143	78
10	GNA20	154	143	78
11	GNA20	154	246	80

TOLERANCJA POŁOŻENIA ŁĄCZNIKA: 5 mm

ŁĄCZNIKI - ZŁ. NA DŁUG.				
WĘZŁ nr	PLYTKA TYP	SZER. mm	DŁUG. mm	CSI %
s1	GNA20	132	205	48
s2	GNA20	132	205	48
s3	T150	124	205	30
s4	T150	124	205	30

© Rysunek jest chroniony prawem autorskim i nie może być kopiowany, rozprowadzany lub wykorzystywany w inny sposób bez zgody autora.

	NAZWA OBIEKTU	
	ADRES OBIEKTU	
TYTUŁ RYSUNKU	Wiązary DOPS10025-1	
PROJEKTOWAŁ		SKALA: 1:70
OPRACOWAŁ		DATA: 2023-06-19
SPRAWDZIŁ		NR RYS:

WYTYCZNE OGÓLNE

KONSTRUKCJA ZOSTAŁA OBLICZONA PRZY UŻYCIU PROGRAMU KOMPUTEROWEGO "MITEK PAMIR", Grupa Burkiewicz lic. 32 + de - LICENSE: 14428 NORMA DO PROJEKTU: PN-EN 1995-1-1:2010 + NA PEŁNE REZULTATY OBLICZEŃ DOSTĘPNE NA WYDR. OBLICZEŃ

USTAWIENIA OGÓLNE

GRUBOŚĆ TARCICY (mm): 45
CIĘŻAR WIAZARA (kg/warstwę): 103
ROZSTAW WIAZARÓW (mm): 1000
WSPÓŁCZYNNIK REDYSTRYBUCJI OBCIĄŻEŃ: 1
KLASA KONSEKWENCJI: CC2
KLASA UŻYTKOWANIA: 2 = 65% <= WW < 85%
ZAKŁAD ZOSTAŁ SKONTROLOWANY PRZEZ :
TECHNICZNY A ZKUSIEBNI USTAV STAVEBNÍ PRAHA s.p.
CERTYFIKAT PRODUKTU: 1020 - CPR - 1020-CPR-070037637
STĘŻENIA: ZOBACZ TABELĘ TARCICY

OBCIĄŻENIA (N/m²)

STREFA ŚNIEGOWA: 1
OBC. ŚNIEGIEM (Sk, 161 m n.p.m.): 700 N/m²
OBC. WIATREM (qp(z)): 785 N/m²
OBC. ZMIENNE POZA POMIESZCZENIEM: 400
OBC. ZMIENNE WEWNĄTRZ POMIESZCZENIA: 1000
OBC. STAŁE NA DACHU: 750
OBC. STAŁE NA PODŁOŻE Poddasza: 200
OBC. STAŁE NA SŁUPKU Poddasza: 250
OBC. STAŁE NA SUFICIE: 550
OBC. STAŁE NA SUFICIE Poddasza: 250
DODANO CIĘŻAR WŁASNY

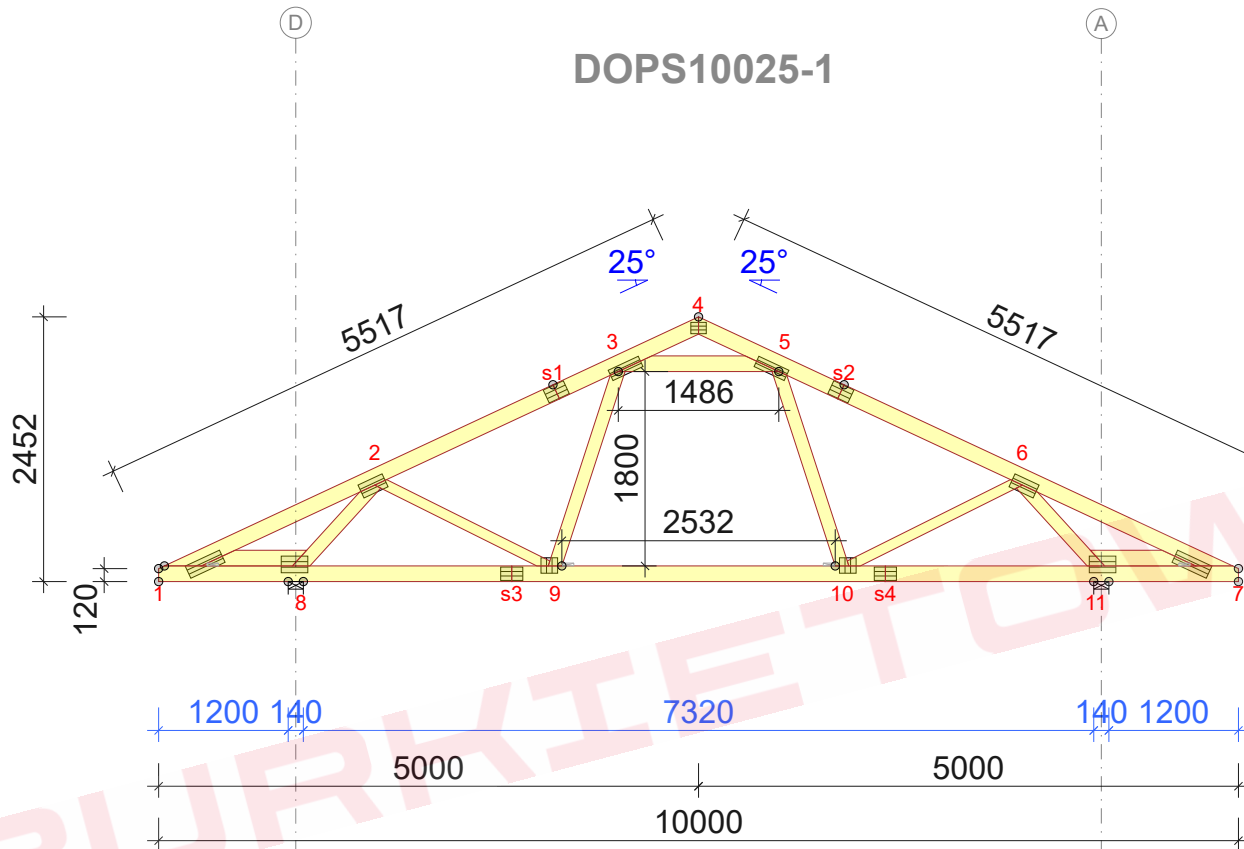
REAKCJE PODPOROWE (N) (SGN)

WĘZŁ nr	KIER.	KO S/D MAX	KO S MAX	KO K MAX	KO K MIN	KO CH MAX	P-SZER mm
11	PION.	10892	16101	16838	4928	13162	104
8	POZ.	0	0	-2372	-	0	
8	PION.	10892	16080	16817	4928	12120	104

MAX UGIĘCIE (mm) (SGU)

WĘZŁ nr	PION.	POZ.	KO NR
9-10	9	0,6	1002:2 (Wfin)
s1-2	7,4	3,5	1113:3:2 (Wfin)
s1	7,4	3,4	1113:3:2 (Wfin)
UGIĘCIA W INNYCH PUNKTACH - ZOBACZ WYDRUKI OBLICZEŃ			

DOPS10025-1



Strefa śniegowa 1 - maksymalny rozstaw 100cm

TARCICA				
WIAZAR- OD - DO	GRUBOŚĆ 45 mm WYSOKOŚĆ mm	KLASA	STĘŻENIE mm/szt.	CSI %
1-4	145	C24	350	56
4-7	145	C24	350	56
1-7	145	C24	W węzłach	67
1-8	145	C24	974	24
7-11	145	C24	974	24
3-5	145	C24	Brak	42
3-9	120	C24	Brak	26
5-10	120	C24	Brak	26
2-8	120	C24	Brak	60
2-9	95	C24	Brak	23
6-10	95	C24	Brak	23
6-11	120	C24	Brak	60

ŁĄCZNIKI - BEZ ZŁ. NA DŁUG.				
WĘZŁ nr	PLYTKA TYP	SZER. mm	DŁUG. mm	CSI %
1	T150	124	350	34
2	GNA20	132	246	86
3	GNA20	105	307	67
4	GNA20	105	143	30
5	GNA20	105	307	67
6	GNA20	132	246	86
7	T150	124	350	34
8	GNA20	154	246	75
9	GNA20	154	143	79
10	GNA20	154	143	79
11	GNA20	154	246	75

TOLERANCJA POŁOŻENIA ŁĄCZNIKA: 5 mm

ŁĄCZNIKI - ZŁ. NA DŁUG.				
WĘZŁ nr	PLYTKA TYP	SZER. mm	DŁUG. mm	CSI %
s1	GNA20	132	205	50
s2	GNA20	132	205	50
s3	T150	124	205	32
s4	T150	124	205	32

WYTYCZNE OGÓLNE

KONSTRUKCJA ZOSTAŁA OBLICZONA PRZY UŻYCIU PROGRAMU KOMPUTEROWEGO "MITEK PAMIR", Grupa Burkiewicz lic. 32 + de - LICENSE: 14428 NORMA DO PROJEKT.: PN-EN 1995-1-1:2010 + NA PEŁNE REZULTATY OBLICZEŃ DOSTĘPNE NA WYDR. OBLICZEŃ

USTAWIENIA OGÓLNE

GRUBOŚĆ TARCICY (mm): 45
CIĘŻAR WIAZARA (kg/warstwę): 103
ROZSTAW WIAZARÓW (mm): 1000
WSPÓŁCZYNNIK REDYSTRYBUCJI OBCIĄŻEŃ: 1
KLASA KONSEKWENCJI: CC2
KLASA UŻYTKOWANIA: 2 = 65% <= WW < 85%
ZAKŁAD ZOSTAŁ SKONTROLOWANY PRZEZ :
TECHNICKY A ZKUSEBNI USTAV STAVEBNI PRAHA s.p.
CERTYFIKAT PRODUKTU: 1020 - CPR - 1020-CPR-070037637
STĘŻENIA: ZOBACZ TABELĘ TARCICY

OBCIĄŻENIA (N/m²)

STREFA ŚNIEGOWA: 1
OBC. ŚNIEGIEM (Sk, 161 m n.p.m.): 700 N/m²
OBC. WIATREM (qp(z)): 785 N/m²
OBC. ZMIENNE POZA POMIESZCZENIEM: 400
OBC. ZMIENNE WEWNĄTRZ POMIESZCZENIA: 1000
OBC. STAŁE NA DACHU: 750
OBC. STAŁE NA PODŁODZE PODDASZA: 200
OBC. STAŁE NA SŁUPKU PODDASZA: 250
OBC. STAŁE NA SUFICIE: 550
OBC. STAŁE NA SUFICIE PODDASZA: 250
DODANO CIĘŻAR WŁASNY

REAKCJE PODPOROWE (N) (SGN)

WĘZŁ nr	KIER.	KO S/D MAX	KO S MAX	KO K MAX	KO K MIN	KO CH MAX	P-SZER mm
11	PION.	10892	16101	16820	4881	13155	104
8	POZ.	0	0	-2372	-	0	
8	PION.	10892	16059	16778	4881	12106	103

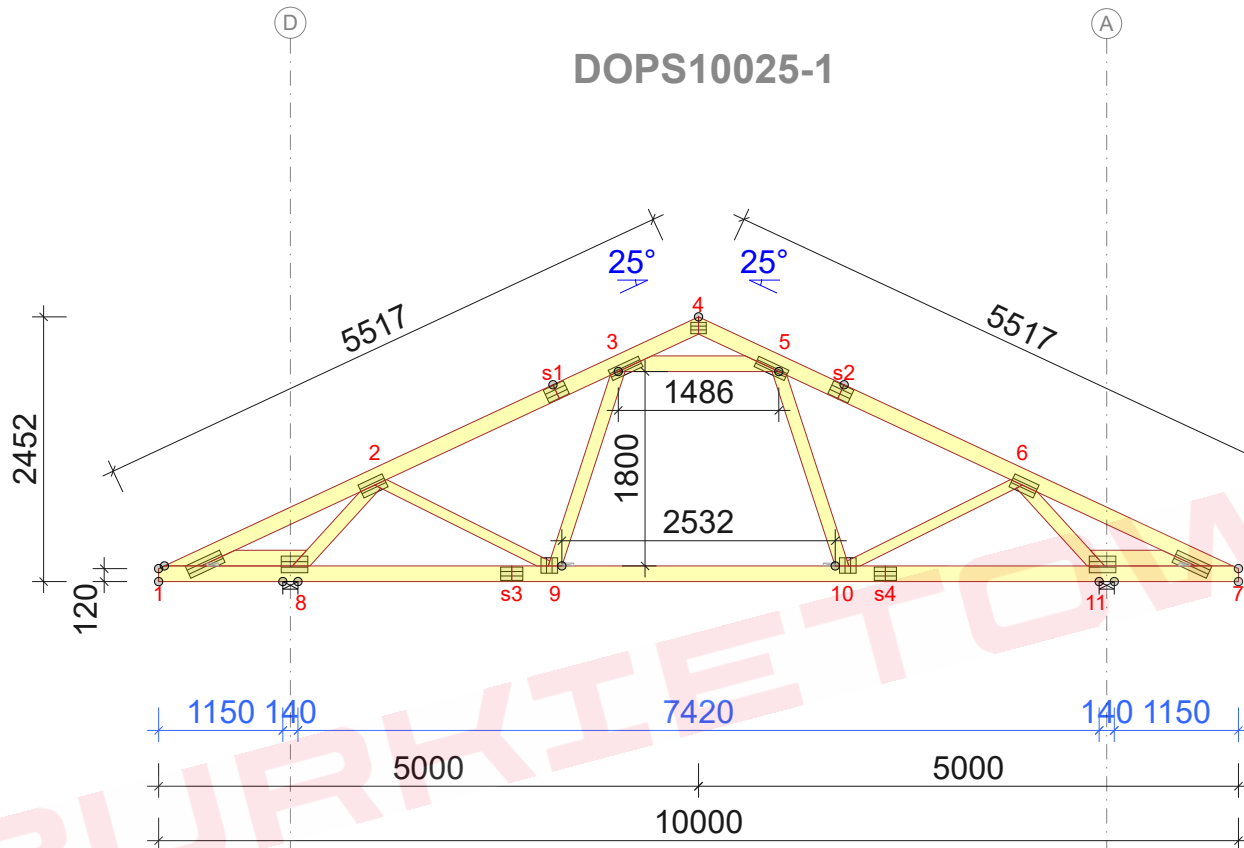
MAX UGIĘCIE (mm) (SGU)

WĘZŁ nr	PION.	POZ.	KO NR
9-10	8,6	0,7	1002:2 (Wfin)
s1-2	7,3	3,5	1113:3:2 (Wfin)
s1	7,2	3,5	1113:3:2 (Wfin)
UGIĘCIA W INNYCH PUNKTACH - ZOBACZ WYDRUKI OBLICZEŃ			

© Rysunek jest chroniony prawem autorskim i nie może być kopiowany, rozprowadzany lub wykorzystywany w inny sposób bez zgody autora.

	NAZWA OBIEKTU	
	ADRES OBIEKTU	
TYTUŁ RYSUNKU	Wiazar DOPs10025-1	
PROJEKTOWAŁ		SKALA: 1:70
OPRACOWAŁ		DATA: 2023-06-19
SPRAWDZIŁ		NR RYS:

DOPS10025-1



Strefa śniegowa 1 - maksymalny rozstaw 100cm

TARCICA				
WIAZAR- OD - DO	GRUBOŚĆ 45 mm WYSOKOŚĆ mm	KLASA	STĘŻENIE mm/szt.	CSI %
1-4	145	C24	350	54
4-7	145	C24	350	55
1-7	145	C24	W węzłach	67
1-8	145	C24	974	30
7-11	145	C24	974	30
3-5	145	C24	Brak	43
3-9	120	C24	Brak	26
5-10	120	C24	Brak	26
2-8	120	C24	Brak	57
2-9	95	C24	Brak	22
6-10	95	C24	Brak	22
6-11	120	C24	Brak	57

ŁĄCZNIKI - BEZ ZŁ. NA DŁUG.				
WĘZŁ nr	PLYTKA TYP	SZER. mm	DŁUG. mm	CSI %
1	T150	124	350	34
2	GNA20	132	246	83
3	GNA20	105	307	69
4	GNA20	105	143	30
5	GNA20	105	307	68
6	GNA20	132	246	83
7	T150	124	350	34
8	GNA20	154	246	73
9	GNA20	154	143	80
10	GNA20	154	143	80
11	GNA20	154	246	73

TOLERANCJA POŁOŻENIA ŁĄCZNIKA: 5 mm

ŁĄCZNIKI - ZŁ. NA DŁUG.				
WĘZŁ nr	PLYTKA TYP	SZER. mm	DŁUG. mm	CSI %
s1	GNA20	132	205	51
s2	GNA20	132	205	51
s3	T150	124	205	34
s4	T150	124	205	34

© Rysunek jest chroniony prawem autorskim i nie może być kopiowany, rozprowadzany lub wykorzystywany w inny sposób bez zgody autora.

	NAZWA OBIEKTU	
	ADRES OBIEKTU	
TYTUŁ RYSUNKU	Wiązár DOPs10025-1	
PROJEKTOWAŁ		SKALA: 1:70
OPRACOWAŁ		DATA: 2023-06-19
SPRAWDZIŁ		NR RYS:

WYTYCZNE OGÓLNE

KONSTRUKCJA ZOSTAŁA OBLICZONA PRZY UŻYCIU PROGRAMU KOMPUTEROWEGO "MITEK PAMIR", Grupa Burkietowicz lic. 32 + de - LICENSE: 14428 NORMA DO PROJEKT.: PN-EN 1995-1-1:2010 + NA PEŁNE REZULTATY OBLICZEŃ DOSTĘPNE NA WYDR. OBLICZEŃ

USTAWIENIA OGÓLNE

GRUBOŚĆ TARCICY (mm): 45
CIĘŻAR WIAZARA (kg/warstwę): 103
ROZSTAW WIAZARÓW (mm): 1000
WSPÓŁCZYNNIK REDYSTRYBUCJI OBCIĄŻEŃ: 1
KLASA KONSEKWENCJI: CC2
KLASA UŻYTKOWANIA: 2 = 65% <= WW < 85%
ZAKŁAD ZOSTAŁ SKONTROLOWANY PRZEZ :
TECHNICKY A ZKUSEBNI USTAV STAVEBNI PRAHA s.p.
CERTYFIKAT PRODUKTU: 1020 - CPR - 1020-CPR-070037637
STĘŻENIA: ZOBACZ TABELĘ TARCICY

OBCIĄŻENIA (N/m²)

STREFA ŚNIEGOWA: 1
OBC. ŚNIEGIEM (Sk, 161 m n.p.m.): 700 N/m²
OBC. WIATREM (qp(z)): 785 N/m²
OBC. ZMIENNE POZA POMIESZCZENIEM: 400
OBC. ZMIENNE WEWNĄTRZ POMIESZCZENIA: 1000
OBC. STAŁE NA DACHU: 750
OBC. STAŁE NA PODŁODZE PODDASZA: 200
OBC. STAŁE NA SŁUPKU PODDASZA: 250
OBC. STAŁE NA SUFICIE: 550
OBC. STAŁE NA SUFICIE PODDASZA: 250
DODANO CIĘŻAR WŁASNY

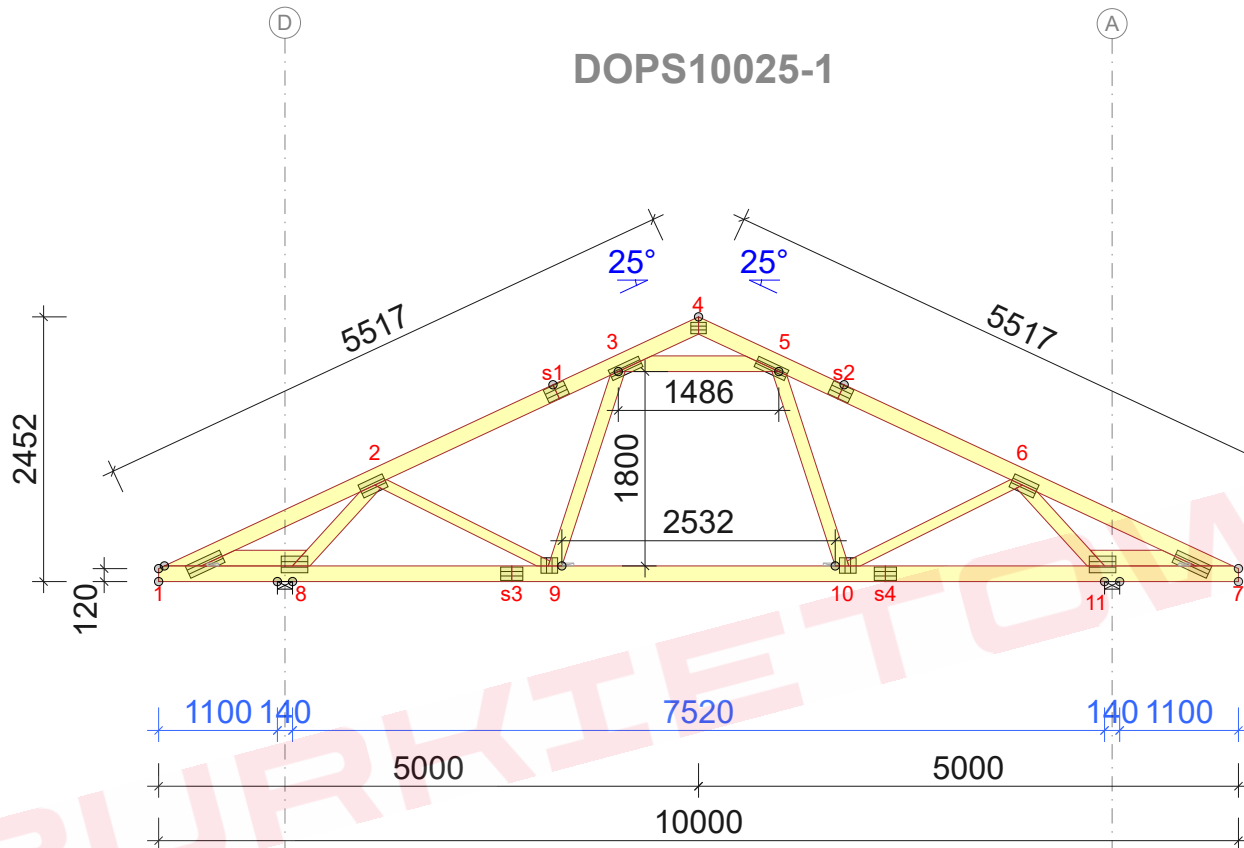
REAKCJE PODPOROWE (N) (SGN)

WĘZŁ nr	KIER.	KO S/D MAX	KO S MAX	KO K MAX	KO K MIN	KO CH MAX	P-SZER mm
11	PION.	10892	16101	16803	4834	13148	104
8	POZ.	0	0	-2372	-	0	
11	PION.	10892	16101	16803	4834	12154	104

MAX UGIĘCIE (mm) (SGU)

WĘZŁ nr	PION.	POZ.	KO NR
9-10	8,7	0,7	1002:2 (Wfin)
s1-2	7,5	3,6	1113:3:2 (Wfin)
s1-2	7,4	3,6	1113:3:2 (Wfin)
UGIĘCIA W INNYCH PUNKTACH - ZOBACZ WYDRUKI OBLICZEŃ			

DOPS10025-1



Strefa śniegowa 1 - maksymalny rozstaw 100cm

TARCICA				
WIAZAR- OD - DO	GRUBOŚĆ 45 mm WYSOKOŚĆ mm	KLASA	STĘŻENIE mm/szt.	CSI %
1-4	145	C24	350	54
4-7	145	C24	350	54
1-7	145	C24	W węzłach	68
1-8	145	C24	974	25
7-11	145	C24	974	25
3-5	145	C24	Brak	45
3-9	120	C24	Brak	27
5-10	120	C24	Brak	27
2-8	120	C24	Brak	54
2-9	95	C24	Brak	21
6-10	95	C24	Brak	22
6-11	120	C24	Brak	54

ŁĄCZNIKI - BEZ ZŁ. NA DŁUG.				
WĘZŁ nr	PLYTKA TYP	SZER. mm	DŁUG. mm	CSI %
1	T150	124	350	34
2	GNA20	132	246	79
3	GNA20	105	307	70
4	GNA20	105	143	30
5	GNA20	105	307	69
6	GNA20	132	246	79
7	T150	124	350	34
8	GNA20	154	246	85
9	GNA20	154	143	81
10	GNA20	154	143	81
11	GNA20	154	246	85

TOLERANCJA POŁOŻENIA ŁĄCZNIKA: 5 mm

ŁĄCZNIKI - ZŁ. NA DŁUG.				
WĘZŁ nr	PLYTKA TYP	SZER. mm	DŁUG. mm	CSI %
s1	GNA20	132	205	53
s2	GNA20	132	205	53
s3	T150	124	205	36
s4	T150	124	205	36

© Rysunek jest chroniony prawem autorskim i nie może być kopiowany, rozprowadzany lub wykorzystywany w inny sposób bez zgody autora.

	NAZWA OBIEKTU	
	ADRES OBIEKTU	
TYTUŁ RYSUNKU	Wiazar DOPs10025-1	
PROJEKTOWAŁ		SKALA: 1:70
OPRACOWAŁ		DATA: 2023-06-19
SPRAWDZIŁ		NR RYS:

WYTYCZNE OGÓLNE

KONSTRUKCJA ZOSTAŁA OBLICZONA PRZY UŻYCIU PROGRAMU KOMPUTEROWEGO "MITEK PAMIR", Grupa Burkiewicz lic. 32 + de - LICENSE: 14428 NORMA DO PROJEKT.: PN-EN 1995-1-1:2010 + NA PEŁNE REZULTATY OBLICZEŃ DOSTĘPNE NA WYDR. OBLICZEŃ

USTAWIENIA OGÓLNE

GRUBOŚĆ TARCICY (mm): 45
CIĘŻAR WIAZARA (kg/warstwę): 103
ROZSTAW WIAZARÓW (mm): 1000
WSPÓŁCZYNNIK REDYSTRYBUCJI OBCIĄŻEŃ: 1
KLASA KONSEKWENCJI: CC2
KLASA UŻYTKOWANIA: 2 = 65% <= WW < 85%
ZAKŁAD ZOSTAŁ SKONTROLOWANY PRZEZ :
TECHNICKY A ZKUSEBNI USTAW STAVEBNI PRAHA s.p.
CERTYFIKAT PRODUKTU: 1020 - CPR - 1020-CPR-070037637
STĘŻENIA: ZOBACZ TABELĘ TARCICY

OBCIĄŻENIA (N/m²)

STREFA ŚNIEGOWA: 1
OBC. ŚNIEGIEM (Sk, 161 m n.p.m.): 700 N/m²
OBC. WIATREM (qp(z)): 785 N/m²
OBC. ZMIENNE POZA POMIESZCZENIEM: 400
OBC. ZMIENNE WEWNĄTRZ POMIESZCZENIA: 1000
OBC. STAŁE NA DACHU: 750
OBC. STAŁE NA PODŁODZE PODDASZA: 200
OBC. STAŁE NA SŁUPKU PODDASZA: 250
OBC. STAŁE NA SUFICIE: 550
OBC. STAŁE NA SUFICIE PODDASZA: 250
DODANO CIĘŻAR WŁASNY

REAKCJE PODPOROWE (N) (SGN)

WĘZŁ nr	KIER.	KO S/D MAX	KO S MAX	KO K MAX	KO K MIN	KO CH MAX	P-SZER mm
11	PION.	10892	16101	16786	4787	13142	104
8	POZ.	0	0	-2372	-	0	
8	PION.	10892	16101	16786	4787	12161	104

MAX UGIĘCIE (mm) (SGU)

WĘZŁ nr	PION.	POZ.	KO NR
9-10	9	0,8	1002:2 (Wfin)
s1-2	7,7	3,7	1113:3:2 (Wfin)
s1	7,7	3,6	1113:3:2 (Wfin)

UGIĘCIA W INNYCH PUNKTACH - ZOBACZ WYDRUKI OBLICZEŃ

STEŻENIA ZGODNIE Z TABELĄ TARCICY A STABILNOŚĆ CAŁEJ KONSTRUKCJI POWINNA BYĆ ZAPROJEKTOWANA OSOBNO



ŁĄCZNIKI - ŻŁ. NA DŁUG.				
WEZŁ nr	PLYTKA TYP	SZER. mm	DŁUG. mm	CSI %
s1	GNA20	132	205	54
s2	GNA20	132	205	54
s3	T150	124	205	38
s4	T150	124	205	38

	NAZWA OBIEKTU	
	ADRES OBIEKTU	
TYTUŁ RYSUNKU	Wiązar DOPs10025-1	
PROJEKTOWAŁ		SKALA: 1:70
OPRACOWAŁ		DATA: 2023-06-19
SPRAWDZIŁ		NR RYS:

Plik: DOPs10025-1

KONSTRUKCJA ZOSTAŁA OBLICZONA PRZY UŻYCIU PROGRAMU KOMPUTEROWEGO "MITEK PAMIR",
Grupa Burkietowicz lic. 32 +de - LICENSE: 14428
NORMA DO PROJEKT.: PN-EN 1995-1-1:2010 + NA
PEŁNE REZULTATY OBLICZEŃ DOSTĘPNE NA WYDR.
OBLICZENIE

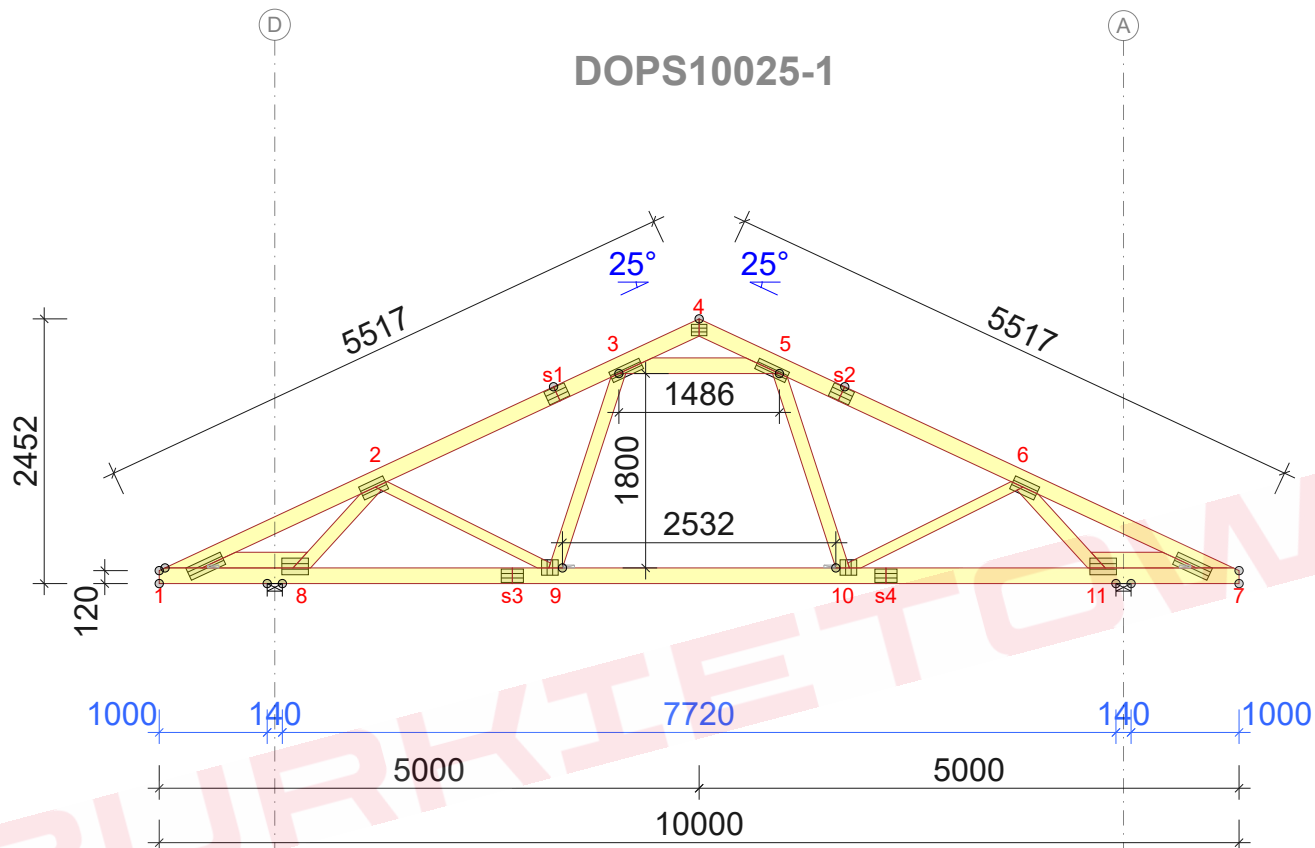
GRUBOŚĆ TARCICY (mm):	45
CIEŻAR WIAZARA (kg/warstwę):	103
ROZSTAW WIAZARÓW (mm):	1000
WSPÓŁCZYNNIK REDYSTYBUKUCJI OBCIĄŻEN:	1
KLASA KONSEKWENCJI:	CC2
KLASA UŻYTKOWANIA:	2 = 65% <= WW < 85%
ZAKRES ZOSTAŁ SPRAWDZONY PRZEZ:	
TECHNIKA I ZKUBEŚNI UWAGA STAVEBNI PRAHA s.p.	
CERTYFIKAT PRODUKTU: 1020 - CPR - 1020-CPR-070037637	
STĘŻENIA: ZOBACZ TABELĘ TARCICY	

STREFA ŚNIEGOWA:	1
OBC. ŚNIEGIEM (Sk, 161 m n.p.m.):	700 N/m²
OBC. WIATREM (qp(z)):	785 N/m²
OBC. ZMIENNE POZA POMIESZCZENIEM:	400
OBC. ZMIENNE WEWNĄTRZ POMIESZCZENIA:	1000
OBC. STAŁE NA DACHU:	750
OBC. STAŁE NA PODŁOŻE PODDASZA:	200
OBC. STAŁE NA SŁUPKU PODDASZA:	250
OBC. STAŁE NA SUFICIE:	500
OBC. STAŁE NA SUFICIE PODDASZA:	250
DODANO CIĘŻAR WŁASNY	

WEZEL nr	KIER.	KO S/D MAX	KO Ś MAX	KO K MAX	KO K MIN	KO CH MAX	P-SZER mm
11	PION.	10892	16101	16769	4740	13135	104
8	POZ.	0	0	-2372	-	0	
8	PION.	10892	16101	16769	4740	12167	104

WĘZŁ nr	PION.	POZ.	KO NR
9-10	9,2	0,8	1002:2 (Wfin)
s1-2	8	3,8	1113:3:2 (Wfin)
s1	8	3,7	1113:3:2 (Wfin)

UGIECIA W INNYCH PUNKTACH - ZOBACZ WYDRUKI OBLICZEN



Strefa śniegowa 1 - maksymalny rozstaw 100cm

WYTYCZNE OGÓLNE

KONSTRUKCJA ZOSTAŁA OBLICZONA PRZY UŻYCIU PROGRAMU KOMPUTEROWEGO "MITEK PAMIR", Grupa Burkietowicz lic. 32 +de - LICENSE: 14428 NORMA DO PROJEKT.: PN-EN 1995-1-1:2010 + NA PEŁNE REZULTATY OBLICZEŃ DOSTĘPNE NA WYDR. OBLICZEŃ

USTAWIENIA OGÓLNE

GRUBOŚĆ TARCICY (mm): 45
CIĘŻAR WIAZARA (kg/warstwę): 103
ROZSTAW WIAZARÓW (mm): 1000
WSPÓŁCZYNNIK REDYSTRYBUCJI OBCIĄŻEŃ: 1
KLASA KONSEKWENCJI: CC2
KLASA UŻYTKOWANIA: 2 = 65% <= WW < 85%
ZAKŁAD ZOSTAŁ SKONTROLOWANY PRZEZ :
TECHNICKY A ZKUSEBNI USTAV STAVEBNI PRAHA s.p.
CERTYFIKAT PRODUKTU: 1020 - CPR - 1020-CPR-070037637
STĘŻENIA: ZOBACZ TABELĘ TARCICY

OBCIĄŻENIA (N/m²)

STREFA ŚNIEGOWA: 1
OBC. ŚNIEGIEM (Sk, 161 m n.p.m.): 700 N/m²
OBC. WIATREM (qp(z)): 785 N/m²
OBC. ZMIENNE POZA POMIESZCZENIEM: 400
OBC. ZMIENNE WEWNĄTRZ POMIESZCZENIA: 1000
OBC. STAŁE NA DACHU: 750
OBC. STAŁE NA PODŁODZE PODDASZA: 200
OBC. STAŁE NA SŁUPKU PODDASZA: 250
OBC. STAŁE NA SUFICIE: 550
OBC. STAŁE NA SUFICIE PODDASZA: 250
DODANO CIĘŻAR WŁASNY

REAKCJE PODPOROWE (N) (SGN)

WĘZEL nr	KIER.	KO S/D MAX	KO S MAX	KO K MAX	KO K MIN	KO CH MAX	P-SZER mm
11	PION.	10892	16101	16752	4693	13129	104
8	POZ.	0	0	-2372	-	0	
8	PION.	10892	16101	16752	4693	12173	104

MAX UGIĘCIE (mm) (SGU)

WĘZEL nr	PION.	POZ.	KO NR
9-10	9,5	0,9	1002:2 (Wfin)
s1-2	8,3	3,8	1113:3:2 (Wfin)
s1	8,3	3,7	1113:3:2 (Wfin)

UGIĘCIA W INNYCH PUNKTACH - ZOBACZ WYDRUKI OBLICZEŃ

TARCICA				
WIAZAR-OD - DO	GRUBOŚĆ 45 mm WYSOKOŚĆ mm	KLASA	STĘŻENIE mm/szt.	CSI %
1-4	145	C24	350	53
4-7	145	C24	350	54
1-7	145	C24	W węzłach	69
1-8	145	C24	974	31
7-11	145	C24	974	31
3-5	145	C24	Brak	48
3-9	120	C24	Brak	28
5-10	120	C24	Brak	28
2-8	120	C24	Brak	49
2-9	95	C24	Brak	20
6-10	95	C24	Brak	20
6-11	120	C24	Brak	49

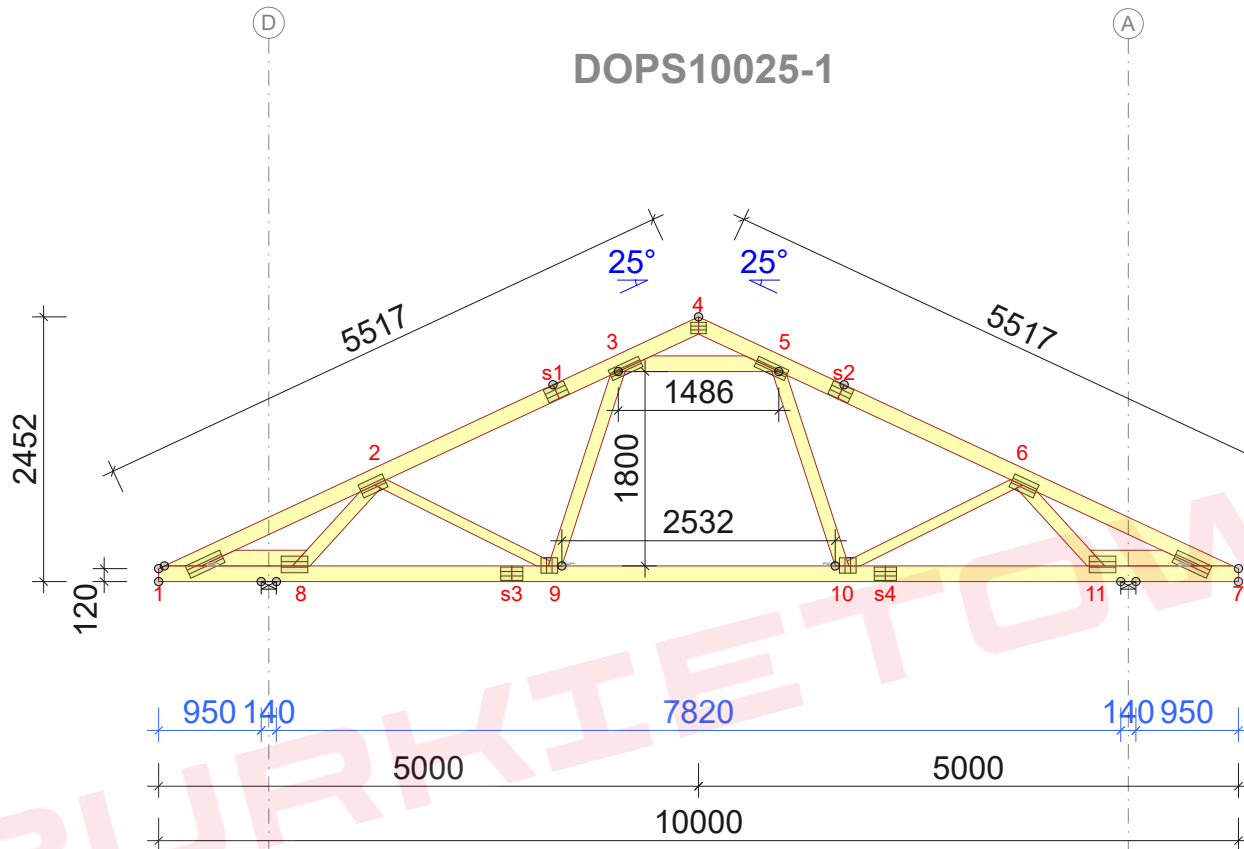
ŁĄCZNIKI - BEZ ZŁ. NA DŁUG.				
WĘZEL nr	PLYTKA TYP	SZER. mm	DŁUG. mm	CSI %
1	T150	124	350	34
2	GNA20	132	246	70
3	GNA20	105	307	72
4	GNA20	105	143	30
5	GNA20	105	307	71
6	GNA20	132	246	70
7	T150	124	350	34
8	GNA20	154	246	90
9	GNA20	154	143	82
10	GNA20	154	143	82
11	GNA20	154	246	90

TOLERANCJA POŁOŻENIA ŁĄCZNIKA: 5 mm

ŁĄCZNIKI - ZŁ. NA DŁUG.				
WĘZEL nr	PLYTKA TYP	SZER. mm	DŁUG. mm	CSI %
s1	GNA20	132	205	56
s2	GNA20	132	205	56
s3	T150	124	205	41
s4	T150	124	205	41

© Rysunek jest chroniony prawem autorskim i nie może być kopiowany, rozprowadzany lub wykorzystywany w inny sposób bez zgody autora.

	NAZWA OBIEKTU	
	ADRES OBIEKTU	
TYTUŁ RYSUNKU	Wiazar DOPs10025-1	
PROJEKTOWAŁ		SKALA: 1:70
OPRACOWAŁ		DATA: 2023-06-19
SPRAWDZIŁ		NR RYS:



Strefa śniegowa 1 - maksymalny rozstaw 100cm

TARCICA				
WIAZAR- OD - DO	GRUBOŚĆ 45 mm WYSOKOŚĆ mm	KLASA	STĘŻENIE mm/szt.	CSI %
1-4	145	C24	350	53
4-7	145	C24	350	53
1-7	145	C24	W węzłach	87
1-8	145	C24	974	69
7-11	145	C24	974	69
3-5	145	C24	Brak	49
3-9	120	C24	Brak	29
5-10	120	C24	Brak	28
2-8	120	C24	Brak	48
2-9	95	C24	Brak	19
6-10	95	C24	Brak	20
6-11	120	C24	Brak	48

ŁĄCZNIKI - BEZ ZŁ. NA DŁUG.				
WĘZŁ nr	PLYTKA TYP	SZER. mm	DŁUG. mm	CSI %
1	T150	124	350	34
2	GNA20	132	246	66
3	GNA20	105	307	73
4	GNA20	105	143	30
5	GNA20	105	307	73
6	GNA20	132	246	66
7	T150	124	350	34
8	GNA20	154	246	88
9	GNA20	154	143	83
10	GNA20	154	143	83
11	GNA20	154	246	88

TOLERANCJA POŁOŻENIA ŁĄCZNIKA: 5 mm

ŁĄCZNIKI - ZŁ. NA DŁUG.				
WĘZŁ nr	PLYTKA TYP	SZER. mm	DŁUG. mm	CSI %
s1	GNA20	132	205	57
s2	GNA20	132	205	57
s3	T150	124	205	43
s4	T150	124	205	43

© Rysunek jest chroniony prawem autorskim i nie może być kopiowany, rozprowadzany lub wykorzystywany w inny sposób bez zgody autora.

	NAZWA OBIEKTU	
	ADRES OBIEKTU	
TYTUŁ RYSUNKU	Wiązary DOPS10025-1	
PROJEKTOWAŁ		SKALA: 1:70
OPRACOWAŁ		DATA: 2023-06-19
SPRAWDZIŁ		NR RYS:

WYTYCZNE OGÓLNE

KONSTRUKCJA ZOSTAŁA OBLICZONA PRZY UŻYCIU PROGRAMU KOMPUTEROWEGO "MITEK PAMIR", Grupa Burkiewicz lic. 32 + de - LICENSE: 14428 NORMA DO PROJEKT.: PN-EN 1995-1-1:2010 + NA PEŁNE REZULTATY OBLICZEŃ DOSTĘPNE NA WYDR. OBLICZEŃ

USTAWIENIA OGÓLNE

GRUBOŚĆ TARCICY (mm): 45
CIĘŻAR WIAZARA (kg/warstwę): 103
ROZSTAW WIAZARÓW (mm): 1000
WSPÓŁCZYNNIK REDYSTRYBUCJI OBCIĄŻEŃ: 1
KLASA KONSEKWENCJI: CC2
KLASA UŻYTKOWANIA: 2 = 65% <= WW < 85%
ZAKŁAD ZOSTAŁ SKONTROLOWANY PRZEZ :
TECHNICKY A ZKUSEBNI USTAV STAVEBNÍ PRAHA s.p.
CERTYFIKAT PRODUKTU: 1020 - CPR - 1020-CPR-070037637
STĘŻENIA: ZOBACZ TABELĘ TARCICY

OBCIĄŻENIA (N/m²)

STREFA ŚNIEGOWA: 1
OBC. ŚNIEGIEM (Sk, 161 m n.p.m.): 700 N/m²
OBC. WIATREM (qp(z)): 785 N/m²
OBC. ZMIENNE POZA POMIESZCZENIEM: 400
OBC. ZMIENNE WEWNĄTRZ POMIESZCZENIA: 1000
OBC. STAŁE NA DACHU: 750
OBC. STAŁE NA PODŁOŻE Poddasza: 200
OBC. STAŁE NA SŁUPKU Poddasza: 250
OBC. STAŁE NA SUFICIE: 550
OBC. STAŁE NA SUFICIE Poddasza: 250
DODANO CIĘŻAR WŁASNY

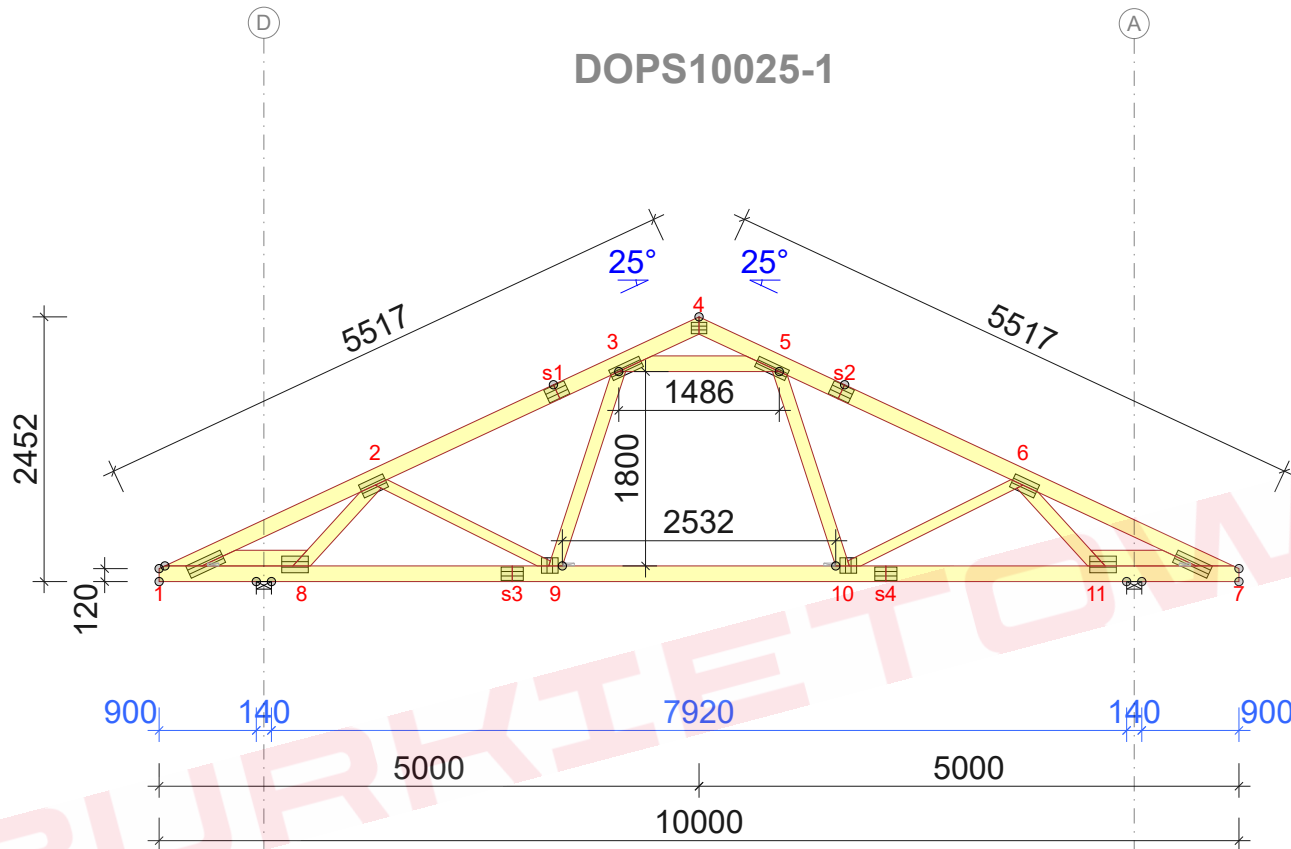
REAKCJE PODPOROWE (N) (SGN)

WĘZŁ nr	KIER.	KO S/D MAX	KO S MAX	KO K MAX	KO K MIN	KO CH MAX	P-SZER mm
11	PION.	10892	16101	16736	4646	13123	104
8	POZ.	0	0	-2372	-	0	
8	PION.	10892	16101	16736	4646	12179	104

MAX UGIĘCIE (mm) (SGU)

WĘZŁ nr	PION.	POZ.	KO NR
9-10	9,8	0,9	1002:2 (Wfin)
s1-2	8,7	3,9	1113:3:2 (Wfin)
s1	8,6	3,8	1113:3:2 (Wfin)

UGIĘCIA W INNYCH PUNKTACH - ZOBACZ WYDRUKI OBLICZEŃ



Strefa śniegowa 1 - maksymalny rozstaw 100cm

WYTYCZNE OGÓLNE

KONSTRUKCJA ZOSTAŁA OBLICZONA PRZY UŻYCIU PROGRAMU KOMPUTEROWEGO "MITEK PAMIR", Grupa Burkietowicz lic. 32 +de - LICENSE: 14428 NORMA DO PROJEKT.: PN-EN 1995-1-1:2010 + NA PEŁNE REZULTATY OBLICZEŃ DOSTĘPNE NA WYDR. OBLICZEŃ

USTAWIENIA OGÓLNE

GRUBOŚĆ TARCICY (mm): 45
CIĘŻAR WIAZARA (kg/warstwę): 103
ROZSTAW WIAZARÓW (mm): 1000
WSPÓŁCZYNNIK REDYSTRYBUCJI OBCIĄŻEŃ: 1
KLASA KONSEKWENCJI: CC2
KLASA UŻYTKOWANIA: 2 = 65% <= WW < 85%
ZAKŁAD ZOSTAŁ SKONTROLOWANY PRZEZ :
TECHNICKÝ A ZKUSEBNÍ ÚSTAV STAVEBNÍ PRAHA s.p.
CERTYFIKAT PRODUKTU: 1020 - CPR - 1020-CPR-070037637
STĘŻENIA: ZOBACZ TABELĘ TARCICY

OBCIĄŻENIA (N/m²)

STREFA ŚNIEGOWA: 1
OBC. ŚNIEGIEM (Sk, 161 m n.p.m.): 700 N/m²
OBC. WIATREM (qp(z)): 785 N/m²
OBC. ZMIENNE POZA POMIESZCZENIEM: 400
OBC. ZMIENNE WEWNĄTRZ POMIESZCZENIA: 1000
OBC. STAŁE NA DACHU: 750
OBC. STAŁE NA PODŁOŻE Poddasza: 200
OBC. STAŁE NA SŁUPKU Poddasza: 250
OBC. STAŁE NA SUFICIE: 550
OBC. STAŁE NA SUFICIE Poddasza: 250
DODANO CIĘŻAR WŁASNY

REAKCJE PODPOROWE (N) (SGN)

WEZŁ	KIER.	KO S/D	KO S	KO K	KO K	KO CH	P-SZER
nr		MAX	MAX	MAX	MIN	MAX	mm
11	PION.	10892	16101	16720	4598	13117	104
8	POZ.	0	0	-2372	-	0	
8	PION.	10892	16101	16720	4598	12185	104

MAX UGIĘCIE (mm) (SGU)

WEZŁ	PION.	POZ.	KO NR
nr			
9-10	10,2	1	1002:2 (Wfin)
s1-2	9	4	1113:3:2 (Wfin)
s1	9	3,9	1113:3:2 (Wfin)

UGIĘCIA W INNYCH PUNKTACH - ZOBACZ WYDRUKI OBLICZEŃ

TARCICA				
WIAZAR- OD - DO	GRUBOŚĆ 45 mm WYSOKOŚĆ mm	KLASA	STĘŻENIE mm/szt.	CSI %
1-4	145	C24	350	52
4-7	145	C24	350	53
1-7	145	C24	W węzłach	82
1-8	145	C24	974	65
7-11	145	C24	974	65
3-5	145	C24	Brak	51
3-9	120	C24	Brak	29
5-10	120	C24	Brak	29
2-8	120	C24	Brak	45
2-9	95	C24	Brak	19
6-10	95	C24	Brak	19
6-11	120	C24	Brak	45

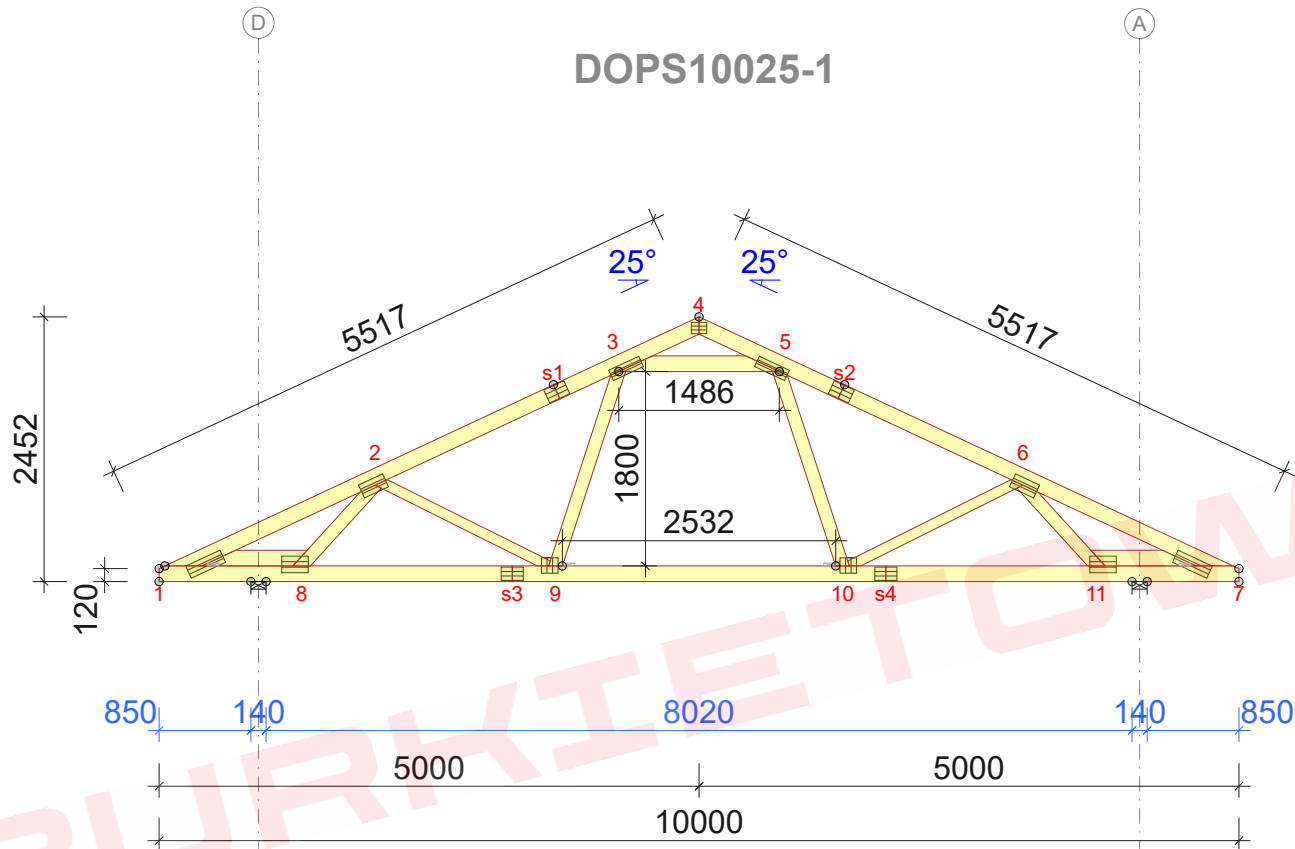
ŁĄCZNIKI - BEZ ZŁ. NA DŁUG.				
WEZŁ nr	PLYTKA TYP	SZER. mm	DŁUG. mm	CSI %
1	T150	124	350	40
2	GNA20	132	246	61
3	GNA20	105	307	74
4	GNA20	105	143	30
5	GNA20	105	307	74
6	GNA20	132	246	61
7	T150	124	350	40
8	GNA20	154	246	83
9	GNA20	154	143	83
10	GNA20	154	143	83
11	GNA20	154	246	83

TOLERANCJA POŁOŻENIA ŁĄCZNIKA: 5 mm

ŁĄCZNIKI - ZŁ. NA DŁUG.				
WEZŁ nr	PLYTKA TYP	SZER. mm	DŁUG. mm	CSI %
s1	GNA20	132	205	58
s2	GNA20	132	205	58
s3	T150	124	205	45
s4	T150	124	205	45

© Rysunek jest chroniony prawem autorskim i nie może być kopiowany, rozprowadzany lub wykorzystywany w inny sposób bez zgody autora.

	NAZWA OBIEKTU	
	ADRES OBIEKTU	
TYTUŁ RYSUNKU	Wiązar DOPs10025-1	
PROJEKTOWAŁ		SKALA: 1:70
OPRACOWAŁ		DATA: 2023-06-19
SPRAWDZIŁ		NR RYS:



Strefa śniegowa 1 - maksymalny rozstaw 100cm

WYTYCZNE OGÓLNE

KONSTRUKCJA ZOSTAŁA OBLICZONA PRZY UŻYCIU PROGRAMU KOMPUTEROWEGO "MITEK PAMIR", Grupa Burkietowicz lic. 32 +de - LICENSE: 14428 NORMA DO PROJEKT.: PN-EN 1995-1-1:2010 + NA PEŁNE REZULTATY OBLICZEŃ DOSTĘPNE NA WYDR. OBLICZEŃ

USTAWIENIA OGÓLNE

GRUBOŚĆ TARCICY (mm): 45
CIĘŻAR WIAZARA (kg/warstwę): 103
ROZSTAW WIAZARÓW (mm): 1000
WSPÓŁCZYNNIK REDYSTRYBUCJI OBCIĄŻEŃ: 1
KLASA KONSEKWENCJI: CC2
KLASA UŻYTKOWANIA: 2 = 65% <= WW < 85%
ZAKŁAD ZOSTAŁ SKONTROLOWANY PRZEZ :
TECHNICKÝ A ZKUSEBNÍ ÚSTAV STAVEBNÍ PRAHA s.p.
CERTYFIKAT PRODUKTU: 1020 - CPR - 1020-CPR-070037637
STĘŻENIA: ZOBACZ TABELĘ TARCICY

OBCIĄŻENIA (N/m²)

STREFA ŚNIEGOWA: 1
OBC. ŚNIEGIEM (Sk, 161 m n.p.m.): 700 N/m²
OBC. WIATREM (qp(z)): 785 N/m²
OBC. ZMIENNE POZA POMIESZCZENIEM: 400
OBC. ZMIENNE WEWNĄTRZ POMIESZCZENIA: 1000
OBC. STAŁE NA DACHU: 750
OBC. STAŁE NA PODŁOŻE Poddasza: 200
OBC. STAŁE NA SŁUPKU Poddasza: 250
OBC. STAŁE NA SUFICIE: 550
OBC. STAŁE NA SUFICIE Poddasza: 250
DODANO CIĘŻAR WŁASNY

REAKCJE PODPOROWE (N) (SGN)

WĘZEL	KIER.	KO S/D	KO S	KO K	KO K	KO CH	P-SZER
nr		MAX	MAX	MAX	MIN	MAX	mm
11	PION.	10892	16101	16705	4551	13112	104
8	POZ.	0	0	-2372	-	0	
8	PION.	10892	16101	16705	4551	12191	104

MAX UGIĘCIE (mm) (SGU)

WĘZEL	PION.	POZ.	KO NR
nr			
9-10	10,5	1	1002:2 (Wfin)
s1-2	9,4	4,1	1113:3:2 (Wfin)
s1	9,3	4	1113:3:2 (Wfin)

UGIĘCIA W INNYCH PUNKTACH - ZOBACZ WYDRUKI OBLICZEŃ

TARCICA				
WIAZAR- OD - DO	GRUBOŚĆ 45 mm WYSOKOŚĆ mm	KLASA	STĘŻENIE mm/szt.	CSI %
1-4	145	C24	350	52
4-7	145	C24	350	52
1-7	145	C24	W węzłach	77
1-8	145	C24	974	61
7-11	145	C24	974	61
3-5	145	C24	Brak	52
3-9	120	C24	Brak	30
5-10	120	C24	Brak	30
2-8	120	C24	Brak	43
2-9	95	C24	Brak	18
6-10	95	C24	Brak	18
6-11	120	C24	Brak	43

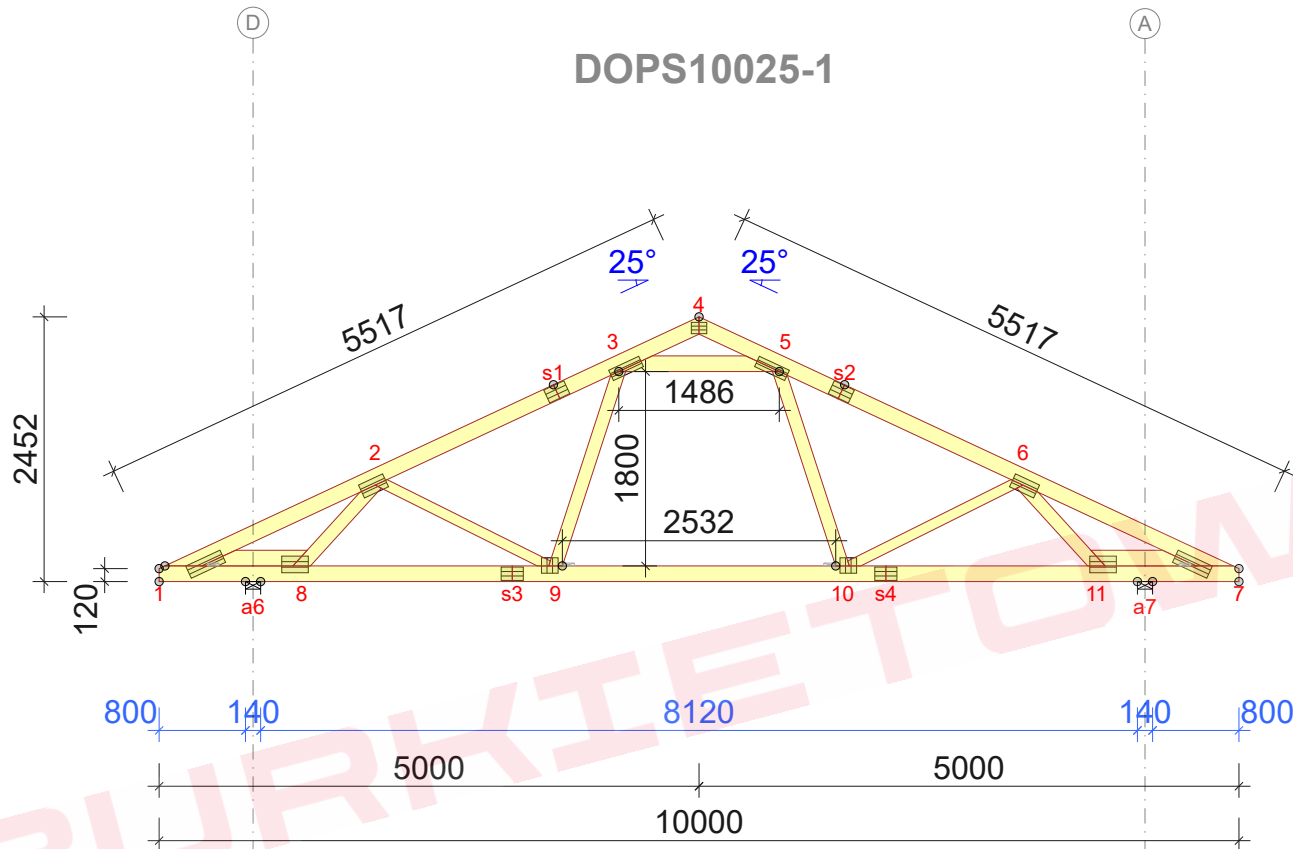
ŁĄCZNIKI - BEZ ZŁ. NA DŁUG.				
WĘZEL nr	PLYTKA TYP	SZER. mm	DŁUG. mm	CSI %
1	T150	124	350	47
2	GNA20	132	246	56
3	GNA20	105	307	75
4	GNA20	105	143	30
5	GNA20	105	307	75
6	GNA20	132	246	56
7	T150	124	350	47
8	GNA20	154	246	77
9	GNA20	154	143	84
10	GNA20	154	143	84
11	GNA20	154	246	77

TOLERANCJA POŁOŻENIA ŁĄCZNIKA: 5 mm

ŁĄCZNIKI - ZŁ. NA DŁUG.				
WĘZEL nr	PLYTKA TYP	SZER. mm	DŁUG. mm	CSI %
s1	GNA20	132	205	60
s2	GNA20	132	205	60
s3	T150	124	205	47
s4	T150	124	205	47

© Rysunek jest chroniony prawem autorskim i nie może być kopiowany, rozprowadzany lub wykorzystywany w inny sposób bez zgody autora.

	NAZWA OBIEKTU	
	ADRES OBIEKTU	
TYTUŁ RYSUNKU	Wiązar DOPs10025-1	
PROJEKTOWAŁ		SKALA: 1:70
OPRACOWAŁ		DATA: 2023-06-19
SPRAWDZIŁ		NR RYS:



Strefa śniegowa 1 - maksymalny rozstaw 100cm

TARCICA				
WIAZAR- OD - DO	GRUBOŚĆ mm	KLASA	STĘŻENIE mm/szt.	CSI %
1-4	145	C24	350	52
4-7	145	C24	350	52
1-7	145	C24	W węzłach	80
1-8	145	C24	974	69
7-11	145	C24	974	69
3-5	145	C24	Brak	54
3-9	120	C24	Brak	30
5-10	120	C24	Brak	30
2-8	120	C24	Brak	40
2-9	95	C24	Brak	18
6-10	95	C24	Brak	18
6-11	120	C24	Brak	40

ŁĄCZNIKI - BEZ ZŁ. NA DŁUG.				
WĘZŁ nr	PLYTKA TYP	SZER. mm	DŁUG. mm	CSI %
1	T150	124	350	53
2	GNA20	132	246	51
3	GNA20	105	307	76
4	GNA20	105	143	30
5	GNA20	105	307	76
6	GNA20	132	246	51
7	T150	124	350	53
8	GNA20	154	246	89
9	GNA20	154	143	84
10	GNA20	154	143	84
11	GNA20	154	246	89

TOLERANCJA POŁOŻENIA ŁĄCZNIKA: 5 mm

ŁĄCZNIKI - ZŁ. NA DŁUG.				
WĘZŁ nr	PLYTKA TYP	SZER. mm	DŁUG. mm	CSI %
s1	GNA20	132	205	61
s2	GNA20	132	205	61
s3	T150	124	205	49
s4	T150	124	205	49

© Rysunek jest chroniony prawem autorskim i nie może być kopiowany, rozprowadzany lub wykorzystywany w inny sposób bez zgody autora.

	NAZWA OBIEKTU		
	ADRES OBIEKTU		
TYTUŁ RYSUNKU	Wiazar DOPs10025-1		
PROJEKTOWAŁ			SKALA: 1:70
OPRACOWAŁ			DATA: 2023-06-19
SPRAWDZIŁ			NR RYS:

WYTYCZNE OGÓLNE

KONSTRUKCJA ZOSTAŁA OBLICZONA PRZY UŻYCIU PROGRAMU KOMPUTEROWEGO "MITEK PAMIR", Grupa Burkietowicz lic. 32 +de - LICENSE: 14428 NORMA DO PROJEKT.: PN-EN 1995-1-1:2010 + NA PEŁNE REZULTATY OBLICZEŃ DOSTĘPNE NA WYDR. OBLICZEŃ

USTAWIENIA OGÓLNE

GRUBOŚĆ TARCICY (mm): 45
CIĘŻAR WIAZARA (kg/warstwę): 103
ROZSTAW WIAZARÓW (mm): 1000
WSPÓŁCZYNNIK REDYSTRYBUCJI OBCIĄŻEŃ: 1
KLASA KONSEKWENCJI: CC2
KLASA UŻYTKOWANIA: 2 = 65% <= WW < 85%
ZAKŁAD ZOSTAŁ SKONTROLOWANY PRZEZ :
TECHNICKY A ZKUSEBNI USTAV STAVEBNI PRAHA s.p.
CERTYFIKAT PRODUKTU: 1020 - CPR - 1020-CPR-070037637
STĘŻENIA: ZOBACZ TABELĘ TARCICY

OBCIĄŻENIA (N/m²)

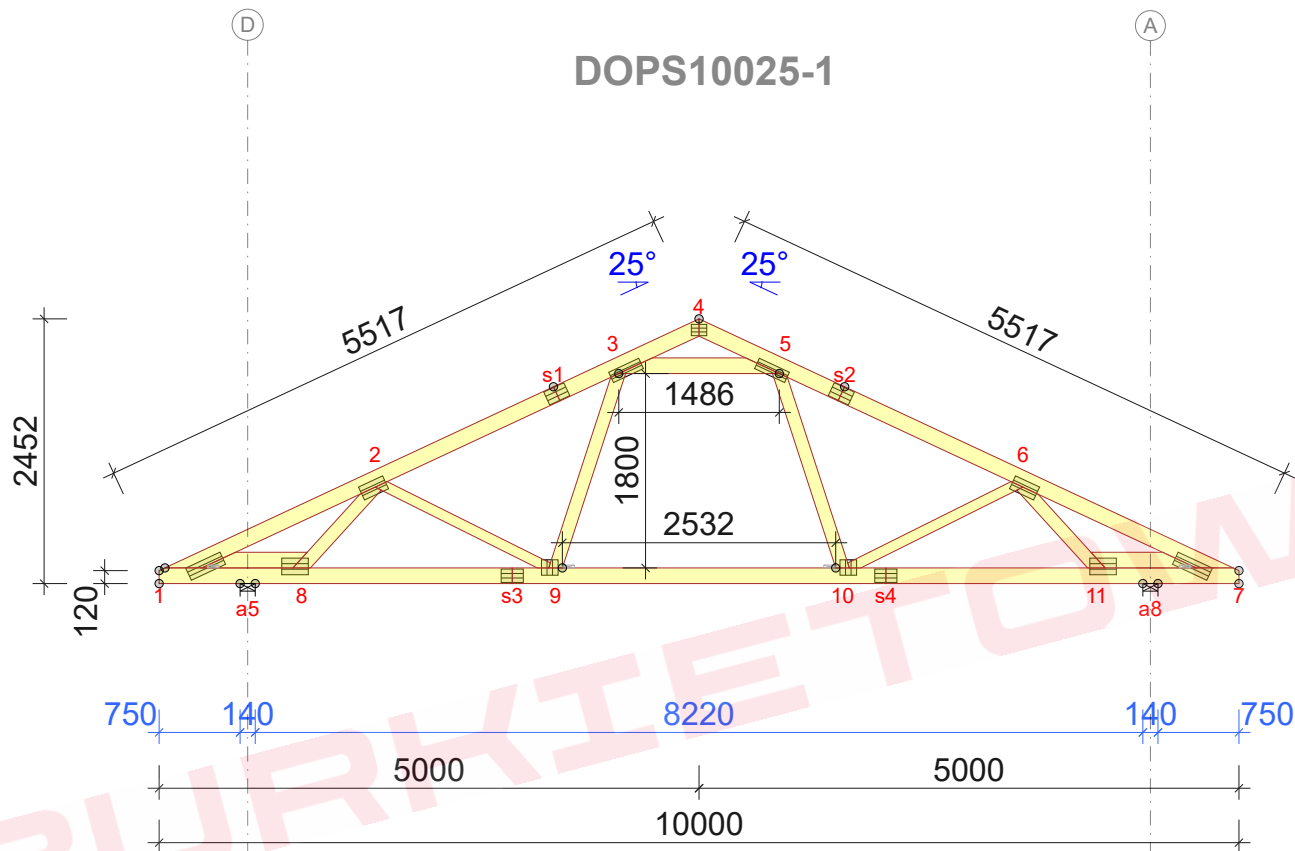
STREFA ŚNIEGOWA: 1
OBC. ŚNIEGIEM (Sk, 161 m n.p.m.): 700 N/m²
OBC. WIATREM (qp(z)): 785 N/m²
OBC. ZMIENNE POZA POMIESZCZENIEM: 400
OBC. ZMIENNE WEWNĄTRZ POMIESZCZENIA: 1000
OBC. STAŁE NA DACHU: 750
OBC. STAŁE NA PODŁODZE PODDASZA: 200
OBC. STAŁE NA SŁUPKU PODDASZA: 250
OBC. STAŁE NA SUFICIE: 550
OBC. STAŁE NA SUFICIE PODDASZA: 250
DODANO CIĘŻAR WŁASNY

REAKCJE PODPOROWE (N) (SGN)

WĘZŁ	KIER.	KO S/D MAX	KO S MAX	KO K MAX	KO K MIN	KO CH MAX	P-SZER mm
nr	POZ.	0	0	-2372	-	0	
a6	PION.	10892	16101	16696	4504	12196	104
a7	PION.	10892	16101	16696	4504	13106	104

MAX UGIĘCIE (mm) (SGU)

WĘZŁ	PION.	POZ.	KO NR
nr			
9-10	10,9	1,1	1002:2 (Wfin)
s1-2	9,8	4,2	1113:3:2 (Wfin)
s1	9,6	4	1113:3:2 (Wfin)
UGIĘCIA W INNYCH PUNKTACH - ZOBACZ WYDRUKI OBLICZEŃ			



Strefa śniegowa 1 - maksymalny rozstaw 100cm

WYTYCZNE OGÓLNE

KONSTRUKCJA ZOSTAŁA OBLICZONA PRZY UŻYCIU PROGRAMU KOMPUTEROWEGO "MITEK PAMIR", Grupa Burkietowicz lic. 32 +de - LICENSE: 14428 NORMA DO PROJEKT.: PN-EN 1995-1-1:2010 + NA PEŁNE REZULTATY OBLICZEŃ DOSTĘPNE NA WYDR. OBLICZEŃ

USTAWIENIA OGÓLNE

GRUBOŚĆ TARCICY (mm): 45
CIĘŻAR WIAZARA (kg/warstwę): 103
ROZSTAW WIAZARÓW (mm): 1000
WSPÓŁCZYNNIK REDYSTRYBUCJI OBCIĄŻEŃ: 1
KLASA KONSEKWENCJI: CC2
KLASA UŻYTKOWANIA: 2 = 65% <= WW < 85%
ZAKŁAD ZOSTAŁ SKONTROLOWANY PRZEZ :
TECHNICKÝ A ZKUSEBNÍ ÚSTAV STAVEBNÍ PRAHA s.p.
CERTYFIKAT PRODUKTU: 1020 - CPR - 1020-CPR-070037637
STĘŻENIA: ZOBACZ TABELĘ TARCICY

OBCIĄŻENIA (N/m²)

STREFA ŚNIEGOWA: 1
OBC. ŚNIEGIEM (Sk, 161 m n.p.m.): 700 N/m²
OBC. WIATREM (qp(z)): 785 N/m²
OBC. ZMIENNE POZA POMIESZCZENIEM: 400
OBC. ZMIENNE WEWNĄTRZ POMIESZCZENIA: 1000
OBC. STAŁE NA DACHU: 750
OBC. STAŁE NA PODŁODZE PODDASZA: 200
OBC. STAŁE NA SŁUPKU PODDASZA: 250
OBC. STAŁE NA SUFICIE: 550
OBC. STAŁE NA SUFICIE PODDASZA: 250
DODANO CIĘŻAR WŁASNY

REAKCJE PODPOROWE (N) (SGN)

WĘZŁ	KIER.	KO S/D	KO S	KO K	KO K	KO CH	P-SZER
nr		MAX	MAX	MAX	MIN	MAX	mm
a5	POZ.	0	0	-2372	-	0	
a5	PION.	10892	16101	16723	4457	12202	104
a8	PION.	10892	16101	16723	4457	13101	104

MAX UGIĘCIE (mm) (SGU)

WĘZŁ	PION.	POZ.	KO NR
nr			
9-10	11,3	1,1	1002:2 (Wfin)
s1-2	10,2	4,2	1113:3:2 (Wfin)
s1-2	10,1	4,3	1113:3:2 (Wfin)

UGIĘCIA W INNYCH PUNKTACH - ZOBACZ WYDRUKI OBLICZEŃ

TARCICA				
WIAZAR- OD - DO	GRUBOŚĆ 45 mm WYSOKOŚĆ mm	KLASA	STĘŻENIE mm/szt.	CSI %
1-4	145	C24	350	53
4-7	145	C24	350	53
1-7	145	C24	W węzłach	76
1-8	145	C24	974	63
7-11	145	C24	974	63
3-5	145	C24	Brak	55
3-9	120	C24	Brak	31
5-10	120	C24	Brak	31
2-8	120	C24	Brak	38
2-9	95	C24	Brak	17
6-10	95	C24	Brak	17
6-11	120	C24	Brak	38

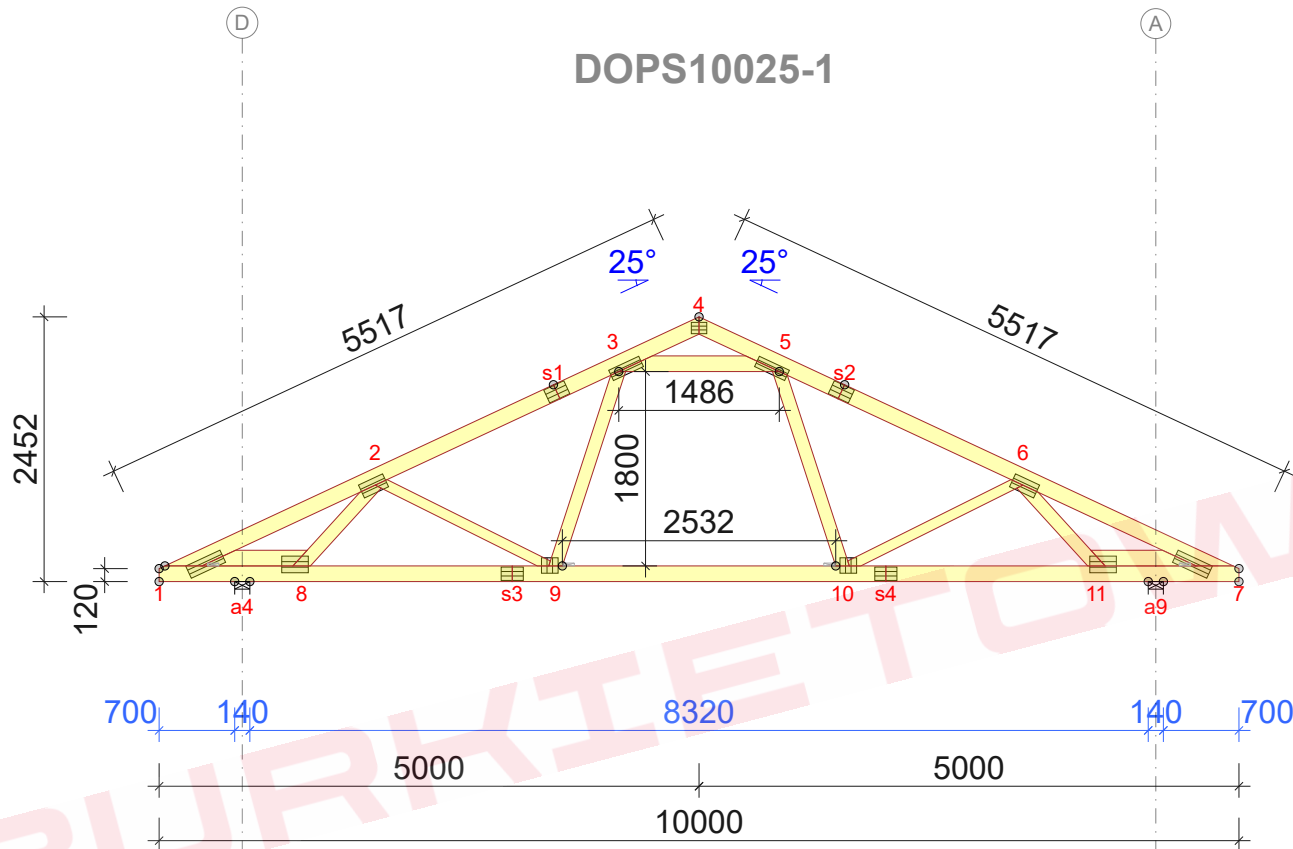
ŁĄCZNIKI - BEZ ZŁ. NA DŁUG.				
WĘZŁ nr	PŁYTKA TYP	SZER. mm	DŁUG. mm	CSI %
1	T150	124	350	60
2	GNA20	132	246	46
3	GNA20	105	307	77
4	GNA20	105	143	30
5	GNA20	105	307	77
6	GNA20	132	246	46
7	T150	124	350	60
8	GNA20	154	246	80
9	GNA20	154	143	84
10	GNA20	154	143	84
11	GNA20	154	246	80

TOLERANCJA POŁOŻENIA ŁĄCZNIKA: 5 mm

ŁĄCZNIKI - ZŁ. NA DŁUG.				
WĘZŁ nr	PŁYTKA TYP	SZER. mm	DŁUG. mm	CSI %
s1	GNA20	132	205	62
s2	GNA20	132	205	62
s3	T150	124	205	52
s4	T150	124	205	52

© Rysunek jest chroniony prawem autorskim i nie może być kopiowany, rozprowadzany lub wykorzystywany w inny sposób bez zgody autora.

	NAZWA OBIEKTU	
	ADRES OBIEKTU	
TYTUŁ RYSUNKU	Wiązar DOPs10025-1	
PROJEKTOWAŁ		SKALA: 1:70
OPRACOWAŁ		DATA: 2023-06-19
SPRAWDZIŁ		NR RYS:



Strefa śniegowa 1 - maksymalny rozstaw 100cm

TARCICA				
WIAZAR- OD - DO	GRUBOŚĆ mm	KLASA	STĘŻENIE mm/szt.	CSI %
1-4	145	C24	350	54
4-7	145	C24	350	54
1-7	145	C24	W węzłach	74
1-8	145	C24	974	68
7-11	145	C24	974	68
3-5	145	C24	Brak	57
3-9	120	C24	Brak	31
5-10	120	C24	Brak	31
2-8	120	C24	Brak	35
2-9	95	C24	Brak	16
6-10	95	C24	Brak	16
6-11	120	C24	Brak	35

ŁĄCZNIKI - BEZ ZŁ. NA DŁUG.				
WĘZŁ nr	PŁYTKA TYP	SZER. mm	DŁUG. mm	CSI %
1	T150	124	350	67
2	GNA20	132	246	42
3	GNA20	105	307	78
4	GNA20	105	143	30
5	GNA20	105	307	78
6	GNA20	132	246	42
7	T150	124	350	67
8	GNA20	154	246	72
9	GNA20	154	143	84
10	GNA20	154	143	84
11	GNA20	154	246	72

TOLERANCJA POŁOŻENIA ŁĄCZNIKA: 5 mm

ŁĄCZNIKI - ZŁ. NA DŁUG.				
WĘZŁ nr	PŁYTKA TYP	SZER. mm	DŁUG. mm	CSI %
s1	GNA20	132	205	64
s2	GNA20	132	205	64
s3	T150	124	205	54
s4	T150	124	205	54

© Rysunek jest chroniony prawem autorskim i nie może być kopiowany, rozprowadzany lub wykorzystywany w inny sposób bez zgody autora.

	NAZWA OBIEKTU		
	ADRES OBIEKTU		
TYTUŁ RYSUNKU	Wiązar DOPs10025-1		
PROJEKTOWAŁ			SKALA: 1:70
OPRACOWAŁ			DATA: 2023-06-19
SPRAWDZIŁ			NR RYS:

WYTYCZNE OGÓLNE

KONSTRUKCJA ZOSTAŁA OBLICZONA PRZY UŻYCIU PROGRAMU KOMPUTEROWEGO "MITEK PAMIR", Grupa Burkietowicz lic. 32 +de - LICENSE: 14428 NORMA DO PROJEKT.: PN-EN 1995-1-1:2010 + NA PEŁNE REZULTATY OBLICZEŃ DOSTĘPNE NA WYDR. OBLICZEŃ

USTAWIENIA OGÓLNE

GRUBOŚĆ TARCICY (mm): 45
CIĘŻAR WIAZARA (kg/warstwę): 103
ROZSTAW WIAZARÓW (mm): 1000
WSPÓŁCZYNNIK REDYSTRYBUCJI OBCIĄŻEŃ: 1
KLASA KONSEKWENCJI: CC2
KLASA UŻYTKOWANIA: 2 = 65% <= WW < 85%
ZAKŁAD ZOSTAŁ SKONTROLOWANY PRZEZ :
TECHNICKÝ A ZKUSEBNÍ ÚSTAV STAVEBNÍ PRAHA s.p.
CERTYFIKAT PRODUKTU: 1020 - CPR - 1020-CPR-070037637
STĘŻENIA: ZOBACZ TABELĘ TARCICY

OBCIĄŻENIA (N/m²)

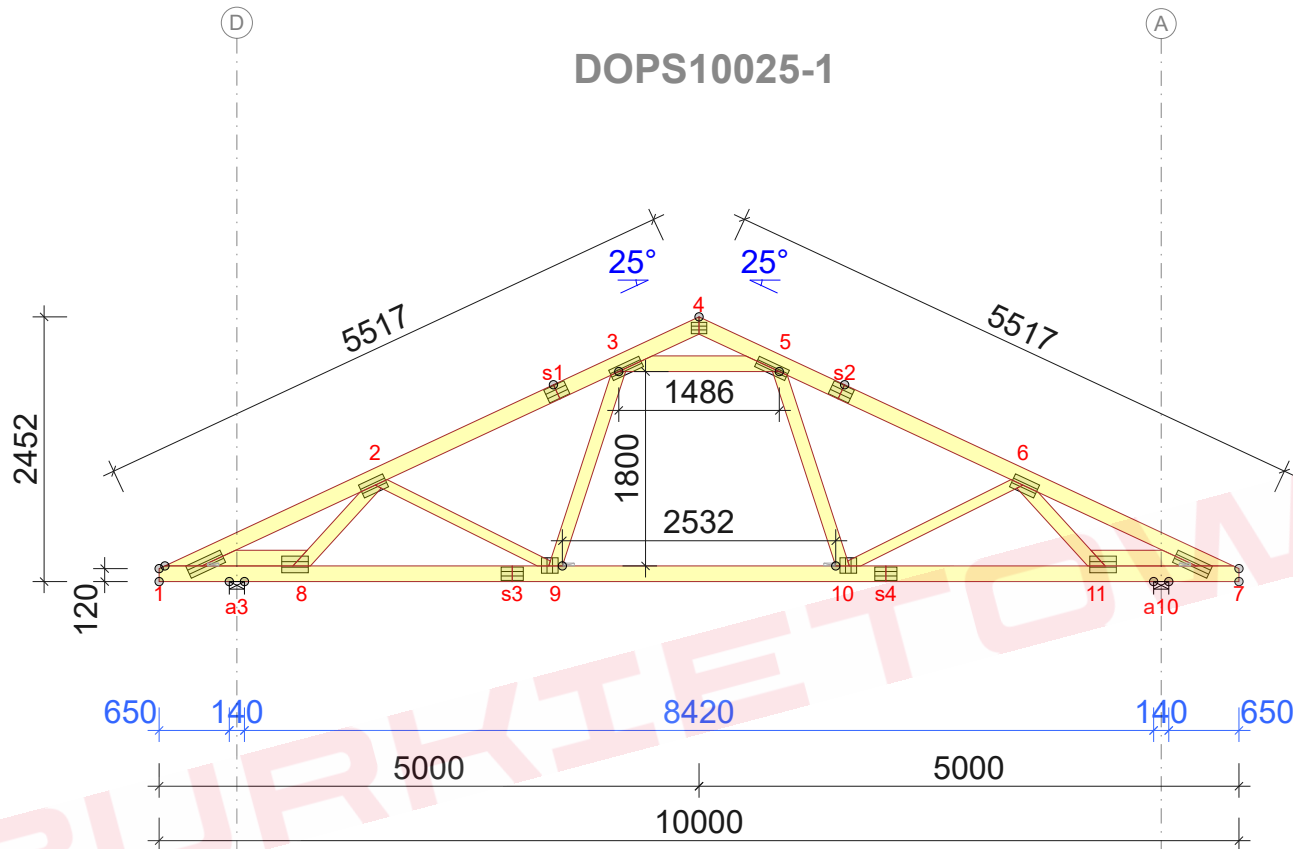
STREFA ŚNIEGOWA: 1
OBC. ŚNIEGIEM (Sk, 161 m n.p.m.): 700 N/m²
OBC. WIATREM (qp(z)): 785 N/m²
OBC. ZMIENNE POZA POMIESZCZENIEM: 400
OBC. ZMIENNE WEWNĄTRZ POMIESZCZENIA: 1000
OBC. STAŁE NA DACHU: 750
OBC. STAŁE NA PODŁOŻE Poddasza: 200
OBC. STAŁE NA SŁUPKU Poddasza: 250
OBC. STAŁE NA SUFICIE: 550
OBC. STAŁE NA SUFICIE Poddasza: 250
DODANO CIĘŻAR WŁASNY

REAKCJE PODPOROWE (N) (SGN)

WĘZŁ nr	KIER.	KO S/D MAX	KO S MAX	KO K MAX	KO K MIN	KO CH MAX	P-SZER mm
a4	POZ.	0	0	-2372	-	0	
a4	PION.	10892	16101	16750	4410	12207	104
a9	PION.	10892	16101	16750	4410	13095	104

MAX UGIĘCIE (mm) (SGU)

WĘZŁ nr	PION.	POZ.	KO NR
9-10	11,7	1,2	1002:2 (Wfin)
s1-2	10,5	4,3	1113:3:2 (Wfin)
s1-2	10,5	4,4	1113:3:2 (Wfin)
UGIĘCIA W INNYCH PUNKTACH - ZOBACZ WYDRUKI OBLICZEŃ			



Strefa śniegowa 1 - maksymalny rozstaw 100cm

WYTYCZNE OGÓLNE

KONSTRUKCJA ZOSTAŁA OBLICZONA PRZY UŻYCIU PROGRAMU KOMPUTEROWEGO "MITEK PAMIR", Grupa Burkietowicz lic. 32 + de - LICENSE: 14428 NORMA DO PROJEKTU: PN-EN 1995-1-1:2010 + NA PEŁNE REZULTATY OBLICZEŃ DOSTĘPNE NA WYDR. OBLICZEŃ

USTAWIENIA OGÓLNE

GRUBOŚĆ TARCICY (mm): 45
CIĘŻAR WIAZARA (kg/warstwę): 103
ROZSTAW WIAZARÓW (mm): 1000
WSPÓŁCZYNNIK REDYSTRYBUCJI OBCIĄŻEŃ: 1
KLASA KONSEKWENCJI: CC2
KLASA UŻYTKOWANIA: 2 = 65% <= WW < 85%
ZAKŁAD ZOSTAŁ SKONTROLOWANY PRZEZ :
TECHNICKÝ A ZKUSEBNÍ ÚSTAV STAVEBNÍ PRAHA s.p.
CERTYFIKAT PRODUKTU: 1020 - CPR - 1020-CPR-070037637
STĘŻENIA: ZOBACZ TABELĘ TARCICY

OBCIĄŻENIA (N/m²)

STREFA ŚNIEGOWA: 1
OBC. ŚNIEGIEM (Sk, 161 m n.p.m.): 700 N/m²
OBC. WIATREM (qp(z)): 785 N/m²
OBC. ZMIENNE POZA POMIESZCZENIEM: 400
OBC. ZMIENNE WEWNĄTRZ POMIESZCZENIA: 1000
OBC. STAŁE NA DACHU: 750
OBC. STAŁE NA PODŁOŻE Poddasza: 200
OBC. STAŁE NA SŁUPKU Poddasza: 250
OBC. STAŁE NA SUFICIE: 550
OBC. STAŁE NA SUFICIE Poddasza: 250
DODANO CIĘŻAR WŁASNY

REAKCJE PODPOROWE (N) (SGN)

WĘZEL nr	KIER.	KO S/D MAX	KO S MAX	KO K MIN	KO K MAX	KO CH MAX	P-SZER mm
a10	PION.	10892	16101	16776	4363	13090	104
a3	POZ.	0	0	-2372	-	0	
a3	PION.	10892	16101	16776	4363	12212	104

MAX UGIĘCIE (mm) (SGU)

WĘZEL nr	PION.	POZ.	KO NR
9-10	12,1	1,2	1002:2 (Wfin)
s1-2	10,9	4,5	1113:3:2 (Wfin)
s1	10,8	4,3	1113:3:2 (Wfin)

UGIĘCIA W INNYCH PUNKTACH - ZOBACZ WYDRUKI OBLICZEŃ

TARCICA				
WIAZAR-OD - DO	GRUBOŚĆ 45 mm WYSOKOŚĆ mm	KLASA	STĘŻENIE mm/szt.	CSI %
1-4	145	C24	350	55
4-7	145	C24	350	55
1-7	145	C24	W węzłach	75
1-8	145	C24	974	62
7-11	145	C24	974	62
3-5	145	C24	Brak	58
3-9	120	C24	Brak	32
5-10	120	C24	Brak	32
2-8	120	C24	Brak	32
2-9	95	C24	Brak	16
6-10	95	C24	Brak	16
6-11	120	C24	Brak	32

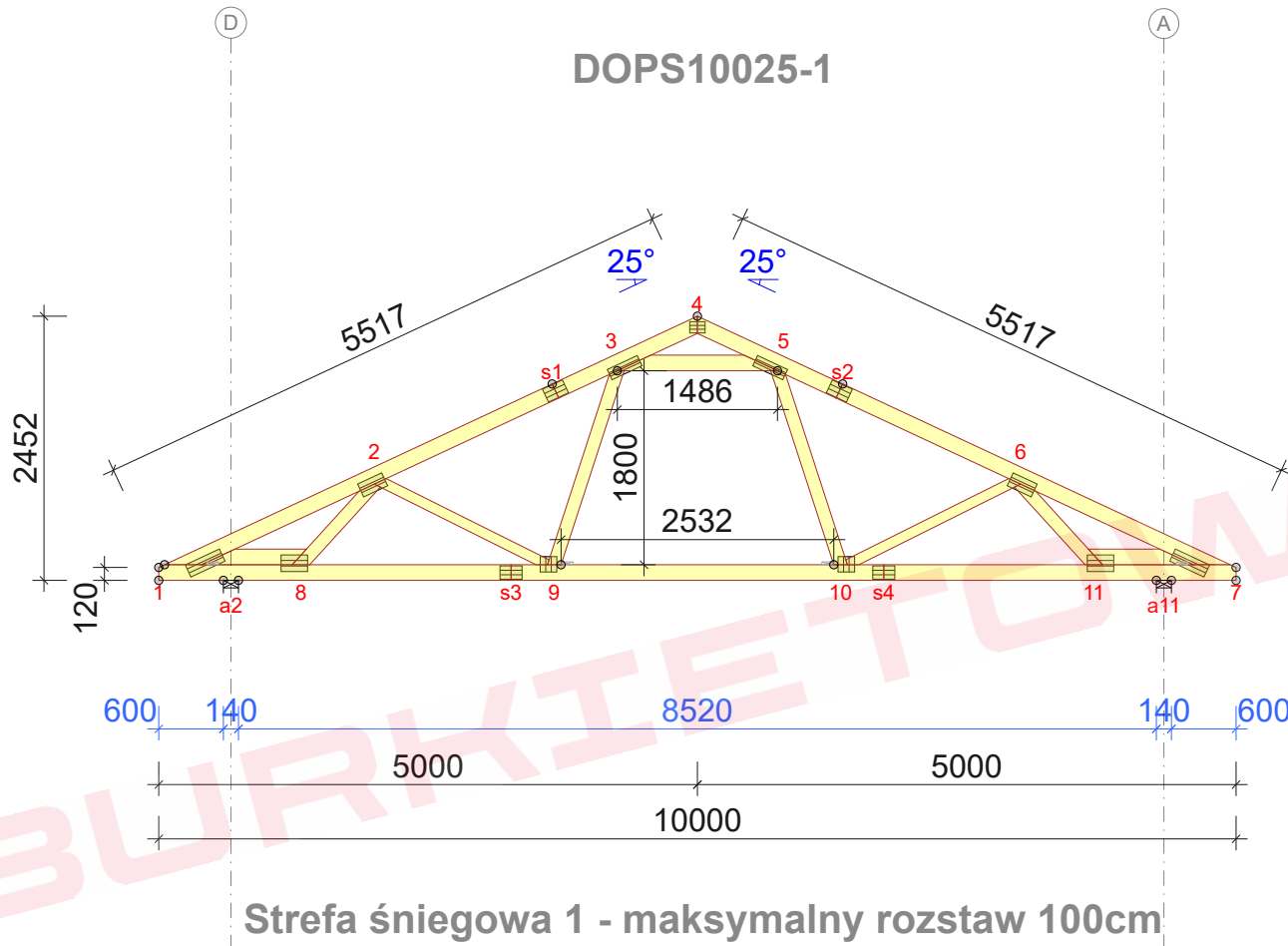
ŁĄCZNIKI - BEZ ZŁ. NA DŁUG.				
WĘZEL nr	PLYTKA TYP	SZER. mm	DŁUG. mm	CSI %
1	T150	124	350	74
2	GNA20	132	246	37
3	GNA20	105	307	79
4	GNA20	105	143	30
5	GNA20	105	307	79
6	GNA20	132	246	37
7	T150	124	350	74
8	GNA20	154	246	71
9	GNA20	154	143	85
10	GNA20	154	143	85
11	GNA20	154	246	71

TOLERANCJA POŁOŻENIA ŁĄCZNIKA: 5 mm

ŁĄCZNIKI - ZŁ. NA DŁUG.				
WĘZEL nr	PLYTKA TYP	SZER. mm	DŁUG. mm	CSI %
s1	GNA20	132	205	65
s2	GNA20	132	205	65
s3	T150	124	205	56
s4	T150	124	205	56

© Rysunek jest chroniony prawem autorskim i nie może być kopiowany, rozprowadzany lub wykorzystywany w inny sposób bez zgody autora.

	NAZWA OBIEKTU		
	ADRES OBIEKTU		
TYTUŁ RYSUNKU	Wiązar DOPs10025-1		
PROJEKTOWAŁ			SKALA: 1:70
OPRACOWAŁ			DATA: 2023-06-19
SPRAWDZIŁ			NR RYS:

**WYTYCZNE OGÓLNE**

KONSTRUKCJA ZOSTAŁA OBLICZONA PRZY UŻYCIU PROGRAMU KOMPUTEROWEGO "MITEK PAMIR", Grupa Burkiewicz lic. 32 + de - LICENSE: 14428 NORMA DO PROJEKT.: PN-EN 1995-1-1:2010 + NA PEŁNE REZULTATY OBLICZEŃ DOSTĘPNE NA WYDR. OBLICZEN

USTAWIENIA OGÓLNE

GRUBOŚĆ TARCICY (mm): 45
CIĘŻAR WIĄZARA (kg/warstwę): 103
ROZSTAW WIĄZARÓW (mm): 1000
WSPÓŁCZYNNIK REDYSTRYBUCJI OBCIĄŻEŃ: 1
KLASA KONSEKWENCJI: CC2
KLASA UŻYTKOWANIA: 2 = 65% <= WW < 85%
ZAKŁAD ZOSTAŁ SKONTROLOWANY PRZEZ :
TECHNICKY A ZKUSEBNI USTAV STAVEBNÍ PRAHA s.p.
CERTYFIKAT PRODUKTU: 1020 - CPR - 1020-CPR-070037637
STĘŻENIA: ZOBACZ TABELĘ TARCICY

OBCIĄŻENIA (N/m²)

STREFA ŚNIEGOWA: 1
OBC. ŚNIEGIEM (Sk, 161 m n.p.m.): 700 N/m²
OBC. WIATREM (qp(z)): 785 N/m²
OBC. ZMIENNE POZA POMIESZCZENIEM: 400
OBC. ZMIENNE WEWNĄTRZ POMIESZCZENIA: 1000
OBC. STAŁE NA DACHU: 750
OBC. STAŁE NA PODŁOŻE Poddasza: 200
OBC. STAŁE NA SŁUPKU Poddasza: 250
OBC. STAŁE NA SUFICIE: 550
OBC. STAŁE NA SUFICIE Poddasza: 250
DODANO CIĘŻAR WŁASNY

REAKCJE PODPOROWE (N) (SGN)

WĘZEL	KIER.	KO S/D	KO S	KO K	KO K	KO CH	P-SZER
nr		MAX	MAX	MAX	MIN	MAX	mm
a11	PION.	10892	16101	16803	4316	13085	104
a2	POZ.	0	0	-2372	-	0	
a2	PION.	10892	16101	16803	4316	12217	104

MAX UGIĘCIE (mm) (SGU)

WĘZEL	PION.	POZ.	KO NR
nr			
9-10	12,5	1,3	1002:2 (Wfin)
s1-2	11,3	4,6	1113:3:2 (Wfin)
s1	11,1	4,4	1113:3:2 (Wfin)

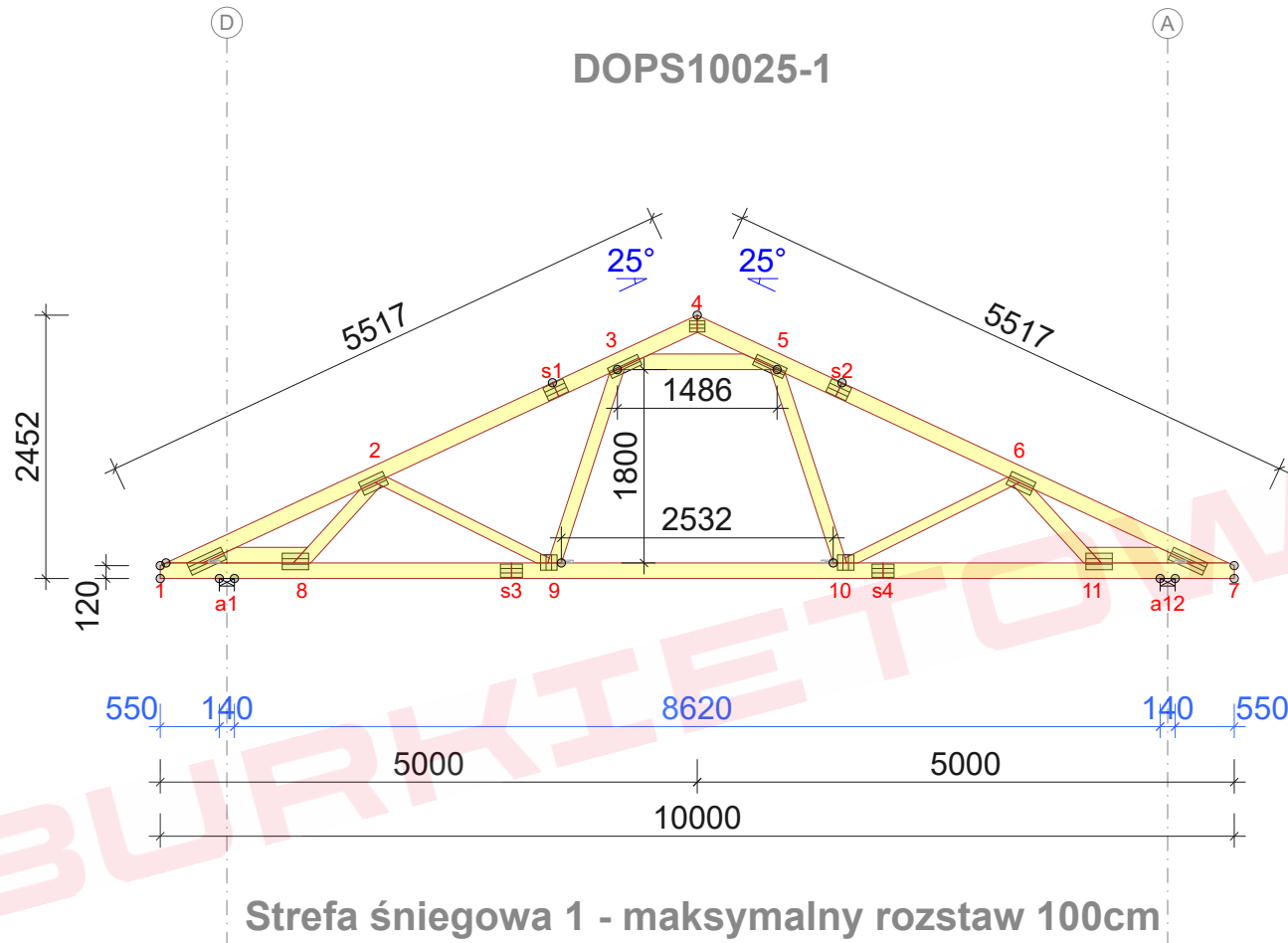
UGIĘCIA W INNYCH PUNKTACH - ZOBACZ WYDRUKI OBLICZEN

TARCICA					ŁĄCZNIKI - BEZ ZŁ. NA DŁUG.					ŁĄCZNIKI - ZŁ. NA DŁUG.				
WIĄZAR- OD - DO	GRUBOŚĆ 45 mm WYSOKOŚĆ mm	KLASA	STĘŻENIE mm/szt.	CSI %	WĘZEL nr	PŁYTKA TYP	SZER. mm	DŁUG. mm	CSI %	WĘZEL nr	PŁYTKA TYP	SZER. mm	DŁUG. mm	CSI %
1-4	145	C24	350	56	1	T150	124	350	80	s1	GNA20	132	205	67
4-7	145	C24	350	56	2	GNA20	132	246	33	s2	GNA20	132	205	67
1-7	145	C24	W węzłach	76	3	GNA20	105	307	80	s3	T150	124	205	58
1-8	145	C24	974	69	4	GNA20	105	143	30	s4	T150	124	205	59
7-11	145	C24	974	69	5	GNA20	105	307	80					
3-5	145	C24	Brak	60	6	GNA20	132	246	33					
3-9	120	C24	Brak	32	7	T150	124	350	80					
5-10	120	C24	Brak	32	8	GNA20	154	246	69					
2-8	120	C24	Brak	29	9	GNA20	154	143	85					
2-9	95	C24	Brak	20	10	GNA20	154	143	85					
6-10	95	C24	Brak	20	11	GNA20	154	246	69					
6-11	120	C24	Brak	29										

TOLERANCJA POŁOŻENIA ŁĄCZNIKA: 5 mm

© Rysunek jest chroniony prawem autorskim i nie może być kopiowany, rozprowadzany lub wykorzystywany w inny sposób bez zgody autora.

	NAZWA OBIEKTU	
	ADRES OBIEKTU	
TYTUŁ RYSUNKU	Wiązar DOPs10025-1	
PROJEKTOWAŁ		SKALA: 1:70
OPRACOWAŁ		DATA: 2023-06-19
SPRAWDZIŁ		NR RYS:

**WYTYCZNE OGÓLNE**

KONSTRUKCJA ZOSTAŁA OBLICZONA PRZY UŻYCIU PROGRAMU KOMPUTEROWEGO "MITEK PAMIR", Grupa Burkiewicz lic. 32 +de - LICENSE: 14428 NORMA DO PROJEKT.: PN-EN 1995-1-1:2010 + NA PEŁNE REZULTATY OBLICZEŃ DOSTĘPNE NA WYDR. OBLICZEŃ

USTAWIENIA OGÓLNE

GRUBOŚĆ TARCICY (mm): 45
CIĘŻAR WIĄZARA (kg/warstwę): 103
ROZSTAW WIĄZARÓW (mm): 1000
WSPÓŁCZYNNIK REDYSTRYBUCJI OBCIĄŻEŃ: 1
KLASA KONSEKWENCJI: CC2
KLASA UŻYTKOWANIA: 2 = 65% <= WW < 85%
ZAKŁAD ZOSTAŁ SKONTROLOWANY PRZEZ :
TECHNICKY A ZKUSEBNI USTAV STAVEBNI PRAHA s.p.
CERTYFIKAT PRODUKTU: 1020 - CPR - 1020-CPR-070037637
STĘŻENIA: ZOBACZ TABELĘ TARCICY

OBCIĄŻENIA (N/m²)

STREFA ŚNIEGOWA: 1
OBC. ŚNIEGIEM (Sk, 161 m n.p.m.): 700 N/m²
OBC. WIATREM (qp(z)): 785 N/m²
OBC. ZMIENNE POZA POMIESZCZENIEM: 400
OBC. ZMIENNE WEWNĄTRZ POMIESZCZENIA: 1000
OBC. STAŁE NA DACHU: 750
OBC. STAŁE NA PODŁOŻE Poddasza: 200
OBC. STAŁE NA SŁUPKU Poddasza: 250
OBC. STAŁE NA SUFICIE: 550
OBC. STAŁE NA SUFICIE Poddasza: 250
DODANO CIĘŻAR WŁASNY

REAKCJE PODPOROWE (N) (SGN)

WĘZŁ	KIER.	KO S/D	KO S	KO K	KO K	KO CH	P-SZER
nr		MAX	MAX	MAX	MIN	MAX	mm
a1	POZ.	0	0	-2372	-	0	
a1	PION.	10892	16101	16829	4269	12222	104
a12	PION.	10892	16101	16829	4269	13080	104

MAX UGIĘCIE (mm) (SGU)

WĘZŁ	PION.	POZ.	KO NR
nr			
9-10	12,9	1,4	1002:2 (Wfin)
s1-2	11,7	4,7	1113:3:2 (Wfin)
s1	11,5	4,5	1113:3:2 (Wfin)

UGIĘCIA W INNYCH PUNKTACH - ZOBACZ WYDRUKI OBLICZEŃ

TARCICA				
WIĄZAR- OD - DO	GRUBOŚĆ 45 mm WYSOKOŚĆ mm	KLASA	STĘŻENIE mm/szt.	CSI %
1-4	145	C24	350	57
4-7	145	C24	350	57
1-7	145	C24	W węzłach	76
1-8	145	C24	974	45
7-11	145	C24	974	45
3-5	145	C24	Brak	61
3-9	120	C24	Brak	33
5-10	120	C24	Brak	33
2-8	120	C24	Brak	26
2-9	95	C24	Brak	23
6-10	95	C24	Brak	23
6-11	120	C24	Brak	26

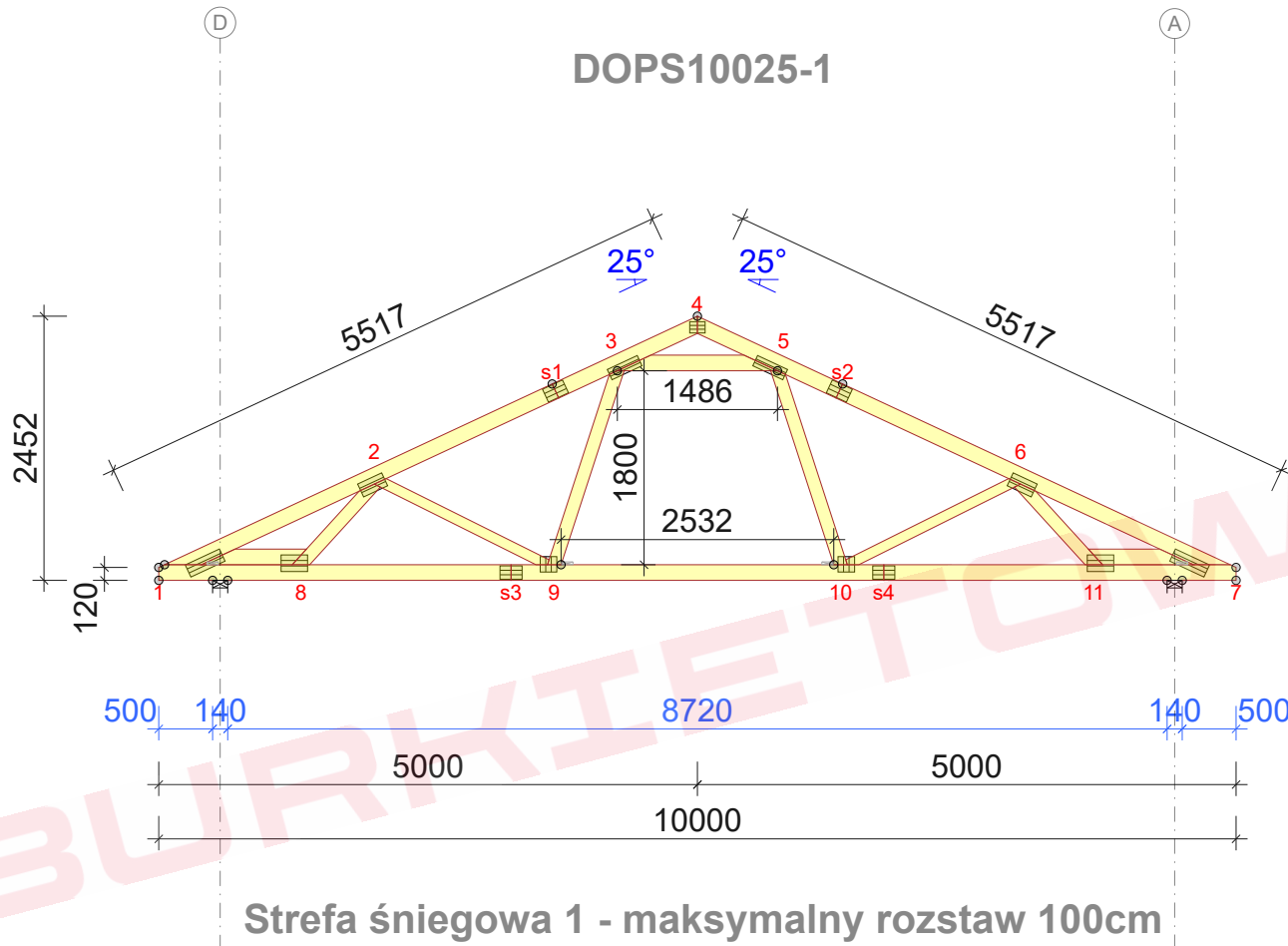
ŁĄCZNIKI - BEZ ZŁ. NA DŁUG.				
WĘZŁ nr	PLYTKA TYP	SZER. mm	DŁUG. mm	CSI %
1	T150	124	350	85
2	GNA20	132	246	28
3	GNA20	105	307	81
4	GNA20	105	143	30
5	GNA20	105	307	81
6	GNA20	132	246	28
7	T150	124	350	85
8	GNA20	154	246	67
9	GNA20	154	143	85
10	GNA20	154	143	85
11	GNA20	154	246	67

TOLERANCJA POŁOŻENIA ŁĄCZNIKA: 5 mm

ŁĄCZNIKI - ZŁ. NA DŁUG.				
WĘZŁ nr	PLYTKA TYP	SZER. mm	DŁUG. mm	CSI %
s1	GNA20	132	205	68
s2	GNA20	132	205	68
s3	T150	124	205	61
s4	T150	124	205	62

© Rysunek jest chroniony prawem autorskim i nie może być kopiowany, rozprowadzany lub wykorzystywany w inny sposób bez zgody autora.

	NAZWA OBIEKTU	
	ADRES OBIEKTU	
TYTUŁ RYSUNKU	Wiązar DOPs10025-1	
PROJEKTOWAŁ		SKALA: 1:70
OPRACOWAŁ		DATA: 2023-06-19
SPRAWDZIŁ		NR RYS:

**WYTYCZNE OGÓLNE**

KONSTRUKCJA ZOSTAŁA OBLICZONA PRZY UŻYCIU PROGRAMU KOMPUTEROWEGO "MITEK PAMIR", Grupa Burkiewicz lic. 32 + de - LICENSE: 14428 NORMA DO PROJEKT.: PN-EN 1995-1-1:2010 + NA PEŁNE REZULTATY OBLICZEŃ DOSTĘPNE NA WYDR. OBLICZEŃ

USTAWIENIA OGÓLNE

GRUBOŚĆ TARCICY (mm): 45
CIĘŻAR WIAZARA (kg/warstwę): 103
ROZSTAW WIAZARÓW (mm): 1000
WSPÓŁCZYNNIK REDYSTRYBUCJI OBCIĄŻEŃ: 1
KLASA KONSEKWENCJI: CC2
KLASA UŻYTKOWANIA: 2 = 65% <= WW < 85%
ZAKŁAD ZOSTAŁ SKONTROLOWANY PRZEZ :
TECHNICKY A ZKUSEBNI USTAV STAVEBNÍ PRAHA s.p.
CERTYFIKAT PRODUKTU: 1020 - CPR - 1020-CPR-070037637
STĘŻENIA: ZOBACZ TABELĘ TARCICY

OBCIĄŻENIA (N/m²)

STREFA ŚNIEGOWA: 1
OBC. ŚNIEGIEM (Sk, 161 m n.p.m.): 700 N/m²
OBC. WIATREM (qp(z)): 785 N/m²
OBC. ZMIENNE POZA POMIESZCZENIEM: 400
OBC. ZMIENNE WEWNĄTRZ POMIESZCZENIA: 1000
OBC. STAŁE NA DACHU: 750
OBC. STAŁE NA PODŁOŻE PODDASZA: 200
OBC. STAŁE NA SŁUPKU PODDASZA: 250
OBC. STAŁE NA SUFICIE: 550
OBC. STAŁE NA SUFICIE PODDASZA: 250
DODANO CIĘŻAR WŁASNY

REAKCJE PODPOROWE (N) (SGN)

WĘZŁ nr	KIER.	KO S/D MAX	KO S MAX	KO K MAX	KO K MIN	KO CH MAX	P-SZER mm
1	POZ.	0	0	-2372	-	0	
1	PION.	10892	16101	16855	4222	12227	104
7	PION.	10892	16101	16855	4222	13075	104

MAX UGIĘCIE (mm) (SGU)

WĘZŁ nr	PION.	POZ.	KO NR
9-10	13,3	1,4	1002:2 (Wfin)
s1-2	12,1	4,8	1113:3:2 (Wfin)
s1	11,9	4,5	1113:3:2 (Wfin)

UGIĘCIA W INNYCH PUNKTACH - ZOBACZ WYDRUKI OBLICZEŃ

TARCICA				
WIAZAR-OD - DO	GRUBOŚĆ 45 mm WYSOKOŚĆ mm	KLASA	STĘŻENIE mm/szt.	CSI %
1-4	145	C24	350	58
4-7	145	C24	350	58
1-7	145	C24	W węzłach	77
1-8	145	C24	974	45
7-11	145	C24	974	45
3-5	145	C24	Brak	63
3-9	120	C24	Brak	33
5-10	120	C24	Brak	33
2-8	120	C24	Brak	23
2-9	95	C24	Brak	27
6-10	95	C24	Brak	27
6-11	120	C24	Brak	23

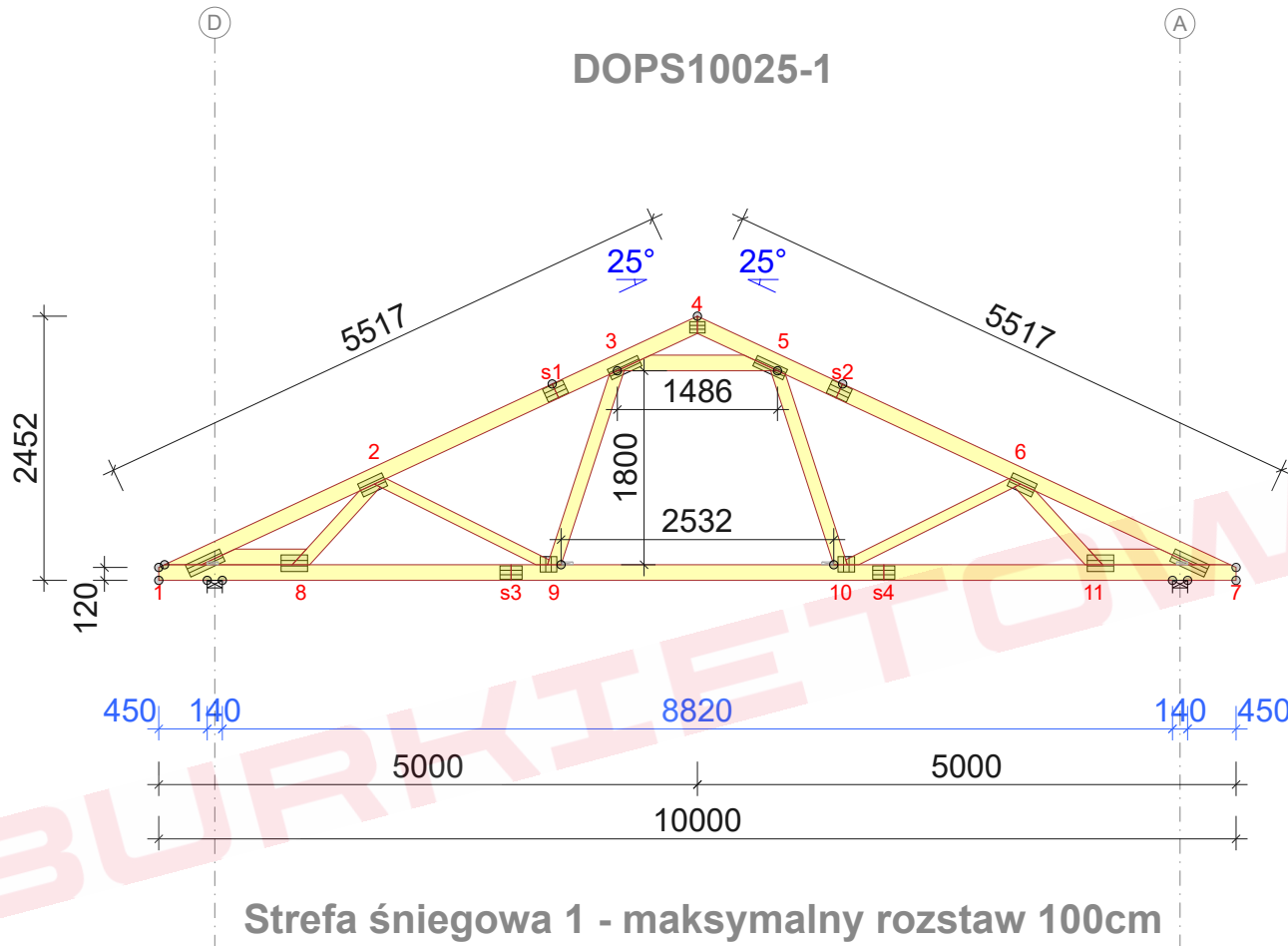
ŁĄCZNIKI - BEZ ZŁ. NA DŁUG.				
WĘZŁ nr	PLYTKA TYP	SZER. mm	DŁUG. mm	CSI %
1	T150	124	350	91
2	GNA20	132	246	28
3	GNA20	105	307	82
4	GNA20	105	143	30
5	GNA20	105	307	82
6	GNA20	132	246	28
7	T150	124	350	91
8	GNA20	154	246	64
9	GNA20	154	143	85
10	GNA20	154	143	85
11	GNA20	154	246	63

TOLERANCJA POŁOŻENIA ŁĄCZNIKA: 5 mm

ŁĄCZNIKI - ZŁ. NA DŁUG.				
WĘZŁ nr	PLYTKA TYP	SZER. mm	DŁUG. mm	CSI %
s1	GNA20	132	205	69
s2	GNA20	132	205	69
s3	T150	124	205	63
s4	T150	124	205	64

© Rysunek jest chroniony prawem autorskim i nie może być kopiowany, rozprowadzany lub wykorzystywany w inny sposób bez zgody autora.

	NAZWA OBIEKTU	
	ADRES OBIEKTU	
TYTUŁ RYSUNKU	Wiązar DOPs10025-1	
PROJEKTOWAŁ		SKALA: 1:70
OPRACOWAŁ		DATA: 2023-06-19
SPRAWDZIŁ		NR RYS:



Strefa śniegowa 1 - maksymalny rozstaw 100cm

WYTYCZNE OGÓLNE

KONSTRUKCJA ZOSTAŁA OBLICZONA PRZY UŻYCIU PROGRAMU KOMPUTEROWEGO "MITEK PAMIR", Grupa Burkietowicz lic. 32 +de - LICENSE: 14428 NORMA DO PROJEKTU: PN-EN 1995-1-1:2010 + NA PEŁNE REZULTATY OBLICZEŃ DOSTĘPNE NA WYDR. OBLICZEN

USTAWIENIA OGÓLNE

GRUBOŚĆ TARCICY (mm): 45
CIĘŻAR WIĄZARA (kg/warstwę): 103
ROZSTAW WIĄZARÓW (mm): 1000
WSPÓŁCZYNNIK REDYSTRYBUCJI OBCIĄŻEŃ: 1
KLASA KONSEKWENCJI: CC2
KLASA UŻYTKOWANIA: 2 = 65% <= WW < 85%
ZAKŁAD ZOSTAŁ SKONTROLOWANY PRZEZ :
TECHNICKY A ZKUSEBNI USTAV STAVEBNI PRAHA s.p.
CERTYFIKAT PRODUKTU: 1020 - CPR - 1020-CPR-070037637
STĘŻENIA: ZOBACZ TABELĘ TARCICY

OBCIĄŻENIA (N/m²)

STREFA ŚNIEGOWA: 1
OBC. ŚNIEGIEM (Sk, 161 m n.p.m.): 700 N/m²
OBC. WIATREM (qp(z)): 785 N/m²
OBC. ZMIENNE POZA POMIESZCZENIEM: 400
OBC. ZMIENNE WEWNĄTRZ POMIESZCZENIA: 1000
OBC. STAŁE NA DACHU: 750
OBC. STAŁE NA PODŁODZE PODDASZA: 200
OBC. STAŁE NA SŁUPKU PODDASZA: 250
OBC. STAŁE NA SUFICIE: 550
OBC. STAŁE NA SUFICIE PODDASZA: 250
DODANO CIĘŻAR WŁASNY

REAKCJE PODPOROWE (N) (SGN)

WĘZŁ nr	KIER.	KO S/D MAX	KO S MAX	KO K MAX	KO K MIN	KO CH MAX	P-SZER mm
1	POZ.	0	0	-2372	-	0	
1	PION.	10892	16101	16880	4175	12232	104
7	PION.	10892	16101	16880	4175	13071	104

MAX UGIĘCIE (mm) (SGU)

WĘZŁ nr	PION.	POZ.	KO NR
9-10	13,9	1,5	1002:2 (Wfin)
s1-2	12,6	4,9	1113:3:2 (Wfin)
s1	12,4	4,6	1113:3:2 (Wfin)

UGIĘCIA W INNYCH PUNKTACH - ZOBACZ WYDRUKI OBLICZEŃ

TOLERANCJA POŁOŻENIA ŁĄCZNIKA: 5 mm

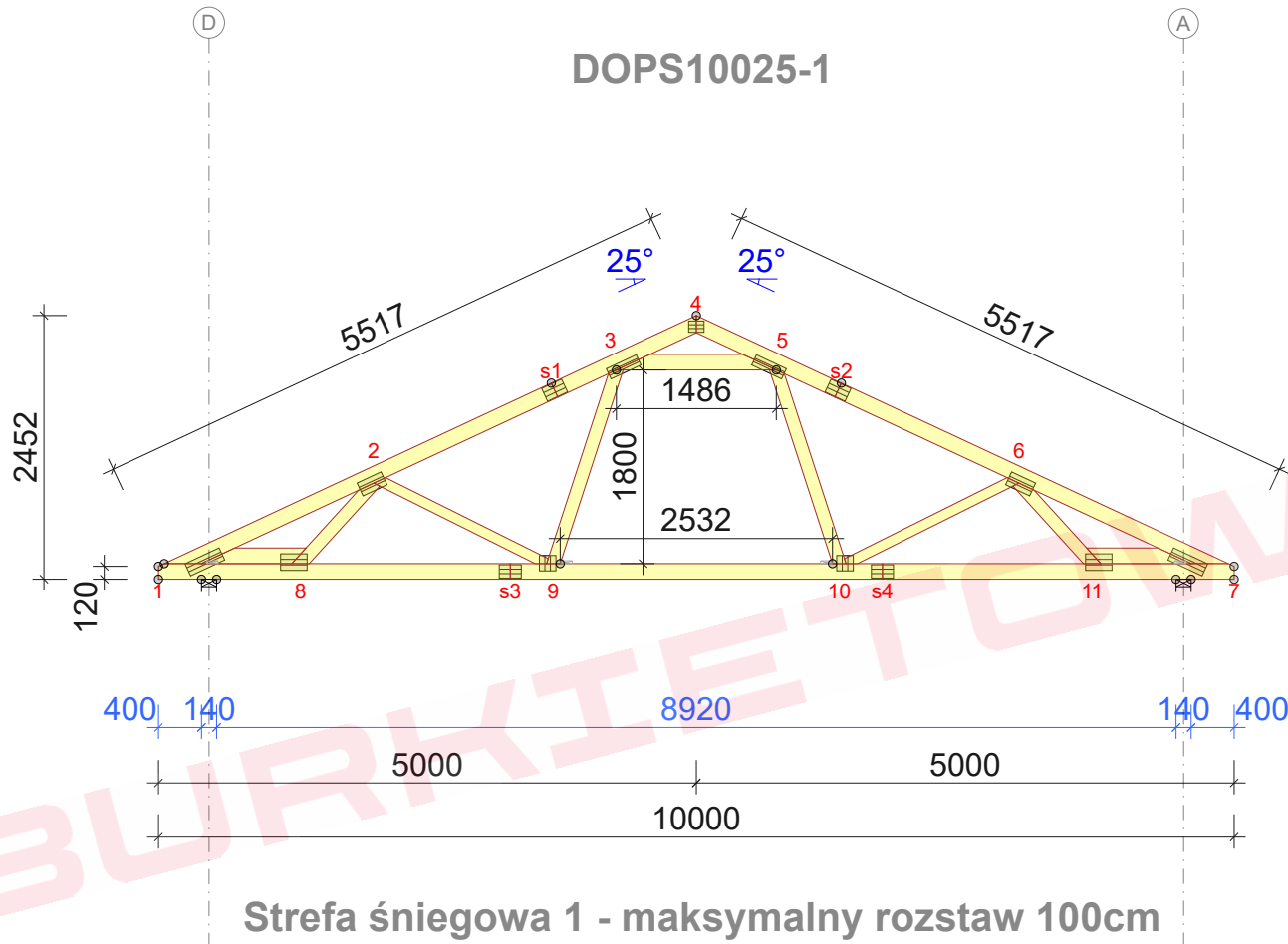
TARCICA			
WIĄZAR-OD - DO	GRUBOŚĆ 45 mm WYSOKOŚĆ mm	KLASA	STĘŻENIE mm/szt.
1-4	145	C24	350
4-7	145	C24	350
1-7	145	C24	W węzłach
1-8	145	C24	974
7-11	145	C24	974
3-5	145	C24	Brak
3-9	120	C24	Brak
5-10	120	C24	Brak
2-8	120	C24	Brak
2-9	95	C24	Brak
6-10	95	C24	Brak
6-11	120	C24	Brak

ŁĄCZNIKI - BEZ ZŁ. NA DŁUG.				
WĘZŁ nr	PLYTKA TYP	SZER. mm	DŁUG. mm	CSI %
1	T150	124	350	72
2	GNA20	132	246	30
3	GNA20	105	307	83
4	GNA20	105	143	30
5	GNA20	105	307	83
6	GNA20	132	246	30
7	T150	124	350	72
8	GNA20	154	246	58
9	GNA20	154	143	86
10	GNA20	154	143	86
11	GNA20	154	246	58

ŁĄCZNIKI - ZŁ. NA DŁUG.				
WĘZŁ nr	PLYTKA TYP	SZER. mm	DŁUG. mm	CSI %
s1	GNA20	132	205	71
s2	GNA20	132	205	71
s3	T150	124	205	66
s4	T150	124	205	67

© Rysunek jest chroniony prawem autorskim i nie może być kopiowany, rozprowadzany lub wykorzystywany w inny sposób bez zgody autora.

	NAZWA OBIEKTU	
	ADRES OBIEKTU	
TYTUŁ RYSUNKU	Wiązar DOPs10025-1	
PROJEKTOWAŁ		SKALA: 1:70
OPRACOWAŁ		DATA: 2023-06-19
SPRAWDZIŁ		NR RYS:



Strefa śniegowa 1 - maksymalny rozstaw 100cm

WYTYCZNE OGÓLNE

KONSTRUKCJA ZOSTAŁA OBLICZONA PRZY UŻYCIU PROGRAMU KOMPUTEROWEGO "MITEK PAMIR", Grupa Burkietowicz lic. 32 +de - LICENSE: 14428 NORMA DO PROJEKT.: PN-EN 1995-1-1:2010 + NA PEŁNE REZULTATY OBLICZEŃ DOSTĘPNE NA WYDR. OBLICZEŃ

USTAWIENIA OGÓLNE

GRUBOŚĆ TARCICY (mm): 45
CIĘŻAR WIAZARA (kg/warstwę): 103
ROZSTAW WIAZARÓW (mm): 1000
WSPÓŁCZYNNIK REDYSTRYBUCJI OBCIĄŻEŃ: 1
KLASA KONSEKWENCJI: CC2
KLASA UŻYTKOWANIA: 2 = 65% <= WW < 85%
ZAKŁAD ZOSTAŁ SKONTROLOWANY PRZEZ :
TECHNICKÝ A ZKUSEBNÍ ÚSTAV STAVEBNÍ PRAHA s.p.
CERTYFIKAT PRODUKTU: 1020 - CPR - 1020-CPR-070037637
STĘŻENIA: ZOBACZ TABELĘ TARCICY

OBCIĄŻENIA (N/m²)

STREFA ŚNIEGOWA: 1
OBC. ŚNIEGIEM (Sk, 161 m n.p.m.): 700 N/m²
OBC. WIATREM (qp(z)): 785 N/m²
OBC. ZMIENNE POZA POMIESZCZENIEM: 400
OBC. ZMIENNE WEWNĄTRZ POMIESZCZENIA: 1000
OBC. STAŁE NA DACHU: 750
OBC. STAŁE NA PODŁODZE PODDASZA: 200
OBC. STAŁE NA SŁUPKU PODDASZA: 250
OBC. STAŁE NA SUFICIE: 550
OBC. STAŁE NA SUFICIE PODDASZA: 250
DODANO CIĘŻAR WŁASNY

REAKCJE PODPOROWE (N) (SGN)

WĘZEL nr	KIER.	KO S/D MAX	KO S MAX	KO K MAX	KO K MIN	KO CH MAX	P-SZER mm
1	POZ.	0	0	-2372	-	0	
1	PION.	10892	16101	16906	4127	12237	104
7	PION.	10892	16101	16906	4127	13066	104

MAX UGIĘCIE (mm) (SGU)

WĘZEL nr	PION.	POZ.	KO NR
9-10	14,2	1,6	1002:2 (Wfin)
s1-2	12,8	5	1113:3:2 (Wfin)
s1	12,6	4,7	1113:3:2 (Wfin)

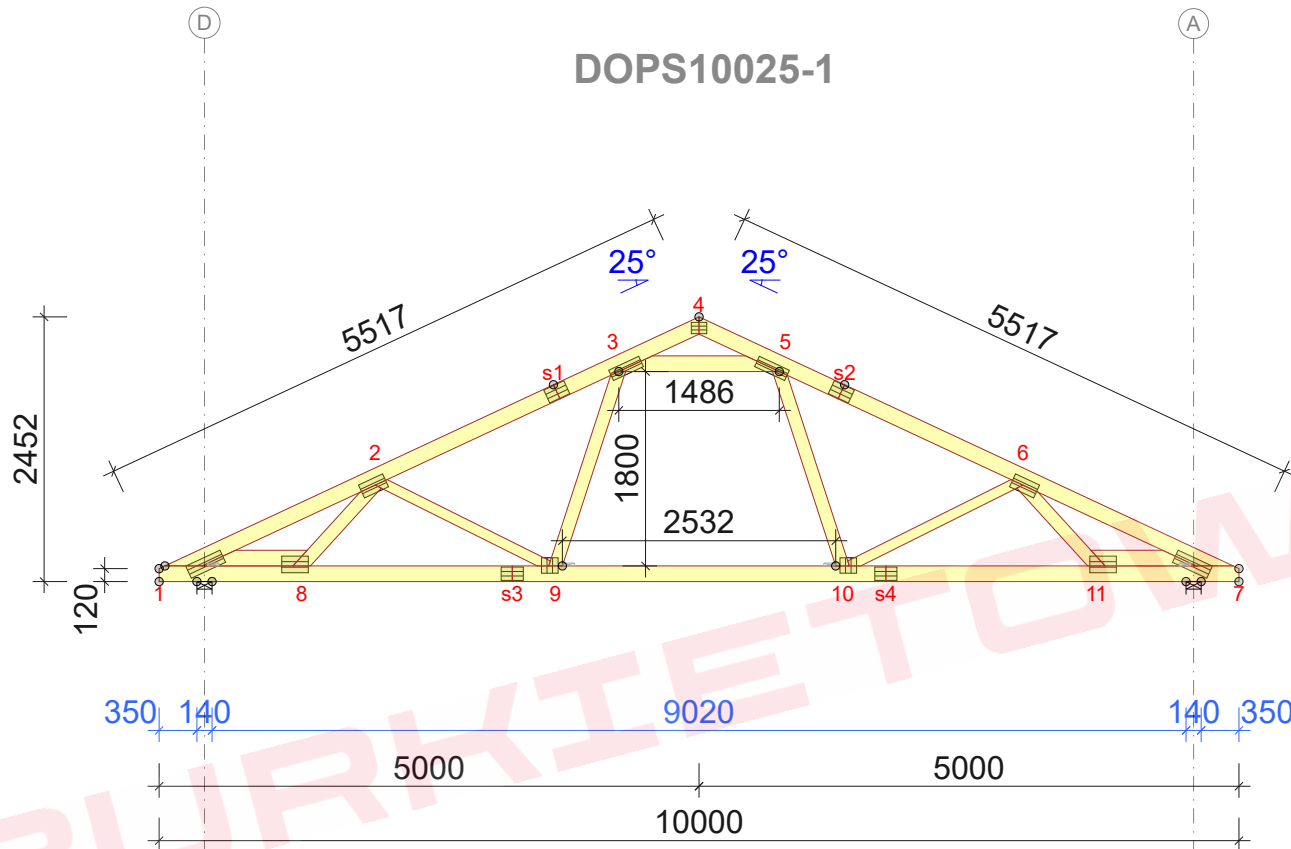
UGIĘCIA W INNYCH PUNKTACH - ZOBACZ WYDRUKI OBLICZEŃ

TOLERANCJA POŁOŻENIA ŁĄCZNIKA: 5 mm

TARCICA					ŁĄCZNIKI - BEZ ZŁ. NA DŁUG.					ŁĄCZNIKI - ZŁ. NA DŁUG.				
WIAZAR-OD - DO	GRUBOŚĆ 45 mm WYSOKOŚĆ mm	KLASA	STĘŻENIE mm/szt.	CSI %	WĘZEL nr	PŁYTKA TYP	SZER. mm	DŁUG. mm	CSI %	WĘZEL nr	PŁYTKA TYP	SZER. mm	DŁUG. mm	CSI %
1-4	145	C24	350	60	1	T150	124	350	71	s1	GNA20	132	205	72
4-7	145	C24	350	60	2	GNA20	132	246	34	s2	GNA20	132	205	72
1-7	145	C24	W węzłach	79	3	GNA20	105	307	84	s3	T150	124	205	68
1-8	145	C24	974	40	4	GNA20	105	143	30	s4	T150	124	205	69
7-11	145	C24	974	40	5	GNA20	105	307	84					
3-5	145	C24	Brak	66	6	GNA20	132	246	33					
3-9	120	C24	Brak	35	7	T150	124	350	71					
5-10	120	C24	Brak	34	8	GNA20	154	246	53					
2-8	120	C24	Brak	18	9	GNA20	154	143	86					
2-9	95	C24	Brak	35	10	GNA20	154	143	86					
6-10	95	C24	Brak	35	11	GNA20	154	246	53					
6-11	120	C24	Brak	18										

© Rysunek jest chroniony prawem autorskim i nie może być kopiowany, rozprowadzany lub wykorzystywany w inny sposób bez zgody autora.

	NAZWA OBIEKTU	
	ADRES OBIEKTU	
TYTUŁ RYSUNKU	Wiazar DOPs10025-1	
PROJEKTOWAŁ		SKALA: 1:70
OPRACOWAŁ		DATA: 2023-06-19
SPRAWDZIŁ		NR RYS:



Strefa śniegowa 1 - maksymalny rozstaw 100cm

WYTYCZNE OGÓLNE

KONSTRUKCJA ZOSTAŁA OBLICZONA PRZY UŻYCIU PROGRAMU KOMPUTEROWEGO "MITEK PAMIR", Grupa Burkietowicz lic. 32 +de - LICENSE: 14428 NORMA DO PROJEKT.: PN-EN 1995-1-1:2010 + NA PEŁNE REZULTATY OBLICZEŃ DOSTĘPNE NA WYDR. OBLICZEŃ

USTAWIENIA OGÓLNE

GRUBOŚĆ TARCICY (mm): 45
CIĘŻAR WIAZARA (kg/warstwę): 103
ROZSTAW WIAZARÓW (mm): 1000
WSPÓŁCZYNNIK REDYSTRYBUCJI OBCIĄŻEŃ: 1
KLASA KONSEKWENCJI: CC2
KLASA UŻYTKOWANIA: 2 = 65% <= WW < 85%
ZAKŁAD ZOSTAŁ SKONTROLOWANY PRZEZ :
TECHNICKY A ZKUSEBNI USTAV STAVEBNI PRAHA s.p.
CERTYFIKAT PRODUKTU: 1020 - CPR - 1020-CPR-070037637
STĘŻENIA: ZOBACZ TABELĘ TARCICY

OBCIĄŻENIA (N/m²)

STREFA ŚNIEGOWA: 1
OBC. ŚNIEGIEM (Sk, 161 m n.p.m.): 700 N/m²
OBC. WIATREM (qp(z)): 785 N/m²
OBC. ZMIENNE POZA POMIESZCZENIEM: 400
OBC. ZMIENNE WEWNĄTRZ POMIESZCZENIA: 1000
OBC. STAŁE NA DACHU: 750
OBC. STAŁE NA PODŁOŻE PODDASZA: 200
OBC. STAŁE NA SŁUPKU PODDASZA: 250
OBC. STAŁE NA SUFICIE: 550
OBC. STAŁE NA SUFICIE PODDASZA: 250
DODANO CIĘŻAR WŁASNY

REAKCJE PODPOROWE (N) (SGN)

WĘZEL nr	KIER.	KO S/D MAX	KO S MAX	KO K MAX	KO K MIN	KO CH MAX	P-SZER MAX
1	POZ.	0	0	-2372	-	0	
1	PION.	10892	16101	16931	4080	12241	104
7	PION.	10892	16101	16931	4080	13061	104

MAX UGIĘCIE (mm) (SGU)

WĘZEL nr	PION.	POZ.	KO NR
9-10	14,4	1,7	1002:2 (Wfin)
s1-2	13,1	5,1	1113:3:2 (Wfin)
s1-2	13	5,1	1113:3:2 (Wfin)

UGIĘCIA W INNYCH PUNKTACH - ZOBACZ WYDRUKI OBLICZEŃ

TARCICA				
WIAZAR-OD - DO	GRUBOŚĆ 45 mm WYSOKOŚĆ mm	KLASA	STĘŻENIE mm/szt.	CSI %
1-4	145	C24	350	61
4-7	145	C24	350	61
1-7	145	C24	W węzłach	80
1-8	145	C24	974	39
7-11	145	C24	974	39
3-5	145	C24	Brak	67
3-9	120	C24	Brak	35
5-10	120	C24	Brak	35
2-8	120	C24	Brak	15
2-9	95	C24	Brak	39
6-10	95	C24	Brak	39
6-11	120	C24	Brak	15

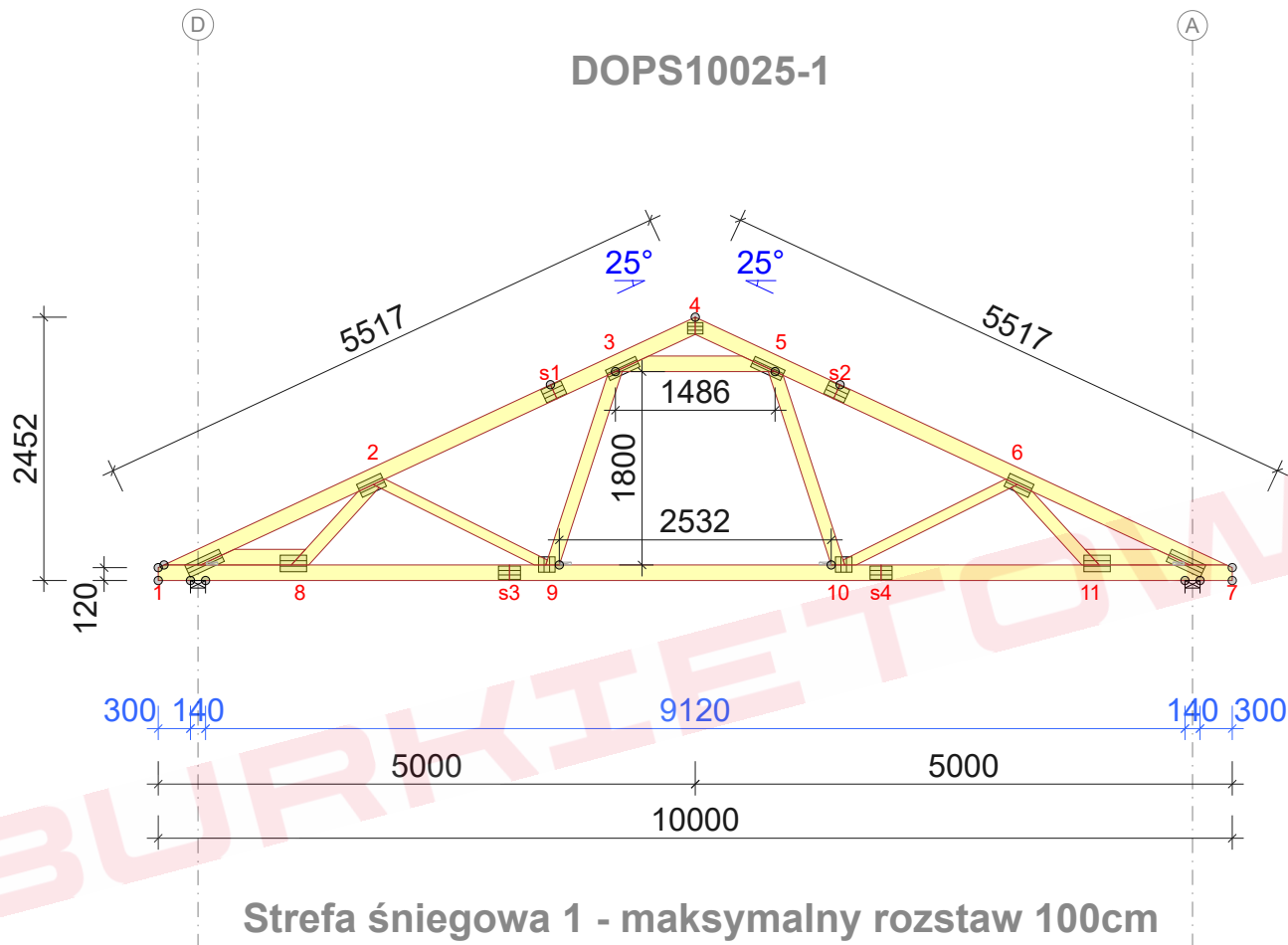
ŁĄCZNIKI - BEZ ZŁ. NA DŁUG.				
WĘZEL nr	PLYTKA TYP	SZER. mm	DŁUG. mm	CSI %
1	T150	124	350	69
2	GNA20	132	246	37
3	GNA20	105	307	85
4	GNA20	105	143	30
5	GNA20	105	307	85
6	GNA20	132	246	36
7	T150	124	350	69
8	GNA20	154	246	48
9	GNA20	154	143	86
10	GNA20	154	143	86
11	GNA20	154	246	48

TOLERANCJA POŁOŻENIA ŁĄCZNIKA: 5 mm

ŁĄCZNIKI - ZŁ. NA DŁUG.				
WĘZEL nr	PLYTKA TYP	SZER. mm	DŁUG. mm	CSI %
s1	GNA20	132	205	74
s2	GNA20	132	205	74
s3	T150	124	205	71
s4	T150	124	205	72

© Rysunek jest chroniony prawem autorskim i nie może być kopiowany, rozprowadzany lub wykorzystywany w inny sposób bez zgody autora.

	NAZWA OBIEKTU	
	ADRES OBIEKTU	
TYTUŁ RYSUNKU	Wiązar DOPs10025-1	
PROJEKTOWAŁ		SKALA: 1:70
OPRACOWAŁ		DATA: 2023-06-19
SPRAWDZIŁ		NR RYS:



Strefa śniegowa 1 - maksymalny rozstaw 100cm

TARCICA				
WIAZAR- OD - DO	GRUBOŚĆ 45 mm WYSOKOŚĆ mm	KLASA	STĘŻENIE mm/szt.	CSI %
1-4	145	C24	350	62
4-7	145	C24	350	62
1-7	145	C24	W węzłach	81
1-8	145	C24	974	37
7-11	145	C24	974	37
3-5	145	C24	Brak	68
3-9	120	C24	Brak	36
5-10	120	C24	Brak	36
2-8	120	C24	Brak	14
2-9	95	C24	Brak	43
6-10	95	C24	Brak	43
6-11	120	C24	Brak	14

ŁĄCZNIKI - BEZ ZŁ. NA DŁUG.				
WĘZŁ nr	PLYTKA TYP	SZER. mm	DŁUG. mm	CSI %
1	T150	124	350	66
2	GNA20	132	246	40
3	GNA20	105	307	86
4	GNA20	105	143	30
5	GNA20	105	307	86
6	GNA20	132	246	39
7	T150	124	350	66
8	GNA20	154	246	42
9	GNA20	154	143	86
10	GNA20	154	143	86
11	GNA20	154	246	42

TOLERANCJA POŁOŻENIA ŁĄCZNIKA: 5 mm

ŁĄCZNIKI - ZŁ. NA DŁUG.				
WĘZŁ nr	PLYTKA TYP	SZER. mm	DŁUG. mm	CSI %
s1	GNA20	132	205	75
s2	GNA20	132	205	75
s3	T150	124	205	73
s4	T150	124	205	74

© Rysunek jest chroniony prawem autorskim i nie może być kopiowany, rozprowadzany lub wykorzystywany w inny sposób bez zgody autora.

	NAZWA OBIEKTU		
	ADRES OBIEKTU		
TYTUŁ RYSUNKU	Wiązar DOPs10025-1		
PROJEKTOWAŁ			SKALA: 1:70
OPRACOWAŁ			DATA: 2023-06-19
SPRAWDZIŁ			NR RYS:

WYTYCZNE OGÓLNE

KONSTRUKCJA ZOSTAŁA OBLICZONA PRZY UŻYCIU PROGRAMU KOMPUTEROWEGO "MITEK PAMIR", Grupa Burkiewicz lic. 32 + de - LICENSE: 14428 NORMA DO PROJEKTU: PN-EN 1995-1-1:2010 + NA PEŁNE REZULTATY OBLICZEŃ DOSTĘPNE NA WYDR. OBLICZEŃ

USTAWIENIA OGÓLNE

GRUBOŚĆ TARCICY (mm): 45
CIĘŻAR WIAZARA (kg/warstwę): 103
ROZSTAW WIAZARÓW (mm): 1000
WSPÓŁCZYNNIK REDYSTRYBUCJI OBCIĄŻEŃ: 1
KLASA KONSEKWENCJI: CC2
KLASA UŻYTKOWANIA: 2 = 65% <= WW < 85%
ZAKŁAD ZOSTAŁ SKONTROLOWANY PRZEZ :
TECHNICKY A ZKUSEBNI USTAV STAVEBNI PRAHA s.p.
CERTYFIKAT PRODUKTU: 1020 - CPR - 1020-CPR-070037637
STĘŻENIA: ZOBACZ TABELĘ TARCICY

OBCIĄŻENIA (N/m²)

STREFA ŚNIEGOWA: 1
OBC. ŚNIEGIEM (Sk, 161 m n.p.m.): 700 N/m²
OBC. WIATREM (qp(z)): 785 N/m²
OBC. ZMIENNE POZA POMIESZCZENIEM: 400
OBC. ZMIENNE WEWNĄTRZ POMIESZCZENIA: 1000
OBC. STAŁE NA DACHU: 750
OBC. STAŁE NA PODŁODZE PODDASZA: 200
OBC. STAŁE NA SŁUPKU PODDASZA: 250
OBC. STAŁE NA SUFICIE: 550
OBC. STAŁE NA SUFICIE PODDASZA: 250
DODANO CIĘŻAR WŁASNY

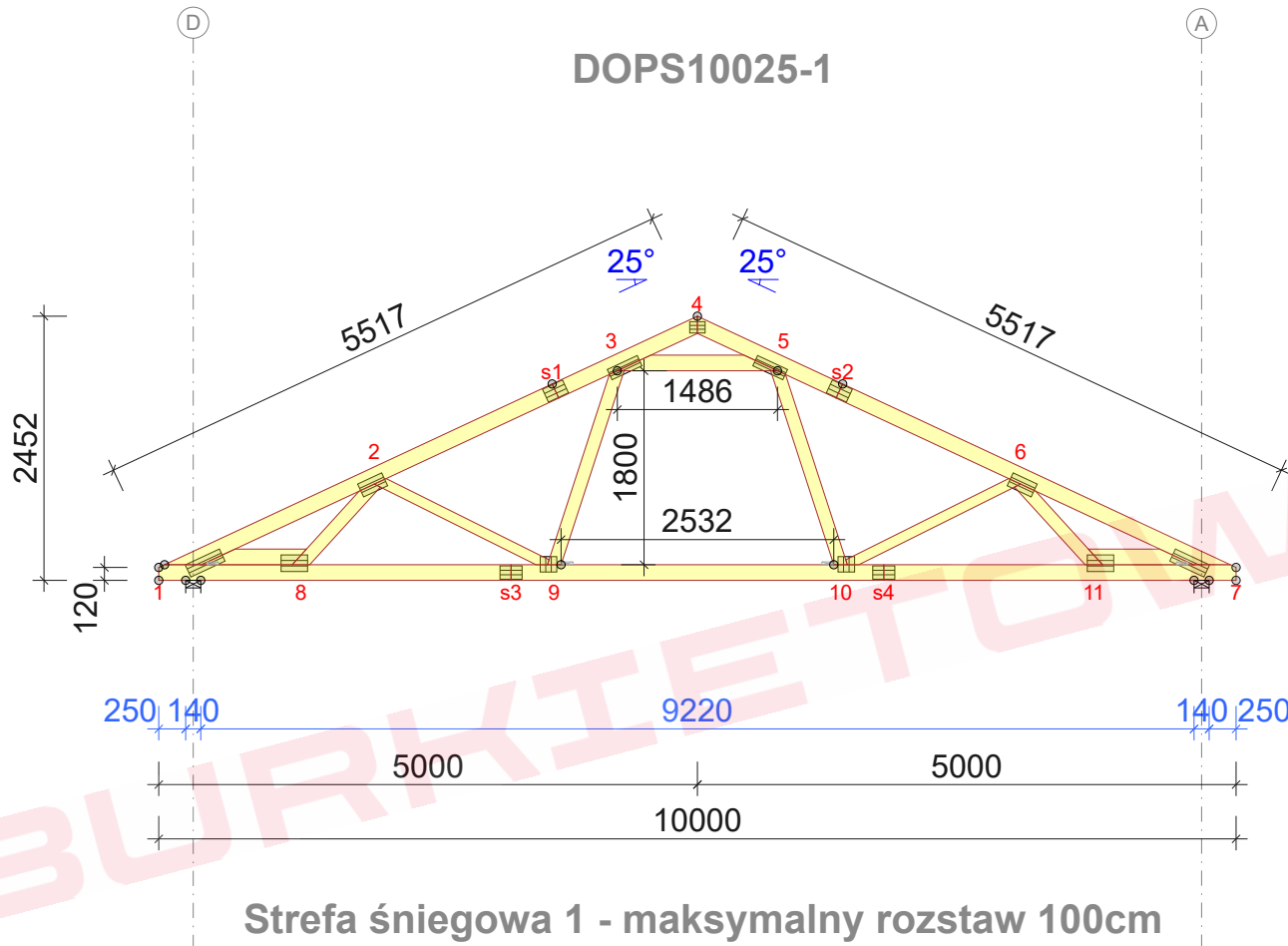
REAKCJE PODPOROWE (N) (SGN)

WĘZŁ nr	KIER.	KO S/D MAX	KO S MAX	KO K MAX	KO K MIN	KO CH MAX	P-SZER mm
1	POZ.	0	0	-2372	-	0	
1	PION.	10892	16101	16956	4033	12246	104
7	PION.	10892	16101	16956	4033	13057	104

MAX UGIĘCIE (mm) (SGU)

WĘZŁ nr	PION.	POZ.	KO NR
9-10	14,7	1,8	1002:2 (Wfin)
s1-2	13,3	5,2	1113:3:2 (Wfin)
s1	13	5	1113:3:2 (Wfin)

UGIĘCIA W INNYCH PUNKTACH - ZOBACZ WYDRUKI OBLICZEŃ

**WYTYCZNE OGÓLNE**

KONSTRUKCJA ZOSTAŁA OBLICZONA PRZY UŻYCIU PROGRAMU KOMPUTEROWEGO "MITEK PAMIR", Grupa Burkietowicz lic. 32 + de - LICENSE: 14428 NORMA DO PROJEKTU: PN-EN 1995-1-1:2010 + NA PEŁNE REZULTATY OBLICZEŃ DOSTĘPNE NA WYDR. OBLICZEŃ

USTAWIENIA OGÓLNE

GRUBOŚĆ TARCICY (mm): 45
CIĘŻAR WIAZARA (kg/warstwę): 103
ROZSTAW WIAZARÓW (mm): 1000
WSPÓŁCZYNNIK REDYSTRYBUCJI OBCIĄŻEŃ: 1
KLASA KONSEKWENCJI: CC2
KLASA UŻYTKOWANIA: 2 = 65% <= WW < 85%
ZAKŁAD ZOSTAŁ SKONTROLOWANY PRZEZ :
TECHNICKÝ A ZKUSEBNÍ ÚSTAV STAVEBNÍ PRAHA s.p.
CERTYFIKAT PRODUKTU: 1020 - CPR - 1020-CPR-070037637
STĘŻENIA: ZOBACZ TABELĘ TARCICY

OBCIĄŻENIA (N/m²)

STREFA ŚNIEGOWA: 1
OBC. ŚNIEGIEM (Sk, 161 m n.p.m.): 700 N/m²
OBC. WIATREM (qp(z)): 785 N/m²
OBC. ZMIENNE POZA POMIESZCZENIEM: 400
OBC. ZMIENNE WEWNĄTRZ POMIESZCZENIA: 1000
OBC. STAŁE NA DACHU: 750
OBC. STAŁE NA PODŁOŻE Poddasza: 200
OBC. STAŁE NA SŁUPKU Poddasza: 250
OBC. STAŁE NA SUFICIE: 550
OBC. STAŁE NA SUFICIE Poddasza: 250
DODANO CIĘŻAR WŁASNY

REAKCJE PODPOROWE (N) (SGN)

WĘZEL nr	KIER.	KO S/D MAX	KO S MAX	KO K MAX	KO K MIN	KO CH MAX	P-SZER mm
1	POZ.	0	0	-2372	-	0	
1	PION.	10892	16101	16981	3986	12250	104
7	PION.	10892	16101	16981	3986	13053	104

MAX UGIĘCIE (mm) (SGU)

WĘZEL nr	PION.	POZ.	KO NR
9-10	15,3	1,9	1002:2 (Wfin)
s1-2	13,8	5,3	1113:3:2 (Wfin)
s1	13,5	5,1	1113:3:2 (Wfin)

UGIĘCIA W INNYCH PUNKTACH - ZOBACZ WYDRUKI OBLICZEŃ

TARCICA					ŁĄCZNIKI - BEZ ZŁ. NA DŁUG.					ŁĄCZNIKI - ZŁ. NA DŁUG.				
WIAZAR-OD - DO	GRUBOŚĆ 45 mm WYSOKOŚĆ mm	KLASA	STĘŻENIE mm/szt.	CSI %	WĘZEL nr	PŁYTKA TYP	SZER. mm	DŁUG. mm	CSI %	WĘZEL nr	PŁYTKA TYP	SZER. mm	DŁUG. mm	CSI %
1-4	145	C24	350	63	1	T150	124	350	72	s1	GNA20	132	205	77
4-7	145	C24	350	63	2	GNA20	132	246	42	s2	GNA20	132	205	77
1-7	145	C24	W węzłach	82	3	GNA20	105	307	87	s3	T150	124	205	76
1-8	145	C24	974	35	4	GNA20	105	143	30	s4	T150	124	205	77
7-11	145	C24	974	35	5	GNA20	105	307	87					
3-5	145	C24	Brak	70	6	GNA20	132	246	42					
3-9	120	C24	Brak	36	7	T150	124	350	72					
5-10	120	C24	Brak	36	8	GNA20	154	246	37					
2-8	120	C24	Brak	12	9	GNA20	154	143	86					
2-9	95	C24	Brak	47	10	GNA20	154	143	86					
6-10	95	C24	Brak	47	11	GNA20	154	246	37					
6-11	120	C24	Brak	13										

TOLERANCJA POŁOŻENIA ŁĄCZNIKA: 5 mm

© Rysunek jest chroniony prawem autorskim i nie może być kopiowany, rozprowadzany lub wykorzystywany w inny sposób bez zgody autora.

	NAZWA OBIEKTU	
	ADRES OBIEKTU	
TYTUŁ RYSUNKU	Wiązar DOPs10025-1	
PROJEKTOWAŁ		SKALA: 1:70
OPRACOWAŁ		DATA: 2023-06-19
SPRAWDZIŁ		NR RYS: