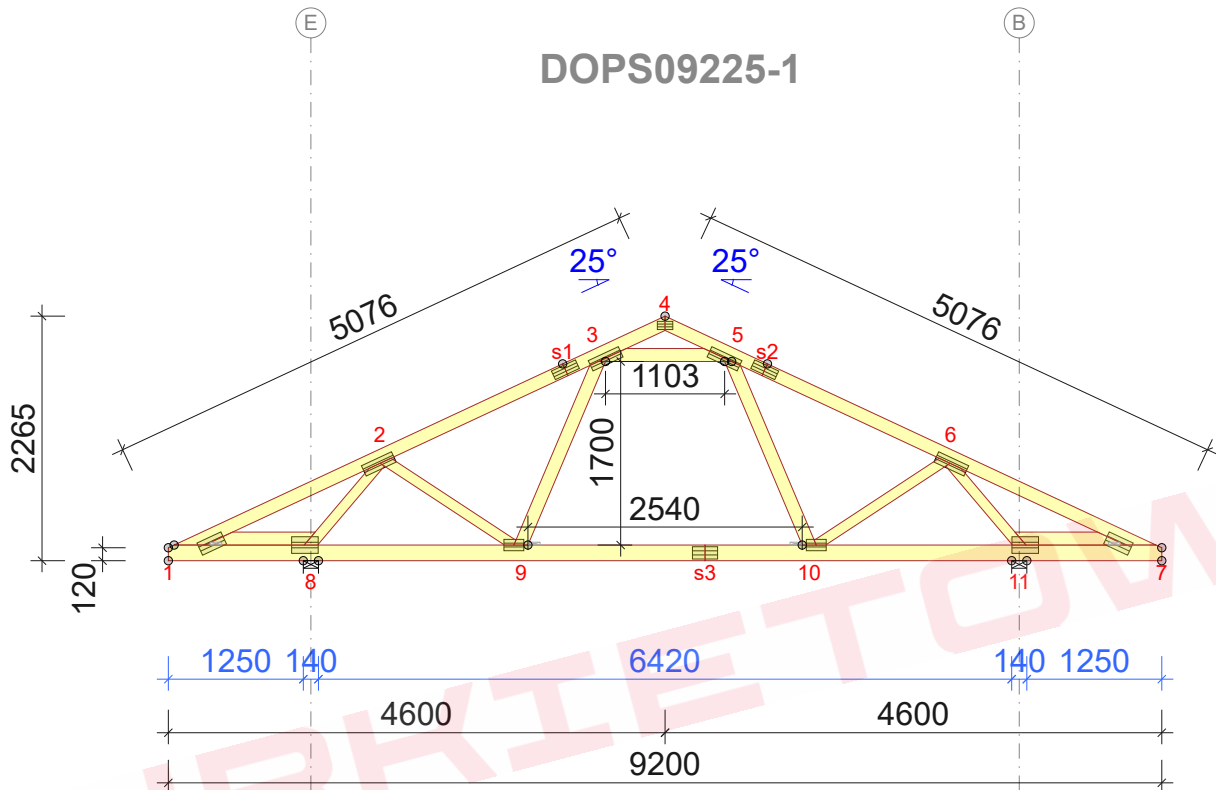


## DOPS09225-1



## Strefa śniegowa 2 - maksymalny rozstaw 95cm

TARCICA				
WIAZAR- OD - DO	GRUBOŚĆ mm	KLASA	STĘŻENIE mm/szt.	CSI %
1-4	120	C24	350	61
4-7	120	C24	350	62
1-7	145	C24	W węzłach	86
1-8	120	C24	1022	21
7-11	120	C24	1022	22
3-5	120	C24	Brak	33
3-9	120	C24	Brak	26
5-10	120	C24	Brak	28
2-8	95	C24	Brak	75
2-9	95	C24	Brak	22
6-10	95	C24	Brak	25
6-11	95	C24	Brak	76

ŁĄCZNIKI - BEZ ZŁ. NA DŁUG.				
WĘZŁ nr	PLYTKA TYP	SZER. mm	DŁUG. mm	CSI %
1	T150	124	245	44
2	GNA20	105	307	83
3	GNA20	105	307	69
4	GNA20	76	143	40
5	GNA20	105	307	66
6	GNA20	105	307	85
7	T150	124	245	44
8	GNA20	154	246	87
9	GNA20	105	184	74
10	GNA20	105	184	79
11	GNA20	154	246	89

TOLERANCJA POŁOŻENIA ŁĄCZNIKA: 5 mm

ŁĄCZNIKI - ZŁ. NA DŁUG.				
WĘZŁ nr	PLYTKA TYP	SZER. mm	DŁUG. mm	CSI %
s1	T150	88	245	34
s2	T150	88	245	36
s3	GN14	114	233	55

© Rysunek jest chroniony prawem autorskim i nie może być kopiowany, rozprowadzany lub wykorzystywany w inny sposób bez zgody autora.

	NAZWA OBIEKTU	
	ADRES OBIEKTU	
TYTUŁ RYSUNKU	Wiązar G2	
PROJEKTOWAŁ		SKALA: 1:70
OPRACOWAŁ		DATA: 2023-06-19
SPRAWDZIŁ		NR RYS:

## WYTYCZNE OGÓLNE

KONSTRUKCJA ZOSTAŁA OBLICZONA PRZY UŻYCIU PROGRAMU KOMPUTEROWEGO "MITEK PAMIR", Grupa Burkiewicz lic. 32 + de - LICENSE: 14428 NORMA DO PROJEKTU: PN-EN 1995-1-1:2010 + NA PEŁNE REZULTATY OBLICZEŃ DOSTĘPNE NA WYDR. OBLICZEŃ

## USTAWIENIA OGÓLNE

GRUBOŚĆ TARCICY (mm): 45  
CIĘŻAR WIAZARA (kg/warstwę): 88  
ROZSTAW WIAZARÓW (mm): 950  
WSPÓŁCZYNNIK REDYSTRYBUCJI OBCIĄŻEŃ: 1  
KLASA KONSEKWENCJI: CC2  
KLASA UŻYTKOWANIA: 2 = 65% <= WW < 85%  
ZAKŁAD ZOSTAŁ SKONTROLOWANY PRZEZ :  
TECHNICZNY A ZKUSEBNI USTAW STAVEBNI PRAHA s.p.  
CERTYFIKAT PRODUKTU: 1020 - CPR - 1020-CPR-070037637  
STĘŻENIA: ZOBACZ TABELĘ TARCICY

## OBCIĄŻENIA (N/m²)

STREFA ŚNIEGOWA: 2  
OBC. ŚNIEGIEM (Sk, 161 m n.p.m.): 900 N/m²  
OBC. WIATREM (qp(z)): 785 N/m²  
OBC. ZMIENNE POZA POMIESZCZENIEM: 400  
OBC. ZMIENNE WEWNĄTRZ POMIESZCZENIA: 1000  
OBC. STAŁE NA DACHU: 750  
OBC. STAŁE NA PODŁODZE PODDASZA: 200  
OBC. STAŁE NA SŁUPKU PODDASZA: 250  
OBC. STAŁE NA SUFICIE: 550  
OBC. STAŁE NA SUFICIE PODDASZA: 250  
DODANO CIĘŻAR WŁASNY

## REAKCJE PODPOROWE (N) (SGN)

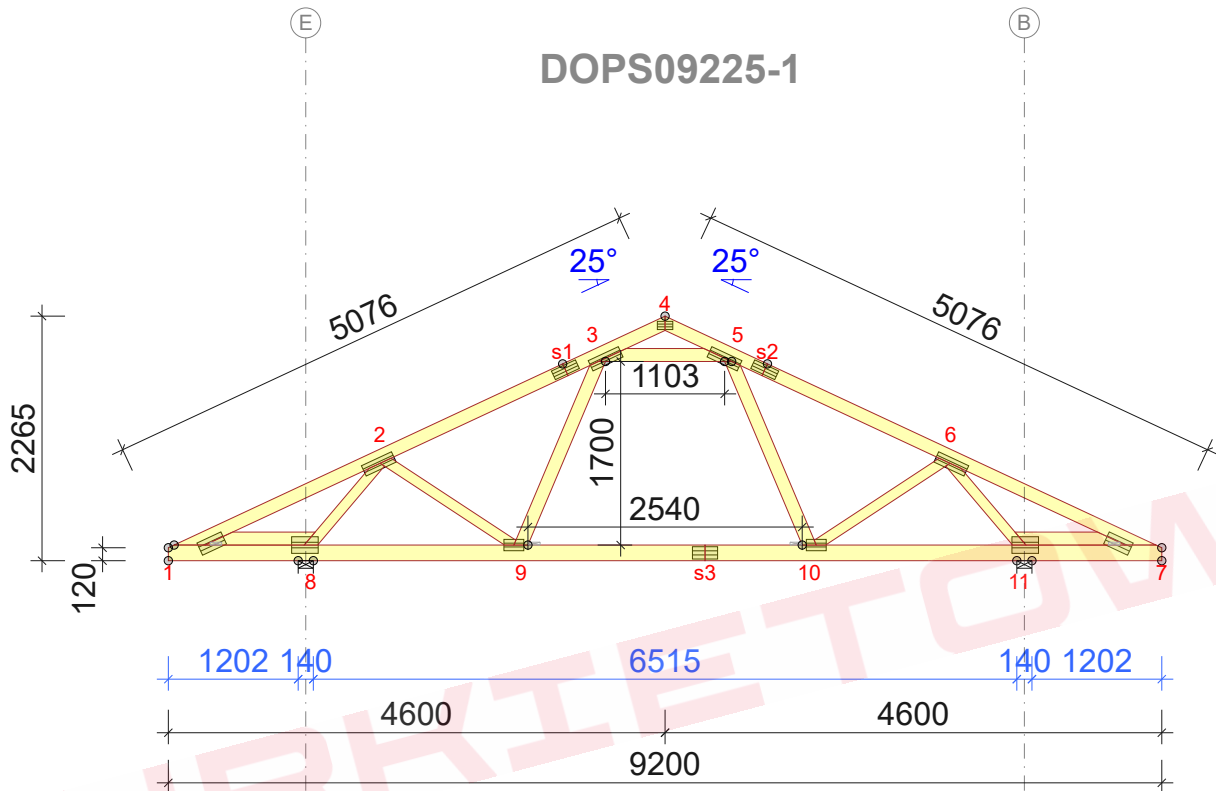
WĘZŁ nr	KIER.	KO S/D MAX	KO S MAX	KO K MAX	KO K MIN	KO CH MAX	P-SZER mm
11	PION.	9542	15194	15890	4414	11752	95
8	POZ.	0	0	-2100	-	0	
8	PION.	9542	15179	15875	4414	10681	95

## MAX UGIĘCIE (mm) (SGU)

WĘZŁ nr	PION.	POZ.	KO NR
s3	10,9	0,3	1113:23:2 (Wfin)
s3-9	10,7	0,3	1113:23:2 (Wfin)
s1-2	6,5	3,1	1113:3:2 (Wfin)

UGIĘCIA W INNYCH PUNKTACH - ZOBACZ WYDRUKI OBLICZEŃ

## DOPS09225-1



## Strefa śniegowa 2 - maksymalny rozstaw 95cm

## WYTYCZNE OGÓLNE

KONSTRUKCJA ZOSTAŁA OBLICZONA PRZY UŻYCIU PROGRAMU KOMPUTEROWEGO "MITEK PAMIR", Grupa Burkietowicz lic. 32 +de - LICENSE: 14428 NORMA DO PROJEKT.: PN-EN 1995-1-1:2010 + NA PEŁNE REZULTATY OBLICZEŃ DOSTĘPNE NA WYDR. OBLICZEŃ

## USTAWIENIA OGÓLNE

GRUBOŚĆ TARCICY (mm): 45  
CIĘŻAR WIAZARA (kg/warstwę): 88  
ROZSTAW WIAZARÓW (mm): 950  
WSPÓŁCZYNNIK REDYSTRYBUCJI OBCIĄŻEŃ: 1  
KLASA KONSEKWENCJI: CC2  
KLASA UŻYTKOWANIA: 2 = 65% <= WW < 85%  
ZAKŁAD ZOSTAŁ SKONTROLOWANY PRZEZ :  
TECHNICKY A ZKUSEBNI USTAV STAVEBNI PRAHA s.p.  
CERTYFIKAT PRODUKTU: 1020 - CPR - 1020-CPR-070037637  
STĘŻENIA: ZOBACZ TABELĘ TARCICY

## OBCIĄŻENIA (N/m²)

STREFA ŚNIEGOWA: 2  
OBC. ŚNIEGIEM (Sk, 161 m n.p.m.): 900 N/m²  
OBC. WIATREM (qp(z)): 785 N/m²  
OBC. ZMIENNE POZA POMIESZCZENIEM: 400  
OBC. ZMIENNE WEWNĄTRZ POMIESZCZENIA: 1000  
OBC. STAŁE NA DACHU: 750  
OBC. STAŁE NA PODŁODZE PODDASZA: 200  
OBC. STAŁE NA SŁUPKU PODDASZA: 250  
OBC. STAŁE NA SUFICIE: 550  
OBC. STAŁE NA SUFICIE PODDASZA: 250  
DODANO CIĘŻAR WŁASNY

## REAKCJE PODPOROWE (N) (SGN)

WĘZŁ	KIER.	KO S/D	KO S	KO K	KO K	KO CH	P-SZER
nr		MAX	MAX	MAX	MIN	MAX	mm
11	PION.	9542	15194	15873	4371	11745	95
8	POZ.	0	0	-2100	-	0	
8	PION.	9542	15160	15838	4371	10670	94

## MAX UGIĘCIE (mm) (SGU)

WĘZŁ	PION.	POZ.	KO NR
nr			
s3	10,5	0,4	1113:23:2 (Wfin)
s3-9	10,4	0,4	1113:23:2 (Wfin)
s1-2	6,3	3,1	1113:3:2 (Wfin)

UGIĘCIA W INNYCH PUNKTACH - ZOBACZ WYDRUKI OBLICZEŃ

TARCICA				
WIAZAR- OD - DO	GRUBOŚĆ mm	KLASA	STĘŻENIE mm/szt.	CSI %
1-4	120	C24	350	61
4-7	120	C24	350	62
1-7	145	C24	W węzłach	87
1-8	120	C24	1022	21
7-11	120	C24	1022	20
3-5	120	C24	Brak	34
3-9	120	C24	Brak	26
5-10	120	C24	Brak	28
2-8	95	C24	Brak	73
2-9	95	C24	Brak	21
6-10	95	C24	Brak	23
6-11	95	C24	Brak	74

ŁĄCZNIKI - BEZ ZŁ. NA DŁUG.				
WĘZŁ nr	PLYTKA TYP	SZER. mm	DŁUG. mm	CSI %
1	T150	124	245	44
2	GNA20	105	307	82
3	GNA20	105	307	69
4	GNA20	76	143	40
5	GNA20	105	307	67
6	GNA20	105	307	83
7	T150	124	245	44
8	GNA20	154	246	83
9	GNA20	105	184	75
10	GNA20	105	184	81
11	GNA20	154	246	85

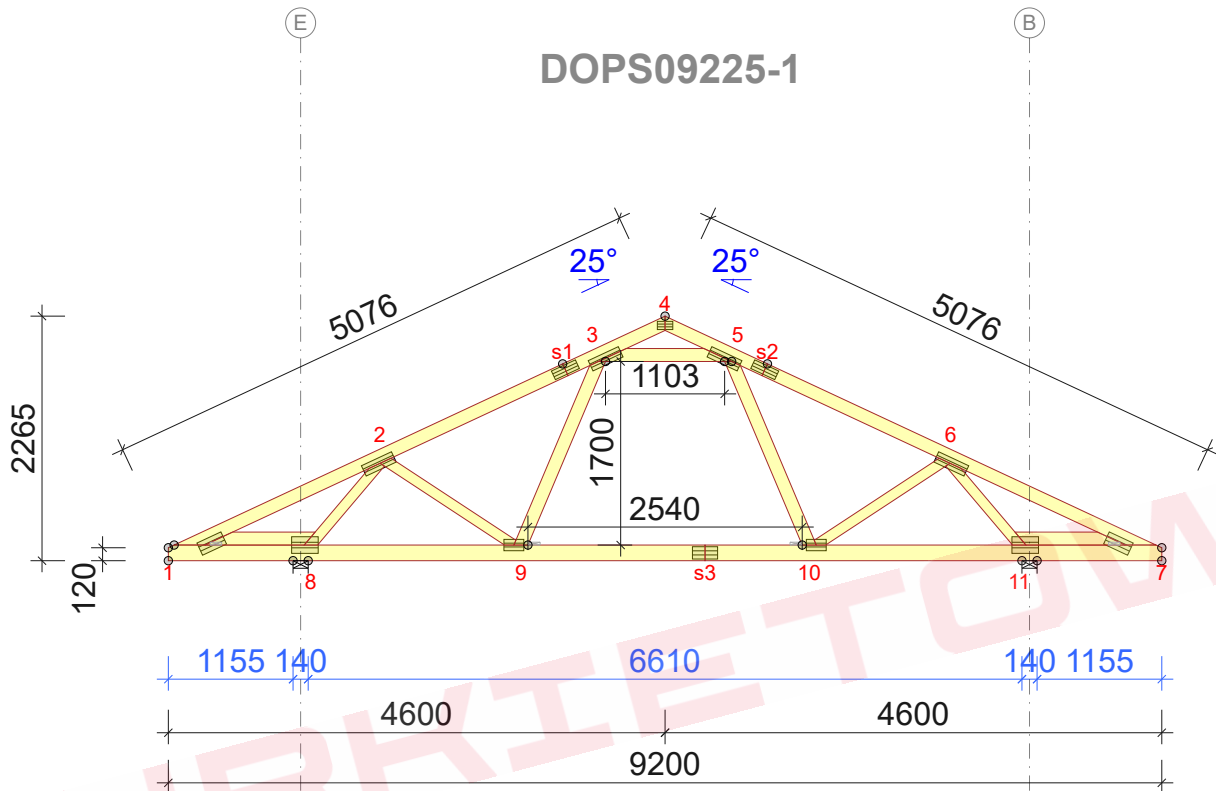
TOLERANCJA POŁOŻENIA ŁĄCZNIKA: 5 mm

ŁĄCZNIKI - ZŁ. NA DŁUG.				
WĘZŁ nr	PLYTKA TYP	SZER. mm	DŁUG. mm	CSI %
s1	T150	88	245	36
s2	T150	88	245	37
s3	GN14	114	233	55

© Rysunek jest chroniony prawem autorskim i nie może być kopiowany, rozprowadzany lub wykorzystywany w inny sposób bez zgody autora.

	NAZWA OBIEKTU	
	ADRES OBIEKTU	
TYTUŁ RYSUNKU	Wiązar G2	
PROJEKTOWAŁ		SKALA: 1:70
OPRACOWAŁ		DATA: 2023-06-19
SPRAWDZIŁ		NR RYS:

## DOPS09225-1



## Strefa śniegowa 2 - maksymalny rozstaw 95cm

TARCICA				
WIAZAR- OD - DO	GRUBOŚĆ mm	KLASA	STĘŻENIE mm/szt.	CSI %
1-4	120	C24	350	61
4-7	120	C24	350	63
1-7	145	C24	W węzłach	85
1-8	120	C24	1022	25
7-11	120	C24	1022	25
3-5	120	C24	Brak	35
3-9	120	C24	Brak	27
5-10	120	C24	Brak	29
2-8	95	C24	Brak	70
2-9	95	C24	Brak	20
6-10	95	C24	Brak	22
6-11	95	C24	Brak	71

ŁĄCZNIKI - BEZ ZŁ. NA DŁUG.				
WĘZŁ nr	PLYTKA TYP	SZER. mm	DŁUG. mm	CSI %
1	T150	124	245	44
2	GNA20	105	307	79
3	GNA20	105	307	70
4	GNA20	76	143	40
5	GNA20	105	307	68
6	GNA20	105	307	80
7	T150	124	245	44
8	GNA20	154	246	84
9	GNA20	105	184	77
10	GNA20	105	184	82
11	GNA20	154	246	85

TOLERANCJA POŁOŻENIA ŁĄCZNIKA: 5 mm

ŁĄCZNIKI - ZŁ. NA DŁUG.				
WĘZŁ nr	PLYTKA TYP	SZER. mm	DŁUG. mm	CSI %
s1	T150	88	245	37
s2	T150	88	245	39
s3	GN14	114	233	56

© Rysunek jest chroniony prawem autorskim i nie może być kopiowany, rozprowadzany lub wykorzystywany w inny sposób bez zgody autora.

	NAZWA OBIEKTU			
	ADRES OBIEKTU			
TYTUŁ RYSUNKU	Wiązar G2			
PROJEKTOWAŁ				SKALA: 1:70
OPRACOWAŁ				DATA: 2023-06-19
SPRAWDZIŁ				NR RYS:

## WYTYCZNE OGÓLNE

KONSTRUKCJA ZOSTAŁA OBLICZONA PRZY UŻYCIU PROGRAMU KOMPUTEROWEGO "MITEK PAMIR", Grupa Burkietowicz lic. 32 +de - LICENSE: 14428 NORMA DO PROJEKT.: PN-EN 1995-1-1:2010 + NA PEŁNE REZULTATY OBLICZEŃ DOSTĘPNE NA WYDR. OBLICZEŃ

## USTAWIENIA OGÓLNE

GRUBOŚĆ TARCICY (mm): 45  
CIĘŻAR WIAZARA (kg/warstwę): 88  
ROZSTAW WIAZARÓW (mm): 950  
WSPÓŁCZYNNIK REDYSTRYBUCJI OBCIĄŻEŃ: 1  
KLASA KONSEKWENCJI: CC2  
KLASA UŻYTKOWANIA: 2 = 65% <= WW < 85%  
ZAKŁAD ZOSTAŁ SKONTROLOWANY PRZEZ :  
TECHNICKY A ZKUSEBNI USTAV STAVEBNI PRAHA s.p.  
CERTYFIKAT PRODUKTU: 1020 - CPR - 1020-CPR-070037637  
STĘŻENIA: ZOBACZ TABELĘ TARCICY

## OBCIĄŻENIA (N/m²)

STREFA ŚNIEGOWA: 2  
OBC. ŚNIEGIEM (Sk, 161 m n.p.m.): 900 N/m²  
OBC. WIATREM (qp(z)): 785 N/m²  
OBC. ZMIENNE POZA POMIESZCZENIEM: 400  
OBC. ZMIENNE WEWNĄTRZ POMIESZCZENIA: 1000  
OBC. STAŁE NA DACHU: 750  
OBC. STAŁE NA PODŁODZE PODDASZA: 200  
OBC. STAŁE NA SŁUPKU PODDASZA: 250  
OBC. STAŁE NA SUFICIE: 550  
OBC. STAŁE NA SUFICIE PODDASZA: 250  
DODANO CIĘŻAR WŁASNY

## REAKCJE PODPOROWE (N) (SGN)

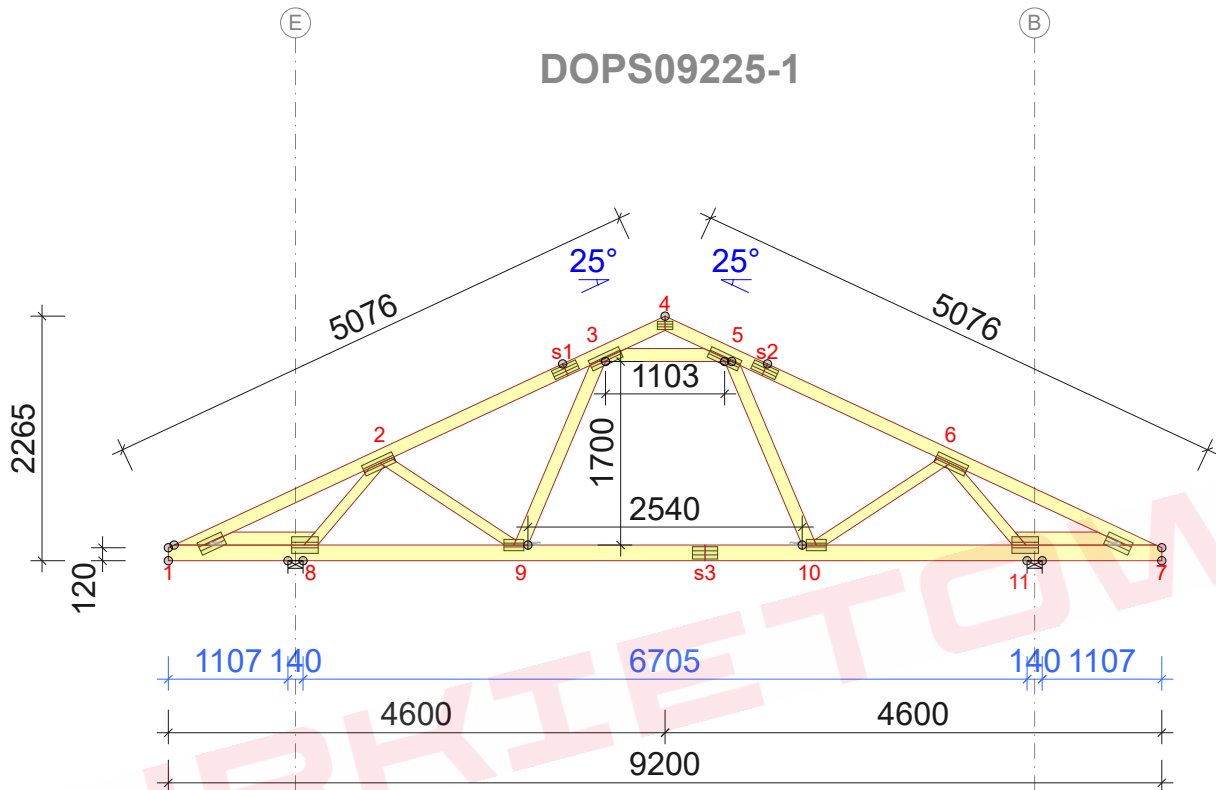
WĘZŁ nr	KIER.	KO S/D MAX	KO S MAX	KO K MAX	KO K MIN	KO CH MAX	P-SZER mm
11	PION.	9542	15194	15856	4329	10712	95
8	POZ.	0	0	-2100	-	0	
8	PION.	9542	15194	15856	4329	11738	95

## MAX UGIĘCIE (mm) (SGU)

WĘZŁ nr	PION.	POZ.	KO NR
s3	10,6	0,4	1113:23:2 (Wfin)
s3-9	10,4	0,4	1113:23:2 (Wfin)
s1-2	6,5	3,2	1113:3:2 (Wfin)

UGIĘCIA W INNYCH PUNKTACH - ZOBACZ WYDRUKI OBLICZEŃ

## DOPS09225-1



## Strefa śniegowa 2 - maksymalny rozstaw 95cm

TARCICA				
WIAZAR- OD - DO	GRUBOŚĆ mm	KLASA	STĘŻENIE mm/szt.	CSI %
1-4	120	C24	350	62
4-7	120	C24	350	63
1-7	145	C24	W węzłach	81
1-8	120	C24	1022	35
7-11	120	C24	1022	34
3-5	120	C24	Brak	36
3-9	120	C24	Brak	27
5-10	120	C24	Brak	30
2-8	95	C24	Brak	66
2-9	95	C24	Brak	19
6-10	95	C24	Brak	22
6-11	95	C24	Brak	67

ŁĄCZNIKI - BEZ ZŁ. NA DŁUG.				
WĘZŁ nr	PLYTKA TYP	SZER. mm	DŁUG. mm	CSI %
1	T150	124	245	44
2	GNA20	105	307	76
3	GNA20	105	307	70
4	GNA20	76	143	40
5	GNA20	105	307	69
6	GNA20	105	307	77
7	T150	124	245	44
8	GNA20	154	246	86
9	GNA20	105	184	77
10	GNA20	105	184	83
11	GNA20	154	246	86

TOLERANCJA POŁOŻENIA ŁĄCZNIKA: 5 mm

ŁĄCZNIKI - ZŁ. NA DŁUG.				
WĘZŁ nr	PLYTKA TYP	SZER. mm	DŁUG. mm	CSI %
s1	T150	88	245	38
s2	T150	88	245	40
s3	GN14	114	233	56

© Rysunek jest chroniony prawem autorskim i nie może być kopiowany, rozprowadzany lub wykorzystywany w inny sposób bez zgody autora.

	NAZWA OBIEKTU		
	ADRES OBIEKTU		
TYTUŁ RYSUNKU	Wiązar G2		
PROJEKTOWAŁ			SKALA: 1:70
OPRACOWAŁ			DATA: 2023-06-19
SPRAWDZIŁ			NR RYS:

## WYTYCZNE OGÓLNE

KONSTRUKCJA ZOSTAŁA OBLICZONA PRZY UŻYCIU PROGRAMU KOMPUTEROWEGO "MITEK PAMIR", Grupa Burkiewicz lic. 32 + de - LICENSE: 14428 NORMA DO PROJEKTU: PN-EN 1995-1-1:2010 + NA PEŁNE REZULTATY OBLICZEŃ DOSTĘPNE NA WYDR. OBLICZEŃ

## USTAWIENIA OGÓLNE

GRUBOŚĆ TARCICY (mm): 45  
CIĘŻAR WIAZARA (kg/warstwę): 88  
ROZSTAW WIAZARÓW (mm): 950  
WSPÓŁCZYNNIK REDYSTRYBUCJI OBCIĄŻEŃ: 1  
KLASA KONSEKWENCJI: CC2  
KLASA UŻYTKOWANIA: 2 = 65% <= WW < 85%  
ZAKŁAD ZOSTAŁ SKONTROLOWANY PRZEZ :  
TECHNICZNY A ZKUSEBNI USTAW STAVEBNI PRAHA s.p.  
CERTYFIKAT PRODUKTU: 1020 - CPR - 1020-CPR-070037637  
STĘŻENIA: ZOBACZ TABELĘ TARCICY

## OBCIĄŻENIA (N/m²)

STREFA ŚNIEGOWA: 2  
OBC. ŚNIEGIEM (Sk, 161 m n.p.m.): 900 N/m²  
OBC. WIATREM (qp(z)): 785 N/m²  
OBC. ZMIENNE POZA POMIESZCZENIEM: 400  
OBC. ZMIENNE WEWNĄTRZ POMIESZCZENIA: 1000  
OBC. STAŁE NA DACHU: 750  
OBC. STAŁE NA PODŁOŻE Poddasza: 200  
OBC. STAŁE NA SŁUPKU Poddasza: 250  
OBC. STAŁE NA SUFICIE: 550  
OBC. STAŁE NA SUFICIE Poddasza: 250  
DODANO CIĘŻAR WŁASNY

## REAKCJE PODPOROWE (N) (SGN)

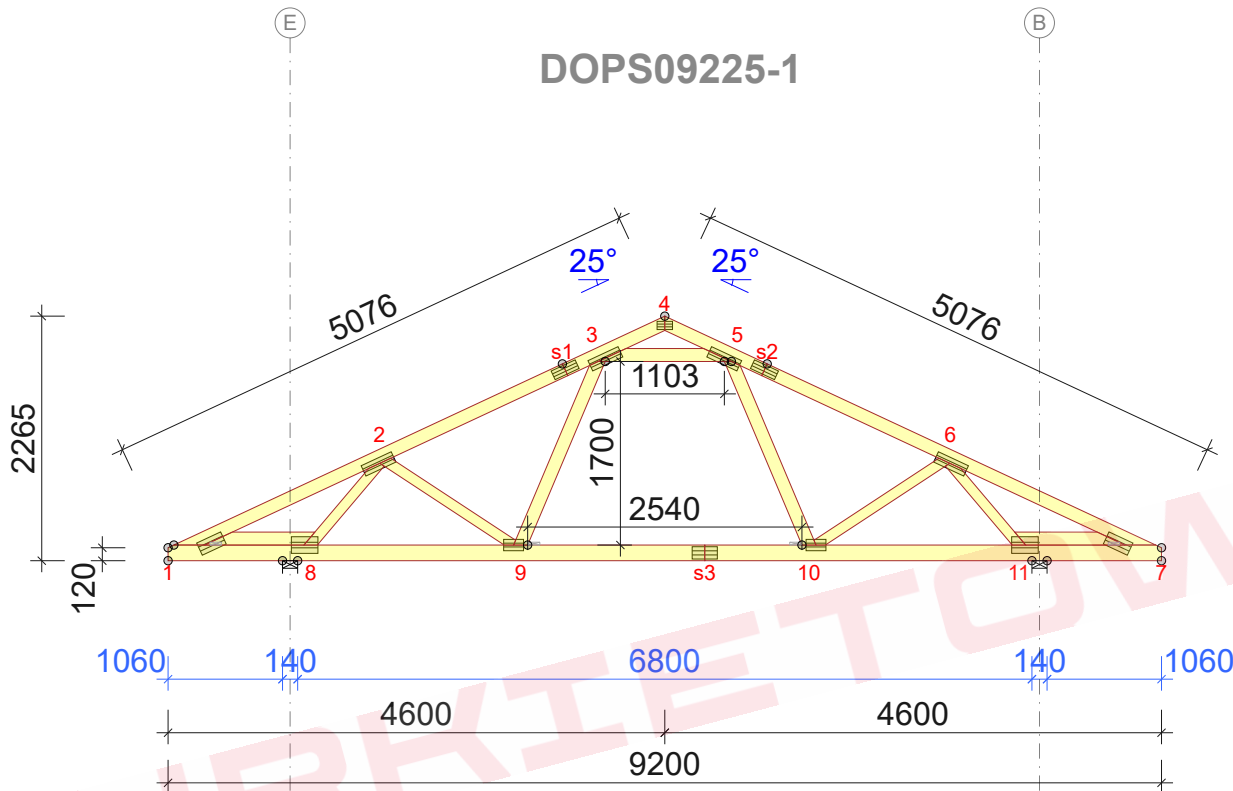
WĘZŁ nr	KIER.	KO S/D MAX	KO S MAX	KO K MAX	KO K MIN	KO CH MAX	P-SZER mm
11	PION.	9542	15194	15839	4286	10719	95
8	POZ.	0	0	-2100	-	0	
8	PION.	9542	15194	15839	4286	11730	95

## MAX UGIĘCIE (mm) (SGU)

WĘZŁ nr	PION.	POZ.	KO NR
s3	10,7	0,4	1113:23:2 (Wfin)
s3-9	10,6	0,4	1113:23:2 (Wfin)
s1-2	6,8	3,2	1113:3:2 (Wfin)

UGIĘCIA W INNYCH PUNKTACH - ZOBACZ WYDRUKI OBLICZEŃ

## DOPS09225-1



Strefa śniegowa 2 - maksymalny rozstaw 95cm

## WYTYCZNE OGÓLNE

KONSTRUKCJA ZOSTAŁA OBLICZONA PRZY UŻYCIU PROGRAMU KOMPUTEROWEGO "MITEK PAMIR", Grupa Burkiewicz lic. 32 + de - LICENSE: 14428 NORMA DO PROJEKT.: PN-EN 1995-1-1:2010 + NA PEŁNE REZULTATY OBLICZEŃ DOSTĘPNE NA WYDR. OBLICZEŃ

## USTAWIENIA OGÓLNE

GRUBOŚĆ TARCICY (mm): 45  
CIĘŻAR WIAZARA (kg/warstwę): 88  
ROZSTAW WIAZARÓW (mm): 950  
WSPÓŁCZYNNIK REDYSTRYBUCJI OBCIĄŻEŃ: 1  
KLASA KONSEKWENCJI: CC2  
KLASA UŻYTKOWANIA: 2 = 65% <= WW < 85%  
ZAKŁAD ZOSTAŁ SKONTROLOWANY PRZEZ :  
TECHNICKY A ZKUSEBNI USTAV STAVEBNÍ PRAHA s.p.  
CERTYFIKAT PRODUKTU: 1020 - CPR - 1020-CPR-070037637  
STĘŻENIA: ZOBACZ TABELĘ TARCICY

## OBCIĄŻENIA (N/m²)

STREFA ŚNIEGOWA: 2  
OBC. ŚNIEGIEM (Sk, 161 m n.p.m.): 900 N/m²  
OBC. WIATREM (qp(z)): 785 N/m²  
OBC. ZMIENNE POZA POMIESZCZENIEM: 400  
OBC. ZMIENNE WEWNĄTRZ POMIESZCZENIA: 1000  
OBC. STAŁE NA DACHU: 750  
OBC. STAŁE NA PODŁODZE Poddasza: 200  
OBC. STAŁE NA SŁUPKU Poddasza: 250  
OBC. STAŁE NA SUFICIE: 550  
OBC. STAŁE NA SUFICIE Poddasza: 250  
DODANO CIĘŻAR WŁASNY

## REAKCJE PODPOROWE (N) (SGN)

WEZŁ	KIER.	KO S/D	KO S	KO K	KO K	KO CH	P-SZER
nr		MAX	MAX	MAX	MIN	MAX	mm
11	PION.	9542	15194	15823	4244	10726	95
8	POZ.	0	0	-2100	-	0	
8	PION.	9542	15194	15823	4244	11724	95

## MAX UGIĘCIE (mm) (SGU)

WEZŁ	PION.	POZ.	KO NR
nr			
s3	10,9	0,4	1113:23:2 (Wfin)
s3-9	10,8	0,4	1113:23:2 (Wfin)
s1-2	7	3,3	1113:3:2 (Wfin)

UGIĘCIA W INNYCH PUNKTACH - ZOBACZ WYDRUKI OBLICZEŃ

TARCICA				
WIAZAR- OD - DO	GRUBOŚĆ 45 mm WYSOKOŚĆ mm	KLASA	STĘŻENIE mm/szt.	CSI %
1-4	120	C24	350	62
4-7	120	C24	350	63
1-7	145	C24	W węzłach	81
1-8	120	C24	1022	42
7-11	120	C24	1022	42
3-5	120	C24	Brak	37
3-9	120	C24	Brak	28
5-10	120	C24	Brak	30
2-8	95	C24	Brak	63
2-9	95	C24	Brak	18
6-10	95	C24	Brak	21
6-11	95	C24	Brak	64

ŁĄCZNIKI - BEZ ZŁ. NA DŁUG.				
WEZŁ nr	PLYTKA TYP	SZER. mm	DŁUG. mm	CSI %
1	T150	124	245	44
2	GNA20	105	307	72
3	GNA20	105	307	71
4	GNA20	76	143	40
5	GNA20	105	307	70
6	GNA20	105	307	73
7	T150	124	245	44
8	GNA20	154	246	88
9	GNA20	105	184	78
10	GNA20	105	184	84
11	GNA20	154	246	88

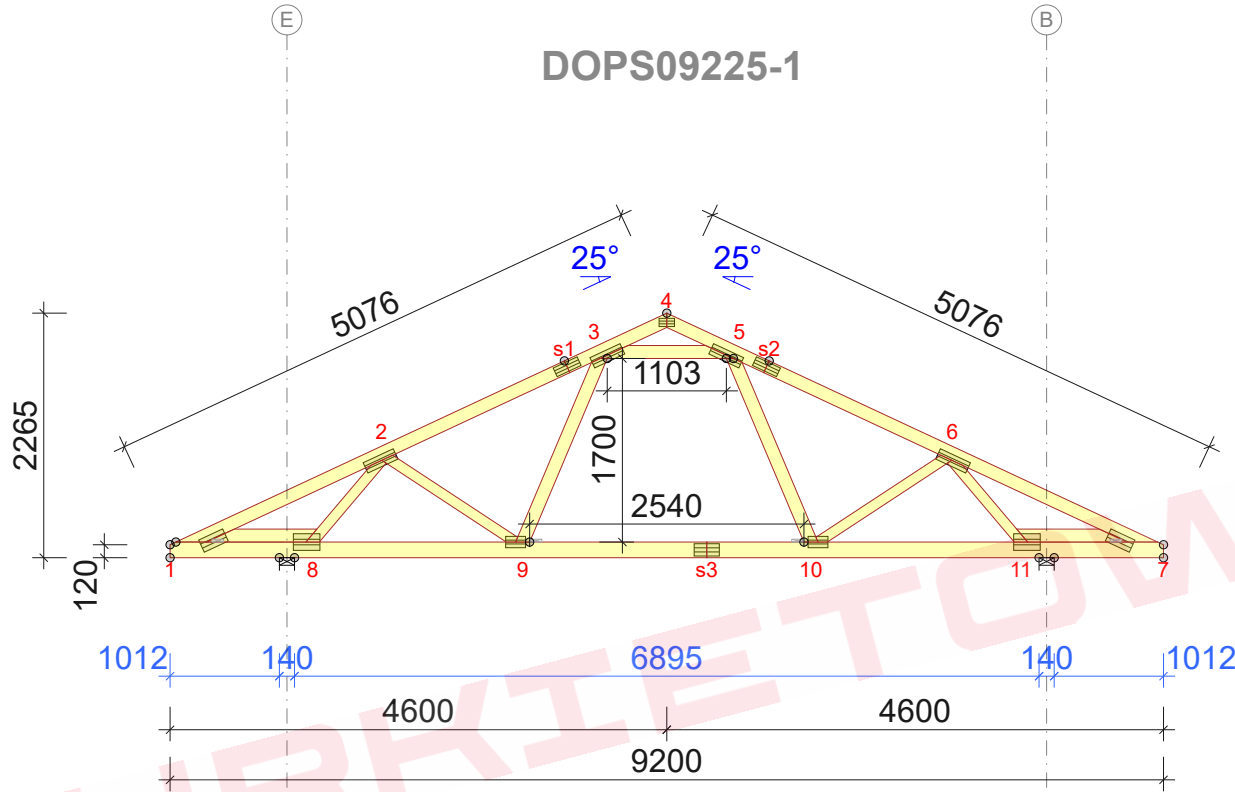
TOLERANCJA POŁOŻENIA ŁĄCZNIKA: 5 mm

ŁĄCZNIKI - ZŁ. NA DŁUG.				
WEZŁ nr	PLYTKA TYP	SZER. mm	DŁUG. mm	CSI %
s1	T150	88	245	39
s2	T150	88	245	41
s3	GN14	114	233	57

© Rysunek jest chroniony prawem autorskim i nie może być kopiowany, rozprowadzany lub wykorzystywany w inny sposób bez zgody autora.

	NAZWA OBIEKTU	
	ADRES OBIEKTU	
TYTUŁ RYSUNKU	Wiązar G2	
PROJEKTOWAŁ		SKALA: 1:70
OPRACOWAŁ		DATA: 2023-06-19
SPRAWDZIŁ		NR RYS:

## DOPS09225-1



Strefa śniegowa 2 - maksymalny rozstaw 95cm

## WYTYCZNE OGÓLNE

KONSTRUKCJA ZOSTAŁA OBLICZONA PRZY UŻYCIU PROGRAMU KOMPUTEROWEGO "MITEK PAMIR", Grupa Burkiewicz lic. 32 + de - LICENSE: 14428 NORMA DO PROJEKT.: PN-EN 1995-1-1:2010 + NA PEŁNE REZULTATY OBLICZEŃ DOSTĘPNE NA WYDR. OBLICZEŃ

## USTAWIENIA OGÓLNE

GRUBOŚĆ TARCICY (mm): 45  
CIĘŻAR WIAZARA (kg/warstwę): 88  
ROZSTAW WIAZARÓW (mm): 950  
WSPÓŁCZYNNIK REDYSTRYBUCJI OBCIĄŻEŃ: 1  
KLASA KONSEKWENCJI: CC2  
KLASA UŻYTKOWANIA: 2 = 65% <= WW < 85%  
ZAKŁAD ZOSTAŁ SKONTROLOWANY PRZEZ :  
TECHNICKY A ZKUSEBNI USTAV STAVEBNÍ PRAHA s.p.  
CERTYFIKAT PRODUKTU: 1020 - CPR - 1020-CPR-070037637  
STĘŻENIA: ZOBACZ TABELĘ TARCICY

## OBCIĄŻENIA (N/m²)

STREFA ŚNIEGOWA: 2  
OBC. ŚNIEGIEM (Sk, 161 m n.p.m.): 900 N/m²  
OBC. WIATREM (qp(z)): 785 N/m²  
OBC. ZMIENNE POZA POMIESZCZENIEM: 400  
OBC. ZMIENNE WEWNĄTRZ POMIESZCZENIA: 1000  
OBC. STAŁE NA DACHU: 750  
OBC. STAŁE NA PODŁODZE PODDASZA: 200  
OBC. STAŁE NA SŁUPKU PODDASZA: 250  
OBC. STAŁE NA SUFICIE: 550  
OBC. STAŁE NA SUFICIE PODDASZA: 250  
DODANO CIĘŻAR WŁASNY

## REAKCJE PODPOROWE (N) (SGN)

WĘZŁ	KIER.	KO S/D	KO S	KO K	KO K	KO CH	P-SZER
nr		MAX	MAX	MAX	MIN	MAX	mm
11	PION.	9542	15194	15807	4201	10733	95
8	POZ.	0	0	-2100	-	0	
8	PION.	9542	15194	15807	4201	11717	95

## MAX UGIĘCIE (mm) (SGU)

WĘZŁ	PION.	POZ.	KO NR
nr			
s3	11,1	0,5	1113:23:2 (Wfin)
s3-9	11	0,5	1113:23:2 (Wfin)
s1-2	7,3	3,3	1113:3:2 (Wfin)

UGIĘCIA W INNYCH PUNKTACH - ZOBACZ WYDRUKI OBLICZEŃ

TARCICA				
WIAZAR- OD - DO	GRUBOŚĆ 45 mm WYSOKOŚĆ mm	KLASA	STĘŻENIE mm/szt.	CSI %
1-4	120	C24	350	61
4-7	120	C24	350	63
1-7	145	C24	W węzłach	81
1-8	120	C24	1022	32
7-11	120	C24	1022	32
3-5	120	C24	Brak	38
3-9	120	C24	Brak	29
5-10	120	C24	Brak	31
2-8	95	C24	Brak	59
2-9	95	C24	Brak	18
6-10	95	C24	Brak	20
6-11	95	C24	Brak	60

ŁĄCZNIKI - BEZ ZŁ. NA DŁUG.				
WĘZŁ nr	PLYTKA TYP	SZER. mm	DŁUG. mm	CSI %
1	T150	124	245	44
2	GNA20	105	307	69
3	GNA20	105	307	71
4	GNA20	76	143	40
5	GNA20	105	307	71
6	GNA20	105	307	70
7	T150	124	245	44
8	GNA20	154	246	86
9	GNA20	105	184	79
10	GNA20	105	184	84
11	GNA20	154	246	86

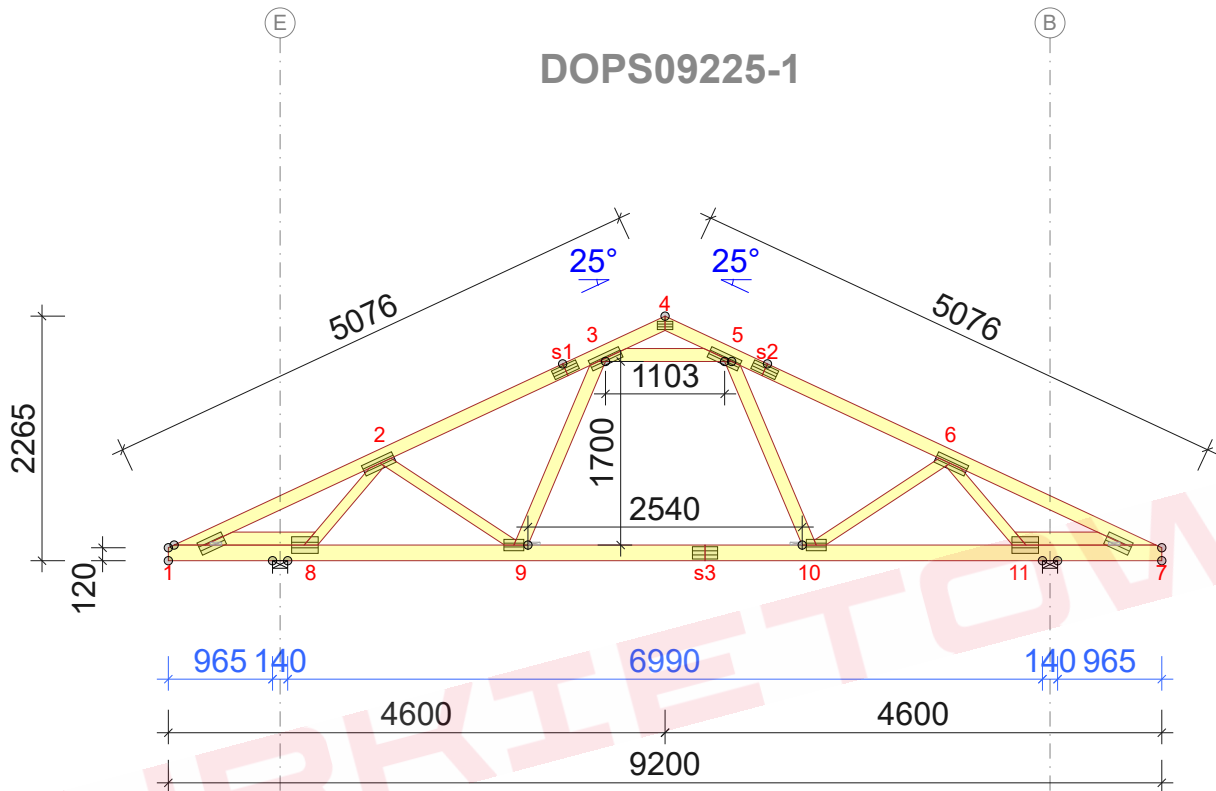
TOLERANCJA POŁOŻENIA ŁĄCZNIKA: 5 mm

ŁĄCZNIKI - ZŁ. NA DŁUG.				
WĘZŁ nr	PLYTKA TYP	SZER. mm	DŁUG. mm	CSI %
s1	T150	88	245	40
s2	T150	88	245	42
s3	GN14	114	233	58

© Rysunek jest chroniony prawem autorskim i nie może być kopiowany, rozprowadzany lub wykorzystywany w inny sposób bez zgody autora.

	NAZWA OBIEKTU	
	ADRES OBIEKTU	
TYTUŁ RYSUNKU	Wiazar G2	
PROJEKTOWAŁ		SKALA: 1:70
OPRACOWAŁ		DATA: 2023-06-19
SPRAWDZIŁ		NR RYS:

## DOPS09225-1



## Strefa śniegowa 2 - maksymalny rozstaw 95cm

TARCICA				
WIAZAR- OD - DO	GRUBOŚĆ mm	KLASA	STĘŻENIE mm/szt.	CSI %
1-4	120	C24	350	61
4-7	120	C24	350	63
1-7	145	C24	W węzłach	95
1-8	120	C24	1022	71
7-11	120	C24	1022	71
3-5	120	C24	Brak	39
3-9	120	C24	Brak	29
5-10	120	C24	Brak	32
2-8	95	C24	Brak	56
2-9	95	C24	Brak	17
6-10	95	C24	Brak	20
6-11	95	C24	Brak	57

ŁĄCZNIKI - BEZ ZŁ. NA DŁUG.				
WĘZŁ nr	PLYTKA TYP	SZER. mm	DŁUG. mm	CSI %
1	T150	124	245	44
2	GNA20	105	307	65
3	GNA20	105	307	72
4	GNA20	76	143	40
5	GNA20	105	307	72
6	GNA20	105	307	66
7	T150	124	245	44
8	GNA20	154	246	82
9	GNA20	105	184	79
10	GNA20	105	184	85
11	GNA20	154	246	82

TOLERANCJA POŁOŻENIA ŁĄCZNIKA: 5 mm

ŁĄCZNIKI - ZŁ. NA DŁUG.				
WĘZŁ nr	PLYTKA TYP	SZER. mm	DŁUG. mm	CSI %
s1	T150	88	245	41
s2	T150	88	245	43
s3	GN14	114	233	59

© Rysunek jest chroniony prawem autorskim i nie może być kopiowany, rozprowadzany lub wykorzystywany w inny sposób bez zgody autora.

	NAZWA OBIEKTU	
	ADRES OBIEKTU	
TYTUŁ RYSUNKU	Wiązary G2	
PROJEKTOWAŁ		SKALA: 1:70
OPRACOWAŁ		DATA: 2023-06-19
SPRAWDZIŁ		NR RYS:

## WYTYCZNE OGÓLNE

KONSTRUKCJA ZOSTAŁA OBLICZONA PRZY UŻYCIU PROGRAMU KOMPUTEROWEGO "MITEK PAMIR", Grupa Burkietowicz lic. 32 +de - LICENSE: 14428 NORMA DO PROJEKT.: PN-EN 1995-1-1:2010 + NA PEŁNE REZULTATY OBLICZEŃ DOSTĘPNE NA WYDR. OBLICZEŃ

## USTAWIENIA OGÓLNE

GRUBOŚĆ TARCICY (mm): 45  
CIĘŻAR WIAZARA (kg/warstwę): 88  
ROZSTAW WIAZARÓW (mm): 950  
WSPÓŁCZYNNIK REDYSTRYBUCJI OBCIĄŻEŃ: 1  
KLASA KONSEKWENCJI: CC2  
KLASA UŻYTKOWANIA: 2 = 65% <= WW < 85%  
ZAKŁAD ZOSTAŁ SKONTROLOWANY PRZEZ :  
TECHNICKY A ZKUSEBNI USTAW STAVEBNI PRAHA s.p.  
CERTYFIKAT PRODUKTU: 1020 - CPR - 1020-CPR-070037637  
STĘŻENIA: ZOBACZ TABELĘ TARCICY

## OBCIĄŻENIA (N/m²)

STREFA ŚNIEGOWA: 2  
OBC. ŚNIEGIEM (Sk, 161 m n.p.m.): 900 N/m²  
OBC. WIATREM (qp(z)): 785 N/m²  
OBC. ZMIENNE POZA POMIESZCZENIEM: 400  
OBC. ZMIENNE WEWNĄTRZ POMIESZCZENIA: 1000  
OBC. STAŁE NA DACHU: 750  
OBC. STAŁE NA PODŁOŻE Poddasza: 200  
OBC. STAŁE NA SŁUPKU Poddasza: 250  
OBC. STAŁE NA SUFICIE: 550  
OBC. STAŁE NA SUFICIE Poddasza: 250  
DODANO CIĘŻAR WŁASNY

## REAKCJE PODPOROWE (N) (SGN)

WĘZŁ nr	KIER.	KO S/D MAX	KO S MAX	KO K MAX	KO K MIN	KO CH MAX	P-SZER mm
11	PION.	9542	15194	15791	4159	10739	95
8	POZ.	0	0	-2100	-	0	
8	PION.	9542	15194	15791	4159	11710	95

## MAX UGIĘCIE (mm) (SGU)

WĘZŁ nr	PION.	POZ.	KO NR
s3	11,4	0,5	1113:23:2 (Wfin)
s3-9	11,3	0,5	1113:23:2 (Wfin)
s1-2	7,6	3,4	1113:3:2 (Wfin)

UGIĘCIA W INNYCH PUNKTACH - ZOBACZ WYDRUKI OBLICZEŃ

STEŻENIA ZGODNIE Z TABELĄ TARCICY A STABILNOŚĆ CAŁEJ KONSTRUKCJI POWINNA BYĆ ZAPROJEKTOWANA OSOBNO



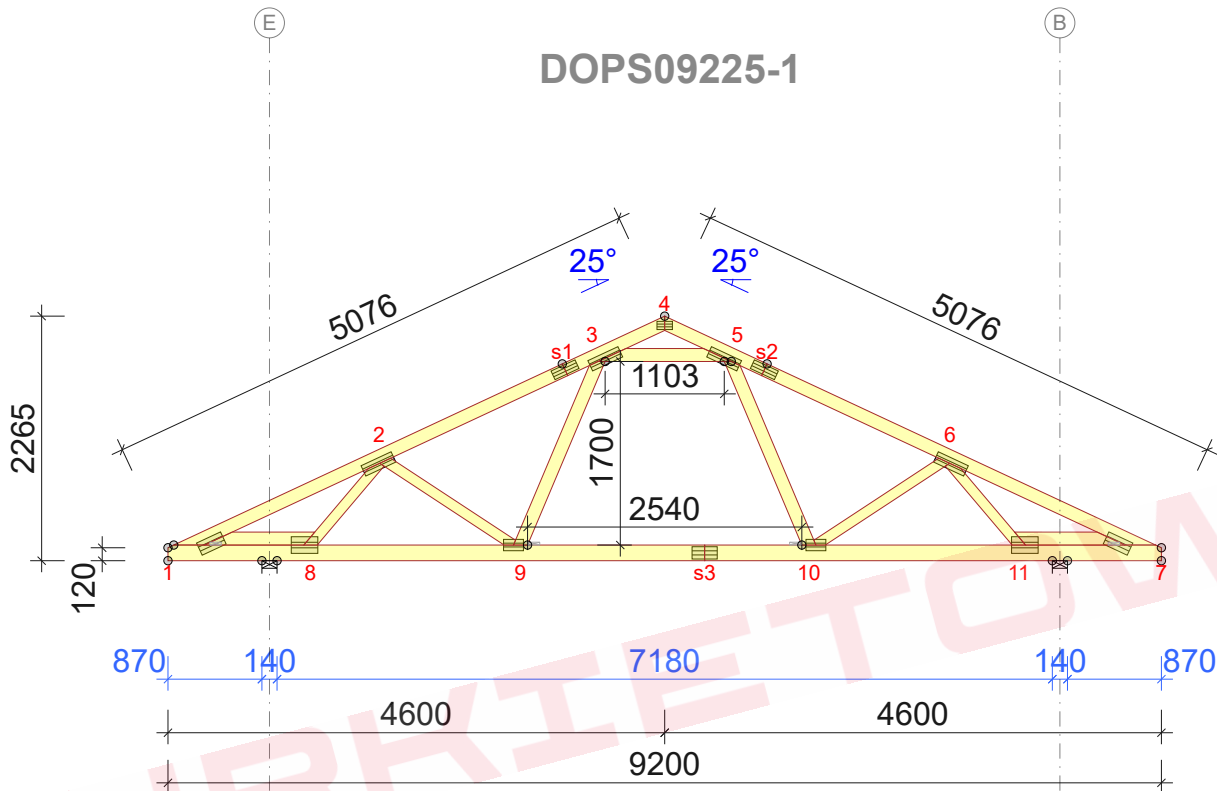
ŁĄCZNIKI - ŻŁ. NA DŁUG.				
WEZŁ nr	PLYTKA TYP	SZER. mm	DŁUG. mm	CSI %
s1	T150	88	245	43
s2	T150	88	245	44
s3	GN14	114	233	59

	NAZWA OBIEKTU	
	ADRES OBIEKTU	
TYTUŁ RYSUNKU	Wiązar G2	
PROJEKTOWAŁ		SKALA: 1:70
OPRACOWAŁ		DATA: 2023-06-19
SPRAWDZIŁ		NR RYS:

Plik: DOPs9225-1



## DOPS09225-1



## Strefa śniegowa 2 - maksymalny rozstaw 95cm

## WYTYCZNE OGÓLNE

KONSTRUKCJA ZOSTAŁA OBLICZONA PRZY UŻYCIU PROGRAMU KOMPUTEROWEGO "MITEK PAMIR", Grupa Burkietowicz lic. 32 +de - LICENSE: 14428 NORMA DO PROJEKT.: PN-EN 1995-1-1:2010 + NA PEŁNE REZULTATY OBLICZEŃ DOSTĘPNE NA WYDR. OBLICZEŃ

## USTAWIENIA OGÓLNE

GRUBOŚĆ TARCICY (mm): 45  
CIĘŻAR WIAZARA (kg/warstwę): 88  
ROZSTAW WIAZARÓW (mm): 950  
WSPÓŁCZYNNIK REDYSTRYBUCJI OBCIĄŻEŃ: 1  
KLASA KONSEKWENCJI: CC2  
KLASA UŻYTKOWANIA: 2 = 65% <= WW < 85%  
ZAKŁAD ZOSTAŁ SKONTROLOWANY PRZEZ :  
TECHNICKY A ZKUSEBNI USTAV STAVEBNÍ PRAHA s.p.  
CERTYFIKAT PRODUKTU: 1020 - CPR - 1020-CPR-070037637  
STĘŻENIA: ZOBACZ TABELĘ TARCICY

## OBCIĄŻENIA (N/m²)

STREFA ŚNIEGOWA: 2  
OBC. ŚNIEGIEM (Sk, 161 m n.p.m.): 900 N/m²  
OBC. WIATREM (qp(z)): 785 N/m²  
OBC. ZMIENNE POZA POMIESZCZENIEM: 400  
OBC. ZMIENNE WEWNĄTRZ POMIESZCZENIA: 1000  
OBC. STAŁE NA DACHU: 750  
OBC. STAŁE NA PODŁODZE Poddasza: 200  
OBC. STAŁE NA SŁUPKU Poddasza: 250  
OBC. STAŁE NA SUFICIE: 550  
OBC. STAŁE NA SUFICIE Poddasza: 250  
DODANO CIĘŻAR WŁASNY

## REAKCJE PODPOROWE (N) (SGN)

WĘZŁ	KIER.	KO S/D	KO S	KO K	KO K	KO CH	P-SZER
nr		MAX	MAX	MAX	MIN	MAX	mm
11	PION.	9542	15194	15760	4073	10752	95
8	POZ.	0	0	-2100	-	0	
8	PION.	9542	15194	15760	4073	11698	95

## MAX UGIĘCIE (mm) (SGU)

WĘZŁ	PION.	POZ.	KO NR
nr			
s3	12	0,5	1113:23:2 (Wfin)
s3-9	11,9	0,7	1002:2 (Wfin)
s1-2	8,3	3,5	1113:3:2 (Wfin)

UGIĘCIA W INNYCH PUNKTACH - ZOBACZ WYDRUKI OBLICZEŃ

TARCICA				
WIAZAR- OD - DO	GRUBOŚĆ 45 mm WYSOKOŚĆ mm	KLASA	STĘŻENIE mm/szt.	CSI %
1-4	120	C24	350	61
4-7	120	C24	350	62
1-7	145	C24	W węzłach	85
1-8	120	C24	1022	66
7-11	120	C24	1022	66
3-5	120	C24	Brak	42
3-9	120	C24	Brak	31
5-10	120	C24	Brak	33
2-8	95	C24	Brak	50
2-9	95	C24	Brak	16
6-10	95	C24	Brak	19
6-11	95	C24	Brak	50

ŁĄCZNIKI - BEZ ZŁ. NA DŁUG.				
WĘZŁ nr	PŁYTKA TYP	SZER. mm	DŁUG. mm	CSI %
1	T150	124	245	44
2	GNA20	105	307	58
3	GNA20	105	307	73
4	GNA20	76	143	40
5	GNA20	105	307	74
6	GNA20	105	307	59
7	T150	124	245	44
8	GNA20	154	246	75
9	GNA20	105	184	80
10	GNA20	105	184	86
11	GNA20	154	246	75

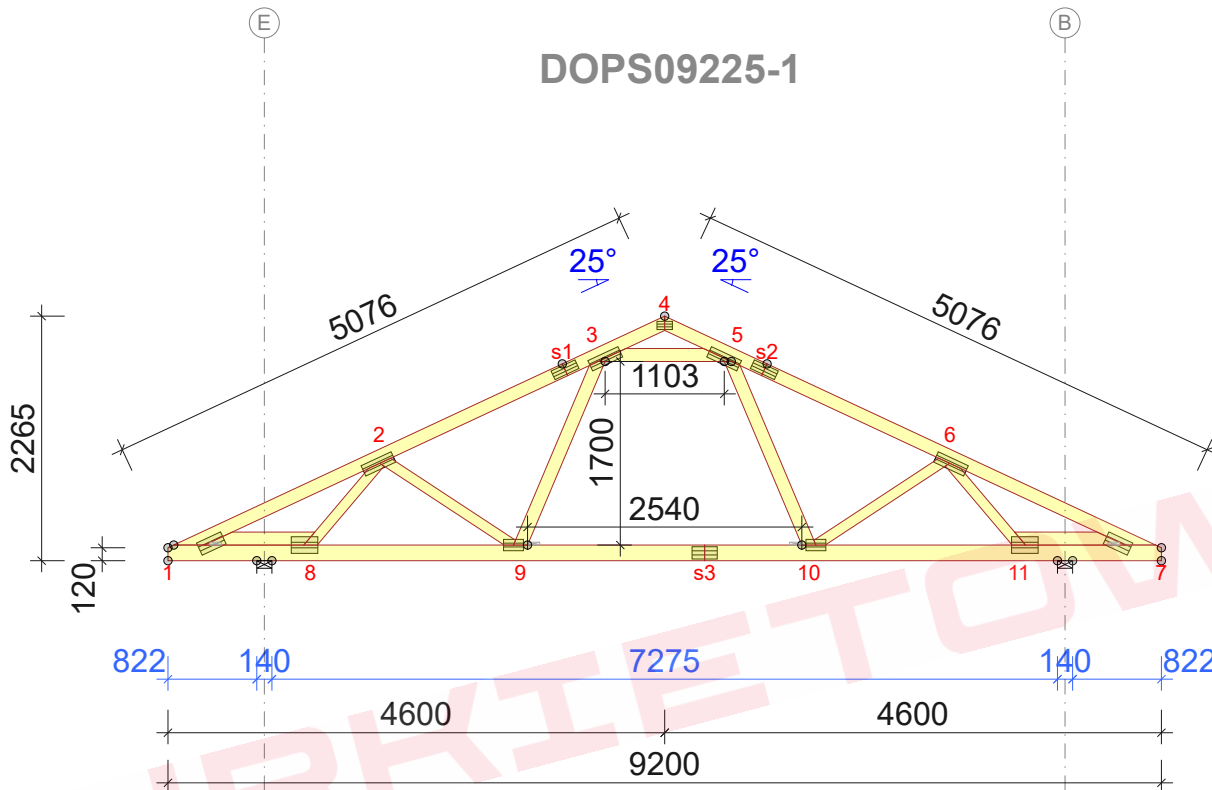
TOLERANCJA POŁOŻENIA ŁĄCZNIKA: 5 mm

ŁĄCZNIKI - ZŁ. NA DŁUG.				
WĘZŁ nr	PŁYTKA TYP	SZER. mm	DŁUG. mm	CSI %
s1	T150	88	245	44
s2	T150	88	245	45
s3	GN14	114	233	60

© Rysunek jest chroniony prawem autorskim i nie może być kopiowany, rozprowadzany lub wykorzystywany w inny sposób bez zgody autora.

	NAZWA OBIEKTU	
	ADRES OBIEKTU	
TYTUŁ RYSUNKU	Wiązar G2	
PROJEKTOWAŁ		SKALA: 1:70
OPRACOWAŁ		DATA: 2023-06-19
SPRAWDZIŁ		NR RYS:

## DOPS09225-1



## Strefa śniegowa 2 - maksymalny rozstaw 95cm

## WYTYCZNE OGÓLNE

KONSTRUKCJA ZOSTAŁA OBLICZONA PRZY UŻYCIU PROGRAMU KOMPUTEROWEGO "MITEK PAMIR", Grupa Burkietowicz lic. 32 +de - LICENSE: 14428 NORMA DO PROJEKT.: PN-EN 1995-1-1:2010 + NA PEŁNE REZULTATY OBLICZEŃ DOSTĘPNE NA WYDR. OBLICZEŃ

## USTAWIENIA OGÓLNE

GRUBOŚĆ TARCICY (mm): 45  
CIĘŻAR WIAZARA (kg/warstwę): 88  
ROZSTAW WIAZARÓW (mm): 950  
WSPÓŁCZYNNIK REDYSTRYBUCJI OBCIĄŻEŃ: 1  
KLASA KONSEKWENCJI: CC2  
KLASA UŻYTKOWANIA: 2 = 65% <= WW < 85%  
ZAKŁAD ZOSTAŁ SKONTROLOWANY PRZEZ :  
TECHNICKY A ZKUSOBNI USTAV STAVEBNÍ PRAHA s.p.  
CERTYFIKAT PRODUKTU: 1020 - CPR - 1020-CPR-070037637  
STĘŻENIA: ZOBACZ TABELĘ TARCICY

## OBCIĄŻENIA (N/m²)

STREFA ŚNIEGOWA: 2  
OBC. ŚNIEGIEM (Sk, 161 m n.p.m.): 900 N/m²  
OBC. WIATREM (qp(z)): 785 N/m²  
OBC. ZMIENNE POZA POMIESZCZENIEM: 400  
OBC. ZMIENNE WEWNĄTRZ POMIESZCZENIA: 1000  
OBC. STAŁE NA DACHU: 750  
OBC. STAŁE NA PODŁODZE PODDASZA: 200  
OBC. STAŁE NA SŁUPKU PODDASZA: 250  
OBC. STAŁE NA SUFICIE: 550  
OBC. STAŁE NA SUFICIE PODDASZA: 250  
DODANO CIĘŻAR WŁASNY

## REAKCJE PODPOROWE (N) (SGN)

WĘZŁ	KIER.	KO S/D	KO S	KO K	KO K	KO CH	P-SZER
nr		MAX	MAX	MIN	MAX		mm
11	PION.	9542	15194	15746	4031	10758	95
8	POZ.	0	0	-2100	-	0	
8	PION.	9542	15194	15746	4031	11692	95

## MAX UGIĘCIE (mm) (SGU)

WĘZŁ	PION.	POZ.	KO NR
nr			
s3	12,3	0,6	1113:23:2 (Wfin)
s3-9	12,2	0,7	1002:2 (Wfin)
s1-2	8,6	3,6	1113:3:2 (Wfin)

UGIĘCIA W INNYCH PUNKTACH - ZOBACZ WYDRUKI OBLICZEŃ

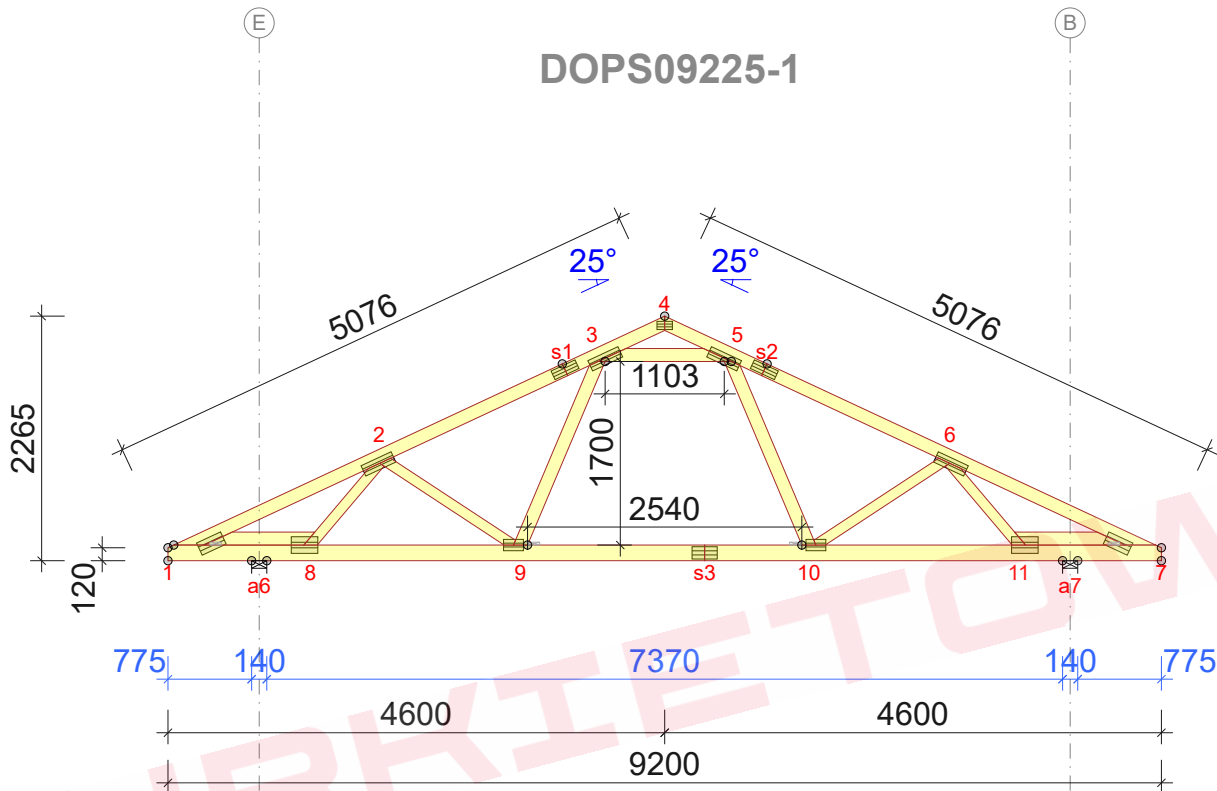
TARCICA					ŁĄCZNIKI - BEZ ZŁ. NA DŁUG.					ŁĄCZNIKI - ZŁ. NA DŁUG.				
WIAZAR- OD - DO	GRUBOŚĆ mm	KLASA	STĘŻENIE mm/szt.	CSI %	WĘZŁ nr	PLYTKA TYP	SZER. mm	DŁUG. mm	CSI %	WĘZŁ nr	PLYTKA TYP	SZER. mm	DŁUG. mm	CSI %
1-4	120	C24	350	61	1	T150	124	245	49	s1	T150	88	245	45
4-7	120	C24	350	62	2	GNA20	105	307	54	s2	T150	88	245	47
1-7	145	C24	W węzłach	83	3	GNA20	105	307	73	s3	GN14	114	233	61
1-8	120	C24	1022	62	4	GNA20	76	143	40					
7-11	120	C24	1022	62	5	GNA20	105	307	75					
3-5	120	C24	Brak	43	6	GNA20	105	307	55					
3-9	120	C24	Brak	31	7	T150	124	245	48					
5-10	120	C24	Brak	33	8	GNA20	154	246	70					
2-8	95	C24	Brak	48	9	GNA20	105	184	81					
2-9	95	C24	Brak	16	10	GNA20	105	184	86					
6-10	95	C24	Brak	18	11	GNA20	154	246	71					
6-11	95	C24	Brak	48										

TOLERANCJA POŁOŻENIA ŁĄCZNIKA: 5 mm

© Rysunek jest chroniony prawem autorskim i nie może być kopiowany, rozprowadzany lub wykorzystywany w inny sposób bez zgody autora.

	NAZWA OBIEKTU	
	ADRES OBIEKTU	
TYTUŁ RYSUNKU	Wiązar G2	
PROJEKTOWAŁ		SKALA: 1:70
OPRACOWAŁ		DATA: 2023-06-19
SPRAWDZIŁ		NR RYS:

## DOPS09225-1



## Strefa śniegowa 2 - maksymalny rozstaw 95cm

TARCICA				
WIAZAR- OD - DO	GRUBOŚĆ mm	KLASA	STĘŻENIE mm/szt.	CSI %
1-4	120	C24	350	61
4-7	120	C24	350	62
1-7	145	C24	1022	83
1-8	120	C24	1022	67
7-11	120	C24	1022	67
3-5	120	C24	Brak	44
3-9	120	C24	Brak	32
5-10	120	C24	Brak	34
2-8	95	C24	Brak	45
2-9	95	C24	Brak	15
6-10	95	C24	Brak	18
6-11	95	C24	Brak	46

ŁĄCZNIKI - BEZ ZŁ. NA DŁUG.				
WĘZŁ nr	PLYTKA TYP	SZER. mm	DŁUG. mm	CSI %
1	T150	124	245	55
2	GNA20	105	307	50
3	GNA20	105	307	74
4	GNA20	76	143	40
5	GNA20	105	307	76
6	GNA20	105	307	51
7	T150	124	245	54
8	GNA20	154	246	77
9	GNA20	105	184	81
10	GNA20	105	184	86
11	GNA20	154	246	77

TOLERANCJA POŁOŻENIA ŁĄCZNIKA: 5 mm

ŁĄCZNIKI - ZŁ. NA DŁUG.				
WĘZŁ nr	PLYTKA TYP	SZER. mm	DŁUG. mm	CSI %
s1	T150	88	245	46
s2	T150	88	245	48
s3	GN14	114	233	62

© Rysunek jest chroniony prawem autorskim i nie może być kopiowany, rozprowadzany lub wykorzystywany w inny sposób bez zgody autora.

	NAZWA OBIEKTU	
	ADRES OBIEKTU	
TYTUŁ RYSUNKU	Wiązar G2	
PROJEKTOWAŁ		SKALA: 1:70
OPRACOWAŁ		DATA: 2023-06-19
SPRAWDZIŁ		NR RYS:

## WYTYCZNE OGÓLNE

KONSTRUKCJA ZOSTAŁA OBLICZONA PRZY UŻYCIU PROGRAMU KOMPUTEROWEGO "MITEK PAMIR", Grupa Burkietowicz lic. 32 + de - LICENSE: 14428 NORMA DO PROJEKT.: PN-EN 1995-1-1:2010 + NA PEŁNE REZULTATY OBLICZEŃ DOSTĘPNE NA WYDR. OBLICZEŃ

## USTAWIENIA OGÓLNE

GRUBOŚĆ TARCICY (mm): 45  
CIĘŻAR WIAZARA (kg/warstwę): 88  
ROZSTAW WIAZARÓW (mm): 950  
WSPÓŁCZYNNIK REDYSTRYBUCJI OBCIĄŻEŃ: 1  
KLASA KONSEKWENCJI: CC2  
KLASA UŻYTKOWANIA: 2 = 65% <= WW < 85%  
ZAKŁAD ZOSTAŁ SKONTROLOWANY PRZEZ :  
TECHNICKY A ZKUSEBNI USTAW STAVEBNI PRAHA s.p.  
CERTYFIKAT PRODUKTU: 1020 - CPR - 1020-CPR-070037637  
STĘŻENIA: ZOBACZ TABELĘ TARCICY

## OBCIĄŻENIA (N/m²)

STREFA ŚNIEGOWA: 2  
OBC. ŚNIEGIEM (Sk, 161 m n.p.m.): 900 N/m²  
OBC. WIATREM (qp(z)): 785 N/m²  
OBC. ZMIENNE POZA POMIESZCZENIEM: 400  
OBC. ZMIENNE WEWNĄTRZ POMIESZCZENIA: 1000  
OBC. STAŁE NA DACHU: 750  
OBC. STAŁE NA PODŁODZE PODDASZA: 200  
OBC. STAŁE NA SŁUPKU PODDASZA: 250  
OBC. STAŁE NA SUFICIE: 550  
OBC. STAŁE NA SUFICIE PODDASZA: 250  
DODANO CIĘŻAR WŁASNY

## REAKCJE PODPOROWE (N) (SGN)

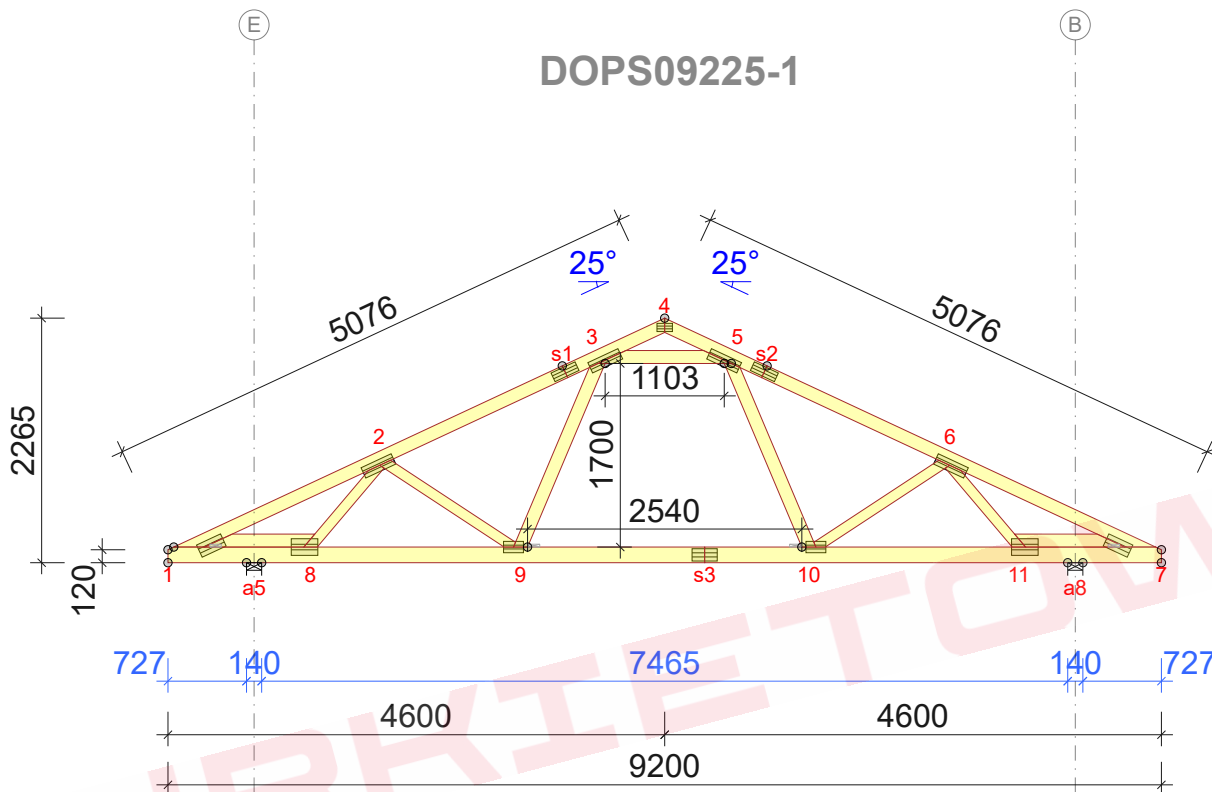
WĘZŁ	KIER.	KO S/D MAX	KO S MAX	KO K MAX	KO K MIN	KO CH MAX	P-SZER mm
nr	POZ.	0	0	-2100	-	0	
a6	PION.	9542	15194	15731	3988	11686	95
a7	PION.	9542	15194	15731	3988	10764	95

## MAX UGIĘCIE (mm) (SGU)

WĘZŁ	PION.	POZ.	KO NR
nr			
s3	12,6	0,6	1113:23:2 (Wfin)
s3-9	12,5	0,8	1002:2 (Wfin)
s1-2	9	3,7	1113:3:2 (Wfin)

UGIĘCIA W INNYCH PUNKTACH - ZOBACZ WYDRUKI OBLICZEŃ

## DOPS09225-1



## Strefa śniegowa 2 - maksymalny rozstaw 95cm

TARCICA				
WIAZAR- OD - DO	GRUBOŚĆ mm	KLASA	STĘŻENIE mm/szt.	CSI %
1-4	120	C24	350	60
4-7	120	C24	350	62
1-7	145	C24	W węzłach	84
1-8	120	C24	1022	62
7-11	120	C24	1022	61
3-5	120	C24	Brak	45
3-9	120	C24	Brak	33
5-10	120	C24	Brak	35
2-8	95	C24	Brak	43
2-9	95	C24	Brak	15
6-10	95	C24	Brak	17
6-11	95	C24	Brak	43

ŁĄCZNIKI - BEZ ZŁ. NA DŁUG.				
WĘZŁ nr	PŁYTKA TYP	SZER. mm	DŁUG. mm	CSI %
1	T150	124	245	60
2	GNA20	105	307	46
3	GNA20	105	307	75
4	GNA20	76	143	40
5	GNA20	105	307	78
6	GNA20	105	307	47
7	T150	124	245	59
8	GNA20	154	246	71
9	GNA20	105	184	81
10	GNA20	105	184	87
11	GNA20	154	246	71

TOLERANCJA POŁOŻENIA ŁĄCZNIKA: 5 mm

ŁĄCZNIKI - ZŁ. NA DŁUG.				
WĘZŁ nr	PŁYTKA TYP	SZER. mm	DŁUG. mm	CSI %
s1	T150	88	245	47
s2	T150	88	245	49
s3	GN14	114	233	63

© Rysunek jest chroniony prawem autorskim i nie może być kopiowany, rozprowadzany lub wykorzystywany w inny sposób bez zgody autora.

	NAZWA OBIEKTU		
	ADRES OBIEKTU		
TYTUŁ RYSUNKU	Wiązar G2		
PROJEKTOWAŁ			SKALA: 1:70
OPRACOWAŁ			DATA: 2023-06-19
SPRAWDZIŁ			NR RYS:

## WYTYCZNE OGÓLNE

KONSTRUKCJA ZOSTAŁA OBLICZONA PRZY UŻYCIU PROGRAMU KOMPUTEROWEGO "MITEK PAMIR", Grupa Burkiewicz lic. 32 + de - LICENSE: 14428 NORMA DO PROJEKTU: PN-EN 1995-1-1:2010 + NA PEŁNE REZULTATY OBLICZEŃ DOSTĘPNE NA WYDR. OBLICZEŃ

## USTAWIENIA OGÓLNE

GRUBOŚĆ TARCICY (mm): 45  
CIĘŻAR WIAZARA (kg/warstwę): 88  
ROZSTAW WIAZARÓW (mm): 950  
WSPÓŁCZYNNIK REDYSTRYBUCJI OBCIĄŻEŃ: 1  
KLASA KONSEKWENCJI: CC2  
KLASA UŻYTKOWANIA: 2 = 65% <= WW < 85%  
ZAKŁAD ZOSTAŁ SKONTROLOWANY PRZEZ :  
TECHNICKY A ZKUSEBNI USTAW STAVEBNI PRAHA s.p.  
CERTYFIKAT PRODUKTU: 1020 - CPR - 1020-CPR-070037637  
STĘŻENIA: ZOBACZ TABELĘ TARCICY

## OBCIĄŻENIA (N/m²)

STREFA ŚNIEGOWA: 2  
OBC. ŚNIEGIEM (Sk, 161 m n.p.m.): 900 N/m²  
OBC. WIATREM (qp(z)): 785 N/m²  
OBC. ZMIENNE POZA POMIESZCZENIEM: 400  
OBC. ZMIENNE WEWNĄTRZ POMIESZCZENIA: 1000  
OBC. STAŁE NA DACHU: 750  
OBC. STAŁE NA PODŁODZE PODDASZA: 200  
OBC. STAŁE NA SŁUPKU PODDASZA: 250  
OBC. STAŁE NA SUFICIE: 550  
OBC. STAŁE NA SUFICIE PODDASZA: 250  
DODANO CIĘŻAR WŁASNY

## REAKCJE PODPOROWE (N) (SGN)

WĘZŁ	KIER.	KO S/D MAX	KO S MAX	KO K MAX	KO K MIN	KO CH MAX	P-SZER mm
a5	POZ.	0	0	-2100	-	0	
a5	PION.	9542	15194	15727	3946	11680	95
a8	PION.	9542	15194	15727	3946	10770	95

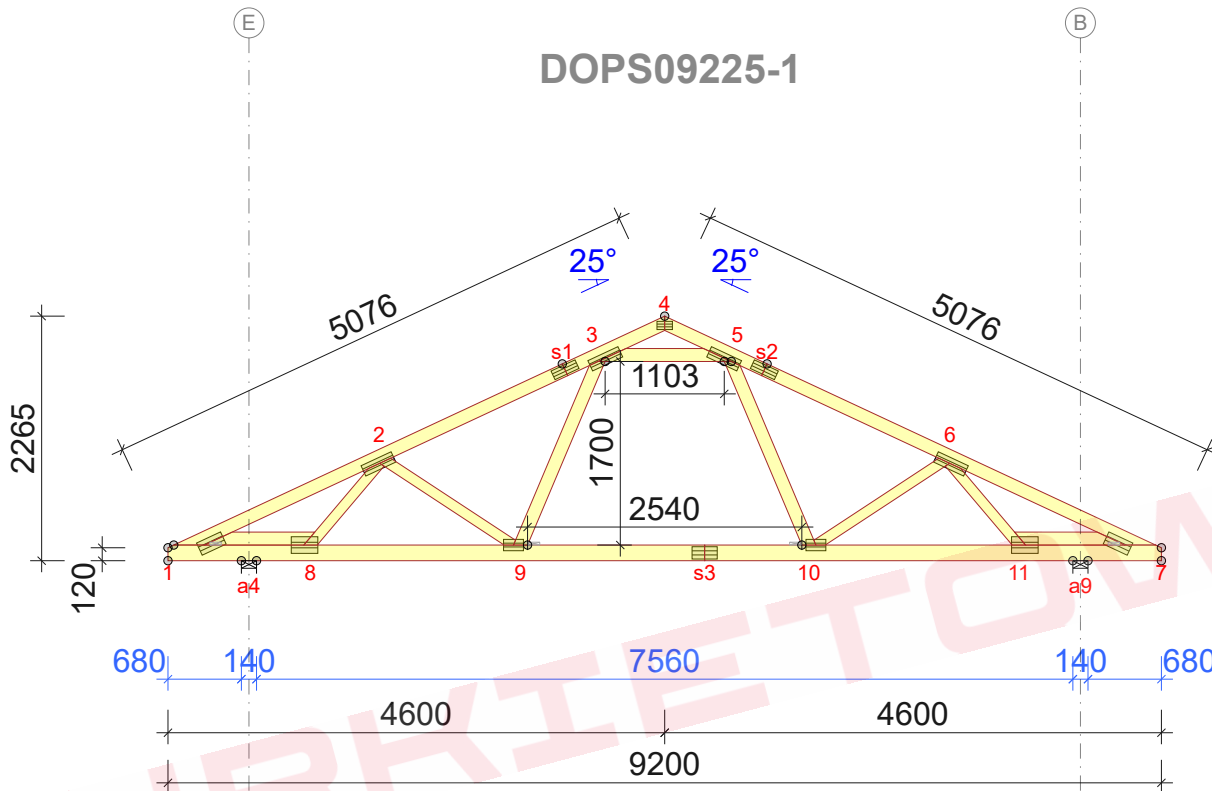
## MAX UGIĘCIE (mm) (SGU)

WĘZŁ	PION.	POZ.	KO NR
nr			
s3	12,9	0,8	1002:2 (Wfin)
s3-9	12,9	0,8	1002:2 (Wfin)
s1-2	9,3	3,7	1113:3:2 (Wfin)
UGIĘCIA W INNYCH PUNKTACH - ZOBACZ WYDRUKI OBLICZEŃ			

G2m - 1szt.

STĘŻENIA ZGODNIE Z TABELĄ TARCICY A STABILNOŚĆ CAŁEJ KONSTRUKCJI POWINNA BYĆ ZAPROJEKTOWANA OSOBNO

DOPS09225-1



Strefa śniegowa 2 - maksymalny rozstaw 95cm

#### WYTYCZNE OGÓLNE

KONSTRUKCJA ZOSTAŁA OBLICZONA PRZY UŻYCIU PROGRAMU KOMPUTEROWEGO "MITEK PAMIR", Grupa Burkietowicz lic. 32 +de - LICENSE: 14428 NORMA DO PROJEKT.: PN-EN 1995-1-1:2010 + NA PEŁNE REZULTATY OBLICZEŃ DOSTĘPNE NA WYDR. OBLICZEŃ

#### USTAWIENIA OGÓLNE

GRUBOŚĆ TARCICY (mm): 45  
CIĘŻAR WIAZARA (kg/warstwę): 88  
ROZSTAW WIAZARÓW (mm): 950  
WSPÓŁCZYNNIK REDYSTRYBUCJI OBCIĄŻEŃ: 1  
KLASA KONSEKWENCJI: CC2  
KLASA UŻYTKOWANIA: 2 = 65% <= WW < 85%  
ZAKŁAD ZOSTAŁ SKONTROLOWANY PRZEZ :  
TECHNICKY A ZKUSEBNI USTAW STAVEBNI PRAHA s.p.  
CERTYFIKAT PRODUKTU: 1020 - CPR - 1020-CPR-070037637  
STĘŻENIA: ZOBACZ TABELĘ TARCICY

#### OBCIĄŻENIA (N/m²)

STREFA ŚNIEGOWA: 2  
OBC. ŚNIEGIEM (Sk, 161 m n.p.m.): 900 N/m²  
OBC. WIATREM (qp(z)): 785 N/m²  
OBC. ZMIENNE POZA POMIESZCZENIEM: 400  
OBC. ZMIENNE WEWNĄTRZ POMIESZCZENIA: 1000  
OBC. STAŁE NA DACHU: 750  
OBC. STAŁE NA PODŁODZE PODDASZA: 200  
OBC. STAŁE NA SŁUPKU PODDASZA: 250  
OBC. STAŁE NA SUFICIE: 550  
OBC. STAŁE NA SUFICIE PODDASZA: 250  
DODANO CIĘŻAR WŁASNY

#### REAKCJE PODPOROWE (N) (SGN)

WĘZŁ	KIER.	KO S/D	KO S	KO K	KO K	KO CH	P-SZER
nr	POZ.	MAX	MAX	MAX	MIN	MAX	mm
a4	PION.	9542	15194	15752	3903	11674	95
a9	PION.	9542	15194	15752	3903	10775	95

#### MAX UGIĘCIE (mm) (SGU)

WĘZŁ	PION.	POZ.	KO NR
nr			
s3	13,3	0,9	1002:2 (Wfin)
s3-9	13,3	0,9	1002:2 (Wfin)
s1-2	9,6	3,8	1113:3:2 (Wfin)

UGIĘCIA W INNYCH PUNKTACH - ZOBACZ WYDRUKI OBLICZEŃ

TARCICA				
WIAZAR- OD - DO	GRUBOŚĆ 45 mm WYSOKOŚĆ mm	KLASA	STĘŻENIE mm/szt.	CSI %
1-4	120	C24	350	60
4-7	120	C24	350	61
1-7	145	C24	W węzłach	85
1-8	120	C24	1022	66
7-11	120	C24	1022	65
3-5	120	C24	Brak	47
3-9	120	C24	Brak	33
5-10	120	C24	Brak	36
2-8	95	C24	Brak	40
2-9	95	C24	Brak	14
6-10	95	C24	Brak	17
6-11	95	C24	Brak	40

ŁĄCZNIKI - BEZ ZŁ. NA DŁUG.				
WĘZŁ nr	PLYTKA TYP	SZER. mm	DŁUG. mm	CSI %
1	T150	124	245	66
2	GNA20	105	307	42
3	GNA20	105	307	75
4	GNA20	76	143	40
5	GNA20	105	307	79
6	GNA20	105	307	43
7	T150	124	245	65
8	GNA20	154	246	70
9	GNA20	105	184	82
10	GNA20	105	184	87
11	GNA20	154	246	70

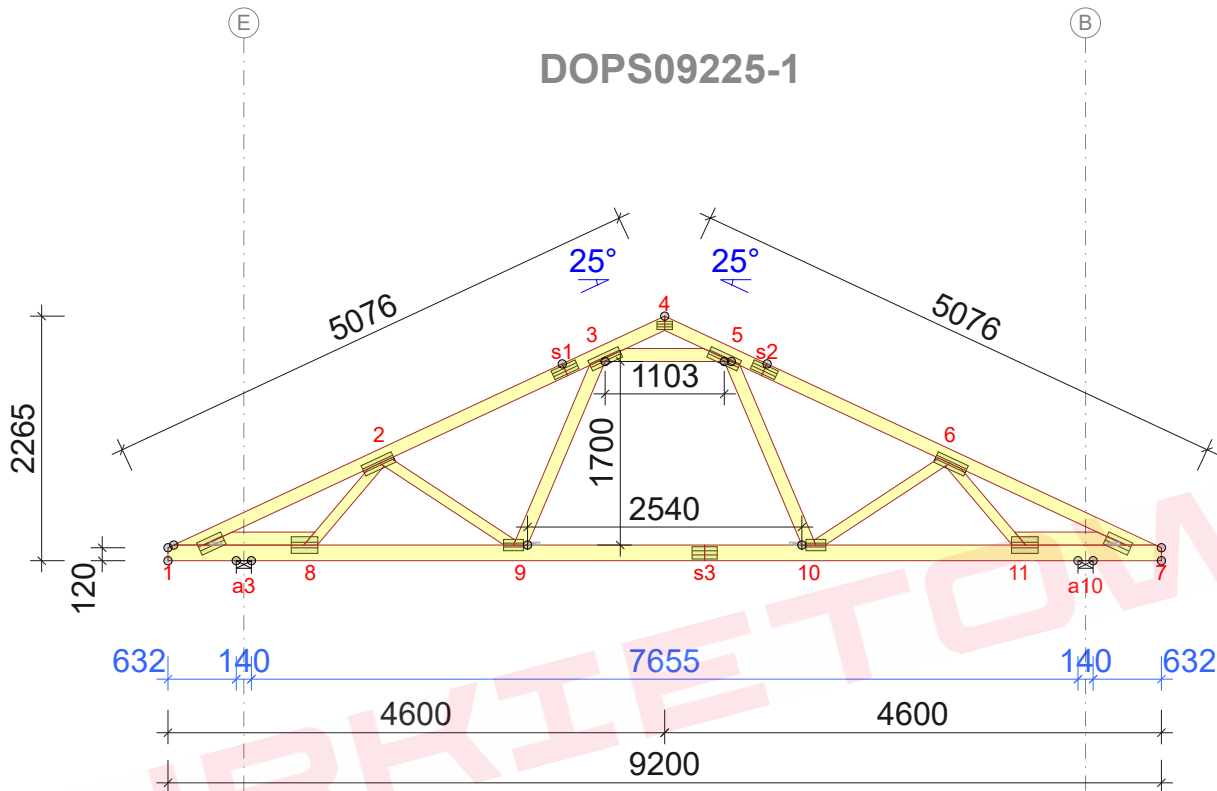
TOLERANCJA POŁOŻENIA ŁĄCZNIKA: 5 mm

ŁĄCZNIKI - ZŁ. NA DŁUG.				
WĘZŁ nr	PLYTKA TYP	SZER. mm	DŁUG. mm	CSI %
s1	T150	88	245	49
s2	T150	88	245	50
s3	GN14	114	233	64

© Rysunek jest chroniony prawem autorskim i nie może być kopiowany, rozprowadzany lub wykorzystywany w inny sposób bez zgody autora.

	NAZWA OBIEKTU	
	ADRES OBIEKTU	
TYTUŁ RYSUNKU	Wiązar G2	
PROJEKTOWAŁ		SKALA: 1:70
OPRACOWAŁ		DATA: 2023-06-19
SPRAWDZIŁ		NR RYS:

## DOPS09225-1



Strefa śniegowa 2 - maksymalny rozstaw 95cm

## WYTYCZNE OGÓLNE

KONSTRUKCJA ZOSTAŁA OBLICZONA PRZY UŻYCIU PROGRAMU KOMPUTEROWEGO "MITEK PAMIR", Grupa Burkietowicz lic. 32 + de - LICENSE: 14428 NORMA DO PROJEKT.: PN-EN 1995-1-1:2010 + NA PEŁNE REZULTATY OBLICZEŃ DOSTĘPNE NA WYDR. OBLICZEŃ

## USTAWIENIA OGÓLNE

GRUBOŚĆ TARCICY (mm): 45  
CIĘŻAR WIAZARA (kg/warstwę): 88  
ROZSTAW WIAZARÓW (mm): 950  
WSPÓŁCZYNNIK REDYSTRYBUCJI OBCIĄŻEŃ: 1  
KLASA KONSEKWENCJI: CC2  
KLASA UŻYTKOWANIA: 2 = 65% <= WW < 85%  
ZAKŁAD ZOSTAŁ SKONTROLOWANY PRZEZ :  
TECHNICKY A ZKUSEBNI USTAW STABEBNI PRAHA s.p.  
CERTYFIKAT PRODUKTU: 1020 - CPR - 1020-CPR-070037637  
STĘŻENIA: ZOBACZ TABELĘ TARCICY

## OBCIĄŻENIA (N/m²)

STREFA ŚNIEGOWA: 2  
OBC. ŚNIEGIEM (Sk, 161 m n.p.m.): 900 N/m²  
OBC. WIATREM (qp(z)): 785 N/m²  
OBC. ZMIENNE POZA POMIESZCZENIEM: 400  
OBC. ZMIENNE WEWNĄTRZ POMIESZCZENIA: 1000  
OBC. STAŁE NA DACHU: 750  
OBC. STAŁE NA PODŁODZE PODDASZA: 200  
OBC. STAŁE NA SŁUPKU PODDASZA: 250  
OBC. STAŁE NA SUFICIE: 550  
OBC. STAŁE NA SUFICIE PODDASZA: 250  
DODANO CIĘŻAR WŁASNY

## REAKCJE PODPOROWE (N) (SGN)

WĘZŁ	KIER.	KO S/D	KO S	KO K	KO K	KO CH	P-SZER
nr		MAX	MAX	MAX	MIN	MAX	mm
a10	PION.	9542	15194	15776	3861	10781	95
a3	POZ.	0	0	-2100	-	0	
a3	PION.	9542	15194	15776	3861	11669	95

## MAX UGIĘCIE (mm) (SGU)

WĘZŁ	PION.	POZ.	KO NR
nr			
s3	13,7	0,9	1002:2 (Wfin)
s3-9	13,6	0,9	1002:2 (Wfin)
s1-2	10	3,9	1113:3:2 (Wfin)

UGIĘCIA W INNYCH PUNKTACH - ZOBACZ WYDRUKI OBLICZEŃ

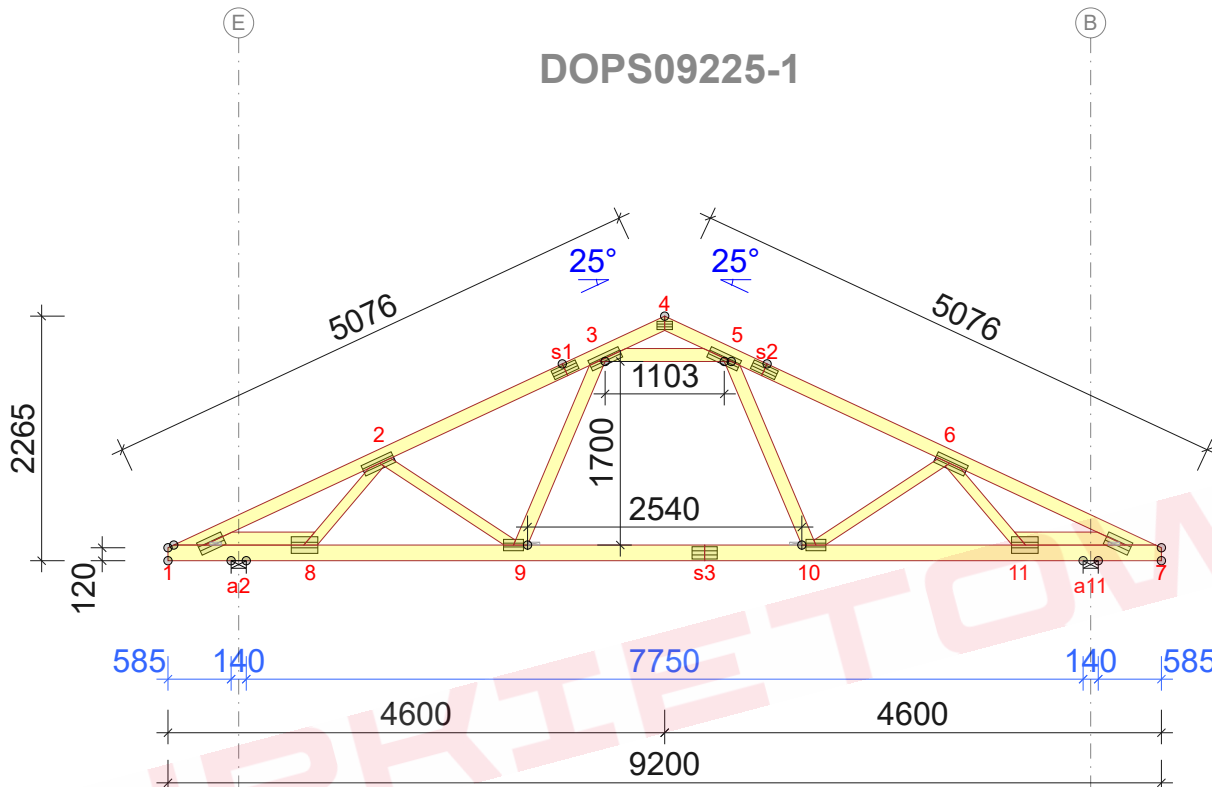
TARCICA					ŁĄCZNIKI - BEZ ZŁ. NA DŁUG.					ŁĄCZNIKI - ZŁ. NA DŁUG.				
WIAZAR- OD - DO	GRUBOŚĆ 45 mm WYSOKOŚĆ mm	KLASA	STĘŻENIE mm/szt.	CSI %	WĘZŁ nr	PŁYTKA TYP	SZER. mm	DŁUG. mm	CSI %	WĘZŁ nr	PŁYTKA TYP	SZER. mm	DŁUG. mm	CSI %
1-4	120	C24	350	60	1	T150	124	245	72	s1	T150	88	245	50
4-7	120	C24	350	61	2	GNA20	105	307	38	s2	T150	88	245	51
1-7	145	C24	W węzłach	85	3	GNA20	105	307	76	s3	GN14	114	233	65
1-8	120	C24	1022	71	4	GNA20	76	143	40					
7-11	120	C24	1022	70	5	GNA20	105	307	80					
3-5	120	C24	Brak	48	6	GNA20	105	307	39					
3-9	120	C24	Brak	34	7	T150	124	245	71					
5-10	120	C24	Brak	37	8	GNA20	154	246	69					
2-8	95	C24	Brak	37	9	GNA20	105	184	82					
2-9	95	C24	Brak	14	10	GNA20	105	184	87					
6-10	95	C24	Brak	16	11	GNA20	154	246	69					
6-11	95	C24	Brak	37										

TOLERANCJA POŁOŻENIA ŁĄCZNIKA: 5 mm

© Rysunek jest chroniony prawem autorskim i nie może być kopiowany, rozprowadzany lub wykorzystywany w inny sposób bez zgody autora.

	NAZWA OBIEKTU	
	ADRES OBIEKTU	
TYTUŁ RYSUNKU	Wiązar G2	
PROJEKTOWAŁ		SKALA: 1:70
OPRACOWAŁ		DATA: 2023-06-19
SPRAWDZIŁ		NR RYS:

## DOPS09225-1



## Strefa śniegowa 2 - maksymalny rozstaw 95cm

## WYTYCZNE OGÓLNE

KONSTRUKCJA ZOSTAŁA OBLICZONA PRZY UŻYCIU PROGRAMU KOMPUTEROWEGO "MITEK PAMIR", Grupa Burkietowicz lic. 32 + de - LICENSE: 14428 NORMA DO PROJEKT.: PN-EN 1995-1-1:2010 + NA PEŁNE REZULTATY OBLICZEŃ DOSTĘPNE NA WYDR. OBLICZEŃ

## USTAWIENIA OGÓLNE

GRUBOŚĆ TARCICY (mm): 45  
CIĘŻAR WIAZARA (kg/warstwę): 88  
ROZSTAW WIAZARÓW (mm): 950  
WSPÓŁCZYNNIK REDYSTRYBUCJI OBCIĄŻEŃ: 1  
KLASA KONSEKWENCJI: CC2  
KLASA UŻYTKOWANIA: 2 = 65% <= WW < 85%  
ZAKŁAD ZOSTAŁ SKONTROLOWANY PRZEZ :  
TECHNICKY A ZKUSEBNI USTAV STAVEBNÍ PRAHA s.p.  
CERTYFIKAT PRODUKTU: 1020 - CPR - 1020-CPR-070037637  
STĘŻENIA: ZOBACZ TABELĘ TARCICY

## OBCIĄŻENIA (N/m²)

STREFA ŚNIEGOWA: 2  
OBC. ŚNIEGIEM (Sk, 161 m n.p.m.): 900 N/m²  
OBC. WIATREM (qp(z)): 785 N/m²  
OBC. ZMIENNE POZA POMIESZCZENIEM: 400  
OBC. ZMIENNE WEWNĄTRZ POMIESZCZENIA: 1000  
OBC. STAŁE NA DACHU: 750  
OBC. STAŁE NA PODŁODZE Poddasza: 200  
OBC. STAŁE NA SŁUPKU Poddasza: 250  
OBC. STAŁE NA SUFICIE: 550  
OBC. STAŁE NA SUFICIE Poddasza: 250  
DODANO CIĘŻAR WŁASNY

## REAKCJE PODPOROWE (N) (SGN)

WĘZŁ	KIER.	KO S/D	KO S	KO K	KO K	KO CH	P-SZER
nr		MAX	MAX	MAX	MIN	MAX	mm
a11	PION.	9542	15194	15800	3818	10786	95
a2	POZ.	0	0	-2100	-	0	
a2	PION.	9542	15194	15800	3818	11663	95

## MAX UGIĘCIE (mm) (SGU)

WĘZŁ	PION.	POZ.	KO NR
nr			
s3	14	1	1002:2 (Wfin)
s3-9	14	1	1002:2 (Wfin)
s1-2	10,3	4	1113:3:2 (Wfin)

UGIĘCIA W INNYCH PUNKTACH - ZOBACZ WYDRUKI OBLICZEŃ

TARCICA				
WIAZAR- OD - DO	GRUBOŚĆ 45 mm WYSOKOŚĆ mm	KLASA	STĘŻENIE mm/szt.	CSI %
1-4	120	C24	350	60
4-7	120	C24	350	62
1-7	145	C24	W węzłach	86
1-8	120	C24	1022	75
7-11	120	C24	1022	74
3-5	120	C24	Brak	49
3-9	120	C24	Brak	35
5-10	120	C24	Brak	37
2-8	95	C24	Brak	34
2-9	95	C24	Brak	14
6-10	95	C24	Brak	16
6-11	95	C24	Brak	34

ŁĄCZNIKI - BEZ ZŁ. NA DŁUG.				
WĘZŁ nr	PLYTKA TYP	SZER. mm	DŁUG. mm	CSI %
1	T150	124	245	77
2	GNA20	105	307	34
3	GNA20	105	307	77
4	GNA20	76	143	40
5	GNA20	105	307	81
6	GNA20	105	307	35
7	T150	124	245	76
8	GNA20	154	246	68
9	GNA20	105	184	82
10	GNA20	105	184	87
11	GNA20	154	246	68

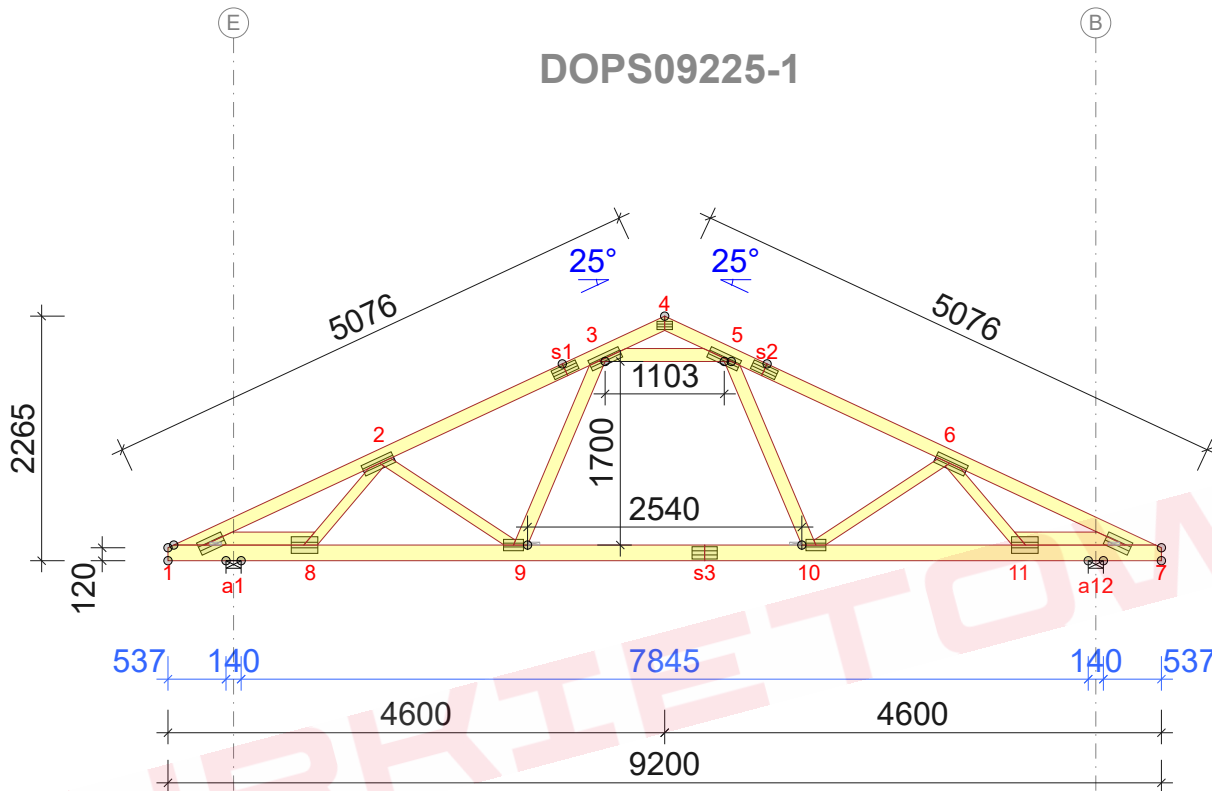
TOLERANCJA POŁOŻENIA ŁĄCZNIKA: 5 mm

ŁĄCZNIKI - ZŁ. NA DŁUG.				
WĘZŁ nr	PLYTKA TYP	SZER. mm	DŁUG. mm	CSI %
s1	T150	88	245	51
s2	T150	88	245	52
s3	GN14	114	233	66

© Rysunek jest chroniony prawem autorskim i nie może być kopiowany, rozprowadzany lub wykorzystywany w inny sposób bez zgody autora.

	NAZWA OBIEKTU		
	ADRES OBIEKTU		
TYTUŁ RYSUNKU	Wiązar G2		
PROJEKTOWAŁ			SKALA: 1:70
OPRACOWAŁ			DATA: 2023-06-19
SPRAWDZIŁ			NR RYS:

## DOPS09225-1



## Strefa śniegowa 2 - maksymalny rozstaw 95cm

## WYTYCZNE OGÓLNE

KONSTRUKCJA ZOSTAŁA OBLICZONA PRZY UŻYCIU PROGRAMU KOMPUTEROWEGO "MITEK PAMIR", Grupa Burkiewicz lic. 32 + de - LICENSE: 14428 NORMA DO PROJEKT.: PN-EN 1995-1-1:2010 + NA PEŁNE REZULTATY OBLICZEŃ DOSTĘPNE NA WYDR. OBLICZEŃ

## USTAWIENIA OGÓLNE

GRUBOŚĆ TARCICY (mm): 45  
CIĘŻAR WIAZARA (kg/warstwę): 88  
ROZSTAW WIAZARÓW (mm): 950  
WSPÓŁCZYNNIK REDYSTRYBUCJI OBCIĄŻEŃ: 1  
KLASA KONSEKWENCJI: CC2  
KLASA UŻYTKOWANIA: 2 = 65% <= WW < 85%  
ZAKŁAD ZOSTAŁ SKONTROLOWANY PRZEZ :  
TECHNICKY A ZKUSEBNI USTAV STAVEBNI PRAHA s.p.  
CERTYFIKAT PRODUKTU: 1020 - CPR - 1020-CPR-070037637  
STĘŻENIA: ZOBACZ TABELĘ TARCICY

## OBCIĄŻENIA (N/m²)

STREFA ŚNIEGOWA: 2  
OBC. ŚNIEGIEM (Sk, 161 m n.p.m.): 900 N/m²  
OBC. WIATREM (qp(z)): 785 N/m²  
OBC. ZMIENNE POZA POMIESZCZENIEM: 400  
OBC. ZMIENNE WEWNĄTRZ POMIESZCZENIA: 1000  
OBC. STAŁE NA DACHU: 750  
OBC. STAŁE NA PODŁODZE Poddasza: 200  
OBC. STAŁE NA SŁUPKU Poddasza: 250  
OBC. STAŁE NA SUFICIE: 550  
OBC. STAŁE NA SUFICIE Poddasza: 250  
DODANO CIĘŻAR WŁASNY

## REAKCJE PODPOROWE (N) (SGN)

WĘZŁ	KIER.	KO S/D	KO S	KO K	KO K	KO CH	P-SZER
nr	POZ.	MAX	MAX	MAX	MIN	MAX	mm
a1	PION.	9542	15194	15824	3776	11658	95
a12	PION.	9542	15194	15824	3776	10791	95

## MAX UGIĘCIE (mm) (SGU)

WĘZŁ	PION.	POZ.	KO NR
nr			
s3	14,4	1	1002:2 (Wfin)
s3-9	14,4	1	1002:2 (Wfin)
s1-2	10,7	4,1	1113:3:2 (Wfin)
UGIĘCIA W INNYCH PUNKTACH - ZOBACZ WYDRUKI OBLICZEŃ			

TARCICA				
WIAZAR-OD - DO	GRUBOŚĆ 45 mm WYSOKOŚĆ mm	KLASA	STĘŻENIE mm/szt.	CSI %
1-4	120	C24	350	61
4-7	120	C24	350	63
1-7	145	C24	W węzłach	86
1-8	120	C24	1022	65
7-11	120	C24	1022	65
3-5	120	C24	Brak	50
3-9	120	C24	Brak	36
5-10	120	C24	Brak	38
2-8	95	C24	Brak	31
2-9	95	C24	Brak	15
6-10	95	C24	Brak	16
6-11	95	C24	Brak	31

ŁĄCZNIKI - BEZ ZŁ. NA DŁUG.				
WĘZŁ nr	PLYTKA TYP	SZER. mm	DŁUG. mm	CSI %
1	T150	124	245	83
2	GNA20	105	307	31
3	GNA20	105	307	77
4	GNA20	76	143	40
5	GNA20	105	307	83
6	GNA20	105	307	32
7	T150	124	245	82
8	GNA20	154	246	65
9	GNA20	105	184	82
10	GNA20	105	184	88
11	GNA20	154	246	65

TOLERANCJA POŁOŻENIA ŁĄCZNIKA: 5 mm

ŁĄCZNIKI - ZŁ. NA DŁUG.				
WĘZŁ nr	PLYTKA TYP	SZER. mm	DŁUG. mm	CSI %
s1	T150	88	245	52
s2	T150	88	245	53
s3	GN14	114	233	67

© Rysunek jest chroniony prawem autorskim i nie może być kopiowany, rozprowadzany lub wykorzystywany w inny sposób bez zgody autora.

	NAZWA OBIEKTU	
	ADRES OBIEKTU	
TYTUŁ RYSUNKU	Wiazar G2	
PROJEKTOWAŁ		SKALA: 1:70
OPRACOWAŁ		DATA: 2023-06-19
SPRAWDZIŁ		NR RYS:



STEŻENIA ZGODNIE Z TABELĄ TARCICY A STABILNOŚĆ CAŁEJ KONSTRUKCJI POWINNA BYĆ ZAPROJEKTOWANA OSOBNO

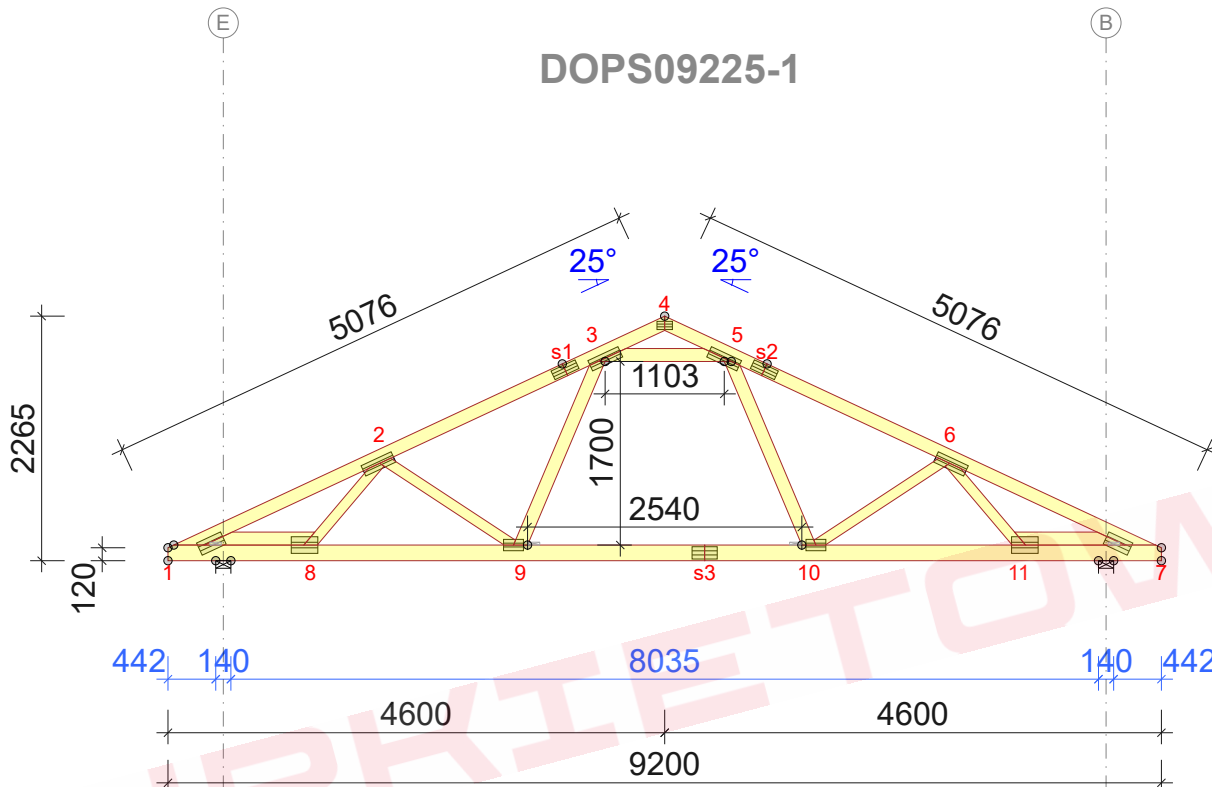


ŁĄCZNIKI - ZŁ. NA DŁUG.				
WEZŁ nr	PLYTKA TYP	SZER. mm	DŁUG. mm	CSI %
s1	T150	88	245	53
s2	T150	88	245	54
s3	GN14	114	233	68

	NAZWA OBIEKTU		
	ADRES OBIEKTU		
TYTUŁ RYSUNKU	Wiązar G2		
PROJEKTOWAŁ			SKALA: 1:70
OPRACOWAŁ			DATA: 2023-06-19
SPRAWDZIŁ			NR RYS:

Plik: DOPs9225-1

## DOPS09225-1



## Strefa śniegowa 2 - maksymalny rozstaw 95cm

## WYTYCZNE OGÓLNE

KONSTRUKCJA ZOSTAŁA OBLICZONA PRZY UŻYCIU PROGRAMU KOMPUTEROWEGO "MITEK PAMIR", Grupa Burkietowicz lic. 32 + de - LICENSE: 14428 NORMA DO PROJEKTU: PN-EN 1995-1-1:2010 + NA PEŁNE REZULTATY OBLICZEŃ DOSTĘPNE NA WYDR. OBLICZEŃ

## USTAWIENIA OGÓLNE

GRUBOŚĆ TARCICY (mm): 45  
CIĘŻAR WIAZARA (kg/warstwę): 88  
ROZSTAW WIAZARÓW (mm): 950  
WSPÓŁCZYNNIK REDYSTRYBUCJI OBCIĄŻEŃ: 1  
KLASA KONSEKWENCJI: CC2  
KLASA UŻYTKOWANIA: 2 = 65% <= WW < 85%  
ZAKŁAD ZOSTAŁ SKONTROLOWANY PRZEZ :  
TECHNICZNY A ZKUSEBNI USTAW STAVEBNI PRAHA s.p.  
CERTYFIKAT PRODUKTU: 1020 - CPR - 1020-CPR-070037637  
STĘŻENIA: ZOBACZ TABELĘ TARCICY

## OBCIĄŻENIA (N/m²)

STREFA ŚNIEGOWA: 2  
OBC. ŚNIEGIEM (Sk, 161 m n.p.m.): 900 N/m²  
OBC. WIATREM (qp(z)): 785 N/m²  
OBC. ZMIENNE POZA POMIESZCZENIEM: 400  
OBC. ZMIENNE WEWNĄTRZ POMIESZCZENIA: 1000  
OBC. STAŁE NA DACHU: 750  
OBC. STAŁE NA PODŁODZE PODDASZA: 200  
OBC. STAŁE NA SŁUPKU PODDASZA: 250  
OBC. STAŁE NA SUFICIE: 550  
OBC. STAŁE NA SUFICIE PODDASZA: 250  
DODANO CIĘŻAR WŁASNY

## REAKCJE PODPOROWE (N) (SGN)

WĘZŁ	KIER.	KO S/D	KO S	KO K	KO K	KO CH	P-SZER
nr		MAX	MAX	MAX	MIN	MAX	mm
1	POZ.	0	0	-2100	-	0	
1	PION.	9542	15194	15871	3691	11648	95
7	PION.	9542	15194	15871	3691	10801	95

## MAX UGIĘCIE (mm) (SGU)

WĘZŁ	PION.	POZ.	KO NR
nr			
s3	15,3	1,1	1002:2 (Wfin)
s3-9	15,3	1,1	1002:2 (Wfin)
s1-2	11,4	4,2	1113:3:2 (Wfin)

UGIĘCIA W INNYCH PUNKTACH - ZOBACZ WYDRUKI OBLICZEŃ

TARCICA				
WIAZAR- OD - DO	GRUBOŚĆ 45 mm WYSOKOŚĆ mm	KLASA	STĘŻENIE mm/szt.	CSI %
1-4	120	C24	350	64
4-7	120	C24	350	65
1-7	145	C24	W węzłach	87
1-8	120	C24	1022	47
7-11	120	C24	1022	47
3-5	120	C24	Brak	52
3-9	120	C24	Brak	37
5-10	120	C24	Brak	39
2-8	95	C24	Brak	26
2-9	95	C24	Brak	20
6-10	95	C24	Brak	19
6-11	95	C24	Brak	26

ŁĄCZNIKI - BEZ ZŁ. NA DŁUG.				
WĘZŁ nr	PLYTKA TYP	SZER. mm	DŁUG. mm	CSI %
1	T150	124	245	78
2	GNA20	105	307	26
3	GNA20	105	307	79
4	GNA20	76	143	40
5	GNA20	105	307	85
6	GNA20	105	307	26
7	T150	124	245	77
8	GNA20	154	246	58
9	GNA20	105	184	83
10	GNA20	105	184	88
11	GNA20	154	246	58

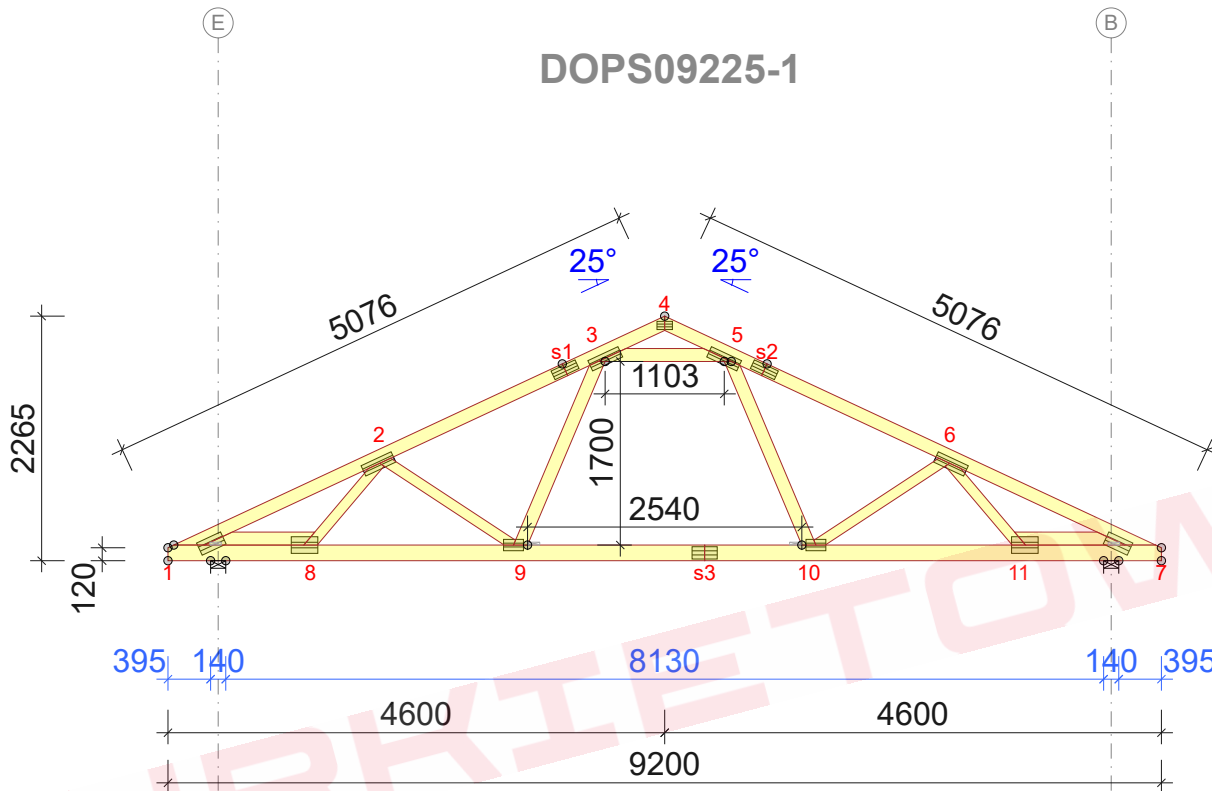
TOLERANCJA POŁOŻENIA ŁĄCZNIKA: 5 mm

ŁĄCZNIKI - ZŁ. NA DŁUG.				
WĘZŁ nr	PLYTKA TYP	SZER. mm	DŁUG. mm	CSI %
s1	T150	88	245	55
s2	T150	88	245	55
s3	GN14	114	233	69

© Rysunek jest chroniony prawem autorskim i nie może być kopiowany, rozprowadzany lub wykorzystywany w inny sposób bez zgody autora.

	NAZWA OBIEKTU	
	ADRES OBIEKTU	
TYTUŁ RYSUNKU	Wiazar G2	
PROJEKTOWAŁ		SKALA: 1:70
OPRACOWAŁ		DATA: 2023-06-19
SPRAWDZIŁ		NR RYS:

## DOPS09225-1



Strefa śniegowa 2 - maksymalny rozstaw 95cm

## WYTYCZNE OGÓLNE

KONSTRUKCJA ZOSTAŁA OBLICZONA PRZY UŻYCIU PROGRAMU KOMPUTEROWEGO "MITEK PAMIR", Grupa Burkiewicz lic. 32 + de - LICENSE: 14428 NORMA DO PROJEKTU: PN-EN 1995-1-1:2010 + NA PEŁNE REZULTATY OBLICZEŃ DOSTĘPNE NA WYDR.

## USTAWIENIA OGÓLNE

GRUBOŚĆ TARCICY (mm): 45  
CIĘŻAR WIAZARA (kg/warstwę): 88  
ROZSTAW WIAZARÓW (mm): 950  
WSPÓŁCZYNNIK REDYSTRYBUCJI OBCIĄŻEŃ: 1  
KLASA KONSEKWENCJI: CC2  
KLASA UŻYTKOWANIA: 2 = 65% <= WW < 85%  
ZAKŁAD ZOSTAŁ SKONTROLOWANY PRZEZ :  
TECHNICZNY A ZKUSEBNI USTAV STAVEBNI PRAHA s.p.  
CERTYFIKAT PRODUKTU: 1020 - CPR - 1020-CPR-070037637  
STĘŻENIA: ZOBACZ TABELĘ TARCICY

## OBCIĄŻENIA (N/m²)

STREFA ŚNIEGOWA: 2  
OBC. ŚNIEGIEM (Sk, 161 m n.p.m.): 900 N/m²  
OBC. WIATREM (qp(z)): 785 N/m²  
OBC. ZMIENNE POZA POMIESZCZENIEM: 400  
OBC. ZMIENNE WEWNĄTRZ POMIESZCZENIA: 1000  
OBC. STAŁE NA DACHU: 750  
OBC. STAŁE NA PODŁODZE PODDASZA: 200  
OBC. STAŁE NA SŁUPKU PODDASZA: 250  
OBC. STAŁE NA SUFICIE: 550  
OBC. STAŁE NA SUFICIE PODDASZA: 250  
DODANO CIĘŻAR WŁASNY

## REAKCJE PODPOROWE (N) (SGN)

WĘZEL nr	KIER.	KO S/D MAX	KO S MAX	KO K MAX	KO K MIN	KO CH MAX	P-SZER mm
1	POZ.	0	0	-2100	-	0	
1	PION.	9542	15194	15895	3648	11643	95
7	PION.	9542	15194	15895	3648	10806	95

## MAX UGIĘCIE (mm) (SGU)

WĘZEL nr	PION.	POZ.	KO NR
s3	15,5	1,2	1002:2 (Wfin)
s3-9	15,5	1,2	1002:2 (Wfin)
s1-2	11,6	4,3	1113:3:2 (Wfin)

UGIĘCIA W INNYCH PUNKTACH - ZOBACZ WYDRUKI OBLICZEN

TARCICA				
WIAZAR-OD - DO	GRUBOŚĆ 45 mm WYSOKOŚĆ mm	KLASA	STĘŻENIE mm/szt.	CSI %
1-4	120	C24	350	66
4-7	120	C24	350	66
1-7	145	C24	W węzłach	88
1-8	120	C24	1022	46
7-11	120	C24	1022	46
3-5	120	C24	Brak	53
3-9	120	C24	Brak	38
5-10	120	C24	Brak	40
2-8	95	C24	Brak	22
2-9	95	C24	Brak	22
6-10	95	C24	Brak	22
6-11	95	C24	Brak	23

ŁĄCZNIKI - BEZ ZŁ. NA DŁUG.				
WĘZEL nr	PLYTKA TYP	SZER. mm	DŁUG. mm	CSI %
1	T150	124	245	79
2	GNA20	105	307	24
3	GNA20	105	307	81
4	GNA20	76	143	40
5	GNA20	105	307	86
6	GNA20	105	307	24
7	T150	124	245	78
8	GNA20	154	246	54
9	GNA20	105	184	83
10	GNA20	105	184	88
11	GNA20	154	246	54

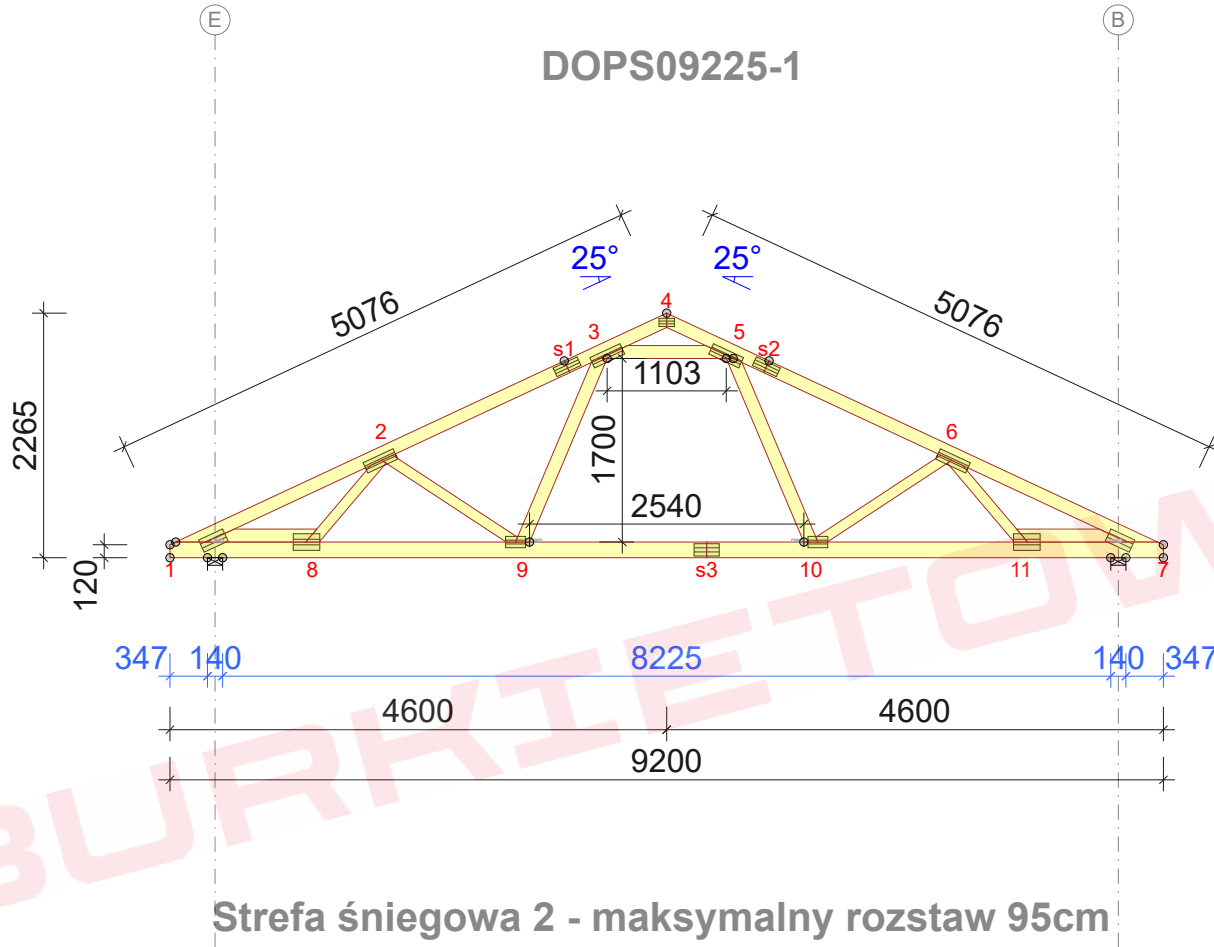
TOLERANCJA POŁOŻENIA ŁĄCZNIKA: 5 mm

ŁĄCZNIKI - ZŁ. NA DŁUG.				
WĘZEL nr	PLYTKA TYP	SZER. mm	DŁUG. mm	CSI %
s1	T150	88	245	56
s2	T150	88	245	56
s3	GN14	114	233	70

© Rysunek jest chroniony prawem autorskim i nie może być kopiowany, rozprowadzany lub wykorzystywany w inny sposób bez zgody autora.

	NAZWA OBIEKTU	
	ADRES OBIEKTU	
TYTUŁ RYSUNKU	Wiązar G2	
PROJEKTOWAŁ		SKALA: 1:70
OPRACOWAŁ		DATA: 2023-06-19
SPRAWDZIŁ		NR RYS:

## DOPS09225-1



Strefa śniegowa 2 - maksymalny rozstaw 95cm

## WYTYCZNE OGÓLNE

KONSTRUKCJA ZOSTAŁA OBLICZONA PRZY UŻYCIU PROGRAMU KOMPUTEROWEGO "MITEK PAMIR", Grupa Burkiewicz lic. 32 + de - LICENSE: 14428 NORMA DO PROJEKTU: PN-EN 1995-1-1:2010 + NA PEŁNE REZULTATY OBLICZEŃ DOSTĘPNE NA WYDR. OBLICZEŃ

## USTAWIENIA OGÓLNE

GRUBOŚĆ TARCICY (mm): 45  
CIĘŻAR WIAZARA (kg/warstwę): 88  
ROZSTAW WIAZARÓW (mm): 950  
WSPÓŁCZYNNIK REDYSTRYBUCJI OBCIĄŻEŃ: 1  
KLASA KONSEKWENCJI: CC2  
KLASA UŻYTKOWANIA: 2 = 65% <= WW < 85%  
ZAKŁAD ZOSTAŁ SKONTROLOWANY PRZEZ :  
TECHNICZNY A ZKUSEBNI USTAW STAVEBNI PRAHA s.p.  
CERTYFIKAT PRODUKTU: 1020 - CPR - 1020-CPR-070037637  
STĘŻENIA: ZOBACZ TABELĘ TARCICY

## OBCIĄŻENIA (N/m²)

STREFA ŚNIEGOWA: 2  
OBC. ŚNIEGIEM (Sk, 161 m n.p.m.): 900 N/m²  
OBC. WIATREM (qp(z)): 785 N/m²  
OBC. ZMIENNE POZA POMIESZCZENIEM: 400  
OBC. ZMIENNE WEWNĄTRZ POMIESZCZENIA: 1000  
OBC. STAŁE NA DACHU: 750  
OBC. STAŁE NA PODŁODZE PODDASZA: 200  
OBC. STAŁE NA SŁUPKU PODDASZA: 250  
OBC. STAŁE NA SUFICIE: 550  
OBC. STAŁE NA SUFICIE PODDASZA: 250  
DODANO CIĘŻAR WŁASNY

## REAKCJE PODPOROWE (N) (SGN)

WĘZŁ nr	KIER.	KO S/D MAX	KO S MAX	KO K MAX	KO K MIN	KO CH MAX	P-SZER mm
1	POZ.	0	0	-2100	-	0	
1	PION.	9542	15194	15918	3606	11639	95
7	PION.	9542	15194	15918	3606	10811	95

## MAX UGIĘCIE (mm) (SGU)

WĘZŁ nr	PION.	POZ.	KO NR
s3	15,8	1,3	1002:2 (Wfin)
s3-9	15,7	1,3	1002:2 (Wfin)
s1-2	11,8	4,4	1113:3:2 (Wfin)
UGIĘCIA W INNYCH PUNKTACH - ZOBACZ WYDRUKI OBLICZEŃ			

TARCICA				
WIAZAR-OD - DO	GRUBOŚĆ 45 mm WYSOKOŚĆ mm	KLASA	STĘŻENIE mm/szt.	CSI %
1-4	120	C24	350	65
4-7	120	C24	350	67
1-7	145	C24	W węzłach	88
1-8	120	C24	1022	44
7-11	120	C24	1022	44
3-5	120	C24	Brak	55
3-9	120	C24	Brak	38
5-10	120	C24	Brak	41
2-8	95	C24	Brak	19
2-9	95	C24	Brak	25
6-10	95	C24	Brak	25
6-11	95	C24	Brak	20

ŁĄCZNIKI - BEZ ZŁ. NA DŁUG.				
WĘZŁ nr	PŁYTKA TYP	SZER. mm	DŁUG. mm	CSI %
1	T150	124	245	79
2	GNA20	105	307	24
3	GNA20	105	307	82
4	GNA20	76	143	40
5	GNA20	105	307	87
6	GNA20	105	307	25
7	T150	124	245	78
8	GNA20	154	246	49
9	GNA20	105	184	83
10	GNA20	105	184	88
11	GNA20	154	246	49

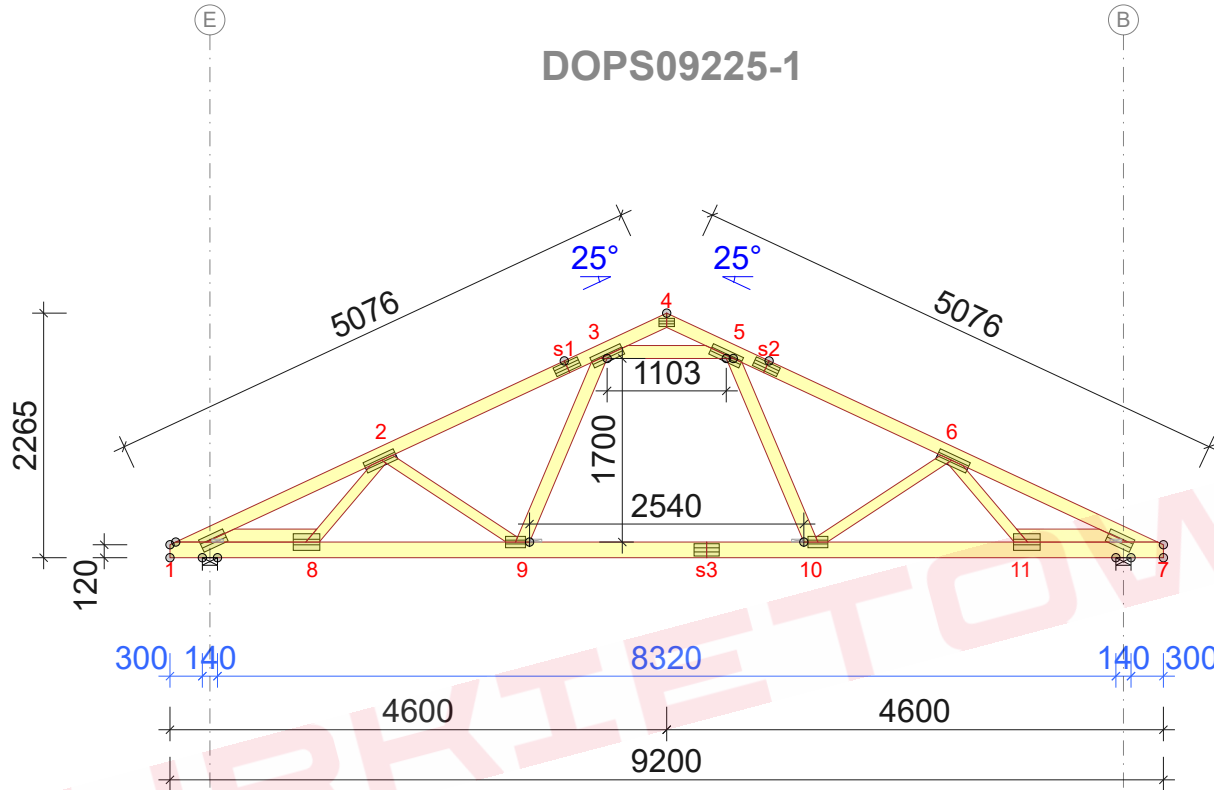
TOLERANCJA POŁOŻENIA ŁĄCZNIKA: 5 mm

ŁĄCZNIKI - ZŁ. NA DŁUG.				
WĘZŁ nr	PŁYTKA TYP	SZER. mm	DŁUG. mm	CSI %
s1	T150	88	245	57
s2	T150	88	245	57
s3	GN14	114	233	71

© Rysunek jest chroniony prawem autorskim i nie może być kopiowany, rozprowadzany lub wykorzystywany w inny sposób bez zgody autora.

	NAZWA OBIEKTU	
	ADRES OBIEKTU	
TYTUŁ RYSUNKU	Wiązar G2	
PROJEKTOWAŁ		SKALA: 1:70
OPRACOWAŁ		DATA: 2023-06-19
SPRAWDZIŁ		NR RYS:

## DOPS09225-1



Strefa śniegowa 2 - maksymalny rozstaw 95cm

## WYTYCZNE OGÓLNE

KONSTRUKCJA ZOSTAŁA OBLICZONA PRZY UŻYCIU PROGRAMU KOMPUTEROWEGO "MITEK PAMIR", Grupa Burkietowicz lic. 32 +de - LICENSE: 14428 NORMA DO PROJEKT.: PN-EN 1995-1-1:2010 + NA PEŁNE REZULTATY OBLICZEŃ DOSTĘPNE NA WYDR. OBLICZEŃ

## USTAWIENIA OGÓLNE

GRUBOŚĆ TARCICY (mm): 45  
CIĘŻAR WIAZARA (kg/warstwę): 88  
ROZSTAW WIAZARÓW (mm): 950  
WSPÓŁCZYNNIK REDYSTRYBUCJI OBCIĄŻEŃ: 1  
KLASA KONSEKWENCJI: CC2  
KLASA UŻYTKOWANIA: 2 = 65% <= WW < 85%  
ZAKŁAD ZOSTAŁ SKONTROLOWANY PRZEZ :  
TECHNICZNY A ZKUSEBNI USTAW STAVEBNI PRAHA s.p.  
CERTYFIKAT PRODUKTU: 1020 - CPR - 1020-CPR-070037637  
STĘŻENIA: ZOBACZ TABELĘ TARCICY

## OBCIĄŻENIA (N/m²)

STREFA ŚNIEGOWA: 2  
OBC. ŚNIEGIEM (Sk, 161 m n.p.m.): 900 N/m²  
OBC. WIATREM (qp(z)): 785 N/m²  
OBC. ZMIENNE POZA POMIESZCZENIEM: 400  
OBC. ZMIENNE WEWNĄTRZ POMIESZCZENIA: 1000  
OBC. STAŁE NA DACHU: 750  
OBC. STAŁE NA PODŁODZE Poddasza: 200  
OBC. STAŁE NA SŁUPKU Poddasza: 250  
OBC. STAŁE NA SUFICIE: 550  
OBC. STAŁE NA SUFICIE Poddasza: 250  
DODANO CIĘŻAR WŁASNY

## REAKCJE PODPOROWE (N) (SGN)

WĘZŁ nr	KIER.	KO S/D MAX	KO S MAX	KO K MAX	KO K MIN	KO CH MAX	P-SZER mm
1	POZ.	0	0	-2100	-	0	
1	PION.	9542	15194	15941	3563	11634	95
7	PION.	9542	15194	15941	3563	10816	95

## MAX UGIĘCIE (mm) (SGU)

WĘZŁ nr	PION.	POZ.	KO NR
s3	16	1,3	1002:2 (Wfin)
s3-9	16	1,3	1002:2 (Wfin)
s1-2	12	4,5	1113:3:2 (Wfin)

UGIĘCIA W INNYCH PUNKTACH - ZOBACZ WYDRUKI OBLICZEŃ

TARCICA				
WIAZAR-OD - DO	GRUBOŚĆ 45 mm WYSOKOŚĆ mm	KLASA	STĘŻENIE mm/szt.	CSI %
1-4	120	C24	350	66
4-7	120	C24	350	68
1-7	145	C24	W węzłach	89
1-8	120	C24	1022	42
7-11	120	C24	1022	42
3-5	120	C24	Brak	56
3-9	120	C24	Brak	39
5-10	120	C24	Brak	42
2-8	95	C24	Brak	16
2-9	95	C24	Brak	27
6-10	95	C24	Brak	27
6-11	95	C24	Brak	17

ŁĄCZNIKI - BEZ ZŁ. NA DŁUG.				
WĘZŁ nr	PLYTKA TYP	SZER. mm	DŁUG. mm	CSI %
1	T150	124	245	80
2	GNA20	105	307	26
3	GNA20	105	307	83
4	GNA20	76	143	40
5	GNA20	105	307	89
6	GNA20	105	307	27
7	T150	124	245	79
8	GNA20	154	246	44
9	GNA20	105	184	83
10	GNA20	105	184	89
11	GNA20	154	246	44

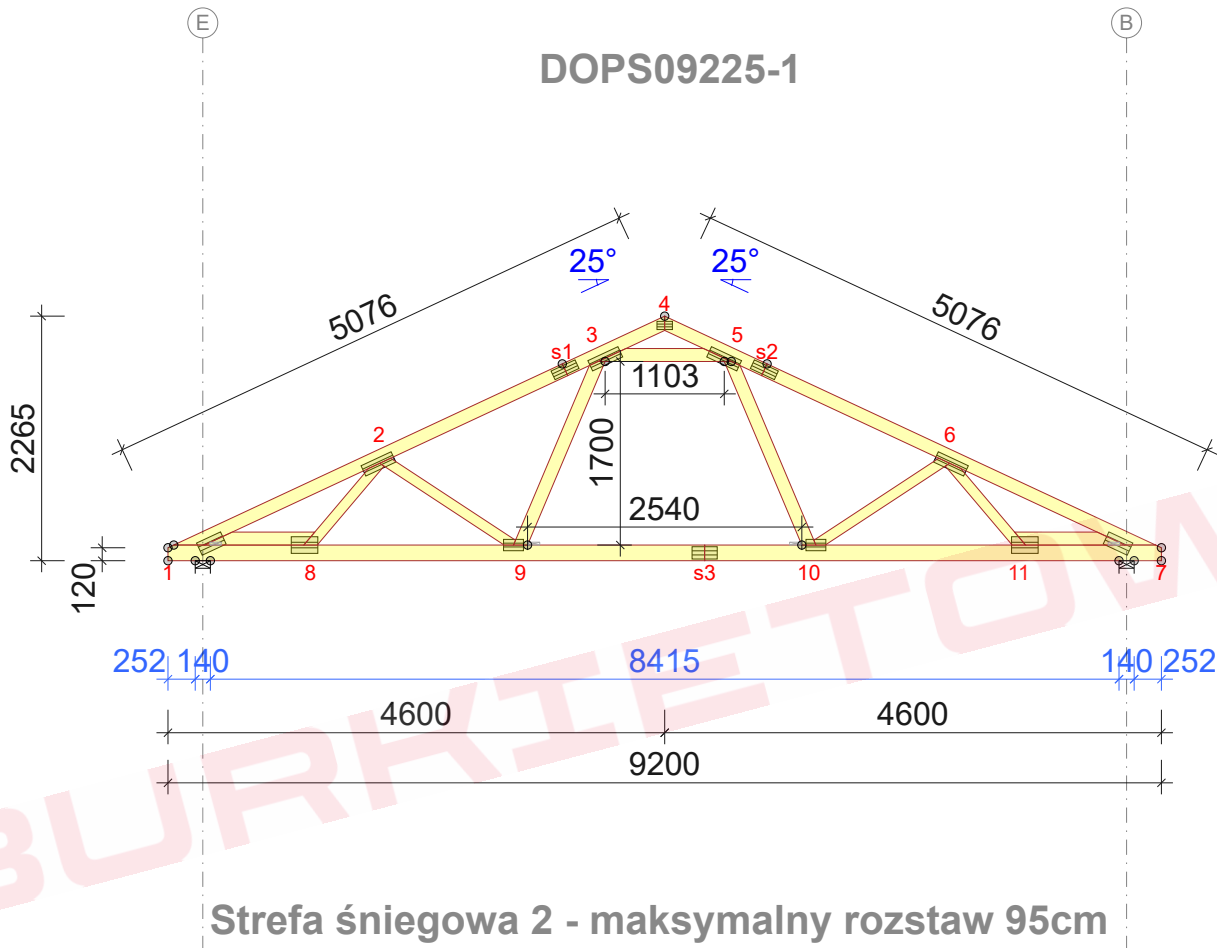
TOLERANCJA POŁOŻENIA ŁĄCZNIKA: 5 mm

ŁĄCZNIKI - ZŁ. NA DŁUG.				
WĘZŁ nr	PLYTKA TYP	SZER. mm	DŁUG. mm	CSI %
s1	T150	88	245	58
s2	T150	88	245	59
s3	GN14	114	233	72

© Rysunek jest chroniony prawem autorskim i nie może być kopiowany, rozprowadzany lub wykorzystywany w inny sposób bez zgody autora.

	NAZWA OBIEKTU	
	ADRES OBIEKTU	
TYTUŁ RYSUNKU	Wiązar G2	
PROJEKTOWAŁ		SKALA: 1:70
OPRACOWAŁ		DATA: 2023-06-19
SPRAWDZIŁ		NR RYS:

## DOPS09225-1



Strefa śniegowa 2 - maksymalny rozstaw 95cm

## WYTYCZNE OGÓLNE

KONSTRUKCJA ZOSTAŁA OBLICZONA PRZY UŻYCIU PROGRAMU KOMPUTEROWEGO "MITEK PAMIR", Grupa Burkiewicz lic. 32 + de - LICENSE: 14428 NORMA DO PROJEKTU: PN-EN 1995-1-1:2010 + NA PEŁNE REZULTATY OBLICZEŃ DOSTĘPNE NA WYDR.

## USTAWIENIA OGÓLNE

GRUBOŚĆ TARCICY (mm): 45  
CIĘŻAR WIAZARA (kg/warstwę): 88  
ROZSTAW WIAZARÓW (mm): 950  
WSPÓŁCZYNNIK REDYSTRYBUCJI OBCIĄŻEŃ: 1  
KLASA KONSEKWENCJI: CC2  
KLASA UŻYTKOWANIA: 2 = 65% <= WW < 85%  
ZAKŁAD ZOSTAŁ SKONTROLOWANY PRZEZ :  
TECHNICKÝ A ZKUSEBNÍ ÚSTAV STAVEBNÍ PRAHA s.p.  
CERTYFIKAT PRODUKTU: 1020 - CPR - 1020-CPR-070037637  
STĘŻENIA: ZOBACZ TABELĘ TARCICY

## OBCIĄŻENIA (N/m²)

STREFA ŚNIEGOWA: 2  
OBC. ŚNIEGIEM (Sk, 161 m n.p.m.): 900 N/m²  
OBC. WIATREM (qp(z)): 785 N/m²  
OBC. ZMIENNE POZA POMIESZCZENIEM: 400  
OBC. ZMIENNE WEWNĄTRZ POMIESZCZENIA: 1000  
OBC. STAŁE NA DACHU: 750  
OBC. STAŁE NA PODŁODZE Poddasza: 200  
OBC. STAŁE NA SŁUPKU Poddasza: 250  
OBC. STAŁE NA SUFICIE: 550  
OBC. STAŁE NA SUFICIE Poddasza: 250  
DODANO CIĘŻAR WŁASNY

## REAKCJE PODPOROWE (N) (SGN)

WĘZEL nr	KIER.	KO S/D MAX	KO S MAX	KO K MAX	KO K MIN	KO CH MAX	P-SZER mm
1	POZ.	0	0	-2100	-	0	
1	PION.	9542	15194	15964	3521	11629	95
7	PION.	9542	15194	15964	3521	10820	95

## MAX UGIĘCIE (mm) (SGU)

WĘZEL nr	PION.	POZ.	KO NR
s3	16,6	1,4	1002:2 (Wfin)
s3-9	16,5	1,4	1002:2 (Wfin)
s1-2	12,4	4,6	1113:3:2 (Wfin)

UGIĘCIA W INNYCH PUNKTACH - ZOBACZ WYDRUKI OBLICZEN

TARCICA				
WIAZAR-OD - DO	GRUBOŚĆ 45 mm WYSOKOŚĆ mm	KLASA	STĘŻENIE mm/szt.	CSI %
1-4	120	C24	350	67
4-7	120	C24	350	69
1-7	145	C24	W węzłach	90
1-8	120	C24	1022	39
7-11	120	C24	1022	40
3-5	120	C24	Brak	57
3-9	120	C24	Brak	40
5-10	120	C24	Brak	42
2-8	95	C24	Brak	14
2-9	95	C24	Brak	30
6-10	95	C24	Brak	29
6-11	95	C24	Brak	14

ŁĄCZNIKI - BEZ ZŁ. NA DŁUG.				
WĘZEL nr	PŁYTKA TYP	SZER. mm	DŁUG. mm	CSI %
1	T150	124	245	85
2	GNA20	105	307	27
3	GNA20	105	307	84
4	GNA20	76	143	40
5	GNA20	105	307	90
6	GNA20	105	307	28
7	T150	124	245	85
8	GNA20	154	246	39
9	GNA20	105	184	84
10	GNA20	105	184	91
11	GNA20	154	246	39

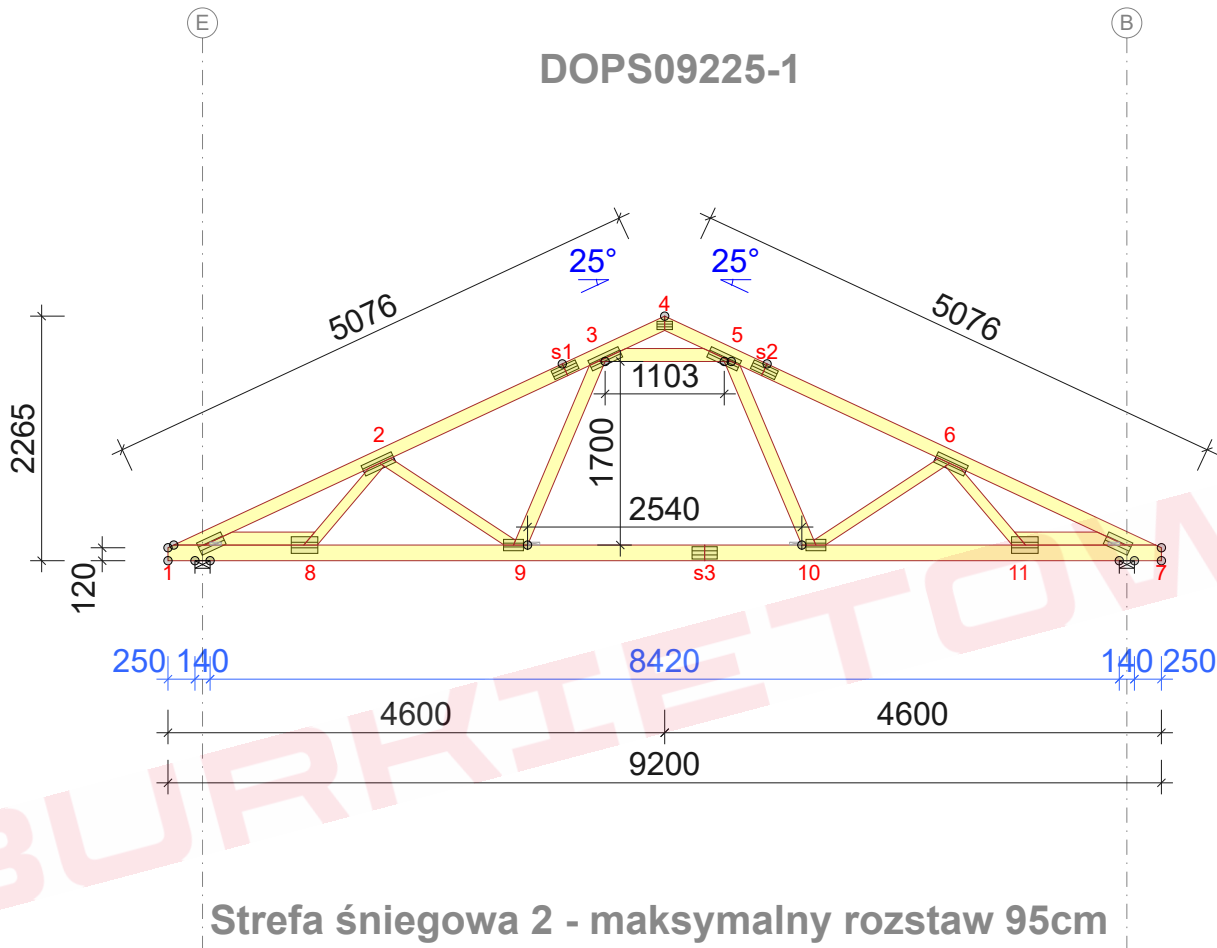
TOLERANCJA POŁOŻENIA ŁĄCZNIKA: 5 mm

ŁĄCZNIKI - ZŁ. NA DŁUG.				
WĘZEL nr	PŁYTKA TYP	SZER. mm	DŁUG. mm	CSI %
s1	T150	88	245	59
s2	T150	88	245	60
s3	GN14	114	233	73

© Rysunek jest chroniony prawem autorskim i nie może być kopiowany, rozprowadzany lub wykorzystywany w inny sposób bez zgody autora.

	NAZWA OBIEKTU	
	ADRES OBIEKTU	
TYTUŁ RYSUNKU	Wiązar G2	
PROJEKTOWAŁ		SKALA: 1:70
OPRACOWAŁ		DATA: 2023-06-19
SPRAWDZIŁ		NR RYS:

## DOPS09225-1



Strefa śniegowa 2 - maksymalny rozstaw 95cm

## WYTYCZNE OGÓLNE

KONSTRUKCJA ZOSTAŁA OBLICZONA PRZY UŻYCIU PROGRAMU KOMPUTEROWEGO "MITEK PAMIR", Grupa Burkiewicz lic. 32 + de - LICENSE: 14428 NORMA DO PROJEKTU: PN-EN 1995-1-1:2010 + NA PEŁNE REZULTATY OBLICZEŃ DOSTĘPNE NA WYDR. OBLICZEŃ

## USTAWIENIA OGÓLNE

GRUBOŚĆ TARCICY (mm): 45  
CIĘŻAR WIAZARA (kg/warstwę): 88  
ROZSTAW WIAZARÓW (mm): 950  
WSPÓŁCZYNNIK REDYSTRYBUCJI OBCIĄŻEŃ: 1  
KLASA KONSEKWENCJI: CC2  
KLASA UŻYTKOWANIA: 2 = 65% <= WW < 85%  
ZAKŁAD ZOSTAŁ SKONTROLOWANY PRZEZ :  
TECHNICKY A ZKUSEBNI USTAV STAVEBNI PRAHA s.p.  
CERTYFIKAT PRODUKTU: 1020 - CPR - 1020-CPR-070037637  
STĘŻENIA: ZOBACZ TABELĘ TARCICY

## OBCIĄŻENIA (N/m²)

STREFA ŚNIEGOWA: 2  
OBC. ŚNIEGIEM (Sk, 161 m n.p.m.): 900 N/m²  
OBC. WIATREM (qp(z)): 785 N/m²  
OBC. ZMIENNE POZA POMIESZCZENIEM: 400  
OBC. ZMIENNE WEWNĄTRZ POMIESZCZENIA: 1000  
OBC. STAŁE NA DACHU: 750  
OBC. STAŁE NA PODŁODZE PODDASZA: 200  
OBC. STAŁE NA SŁUPKU PODDASZA: 250  
OBC. STAŁE NA SUFICIE: 550  
OBC. STAŁE NA SUFICIE PODDASZA: 250  
DODANO CIĘŻAR WŁASNY

## REAKCJE PODPOROWE (N) (SGN)

WĘZŁ	KIER.	KO S/D	KO S	KO K	KO K	KO CH	P-SZER
nr		MAX	MAX	MAX	MIN	MAX	mm
1	POZ.	0	0	-2100	-	0	
1	PION.	9542	15194	15965	3519	11629	95
7	PION.	9542	15194	15965	3519	10820	95

## MAX UGIĘCIE (mm) (SGU)

WĘZŁ	PION.	POZ.	KO NR
nr			
s3	16,6	1,4	1002:2 (Wfin)
s3-9	16,6	1,4	1002:2 (Wfin)
s1-2	12,4	4,6	1113:3:2 (Wfin)

UGIĘCIA W INNYCH PUNKTACH - ZOBACZ WYDRUKI OBLICZEŃ

TARCICA				
WIAZAR- OD - DO	GRUBOŚĆ 45 mm WYSOKOŚĆ mm	KLASA	STĘŻENIE mm/szt.	CSI %
1-4	120	C24	350	67
4-7	120	C24	350	69
1-7	145	C24	W węzłach	90
1-8	120	C24	1022	39
7-11	120	C24	1022	39
3-5	120	C24	Brak	57
3-9	120	C24	Brak	40
5-10	120	C24	Brak	42
2-8	95	C24	Brak	14
2-9	95	C24	Brak	30
6-10	95	C24	Brak	30
6-11	95	C24	Brak	14

ŁĄCZNIKI - BEZ ZŁ. NA DŁUG.				
WĘZŁ nr	PŁYTKA TYP	SZER. mm	DŁUG. mm	CSI %
1	T150	124	245	85
2	GNA20	105	307	27
3	GNA20	105	307	84
4	GNA20	76	143	40
5	GNA20	105	307	90
6	GNA20	105	307	28
7	T150	124	245	85
8	GNA20	154	246	39
9	GNA20	105	184	84
10	GNA20	105	184	91
11	GNA20	154	246	38

TOLERANCJA POŁOŻENIA ŁĄCZNIKA: 5 mm

ŁĄCZNIKI - ZŁ. NA DŁUG.				
WĘZŁ nr	PŁYTKA TYP	SZER. mm	DŁUG. mm	CSI %
s1	T150	88	245	59
s2	T150	88	245	60
s3	GN14	114	233	73

© Rysunek jest chroniony prawem autorskim i nie może być kopiowany, rozprowadzany lub wykorzystywany w inny sposób bez zgody autora.

	NAZWA OBIEKTU	
	ADRES OBIEKTU	
TYTUŁ RYSUNKU	Wiązar G2	
PROJEKTOWAŁ		SKALA: 1:70
OPRACOWAŁ		DATA: 2023-06-19
SPRAWDZIŁ		NR RYS: