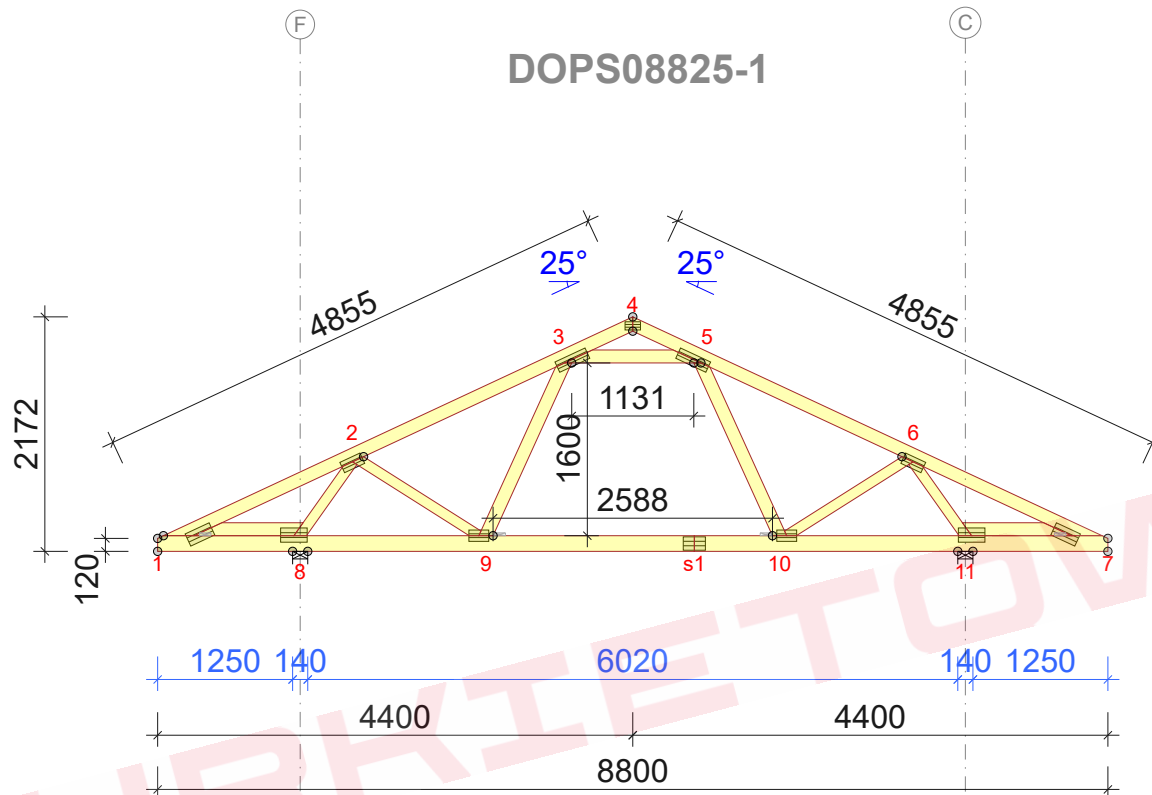


DOPS08825-1



Strefa śniegowa 3 - maksymalny rozstaw 88cm

TARCICA				
WIAZAR- OD - DO	GRUBOŚĆ 45 mm WYSOKOŚĆ mm	KLASA	STĘŻENIE mm/szt.	CSI %
1-4	120	C24	350	59
4-7	120	C24	350	60
1-7	145	C24	W węzłach	70
1-8	120	C24	1009	19
7-11	120	C24	1009	20
3-5	120	C24	Brak	31
3-9	120	C24	Brak	20
5-10	120	C24	Brak	21
2-8	95	C24	Brak	52
2-9	95	C24	Brak	22
6-10	95	C24	Brak	24
6-11	95	C24	Brak	52

ŁĄCZNIKI - BEZ ZŁ. NA DŁUG.				
WĘZŁ nr	PLYTKA TYP	SZER. mm	DŁUG. mm	CSI %
1	T150	124	245	42
2	GNA20	105	205	93
3	GNA20	105	307	56
4	GNA20	76	143	39
5	GNA20	105	307	53
6	GNA20	105	205	94
7	T150	124	245	42
8	GNA20	132	246	82
9	GNA20	105	184	67
10	GNA20	105	184	71
11	GNA20	132	246	83

TOLERANCJA POŁOŻENIA ŁĄCZNIKA: 5 mm

ŁĄCZNIKI - ZŁ. NA DŁUG.				
WĘZŁ nr	PLYTKA TYP	SZER. mm	DŁUG. mm	CSI %
s1	T150	124	205	50

WYTYCZNE OGÓLNE

KONSTRUKCJA ZOSTAŁA OBLICZONA PRZY UŻYCIU PROGRAMU KOMPUTEROWEGO "MITEK PAMIR", Grupa Burkiewicz lic. 32 +de - LICENSE: 14428 NORMA DO PROJEKT.: PN-EN 1995-1-1:2010 + NA PEŁNE REZULTATY OBLICZEŃ DOSTĘPNE NA WYDR. OBLICZEŃ

USTAWIENIA OGÓLNE

GRUBOŚĆ TARCICY (mm): 45
CIĘŻAR WIAZARA (kg/warstwę): 82
ROZSTAW WIAZARÓW (mm): 880
WSPÓŁCZYNNIK REDYSTRYBUCJI OBCIĄŻEŃ: 1
KLASA KONSEKWENCJI: CC2
KLASA UŻYTKOWANIA: 2 = 65% <= WW < 85%
ZAKŁAD ZOSTAŁ SKONTROLOWANY PRZEZ :
TECHNICZNY A ZKUSEBNI USTAV STAVEBNI PRAHA s.p.
CERTYFIKAT PRODUKTU: 1020 - CPR - 1020-CPR-070037637
STĘŻENIA: ZOBACZ TABELĘ TARCICY

OBCIĄŻENIA (N/m²)

STREFA ŚNIEGOWA: 3
OBC. ŚNIEGIEM (Sk, 161 m n.p.m.): 1200 N/m²
OBC. WIATREM (qp(z)): 785 N/m²
OBC. ZMIENNE POZA POMIESZCZENIEM: 400
OBC. ZMIENNE WEWNĄTRZ POMIESZCZENIA: 1000
OBC. STAŁE NA DACHU: 750
OBC. STAŁE NA PODŁODZE PODDASZA: 200
OBC. STAŁE NA SŁUPKU PODDASZA: 250
OBC. STAŁE NA SUFICIE: 550
OBC. STAŁE NA SUFICIE PODDASZA: 250
DODANO CIĘŻAR WŁASNY

REAKCJE PODPOROWE (N) (SGN)

WĘZŁ nr	KIER.	KO S/D MAX	KO S MAX	KO K MAX	KO K MIN	KO CH MAX	P-SZER mm
11	PION.	8511	14932	15577	3997	10647	92
8	POZ.	0	0	-1875	-	0	
8	PION.	8511	14922	15567	3997	9556	92

MAX UGIĘCIE (mm) (SGU)

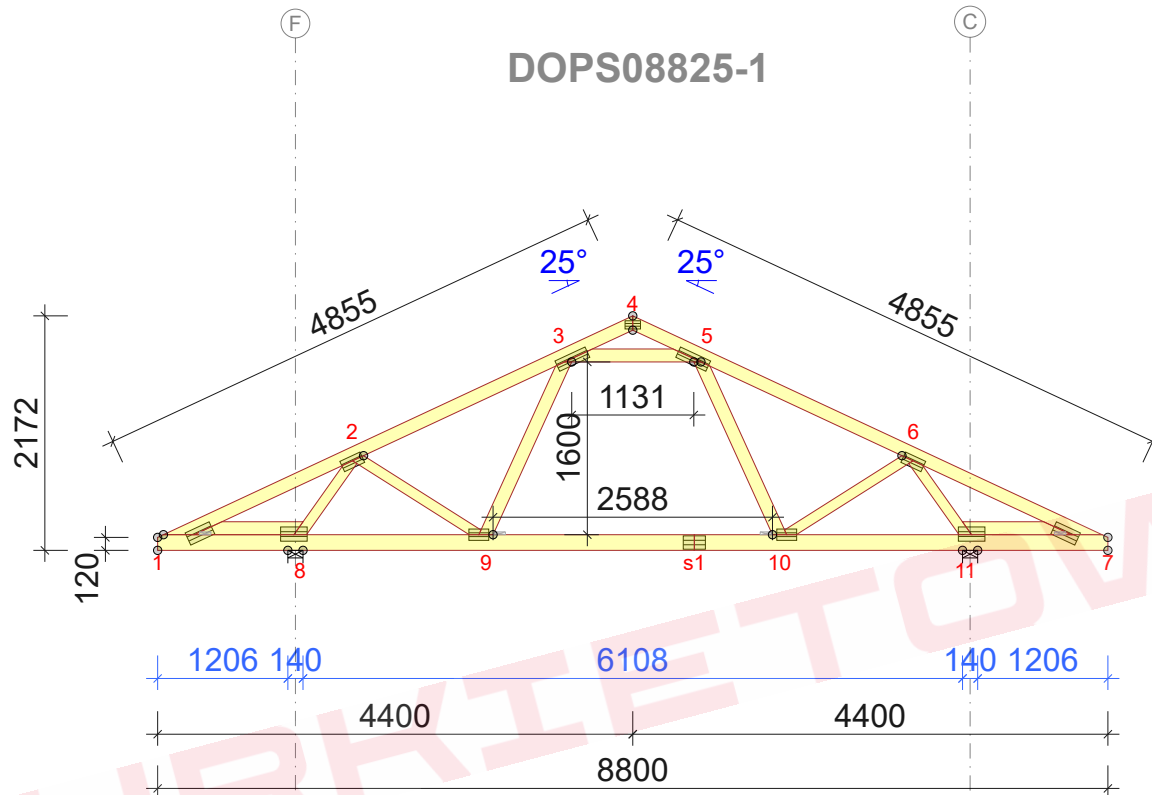
WĘZŁ nr	PION.	POZ.	KO NR
s1-9	8,4	0,3	1002:2 (Wfin)
s1	7,9	0,3	1113:23:2 (Wfin)
2-3	5,5	2,6	1113:3:2 (Wfin)

UGIĘCIA W INNYCH PUNKTACH - ZOBACZ WYDRUKI OBLICZEŃ

© Rysunek jest chroniony prawem autorskim i nie może być kopiowany, rozprowadzany lub wykorzystywany w inny sposób bez zgody autora.

	NAZWA OBIEKTU	
	ADRES OBIEKTU	
TYTUŁ RYSUNKU	Wiazar G3	
PROJEKTOWAŁ		SKALA: 1:70
OPRACOWAŁ		DATA: 2023-06-19
SPRAWDZIŁ		NR RYS:

DOPS08825-1



Strefa śniegowa 3 - maksymalny rozstaw 88cm

TARCICA				
WIAZAR- OD - DO	GRUBOŚĆ 45 mm WYSOKOŚĆ mm	KLASA	STĘŻENIE mm/szt.	CSI %
1-4	120	C24	350	60
4-7	120	C24	350	61
1-7	145	C24	W węzłach	74
1-8	120	C24	1009	19
7-11	120	C24	1009	19
3-5	120	C24	Brak	32
3-9	120	C24	Brak	21
5-10	120	C24	Brak	22
2-8	95	C24	Brak	51
2-9	95	C24	Brak	21
6-10	95	C24	Brak	23
6-11	95	C24	Brak	51

ŁĄCZNIKI - BEZ ZŁ. NA DŁUG.				
WĘZŁ nr	PLYTKA TYP	SZER. mm	DŁUG. mm	CSI %
1	T150	124	245	42
2	GNA20	105	205	91
3	GNA20	105	307	56
4	GNA20	76	143	39
5	GNA20	105	307	55
6	GNA20	105	205	92
7	T150	124	245	42
8	GNA20	132	246	80
9	GNA20	105	184	69
10	GNA20	105	184	73
11	GNA20	132	246	80

TOLERANCJA POŁOŻENIA ŁĄCZNIKA: 5 mm

ŁĄCZNIKI - ZŁ. NA DŁUG.				
WĘZŁ nr	PLYTKA TYP	SZER. mm	DŁUG. mm	CSI %
s1	T150	124	205	50

WYTYCZNE OGÓLNE

KONSTRUKCJA ZOSTAŁA OBLICZONA PRZY UŻYCIU PROGRAMU KOMPUTEROWEGO "MITEK PAMIR", Grupa Burkietowicz lic. 32 + de - LICENSE: 14428 NORMA DO PROJEKTU: PN-EN 1995-1-1:2010 + NA PEŁNE REZULTATY OBLICZEŃ DOSTĘPNE NA WYDR. OBLICZEN

USTAWIENIA OGÓLNE

GRUBOŚĆ TARCICY (mm): 45
CIĘŻAR WIAZARA (kg/warstwę): 82
ROZSTAW WIAZARÓW (mm): 880
WSPÓŁCZYNNIK REDYSTRYBUCJI OBCIĄŻEŃ: 1
KLASA KONSEKWENCJI: CC2
KLASA UŻYTKOWANIA: 2 = 65% <= WW < 85%
ZAKŁAD ZOSTAŁ SKONTROLOWANY PRZEZ :
TECHNICZNY A ZKUSEBNI USTAV STAVEBNI PRAHA s.p.
CERTYFIKAT PRODUKTU: 1020 - CPR - 1020-CPR-070037637
STĘŻENIA: ZOBACZ TABELĘ TARCICY

OBCIĄŻENIA (N/m²)

STREFA ŚNIEGOWA: 3
OBC. ŚNIEGIEM (Sk, 161 m n.p.m.): 1200 N/m²
OBC. WIATREM (qp(z)): 785 N/m²
OBC. ZMIENNE POZA POMIESZCZENIEM: 400
OBC. ZMIENNE WEWNĄTRZ POMIESZCZENIA: 1000
OBC. STAŁE NA DACHU: 750
OBC. STAŁE NA PODŁODZE Poddasza: 200
OBC. STAŁE NA SŁUPKU Poddasza: 250
OBC. STAŁE NA SUFICIE: 550
OBC. STAŁE NA SUFICIE Poddasza: 250
DODANO CIĘŻAR WŁASNY

REAKCJE PODPOROWE (N) (SGN)

WĘZŁ nr	KIER.	KO S/D MAX	KO S MAX	KO K MAX	KO K MIN	KO CH MAX	P-SZER mm
11	PION.	8511	14932	15561	3961	10639	92
8	POZ.	0	0	-1875	-	0	
8	PION.	8511	14906	15535	3961	9547	92

MAX UGIĘCIE (mm) (SGU)

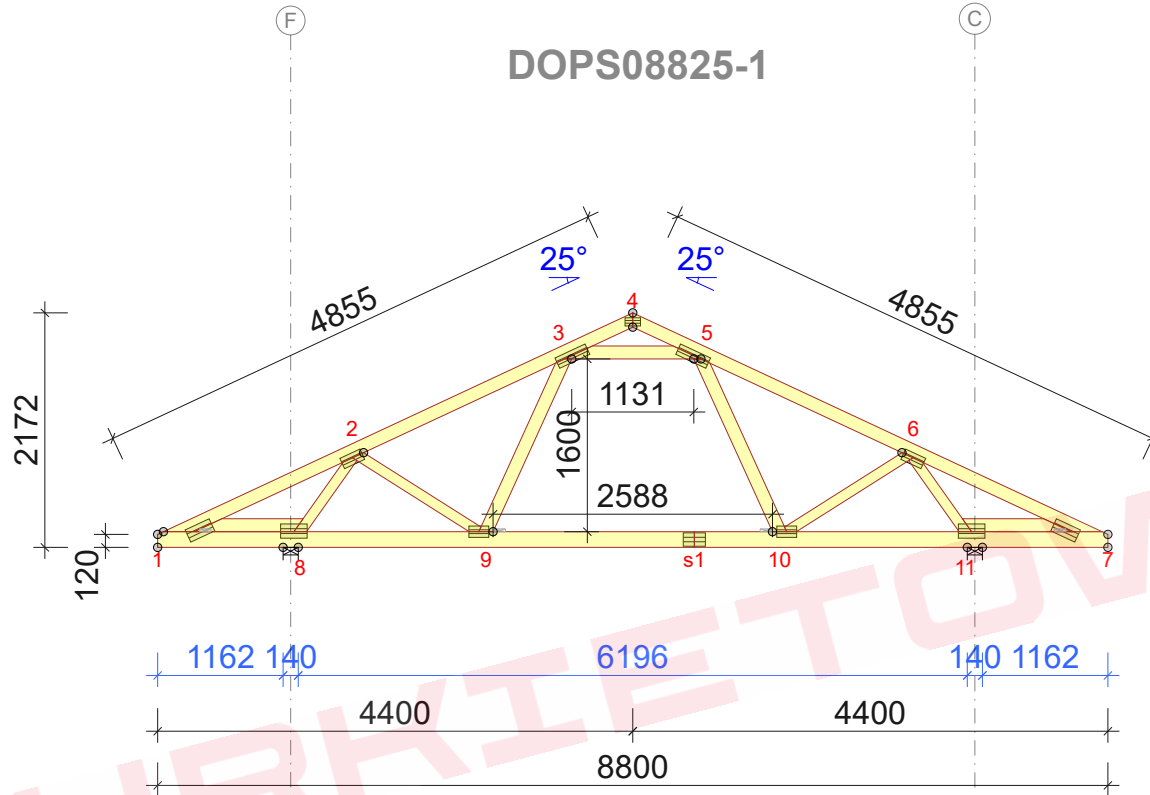
WĘZŁ nr	PION.	POZ.	KO NR
s1-9	8	0,3	1002:2 (Wfin)
s1	7,6	0,3	1113:23:2 (Wfin)
2-3	5,3	2,6	1113:3:2 (Wfin)

UGIĘCIA W INNYCH PUNKTACH - ZOBACZ WYDRUKI OBLICZEN

© Rysunek jest chroniony prawem autorskim i nie może być kopiowany, rozprowadzany lub wykorzystywany w inny sposób bez zgody autora.

	NAZWA OBIEKTU	
	ADRES OBIEKTU	
TYTUŁ RYSUNKU	Wiązar G3	
PROJEKTOWAŁ		SKALA: 1:70
OPRACOWAŁ		DATA: 2023-06-19
SPRAWDZIŁ		NR RYS:

DOPS08825-1



Strefa śniegowa 3 - maksymalny rozstaw 88cm

WYTYCZNE OGÓLNE

KONSTRUKCJA ZOSTAŁA OBLICZONA PRZY UŻYCIU PROGRAMU KOMPUTEROWEGO "MITEK PAMIR", Grupa Burkiewicz lic. 32 + de - LICENSE: 14428 NORMA DO PROJEKTU: PN-EN 1995-1-1:2010 + NA PEŁNE REZULTATY OBLICZEŃ DOSTĘPNE NA WYDR. OBLICZEN

USTAWIENIA OGÓLNE

GRUBOŚĆ TARCICY (mm): 45
CIĘŻAR WIAZARA (kg/warstwę): 82
ROZSTAW WIAZARÓW (mm): 880
WSPÓŁCZYNNIK REDYSTRYBUCJI OBCIĄŻEŃ: 1
KLASA KONSEKWENCJI: CC2
KLASA UŻYTKOWANIA: 2 = 65% <= WW < 85%
ZAKŁAD ZOSTAŁ SKONTROLOWANY PRZEZ :
TECHNICZNY A ZKUSEBNI USTAV STAVEBNI PRAHA s.p.
CERTYFIKAT PRODUKTU: 1020 - CPR - 1020-CPR-070037637
STĘŻENIA: ZOBACZ TABELĘ TARCICY

OBCIĄŻENIA (N/m²)

STREFA ŚNIEGOWA: 3
OBC. ŚNIEGIEM (Sk, 161 m n.p.m.): 1200 N/m²
OBC. WIATREM (qp(z)): 785 N/m²
OBC. ZMIENNE POZA POMIESZCZENIEM: 400
OBC. ZMIENNE WEWNĄTRZ POMIESZCZENIA: 1000
OBC. STAŁE NA DACHU: 750
OBC. STAŁE NA PODŁODZE PODDASZA: 200
OBC. STAŁE NA SŁUPKU PODDASZA: 250
OBC. STAŁE NA SUFICIE: 550
OBC. STAŁE NA SUFICIE PODDASZA: 250
DODANO CIĘŻAR WŁASNY

REAKCJE PODPOROWE (N) (SGN)

WĘZEL nr	KIER.	KO S/D MAX	KO S MAX	KO K MAX	KO K MIN	KO CH MAX	P-SZER mm
11	PION.	8511	14932	15546	3924	10632	92
8	POZ.	0	0	-1875	-	0	
8	PION.	8511	14932	15546	3924	9581	92

MAX UGIĘCIE (mm) (SGU)

WĘZEL nr	PION.	POZ.	KO NR
s1-9	8	0,4	1002:2 (Wfin)
s1	7,7	0,3	1113:23:2 (Wfin)
2-3	5,5	2,7	1113:3:2 (Wfin)

UGIĘCIA W INNYCH PUNKTACH - ZOBACZ WYDRUKI OBLICZEN

TARCICA				
WIAZAR-OD - DO	GRUBOŚĆ 45 mm WYSOKOŚĆ mm	KLASA	STĘŻENIE mm/szt.	CSI %
1-4	120	C24	350	60
4-7	120	C24	350	61
1-7	145	C24	W węzłach	75
1-8	120	C24	1009	23
7-11	120	C24	1009	23
3-5	120	C24	Brak	33
3-9	120	C24	Brak	21
5-10	120	C24	Brak	23
2-8	95	C24	Brak	49
2-9	95	C24	Brak	20
6-10	95	C24	Brak	22
6-11	95	C24	Brak	50

ŁĄCZNIKI - BEZ ZŁ. NA DŁUG.				
WĘZEL nr	PLYTKA TYP	SZER. mm	DŁUG. mm	CSI %
1	T150	124	245	42
2	GNA20	105	205	89
3	GNA20	105	307	56
4	GNA20	76	143	39
5	GNA20	105	307	56
6	GNA20	105	205	90
7	T150	124	245	42
8	GNA20	132	246	79
9	GNA20	105	184	71
10	GNA20	105	184	74
11	GNA20	132	246	80

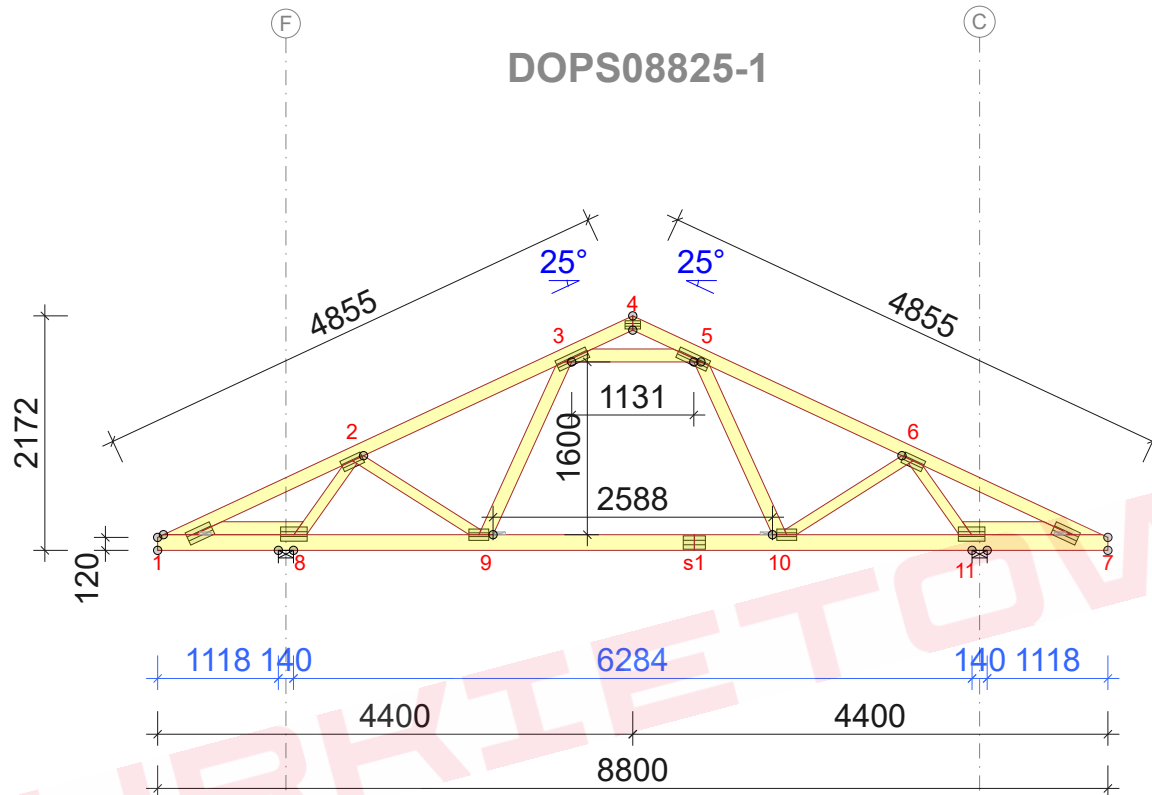
TOLERANCJA POŁOŻENIA ŁĄCZNIKA: 5 mm

ŁĄCZNIKI - ZŁ. NA DŁUG.				
WĘZEL nr	PLYTKA TYP	SZER. mm	DŁUG. mm	CSI %
s1	T150	124	205	50

© Rysunek jest chroniony prawem autorskim i nie może być kopiowany, rozprowadzany lub wykorzystywany w inny sposób bez zgody autora.

	NAZWA OBIEKTU	
	ADRES OBIEKTU	
TYTUŁ RYSUNKU	Więzar G3	
PROJEKTOWAŁ		SKALA: 1:70
OPRACOWAŁ		DATA: 2023-06-19
SPRAWDZIŁ		NR RYS:

DOPS08825-1



Strefa śniegowa 3 - maksymalny rozstaw 88cm

TARCICA				
WIAZAR- OD - DO	GRUBOŚĆ 45 mm WYSOKOŚĆ mm	KLASA	STĘŻENIE mm/szt.	CSI %
1-4	120	C24	350	60
4-7	120	C24	350	61
1-7	145	C24	W węzłach	73
1-8	120	C24	1009	28
7-11	120	C24	1009	28
3-5	120	C24	Brak	34
3-9	120	C24	Brak	22
5-10	120	C24	Brak	23
2-8	95	C24	Brak	47
2-9	95	C24	Brak	19
6-10	95	C24	Brak	21
6-11	95	C24	Brak	47

ŁĄCZNIKI - BEZ ZŁ. NA DŁUG.				
WĘZŁ nr	PLYTKA TYP	SZER. mm	DŁUG. mm	CSI %
1	T150	124	245	42
2	GNA20	105	205	86
3	GNA20	105	307	57
4	GNA20	76	143	39
5	GNA20	105	307	57
6	GNA20	105	205	87
7	T150	124	245	42
8	GNA20	132	246	91
9	GNA20	105	184	71
10	GNA20	105	184	75
11	GNA20	132	246	91

TOLERANCJA POŁOŻENIA ŁĄCZNIKA: 5 mm

ŁĄCZNIKI - ZŁ. NA DŁUG.				
WĘZŁ nr	PLYTKA TYP	SZER. mm	DŁUG. mm	CSI %
s1	T150	124	205	50

WYTYCZNE OGÓLNE

KONSTRUKCJA ZOSTAŁA OBLICZONA PRZY UŻYCIU PROGRAMU KOMPUTEROWEGO "MITEK PAMIR", Grupa Burkietowicz lic. 32 +de - LICENSE: 14428 NORMA DO PROJEKT.: PN-EN 1995-1-1:2010 + NA PEŁNE REZULTATY OBLICZEŃ DOSTĘPNE NA WYDR. OBLICZEŃ

USTAWIENIA OGÓLNE

GRUBOŚĆ TARCICY (mm): 45
CIĘŻAR WIAZARA (kg/warstwę): 82
ROZSTAW WIAZARÓW (mm): 880
WSPÓŁCZYNNIK REDYSTRYBUCJI OBCIĄŻEŃ: 1
KLASA KONSEKWENCJI: CC2
KLASA UŻYTKOWANIA: 2 = 65% <= WW < 85%
ZAKŁAD ZOSTAŁ SKONTROLOWANY PRZEZ :
TECHNICZNY A ZKUSEBNI USTAW STAVEBNI PRAHA s.p.
CERTYFIKAT PRODUKTU: 1020 - CPR - 1020-CPR-070037637
STĘŻENIA: ZOBACZ TABELĘ TARCICY

OBCIĄŻENIA (N/m²)

STREFA ŚNIEGOWA: 3
OBC. ŚNIEGIEM (Sk, 161 m n.p.m.): 1200 N/m²
OBC. WIATREM (qp(z)): 785 N/m²
OBC. ZMIENNE POZA POMIESZCZENIEM: 400
OBC. ZMIENNE WEWNĄTRZ POMIESZCZENIA: 1000
OBC. STAŁE NA DACHU: 750
OBC. STAŁE NA PODŁODZE PODDASZA: 200
OBC. STAŁE NA SŁUPKU PODDASZA: 250
OBC. STAŁE NA SUFICIE: 550
OBC. STAŁE NA SUFICIE PODDASZA: 250
DODANO CIĘŻAR WŁASNY

REAKCJE PODPOROWE (N) (SGN)

WĘZŁ nr	KIER.	KO S/D MAX	KO S MAX	KO K MAX	KO K MIN	KO CH MAX	P-SZER mm
11	PION.	8511	14932	15531	3888	9588	92
8	POZ.	0	0	-1875	-	0	
8	PION.	8511	14932	15531	3888	10625	92

MAX UGIĘCIE (mm) (SGU)

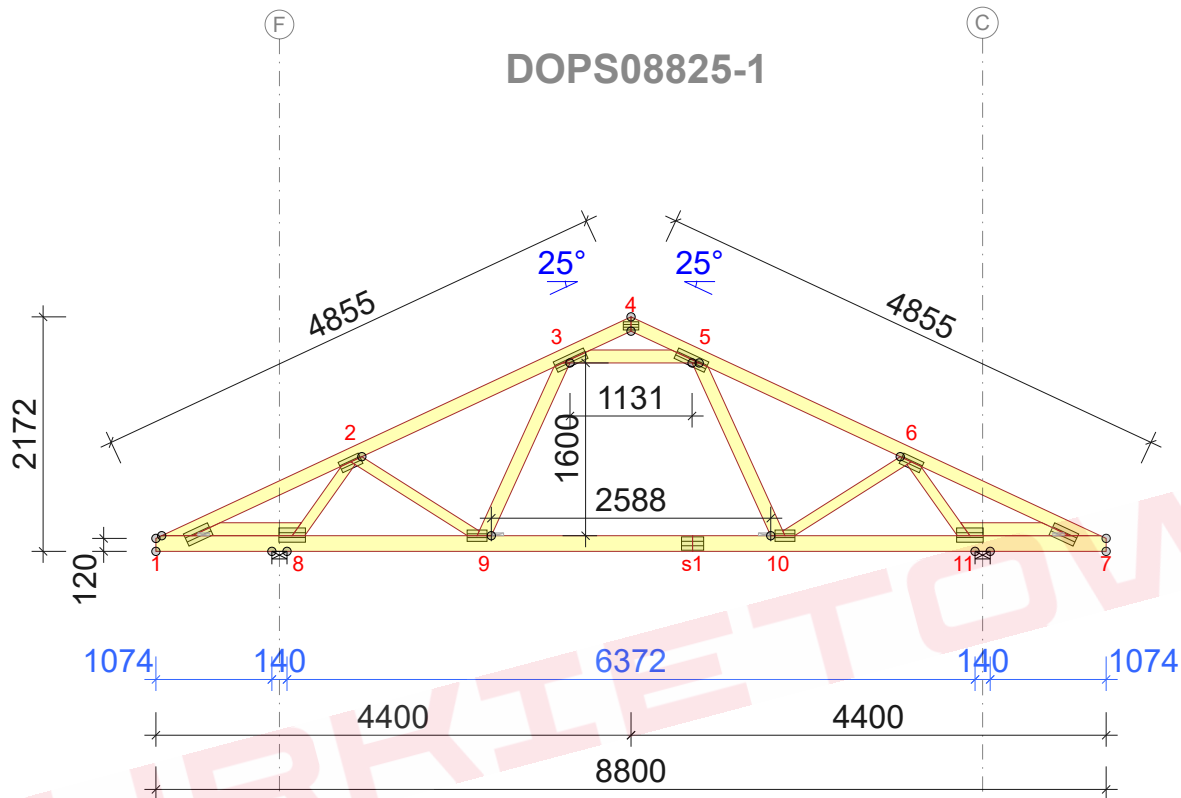
WĘZŁ nr	PION.	POZ.	KO NR
s1-9	8,1	0,4	1002:2 (Wfin)
s1	7,8	0,3	1113:23:2 (Wfin)
2-3	5,7	2,7	1113:3:2 (Wfin)

UGIĘCIA W INNYCH PUNKTACH - ZOBACZ WYDRUKI OBLICZEŃ

© Rysunek jest chroniony prawem autorskim i nie może być kopiowany, rozprowadzany lub wykorzystywany w inny sposób bez zgody autora.

	NAZWA OBIEKTU	
	ADRES OBIEKTU	
TYTUŁ RYSUNKU	Wiązár G3	
PROJEKTOWAŁ		SKALA: 1:70
OPRACOWAŁ		DATA: 2023-06-19
SPRAWDZIŁ		NR RYS:

DOPS08825-1



Strefa śniegowa 3 - maksymalny rozstaw 88cm

TARCICA				
WIĄZAR- OD - DO	GRUBOŚĆ 45 mm WYSOKOŚĆ mm	KLASA	STĘŻENIE mm/szt.	CSI %
1-4	120	C24	350	62
4-7	120	C24	350	61
1-7	145	C24	W węzłach	68
1-8	120	C24	1009	38
7-11	120	C24	1009	38
3-5	120	C24	Brak	35
3-9	120	C24	Brak	23
5-10	120	C24	Brak	24
2-8	95	C24	Brak	45
2-9	95	C24	Brak	19
6-10	95	C24	Brak	20
6-11	95	C24	Brak	45

ŁĄCZNIKI - BEZ ZŁ. NA DŁUG.				
WĘZŁ nr	PLYTKA TYP	SZER. mm	DŁUG. mm	CSI %
1	T150	124	245	42
2	GNA20	105	205	83
3	GNA20	105	307	57
4	GNA20	76	143	39
5	GNA20	105	307	59
6	GNA20	105	205	84
7	T150	124	245	42
8	GNA20	132	246	95
9	GNA20	105	184	72
10	GNA20	105	184	76
11	GNA20	132	246	95

TOLERANCJA POŁOŻENIA ŁĄCZNIKA: 5 mm

ŁĄCZNIKI - ZŁ. NA DŁUG.				
WĘZŁ nr	PLYTKA TYP	SZER. mm	DŁUG. mm	CSI %
s1	T150	124	205	51

WYTYCZNE OGÓLNE

KONSTRUKCJA ZOSTAŁA OBLICZONA PRZY UŻYCIU PROGRAMU KOMPUTEROWEGO "MITEK PAMIR", Grupa Burkietowicz lic. 32 +de - LICENSE: 14428 NORMA DO PROJEKT.: PN-EN 1995-1-1:2010 + NA PEŁNE REZULTATY OBLICZEŃ DOSTĘPNE NA WYDR. OBLICZEN

USTAWIENIA OGÓLNE

GRUBOŚĆ TARCICY (mm): 45
CIĘŻAR WIĄZARA (kg/warstwę): 82
ROZSTAW WIĄZARÓW (mm): 880
WSPÓŁCZYNNIK REDYSTRYBUCJI OBCIĄŻEŃ: 1
KLASA KONSEKWENCJI: CC2
KLASA UŻYTKOWANIA: 2 = 65% <= WW < 85%
ZAKŁAD ZOSTAŁ SKONTROLOWANY PRZEZ :
TECHNICKY A ZKUSEBNI USTAV STAVEBNI PRAHA s.p.
CERTYFIKAT PRODUKTU: 1020 - CPR - 1020-CPR-070037637
STĘŻENIA: ZOBACZ TABELĘ TARCICY

OBCIĄŻENIA (N/m²)

STREFA ŚNIEGOWA: 3
OBC. ŚNIEGIEM (Sk, 161 m n.p.m.): 1200 N/m²
OBC. WIATREM (qp(z)): 785 N/m²
OBC. ZMIENNE POZA POMIESZCZENIEM: 400
OBC. ZMIENNE WEWNĄTRZ POMIESZCZENIA: 1000
OBC. STAŁE NA DACHU: 750
OBC. STAŁE NA PODŁODZE PODDASZA: 200
OBC. STAŁE NA SŁUPKU PODDASZA: 250
OBC. STAŁE NA SUFICIE: 550
OBC. STAŁE NA SUFICIE PODDASZA: 250
DODANO CIĘŻAR WŁASNY

REAKCJE PODPOROWE (N) (SGN)

WĘZŁ nr	KIER.	KO S/D MAX	KO S MAX	KO K MAX	KO K MIN	KO CH MAX	P-SZER mm
11	PION.	8511	14932	15516	3851	9595	92
8	POZ.	0	0	-1875	-	0	
8	PION.	8511	14932	15516	3851	10618	92

MAX UGIĘCIE (mm) (SGU)

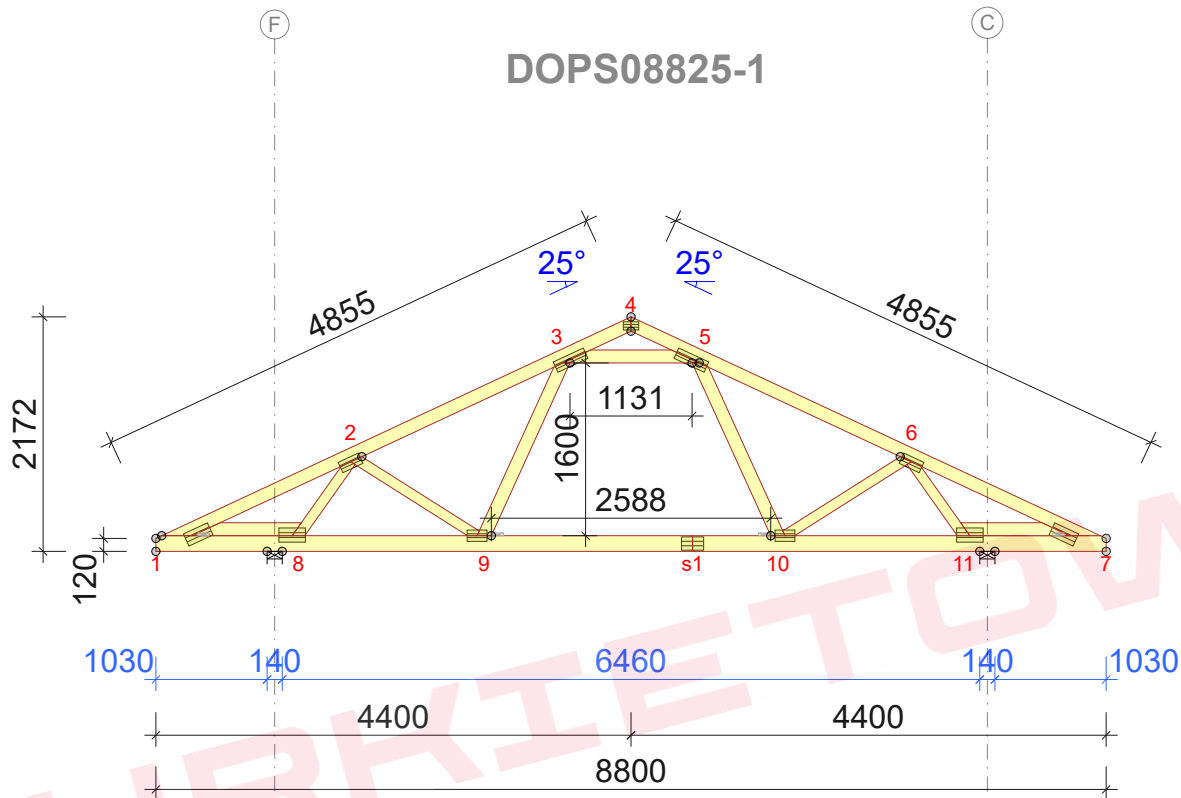
WĘZŁ nr	PION.	POZ.	KO NR
s1-9	8,3	0,4	1002:2 (Wfin)
s1	7,9	0,4	1113:23:2 (Wfin)
2-3	5,9	2,7	1113:3:2 (Wfin)

UGIĘCIA W INNYCH PUNKTACH - ZOBACZ WYDRUKI OBLICZEN

© Rysunek jest chroniony prawem autorskim i nie może być kopiowany, rozprowadzany lub wykorzystywany w inny sposób bez zgody autora.

	NAZWA OBIEKTU		
	ADRES OBIEKTU		
TYTUŁ RYSUNKU	Wiązar G3		
PROJEKTOWAŁ			SKALA: 1:70
OPRACOWAŁ			DATA: 2023-06-19
SPRAWDZIŁ			NR RYS:

DOPS08825-1



Strefa śniegowa 3 - maksymalny rozstaw 88cm

TARCICA				
WIAZAR- OD - DO	GRUBOŚĆ 45 mm WYSOKOŚĆ mm	KLASA	STĘŻENIE mm/szt.	CSI %
1-4	120	C24	350	64
4-7	120	C24	350	62
1-7	145	C24	W węzłach	68
1-8	120	C24	1009	45
7-11	120	C24	1009	45
3-5	120	C24	Brak	36
3-9	120	C24	Brak	24
5-10	120	C24	Brak	25
2-8	95	C24	Brak	43
2-9	95	C24	Brak	18
6-10	95	C24	Brak	20
6-11	95	C24	Brak	43

ŁĄCZNIKI - BEZ ZŁ. NA DŁUG.				
WĘZŁ nr	PLYTKA TYP	SZER. mm	DŁUG. mm	CSI %
1	T150	124	245	42
2	GNA20	105	205	79
3	GNA20	105	307	58
4	GNA20	76	143	39
5	GNA20	105	307	60
6	GNA20	105	205	80
7	T150	124	245	42
8	GNA20	132	246	94
9	GNA20	105	184	73
10	GNA20	105	184	77
11	GNA20	132	246	94

TOLERANCJA POŁOŻENIA ŁĄCZNIKA: 5 mm

ŁĄCZNIKI - ZŁ. NA DŁUG.				
WĘZŁ nr	PLYTKA TYP	SZER. mm	DŁUG. mm	CSI %
s1	T150	124	205	51

WYTYCZNE OGÓLNE

KONSTRUKCJA ZOSTAŁA OBLICZONA PRZY UŻYCIU PROGRAMU KOMPUTEROWEGO "MITEK PAMIR", Grupa Burkiewicz lic. 32 +de - LICENSE: 14428 NORMA DO PROJEKTU: PN-EN 1995-1-1:2010 + NA PEŁNE REZULTATY OBLICZEŃ DOSTĘPNE NA WYDR. OBLICZEN

USTAWIENIA OGÓLNE

GRUBOŚĆ TARCICY (mm): 45
CIĘŻAR WIAZARA (kg/warstwę): 82
ROZSTAW WIAZARÓW (mm): 880
WSPÓŁCZYNNIK REDYSTRYBUCJI OBCIĄŻEŃ: 1
KLASA KONSEKWENCJI: CC2
KLASA UŻYTKOWANIA: 2 = 65% <= WW < 85%
ZAKŁAD ZOSTAŁ SKONTROLOWANY PRZEZ :
TECHNICZNY A ZKUSEBNI USTAV STAVEBNI PRAHA s.p.
CERTYFIKAT PRODUKTU: 1020 - CPR - 1020-CPR-070037637
STĘŻENIA: ZOBACZ TABELĘ TARCICY

OBCIĄŻENIA (N/m²)

STREFA ŚNIEGOWA: 3
OBC. ŚNIEGIEM (Sk, 161 m n.p.m.): 1200 N/m²
OBC. WIATREM (qp(z)): 785 N/m²
OBC. ZMIENNE POZA POMIESZCZENIEM: 400
OBC. ZMIENNE WEWNĄTRZ POMIESZCZENIA: 1000
OBC. STAŁE NA DACHU: 750
OBC. STAŁE NA PODŁODZE Poddasza: 200
OBC. STAŁE NA SŁUPKU Poddasza: 250
OBC. STAŁE NA SUFICIE: 550
OBC. STAŁE NA SUFICIE Poddasza: 250
DODANO CIĘŻAR WŁASNY

REAKCJE PODPOROWE (N) (SGN)

WĘZŁ nr	KIER.	KO S/D MAX	KO S MAX	KO K MAX	KO K MIN	KO CH MAX	P-SZER mm
11	PION.	8511	14932	15502	3815	9602	92
8	POZ.	0	0	-1875	-	0	
8	PION.	8511	14932	15502	3815	10611	92

MAX UGIĘCIE (mm) (SGU)

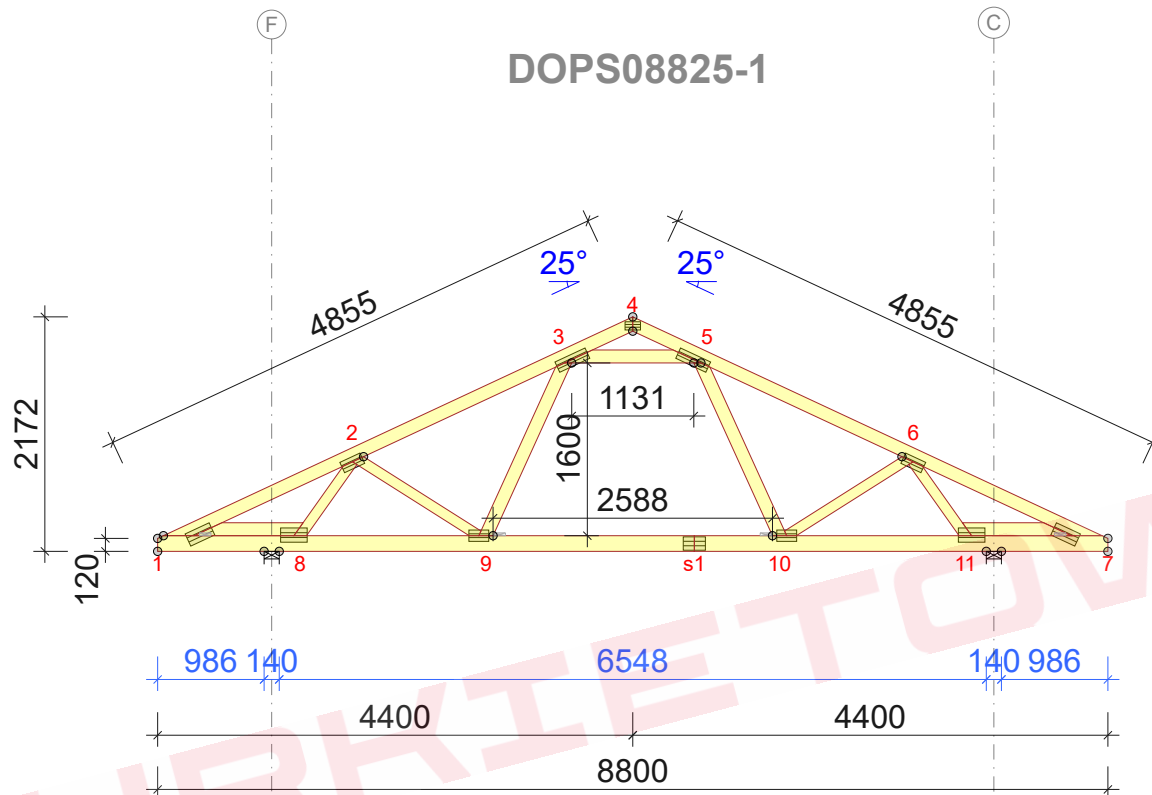
WĘZŁ nr	PION.	POZ.	KO NR
s1-9	8,5	0,5	1002:2 (Wfin)
s1	8,1	0,4	1113:23:2 (Wfin)
2-3	6,1	2,8	1113:3:2 (Wfin)

UGIĘCIA W INNYCH PUNKTACH - ZOBACZ WYDRUKI OBLICZEN

© Rysunek jest chroniony prawem autorskim i nie może być kopiowany, rozprowadzany lub wykorzystywany w inny sposób bez zgody autora.

	NAZWA OBIEKTU	
	ADRES OBIEKTU	
TYTUŁ RYSUNKU	Wiazar G3	
PROJEKTOWAŁ		SKALA: 1:70
OPRACOWAŁ		DATA: 2023-06-19
SPRAWDZIŁ		NR RYS:

DOPS08825-1



Strefa śniegowa 3 - maksymalny rozstaw 88cm

TARCICA				
WIAZAR- OD - DO	GRUBOŚĆ 45 mm WYSOKOŚĆ mm	KLASA	STĘŻENIE mm/szt.	CSI %
1-4	120	C24	350	60
4-7	120	C24	350	64
1-7	145	C24	W węzłach	69
1-8	120	C24	1009	71
7-11	120	C24	1009	71
3-5	120	C24	Brak	38
3-9	120	C24	Brak	25
5-10	120	C24	Brak	26
2-8	95	C24	Brak	42
2-9	95	C24	Brak	18
6-10	95	C24	Brak	19
6-11	95	C24	Brak	42

ŁĄCZNIKI - BEZ ZŁ. NA DŁUG.				
WĘZŁ nr	PLYTKA TYP	SZER. mm	DŁUG. mm	CSI %
1	T150	124	245	42
2	GNA20	105	205	76
3	GNA20	105	307	59
4	GNA20	76	143	39
5	GNA20	105	307	61
6	GNA20	105	205	77
7	T150	124	245	42
8	GNA20	132	246	90
9	GNA20	105	184	74
10	GNA20	105	184	77
11	GNA20	132	246	90

TOLERANCJA POŁOŻENIA ŁĄCZNIKA: 5 mm

ŁĄCZNIKI - ZŁ. NA DŁUG.				
WĘZŁ nr	PLYTKA TYP	SZER. mm	DŁUG. mm	CSI %
s1	T150	124	205	52

WYTYCZNE OGÓLNE

KONSTRUKCJA ZOSTAŁA OBLICZONA PRZY UŻYCIU PROGRAMU KOMPUTEROWEGO "MITEK PAMIR", Grupa Burkietowicz lic. 32 +de - LICENSE: 14428 NORMA DO PROJEKT.: PN-EN 1995-1-1:2010 + NA PEŁNE REZULTATY OBLICZEŃ DOSTĘPNE NA WYDR. OBLICZEŃ

USTAWIENIA OGÓLNE

GRUBOŚĆ TARCICY (mm): 45
CIĘŻAR WIAZARA (kg/warstwę): 82
ROZSTAW WIAZARÓW (mm): 880
WSPÓŁCZYNNIK REDYSTRYBUCJI OBCIĄŻEŃ: 1
KLASA KONSEKWENCJI: CC2
KLASA UŻYTKOWANIA: 2 = 65% <= WW < 85%
ZAKŁAD ZOSTAŁ SKONTROLOWANY PRZEZ :
TECHNICKY A ZKUSEBNI USTAV STAVEBNI PRAHA s.p.
CERTYFIKAT PRODUKTU: 1020 - CPR - 1020-CPR-070037637
STĘŻENIA: ZOBACZ TABELĘ TARCICY

OBCIĄŻENIA (N/m²)

STREFA ŚNIEGOWA: 3
OBC. ŚNIEGIEM (Sk, 161 m n.p.m.): 1200 N/m²
OBC. WIATREM (qp(z)): 785 N/m²
OBC. ZMIENNE POZA POMIESZCZENIEM: 400
OBC. ZMIENNE WEWNĄTRZ POMIESZCZENIA: 1000
OBC. STAŁE NA DACHU: 750
OBC. STAŁE NA PODŁODZE Poddasza: 200
OBC. STAŁE NA SŁUPKU Poddasza: 250
OBC. STAŁE NA SUFICIE: 550
OBC. STAŁE NA SUFICIE Poddasza: 250
DODANO CIĘŻAR WŁASNY

REAKCJE PODPOROWE (N) (SGN)

WĘZŁ nr	KIER.	KO S/D MAX	KO S MAX	KO K MAX	KO K MIN	KO CH MAX	P-SZER mm
11	PION.	8511	14932	15487	3778	9608	92
8	POZ.	0	0	-1875	-	0	
8	PION.	8511	14932	15487	3778	10604	92

MAX UGIĘCIE (mm) (SGU)

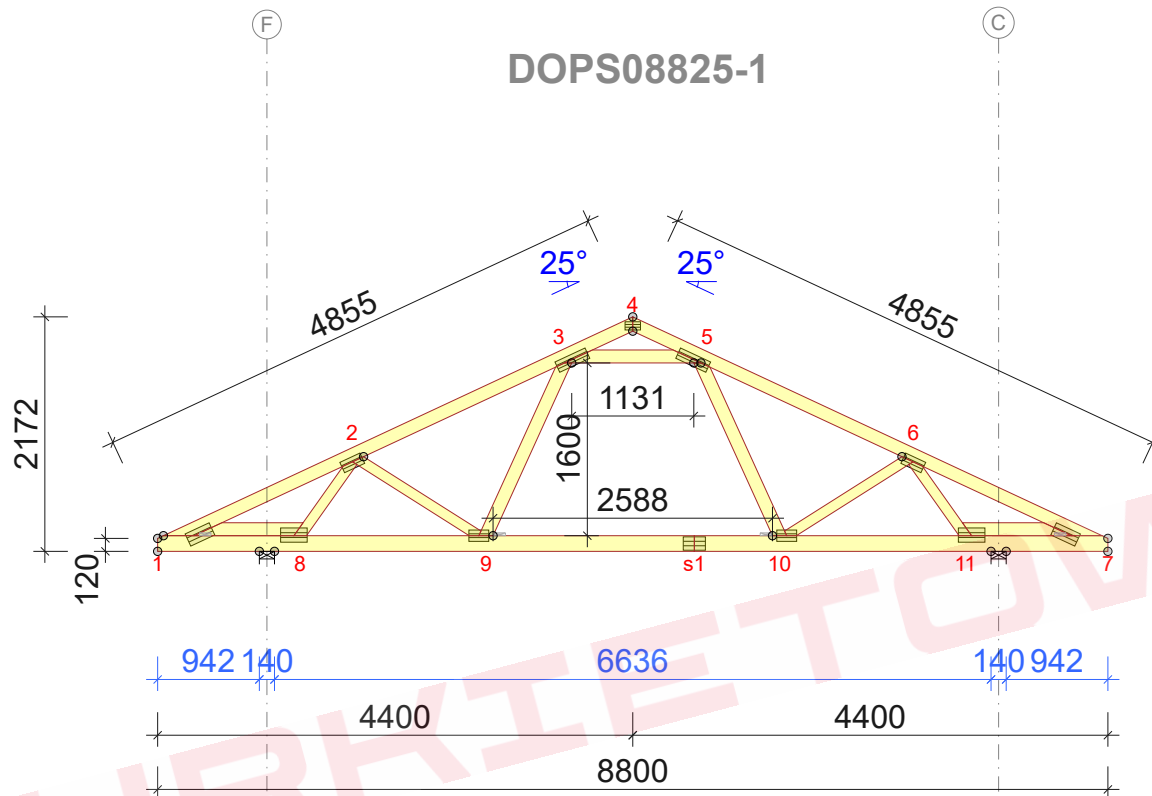
WĘZŁ nr	PION.	POZ.	KO NR
s1-9	8,7	0,5	1002:2 (Wfin)
s1	8,3	0,4	1113:23:2 (Wfin)
2-3	6,4	2,8	1113:3:2 (Wfin)

UGIĘCIA W INNYCH PUNKTACH - ZOBACZ WYDRUKI OBLICZEŃ

© Rysunek jest chroniony prawem autorskim i nie może być kopiowany, rozprowadzany lub wykorzystywany w inny sposób bez zgody autora.

	NAZWA OBIEKTU	
	ADRES OBIEKTU	
TYTUŁ RYSUNKU	Wiązar G3	
PROJEKTOWAŁ		SKALA: 1:70
OPRACOWAŁ		DATA: 2023-06-19
SPRAWDZIŁ		NR RYS:

DOPS08825-1



Strefa śniegowa 3 - maksymalny rozstaw 88cm

WYTYCZNE OGÓLNE

KONSTRUKCJA ZOSTAŁA OBLICZONA PRZY UŻYCIU PROGRAMU KOMPUTEROWEGO "MITEK PAMIR", Grupa Burkiewicz lic. 32 + de - LICENSE: 14428 NORMA DO PROJEKTU: PN-EN 1995-1-1:2010 + NA PEŁNE REZULTATY OBLICZEŃ DOSTĘPNE NA WYDR. OBLICZEŃ

USTAWIENIA OGÓLNE

GRUBOŚĆ TARCICY (mm): 45
CIĘŻAR WIAZARA (kg/warstwę): 82
ROZSTAW WIAZARÓW (mm): 880
WSPÓŁCZYNNIK REDYSTRYBUCJI OBCIĄŻEŃ: 1
KLASA KONSEKWENCJI: CC2
KLASA UŻYTKOWANIA: 2 = 65% <= WW < 85%
ZAKŁAD ZOSTAŁ SKONTROLOWANY PRZEZ :
TECHNICZNY A ZKUSEBNI USTAV STAVEBNÍ PRAHA s.p.
CERTYFIKAT PRODUKTU: 1020 - CPR - 1020-CPR-070037637
STĘŻENIA: ZOBACZ TABELĘ TARCICY

OBCIĄŻENIA (N/m²)

STREFA ŚNIEGOWA: 3
OBC. ŚNIEGIEM (Sk, 161 m n.p.m.): 1200 N/m²
OBC. WIATREM (qp(z)): 785 N/m²
OBC. ZMIENNE POZA POMIESZCZENIEM: 400
OBC. ZMIENNE WEWNĄTRZ POMIESZCZENIA: 1000
OBC. STAŁE NA DACHU: 750
OBC. STAŁE NA PODŁODZE PODDASZA: 200
OBC. STAŁE NA SŁUPKU PODDASZA: 250
OBC. STAŁE NA SUFICIE: 550
OBC. STAŁE NA SUFICIE PODDASZA: 250
DODANO CIĘŻAR WŁASNY

REAKCJE PODPOROWE (N) (SGN)

WEZŁ	KIER.	KO S/D	KO S	KO K	KO K	KO CH	P-SZER
nr		MAX	MAX	MAX	MIN	MAX	mm
11	PION.	8511	14932	15474	3742	9615	92
8	POZ.	0	0	-1875	-	0	
8	PION.	8511	14932	15474	3742	10598	92

MAX UGIĘCIE (mm) (SGU)

WEZŁ	PION.	POZ.	KO NR
nr			
s1-9	8,9	0,5	1002:2 (Wfin)
s1	8,5	0,4	1113:23:2 (Wfin)
2-3	6,6	2,9	1113:3:2 (Wfin)

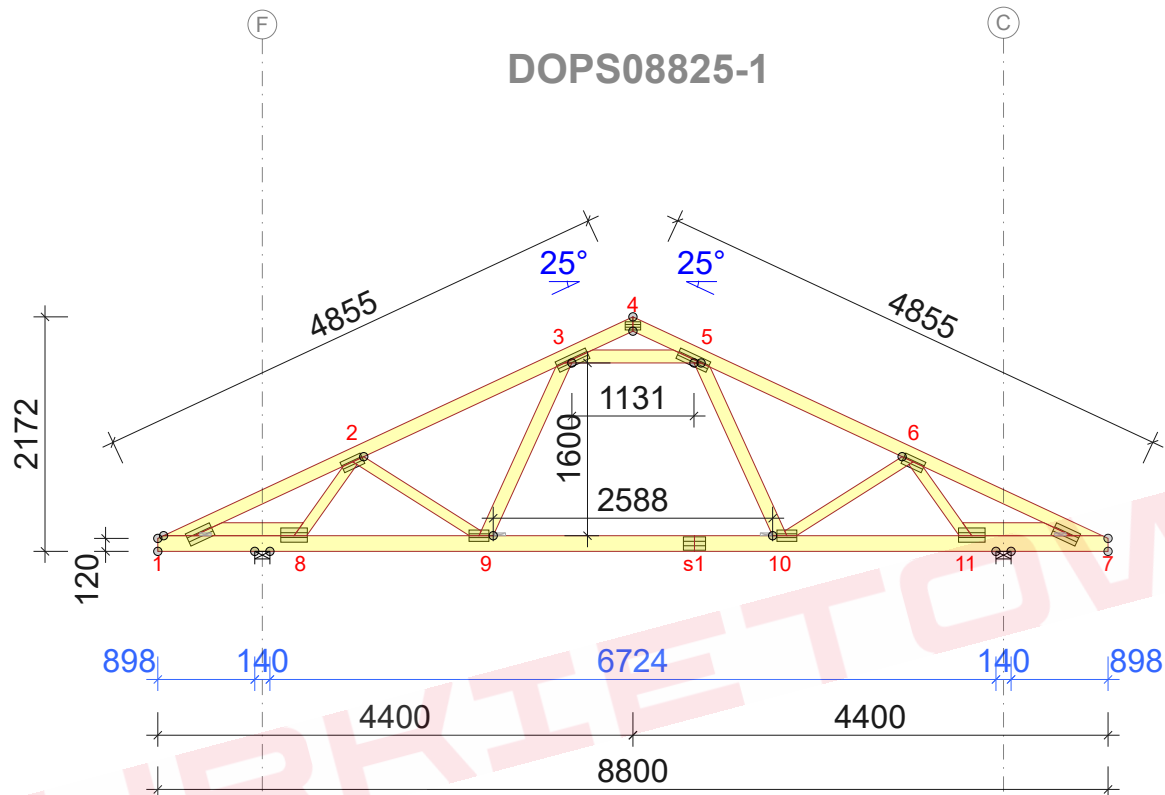
UGIĘCIA W INNYCH PUNKTACH - ZOBACZ WYDRUKI OBLICZEŃ

TARCICA					ŁĄCZNIKI - BEZ ZŁ. NA DŁUG.					ŁĄCZNIKI - ZŁ. NA DŁUG.				
WIAZAR- OD - DO	GRUBOŚĆ 45 mm WYSOKOŚĆ mm	KLASA	STĘŻENIE mm/szt.	CSI %	WEZŁ nr	PLYTKA TYP	SZER. mm	DŁUG. mm	CSI %	WEZŁ nr	PLYTKA TYP	SZER. mm	DŁUG. mm	CSI %
1-4	120	C24	350	59	1	T150	124	245	43	s1	T150	124	205	53
4-7	120	C24	350	60	2	GNA20	105	205	72					
1-7	145	C24	1009	92	3	GNA20	105	307	60					
1-8	120	C24	1009	68	4	GNA20	76	143	39					
7-11	120	C24	1009	68	5	GNA20	105	307	63					
3-5	120	C24	Brak	39	6	GNA20	105	205	73					
3-9	120	C24	Brak	25	7	T150	124	245	42					
5-10	120	C24	Brak	27	8	GNA20	132	246	86					
2-8	95	C24	Brak	41	9	GNA20	105	184	74					
2-9	95	C24	Brak	17	10	GNA20	105	184	78					
6-10	95	C24	Brak	19	11	GNA20	132	246	86					
6-11	95	C24	Brak	41										

© Rysunek jest chroniony prawem autorskim i nie może być kopiowany, rozprowadzany lub wykorzystywany w inny sposób bez zgody autora.

	NAZWA OBIEKTU	
	ADRES OBIEKTU	
TYTUŁ RYSUNKU	Wiązary G3	
PROJEKTOWAŁ		SKALA: 1:70
OPRACOWAŁ		DATA: 2023-06-19
SPRAWDZIŁ		NR RYS:

DOPS08825-1



Strefa śniegowa 3 - maksymalny rozstaw 88cm

WYTYCZNE OGÓLNE

KONSTRUKCJA ZOSTAŁA OBLICZONA PRZY UŻYCIU PROGRAMU KOMPUTEROWEGO "MITEK PAMIR", Grupa Burkietowicz lic. 32 +de - LICENSE: 14428 NORMA DO PROJEKT.: PN-EN 1995-1-1:2010 + NA PEŁNE REZULTATY OBLICZEŃ DOSTĘPNE NA WYDR. OBLICZEN

USTAWIENIA OGÓLNE

GRUBOŚĆ TARCICY (mm): 45
CIĘŻAR WIAZARA (kg/warstwę): 82
ROZSTAW WIAZARÓW (mm): 880
WSPÓŁCZYNNIK REDYSTRYBUCJI OBCIĄŻEŃ: 1
KLASA KONSEKWENCJI: CC2
KLASA UŻYTKOWANIA: 2 = 65% <= WW < 85%
ZAKŁAD ZOSTAŁ SKONTROLOWANY PRZEZ :
TECHNICKY A ZKUSEBNI USTAV STAVEBNI PRAHA s.p.
CERTYFIKAT PRODUKTU: 1020 - CPR - 1020-CPR-070037637
STĘŻENIA: ZOBACZ TABELĘ TARCICY

OBCIĄŻENIA (N/m²)

STREFA ŚNIEGOWA: 3
OBC. ŚNIEGIEM (Sk, 161 m n.p.m.): 1200 N/m²
OBC. WIATREM (qp(z)): 785 N/m²
OBC. ZMIENNE POZA POMIESZCZENIEM: 400
OBC. ZMIENNE WEWNĄTRZ POMIESZCZENIA: 1000
OBC. STAŁE NA DACHU: 750
OBC. STAŁE NA PODŁODZE PODDASZA: 200
OBC. STAŁE NA SŁUPKU PODDASZA: 250
OBC. STAŁE NA SUFICIE: 550
OBC. STAŁE NA SUFICIE PODDASZA: 250
DODANO CIĘŻAR WŁASNY

REAKCJE PODPOROWE (N) (SGN)

WEZŁ	KIER.	KO S/D	KO S	KO K	KO K	KO CH	P-SZER
nr		MAX	MAX	MAX	MIN	MAX	mm
11	PION.	8511	14932	15460	3705	9621	92
8	POZ.	0	0	-1875	-	0	
8	PION.	8511	14932	15460	3705	10591	92

MAX UGIĘCIE (mm) (SGU)

WEZŁ	PION.	POZ.	KO NR
nr			
s1-9	9,2	0,5	1002:2 (Wfin)
s1	8,8	0,4	1113:23:2 (Wfin)
2-3	6,9	2,9	1113:3:2 (Wfin)

UGIĘCIA W INNYCH PUNKTACH - ZOBACZ WYDRUKI OBLICZEN

TARCICA				
WIAZAR- OD - DO	GRUBOŚĆ 45 mm WYSOKOŚĆ mm	KLASA	STĘŻENIE mm/szt.	CSI %
1-4	120	C24	350	59
4-7	120	C24	350	60
1-7	145	C24	W węzłach	87
1-8	120	C24	1009	67
7-11	120	C24	1009	67
3-5	120	C24	Brak	40
3-9	120	C24	Brak	26
5-10	120	C24	Brak	27
2-8	95	C24	Brak	40
2-9	95	C24	Brak	17
6-10	95	C24	Brak	18
6-11	95	C24	Brak	40

ŁĄCZNIKI - BEZ ZŁ. NA DŁUG.				
WEZŁ nr	PLYTKA TYP	SZER. mm	DŁUG. mm	CSI %
1	T150	124	245	43
2	GNA20	105	205	69
3	GNA20	105	307	61
4	GNA20	76	143	39
5	GNA20	105	307	64
6	GNA20	105	205	70
7	T150	124	245	43
8	GNA20	132	246	84
9	GNA20	105	184	75
10	GNA20	105	184	78
11	GNA20	132	246	84

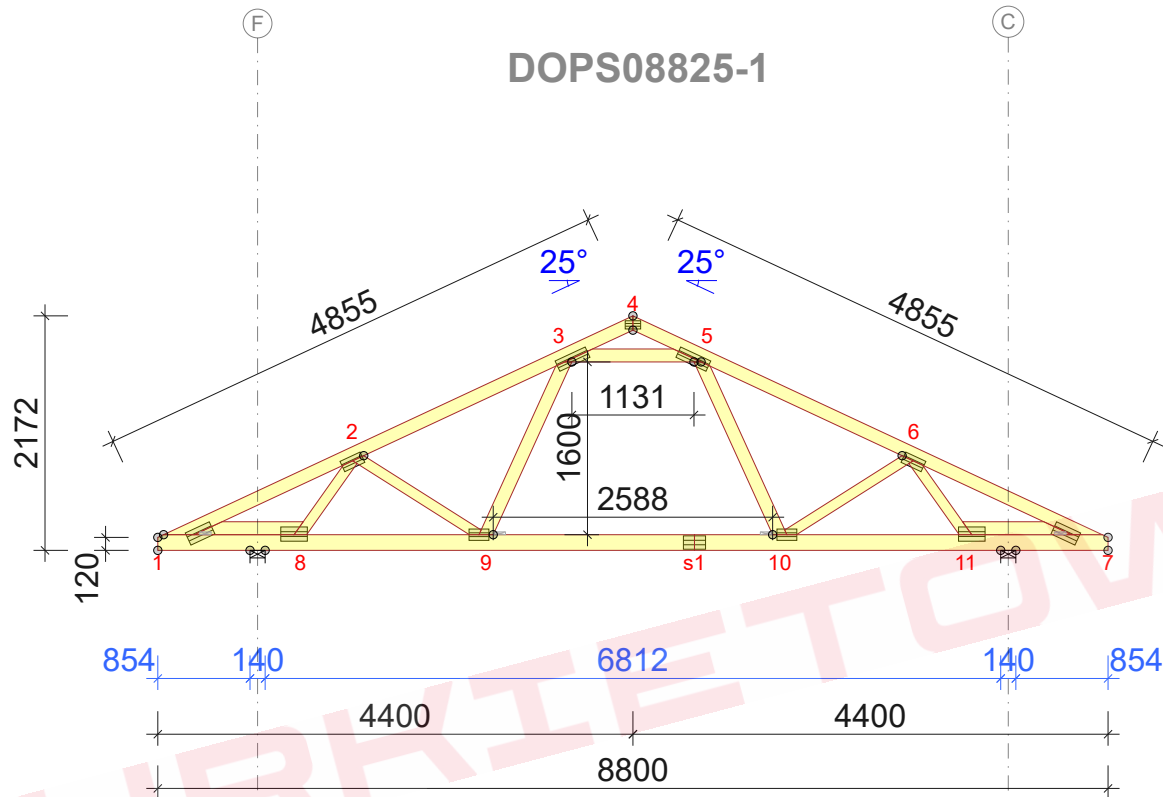
TOLERANCJA POŁOŻENIA ŁĄCZNIKA: 5 mm

ŁĄCZNIKI - ZŁ. NA DŁUG.				
WEZŁ nr	PLYTKA TYP	SZER. mm	DŁUG. mm	CSI %
s1	T150	124	205	54

© Rysunek jest chroniony prawem autorskim i nie może być kopiowany, rozprowadzany lub wykorzystywany w inny sposób bez zgody autora.

	NAZWA OBIEKTU	
	ADRES OBIEKTU	
TYTUŁ RYSUNKU	Wiązár G3	
PROJEKTOWAŁ		SKALA: 1:70
OPRACOWAŁ		DATA: 2023-06-19
SPRAWDZIŁ		NR RYS:

DOPS08825-1



Strefa śniegowa 3 - maksymalny rozstaw 88cm

WYTYCZNE OGÓLNE

KONSTRUKCJA ZOSTAŁA OBLICZONA PRZY UŻYCIU PROGRAMU KOMPUTEROWEGO "MITEK PAMIR", Grupa Burkiewicz lic. 32 +de - LICENSE: 14428 NORMA DO PROJEKT.: PN-EN 1995-1-1:2010 + NA PEŁNE REZULTATY OBLICZEŃ DOSTĘPNE NA WYDR. OBLICZEŃ

USTAWIENIA OGÓLNE

GRUBOŚĆ TARCICY (mm): 45
CIĘŻAR WIAZARA (kg/warstwę): 82
ROZSTAW WIAZARÓW (mm): 880
WSPÓŁCZYNNIK REDYSTRYBUCJI OBCIĄŻEŃ: 1
KLASA KONSEKWENCJI: CC2
KLASA UŻYTKOWANIA: 2 = 65% <= WW < 85%
ZAKŁAD ZOSTAŁ SKONTROLOWANY PRZEZ :
TECHNICZNY A ZKUSEBNI USTAW STAVEBNI PRAHA s.p.
CERTYFIKAT PRODUKTU: 1020 - CPR - 1020-CPR-070037637
STĘŻENIA: ZOBACZ TABELĘ TARCICY

OBCIĄŻENIA (N/m²)

STREFA ŚNIEGOWA: 3
OBC. ŚNIEGIEM (Sk, 161 m n.p.m.): 1200 N/m²
OBC. WIATREM (qp(z)): 785 N/m²
OBC. ZMIENNE POZA POMIESZCZENIEM: 400
OBC. ZMIENNE WEWNĄTRZ POMIESZCZENIA: 1000
OBC. STAŁE NA DACHU: 750
OBC. STAŁE NA PODŁODZE PODDASZA: 200
OBC. STAŁE NA SŁUPKU PODDASZA: 250
OBC. STAŁE NA SUFICIE: 550
OBC. STAŁE NA SUFICIE PODDASZA: 250
DODANO CIĘŻAR WŁASNY

REAKCJE PODPOROWE (N) (SGN)

WĘZŁ nr	KIER.	KO S/D MAX	KO S MAX	KO K MAX	KO K MIN	KO CH MAX	P-SZER mm
11	PION.	8511	14932	15446	3669	9627	92
8	POZ.	0	0	-1875	-	0	
8	PION.	8511	14932	15446	3669	10585	92

MAX UGIĘCIE (mm) (SGU)

WĘZŁ nr	PION.	POZ.	KO NR
s1-9	9,5	0,6	1002:2 (Wfin)
s1	9	0,6	1012:2:2 (Wfin)
2-3	7,2	3	1113:3:2 (Wfin)

UGIĘCIA W INNYCH PUNKTACH - ZOBACZ WYDRUKI OBLICZEŃ

TARCICA				
WIAZAR-OD - DO	GRUBOŚĆ 45 mm WYSOKOŚĆ mm	KLASA	STĘŻENIE mm/szt.	CSI %
1-4	120	C24	350	59
4-7	120	C24	350	60
1-7	145	C24	W węzłach	83
1-8	120	C24	1009	63
7-11	120	C24	1009	63
3-5	120	C24	Brak	41
3-9	120	C24	Brak	27
5-10	120	C24	Brak	28
2-8	95	C24	Brak	39
2-9	95	C24	Brak	16
6-10	95	C24	Brak	18
6-11	95	C24	Brak	39

ŁĄCZNIKI - BEZ ZŁ. NA DŁUG.				
WĘZŁ nr	PLYTKA TYP	SZER. mm	DŁUG. mm	CSI %
1	T150	124	245	49
2	GNA20	105	205	66
3	GNA20	105	307	62
4	GNA20	76	143	39
5	GNA20	105	307	65
6	GNA20	105	205	66
7	T150	124	245	49
8	GNA20	132	246	79
9	GNA20	105	184	75
10	GNA20	105	184	79
11	GNA20	132	246	79

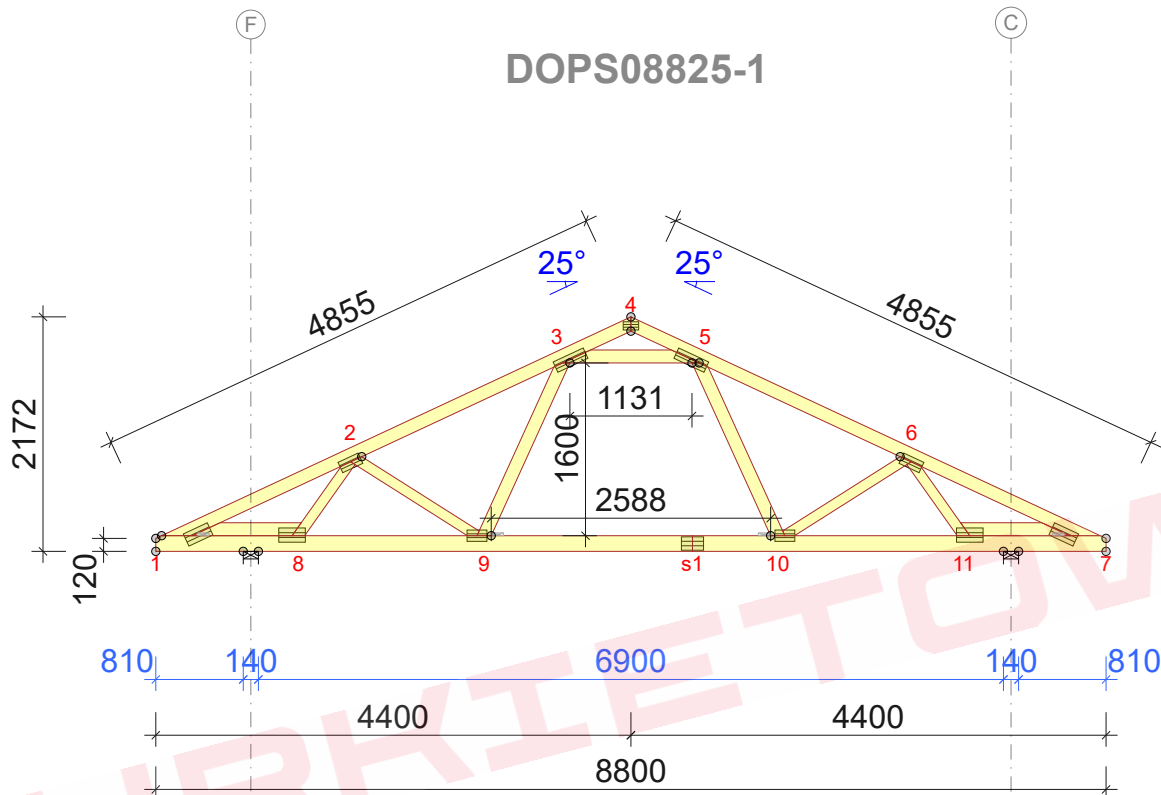
TOLERANCJA POŁOŻENIA ŁĄCZNIKA: 5 mm

ŁĄCZNIKI - ZŁ. NA DŁUG.				
WĘZŁ nr	PLYTKA TYP	SZER. mm	DŁUG. mm	CSI %
s1	T150	124	205	54

© Rysunek jest chroniony prawem autorskim i nie może być kopiowany, rozprowadzany lub wykorzystywany w inny sposób bez zgody autora.

	NAZWA OBIEKTU	
	ADRES OBIEKTU	
TYTUŁ RYSUNKU	Wiazar G3	
PROJEKTOWAŁ		SKALA: 1:70
OPRACOWAŁ		DATA: 2023-06-19
SPRAWDZIŁ		NR RYS:

DOPS08825-1



Strefa śniegowa 3 - maksymalny rozstaw 88cm

WYTYCZNE OGÓLNE

KONSTRUKCJA ZOSTAŁA OBLICZONA PRZY UŻYCIU PROGRAMU KOMPUTEROWEGO "MITEK PAMIR", Grupa Burkietowicz lic. 32 +de - LICENSE: 14428 NORMA DO PROJEKT.: PN-EN 1995-1-1:2010 + NA PEŁNE REZULTATY OBLICZEŃ DOSTĘPNE NA WYDR. OBLICZEŃ

USTAWIENIA OGÓLNE

GRUBOŚĆ TARCICY (mm): 45
CIĘŻAR WIAZARA (kg/warstwę): 82
ROZSTAW WIAZARÓW (mm): 880
WSPÓŁCZYNNIK REDYSTRYBUCJI OBCIĄŻEŃ: 1
KLASA KONSEKWENCJI: CC2
KLASA UŻYTKOWANIA: 2 = 65% <= WW < 85%
ZAKŁAD ZOSTAŁ SKONTROLOWANY PRZEZ :
TECHNICZNY A ZKUSEBNI USTAW STAVEBNI PRAHA s.p.
CERTYFIKAT PRODUKTU: 1020 - CPR - 1020-CPR-070037637
STĘŻENIA: ZOBACZ TABELĘ TARCICY

OBCIĄŻENIA (N/m²)

STREFA ŚNIEGOWA: 3
OBC. ŚNIEGIEM (Sk, 161 m n.p.m.): 1200 N/m²
OBC. WIATREM (qp(z)): 785 N/m²
OBC. ZMIENNE POZA POMIESZCZENIEM: 400
OBC. ZMIENNE WEWNĄTRZ POMIESZCZENIA: 1000
OBC. STAŁE NA DACHU: 750
OBC. STAŁE NA PODŁODZE PODDASZA: 200
OBC. STAŁE NA SŁUPKU PODDASZA: 250
OBC. STAŁE NA SUFICIE: 550
OBC. STAŁE NA SUFICIE PODDASZA: 250
DODANO CIĘŻAR WŁASNY

REAKCJE PODPOROWE (N) (SGN)

WĘZEL nr	KIER.	KO S/D MAX	KO S MAX	KO K MAX	KO K MIN	KO CH MAX	P-SZER mm
11	PION.	8511	14932	15433	3632	9633	92
8	POZ.	0	0	-1875	-	0	
8	PION.	8511	14932	15433	3632	10579	92

MAX UGIĘCIE (mm) (SGU)

WĘZEL nr	PION.	POZ.	KO NR
s1-9	9,8	0,6	1002:2 (Wfin)
s1	9,3	0,6	1012:2:2 (Wfin)
2-3	7,5	3,1	1113:3:2 (Wfin)

UGIĘCIA W INNYCH PUNKTACH - ZOBACZ WYDRUKI OBLICZEŃ

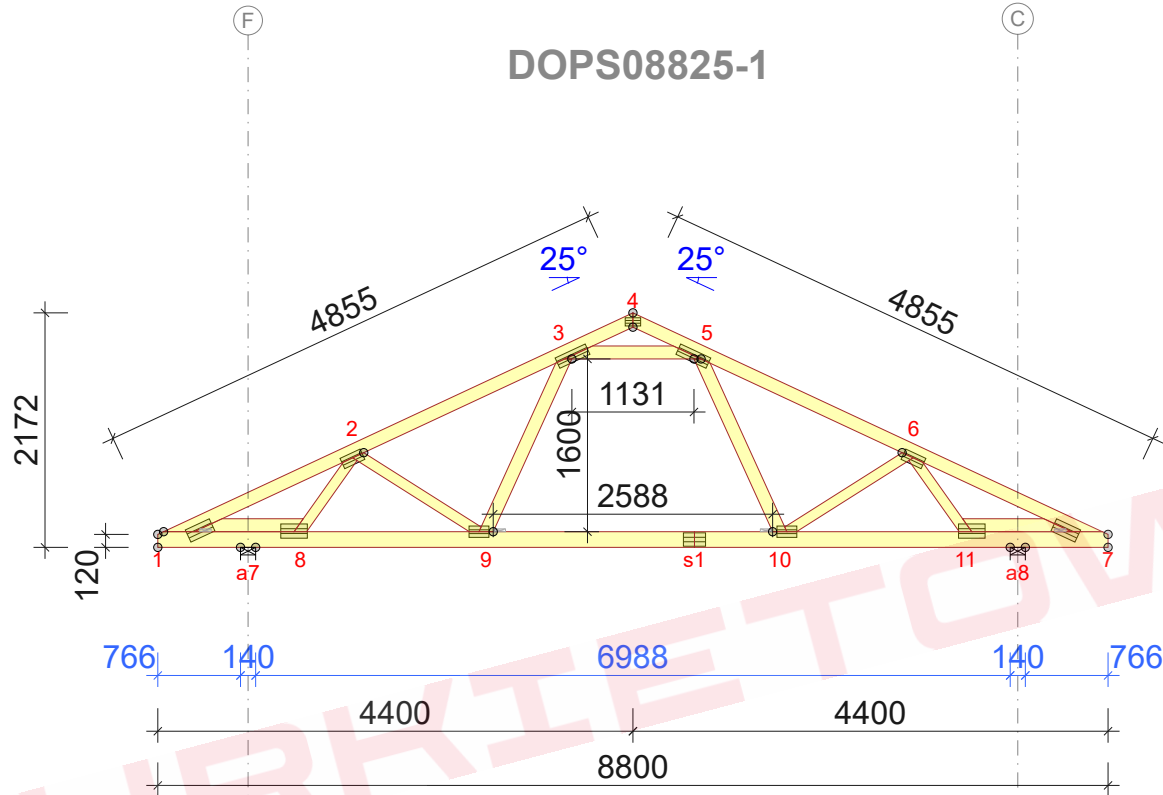
TARCICA					ŁĄCZNIKI - BEZ ZŁ. NA DŁUG.					ŁĄCZNIKI - ZŁ. NA DŁUG.				
WIAZAR-OD - DO	GRUBOŚĆ 45 mm WYSOKOŚĆ mm	KLASA	STĘŻENIE mm/szt.	CSI %	WĘZEL nr	PLYTKA TYP	SZER. mm	DŁUG. mm	CSI %	WĘZEL nr	PLYTKA TYP	SZER. mm	DŁUG. mm	CSI %
1-4	120	C24	350	59	1	T150	124	245	55	s1	T150	124	205	55
4-7	120	C24	350	60	2	GNA20	105	205	62					
1-7	145	C24	1009	79	3	GNA20	105	307	64					
1-8	120	C24	1009	59	4	GNA20	76	143	39					
7-11	120	C24	1009	59	5	GNA20	105	307	66					
3-5	120	C24	Brak	42	6	GNA20	105	205	62					
3-9	120	C24	Brak	28	7	T150	124	245	55					
5-10	120	C24	Brak	29	8	GNA20	132	246	73					
2-8	95	C24	Brak	37	9	GNA20	105	184	76					
2-9	95	C24	Brak	16	10	GNA20	105	184	79					
6-10	95	C24	Brak	17	11	GNA20	132	246	73					
6-11	95	C24	Brak	37										

TOLERANCJA POŁOŻENIA ŁĄCZNIKA: 5 mm

© Rysunek jest chroniony prawem autorskim i nie może być kopiowany, rozprowadzany lub wykorzystywany w inny sposób bez zgody autora.

	NAZWA OBIEKTU	
	ADRES OBIEKTU	
TYTUŁ RYSUNKU	Wiązár G3	
PROJEKTOWAŁ		SKALA: 1:70
OPRACOWAŁ		DATA: 2023-06-19
SPRAWDZIŁ		NR RYS:

DOPS08825-1



Strefa śniegowa 3 - maksymalny rozstaw 88cm

WYTYCZNE OGÓLNE

KONSTRUKCJA ZOSTAŁA OBLICZONA PRZY UŻYCIU PROGRAMU KOMPUTEROWEGO "MITEK PAMIR", Grupa Burkiewicz lic. 32 +de - LICENSE: 14428 NORMA DO PROJEKT.: PN-EN 1995-1-1:2010 + NA PEŁNE REZULTATY OBLICZEŃ DOSTĘPNE NA WYDR. OBLICZEŃ

USTAWIENIA OGÓLNE

GRUBOŚĆ TARCICY (mm): 45
CIĘŻAR WIAZARA (kg/warstwę): 82
ROZSTAW WIAZARÓW (mm): 880
WSPÓŁCZYNNIK REDYSTRYBUCJI OBCIĄŻEŃ: 1
KLASA KONSEKWENCJI: CC2
KLASA UŻYTKOWANIA: 2 = 65% <= WW < 85%
ZAKŁAD ZOSTAŁ SKONTROLOWANY PRZEZ :
TECHNICKY A ZKUSEBNI USTAV STAVEBNÍ PRAHA s.p.
CERTYFIKAT PRODUKTU: 1020 - CPR - 1020-CPR-070037637
STĘŻENIA: ZOBACZ TABELĘ TARCICY

OBCIĄŻENIA (N/m²)

STREFA ŚNIEGOWA: 3
OBC. ŚNIEGIEM (Sk, 161 m n.p.m.): 1200 N/m²
OBC. WIATREM (qp(z)): 785 N/m²
OBC. ZMIENNE POZA POMIESZCZENIEM: 400
OBC. ZMIENNE WEWNĄTRZ POMIESZCZENIA: 1000
OBC. STAŁE NA DACHU: 750
OBC. STAŁE NA PODŁODZE PODDASZA: 200
OBC. STAŁE NA SŁUPKU PODDASZA: 250
OBC. STAŁE NA SUFICIE: 550
OBC. STAŁE NA SUFICIE PODDASZA: 250
DODANO CIĘŻAR WŁASNY

REAKCJE PODPOROWE (N) (SGN)

WEZŁ	KIER.	KO S/D	KO S	KO K	KO K	KO CH	P-SZER
nr	POZ.	MAX	MAX	MAX	MIN	MAX	mm
a7	POZ.	0	0	-1875	-	0	
a7	PION.	8511	14932	15420	3596	10573	92
a8	PION.	8511	14932	15420	3596	9639	92

MAX UGIĘCIE (mm) (SGU)

WEZŁ	PION.	POZ.	KO NR
nr			
s1-9	10	0,6	1002:2 (Wfin)
s1	9,5	0,6	1012:2:2 (Wfin)
2-3	7,8	3,1	1113:3:2 (Wfin)

UGIĘCIA W INNYCH PUNKTACH - ZOBACZ WYDRUKI OBLICZEŃ

TARCICA					ŁĄCZNIKI - BEZ ZŁ. NA DŁUG.					ŁĄCZNIKI - ZŁ. NA DŁUG.				
WIAZAR- OD - DO	GRUBOŚĆ 45 mm WYSOKOŚĆ mm	KLASA	STĘŻENIE mm/szt.	CSI %	WEZŁ nr	PLYTKA TYP	SZER. mm	DŁUG. mm	CSI %	WEZŁ nr	PLYTKA TYP	SZER. mm	DŁUG. mm	CSI %
1-4	120	C24	350	59	1	T150	124	245	61	s1	T150	124	205	56
4-7	120	C24	350	60	2	GNA20	105	205	57					
1-7	145	C24	1009	81	3	GNA20	105	307	65					
1-8	120	C24	1009	64	4	GNA20	76	143	39					
7-11	120	C24	1009	64	5	GNA20	105	307	68					
3-5	120	C24	Brak	44	6	GNA20	105	205	58					
3-9	120	C24	Brak	29	7	T150	124	245	60					
5-10	120	C24	Brak	30	8	GNA20	132	246	81					
2-8	95	C24	Brak	35	9	GNA20	105	184	76					
2-9	95	C24	Brak	15	10	GNA20	105	184	80					
6-10	95	C24	Brak	17	11	GNA20	132	246	81					
6-11	95	C24	Brak	36										

TOLERANCJA POŁOŻENIA ŁĄCZNIKA: 5 mm

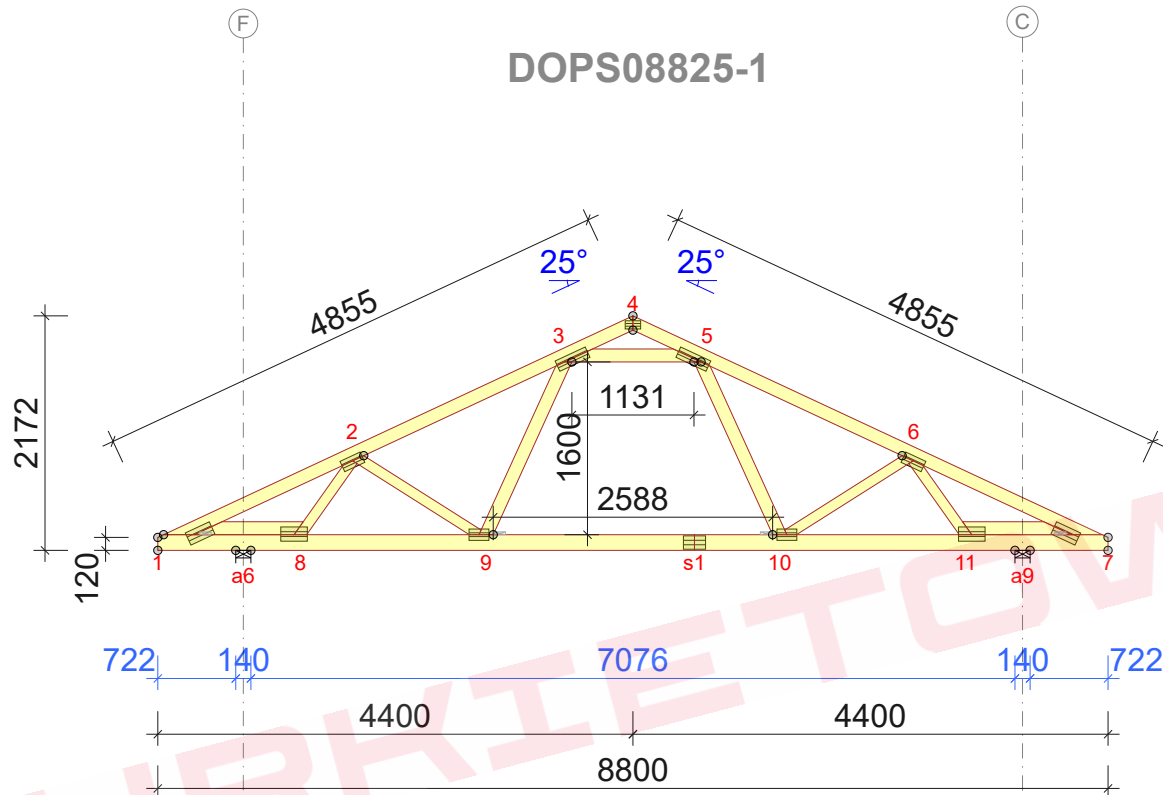
© Rysunek jest chroniony prawem autorskim i nie może być kopiowany, rozprowadzany lub wykorzystywany w inny sposób bez zgody autora.

	NAZWA OBIEKTU	
	ADRES OBIEKTU	
TYTUŁ RYSUNKU	Wiazar G3	
PROJEKTOWAŁ		SKALA: 1:70
OPRACOWAŁ		DATA: 2023-06-19
SPRAWDZIŁ		NR RYS:

G3m - 1szt.

STĘŻENIA ZGODNIE Z TABELĄ TARCICY A STABILNOŚĆ CAŁEJ KONSTRUKCJI POWINNA BYĆ ZAPROJEKTOWANA OSOBNO

DOPS08825-1



Strefa śniegowa 3 - maksymalny rozstaw 88cm

WYTYCZNE OGÓLNE

KONSTRUKCJA ZOSTAŁA OBLICZONA PRZY UŻYCIU PROGRAMU KOMPUTEROWEGO "MITEK PAMIR", Grupa Burkietowicz lic. 32 +de - LICENSE: 14428 NORMA DO PROJEKT.: PN-EN 1995-1-1:2010 + NA PEŁNE REZULTATY OBLICZEŃ DOSTĘPNE NA WYDR. OBLICZEŃ

USTAWIENIA OGÓLNE

GRUBOŚĆ TARCICY (mm): 45
CIĘŻAR WIAZARA (kg/warstwę): 82
ROZSTAW WIAZARÓW (mm): 880
WSPÓŁCZYNNIK REDYSTRYBUCJI OBCIĄŻEŃ: 1
KLASA KONSEKWENCJI: CC2
KLASA UŻYTKOWANIA: 2 = 65% <= WW < 85%
ZAKŁAD ZOSTAŁ SKONTROLOWANY PRZEZ :
TECHNICKY A ZKUSEBNI USTAV STAVEBNÍ PRAHA s.p.
CERTYFIKAT PRODUKTU: 1020 - CPR - 1020-CPR-070037637
STĘŻENIA: ZOBACZ TABELĘ TARCICY

OBCIĄŻENIA (N/m²)

STREFA ŚNIEGOWA: 3
OBC. ŚNIEGIEM (Sk, 161 m n.p.m.): 1200 N/m²
OBC. WIATREM (qp(z)): 785 N/m²
OBC. ZMIENNE POZA POMIESZCZENIEM: 400
OBC. ZMIENNE WEWNĄTRZ POMIESZCZENIA: 1000
OBC. STAŁE NA DACHU: 750
OBC. STAŁE NA PODŁOŻE Poddasza: 200
OBC. STAŁE NA SŁUPKU Poddasza: 250
OBC. STAŁE NA SUFICIE: 550
OBC. STAŁE NA SUFICIE Poddasza: 250
DODANO CIĘŻAR WŁASNY

REAKCJE PODPOROWE (N) (SGN)

WEZŁ	KIER.	KO S/D	KO S	KO K	KO K	KO CH	P-SZER
nr	POZ.	MAX	MAX	MAX	MIN	MAX	mm
a6	0	0	-1875	-	0		
a6	PION.	8511	14932	15408	3559	10568	92
a9	PION.	8511	14932	15408	3559	9645	92

MAX UGIĘCIE (mm) (SGU)

WEZŁ	PION.	POZ.	KO NR
nr			
s1-9	10,3	0,7	1002:2 (Wfin)
s1	9,8	0,7	1012:2:2 (Wfin)
2-3	8,1	3,2	1113:3:2 (Wfin)

UGIĘCIA W INNYCH PUNKTACH - ZOBACZ WYDRUKI OBLICZEŃ

TARCICA				
WIAZAR- OD - DO	GRUBOŚĆ 45 mm WYSOKOŚĆ mm	KLASA	STĘŻENIE mm/szt.	CSI %
1-4	120	C24	350	61
4-7	120	C24	350	61
1-7	145	C24	W węzłach	77
1-8	120	C24	1009	61
7-11	120	C24	1009	61
3-5	120	C24	Brak	45
3-9	120	C24	Brak	29
5-10	120	C24	Brak	31
2-8	95	C24	Brak	34
2-9	95	C24	Brak	15
6-10	95	C24	Brak	16
6-11	95	C24	Brak	34

ŁĄCZNIKI - BEZ ZŁ. NA DŁUG.				
WEZŁ nr	PLYTKA TYP	SZER. mm	DŁUG. mm	CSI %
1	T150	124	245	66
2	GNA20	105	205	53
3	GNA20	105	307	66
4	GNA20	76	143	39
5	GNA20	105	307	69
6	GNA20	105	205	54
7	T150	124	245	66
8	GNA20	132	246	74
9	GNA20	105	184	76
10	GNA20	105	184	80
11	GNA20	132	246	74

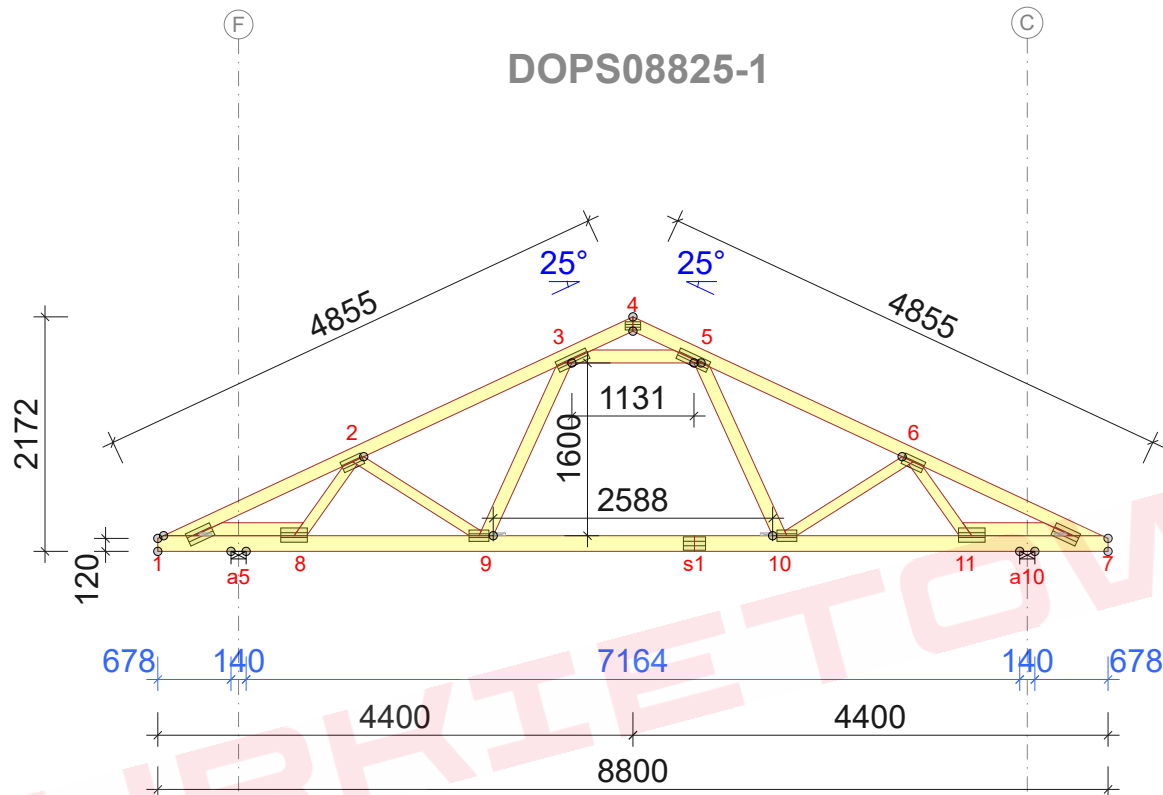
TOLERANCJA POŁOŻENIA ŁĄCZNIKA: 5 mm

ŁĄCZNIKI - ZŁ. NA DŁUG.				
WEZŁ nr	PLYTKA TYP	SZER. mm	DŁUG. mm	CSI %
s1	T150	124	205	57

© Rysunek jest chroniony prawem autorskim i nie może być kopiowany, rozprowadzany lub wykorzystywany w inny sposób bez zgody autora.

	NAZWA OBIEKTU	
	ADRES OBIEKTU	
TYTUŁ RYSUNKU	Wiązar G3	
PROJEKTOWAŁ		SKALA: 1:70
OPRACOWAŁ		DATA: 2023-06-19
SPRAWDZIŁ		NR RYS:

DOPS08825-1



Strefa śniegowa 3 - maksymalny rozstaw 88cm

TARCICA				
WIAZAR- OD - DO	GRUBOŚĆ 45 mm WYSOKOŚĆ mm	KLASA	STĘŻENIE mm/szt.	CSI %
1-4	120	C24	350	62
4-7	120	C24	350	63
1-7	145	C24	W węzłach	73
1-8	120	C24	1009	66
7-11	120	C24	1009	65
3-5	120	C24	Brak	46
3-9	120	C24	Brak	30
5-10	120	C24	Brak	31
2-8	95	C24	Brak	32
2-9	95	C24	Brak	14
6-10	95	C24	Brak	16
6-11	95	C24	Brak	32

ŁĄCZNIKI - BEZ ZŁ. NA DŁUG.				
WĘZŁ nr	PLYTKA TYP	SZER. mm	DŁUG. mm	CSI %
1	T150	124	245	72
2	GNA20	105	205	49
3	GNA20	105	307	68
4	GNA20	76	143	39
5	GNA20	105	307	70
6	GNA20	105	205	50
7	T150	124	245	71
8	GNA20	132	246	67
9	GNA20	105	184	77
10	GNA20	105	184	80
11	GNA20	132	246	67

TOLERANCJA POŁOŻENIA ŁĄCZNIKA: 5 mm

ŁĄCZNIKI - ZŁ. NA DŁUG.				
WĘZŁ nr	PLYTKA TYP	SZER. mm	DŁUG. mm	CSI %
s1	T150	124	205	58

WYTYCZNE OGÓLNE

KONSTRUKCJA ZOSTAŁA OBLICZONA PRZY UŻYCIU PROGRAMU KOMPUTEROWEGO "MITEK PAMIR", Grupa Burkietowicz lic. 32 +de - LICENSE: 14428 NORMA DO PROJEKT.: PN-EN 1995-1-1:2010 + NA PEŁNE REZULTATY OBLICZEŃ DOSTĘPNE NA WYDR. OBLICZEŃ

USTAWIENIA OGÓLNE

GRUBOŚĆ TARCICY (mm): 45
CIĘŻAR WIAZARA (kg/warstwę): 82
ROZSTAW WIAZARÓW (mm): 880
WSPÓŁCZYNNIK REDYSTRYBUCJI OBCIĄŻEŃ: 1
KLASA KONSEKWENCJI: CC2
KLASA UŻYTKOWANIA: 2 = 65% <= WW < 85%
ZAKŁAD ZOSTAŁ SKONTROLOWANY PRZEZ :
TECHNICKY A ZKUSEBNI USTAV STAVEBNÍ PRAHA s.p.
CERTYFIKAT PRODUKTU: 1020 - CPR - 1020-CPR-070037637
STĘŻENIA: ZOBACZ TABELĘ TARCICY

OBCIĄŻENIA (N/m²)

STREFA ŚNIEGOWA: 3
OBC. ŚNIEGIEM (Sk, 161 m n.p.m.): 1200 N/m²
OBC. WIATREM (qp(z)): 785 N/m²
OBC. ZMIENNE POZA POMIESZCZENIEM: 400
OBC. ZMIENNE WEWNĄTRZ POMIESZCZENIA: 1000
OBC. STAŁE NA DACHU: 750
OBC. STAŁE NA PODŁODZE PODDASZA: 200
OBC. STAŁE NA SŁUPKU PODDASZA: 250
OBC. STAŁE NA SUFICIE: 550
OBC. STAŁE NA SUFICIE PODDASZA: 250
DODANO CIĘŻAR WŁASNY

REAKCJE PODPOROWE (N) (SGN)

WĘZŁ nr	KIER.	KO S/D MAX	KO S MAX	KO K MAX	KO K MIN	KO CH MAX	P-SZER mm
a10	PION.	8511	14932	15417	3523	9650	92
a5	POZ.	0	0	-1875	-	0	
a5	PION.	8511	14932	15417	3523	10562	92

MAX UGIĘCIE (mm) (SGU)

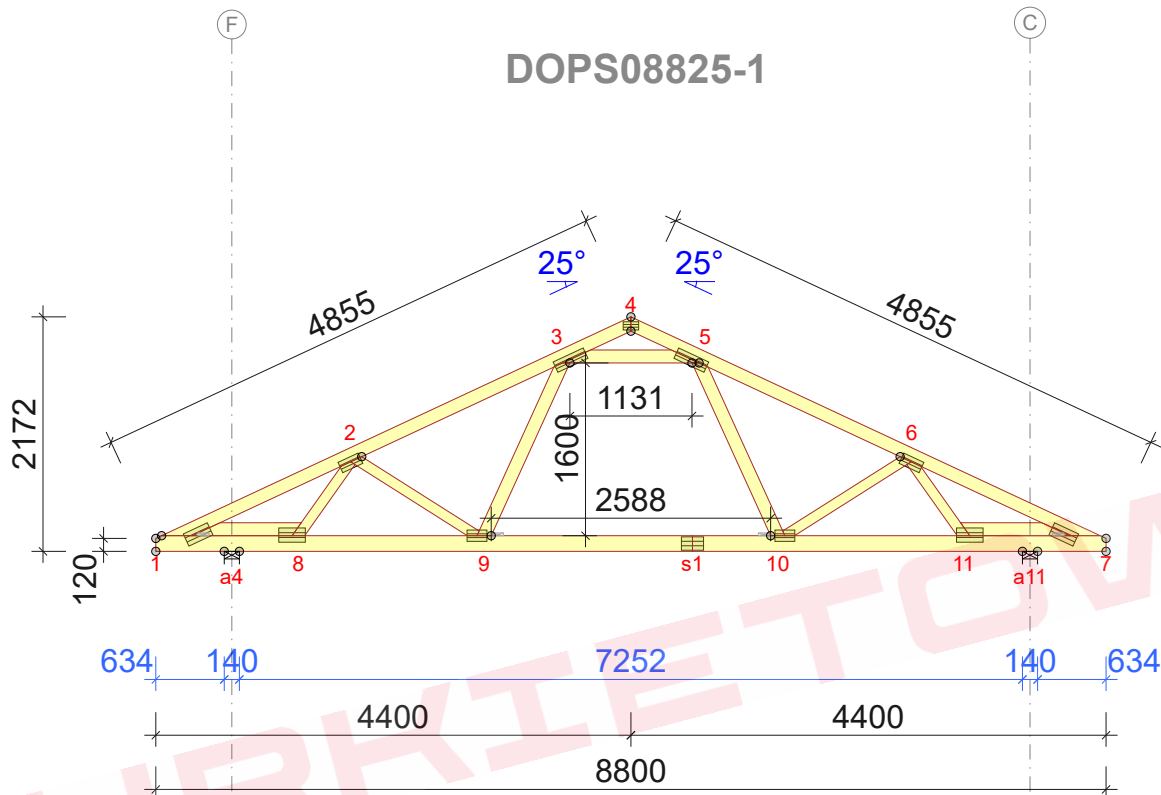
WĘZŁ nr	PION.	POZ.	KO NR
s1-9	10,6	0,7	1002:2 (Wfin)
s1	10,1	0,7	1012:2:2 (Wfin)
2-3	8,3	3,2	1113:3:2 (Wfin)

UGIĘCIA W INNYCH PUNKTACH - ZOBACZ WYDRUKI OBLICZEŃ

© Rysunek jest chroniony prawem autorskim i nie może być kopiowany, rozprowadzany lub wykorzystywany w inny sposób bez zgody autora.

	NAZWA OBIEKTU		
	ADRES OBIEKTU		
TYTUŁ RYSUNKU	Wiązar G3		
PROJEKTOWAŁ			SKALA: 1:70
OPRACOWAŁ			DATA: 2023-06-19
SPRAWDZIŁ			NR RYS:

DOPS08825-1



Strefa śniegowa 3 - maksymalny rozstaw 88cm

WYTYCZNE OGÓLNE

KONSTRUKCJA ZOSTAŁA OBLICZONA PRZY UŻYCIU PROGRAMU KOMPUTEROWEGO "MITEK PAMIR", Grupa Burkiewicz lic. 32 + de - LICENSE: 14428 NORMA DO PROJEKT.: PN-EN 1995-1-1:2010 + NA PEŁNE REZULTATY OBLICZEŃ DOSTĘPNE NA WYDR. OBLICZEŃ

USTAWIENIA OGÓLNE

GRUBOŚĆ TARCICY (mm): 45
CIĘŻAR WIAZARA (kg/warstwę): 82
ROZSTAW WIAZARÓW (mm): 880
WSPÓŁCZYNNIK REDYSTRYBUCJI OBCIĄŻEŃ: 1
KLASA KONSEKWENCJI: CC2
KLASA UŻYTKOWANIA: 2 = 65% <= WW < 85%
ZAKŁAD ZOSTAŁ SKONTROLOWANY PRZEZ :
TECHNICKY A ZKUSEBNI USTAV STAVEBNÍ PRAHA s.p.
CERTYFIKAT PRODUKTU: 1020 - CPR - 1020-CPR-070037637
STĘŻENIA: ZOBACZ TABELĘ TARCICY

OBCIĄŻENIA (N/m²)

STREFA ŚNIEGOWA: 3
OBC. ŚNIEGIEM (Sk, 161 m n.p.m.): 1200 N/m²
OBC. WIATREM (qp(z)): 785 N/m²
OBC. ZMIENNE POZA POMIESZCZENIEM: 400
OBC. ZMIENNE WEWNĄTRZ POMIESZCZENIA: 1000
OBC. STAŁE NA DACHU: 750
OBC. STAŁE NA PODŁODZE PODDASZA: 200
OBC. STAŁE NA SŁUPKU PODDASZA: 250
OBC. STAŁE NA SUFICIE: 550
OBC. STAŁE NA SUFICIE PODDASZA: 250
DODANO CIĘŻAR WŁASNY

REAKCJE PODPOROWE (N) (SGN)

WEZŁ	KIER.	KO S/D	KO S	KO K	KO K	KO CH	P-SZER
nr		MAX	MAX	MAX	MIN	MAX	mm
a11	PION.	8511	14932	15438	3486	9656	92
a4	POZ.	0	0	-1875	-	0	
a4	PION.	8511	14932	15438	3486	10557	92

MAX UGIĘCIE (mm) (SGU)

WEZŁ	PION.	POZ.	KO NR
nr			
s1-9	10,9	0,7	1002:2 (Wfin)
s1	10,3	0,7	1012:2:2 (Wfin)
2-3	8,6	3,3	1113:3:2 (Wfin)

UGIĘCIA W INNYCH PUNKTACH - ZOBACZ WYDRUKI OBLICZEŃ

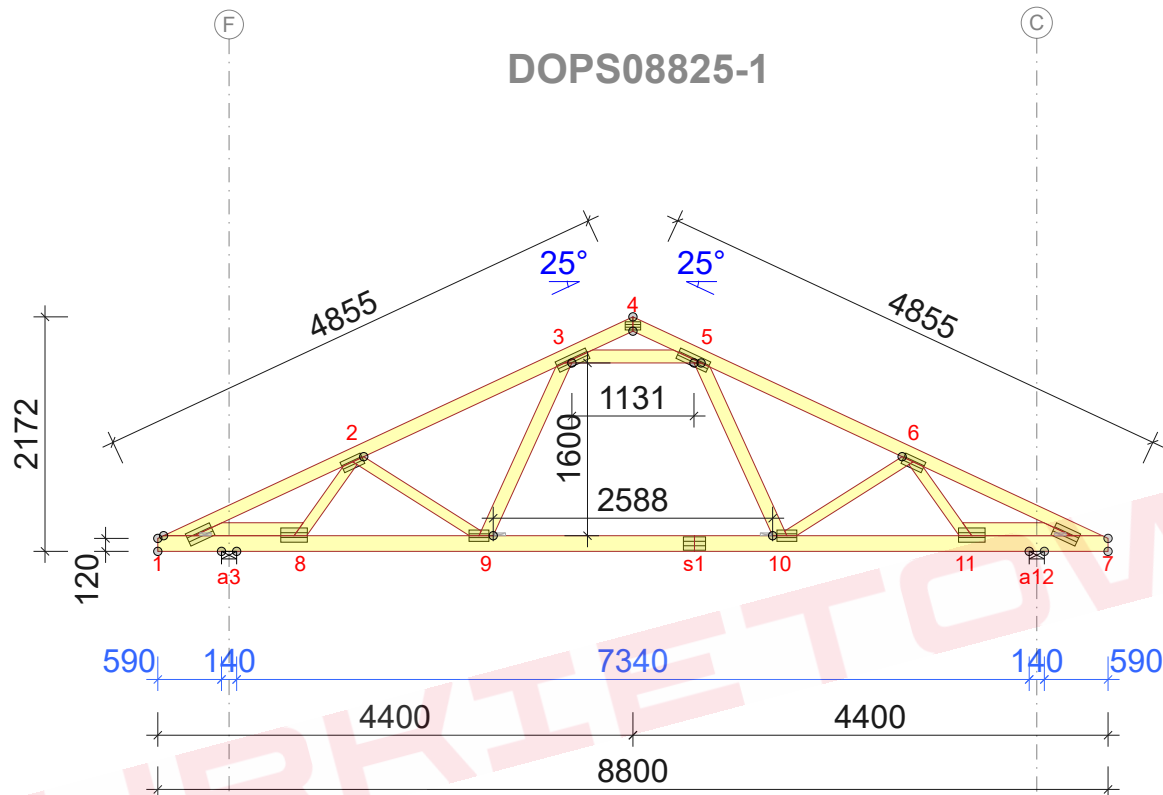
TARCICA					ŁĄCZNIKI - BEZ ZŁ. NA DŁUG.					ŁĄCZNIKI - ZŁ. NA DŁUG.				
WIAZAR- OD - DO	GRUBOŚĆ 45 mm WYSOKOŚĆ mm	KLASA	STĘŻENIE mm/szt.	CSI %	WEZŁ nr	PLYTKA TYP	SZER. mm	DŁUG. mm	CSI %	WEZŁ nr	PLYTKA TYP	SZER. mm	DŁUG. mm	CSI %
1-4	120	C24	350	63	1	T150	124	245	77	s1	T150	124	205	59
4-7	120	C24	350	64	2	GNA20	105	205	45					
1-7	145	C24	W węzłach	72	3	GNA20	105	307	69					
1-8	120	C24	1009	70	4	GNA20	76	143	39					
7-11	120	C24	1009	70	5	GNA20	105	307	71					
3-5	120	C24	Brak	47	6	GNA20	105	205	46					
3-9	120	C24	Brak	31	7	T150	124	245	76					
5-10	120	C24	Brak	32	8	GNA20	132	246	65					
2-8	95	C24	Brak	30	9	GNA20	105	184	77					
2-9	95	C24	Brak	14	10	GNA20	105	184	80					
6-10	95	C24	Brak	15	11	GNA20	132	246	65					
6-11	95	C24	Brak	30										

TOLERANCJA POŁOŻENIA ŁĄCZNIKA: 5 mm

© Rysunek jest chroniony prawem autorskim i nie może być kopiowany, rozprowadzany lub wykorzystywany w inny sposób bez zgody autora.

	NAZWA OBIEKTU	
	ADRES OBIEKTU	
TYTUŁ RYSUNKU	Wiązár G3	
PROJEKTOWAŁ		SKALA: 1:70
OPRACOWAŁ		DATA: 2023-06-19
SPRAWDZIŁ		NR RYS:

DOPS08825-1



Strefa śniegowa 3 - maksymalny rozstaw 88cm

WYTYCZNE OGÓLNE

KONSTRUKCJA ZOSTAŁA OBLICZONA PRZY UŻYCIU PROGRAMU KOMPUTEROWEGO "MITEK PAMIR", Grupa Burkietowicz lic. 32 +de - LICENSE: 14428 NORMA DO PROJEKT.: PN-EN 1995-1-1:2010 + NA PEŁNE REZULTATY OBLICZEŃ DOSTĘPNE NA WYDR. OBLICZEŃ

USTAWIENIA OGÓLNE

GRUBOŚĆ TARCICY (mm): 45
CIĘŻAR WIAZARA (kg/warstwę): 82
ROZSTAW WIAZARÓW (mm): 880
WSPÓŁCZYNNIK REDYSTRYBUCJI OBCIĄŻEŃ: 1
KLASA KONSEKWENCJI: CC2
KLASA UŻYTKOWANIA: 2 = 65% <= WW < 85%
ZAKŁAD ZOSTAŁ SKONTROLOWANY PRZEZ :
TECHNICKY A ZKUSEBNI USTAV STAVEBNI PRAHA s.p.
CERTYFIKAT PRODUKTU: 1020 - CPR - 1020-CPR-070037637
STĘŻENIA: ZOBACZ TABELĘ TARCICY

OBCIĄŻENIA (N/m²)

STREFA ŚNIEGOWA: 3
OBC. ŚNIEGIEM (Sk, 161 m n.p.m.): 1200 N/m²
OBC. WIATREM (qp(z)): 785 N/m²
OBC. ZMIENNE POZA POMIESZCZENIEM: 400
OBC. ZMIENNE WEWNĄTRZ POMIESZCZENIA: 1000
OBC. STAŁE NA DACHU: 750
OBC. STAŁE NA PODŁODZE PODDASZA: 200
OBC. STAŁE NA SŁUPKU PODDASZA: 250
OBC. STAŁE NA SUFICIE: 550
OBC. STAŁE NA SUFICIE PODDASZA: 250
DODANO CIĘŻAR WŁASNY

REAKCJE PODPOROWE (N) (SGN)

WEZŁ	KIER.	KO S/D	KO S	KO K	KO K	KO CH	P-SZER
a12	PION.	MAX	8511	14932	15459	3450	9661
a3	POZ.	0	0	-1875	-	0	92
a3	PION.	8511	14932	15459	3450	10552	92

MAX UGIĘCIE (mm) (SGU)

WEZŁ	PION.	POZ.	KO NR
nr			
s1-9	11,2	0,8	1002:2 (Wfin)
s1	10,6	0,8	1012:2:2 (Wfin)
2-3	8,8	3,4	1113:3:2 (Wfin)

UGIĘCIA W INNYCH PUNKTACH - ZOBACZ WYDRUKI OBLICZEŃ

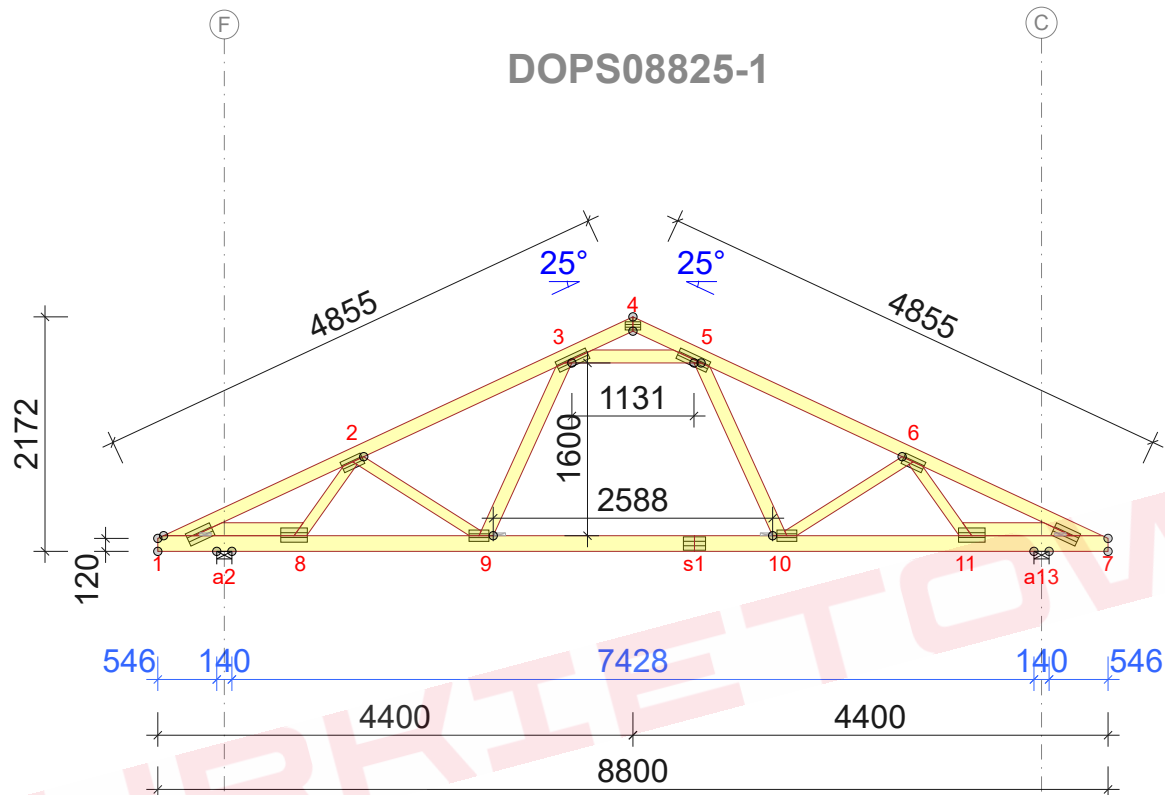
TARCICA					ŁĄCZNIKI - BEZ ZŁ. NA DŁUG.					ŁĄCZNIKI - ZŁ. NA DŁUG.				
WIAZAR- OD - DO	GRUBOŚĆ 45 mm WYSOKOŚĆ mm	KLASA	STĘŻENIE mm/szt.	CSI %	WEZŁ nr	PLYTKA TYP	SZER. mm	DŁUG. mm	CSI %	WEZŁ nr	PLYTKA TYP	SZER. mm	DŁUG. mm	CSI %
1-4	120	C24	350	64	1	T150	124	245	82	s1	T150	124	205	60
4-7	120	C24	350	65	2	GNA20	105	205	41					
1-7	145	C24	1009	73	3	GNA20	105	307	70					
1-8	120	C24	1009	75	4	GNA20	76	143	39					
7-11	120	C24	1009	74	5	GNA20	105	307	73					
3-5	120	C24	Brak	49	6	GNA20	105	205	42					
3-9	120	C24	Brak	32	7	T150	124	245	81					
5-10	120	C24	Brak	33	8	GNA20	132	246	63					
2-8	95	C24	Brak	27	9	GNA20	105	184	77					
2-9	95	C24	Brak	14	10	GNA20	105	184	81					
6-10	95	C24	Brak	15	11	GNA20	132	246	63					
6-11	95	C24	Brak	28										

TOLERANCJA POŁOŻENIA ŁĄCZNIKA: 5 mm

© Rysunek jest chroniony prawem autorskim i nie może być kopiowany, rozprowadzany lub wykorzystywany w inny sposób bez zgody autora.

	NAZWA OBIEKTU		
	ADRES OBIEKTU		
TYTUŁ RYSUNKU	Wiązar G3		
PROJEKTOWAŁ			SKALA: 1:70
OPRACOWAŁ			DATA: 2023-06-19
SPRAWDZIŁ			NR RYS:

DOPS08825-1



Strefa śniegowa 3 - maksymalny rozstaw 88cm

WYTYCZNE OGÓLNE

KONSTRUKCJA ZOSTAŁA OBLICZONA PRZY UŻYCIU PROGRAMU KOMPUTEROWEGO "MITEK PAMIR", Grupa Burkietowicz lic. 32 +de - LICENSE: 14428 NORMA DO PROJEKT.: PN-EN 1995-1-1:2010 + NA PEŁNE REZULTATY OBLICZEŃ DOSTĘPNE NA WYDR. OBLICZEŃ

USTAWIENIA OGÓLNE

GRUBOŚĆ TARCICY (mm): 45
CIĘŻAR WIAZARA (kg/warstwę): 82
ROZSTAW WIAZARÓW (mm): 880
WSPÓŁCZYNNIK REDYSTRYBUCJI OBCIĄŻEŃ: 1
KLASA KONSEKWENCJI: CC2
KLASA UŻYTKOWANIA: 2 = 65% <= WW < 85%
ZAKŁAD ZOSTAŁ SKONTROLOWANY PRZEZ :
TECHNICZNY A ZKUSOBNI USTAW STAVEBNI PRAHA s.p.
CERTYFIKAT PRODUKTU: 1020 - CPR - 1020-CPR-070037637
STĘŻENIA: ZOBACZ TABELĘ TARCICY

OBCIĄŻENIA (N/m²)

STREFA ŚNIEGOWA: 3
OBC. ŚNIEGIEM (Sk, 161 m n.p.m.): 1200 N/m²
OBC. WIATREM (qp(z)): 785 N/m²
OBC. ZMIENNE POZA POMIESZCZENIEM: 400
OBC. ZMIENNE WEWNĄTRZ POMIESZCZENIA: 1000
OBC. STAŁE NA DACHU: 750
OBC. STAŁE NA PODŁODZE PODDASZA: 200
OBC. STAŁE NA SŁUPKU PODDASZA: 250
OBC. STAŁE NA SUFICIE: 550
OBC. STAŁE NA SUFICIE PODDASZA: 250
DODANO CIĘŻAR WŁASNY

REAKCJE PODPOROWE (N) (SGN)

WEZŁ	KIER.	KO S/D	KO S	KO K	KO K	KO CH	P-SZER
nr		MAX	MAX	MAX	MIN	MAX	mm
a13	PION.	8511	14932	15480	3413	9666	92
a2	POZ.	0	0	-1875	-	0	
a2	PION.	8511	14932	15480	3413	10546	92

MAX UGIĘCIE (mm) (SGU)

WEZŁ	PION.	POZ.	KO NR
nr			
s1-9	11,5	0,8	1002:2 (Wfin)
s1	10,9	0,8	1012:2:2 (Wfin)
2-3	9,1	3,4	1113:3:2 (Wfin)

UGIĘCIA W INNYCH PUNKTACH - ZOBACZ WYDRUKI OBLICZEŃ

TARCICA				
WIAZAR- OD - DO	GRUBOŚĆ 45 mm WYSOKOŚĆ mm	KLASA	STĘŻENIE mm/szt.	CSI %
1-4	120	C24	350	65
4-7	120	C24	350	66
1-7	145	C24	W węzłach	73
1-8	120	C24	1009	65
7-11	120	C24	1009	65
3-5	120	C24	Brak	50
3-9	120	C24	Brak	32
5-10	120	C24	Brak	34
2-8	95	C24	Brak	25
2-9	95	C24	Brak	13
6-10	95	C24	Brak	15
6-11	95	C24	Brak	26

ŁĄCZNIKI - BEZ ZŁ. NA DŁUG.				
WEZŁ nr	PLYTKA TYP	SZER. mm	DŁUG. mm	CSI %
1	T150	124	245	87
2	GNA20	105	205	37
3	GNA20	105	307	71
4	GNA20	76	143	39
5	GNA20	105	307	74
6	GNA20	105	205	38
7	T150	124	245	86
8	GNA20	132	246	62
9	GNA20	105	184	77
10	GNA20	105	184	81
11	GNA20	132	246	62

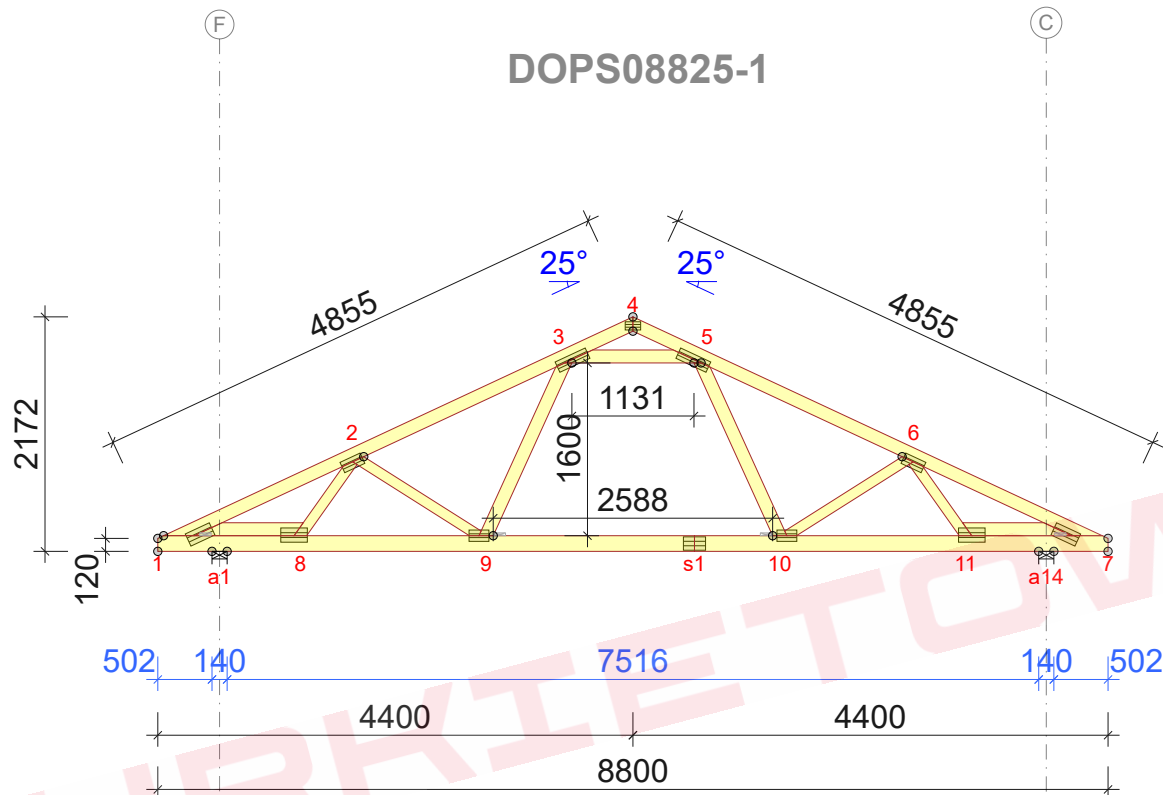
TOLERANCJA POŁOŻENIA ŁĄCZNIKA: 5 mm

ŁĄCZNIKI - ZŁ. NA DŁUG.				
WEZŁ nr	PLYTKA TYP	SZER. mm	DŁUG. mm	CSI %
s1	T150	124	205	60

© Rysunek jest chroniony prawem autorskim i nie może być kopiowany, rozprowadzany lub wykorzystywany w inny sposób bez zgody autora.

	NAZWA OBIEKTU	
	ADRES OBIEKTU	
TYTUŁ RYSUNKU	Wiązar G3	
PROJEKTOWAŁ		SKALA: 1:70
OPRACOWAŁ		DATA: 2023-06-19
SPRAWDZIŁ		NR RYS:

DOPS08825-1



Strefa śniegowa 3 - maksymalny rozstaw 88cm

WYTYCZNE OGÓLNE

KONSTRUKCJA ZOSTAŁA OBLICZONA PRZY UŻYCIU PROGRAMU KOMPUTEROWEGO "MITEK PAMIR", Grupa Burkiewicz lic. 32 +de - LICENSE: 14428 NORMA DO PROJEKT.: PN-EN 1995-1-1:2010 + NA PEŁNE REZULTATY OBLICZEŃ DOSTĘPNE NA WYDR. OBLICZEŃ

USTAWIENIA OGÓLNE

GRUBOŚĆ TARCICY (mm): 45
CIĘŻAR WIAZARA (kg/warstwę): 82
ROZSTAW WIAZARÓW (mm): 880
WSPÓŁCZYNNIK REDYSTRYBUCJI OBCIĄŻEŃ: 1
KLASA KONSEKWENCJI: CC2
KLASA UŻYTKOWANIA: 2 = 65% <= WW < 85%
ZAKŁAD ZOSTAŁ SKONTROLOWANY PRZEZ :
TECHNICZNY A ZKUSEBNI USTAW STAVEBNI PRAHA s.p.
CERTYFIKAT PRODUKTU: 1020 - CPR - 1020-CPR-070037637
STĘŻENIA: ZOBACZ TABELĘ TARCICY

OBCIĄŻENIA (N/m²)

STREFA ŚNIEGOWA: 3
OBC. ŚNIEGIEM (Sk, 161 m n.p.m.): 1200 N/m²
OBC. WIATREM (qp(z)): 785 N/m²
OBC. ZMIENNE POZA POMIESZCZENIEM: 400
OBC. ZMIENNE WEWNĄTRZ POMIESZCZENIA: 1000
OBC. STAŁE NA DACHU: 750
OBC. STAŁE NA PODŁODZE PODDASZA: 200
OBC. STAŁE NA SŁUPKU PODDASZA: 250
OBC. STAŁE NA SUFICIE: 550
OBC. STAŁE NA SUFICIE PODDASZA: 250
DODANO CIĘŻAR WŁASNY

REAKCJE PODPOROWE (N) (SGN)

WĘZEL	KIER.	KO S/D	KO S	KO K	KO K	KO CH	P-SZER
nr	POZ.	MAX	MAX	MIN	MAX	MAX	mm
a1	PION.	8511	14932	15500	3377	10541	92
a14	PION.	8511	14932	15500	3377	9671	92

MAX UGIĘCIE (mm) (SGU)

WĘZEL	PION.	POZ.	KO NR
nr			
s1-9	11,8	0,9	1002:2 (Wfin)
s1	11,2	0,8	1012:2:2 (Wfin)
2-3	9,4	3,5	1113:3:2 (Wfin)

UGIĘCIA W INNYCH PUNKTACH - ZOBACZ WYDRUKI OBLICZEŃ

TARCICA				
WIAZAR- OD - DO	GRUBOŚĆ 45 mm WYSOKOŚĆ mm	KLASA	STĘŻENIE mm/szt.	CSI %
1-4	120	C24	350	66
4-7	120	C24	350	67
1-7	145	C24	W węzłach	74
1-8	120	C24	1009	49
7-11	120	C24	1009	48
3-5	120	C24	Brak	51
3-9	120	C24	Brak	33
5-10	120	C24	Brak	34
2-8	95	C24	Brak	23
2-9	95	C24	Brak	13
6-10	95	C24	Brak	14
6-11	95	C24	Brak	24

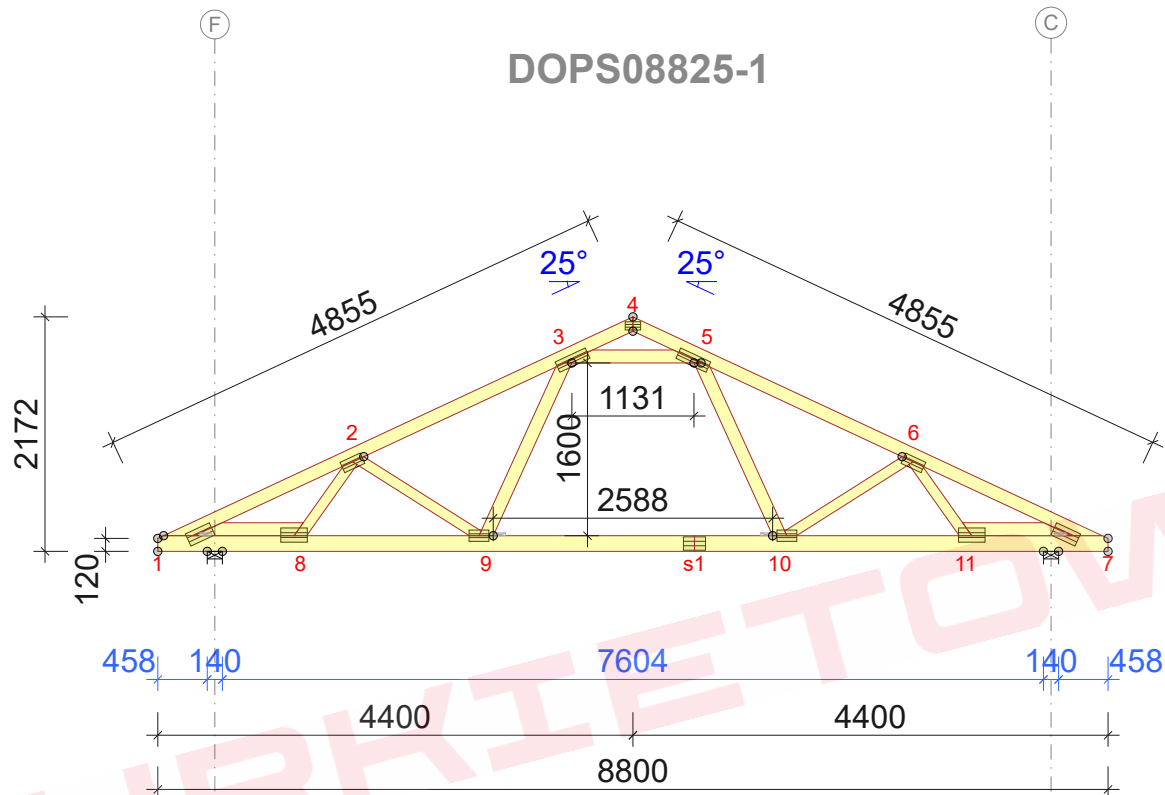
ŁĄCZNIKI - BEZ ZŁ. NA DŁUG.				
WĘZEL nr	PLYTKA TYP	SZER. mm	DŁUG. mm	CSI %
1	T150	124	245	91
2	GNA20	105	205	33
3	GNA20	105	307	72
4	GNA20	76	143	39
5	GNA20	105	307	75
6	GNA20	105	205	34
7	T150	124	245	91
8	GNA20	132	246	60
9	GNA20	105	184	78
10	GNA20	105	184	81
11	GNA20	132	246	60

TOLERANCJA POŁOŻENIA ŁĄCZNIKA: 5 mm

ŁĄCZNIKI - ZŁ. NA DŁUG.				
WĘZEL nr	PLYTKA TYP	SZER. mm	DŁUG. mm	CSI %
s1	T150	124	205	61

© Rysunek jest chroniony prawem autorskim i nie może być kopiowany, rozprowadzany lub wykorzystywany w inny sposób bez zgody autora.

	NAZWA OBIEKTU	
	ADRES OBIEKTU	
TYTUŁ RYSUNKU	Wiazar G3	
PROJEKTOWAŁ		SKALA: 1:70
OPRACOWAŁ		DATA: 2023-06-19
SPRAWDZIŁ		NR RYS:



Strefa śniegowa 3 - maksymalny rozstaw 88cm

WYTYCZNE OGÓLNE

KONSTRUKCJA ZOSTAŁA OBLICZONA PRZY UŻYCIU PROGRAMU KOMPUTEROWEGO "MITEK PAMIR", Grupa Burkietowicz lic. 32 +de - LICENSE: 14428 NORMA DO PROJEKT.: PN-EN 1995-1-1:2010 + NA PEŁNE REZULTATY OBLICZEŃ DOSTĘPNE NA WYDR. OBLICZEŃ

USTAWIENIA OGÓLNE

GRUBOŚĆ TARCICY (mm): 45
CIĘŻAR WIAZARA (kg/warstwę): 82
ROZSTAW WIAZARÓW (mm): 880
WSPÓŁCZYNNIK REDYSTRYBUCJI OBCIĄŻEŃ: 1
KLASA KONSEKWENCJI: CC2
KLASA UŻYTKOWANIA: 2 = 65% <= WW < 85%
ZAKŁAD ZOSTAŁ SKONTROLOWANY PRZEZ :
TECHNICKY A ZKUSEBNI USTAW STAVEBNI PRAHA s.p.
CERTYFIKAT PRODUKTU: 1020 - CPR - 1020-CPR-070037637
STĘŻENIA: ZOBACZ TABELĘ TARCICY

OBCIĄŻENIA (N/m²)

STREFA ŚNIEGOWA: 3
OBC. ŚNIEGIEM (Sk, 161 m n.p.m.): 1200 N/m²
OBC. WIATREM (qp(z)): 785 N/m²
OBC. ZMIENNE POZA POMIESZCZENIEM: 400
OBC. ZMIENNE WEWNĄTRZ POMIESZCZENIA: 1000
OBC. STAŁE NA DACHU: 750
OBC. STAŁE NA PODŁODZE PODDASZA: 200
OBC. STAŁE NA SŁUPKU PODDASZA: 250
OBC. STAŁE NA SUFICIE: 550
OBC. STAŁE NA SUFICIE PODDASZA: 250
DODANO CIĘŻAR WŁASNY

REAKCJE PODPOROWE (N) (SGN)

WEZŁ	KIER.	KO S/D	KO S	KO K	KO K	KO CH	P-SZER
nr	POZ.	MAX	MAX	MAX	MIN	MAX	mm
1	POZ.	0	0	-1875	-	0	
1	PION.	8511	14932	15521	3341	10536	92
7	PION.	8511	14932	15521	3341	9676	92

MAX UGIĘCIE (mm) (SGU)

WEZŁ	PION.	POZ.	KO NR
nr			
s1-9	12,1	0,9	1002:2 (Wfin)
s1	11,4	0,9	1012:2:2 (Wfin)
2-3	9,6	3,6	1113:3:2 (Wfin)

UGIĘCIA W INNYCH PUNKTACH - ZOBACZ WYDRUKI OBLICZEŃ

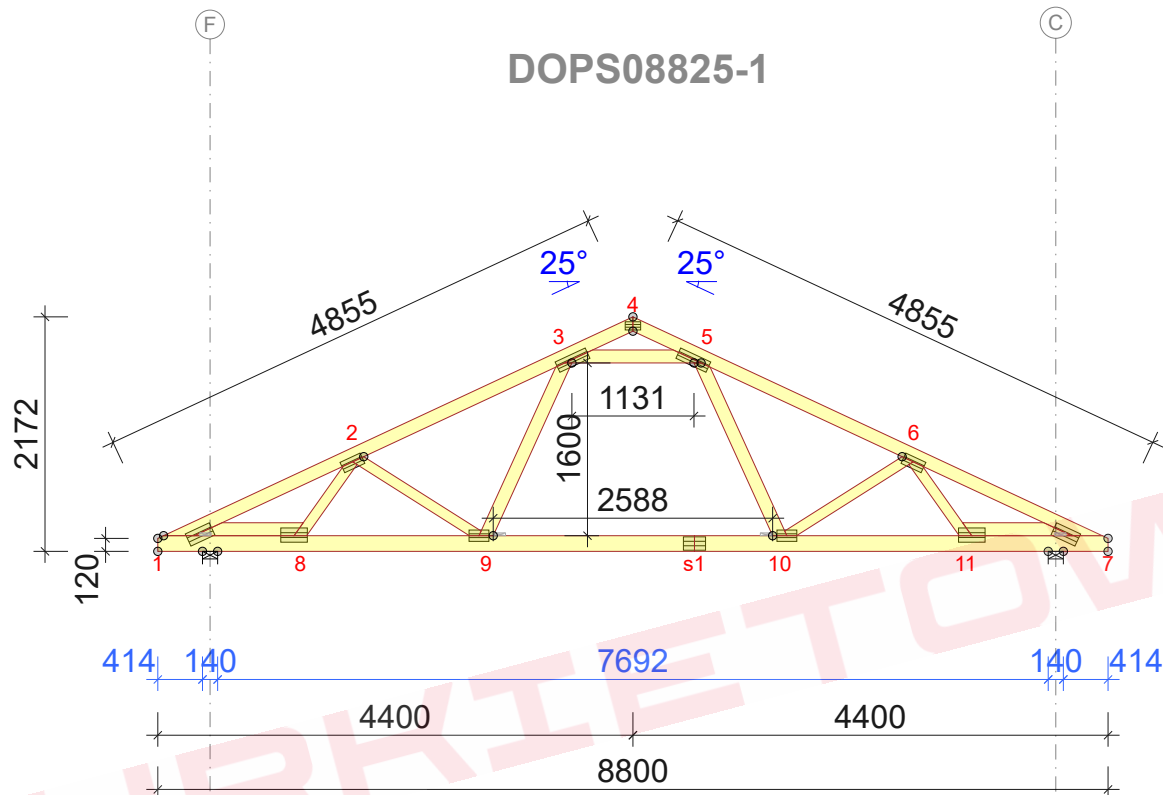
TARCICA					ŁĄCZNIKI - BEZ ZŁ. NA DŁUG.					ŁĄCZNIKI - ZŁ. NA DŁUG.				
WIAZAR- OD - DO	GRUBOŚĆ 45 mm WYSOKOŚĆ mm	KLASA	STĘŻENIE mm/szt.	CSI %	WEZŁ nr	PŁYTKA TYP	SZER. mm	DŁUG. mm	CSI %	WEZŁ nr	PŁYTKA TYP	SZER. mm	DŁUG. mm	CSI %
1-4	120	C24	350	67	1	T150	124	245	94	s1	T150	124	205	62
4-7	120	C24	350	68	2	GNA20	105	205	31					
1-7	145	C24	W węzłach	74	3	GNA20	105	307	73					
1-8	120	C24	1009	48	4	GNA20	76	143	39					
7-11	120	C24	1009	48	5	GNA20	105	307	76					
3-5	120	C24	Brak	52	6	GNA20	105	205	32					
3-9	120	C24	Brak	34	7	T150	124	245	93					
5-10	120	C24	Brak	35	8	GNA20	132	246	57					
2-8	95	C24	Brak	21	9	GNA20	105	184	78					
2-9	95	C24	Brak	14	10	GNA20	105	184	81					
6-10	95	C24	Brak	14	11	GNA20	132	246	57					
6-11	95	C24	Brak	22										

TOLERANCJA POŁOŻENIA ŁĄCZNIKA: 5 mm

© Rysunek jest chroniony prawem autorskim i nie może być kopiowany, rozprowadzany lub wykorzystywany w inny sposób bez zgody autora.

	NAZWA OBIEKTU	
	ADRES OBIEKTU	
TYTUŁ RYSUNKU	Wiązary G3	
PROJEKTOWAŁ		SKALA: 1:70
OPRACOWAŁ		DATA: 2023-06-19
SPRAWDZIŁ		NR RYS:

DOPS08825-1



Strefa śniegowa 3 - maksymalny rozstaw 88cm

TARCICA				
WIAZAR- OD - DO	GRUBOŚĆ 45 mm WYSOKOŚĆ mm	KLASA	STĘŻENIE mm/szt.	CSI %
1-4	120	C24	350	69
4-7	120	C24	350	69
1-7	145	C24	W węzłach	75
1-8	120	C24	1009	44
7-11	120	C24	1009	44
3-5	120	C24	Brak	53
3-9	120	C24	Brak	34
5-10	120	C24	Brak	36
2-8	95	C24	Brak	20
2-9	95	C24	Brak	16
6-10	95	C24	Brak	16
6-11	95	C24	Brak	20

ŁĄCZNIKI - BEZ ZŁ. NA DŁUG.				
WĘZŁ nr	PLYTKA TYP	SZER. mm	DŁUG. mm	CSI %
1	T150	124	245	82
2	GNA20	105	205	31
3	GNA20	105	307	75
4	GNA20	76	143	39
5	GNA20	105	307	77
6	GNA20	105	205	31
7	T150	124	245	82
8	GNA20	132	246	52
9	GNA20	105	184	78
10	GNA20	105	184	82
11	GNA20	132	246	52

TOLERANCJA POŁOŻENIA ŁĄCZNIKA: 5 mm

ŁĄCZNIKI - ZŁ. NA DŁUG.				
WĘZŁ nr	PLYTKA TYP	SZER. mm	DŁUG. mm	CSI %
s1	T150	124	205	63

WYTYCZNE OGÓLNE

KONSTRUKCJA ZOSTAŁA OBLICZONA PRZY UŻYCIU PROGRAMU KOMPUTEROWEGO "MITEK PAMIR", Grupa Burkiewicz lic. 32 +de - LICENSE: 14428 NORMA DO PROJEKT.: PN-EN 1995-1-1:2010 + NA PEŁNE REZULTATY OBLICZEŃ DOSTĘPNE NA WYDR. OBLICZEŃ

USTAWIENIA OGÓLNE

GRUBOŚĆ TARCICY (mm): 45
CIĘŻAR WIAZARA (kg/warstwę): 82
ROZSTAW WIAZARÓW (mm): 880
WSPÓŁCZYNNIK REDYSTRYBUCJI OBCIĄŻEŃ: 1
KLASA KONSEKWENCJI: CC2
KLASA UŻYTKOWANIA: 2 = 65% <= WW < 85%
ZAKŁAD ZOSTAŁ SKONTROLOWANY PRZEZ :
TECHNICKY A ZKUSEBNI USTAW STABEJNI PRAHA s.p.
CERTYFIKAT PRODUKTU: 1020 - CPR - 1020-CPR-070037637
STĘŻENIA: ZOBACZ TABELĘ TARCICY

OBCIĄŻENIA (N/m²)

STREFA ŚNIEGOWA: 3
OBC. ŚNIEGIEM (Sk, 161 m n.p.m.): 1200 N/m²
OBC. WIATREM (qp(z)): 785 N/m²
OBC. ZMIENNE POZA POMIESZCZENIEM: 400
OBC. ZMIENNE WEWNĄTRZ POMIESZCZENIA: 1000
OBC. STAŁE NA DACHU: 750
OBC. STAŁE NA PODŁODZE PODDASZA: 200
OBC. STAŁE NA SŁUPKU PODDASZA: 250
OBC. STAŁE NA SUFICIE: 550
OBC. STAŁE NA SUFICIE PODDASZA: 250
DODANO CIĘŻAR WŁASNY

REAKCJE PODPOROWE (N) (SGN)

WĘZŁ nr	KIER.	KO S/D MAX	KO S MAX	KO K MAX	KO K MIN	KO CH MAX	P-SZER mm
1	POZ.	0	0	-1875	-	0	
1	PION.	8511	14932	15541	3304	10531	92
7	PION.	8511	14932	15541	3304	9681	92

MAX UGIĘCIE (mm) (SGU)

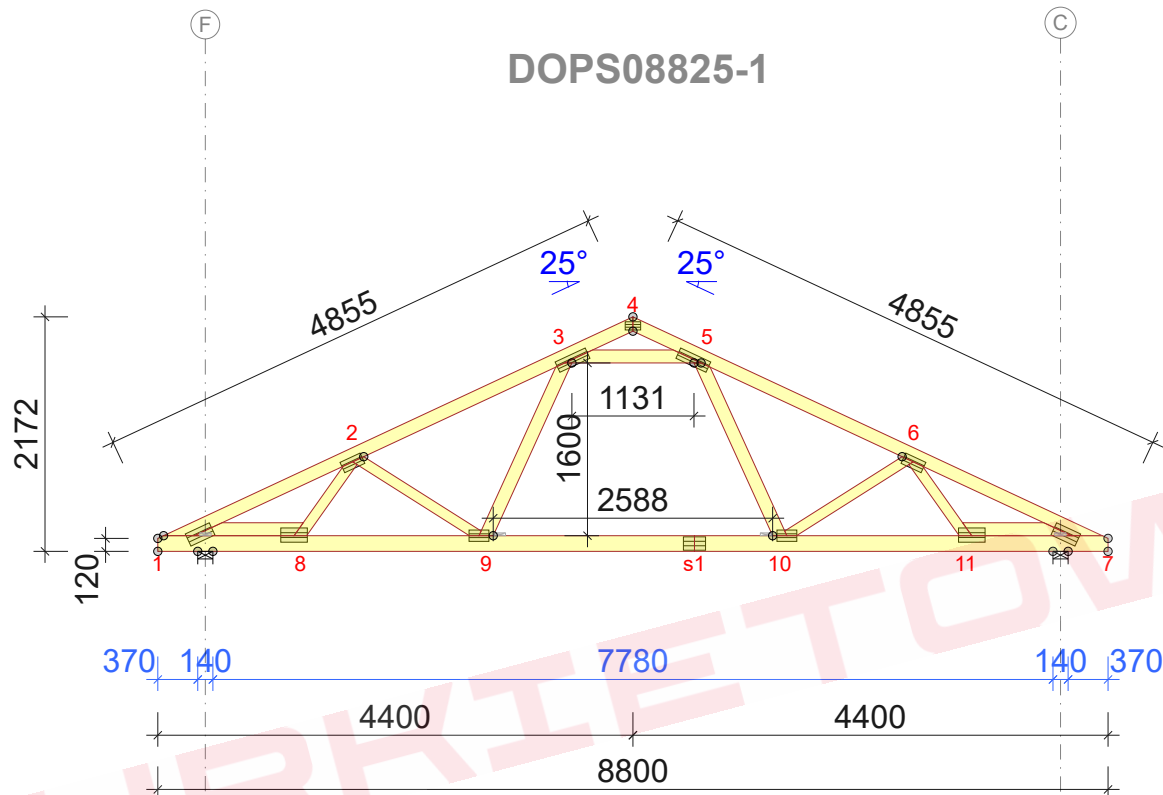
WĘZŁ nr	PION.	POZ.	KO NR
s1-9	12,5	1	1002:2 (Wfin)
s1	11,8	1,1	1002:2 (Wfin)
2-3	9,9	3,6	1113:3:2 (Wfin)

UGIĘCIA W INNYCH PUNKTACH - ZOBACZ WYDRUKI OBLICZEŃ

© Rysunek jest chroniony prawem autorskim i nie może być kopiowany, rozprowadzany lub wykorzystywany w inny sposób bez zgody autora.

	NAZWA OBIEKTU	
	ADRES OBIEKTU	
TYTUŁ RYSUNKU	Wiązár G3	
PROJEKTOWAŁ		SKALA: 1:70
OPRACOWAŁ		DATA: 2023-06-19
SPRAWDZIŁ		NR RYS:

DOPS08825-1



Strefa śniegowa 3 - maksymalny rozstaw 88cm

WYTYCZNE OGÓLNE

KONSTRUKCJA ZOSTAŁA OBLICZONA PRZY UŻYCIU PROGRAMU KOMPUTEROWEGO "MITEK PAMIR", Grupa Burkiewicz lic. 32 + de - LICENSE: 14428 NORMA DO PROJEKT.: PN-EN 1995-1-1:2010 + NA PEŁNE REZULTATY OBLICZEŃ DOSTĘPNE NA WYDR. OBLICZEŃ

USTAWIENIA OGÓLNE

GRUBOŚĆ TARCICY (mm): 45
CIĘŻAR WIĄZARA (kg/warstwę): 82
ROZSTAW WIĄZARÓW (mm): 880
WSPÓŁCZYNNIK REDYSTRYBUCJI OBCIĄŻEŃ: 1
KLASA KONSEKWENCJI: CC2
KLASA UŻYTKOWANIA: 2 = 65% <= WW < 85%
ZAKŁAD ZOSTAŁ SKONTROLOWANY PRZEZ :
TECHNICKY A ZKUSEBNI USTAW STAVEBNI PRAHA s.p.
CERTYFIKAT PRODUKTU: 1020 - CPR - 1020-CPR-070037637
STĘŻENIA: ZOBACZ TABELĘ TARCICY

OBCIĄŻENIA (N/m²)

STREFA ŚNIEGOWA: 3
OBC. ŚNIEGIEM (Sk, 161 m n.p.m.): 1200 N/m²
OBC. WIATREM (qp(z)): 785 N/m²
OBC. ZMIENNE POZA POMIESZCZENIEM: 400
OBC. ZMIENNE WEWNĄTRZ POMIESZCZENIA: 1000
OBC. STAŁE NA DACHU: 750
OBC. STAŁE NA PODŁODZE PODDASZA: 200
OBC. STAŁE NA SŁUPKU PODDASZA: 250
OBC. STAŁE NA SUFICIE: 550
OBC. STAŁE NA SUFICIE PODDASZA: 250
DODANO CIĘŻAR WŁASNY

REAKCJE PODPOROWE (N) (SGN)

WEZŁ	KIER.	KO S/D	KO S	KO K	KO K	KO CH	P-SZER
nr	POZ.	MAX	MAX	MAX	MIN	MAX	mm
1	POZ.	0	0	-1875	-	0	
1	PION.	8511	14932	15561	3268	10527	92
7	PION.	8511	14932	15561	3268	9686	92

MAX UGIĘCIE (mm) (SGU)

WEZŁ	PION.	POZ.	KO NR
nr			
s1-9	12,6	1	1002:2 (Wfin)
s1	12	1,1	1002:2 (Wfin)
2-3	10,1	3,7	1113:3:2 (Wfin)

UGIĘCIA W INNYCH PUNKTACH - ZOBACZ WYDRUKI OBLICZEŃ

TARCICA				
WIĄZAR- OD - DO	GRUBOŚĆ 45 mm WYSOKOŚĆ mm	KLASA	STĘŻENIE mm/szt.	CSI %
1-4	120	C24	350	70
4-7	120	C24	350	70
1-7	145	C24	W węzłach	75
1-8	120	C24	1009	43
7-11	120	C24	1009	43
3-5	120	C24	Brak	54
3-9	120	C24	Brak	35
5-10	120	C24	Brak	36
2-8	95	C24	Brak	17
2-9	95	C24	Brak	18
6-10	95	C24	Brak	18
6-11	95	C24	Brak	18

ŁĄCZNIKI - BEZ ZŁ. NA DŁUG.				
WEZŁ nr	PLYTKA TYP	SZER. mm	DŁUG. mm	CSI %
1	T150	124	245	82
2	GNA20	105	205	32
3	GNA20	105	307	76
4	GNA20	76	143	39
5	GNA20	105	307	78
6	GNA20	105	205	32
7	T150	124	245	82
8	GNA20	132	246	49
9	GNA20	105	184	78
10	GNA20	105	184	82
11	GNA20	132	246	49

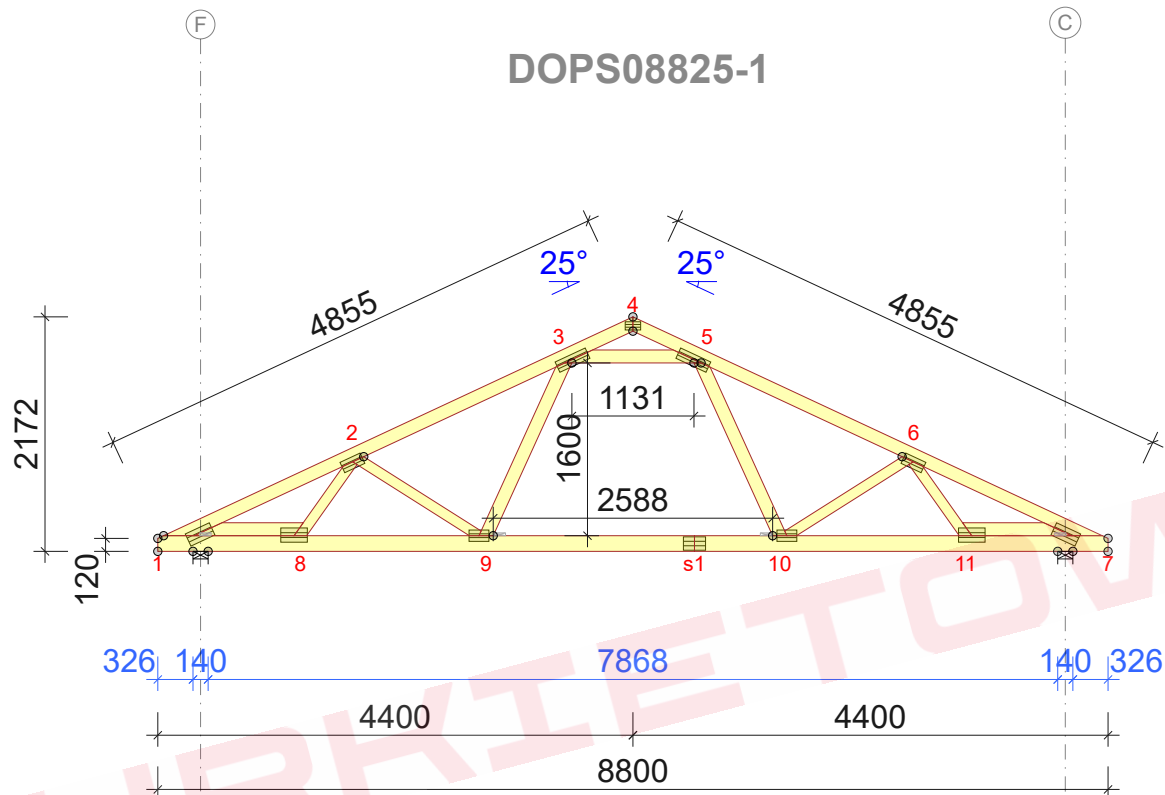
TOLERANCJA POŁOŻENIA ŁĄCZNIKA: 5 mm

ŁĄCZNIKI - ZŁ. NA DŁUG.				
WEZŁ nr	PLYTKA TYP	SZER. mm	DŁUG. mm	CSI %
s1	T150	124	205	64

© Rysunek jest chroniony prawem autorskim i nie może być kopiowany, rozprowadzany lub wykorzystywany w inny sposób bez zgody autora.

	NAZWA OBIEKTU	
	ADRES OBIEKTU	
TYTUŁ RYSUNKU	Wiązar G3	
PROJEKTOWAŁ		SKALA: 1:70
OPRACOWAŁ		DATA: 2023-06-19
SPRAWDZIŁ		NR RYS:

DOPS08825-1



Strefa śniegowa 3 - maksymalny rozstaw 88cm

WYTYCZNE OGÓLNE

KONSTRUKCJA ZOSTAŁA OBLICZONA PRZY UŻYCIU PROGRAMU KOMPUTEROWEGO "MITEK PAMIR", Grupa Burkiewicz lic. 32 +de - LICENSE: 14428 NORMA DO PROJEKT.: PN-EN 1995-1-1:2010 + NA PEŁNE REZULTATY OBLICZEŃ DOSTĘPNE NA WYDR. OBLICZEŃ

USTAWIENIA OGÓLNE

GRUBOŚĆ TARCICY (mm): 45
CIĘŻAR WIAZARA (kg/warstwę): 82
ROZSTAW WIAZARÓW (mm): 880
WSPÓŁCZYNNIK REDYSTRYBUCJI OBCIĄŻEŃ: 1
KLASA KONSEKWENCJI: CC2
KLASA UŻYTKOWANIA: 2 = 65% <= WW < 85%
ZAKŁAD ZOSTAŁ SKONTROLOWANY PRZEZ :
TECHNICKY A ZKUSEBNI USTAV STAVEBNÍ PRAHA s.p.
CERTYFIKAT PRODUKTU: 1020 - CPR - 1020-CPR-070037637
STĘŻENIA: ZOBACZ TABELĘ TARCICY

OBCIĄŻENIA (N/m²)

STREFA ŚNIEGOWA: 3
OBC. ŚNIEGIEM (Sk, 161 m n.p.m.): 1200 N/m²
OBC. WIATREM (qp(z)): 785 N/m²
OBC. ZMIENNE POZA POMIESZCZENIEM: 400
OBC. ZMIENNE WEWNĄTRZ POMIESZCZENIA: 1000
OBC. STAŁE NA DACHU: 750
OBC. STAŁE NA PODŁODZE PODDASZA: 200
OBC. STAŁE NA SŁUPKU PODDASZA: 250
OBC. STAŁE NA SUFICIE: 550
OBC. STAŁE NA SUFICIE PODDASZA: 250
DODANO CIĘŻAR WŁASNY

REAKCJE PODPOROWE (N) (SGN)

WEZŁ	KIER.	KO S/D	KO S	KO K	KO K	KO CH	P-SZER
nr	POZ.	MAX	MAX	MAX	MIN	MAX	mm
1	POZ.	0	0	-1875	-	0	
1	PION.	8511	14932	15581	3231	10522	92
7	PION.	8511	14932	15581	3231	9691	92

MAX UGIĘCIE (mm) (SGU)

WEZŁ	PION.	POZ.	KO NR
nr			
s1-9	12,8	1,1	1002:2 (Wfin)
s1	12,1	1,2	1002:2 (Wfin)
2-3	10,2	3,8	1113:3:2 (Wfin)

UGIĘCIA W INNYCH PUNKTACH - ZOBACZ WYDRUKI OBLICZEŃ

TARCICA				
WIAZAR- OD - DO	GRUBOŚĆ 45 mm WYSOKOŚĆ mm	KLASA	STĘŻENIE mm/szt.	CSI %
1-4	120	C24	350	71
4-7	120	C24	350	71
1-7	145	C24	W węzłach	76
1-8	120	C24	1009	41
7-11	120	C24	1009	41
3-5	120	C24	Brak	56
3-9	120	C24	Brak	36
5-10	120	C24	Brak	37
2-8	95	C24	Brak	15
2-9	95	C24	Brak	20
6-10	95	C24	Brak	20
6-11	95	C24	Brak	16

ŁĄCZNIKI - BEZ ZŁ. NA DŁUG.				
WEZŁ nr	PLYTKA TYP	SZER. mm	DŁUG. mm	CSI %
1	T150	124	245	81
2	GNA20	105	205	34
3	GNA20	105	307	77
4	GNA20	76	143	39
5	GNA20	105	307	80
6	GNA20	105	205	35
7	T150	124	245	80
8	GNA20	132	246	45
9	GNA20	105	184	78
10	GNA20	105	184	82
11	GNA20	132	246	44

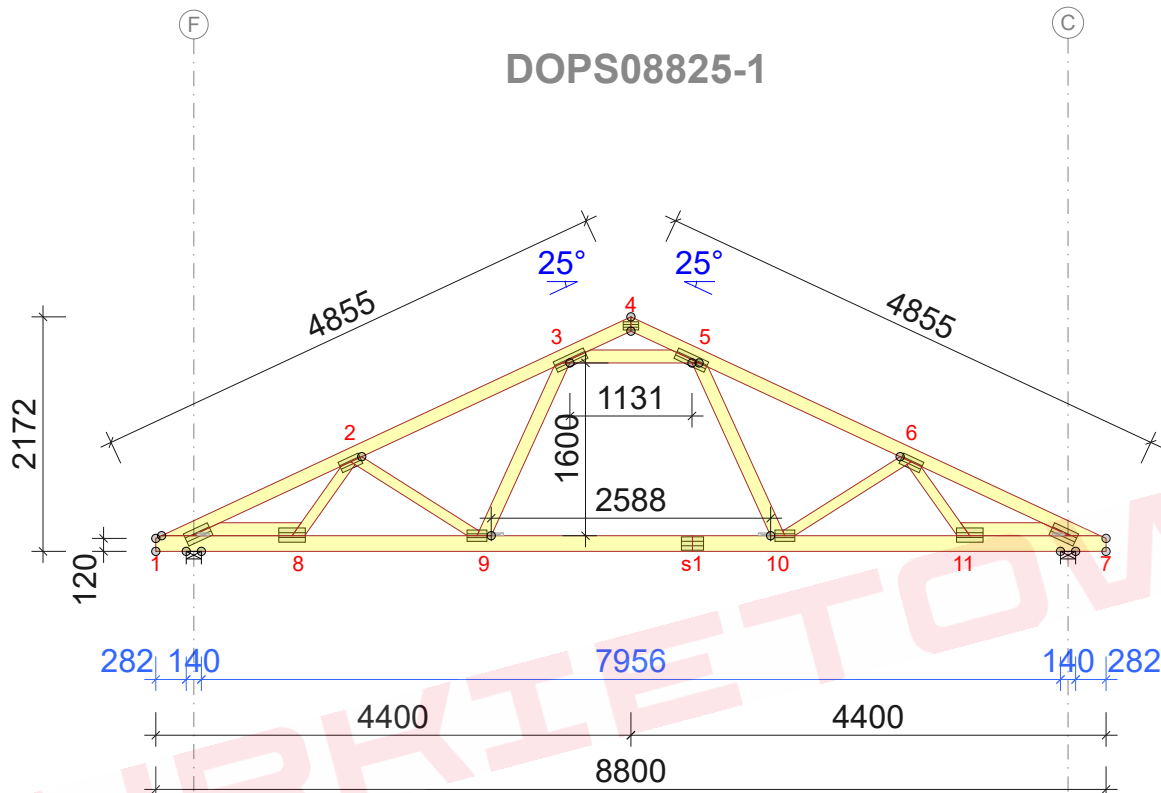
TOLERANCJA POŁOŻENIA ŁĄCZNIKA: 5 mm

ŁĄCZNIKI - ZŁ. NA DŁUG.				
WEZŁ nr	PLYTKA TYP	SZER. mm	DŁUG. mm	CSI %
s1	T150	124	205	66

© Rysunek jest chroniony prawem autorskim i nie może być kopiowany, rozprowadzany lub wykorzystywany w inny sposób bez zgody autora.

	NAZWA OBIEKTU	
	ADRES OBIEKTU	
TYTUŁ RYSUNKU	Wiązár G3	
PROJEKTOWAŁ		SKALA: 1:70
OPRACOWAŁ		DATA: 2023-06-19
SPRAWDZIŁ		NR RYS:

DOPS08825-1



Strefa śniegowa 3 - maksymalny rozstaw 88cm

TARCICA				
WIĄZAR- OD - DO	GRUBOŚĆ mm	KLASA	STĘŻENIE mm/szt.	CSI %
1-4	120	C24	350	72
4-7	120	C24	350	72
1-7	145	C24	W węzłach	76
1-8	120	C24	1009	39
7-11	120	C24	1009	39
3-5	120	C24	Brak	57
3-9	120	C24	Brak	37
5-10	120	C24	Brak	38
2-8	95	C24	Brak	14
2-9	95	C24	Brak	22
6-10	95	C24	Brak	22
6-11	95	C24	Brak	14

ŁĄCZNIKI - BEZ ZŁ. NA DŁUG.				
WĘZŁ nr	PLYTKA TYP	SZER. mm	DŁUG. mm	CSI %
1	T150	124	245	79
2	GNA20	105	205	37
3	GNA20	105	307	78
4	GNA20	76	143	39
5	GNA20	105	307	81
6	GNA20	105	205	37
7	T150	124	245	79
8	GNA20	132	246	40
9	GNA20	105	184	78
10	GNA20	105	184	82
11	GNA20	132	246	40

TOLERANCJA POŁOŻENIA ŁĄCZNIKA: 5 mm

ŁĄCZNIKI - ZŁ. NA DŁUG.				
WĘZŁ nr	PLYTKA TYP	SZER. mm	DŁUG. mm	CSI %
s1	T150	124	205	67

WYTYCZNE OGÓLNE

KONSTRUKCJA ZOSTAŁA OBLICZONA PRZY UŻYCIU PROGRAMU KOMPUTEROWEGO "MITEK PAMIR", Grupa Burkietowicz lic. 32 +de - LICENSE: 14428 NORMA DO PROJEKT.: PN-EN 1995-1-1:2010 + NA PEŁNE REZULTATY OBLICZEŃ DOSTĘPNE NA WYDR. OBLICZEŃ

USTAWIENIA OGÓLNE

GRUBOŚĆ TARCICY (mm): 45
CIĘŻAR WIĄZARA (kg/warstwę): 82
ROZSTAW WIĄZARÓW (mm): 880
WSPÓŁCZYNNIK REDYSTRYBUCJI OBCIĄŻEŃ: 1
KLASA KONSEKWENCJI: CC2
KLASA UŻYTKOWANIA: 2 = 65% <= WW < 85%
ZAKŁAD ZOSTAŁ SKONTROLOWANY PRZEZ :
TECHNICZNY A ZKUSEBNI USTAW STAVEBNI PRAHA s.p.
CERTYFIKAT PRODUKTU: 1020 - CPR - 1020-CPR-070037637
STĘŻENIA: ZOBACZ TABELĘ TARCICY

OBCIĄŻENIA (N/m²)

STREFA ŚNIEGOWA: 3
OBC. ŚNIEGIEM (Sk, 161 m n.p.m.): 1200 N/m²
OBC. WIATREM (qp(z)): 785 N/m²
OBC. ZMIENNE POZA POMIESZCZENIEM: 400
OBC. ZMIENNE WEWNĄTRZ POMIESZCZENIA: 1000
OBC. STAŁE NA DACHU: 750
OBC. STAŁE NA PODŁODZE PODDASZA: 200
OBC. STAŁE NA SŁUPKU PODDASZA: 250
OBC. STAŁE NA SUFICIE: 550
OBC. STAŁE NA SUFICIE PODDASZA: 250
DODANO CIĘŻAR WŁASNY

REAKCJE PODPOROWE (N) (SGN)

WĘZŁ nr	KIER.	KO S/D MAX	KO S MAX	KO K MAX	KO K MIN	KO CH MAX	P-SZER mm
1	POZ.	0	0	-1875	-	0	
1	PION.	8511	14932	15601	3195	10518	92
7	PION.	8511	14932	15601	3195	9695	92

MAX UGIĘCIE (mm) (SGU)

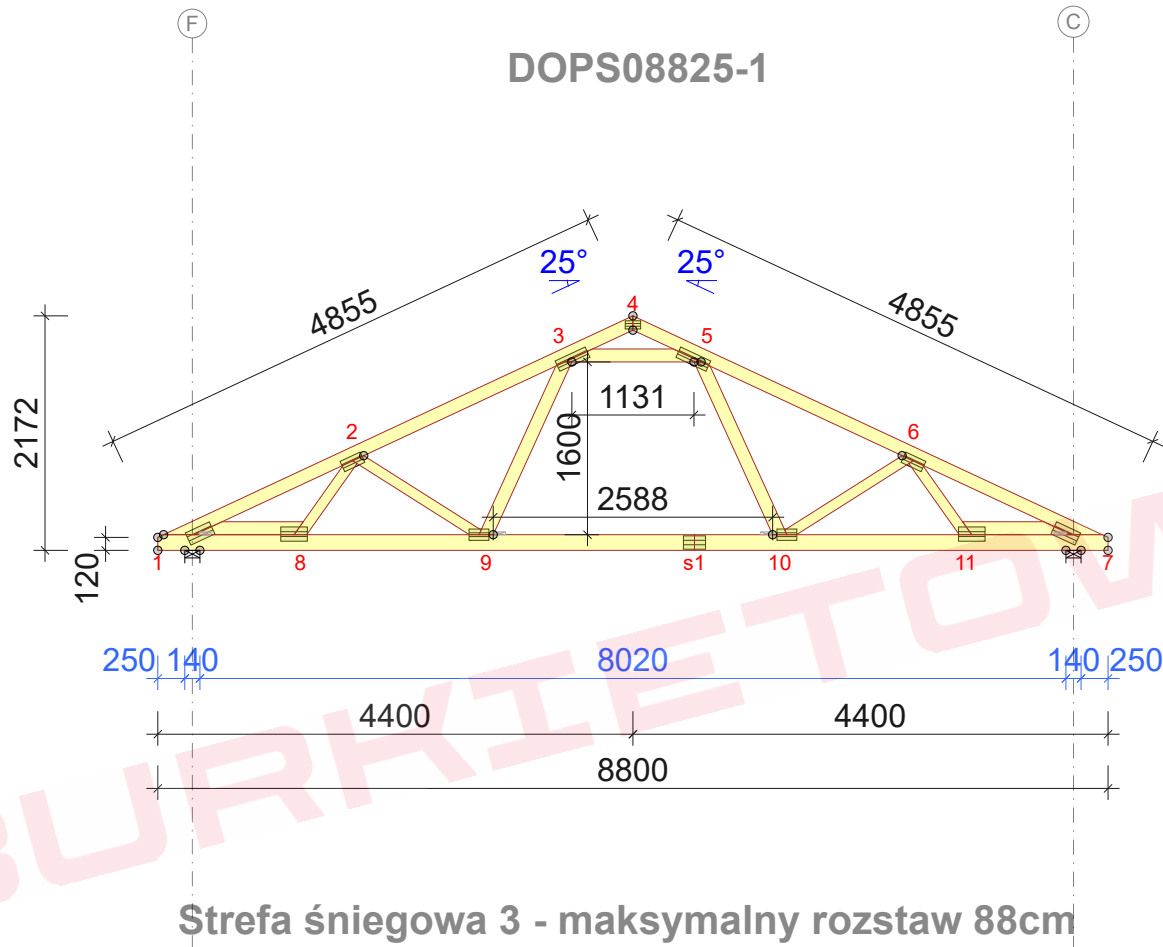
WĘZŁ nr	PION.	POZ.	KO NR
s1-9	13	1,1	1002:2 (Wfin)
s1	12,3	1,3	1002:2 (Wfin)
2-3	10,4	3,9	1113:3:2 (Wfin)

UGIĘCIA W INNYCH PUNKTACH - ZOBACZ WYDRUKI OBLICZEŃ

© Rysunek jest chroniony prawem autorskim i nie może być kopiowany, rozprowadzany lub wykorzystywany w inny sposób bez zgody autora.

	NAZWA OBIEKTU		
	ADRES OBIEKTU		
TYTUŁ RYSUNKU	Wiązar G3		
PROJEKTOWAŁ			SKALA: 1:70
OPRACOWAŁ			DATA: 2023-06-19
SPRAWDZIŁ			NR RYS:

DOPS08825-1



Strefa śniegowa 3 - maksymalny rozstaw 88cm

WYTYCZNE OGÓLNE

KONSTRUKCJA ZOSTAŁA OBLICZONA PRZY UŻYCIU PROGRAMU KOMPUTEROWEGO "MITEK PAMIR", Grupa Burkiewicz lic. 32 +de - LICENSE: 14428 NORMA DO PROJEKT.: PN-EN 1995-1-1:2010 + NA PEŁNE REZULTATY OBLICZEŃ DOSTĘPNE NA WYDR. OBLICZEN

USTAWIENIA OGÓLNE

GRUBOŚĆ TARCICY (mm): 45
CIĘŻAR WIAZARA (kg/warstwę): 82
ROZSTAW WIAZARÓW (mm): 880
WSPÓŁCZYNNIK REDYSTRYBUCJI OBCIĄŻEŃ: 1
KLASA KONSEKWENCJI: CC2
KLASA UŻYTKOWANIA: 2 = 65% <= WW < 85%
ZAKŁAD ZOSTAŁ SKONTROLOWANY PRZEZ :
TECHNICKY A ZKUSEBNI USTAV STAVEBNÍ PRAHA s.p.
CERTYFIKAT PRODUKTU: 1020 - CPR - 1020-CPR-070037637
STĘŻENIA: ZOBACZ TABELĘ TARCICY

OBCIĄŻENIA (N/m²)

STREFA ŚNIEGOWA: 3
OBC. ŚNIEGIEM (Sk, 161 m n.p.m.): 1200 N/m²
OBC. WIATREM (qp(z)): 785 N/m²
OBC. ZMIENNE POZA POMIESZCZENIEM: 400
OBC. ZMIENNE WEWNĄTRZ POMIESZCZENIA: 1000
OBC. STAŁE NA DACHU: 750
OBC. STAŁE NA PODŁODZE PODDASZA: 200
OBC. STAŁE NA SŁUPKU PODDASZA: 250
OBC. STAŁE NA SUFICIE: 550
OBC. STAŁE NA SUFICIE PODDASZA: 250
DODANO CIĘŻAR WŁASNY

REAKCJE PODPOROWE (N) (SGN)

WEZŁ nr	KIER.	KO S/D MAX	KO S MAX	KO K MAX	KO K MIN	KO CH MAX	P-SZER mm
1	POZ.	0	0	-1875	-	0	
1	PION.	8511	14932	15615	3168	10514	92
7	PION.	8511	14932	15615	3168	9698	92

MAX UGIĘCIE (mm) (SGU)

WEZŁ nr	PION.	POZ.	KO NR
s1-9	13,3	1,2	1002:2 (Wfin)
s1	12,7	1,3	1002:2 (Wfin)
2-3	10,7	3,9	1113:3:2 (Wfin)

UGIĘCIA W INNYCH PUNKTACH - ZOBACZ WYDRUKI OBLICZEN

TARCICA				
WIAZAR-OD - DO	GRUBOŚĆ 45 mm WYSOKOŚĆ mm	KLASA	STĘŻENIE mm/szt.	CSI %
1-4	120	C24	350	73
4-7	120	C24	350	73
1-7	145	C24	W węzłach	77
1-8	120	C24	1009	37
7-11	120	C24	1009	37
3-5	120	C24	Brak	57
3-9	120	C24	Brak	37
5-10	120	C24	Brak	38
2-8	95	C24	Brak	13
2-9	95	C24	Brak	23
6-10	95	C24	Brak	24
6-11	95	C24	Brak	13

ŁĄCZNIKI - BEZ ZŁ. NA DŁUG.				
WEZŁ nr	PLYTKA TYP	SZER. mm	DŁUG. mm	CSI %
1	T150	124	245	82
2	GNA20	105	205	38
3	GNA20	105	307	79
4	GNA20	76	143	39
5	GNA20	105	307	82
6	GNA20	105	205	39
7	T150	124	245	82
8	GNA20	132	246	37
9	GNA20	105	184	79
10	GNA20	105	184	82
11	GNA20	132	246	37

TOLERANCJA POŁOŻENIA ŁĄCZNIKA: 5 mm

ŁĄCZNIKI - ZŁ. NA DŁUG.				
WEZŁ nr	PLYTKA TYP	SZER. mm	DŁUG. mm	CSI %
s1	T150	124	205	68

© Rysunek jest chroniony prawem autorskim i nie może być kopiowany, rozprowadzany lub wykorzystywany w inny sposób bez zgody autora.

	NAZWA OBIEKTU	
	ADRES OBIEKTU	
TYTUŁ RYSUNKU	Wiazar G3	
PROJEKTOWAŁ		SKALA: 1:70
OPRACOWAŁ		DATA: 2023-06-19
SPRAWDZIŁ		NR RYS: