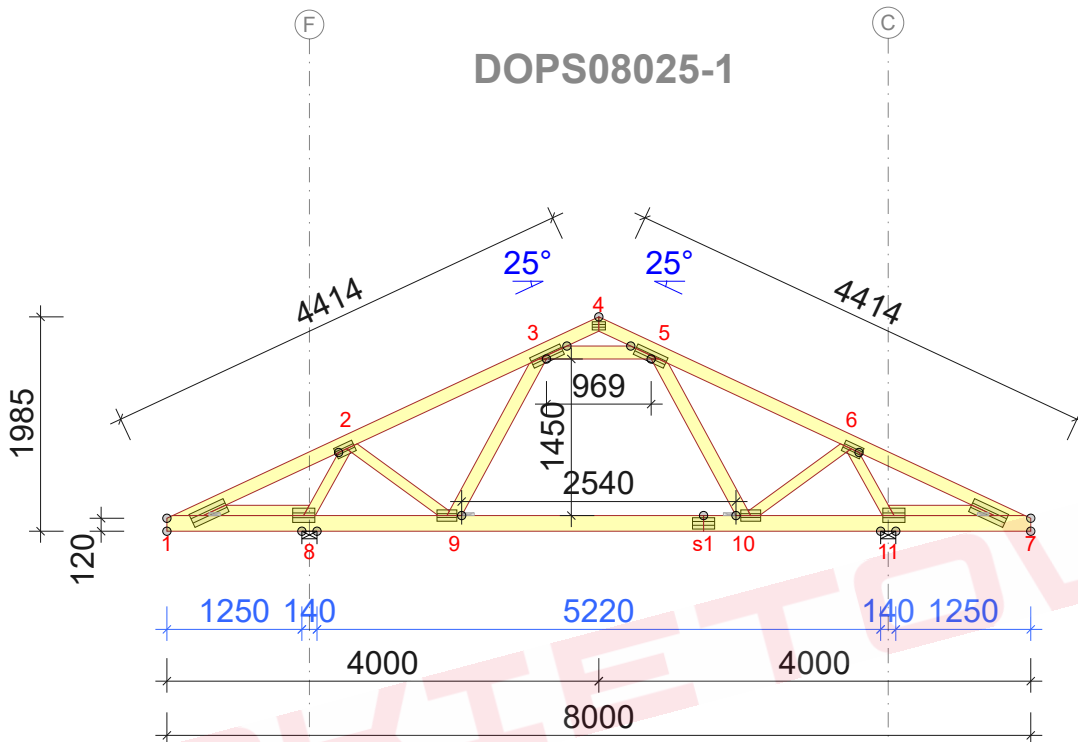


DOPS08025-1



Strefa śniegowa 3 - maksymalny rozstaw 87cm

TARCICA				
WIAZAR- OD - DO	GRUBOŚĆ 45 mm WYSOKOŚĆ mm	KLASA	STĘŻENIE mm/szt.	CSI %
1-4	120	C24	350	49
4-7	120	C24	350	50
1-7	145	C24	W węzłach	53
1-8	95	C24	981	20
7-11	95	C24	981	20
3-5	120	C24	Brak	20
3-9	120	C24	Brak	16
5-10	120	C24	Brak	16
2-8	95	C24	Brak	40
2-9	95	C24	Brak	22
6-10	95	C24	Brak	22
6-11	95	C24	Brak	40

ŁĄCZNIKI - BEZ ZŁ. NA DŁUG.				
WĘZŁ nr	PLYTKA TYP	SZER. mm	DŁUG. mm	CSI %
1	GNA20	132	348	26
2	GNA20	105	184	95
3	GNA20	105	307	45
4	GNA20	76	122	37
5	GNA20	105	307	44
6	GNA20	105	184	95
7	GNA20	132	348	26
8	GNA20	132	205	78
9	GNA20	105	184	64
10	GNA20	105	184	68
11	GNA20	132	205	78

TOLERANCJA POŁOŻENIA ŁĄCZNIKA: 5 mm

ŁĄCZNIKI - ZŁ. NA DŁUG.				
WĘZŁ nr	PLYTKA TYP	SZER. mm	DŁUG. mm	CSI %
s1	GNA20	105	205	49

WYTYCZNE OGÓLNE

KONSTRUKCJA ZOSTAŁA OBLICZONA PRZY UŻYCIU PROGRAMU KOMPUTEROWEGO "MITEK PAMIR", Grupa Burkiewicz lic. 32 + de - LICENSE: 14428 NORMA DO PROJEKTU: PN-EN 1995-1-1:2010 + NA PEŁNE REZULTATY OBLICZEŃ DOSTĘPNE NA WYDR. OBLICZEŃ

USTAWIENIA OGÓLNE

GRUBOŚĆ TARCICY (mm): 45
CIĘŻAR WIAZARA (kg/warstwę): 74
ROZSTAW WIAZARÓW (mm): 870
WSPÓŁCZYNNIK REDYSTRYBUCJI OBCIĄŻEŃ: 1
KLASA KONSEKWENCJI: CC2
KLASA UŻYTKOWANIA: 2 = 65% <= WW < 85%
ZAKŁAD ZOSTAŁ SKONTROLOWANY PRZEZ :
TECHNICKY A ZKUSEBNI USTAV STAVEBNI PRAHA s.p.
CERTYFIKAT PRODUKTU: 1020 - CPR - 1020-CPR-070037637
STĘŻENIA: ZOBACZ TABELĘ TARCICY

OBCIĄŻENIA (N/m²)

STREFA ŚNIEGOWA: 3
OBC. ŚNIEGIEM (Sk, 161 m n.p.m.): 1200 N/m²
OBC. WIATREM (qp(z)): 785 N/m²
OBC. ZMIENNE POZA POMIESZCZENIEM: 400
OBC. ZMIENNE WEWNĄTRZ POMIESZCZENIA: 1000
OBC. STAŁE NA DACHU: 750
OBC. STAŁE NA PODŁODZE PODDASZA: 200
OBC. STAŁE NA SŁUPKU PODDASZA: 250
OBC. STAŁE NA SUFICIE: 550
OBC. STAŁE NA SUFICIE PODDASZA: 250
DODANO CIĘŻAR WŁASNY

REAKCJE PODPOROWE (N) (SGN)

WĘZŁ nr	KIER.	KO S/D MAX	KO S MAX	KO K MAX	KO K MIN	KO CH MAX	P-SZER mm
11	PION.	7670	13456	14099	3701	9757	77
8	POZ.	0	0	-1713	-	0	
8	PION.	7670	13456	14099	3701	8633	77

MAX UGIĘCIE (mm) (SGU)

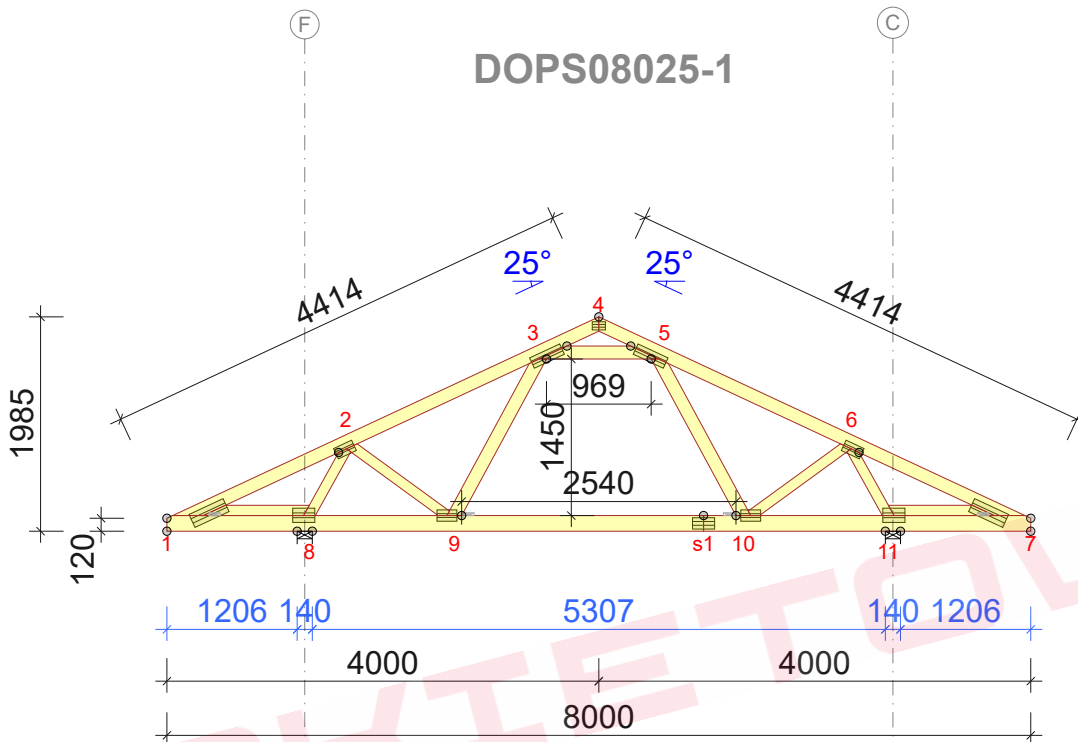
WĘZŁ nr	PION.	POZ.	KO NR
s1-9	7	0,2	1002:2 (Wfin)
s1	4,4	0,2	1113:23:2 (Wfin)
2-3	3,9	1,8	1113:3:2 (Wfin)

UGIĘCIA W INNYCH PUNKTACH - ZOBACZ WYDRUKI OBLICZEŃ

© Rysunek jest chroniony prawem autorskim i nie może być kopiowany, rozprowadzany lub wykorzystywany w inny sposób bez zgody autora.

	NAZWA OBIEKTU		
	ADRES OBIEKTU		
TYTUŁ RYSUNKU	Wiązar G3		
PROJEKTOWAŁ			SKALA: 1:70
OPRACOWAŁ			DATA: 2023-06-19
SPRAWDZIŁ			NR RYS:

DOPS08025-1



Strefa śniegowa 3 - maksymalny rozstaw 87cm

TARCICA				
WIAZAR- OD - DO	GRUBOŚĆ 45 mm WYSOKOŚĆ mm	KLASA	STĘŻENIE mm/szt.	CSI %
1-4	120	C24	350	50
4-7	120	C24	350	50
1-7	145	C24	W węzłach	56
1-8	95	C24	981	18
7-11	95	C24	981	18
3-5	120	C24	Brak	21
3-9	120	C24	Brak	17
5-10	120	C24	Brak	17
2-8	95	C24	Brak	39
2-9	95	C24	Brak	21
6-10	95	C24	Brak	21
6-11	95	C24	Brak	39

ŁĄCZNIKI - BEZ ZŁ. NA DŁUG.				
WĘZŁ nr	PLYTKA TYP	SZER. mm	DŁUG. mm	CSI %
1	GNA20	132	348	26
2	GNA20	105	184	95
3	GNA20	105	307	45
4	GNA20	76	122	37
5	GNA20	105	307	45
6	GNA20	105	184	95
7	GNA20	132	348	26
8	GNA20	132	205	77
9	GNA20	105	184	66
10	GNA20	105	184	70
11	GNA20	132	205	77

TOLERANCJA POŁOŻENIA ŁĄCZNIKA: 5 mm

ŁĄCZNIKI - ZŁ. NA DŁUG.				
WĘZŁ nr	PLYTKA TYP	SZER. mm	DŁUG. mm	CSI %
s1	GNA20	105	205	51

WYTYCZNE OGÓLNE

KONSTRUKCJA ZOSTAŁA OBLICZONA PRZY UŻYCIU PROGRAMU KOMPUTEROWEGO "MITEK PAMIR", Grupa Burkiewicz lic. 32 +de - LICENSE: 14428 NORMA DO PROJEKT.: PN-EN 1995-1-1:2010 + NA PEŁNE REZULTATY OBLICZEŃ DOSTĘPNE NA WYDR. OBLICZEŃ

USTAWIENIA OGÓLNE

GRUBOŚĆ TARCICY (mm): 45
CIĘŻAR WIAZARA (kg/warstwę): 74
ROZSTAW WIAZARÓW (mm): 870
WSPÓŁCZYNNIK REDYSTRYBUCJI OBCIĄŻEŃ: 1
KLASA KONSEKWENCJI: CC2
KLASA UŻYTKOWANIA: 2 = 65% <= WW < 85%
ZAKŁAD ZOSTAŁ SKONTROLOWANY PRZEZ :
TECHNICKY A ZKUSEBNI USTAV STAVEBNI PRAHA s.p.
CERTYFIKAT PRODUKTU: 1020 - CPR - 1020-CPR-070037637
STĘŻENIA: ZOBACZ TABELĘ TARCICY

OBCIĄŻENIA (N/m²)

STREFA ŚNIEGOWA: 3
OBC. ŚNIEGIEM (Sk, 161 m n.p.m.): 1200 N/m²
OBC. WIATREM (qp(z)): 785 N/m²
OBC. ZMIENNE POZA POMIESZCZENIEM: 400
OBC. ZMIENNE WEWNĄTRZ POMIESZCZENIA: 1000
OBC. STAŁE NA DACHU: 750
OBC. STAŁE NA PODŁODZE PODDASZA: 200
OBC. STAŁE NA SŁUPKU PODDASZA: 250
OBC. STAŁE NA SUFICIE: 550
OBC. STAŁE NA SUFICIE PODDASZA: 250
DODANO CIĘŻAR WŁASNY

REAKCJE PODPOROWE (N) (SGN)

WĘZŁ nr	KIER.	KO S/D MAX	KO S MAX	KO K MAX	KO K MIN	KO CH MAX	P-SZER mm
11	PION.	7670	13456	14062	3665	8642	77
8	POZ.	0	0	-1713	-	0	
8	PION.	7670	13441	14066	3665	9733	77

MAX UGIĘCIE (mm) (SGU)

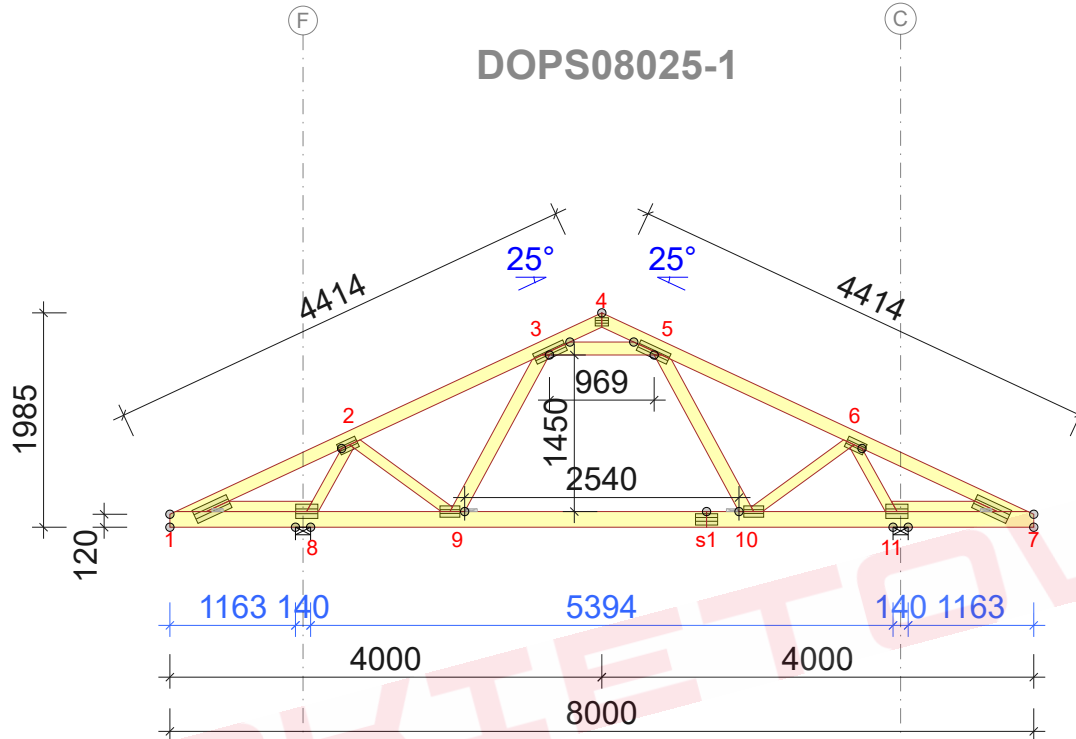
WĘZŁ nr	PION.	POZ.	KO NR
s1-9	6,7	0,2	1002:2 (Wfin)
s1	4,2	0,2	1113:23:2 (Wfin)
2-3	3,8	1,9	1113:3:2 (Wfin)

UGIĘCIA W INNYCH PUNKTACH - ZOBACZ WYDRUKI OBLICZEŃ

© Rysunek jest chroniony prawem autorskim i nie może być kopiowany, rozprowadzany lub wykorzystywany w inny sposób bez zgody autora.

	NAZWA OBIEKTU	
	ADRES OBIEKTU	
TYTUŁ RYSUNKU	Wiązar G3	
PROJEKTOWAŁ		SKALA: 1:70
OPRACOWAŁ		DATA: 2023-06-19
SPRAWDZIŁ		NR RYS:

DOPS08025-1



Strefa śniegowa 3 - maksymalny rozstaw 87cm

TARCICA				
WIAZAR- OD - DO	GRUBOŚĆ 45 mm WYSOKOŚĆ mm	KLASA	STĘŻENIE mm/szt.	CSI %
1-4	120	C24	350	50
4-7	120	C24	350	50
1-7	145	C24	W węzłach	58
1-8	95	C24	981	19
7-11	95	C24	981	19
3-5	120	C24	Brak	22
3-9	120	C24	Brak	18
5-10	120	C24	Brak	17
2-8	95	C24	Brak	38
2-9	95	C24	Brak	20
6-10	95	C24	Brak	20
6-11	95	C24	Brak	38

ŁĄCZNIKI - BEZ ZŁ. NA DŁUG.				
WĘZŁ nr	PLYTKA TYP	SZER. mm	DŁUG. mm	CSI %
1	GNA20	132	348	26
2	GNA20	105	184	93
3	GNA20	105	307	46
4	GNA20	76	122	37
5	GNA20	105	307	45
6	GNA20	105	184	93
7	GNA20	132	348	26
8	GNA20	132	205	78
9	GNA20	105	184	68
10	GNA20	105	184	72
11	GNA20	132	205	78

TOLERANCJA POŁOŻENIA ŁĄCZNIKA: 5 mm

ŁĄCZNIKI - ZŁ. NA DŁUG.				
WĘZŁ nr	PLYTKA TYP	SZER. mm	DŁUG. mm	CSI %
s1	GNA20	105	205	53

WYTYCZNE OGÓLNE

KONSTRUKCJA ZOSTAŁA OBLICZONA PRZY UŻYCIU PROGRAMU KOMPUTEROWEGO "MITEK PAMIR", Grupa Burkiewicz lic. 32 +de - LICENSE: 14428 NORMA DO PROJEKT.: PN-EN 1995-1-1:2010 + NA PEŁNE REZULTATY OBLICZEŃ DOSTĘPNE NA WYDR. OBLICZEŃ

USTAWIENIA OGÓLNE

GRUBOŚĆ TARCICY (mm): 45
CIĘŻAR WIAZARA (kg/warstwę): 74
ROZSTAW WIAZARÓW (mm): 870
WSPÓŁCZYNNIK REDYSTRYBUCJI OBCIĄŻEŃ: 1
KLASA KONSEKWENCJI: CC2
KLASA UŻYTKOWANIA: 2 = 65% <= WW < 85%
ZAKŁAD ZOSTAŁ SKONTROLOWANY PRZEZ :
TECHNICKY A ZKUSEBNI USTAV STAVEBNI PRAHA s.p.
CERTYFIKAT PRODUKTU: 1020 - CPR - 1020-CPR-070037637
STĘŻENIA: ZOBACZ TABELĘ TARCICY

OBCIĄŻENIA (N/m²)

STREFA ŚNIEGOWA: 3
OBC. ŚNIEGIEM (Sk, 161 m n.p.m.): 1200 N/m²
OBC. WIATREM (qp(z)): 785 N/m²
OBC. ZMIENNE POZA POMIESZCZENIEM: 400
OBC. ZMIENNE WEWNĄTRZ POMIESZCZENIA: 1000
OBC. STAŁE NA DACHU: 750
OBC. STAŁE NA PODŁODZE PODDASZA: 200
OBC. STAŁE NA SŁUPKU PODDASZA: 250
OBC. STAŁE NA SUFICIE: 550
OBC. STAŁE NA SUFICIE PODDASZA: 250
DODANO CIĘŻAR WŁASNY

REAKCJE PODPOROWE (N) (SGN)

WĘZŁ nr	KIER.	KO S/D MAX	KO S MAX	KO K MAX	KO K MIN	KO CH MAX	P-SZER mm
11	PION.	7670	13456	14065	3630	8650	77
8	POZ.	0	0	-1713	-	0	
8	PION.	7670	13456	14065	3630	9740	77

MAX UGIĘCIE (mm) (SGU)

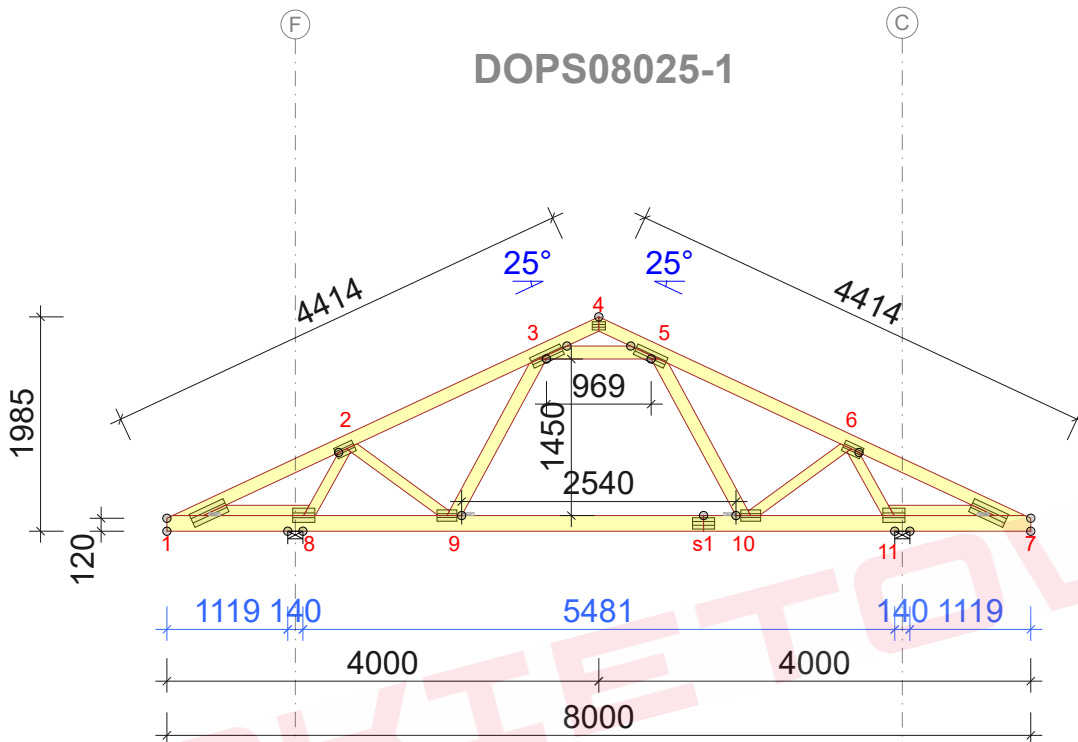
WĘZŁ nr	PION.	POZ.	KO NR
s1-9	6,7	0,2	1002:2 (Wfin)
s1	4,3	0,2	1113:23:2 (Wfin)
2-3	4	1,9	1113:3:2 (Wfin)

UGIĘCIA W INNYCH PUNKTACH - ZOBACZ WYDRUKI OBLICZEŃ

© Rysunek jest chroniony prawem autorskim i nie może być kopiowany, rozprowadzany lub wykorzystywany w inny sposób bez zgody autora.

	NAZWA OBIEKTU	
	ADRES OBIEKTU	
TYTUŁ RYSUNKU	Wiązár G3	
PROJEKTOWAŁ		SKALA: 1:70
OPRACOWAŁ		DATA: 2023-06-19
SPRAWDZIŁ		NR RYS:

DOPS08025-1



Strefa śniegowa 3 - maksymalny rozstaw 87cm

TARCICA				
WIAZAR- OD - DO	GRUBOŚĆ 45 mm WYSOKOŚĆ mm	KLASA	STĘŻENIE mm/szt.	CSI %
1-4	120	C24	350	50
4-7	120	C24	350	51
1-7	145	C24	W węzłach	59
1-8	95	C24	981	23
7-11	95	C24	981	23
3-5	120	C24	Brak	22
3-9	120	C24	Brak	18
5-10	120	C24	Brak	18
2-8	95	C24	Brak	37
2-9	95	C24	Brak	19
6-10	95	C24	Brak	19
6-11	95	C24	Brak	37

ŁĄCZNIKI - BEZ ZŁ. NA DŁUG.				
WĘZŁ nr	PLYTKA TYP	SZER. mm	DŁUG. mm	CSI %
1	GNA20	132	348	26
2	GNA20	105	184	91
3	GNA20	105	307	46
4	GNA20	76	122	37
5	GNA20	105	307	46
6	GNA20	105	184	91
7	GNA20	132	348	26
8	GNA20	132	205	78
9	GNA20	105	184	69
10	GNA20	105	184	73
11	GNA20	132	205	78

TOLERANCJA POŁOŻENIA ŁĄCZNIKA: 5 mm

ŁĄCZNIKI - ZŁ. NA DŁUG.				
WĘZŁ nr	PLYTKA TYP	SZER. mm	DŁUG. mm	CSI %
s1	GNA20	105	205	55

WYTYCZNE OGÓLNE

KONSTRUKCJA ZOSTAŁA OBLICZONA PRZY UŻYCIU PROGRAMU KOMPUTEROWEGO "MITEK PAMIR", Grupa Burkiewicz lic. 32 + de - LICENSE: 14428 NORMA DO PROJEKTU: PN-EN 1995-1-1:2010 + NA PEŁNE REZULTATY OBLICZEŃ DOSTĘPNE NA WYDR. OBLICZEŃ

USTAWIENIA OGÓLNE

GRUBOŚĆ TARCICY (mm): 45
CIĘŻAR WIAZARA (kg/warstwę): 74
ROZSTAW WIAZARÓW (mm): 870
WSPÓŁCZYNNIK REDYSTRYBUCJI OBCIĄŻEŃ: 1
KLASA KONSEKWENCJI: CC2
KLASA UŻYTKOWANIA: 2 = 65% <= WW < 85%
ZAKŁAD ZOSTAŁ SKONTROLOWANY PRZEZ :
TECHNICKY A ZKUSEBNI USTAV STAVEBNI PRAHA s.p.
CERTYFIKAT PRODUKTU: 1020 - CPR - 1020-CPR-070037637
STĘŻENIA: ZOBACZ TABELĘ TARCICY

OBCIĄŻENIA (N/m²)

STREFA ŚNIEGOWA: 3
OBC. ŚNIEGIEM (Sk, 161 m n.p.m.): 1200 N/m²
OBC. WIATREM (qp(z)): 785 N/m²
OBC. ZMIENNE POZA POMIESZCZENIEM: 400
OBC. ZMIENNE WEWNĄTRZ POMIESZCZENIA: 1000
OBC. STAŁE NA DACHU: 750
OBC. STAŁE NA PODŁODZE PODDASZA: 200
OBC. STAŁE NA SŁUPKU PODDASZA: 250
OBC. STAŁE NA SUFICIE: 550
OBC. STAŁE NA SUFICIE PODDASZA: 250
DODANO CIĘŻAR WŁASNY

REAKCJE PODPOROWE (N) (SGN)

WĘZŁ nr	KIER.	KO S/D MAX	KO S MAX	KO K MAX	KO K MIN	KO CH MAX	P-SZER mm
11	PION.	7670	13456	14049	3594	8659	77
8	POZ.	0	0	-1713	-	0	
8	PION.	7670	13456	14049	3594	9731	77

MAX UGIĘCIE (mm) (SGU)

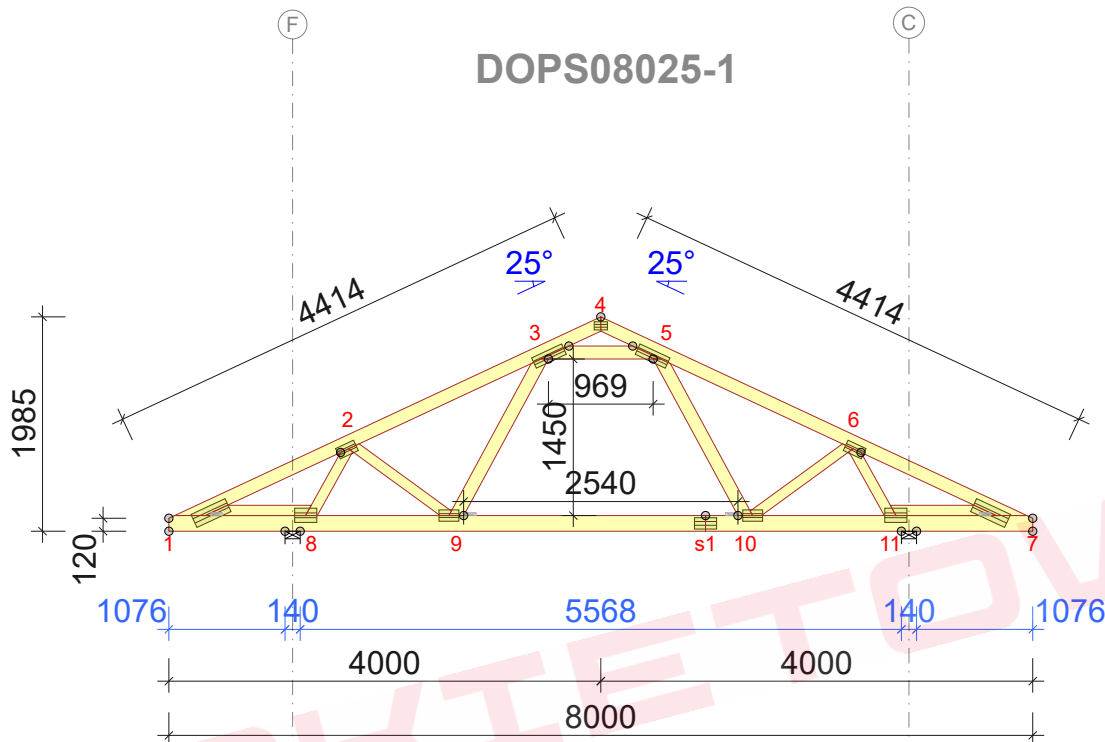
WĘZŁ nr	PION.	POZ.	KO NR
s1-9	6,9	0,3	1002:2 (Wfin)
s1	4,4	0,3	1113:23:2 (Wfin)
2-3	4,1	1,9	1113:3:2 (Wfin)

UGIĘCIA W INNYCH PUNKTACH - ZOBACZ WYDRUKI OBLICZEŃ

© Rysunek jest chroniony prawem autorskim i nie może być kopiowany, rozprowadzany lub wykorzystywany w inny sposób bez zgody autora.

	NAZWA OBIEKTU	
	ADRES OBIEKTU	
TYTUŁ RYSUNKU	Wiązár G3	
PROJEKTOWAŁ		SKALA: 1:70
OPRACOWAŁ		DATA: 2023-06-19
SPRAWDZIŁ		NR RYS:

DOPS08025-1



Strefa śniegowa 3 - maksymalny rozstaw 87cm

WYTYCZNE OGÓLNE

KONSTRUKCJA ZOSTAŁA OBLICZONA PRZY UŻYCIU PROGRAMU KOMPUTEROWEGO "MITEK PAMIR", Grupa Burkietowicz lic. 32 + de - LICENSE: 14428 NORMA DO PROJEKTU: PN-EN 1995-1-1:2010 + NA PEŁNE REZULTATY OBLICZEŃ DOSTĘPNE NA WYDR. OBLICZEŃ

USTAWIENIA OGÓLNE

GRUBOŚĆ TARCICY (mm): 45
CIĘŻAR WIAZARA (kg/warstwę): 74
ROZSTAW WIAZARÓW (mm): 870
WSPÓŁCZYNNIK REDYSTRYBUCJI OBCIĄŻEŃ: 1
KLASA KONSEKWENCJI: CC2
KLASA UŻYTKOWANIA: 2 = 65% <= WW < 85%
ZAKŁAD ZOSTAŁ SKONTROLOWANY PRZEZ :
TECHNICKY A ZKUSEBNI USTAV STAVEBNI PRAHA s.p.
CERTYFIKAT PRODUKTU: 1020 - CPR - 1020-CPR-070037637
STĘŻENIA: ZOBACZ TABELĘ TARCICY

OBCIĄŻENIA (N/m²)

STREFA ŚNIEGOWA: 3
OBC. ŚNIEGIEM (Sk, 161 m n.p.m.): 1200 N/m²
OBC. WIATREM (qp(z)): 785 N/m²
OBC. ZMIENNE POZA POMIESZCZENIEM: 400
OBC. ZMIENNE WEWNĄTRZ POMIESZCZENIA: 1000
OBC. STAŁE NA DACHU: 750
OBC. STAŁE NA PODŁODZE PODDASZA: 200
OBC. STAŁE NA SŁUPKU PODDASZA: 250
OBC. STAŁE NA SUFICIE: 550
OBC. STAŁE NA SUFICIE PODDASZA: 250
DODANO CIĘŻAR WŁASNY

REAKCJE PODPOROWE (N) (SGN)

WĘZEL nr	KIER.	KO S/D MAX	KO S MAX	KO K MAX	KO K MIN	KO CH MAX	P-SZER mm
11	PION.	7670	13456	14033	3558	9922	77
8	POZ.	0	0	-1713	-	0	
8	PION.	7670	13456	14033	3558	8468	77

MAX UGIĘCIE (mm) (SGU)

WĘZEL nr	PION.	POZ.	KO NR
s1-9	7	0,3	1002:2 (Wfin)
s1	4,6	0,3	1113:23:2 (Wfin)
2-3	4,3	2	1113:3:2 (Wfin)

UGIĘCIA W INNYCH PUNKTACH - ZOBACZ WYDRUKI OBLICZEŃ

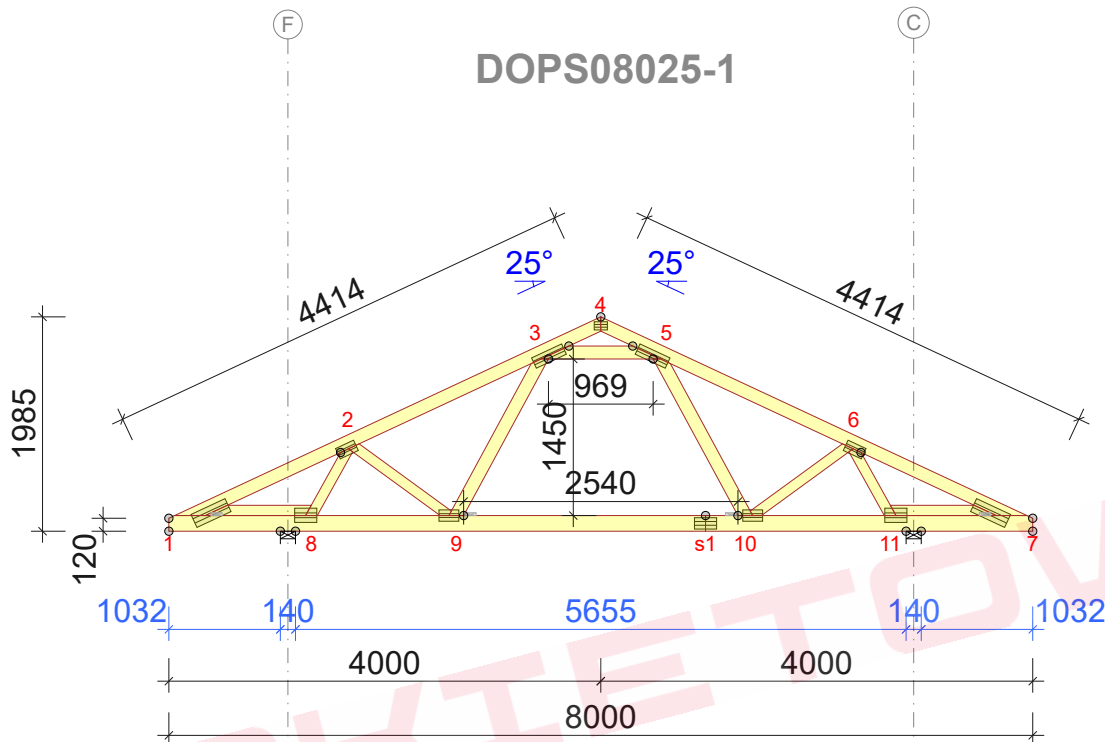
TARCICA					ŁĄCZNIKI - BEZ ZŁ. NA DŁUG.					ŁĄCZNIKI - ZŁ. NA DŁUG.				
WIAZAR-OD - DO	GRUBOŚĆ 45 mm WYSOKOŚĆ mm	KLASA	STĘŻENIE mm/szt.	CSI %	WĘZEL nr	PLYTKA TYP	SZER. mm	DŁUG. mm	CSI %	WĘZEL nr	PLYTKA TYP	SZER. mm	DŁUG. mm	CSI %
1-4	120	C24	350	50	1	GNA20	132	348	26	s1	GNA20	105	205	56
4-7	120	C24	350	50	2	GNA20	105	184	88					
1-7	145	C24	W węzłach	54	3	GNA20	105	307	47					
1-8	95	C24	981	33	4	GNA20	76	122	37					
7-11	95	C24	981	33	5	GNA20	105	307	46					
3-5	120	C24	Brak	23	6	GNA20	105	184	88					
3-9	120	C24	Brak	19	7	GNA20	132	348	26					
5-10	120	C24	Brak	19	8	GNA20	132	205	77					
2-8	95	C24	Brak	35	9	GNA20	105	184	70					
2-9	95	C24	Brak	19	10	GNA20	105	184	74					
6-10	95	C24	Brak	19	11	GNA20	132	205	77					
6-11	95	C24	Brak	35										

TOLERANCJA POŁOŻENIA ŁĄCZNIKA: 5 mm

© Rysunek jest chroniony prawem autorskim i nie może być kopiowany, rozprowadzany lub wykorzystywany w inny sposób bez zgody autora.

	NAZWA OBIEKTU	
	ADRES OBIEKTU	
TYTUŁ RYSUNKU	Więzar G3	
PROJEKTOWAŁ		SKALA: 1:70
OPRACOWAŁ		DATA: 2023-06-19
SPRAWDZIŁ		NR RYS:

DOPS08025-1



Strefa śniegowa 3 - maksymalny rozstaw 87cm

WYTYCZNE OGÓLNE

KONSTRUKCJA ZOSTAŁA OBLICZONA PRZY UŻYCIU PROGRAMU KOMPUTEROWEGO "MITEK PAMIR", Grupa Burkietowicz lic. 32 + de - LICENSE: 14428 NORMA DO PROJEKTU: PN-EN 1995-1-1:2010 + NA PEŁNE REZULTATY OBLICZEŃ DOSTĘPNE NA WYDR. OBLICZEŃ

USTAWIENIA OGÓLNE

GRUBOŚĆ TARCICY (mm): 45
CIĘŻAR WIAZARA (kg/warstwę): 74
ROZSTAW WIAZARÓW (mm): 870
WSPÓŁCZYNNIK REDYSTRYBUCJI OBCIĄŻEŃ: 1
KLASA KONSEKWENCJI: CC2
KLASA UŻYTKOWANIA: 2 = 65% <= WW < 85%
ZAKŁAD ZOSTAŁ SKONTROLOWANY PRZEZ :
TECHNICKY A ZKUSEBNI USTAV STAVEBNI PRAHA s.p.
CERTYFIKAT PRODUKTU: 1020 - CPR - 1020-CPR-070037637
STĘŻENIA: ZOBACZ TABELĘ TARCICY

OBCIĄŻENIA (N/m²)

STREFA ŚNIEGOWA: 3
OBC. ŚNIEGIEM (Sk, 161 m n.p.m.): 1200 N/m²
OBC. WIATREM (qp(z)): 785 N/m²
OBC. ZMIENNE POZA POMIESZCZENIEM: 400
OBC. ZMIENNE WEWNĄTRZ POMIESZCZENIA: 1000
OBC. STAŁE NA DACHU: 750
OBC. STAŁE NA PODŁODZE PODDASZA: 200
OBC. STAŁE NA SŁUPKU PODDASZA: 250
OBC. STAŁE NA SUFICIE: 550
OBC. STAŁE NA SUFICIE PODDASZA: 250
DODANO CIĘŻAR WŁASNY

REAKCJE PODPOROWE (N) (SGN)

WEZŁ	KIER.	KO S/D	KO S	KO K	KO K	KO CH	P-SZER
nr		MAX	MAX	MAX	MIN	MAX	mm
11	PION.	7670	13456	14017	3523	10081	77
8	POZ.	0	0	-1713	-	0	
8	PION.	7670	13456	14017	3523	8309	77

MAX UGIĘCIE (mm) (SGU)

WEZŁ	PION.	POZ.	KO NR
nr			
s1-9	7,2	0,3	1002:2 (Wfin)
s1	4,8	0,3	1113:23:2 (Wfin)
2-3	4,6	2	1113:3:2 (Wfin)

UGIĘCIA W INNYCH PUNKTACH - ZOBACZ WYDRUKI OBLICZEŃ

TARCICA				
WIAZAR- OD - DO	GRUBOŚĆ 45 mm WYSOKOŚĆ mm	KLASA	STĘŻENIE mm/szt.	CSI %
1-4	120	C24	350	50
4-7	120	C24	350	50
1-7	145	C24	W węzłach	54
1-8	95	C24	981	40
7-11	95	C24	981	40
3-5	120	C24	Brak	24
3-9	120	C24	Brak	19
5-10	120	C24	Brak	19
2-8	95	C24	Brak	34
2-9	95	C24	Brak	18
6-10	95	C24	Brak	18
6-11	95	C24	Brak	34

ŁĄCZNIKI - BEZ ZŁ. NA DŁUG.				
WEZŁ nr	PLYTKA TYP	SZER. mm	DŁUG. mm	CSI %
1	GNA20	132	348	26
2	GNA20	105	184	85
3	GNA20	105	307	47
4	GNA20	76	122	37
5	GNA20	105	307	47
6	GNA20	105	184	85
7	GNA20	132	348	26
8	GNA20	132	205	73
9	GNA20	105	184	71
10	GNA20	105	184	75
11	GNA20	132	205	73

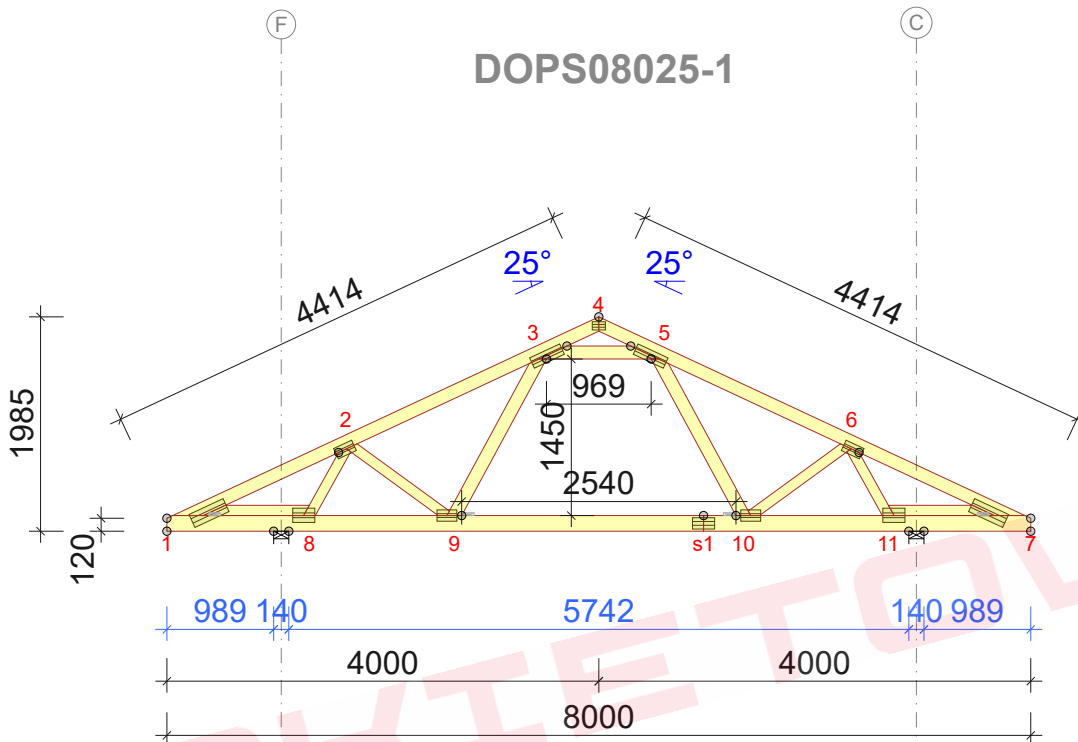
TOLERANCJA POŁOŻENIA ŁĄCZNIKA: 5 mm

ŁĄCZNIKI - ZŁ. NA DŁUG.				
WEZŁ nr	PLYTKA TYP	SZER. mm	DŁUG. mm	CSI %
s1	GNA20	105	205	58

© Rysunek jest chroniony prawem autorskim i nie może być kopiowany, rozprowadzany lub wykorzystywany w inny sposób bez zgody autora.

	NAZWA OBIEKTU	
	ADRES OBIEKTU	
TYTUŁ RYSUNKU	Wiązár G3	
PROJEKTOWAŁ		SKALA: 1:70
OPRACOWAŁ		DATA: 2023-06-19
SPRAWDZIŁ		NR RYS:

DOPS08025-1



Strefa śniegowa 3 - maksymalny rozstaw 87cm

TARCICA				
WIAZAR- OD - DO	GRUBOŚĆ 45 mm WYSOKOŚĆ mm	KLASA	STĘŻENIE mm/szt.	CSI %
1-4	120	C24	350	50
4-7	120	C24	350	50
1-7	145	C24	W węzłach	63
1-8	95	C24	981	67
7-11	95	C24	981	67
3-5	120	C24	Brak	25
3-9	120	C24	Brak	20
5-10	120	C24	Brak	20
2-8	95	C24	Brak	33
2-9	95	C24	Brak	18
6-10	95	C24	Brak	18
6-11	95	C24	Brak	33

ŁĄCZNIKI - BEZ ZŁ. NA DŁUG.				
WĘZŁ nr	PLYTKA TYP	SZER. mm	DŁUG. mm	CSI %
1	GNA20	132	348	26
2	GNA20	105	184	82
3	GNA20	105	307	48
4	GNA20	76	122	37
5	GNA20	105	307	47
6	GNA20	105	184	82
7	GNA20	132	348	26
8	GNA20	132	205	70
9	GNA20	105	184	72
10	GNA20	105	184	76
11	GNA20	132	205	70

TOLERANCJA POŁOŻENIA ŁĄCZNIKA: 5 mm

ŁĄCZNIKI - ZŁ. NA DŁUG.				
WĘZŁ nr	PLYTKA TYP	SZER. mm	DŁUG. mm	CSI %
s1	GNA20	105	205	60

WYTYCZNE OGÓLNE

KONSTRUKCJA ZOSTAŁA OBLICZONA PRZY UŻYCIU PROGRAMU KOMPUTEROWEGO "MITEK PAMIR", Grupa Burkiewicz lic. 32 +de - LICENSE: 14428 NORMA DO PROJEKTU: PN-EN 1995-1-1:2010 + NA PEŁNE REZULTATY OBLICZEŃ DOSTĘPNE NA WYDR. OBLICZEŃ

USTAWIENIA OGÓLNE

GRUBOŚĆ TARCICY (mm): 45
CIĘŻAR WIAZARA (kg/warstwę): 74
ROZSTAW WIAZARÓW (mm): 870
WSPÓŁCZYNNIK REDYSTRYBUCJI OBCIĄŻEŃ: 1
KLASA KONSEKWENCJI: CC2
KLASA UŻYTKOWANIA: 2 = 65% <= WW < 85%
ZAKŁAD ZOSTAŁ SKONTROLOWANY PRZEZ :
TECHNICZNY A ZKUSEBNI USTAW STAVEBNI PRAHA s.p.
CERTYFIKAT PRODUKTU: 1020 - CPR - 1020-CPR-070037637
STĘŻENIA: ZOBACZ TABELĘ TARCICY

OBCIĄŻENIA (N/m²)

STREFA ŚNIEGOWA: 3
OBC. ŚNIEGIEM (Sk, 161 m n.p.m.): 1200 N/m²
OBC. WIATREM (qp(z)): 785 N/m²
OBC. ZMIENNE POZA POMIESZCZENIEM: 400
OBC. ZMIENNE WEWNĄTRZ POMIESZCZENIA: 1000
OBC. STAŁE NA DACHU: 750
OBC. STAŁE NA PODŁODZE PODDASZA: 200
OBC. STAŁE NA SŁUPKU PODDASZA: 250
OBC. STAŁE NA SUFICIE: 550
OBC. STAŁE NA SUFICIE PODDASZA: 250
DODANO CIĘŻAR WŁASNY

REAKCJE PODPOROWE (N) (SGN)

WĘZŁ nr	KIER.	KO S/D MAX	KO S MAX	KO K MAX	KO K MIN	KO CH MAX	P-SZER mm
11	PION.	7670	13456	14002	3487	9707	77
8	POZ.	0	0	-1713	-	0	
8	PION.	7670	13456	14002	3487	8683	77

MAX UGIĘCIE (mm) (SGU)

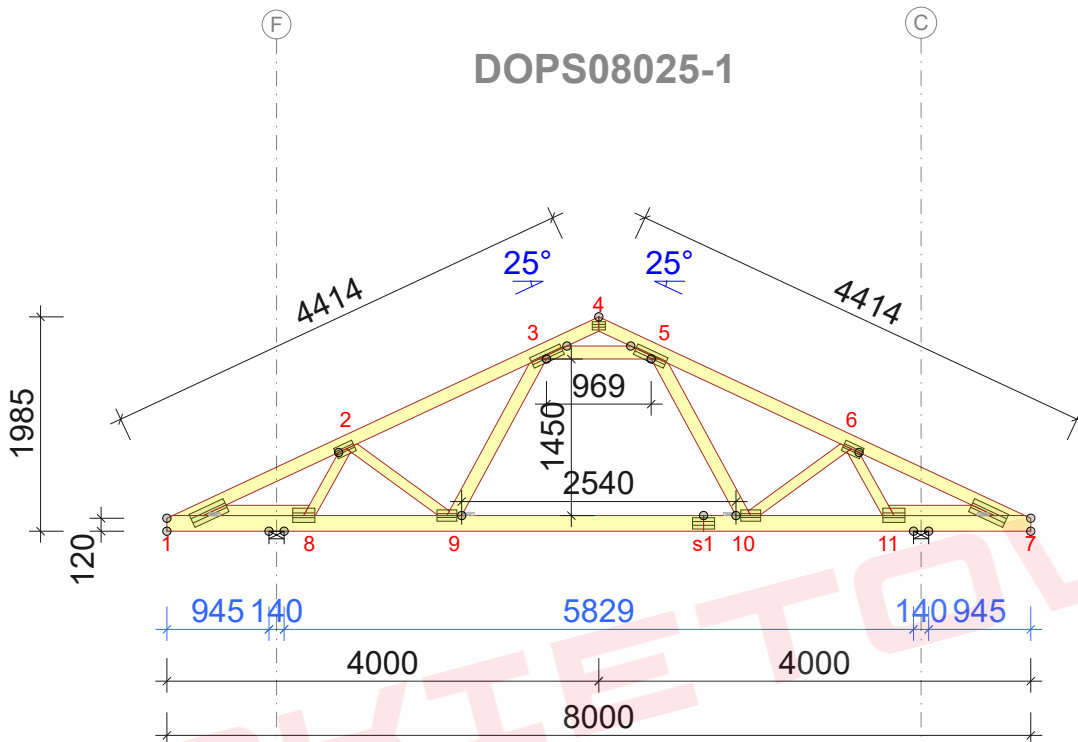
WĘZŁ nr	PION.	POZ.	KO NR
s1-9	7,4	0,3	1002:2 (Wfin)
s1	5	0,3	1113:23:2 (Wfin)
2-3	4,8	2	1113:3:2 (Wfin)

UGIĘCIA W INNYCH PUNKTACH - ZOBACZ WYDRUKI OBLICZEŃ

© Rysunek jest chroniony prawem autorskim i nie może być kopiowany, rozprowadzany lub wykorzystywany w inny sposób bez zgody autora.

	NAZWA OBIEKTU	
	ADRES OBIEKTU	
TYTUŁ RYSUNKU	Wiązar G3	
PROJEKTOWAŁ		SKALA: 1:70
OPRACOWAŁ		DATA: 2023-06-19
SPRAWDZIŁ		NR RYS:

DOPS08025-1



Strefa śniegowa 3 - maksymalny rozstaw 87cm

TARCICA				
WIAZAR- OD - DO	GRUBOŚĆ 45 mm WYSOKOŚĆ mm	KLASA	STĘŻENIE mm/szt.	CSI %
1-4	120	C24	350	50
4-7	120	C24	350	50
1-7	145	C24	W węzłach	94
1-8	95	C24	981	62
7-11	95	C24	981	62
3-5	120	C24	Brak	26
3-9	120	C24	Brak	21
5-10	120	C24	Brak	21
2-8	95	C24	Brak	32
2-9	95	C24	Brak	17
6-10	95	C24	Brak	17
6-11	95	C24	Brak	32

ŁĄCZNIKI - BEZ ZŁ. NA DŁUG.				
WĘZŁ nr	PLYTKA TYP	SZER. mm	DŁUG. mm	CSI %
1	GNA20	132	348	28
2	GNA20	105	184	78
3	GNA20	105	307	49
4	GNA20	76	122	37
5	GNA20	105	307	48
6	GNA20	105	184	78
7	GNA20	132	348	28
8	GNA20	132	205	67
9	GNA20	105	184	73
10	GNA20	105	184	77
11	GNA20	132	205	67

TOLERANCJA POŁOŻENIA ŁĄCZNIKA: 5 mm

ŁĄCZNIKI - ZŁ. NA DŁUG.				
WĘZŁ nr	PLYTKA TYP	SZER. mm	DŁUG. mm	CSI %
s1	GNA20	105	205	61

WYTYCZNE OGÓLNE

KONSTRUKCJA ZOSTAŁA OBLICZONA PRZY UŻYCIU PROGRAMU KOMPUTEROWEGO "MITEK PAMIR", Grupa Burkietowicz lic. 32 +de - LICENSE: 14428 NORMA DO PROJEKT.: PN-EN 1995-1-1:2010 + NA PEŁNE REZULTATY OBLICZEŃ DOSTĘPNE NA WYDR. OBLICZEŃ

USTAWIENIA OGÓLNE

GRUBOŚĆ TARCICY (mm): 45
CIĘŻAR WIAZARA (kg/warstwę): 74
ROZSTAW WIAZARÓW (mm): 870
WSPÓŁCZYNNIK REDYSTRYBUCJI OBCIĄŻEŃ: 1
KLASA KONSEKWENCJI: CC2
KLASA UŻYTKOWANIA: 2 = 65% <= WW < 85%
ZAKŁAD ZOSTAŁ SKONTROLOWANY PRZEZ :
TECHNICKÝ A ZKUSEBNÍ ÚSTAV STAVEBNÍ PRAHA s.p.
CERTYFIKAT PRODUKTU: 1020 - CPR - 1020-CPR-070037637
STĘŻENIA: ZOBACZ TABELĘ TARCICY

OBCIĄŻENIA (N/m²)

STREFA ŚNIEGOWA: 3
OBC. ŚNIEGIEM (Sk, 161 m n.p.m.): 1200 N/m²
OBC. WIATREM (qp(z)): 785 N/m²
OBC. ZMIENNE POZA POMIESZCZENIEM: 400
OBC. ZMIENNE WEWNĄTRZ POMIESZCZENIA: 1000
OBC. STAŁE NA DACHU: 750
OBC. STAŁE NA PODŁODZE PODDASZA: 200
OBC. STAŁE NA SŁUPKU PODDASZA: 250
OBC. STAŁE NA SUFICIE: 550
OBC. STAŁE NA SUFICIE PODDASZA: 250
DODANO CIĘŻAR WŁASNY

REAKCJE PODPOROWE (N) (SGN)

WĘZŁ nr	KIER.	KO S/D MAX	KO S MAX	KO K MAX	KO K MIN	KO CH MAX	P-SZER mm
11	PION.	7670	13456	13987	3451	9700	77
8	POZ.	0	0	-1713	-	0	
8	PION.	7670	13456	13987	3451	8690	77

MAX UGIĘCIE (mm) (SGU)

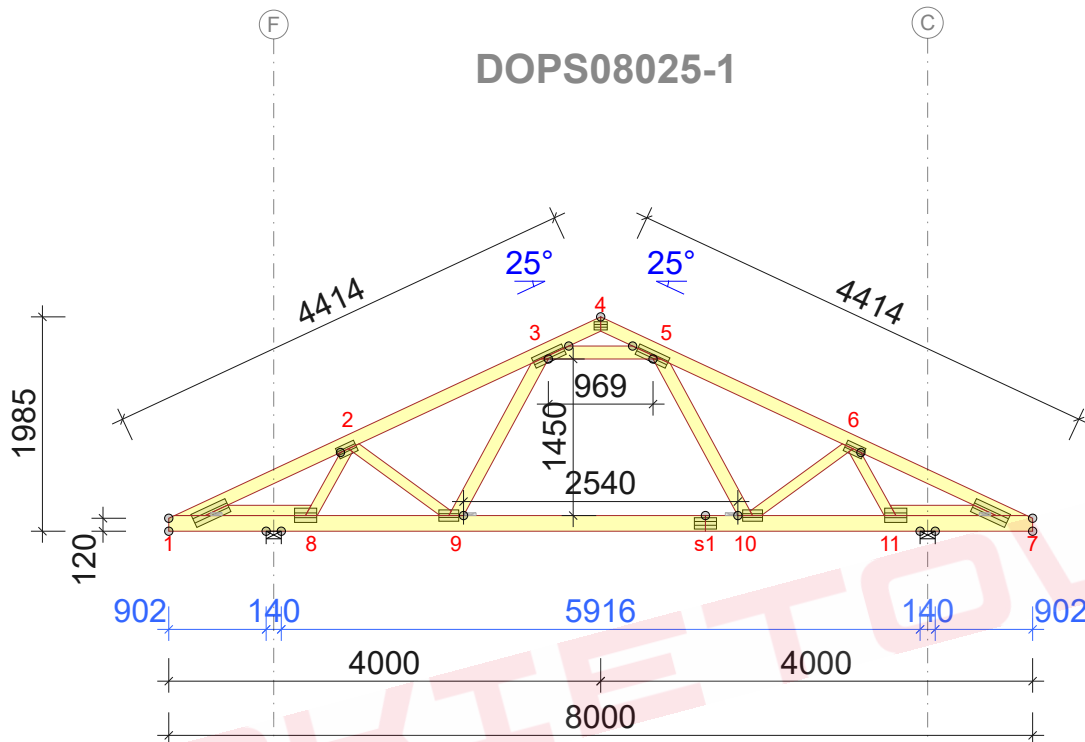
WĘZŁ nr	PION.	POZ.	KO NR
s1-9	7,7	0,3	1002:2 (Wfin)
s1	5,2	0,3	1113:23:2 (Wfin)
2-3	5	2,1	1113:3:2 (Wfin)

UGIĘCIA W INNYCH PUNKTACH - ZOBACZ WYDRUKI OBLICZEŃ

© Rysunek jest chroniony prawem autorskim i nie może być kopiowany, rozprowadzany lub wykorzystywany w inny sposób bez zgody autora.

	NAZWA OBIEKTU	
	ADRES OBIEKTU	
TYTUŁ RYSUNKU	Wiązár G3	
PROJEKTOWAŁ		SKALA: 1:70
OPRACOWAŁ		DATA: 2023-06-19
SPRAWDZIŁ		NR RYS:

DOPS08025-1



Strefa śniegowa 3 - maksymalny rozstaw 87cm

TARCICA				
WIAZAR- OD - DO	GRUBOŚĆ 45 mm WYSOKOŚĆ mm	KLASA	STĘŻENIE mm/szt.	CSI %
1-4	120	C24	350	49
4-7	120	C24	350	49
1-7	145	C24	W węzłach	91
1-8	95	C24	981	58
7-11	95	C24	981	58
3-5	120	C24	Brak	27
3-9	120	C24	Brak	22
5-10	120	C24	Brak	22
2-8	95	C24	Brak	31
2-9	95	C24	Brak	17
6-10	95	C24	Brak	17
6-11	95	C24	Brak	31

ŁĄCZNIKI - BEZ ZŁ. NA DŁUG.				
WĘZŁ nr	PLYTKA TYP	SZER. mm	DŁUG. mm	CSI %
1	GNA20	132	348	31
2	GNA20	105	184	75
3	GNA20	105	307	50
4	GNA20	76	122	37
5	GNA20	105	307	49
6	GNA20	105	184	75
7	GNA20	132	348	31
8	GNA20	132	205	67
9	GNA20	105	184	73
10	GNA20	105	184	77
11	GNA20	132	205	67

TOLERANCJA POŁOŻENIA ŁĄCZNIKA: 5 mm

ŁĄCZNIKI - ZŁ. NA DŁUG.				
WĘZŁ nr	PLYTKA TYP	SZER. mm	DŁUG. mm	CSI %
s1	GNA20	105	205	63

WYTYCZNE OGÓLNE

KONSTRUKCJA ZOSTAŁA OBLICZONA PRZY UŻYCIU PROGRAMU KOMPUTEROWEGO "MITEK PAMIR", Grupa Burkietowicz lic. 32 + de - LICENSE: 14428 NORMA DO PROJEKTU: PN-EN 1995-1-1:2010 + NA PEŁNE REZULTATY OBLICZEŃ DOSTĘPNE NA WYDR. OBLICZEŃ

USTAWIENIA OGÓLNE

GRUBOŚĆ TARCICY (mm): 45
CIĘŻAR WIAZARA (kg/warstwę): 74
ROZSTAW WIAZARÓW (mm): 870
WSPÓŁCZYNNIK REDYSTRYBUCJI OBCIĄŻEŃ: 1
KLASA KONSEKWENCJI: CC2
KLASA UŻYTKOWANIA: 2 = 65% <= WW < 85%
ZAKŁAD ZOSTAŁ SKONTROLOWANY PRZEZ :
TECHNICZNY A ZKUSEBNI USTAW STAVEBNI PRAHA s.p.
CERTYFIKAT PRODUKTU: 1020 - CPR - 1020-CPR-070037637
STĘŻENIA: ZOBACZ TABELĘ TARCICY

OBCIĄŻENIA (N/m²)

STREFA ŚNIEGOWA: 3
OBC. ŚNIEGIEM (Sk, 161 m n.p.m.): 1200 N/m²
OBC. WIATREM (qp(z)): 785 N/m²
OBC. ZMIENNE POZA POMIESZCZENIEM: 400
OBC. ZMIENNE WEWNĄTRZ POMIESZCZENIA: 1000
OBC. STAŁE NA DACHU: 750
OBC. STAŁE NA PODŁODZE PODDASZA: 200
OBC. STAŁE NA SŁUPKU PODDASZA: 250
OBC. STAŁE NA SUFICIE: 550
OBC. STAŁE NA SUFICIE PODDASZA: 250
DODANO CIĘŻAR WŁASNY

REAKCJE PODPOROWE (N) (SGN)

WĘZŁ nr	KIER.	KO S/D MAX	KO S MAX	KO K MAX	KO K MIN	KO CH MAX	P-SZER mm
11	PION.	7670	13456	13973	3416	9693	77
8	POZ.	0	0	-1713	-	0	
8	PION.	7670	13456	13973	3416	8697	77

MAX UGIĘCIE (mm) (SGU)

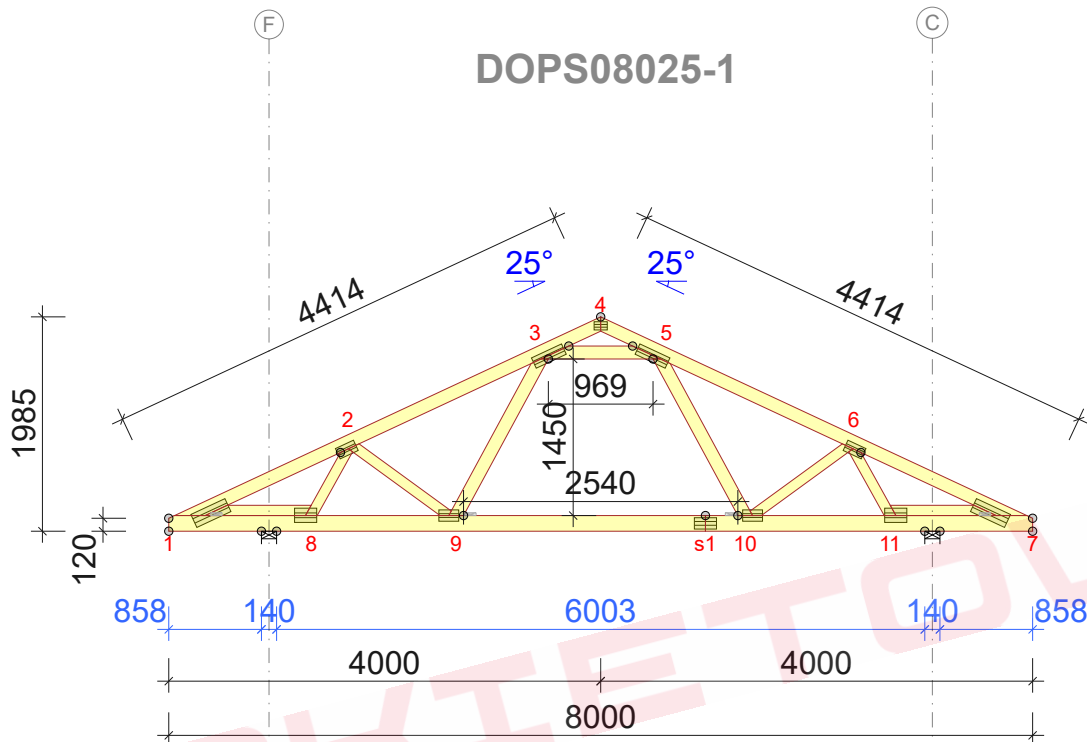
WĘZŁ nr	PION.	POZ.	KO NR
s1-9	7,9	0,4	1002:2 (Wfin)
s1	5,4	0,4	1113:23:2 (Wfin)
2-3	5,3	2,1	1113:3:2 (Wfin)

UGIĘCIA W INNYCH PUNKTACH - ZOBACZ WYDRUKI OBLICZEŃ

© Rysunek jest chroniony prawem autorskim i nie może być kopiowany, rozprowadzany lub wykorzystywany w inny sposób bez zgody autora.

	NAZWA OBIEKTU	
	ADRES OBIEKTU	
TYTUŁ RYSUNKU	Wiązár G3	
PROJEKTOWAŁ		SKALA: 1:70
OPRACOWAŁ		DATA: 2023-06-19
SPRAWDZIŁ		NR RYS:

DOPS08025-1



Strefa śniegowa 3 - maksymalny rozstaw 87cm

TARCICA				
WIAZAR- OD - DO	GRUBOŚĆ 45 mm WYSOKOŚĆ mm	KLASA	STĘŻENIE mm/szt.	CSI %
1-4	120	C24	350	49
4-7	120	C24	350	49
1-7	145	C24	W węzłach	86
1-8	95	C24	981	57
7-11	95	C24	981	57
3-5	120	C24	Brak	28
3-9	120	C24	Brak	23
5-10	120	C24	Brak	22
2-8	95	C24	Brak	30
2-9	95	C24	Brak	16
6-10	95	C24	Brak	16
6-11	95	C24	Brak	30

ŁĄCZNIKI - BEZ ZŁ. NA DŁUG.				
WĘZŁ nr	PLYTKA TYP	SZER. mm	DŁUG. mm	CSI %
1	GNA20	132	348	29
2	GNA20	105	184	71
3	GNA20	105	307	51
4	GNA20	76	122	37
5	GNA20	105	307	51
6	GNA20	105	184	71
7	GNA20	132	348	29
8	GNA20	132	205	68
9	GNA20	105	184	74
10	GNA20	105	184	78
11	GNA20	132	205	68

TOLERANCJA POŁOŻENIA ŁĄCZNIKA: 5 mm

ŁĄCZNIKI - ZŁ. NA DŁUG.				
WĘZŁ nr	PLYTKA TYP	SZER. mm	DŁUG. mm	CSI %
s1	GNA20	105	205	64

WYTYCZNE OGÓLNE

KONSTRUKCJA ZOSTAŁA OBLICZONA PRZY UŻYCIU PROGRAMU KOMPUTEROWEGO "MITEK PAMIR", Grupa Burkiewicz lic. 32 +de - LICENSE: 14428 NORMA DO PROJEKTU: PN-EN 1995-1-1:2010 + NA PEŁNE REZULTATY OBLICZEŃ DOSTĘPNE NA WYDR. OBLICZEŃ

USTAWIENIA OGÓLNE

GRUBOŚĆ TARCICY (mm): 45
CIĘŻAR WIAZARA (kg/warstwę): 74
ROZSTAW WIAZARÓW (mm): 870
WSPÓŁCZYNNIK REDYSTRYBUCJI OBCIĄŻEŃ: 1
KLASA KONSEKWENCJI: CC2
KLASA UŻYTKOWANIA: 2 = 65% <= WW < 85%
ZAKŁAD ZOSTAŁ SKONTROLOWANY PRZEZ :
TECHNICZNY A ZKUSEBNI USTAW STAVEBNI PRAHA s.p.
CERTYFIKAT PRODUKTU: 1020 - CPR - 1020-CPR-070037637
STĘŻENIA: ZOBACZ TABELĘ TARCICY

OBCIĄŻENIA (N/m²)

STREFA ŚNIEGOWA: 3
OBC. ŚNIEGIEM (Sk, 161 m n.p.m.): 1200 N/m²
OBC. WIATREM (qp(z)): 785 N/m²
OBC. ZMIENNE POZA POMIESZCZENIEM: 400
OBC. ZMIENNE WEWNĄTRZ POMIESZCZENIA: 1000
OBC. STAŁE NA DACHU: 750
OBC. STAŁE NA PODŁODZE PODDASZA: 200
OBC. STAŁE NA SŁUPKU PODDASZA: 250
OBC. STAŁE NA SUFICIE: 550
OBC. STAŁE NA SUFICIE PODDASZA: 250
DODANO CIĘŻAR WŁASNY

REAKCJE PODPOROWE (N) (SGN)

WĘZŁ nr	KIER.	KO S/D MAX	KO S MAX	KO K MAX	KO K MIN	KO CH MAX	P-SZER mm
11	PION.	7670	13456	13958	3380	9686	77
8	POZ.	0	0	-1713	-	0	
8	PION.	7670	13456	13958	3380	8704	77

MAX UGIĘCIE (mm) (SGU)

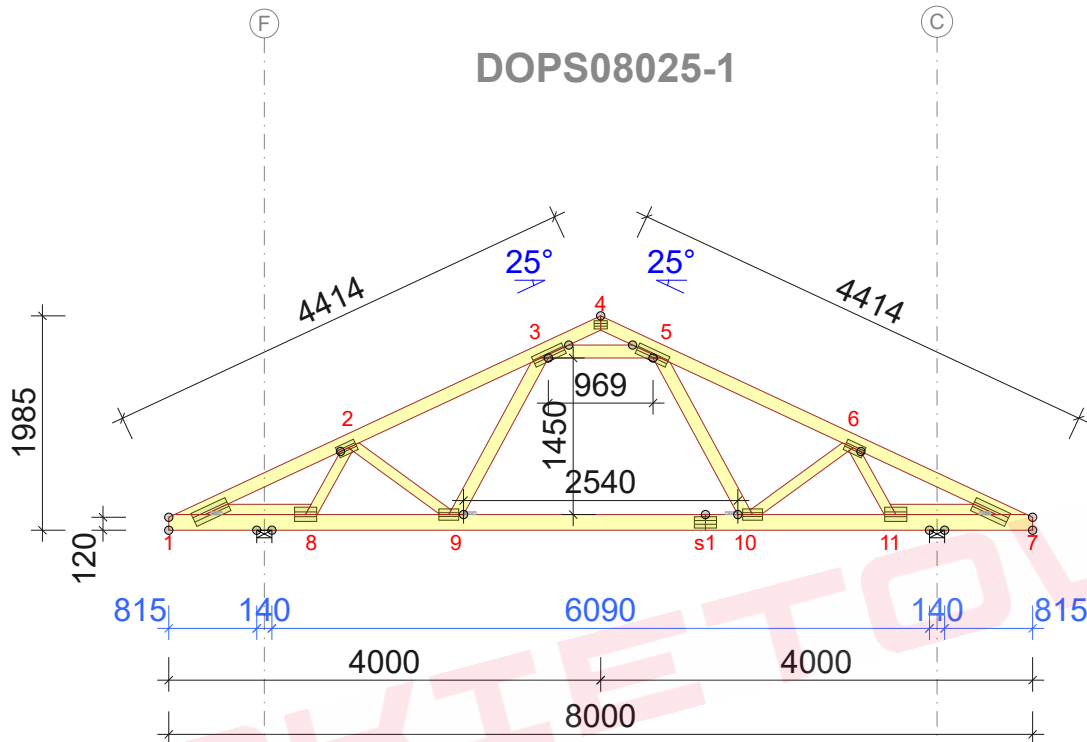
WĘZŁ nr	PION.	POZ.	KO NR
s1-9	8,2	0,4	1002:2 (Wfin)
s1	5,6	0,4	1113:23:2 (Wfin)
2-3	5,5	2,2	1113:3:2 (Wfin)

UGIĘCIA W INNYCH PUNKTACH - ZOBACZ WYDRUKI OBLICZEŃ

© Rysunek jest chroniony prawem autorskim i nie może być kopiowany, rozprowadzany lub wykorzystywany w inny sposób bez zgody autora.

	NAZWA OBIEKTU	
	ADRES OBIEKTU	
TYTUŁ RYSUNKU	Wiazar G3	
PROJEKTOWAŁ		SKALA: 1:70
OPRACOWAŁ		DATA: 2023-06-19
SPRAWDZIŁ		NR RYS:

DOPS08025-1



Strefa śniegowa 3 - maksymalny rozstaw 87cm

TARCICA				
WIAZAR- OD - DO	GRUBOŚĆ 45 mm WYSOKOŚĆ mm	KLASA	STĘŻENIE mm/szt.	CSI %
1-4	120	C24	350	49
4-7	120	C24	350	49
1-7	145	C24	W węzłach	82
1-8	95	C24	981	58
7-11	95	C24	981	58
3-5	120	C24	Brak	29
3-9	120	C24	Brak	23
5-10	120	C24	Brak	23
2-8	95	C24	Brak	29
2-9	95	C24	Brak	16
6-10	95	C24	Brak	16
6-11	95	C24	Brak	29

ŁĄCZNIKI - BEZ ZŁ. NA DŁUG.				
WĘZŁ nr	PLYTKA TYP	SZER. mm	DŁUG. mm	CSI %
1	GNA20	132	348	31
2	GNA20	105	184	68
3	GNA20	105	307	52
4	GNA20	76	122	37
5	GNA20	105	307	52
6	GNA20	105	184	67
7	GNA20	132	348	31
8	GNA20	132	205	69
9	GNA20	105	184	74
10	GNA20	105	184	79
11	GNA20	132	205	69

TOLERANCJA POŁOŻENIA ŁĄCZNIKA: 5 mm

ŁĄCZNIKI - ZŁ. NA DŁUG.				
WĘZŁ nr	PLYTKA TYP	SZER. mm	DŁUG. mm	CSI %
s1	GNA20	105	205	65

WYTYCZNE OGÓLNE

KONSTRUKCJA ZOSTAŁA OBLICZONA PRZY UŻYCIU PROGRAMU KOMPUTEROWEGO "MITEK PAMIR", Grupa Burkiewicz lic. 32 + de - LICENSE: 14428 NORMA DO PROJEKTU: PN-EN 1995-1-1:2010 + NA PEŁNE REZULTATY OBLICZEŃ DOSTĘPNE NA WYDR. OBLICZEŃ

USTAWIENIA OGÓLNE

GRUBOŚĆ TARCICY (mm): 45
CIĘŻAR WIAZARA (kg/warstwę): 74
ROZSTAW WIAZARÓW (mm): 870
WSPÓŁCZYNNIK REDYSTRYBUCJI OBCIĄŻEŃ: 1
KLASA KONSEKWENCJI: CC2
KLASA UŻYTKOWANIA: 2 = 65% <= WW < 85%
ZAKŁAD ZOSTAŁ SKONTROLOWANY PRZEZ :
TECHNICZNY A ZKUSEBNI USTAW STAVEBNI PRAHA s.p.
CERTYFIKAT PRODUKTU: 1020 - CPR - 1020-CPR-070037637
STĘŻENIA: ZOBACZ TABELĘ TARCICY

OBCIĄŻENIA (N/m²)

STREFA ŚNIEGOWA: 3
OBC. ŚNIEGIEM (Sk, 161 m n.p.m.): 1200 N/m²
OBC. WIATREM (qp(z)): 785 N/m²
OBC. ZMIENNE POZA POMIESZCZENIEM: 400
OBC. ZMIENNE WEWNĄTRZ POMIESZCZENIA: 1000
OBC. STAŁE NA DACHU: 750
OBC. STAŁE NA PODŁODZE PODDASZA: 200
OBC. STAŁE NA SŁUPKU PODDASZA: 250
OBC. STAŁE NA SUFICIE: 550
OBC. STAŁE NA SUFICIE PODDASZA: 250
DODANO CIĘŻAR WŁASNY

REAKCJE PODPOROWE (N) (SGN)

WĘZŁ nr	KIER.	KO S/D MAX	KO S MAX	KO K MAX	KO K MIN	KO CH MAX	P-SZER mm
11	PION.	7670	13456	13944	3344	9679	77
8	POZ.	0	0	-1713	-	0	
8	PION.	7670	13456	13944	3344	8711	77

MAX UGIĘCIE (mm) (SGU)

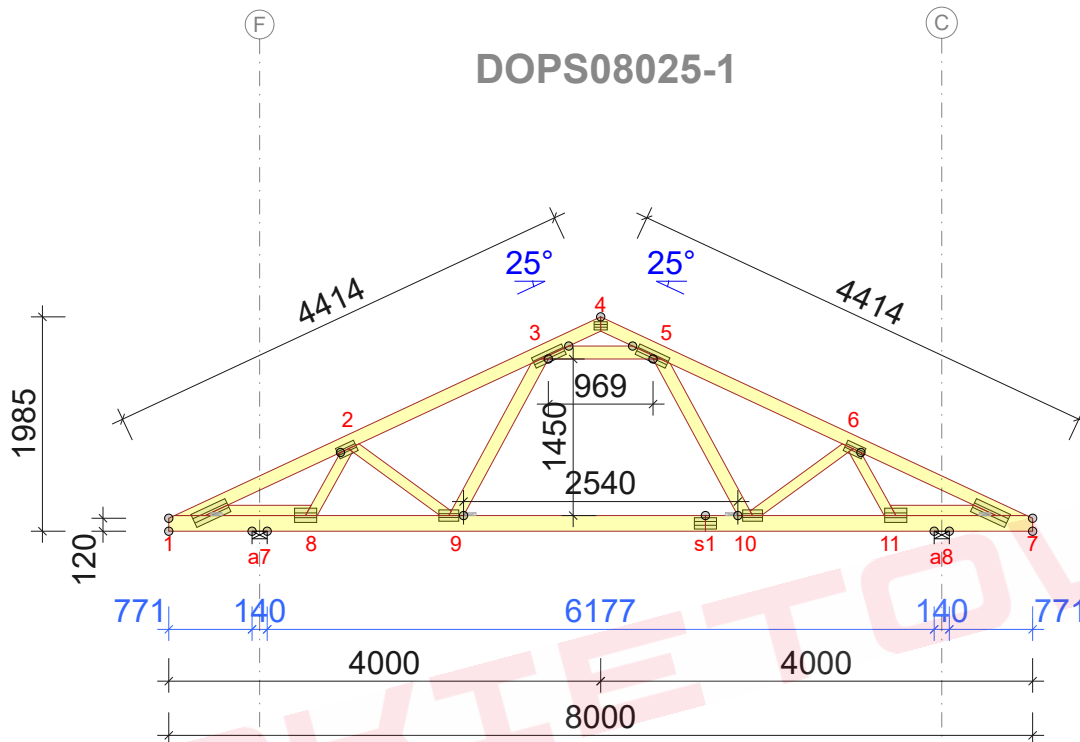
WĘZŁ nr	PION.	POZ.	KO NR
s1-9	8,4	0,4	1002:2 (Wfin)
s1	5,8	0,4	1113:23:2 (Wfin)
2-3	5,8	2,2	1113:3:2 (Wfin)

UGIĘCIA W INNYCH PUNKTACH - ZOBACZ WYDRUKI OBLICZEŃ

© Rysunek jest chroniony prawem autorskim i nie może być kopiowany, rozprowadzany lub wykorzystywany w inny sposób bez zgody autora.

	NAZWA OBIEKTU	
	ADRES OBIEKTU	
TYTUŁ RYSUNKU	Wiązar G3	
PROJEKTOWAŁ		SKALA: 1:70
OPRACOWAŁ		DATA: 2023-06-19
SPRAWDZIŁ		NR RYS:

DOPS08025-1



Strefa śniegowa 3 - maksymalny rozstaw 87cm

TARCICA				
WIAZAR- OD - DO	GRUBOŚĆ 45 mm WYSOKOŚĆ mm	KLASA	STĘŻENIE mm/szt.	CSI %
1-4	120	C24	350	50
4-7	120	C24	350	50
1-7	145	C24	W węzłach	81
1-8	95	C24	981	59
7-11	95	C24	981	60
3-5	120	C24	Brak	30
3-9	120	C24	Brak	24
5-10	120	C24	Brak	24
2-8	95	C24	Brak	27
2-9	95	C24	Brak	16
6-10	95	C24	Brak	15
6-11	95	C24	Brak	27

ŁĄCZNIKI - BEZ ZŁ. NA DŁUG.				
WĘZŁ nr	PLYTKA TYP	SZER. mm	DŁUG. mm	CSI %
1	GNA20	132	348	33
2	GNA20	105	184	64
3	GNA20	105	307	54
4	GNA20	76	122	37
5	GNA20	105	307	53
6	GNA20	105	184	63
7	GNA20	132	348	33
8	GNA20	132	205	70
9	GNA20	105	184	75
10	GNA20	105	184	79
11	GNA20	132	205	69

TOLERANCJA POŁOŻENIA ŁĄCZNIKA: 5 mm

ŁĄCZNIKI - ZŁ. NA DŁUG.				
WĘZŁ nr	PLYTKA TYP	SZER. mm	DŁUG. mm	CSI %
s1	GNA20	105	205	67

WYTYCZNE OGÓLNE

KONSTRUKCJA ZOSTAŁA OBLICZONA PRZY UŻYCIU PROGRAMU KOMPUTEROWEGO "MITEK PAMIR", Grupa Burkietowicz lic. 32 + de - LICENSE: 14428 NORMA DO PROJEKTU: PN-EN 1995-1-1:2010 + NA PEŁNE REZULTATY OBLICZEŃ DOSTĘPNE NA WYDR. OBLICZEŃ

USTAWIENIA OGÓLNE

GRUBOŚĆ TARCICY (mm): 45
CIĘŻAR WIAZARA (kg/warstwę): 74
ROZSTAW WIAZARÓW (mm): 870
WSPÓŁCZYNNIK REDYSTRYBUCJI OBCIĄŻEŃ: 1
KLASA KONSEKWENCJI: CC2
KLASA UŻYTKOWANIA: 2 = 65% <= WW < 85%
ZAKŁAD ZOSTAŁ SKONTROLOWANY PRZEZ :
TECHNICZNY A ZKUSEBNI USTAW STAVEBNI PRAHA s.p.
CERTYFIKAT PRODUKTU: 1020 - CPR - 1020-CPR-070037637
STĘŻENIA: ZOBACZ TABELĘ TARCICY

OBCIĄŻENIA (N/m²)

STREFA ŚNIEGOWA: 3
OBC. ŚNIEGIEM (Sk, 161 m n.p.m.): 1200 N/m²
OBC. WIATREM (qp(z)): 785 N/m²
OBC. ZMIENNE POZA POMIESZCZENIEM: 400
OBC. ZMIENNE WEWNĄTRZ POMIESZCZENIA: 1000
OBC. STAŁE NA DACHU: 750
OBC. STAŁE NA PODŁODZE PODDASZA: 200
OBC. STAŁE NA SŁUPKU PODDASZA: 250
OBC. STAŁE NA SUFICIE: 550
OBC. STAŁE NA SUFICIE PODDASZA: 250
DODANO CIĘŻAR WŁASNY

REAKCJE PODPOROWE (N) (SGN)

WĘZŁ nr	KIER.	KO S/D MAX	KO S MAX	KO K MAX	KO K MIN	KO CH MAX	P-SZER mm
a7	POZ.	0	0	-1713	-	0	
a7	PION.	7670	13456	13931	3309	8718	77
a8	PION.	7670	13456	13931	3309	9672	77

MAX UGIĘCIE (mm) (SGU)

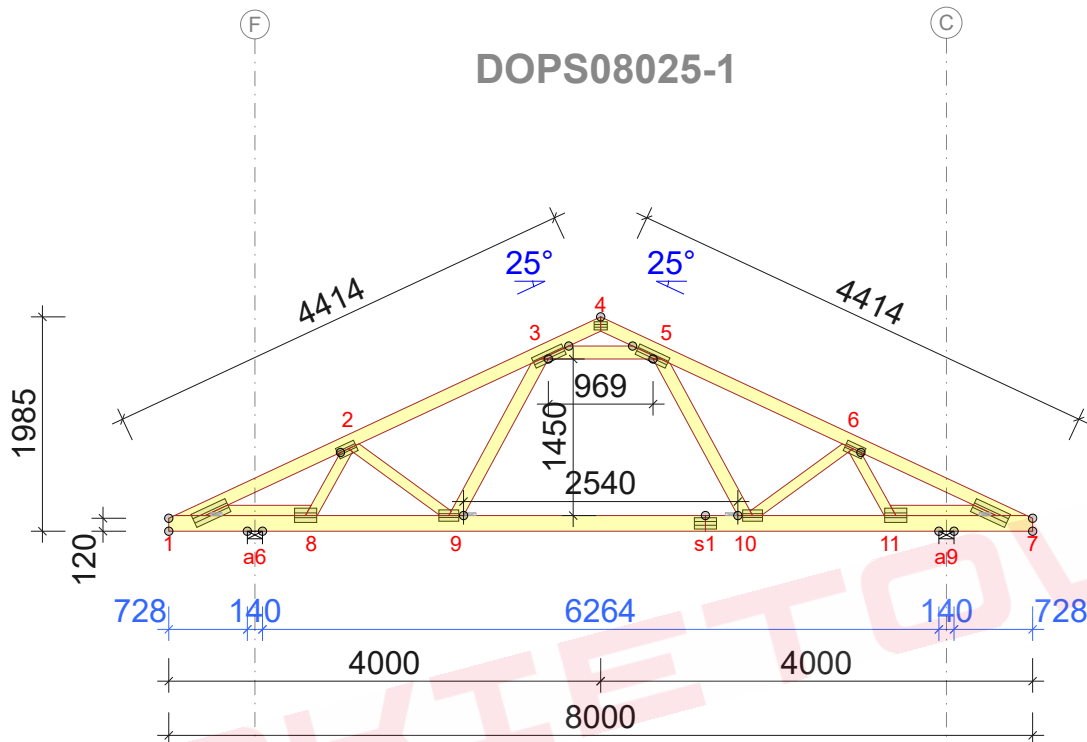
WĘZŁ nr	PION.	POZ.	KO NR
s1-9	8,6	0,4	1002:2 (Wfin)
s1	6	0,4	1113:23:2 (Wfin)
2-3	6	2,3	1113:3:2 (Wfin)

UGIĘCIA W INNYCH PUNKTACH - ZOBACZ WYDRUKI OBLICZEŃ

© Rysunek jest chroniony prawem autorskim i nie może być kopiowany, rozprowadzany lub wykorzystywany w inny sposób bez zgody autora.

	NAZWA OBIEKTU	
	ADRES OBIEKTU	
TYTUŁ RYSUNKU	Wiązár G3	
PROJEKTOWAŁ		SKALA: 1:70
OPRACOWAŁ		DATA: 2023-06-19
SPRAWDZIŁ		NR RYS:

DOPS08025-1



Strefa śniegowa 3 - maksymalny rozstaw 87cm

TARCICA				
WIAZAR- OD - DO	GRUBOŚĆ 45 mm WYSOKOŚĆ mm	KLASA	STĘŻENIE mm/szt.	CSI %
1-4	120	C24	350	55
4-7	120	C24	350	51
1-7	145	C24	W węzłach	76
1-8	95	C24	981	61
7-11	95	C24	981	61
3-5	120	C24	Brak	31
3-9	120	C24	Brak	25
5-10	120	C24	Brak	25
2-8	95	C24	Brak	26
2-9	95	C24	Brak	15
6-10	95	C24	Brak	15
6-11	95	C24	Brak	26

ŁĄCZNIKI - BEZ ZŁ. NA DŁUG.				
WĘZŁ nr	PLYTKA TYP	SZER. mm	DŁUG. mm	CSI %
1	GNA20	132	348	34
2	GNA20	105	184	60
3	GNA20	105	307	55
4	GNA20	76	122	37
5	GNA20	105	307	54
6	GNA20	105	184	59
7	GNA20	132	348	34
8	GNA20	132	205	70
9	GNA20	105	184	75
10	GNA20	105	184	79
11	GNA20	132	205	69

TOLERANCJA POŁOŻENIA ŁĄCZNIKA: 5 mm

ŁĄCZNIKI - ZŁ. NA DŁUG.				
WĘZŁ nr	PLYTKA TYP	SZER. mm	DŁUG. mm	CSI %
s1	GNA20	105	205	68

WYTYCZNE OGÓLNE

KONSTRUKCJA ZOSTAŁA OBLICZONA PRZY UŻYCIU PROGRAMU KOMPUTEROWEGO "MITEK PAMIR", Grupa Burkietowicz lic. 32 + de - LICENSE: 14428 NORMA DO PROJEKTU: PN-EN 1995-1-1:2010 + NA PEŁNE REZULTATY OBLICZEŃ DOSTĘPNE NA WYDR. OBLICZEŃ

USTAWIENIA OGÓLNE

GRUBOŚĆ TARCICY (mm): 45
CIĘŻAR WIAZARA (kg/warstwę): 74
ROZSTAW WIAZARÓW (mm): 870
WSPÓŁCZYNNIK REDYSTRYBUCJI OBCIĄŻEŃ: 1
KLASA KONSEKWENCJI: CC2
KLASA UŻYTKOWANIA: 2 = 65% <= WW < 85%
ZAKŁAD ZOSTAŁ SKONTROLOWANY PRZEZ :
TECHNICZNY A ZKUSEBNI USTAW STAVEBNI PRAHA s.p.
CERTYFIKAT PRODUKTU: 1020 - CPR - 1020-CPR-070037637
STĘŻENIA: ZOBACZ TABELĘ TARCICY

OBCIĄŻENIA (N/m²)

STREFA ŚNIEGOWA: 3
OBC. ŚNIEGIEM (Sk, 161 m n.p.m.): 1200 N/m²
OBC. WIATREM (qp(z)): 785 N/m²
OBC. ZMIENNE POZA POMIESZCZENIEM: 400
OBC. ZMIENNE WEWNĄTRZ POMIESZCZENIA: 1000
OBC. STAŁE NA DACHU: 750
OBC. STAŁE NA PODŁODZE PODDASZA: 200
OBC. STAŁE NA SŁUPKU PODDASZA: 250
OBC. STAŁE NA SUFICIE: 550
OBC. STAŁE NA SUFICIE PODDASZA: 250
DODANO CIĘŻAR WŁASNY

REAKCJE PODPOROWE (N) (SGN)

WĘZŁ nr	KIER.	KO S/D MAX	KO S MAX	KO K MAX	KO K MIN	KO CH MAX	P-SZER mm
a6	POZ.	0	0	-1713	-	0	
a6	PION.	7670	13456	13917	3273	8724	77
a9	PION.	7670	13456	13917	3273	9666	77

MAX UGIĘCIE (mm) (SGU)

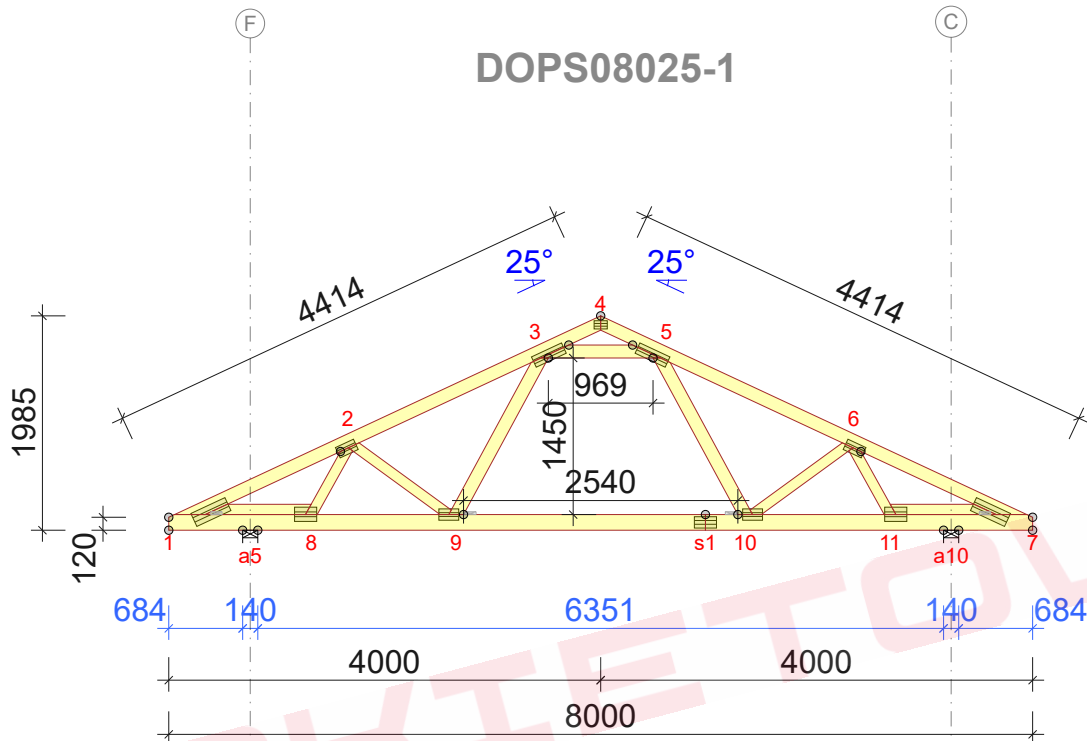
WĘZŁ nr	PION.	POZ.	KO NR
s1-9	8,9	0,5	1002:2 (Wfin)
s1	6,2	0,5	1113:23:2 (Wfin)
2-3	6,2	2,3	1113:3:2 (Wfin)

UGIĘCIA W INNYCH PUNKTACH - ZOBACZ WYDRUKI OBLICZEŃ

© Rysunek jest chroniony prawem autorskim i nie może być kopiowany, rozprowadzany lub wykorzystywany w inny sposób bez zgody autora.

	NAZWA OBIEKTU	
	ADRES OBIEKTU	
TYTUŁ RYSUNKU	Wiązár G3	
PROJEKTOWAŁ		SKALA: 1:70
OPRACOWAŁ		DATA: 2023-06-19
SPRAWDZIŁ		NR RYS:

DOPS08025-1



Strefa śniegowa 3 - maksymalny rozstaw 87cm

TARCICA				
WIAZAR- OD - DO	GRUBOŚĆ mm	KLASA	STĘŻENIE mm/szt.	CSI %
1-4	120	C24	350	54
4-7	120	C24	350	54
1-7	145	C24	W węzłach	72
1-8	95	C24	981	61
7-11	95	C24	981	61
3-5	120	C24	Brak	32
3-9	120	C24	Brak	26
5-10	120	C24	Brak	26
2-8	95	C24	Brak	24
2-9	95	C24	Brak	15
6-10	95	C24	Brak	14
6-11	95	C24	Brak	24

ŁĄCZNIKI - BEZ ZŁ. NA DŁUG.				
WĘZŁ nr	PLYTKA TYP	SZER. mm	DŁUG. mm	CSI %
1	GNA20	132	348	36
2	GNA20	105	184	56
3	GNA20	105	307	56
4	GNA20	76	122	37
5	GNA20	105	307	55
6	GNA20	105	184	55
7	GNA20	132	348	36
8	GNA20	132	205	69
9	GNA20	105	184	75
10	GNA20	105	184	80
11	GNA20	132	205	69

TOLERANCJA POŁOŻENIA ŁĄCZNIKA: 5 mm

ŁĄCZNIKI - ZŁ. NA DŁUG.				
WĘZŁ nr	PLYTKA TYP	SZER. mm	DŁUG. mm	CSI %
s1	GNA20	105	205	69

WYTYCZNE OGÓLNE

KONSTRUKCJA ZOSTAŁA OBLICZONA PRZY UŻYCIU PROGRAMU KOMPUTEROWEGO "MITEK PAMIR", Grupa Burkiewicz lic. 32 + de - LICENSE: 14428 NORMA DO PROJEKT.: PN-EN 1995-1-1:2010 + NA PEŁNE REZULTATY OBLICZEŃ DOSTĘPNE NA WYDR. OBLICZEŃ

USTAWIENIA OGÓLNE

GRUBOŚĆ TARCICY (mm): 45
CIĘŻAR WIAZARA (kg/warstwę): 74
ROZSTAW WIAZARÓW (mm): 870
WSPÓŁCZYNNIK REDYSTRYBUCJI OBCIĄŻEŃ: 1
KLASA KONSEKWENCJI: CC2
KLASA UŻYTKOWANIA: 2 = 65% <= WW < 85%
ZAKŁAD ZOSTAŁ SKONTROLOWANY PRZEZ :
TECHNICKY A ZKUSEBNI USTAV STAVEBNI PRAHA s.p.
CERTYFIKAT PRODUKTU: 1020 - CPR - 1020-CPR-070037637
STĘŻENIA: ZOBACZ TABELĘ TARCICY

OBCIĄŻENIA (N/m²)

STREFA ŚNIEGOWA: 3
OBC. ŚNIEGIEM (Sk, 161 m n.p.m.): 1200 N/m²
OBC. WIATREM (qp(z)): 785 N/m²
OBC. ZMIENNE POZA POMIESZCZENIEM: 400
OBC. ZMIENNE WEWNĄTRZ POMIESZCZENIA: 1000
OBC. STAŁE NA DACHU: 750
OBC. STAŁE NA PODŁODZE PODDASZA: 200
OBC. STAŁE NA SŁUPKU PODDASZA: 250
OBC. STAŁE NA SUFICIE: 550
OBC. STAŁE NA SUFICIE PODDASZA: 250
DODANO CIĘŻAR WŁASNY

REAKCJE PODPOROWE (N) (SGN)

WĘZŁ nr	KIER.	KO S/D MAX	KO S MAX	KO K MAX	KO K MIN	KO CH MAX	P-SZER mm
a10	PION.	7670	13456	13904	3237	9659	77
a5	POZ.	0	0	-1713	-	0	
a5	PION.	7670	13456	13904	3237	8731	77

MAX UGIĘCIE (mm) (SGU)

WĘZŁ nr	PION.	POZ.	KO NR
s1-9	9,1	0,5	1002:2 (Wfin)
2-3	6,4	2,4	1113:3:2 (Wfin)
3-9	5,1	1,8	1113:3:2 (Wfin)

UGIĘCIA W INNYCH PUNKTACH - ZOBACZ WYDRUKI OBLICZEŃ

© Rysunek jest chroniony prawem autorskim i nie może być kopiowany, rozprowadzany lub wykorzystywany w inny sposób bez zgody autora.

	NAZWA OBIEKTU	
	ADRES OBIEKTU	
TYTUŁ RYSUNKU	Wiazar G3	
PROJEKTOWAŁ		SKALA: 1:70
OPRACOWAŁ		DATA: 2023-06-19
SPRAWDZIŁ		NR RYS:



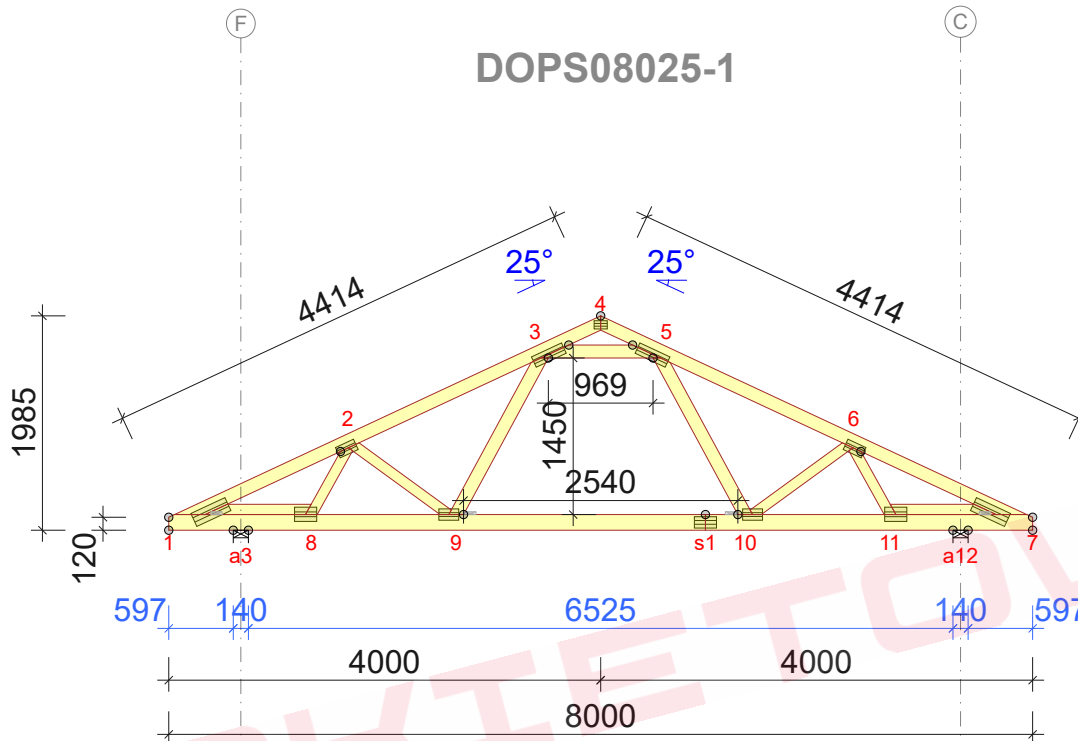
ŁĄCZNIKI - ZŁ. NA DŁUG.				
WĘZŁ nr	PLYTKA TYP	SZER. mm	DŁUG. mm	CSI %
s1	GNA20	105	205	71

	NAZWA OBIEKTU		
	ADRES OBIEKTU		
TYTUŁ RYSUNKU	Wiązar G3		
PROJEKTOWAŁ			SKALA: 1:70
OPRACOWAŁ			DATA: 2023-06-19
SPRAWDZIŁ			NR RYS:

Plik: DOPs8025-1

WĘZEŁ nr	PION.	POZ.	KO NR.
s1-9	9,3	0,5	1002:2 (Wfin)
2-3	6,7	2,4	1113:3:2 (Wfin)
2-3	6,6	2,4	1113:3:2 (Wfin)
UGIECIA W INNYCH PUNKTACH - ZOBACZ WYDRUKI OBLICZEN			

DOPS08025-1



Strefa śniegowa 3 - maksymalny rozstaw 87cm

TARCICA				
WIAZAR- OD - DO	GRUBOŚĆ 45 mm WYSOKOŚĆ mm	KLASA	STĘŻENIE mm/szt.	CSI %
1-4	120	C24	350	54
4-7	120	C24	350	54
1-7	145	C24	W węzłach	63
1-8	95	C24	981	66
7-11	95	C24	981	66
3-5	120	C24	Brak	34
3-9	120	C24	Brak	27
5-10	120	C24	Brak	27
2-8	95	C24	Brak	20
2-9	95	C24	Brak	14
6-10	95	C24	Brak	13
6-11	95	C24	Brak	20

ŁĄCZNIKI - BEZ ZŁ. NA DŁUG.				
WĘZŁ nr	PLYTKA TYP	SZER. mm	DŁUG. mm	CSI %
1	GNA20	132	348	39
2	GNA20	105	184	47
3	GNA20	105	307	58
4	GNA20	76	122	37
5	GNA20	105	307	58
6	GNA20	105	184	47
7	GNA20	132	348	39
8	GNA20	132	205	67
9	GNA20	105	184	76
10	GNA20	105	184	80
11	GNA20	132	205	67

TOLERANCJA POŁOŻENIA ŁĄCZNIKA: 5 mm

ŁĄCZNIKI - ZŁ. NA DŁUG.				
WĘZŁ nr	PLYTKA TYP	SZER. mm	DŁUG. mm	CSI %
s1	GNA20	105	205	72

WYTYCZNE OGÓLNE

KONSTRUKCJA ZOSTAŁA OBLICZONA PRZY UŻYCIU PROGRAMU KOMPUTEROWEGO "MITEK PAMIR", Grupa Burkietowicz lic. 32 + de - LICENSE: 14428 NORMA DO PROJEKTU: PN-EN 1995-1-1:2010 + NA PEŁNE REZULTATY OBLICZEŃ DOSTĘPNE NA WYDR. OBLICZEŃ

USTAWIENIA OGÓLNE

GRUBOŚĆ TARCICY (mm): 45
CIĘŻAR WIAZARA (kg/warstwę): 74
ROZSTAW WIAZARÓW (mm): 870
WSPÓŁCZYNNIK REDYSTRYBUCJI OBCIĄŻEŃ: 1
KLASA KONSEKWENCJI: CC2
KLASA UŻYTKOWANIA: 2 = 65% <= WW < 85%
ZAKŁAD ZOSTAŁ SKONTROLOWANY PRZEZ :
TECHNICKY A ZKUSEBNI USTAV STAVEBNI PRAHA s.p.
CERTYFIKAT PRODUKTU: 1020 - CPR - 1020-CPR-070037637
STĘŻENIA: ZOBACZ TABELĘ TARCICY

OBCIĄŻENIA (N/m²)

STREFA ŚNIEGOWA: 3
OBC. ŚNIEGIEM (Sk, 161 m n.p.m.): 1200 N/m²
OBC. WIATREM (qp(z)): 785 N/m²
OBC. ZMIENNE POZA POMIESZCZENIEM: 400
OBC. ZMIENNE WEWNĄTRZ POMIESZCZENIA: 1000
OBC. STAŁE NA DACHU: 750
OBC. STAŁE NA PODŁODZE PODDASZA: 200
OBC. STAŁE NA SŁUPKU PODDASZA: 250
OBC. STAŁE NA SUFICIE: 550
OBC. STAŁE NA SUFICIE PODDASZA: 250
DODANO CIĘŻAR WŁASNY

REAKCJE PODPOROWE (N) (SGN)

WĘZŁ nr	KIER.	KO S/D MAX	KO S MAX	KO K MAX	KO K MIN	KO CH MAX	P-SZER mm
a12	PION.	7670	13456	13909	3166	9647	77
a3	POZ.	0	0	-1713	-	0	
a3	PION.	7670	13456	13909	3166	8743	77

MAX UGIĘCIE (mm) (SGU)

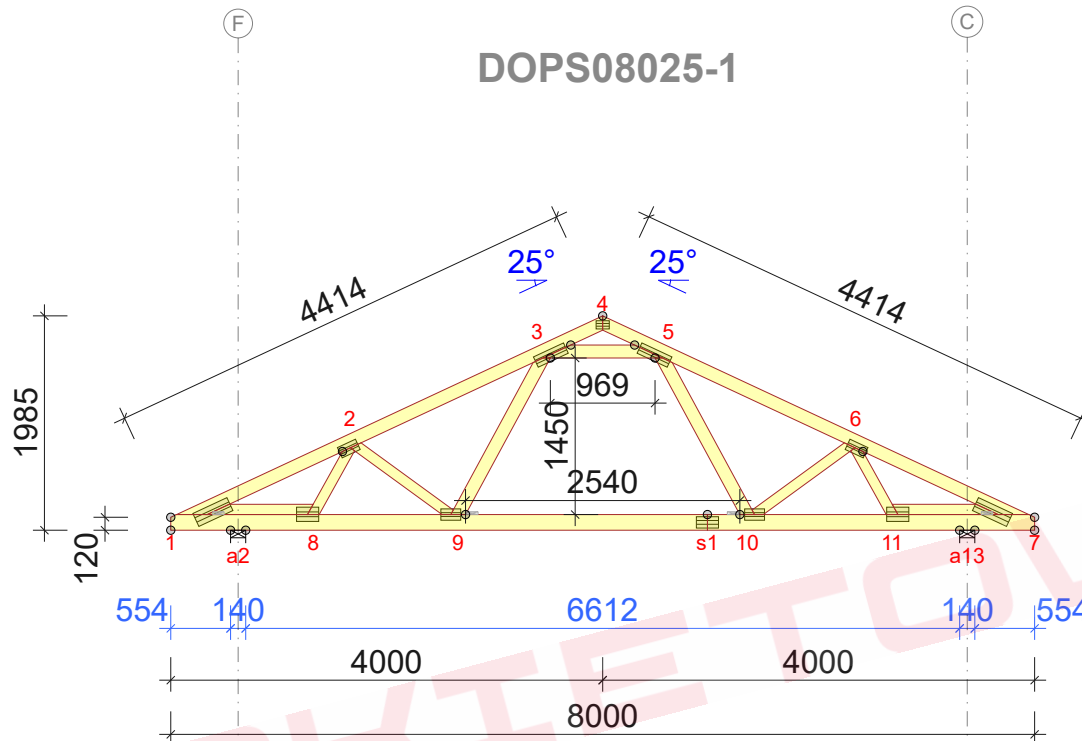
WĘZŁ nr	PION.	POZ.	KO NR
s1-9	9,5	0,5	1002:2 (Wfin)
2-3	6,8	2,5	1113:3:2 (Wfin)
3-9	5,4	1,9	1113:3:2 (Wfin)

UGIĘCIA W INNYCH PUNKTACH - ZOBACZ WYDRUKI OBLICZEŃ

© Rysunek jest chroniony prawem autorskim i nie może być kopiowany, rozprowadzany lub wykorzystywany w inny sposób bez zgody autora.

	NAZWA OBIEKTU	
	ADRES OBIEKTU	
TYTUŁ RYSUNKU	Wiązary G3	
PROJEKTOWAŁ		SKALA: 1:70
OPRACOWAŁ		DATA: 2023-06-19
SPRAWDZIŁ		NR RYS:

DOPS08025-1



Strefa śniegowa 3 - maksymalny rozstaw 87cm

TARCICA				
WIAZAR- OD - DO	GRUBOŚĆ 45 mm WYSOKOŚĆ mm	KLASA	STĘŻENIE mm/szt.	CSI %
1-4	120	C24	350	56
4-7	120	C24	350	56
1-7	145	C24	W węzłach	64
1-8	95	C24	981	72
7-11	95	C24	981	72
3-5	120	C24	Brak	34
3-9	120	C24	Brak	28
5-10	120	C24	Brak	28
2-8	95	C24	Brak	18
2-9	95	C24	Brak	13
6-10	95	C24	Brak	13
6-11	95	C24	Brak	18

ŁĄCZNIKI - BEZ ZŁ. NA DŁUG.				
WĘZŁ nr	PLYTKA TYP	SZER. mm	DŁUG. mm	CSI %
1	GNA20	132	348	41
2	GNA20	105	184	45
3	GNA20	105	307	60
4	GNA20	76	122	37
5	GNA20	105	307	59
6	GNA20	105	184	45
7	GNA20	132	348	41
8	GNA20	132	205	65
9	GNA20	105	184	76
10	GNA20	105	184	80
11	GNA20	132	205	65

TOLERANCJA POŁOŻENIA ŁĄCZNIKA: 5 mm

ŁĄCZNIKI - ZŁ. NA DŁUG.				
WĘZŁ nr	PLYTKA TYP	SZER. mm	DŁUG. mm	CSI %
s1	GNA20	105	205	73

WYTYCZNE OGÓLNE

KONSTRUKCJA ZOSTAŁA OBLICZONA PRZY UŻYCIU PROGRAMU KOMPUTEROWEGO "MITEK PAMIR", Grupa Burkietowicz lic. 32 + de - LICENSE: 14428 NORMA DO PROJEKT.: PN-EN 1995-1-1:2010 + NA PEŁNE REZULTATY OBLICZEŃ DOSTĘPNE NA WYDR. OBLICZEŃ

USTAWIENIA OGÓLNE

GRUBOŚĆ TARCICY (mm): 45
CIĘŻAR WIAZARA (kg/warstwę): 74
ROZSTAW WIAZARÓW (mm): 870
WSPÓŁCZYNNIK REDYSTRYBUCJI OBCIĄŻEŃ: 1
KLASA KONSEKWENCJI: CC2
KLASA UŻYTKOWANIA: 2 = 65% <= WW < 85%
ZAKŁAD ZOSTAŁ SKONTROLOWANY PRZEZ :
TECHNICZNY A ZKUSEBNI USTAW STAVEBNI PRAHA s.p.
CERTYFIKAT PRODUKTU: 1020 - CPR - 1020-CPR-070037637
STĘŻENIA: ZOBACZ TABELĘ TARCICY

OBCIĄŻENIA (N/m²)

STREFA ŚNIEGOWA: 3
OBC. ŚNIEGIEM (Sk, 161 m n.p.m.): 1200 N/m²
OBC. WIATREM (qp(z)): 785 N/m²
OBC. ZMIENNE POZA POMIESZCZENIEM: 400
OBC. ZMIENNE WEWNĄTRZ POMIESZCZENIA: 1000
OBC. STAŁE NA DACHU: 750
OBC. STAŁE NA PODŁODZE PODDASZA: 200
OBC. STAŁE NA SŁUPKU PODDASZA: 250
OBC. STAŁE NA SUFICIE: 550
OBC. STAŁE NA SUFICIE PODDASZA: 250
DODANO CIĘŻAR WŁASNY

REAKCJE PODPOROWE (N) (SGN)

WĘZŁ nr	KIER.	KO S/D MAX	KO S MAX	KO K MAX	KO K MIN	KO CH MAX	P-SZER mm
a13	PION.	7670	13456	13930	3130	9641	77
a2	POZ.	0	0	-1713	-	0	
a2	PION.	7670	13456	13930	3130	8749	77

MAX UGIĘCIE (mm) (SGU)

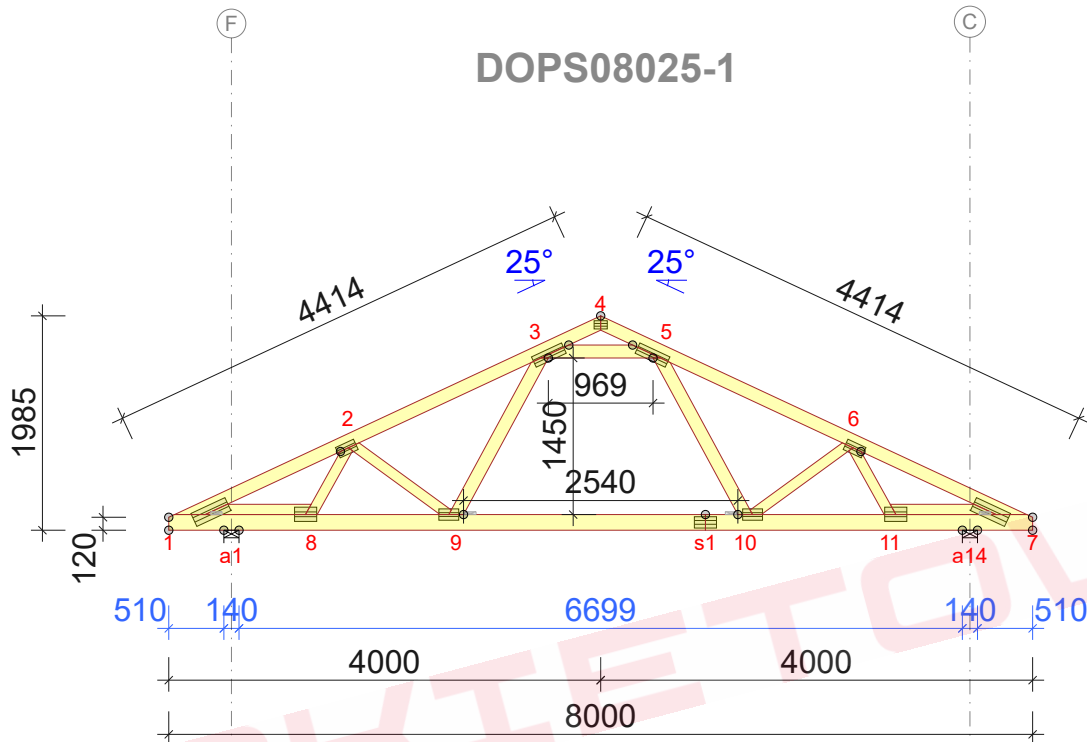
WĘZŁ nr	PION.	POZ.	KO NR
s1-9	9,7	0,6	1002:2 (Wfin)
2-3	7	2,5	1113:3:2 (Wfin)
2-3	7	2,6	1113:3:2 (Wfin)

UGIĘCIA W INNYCH PUNKTACH - ZOBACZ WYDRUKI OBLICZEŃ

© Rysunek jest chroniony prawem autorskim i nie może być kopiowany, rozprowadzany lub wykorzystywany w inny sposób bez zgody autora.

	NAZWA OBIEKTU	
	ADRES OBIEKTU	
TYTUŁ RYSUNKU	Wiązar G3	
PROJEKTOWAŁ		SKALA: 1:70
OPRACOWAŁ		DATA: 2023-06-19
SPRAWDZIŁ		NR RYS:

DOPS08025-1



Strefa śniegowa 3 - maksymalny rozstaw 87cm

TARCICA				
WIAZAR- OD - DO	GRUBOŚĆ 45 mm WYSOKOŚĆ mm	KLASA	STĘŻENIE mm/szt.	CSI %
1-4	120	C24	350	58
4-7	120	C24	350	58
1-7	145	C24	W węzłach	67
1-8	95	C24	981	56
7-11	95	C24	981	56
3-5	120	C24	Brak	35
3-9	120	C24	Brak	29
5-10	120	C24	Brak	29
2-8	95	C24	Brak	17
2-9	95	C24	Brak	13
6-10	95	C24	Brak	12
6-11	95	C24	Brak	17

ŁĄCZNIKI - BEZ ZŁ. NA DŁUG.				
WĘZŁ nr	PLYTKA TYP	SZER. mm	DŁUG. mm	CSI %
1	GNA20	132	348	45
2	GNA20	105	184	45
3	GNA20	105	307	61
4	GNA20	76	122	37
5	GNA20	105	307	60
6	GNA20	105	184	45
7	GNA20	132	348	45
8	GNA20	132	205	62
9	GNA20	105	184	76
10	GNA20	105	184	80
11	GNA20	132	205	62

TOLERANCJA POŁOŻENIA ŁĄCZNIKA: 5 mm

ŁĄCZNIKI - ZŁ. NA DŁUG.				
WĘZŁ nr	PLYTKA TYP	SZER. mm	DŁUG. mm	CSI %
s1	GNA20	105	205	74

WYTYCZNE OGÓLNE

KONSTRUKCJA ZOSTAŁA OBLICZONA PRZY UŻYCIU PROGRAMU KOMPUTEROWEGO "MITEK PAMIR", Grupa Burkiewicz lic. 32 + de - LICENSE: 14428 NORMA DO PROJEKT.: PN-EN 1995-1-1:2010 + NA PEŁNE REZULTATY OBLICZEŃ DOSTĘPNE NA WYDR. OBLICZEŃ

USTAWIENIA OGÓLNE

GRUBOŚĆ TARCICY (mm): 45
CIĘŻAR WIAZARA (kg/warstwę): 74
ROZSTAW WIAZARÓW (mm): 870
WSPÓŁCZYNNIK REDYSTRYBUCJI OBCIĄŻEŃ: 1
KLASA KONSEKWENCJI: CC2
KLASA UŻYTKOWANIA: 2 = 65% <= WW < 85%
ZAKŁAD ZOSTAŁ SKONTROLOWANY PRZEZ :
TECHNICZNY A ZKUSEBNI USTAW STAVEBNI PRAHA s.p.
CERTYFIKAT PRODUKTU: 1020 - CPR - 1020-CPR-070037637
STĘŻENIA: ZOBACZ TABELĘ TARCICY

OBCIĄŻENIA (N/m²)

STREFA ŚNIEGOWA: 3
OBC. ŚNIEGIEM (Sk, 161 m n.p.m.): 1200 N/m²
OBC. WIATREM (qp(z)): 785 N/m²
OBC. ZMIENNE POZA POMIESZCZENIEM: 400
OBC. ZMIENNE WEWNĄTRZ POMIESZCZENIA: 1000
OBC. STAŁE NA DACHU: 750
OBC. STAŁE NA PODŁODZE PODDASZA: 200
OBC. STAŁE NA SŁUPKU PODDASZA: 250
OBC. STAŁE NA SUFICIE: 550
OBC. STAŁE NA SUFICIE PODDASZA: 250
DODANO CIĘŻAR WŁASNY

REAKCJE PODPOROWE (N) (SGN)

WĘZŁ nr	KIER.	KO S/D MAX	KO S MAX	KO K MAX	KO K MIN	KO CH MAX	P-SZER mm
a1	POZ.	0	0	-1713	-	0	
a1	PION.	7670	13456	13951	3095	8754	77
a14	PION.	7670	13456	13951	3095	9636	77

MAX UGIĘCIE (mm) (SGU)

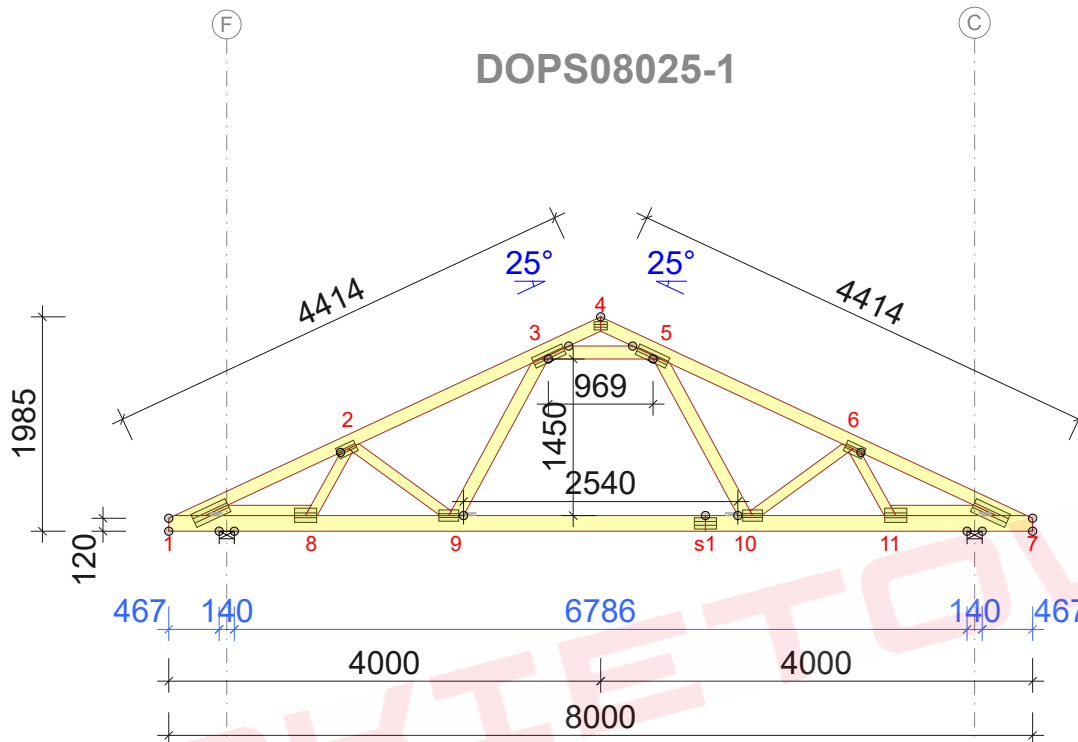
WĘZŁ nr	PION.	POZ.	KO NR
s1-9	9,9	0,6	1002:2 (Wfin)
2-3	7,2	2,6	1113:3:2 (Wfin)
3-9	5,7	2	1113:3:2 (Wfin)

UGIĘCIA W INNYCH PUNKTACH - ZOBACZ WYDRUK OBLICZEŃ

© Rysunek jest chroniony prawem autorskim i nie może być kopiowany, rozprowadzany lub wykorzystywany w inny sposób bez zgody autora.

	NAZWA OBIEKTU	
	ADRES OBIEKTU	
TYTUŁ RYSUNKU	Wiązar G3	
PROJEKTOWAŁ		SKALA: 1:70
OPRACOWAŁ		DATA: 2023-06-19
SPRAWDZIŁ		NR RYS:

DOPS08025-1



Strefa śniegowa 3 - maksymalny rozstaw 87cm

TARCICA				
WIAZAR- OD - DO	GRUBOŚĆ 45 mm WYSOKOŚĆ mm	KLASA	STĘŻENIE mm/szt.	CSI %
1-4	120	C24	350	59
4-7	120	C24	350	59
1-7	145	C24	W węzłach	70
1-8	95	C24	981	52
7-11	95	C24	981	52
3-5	120	C24	Brak	36
3-9	120	C24	Brak	29
5-10	120	C24	Brak	29
2-8	95	C24	Brak	15
2-9	95	C24	Brak	12
6-10	95	C24	Brak	12
6-11	95	C24	Brak	15

ŁĄCZNIKI - BEZ ZŁ. NA DŁUG.				
WĘZŁ nr	PLYTKA TYP	SZER. mm	DŁUG. mm	CSI %
1	GNA20	132	348	49
2	GNA20	105	184	45
3	GNA20	105	307	62
4	GNA20	76	122	37
5	GNA20	105	307	61
6	GNA20	105	184	45
7	GNA20	132	348	49
8	GNA20	132	205	59
9	GNA20	105	184	76
10	GNA20	105	184	80
11	GNA20	132	205	59

TOLERANCJA POŁOŻENIA ŁĄCZNIKA: 5 mm

ŁĄCZNIKI - ZŁ. NA DŁUG.				
WĘZŁ nr	PLYTKA TYP	SZER. mm	DŁUG. mm	CSI %
s1	GNA20	105	205	76

© Rysunek jest chroniony prawem autorskim i nie może być kopiowany, rozprowadzany lub wykorzystywany w inny sposób bez zgody autora.

	NAZWA OBIEKTU	
	ADRES OBIEKTU	
TYTUŁ RYSUNKU	Wiązár G3	
PROJEKTOWAŁ		SKALA: 1:70
OPRACOWAŁ		DATA: 2023-06-19
SPRAWDZIŁ		NR RYS:

WYTYCZNE OGÓLNE

KONSTRUKCJA ZOSTAŁA OBLICZONA PRZY UŻYCIU PROGRAMU KOMPUTEROWEGO "MITEK PAMIR", Grupa Burkietowicz lic. 32 +de - LICENSE: 14428 NORMA DO PROJEKT.: PN-EN 1995-1-1:2010 + NA PEŁNE REZULTATY OBLICZEŃ DOSTĘPNE NA WYDR. OBLICZEŃ

USTAWIENIA OGÓLNE

GRUBOŚĆ TARCICY (mm): 45
CIĘŻAR WIAZARA (kg/warstwę): 74
ROZSTAW WIAZARÓW (mm): 870
WSPÓŁCZYNNIK REDYSTRYBUCJI OBCIĄŻEŃ: 1
KLASA KONSEKWENCJI: CC2
KLASA UŻYTKOWANIA: 2 = 65% <= WW < 85%
ZAKŁAD ZOSTAŁ SKONTROLOWANY PRZEZ :
TECHNICZNY A ZKUSEBNI USTAV STAVEBNI PRAHA s.p.
CERTYFIKAT PRODUKTU: 1020 - CPR - 1020-CPR-070037637
STĘŻENIA: ZOBACZ TABELĘ TARCICY

OBCIĄŻENIA (N/m²)

STREFA ŚNIEGOWA: 3
OBC. ŚNIEGIEM (Sk, 161 m n.p.m.): 1200 N/m²
OBC. WIATREM (qp(z)): 785 N/m²
OBC. ZMIENNE POZA POMIESZCZENIEM: 400
OBC. ZMIENNE WEWNĄTRZ POMIESZCZENIA: 1000
OBC. STAŁE NA DACHU: 750
OBC. STAŁE NA PODŁODZE PODDASZA: 200
OBC. STAŁE NA SŁUPKU PODDASZA: 250
OBC. STAŁE NA SUFICIE: 550
OBC. STAŁE NA SUFICIE PODDASZA: 250
DODANO CIĘŻAR WŁASNY

REAKCJE PODPOROWE (N) (SGN)

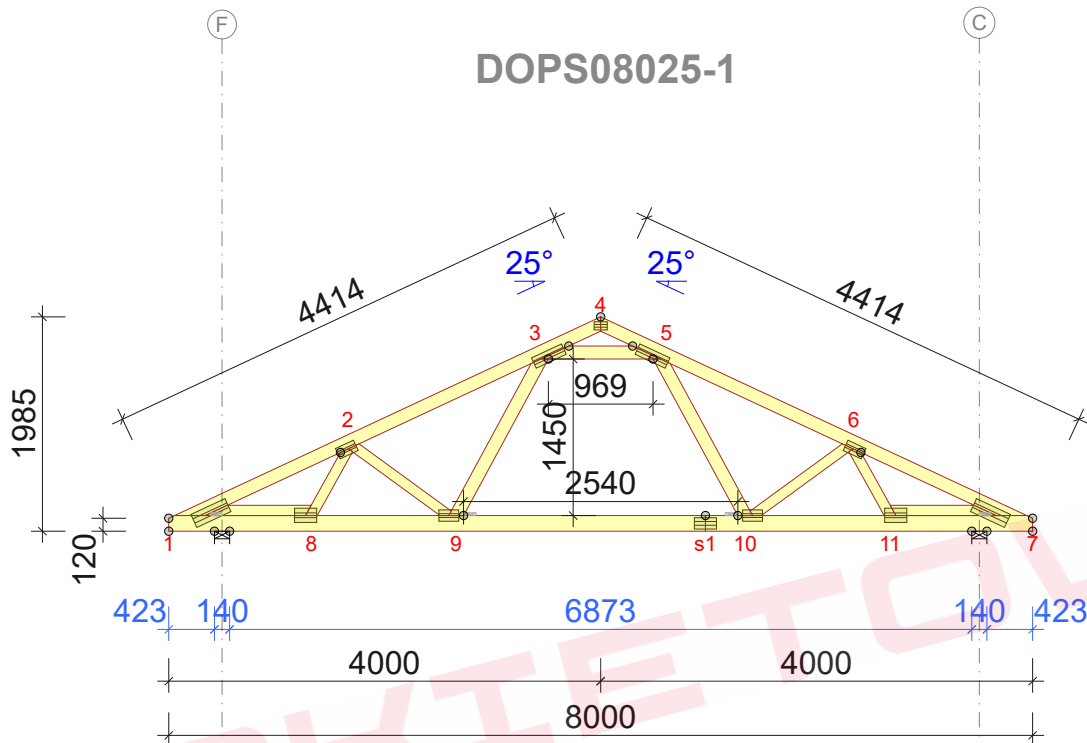
WĘZŁ nr	KIER.	KO S/D MAX	KO S MAX	KO K MAX	KO K MIN	KO CH MAX	P-SZER mm
1	POZ.	0	0	-1713	-	0	
1	PION.	7670	13456	13972	3059	8760	77
7	PION.	7670	13456	13972	3059	9630	77

MAX UGIĘCIE (mm) (SGU)

WĘZŁ nr	PION.	POZ.	KO NR
s1-9	10,1	0,7	1002:2 (Wfin)
s1	7,3	0,7	1012:2:2 (Wfin)
2-3	7,3	2,7	1113:3:2 (Wfin)

UGIĘCIA W INNYCH PUNKTACH - ZOBACZ WYDRUKI OBLICZEŃ

DOPS08025-1



Strefa śniegowa 3 - maksymalny rozstaw 87cm

TARCICA				
WIAZAR- OD - DO	GRUBOŚĆ 45 mm WYSOKOŚĆ mm	KLASA	STĘŻENIE mm/szt.	CSI %
1-4	120	C24	350	58
4-7	120	C24	350	58
1-7	145	C24	W węzłach	69
1-8	95	C24	981	42
7-11	95	C24	981	42
3-5	120	C24	Brak	37
3-9	120	C24	Brak	30
5-10	120	C24	Brak	30
2-8	95	C24	Brak	14
2-9	95	C24	Brak	12
6-10	95	C24	Brak	11
6-11	95	C24	Brak	14

ŁĄCZNIKI - BEZ ZŁ. NA DŁUG.				
WĘZŁ nr	PLYTKA TYP	SZER. mm	DŁUG. mm	CSI %
1	GNA20	132	348	50
2	GNA20	105	184	45
3	GNA20	105	307	63
4	GNA20	76	122	37
5	GNA20	105	307	63
6	GNA20	105	184	45
7	GNA20	132	348	50
8	GNA20	132	205	54
9	GNA20	105	184	76
10	GNA20	105	184	81
11	GNA20	132	205	54

TOLERANCJA POŁOŻENIA ŁĄCZNIKA: 5 mm

ŁĄCZNIKI - ZŁ. NA DŁUG.				
WĘZŁ nr	PLYTKA TYP	SZER. mm	DŁUG. mm	CSI %
s1	GNA20	105	205	77

WYTYCZNE OGÓLNE

KONSTRUKCJA ZOSTAŁA OBLICZONA PRZY UŻYCIU PROGRAMU KOMPUTEROWEGO "MITEK PAMIR", Grupa Burkietowicz lic. 32 + de - LICENSE: 14428 NORMA DO PROJEKT.: PN-EN 1995-1-1:2010 + NA PEŁNE REZULTATY OBLICZEŃ DOSTĘPNE NA WYDR. OBLICZEŃ

USTAWIENIA OGÓLNE

GRUBOŚĆ TARCICY (mm): 45
CIĘŻAR WIAZARA (kg/warstwę): 74
ROZSTAW WIAZARÓW (mm): 870
WSPÓŁCZYNNIK REDYSTRYBUCJI OBCIĄŻEŃ: 1
KLASA KONSEKWENCJI: CC2
KLASA UŻYTKOWANIA: 2 = 65% <= WW < 85%
ZAKŁAD ZOSTAŁ SKONTROLOWANY PRZEZ :
TECHNICZNY A ZKUSEBNI USTAW STABEJNI PRAHA s.p.
CERTYFIKAT PRODUKTU: 1020 - CPR - 1020-CPR-070037637
STĘŻENIA: ZOBACZ TABELĘ TARCICY

OBCIĄŻENIA (N/m²)

STREFA ŚNIEGOWA: 3
OBC. ŚNIEGIEM (Sk, 161 m n.p.m.): 1200 N/m²
OBC. WIATREM (qp(z)): 785 N/m²
OBC. ZMIENNE POZA POMIESZCZENIEM: 400
OBC. ZMIENNE WEWNĄTRZ POMIESZCZENIA: 1000
OBC. STAŁE NA DACHU: 750
OBC. STAŁE NA PODŁODZE PODDASZA: 200
OBC. STAŁE NA SŁUPKU PODDASZA: 250
OBC. STAŁE NA SUFICIE: 550
OBC. STAŁE NA SUFICIE PODDASZA: 250
DODANO CIĘŻAR WŁASNY

REAKCJE PODPOROWE (N) (SGN)

WĘZŁ nr	KIER.	KO S/D MAX	KO S MAX	KO K MAX	KO K MIN	KO CH MAX	P-SZER mm
1	POZ.	0	0	-1713	-	0	
1	PION.	7670	13456	13992	3024	9625	77
7	PION.	7670	13456	13992	3024	8765	77

MAX UGIĘCIE (mm) (SGU)

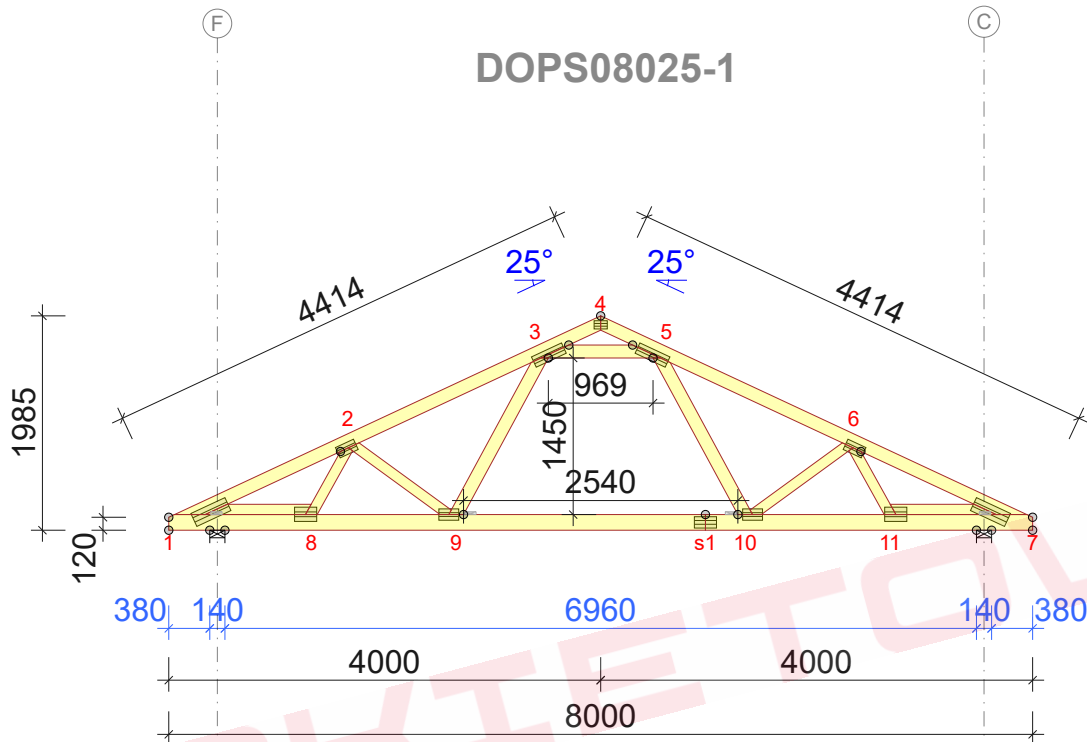
WĘZŁ nr	PION.	POZ.	KO NR
s1-9	10,4	0,7	1002:2 (Wfin)
s1	7,7	0,8	1012:2:2 (Wfin)
2-3	7,6	2,7	1113:3:2 (Wfin)

UGIĘCIA W INNYCH PUNKTACH - ZOBACZ WYDRUKI OBLICZEŃ

© Rysunek jest chroniony prawem autorskim i nie może być kopiowany, rozprowadzany lub wykorzystywany w inny sposób bez zgody autora.

	NAZWA OBIEKTU	
	ADRES OBIEKTU	
TYTUŁ RYSUNKU	Wiązár G3	
PROJEKTOWAŁ		SKALA: 1:70
OPRACOWAŁ		DATA: 2023-06-19
SPRAWDZIŁ		NR RYS:

DOPS08025-1



Strefa śniegowa 3 - maksymalny rozstaw 87cm

TARCICA				
WIAZAR- OD - DO	GRUBOŚĆ mm	KLASA	STĘŻENIE mm/szt.	CSI %
1-4	120	C24	350	59
4-7	120	C24	350	59
1-7	145	C24	W węzłach	63
1-8	95	C24	981	40
7-11	95	C24	981	40
3-5	120	C24	Brak	38
3-9	120	C24	Brak	31
5-10	120	C24	Brak	31
2-8	95	C24	Brak	12
2-9	95	C24	Brak	11
6-10	95	C24	Brak	11
6-11	95	C24	Brak	12

ŁĄCZNIKI - BEZ ZŁ. NA DŁUG.				
WĘZŁ nr	PLYTKA TYP	SZER. mm	DŁUG. mm	CSI %
1	GNA20	132	348	55
2	GNA20	105	184	45
3	GNA20	105	307	64
4	GNA20	76	122	37
5	GNA20	105	307	64
6	GNA20	105	184	45
7	GNA20	132	348	55
8	GNA20	132	205	51
9	GNA20	105	184	76
10	GNA20	105	184	81
11	GNA20	132	205	50

TOLERANCJA POŁOŻENIA ŁĄCZNIKA: 5 mm

ŁĄCZNIKI - ZŁ. NA DŁUG.				
WĘZŁ nr	PLYTKA TYP	SZER. mm	DŁUG. mm	CSI %
s1	GNA20	105	205	78

© Rysunek jest chroniony prawem autorskim i nie może być kopiowany, rozprowadzany lub wykorzystywany w inny sposób bez zgody autora.

	NAZWA OBIEKTU	
	ADRES OBIEKTU	
TYTUŁ RYSUNKU	Wiązár G3	
PROJEKTOWAŁ		SKALA: 1:70
OPRACOWAŁ		DATA: 2023-06-19
SPRAWDZIŁ		NR RYS:

WYTYCZNE OGÓLNE

KONSTRUKCJA ZOSTAŁA OBLICZONA PRZY UŻYCIU PROGRAMU KOMPUTEROWEGO "MITEK PAMIR", Grupa Burkiewicz lic. 32 +de - LICENSE: 14428 NORMA DO PROJEKT.: PN-EN 1995-1-1:2010 + NA PEŁNE REZULTATY OBLICZEŃ DOSTĘPNE NA WYDR. OBLICZEŃ

USTAWIENIA OGÓLNE

GRUBOŚĆ TARCICY (mm): 45
CIĘŻAR WIAZARA (kg/warstwę): 74
ROZSTAW WIAZARÓW (mm): 870
WSPÓŁCZYNNIK REDYSTRYBUCJI OBCIĄŻEŃ: 1
KLASA KONSEKWENCJI: CC2
KLASA UŻYTKOWANIA: 2 = 65% <= WW < 85%
ZAKŁAD ZOSTAŁ SKONTROLOWANY PRZEZ :
TECHNICZNY A ZKUSEBNI USTAV STAVEBNI PRAHA s.p.
CERTYFIKAT PRODUKTU: 1020 - CPR - 1020-CPR-070037637
STĘŻENIA: ZOBACZ TABELĘ TARCICY

OBCIĄŻENIA (N/m²)

STREFA ŚNIEGOWA: 3
OBC. ŚNIEGIEM (Sk, 161 m n.p.m.): 1200 N/m²
OBC. WIATREM (qp(z)): 785 N/m²
OBC. ZMIENNE POZA POMIESZCZENIEM: 400
OBC. ZMIENNE WEWNĄTRZ POMIESZCZENIA: 1000
OBC. STAŁE NA DACHU: 750
OBC. STAŁE NA PODŁODZE PODDASZA: 200
OBC. STAŁE NA SŁUPKU PODDASZA: 250
OBC. STAŁE NA SUFICIE: 550
OBC. STAŁE NA SUFICIE PODDASZA: 250
DODANO CIĘŻAR WŁASNY

REAKCJE PODPOROWE (N) (SGN)

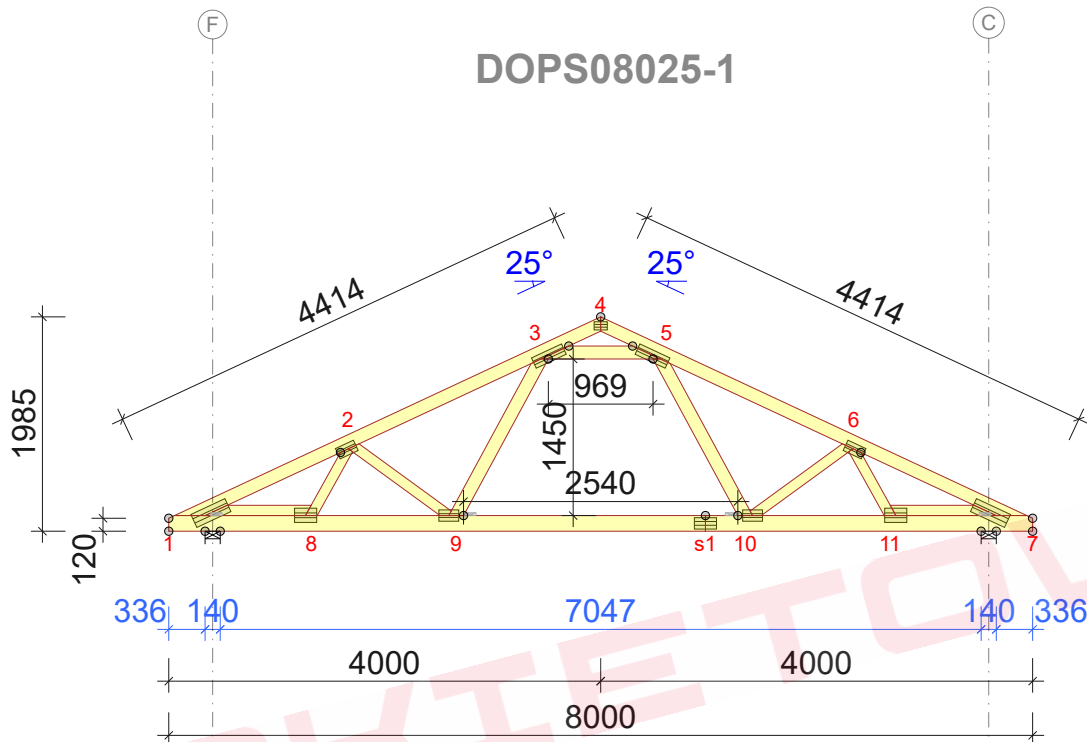
WĘZŁ nr	KIER.	KO S/D MAX	KO S MAX	KO K MAX	KO K MIN	KO CH MAX	P-SZER mm
1	POZ.	0	0	-1713	-	0	
1	PION.	7670	13456	14012	2988	9619	77
7	PION.	7670	13456	14012	2988	8770	77

MAX UGIĘCIE (mm) (SGU)

WĘZŁ nr	PION.	POZ.	KO NR
s1-9	10,6	0,8	1002:2 (Wfin)
s1	7,8	0,8	1012:2:2 (Wfin)
2-3	7,6	2,8	1113:3:2 (Wfin)

UGIĘCIA W INNYCH PUNKTACH - ZOBACZ WYDRUKI OBLICZEŃ

DOPS08025-1



Strefa śniegowa 3 - maksymalny rozstaw 87cm

TARCICA				
WIAZAR- OD - DO	GRUBOŚĆ 45 mm WYSOKOŚĆ mm	KLASA	STĘŻENIE mm/szt.	CSI %
1-4	120	C24	350	60
4-7	120	C24	350	60
1-7	145	C24	W węzłach	64
1-8	95	C24	981	38
7-11	95	C24	981	38
3-5	120	C24	Brak	39
3-9	120	C24	Brak	32
5-10	120	C24	Brak	31
2-8	95	C24	Brak	11
2-9	95	C24	Brak	12
6-10	95	C24	Brak	12
6-11	95	C24	Brak	11

ŁĄCZNIKI - BEZ ZŁ. NA DŁUG.				
WĘZŁ nr	PLYTKA TYP	SZER. mm	DŁUG. mm	CSI %
1	GNA20	132	348	60
2	GNA20	105	184	45
3	GNA20	105	307	65
4	GNA20	76	122	37
5	GNA20	105	307	65
6	GNA20	105	184	45
7	GNA20	132	348	60
8	GNA20	132	205	46
9	GNA20	105	184	76
10	GNA20	105	184	81
11	GNA20	132	205	46

TOLERANCJA POŁOŻENIA ŁĄCZNIKA: 5 mm

ŁĄCZNIKI - ZŁ. NA DŁUG.				
WĘZŁ nr	PLYTKA TYP	SZER. mm	DŁUG. mm	CSI %
s1	GNA20	105	205	79

WYTYCZNE OGÓLNE

KONSTRUKCJA ZOSTAŁA OBLICZONA PRZY UŻYCIU PROGRAMU KOMPUTEROWEGO "MITEK PAMIR", Grupa Burkietowicz lic. 32 +de - LICENSE: 14428 NORMA DO PROJEKT.: PN-EN 1995-1-1:2010 + NA PEŁNE REZULTATY OBLICZEŃ DOSTĘPNE NA WYDR. OBLICZEŃ

USTAWIENIA OGÓLNE

GRUBOŚĆ TARCICY (mm): 45
CIĘŻAR WIAZARA (kg/warstwę): 74
ROZSTAW WIAZARÓW (mm): 870
WSPÓŁCZYNNIK REDYSTRYBUCJI OBCIĄŻEŃ: 1
KLASA KONSEKWENCJI: CC2
KLASA UŻYTKOWANIA: 2 = 65% <= WW < 85%
ZAKŁAD ZOSTAŁ SKONTROLOWANY PRZEZ :
TECHNICKÝ A ZKUSEBNÍ ÚSTAV STAVEBNÍ PRAHA s.p.
CERTYFIKAT PRODUKTU: 1020 - CPR - 1020-CPR-070037637
STĘŻENIA: ZOBACZ TABELĘ TARCICY

OBCIĄŻENIA (N/m²)

STREFA ŚNIEGOWA: 3
OBC. ŚNIEGIEM (Sk, 161 m n.p.m.): 1200 N/m²
OBC. WIATREM (qp(z)): 785 N/m²
OBC. ZMIENNE POZA POMIESZCZENIEM: 400
OBC. ZMIENNE WEWNĄTRZ POMIESZCZENIA: 1000
OBC. STAŁE NA DACHU: 750
OBC. STAŁE NA PODŁODZE PODDASZA: 200
OBC. STAŁE NA SŁUPKU PODDASZA: 250
OBC. STAŁE NA SUFICIE: 550
OBC. STAŁE NA SUFICIE PODDASZA: 250
DODANO CIĘŻAR WŁASNY

REAKCJE PODPOROWE (N) (SGN)

WĘZŁ nr	KIER.	KO S/D MAX	KO S MAX	KO K MAX	KO K MIN	KO CH MAX	P-SZER mm
1	POZ.	0	0	-1713	-	0	
1	PION.	7670	13456	14032	2952	8776	77
7	PION.	7670	13456	14032	2952	9614	77

MAX UGIĘCIE (mm) (SGU)

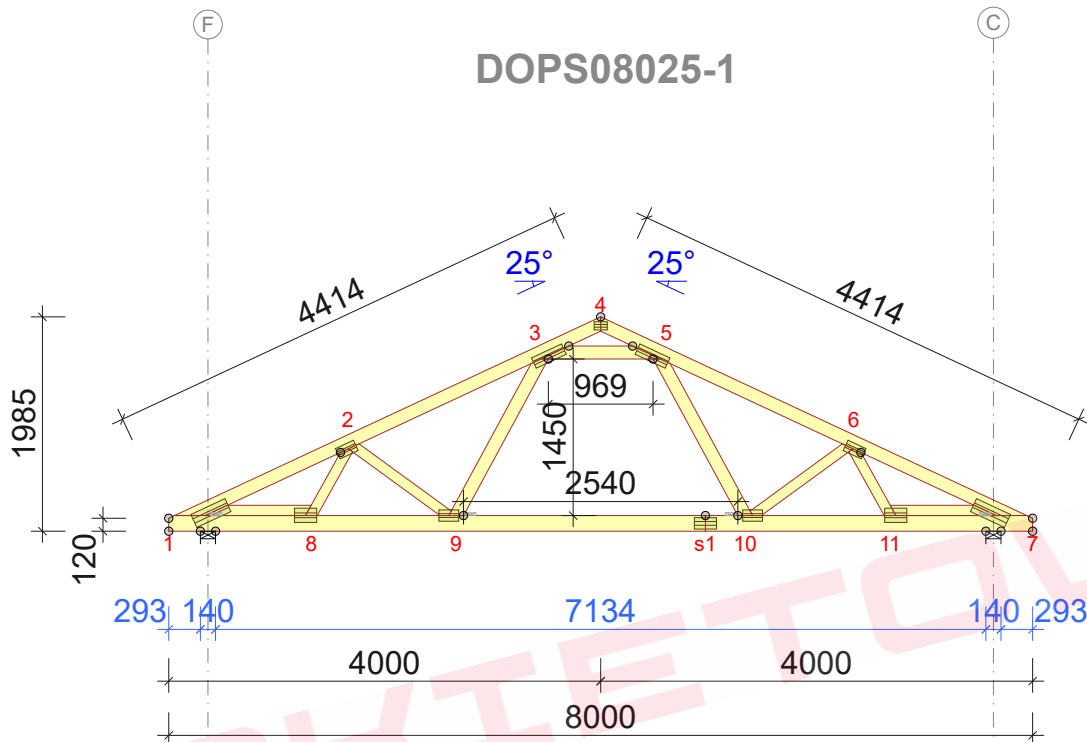
WĘZŁ nr	PION.	POZ.	KO NR
s1-9	10,7	0,8	1002:2 (Wfin)
s1	7,9	0,9	1012:2:2 (Wfin)
2-3	7,7	2,9	1113:3:2 (Wfin)

UGIĘCIA W INNYCH PUNKTACH - ZOBACZ WYDRUK OBLICZEŃ

© Rysunek jest chroniony prawem autorskim i nie może być kopiowany, rozprowadzany lub wykorzystywany w inny sposób bez zgody autora.

	NAZWA OBIEKTU	
	ADRES OBIEKTU	
TYTUŁ RYSUNKU	Wiązár G3	
PROJEKTOWAŁ		SKALA: 1:70
OPRACOWAŁ		DATA: 2023-06-19
SPRAWDZIŁ		NR RYS:

DOPS08025-1



Strefa śniegowa 3 - maksymalny rozstaw 87cm

TARCICA				
WIAZAR- OD - DO	GRUBOŚĆ 45 mm WYSOKOŚĆ mm	KLASA	STĘŻENIE mm/szt.	CSI %
1-4	120	C24	350	61
4-7	120	C24	350	61
1-7	145	C24	W węzłach	65
1-8	95	C24	981	36
7-11	95	C24	981	36
3-5	120	C24	Brak	40
3-9	120	C24	Brak	32
5-10	120	C24	Brak	32
2-8	95	C24	Brak	10
2-9	95	C24	Brak	13
6-10	95	C24	Brak	13
6-11	95	C24	Brak	10

ŁĄCZNIKI - BEZ ZŁ. NA DŁUG.				
WĘZŁ nr	PLYTKA TYP	SZER. mm	DŁUG. mm	CSI %
1	GNA20	132	348	64
2	GNA20	105	184	45
3	GNA20	105	307	66
4	GNA20	76	122	37
5	GNA20	105	307	66
6	GNA20	105	184	45
7	GNA20	132	348	64
8	GNA20	132	205	42
9	GNA20	105	184	77
10	GNA20	105	184	81
11	GNA20	132	205	42

TOLERANCJA POŁOŻENIA ŁĄCZNIKA: 5 mm

ŁĄCZNIKI - ZŁ. NA DŁUG.				
WĘZŁ nr	PLYTKA TYP	SZER. mm	DŁUG. mm	CSI %
s1	GNA20	105	205	80

© Rysunek jest chroniony prawem autorskim i nie może być kopiowany, rozprowadzany lub wykorzystywany w inny sposób bez zgody autora.

	NAZWA OBIEKTU		
	ADRES OBIEKTU		
TYTUŁ RYSUNKU	Wiązar G3		
PROJEKTOWAŁ			SKALA: 1:70
OPRACOWAŁ			DATA: 2023-06-19
SPRAWDZIŁ			NR RYS:

WYTYCZNE OGÓLNE

KONSTRUKCJA ZOSTAŁA OBLICZONA PRZY UŻYCIU PROGRAMU KOMPUTEROWEGO "MITEK PAMIR", Grupa Burkietowicz lic. 32 +de - LICENSE: 14428 NORMA DO PROJEKT.: PN-EN 1995-1-1:2010 + NA PEŁNE REZULTATY OBLICZEŃ DOSTĘPNE NA WYDR. OBLICZEŃ

USTAWIENIA OGÓLNE

GRUBOŚĆ TARCICY (mm): 45
CIĘŻAR WIAZARA (kg/warstwę): 74
ROZSTAW WIAZARÓW (mm): 870
WSPÓŁCZYNNIK REDYSTRYBUCJI OBCIĄŻEŃ: 1
KLASA KONSEKWENCJI: CC2
KLASA UŻYTKOWANIA: 2 = 65% <= WW < 85%
ZAKŁAD ZOSTAŁ SKONTROLOWANY PRZEZ :
TECHNICZNY A ZKUSEBNI USTAV STAVEBNÍ PRAHA s.p.
CERTYFIKAT PRODUKTU: 1020 - CPR - 1020-CPR-070037637
STĘŻENIA: ZOBACZ TABELĘ TARCICY

OBCIĄŻENIA (N/m²)

STREFA ŚNIEGOWA: 3
OBC. ŚNIEGIEM (Sk, 161 m n.p.m.): 1200 N/m²
OBC. WIATREM (qp(z)): 785 N/m²
OBC. ZMIENNE POZA POMIESZCZENIEM: 400
OBC. ZMIENNE WEWNĄTRZ POMIESZCZENIA: 1000
OBC. STAŁE NA DACHU: 750
OBC. STAŁE NA PODŁODZE PODDASZA: 200
OBC. STAŁE NA SŁUPKU PODDASZA: 250
OBC. STAŁE NA SUFICIE: 550
OBC. STAŁE NA SUFICIE PODDASZA: 250
DODANO CIĘŻAR WŁASNY

REAKCJE PODPOROWE (N) (SGN)

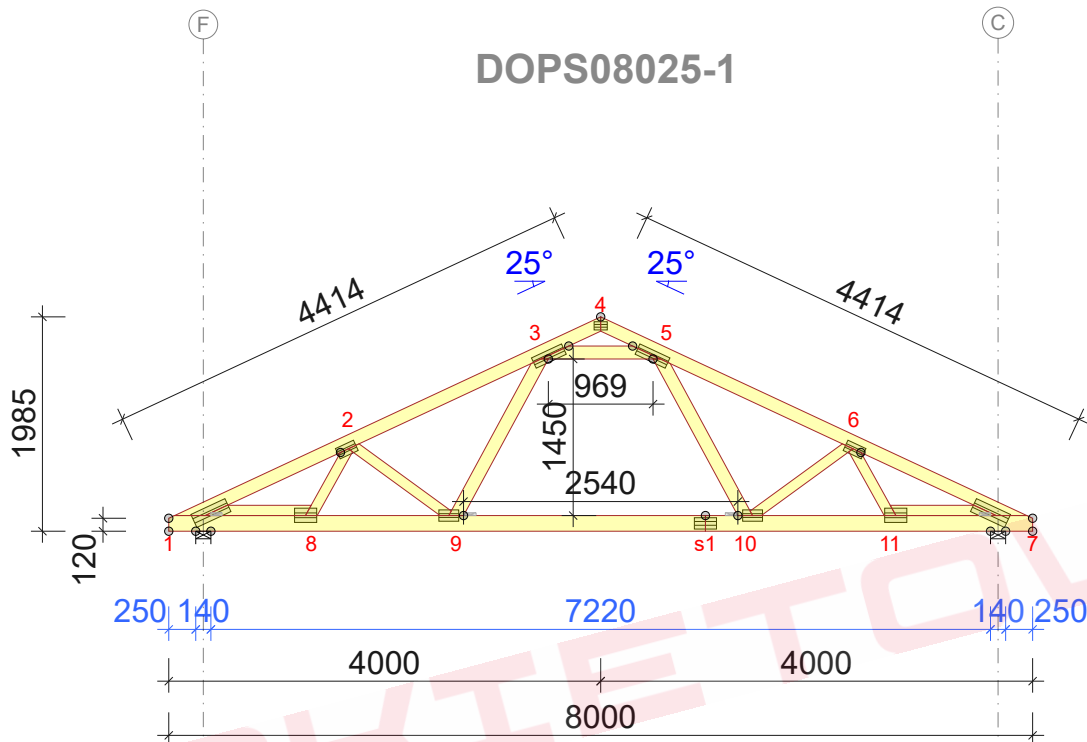
WĘZŁ nr	KIER.	KO S/D MAX	KO S MAX	KO K MAX	KO K MIN	KO CH MAX	P-SZER mm
1	POZ.	0	0	-1713	-	0	
1	PION.	7670	13456	14052	2917	8781	77
7	PION.	7670	13456	14052	2917	9609	77

MAX UGIĘCIE (mm) (SGU)

WĘZŁ nr	PION.	POZ.	KO NR
s1-9	10,8	0,9	1002:2 (Wfin)
s1	8	0,9	1012:2:2 (Wfin)
2-3	7,8	2,9	1113:3:2 (Wfin)

UGIĘCIA W INNYCH PUNKTACH - ZOBACZ WYDRUK OBLICZEŃ

DOPS08025-1



Strefa śniegowa 3 - maksymalny rozstaw 87cm

TARCICA				
WIAZAR- OD - DO	GRUBOŚĆ 45 mm WYSOKOŚĆ mm	KLASA	STĘŻENIE mm/szt.	CSI %
1-4	120	C24	350	62
4-7	120	C24	350	62
1-7	145	C24	W węzłach	65
1-8	95	C24	981	34
7-11	95	C24	981	34
3-5	120	C24	Brak	40
3-9	120	C24	Brak	33
5-10	120	C24	Brak	33
2-8	95	C24	Brak	15
2-9	95	C24	Brak	15
6-10	95	C24	Brak	15
6-11	95	C24	Brak	9

ŁĄCZNIKI - BEZ ZŁ. NA DŁUG.				
WĘZŁ nr	PLYTKA TYP	SZER. mm	DŁUG. mm	CSI %
1	GNA20	132	348	70
2	GNA20	105	184	45
3	GNA20	105	307	67
4	GNA20	76	122	37
5	GNA20	105	307	67
6	GNA20	105	184	45
7	GNA20	132	348	70
8	GNA20	132	205	37
9	GNA20	105	184	77
10	GNA20	105	184	81
11	GNA20	132	205	37

TOLERANCJA POŁOŻENIA ŁĄCZNIKA: 5 mm

ŁĄCZNIKI - ZŁ. NA DŁUG.				
WĘZŁ nr	PLYTKA TYP	SZER. mm	DŁUG. mm	CSI %
s1	GNA20	105	205	81

WYTYCZNE OGÓLNE

KONSTRUKCJA ZOSTAŁA OBLICZONA PRZY UŻYCIU PROGRAMU KOMPUTEROWEGO "MITEK PAMIR", Grupa Burkiewicz lic. 32 +de - LICENSE: 14428 NORMA DO PROJEKT.: PN-EN 1995-1-1:2010 + NA PEŁNE REZULTATY OBLICZEŃ DOSTĘPNE NA WYDR. OBLICZEŃ

USTAWIENIA OGÓLNE

GRUBOŚĆ TARCICY (mm): 45
CIĘŻAR WIAZARA (kg/warstwę): 74
ROZSTAW WIAZARÓW (mm): 870
WSPÓŁCZYNNIK REDYSTRYBUCJI OBCIĄŻEŃ: 1
KLASA KONSEKWENCJI: CC2
KLASA UŻYTKOWANIA: 2 = 65% <= WW < 85%
ZAKŁAD ZOSTAŁ SKONTROLOWANY PRZEZ :
TECHNICZNY A ZKUSEBNI USTAW STAVEBNI PRAHA s.p.
CERTYFIKAT PRODUKTU: 1020 - CPR - 1020-CPR-070037637
STĘŻENIA: ZOBACZ TABELĘ TARCICY

OBCIĄŻENIA (N/m²)

STREFA ŚNIEGOWA: 3
OBC. ŚNIEGIEM (Sk, 161 m n.p.m.): 1200 N/m²
OBC. WIATREM (qp(z)): 785 N/m²
OBC. ZMIENNE POZA POMIESZCZENIEM: 400
OBC. ZMIENNE WEWNĄTRZ POMIESZCZENIA: 1000
OBC. STAŁE NA DACHU: 750
OBC. STAŁE NA PODŁODZE PODDASZA: 200
OBC. STAŁE NA SŁUPKU PODDASZA: 250
OBC. STAŁE NA SUFICIE: 550
OBC. STAŁE NA SUFICIE PODDASZA: 250
DODANO CIĘŻAR WŁASNY

REAKCJE PODPOROWE (N) (SGN)

WĘZŁ nr	KIER.	KO S/D MAX	KO S MAX	KO K MAX	KO K MIN	KO CH MAX	P-SZER mm
1	POZ.	0	0	-1713	-	0	
1	PION.	7670	13456	14071	2881	8786	77
7	PION.	7670	13456	14071	2881	9604	77

MAX UGIĘCIE (mm) (SGU)

WĘZŁ nr	PION.	POZ.	KO NR
s1-9	10,9	0,9	1002:2 (Wfin)
s1	8,1	1	1012:2:2 (Wfin)
2-3	7,9	3	1113:3:2 (Wfin)

UGIĘCIA W INNYCH PUNKTACH - ZOBACZ WYDRUKI OBLICZEŃ

© Rysunek jest chroniony prawem autorskim i nie może być kopiowany, rozprowadzany lub wykorzystywany w inny sposób bez zgody autora.

	NAZWA OBIEKTU	
	ADRES OBIEKTU	
TYTUŁ RYSUNKU	Wiązár G3	
PROJEKTOWAŁ		SKALA: 1:70
OPRACOWAŁ		DATA: 2023-06-19
SPRAWDZIŁ		NR RYS: