

Strefa śniegowa 2 - maksymalny rozstaw 95cm

#### WYTYCZNE OGÓLNE

KONSTRUKCJA ZOSTAŁA OBLICZONA PRZY UŻYCIU PROGRAMU KOMPUTEROWEGO "MITEK PAMIR", Grupa Burkiewicz lic. 14 - LICENSE: 4783 NORMA DO PROJEKTU: PN-EN 1995-1-1:2010 + NA PEŁNE REZULTATY OBLICZEŃ DOSTĘPNE NA WYDR. OBLICZEŃ

#### USTAWIENIA OGÓLNE

GRUBOŚĆ TARCICY (mm): 45  
CIĘŻAR WIĄZARA (kg/warstwę): 74  
ROZSTAW WIĄZARÓW (mm): 950  
WSPÓŁCZYNNIK REDYSTRYBUCJI OBCIĄŻEŃ: 1  
KLASA KONSEKWENCJI: CC2  
KLASA UŻYTKOWANIA: 2 = 65% <= WW < 85%  
ZAKŁAD ZOSTAŁ SKONTROLOWANY PRZEZ :  
TECHNICKÝ A ZKUSEBNÍ ÚSTAV STAVEBNÍ PRAHA s.p.  
CERTYFIKAT PRODUKTU: 1020 - CPR - 1020-CPR-070037637  
STĘŻENIA: ZOBACZ TABELĘ TARCICY

#### OBCIĄŻENIA (N/m²)

STREFA ŚNIEGOWA: 2  
OBC. ŚNIEGIEM (Sk, 161 m n.p.m.): 900 N/m²  
OBC. WIATREM (qp(z)): 785 N/m²  
OBC. ZMIENNE POZA POMIESZCZENIEM: 400  
OBC. ZMIENNE WEWNĄTRZ POMIESZCZENIA: 1000  
OBC. STAŁE NA DACHU: 750  
OBC. STAŁE NA PODŁOŻE PODDASZA: 200  
OBC. STAŁE NA SŁUPKU PODDASZA: 250  
OBC. STAŁE NA SUFICIE: 550  
OBC. STAŁE NA SUFICIE PODDASZA: 250  
DODANO CIĘŻAR WŁASNY

#### REAKCJE PODPOROWE (N) (SGN)

WEZŁ.	KIER.	KO S/D	KO S	KO K	KO K	KO CH	P-SZER
nr		MAX	MAX	MAX	MIN	MAX	mm
11	PION.	8164	12602	13513	3810	9065	68
8	POZ.	0	0	-2621	-	0	
8	PION.	8177	12624	13536	3820	10274	69

#### MAX UGIĘCIE (mm) (SGU)

WEZŁ.	PION.	POZ.	KO NR
nr			
s1-9	6,2	0,1	1002:2 (Wfin)
s1	4,7	0	1113:23:2 (Wfin)
5-6	4,2	-3,4	1113:23:2 (Wfin)

UGIĘCIA W INNYCH PUNKTACH - ZOBACZ WYDRUKI OBLICZEŃ

TARCICA				
WIĄZAR- OD - DO	GRUBOŚĆ 45 mm WYSOKOŚĆ mm	KLASA	STĘŻENIE mm/szt.	CSI %
1-4	120	C24	350	41
4-7	120	C24	350	41
1-7	145	C24	W węzłach	52
1-8	120	C24	1028	9
7-11	120	C24	1028	10
3-5	120	C24	Brak	17
3-9	120	C24	Brak	22
5-10	120	C24	Brak	20
2-8	95	C24	Brak	37
2-9	95	C24	Brak	24
6-10	95	C24	Brak	23
6-11	95	C24	Brak	37

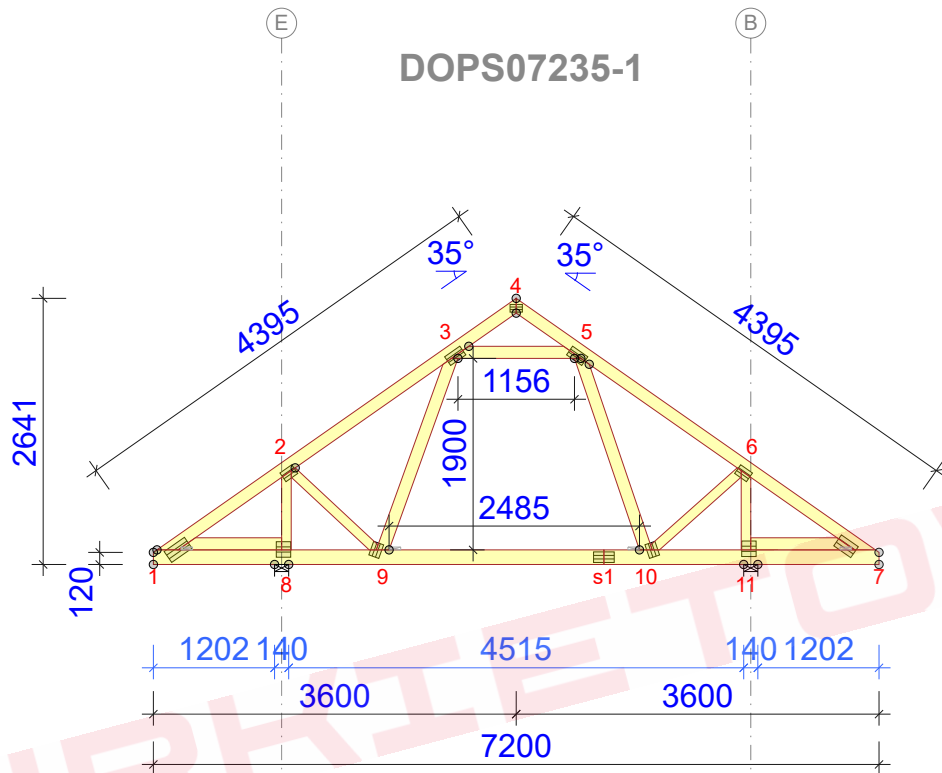
ŁĄCZNIKI - BEZ ZŁ. NA DŁUG.				
WEZŁ. nr	PLYTKA TYP	SZER. mm	DŁUG. mm	CSI %
1	GNA20	132	246	34
2	GNA20	105	143	95
3	GNA20	105	184	62
4	GNA20	76	122	36
5	GNA20	105	184	59
6	GNA20	105	143	95
7	GNA20	132	205	41
8	GNA20	154	143	60
9	GNA20	105	143	93
10	GNA20	105	143	92
11	GNA20	154	143	59

TOLERANCJA POŁOŻENIA ŁĄCZNIKA: 5 mm

ŁĄCZNIKI - ZŁ. NA DŁUG.				
WEZŁ. nr	PLYTKA TYP	SZER. mm	DŁUG. mm	CSI %
s1	GNA20	105	205	47

© Rysunek jest chroniony prawem autorskim i nie może być kopiowany, rozprowadzany lub wykorzystywany w inny sposób bez zgody autora.

	NAZWA OBIEKTU	
	ADRES OBIEKTU	
TYTUŁ RYSUNKU	Wiązary G2	
PROJEKTOWAŁ		SKALA: 1:75
OPRACOWAŁ		DATA: 2023-07-12
SPRAWDZIŁ		NR RYS:



Strefa śniegowa 2 - maksymalny rozstaw 95cm

#### WYTYCZNE OGÓLNE

KONSTRUKCJA ZOSTAŁA OBLICZONA PRZY UŻYCIU PROGRAMU KOMPUTEROWEGO "MITEK PAMIR", Grupa Burkietowicz lic. 14 - LICENSE: 4783 NORMA DO PROJEKTU: PN-EN 1995-1-1:2010 + NA PEŁNE REZULTATY OBLICZEŃ DOSTĘPNE NA WYDR. OBLICZEŃ

#### USTAWIENIA OGÓLNE

GRUBOŚĆ TARCICY (mm): 45  
CIĘŻAR WIĄZARA (kg/warstwę): 74  
ROZSTAW WIĄZARÓW (mm): 950  
WSPÓŁCZYNNIK REDYSTRYBUCJI OBCIĄŻEŃ: 1  
KLASA KONSEKWENCJI: CC2  
KLASA UŻYTKOWANIA: 2 = 65% <= WW < 85%  
ZAKŁAD ZOSTAŁ SKONTROLOWANY PRZEZ :  
TECHNICKÝ A ZKUSEBNÍ ÚSTAV STAVEBNÍ PRAHA s.p.  
CERTYFIKAT PRODUKTU: 1020 - CPR - 1020-CPR-070037637  
STĘŻENIA: ZOBACZ TABELĘ TARCICY

#### OBCIĄŻENIA (N/m²)

STREFA ŚNIEGOWA: 2  
OBC. ŚNIEGIEM (Sk, 161 m n.p.m.): 900 N/m²  
OBC. WIATREM (qp(z)): 785 N/m²  
OBC. ZMIENNE POZA POMIESZCZENIEM: 400  
OBC. ZMIENNE WEWNĄTRZ POMIESZCZENIA: 1000  
OBC. STAŁE NA DACHU: 750  
OBC. STAŁE NA PODŁODZE Poddasza: 200  
OBC. STAŁE NA SŁUPKU Poddasza: 250  
OBC. STAŁE NA SUFICIE: 550  
OBC. STAŁE NA SUFICIE Poddasza: 250  
DODANO CIĘŻAR WŁASNY

#### REAKCJE PODPOROWE (N) (SGN)

WEZŁ.	KIER.	KO S/D	KO S	KO K	KO K	KO CH	P-SZER
nr		MAX	MAX	MAX	MIN	MAX	mm
11	PION.	8164	12602	13490	3768	9077	68
8	POZ.	0	0	-2621	-	0	
8	PION.	8177	12624	13512	3777	10261	69

#### MAX UGIĘCIE (mm) (SGU)

WEZŁ.	PION.	POZ.	KO NR
nr			
s1-9	6,1	0,1	1113:3:2 (Wfin)
s1	4,6	0,1	1113:23:2 (Wfin)
5-6	4,2	-3,3	1113:23:2 (Wfin)

UGIĘCIA W INNYCH PUNKTACH - ZOBACZ WYDRUKI OBLICZEŃ

TARCICA				
WIĄZAR- OD - DO	GRUBOŚĆ 45 mm WYSOKOŚĆ mm	KLASA	STĘŻENIE mm/szt.	CSI %
1-4	120	C24	350	42
4-7	120	C24	350	41
1-7	145	C24	W węzłach	53
1-8	120	C24	1028	8
7-11	120	C24	1028	12
3-5	120	C24	Brak	18
3-9	120	C24	Brak	19
5-10	120	C24	Brak	17
2-8	95	C24	Brak	37
2-9	95	C24	Brak	23
6-10	95	C24	Brak	23
6-11	95	C24	Brak	37

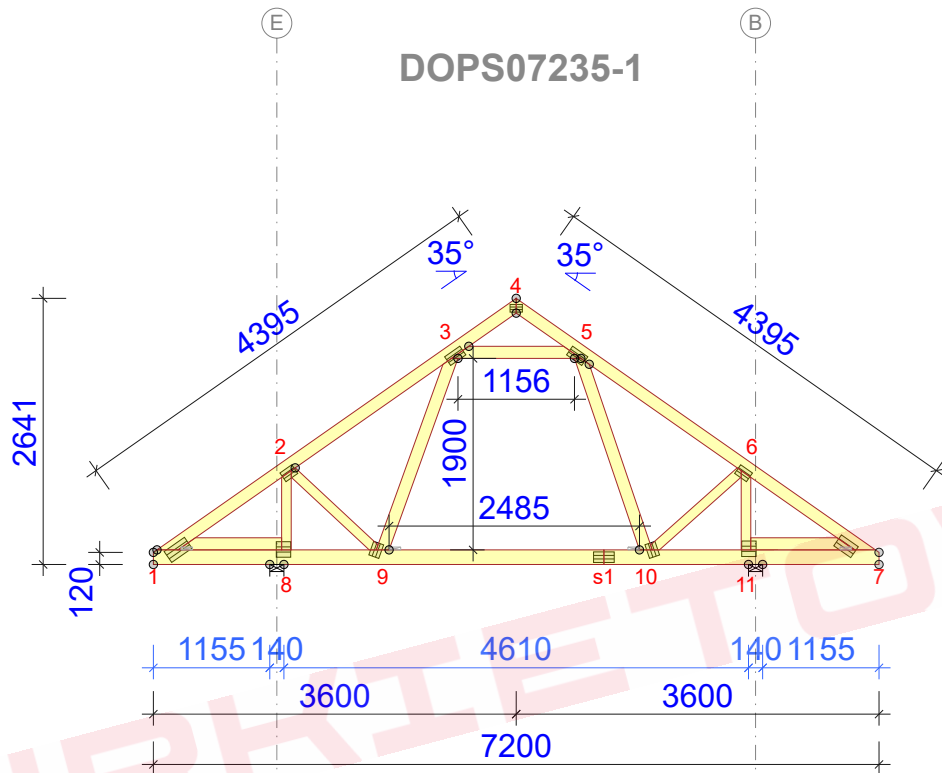
ŁĄCZNIKI - BEZ ZŁ. NA DŁUG.				
WEZŁ. nr	PLYTKA TYP	SZER. mm	DŁUG. mm	CSI %
1	GNA20	132	246	34
2	GNA20	105	143	95
3	GNA20	105	184	63
4	GNA20	76	122	36
5	GNA20	105	184	60
6	GNA20	105	143	95
7	GNA20	132	205	41
8	GNA20	154	143	55
9	GNA20	105	143	92
10	GNA20	105	143	91
11	GNA20	154	143	53

TOLERANCJA POŁOŻENIA ŁĄCZNIKA: 5 mm

ŁĄCZNIKI - ZŁ. NA DŁUG.				
WEZŁ. nr	PLYTKA TYP	SZER. mm	DŁUG. mm	CSI %
s1	GNA20	105	205	49

© Rysunek jest chroniony prawem autorskim i nie może być kopiowany, rozprowadzany lub wykorzystywany w inny sposób bez zgody autora.

	NAZWA OBIEKTU	
	ADRES OBIEKTU	
TYTUŁ RYSUNKU	Wiązary G2	
PROJEKTOWAŁ		SKALA: 1:75
OPRACOWAŁ		DATA: 2023-07-12
SPRAWDZIŁ		NR RYS:



## Strefa śniegowa 2 - maksymalny rozstaw 95cm

TARCICA				
WIAZAR- OD - DO	GRUBOŚĆ mm	KLASA	STĘŻENIE mm/szt.	CSI %
1-4	120	C24	350	43
4-7	120	C24	350	42
1-7	145	C24	W węzłach	55
1-8	120	C24	1028	12
7-11	120	C24	1028	16
3-5	120	C24	Brak	19
3-9	120	C24	Brak	16
5-10	120	C24	Brak	14
2-8	95	C24	Brak	37
2-9	95	C24	Brak	23
6-10	95	C24	Brak	22
6-11	95	C24	Brak	37

ŁĄCZNIKI - BEZ ZŁ. NA DŁUG.				
WĘZŁ nr	PLYTKA TYP	SZER. mm	DLUG. mm	CSI %
1	GNA20	132	246	34
2	GNA20	105	143	94
3	GNA20	105	184	63
4	GNA20	76	122	36
5	GNA20	105	184	60
6	GNA20	105	143	94
7	GNA20	132	205	41
8	GNA20	154	143	80
9	GNA20	105	143	89
10	GNA20	105	143	88
11	GNA20	154	143	72

TOLERANCJA POŁOŻENIA ŁĄCZNIKA: 5 mm

ŁĄCZNIKI - ZŁ. NA DŁUG.				
WĘZŁ nr	PLYTKA TYP	SZER. mm	DLUG. mm	CSI %
s1	GNA20	105	205	50

© Rysunek jest chroniony prawem autorskim i nie może być kopiowany, rozprowadzany lub wykorzystywany w inny sposób bez zgody autora.

	NAZWA OBIEKTU		
	ADRES OBIEKTU		
TYTUŁ RYSUNKU	Wiązar G2		
PROJEKTOWAŁ			SKALA: 1:75
OPRACOWAŁ			DATA: 2023-07-12
SPRAWDZIŁ			NR RYS:

### WYTYCZNE OGÓLNE

KONSTRUKCJA ZOSTAŁA OBLICZONA PRZY UŻYCIU PROGRAMU KOMPUTEROWEGO "MITEK PAMIR", Grupa Burkiewicz lic. 14 - LICENSE: 4783 NORMA DO PROJEKTU: PN-EN 1995-1-1:2010 + NA PEŁNE REZULTATY OBLICZEŃ DOSTĘPNE NA WYDR. OBLICZEŃ

### USTAWIENIA OGÓLNE

GRUBOŚĆ TARCICY (mm): 45  
CIĘŻAR WIAZARA (kg/warstwę): 74  
ROZSTAW WIAZARÓW (mm): 950  
WSPÓŁCZYNNIK REDYSTRYBUCJI OBCIĄŻEŃ: 1  
KLASA KONSEKWENCJI: CC2  
KLASA UŻYTKOWANIA: 2 = 65% <= WW < 85%  
ZAKŁAD ZOSTAŁ SKONTROLOWANY PRZEZ :  
TECHNICKY A ZKUSEBNI USTAV STAVEBNI PRAHA s.p.  
CERTYFIKAT PRODUKTU: 1020 - CPR - 1020-CPR-070037637  
STĘŻENIA: ZOBACZ TABELĘ TARCICY

### OBCIĄŻENIA (N/m²)

STREFA ŚNIEGOWA: 2  
OBC. ŚNIEGIEM (Sk, 161 m n.p.m.): 900 N/m²  
OBC. WIATREM (qp(z)): 785 N/m²  
OBC. ZMIENNE POZA POMIESZCZENIEM: 400  
OBC. ZMIENNE WEWNĄTRZ POMIESZCZENIA: 1000  
OBC. STAŁE NA DACHU: 750  
OBC. STAŁE NA PODŁODZE PODDASZA: 200  
OBC. STAŁE NA SŁUPKU PODDASZA: 250  
OBC. STAŁE NA SUFICIE: 550  
OBC. STAŁE NA SUFICIE PODDASZA: 250  
DODANO CIĘŻAR WŁASNY

### REAKCJE PODPOROWE (N) (SGN)

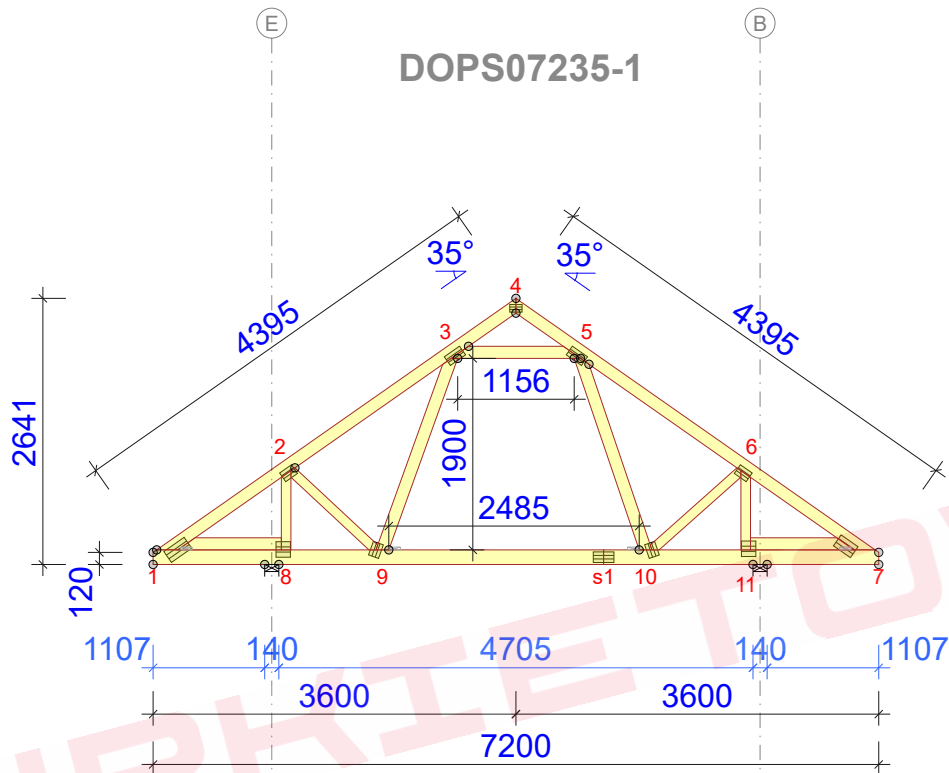
WĘZŁ nr	KIER.	KO S/D MAX	KO S MAX	KO K MAX	KO K MIN	KO CH MAX	P-SZER mm
11	PION.	8164	12602	13467	3725	9089	68
8	POZ.	0	0	-2621	-	0	
8	PION.	8177	12624	13489	3735	10250	69

### MAX UGIĘCIE (mm) (SGU)

WĘZŁ nr	PION.	POZ.	KO NR
s1-9	6,2	0,1	1113:3:2 (Wfin)
s1	4,8	0,1	1113:23:2 (Wfin)
5-6	4,3	-3,3	1113:23:2 (Wfin)

UGIĘCIA W INNYCH PUNKTACH - ZOBACZ WYDRUKI OBLICZEŃ

## DOPS07235-1



### Strefa śniegowa 2 - maksymalny rozstaw 95cm

#### WYTYCZNE OGÓLNE

KONSTRUKCJA ZOSTAŁA OBLICZONA PRZY UŻYCIU PROGRAMU KOMPUTEROWEGO "MITEK PAMIR", Grupa Burkietowicz lic. 14 - LICENSE: 4783 NORMA DO PROJEKTU: PN-EN 1995-1-1:2010 + NA PEŁNE REZULTATY OBLICZEŃ DOSTĘPNE NA WYDR. OBLICZEŃ

#### USTAWIENIA OGÓLNE

GRUBOŚĆ TARCICY (mm): 45  
CIĘŻAR WIĄZARA (kg/warstwę): 74  
ROZSTAW WIĄZARÓW (mm): 950  
WSPÓŁCZYNNIK REDYSTRYBUCJI OBCIĄŻEŃ: 1  
KLASA KONSEKWENCJI: CC2  
KLASA UŻYTKOWANIA: 2 = 65% <= WW < 85%  
ZAKŁAD ZOSTAŁ SKONTROLOWANY PRZEZ :  
TECHNICKÝ A ZKUSEBNÍ ÚSTAV STAVEBNÍ PRAHA s.p.  
CERTYFIKAT PRODUKTU: 1020 - CPR - 1020-CPR-070037637  
STĘŻENIA: ZOBACZ TABELĘ TARCICY

#### OBCIĄŻENIA (N/m²)

STREFA ŚNIEGOWA: 2  
OBC. ŚNIEGIEM (Sk, 161 m n.p.m.): 900 N/m²  
OBC. WIATREM (qp(z)): 785 N/m²  
OBC. ZMIENNE POZA POMIESZCZENIEM: 400  
OBC. ZMIENNE WEWNĄTRZ POMIESZCZENIA: 1000  
OBC. STAŁE NA DACHU: 750  
OBC. STAŁE NA PODŁODZE Poddasza: 200  
OBC. STAŁE NA SŁUPKU Poddasza: 250  
OBC. STAŁE NA SUFICIE: 550  
OBC. STAŁE NA SUFICIE Poddasza: 250  
DODANO CIĘŻAR WŁASNY

#### REAKCJE PODPOROWE (N) (SGN)

WEZŁ.	KIER.	KO S/D	KO S	KO K	KO K	KO CH	P-SZER
nr		MAX	MAX	MAX	MIN	MAX	mm
11	PION.	8164	12602	13445	3683	8930	68
8	POZ.	0	0	-2621	-	0	
8	PION.	8177	12624	13467	3692	10408	69

#### MAX UGIĘCIE (mm) (SGU)

WEZŁ.	PION.	POZ.	KO NR
nr			
s1-9	6,3	0,1	1113:3:2 (Wfin)
s1	4,9	0,1	1113:23:2 (Wfin)
2-3	4,4	3,3	1113:3:2 (Wfin)

UGIĘCIA W INNYCH PUNKTACH - ZOBACZ WYDRUKI OBLICZEŃ

TARCICA				
WIĄZAR- OD - DO	GRUBOŚĆ 45 mm WYSOKOŚĆ mm	KLASA	STĘŻENIE mm/szt.	CSI %
1-4	120	C24	350	45
4-7	120	C24	350	43
1-7	145	C24	W węzłach	55
1-8	120	C24	1028	20
7-11	120	C24	1028	18
3-5	120	C24	Brak	20
3-9	120	C24	Brak	13
5-10	120	C24	Brak	11
2-8	95	C24	Brak	36
2-9	95	C24	Brak	22
6-10	95	C24	Brak	22
6-11	95	C24	Brak	36

ŁĄCZNIKI - BEZ ZŁ. NA DŁUG.				
WEZŁ. nr	PLYTKA TYP	SZER. mm	DŁUG. mm	CSI %
1	GNA20	132	246	34
2	GNA20	105	143	92
3	GNA20	105	184	64
4	GNA20	76	122	36
5	GNA20	105	184	61
6	GNA20	105	143	91
7	GNA20	132	205	41
8	GNA20	154	143	91
9	GNA20	105	143	86
10	GNA20	105	143	85
11	GNA20	154	143	81

TOLERANCJA POŁOŻENIA ŁĄCZNIKA: 5 mm

ŁĄCZNIKI - ZŁ. NA DŁUG.				
WEZŁ. nr	PLYTKA TYP	SZER. mm	DŁUG. mm	CSI %
s1	GNA20	105	205	51

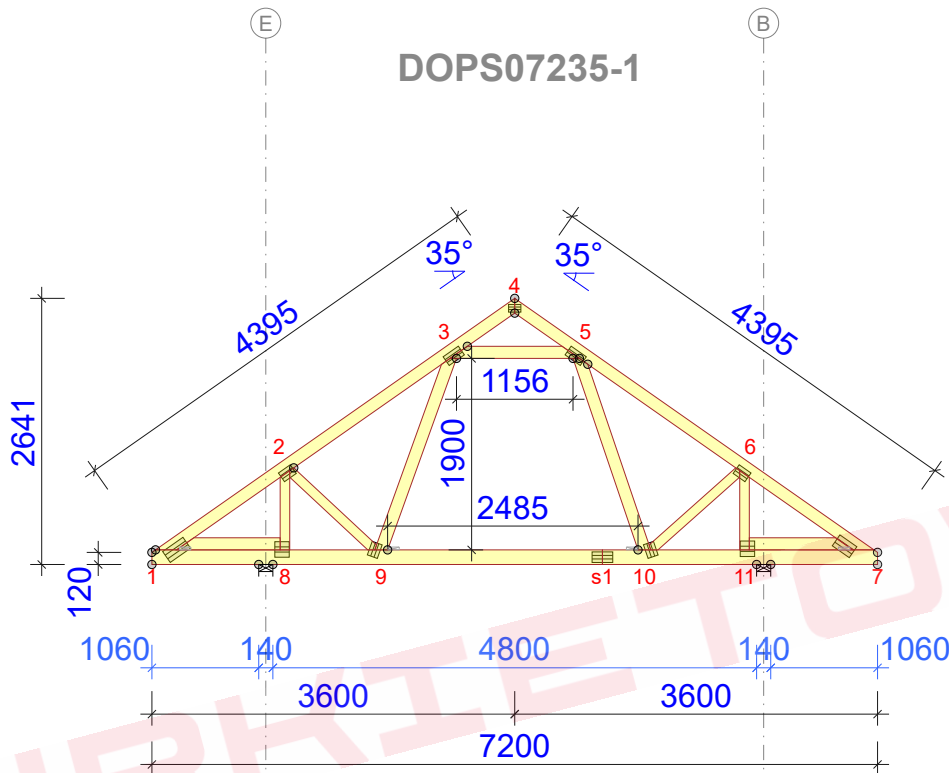
© Rysunek jest chroniony prawem autorskim i nie może być kopiowany, rozprowadzany lub wykorzystywany w inny sposób bez zgody autora.

	NAZWA OBIEKTU	
	ADRES OBIEKTU	
TYTUŁ RYSUNKU	Wiązary G2	
PROJEKTOWAŁ		SKALA: 1:75
OPRACOWAŁ		DATA: 2023-07-12
SPRAWDZIŁ		NR RYS:

G2 - 0szt.  
G2e

STĘŻENIA ZGODNIE Z TABELĄ TARCICY A STABILNOŚĆ CAŁEJ KONSTRUKCJI POWINNA BYĆ ZAPROJEKTOWANA OSOBNO

## DOPS07235-1



Strefa śniegowa 2 - maksymalny rozstaw 95cm

### WYTYCZNE OGÓLNE

KONSTRUKCJA ZOSTAŁA OBLICZONA PRZY UŻYCIU PROGRAMU KOMPUTEROWEGO "MITEK PAMIR", Grupa Burkiewicz lic. 14 - LICENSE: 4783 NORMA DO PROJEKTU: PN-EN 1995-1-1:2010 + NA PEŁNE REZULTATY OBLICZEŃ DOSTĘPNE NA WYDR. OBLICZEŃ

### USTAWIENIA OGÓLNE

GRUBOŚĆ TARCICY (mm): 45  
CIĘŻAR WIAZARA (kg/warstwę): 74  
ROZSTAW WIAZARÓW (mm): 950  
WSPÓŁCZYNNIK REDYSTRYBUCJI OBCIĄŻEŃ: 1  
KLASA KONSEKWENCJI: CC2  
KLASA UŻYTKOWANIA: 2 = 65% <= WW < 85%  
ZAKŁAD ZOSTAŁ SKONTROLOWANY PRZEZ :  
TECHNICZNY A ZKUSEBNI USTAV STAVEBNI PRAHA s.p.  
CERTYFIKAT PRODUKTU: 1020 - CPR - 1020-CPR-070037637  
STĘŻENIA: ZOBACZ TABELĘ TARCICY

### OBCIĄŻENIA (N/m²)

STREFA ŚNIEGOWA: 2  
OBC. ŚNIEGIEM (Sk, 161 m n.p.m.): 900 N/m²  
OBC. WIATREM (qp(z)): 785 N/m²  
OBC. ZMIENNE POZA POMIESZCZENIEM: 400  
OBC. ZMIENNE WEWNĄTRZ POMIESZCZENIA: 1000  
OBC. STAŁE NA DACHU: 750  
OBC. STAŁE NA PODŁODŻE Poddasza: 200  
OBC. STAŁE NA SŁUPKU Poddasza: 250  
OBC. STAŁE NA SUFICIE: 550  
OBC. STAŁE NA SUFICIE Poddasza: 250  
DODANO CIĘŻAR WŁASNY

### REAKCJE PODPOROWE (N) (SGN)

WEZŁ	KIER.	KO S/D	KO S	KO K	KO K	KO CH	P-SZER
nr		MAX	MAX	MAX	MIN	MAX	mm
11	PION.	8164	12602	13424	3640	8938	68
8	POZ.	0	0	-2621	-	0	
8	PION.	8177	12624	13445	3650	10401	69

### MAX UGIĘCIE (mm) (SGU)

WEZŁ	PION.	POZ.	KO NR
nr			
s1-9	6,4	0,1	1113:3:2 (Wfin)
s1	5,1	0,1	1113:23:2 (Wfin)
2-3	4,6	3,3	1113:3:2 (Wfin)

UGIĘCIA W INNYCH PUNKTACH - ZOBACZ WYDRUKI OBLICZEŃ

TARCICA				
WIAZAR- OD - DO	GRUBOŚĆ 45 mm WYSOKOŚĆ mm	KLASA	STĘŻENIE mm/szt.	CSI %
1-4	120	C24	350	46
4-7	120	C24	350	44
1-7	145	C24	W węzłach	51
1-8	120	C24	1028	65
7-11	120	C24	1028	65
3-5	120	C24	Brak	21
3-9	120	C24	Brak	11
5-10	120	C24	Brak	12
2-8	95	C24	Brak	35
2-9	95	C24	Brak	21
6-10	95	C24	Brak	21
6-11	95	C24	Brak	35

ŁĄCZNIKI - BEZ ZŁ. NA DŁUG.				
WEZŁ nr	PLYTKA TYP	SZER. mm	DŁUG. mm	CSI %
1	GNA20	132	246	34
2	GNA20	105	143	89
3	GNA20	105	184	65
4	GNA20	76	122	36
5	GNA20	105	184	62
6	GNA20	105	143	88
7	GNA20	132	205	41
8	GNA20	154	143	90
9	GNA20	105	143	82
10	GNA20	105	143	81
11	GNA20	154	143	80

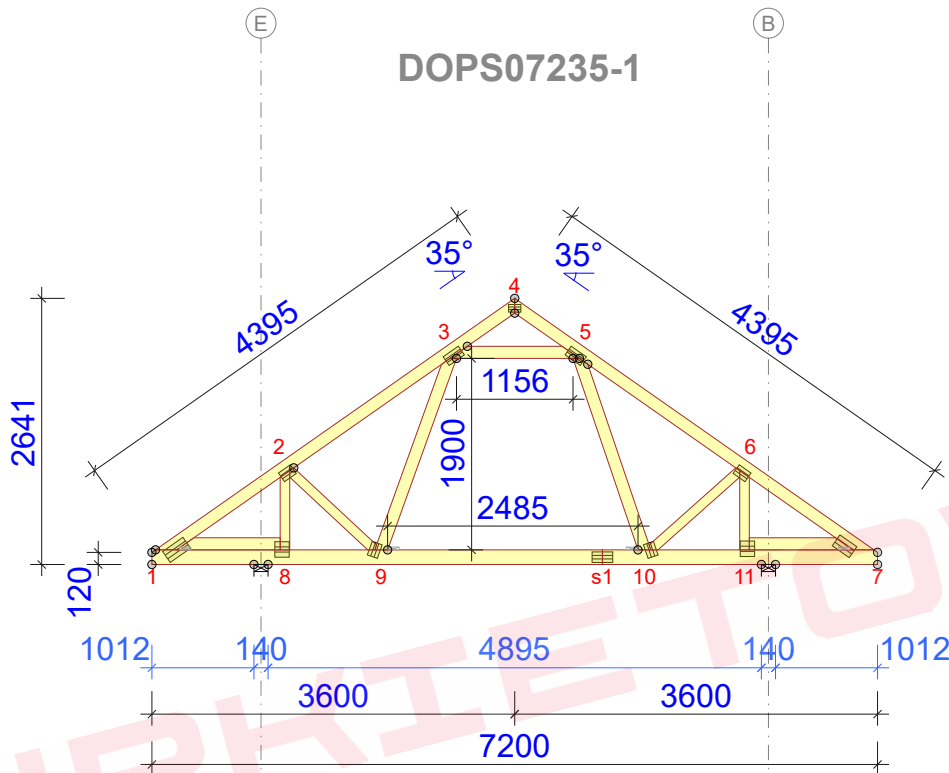
TOLERANCJA POŁOŻENIA ŁĄCZNIKA: 5 mm

ŁĄCZNIKI - ZŁ. NA DŁUG.				
WEZŁ nr	PLYTKA TYP	SZER. mm	DŁUG. mm	CSI %
s1	GNA20	105	205	53

© Rysunek jest chroniony prawem autorskim i nie może być kopiowany, rozprowadzany lub wykorzystywany w inny sposób bez zgody autora.

	NAZWA OBIEKTU	
	ADRES OBIEKTU	
TYTUŁ RYSUNKU	Wiązary G2	
PROJEKTOWAŁ		SKALA: 1:75
OPRACOWAŁ		DATA: 2023-07-12
SPRAWDZIŁ		NR RYS:

## DOPS07235-1



### Strefa śniegowa 2 - maksymalny rozstaw 95cm

TARCICA				
WIAZAR- OD - DO	GRUBOŚĆ 45 mm WYSOKOŚĆ mm	KLASA	STĘŻENIE mm/szt.	CSI %
1-4	120	C24	350	47
4-7	120	C24	350	45
1-7	145	C24	W węzłach	61
1-8	120	C24	1028	62
7-11	120	C24	1028	62
3-5	120	C24	Brak	22
3-9	120	C24	Brak	12
5-10	120	C24	Brak	12
2-8	95	C24	Brak	34
2-9	95	C24	Brak	20
6-10	95	C24	Brak	20
6-11	95	C24	Brak	34

ŁĄCZNIKI - BEZ ZŁ. NA DŁUG.				
WĘZŁ nr	PLYTKA TYP	SZER. mm	DŁUG. mm	CSI %
1	GNA20	132	246	40
2	GNA20	105	143	86
3	GNA20	105	184	65
4	GNA20	76	122	36
5	GNA20	105	184	62
6	GNA20	105	143	85
7	GNA20	132	205	41
8	GNA20	154	143	85
9	GNA20	105	143	78
10	GNA20	105	143	76
11	GNA20	154	143	75

TOLERANCJA POŁOŻENIA ŁĄCZNIKA: 5 mm

ŁĄCZNIKI - ZŁ. NA DŁUG.				
WĘZŁ nr	PLYTKA TYP	SZER. mm	DŁUG. mm	CSI %
s1	GNA20	105	205	54

© Rysunek jest chroniony prawem autorskim i nie może być kopiowany, rozprowadzany lub wykorzystywany w inny sposób bez zgody autora.

	NAZWA OBIEKTU		
	ADRES OBIEKTU		
TYTUŁ RYSUNKU	Wiązar G2		
PROJEKTOWAŁ			SKALA: 1:75
OPRACOWAŁ			DATA: 2023-07-12
SPRAWDZIŁ			NR RYS:

#### WYTYCZNE OGÓLNE

KONSTRUKCJA ZOSTAŁA OBLICZONA PRZY UŻYCIU PROGRAMU KOMPUTEROWEGO "MITEK PAMIR", Grupa Burkiewicz lic. 14 - LICENSE: 4783 NORMA DO PROJEKT.: PN-EN 1995-1-1:2010 + NA PEŁNE REZULTATY OBLICZEŃ DOSTĘPNE NA WYDR. OBLICZEŃ

#### USTAWIENIA OGÓLNE

GRUBOŚĆ TARCICY (mm): 45  
CIĘŻAR WIAZARA (kg/warstwę): 74  
ROZSTAW WIAZARÓW (mm): 950  
WSPÓŁCZYNNIK REDYSTRYBUCJI OBCIĄŻEŃ: 1  
KLASA KONSEKWENCJI: CC2  
KLASA UŻYTKOWANIA: 2 = 65% <= WW < 85%  
ZAKŁAD ZOSTAŁ SKONTROLOWANY PRZEZ :  
TECHNICKÝ A ZKUSEBNÍ ÚSTAV STAVEBNÍ PRAHA s.p.  
CERTYFIKAT PRODUKTU: 1020 - CPR - 1020-CPR-070037637  
STĘŻENIA: ZOBACZ TABELĘ TARCICY

#### OBCIĄŻENIA (N/m²)

STREFA ŚNIEGOWA: 2  
OBC. ŚNIEGIEM (Sk, 161 m n.p.m.): 900 N/m²  
OBC. WIATREM (qp(z)): 785 N/m²  
OBC. ZMIENNE POZA POMIESZCZENIEM: 400  
OBC. ZMIENNE WEWNĄTRZ POMIESZCZENIA: 1000  
OBC. STAŁE NA DACHU: 750  
OBC. STAŁE NA PODŁODZE Poddasza: 200  
OBC. STAŁE NA SŁUPKU Poddasza: 250  
OBC. STAŁE NA SUFICIE: 550  
OBC. STAŁE NA SUFICIE Poddasza: 250  
DODANO CIĘŻAR WŁASNY

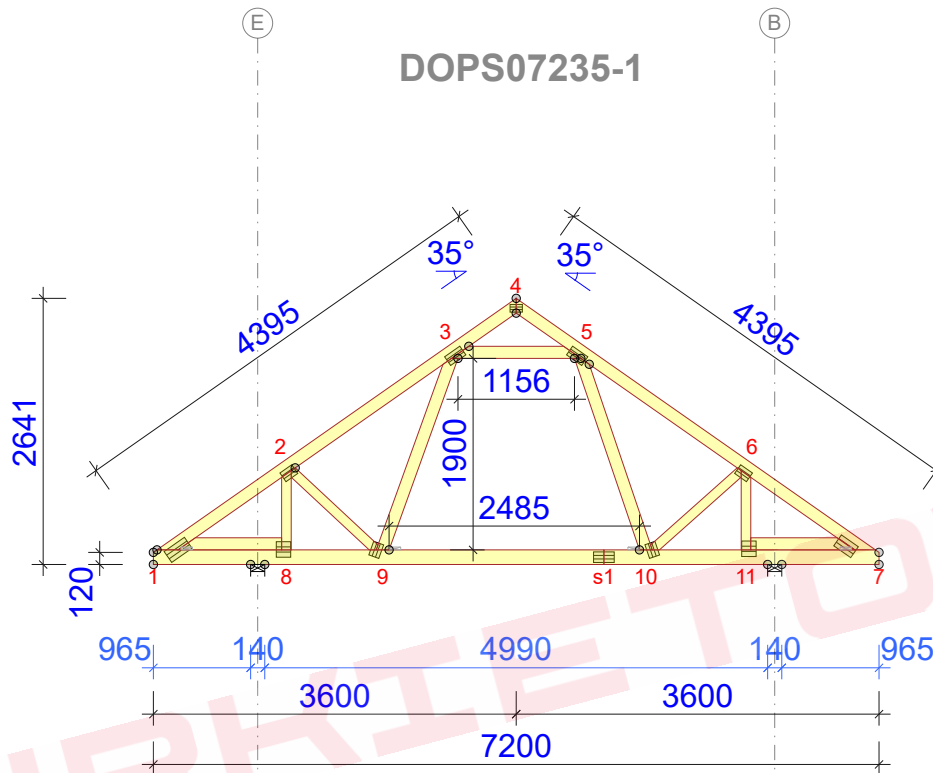
#### REAKCJE PODPOROWE (N) (SGN)

WĘZŁ nr	KIER.	KO S/D MAX	KO S MAX	KO K MAX	KO K MIN	KO CH MAX	P-SZER mm
11	PION.	8164	12603	13403	3588	8944	68
8	POZ.	0	0	-2621	-	0	
8	PION.	8177	12623	13424	3607	10394	69

#### MAX UGIĘCIE (mm) (SGU)

WĘZŁ nr	PION.	POZ.	KO NR
s1-9	6,6	0,1	1002:2 (Wfin)
s1	5,3	0,1	1113:23:2 (Wfin)
2-3	4,8	3,3	1113:3:2 (Wfin)

UGIĘCIA W INNYCH PUNKTACH - ZOBACZ WYDRUKI OBLICZEŃ



Strefa śniegowa 2 - maksymalny rozstaw 95cm

#### WYTYCZNE OGÓLNE

KONSTRUKCJA ZOSTAŁA OBLICZONA PRZY UŻYCIU PROGRAMU KOMPUTEROWEGO "MITEK PAMIR", Grupa Burkiewicz lic. 14 - LICENSE: 4783 NORMA DO PROJEKTU: PN-EN 1995-1-1:2010 + NA PEŁNE REZULTATY OBLICZEŃ DOSTĘPNE NA WYDR. OBLICZEŃ

#### USTAWIENIA OGÓLNE

GRUBOŚĆ TARCICY (mm): 45  
CIĘŻAR WIAZARA (kg/warstwę): 74  
ROZSTAW WIAZARÓW (mm): 950  
WSPÓŁCZYNNIK REDYSTRYBUCJI OBCIĄŻEŃ: 1  
KLASA KONSEKWENCJI: CC2  
KLASA UŻYTKOWANIA: 2 = 65% <= WW < 85%  
ZAKŁAD ZOSTAŁ SKONTROLOWANY PRZEZ :  
TECHNICKY A ZKUSEBNI USTAV STAVEBNI PRAHA s.p.  
CERTYFIKAT PRODUKTU: 1020 - CPR - 1020-CPR-070037637  
STĘŻENIA: ZOBACZ TABELĘ TARCICY

#### OBCIĄŻENIA (N/m²)

STREFA ŚNIEGOWA: 2  
OBC. ŚNIEGIEM (Sk, 161 m n.p.m.): 900 N/m²  
OBC. WIATREM (qp(z)): 785 N/m²  
OBC. ZMIENNE POZA POMIESZCZENIEM: 400  
OBC. ZMIENNE WEWNĄTRZ POMIESZCZENIA: 1000  
OBC. STAŁE NA DACHU: 750  
OBC. STAŁE NA PODŁODZE PODDASZA: 200  
OBC. STAŁE NA SŁUPKU PODDASZA: 250  
OBC. STAŁE NA SUFICIE: 550  
OBC. STAŁE NA SUFICIE PODDASZA: 250  
DODANO CIĘŻAR WŁASNY

#### REAKCJE PODPOROWE (N) (SGN)

WEZŁ	KIER.	KO S/D	KO S	KO K	KO K	KO CH	P-SZER
nr		MAX	MAX	MAX	MIN	MAX	mm
11	PION.	8164	12603	13383	3555	8951	68
8	POZ.	0	0	-2621	-	0	
8	PION.	8176	12623	13403	3564	10388	69

#### MAX UGIĘCIE (mm) (SGU)

WEZŁ	PION.	POZ.	KO NR
nr			
s1-9	6,8	0,1	1002:2 (Wfin)
s1	5,5	0,1	1113:23:2 (Wfin)
2-3	5	3,3	1113:3:2 (Wfin)

UGIĘCIA W INNYCH PUNKTACH - ZOBACZ WYDRUKI OBLICZEŃ

TARCICA				
WIAZAR- OD - DO	GRUBOŚĆ 45 mm WYSOKOŚĆ mm	KLASA	STĘŻENIE mm/szt.	CSI %
1-4	120	C24	350	49
4-7	120	C24	350	51
1-7	145	C24	W węzłach	82
1-8	120	C24	1028	58
7-11	120	C24	1028	58
3-5	120	C24	Brak	23
3-9	120	C24	Brak	12
5-10	120	C24	Brak	13
2-8	95	C24	Brak	33
2-9	95	C24	Brak	20
6-10	95	C24	Brak	19
6-11	95	C24	Brak	33

ŁĄCZNIKI - BEZ ZŁ. NA DŁUG.				
WEZŁ nr	PLYTKA TYP	SZER. mm	DŁUG. mm	CSI %
1	GNA20	132	246	46
2	GNA20	105	143	83
3	GNA20	105	184	66
4	GNA20	76	122	36
5	GNA20	105	184	63
6	GNA20	105	143	82
7	GNA20	132	205	41
8	GNA20	154	143	79
9	GNA20	105	143	73
10	GNA20	105	143	72
11	GNA20	154	143	70

TOLERANCJA POŁOŻENIA ŁĄCZNIKA: 5 mm

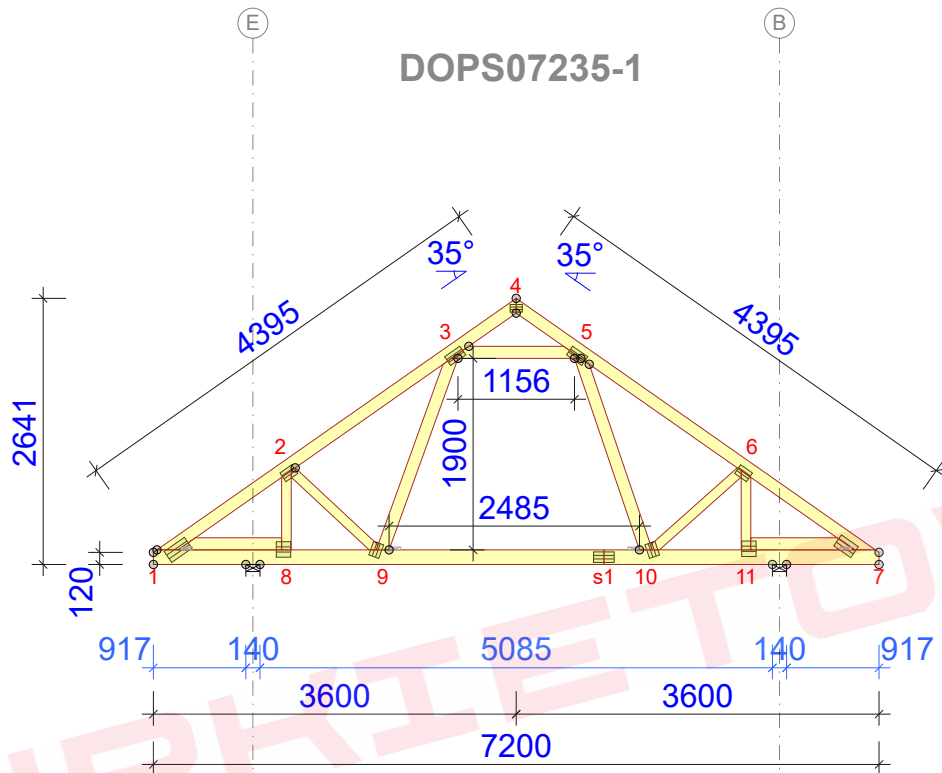
ŁĄCZNIKI - ZŁ. NA DŁUG.				
WEZŁ nr	PLYTKA TYP	SZER. mm	DŁUG. mm	CSI %
s1	GNA20	105	205	55

© Rysunek jest chroniony prawem autorskim i nie może być kopiowany, rozprowadzany lub wykorzystywany w inny sposób bez zgody autora.

	NAZWA OBIEKTU	
	ADRES OBIEKTU	
TYTUŁ RYSUNKU	Wiązar G2	
PROJEKTOWAŁ		SKALA: 1:75
OPRACOWAŁ		DATA: 2023-07-12
SPRAWDZIŁ		NR RYS:

G2 - 0szt.  
G2h

STĘŻENIA ZGODNIE Z TABELĄ TARCICY A STABILNOŚĆ CAŁEJ KONSTRUKCJI POWINNA BYĆ ZAPROJEKTOWANA OSOBNO



Strefa śniegowa 2 - maksymalny rozstaw 95cm

#### WYTYCZNE OGÓLNE

KONSTRUKCJA ZOSTAŁA OBLICZONA PRZY UŻYCIU PROGRAMU KOMPUTEROWEGO "MITEK PAMIR", Grupa Burkiewicz lic. 14 - LICENSE: 4783 NORMA DO PROJEKTU: PN-EN 1995-1-1:2010 + NA PEŁNE REZULTATY OBLICZEŃ DOSTĘPNE NA WYDR. OBLICZEŃ

#### USTAWIENIA OGÓLNE

GRUBOŚĆ TARCICY (mm): 45  
CIĘŻAR WIĄZARA (kg/warstwę): 74  
ROZSTAW WIĄZARÓW (mm): 950  
WSPÓŁCZYNNIK REDYSTRYBUCJI OBCIĄŻEŃ: 1  
KLASA KONSEKWENCJI: CC2  
KLASA UŻYTKOWANIA: 2 = 65% <= WW < 85%  
ZAKŁAD ZOSTAŁ SKONTROLOWANY PRZEZ :  
TECHNICKÝ A ZKUSEBNÍ ÚSTAV STAVEBNÍ PRAHA s.p.  
CERTYFIKAT PRODUKTU: 1020 - CPR - 1020-CPR-070037637  
STĘŻENIA: ZOBACZ TABELĘ TARCICY

#### OBCIĄŻENIA (N/m²)

STREFA ŚNIEGOWA: 2  
OBC. ŚNIEGIEM (Sk, 161 m n.p.m.): 900 N/m²  
OBC. WIATREM (qp(z)): 785 N/m²  
OBC. ZMIENNE POZA POMIESZCZENIEM: 400  
OBC. ZMIENNE WEWNĄTRZ POMIESZCZENIA: 1000  
OBC. STAŁE NA DACHU: 750  
OBC. STAŁE NA PODŁODZE Poddasza: 200  
OBC. STAŁE NA SŁUPKU Poddasza: 250  
OBC. STAŁE NA SUFICIE: 550  
OBC. STAŁE NA SUFICIE Poddasza: 250  
DODANO CIĘŻAR WŁASNY

#### REAKCJE PODPOROWE (N) (SGN)

WEZŁ	KIER.	KO S/D	KO S	KO K	KO K	KO CH	P-SZER
nr		MAX	MAX	MAX	MIN	MAX	mm
11	PION.	8165	12603	13383	3513	10362	68
8	POZ.	0	0	-2621	-	0	
8	PION.	8176	12623	13383	3522	8977	69

#### MAX UGIĘCIE (mm) (SGU)

WEZŁ	PION.	POZ.	KO NR
nr			
s1-9	7	0,1	1002:2 (Wfin)
s1	5,7	0,1	1113:23:2 (Wfin)
2-3	5,2	3,4	1113:3:2 (Wfin)

UGIĘCIA W INNYCH PUNKTACH - ZOBACZ WYDRUKI OBLICZEŃ

TARCICA				
WIĄZAR- OD - DO	GRUBOŚĆ 45 mm WYSOKOŚĆ mm	KLASA	STĘŻENIE mm/szt.	CSI %
1-4	120	C24	350	49
4-7	120	C24	350	50
1-7	145	C24	W węzłach	79
1-8	120	C24	1028	54
7-11	120	C24	1028	54
3-5	120	C24	Brak	24
3-9	120	C24	Brak	13
5-10	120	C24	Brak	14
2-8	95	C24	Brak	32
2-9	95	C24	Brak	19
6-10	95	C24	Brak	19
6-11	95	C24	Brak	32

ŁĄCZNIKI - BEZ ZŁ. NA DŁUG.				
WEZŁ nr	PLYTKA TYP	SZER. mm	DŁUG. mm	CSI %
1	GNA20	132	246	52
2	GNA20	105	143	80
3	GNA20	105	184	67
4	GNA20	76	122	36
5	GNA20	105	184	64
6	GNA20	105	143	79
7	GNA20	132	205	41
8	GNA20	154	143	73
9	GNA20	105	143	72
10	GNA20	105	143	70
11	GNA20	154	143	70

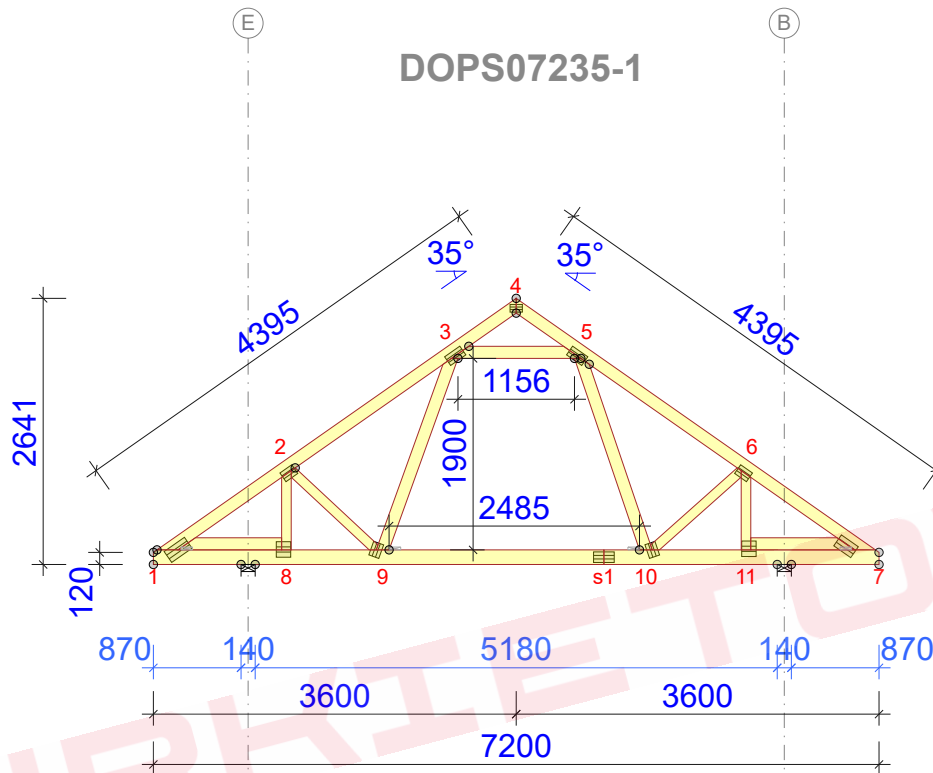
TOLERANCJA POŁOŻENIA ŁĄCZNIKA: 5 mm

ŁĄCZNIKI - ZŁ. NA DŁUG.				
WEZŁ nr	PLYTKA TYP	SZER. mm	DŁUG. mm	CSI %
s1	GNA20	105	205	56

© Rysunek jest chroniony prawem autorskim i nie może być kopiowany, rozprowadzany lub wykorzystywany w inny sposób bez zgody autora.

	NAZWA OBIEKTU	
	ADRES OBIEKTU	
TYTUŁ RYSUNKU	Wiązar G2	
PROJEKTOWAŁ		SKALA: 1:75
OPRACOWAŁ		DATA: 2023-07-12
SPRAWDZIŁ		NR RYS:





Strefa śniegowa 2 - maksymalny rozstaw 95cm

#### WYTYCZNE OGÓLNE

KONSTRUKCJA ZOSTAŁA OBLICZONA PRZY UŻYCIU PROGRAMU KOMPUTEROWEGO "MITEK PAMIR", Grupa Burkietowicz lic. 14 - LICENSE: 4783 NORMA DO PROJEKTU: PN-EN 1995-1-1:2010 + NA PEŁNE REZULTATY OBLICZEŃ DOSTĘPNE NA WYDR. OBLICZEŃ

#### USTAWIENIA OGÓLNE

GRUBOŚĆ TARCICY (mm): 45  
CIĘŻAR WIĄZARA (kg/warstwę): 74  
ROZSTAW WIĄZARÓW (mm): 950  
WSPÓŁCZYNNIK REDYSTRYBUCJI OBCIĄŻEŃ: 1  
KLASA KONSEKWENCJI: CC2  
KLASA UŻYTKOWANIA: 2 = 65% <= WW < 85%  
ZAKŁAD ZOSTAŁ SKONTROLOWANY PRZEZ :  
TECHNICKÝ A ZKUSEBNÍ ÚSTAV STAVEBNÍ PRAHA s.p.  
CERTYFIKAT PRODUKTU: 1020 - CPR - 1020-CPR-070037637  
STĘŻENIA: ZOBACZ TABELĘ TARCICY

#### OBCIĄŻENIA (N/m²)

STREFA ŚNIEGOWA: 2  
OBC. ŚNIEGIEM (Sk, 161 m n.p.m.): 900 N/m²  
OBC. WIATREM (qp(z)): 785 N/m²  
OBC. ZMIENNE POZA POMIESZCZENIEM: 400  
OBC. ZMIENNE WEWNĄTRZ POMIESZCZENIA: 1000  
OBC. STAŁE NA DACHU: 750  
OBC. STAŁE NA PODŁOŻE Poddasza: 200  
OBC. STAŁE NA SŁUPKU Poddasza: 250  
OBC. STAŁE NA SUFICIE: 550  
OBC. STAŁE NA SUFICIE Poddasza: 250  
DODANO CIĘŻAR WŁASNY

#### REAKCJE PODPOROWE (N) (SGN)

WEZŁ	KIER.	KO S/D	KO S	KO K	KO K	KO CH	P-SZER
nr		MAX	MAX	MAX	MIN	MAX	mm
11	PION.	8165	12603	13344	3471	10356	68
8	POZ.	0	0	-2621	-	0	
8	PION.	8176	12623	13364	3479	8983	69

#### MAX UGIĘCIE (mm) (SGU)

WEZŁ	PION.	POZ.	KO NR
nr			
s1-9	7,2	0,2	1002:2 (Wfin)
s1	5,9	0,2	1113:23:2 (Wfin)
2-3	5,5	3,4	1113:3:2 (Wfin)

UGIĘCIA W INNYCH PUNKTACH - ZOBACZ WYDRUKI OBLICZEŃ

TARCICA				
WIĄZAR- OD - DO	GRUBOŚĆ 45 mm WYSOKOŚĆ mm	KLASA	STĘŻENIE mm/szt.	CSI %
1-4	120	C24	350	50
4-7	120	C24	350	50
1-7	145	C24	W węzłach	76
1-8	120	C24	1028	50
7-11	120	C24	1028	51
3-5	120	C24	Brak	25
3-9	120	C24	Brak	14
5-10	120	C24	Brak	14
2-8	95	C24	Brak	31
2-9	95	C24	Brak	19
6-10	95	C24	Brak	18
6-11	95	C24	Brak	30

ŁĄCZNIKI - BEZ ZŁ. NA DŁUG.				
WEZŁ nr	PLYTKA TYP	SZER. mm	DŁUG. mm	CSI %
1	GNA20	132	246	59
2	GNA20	105	143	76
3	GNA20	105	184	68
4	GNA20	76	122	36
5	GNA20	105	184	65
6	GNA20	105	143	75
7	GNA20	132	205	41
8	GNA20	154	143	75
9	GNA20	105	143	72
10	GNA20	105	143	70
11	GNA20	154	143	73

TOLERANCJA POŁOŻENIA ŁĄCZNIKA: 5 mm

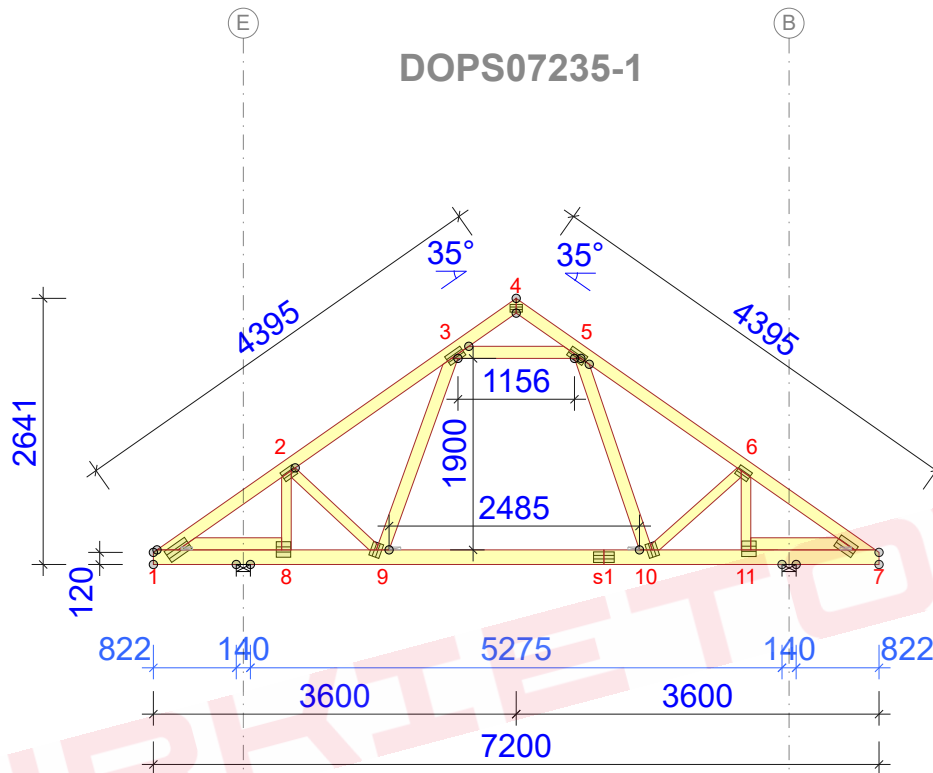
ŁĄCZNIKI - ZŁ. NA DŁUG.				
WEZŁ nr	PLYTKA TYP	SZER. mm	DŁUG. mm	CSI %
s1	GNA20	105	205	57

© Rysunek jest chroniony prawem autorskim i nie może być kopiowany, rozprowadzany lub wykorzystywany w inny sposób bez zgody autora.

	NAZWA OBIEKTU	
	ADRES OBIEKTU	
TYTUŁ RYSUNKU	Wiązary G2	
PROJEKTOWAŁ		SKALA: 1:75
OPRACOWAŁ		DATA: 2023-07-12
SPRAWDZIŁ		NR RYS:

G2 - 0szt.  
G2j

STĘŻENIA ZGODNIE Z TABELĄ TARCICY A STABILNOŚĆ CAŁEJ KONSTRUKCJI POWINNA BYĆ ZAPROJEKTOWANA OSOBNO



Strefa śniegowa 2 - maksymalny rozstaw 95cm

#### WYTYCZNE OGÓLNE

KONSTRUKCJA ZOSTAŁA OBLICZONA PRZY UŻYCIU PROGRAMU KOMPUTEROWEGO "MITEK PAMIR", Grupa Burkietowicz lic. 14 - LICENSE: 4783 NORMA DO PROJEKTU: PN-EN 1995-1-1:2010 + NA PEŁNE REZULTATY OBLICZEŃ DOSTĘPNE NA WYDR. OBLICZEŃ

#### USTAWIENIA OGÓLNE

GRUBOŚĆ TARCICY (mm): 45  
CIĘŻAR WIAZARA (kg/warstwę): 74  
ROZSTAW WIAZARÓW (mm): 950  
WSPÓŁCZYNNIK REDYSTRYBUCJI OBCIĄŻEŃ: 1  
KLASA KONSEKWENCJI: CC2  
KLASA UŻYTKOWANIA: 2 = 65% <= WW < 85%  
ZAKŁAD ZOSTAŁ SKONTROLOWANY PRZEZ :  
TECHNICKÝ A ZKUSEBNÍ ÚSTAV STAVEBNÍ PRAHA s.p.  
CERTYFIKAT PRODUKTU: 1020 - CPR - 1020-CPR-070037637  
STĘŻENIA: ZOBACZ TABELĘ TARCICY

#### OBCIĄŻENIA (N/m²)

STREFA ŚNIEGOWA: 2  
OBC. ŚNIEGIEM (Sk, 161 m n.p.m.): 900 N/m²  
OBC. WIATREM (qp(z)): 785 N/m²  
OBC. ZMIENNE POZA POMIESZCZENIEM: 400  
OBC. ZMIENNE WEWNĄTRZ POMIESZCZENIA: 1000  
OBC. STAŁE NA DACHU: 750  
OBC. STAŁE NA PODŁODZE Poddasza: 200  
OBC. STAŁE NA SŁUPKU Poddasza: 250  
OBC. STAŁE NA SUFICIE: 550  
OBC. STAŁE NA SUFICIE Poddasza: 250  
DODANO CIĘŻAR WŁASNY

#### REAKCJE PODPOROWE (N) (SGN)

WĘZŁ	KIER.	KO S/D	KO S	KO K	KO K	KO CH	P-SZER
nr		MAX	MAX	MAX	MIN	MAX	mm
11	PION.	8165	12603	13326	3428	10351	68
8	POZ.	0	0	-2621	-	0	
8	PION.	8176	12623	13345	3437	8988	69

#### MAX UGIĘCIE (mm) (SGU)

WĘZŁ	PION.	POZ.	KO NR
nr			
s1-9	7,4	0,2	1002:2 (Wfin)
s1	6,1	0,2	1113:23:2 (Wfin)
2-3	5,7	3,4	1113:3:2 (Wfin)

UGIĘCIA W INNYCH PUNKTACH - ZOBACZ WYDRUKI OBLICZEŃ

TARCICA				
WIAZAR- OD - DO	GRUBOŚĆ 45 mm WYSOKOŚĆ mm	KLASA	STĘŻENIE mm/szt.	CSI %
1-4	120	C24	350	51
4-7	120	C24	350	50
1-7	145	C24	W węzłach	73
1-8	120	C24	1028	49
7-11	120	C24	1028	49
3-5	120	C24	Brak	26
3-9	120	C24	Brak	14
5-10	120	C24	Brak	15
2-8	95	C24	Brak	29
2-9	95	C24	Brak	18
6-10	95	C24	Brak	17
6-11	95	C24	Brak	29

ŁĄCZNIKI - BEZ ZŁ. NA DŁUG.				
WĘZŁ nr	PLYTKA TYP	SZER. mm	DŁUG. mm	CSI %
1	GNA20	132	246	65
2	GNA20	105	143	72
3	GNA20	105	184	69
4	GNA20	76	122	36
5	GNA20	105	184	66
6	GNA20	105	143	71
7	GNA20	132	205	41
8	GNA20	154	143	77
9	GNA20	105	143	71
10	GNA20	105	143	69
11	GNA20	154	143	75

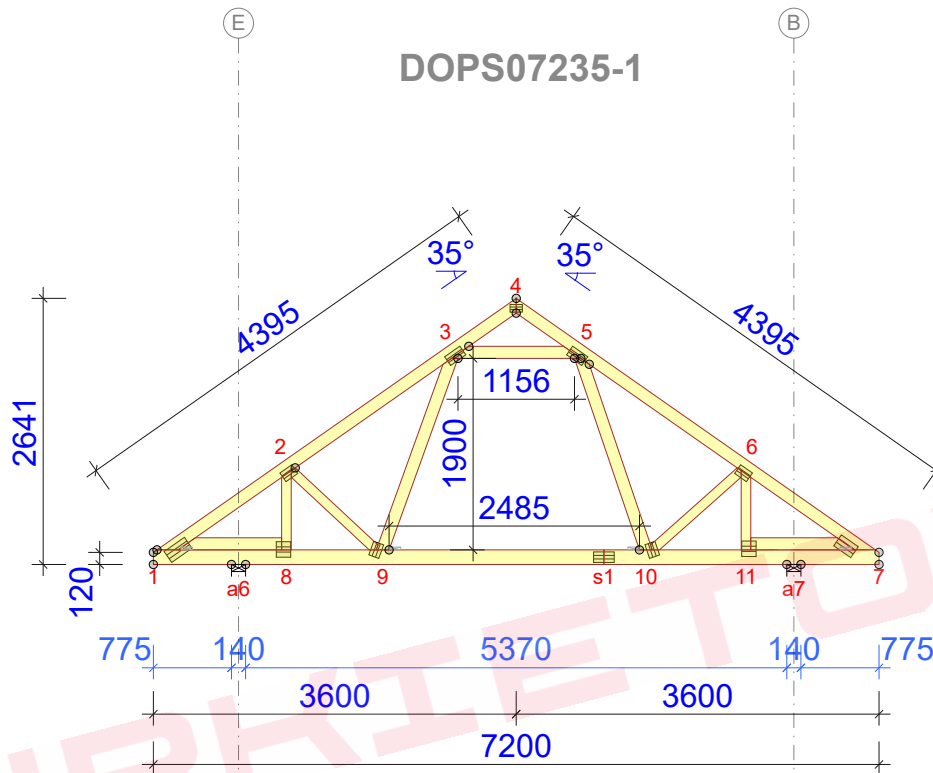
TOLERANCJA POŁOŻENIA ŁĄCZNIKA: 5 mm

ŁĄCZNIKI - ZŁ. NA DŁUG.				
WĘZŁ nr	PLYTKA TYP	SZER. mm	DŁUG. mm	CSI %
s1	GNA20	105	205	58

© Rysunek jest chroniony prawem autorskim i nie może być kopiowany, rozprowadzany lub wykorzystywany w inny sposób bez zgody autora.

	NAZWA OBIEKTU	
	ADRES OBIEKTU	
TYTUŁ RYSUNKU	Wiązar G2	
PROJEKTOWAŁ		SKALA: 1:75
OPRACOWAŁ		DATA: 2023-07-12
SPRAWDZIŁ		NR RYS:

## DOPS07235-1



Strefa śniegowa 2 - maksymalny rozstaw 95cm

### WYTYCZNE OGÓLNE

KONSTRUKCJA ZOSTAŁA OBLICZONA PRZY UŻYCIU PROGRAMU KOMPUTEROWEGO "MITEK PAMIR", Grupa Burkietowicz lic. 14 - LICENSE: 4783 NORMA DO PROJEKTU: PN-EN 1995-1-1:2010 + NA PEŁNE REZULTATY OBLICZEŃ DOSTĘPNE NA WYDR. OBLICZEŃ

### USTAWIENIA OGÓLNE

GRUBOŚĆ TARCICY (mm): 45  
CIĘŻAR WIĄZARA (kg/warstwę): 74  
ROZSTAW WIĄZARÓW (mm): 950  
WSPÓŁCZYNNIK REDYSTRYBUCJI OBCIĄŻEŃ: 1  
KLASA KONSEKWENCJI: CC2  
KLASA UŻYTKOWANIA: 2 = 65% <= WW < 85%  
ZAKŁAD ZOSTAŁ SKONTROLOWANY PRZEZ :  
TECHNICKY A ZKUSEBNI USTAV STAVEBNI PRAHA s.p.  
CERTYFIKAT PRODUKTU: 1020 - CPR - 1020-CPR-070037637  
STĘŻENIA: ZOBACZ TABELĘ TARCICY

### OBCIĄŻENIA (N/m²)

STREFA ŚNIEGOWA: 2  
OBC. ŚNIEGIEM (Sk, 161 m n.p.m.): 900 N/m²  
OBC. WIATREM (qp(z)): 785 N/m²  
OBC. ZMIENNE POZA POMIESZCZENIEM: 400  
OBC. ZMIENNE WEWNĄTRZ POMIESZCZENIA: 1000  
OBC. STAŁE NA DACHU: 750  
OBC. STAŁE NA PODŁODZE Poddasza: 200  
OBC. STAŁE NA SŁUPKU Poddasza: 250  
OBC. STAŁE NA SUFICIE: 550  
OBC. STAŁE NA SUFICIE Poddasza: 250  
DODANO CIĘŻAR WŁASNY

### REAKCJE PODPOROWE (N) (SGN)

WEZŁ	KIER.	KO S/D	KO S	KO K	KO K	KO CH	P-SZER
nr	POZ.	MAX	MAX	MAX	MIN	MAX	mm
a6	POZ.	0	0	-2621	-	0	
a6	PION.	8176	12622	13326	3394	8819	69
a7	PION.	8165	12603	13307	3386	10520	68

### MAX UGIĘCIE (mm) (SGU)

WEZŁ	PION.	POZ.	KO NR
nr			
s1-9	7,6	0,2	1002:2 (Wfin)
s1	6,2	0,2	1113:23:2 (Wfin)
2-3	5,9	3,4	1113:3:2 (Wfin)

UGIĘCIA W INNYCH PUNKTACH - ZOBACZ WYDRUKI OBLICZEŃ

TARCICA				
WIĄZAR- OD - DO	GRUBOŚĆ 45 mm WYSOKOŚĆ mm	KLASA	STĘŻENIE mm/szt.	CSI %
1-4	120	C24	350	53
4-7	120	C24	350	51
1-7	145	C24	W węzłach	73
1-8	120	C24	1028	54
7-11	120	C24	1028	51
3-5	120	C24	Brak	27
3-9	120	C24	Brak	15
5-10	120	C24	Brak	16
2-8	95	C24	Brak	28
2-9	95	C24	Brak	18
6-10	95	C24	Brak	17
6-11	95	C24	Brak	27

ŁĄCZNIKI - BEZ ZŁ. NA DŁUG.				
WEZŁ nr	PLYTKA TYP	SZER. mm	DŁUG. mm	CSI %
1	GNA20	132	246	71
2	GNA20	105	143	69
3	GNA20	105	184	70
4	GNA20	76	122	36
5	GNA20	105	184	67
6	GNA20	105	143	67
7	GNA20	132	205	41
8	GNA20	154	143	82
9	GNA20	105	143	70
10	GNA20	105	143	68
11	GNA20	154	143	81

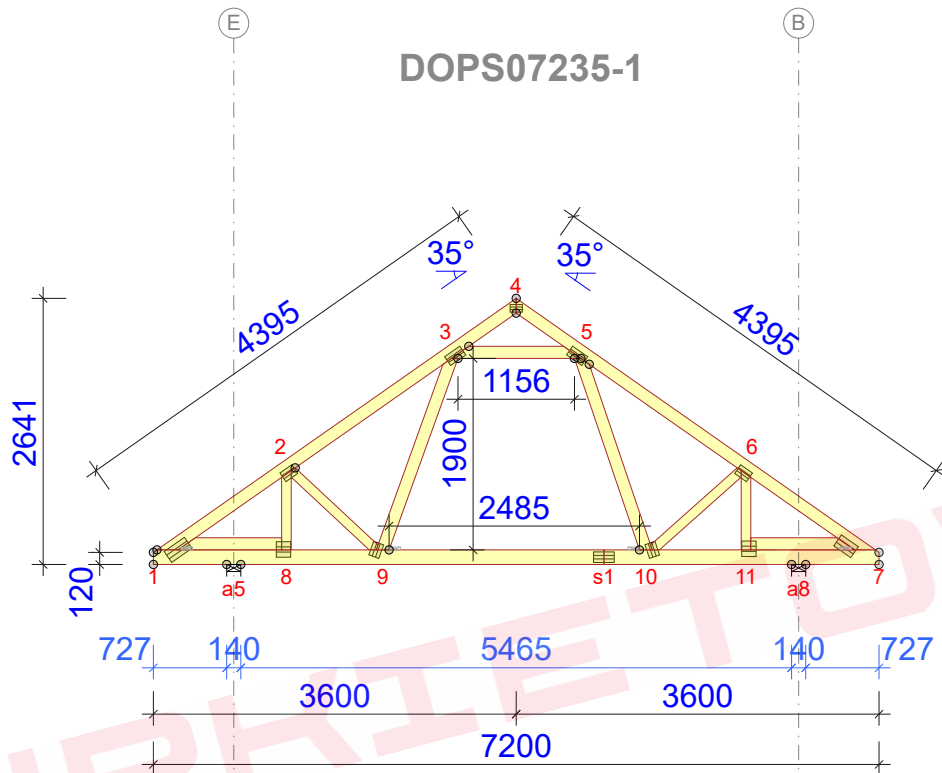
TOLERANCJA POŁOŻENIA ŁĄCZNIKA: 5 mm

ŁĄCZNIKI - ZŁ. NA DŁUG.				
WEZŁ nr	PLYTKA TYP	SZER. mm	DŁUG. mm	CSI %
s1	GNA20	105	205	59

© Rysunek jest chroniony prawem autorskim i nie może być kopiowany, rozprowadzany lub wykorzystywany w inny sposób bez zgody autora.

	NAZWA OBIEKTU	
	ADRES OBIEKTU	
TYTUŁ RYSUNKU	Wiązar G2	
PROJEKTOWAŁ		SKALA: 1:75
OPRACOWAŁ		DATA: 2023-07-12
SPRAWDZIŁ		NR RYS:

## DOPS07235-1



Strefa śniegowa 2 - maksymalny rozstaw 95cm

### WYTYCZNE OGÓLNE

KONSTRUKCJA ZOSTAŁA OBLICZONA PRZY UŻYCIU PROGRAMU KOMPUTEROWEGO "MITEK PAMIR", Grupa Burkietowicz lic. 14 - LICENSE: 4783 NORMA DO PROJEKTU: PN-EN 1995-1-1:2010 + NA PEŁNE REZULTATY OBLICZEŃ DOSTĘPNE NA WYDR. OBLICZEŃ

### USTAWIENIA OGÓLNE

GRUBOŚĆ TARCICY (mm): 45  
CIĘŻAR WIAZARA (kg/warstwę): 74  
ROZSTAW WIAZARÓW (mm): 950  
WSPÓŁCZYNNIK REDYSTRYBUCJI OBCIĄŻEŃ: 1  
KLASA KONSEKWENCJI: CC2  
KLASA UŻYTKOWANIA: 2 = 65% <= WW < 85%  
ZAKŁAD ZOSTAŁ SKONTROLOWANY PRZEZ :  
TECHNICKÝ A ZKUSEBNÍ ÚSTAV STAVEBNÍ PRAHA s.p.  
CERTYFIKAT PRODUKTU: 1020 - CPR - 1020-CPR-070037637  
STĘŻENIA: ZOBACZ TABELĘ TARCICY

### OBCIĄŻENIA (N/m²)

STREFA ŚNIEGOWA: 2  
OBC. ŚNIEGIEM (Sk, 161 m n.p.m.): 900 N/m²  
OBC. WIATREM (qp(z)): 785 N/m²  
OBC. ZMIENNE POZA POMIESZCZENIEM: 400  
OBC. ZMIENNE WEWNĄTRZ POMIESZCZENIA: 1000  
OBC. STAŁE NA DACHU: 750  
OBC. STAŁE NA PODŁODZE Poddasza: 200  
OBC. STAŁE NA SŁUPKU Poddasza: 250  
OBC. STAŁE NA SUFICIE: 550  
OBC. STAŁE NA SUFICIE Poddasza: 250  
DODANO CIĘŻAR WŁASNY

### REAKCJE PODPOROWE (N) (SGN)

WEZŁ	KIER.	KO S/D	KO S	KO K	KO K	KO CH	P-SZER
nr	POZ.	MAX	MAX	MAX	MIN	MAX	mm
a5	POZ.	0	0	-2621	-	0	
a5	PION.	8176	12622	13308	3351	8827	69
a8	PION.	8165	12604	13290	3343	10512	68

### MAX UGIĘCIE (mm) (SGU)

WEZŁ	PION.	POZ.	KO NR
nr			
s1-9	7,8	0,2	1002:2 (Wfin)
s1	6,4	0,2	1113:23:2 (Wfin)
2-3	6,1	3,5	1113:3:2 (Wfin)

UGIĘCIA W INNYCH PUNKTACH - ZOBACZ WYDRUKI OBLICZEŃ

TARCICA				
WIAZAR- OD - DO	GRUBOŚĆ 45 mm WYSOKOŚĆ mm	KLASA	STĘŻENIE mm/szt.	CSI %
1-4	120	C24	350	54
4-7	120	C24	350	52
1-7	145	C24	W węzłach	68
1-8	120	C24	1028	61
7-11	120	C24	1028	54
3-5	120	C24	Brak	28
3-9	120	C24	Brak	16
5-10	120	C24	Brak	16
2-8	95	C24	Brak	27
2-9	95	C24	Brak	17
6-10	95	C24	Brak	16
6-11	95	C24	Brak	26

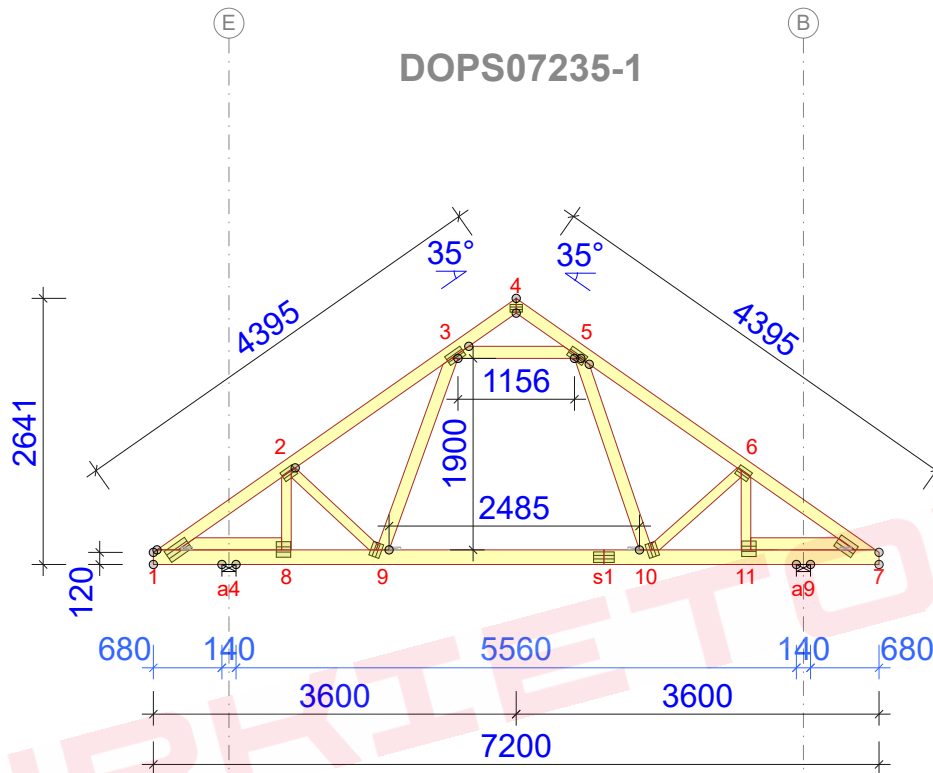
ŁĄCZNIKI - BEZ ZŁ. NA DŁUG.				
WEZŁ nr	PLYTKA TYP	SZER. mm	DŁUG. mm	CSI %
1	GNA20	132	246	76
2	GNA20	105	143	66
3	GNA20	105	184	71
4	GNA20	76	122	36
5	GNA20	105	184	69
6	GNA20	105	143	63
7	GNA20	132	205	41
8	GNA20	154	143	83
9	GNA20	105	143	69
10	GNA20	105	143	68
11	GNA20	154	143	82

TOLERANCJA POŁOŻENIA ŁĄCZNIKA: 5 mm

ŁĄCZNIKI - ZŁ. NA DŁUG.				
WEZŁ nr	PLYTKA TYP	SZER. mm	DŁUG. mm	CSI %
s1	GNA20	105	205	60

© Rysunek jest chroniony prawem autorskim i nie może być kopiowany, rozprowadzany lub wykorzystywany w inny sposób bez zgody autora.

	NAZWA OBIEKTU	
	ADRES OBIEKTU	
TYTUŁ RYSUNKU	Wiązary G2	
PROJEKTOWAŁ		SKALA: 1:75
OPRACOWAŁ		DATA: 2023-07-12
SPRAWDZIŁ		NR RYS:



Strefa śniegowa 2 - maksymalny rozstaw 95cm

#### WYTYCZNE OGÓLNE

KONSTRUKCJA ZOSTAŁA OBLICZONA PRZY UŻYCIU PROGRAMU KOMPUTEROWEGO "MITEK PAMIR", Grupa Burkietowicz lic. 14 - LICENSE: 4783 NORMA DO PROJEKTU: PN-EN 1995-1-1:2010 + NA PEŁNE REZULTATY OBLICZEŃ DOSTĘPNE NA WYDR. OBLICZEŃ

#### USTAWIENIA OGÓLNE

GRUBOŚĆ TARCICY (mm): 45  
CIĘŻAR WIAZARA (kg/warstwę): 74  
ROZSTAW WIAZARÓW (mm): 950  
WSPÓŁCZYNNIK REDYSTRYBUCJI OBCIĄŻEŃ: 1  
KLASA KONSEKWENCJI: CC2  
KLASA UŻYTKOWANIA: 2 = 65% <= WW < 85%  
ZAKŁAD ZOSTAŁ SKONTROLOWANY PRZEZ :  
TECHNICKY A ZKUSEBNI USTAV STAVEBNI PRAHA s.p.  
CERTYFIKAT PRODUKTU: 1020 - CPR - 1020-CPR-070037637  
STĘŻENIA: ZOBACZ TABELĘ TARCICY

#### OBCIĄŻENIA (N/m²)

STREFA ŚNIEGOWA: 2  
OBC. ŚNIEGIEM (Sk, 161 m n.p.m.): 900 N/m²  
OBC. WIATREM (qp(z)): 785 N/m²  
OBC. ZMIENNE POZA POMIESZCZENIEM: 400  
OBC. ZMIENNE WEWNĄTRZ POMIESZCZENIA: 1000  
OBC. STAŁE NA DACHU: 750  
OBC. STAŁE NA PODŁODZE Poddasza: 200  
OBC. STAŁE NA SŁUPKU Poddasza: 250  
OBC. STAŁE NA SUFICIE: 550  
OBC. STAŁE NA SUFICIE Poddasza: 250  
DODANO CIĘŻAR WŁASNY

#### REAKCJE PODPOROWE (N) (SGN)

WEZŁ	KIER.	KO S/D	KO S	KO K	KO K	KO CH	P-SZER
nr	POZ.	MAX	MAX	MAX	MIN	MAX	mm
a4	POZ.	0	0	-2621	-	0	
a4	PION.	8176	12622	13291	3309	10523	69
a9	PION.	8165	12604	13272	3301	8816	68

#### MAX UGIĘCIE (mm) (SGU)

WEZŁ	PION.	POZ.	KO NR
nr			
s1-9	7,9	0,2	1002:2 (Wfin)
s1	6,6	0,2	1113:23:2 (Wfin)
2-3	6,2	3,5	1113:3:2 (Wfin)

UGIĘCIA W INNYCH PUNKTACH - ZOBACZ WYDRUKI OBLICZEŃ

TARCICA				
WIAZAR- OD - DO	GRUBOŚĆ 45 mm WYSOKOŚĆ mm	KLASA	STĘŻENIE mm/szt.	CSI %
1-4	120	C24	350	55
4-7	120	C24	350	53
1-7	145	C24	W węzłach	64
1-8	120	C24	1028	52
7-11	120	C24	1028	54
3-5	120	C24	Brak	30
3-9	120	C24	Brak	16
5-10	120	C24	Brak	17
2-8	95	C24	Brak	25
2-9	95	C24	Brak	16
6-10	95	C24	Brak	15
6-11	95	C24	Brak	24

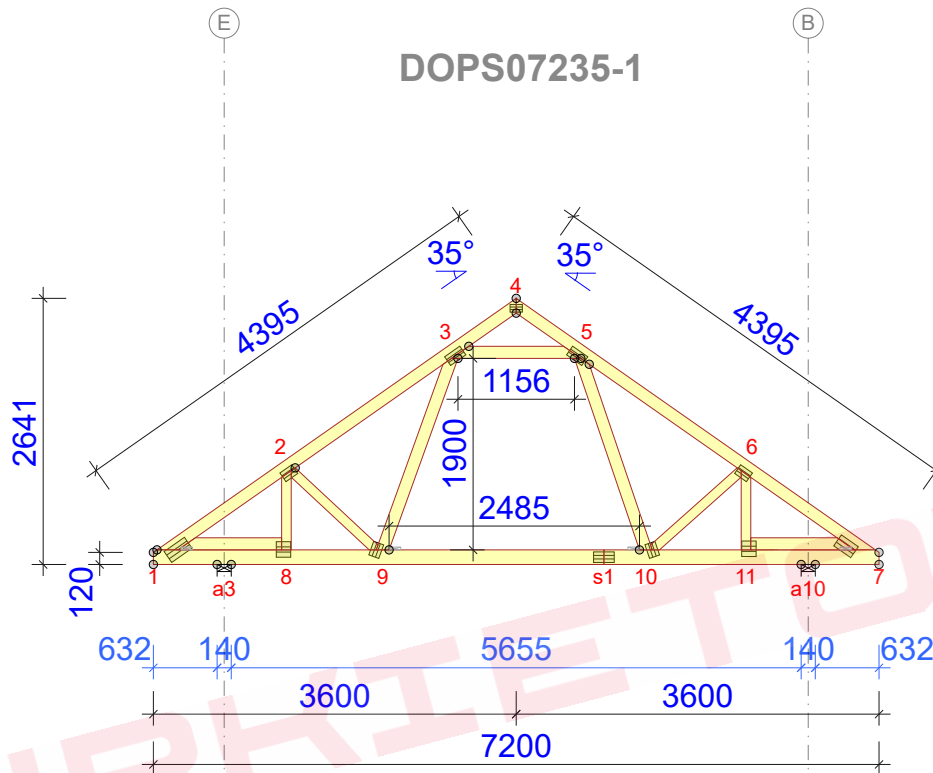
ŁĄCZNIKI - BEZ ZŁ. NA DŁUG.				
WEZŁ nr	PLYTKA TYP	SZER. mm	DŁUG. mm	CSI %
1	GNA20	132	246	82
2	GNA20	105	143	63
3	GNA20	105	184	73
4	GNA20	76	122	36
5	GNA20	105	184	70
6	GNA20	105	143	60
7	GNA20	132	205	41
8	GNA20	154	143	83
9	GNA20	105	143	69
10	GNA20	105	143	68
11	GNA20	154	143	83

TOLERANCJA POŁOŻENIA ŁĄCZNIKA: 5 mm

ŁĄCZNIKI - ZŁ. NA DŁUG.				
WEZŁ nr	PLYTKA TYP	SZER. mm	DŁUG. mm	CSI %
s1	GNA20	105	205	61

© Rysunek jest chroniony prawem autorskim i nie może być kopiowany, rozprowadzany lub wykorzystywany w inny sposób bez zgody autora.

	NAZWA OBIEKTU	
	ADRES OBIEKTU	
TYTUŁ RYSUNKU	Wiązary G2	
PROJEKTOWAŁ		SKALA: 1:75
OPRACOWAŁ		DATA: 2023-07-12
SPRAWDZIŁ		NR RYS:



Strefa śniegowa 2 - maksymalny rozstaw 95cm

#### WYTYCZNE OGÓLNE

KONSTRUKCJA ZOSTAŁA OBLICZONA PRZY UŻYCIU PROGRAMU KOMPUTEROWEGO "MITEK PAMIR", Grupa Burkietowicz lic. 14 - LICENSE: 4783 NORMA DO PROJEKTU: PN-EN 1995-1-1:2010 + NA PEŁNE REZULTATY OBLICZEŃ DOSTĘPNE NA WYDR. OBLICZEŃ

#### USTAWIENIA OGÓLNE

GRUBOŚĆ TARCICY (mm): 45  
CIĘŻAR WIAZARA (kg/warstwę): 74  
ROZSTAW WIAZARÓW (mm): 950  
WSPÓŁCZYNNIK REDYSTRYBUCJI OBCIĄŻEŃ: 1  
KLASA KONSEKWENCJI: CC2  
KLASA UŻYTKOWANIA: 2 = 65% <= WW < 85%  
ZAKŁAD ZOSTAŁ SKONTROLOWANY PRZEZ :  
TECHNICKY A ZKUSEBNI USTAV STAVEBNI PRAHA s.p.  
CERTYFIKAT PRODUKTU: 1020 - CPR - 1020-CPR-070037637  
STĘŻENIA: ZOBACZ TABELĘ TARCICY

#### OBCIĄŻENIA (N/m²)

STREFA ŚNIEGOWA: 2  
OBC. ŚNIEGIEM (Sk, 161 m n.p.m.): 900 N/m²  
OBC. WIATREM (qp(z)): 785 N/m²  
OBC. ZMIENNE POZA POMIESZCZENIEM: 400  
OBC. ZMIENNE WEWNĄTRZ POMIESZCZENIA: 1000  
OBC. STAŁE NA DACHU: 750  
OBC. STAŁE NA PODŁODŻE Poddasza: 200  
OBC. STAŁE NA SŁUPKU Poddasza: 250  
OBC. STAŁE NA SUFICIE: 550  
OBC. STAŁE NA SUFICIE Poddasza: 250  
DODANO CIĘŻAR WŁASNY

#### REAKCJE PODPOROWE (N) (SGN)

WĘZŁ	KIER.	KO S/D	KO S	KO K	KO K	KO CH	P-SZER
nr		MAX	MAX	MAX	MIN	MAX	mm
a10	PION.	8165	12604	13255	3258	8624	68
a3	POZ.	0	0	-2621	-	0	
a3	PION.	8176	12622	13273	3266	10515	69

#### MAX UGIĘCIE (mm) (SGU)

WĘZŁ	PION.	POZ.	KO NR
nr			
s1-9	8,1	0,2	1002:2 (Wfin)
s1	6,7	0,2	1113:23:2 (Wfin)
2-3	6,3	3,5	1113:3:2 (Wfin)

UGIĘCIA W INNYCH PUNKTACH - ZOBACZ WYDRUKI OBLICZEŃ

TARCICA				
WIAZAR- OD - DO	GRUBOŚĆ 45 mm WYSOKOŚĆ mm	KLASA	STĘŻENIE mm/szt.	CSI %
1-4	120	C24	350	56
4-7	120	C24	350	54
1-7	145	C24	W węzłach	59
1-8	120	C24	1028	54
7-11	120	C24	1028	54
3-5	120	C24	Brak	31
3-9	120	C24	Brak	17
5-10	120	C24	Brak	17
2-8	95	C24	Brak	23
2-9	95	C24	Brak	16
6-10	95	C24	Brak	15
6-11	95	C24	Brak	23

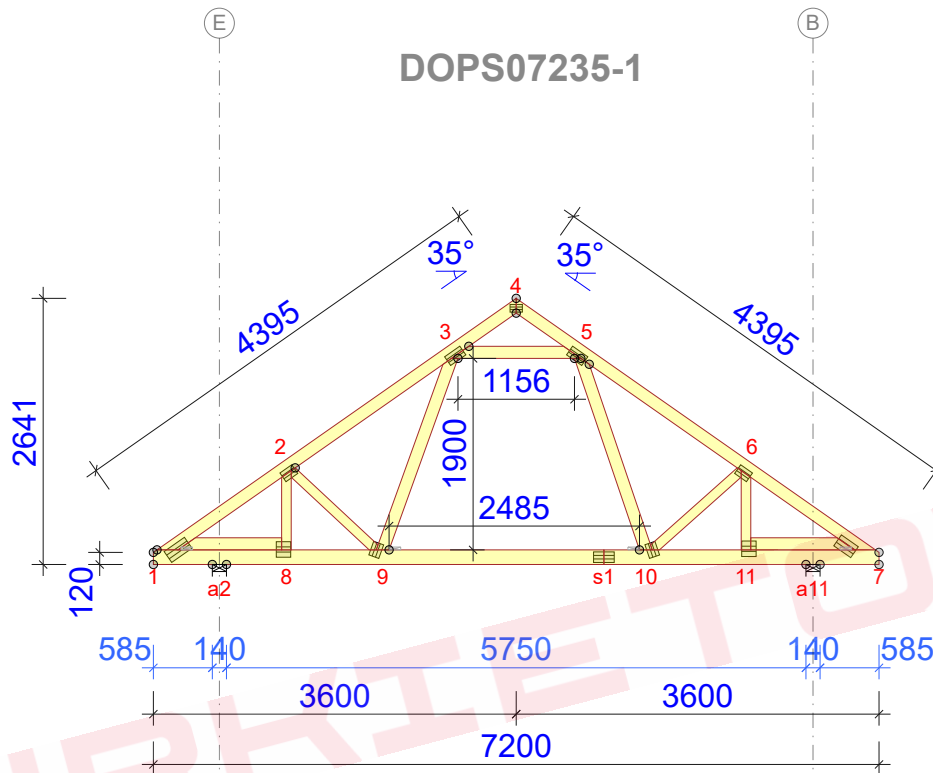
ŁĄCZNIKI - BEZ ZŁ. NA DŁUG.				
WĘZŁ nr	PLYTKA TYP	SZER. mm	DŁUG. mm	CSI %
1	GNA20	132	246	75
2	GNA20	105	143	60
3	GNA20	105	184	74
4	GNA20	76	122	36
5	GNA20	105	184	71
6	GNA20	105	143	57
7	GNA20	132	205	44
8	GNA20	154	143	83
9	GNA20	105	143	68
10	GNA20	105	143	68
11	GNA20	154	143	83

TOLERANCJA POŁOŻENIA ŁĄCZNIKA: 5 mm

ŁĄCZNIKI - ZŁ. NA DŁUG.				
WĘZŁ nr	PLYTKA TYP	SZER. mm	DŁUG. mm	CSI %
s1	GNA20	105	205	62

© Rysunek jest chroniony prawem autorskim i nie może być kopiowany, rozprowadzany lub wykorzystywany w inny sposób bez zgody autora.

	NAZWA OBIEKTU	
	ADRES OBIEKTU	
TYTUŁ RYSUNKU	Wiązary G2	
PROJEKTOWAŁ		SKALA: 1:75
OPRACOWAŁ		DATA: 2023-07-12
SPRAWDZIŁ		NR RYS:



Strefa śniegowa 2 - maksymalny rozstaw 95cm

#### WYTYCZNE OGÓLNE

KONSTRUKCJA ZOSTAŁA OBLICZONA PRZY UŻYCIU PROGRAMU KOMPUTEROWEGO "MITEK PAMIR", Grupa Burkietowicz lic. 14 - LICENSE: 4783 NORMA DO PROJEKTU: PN-EN 1995-1-1:2010 + NA PEŁNE REZULTATY OBLICZEŃ DOSTĘPNE NA WYDR. OBLICZEŃ

#### USTAWIENIA OGÓLNE

GRUBOŚĆ TARCICY (mm): 45  
CIĘŻAR WIAZARA (kg/warstwę): 74  
ROZSTAW WIAZARÓW (mm): 950  
WSPÓŁCZYNNIK REDYSTRYBUCJI OBCIĄŻEŃ: 1  
KLASA KONSEKWENCJI: CC2  
KLASA UŻYTKOWANIA: 2 = 65% <= WW < 85%  
ZAKŁAD ZOSTAŁ SKONTROLOWANY PRZEZ :  
TECHNICKY A ZKUSEBNI USTAV STAVEBNI PRAHA s.p.  
CERTYFIKAT PRODUKTU: 1020 - CPR - 1020-CPR-070037637  
STĘŻENIA: ZOBACZ TABELĘ TARCICY

#### OBCIĄŻENIA (N/m²)

STREFA ŚNIEGOWA: 2  
OBC. ŚNIEGIEM (Sk, 161 m n.p.m.): 900 N/m²  
OBC. WIATREM (qp(z)): 785 N/m²  
OBC. ZMIENNE POZA POMIESZCZENIEM: 400  
OBC. ZMIENNE WEWNĄTRZ POMIESZCZENIA: 1000  
OBC. STAŁE NA DACHU: 750  
OBC. STAŁE NA PODŁODZE Poddasza: 200  
OBC. STAŁE NA SŁUPKU Poddasza: 250  
OBC. STAŁE NA SUFICIE: 550  
OBC. STAŁE NA SUFICIE Poddasza: 250  
DODANO CIĘŻAR WŁASNY

#### REAKCJE PODPOROWE (N) (SGN)

WĘZEL nr	KIER.	KO S/D	KO S MAX	KO K MAX	KO K MIN	KO CH MAX	P-SZER mm
a11	PION.	8165	12604	13239	3216	8832	68
a2	POZ.	0	0	-2621	-	0	
a2	PION.	8176	12622	13257	3224	10507	69

#### MAX UGIĘCIE (mm) (SGU)

WĘZEL nr	PION.	POZ.	KO NR
s1-9	8,2	0,3	1002:2 (Wfin)
s1	6,9	0,3	1113:23:2 (Wfin)
2-3	6,5	3,6	1113:3:2 (Wfin)

UGIĘCIA W INNYCH PUNKTACH - ZOBACZ WYDRUKI OBLICZEŃ

TARCICA				
WIAZAR-OD - DO	GRUBOŚĆ 45 mm WYSOKOŚĆ mm	KLASA	STĘŻENIE mm/szt.	CSI %
1-4	120	C24	350	57
4-7	120	C24	350	55
1-7	145	C24	W węzłach	56
1-8	120	C24	1028	59
7-11	120	C24	1028	53
3-5	120	C24	Brak	32
3-9	120	C24	Brak	18
5-10	120	C24	Brak	18
2-8	95	C24	Brak	22
2-9	95	C24	Brak	15
6-10	95	C24	Brak	14
6-11	95	C24	Brak	21

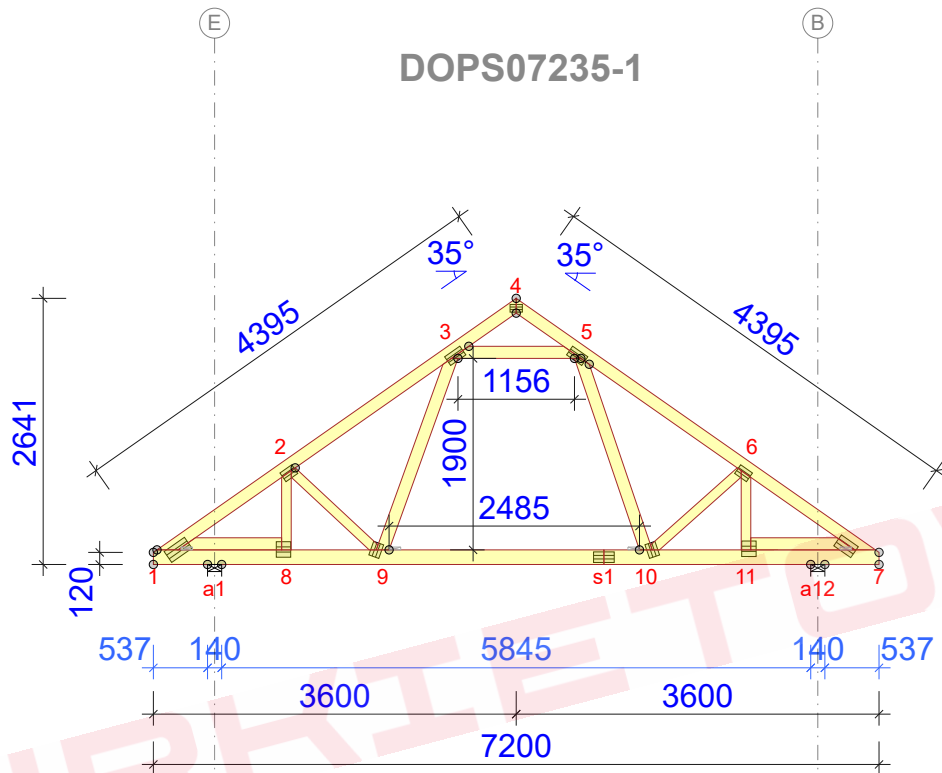
ŁĄCZNIKI - BEZ ZŁ. NA DŁUG.				
WĘZEL nr	PLYTKA TYP	SZER. mm	DŁUG. mm	CSI %
1	GNA20	132	246	79
2	GNA20	105	143	57
3	GNA20	105	184	75
4	GNA20	76	122	36
5	GNA20	105	184	72
6	GNA20	105	143	54
7	GNA20	132	205	48
8	GNA20	154	143	82
9	GNA20	105	143	68
10	GNA20	105	143	68
11	GNA20	154	143	82

TOLERANCJA POŁOŻENIA ŁĄCZNIKA: 5 mm

ŁĄCZNIKI - ZŁ. NA DŁUG.				
WĘZEL nr	PLYTKA TYP	SZER. mm	DŁUG. mm	CSI %
s1	GNA20	105	205	63

© Rysunek jest chroniony prawem autorskim i nie może być kopiowany, rozprowadzany lub wykorzystywany w inny sposób bez zgody autora.

	NAZWA OBIEKTU	
	ADRES OBIEKTU	
TYTUŁ RYSUNKU	Wiązary G2	
PROJEKTOWAŁ		SKALA: 1:75
OPRACOWAŁ		DATA: 2023-07-12
SPRAWDZIŁ		NR RYS:



Strefa śniegowa 2 - maksymalny rozstaw 95cm

#### WYTYCZNE OGÓLNE

KONSTRUKCJA ZOSTAŁA OBLICZONA PRZY UŻYCIU PROGRAMU KOMPUTEROWEGO "MITEK PAMIR", Grupa Burkietowicz lic. 14 - LICENSE: 4783 NORMA DO PROJEKTU: PN-EN 1995-1-1:2010 + NA PEŁNE REZULTATY OBLICZEŃ DOSTĘPNE NA WYDR. OBLICZEŃ

#### USTAWIENIA OGÓLNE

GRUBOŚĆ TARCICY (mm): 45  
CIĘŻAR WIAZARA (kg/warstwę): 74  
ROZSTAW WIAZARÓW (mm): 950  
WSPÓŁCZYNNIK REDYSTRYBUCJI OBCIĄŻEŃ: 1  
KLASA KONSEKWENCJI: CC2  
KLASA UŻYTKOWANIA: 2 = 65% <= WW < 85%  
ZAKŁAD ZOSTAŁ SKONTROLOWANY PRZEZ :  
TECHNICKY A ZKUSEBNI USTAV STAVEBNÍ PRAHA s.p.  
CERTYFIKAT PRODUKTU: 1020 - CPR - 1020-CPR-070037637  
STĘŻENIA: ZOBACZ TABELĘ TARCICY

#### OBCIĄŻENIA (N/m²)

STREFA ŚNIEGOWA: 2  
OBC. ŚNIEGIEM (Sk, 161 m n.p.m.): 900 N/m²  
OBC. WIATREM (qp(z)): 785 N/m²  
OBC. ZMIENNE POZA POMIESZCZENIEM: 400  
OBC. ZMIENNE WEWNĄTRZ POMIESZCZENIA: 1000  
OBC. STAŁE NA DACHU: 750  
OBC. STAŁE NA PODŁOŻE Poddasza: 200  
OBC. STAŁE NA SŁUPKU Poddasza: 250  
OBC. STAŁE NA SUFICIE: 550  
OBC. STAŁE NA SUFICIE Poddasza: 250  
DODANO CIĘŻAR WŁASNY

#### REAKCJE PODPOROWE (N) (SGN)

WEZŁ	KIER.	KO S/D	KO S	KO K	KO K	KO CH	P-SZER
nr	POZ.	MAX	MAX	MIN	MAX	MAX	mm
a1	POZ.	0	0	-2621	-	0	
a12	PION.	8176	12622	13241	3181	9231	69
a12	PION.	8165	12604	13223	3174	10108	68

#### MAX UGIĘCIE (mm) (SGU)

WEZŁ	PION.	POZ.	KO NR
nr			
s1-9	8,3	0,3	1002:2 (Wfin)
s1	7	0,3	1113:23:2 (Wfin)
2-3	6,6	3,6	1113:3:2 (Wfin)

UGIĘCIA W INNYCH PUNKTACH - ZOBACZ WYDRUKI OBLICZEŃ

TARCICA				
WIAZAR- OD - DO	GRUBOŚĆ 45 mm WYSOKOŚĆ mm	KLASA	STĘŻENIE mm/szt.	CSI %
1-4	120	C24	350	58
4-7	120	C24	350	56
1-7	145	C24	W węzłach	59
1-8	120	C24	1028	64
7-11	120	C24	1028	54
3-5	120	C24	Brak	33
3-9	120	C24	Brak	18
5-10	120	C24	Brak	19
2-8	95	C24	Brak	20
2-9	95	C24	Brak	14
6-10	95	C24	Brak	13
6-11	95	C24	Brak	20

ŁĄCZNIKI - BEZ ZŁ. NA DŁUG.				
WEZŁ nr	PLYTKA TYP	SZER. mm	DŁUG. mm	CSI %
1	GNA20	132	246	82
2	GNA20	105	143	54
3	GNA20	105	184	77
4	GNA20	76	122	36
5	GNA20	105	184	74
6	GNA20	105	143	50
7	GNA20	132	205	53
8	GNA20	154	143	81
9	GNA20	105	143	69
10	GNA20	105	143	69
11	GNA20	154	143	81

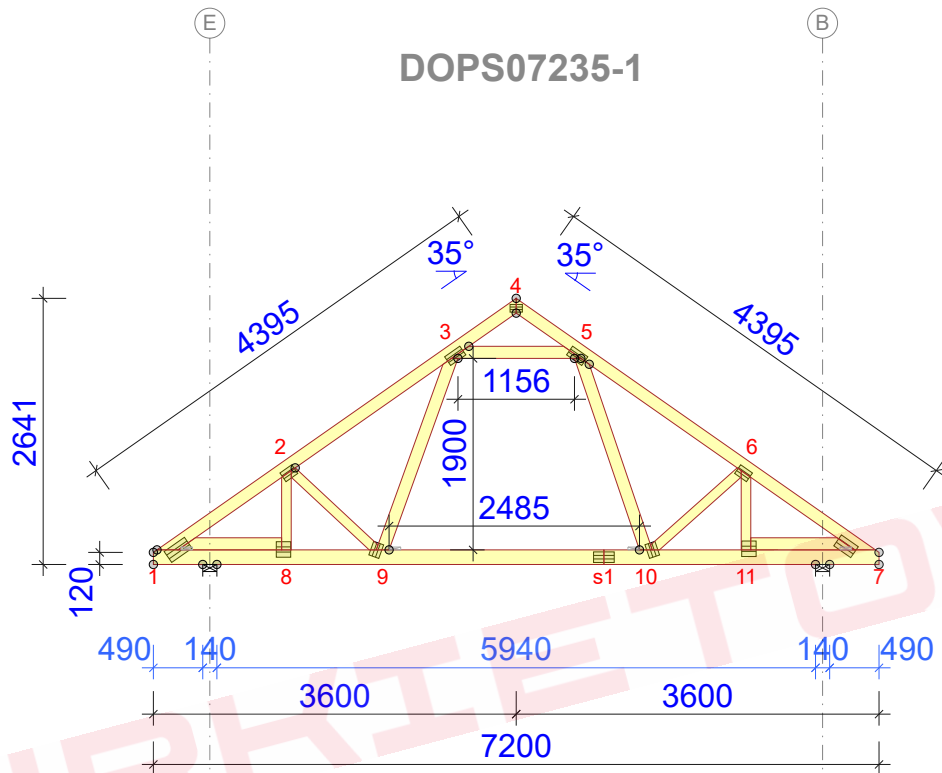
TOLERANCJA POŁOŻENIA ŁĄCZNIKA: 5 mm

ŁĄCZNIKI - ZŁ. NA DŁUG.				
WEZŁ nr	PLYTKA TYP	SZER. mm	DŁUG. mm	CSI %
s1	GNA20	105	205	64

© Rysunek jest chroniony prawem autorskim i nie może być kopiowany, rozprowadzany lub wykorzystywany w inny sposób bez zgody autora.

	NAZWA OBIEKTU	
	ADRES OBIEKTU	
TYTUŁ RYSUNKU	Wiązary G2	
PROJEKTOWAŁ		SKALA: 1:75
OPRACOWAŁ		DATA: 2023-07-12
SPRAWDZIŁ		NR RYS:





Strefa śniegowa 2 - maksymalny rozstaw 95cm

#### WYTYCZNE OGÓLNE

KONSTRUKCJA ZOSTAŁA OBLICZONA PRZY UŻYCIU PROGRAMU KOMPUTEROWEGO "MITEK PAMIR", Grupa Burkietowicz lic. 14 - LICENSE: 4783 NORMA DO PROJEKTU: PN-EN 1995-1-1:2010 + NA PEŁNE REZULTATY OBLICZEŃ DOSTĘPNE NA WYDR. OBLICZEŃ

#### USTAWIENIA OGÓLNE

GRUBOŚĆ TARCICY (mm): 45  
CIĘŻAR WIAZARA (kg/warstwę): 74  
ROZSTAW WIAZARÓW (mm): 950  
WSPÓŁCZYNNIK REDYSTRYBUCJI OBCIĄŻEŃ: 1  
KLASA KONSEKWENCJI: CC2  
KLASA UŻYTKOWANIA: 2 = 65% <= WW < 85%  
ZAKŁAD ZOSTAŁ SKONTROLOWANY PRZEZ :  
TECHNICKY A ZKUSEBNI USTAV STAVEBNI PRAHA s.p.  
CERTYFIKAT PRODUKTU: 1020 - CPR - 1020-CPR-070037637  
STĘŻENIA: ZOBACZ TABELĘ TARCICY

#### OBCIĄŻENIA (N/m²)

STREFA ŚNIEGOWA: 2  
OBC. ŚNIEGIEM (Sk, 161 m n.p.m.): 900 N/m²  
OBC. WIATREM (qp(z)): 785 N/m²  
OBC. ZMIENNE POZA POMIESZCZENIEM: 400  
OBC. ZMIENNE WEWNĄTRZ POMIESZCZENIA: 1000  
OBC. STAŁE NA DACHU: 750  
OBC. STAŁE NA PODŁODŻE Poddasza: 200  
OBC. STAŁE NA SŁUPKU Poddasza: 250  
OBC. STAŁE NA SUFICIE: 550  
OBC. STAŁE NA SUFICIE Poddasza: 250  
DODANO CIĘŻAR WŁASNY

#### REAKCJE PODPOROWE (N) (SGN)

WEZŁ	KIER.	KO S/D	KO S	KO K	KO K	KO CH	P-SZER
nr	POZ.	MAX	MAX	MAX	MIN	MAX	mm
1	POZ.	0	0	-2621	-	0	
1	PION.	8176	12622	13266	3139	10493	69
7	PION.	8165	12604	13249	3131	8846	68

#### MAX UGIĘCIE (mm) (SGU)

WEZŁ	PION.	POZ.	KO NR
nr			
s1-9	8,4	0,3	1002:2 (Wfin)
s1	7	0,3	1113:23:2 (Wfin)
2-3	6,6	3,7	1113:3:2 (Wfin)

UGIĘCIA W INNYCH PUNKTACH - ZOBACZ WYDRUKI OBLICZEŃ

TARCICA				
WIAZAR- OD - DO	GRUBOŚĆ 45 mm WYSOKOŚĆ mm	KLASA	STĘŻENIE mm/szt.	CSI %
1-4	120	C24	350	59
4-7	120	C24	350	58
1-7	145	C24	W węzłach	63
1-8	120	C24	1028	69
7-11	120	C24	1028	57
3-5	120	C24	Brak	34
3-9	120	C24	Brak	19
5-10	120	C24	Brak	19
2-8	95	C24	Brak	19
2-9	95	C24	Brak	14
6-10	95	C24	Brak	13
6-11	95	C24	Brak	18

ŁĄCZNIKI - BEZ ZŁ. NA DŁUG.				
WEZŁ nr	PLYTKA TYP	SZER. mm	DŁUG. mm	CSI %
1	GNA20	132	246	86
2	GNA20	105	143	50
3	GNA20	105	184	78
4	GNA20	76	122	36
5	GNA20	105	184	75
6	GNA20	105	143	47
7	GNA20	132	205	57
8	GNA20	154	143	78
9	GNA20	105	143	69
10	GNA20	105	143	69
11	GNA20	154	143	79

TOLERANCJA POŁOŻENIA ŁĄCZNIKA: 5 mm

ŁĄCZNIKI - ZŁ. NA DŁUG.				
WEZŁ nr	PLYTKA TYP	SZER. mm	DŁUG. mm	CSI %
s1	GNA20	105	205	66

© Rysunek jest chroniony prawem autorskim i nie może być kopiowany, rozprowadzany lub wykorzystywany w inny sposób bez zgody autora.

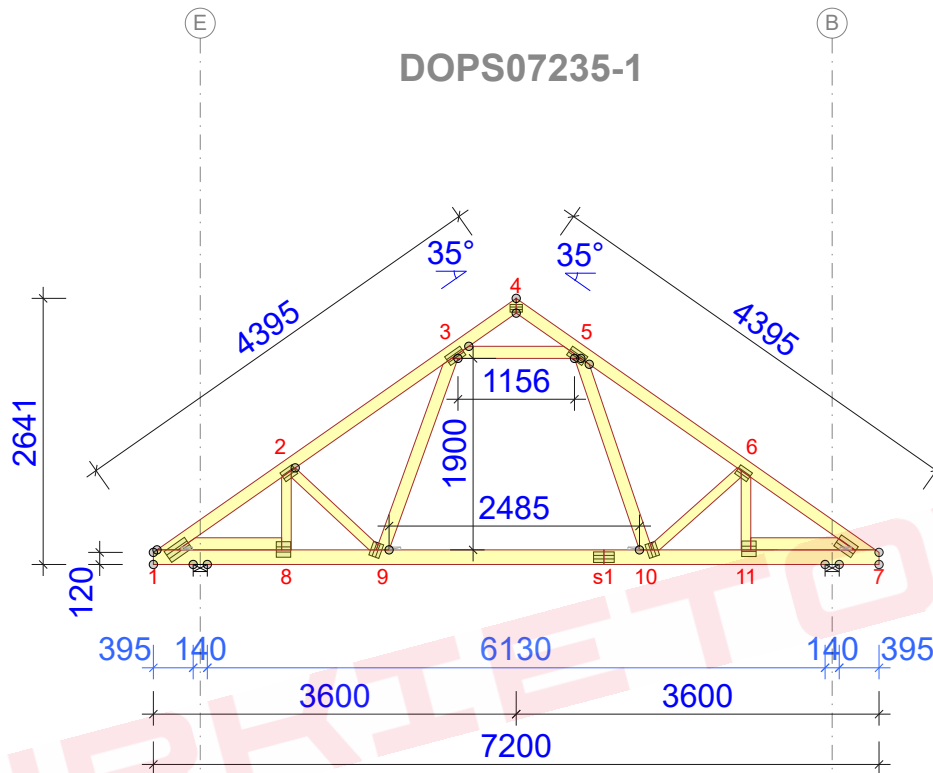
	NAZWA OBIEKTU	
	ADRES OBIEKTU	
TYTUŁ RYSUNKU	Wiązary G2	
PROJEKTOWAŁ		SKALA: 1:75
OPRACOWAŁ		DATA: 2023-07-12
SPRAWDZIŁ		NR RYS:



ŁĄCZNIKI - ZŁ. NA DŁUG.				
WĘZŁ nr	PLYTKA TYP	SZER. mm	DŁUG. mm	CSI %
s1	GNA20	105	205	68

	NAZWA OBIEKTU		
	ADRES OBIEKTU		
TYTUŁ RYSUNKU	Wiązar G2		
PROJEKTOWAŁ			SKALA: 1:75
OPRACOWAŁ			DATA: 2023-07-12
SPRAWDZIŁ			NR RYS:

Plik: DOPs07235-1



Strefa śniegowa 2 - maksymalny rozstaw 95cm

#### WYTYCZNE OGÓLNE

KONSTRUKCJA ZOSTAŁA OBLICZONA PRZY UŻYCIU PROGRAMU KOMPUTEROWEGO "MITEK PAMIR", Grupa Burkietowicz lic. 14 - LICENSE: 4783 NORMA DO PROJEKTU: PN-EN 1995-1-1:2010 + NA PEŁNE REZULTATY OBLICZEŃ DOSTĘPNE NA WYDR. OBLICZEŃ

#### USTAWIENIA OGÓLNE

GRUBOŚĆ TARCICY (mm): 45  
CIĘŻAR WIĄZARA (kg/warstwę): 74  
ROZSTAW WIĄZARÓW (mm): 950  
WSPÓŁCZYNNIK REDYSTRYBUCJI OBCIĄŻEŃ: 1  
KLASA KONSEKWENCJI: CC2  
KLASA UŻYTKOWANIA: 2 = 65% <= WW < 85%  
ZAKŁAD ZOSTAŁ SKONTROLOWANY PRZEZ :  
TECHNICKY A ZKUSEBNI USTAV STAVEBNI PRAHA s.p.  
CERTYFIKAT PRODUKTU: 1020 - CPR - 1020-CPR-070037637  
STĘŻENIA: ZOBACZ TABELĘ TARCICY

#### OBCIĄŻENIA (N/m²)

STREFA ŚNIEGOWA: 2  
OBC. ŚNIEGIEM (Sk, 161 m n.p.m.): 900 N/m²  
OBC. WIATREM (qp(z)): 785 N/m²  
OBC. ZMIENNE POZA POMIESZCZENIEM: 400  
OBC. ZMIENNE WEWNĄTRZ POMIESZCZENIA: 1000  
OBC. STAŁE NA DACHU: 750  
OBC. STAŁE NA PODŁODZE PODDASZA: 200  
OBC. STAŁE NA SŁUPKU PODDASZA: 250  
OBC. STAŁE NA SUFICIE: 550  
OBC. STAŁE NA SUFICIE PODDASZA: 250  
DODANO CIĘŻAR WŁASNY

#### REAKCJE PODPOROWE (N) (SGN)

WEZŁ	KIER.	KO S/D	KO S	KO K	KO K	KO CH	P-SZER
nr	POZ.	MAX	MAX	MAX	MIN	MAX	mm
1	POZ.	0	0	-2621	-	0	
1	PION.	8175	12621	13316	3054	10479	69
7	PION.	8166	12605	13300	3046	8860	68

#### MAX UGIĘCIE (mm) (SGU)

WEZŁ	PION.	POZ.	KO NR
nr			
s1-9	8,5	0,4	1002:2 (Wfin)
s1	7,2	0,4	1113:23:2 (Wfin)
2-3	6,8	3,8	1113:3:2 (Wfin)

UGIĘCIA W INNYCH PUNKTACH - ZOBACZ WYDRUKI OBLICZEŃ

TARCICA				
WIĄZAR- OD - DO	GRUBOŚĆ 45 mm WYSOKOŚĆ mm	KLASA	STĘŻENIE mm/szt.	CSI %
1-4	120	C24	350	62
4-7	120	C24	350	60
1-7	145	C24	W węzłach	59
1-8	120	C24	1028	66
7-11	120	C24	1028	40
3-5	120	C24	Brak	36
3-9	120	C24	Brak	20
5-10	120	C24	Brak	21
2-8	95	C24	Brak	15
2-9	95	C24	Brak	12
6-10	95	C24	Brak	11
6-11	95	C24	Brak	15

ŁĄCZNIKI - BEZ ZŁ. NA DŁUG.				
WEZŁ nr	PLYTKA TYP	SZER. mm	DŁUG. mm	CSI %
1	GNA20	132	246	92
2	GNA20	105	143	44
3	GNA20	105	184	82
4	GNA20	76	122	36
5	GNA20	105	184	78
6	GNA20	105	143	40
7	GNA20	132	205	67
8	GNA20	154	143	72
9	GNA20	105	143	69
10	GNA20	105	143	69
11	GNA20	154	143	73

TOLERANCJA POŁOŻENIA ŁĄCZNIKA: 5 mm

ŁĄCZNIKI - ZŁ. NA DŁUG.				
WEZŁ nr	PLYTKA TYP	SZER. mm	DŁUG. mm	CSI %
s1	GNA20	105	205	69

© Rysunek jest chroniony prawem autorskim i nie może być kopiowany, rozprowadzany lub wykorzystywany w inny sposób bez zgody autora.

	NAZWA OBIEKTU	
	ADRES OBIEKTU	
TYTUŁ RYSUNKU	Wiązar G2	
PROJEKTOWAŁ		SKALA: 1:75
OPRACOWAŁ		DATA: 2023-07-12
SPRAWDZIŁ		NR RYS:

STEŻENIA ZGODNIE Z TABELĄ TARCICY A STABILNOŚĆ CAŁEJ KONSTRUKCJI POWINNA BYĆ ZAPROJEKTOWANA OSOBNO



TOLERANCJA POŁOŻENIA ŁACZNIKA: 5 mm

© Rysunek jest chroniony prawem autorskim i nie może być kopiowany, rozprowadzany lub wykorzystywany w inny sposób bez zgody autora.

	NAZWA OBIEKTU		
	ADRES OBIEKTU		
TYTUŁ RYSUNKU	Wiązar G2		
PROJEKTOWAŁ			SKALA: 1:75
OPRACOWAŁ			DATA: 2023-07-12
SPRAWDZIŁ			NR RYS:

WERSJA: 2023.1c (3ef9445)

CZAS: 16:55

Plik: DOPs07235-1

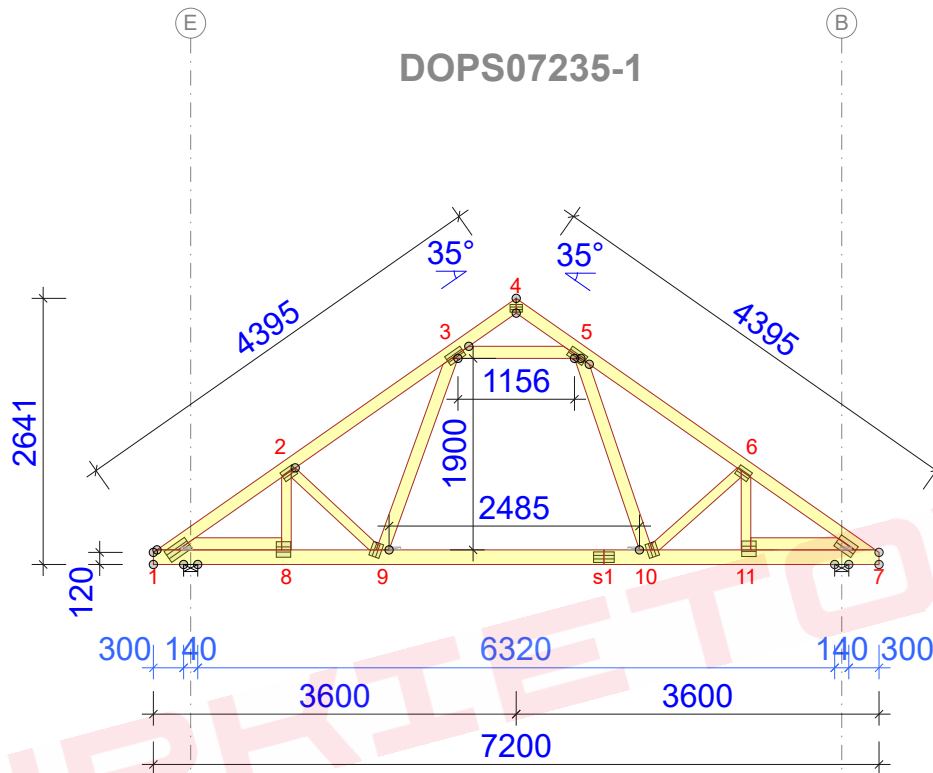
KONSTRUKCJA ZOSTAŁA OBLICZONA PRZY UŻYCIU PROGRAMU KOMPUTEROWEGO "MITEK PAMIR",  
Grupa Burkietowicz lic. 14 - LICENSE: 4783  
NORMA DO PROJEKT.: PN-EN 1995-1-1:2010 + NA  
PEŁNE REZULTATY OBLICZEŃ DOSTĘPNE NA WYDR.  
OBLICZEŃ

GRUBOŚĆ TARCICY (mm):	45
CIEŻAR WIAZARA (kg/warstwę):	74
ROZSTAW WIAZARÓW (mm):	74
WSPÓŁCZYNNIK REDYSTYBUCJI OBCIĄŻEN:	150
KLASA KONSEKWENCJI:	CC2
KLASA UŻYTKOWANIA:	2 = 65% <= WW < 85%
ZAKŁAD ZOSTAŁ SPRAWDZONY I OŚWIECZONY PRZEZ:	
TECHNICZNY A KUBEŠIN USTAV STAVEBNÍ PRAHA s.p.	
CERTYFIKAT PRODUKTU: 1020 - CPR - 1020-CPR-070037637	
STĘŻENIA: ZOBACZ TABELĘ TARCICY	

STREFA ŚNIEGOWA:	2
OBC. ŚNIEGIEM (Sk, 161 m n.p.m.):	900 N/m <sup>2</sup>
OBC. WIATREM (qp/2):	785 N/m <sup>2</sup>
OBC. ZMIENNE POZA POMIESZCZENIEM:	400
OBC. ZMIENNE WEWNĄTRZ POMIESZCZENIA:	1000
OBC. STAŁE NA DACHU:	750
OBC. STAŁE NA PODŁOŻE PODDASZA:	200
OBC. STAŁE NA SŁUPKU PODDASZA:	250
OBC. STAŁE NA SUFICIE:	550
OBC. STAŁE NA SUFICIE PODDASZA:	250
DODANO CIĘŻAR WŁASNY	

WEZEŁ nr	KIER.	KO S/D MAX	KO Ś MAX	KO K MAX	KO K MIN	KO CH MAX	P-SZER mm
1	POZ.	0	0	-2621	-	0	
1	PION.	8175	12621	13341	3011	10473	69
7	PION.	8166	12605	13325	3004	8866	68

WĘZEŁ nr	PION.	POZ.	KO NR
s1-9	8,6	0,4	1002:2 (Wfin)
s1	7,3	0,4	1113:23:2 (Wfin)
2-3	6,8	3,8	1113:3:2 (Wfin)
UGIECIA W INNYCH PUNKTACH - ZOBACZ WYDRUKI OBLICZEN			



Strefa śniegowa 2 - maksymalny rozstaw 95cm

#### WYTYCZNE OGÓLNE

KONSTRUKCJA ZOSTAŁA OBLICZONA PRZY UŻYCIU PROGRAMU KOMPUTEROWEGO "MITEK PAMIR", Grupa Burkiewicz lic. 14 - LICENSE: 4783 NORMA DO PROJEKTU: PN-EN 1995-1-1:2010 + NA PEŁNE REZULTATY OBLICZEŃ DOSTĘPNE NA WYDR. OBLICZEŃ

#### USTAWIENIA OGÓLNE

GRUBOŚĆ TARCICY (mm): 45  
CIĘŻAR WIĄZARA (kg/warstwę): 74  
ROZSTAW WIĄZARÓW (mm): 950  
WSPÓŁCZYNNIK REDYSTRYBUCJI OBCIĄŻEŃ: 1  
KLASA KONSEKWENCJI: CC2  
KLASA UŻYTKOWANIA: 2 = 65% <= WW < 85%  
ZAKŁAD ZOSTAŁ SKONTROLOWANY PRZEZ :  
TECHNICKY A ZKUSEBNI USTAV STAVEBNI PRAHA s.p.  
CERTYFIKAT PRODUKTU: 1020 - CPR - 1020-CPR-070037637  
STĘŻENIA: ZOBACZ TABELĘ TARCICY

#### OBCIĄŻENIA (N/m²)

STREFA ŚNIEGOWA: 2  
OBC. ŚNIEGIEM (Sk, 161 m n.p.m.): 900 N/m²  
OBC. WIATREM (qp(z)): 785 N/m²  
OBC. ZMIENNE POZA POMIESZCZENIEM: 400  
OBC. ZMIENNE WEWNĄTRZ POMIESZCZENIA: 1000  
OBC. STAŁE NA DACHU: 750  
OBC. STAŁE NA PODŁOŻE Poddasza: 200  
OBC. STAŁE NA SŁUPKU Poddasza: 250  
OBC. STAŁE NA SUFICIE: 550  
OBC. STAŁE NA SUFICIE Poddasza: 250  
DODANO CIĘŻAR WŁASNY

#### REAKCJE PODPOROWE (N) (SGN)

WEZŁ	KIER.	KO S/D	KO S	KO K	KO K	KO CH	P-SZER
nr	POZ.	MAX	MAX	MAX	MIN	MAX	mm
1	POZ.	0	0	-2621	-	0	
1	PION.	8175	12621	13365	2968	9263	69
7	PION.	8166	12605	13349	2961	10075	68

#### MAX UGIĘCIE (mm) (SGU)

WEZŁ	PION.	POZ.	KO NR
nr			
s1-9	8,7	0,4	1002:2 (Wfin)
s1	7,4	0,4	1113:23:2 (Wfin)
2-3	6,9	3,9	1113:3:2 (Wfin)

UGIĘCIA W INNYCH PUNKTACH - ZOBACZ WYDRUKI OBLICZEŃ

TARCICA				
WIĄZAR- OD - DO	GRUBOŚĆ 45 mm WYSOKOŚĆ mm	KLASA	STĘŻENIE mm/szt.	CSI %
1-4	120	C24	350	64
4-7	120	C24	350	62
1-7	145	C24	W węzłach	59
1-8	120	C24	1028	21
7-11	120	C24	1028	26
3-5	120	C24	Brak	38
3-9	120	C24	Brak	22
5-10	120	C24	Brak	22
2-8	95	C24	Brak	12
2-9	95	C24	Brak	11
6-10	95	C24	Brak	10
6-11	95	C24	Brak	11

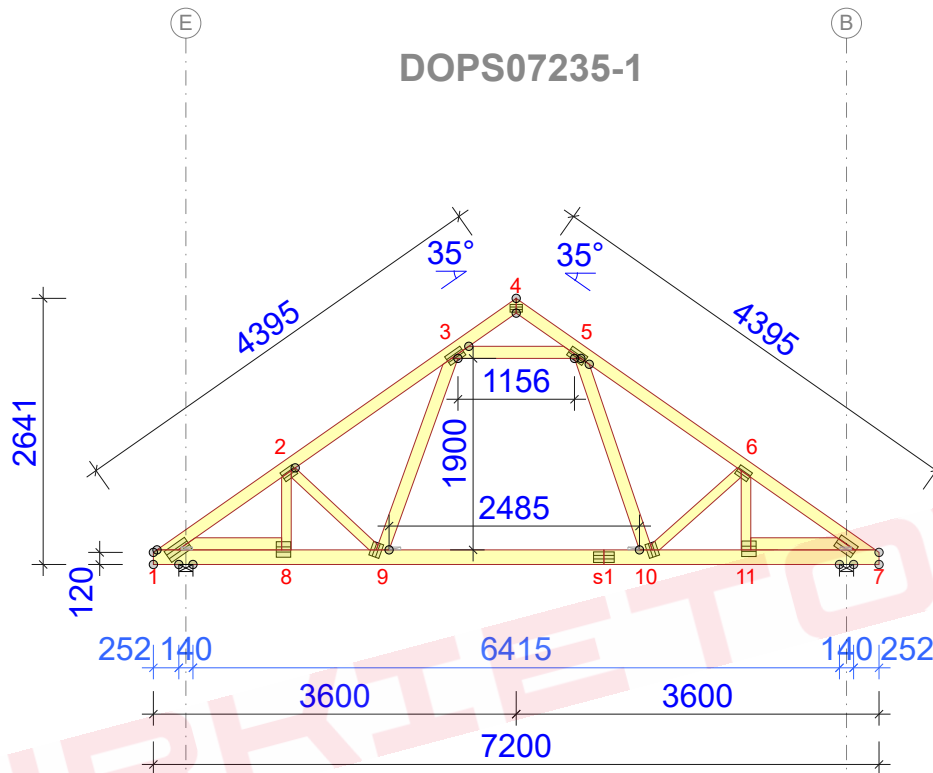
ŁĄCZNIKI - BEZ ZŁ. NA DŁUG.				
WEZŁ nr	PLYTKA TYP	SZER. mm	DŁUG. mm	CSI %
1	GNA20	132	246	90
2	GNA20	105	143	37
3	GNA20	105	184	85
4	GNA20	76	122	36
5	GNA20	105	184	82
6	GNA20	105	143	33
7	GNA20	132	205	76
8	GNA20	154	143	62
9	GNA20	105	143	69
10	GNA20	105	143	69
11	GNA20	154	143	62

TOLERANCJA POŁOŻENIA ŁĄCZNIKA: 5 mm

ŁĄCZNIKI - ZŁ. NA DŁUG.				
WEZŁ nr	PLYTKA TYP	SZER. mm	DŁUG. mm	CSI %
s1	GNA20	105	205	73

© Rysunek jest chroniony prawem autorskim i nie może być kopiowany, rozprowadzany lub wykorzystywany w inny sposób bez zgody autora.

	NAZWA OBIEKTU	
	ADRES OBIEKTU	
TYTUŁ RYSUNKU	Wiązar G2	
PROJEKTOWAŁ		SKALA: 1:75
OPRACOWAŁ		DATA: 2023-07-12
SPRAWDZIŁ		NR RYS:



Strefa śniegowa 2 - maksymalny rozstaw 95cm

#### WYTYCZNE OGÓLNE

KONSTRUKCJA ZOSTAŁA OBLICZONA PRZY UŻYCIU PROGRAMU KOMPUTEROWEGO "MITEK PAMIR", Grupa Burkiewicz lic. 14 - LICENSE: 4783 NORMA DO PROJEKTU: PN-EN 1995-1-1:2010 + NA PEŁNE REZULTATY OBLICZEŃ DOSTĘPNE NA WYDR. OBLICZEŃ

#### USTAWIENIA OGÓLNE

GRUBOŚĆ TARCICY (mm): 45  
CIĘŻAR WIAZARA (kg/warstwę): 74  
ROZSTAW WIAZARÓW (mm): 950  
WSPÓŁCZYNNIK REDYSTRYBUCJI OBCIĄŻEŃ: 1  
KLASA KONSEKWENCJI: CC2  
KLASA UŻYTKOWANIA: 2 = 65% <= WW < 85%  
ZAKŁAD ZOSTAŁ SKONTROLOWANY PRZEZ :  
TECHNICKÝ A ZKUSEBNÍ ÚSTAV STAVEBNÍ PRAHA s.p.  
CERTYFIKAT PRODUKTU: 1020 - CPR - 1020-CPR-070037637  
STĘŻENIA: ZOBACZ TABELĘ TARCICY

#### OBCIĄŻENIA (N/m²)

STREFA ŚNIEGOWA: 2  
OBC. ŚNIEGIEM (Sk, 161 m n.p.m.): 900 N/m²  
OBC. WIATREM (qp(z)): 785 N/m²  
OBC. ZMIENNE POZA POMIESZCZENIEM: 400  
OBC. ZMIENNE WEWNĄTRZ POMIESZCZENIA: 1000  
OBC. STAŁE NA DACHU: 750  
OBC. STAŁE NA PODŁODZE PODDASZA: 200  
OBC. STAŁE NA SŁUPKU PODDASZA: 250  
OBC. STAŁE NA SUFICIE: 550  
OBC. STAŁE NA SUFICIE PODDASZA: 250  
DODANO CIĘŻAR WŁASNY

#### REAKCJE PODPOROWE (N) (SGN)

WEZŁ	KIER.	KO S/D	KO S	KO K	KO K	KO CH	P-SZER
nr	POZ.	MAX	MAX	MAX	MIN	MAX	mm
1	POZ.	0	0	-2621	-	0	
1	PION.	8175	12621	13389	2926	9269	69
7	PION.	8166	12605	13373	2919	10069	68

#### MAX UGIĘCIE (mm) (SGU)

WEZŁ	PION.	POZ.	KO NR
nr			
s1-9	8,7	0,5	1002:2 (Wfin)
s1	7,4	0,5	1113:23:2 (Wfin)
2-3	6,9	3,9	1113:3:2 (Wfin)

UGIĘCIA W INNYCH PUNKTACH - ZOBACZ WYDRUKI OBLICZEŃ

TARCICA				
WIAZAR- OD - DO	GRUBOŚĆ 45 mm WYSOKOŚĆ mm	KLASA	STĘŻENIE mm/szt.	CSI %
1-4	120	C24	350	66
4-7	120	C24	350	64
1-7	145	C24	W węzłach	59
1-8	120	C24	1028	19
7-11	120	C24	1028	27
3-5	120	C24	Brak	39
3-9	120	C24	Brak	22
5-10	120	C24	Brak	23
2-8	95	C24	Brak	10
2-9	95	C24	Brak	10
6-10	95	C24	Brak	10
6-11	95	C24	Brak	10

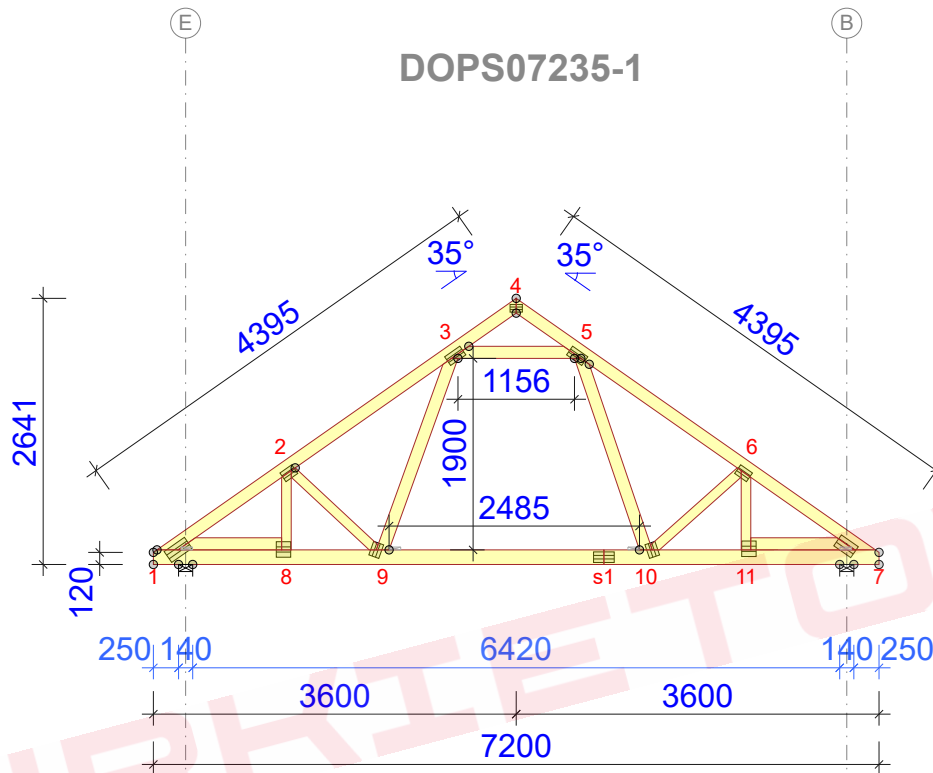
ŁĄCZNIKI - BEZ ZŁ. NA DŁUG.				
WEZŁ nr	PLYTKA TYP	SZER. mm	DŁUG. mm	CSI %
1	GNA20	132	246	67
2	GNA20	105	143	33
3	GNA20	105	184	87
4	GNA20	76	122	36
5	GNA20	105	184	83
6	GNA20	105	143	33
7	GNA20	132	205	83
8	GNA20	154	143	54
9	GNA20	105	143	69
10	GNA20	105	143	69
11	GNA20	154	143	56

TOLERANCJA POŁOŻENIA ŁĄCZNIKA: 5 mm

ŁĄCZNIKI - ZŁ. NA DŁUG.				
WEZŁ nr	PLYTKA TYP	SZER. mm	DŁUG. mm	CSI %
s1	GNA20	105	205	75

© Rysunek jest chroniony prawem autorskim i nie może być kopiowany, rozprowadzany lub wykorzystywany w inny sposób bez zgody autora.

	NAZWA OBIEKTU	
	ADRES OBIEKTU	
TYTUŁ RYSUNKU	Wiązary G2	
PROJEKTOWAŁ		SKALA: 1:75
OPRACOWAŁ		DATA: 2023-07-12
SPRAWDZIŁ		NR RYS:



Strefa śniegowa 2 - maksymalny rozstaw 95cm

#### WYTYCZNE OGÓLNE

KONSTRUKCJA ZOSTAŁA OBLICZONA PRZY UŻYCIU PROGRAMU KOMPUTEROWEGO "MITEK PAMIR", Grupa Burkietowicz lic. 14 - LICENSE: 4783 NORMA DO PROJEKTU: PN-EN 1995-1-1:2010 + NA PEŁNE REZULTATY OBLICZEŃ DOSTĘPNE NA WYDR. OBLICZEŃ

#### USTAWIENIA OGÓLNE

GRUBOŚĆ TARCICY (mm): 45  
CIĘŻAR WIAZARA (kg/warstwę): 74  
ROZSTAW WIAZARÓW (mm): 950  
WSPÓŁCZYNNIK REDYSTRYBUCJI OBCIĄŻEŃ: 1  
KLASA KONSEKWENCJI: CC2  
KLASA UŻYTKOWANIA: 2 = 65% <= WW < 85%  
ZAKŁAD ZOSTAŁ SKONTROLOWANY PRZEZ :  
TECHNICKÝ A ZKUSEBNÍ ÚSTAV STAVEBNÍ PRAHA s.p.  
CERTYFIKAT PRODUKTU: 1020 - CPR - 1020-CPR-070037637  
STĘŻENIA: ZOBACZ TABELĘ TARCICY

#### OBCIĄŻENIA (N/m²)

STREFA ŚNIEGOWA: 2  
OBC. ŚNIEGIEM (Sk, 161 m n.p.m.): 900 N/m²  
OBC. WIATREM (qp(z)): 785 N/m²  
OBC. ZMIENNE POZA POMIESZCZENIEM: 400  
OBC. ZMIENNE WEWNĄTRZ POMIESZCZENIA: 1000  
OBC. STAŁE NA DACHU: 750  
OBC. STAŁE NA PODŁODZE PODDASZA: 200  
OBC. STAŁE NA ŚLUPKU PODDASZA: 250  
OBC. STAŁE NA SUFICIE: 550  
OBC. STAŁE NA SUFICIE PODDASZA: 250  
DODANO CIĘŻAR WŁASNY

#### REAKCJE PODPOROWE (N) (SGN)

WEZŁ	KIER.	KO S/D	KO S	KO K	KO K	KO CH	P-SZER
nr	POZ.	MAX	MAX	MAX	MIN	MAX	mm
1	POZ.	0	0	-2621	-	0	
1	PION.	8175	12621	13391	2924	9270	69
7	PION.	8166	12605	13375	2917	10069	68

#### MAX UGIĘCIE (mm) (SGU)

WEZŁ	PION.	POZ.	KO NR
nr			
s1-9	8,7	0,5	1002:2 (Wfin)
s1	7,4	0,5	1113:23:2 (Wfin)
2-3	6,9	3,9	1113:3:2 (Wfin)

UGIĘCIA W INNYCH PUNKTACH - ZOBACZ WYDRUKI OBLICZEŃ

TARCICA				
WIAZAR- OD - DO	GRUBOŚĆ mm	KLASA	STĘŻENIE mm/szt.	CSI %
1-4	120	C24	350	66
4-7	120	C24	350	64
1-7	145	C24	W węzłach	59
1-8	120	C24	1028	18
7-11	120	C24	1028	27
3-5	120	C24	Brak	39
3-9	120	C24	Brak	22
5-10	120	C24	Brak	23
2-8	95	C24	Brak	10
2-9	95	C24	Brak	10
6-10	95	C24	Brak	10
6-11	95	C24	Brak	10

ŁĄCZNIKI - BEZ ZŁ. NA DŁUG.				
WEZŁ nr	PLYTKA TYP	SZER. mm	DŁUG. mm	CSI %
1	GNA20	132	246	67
2	GNA20	105	143	33
3	GNA20	105	184	87
4	GNA20	76	122	36
5	GNA20	105	184	83
6	GNA20	105	143	33
7	GNA20	132	205	83
8	GNA20	154	143	54
9	GNA20	105	143	69
10	GNA20	105	143	69
11	GNA20	154	143	56

TOLERANCJA POŁOŻENIA ŁĄCZNIKA: 5 mm

ŁĄCZNIKI - ZŁ. NA DŁUG.				
WEZŁ nr	PLYTKA TYP	SZER. mm	DŁUG. mm	CSI %
s1	GNA20	105	205	75

© Rysunek jest chroniony prawem autorskim i nie może być kopiowany, rozprowadzany lub wykorzystywany w inny sposób bez zgody autora.

	NAZWA OBIEKTU	
	ADRES OBIEKTU	
TYTUŁ RYSUNKU	Wiązary G2	
PROJEKTOWAŁ		SKALA: 1:75
OPRACOWAŁ		DATA: 2023-07-12
SPRAWDZIŁ		NR RYS: 