

Strefa śniegowa 3 - maksymalny rozstaw 88cm

WYTYCZNE OGÓLNE

KONSTRUKCJA ZOSTAŁA OBLICZONA PRZY UŻYCIU PROGRAMU KOMPUTEROWEGO "MITEK PAMIR", Grupa Burkiewicz lic. 32 + de - LICENSE: 14428 NORMA DO PROJEKT.: PN-EN 1995-1-1:2010 + NA PEŁNE REZULTATY OBLICZEŃ DOSTĘPNE NA WYDR. OBLICZEŃ

USTAWIENIA OGÓLNE

GRUBOŚĆ TARCICY (mm): 45
CIĘŻAR WIAZARA (kg/warstwę): 63
ROZSTAW WIAZARÓW (mm): 880
WSPÓŁCZYNNIK REDYSTRYBUCJI OBCIĄŻEŃ: 1
KLASA KONSEKWENCJI: CC2
KLASA UŻYTKOWANIA: 2 = 65% <= WW < 85%
ZAKŁAD ZOSTAŁ SKONTROLOWANY PRZEZ :
TECHNICZNY A ZKUSEBNI USTAV STAVEBNI PRAHA s.p.
CERTYFIKAT PRODUKTU: 1020 - CPR - 1020-CPR-070037637
STĘŻENIA: ZOBACZ TABELĘ TARCICY

OBCIĄŻENIA (N/m²)

STREFA ŚNIEGOWA: 3
OBC. ŚNIEGIEM (Sk, 161 m n.p.m.): 1200 N/m²
OBC. WIATREM (qp(z)): 785 N/m²
OBC. ZMIENNE POZA POMIESZCZENIEM: 400
OBC. ZMIENNE WEWNĄTRZ POMIESZCZENIA: 1000
OBC. STAŁE NA DACHU: 750
OBC. STAŁE NA PODŁODZE PODDASZA: 200
OBC. STAŁE NA SŁUPKU PODDASZA: 250
OBC. STAŁE NA SUFICIE: 550
OBC. STAŁE NA SUFICIE PODDASZA: 250
DODANO CIĘŻAR WŁASNY

REAKCJE PODPOROWE (N) (SGN)

| WEZŁ. | KIER. | KO S/D | KO S | KO K | KO K | KO CH | P-SZER |
|-------|-------|--------|-------|-------|------|-------|--------|
| nr | | MAX | MAX | MAX | MIN | MAX | mm |
| 11 | PION. | 6991 | 12287 | 12953 | 3479 | 7884 | 65 |
| 8 | POZ. | 0 | 0 | -1591 | - | 0 | |
| 8 | PION. | 6991 | 12287 | 12953 | 3479 | 9066 | 65 |

MAX UGIĘCIE (mm) (SGU)

| WEZŁ. | PION. | POZ. | KO NR |
|-------|-------|------|------------------|
| nr | | | |
| s1-9 | 8,6 | 0,1 | 1002:2 (Wfin) |
| s1 | 4,9 | 0,1 | 1113:23:2 (Wfin) |
| 2-3 | 3,7 | 1,8 | 1113:3:2 (Wfin) |

UGIĘCIA W INNYCH PUNKTACH - ZOBACZ WYDRUKI OBLICZEŃ

| TARCICA | | | | |
|--------------------|---------------------------------|-------|---------------------|----------|
| WIAZAR- OD - DO | GRUBOŚĆ 45 mm WYSOKOŚĆ mm | KLASA | STĘŻENIE mm/szt. | CSI % |
| 1-4 | 120 | C24 | 350 | 43 |
| 4-7 | 120 | C24 | 350 | 43 |
| 1-7 | 120 | C24 | W węzłach | 70 |
| 1-8 | 120 | C24 | 987 | 11 |
| 7-11 | 120 | C24 | 987 | 11 |
| 3-5 | 95 | C24 | Brak | 20 |
| 3-9 | 120 | C24 | Brak | 15 |
| 5-10 | 120 | C24 | Brak | 15 |
| 2-8 | 95 | C24 | Brak | 31 |
| 2-9 | 95 | C24 | Brak | 28 |
| 6-10 | 95 | C24 | Brak | 27 |
| 6-11 | 95 | C24 | Brak | 31 |

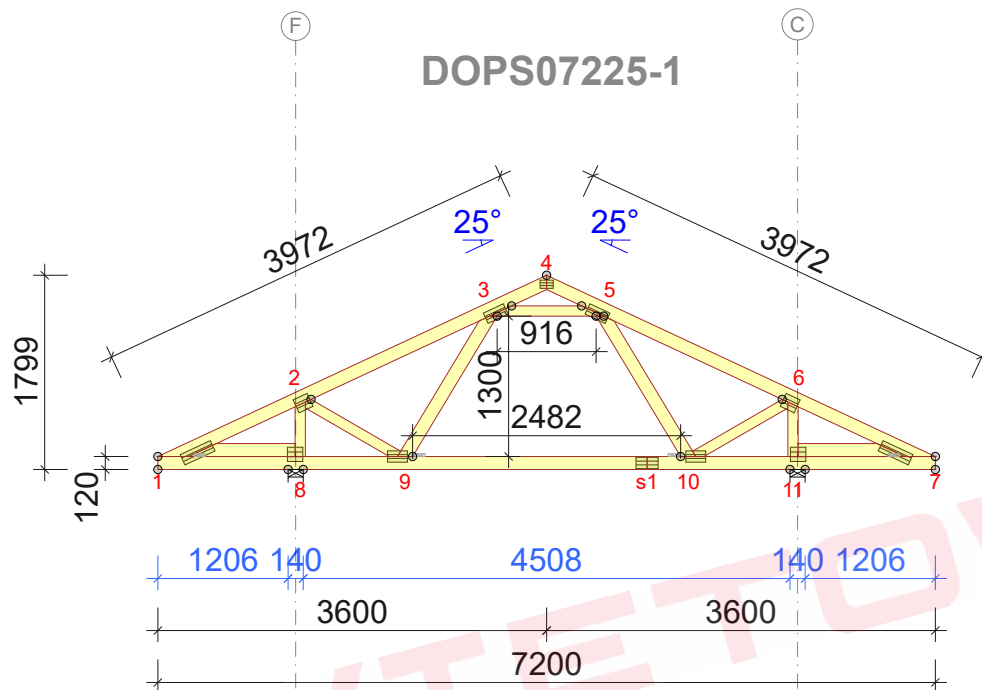
| ŁĄCZNIKI - BEZ ZŁ. NA DŁUG. | | | | |
|-----------------------------|---------------|-------------|-------------|----------|
| WEZŁ. nr | PLYTKA TYP | SZER. mm | DŁUG. mm | CSI % |
| 1 | GNA20 | 105 | 307 | 34 |
| 2 | GNA20 | 132 | 143 | 91 |
| 3 | GNA20 | 105 | 205 | 51 |
| 4 | GNA20 | 76 | 122 | 36 |
| 5 | GNA20 | 105 | 205 | 51 |
| 6 | GNA20 | 132 | 143 | 91 |
| 7 | GNA20 | 105 | 307 | 34 |
| 8 | GNA20 | 132 | 143 | 65 |
| 9 | GNA20 | 105 | 184 | 71 |
| 10 | GNA20 | 105 | 184 | 71 |
| 11 | GNA20 | 132 | 143 | 65 |

TOLERANCJA POŁOŻENIA ŁĄCZNIKA: 5 mm

| ŁĄCZNIKI - ZŁ. NA DŁUG. | | | | |
|-------------------------|---------------|-------------|-------------|----------|
| WEZŁ. nr | PLYTKA TYP | SZER. mm | DŁUG. mm | CSI % |
| s1 | GNA20 | 105 | 205 | 43 |

© Rysunek jest chroniony prawem autorskim i nie może być kopiowany, rozprowadzany lub wykorzystywany w inny sposób bez zgody autora.

| | | |
|---------------|------------------|---------------------|
| | NAZWA OBIEKTU | |
| | ADRES OBIEKTU | |
| TYTUŁ RYSUNKU | Wiązary G3 | |
| PROJEKTOWAŁ | | SKALA: 1:70 |
| OPRACOWAŁ | | DATA: 2023-06-19 |
| SPRAWDZIŁ | | NR RYS: |



Strefa śniegowa 3 - maksymalny rozstaw 88cm

WYTYCZNE OGÓLNE

KONSTRUKCJA ZOSTAŁA OBLICZONA PRZY UŻYCIU PROGRAMU KOMPUTEROWEGO "MITEK PAMIR", Grupa Burkietowicz lic. 32 +de - LICENSE: 14428 NORMA DO PROJEKT.: PN-EN 1995-1-1:2010 + NA PEŁNE REZULTATY OBLICZEŃ DOSTĘPNE NA WYDR. OBLICZEŃ

USTAWIENIA OGÓLNE

GRUBOŚĆ TARCICY (mm): 45
CIĘŻAR WIAZARA (kg/warstwę): 63
ROZSTAW WIAZARÓW (mm): 880
WSPÓŁCZYNNIK REDYSTRYBUCJI OBCIĄŻEŃ: 1
KLASA KONSEKWENCJI: CC2
KLASA UŻYTKOWANIA: 2 = 65% <= WW < 85%
ZAKŁAD ZOSTAŁ SKONTROLOWANY PRZEZ :
TECHNICZNY A ZKUSEBNI USTAV STAVEBNI PRAHA s.p.
CERTYFIKAT PRODUKTU: 1020 - CPR - 1020-CPR-070037637
STĘŻENIA: ZOBACZ TABELĘ TARCICY

OBCIĄŻENIA (N/m²)

STREFA ŚNIEGOWA: 3
OBC. ŚNIEGIEM (Sk, 161 m n.p.m.): 1200 N/m²
OBC. WIATREM (qp(z)): 785 N/m²
OBC. ZMIENNE POZA POMIESZCZENIEM: 400
OBC. ZMIENNE WEWNĄTRZ POMIESZCZENIA: 1000
OBC. STAŁE NA DACHU: 750
OBC. STAŁE NA PODŁOŻE Poddasza: 200
OBC. STAŁE NA SŁUPKU Poddasza: 250
OBC. STAŁE NA SUFICIE: 550
OBC. STAŁE NA SUFICIE Poddasza: 250
DODANO CIĘŻAR WŁASNY

REAKCJE PODPOROWE (N) (SGN)

| WEZŁ nr | KIER. | KO S/D | KO S | KO K | KO K | KO CH | P-SZER |
|---------|-------|--------|-------|-------|------|-------|--------|
| 11 | PION. | 6991 | 12287 | 12933 | 3443 | 7895 | 65 |
| 8 | POZ. | 0 | 0 | -1591 | - | 0 | |
| 8 | PION. | 6991 | 12287 | 12933 | 3443 | 9055 | 65 |

MAX UGIĘCIE (mm) (SGU)

| WEZŁ nr | PION. | POZ. | KO NR |
|---------|-------|------|------------------|
| s1-9 | 8,2 | 0,1 | 1002:2 (Wfin) |
| s1 | 4,7 | 0,1 | 1113:23:2 (Wfin) |
| 2-3 | 3,6 | 1,8 | 1113:3:2 (Wfin) |

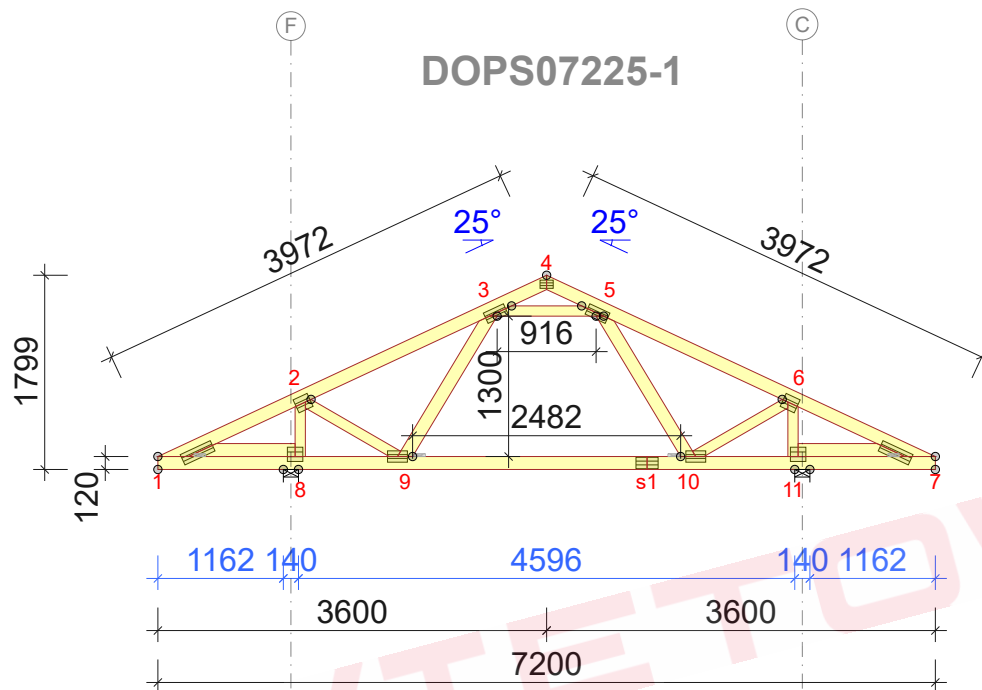
UGIĘCIA W INNYCH PUNKTACH - ZOBACZ WYDRUKI OBLICZEŃ

| TARCICA | | | | | ŁĄCZNIKI - BEZ ZŁ. NA DŁUG. | | | | | ŁĄCZNIKI - ZŁ. NA DŁUG. | | | | | |
|--------------------|----------------|-------|---------------------|----------|-----------------------------|---------------|-------------|-------------|----------|-------------------------|---------------|-------------|-------------|----------|--|
| GRUBOŚĆ 45 mm | | | | | | | | | | | GRUBOŚĆ 45 mm | | | | |
| WIAZAR- OD - DO | WYSOKOŚĆ mm | KLASA | STĘŻENIE mm/szt. | CSI % | WEZŁ nr | PLYTKA TYP | SZER. mm | DŁUG. mm | CSI % | WEZŁ nr | PLYTKA TYP | SZER. mm | DŁUG. mm | CSI % | |
| 1-4 | 120 | C24 | 350 | 44 | 1 | GNA20 | 105 | 307 | 34 | s1 | GNA20 | 105 | 205 | 45 | |
| 4-7 | 120 | C24 | 350 | 44 | 2 | GNA20 | 132 | 143 | 91 | | | | | | |
| 1-7 | 120 | C24 | W węzłach | 75 | 3 | GNA20 | 105 | 205 | 52 | | | | | | |
| 1-8 | 120 | C24 | 987 | 12 | 4 | GNA20 | 76 | 122 | 36 | | | | | | |
| 7-11 | 120 | C24 | 987 | 12 | 5 | GNA20 | 105 | 205 | 51 | | | | | | |
| 3-5 | 95 | C24 | Brak | 21 | 6 | GNA20 | 132 | 143 | 91 | | | | | | |
| 3-9 | 120 | C24 | Brak | 12 | 7 | GNA20 | 105 | 307 | 34 | | | | | | |
| 5-10 | 120 | C24 | Brak | 12 | 8 | GNA20 | 132 | 143 | 58 | | | | | | |
| 2-8 | 95 | C24 | Brak | 33 | 9 | GNA20 | 105 | 184 | 69 | | | | | | |
| 2-9 | 95 | C24 | Brak | 26 | 10 | GNA20 | 105 | 184 | 69 | | | | | | |
| 6-10 | 95 | C24 | Brak | 26 | 11 | GNA20 | 132 | 143 | 58 | | | | | | |
| 6-11 | 95 | C24 | Brak | 33 | | | | | | | | | | | |

TOLERANCJA POŁOŻENIA ŁĄCZNIKA: 5 mm

© Rysunek jest chroniony prawem autorskim i nie może być kopiowany, rozprowadzany lub wykorzystywany w inny sposób bez zgody autora.

| | | |
|---------------|---------------|------------------|
| | NAZWA OBIEKTU | |
| | ADRES OBIEKTU | |
| TYTUŁ RYSUNKU | Wiązary G3 | |
| PROJEKTOWAŁ | | SKALA: 1:70 |
| OPRACOWAŁ | | DATA: 2023-06-19 |
| SPRAWDZIŁ | | NR RYS: |



Strefa śniegowa 3 - maksymalny rozstaw 88cm

WYTYCZNE OGÓLNE

KONSTRUKCJA ZOSTAŁA OBLICZONA PRZY UŻYCIU PROGRAMU KOMPUTEROWEGO "MITEK PAMIR", Grupa Burkiewicz lic. 32 +de - LICENSE: 14428 NORMA DO PROJEKT.: PN-EN 1995-1-1:2010 + NA PEŁNE REZULTATY OBLICZEŃ DOSTĘPNE NA WYDR. OBLICZEŃ

USTAWIENIA OGÓLNE

GRUBOŚĆ TARCICY (mm): 45
CIĘŻAR WIAZARA (kg/warstwę): 63
ROZSTAW WIAZARÓW (mm): 880
WSPÓŁCZYNNIK REDYSTRYBUCJI OBCIĄŻEŃ: 1
KLASA KONSEKWENCJI: CC2
KLASA UŻYTKOWANIA: 2 = 65% <= WW < 85%
ZAKŁAD ZOSTAŁ SKONTROLOWANY PRZEZ :
TECHNICZNY A ZKUSEBNI USTAV STAVEBNÍ PRAHA s.p.
CERTYFIKAT PRODUKTU: 1020 - CPR - 1020-CPR-070037637
STĘŻENIA: ZOBACZ TABELĘ TARCICY

OBCIĄŻENIA (N/m²)

STREFA ŚNIEGOWA: 3
OBC. ŚNIEGIEM (Sk, 161 m n.p.m.): 1200 N/m²
OBC. WIATREM (qp(z)): 785 N/m²
OBC. ZMIENNE POZA POMIESZCZENIEM: 400
OBC. ZMIENNE WEWNĄTRZ POMIESZCZENIA: 1000
OBC. STAŁE NA DACHU: 750
OBC. STAŁE NA PODŁODZE PODDASZA: 200
OBC. STAŁE NA SŁUPKU PODDASZA: 250
OBC. STAŁE NA SUFICIE: 550
OBC. STAŁE NA SUFICIE PODDASZA: 250
DODANO CIĘŻAR WŁASNY

REAKCJE PODPOROWE (N) (SGN)

| WEZŁ. | KIER. | KO S/D | KO S | KO K | KO K | KO CH | P-SZER |
|-------|-------|--------|-------|-------|------|-------|--------|
| nr | | MAX | MAX | MAX | MIN | MAX | mm |
| 11 | PION. | 6991 | 12287 | 12913 | 3406 | 9407 | 65 |
| 8 | POZ. | 0 | 0 | -1591 | - | 0 | |
| 8 | PION. | 6991 | 12287 | 12913 | 3406 | 7544 | 65 |

MAX UGIĘCIE (mm) (SGU)

| WEZŁ. | PION. | POZ. | KO NR |
|-------|-------|------|------------------|
| nr | | | |
| s1-9 | 8,3 | 0,1 | 1002:2 (Wfin) |
| s1 | 4,8 | 0,1 | 1113:23:2 (Wfin) |
| 2-3 | 3,7 | 1,8 | 1113:3:2 (Wfin) |

UGIĘCIA W INNYCH PUNKTACH - ZOBACZ WYDRUKI OBLICZEŃ

| TARCICA | | | | |
|--------------------|---------------------------------|-------|---------------------|----------|
| WIAZAR- OD - DO | GRUBOŚĆ 45 mm WYSOKOŚĆ mm | KLASA | STĘŻENIE mm/szt. | CSI % |
| 1-4 | 120 | C24 | 350 | 44 |
| 4-7 | 120 | C24 | 350 | 44 |
| 1-7 | 120 | C24 | W węzłach | 77 |
| 1-8 | 120 | C24 | 987 | 16 |
| 7-11 | 120 | C24 | 987 | 16 |
| 3-5 | 95 | C24 | Brak | 22 |
| 3-9 | 120 | C24 | Brak | 10 |
| 5-10 | 120 | C24 | Brak | 10 |
| 2-8 | 95 | C24 | Brak | 35 |
| 2-9 | 95 | C24 | Brak | 25 |
| 6-10 | 95 | C24 | Brak | 25 |
| 6-11 | 95 | C24 | Brak | 35 |

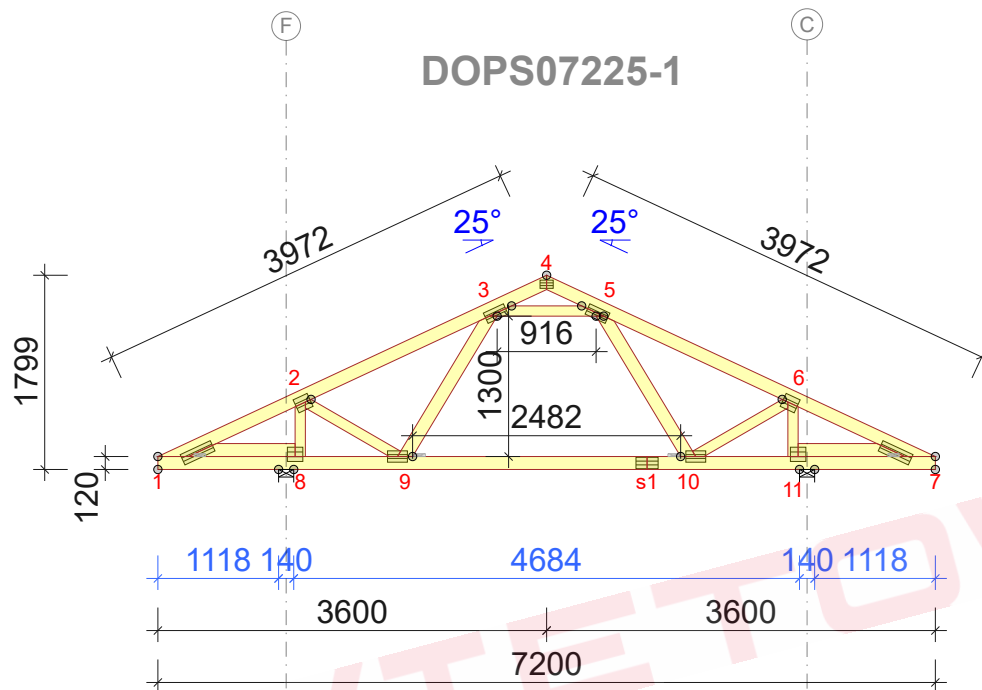
| ŁĄCZNIKI - BEZ ZŁ. NA DŁUG. | | | | |
|-----------------------------|---------------|-------------|-------------|----------|
| WEZŁ. nr | PLYTKA TYP | SZER. mm | DŁUG. mm | CSI % |
| 1 | GNA20 | 105 | 307 | 34 |
| 2 | GNA20 | 132 | 143 | 89 |
| 3 | GNA20 | 105 | 205 | 52 |
| 4 | GNA20 | 76 | 122 | 36 |
| 5 | GNA20 | 105 | 205 | 52 |
| 6 | GNA20 | 132 | 143 | 89 |
| 7 | GNA20 | 105 | 307 | 34 |
| 8 | GNA20 | 132 | 143 | 71 |
| 9 | GNA20 | 105 | 184 | 68 |
| 10 | GNA20 | 105 | 184 | 67 |
| 11 | GNA20 | 132 | 143 | 71 |

TOLERANCJA POŁOŻENIA ŁĄCZNIKA: 5 mm

| ŁĄCZNIKI - ZŁ. NA DŁUG. | | | | |
|-------------------------|---------------|-------------|-------------|----------|
| WEZŁ. nr | PLYTKA TYP | SZER. mm | DŁUG. mm | CSI % |
| s1 | GNA20 | 105 | 205 | 47 |

© Rysunek jest chroniony prawem autorskim i nie może być kopiowany, rozprowadzany lub wykorzystywany w inny sposób bez zgody autora.

| | | |
|---------------|------------------|---------------------|
| | NAZWA OBIEKTU | |
| | ADRES OBIEKTU | |
| TYTUŁ RYSUNKU | Wiązary G3 | |
| PROJEKTOWAŁ | | SKALA: 1:70 |
| OPRACOWAŁ | | DATA: 2023-06-19 |
| SPRAWDZIŁ | | NR RYS: |



Strefa śniegowa 3 - maksymalny rozstaw 88cm

WYTYCZNE OGÓLNE

KONSTRUKCJA ZOSTAŁA OBLICZONA PRZY UŻYCIU PROGRAMU KOMPUTEROWEGO "MITEK PAMIR", Grupa Burkietowicz lic. 32 +de - LICENSE: 14428 NORMA DO PROJEKTU: PN-EN 1995-1-1:2010 + NA PEŁNE REZULTATY OBLICZEŃ DOSTĘPNE NA WYDR. OBLICZEŃ

USTAWIENIA OGÓLNE

GRUBOŚĆ TARCICY (mm): 45
CIĘŻAR WIAZARA (kg/warstwę): 63
ROZSTAW WIAZARÓW (mm): 880
WSPÓŁCZYNNIK REDYSTRYBUCJI OBCIĄŻEŃ: 1
KLASA KONSEKWENCJI: CC2
KLASA UŻYTKOWANIA: 2 = 65% <= WW < 85%
ZAKŁAD ZOSTAŁ SKONTROLOWANY PRZEZ :
TECHNICZNY A ZKUSEBNI USTAV STAVEBNÍ PRAHA s.p.
CERTYFIKAT PRODUKTU: 1020 - CPR - 1020-CPR-070037637
STĘŻENIA: ZOBACZ TABELĘ TARCICY

OBCIĄŻENIA (N/m²)

STREFA ŚNIEGOWA: 3
OBC. ŚNIEGIEM (Sk, 161 m n.p.m.): 1200 N/m²
OBC. WIATREM (qp(z)): 785 N/m²
OBC. ZMIENNE POZA POMIESZCZENIEM: 400
OBC. ZMIENNE WEWNĄTRZ POMIESZCZENIA: 1000
OBC. STAŁE NA DACHU: 750
OBC. STAŁE NA PODŁODZE PODDASZA: 200
OBC. STAŁE NA SŁUPKU PODDASZA: 250
OBC. STAŁE NA SUFICIE: 550
OBC. STAŁE NA SUFICIE PODDASZA: 250
DODANO CIĘŻAR WŁASNY

REAKCJE PODPOROWE (N) (SGN)

| WEZŁ. | KIER. | KO S/D | KO S | KO K | KO K | KO CH | P-SZER |
|-------|-------|--------|-------|-------|------|-------|--------|
| nr | | MAX | MAX | MAX | MIN | MAX | mm |
| 11 | PION. | 6991 | 12287 | 12895 | 3370 | 7561 | 65 |
| 8 | POZ. | 0 | 0 | -1591 | - | 0 | |
| 8 | PION. | 6991 | 12287 | 12895 | 3370 | 9390 | 65 |

MAX UGIĘCIE (mm) (SGU)

| WEZŁ. | PION. | POZ. | KO NR |
|-------|-------|------|------------------|
| nr | | | |
| s1-9 | 8,4 | 0,1 | 1002:2 (Wfin) |
| s1 | 4,9 | 0,2 | 1113:23:2 (Wfin) |
| 2-3 | 3,9 | 1,8 | 1113:3:2 (Wfin) |

UGIĘCIA W INNYCH PUNKTACH - ZOBACZ WYDRUKI OBLICZEŃ

| TARCICA | | | | |
|--------------------|---------------------------------|-------|---------------------|----------|
| WIAZAR- OD - DO | GRUBOŚĆ 45 mm WYSOKOŚĆ mm | KLASA | STĘŻENIE mm/szt. | CSI % |
| 1-4 | 120 | C24 | 350 | 45 |
| 4-7 | 120 | C24 | 350 | 45 |
| 1-7 | 120 | C24 | W węzłach | 72 |
| 1-8 | 120 | C24 | 987 | 19 |
| 7-11 | 120 | C24 | 987 | 19 |
| 3-5 | 95 | C24 | Brak | 23 |
| 3-9 | 120 | C24 | Brak | 11 |
| 5-10 | 120 | C24 | Brak | 11 |
| 2-8 | 95 | C24 | Brak | 35 |
| 2-9 | 95 | C24 | Brak | 25 |
| 6-10 | 95 | C24 | Brak | 24 |
| 6-11 | 95 | C24 | Brak | 35 |

| ŁĄCZNIKI - BEZ ZŁ. NA DŁUG. | | | | |
|-----------------------------|---------------|-------------|-------------|----------|
| WEZŁ. nr | PLYTKA TYP | SZER. mm | DŁUG. mm | CSI % |
| 1 | GNA20 | 105 | 307 | 34 |
| 2 | GNA20 | 132 | 143 | 87 |
| 3 | GNA20 | 105 | 205 | 53 |
| 4 | GNA20 | 76 | 122 | 36 |
| 5 | GNA20 | 105 | 205 | 53 |
| 6 | GNA20 | 132 | 143 | 86 |
| 7 | GNA20 | 105 | 307 | 34 |
| 8 | GNA20 | 132 | 143 | 89 |
| 9 | GNA20 | 105 | 184 | 66 |
| 10 | GNA20 | 105 | 184 | 67 |
| 11 | GNA20 | 132 | 143 | 89 |

TOLERANCJA POŁOŻENIA ŁĄCZNIKA: 5 mm

| ŁĄCZNIKI - ZŁ. NA DŁUG. | | | | |
|-------------------------|---------------|-------------|-------------|----------|
| WEZŁ. nr | PLYTKA TYP | SZER. mm | DŁUG. mm | CSI % |
| s1 | GNA20 | 105 | 205 | 48 |

© Rysunek jest chroniony prawem autorskim i nie może być kopiowany, rozprowadzany lub wykorzystywany w inny sposób bez zgody autora.

| | | |
|---------------|------------------|---------------------|
| | NAZWA OBIEKTU | |
| | ADRES OBIEKTU | |
| TYTUŁ RYSUNKU | Wiązary G3 | |
| PROJEKTOWAŁ | | SKALA: 1:70 |
| OPRACOWAŁ | | DATA: 2023-06-19 |
| SPRAWDZIŁ | | NR RYS: |



| ŁĄCZNIKI - ZŁ. NA DŁUG. | | | | |
|-------------------------|---------------|-------------|-------------|----------|
| WĘZŁ nr | PLYTKA TYP | SZER. mm | DŁUG. mm | CSI % |
| s1 | GNA20 | 105 | 205 | 50 |

| | | | |
|---------------|------------------|--|---------------------|
| | NAZWA OBIEKTU | | |
| | ADRES OBIEKTU | | |
| TYTUŁ RYSUNKU | Wiązar G3 | | |
| PROJEKTOWAŁ | | | SKALA: 1:70 |
| OPRACOWAŁ | | | DATA: 2023-06-19 |
| SPRAWDZIŁ | | | NR RYS: |



| ŁĄCZNIKI - ZŁ. NA DŁUG. | | | | |
|-------------------------|---------------|-------------|-------------|----------|
| WĘZŁ nr | PLYTKA TYP | SZER. mm | DŁUG. mm | CSI % |
| s1 | GNA20 | 105 | 205 | 51 |

| | | | |
|---------------|------------------|--|---------------------|
| | NAZWA OBIEKTU | | |
| | ADRES OBIEKTU | | |
| TYTUŁ RYSUNKU | Wiązar G3 | | |
| PROJEKTOWAŁ | | | SKALA: 1:70 |
| OPRACOWAŁ | | | DATA: 2023-06-19 |
| SPRAWDZIŁ | | | NR RYS: |

Plik: DOPs7225-1

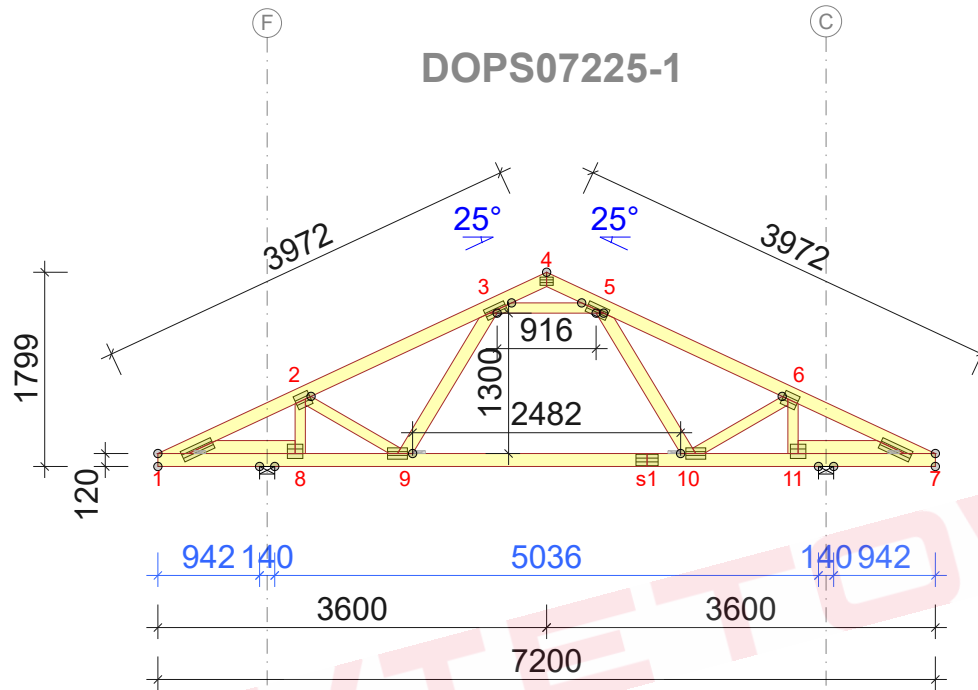
| WĘZEŁ nr | PION. | POZ. | KO NR |
|---|-------|------|------------------|
| s1-9 | 8,8 | 0,2 | 1002:2 (Wfin) |
| s1 | 5,3 | 0,2 | 1113:23:2 (Wfin) |
| 2-3 | 4,3 | 1,9 | 1113:3:2 (Wfin) |
| UGIECIA W INNYCH PUNKTACH - ZOBACZ WYDRUKI OBLICZEN | | | |



TOLERANCJA POŁOŻENIA ŁACZNIKA: 5 mm

© Rysunek jest chroniony prawem autorskim i nie może być kopiowany, rozprowadzany lub wykorzystywany w inny sposób bez zgody autora.

WERSJA: 2023.1c (3ef9445)



Strefa śniegowa 3 - maksymalny rozstaw 88cm

WYTYCZNE OGÓLNE

KONSTRUKCJA ZOSTAŁA OBLICZONA PRZY UŻYCIU PROGRAMU KOMPUTEROWEGO "MITEK PAMIR", Grupa Burkiewicz lic. 32 + de - LICENSE: 14428 NORMA DO PROJEKTU: PN-EN 1995-1-1:2010 + NA PEŁNE REZULTATY OBLICZEŃ DOSTĘPNE NA WYDR. OBLICZEŃ

USTAWIENIA OGÓLNE

GRUBOŚĆ TARCICY (mm): 45
CIĘŻAR WIAZARA (kg/warstwę): 63
ROZSTAW WIAZARÓW (mm): 880
WSPÓŁCZYNNIK REDYSTRYBUCJI OBCIĄŻEŃ: 1
KLASA KONSEKWENCJI: CC2
KLASA UŻYTKOWANIA: 2 = 65% <= WW < 85%
ZAKŁAD ZOSTAŁ SKONTROLOWANY PRZEZ :
TECHNICZNY A ZKUSEBNI USTAV STAVEBNÍ PRAHA s.p.
CERTYFIKAT PRODUKTU: 1020 - CPR - 1020-CPR-070037637
STĘŻENIA: ZOBACZ TABELĘ TARCICY

OBCIĄŻENIA (N/m²)

STREFA ŚNIEGOWA: 3
OBC. ŚNIEGIEM (Sk, 161 m n.p.m.): 1200 N/m²
OBC. WIATREM (qp(z)): 785 N/m²
OBC. ZMIENNE POZA POMIESZCZENIEM: 400
OBC. ZMIENNE WEWNĄTRZ POMIESZCZENIA: 1000
OBC. STAŁE NA DACHU: 750
OBC. STAŁE NA PODŁODZE PODDASZA: 200
OBC. STAŁE NA SŁUPKU PODDASZA: 250
OBC. STAŁE NA SUFICIE: 550
OBC. STAŁE NA SUFICIE PODDASZA: 250
DODANO CIĘŻAR WŁASNY

REAKCJE PODPOROWE (N) (SGN)

| WĘZŁ nr | KIER. | KO S/D | KO S MAX | KO K MAX | KO K MIN | KO CH MAX | P-SZER mm |
|---------|-------|--------|----------|----------|----------|-----------|-----------|
| 11 | PION. | 6991 | 12287 | 12824 | 3224 | 9181 | 65 |
| 8 | POZ. | 0 | 0 | -1591 | - | 0 | |
| 8 | PION. | 6991 | 12287 | 12824 | 3224 | 7770 | 65 |

MAX UGIĘCIE (mm) (SGU)

| WĘZŁ nr | PION. | POZ. | KO NR |
|---------|-------|------|------------------|
| s1-9 | 9,2 | 0,2 | 1002:2 (Wfin) |
| s1 | 5,7 | 0,2 | 1113:23:2 (Wfin) |
| 2-3 | 4,8 | 2 | 1113:3:2 (Wfin) |

UGIĘCIA W INNYCH PUNKTACH - ZOBACZ WYDRUKI OBLICZEŃ

| TARCICA | | | | |
|----------------|------------------------------|-------|------------------|-------|
| WIAZAR-OD - DO | GRUBOŚĆ 45 mm WYSOKOŚĆ mm | KLASA | STĘŻENIE mm/szt. | CSI % |
| 1-4 | 120 | C24 | 350 | 52 |
| 4-7 | 120 | C24 | 350 | 52 |
| 1-7 | 120 | C24 | W węzłach | 84 |
| 1-8 | 120 | C24 | 987 | 65 |
| 7-11 | 120 | C24 | 987 | 65 |
| 3-5 | 95 | C24 | Brak | 27 |
| 3-9 | 120 | C24 | Brak | 14 |
| 5-10 | 120 | C24 | Brak | 13 |
| 2-8 | 95 | C24 | Brak | 32 |
| 2-9 | 95 | C24 | Brak | 22 |
| 6-10 | 95 | C24 | Brak | 22 |
| 6-11 | 95 | C24 | Brak | 32 |

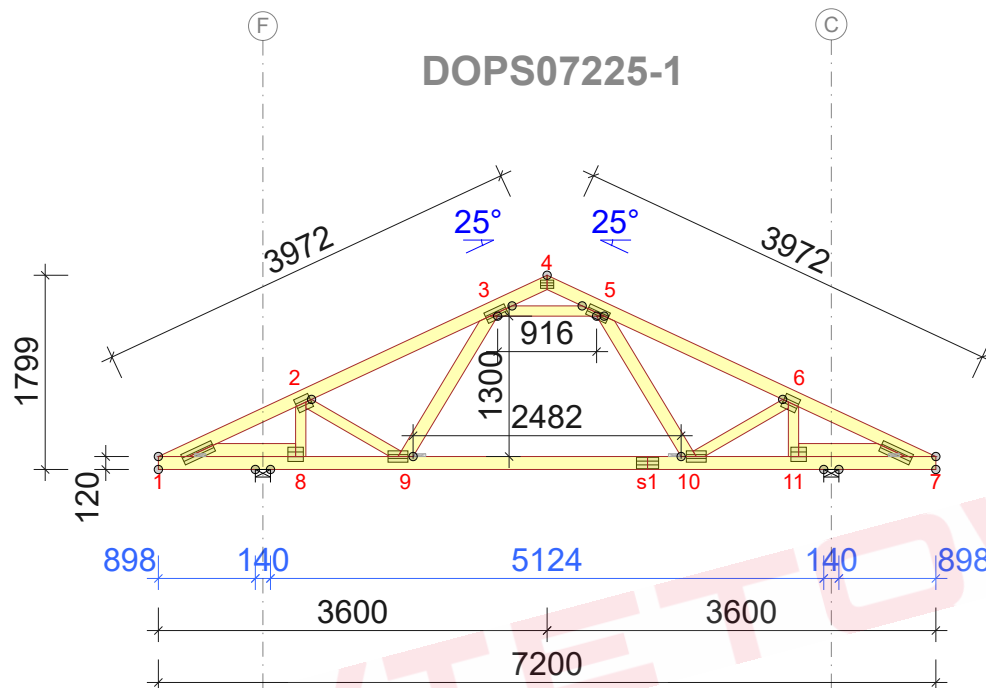
| ŁĄCZNIKI - BEZ ZŁ. NA DŁUG. | | | | |
|-----------------------------|------------|----------|----------|-------|
| WĘZŁ nr | PLYTKA TYP | SZER. mm | DLUG. mm | CSI % |
| 1 | GNA20 | 105 | 307 | 34 |
| 2 | GNA20 | 132 | 143 | 74 |
| 3 | GNA20 | 105 | 205 | 57 |
| 4 | GNA20 | 76 | 122 | 36 |
| 5 | GNA20 | 105 | 205 | 56 |
| 6 | GNA20 | 132 | 143 | 74 |
| 7 | GNA20 | 105 | 307 | 34 |
| 8 | GNA20 | 132 | 143 | 89 |
| 9 | GNA20 | 105 | 184 | 68 |
| 10 | GNA20 | 105 | 184 | 71 |
| 11 | GNA20 | 132 | 143 | 89 |

TOLERANCJA POŁOŻENIA ŁĄCZNIKA: 5 mm

| ŁĄCZNIKI - ZŁ. NA DŁUG. | | | | |
|-------------------------|------------|----------|----------|-------|
| WĘZŁ nr | PLYTKA TYP | SZER. mm | DLUG. mm | CSI % |
| s1 | GNA20 | 105 | 205 | 54 |

© Rysunek jest chroniony prawem autorskim i nie może być kopiowany, rozprowadzany lub wykorzystywany w inny sposób bez zgody autora.

| | | |
|---------------|---------------|------------------|
| | NAZWA OBIEKTU | |
| | ADRES OBIEKTU | |
| TYTUŁ RYSUNKU | Więzar G3 | |
| PROJEKTOWAŁ | | SKALA: 1:70 |
| OPRACOWAŁ | | DATA: 2023-06-19 |
| SPRAWDZIŁ | | NR RYS: |



Strefa śniegowa 3 - maksymalny rozstaw 88cm

WYTYCZNE OGÓLNE

KONSTRUKCJA ZOSTAŁA OBLICZONA PRZY UŻYCIU PROGRAMU KOMPUTEROWEGO "MITEK PAMIR", Grupa Burkietowicz lic. 32 +de - LICENSE: 14428 NORMA DO PROJEKTU: PN-EN 1995-1-1:2010 + NA PEŁNE REZULTATY OBLICZEŃ DOSTĘPNE NA WYDR. OBLICZEŃ

USTAWIENIA OGÓLNE

GRUBOŚĆ TARCICY (mm): 45
CIĘŻAR WIAZARA (kg/warstwę): 63
ROZSTAW WIAZARÓW (mm): 880
WSPÓŁCZYNNIK REDYSTRYBUCJI OBCIĄŻEŃ: 1
KLASA KONSEKWENCJI: CC2
KLASA UŻYTKOWANIA: 2 = 65% <= WW < 85%
ZAKŁAD ZOSTAŁ SKONTROLOWANY PRZEZ :
TECHNICZNY A ZKUSEBNI USTAV STAVEBNÍ PRAHA s.p.
CERTYFIKAT PRODUKTU: 1020 - CPR - 1020-CPR-070037637
STĘŻENIA: ZOBACZ TABELĘ TARCICY

OBCIĄŻENIA (N/m²)

STREFA ŚNIEGOWA: 3
OBC. ŚNIEGIEM (Sk, 161 m n.p.m.): 1200 N/m²
OBC. WIATREM (qp(z)): 785 N/m²
OBC. ZMIENNE POZA POMIESZCZENIEM: 400
OBC. ZMIENNE WEWNĄTRZ POMIESZCZENIA: 1000
OBC. STAŁE NA DACHU: 750
OBC. STAŁE NA PODŁOŻE Poddasza: 200
OBC. STAŁE NA SŁUPKU Poddasza: 250
OBC. STAŁE NA SUFICIE: 550
OBC. STAŁE NA SUFICIE Poddasza: 250
DODANO CIĘŻAR WŁASNY

REAKCJE PODPOROWE (N) (SGN)

| WEZŁ | KIER. | KO S/D | KO S | KO K | KO K | KO CH | P-SZER |
|------|-------|--------|-------|-------|------|-------|--------|
| nr | | MAX | MAX | MAX | MIN | MAX | mm |
| 11 | PION. | 6991 | 12287 | 12807 | 3187 | 9175 | 65 |
| 8 | POZ. | 0 | 0 | -1591 | - | 0 | |
| 8 | PION. | 6991 | 12287 | 12807 | 3187 | 7775 | 65 |

MAX UGIĘCIE (mm) (SGU)

| WEZŁ | PION. | POZ. | KO NR |
|------|-------|------|------------------|
| nr | | | |
| s1-9 | 9,5 | 0,2 | 1002:2 (Wfin) |
| s1 | 5,9 | 0,3 | 1113:23:2 (Wfin) |
| 2-3 | 5 | 2,1 | 1113:3:2 (Wfin) |

UGIĘCIA W INNYCH PUNKTACH - ZOBACZ WYDRUKI OBLICZEŃ

| TARCICA | | | | |
|--------------------|---------------------------------|-------|---------------------|----------|
| WIAZAR- OD - DO | GRUBOŚĆ 45 mm WYSOKOŚĆ mm | KLASA | STĘŻENIE mm/szt. | CSI % |
| 1-4 | 120 | C24 | 350 | 51 |
| 4-7 | 120 | C24 | 350 | 51 |
| 1-7 | 120 | C24 | W węzłach | 80 |
| 1-8 | 120 | C24 | 987 | 62 |
| 7-11 | 120 | C24 | 987 | 62 |
| 3-5 | 95 | C24 | Brak | 28 |
| 3-9 | 120 | C24 | Brak | 14 |
| 5-10 | 120 | C24 | Brak | 14 |
| 2-8 | 95 | C24 | Brak | 30 |
| 2-9 | 95 | C24 | Brak | 22 |
| 6-10 | 95 | C24 | Brak | 21 |
| 6-11 | 95 | C24 | Brak | 30 |

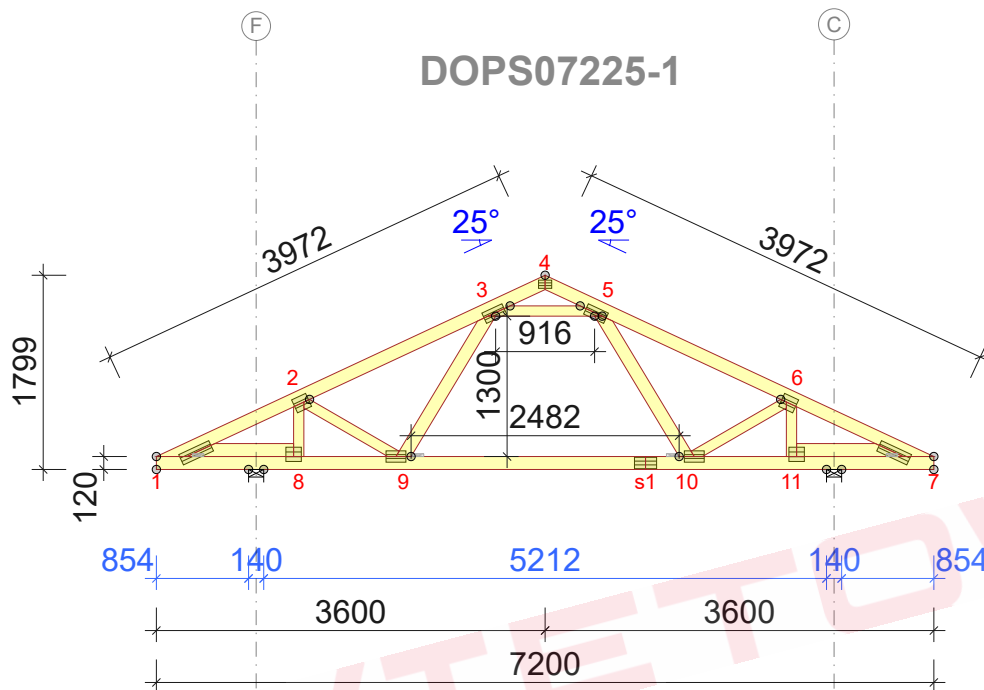
| ŁĄCZNIKI - BEZ ZŁ. NA DŁUG. | | | | |
|-----------------------------|---------------|-------------|-------------|----------|
| WEZŁ nr | PLYTKA TYP | SZER. mm | DŁUG. mm | CSI % |
| 1 | GNA20 | 105 | 307 | 34 |
| 2 | GNA20 | 132 | 143 | 70 |
| 3 | GNA20 | 105 | 205 | 58 |
| 4 | GNA20 | 76 | 122 | 36 |
| 5 | GNA20 | 105 | 205 | 57 |
| 6 | GNA20 | 132 | 143 | 70 |
| 7 | GNA20 | 105 | 307 | 34 |
| 8 | GNA20 | 132 | 143 | 89 |
| 9 | GNA20 | 105 | 184 | 69 |
| 10 | GNA20 | 105 | 184 | 72 |
| 11 | GNA20 | 132 | 143 | 89 |

TOLERANCJA POŁOŻENIA ŁĄCZNIKA: 5 mm

| ŁĄCZNIKI - ZŁ. NA DŁUG. | | | | |
|-------------------------|---------------|-------------|-------------|----------|
| WEZŁ nr | PLYTKA TYP | SZER. mm | DŁUG. mm | CSI % |
| s1 | GNA20 | 105 | 205 | 55 |

© Rysunek jest chroniony prawem autorskim i nie może być kopiowany, rozprowadzany lub wykorzystywany w inny sposób bez zgody autora.

| | | |
|---------------|------------------|---------------------|
| | NAZWA OBIEKTU | |
| | ADRES OBIEKTU | |
| TYTUŁ RYSUNKU | Więzar G3 | |
| PROJEKTOWAŁ | | SKALA: 1:70 |
| OPRACOWAŁ | | DATA: 2023-06-19 |
| SPRAWDZIŁ | | NR RYS: |



Strefa śniegowa 3 - maksymalny rozstaw 88cm

WYTYCZNE OGÓLNE

KONSTRUKCJA ZOSTAŁA OBLICZONA PRZY UŻYCIU PROGRAMU KOMPUTEROWEGO "MITEK PAMIR", Grupa Burkiewicz lic. 32 +de - LICENSE: 14428 NORMA DO PROJEKT.: PN-EN 1995-1-1:2010 + NA PEŁNE REZULTATY OBLICZEŃ DOSTĘPNE NA WYDR. OBLICZEŃ

USTAWIENIA OGÓLNE

GRUBOŚĆ TARCICY (mm): 45
CIĘŻAR WIAZARA (kg/warstwę): 63
ROZSTAW WIAZARÓW (mm): 880
WSPÓŁCZYNNIK REDYSTRYBUCJI OBCIĄŻEŃ: 1
KLASA KONSEKWENCJI: CC2
KLASA UŻYTKOWANIA: 2 = 65% <= WW < 85%
ZAKŁAD ZOSTAŁ SKONTROLOWANY PRZEZ :
TECHNICZNY A ZKUSEBNI USTAV STAVEBNÍ PRAHA s.p.
CERTYFIKAT PRODUKTU: 1020 - CPR - 1020-CPR-070037637
STĘŻENIA: ZOBACZ TABELĘ TARCICY

OBCIĄŻENIA (N/m²)

STREFA ŚNIEGOWA: 3
OBC. ŚNIEGIEM (Sk, 161 m n.p.m.): 1200 N/m²
OBC. WIATREM (qp(z)): 785 N/m²
OBC. ZMIENNE POZA POMIESZCZENIEM: 400
OBC. ZMIENNE WEWNĄTRZ POMIESZCZENIA: 1000
OBC. STAŁE NA DACHU: 750
OBC. STAŁE NA PODŁOŻE Poddasza: 200
OBC. STAŁE NA SŁUPKU Poddasza: 250
OBC. STAŁE NA SUFICIE: 550
OBC. STAŁE NA SUFICIE Poddasza: 250
DODANO CIĘŻAR WŁASNY

REAKCJE PODPOROWE (N) (SGN)

| WEZŁ | KIER. | KO S/D | KO S | KO K | KO K | KO CH | P-SZER |
|------|-------|--------|-------|-------|------|-------|--------|
| nr | | MAX | MAX | MAX | MIN | MAX | mm |
| 11 | PION. | 6991 | 12287 | 12791 | 3151 | 7972 | 65 |
| 8 | POZ. | 0 | 0 | -1591 | - | 0 | |
| 8 | PION. | 6991 | 12287 | 12791 | 3151 | 8979 | 65 |

MAX UGIĘCIE (mm) (SGU)

| WEZŁ | PION. | POZ. | KO NR |
|------|-------|------|------------------|
| nr | | | |
| s1-9 | 9,7 | 0,3 | 1002:2 (Wfin) |
| s1 | 6,1 | 0,3 | 1113:23:2 (Wfin) |
| 2-3 | 5,2 | 2,1 | 1113:3:2 (Wfin) |

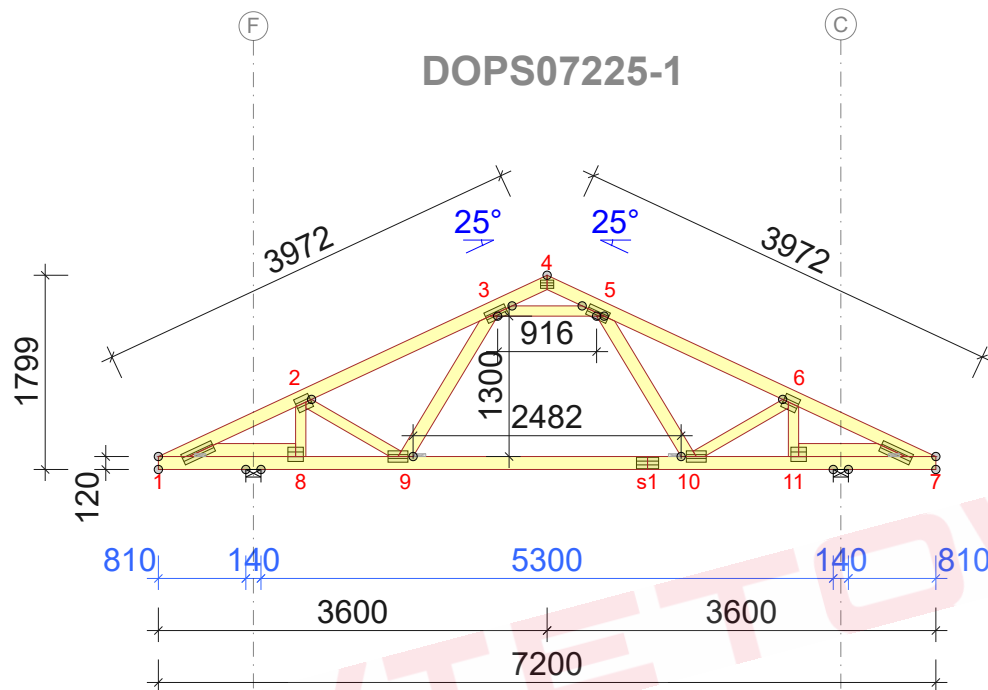
UGIĘCIA W INNYCH PUNKTACH - ZOBACZ WYDRUKI OBLICZEŃ

| TARCICA | | | | | ŁĄCZNIKI - BEZ ZŁ. NA DŁUG. | | | | | ŁĄCZNIKI - ZŁ. NA DŁUG. | | | | |
|--------------------|---------------------------------|-------|---------------------|----------|-----------------------------|---------------|-------------|-------------|----------|-------------------------|---------------|-------------|-------------|----------|
| WIAZAR- OD - DO | GRUBOŚĆ 45 mm WYSOKOŚĆ mm | KLASA | STĘŻENIE mm/szt. | CSI % | WEZŁ nr | PLYTKA TYP | SZER. mm | DŁUG. mm | CSI % | WEZŁ nr | PLYTKA TYP | SZER. mm | DŁUG. mm | CSI % |
| 1-4 | 120 | C24 | 350 | 51 | 1 | GNA20 | 105 | 307 | 35 | s1 | GNA20 | 105 | 205 | 57 |
| 4-7 | 120 | C24 | 350 | 51 | 2 | GNA20 | 132 | 143 | 67 | | | | | |
| 1-7 | 120 | C24 | W węzłach | 76 | 3 | GNA20 | 105 | 205 | 58 | | | | | |
| 1-8 | 120 | C24 | 987 | 59 | 4 | GNA20 | 76 | 122 | 36 | | | | | |
| 7-11 | 120 | C24 | 987 | 59 | 5 | GNA20 | 105 | 205 | 58 | | | | | |
| 3-5 | 95 | C24 | Brak | 29 | 6 | GNA20 | 132 | 143 | 67 | | | | | |
| 3-9 | 120 | C24 | Brak | 15 | 7 | GNA20 | 105 | 307 | 35 | | | | | |
| 5-10 | 120 | C24 | Brak | 15 | 8 | GNA20 | 132 | 143 | 89 | | | | | |
| 2-8 | 95 | C24 | Brak | 29 | 9 | GNA20 | 105 | 184 | 70 | | | | | |
| 2-9 | 95 | C24 | Brak | 21 | 10 | GNA20 | 105 | 184 | 73 | | | | | |
| 6-10 | 95 | C24 | Brak | 21 | 11 | GNA20 | 132 | 143 | 89 | | | | | |
| 6-11 | 95 | C24 | Brak | 29 | | | | | | | | | | |

TOLERANCJA POŁOŻENIA ŁĄCZNIKA: 5 mm

© Rysunek jest chroniony prawem autorskim i nie może być kopiowany, rozprowadzany lub wykorzystywany w inny sposób bez zgody autora.

| | | |
|---------------|------------------|---------------------|
| | NAZWA OBIEKTU | |
| | ADRES OBIEKTU | |
| TYTUŁ RYSUNKU | Wiązary G3 | |
| PROJEKTOWAŁ | | SKALA: 1:70 |
| OPRACOWAŁ | | DATA: 2023-06-19 |
| SPRAWDZIŁ | | NR RYS: |



Strefa śniegowa 3 - maksymalny rozstaw 88cm

WYTYCZNE OGÓLNE

KONSTRUKCJA ZOSTAŁA OBLICZONA PRZY UŻYCIU PROGRAMU KOMPUTEROWEGO "MITEK PAMIR", Grupa Burkiewicz lic. 32 +de - LICENSE: 14428 NORMA DO PROJEKTU: PN-EN 1995-1-1:2010 + NA PEŁNE REZULTATY OBLICZEŃ DOSTĘPNE NA WYDR. OBLICZEŃ

USTAWIENIA OGÓLNE

GRUBOŚĆ TARCICY (mm): 45
CIĘŻAR WIAZARA (kg/warstwę): 63
ROZSTAW WIAZARÓW (mm): 880
WSPÓŁCZYNNIK REDYSTRYBUCJI OBCIĄŻEŃ: 1
KLASA KONSEKWENCJI: CC2
KLASA UŻYTKOWANIA: 2 = 65% <= WW < 85%
ZAKŁAD ZOSTAŁ SKONTROLOWANY PRZEZ :
TECHNICZNY A ZKUSEBNI USTAV STAVEBNÍ PRAHA s.p.
CERTYFIKAT PRODUKTU: 1020 - CPR - 1020-CPR-070037637
STĘŻENIA: ZOBACZ TABELĘ TARCICY

OBCIĄŻENIA (N/m²)

STREFA ŚNIEGOWA: 3
OBC. ŚNIEGIEM (Sk, 161 m n.p.m.): 1200 N/m²
OBC. WIATREM (qp(z)): 785 N/m²
OBC. ZMIENNE POZA POMIESZCZENIEM: 400
OBC. ZMIENNE WEWNĄTRZ POMIESZCZENIA: 1000
OBC. STAŁE NA DACHU: 750
OBC. STAŁE NA PODŁOŻE Poddasza: 200
OBC. STAŁE NA SŁUPKU Poddasza: 250
OBC. STAŁE NA SUFICIE: 550
OBC. STAŁE NA SUFICIE Poddasza: 250
DODANO CIĘŻAR WŁASNY

REAKCJE PODPOROWE (N) (SGN)

| WEZŁ | KIER. | KO S/D | KO S | KO K | KO K | KO CH | P-SZER |
|------|-------|--------|-------|-------|------|-------|--------|
| nr | | MAX | MAX | MAX | MIN | MAX | mm |
| 11 | PION. | 6991 | 12287 | 12775 | 3115 | 7980 | 65 |
| 8 | POZ. | 0 | 0 | -1591 | - | 0 | |
| 8 | PION. | 6991 | 12287 | 12775 | 3115 | 8971 | 65 |

MAX UGIĘCIE (mm) (SGU)

| WEZŁ | PION. | POZ. | KO NR |
|------|-------|------|------------------|
| nr | | | |
| s1-9 | 10 | 0,3 | 1002:2 (Wfin) |
| s1 | 6,4 | 0,3 | 1113:23:2 (Wfin) |
| 2-3 | 5,5 | 2,1 | 1113:3:2 (Wfin) |

UGIĘCIA W INNYCH PUNKTACH - ZOBACZ WYDRUKI OBLICZEŃ

| TARCICA | | | | |
|--------------------|---------------------------------|-------|---------------------|----------|
| WIAZAR- OD - DO | GRUBOŚĆ 45 mm WYSOKOŚĆ mm | KLASA | STĘŻENIE mm/szt. | CSI % |
| 1-4 | 120 | C24 | 350 | 51 |
| 4-7 | 120 | C24 | 350 | 51 |
| 1-7 | 120 | C24 | W węzłach | 74 |
| 1-8 | 120 | C24 | 987 | 58 |
| 7-11 | 120 | C24 | 987 | 58 |
| 3-5 | 95 | C24 | Brak | 30 |
| 3-9 | 120 | C24 | Brak | 16 |
| 5-10 | 120 | C24 | Brak | 15 |
| 2-8 | 95 | C24 | Brak | 27 |
| 2-9 | 95 | C24 | Brak | 21 |
| 6-10 | 95 | C24 | Brak | 20 |
| 6-11 | 95 | C24 | Brak | 27 |

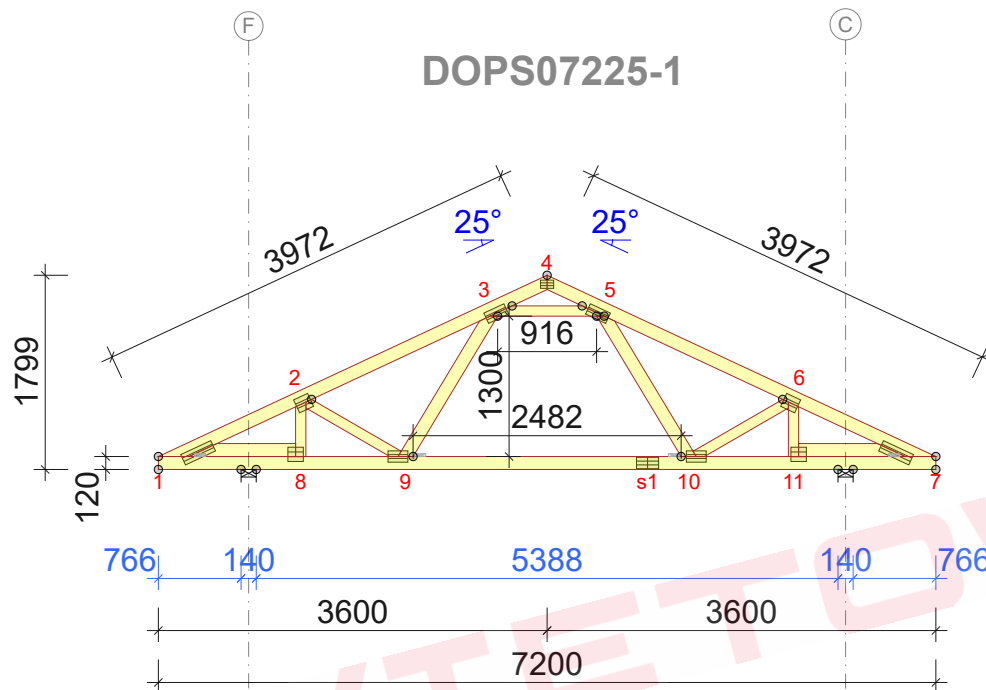
| ŁĄCZNIKI - BEZ ZŁ. NA DŁUG. | | | | |
|-----------------------------|---------------|-------------|-------------|----------|
| WEZŁ nr | PLYTKA TYP | SZER. mm | DŁUG. mm | CSI % |
| 1 | GNA20 | 105 | 307 | 34 |
| 2 | GNA20 | 132 | 143 | 64 |
| 3 | GNA20 | 105 | 205 | 61 |
| 4 | GNA20 | 76 | 122 | 36 |
| 5 | GNA20 | 105 | 205 | 61 |
| 6 | GNA20 | 132 | 143 | 64 |
| 7 | GNA20 | 105 | 307 | 34 |
| 8 | GNA20 | 132 | 143 | 90 |
| 9 | GNA20 | 105 | 184 | 70 |
| 10 | GNA20 | 105 | 184 | 73 |
| 11 | GNA20 | 132 | 143 | 90 |

TOLERANCJA POŁOŻENIA ŁĄCZNIKA: 5 mm

| ŁĄCZNIKI - ZŁ. NA DŁUG. | | | | |
|-------------------------|---------------|-------------|-------------|----------|
| WEZŁ nr | PLYTKA TYP | SZER. mm | DŁUG. mm | CSI % |
| s1 | GNA20 | 105 | 205 | 58 |

© Rysunek jest chroniony prawem autorskim i nie może być kopiowany, rozprowadzany lub wykorzystywany w inny sposób bez zgody autora.

| | | |
|---------------|------------------|---------------------|
| | NAZWA OBIEKTU | |
| | ADRES OBIEKTU | |
| TYTUŁ RYSUNKU | Wiązary G3 | |
| PROJEKTOWAŁ | | SKALA: 1:70 |
| OPRACOWAŁ | | DATA: 2023-06-19 |
| SPRAWDZIŁ | | NR RYS: |



Strefa śniegowa 3 - maksymalny rozstaw 88cm

WYTYCZNE OGÓLNE

KONSTRUKCJA ZOSTAŁA OBLICZONA PRZY UŻYCIU PROGRAMU KOMPUTEROWEGO "MITEK PAMIR", Grupa Burkiewicz lic. 32 +de - LICENSE: 14428 NORMA DO PROJEKTU: PN-EN 1995-1-1:2010 + NA PEŁNE REZULTATY OBLICZEŃ DOSTĘPNE NA WYDR. OBLICZEŃ

USTAWIENIA OGÓLNE

GRUBOŚĆ TARCICY (mm): 45
CIĘŻAR WIAZARA (kg/warstwę): 63
ROZSTAW WIAZARÓW (mm): 880
WSPÓŁCZYNNIK REDYSTRYBUCJI OBCIĄŻEŃ: 1
KLASA KONSEKWENCJI: CC2
KLASA UŻYTKOWANIA: 2 = 65% <= WW < 85%
ZAKŁAD ZOSTAŁ SKONTROLOWANY PRZEZ :
TECHNICZNY A ZKUSEBNI USTAV STAVEBNÍ PRAHA s.p.
CERTYFIKAT PRODUKTU: 1020 - CPR - 1020-CPR-070037637
STĘŻENIA: ZOBACZ TABELĘ TARCICY

OBCIĄŻENIA (N/m²)

STREFA ŚNIEGOWA: 3
OBC. ŚNIEGIEM (Sk, 161 m n.p.m.): 1200 N/m²
OBC. WIATREM (qp(z)): 785 N/m²
OBC. ZMIENNE POZA POMIESZCZENIEM: 400
OBC. ZMIENNE WEWNĄTRZ POMIESZCZENIA: 1000
OBC. STAŁE NA DACHU: 750
OBC. STAŁE NA PODŁOŻE Poddasza: 200
OBC. STAŁE NA SŁUPKU Poddasza: 250
OBC. STAŁE NA SUFICIE: 550
OBC. STAŁE NA SUFICIE Poddasza: 250
DODANO CIĘŻAR WŁASNY

REAKCJE PODPOROWE (N) (SGN)

| WEZŁ. | KIER. | KO S/D | KO S | KO K | KO K | KO CH | P-SZER |
|-------|-------|--------|-------|-------|------|-------|--------|
| nr | | MAX | MAX | MAX | MIN | MAX | mm |
| 11 | PION. | 6991 | 12287 | 12760 | 3078 | 7988 | 65 |
| 8 | POZ. | 0 | 0 | -1591 | - | 0 | |
| 8 | PION. | 6991 | 12287 | 12760 | 3078 | 8963 | 65 |

MAX UGIĘCIE (mm) (SGU)

| WEZŁ. | PION. | POZ. | KO NR |
|-------|-------|------|------------------|
| nr | | | |
| s1-9 | 10,3 | 0,3 | 1002:2 (Wfin) |
| s1 | 6,6 | 0,3 | 1113:23:2 (Wfin) |
| 2-3 | 5,7 | 2,2 | 1113:3:2 (Wfin) |

UGIĘCIA W INNYCH PUNKTACH - ZOBACZ WYDRUKI OBLICZEŃ

| TARCICA | | | | |
|--------------------|---------------------------------|-------|---------------------|----------|
| WIAZAR- OD - DO | GRUBOŚĆ 45 mm WYSOKOŚĆ mm | KLASA | STĘŻENIE mm/szt. | CSI % |
| 1-4 | 120 | C24 | 350 | 50 |
| 4-7 | 120 | C24 | 350 | 50 |
| 1-7 | 120 | C24 | W węzłach | 75 |
| 1-8 | 120 | C24 | 987 | 59 |
| 7-11 | 120 | C24 | 987 | 59 |
| 3-5 | 95 | C24 | Brak | 32 |
| 3-9 | 120 | C24 | Brak | 16 |
| 5-10 | 120 | C24 | Brak | 16 |
| 2-8 | 95 | C24 | Brak | 25 |
| 2-9 | 95 | C24 | Brak | 20 |
| 6-10 | 95 | C24 | Brak | 20 |
| 6-11 | 95 | C24 | Brak | 25 |

| ŁĄCZNIKI - BEZ ZŁ. NA DŁUG. | | | | |
|-----------------------------|---------------|-------------|-------------|----------|
| WEZŁ. nr | PLYTKA TYP | SZER. mm | DŁUG. mm | CSI % |
| 1 | GNA20 | 105 | 307 | 35 |
| 2 | GNA20 | 132 | 143 | 61 |
| 3 | GNA20 | 105 | 205 | 64 |
| 4 | GNA20 | 76 | 122 | 36 |
| 5 | GNA20 | 105 | 205 | 64 |
| 6 | GNA20 | 132 | 143 | 60 |
| 7 | GNA20 | 105 | 307 | 35 |
| 8 | GNA20 | 132 | 143 | 92 |
| 9 | GNA20 | 105 | 184 | 71 |
| 10 | GNA20 | 105 | 184 | 74 |
| 11 | GNA20 | 132 | 143 | 92 |

TOLERANCJA POŁOŻENIA ŁĄCZNIKA: 5 mm

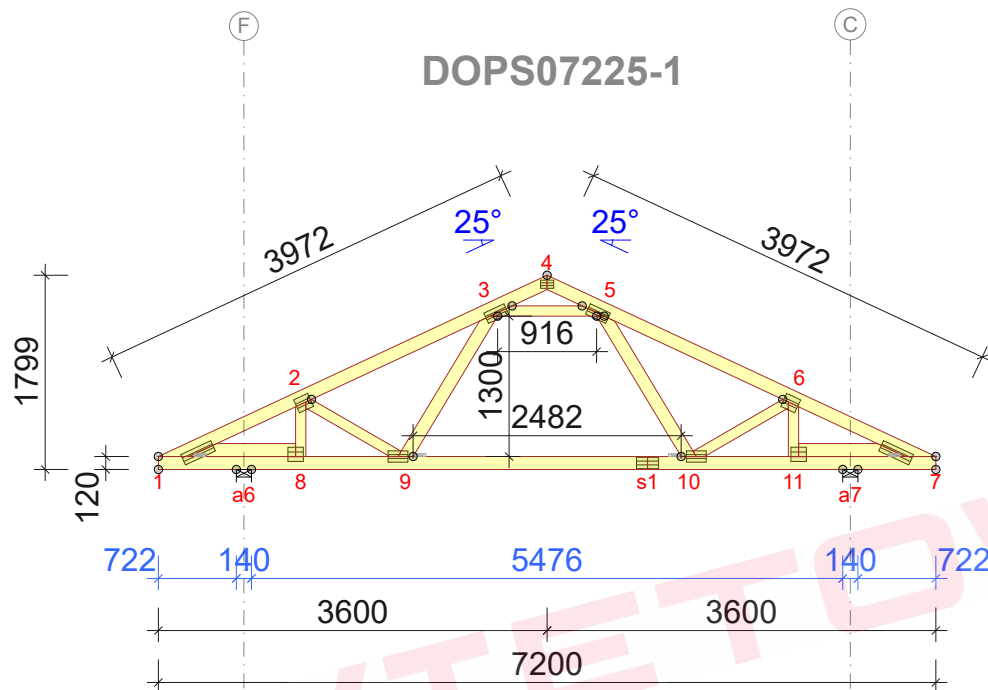
| ŁĄCZNIKI - ZŁ. NA DŁUG. | | | | |
|-------------------------|---------------|-------------|-------------|----------|
| WEZŁ. nr | PLYTKA TYP | SZER. mm | DŁUG. mm | CSI % |
| s1 | GNA20 | 105 | 205 | 59 |

© Rysunek jest chroniony prawem autorskim i nie może być kopiowany, rozprowadzany lub wykorzystywany w inny sposób bez zgody autora.

| | | |
|---------------|------------------|---------------------|
| | NAZWA OBIEKTU | |
| | ADRES OBIEKTU | |
| TYTUŁ RYSUNKU | Wiązary G3 | |
| PROJEKTOWAŁ | | SKALA: 1:70 |
| OPRACOWAŁ | | DATA: 2023-06-19 |
| SPRAWDZIŁ | | NR RYS: |

G3m - 1szt.

STĘŻENIA ZGODNIE Z TABELĄ TARCICY A STABILNOŚĆ CAŁEJ KONSTRUKCJI POWINNA BYĆ ZAPROJEKTOWANA OSOBNO



Strefa śniegowa 3 - maksymalny rozstaw 88cm

WYTYCZNE OGÓLNE

KONSTRUKCJA ZOSTAŁA OBLICZONA PRZY UŻYCIU PROGRAMU KOMPUTEROWEGO "MITEK PAMIR", Grupa Burkiewicz lic. 32 +de - LICENSE: 14428 NORMA DO PROJEKTU: PN-EN 1995-1-1:2010 + NA PEŁNE REZULTATY OBLICZEŃ DOSTĘPNE NA WYDR. OBLICZEŃ

USTAWIENIA OGÓLNE

GRUBOŚĆ TARCICY (mm): 45
CIĘŻAR WIAZARA (kg/warstwę): 63
ROZSTAW WIAZARÓW (mm): 880
WSPÓŁCZYNNIK REDYSTRYBUCJI OBCIĄŻEŃ: 1
KLASA KONSEKWENCJI: CC2
KLASA UŻYTKOWANIA: 2 = 65% <= WW < 85%
ZAKŁAD ZOSTAŁ SKONTROLOWANY PRZEZ :
TECHNICZNY A ZKUSEBNI USTAV STAVEBNÍ PRAHA s.p.
CERTYFIKAT PRODUKTU: 1020 - CPR - 1020-CPR-070037637
STĘŻENIA: ZOBACZ TABELĘ TARCICY

OBCIĄŻENIA (N/m²)

STREFA ŚNIEGOWA: 3
OBC. ŚNIEGIEM (Sk, 161 m n.p.m.): 1200 N/m²
OBC. WIATREM (qp(z)): 785 N/m²
OBC. ZMIENNE POZA POMIESZCZENIEM: 400
OBC. ZMIENNE WEWNĄTRZ POMIESZCZENIA: 1000
OBC. STAŁE NA DACHU: 750
OBC. STAŁE NA PODŁOŻE Poddasza: 200
OBC. STAŁE NA SŁUPKU Poddasza: 250
OBC. STAŁE NA SUFICIE: 550
OBC. STAŁE NA SUFICIE Poddasza: 250
DODANO CIĘŻAR WŁASNY

REAKCJE PODPOROWE (N) (SGN)

| WEZŁ | KIER. | KO S/D | KO S | KO K | KO K | KO CH | P-SZER |
|------|-------|--------|-------|-------|------|-------|--------|
| nr | POZ. | MAX | MAX | MAX | MIN | MAX | mm |
| a6 | 0 | 0 | -1591 | - | 0 | | |
| a6 | PION. | 6991 | 12287 | 12745 | 3042 | 8955 | 65 |
| a7 | PION. | 6991 | 12287 | 12745 | 3042 | 7995 | 65 |

MAX UGIĘCIE (mm) (SGU)

| WEZŁ | PION. | POZ. | KO NR |
|------|-------|------|------------------|
| nr | | | |
| s1-9 | 10,5 | 0,4 | 1002:2 (Wfin) |
| s1 | 6,8 | 0,4 | 1113:23:2 (Wfin) |
| 2-3 | 5,9 | 2,3 | 1113:3:2 (Wfin) |

UGIĘCIA W INNYCH PUNKTACH - ZOBACZ WYDRUKI OBLICZEŃ

| TARCICA | | | | |
|--------------------|---------------------------------|-------|---------------------|----------|
| WIAZAR- OD - DO | GRUBOŚĆ 45 mm WYSOKOŚĆ mm | KLASA | STĘŻENIE mm/szt. | CSI % |
| 1-4 | 120 | C24 | 350 | 50 |
| 4-7 | 120 | C24 | 350 | 50 |
| 1-7 | 120 | C24 | W węzłach | 75 |
| 1-8 | 120 | C24 | 987 | 60 |
| 7-11 | 120 | C24 | 987 | 60 |
| 3-5 | 95 | C24 | Brak | 33 |
| 3-9 | 120 | C24 | Brak | 17 |
| 5-10 | 120 | C24 | Brak | 17 |
| 2-8 | 95 | C24 | Brak | 23 |
| 2-9 | 95 | C24 | Brak | 20 |
| 6-10 | 95 | C24 | Brak | 20 |
| 6-11 | 95 | C24 | Brak | 23 |

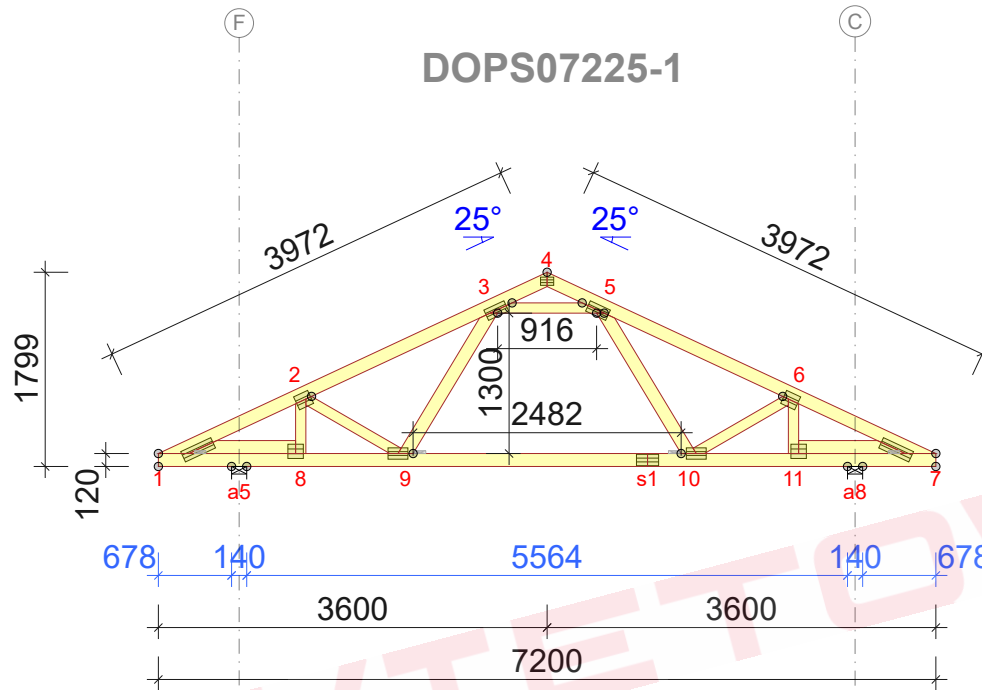
| ŁĄCZNIKI - BEZ ZŁ. NA DŁUG. | | | | |
|-----------------------------|---------------|-------------|-------------|----------|
| WEZŁ nr | PLYTKA TYP | SZER. mm | DŁUG. mm | CSI % |
| 1 | GNA20 | 105 | 307 | 37 |
| 2 | GNA20 | 132 | 143 | 57 |
| 3 | GNA20 | 105 | 205 | 67 |
| 4 | GNA20 | 76 | 122 | 36 |
| 5 | GNA20 | 105 | 205 | 67 |
| 6 | GNA20 | 132 | 143 | 57 |
| 7 | GNA20 | 105 | 307 | 37 |
| 8 | GNA20 | 132 | 143 | 89 |
| 9 | GNA20 | 105 | 184 | 71 |
| 10 | GNA20 | 105 | 184 | 74 |
| 11 | GNA20 | 132 | 143 | 89 |

TOLERANCJA POŁOŻENIA ŁĄCZNIKA: 5 mm

| ŁĄCZNIKI - ZŁ. NA DŁUG. | | | | |
|-------------------------|---------------|-------------|-------------|----------|
| WEZŁ nr | PLYTKA TYP | SZER. mm | DŁUG. mm | CSI % |
| s1 | GNA20 | 105 | 205 | 61 |

© Rysunek jest chroniony prawem autorskim i nie może być kopiowany, rozprowadzany lub wykorzystywany w inny sposób bez zgody autora.

| | | |
|---------------|------------------|---------------------|
| | NAZWA OBIEKTU | |
| | ADRES OBIEKTU | |
| TYTUŁ RYSUNKU | Wiązar G3 | |
| PROJEKTOWAŁ | | SKALA: 1:70 |
| OPRACOWAŁ | | DATA: 2023-06-19 |
| SPRAWDZIŁ | | NR RYS: |



Strefa śniegowa 3 - maksymalny rozstaw 88cm

WYTYCZNE OGÓLNE

KONSTRUKCJA ZOSTAŁA OBLICZONA PRZY UŻYCIU PROGRAMU KOMPUTEROWEGO "MITEK PAMIR", Grupa Burkietowicz lic. 32 +de - LICENSE: 14428 NORMA DO PROJEKTU: PN-EN 1995-1-1:2010 + NA PEŁNE REZULTATY OBLICZEŃ DOSTĘPNE NA WYDR. OBLICZEŃ

USTAWIENIA OGÓLNE

GRUBOŚĆ TARCICY (mm): 45
CIĘŻAR WIAZARA (kg/warstwę): 63
ROZSTAW WIAZARÓW (mm): 880
WSPÓŁCZYNNIK REDYSTRYBUCJI OBCIĄŻEŃ: 1
KLASA KONSEKWENCJI: CC2
KLASA UŻYTKOWANIA: 2 = 65% <= WW < 85%
ZAKŁAD ZOSTAŁ SKONTROLOWANY PRZEZ :
TECHNICZNY A ZKUSEBNI USTAV STAVEBNI PRAHA s.p.
CERTYFIKAT PRODUKTU: 1020 - CPR - 1020-CPR-070037637
STĘŻENIA: ZOBACZ TABELĘ TARCICY

OBCIĄŻENIA (N/m²)

STREFA ŚNIEGOWA: 3
OBC. ŚNIEGIEM (Sk, 161 m n.p.m.): 1200 N/m²
OBC. WIATREM (qp(z)): 785 N/m²
OBC. ZMIENNE POZA POMIESZCZENIEM: 400
OBC. ZMIENNE WEWNĄTRZ POMIESZCZENIA: 1000
OBC. STAŁE NA DACHU: 750
OBC. STAŁE NA PODŁOŻE Poddasza: 200
OBC. STAŁE NA SŁUPKU Poddasza: 250
OBC. STAŁE NA SUFICIE: 550
OBC. STAŁE NA SUFICIE Poddasza: 250
DODANO CIĘŻAR WŁASNY

REAKCJE PODPOROWE (N) (SGN)

| WĘZŁ | KIER. | KO S/D | KO S | KO K | KO K | KO CH | P-SZER |
|------|-------|--------|-------|-------|------|-------|--------|
| nr | | MAX | MAX | MAX | MIN | MAX | mm |
| a5 | POZ. | 0 | 0 | -1591 | - | 0 | |
| a5 | PION. | 6991 | 12287 | 12730 | 3005 | 8948 | 65 |
| a8 | PION. | 6991 | 12287 | 12730 | 3005 | 8903 | 65 |

MAX UGIĘCIE (mm) (SGU)

| WĘZŁ | PION. | POZ. | KO NR |
|------|-------|------|------------------|
| nr | | | |
| s1-9 | 10,7 | 0,4 | 1002:2 (Wfin) |
| s1 | 7 | 0,4 | 1113:23:2 (Wfin) |
| 2-3 | 6,1 | 2,3 | 1113:3:2 (Wfin) |

UGIĘCIA W INNYCH PUNKTACH - ZOBACZ WYDRUKI OBLICZEŃ

| TARCICA | | | | |
|--------------------|---------------------------------|-------|---------------------|----------|
| WIAZAR- OD - DO | GRUBOŚĆ 45 mm WYSOKOŚĆ mm | KLASA | STĘŻENIE mm/szt. | CSI % |
| 1-4 | 120 | C24 | 350 | 55 |
| 4-7 | 120 | C24 | 350 | 55 |
| 1-7 | 120 | C24 | W węzłach | 76 |
| 1-8 | 120 | C24 | 987 | 60 |
| 7-11 | 120 | C24 | 987 | 60 |
| 3-5 | 95 | C24 | Brak | 34 |
| 3-9 | 120 | C24 | Brak | 18 |
| 5-10 | 120 | C24 | Brak | 18 |
| 2-8 | 95 | C24 | Brak | 21 |
| 2-9 | 95 | C24 | Brak | 20 |
| 6-10 | 95 | C24 | Brak | 19 |
| 6-11 | 95 | C24 | Brak | 21 |

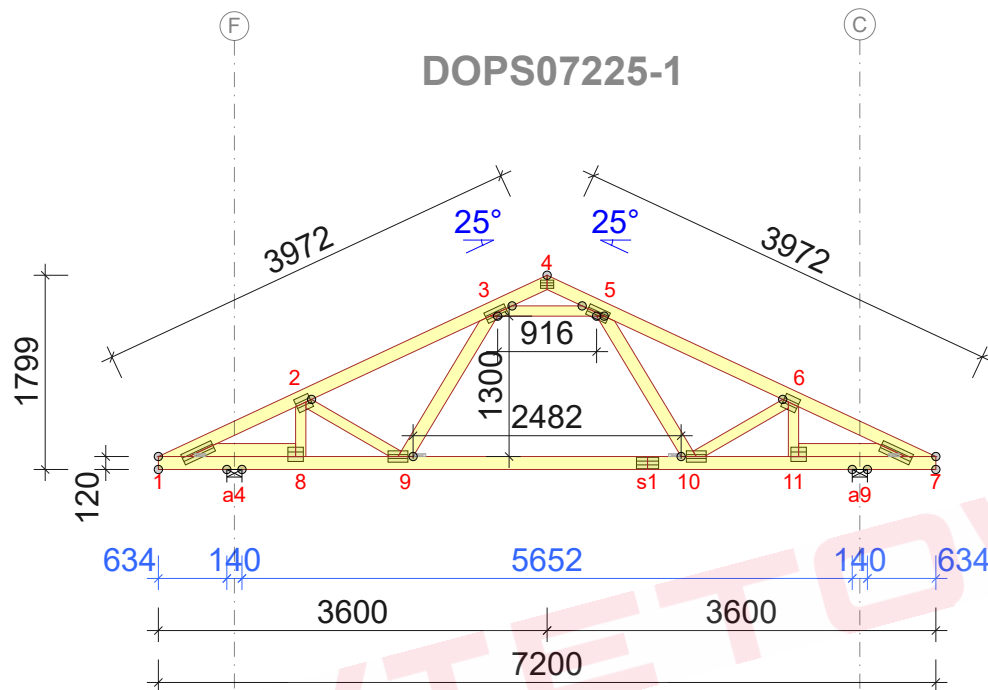
| ŁĄCZNIKI - BEZ ZŁ. NA DŁUG. | | | | |
|-----------------------------|---------------|-------------|-------------|----------|
| WĘZŁ nr | PLYTKA TYP | SZER. mm | DŁUG. mm | CSI % |
| 1 | GNA20 | 105 | 307 | 39 |
| 2 | GNA20 | 132 | 143 | 55 |
| 3 | GNA20 | 105 | 205 | 69 |
| 4 | GNA20 | 76 | 122 | 36 |
| 5 | GNA20 | 105 | 205 | 69 |
| 6 | GNA20 | 132 | 143 | 54 |
| 7 | GNA20 | 105 | 307 | 39 |
| 8 | GNA20 | 132 | 143 | 86 |
| 9 | GNA20 | 105 | 184 | 71 |
| 10 | GNA20 | 105 | 184 | 74 |
| 11 | GNA20 | 132 | 143 | 86 |

TOLERANCJA POŁOŻENIA ŁĄCZNIKA: 5 mm

| ŁĄCZNIKI - ZŁ. NA DŁUG. | | | | |
|-------------------------|---------------|-------------|-------------|----------|
| WĘZŁ nr | PLYTKA TYP | SZER. mm | DŁUG. mm | CSI % |
| s1 | GNA20 | 105 | 205 | 62 |

© Rysunek jest chroniony prawem autorskim i nie może być kopiowany, rozprowadzany lub wykorzystywany w inny sposób bez zgody autora.

| | | |
|---------------|------------------|---------------------|
| | NAZWA OBIEKTU | |
| | ADRES OBIEKTU | |
| TYTUŁ RYSUNKU | Wiązary G3 | |
| PROJEKTOWAŁ | | SKALA: 1:70 |
| OPRACOWAŁ | | DATA: 2023-06-19 |
| SPRAWDZIŁ | | NR RYS: |



Strefa śniegowa 3 - maksymalny rozstaw 88cm

WYTYCZNE OGÓLNE

KONSTRUKCJA ZOSTAŁA OBLICZONA PRZY UŻYCIU PROGRAMU KOMPUTEROWEGO "MITEK PAMIR", Grupa Burkietowicz lic. 32 +de - LICENSE: 14428 NORMA DO PROJEKTU: PN-EN 1995-1-1:2010 + NA PEŁNE REZULTATY OBLICZEŃ DOSTĘPNE NA WYDR. OBLICZEŃ

USTAWIENIA OGÓLNE

GRUBOŚĆ TARCICY (mm): 45
CIĘŻAR WIAZARA (kg/warstwę): 63
ROZSTAW WIAZARÓW (mm): 880
WSPÓŁCZYNNIK REDYSTRYBUCJI OBCIĄŻEŃ: 1
KLASA KONSEKWENCJI: CC2
KLASA UŻYTKOWANIA: 2 = 65% <= WW < 85%
ZAKŁAD ZOSTAŁ SKONTROLOWANY PRZEZ :
TECHNICZNY A ZKUSEBNI USTAV STAVEBNÍ PRAHA s.p.
CERTYFIKAT PRODUKTU: 1020 - CPR - 1020-CPR-070037637
STĘŻENIA: ZOBACZ TABELĘ TARCICY

OBCIĄŻENIA (N/m²)

STREFA ŚNIEGOWA: 3
OBC. ŚNIEGIEM (Sk, 161 m n.p.m.): 1200 N/m²
OBC. WIATREM (qp(z)): 785 N/m²
OBC. ZMIENNE POZA POMIESZCZENIEM: 400
OBC. ZMIENNE WEWNĄTRZ POMIESZCZENIA: 1000
OBC. STAŁE NA DACHU: 750
OBC. STAŁE NA PODŁOŻE Poddasza: 200
OBC. STAŁE NA SŁUPKU Poddasza: 250
OBC. STAŁE NA SUFICIE: 550
OBC. STAŁE NA SUFICIE Poddasza: 250
DODANO CIĘŻAR WŁASNY

REAKCJE PODPOROWE (N) (SGN)

| WEZŁ | KIER. | KO S/D | KO S | KO K | KO K | KO CH | P-SZER |
|------|-------|--------|-------|-------|------|-------|--------|
| nr | | MAX | MAX | MAX | MIN | MAX | mm |
| a4 | POZ. | 0 | 0 | -1591 | - | 0 | |
| a4 | PION. | 6991 | 12287 | 12716 | 2969 | 8940 | 65 |
| a9 | PION. | 6991 | 12287 | 12716 | 2969 | 8010 | 65 |

MAX UGIĘCIE (mm) (SGU)

| WEZŁ | PION. | POZ. | KO NR |
|------|-------|------|------------------|
| nr | | | |
| s1-9 | 11 | 0,4 | 1002:2 (Wfin) |
| s1 | 7,2 | 0,4 | 1113:23:2 (Wfin) |
| 2-3 | 6,3 | 2,4 | 1113:3:2 (Wfin) |

UGIĘCIA W INNYCH PUNKTACH - ZOBACZ WYDRUKI OBLICZEŃ

| TARCICA | | | | |
|--------------------|---------------------------------|-------|---------------------|----------|
| WIAZAR- OD - DO | GRUBOŚĆ 45 mm WYSOKOŚĆ mm | KLASA | STĘŻENIE mm/szt. | CSI % |
| 1-4 | 120 | C24 | 350 | 59 |
| 4-7 | 120 | C24 | 350 | 59 |
| 1-7 | 120 | C24 | W węzłach | 76 |
| 1-8 | 120 | C24 | 987 | 62 |
| 7-11 | 120 | C24 | 987 | 63 |
| 3-5 | 95 | C24 | Brak | 35 |
| 3-9 | 120 | C24 | Brak | 19 |
| 5-10 | 120 | C24 | Brak | 18 |
| 2-8 | 95 | C24 | Brak | 21 |
| 2-9 | 95 | C24 | Brak | 19 |
| 6-10 | 95 | C24 | Brak | 19 |
| 6-11 | 95 | C24 | Brak | 21 |

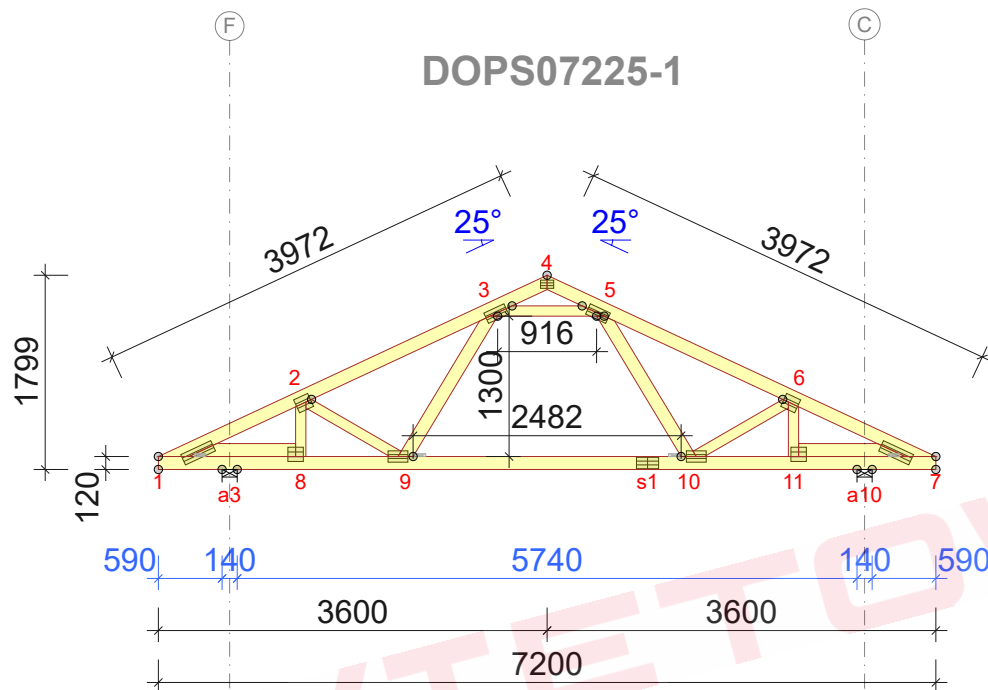
| ŁĄCZNIKI - BEZ ZŁ. NA DŁUG. | | | | |
|-----------------------------|---------------|-------------|-------------|----------|
| WEZŁ nr | PLYTKA TYP | SZER. mm | DŁUG. mm | CSI % |
| 1 | GNA20 | 105 | 307 | 41 |
| 2 | GNA20 | 132 | 143 | 52 |
| 3 | GNA20 | 105 | 205 | 72 |
| 4 | GNA20 | 76 | 122 | 36 |
| 5 | GNA20 | 105 | 205 | 72 |
| 6 | GNA20 | 132 | 143 | 51 |
| 7 | GNA20 | 105 | 307 | 41 |
| 8 | GNA20 | 132 | 143 | 82 |
| 9 | GNA20 | 105 | 184 | 71 |
| 10 | GNA20 | 105 | 184 | 74 |
| 11 | GNA20 | 132 | 143 | 82 |

TOLERANCJA POŁOŻENIA ŁĄCZNIKA: 5 mm

| ŁĄCZNIKI - ZŁ. NA DŁUG. | | | | |
|-------------------------|---------------|-------------|-------------|----------|
| WEZŁ nr | PLYTKA TYP | SZER. mm | DŁUG. mm | CSI % |
| s1 | GNA20 | 105 | 205 | 63 |

© Rysunek jest chroniony prawem autorskim i nie może być kopiowany, rozprowadzany lub wykorzystywany w inny sposób bez zgody autora.

| | | |
|---------------|------------------|---------------------|
| | NAZWA OBIEKTU | |
| | ADRES OBIEKTU | |
| TYTUŁ RYSUNKU | Wiązary G3 | |
| PROJEKTOWAŁ | | SKALA: 1:70 |
| OPRACOWAŁ | | DATA: 2023-06-19 |
| SPRAWDZIŁ | | NR RYS: |



Strefa śniegowa 3 - maksymalny rozstaw 88cm

WYTYCZNE OGÓLNE

KONSTRUKCJA ZOSTAŁA OBLICZONA PRZY UŻYCIU PROGRAMU KOMPUTEROWEGO "MITEK PAMIR", Grupa Burkietowicz lic. 32 +de - LICENSE: 14428 NORMA DO PROJEKTU: PN-EN 1995-1-1:2010 + NA PEŁNE REZULTATY OBLICZEŃ DOSTĘPNE NA WYDR. OBLICZEŃ

USTAWIENIA OGÓLNE

GRUBOŚĆ TARCICY (mm): 45
CIĘŻAR WIAZARA (kg/warstwę): 63
ROZSTAW WIAZARÓW (mm): 880
WSPÓŁCZYNNIK REDYSTRYBUCJI OBCIĄŻEŃ: 1
KLASA KONSEKWENCJI: CC2
KLASA UŻYTKOWANIA: 2 = 65% <= WW < 85%
ZAKŁAD ZOSTAŁ SKONTROLOWANY PRZEZ :
TECHNICZNY A ZKUSEBNI USTAV STAVEBNÍ PRAHA s.p.
CERTYFIKAT PRODUKTU: 1020 - CPR - 1020-CPR-070037637
STĘŻENIA: ZOBACZ TABELĘ TARCICY

OBCIĄŻENIA (N/m²)

STREFA ŚNIEGOWA: 3
OBC. ŚNIEGIEM (Sk, 161 m n.p.m.): 1200 N/m²
OBC. WIATREM (qp(z)): 785 N/m²
OBC. ZMIENNE POZA POMIESZCZENIEM: 400
OBC. ZMIENNE WEWNĄTRZ POMIESZCZENIA: 1000
OBC. STAŁE NA DACHU: 750
OBC. STAŁE NA PODŁODZE PODDASZA: 200
OBC. STAŁE NA SŁUPKU PODDASZA: 250
OBC. STAŁE NA SUFICIE: 550
OBC. STAŁE NA SUFICIE PODDASZA: 250
DODANO CIĘŻAR WŁASNY

REAKCJE PODPOROWE (N) (SGN)

| WĘZEL nr | KIER. | KO S/D MAX | KO S MAX | KO K MAX | KO K MIN | KO CH MAX | P-SZER mm |
|----------|-------|------------|----------|----------|----------|-----------|-----------|
| a10 | PION. | 6991 | 12287 | 12701 | 2932 | 8017 | 65 |
| a3 | POZ. | 0 | 0 | -1591 | - | 0 | |
| a3 | PION. | 6991 | 12287 | 12701 | 2932 | 8933 | 65 |

MAX UGIĘCIE (mm) (SGU)

| WĘZEL nr | PION. | POZ. | KO NR |
|----------|-------|------|------------------|
| s1-9 | 11,2 | 0,4 | 1002:2 (Wfin) |
| s1 | 7,3 | 0,5 | 1113:23:2 (Wfin) |
| 2-3 | 6,5 | 2,4 | 1113:3:2 (Wfin) |

UGIĘCIA W INNYCH PUNKTACH - ZOBACZ WYDRUKI OBLICZEŃ

| TARCICA | | | | |
|----------------|------------------------------|-------|------------------|-------|
| WIAZAR-OD - DO | GRUBOŚĆ 45 mm WYSOKOŚĆ mm | KLASA | STĘŻENIE mm/szt. | CSI % |
| 1-4 | 120 | C24 | 350 | 63 |
| 4-7 | 120 | C24 | 350 | 63 |
| 1-7 | 120 | C24 | W węzłach | 77 |
| 1-8 | 120 | C24 | 987 | 67 |
| 7-11 | 120 | C24 | 987 | 67 |
| 3-5 | 95 | C24 | Brak | 36 |
| 3-9 | 120 | C24 | Brak | 19 |
| 5-10 | 120 | C24 | Brak | 19 |
| 2-8 | 95 | C24 | Brak | 19 |
| 2-9 | 95 | C24 | Brak | 19 |
| 6-10 | 95 | C24 | Brak | 19 |
| 6-11 | 95 | C24 | Brak | 20 |

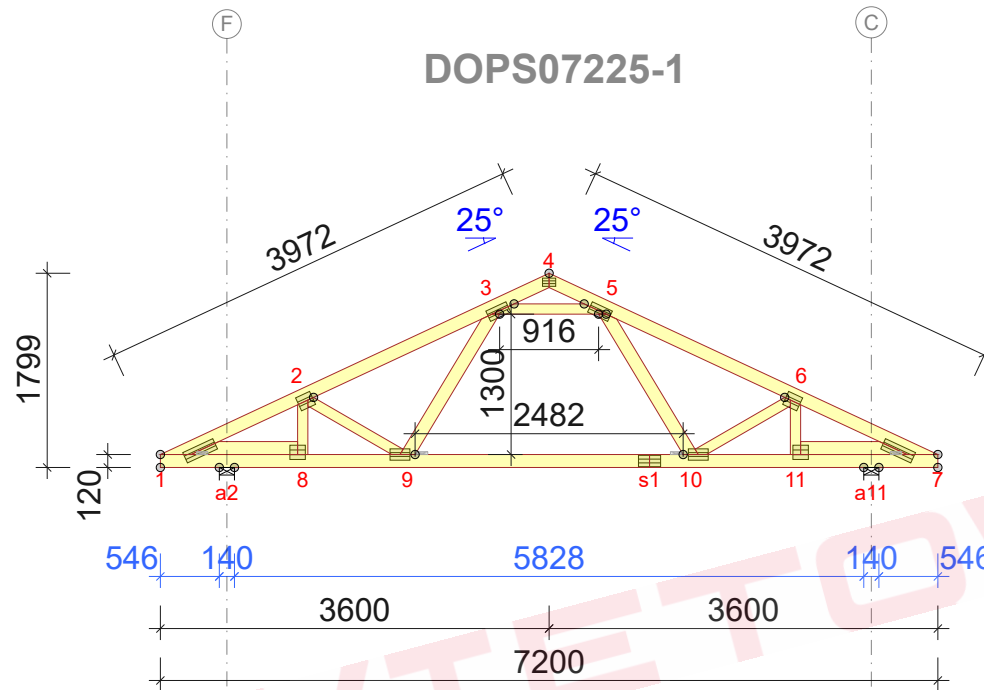
| ŁĄCZNIKI - BEZ ZŁ. NA DŁUG. | | | | |
|-----------------------------|------------|----------|----------|-------|
| WĘZEL nr | PLYTKA TYP | SZER. mm | DŁUG. mm | CSI % |
| 1 | GNA20 | 105 | 307 | 44 |
| 2 | GNA20 | 132 | 143 | 49 |
| 3 | GNA20 | 105 | 205 | 75 |
| 4 | GNA20 | 76 | 122 | 36 |
| 5 | GNA20 | 105 | 205 | 75 |
| 6 | GNA20 | 132 | 143 | 49 |
| 7 | GNA20 | 105 | 307 | 44 |
| 8 | GNA20 | 132 | 143 | 78 |
| 9 | GNA20 | 105 | 184 | 72 |
| 10 | GNA20 | 105 | 184 | 75 |
| 11 | GNA20 | 132 | 143 | 78 |

TOLERANCJA POŁOŻENIA ŁĄCZNIKA: 5 mm

| ŁĄCZNIKI - ZŁ. NA DŁUG. | | | | |
|-------------------------|------------|----------|----------|-------|
| WĘZEL nr | PLYTKA TYP | SZER. mm | DŁUG. mm | CSI % |
| s1 | GNA20 | 105 | 205 | 64 |

© Rysunek jest chroniony prawem autorskim i nie może być kopiowany, rozprowadzany lub wykorzystywany w inny sposób bez zgody autora.

| | | | |
|---------------|------------------|--|---------------------|
| | NAZWA OBIEKTU | | |
| | ADRES OBIEKTU | | |
| TYTUŁ RYSUNKU | Wiązar G3 | | |
| PROJEKTOWAŁ | | | SKALA: 1:70 |
| OPRACOWAŁ | | | DATA: 2023-06-19 |
| SPRAWDZIŁ | | | NR RYS: |



Strefa śniegowa 3 - maksymalny rozstaw 88cm

WYTYCZNE OGÓLNE

KONSTRUKCJA ZOSTAŁA OBLICZONA PRZY UŻYCIU PROGRAMU KOMPUTEROWEGO "MITEK PAMIR", Grupa Burkiewicz lic. 32 + de - LICENSE: 14428 NORMA DO PROJEKTU: PN-EN 1995-1-1:2010 + NA PEŁNE REZULTATY OBLICZEŃ DOSTĘPNE NA WYDR. OBLICZEN

USTAWIENIA OGÓLNE

GRUBOŚĆ TARCICY (mm): 45
CIĘŻAR WIAZARA (kg/warstwę): 63
ROZSTAW WIAZARÓW (mm): 880
WSPÓŁCZYNNIK REDYSTRYBUCJI OBCIĄŻEŃ: 1
KLASA KONSEKWENCJI: CC2
KLASA UŻYTKOWANIA: 2 = 65% <= WW < 85%
ZAKŁAD ZOSTAŁ SKONTROLOWANY PRZEZ :
TECHNICZNY A ZKUSEBNI USTAV STAVEBNÍ PRAHA s.p.
CERTYFIKAT PRODUKTU: 1020 - CPR - 1020-CPR-070037637
STĘŻENIA: ZOBACZ TABELĘ TARCICY

OBCIĄŻENIA (N/m²)

STREFA ŚNIEGOWA: 3
OBC. ŚNIEGIEM (Sk, 161 m n.p.m.): 1200 N/m²
OBC. WIATREM (qp(z)): 785 N/m²
OBC. ZMIENNE POZA POMIESZCZENIEM: 400
OBC. ZMIENNE WEWNĄTRZ POMIESZCZENIA: 1000
OBC. STAŁE NA DACHU: 750
OBC. STAŁE NA PODŁOŻE Poddasza: 200
OBC. STAŁE NA SŁUPKU Poddasza: 250
OBC. STAŁE NA SUFICIE: 550
OBC. STAŁE NA SUFICIE Poddasza: 250
DODANO CIĘŻAR WŁASNY

REAKCJE PODPOROWE (N) (SGN)

| WĘZŁ nr | KIER. | KO S/D | KO S | KO K | KO K | KO CH | P-SZER |
|---------|-------|--------|-------|-------|------|-------|--------|
| a11 | PION. | 6991 | 12287 | 12704 | 2896 | 8024 | 65 |
| a2 | POZ. | 0 | 0 | -1591 | - | 0 | |
| a2 | PION. | 6991 | 12287 | 12704 | 2896 | 8927 | 65 |

MAX UGIĘCIE (mm) (SGU)

| WĘZŁ nr | PION. | POZ. | KO NR |
|---------|-------|------|------------------|
| s1-9 | 11,4 | 0,5 | 1002:2 (Wfin) |
| s1 | 7,5 | 0,5 | 1113:23:2 (Wfin) |
| 2-3 | 6,7 | 2,5 | 1113:3:2 (Wfin) |

UGIĘCIA W INNYCH PUNKTACH - ZOBACZ WYDRUKI OBLICZEN

| TARCICA | | | | |
|----------------|------------------------------|-------|------------------|-------|
| WIAZAR-OD - DO | GRUBOŚĆ 45 mm WYSOKOŚĆ mm | KLASA | STĘŻENIE mm/szt. | CSI % |
| 1-4 | 120 | C24 | 350 | 66 |
| 4-7 | 120 | C24 | 350 | 66 |
| 1-7 | 120 | C24 | W węzłach | 78 |
| 1-8 | 120 | C24 | 987 | 71 |
| 7-11 | 120 | C24 | 987 | 71 |
| 3-5 | 95 | C24 | Brak | 37 |
| 3-9 | 120 | C24 | Brak | 20 |
| 5-10 | 120 | C24 | Brak | 20 |
| 2-8 | 95 | C24 | Brak | 19 |
| 2-9 | 95 | C24 | Brak | 19 |
| 6-10 | 95 | C24 | Brak | 18 |
| 6-11 | 95 | C24 | Brak | 19 |

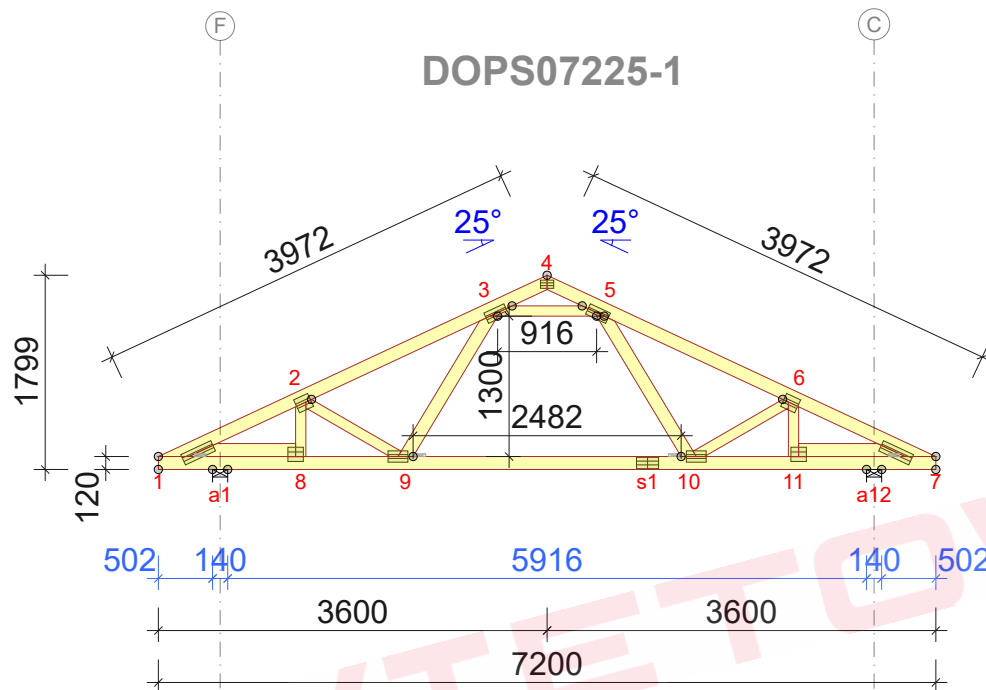
| ŁĄCZNIKI - BEZ ZŁ. NA DŁUG. | | | | |
|-----------------------------|------------|----------|----------|-------|
| WĘZŁ nr | PLYTKA TYP | SZER. mm | DŁUG. mm | CSI % |
| 1 | GNA20 | 105 | 307 | 47 |
| 2 | GNA20 | 132 | 143 | 46 |
| 3 | GNA20 | 105 | 205 | 78 |
| 4 | GNA20 | 76 | 122 | 36 |
| 5 | GNA20 | 105 | 205 | 78 |
| 6 | GNA20 | 132 | 143 | 46 |
| 7 | GNA20 | 105 | 307 | 47 |
| 8 | GNA20 | 132 | 143 | 76 |
| 9 | GNA20 | 105 | 184 | 72 |
| 10 | GNA20 | 105 | 184 | 75 |
| 11 | GNA20 | 132 | 143 | 76 |

TOLERANCJA POŁOŻENIA ŁĄCZNIKA: 5 mm

| ŁĄCZNIKI - ZŁ. NA DŁUG. | | | | |
|-------------------------|------------|----------|----------|-------|
| WĘZŁ nr | PLYTKA TYP | SZER. mm | DŁUG. mm | CSI % |
| s1 | GNA20 | 105 | 205 | 66 |

© Rysunek jest chroniony prawem autorskim i nie może być kopiowany, rozprowadzany lub wykorzystywany w inny sposób bez zgody autora.

| | | |
|---------------|---------------|------------------|
| | NAZWA OBIEKTU | |
| | ADRES OBIEKTU | |
| TYTUŁ RYSUNKU | Wiązary G3 | |
| PROJEKTOWAŁ | | SKALA: 1:70 |
| OPRACOWAŁ | | DATA: 2023-06-19 |
| SPRAWDZIŁ | | NR RYS: |



Strefa śniegowa 3 - maksymalny rozstaw 88cm

WYTYCZNE OGÓLNE

KONSTRUKCJA ZOSTAŁA OBLICZONA PRZY UŻYCIU PROGRAMU KOMPUTEROWEGO "MITEK PAMIR", Grupa Burkietowicz lic. 32 +de - LICENSE: 14428 NORMA DO PROJEKTU: PN-EN 1995-1-1:2010 + NA PEŁNE REZULTATY OBLICZEŃ DOSTĘPNE NA WYDR. OBLICZEŃ

USTAWIENIA OGÓLNE

GRUBOŚĆ TARCICY (mm): 45
CIĘŻAR WIAZARA (kg/warstwę): 63
ROZSTAW WIAZARÓW (mm): 880
WSPÓŁCZYNNIK REDYSTRYBUCJI OBCIĄŻEŃ: 1
KLASA KONSEKWENCJI: CC2
KLASA UŻYTKOWANIA: 2 = 65% <= WW < 85%
ZAKŁAD ZOSTAŁ SKONTROLOWANY PRZEZ :
TECHNICKY A ZKUSEBNI USTAV STAVEBNÍ PRAHA s.p.
CERTYFIKAT PRODUKTU: 1020 - CPR - 1020-CPR-070037637
STĘŻENIA: ZOBACZ TABELĘ TARCICY

OBCIĄŻENIA (N/m²)

STREFA ŚNIEGOWA: 3
OBC. ŚNIEGIEM (Sk, 161 m n.p.m.): 1200 N/m²
OBC. WIATREM (qp(z)): 785 N/m²
OBC. ZMIENNE POZA POMIESZCZENIEM: 400
OBC. ZMIENNE WEWNĄTRZ POMIESZCZENIA: 1000
OBC. STAŁE NA DACHU: 750
OBC. STAŁE NA PODŁODZE PODDASZA: 200
OBC. STAŁE NA SŁUPKU PODDASZA: 250
OBC. STAŁE NA SUFICIE: 550
OBC. STAŁE NA SUFICIE PODDASZA: 250
DODANO CIĘŻAR WŁASNY

REAKCJE PODPOROWE (N) (SGN)

| WĘZŁ nr | KIER. | KO S/D MAX | KO S MAX | KO K MAX | KO K MIN | KO CH MAX | P-SZER mm |
|---------|-------|------------|----------|----------|----------|-----------|-----------|
| a1 | POZ. | 0 | 0 | -1591 | - | 0 | |
| a1 | PION. | 6991 | 12287 | 12726 | 2859 | 8920 | 65 |
| a12 | PION. | 6991 | 12287 | 12726 | 2859 | 8930 | 65 |

MAX UGIĘCIE (mm) (SGU)

| WĘZŁ nr | PION. | POZ. | KO NR |
|---------|-------|------|-----------------|
| s1-9 | 11,5 | 0,5 | 1002:2 (Wfin) |
| s1 | 7,7 | 0,6 | 1012:2:2 (Wfin) |
| 2-3 | 6,9 | 2,6 | 1113:3:2 (Wfin) |

UGIĘCIA W INNYCH PUNKTACH - ZOBACZ WYDRUKI OBLICZEŃ

| TARCICA | | | | |
|----------------|------------------------------|-------|------------------|-------|
| WIAZAR-OD - DO | GRUBOŚĆ 45 mm WYSOKOŚĆ mm | KLASA | STĘŻENIE mm/szt. | CSI % |
| 1-4 | 120 | C24 | 350 | 69 |
| 4-7 | 120 | C24 | 350 | 69 |
| 1-7 | 120 | C24 | W węzłach | 78 |
| 1-8 | 120 | C24 | 987 | 54 |
| 7-11 | 120 | C24 | 987 | 54 |
| 3-5 | 95 | C24 | Brak | 38 |
| 3-9 | 120 | C24 | Brak | 21 |
| 5-10 | 120 | C24 | Brak | 21 |
| 2-8 | 95 | C24 | Brak | 18 |
| 2-9 | 95 | C24 | Brak | 18 |
| 6-10 | 95 | C24 | Brak | 18 |
| 6-11 | 95 | C24 | Brak | 18 |

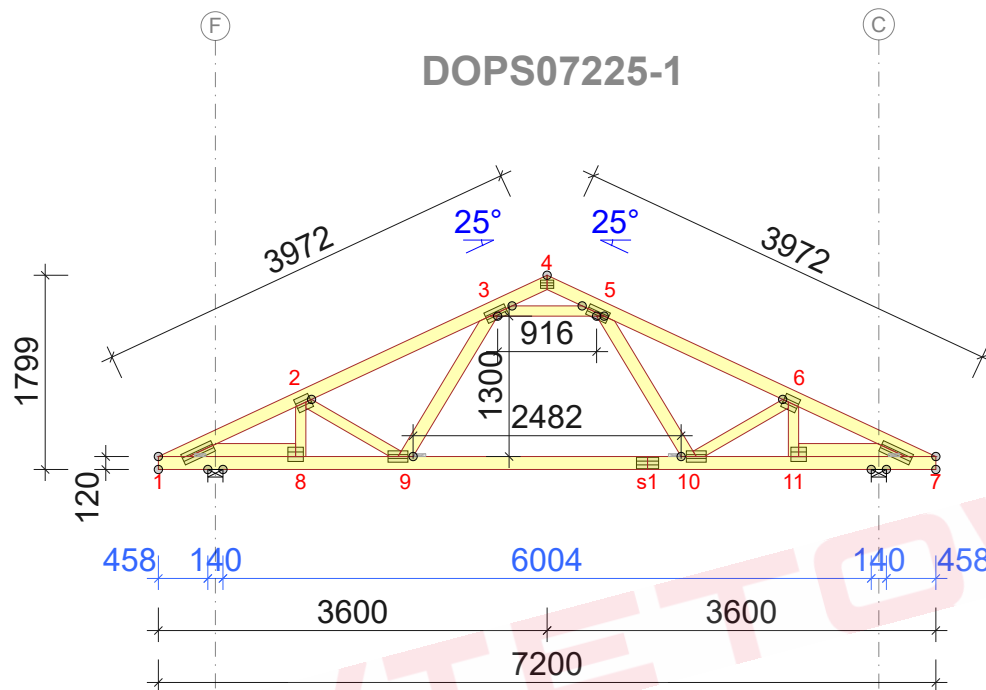
| ŁĄCZNIKI - BEZ ZŁ. NA DŁUG. | | | | |
|-----------------------------|------------|----------|----------|-------|
| WĘZŁ nr | PLYTKA TYP | SZER. mm | DŁUG. mm | CSI % |
| 1 | GNA20 | 105 | 307 | 51 |
| 2 | GNA20 | 132 | 143 | 43 |
| 3 | GNA20 | 105 | 205 | 81 |
| 4 | GNA20 | 76 | 122 | 36 |
| 5 | GNA20 | 105 | 205 | 81 |
| 6 | GNA20 | 132 | 143 | 43 |
| 7 | GNA20 | 105 | 307 | 51 |
| 8 | GNA20 | 132 | 143 | 74 |
| 9 | GNA20 | 105 | 184 | 72 |
| 10 | GNA20 | 105 | 184 | 75 |
| 11 | GNA20 | 132 | 143 | 74 |

TOLERANCJA POŁOŻENIA ŁĄCZNIKA: 5 mm

| ŁĄCZNIKI - ZŁ. NA DŁUG. | | | | |
|-------------------------|------------|----------|----------|-------|
| WĘZŁ nr | PLYTKA TYP | SZER. mm | DŁUG. mm | CSI % |
| s1 | GNA20 | 105 | 205 | 67 |

© Rysunek jest chroniony prawem autorskim i nie może być kopiowany, rozprowadzany lub wykorzystywany w inny sposób bez zgody autora.

| | | |
|---------------|---------------|------------------|
| | NAZWA OBIEKTU | |
| | ADRES OBIEKTU | |
| TYTUŁ RYSUNKU | Wiązary G3 | |
| PROJEKTOWAŁ | | SKALA: 1:70 |
| OPRACOWAŁ | | DATA: 2023-06-19 |
| SPRAWDZIŁ | | NR RYS: |



Strefa śniegowa 3 - maksymalny rozstaw 88cm

WYTYCZNE OGÓLNE

KONSTRUKCJA ZOSTAŁA OBLICZONA PRZY UŻYCIU PROGRAMU KOMPUTEROWEGO "MITEK PAMIR", Grupa Burkiewicz lic. 32 +de - LICENSE: 14428 NORMA DO PROJEKTU: PN-EN 1995-1-1:2010 + NA PEŁNE REZULTATY OBLICZEŃ DOSTĘPNE NA WYDR. OBLICZEŃ

USTAWIENIA OGÓLNE

GRUBOŚĆ TARCICY (mm): 45
CIĘŻAR WIAZARA (kg/warstwę): 63
ROZSTAW WIAZARÓW (mm): 880
WSPÓŁCZYNNIK REDYSTRYBUCJI OBCIĄŻEŃ: 1
KLASA KONSEKWENCJI: CC2
KLASA UŻYTKOWANIA: 2 = 65% <= WW < 85%
ZAKŁAD ZOSTAŁ SKONTROLOWANY PRZEZ :
TECHNICZNY A ZKUSEBNI USTAV STAVEBNI PRAHA s.p.
CERTYFIKAT PRODUKTU: 1020 - CPR - 1020-CPR-070037637
STĘŻENIA: ZOBACZ TABELĘ TARCICY

OBCIĄŻENIA (N/m²)

STREFA ŚNIEGOWA: 3
OBC. ŚNIEGIEM (Sk, 161 m n.p.m.): 1200 N/m²
OBC. WIATREM (qp(z)): 785 N/m²
OBC. ZMIENNE POZA POMIESZCZENIEM: 400
OBC. ZMIENNE WEWNĄTRZ POMIESZCZENIA: 1000
OBC. STAŁE NA DACHU: 750
OBC. STAŁE NA PODŁODZE PODDASZA: 200
OBC. STAŁE NA SŁUPKU PODDASZA: 250
OBC. STAŁE NA SUFICIE: 550
OBC. STAŁE NA SUFICIE PODDASZA: 250
DODANO CIĘŻAR WŁASNY

REAKCJE PODPOROWE (N) (SGN)

| WĘZEL nr | KIER. | KO S/D MAX | KO S MAX | KO K MAX | KO K MIN | KO CH MAX | P-SZER mm |
|----------|-------|------------|----------|----------|----------|-----------|-----------|
| 1 | POZ. | 0 | 0 | -1591 | - | 0 | |
| 1 | PION. | 6991 | 12287 | 12747 | 2823 | 8914 | 65 |
| 7 | PION. | 6991 | 12287 | 12747 | 2823 | 8037 | 65 |

MAX UGIĘCIE (mm) (SGU)

| WĘZEL nr | PION. | POZ. | KO NR |
|----------|-------|------|-----------------|
| s1-9 | 11,7 | 0,6 | 1002:2 (Wfin) |
| s1 | 7,8 | 0,7 | 1012:2:2 (Wfin) |
| 2-3 | 7 | 2,6 | 1113:3:2 (Wfin) |

UGIĘCIA W INNYCH PUNKTACH - ZOBACZ WYDRUKI OBLICZEŃ

| TARCICA | | | | |
|----------------|------------------------------|-------|------------------|-------|
| WIAZAR-OD - DO | GRUBOŚĆ 45 mm WYSOKOŚĆ mm | KLASA | STĘŻENIE mm/szt. | CSI % |
| 1-4 | 120 | C24 | 350 | 71 |
| 4-7 | 120 | C24 | 350 | 71 |
| 1-7 | 120 | C24 | W węzłach | 79 |
| 1-8 | 120 | C24 | 987 | 50 |
| 7-11 | 120 | C24 | 987 | 50 |
| 3-5 | 95 | C24 | Brak | 40 |
| 3-9 | 120 | C24 | Brak | 22 |
| 5-10 | 120 | C24 | Brak | 22 |
| 2-8 | 95 | C24 | Brak | 17 |
| 2-9 | 95 | C24 | Brak | 18 |
| 6-10 | 95 | C24 | Brak | 17 |
| 6-11 | 95 | C24 | Brak | 17 |

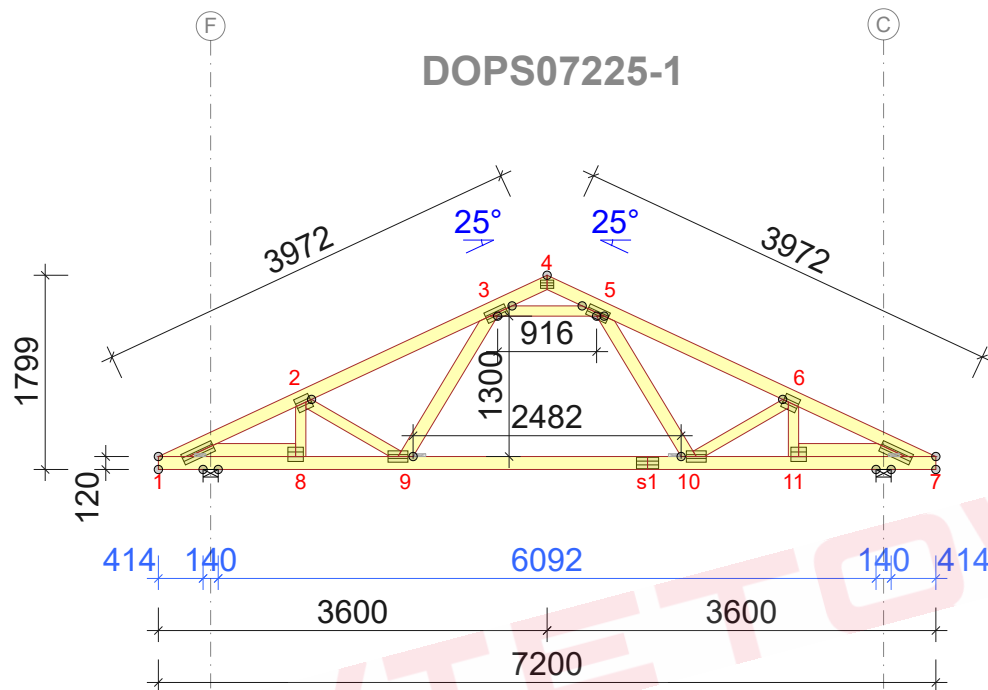
| ŁĄCZNIKI - BEZ ZŁ. NA DŁUG. | | | | |
|-----------------------------|------------|----------|----------|-------|
| WĘZEL nr | PLYTKA TYP | SZER. mm | DŁUG. mm | CSI % |
| 1 | GNA20 | 105 | 307 | 56 |
| 2 | GNA20 | 132 | 143 | 41 |
| 3 | GNA20 | 105 | 205 | 84 |
| 4 | GNA20 | 76 | 122 | 36 |
| 5 | GNA20 | 105 | 205 | 83 |
| 6 | GNA20 | 132 | 143 | 40 |
| 7 | GNA20 | 105 | 307 | 56 |
| 8 | GNA20 | 132 | 143 | 72 |
| 9 | GNA20 | 105 | 184 | 72 |
| 10 | GNA20 | 105 | 184 | 75 |
| 11 | GNA20 | 132 | 143 | 72 |

TOLERANCJA POŁOŻENIA ŁĄCZNIKA: 5 mm

| ŁĄCZNIKI - ZŁ. NA DŁUG. | | | | |
|-------------------------|------------|----------|----------|-------|
| WĘZEL nr | PLYTKA TYP | SZER. mm | DŁUG. mm | CSI % |
| s1 | GNA20 | 105 | 205 | 68 |

© Rysunek jest chroniony prawem autorskim i nie może być kopiowany, rozprowadzany lub wykorzystywany w inny sposób bez zgody autora.

| | | |
|---------------|---------------|------------------|
| | NAZWA OBIEKTU | |
| | ADRES OBIEKTU | |
| TYTUŁ RYSUNKU | Więzar G3 | |
| PROJEKTOWAŁ | | SKALA: 1:70 |
| OPRACOWAŁ | | DATA: 2023-06-19 |
| SPRAWDZIŁ | | NR RYS: |



Strefa śniegowa 3 - maksymalny rozstaw 88cm

WYTYCZNE OGÓLNE

KONSTRUKCJA ZOSTAŁA OBLICZONA PRZY UŻYCIU PROGRAMU KOMPUTEROWEGO "MITEK PAMIR", Grupa Burkietowicz lic. 32 +de - LICENSE: 14428 NORMA DO PROJEKTU: PN-EN 1995-1-1:2010 + NA PEŁNE REZULTATY OBLICZEŃ DOSTĘPNE NA WYDR. OBLICZEŃ

USTAWIENIA OGÓLNE

GRUBOŚĆ TARCICY (mm): 45
CIĘŻAR WIAZARA (kg/warstwę): 63
ROZSTAW WIAZARÓW (mm): 880
WSPÓŁCZYNNIK REDYSTRYBUCJI OBCIĄŻEŃ: 1
KLASA KONSEKWENCJI: CC2
KLASA UŻYTKOWANIA: 2 = 65% <= WW < 85%
ZAKŁAD ZOSTAŁ SKONTROLOWANY PRZEZ :
TECHNICZNY A ZKUSEBNI USTAV STAVEBNI PRAHA s.p.
CERTYFIKAT PRODUKTU: 1020 - CPR - 1020-CPR-070037637
STĘŻENIA: ZOBACZ TABELĘ TARCICY

OBCIĄŻENIA (N/m²)

STREFA ŚNIEGOWA: 3
OBC. ŚNIEGIEM (Sk, 161 m n.p.m.): 1200 N/m²
OBC. WIATREM (qp(z)): 785 N/m²
OBC. ZMIENNE POZA POMIESZCZENIEM: 400
OBC. ZMIENNE WEWNĄTRZ POMIESZCZENIA: 1000
OBC. STAŁE NA DACHU: 750
OBC. STAŁE NA PODŁODZE Poddasza: 200
OBC. STAŁE NA SŁUPKU Poddasza: 250
OBC. STAŁE NA SUFICIE: 550
OBC. STAŁE NA SUFICIE Poddasza: 250
DODANO CIĘŻAR WŁASNY

REAKCJE PODPOROWE (N) (SGN)

| WEZŁ nr | KIER. | KO S/D MAX | KO S MAX | KO K MAX | KO K MIN | KO CH MAX | P-SZER mm |
|---------|-------|------------|----------|----------|----------|-----------|-----------|
| 1 | POZ. | 0 | 0 | -1591 | - | 0 | |
| 1 | PION. | 6991 | 12287 | 12769 | 2786 | 8908 | 65 |
| 7 | PION. | 6991 | 12287 | 12769 | 2786 | 8043 | 65 |

MAX UGIĘCIE (mm) (SGU)

| WEZŁ nr | PION. | POZ. | KO NR |
|---------|-------|------|-----------------|
| s1-9 | 11,9 | 0,6 | 1002:2 (Wfin) |
| s1 | 8 | 0,7 | 1012:2:2 (Wfin) |
| 2-3 | 7,1 | 2,7 | 1113:3:2 (Wfin) |

UGIĘCIA W INNYCH PUNKTACH - ZOBACZ WYDRUKI OBLICZEŃ

| TARCICA | | | | |
|----------------|------------------------------|-------|------------------|-------|
| WIAZAR-OD - DO | GRUBOŚĆ 45 mm WYSOKOŚĆ mm | KLASA | STĘŻENIE mm/szt. | CSI % |
| 1-4 | 120 | C24 | 350 | 72 |
| 4-7 | 120 | C24 | 350 | 72 |
| 1-7 | 120 | C24 | W węzłach | 79 |
| 1-8 | 120 | C24 | 987 | 45 |
| 7-11 | 120 | C24 | 987 | 45 |
| 3-5 | 95 | C24 | Brak | 41 |
| 3-9 | 120 | C24 | Brak | 23 |
| 5-10 | 120 | C24 | Brak | 23 |
| 2-8 | 95 | C24 | Brak | 16 |
| 2-9 | 95 | C24 | Brak | 17 |
| 6-10 | 95 | C24 | Brak | 17 |
| 6-11 | 95 | C24 | Brak | 16 |

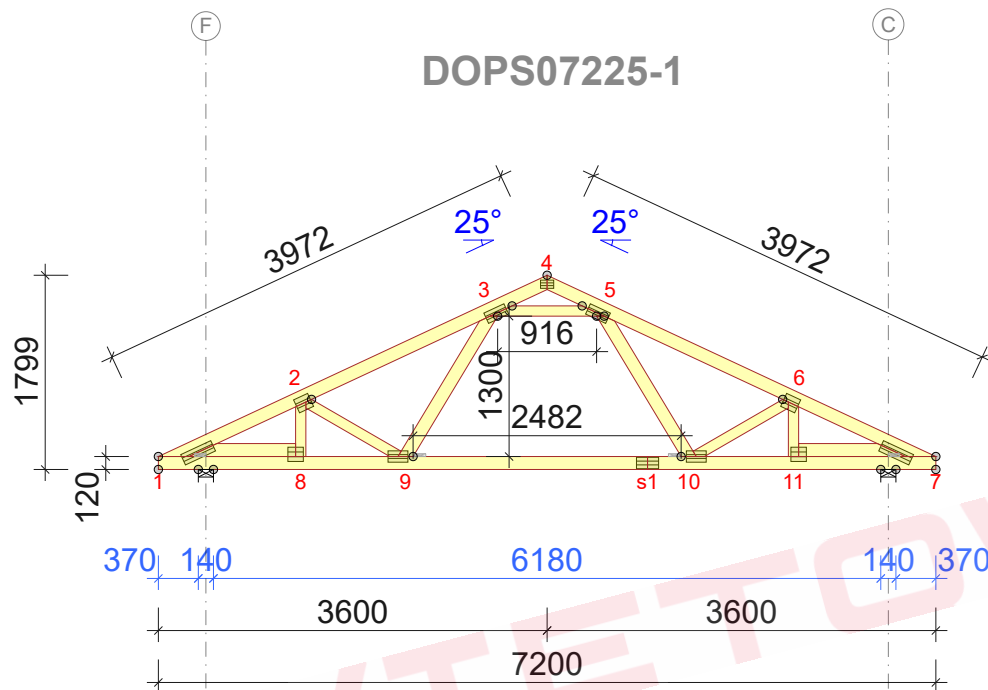
| ŁĄCZNIKI - BEZ ZŁ. NA DŁUG. | | | | |
|-----------------------------|------------|----------|----------|-------|
| WEZŁ nr | PLYTKA TYP | SZER. mm | DŁUG. mm | CSI % |
| 1 | GNA20 | 105 | 307 | 61 |
| 2 | GNA20 | 132 | 143 | 38 |
| 3 | GNA20 | 105 | 205 | 86 |
| 4 | GNA20 | 76 | 122 | 36 |
| 5 | GNA20 | 105 | 205 | 86 |
| 6 | GNA20 | 132 | 143 | 38 |
| 7 | GNA20 | 105 | 307 | 61 |
| 8 | GNA20 | 132 | 143 | 69 |
| 9 | GNA20 | 105 | 184 | 72 |
| 10 | GNA20 | 105 | 184 | 75 |
| 11 | GNA20 | 132 | 143 | 69 |

TOLERANCJA POŁOŻENIA ŁĄCZNIKA: 5 mm

| ŁĄCZNIKI - ZŁ. NA DŁUG. | | | | |
|-------------------------|------------|----------|----------|-------|
| WEZŁ nr | PLYTKA TYP | SZER. mm | DŁUG. mm | CSI % |
| s1 | GNA20 | 105 | 205 | 69 |

© Rysunek jest chroniony prawem autorskim i nie może być kopiowany, rozprowadzany lub wykorzystywany w inny sposób bez zgody autora.

| | | |
|---------------|---------------|------------------|
| | NAZWA OBIEKTU | |
| | ADRES OBIEKTU | |
| TYTUŁ RYSUNKU | Wiązary G3 | |
| PROJEKTOWAŁ | | SKALA: 1:70 |
| OPRACOWAŁ | | DATA: 2023-06-19 |
| SPRAWDZIŁ | | NR RYS: |



Strefa śniegowa 3 - maksymalny rozstaw 88cm

WYTYCZNE OGÓLNE

KONSTRUKCJA ZOSTAŁA OBLICZONA PRZY UŻYCIU PROGRAMU KOMPUTEROWEGO "MITEK PAMIR", Grupa Burkietowicz lic. 32 +de - LICENSE: 14428 NORMA DO PROJEKTU: PN-EN 1995-1-1:2010 + NA PEŁNE REZULTATY OBLICZEŃ DOSTĘPNE NA WYDR. OBLICZEŃ

USTAWIENIA OGÓLNE

GRUBOŚĆ TARCICY (mm): 45
CIĘŻAR WIAZARA (kg/warstwę): 63
ROZSTAW WIAZARÓW (mm): 880
WSPÓŁCZYNNIK REDYSTRYBUCJI OBCIĄŻEŃ: 1
KLASA KONSEKWENCJI: CC2
KLASA UŻYTKOWANIA: 2 = 65% <= WW < 85%
ZAKŁAD ZOSTAŁ SKONTROLOWANY PRZEZ :
TECHNICZNY A ZKUSEBNI USTAV STAVEBNI PRAHA s.p.
CERTYFIKAT PRODUKTU: 1020 - CPR - 1020-CPR-070037637
STĘŻENIA: ZOBACZ TABELĘ TARCICY

OBCIĄŻENIA (N/m²)

STREFA ŚNIEGOWA: 3
OBC. ŚNIEGIEM (Sk, 161 m n.p.m.): 1200 N/m²
OBC. WIATREM (qp(z)): 785 N/m²
OBC. ZMIENNE POZA POMIESZCZENIEM: 400
OBC. ZMIENNE WEWNĄTRZ POMIESZCZENIA: 1000
OBC. STAŁE NA DACHU: 750
OBC. STAŁE NA PODŁODZE PODDASZA: 200
OBC. STAŁE NA SŁUPKU PODDASZA: 250
OBC. STAŁE NA SUFICIE: 550
OBC. STAŁE NA SUFICIE PODDASZA: 250
DODANO CIĘŻAR WŁASNY

REAKCJE PODPOROWE (N) (SGN)

| WEZŁ nr | KIER. | KO S/D MAX | KO S MAX | KO K MAX | KO K MIN | KO CH MAX | P-SZER mm |
|---------|-------|------------|----------|----------|----------|-----------|-----------|
| 1 | POZ. | 0 | 0 | -1591 | - | 0 | |
| 1 | PION. | 6991 | 12287 | 12790 | 2750 | 8902 | 65 |
| 7 | PION. | 6991 | 12287 | 12790 | 2750 | 8049 | 65 |

MAX UGIĘCIE (mm) (SGU)

| WEZŁ nr | PION. | POZ. | KO NR |
|---------|-------|------|-----------------|
| s1-9 | 12,1 | 0,7 | 1002:2 (Wfin) |
| s1 | 8,1 | 0,8 | 1012:2:2 (Wfin) |
| 2-3 | 7,2 | 2,8 | 1113:3:2 (Wfin) |

UGIĘCIA W INNYCH PUNKTACH - ZOBACZ WYDRUKI OBLICZEŃ

| TARCICA | | | | |
|----------------|------------------------------|-------|------------------|-------|
| WIAZAR-OD - DO | GRUBOŚĆ 45 mm WYSOKOŚĆ mm | KLASA | STĘŻENIE mm/szt. | CSI % |
| 1-4 | 120 | C24 | 350 | 72 |
| 4-7 | 120 | C24 | 350 | 72 |
| 1-7 | 120 | C24 | W węzłach | 80 |
| 1-8 | 120 | C24 | 987 | 40 |
| 7-11 | 120 | C24 | 987 | 40 |
| 3-5 | 95 | C24 | Brak | 42 |
| 3-9 | 120 | C24 | Brak | 23 |
| 5-10 | 120 | C24 | Brak | 23 |
| 2-8 | 95 | C24 | Brak | 15 |
| 2-9 | 95 | C24 | Brak | 17 |
| 6-10 | 95 | C24 | Brak | 17 |
| 6-11 | 95 | C24 | Brak | 15 |

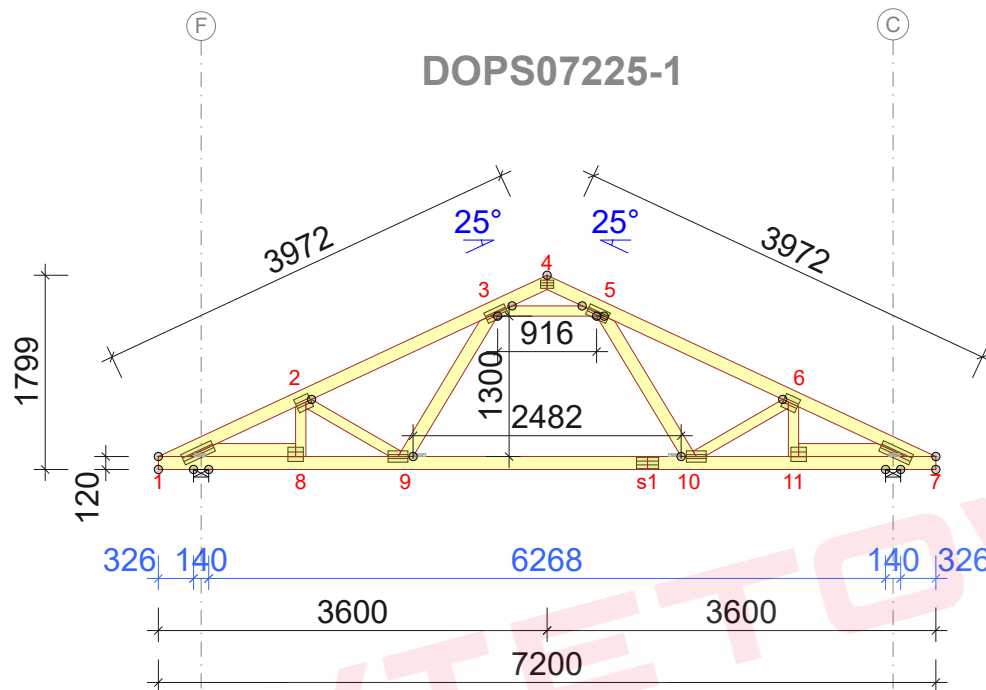
| ŁĄCZNIKI - BEZ ZŁ. NA DŁUG. | | | | |
|-----------------------------|------------|----------|----------|-------|
| WEZŁ nr | PLYTKA TYP | SZER. mm | DŁUG. mm | CSI % |
| 1 | GNA20 | 105 | 307 | 67 |
| 2 | GNA20 | 132 | 143 | 36 |
| 3 | GNA20 | 105 | 205 | 89 |
| 4 | GNA20 | 76 | 122 | 36 |
| 5 | GNA20 | 105 | 205 | 89 |
| 6 | GNA20 | 132 | 143 | 36 |
| 7 | GNA20 | 105 | 307 | 67 |
| 8 | GNA20 | 132 | 143 | 66 |
| 9 | GNA20 | 105 | 184 | 72 |
| 10 | GNA20 | 105 | 184 | 75 |
| 11 | GNA20 | 132 | 143 | 66 |

TOLERANCJA POŁOŻENIA ŁĄCZNIKA: 5 mm

| ŁĄCZNIKI - ZŁ. NA DŁUG. | | | | |
|-------------------------|------------|----------|----------|-------|
| WEZŁ nr | PLYTKA TYP | SZER. mm | DŁUG. mm | CSI % |
| s1 | GNA20 | 105 | 205 | 70 |

© Rysunek jest chroniony prawem autorskim i nie może być kopiowany, rozprowadzany lub wykorzystywany w inny sposób bez zgody autora.

| | | |
|---------------|---------------|------------------|
| | NAZWA OBIEKTU | |
| | ADRES OBIEKTU | |
| TYTUŁ RYSUNKU | Wiązary G3 | |
| PROJEKTOWAŁ | | SKALA: 1:70 |
| OPRACOWAŁ | | DATA: 2023-06-19 |
| SPRAWDZIŁ | | NR RYS: |



Strefa śniegowa 3 - maksymalny rozstaw 88cm

WYTYCZNE OGÓLNE

KONSTRUKCJA ZOSTAŁA OBLICZONA PRZY UŻYCIU PROGRAMU KOMPUTEROWEGO "MITEK PAMIR", Grupa Burkietowicz lic. 32 +de - LICENSE: 14428 NORMA DO PROJEKTU: PN-EN 1995-1-1:2010 + NA PEŁNE REZULTATY OBLICZEŃ DOSTĘPNE NA WYDR. OBLICZEŃ

USTAWIENIA OGÓLNE

GRUBOŚĆ TARCICY (mm): 45
CIĘŻAR WIAZARA (kg/warstwę): 63
ROZSTAW WIAZARÓW (mm): 880
WSPÓŁCZYNNIK REDYSTRYBUCJI OBCIĄŻEŃ: 1
KLASA KONSEKWENCJI: CC2
KLASA UŻYTKOWANIA: 2 = 65% <= WW < 85%
ZAKŁAD ZOSTAŁ SKONTROLOWANY PRZEZ :
TECHNICZNY A ZKUSEBNI USTAV STAVEBNÍ PRAHA s.p.
CERTYFIKAT PRODUKTU: 1020 - CPR - 1020-CPR-070037637
STĘŻENIA: ZOBACZ TABELĘ TARCICY

OBCIĄŻENIA (N/m²)

STREFA ŚNIEGOWA: 3
OBC. ŚNIEGIEM (Sk, 161 m n.p.m.): 1200 N/m²
OBC. WIATREM (qp(z)): 785 N/m²
OBC. ZMIENNE POZA POMIESZCZENIEM: 400
OBC. ZMIENNE WEWNĄTRZ POMIESZCZENIA: 1000
OBC. STAŁE NA DACHU: 750
OBC. STAŁE NA PODŁODZE PODDASZA: 200
OBC. STAŁE NA SŁUPKU PODDASZA: 250
OBC. STAŁE NA SUFICIE: 550
OBC. STAŁE NA SUFICIE PODDASZA: 250
DODANO CIĘŻAR WŁASNY

REAKCJE PODPOROWE (N) (SGN)

| WEZŁ | KIER. | KO S/D | KO S | KO K | KO K | KO CH | P-SZER |
|------|-------|--------|-------|-------|------|-------|--------|
| nr | | MAX | MAX | MAX | MIN | MAX | mm |
| 1 | POZ. | 0 | 0 | -1591 | - | 0 | |
| 1 | PION. | 6991 | 12287 | 12811 | 2713 | 8896 | 65 |
| 7 | PION. | 6991 | 12287 | 12811 | 2713 | 8055 | 65 |

MAX UGIĘCIE (mm) (SGU)

| WEZŁ | PION. | POZ. | KO NR |
|------|-------|------|-----------------|
| nr | | | |
| s1-9 | 12,5 | 0,7 | 1002:2 (Wfin) |
| s1 | 8,5 | 0,8 | 1012:2:2 (Wfin) |
| 2-3 | 7,5 | 2,8 | 1113:3:2 (Wfin) |

UGIĘCIA W INNYCH PUNKTACH - ZOBACZ WYDRUKI OBLICZEŃ

| TARCICA | | | | |
|--------------------|---------------------------------|-------|---------------------|----------|
| WIAZAR- OD - DO | GRUBOŚĆ 45 mm WYSOKOŚĆ mm | KLASA | STĘŻENIE mm/szt. | CSI % |
| 1-4 | 120 | C24 | 350 | 64 |
| 4-7 | 120 | C24 | 350 | 64 |
| 1-7 | 120 | C24 | W węzłach | 80 |
| 1-8 | 120 | C24 | 987 | 31 |
| 7-11 | 120 | C24 | 987 | 31 |
| 3-5 | 95 | C24 | Brak | 42 |
| 3-9 | 120 | C24 | Brak | 24 |
| 5-10 | 120 | C24 | Brak | 24 |
| 2-8 | 95 | C24 | Brak | 14 |
| 2-9 | 95 | C24 | Brak | 16 |
| 6-10 | 95 | C24 | Brak | 16 |
| 6-11 | 95 | C24 | Brak | 14 |

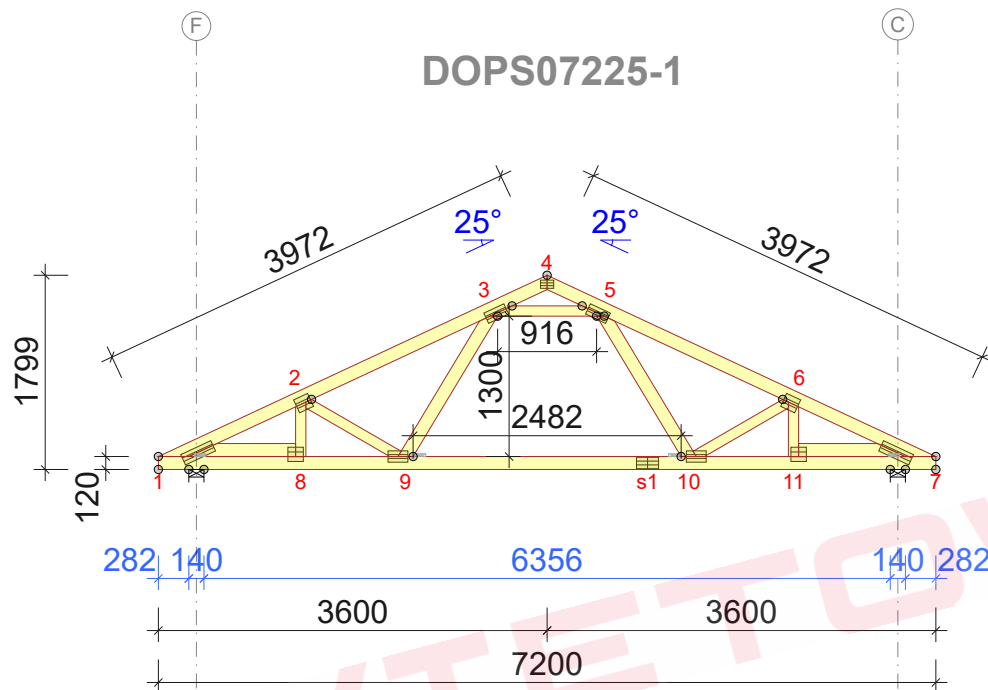
| ŁĄCZNIKI - BEZ ZŁ. NA DŁUG. | | | | |
|-----------------------------|---------------|-------------|-------------|----------|
| WEZŁ nr | PLYTKA TYP | SZER. mm | DŁUG. mm | CSI % |
| 1 | GNA20 | 105 | 307 | 66 |
| 2 | GNA20 | 132 | 143 | 35 |
| 3 | GNA20 | 105 | 205 | 91 |
| 4 | GNA20 | 76 | 122 | 36 |
| 5 | GNA20 | 105 | 205 | 91 |
| 6 | GNA20 | 132 | 143 | 35 |
| 7 | GNA20 | 105 | 307 | 66 |
| 8 | GNA20 | 132 | 143 | 62 |
| 9 | GNA20 | 105 | 184 | 73 |
| 10 | GNA20 | 105 | 184 | 76 |
| 11 | GNA20 | 132 | 143 | 62 |

TOLERANCJA POŁOŻENIA ŁĄCZNIKA: 5 mm

| ŁĄCZNIKI - ZŁ. NA DŁUG. | | | | |
|-------------------------|---------------|-------------|-------------|----------|
| WEZŁ nr | PLYTKA TYP | SZER. mm | DŁUG. mm | CSI % |
| s1 | GNA20 | 105 | 205 | 72 |

© Rysunek jest chroniony prawem autorskim i nie może być kopiowany, rozprowadzany lub wykorzystywany w inny sposób bez zgody autora.

| | | |
|---------------|------------------|---------------------|
| | NAZWA OBIEKTU | |
| | ADRES OBIEKTU | |
| TYTUŁ RYSUNKU | Wiązary G3 | |
| PROJEKTOWAŁ | | SKALA: 1:70 |
| OPRACOWAŁ | | DATA: 2023-06-19 |
| SPRAWDZIŁ | | NR RYS: |



Strefa śniegowa 3 - maksymalny rozstaw 88cm

WYTYCZNE OGÓLNE

KONSTRUKCJA ZOSTAŁA OBLICZONA PRZY UŻYCIU PROGRAMU KOMPUTEROWEGO "MITEK PAMIR", Grupa Burkietowicz lic. 32 +de - LICENSE: 14428 NORMA DO PROJEKTU: PN-EN 1995-1-1:2010 + NA PEŁNE REZULTATY OBLICZEŃ DOSTĘPNE NA WYDR. OBLICZEŃ

USTAWIENIA OGÓLNE

GRUBOŚĆ TARCICY (mm): 45
CIĘŻAR WIAZARA (kg/warstwę): 63
ROZSTAW WIAZARÓW (mm): 880
WSPÓŁCZYNNIK REDYSTRYBUCJI OBCIĄŻEŃ: 1
KLASA KONSEKWENCJI: CC2
KLASA UŻYTKOWANIA: 2 = 65% <= WW < 85%
ZAKŁAD ZOSTAŁ SKONTROLOWANY PRZEZ :
TECHNICZNY A ZKUSEBNI USTAV STAVEBNÍ PRAHA s.p.
CERTYFIKAT PRODUKTU: 1020 - CPR - 1020-CPR-070037637
STĘŻENIA: ZOBACZ TABELĘ TARCICY

OBCIĄŻENIA (N/m²)

STREFA ŚNIEGOWA: 3
OBC. ŚNIEGIEM (Sk, 161 m n.p.m.): 1200 N/m²
OBC. WIATREM (qp(z)): 785 N/m²
OBC. ZMIENNE POZA POMIESZCZENIEM: 400
OBC. ZMIENNE WEWNĄTRZ POMIESZCZENIA: 1000
OBC. STAŁE NA DACHU: 750
OBC. STAŁE NA PODŁOŻE Poddasza: 200
OBC. STAŁE NA SŁUPKU Poddasza: 250
OBC. STAŁE NA SUFICIE: 550
OBC. STAŁE NA SUFICIE Poddasza: 250
DODANO CIĘŻAR WŁASNY

REAKCJE PODPOROWE (N) (SGN)

| WĘZŁ nr | KIER. | KO S/D MAX | KO S MAX | KO K MAX | KO K MIN | KO CH MAX | P-SZER mm |
|---------|-------|------------|----------|----------|----------|-----------|-----------|
| 1 | POZ. | 0 | 0 | -1591 | - | 0 | |
| 1 | PION. | 6991 | 12287 | 12832 | 2677 | 8890 | 65 |
| 7 | PION. | 6991 | 12287 | 12832 | 2677 | 8060 | 65 |

MAX UGIĘCIE (mm) (SGU)

| WĘZŁ nr | PION. | POZ. | KO NR |
|---------|-------|------|-----------------|
| s1-9 | 12,5 | 0,8 | 1002:2 (Wfin) |
| s1 | 8,5 | 0,9 | 1012:2:2 (Wfin) |
| 2-3 | 7,5 | 2,9 | 1113:3:2 (Wfin) |

UGIĘCIA W INNYCH PUNKTACH - ZOBACZ WYDRUKI OBLICZEŃ

| TARCICA | | | | |
|----------------|------------------------------|-------|------------------|-------|
| WIAZAR-OD - DO | GRUBOŚĆ 45 mm WYSOKOŚĆ mm | KLASA | STĘŻENIE mm/szt. | CSI % |
| 1-4 | 120 | C24 | 350 | 64 |
| 4-7 | 120 | C24 | 350 | 64 |
| 1-7 | 120 | C24 | W węzłach | 81 |
| 1-8 | 120 | C24 | 987 | 29 |
| 7-11 | 120 | C24 | 987 | 29 |
| 3-5 | 95 | C24 | Brak | 44 |
| 3-9 | 120 | C24 | Brak | 25 |
| 5-10 | 120 | C24 | Brak | 25 |
| 2-8 | 95 | C24 | Brak | 13 |
| 2-9 | 95 | C24 | Brak | 16 |
| 6-10 | 95 | C24 | Brak | 16 |
| 6-11 | 95 | C24 | Brak | 13 |

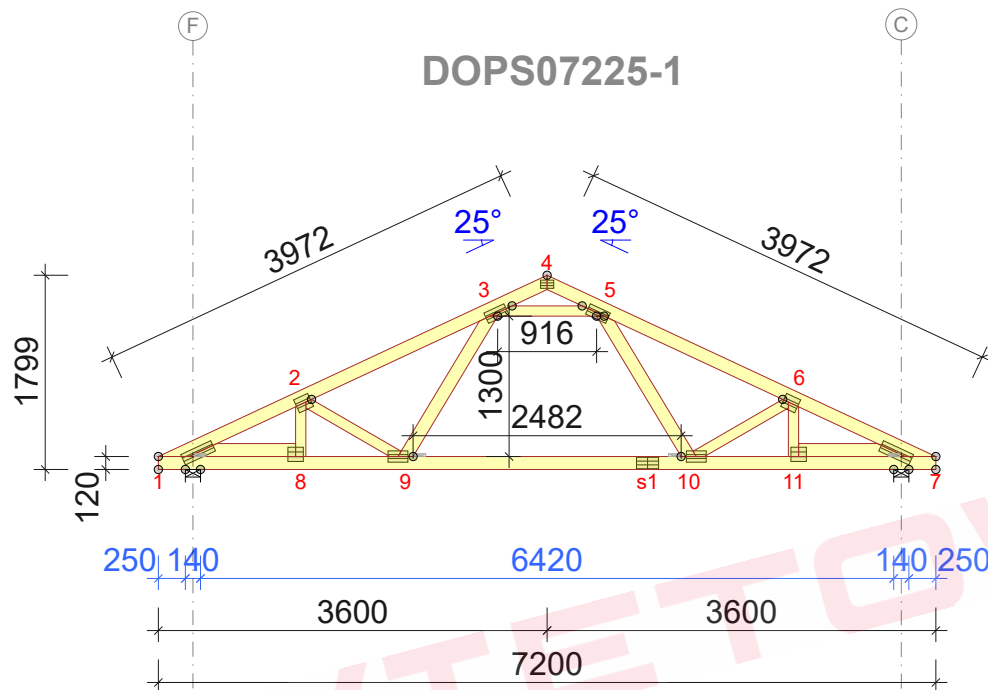
| ŁĄCZNIKI - BEZ ZŁ. NA DŁUG. | | | | |
|-----------------------------|------------|----------|----------|-------|
| WĘZŁ nr | PLYTKA TYP | SZER. mm | DŁUG. mm | CSI % |
| 1 | GNA20 | 105 | 307 | 68 |
| 2 | GNA20 | 132 | 143 | 37 |
| 3 | GNA20 | 105 | 205 | 93 |
| 4 | GNA20 | 76 | 122 | 36 |
| 5 | GNA20 | 105 | 205 | 93 |
| 6 | GNA20 | 132 | 143 | 36 |
| 7 | GNA20 | 105 | 307 | 69 |
| 8 | GNA20 | 132 | 143 | 57 |
| 9 | GNA20 | 105 | 184 | 73 |
| 10 | GNA20 | 105 | 184 | 76 |
| 11 | GNA20 | 132 | 143 | 57 |

TOLERANCJA POŁOŻENIA ŁĄCZNIKA: 5 mm

| ŁĄCZNIKI - ZŁ. NA DŁUG. | | | | |
|-------------------------|------------|----------|----------|-------|
| WĘZŁ nr | PLYTKA TYP | SZER. mm | DŁUG. mm | CSI % |
| s1 | GNA20 | 105 | 205 | 73 |

© Rysunek jest chroniony prawem autorskim i nie może być kopiowany, rozprowadzany lub wykorzystywany w inny sposób bez zgody autora.

| | | |
|---------------|---------------|------------------|
| | NAZWA OBIEKTU | |
| | ADRES OBIEKTU | |
| TYTUŁ RYSUNKU | Wiązary G3 | |
| PROJEKTOWAŁ | | SKALA: 1:70 |
| OPRACOWAŁ | | DATA: 2023-06-19 |
| SPRAWDZIŁ | | NR RYS: |



Strefa śniegowa 3 - maksymalny rozstaw 88cm

WYTYCZNE OGÓLNE

KONSTRUKCJA ZOSTAŁA OBLICZONA PRZY UŻYCIU PROGRAMU KOMPUTEROWEGO "MITEK PAMIR", Grupa Burkietowicz lic. 32 +de - LICENSE: 14428 NORMA DO PROJEKTU: PN-EN 1995-1-1:2010 + NA PEŁNE REZULTATY OBLICZEŃ DOSTĘPNE NA WYDR. OBLICZEŃ

USTAWIENIA OGÓLNE

GRUBOŚĆ TARCICY (mm): 45
CIĘŻAR WIAZARA (kg/warstwę): 63
ROZSTAW WIAZARÓW (mm): 880
WSPÓŁCZYNNIK REDYSTRYBUCJI OBCIĄŻEŃ: 1
KLASA KONSEKWENCJI: CC2
KLASA UŻYTKOWANIA: 2 = 65% <= WW < 85%
ZAKŁAD ZOSTAŁ SKONTROLOWANY PRZEZ :
TECHNICZNY A ZKUSEBNI USTAV STAVEBNI PRAHA s.p.
CERTYFIKAT PRODUKTU: 1020 - CPR - 1020-CPR-070037637
STĘŻENIA: ZOBACZ TABELĘ TARCICY

OBCIĄŻENIA (N/m²)

STREFA ŚNIEGOWA: 3
OBC. ŚNIEGIEM (Sk, 161 m n.p.m.): 1200 N/m²
OBC. WIATREM (qp(z)): 785 N/m²
OBC. ZMIENNE POZA POMIESZCZENIEM: 400
OBC. ZMIENNE WEWNĄTRZ POMIESZCZENIA: 1000
OBC. STAŁE NA DACHU: 750
OBC. STAŁE NA PODŁODZE Poddasza: 200
OBC. STAŁE NA SŁUPKU Poddasza: 250
OBC. STAŁE NA SUFICIE: 550
OBC. STAŁE NA SUFICIE Poddasza: 250
DODANO CIĘŻAR WŁASNY

REAKCJE PODPOROWE (N) (SGN)

| WĘZŁ nr | KIER. | KO S/D MAX | KO S MAX | KO K MAX | KO K MIN | KO CH MAX | P-SZER mm |
|---------|-------|------------|----------|----------|----------|-----------|-----------|
| 1 | POZ. | 0 | 0 | -1591 | - | 0 | |
| 1 | PION. | 6991 | 12287 | 12847 | 2650 | 8886 | 65 |
| 7 | PION. | 6991 | 12287 | 12847 | 2650 | 8064 | 65 |

MAX UGIĘCIE (mm) (SGU)

| WĘZŁ nr | PION. | POZ. | KO NR |
|---------|-------|------|-----------------|
| s1-9 | 12,6 | 0,8 | 1002:2 (Wfin) |
| s1 | 8,6 | 0,9 | 1012:2:2 (Wfin) |
| 2-3 | 7,5 | 2,9 | 1113:3:2 (Wfin) |

UGIĘCIA W INNYCH PUNKTACH - ZOBACZ WYDRUKI OBLICZEŃ

| TARCICA | | | | |
|----------------|------------------------------|-------|------------------|-------|
| WIAZAR-OD - DO | GRUBOŚĆ 45 mm WYSOKOŚĆ mm | KLASA | STĘŻENIE mm/szt. | CSI % |
| 1-4 | 120 | C24 | 350 | 62 |
| 4-7 | 120 | C24 | 350 | 62 |
| 1-7 | 120 | C24 | W węzłach | 81 |
| 1-8 | 120 | C24 | 987 | 28 |
| 7-11 | 120 | C24 | 987 | 28 |
| 3-5 | 95 | C24 | Brak | 44 |
| 3-9 | 120 | C24 | Brak | 26 |
| 5-10 | 120 | C24 | Brak | 26 |
| 2-8 | 95 | C24 | Brak | 12 |
| 2-9 | 95 | C24 | Brak | 15 |
| 6-10 | 95 | C24 | Brak | 15 |
| 6-11 | 95 | C24 | Brak | 12 |

| ŁĄCZNIKI - BEZ ZŁ. NA DŁUG. | | | | |
|-----------------------------|------------|----------|----------|-------|
| WĘZŁ nr | PLYTKA TYP | SZER. mm | DŁUG. mm | CSI % |
| 1 | GNA20 | 105 | 307 | 72 |
| 2 | GNA20 | 132 | 143 | 38 |
| 3 | GNA20 | 105 | 205 | 95 |
| 4 | GNA20 | 76 | 122 | 36 |
| 5 | GNA20 | 105 | 205 | 95 |
| 6 | GNA20 | 132 | 143 | 38 |
| 7 | GNA20 | 105 | 307 | 72 |
| 8 | GNA20 | 132 | 143 | 54 |
| 9 | GNA20 | 105 | 184 | 73 |
| 10 | GNA20 | 105 | 184 | 76 |
| 11 | GNA20 | 132 | 143 | 54 |

TOLERANCJA POŁOŻENIA ŁĄCZNIKA: 5 mm

| ŁĄCZNIKI - ZŁ. NA DŁUG. | | | | |
|-------------------------|------------|----------|----------|-------|
| WĘZŁ nr | PLYTKA TYP | SZER. mm | DŁUG. mm | CSI % |
| s1 | GNA20 | 105 | 205 | 73 |

© Rysunek jest chroniony prawem autorskim i nie może być kopiowany, rozprowadzany lub wykorzystywany w inny sposób bez zgody autora.

| | | |
|---------------|---------------|------------------|
| | NAZWA OBIEKTU | |
| | ADRES OBIEKTU | |
| TYTUŁ RYSUNKU | Wiązary G3 | |
| PROJEKTOWAŁ | | SKALA: 1:70 |
| OPRACOWAŁ | | DATA: 2023-06-19 |
| SPRAWDZIŁ | | NR RYS: |