

Strefa śniegowa 3 - maksymalny rozstaw 87cm

USTAWIENIA OGÓLNE	
GRUBOŚĆ TARCICY (mm):	45
CIEŻAR WIAZARA (kg/warstwę):	63
ROZSTAW WIAZARÓW (mm):	870
WSPÓŁCZYNNIK REDYSTRYBUCJI OBCIĄŻEŃ:	1
KLASA KONSEKWENCJI:	CC2
KLASA UŻYTKOWANIA:	2 = 65% <= WW < 85%
ZAKŁAD ZOSTAŁ SKONTROLOWANY PRZEZ:	
TECHNICKIY A ZKUSEBNI USTAV STAVEBNÍ PRAHA s.p.	
CERTYFIKAT PRODUKTU: 1020 - CPR - 1020-CPR-070037637	
STĘŻENIA: ZOBACZ TABELĘ TARCICY	

OBCIĄŻENIA (N/m²)	
STREFA ŚNIEGOWA:	3
OBC. ŚNIEGIEM (Sk, 161 m n.p.m.):	1200 N/m²
OBC. WIATREM (qp(z)):	785 N/m²
OBC. ZMIENNE POZA POMIESZCZENIEM:	400
OBC. ZMIENNE WEWNĄTRZ POMIESZCZENIA:	1000
OBC. STAŁE NA DACHU:	750
OBC. STAŁE NA PODŁODZE PODDASZA:	200
OBC. STAŁE NA SŁUPKU PODDASZA:	250
OBC. STAŁE NA SUFICIE:	550
OBC. STAŁE NA SUFICIE PODDASZA:	250
DODANO CIĘŻAR WŁASNY	

REAKCJE PODPOROWE (N) (SGN)	
WĘZEL nr	KIER. MAX
KO S/D MAX	KO S MAX
KO K MAX	KO K MIN
KO CH MAX	P-SZER mm

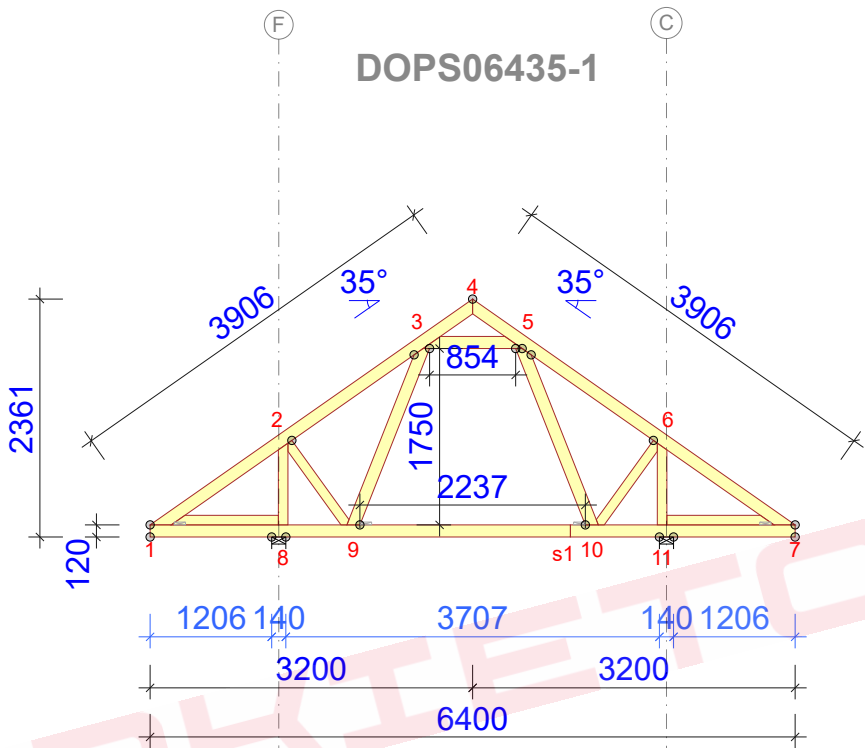
TARCICA				
WIAZAR-OD - DO	GRUBOŚĆ 45 mm	KLASA	STĘŻENIE mm/szt.	CSI %
1-4	120	C24	350	
4-7	120	C24	350	
1-7	120	C24	W węzłach	
1-8	95	C24	0	
7-11	95	C24	0	
3-5	120	C24	Brak	
3-9	120	C24	Brak	
5-10	120	C24	Brak	
2-8	95	C24	Brak	
2-9	95	C24	Brak	
6-10	95	C24	Brak	
6-11	95	C24	Brak	

ŁĄCZNIKI - BEZ ZŁ. NA DŁUG.				
WĘZEL nr	PŁYTKA TYP	SZER. mm	DŁUG. mm	CSI %

ŁĄCZNIKI - ZŁ. NA DŁUG.				
WĘZEL nr	PŁYTKA TYP	SZER. mm	DŁUG. mm	CSI %

© Rysunek jest chroniony prawem autorskim i nie może być kopiowany, rozprowadzany lub wykorzystywany w inny sposób bez zgody autora.

	NAZWA OBIEKTU	
	ADRES OBIEKTU	
TYTUŁ RYSUNKU	Wiązary G3	
PROJEKTOWAŁ		SKALA: 1:75
OPRACOWAŁ		DATA: 11.07.2023
SPRAWDZIŁ		NR RYS:



Strefa śniegowa 3 - maksymalny rozstaw 87cm

USTAWIENIA OGÓLNE	
GRUBOŚĆ TARCICY (mm):	45
CIĘŻAR WIAZARA (kg/warstwę):	63
ROZSTAW WIAZARÓW (mm):	870
WSPÓŁCZYNNIK REDYSTRYBUCJI OBCIĄŻEŃ:	1
KLASA KONSEKWENCJI:	CC2
KLASA UŻYTKOWANIA:	2 = 65% <= WW < 85%
ZAKŁAD ZOSTAŁ SKONTROLOWANY PRZEZ:	
TECHNICKI A ZKUSEBNI USTAW STAVEBNÍ PRAHA s.p.	
CERTYFIKAT PRODUKTU: 1020 - CPR - 1020-CPR-070037637	
STĘŻENIA: ZOBACZ TABELĘ TARCICY	

OBCIĄŻENIA (N/m²)	
STREFA ŚNIEGOWA:	3
OBC. ŚNIEGIEM (Sk, 161 m n.p.m.):	1200 N/m²
OBC. WIATREM (qp(z)):	785 N/m²
OBC. ZMIENNE POZA POMIESZCZENIEM:	400
OBC. ZMIENNE WEWNĄTRZ POMIESZCZENIA:	1000
OBC. STAŁE NA DACHU:	750
OBC. STAŁE NA PODŁODZE PODDASZA:	200
OBC. STAŁE NA SŁUPKU PODDASZA:	250
OBC. STAŁE NA SUFICIE:	550
OBC. STAŁE NA SUFICIE PODDASZA:	250
DODANO CIĘŻAR WŁASNY	

REAKCJE PODPOROWE (N) (SGN)	
WEZŁ nr	KIER. MAX
KO S/D MAX	KO S MAX
KO K MAX	KO K MIN
KO CH MAX	P-SZER mm

TARCICA			
WIAZAR-OD - DO	GRUBOŚĆ mm	KLASA	STĘŻENIE mm/szt.
1-4	120	C24	350
4-7	120	C24	350
1-7	120	C24	W węzłach
1-8	95	C24	0
7-11	95	C24	0
3-5	120	C24	Brak
3-9	120	C24	Brak
5-10	120	C24	Brak
2-8	95	C24	Brak
2-9	95	C24	Brak
6-10	95	C24	Brak
6-11	95	C24	Brak

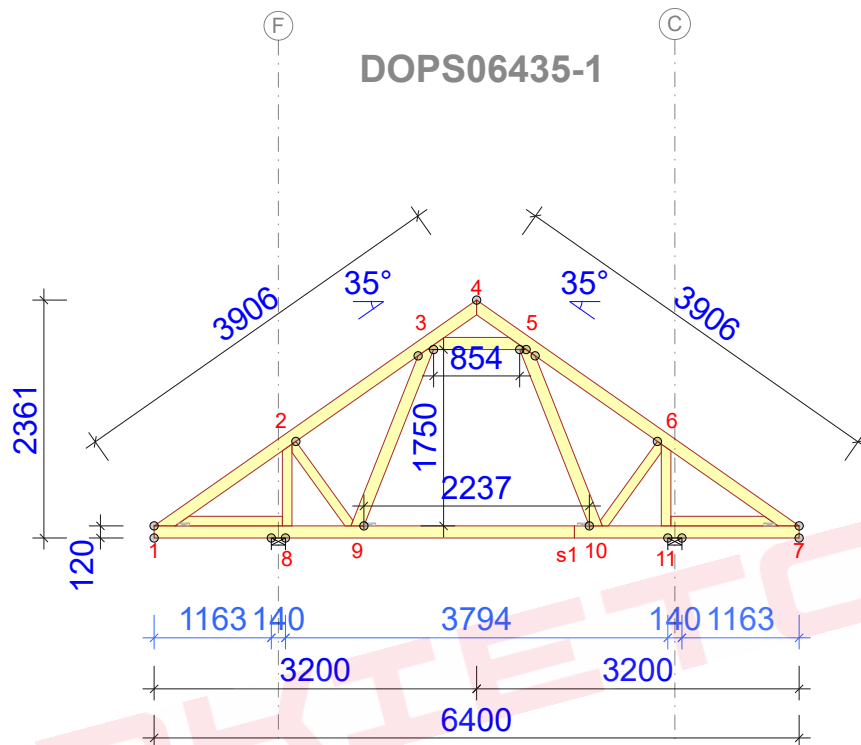
ŁĄCZNIKI - BEZ ZŁ. NA DŁUG.				
WEZŁ nr	PŁYTKA TYP	SZER. mm	DŁUG. mm	CSI %

TOLERANCJA POŁOŻENIA ŁĄCZNIKA: 5 mm

ŁĄCZNIKI - ZŁ. NA DŁUG.				
WEZŁ nr	PŁYTKA TYP	SZER. mm	DŁUG. mm	CSI %

© Rysunek jest chroniony prawem autorskim i nie może być kopiowany, rozprowadzany lub wykorzystywany w inny sposób bez zgody autora.

	NAZWA OBIEKTU			
	ADRES OBIEKTU			
TYTUŁ RYSUNKU	Więzar G3			
PROJEKTOWAŁ				SKALA: 1:75
OPRACOWAŁ				DATA: 11.07.2023
SPRAWDZIŁ				NR RYS:



Strefa śniegowa 3 - maksymalny rozstaw 87cm

USTAWIENIA OGÓLNE	
GRUBOŚĆ TARCICY (mm):	45
CIEŻAR WIAZARA (kg/warstwę):	63
ROZSTAW WIAZARÓW (mm):	870
WSPÓŁCZYNNIK REDYSTRYBUCJI OBCIĄŻEŃ:	1
KLASA KONSEKWENCJI:	CC2
KLASA UŻYTKOWANIA:	2 = 65% <= WW < 85%
ZAKŁAD ZOSTAŁ SKONTROLOWANY PRZEZ:	
TECHNICKÝ A ZKUSEBNÍ ÚSTAV STAVEBNÍ PRAHA s.p.	
CERTYFIKÁT PRODUKTU: 1020 - CPR - 1020-CPR-070037637	
STĘŻENIA: ZOBACZ TABELĘ TARCICY	

OBCIĄŻENIA (N/m²)	
STREFA ŚNIEGOWA:	3
OBC. ŚNIEGIEM (Sk, 161 m n.p.m.):	1200 N/m²
OBC. WIATREM (qp(z)):	785 N/m²
OBC. ZMIENNE POZA POMIESZCZENIEM:	400
OBC. ZMIENNE WEWNĄTRZ POMIESZCZENIA:	1000
OBC. STAŁE NA DACHU:	750
OBC. STAŁE NA PODŁODZE PODDASZA:	200
OBC. STAŁE NA SŁUPKU PODDASZA:	250
OBC. STAŁE NA SUFICIE:	550
OBC. STAŁE NA SUFICIE PODDASZA:	250
DODANO CIĘŻAR WŁASNY	

REAKCJE PODPOROWE (N) (SGN)									
WĘZEL nr	KIER.	KO Ś/D MAX	KO Ś MAX	KO K MAX	KO K MIN	KO CH MAX	P-SZER mm		

TARCICA			
WIAZAR-OD - DO	GRUBOŚĆ mm	KLASA	STĘŻENIE mm/szt.
1-4	120	C24	350
4-7	120	C24	350
1-7	120	C24	W węzłach
1-8	95	C24	0
7-11	95	C24	0
3-5	120	C24	Brak
3-9	120	C24	Brak
5-10	120	C24	Brak
2-8	95	C24	Brak
2-9	95	C24	Brak
6-10	95	C24	Brak
6-11	95	C24	Brak

ŁĄCZNIKI - BEZ ZŁ. NA DŁUG.				
WĘZEL nr	PŁYTKA TYP	SZER. mm	DŁUG. mm	CSI %

TOLERANCJA POŁOŻENIA ŁĄCZNIKA: 5 mm

ŁĄCZNIKI - ZŁ. NA DŁUG.				
WĘZEL nr	PŁYTKA TYP	SZER. mm	DŁUG. mm	CSI %

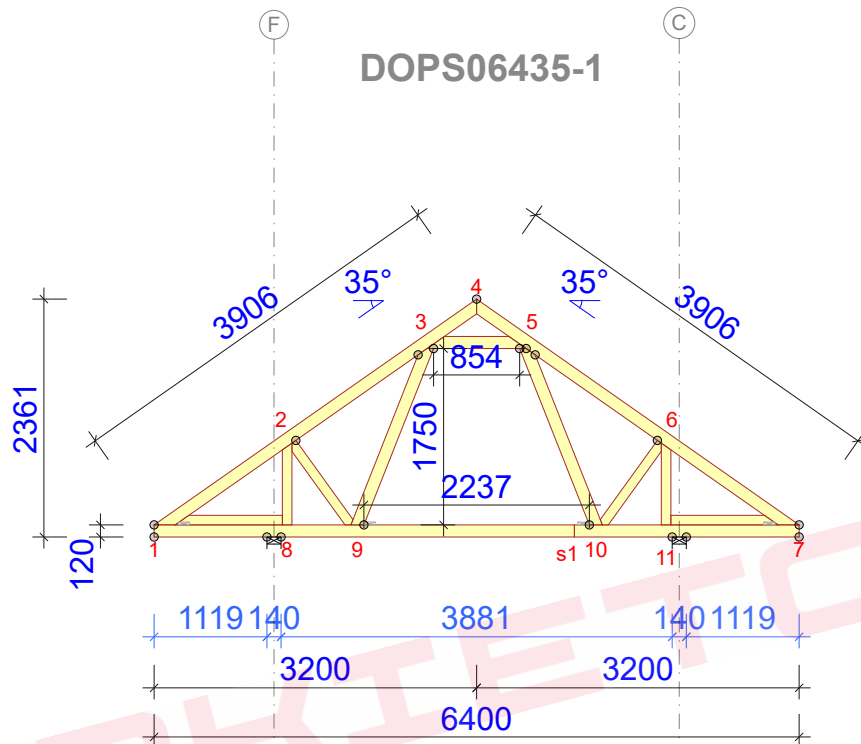
© Rysunek jest chroniony prawem autorskim i nie może być kopiowany, rozprowadzany lub wykorzystywany w inny sposób bez zgody autora.

	NAZWA OBIEKTU			
	ADRES OBIEKTU			
TYTUŁ RYSUNKU	Wiązar G3			
PROJEKTOWAŁ				SKALA: 1:75
OPRACOWAŁ				DATA: 11.07.2023
SPRAWDZIŁ				NR RYS:

GRUBOŚĆ TARCICY (mm):	45
CIEŻAR WIAZARA (kg/warstwę):	63
ROZSTAW WIAZARÓW (mm):	870
WSPÓŁCZYNNIK REDYSTRYBUCJI OBCIĄŻEŃ:	1
KLASA KONSEKWENCJI:	CC2
KLASA UŻYTKOWANIA:	2 = 65% <= WW < 85%
ZAKŁAD ZOSTAŁ SKONTROLOWANY PRZEZ:	
TECHNICKÝ A ZKUSEBNÍ ÚSTAV STAVEBNÍ PRAHA s.p.	
CERTYFIKÁT PRODUKTU: 1020 - CPR - 1020-CPR-070037637	
STĘŻENIA: ZOBACZ TABELĘ TARCICY	

OBCIĄŻENIA (N/m²)	
STREFA ŚNIEGOWA:	3
OBC. ŚNIEGIEM (Sk, 161 m n.p.m.):	1200 N/m²
OBC. WIATREM (qp(z)):	785 N/m²
OBC. ZMIENNE POZA POMIESZCZENIEM:	400
OBC. ZMIENNE WEWNĄTRZ POMIESZCZENIA:	1000
OBC. STAŁE NA DACHU:	750
OBC. STAŁE NA PODŁOŻE Poddasza:	200
OBC. STAŁE NA SŁUPKU Poddasza:	250
OBC. STAŁE NA SUFICIE:	550
OBC. STAŁE NA SUFICIE Poddasza:	250
DODANO CIĘŻAR WŁASNY	

REAKCJE PODPOROWE (N) (SGN)									
WĘZEL nr	KIER.	KO Ś/D MAX	KO Ś MAX	KO K MAX	KO K MIN	KO CH MAX	P-SZER mm		



Strefa śniegowa 3 - maksymalny rozstaw 87cm

TARCICA			
WIAZAR-OD - DO	GRUBOŚĆ 45 mm	KLASA	STĘŻENIE mm/szt.
1-4	120	C24	350
4-7	120	C24	350
1-7	120	C24	W węzłach
1-8	95	C24	0
7-11	95	C24	0
3-5	120	C24	Brak
3-9	120	C24	Brak
5-10	120	C24	Brak
2-8	95	C24	Brak
2-9	95	C24	Brak
6-10	95	C24	Brak
6-11	95	C24	Brak

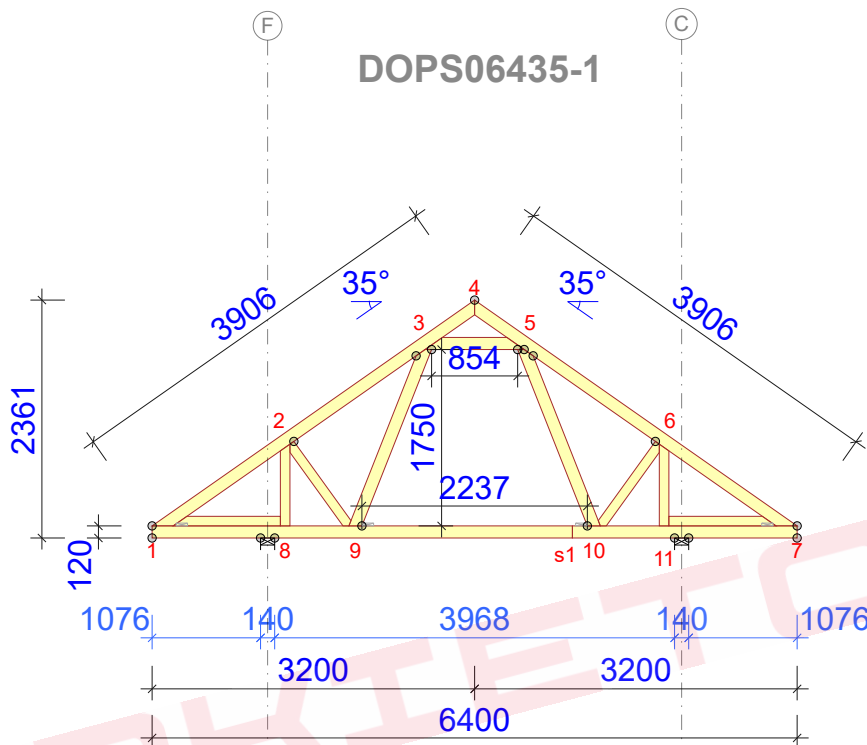
ŁĄCZNIKI - BEZ ZŁ. NA DŁUG.				
WĘZEL nr	PŁYTKA TYP	SZER. mm	DŁUG. mm	CSI %

TOLERANCJA POŁOŻENIA ŁĄCZNIKA: 5 mm

ŁĄCZNIKI - ZŁ. NA DŁUG.				
WĘZEL nr	PŁYTKA TYP	SZER. mm	DŁUG. mm	CSI %

© Rysunek jest chroniony prawem autorskim i nie może być kopiowany, rozprowadzany lub wykorzystywany w inny sposób bez zgody autora.

	NAZWA OBIEKTU			
	ADRES OBIEKTU			
TYTUŁ RYSUNKU	Wiązar G3			
PROJEKTOWAŁ				SKALA: 1:75
OPRACOWAŁ				DATA: 11.07.2023
SPRAWDZIŁ				NR RYS:



Strefa śniegowa 3 - maksymalny rozstaw 87cm

USTAWIENIA OGÓLNE

GRUBOŚĆ TARCICY (mm):	45
CIEŻAR WIAZARA (kg/warstwę):	63
ROZSTAW WIAZARÓW (mm):	870
WSPÓŁCZYNNIK REDYSTRYBUCJI OBCIĄŻEŃ:	1
KLASA KONSEKWENCJI:	CC2
KLASA UŻYTKOWANIA:	2 = 65% <= WW < 85%
ZAKŁAD ZOSTAŁ SKONTROLOWANY PRZEZ:	
TECHNICKÝ A ZKUSEBNÍ ÚSTAV STAVEBNÍ PRAHA s.p.	
CERTYFIKÁT PRODUKTU: 1020 - CPR - 1020-CPR-070037637	
STĘŻENIA: ZOBACZ TABELĘ TARCICY	

OBCIĄŻENIA (N/m²)

STREFA ŚNIEGOWA:	3
OBC. ŚNIEGIEM (Sk, 161 m n.p.m.):	1200 N/m²
OBC. WIATREM (qp(z)):	785 N/m²
OBC. ZMIENNE POZA POMIESZCZENIEM:	400
OBC. ZMIENNE WEWNĄTRZ POMIESZCZENIA:	1000
OBC. STAŁE NA DACHU:	750
OBC. STAŁE NA PODŁODZE PODDASZA:	200
OBC. STAŁE NA SŁUPKU PODDASZA:	250
OBC. STAŁE NA SUFICIE:	550
OBC. STAŁE NA SUFICIE PODDASZA:	250
DODANO CIĘŻAR WŁASNY	

REAKCJE PODPOROWE (N) (SGN)

WĘZEL	KIER.	KO Ś/D	KO Ś	KO K	KO K	KO CH	P-SZER
nr		MAX	MAX	MAX	MIN	MAX	mm

TARCICA			
WIAZAR- OD - DO	GRUBOŚĆ mm	KLASA	STĘŻENIE mm/szt.
1-4	120	C24	350
4-7	120	C24	350
1-7	120	C24	W węzłach
1-8	95	C24	0
7-11	95	C24	0
3-5	120	C24	Brak
3-9	120	C24	Brak
5-10	120	C24	Brak
2-8	95	C24	Brak
2-9	95	C24	Brak
6-10	95	C24	Brak
6-11	95	C24	Brak

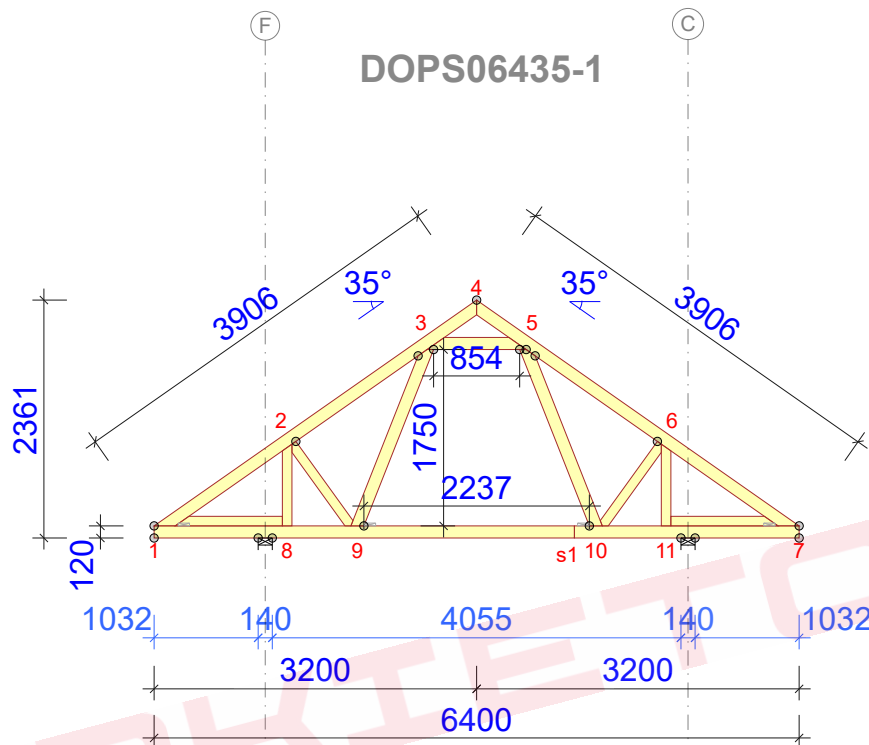
ŁĄCZNIKI - BEZ ZŁ. NA DŁUG.				
WĘZEL nr	PŁYTKA TYP	SZER. mm	DŁUG. mm	CSI %

TOLERANCJA POŁOŻENIA ŁĄCZNIKA: 5 mm

ŁĄCZNIKI - ZŁ. NA DŁUG.				
WĘZEL nr	PŁYTKA TYP	SZER. mm	DŁUG. mm	CSI %

© Rysunek jest chroniony prawem autorskim i nie może być kopiowany, rozprowadzany lub wykorzystywany w inny sposób bez zgody autora.

	NAZWA OBIEKTU	
	ADRES OBIEKTU	
TYTUŁ RYSUNKU	Wiązary G3	
PROJEKTOWAŁ		SKALA: 1:75
OPRACOWAŁ		DATA: 11.07.2023
SPRAWDZIŁ		NR RYS:



Strefa śniegowa 3 - maksymalny rozstaw 87cm

USTAWIENIA OGÓLNE	
GRUBOŚĆ TARCICY (mm):	45
CIĘŻAR WIAZARA (kg/warstwę):	63
ROZSTAW WIAZARÓW (mm):	870
WSPÓŁCZYNNIK REDYSTRYBUCJI OBCIĄŻEŃ:	1
KLASA KONSEKWENCJI:	CC2
KLASA UŻYTKOWANIA:	2 = 65% <= WW < 85%
ZAKŁAD ZOSTAŁ SKONTROLOWANY PRZEZ:	
TECHNICKIY A ZKUSEBNI USTAV STAVEBNÍ PRAHA s.p.	
CERTYFIKAT PRODUKTU: 1020 - CPR - 1020-CPR-070037637	
STĘŻENIA: ZOBACZ TABELĘ TARCICY	

OBCIĄŻENIA (N/m²)	
STREFA ŚNIEGOWA:	3
OBC. ŚNIEGIEM (Sk, 161 m n.p.m.):	1200 N/m²
OBC. WIATREM (qp(z)):	785 N/m²
OBC. ZMIENNE POZA POMIESZCZENIEM:	400
OBC. ZMIENNE WEWNĄTRZ POMIESZCZENIA:	1000
OBC. STAŁE NA DACHU:	750
OBC. STAŁE NA PODŁODZE PODDASZA:	200
OBC. STAŁE NA SŁUPKU PODDASZA:	250
OBC. STAŁE NA SUFICIE:	550
OBC. STAŁE NA SUFICIE PODDASZA:	250
DODANO CIĘŻAR WŁASNY	

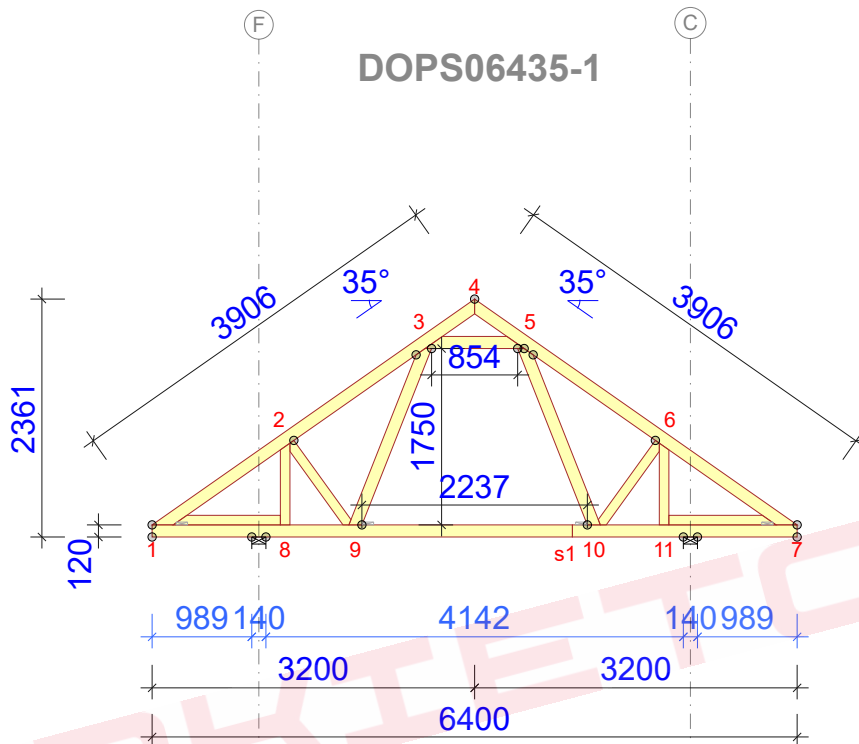
REAKCJE PODPOROWE (N) (SGN)							
WEZŁ	KIER.	KO S/D	KO S	KO K	KO K	KO CH	P-SZER
nr		MAX	MAX	MAX	MIN	MAX	mm

TARCICA					ŁĄCZNIKI - BEZ ZŁ. NA DŁUG.					ŁĄCZNIKI - ZŁ. NA DŁUG.				
WIAZAR- OD - DO	GRUBOŚĆ mm	KLASA	STĘŻENIE mm/szt.	CSI %	WEZŁ nr	PŁYTKA TYP	SZER. mm	DŁUG. mm	CSI %	WEZŁ nr	PŁYTKA TYP	SZER. mm	DŁUG. mm	CSI %
1-4	120	C24	350											
4-7	120	C24	350											
1-7	120	C24	W węzłach											
1-8	95	C24	0											
7-11	95	C24	0											
3-5	120	C24	Brak											
3-9	120	C24	Brak											
5-10	120	C24	Brak											
2-8	95	C24	Brak											
2-9	95	C24	Brak											
6-10	95	C24	Brak											
6-11	95	C24	Brak											

TOLERANCJA POŁOŻENIA ŁĄCZNIKA: 5 mm

© Rysunek jest chroniony prawem autorskim i nie może być kopiowany, rozprowadzany lub wykorzystywany w inny sposób bez zgody autora.

	NAZWA OBIEKTU	
	ADRES OBIEKTU	
TYTUŁ RYSUNKU	Wiazar G3	
PROJEKTOWAŁ		SKALA: 1:75
OPRACOWAŁ		DATA: 11.07.2023
SPRAWDZIŁ		NR RYS:



Strefa śniegowa 3 - maksymalny rozstaw 87cm

USTAWIENIA OGÓLNE

GRUBOŚĆ TARCICY (mm):	45
CIEŻAR WIAZARA (kg/warstwę):	63
ROZSTAW WIAZARÓW (mm):	870
WSPÓŁCZYNNIK REDYSTRYBUCJI OBCIĄŻEŃ:	1
KLASA KONSEKWENCJI:	CC2
KLASA UŻYTKOWANIA:	2 = 65% <= WW < 85%
ZAKŁAD ZOSTAŁ SKONTROLOWANY PRZEZ:	
TECHNICKIY A ZKUSEBNI USTAV STAVEBNÍ PRAHA s.p.	
CERTYFIKAT PRODUKTU: 1020 - CPR - 1020-CPR-070037637	
STĘŻENIA: ZOBACZ TABELĘ TARCICY	

OBCIĄŻENIA (N/m²)

STREFA ŚNIEGOWA:	3
OBC. ŚNIEGIEM (Sk, 161 m n.p.m.):	1200 N/m²
OBC. WIATREM (qp(z)):	785 N/m²
OBC. ZMIENNE POZA POMIESZCZENIEM:	400
OBC. ZMIENNE WEWNĄTRZ POMIESZCZENIA:	1000
OBC. STAŁE NA DACHU:	750
OBC. STAŁE NA PODŁODZE PODDASZA:	200
OBC. STAŁE NA SŁUPKU PODDASZA:	250
OBC. STAŁE NA SUFICIE:	550
OBC. STAŁE NA SUFICIE PODDASZA:	250
DODANO CIĘŻAR WŁASNY	

REAKCJE PODPOROWE (N) (SGN)

WĘZEL nr	KIER.	KO S/D MAX	KO S MAX	KO K MAX	KO K MIN	KO CH MAX	P-SZER mm
----------	-------	------------	----------	----------	----------	-----------	-----------

TARCICA				
WIAZAR-OD - DO	GRUBOŚĆ mm	KLASA	STĘŻENIE mm/szt.	CSI %
1-4	120	C24	350	
4-7	120	C24	350	
1-7	120	C24	W węzłach	
1-8	95	C24	0	
7-11	95	C24	0	
3-5	120	C24	Brak	
3-9	120	C24	Brak	
5-10	120	C24	Brak	
2-8	95	C24	Brak	
2-9	95	C24	Brak	
6-10	95	C24	Brak	
6-11	95	C24	Brak	

ŁĄCZNIKI - BEZ ZŁ. NA DŁUG.				
WĘZEL nr	PŁYTKA TYP	SZER. mm	DŁUG. mm	CSI %

TOLERANCJA POŁOŻENIA ŁĄCZNIKA: 5 mm

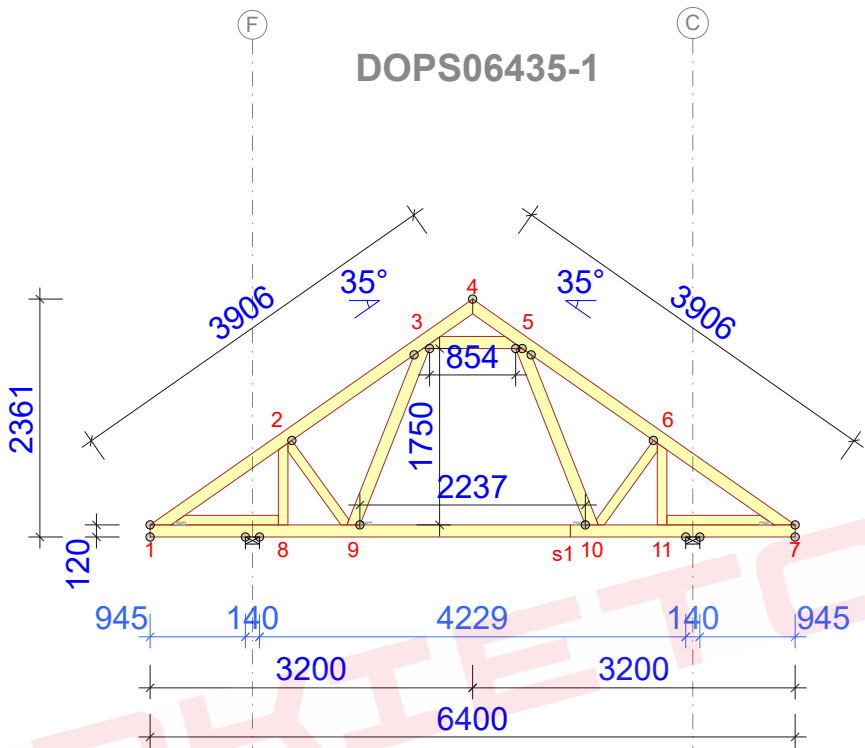
ŁĄCZNIKI - ZŁ. NA DŁUG.				
WĘZEL nr	PŁYTKA TYP	SZER. mm	DŁUG. mm	CSI %

© Rysunek jest chroniony prawem autorskim i nie może być kopiowany, rozprowadzany lub wykorzystywany w inny sposób bez zgody autora.

	NAZWA OBIEKTU	
	ADRES OBIEKTU	
TYTUŁ RYSUNKU	Wiązary G3	
PROJEKTOWAŁ		SKALA: 1:75
OPRACOWAŁ		DATA: 11.07.2023
SPRAWDZIŁ		NR RYS:

G3h - 1szt.

STĘŻENIA ZGODNIE Z TABELĄ TARCICY A STABILNOŚĆ CAŁEJ KONSTRUKCJI POWINNA BYĆ ZAPROJEKTOWANA OSOBNO



Strefa śniegowa 3 - maksymalny rozstaw 87cm

USTAWIENIA OGÓLNE	
GRUBOŚĆ TARCICY (mm):	45
CIEŻAR WIAZARA (kg/warstwę):	63
ROZSTAW WIAZARÓW (mm):	870
WSPÓŁCZYNNIK REDYSTRYBUCJI OBCIĄŻEŃ:	1
KLASA KONSEKWENCJI:	CC2
KLASA UŻYTKOWANIA:	2 = 65% <= WW < 85%
ZAKŁAD ZOSTAŁ SKONTROLOWANY PRZEZ:	
TECHNICKIY A ZKUSEBNI USTAV STAVEBNÍ PRAHA s.p.	
CERTYFIKAT PRODUKTU: 1020 - CPR - 1020-CPR-070037637	
STĘŻENIA: ZOBACZ TABELĘ TARCICY	

OBCIĄŻENIA (N/m²)	
STREFA ŚNIEGOWA:	3
OBC. ŚNIEGIEM (Sk, 161 m n.p.m.):	1200 N/m²
OBC. WIATREM (qp(z)):	785 N/m²
OBC. ZMIENNE POZA POMIESZCZENIEM:	400
OBC. ZMIENNE WEWNĄTRZ POMIESZCZENIA:	1000
OBC. STAŁE NA DACHU:	750
OBC. STAŁE NA PODŁODZE PODDASZA:	200
OBC. STAŁE NA SŁUPKU PODDASZA:	250
OBC. STAŁE NA SUFICIE:	550
OBC. STAŁE NA SUFICIE PODDASZA:	250
DODANO CIEŻAR WŁASNY	

REAKCJE PODPOROWE (N) (SGN)									
WEZŁ	KIER.	KO S/D	KO S	KO K	KO K	KO CH	P-SZER		
nr		MAX	MAX	MAX	MIN	MAX	mm		

TARCICA			
WIAZAR-OD - DO	GRUBOŚĆ mm	KLASA	STĘŻENIE mm/szt.
1-4	120	C24	350
4-7	120	C24	350
1-7	120	C24	W węzłach
1-8	95	C24	0
7-11	95	C24	0
3-5	120	C24	Brak
3-9	120	C24	Brak
5-10	120	C24	Brak
2-8	95	C24	Brak
2-9	95	C24	Brak
6-10	95	C24	Brak
6-11	95	C24	Brak

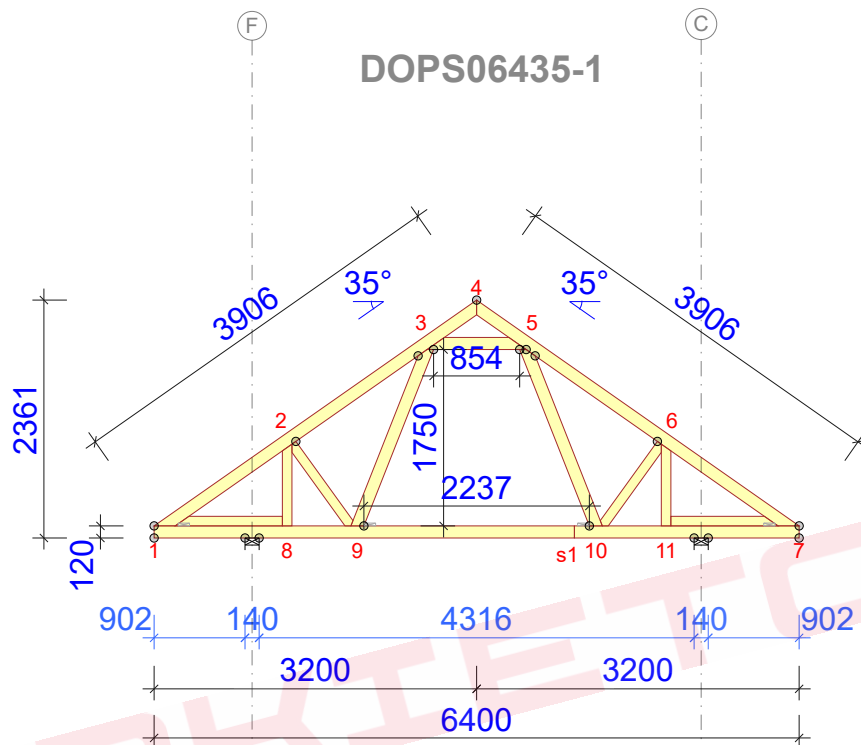
ŁĄCZNIKI - BEZ ZŁ. NA DŁUG.				
WEZŁ nr	PLYTKA TYP	SZER. mm	DŁUG. mm	CSI %

TOLERANCJA POŁOŻENIA ŁĄCZNIKA: 5 mm

ŁĄCZNIKI - ZŁ. NA DŁUG.				
WEZŁ nr	PLYTKA TYP	SZER. mm	DŁUG. mm	CSI %

© Rysunek jest chroniony prawem autorskim i nie może być kopiowany, rozprowadzany lub wykorzystywany w inny sposób bez zgody autora.

	NAZWA OBIEKTU	
	ADRES OBIEKTU	
TYTUŁ RYSUNKU	Wiązary G3	
PROJEKTOWAŁ		SKALA: 1:75
OPRACOWAŁ		DATA: 11.07.2023
SPRAWDZIŁ		NR RYS:



Strefa śniegowa 3 - maksymalny rozstaw 87cm

TARCICA				
WIAZAR- OD - DO	WYSOKOSC mm	KLASA	STĘŻENIE mm/szt.	CSI %
1-4	120	C24	350	W węzłach 0 0 Brak Brak Brak Brak Brak Brak
4-7	120	C24	350	
1-7	120	C24		
1-8	95	C24	0	
7-11	95	C24	0	
3-5	120	C24	Brak	
3-9	120	C24	Brak	
5-10	120	C24	Brak	
2-8	95	C24	Brak	
2-9	95	C24	Brak	
6-10	95	C24	Brak	
6-11	95	C24	Brak	

ŁĄCZNIKI - BEZ ZŁ. NA DŁUG.				
WZĘSEL nr	PLYTKA TYP	SZER. mm	DŁUG. mm	CSI %

TOLERANCJA POŁOŻENIA ŁACZNIKA: 5 mm

ŁĄCZNIKI - ZŁ. NA DŁUG.				
WZĘŁ. nr	PLYTKA TYP	SZER. mm	DŁUG. mm	CS %

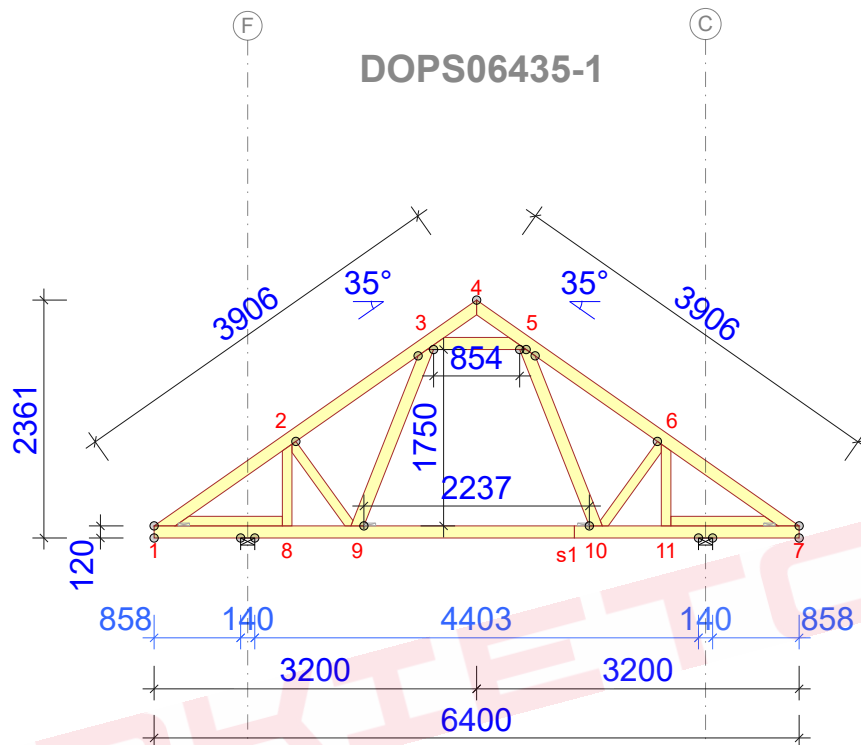
© Rysunek jest chroniony prawem autorskim i nie może być kopiowany, rozprowadzany lub wykorzystywany w inny sposób bez zgody autora.

	NAZWA OBIEKTU		
	ADRES OBIEKTU		
TYTUŁ RYSUNKU	Wiązar G3		
PROJEKTOWAŁ			SKALA: 1:75
OPRACOWAŁ			DATA: 11.07.2023
SPRAWDZIŁ			NR RYS:

USTAWIENIA OGÓLNE	
GRUBOŚĆ TARCICY (mm):	45
CIEŻAR WIĄZARA (kg/warstwe):	63
ROZSTAW WIĄZARÓW (mm):	870
WSPÓŁCZYNNIK REDYSTRYBUCJI OBCIĄŻEŃ:	1
KLASA KONSEKWENCJI:	CC2
KLASA UŻYTKOWANIA:	2 = 65% <= WW < 85%
ZAKŁAD ZOSTAŁ SKONTROLOWANY PRZEZ :	
TECHNIKY I ZKUBEŃNI USTAWI STABEWNÍ PRAHA s.p.	
CERTYFIKAT PRODUKTU : 1020 - CPR - 1020-CPR-070037637	
STĘŻENIA: ZOBACZ TABELĘ TARCICY	

OBciążenia (N/m²)	
STREFA ŚNIEGOWA:	3
OBC. ŚNIEGIEM (Sk, 161 m n.p.m.):	1200 N/m²
OBC. WIATREM (q _{W2}):	785 N/m²
OBC. ZMIENNE POMIESZCZENIEM:	400
OBC. ZMIENNE WYMNĄTRZ POMIESZCZENIA:	1000
OBC. STAŁE NA DACHU:	750
OBC. STAŁE NA PODŁOŻE PODDASZA:	200
OBC. STAŁE NA SŁUPKU PODDASZA:	250
OBC. STAŁE NA SUFICIE:	550
OBC. STAŁE NA SUFICIE PODDASZA:	250
DODANO CIĘŻAR WŁASNY	

REAKCJE PODPOROWE (N) (SGN)							
WĘZŁ nr	KIER.	KO S/D MAX	KO Ś MAX	KO K MAX	KO K MIN	KO CH MAX	P-SZER mm



Strefa śniegowa 3 - maksymalny rozstaw 87cm

USTAWIENIA OGÓLNE

GRUBOŚĆ TARCICY (mm):	45
CIEŻAR WIAZARA (kg/warstwę):	63
ROZSTAW WIAZARÓW (mm):	870
WSPÓŁCZYNNIK REDYSTRYBUCJI OBCIĄŻEŃ:	1
KLASA KONSEKWENCJI:	CC2
KLASA UŻYTKOWANIA:	2 = 65% <= WW < 85%
ZAKŁAD ZOSTAŁ SKONTROLOWANY PRZEZ:	
TECHNICKÝ A ZKUSEBNÍ ÚSTAV STAVEBNÍ PRAHA s.p.	
CERTYFIKÁT PRODUKTU: 1020 - CPR - 1020-CPR-070037637	
STĘŻENIA: ZOBACZ TABELĘ TARCICY	

OBCIĄŻENIA (N/m²)

STREFA ŚNIEGOWA:	3
OBC. ŚNIEGIEM (Sk, 161 m n.p.m.):	1200 N/m²
OBC. WIATREM (qp(z)):	785 N/m²
OBC. ZMIENNE POZA POMIESZCZENIEM:	400
OBC. ZMIENNE WEWNĄTRZ POMIESZCZENIA:	1000
OBC. STAŁE NA DACHU:	750
OBC. STAŁE NA PODŁOŻE Poddasza:	200
OBC. STAŁE NA SŁUPKU Poddasza:	250
OBC. STAŁE NA SUFICIE:	550
OBC. STAŁE NA SUFICIE Poddasza:	250
DODANO CIĘŻAR WŁASNY	

REAKCJE PODPOROWE (N) (SGN)

WEZŁ	KIER.	KO S/D	KO S	KO K	KO K	KO CH	P-SZER
nr		MAX	MAX	MAX	MIN	MAX	mm

TARCICA			
WIAZAR- OD - DO	GRUBOŚĆ mm	KLASA	STĘŻENIE mm/szt.
1-4	120	C24	350
4-7	120	C24	350
1-7	120	C24	W węzłach
1-8	95	C24	0
7-11	95	C24	0
3-5	120	C24	Brak
3-9	120	C24	Brak
5-10	120	C24	Brak
2-8	95	C24	Brak
2-9	95	C24	Brak
6-10	95	C24	Brak
6-11	95	C24	Brak

ŁĄCZNIKI - BEZ ZŁ. NA DŁUG.				
WEZŁ nr	PŁYTKA TYP	SZER. mm	DŁUG. mm	CSI %

TOLERANCJA POŁOŻENIA ŁĄCZNIKA: 5 mm

ŁĄCZNIKI - ZŁ. NA DŁUG.				
WEZŁ nr	PŁYTKA TYP	SZER. mm	DŁUG. mm	CSI %

© Rysunek jest chroniony prawem autorskim i nie może być kopiowany, rozprowadzany lub wykorzystywany w inny sposób bez zgody autora.

	NAZWA OBIEKTU		
	ADRES OBIEKTU		
TYTUŁ RYSUNKU	Wiązar G3		
PROJEKTOWAŁ			SKALA: 1:75
OPRACOWAŁ			DATA: 11.07.2023
SPRAWDZIŁ			NR RYS:

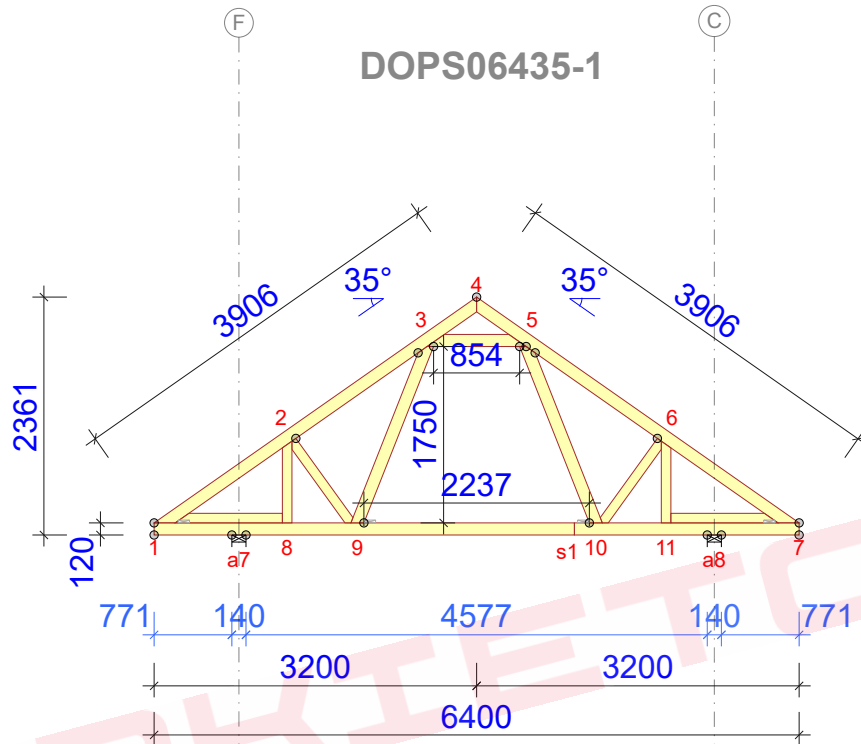
STEŻENIA ZGODNIE Z TABELĄ TARCICY A STABILNOŚĆ CAŁEJ KONSTRUKCJI POWINNA BYĆ ZAPROJEKTOWANA OSOBNO



REAKCJE PODPOROWE (N) (SGN)							
WĘZEL nr	KIER.	KO S/D MAX	KO Ś MAX	KO K MAX	KO K MIN	KO CH MAX	P-SZER mm

ŁĄCZNIKI - ZŁ. NA DŁUG.				
WĘZŁ nr	PLYTKA TYP	SZER. mm	DŁUG. mm	CSI %

	NAZWA OBIEKTU		
	ADRES OBIEKTU		
TYTUŁ RYSUNKU	Wiązar G3		
PROJEKTOWAŁ			SKALA: 1:75
OPRACOWAŁ			DATA: 11.07.2023
SPRAWDZIŁ			NR RYS:



Strefa śniegowa 3 - maksymalny rozstaw 87cm

USTAWIENIA OGÓLNE

GRUBOŚĆ TARCICY (mm):	45
CIEŻAR WIAZARA (kg/warstwę):	63
ROZSTAW WIAZARÓW (mm):	870
WSPÓŁCZYNNIK REDYSTRYBUCJI OBCIĄŻEŃ:	1
KLASA KONSEKWENCJI:	CC2
KLASA UŻYTKOWANIA:	2 = 65% <= WW < 85%
ZAKŁAD ZOSTAŁ SKONTROLOWANY PRZEZ:	
TECHNICKIY A ZKUSEBNI USTAV STAVEBNÍ PRAHA s.p.	
CERTYFIKAT PRODUKTU: 1020 - CPR - 1020-CPR-070037637	
STĘŻENIA: ZOBACZ TABELĘ TARCICY	

OBCIĄŻENIA (N/m²)

STREFA ŚNIEGOWA:	3
OBC. ŚNIEGIEM (Sk, 161 m n.p.m.):	1200 N/m²
OBC. WIATREM (qp(z)):	785 N/m²
OBC. ZMIENNE POZA POMIESZCZENIEM:	400
OBC. ZMIENNE WEWNĄTRZ POMIESZCZENIA:	1000
OBC. STAŁE NA DACHU:	750
OBC. STAŁE NA PODŁODZE PODDASZA:	200
OBC. STAŁE NA SŁUPKU PODDASZA:	250
OBC. STAŁE NA SUFICIE:	550
OBC. STAŁE NA SUFICIE PODDASZA:	250
DODANO CIEŻAR WŁASNY	

REAKCJE PODPOROWE (N) (SGN)

WEZŁ	KIER.	KO S/D	KO S	KO K	KO K	KO CH	P-SZER
nr		MAX	MAX	MAX	MIN	MAX	mm

TARCICA			
WIAZAR- OD - DO	GRUBOŚĆ mm	KLASA	STĘŻENIE mm/szt.
1-4	120	C24	350
4-7	120	C24	350
1-7	120	C24	W węzłach
1-8	95	C24	0
7-11	95	C24	0
3-5	120	C24	Brak
3-9	120	C24	Brak
5-10	120	C24	Brak
2-8	95	C24	Brak
2-9	95	C24	Brak
6-10	95	C24	Brak
6-11	95	C24	Brak

ŁĄCZNIKI - BEZ ZŁ. NA DŁUG.				
WEZŁ nr	PŁYTKA TYP	SZER. mm	DŁUG. mm	CSI %

TOLERANCJA POŁOŻENIA ŁĄCZNIKA: 5 mm

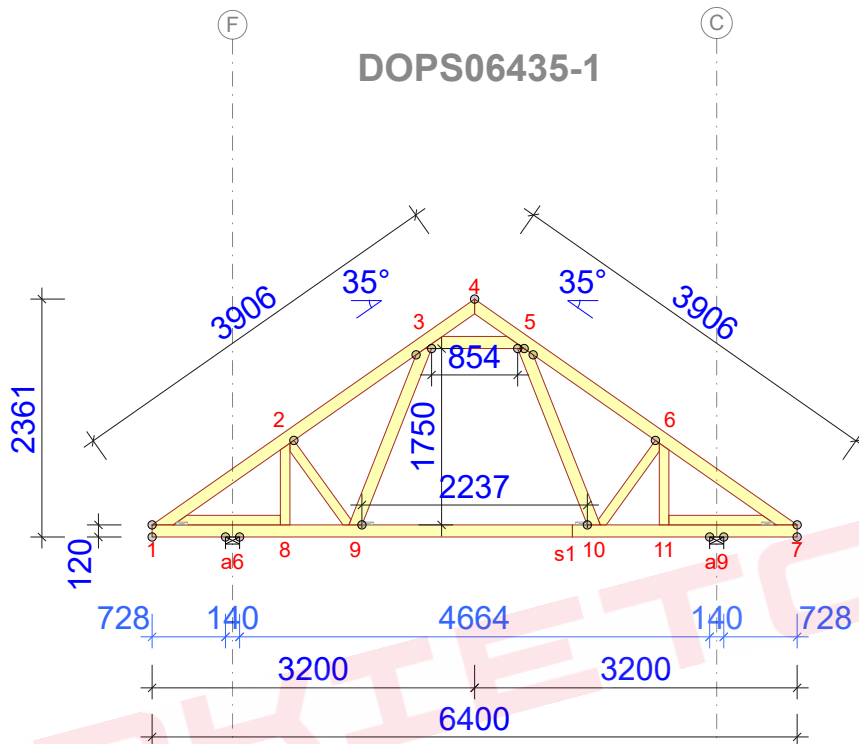
ŁĄCZNIKI - ZŁ. NA DŁUG.				
WEZŁ nr	PŁYTKA TYP	SZER. mm	DŁUG. mm	CSI %

© Rysunek jest chroniony prawem autorskim i nie może być kopiowany, rozprowadzany lub wykorzystywany w inny sposób bez zgody autora.

	NAZWA OBIEKTU	
	ADRES OBIEKTU	
TYTUŁ RYSUNKU	Wiązary G3	
PROJEKTOWAŁ		SKALA: 1:75
OPRACOWAŁ		DATA: 11.07.2023
SPRAWDZIŁ		NR RYS:

G3m - 1szt.

STĘŻENIA ZGODNIE Z TABELĄ TARCICY A STABILNOŚĆ CAŁEJ KONSTRUKCJI POWINNA BYĆ ZAPROJEKTOWANA OSOBNO



Strefa śniegowa 3 - maksymalny rozstaw 87cm

USTAWIENIA OGÓLNE	
GRUBOŚĆ TARCICY (mm):	45
CIEŻAR WIAZARA (kg/warstwę):	63
ROZSTAW WIAZARÓW (mm):	870
WSPÓŁCZYNNIK REDYSTRYBUCJI OBCIĄŻEŃ:	1
KLASA KONSEKWENCJI:	CC2
KLASA UŻYTKOWANIA:	2 = 65% <= WW < 85%
ZAKŁAD ZOSTAŁ SKONTROLOWANY PRZEZ:	
TECHNICKÝ A ZKUSEBNÍ ÚSTAV STAVEBNÍ PRAHA s.p.	
CERTYFIKÁT PRODUKTU: 1020 - CPR - 1020-CPR-070037637	
STĘŻENIA: ZOBACZ TABELĘ TARCICY	

OBCIĄŻENIA (N/m²)	
STREFA ŚNIEGOWA:	3
OBC. ŚNIEGIEM (Sk, 161 m n.p.m.):	1200 N/m²
OBC. WIATREM (qp(z)):	785 N/m²
OBC. ZMIENNE POZA POMIESZCZENIEM:	400
OBC. ZMIENNE WEWNĄTRZ POMIESZCZENIA:	1000
OBC. STAŁE NA DACHU:	750
OBC. STAŁE NA PODŁODZE PODDASZA:	200
OBC. STAŁE NA SŁUPKU PODDASZA:	250
OBC. STAŁE NA SUFICIE:	550
OBC. STAŁE NA SUFICIE PODDASZA:	250
DODANO CIĘŻAR WŁASNY	

REAKCJE PODPOROWE (N) (SGN)							
WĘZEL nr	KIER.	KO Ś/D MAX	KO Ś MAX	KO K MAX	KO K MIN	KO CH MAX	P-SZER mm

TARCICA			
WIAZAR-OD - DO	GRUBOŚĆ mm	KLASA	STĘŻENIE mm/szt.
1-4	120	C24	350
4-7	120	C24	350
1-7	120	C24	W węzłach
1-8	95	C24	0
7-11	95	C24	0
3-5	120	C24	Brak
3-9	120	C24	Brak
5-10	120	C24	Brak
2-8	95	C24	Brak
2-9	95	C24	Brak
6-10	95	C24	Brak
6-11	95	C24	Brak

ŁĄCZNIKI - BEZ ZŁ. NA DŁUG.				
WĘZEL nr	PŁYTKA TYP	SZER. mm	DŁUG. mm	CSI %

TOLERANCJA POŁOŻENIA ŁĄCZNIKA: 5 mm

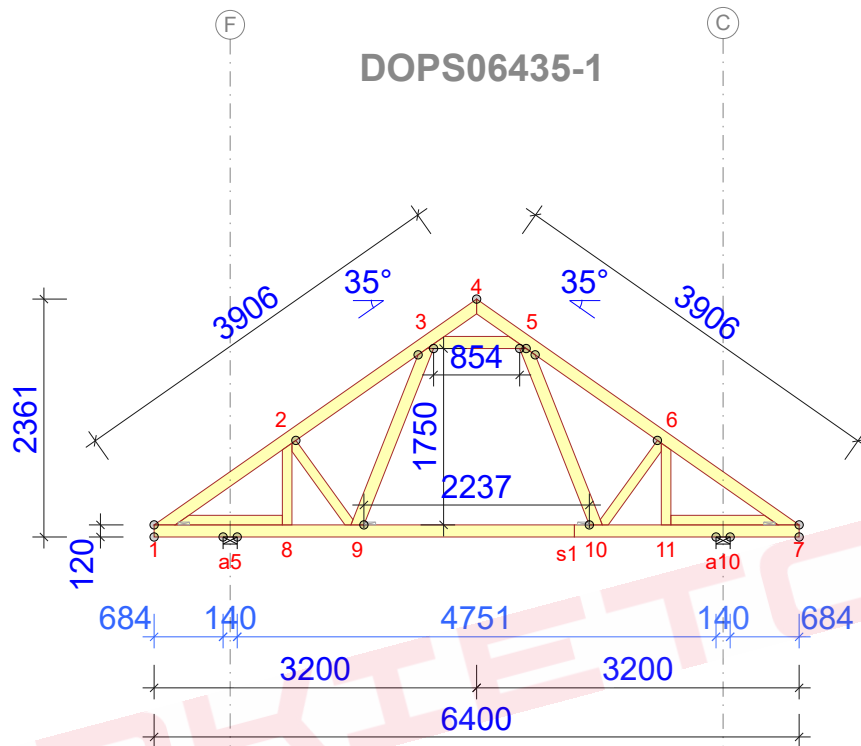
ŁĄCZNIKI - ZŁ. NA DŁUG.				
WĘZEL nr	PŁYTKA TYP	SZER. mm	DŁUG. mm	CSI %

© Rysunek jest chroniony prawem autorskim i nie może być kopiowany, rozprowadzany lub wykorzystywany w inny sposób bez zgody autora.

	NAZWA OBIEKTU	
	ADRES OBIEKTU	
TYTUŁ RYSUNKU	Wiazar G3	
PROJEKTOWAŁ		SKALA: 1:75
OPRACOWAŁ		DATA: 11.07.2023
SPRAWDZIŁ		NR RYS:

G3n - 1szt.

STĘŻENIA ZGODNIE Z TABELĄ TARCICY A STABILNOŚĆ CAŁEJ KONSTRUKCJI POWINNA BYĆ ZAPROJEKTOWANA OSOBNO



Strefa śniegowa 3 - maksymalny rozstaw 87cm

USTAWIENIA OGÓLNE	
GRUBOŚĆ TARCICY (mm):	45
CIEŻAR WIAZARA (kg/warstwę):	63
ROZSTAW WIAZARÓW (mm):	870
WSPÓŁCZYNNIK REDYSTRYBUCJI OBCIĄŻEŃ:	1
KLASA KONSEKWENCJI:	CC2
KLASA UŻYTKOWANIA:	2 = 65% <= WW < 85%
ZAKŁAD ZOSTAŁ SKONTROLOWANY PRZEZ:	
TECHNICKIY A ZKUSEBNI USTAV STAVEBNI PRAHA s.p.	
CERTYFIKAT PRODUKTU: 1020 - CPR - 1020-CPR-070037637	
STĘŻENIA: ZOBACZ TABELĘ TARCICY	

OBCIĄŻENIA (N/m²)	
STREFA ŚNIEGOWA:	3
OBC. ŚNIEGIEM (Sk, 161 m n.p.m.):	1200 N/m²
OBC. WIATREM (qp(z)):	785 N/m²
OBC. ZMIENNE POZA POMIESZCZENIEM:	400
OBC. ZMIENNE WEWNĄTRZ POMIESZCZENIA:	1000
OBC. STAŁE NA DACHU:	750
OBC. STAŁE NA PODŁODZE PODDASZA:	200
OBC. STAŁE NA SŁUPKU PODDASZA:	250
OBC. STAŁE NA SUFICIE:	550
OBC. STAŁE NA SUFICIE PODDASZA:	250
DODANO CIEŻAR WŁASNY	

REAKCJE PODPOROWE (N) (SGN)									
WEZŁ	KIER.	KO S/D	KO S	KO K	KO K	KO CH	P-SZER		
nr		MAX	MAX	MAX	MIN	MAX	mm		

TARCICA				
WIAZAR- OD - DO	GRUBOŚĆ mm	KLASA	STĘŻENIE mm/szt.	CSI %
1-4	120	C24	350	
4-7	120	C24	350	
1-7	120	C24	W węzłach	
1-8	95	C24	0	
7-11	95	C24	0	
3-5	120	C24	Brak	
3-9	120	C24	Brak	
5-10	120	C24	Brak	
2-8	95	C24	Brak	
2-9	95	C24	Brak	
6-10	95	C24	Brak	
6-11	95	C24	Brak	

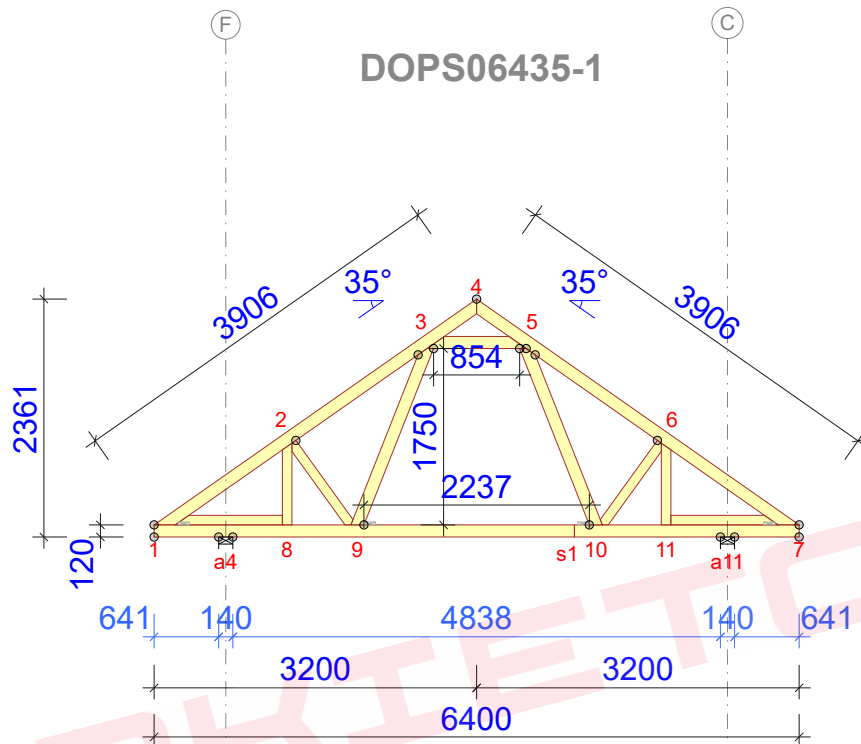
ŁĄCZNIKI - BEZ ZŁ. NA DŁUG.				
WEZŁ nr	PŁYTKA TYP	SZER. mm	DŁUG. mm	CSI %

TOLERANCJA POŁOŻENIA ŁĄCZNIKA: 5 mm

ŁĄCZNIKI - ZŁ. NA DŁUG.				
WEZŁ nr	PŁYTKA TYP	SZER. mm	DŁUG. mm	CSI %

© Rysunek jest chroniony prawem autorskim i nie może być kopiowany, rozprowadzany lub wykorzystywany w inny sposób bez zgody autora.

	NAZWA OBIEKTU	
	ADRES OBIEKTU	
TYTUŁ RYSUNKU	Wiazar G3	
PROJEKTOWAŁ		SKALA: 1:75
OPRACOWAŁ		DATA: 11.07.2023
SPRAWDZIŁ		NR RYS:



Strefa śniegowa 3 - maksymalny rozstaw 87cm

USTAWIENIA OGÓLNE	
GRUBOŚĆ TARCICY (mm):	45
CIEŻAR WIAZARA (kg/warstwę):	63
ROZSTAW WIAZARÓW (mm):	870
WSPÓŁCZYNNIK REDYSTRYBUCJI OBCIĄŻEŃ:	1
KLASA KONSEKWENCJI:	CC2
KLASA UŻYTKOWANIA:	2 = 65% <= WW < 85%
ZAKŁAD ZOSTAŁ SKONTROLOWANY PRZEZ:	
TECHNICKÝ A ZKUSEBNÍ ÚSTAV STAVEBNÍ PRAHA s.p.	
CERTYFIKAT PRODUKTU: 1020 - CPR - 1020-CPR-070037637	
STĘŻENIA: ZOBACZ TABELĘ TARCICY	

OBCIĄŻENIA (N/m²)	
STREFA ŚNIEGOWA:	3
OBC. ŚNIEGIEM (Sk, 161 m n.p.m.):	1200 N/m²
OBC. WIATREM (qp(z)):	785 N/m²
OBC. ZMIENNE POZA POMIESZCZENIEM:	400
OBC. ZMIENNE WEWNĄTRZ POMIESZCZENIA:	1000
OBC. STAŁE NA DACHU:	750
OBC. STAŁE NA PODŁOŻE Poddasza:	200
OBC. STAŁE NA SŁUPKU Poddasza:	250
OBC. STAŁE NA SUFICIE:	550
OBC. STAŁE NA SUFICIE Poddasza:	250
DODANO CIEŻAR WŁASNY	

REAKCJE PODPOROWE (N) (SGN)									
WEZŁ	KIER.	KO Ś/D	KO Ś	KO K	KO K	KO CH	P-SZER		
nr		MAX	MAX	MAX	MIN	MAX	mm		

TARCICA			
WIAZAR- OD - DO	GRUBOŚĆ mm	KLASA	STĘŻENIE mm/szt.
1-4	120	C24	350
4-7	120	C24	350
1-7	120	C24	W węzłach
1-8	95	C24	0
7-11	95	C24	0
3-5	120	C24	Brak
3-9	120	C24	Brak
5-10	120	C24	Brak
2-8	95	C24	Brak
2-9	95	C24	Brak
6-10	95	C24	Brak
6-11	95	C24	Brak

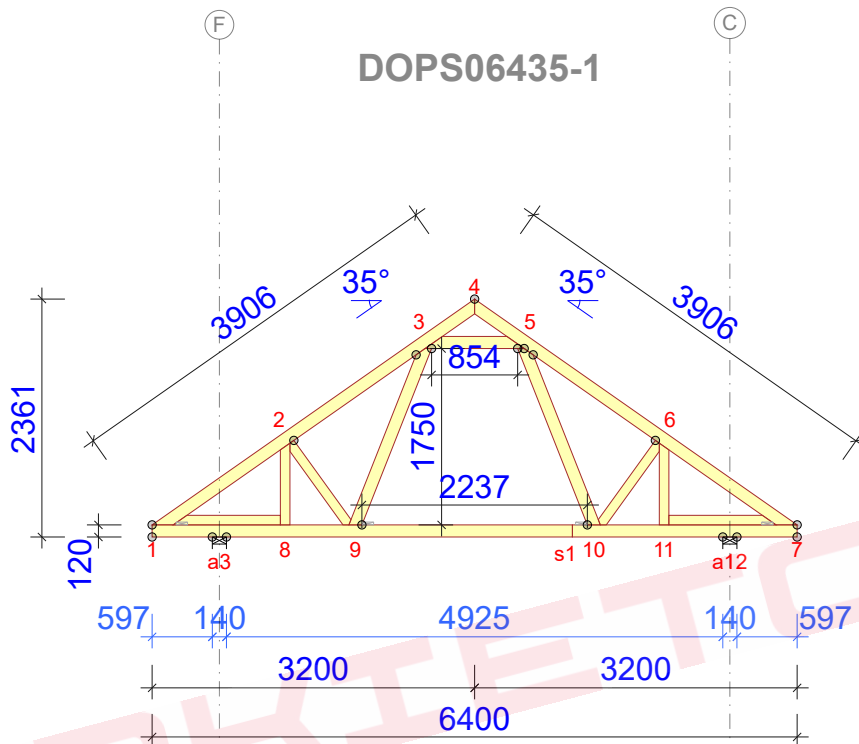
ŁĄCZNIKI - BEZ ZŁ. NA DŁUG.				
WEZŁ nr	PŁYTKA TYP	SZER. mm	DŁUG. mm	CSI %

TOLERANCJA POŁOŻENIA ŁĄCZNIKA: 5 mm

ŁĄCZNIKI - ZŁ. NA DŁUG.				
WEZŁ nr	PŁYTKA TYP	SZER. mm	DŁUG. mm	CSI %

© Rysunek jest chroniony prawem autorskim i nie może być kopiowany, rozprowadzany lub wykorzystywany w inny sposób bez zgody autora.

	NAZWA OBIEKTU			
	ADRES OBIEKTU			
TYTUŁ RYSUNKU	Wiązar G3			
PROJEKTOWAŁ				SKALA: 1:75
OPRACOWAŁ				DATA: 11.07.2023
SPRAWDZIŁ				NR RYS:



Strefa śniegowa 3 - maksymalny rozstaw 87cm

USTAWIENIA OGÓLNE

GRUBOŚĆ TARCICY (mm):	45
CIEŻAR WIAZARA (kg/warstwę):	63
ROZSTAW WIAZARÓW (mm):	870
WSPÓŁCZYNNIK REDYSTRYBUCJI OBCIĄŻEŃ:	1
KLASA KONSEKWENCJI:	CC2
KLASA UŻYTKOWANIA:	2 = 65% <= WW < 85%
ZAKŁAD ZOSTAŁ SKONTROLOWANY PRZEZ:	
TECHNICKÝ A ZKUSEBNÍ ÚSTAV STAVEBNÍ PRAHA s.p.	
CERTYFIKÁT PRODUKTU: 1020 - CPR - 1020-CPR-070037637	
STĘŻENIA: ZOBACZ TABELĘ TARCICY	

OBCIĄŻENIA (N/m²)

STREFA ŚNIEGOWA:	3
OBC. ŚNIEGIEM (Sk, 161 m n.p.m.):	1200 N/m²
OBC. WIATREM (qp(z)):	785 N/m²
OBC. ZMIENNE POZA POMIESZCZENIEM:	400
OBC. ZMIENNE WEWNĄTRZ POMIESZCZENIA:	1000
OBC. STAŁE NA DACHU:	750
OBC. STAŁE NA PODŁODZE PODDASZA:	200
OBC. STAŁE NA SŁUPKU PODDASZA:	250
OBC. STAŁE NA SUFICIE:	550
OBC. STAŁE NA SUFICIE PODDASZA:	250
DODANO CIĘŻAR WŁASNY	

REAKCJE PODPOROWE (N) (SGN)

WĘZEL	KIER.	KO Ś/D	KO Ś	KO K	KO K	KO CH	P-SZER
nr		MAX	MAX	MAX	MIN	MAX	mm

TARCICA			
WIAZAR- OD - DO	GRUBOŚĆ mm	KLASA	STĘŻENIE mm/szt.
1-4	120	C24	350
4-7	120	C24	350
1-7	120	C24	W węzłach
1-8	95	C24	0
7-11	95	C24	0
3-5	120	C24	Brak
3-9	120	C24	Brak
5-10	120	C24	Brak
2-8	95	C24	Brak
2-9	95	C24	Brak
6-10	95	C24	Brak
6-11	95	C24	Brak

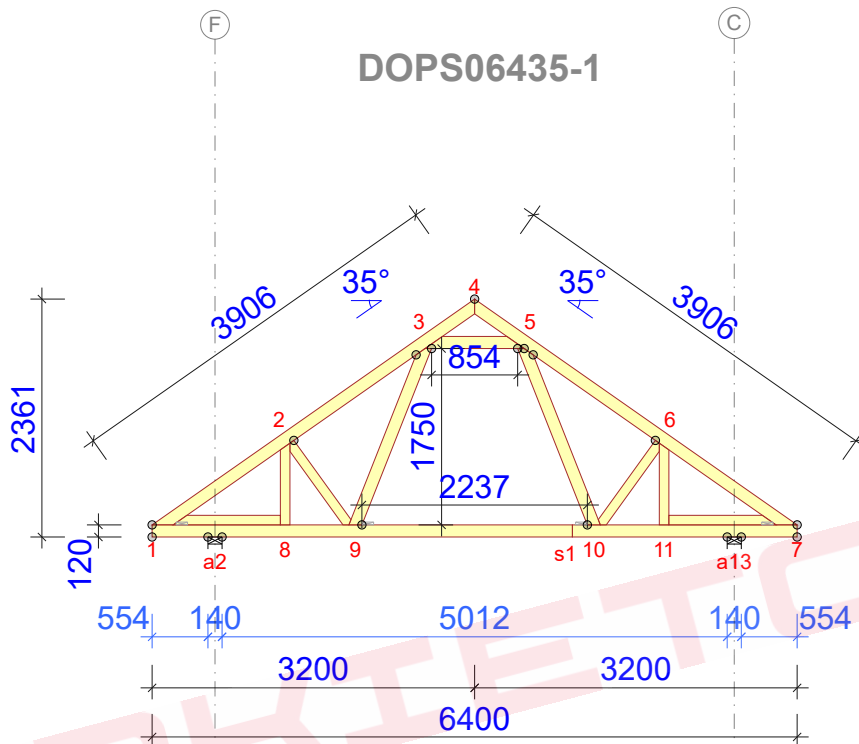
ŁĄCZNIKI - BEZ ZŁ. NA DŁUG.				
WĘZEL nr	PŁYTKA TYP	SZER. mm	DŁUG. mm	CSI %

TOLERANCJA POŁOŻENIA ŁĄCZNIKA: 5 mm

ŁĄCZNIKI - ZŁ. NA DŁUG.				
WĘZEL nr	PŁYTKA TYP	SZER. mm	DŁUG. mm	CSI %

© Rysunek jest chroniony prawem autorskim i nie może być kopiowany, rozprowadzany lub wykorzystywany w inny sposób bez zgody autora.

	NAZWA OBIEKTU		
	ADRES OBIEKTU		
TYTUŁ RYSUNKU	Wiązar G3		
PROJEKTOWAŁ			SKALA: 1:75
OPRACOWAŁ			DATA: 11.07.2023
SPRAWDZIŁ			NR RYS:



Strefa śniegowa 3 - maksymalny rozstaw 87cm

USTAWIENIA OGÓLNE

GRUBOŚĆ TARCICY (mm):	45
CIEŻAR WIAZARA (kg/warstwę):	63
ROZSTAW WIAZARÓW (mm):	870
WSPÓŁCZYNNIK REDYSTRYBUCJI OBCIĄŻEŃ:	1
KLASA KONSEKWENCJI:	CC2
KLASA UŻYTKOWANIA:	2 = 65% <= WW < 85%
ZAKŁAD ZOSTAŁ SKONTROLOWANY PRZEZ:	
TECHNICKÝ A ZKUSEBNÍ ÚSTAV STAVEBNÍ PRAHA s.p.	
CERTYFIKÁT PRODUKTU: 1020 - CPR - 1020-CPR-070037637	
STĘŻENIA: ZOBACZ TABELĘ TARCICY	

OBCIĄŻENIA (N/m²)

STREFA ŚNIEGOWA:	3
OBC. ŚNIEGIEM (Sk, 161 m n.p.m.):	1200 N/m²
OBC. WIATREM (qp(z)):	785 N/m²
OBC. ZMIENNE POZA POMIESZCZENIEM:	400
OBC. ZMIENNE WEWNĄTRZ POMIESZCZENIA:	1000
OBC. STAŁE NA DACHU:	750
OBC. STAŁE NA PODŁODZE PODDASZA:	200
OBC. STAŁE NA SŁUPKU PODDASZA:	250
OBC. STAŁE NA SUFICIE:	550
OBC. STAŁE NA SUFICIE PODDASZA:	250
DODANO CIĘŻAR WŁASNY	

REAKCJE PODPOROWE (N) (SGN)

WĘZEL	KIER.	KO S/D	KO S	KO K	KO K	KO CH	P-SZER
nr		MAX	MAX	MAX	MIN	MAX	mm

TARCICA			
WIAZAR- OD - DO	GRUBOŚĆ mm	KLASA	STĘŻENIE mm/szt.
1-4	120	C24	350
4-7	120	C24	350
1-7	120	C24	W węzłach
1-8	95	C24	0
7-11	95	C24	0
3-5	120	C24	Brak
3-9	120	C24	Brak
5-10	120	C24	Brak
2-8	95	C24	Brak
2-9	95	C24	Brak
6-10	95	C24	Brak
6-11	95	C24	Brak

ŁĄCZNIKI - BEZ ZŁ. NA DŁUG.				
WĘZEL nr	PŁYTKA TYP	SZER. mm	DŁUG. mm	CSI %

TOLERANCJA POŁOŻENIA ŁĄCZNIKA: 5 mm

ŁĄCZNIKI - ZŁ. NA DŁUG.				
WĘZEL nr	PŁYTKA TYP	SZER. mm	DŁUG. mm	CSI %

© Rysunek jest chroniony prawem autorskim i nie może być kopiowany, rozprowadzany lub wykorzystywany w inny sposób bez zgody autora.

	NAZWA OBIEKTU	
	ADRES OBIEKTU	
TYTUŁ RYSUNKU	Wiązary G3	
PROJEKTOWAŁ		SKALA: 1:75
OPRACOWAŁ		DATA: 11.07.2023
SPRAWDZIŁ		NR RYS:

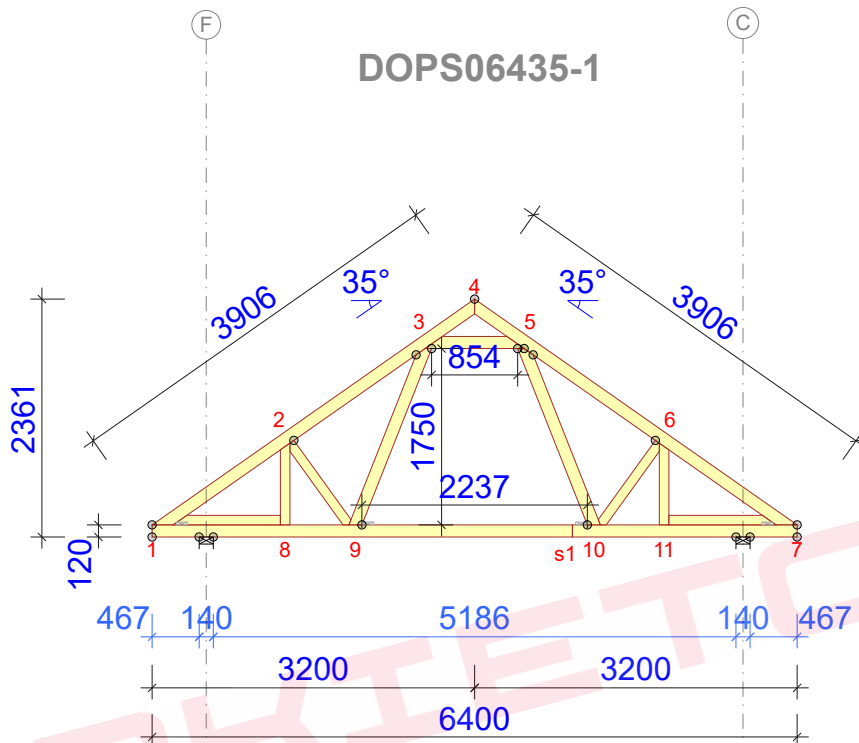


REAKCJE PODPOROWE (N) (SGN)							
WĘZEL nr	KIER.	KO S/D MAX	KO Ś MAX	KO K MAX	KO K MIN	KO CH MAX	P-SZER mm

[illegible]

	NAZWA OBIEKTU	
	ADRES OBIEKTU	
TYTUŁ RYSUNKU	Wiązar G3	
PROJEKTOWAŁ		SKALA: 1:75
OPRACOWAŁ		DATA: 11.07.2023
SPRAWDZIŁ		NR RYS:

DOPS06435-1



Strefa śniegowa 3 - maksymalny rozstaw 87cm

USTAWIENIA OGÓLNE

GRUBOŚĆ TARCICY (mm):	45
CIEŻAR WIAZARA (kg/warstwę):	63
ROZSTAW WIAZARÓW (mm):	870
WSPÓŁCZYNNIK REDYSTRYBUCJI OBCIĄŻEŃ:	1
KLASA KONSEKWENCJI:	CC2
KLASA UŻYTKOWANIA:	2 = 65% <= WW < 85%
ZAKŁAD ZOSTAŁ SKONTROLOWANY PRZEZ:	
TECHNICKÝ A ZKUŠEBNÍ ÚSTAV STAVEBNÍ PRAHA s.p.	
CERTYFIKÁT PRODUKTU: 1020 - CPR - 1020-CPR-070037637	
STĘŻENIA: ZOBACZ TABELĘ TARCICY	

OBCIĄŻENIA (N/m²)

STREFA ŚNIEGOWA:	3
OBC. ŚNIEGIEM (Sk, 161 m n.p.m.):	1200 N/m²
OBC. WIATREM (qp(z)):	785 N/m²
OBC. ZMIENNE POZA POMIESZCZENIEM:	400
OBC. ZMIENNE WEWNĄTRZ POMIESZCZENIA:	1000
OBC. STAŁE NA DACHU:	750
OBC. STAŁE NA PODŁOŻE Poddasza:	200
OBC. STAŁE NA SŁUPKU Poddasza:	250
OBC. STAŁE NA SUFICIE:	550
OBC. STAŁE NA SUFICIE Poddasza:	250
DODANO CIEŻAR WŁASNY	

REAKCJE PODPOROWE (N) (SGN)

WĘZEL nr	KIER.	KO Ś/D MAX	KO Ś MAX	KO K MAX	KO K MIN	KO CH MAX	P-SZER mm
----------	-------	------------	----------	----------	----------	-----------	-----------

TARCICA			
WIAZAR-OD - DO	GRUBOŚĆ mm	KLASA	STĘŻENIE mm/szt.
1-4	120	C24	350
4-7	120	C24	350
1-7	120	C24	W węzłach
1-8	95	C24	0
7-11	95	C24	0
3-5	120	C24	Brak
3-9	120	C24	Brak
5-10	120	C24	Brak
2-8	95	C24	Brak
2-9	95	C24	Brak
6-10	95	C24	Brak
6-11	95	C24	Brak

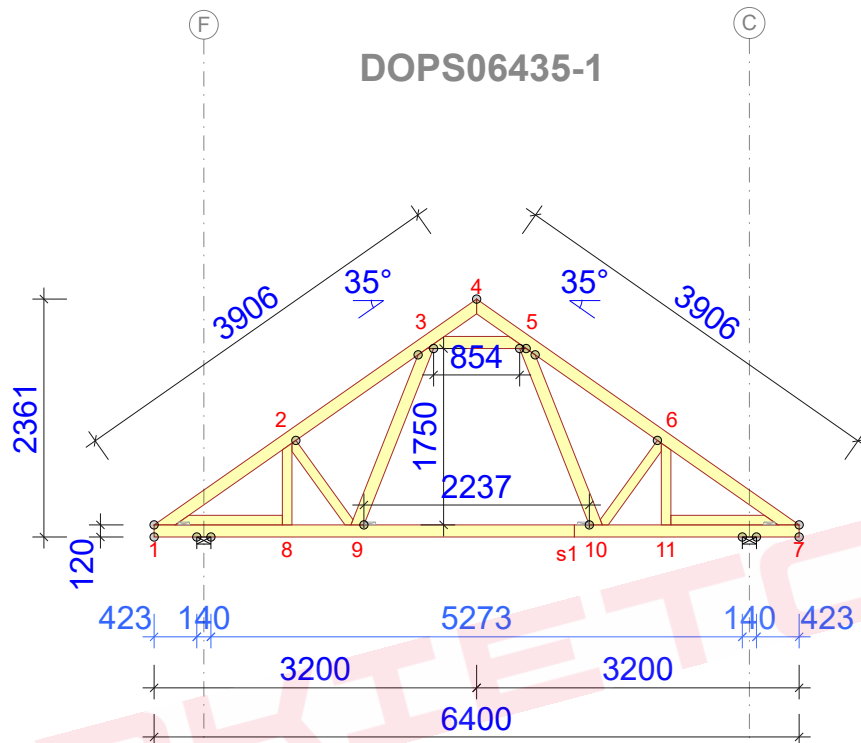
ŁĄCZNIKI - BEZ ZŁ. NA DŁUG.				
WĘZEL nr	PŁYTKA TYP	SZER. mm	DŁUG. mm	CSI %

TOLERANCJA POŁOŻENIA ŁĄCZNIKA: 5 mm

ŁĄCZNIKI - ZŁ. NA DŁUG.				
WĘZEL nr	PŁYTKA TYP	SZER. mm	DŁUG. mm	CSI %

© Rysunek jest chroniony prawem autorskim i nie może być kopiowany, rozprowadzany lub wykorzystywany w inny sposób bez zgody autora.

	NAZWA OBIEKTU		
	ADRES OBIEKTU		
TYTUŁ RYSUNKU	Wiązar G3		
PROJEKTOWAŁ			SKALA: 1:75
OPRACOWAŁ			DATA: 11.07.2023
SPRAWDZIŁ			NR RYS:



Strefa śniegowa 3 - maksymalny rozstaw 87cm

USTAWIENIA OGÓLNE

GRUBOŚĆ TARCICY (mm):	45
CIEŻAR WIAZARA (kg/warstwę):	63
ROZSTAW WIAZARÓW (mm):	870
WSPÓŁCZYNNIK REDYSTRYBUCJI OBCIĄŻEŃ:	1
KLASA KONSEKWENCJI:	CC2
KLASA UŻYTKOWANIA:	2 = 65% <= WW < 85%
ZAKŁAD ZOSTAŁ SKONTROLOWANY PRZEZ:	
TECHNICKÝ A ZKUSEBNÍ ÚSTAV STAVEBNÍ PRAHA s.p.	
CERTYFIKÁT PRODUKTU: 1020 - CPR - 1020-CPR-070037637	
STĘŻENIA: ZOBACZ TABELĘ TARCICY	

OBCIĄŻENIA (N/m²)

STREFA ŚNIEGOWA:	3
OBC. ŚNIEGIEM (Sk, 161 m n.p.m.):	1200 N/m²
OBC. WIATREM (qp(z)):	785 N/m²
OBC. ZMIENNE POZA POMIESZCZENIEM:	400
OBC. ZMIENNE WEWNĄTRZ POMIESZCZENIA:	1000
OBC. STAŁE NA DACHU:	750
OBC. STAŁE NA PODŁODZE PODDASZA:	200
OBC. STAŁE NA SŁUPKU PODDASZA:	250
OBC. STAŁE NA SUFICIE:	550
OBC. STAŁE NA SUFICIE PODDASZA:	250
DODANO CIĘŻAR WŁASNY	

REAKCJE PODPOROWE (N) (SGN)

WĘZEL	KIER.	KO S/D	KO S	KO K	KO K	KO CH	P-SZER
nr		MAX	MAX	MAX	MIN	MAX	mm

TARCICA			
WIAZAR- OD - DO	GRUBOŚĆ mm	KLASA	STĘŻENIE mm/szt.
1-4	120	C24	350
4-7	120	C24	350
1-7	120	C24	W węzłach
1-8	95	C24	0
7-11	95	C24	0
3-5	120	C24	Brak
3-9	120	C24	Brak
5-10	120	C24	Brak
2-8	95	C24	Brak
2-9	95	C24	Brak
6-10	95	C24	Brak
6-11	95	C24	Brak

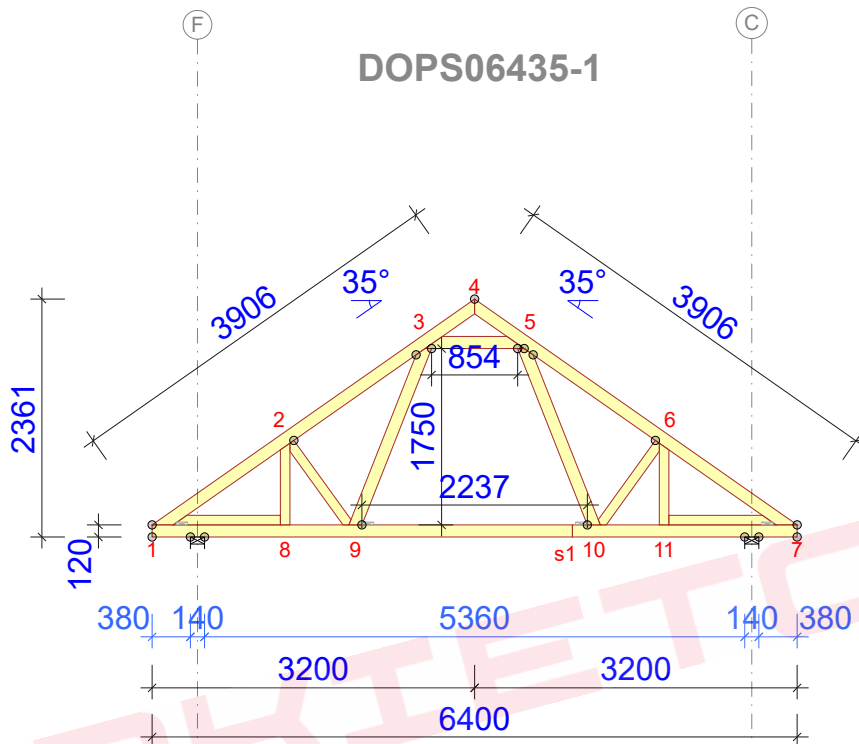
ŁĄCZNIKI - BEZ ZŁ. NA DŁUG.				
WĘZEL nr	PŁYTKA TYP	SZER. mm	DŁUG. mm	CSI %

TOLERANCJA POŁOŻENIA ŁĄCZNIKA: 5 mm

ŁĄCZNIKI - ZŁ. NA DŁUG.				
WĘZEL nr	PŁYTKA TYP	SZER. mm	DŁUG. mm	CSI %

© Rysunek jest chroniony prawem autorskim i nie może być kopiowany, rozprowadzany lub wykorzystywany w inny sposób bez zgody autora.

	NAZWA OBIEKTU		
	ADRES OBIEKTU		
TYTUŁ RYSUNKU	Wiązar G3		
PROJEKTOWAŁ			SKALA: 1:75
OPRACOWAŁ			DATA: 11.07.2023
SPRAWDZIŁ			NR RYS:



Strefa śniegowa 3 - maksymalny rozstaw 87cm

USTAWIENIA OGÓLNE

GRUBOŚĆ TARCICY (mm):	45
CIEŻAR WIAZARA (kg/warstwę):	63
ROZSTAW WIAZARÓW (mm):	870
WSPÓŁCZYNNIK REDYSTRYBUCJI OBCIĄŻEŃ:	1
KLASA KONSEKWENCJI:	CC2
KLASA UŻYTKOWANIA:	2 = 65% <= WW < 85%
ZAKŁAD ZOSTAŁ SKONTROLOWANY PRZEZ:	
TECHNICKIY A ZKUSEBNI USTAV STAVEBNÍ PRAHA s.p.	
CERTYFIKAT PRODUKTU: 1020 - CPR - 1020-CPR-070037637	
STĘŻENIA: ZOBACZ TABELĘ TARCICY	

OBCIĄŻENIA (N/m²)

STREFA ŚNIEGOWA:	3
OBC. ŚNIEGIEM (Sk, 161 m n.p.m.):	1200 N/m²
OBC. WIATREM (qp(z)):	785 N/m²
OBC. ZMIENNE POZA POMIESZCZENIEM:	400
OBC. ZMIENNE WEWNĄTRZ POMIESZCZENIA:	1000
OBC. STAŁE NA DACHU:	750
OBC. STAŁE NA PODŁODZE PODDASZA:	200
OBC. STAŁE NA SŁUPKU PODDASZA:	250
OBC. STAŁE NA SUFICIE:	550
OBC. STAŁE NA SUFICIE PODDASZA:	250
DODANO CIĘŻAR WŁASNY	

REAKCJE PODPOROWE (N) (SGN)

WĘZEL	KIER.	KO S/D	KO S	KO K	KO K	KO CH	P-SZER
nr		MAX	MAX	MAX	MIN	MAX	mm

TARCICA			
WIAZAR- OD - DO	GRUBOŚĆ mm	KLASA	STĘŻENIE mm/szt.
1-4	120	C24	350
4-7	120	C24	350
1-7	120	C24	W węzłach
1-8	95	C24	0
7-11	95	C24	0
3-5	120	C24	Brak
3-9	120	C24	Brak
5-10	120	C24	Brak
2-8	95	C24	Brak
2-9	95	C24	Brak
6-10	95	C24	Brak
6-11	95	C24	Brak

ŁĄCZNIKI - BEZ ZŁ. NA DŁUG.				
WĘZEL nr	PŁYTKA TYP	SZER. mm	DŁUG. mm	CSI %

TOLERANCJA POŁOŻENIA ŁĄCZNIKA: 5 mm

ŁĄCZNIKI - ZŁ. NA DŁUG.				
WĘZEL nr	PŁYTKA TYP	SZER. mm	DŁUG. mm	CSI %

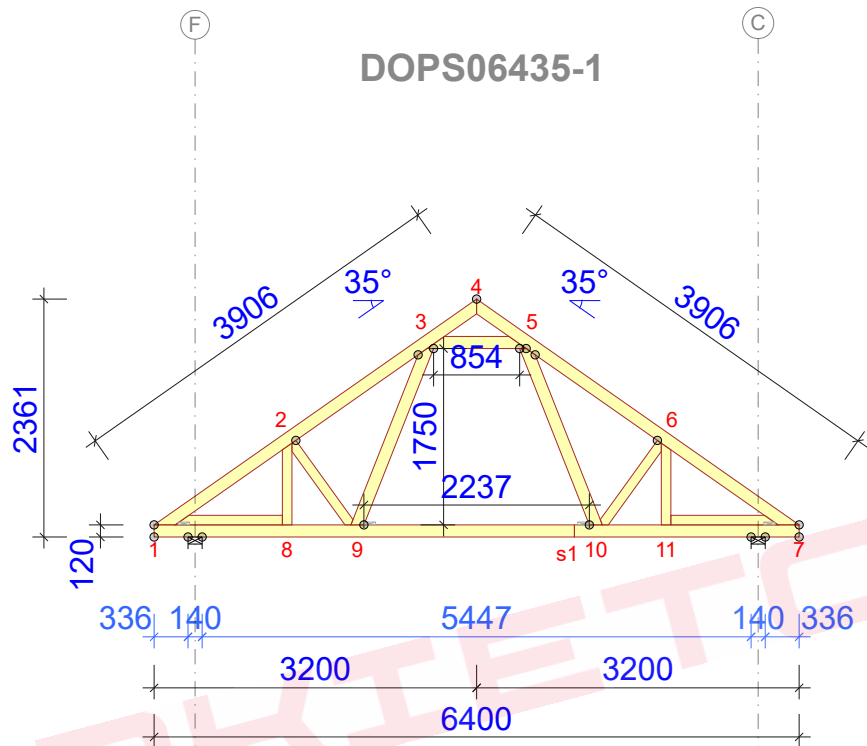
© Rysunek jest chroniony prawem autorskim i nie może być kopiowany, rozprowadzany lub wykorzystywany w inny sposób bez zgody autora.

	NAZWA OBIEKTU		
	ADRES OBIEKTU		
TYTUŁ RYSUNKU	Wiązary G3		
PROJEKTOWAŁ			SKALA: 1:75
OPRACOWAŁ			DATA: 11.07.2023
SPRAWDZIŁ			NR RYS:

GRUBOŚĆ TARCICY (mm):	45
CIEŻAR WIAZARA (kg/warstwę):	63
ROZSTAW WIAZARÓW (mm):	870
WSPÓŁCZYNNIK REDYSTRYBUCJI OBCIĄŻEŃ:	1
KLASA KONSEKWENCJI:	CC2
KLASA UŻYTKOWANIA:	2 = 65% <= WW < 85%
ZAKŁAD ZOSTAŁ SKONTROLOWANY PRZEZ:	
TECHNICKIY A ZKUSEBNI USTAV STAVEBNI PRAHA s.p.	
CERTYFIKAT PRODUKTU: 1020 - CPR - 1020-CPR-070037637	
STĘŻENIA: ZOBACZ TABELĘ TARCICY	

OBCIĄŻENIA (N/m²)	
STREFA ŚNIEGOWA:	3
OBC. ŚNIEGIEM (Sk, 161 m n.p.m.):	1200 N/m²
OBC. WIATREM (qp(z)):	785 N/m²
OBC. ZMIENNE POZA POMIESZCZENIEM:	400
OBC. ZMIENNE WEWNĄTRZ POMIESZCZENIA:	1000
OBC. STAŁE NA DACHU:	750
OBC. STAŁE NA PODŁODZE PODDASZA:	200
OBC. STAŁE NA SŁUPKU PODDASZA:	250
OBC. STAŁE NA SUFICIE:	550
OBC. STAŁE NA SUFICIE PODDASZA:	250
DODANO CIĘŻAR WŁASNY	

REAKCJE PODPOROWE (N) (SGN)							
WĘZEL nr	KIER.	KO S/D MAX	KO S MAX	KO K MAX	KO K MIN	KO CH MAX	P-SZER mm



Strefa śniegowa 3 - maksymalny rozstaw 87cm

TARCICA					ŁĄCZNIKI - BEZ ZŁ. NA DŁUG.					ŁĄCZNIKI - ZŁ. NA DŁUG.				
WIAZAR-OD - DO	GRUBOŚĆ 45 mm WYSOKOŚĆ mm	KLASA	STĘŻENIE mm/szt.	CSI %	WĘZEL nr	PŁYTKA TYP	SZER. mm	DŁUG. mm	CSI %	WĘZEL nr	PŁYTKA TYP	SZER. mm	DŁUG. mm	CSI %
1-4	120	C24	350											
4-7	120	C24	350											
1-7	120	C24	W węzłach											
1-8	95	C24	0											
7-11	95	C24	0											
3-5	120	C24	Brak											
3-9	120	C24	Brak											
5-10	120	C24	Brak											
2-8	95	C24	Brak											
2-9	95	C24	Brak											
6-10	95	C24	Brak											
6-11	95	C24	Brak											

TOLERANCJA POŁOŻENIA ŁĄCZNIKA: 5 mm

© Rysunek jest chroniony prawem autorskim i nie może być kopiowany, rozprowadzany lub wykorzystywany w inny sposób bez zgody autora.

	NAZWA OBIEKTU	
	ADRES OBIEKTU	
TYTUŁ RYSUNKU	Wiązar G3	
PROJEKTOWAŁ		SKALA: 1:75
OPRACOWAŁ		DATA: 11.07.2023
SPRAWDZIŁ		NR RYS:

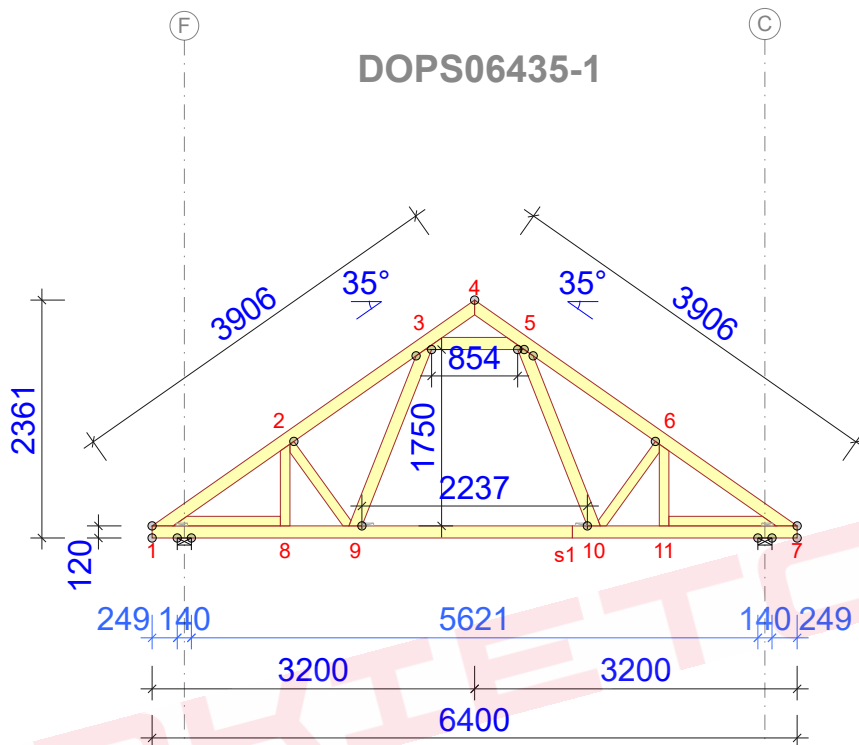
STEŻENIA ZGODNIE Z TABELĄ TARCICY A STABILNOŚĆ CAŁEJ KONSTRUKCJI POWINNA BYĆ ZAPROJEKTOWANA OSOBNO



REAKCJE PODPOROWE (N) (SGN)							
WĘZŁ nr	KIER.	KO S/D MAX	KO Ś MAX	KO K MAX	KO K MIN	KO CH MAX	P-SZER mm

[illegible]

	NAZWA OBIEKTU	
	ADRES OBIEKTU	
TYTUŁ RYSUNKU	Wiązar G3	
PROJEKTOWAŁ		SKALA: 1:75
OPRACOWAŁ		DATA: 11.07.2023
SPRAWDZIŁ		NR RYS:



Strefa śniegowa 3 - maksymalny rozstaw 87cm

USTAWIENIA OGÓLNE

GRUBOŚĆ TARCICY (mm):	45
CIEŻAR WIAZARA (kg/warstwę):	63
ROZSTAW WIAZARÓW (mm):	870
WSPÓŁCZYNNIK REDYSTRYBUCJI OBCIĄŻEŃ:	1
KLASA KONSEKWENCJI:	CC2
KLASA UŻYTKOWANIA:	2 = 65% <= WW < 85%
ZAKŁAD ZOSTAŁ SKONTROLOWANY PRZEZ:	
TECHNICZNY A ZKUSEBNI USTAW STAVEBNÍ PRAHA s.p.	
CERTYFIKAT PRODUKTU: 1020 - CPR - 1020-CPR-070037637	
STĘŻENIA: ZOBACZ TABELĘ TARCICY	

OBCIĄŻENIA (N/m²)

STREFA ŚNIEGOWA:	3
OBC. ŚNIEGIEM (Sk, 161 m n.p.m.):	1200 N/m²
OBC. WIATREM (qp(z)):	785 N/m²
OBC. ZMIENNE POZA POMIESZCZENIEM:	400
OBC. ZMIENNE WEWNĄTRZ POMIESZCZENIA:	1000
OBC. STAŁE NA DACHU:	750
OBC. STAŁE NA PODŁOŻE Poddasza:	200
OBC. STAŁE NA SŁUPKU Poddasza:	250
OBC. STAŁE NA SUFICIE:	550
OBC. STAŁE NA SUFICIE Poddasza:	250
DODANO CIEŻAR WŁASNY	

REAKCJE PODPOROWE (N) (SGN)

WĘZEL nr	KIER.	KO S/D MAX	KO S MAX	KO K MAX	KO K MIN	KO CH MAX	P-SZER mm
----------	-------	------------	----------	----------	----------	-----------	-----------

TARCICA			
WIAZAR-OD - DO	GRUBOŚĆ mm	KLASA	STĘŻENIE mm/szt.
1-4	120	C24	350
4-7	120	C24	350
1-7	120	C24	W węzłach
1-8	95	C24	0
7-11	95	C24	0
3-5	120	C24	Brak
3-9	120	C24	Brak
5-10	120	C24	Brak
2-8	95	C24	Brak
2-9	95	C24	Brak
6-10	95	C24	Brak
6-11	95	C24	Brak

ŁĄCZNIKI - BEZ ZŁ. NA DŁUG.				
WĘZEL nr	PŁYTKA TYP	SZER. mm	DŁUG. mm	CSI %

TOLERANCJA POŁOŻENIA ŁĄCZNIKA: 5 mm

ŁĄCZNIKI - ZŁ. NA DŁUG.				
WĘZEL nr	PŁYTKA TYP	SZER. mm	DŁUG. mm	CSI %

© Rysunek jest chroniony prawem autorskim i nie może być kopiowany, rozprowadzany lub wykorzystywany w inny sposób bez zgody autora.

TYTUŁ RYSUNKU	Wiązar G3	
PROJEKTOWAŁ		SKALA: 1:75
OPRACOWAŁ		DATA: 11.07.2023
SPRAWDZIŁ		NR RYS: