

WYTYCZNE OGÓLNE

KONSTRUKCJA ZOSTAŁA OBLICZONA PRZY UŻYCIU PROGRAMU KOMPUTEROWEGO "MITEK PAMIR", Grupa Burkietowicz lic. 14 - LICENSE: 4783 NORMA DO PROJEKTU: PN-EN 1995-1-1:2010 + NA PEŁNE REZULTATY OBLICZEŃ DOSTĘPNE NA WYDR. OBLICZEŃ

USTAWIENIA OGÓLNE

GRUBOŚĆ TARCICY (mm): 45
CIĘŻAR WIAZARA (kg/warstwę): 132
ROZSTAW WIAZARÓW (mm): 930
WSPÓŁCZYNNIK REDYSTRYBUCJI OBCIĄŻEŃ: 1
KLASA KONSEKWENCJI: CC2
KLASA UŻYTKOWANIA: 2 = 65% <= WW < 85%
ZAKŁAD ZOSTAŁ SKONTROLOWANY PRZEZ :
TECHNICKÝ A ZKUSEBNÍ ÚSTAV STAVEBNÍ PRAHA s.p.
CERTYFIKAT PRODUKTU: 1020 - CPR - 1020-CPR-070037637
STĘŻENIA: ZOBACZ TABELĘ TARCICY

OBCIĄŻENIA (N/m²)

STREFA ŚNIEGOWA: 2
OBC. ŚNIEGIEM (Sk, 161 m n.p.m.): 900 N/m²
OBC. WIATREM (qp(z)): 785 N/m²
OBC. ZMIENNE NA PASIE DOLNYM: 400
OBC. STAŁE NA DACHU: 400
OBC. STAŁE NA SUFICIE: 400
POZOSTAŁE OBCIĄŻENIA DOSTĘPNE SĄ NA WYDRUKACH OBLICZEŃ
DODANO CIĘŻAR WŁASNY

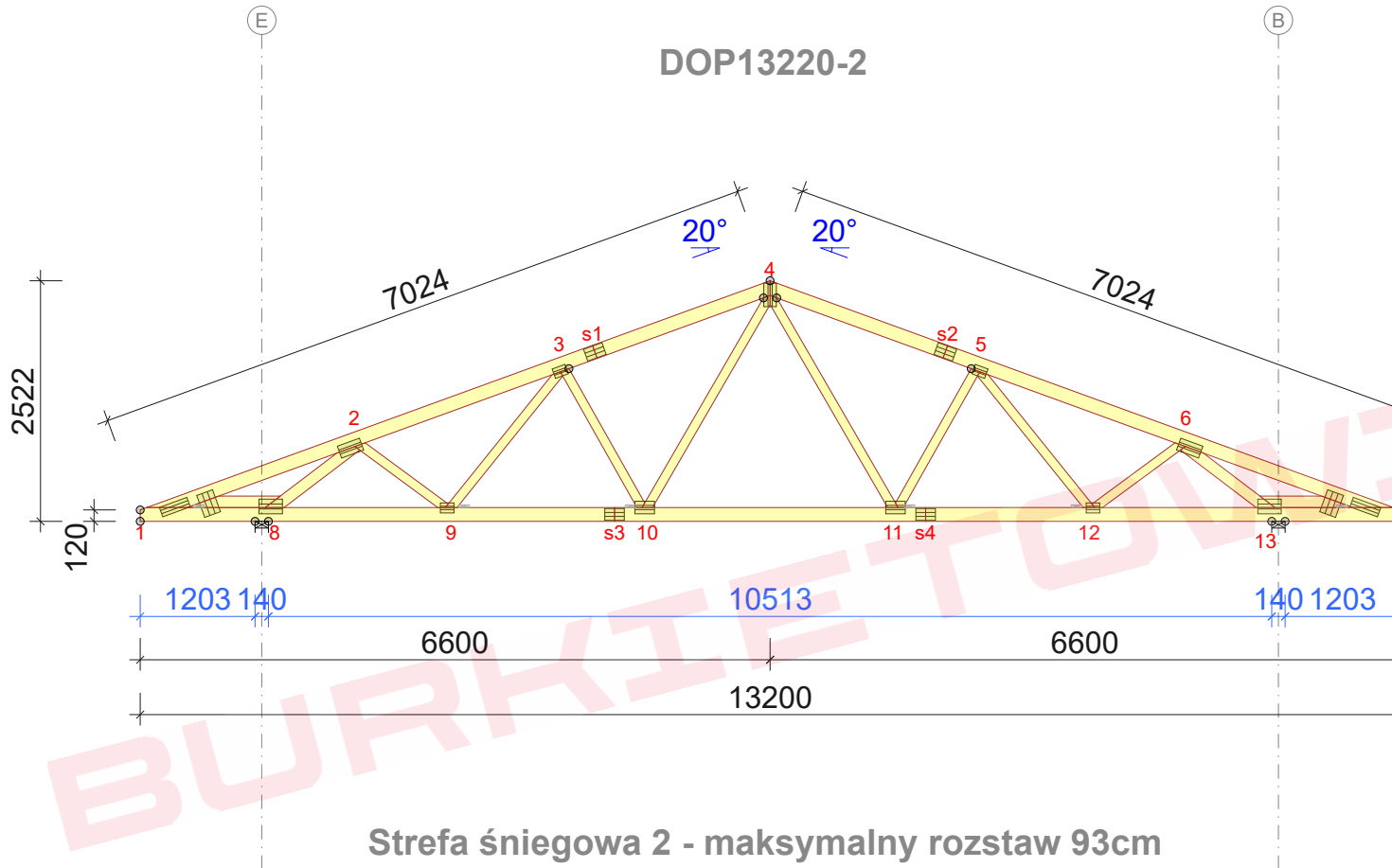
REAKCJE PODPOROWE (N) (SGN)

WĘZEL nr	KIER.	KO S/D MAX	KO S MAX	KO K MAX	KO K MIN	KO CH MAX	P-SZER mm
13	PION.	8154	15899	16516	1776	10020	102
8	POZ.	0	0	-2051	-	0	
8	PION.	8154	15899	16516	1776	10020	102

MAX UGIĘCIĘ (mm) (SGU)

WĘZEL nr	PION.	POZ.	KO NR
10-11	12,9	1,4	1002:2 (Wfin)
s1-4	8,6	2,3	1002:2 (Wfin)
13	0,5	2,8	1002:2 (Wfin)

UGIĘCIA W INNYCH PUNKTACH - ZOBACZ WYDRUKI OBLICZEŃ



TARCICA		
GRUBOŚĆ 45 mm		
WIAZAR- OD - DO	STĘŻENIE mm/szt.	
1-4	500	
4-7	500	
1-7	W węzłach	
1-8	975	
7-13	975	
2-8	Brak	
2-9	Brak	
3-9	Brak	
3-10	Brak	
4-10	Brak	
4-11	Brak	
5-11	Brak	
5-12	Brak	
6-12	Brak	
6-13	Brak	

© Rysunek jest chroniony prawem autorskim i nie może być kopiowany, rozprowadzany lub wykorzystywany w inny sposób bez zgody autora.

	NAZWA OBIEKTU	
	ADRES OBIEKTU	
TYTUŁ RYSUNKU	Wiazar G2	
PROJEKTOWAŁ		SKALA: 1:75
OPRACOWAŁ		DATA: 2023-07-19
SPRAWDZIŁ		NR RYS: