

WYTYCZNE OGÓLNE

KONSTRUKCJA ZOSTAŁA OBLICZONA PRZY UŻYCIU PROGRAMU KOMPUTEROWEGO "MITEK PAMIR", Grupa Burkietowicz lic. 15 - LICENSE: 4734 NORMA DO PROJEKTU: PN-EN 1995-1-1:2010 + NA PEŁNE REZULTATY OBLICZEŃ DOSTĘPNE NA WYDR. OBLICZEŃ

USTAWIENIA OGÓLNE

GRUBOŚĆ TARCICY (mm): 45
CIĘŻAR WIAZARA (kg/warstwę): 127
ROZSTAW WIAZARÓW (mm): 1000
WSPÓŁCZYNNIK REDYSTRYBUCJI OBCIĄŻEŃ: 1
KLASA KONSEKWENCJI: CC2
KLASA UŻYTKOWANIA: 2 = 65% <= WW < 85%
ZAKŁAD ZOSTAŁ SKONTROLOWANY PRZEZ :
TECHNICKY A ZKUSEBNI USTAV STAVEBNI PRAHA s.p.
CERTYFIKAT PRODUKTU: 1020 - CPR - 1020-CPR-070037637
STĘŻENIA: ZOBACZ TABELĘ TARCICY

OBCIĄŻENIA (N/m²)

STREFA ŚNIEGOWA: 1
OBC. ŚNIEGIEM (Sk, 161 m n.p.m.): 700 N/m²
OBC. WIATREM (qp(z)): 785 N/m²
OBC. ZMIENNE NA PASIE DOLNYM: 400
OBC. STAŁE NA DACHU: 400
OBC. STAŁE NA SUFICIE: 400
POZOSTAŁE OBCIĄŻENIA DOSTĘPNE SĄ NA WYDRUKACH OBLICZEŃ
DODANO CIĘŻAR WŁASNY

REAKCJE PODPOROWE (N) (SGN)

WĘZEL nr	KIER.	KO S/D MAX	KO S MAX	KO K MAX	KO K MIN	KO CH MAX	P-SZER mm
13	PION.	8330	14715	15486	1494	10257	90
8	POZ.	0	0	-2855	-	0	
8	PION.	8330	14715	15486	1494	10257	90

MAX UGIĘCIE (mm) (SGU)

WĘZEL nr	PION.	POZ.	KO NR
10-11	9,6	0,9	1002:2 (Wfin)
s2-4	6,9	-0,4	1002:2 (Wfin)
s1-4	6,6	2,3	1113:3:2 (Wfin)

UGIĘCIA W INNYCH PUNKTACH - ZOBACZ WYDRUKI OBLICZEŃ

TARCICA				
WIAZAR-OD - DO	GRUBOŚĆ 45 mm WYSOKOŚĆ mm	KLASA	STĘŻENIE mm/szt.	CSI %
1-4	120	C24	500	58
4-7	120	C24	500	58
1-7	145	C24	W węzłach	58
1-8	120	C24	983	15
7-13	120	C24	983	15
2-8	145	C24	Brak	83
2-9	95	C24	Brak	13
3-9	95	C24	Brak	34
3-10	95	C24	Brak	27
4-10	95	C24	Brak	17
4-11	95	C24	Brak	17
5-11	95	C24	Brak	27
5-12	95	C24	Brak	34
6-12	95	C24	Brak	13
6-13	145	C24	Brak	83

ŁĄCZNIKI - BEZ ZŁ. NA DŁUG.				
WĘZEL nr	PLYTKA TYP	SZER. mm	DŁUG. mm	CSI %
1:1	GNA20	105	143	50
1:2	T150	176	185	35
2	GNA20	105	307	63
3	GNA20	105	143	44
4	GNA20	132	205	64
5	GNA20	105	143	44
6	GNA20	105	307	63
7:1	GNA20	105	143	50
7:2	T150	176	185	35
8	GNA20	154	307	83
9	GNA20	105	143	57
10	GNA20	105	143	63
11	GNA20	105	143	63
12	GNA20	105	143	57
13	GNA20	154	307	83

TOLERANCJA POŁOŻENIA ŁĄCZNIKA: 5 mm

ŁĄCZNIKI - ZŁ. NA DŁUG.				
WĘZEL nr	PLYTKA TYP	SZER. mm	DŁUG. mm	CSI %
s1	T150	88	245	39
s2	T150	88	245	39
s3	T150	102	245	47
s4	T150	102	245	47

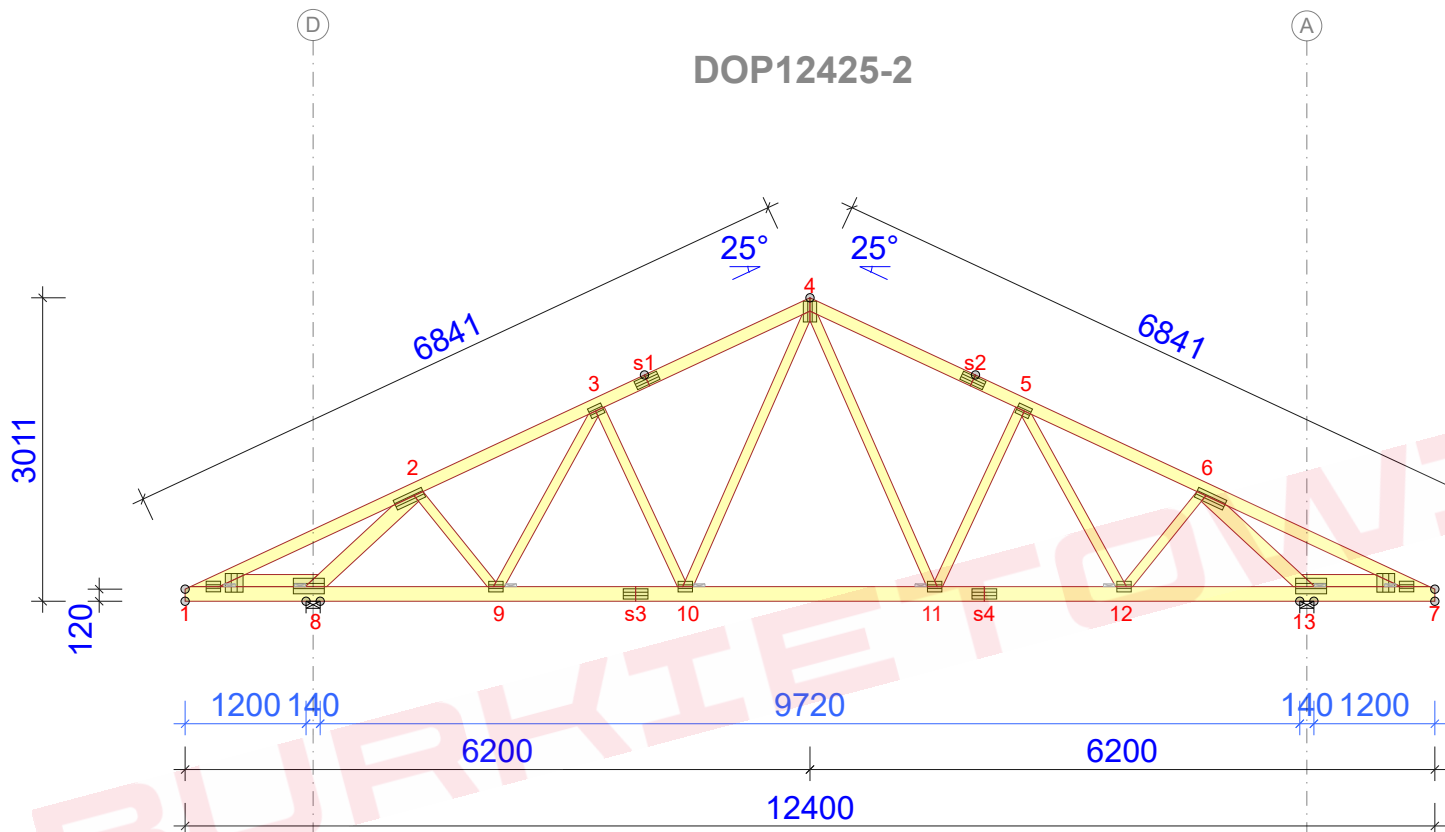
© Rysunek jest chroniony prawem autorskim i nie może być kopiowany, rozprowadzany lub wykorzystywany w inny sposób bez zgody autora.

	NAZWA OBIEKTU	
	ADRES OBIEKTU	
TYTUŁ RYSUNKU	Wiązar DOP12425	
PROJEKTOWAŁ		SKALA: 1:75
OPRACOWAŁ		DATA: 2023-03-24
SPRAWDZIŁ		NR RYS:

DOP12425 - 1szt.
DOP12425b

STĘŻENIA ZGODNIE Z TABELĄ TARCICY A STABILNOŚĆ CAŁEJ KONSTRUKCJI POWINNA BYĆ ZAPROJEKTOWANA OSOBNO

DOP12425-2



Strefa śniegowa 1 - maksymalny rozstaw 100cm

WYTYCZNE OGÓLNE

KONSTRUKCJA ZOSTAŁA OBLICZONA PRZY UŻYCIU PROGRAMU KOMPUTEROWEGO "MITEK PAMIR", Grupa Burkietowicz lic. 15 - LICENSE: 4734 NORMA DO PROJEKTU: PN-EN 1995-1-1:2010 + NA PEŁNE REZULTATY OBLICZEŃ DOSTĘPNE NA WYDR. OBLICZEŃ

USTAWIENIA OGÓLNE

GRUBOŚĆ TARCICY (mm): 45
CIĘŻAR WIAZARA (kg/warstwę): 127
ROZSTAW WIAZARÓW (mm): 1000
WSPÓŁCZYNNIK REDYSTRYBUCJI OBCIĄŻEŃ: 1
KLASA KONSEKWENCJI: CC2
KLASA UŻYTKOWANIA: 2 = 65% <= WW < 85%
ZAKŁAD ZOSTAŁ SKONTROLOWANY PRZEZ :
TECHNICKY A ZKUSEBNI USTAV STAVEBNI PRAHA s.p.
CERTYFIKAT PRODUKTU: 1020 - CPR - 1020-CPR-070037637
STĘŻENIA: ZOBACZ TABELĘ TARCICY

OBCIĄŻENIA (N/m²)

STREFA ŚNIEGOWA: 1
OBC. ŚNIEGIEM (Sk, 161 m n.p.m.): 700 N/m²
OBC. WIATREM (qp(z)): 785 N/m²
OBC. ZMIENNE NA PASIE DOLNYM: 400
OBC. STAŁE NA DACHU: 400
OBC. STAŁE NA SUFICIE: 400
POZOSTAŁE OBCIĄŻENIA DOSTĘPNE SĄ NA WYDRUKACH OBLICZEŃ
DODANO CIĘŻAR WŁASNY

REAKCJE PODPOROWE (N) (SGN)

WEZŁ	KIER.	KO S/D	KO S	KO K	KO K	KO CH	P-SZER
nr		MAX	MAX	MAX	MIN	MAX	mm
13	PION.	8330	14715	15471	1447	10257	90
8	POZ.	0	0	-2855	-	0	
8	PION.	8330	14694	15450	1447	10236	90

MAX UGIĘCIE (mm) (SGU)

WEZŁ	PION.	POZ.	KO NR
nr			
10-11	9,5	0,9	1002:2 (Wfin)
s2-4	6,7	-0,4	1002:2 (Wfin)
s1-4	6,5	2,4	1113:3:2 (Wfin)

UGIĘCIA W INNYCH PUNKTACH - ZOBACZ WYDRUKI OBLICZEŃ

TARCICA				
WIAZAR- OD - DO	GRUBOŚĆ 45 mm WYSOKOŚĆ mm	KLASA	STĘŻENIE mm/szt.	CSI %
1-4	120	C24	500	59
4-7	120	C24	500	59
1-7	145	C24	W węzłach	59
1-8	120	C24	983	13
7-13	120	C24	983	13
2-8	145	C24	Brak	82
2-9	95	C24	Brak	13
3-9	95	C24	Brak	29
3-10	95	C24	Brak	29
4-10	95	C24	Brak	17
4-11	95	C24	Brak	17
5-11	95	C24	Brak	29
5-12	95	C24	Brak	29
6-12	95	C24	Brak	13
6-13	145	C24	Brak	82

ŁĄCZNIKI - BEZ ZŁ. NA DŁUG.				
WEZŁ nr	PLYTKA TYP	SZER. mm	DŁUG. mm	CSI %
1:1	GNA20	105	143	50
1:2	T150	176	185	35
2	GNA20	105	307	62
3	GNA20	105	143	44
4	GNA20	132	205	65
5	GNA20	105	143	44
6	GNA20	105	307	62
7:1	GNA20	105	143	50
7:2	T150	176	185	35
8	GNA20	154	307	77
9	GNA20	105	143	55
10	GNA20	105	143	63
11	GNA20	105	143	63
12	GNA20	105	143	55
13	GNA20	154	307	77

TOLERANCJA POŁOŻENIA ŁĄCZNIKA: 5 mm

ŁĄCZNIKI - ZŁ. NA DŁUG.				
WEZŁ nr	PLYTKA TYP	SZER. mm	DŁUG. mm	CSI %
s1	T150	88	245	40
s2	T150	88	245	40
s3	T150	102	245	48
s4	T150	102	245	48

© Rysunek jest chroniony prawem autorskim i nie może być kopiowany, rozprowadzany lub wykorzystywany w inny sposób bez zgody autora.

	NAZWA OBIEKTU	
	ADRES OBIEKTU	
TYTUŁ RYSUNKU	Wiązár DOP12425	
PROJEKTOWAŁ		SKALA: 1:75
OPRACOWAŁ		DATA: 2023-03-24
SPRAWDZIŁ		NR RYS:

WYTYCZNE OGÓLNE

KONSTRUKCJA ZOSTAŁA OBLICZONA PRZY UŻYCIU PROGRAMU KOMPUTEROWEGO "MITEK PAMIR", Grupa Burkietowicz lic. 15 - LICENSE: 4734 NORMA DO PROJEKTU: PN-EN 1995-1-1:2010 + NA PEŁNE REZULTATY OBLICZEŃ DOSTĘPNE NA WYDR. OBLICZEŃ

USTAWIENIA OGÓLNE

GRUBOŚĆ TARCICY (mm): 45
CIĘŻAR WIAZARA (kg/warstwę): 127
ROZSTAW WIAZARÓW (mm): 1000
WSPÓŁCZYNNIK REDYSTRYBUCJI OBCIĄŻEŃ: 1
KLASA KONSEKWENCJI: CC2
KLASA UŻYTKOWANIA: 2 = 65% <= WW < 85%
ZAKŁAD ZOSTAŁ SKONTROLOWANY PRZEZ :
TECHNICKY A ZKUSEBNI USTAV STAVEBNI PRAHA s.p.
CERTYFIKAT PRODUKTU: 1020 - CPR - 1020-CPR-070037637
STĘŻENIA: ZOBACZ TABELĘ TARCICY

OBCIĄŻENIA (N/m²)

STREFA ŚNIEGOWA: 1
OBC. ŚNIEGIEM (Sk, 161 m n.p.m.): 700 N/m²
OBC. WIATREM (qp(z)): 785 N/m²
OBC. ZMIENNE NA PASIE DOLNYM: 400
OBC. STAŁE NA DACHU: 400
OBC. STAŁE NA SUFICIE: 400
POZOSTAŁE OBCIĄŻENIA DOSTĘPNE SĄ NA WYDRUKACH OBLICZEŃ
DODANO CIĘŻAR WŁASNY

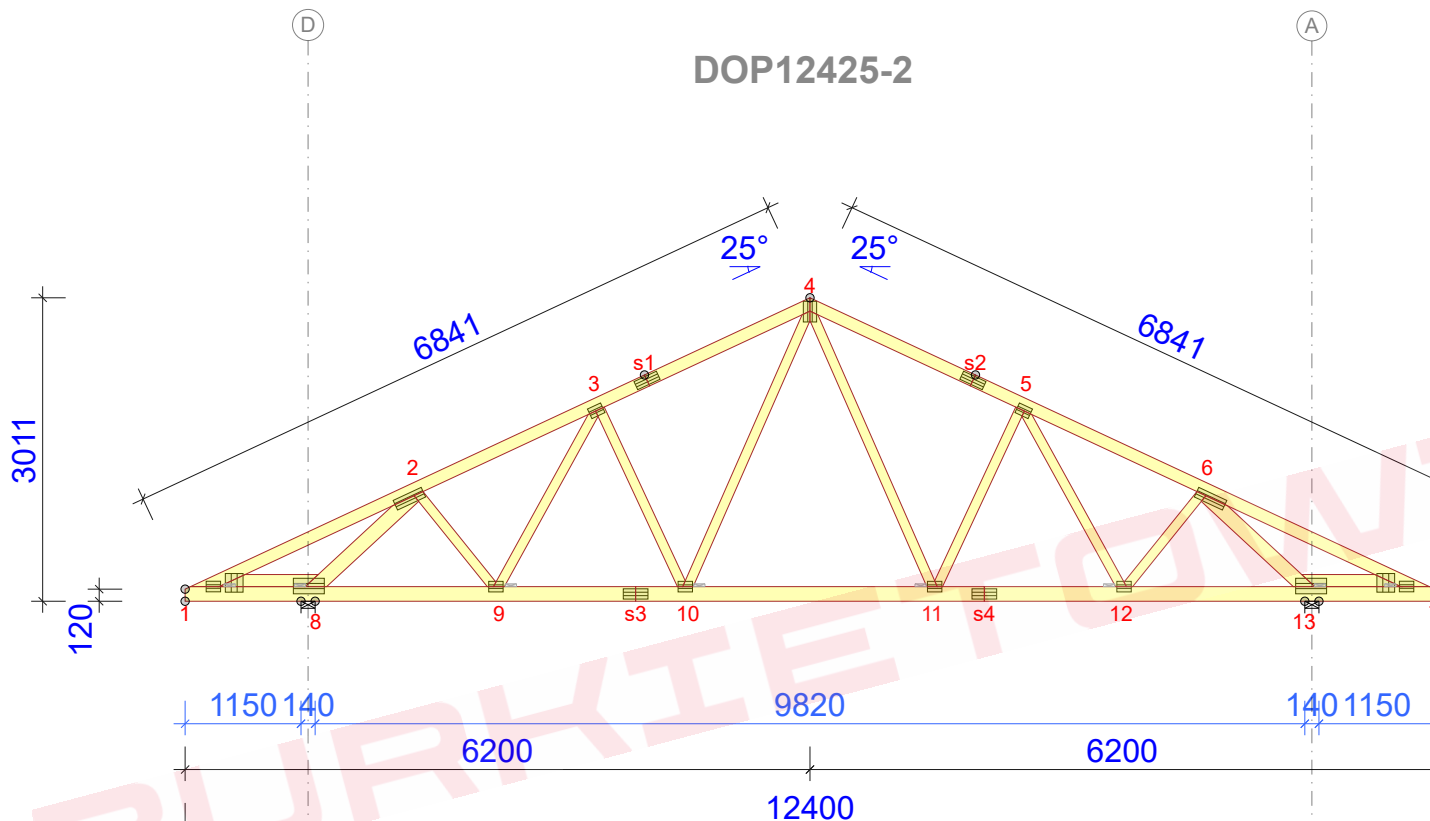
REAKCJE PODPOROWE (N) (SGN)

WĘZEL nr	KIER.	KO S/D MAX	KO S MAX	KO K MAX	KO K MIN	KO CH MAX	P-SZER mm
13	PION.	8330	14715	15456	1400	10257	90
8	POZ.	0	0	-2855	-	0	
8	PION.	8330	14673	15415	1400	10215	89

MAX UGIĘCIE (mm) (SGU)

WĘZEL nr	PION.	POZ.	KO NR
10-11	9,6	1	1002:2 (Wfin)
s2-4	6,7	-0,4	1002:2 (Wfin)
s1-4	6,5	2,4	1113:3:2 (Wfin)

UGIĘCIA W INNYCH PUNKTACH - ZOBACZ WYDRUKI OBLICZEŃ



Strefa śniegowa 1 - maksymalny rozstaw 100cm

TARCICA				
WIAZAR-OD - DO	GRUBOŚĆ 45 mm WYSOKOŚĆ mm	KLASA	STĘŻENIE mm/szt.	CSI %
1-4	120	C24	500	60
4-7	120	C24	500	60
1-7	145	C24	W węzłach	59
1-8	120	C24	983	12
7-13	120	C24	983	12
2-8	145	C24	Brak	80
2-9	95	C24	Brak	13
3-9	95	C24	Brak	25
3-10	95	C24	Brak	31
4-10	95	C24	Brak	17
4-11	95	C24	Brak	17
5-11	95	C24	Brak	31
5-12	95	C24	Brak	25
6-12	95	C24	Brak	13
6-13	145	C24	Brak	80

ŁĄCZNIKI - BEZ ZŁ. NA DŁUG.				
WĘZEL nr	PLYTKA TYP	SZER. mm	DŁUG. mm	CSI %
1:1	GNA20	105	143	50
1:2	T150	176	185	35
2	GNA20	105	307	61
3	GNA20	105	143	44
4	GNA20	132	205	66
5	GNA20	105	143	44
6	GNA20	105	307	61
7:1	GNA20	105	143	50
7:2	T150	176	185	35
8	GNA20	154	307	58
9	GNA20	105	143	53
10	GNA20	105	143	62
11	GNA20	105	143	62
12	GNA20	105	143	53
13	GNA20	154	307	58

TOLERANCJA POŁOŻENIA ŁĄCZNIKA: 5 mm

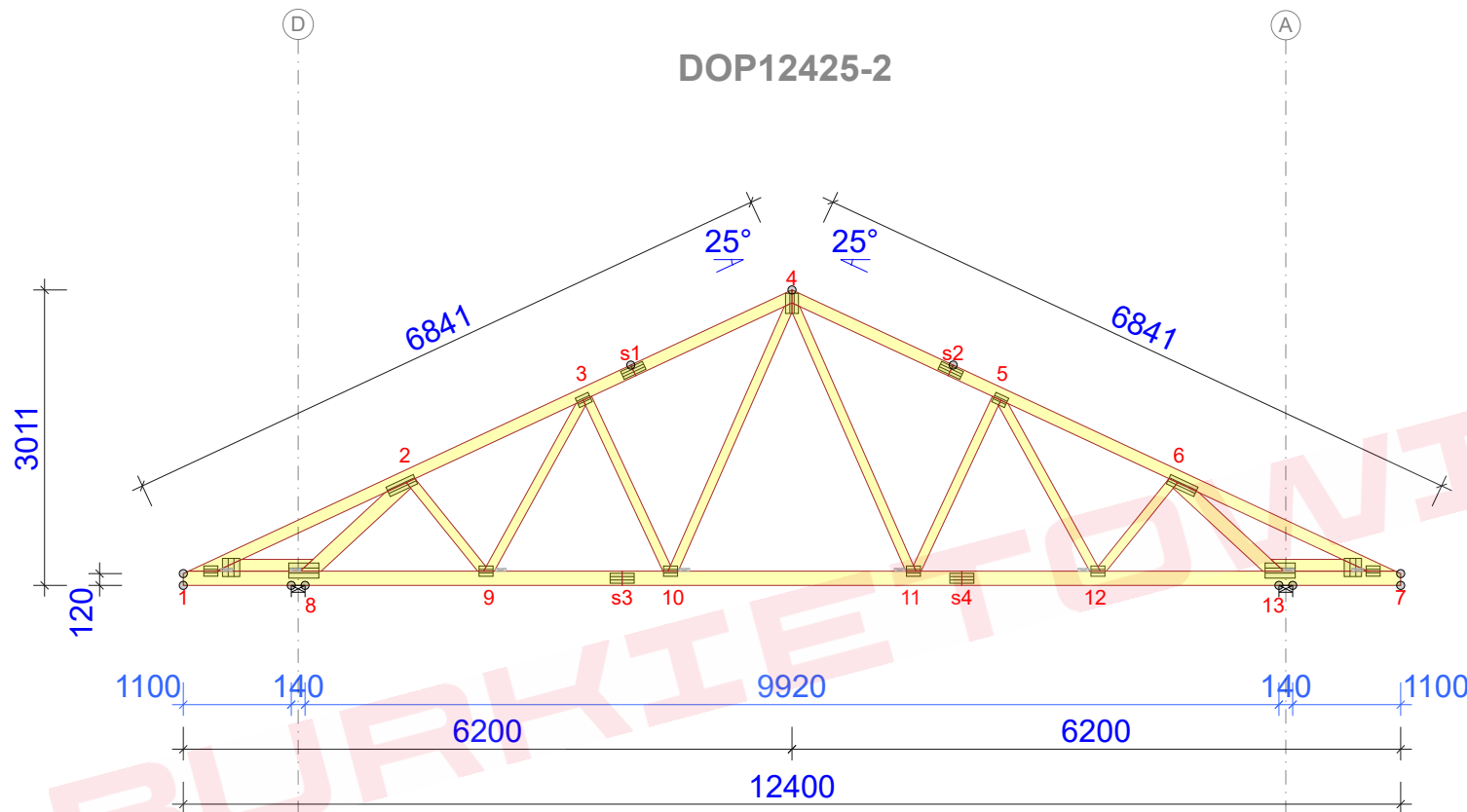
ŁĄCZNIKI - ZŁ. NA DŁUG.				
WĘZEL nr	PLYTKA TYP	SZER. mm	DŁUG. mm	CSI %
s1	T150	88	245	40
s2	T150	88	245	40
s3	T150	102	245	49
s4	T150	102	245	49

© Rysunek jest chroniony prawem autorskim i nie może być kopiowany, rozprowadzany lub wykorzystywany w inny sposób bez zgody autora.

	NAZWA OBIEKTU	
	ADRES OBIEKTU	
TYTUŁ RYSUNKU	Wiązar DOP12425	
PROJEKTOWAŁ		SKALA: 1:75
OPRACOWAŁ		DATA: 2023-03-24
SPRAWDZIŁ		NR RYS:

DOP12425 - 1szt.
DOP12425d

STĘŻENIA ZGODNIE Z TABELĄ TARCICY A STABILNOŚĆ CAŁEJ KONSTRUKCJI POWINNA BYĆ ZAPROJEKTOWANA OSOBNO



Strefa śniegowa 1 - maksymalny rozstaw 100cm

WYTYCZNE OGÓLNE

KONSTRUKCJA ZOSTAŁA OBLICZONA PRZY UŻYCIU PROGRAMU KOMPUTEROWEGO "MITEK PAMIR", Grupa Burkietowicz lic. 15 - LICENSE: 4734 NORMA DO PROJEKTU: PN-EN 1995-1-1:2010 + NA PEŁNE REZULTATY OBLICZEŃ DOSTĘPNE NA WYDR. OBLICZEŃ

USTAWIENIA OGÓLNE

GRUBOŚĆ TARCICY (mm): 45
CIĘŻAR WIAZARA (kg/warstwę): 127
ROZSTAW WIAZARÓW (mm): 1000
WSPÓŁCZYNNIK REDYSTRYBUCJI OBCIĄŻEŃ: 1
KLASA KONSEKWENCJI: CC2
KLASA UŻYTKOWANIA: 2 = 65% <= WW < 85%
ZAKŁAD ZOSTAŁ SKONTROLOWANY PRZEZ :
TECHNICKY A ZKUSEBNI USTAW STAVEBNI PRAHA s.p.
CERTYFIKAT PRODUKTU: 1020 - CPR - 1020-CPR-070037637
STĘŻENIA: ZOBACZ TABELĘ TARCICY

OBCIĄŻENIA (N/m²)

STREFA ŚNIEGOWA: 1
OBC. ŚNIEGIEM (Sk, 161 m n.p.m.): 700 N/m²
OBC. WIATREM (qp(z)): 785 N/m²
OBC. ZMIENNE NA PASIE DOLNYM: 400
OBC. STAŁE NA DACHU: 400
OBC. STAŁE NA SUFICIE: 400
POZOSTAŁE OBCIĄŻENIA DOSTĘPNE SĄ NA WYDRUKACH OBLICZEŃ
DODANO CIĘŻAR WŁASNY

REAKCJE PODPOROWE (N) (SGN)

WĘZEL nr	KIER.	KO S/D MAX	KO S MAX	KO K MAX	KO K MIN	KO CH MAX	P-SZER mm
13	PION.	8330	14715	15442	1353	10257	90
8	POZ.	0	0	-2855	-	0	90
8	PION.	8330	14715	15442	1353	10257	90

MAX UGIĘCIE (mm) (SGU)

WĘZEL nr	PION.	POZ.	KO NR
10-11	9,9	1	1002:2 (Wfin)
s1-4	7	2,5	1002:2 (Wfin)
s1-4	6,7	2,5	1113:3:2 (Wfin)

UGIĘCIA W INNYCH PUNKTACH - ZOBACZ WYDRUKI OBLICZEŃ

TARCICA				
WIAZAR-OD - DO	GRUBOŚĆ 45 mm WYSOKOŚĆ mm	KLASA	STĘŻENIE mm/szt.	CSI %
1-4	120	C24	500	61
4-7	120	C24	500	61
1-7	145	C24	W węzłach	60
1-8	120	C24	983	16
7-13	120	C24	983	16
2-8	145	C24	Brak	77
2-9	95	C24	Brak	12
3-9	95	C24	Brak	21
3-10	95	C24	Brak	33
4-10	95	C24	Brak	17
4-11	95	C24	Brak	17
5-11	95	C24	Brak	33
5-12	95	C24	Brak	21
6-12	95	C24	Brak	12
6-13	145	C24	Brak	77

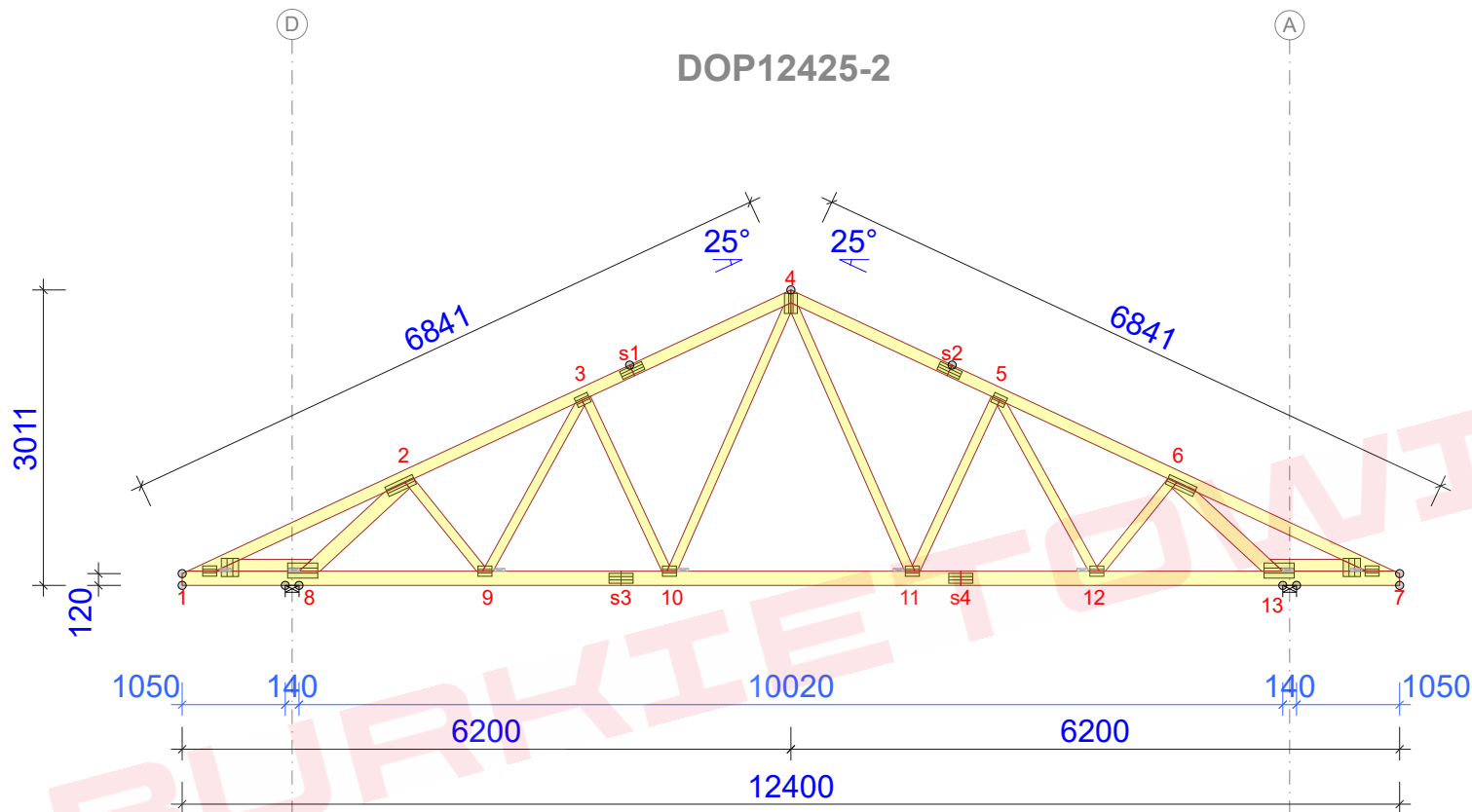
ŁĄCZNIKI - BEZ ZŁ. NA DŁUG.				
WĘZEL nr	PLYTKA TYP	SZER. mm	DŁUG. mm	CSI %
1:1	GNA20	105	143	50
1:2	T150	176	185	35
2	GNA20	105	307	59
3	GNA20	105	143	44
4	GNA20	132	205	67
5	GNA20	105	143	44
6	GNA20	105	307	59
7:1	GNA20	105	143	50
7:2	T150	176	185	35
8	GNA20	154	307	57
9	GNA20	105	143	50
10	GNA20	105	143	62
11	GNA20	105	143	62
12	GNA20	105	143	50
13	GNA20	154	307	57

TOLERANCJA POŁOŻENIA ŁĄCZNIKA: 5 mm

ŁĄCZNIKI - ZŁ. NA DŁUG.				
WĘZEL nr	PLYTKA TYP	SZER. mm	DŁUG. mm	CSI %
s1	T150	88	245	41
s2	T150	88	245	41
s3	T150	102	245	49
s4	T150	102	245	49

© Rysunek jest chroniony prawem autorskim i nie może być kopiowany, rozprowadzany lub wykorzystywany w inny sposób bez zgody autora.

	NAZWA OBIEKTU	
	ADRES OBIEKTU	
TYTUŁ RYSUNKU	Wiązar DOP12425	
PROJEKTOWAŁ		SKALA: 1:75
OPRACOWAŁ		DATA: 2023-03-24
SPRAWDZIŁ		NR RYS:



Strefa śniegowa 1 - maksymalny rozstaw 100cm

WYTYCZNE OGÓLNE

KONSTRUKCJA ZOSTAŁA OBLICZONA PRZY UŻYCIU PROGRAMU KOMPUTEROWEGO "MITEK PAMIR", Grupa Burkietowicz lic. 15 - LICENSE: 4734 NORMA DO PROJEKTU: PN-EN 1995-1-1:2010 + NA PEŁNE REZULTATY OBLICZEŃ DOSTĘPNE NA WYDR. OBLICZEŃ

USTAWIENIA OGÓLNE

GRUBOŚĆ TARCICY (mm): 45
CIĘŻAR WIAZARA (kg/warstwę): 127
ROZSTAW WIAZARÓW (mm): 1000
WSPÓŁCZYNNIK REDYSTRYBUCJI OBCIĄŻEŃ: 1
KLASA KONSEKWENCJI: CC2
KLASA UŻYTKOWANIA: 2 = 65% <= WW < 85%
ZAKŁAD ZOSTAŁ SKONTROLOWANY PRZEZ :
TECHNICKY A ZKUSEBNI USTAV STAVEBNI PRAHA s.p.
CERTYFIKAT PRODUKTU: 1020 - CPR - 1020-CPR-070037637
STĘŻENIA: ZOBACZ TABELĘ TARCICY

OBCIĄŻENIA (N/m²)

STREFA ŚNIEGOWA: 1
OBC. ŚNIEGIEM (Sk, 161 m n.p.m.): 700 N/m²
OBC. WIATREM (qp(z)): 785 N/m²
OBC. ZMIENNE NA PASIE DOLNYM: 400
OBC. STAŁE NA DACHU: 400
OBC. STAŁE NA SUFICIE: 400
POZOSTAŁE OBCIĄŻENIA DOSTĘPNE SĄ NA WYDRUKACH OBLICZEŃ
DODANO CIĘŻAR WŁASNY

REAKCJE PODPOROWE (N) (SGN)

WĘZEL nr	KIER.	KO S/D MAX	KO S MAX	KO K MAX	KO K MIN	KO CH MAX	P-SZER mm
13	PION.	8330	14715	15428	1306	10257	90
8	POZ.	0	0	-2855	-	0	90
8	PION.	8330	14715	15428	1306	10257	90

MAX UGIĘCIE (mm) (SGU)

WĘZEL nr	PION.	POZ.	KO NR
10-11	10,2	1,1	1002:2 (Wfin)
s1-4	7,3	2,5	1002:2 (Wfin)
s1	6,6	2,5	1002:2 (Wfin)

UGIĘCIA W INNYCH PUNKTACH - ZOBACZ WYDRUKI OBLICZEŃ

TARCICA				
WIAZAR-OD - DO	GRUBOŚĆ 45 mm WYSOKOŚĆ mm	KLASA	STĘŻENIE mm/szt.	CSI %
1-4	120	C24	500	62
4-7	120	C24	500	62
1-7	145	C24	W węzłach	60
1-8	120	C24	983	23
7-13	120	C24	983	23
2-8	145	C24	Brak	74
2-9	95	C24	Brak	12
3-9	95	C24	Brak	17
3-10	95	C24	Brak	35
4-10	95	C24	Brak	18
4-11	95	C24	Brak	18
5-11	95	C24	Brak	35
5-12	95	C24	Brak	17
6-12	95	C24	Brak	12
6-13	145	C24	Brak	74

ŁĄCZNIKI - BEZ ZŁ. NA DŁUG.				
WĘZEL nr	PLYTKA TYP	SZER. mm	DŁUG. mm	CSI %
1:1	GNA20	105	143	50
1:2	T150	176	185	35
2	GNA20	105	307	57
3	GNA20	105	143	44
4	GNA20	132	205	68
5	GNA20	105	143	44
6	GNA20	105	307	57
7:1	GNA20	105	143	50
7:2	T150	176	185	35
8	GNA20	154	307	78
9	GNA20	105	143	47
10	GNA20	105	143	62
11	GNA20	105	143	62
12	GNA20	105	143	47
13	GNA20	154	307	78

TOLERANCJA POŁOŻENIA ŁĄCZNIKA: 5 mm

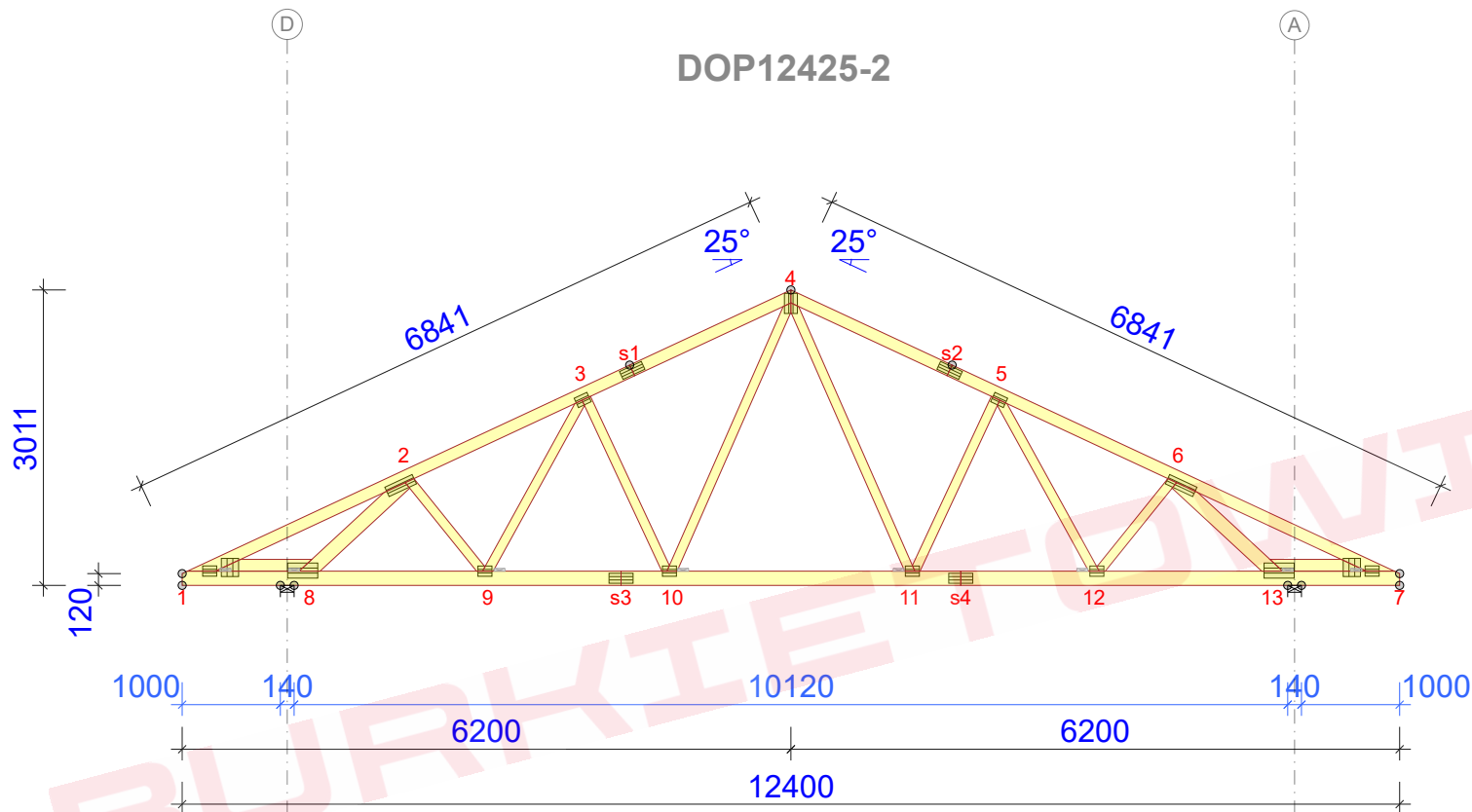
ŁĄCZNIKI - ZŁ. NA DŁUG.				
WĘZEL nr	PLYTKA TYP	SZER. mm	DŁUG. mm	CSI %
s1	T150	88	245	42
s2	T150	88	245	42
s3	T150	102	245	50
s4	T150	102	245	50

© Rysunek jest chroniony prawem autorskim i nie może być kopiowany, rozprowadzany lub wykorzystywany w inny sposób bez zgody autora.

	NAZWA OBIEKTU		
	ADRES OBIEKTU		
TYTUŁ RYSUNKU	Wiązar DOP12425		
PROJEKTOWAŁ			SKALA: 1:75
OPRACOWAŁ			DATA: 2023-03-24
SPRAWDZIŁ			NR RYS:

DOP12425 - 1szt.
DOP12425f

STĘŻENIA ZGODNIE Z TABELĄ TARCICY A STABILNOŚĆ CAŁEJ KONSTRUKCJI POWINNA BYĆ ZAPROJEKTOWANA OSOBNO



Strefa śniegowa 1 - maksymalny rozstaw 100cm

WYTYCZNE OGÓLNE

KONSTRUKCJA ZOSTAŁA OBLICZONA PRZY UŻYCIU PROGRAMU KOMPUTEROWEGO "MITEK PAMIR", Grupa Burkietowicz lic. 15 - LICENSE: 4734 NORMA DO PROJEKTU: PN-EN 1995-1-1:2010 + NA PEŁNE REZULTATY OBLICZEŃ DOSTĘPNE NA WYDR. OBLICZEŃ

USTAWIENIA OGÓLNE

GRUBOŚĆ TARCICY (mm): 45
CIĘŻAR WIAZARA (kg/warstwę): 127
ROZSTAW WIAZARÓW (mm): 1000
WSPÓŁCZYNNIK REDYSTRYBUCJI OBCIĄŻEŃ: 1
KLASA KONSEKWENCJI: CC2
KLASA UŻYTKOWANIA: 2 = 65% <= WW < 85%
ZAKŁAD ZOSTAŁ SKONTROLOWANY PRZEZ :
TECHNICKY A ZKUSEBNI USTAW STAVEBNI PRAHA s.p.
CERTYFIKAT PRODUKTU: 1020 - CPR - 1020-CPR-070037637
STĘŻENIA: ZOBACZ TABELĘ TARCICY

OBCIĄŻENIA (N/m²)

STREFA ŚNIEGOWA: 1
OBC. ŚNIEGIEM (Sk, 161 m n.p.m.): 700 N/m²
OBC. WIATREM (qp(z)): 785 N/m²
OBC. ZMIENNE NA PASIE DOLNYM: 400
OBC. STAŁE NA DACHU: 400
OBC. STAŁE NA SUFICIE: 400
POZOSTAŁE OBCIĄŻENIA DOSTĘPNE SĄ NA WYDRUKACH OBLICZEŃ
DODANO CIĘŻAR WŁASNY

REAKCJE PODPOROWE (N) (SGN)

WEZŁ	KIER.	KO S/D	KO S	KO K	KO K	KO CH	P-SZER
nr		MAX	MAX	MAX	MIN	MAX	mm
13	PION.	8330	14715	15420	1259	10257	90
8	POZ.	0	0	-2855	-	0	
8	PION.	8330	14715	15420	1259	10257	90

MAX UGIĘCIE (mm) (SGU)

WEZŁ	PION.	POZ.	KO NR
nr			
10-11	10,5	1,1	1002:2 (Wfin)
s1-4	7,6	2,6	1002:2 (Wfin)
s1	6,9	2,6	1002:2 (Wfin)

UGIĘCIA W INNYCH PUNKTACH - ZOBACZ WYDRUKI OBLICZEŃ

TARCICA				
WIAZAR- OD - DO	GRUBOŚĆ 45 mm WYSOKOŚĆ mm	KLASA	STĘŻENIE mm/szt.	CSI %
1-4	120	C24	500	63
4-7	120	C24	500	63
1-7	145	C24	W węzłach	61
1-8	120	C24	983	30
7-13	120	C24	983	30
2-8	145	C24	Brak	70
2-9	95	C24	Brak	11
3-9	95	C24	Brak	14
3-10	95	C24	Brak	37
4-10	95	C24	Brak	18
4-11	95	C24	Brak	18
5-11	95	C24	Brak	37
5-12	95	C24	Brak	14
6-12	95	C24	Brak	11
6-13	145	C24	Brak	70

ŁĄCZNIKI - BEZ ZŁ. NA DŁUG.				
WEZŁ nr	PLYTKA TYP	SZER. mm	DŁUG. mm	CSI %
1:1	GNA20	105	143	50
1:2	T150	176	185	35
2	GNA20	105	307	54
3	GNA20	105	143	44
4	GNA20	132	205	69
5	GNA20	105	143	44
6	GNA20	105	307	54
7:1	GNA20	105	143	50
7:2	T150	176	185	35
8	GNA20	154	307	77
9	GNA20	105	143	47
10	GNA20	105	143	62
11	GNA20	105	143	62
12	GNA20	105	143	47
13	GNA20	154	307	77

TOLERANCJA POŁOŻENIA ŁĄCZNIKA: 5 mm

ŁĄCZNIKI - ZŁ. NA DŁUG.				
WEZŁ nr	PLYTKA TYP	SZER. mm	DŁUG. mm	CSI %
s1	T150	88	245	43
s2	T150	88	245	43
s3	T150	102	245	51
s4	T150	102	245	51

© Rysunek jest chroniony prawem autorskim i nie może być kopiowany, rozprowadzany lub wykorzystywany w inny sposób bez zgody autora.

	NAZWA OBIEKTU	
	ADRES OBIEKTU	
TYTUŁ RYSUNKU	Wiązar DOP12425	
PROJEKTOWAŁ		SKALA: 1:75
OPRACOWAŁ		DATA: 2023-03-24
SPRAWDZIŁ		NR RYS:

DOP12425 - 1szt.
DOP12425g

STĘŻENIA ZGODNIE Z TABELĄ TARCICY A STABILNOŚĆ CAŁEJ KONSTRUKCJI POWINNA BYĆ ZAPROJEKTOWANA OSOBNO

WYTYCZNE OGÓLNE

KONSTRUKCJA ZOSTAŁA OBLICZONA PRZY UŻYCIU PROGRAMU KOMPUTEROWEGO "MITEK PAMIR", Grupa Burkietowicz lic. 15 - LICENSE: 4734 NORMA DO PROJEKTU: PN-EN 1995-1-1:2010 + NA PEŁNE REZULTATY OBLICZEŃ DOSTĘPNE NA WYDR. OBLICZEŃ

USTAWIENIA OGÓLNE

GRUBOŚĆ TARCICY (mm): 45
CIĘŻAR WIAZARA (kg/warstwę): 127
ROZSTAW WIAZARÓW (mm): 1000
WSPÓŁCZYNNIK REDYSTRYBUCJI OBCIĄŻEŃ: 1
KLASA KONSEKWENCJI: CC2
KLASA UŻYTKOWANIA: 2 = 65% <= WW < 85%
ZAKŁAD ZOSTAŁ SKONTROLOWANY PRZEZ :
TECHNICKY A ZKUSEBNI USTAV STAVEBNÍ PRAHA s.p.
CERTYFIKAT PRODUKTU: 1020 - CPR - 1020-CPR-070037637
STĘŻENIA: ZOBACZ TABELĘ TARCICY

OBCIĄŻENIA (N/m²)

STREFA ŚNIEGOWA: 1
OBC. ŚNIEGIEM (Sk, 161 m n.p.m.): 700 N/m²
OBC. WIATREM (qp(z)): 785 N/m²
OBC. ZMIENNE NA PASIE DOLNYM: 400
OBC. STAŁE NA DACHU: 400
OBC. STAŁE NA SUFICIE: 400
POZOSTAŁE OBCIĄŻENIA DOSTĘPNE SĄ NA WYDRUKACH OBLICZEŃ
DODANO CIĘŻAR WŁASNY

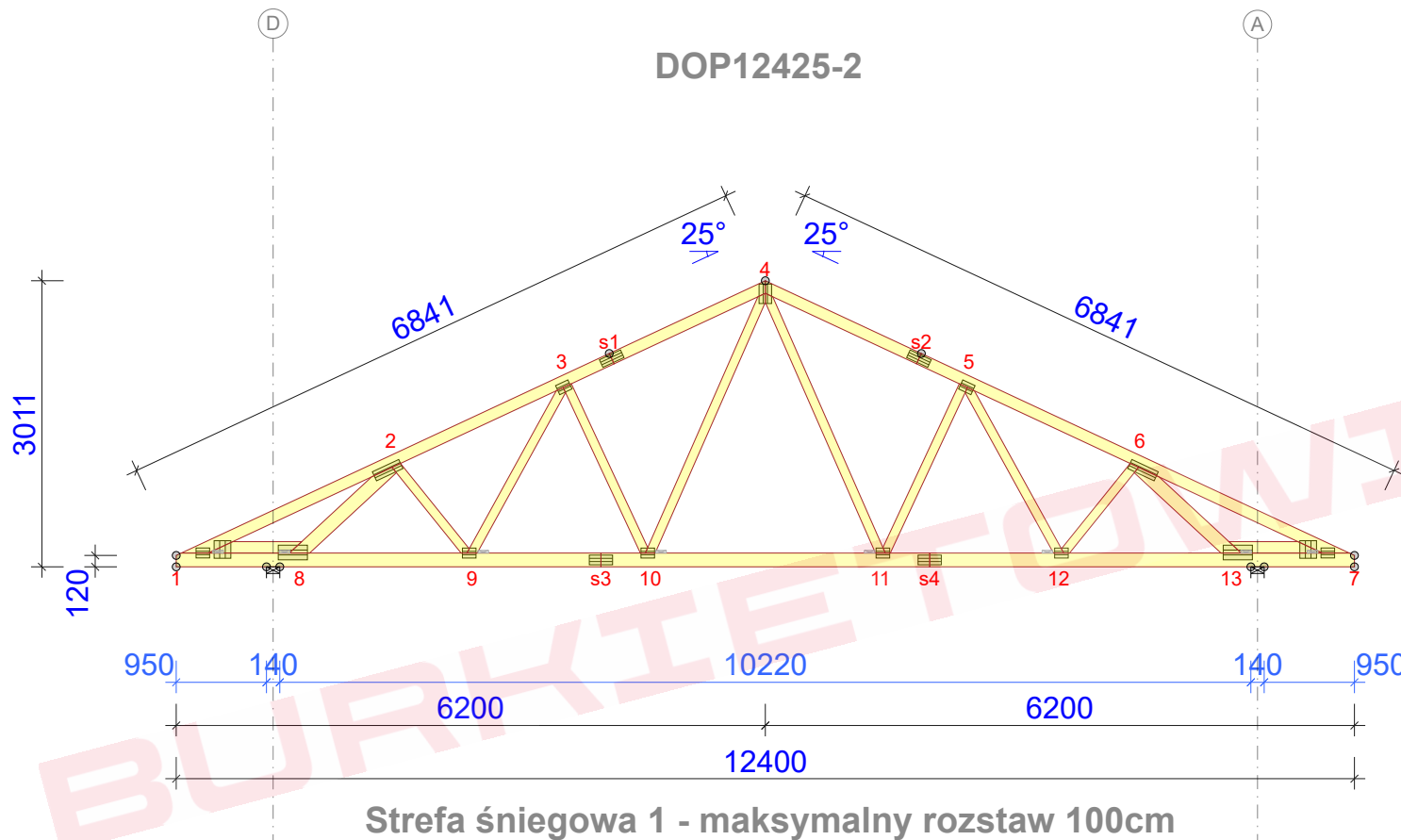
REAKCJE PODPOROWE (N) (SGN)

WEZŁ nr	KIER.	KO S/D MAX	KO S MAX	KO K MAX	KO K MIN	KO CH MAX	P-SZER mm
13	PION.	8330	14715	15446	1211	10257	90
8	POZ.	0	0	-2855	-	0	0
8	PION.	8330	14715	15446	1211	10257	90

MAX UGIĘCIE (mm) (SGU)

WEZŁ nr	PION.	POZ.	KO NR
10-11	10,8	1,1	1002:2 (Wfin)
s1-4	8	2,6	1002:2 (Wfin)
s1	7,3	2,7	1002:2 (Wfin)

UGIĘCIA W INNYCH PUNKTACH - ZOBACZ WYDRUKI OBLICZEŃ



Strefa śniegowa 1 - maksymalny rozstaw 100cm

TARCICA				
WIAZAR-OD - DO	GRUBOŚĆ 45 mm WYSOKOŚĆ mm	KLASA	STĘŻENIE mm/szt.	CSI %
1-4	120	C24	500	64
4-7	120	C24	500	64
1-7	145	C24	W węzłach	61
1-8	120	C24	983	37
7-13	120	C24	983	37
2-8	145	C24	Brak	66
2-9	95	C24	Brak	10
3-9	95	C24	Brak	11
3-10	95	C24	Brak	39
4-10	95	C24	Brak	18
4-11	95	C24	Brak	18
5-11	95	C24	Brak	39
5-12	95	C24	Brak	11
6-12	95	C24	Brak	10
6-13	145	C24	Brak	66

ŁĄCZNIKI - BEZ ZŁ. NA DŁUG.				
WEZŁ nr	PLYTKA TYP	SZER. mm	DLUG. mm	CSI %
1:1	GNA20	105	143	50
1:2	T150	176	185	35
2	GNA20	105	307	51
3	GNA20	105	143	44
4	GNA20	132	205	70
5	GNA20	105	143	44
6	GNA20	105	307	51
7:1	GNA20	105	143	50
7:2	T150	176	185	35
8	GNA20	154	307	73
9	GNA20	105	143	47
10	GNA20	105	143	62
11	GNA20	105	143	62
12	GNA20	105	143	47
13	GNA20	154	307	73

TOLERANCJA POŁOŻENIA ŁĄCZNIKA: 5 mm

ŁĄCZNIKI - ZŁ. NA DŁUG.				
WEZŁ nr	PLYTKA TYP	SZER. mm	DLUG. mm	CSI %
s1	T150	88	245	44
s2	T150	88	245	44
s3	T150	102	245	52
s4	T150	102	245	52

© Rysunek jest chroniony prawem autorskim i nie może być kopiowany, rozprowadzany lub wykorzystywany w inny sposób bez zgody autora.

	NAZWA OBIEKTU	
	ADRES OBIEKTU	
TYTUŁ RYSUNKU	Wiązar DOP12425	
PROJEKTOWAŁ		SKALA: 1:75
OPRACOWAŁ		DATA: 2023-03-24
SPRAWDZIŁ		NR RYS:

DOP12425 - 1szt.
DOP12425h

STĘŻENIA ZGODNIE Z TABELĄ TARCICY A STABILNOŚĆ CAŁEJ KONSTRUKCJI POWINNA BYĆ ZAPROJEKTOWANA OSOBNO

WYTYCZNE OGÓLNE

KONSTRUKCJA ZOSTAŁA OBLICZONA PRZY UŻYCIU PROGRAMU KOMPUTEROWEGO "MITEK PAMIR", Grupa Burkietowicz lic. 15 - LICENSE: 4734 NORMA DO PROJEKTU: PN-EN 1995-1-1:2010 + NA PEŁNE REZULTATY OBLICZEŃ DOSTĘPNE NA WYDR. OBLICZEN

USTAWIENIA OGÓLNE

GRUBOŚĆ TARCICY (mm): 45
CIĘŻAR WIAZARA (kg/warstwę): 127
ROZSTAW WIAZARÓW (mm): 1000
WSPÓŁCZYNNIK REDYSTRYBUCJI OBCIĄŻEŃ: 1
KLASA KONSEKWENCJI: CC2
KLASA UŻYTKOWANIA: 2 = 65% <= WW < 85%
ZAKŁAD ZOSTAŁ SKONTROLOWANY PRZEZ :
TECHNICKY A ZKUSEBNI USTAV STAVEBNI PRAHA s.p.
CERTYFIKAT PRODUKTU: 1020 - CPR - 1020-CPR-070037637
STĘŻENIA: ZOBACZ TABELĘ TARCICY

OBCIĄŻENIA (N/m²)

STREFA ŚNIEGOWA: 1
OBC. ŚNIEGIEM (Sk, 161 m n.p.m.): 700 N/m²
OBC. WIATREM (qp(z)): 785 N/m²
OBC. ZMIENNE NA PASIE DOLNYM: 400
OBC. STAŁE NA DACHU: 400
OBC. STAŁE NA SUFICIE: 400
POZOSTAŁE OBCIĄŻENIA DOSTĘPNE SĄ NA WYDRUKACH OBLICZEN
DODANO CIĘŻAR WŁASNY

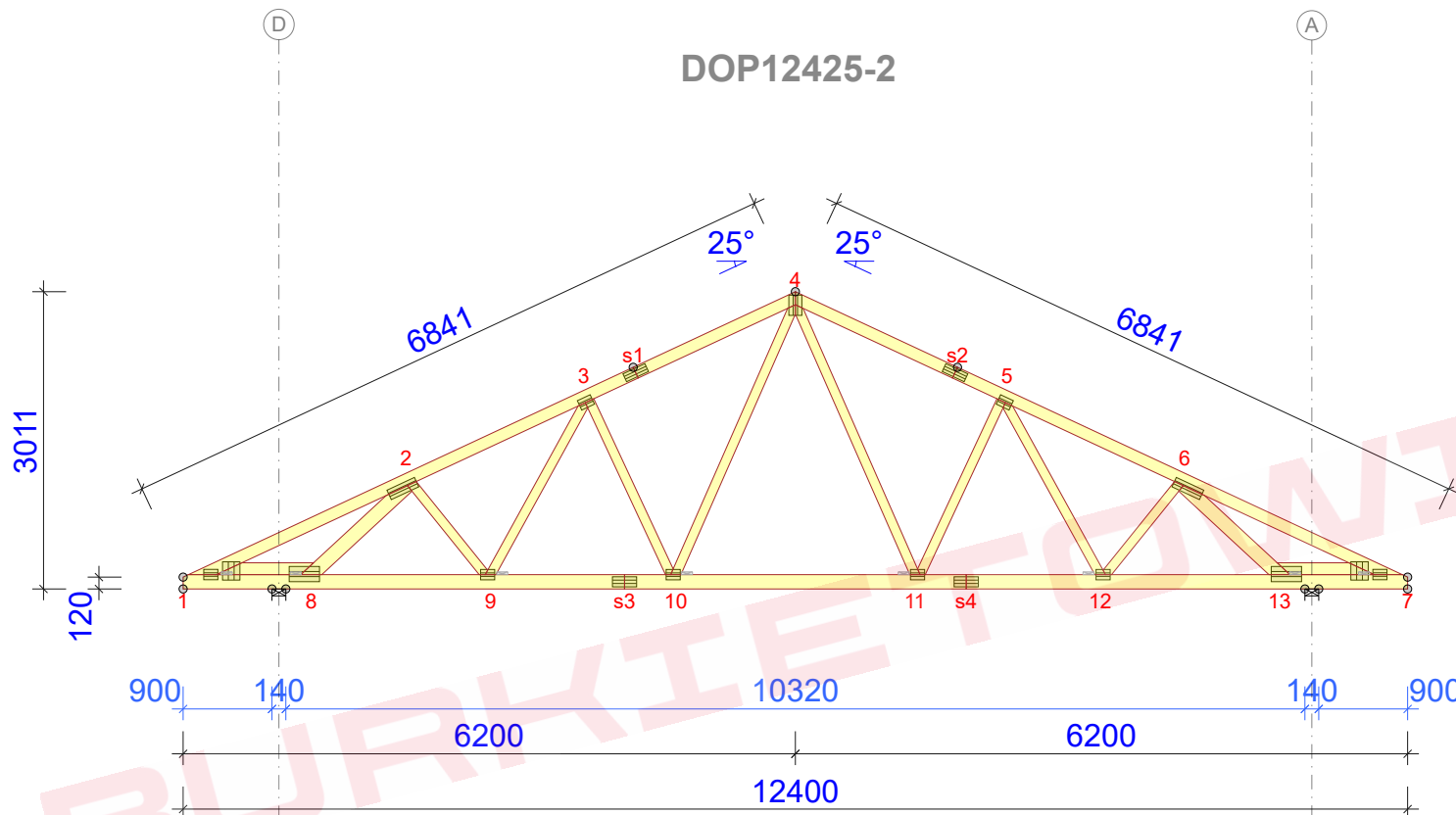
REAKCJE PODPOROWE (N) (SGN)

WĘZEL nr	KIER.	KO S/D MAX	KO S MAX	KO K MAX	KO K MIN	KO CH MAX	P-SZER mm
13	PION.	8330	14715	15473	1164	10257	90
8	POZ.	0	0	-2855	-	0	
8	PION.	8330	14715	15473	1164	10257	90

MAX UGIĘCIE (mm) (SGU)

WĘZEL nr	PION.	POZ.	KO NR
10-11	11,2	1,2	1002:2 (Wfin)
s1-4	8,3	2,7	1002:2 (Wfin)
s1	7,6	2,7	1002:2 (Wfin)

UGIĘCIA W INNYCH PUNKTACH - ZOBACZ WYDRUKI OBLICZEN



Strefa śniegowa 1 - maksymalny rozstaw 100cm

TARCICA				
WIAZAR-OD - DO	GRUBOŚĆ 45 mm WYSOKOŚĆ mm	KLASA	STĘŻENIE mm/szt.	CSI %
1-4	120	C24	500	66
4-7	120	C24	500	66
1-7	145	C24	W węzłach	84
1-8	120	C24	983	71
7-13	120	C24	983	71
2-8	145	C24	Brak	63
2-9	95	C24	Brak	9
3-9	95	C24	Brak	9
3-10	95	C24	Brak	40
4-10	95	C24	Brak	19
4-11	95	C24	Brak	19
5-11	95	C24	Brak	40
5-12	95	C24	Brak	9
6-12	95	C24	Brak	9
6-13	145	C24	Brak	63

ŁĄCZNIKI - BEZ ZŁ. NA DŁUG.				
WĘZEL nr	PLYTKA TYP	SZER. mm	DŁUG. mm	CSI %
1:1	GNA20	105	143	50
1:2	T150	176	185	35
2	GNA20	105	307	48
3	GNA20	105	143	44
4	GNA20	132	205	71
5	GNA20	105	143	44
6	GNA20	105	307	48
7:1	GNA20	105	143	50
7:2	T150	176	185	35
8	GNA20	154	307	69
9	GNA20	105	143	47
10	GNA20	105	143	63
11	GNA20	105	143	63
12	GNA20	105	143	47
13	GNA20	154	307	69

TOLERANCJA POŁOŻENIA ŁĄCZNIKA: 5 mm

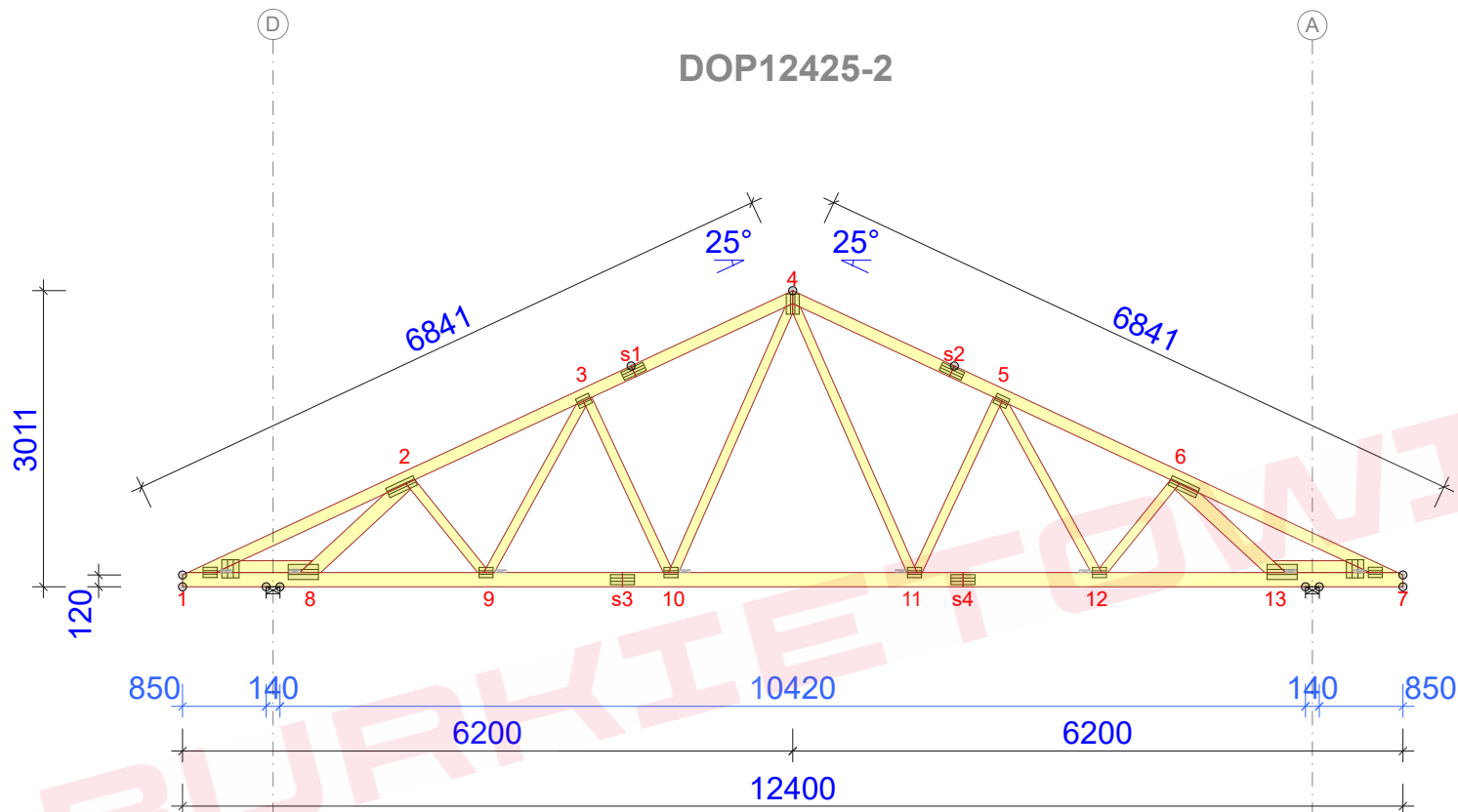
ŁĄCZNIKI - ZŁ. NA DŁUG.				
WĘZEL nr	PLYTKA TYP	SZER. mm	DŁUG. mm	CSI %
s1	T150	88	245	45
s2	T150	88	245	45
s3	T150	102	245	54
s4	T150	102	245	53

© Rysunek jest chroniony prawem autorskim i nie może być kopiowany, rozprowadzany lub wykorzystywany w inny sposób bez zgody autora.

	NAZWA OBIEKTU	
	ADRES OBIEKTU	
TYTUŁ RYSUNKU	Wiazar DOP12425	
PROJEKTOWAŁ		SKALA: 1:75
OPRACOWAŁ		DATA: 2023-03-24
SPRAWDZIŁ		NR RYS:

DOP12425 - 1szt.
DOP12425I

STĘŻENIA ZGODNIE Z TABELĄ TARCICY A STABILNOŚĆ CAŁEJ KONSTRUKCJI POWINNA BYĆ ZAPROJEKTOWANA OSOBNO



Strefa śniegowa 1 - maksymalny rozstaw 100cm

WYTYCZNE OGÓLNE

KONSTRUKCJA ZOSTAŁA OBLICZONA PRZY UŻYCIU PROGRAMU KOMPUTEROWEGO "MITEK PAMIR", Grupa Burkietowicz lic. 15 - LICENSE: 4734 NORMA DO PROJEKTU: PN-EN 1995-1-1:2010 + NA PEŁNE REZULTATY OBLICZEŃ DOSTĘPNE NA WYDR. OBLICZEŃ

USTAWIENIA OGÓLNE

GRUBOŚĆ TARCICY (mm): 45
CIĘŻAR WIAZARA (kg/warstwę): 127
ROZSTAW WIAZARÓW (mm): 1000
WSPÓŁCZYNNIK REDYSTRYBUCJI OBCIĄŻEŃ: 1
KLASA KONSEKWENCJI: CC2
KLASA UŻYTKOWANIA: 2 = 65% <= WW < 85%
ZAKŁAD ZOSTAŁ SKONTROLOWANY PRZEZ :
TECHNICKY A ZKUSEBNI USTAV STAVEBNÍ PRAHA s.p.
CERTYFIKAT PRODUKTU: 1020 - CPR - 1020-CPR-070037637
STĘŻENIA: ZOBACZ TABELĘ TARCICY

OBCIĄŻENIA (N/m²)

STREFA ŚNIEGOWA: 1
OBC. ŚNIEGIEM (Sk, 161 m n.p.m.): 700 N/m²
OBC. WIATREM (qp(z)): 785 N/m²
OBC. ZMIENNE NA PASIE DOLNYM: 400
OBC. STAŁE NA DACHU: 400
OBC. STAŁE NA SUFICIE: 400
POZOSTAŁE OBCIĄŻENIA DOSTĘPNE SĄ NA WYDRUKACH OBLICZEŃ
DODANO CIĘŻAR WŁASNY

REAKCJE PODPOROWE (N) (SGN)

WĘZEL nr	KIER.	KO S/D MAX	KO S MAX	KO K MAX	KO K MIN	KO CH MAX	P-SZER mm
13	PION.	8330	14715	15499	1117	10257	90
8	POZ.	0	0	-2855	-	0	0
8	PION.	8330	14715	15499	1117	10257	90

MAX UGIĘCIE (mm) (SGU)

WĘZEL nr	PION.	POZ.	KO NR
10-11	11,6	1,2	1002:2 (Wfin)
s1-4	8,7	2,7	1002:2 (Wfin)
s1	8	2,8	1002:2 (Wfin)

UGIĘCIA W INNYCH PUNKTACH - ZOBACZ WYDRUKI OBLICZEŃ

TARCICA				
WIAZAR-OD - DO	GRUBOŚĆ 45 mm WYSOKOŚĆ mm	KLASA	STĘŻENIE mm/szt.	CSI %
1-4	120	C24	500	67
4-7	120	C24	500	67
1-7	145	C24	W węzłach	80
1-8	120	C24	983	67
7-13	120	C24	983	67
2-8	145	C24	Brak	58
2-9	95	C24	Brak	8
3-9	95	C24	Brak	8
3-10	95	C24	Brak	42
4-10	95	C24	Brak	19
4-11	95	C24	Brak	19
5-11	95	C24	Brak	42
5-12	95	C24	Brak	8
6-12	95	C24	Brak	8
6-13	145	C24	Brak	58

ŁĄCZNIKI - BEZ ZŁ. NA DŁUG.				
WĘZEL nr	PLYTKA TYP	SZER. mm	DŁUG. mm	CSI %
1:1	GNA20	105	143	50
1:2	T150	176	185	35
2	GNA20	105	307	45
3	GNA20	105	143	44
4	GNA20	132	205	72
5	GNA20	105	143	44
6	GNA20	105	307	45
7:1	GNA20	105	143	50
7:2	T150	176	185	35
8	GNA20	154	307	64
9	GNA20	105	143	47
10	GNA20	105	143	65
11	GNA20	105	143	65
12	GNA20	105	143	47
13	GNA20	154	307	64

TOLERANCJA POŁOŻENIA ŁĄCZNIKA: 5 mm

ŁĄCZNIKI - ZŁ. NA DŁUG.				
WĘZEL nr	PLYTKA TYP	SZER. mm	DŁUG. mm	CSI %
s1	T150	88	245	46
s2	T150	88	245	46
s3	T150	102	245	55
s4	T150	102	245	54

© Rysunek jest chroniony prawem autorskim i nie może być kopiowany, rozprowadzany lub wykorzystywany w inny sposób bez zgody autora.

	NAZWA OBIEKTU	
	ADRES OBIEKTU	
TYTUŁ RYSUNKU	Wiazar DOP12425	
PROJEKTOWAŁ		SKALA: 1:75
OPRACOWAŁ		DATA: 2023-03-24
SPRAWDZIŁ		NR RYS:

DOP12425 - 1szt.
DOP12425j

STĘŻENIA ZGODNIE Z TABELĄ TARCICY A STABILNOŚĆ CAŁEJ KONSTRUKCJI POWINNA BYĆ ZAPROJEKTOWANA OSOBNO

WYTYCZNE OGÓLNE

KONSTRUKCJA ZOSTAŁA OBLICZONA PRZY UŻYCIU PROGRAMU KOMPUTEROWEGO "MITEK PAMIR", Grupa Burkietowicz lic. 15 - LICENSE: 4734 NORMA DO PROJEKTU: PN-EN 1995-1-1:2010 + NA PEŁNE REZULTATY OBLICZEŃ DOSTĘPNE NA WYDR. OBLICZEŃ

USTAWIENIA OGÓLNE

GRUBOŚĆ TARCICY (mm): 45
CIĘŻAR WIAZARA (kg/warstwę): 127
ROZSTAW WIAZARÓW (mm): 1000
WSPÓŁCZYNNIK REDYSTRYBUCJI OBCIĄŻEŃ: 1
KLASA KONSEKWENCJI: CC2
KLASA UŻYTKOWANIA: 2 = 65% <= WW < 85%
ZAKŁAD ZOSTAŁ SKONTROLOWANY PRZEZ :
TECHNICKY A ZKUSEBNI USTAV STAVEBNI PRAHA s.p.
CERTYFIKAT PRODUKTU: 1020 - CPR - 1020-CPR-070037637
STĘŻENIA: ZOBACZ TABELĘ TARCICY

OBCIĄŻENIA (N/m²)

STREFA ŚNIEGOWA: 1
OBC. ŚNIEGIEM (Sk, 161 m n.p.m.): 700 N/m²
OBC. WIATREM (qp(z)): 785 N/m²
OBC. ZMIENNE NA PASIE DOLNYM: 400
OBC. STAŁE NA DACHU: 400
OBC. STAŁE NA SUFICIE: 400
POZOSTAŁE OBCIĄŻENIA DOSTĘPNE SĄ NA WYDRUKACH OBLICZEŃ
DODANO CIĘŻAR WŁASNY

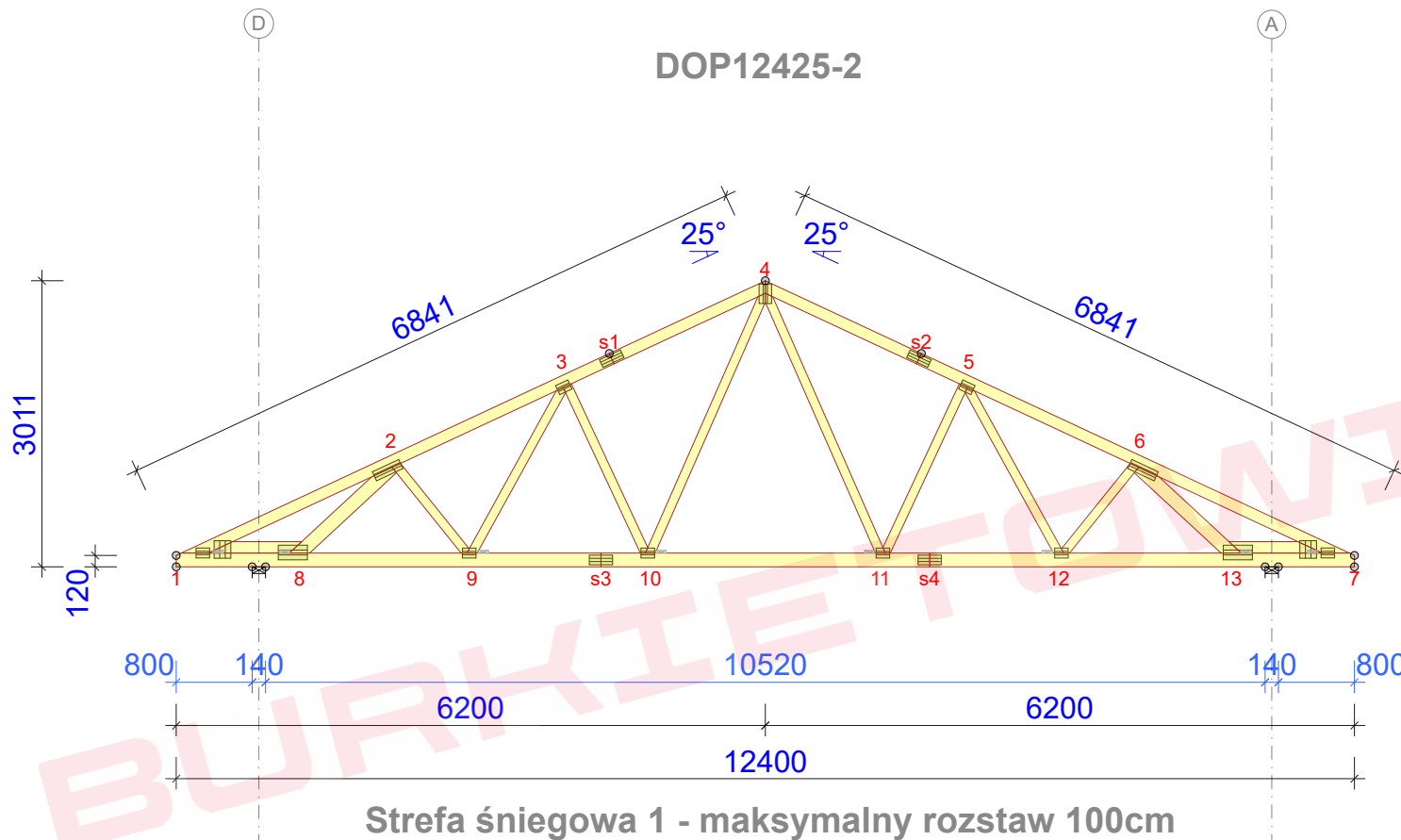
REAKCJE PODPOROWE (N) (SGN)

WEZŁ nr	KIER.	KO S/D MAX	KO S MAX	KO K MAX	KO K MIN	KO CH MAX	P-SZER mm
13	PION.	8330	14715	15524	1070	10257	90
8	POZ.	0	0	-2855	-	0	0
8	PION.	8330	14715	15524	1070	10257	90

MAX UGIĘCIE (mm) (SGU)

WEZŁ nr	PION.	POZ.	KO NR
10-11	11,9	1,3	1002:2 (Wfin)
s1-4	9	2,8	1002:2 (Wfin)
s1	8,4	2,9	1002:2 (Wfin)

UGIĘCIA W INNYCH PUNKTACH - ZOBACZ WYDRUKI OBLICZEŃ



Strefa śniegowa 1 - maksymalny rozstaw 100cm

TARCICA				
WIAZAR-OD - DO	GRUBOŚĆ 45 mm WYSOKOŚĆ mm	KLASA	STĘŻENIE mm/szt.	CSI %
1-4	120	C24	500	68
4-7	120	C24	500	68
1-7	145	C24	W węzłach	76
1-8	120	C24	983	62
7-13	120	C24	983	62
2-8	145	C24	Brak	54
2-9	95	C24	Brak	8
3-9	95	C24	Brak	6
3-10	95	C24	Brak	44
4-10	95	C24	Brak	20
4-11	95	C24	Brak	20
5-11	95	C24	Brak	44
5-12	95	C24	Brak	6
6-12	95	C24	Brak	8
6-13	145	C24	Brak	54

ŁĄCZNIKI - BEZ ZŁ. NA DŁUG.				
WEZŁ nr	PLYTKA TYP	SZER. mm	DŁUG. mm	CSI %
1:1	GNA20	105	143	50
1:2	T150	176	185	37
2	GNA20	105	307	42
3	GNA20	105	143	44
4	GNA20	132	205	73
5	GNA20	105	143	44
6	GNA20	105	307	42
7:1	GNA20	105	143	50
7:2	T150	176	185	37
8	GNA20	154	307	64
9	GNA20	105	143	47
10	GNA20	105	143	66
11	GNA20	105	143	66
12	GNA20	105	143	47
13	GNA20	154	307	64

TOLERANCJA POŁOŻENIA ŁĄCZNIKA: 5 mm

ŁĄCZNIKI - ZŁ. NA DŁUG.				
WEZŁ nr	PLYTKA TYP	SZER. mm	DŁUG. mm	CSI %
s1	T150	88	245	46
s2	T150	88	245	46
s3	T150	102	245	56
s4	T150	102	245	54

© Rysunek jest chroniony prawem autorskim i nie może być kopiowany, rozprowadzany lub wykorzystywany w inny sposób bez zgody autora.

	NAZWA OBIEKTU		
	ADRES OBIEKTU		
TYTUŁ RYSUNKU	Wiązar DOP12425		
PROJEKTOWAŁ			SKALA: 1:75
OPRACOWAŁ			DATA: 2023-03-24
SPRAWDZIŁ			NR RYS:

WYTYCZNE OGÓLNE

KONSTRUKCJA ZOSTAŁA OBLICZONA PRZY UŻYCIU PROGRAMU KOMPUTEROWEGO "MITEK PAMIR", Grupa Burkietowicz lic. 15 - LICENSE: 4734 NORMA DO PROJEKTU: PN-EN 1995-1-1:2010 + NA PEŁNE REZULTATY OBLICZEŃ DOSTĘPNE NA WYDR. OBLICZEŃ

USTAWIENIA OGÓLNE

GRUBOŚĆ TARCICY (mm): 45
CIĘŻAR WIAZARA (kg/warstwę): 127
ROZSTAW WIAZARÓW (mm): 1000
WSPÓŁCZYNNIK REDYSTRYBUCJI OBCIĄŻEŃ: 1
KLASA KONSEKWENCJI: CC2
KLASA UŻYTKOWANIA: 2 = 65% <= WW < 85%
ZAKŁAD ZOSTAŁ SKONTROLOWANY PRZEZ :
TECHNICKY A ZKUSEBNI USTAV STAVEBNÍ PRAHA s.p.
CERTYFIKAT PRODUKTU: 1020 - CPR - 1020-CPR-070037637
STĘŻENIA: ZOBACZ TABELĘ TARCICY

OBCIĄŻENIA (N/m²)

STREFA ŚNIEGOWA: 1
OBC. ŚNIEGIEM (Sk, 161 m n.p.m.): 700 N/m²
OBC. WIATREM (qp(z)): 785 N/m²
OBC. ZMIENNE NA PASIE DOLNYM: 400
OBC. STAŁE NA DACHU: 400
OBC. STAŁE NA SUFICIE: 400
POZOSTAŁE OBCIĄŻENIA DOSTĘPNE SĄ NA WYDRUKACH OBLICZEŃ
DODANO CIĘŻAR WŁASNY

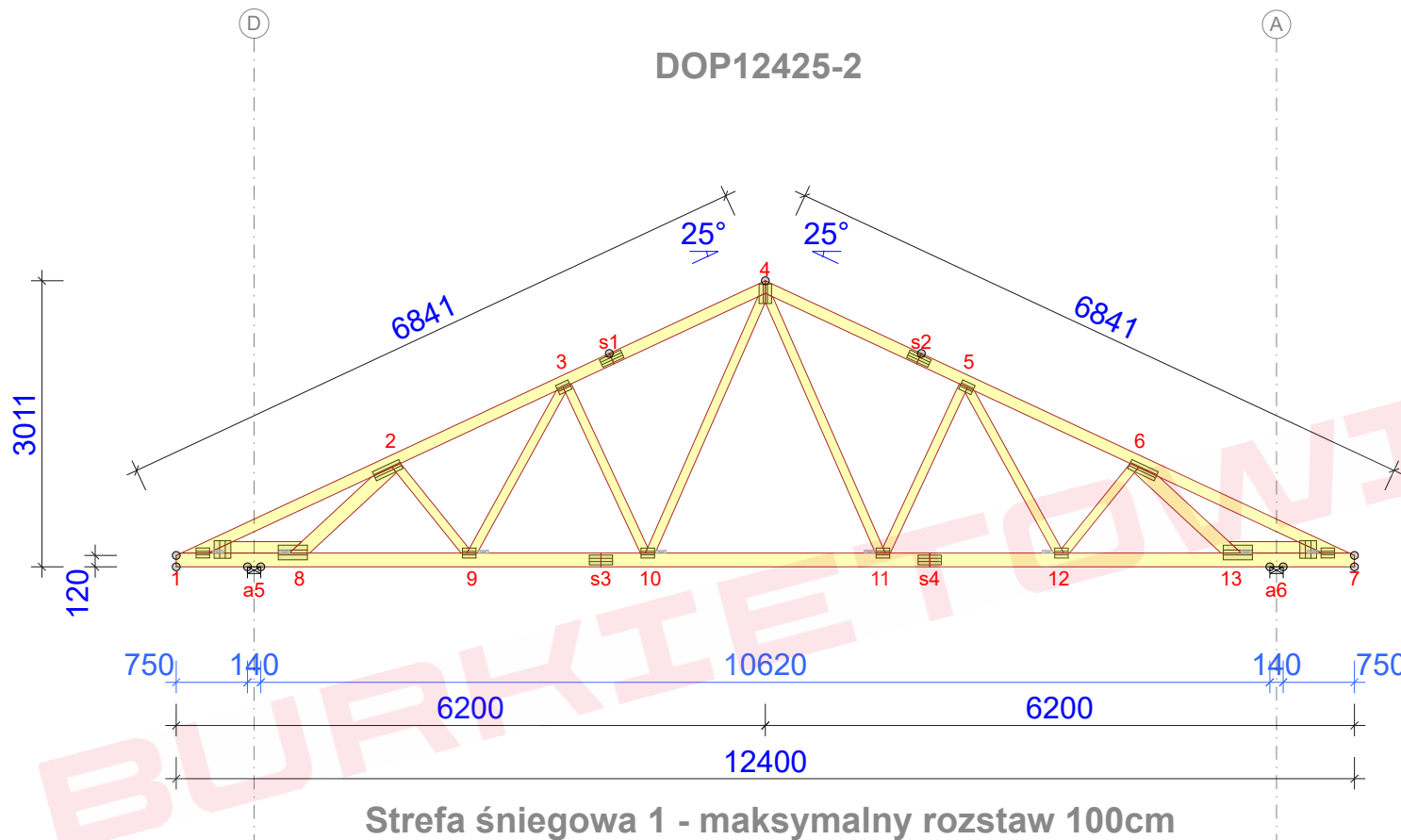
REAKCJE PODPOROWE (N) (SGN)

WĘZEL nr	KIER.	KO S/D MAX	KO S MAX	KO K MAX	KO K MIN	KO CH MAX	P-SZER mm
a5	POZ.	0	0	-2855	-	0	
a5	PION.	8330	14715	15550	1023	10257	90
a6	PION.	8330	14715	15550	1023	10257	90

MAX UGIĘCIE (mm) (SGU)

WĘZEL nr	PION.	POZ.	KO NR
10-11	12,3	1,3	1002:2 (Wfin)
s1-4	9,4	2,8	1002:2 (Wfin)
s1	8,7	2,9	1002:2 (Wfin)

UGIĘCIA W INNYCH PUNKTACH - ZOBACZ WYDRUKI OBLICZEŃ



Strefa śniegowa 1 - maksymalny rozstaw 100cm

TARCICA				
WIAZAR-OD - DO	GRUBOŚĆ 45 mm WYSOKOŚĆ mm	KLASA	STĘŻENIE mm/szt.	CSI %
1-4	120	C24	500	69
4-7	120	C24	500	69
1-7	145	C24	W węzłach	78
1-8	120	C24	983	73
7-13	120	C24	983	73
2-8	145	C24	Brak	50
2-9	95	C24	Brak	7
3-9	95	C24	Brak	5
3-10	95	C24	Brak	46
4-10	95	C24	Brak	20
4-11	95	C24	Brak	20
5-11	95	C24	Brak	46
5-12	95	C24	Brak	5
6-12	95	C24	Brak	7
6-13	145	C24	Brak	50

ŁĄCZNIKI - BEZ ZŁ. NA DŁUG.				
WĘZEL nr	PLYTKA TYP	SZER. mm	DŁUG. mm	CSI %
1:1	GNA20	105	143	50
1:2	T150	176	185	42
2	GNA20	105	307	39
3	GNA20	105	143	44
4	GNA20	132	205	75
5	GNA20	105	143	44
6	GNA20	105	307	39
7:1	GNA20	105	143	50
7:2	T150	176	185	42
8	GNA20	154	307	72
9	GNA20	105	143	47
10	GNA20	105	143	67
11	GNA20	105	143	67
12	GNA20	105	143	47
13	GNA20	154	307	72

TOLERANCJA POŁOŻENIA ŁĄCZNIKA: 5 mm

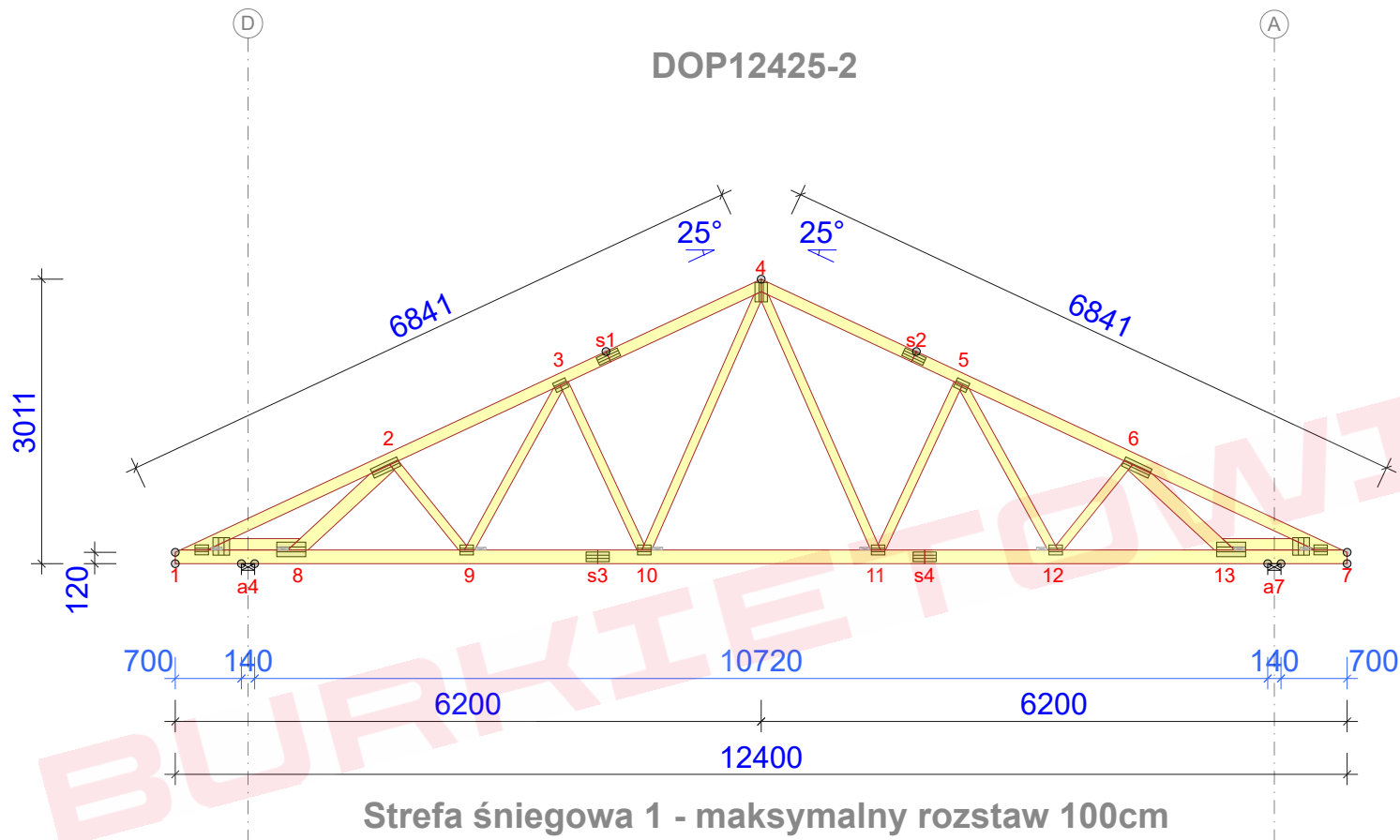
ŁĄCZNIKI - ZŁ. NA DŁUG.				
WĘZEL nr	PLYTKA TYP	SZER. mm	DŁUG. mm	CSI %
s1	T150	88	245	47
s2	T150	88	245	47
s3	T150	102	245	57
s4	T150	102	245	55

© Rysunek jest chroniony prawem autorskim i nie może być kopiowany, rozprowadzany lub wykorzystywany w inny sposób bez zgody autora.

	NAZWA OBIEKTU	
	ADRES OBIEKTU	
TYTUŁ RYSUNKU	Wiązar DOP12425	
PROJEKTOWAŁ		SKALA: 1:75
OPRACOWAŁ		DATA: 2023-03-24
SPRAWDZIŁ		NR RYS:

DOP12425 - 1szt.
DOP12425I

STĘŻENIA ZGODNIE Z TABELĄ TARCICY A STABILNOŚĆ CAŁEJ KONSTRUKCJI POWINNA BYĆ ZAPROJEKTOWANA OSOBNO



WYTYCZNE OGÓLNE

KONSTRUKCJA ZOSTAŁA OBLICZONA PRZY UŻYCIU PROGRAMU KOMPUTEROWEGO "MITEK PAMIR", Grupa Burkietowicz lic. 15 - LICENSE: 4734 NORMA DO PROJEKTU: PN-EN 1995-1-1:2010 + NA PEŁNE REZULTATY OBLICZEŃ DOSTĘPNE NA WYDR. OBLICZEŃ

USTAWIENIA OGÓLNE

GRUBOŚĆ TARCICY (mm): 45
CIĘŻAR WIAZARA (kg/warstwę): 127
ROZSTAW WIAZARÓW (mm): 1000
WSPÓŁCZYNNIK REDYSTRYBUCJI OBCIĄŻEŃ: 1
KLASA KONSEKWENCJI: CC2
KLASA UŻYTKOWANIA: 2 = 65% <= WW < 85%
ZAKŁAD ZOSTAŁ SKONTROLOWANY PRZEZ :
TECHNICKY A ZKUSEBNI USTAV STAVEBNÍ PRAHA s.p.
CERTYFIKAT PRODUKTU: 1020 - CPR - 1020-CPR-070037637
STĘŻENIA: ZOBACZ TABELĘ TARCICY

OBCIĄŻENIA (N/m²)

STREFA ŚNIEGOWA: 1
OBC. ŚNIEGIEM (Sk, 161 m n.p.m.): 700 N/m²
OBC. WIATREM (qp(z)): 785 N/m²
OBC. ZMIENNE NA PASIE DOLNYM: 400
OBC. STAŁE NA DACHU: 400
OBC. STAŁE NA SUFICIE: 400
POZOSTAŁE OBCIĄŻENIA DOSTĘPNE SĄ NA WYDRUKACH OBLICZEŃ
DODANO CIĘŻAR WŁASNY

REAKCJE PODPOROWE (N) (SGN)

WEZŁ nr	KIER.	KO S/D MAX	KO S MAX	KO K MAX	KO K MIN	KO CH MAX	P-SZER mm
a4	POZ.	0	0	-2855	-	0	
a4	PION.	8330	14715	15575	976	10257	90
a7	PION.	8330	14715	15575	976	10257	90

MAX UGIĘCIE (mm) (SGU)

WEZŁ nr	PION.	POZ.	KO NR
10-11	12,6	1,3	1002:2 (Wfin)
s2-4	9,7	-0,2	1002:2 (Wfin)
s1	9,1	3	1002:2 (Wfin)

UGIĘCIA W INNYCH PUNKTACH - ZOBACZ WYDRUKI OBLICZEŃ

TARCICA				
WIAZAR-OD - DO	GRUBOŚĆ 45 mm WYSOKOŚĆ mm	KLASA	STĘŻENIE mm/szt.	CSI %
1-4	120	C24	500	70
4-7	120	C24	500	70
1-7	145	C24	W węzłach	73
1-8	120	C24	983	66
7-13	120	C24	983	66
2-8	145	C24	Brak	46
2-9	95	C24	Brak	6
3-9	95	C24	Brak	5
3-10	95	C24	Brak	47
4-10	95	C24	Brak	20
4-11	95	C24	Brak	20
5-11	95	C24	Brak	47
5-12	95	C24	Brak	5
6-12	95	C24	Brak	6
6-13	145	C24	Brak	46

ŁĄCZNIKI - BEZ ZŁ. NA DŁUG.				
WEZŁ nr	PLYTKA TYP	SZER. mm	DŁUG. mm	CSI %
1:1	GNA20	105	143	50
1:2	T150	176	185	49
2	GNA20	105	307	35
3	GNA20	105	143	44
4	GNA20	132	205	76
5	GNA20	105	143	44
6	GNA20	105	307	35
7:1	GNA20	105	143	50
7:2	T150	176	185	49
8	GNA20	154	307	64
9	GNA20	105	143	47
10	GNA20	105	143	69
11	GNA20	105	143	69
12	GNA20	105	143	47
13	GNA20	154	307	64

TOLERANCJA POŁOŻENIA ŁĄCZNIKA: 5 mm

ŁĄCZNIKI - ZŁ. NA DŁUG.				
WEZŁ nr	PLYTKA TYP	SZER. mm	DŁUG. mm	CSI %
s1	T150	88	245	48
s2	T150	88	245	48
s3	T150	102	245	58
s4	T150	102	245	56

© Rysunek jest chroniony prawem autorskim i nie może być kopiowany, rozprowadzany lub wykorzystywany w inny sposób bez zgody autora.

	NAZWA OBIEKTU	
	ADRES OBIEKTU	
TYTUŁ RYSUNKU	Wiązar DOP12425	
PROJEKTOWAŁ		SKALA: 1:75
OPRACOWAŁ		DATA: 2023-03-24
SPRAWDZIŁ		NR RYS:

DOP12425 - 1szt.
DOP12425m

STĘŻENIA ZGODNIE Z TABELĄ TARCICY A STABILNOŚĆ CAŁEJ KONSTRUKCJI POWINNA BYĆ ZAPROJEKTOWANA OSOBNO

WYTYCZNE OGÓLNE

KONSTRUKCJA ZOSTAŁA OBLICZONA PRZY UŻYCIU PROGRAMU KOMPUTEROWEGO "MITEK PAMIR",
Grupa Burkietowicz lic. 15 - LICENSE: 4734
NORMA DO PROJEKTU: PN-EN 1995-1-1:2010 + NA
PEŁNE REZULTATY OBLICZEŃ DOSTĘPNE NA WYDR.
OBLICZEŃ

USTAWIENIA OGÓLNE

GRUBOŚĆ TARCICY (mm): 45
CIĘŻAR WIAZARA (kg/warstwę): 127
ROZSTAW WIAZARÓW (mm): 1000
WSPÓŁCZYNNIK REDYSTRYBUCJI OBCIĄŻEŃ: 1
KLASA KONSEKWENCJI: CC2
KLASA UŻYTKOWANIA: 2 = 65% <= WW < 85%
ZAKŁAD ZOSTAŁ SKONTROLOWANY PRZEZ :
TECHNICKY A ZKUSEBNI USTAV STAVEBNÍ PRAHA s.p.
CERTYFIKAT PRODUKTU: 1020 - CPR - 1020-CPR-070037637
STĘŻENIA: ZOBACZ TABELĘ TARCICY

OBCIĄŻENIA (N/m²)

STREFA ŚNIEGOWA: 1
OBC. ŚNIEGIEM (Sk, 161 m n.p.m.): 700 N/m²
OBC. WIATREM (qp(z)): 785 N/m²
OBC. ZMIENNE NA PASIE DOLNYM: 400
OBC. STAŁE NA DACHU: 400
OBC. STAŁE NA SUFICIE: 400
POZOSTAŁE OBCIĄŻENIA DOSTĘPNE SĄ NA WYDRUKACH OBLICZEŃ
DODANO CIĘŻAR WŁASNY

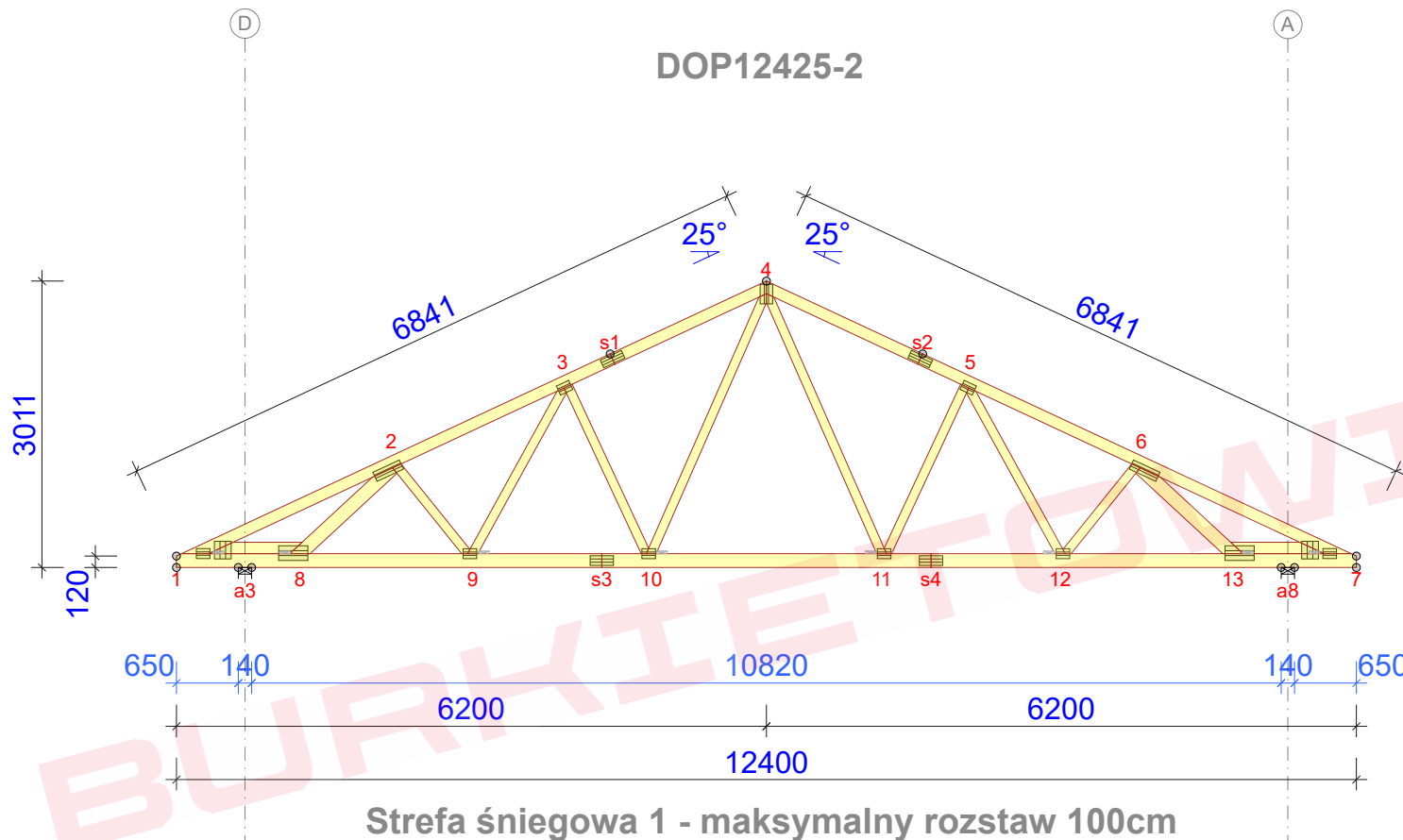
REAKCJE PODPOROWE (N) (SGN)

WĘZEL nr	KIER.	KO S/D MAX	KO S MAX	KO K MAX	KO K MIN	KO CH MAX	P-SZER mm
a3	POZ.	0	0	-2855	-	0	
a3	PION.	8330	14715	15601	929	10257	90
a8	PION.	8330	14715	15601	929	10257	90

MAX UGIĘCIE (mm) (SGU)

WĘZEL nr	PION.	POZ.	KO NR
10-11	13	1,4	1002:2 (Wfin)
s2-4	10,1	-0,2	1002:2 (Wfin)
s1	9,4	3,1	1002:2 (Wfin)

UGIĘCIA W INNYCH PUNKTACH - ZOBACZ WYDRUKI OBLICZEŃ



Strefa śniegowa 1 - maksymalny rozstaw 100cm

TARCICA				
WIAZAR-OD - DO	GRUBOŚĆ 45 mm WYSOKOŚĆ mm	KLASA	STĘŻENIE mm/szt.	CSI %
1-4	120	C24	500	71
4-7	120	C24	500	71
1-7	145	C24	W węzłach	69
1-8	120	C24	983	59
7-13	120	C24	983	59
2-8	145	C24	Brak	42
2-9	95	C24	Brak	5
3-9	95	C24	Brak	5
3-10	95	C24	Brak	49
4-10	95	C24	Brak	21
4-11	95	C24	Brak	21
5-11	95	C24	Brak	49
5-12	95	C24	Brak	5
6-12	95	C24	Brak	5
6-13	145	C24	Brak	42

ŁĄCZNIKI - BEZ ZŁ. NA DŁUG.				
WĘZEL nr	PLYTKA TYP	SZER. mm	DŁUG. mm	CSI %
1:1	GNA20	105	143	50
1:2	T150	176	185	55
2	GNA20	105	307	32
3	GNA20	105	143	44
4	GNA20	132	205	77
5	GNA20	105	143	44
6	GNA20	105	307	32
7:1	GNA20	105	143	50
7:2	T150	176	185	55
8	GNA20	154	307	62
9	GNA20	105	143	47
10	GNA20	105	143	70
11	GNA20	105	143	70
12	GNA20	105	143	47
13	GNA20	154	307	62

TOLERANCJA POŁOŻENIA ŁĄCZNIKA: 5 mm

ŁĄCZNIKI - ZŁ. NA DŁUG.				
WĘZEL nr	PLYTKA TYP	SZER. mm	DŁUG. mm	CSI %
s1	T150	88	245	49
s2	T150	88	245	49
s3	T150	102	245	59
s4	T150	102	245	57

© Rysunek jest chroniony prawem autorskim i nie może być kopiowany, rozprowadzany lub wykorzystywany w inny sposób bez zgody autora.

	NAZWA OBIEKTU	
	ADRES OBIEKTU	
TYTUŁ RYSUNKU	Wiazar DOP12425	
PROJEKTOWAŁ		SKALA: 1:75
OPRACOWAŁ		DATA: 2023-03-24
SPRAWDZIŁ		NR RYS:

WYTYCZNE OGÓLNE

KONSTRUKCJA ZOSTAŁA OBLICZONA PRZY UŻYCIU PROGRAMU KOMPUTEROWEGO "MITEK PAMIR",
Grupa Burkietowicz lic. 15 - LICENSE: 4734
NORMA DO PROJEKTU: PN-EN 1995-1-1:2010 + NA
PEŁNE REZULTATY OBLICZEŃ DOSTĘPNE NA WYDR.
OBLICZEN

USTAWIENIA OGÓLNE

GRUBOŚĆ TARCICY (mm): 45
CIĘŻAR WIAZARA (kg/warstwę): 127
ROZSTAW WIAZARÓW (mm): 1000
WSPÓŁCZYNNIK REDYSTRYBUCJI OBCIĄŻEŃ: 1
KLASA KONSEKWENCJI: CC2
KLASA UŻYTKOWANIA: 2 = 65% <= WW < 85%
ZAKŁAD ZOSTAŁ SKONTROLOWANY PRZEZ :
TECHNICKY A ZKUSEBNI USTAV STAVEBNÍ PRAHA s.p.
CERTYFIKAT PRODUKTU: 1020 - CPR - 1020-CPR-070037637
STĘŻENIA: ZOBACZ TABELĘ TARCICY

OBCIĄŻENIA (N/m²)

STREFA ŚNIEGOWA: 1
OBC. ŚNIEGIEM (Sk, 161 m n.p.m.): 700 N/m²
OBC. WIATREM (qp(z)): 785 N/m²
OBC. ZMIENNE NA PASIE DOLNYM: 400
OBC. STAŁE NA DACHU: 400
OBC. STAŁE NA SUFICIE: 400
POZOSTAŁE OBCIĄŻENIA DOSTĘPNE SĄ NA WYDRUKACH OBLICZEN
DODANO CIĘŻAR WŁASNY

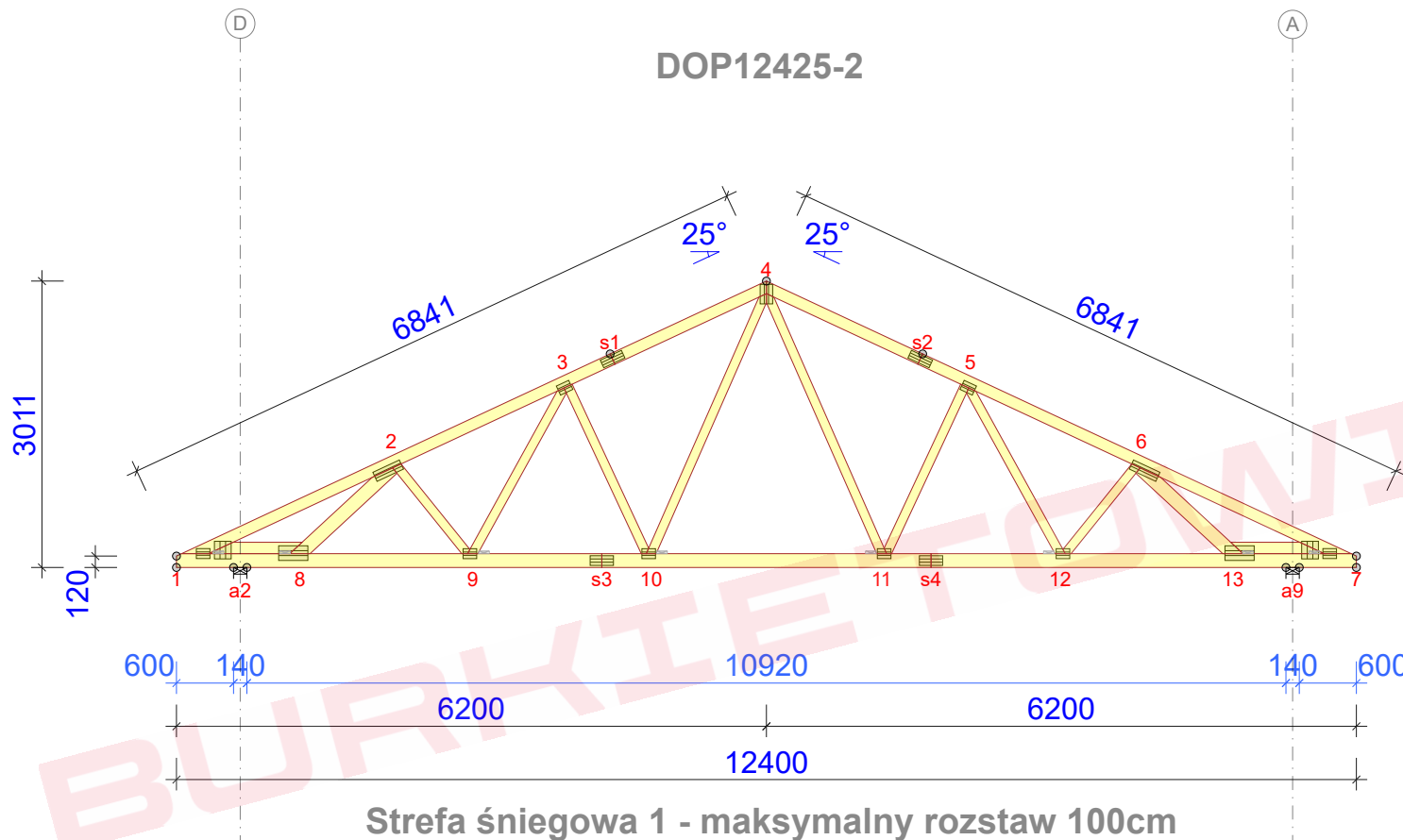
REAKCJE PODPOROWE (N) (SGN)

WĘZEL nr	KIER.	KO S/D MAX	KO S MAX	KO K MAX	KO K MIN	KO CH MAX	P-SZER mm
a2	POZ.	0	0	-2855	-	0	
a2	PION.	8330	14715	15626	882	10257	90
a9	PION.	8330	14715	15626	882	10257	90

MAX UGIĘCIE (mm) (SGU)

WĘZEL nr	PION.	POZ.	KO NR
10-11	13,4	1,4	1002:2 (Wfin)
s2-4	10,4	-0,2	1002:2 (Wfin)
s1	9,8	3,1	1002:2 (Wfin)

UGIĘCIA W INNYCH PUNKTACH - ZOBACZ WYDRUKI OBLICZEN



TARCICA				
WIAZAR-OD - DO	GRUBOŚĆ 45 mm WYSOKOŚĆ mm	KLASA	STĘŻENIE mm/szt.	CSI %
1-4	120	C24	500	72
4-7	120	C24	500	72
1-7	145	C24	W węzłach	65
1-8	120	C24	983	54
7-13	120	C24	983	54
2-8	145	C24	Brak	38
2-9	95	C24	Brak	4
3-9	95	C24	Brak	6
3-10	95	C24	Brak	51
4-10	95	C24	Brak	21
4-11	95	C24	Brak	21
5-11	95	C24	Brak	51
5-12	95	C24	Brak	6
6-12	95	C24	Brak	4
6-13	145	C24	Brak	38

ŁĄCZNIKI - BEZ ZŁ. NA DŁUG.				
WĘZEL nr	PLYTKA TYP	SZER. mm	DŁUG. mm	CSI %
1:1	GNA20	105	143	50
1:2	T150	176	185	62
2	GNA20	105	307	32
3	GNA20	105	143	44
4	GNA20	132	205	78
5	GNA20	105	143	44
6	GNA20	105	307	32
7:1	GNA20	105	143	50
7:2	T150	176	185	62
8	GNA20	154	307	60
9	GNA20	105	143	47
10	GNA20	105	143	71
11	GNA20	105	143	71
12	GNA20	105	143	47
13	GNA20	154	307	60

TOLERANCJA POŁOŻENIA ŁĄCZNIKA: 5 mm

ŁĄCZNIKI - ZŁ. NA DŁUG.				
WĘZEL nr	PLYTKA TYP	SZER. mm	DŁUG. mm	CSI %
s1	T150	88	245	50
s2	T150	88	245	50
s3	T150	102	245	61
s4	T150	102	245	59

© Rysunek jest chroniony prawem autorskim i nie może być kopiowany, rozprowadzany lub wykorzystywany w inny sposób bez zgody autora.

	NAZWA OBIEKTU		
	ADRES OBIEKTU		
TYTUŁ RYSUNKU	Wiązar DOP12425		
PROJEKTOWAŁ			SKALA: 1:75
OPRACOWAŁ			DATA: 2023-03-24
SPRAWDZIŁ			NR RYS:

DOP12425 - 1szt.
DOP12425o

STĘŻENIA ZGODNIE Z TABELĄ TARCICY A STABILNOŚĆ CAŁEJ KONSTRUKCJI POWINNA BYĆ ZAPROJEKTOWANA OSOBNO

WYTYCZNE OGÓLNE

KONSTRUKCJA ZOSTAŁA OBLICZONA PRZY UŻYCIU PROGRAMU KOMPUTEROWEGO "MITEK PAMIR",
Grupa Burkietowicz lic. 15 - LICENSE: 4734
NORMA DO PROJEKTU: PN-EN 1995-1-1:2010 + NA
PEŁNE REZULTATY OBLICZEŃ DOSTĘPNE NA WYDR.
OBLICZEŃ

USTAWIENIA OGÓLNE

GRUBOŚĆ TARCICY (mm): 45
CIĘŻAR WIAZARA (kg/warstwę): 127
ROZSTAW WIAZARÓW (mm): 1000
WSPÓŁCZYNNIK REDYSTRYBUCJI OBCIĄŻEŃ: 1
KLASA KONSEKWENCJI: CC2
KLASA UŻYTKOWANIA: 2 = 65% <= WW < 85%
ZAKŁAD ZOSTAŁ SKONTROLOWANY PRZEZ :
TECHNICKY A ZKUSEBNI USTAW STAVEBNI PRAHA s.p.
CERTYFIKAT PRODUKTU: 1020 - CPR - 1020-CPR-070037637
STĘŻENIA: ZOBACZ TABELĘ TARCICY

OBCIĄŻENIA (N/m²)

STREFA ŚNIEGOWA: 1
OBC. ŚNIEGIEM (Sk, 161 m n.p.m.): 700 N/m²
OBC. WIATREM (qp(z)): 785 N/m²
OBC. ZMIENNE NA PASIE DOLNYM: 400
OBC. STAŁE NA DACHU: 400
OBC. STAŁE NA SUFICIE: 400
POZOSTAŁE OBCIĄŻENIA DOSTĘPNE SĄ NA WYDRUKACH OBLICZEŃ
DODANO CIĘŻAR WŁASNY

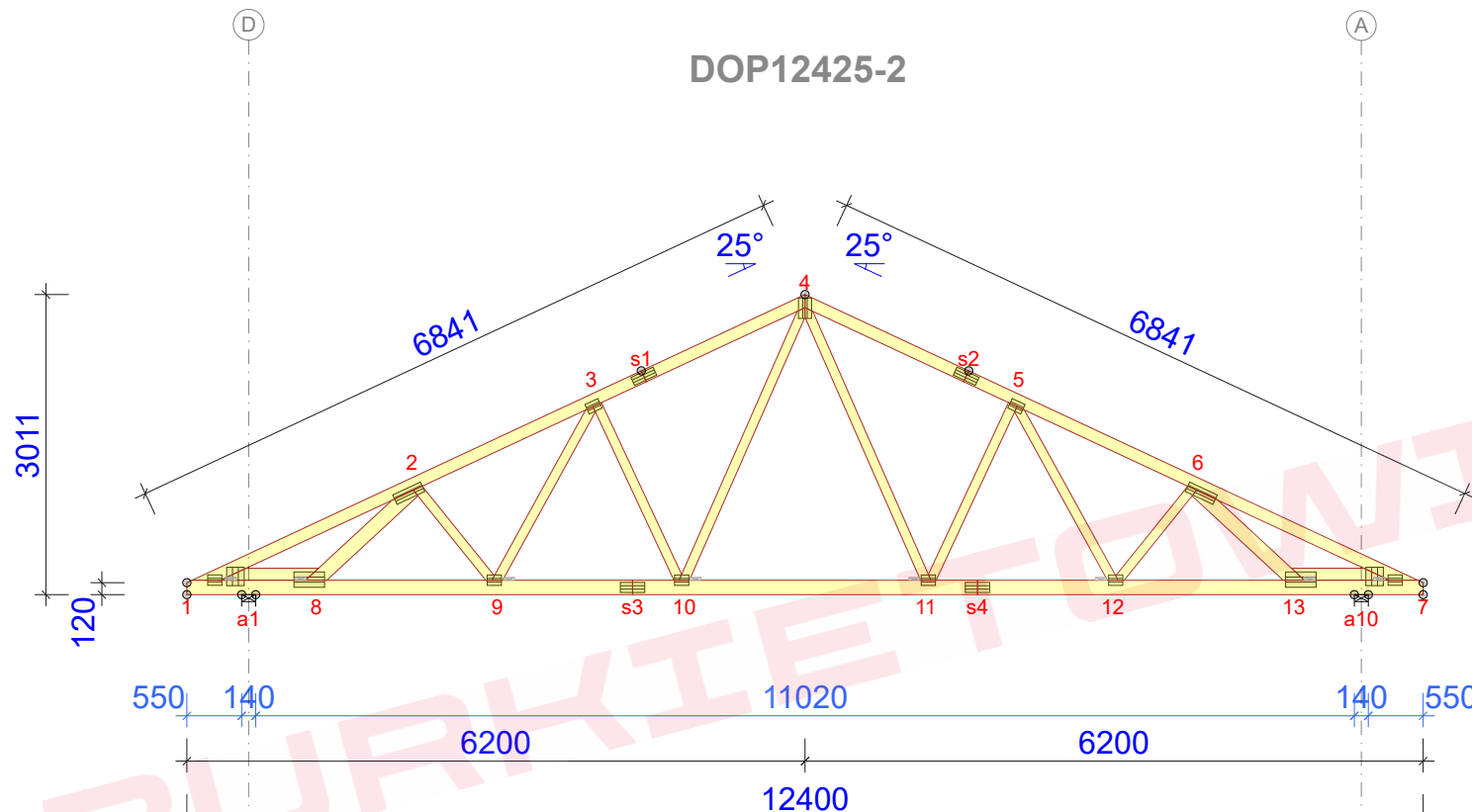
REAKCJE PODPOROWE (N) (SGN)

WĘZEL nr	KIER.	KO S/D MAX	KO S MAX	KO K MAX	KO K MIN	KO CH MAX	P-SZER mm
a1	POZ.	0	0	-2855	-	0	
a1	PION.	8330	14715	15651	835	10257	90
a10	PION.	8330	14715	15651	835	10257	90

MAX UGIĘCIE (mm) (SGU)

WĘZEL nr	PION.	POZ.	KO NR
10-11	13,7	1,5	1002:2 (Wfin)
s2-4	10,7	-0,1	1002:2 (Wfin)
s1	10,1	3,2	1002:2 (Wfin)

UGIĘCIA W INNYCH PUNKTACH - ZOBACZ WYDRUKI OBLICZEŃ



Strefa śniegowa 1 - maksymalny rozstaw 100cm

TARCICA				
WIAZAR-OD - DO	GRUBOŚĆ 45 mm WYSOKOŚĆ mm	KLASA	STĘŻENIE mm/szt.	CSI %
1-4	120	C24	500	73
4-7	120	C24	500	73
1-7	145	C24	W węzłach	64
1-8	120	C24	983	51
7-13	120	C24	983	51
2-8	145	C24	Brak	34
2-9	95	C24	Brak	4
3-9	95	C24	Brak	6
3-10	95	C24	Brak	52
4-10	95	C24	Brak	21
4-11	95	C24	Brak	21
5-11	95	C24	Brak	52
5-12	95	C24	Brak	7
6-12	95	C24	Brak	4
6-13	145	C24	Brak	34

ŁĄCZNIKI - BEZ ZŁ. NA DŁUG.				
WĘZEL nr	PLYTKA TYP	SZER. mm	DŁUG. mm	CSI %
1:1	GNA20	105	143	50
1:2	T150	176	185	69
2	GNA20	105	307	32
3	GNA20	105	143	44
4	GNA20	132	205	79
5	GNA20	105	143	44
6	GNA20	105	307	32
7:1	GNA20	105	143	50
7:2	T150	176	185	69
8	GNA20	154	307	58
9	GNA20	105	143	47
10	GNA20	105	143	73
11	GNA20	105	143	73
12	GNA20	105	143	47
13	GNA20	154	307	58

TOLERANCJA POŁOŻENIA ŁĄCZNIKA: 5 mm

ŁĄCZNIKI - ZŁ. NA DŁUG.				
WĘZEL nr	PLYTKA TYP	SZER. mm	DŁUG. mm	CSI %
s1	T150	88	245	51
s2	T150	88	245	51
s3	T150	102	245	62
s4	T150	102	245	60

© Rysunek jest chroniony prawem autorskim i nie może być kopiowany, rozprowadzany lub wykorzystywany w inny sposób bez zgody autora.

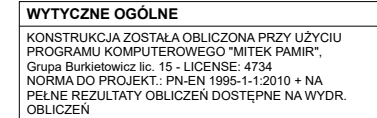
TYTUŁ RYSUNKU	Wiązar DOP12425	
PROJEKTOWAŁ		SKALA: 1:75
OPRACOWAŁ		DATA: 2023-03-24
SPRAWDZIŁ		NR RYS: 1

WERSJA: 2023.1c (3ef9445)

CZAS: 12:26

Plik: Pxxx

STEŻENIA ZGODNIE Z TABELĄ TARCICY A STABILNOŚĆ CAŁEJ KONSTRUKCJI POWINNA BYĆ ZAPROJEKTOWANA OSOBNO



USTAWIENIA OGÓLNE

GRUBOŚĆ TARCICY (mm):	42
CIEŻAR WIAZARA (kg/warstwę):	1000
ROZSTAW WIAZARÓW (mm):	1000
WSPÓŁCZYNNIK REDYSTRYBUCJI OBCIĄŻEN:	
KLASA KONSEKWENCJI:	CC:
KLASA UŻYTKOWANIA:	2 = 65% <= WW < 85%
ZAKŁAD ZOSTAŁ SKONTROLOWANY PRZEZ:	
TECHNICZĄ A KSEBENI USTAW STAVEBNI PRAHA s.p.	
CERTYFIKAT PRODUKTU: 1020 - CPR - 1020-CPR-070037637	
STĘŻENIA: ZOBACZ TABELĘ TARCICY	

OBCIĄŻENIA (N/m²)

STREFA ŚNIEGOWA:	
OBC. ŚNIEGIEM (Sk, 161 m n.p.m.):	700 N/m
OBC. WIATREM (qp(z)):	785 N/m
OBC. ZMIENNE NA PASIE DOLNYM:	400
OBC. STAŁE NA DACHU:	400
OBC. STAŁE NA SUFICIE:	400
POZOSTAŁE OBciążENIA DOSTĘPNE SA NA WYDRUKACH OBLICZEN	
DODANO CIĘŻAR WŁASNY	

REAKCJE PODPOROWE (N) (SGN)

WEZEŁ nr	KIER.	KO S/D MAX	KO Ś MAX	KO K MAX	KO K MIN	KO CH MAX	P-SZER mm
1	POZ.	0	0	-2855	-	0	
1	PION.	8330	14715	15676	788	10257	90
7	PION.	8330	14715	15676	788	10257	90

MAX UGIĘCIE (mm) (SGU)

WEZŁ nr	PION.	POZ.	KO NR
10-11	14,2	1,6	1002:2 (Wfin)
s1-4	11,2	3,2	1002:2 (Wfin)
s1	10,6	3,3	1002:2 (Wfin)

UGIECIA W INNYCH PUNKTACH - ZOBACZ WYDRUKI ORAZ IZCEN

ŁĄCZNIKI - BEZ ZŁ. NA DŁUG.				
WĘZŁ nr	PLYTKA TYP	SZER. mm	DŁUG. mm	CSI %
1:1	GNA20	105	143	50
1:2	T150	176	185	77
2	GNA20	105	307	32
3	GNA20	105	143	44
4	GNA20	132	205	80
5	GNA20	105	143	44
6	GNA20	105	307	32
7:1	GNA20	105	143	50
7:2	T150	176	185	77
8	GNA20	154	307	54
9	GNA20	105	143	47
10	GNA20	105	143	74
11	GNA20	105	143	74
12	GNA20	105	143	47
13	GNA20	154	307	54

TOLERANCJA POŁOŻENIA ŁACZNIKA: 5 mm

ŁĄCZNIKI - ZŁ. NA DŁUG.				
WĘZŁ nr	PLYTKA TYP	SZER. mm	DŁUG. mm	CSI %
s1	T150	88	245	51
s2	T150	88	245	51
s3	T150	102	245	63
s4	T150	102	245	61

© Rysunek jest chroniony prawem autorskim i nie może być kopiowany, rozprowadzany lub wykorzystywany w inny sposób bez zgody autora.

	NAZWA OBIEKTU	
	ADRES OBIEKTU	
TYTUŁ RYSUNKU	Wiązar DOP12425	
PROJEKTOWAŁ		SKALA: 1:75
OPRACOWAŁ		DATA: 2023-03-24
SPRAWDZIŁ		NR RYS:

DOP12425 - 1szt.
DOP12425q

STĘŻENIA ZGODNIE Z TABELĄ TARCICY A STABILNOŚĆ CAŁEJ KONSTRUKCJI POWINNA BYĆ ZAPROJEKTOWANA OSOBNO

WYTYCZNE OGÓLNE

KONSTRUKCJA ZOSTAŁA OBLICZONA PRZY UŻYCIU PROGRAMU KOMPUTEROWEGO "MITEK PAMIR",
Grupa Burkietowicz lic. 15 - LICENSE: 4734
NORMA DO PROJEKTU: PN-EN 1995-1-1:2010 + NA
PEŁNE REZULTATY OBLICZEŃ DOSTĘPNE NA WYDR.
OBLICZEN

USTAWIENIA OGÓLNE

GRUBOŚĆ TARCICY (mm): 45
CIĘŻAR WIAZARA (kg/warstwę): 127
ROZSTAW WIAZARÓW (mm): 1000
WSPÓŁCZYNNIK REDYSTRYBUCJI OBCIĄŻEŃ: 1
KLASA KONSEKWENCJI: CC2
KLASA UŻYTKOWANIA: 2 = 65% <= WW < 85%
ZAKŁAD ZOSTAŁ SKONTROLOWANY PRZEZ :
TECHNICKY A ZKUSEBNI USTAV STAVEBNI PRAHA s.p.
CERTYFIKAT PRODUKTU: 1020 - CPR - 1020-CPR-070037637
STĘŻENIA: ZOBACZ TABELĘ TARCICY

OBCIĄŻENIA (N/m²)

STREFA ŚNIEGOWA: 1
OBC. ŚNIEGIEM (Sk, 161 m n.p.m.): 700 N/m²
OBC. WIATREM (qp(z)): 785 N/m²
OBC. ZMIENNE NA PASIE DOLNYM: 400
OBC. STAŁE NA DACHU: 400
OBC. STAŁE NA SUFICIE: 400
POZOSTAŁE OBCIĄŻENIA DOSTĘPNE SĄ NA WYDRUKACH OBLICZEN
DODANO CIĘŻAR WŁASNY

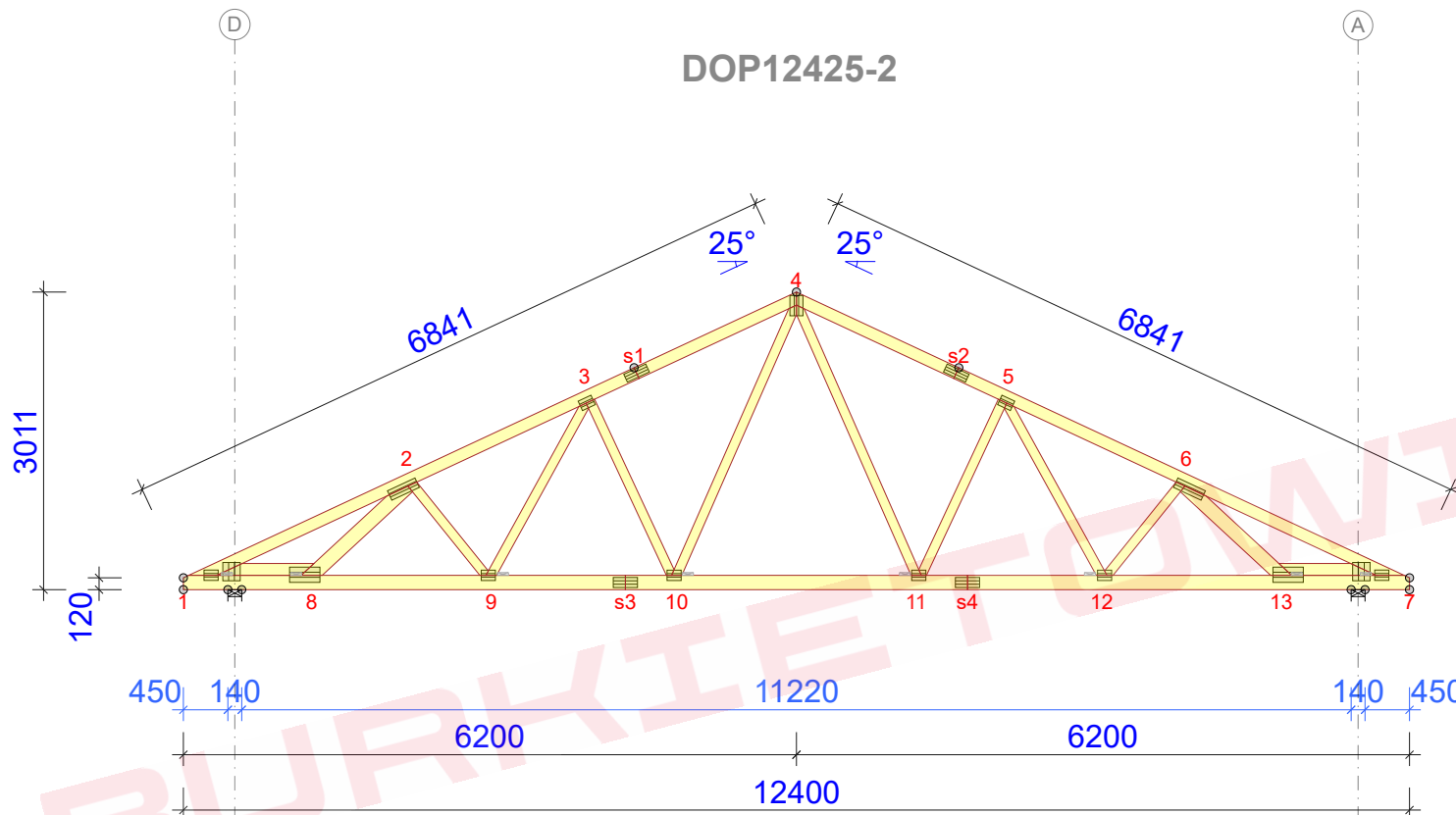
REAKCJE PODPOROWE (N) (SGN)

WĘZEL nr	KIER.	KO S/D MAX	KO S MAX	KO K MAX	KO K MIN	KO CH MAX	P-SZER mm
1	POZ.	0	0	-2855	-	0	
1	PION.	8330	14715	15700	740	10257	90
7	PION.	8330	14715	15700	740	10257	90

MAX UGIĘCIE (mm) (SGU)

WĘZEL nr	PION.	POZ.	KO NR
10-11	14,4	1,6	1002:2 (Wfin)
s1-4	11,4	3,3	1002:2 (Wfin)
s1	10,8	3,4	1002:2 (Wfin)

UGIĘCIA W INNYCH PUNKTACH - ZOBACZ WYDRUKI OBLICZEN



Strefa śniegowa 1 - maksymalny rozstaw 100cm

TARCICA				
WIAZAR-OD - DO	GRUBOŚĆ 45 mm WYSOKOŚĆ mm	KLASA	STĘŻENIE mm/szt.	CSI %
1-4	120	C24	500	77
4-7	120	C24	500	77
1-7	145	C24	W węzłach	65
1-8	120	C24	983	48
7-13	120	C24	983	48
2-8	145	C24	Brak	27
2-9	95	C24	Brak	7
3-9	95	C24	Brak	8
3-10	95	C24	Brak	56
4-10	95	C24	Brak	22
4-11	95	C24	Brak	22
5-11	95	C24	Brak	56
5-12	95	C24	Brak	8
6-12	95	C24	Brak	7
6-13	145	C24	Brak	27

ŁĄCZNIKI - BEZ ZŁ. NA DŁUG.				
WĘZEL nr	PLYTKA TYP	SZER. mm	DŁUG. mm	CSI %
1:1	GNA20	105	143	50
1:2	T150	176	185	82
2	GNA20	105	307	32
3	GNA20	105	143	44
4	GNA20	132	205	81
5	GNA20	105	143	44
6	GNA20	105	307	32
7:1	GNA20	105	143	50
7:2	T150	176	185	82
8	GNA20	154	307	51
9	GNA20	105	143	47
10	GNA20	105	143	76
11	GNA20	105	143	76
12	GNA20	105	143	47
13	GNA20	154	307	50

TOLERANCJA POŁOŻENIA ŁĄCZNIKA: 5 mm

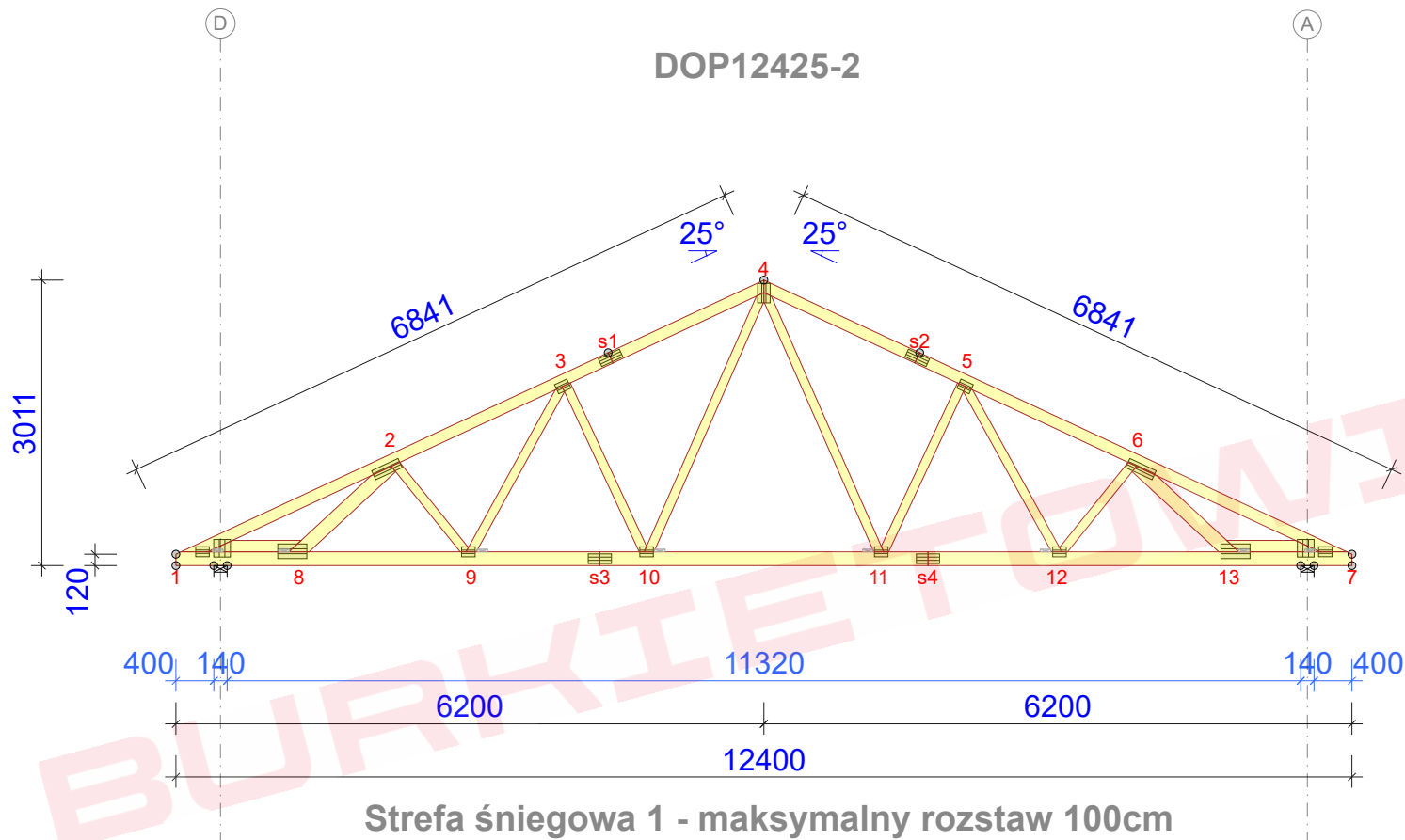
ŁĄCZNIKI - ZŁ. NA DŁUG.				
WĘZEL nr	PLYTKA TYP	SZER. mm	DŁUG. mm	CSI %
s1	T150	88	245	52
s2	T150	88	245	52
s3	T150	102	245	64
s4	T150	102	245	62

© Rysunek jest chroniony prawem autorskim i nie może być kopiowany, rozprowadzany lub wykorzystywany w inny sposób bez zgody autora.

	NAZWA OBIEKTU	
	ADRES OBIEKTU	
TYTUŁ RYSUNKU	Wiazar DOP12425	
PROJEKTOWAŁ		SKALA: 1:75
OPRACOWAŁ		DATA: 2023-03-24
SPRAWDZIŁ		NR RYS:

DOP12425 - 1szt.
DOP12425r

STĘŻENIA ZGODNIE Z TABELĄ TARCICY A STABILNOŚĆ CAŁEJ KONSTRUKCJI POWINNA BYĆ ZAPROJEKTOWANA OSOBNO



WYTYCZNE OGÓLNE

KONSTRUKCJA ZOSTAŁA OBLICZONA PRZY UŻYCIU PROGRAMU KOMPUTEROWEGO "MITEK PAMIR", Grupa Burkietowicz lic. 15 - LICENSE: 4734 NORMA DO PROJEKTU: PN-EN 1995-1-1:2010 + NA PEŁNE REZULTATY OBLICZEŃ DOSTĘPNE NA WYDR. OBLICZEŃ

USTAWIENIA OGÓLNE

GRUBOŚĆ TARCICY (mm): 45
CIĘŻAR WIAZARA (kg/warstwę): 127
ROZSTAW WIAZARÓW (mm): 1000
WSPÓŁCZYNNIK REDYSTRYBUCJI OBCIĄŻEŃ: 1
KLASA KONSEKWENCJI: CC2
KLASA UŻYTKOWANIA: 2 = 65% <= WW < 85%
ZAKŁAD ZOSTAŁ SKONTROLOWANY PRZEZ :
TECHNICKÝ A ZKUSEBNÍ ÚSTAV STAVEBNÍ PRAHA s.p.
CERTYFIKAT PRODUKTU: 1020 - CPR - 1020-CPR-070037637
STĘŻENIA: ZOBACZ TABELĘ TARCICY

OBCIĄŻENIA (N/m²)

STREFA ŚNIEGOWA: 1
OBC. ŚNIEGIEM (Sk, 161 m n.p.m.): 700 N/m²
OBC. WIATREM (qp(z)): 785 N/m²
OBC. ZMIENNE NA PASIE DOLNYM: 400
OBC. STAŁE NA DACHU: 400
OBC. STAŁE NA SUFICIE: 400
POZOSTAŁE OBCIĄŻENIA DOSTĘPNE SĄ NA WYDRUKACH OBLICZEŃ
DODANO CIĘŻAR WŁASNY

REAKCJE PODPOROWE (N) (SGN)

WĘZEL nr	KIER.	KO S/D MAX	KO S MAX	KO K MAX	KO K MIN	KO CH MAX	P-SZER mm
1	POZ.	0	0	-2855	-	0	
1	PION.	8330	14715	15725	693	10257	90
7	PION.	8330	14715	15725	693	10257	90

MAX UGIĘCIE (mm) (SGU)

WĘZEL nr	PION.	POZ.	KO NR
10-11	14,7	1,7	1002:2 (Wfin)
s1-4	11,7	3,3	1002:2 (Wfin)
s1	11,1	3,5	1002:2 (Wfin)

UGIĘCIA W INNYCH PUNKTACH - ZOBACZ WYDRUKI OBLICZEŃ

TARCICA				
WIAZAR-OD - DO	GRUBOŚĆ 45 mm WYSOKOŚĆ mm	KLASA	STĘŻENIE mm/szt.	CSI %
1-4	120	C24	500	80
4-7	120	C24	500	80
1-7	145	C24	W węzłach	65
1-8	120	C24	983	47
7-13	120	C24	983	47
2-8	145	C24	Brak	23
2-9	95	C24	Brak	8
3-9	95	C24	Brak	8
3-10	95	C24	Brak	57
4-10	95	C24	Brak	22
4-11	95	C24	Brak	22
5-11	95	C24	Brak	58
5-12	95	C24	Brak	8
6-12	95	C24	Brak	8
6-13	145	C24	Brak	23

ŁĄCZNIKI - BEZ ZŁ. NA DŁUG.				
WĘZEL nr	PLYTKA TYP	SZER. mm	DŁUG. mm	CSI %
1:1	GNA20	105	143	50
1:2	T150	176	185	85
2	GNA20	105	307	32
3	GNA20	105	143	44
4	GNA20	132	205	83
5	GNA20	105	143	44
6	GNA20	105	307	32
7:1	GNA20	105	143	50
7:2	T150	176	185	85
8	GNA20	154	307	46
9	GNA20	105	143	47
10	GNA20	105	143	77
11	GNA20	105	143	77
12	GNA20	105	143	47
13	GNA20	154	307	46

TOLERANCJA POŁOŻENIA ŁĄCZNIKA: 5 mm

ŁĄCZNIKI - ZŁ. NA DŁUG.				
WĘZEL nr	PLYTKA TYP	SZER. mm	DŁUG. mm	CSI %
s1	T150	88	245	53
s2	T150	88	245	53
s3	T150	102	245	65
s4	T150	102	245	63

© Rysunek jest chroniony prawem autorskim i nie może być kopiowany, rozprowadzany lub wykorzystywany w inny sposób bez zgody autora.

	NAZWA OBIEKTU	
	ADRES OBIEKTU	
TYTUŁ RYSUNKU	Wiązar DOP12425	
PROJEKTOWAŁ		SKALA: 1:75
OPRACOWAŁ		DATA: 2023-03-24
SPRAWDZIŁ		NR RYS:

DOP12425 - 1szt.
DOP12425s

STĘŻENIA ZGODNIE Z TABELĄ TARCICY A STABILNOŚĆ CAŁEJ KONSTRUKCJI POWINNA BYĆ ZAPROJEKTOWANA OSOBNO

WYTYCZNE OGÓLNE

KONSTRUKCJA ZOSTAŁA OBLICZONA PRZY UŻYCIU PROGRAMU KOMPUTEROWEGO "MITEK PAMIR",
Grupa Burkietowicz lic. 15 - LICENSE: 4734
NORMA DO PROJEKTU: PN-EN 1995-1-1:2010 + NA
PEŁNE REZULTATY OBLICZEŃ DOSTĘPNE NA WYDR.
OBLICZEŃ

USTAWIENIA OGÓLNE

GRUBOŚĆ TARCICY (mm): 45
CIĘŻAR WIAZARA (kg/warstwę): 127
ROZSTAW WIAZARÓW (mm): 1000
WSPÓŁCZYNNIK REDYSTRYBUCJI OBCIĄŻEŃ: 1
KLASA KONSEKWENCJI: CC2
KLASA UŻYTKOWANIA: 2 = 65% <= WW < 85%
ZAKŁAD ZOSTAŁ SKONTROLOWANY PRZEZ :
TECHNICKY A ZKUSEBNI USTAV STAVEBNÍ PRAHA s.p.
CERTYFIKAT PRODUKTU: 1020 - CPR - 1020-CPR-070037637
STĘŻENIA: ZOBACZ TABELĘ TARCICY

OBCIĄŻENIA (N/m²)

STREFA ŚNIEGOWA: 1
OBC. ŚNIEGIEM (Sk, 161 m n.p.m.): 700 N/m²
OBC. WIATREM (qp(z)): 785 N/m²
OBC. ZMIENNE NA PASIE DOLNYM: 400
OBC. STAŁE NA DACHU: 400
OBC. STAŁE NA SUFICIE: 400
POZOSTAŁE OBCIĄŻENIA DOSTĘPNE SĄ NA WYDRUKACH OBLICZEŃ
DODANO CIĘŻAR WŁASNY

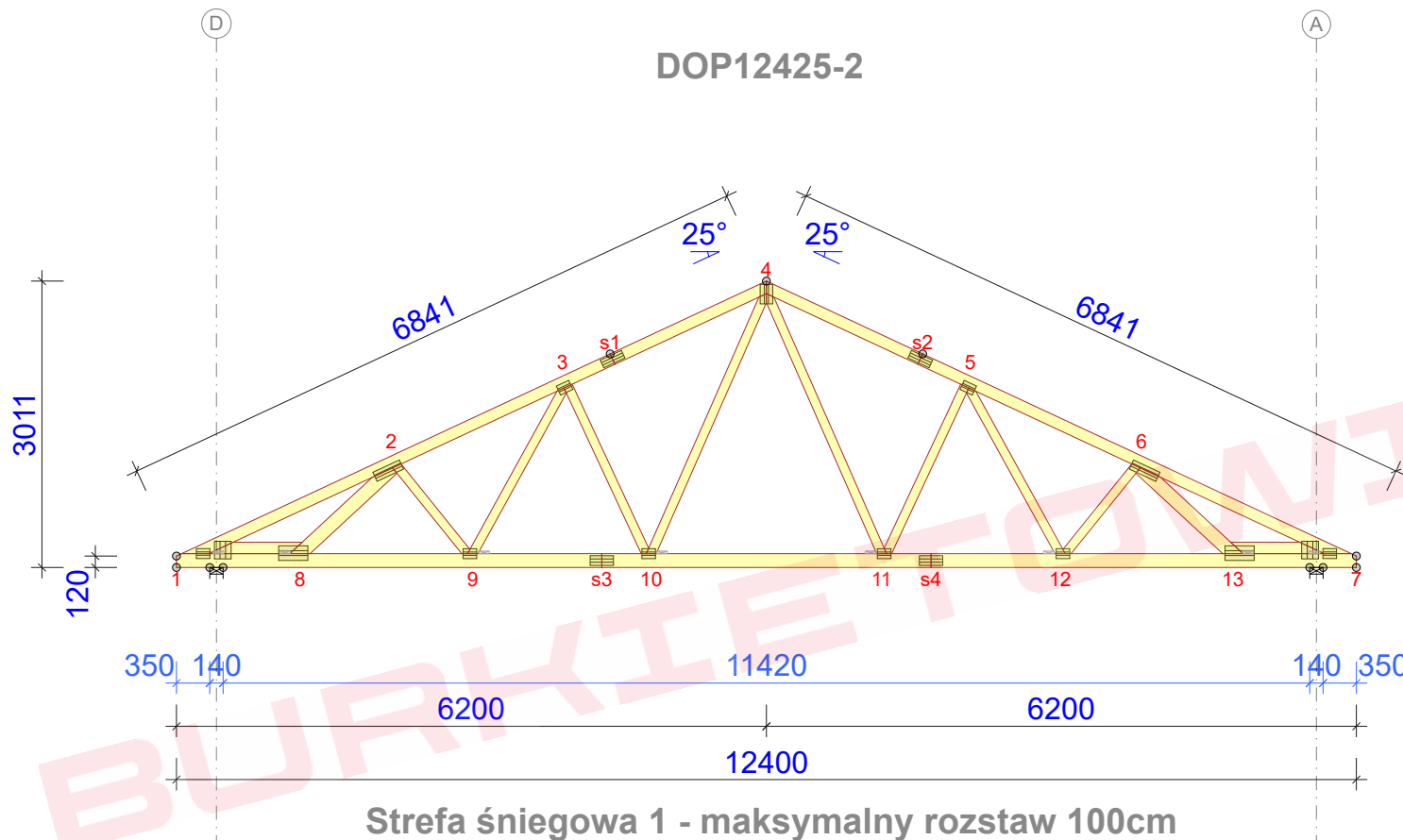
REAKCJE PODPOROWE (N) (SGN)

WĘZEL nr	KIER.	KO S/D MAX	KO S MAX	KO K MAX	KO K MIN	KO CH MAX	P-SZER mm
1	POZ.	0	0	-2855	-	0	
1	PION.	8330	14715	15749	646	10257	90
7	PION.	8330	14715	15749	646	10257	90

MAX UGIĘCIE (mm) (SGU)

WĘZEL nr	PION.	POZ.	KO NR
10-11	15,2	1,8	1002:2 (Wfin)
s1-4	12,2	3,4	1002:2 (Wfin)
7	-0,8	3,6	1002:2 (Wfin)

UGIĘCIA W INNYCH PUNKTACH - ZOBACZ WYDRUKI OBLICZEŃ



Strefa śniegowa 1 - maksymalny rozstaw 100cm

TARCICA				
WIAZAR-OD - DO	GRUBOŚĆ 45 mm WYSOKOŚĆ mm	KLASA	STĘŻENIE mm/szt.	CSI %
1-4	120	C24	500	81
4-7	120	C24	500	81
1-7	145	C24	W węzłach	65
1-8	120	C24	983	44
7-13	120	C24	983	44
2-8	145	C24	Brak	20
2-9	95	C24	Brak	9
3-9	95	C24	Brak	9
3-10	95	C24	Brak	59
4-10	95	C24	Brak	23
4-11	95	C24	Brak	23
5-11	95	C24	Brak	59
5-12	95	C24	Brak	9
6-12	95	C24	Brak	9
6-13	145	C24	Brak	20

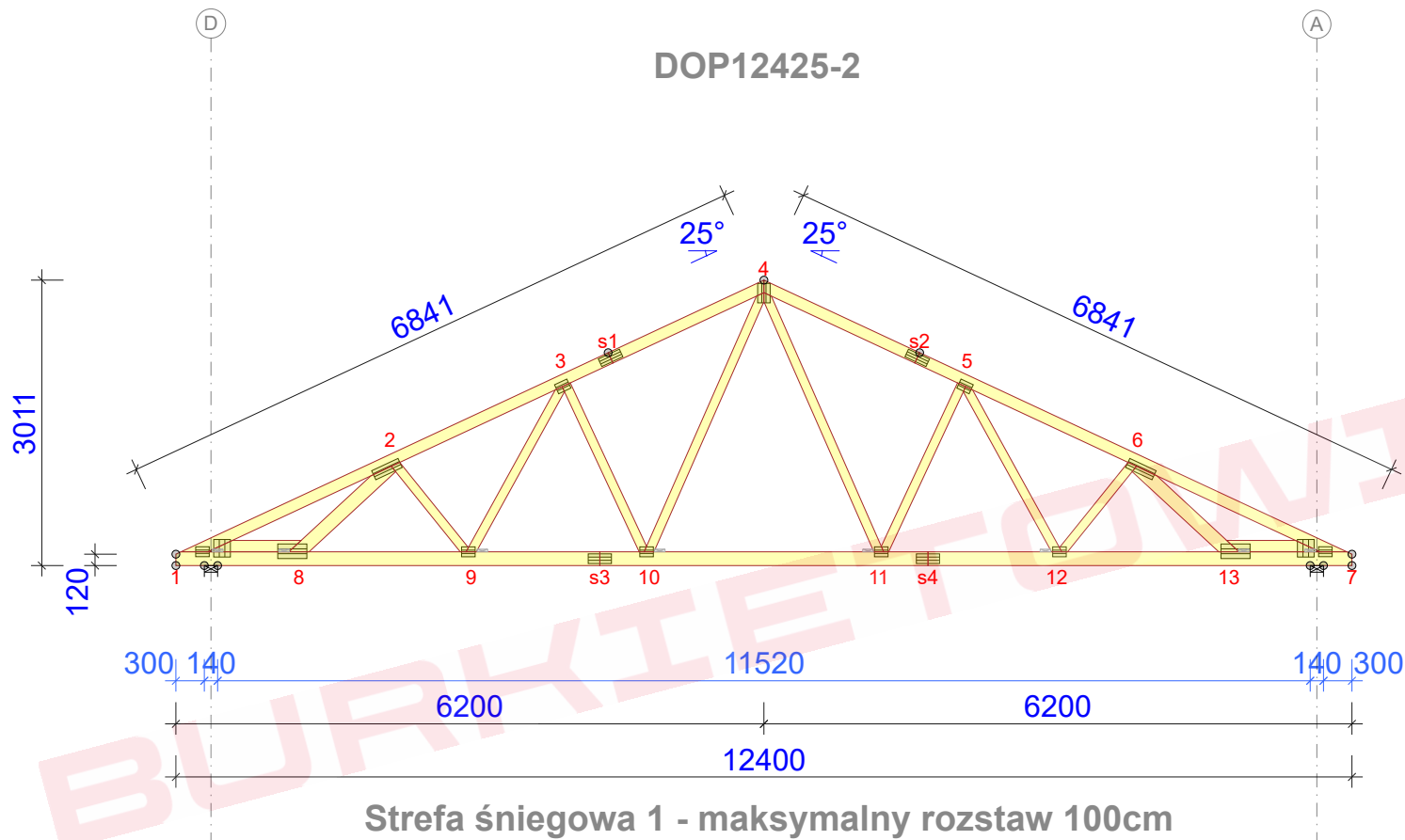
ŁĄCZNIKI - BEZ ZŁ. NA DŁUG.				
WĘZEL nr	PLYTKA TYP	SZER. mm	DLUG. mm	CSI %
1:1	GNA20	105	143	52
1:2	T150	176	185	81
2	GNA20	105	307	32
3	GNA20	105	143	44
4	GNA20	132	205	84
5	GNA20	105	143	44
6	GNA20	105	307	32
7:1	GNA20	105	143	53
7:2	T150	176	185	81
8	GNA20	154	307	41
9	GNA20	105	143	47
10	GNA20	105	143	79
11	GNA20	105	143	79
12	GNA20	105	143	47
13	GNA20	154	307	41

TOLERANCJA POŁOŻENIA ŁĄCZNIKA: 5 mm

ŁĄCZNIKI - ZŁ. NA DŁUG.				
WĘZEL nr	PLYTKA TYP	SZER. mm	DLUG. mm	CSI %
s1	T150	88	245	54
s2	T150	88	245	54
s3	T150	102	245	66
s4	T150	102	245	64

© Rysunek jest chroniony prawem autorskim i nie może być kopiowany, rozprowadzany lub wykorzystywany w inny sposób bez zgody autora.

	NAZWA OBIEKTU		
	ADRES OBIEKTU		
TYTUŁ RYSUNKU	Wiązar DOP12425		
PROJEKTOWAŁ			SKALA: 1:75
OPRACOWAŁ			DATA: 2023-03-24
SPRAWDZIŁ			NR RYS:



WYTYCZNE OGÓLNE

KONSTRUKCJA ZOSTAŁA OBLICZONA PRZY UŻYCIU PROGRAMU KOMPUTEROWEGO "MITEK PAMIR", Grupa Burkietowicz lic. 15 - LICENSE: 4734 NORMA DO PROJEKTU: PN-EN 1995-1-1:2010 + NA PEŁNE REZULTATY OBLICZEŃ DOSTĘPNE NA WYDR. OBLICZEŃ

USTAWIENIA OGÓLNE

GRUBOŚĆ TARCICY (mm): 45
CIĘŻAR WIAZARA (kg/warstwę): 127
ROZSTAW WIAZARÓW (mm): 1000
WSPÓŁCZYNNIK REDYSTRYBUCJI OBCIĄŻEŃ: 1
KLASA KONSEKWENCJI: CC2
KLASA UŻYTKOWANIA: 2 = 65% <= WW < 85%
ZAKŁAD ZOSTAŁ SKONTROLOWANY PRZEZ :
TECHNICKY A ZKUSEBNI USTAV STAVEBNI PRAHA s.p.
CERTYFIKAT PRODUKTU: 1020 - CPR - 1020-CPR-070037637
STĘŻENIA: ZOBACZ TABELĘ TARCICY

OBCIĄŻENIA (N/m²)

STREFA ŚNIEGOWA: 1
OBC. ŚNIEGIEM (Sk, 161 m n.p.m.): 700 N/m²
OBC. WIATREM (qp(z)): 785 N/m²
OBC. ZMIENNE NA PASIE DOLNYM: 400
OBC. STAŁE NA DACHU: 400
OBC. STAŁE NA SUFICIE: 400
POZOSTAŁE OBCIĄŻENIA DOSTĘPNE SĄ NA WYDRUKACH OBLICZEŃ
DODANO CIĘŻAR WŁASNY

REAKCJE PODPOROWE (N) (SGN)

WĘZEL nr	KIER.	KO S/D MAX	KO S MAX	KO K MAX	KO K MIN	KO CH MAX	P-SZER mm
1	POZ.	0	0	-2855	-	0	
1	PION.	8330	14715	15773	599	10257	90
7	PION.	8330	14715	15773	599	10257	90

MAX UGIĘCIE (mm) (SGU)

WĘZEL nr	PION.	POZ.	KO NR
10-11	15,6	1,8	1002:2 (Wfin)
s1-4	12,6	3,5	1002:2 (Wfin)
7	-0,8	3,8	1002:2 (Wfin)

UGIĘCIA W INNYCH PUNKTACH - ZOBACZ WYDRUKI OBLICZEŃ

TARCICA				
WIAZAR-OD - DO	GRUBOŚĆ 45 mm WYSOKOŚĆ mm	KLASA	STĘŻENIE mm/szt.	CSI %
1-4	120	C24	500	83
4-7	120	C24	500	83
1-7	145	C24	W węzłach	65
1-8	120	C24	983	40
7-13	120	C24	983	40
2-8	145	C24	Brak	17
2-9	95	C24	Brak	10
3-9	95	C24	Brak	10
3-10	95	C24	Brak	61
4-10	95	C24	Brak	23
4-11	95	C24	Brak	23
5-11	95	C24	Brak	61
5-12	95	C24	Brak	10
6-12	95	C24	Brak	10
6-13	145	C24	Brak	17

ŁĄCZNIKI - BEZ ZŁ. NA DŁUG.				
WĘZEL nr	PLYTKA TYP	SZER. mm	DŁUG. mm	CSI %
1:1	GNA20	105	143	68
1:2	T150	176	185	76
2	GNA20	105	307	32
3	GNA20	105	143	44
4	GNA20	132	205	85
5	GNA20	105	143	44
6	GNA20	105	307	32
7:1	GNA20	105	143	68
7:2	T150	176	185	76
8	GNA20	154	307	36
9	GNA20	105	143	47
10	GNA20	105	143	80
11	GNA20	105	143	80
12	GNA20	105	143	47
13	GNA20	154	307	36

TOLERANCJA POŁOŻENIA ŁĄCZNIKA: 5 mm

ŁĄCZNIKI - ZŁ. NA DŁUG.				
WĘZEL nr	PLYTKA TYP	SZER. mm	DŁUG. mm	CSI %
s1	T150	88	245	55
s2	T150	88	245	55
s3	T150	102	245	67
s4	T150	102	245	65

© Rysunek jest chroniony prawem autorskim i nie może być kopiowany, rozprowadzany lub wykorzystywany w inny sposób bez zgody autora.

	NAZWA OBIEKTU	
	ADRES OBIEKTU	
TYTUŁ RYSUNKU	Wiązar DOP12425	
PROJEKTOWAŁ		SKALA: 1:75
OPRACOWAŁ		DATA: 2023-03-24
SPRAWDZIŁ		NR RYS: 1

DOP12425 - 1szt.
DOP12425u

STĘŻENIA ZGODNIE Z TABELĄ TARCICY A STABILNOŚĆ CAŁEJ KONSTRUKCJI POWINNA BYĆ ZAPROJEKTOWANA OSOBNO

WYTYCZNE OGÓLNE

KONSTRUKCJA ZOSTAŁA OBLICZONA PRZY UŻYCIU PROGRAMU KOMPUTEROWEGO "MITEK PAMIR",
Grupa Burkietowicz lic. 15 - LICENSE: 4734
NORMA DO PROJEKTU: PN-EN 1995-1-1:2010 + NA
PEŁNE REZULTATY OBLICZEŃ DOSTĘPNE NA WYDR.
OBLICZEŃ

USTAWIENIA OGÓLNE

GRUBOŚĆ TARCICY (mm): 45
CIĘŻAR WIAZARA (kg/warstwę): 127
ROZSTAW WIAZARÓW (mm): 1000
WSPÓŁCZYNNIK REDYSTRYBUCJI OBCIĄŻEŃ: 1
KLASA KONSEKWENCJI: CC2
KLASA UŻYTKOWANIA: 2 = 65% <= WW < 85%
ZAKŁAD ZOSTAŁ SKONTROLOWANY PRZEZ :
TECHNICKY A ZKUSEBNI USTAV STAVEBNÍ PRAHA s.p.
CERTYFIKAT PRODUKTU: 1020 - CPR - 1020-CPR-070037637
STĘŻENIA: ZOBACZ TABELĘ TARCICY

OBCIĄŻENIA (N/m²)

STREFA ŚNIEGOWA: 1
OBC. ŚNIEGIEM (Sk, 161 m n.p.m.): 700 N/m²
OBC. WIATREM (qp(z)): 785 N/m²
OBC. ZMIENNE NA PASIE DOLNYM: 400
OBC. STAŁE NA DACHU: 400
OBC. STAŁE NA SUFICIE: 400
POZOSTAŁE OBCIĄŻENIA DOSTĘPNE SĄ NA WYDRUKACH OBLICZEŃ
DODANO CIĘŻAR WŁASNY

REAKCJE PODPOROWE (N) (SGN)

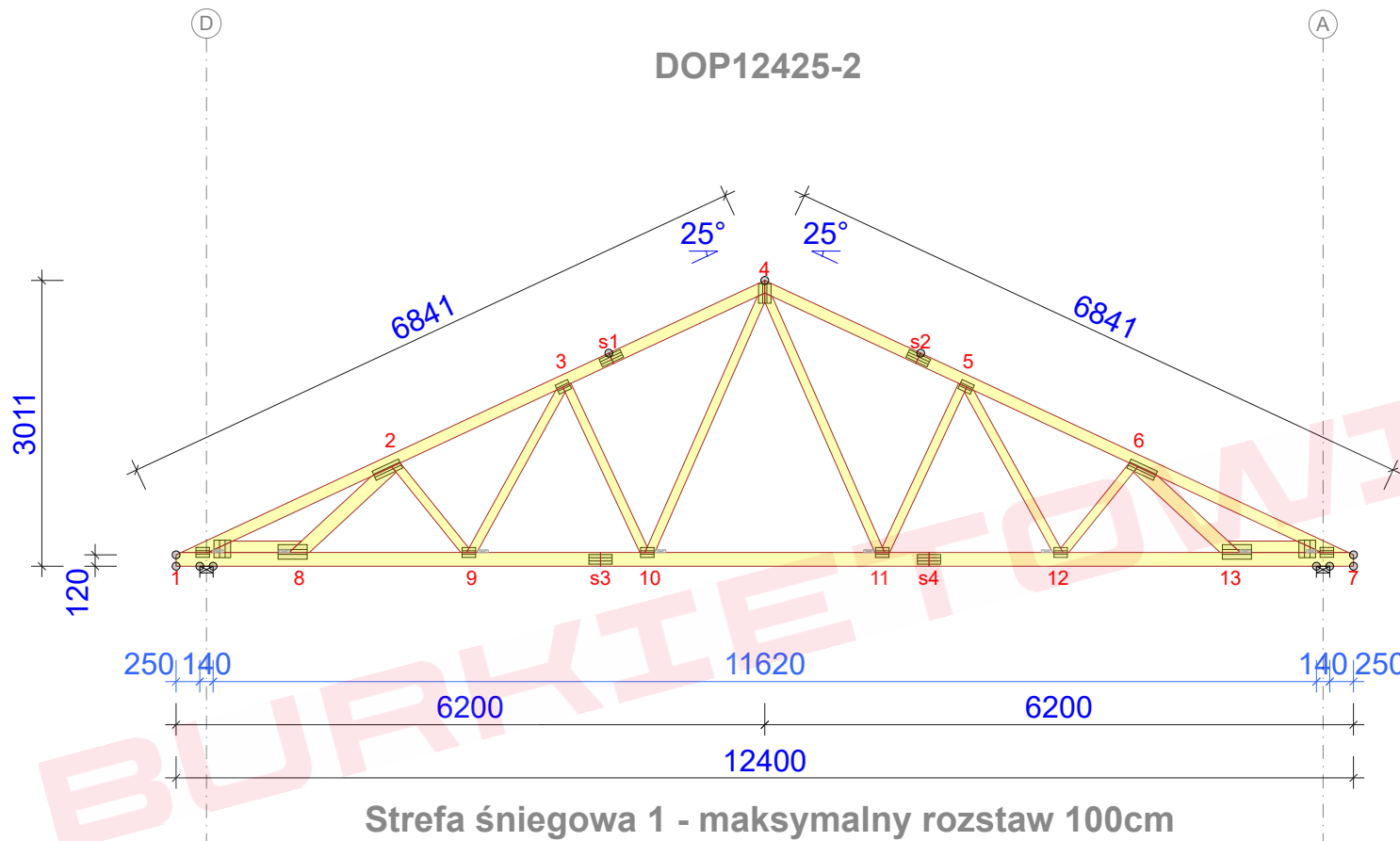
WĘZEL nr	KIER.	KO S/D MAX	KO S MAX	KO K MAX	KO K MIN	KO CH MAX	P-SZER mm
1	POZ.	0	0	-2855	-	0	
1	PION.	8330	14715	15797	552	10257	90
7	PION.	8330	14715	15797	552	10257	90

MAX UGIĘCIE (mm) (SGU)

WĘZEL nr	PION.	POZ.	KO NR
10-11	16	1,9	1002:2 (Wfin)
s1-4	13	3,6	1002:2 (Wfin)
7	-0,9	4	1002:2 (Wfin)

UGIĘCIA W INNYCH PUNKTACH - ZOBACZ WYDRUKI OBLICZEŃ

DOP12425-2



Strefa śniegowa 1 - maksymalny rozstaw 100cm

TARCICA				
WIAZAR-OD - DO	GRUBOŚĆ 45 mm WYSOKOŚĆ mm	KLASA	STĘŻENIE mm/szt.	CSI %
1-4	120	C24	500	84
4-7	120	C24	500	84
1-7	145	C24	W węzłach	66
1-8	120	C24	983	36
7-13	120	C24	983	36
2-8	145	C24	Brak	14
2-9	95	C24	Brak	12
3-9	95	C24	Brak	10
3-10	95	C24	Brak	62
4-10	95	C24	Brak	23
4-11	95	C24	Brak	23
5-11	95	C24	Brak	63
5-12	95	C24	Brak	10
6-12	95	C24	Brak	12
6-13	145	C24	Brak	14

ŁĄCZNIKI - BEZ ZŁ. NA DŁUG.				
WĘZEL nr	PLYTKA TYP	SZER. mm	DŁUG. mm	CSI %
1:1	GNA20	105	143	84
1:2	T150	176	185	69
2	GNA20	105	307	32
3	GNA20	105	143	47
4	GNA20	132	205	87
5	GNA20	105	143	47
6	GNA20	105	307	32
7:1	GNA20	105	143	84
7:2	T150	176	185	69
8	GNA20	154	307	34
9	GNA20	105	143	47
10	GNA20	105	143	82
11	GNA20	105	143	82
12	GNA20	105	143	47
13	GNA20	154	307	34

TOLERANCJA POŁOŻENIA ŁĄCZNIKA: 5 mm

ŁĄCZNIKI - ZŁ. NA DŁUG.				
WĘZEL nr	PLYTKA TYP	SZER. mm	DŁUG. mm	CSI %
s1	T150	88	245	56
s2	T150	88	245	56
s3	T150	102	245	68
s4	T150	102	245	66

© Rysunek jest chroniony prawem autorskim i nie może być kopiowany, rozprowadzany lub wykorzystywany w inny sposób bez zgody autora.

	NAZWA OBIEKTU	
	ADRES OBIEKTU	
TYTUŁ RYSUNKU	Wiązar DOP12425	
PROJEKTOWAŁ		SKALA: 1:75
OPRACOWAŁ		DATA: 2023-03-24
SPRAWDZIŁ		NR RYS: 1