

Strefa śniegowa 1 - maksymalny rozstaw 100cm

TARCICA				
WIAZAR- OD - DO	GRUBOŚĆ 45 mm WYSOKOŚĆ mm	KLASA	STĘŻENIE mm/szt.	CSI %
1-4	120	C24	500	67
4-7	120	C24	500	67
1-7	145	C24	W węzłach	62
1-8	120	C24	952	14
7-11	120	C24	952	14
2-8	145	C24	Brak	85
2-9	95	C24	Brak	16
3-9	95	C24	Brak	16
4-9	95	C24	Brak	17
4-10	95	C24	Brak	17
5-10	95	C24	Brak	16
6-10	95	C24	Brak	16
6-11	145	C24	Brak	85

ŁĄCZNIKI - BEZ ZŁ. NA DŁUG.				
WĘZŁ nr	PLYTKA TYP	SZER. mm	DŁUG. mm	CSI %
1:1	GNA20	105	205	33
1:2	T150	176	185	34
2	GNA20	132	246	90
3	GNA20	76	122	47
4	GNA20	132	246	58
5	GNA20	76	122	47
6	GNA20	132	246	90
7:1	GNA20	105	205	33
7:2	T150	176	185	34
8	T150	145	245	72
9	GNA20	105	205	79
10	GNA20	105	205	79
11	T150	145	245	72

TOLERANCJA POŁOŻENIA ŁĄCZNIKA: 5 mm

ŁĄCZNIKI - ZŁ. NA DŁUG.				
WĘZŁ nr	PLYTKA TYP	SZER. mm	DŁUG. mm	CSI %
s1	GNA20	105	205	58
s2	GNA20	105	205	58
s3	GNA20	132	205	62
s4	GNA20	132	205	62

© Rysunek jest chroniony prawem autorskim i nie może być kopiowany, rozprowadzany lub wykorzystywany w inny sposób bez zgody autora.

	NAZWA OBIEKTU		
	ADRES OBIEKTU		
TYTUŁ RYSUNKU	Wiązar DOP11620-2		
PROJEKTOWAŁ			SKALA: 1:75
OPRACOWAŁ			DATA: 2023-06-29
SPRAWDZIŁ			NR RYS:

WYTYCZNE OGÓLNE

KONSTRUKCJA ZOSTAŁA OBLICZONA PRZY UŻYCIU PROGRAMU KOMPUTEROWEGO "MITEK PAMIR", Grupa Burkietowicz lic. 15 - LICENSE: 4734 NORMA DO PROJEKTU: PN-EN 1995-1-1:2010 + NA PEŁNE REZULTATY OBLICZEŃ DOSTĘPNE NA WYDR. OBLICZEŃ

USTAWIENIA OGÓLNE

GRUBOŚĆ TARCICY (mm): 45
CIĘŻAR WIAZARA (kg/warstwę): 110
ROZSTAW WIAZARÓW (mm): 1000
WSPÓŁCZYNNIK REDYSTRYBUCJI OBCIĄŻEŃ: 1
KLASA KONSEKWENCJI: CC2
KLASA UŻYTKOWANIA: 2 = 65% <= WW < 85%
ZAKŁAD ZOSTAŁ SKONTROLOWANY PRZEZ :
TECHNICKY A ZKUSEBNI USTAV STAVEBNI PRAHA s.p.
CERTYFIKAT PRODUKTU: 1020 - CPR - 1020-CPR-070037637
STĘŻENIA: ZOBACZ TABELĘ TARCICY

OBCIĄŻENIA (N/m²)

STREFA ŚNIEGOWA: 1
OBC. ŚNIEGIEM (Sk, 161 m n.p.m.): 700 N/m²
OBC. WIATREM (qp(z)): 785 N/m²
OBC. ZMIENNE NA PASIE DOLNYM: 400
OBC. STAŁE NA DACHU: 400
OBC. STAŁE NA SUFICIE: 400
POZOSTAŁE OBCIĄŻENIA DOSTĘPNE SĄ NA WYDRUKACH OBLICZEŃ
DODANO CIĘŻAR WŁASNY

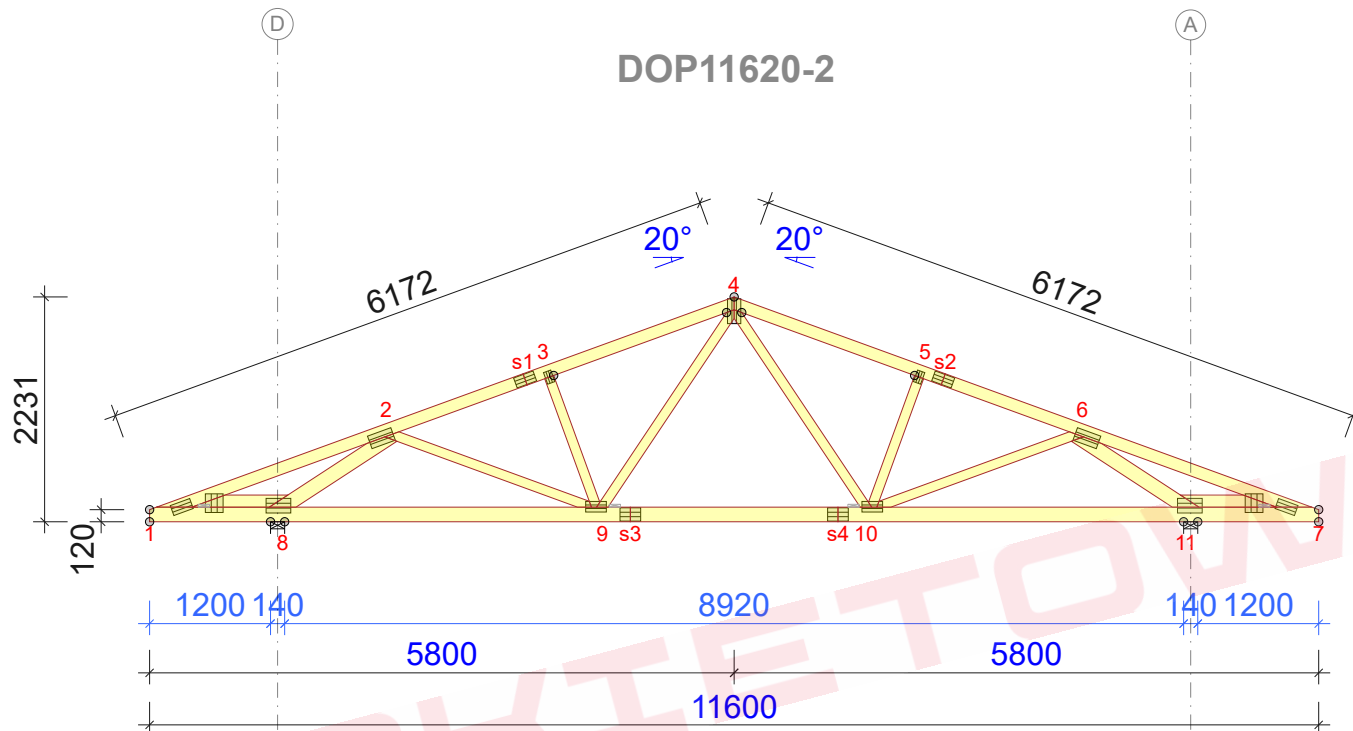
REAKCJE PODPOROWE (N) (SGN)

WĘZŁ nr	KIER.	KO S/D MAX	KO S MAX	KO K MAX	KO K MIN	KO CH MAX	P-SZER mm
11	PION.	7657	13602	14265	1797	9480	79
8	POZ.	0	0	-1977	-	0	
8	PION.	7657	13581	14243	1797	9459	78

MAX UGIĘCIE (mm) (SGU)

WĘZŁ nr	PION.	POZ.	KO NR
s4-s3	11	0,8	1002:2 (Wfin)
s4	7,6	1	1002:2 (Wfin)
11	0,2	1,8	1002:2 (Wfin)

UGIĘCIA W INNYCH PUNKTACH - ZOBACZ WYDRUKI OBLICZEŃ



Strefa śniegowa 1 - maksymalny rozstaw 100cm

WYTYCZNE OGÓLNE

KONSTRUKCJA ZOSTAŁA OBLICZONA PRZY UŻYCIU PROGRAMU KOMPUTEROWEGO "MITEK PAMIR", Grupa Burkietowicz lic. 15 - LICENSE: 4734 NORMA DO PROJEKTU: PN-EN 1995-1-1:2010 + NA PEŁNE REZULTATY OBLICZEŃ DOSTĘPNE NA WYDR. OBLICZEŃ

USTAWIENIA OGÓLNE

GRUBOŚĆ TARCICY (mm): 45
CIĘŻAR WIAZARA (kg/warstwę): 110
ROZSTAW WIAZARÓW (mm): 1000
WSPÓŁCZYNNIK REDYSTRYBUCJI OBCIĄŻEŃ: 1
KLASA KONSEKWENCJI: CC2
KLASA UŻYTKOWANIA: 2 = 65% <= WW < 85%
ZAKŁAD ZOSTAŁ SKONTROLOWANY PRZEZ :
TECHNICKY A ZKUSEBNI USTAW STAVEBNI PRAHA s.p.
CERTYFIKAT PRODUKTU: 1020 - CPR - 1020-CPR-070037637
STĘŻENIA: ZOBACZ TABELĘ TARCICY

OBCIĄŻENIA (N/m²)

STREFA ŚNIEGOWA: 1
OBC. ŚNIEGIEM (Sk, 161 m n.p.m.): 700 N/m²
OBC. WIATREM (qp(z)): 785 N/m²
OBC. ZMIENNE NA PASIE DOLNYM: 400
OBC. STAŁE NA DACHU: 400
OBC. STAŁE NA SUFICIE: 400
POZOSTAŁE OBCIĄŻENIA DOSTĘPNE SĄ NA WYDRUKACH OBLICZEŃ
DODANO CIĘŻAR WŁASNY

REAKCJE PODPOROWE (N) (SGN)

WĘZEL nr	KIER.	KO S/D MAX	KO S MAX	KO K MAX	KO K MIN	KO CH MAX	P-SZER mm
11	PION.	7657	13602	14248	1750	9480	79
8	POZ.	0	0	-1977	-	0	
8	PION.	7657	13560	14206	1750	9438	78

MAX UGIĘCIE (mm) (SGU)

WĘZEL nr	PION.	POZ.	KO NR
s4-s3	10,9	0,9	1002:2 (Wfin)
s4	7,5	1	1002:2 (Wfin)
11	0,2	1,9	1002:2 (Wfin)

UGIĘCIA W INNYCH PUNKTACH - ZOBACZ WYDRUKI OBLICZEŃ

TARCICA			
WIAZAR-OD - DO	GRUBOŚĆ 45 mm WYSOKOŚĆ mm	KLASA	STĘŻENIE mm/szt.
1-4	120	C24	500
4-7	120	C24	500
1-7	145	C24	W węzłach
1-8	120	C24	952
7-11	120	C24	952
2-8	145	C24	Brak
2-9	95	C24	Brak
3-9	95	C24	Brak
4-9	95	C24	Brak
4-10	95	C24	Brak
5-10	95	C24	Brak
6-10	95	C24	Brak
6-11	145	C24	Brak

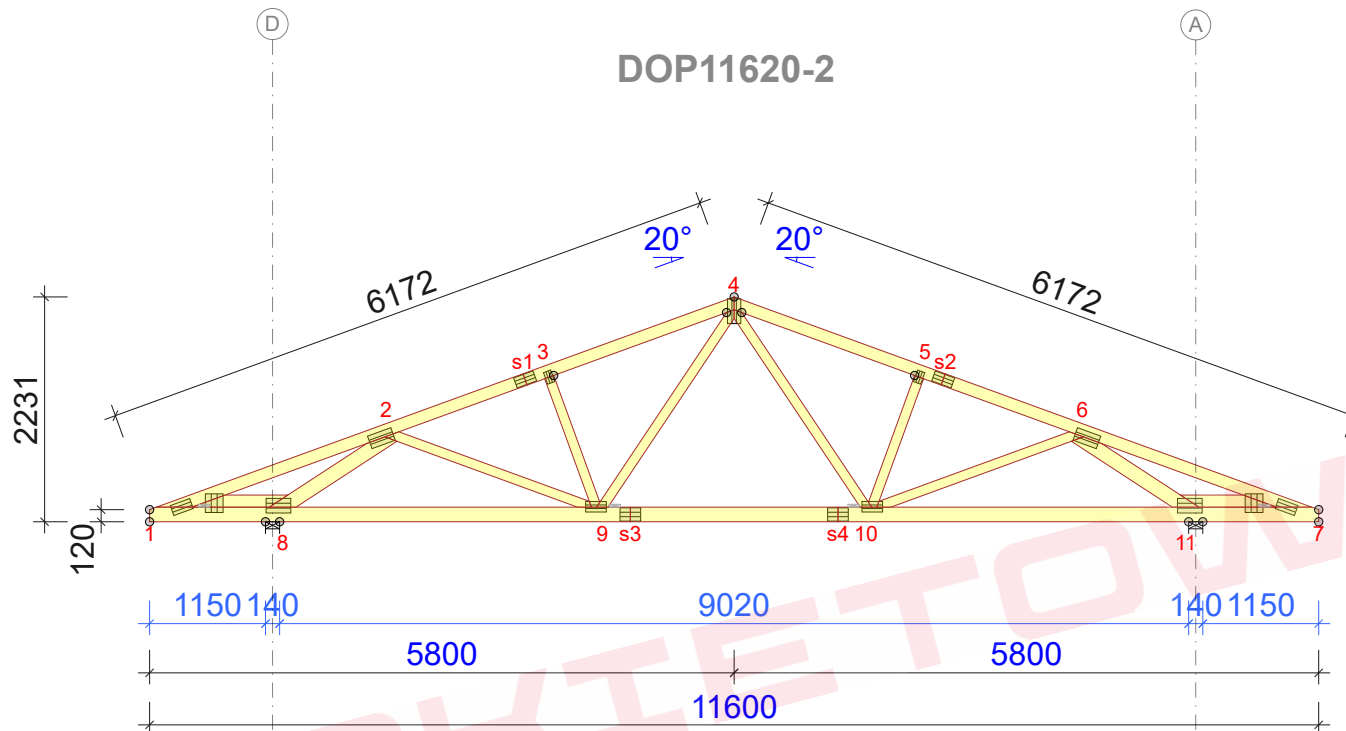
ŁĄCZNIKI - BEZ ZŁ. NA DŁUG.			
WĘZEL nr	PLYTKA TYP	SZER. mm	DLUG. mm
1:1	GNA20	105	205
1:2	T150	176	185
2	GNA20	132	246
3	GNA20	76	122
4	GNA20	132	246
5	GNA20	76	122
6	GNA20	132	246
7:1	GNA20	105	205
7:2	T150	176	185
8	T150	145	245
9	GNA20	105	205
10	GNA20	105	205
11	T150	145	245

TOLERANCJA POŁOŻENIA ŁĄCZNIKA: 5 mm

ŁĄCZNIKI - ZŁ. NA DŁUG.			
WĘZEL nr	PLYTKA TYP	SZER. mm	DLUG. mm
s1	GNA20	105	205
s2	GNA20	105	205
s3	GNA20	132	205
s4	GNA20	132	205

© Rysunek jest chroniony prawem autorskim i nie może być kopiowany, rozprowadzany lub wykorzystywany w inny sposób bez zgody autora.

	NAZWA OBIEKTU		
	ADRES OBIEKTU		
TYTUŁ RYSUNKU	Wiązar DOP11620-2		
PROJEKTOWAŁ			SKALA: 1:75
OPRACOWAŁ			DATA: 2023-06-29
SPRAWDZIŁ			NR RYS:



Strefa śniegowa 1 - maksymalny rozstaw 100cm

WYTYCZNE OGÓLNE

KONSTRUKCJA ZOSTAŁA OBLICZONA PRZY UŻYCIU PROGRAMU KOMPUTEROWEGO "MITEK PAMIR", Grupa Burkietowicz lic. 15 - LICENSE: 4734 NORMA DO PROJEKTU: PN-EN 1995-1-1:2010 + NA PEŁNE REZULTATY OBLICZEŃ DOSTĘPNE NA WYDR. OBLICZEŃ

USTAWIENIA OGÓLNE

GRUBOŚĆ TARCICY (mm): 45
CIĘŻAR WIAZARA (kg/warstwę): 110
ROZSTAW WIAZARÓW (mm): 1000
WSPÓŁCZYNNIK REDYSTRYBUCJI OBCIĄŻEŃ: 1
KLASA KONSEKWENCJI: CC2
KLASA UŻYTKOWANIA: 2 = 65% <= WW < 85%
ZAKŁAD ZOSTAŁ SKONTROLOWANY PRZEZ :
TECHNICKY A ZKUSEBNI USTAV STAVEBNÍ PRAHA s.p.
CERTYFIKAT PRODUKTU: 1020 - CPR - 1020-CPR-070037637
STĘŻENIA: ZOBACZ TABELĘ TARCICY

OBCIĄŻENIA (N/m²)

STREFA ŚNIEGOWA: 1
OBC. ŚNIEGIEM (Sk, 161 m n.p.m.): 700 N/m²
OBC. WIATREM (qp(z)): 785 N/m²
OBC. ZMIENNE NA PASIE DOLNYM: 400
OBC. STAŁE NA DACHU: 400
OBC. STAŁE NA SUFICIE: 400
POZOSTAŁE OBCIĄŻENIA DOSTĘPNE SĄ NA WYDRUKACH OBLICZEŃ
DODANO CIĘŻAR WŁASNY

REAKCJE PODPOROWE (N) (SGN)

WĘZEL nr	KIER.	KO S/D MAX	KO S MAX	KO K MAX	KO K MIN	KO CH MAX	P-SZER mm
11	PION.	7657	13602	14231	1702	9480	79
8	POZ.	0	0	-1977	-	0	
8	PION.	7657	13539	14169	1702	9417	78

MAX UGIĘCIE (mm) (SGU)

WĘZEL nr	PION.	POZ.	KO NR
s4-s3	11,2	0,9	1002:2 (Wfin)
s4	7,8	1,1	1002:2 (Wfin)
11	0,4	1,9	1002:2 (Wfin)

UGIĘCIA W INNYCH PUNKTACH - ZOBACZ WYDRUKI OBLICZEŃ

TARCICA			
WIAZAR-OD - DO	GRUBOŚĆ 45 mm WYSOKOŚĆ mm	KLASA	STĘŻENIE mm/szt.
1-4	120	C24	500
4-7	120	C24	500
1-7	145	C24	W węzłach
1-8	120	C24	952
7-11	120	C24	952
2-8	145	C24	Brak
2-9	95	C24	Brak
3-9	95	C24	Brak
4-9	95	C24	Brak
4-10	95	C24	Brak
5-10	95	C24	Brak
6-10	95	C24	Brak
6-11	145	C24	Brak

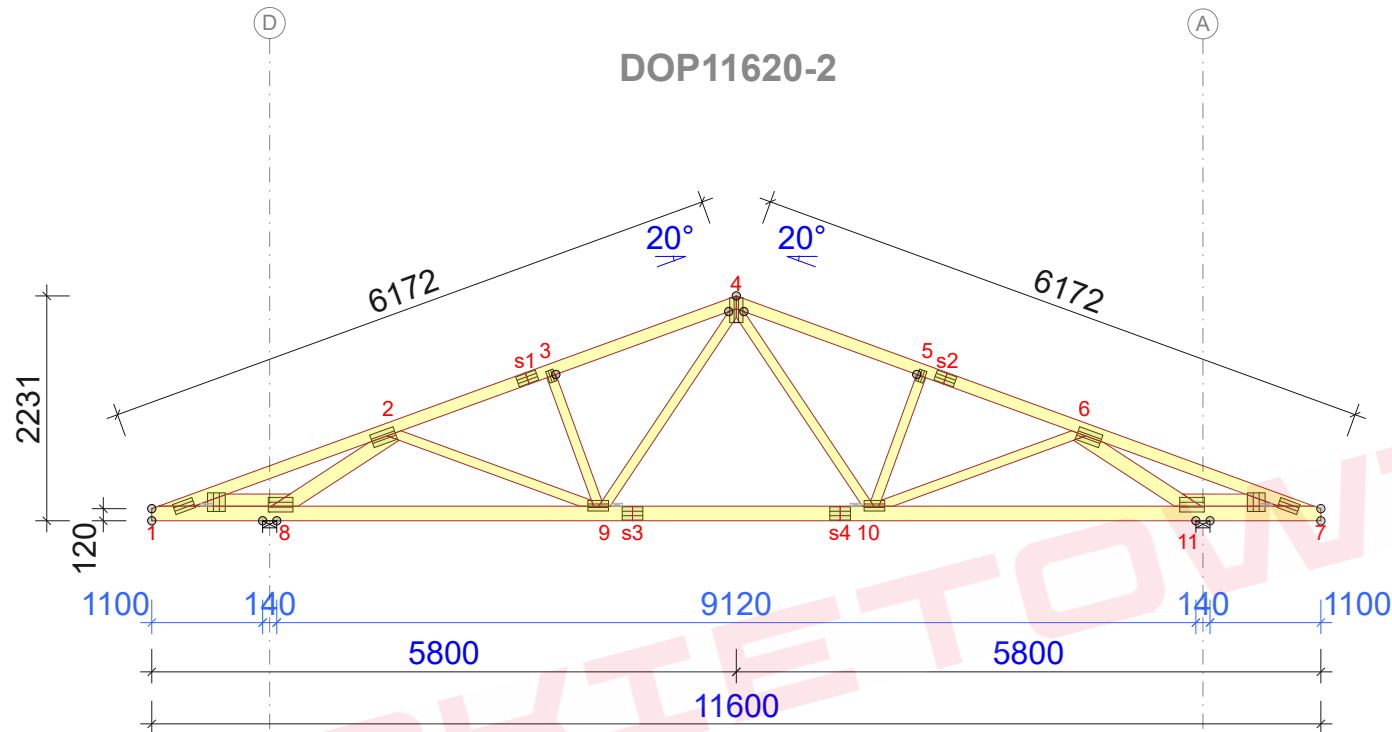
ŁĄCZNIKI - BEZ ZŁ. NA DŁUG.			
WĘZEL nr	PLYTKA TYP	SZER. mm	DLUG. mm
1:1	GNA20	105	205
1:2	T150	176	185
2	GNA20	132	246
3	GNA20	76	122
4	GNA20	132	246
5	GNA20	76	122
6	GNA20	132	246
7:1	GNA20	105	205
7:2	T150	176	185
8	T150	145	245
9	GNA20	105	205
10	GNA20	105	205
11	T150	145	245

TOLERANCJA POŁOŻENIA ŁĄCZNIKA: 5 mm

ŁĄCZNIKI - ZŁ. NA DŁUG.			
WĘZEL nr	PLYTKA TYP	SZER. mm	DLUG. mm
s1	GNA20	105	205
s2	GNA20	105	205
s3	GNA20	132	205
s4	GNA20	132	205

© Rysunek jest chroniony prawem autorskim i nie może być kopiowany, rozprowadzany lub wykorzystywany w inny sposób bez zgody autora.

	NAZWA OBIEKTU		
	ADRES OBIEKTU		
TYTUŁ RYSUNKU	Wiązar DOP11620-2		
PROJEKTOWAŁ			SKALA: 1:75
OPRACOWAŁ			DATA: 2023-06-29
SPRAWDZIŁ			NR RYS:



Strefa śniegowa 1 - maksymalny rozstaw 100cm

WYTYCZNE OGÓLNE

KONSTRUKCJA ZOSTAŁA OBLICZONA PRZY UŻYCIU PROGRAMU KOMPUTEROWEGO "MITEK PAMIR", Grupa Burkietowicz lic. 15 - LICENSE: 4734 NORMA DO PROJEKTU: PN-EN 1995-1-1:2010 + NA PEŁNE REZULTATY OBLICZEŃ DOSTĘPNE NA WYDR. OBLICZEŃ

USTAWIENIA OGÓLNE

GRUBOŚĆ TARCICY (mm): 45
CIĘŻAR WIAZARA (kg/warstwę): 110
ROZSTAW WIAZARÓW (mm): 1000
WSPÓŁCZYNNIK REDYSTRYBUCJI OBCIĄŻEŃ: 1
KLASA KONSEKWENCJI: CC2
KLASA UŻYTKOWANIA: 2 = 65% <= WW < 85%
ZAKŁAD ZOSTAŁ SKONTROLOWANY PRZEZ :
TECHNICKY A ZKUSEBNI USTAV STAVEBNÍ PRAHA s.p.
CERTYFIKAT PRODUKTU: 1020 - CPR - 1020-CPR-070037637
STĘŻENIA: ZOBACZ TABELĘ TARCICY

OBCIĄŻENIA (N/m²)

STREFA ŚNIEGOWA: 1
OBC. ŚNIEGIEM (Sk, 161 m n.p.m.): 700 N/m²
OBC. WIATREM (qp(z)): 785 N/m²
OBC. ZMIENNE NA PASIE DOLNYM: 400
OBC. STAŁE NA DACHU: 400
OBC. STAŁE NA SUFICIE: 400
POZOSTAŁE OBCIĄŻENIA DOSTĘPNE SĄ NA WYDRUKACH OBLICZEŃ
DODANO CIĘŻAR WŁASNY

REAKCJE PODPOROWE (N) (SGN)

WĘZEL nr	KIER.	KO S/D MAX	KO S MAX	KO K MAX	KO K MIN	KO CH MAX	P-SZER mm
11	PION.	7657	13602	14216	1655	9480	79
8	POZ.	0	0	-1977	-	0	
8	PION.	7657	13602	14216	1655	9480	79

MAX UGIĘCIE (mm) (SGU)

WĘZEL nr	PION.	POZ.	KO NR
s4-s3	11,3	0,9	1002:2 (Wfin)
s3	7,9	0,8	1002:2 (Wfin)
11	0,6	1,9	1002:2 (Wfin)

UGIĘCIA W INNYCH PUNKTACH - ZOBACZ WYDRUKI OBLICZEŃ

TARCICA				
WIAZAR-OD - DO	GRUBOŚĆ 45 mm WYSOKOŚĆ mm	KLASA	STĘŻENIE mm/szt.	CSI %
1-4	120	C24	500	70
4-7	120	C24	500	70
1-7	145	C24	W węzłach	63
1-8	120	C24	952	21
7-11	120	C24	952	21
2-8	145	C24	Brak	76
2-9	95	C24	Brak	12
3-9	95	C24	Brak	16
4-9	95	C24	Brak	18
4-10	95	C24	Brak	18
5-10	95	C24	Brak	16
6-10	95	C24	Brak	12
6-11	145	C24	Brak	76

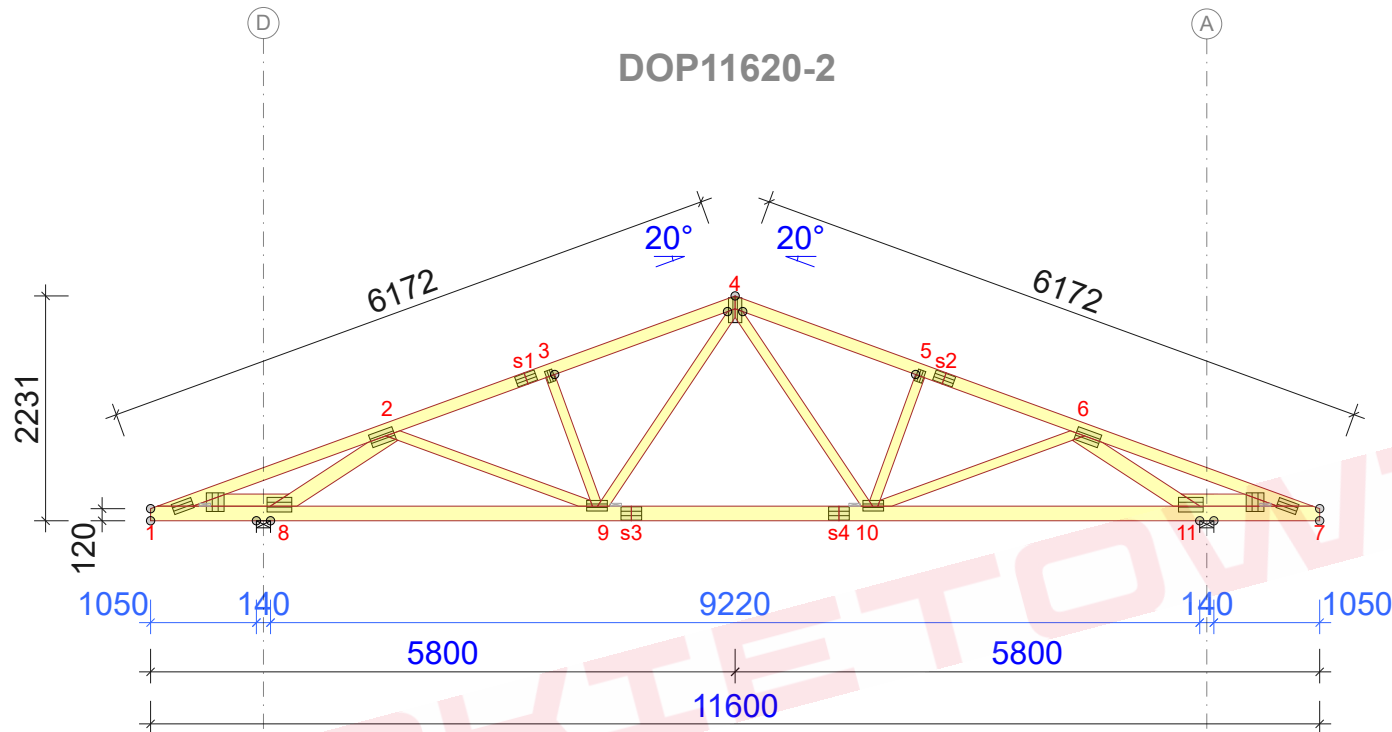
ŁĄCZNIKI - BEZ ZŁ. NA DŁUG.				
WĘZEL nr	PLYTKA TYP	SZER. mm	DŁUG. mm	CSI %
1:1	GNA20	105	205	33
1:2	T150	176	185	34
2	GNA20	132	246	78
3	GNA20	76	122	47
4	GNA20	132	246	62
5	GNA20	76	122	47
6	GNA20	132	246	78
7:1	GNA20	105	205	33
7:2	T150	176	185	34
8	T150	145	245	76
9	GNA20	105	205	80
10	GNA20	105	205	80
11	T150	145	245	76

TOLERANCJA POŁOŻENIA ŁĄCZNIKA: 5 mm

ŁĄCZNIKI - ZŁ. NA DŁUG.				
WĘZEL nr	PLYTKA TYP	SZER. mm	DŁUG. mm	CSI %
s1	GNA20	105	205	63
s2	GNA20	105	205	63
s3	GNA20	132	205	66
s4	GNA20	132	205	66

© Rysunek jest chroniony prawem autorskim i nie może być kopiowany, rozprowadzany lub wykorzystywany w inny sposób bez zgody autora.

	NAZWA OBIEKTU		
	ADRES OBIEKTU		
TYTUŁ RYSUNKU	Wiązar DOP11620-2		
PROJEKTOWAŁ			SKALA: 1:75
OPRACOWAŁ			DATA: 2023-06-29
SPRAWDZIŁ			NR RYS:



Strefa śniegowa 1 - maksymalny rozstaw 100cm

WYTYCZNE OGÓLNE

KONSTRUKCJA ZOSTAŁA OBLICZONA PRZY UŻYCIU PROGRAMU KOMPUTEROWEGO "MITEK PAMIR", Grupa Burkietowicz lic. 15 - LICENSE: 4734 NORMA DO PROJEKTU: PN-EN 1995-1-1:2010 + NA PEŁNE REZULTATY OBLICZEŃ DOSTĘPNE NA WYDR. OBLICZEŃ

USTAWIENIA OGÓLNE

GRUBOŚĆ TARCICY (mm): 45
CIĘŻAR WIAZARA (kg/warstwę): 110
ROZSTAW WIAZARÓW (mm): 1000
WSPÓŁCZYNNIK REDYSTRYBUCJI OBCIĄŻEŃ: 1
KLASA KONSEKWENCJI: CC2
KLASA UŻYTKOWANIA: 2 = 65% <= WW < 85%
ZAKŁAD ZOSTAŁ SKONTROLOWANY PRZEZ :
TECHNICKÝ A ZKUSEBNÍ ÚSTAV STAVEBNÍ PRAHA s.p.
CERTYFIKAT PRODUKTU: 1020 - CPR - 1020-CPR-070037637
STĘŻENIA: ZOBACZ TABELĘ TARCICY

OBCIĄŻENIA (N/m²)

STREFA ŚNIEGOWA: 1
OBC. ŚNIEGIEM (Sk, 161 m n.p.m.): 700 N/m²
OBC. WIATREM (qp(z)): 785 N/m²
OBC. ZMIENNE NA PASIE DOLNYM: 400
OBC. STAŁE NA DACHU: 400
OBC. STAŁE NA SUFICIE: 400
POZOSTAŁE OBCIĄŻENIA DOSTĘPNE SĄ NA WYDRUKACH OBLICZEŃ
DODANO CIĘŻAR WŁASNY

REAKCJE PODPOROWE (N) (SGN)

WĘZEL nr	KIER.	KO S/D MAX	KO S MAX	KO K MAX	KO K MIN	KO CH MAX	P-SZER mm
11	PION.	7657	13602	14200	1608	9480	79
8	POZ.	0	0	-1977	-	0	
8	PION.	7657	13602	14200	1608	9480	79

MAX UGIĘCIE (mm) (SGU)

WĘZEL nr	PION.	POZ.	KO NR
s4-s3	11,6	1	1002:2 (Wfin)
s3	8,2	0,8	1002:2 (Wfin)
11	0,8	2	1002:2 (Wfin)

UGIĘCIA W INNYCH PUNKTACH - ZOBACZ WYDRUKI OBLICZEŃ

TARCICA			
WIAZAR-OD - DO	GRUBOŚĆ 45 mm WYSOKOŚĆ mm	KLASA	STĘŻENIE mm/szt.
1-4	120	C24	500
4-7	120	C24	500
1-7	145	C24	W węzłach
1-8	120	C24	952
7-11	120	C24	952
2-8	145	C24	Brak
2-9	95	C24	Brak
3-9	95	C24	Brak
4-9	95	C24	Brak
4-10	95	C24	Brak
5-10	95	C24	Brak
6-10	95	C24	Brak
6-11	145	C24	Brak

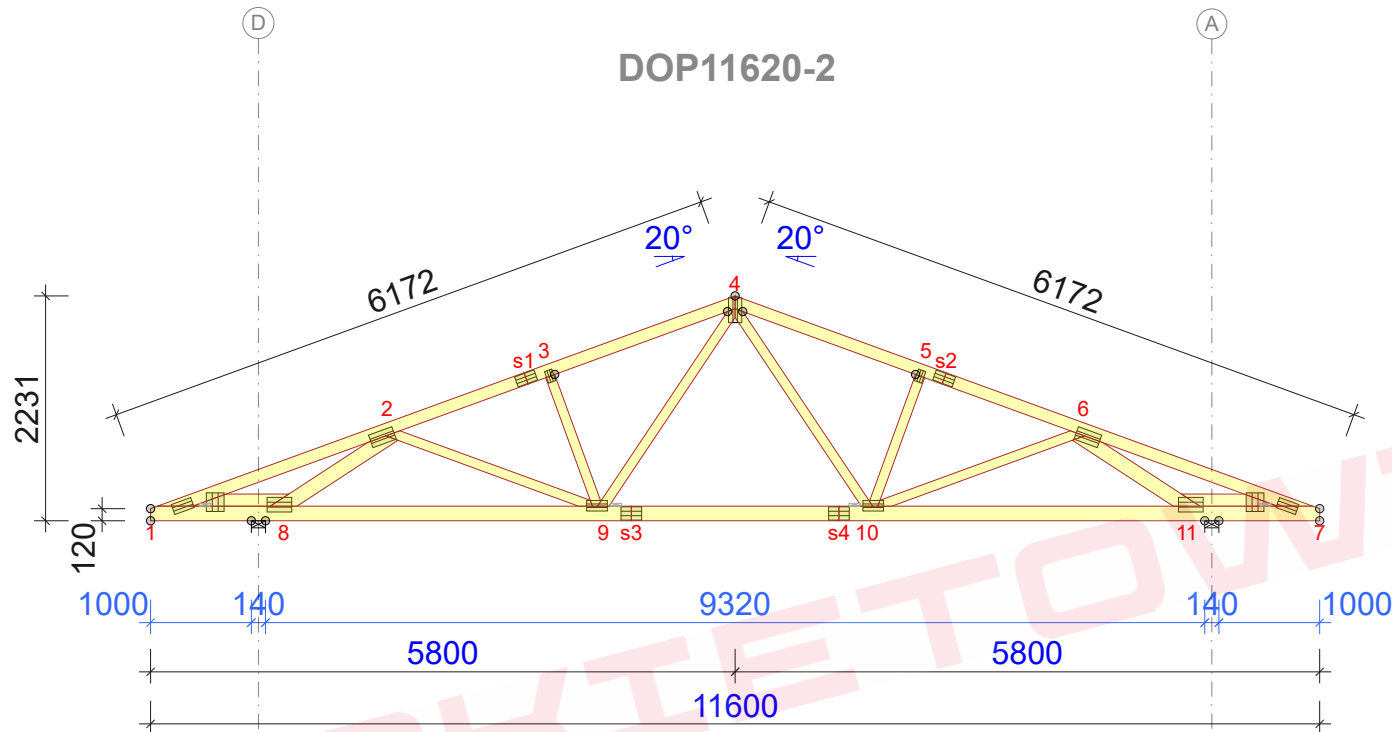
ŁĄCZNIKI - BEZ ZŁ. NA DŁUG.				
WĘZEL nr	PLYTKA TYP	SZER. mm	DŁUG. mm	CSI %
1:1	GNA20	105	205	33
1:2	T150	176	185	34
2	GNA20	132	246	74
3	GNA20	76	122	47
4	GNA20	132	246	63
5	GNA20	76	122	47
6	GNA20	132	246	74
7:1	GNA20	105	205	33
7:2	T150	176	185	34
8	T150	145	245	76
9	GNA20	105	205	81
10	GNA20	105	205	81
11	T150	145	245	76

TOLERANCJA POŁOŻENIA ŁĄCZNIKA: 5 mm

ŁĄCZNIKI - ZŁ. NA DŁUG.				
WĘZEL nr	PLYTKA TYP	SZER. mm	DŁUG. mm	CSI %
s1	GNA20	105	205	65
s2	GNA20	105	205	65
s3	GNA20	132	205	67
s4	GNA20	132	205	67

© Rysunek jest chroniony prawem autorskim i nie może być kopiowany, rozprowadzany lub wykorzystywany w inny sposób bez zgody autora.

	NAZWA OBIEKTU		
	ADRES OBIEKTU		
TYTUŁ RYSUNKU	Wiązar DOP11620-2		
PROJEKTOWAŁ			SKALA: 1:75
OPRACOWAŁ			DATA: 2023-06-29
SPRAWDZIŁ			NR RYS:



Strefa śniegowa 1 - maksymalny rozstaw 100cm

WYTYCZNE OGÓLNE

KONSTRUKCJA ZOSTAŁA OBLICZONA PRZY UŻYCIU PROGRAMU KOMPUTEROWEGO "MITEK PAMIR", Grupa Burkiewicz lic. 15 - LICENSE: 4734 NORMA DO PROJEKT.: PN-EN 1995-1-1:2010 + NA PEŁNE REZULTATY OBLICZEŃ DOSTĘPNE NA WYDR. OBLICZEŃ

USTAWIENIA OGÓLNE

GRUBOŚĆ TARCICY (mm): 45
CIĘŻAR WIAZARA (kg/warstwę): 110
ROZSTAW WIAZARÓW (mm): 1000
WSPÓŁCZYNNIK REDYSTRYBUCJI OBCIĄŻEŃ: 1
KLASA KONSEKWENCJI: CC2
KLASA UŻYTKOWANIA: 2 = 65% <= WW < 85%
ZAKŁAD ZOSTAŁ SKONTROLOWANY PRZEZ :
TECHNICKY A ZKUSEBNI USTAV STAVEBNÍ PRAHA s.p.
CERTYFIKAT PRODUKTU: 1020 - CPR - 1020-CPR-070037637
STĘŻENIA: ZOBACZ TABELĘ TARCICY

OBCIĄŻENIA (N/m²)

STREFA ŚNIEGOWA: 1
OBC. ŚNIEGIEM (Sk, 161 m n.p.m.): 700 N/m²
OBC. WIATREM (qp(z)): 785 N/m²
OBC. ZMIENNE NA PASIE DOLNYM: 400
OBC. STAŁE NA DACHU: 400
OBC. STAŁE NA SUFICIE: 400
POZOSTAŁE OBCIĄŻENIA DOSTĘPNE SĄ NA WYDRUKACH OBLICZEŃ
DODANO CIĘŻAR WŁASNY

REAKCJE PODPOROWE (N) (SGN)

WĘZEL nr	KIER.	KO S/D MAX	KO S MAX	KO K MAX	KO K MIN	KO CH MAX	P-SZER mm
11	PION.	7657	13602	14184	1561	9480	79
8	POZ.	0	0	-1977	-	0	
8	PION.	7657	13602	14184	1561	9480	79

MAX UGIĘCIE (mm) (SGU)

WĘZEL nr	PION.	POZ.	KO NR
s4-s3	11,9	1	1002:2 (Wfin)
s3	8,5	0,8	1002:2 (Wfin)
10-11	0,9	2,1	1002:2 (Wfin)

UGIĘCIA W INNYCH PUNKTACH - ZOBACZ WYDRUKI OBLICZEŃ

TARCICA			
WIAZAR-OD - DO	GRUBOŚĆ 45 mm WYSOKOŚĆ mm	KLASA	STĘŻENIE mm/szt.
1-4	120	C24	500
4-7	120	C24	500
1-7	145	C24	W węzłach
1-8	120	C24	952
7-11	120	C24	952
2-8	145	C24	Brak
2-9	95	C24	Brak
3-9	95	C24	Brak
4-9	95	C24	Brak
4-10	95	C24	Brak
5-10	95	C24	Brak
6-10	95	C24	Brak
6-11	145	C24	Brak

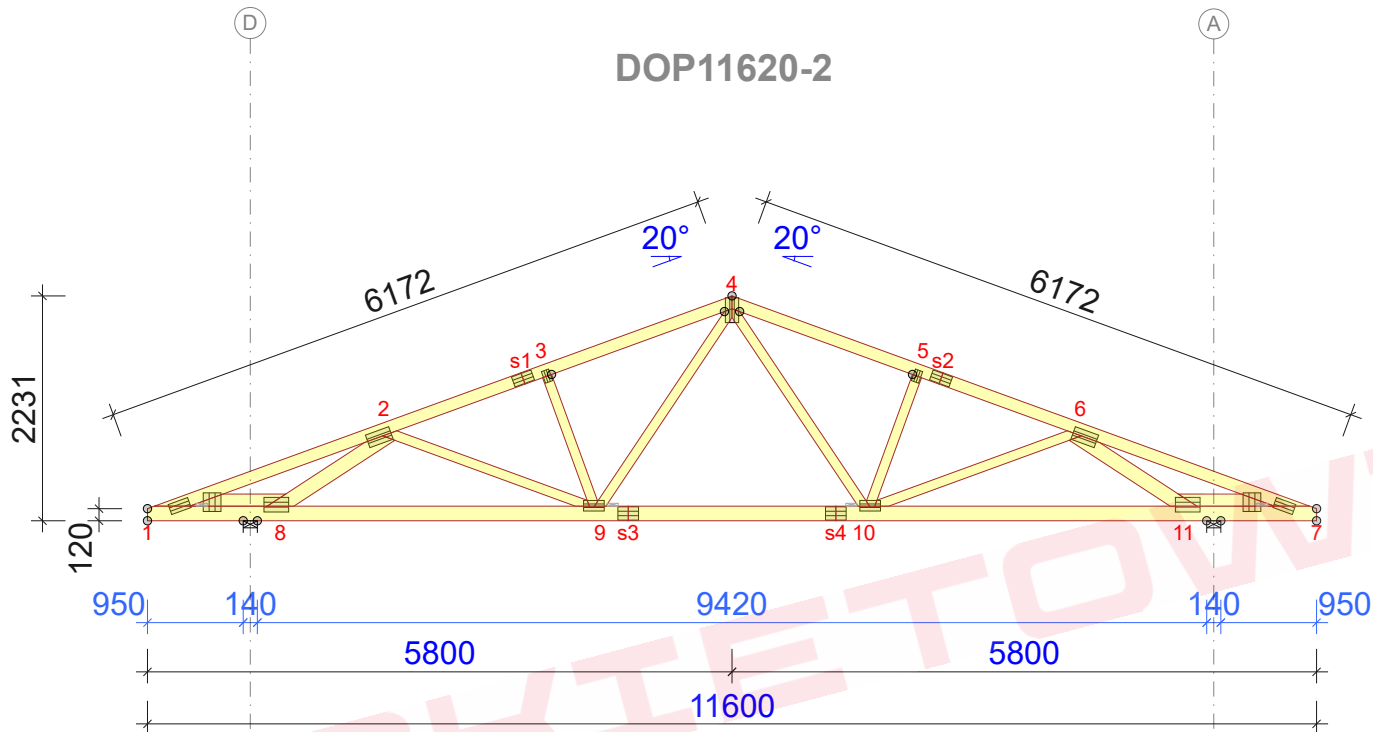
ŁĄCZNIKI - BEZ ZŁ. NA DŁUG.				
WĘZEL nr	PLYTKA TYP	SZER. mm	DŁUG. mm	CSI %
1:1	GNA20	105	205	33
1:2	T150	176	185	34
2	GNA20	132	246	69
3	GNA20	76	122	47
4	GNA20	132	246	64
5	GNA20	76	122	47
6	GNA20	132	246	69
7:1	GNA20	105	205	33
7:2	T150	176	185	34
8	T150	145	245	72
9	GNA20	105	205	81
10	GNA20	105	205	81
11	T150	145	245	72

TOLERANCJA POŁOŻENIA ŁĄCZNIKA: 5 mm

ŁĄCZNIKI - ZŁ. NA DŁUG.				
WĘZEL nr	PLYTKA TYP	SZER. mm	DŁUG. mm	CSI %
s1	GNA20	105	205	66
s2	GNA20	105	205	66
s3	GNA20	132	205	67
s4	GNA20	132	205	67

© Rysunek jest chroniony prawem autorskim i nie może być kopiowany, rozprowadzany lub wykorzystywany w inny sposób bez zgody autora.

	NAZWA OBIEKTU		
	ADRES OBIEKTU		
TYTUŁ RYSUNKU	Wiązar DOP11620-2		
PROJEKTOWAŁ			SKALA: 1:75
OPRACOWAŁ			DATA: 2023-06-29
SPRAWDZIŁ			NR RYS:



Strefa śniegowa 1 - maksymalny rozstaw 100cm

WYTYCZNE OGÓLNE

KONSTRUKCJA ZOSTAŁA OBLICZONA PRZY UŻYCIU PROGRAMU KOMPUTEROWEGO "MITEK PAMIR", Grupa Burkietowicz lic. 15 - LICENSE: 4734 NORMA DO PROJEKTU: PN-EN 1995-1-1:2010 + NA PEŁNE REZULTATY OBLICZEŃ DOSTĘPNE NA WYDR. OBLICZEŃ

USTAWIENIA OGÓLNE

GRUBOŚĆ TARCICY (mm): 45
CIĘŻAR WIAZARA (kg/warstwę): 110
ROZSTAW WIAZARÓW (mm): 1000
WSPÓŁCZYNNIK REDYSTRYBUCJI OBCIĄŻEŃ: 1
KLASA KONSEKWENCJI: CC2
KLASA UŻYTKOWANIA: 2 = 65% <= WW < 85%
ZAKŁAD ZOSTAŁ SKONTROLOWANY PRZEZ :
TECHNICKY A ZKUSEBNI USTAV STAVEBNÍ PRAHA s.p.
CERTYFIKAT PRODUKTU: 1020 - CPR - 1020-CPR-070037637
STĘŻENIA: ZOBACZ TABELĘ TARCICY

OBCIĄŻENIA (N/m²)

STREFA ŚNIEGOWA: 1
OBC. ŚNIEGIEM (Sk, 161 m n.p.m.): 700 N/m²
OBC. WIATREM (qp(z)): 785 N/m²
OBC. ZMIENNE NA PASIE DOLNYM: 400
OBC. STAŁE NA DACHU: 400
OBC. STAŁE NA SUFICIE: 400
POZOSTAŁE OBCIĄŻENIA DOSTĘPNE SĄ NA WYDRUKACH OBLICZEŃ
DODANO CIĘŻAR WŁASNY

REAKCJE PODPOROWE (N) (SGN)

WĘZEL nr	KIER.	KO S/D MAX	KO S MAX	KO K MAX	KO K MIN	KO CH MAX	P-SZER mm
11	PION.	7657	13602	14169	1514	9480	79
8	POZ.	0	0	-1977	-	0	
8	PION.	7657	13602	14169	1514	9480	79

MAX UGIĘCIE (mm) (SGU)

WĘZEL nr	PION.	POZ.	KO NR
s4-s3	12,2	1,1	1002:2 (Wfin)
s3	8,9	0,9	1002:2 (Wfin)
10-11	1,2	2,2	1002:2 (Wfin)

UGIĘCIA W INNYCH PUNKTACH - ZOBACZ WYDRUKI OBLICZEŃ

TARCICA				
WIAZAR-OD - DO	GRUBOŚĆ 45 mm WYSOKOŚĆ mm	KLASA	STĘŻENIE mm/szt.	CSI %
1-4	120	C24	500	71
4-7	120	C24	500	71
1-7	145	C24	W węzłach	74
1-8	120	C24	952	62
7-11	120	C24	952	62
2-8	145	C24	Brak	63
2-9	95	C24	Brak	9
3-9	95	C24	Brak	16
4-9	95	C24	Brak	19
4-10	95	C24	Brak	19
5-10	95	C24	Brak	16
6-10	95	C24	Brak	9
6-11	145	C24	Brak	63

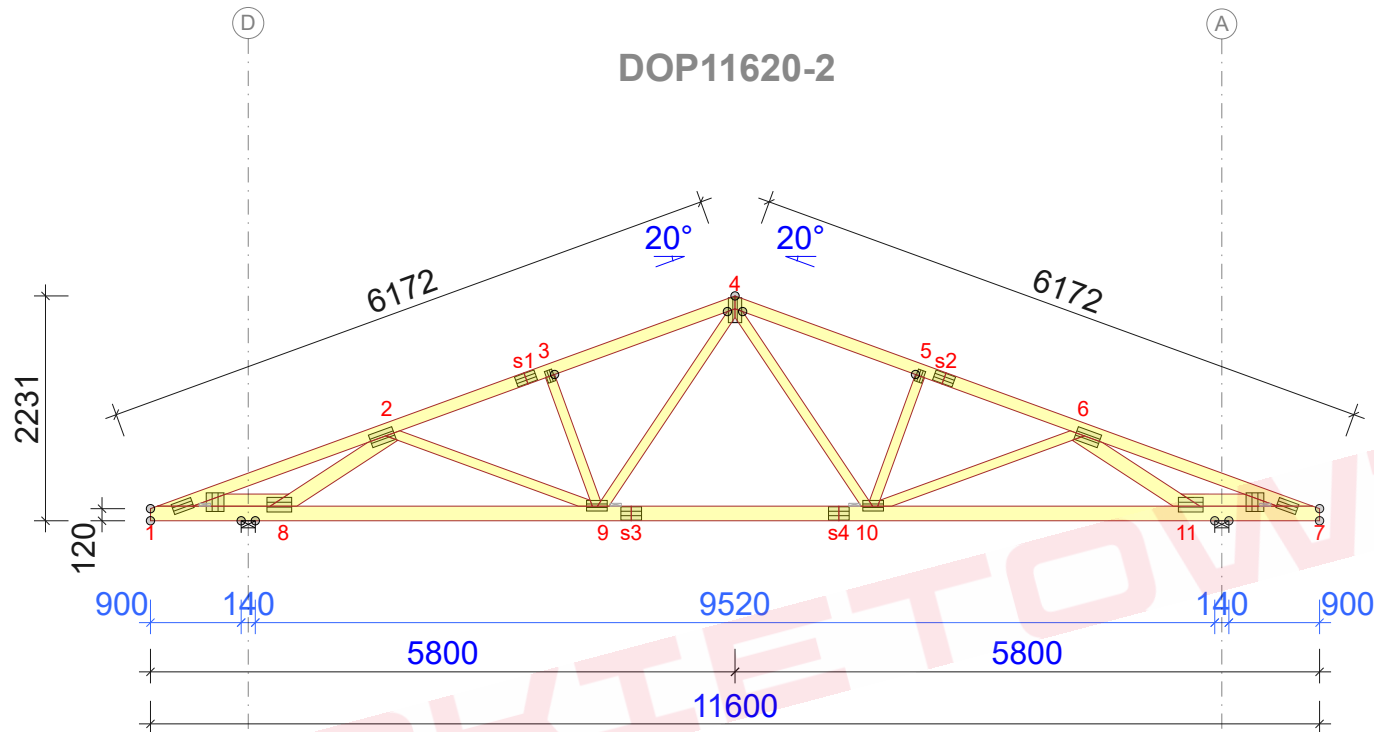
ŁĄCZNIKI - BEZ ZŁ. NA DŁUG.				
WĘZEL nr	PLYTKA TYP	SZER. mm	DŁUG. mm	CSI %
1:1	GNA20	105	205	33
1:2	T150	176	185	36
2	GNA20	132	246	64
3	GNA20	76	122	47
4	GNA20	132	246	65
5	GNA20	76	122	47
6	GNA20	132	246	64
7:1	GNA20	105	205	33
7:2	T150	176	185	36
8	T150	145	245	66
9	GNA20	105	205	81
10	GNA20	105	205	81
11	T150	145	245	66

TOLERANCJA POŁOŻENIA ŁĄCZNIKA: 5 mm

ŁĄCZNIKI - ZŁ. NA DŁUG.				
WĘZEL nr	PLYTKA TYP	SZER. mm	DŁUG. mm	CSI %
s1	GNA20	105	205	68
s2	GNA20	105	205	68
s3	GNA20	132	205	68
s4	GNA20	132	205	68

© Rysunek jest chroniony prawem autorskim i nie może być kopiowany, rozprowadzany lub wykorzystywany w inny sposób bez zgody autora.

	NAZWA OBIEKTU		
	ADRES OBIEKTU		
TYTUŁ RYSUNKU	Wiązar DOP11620-2		
PROJEKTOWAŁ			SKALA: 1:75
OPRACOWAŁ			DATA: 2023-06-29
SPRAWDZIŁ			NR RYS:



Strefa śniegowa 1 - maksymalny rozstaw 100cm

TARCICA				
WIAZAR- OD - DO	GRUBOŚĆ 45 mm WYSOKOŚĆ mm	KLASA	STĘŻENIE mm/szt.	CSI %
1-4	120	C24	500	72
4-7	120	C24	500	72
1-7	145	C24	W węzłach	71
1-8	120	C24	952	57
7-11	120	C24	952	57
2-8	145	C24	Brak	58
2-9	95	C24	Brak	9
3-9	95	C24	Brak	16
4-9	95	C24	Brak	20
4-10	95	C24	Brak	20
5-10	95	C24	Brak	16
6-10	95	C24	Brak	9
6-11	145	C24	Brak	58

ŁĄCZNIKI - BEZ ZŁ. NA DŁUG.				
WĘZŁ nr	PŁYTKA TYP	SZER. mm	DŁUG. mm	CSI %
1:1	GNA20	105	205	33
1:2	T150	176	185	40
2	GNA20	132	246	59
3	GNA20	76	122	47
4	GNA20	132	246	67
5	GNA20	76	122	47
6	GNA20	132	246	59
7:1	GNA20	105	205	33
7:2	T150	176	185	40
8	T150	145	245	60
9	GNA20	105	205	82
10	GNA20	105	205	82
11	T150	145	245	60

TOLERANCJA POŁOŻENIA ŁĄCZNIKA: 5 mm

ŁĄCZNIKI - ZŁ. NA DŁUG.				
WĘZŁ nr	PŁYTKA TYP	SZER. mm	DŁUG. mm	CSI %
s1	GNA20	105	205	70
s2	GNA20	105	205	70
s3	GNA20	132	205	69
s4	GNA20	132	205	69

WYTYCZNE OGÓLNE

KONSTRUKCJA ZOSTAŁA OBLICZONA PRZY UŻYCIU PROGRAMU KOMPUTEROWEGO "MITEK PAMIR", Grupa Burkietowicz lic. 15 - LICENSE: 4734 NORMA DO PROJEKT.: PN-EN 1995-1-1:2010 + NA PEŁNE REZULTATY OBLICZEŃ DOSTĘPNE NA WYDR. OBLICZEŃ

USTAWIENIA OGÓLNE

GRUBOŚĆ TARCICY (mm): 45
CIĘŻAR WIAZARA (kg/warstwę): 110
ROZSTAW WIAZARÓW (mm): 1000
WSPÓŁCZYNNIK REDYSTRYBUCJI OBCIĄŻEŃ: 1
KLASA KONSEKWENCJI: CC2
KLASA UŻYTKOWANIA: 2 = 65% <= WW < 85%
ZAKŁAD ZOSTAŁ SKONTROLOWANY PRZEZ :
TECHNICKY A ZKUSEBNI USTAV STAVEBNÍ PRAHA s.p.
CERTYFIKAT PRODUKTU: 1020 - CPR - 1020-CPR-070037637
STĘŻENIA: ZOBACZ TABELĘ TARCICY

OBCIĄŻENIA (N/m²)

STREFA ŚNIEGOWA: 1
OBC. ŚNIEGIEM (Sk, 161 m n.p.m.): 700 N/m²
OBC. WIATREM (qp(z)): 785 N/m²
OBC. ZMIENNE NA PASIE DOLNYM: 400
OBC. STAŁE NA DACHU: 400
OBC. STAŁE NA SUFICIE: 400
POZOSTAŁE OBCIĄŻENIA DOSTĘPNE SĄ NA WYDRUKACH OBLICZEŃ
DODANO CIĘŻAR WŁASNY

REAKCJE PODPOROWE (N) (SGN)

WĘZŁ nr	KIER.	KO S/D MAX	KO S MAX	KO K MAX	KO K MIN	KO CH MAX	P-SZER mm
11	PION.	7657	13602	14154	1467	9480	79
8	POZ.	0	0	-1977	-	0	
8	PION.	7657	13602	14154	1467	9480	79

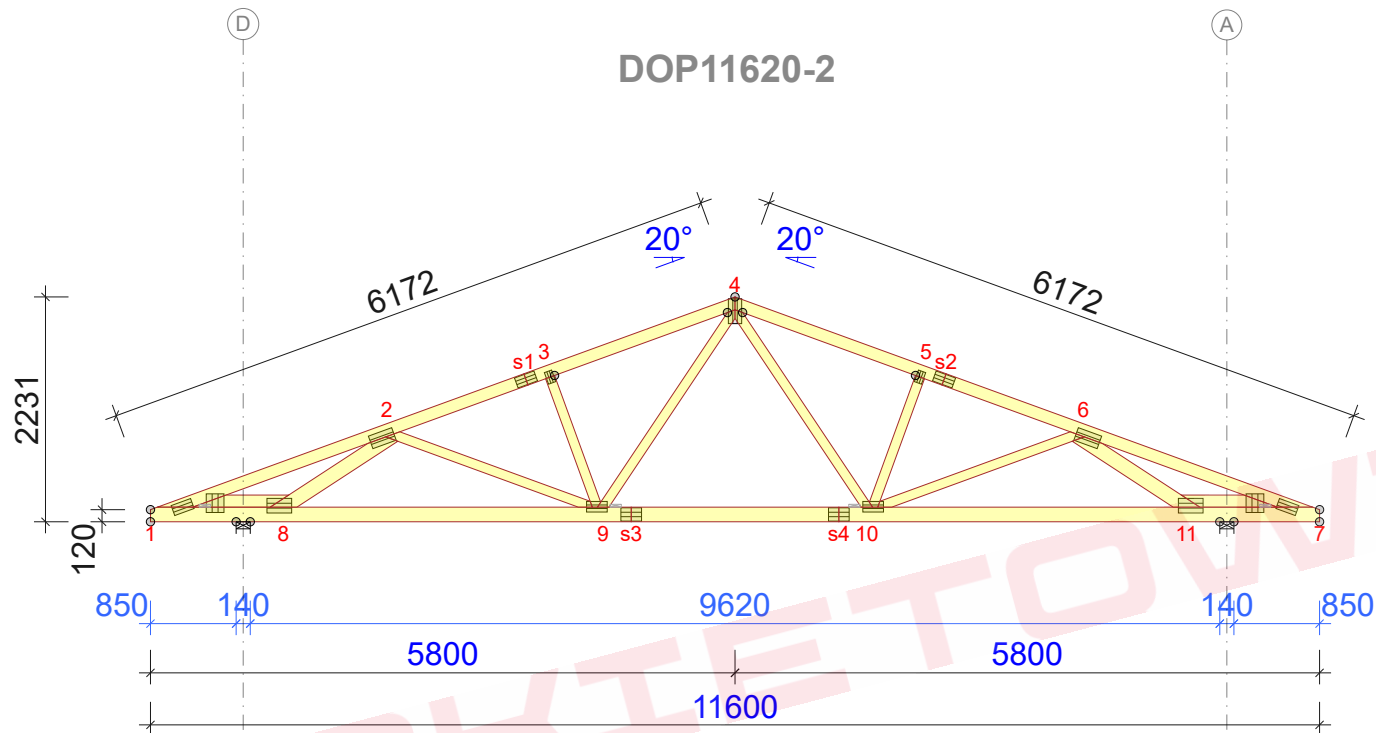
MAX UGIĘCIE (mm) (SGU)

WĘZŁ nr	PION.	POZ.	KO NR
s4-s3	12,6	1,1	1002:2 (Wfin)
s3	9,2	0,9	1002:2 (Wfin)
10-11	1,6	2,3	1002:2 (Wfin)

UGIĘCIA W INNYCH PUNKTACH - ZOBACZ WYDRUKI OBLICZEŃ

© Rysunek jest chroniony prawem autorskim i nie może być kopiowany, rozprowadzany lub wykorzystywany w inny sposób bez zgody autora.

	NAZWA OBIEKTU		
	ADRES OBIEKTU		
TYTUŁ RYSUNKU	Wiązar DOP11620-2		
PROJEKTOWAŁ			SKALA: 1:75
OPRACOWAŁ			DATA: 2023-06-29
SPRAWDZIŁ			NR RYS:



Strefa śniegowa 1 - maksymalny rozstaw 100cm

WYTYCZNE OGÓLNE

KONSTRUKCJA ZOSTAŁA OBLICZONA PRZY UŻYCIU PROGRAMU KOMPUTEROWEGO "MITEK PAMIR", Grupa Burkietowicz lic. 15 - LICENSE: 4734 NORMA DO PROJEKTU: PN-EN 1995-1-1:2010 + NA PEŁNE REZULTATY OBLICZEŃ DOSTĘPNE NA WYDR. OBLICZEŃ

USTAWIENIA OGÓLNE

GRUBOŚĆ TARCICY (mm): 45
CIĘŻAR WIAZARA (kg/warstwę): 110
ROZSTAW WIAZARÓW (mm): 1000
WSPÓŁCZYNNIK REDYSTRYBUCJI OBCIĄŻEŃ: 1
KLASA KONSEKWENCJI: CC2
KLASA UŻYTKOWANIA: 2 = 65% <= WW < 85%
ZAKŁAD ZOSTAŁ SKONTROLOWANY PRZEZ :
TECHNICKY A ZKUSEBNI USTAV STAVEBNÍ PRAHA s.p.
CERTYFIKAT PRODUKTU: 1020 - CPR - 1020-CPR-070037637
STĘŻENIA: ZOBACZ TABELĘ TARCICY

OBCIĄŻENIA (N/m²)

STREFA ŚNIEGOWA: 1
OBC. ŚNIEGIEM (Sk, 161 m n.p.m.): 700 N/m²
OBC. WIATREM (qp(z)): 785 N/m²
OBC. ZMIENNE NA PASIE DOLNYM: 400
OBC. STAŁE NA DACHU: 400
OBC. STAŁE NA SUFICIE: 400
POZOSTAŁE OBCIĄŻENIA DOSTĘPNE SĄ NA WYDRUKACH OBLICZEŃ
DODANO CIĘŻAR WŁASNY

REAKCJE PODPOROWE (N) (SGN)

WĘZEL nr	KIER.	KO S/D MAX	KO S MAX	KO K MAX	KO K MIN	KO CH MAX	P-SZER mm
11	PION.	7657	13602	14139	1420	9480	79
8	POZ.	0	0	-1977	-	0	79
8	PION.	7657	13602	14139	1420	9480	79

MAX UGIĘCIE (mm) (SGU)

WĘZEL nr	PION.	POZ.	KO NR
s4-s3	13	1,2	1002:2 (Wfin)
s3	9,6	1	1002:2 (Wfin)
10-11	1,9	2,4	1002:2 (Wfin)

UGIĘCIA W INNYCH PUNKTACH - ZOBACZ WYDRUKI OBLICZEŃ

TARCICA				
WIAZAR-OD - DO	GRUBOŚĆ 45 mm WYSOKOŚĆ mm	KLASA	STĘŻENIE mm/szt.	CSI %
1-4	120	C24	500	72
4-7	120	C24	500	72
1-7	145	C24	W węzłach	68
1-8	120	C24	952	53
7-11	120	C24	952	53
2-8	145	C24	Brak	54
2-9	95	C24	Brak	8
3-9	95	C24	Brak	16
4-9	95	C24	Brak	20
4-10	95	C24	Brak	20
5-10	95	C24	Brak	16
6-10	95	C24	Brak	8
6-11	145	C24	Brak	54

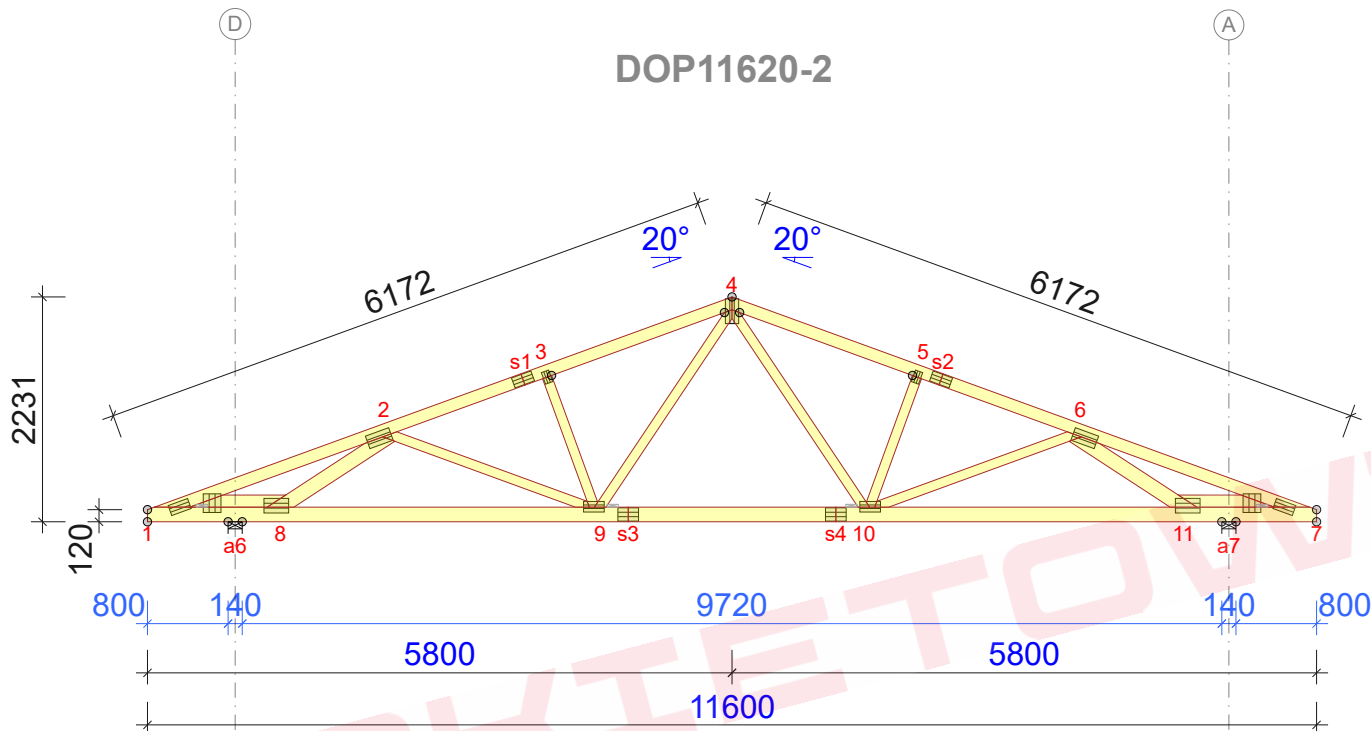
ŁĄCZNIKI - BEZ ZŁ. NA DŁUG.				
WĘZEL nr	PLYTKA TYP	SZER. mm	DŁUG. mm	CSI %
1:1	GNA20	105	205	33
1:2	T150	176	185	46
2	GNA20	132	246	54
3	GNA20	76	122	47
4	GNA20	132	246	68
5	GNA20	76	122	47
6	GNA20	132	246	54
7:1	GNA20	105	205	33
7:2	T150	176	185	46
8	T150	145	245	56
9	GNA20	105	205	82
10	GNA20	105	205	82
11	T150	145	245	56

TOLERANCJA POŁOŻENIA ŁĄCZNIKA: 5 mm

ŁĄCZNIKI - ZŁ. NA DŁUG.				
WĘZEL nr	PLYTKA TYP	SZER. mm	DŁUG. mm	CSI %
s1	GNA20	105	205	72
s2	GNA20	105	205	72
s3	GNA20	132	205	69
s4	GNA20	132	205	70

© Rysunek jest chroniony prawem autorskim i nie może być kopiowany, rozprowadzany lub wykorzystywany w inny sposób bez zgody autora.

	NAZWA OBIEKTU		
	ADRES OBIEKTU		
TYTUŁ RYSUNKU	Wiązar DOP11620-2		
PROJEKTOWAŁ			SKALA: 1:75
OPRACOWAŁ			DATA: 2023-06-29
SPRAWDZIŁ			NR RYS:



Strefa śniegowa 1 - maksymalny rozstaw 100cm

WYTYCZNE OGÓLNE

KONSTRUKCJA ZOSTAŁA OBLICZONA PRZY UŻYCIU PROGRAMU KOMPUTEROWEGO "MITEK PAMIR", Grupa Burkietowicz lic. 15 - LICENSE: 4734 NORMA DO PROJEKTU: PN-EN 1995-1-1:2010 + NA PEŁNE REZULTATY OBLICZEŃ DOSTĘPNE NA WYDR. OBLICZEŃ

USTAWIENIA OGÓLNE

GRUBOŚĆ TARCICY (mm): 45
CIĘŻAR WIAZARA (kg/warstwę): 110
ROZSTAW WIAZARÓW (mm): 1000
WSPÓŁCZYNNIK REDYSTRYBUCJI OBCIĄŻEŃ: 1
KLASA KONSEKWENCJI: CC2
KLASA UŻYTKOWANIA: 2 = 65% <= WW < 85%
ZAKŁAD ZOSTAŁ SKONTROLOWANY PRZEZ :
TECHNICKY A ZKUSEBNI USTAV STAVEBNÍ PRAHA s.p.
CERTYFIKAT PRODUKTU: 1020 - CPR - 1020-CPR-070037637
STĘŻENIA: ZOBACZ TABELĘ TARCICY

OBCIĄŻENIA (N/m²)

STREFA ŚNIEGOWA: 1
OBC. ŚNIEGIEM (Sk, 161 m n.p.m.): 700 N/m²
OBC. WIATREM (qp(z)): 785 N/m²
OBC. ZMIENNE NA PASIE DOLNYM: 400
OBC. STAŁE NA DACHU: 400
OBC. STAŁE NA SUFICIE: 400
POZOSTAŁE OBCIĄŻENIA DOSTĘPNE SĄ NA WYDRUKACH OBLICZEŃ
DODANO CIĘŻAR WŁASNY

REAKCJE PODPOROWE (N) (SGN)

WĘZEL nr	KIER.	KO S/D MAX	KO S MAX	KO K MAX	KO K MIN	KO CH MAX	P-SZER mm
a6	POZ.	0	0	-1977	-	0	
a6	PION.	7657	13602	14125	1373	9480	79
a7	PION.	7657	13602	14125	1373	9480	79

MAX UGIĘCIE (mm) (SGU)

WĘZEL nr	PION.	POZ.	KO NR
s4-s3	13,4	1,2	1002:2 (Wfin)
s3	10	1	1002:2 (Wfin)
a7-7	-0,5	2,5	1002:2 (Wfin)

UGIĘCIA W INNYCH PUNKTACH - ZOBACZ WYDRUKI OBLICZEŃ

TARCICA				
WIAZAR-OD - DO	GRUBOŚĆ 45 mm WYSOKOŚĆ mm	KLASA	STĘŻENIE mm/szt.	CSI %
1-4	120	C24	500	73
4-7	120	C24	500	73
1-7	145	C24	W węzłach	72
1-8	120	C24	952	60
7-11	120	C24	952	60
2-8	145	C24	Brak	49
2-9	95	C24	Brak	7
3-9	95	C24	Brak	17
4-9	95	C24	Brak	20
4-10	95	C24	Brak	20
5-10	95	C24	Brak	16
6-10	95	C24	Brak	7
6-11	145	C24	Brak	49

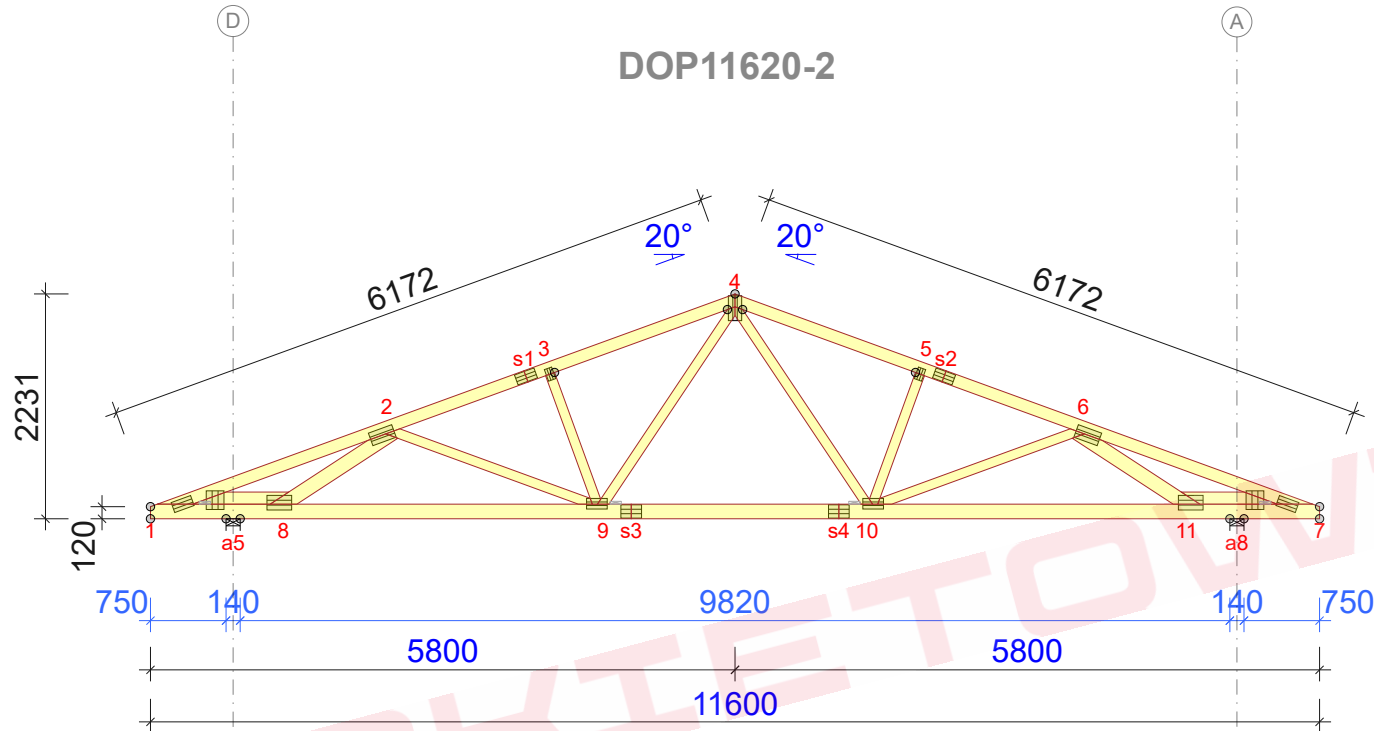
ŁĄCZNIKI - BEZ ZŁ. NA DŁUG.				
WĘZEL nr	PLYTKA TYP	SZER. mm	DŁUG. mm	CSI %
1:1	GNA20	105	205	33
1:2	T150	176	185	51
2	GNA20	132	246	51
3	GNA20	76	122	47
4	GNA20	132	246	69
5	GNA20	76	122	47
6	GNA20	132	246	51
7:1	GNA20	105	205	33
7:2	T150	176	185	51
8	T150	145	245	64
9	GNA20	105	205	82
10	GNA20	105	205	82
11	T150	145	245	64

TOLERANCJA POŁOŻENIA ŁĄCZNIKA: 5 mm

ŁĄCZNIKI - ZŁ. NA DŁUG.				
WĘZEL nr	PLYTKA TYP	SZER. mm	DŁUG. mm	CSI %
s1	GNA20	105	205	73
s2	GNA20	105	205	73
s3	GNA20	132	205	70
s4	GNA20	132	205	71

© Rysunek jest chroniony prawem autorskim i nie może być kopiowany, rozprowadzany lub wykorzystywany w inny sposób bez zgody autora.

	NAZWA OBIEKTU	
	ADRES OBIEKTU	
TYTUŁ RYSUNKU	Wiazar DOP11620-2	
PROJEKTOWAŁ		SKALA: 1:75
OPRACOWAŁ		DATA: 2023-06-29
SPRAWDZIŁ		NR RYS:



Strefa śniegowa 1 - maksymalny rozstaw 100cm

WYTYCZNE OGÓLNE

KONSTRUKCJA ZOSTAŁA OBLICZONA PRZY UŻYCIU PROGRAMU KOMPUTEROWEGO "MITEK PAMIR", Grupa Burkietowicz lic. 15 - LICENSE: 4734 NORMA DO PROJEKTU: PN-EN 1995-1-1:2010 + NA PEŁNE REZULTATY OBLICZEŃ DOSTĘPNE NA WYDR. OBLICZEŃ

USTAWIENIA OGÓLNE

GRUBOŚĆ TARCICY (mm): 45
CIĘŻAR WIAZARA (kg/warstwę): 110
ROZSTAW WIAZARÓW (mm): 1000
WSPÓŁCZYNNIK REDYSTRYBUCJI OBCIĄŻEŃ: 1
KLASA KONSEKWENCJI: CC2
KLASA UŻYTKOWANIA: 2 = 65% <= WW < 85%
ZAKŁAD ZOSTAŁ SKONTROLOWANY PRZEZ :
TECHNICKI A ZKUSEBNI USTAV STAVEBNÍ PRAHA s.p.
CERTYFIKAT PRODUKTU: 1020 - CPR - 1020-CPR-070037637
STĘŻENIA: ZOBACZ TABELĘ TARCICY

OBCIĄŻENIA (N/m²)

STREFA ŚNIEGOWA: 1
OBC. ŚNIEGIEM (Sk, 161 m n.p.m.): 700 N/m²
OBC. WIATREM (qp(z)): 785 N/m²
OBC. ZMIENNE NA PASIE DOLNYM: 400
OBC. STAŁE NA DACHU: 400
OBC. STAŁE NA SUFICIE: 400
POZOSTAŁE OBCIĄŻENIA DOSTĘPNE SĄ NA WYDRUKACH OBLICZEŃ
DODANO CIĘŻAR WŁASNY

REAKCJE PODPOROWE (N) (SGN)

WĘZEL nr	KIER.	KO S/D MAX	KO S MAX	KO K MAX	KO K MIN	KO CH MAX	P-SZER mm
a5	POZ.	0	0	-1977	-	0	
a5	PION.	7657	13602	14110	1326	9480	79
a8	PION.	7657	13602	14110	1326	9480	79

MAX UGIĘCIE (mm) (SGU)

WĘZEL nr	PION.	POZ.	KO NR
s4-s3	13,9	1,3	1002:2 (Wfin)
s3	10,4	1,1	1002:2 (Wfin)
7	-0,8	2,6	1002:2 (Wfin)

UGIĘCIA W INNYCH PUNKTACH - ZOBACZ WYDRUKI OBLICZEŃ

TARCICA				
WIAZAR-OD - DO	GRUBOŚĆ 45 mm WYSOKOŚĆ mm	KLASA	STĘŻENIE mm/szt.	CSI %
1-4	120	C24	500	73
4-7	120	C24	500	73
1-7	145	C24	W węzłach	69
1-8	120	C24	952	53
7-11	120	C24	952	53
2-8	145	C24	Brak	44
2-9	95	C24	Brak	7
3-9	95	C24	Brak	17
4-9	95	C24	Brak	21
4-10	95	C24	Brak	21
5-10	95	C24	Brak	17
6-10	95	C24	Brak	8
6-11	145	C24	Brak	44

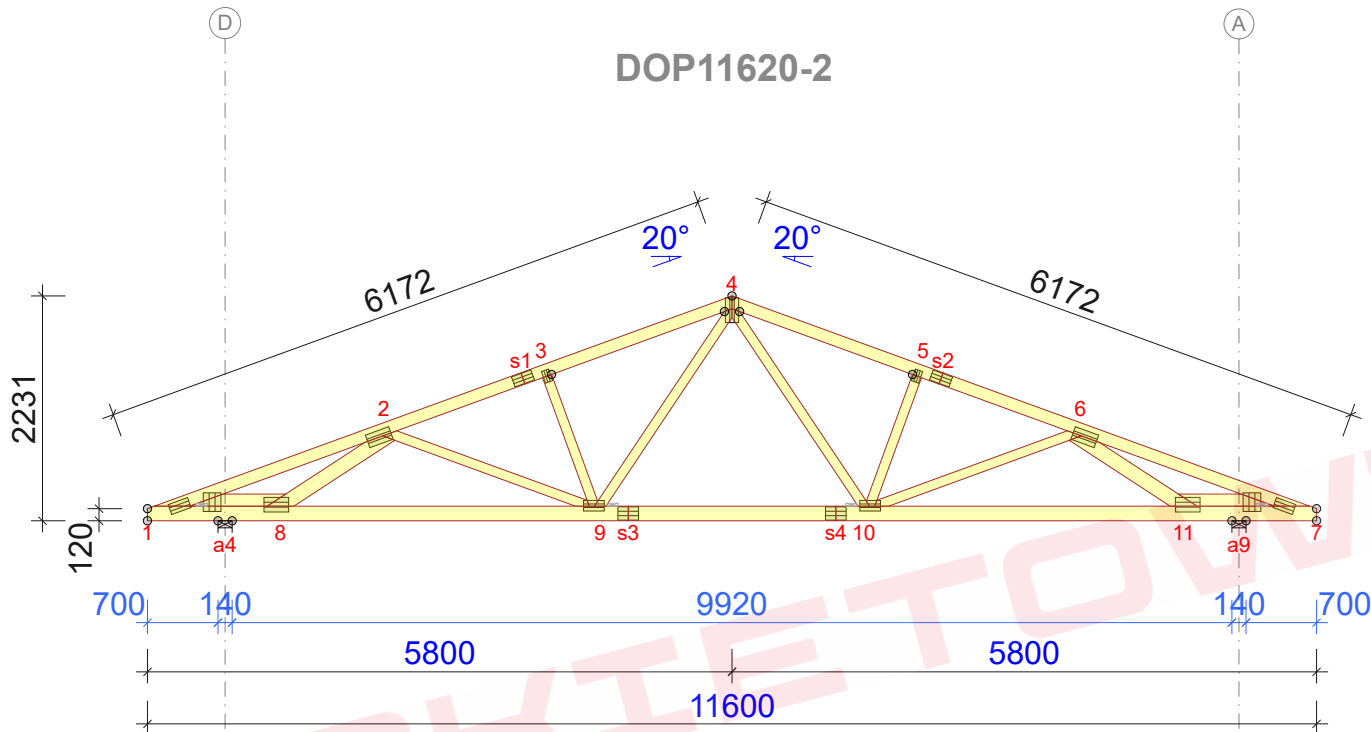
ŁĄCZNIKI - BEZ ZŁ. NA DŁUG.				
WĘZEL nr	PŁYTKA TYP	SZER. mm	DŁUG. mm	CSI %
1:1	GNA20	105	205	33
1:2	T150	176	185	56
2	GNA20	132	246	51
3	GNA20	76	122	47
4	GNA20	132	246	70
5	GNA20	76	122	47
6	GNA20	132	246	51
7:1	GNA20	105	205	33
7:2	T150	176	185	56
8	T150	145	245	57
9	GNA20	105	205	83
10	GNA20	105	205	83
11	T150	145	245	57

TOLERANCJA POŁOŻENIA ŁĄCZNIKA: 5 mm

ŁĄCZNIKI - ZŁ. NA DŁUG.				
WĘZEL nr	PŁYTKA TYP	SZER. mm	DŁUG. mm	CSI %
s1	GNA20	105	205	75
s2	GNA20	105	205	75
s3	GNA20	132	205	71
s4	GNA20	132	205	72

© Rysunek jest chroniony prawem autorskim i nie może być kopiowany, rozprowadzany lub wykorzystywany w inny sposób bez zgody autora.

	NAZWA OBIEKTU		
	ADRES OBIEKTU		
TYTUŁ RYSUNKU	Wiązar DOP11620-2		
PROJEKTOWAŁ			SKALA: 1:75
OPRACOWAŁ			DATA: 2023-06-29
SPRAWDZIŁ			NR RYS:



Strefa śniegowa 1 - maksymalny rozstaw 100cm

WYTYCZNE OGÓLNE

KONSTRUKCJA ZOSTAŁA OBLICZONA PRZY UŻYCIU PROGRAMU KOMPUTEROWEGO "MITEK PAMIR", Grupa Burkietowicz lic. 15 - LICENSE: 4734 NORMA DO PROJEKTU: PN-EN 1995-1-1:2010 + NA PEŁNE REZULTATY OBLICZEŃ DOSTĘPNE NA WYDR. OBLICZEŃ

USTAWIENIA OGÓLNE

GRUBOŚĆ TARCICY (mm): 45
CIĘŻAR WIAZARA (kg/warstwę): 110
ROZSTAW WIAZARÓW (mm): 1000
WSPÓŁCZYNNIK REDYSTRYBUCJI OBCIĄŻEŃ: 1
KLASA KONSEKWENCJI: CC2
KLASA UŻYTKOWANIA: 2 = 65% <= WW < 85%
ZAKŁAD ZOSTAŁ SKONTROLOWANY PRZEZ :
TECHNICKY A ZKUSEBNI USTAV STAVEBNÍ PRAHA s.p.
CERTYFIKAT PRODUKTU: 1020 - CPR - 1020-CPR-070037637
STĘŻENIA: ZOBACZ TABELĘ TARCICY

OBCIĄŻENIA (N/m²)

STREFA ŚNIEGOWA: 1
OBC. ŚNIEGIEM (Sk, 161 m n.p.m.): 700 N/m²
OBC. WIATREM (qp(z)): 785 N/m²
OBC. ZMIENNE NA PASIE DOLNYM: 400
OBC. STAŁE NA DACHU: 400
OBC. STAŁE NA SUFICIE: 400
POZOSTAŁE OBCIĄŻENIA DOSTĘPNE SĄ NA WYDRUKACH OBLICZEŃ
DODANO CIĘŻAR WŁASNY

REAKCJE PODPOROWE (N) (SGN)

WĘZEL nr	KIER.	KO S/D MAX	KO S MAX	KO K MAX	KO K MIN	KO CH MAX	P-SZER mm
a4	POZ.	0	0	-1977	-	0	
a4	PION.	7657	13602	14126	1279	9480	79
a9	PION.	7657	13602	14126	1279	9480	79

MAX UGIĘCIE (mm) (SGU)

WĘZEL nr	PION.	POZ.	KO NR
s4-s3	14,3	1,3	1002:2 (Wfin)
s3	10,8	1,1	1002:2 (Wfin)
7	-0,9	2,7	1002:2 (Wfin)

UGIĘCIA W INNYCH PUNKTACH - ZOBACZ WYDRUKI OBLICZEŃ

TARCICA				
WIAZAR-OD - DO	GRUBOŚĆ 45 mm WYSOKOŚĆ mm	KLASA	STĘŻENIE mm/szt.	CSI %
1-4	120	C24	500	73
4-7	120	C24	500	73
1-7	145	C24	W węzłach	66
1-8	120	C24	952	49
7-11	120	C24	952	49
2-8	145	C24	Brak	40
2-9	95	C24	Brak	11
3-9	95	C24	Brak	17
4-9	95	C24	Brak	21
4-10	95	C24	Brak	21
5-10	95	C24	Brak	17
6-10	95	C24	Brak	11
6-11	145	C24	Brak	40

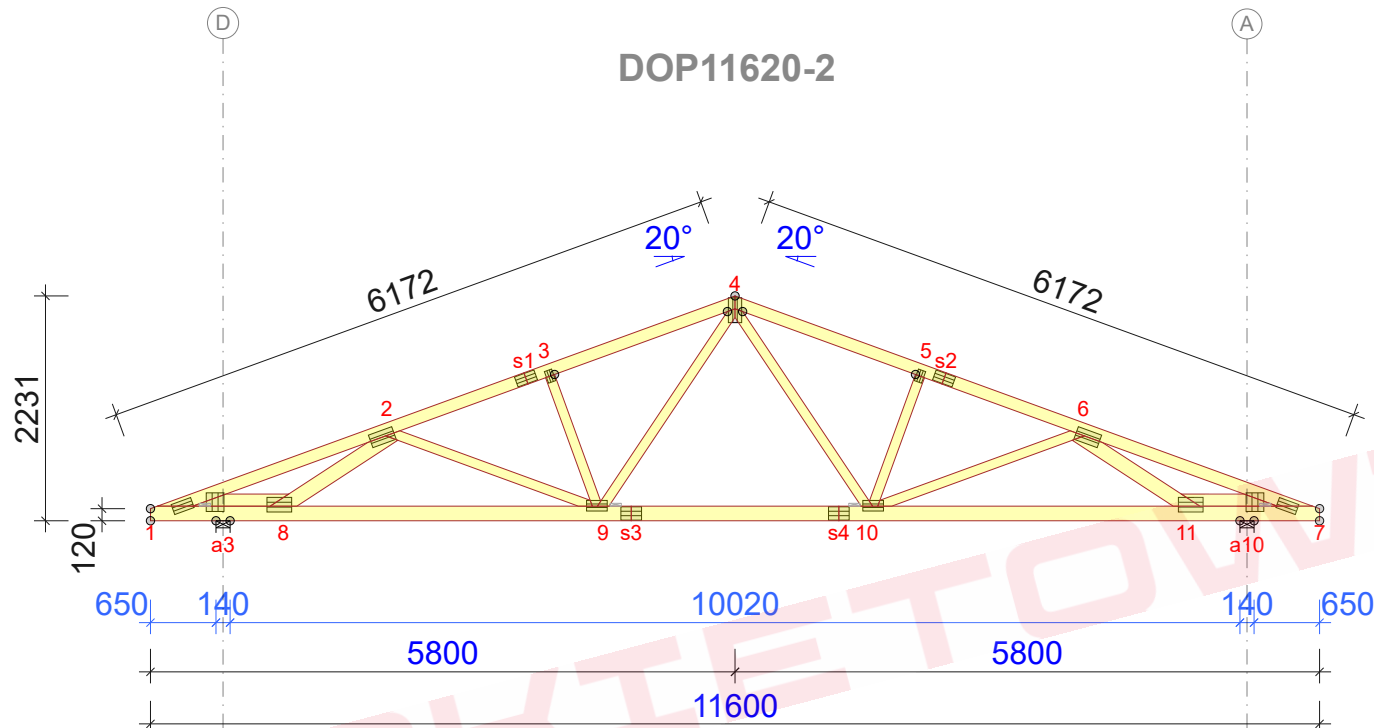
ŁĄCZNIKI - BEZ ZŁ. NA DŁUG.				
WĘZEL nr	PLYTKA TYP	SZER. mm	DŁUG. mm	CSI %
1:1	GNA20	105	205	33
1:2	T150	176	185	61
2	GNA20	132	246	51
3	GNA20	76	122	47
4	GNA20	132	246	72
5	GNA20	76	122	47
6	GNA20	132	246	51
7:1	GNA20	105	205	33
7:2	T150	176	185	61
8	T150	145	245	56
9	GNA20	105	205	83
10	GNA20	105	205	83
11	T150	145	245	56

TOLERANCJA POŁOŻENIA ŁĄCZNIKA: 5 mm

ŁĄCZNIKI - ZŁ. NA DŁUG.				
WĘZEL nr	PLYTKA TYP	SZER. mm	DŁUG. mm	CSI %
s1	GNA20	105	205	77
s2	GNA20	105	205	77
s3	GNA20	132	205	72
s4	GNA20	132	205	73

© Rysunek jest chroniony prawem autorskim i nie może być kopiowany, rozprowadzany lub wykorzystywany w inny sposób bez zgody autora.

	NAZWA OBIEKTU		
	ADRES OBIEKTU		
TYTUŁ RYSUNKU	Wiązar DOP11620-2		
PROJEKTOWAŁ			SKALA: 1:75
OPRACOWAŁ			DATA: 2023-06-29
SPRAWDZIŁ			NR RYS:



Strefa śniegowa 1 - maksymalny rozstaw 100cm

TARCICA				
WIAZAR- OD - DO	GRUBOŚĆ 45 mm WYSOKOŚĆ mm	KLASA	STĘŻENIE mm/szt.	CSI %
1-4	120	C24	500	74
4-7	120	C24	500	74
1-7	145	C24	W węzłach	71
1-8	120	C24	952	44
7-11	120	C24	952	44
2-8	145	C24	Brak	35
2-9	95	C24	Brak	15
3-9	95	C24	Brak	17
4-9	95	C24	Brak	22
4-10	95	C24	Brak	22
5-10	95	C24	Brak	17
6-10	95	C24	Brak	16
6-11	145	C24	Brak	35

ŁĄCZNIKI - BEZ ZŁ. NA DŁUG.				
WĘZŁ nr	PLYTKA TYP	SZER. mm	DŁUG. mm	CSI %
1:1	GNA20	105	205	33
1:2	T150	176	185	68
2	GNA20	132	246	51
3	GNA20	76	122	47
4	GNA20	132	246	73
5	GNA20	76	122	47
6	GNA20	132	246	51
7:1	GNA20	105	205	33
7:2	T150	176	185	68
8	T150	145	245	55
9	GNA20	105	205	83
10	GNA20	105	205	83
11	T150	145	245	55

TOLERANCJA POŁOŻENIA ŁĄCZNIKA: 5 mm

ŁĄCZNIKI - ZŁ. NA DŁUG.				
WĘZŁ nr	PLYTKA TYP	SZER. mm	DŁUG. mm	CSI %
s1	GNA20	105	205	79
s2	GNA20	105	205	79
s3	GNA20	132	205	72
s4	GNA20	132	205	74

WYTYCZNE OGÓLNE

KONSTRUKCJA ZOSTAŁA OBLICZONA PRZY UŻYCIU PROGRAMU KOMPUTEROWEGO "MITEK PAMIR", Grupa Burkietowicz lic. 15 - LICENSE: 4734 NORMA DO PROJEKTU: PN-EN 1995-1-1:2010 + NA PEŁNE REZULTATY OBLICZEŃ DOSTĘPNE NA WYDR. OBLICZEŃ

USTAWIENIA OGÓLNE

GRUBOŚĆ TARCICY (mm): 45
CIĘŻAR WIAZARA (kg/warstwę): 110
ROZSTAW WIAZARÓW (mm): 1000
WSPÓŁCZYNNIK REDYSTRYBUCJI OBCIĄŻEŃ: 1
KLASA KONSEKWENCJI: CC2
KLASA UŻYTKOWANIA: 2 = 65% <= WW < 85%
ZAKŁAD ZOSTAŁ SKONTROLOWANY PRZEZ :
TECHNICKY A ZKUSEBNI USTAV STAVEBNI PRAHA s.p.
CERTYFIKAT PRODUKTU: 1020 - CPR - 1020-CPR-070037637
STĘŻENIA: ZOBACZ TABELĘ TARCICY

OBCIĄŻENIA (N/m²)

STREFA ŚNIEGOWA: 1
OBC. ŚNIEGIEM (Sk, 161 m n.p.m.): 700 N/m²
OBC. WIATREM (qp(z)): 785 N/m²
OBC. ZMIENNE NA PASIE DOLNYM: 400
OBC. STAŁE NA DACHU: 400
OBC. STAŁE NA SUFICIE: 400
POZOSTAŁE OBCIĄŻENIA DOSTĘPNE SĄ NA WYDRUKACH OBLICZEŃ
DODANO CIĘŻAR WŁASNY

REAKCJE PODPOROWE (N) (SGN)

WĘZŁ nr	KIER. MAX	KO S/D MAX	KO S MAX	KO K MIN	KO K MAX	KO CH MAX	P-SZER mm
a10	PION.	7657	13602	14152	1231	9480	79
a3	POZ.	0	0	-1977	-	0	79
a3	PION.	7657	13602	14152	1231	9480	79

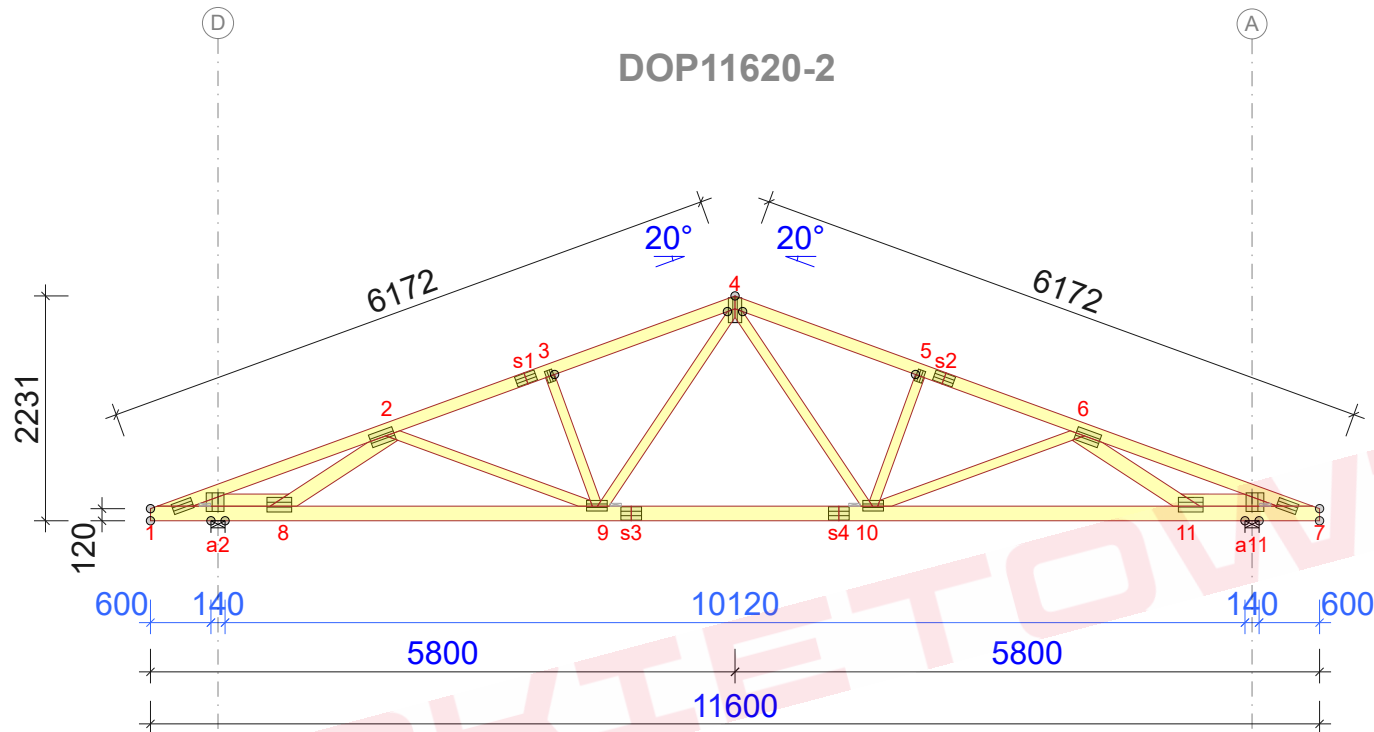
MAX UGIĘCIE (mm) (SGU)

WĘZŁ nr	PION.	POZ.	KO NR
s4-s3	14,8	1,4	1002:2 (Wfin)
s3	11,3	1,2	1002:2 (Wfin)
7	-0,9	2,8	1002:2 (Wfin)

UGIĘCIA W INNYCH PUNKTACH - ZOBACZ WYDRUKI OBLICZEŃ

© Rysunek jest chroniony prawem autorskim i nie może być kopiowany, rozprowadzany lub wykorzystywany w inny sposób bez zgody autora.

	NAZWA OBIEKTU		
	ADRES OBIEKTU		
TYTUŁ RYSUNKU	Wiązar DOP11620-2		
PROJEKTOWAŁ			SKALA: 1:75
OPRACOWAŁ			DATA: 2023-06-29
SPRAWDZIŁ			NR RYS:



Strefa śniegowa 1 - maksymalny rozstaw 100cm

TARCICA				
WIAZAR- OD - DO	GRUBOŚĆ 45 mm WYSOKOŚĆ mm	KLASA	STĘŻENIE mm/szt.	CSI %
1-4	120	C24	500	74
4-7	120	C24	500	74
1-7	145	C24	W węzłach	67
1-8	120	C24	952	44
7-11	120	C24	952	44
2-8	145	C24	Brak	31
2-9	95	C24	Brak	20
3-9	95	C24	Brak	17
4-9	95	C24	Brak	22
4-10	95	C24	Brak	22
5-10	95	C24	Brak	17
6-10	95	C24	Brak	20
6-11	145	C24	Brak	31

ŁĄCZNIKI - BEZ ZŁ. NA DŁUG.				
WĘZŁ nr	PLYTKA TYP	SZER. mm	DŁUG. mm	CSI %
1:1	GNA20	105	205	33
1:2	T150	176	185	75
2	GNA20	132	246	51
3	GNA20	76	122	47
4	GNA20	132	246	74
5	GNA20	76	122	47
6	GNA20	132	246	51
7:1	GNA20	105	205	33
7:2	T150	176	185	74
8	T150	145	245	55
9	GNA20	105	205	84
10	GNA20	105	205	84
11	T150	145	245	55

TOLERANCJA POŁOŻENIA ŁĄCZNIKA: 5 mm

ŁĄCZNIKI - ZŁ. NA DŁUG.				
WĘZŁ nr	PLYTKA TYP	SZER. mm	DŁUG. mm	CSI %
s1	GNA20	105	205	81
s2	GNA20	105	205	81
s3	GNA20	132	205	73
s4	GNA20	132	205	75

WYTYCZNE OGÓLNE

KONSTRUKCJA ZOSTAŁA OBLICZONA PRZY UŻYCIU PROGRAMU KOMPUTEROWEGO "MITEK PAMIR", Grupa Burkietowicz lic. 15 - LICENSE: 4734 NORMA DO PROJEKTU: PN-EN 1995-1-1:2010 + NA PEŁNE REZULTATY OBLICZEŃ DOSTĘPNE NA WYDR. OBLICZEŃ

USTAWIENIA OGÓLNE

GRUBOŚĆ TARCICY (mm): 45
CIĘŻAR WIAZARA (kg/warstwę): 110
ROZSTAW WIAZARÓW (mm): 1000
WSPÓŁCZYNNIK REDYSTRYBUCJI OBCIĄŻEŃ: 1
KLASA KONSEKWENCJI: CC2
KLASA UŻYTKOWANIA: 2 = 65% <= WW < 85%
ZAKŁAD ZOSTAŁ SKONTROLOWANY PRZEZ :
TECHNICKY A ZKUSEBNI USTAV STAVEBNÍ PRAHA s.p.
CERTYFIKAT PRODUKTU: 1020 - CPR - 1020-CPR-070037637
STĘŻENIA: ZOBACZ TABELĘ TARCICY

OBCIĄŻENIA (N/m²)

STREFA ŚNIEGOWA: 1
OBC. ŚNIEGIEM (Sk, 161 m n.p.m.): 700 N/m²
OBC. WIATREM (qp(z)): 785 N/m²
OBC. ZMIENNE NA PASIE DOLNYM: 400
OBC. STAŁE NA DACHU: 400
OBC. STAŁE NA SUFICIE: 400
POZOSTAŁE OBCIĄŻENIA DOSTĘPNE SĄ NA WYDRUKACH OBLICZEŃ
DODANO CIĘŻAR WŁASNY

REAKCJE PODPOROWE (N) (SGN)

WĘZŁ nr	KIER.	KO S/D MAX	KO S MAX	KO K MAX	KO K MIN	KO CH MAX	P-SZER mm
a11	PION.	7657	13602	14178	1184	9480	79
a2	POZ.	0	0	-1977	-	0	79
a2	PION.	7657	13602	14178	1184	9480	79

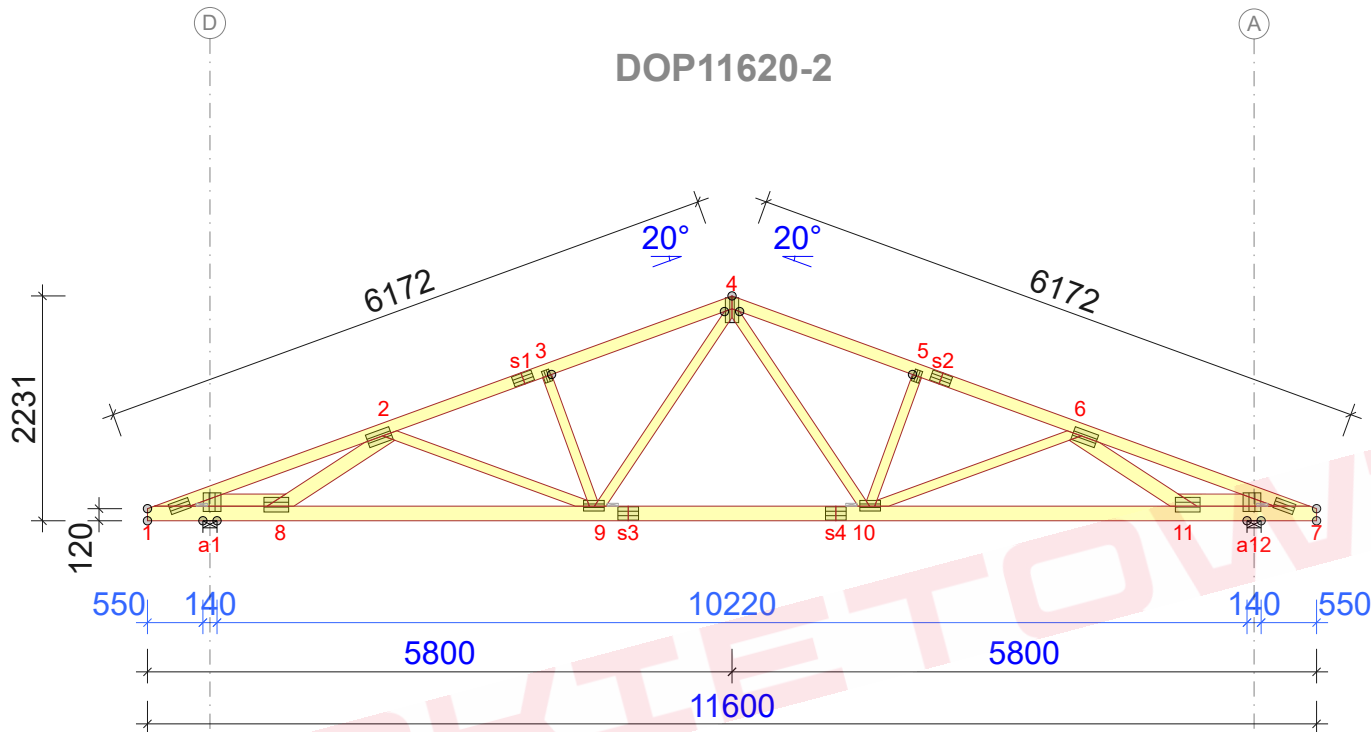
MAX UGIĘCIE (mm) (SGU)

WĘZŁ nr	PION.	POZ.	KO NR
s4-s3	15,2	1,5	1002:2 (Wfin)
s3	11,7	1,2	1002:2 (Wfin)
7	-1	3	1002:2 (Wfin)

UGIĘCIA W INNYCH PUNKTACH - ZOBACZ WYDRUKI OBLICZEŃ

© Rysunek jest chroniony prawem autorskim i nie może być kopiowany, rozprowadzany lub wykorzystywany w inny sposób bez zgody autora.

	NAZWA OBIEKTU		
	ADRES OBIEKTU		
TYTUŁ RYSUNKU	Wiązar DOP11620-2		
PROJEKTOWAŁ			SKALA: 1:75
OPRACOWAŁ			DATA: 2023-06-29
SPRAWDZIŁ			NR RYS:



Strefa śniegowa 1 - maksymalny rozstaw 100cm

TARCICA				
WIAZAR- OD - DO	GRUBOŚĆ 45 mm WYSOKOŚĆ mm	KLASA	STĘŻENIE mm/szt.	CSI %
1-4	120	C24	500	76
4-7	120	C24	500	76
1-7	145	C24	W węzłach	68
1-8	120	C24	952	45
7-11	120	C24	952	45
2-8	145	C24	Brak	27
2-9	95	C24	Brak	25
3-9	95	C24	Brak	17
4-9	95	C24	Brak	22
4-10	95	C24	Brak	22
5-10	95	C24	Brak	17
6-10	95	C24	Brak	25
6-11	145	C24	Brak	27

ŁĄCZNIKI - BEZ ZŁ. NA DŁUG.				
WĘZŁ nr	PLYTKA TYP	SZER. mm	DŁUG. mm	CSI %
1:1	GNA20	105	205	33
1:2	T150	176	185	74
2	GNA20	132	246	51
3	GNA20	76	122	47
4	GNA20	132	246	76
5	GNA20	76	122	47
6	GNA20	132	246	51
7:1	GNA20	105	205	33
7:2	T150	176	185	74
8	T150	145	245	54
9	GNA20	105	205	84
10	GNA20	105	205	84
11	T150	145	245	54

TOLERANCJA POŁOŻENIA ŁĄCZNIKA: 5 mm

ŁĄCZNIKI - ZŁ. NA DŁUG.				
WĘZŁ nr	PLYTKA TYP	SZER. mm	DŁUG. mm	CSI %
s1	GNA20	105	205	82
s2	GNA20	105	205	82
s3	GNA20	132	205	74
s4	GNA20	132	205	75

WYTYCZNE OGÓLNE

KONSTRUKCJA ZOSTAŁA OBLICZONA PRZY UŻYCIU PROGRAMU KOMPUTEROWEGO "MITEK PAMIR", Grupa Burkietowicz lic. 15 - LICENSE: 4734 NORMA DO PROJEKTU: PN-EN 1995-1-1:2010 + NA PEŁNE REZULTATY OBLICZEŃ DOSTĘPNE NA WYDR. OBLICZEŃ

USTAWIENIA OGÓLNE

GRUBOŚĆ TARCICY (mm): 45
CIĘŻAR WIAZARA (kg/warstwę): 110
ROZSTAW WIAZARÓW (mm): 1000
WSPÓŁCZYNNIK REDYSTRYBUCJI OBCIĄŻEŃ: 1
KLASA KONSEKWENCJI: CC2
KLASA UŻYTKOWANIA: 2 = 65% <= WW < 85%
ZAKŁAD ZOSTAŁ SKONTROLOWANY PRZEZ :
TECHNICKI A ZKUSEBNI USTAW STABEJNI PRAHA s.p.
CERTYFIKAT PRODUKTU: 1020 - CPR - 1020-CPR-070037637
STĘŻENIA: ZOBACZ TABELĘ TARCICY

OBCIĄŻENIA (N/m²)

STREFA ŚNIEGOWA: 1
OBC. ŚNIEGIEM (Sk, 161 m n.p.m.): 700 N/m²
OBC. WIATREM (qp(z)): 785 N/m²
OBC. ZMIENNE NA PASIE DOLNYM: 400
OBC. STAŁE NA DACHU: 400
OBC. STAŁE NA SUFICIE: 400
POZOSTAŁE OBCIĄŻENIA DOSTĘPNE SĄ NA WYDRUKACH OBLICZEŃ
DODANO CIĘŻAR WŁASNY

REAKCJE PODPOROWE (N) (SGN)

WĘZŁ nr	KIER.	KO S/D MAX	KO S MAX	KO K MAX	KO K MIN	KO CH MAX	P-SZER mm
a1	POZ.	0	0	-1977	-	0	
a1	PION.	7657	13602	14204	1137	9480	79
a12	PION.	7657	13602	14204	1137	9480	79

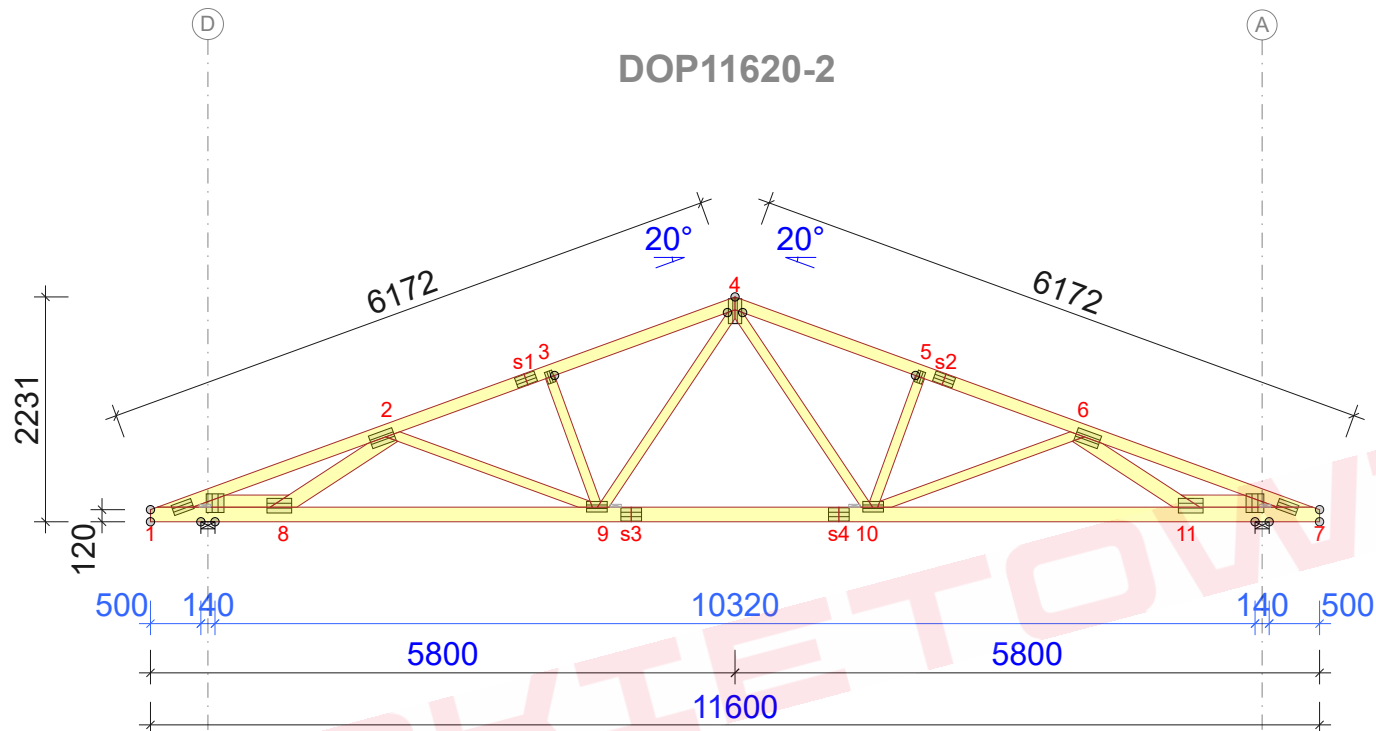
MAX UGIĘCIE (mm) (SGU)

WĘZŁ nr	PION.	POZ.	KO NR
s4-s3	15,6	1,5	1002:2 (Wfin)
s4	12,1	1,8	1002:2 (Wfin)
7	-1,2	3,1	1002:2 (Wfin)

UGIĘCIA W INNYCH PUNKTACH - ZOBACZ WYDRUKI OBLICZEŃ

© Rysunek jest chroniony prawem autorskim i nie może być kopiowany, rozprowadzany lub wykorzystywany w inny sposób bez zgody autora.

	NAZWA OBIEKTU		
	ADRES OBIEKTU		
TYTUŁ RYSUNKU	Wiązar DOP11620-2		
PROJEKTOWAŁ			SKALA: 1:75
OPRACOWAŁ			DATA: 2023-06-29
SPRAWDZIŁ			NR RYS:



Strefa śniegowa 1 - maksymalny rozstaw 100cm

TARCICA				
WIAZAR- OD - DO	GRUBOŚĆ 45 mm WYSOKOŚĆ mm	KLASA	STĘŻENIE mm/szt.	CSI %
1-4	120	C24	500	78
4-7	120	C24	500	78
1-7	145	C24	W węzłach	68
1-8	120	C24	952	43
7-11	120	C24	952	43
2-8	145	C24	Brak	25
2-9	95	C24	Brak	30
3-9	95	C24	Brak	17
4-9	95	C24	Brak	23
4-10	95	C24	Brak	23
5-10	95	C24	Brak	17
6-10	95	C24	Brak	30
6-11	145	C24	Brak	25

ŁĄCZNIKI - BEZ ZŁ. NA DŁUG.				
WĘZŁ nr	PLYTKA TYP	SZER. mm	DŁUG. mm	CSI %
1:1	GNA20	105	205	33
1:2	T150	176	185	74
2	GNA20	132	246	51
3	GNA20	76	122	47
4	GNA20	132	246	77
5	GNA20	76	122	47
6	GNA20	132	246	51
7:1	GNA20	105	205	33
7:2	T150	176	185	74
8	T150	145	245	52
9	GNA20	105	205	84
10	GNA20	105	205	84
11	T150	145	245	52

TOLERANCJA POŁOŻENIA ŁĄCZNIKA: 5 mm

ŁĄCZNIKI - ZŁ. NA DŁUG.				
WĘZŁ nr	PLYTKA TYP	SZER. mm	DŁUG. mm	CSI %
s1	GNA20	105	205	84
s2	GNA20	105	205	84
s3	GNA20	132	205	75
s4	GNA20	132	205	76

WYTYCZNE OGÓLNE

KONSTRUKCJA ZOSTAŁA OBLICZONA PRZY UŻYCIU PROGRAMU KOMPUTEROWEGO "MITEK PAMIR", Grupa Burkietowicz lic. 15 - LICENSE: 4734 NORMA DO PROJEKTU: PN-EN 1995-1-1:2010 + NA PEŁNE REZULTATY OBLICZEŃ DOSTĘPNE NA WYDR. OBLICZEŃ

USTAWIENIA OGÓLNE

GRUBOŚĆ TARCICY (mm): 45
CIĘŻAR WIAZARA (kg/warstwę): 110
ROZSTAW WIAZARÓW (mm): 1000
WSPÓŁCZYNNIK REDYSTRYBUCJI OBCIĄŻEŃ: 1
KLASA KONSEKWENCJI: CC2
KLASA UŻYTKOWANIA: 2 = 65% <= WW < 85%
ZAKŁAD ZOSTAŁ SKONTROLOWANY PRZEZ :
TECHNICKY A ZKUSEBNI USTAV STAVEBNÍ PRAHA s.p.
CERTYFIKAT PRODUKTU: 1020 - CPR - 1020-CPR-070037637
STĘŻENIA: ZOBACZ TABELĘ TARCICY

OBCIĄŻENIA (N/m²)

STREFA ŚNIEGOWA: 1
OBC. ŚNIEGIEM (Sk, 161 m n.p.m.): 700 N/m²
OBC. WIATREM (qp(z)): 785 N/m²
OBC. ZMIENNE NA PASIE DOLNYM: 400
OBC. STAŁE NA DACHU: 400
OBC. STAŁE NA SUFICIE: 400
POZOSTAŁE OBCIĄŻENIA DOSTĘPNE SĄ NA WYDRUKACH OBLICZEŃ
DODANO CIĘŻAR WŁASNY

REAKCJE PODPOROWE (N) (SGN)

WĘZŁ nr	KIER. POZ.	KO S/D MAX	KO S MAX	KO K MAX	KO K MIN	KO CH MAX	P-SZER mm
1	POZ.	0	0	-1977	-	0	
1	PION.	7657	13602	14230	1090	9480	79
7	PION.	7657	13602	14230	1090	9480	79

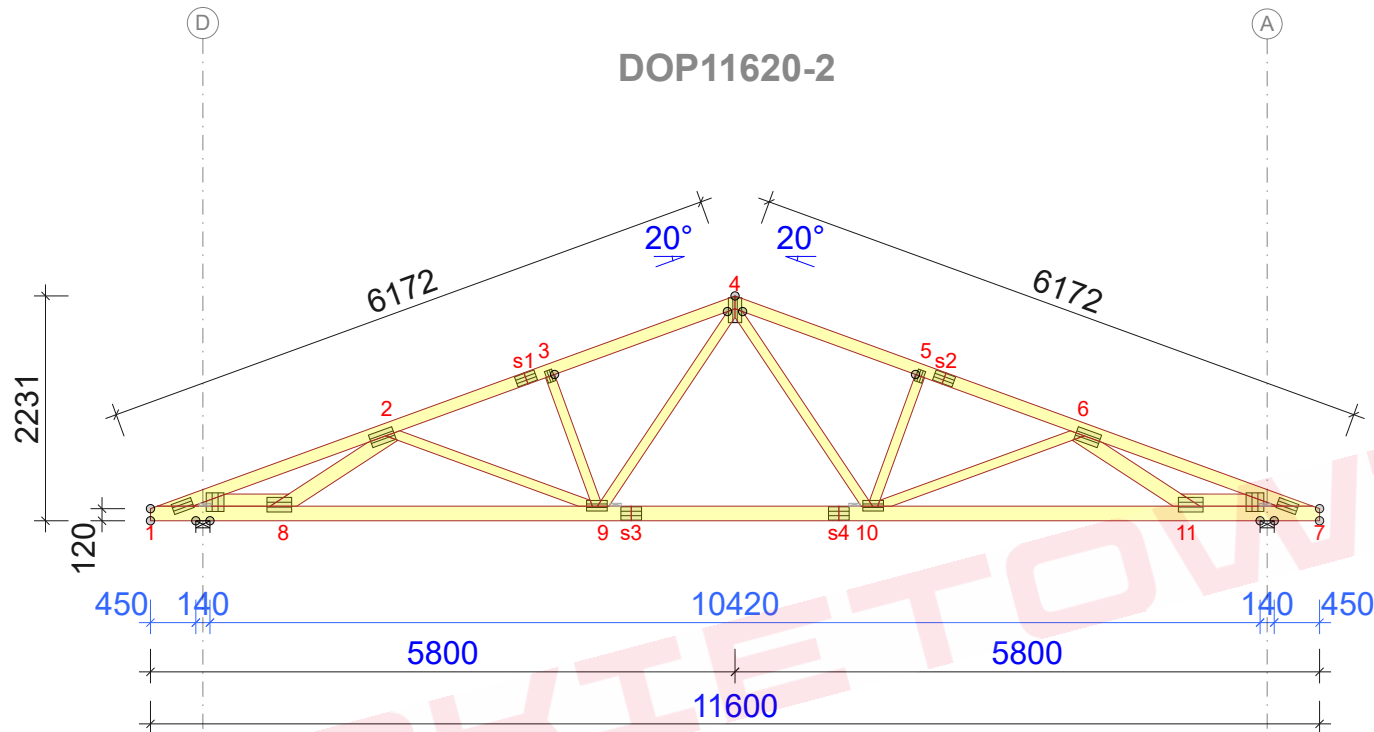
MAX UGIĘCIE (mm) (SGU)

WĘZŁ nr	PION.	POZ.	KO NR
s4-s3	16,2	1,6	1002:2 (Wfin)
s4	12,7	1,9	1002:2 (Wfin)
7	-1,2	3,3	1002:2 (Wfin)

UGIĘCIA W INNYCH PUNKTACH - ZOBACZ WYDRUKI OBLICZEŃ

© Rysunek jest chroniony prawem autorskim i nie może być kopiowany, rozprowadzany lub wykorzystywany w inny sposób bez zgody autora.

	NAZWA OBIEKTU		
	ADRES OBIEKTU		
TYTUŁ RYSUNKU	Wiązar DOP11620-2		
PROJEKTOWAŁ			SKALA: 1:75
OPRACOWAŁ			DATA: 2023-06-29
SPRAWDZIŁ			NR RYS:



Strefa śniegowa 1 - maksymalny rozstaw 100cm

WYTYCZNE OGÓLNE

KONSTRUKCJA ZOSTAŁA OBLICZONA PRZY UŻYCIU PROGRAMU KOMPUTEROWEGO "MITEK PAMIR", Grupa Burkietowicz lic. 15 - LICENSE: 4734 NORMA DO PROJEKTU: PN-EN 1995-1-1:2010 + NA PEŁNE REZULTATY OBLICZEŃ DOSTĘPNE NA WYDR. OBLICZEŃ

USTAWIENIA OGÓLNE

GRUBOŚĆ TARCICY (mm): 45
CIĘŻAR WIAZARA (kg/warstwę): 110
ROZSTAW WIAZARÓW (mm): 1000
WSPÓŁCZYNNIK REDYSTRYBUCJI OBCIĄŻEŃ: 1
KLASA KONSEKWENCJI: CC2
KLASA UŻYTKOWANIA: 2 = 65% <= WW < 85%
ZAKŁAD ZOSTAŁ SKONTROLOWANY PRZEZ :
TECHNICKY A ZKUSEBNI USTAV STAVEBNÍ PRAHA s.p.
CERTYFIKAT PRODUKTU: 1020 - CPR - 1020-CPR-070037637
STĘŻENIA: ZOBACZ TABELĘ TARCICY

OBCIĄŻENIA (N/m²)

STREFA ŚNIEGOWA: 1
OBC. ŚNIEGIEM (Sk, 161 m n.p.m.): 700 N/m²
OBC. WIATREM (qp(z)): 785 N/m²
OBC. ZMIENNE NA PASIE DOLNYM: 400
OBC. STAŁE NA DACHU: 400
OBC. STAŁE NA SUFICIE: 400
POZOSTAŁE OBCIĄŻENIA DOSTĘPNE SĄ NA WYDRUKACH OBLICZEŃ
DODANO CIĘŻAR WŁASNY

REAKCJE PODPOROWE (N) (SGN)

WĘZEL nr	KIER.	KO S/D MAX	KO S MAX	KO K MAX	KO K MIN	KO CH MAX	P-SZER mm
1	POZ.	0	0	-1977	-	0	
1	PION.	7657	13602	14256	1043	9480	79
7	PION.	7657	13602	14256	1043	9480	79

MAX UGIĘCIE (mm) (SGU)

WĘZEL nr	PION.	POZ.	KO NR
s4-s3	16,8	1,7	1002:2 (Wfin)
s4	13,2	1,9	1002:2 (Wfin)
7	-1,3	3,5	1002:2 (Wfin)

UGIĘCIA W INNYCH PUNKTACH - ZOBACZ WYDRUKI OBLICZEŃ

TARCICA				
WIAZAR-OD - DO	GRUBOŚĆ 45 mm WYSOKOŚĆ mm	KLASA	STĘŻENIE mm/szt.	CSI %
1-4	120	C24	500	79
4-7	120	C24	500	79
1-7	145	C24	W węzłach	69
1-8	120	C24	952	40
7-11	120	C24	952	40
2-8	145	C24	Brak	22
2-9	95	C24	Brak	35
3-9	95	C24	Brak	18
4-9	95	C24	Brak	23
4-10	95	C24	Brak	23
5-10	95	C24	Brak	17
6-10	95	C24	Brak	36
6-11	145	C24	Brak	22

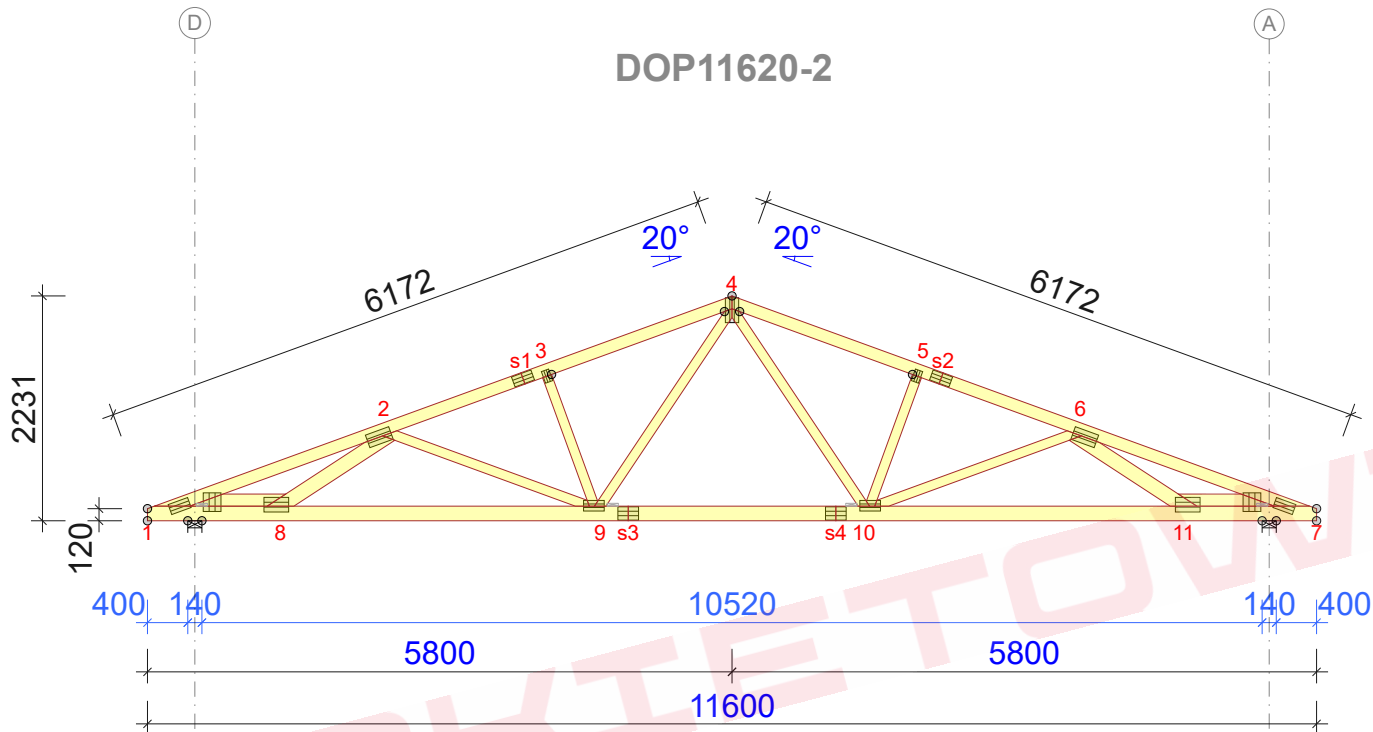
ŁĄCZNIKI - BEZ ZŁ. NA DŁUG.				
WĘZEL nr	PLYTKA TYP	SZER. mm	DŁUG. mm	CSI %
1:1	GNA20	105	205	43
1:2	T150	176	185	76
2	GNA20	132	246	51
3	GNA20	76	122	47
4	GNA20	132	246	79
5	GNA20	76	122	47
6	GNA20	132	246	51
7:1	GNA20	105	205	43
7:2	T150	176	185	76
8	T150	145	245	50
9	GNA20	105	205	84
10	GNA20	105	205	84
11	T150	145	245	50

TOLERANCJA POŁOŻENIA ŁĄCZNIKA: 5 mm

ŁĄCZNIKI - ZŁ. NA DŁUG.				
WĘZEL nr	PLYTKA TYP	SZER. mm	DŁUG. mm	CSI %
s1	GNA20	105	205	86
s2	GNA20	105	205	86
s3	GNA20	132	205	75
s4	GNA20	132	205	77

© Rysunek jest chroniony prawem autorskim i nie może być kopiowany, rozprowadzany lub wykorzystywany w inny sposób bez zgody autora.

	NAZWA OBIEKTU		
	ADRES OBIEKTU		
TYTUŁ RYSUNKU	Wiązar DOP11620-2		
PROJEKTOWAŁ			SKALA: 1:75
OPRACOWAŁ			DATA: 2023-06-29
SPRAWDZIŁ			NR RYS:



Strefa śniegowa 1 - maksymalny rozstaw 100cm

TARCICA				
WIAZAR- OD - DO	GRUBOŚĆ mm	KLASA	STĘŻENIE mm/szt.	CSI %
1-4	120	C24	500	81
4-7	120	C24	500	81
1-7	145	C24	W węzłach	71
1-8	120	C24	952	37
7-11	120	C24	952	37
2-8	145	C24	Brak	19
2-9	95	C24	Brak	41
3-9	95	C24	Brak	18
4-9	95	C24	Brak	23
4-10	95	C24	Brak	23
5-10	95	C24	Brak	18
6-10	95	C24	Brak	41
6-11	145	C24	Brak	19

ŁĄCZNIKI - BEZ ZŁ. NA DŁUG.				
WĘZŁ nr	PLYTKA TYP	SZER. mm	DŁUG. mm	CSI %
1:1	GNA20	105	205	53
1:2	T150	176	185	73
2	GNA20	132	246	51
3	GNA20	76	122	47
4	GNA20	132	246	81
5	GNA20	76	122	47
6	GNA20	132	246	51
7:1	GNA20	105	205	53
7:2	T150	176	185	73
8	T150	145	245	47
9	GNA20	105	205	85
10	GNA20	105	205	85
11	T150	145	245	47

TOLERANCJA POŁOŻENIA ŁĄCZNIKA: 5 mm

ŁĄCZNIKI - ZŁ. NA DŁUG.				
WĘZŁ nr	PLYTKA TYP	SZER. mm	DŁUG. mm	CSI %
s1	GNA20	105	205	87
s2	GNA20	105	205	87
s3	GNA20	132	205	76
s4	GNA20	132	205	77

© Rysunek jest chroniony prawem autorskim i nie może być kopiowany, rozprowadzany lub wykorzystywany w inny sposób bez zgody autora.

	NAZWA OBIEKTU		
	ADRES OBIEKTU		
TYTUŁ RYSUNKU	Wiązar DOP11620-2		
PROJEKTOWAŁ			SKALA: 1:75
OPRACOWAŁ			DATA: 2023-06-29
SPRAWDZIŁ			NR RYS:

WYTYCZNE OGÓLNE

KONSTRUKCJA ZOSTAŁA OBLICZONA PRZY UŻYCIU PROGRAMU KOMPUTEROWEGO "MITEK PAMIR", Grupa Burkietowicz lic. 15 - LICENSE: 4734 NORMA DO PROJEKTU: PN-EN 1995-1-1:2010 + NA PEŁNE REZULTATY OBLICZEŃ DOSTĘPNE NA WYDR. OBLICZEŃ

USTAWIENIA OGÓLNE

GRUBOŚĆ TARCICY (mm): 45
CIĘŻAR WIAZARA (kg/warstwę): 110
ROZSTAW WIAZARÓW (mm): 1000
WSPÓŁCZYNNIK REDYSTRYBUCJI OBCIĄŻEŃ: 1
KLASA KONSEKWENCJI: CC2
KLASA UŻYTKOWANIA: 2 = 65% <= WW < 85%
ZAKŁAD ZOSTAŁ SKONTROLOWANY PRZEZ :
TECHNICKY A ZKUSEBNI USTAV STAVEBNÍ PRAHA s.p.
CERTYFIKAT PRODUKTU: 1020 - CPR - 1020-CPR-070037637
STĘŻENIA: ZOBACZ TABELĘ TARCICY

OBCIĄŻENIA (N/m²)

STREFA ŚNIEGOWA: 1
OBC. ŚNIEGIEM (Sk, 161 m n.p.m.): 700 N/m²
OBC. WIATREM (qp(z)): 785 N/m²
OBC. ZMIENNE NA PASIE DOLNYM: 400
OBC. STAŁE NA DACHU: 400
OBC. STAŁE NA SUFICIE: 400
POZOSTAŁE OBCIĄŻENIA DOSTĘPNE SĄ NA WYDRUKACH OBLICZEŃ
DODANO CIĘŻAR WŁASNY

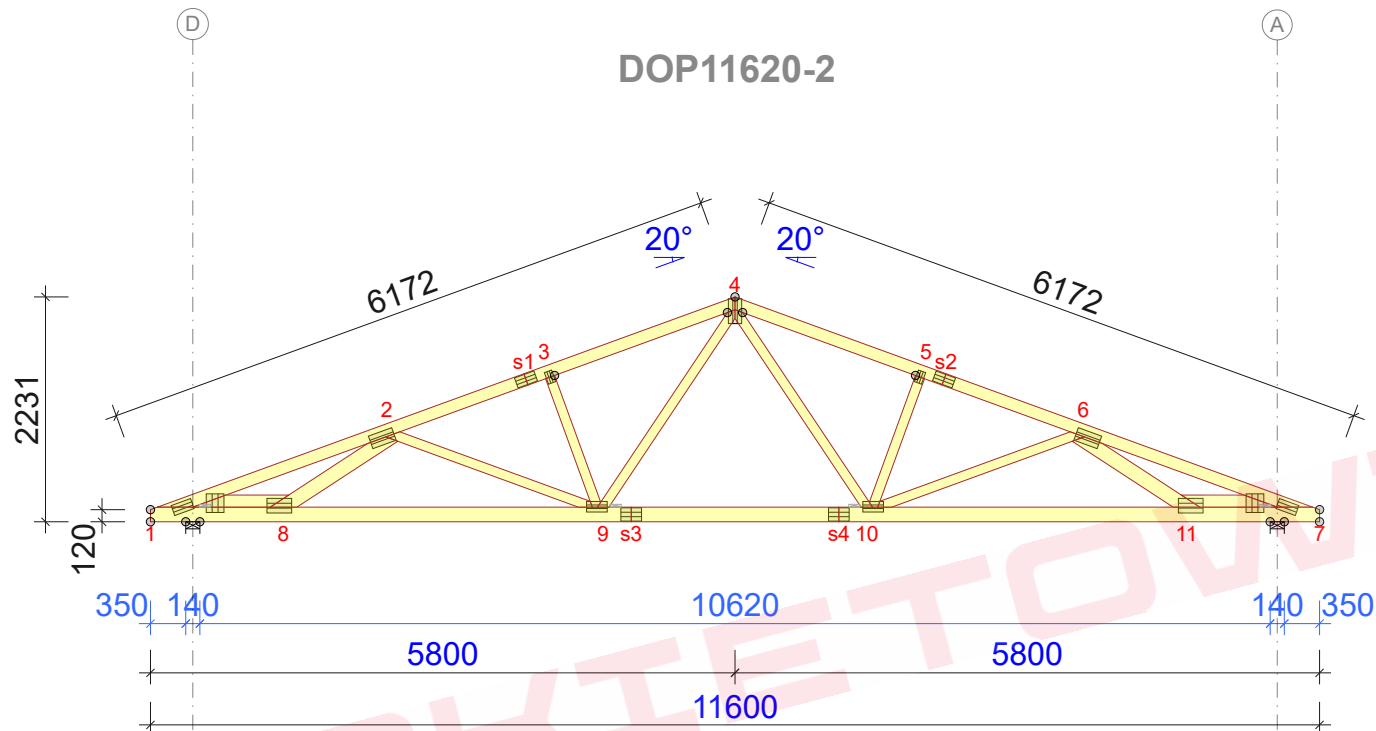
REAKCJE PODPOROWE (N) (SGN)

WĘZŁ nr	KIER.	KO S/D MAX	KO S MAX	KO K MAX	KO K MIN	KO CH MAX	P-SZER mm
1	POZ.	0	0	-1977	-	0	
1	PION.	7657	13602	14281	996	9480	79
7	PION.	7657	13602	14281	996	9480	79

MAX UGIĘCIE (mm) (SGU)

WĘZŁ nr	PION.	POZ.	KO NR
s4-s3	17,3	1,8	1002:2 (Wfin)
s4	13,8	2	1002:2 (Wfin)
7	-1,3	3,7	1002:2 (Wfin)

UGIĘCIA W INNYCH PUNKTACH - ZOBACZ WYDRUKI OBLICZEŃ



Strefa śniegowa 1 - maksymalny rozstaw 100cm

WYTYCZNE OGÓLNE

KONSTRUKCJA ZOSTAŁA OBLICZONA PRZY UŻYCIU PROGRAMU KOMPUTEROWEGO "MITEK PAMIR", Grupa Burkietowicz lic. 15 - LICENSE: 4734 NORMA DO PROJEKTU: PN-EN 1995-1-1:2010 + NA PEŁNE REZULTATY OBLICZEŃ DOSTĘPNE NA WYDR. OBLICZEŃ

USTAWIENIA OGÓLNE

GRUBOŚĆ TARCICY (mm): 45
CIĘŻAR WIAZARA (kg/warstwę): 110
ROZSTAW WIAZARÓW (mm): 1000
WSPÓŁCZYNNIK REDYSTRYBUCJI OBCIĄŻEŃ: 1
KLASA KONSEKWENCJI: CC2
KLASA UŻYTKOWANIA: 2 = 65% <= WW < 85%
ZAKŁAD ZOSTAŁ SKONTROLOWANY PRZEZ :
TECHNICKY A ZKUSEBNI USTAV STAVEBNI PRAHA s.p.
CERTYFIKAT PRODUKTU: 1020 - CPR - 1020-CPR-070037637
STĘŻENIA: ZOBACZ TABELĘ TARCICY

OBCIĄŻENIA (N/m²)

STREFA ŚNIEGOWA: 1
OBC. ŚNIEGIEM (Sk, 161 m n.p.m.): 700 N/m²
OBC. WIATREM (qp(z)): 785 N/m²
OBC. ZMIENNE NA PASIE DOLNYM: 400
OBC. STAŁE NA DACHU: 400
OBC. STAŁE NA SUFICIE: 400
POZOSTAŁE OBCIĄŻENIA DOSTĘPNE SĄ NA WYDRUKACH OBLICZEŃ
DODANO CIĘŻAR WŁASNY

REAKCJE PODPOROWE (N) (SGN)

WĘZEL nr	KIER.	KO S/D MAX	KO S MAX	KO K MAX	KO K MIN	KO CH MAX	P-SZER mm
1	POZ.	0	0	-1977	-	0	
1	PION.	7657	13602	14307	949	9480	79
7	PION.	7657	13602	14307	949	9480	79

MAX UGIĘCIE (mm) (SGU)

WĘZEL nr	PION.	POZ.	KO NR
s4-s3	17,9	1,9	1002:2 (Wfin)
s4	14,3	2,1	1002:2 (Wfin)
7	-1,4	3,8	1002:2 (Wfin)

UGIĘCIA W INNYCH PUNKTACH - ZOBACZ WYDRUKI OBLICZEŃ

TARCICA				
WIAZAR-OD - DO	GRUBOŚĆ 45 mm WYSOKOŚĆ mm	KLASA	STĘŻENIE mm/szt.	CSI %
1-4	120	C24	500	83
4-7	120	C24	500	83
1-7	145	C24	W węzłach	83
1-8	120	C24	952	33
7-11	120	C24	952	33
2-8	145	C24	Brak	17
2-9	95	C24	Brak	46
3-9	95	C24	Brak	18
4-9	95	C24	Brak	24
4-10	95	C24	Brak	24
5-10	95	C24	Brak	18
6-10	95	C24	Brak	46
6-11	145	C24	Brak	17

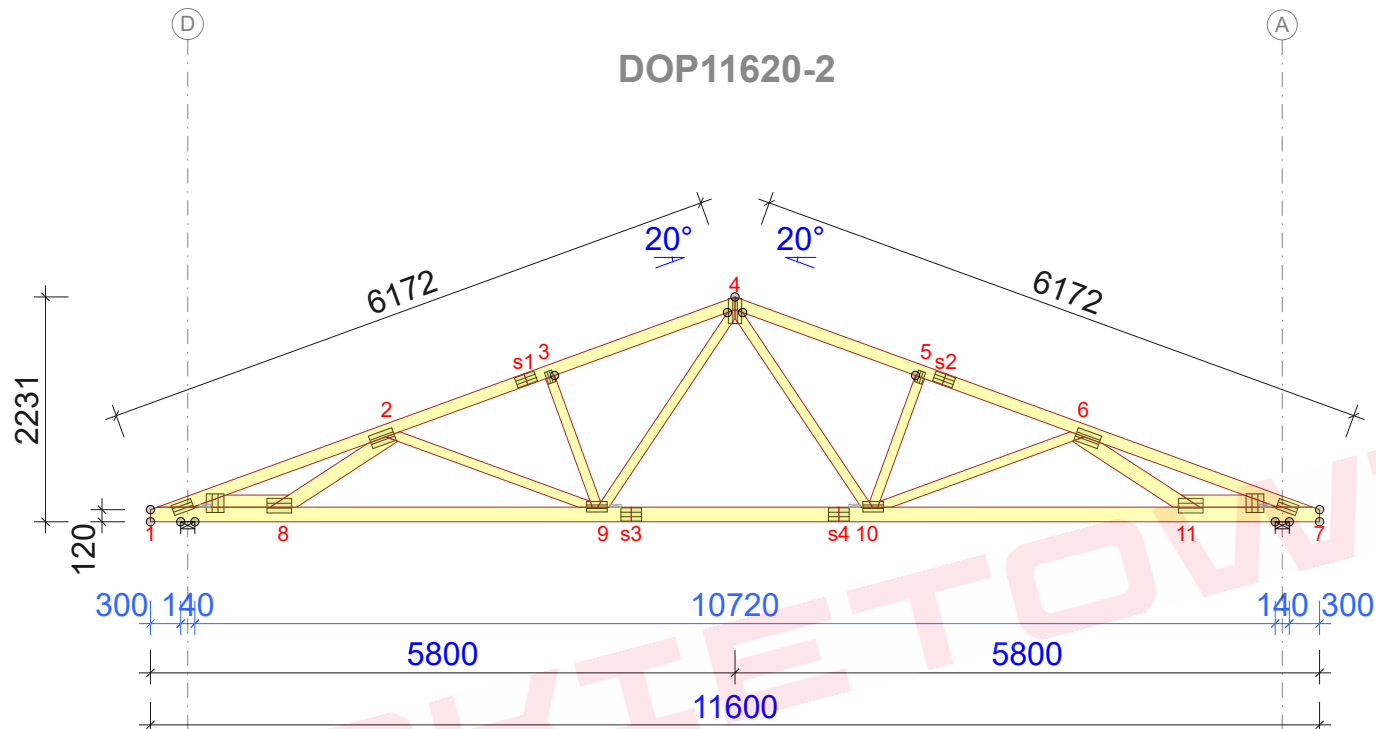
ŁĄCZNIKI - BEZ ZŁ. NA DŁUG.				
WĘZEL nr	PLYTKA TYP	SZER. mm	DŁUG. mm	CSI %
1:1	GNA20	105	205	64
1:2	T150	176	185	71
2	GNA20	132	246	51
3	GNA20	76	122	47
4	GNA20	132	246	84
5	GNA20	76	122	47
6	GNA20	132	246	51
7:1	GNA20	105	205	64
7:2	T150	176	185	71
8	T150	145	245	44
9	GNA20	105	205	85
10	GNA20	105	205	85
11	T150	145	245	44

TOLERANCJA POŁOŻENIA ŁĄCZNIKA: 5 mm

ŁĄCZNIKI - ZŁ. NA DŁUG.				
WĘZEL nr	PLYTKA TYP	SZER. mm	DŁUG. mm	CSI %
s1	GNA20	105	205	89
s2	GNA20	105	205	89
s3	GNA20	132	205	77
s4	GNA20	132	205	78

© Rysunek jest chroniony prawem autorskim i nie może być kopiowany, rozprowadzany lub wykorzystywany w inny sposób bez zgody autora.

	NAZWA OBIEKTU		
	ADRES OBIEKTU		
TYTUŁ RYSUNKU	Wiązar DOP11620-2		
PROJEKTOWAŁ			SKALA: 1:75
OPRACOWAŁ			DATA: 2023-06-29
SPRAWDZIŁ			NR RYS:



Strefa śniegowa 1 - maksymalny rozstaw 100cm

WYTYCZNE OGÓLNE

KONSTRUKCJA ZOSTAŁA OBLICZONA PRZY UŻYCIU PROGRAMU KOMPUTEROWEGO "MITEK PAMIR", Grupa Burkietowicz lic. 15 - LICENSE: 4734 NORMA DO PROJEKTU: PN-EN 1995-1-1:2010 + NA PEŁNE REZULTATY OBLICZEŃ DOSTĘPNE NA WYDR. OBLICZEŃ

USTAWIENIA OGÓLNE

GRUBOŚĆ TARCICY (mm): 45
CIĘŻAR WIAZARA (kg/warstwę): 110
ROZSTAW WIAZARÓW (mm): 1000
WSPÓŁCZYNNIK REDYSTRYBUCJI OBCIĄŻEŃ: 1
KLASA KONSEKWENCJI: CC2
KLASA UŻYTKOWANIA: 2 = 65% <= WW < 85%
ZAKŁAD ZOSTAŁ SKONTROLOWANY PRZEZ :
TECHNICKY A ZKUSEBNI USTAV STAVEBNI PRAHA s.p.
CERTYFIKAT PRODUKTU: 1020 - CPR - 1020-CPR-070037637
STĘŻENIA: ZOBACZ TABELĘ TARCICY

OBCIĄŻENIA (N/m²)

STREFA ŚNIEGOWA: 1
OBC. ŚNIEGIEM (Sk, 161 m n.p.m.): 700 N/m²
OBC. WIATREM (qp(z)): 785 N/m²
OBC. ZMIENNE NA PASIE DOLNYM: 400
OBC. STAŁE NA DACHU: 400
OBC. STAŁE NA SUFICIE: 400
POZOSTAŁE OBCIĄŻENIA DOSTĘPNE SĄ NA WYDRUKACH OBLICZEŃ
DODANO CIĘŻAR WŁASNY

REAKCJE PODPOROWE (N) (SGN)

WĘZEL nr	KIER.	KO S/D MAX	KO S MAX	KO K MAX	KO K MIN	KO CH MAX	P-SZER mm
1	POZ.	0	0	-1977	-	0	
1	PION.	7657	13602	14332	902	9480	79
7	PION.	7657	13602	14332	902	9480	79

MAX UGIĘCIE (mm) (SGU)

WĘZEL nr	PION.	POZ.	KO NR
s4-s3	18,5	1,9	1002:2 (Wfin)
s4	14,9	2,2	1002:2 (Wfin)
7	-1,5	4	1002:2 (Wfin)

UGIĘCIA W INNYCH PUNKTACH - ZOBACZ WYDRUKI OBLICZEŃ

TARCICA				
WIAZAR-OD - DO	GRUBOŚĆ 45 mm WYSOKOŚĆ mm	KLASA	STĘŻENIE mm/szt.	CSI %
1-4	120	C24	500	87
4-7	120	C24	500	87
1-7	145	C24	W węzłach	75
1-8	120	C24	952	29
7-11	120	C24	952	29
2-8	145	C24	Brak	15
2-9	95	C24	Brak	51
3-9	95	C24	Brak	18
4-9	95	C24	Brak	24
4-10	95	C24	Brak	24
5-10	95	C24	Brak	18
6-10	95	C24	Brak	51
6-11	145	C24	Brak	15

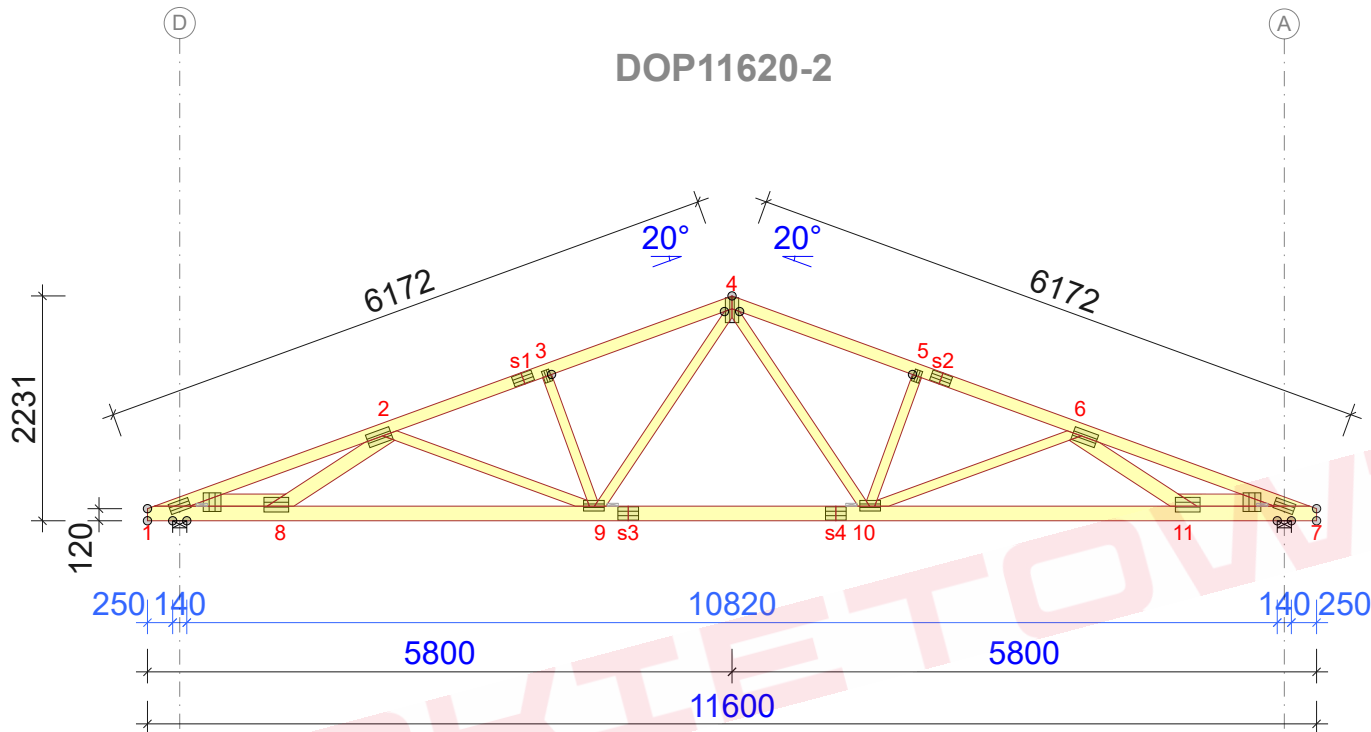
ŁĄCZNIKI - BEZ ZŁ. NA DŁUG.				
WĘZEL nr	PLYTKA TYP	SZER. mm	DŁUG. mm	CSI %
1:1	GNA20	105	205	76
1:2	T150	176	185	69
2	GNA20	132	246	54
3	GNA20	76	122	47
4	GNA20	132	246	86
5	GNA20	76	122	47
6	GNA20	132	246	54
7:1	GNA20	105	205	76
7:2	T150	176	185	69
8	T150	145	245	41
9	GNA20	105	205	87
10	GNA20	105	205	87
11	T150	145	245	41

TOLERANCJA POŁOŻENIA ŁĄCZNIKA: 5 mm

ŁĄCZNIKI - ZŁ. NA DŁUG.				
WĘZEL nr	PLYTKA TYP	SZER. mm	DŁUG. mm	CSI %
s1	GNA20	105	205	91
s2	GNA20	105	205	91
s3	GNA20	132	205	77
s4	GNA20	132	205	79

© Rysunek jest chroniony prawem autorskim i nie może być kopiowany, rozprowadzany lub wykorzystywany w inny sposób bez zgody autora.

	NAZWA OBIEKTU		
	ADRES OBIEKTU		
TYTUŁ RYSUNKU	Wiązar DOP11620-2		
PROJEKTOWAŁ			SKALA: 1:75
OPRACOWAŁ			DATA: 2023-06-29
SPRAWDZIŁ			NR RYS:



Strefa śniegowa 1 - maksymalny rozstaw 100cm

WYTYCZNE OGÓLNE

KONSTRUKCJA ZOSTAŁA OBLICZONA PRZY UŻYCIU PROGRAMU KOMPUTEROWEGO "MITEK PAMIR", Grupa Burkietowicz lic. 15 - LICENSE: 4734 NORMA DO PROJEKTU: PN-EN 1995-1-1:2010 + NA PEŁNE REZULTATY OBLICZEŃ DOSTĘPNE NA WYDR. OBLICZEŃ

USTAWIENIA OGÓLNE

GRUBOŚĆ TARCICY (mm): 45
CIĘŻAR WIAZARA (kg/warstwę): 110
ROZSTAW WIAZARÓW (mm): 1000
WSPÓŁCZYNNIK REDYSTRYBUCJI OBCIĄŻEŃ: 1
KLASA KONSEKWENCJI: CC2
KLASA UŻYTKOWANIA: 2 = 65% <= WW < 85%
ZAKŁAD ZOSTAŁ SKONTROLOWANY PRZEZ :
TECHNICKY A ZKUSEBNI USTAV STAVEBNÍ PRAHA s.p.
CERTYFIKAT PRODUKTU: 1020 - CPR - 1020-CPR-070037637
STĘŻENIA: ZOBACZ TABELĘ TARCICY

OBCIĄŻENIA (N/m²)

STREFA ŚNIEGOWA: 1
OBC. ŚNIEGIEM (Sk, 161 m n.p.m.): 700 N/m²
OBC. WIATREM (qp(z)): 785 N/m²
OBC. ZMIENNE NA PASIE DOLNYM: 400
OBC. STAŁE NA DACHU: 400
OBC. STAŁE NA SUFICIE: 400
POZOSTAŁE OBCIĄŻENIA DOSTĘPNE SĄ NA WYDRUKACH OBLICZEŃ
DODANO CIĘŻAR WŁASNY

REAKCJE PODPOROWE (N) (SGN)

WĘZEL nr	KIER.	KO S/D MAX	KO S MAX	KO K MAX	KO K MIN	KO CH MAX	P-SZER mm
1	POZ.	0	0	-1977	-	0	
1	PION.	7657	13602	14357	855	9480	79
7	PION.	7657	13602	14357	855	9480	79

MAX UGIĘCIE (mm) (SGU)

WĘZEL nr	PION.	POZ.	KO NR
s4-s3	19,1	2	1002:2 (Wfin)
s4	15,5	2,3	1002:2 (Wfin)
7	-1,5	4,2	1002:2 (Wfin)

UGIĘCIA W INNYCH PUNKTACH - ZOBACZ WYDRUKI OBLICZEŃ

TARCICA				
WIAZAR-OD - DO	GRUBOŚĆ 45 mm WYSOKOŚĆ mm	KLASA	STĘŻENIE mm/szt.	CSI %
1-4	120	C24	500	92
4-7	120	C24	500	92
1-7	145	C24	W węzłach	77
1-8	120	C24	952	25
7-11	120	C24	952	25
2-8	145	C24	Brak	13
2-9	95	C24	Brak	56
3-9	95	C24	Brak	18
4-9	95	C24	Brak	24
4-10	95	C24	Brak	24
5-10	95	C24	Brak	18
6-10	95	C24	Brak	57
6-11	145	C24	Brak	13

ŁĄCZNIKI - BEZ ZŁ. NA DŁUG.				
WĘZEL nr	PLYTKA TYP	SZER. mm	DŁUG. mm	CSI %
1:1	GNA20	105	205	88
1:2	T150	176	185	65
2	GNA20	132	246	59
3	GNA20	76	122	47
4	GNA20	132	246	89
5	GNA20	76	122	47
6	GNA20	132	246	59
7:1	GNA20	105	205	88
7:2	T150	176	185	65
8	T150	145	245	38
9	GNA20	105	205	90
10	GNA20	105	205	90
11	T150	145	245	38

TOLERANCJA POŁOŻENIA ŁĄCZNIKA: 5 mm

ŁĄCZNIKI - ZŁ. NA DŁUG.				
WĘZEL nr	PLYTKA TYP	SZER. mm	DŁUG. mm	CSI %
s1	GNA20	105	205	92
s2	GNA20	105	205	92
s3	GNA20	132	205	78
s4	GNA20	132	205	79

© Rysunek jest chroniony prawem autorskim i nie może być kopiowany, rozprowadzany lub wykorzystywany w inny sposób bez zgody autora.

	NAZWA OBIEKTU		
	ADRES OBIEKTU		
TYTUŁ RYSUNKU	Wiązar DOP11620-2		
PROJEKTOWAŁ			SKALA: 1:75
OPRACOWAŁ			DATA: 2023-06-29
SPRAWDZIŁ			NR RYS: