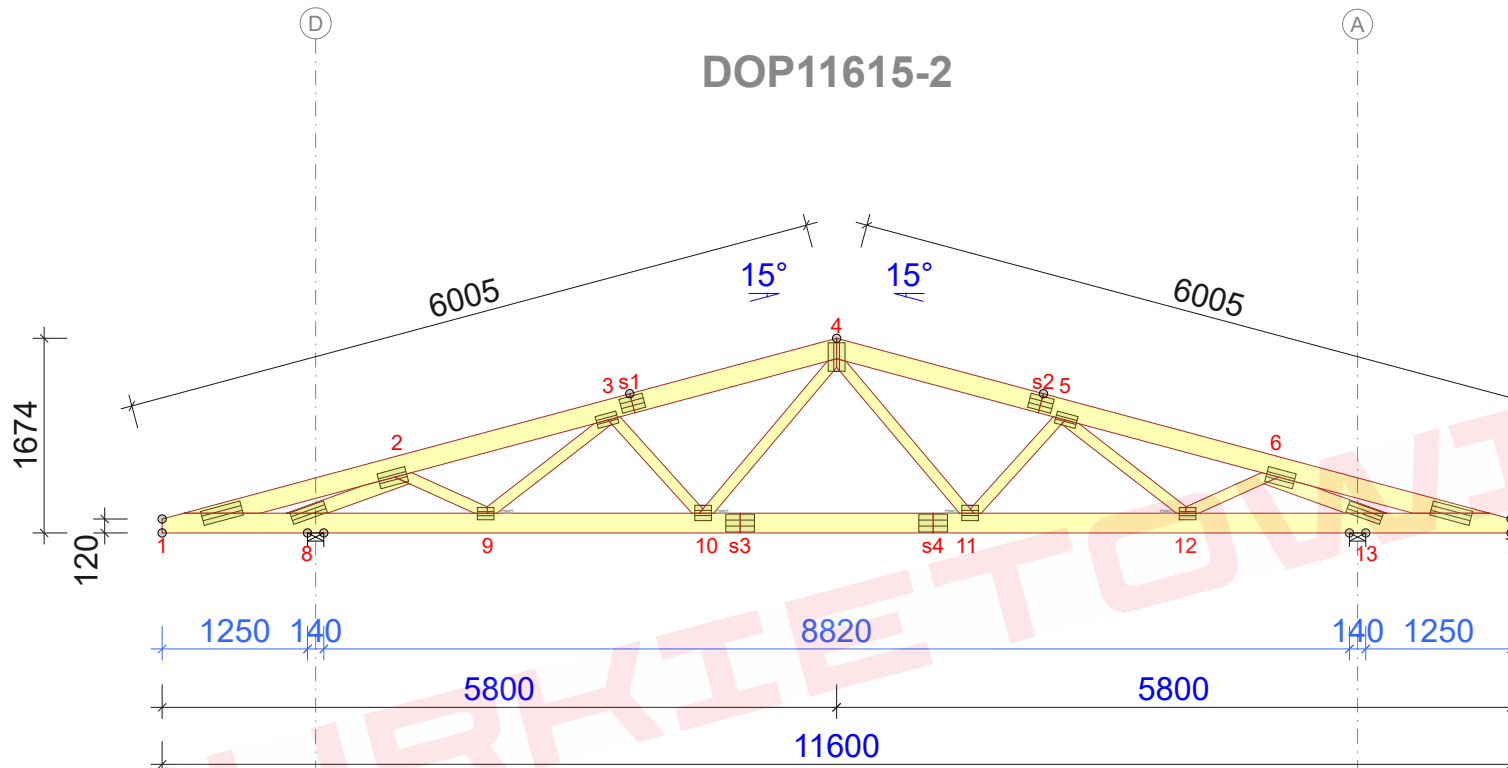


## DOP11615-2



Strefa śniegowa 1 - maksymalny rozstaw 100cm

## WYTYCZNE OGÓLNE

KONSTRUKCJA ZOSTAŁA OBLICZONA PRZY UŻYCIU PROGRAMU KOMPUTEROWEGO "MITEK PAMIR", Grupa Burkietowicz lic. 15 - LICENSE: 4734 NORMA DO PROJEKTU: PN-EN 1995-1-1:2010 + NA PEŁNE REZULTATY OBLICZEŃ DOSTĘPNE NA WYDR. OBLICZEŃ

## USTAWIENIA OGÓLNE

GRUBOŚĆ TARCICY (mm): 45  
CIĘŻAR WIAZARA (kg/warstwę): 116  
ROZSTAW WIAZARÓW (mm): 1000  
WSPÓŁCZYNNIK REDYSTRYBUCJI OBCIĄŻEŃ: 1  
KLASA KONSEKWENCJI: CC2  
KLASA UŻYTKOWANIA: 2 = 65% <= WW < 85%  
ZAKŁAD ZOSTAŁ SKONTROLOWANY PRZEZ :  
TECHNICKÝ A ZKUSEBNÍ ÚSTAV STAVEBNÍ PRAHA s.p.  
CERTYFIKAT PRODUKTU: 1020 - CPR - 1020-CPR-070037637  
STĘŻENIA: ZOBACZ TABELĘ TARCICY

## OBCIĄŻENIA (N/m²)

STREFA ŚNIEGOWA: 1  
OBC. ŚNIEGIEM (Sk, 161 m n.p.m.): 700 N/m²  
OBC. WIATREM (qp(z)): 785 N/m²  
OBC. ZMIENNE NA PASIE DOLNYM: 400  
OBC. STAŁE NA DACHU: 400  
OBC. STAŁE NA SUFICIE: 400  
POZOSTAŁE OBCIĄŻENIA DOSTĘPNE SĄ NA WYDRUKACH OBLICZEŃ  
DODANO CIĘŻAR WŁASNY

## REAKCJE PODPOROWE (N) (SGN)

| WĘZEL nr | KIER. | KO S/D MAX | KO S MAX | KO K MAX | KO K MIN | KO CH MAX | P-SZER mm |
|----------|-------|------------|----------|----------|----------|-----------|-----------|
| 13       | PION. | 7596       | 13332    | 13923    | 2207     | 9210      | 76        |
| 8        | POZ.  | 0          | 0        | -1363    | -        | 0         | 0         |
| 8        | PION. | 7596       | 13332    | 13923    | 2207     | 9210      | 76        |

## MAX UGIĘCIE (mm) (SGU)

| WĘZEL nr | PION. | POZ. | KO NR         |
|----------|-------|------|---------------|
| s4-s3    | 11,4  | 1    | 1002:2 (Wfin) |
| s4       | 10    | 1,2  | 1002:2 (Wfin) |
| 13       | 0,3   | 2,1  | 1002:2 (Wfin) |

UGIĘCIA W INNYCH PUNKTACH - ZOBACZ WYDRUKI OBLICZEŃ

| TARCICA        |                           |       |                  |       |
|----------------|---------------------------|-------|------------------|-------|
| WIAZAR-OD - DO | GRUBOŚĆ 45 mm WYSOKOŚĆ mm | KLASA | STĘŻENIE mm/szt. | CSI % |
| 1-4            | 170                       | C24   | 500              | 49    |
| 4-7            | 170                       | C24   | 500              | 49    |
| 1-7            | 170                       | C24   | W węzłach        | 62    |
| 2-8            | 120                       | C24   | Brak             | 81    |
| 2-9            | 95                        | C24   | Brak             | 14    |
| 3-9            | 95                        | C24   | Brak             | 25    |
| 3-10           | 95                        | C24   | Brak             | 8     |
| 4-10           | 95                        | C24   | Brak             | 15    |
| 4-11           | 95                        | C24   | Brak             | 15    |
| 5-11           | 95                        | C24   | Brak             | 8     |
| 5-12           | 95                        | C24   | Brak             | 25    |
| 6-12           | 95                        | C24   | Brak             | 14    |
| 6-13           | 120                       | C24   | Brak             | 81    |

| ŁĄCZNIKI - BEZ ZŁ. NA DŁUG. |            |          |          |       |
|-----------------------------|------------|----------|----------|-------|
| WĘZEL nr                    | PLYTKA TYP | SZER. mm | DLUG. mm | CSI % |
| 1                           | T150       | 124      | 350      | 21    |
| 2                           | GNA20      | 132      | 246      | 86    |
| 3                           | GNA20      | 105      | 184      | 44    |
| 4                           | T150       | 145      | 245      | 48    |
| 5                           | GNA20      | 105      | 184      | 44    |
| 6                           | GNA20      | 132      | 246      | 86    |
| 7                           | T150       | 124      | 350      | 21    |
| 8                           | GNA20      | 105      | 307      | 68    |
| 9                           | GNA20      | 105      | 143      | 71    |
| 10                          | GNA20      | 132      | 143      | 69    |
| 11                          | GNA20      | 132      | 143      | 69    |
| 12                          | GNA20      | 105      | 143      | 71    |
| 13                          | GNA20      | 105      | 307      | 68    |

TOLERANCJA POŁOŻENIA ŁĄCZNIKA: 5 mm

| ŁĄCZNIKI - ZŁ. NA DŁUG. |            |          |          |       |
|-------------------------|------------|----------|----------|-------|
| WĘZEL nr                | PLYTKA TYP | SZER. mm | DLUG. mm | CSI % |
| s1                      | T150       | 124      | 205      | 34    |
| s2                      | T150       | 124      | 205      | 34    |
| s3                      | GNA20      | 154      | 246      | 50    |
| s4                      | GNA20      | 154      | 246      | 50    |

© Rysunek jest chroniony prawem autorskim i nie może być kopiowany, rozprowadzany lub wykorzystywany w inny sposób bez zgody autora.

|               |                  |  |                     |
|---------------|------------------|--|---------------------|
|               | NAZWA<br>OBIEKTU |  |                     |
|               | ADRES<br>OBIEKTU |  |                     |
| TYTUŁ RYSUNKU | Wiązar DOP11615  |  |                     |
| PROJEKTOWAŁ   |                  |  | SKALA:<br>1:65      |
| OPRACOWAŁ     |                  |  | DATA:<br>2023-03-23 |
| SPRAWDZIŁ     |                  |  | NR RYS:             |

## WYTYCZNE OGÓLNE

KONSTRUKCJA ZOSTAŁA OBLICZONA PRZY UŻYCIU PROGRAMU KOMPUTEROWEGO "MITEK PAMIR", Grupa Burkietowicz lic. 15 - LICENSE: 4734 NORMA DO PROJEKTU: PN-EN 1995-1-1:2010 + NA PEŁNE REZULTATY OBLICZEŃ DOSTĘPNE NA WYDR. OBLICZEŃ

## USTAWIENIA OGÓLNE

GRUBOŚĆ TARCICY (mm): 45  
CIĘŻAR WIAZARA (kg/warstwę): 116  
ROZSTAW WIAZARÓW (mm): 1000  
WSPÓŁCZYNNIK REDYSTRYBUCJI OBCIĄŻEŃ: 1  
KLASA KONSEKWENCJI: CC2  
KLASA UŻYTKOWANIA: 2 = 65% <= WW < 85%  
ZAKŁAD ZOSTAŁ SKONTROLOWANY PRZEZ :  
TECHNICKÝ A ZKUSEBNÍ ÚSTAV STAVEBNÍ PRAHA s.p.  
CERTYFIKAT PRODUKTU: 1020 - CPR - 1020-CPR-070037637  
STĘŻENIA: ZOBACZ TABELĘ TARCICY

## OBCIĄŻENIA (N/m²)

STREFA ŚNIEGOWA: 1  
OBC. ŚNIEGIEM (Sk, 161 m n.p.m.): 700 N/m²  
OBC. WIATREM (qp(z)): 785 N/m²  
OBC. ZMIENNE NA PASIE DOLNYM: 400  
OBC. STAŁE NA DACHU: 400  
OBC. STAŁE NA SUFICIE: 400  
POZOSTAŁE OBCIĄŻENIA DOSTĘPNE SĄ NA WYDRUKACH OBLICZEŃ  
DODANO CIĘŻAR WŁASNY

## REAKCJE PODPOROWE (N) (SGN)

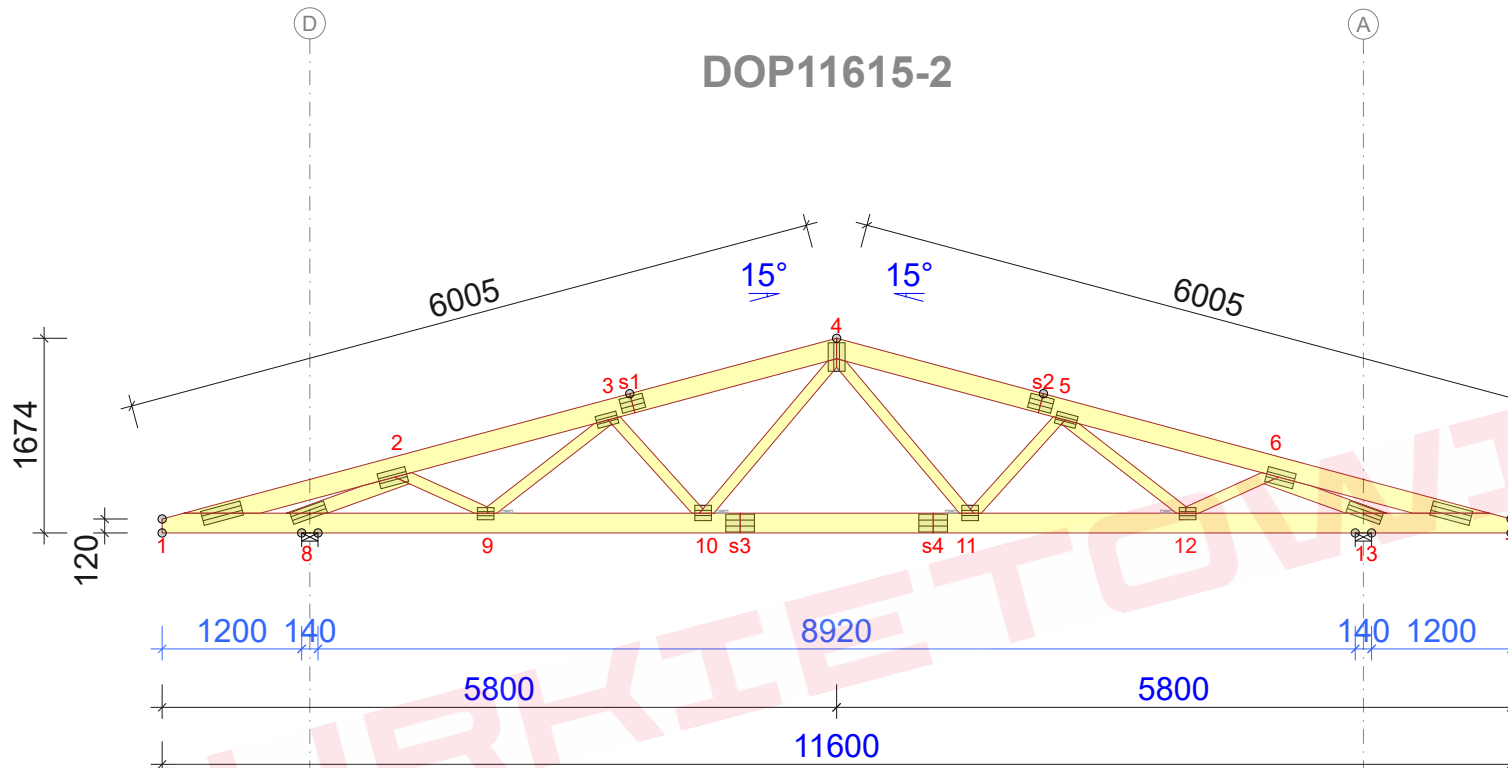
| WEZŁ nr | KIER. | KO S/D MAX | KO S MAX | KO K MAX | KO K MIN | KO CH MAX | P-SZER mm |
|---------|-------|------------|----------|----------|----------|-----------|-----------|
| 13      | PION. | 7596       | 13332    | 13905    | 2160     | 9210      | 76        |
| 8       | POZ.  | 0          | 0        | -1363    | -        | 0         |           |
| 8       | PION. | 7596       | 13332    | 13905    | 2160     | 9210      | 76        |

## MAX UGIĘCIE (mm) (SGU)

| WEZŁ nr | PION. | POZ. | KO NR         |
|---------|-------|------|---------------|
| s4-s3   | 11,6  | 1,1  | 1002:2 (Wfin) |
| s4      | 10,1  | 1,2  | 1002:2 (Wfin) |
| 13      | 0,2   | 2,2  | 1002:2 (Wfin) |

UGIĘCIA W INNYCH PUNKTACH - ZOBACZ WYDRUKI OBLICZEŃ

## DOP11615-2



Strefa śniegowa 1 - maksymalny rozstaw 100cm

| TARCICA        |                              |       |                  |       |
|----------------|------------------------------|-------|------------------|-------|
| WIAZAR-OD - DO | GRUBOŚĆ 45 mm<br>WYSOKOŚĆ mm | KLASA | STĘŻENIE mm/szt. | CSI % |
| 1-4            | 170                          | C24   | 500              | 50    |
| 4-7            | 170                          | C24   | 500              | 50    |
| 1-7            | 170                          | C24   | W węzłach        | 59    |
| 2-8            | 120                          | C24   | Brak             | 76    |
| 2-9            | 95                           | C24   | Brak             | 14    |
| 3-9            | 95                           | C24   | Brak             | 22    |
| 3-10           | 95                           | C24   | Brak             | 9     |
| 4-10           | 95                           | C24   | Brak             | 15    |
| 4-11           | 95                           | C24   | Brak             | 15    |
| 5-11           | 95                           | C24   | Brak             | 9     |
| 5-12           | 95                           | C24   | Brak             | 22    |
| 6-12           | 95                           | C24   | Brak             | 14    |
| 6-13           | 120                          | C24   | Brak             | 76    |

| ŁĄCZNIKI - BEZ ZŁ. NA DŁUG. |            |          |          |       |
|-----------------------------|------------|----------|----------|-------|
| WEZŁ nr                     | PLYTKA TYP | SZER. mm | DLUG. mm | CSI % |
| 1                           | T150       | 124      | 350      | 21    |
| 2                           | GNA20      | 132      | 246      | 87    |
| 3                           | GNA20      | 105      | 184      | 44    |
| 4                           | T150       | 145      | 245      | 49    |
| 5                           | GNA20      | 105      | 184      | 44    |
| 6                           | GNA20      | 132      | 246      | 87    |
| 7                           | T150       | 124      | 350      | 21    |
| 8                           | GNA20      | 105      | 307      | 68    |
| 9                           | GNA20      | 105      | 143      | 63    |
| 10                          | GNA20      | 132      | 143      | 68    |
| 11                          | GNA20      | 132      | 143      | 68    |
| 12                          | GNA20      | 105      | 143      | 63    |
| 13                          | GNA20      | 105      | 307      | 68    |

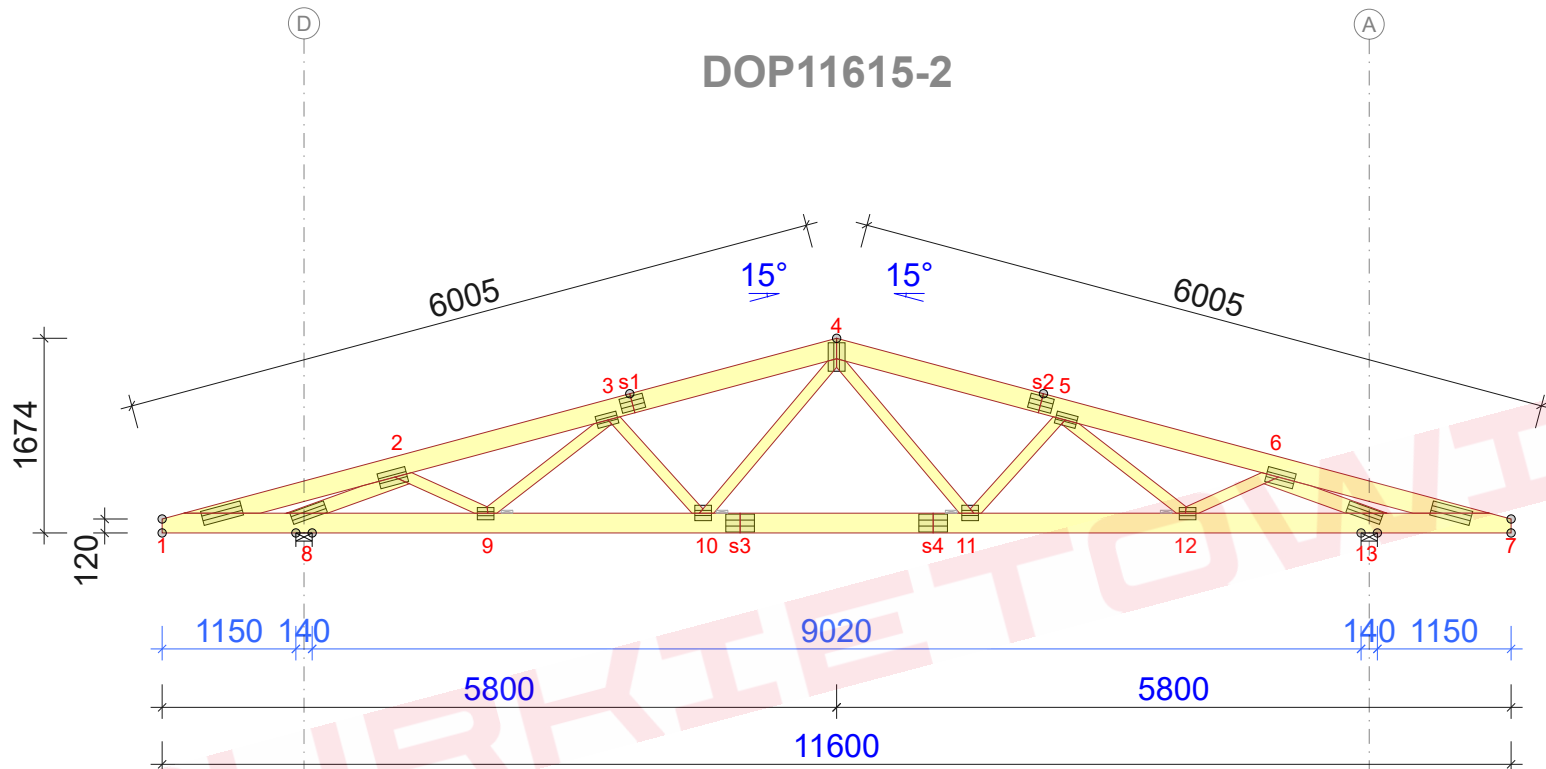
TOLERANCJA POŁOŻENIA ŁĄCZNIKA: 5 mm

| ŁĄCZNIKI - ZŁ. NA DŁUG. |            |          |          |       |
|-------------------------|------------|----------|----------|-------|
| WEZŁ nr                 | PLYTKA TYP | SZER. mm | DLUG. mm | CSI % |
| s1                      | T150       | 124      | 205      | 35    |
| s2                      | T150       | 124      | 205      | 35    |
| s3                      | GNA20      | 154      | 246      | 52    |
| s4                      | GNA20      | 154      | 246      | 51    |

© Rysunek jest chroniony prawem autorskim i nie może być kopiowany, rozprowadzany lub wykorzystywany w inny sposób bez zgody autora.

|               |                  |  |                     |
|---------------|------------------|--|---------------------|
|               | NAZWA<br>OBIEKTU |  |                     |
|               | ADRES<br>OBIEKTU |  |                     |
| TYTUŁ RYSUNKU | Wiązar DOP11615  |  |                     |
| PROJEKTOWAŁ   |                  |  | SKALA:<br>1:65      |
| OPRACOWAŁ     |                  |  | DATA:<br>2023-03-23 |
| SPRAWDZIŁ     |                  |  | NR RYS:             |

## DOP11615-2



Strefa śniegowa 1 - maksymalny rozstaw 100cm

## WYTYCZNE OGÓLNE

KONSTRUKCJA ZOSTAŁA OBLICZONA PRZY UŻYCIU PROGRAMU KOMPUTEROWEGO "MITEK PAMIR", Grupa Burkietowicz lic. 15 - LICENSE: 4734 NORMA DO PROJEKTU: PN-EN 1995-1-1:2010 + NA PEŁNE REZULTATY OBLICZEŃ DOSTĘPNE NA WYDR. OBLICZEŃ

## USTAWIENIA OGÓLNE

GRUBOŚĆ TARCICY (mm): 45  
CIĘŻAR WIAZARA (kg/warstwę): 116  
ROZSTAW WIAZARÓW (mm): 1000  
WSPÓŁCZYNNIK REDYSTRYBUCJI OBCIĄŻEŃ: 1  
KLASA KONSEKWENCJI: CC2  
KLASA UŻYTKOWANIA: 2 = 65% <= WW < 85%  
ZAKŁAD ZOSTAŁ SKONTROLOWANY PRZEZ :  
TECHNICKÝ A ZKUSEBNÍ ÚSTAV STAVEBNÍ PRAHA s.p.  
CERTYFIKAT PRODUKTU: 1020 - CPR - 1020-CPR-070037637  
STĘŻENIA: ZOBACZ TABELĘ TARCICY

## OBCIĄŻENIA (N/m²)

STREFA ŚNIEGOWA: 1  
OBC. ŚNIEGIEM (Sk, 161 m n.p.m.): 700 N/m²  
OBC. WIATREM (qp(z)): 785 N/m²  
OBC. ZMIENNE NA PASIE DOLNYM: 400  
OBC. STAŁE NA DACHU: 400  
OBC. STAŁE NA SUFICIE: 400  
POZOSTAŁE OBCIĄŻENIA DOSTĘPNE SĄ NA WYDRUKACH OBLICZEŃ  
DODANO CIĘŻAR WŁASNY

## REAKCJE PODPOROWE (N) (SGN)

| WEZŁ nr | KIER. | KO S/D MAX | KO S MAX | KO K MAX | KO K MIN | KO CH MAX | P-SZER mm |
|---------|-------|------------|----------|----------|----------|-----------|-----------|
| 13      | PION. | 7596       | 13332    | 13888    | 2113     | 9210      | 76        |
| 8       | POZ.  | 0          | 0        | -1363    | -        | 0         | 76        |
| 8       | PION. | 7596       | 13332    | 13888    | 2113     | 9210      | 76        |

## MAX UGIĘCIE (mm) (SGU)

| WEZŁ nr | PION. | POZ. | KO NR         |
|---------|-------|------|---------------|
| s4-s3   | 11,8  | 1,1  | 1002:2 (Wfin) |
| s4      | 10,3  | 1,3  | 1002:2 (Wfin) |
| 7       | -0,9  | 2,3  | 1002:2 (Wfin) |

UGIĘCIA W INNYCH PUNKTACH - ZOBACZ WYDRUKI OBLICZEŃ

| TARCICA        |                           |       |                  |       |
|----------------|---------------------------|-------|------------------|-------|
| WIAZAR-OD - DO | GRUBOŚĆ 45 mm WYSOKOŚĆ mm | KLASA | STĘŻENIE mm/szt. | CSI % |
| 1-4            | 170                       | C24   | 500              | 52    |
| 4-7            | 170                       | C24   | 500              | 52    |
| 1-7            | 170                       | C24   | W węzłach        | 56    |
| 2-8            | 120                       | C24   | Brak             | 71    |
| 2-9            | 95                        | C24   | Brak             | 13    |
| 3-9            | 95                        | C24   | Brak             | 19    |
| 3-10           | 95                        | C24   | Brak             | 9     |
| 4-10           | 95                        | C24   | Brak             | 15    |
| 4-11           | 95                        | C24   | Brak             | 15    |
| 5-11           | 95                        | C24   | Brak             | 9     |
| 5-12           | 95                        | C24   | Brak             | 19    |
| 6-12           | 95                        | C24   | Brak             | 13    |
| 6-13           | 120                       | C24   | Brak             | 71    |

| ŁĄCZNIKI - BEZ ZŁ. NA DŁUG. |            |          |          |       |
|-----------------------------|------------|----------|----------|-------|
| WEZŁ nr                     | PLYTKA TYP | SZER. mm | DŁUG. mm | CSI % |
| 1                           | T150       | 124      | 350      | 21    |
| 2                           | GNA20      | 132      | 246      | 88    |
| 3                           | GNA20      | 105      | 184      | 44    |
| 4                           | T150       | 145      | 245      | 50    |
| 5                           | GNA20      | 105      | 184      | 44    |
| 6                           | GNA20      | 132      | 246      | 88    |
| 7                           | T150       | 124      | 350      | 21    |
| 8                           | GNA20      | 105      | 307      | 68    |
| 9                           | GNA20      | 105      | 143      | 56    |
| 10                          | GNA20      | 132      | 143      | 68    |
| 11                          | GNA20      | 132      | 143      | 68    |
| 12                          | GNA20      | 105      | 143      | 56    |
| 13                          | GNA20      | 105      | 307      | 68    |

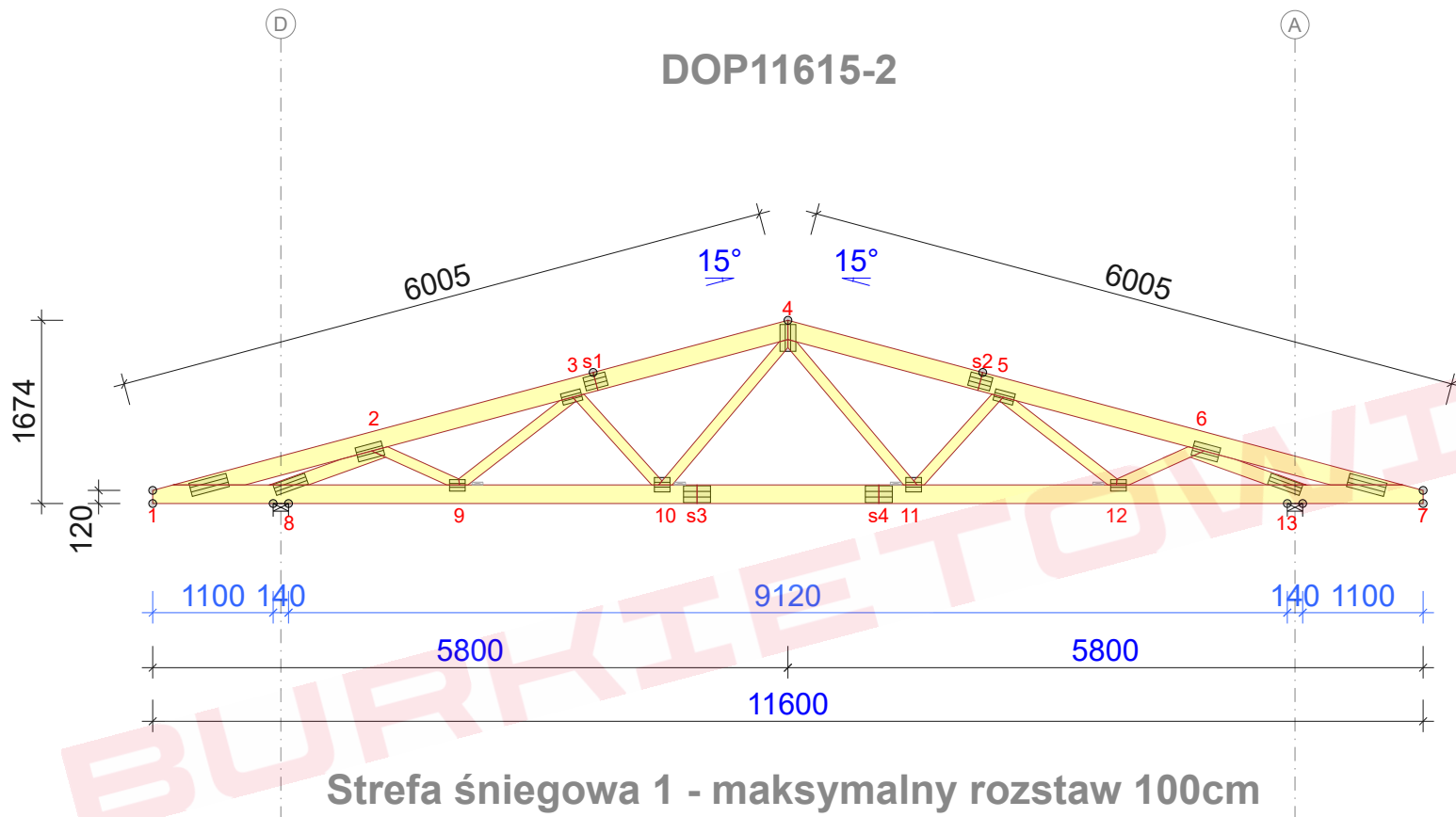
TOLERANCJA POŁOŻENIA ŁĄCZNIKA: 5 mm

| ŁĄCZNIKI - ZŁ. NA DŁUG. |            |          |          |       |
|-------------------------|------------|----------|----------|-------|
| WEZŁ nr                 | PLYTKA TYP | SZER. mm | DŁUG. mm | CSI % |
| s1                      | T150       | 124      | 205      | 36    |
| s2                      | T150       | 124      | 205      | 36    |
| s3                      | GNA20      | 154      | 246      | 54    |
| s4                      | GNA20      | 154      | 246      | 53    |

© Rysunek jest chroniony prawem autorskim i nie może być kopiowany, rozprowadzany lub wykorzystywany w inny sposób bez zgody autora.

|               |                  |  |                     |
|---------------|------------------|--|---------------------|
|               | NAZWA<br>OBIEKTU |  |                     |
|               | ADRES<br>OBIEKTU |  |                     |
| TYTUŁ RYSUNKU | Wiązar DOP11615  |  |                     |
| PROJEKTOWAŁ   |                  |  | SKALA:<br>1:65      |
| OPRACOWAŁ     |                  |  | DATA:<br>2023-03-23 |
| SPRAWDZIŁ     |                  |  | NR RYS:             |

## DOP11615-2



Strefa śniegowa 1 - maksymalny rozstaw 100cm

## WYTYCZNE OGÓLNE

KONSTRUKCJA ZOSTAŁA OBLICZONA PRZY UŻYCIU PROGRAMU KOMPUTEROWEGO "MITEK PAMIR", Grupa Burkietowicz lic. 15 - LICENSE: 4734 NORMA DO PROJEKTU: PN-EN 1995-1-1:2010 + NA PEŁNE REZULTATY OBLICZEŃ DOSTĘPNE NA WYDR. OBLICZEŃ

## USTAWIENIA OGÓLNE

GRUBOŚĆ TARCICY (mm): 45  
CIĘŻAR WIAZARA (kg/warstwę): 116  
ROZSTAW WIAZARÓW (mm): 1000  
WSPÓŁCZYNNIK REDYSTRYBUCJI OBCIĄŻEŃ: 1  
KLASA KONSEKWENCJI: CC2  
KLASA UŻYTKOWANIA: 2 = 65% <= WW < 85%  
ZAKŁAD ZOSTAŁ SKONTROLOWANY PRZEZ :  
TECHNICKÝ A ZKUSEBNÍ ÚSTAV STAVEBNÍ PRAHA s.p.  
CERTYFIKAT PRODUKTU: 1020 - CPR - 1020-CPR-070037637  
STĘŻENIA: ZOBACZ TABELĘ TARCICY

## OBCIĄŻENIA (N/m²)

STREFA ŚNIEGOWA: 1  
OBC. ŚNIEGIEM (Sk, 161 m n.p.m.): 700 N/m²  
OBC. WIATREM (qp(z)): 785 N/m²  
OBC. ZMIENNE NA PASIE DOLNYM: 400  
OBC. STAŁE NA DACHU: 400  
OBC. STAŁE NA SUFICIE: 400  
POZOSTAŁE OBCIĄŻENIA DOSTĘPNE SĄ NA WYDRUKACH OBLICZEŃ  
DODANO CIĘŻAR WŁASNY

## REAKCJE PODPOROWE (N) (SGN)

| WEZŁ nr | KIER. | KO S/D MAX | KO S MAX | KO K MAX | KO K MIN | KO CH MAX | P-SZER mm |
|---------|-------|------------|----------|----------|----------|-----------|-----------|
| 13      | PION. | 7596       | 13332    | 13870    | 2065     | 9210      | 76        |
| 8       | POZ.  | 0          | 0        | -1363    | -        | 0         | 76        |
| 8       | PION. | 7596       | 13332    | 13870    | 2065     | 9210      | 76        |

## MAX UGIĘCIE (mm) (SGU)

| WEZŁ nr | PION. | POZ. | KO NR         |
|---------|-------|------|---------------|
| s4-s3   | 12,1  | 1,2  | 1002:2 (Wfin) |
| s4      | 10,6  | 1,4  | 1002:2 (Wfin) |
| 7       | -1,1  | 2,4  | 1002:2 (Wfin) |

UGIĘCIA W INNYCH PUNKTACH - ZOBACZ WYDRUKI OBLICZEŃ

| TARCICA        |                           |       |                  |       |
|----------------|---------------------------|-------|------------------|-------|
| WIAZAR-OD - DO | GRUBOŚĆ 45 mm WYSOKOŚĆ mm | KLASA | STĘŻENIE mm/szt. | CSI % |
| 1-4            | 170                       | C24   | 500              | 53    |
| 4-7            | 170                       | C24   | 500              | 53    |
| 1-7            | 170                       | C24   | W węzłach        | 52    |
| 2-8            | 120                       | C24   | Brak             | 69    |
| 2-9            | 95                        | C24   | Brak             | 13    |
| 3-9            | 95                        | C24   | Brak             | 16    |
| 3-10           | 95                        | C24   | Brak             | 10    |
| 4-10           | 95                        | C24   | Brak             | 16    |
| 4-11           | 95                        | C24   | Brak             | 16    |
| 5-11           | 95                        | C24   | Brak             | 10    |
| 5-12           | 95                        | C24   | Brak             | 16    |
| 6-12           | 95                        | C24   | Brak             | 13    |
| 6-13           | 120                       | C24   | Brak             | 69    |

| ŁĄCZNIKI - BEZ ZŁ. NA DŁUG. |            |          |          |       |
|-----------------------------|------------|----------|----------|-------|
| WEZŁ nr                     | PLYTKA TYP | SZER. mm | DLUG. mm | CSI % |
| 1                           | T150       | 124      | 350      | 21    |
| 2                           | GNA20      | 132      | 246      | 87    |
| 3                           | GNA20      | 105      | 184      | 44    |
| 4                           | T150       | 145      | 245      | 52    |
| 5                           | GNA20      | 105      | 184      | 44    |
| 6                           | GNA20      | 132      | 246      | 87    |
| 7                           | T150       | 124      | 350      | 21    |
| 8                           | GNA20      | 105      | 307      | 66    |
| 9                           | GNA20      | 105      | 143      | 56    |
| 10                          | GNA20      | 132      | 143      | 68    |
| 11                          | GNA20      | 132      | 143      | 68    |
| 12                          | GNA20      | 105      | 143      | 56    |
| 13                          | GNA20      | 105      | 307      | 66    |

TOLERANCJA POŁOŻENIA ŁĄCZNIKA: 5 mm

| ŁĄCZNIKI - ZŁ. NA DŁUG. |            |          |          |       |
|-------------------------|------------|----------|----------|-------|
| WEZŁ nr                 | PLYTKA TYP | SZER. mm | DLUG. mm | CSI % |
| s1                      | T150       | 124      | 205      | 38    |
| s2                      | T150       | 124      | 205      | 38    |
| s3                      | GNA20      | 154      | 246      | 55    |
| s4                      | GNA20      | 154      | 246      | 55    |

© Rysunek jest chroniony prawem autorskim i nie może być kopiowany, rozprowadzany lub wykorzystywany w inny sposób bez zgody autora.

|               |                  |  |                     |
|---------------|------------------|--|---------------------|
|               | NAZWA<br>OBIEKTU |  |                     |
|               | ADRES<br>OBIEKTU |  |                     |
| TYTUŁ RYSUNKU | Wiązar DOP11615  |  |                     |
| PROJEKTOWAŁ   |                  |  | SKALA:<br>1:65      |
| OPRACOWAŁ     |                  |  | DATA:<br>2023-03-23 |
| SPRAWDZIŁ     |                  |  | NR RYS:             |

## WYTYCZNE OGÓLNE

KONSTRUKCJA ZOSTAŁA OBLICZONA PRZY UŻYCIU PROGRAMU KOMPUTEROWEGO "MITEK PAMIR",  
Grupa Burkietowicz lic. 15 - LICENSE: 4734  
NORMA DO PROJEKTU: PN-EN 1995-1-1:2010 + NA  
PEŁNE REZULTATY OBLICZEŃ DOSTĘPNE NA WYDR.  
OBLICZEŃ

## USTAWIENIA OGÓLNE

GRUBOŚĆ TARCICY (mm): 45  
CIĘŻAR WIAZARA (kg/warstwę): 116  
ROZSTAW WIAZARÓW (mm): 1000  
WSPÓŁCZYNNIK REDYSTRYBUCJI OBCIĄŻEŃ: 1  
KLASA KONSEKWENCJI: CC2  
KLASA UŻYTKOWANIA: 2 = 65% <= WW < 85%  
ZAKŁAD ZOSTAŁ SKONTROLOWANY PRZEZ :  
TECHNICKÝ A ZKUSEBNÍ ÚSTAV STAVEBNÍ PRAHA s.p.  
CERTYFIKAT PRODUKTU: 1020 - CPR - 1020-CPR-070037637  
STĘŻENIA: ZOBACZ TABELĘ TARCICY

## OBCIĄŻENIA (N/m²)

STREFA ŚNIEGOWA: 1  
OBC. ŚNIEGIEM (Sk, 161 m n.p.m.): 700 N/m²  
OBC. WIATREM (qp(z)): 785 N/m²  
OBC. ZMIENNE NA PASIE DOLNYM: 400  
OBC. STAŁE NA DACHU: 400  
OBC. STAŁE NA SUFICIE: 400  
POZOSTAŁE OBCIĄŻENIA DOSTĘPNE SĄ NA WYDRUKACH OBLICZEŃ  
DODANO CIĘŻAR WŁASNY

## REAKCJE PODPOROWE (N) (SGN)

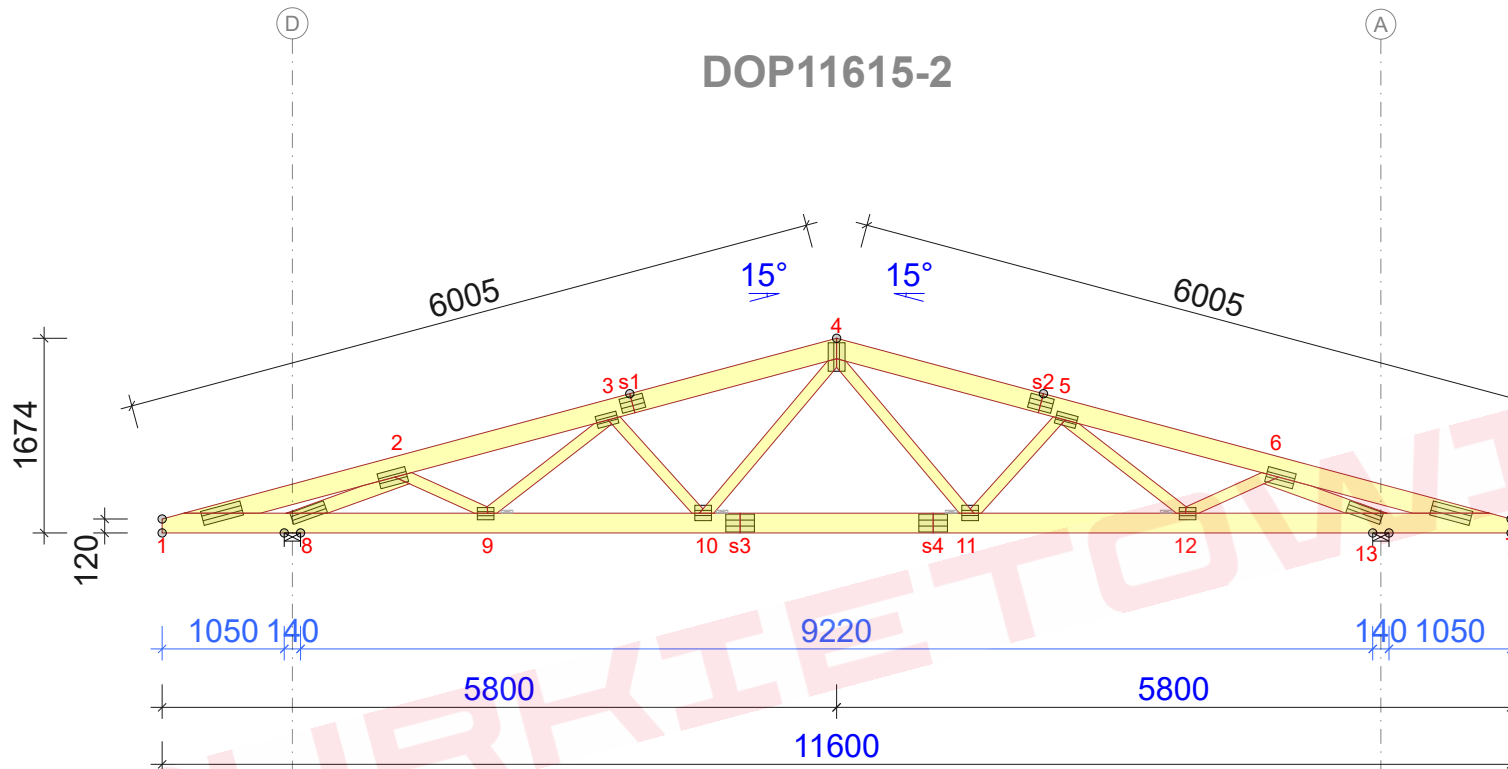
| WĘZEL nr | KIER. | KO S/D MAX | KO S MAX | KO K MAX | KO K MIN | KO CH MAX | P-SZER mm |
|----------|-------|------------|----------|----------|----------|-----------|-----------|
| 13       | PION. | 7596       | 13332    | 13853    | 2018     | 9210      | 76        |
| 8        | POZ.  | 0          | 0        | -1363    | -        | 0         |           |
| 8        | PION. | 7596       | 13332    | 13853    | 2018     | 9210      | 76        |

## MAX UGIĘCIE (mm) (SGU)

| WĘZEL nr | PION. | POZ. | KO NR         |
|----------|-------|------|---------------|
| s4-s3    | 12,6  | 1,2  | 1002:2 (Wfin) |
| s4       | 11    | 1,4  | 1002:2 (Wfin) |
| 7        | -1,3  | 2,6  | 1002:2 (Wfin) |

UGIĘCIA W INNYCH PUNKTACH - ZOBACZ WYDRUKI OBLICZEŃ

## DOP11615-2



Strefa śniegowa 1 - maksymalny rozstaw 100cm

| TARCICA        |                              |       |                  |       |
|----------------|------------------------------|-------|------------------|-------|
| WIAZAR-OD - DO | GRUBOŚĆ 45 mm<br>WYSOKOŚĆ mm | KLASA | STĘŻENIE mm/szt. | CSI % |
| 1-4            | 170                          | C24   | 500              | 55    |
| 4-7            | 170                          | C24   | 500              | 55    |
| 1-7            | 170                          | C24   | W węzłach        | 53    |
| 2-8            | 120                          | C24   | Brak             | 67    |
| 2-9            | 95                           | C24   | Brak             | 12    |
| 3-9            | 95                           | C24   | Brak             | 14    |
| 3-10           | 95                           | C24   | Brak             | 11    |
| 4-10           | 95                           | C24   | Brak             | 16    |
| 4-11           | 95                           | C24   | Brak             | 16    |
| 5-11           | 95                           | C24   | Brak             | 11    |
| 5-12           | 95                           | C24   | Brak             | 14    |
| 6-12           | 95                           | C24   | Brak             | 12    |
| 6-13           | 120                          | C24   | Brak             | 67    |

| ŁĄCZNIKI - BEZ ZŁ. NA DŁUG. |            |          |          |       |
|-----------------------------|------------|----------|----------|-------|
| WĘZEL nr                    | PLYTKA TYP | SZER. mm | DLUG. mm | CSI % |
| 1                           | T150       | 124      | 350      | 21    |
| 2                           | GNA20      | 132      | 246      | 85    |
| 3                           | GNA20      | 105      | 184      | 44    |
| 4                           | T150       | 145      | 245      | 53    |
| 5                           | GNA20      | 105      | 184      | 44    |
| 6                           | GNA20      | 132      | 246      | 85    |
| 7                           | T150       | 124      | 350      | 21    |
| 8                           | GNA20      | 105      | 307      | 64    |
| 9                           | GNA20      | 105      | 143      | 56    |
| 10                          | GNA20      | 132      | 143      | 68    |
| 11                          | GNA20      | 132      | 143      | 68    |
| 12                          | GNA20      | 105      | 143      | 56    |
| 13                          | GNA20      | 105      | 307      | 64    |

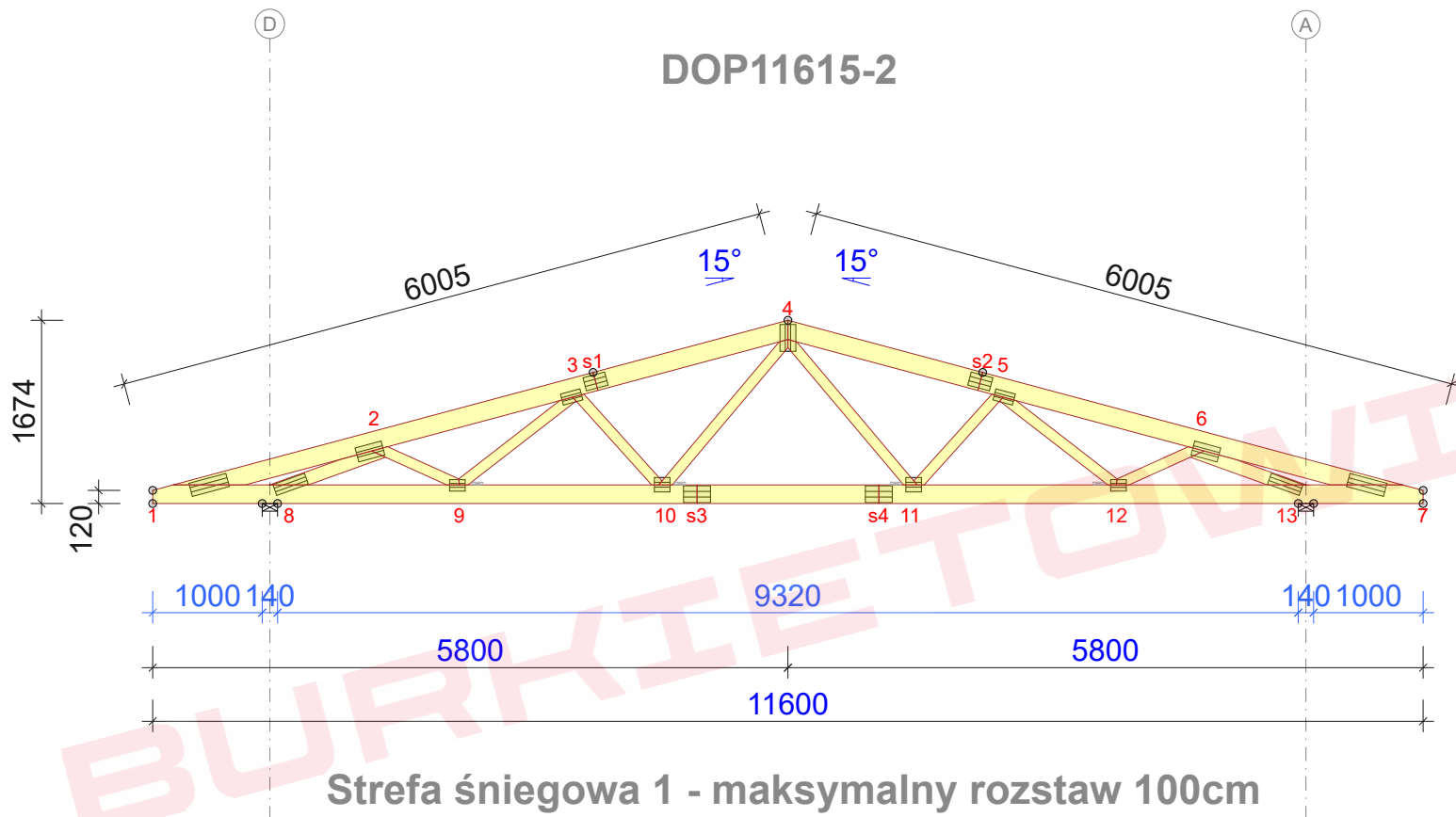
TOLERANCJA POŁOŻENIA ŁĄCZNIKA: 5 mm

| ŁĄCZNIKI - ZŁ. NA DŁUG. |            |          |          |       |
|-------------------------|------------|----------|----------|-------|
| WĘZEL nr                | PLYTKA TYP | SZER. mm | DLUG. mm | CSI % |
| s1                      | T150       | 124      | 205      | 39    |
| s2                      | T150       | 124      | 205      | 39    |
| s3                      | GNA20      | 154      | 246      | 57    |
| s4                      | GNA20      | 154      | 246      | 56    |

© Rysunek jest chroniony prawem autorskim i nie może być kopiowany, rozprowadzany lub wykorzystywany w inny sposób bez zgody autora.

|               |                  |  |                     |
|---------------|------------------|--|---------------------|
|               | NAZWA<br>OBIEKTU |  |                     |
|               | ADRES<br>OBIEKTU |  |                     |
| TYTUŁ RYSUNKU | Wiązar DOP11615  |  |                     |
| PROJEKTOWAŁ   |                  |  | SKALA:<br>1:65      |
| OPRACOWAŁ     |                  |  | DATA:<br>2023-03-23 |
| SPRAWDZIŁ     |                  |  | NR RYS:             |

## DOP11615-2



Strefa śniegowa 1 - maksymalny rozstaw 100cm

| TARCICA            |                                 |       |                     |          |
|--------------------|---------------------------------|-------|---------------------|----------|
| WIAZAR-<br>OD - DO | GRUBOŚĆ 45 mm<br>WYSOKOŚĆ<br>mm | KLASA | STĘŻENIE<br>mm/szt. | CSI<br>% |
| 1-4                | 170                             | C24   | 500                 | 56       |
| 4-7                | 170                             | C24   | 500                 | 56       |
| 1-7                | 170                             | C24   | W węzłach           | 58       |
| 2-8                | 120                             | C24   | Brak                | 64       |
| 2-9                | 95                              | C24   | Brak                | 11       |
| 3-9                | 95                              | C24   | Brak                | 12       |
| 3-10               | 95                              | C24   | Brak                | 12       |
| 4-10               | 95                              | C24   | Brak                | 16       |
| 4-11               | 95                              | C24   | Brak                | 16       |
| 5-11               | 95                              | C24   | Brak                | 12       |
| 5-12               | 95                              | C24   | Brak                | 12       |
| 6-12               | 95                              | C24   | Brak                | 11       |
| 6-13               | 120                             | C24   | Brak                | 64       |

| ŁĄCZNIKI - BEZ ZŁ. NA DŁUG. |               |             |             |          |
|-----------------------------|---------------|-------------|-------------|----------|
| WĘZŁ<br>nr                  | PLYTKA<br>TYP | SZER.<br>mm | DLUG.<br>mm | CSI<br>% |
| 1                           | T150          | 124         | 350         | 21       |
| 2                           | GNA20         | 132         | 246         | 83       |
| 3                           | GNA20         | 105         | 184         | 44       |
| 4                           | T150          | 145         | 245         | 55       |
| 5                           | GNA20         | 105         | 184         | 44       |
| 6                           | GNA20         | 132         | 246         | 83       |
| 7                           | T150          | 124         | 350         | 21       |
| 8                           | GNA20         | 105         | 307         | 62       |
| 9                           | GNA20         | 105         | 143         | 56       |
| 10                          | GNA20         | 132         | 143         | 68       |
| 11                          | GNA20         | 132         | 143         | 68       |
| 12                          | GNA20         | 105         | 143         | 56       |
| 13                          | GNA20         | 105         | 307         | 62       |

TOLERANCJA POŁOŻENIA ŁĄCZNIKA: 5 mm

| ŁĄCZNIKI - ZŁ. NA DŁUG. |               |             |             |          |
|-------------------------|---------------|-------------|-------------|----------|
| WĘZŁ<br>nr              | PLYTKA<br>TYP | SZER.<br>mm | DLUG.<br>mm | CSI<br>% |
| s1                      | T150          | 124         | 205         | 40       |
| s2                      | T150          | 124         | 205         | 40       |
| s3                      | GNA20         | 154         | 246         | 59       |
| s4                      | GNA20         | 154         | 246         | 58       |

## WYTYCZNE OGÓLNE

KONSTRUKCJA ZOSTAŁA OBLICZONA PRZY UŻYCIU PROGRAMU KOMPUTEROWEGO "MITEK PAMIR", Grupa Burkiewicz lic. 15 - LICENSE: 4734 NORMA DO PROJEKTU: PN-EN 1995-1-1:2010 + NA PEŁNE REZULTATY OBLICZEŃ DOSTĘPNE NA WYDR. OBLICZEŃ

## USTAWIENIA OGÓLNE

GRUBOŚĆ TARCICY (mm): 45  
CIĘŻAR WIAZARA (kg/warstwę): 116  
ROZSTAW WIAZARÓW (mm): 1000  
WSPÓŁCZYNNIK REDYSTRYBUCJI OBCIĄŻEŃ: 1  
KLASA KONSEKWENCJI: CC2  
KLASA UŻYTKOWANIA: 2 = 65% <= WW < 85%  
ZAKŁAD ZOSTAŁ SKONTROLOWANY PRZEZ :  
TECHNICKÝ A ZKUSEBNÍ ÚSTAV STAVEBNÍ PRAHA s.p.  
CERTYFIKAT PRODUKTU: 1020 - CPR - 1020-CPR-070037637  
STĘŻENIA: ZOBACZ TABELĘ TARCICY

## OBCIĄŻENIA (N/m²)

STREFA ŚNIEGOWA: 1  
OBC. ŚNIEGIEM (Sk, 161 m n.p.m.): 700 N/m²  
OBC. WIATREM (qp(z)): 785 N/m²  
OBC. ZMIENNE NA PASIE DOLNYM: 400  
OBC. STAŁE NA DACHU: 400  
OBC. STAŁE NA SUFICIE: 400  
POZOSTAŁE OBCIĄŻENIA DOSTĘPNE SĄ NA WYDRUKACH OBLICZEŃ  
DODANO CIĘŻAR WŁASNY

## REAKCJE PODPOROWE (N) (SGN)

| WĘZŁ<br>nr | KIER.<br>nr | KO S/D<br>MAX | KO S<br>MAX | KO K<br>MAX | KO K<br>MIN | KO CH<br>MAX | P-SZER<br>mm |
|------------|-------------|---------------|-------------|-------------|-------------|--------------|--------------|
| 13         | PION.       | 7596          | 13332       | 13837       | 1971        | 9210         | 76           |
| 8          | POZ.        | 0             | 0           | -1363       | -           | 0            |              |
| 8          | PION.       | 7596          | 13332       | 13837       | 1971        | 9210         | 76           |

## MAX UGIĘCIE (mm) (SGU)

| WĘZŁ<br>nr | PION. | POZ. | KO NR         |
|------------|-------|------|---------------|
| s4-s3      | 13    | 1,3  | 1002:2 (Wfin) |
| s4         | 11,5  | 1,5  | 1002:2 (Wfin) |
| 7          | -1,4  | 2,7  | 1002:2 (Wfin) |

UGIĘCIA W INNYCH PUNKTACH - ZOBACZ WYDRUKI OBLICZEŃ

© Rysunek jest chroniony prawem autorskim i nie może być kopiowany, rozprowadzany lub wykorzystywany w inny sposób bez zgody autora.

|               |                  |  |                     |
|---------------|------------------|--|---------------------|
|               | NAZWA<br>OBIEKTU |  |                     |
|               | ADRES<br>OBIEKTU |  |                     |
| TYTUŁ RYSUNKU | Wiązar DOP11615  |  |                     |
| PROJEKTOWAŁ   |                  |  | SKALA:<br>1:65      |
| OPRACOWAŁ     |                  |  | DATA:<br>2023-03-23 |
| SPRAWDZIŁ     |                  |  | NR RYS:             |

## WYTYCZNE OGÓLNE

KONSTRUKCJA ZOSTAŁA OBLICZONA PRZY UŻYCIU PROGRAMU KOMPUTEROWEGO "MITEK PAMIR",  
Grupa Burkietowicz lic. 15 - LICENSE: 4734  
NORMA DO PROJEKTU: PN-EN 1995-1-1:2010 + NA  
PEŁNE REZULTATY OBLICZEŃ DOSTĘPNE NA WYDR.  
OBLICZEŃ

## USTAWIENIA OGÓLNE

GRUBOŚĆ TARCICY (mm): 45  
CIĘŻAR WIAZARA (kg/warstwę): 116  
ROZSTAW WIAZARÓW (mm): 1000  
WSPÓŁCZYNNIK REDYSTRYBUCJI OBCIĄŻEŃ: 1  
KLASA KONSEKWENCJI: CC2  
KLASA UŻYTKOWANIA: 2 = 65% <= WW < 85%  
ZAKŁAD ZOSTAŁ SKONTROLOWANY PRZEZ :  
TECHNICKÝ A ZKUSEBNÍ ÚSTAV STAVEBNÍ PRAHA s.p.  
CERTYFIKAT PRODUKTU: 1020 - CPR - 1020-CPR-070037637  
STĘŻENIA: ZOBACZ TABELĘ TARCICY

## OBCIĄŻENIA (N/m²)

STREFA ŚNIEGOWA: 1  
OBC. ŚNIEGIEM (Sk, 161 m n.p.m.): 700 N/m²  
OBC. WIATREM (qp(z)): 785 N/m²  
OBC. ZMIENNE NA PASIE DOLNYM: 400  
OBC. STAŁE NA DACHU: 400  
OBC. STAŁE NA SUFICIE: 400  
POZOSTAŁE OBCIĄŻENIA DOSTĘPNE SĄ NA WYDRUKACH OBLICZEŃ  
DODANO CIĘŻAR WŁASNY

## REAKCJE PODPOROWE (N) (SGN)

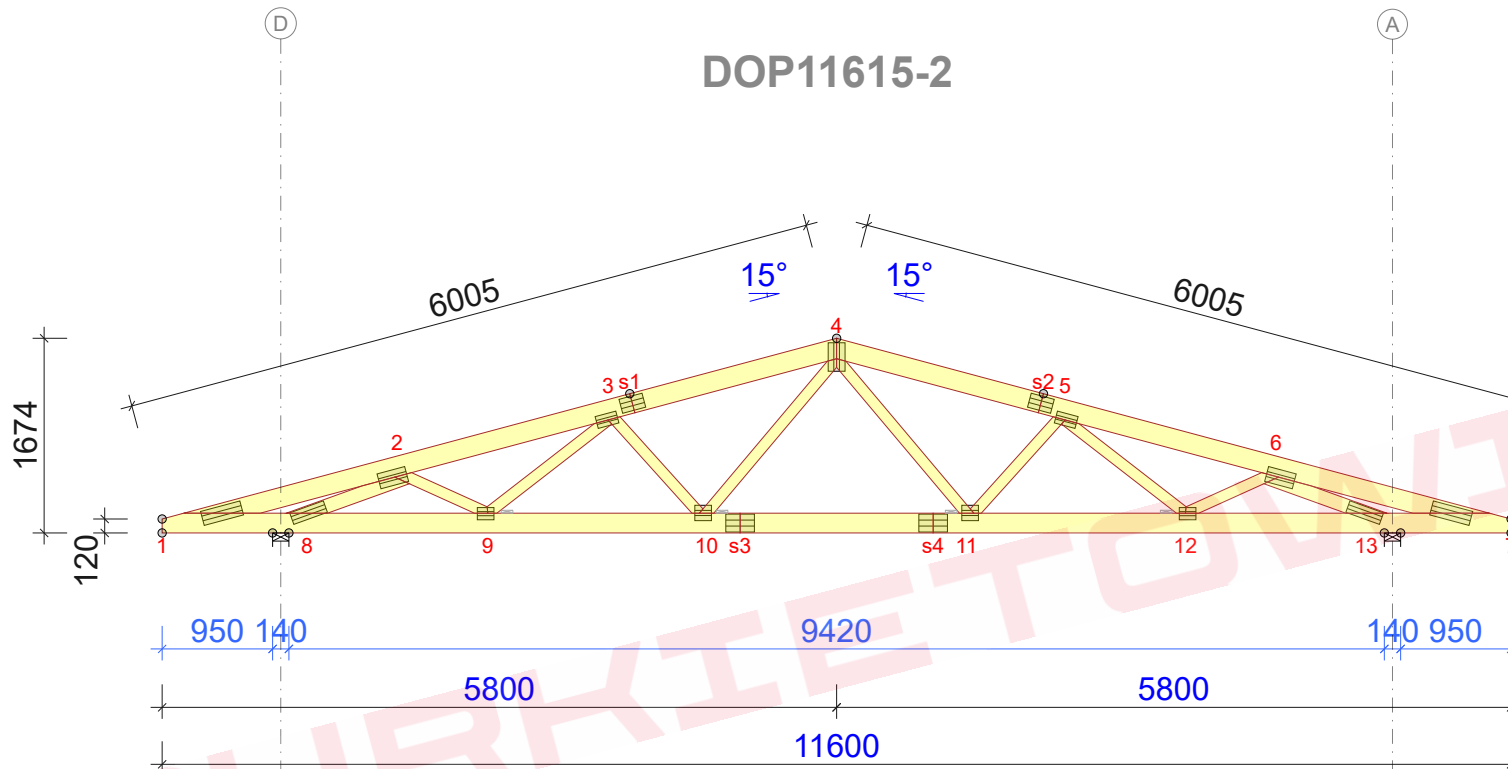
| WĘZEL nr | KIER. | KO S/D MAX | KO S MAX | KO K MAX | KO K MIN | KO CH MAX | P-SZER mm |
|----------|-------|------------|----------|----------|----------|-----------|-----------|
| 13       | PION. | 7596       | 13332    | 13820    | 1924     | 9210      | 76        |
| 8        | POZ.  | 0          | 0        | -1363    | -        | 0         |           |
| 8        | PION. | 7596       | 13332    | 13820    | 1924     | 9210      | 76        |

## MAX UGIĘCIE (mm) (SGU)

| WĘZEL nr | PION. | POZ. | KO NR         |
|----------|-------|------|---------------|
| s4-s3    | 13,5  | 1,4  | 1002:2 (Wfin) |
| s4       | 12    | 1,5  | 1002:2 (Wfin) |
| 7        | -1,6  | 2,8  | 1002:2 (Wfin) |

UGIĘCIA W INNYCH PUNKTACH - ZOBACZ WYDRUKI OBLICZEŃ

## DOP11615-2



Strefa śniegowa 1 - maksymalny rozstaw 100cm

| TARCICA        |                              |       |                  |       |
|----------------|------------------------------|-------|------------------|-------|
| WIAZAR-OD - DO | GRUBOŚĆ 45 mm<br>WYSOKOŚĆ mm | KLASA | STĘŻENIE mm/szt. | CSI % |
| 1-4            | 170                          | C24   | 500              | 57    |
| 4-7            | 170                          | C24   | 500              | 57    |
| 1-7            | 170                          | C24   | W węzłach        | 63    |
| 2-8            | 120                          | C24   | Brak             | 61    |
| 2-9            | 95                           | C24   | Brak             | 11    |
| 3-9            | 95                           | C24   | Brak             | 10    |
| 3-10           | 95                           | C24   | Brak             | 13    |
| 4-10           | 95                           | C24   | Brak             | 17    |
| 4-11           | 95                           | C24   | Brak             | 17    |
| 5-11           | 95                           | C24   | Brak             | 13    |
| 5-12           | 95                           | C24   | Brak             | 10    |
| 6-12           | 95                           | C24   | Brak             | 11    |
| 6-13           | 120                          | C24   | Brak             | 61    |

| ŁĄCZNIKI - BEZ ZŁ. NA DŁUG. |            |          |          |       |
|-----------------------------|------------|----------|----------|-------|
| WĘZEL nr                    | PLYTKA TYP | SZER. mm | DŁUG. mm | CSI % |
| 1                           | T150       | 124      | 350      | 22    |
| 2                           | GNA20      | 132      | 246      | 80    |
| 3                           | GNA20      | 105      | 184      | 44    |
| 4                           | T150       | 145      | 245      | 56    |
| 5                           | GNA20      | 105      | 184      | 44    |
| 6                           | GNA20      | 132      | 246      | 80    |
| 7                           | T150       | 124      | 350      | 22    |
| 8                           | GNA20      | 105      | 307      | 60    |
| 9                           | GNA20      | 105      | 143      | 56    |
| 10                          | GNA20      | 132      | 143      | 68    |
| 11                          | GNA20      | 132      | 143      | 68    |
| 12                          | GNA20      | 105      | 143      | 56    |
| 13                          | GNA20      | 105      | 307      | 60    |

TOLERANCJA POŁOŻENIA ŁĄCZNIKA: 5 mm

| ŁĄCZNIKI - ZŁ. NA DŁUG. |            |          |          |       |
|-------------------------|------------|----------|----------|-------|
| WĘZEL nr                | PLYTKA TYP | SZER. mm | DŁUG. mm | CSI % |
| s1                      | T150       | 124      | 205      | 41    |
| s2                      | T150       | 124      | 205      | 41    |
| s3                      | GNA20      | 154      | 246      | 60    |
| s4                      | GNA20      | 154      | 246      | 60    |

© Rysunek jest chroniony prawem autorskim i nie może być kopiowany, rozprowadzany lub wykorzystywany w inny sposób bez zgody autora.

|               |                  |  |                     |
|---------------|------------------|--|---------------------|
|               | NAZWA<br>OBIEKTU |  |                     |
|               | ADRES<br>OBIEKTU |  |                     |
| TYTUŁ RYSUNKU | Wiązar DOP11615  |  |                     |
| PROJEKTOWAŁ   |                  |  | SKALA:<br>1:65      |
| OPRACOWAŁ     |                  |  | DATA:<br>2023-03-23 |
| SPRAWDZIŁ     |                  |  | NR RYS:             |

KONSTRUKCJA ZOSTAŁA OBLICZONA PRZY UŻYCIU PROGRAMU KOMPUTEROWEGO "MITEK PAMIR", Grupa Burkietowicz lic. 15 - LICENSE: 4734 NORMA DO PROJEKTU: PN-EN 1995-1-1:2010 + NA PEŁNE REZULTATY OBLICZEŃ DOSTĘPNE NA WYDR. OBLICZEŃ

|  |                     |
|--|---------------------|
| USTAWIENIA OGÓLNE  |                     |
| GRUBOŚĆ TARCICY (mm):  | 45                  |
| CIEŻAR WIAZARA (kg/warstwę):   | 116                 |
| ROZSTAW WIAZARÓW (mm):   | 1000                |
| WSPÓŁCZYNNIK REDYSTRYBUCJI OBCIĄŻEŃ:   | 1                   |
| KLASA KONSEKWENCJI:  | CC2                 |
| KLASA UŻYTKOWANIA:   | 2 = 65% <= WW < 85% |
| ZAKŁAD ZOSTAŁ SKONTROLOWANY PRZEZ :<br>TECHNICKÝ A ZKUSEBNÍ ÚSTAV STAVEBNÍ PRAHA s.p.<br>CERTYFIKAT PRODUKTU: 1020 - CPR - 1020-CPR-070037637<br>STĘŻENIA: ZOBACZ TABELĘ TARCICY |                     |

|  |          |
|--|----------|
| OBCIĄŻENIA (N/m²)  |          |
| STREFA ŚNIEGOWA:   | 1        |
| OBC. ŚNIEGIEM (Sk, 161 m n.p.m.):  | 700 N/m² |
| OBC. WIATREM (qp(z)):  | 785 N/m² |
| OBC. ZMIENNE NA PASIE DOLNYM:  | 400      |
| OBC. STAŁE NA DACHU:   | 400      |
| OBC. STAŁE NA SUFICIE:   | 400      |
| POZOSTAŁE OBCIĄŻENIA DOSTĘPNE SĄ NA WYDRUKACH OBLICZEŃ<br>DODANO CIEŻAR WŁASNY |          |

| REAKCJE PODPOROWE (N) (SGN) |       |               |             |             |             |              |              |
|-----------------------------|-------|---------------|-------------|-------------|-------------|--------------|--------------|
| WEZŁ<br>nr                  | KIER. | KO S/D<br>MAX | KO S<br>MAX | KO K<br>MAX | KO K<br>MIN | KO CH<br>MAX | P-SZER<br>mm |
| 13                          | PION. | 7596          | 13332       | 13804       | 1877        | 9210         | 76           |
| 8                           | POZ.  | 0             | 0           | -1363       | -           | 0            |              |
| 8                           | PION. | 7596          | 13332       | 13804       | 1877        | 9210         | 76           |

| MAX UGIĘCIE (mm) (SGU)                              |       |      |               |
|---|-------|------|---------------|
| WĘZŁ<br>nr  | PION. | POZ. | KO NR         |
| s4-s3   | 14,1  | 1,4  | 1002:2 (Wfin) |
| s4  | 12,5  | 1,6  | 1002:2 (Wfin) |
| 7   | -1,7  | 3    | 1002:2 (Wfin) |
| UGIĘCIA W INNYCH PUNKTACH - ZOBACZ WYDRUKI OBLICZEŃ |       |      |               |

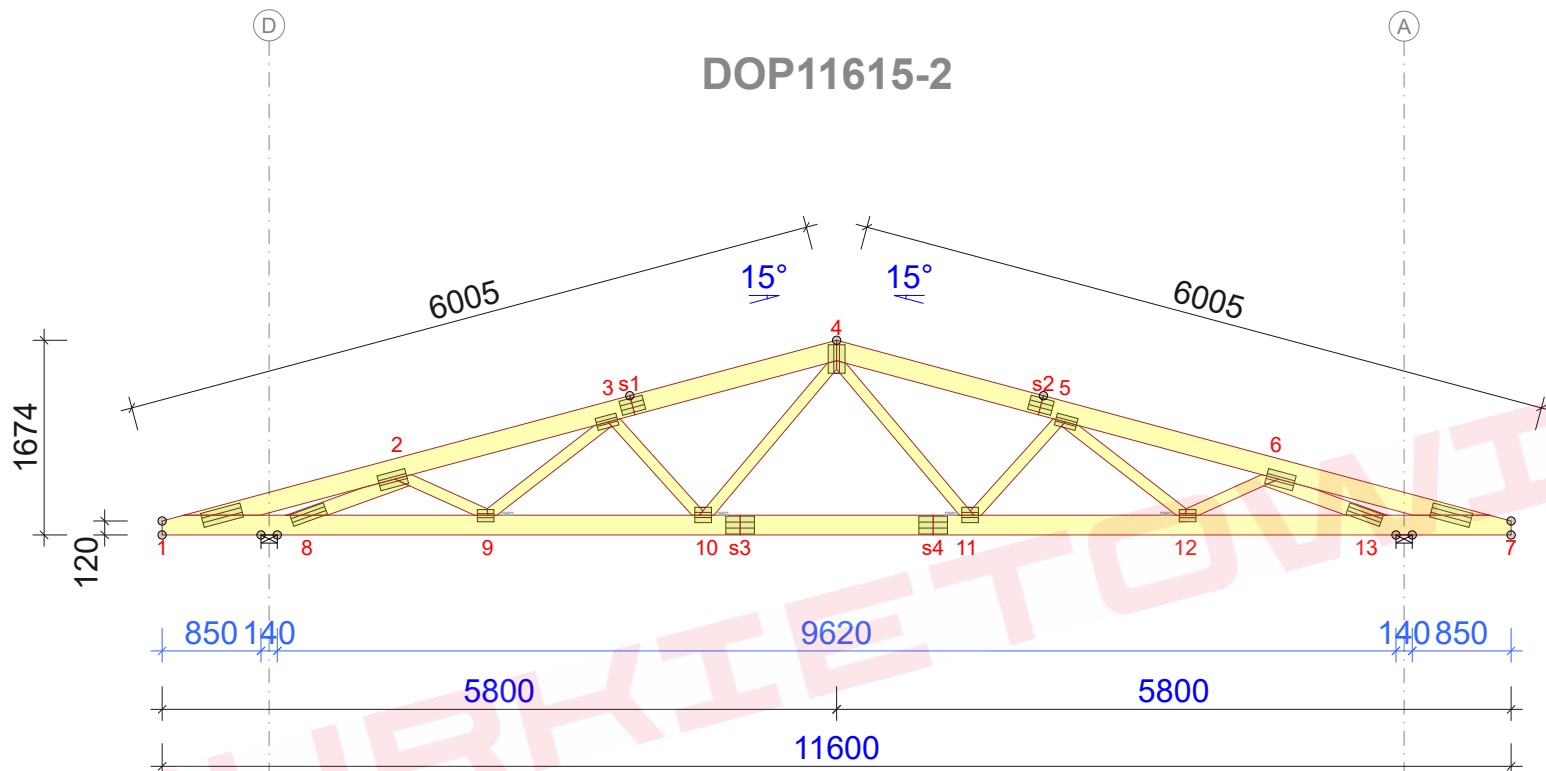
|                |                              |       |                  |       |                             |            |          |          |       |                         |            |          |          |       |
|----------------|------------------------------|-------|------------------|-------|-----------------------------|------------|----------|----------|-------|-------------------------|------------|----------|----------|-------|
| TARCICA        |                              |       |                  |       | ŁĄCZNIKI - BEZ ZŁ. NA DŁUG. |            |          |          |       | ŁĄCZNIKI - ZŁ. NA DŁUG. |            |          |          |       |
| WIAZAR-OD - DO | GRUBOŚĆ 45 mm<br>WYSOKOŚĆ mm | KLASA | STĘŻENIE mm/szt. | CSI % | WEZŁ nr                     | PLYTKA TYP | SZER. mm | DLUG. mm | CSI % | WEZŁ nr                 | PLYTKA TYP | SZER. mm | DLUG. mm | CSI % |
| 1-4            | 170                          | C24   | 500              | 58    | 1                           | T150       | 124      | 350      | 24    | s1                      | T150       | 124      | 205      | 42    |
| 4-7            | 170                          | C24   | 500              | 58    | 2                           | GNA20      | 132      | 246      | 77    | s2                      | T150       | 124      | 205      | 42    |
| 1-7            | 170                          | C24   | W węzłach        | 67    | 3                           | GNA20      | 105      | 184      | 44    | s3                      | GNA20      | 154      | 246      | 62    |
| 2-8            | 120                          | C24   | Brak             | 58    | 4                           | T150       | 145      | 245      | 58    | s4                      | GNA20      | 154      | 246      | 61    |
| 2-9            | 95                           | C24   | Brak             | 11    | 5                           | GNA20      | 105      | 184      | 44    |                         |            |          |          |       |
| 3-9            | 95                           | C24   | Brak             | 8     | 6                           | GNA20      | 132      | 246      | 77    |                         |            |          |          |       |
| 3-10           | 95                           | C24   | Brak             | 13    | 7                           | T150       | 124      | 350      | 24    |                         |            |          |          |       |
| 4-10           | 95                           | C24   | Brak             | 17    | 8                           | GNA20      | 105      | 307      | 57    |                         |            |          |          |       |
| 4-11           | 95                           | C24   | Brak             | 17    | 9                           | GNA20      | 105      | 143      | 56    |                         |            |          |          |       |
| 5-11           | 95                           | C24   | Brak             | 13    | 10                          | GNA20      | 132      | 143      | 68    |                         |            |          |          |       |
| 5-12           | 95                           | C24   | Brak             | 8     | 11                          | GNA20      | 132      | 143      | 68    |                         |            |          |          |       |
| 6-12           | 95                           | C24   | Brak             | 11    | 12                          | GNA20      | 105      | 143      | 56    |                         |            |          |          |       |
| 6-13           | 120                          | C24   | Brak             | 58    | 13                          | GNA20      | 105      | 307      | 57    |                         |            |          |          |       |

TOLERANCJA POŁOŻENIA ŁĄCZNIKA: 5 mm

© Rysunek jest chroniony prawem autorskim i nie może być kopiowany, rozprowadzany lub wykorzystywany w inny sposób bez zgody autora.

|               |                 |  |                     |
|---------------|-----------------|--|---------------------|
|               | NAZWA OBIEKTU   |  |                     |
|               | ADRES OBIEKTU   |  |                     |
| TYTUŁ RYSUNKU | Wiązar DOP11615 |  |                     |
| PROJEKTOWAŁ   |                 |  | SKALA:<br>1:65      |
| OPRACOWAŁ     |                 |  | DATA:<br>2023-03-23 |
| SPRAWDZIŁ     |                 |  | NR RYS:             |

## DOP11615-2



Strefa śniegowa 1 - maksymalny rozstaw 100cm

## WYTYCZNE OGÓLNE

KONSTRUKCJA ZOSTAŁA OBLICZONA PRZY UŻYCIU PROGRAMU KOMPUTEROWEGO "MITEK PAMIR",  
Grupa Burkietowicz lic. 15 - LICENSE: 4734  
NORMA DO PROJEKTU: PN-EN 1995-1-1:2010 + NA  
PEŁNE REZULTATY OBLICZEŃ DOSTĘPNE NA WYDR.  
OBLICZEŃ

## USTAWIENIA OGÓLNE

GRUBOŚĆ TARCICY (mm): 45  
CIĘŻAR WIAZARA (kg/warstwę): 116  
ROZSTAW WIAZARÓW (mm): 1000  
WSPÓŁCZYNNIK REDYSTRYBUCJI OBCIĄŻEŃ: 1  
KLASA KONSEKWENCJI: CC2  
KLASA UŻYTKOWANIA: 2 = 65% <= WW < 85%  
ZAKŁAD ZOSTAŁ SKONTROLOWANY PRZEZ :  
TECHNICKÝ A ZKUSEBNÍ ÚSTAV STAVEBNÍ PRAHA s.p.  
CERTYFIKAT PRODUKTU: 1020 - CPR - 1020-CPR-070037637  
STĘŻENIA: ZOBACZ TABELĘ TARCICY

## OBCIĄŻENIA (N/m²)

STREFA ŚNIEGOWA: 1  
OBC. ŚNIEGIEM (Sk, 161 m n.p.m.): 700 N/m²  
OBC. WIATREM (qp(z)): 785 N/m²  
OBC. ZMIENNE NA PASIE DOLNYM: 400  
OBC. STAŁE NA DACHU: 400  
OBC. STAŁE NA SUFICIE: 400  
POZOSTAŁE OBCIĄŻENIA DOSTĘPNE SĄ NA WYDRUKACH OBLICZEŃ  
DODANO CIĘŻAR WŁASNY

## REAKCJE PODPOROWE (N) (SGN)

| WĘZEL nr | KIER. | KO S/D MAX | KO S MAX | KO K MAX | KO K MIN | KO CH MAX | P-SZER mm |
|----------|-------|------------|----------|----------|----------|-----------|-----------|
| 13       | PION. | 7596       | 13332    | 13788    | 1830     | 9210      | 76        |
| 8        | POZ.  | 0          | 0        | -1363    | -        | 0         | 76        |
| 8        | PION. | 7596       | 13332    | 13788    | 1830     | 9210      | 76        |

## MAX UGIĘCIE (mm) (SGU)

| WĘZEL nr | PION. | POZ. | KO NR         |
|----------|-------|------|---------------|
| s4-s3    | 14,6  | 1,5  | 1002:2 (Wfin) |
| s4       | 13    | 1,7  | 1002:2 (Wfin) |
| 7        | -1,9  | 3,1  | 1002:2 (Wfin) |

UGIĘCIA W INNYCH PUNKTACH - ZOBACZ WYDRUKI OBLICZEŃ

| TARCICA        |                           |       |                  |       |
|----------------|---------------------------|-------|------------------|-------|
| WIAZAR-OD - DO | GRUBOŚĆ 45 mm WYSOKOŚĆ mm | KLASA | STĘŻENIE mm/szt. | CSI % |
| 1-4            | 170                       | C24   | 500              | 61    |
| 4-7            | 170                       | C24   | 500              | 61    |
| 1-7            | 170                       | C24   | W węzłach        | 84    |
| 2-8            | 120                       | C24   | Brak             | 54    |
| 2-9            | 95                        | C24   | Brak             | 10    |
| 3-9            | 95                        | C24   | Brak             | 6     |
| 3-10           | 95                        | C24   | Brak             | 14    |
| 4-10           | 95                        | C24   | Brak             | 18    |
| 4-11           | 95                        | C24   | Brak             | 18    |
| 5-11           | 95                        | C24   | Brak             | 14    |
| 5-12           | 95                        | C24   | Brak             | 6     |
| 6-12           | 95                        | C24   | Brak             | 10    |
| 6-13           | 120                       | C24   | Brak             | 54    |

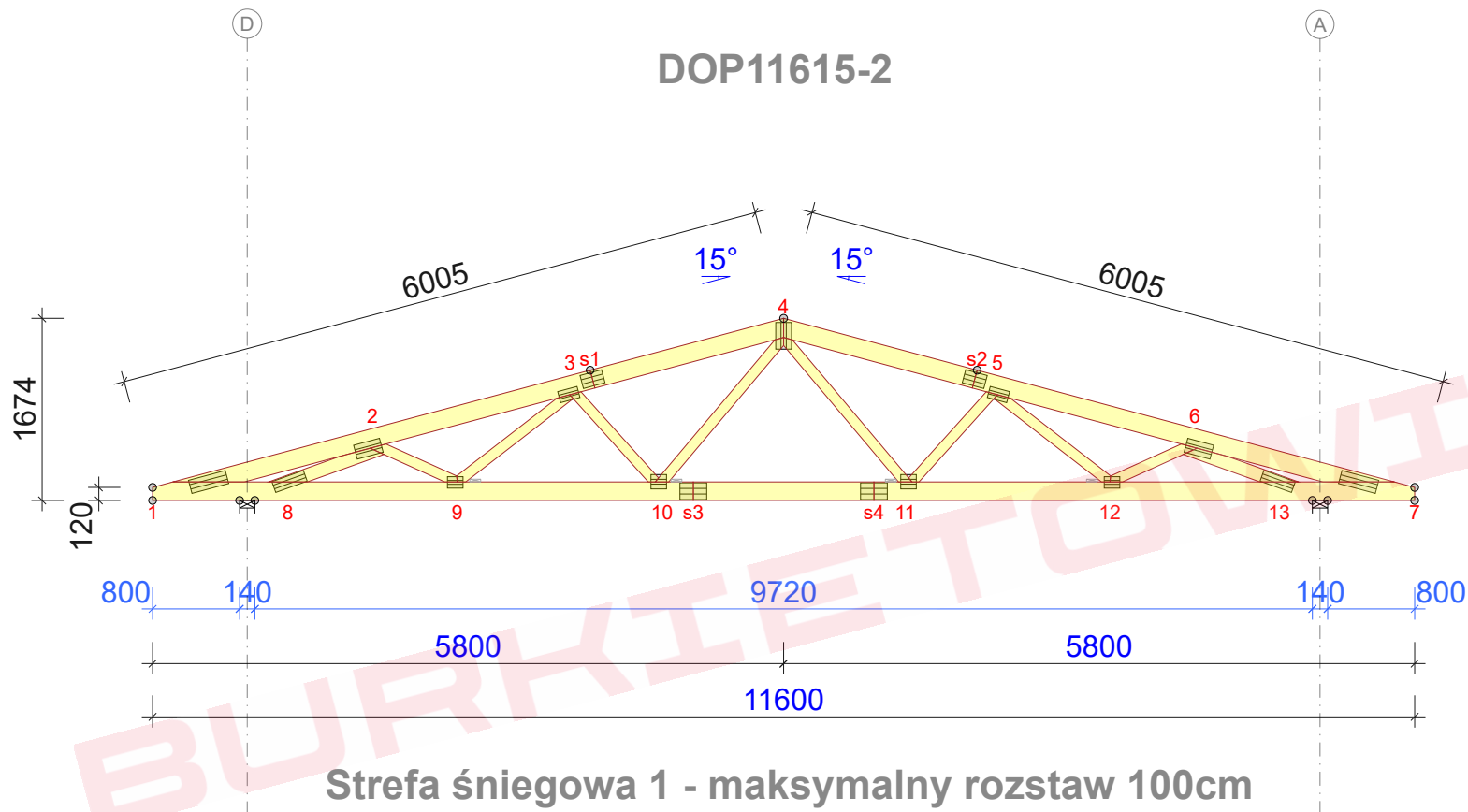
| ŁĄCZNIKI - BEZ ZŁ. NA DŁUG. |            |          |          |       |
|-----------------------------|------------|----------|----------|-------|
| WĘZEL nr                    | PLYTKA TYP | SZER. mm | DLUG. mm | CSI % |
| 1                           | T150       | 124      | 350      | 27    |
| 2                           | GNA20      | 132      | 246      | 74    |
| 3                           | GNA20      | 105      | 184      | 44    |
| 4                           | T150       | 145      | 245      | 59    |
| 5                           | GNA20      | 105      | 184      | 44    |
| 6                           | GNA20      | 132      | 246      | 74    |
| 7                           | T150       | 124      | 350      | 27    |
| 8                           | GNA20      | 105      | 307      | 54    |
| 9                           | GNA20      | 105      | 143      | 56    |
| 10                          | GNA20      | 132      | 143      | 68    |
| 11                          | GNA20      | 132      | 143      | 68    |
| 12                          | GNA20      | 105      | 143      | 56    |
| 13                          | GNA20      | 105      | 307      | 54    |

TOLERANCJA POŁOŻENIA ŁĄCZNIKA: 5 mm

| ŁĄCZNIKI - ZŁ. NA DŁUG. |            |          |          |       |
|-------------------------|------------|----------|----------|-------|
| WĘZEL nr                | PLYTKA TYP | SZER. mm | DLUG. mm | CSI % |
| s1                      | T150       | 124      | 205      | 43    |
| s2                      | T150       | 124      | 205      | 43    |
| s3                      | GNA20      | 154      | 246      | 64    |
| s4                      | GNA20      | 154      | 246      | 63    |

© Rysunek jest chroniony prawem autorskim i nie może być kopiowany, rozprowadzany lub wykorzystywany w inny sposób bez zgody autora.

|               |                  |  |                     |
|---------------|------------------|--|---------------------|
|               | NAZWA<br>OBIEKTU |  |                     |
|               | ADRES<br>OBIEKTU |  |                     |
| TYTUŁ RYSUNKU | Wiązar DOP11615  |  |                     |
| PROJEKTOWAŁ   |                  |  | SKALA:<br>1:65      |
| OPRACOWAŁ     |                  |  | DATA:<br>2023-03-23 |
| SPRAWDZIŁ     |                  |  | NR RYS:             |

**WYTYCZNE OGÓLNE**

KONSTRUKCJA ZOSTAŁA OBLICZONA PRZY UŻYCIU PROGRAMU KOMPUTEROWEGO "MITEK PAMIR", Grupa Burkietowicz lic. 15 - LICENSE: 4734 NORMA DO PROJEKTU: PN-EN 1995-1-1:2010 + NA PEŁNE REZULTATY OBLICZEŃ DOSTĘPNE NA WYDR. OBLICZEŃ

**USTAWIENIA OGÓLNE**

GRUBOŚĆ TARCICY (mm): 45  
CIĘŻAR WIAZARA (kg/warstwę): 116  
ROZSTAW WIAZARÓW (mm): 1000  
WSPÓŁCZYNNIK REDYSTRYBUCJI OBCIĄŻEŃ: 1  
KLASA KONSEKWENCJI: CC2  
KLASA UŻYTKOWANIA: 2 = 65% <= WW < 85%  
ZAKŁAD ZOSTAŁ SKONTROLOWANY PRZEZ :  
TECHNICKÝ A ZKUSEBNÍ ÚSTAV STAVEBNÍ PRAHA s.p.  
CERTYFIKAT PRODUKTU: 1020 - CPR - 1020-CPR-070037637  
STĘŻENIA: ZOBACZ TABELĘ TARCICY

**OBCIĄŻENIA (N/m²)**

STREFA ŚNIEGOWA: 1  
OBC. ŚNIEGIEM (Sk, 161 m n.p.m.): 700 N/m²  
OBC. WIATREM (qp(z)): 785 N/m²  
OBC. ZMIENNE NA PASIE DOLNYM: 400  
OBC. STAŁE NA DACHU: 400  
OBC. STAŁE NA SUFICIE: 400  
POZOSTAŁE OBCIĄŻENIA DOSTĘPNE SĄ NA WYDRUKACH OBLICZEŃ  
DODANO CIĘŻAR WŁASNY

**REAKCJE PODPOROWE (N) (SGN)**

| WĘZEL nr | KIER. | KO S/D MAX | KO S MAX | KO K MAX | KO K MIN | KO CH MAX | P-SZER mm |
|----------|-------|------------|----------|----------|----------|-----------|-----------|
| 13       | PION. | 7596       | 13332    | 13773    | 1783     | 9210      | 76        |
| 8        | POZ.  | 0          | 0        | -1363    | -        | 0         |           |
| 8        | PION. | 7596       | 13332    | 13773    | 1783     | 9210      | 76        |

**MAX UGIĘCIE (mm) (SGU)**

| WĘZEL nr | PION. | POZ. | KO NR         |
|----------|-------|------|---------------|
| s4-s3    | 15,2  | 1,5  | 1002:2 (Wfin) |
| s4       | 13,6  | 1,7  | 1002:2 (Wfin) |
| 7        | -2    | 3,3  | 1002:2 (Wfin) |

UGIĘCIA W INNYCH PUNKTACH - ZOBACZ WYDRUKI OBLICZEŃ

| TARCICA        |                              |       |                  |       |
|----------------|------------------------------|-------|------------------|-------|
| WIAZAR-OD - DO | GRUBOŚĆ 45 mm<br>WYSOKOŚĆ mm | KLASA | STĘŻENIE mm/szt. | CSI % |
| 1-4            | 170                          | C24   | 500              | 63    |
| 4-7            | 170                          | C24   | 500              | 63    |
| 1-7            | 170                          | C24   | W węzłach        | 79    |
| 2-8            | 120                          | C24   | Brak             | 50    |
| 2-9            | 95                           | C24   | Brak             | 10    |
| 3-9            | 95                           | C24   | Brak             | 4     |
| 3-10           | 95                           | C24   | Brak             | 15    |
| 4-10           | 95                           | C24   | Brak             | 18    |
| 4-11           | 95                           | C24   | Brak             | 18    |
| 5-11           | 95                           | C24   | Brak             | 15    |
| 5-12           | 95                           | C24   | Brak             | 4     |
| 6-12           | 95                           | C24   | Brak             | 10    |
| 6-13           | 120                          | C24   | Brak             | 50    |

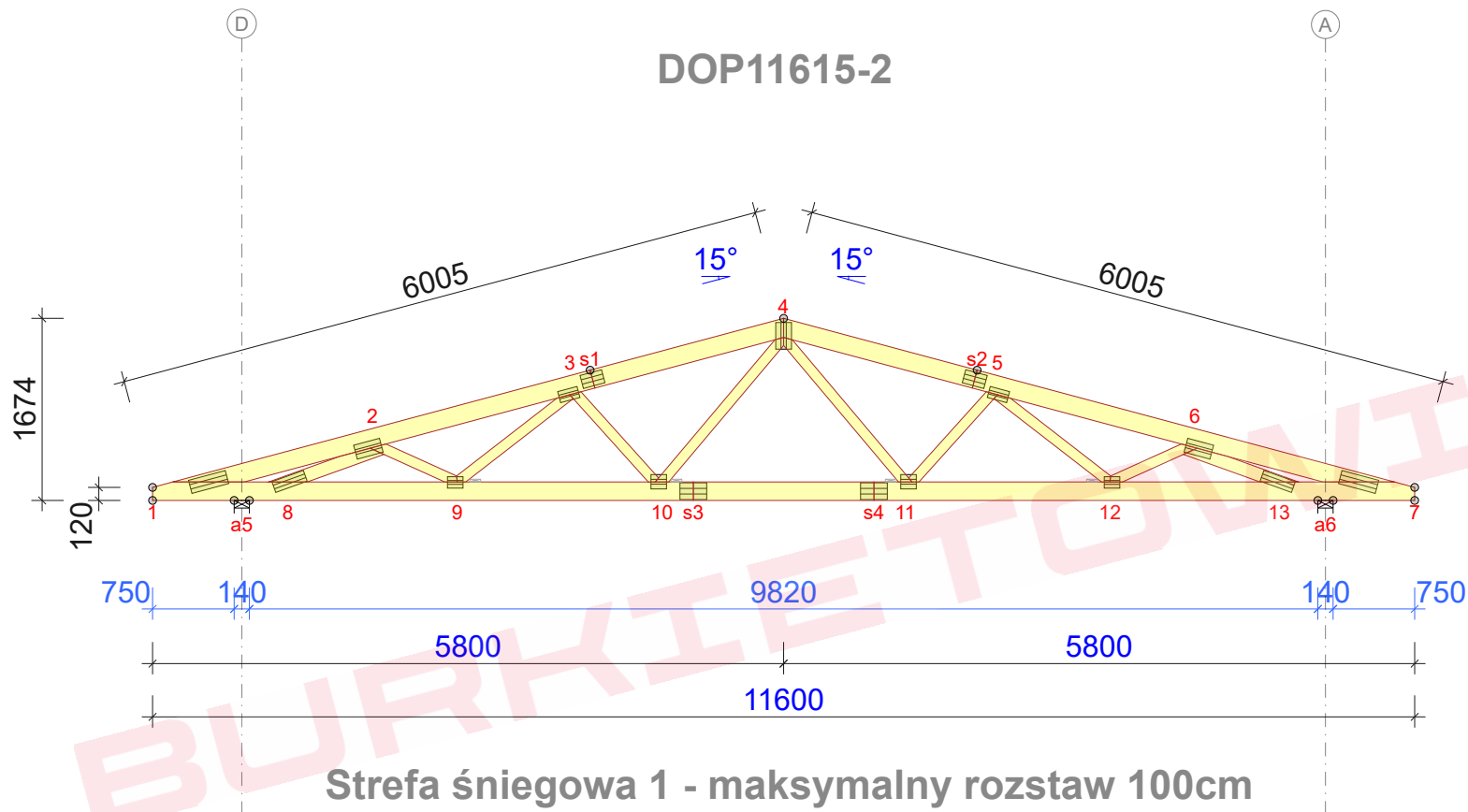
| ŁĄCZNIKI - BEZ ZŁ. NA DŁUG. |            |          |          |       |
|-----------------------------|------------|----------|----------|-------|
| WĘZEL nr                    | PLYTKA TYP | SZER. mm | DLUG. mm | CSI % |
| 1                           | T150       | 124      | 350      | 30    |
| 2                           | GNA20      | 132      | 246      | 70    |
| 3                           | GNA20      | 105      | 184      | 44    |
| 4                           | T150       | 145      | 245      | 60    |
| 5                           | GNA20      | 105      | 184      | 44    |
| 6                           | GNA20      | 132      | 246      | 70    |
| 7                           | T150       | 124      | 350      | 30    |
| 8                           | GNA20      | 105      | 307      | 51    |
| 9                           | GNA20      | 105      | 143      | 56    |
| 10                          | GNA20      | 132      | 143      | 70    |
| 11                          | GNA20      | 132      | 143      | 70    |
| 12                          | GNA20      | 105      | 143      | 56    |
| 13                          | GNA20      | 105      | 307      | 51    |

TOLERANCJA POŁOŻENIA ŁĄCZNIKA: 5 mm

| ŁĄCZNIKI - ZŁ. NA DŁUG. |            |          |          |       |
|-------------------------|------------|----------|----------|-------|
| WĘZEL nr                | PLYTKA TYP | SZER. mm | DLUG. mm | CSI % |
| s1                      | T150       | 124      | 205      | 44    |
| s2                      | T150       | 124      | 205      | 44    |
| s3                      | GNA20      | 154      | 246      | 65    |
| s4                      | GNA20      | 154      | 246      | 65    |

© Rysunek jest chroniony prawem autorskim i nie może być kopiowany, rozprowadzany lub wykorzystywany w inny sposób bez zgody autora.

|               |                  |  |                     |
|---------------|------------------|--|---------------------|
|               | NAZWA<br>OBIEKTU |  |                     |
|               | ADRES<br>OBIEKTU |  |                     |
| TYTUŁ RYSUNKU | Wiązar DOP11615  |  |                     |
| PROJEKTOWAŁ   |                  |  | SKALA:<br>1:65      |
| OPRACOWAŁ     |                  |  | DATA:<br>2023-03-23 |
| SPRAWDZIŁ     |                  |  | NR RYS:             |

**WYTYCZNE OGÓLNE**

KONSTRUKCJA ZOSTAŁA OBLICZONA PRZY UŻYCIU PROGRAMU KOMPUTEROWEGO "MITEK PAMIR", Grupa Burkietowicz lic. 15 - LICENSE: 4734 NORMA DO PROJEKTU: PN-EN 1995-1-1:2010 + NA PEŁNE REZULTATY OBLICZEŃ DOSTĘPNE NA WYDR. OBLICZEŃ

**USTAWIENIA OGÓLNE**

GRUBOŚĆ TARCICY (mm): 45  
CIĘŻAR WIAZARA (kg/warstwę): 116  
ROZSTAW WIAZARÓW (mm): 1000  
WSPÓŁCZYNNIK REDYSTRYBUCJI OBCIĄŻEŃ: 1  
KLASA KONSEKWENCJI: CC2  
KLASA UŻYTKOWANIA: 2 = 65% <= WW < 85%  
ZAKŁAD ZOSTAŁ SKONTROLOWANY PRZEZ :  
TECHNICKÝ A ZKUSEBNÍ ÚSTAV STAVEBNÍ PRAHA s.p.  
CERTYFIKAT PRODUKTU: 1020 - CPR - 1020-CPR-070037637  
STĘŻENIA: ZOBACZ TABELĘ TARCICY

**OBCIĄŻENIA (N/m²)**

STREFA ŚNIEGOWA: 1  
OBC. ŚNIEGIEM (Sk, 161 m n.p.m.): 700 N/m²  
OBC. WIATREM (qp(z)): 785 N/m²  
OBC. ZMIENNE NA PASIE DOLNYM: 400  
OBC. STAŁE NA DACHU: 400  
OBC. STAŁE NA SUFICIE: 400  
POZOSTAŁE OBCIĄŻENIA DOSTĘPNE SĄ NA WYDRUKACH OBLICZEŃ  
DODANO CIĘŻAR WŁASNY

**REAKCJE PODPOROWE (N) (SGN)**

| WĘZEL nr | KIER. | KO S/D MAX | KO S MAX | KO K MIN | KO CH MAX | P-SZER mm |
|----------|-------|------------|----------|----------|-----------|-----------|
| a5       | POZ.  | 0          | 0        | -1363    | 0         | 0         |
| a5       | PION. | 7596       | 13332    | 13757    | 1736      | 9210      |
| a6       | PION. | 7596       | 13332    | 13757    | 1736      | 9210      |

**MAX UGIĘCIE (mm) (SGU)**

| WĘZEL nr | PION. | POZ. | KO NR         |
|----------|-------|------|---------------|
| s4-s3    | 15,8  | 1,6  | 1002:2 (Wfin) |
| s4       | 14,2  | 1,8  | 1002:2 (Wfin) |
| 7        | -2,1  | 3,4  | 1002:2 (Wfin) |

UGIĘCIA W INNYCH PUNKTACH - ZOBACZ WYDRUKI OBLICZEŃ

| TARCICA        |                              |       |                  |       |
|----------------|------------------------------|-------|------------------|-------|
| WIAZAR-OD - DO | GRUBOŚĆ 45 mm<br>WYSOKOŚĆ mm | KLASA | STĘŻENIE mm/szt. | CSI % |
| 1-4            | 170                          | C24   | 500              | 66    |
| 4-7            | 170                          | C24   | 500              | 66    |
| 1-7            | 170                          | C24   | W węzłach        | 73    |
| 2-8            | 120                          | C24   | Brak             | 46    |
| 2-9            | 95                           | C24   | Brak             | 9     |
| 3-9            | 95                           | C24   | Brak             | 4     |
| 3-10           | 95                           | C24   | Brak             | 16    |
| 4-10           | 95                           | C24   | Brak             | 18    |
| 4-11           | 95                           | C24   | Brak             | 18    |
| 5-11           | 95                           | C24   | Brak             | 16    |
| 5-12           | 95                           | C24   | Brak             | 4     |
| 6-12           | 95                           | C24   | Brak             | 9     |
| 6-13           | 120                          | C24   | Brak             | 46    |

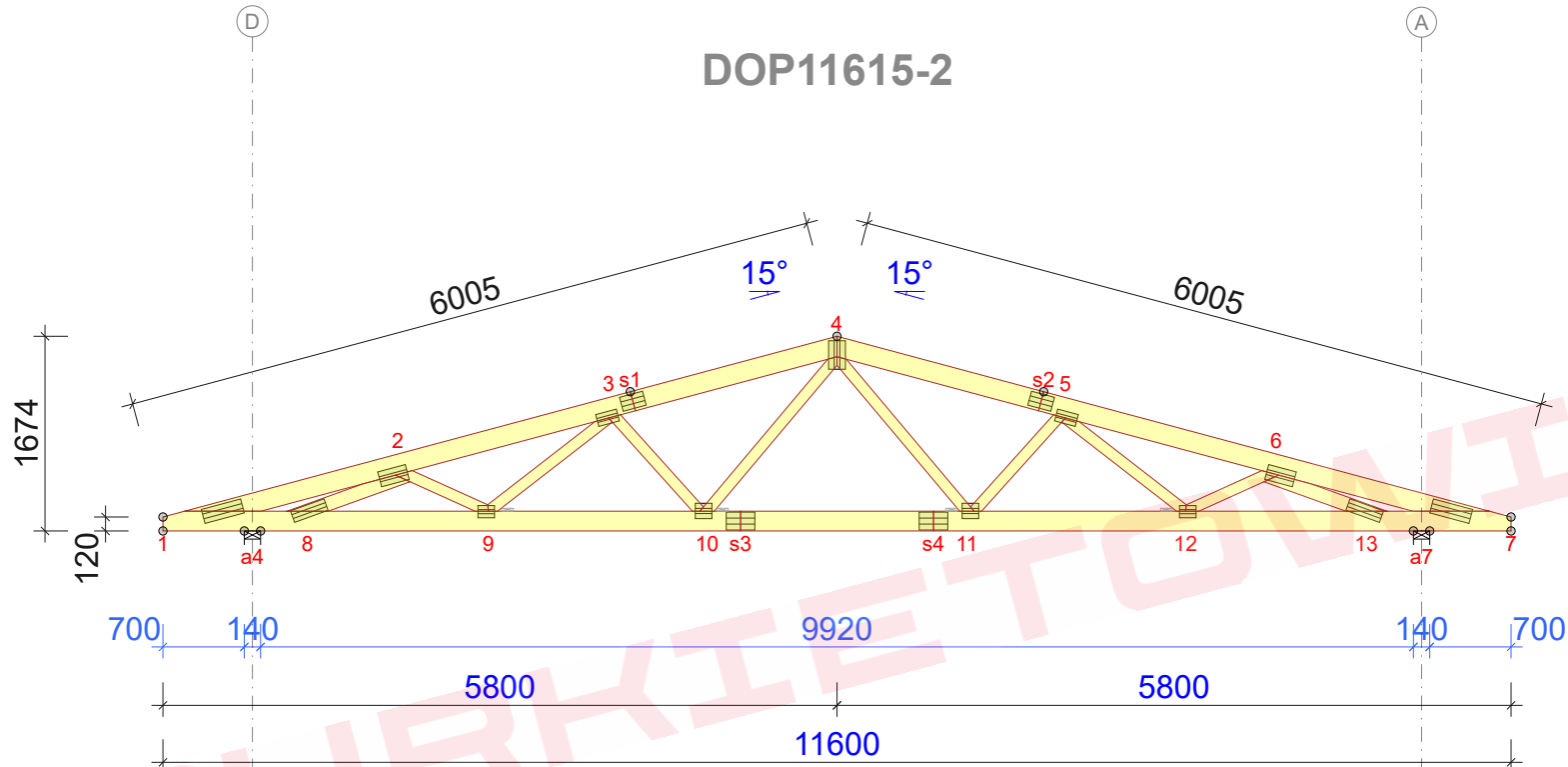
| ŁĄCZNIKI - BEZ ZŁ. NA DŁUG. |            |          |          |       |
|-----------------------------|------------|----------|----------|-------|
| WĘZEL nr                    | PLYTKA TYP | SZER. mm | DŁUG. mm | CSI % |
| 1                           | T150       | 124      | 350      | 34    |
| 2                           | GNA20      | 132      | 246      | 65    |
| 3                           | GNA20      | 105      | 184      | 44    |
| 4                           | T150       | 145      | 245      | 62    |
| 5                           | GNA20      | 105      | 184      | 44    |
| 6                           | GNA20      | 132      | 246      | 66    |
| 7                           | T150       | 124      | 350      | 34    |
| 8                           | GNA20      | 105      | 307      | 48    |
| 9                           | GNA20      | 105      | 143      | 56    |
| 10                          | GNA20      | 132      | 143      | 72    |
| 11                          | GNA20      | 132      | 143      | 72    |
| 12                          | GNA20      | 105      | 143      | 56    |
| 13                          | GNA20      | 105      | 307      | 48    |

TOLERANCJA POŁOŻENIA ŁĄCZNIKA: 5 mm

| ŁĄCZNIKI - ZŁ. NA DŁUG. |            |          |          |       |
|-------------------------|------------|----------|----------|-------|
| WĘZEL nr                | PLYTKA TYP | SZER. mm | DŁUG. mm | CSI % |
| s1                      | T150       | 124      | 205      | 45    |
| s2                      | T150       | 124      | 205      | 45    |
| s3                      | GNA20      | 154      | 246      | 67    |
| s4                      | GNA20      | 154      | 246      | 66    |

© Rysunek jest chroniony prawem autorskim i nie może być kopiowany, rozprowadzany lub wykorzystywany w inny sposób bez zgody autora.

|               |                  |  |                     |
|---------------|------------------|--|---------------------|
|               | NAZWA<br>OBIEKTU |  |                     |
|               | ADRES<br>OBIEKTU |  |                     |
| TYTUŁ RYSUNKU | Wiązar DOP11615  |  |                     |
| PROJEKTOWAŁ   |                  |  | SKALA:<br>1:65      |
| OPRACOWAŁ     |                  |  | DATA:<br>2023-03-23 |
| SPRAWDZIŁ     |                  |  | NR RYS:             |



**Strefa śniegowa 1 - maksymalny rozstaw 100cm**

**WYTYCZNE OGÓLNE**

KONSTRUKCJA ZOSTAŁA OBLICZONA PRZY UŻYCIU PROGRAMU KOMPUTEROWEGO "MITEK PAMIR", Grupa Burkietowicz lic. 15 - LICENSE: 4734 NORMA DO PROJEKTU: PN-EN 1995-1-1:2010 + NA PEŁNE REZULTATY OBLICZEŃ DOSTĘPNE NA WYDR. OBLICZEŃ

**USTAWIENIA OGÓLNE**

GRUBOŚĆ TARCICY (mm): 45  
CIĘŻAR WIAZARA (kg/warstwę): 116  
ROZSTAW WIAZARÓW (mm): 1000  
WSPÓŁCZYNNIK REDYSTRYBUCJI OBCIĄŻEŃ: 1  
KLASA KONSEKWENCJI: CC2  
KLASA UŻYTKOWANIA: 2 = 65% <= WW < 85%  
ZAKŁAD ZOSTAŁ SKONTROLOWANY PRZEZ :  
TECHNICKÝ A ZKUSEBNÍ ÚSTAV STAVEBNÍ PRAHA s.p.  
CERTYFIKAT PRODUKTU: 1020 - CPR - 1020-CPR-070037637  
STĘŻENIA: ZOBACZ TABELĘ TARCICY

**OBCIĄŻENIA (N/m²)**

STREFA ŚNIEGOWA: 1  
OBC. ŚNIEGIEM (Sk, 161 m n.p.m.): 700 N/m²  
OBC. WIATREM (qp(z)): 785 N/m²  
OBC. ZMIENNE NA PASIE DOLNYM: 400  
OBC. STAŁE NA DACHU: 400  
OBC. STAŁE NA SUFICIE: 400  
POZOSTAŁE OBCIĄŻENIA DOSTĘPNE SĄ NA WYDRUKACH OBLICZEŃ  
DODANO CIĘŻAR WŁASNY

**REAKCJE PODPOROWE (N) (SGN)**

| WĘZEL nr | KIER. | KO S/D MAX | KO S MAX | KO K MIN | KO K MAX | KO CH MAX | P-SZER mm |
|----------|-------|------------|----------|----------|----------|-----------|-----------|
| a4       | POZ.  | 0          | 0        | -1363    | -        | 0         |           |
| a4       | PION. | 7596       | 13332    | 13742    | 1689     | 9210      | 76        |
| a7       | PION. | 7596       | 13332    | 13742    | 1689     | 9210      | 76        |

**MAX UGIĘCIE (mm) (SGU)**

| WĘZEL nr | PION. | POZ. | KO NR         |
|----------|-------|------|---------------|
| s4-s3    | 16,4  | 1,7  | 1002:2 (Wfin) |
| s4       | 14,8  | 1,9  | 1002:2 (Wfin) |
| 7        | -2,2  | 3,6  | 1002:2 (Wfin) |

UGIĘCIA W INNYCH PUNKTACH - ZOBACZ WYDRUKI OBLICZEŃ

| TARCICA        |                              |       |                  |       |
|----------------|------------------------------|-------|------------------|-------|
| WIAZAR-OD - DO | GRUBOŚĆ 45 mm<br>WYSOKOŚĆ mm | KLASA | STĘŻENIE mm/szt. | CSI % |
| 1-4            | 170                          | C24   | 500              | 68    |
| 4-7            | 170                          | C24   | 500              | 68    |
| 1-7            | 170                          | C24   | W węzłach        | 68    |
| 2-8            | 120                          | C24   | Brak             | 43    |
| 2-9            | 95                           | C24   | Brak             | 4     |
| 3-9            | 95                           | C24   | Brak             | 4     |
| 3-10           | 95                           | C24   | Brak             | 17    |
| 4-10           | 95                           | C24   | Brak             | 19    |
| 4-11           | 95                           | C24   | Brak             | 19    |
| 5-11           | 95                           | C24   | Brak             | 17    |
| 5-12           | 95                           | C24   | Brak             | 4     |
| 6-12           | 95                           | C24   | Brak             | 9     |
| 6-13           | 120                          | C24   | Brak             | 43    |

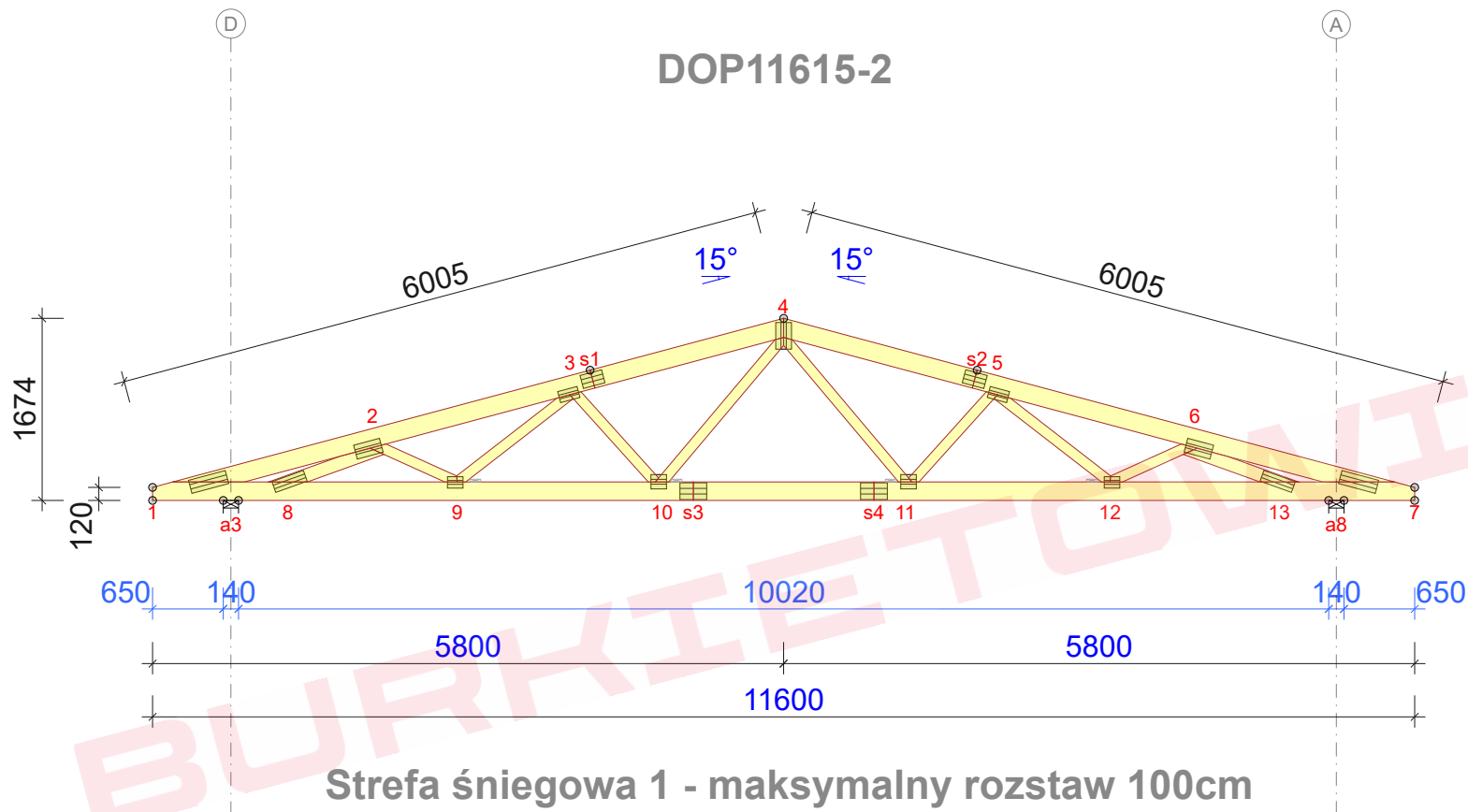
| ŁĄCZNIKI - BEZ ZŁ. NA DŁUG. |            |          |          |       |
|-----------------------------|------------|----------|----------|-------|
| WĘZEL nr                    | PLYTKA TYP | SZER. mm | DŁUG. mm | CSI % |
| 1                           | T150       | 124      | 350      | 39    |
| 2                           | GNA20      | 132      | 246      | 61    |
| 3                           | GNA20      | 105      | 184      | 44    |
| 4                           | T150       | 145      | 245      | 63    |
| 5                           | GNA20      | 105      | 184      | 44    |
| 6                           | GNA20      | 132      | 246      | 61    |
| 7                           | T150       | 124      | 350      | 39    |
| 8                           | GNA20      | 105      | 307      | 45    |
| 9                           | GNA20      | 105      | 143      | 56    |
| 10                          | GNA20      | 132      | 143      | 74    |
| 11                          | GNA20      | 132      | 143      | 74    |
| 12                          | GNA20      | 105      | 143      | 56    |
| 13                          | GNA20      | 105      | 307      | 45    |

TOLERANCJA POŁOŻENIA ŁĄCZNIKA: 5 mm

| ŁĄCZNIKI - ZŁ. NA DŁUG. |            |          |          |       |
|-------------------------|------------|----------|----------|-------|
| WĘZEL nr                | PLYTKA TYP | SZER. mm | DŁUG. mm | CSI % |
| s1                      | T150       | 124      | 205      | 46    |
| s2                      | T150       | 124      | 205      | 46    |
| s3                      | GNA20      | 154      | 246      | 68    |
| s4                      | GNA20      | 154      | 246      | 68    |

© Rysunek jest chroniony prawem autorskim i nie może być kopiowany, rozprowadzany lub wykorzystywany w inny sposób bez zgody autora.

|               |                  |  |                     |
|---------------|------------------|--|---------------------|
|               | NAZWA<br>OBIEKTU |  |                     |
|               | ADRES<br>OBIEKTU |  |                     |
| TYTUŁ RYSUNKU | Wiązar DOP11615  |  |                     |
| PROJEKTOWAŁ   |                  |  | SKALA:<br>1:65      |
| OPRACOWAŁ     |                  |  | DATA:<br>2023-03-23 |
| SPRAWDZIŁ     |                  |  | NR RYS:             |



## WYTYCZNE OGÓLNE

KONSTRUKCJA ZOSTAŁA OBLICZONA PRZY UŻYCIU PROGRAMU KOMPUTEROWEGO "MITEK PAMIR", Grupa Burkietowicz lic. 15 - LICENSE: 4734 NORMA DO PROJEKTU: PN-EN 1995-1-1:2010 + NA PEŁNE REZULTATY OBLICZEŃ DOSTĘPNE NA WYDR. OBLICZEŃ

## USTAWIENIA OGÓLNE

GRUBOŚĆ TARCICY (mm): 45  
CIĘŻAR WIAZARA (kg/warstwę): 116  
ROZSTAW WIAZARÓW (mm): 1000  
WSPÓŁCZYNNIK REDYSTRYBUCJI OBCIĄŻEŃ: 1  
KLASA KONSEKWENCJI: CC2  
KLASA UŻYTKOWANIA: 2 = 65% <= WW < 85%  
ZAKŁAD ZOSTAŁ SKONTROLOWANY PRZEZ :  
TECHNICZNY A ZKUSEBNI USTAV STAVEBNÍ PRAHA s.p.  
CERTYFIKAT PRODUKTU: 1020 - CPR - 1020-CPR-070037637  
STĘŻENIA: ZOBACZ TABELĘ TARCICY

## OBCIĄŻENIA (N/m²)

STREFA ŚNIEGOWA: 1  
OBC. ŚNIEGIEM (Sk, 161 m n.p.m.): 700 N/m²  
OBC. WIATREM (qp(z)): 785 N/m²  
OBC. ZMIENNE NA PASIE DOLNYM: 400  
OBC. STAŁE NA DACHU: 400  
OBC. STAŁE NA SUFICIE: 400  
POZOSTAŁE OBCIĄŻENIA DOSTĘPNE SĄ NA WYDRUKACH OBLICZEŃ  
DODANO CIĘŻAR WŁASNY

## REAKCJE PODPOROWE (N) (SGN)

| WĘZEL nr | KIER. | KO S/D MAX | KO S MAX | KO K MIN | KO CH MAX | P-SZER mm |
|----------|-------|------------|----------|----------|-----------|-----------|
| a3       | POZ.  | 0          | 0        | -1363    | -         | 0         |
| a3       | PION. | 7596       | 13332    | 13727    | 1642      | 9210      |
| a8       | PION. | 7596       | 13332    | 13727    | 1642      | 9210      |

## MAX UGIĘCIE (mm) (SGU)

| WĘZEL nr | PION. | POZ. | KO NR         |
|----------|-------|------|---------------|
| s4-s3    | 17,1  | 1,8  | 1002:2 (Wfin) |
| s4       | 15,5  | 2    | 1002:2 (Wfin) |
| 7        | -2,2  | 3,8  | 1002:2 (Wfin) |

UGIĘCIA W INNYCH PUNKTACH - ZOBACZ WYDRUKI OBLICZEŃ

| TARCICA        |                              |       |                  |       |
|----------------|------------------------------|-------|------------------|-------|
| WIAZAR-OD - DO | GRUBOŚĆ 45 mm<br>WYSOKOŚĆ mm | KLASA | STĘŻENIE mm/szt. | CSI % |
| 1-4            | 170                          | C24   | 500              | 70    |
| 4-7            | 170                          | C24   | 500              | 70    |
| 1-7            | 170                          | C24   | W węzłach        | 64    |
| 2-8            | 120                          | C24   | Brak             | 40    |
| 2-9            | 95                           | C24   | Brak             | 8     |
| 3-9            | 95                           | C24   | Brak             | 5     |
| 3-10           | 95                           | C24   | Brak             | 17    |
| 4-10           | 95                           | C24   | Brak             | 19    |
| 4-11           | 95                           | C24   | Brak             | 19    |
| 5-11           | 95                           | C24   | Brak             | 17    |
| 5-12           | 95                           | C24   | Brak             | 5     |
| 6-12           | 95                           | C24   | Brak             | 8     |
| 6-13           | 120                          | C24   | Brak             | 40    |

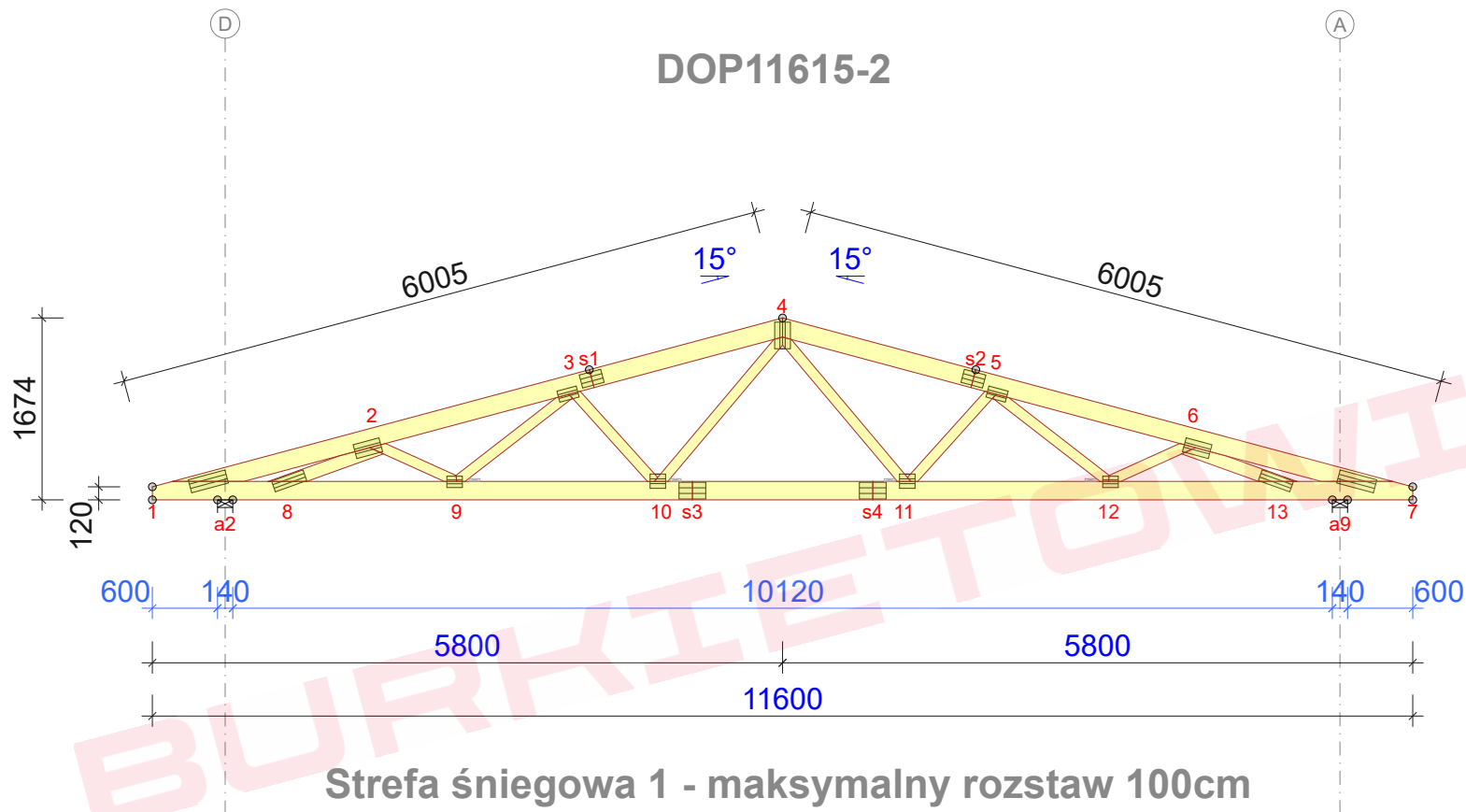
| ŁĄCZNIKI - BEZ ZŁ. NA DŁUG. |            |          |          |       |
|-----------------------------|------------|----------|----------|-------|
| WĘZEL nr                    | PLYTKA TYP | SZER. mm | DŁUG. mm | CSI % |
| 1                           | T150       | 124      | 350      | 43    |
| 2                           | GNA20      | 132      | 246      | 57    |
| 3                           | GNA20      | 105      | 184      | 44    |
| 4                           | T150       | 145      | 245      | 65    |
| 5                           | GNA20      | 105      | 184      | 44    |
| 6                           | GNA20      | 132      | 246      | 57    |
| 7                           | T150       | 124      | 350      | 43    |
| 8                           | GNA20      | 105      | 307      | 43    |
| 9                           | GNA20      | 105      | 143      | 56    |
| 10                          | GNA20      | 132      | 143      | 76    |
| 11                          | GNA20      | 132      | 143      | 76    |
| 12                          | GNA20      | 105      | 143      | 56    |
| 13                          | GNA20      | 105      | 307      | 43    |

TOLERANCJA POŁOŻENIA ŁĄCZNIKA: 5 mm

| ŁĄCZNIKI - ZŁ. NA DŁUG. |            |          |          |       |
|-------------------------|------------|----------|----------|-------|
| WĘZEL nr                | PLYTKA TYP | SZER. mm | DŁUG. mm | CSI % |
| s1                      | T150       | 124      | 205      | 47    |
| s2                      | T150       | 124      | 205      | 47    |
| s3                      | GNA20      | 154      | 246      | 70    |
| s4                      | GNA20      | 154      | 246      | 69    |

© Rysunek jest chroniony prawem autorskim i nie może być kopiowany, rozprowadzany lub wykorzystywany w inny sposób bez zgody autora.

|               |                  |  |                     |
|---------------|------------------|--|---------------------|
|               | NAZWA<br>OBIEKTU |  |                     |
|               | ADRES<br>OBIEKTU |  |                     |
| TYTUŁ RYSUNKU | Wiązar DOP11615  |  |                     |
| PROJEKTOWAŁ   |                  |  | SKALA:<br>1:65      |
| OPRACOWAŁ     |                  |  | DATA:<br>2023-03-23 |
| SPRAWDZIŁ     |                  |  | NR RYS:             |

**WYTYCZNE OGÓLNE**

KONSTRUKCJA ZOSTAŁA OBLICZONA PRZY UŻYCIU PROGRAMU KOMPUTEROWEGO "MITEK PAMIR", Grupa Burkietowicz lic. 15 - LICENSE: 4734 NORMA DO PROJEKTU: PN-EN 1995-1-1:2010 + NA PEŁNE REZULTATY OBLICZEŃ DOSTĘPNE NA WYDR. OBLICZEŃ

**USTAWIENIA OGÓLNE**

GRUBOŚĆ TARCICY (mm): 45  
CIĘŻAR WIAZARA (kg/warstwę): 116  
ROZSTAW WIAZARÓW (mm): 1000  
WSPÓŁCZYNNIK REDYSTRYBUCJI OBCIĄŻEŃ: 1  
KLASA KONSEKWENCJI: CC2  
KLASA UŻYTKOWANIA: 2 = 65% <= WW < 85%  
ZAKŁAD ZOSTAŁ SKONTROLOWANY PRZEZ :  
TECHNICKÝ A ZKUSEBNÍ ÚSTAV STAVEBNÍ PRAHA s.p.  
CERTYFIKAT PRODUKTU: 1020 - CPR - 1020-CPR-070037637  
STĘŻENIA: ZOBACZ TABELĘ TARCICY

**OBCIĄŻENIA (N/m²)**

STREFA ŚNIEGOWA: 1  
OBC. ŚNIEGIEM (Sk, 161 m n.p.m.): 700 N/m²  
OBC. WIATREM (qp(z)): 785 N/m²  
OBC. ZMIENNE NA PASIE DOLNYM: 400  
OBC. STAŁE NA DACHU: 400  
OBC. STAŁE NA SUFICIE: 400  
POZOSTAŁE OBCIĄŻENIA DOSTĘPNE SĄ NA WYDRUKACH OBLICZEŃ  
DODANO CIĘŻAR WŁASNY

**REAKCJE PODPOROWE (N) (SGN)**

| WĘZEL nr | KIER. | KO S/D MAX | KO S MAX | KO K MAX | KO K MIN | KO CH MAX | P-SZER mm |
|----------|-------|------------|----------|----------|----------|-----------|-----------|
| a2       | POZ.  | 0          | 0        | -1363    | -        | 0         |           |
| a2       | PION. | 7596       | 13332    | 13712    | 1594     | 9210      | 76        |
| a9       | PION. | 7596       | 13332    | 13712    | 1594     | 9210      | 76        |

**MAX UGIĘCIE (mm) (SGU)**

| WĘZEL nr | PION. | POZ. | KO NR         |
|----------|-------|------|---------------|
| s4-s3    | 17,7  | 1,8  | 1002:2 (Wfin) |
| s4       | 16,1  | 2,1  | 1002:2 (Wfin) |
| 7        | -2,3  | 3,9  | 1002:2 (Wfin) |

UGIĘCIA W INNYCH PUNKTACH - ZOBACZ WYDRUKI OBLICZEŃ

| TARCICA        |                              |       |                  |       |
|----------------|------------------------------|-------|------------------|-------|
| WIAZAR-OD - DO | GRUBOŚĆ 45 mm<br>WYSOKOŚĆ mm | KLASA | STĘŻENIE mm/szt. | CSI % |
| 1-4            | 170                          | C24   | 500              | 73    |
| 4-7            | 170                          | C24   | 500              | 73    |
| 1-7            | 170                          | C24   | W węzłach        | 65    |
| 2-8            | 120                          | C24   | Brak             | 38    |
| 2-9            | 95                           | C24   | Brak             | 7     |
| 3-9            | 95                           | C24   | Brak             | 6     |
| 3-10           | 95                           | C24   | Brak             | 18    |
| 4-10           | 95                           | C24   | Brak             | 20    |
| 4-11           | 95                           | C24   | Brak             | 20    |
| 5-11           | 95                           | C24   | Brak             | 18    |
| 5-12           | 95                           | C24   | Brak             | 6     |
| 6-12           | 95                           | C24   | Brak             | 7     |
| 6-13           | 120                          | C24   | Brak             | 38    |

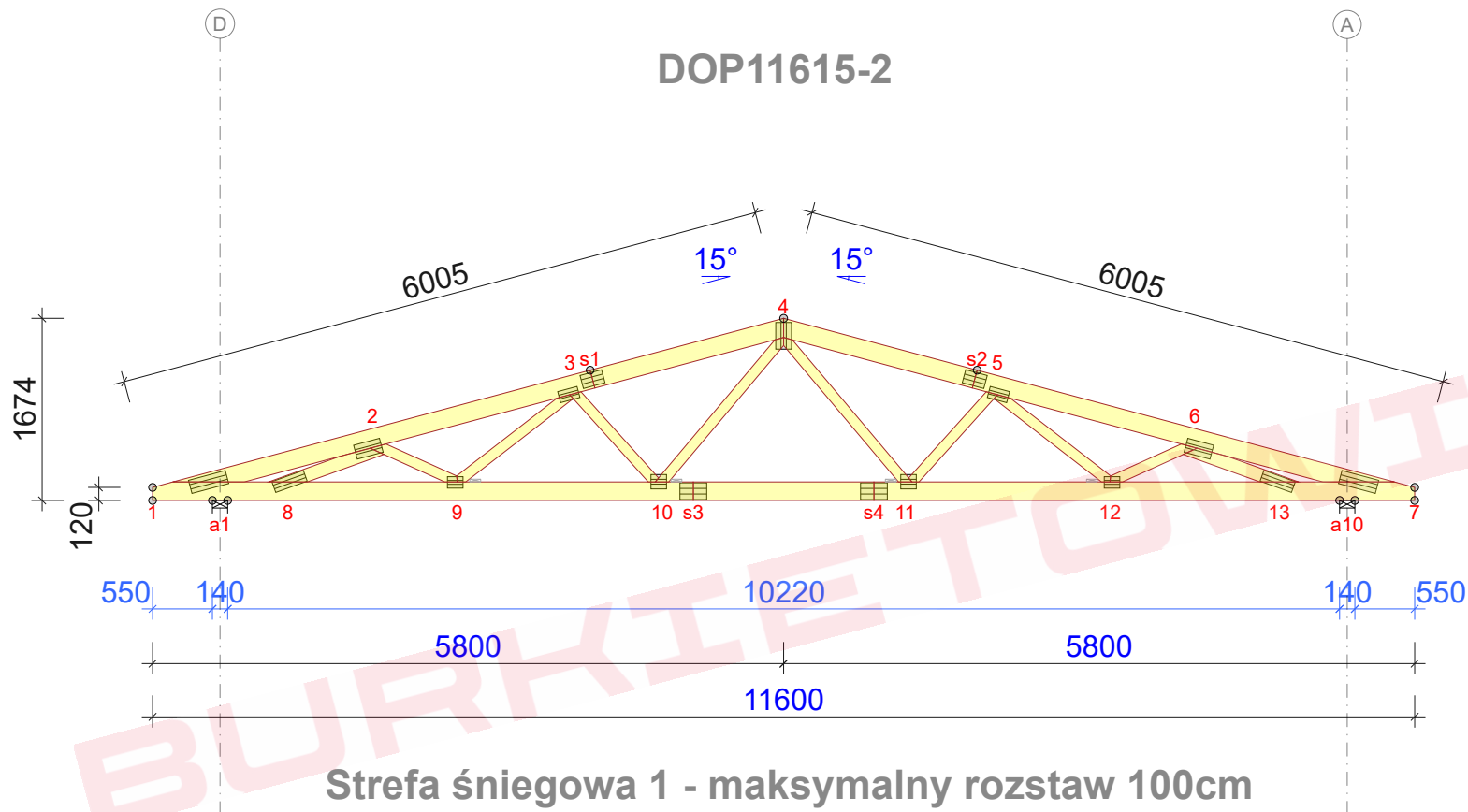
| ŁĄCZNIKI - BEZ ZŁ. NA DŁUG. |            |          |          |       |
|-----------------------------|------------|----------|----------|-------|
| WĘZEL nr                    | PLYTKA TYP | SZER. mm | DŁUG. mm | CSI % |
| 1                           | T150       | 124      | 350      | 47    |
| 2                           | GNA20      | 132      | 246      | 53    |
| 3                           | GNA20      | 105      | 184      | 44    |
| 4                           | T150       | 145      | 245      | 66    |
| 5                           | GNA20      | 105      | 184      | 44    |
| 6                           | GNA20      | 132      | 246      | 53    |
| 7                           | T150       | 124      | 350      | 47    |
| 8                           | GNA20      | 105      | 307      | 41    |
| 9                           | GNA20      | 105      | 143      | 56    |
| 10                          | GNA20      | 132      | 143      | 78    |
| 11                          | GNA20      | 132      | 143      | 78    |
| 12                          | GNA20      | 105      | 143      | 56    |
| 13                          | GNA20      | 105      | 307      | 41    |

TOLERANCJA POŁOŻENIA ŁĄCZNIKA: 5 mm

| ŁĄCZNIKI - ZŁ. NA DŁUG. |            |          |          |       |
|-------------------------|------------|----------|----------|-------|
| WĘZEL nr                | PLYTKA TYP | SZER. mm | DŁUG. mm | CSI % |
| s1                      | T150       | 124      | 205      | 48    |
| s2                      | T150       | 124      | 205      | 48    |
| s3                      | GNA20      | 154      | 246      | 71    |
| s4                      | GNA20      | 154      | 246      | 71    |

© Rysunek jest chroniony prawem autorskim i nie może być kopiowany, rozprowadzany lub wykorzystywany w inny sposób bez zgody autora.

|               |                  |  |                     |
|---------------|------------------|--|---------------------|
|               | NAZWA<br>OBIEKTU |  |                     |
|               | ADRES<br>OBIEKTU |  |                     |
| TYTUŁ RYSUNKU | Wiązar DOP11615  |  |                     |
| PROJEKTOWAŁ   |                  |  | SKALA:<br>1:65      |
| OPRACOWAŁ     |                  |  | DATA:<br>2023-03-23 |
| SPRAWDZIŁ     |                  |  | NR RYS:             |

**WYTYCZNE OGÓLNE**

KONSTRUKCJA ZOSTAŁA OBLICZONA PRZY UŻYCIU PROGRAMU KOMPUTEROWEGO "MITEK PAMIR", Grupa Burkiewicz lic. 15 - LICENSE: 4734 NORMA DO PROJEKTU: PN-EN 1995-1-1:2010 + NA PEŁNE REZULTATY OBLICZEŃ DOSTĘPNE NA WYDR. OBLICZEŃ

**USTAWIENIA OGÓLNE**

GRUBOŚĆ TARCICY (mm): 45  
CIĘŻAR WIAZARA (kg/warstwę): 116  
ROZSTAW WIAZARÓW (mm): 1000  
WSPÓŁCZYNNIK REDYSTRYBUCJI OBCIĄŻEŃ: 1  
KLASA KONSEKWENCJI: CC2  
KLASA UŻYTKOWANIA: 2 = 65% <= WW < 85%  
ZAKŁAD ZOSTAŁ SKONTROLOWANY PRZEZ :  
TECHNICKÝ A ZKUSEBNÍ ÚSTAV STAVEBNÍ PRAHA s.p.  
CERTYFIKAT PRODUKTU: 1020 - CPR - 1020-CPR-070037637  
STĘŻENIA: ZOBACZ TABELĘ TARCICY

**OBCIĄŻENIA (N/m²)**

STREFA ŚNIEGOWA: 1  
OBC. ŚNIEGIEM (Sk, 161 m n.p.m.): 700 N/m²  
OBC. WIATREM (qp(z)): 785 N/m²  
OBC. ZMIENNE NA PASIE DOLNYM: 400  
OBC. STAŁE NA DACHU: 400  
OBC. STAŁE NA SUFICIE: 400  
POZOSTAŁE OBCIĄŻENIA DOSTĘPNE SĄ NA WYDRUKACH OBLICZEŃ  
DODANO CIĘŻAR WŁASNY

**REAKCJE PODPOROWE (N) (SGN)**

| WEZŁ nr | KIER. | KO S/D MAX | KO S MAX | KO K MIN | KO K MAX | KO CH MAX | P-SZER mm |
|---------|-------|------------|----------|----------|----------|-----------|-----------|
| a1      | POZ.  | 0          | 0        | -1363    | -        | 0         |           |
| a1      | PION. | 7596       | 13332    | 13698    | 1547     | 9210      | 76        |
| a10     | PION. | 7596       | 13332    | 13698    | 1547     | 9210      | 76        |

**MAX UGIĘCIE (mm) (SGU)**

| WEZŁ nr | PION. | POZ. | KO NR         |
|---------|-------|------|---------------|
| s4-s3   | 18,4  | 1,9  | 1002:2 (Wfin) |
| s4      | 16,8  | 2,1  | 1002:2 (Wfin) |
| 7       | -2,3  | 4,1  | 1002:2 (Wfin) |

UGIĘCIA W INNYCH PUNKTACH - ZOBACZ WYDRUKI OBLICZEŃ

| TARCICA        |                           |       |                  |       |
|----------------|---------------------------|-------|------------------|-------|
| WIAZAR-OD - DO | GRUBOŚĆ 45 mm WYSOKOŚĆ mm | KLASA | STĘŻENIE mm/szt. | CSI % |
| 1-4            | 170                       | C24   | 500              | 75    |
| 4-7            | 170                       | C24   | 500              | 75    |
| 1-7            | 170                       | C24   | W węzłach        | 67    |
| 2-8            | 120                       | C24   | Brak             | 36    |
| 2-9            | 95                        | C24   | Brak             | 6     |
| 3-9            | 95                        | C24   | Brak             | 6     |
| 3-10           | 95                        | C24   | Brak             | 19    |
| 4-10           | 95                        | C24   | Brak             | 20    |
| 4-11           | 95                        | C24   | Brak             | 20    |
| 5-11           | 95                        | C24   | Brak             | 19    |
| 5-12           | 95                        | C24   | Brak             | 6     |
| 6-12           | 95                        | C24   | Brak             | 6     |
| 6-13           | 120                       | C24   | Brak             | 36    |

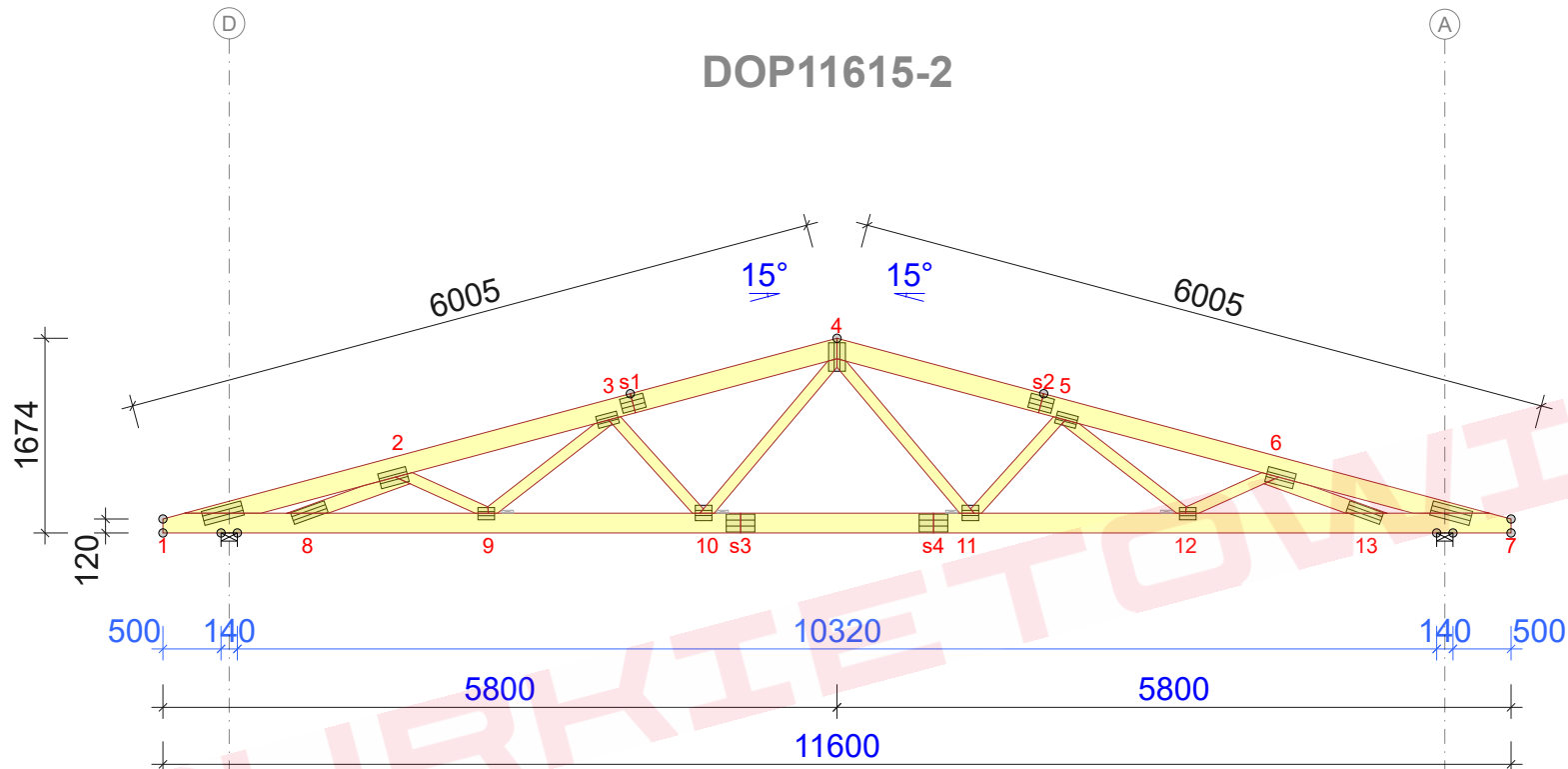
| ŁĄCZNIKI - BEZ ZŁ. NA DŁUG. |            |          |          |       |
|-----------------------------|------------|----------|----------|-------|
| WEZŁ nr                     | PLYTKA TYP | SZER. mm | DŁUG. mm | CSI % |
| 1                           | T150       | 124      | 350      | 52    |
| 2                           | GNA20      | 132      | 246      | 49    |
| 3                           | GNA20      | 105      | 184      | 44    |
| 4                           | T150       | 145      | 245      | 67    |
| 5                           | GNA20      | 105      | 184      | 44    |
| 6                           | GNA20      | 132      | 246      | 49    |
| 7                           | T150       | 124      | 350      | 52    |
| 8                           | GNA20      | 105      | 307      | 39    |
| 9                           | GNA20      | 105      | 143      | 56    |
| 10                          | GNA20      | 132      | 143      | 79    |
| 11                          | GNA20      | 132      | 143      | 79    |
| 12                          | GNA20      | 105      | 143      | 56    |
| 13                          | GNA20      | 105      | 307      | 39    |

TOLERANCJA POŁOŻENIA ŁĄCZNIKA: 5 mm

| ŁĄCZNIKI - ZŁ. NA DŁUG. |            |          |          |       |
|-------------------------|------------|----------|----------|-------|
| WEZŁ nr                 | PLYTKA TYP | SZER. mm | DŁUG. mm | CSI % |
| s1                      | T150       | 124      | 205      | 49    |
| s2                      | T150       | 124      | 205      | 49    |
| s3                      | GNA20      | 154      | 246      | 73    |
| s4                      | GNA20      | 154      | 246      | 72    |

© Rysunek jest chroniony prawem autorskim i nie może być kopiowany, rozprowadzany lub wykorzystywany w inny sposób bez zgody autora.

|               |                  |  |                     |
|---------------|------------------|--|---------------------|
|               | NAZWA<br>OBIEKTU |  |                     |
|               | ADRES<br>OBIEKTU |  |                     |
| TYTUŁ RYSUNKU | Wiązar DOP11615  |  |                     |
| PROJEKTOWAŁ   |                  |  | SKALA:<br>1:65      |
| OPRACOWAŁ     |                  |  | DATA:<br>2023-03-23 |
| SPRAWDZIŁ     |                  |  | NR RYS:             |



**Strefa śniegowa 1 - maksymalny rozstaw 100cm**

**WYTYCZNE OGÓLNE**

KONSTRUKCJA ZOSTAŁA OBLICZONA PRZY UŻYCIU PROGRAMU KOMPUTEROWEGO "MITEK PAMIR",  
Grupa Burkietowicz lic. 15 - LICENSE: 4734  
NORMA DO PROJEKTU: PN-EN 1995-1-1:2010 + NA  
PEŁNE REZULTATY OBLICZEŃ DOSTĘPNE NA WYDR.  
OBLICZEŃ

**USTAWIENIA OGÓLNE**

GRUBOŚĆ TARCICY (mm): 45  
CIĘŻAR WIAZARA (kg/warstwę): 116  
ROZSTAW WIAZARÓW (mm): 1000  
WSPÓŁCZYNNIK REDYSTRYBUCJI OBCIĄŻEŃ: 1  
KLASA KONSEKWENCJI: CC2  
KLASA UŻYTKOWANIA: 2 = 65% <= WW < 85%  
ZAKŁAD ZOSTAŁ SKONTROLOWANY PRZEZ :  
TECHNICKÝ A ZKUSEBNÍ ÚSTAV STAVEBNÍ PRAHA s.p.  
CERTYFIKAT PRODUKTU: 1020 - CPR - 1020-CPR-070037637  
STĘŻENIA: ZOBACZ TABELĘ TARCICY

**OBCIĄŻENIA (N/m²)**

STREFA ŚNIEGOWA: 1  
OBC. ŚNIEGIEM (Sk, 161 m n.p.m.): 700 N/m²  
OBC. WIATREM (qp(z)): 785 N/m²  
OBC. ZMIENNE NA PASIE DOLNYM: 400  
OBC. STAŁE NA DACHU: 400  
OBC. STAŁE NA SUFICIE: 400  
POZOSTAŁE OBCIĄŻENIA DOSTĘPNE SĄ NA WYDRUKACH OBLICZEŃ  
DODANO CIĘŻAR WŁASNY

**REAKCJE PODPOROWE (N) (SGN)**

| WĘZEL nr | KIER. | KO S/D MAX | KO S MAX | KO K MIN | KO K MAX | KO CH MAX | P-SZER mm |
|----------|-------|------------|----------|----------|----------|-----------|-----------|
| 1        | POZ.  | 0          | 0        | -1363    | -        | 0         |           |
| 1        | PION. | 7596       | 13332    | 13683    | 1500     | 9210      | 76        |
| 7        | PION. | 7596       | 13332    | 13683    | 1500     | 9210      | 76        |

**MAX UGIĘCIE (mm) (SGU)**

| WĘZEL nr | PION. | POZ. | KO NR         |
|----------|-------|------|---------------|
| s4-s3    | 19,2  | 2    | 1002:2 (Wfin) |
| s4       | 17,5  | 2,2  | 1002:2 (Wfin) |
| 7        | -2,3  | 4,3  | 1002:2 (Wfin) |

UGIĘCIA W INNYCH PUNKTACH - ZOBACZ WYDRUKI OBLICZEŃ

| TARCICA        |                              |       |                  |       |
|----------------|------------------------------|-------|------------------|-------|
| WIAZAR-OD - DO | GRUBOŚĆ 45 mm<br>WYSOKOŚĆ mm | KLASA | STĘŻENIE mm/szt. | CSI % |
| 1-4            | 170                          | C24   | 500              | 78    |
| 4-7            | 170                          | C24   | 500              | 78    |
| 1-7            | 170                          | C24   | W węzłach        | 69    |
| 2-8            | 120                          | C24   | Brak             | 33    |
| 2-9            | 95                           | C24   | Brak             | 6     |
| 3-9            | 95                           | C24   | Brak             | 7     |
| 3-10           | 95                           | C24   | Brak             | 19    |
| 4-10           | 95                           | C24   | Brak             | 20    |
| 4-11           | 95                           | C24   | Brak             | 20    |
| 5-11           | 95                           | C24   | Brak             | 19    |
| 5-12           | 95                           | C24   | Brak             | 7     |
| 6-12           | 95                           | C24   | Brak             | 6     |
| 6-13           | 120                          | C24   | Brak             | 33    |

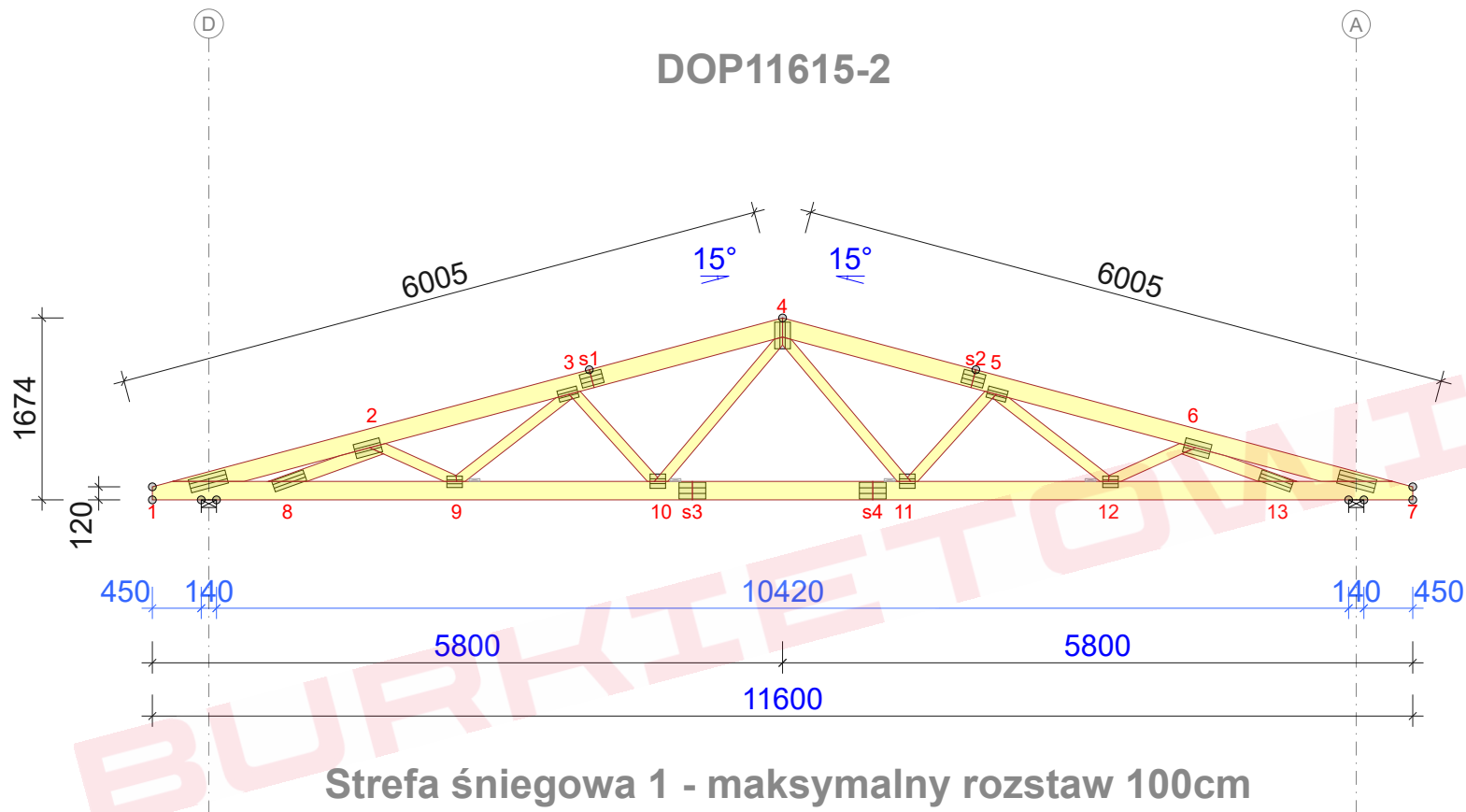
| ŁĄCZNIKI - BEZ ZŁ. NA DŁUG. |            |          |          |       |
|-----------------------------|------------|----------|----------|-------|
| WĘZEL nr                    | PLYTKA TYP | SZER. mm | DŁUG. mm | CSI % |
| 1                           | T150       | 124      | 350      | 57    |
| 2                           | GNA20      | 132      | 246      | 44    |
| 3                           | GNA20      | 105      | 184      | 44    |
| 4                           | T150       | 145      | 245      | 69    |
| 5                           | GNA20      | 105      | 184      | 44    |
| 6                           | GNA20      | 132      | 246      | 44    |
| 7                           | T150       | 124      | 350      | 57    |
| 8                           | GNA20      | 105      | 307      | 36    |
| 9                           | GNA20      | 105      | 143      | 56    |
| 10                          | GNA20      | 132      | 143      | 81    |
| 11                          | GNA20      | 132      | 143      | 81    |
| 12                          | GNA20      | 105      | 143      | 56    |
| 13                          | GNA20      | 105      | 307      | 36    |

TOLERANCJA POŁOŻENIA ŁĄCZNIKA: 5 mm

| ŁĄCZNIKI - ZŁ. NA DŁUG. |            |          |          |       |
|-------------------------|------------|----------|----------|-------|
| WĘZEL nr                | PLYTKA TYP | SZER. mm | DŁUG. mm | CSI % |
| s1                      | T150       | 124      | 205      | 50    |
| s2                      | T150       | 124      | 205      | 50    |
| s3                      | GNA20      | 154      | 246      | 74    |
| s4                      | GNA20      | 154      | 246      | 74    |

© Rysunek jest chroniony prawem autorskim i nie może być kopiowany, rozprowadzany lub wykorzystywany w inny sposób bez zgody autora.

|               |                  |  |                     |
|---------------|------------------|--|---------------------|
|               | NAZWA<br>OBIEKTU |  |                     |
|               | ADRES<br>OBIEKTU |  |                     |
| TYTUŁ RYSUNKU | Wiązar DOP11615  |  |                     |
| PROJEKTOWAŁ   |                  |  | SKALA:<br>1:65      |
| OPRACOWAŁ     |                  |  | DATA:<br>2023-03-23 |
| SPRAWDZIŁ     |                  |  | NR RYS:             |



## WYTYCZNE OGÓLNE

KONSTRUKCJA ZOSTAŁA OBLICZONA PRZY UŻYCIU PROGRAMU KOMPUTEROWEGO "MITEK PAMIR", Grupa Burkiewicz lic. 15 - LICENSE: 4734 NORMA DO PROJEKTU: PN-EN 1995-1-1:2010 + NA PEŁNE REZULTATY OBLICZEŃ DOSTĘPNE NA WYDR. OBLICZEŃ

## USTAWIENIA OGÓLNE

GRUBOŚĆ TARCICY (mm): 45  
CIĘŻAR WIAZARA (kg/warstwę): 116  
ROZSTAW WIAZARÓW (mm): 1000  
WSPÓŁCZYNNIK REDYSTRYBUCJI OBCIĄŻEŃ: 1  
KLASA KONSEKWENCJI: CC2  
KLASA UŻYTKOWANIA: 2 = 65% <= WW < 85%  
ZAKŁAD ZOSTAŁ SKONTROLOWANY PRZEZ :  
TECHNICZNY A ZKUSEBNI USTAV STAVEBNÍ PRAHA s.p.  
CERTYFIKAT PRODUKTU: 1020 - CPR - 1020-CPR-070037637  
STĘŻENIA: ZOBACZ TABELĘ TARCICY

## OBCIĄŻENIA (N/m²)

STREFA ŚNIEGOWA: 1  
OBC. ŚNIEGIEM (Sk, 161 m n.p.m.): 700 N/m²  
OBC. WIATREM (qp(z)): 785 N/m²  
OBC. ZMIENNE NA PASIE DOLNYM: 400  
OBC. STAŁE NA DACHU: 400  
OBC. STAŁE NA SUFICIE: 400  
POZOSTAŁE OBCIĄŻENIA DOSTĘPNE SĄ NA WYDRUKACH OBLICZEŃ  
DODANO CIĘŻAR WŁASNY

## REAKCJE PODPOROWE (N) (SGN)

| WĘZEL nr | KIER. | KO S/D MAX | KO S MAX | KO K MAX | KO K MIN | KO CH MAX | P-SZER mm |
|----------|-------|------------|----------|----------|----------|-----------|-----------|
| 1        | POZ.  | 0          | 0        | -1363    | -        | 0         |           |
| 1        | PION. | 7596       | 13332    | 13703    | 1453     | 9210      | 76        |
| 7        | PION. | 7596       | 13332    | 13703    | 1453     | 9210      | 76        |

## MAX UGIĘCIE (mm) (SGU)

| WĘZEL nr | PION. | POZ. | KO NR         |
|----------|-------|------|---------------|
| s4-s3    | 19,9  | 2,1  | 1002:2 (Wfin) |
| s4       | 18,3  | 2,3  | 1002:2 (Wfin) |
| 7        | -2,3  | 4,5  | 1002:2 (Wfin) |

UGIĘCIA W INNYCH PUNKTACH - ZOBACZ WYDRUKI OBLICZEŃ

| TARCICA        |                              |       |                  |       |
|----------------|------------------------------|-------|------------------|-------|
| WIAZAR-OD - DO | GRUBOŚĆ 45 mm<br>WYSOKOŚĆ mm | KLASA | STĘŻENIE mm/szt. | CSI % |
| 1-4            | 170                          | C24   | 500              | 80    |
| 4-7            | 170                          | C24   | 500              | 80    |
| 1-7            | 170                          | C24   | W węzłach        | 71    |
| 2-8            | 120                          | C24   | Brak             | 30    |
| 2-9            | 95                           | C24   | Brak             | 5     |
| 3-9            | 95                           | C24   | Brak             | 8     |
| 3-10           | 95                           | C24   | Brak             | 20    |
| 4-10           | 95                           | C24   | Brak             | 21    |
| 4-11           | 95                           | C24   | Brak             | 21    |
| 5-11           | 95                           | C24   | Brak             | 20    |
| 5-12           | 95                           | C24   | Brak             | 8     |
| 6-12           | 95                           | C24   | Brak             | 5     |
| 6-13           | 120                          | C24   | Brak             | 30    |

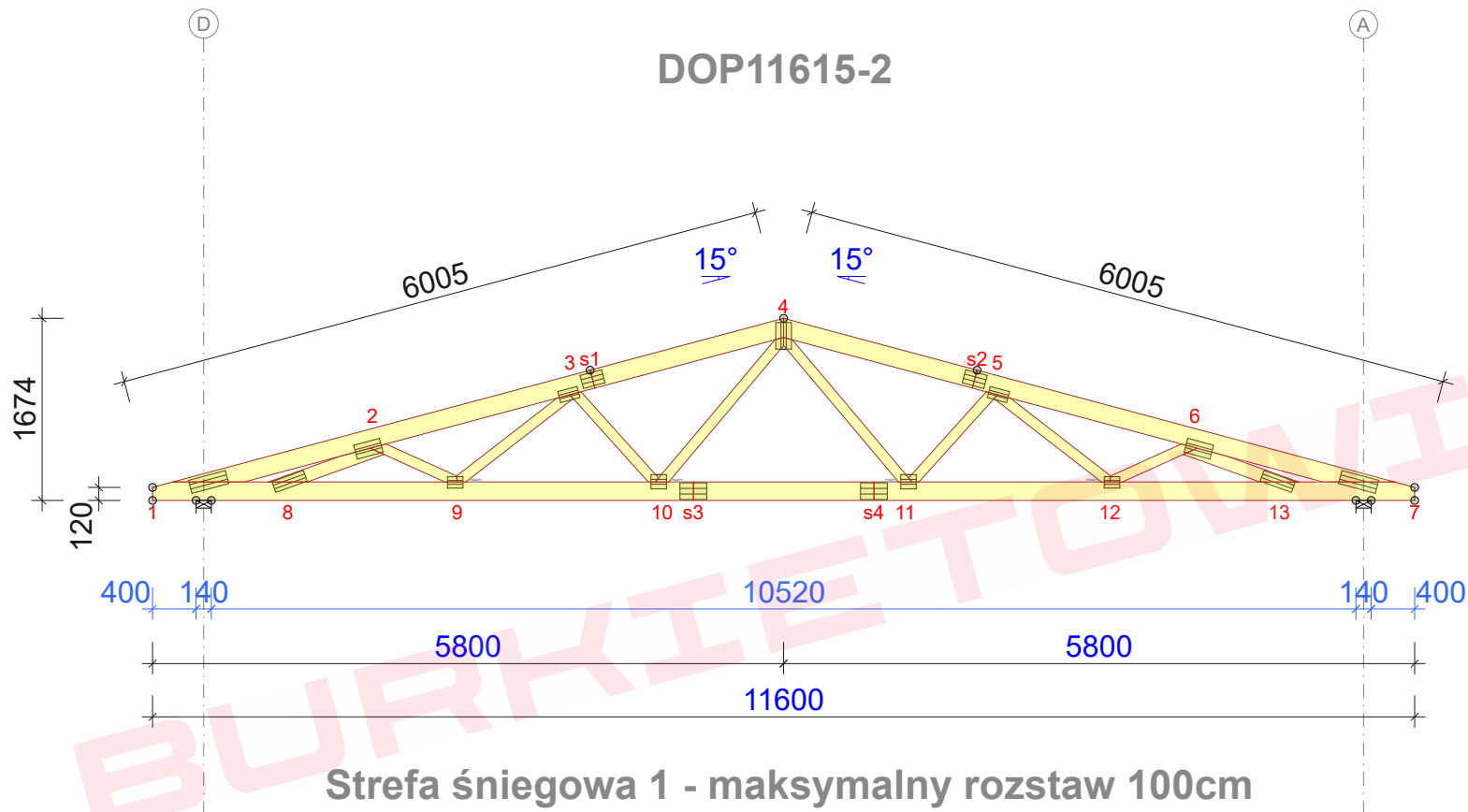
| ŁĄCZNIKI - BEZ ZŁ. NA DŁUG. |            |          |          |       |
|-----------------------------|------------|----------|----------|-------|
| WĘZEL nr                    | PLYTKA TYP | SZER. mm | DŁUG. mm | CSI % |
| 1                           | T150       | 124      | 350      | 60    |
| 2                           | GNA20      | 132      | 246      | 39    |
| 3                           | GNA20      | 105      | 184      | 46    |
| 4                           | T150       | 145      | 245      | 70    |
| 5                           | GNA20      | 105      | 184      | 46    |
| 6                           | GNA20      | 132      | 246      | 39    |
| 7                           | T150       | 124      | 350      | 60    |
| 8                           | GNA20      | 105      | 307      | 34    |
| 9                           | GNA20      | 105      | 143      | 56    |
| 10                          | GNA20      | 132      | 143      | 83    |
| 11                          | GNA20      | 132      | 143      | 83    |
| 12                          | GNA20      | 105      | 143      | 56    |
| 13                          | GNA20      | 105      | 307      | 34    |

TOLERANCJA POŁOŻENIA ŁĄCZNIKA: 5 mm

| ŁĄCZNIKI - ZŁ. NA DŁUG. |            |          |          |       |
|-------------------------|------------|----------|----------|-------|
| WĘZEL nr                | PLYTKA TYP | SZER. mm | DŁUG. mm | CSI % |
| s1                      | T150       | 124      | 205      | 51    |
| s2                      | T150       | 124      | 205      | 51    |
| s3                      | GNA20      | 154      | 246      | 76    |
| s4                      | GNA20      | 154      | 246      | 75    |

© Rysunek jest chroniony prawem autorskim i nie może być kopiowany, rozprowadzany lub wykorzystywany w inny sposób bez zgody autora.

|               |                  |  |                     |
|---------------|------------------|--|---------------------|
|               | NAZWA<br>OBIEKTU |  |                     |
|               | ADRES<br>OBIEKTU |  |                     |
| TYTUŁ RYSUNKU | Wiązar DOP11615  |  |                     |
| PROJEKTOWAŁ   |                  |  | SKALA:<br>1:65      |
| OPRACOWAŁ     |                  |  | DATA:<br>2023-03-23 |
| SPRAWDZIŁ     |                  |  | NR RYS:             |

**WYTYCZNE OGÓLNE**

KONSTRUKCJA ZOSTAŁA OBLICZONA PRZY UŻYCIU PROGRAMU KOMPUTEROWEGO "MITEK PAMIR", Grupa Burkietowicz lic. 15 - LICENSE: 4734 NORMA DO PROJEKTU: PN-EN 1995-1-1:2010 + NA PEŁNE REZULTATY OBLICZEŃ DOSTĘPNE NA WYDR. OBLICZEŃ

**USTAWIENIA OGÓLNE**

GRUBOŚĆ TARCICY (mm): 45  
CIĘŻAR WIAZARA (kg/warstwę): 116  
ROZSTAW WIAZARÓW (mm): 1000  
WSPÓŁCZYNNIK REDYSTRYBUCJI OBCIĄŻEŃ: 1  
KLASA KONSEKWENCJI: CC2  
KLASA UŻYTKOWANIA: 2 = 65% <= WW < 85%  
ZAKŁAD ZOSTAŁ SKONTROLOWANY PRZEZ :  
TECHNICKÝ A ZKUSEBNÍ ÚSTAV STAVEBNÍ PRAHA s.p.  
CERTYFIKAT PRODUKTU: 1020 - CPR - 1020-CPR-070037637  
STĘŻENIA: ZOBACZ TABELĘ TARCICY

**OBCIĄŻENIA (N/m²)**

STREFA ŚNIEGOWA: 1  
OBC. ŚNIEGIEM (Sk, 161 m n.p.m.): 700 N/m²  
OBC. WIATREM (qp(z)): 785 N/m²  
OBC. ZMIENNE NA PASIE DOLNYM: 400  
OBC. STAŁE NA DACHU: 400  
OBC. STAŁE NA SUFICIE: 400  
POZOSTAŁE OBCIĄŻENIA DOSTĘPNE SĄ NA WYDRUKACH OBLICZEŃ  
DODANO CIĘŻAR WŁASNY

**REAKCJE PODPOROWE (N) (SGN)**

| WĘZEL nr | KIER. | KO S/D MAX | KO S MAX | KO K MIN | KO K MAX | KO CH MAX | P-SZER mm |
|----------|-------|------------|----------|----------|----------|-----------|-----------|
| 1        | POZ.  | 0          | 0        | -1363    | -        | 0         |           |
| 1        | PION. | 7596       | 13332    | 13729    | 1406     | 9210      | 76        |
| 7        | PION. | 7596       | 13332    | 13729    | 1406     | 9210      | 76        |

**MAX UGIĘCIE (mm) (SGU)**

| WĘZEL nr | PION. | POZ. | KO NR         |
|----------|-------|------|---------------|
| s4-s3    | 20,7  | 2,2  | 1002:2 (Wfin) |
| s4       | 19    | 2,4  | 1002:2 (Wfin) |
| 7        | -2,2  | 4,6  | 1002:2 (Wfin) |

UGIĘCIA W INNYCH PUNKTACH - ZOBACZ WYDRUKI OBLICZEŃ

| TARCICA        |                              |       |                  |       |
|----------------|------------------------------|-------|------------------|-------|
| WIAZAR-OD - DO | GRUBOŚĆ 45 mm<br>WYSOKOŚĆ mm | KLASA | STĘŻENIE mm/szt. | CSI % |
| 1-4            | 170                          | C24   | 500              | 82    |
| 4-7            | 170                          | C24   | 500              | 82    |
| 1-7            | 170                          | C24   | W węzłach        | 75    |
| 2-8            | 120                          | C24   | Brak             | 27    |
| 2-9            | 95                           | C24   | Brak             | 5     |
| 3-9            | 95                           | C24   | Brak             | 8     |
| 3-10           | 95                           | C24   | Brak             | 21    |
| 4-10           | 95                           | C24   | Brak             | 21    |
| 4-11           | 95                           | C24   | Brak             | 21    |
| 5-11           | 95                           | C24   | Brak             | 21    |
| 5-12           | 95                           | C24   | Brak             | 8     |
| 6-12           | 95                           | C24   | Brak             | 5     |
| 6-13           | 120                          | C24   | Brak             | 27    |

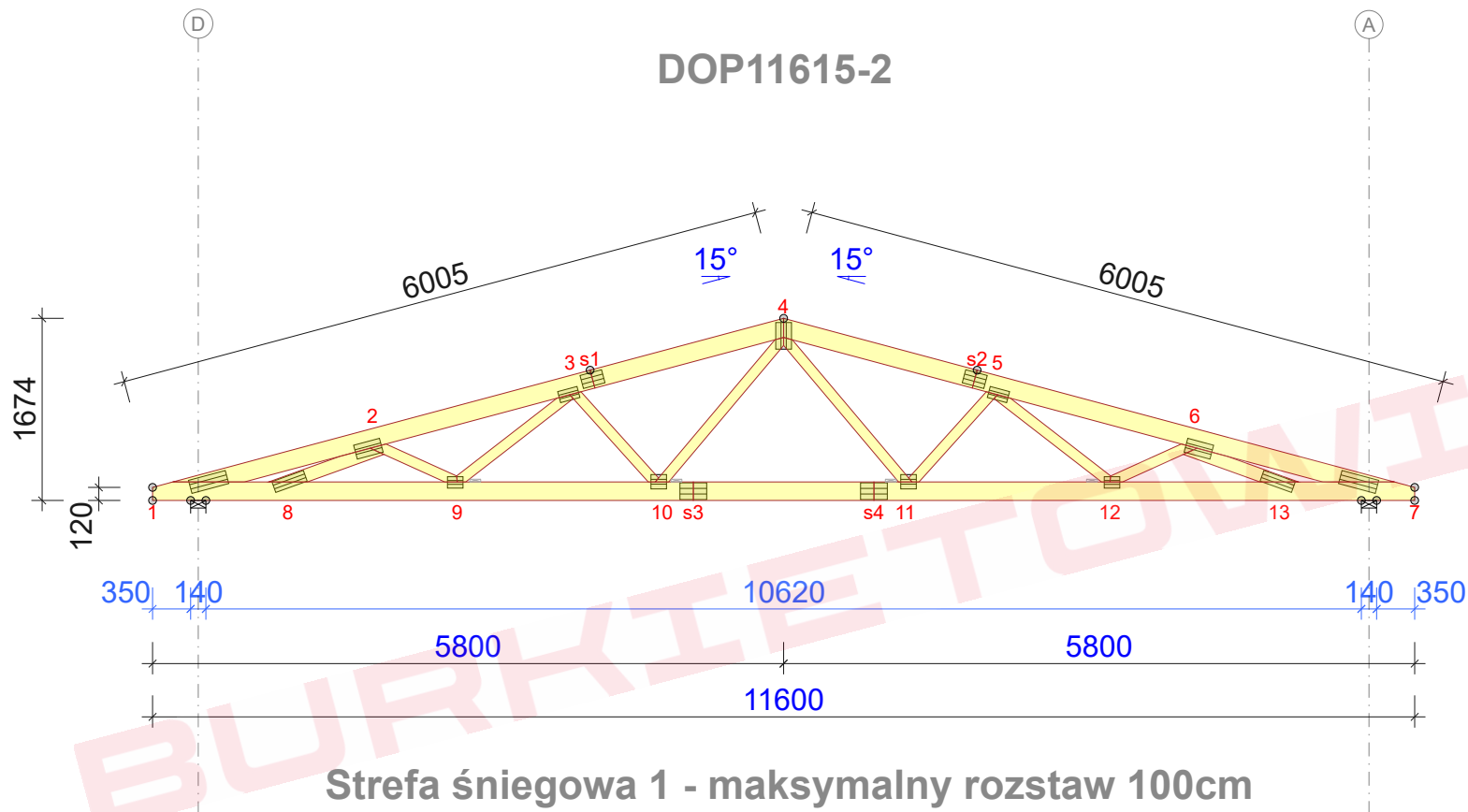
| ŁĄCZNIKI - BEZ ZŁ. NA DŁUG. |            |          |          |       |
|-----------------------------|------------|----------|----------|-------|
| WĘZEL nr                    | PLYTKA TYP | SZER. mm | DŁUG. mm | CSI % |
| 1                           | T150       | 124      | 350      | 65    |
| 2                           | GNA20      | 132      | 246      | 34    |
| 3                           | GNA20      | 105      | 184      | 48    |
| 4                           | T150       | 145      | 245      | 72    |
| 5                           | GNA20      | 105      | 184      | 48    |
| 6                           | GNA20      | 132      | 246      | 34    |
| 7                           | T150       | 124      | 350      | 65    |
| 8                           | GNA20      | 105      | 307      | 31    |
| 9                           | GNA20      | 105      | 143      | 56    |
| 10                          | GNA20      | 132      | 143      | 85    |
| 11                          | GNA20      | 132      | 143      | 85    |
| 12                          | GNA20      | 105      | 143      | 56    |
| 13                          | GNA20      | 105      | 307      | 31    |

TOLERANCJA POŁOŻENIA ŁĄCZNIKA: 5 mm

| ŁĄCZNIKI - ZŁ. NA DŁUG. |            |          |          |       |
|-------------------------|------------|----------|----------|-------|
| WĘZEL nr                | PLYTKA TYP | SZER. mm | DŁUG. mm | CSI % |
| s1                      | T150       | 124      | 205      | 52    |
| s2                      | T150       | 124      | 205      | 52    |
| s3                      | GNA20      | 154      | 246      | 77    |
| s4                      | GNA20      | 154      | 246      | 76    |

© Rysunek jest chroniony prawem autorskim i nie może być kopiowany, rozprowadzany lub wykorzystywany w inny sposób bez zgody autora.

|               |                  |  |                     |
|---------------|------------------|--|---------------------|
|               | NAZWA<br>OBIEKTU |  |                     |
|               | ADRES<br>OBIEKTU |  |                     |
| TYTUŁ RYSUNKU | Wiązar DOP11615  |  |                     |
| PROJEKTOWAŁ   |                  |  | SKALA:<br>1:65      |
| OPRACOWAŁ     |                  |  | DATA:<br>2023-03-23 |
| SPRAWDZIŁ     |                  |  | NR RYS:             |



Strefa śniegowa 1 - maksymalny rozstaw 100cm

| TARCICA            |                                 |       |                     |          |
|--------------------|---------------------------------|-------|---------------------|----------|
| WIAZAR-<br>OD - DO | GRUBOŚĆ 45 mm<br>WYSOKOŚĆ<br>mm | KLASA | STĘŻENIE<br>mm/szt. | CSI<br>% |
| 1-4                | 170                             | C24   | 500                 | 85       |
| 4-7                | 170                             | C24   | 500                 | 85       |
| 1-7                | 170                             | C24   | W węzłach           | 79       |
| 2-8                | 120                             | C24   | Brak                | 26       |
| 2-9                | 95                              | C24   | Brak                | 5        |
| 3-9                | 95                              | C24   | Brak                | 9        |
| 3-10               | 95                              | C24   | Brak                | 21       |
| 4-10               | 95                              | C24   | Brak                | 22       |
| 4-11               | 95                              | C24   | Brak                | 22       |
| 5-11               | 95                              | C24   | Brak                | 21       |
| 5-12               | 95                              | C24   | Brak                | 9        |
| 6-12               | 95                              | C24   | Brak                | 5        |
| 6-13               | 120                             | C24   | Brak                | 26       |

| ŁĄCZNIKI - BEZ ZŁ. NA DŁUG. |               |             |             |          |
|-----------------------------|---------------|-------------|-------------|----------|
| WĘZŁ<br>nr                  | PLYTKA<br>TYP | SZER.<br>mm | DŁUG.<br>mm | CSI<br>% |
| 1                           | T150          | 124         | 350         | 69       |
| 2                           | GNA20         | 132         | 246         | 33       |
| 3                           | GNA20         | 105         | 184         | 50       |
| 4                           | T150          | 145         | 245         | 73       |
| 5                           | GNA20         | 105         | 184         | 50       |
| 6                           | GNA20         | 132         | 246         | 33       |
| 7                           | T150          | 124         | 350         | 69       |
| 8                           | GNA20         | 105         | 307         | 29       |
| 9                           | GNA20         | 105         | 143         | 56       |
| 10                          | GNA20         | 132         | 143         | 87       |
| 11                          | GNA20         | 132         | 143         | 87       |
| 12                          | GNA20         | 105         | 143         | 56       |
| 13                          | GNA20         | 105         | 307         | 29       |

TOLERANCJA POŁOŻENIA ŁĄCZNIKA: 5 mm

| ŁĄCZNIKI - ZŁ. NA DŁUG. |               |             |             |          |
|-------------------------|---------------|-------------|-------------|----------|
| WĘZŁ<br>nr              | PLYTKA<br>TYP | SZER.<br>mm | DŁUG.<br>mm | CSI<br>% |
| s1                      | T150          | 124         | 205         | 53       |
| s2                      | T150          | 124         | 205         | 53       |
| s3                      | GNA20         | 154         | 246         | 78       |
| s4                      | GNA20         | 154         | 246         | 78       |

## WYTYCZNE OGÓLNE

KONSTRUKCJA ZOSTAŁA OBLICZONA PRZY UŻYCIU PROGRAMU KOMPUTEROWEGO "MITEK PAMIR",  
Grupa Burkietowicz lic. 15 - LICENSE: 4734  
NORMA DO PROJEKTU: PN-EN 1995-1-1:2010 + NA  
PEŁNE REZULTATY OBLICZEŃ DOSTĘPNE NA WYDR.  
OBLICZEŃ

## USTAWIENIA OGÓLNE

GRUBOŚĆ TARCICY (mm): 45  
CIĘŻAR WIAZARA (kg/warstwę): 116  
ROZSTAW WIAZARÓW (mm): 1000  
WSPÓŁCZYNNIK REDYSTRYBUCJI OBCIĄŻEŃ: 1  
KLASA KONSEKWENCJI: CC2  
KLASA UŻYTKOWANIA: 2 = 65% <= WW < 85%  
ZAKŁAD ZOSTAŁ SKONTROLOWANY PRZEZ :  
TECHNICKÝ A ZKUSEBNÍ ÚSTAV STAVEBNÍ PRAHA s.p.  
CERTYFIKAT PRODUKTU: 1020 - CPR - 1020-CPR-070037637  
STĘŻENIA: ZOBACZ TABELĘ TARCICY

## OBCIĄŻENIA (N/m²)

STREFA ŚNIEGOWA: 1  
OBC. ŚNIEGIEM (Sk, 161 m n.p.m.): 700 N/m²  
OBC. WIATREM (qp(z)): 785 N/m²  
OBC. ZMIENNE NA PASIE DOLNYM: 400  
OBC. STAŁE NA DACHU: 400  
OBC. STAŁE NA SUFICIE: 400  
POZOSTAŁE OBCIĄŻENIA DOSTĘPNE SĄ NA WYDRUKACH OBLICZEŃ  
DODANO CIĘŻAR WŁASNY

## REAKCJE PODPOROWE (N) (SGN)

| WĘZŁ<br>nr | KIER. | KO S/D<br>MAX | KO S<br>MAX | KO K<br>MAX | KO K<br>MIN | KO CH<br>MAX | P-SZER<br>mm |
|------------|-------|---------------|-------------|-------------|-------------|--------------|--------------|
| 1          | POZ.  | 0             | 0           | -1363       | -           | 0            |              |
| 1          | PION. | 7596          | 13332       | 13755       | 1359        | 9210         | 76           |
| 7          | PION. | 7596          | 13332       | 13755       | 1359        | 9210         | 76           |

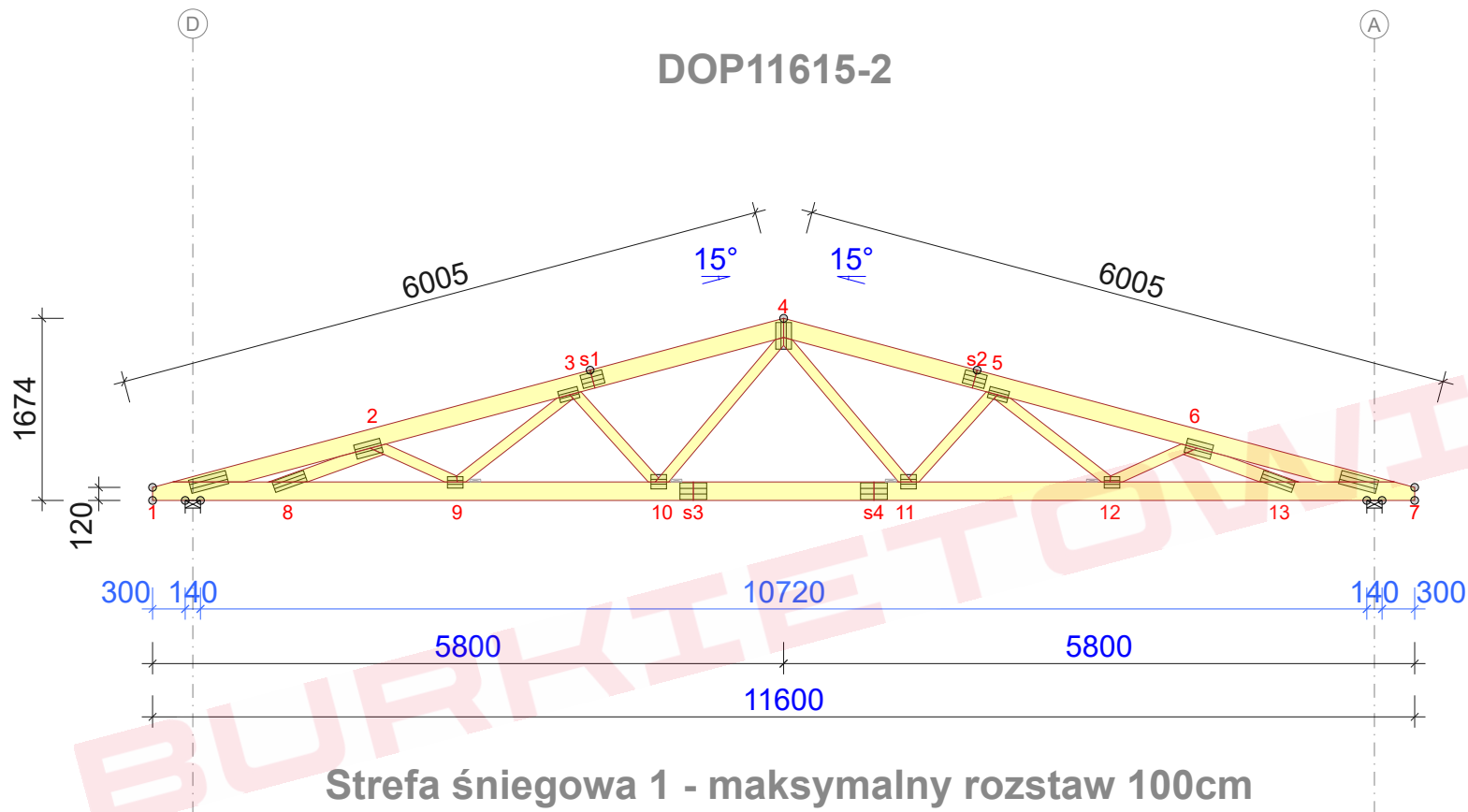
## MAX UGIĘCIE (mm) (SGU)

| WĘZŁ<br>nr | PION. | POZ. | KO NR         |
|------------|-------|------|---------------|
| s4-s3      | 21,7  | 2,2  | 1002:2 (Wfin) |
| s4         | 20,1  | 2,5  | 1002:2 (Wfin) |
| 7          | -1,9  | 4,8  | 1002:2 (Wfin) |

UGIĘCIA W INNYCH PUNKTACH - ZOBACZ WYDRUKI OBLICZEŃ

© Rysunek jest chroniony prawem autorskim i nie może być kopiowany, rozprowadzany lub wykorzystywany w inny sposób bez zgody autora.

|               |                  |                     |
|---------------|------------------|---------------------|
|               | NAZWA<br>OBIEKTU |                     |
|               | ADRES<br>OBIEKTU |                     |
| TYTUŁ RYSUNKU | Wiazar DOP11615  |                     |
| PROJEKTOWAŁ   |                  | SKALA:<br>1:65      |
| OPRACOWAŁ     |                  | DATA:<br>2023-03-23 |
| SPRAWDZIŁ     |                  | NR RYS:             |



**Strefa śniegowa 1 - maksymalny rozstaw 100cm**

**WYTYCZNE OGÓLNE**

KONSTRUKCJA ZOSTAŁA OBLICZONA PRZY UŻYCIU PROGRAMU KOMPUTEROWEGO "MITEK PAMIR", Grupa Burkietowicz lic. 15 - LICENSE: 4734 NORMA DO PROJEKT.: PN-EN 1995-1-1:2010 + NA PEŁNE REZULTATY OBLICZEŃ DOSTĘPNE NA WYDR. OBLICZEŃ

**USTAWIENIA OGÓLNE**

GRUBOŚĆ TARCICY (mm): 45  
CIĘŻAR WIAZARA (kg/warstwę): 116  
ROZSTAW WIAZARÓW (mm): 1000  
WSPÓŁCZYNNIK REDYSTRYBUCJI OBCIĄŻEŃ: 1  
KLASA KONSEKWENCJI: CC2  
KLASA UŻYTKOWANIA: 2 = 65% <= WW < 85%  
ZAKŁAD ZOSTAŁ SKONTROLOWANY PRZEZ :  
TECHNICKÝ A ZKUSEBNÍ ÚSTAV STAVEBNÍ PRAHA s.p.  
CERTYFIKAT PRODUKTU: 1020 - CPR - 1020-CPR-070037637  
STĘŻENIA: ZOBACZ TABELĘ TARCICY

**OBCIĄŻENIA (N/m<sup>2</sup>)**

STREFA ŚNIEGOWA: 1  
OBC. ŚNIEGIEM (Sk, 161 m n.p.m.): 700 N/m<sup>2</sup>  
OBC. WIATREM (qp(z)): 785 N/m<sup>2</sup>  
OBC. ZMIENNE NA PASIE DOLNYM: 400  
OBC. STAŁE NA DACHU: 400  
OBC. STAŁE NA SUFICIE: 400  
POZOSTAŁE OBCIĄŻENIA DOSTĘPNE SĄ NA WYDRUKACH OBLICZEŃ  
DODANO CIĘŻAR WŁASNY

**REAKCJE PODPOROWE (N) (SGN)**

| WĘZEL nr | KIER. | KO S/D MAX | KO S MAX | KO K MAX | KO K MIN | KO CH MAX | P-SZER mm |
|----------|-------|------------|----------|----------|----------|-----------|-----------|
| 1        | POZ.  | 0          | 0        | -1363    | -        | 0         |           |
| 1        | PION. | 7596       | 13332    | 13781    | 1312     | 9210      | 76        |
| 7        | PION. | 7596       | 13332    | 13781    | 1312     | 9210      | 76        |

**MAX UGIĘCIE (mm) (SGU)**

| WĘZEL nr | PION. | POZ. | KO NR         |
|----------|-------|------|---------------|
| s4-s3    | 22,8  | 2,3  | 1002:2 (Wfin) |
| s4       | 21,1  | 2,6  | 1002:2 (Wfin) |
| 7        | -1,5  | 5    | 1002:2 (Wfin) |

UGIĘCIA W INNYCH PUNKTACH - ZOBACZ WYDRUKI OBLICZEŃ

| TARCICA        |                              |       |                  |       |
|----------------|------------------------------|-------|------------------|-------|
| WIAZAR-OD - DO | GRUBOŚĆ 45 mm<br>WYSOKOŚĆ mm | KLASA | STĘŻENIE mm/szt. | CSI % |
| 1-4            | 170                          | C24   | 500              | 87    |
| 4-7            | 170                          | C24   | 500              | 87    |
| 1-7            | 170                          | C24   | W węzłach        | 83    |
| 2-8            | 120                          | C24   | Brak             | 26    |
| 2-9            | 95                           | C24   | Brak             | 6     |
| 3-9            | 95                           | C24   | Brak             | 10    |
| 3-10           | 95                           | C24   | Brak             | 22    |
| 4-10           | 95                           | C24   | Brak             | 22    |
| 4-11           | 95                           | C24   | Brak             | 22    |
| 5-11           | 95                           | C24   | Brak             | 22    |
| 5-12           | 95                           | C24   | Brak             | 10    |
| 6-12           | 95                           | C24   | Brak             | 6     |
| 6-13           | 120                          | C24   | Brak             | 26    |

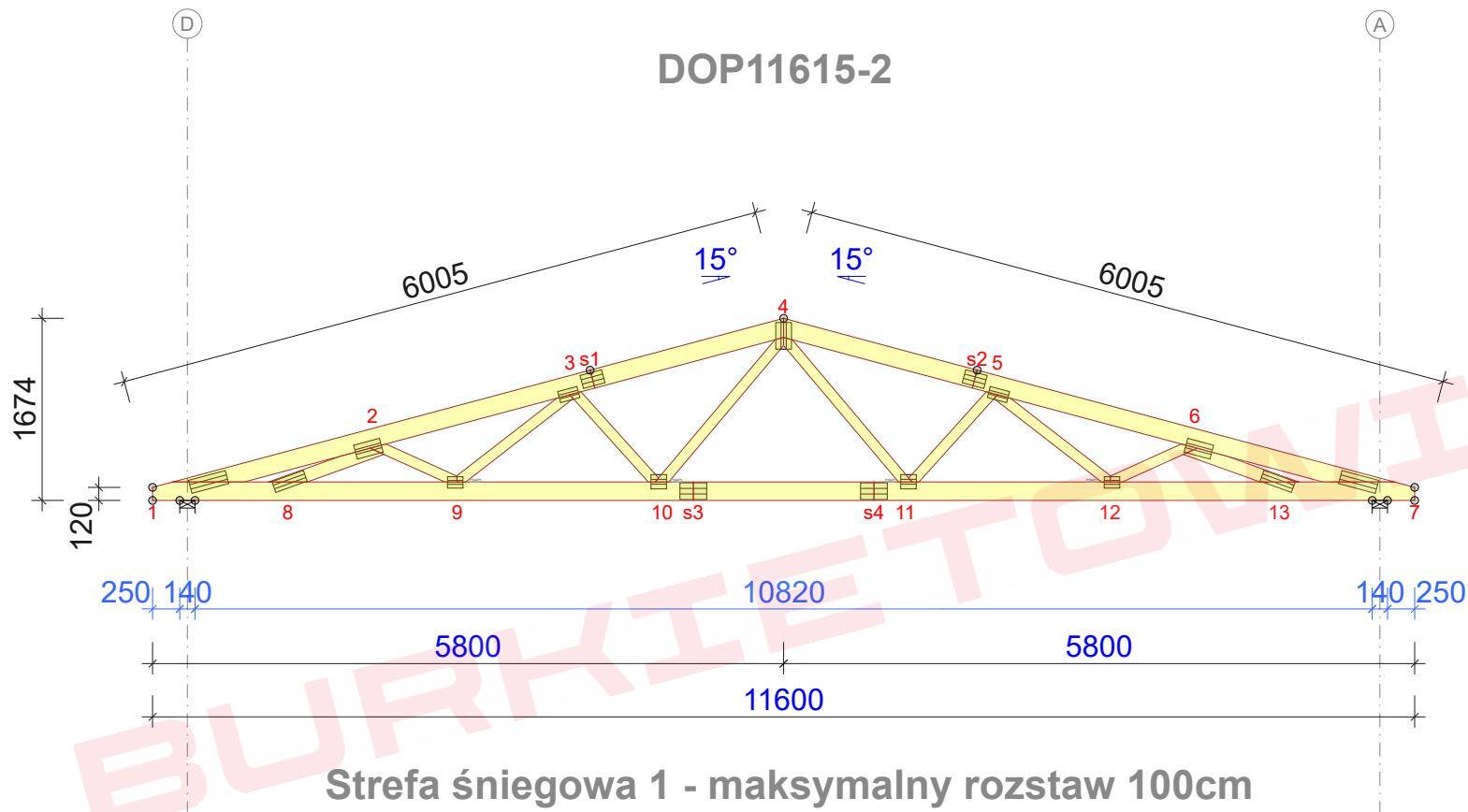
| ŁĄCZNIKI - BEZ ZŁ. NA DŁUG. |            |          |          |       |
|-----------------------------|------------|----------|----------|-------|
| WĘZEL nr                    | PLYTKA TYP | SZER. mm | DŁUG. mm | CSI % |
| 1                           | T150       | 124      | 350      | 74    |
| 2                           | GNA20      | 132      | 246      | 33    |
| 3                           | GNA20      | 105      | 184      | 52    |
| 4                           | T150       | 145      | 245      | 75    |
| 5                           | GNA20      | 105      | 184      | 52    |
| 6                           | GNA20      | 132      | 246      | 33    |
| 7                           | T150       | 124      | 350      | 74    |
| 8                           | GNA20      | 105      | 307      | 27    |
| 9                           | GNA20      | 105      | 143      | 61    |
| 10                          | GNA20      | 132      | 143      | 88    |
| 11                          | GNA20      | 132      | 143      | 88    |
| 12                          | GNA20      | 105      | 143      | 61    |
| 13                          | GNA20      | 105      | 307      | 27    |

TOLERANCJA POŁOŻENIA ŁĄCZNIKA: 5 mm

| ŁĄCZNIKI - ZŁ. NA DŁUG. |            |          |          |       |
|-------------------------|------------|----------|----------|-------|
| WĘZEL nr                | PLYTKA TYP | SZER. mm | DŁUG. mm | CSI % |
| s1                      | T150       | 124      | 205      | 54    |
| s2                      | T150       | 124      | 205      | 54    |
| s3                      | GNA20      | 154      | 246      | 80    |
| s4                      | GNA20      | 154      | 246      | 79    |

© Rysunek jest chroniony prawem autorskim i nie może być kopiowany, rozprowadzany lub wykorzystywany w inny sposób bez zgody autora.

|               |                  |  |                     |
|---------------|------------------|--|---------------------|
|               | NAZWA<br>OBIEKTU |  |                     |
|               | ADRES<br>OBIEKTU |  |                     |
| TYTUŁ RYSUNKU | Wiązar DOP11615  |  |                     |
| PROJEKTOWAŁ   |                  |  | SKALA:<br>1:65      |
| OPRACOWAŁ     |                  |  | DATA:<br>2023-03-23 |
| SPRAWDZIŁ     |                  |  | NR RYS:             |

**WYTYCZNE OGÓLNE**

KONSTRUKCJA ZOSTAŁA OBLICZONA PRZY UŻYCIU PROGRAMU KOMPUTEROWEGO "MITEK PAMIR",  
Grupa Burkietowicz lic. 15 - LICENSE: 4734  
NORMA DO PROJEKTU: PN-EN 1995-1-1:2010 + NA  
PEŁNE REZULTATY OBLICZEŃ DOSTĘPNE NA WYDR.  
OBLICZEŃ

**USTAWIENIA OGÓLNE**

GRUBOŚĆ TARCICY (mm): 45  
CIĘŻAR WIAZARA (kg/warstwę): 116  
ROZSTAW WIAZARÓW (mm): 1000  
WSPÓŁCZYNNIK REDYSTRYBUCJI OBCIĄŻEŃ: 1  
KLASA KONSEKWENCJI: CC2  
KLASA UŻYTKOWANIA: 2 = 65% <= WW < 85%  
ZAKŁAD ZOSTAŁ SKONTROLOWANY PRZEZ :  
TECHNICKÝ A ZKUSEBNÍ ÚSTAV STAVEBNÍ PRAHA s.p.  
CERTYFIKAT PRODUKTU: 1020 - CPR - 1020-CPR-070037637  
STĘŻENIA: ZOBACZ TABELĘ TARCICY

**OBCIĄŻENIA (N/m²)**

STREFA ŚNIEGOWA: 1  
OBC. ŚNIEGIEM (Sk, 161 m n.p.m.): 700 N/m²  
OBC. WIATREM (qp(z)): 785 N/m²  
OBC. ZMIENNE NA PASIE DOLNYM: 400  
OBC. STAŁE NA DACHU: 400  
OBC. STAŁE NA SUFICIE: 400  
POZOSTAŁE OBCIĄŻENIA DOSTĘPNE SĄ NA WYDRUKACH OBLICZEŃ  
DODANO CIĘŻAR WŁASNY

**REAKCJE PODPOROWE (N) (SGN)**

| WĘZEL nr | KIER. | KO S/D MAX | KO S MAX | KO K MAX | KO K MIN | KO CH MAX | P-SZER mm |
|----------|-------|------------|----------|----------|----------|-----------|-----------|
| 1        | POZ.  | 0          | 0        | -1363    | -        | 0         |           |
| 1        | PION. | 7596       | 13332    | 13807    | 1265     | 9210      | 76        |
| 7        | PION. | 7596       | 13332    | 13807    | 1265     | 9210      | 76        |

**MAX UGIĘCIE (mm) (SGU)**

| WĘZEL nr | PION. | POZ. | KO NR         |
|----------|-------|------|---------------|
| s4-s3    | 24    | 2,4  | 1002:2 (Wfin) |
| s4       | 22,3  | 2,6  | 1002:2 (Wfin) |
| 7        | -1,2  | 5,2  | 1002:2 (Wfin) |

UGIĘCIA W INNYCH PUNKTACH - ZOBACZ WYDRUKI OBLICZEŃ

| TARCICA        |                              |       |                  |       |
|----------------|------------------------------|-------|------------------|-------|
| WIAZAR-OD - DO | GRUBOŚĆ 45 mm<br>WYSOKOŚĆ mm | KLASA | STĘŻENIE mm/szt. | CSI % |
| 1-4            | 170                          | C24   | 500              | 89    |
| 4-7            | 170                          | C24   | 500              | 89    |
| 1-7            | 170                          | C24   | W węzłach        | 88    |
| 2-8            | 120                          | C24   | Brak             | 25    |
| 2-9            | 95                           | C24   | Brak             | 7     |
| 3-9            | 95                           | C24   | Brak             | 10    |
| 3-10           | 95                           | C24   | Brak             | 23    |
| 4-10           | 95                           | C24   | Brak             | 23    |
| 4-11           | 95                           | C24   | Brak             | 23    |
| 5-11           | 95                           | C24   | Brak             | 23    |
| 5-12           | 95                           | C24   | Brak             | 10    |
| 6-12           | 95                           | C24   | Brak             | 7     |
| 6-13           | 120                          | C24   | Brak             | 25    |

| ŁĄCZNIKI - BEZ ZŁ. NA DŁUG. |            |          |          |       |
|-----------------------------|------------|----------|----------|-------|
| WĘZEL nr                    | PLYTKA TYP | SZER. mm | DŁUG. mm | CSI % |
| 1                           | T150       | 124      | 350      | 78    |
| 2                           | GNA20      | 132      | 246      | 33    |
| 3                           | GNA20      | 105      | 184      | 54    |
| 4                           | T150       | 145      | 245      | 76    |
| 5                           | GNA20      | 105      | 184      | 54    |
| 6                           | GNA20      | 132      | 246      | 33    |
| 7                           | T150       | 124      | 350      | 78    |
| 8                           | GNA20      | 105      | 307      | 25    |
| 9                           | GNA20      | 105      | 143      | 66    |
| 10                          | GNA20      | 132      | 143      | 90    |
| 11                          | GNA20      | 132      | 143      | 90    |
| 12                          | GNA20      | 105      | 143      | 66    |
| 13                          | GNA20      | 105      | 307      | 25    |

TOLERANCJA POŁOŻENIA ŁĄCZNIKA: 5 mm

| ŁĄCZNIKI - ZŁ. NA DŁUG. |            |          |          |       |
|-------------------------|------------|----------|----------|-------|
| WĘZEL nr                | PLYTKA TYP | SZER. mm | DŁUG. mm | CSI % |
| s1                      | T150       | 124      | 205      | 55    |
| s2                      | T150       | 124      | 205      | 55    |
| s3                      | GNA20      | 154      | 246      | 81    |
| s4                      | GNA20      | 154      | 246      | 81    |

© Rysunek jest chroniony prawem autorskim i nie może być kopiowany, rozprowadzany lub wykorzystywany w inny sposób bez zgody autora.

|               |                  |  |                     |
|---------------|------------------|--|---------------------|
|               | NAZWA<br>OBIEKTU |  |                     |
|               | ADRES<br>OBIEKTU |  |                     |
| TYTUŁ RYSUNKU | Wiązar DOP11615  |  |                     |
| PROJEKTOWAŁ   |                  |  | SKALA:<br>1:65      |
| OPRACOWAŁ     |                  |  | DATA:<br>2023-03-23 |
| SPRAWDZIŁ     |                  |  | NR RYS:             |