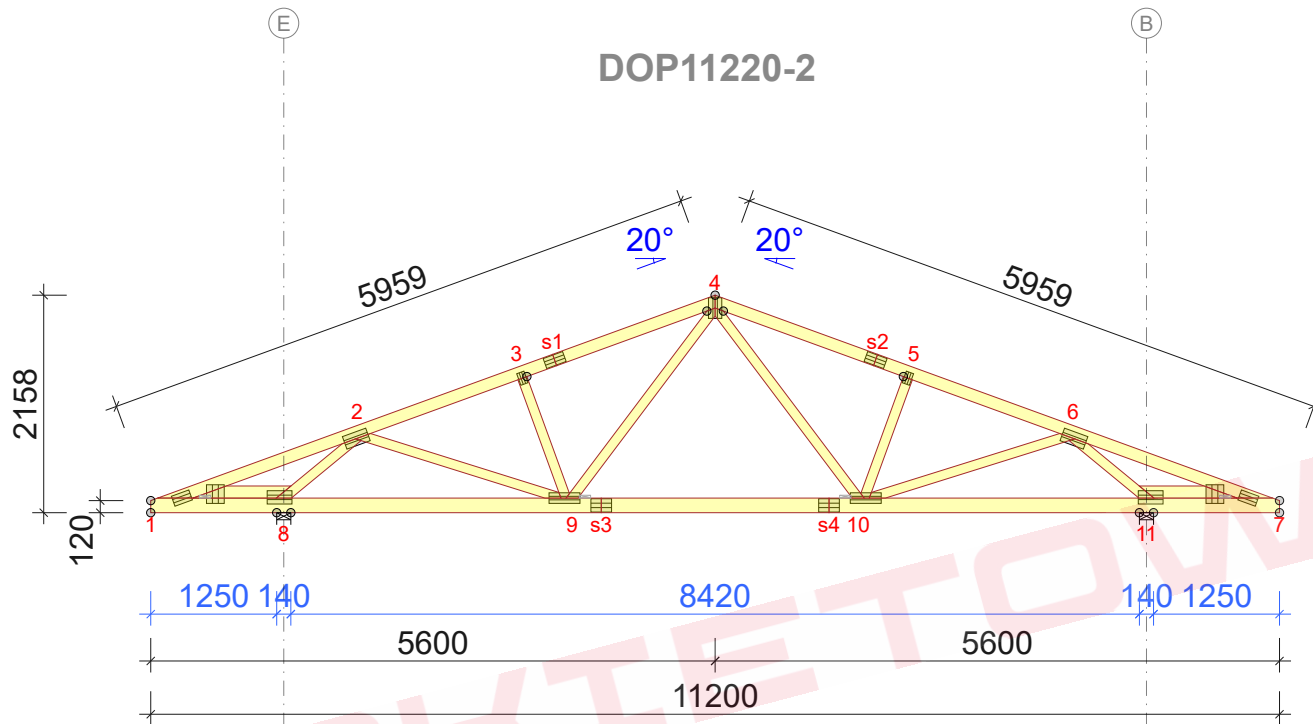


G2 - 0szt.  
G2a

STĘŻENIA ZGODNIE Z TABELĄ TARCICY A STABILNOŚĆ CAŁEJ KONSTRUKCJI POWINNA BYĆ ZAPROJEKTOWANA OSOBNO



Strefa śniegowa 2 - maksymalny rozstaw 94cm

#### WYTYCZNE OGÓLNE

KONSTRUKCJA ZOSTAŁA OBLICZONA PRZY UŻYCIU PROGRAMU KOMPUTEROWEGO "MITEK PAMIR", Grupa Burkietowicz lic. 14 - LICENSE: 4783 NORMA DO PROJEKTU: PN-EN 1995-1-1:2010 + NA PEŁNE REZULTATY OBLICZEŃ DOSTĘPNE NA WYDR. OBLICZEŃ

#### USTAWIENIA OGÓLNE

GRUBOŚĆ TARCICY (mm): 45  
CIĘŻAR WIAZARA (kg/warstwę): 103  
ROZSTAW WIAZARÓW (mm): 940  
WSPÓŁCZYNNIK REDYSTRYBUCJI OBCIĄŻEŃ: 1  
KLASA KONSEKWENCJI: CC2  
KLASA UŻYTKOWANIA: 2 = 65% <= WW < 85%  
ZAKŁAD ZOSTAŁ SKONTROLOWANY PRZEZ :  
TECHNICKY A ZKUSEBNI USTAV STAVEBNÍ PRAHA s.p.  
CERTYFIKAT PRODUKTU: 1020 - CPR - 1020-CPR-070037637  
STĘŻENIA: ZOBACZ TABELĘ TARCICY

#### OBCIĄŻENIA (N/m²)

STREFA ŚNIEGOWA: 2  
OBC. ŚNIEGIEM (Sk, 161 m n.p.m.): 900 N/m²  
OBC. WIATREM (qp(z)): 785 N/m²  
OBC. ZMIENNE NA PASIE DOLNYM: 400  
OBC. STAŁE NA DACHU: 400  
OBC. STAŁE NA SUFICIE: 400  
POZOSTAŁE OBCIĄŻENIA DOSTĘPNE SĄ NA WYDRUKACH OBLICZEŃ  
DODANO CIĘŻAR WŁASNY

#### REAKCJE PODPOROWE (N) (SGN)

WĘZEL nr	KIER.	KO S/D MAX	KO S MAX	KO K MAX	KO K MIN	KO CH MAX	P-SZER mm
11	PION.	7025	13650	14271	1678	8715	79
8	POZ.	0	0	-1805	-	0	
8	PION.	7025	13622	14242	1678	8687	79

#### MAX UGIĘCIE (mm) (SGU)

WĘZEL nr	PION.	POZ.	KO NR
s4-s3	11,7	0,7	1002:2 (Wfin)
s4	7,1	0,8	1002:2 (Wfin)
s1-4	6,8	1,7	1002:2 (Wfin)

UGIĘCIA W INNYCH PUNKTACH - ZOBACZ WYDRUKI OBLICZEŃ

TARCICA				
WIAZAR-OD - DO	GRUBOŚĆ 45 mm WYSOKOŚĆ mm	KLASA	STĘŻENIE mm/szt.	CSI %
1-4	120	C24	500	66
4-7	120	C24	500	66
1-7	145	C24	W węzłach	65
1-8	120	C24	971	15
7-11	120	C24	971	15
2-8	95	C24	Brak	66
2-9	95	C24	Brak	17
3-9	95	C24	Brak	17
4-9	95	C24	Brak	15
4-10	95	C24	Brak	15
5-10	95	C24	Brak	17
6-10	95	C24	Brak	17
6-11	95	C24	Brak	66

ŁĄCZNIKI - BEZ ZŁ. NA DŁUG.				
WĘZEL nr	PLYTKA TYP	SZER. mm	DŁUG. mm	CSI %
1:1	GNA20	105	184	34
1:2	T150	176	185	34
2	GNA20	132	246	93
3	GNA20	76	122	44
4	GNA20	132	205	63
5	GNA20	76	122	44
6	GNA20	132	246	93
7:1	GNA20	105	184	34
7:2	T150	176	185	34
8	GNA20	132	246	85
9	GNA20	105	307	59
10	GNA20	105	307	59
11	GNA20	132	246	85

TOLERANCJA POŁOŻENIA ŁĄCZNIKA: 5 mm

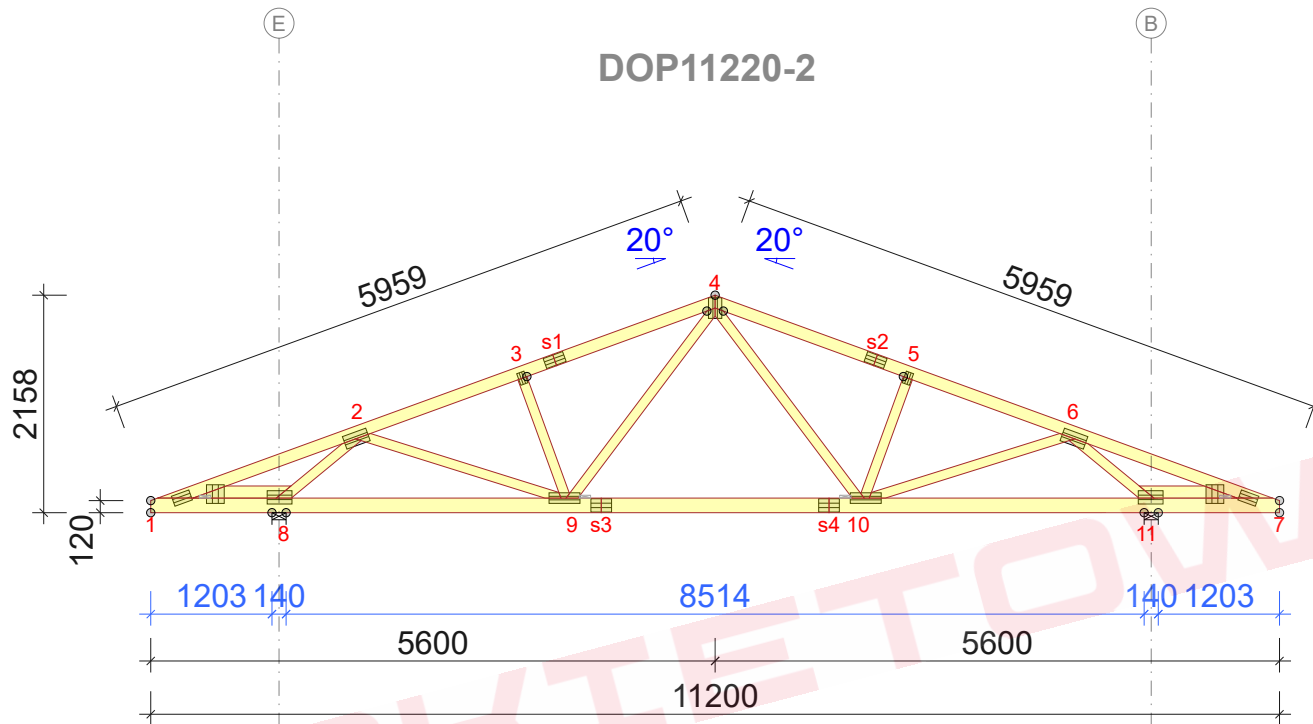
ŁĄCZNIKI - ZŁ. NA DŁUG.				
WĘZEL nr	PLYTKA TYP	SZER. mm	DŁUG. mm	CSI %
s1	GNA20	105	205	59
s2	GNA20	105	205	59
s3	GNA20	132	205	64
s4	GNA20	132	205	64

© Rysunek jest chroniony prawem autorskim i nie może być kopiowany, rozprowadzany lub wykorzystywany w inny sposób bez zgody autora.

	NAZWA OBIEKTU		
	ADRES OBIEKTU		
TYTUŁ RYSUNKU	Wiązar G2		
PROJEKTOWAŁ			SKALA: 1:75
OPRACOWAŁ			DATA: 2023-07-20
SPRAWDZIŁ			NR RYS:

G2 - 0szt.  
G2b

STĘŻENIA ZGODNIE Z TABELĄ TARCICY A STABILNOŚĆ CAŁEJ KONSTRUKCJI POWINNA BYĆ ZAPROJEKTOWANA OSOBNO



Strefa śniegowa 2 - maksymalny rozstaw 94cm

#### WYTYCZNE OGÓLNE

KONSTRUKCJA ZOSTAŁA OBLICZONA PRZY UŻYCIU PROGRAMU KOMPUTEROWEGO "MITEK PAMIR", Grupa Burkietowicz lic. 14 - LICENSE: 4783 NORMA DO PROJEKTU: PN-EN 1995-1-1:2010 + NA PEŁNE REZULTATY OBLICZEŃ DOSTĘPNE NA WYDR. OBLICZEŃ

#### USTAWIENIA OGÓLNE

GRUBOŚĆ TARCICY (mm): 45  
CIĘŻAR WIAZARA (kg/warstwę): 103  
ROZSTAW WIAZARÓW (mm): 940  
WSPÓŁCZYNNIK REDYSTRYBUCJI OBCIĄŻEŃ: 1  
KLASA KONSEKWENCJI: CC2  
KLASA UŻYTKOWANIA: 2 = 65% <= WW < 85%  
ZAKŁAD ZOSTAŁ SKONTROLOWANY PRZEZ :  
TECHNICKY A ZKUSEBNI USTAV STAVEBNI PRAHA s.p.  
CERTYFIKAT PRODUKTU: 1020 - CPR - 1020-CPR-070037637  
STĘŻENIA: ZOBACZ TABELĘ TARCICY

#### OBCIĄŻENIA (N/m²)

STREFA ŚNIEGOWA: 2  
OBC. ŚNIEGIEM (Sk, 161 m n.p.m.): 900 N/m²  
OBC. WIATREM (qp(z)): 785 N/m²  
OBC. ZMIENNE NA PASIE DOLNYM: 400  
OBC. STAŁE NA DACHU: 400  
OBC. STAŁE NA SUFICIE: 400  
POZOSTAŁE OBCIĄŻENIA DOSTĘPNE SĄ NA WYDRUKACH OBLICZEŃ  
DODANO CIĘŻAR WŁASNY

#### REAKCJE PODPOROWE (N) (SGN)

WĘZEL nr	KIER.	KO S/D MAX	KO S MAX	KO K MAX	KO K MIN	KO CH MAX	P-SZER mm
11	PION.	7025	13650	14255	1637	8715	79
8	POZ.	0	0	-1805	-	0	
8	PION.	7025	13604	14210	1637	8669	79

#### MAX UGIĘCIE (mm) (SGU)

WĘZEL nr	PION.	POZ.	KO NR
s4-s3	11,6	0,7	1002:2 (Wfin)
s4	7	0,9	1002:2 (Wfin)
s1-s4	6,7	1,7	1002:2 (Wfin)

UGIĘCIA W INNYCH PUNKTACH - ZOBACZ WYDRUKI OBLICZEŃ

TARCICA				
WIAZAR-OD - DO	GRUBOŚĆ 45 mm WYSOKOŚĆ mm	KLASA	STĘŻENIE mm/szt.	CSI %
1-4	120	C24	500	67
4-7	120	C24	500	67
1-7	145	C24	W węzłach	65
1-8	120	C24	971	12
7-11	120	C24	971	13
2-8	95	C24	Brak	64
2-9	95	C24	Brak	16
3-9	95	C24	Brak	17
4-9	95	C24	Brak	16
4-10	95	C24	Brak	16
5-10	95	C24	Brak	17
6-10	95	C24	Brak	16
6-11	95	C24	Brak	64

ŁĄCZNIKI - BEZ ZŁ. NA DŁUG.				
WĘZEL nr	PLYTKA TYP	SZER. mm	DŁUG. mm	CSI %
1:1	GNA20	105	184	34
1:2	T150	176	185	34
2	GNA20	132	246	89
3	GNA20	76	122	44
4	GNA20	132	205	64
5	GNA20	76	122	44
6	GNA20	132	246	89
7:1	GNA20	105	184	34
7:2	T150	176	185	34
8	GNA20	132	246	80
9	GNA20	105	307	60
10	GNA20	105	307	60
11	GNA20	132	246	80

TOLERANCJA POŁOŻENIA ŁĄCZNIKA: 5 mm

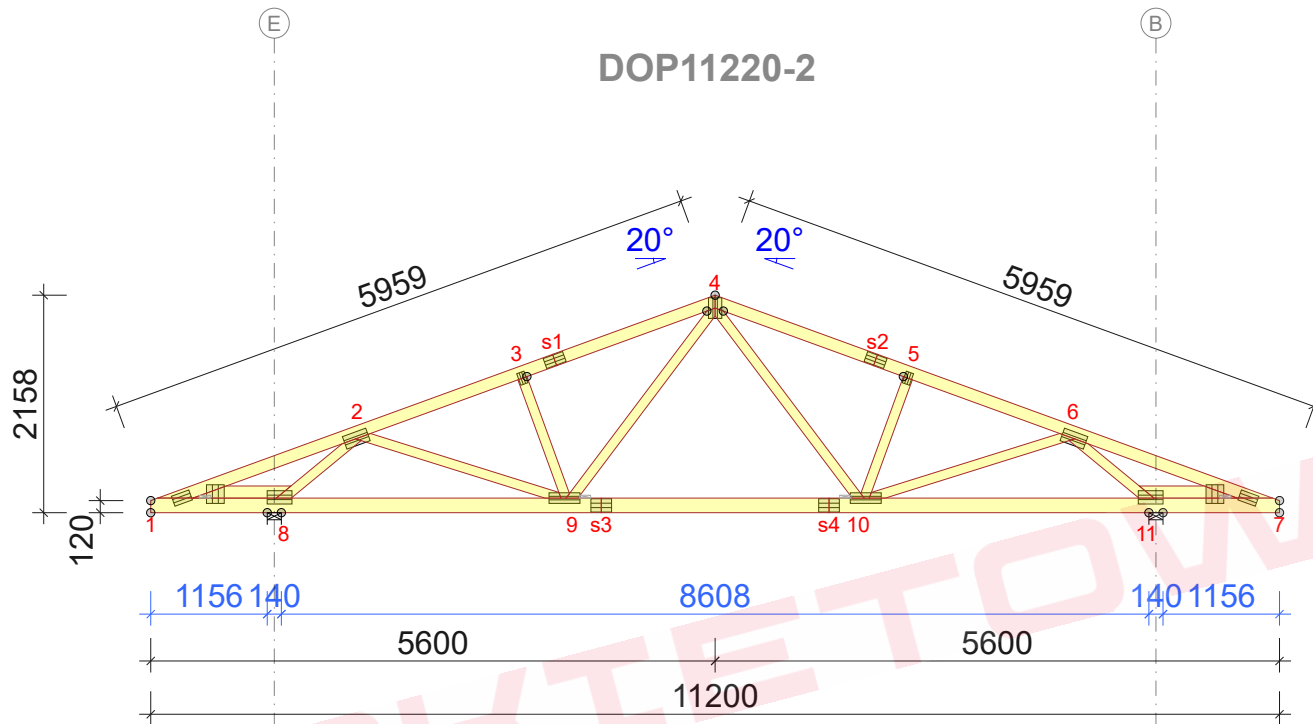
ŁĄCZNIKI - ZŁ. NA DŁUG.				
WĘZEL nr	PLYTKA TYP	SZER. mm	DŁUG. mm	CSI %
s1	GNA20	105	205	61
s2	GNA20	105	205	61
s3	GNA20	132	205	65
s4	GNA20	132	205	65

© Rysunek jest chroniony prawem autorskim i nie może być kopiowany, rozprowadzany lub wykorzystywany w inny sposób bez zgody autora.

	NAZWA OBIEKTU	
	ADRES OBIEKTU	
TYTUŁ RYSUNKU	Wiązar G2	
PROJEKTOWAŁ		SKALA: 1:75
OPRACOWAŁ		DATA: 2023-07-20
SPRAWDZIŁ		NR RYS:

G2 - 0szt.  
G2c

STĘŻENIA ZGODNIE Z TABELĄ TARCICY A STABILNOŚĆ CAŁEJ KONSTRUKCJI POWINNA BYĆ ZAPROJEKTOWANA OSOBNO



Strefa śniegowa 2 - maksymalny rozstaw 94cm

#### WYTYCZNE OGÓLNE

KONSTRUKCJA ZOSTAŁA OBLICZONA PRZY UŻYCIU PROGRAMU KOMPUTEROWEGO "MITEK PAMIR", Grupa Burkietowicz lic. 14 - LICENSE: 4783 NORMA DO PROJEKTU: PN-EN 1995-1-1:2010 + NA PEŁNE REZULTATY OBLICZEŃ DOSTĘPNE NA WYDR. OBLICZEŃ

#### USTAWIENIA OGÓLNE

GRUBOŚĆ TARCICY (mm): 45  
CIĘŻAR WIAZARA (kg/warstwę): 103  
ROZSTAW WIAZARÓW (mm): 940  
WSPÓŁCZYNNIK REDYSTRYBUCJI OBCIĄŻEŃ: 1  
KLASA KONSEKWENCJI: CC2  
KLASA UŻYTKOWANIA: 2 = 65% <= WW < 85%  
ZAKŁAD ZOSTAŁ SKONTROLOWANY PRZEZ :  
TECHNICKY A ZKUSEBNI USTAV STAVEBNI PRAHA s.p.  
CERTYFIKAT PRODUKTU: 1020 - CPR - 1020-CPR-070037637  
STĘŻENIA: ZOBACZ TABELĘ TARCICY

#### OBCIĄŻENIA (N/m²)

STREFA ŚNIEGOWA: 2  
OBC. ŚNIEGIEM (Sk, 161 m n.p.m.): 900 N/m²  
OBC. WIATREM (qp(z)): 785 N/m²  
OBC. ZMIENNE NA PASIE DOLNYM: 400  
OBC. STAŁE NA DACHU: 400  
OBC. STAŁE NA SUFICIE: 400  
POZOSTAŁE OBCIĄŻENIA DOSTĘPNE SĄ NA WYDRUKACH OBLICZEŃ  
DODANO CIĘŻAR WŁASNY

#### REAKCJE PODPOROWE (N) (SGN)

WĘZEL nr	KIER.	KO S/D MAX	KO S MAX	KO K MAX	KO K MIN	KO CH MAX	P-SZER mm
11	PION.	7025	13651	14241	1595	8715	79
8	POZ.	0	0	-1805	-	0	
8	PION.	7025	13651	14241	1595	8715	79

#### MAX UGIĘCIE (mm) (SGU)

WĘZEL nr	PION.	POZ.	KO NR
s4-s3	11,8	0,7	1002:2 (Wfin)
s3	7,2	0,5	1002:2 (Wfin)
s1-4	6,9	1,8	1002:2 (Wfin)

UGIĘCIA W INNYCH PUNKTACH - ZOBACZ WYDRUKI OBLICZEŃ

TARCICA				
WIAZAR-OD - DO	GRUBOŚĆ 45 mm WYSOKOŚĆ mm	KLASA	STĘŻENIE mm/szt.	CSI %
1-4	120	C24	500	68
4-7	120	C24	500	68
1-7	145	C24	W węzłach	66
1-8	120	C24	971	16
7-11	120	C24	971	16
2-8	95	C24	Brak	61
2-9	95	C24	Brak	15
3-9	95	C24	Brak	17
4-9	95	C24	Brak	16
4-10	95	C24	Brak	16
5-10	95	C24	Brak	17
6-10	95	C24	Brak	15
6-11	95	C24	Brak	61

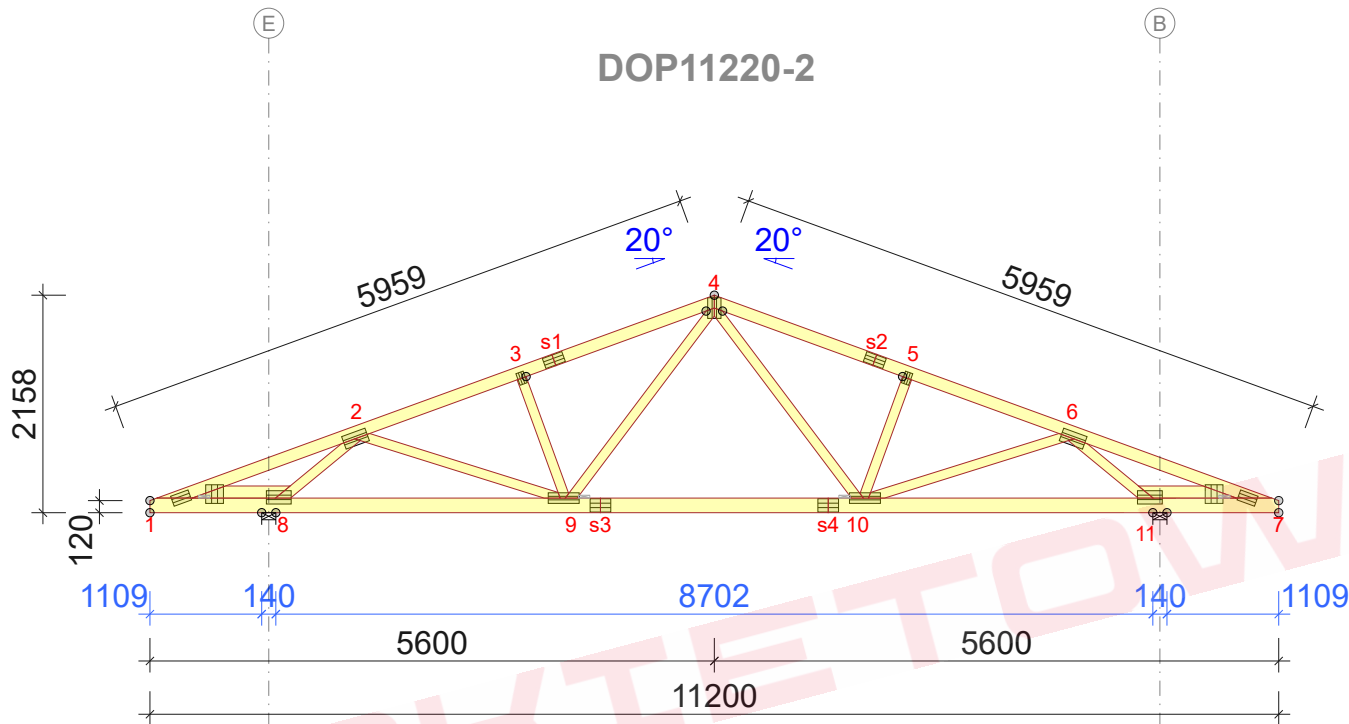
ŁĄCZNIKI - BEZ ZŁ. NA DŁUG.				
WĘZEL nr	PLYTKA TYP	SZER. mm	DŁUG. mm	CSI %
1:1	GNA20	105	184	34
1:2	T150	176	185	34
2	GNA20	132	246	86
3	GNA20	76	122	44
4	GNA20	132	205	65
5	GNA20	76	122	44
6	GNA20	132	246	86
7:1	GNA20	105	184	34
7:2	T150	176	185	34
8	GNA20	132	246	81
9	GNA20	105	307	60
10	GNA20	105	307	60
11	GNA20	132	246	81

TOLERANCJA POŁOŻENIA ŁĄCZNIKA: 5 mm

ŁĄCZNIKI - ZŁ. NA DŁUG.				
WĘZEL nr	PLYTKA TYP	SZER. mm	DŁUG. mm	CSI %
s1	GNA20	105	205	62
s2	GNA20	105	205	62
s3	GNA20	132	205	66
s4	GNA20	132	205	66

© Rysunek jest chroniony prawem autorskim i nie może być kopiowany, rozprowadzany lub wykorzystywany w inny sposób bez zgody autora.

	NAZWA OBIEKTU		
	ADRES OBIEKTU		
TYTUŁ RYSUNKU	Wiązar G2		
PROJEKTOWAŁ			SKALA: 1:75
OPRACOWAŁ			DATA: 2023-07-20
SPRAWDZIŁ			NR RYS:



Strefa śniegowa 2 - maksymalny rozstaw 94cm

#### WYTYCZNE OGÓLNE

KONSTRUKCJA ZOSTAŁA OBLICZONA PRZY UŻYCIU PROGRAMU KOMPUTEROWEGO "MITEK PAMIR", Grupa Burkietowicz lic. 14 - LICENSE: 4783 NORMA DO PROJEKTU: PN-EN 1995-1-1:2010 + NA PEŁNE REZULTATY OBLICZEŃ DOSTĘPNE NA WYDR. OBLICZEŃ

#### USTAWIENIA OGÓLNE

GRUBOŚĆ TARCICY (mm): 45  
CIĘŻAR WIAZARA (kg/warstwę): 103  
ROZSTAW WIAZARÓW (mm): 940  
WSPÓŁCZYNNIK REDYSTRYBUCJI OBCIĄŻEŃ: 1  
KLASA KONSEKWENCJI: CC2  
KLASA UŻYTKOWANIA: 2 = 65% <= WW < 85%  
ZAKŁAD ZOSTAŁ SKONTROLOWANY PRZEZ :  
TECHNICKY A ZKUSEBNI USTAW STAVEBNI PRAHA s.p.  
CERTYFIKAT PRODUKTU: 1020 - CPR - 1020-CPR-070037637  
STĘŻENIA: ZOBACZ TABELĘ TARCICY

#### OBCIĄŻENIA (N/m²)

STREFA ŚNIEGOWA: 2  
OBC. ŚNIEGIEM (Sk, 161 m n.p.m.): 900 N/m²  
OBC. WIATREM (qp(z)): 785 N/m²  
OBC. ZMIENNE NA PASIE DOLNYM: 400  
OBC. STAŁE NA DACHU: 400  
OBC. STAŁE NA SUFICIE: 400  
POZOSTAŁE OBCIĄŻENIA DOSTĘPNE SĄ NA WYDRUKACH OBLICZEŃ  
DODANO CIĘŻAR WŁASNY

#### REAKCJE PODPOROWE (N) (SGN)

WĘZEL nr	KIER.	KO S/D MAX	KO S MAX	KO K MAX	KO K MIN	KO CH MAX	P-SZER mm
11	PION.	7025	13651	14226	1553	8715	79
8	POZ.	0	0	-1805	-	0	
8	PION.	7025	13651	14226	1553	8715	79

#### MAX UGIĘCIE (mm) (SGU)

WĘZEL nr	PION.	POZ.	KO NR
s4-s3	12	0,8	1002:2 (Wfin)
s3	7,4	0,6	1002:2 (Wfin)
s1-4	7,1	1,8	1002:2 (Wfin)

UGIĘCIA W INNYCH PUNKTACH - ZOBACZ WYDRUKI OBLICZEŃ

TARCICA				
WIAZAR-OD - DO	GRUBOŚĆ 45 mm WYSOKOŚĆ mm	KLASA	STĘŻENIE mm/szt.	CSI %
1-4	120	C24	500	68
4-7	120	C24	500	68
1-7	145	C24	W węzłach	66
1-8	120	C24	971	20
7-11	120	C24	971	20
2-8	95	C24	Brak	58
2-9	95	C24	Brak	14
3-9	95	C24	Brak	17
4-9	95	C24	Brak	16
4-10	95	C24	Brak	16
5-10	95	C24	Brak	17
6-10	95	C24	Brak	14
6-11	95	C24	Brak	58

ŁĄCZNIKI - BEZ ZŁ. NA DŁUG.				
WĘZEL nr	PLYTKA TYP	SZER. mm	DŁUG. mm	CSI %
1:1	GNA20	105	184	34
1:2	T150	176	185	34
2	GNA20	132	246	81
3	GNA20	76	122	44
20	GNA20	132	205	66
5	GNA20	76	122	44
6	GNA20	132	246	81
7:1	GNA20	105	184	34
7:2	T150	176	185	34
8	GNA20	132	246	89
9	GNA20	105	307	60
10	GNA20	105	307	60
11	GNA20	132	246	89

TOLERANCJA POŁOŻENIA ŁĄCZNIKA: 5 mm

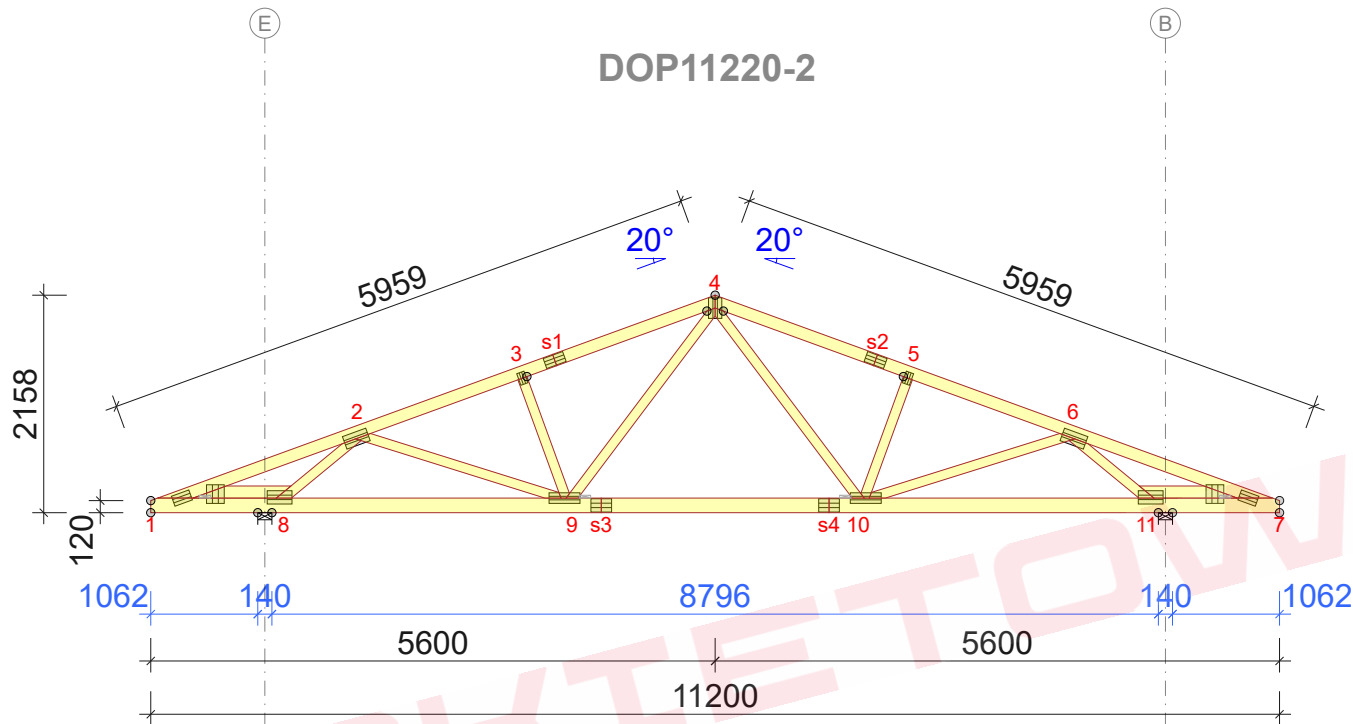
ŁĄCZNIKI - ZŁ. NA DŁUG.				
WĘZEL nr	PLYTKA TYP	SZER. mm	DŁUG. mm	CSI %
s1	GNA20	105	205	64
s2	GNA20	105	205	64
s3	GNA20	132	205	67
s4	GNA20	132	205	67

© Rysunek jest chroniony prawem autorskim i nie może być kopiowany, rozprowadzany lub wykorzystywany w inny sposób bez zgody autora.

	NAZWA OBIEKTU		
	ADRES OBIEKTU		
TYTUŁ RYSUNKU	Wiązar G2		
PROJEKTOWAŁ			SKALA: 1:75
OPRACOWAŁ			DATA: 2023-07-20
SPRAWDZIŁ			NR RYS:

G2 - 0szt.  
G2e

STĘŻENIA ZGODNIE Z TABELĄ TARCICY A STABILNOŚĆ CAŁEJ KONSTRUKCJI POWINNA BYĆ ZAPROJEKTOWANA OSOBNO



Strefa śniegowa 2 - maksymalny rozstaw 94cm

#### WYTYCZNE OGÓLNE

KONSTRUKCJA ZOSTAŁA OBLICZONA PRZY UŻYCIU PROGRAMU KOMPUTEROWEGO "MITEK PAMIR", Grupa Burkietowicz lic. 14 - LICENSE: 4783 NORMA DO PROJEKTU: PN-EN 1995-1-1:2010 + NA PEŁNE REZULTATY OBLICZEŃ DOSTĘPNE NA WYDR. OBLICZEŃ

#### USTAWIENIA OGÓLNE

GRUBOŚĆ TARCICY (mm): 45  
CIĘŻAR WIAZARA (kg/warstwę): 103  
ROZSTAW WIAZARÓW (mm): 940  
WSPÓŁCZYNNIK REDYSTRYBUCJI OBCIĄŻEŃ: 1  
KLASA KONSEKWENCJI: CC2  
KLASA UŻYTKOWANIA: 2 = 65% <= WW < 85%  
ZAKŁAD ZOSTAŁ SKONTROLOWANY PRZEZ :  
TECHNICKY A ZKUSEBNI USTAV STAVEBNÍ PRAHA s.p.  
CERTYFIKAT PRODUKTU: 1020 - CPR - 1020-CPR-070037637  
STĘŻENIA: ZOBACZ TABELĘ TARCICY

#### OBCIĄŻENIA (N/m²)

STREFA ŚNIEGOWA: 2  
OBC. ŚNIEGIEM (Sk, 161 m n.p.m.): 900 N/m²  
OBC. WIATREM (qp(z)): 785 N/m²  
OBC. ZMIENNE NA PASIE DOLNYM: 400  
OBC. STAŁE NA DACHU: 400  
OBC. STAŁE NA SUFICIE: 400  
POZOSTAŁE OBCIĄŻENIA DOSTĘPNE SA NA WYDRUKACH OBLICZEŃ  
DODANO CIĘŻAR WŁASNY

#### REAKCJE PODPOROWE (N) (SGN)

WĘZEL nr	KIER.	KO S/D MAX	KO S MAX	KO K MAX	KO K MIN	KO CH MAX	P-SZER mm
11	PION.	7025	13651	14212	1512	8715	79
8	POZ.	0	0	-1805	-	0	
8	PION.	7025	13651	14212	1512	8715	79

#### MAX UGIĘCIE (mm) (SGU)

WĘZEL nr	PION.	POZ.	KO NR
s4-s3	12,2	0,8	1002:2 (Wfin)
s3	7,7	0,6	1002:2 (Wfin)
s1-4	7,3	1,9	1002:2 (Wfin)

UGIĘCIA W INNYCH PUNKTACH - ZOBACZ WYDRUKI OBLICZEŃ

TARCICA				
WIAZAR-OD - DO	GRUBOŚĆ 45 mm WYSOKOŚĆ mm	KLASA	STĘŻENIE mm/szt.	CSI %
1-4	120	C24	500	69
4-7	120	C24	500	69
1-7	145	C24	W węzłach	66
1-8	120	C24	971	26
7-11	120	C24	971	26
2-8	95	C24	Brak	54
2-9	95	C24	Brak	13
3-9	95	C24	Brak	17
4-9	95	C24	Brak	17
4-10	95	C24	Brak	17
5-10	95	C24	Brak	17
6-10	95	C24	Brak	13
6-11	95	C24	Brak	54

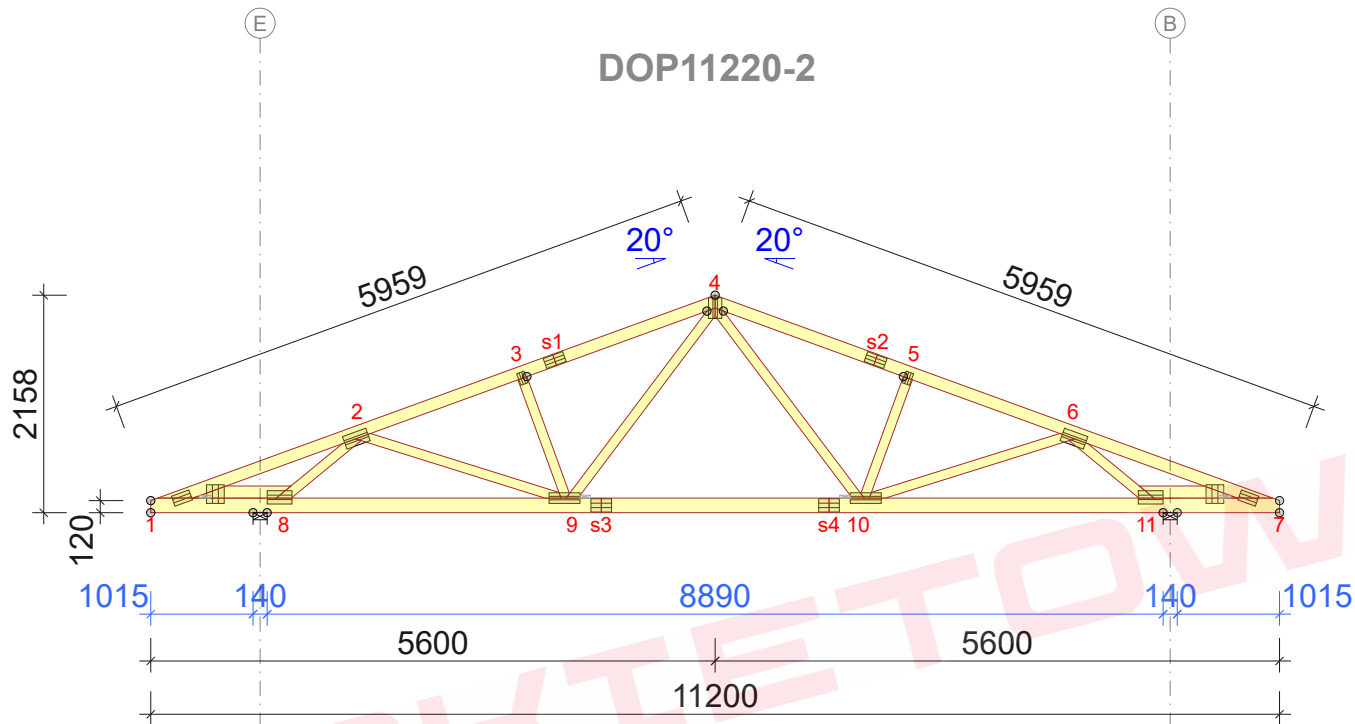
ŁĄCZNIKI - BEZ ZŁ. NA DŁUG.				
WĘZEL nr	PŁYTKA TYP	SZER. mm	DŁUG. mm	CSI %
1:1	GNA20	105	184	34
1:2	T150	176	185	34
2	GNA20	132	246	77
3	GNA20	76	122	44
4	GNA20	132	205	68
5	GNA20	76	122	44
6	GNA20	132	246	77
7:1	GNA20	105	184	34
7:2	T150	176	185	34
8	GNA20	132	246	89
9	GNA20	105	307	61
10	GNA20	105	307	61
11	GNA20	132	246	89

TOLERANCJA POŁOŻENIA ŁĄCZNIKA: 5 mm

ŁĄCZNIKI - ZŁ. NA DŁUG.				
WĘZEL nr	PŁYTKA TYP	SZER. mm	DŁUG. mm	CSI %
s1	GNA20	105	205	65
s2	GNA20	105	205	65
s3	GNA20	132	205	68
s4	GNA20	132	205	68

© Rysunek jest chroniony prawem autorskim i nie może być kopiowany, rozprowadzany lub wykorzystywany w inny sposób bez zgody autora.

	NAZWA OBIEKTU		
	ADRES OBIEKTU		
TYTUŁ RYSUNKU	Wiązar G2		
PROJEKTOWAŁ			SKALA: 1:75
OPRACOWAŁ			DATA: 2023-07-20
SPRAWDZIŁ			NR RYS:



Strefa śniegowa 2 - maksymalny rozstaw 94cm

#### WYTYCZNE OGÓLNE

KONSTRUKCJA ZOSTAŁA OBLICZONA PRZY UŻYCIU PROGRAMU KOMPUTEROWEGO "MITEK PAMIR", Grupa Burkietowicz lic. 14 - LICENSE: 4783 NORMA DO PROJEKTU: PN-EN 1995-1-1:2010 + NA PEŁNE REZULTATY OBLICZEŃ DOSTĘPNE NA WYDR. OBLICZEŃ

#### USTAWIENIA OGÓLNE

GRUBOŚĆ TARCICY (mm): 45  
CIĘŻAR WIAZARA (kg/warstwę): 103  
ROZSTAW WIAZARÓW (mm): 940  
WSPÓŁCZYNNIK REDYSTRYBUCJI OBCIĄŻEŃ: 1  
KLASA KONSEKWENCJI: CC2  
KLASA UŻYTKOWANIA: 2 = 65% <= WW < 85%  
ZAKŁAD ZOSTAŁ SKONTROLOWANY PRZEZ :  
TECHNICKY A ZKUSEBNI USTAV STAVEBNÍ PRAHA s.p.  
CERTYFIKAT PRODUKTU: 1020 - CPR - 1020-CPR-070037637  
STĘŻENIA: ZOBACZ TABELĘ TARCICY

#### OBCIĄŻENIA (N/m²)

STREFA ŚNIEGOWA: 2  
OBC. ŚNIEGIEM (Sk, 161 m n.p.m.): 900 N/m²  
OBC. WIATREM (qp(z)): 785 N/m²  
OBC. ZMIENNE NA PASIE DOLNYM: 400  
OBC. STAŁE NA DACHU: 400  
OBC. STAŁE NA SUFICIE: 400  
POZOSTAŁE OBCIĄŻENIA DOSTĘPNE SĄ NA WYDRUKACH OBLICZEŃ  
DODANO CIĘŻAR WŁASNY

#### REAKCJE PODPOROWE (N) (SGN)

WĘZEL nr	KIER.	KO S/D MAX	KO S MAX	KO K MAX	KO K MIN	KO CH MAX	P-SZER mm
11	PION.	7025	13651	14198	1470	8715	79
8	POZ.	0	0	-1805	-	0	
8	PION.	7025	13651	14198	1470	8715	79

#### MAX UGIĘCIE (mm) (SGU)

WĘZEL nr	PION.	POZ.	KO NR
s4-s3	12,5	0,9	1002:2 (Wfin)
s3	8	0,7	1002:2 (Wfin)
s1	6,9	2	1002:2 (Wfin)

UGIĘCIA W INNYCH PUNKTACH - ZOBACZ WYDRUKI OBLICZEŃ

TARCICA				
WIAZAR-OD - DO	GRUBOŚĆ 45 mm WYSOKOŚĆ mm	KLASA	STĘŻENIE mm/szt.	CSI %
1-4	120	C24	500	70
4-7	120	C24	500	70
1-7	145	C24	W węzłach	66
1-8	120	C24	971	67
7-11	120	C24	971	67
2-8	95	C24	Brak	51
2-9	95	C24	Brak	12
3-9	95	C24	Brak	17
4-9	95	C24	Brak	17
4-10	95	C24	Brak	17
5-10	95	C24	Brak	17
6-10	95	C24	Brak	12
6-11	95	C24	Brak	51

ŁĄCZNIKI - BEZ ZŁ. NA DŁUG.				
WĘZEL nr	PŁYTKA TYP	SZER. mm	DŁUG. mm	CSI %
1:1	GNA20	105	184	34
1:2	T150	176	185	34
2	GNA20	132	246	73
3	GNA20	76	122	44
4	GNA20	132	205	69
5	GNA20	76	122	44
6	GNA20	132	246	73
7:1	GNA20	105	184	34
7:2	T150	176	185	34
8	GNA20	132	246	86
9	GNA20	105	307	61
10	GNA20	105	307	61
11	GNA20	132	246	86

TOLERANCJA POŁOŻENIA ŁĄCZNIKA: 5 mm

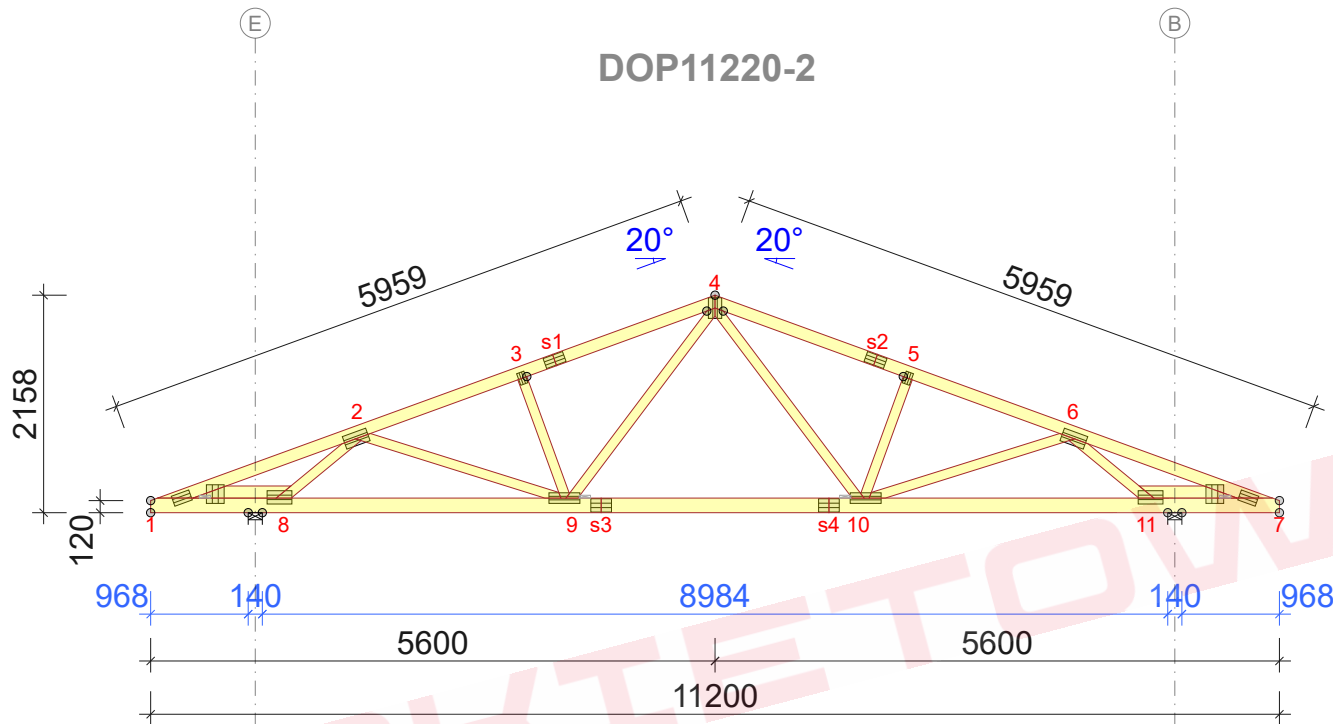
ŁĄCZNIKI - ZŁ. NA DŁUG.				
WĘZEL nr	PŁYTKA TYP	SZER. mm	DŁUG. mm	CSI %
s1	GNA20	105	205	67
s2	GNA20	105	205	67
s3	GNA20	132	205	69
s4	GNA20	132	205	69

© Rysunek jest chroniony prawem autorskim i nie może być kopiowany, rozprowadzany lub wykorzystywany w inny sposób bez zgody autora.

	NAZWA OBIEKTU		
	ADRES OBIEKTU		
TYTUŁ RYSUNKU	Wiązar G2		
PROJEKTOWAŁ			SKALA: 1:75
OPRACOWAŁ			DATA: 2023-07-20
SPRAWDZIŁ			NR RYS:

G2 - 0szt.  
G2g

STĘŻENIA ZGODNIE Z TABELĄ TARCICY A STABILNOŚĆ CAŁEJ KONSTRUKCJI POWINNA BYĆ ZAPROJEKTOWANA OSOBNO



Strefa śniegowa 2 - maksymalny rozstaw 94cm

#### WYTYCZNE OGÓLNE

KONSTRUKCJA ZOSTAŁA OBLICZONA PRZY UŻYCIU PROGRAMU KOMPUTEROWEGO "MITEK PAMIR", Grupa Burkiewicz lic. 14 - LICENSE: 4783 NORMA DO PROJEKTU: PN-EN 1995-1-1:2010 + NA PEŁNE REZULTATY OBLICZEŃ DOSTĘPNE NA WYDR. OBLICZEŃ

#### USTAWIENIA OGÓLNE

GRUBOŚĆ TARCICY (mm): 45  
CIĘŻAR WIAZARA (kg/warstwę): 103  
ROZSTAW WIAZARÓW (mm): 940  
WSPÓŁCZYNNIK REDYSTRYBUCJI OBCIĄŻEŃ: 1  
KLASA KONSEKWENCJI: CC2  
KLASA UŻYTKOWANIA: 2 = 65% <= WW < 85%  
ZAKŁAD ZOSTAŁ SKONTROLOWANY PRZEZ :  
TECHNICZNY A ZKUSEBNI USTAW STAVEBNI PRAHA s.p.  
CERTYFIKAT PRODUKTU: 1020 - CPR - 1020-CPR-070037637  
STĘŻENIA: ZOBACZ TABELĘ TARCICY

#### OBCIĄŻENIA (N/m²)

STREFA ŚNIEGOWA: 2  
OBC. ŚNIEGIEM (Sk, 161 m n.p.m.): 900 N/m²  
OBC. WIATREM (qp(z)): 785 N/m²  
OBC. ZMIENNE NA PASIE DOLNYM: 400  
OBC. STAŁE NA DACHU: 400  
OBC. STAŁE NA SUFICIE: 400  
POZOSTAŁE OBCIĄŻENIA DOSTĘPNE SĄ NA WYDRUKACH OBLICZEŃ  
DODANO CIĘŻAR WŁASNY

#### REAKCJE PODPOROWE (N) (SGN)

WĘZEL nr	KIER.	KO S/D MAX	KO S MAX	KO K MAX	KO K MIN	KO CH MAX	P-SZER mm
11	PION.	7025	13651	14184	1429	8715	79
8	POZ.	0	0	-1805	-	0	
8	PION.	7025	13651	14184	1429	8715	79

#### MAX UGIĘCIE (mm) (SGU)

WĘZEL nr	PION.	POZ.	KO NR
s4-s3	12,8	0,9	1002:2 (Wfin)
s3	8,3	0,7	1002:2 (Wfin)
s1	7,2	2	1002:2 (Wfin)

UGIĘCIA W INNYCH PUNKTACH - ZOBACZ WYDRUKI OBLICZEŃ

TARCICA				
WIAZAR-OD - DO	GRUBOŚĆ 45 mm WYSOKOŚĆ mm	KLASA	STĘŻENIE mm/szt.	CSI %
1-4	120	C24	500	70
4-7	120	C24	500	70
1-7	145	C24	W węzłach	78
1-8	120	C24	971	64
7-11	120	C24	971	64
2-8	95	C24	Brak	47
2-9	95	C24	Brak	12
3-9	95	C24	Brak	17
4-9	95	C24	Brak	18
4-10	95	C24	Brak	18
5-10	95	C24	Brak	17
6-10	95	C24	Brak	12
6-11	95	C24	Brak	47

ŁĄCZNIKI - BEZ ZŁ. NA DŁUG.				
WĘZEL nr	PLYTKA TYP	SZER. mm	DŁUG. mm	CSI %
1:1	GNA20	105	184	34
1:2	T150	176	185	34
2	GNA20	132	246	68
3	GNA20	76	122	44
4	GNA20	132	205	70
5	GNA20	76	122	44
6	GNA20	132	246	68
7:1	GNA20	105	184	34
7:2	T150	176	185	34
8	GNA20	132	246	81
9	GNA20	105	307	61
10	GNA20	105	307	61
11	GNA20	132	246	81

TOLERANCJA POŁOŻENIA ŁĄCZNIKA: 5 mm

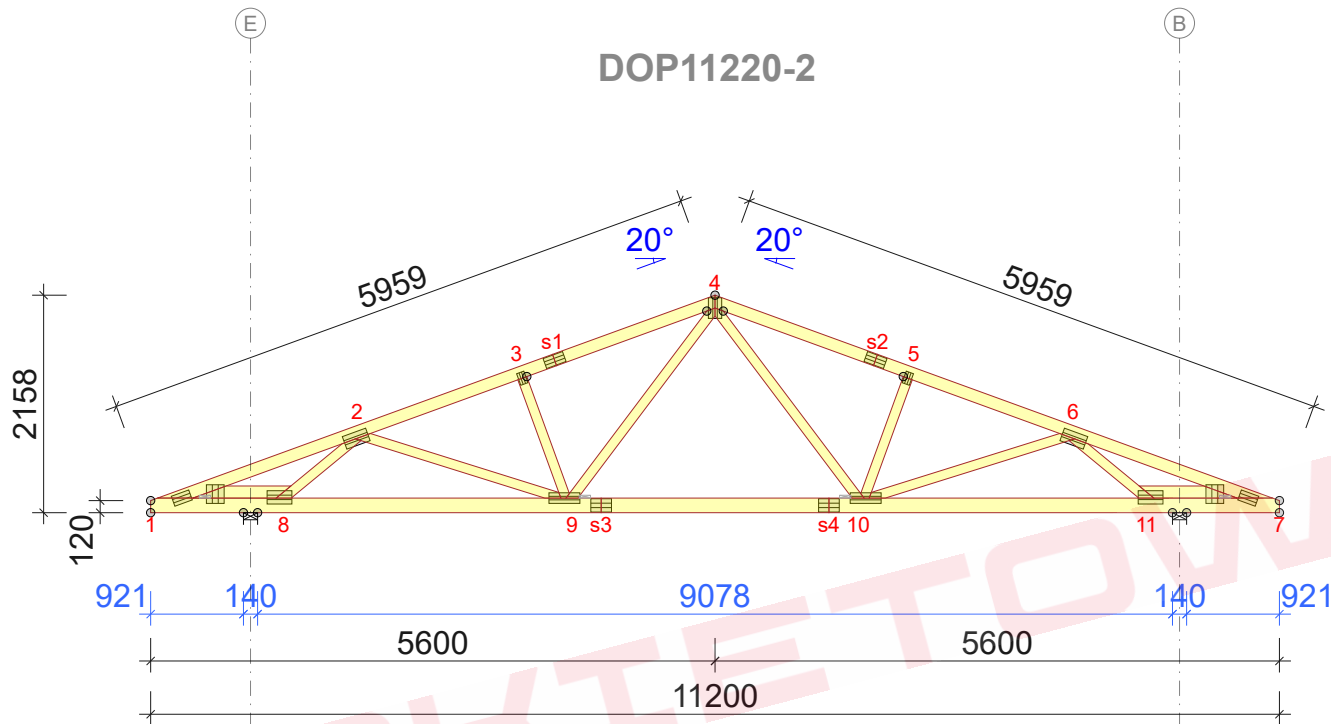
ŁĄCZNIKI - ZŁ. NA DŁUG.				
WĘZEL nr	PLYTKA TYP	SZER. mm	DŁUG. mm	CSI %
s1	GNA20	105	205	68
s2	GNA20	105	205	68
s3	GNA20	132	205	69
s4	GNA20	132	205	69

© Rysunek jest chroniony prawem autorskim i nie może być kopiowany, rozprowadzany lub wykorzystywany w inny sposób bez zgody autora.

	NAZWA OBIEKTU		
	ADRES OBIEKTU		
TYTUŁ RYSUNKU	Wiązar G2		
PROJEKTOWAŁ			SKALA: 1:75
OPRACOWAŁ			DATA: 2023-07-20
SPRAWDZIŁ			NR RYS:

G2 - 0szt.  
G2h

STĘŻENIA ZGODNIE Z TABELĄ TARCICY A STABILNOŚĆ CAŁEJ KONSTRUKCJI POWINNA BYĆ ZAPROJEKTOWANA OSOBNO



Strefa śniegowa 2 - maksymalny rozstaw 94cm

#### WYTYCZNE OGÓLNE

KONSTRUKCJA ZOSTAŁA OBLICZONA PRZY UŻYCIU PROGRAMU KOMPUTEROWEGO "MITEK PAMIR", Grupa Burkietowicz lic. 14 - LICENSE: 4783 NORMA DO PROJEKTU: PN-EN 1995-1-1:2010 + NA PEŁNE REZULTATY OBLICZEŃ DOSTĘPNE NA WYDR. OBLICZEŃ

#### USTAWIENIA OGÓLNE

GRUBOŚĆ TARCICY (mm): 45  
CIĘŻAR WIAZARA (kg/warstwę): 103  
ROZSTAW WIAZARÓW (mm): 940  
WSPÓŁCZYNNIK REDYSTRYBUCJI OBCIĄŻEŃ: 1  
KLASA KONSEKWENCJI: CC2  
KLASA UŻYTKOWANIA: 2 = 65% <= WW < 85%  
ZAKŁAD ZOSTAŁ SKONTROLOWANY PRZEZ :  
TECHNICKY A ZKUSEBNI USTAV STAVEBNI PRAHA s.p.  
CERTYFIKAT PRODUKTU: 1020 - CPR - 1020-CPR-070037637  
STĘŻENIA: ZOBACZ TABELĘ TARCICY

#### OBCIĄŻENIA (N/m²)

STREFA ŚNIEGOWA: 2  
OBC. ŚNIEGIEM (Sk, 161 m n.p.m.): 900 N/m²  
OBC. WIATREM (qp(z)): 785 N/m²  
OBC. ZMIENNE NA PASIE DOLNYM: 400  
OBC. STAŁE NA DACHU: 400  
OBC. STAŁE NA SUFICIE: 400  
POZOSTAŁE OBCIĄŻENIA DOSTĘPNE SĄ NA WYDRUKACH OBLICZEŃ  
DODANO CIĘŻAR WŁASNY

#### REAKCJE PODPOROWE (N) (SGN)

WĘZEL nr	KIER.	KO S/D MAX	KO S MAX	KO K MAX	KO K MIN	KO CH MAX	P-SZER mm
11	PION.	7025	13651	14170	1387	8715	79
8	POZ.	0	0	-1805	-	0	
8	PION.	7025	13651	14170	1387	8715	79

#### MAX UGIĘCIE (mm) (SGU)

WĘZEL nr	PION.	POZ.	KO NR
s4-s3	13,2	1	1002:2 (Wfin)
s3	8,6	0,7	1002:2 (Wfin)
s1	7,5	2,1	1002:2 (Wfin)

UGIĘCIA W INNYCH PUNKTACH - ZOBACZ WYDRUKI OBLICZEŃ

TARCICA				
WIAZAR-OD - DO	GRUBOŚĆ 45 mm WYSOKOŚĆ mm	KLASA	STĘŻENIE mm/szt.	CSI %
1-4	120	C24	500	71
4-7	120	C24	500	71
1-7	145	C24	W węzłach	75
1-8	120	C24	971	60
7-11	120	C24	971	60
2-8	95	C24	Brak	44
2-9	95	C24	Brak	11
3-9	95	C24	Brak	17
4-9	95	C24	Brak	18
4-10	95	C24	Brak	18
5-10	95	C24	Brak	17
6-10	95	C24	Brak	11
6-11	95	C24	Brak	44

ŁĄCZNIKI - BEZ ZŁ. NA DŁUG.				
WĘZEL nr	PLYTKA TYP	SZER. mm	DŁUG. mm	CSI %
1:1	GNA20	105	184	34
1:2	T150	176	185	36
2	GNA20	132	246	63
3	GNA20	76	122	44
4	GNA20	132	205	71
5	GNA20	76	122	44
6	GNA20	132	246	64
7:1	GNA20	105	184	34
7:2	T150	176	185	36
8	GNA20	132	246	75
9	GNA20	105	307	62
10	GNA20	105	307	62
11	GNA20	132	246	75

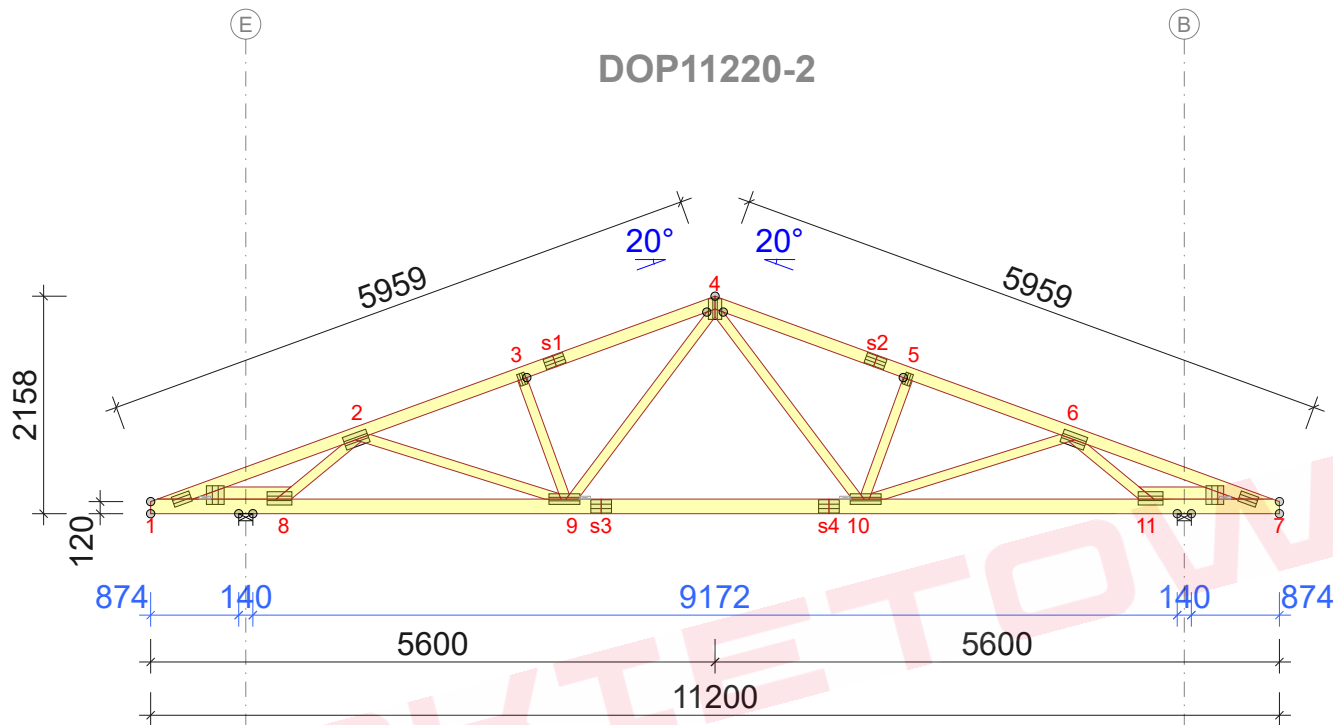
TOLERANCJA POŁOŻENIA ŁĄCZNIKA: 5 mm

ŁĄCZNIKI - ZŁ. NA DŁUG.				
WĘZEL nr	PLYTKA TYP	SZER. mm	DŁUG. mm	CSI %
s1	GNA20	105	205	70
s2	GNA20	105	205	70
s3	GNA20	132	205	70
s4	GNA20	132	205	70

© Rysunek jest chroniony prawem autorskim i nie może być kopiowany, rozprowadzany lub wykorzystywany w inny sposób bez zgody autora.

	NAZWA OBIEKTU		
	ADRES OBIEKTU		
TYTUŁ RYSUNKU	Wiązar G2		
PROJEKTOWAŁ			SKALA: 1:75
OPRACOWAŁ			DATA: 2023-07-20
SPRAWDZIŁ			NR RYS:





Strefa śniegowa 2 - maksymalny rozstaw 94cm

#### WYTYCZNE OGÓLNE

KONSTRUKCJA ZOSTAŁA OBLICZONA PRZY UŻYCIU PROGRAMU KOMPUTEROWEGO "MITEK PAMIR", Grupa Burkietowicz lic. 14 - LICENSE: 4783 NORMA DO PROJEKTU: PN-EN 1995-1-1:2010 + NA PEŁNE REZULTATY OBLICZEŃ DOSTĘPNE NA WYDR. OBLICZEŃ

#### USTAWIENIA OGÓLNE

GRUBOŚĆ TARCICY (mm): 45  
CIĘŻAR WIAZARA (kg/warstwę): 103  
ROZSTAW WIAZARÓW (mm): 940  
WSPÓŁCZYNNIK REDYSTRYBUCJI OBCIĄŻEŃ: 1  
KLASA KONSEKWENCJI: CC2  
KLASA UŻYTKOWANIA: 2 = 65% <= WW < 85%  
ZAKŁAD ZOSTAŁ SKONTROLOWANY PRZEZ :  
TECHNICKY A ZKUSEBNI USTAV STAVEBNI PRAHA s.p.  
CERTYFIKAT PRODUKTU: 1020 - CPR - 1020-CPR-070037637  
STĘŻENIA: ZOBACZ TABELĘ TARCICY

#### OBCIĄŻENIA (N/m²)

STREFA ŚNIEGOWA: 2  
OBC. ŚNIEGIEM (Sk, 161 m n.p.m.): 900 N/m²  
OBC. WIATREM (qp(z)): 785 N/m²  
OBC. ZMIENNE NA PASIE DOLNYM: 400  
OBC. STAŁE NA DACHU: 400  
OBC. STAŁE NA SUFICIE: 400  
POZOSTAŁE OBCIĄŻENIA DOSTĘPNE SĄ NA WYDRUKACH OBLICZEŃ  
DODANO CIĘŻAR WŁASNY

#### REAKCJE PODPOROWE (N) (SGN)

WĘZEL nr	KIER.	KO S/D MAX	KO S MAX	KO K MAX	KO K MIN	KO CH MAX	P-SZER mm
11	PION.	7025	13651	14157	1345	8715	79
8	POZ.	0	0	-1805	-	0	
8	PION.	7025	13651	14157	1345	8715	79

#### MAX UGIĘCIE (mm) (SGU)

WĘZEL nr	PION.	POZ.	KO NR
s4-s3	13,5	1	1002:2 (Wfin)
s3	9	0,8	1002:2 (Wfin)
s1	7,8	2,1	1002:2 (Wfin)

UGIĘCIA W INNYCH PUNKTACH - ZOBACZ WYDRUKI OBLICZEŃ

TARCICA			
WIAZAR-OD - DO	GRUBOŚĆ 45 mm WYSOKOŚĆ mm	KLASA	STĘŻENIE mm/szt.
1-4	120	C24	500
4-7	120	C24	500
1-7	145	C24	W węzłach
1-8	120	C24	971
7-11	120	C24	971
2-8	95	C24	Brak
2-9	95	C24	Brak
3-9	95	C24	Brak
4-9	95	C24	Brak
4-10	95	C24	Brak
5-10	95	C24	Brak
6-10	95	C24	Brak
6-11	95	C24	Brak

ŁĄCZNIKI - BEZ ZŁ. NA DŁUG.				
WĘZEL nr	PLYTKA TYP	SZER. mm	DŁUG. mm	CSI %
1:1	GNA20	105	184	34
1:2	T150	176	185	42
2	GNA20	132	246	59
3	GNA20	76	122	44
4	GNA20	132	205	72
5	GNA20	76	122	44
6	GNA20	132	246	59
7:1	GNA20	105	184	34
7:2	T150	176	185	42
8	GNA20	132	246	73
9	GNA20	105	307	62
10	GNA20	105	307	62
11	GNA20	132	246	73

TOLERANCJA POŁOŻENIA ŁĄCZNIKA: 5 mm

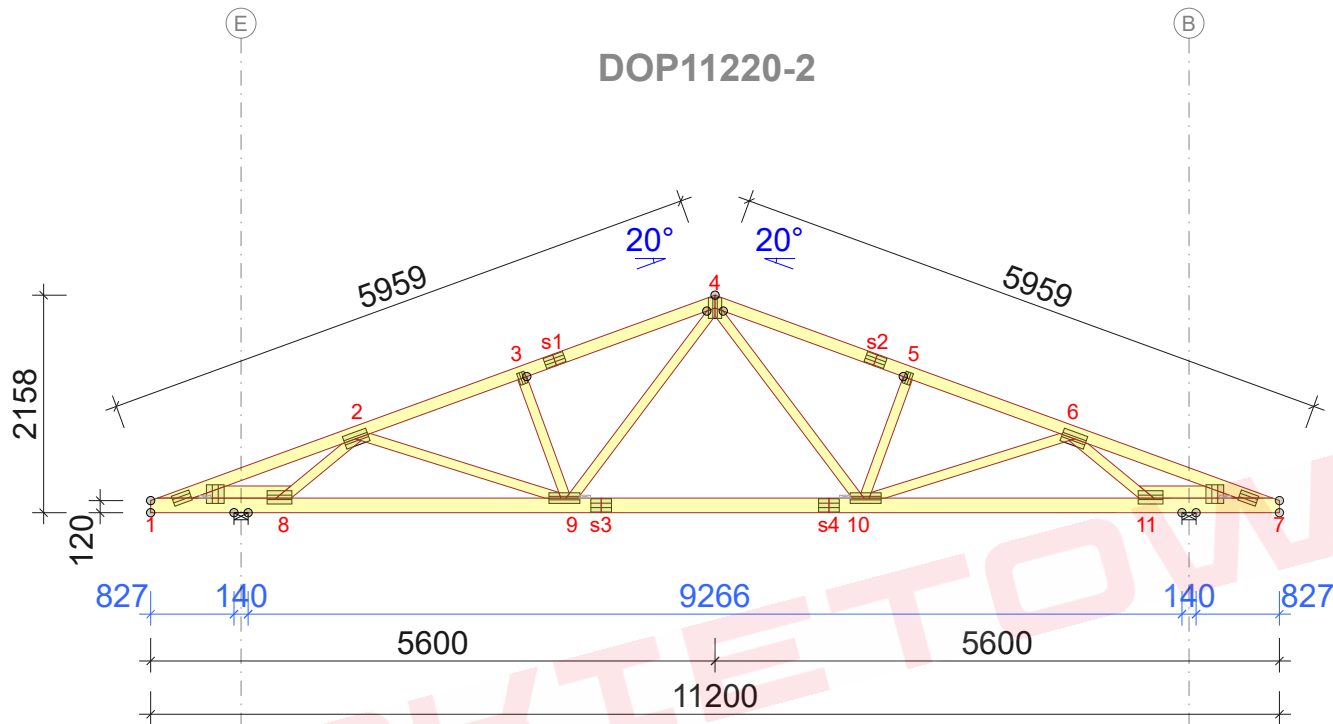
ŁĄCZNIKI - ZŁ. NA DŁUG.				
WĘZEL nr	PLYTKA TYP	SZER. mm	DŁUG. mm	CSI %
s1	GNA20	105	205	71
s2	GNA20	105	205	71
s3	GNA20	132	205	70
s4	GNA20	132	205	70

© Rysunek jest chroniony prawem autorskim i nie może być kopiowany, rozprowadzany lub wykorzystywany w inny sposób bez zgody autora.

	NAZWA OBIEKTU		
	ADRES OBIEKTU		
TYTUŁ RYSUNKU	Wiązar G2		
PROJEKTOWAŁ			SKALA: 1:75
OPRACOWAŁ			DATA: 2023-07-20
SPRAWDZIŁ			NR RYS:

G2 - 0szt.  
G2]

STĘŻENIA ZGODNIE Z TABELĄ TARCICY A STABILNOŚĆ CAŁEJ KONSTRUKCJI POWINNA BYĆ ZAPROJEKTOWANA OSOBNO



Strefa śniegowa 2 - maksymalny rozstaw 94cm

#### WYTYCZNE OGÓLNE

KONSTRUKCJA ZOSTAŁA OBLICZONA PRZY UŻYCIU PROGRAMU KOMPUTEROWEGO "MITEK PAMIR", Grupa Burkietowicz lic. 14 - LICENSE: 4783 NORMA DO PROJEKTU: PN-EN 1995-1-1:2010 + NA PEŁNE REZULTATY OBLICZEŃ DOSTĘPNE NA WYDR. OBLICZEŃ

#### USTAWIENIA OGÓLNE

GRUBOŚĆ TARCICY (mm): 45  
CIĘŻAR WIAZARA (kg/warstwę): 103  
ROZSTAW WIAZARÓW (mm): 940  
WSPÓŁCZYNNIK REDYSTRYBUCJI OBCIĄŻEŃ: 1  
KLASA KONSEKWENCJI: CC2  
KLASA UŻYTKOWANIA: 2 = 65% <= WW < 85%  
ZAKŁAD ZOSTAŁ SKONTROLOWANY PRZEZ :  
TECHNICKY A ZKUSEBNI USTAV STAVEBNI PRAHA s.p.  
CERTYFIKAT PRODUKTU: 1020 - CPR - 1020-CPR-070037637  
STĘŻENIA: ZOBACZ TABELĘ TARCICY

#### OBCIĄŻENIA (N/m²)

STREFA ŚNIEGOWA: 2  
OBC. ŚNIEGIEM (Sk, 161 m n.p.m.): 900 N/m²  
OBC. WIATREM (qp(z)): 785 N/m²  
OBC. ZMIENNE NA PASIE DOLNYM: 400  
OBC. STAŁE NA DACHU: 400  
OBC. STAŁE NA SUFICIE: 400  
POZOSTAŁE OBCIĄŻENIA DOSTĘPNE SĄ NA WYDRUKACH OBLICZEŃ  
DODANO CIĘŻAR WŁASNY

#### REAKCJE PODPOROWE (N) (SGN)

WĘZEL nr	KIER.	KO S/D MAX	KO S MAX	KO K MAX	KO K MIN	KO CH MAX	P-SZER mm
11	PION.	7025	13651	14143	1304	8715	79
8	POZ.	0	0	-1805	-	0	
8	PION.	7025	13651	14143	1304	8715	79

#### MAX UGIĘCIE (mm) (SGU)

WĘZEL nr	PION.	POZ.	KO NR
s4-s3	13,9	1	1002:2 (Wfin)
s3	9,3	0,8	1002:2 (Wfin)
s1	8,1	2,2	1002:2 (Wfin)

UGIĘCIA W INNYCH PUNKTACH - ZOBACZ WYDRUKI OBLICZEŃ

TARCICA				
WIAZAR-OD - DO	GRUBOŚĆ 45 mm WYSOKOŚĆ mm	KLASA	STĘŻENIE mm/szt.	CSI %
1-4	120	C24	500	71
4-7	120	C24	500	71
1-7	145	C24	W węzłach	68
1-8	120	C24	971	52
7-11	120	C24	971	52
2-8	95	C24	Brak	37
2-9	95	C24	Brak	10
3-9	95	C24	Brak	17
4-9	95	C24	Brak	19
4-10	95	C24	Brak	19
5-10	95	C24	Brak	17
6-10	95	C24	Brak	10
6-11	95	C24	Brak	37

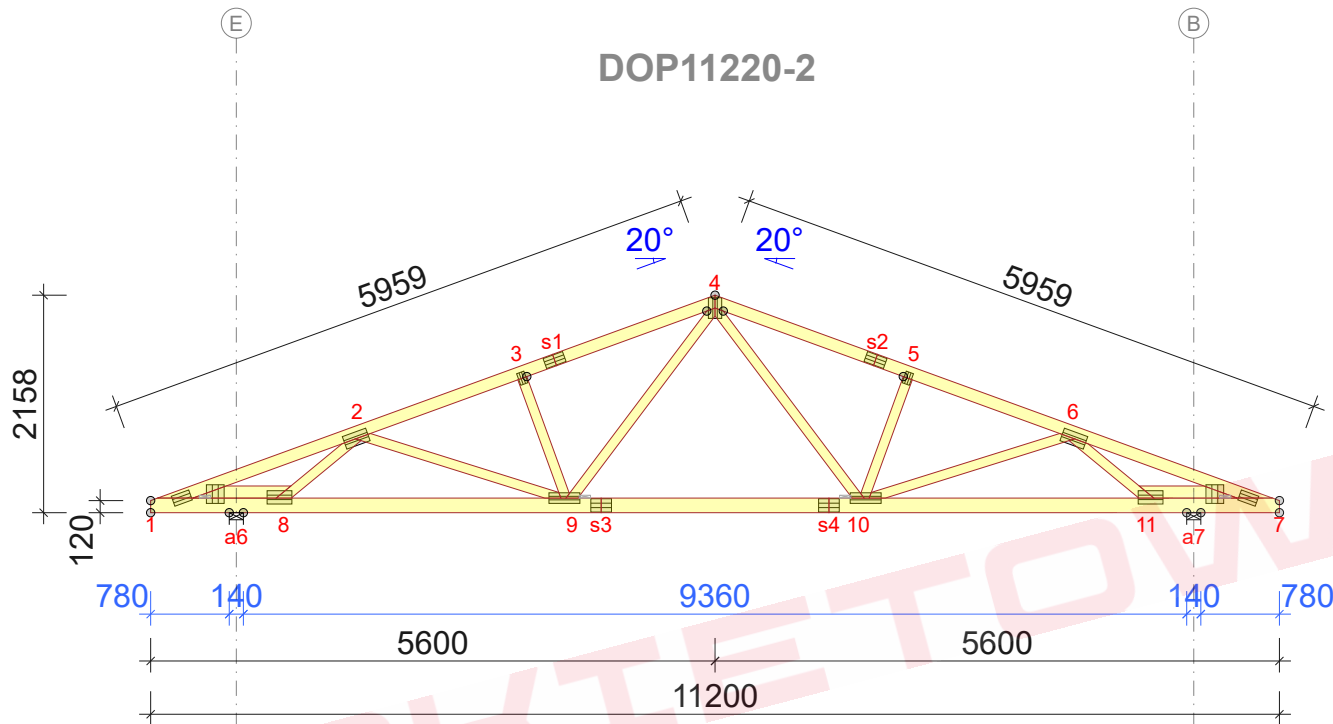
ŁĄCZNIKI - BEZ ZŁ. NA DŁUG.				
WĘZEL nr	PLYTKA TYP	SZER. mm	DŁUG. mm	CSI %
1:1	GNA20	105	184	34
1:2	T150	176	185	47
2	GNA20	132	246	54
3	GNA20	76	122	44
4	GNA20	132	205	74
5	GNA20	76	122	44
6	GNA20	132	246	54
7:1	GNA20	105	184	34
7:2	T150	176	185	47
8	GNA20	132	246	73
9	GNA20	105	307	62
10	GNA20	105	307	62
11	GNA20	132	246	73

TOLERANCJA POŁOŻENIA ŁĄCZNIKA: 5 mm

ŁĄCZNIKI - ZŁ. NA DŁUG.				
WĘZEL nr	PLYTKA TYP	SZER. mm	DŁUG. mm	CSI %
s1	GNA20	105	205	73
s2	GNA20	105	205	73
s3	GNA20	132	205	71
s4	GNA20	132	205	71

© Rysunek jest chroniony prawem autorskim i nie może być kopiowany, rozprowadzany lub wykorzystywany w inny sposób bez zgody autora.

	NAZWA OBIEKTU		
	ADRES OBIEKTU		
TYTUŁ RYSUNKU	Wiązar G2		
PROJEKTOWAŁ			SKALA: 1:75
OPRACOWAŁ			DATA: 2023-07-20
SPRAWDZIŁ			NR RYS:



Strefa śniegowa 2 - maksymalny rozstaw 94cm

#### WYTYCZNE OGÓLNE

KONSTRUKCJA ZOSTAŁA OBLICZONA PRZY UŻYCIU PROGRAMU KOMPUTEROWEGO "MITEK PAMIR", Grupa Burkietowicz lic. 14 - LICENSE: 4783 NORMA DO PROJEKTU: PN-EN 1995-1-1:2010 + NA PEŁNE REZULTATY OBLICZEŃ DOSTĘPNE NA WYDR. OBLICZEŃ

#### USTAWIENIA OGÓLNE

GRUBOŚĆ TARCICY (mm): 45  
CIĘŻAR WIAZARA (kg/warstwę): 103  
ROZSTAW WIAZARÓW (mm): 940  
WSPÓŁCZYNNIK REDYSTRYBUCJI OBCIĄŻEŃ: 1  
KLASA KONSEKWENCJI: CC2  
KLASA UŻYTKOWANIA: 2 = 65% <= WW < 85%  
ZAKŁAD ZOSTAŁ SKONTROLOWANY PRZEZ :  
TECHNICKY A ZKUSEBNI USTAV STAVEBNÍ PRAHA s.p.  
CERTYFIKAT PRODUKTU: 1020 - CPR - 1020-CPR-070037637  
STĘŻENIA: ZOBACZ TABELĘ TARCICY

#### OBCIĄŻENIA (N/m²)

STREFA ŚNIEGOWA: 2  
OBC. ŚNIEGIEM (Sk, 161 m n.p.m.): 900 N/m²  
OBC. WIATREM (qp(z)): 785 N/m²  
OBC. ZMIENNE NA PASIE DOLNYM: 400  
OBC. STAŁE NA DACHU: 400  
OBC. STAŁE NA SUFICIE: 400  
POZOSTAŁE OBCIĄŻENIA DOSTĘPNE SĄ NA WYDRUKACH OBLICZEŃ  
DODANO CIĘŻAR WŁASNY

#### REAKCJE PODPOROWE (N) (SGN)

WĘZEL nr	KIER.	KO S/D MAX	KO S MAX	KO K MAX	KO K MIN	KO CH MAX	P-SZER mm
a6	POZ.	0	0	-1805	-	0	
a6	PION.	7025	13651	14130	1262	8715	79
a7	PION.	7025	13651	14130	1262	8715	79

#### MAX UGIĘCIE (mm) (SGU)

WĘZEL nr	PION.	POZ.	KO NR
s4-s3	14,3	1,1	1002:2 (Wfin)
s3	9,7	0,9	1002:2 (Wfin)
s1	8,4	2,3	1002:2 (Wfin)

UGIĘCIA W INNYCH PUNKTACH - ZOBACZ WYDRUKI OBLICZEŃ

TARCICA				
WIAZAR-OD - DO	GRUBOŚĆ 45 mm WYSOKOŚĆ mm	KLASA	STĘŻENIE mm/szt.	CSI %
1-4	120	C24	500	72
4-7	120	C24	500	72
1-7	145	C24	W węzłach	70
1-8	120	C24	971	58
7-11	120	C24	971	58
2-8	95	C24	Brak	36
2-9	95	C24	Brak	9
3-9	95	C24	Brak	17
4-9	95	C24	Brak	19
4-10	95	C24	Brak	19
5-10	95	C24	Brak	17
6-10	95	C24	Brak	9
6-11	95	C24	Brak	36

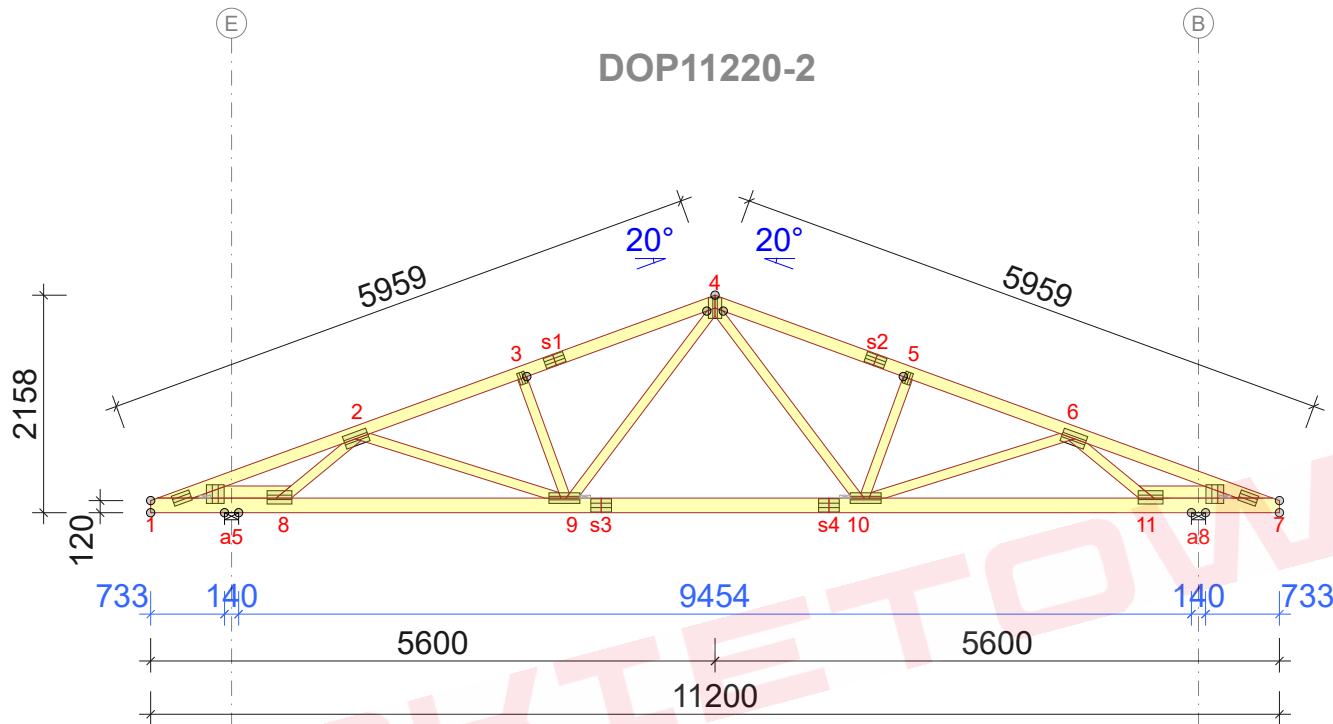
ŁĄCZNIKI - BEZ ZŁ. NA DŁUG.				
WĘZEL nr	PLYTKA TYP	SZER. mm	DŁUG. mm	CSI %
1:1	GNA20	105	184	34
1:2	T150	176	185	52
2	GNA20	132	246	49
3	GNA20	76	122	44
4	GNA20	132	205	75
5	GNA20	76	122	44
6	GNA20	132	246	49
7:1	GNA20	105	184	34
7:2	T150	176	185	52
8	GNA20	132	246	73
9	GNA20	105	307	62
10	GNA20	105	307	62
11	GNA20	132	246	73

TOLERANCJA POŁOŻENIA ŁĄCZNIKA: 5 mm

ŁĄCZNIKI - ZŁ. NA DŁUG.				
WĘZEL nr	PLYTKA TYP	SZER. mm	DŁUG. mm	CSI %
s1	GNA20	105	205	74
s2	GNA20	105	205	74
s3	GNA20	132	205	72
s4	GNA20	132	205	72

© Rysunek jest chroniony prawem autorskim i nie może być kopiowany, rozprowadzany lub wykorzystywany w inny sposób bez zgody autora.

	NAZWA OBIEKTU			
	ADRES OBIEKTU			
TYTUŁ RYSUNKU	Wiązar G2			
PROJEKTOWAŁ				SKALA: 1:75
OPRACOWAŁ				DATA: 2023-07-20
SPRAWDZIŁ				NR RYS:



Strefa śniegowa 2 - maksymalny rozstaw 94cm

#### WYTYCZNE OGÓLNE

KONSTRUKCJA ZOSTAŁA OBLICZONA PRZY UŻYCIU PROGRAMU KOMPUTEROWEGO "MITEK PAMIR", Grupa Burkietowicz lic. 14 - LICENSE: 4783 NORMA DO PROJEKTU: PN-EN 1995-1-1:2010 + NA PEŁNE REZULTATY OBLICZEŃ DOSTĘPNE NA WYDR. OBLICZEŃ

#### USTAWIENIA OGÓLNE

GRUBOŚĆ TARCICY (mm): 45  
CIĘŻAR WIAZARA (kg/warstwę): 103  
ROZSTAW WIAZARÓW (mm): 940  
WSPÓŁCZYNNIK REDYSTRYBUCJI OBCIĄŻEŃ: 1  
KLASA KONSEKWENCJI: CC2  
KLASA UŻYTKOWANIA: 2 = 65% <= WW < 85%  
ZAKŁAD ZOSTAŁ SKONTROLOWANY PRZEZ :  
TECHNICKY A ZKUSEBNI USTAV STAVEBNI PRAHA s.p.  
CERTYFIKAT PRODUKTU: 1020 - CPR - 1020-CPR-070037637  
STĘŻENIA: ZOBACZ TABELĘ TARCICY

#### OBCIĄŻENIA (N/m²)

STREFA ŚNIEGOWA: 2  
OBC. ŚNIEGIEM (Sk, 161 m n.p.m.): 900 N/m²  
OBC. WIATREM (qp(z)): 785 N/m²  
OBC. ZMIENNE NA PASIE DOLNYM: 400  
OBC. STAŁE NA DACHU: 400  
OBC. STAŁE NA SUFICIE: 400  
POZOSTAŁE OBCIĄŻENIA DOSTĘPNE SĄ NA WYDRUKACH OBLICZEŃ  
DODANO CIĘŻAR WŁASNY

#### REAKCJE PODPOROWE (N) (SGN)

WĘZEL nr	KIER.	KO S/D MAX	KO S MAX	KO K MAX	KO K MIN	KO CH MAX	P-SZER mm
a5	POZ.	0	0	-1805	-	0	
a5	PION.	7025	13651	14117	1220	8715	79
a8	PION.	7025	13651	14117	1220	8715	79

#### MAX UGIĘCIE (mm) (SGU)

WĘZEL nr	PION.	POZ.	KO NR
s4-s3	14,7	1,1	1002:2 (Wfin)
s3	10,1	0,9	1002:2 (Wfin)
s1	8,8	2,3	1002:2 (Wfin)

UGIĘCIA W INNYCH PUNKTACH - ZOBACZ WYDRUKI OBLICZEŃ

TARCICA				
WIAZAR-OD - DO	GRUBOŚĆ 45 mm WYSOKOŚĆ mm	KLASA	STĘŻENIE mm/szt.	CSI %
1-4	120	C24	500	72
4-7	120	C24	500	72
1-7	145	C24	W węzłach	69
1-8	120	C24	971	52
7-11	120	C24	971	52
2-8	95	C24	Brak	33
2-9	95	C24	Brak	9
3-9	95	C24	Brak	18
4-9	95	C24	Brak	20
4-10	95	C24	Brak	20
5-10	95	C24	Brak	18
6-10	95	C24	Brak	9
6-11	95	C24	Brak	33

ŁĄCZNIKI - BEZ ZŁ. NA DŁUG.				
WĘZEL nr	PLYTKA TYP	SZER. mm	DŁUG. mm	CSI %
1:1	GNA20	105	184	34
1:2	T150	176	185	58
2	GNA20	132	246	44
3	GNA20	76	122	44
4	GNA20	132	205	76
5	GNA20	76	122	44
6	GNA20	132	246	44
7:1	GNA20	105	184	34
7:2	T150	176	185	58
8	GNA20	132	246	72
9	GNA20	105	307	63
10	GNA20	105	307	63
11	GNA20	132	246	72

TOLERANCJA POŁOŻENIA ŁĄCZNIKA: 5 mm

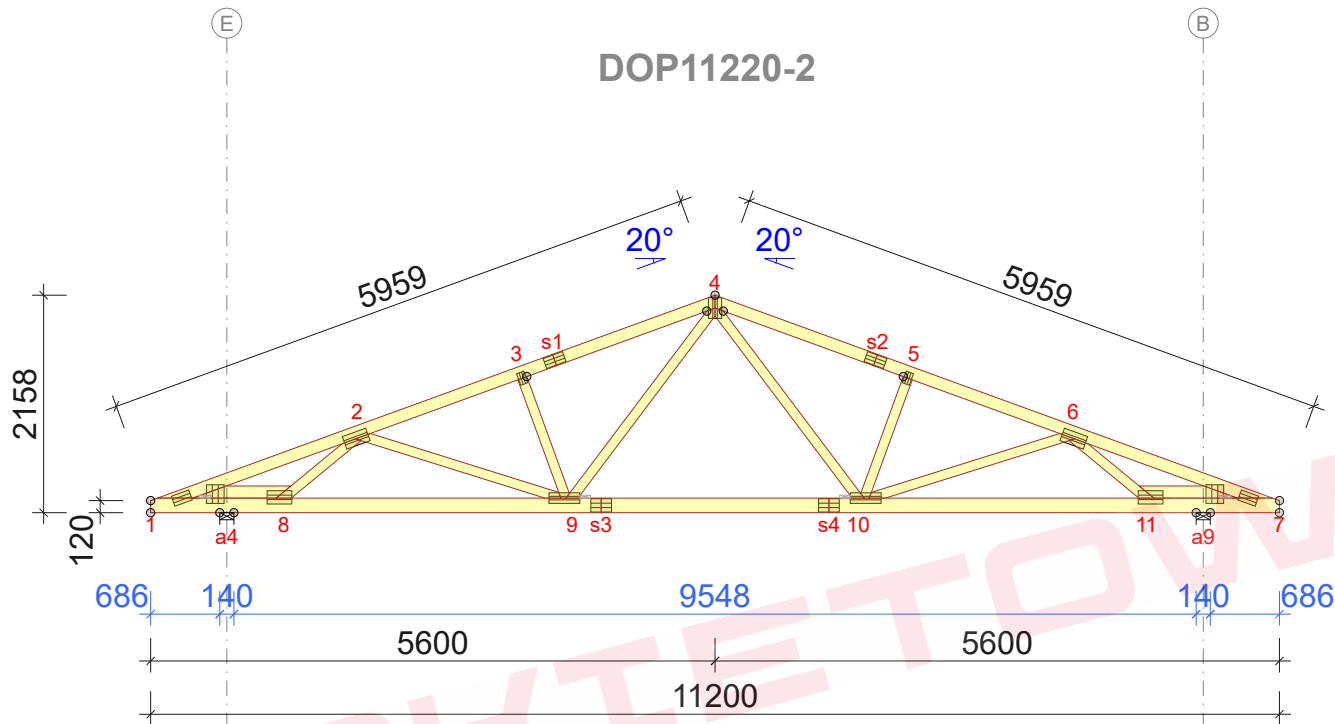
ŁĄCZNIKI - ZŁ. NA DŁUG.				
WĘZEL nr	PLYTKA TYP	SZER. mm	DŁUG. mm	CSI %
s1	GNA20	105	205	76
s2	GNA20	105	205	76
s3	GNA20	132	205	72
s4	GNA20	132	205	73

© Rysunek jest chroniony prawem autorskim i nie może być kopiowany, rozprowadzany lub wykorzystywany w inny sposób bez zgody autora.

	NAZWA OBIEKTU		
	ADRES OBIEKTU		
TYTUŁ RYSUNKU	Wiązar G2		
PROJEKTOWAŁ			SKALA: 1:75
OPRACOWAŁ			DATA: 2023-07-20
SPRAWDZIŁ			NR RYS:

G2 - 0szt.  
G2m

STĘŻENIA ZGODNIE Z TABELĄ TARCICY A STABILNOŚĆ CAŁEJ KONSTRUKCJI POWINNA BYĆ ZAPROJEKTOWANA OSOBNO



Strefa śniegowa 2 - maksymalny rozstaw 94cm

#### WYTYCZNE OGÓLNE

KONSTRUKCJA ZOSTAŁA OBLICZONA PRZY UŻYCIU PROGRAMU KOMPUTEROWEGO "MITEK PAMIR", Grupa Burkietowicz lic. 14 - LICENSE: 4783 NORMA DO PROJEKTU: PN-EN 1995-1-1:2010 + NA PEŁNE REZULTATY OBLICZEŃ DOSTĘPNE NA WYDR. OBLICZEŃ

#### USTAWIENIA OGÓLNE

GRUBOŚĆ TARCICY (mm): 45  
CIĘŻAR WIAZARA (kg/warstwę): 103  
ROZSTAW WIAZARÓW (mm): 940  
WSPÓŁCZYNNIK REDYSTRYBUCJI OBCIĄŻEŃ: 1  
KLASA KONSEKWENCJI: CC2  
KLASA UŻYTKOWANIA: 2 = 65% <= WW < 85%  
ZAKŁAD ZOSTAŁ SKONTROLOWANY PRZEZ :  
TECHNICKY A ZKUSEBNI USTAV STAVEBNÍ PRAHA s.p.  
CERTYFIKAT PRODUKTU: 1020 - CPR - 1020-CPR-070037637  
STĘŻENIA: ZOBACZ TABELĘ TARCICY

#### OBCIĄŻENIA (N/m²)

STREFA ŚNIEGOWA: 2  
OBC. ŚNIEGIEM (Sk, 161 m n.p.m.): 900 N/m²  
OBC. WIATREM (qp(z)): 785 N/m²  
OBC. ZMIENNE NA PASIE DOLNYM: 400  
OBC. STAŁE NA DACHU: 400  
OBC. STAŁE NA SUFICIE: 400  
POZOSTAŁE OBCIĄŻENIA DOSTĘPNE SĄ NA WYDRUKACH OBLICZEŃ  
DODANO CIĘŻAR WŁASNY

#### REAKCJE PODPOROWE (N) (SGN)

WĘZEL nr	KIER.	KO S/D MAX	KO S MAX	KO K MAX	KO K MIN	KO CH MAX	P-SZER mm
a4	POZ.	0	0	-1805	-	0	
a4	PION.	7025	13651	14122	1179	8715	79
a9	PION.	7025	13651	14122	1179	8715	79

#### MAX UGIĘCIE (mm) (SGU)

WĘZEL nr	PION.	POZ.	KO NR
s4-s3	15,1	1,2	1002:2 (Wfin)
s3	10,5	1	1002:2 (Wfin)
s1	9,1	2,4	1002:2 (Wfin)

UGIĘCIA W INNYCH PUNKTACH - ZOBACZ WYDRUKI OBLICZEŃ

TARCICA				
WIAZAR-OD - DO	GRUBOŚĆ 45 mm WYSOKOŚĆ mm	KLASA	STĘŻENIE mm/szt.	CSI %
1-4	120	C24	500	74
4-7	120	C24	500	74
1-7	145	C24	W węzłach	69
1-8	120	C24	971	48
7-11	120	C24	971	48
2-8	95	C24	Brak	31
2-9	95	C24	Brak	8
3-9	95	C24	Brak	18
4-9	95	C24	Brak	20
4-10	95	C24	Brak	20
5-10	95	C24	Brak	18
6-10	95	C24	Brak	8
6-11	95	C24	Brak	31

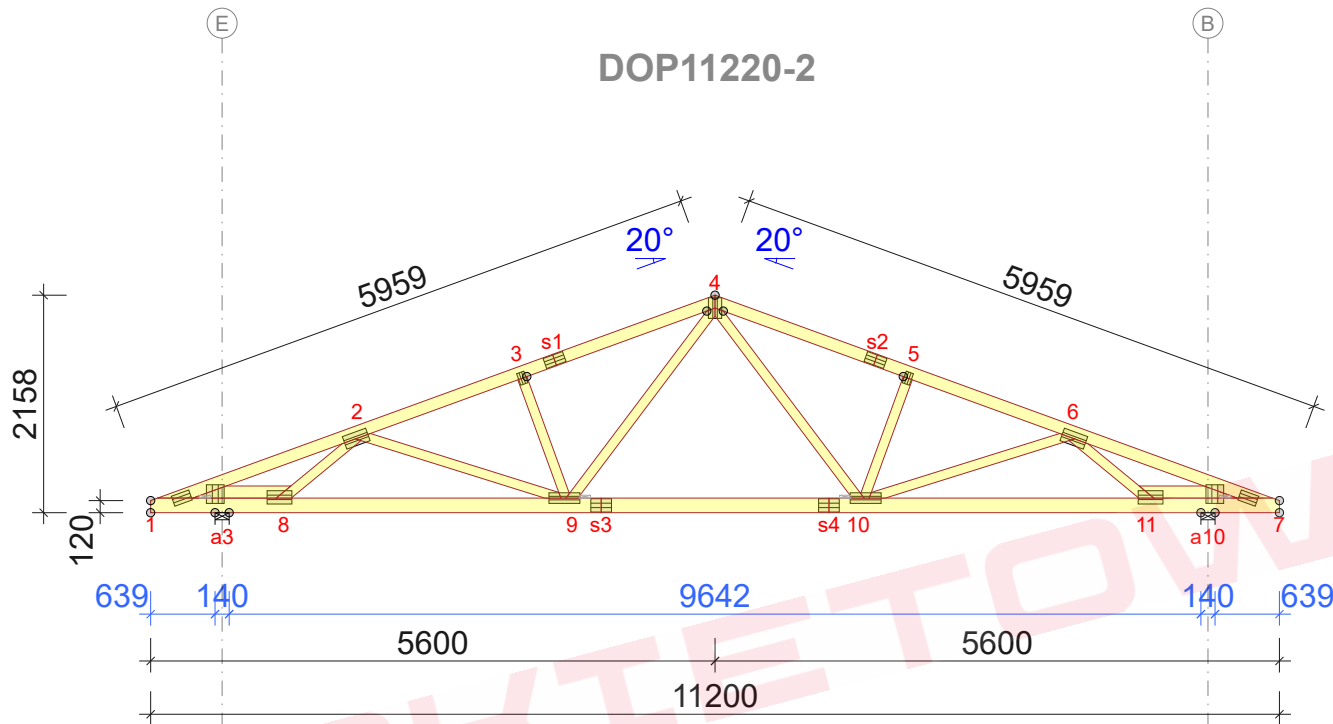
ŁĄCZNIKI - BEZ ZŁ. NA DŁUG.				
WĘZEL nr	PLYTKA TYP	SZER. mm	DŁUG. mm	CSI %
1:1	GNA20	105	184	34
1:2	T150	176	185	63
2	GNA20	132	246	41
3	GNA20	76	122	44
4	GNA20	132	205	78
5	GNA20	76	122	44
6	GNA20	132	246	41
7:1	GNA20	105	184	34
7:2	T150	176	185	63
8	GNA20	132	246	70
9	GNA20	105	307	63
10	GNA20	105	307	63
11	GNA20	132	246	70

TOLERANCJA POŁOŻENIA ŁĄCZNIKA: 5 mm

ŁĄCZNIKI - ZŁ. NA DŁUG.				
WĘZEL nr	PLYTKA TYP	SZER. mm	DŁUG. mm	CSI %
s1	GNA20	105	205	77
s2	GNA20	105	205	77
s3	GNA20	132	205	73
s4	GNA20	132	205	74

© Rysunek jest chroniony prawem autorskim i nie może być kopiowany, rozprowadzany lub wykorzystywany w inny sposób bez zgody autora.

	NAZWA OBIEKTU			
	ADRES OBIEKTU			
TYTUŁ RYSUNKU	Wiązar G2			
PROJEKTOWAŁ				SKALA: 1:75
OPRACOWAŁ				DATA: 2023-07-20
SPRAWDZIŁ				NR RYS:



Strefa śniegowa 2 - maksymalny rozstaw 94cm

#### WYTYCZNE OGÓLNE

KONSTRUKCJA ZOSTAŁA OBLICZONA PRZY UŻYCIU PROGRAMU KOMPUTEROWEGO "MITEK PAMIR", Grupa Burkietowicz lic. 14 - LICENSE: 4783 NORMA DO PROJEKTU: PN-EN 1995-1-1:2010 + NA PEŁNE REZULTATY OBLICZEŃ DOSTĘPNE NA WYDR. OBLICZEŃ

#### USTAWIENIA OGÓLNE

GRUBOŚĆ TARCICY (mm): 45  
CIĘŻAR WIAZARA (kg/warstwę): 103  
ROZSTAW WIAZARÓW (mm): 940  
WSPÓŁCZYNNIK REDYSTRYBUCJI OBCIĄŻEŃ: 1  
KLASA KONSEKWENCJI: CC2  
KLASA UŻYTKOWANIA: 2 = 65% <= WW < 85%  
ZAKŁAD ZOSTAŁ SKONTROLOWANY PRZEZ :  
TECHNICKY A ZKUSEBNI USTAW STABEBNI PRAHA s.p.  
CERTYFIKAT PRODUKTU: 1020 - CPR - 1020-CPR-070037637  
STĘŻENIA: ZOBACZ TABELĘ TARCICY

#### OBCIĄŻENIA (N/m²)

STREFA ŚNIEGOWA: 2  
OBC. ŚNIEGIEM (Sk, 161 m n.p.m.): 900 N/m²  
OBC. WIATREM (qp(z)): 785 N/m²  
OBC. ZMIENNE NA PASIE DOLNYM: 400  
OBC. STAŁE NA DACHU: 400  
OBC. STAŁE NA SUFICIE: 400  
POZOSTAŁE OBCIĄŻENIA DOSTĘPNE SA NA WYDRUKACH OBLICZEŃ  
DODANO CIĘŻAR WŁASNY

#### REAKCJE PODPOROWE (N) (SGN)

WĘZEL nr	KIER.	KO S/D MAX	KO S MAX	KO K MAX	KO K MIN	KO CH MAX	P-SZER mm
a10	PION.	7025	13651	14145	1137	8715	79
a3	POZ.	0	0	-1805	-	0	
a3	PION.	7025	13651	14145	1137	8715	79

#### MAX UGIĘCIE (mm) (SGU)

WĘZEL nr	PION.	POZ.	KO NR
s4-s3	15,5	1,3	1002:2 (Wfin)
s3	10,9	1	1002:2 (Wfin)
7	-0,9	2,5	1002:2 (Wfin)

UGIĘCIA W INNYCH PUNKTACH - ZOBACZ WYDRUKI OBLICZEŃ

TARCICA				
WIAZAR-OD - DO	GRUBOŚĆ 45 mm WYSOKOŚĆ mm	KLASA	STĘŻENIE mm/szt.	CSI %
1-4	120	C24	500	75
4-7	120	C24	500	75
1-7	145	C24	W węzłach	70
1-8	120	C24	971	44
7-11	120	C24	971	44
2-8	95	C24	Brak	29
2-9	95	C24	Brak	8
3-9	95	C24	Brak	18
4-9	95	C24	Brak	20
4-10	95	C24	Brak	20
5-10	95	C24	Brak	18
6-10	95	C24	Brak	8
6-11	95	C24	Brak	29

ŁĄCZNIKI - BEZ ZŁ. NA DŁUG.				
WĘZEL nr	PLYTKA TYP	SZER. mm	DŁUG. mm	CSI %
1:1	GNA20	105	184	34
1:2	T150	176	185	71
2	GNA20	132	246	38
3	GNA20	76	122	44
4	GNA20	132	205	79
5	GNA20	76	122	44
6	GNA20	132	246	37
7:1	GNA20	105	184	34
7:2	T150	176	185	71
8	GNA20	132	246	67
9	GNA20	105	307	63
10	GNA20	105	307	63
11	GNA20	132	246	67

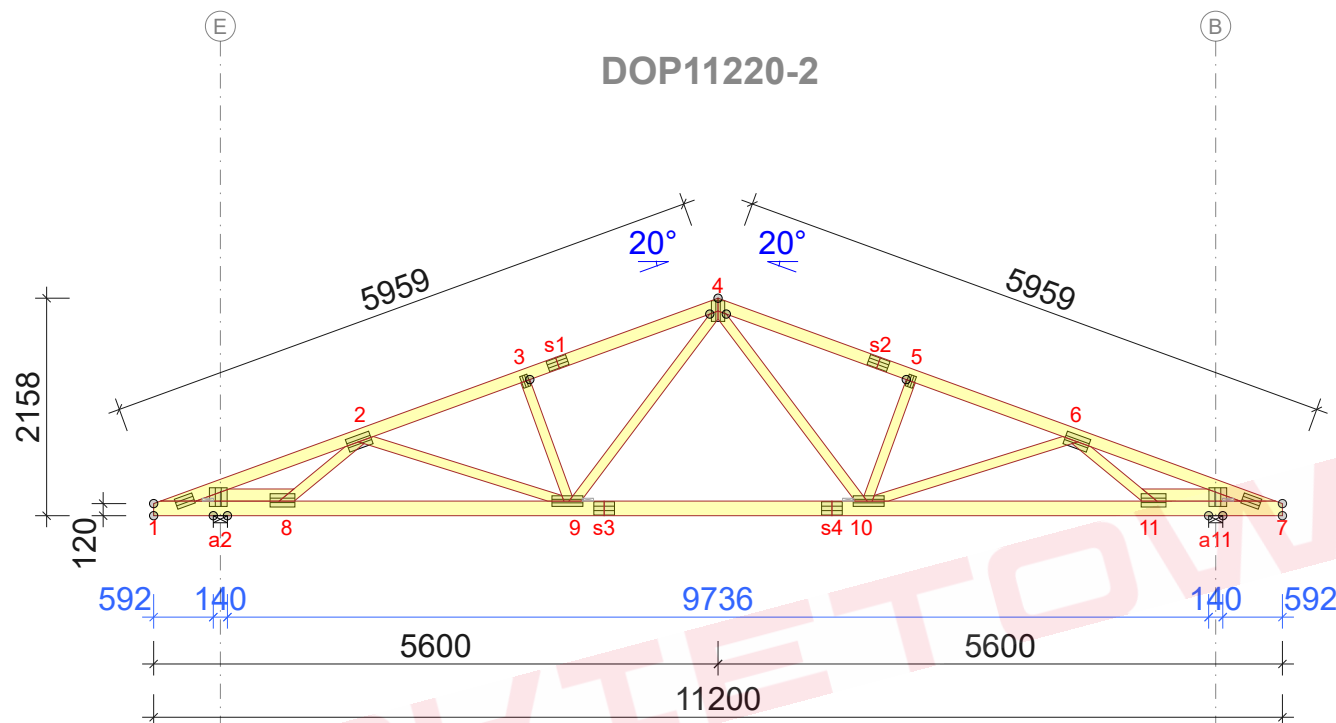
TOLERANCJA POŁOŻENIA ŁĄCZNIKA: 5 mm

ŁĄCZNIKI - ZŁ. NA DŁUG.				
WĘZEL nr	PLYTKA TYP	SZER. mm	DŁUG. mm	CSI %
s1	GNA20	105	205	79
s2	GNA20	105	205	79
s3	GNA20	132	205	73
s4	GNA20	132	205	74

© Rysunek jest chroniony prawem autorskim i nie może być kopiowany, rozprowadzany lub wykorzystywany w inny sposób bez zgody autora.

	NAZWA OBIEKTU			
	ADRES OBIEKTU			
TYTUŁ RYSUNKU	Wiązar G2			
PROJEKTOWAŁ				SKALA: 1:75
OPRACOWAŁ				DATA: 2023-07-20
SPRAWDZIŁ				NR RYS:

STEŻENIA ZGODNIE Z TABELĄ TARCICY A STABILNOŚĆ CAŁEJ KONSTRUKCJI POWINNA BYĆ ZAPROJEKTOWANA OSOBNO



Technical drawing of a roof structure showing dimensions and labels. The drawing includes a side elevation of the roof with a gabled section. Key dimensions and labels are as follows:

- Roof Height:** 120 (indicated on the left side).
- Roof Slope:** 8/12 (indicated on the left side).
- Labels:** 1, 2, 8, 9, 10, 11, 12, 13, 14, 15, 16, 17, 18, 19, 20, 21, 22, 23, 24, 25, 26, 27, 28, 29, 30, 31, 32, 33, 34, 35, 36, 37, 38, 39, 40, 41, 42, 43, 44, 45, 46, 47, 48, 49, 50, 51, 52, 53, 54, 55, 56, 57, 58, 59, 60, 61, 62, 63, 64, 65, 66, 67, 68, 69, 70, 71, 72, 73, 74, 75, 76, 77, 78, 79, 80, 81, 82, 83, 84, 85, 86, 87, 88, 89, 90, 91, 92, 93, 94, 95, 96, 97, 98, 99, 100.
- Dimensions:** 592, 140, 5600, 9736, 5600, 140, 592, 11200.
- Text:** Strefa śniegowa 2 - maksymalny rozstaw 94cm.

TOLERANCJA POŁOŻENIA ŁACZNIKA: 5 mm

© Rysunek jest chroniony prawem autorskim i nie może być kopiowany, rozprowadzany lub wykorzystywany w inny sposób bez zgody autora.

	NAZWA OBIEKTU	
	ADRES OBIEKTU	
TYTUŁ RYSUNKU	Wiązar G2	
PROJEKTOWAŁ		SKALA: 1:75
OPRACOWAŁ		DATA: 2023-07-20
SPRAWDZIŁ		NR RYS:

WERSJA: 2023.1c (3ef9445)

CZAS: 07:32

Plik: DOP11220-2

KONSTRUKCJA ZOSTAŁA OBLICZONA PRZY UŻYCIU  
PROGRAMU KOMPUTEROWEGO "MITEK PAMIR",  
Grupa Burkietowicz lic. 14 - LICENSE: 4783  
NORMA DO PROJEKT.: PN-EN 1995-1-1:2010 + NA  
PEŁNE REZULTATY OBLICZEŃ DOSTĘPNE NA WYDR.  
OBLICZENIE

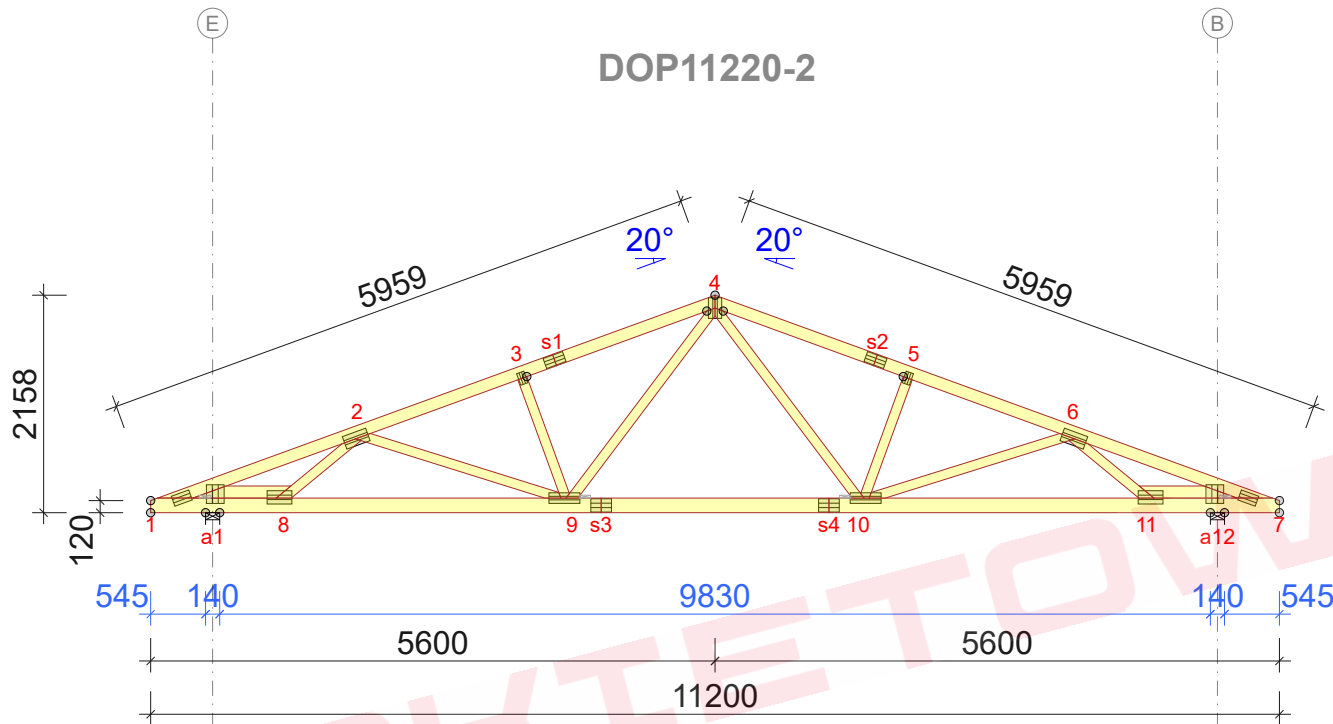
GRUBOŚĆ TARCICY (mm);	45
CIEŻAR WIAZARA (kg/warstwę);	103
ROZSTAW WIAZARÓW (mm);	940
WSPÓŁCZYNNIK REDYSTYBUKЦИИ OBCIĄŻEN:	1
KLASA KONSEKWENCJI:	CC2
KLASA UŻYTKOWANIA:	2 = 65% <= WW < 85%
ZAKRES ZOSTAŁ SKONTROLOWANY PRZEZ :	
TECHNIKA I ZAKŁĘBIENIE USTAW STAVEBNI PRAHA s.p.	
CERTYFIKAT PRODUKTU: 1020 - CPR - 1020-CPR-070037637	
STĘŻENIA: ZOBACZ TABELĘ TARCICY	

STREFA ŚNIEGOWA:	2
OBC. ŚNIEGIEM (Sk, 161 m n.p.m.):	900 N/m <sup>2</sup>
OBC. WIATREM (qp(z)):	785 N/m <sup>2</sup>
OBC. ZMIENNE NA PASIE DOLNYM:	400
OBC. STAŁE NA DACHU:	400
OBC. STAŁE NA SUFICIE:	400
POZOSTAŁE OBciążENIA DOSTĘPNE SĄ NA WYDRUKACH OBLICZEN	
DODANO CIĘŻAR WĘSŁY	

WEZŁ nr	KIER.	KO S/D MAX	KO Ś MAX	KO K MAX	KO K MIN	KO CH MAX	P-SZER mm
a11	PION.	7025	13651	14169	1096	8715	79
a2	POZ.	0	0	-1805	-	0	
a2	PION.	7025	13651	14169	1096	8715	79

WĘZŁ nr	PION.	POZ.	KO NR
s4-s3	15,9	1,3	1002:2 (Wfin)
s3	11,2	1,1	1002:2 (Wfin)
7	-1,1	2,7	1002:2 (Wfin)

UGIECIA W INNYCH PUNKTACH - ZOBACZ WYDRUKI OBLICZEŃ



Strefa śniegowa 2 - maksymalny rozstaw 94cm

#### WYTYCZNE OGÓLNE

KONSTRUKCJA ZOSTAŁA OBLICZONA PRZY UŻYCIU PROGRAMU KOMPUTEROWEGO "MITEK PAMIR", Grupa Burkietowicz lic. 14 - LICENSE: 4783 NORMA DO PROJEKTU: PN-EN 1995-1-1:2010 + NA PEŁNE REZULTATY OBLICZEŃ DOSTĘPNE NA WYDR. OBLICZEŃ

#### USTAWIENIA OGÓLNE

GRUBOŚĆ TARCICY (mm): 45  
CIĘŻAR WIAZARA (kg/warstwę): 103  
ROZSTAW WIAZARÓW (mm): 940  
WSPÓŁCZYNNIK REDYSTRYBUCJI OBCIĄŻEŃ: 1  
KLASA KONSEKWENCJI: CC2  
KLASA UŻYTKOWANIA: 2 = 65% <= WW < 85%  
ZAKŁAD ZOSTAŁ SKONTROLOWANY PRZEZ :  
TECHNICKY A ZKUSEBNI USTAV STAVEBNI PRAHA s.p.  
CERTYFIKAT PRODUKTU: 1020 - CPR - 1020-CPR-070037637  
STĘŻENIA: ZOBACZ TABELĘ TARCICY

#### OBCIĄŻENIA (N/m²)

STREFA ŚNIEGOWA: 2  
OBC. ŚNIEGIEM (Sk, 161 m n.p.m.): 900 N/m²  
OBC. WIATREM (qp(z)): 785 N/m²  
OBC. ZMIENNE NA PASIE DOLNYM: 400  
OBC. STAŁE NA DACHU: 400  
OBC. STAŁE NA SUFICIE: 400  
POZOSTAŁE OBCIĄŻENIA DOSTĘPNE SĄ NA WYDRUKACH OBLICZEŃ  
DODANO CIĘŻAR WŁASNY

#### REAKCJE PODPOROWE (N) (SGN)

WĘZEL nr	KIER.	KO S/D MAX	KO S MAX	KO K MAX	KO K MIN	KO CH MAX	P-SZER mm
a1	POZ.	0	0	-1805	-	0	
a1	PION.	7025	13651	14192	1054	8715	79
a12	PION.	7025	13651	14192	1054	8715	79

#### MAX UGIĘCIE (mm) (SGU)

WĘZEL nr	PION.	POZ.	KO NR
s4-s3	16,3	1,4	1002:2 (Wfin)
s4	11,7	1,6	1002:2 (Wfin)
7	-1,2	2,8	1002:2 (Wfin)

UGIĘCIA W INNYCH PUNKTACH - ZOBACZ WYDRUKI OBLICZEŃ

TARCICA				
WIAZAR-OD - DO	GRUBOŚĆ 45 mm WYSOKOŚĆ mm	KLASA	STĘŻENIE mm/szt.	CSI %
1-4	120	C24	500	78
4-7	120	C24	500	78
1-7	145	C24	W węzłach	71
1-8	120	C24	971	44
7-11	120	C24	971	44
2-8	95	C24	Brak	25
2-9	95	C24	Brak	12
3-9	95	C24	Brak	18
4-9	95	C24	Brak	21
4-10	95	C24	Brak	21
5-10	95	C24	Brak	18
6-10	95	C24	Brak	13
6-11	95	C24	Brak	25

ŁĄCZNIKI - BEZ ZŁ. NA DŁUG.				
WĘZEL nr	PLYTKA TYP	SZER. mm	DŁUG. mm	CSI %
1:1	GNA20	105	184	34
1:2	T150	176	185	75
2	GNA20	132	246	31
3	GNA20	76	122	44
4	GNA20	132	205	82
5	GNA20	76	122	44
6	GNA20	132	246	31
7:1	GNA20	105	184	34
7:2	T150	176	185	75
8	GNA20	132	246	60
9	GNA20	105	307	63
10	GNA20	105	307	63
11	GNA20	132	246	60

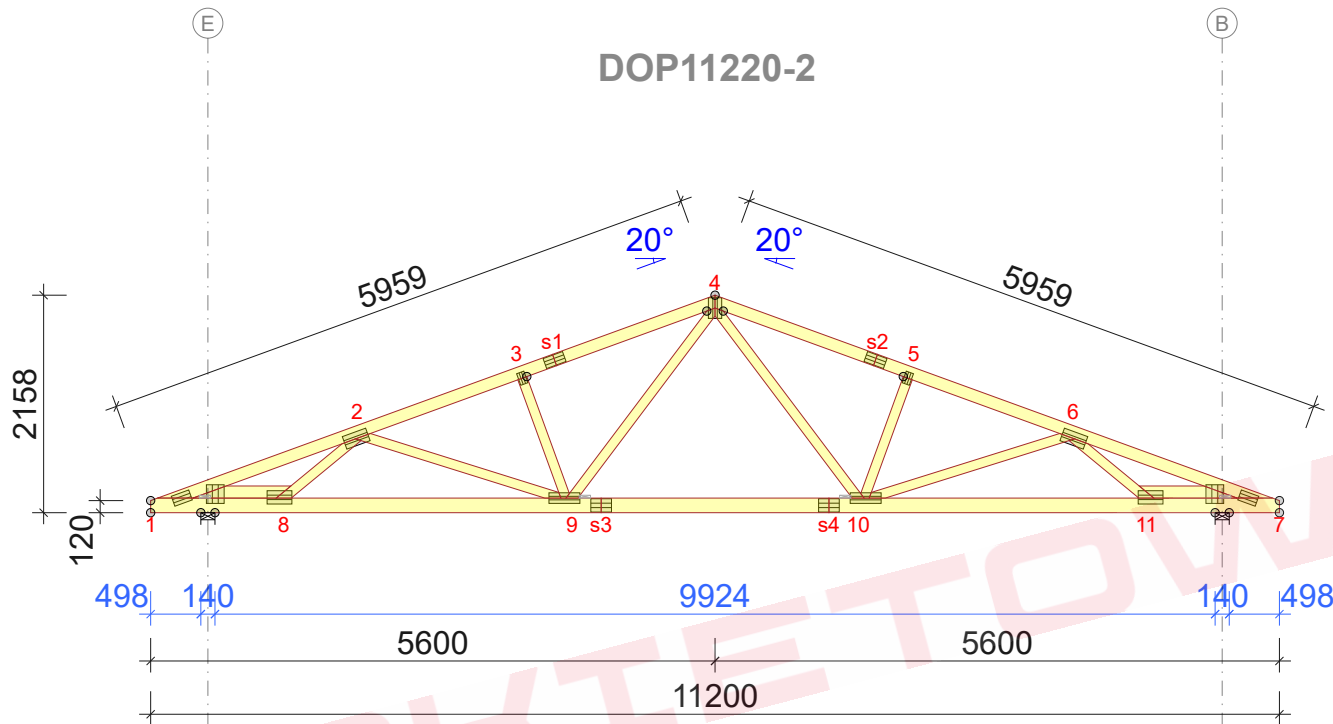
TOLERANCJA POŁOŻENIA ŁĄCZNIKA: 5 mm

ŁĄCZNIKI - ZŁ. NA DŁUG.				
WĘZEL nr	PLYTKA TYP	SZER. mm	DŁUG. mm	CSI %
s1	GNA20	105	205	82
s2	GNA20	105	205	82
s3	GNA20	132	205	75
s4	GNA20	132	205	76

© Rysunek jest chroniony prawem autorskim i nie może być kopiowany, rozprowadzany lub wykorzystywany w inny sposób bez zgody autora.

	NAZWA OBIEKTU		
	ADRES OBIEKTU		
TYTUŁ RYSUNKU	Wiązar G2		
PROJEKTOWAŁ			SKALA: 1:75
OPRACOWAŁ			DATA: 2023-07-20
SPRAWDZIŁ			NR RYS:





Strefa śniegowa 2 - maksymalny rozstaw 94cm

#### WYTYCZNE OGÓLNE

KONSTRUKCJA ZOSTAŁA OBLICZONA PRZY UŻYCIU PROGRAMU KOMPUTEROWEGO "MITEK PAMIR", Grupa Burkietowicz lic. 14 - LICENSE: 4783 NORMA DO PROJEKTU: PN-EN 1995-1-1:2010 + NA PEŁNE REZULTATY OBLICZEŃ DOSTĘPNE NA WYDR. OBLICZEŃ

#### USTAWIENIA OGÓLNE

GRUBOŚĆ TARCICY (mm): 45  
CIĘŻAR WIAZARA (kg/warstwę): 103  
ROZSTAW WIAZARÓW (mm): 940  
WSPÓŁCZYNNIK REDYSTRYBUCJI OBCIĄŻEŃ: 1  
KLASA KONSEKWENCJI: CC2  
KLASA UŻYTKOWANIA: 2 = 65% <= WW < 85%  
ZAKŁAD ZOSTAŁ SKONTROLOWANY PRZEZ :  
TECHNICKY A ZKUSEBNI USTAV STAVEBNI PRAHA s.p.  
CERTYFIKAT PRODUKTU: 1020 - CPR - 1020-CPR-070037637  
STĘŻENIA: ZOBACZ TABELĘ TARCICY

#### OBCIĄŻENIA (N/m²)

STREFA ŚNIEGOWA: 2  
OBC. ŚNIEGIEM (Sk, 161 m n.p.m.): 900 N/m²  
OBC. WIATREM (qp(z)): 785 N/m²  
OBC. ZMIENNE NA PASIE DOLNYM: 400  
OBC. STAŁE NA DACHU: 400  
OBC. STAŁE NA SUFICIE: 400  
POZOSTAŁE OBCIĄŻENIA DOSTĘPNE SĄ NA WYDRUKACH OBLICZEŃ  
DODANO CIĘŻAR WŁASNY

#### REAKCJE PODPOROWE (N) (SGN)

WĘZEL nr	KIER.	KO S/D MAX	KO S MAX	KO K MAX	KO K MIN	KO CH MAX	P-SZER mm
1	POZ.	0	0	-1805	-	0	
1	PION.	7025	13651	14215	1012	8715	79
7	PION.	7025	13651	14215	1012	8715	79

#### MAX UGIĘCIE (mm) (SGU)

WĘZEL nr	PION.	POZ.	KO NR
s4-s3	16,9	1,5	1002:2 (Wfin)
s3	12,2	1,2	1002:2 (Wfin)
7	-1,2	3	1002:2 (Wfin)

UGIĘCIA W INNYCH PUNKTACH - ZOBACZ WYDRUKI OBLICZEŃ

TARCICA				
WIAZAR-OD - DO	GRUBOŚĆ 45 mm WYSOKOŚĆ mm	KLASA	STĘŻENIE mm/szt.	CSI %
1-4	120	C24	500	79
4-7	120	C24	500	79
1-7	145	C24	W węzłach	71
1-8	120	C24	971	42
7-11	120	C24	971	42
2-8	95	C24	Brak	23
2-9	95	C24	Brak	18
3-9	95	C24	Brak	18
4-9	95	C24	Brak	18
4-10	95	C24	Brak	22
5-10	95	C24	Brak	18
6-10	95	C24	Brak	18
6-11	95	C24	Brak	23

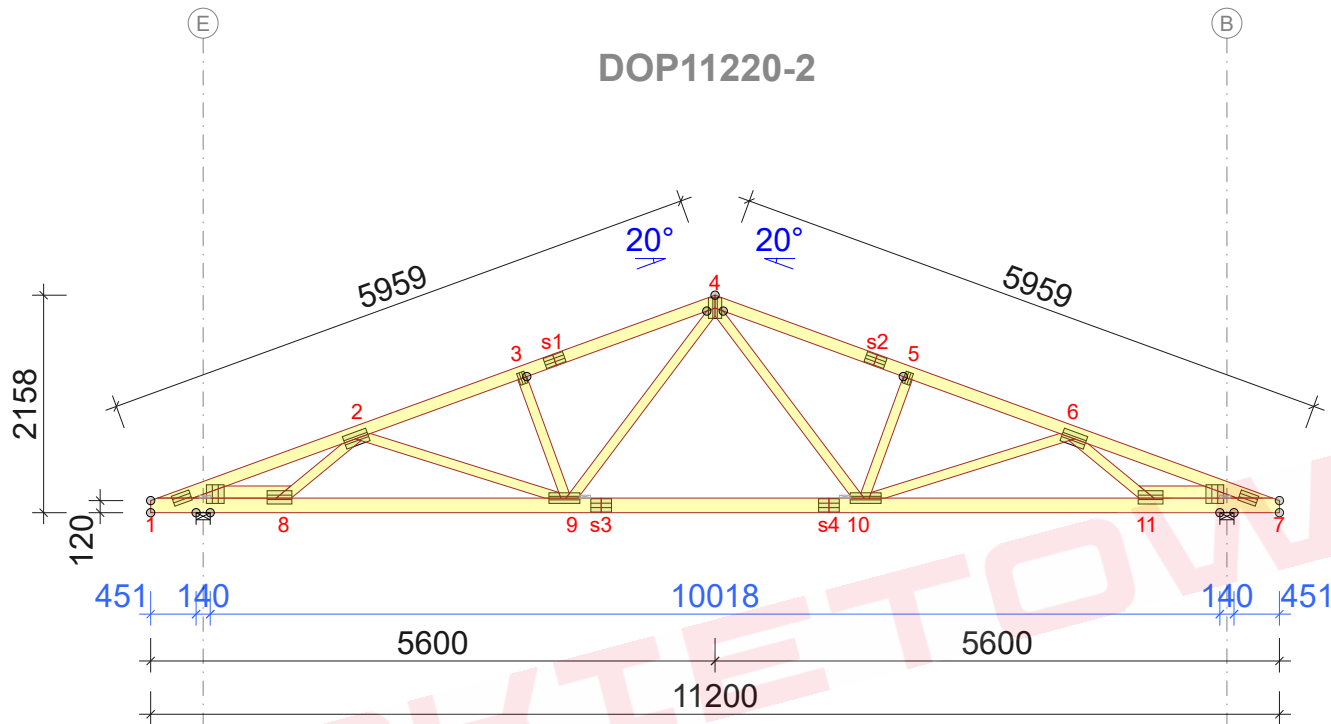
ŁĄCZNIKI - BEZ ZŁ. NA DŁUG.				
WĘZEL nr	PLYTKA TYP	SZER. mm	DŁUG. mm	CSI %
1:1	GNA20	105	184	34
1:2	T150	176	185	75
2	GNA20	132	246	27
3	GNA20	76	122	44
4	GNA20	132	205	83
5	GNA20	76	122	44
6	GNA20	132	246	27
7:1	GNA20	105	184	34
7:2	T150	176	185	75
8	GNA20	132	246	56
9	GNA20	105	307	64
10	GNA20	105	307	64
11	GNA20	132	246	56

TOLERANCJA POŁOŻENIA ŁĄCZNIKA: 5 mm

ŁĄCZNIKI - ZŁ. NA DŁUG.				
WĘZEL nr	PLYTKA TYP	SZER. mm	DŁUG. mm	CSI %
s1	GNA20	105	205	83
s2	GNA20	105	205	83
s3	GNA20	132	205	76
s4	GNA20	132	205	77

© Rysunek jest chroniony prawem autorskim i nie może być kopiowany, rozprowadzany lub wykorzystywany w inny sposób bez zgody autora.

	NAZWA OBIEKTU		
	ADRES OBIEKTU		
TYTUŁ RYSUNKU	Wiązar G2		
PROJEKTOWAŁ			SKALA: 1:75
OPRACOWAŁ			DATA: 2023-07-20
SPRAWDZIŁ			NR RYS:



Strefa śniegowa 2 - maksymalny rozstaw 94cm

#### WYTYCZNE OGÓLNE

KONSTRUKCJA ZOSTAŁA OBLICZONA PRZY UŻYCIU PROGRAMU KOMPUTEROWEGO "MITEK PAMIR", Grupa Burkiewicz lic. 14 - LICENSE: 4783 NORMA DO PROJEKTU: PN-EN 1995-1-1:2010 + NA PEŁNE REZULTATY OBLICZEŃ DOSTĘPNE NA WYDR. OBLICZEŃ

#### USTAWIENIA OGÓLNE

GRUBOŚĆ TARCICY (mm): 45  
CIĘŻAR WIAZARA (kg/warstwę): 103  
ROZSTAW WIAZARÓW (mm): 940  
WSPÓŁCZYNNIK REDYSTRYBUCJI OBCIĄŻEŃ: 1  
KLASA KONSEKWENCJI: CC2  
KLASA UŻYTKOWANIA: 2 = 65% <= WW < 85%  
ZAKŁAD ZOSTAŁ SKONTROLOWANY PRZEZ :  
TECHNICKY A ZKUSEBNI USTAV STAVEBNI PRAHA s.p.  
CERTYFIKAT PRODUKTU: 1020 - CPR - 1020-CPR-070037637  
STĘŻENIA: ZOBACZ TABELĘ TARCICY

#### OBCIĄŻENIA (N/m²)

STREFA ŚNIEGOWA: 2  
OBC. ŚNIEGIEM (Sk, 161 m n.p.m.): 900 N/m²  
OBC. WIATREM (qp(z)): 785 N/m²  
OBC. ZMIENNE NA PASIE DOLNYM: 400  
OBC. STAŁE NA DACHU: 400  
OBC. STAŁE NA SUFICIE: 400  
POZOSTAŁE OBCIĄŻENIA DOSTĘPNE SĄ NA WYDRUKACH OBLICZEŃ  
DODANO CIĘŻAR WŁASNY

#### REAKCJE PODPOROWE (N) (SGN)

WĘZEL nr	KIER.	KO S/D MAX	KO S MAX	KO K MAX	KO K MIN	KO CH MAX	P-SZER mm
1	POZ.	0	0	-1805	-	0	
1	PION.	7025	13651	14238	971	8715	79
7	PION.	7025	13651	14238	971	8715	79

#### MAX UGIĘCIE (mm) (SGU)

WĘZEL nr	PION.	POZ.	KO NR
s4-s3	17,4	1,5	1002:2 (Wfin)
s3	12,7	1,3	1002:2 (Wfin)
7	-1,2	3,1	1002:2 (Wfin)

UGIĘCIA W INNYCH PUNKTACH - ZOBACZ WYDRUKI OBLICZEŃ

TARCICA				
WIAZAR-OD - DO	GRUBOŚĆ 45 mm WYSOKOŚĆ mm	KLASA	STĘŻENIE mm/szt.	CSI %
1-4	120	C24	500	80
4-7	120	C24	500	80
1-7	145	C24	W węzłach	72
1-8	120	C24	971	40
7-11	120	C24	971	40
2-8	95	C24	Brak	21
2-9	95	C24	Brak	23
3-9	95	C24	Brak	18
4-9	95	C24	Brak	23
4-10	95	C24	Brak	23
5-10	95	C24	Brak	18
6-10	95	C24	Brak	23
6-11	95	C24	Brak	21

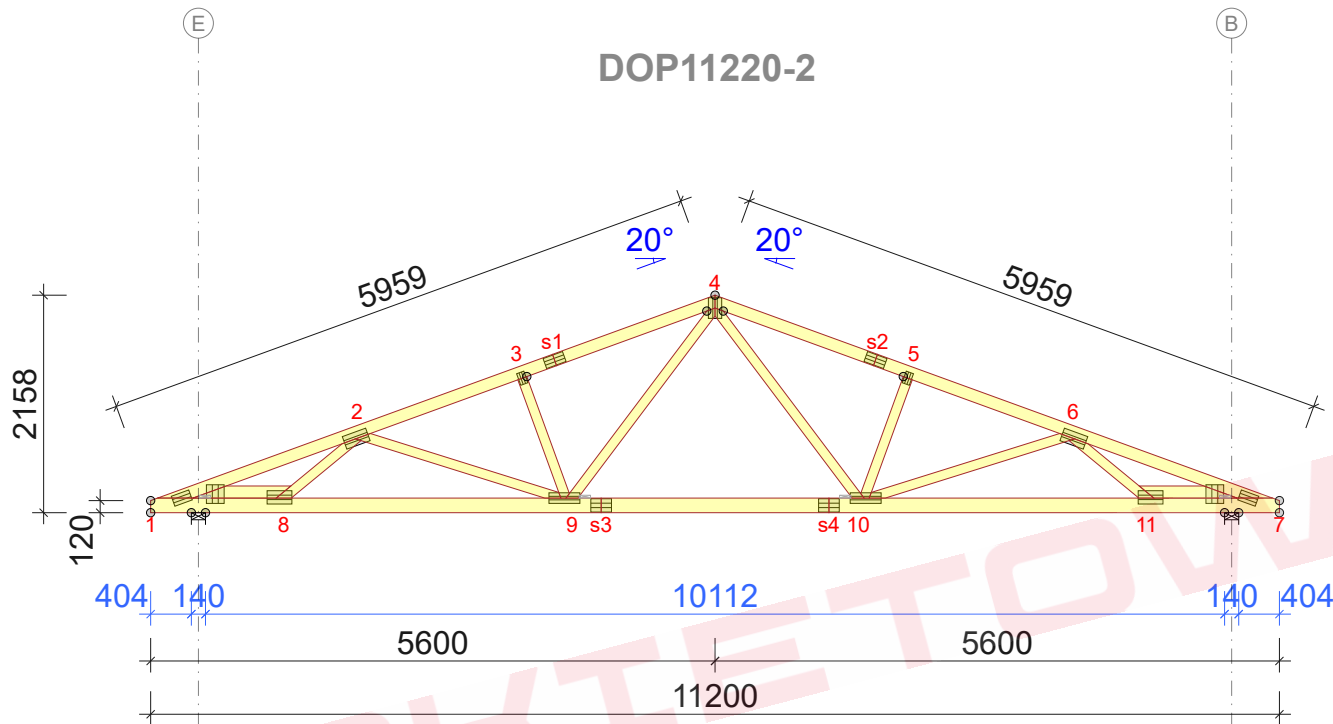
ŁĄCZNIKI - BEZ ZŁ. NA DŁUG.				
WĘZEL nr	PLYTKA TYP	SZER. mm	DŁUG. mm	CSI %
1:1	GNA20	105	184	44
1:2	T150	176	185	75
2	GNA20	132	246	24
3	GNA20	76	122	44
4	GNA20	132	205	85
5	GNA20	76	122	44
6	GNA20	132	246	24
7:1	GNA20	105	184	44
7:2	T150	176	185	75
8	GNA20	132	246	52
9	GNA20	105	307	64
10	GNA20	105	307	64
11	GNA20	132	246	52

TOLERANCJA POŁOŻENIA ŁĄCZNIKA: 5 mm

ŁĄCZNIKI - ZŁ. NA DŁUG.				
WĘZEL nr	PLYTKA TYP	SZER. mm	DŁUG. mm	CSI %
s1	GNA20	105	205	85
s2	GNA20	105	205	85
s3	GNA20	132	205	76
s4	GNA20	132	205	77

© Rysunek jest chroniony prawem autorskim i nie może być kopiowany, rozprowadzany lub wykorzystywany w inny sposób bez zgody autora.

	NAZWA OBIEKTU		
	ADRES OBIEKTU		
TYTUŁ RYSUNKU	Wiązar G2		
PROJEKTOWAŁ			SKALA: 1:75
OPRACOWAŁ			DATA: 2023-07-20
SPRAWDZIŁ			NR RYS:



## Strefa śniegowa 2 - maksymalny rozstaw 94cm

### WYTYCZNE OGÓLNE

KONSTRUKCJA ZOSTAŁA OBLICZONA PRZY UŻYCIU PROGRAMU KOMPUTEROWEGO "MITEK PAMIR", Grupa Burkietowicz lic. 14 - LICENSE: 4783 NORMA DO PROJEKTU: PN-EN 1995-1-1:2010 + NA PEŁNE REZULTATY OBLICZEŃ DOSTĘPNE NA WYDR. OBLICZEŃ

### USTAWIENIA OGÓLNE

GRUBOŚĆ TARCICY (mm): 45  
CIĘŻAR WIAZARA (kg/warstwę): 103  
ROZSTAW WIAZARÓW (mm): 940  
WSPÓŁCZYNNIK REDYSTRYBUCJI OBCIĄŻEŃ: 1  
KLASA KONSEKWENCJI: CC2  
KLASA UŻYTKOWANIA: 2 = 65% <= WW < 85%  
ZAKŁAD ZOSTAŁ SKONTROLOWANY PRZEZ :  
TECHNICKY A ZKUSEBNI USTAV STAVEBNÍ PRAHA s.p.  
CERTYFIKAT PRODUKTU: 1020 - CPR - 1020-CPR-070037637  
STĘŻENIA: ZOBACZ TABELĘ TARCICY

### OBCIĄŻENIA (N/m²)

STREFA ŚNIEGOWA: 2  
OBC. ŚNIEGIEM (Sk, 161 m n.p.m.): 900 N/m²  
OBC. WIATREM (qp(z)): 785 N/m²  
OBC. ZMIENNE NA PASIE DOLNYM: 400  
OBC. STAŁE NA DACHU: 400  
OBC. STAŁE NA SUFICIE: 400  
POZOSTAŁE OBCIĄŻENIA DOSTĘPNE SĄ NA WYDRUKACH OBLICZEŃ  
DODANO CIĘŻAR WŁASNY

### REAKCJE PODPOROWE (N) (SGN)

WĘZEL nr	KIER.	KO S/D MAX	KO S MAX	KO K MAX	KO K MIN	KO CH MAX	P-SZER mm
1	POZ.	0	0	-1805	-	0	
1	PION.	7025	13651	14260	929	8715	79
7	PION.	7025	13651	14260	929	8715	79

### MAX UGIĘCIE (mm) (SGU)

WĘZEL nr	PION.	POZ.	KO NR
s4-s3	17,9	1,6	1002:2 (Wfin)
s3	13,2	1,3	1002:2 (Wfin)
7	-1,3	3,3	1002:2 (Wfin)

UGIĘCIA W INNYCH PUNKTACH - ZOBACZ WYDRUKI OBLICZEŃ

TARCICA				
WIAZAR-OD - DO	GRUBOŚĆ 45 mm WYSOKOŚĆ mm	KLASA	STĘŻENIE mm/szt.	CSI %
1-4	120	C24	500	82
4-7	120	C24	500	82
1-7	145	C24	W węzłach	72
1-8	120	C24	971	37
7-11	120	C24	971	37
2-8	95	C24	Brak	19
2-9	95	C24	Brak	28
3-9	95	C24	Brak	18
4-9	95	C24	Brak	23
4-10	95	C24	Brak	23
5-10	95	C24	Brak	18
6-10	95	C24	Brak	28
6-11	95	C24	Brak	19

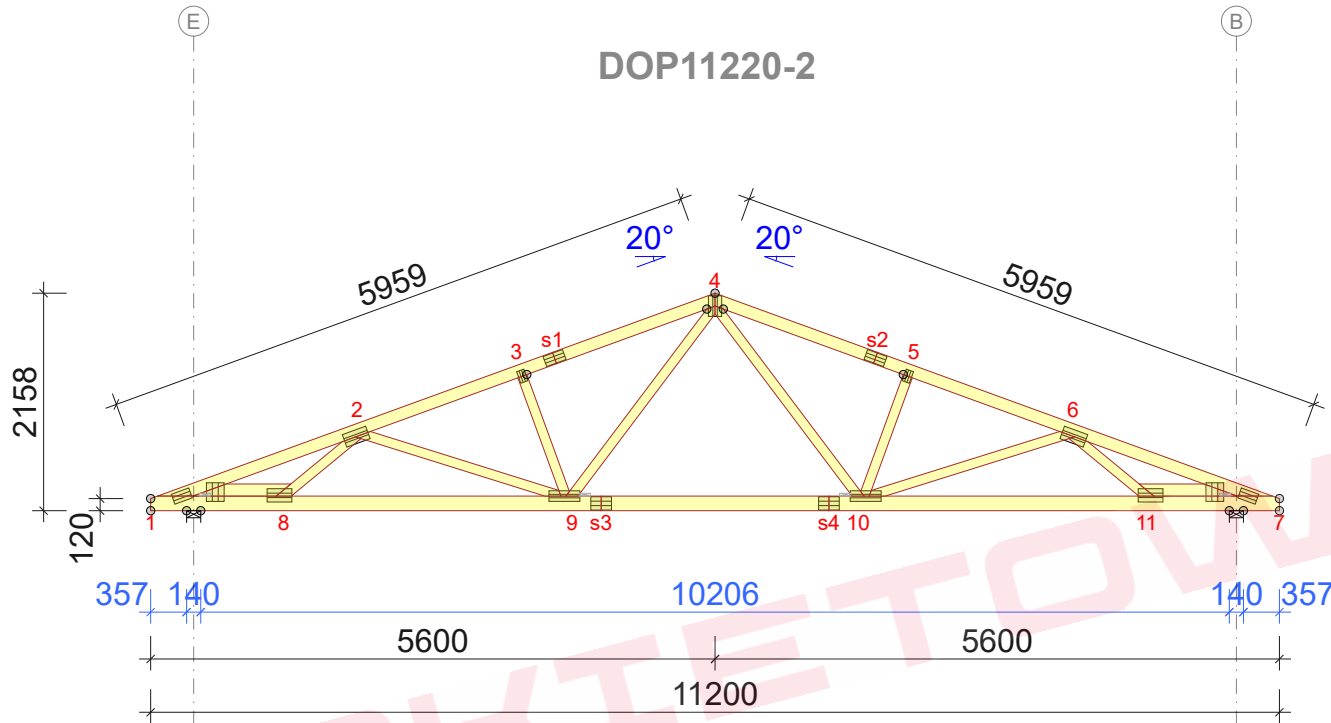
ŁĄCZNIKI - BEZ ZŁ. NA DŁUG.				
WĘZEL nr	PLYTKA TYP	SZER. mm	DŁUG. mm	CSI %
1:1	GNA20	105	184	54
1:2	T150	176	185	75
2	GNA20	132	246	23
3	GNA20	76	122	44
4	GNA20	132	205	86
5	GNA20	76	122	44
6	GNA20	132	246	23
7:1	GNA20	105	184	54
7:2	T150	176	185	75
8	GNA20	132	246	48
9	GNA20	105	307	64
10	GNA20	105	307	64
11	GNA20	132	246	48

TOLERANCJA POŁOŻENIA ŁĄCZNIKA: 5 mm

ŁĄCZNIKI - ZŁ. NA DŁUG.				
WĘZEL nr	PLYTKA TYP	SZER. mm	DŁUG. mm	CSI %
s1	GNA20	105	205	86
s2	GNA20	105	205	86
s3	GNA20	132	205	77
s4	GNA20	132	205	78

© Rysunek jest chroniony prawem autorskim i nie może być kopiowany, rozprowadzany lub wykorzystywany w inny sposób bez zgody autora.

	NAZWA OBIEKTU			
	ADRES OBIEKTU			
TYTUŁ RYSUNKU	Wiązar G2			
PROJEKTOWAŁ				SKALA: 1:75
OPRACOWAŁ				DATA: 2023-07-20
SPRAWDZIŁ				NR RYS:



## Strefa śniegowa 2 - maksymalny rozstaw 94cm

### WYTYCZNE OGÓLNE

KONSTRUKCJA ZOSTAŁA OBLICZONA PRZY UŻYCIU PROGRAMU KOMPUTEROWEGO "MITEK PAMIR", Grupa Burkietowicz lic. 14 - LICENSE: 4783 NORMA DO PROJEKTU: PN-EN 1995-1-1:2010 + NA PEŁNE REZULTATY OBLICZEŃ DOSTĘPNE NA WYDR. OBLICZEŃ

### USTAWIENIA OGÓLNE

GRUBOŚĆ TARCICY (mm): 45  
CIĘŻAR WIAZARA (kg/warstwę): 103  
ROZSTAW WIAZARÓW (mm): 940  
WSPÓŁCZYNNIK REDYSTRYBUCJI OBCIĄŻEŃ: 1  
KLASA KONSEKWENCJI: CC2  
KLASA UŻYTKOWANIA: 2 = 65% <= WW < 85%  
ZAKŁAD ZOSTAŁ SKONTROLOWANY PRZEZ :  
TECHNICKY A ZKUSEBNI USTAV STAVEBNÍ PRAHA s.p.  
CERTYFIKAT PRODUKTU: 1020 - CPR - 1020-CPR-070037637  
STĘŻENIA: ZOBACZ TABELĘ TARCICY

### OBCIĄŻENIA (N/m²)

STREFA ŚNIEGOWA: 2  
OBC. ŚNIEGIEM (Sk, 161 m n.p.m.): 900 N/m²  
OBC. WIATREM (qp(z)): 785 N/m²  
OBC. ZMIENNE NA PASIE DOLNYM: 400  
OBC. STAŁE NA DACHU: 400  
OBC. STAŁE NA SUFICIE: 400  
POZOSTAŁE OBCIĄŻENIA DOSTĘPNE SĄ NA WYDRUKACH OBLICZEŃ  
DODANO CIĘŻAR WŁASNY

### REAKCJE PODPOROWE (N) (SGN)

WĘZEL nr	KIER.	KO S/D MAX	KO S MAX	KO K MAX	KO K MIN	KO CH MAX	P-SZER mm
1	POZ.	0	0	-1805	-	0	
1	PION.	7025	13651	14283	888	8715	79
7	PION.	7025	13651	14283	888	8715	79

### MAX UGIĘCIE (mm) (SGU)

WĘZEL nr	PION.	POZ.	KO NR
s4-s3	18,4	1,7	1002:2 (Wfin)
s3	13,7	1,4	1002:2 (Wfin)
7	-1,4	3,5	1002:2 (Wfin)

UGIĘCIA W INNYCH PUNKTACH - ZOBACZ WYDRUKI OBLICZEŃ

TARCICA				
WIAZAR-OD - DO	GRUBOŚĆ 45 mm WYSOKOŚĆ mm	KLASA	STĘŻENIE mm/szt.	CSI %
1-4	120	C24	500	83
4-7	120	C24	500	83
1-7	145	C24	W węzłach	73
1-8	120	C24	971	35
7-11	120	C24	971	35
2-8	95	C24	Brak	17
2-9	95	C24	Brak	34
3-9	95	C24	Brak	18
4-9	95	C24	Brak	24
4-10	95	C24	Brak	24
5-10	95	C24	Brak	18
6-10	95	C24	Brak	34
6-11	95	C24	Brak	17

ŁĄCZNIKI - BEZ ZŁ. NA DŁUG.				
WĘZEL nr	PLYTKA TYP	SZER. mm	DŁUG. mm	CSI %
1:1	GNA20	105	184	66
1:2	T150	176	185	73
2	GNA20	132	246	23
3	GNA20	76	122	44
4	GNA20	132	205	89
5	GNA20	76	122	44
6	GNA20	132	246	23
7:1	GNA20	105	184	66
7:2	T150	176	185	73
8	GNA20	132	246	43
9	GNA20	105	307	64
10	GNA20	105	307	64
11	GNA20	132	246	43

TOLERANCJA POŁOŻENIA ŁĄCZNIKA: 5 mm

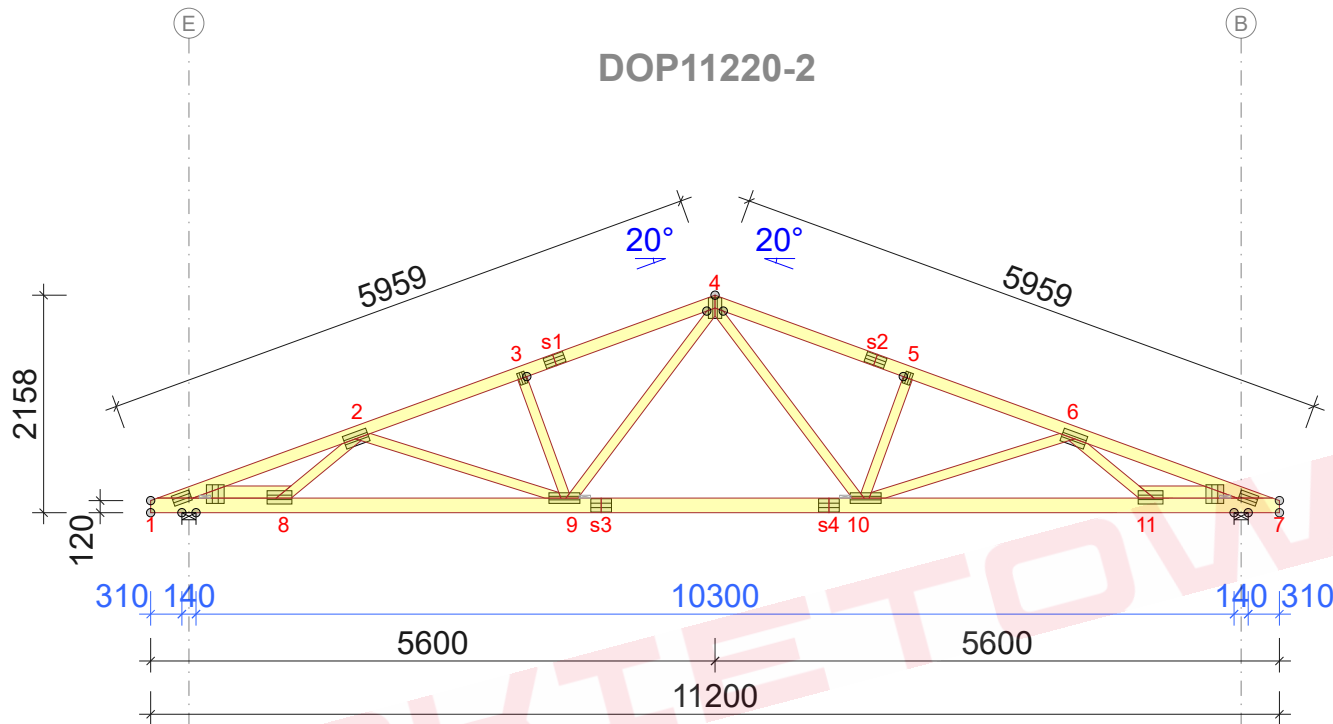
ŁĄCZNIKI - ZŁ. NA DŁUG.				
WĘZEL nr	PLYTKA TYP	SZER. mm	DŁUG. mm	CSI %
s1	GNA20	105	205	88
s2	GNA20	105	205	88
s3	GNA20	132	205	78
s4	GNA20	132	205	79

© Rysunek jest chroniony prawem autorskim i nie może być kopiowany, rozprowadzany lub wykorzystywany w inny sposób bez zgody autora.

	NAZWA OBIEKTU		
	ADRES OBIEKTU		
TYTUŁ RYSUNKU	Wiązar G2		
PROJEKTOWAŁ			SKALA: 1:75
OPRACOWAŁ			DATA: 2023-07-20
SPRAWDZIŁ			NR RYS:

G2 - 0szt.  
G2u

STĘŻENIA ZGODNIE Z TABELĄ TARCICY A STABILNOŚĆ CAŁEJ KONSTRUKCJI POWINNA BYĆ ZAPROJEKTOWANA OSOBNO



Strefa śniegowa 2 - maksymalny rozstaw 94cm

#### WYTYCZNE OGÓLNE

KONSTRUKCJA ZOSTAŁA OBLICZONA PRZY UŻYCIU PROGRAMU KOMPUTEROWEGO "MITEK PAMIR", Grupa Burkietowicz lic. 14 - LICENSE: 4783 NORMA DO PROJEKTU: PN-EN 1995-1-1:2010 + NA PEŁNE REZULTATY OBLICZEŃ DOSTĘPNE NA WYDR. OBLICZEŃ

#### USTAWIENIA OGÓLNE

GRUBOŚĆ TARCICY (mm): 45  
CIĘŻAR WIAZARA (kg/warstwę): 103  
ROZSTAW WIAZARÓW (mm): 940  
WSPÓŁCZYNNIK REDYSTRYBUCJI OBCIĄŻEŃ: 1  
KLASA KONSEKWENCJI: CC2  
KLASA UŻYTKOWANIA: 2 = 65% <= WW < 85%  
ZAKŁAD ZOSTAŁ SKONTROLOWANY PRZEZ :  
TECHNICKY A ZKUSEBNI USTAW STAVEBNI PRAHA s.p.  
CERTYFIKAT PRODUKTU: 1020 - CPR - 1020-CPR-070037637  
STĘŻENIA: ZOBACZ TABELĘ TARCICY

#### OBCIĄŻENIA (N/m²)

STREFA ŚNIEGOWA: 2  
OBC. ŚNIEGIEM (Sk, 161 m n.p.m.): 900 N/m²  
OBC. WIATREM (qp(z)): 785 N/m²  
OBC. ZMIENNE NA PASIE DOLNYM: 400  
OBC. STAŁE NA DACHU: 400  
OBC. STAŁE NA SUFICIE: 400  
POZOSTAŁE OBCIĄŻENIA DOSTĘPNE SĄ NA WYDRUKACH OBLICZEŃ  
DODANO CIĘŻAR WŁASNY

#### REAKCJE PODPOROWE (N) (SGN)

WĘZEL nr	KIER.	KO S/D MAX	KO S MAX	KO K MAX	KO K MIN	KO CH MAX	P-SZER mm
1	POZ.	0	0	-1805	-	0	
1	PION.	7025	13651	14305	846	8715	79
7	PION.	7025	13651	14305	846	8715	79

#### MAX UGIĘCIE (mm) (SGU)

WĘZEL nr	PION.	POZ.	KO NR
s4-s3	19	1,8	1002:2 (Wfin)
s3	14,2	1,5	1002:2 (Wfin)
7	-1,4	3,7	1002:2 (Wfin)

UGIĘCIA W INNYCH PUNKTACH - ZOBACZ WYDRUKI OBLICZEŃ

TARCICA				
WIAZAR-OD - DO	GRUBOŚĆ 45 mm WYSOKOŚĆ mm	KLASA	STĘŻENIE mm/szt.	CSI %
1-4	120	C24	500	84
4-7	120	C24	500	84
1-7	145	C24	W węzłach	73
1-8	120	C24	971	33
7-11	120	C24	971	33
2-8	95	C24	Brak	15
2-9	95	C24	Brak	39
3-9	95	C24	Brak	18
4-9	95	C24	Brak	25
4-10	95	C24	Brak	25
5-10	95	C24	Brak	18
6-10	95	C24	Brak	39
6-11	95	C24	Brak	15

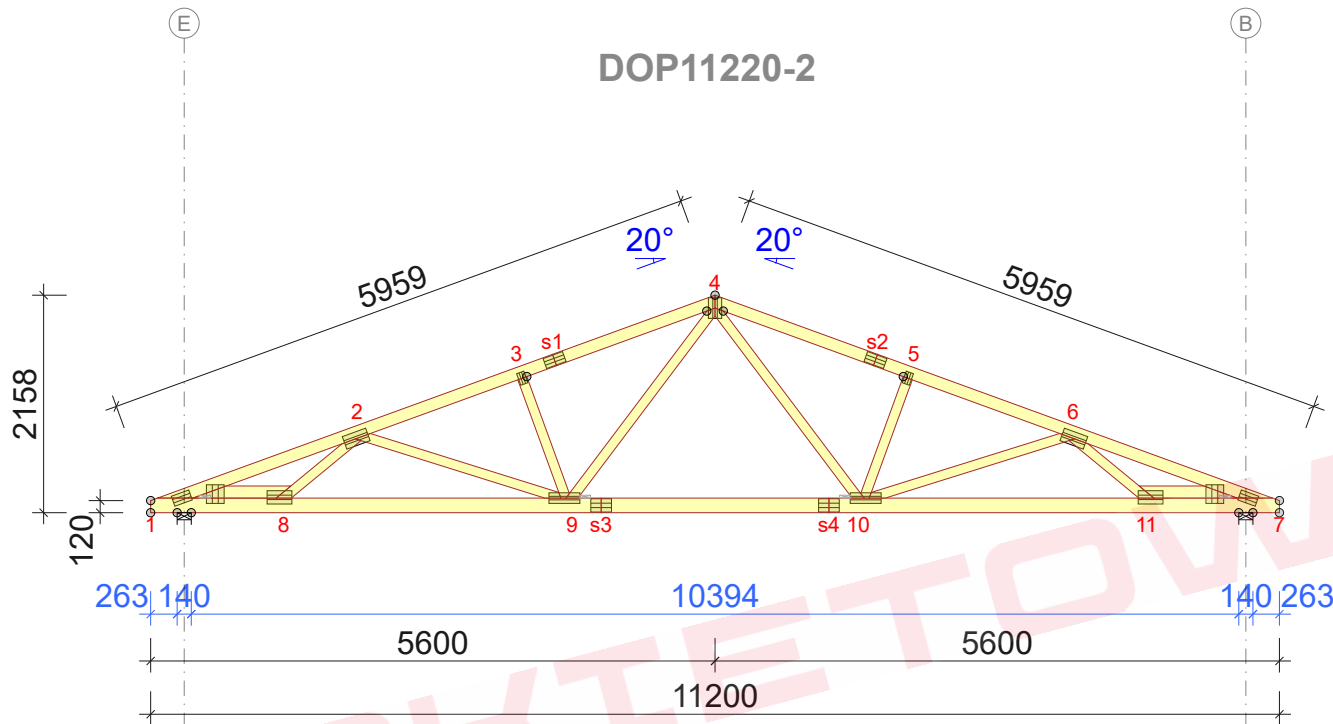
ŁĄCZNIKI - BEZ ZŁ. NA DŁUG.				
WĘZEL nr	PLYTKA TYP	SZER. mm	DŁUG. mm	CSI %
1:1	GNA20	105	184	78
1:2	T150	176	185	71
2	GNA20	132	246	25
3	GNA20	76	122	44
4	GNA20	132	205	91
5	GNA20	76	122	44
6	GNA20	132	246	25
7:1	GNA20	105	184	78
7:2	T150	176	185	71
8	GNA20	132	246	42
9	GNA20	105	307	64
10	GNA20	105	307	64
11	GNA20	132	246	42

TOLERANCJA POŁOŻENIA ŁĄCZNIKA: 5 mm

ŁĄCZNIKI - ZŁ. NA DŁUG.				
WĘZEL nr	PLYTKA TYP	SZER. mm	DŁUG. mm	CSI %
s1	GNA20	105	205	89
s2	GNA20	105	205	89
s3	GNA20	132	205	78
s4	GNA20	132	205	79

© Rysunek jest chroniony prawem autorskim i nie może być kopiowany, rozprowadzany lub wykorzystywany w inny sposób bez zgody autora.

	NAZWA OBIEKTU		
	ADRES OBIEKTU		
TYTUŁ RYSUNKU	Wiązar G2		
PROJEKTOWAŁ			SKALA: 1:75
OPRACOWAŁ			DATA: 2023-07-20
SPRAWDZIŁ			NR RYS:



## Strefa śniegowa 2 - maksymalny rozstaw 94cm

TARCICA				
WIAZAR- OD - DO	GRUBOŚĆ mm	KLASA	STĘŻENIE mm/szt.	CSI %
1-4	120	C24	500	89
4-7	120	C24	500	89
1-7	145	C24	W węzłach	74
1-8	120	C24	971	31
7-11	120	C24	971	31
2-8	95	C24	Brak	13
2-9	95	C24	Brak	44
3-9	95	C24	Brak	18
4-9	95	C24	Brak	25
4-10	95	C24	Brak	25
5-10	95	C24	Brak	18
6-10	95	C24	Brak	44
6-11	95	C24	Brak	13

ŁĄCZNIKI - BEZ ZŁ. NA DŁUG.				
WĘZŁ nr	PLYTKA TYP	SZER. mm	DŁUG. mm	CSI %
1:1	GNA20	105	184	90
1:2	T150	176	185	68
2	GNA20	132	246	28
3	GNA20	76	122	44
4	GNA20	132	205	94
5	GNA20	76	122	44
6	GNA20	132	246	28
7:1	GNA20	105	184	90
7:2	T150	176	185	68
8	GNA20	132	246	42
9	GNA20	105	307	65
10	GNA20	105	307	65
11	GNA20	132	246	42

TOLERANCJA POŁOŻENIA ŁĄCZNIKA: 5 mm

ŁĄCZNIKI - ZŁ. NA DŁUG.				
WĘZŁ nr	PLYTKA TYP	SZER. mm	DŁUG. mm	CSI %
s1	GNA20	105	205	91
s2	GNA20	105	205	91
s3	GNA20	132	205	79
s4	GNA20	132	205	80

© Rysunek jest chroniony prawem autorskim i nie może być kopiowany, rozprowadzany lub wykorzystywany w inny sposób bez zgody autora.

	NAZWA OBIEKTU		
	ADRES OBIEKTU		
TYTUŁ RYSUNKU	Wiązar G2		
PROJEKTOWAŁ			SKALA: 1:75
OPRACOWAŁ			DATA: 2023-07-20
SPRAWDZIŁ			NR RYS:

### WYTYCZNE OGÓLNE

KONSTRUKCJA ZOSTAŁA OBLICZONA PRZY UŻYCIU PROGRAMU KOMPUTEROWEGO "MITEK PAMIR", Grupa Burkiewicz lic. 14 - LICENSE: 4783 NORMA DO PROJEKTU: PN-EN 1995-1-1:2010 + NA PEŁNE REZULTATY OBLICZEŃ DOSTĘPNE NA WYDR. OBLICZEŃ

### USTAWIENIA OGÓLNE

GRUBOŚĆ TARCICY (mm): 45  
CIĘŻAR WIAZARA (kg/warstwę): 103  
ROZSTAW WIAZARÓW (mm): 940  
WSPÓŁCZYNNIK REDYSTRYBUCJI OBCIĄŻEŃ: 1  
KLASA KONSEKWENCJI: CC2  
KLASA UŻYTKOWANIA: 2 = 65% <= WW < 85%  
ZAKŁAD ZOSTAŁ SKONTROLOWANY PRZEZ :  
TECHNICKY A ZKUSEBNI USTAV STAVEBNI PRAHA s.p.  
CERTYFIKAT PRODUKTU: 1020 - CPR - 1020-CPR-070037637  
STĘŻENIA: ZOBACZ TABELĘ TARCICY

### OBCIĄŻENIA (N/m²)

STREFA ŚNIEGOWA: 2  
OBC. ŚNIEGIEM (Sk, 161 m n.p.m.): 900 N/m²  
OBC. WIATREM (qp(z)): 785 N/m²  
OBC. ZMIENNE NA PASIE DOLNYM: 400  
OBC. STAŁE NA DACHU: 400  
OBC. STAŁE NA SUFICIE: 400  
POZOSTAŁE OBCIĄŻENIA DOSTĘPNE SĄ NA WYDRUKACH OBLICZEŃ  
DODANO CIĘŻAR WŁASNY

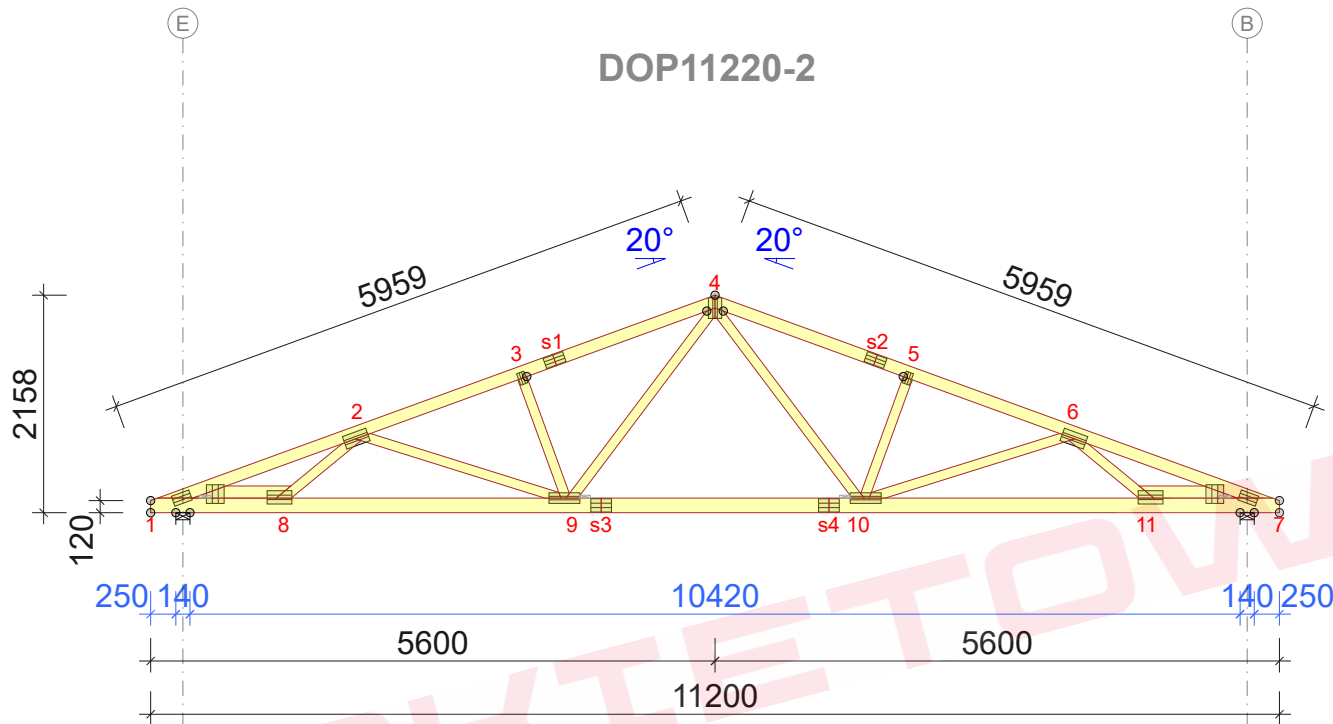
### REAKCJE PODPOROWE (N) (SGN)

WĘZŁ nr	KIER. POZ.	KO S/D MAX	KO S MAX	KO K MAX	KO K MIN	KO CH MAX	P-SZER mm
1	POZ.	0	0	-1805	-	0	
1	PION.	7025	13651	14327	804	8715	79
7	PION.	7025	13651	14327	804	8715	79

### MAX UGIĘCIE (mm) (SGU)

WĘZŁ nr	PION.	POZ.	KO NR
s4-s3	19,6	1,8	1002:2 (Wfin)
s3	14,8	1,5	1002:2 (Wfin)
7	-1,4	3,9	1002:2 (Wfin)

UGIĘCIA W INNYCH PUNKTACH - ZOBACZ WYDRUKI OBLICZEŃ



Strefa śniegowa 2 - maksymalny rozstaw 94cm

#### WYTYCZNE OGÓLNE

KONSTRUKCJA ZOSTAŁA OBLICZONA PRZY UŻYCIU PROGRAMU KOMPUTEROWEGO "MITEK PAMIR", Grupa Burkietowicz lic. 14 - LICENSE: 4783 NORMA DO PROJEKTU: PN-EN 1995-1-1:2010 + NA PEŁNE REZULTATY OBLICZEŃ DOSTĘPNE NA WYDR. OBLICZEŃ

#### USTAWIENIA OGÓLNE

GRUBOŚĆ TARCICY (mm): 45  
CIĘŻAR WIAZARA (kg/warstwę): 103  
ROZSTAW WIAZARÓW (mm): 940  
WSPÓŁCZYNNIK REDYSTRYBUCJI OBCIĄŻEŃ: 1  
KLASA KONSEKWENCJI: CC2  
KLASA UŻYTKOWANIA: 2 = 65% <= WW < 85%  
ZAKŁAD ZOSTAŁ SKONTROLOWANY PRZEZ :  
TECHNICKY A ZKUSEBNI USTAV STAVEBNÍ PRAHA s.p.  
CERTYFIKAT PRODUKTU: 1020 - CPR - 1020-CPR-070037637  
STĘŻENIA: ZOBACZ TABELĘ TARCICY

#### OBCIĄŻENIA (N/m²)

STREFA ŚNIEGOWA: 2  
OBC. ŚNIEGIEM (Sk, 161 m n.p.m.): 900 N/m²  
OBC. WIATREM (qp(z)): 785 N/m²  
OBC. ZMIENNE NA PASIE DOLNYM: 400  
OBC. STAŁE NA DACHU: 400  
OBC. STAŁE NA SUFICIE: 400  
POZOSTAŁE OBCIĄŻENIA DOSTĘPNE SĄ NA WYDRUKACH OBLICZEŃ  
DODANO CIĘŻAR WŁASNY

#### REAKCJE PODPOROWE (N) (SGN)

WĘZEL nr	KIER.	KO S/D MAX	KO S MAX	KO K MAX	KO K MIN	KO CH MAX	P-SZER mm
1	POZ.	0	0	-1805	-	0	
1	PION.	7025	13651	14333	793	8715	79
7	PION.	7025	13651	14333	793	8715	79

#### MAX UGIĘCIE (mm) (SGU)

WĘZEL nr	PION.	POZ.	KO NR
s4-s3	19,7	1,9	1002:2 (Wfin)
s3	14,9	1,6	1002:2 (Wfin)
7	-1,5	3,9	1002:2 (Wfin)

UGIĘCIA W INNYCH PUNKTACH - ZOBACZ WYDRUKI OBLICZEŃ

TARCICA				
WIAZAR-OD - DO	GRUBOŚĆ 45 mm WYSOKOŚĆ mm	KLASA	STĘŻENIE mm/szt.	CSI %
1-4	120	C24	500	90
4-7	120	C24	500	90
1-7	145	C24	W węzłach	74
1-8	120	C24	971	30
7-11	120	C24	971	30
2-8	95	C24	Brak	13
2-9	95	C24	Brak	46
3-9	95	C24	Brak	18
4-9	95	C24	Brak	26
4-10	95	C24	Brak	26
5-10	95	C24	Brak	18
6-10	95	C24	Brak	46
6-11	95	C24	Brak	13

ŁĄCZNIKI - BEZ ZŁ. NA DŁUG.				
WĘZEL nr	PLYTKA TYP	SZER. mm	DŁUG. mm	CSI %
1:1	GNA20	105	184	94
1:2	T150	176	185	68
2	GNA20	132	246	29
3	GNA20	76	122	44
4	GNA20	132	205	95
5	GNA20	76	122	44
6	GNA20	132	246	29
7:1	GNA20	105	184	94
7:2	T150	176	185	68
8	GNA20	132	246	42
9	GNA20	105	307	65
10	GNA20	105	307	65
11	GNA20	132	246	42

TOLERANCJA POŁOŻENIA ŁĄCZNIKA: 5 mm

ŁĄCZNIKI - ZŁ. NA DŁUG.				
WĘZEL nr	PLYTKA TYP	SZER. mm	DŁUG. mm	CSI %
s1	GNA20	105	205	92
s2	GNA20	105	205	92
s3	GNA20	132	205	79
s4	GNA20	132	205	80

© Rysunek jest chroniony prawem autorskim i nie może być kopiowany, rozprowadzany lub wykorzystywany w inny sposób bez zgody autora.

	NAZWA OBIEKTU			
	ADRES OBIEKTU			
TYTUŁ RYSUNKU	Wiązar G2			
PROJEKTOWAŁ				SKALA: 1:75
OPRACOWAŁ				DATA: 2023-07-20
SPRAWDZIŁ				NR RYS: