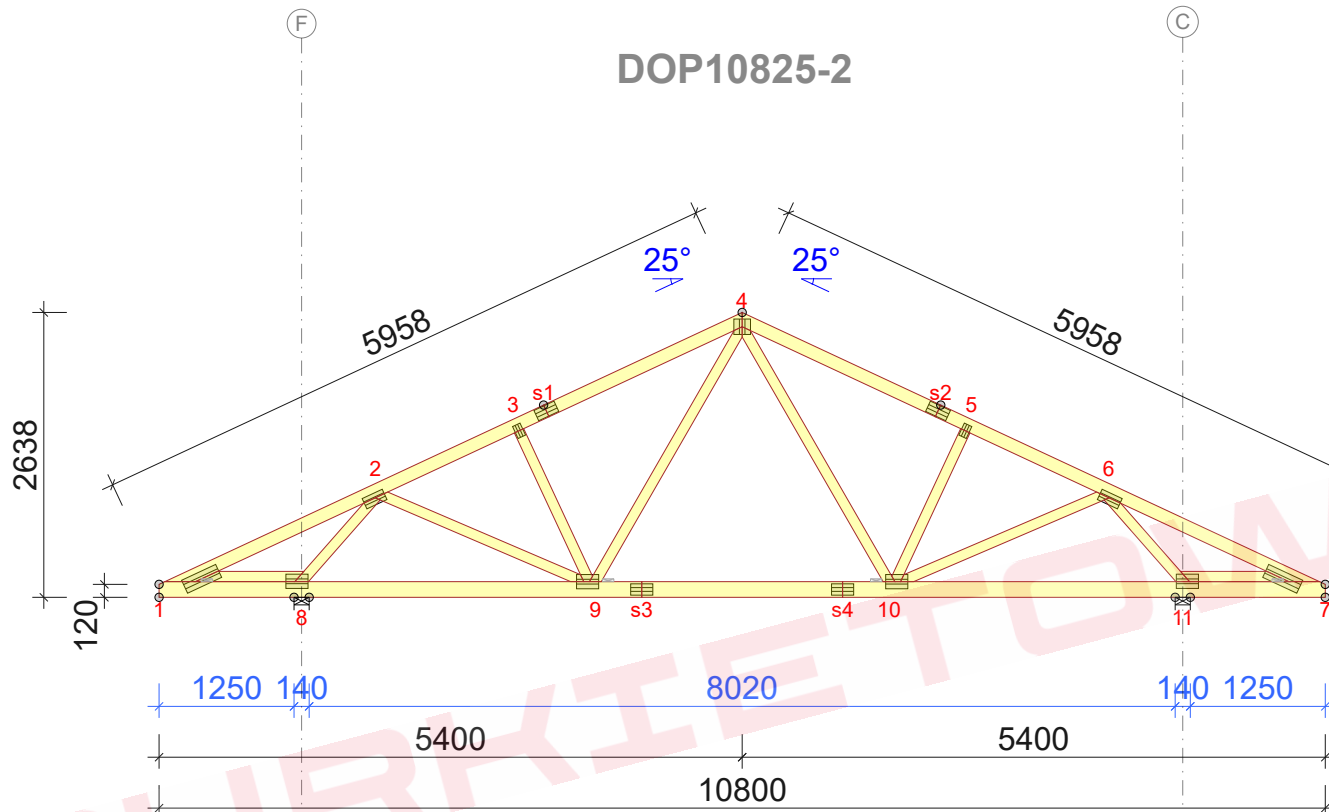


G3 - 0szt.  
G3a

STĘŻENIA ZGODNIE Z TABELĄ TARCICY A STABILNOŚĆ CAŁEJ KONSTRUKCJI POWINNA BYĆ ZAPROJEKTOWANA OSOBNO



Strefa śniegowa 3 - maksymalny rozstaw 85cm

TARCICA				
WIAZAR- OD - DO	GRUBOŚĆ 45 mm WYSOKOŚĆ mm	KLASA	STĘŻENIE mm/szt.	CSI %
1-4	120	C24	500	64
4-7	120	C24	500	64
1-s3	145	C24	W węzłach	42
s3-s4	145	C24	W węzłach	56
1-8	95	C24	1003	26
7-s4	145	C24	W węzłach	42
7-11	95	C24	1003	26
2-8	95	C24	Brak	70
2-9	95	C24	Brak	19
3-9	95	C24	Brak	26
4-9	95	C24	Brak	12
4-10	95	C24	Brak	12
5-10	95	C24	Brak	25
6-10	95	C24	Brak	19
6-11	95	C24	Brak	70

ŁĄCZNIKI - BEZ ZŁ. NA DŁUG.				
WĘZŁ nr	PLYTKA TYP	SZER. mm	DŁUG. mm	CSI %
1	GNA20	132	348	29
2	GNA20	105	205	95
3	GNA20	76	122	43
4	GNA20	154	143	65
5	GNA20	76	122	43
6	GNA20	105	205	95
7	GNA20	132	348	29
8	GNA20	132	205	94
9	GNA20	132	205	75
10	GNA20	132	205	75
11	GNA20	132	205	94

TOLERANCJA POŁOŻENIA ŁĄCZNIKA: 5 mm

ŁĄCZNIKI - ZŁ. NA DŁUG.				
WĘZŁ nr	PLYTKA TYP	SZER. mm	DŁUG. mm	CSI %
s1	GNA20	105	205	47
s2	GNA20	105	205	47
s3	GNA20	105	205	43
s4	GNA20	105	205	44

#### WYTYCZNE OGÓLNE

KONSTRUKCJA ZOSTAŁA OBLICZONA PRZY UŻYCIU PROGRAMU KOMPUTEROWEGO "MITEK PAMIR", Grupa Burkietowicz lic. 14 - LICENSE: 4783 NORMA DO PROJEKTU: PN-EN 1995-1-1:2010 + NA PEŁNE REZULTATY OBLICZEŃ DOSTĘPNE NA WYDR. OBLICZEŃ

#### USTAWIENIA OGÓLNE

GRUBOŚĆ TARCICY (mm): 45  
CIĘŻAR WIAZARA (kg/warstwę): 103  
ROZSTAW WIAZARÓW (mm): 850  
WSPÓŁCZYNNIK REDYSTRYBUCJI OBCIĄŻEŃ: 1  
KLASA KONSEKWENCJI: CC2  
KLASA UŻYTKOWANIA: 2 = 65% <= WW < 85%  
ZAKŁAD ZOSTAŁ SKONTROLOWANY PRZEZ :  
TECHNICZNY A ZKUSEBNI USTAV STAVEBNI PRAHA s.p.  
CERTYFIKAT PRODUKTU: 1020 - CPR - 1020-CPR-070037637  
STĘŻENIA: ZOBACZ TABELĘ TARCICY

#### OBCIĄŻENIA (N/m²)

STREFA ŚNIEGOWA: 3  
OBC. ŚNIEGIEM (Sk, 161 m n.p.m.): 1200 N/m²  
OBC. WIATREM (qp(z)): 785 N/m²  
OBC. ZMIENNE NA PASIE DOLNYM: 400  
OBC. STAŁE NA DACHU: 400  
OBC. STAŁE NA SUFICIE: 400  
POZOSTAŁE OBCIĄŻENIA DOSTĘPNE SĄ NA WYDRUKACH OBLICZEŃ  
DODANO CIĘŻAR WŁASNY

#### REAKCJE PODPOROWE (N) (SGN)

WĘZŁ nr	KIER.	KO S/D MAX	KO S MAX	KO K MAX	KO K MIN	KO CH MAX	P-SZER mm
11	PION.	6387	13799	14433	1269	7940	81
8	POZ.	0	0	-2153	-	0	
8	PION.	6387	13792	14425	1269	7932	80

#### MAX UGIĘCIE (mm) (SGU)

WĘZŁ nr	PION.	POZ.	KO NR
s4-s3	9,1	0,5	1002:2 (Wfin)
s4	6,1	0,6	1002:2 (Wfin)
s1-4	5,9	1,9	1002:2 (Wfin)

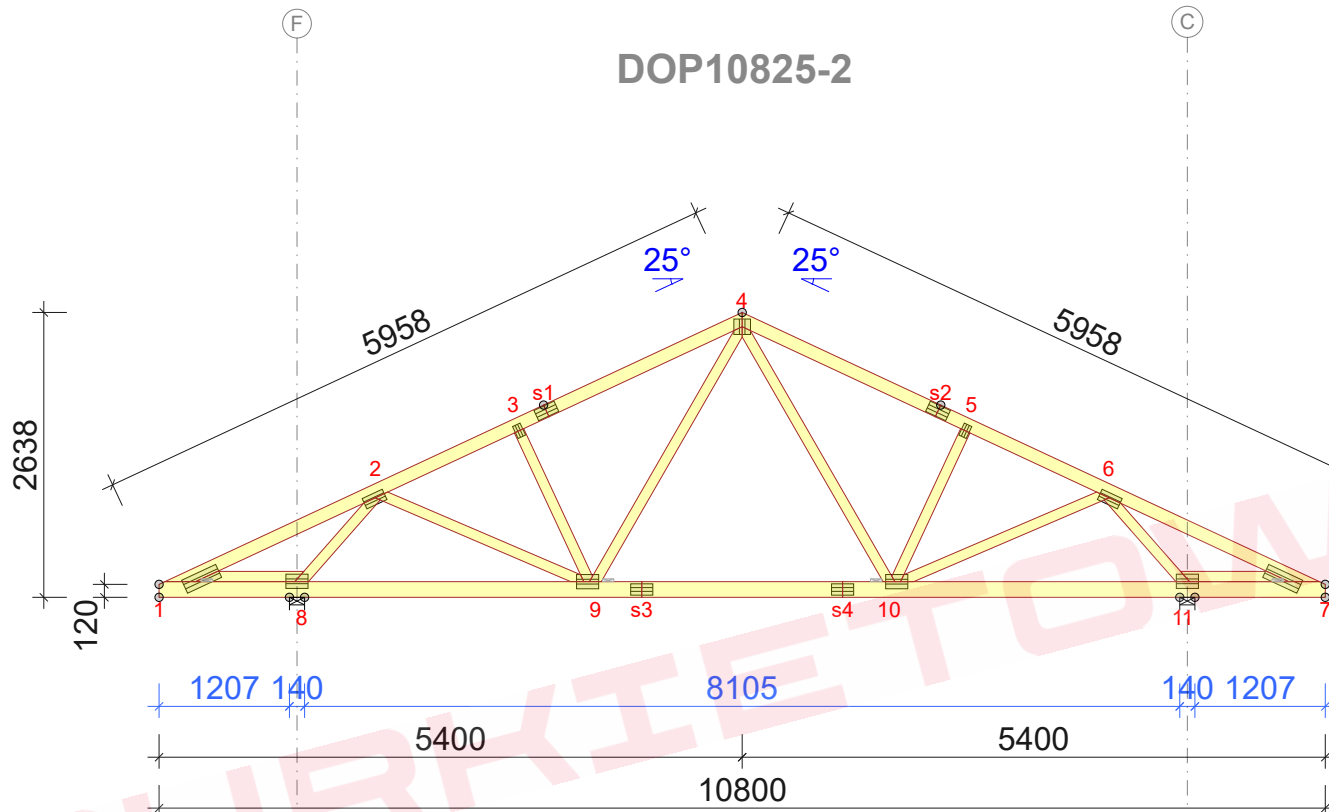
UGIĘCIA W INNYCH PUNKTACH - ZOBACZ WYDRUKI OBLICZEŃ

© Rysunek jest chroniony prawem autorskim i nie może być kopiowany, rozprowadzany lub wykorzystywany w inny sposób bez zgody autora.

	NAZWA OBIEKTU	
	ADRES OBIEKTU	
TYTUŁ RYSUNKU	Wiązár G3	
PROJEKTOWAŁ		SKALA: 1:70
OPRACOWAŁ		DATA: 2023-06-16
SPRAWDZIŁ		NR RYS:

G3 - 0szt.  
G3b

STĘŻENIA ZGODNIE Z TABELĄ TARCICY A STABILNOŚĆ CAŁEJ KONSTRUKCJI POWINNA BYĆ ZAPROJEKTOWANA OSOBNO



Strefa śniegowa 3 - maksymalny rozstaw 85cm

#### WYTYCZNE OGÓLNE

KONSTRUKCJA ZOSTAŁA OBLICZONA PRZY UŻYCIU PROGRAMU KOMPUTEROWEGO "MITEK PAMIR", Grupa Burkietowicz lic. 14 - LICENSE: 4783 NORMA DO PROJEKTU: PN-EN 1995-1-1:2010 + NA PEŁNE REZULTATY OBLICZEŃ DOSTĘPNE NA WYDR. OBLICZEŃ

#### USTAWIENIA OGÓLNE

GRUBOŚĆ TARCICY (mm): 45  
CIĘŻAR WIAZARA (kg/warstwę): 103  
ROZSTAW WIAZARÓW (mm): 850  
WSPÓŁCZYNNIK REDYSTRYBUCJI OBCIĄŻEŃ: 1  
KLASA KONSEKWENCJI: CC2  
KLASA UŻYTKOWANIA: 2 = 65% <= WW < 85%  
ZAKŁAD ZOSTAŁ SKONTROLOWANY PRZEZ :  
TECHNICZNY A ZKUSEBNI USTAV STAVEBNÍ PRAHA s.p.  
CERTYFIKAT PRODUKTU: 1020 - CPR - 1020-CPR-070037637  
STĘŻENIA: ZOBACZ TABELĘ TARCICY

#### OBCIĄŻENIA (N/m²)

STREFA ŚNIEGOWA: 3  
OBC. ŚNIEGIEM (Sk, 161 m n.p.m.): 1200 N/m²  
OBC. WIATREM (qp(z)): 785 N/m²  
OBC. ZMIENNE NA PASIE DOLNYM: 400  
OBC. STAŁE NA DACHU: 400  
OBC. STAŁE NA SUFICIE: 400  
POZOSTAŁE OBCIĄŻENIA DOSTĘPNE SĄ NA WYDRUKACH OBLICZEŃ  
DODANO CIĘŻAR WŁASNY

#### REAKCJE PODPOROWE (N) (SGN)

WĘZEL nr	KIER.	KO S/D MAX	KO S MAX	KO K MAX	KO K MIN	KO CH MAX	P-SZER mm
11	PION.	6387	13799	14421	1235	7940	81
8	POZ.	0	0	-2153	-	0	
8	PION.	6387	13777	14398	1235	7917	80

#### MAX UGIĘCIE (mm) (SGU)

WĘZEL nr	PION.	POZ.	KO NR
s4-s3	8,8	0,5	1002:2 (Wfin)
s4	5,9	0,6	1002:2 (Wfin)
s1-s4	5,7	2	1002:2 (Wfin)

UGIĘCIA W INNYCH PUNKTACH - ZOBACZ WYDRUKI OBLICZEŃ

TARCICA				
WIAZAR-OD - DO	GRUBOŚĆ 45 mm WYSOKOŚĆ mm	KLASA	STĘŻENIE mm/szt.	CSI %
1-4	120	C24	500	65
4-7	120	C24	500	65
1-s3	145	C24	W węzłach	43
s3-s4	145	C24	W węzłach	56
1-8	95	C24	1003	24
7-s4	145	C24	W węzłach	43
7-11	95	C24	1003	24
2-8	95	C24	Brak	68
2-9	95	C24	Brak	18
3-9	95	C24	Brak	25
4-9	95	C24	Brak	12
4-10	95	C24	Brak	12
5-10	95	C24	Brak	25
6-10	95	C24	Brak	18
6-11	95	C24	Brak	68

ŁĄCZNIKI - BEZ ZŁ. NA DŁUG.				
WĘZEL nr	PLYTKA TYP	SZER. mm	DLUG. mm	CSI %
1	GNA20	132	348	29
2	GNA20	105	205	92
3	GNA20	76	122	43
4	GNA20	154	143	66
5	GNA20	76	122	43
6	GNA20	105	205	92
7	GNA20	132	348	29
8	GNA20	132	205	90
9	GNA20	132	205	72
10	GNA20	132	205	72
11	GNA20	132	205	90

TOLERANCJA POŁOŻENIA ŁĄCZNIKA: 5 mm

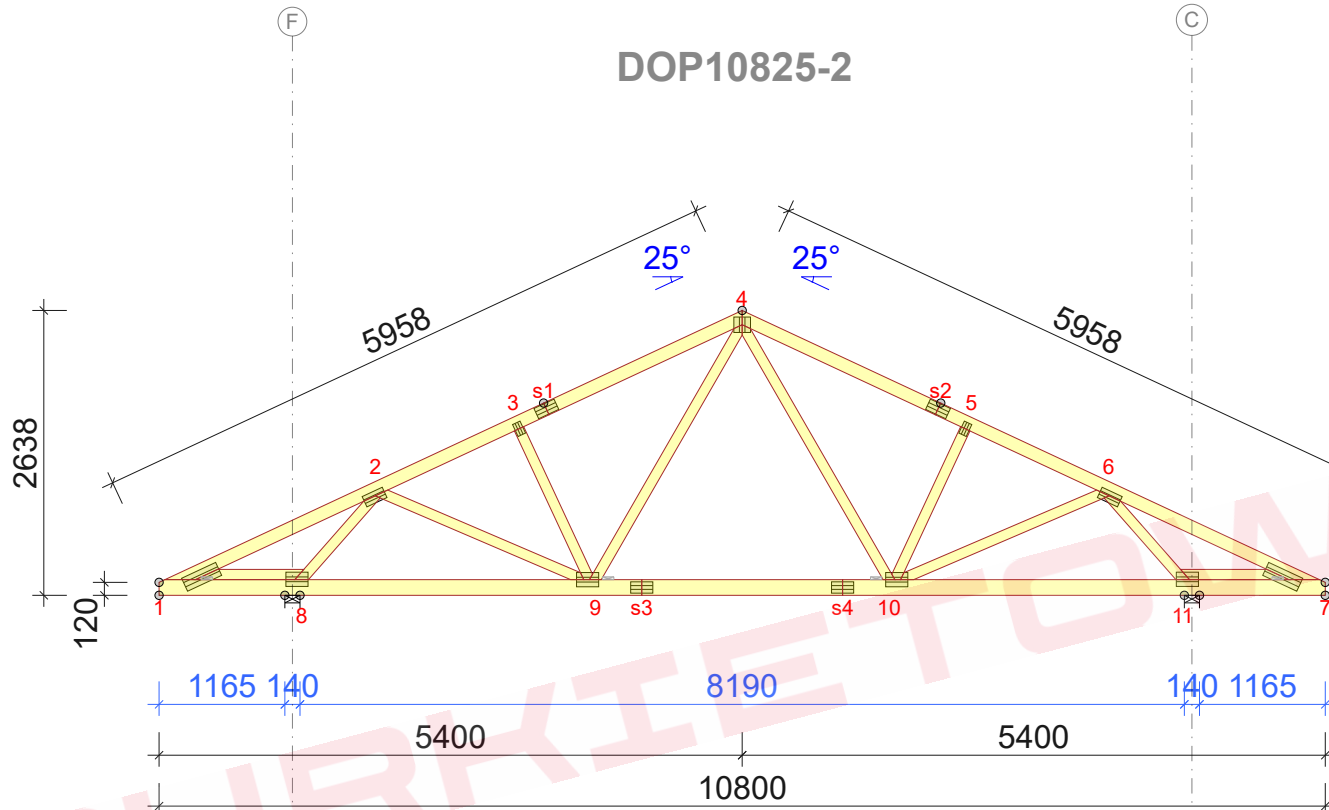
ŁĄCZNIKI - ZŁ. NA DŁUG.				
WĘZEL nr	PLYTKA TYP	SZER. mm	DLUG. mm	CSI %
s1	GNA20	105	205	49
s2	GNA20	105	205	49
s3	GNA20	105	205	44
s4	GNA20	105	205	46

© Rysunek jest chroniony prawem autorskim i nie może być kopiowany, rozprowadzany lub wykorzystywany w inny sposób bez zgody autora.

	NAZWA OBIEKTU	
	ADRES OBIEKTU	
TYTUŁ RYSUNKU	Wiązár G3	
PROJEKTOWAŁ		SKALA: 1:70
OPRACOWAŁ		DATA: 2023-06-16
SPRAWDZIŁ		NR RYS:

G3 - 0szt.  
G3c

STĘŻENIA ZGODNIE Z TABELĄ TARCICY A STABILNOŚĆ CAŁEJ KONSTRUKCJI POWINNA BYĆ ZAPROJEKTOWANA OSOBNO



Strefa śniegowa 3 - maksymalny rozstaw 85cm

#### WYTYCZNE OGÓLNE

KONSTRUKCJA ZOSTAŁA OBLICZONA PRZY UŻYCIU PROGRAMU KOMPUTEROWEGO "MITEK PAMIR", Grupa Burkietowicz lic. 14 - LICENSE: 4783 NORMA DO PROJEKTU: PN-EN 1995-1-1:2010 + NA PEŁNE REZULTATY OBLICZEŃ DOSTĘPNE NA WYDR. OBLICZEŃ

#### USTAWIENIA OGÓLNE

GRUBOŚĆ TARCICY (mm): 45  
CIĘŻAR WIĄZARA (kg/warstwę): 103  
ROZSTAW WIĄZARÓW (mm): 850  
WSPÓŁCZYNNIK REDYSTRYBUCJI OBCIĄŻEŃ: 1  
KLASA KONSEKWENCJI: CC2  
KLASA UŻYTKOWANIA: 2 = 65% <= WW < 85%  
ZAKŁAD ZOSTAŁ SKONTROLOWANY PRZEZ :  
TECHNICZNY A ZKUSEBNI USTAV STAVEBNI PRAHA s.p.  
CERTYFIKAT PRODUKTU: 1020 - CPR - 1020-CPR-070037637  
STĘŻENIA: ZOBACZ TABELĘ TARCICY

#### OBCIĄŻENIA (N/m²)

STREFA ŚNIEGOWA: 3  
OBC. ŚNIEGIEM (Sk, 161 m n.p.m.): 1200 N/m²  
OBC. WIATREM (qp(z)): 785 N/m²  
OBC. ZMIENNE NA PASIE DOLNYM: 400  
OBC. STAŁE NA DACHU: 400  
OBC. STAŁE NA SUFICIE: 400  
POZOSTAŁE OBCIĄŻENIA DOSTĘPNE SĄ NA WYDRUKACH OBLICZEŃ  
DODANO CIĘŻAR WŁASNY

#### REAKCJE PODPOROWE (N) (SGN)

WEZŁ	KIER.	KO S/D	KO S	KO K	KO K	KO CH	P-SZER
nr		MAX	MAX	MAX	MIN	MAX	mm
11	PION.	6387	13799	14409	1201	7940	81
8	POZ.	0	0	-2153	-	0	
8	PION.	6387	13799	14409	1201	7940	81

#### MAX UGIĘCIE (mm) (SGU)

WEZŁ	PION.	POZ.	KO NR
nr			
s4-s3	8,9	0,5	1002:2 (Wfin)
s4	6	0,6	1002:2 (Wfin)
s1-4	5,9	2	1002:2 (Wfin)

UGIĘCIA W INNYCH PUNKTACH - ZOBACZ WYDRUKI OBLICZEŃ

TARCICA				
WIĄZAR- OD - DO	GRUBOŚĆ 45 mm WYSOKOŚĆ mm	KLASA	STĘŻENIE mm/szt.	CSI %
1-4	120	C24	500	65
4-7	120	C24	500	65
1-s3	145	C24	W węzłach	43
s3-s4	145	C24	W węzłach	56
1-8	95	C24	1003	25
7-s4	145	C24	W węzłach	43
7-11	95	C24	1003	25
2-8	95	C24	Brak	66
2-9	95	C24	Brak	17
3-9	95	C24	Brak	25
4-9	95	C24	Brak	13
4-10	95	C24	Brak	13
5-10	95	C24	Brak	25
6-10	95	C24	Brak	17
6-11	95	C24	Brak	66

ŁĄCZNIKI - BEZ ZŁ. NA DŁUG.				
WEZŁ nr	PLYTKA TYP	SZER. mm	DŁUG. mm	CSI %
1	GNA20	132	348	29
2	GNA20	105	205	89
3	GNA20	76	122	43
4	GNA20	154	143	66
5	GNA20	76	122	43
6	GNA20	105	205	89
7	GNA20	132	348	29
8	GNA20	132	205	91
9	GNA20	132	205	69
10	GNA20	132	205	69
11	GNA20	132	205	91

TOLERANCJA POŁOŻENIA ŁĄCZNIKA: 5 mm

ŁĄCZNIKI - ZŁ. NA DŁUG.				
WEZŁ nr	PLYTKA TYP	SZER. mm	DŁUG. mm	CSI %
s1	GNA20	105	205	50
s2	GNA20	105	205	50
s3	GNA20	105	205	46
s4	GNA20	105	205	48

© Rysunek jest chroniony prawem autorskim i nie może być kopiowany, rozprowadzany lub wykorzystywany w inny sposób bez zgody autora.

	NAZWA OBIEKTU	
	ADRES OBIEKTU	
TYTUŁ RYSUNKU	Wiązar G3	
PROJEKTOWAŁ		SKALA: 1:70
OPRACOWAŁ		DATA: 2023-06-16
SPRAWDZIŁ		NR RYS:

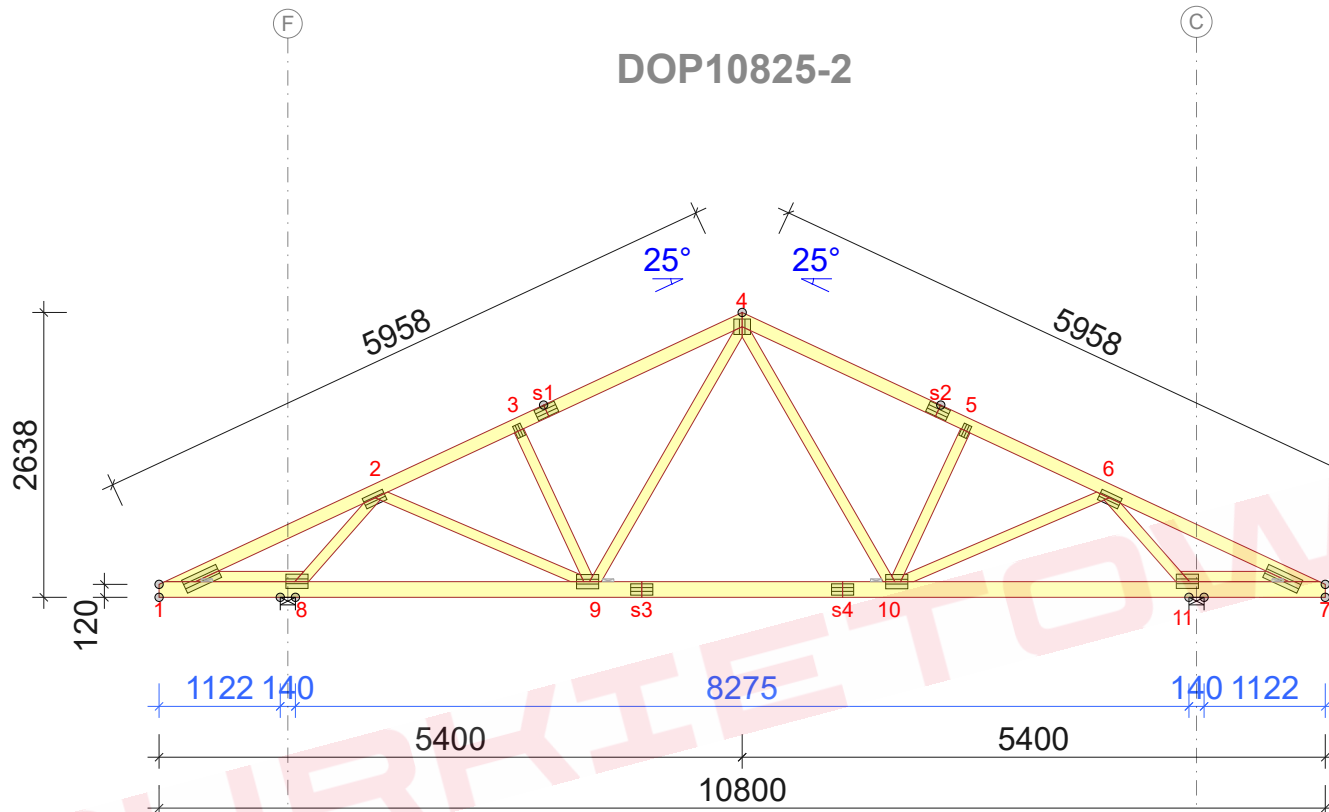
WERSJA: 2023.1c (3ef9445)

CZAS: 08:17

Plik: Pxxx

G3 - 0szt.  
G3d

STĘŻENIA ZGODNIE Z TABELĄ TARCICY A STABILNOŚĆ CAŁEJ KONSTRUKCJI POWINNA BYĆ ZAPROJEKTOWANA OSOBNO



DOP10825-2

Strefa śniegowa 3 - maksymalny rozstaw 85cm

#### WYTYCZNE OGÓLNE

KONSTRUKCJA ZOSTAŁA OBLICZONA PRZY UŻYCIU PROGRAMU KOMPUTEROWEGO "MITEK PAMIR", Grupa Burkietowicz lic. 14 - LICENSE: 4783 NORMA DO PROJEKTU: PN-EN 1995-1-1:2010 + NA PEŁNE REZULTATY OBLICZEŃ DOSTĘPNE NA WYDR. OBLICZEŃ

#### USTAWIENIA OGÓLNE

GRUBOŚĆ TARCICY (mm): 45  
CIĘŻAR WIĄZARA (kg/warstwę): 103  
ROZSTAW WIĄZARÓW (mm): 850  
WSPÓŁCZYNNIK REDYSTRYBUCJI OBCIĄŻEŃ: 1  
KLASA KONSEKWENCJI: CC2  
KLASA UŻYTKOWANIA: 2 = 65% <= WW < 85%  
ZAKŁAD ZOSTAŁ SKONTROLOWANY PRZEZ :  
TECHNICKY A ZKUSEBNI USTAV STAVEBNI PRAHA s.p.  
CERTYFIKAT PRODUKTU: 1020 - CPR - 1020-CPR-070037637  
STĘŻENIA: ZOBACZ TABELĘ TARCICY

#### OBCIĄŻENIA (N/m²)

STREFA ŚNIEGOWA: 3  
OBC. ŚNIEGIEM (Sk, 161 m n.p.m.): 1200 N/m²  
OBC. WIATREM (qp(z)): 785 N/m²  
OBC. ZMIENNE NA PASIE DOLNYM: 400  
OBC. STAŁE NA DACHU: 400  
OBC. STAŁE NA SUFICIE: 400  
POZOSTAŁE OBCIĄŻENIA DOSTĘPNE SĄ NA WYDRUKACH OBLICZEŃ  
DODANO CIĘŻAR WŁASNY

#### REAKCJE PODPOROWE (N) (SGN)

WEZŁ nr	KIER.	KO S/D MAX	KO S MAX	KO K MAX	KO K MIN	KO CH MAX	P-SZER mm
11	PION.	6387	13799	14397	1167	7940	81
8	POZ.	0	0	-2153	-	0	
8	PION.	6387	13799	14397	1167	7940	81

#### MAX UGIĘCIE (mm) (SGU)

WEZŁ nr	PION.	POZ.	KO NR
s4-s3	9	0,6	1002:2 (Wfin)
s4	6,1	0,7	1002:2 (Wfin)
s1-4	6	2	1002:2 (Wfin)

UGIĘCIA W INNYCH PUNKTACH - ZOBACZ WYDRUKI OBLICZEŃ

TARCICA				
WIĄZAR-OD - DO	GRUBOŚĆ 45 mm WYSOKOŚĆ mm	KLASA	STĘŻENIE mm/szt.	CSI %
1-4	120	C24	500	66
4-7	120	C24	500	66
1-s3	145	C24	W węzłach	44
s3-s4	145	C24	W węzłach	56
1-8	95	C24	1003	29
7-s4	145	C24	W węzłach	44
7-11	95	C24	1003	29
2-8	95	C24	Brak	63
2-9	95	C24	Brak	16
3-9	95	C24	Brak	25
4-9	95	C24	Brak	13
4-10	95	C24	Brak	13
5-10	95	C24	Brak	25
6-10	95	C24	Brak	16
6-11	95	C24	Brak	63

ŁĄCZNIKI - BEZ ZŁ. NA DŁUG.				
WEZŁ nr	PLYTKA TYP	SZER. mm	DŁUG. mm	CSI %
1	GNA20	132	348	29
2	GNA20	105	205	86
3	GNA20	76	122	43
4	GNA20	154	143	67
5	GNA20	76	122	43
6	GNA20	105	205	86
7	GNA20	132	348	29
8	GNA20	132	205	87
9	GNA20	132	205	65
10	GNA20	132	205	65
11	GNA20	132	205	87

TOLERANCJA POŁOŻENIA ŁĄCZNIKA: 5 mm

ŁĄCZNIKI - ZŁ. NA DŁUG.				
WEZŁ nr	PLYTKA TYP	SZER. mm	DŁUG. mm	CSI %
s1	GNA20	105	205	51
s2	GNA20	105	205	51
s3	GNA20	105	205	47
s4	GNA20	105	205	49

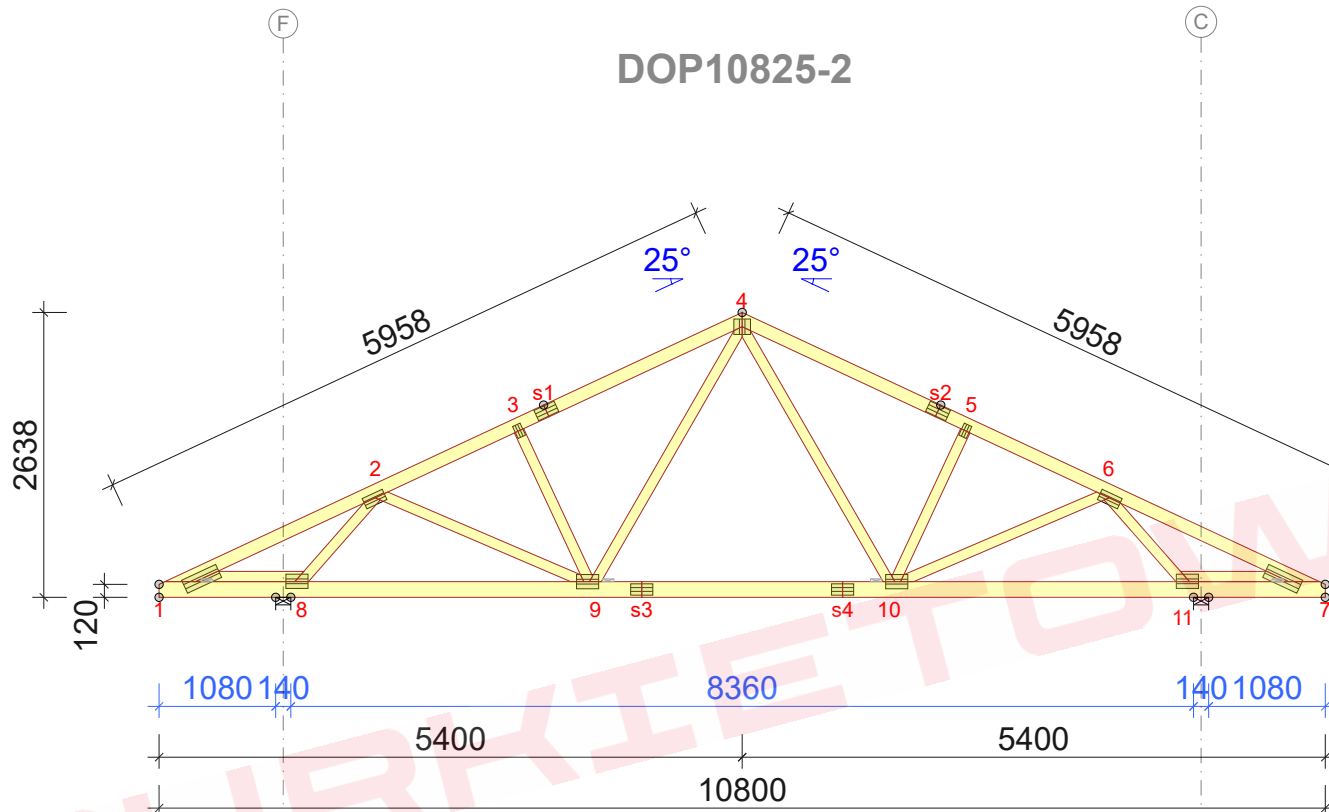
© Rysunek jest chroniony prawem autorskim i nie może być kopiowany, rozprowadzany lub wykorzystywany w inny sposób bez zgody autora.

	NAZWA OBIEKTU	
	ADRES OBIEKTU	
TYTUŁ RYSUNKU	Wiązar G3	
PROJEKTOWAŁ		SKALA: 1:70
OPRACOWAŁ		DATA: 2023-06-16
SPRAWDZIŁ		NR RYS:

WERSJA: 2023.1c (3ef9445)

CZAS: 08:17

Plik: Pxxx



Strefa śniegowa 3 - maksymalny rozstaw 85cm

#### WYTYCZNE OGÓLNE

KONSTRUKCJA ZOSTAŁA OBLICZONA PRZY UŻYCIU PROGRAMU KOMPUTEROWEGO "MITEK PAMIR", Grupa Burkietowicz lic. 14 - LICENSE: 4783 NORMA DO PROJEKTU: PN-EN 1995-1-1:2010 + NA PEŁNE REZULTATY OBLICZEŃ DOSTĘPNE NA WYDR. OBLICZEŃ

#### USTAWIENIA OGÓLNE

GRUBOŚĆ TARCICY (mm): 45  
CIĘŻAR WIAZARA (kg/warstwę): 103  
ROZSTAW WIAZARÓW (mm): 850  
WSPÓŁCZYNNIK REDYSTRYBUCJI OBCIĄŻEŃ: 1  
KLASA KONSEKWENCJI: CC2  
KLASA UŻYTKOWANIA: 2 = 65% <= WW < 85%  
ZAKŁAD ZOSTAŁ SKONTROLOWANY PRZEZ :  
TECHNICZNY A ZKUSEBNI USTAV STAVEBNÍ PRAHA s.p.  
CERTYFIKAT PRODUKTU: 1020 - CPR - 1020-CPR-070037637  
STĘŻENIA: ZOBACZ TABELĘ TARCICY

#### OBCIĄŻENIA (N/m²)

STREFA ŚNIEGOWA: 3  
OBC. ŚNIEGIEM (Sk, 161 m n.p.m.): 1200 N/m²  
OBC. WIATREM (qp(z)): 785 N/m²  
OBC. ZMIENNE NA PASIE DOLNYM: 400  
OBC. STAŁE NA DACHU: 400  
OBC. STAŁE NA SUFICIE: 400  
POZOSTAŁE OBCIĄŻENIA DOSTĘPNE SĄ NA WYDRUKACH OBLICZEŃ  
DODANO CIĘŻAR WŁASNY

#### REAKCJE PODPOROWE (N) (SGN)

WĘZEL nr	KIER.	KO S/D MAX	KO S MAX	KO K MAX	KO K MIN	KO CH MAX	P-SZER mm
11	PION.	6387	13799	14386	1133	7940	81
8	POZ.	0	0	-2153	-	0	
8	PION.	6387	13799	14386	1133	7940	81

#### MAX UGIĘCIE (mm) (SGU)

WĘZEL nr	PION.	POZ.	KO NR
s4-s3	9,2	0,6	1002:2 (Wfin)
s4	6,3	0,7	1002:2 (Wfin)
s1-4	6,2	2,1	1002:2 (Wfin)

UGIĘCIA W INNYCH PUNKTACH - ZOBACZ WYDRUKI OBLICZEŃ

TARCICA				
WIAZAR-OD - DO	GRUBOŚĆ 45 mm WYSOKOŚĆ mm	KLASA	STĘŻENIE mm/szt.	CSI %
1-4	120	C24	500	66
4-7	120	C24	500	66
1-s3	145	C24	W węzłach	44
s3-s4	145	C24	W węzłach	56
1-8	95	C24	1003	41
7-s4	145	C24	W węzłach	44
7-11	95	C24	1003	41
2-8	95	C24	Brak	60
2-9	95	C24	Brak	15
3-9	95	C24	Brak	25
4-9	95	C24	Brak	14
4-10	95	C24	Brak	14
5-10	95	C24	Brak	25
6-10	95	C24	Brak	15
6-11	95	C24	Brak	60

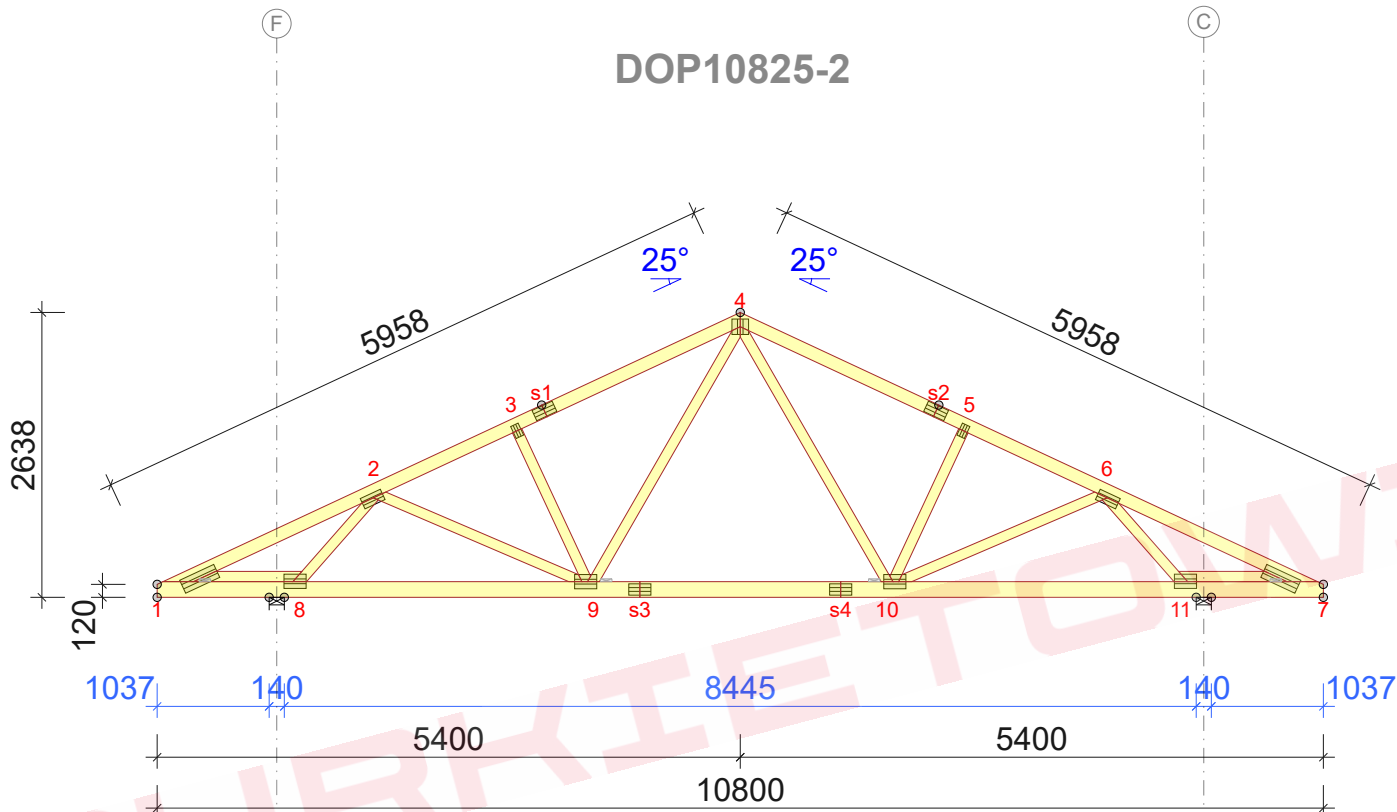
ŁĄCZNIKI - BEZ ZŁ. NA DŁUG.				
WĘZEL nr	PLYTKA TYP	SZER. mm	DŁUG. mm	CSI %
1	GNA20	132	348	29
2	GNA20	105	205	82
3	GNA20	76	122	43
4	GNA20	154	143	67
5	GNA20	76	122	43
6	GNA20	105	205	82
7	GNA20	132	348	29
8	GNA20	132	205	83
9	GNA20	132	205	61
10	GNA20	132	205	61
11	GNA20	132	205	83

TOLERANCJA POŁOŻENIA ŁĄCZNIKA: 5 mm

ŁĄCZNIKI - ZŁ. NA DŁUG.				
WĘZEL nr	PLYTKA TYP	SZER. mm	DŁUG. mm	CSI %
s1	GNA20	105	205	52
s2	GNA20	105	205	52
s3	GNA20	105	205	49
s4	GNA20	105	205	51

© Rysunek jest chroniony prawem autorskim i nie może być kopiowany, rozprowadzany lub wykorzystywany w inny sposób bez zgody autora.

	NAZWA OBIEKTU			
	ADRES OBIEKTU			
TYTUŁ RYSUNKU	Wiązar G3			
PROJEKTOWAŁ				SKALA: 1:70
OPRACOWAŁ				DATA: 2023-06-16
SPRAWDZIŁ				NR RYS:



Strefa śniegowa 3 - maksymalny rozstaw 85cm

#### WYTYCZNE OGÓLNE

KONSTRUKCJA ZOSTAŁA OBLICZONA PRZY UŻYCIU PROGRAMU KOMPUTEROWEGO "MITEK PAMIR", Grupa Burkietowicz lic. 14 - LICENSE: 4783 NORMA DO PROJEKTU: PN-EN 1995-1-1:2010 + NA PEŁNE REZULTATY OBLICZEŃ DOSTĘPNE NA WYDR. OBLICZEŃ

#### USTAWIENIA OGÓLNE

GRUBOŚĆ TARCICY (mm): 45  
CIĘŻAR WIAZARA (kg/warstwę): 103  
ROZSTAW WIAZARÓW (mm): 850  
WSPÓŁCZYNNIK REDYSTRYBUCJI OBCIĄŻEŃ: 1  
KLASA KONSEKWENCJI: CC2  
KLASA UŻYTKOWANIA: 2 = 65% <= WW < 85%  
ZAKŁAD ZOSTAŁ SKONTROLOWANY PRZEZ :  
TECHNICZNY A ZKUSEBNI USTAV STAVEBNÍ PRAHA s.p.  
CERTYFIKAT PRODUKTU: 1020 - CPR - 1020-CPR-070037637  
STĘŻENIA: ZOBACZ TABELĘ TARCICY

#### OBCIĄŻENIA (N/m²)

STREFA ŚNIEGOWA: 3  
OBC. ŚNIEGIEM (Sk, 161 m n.p.m.): 1200 N/m²  
OBC. WIATREM (qp(z)): 785 N/m²  
OBC. ZMIENNE NA PASIE DOLNYM: 400  
OBC. STAŁE NA DACHU: 400  
OBC. STAŁE NA SUFICIE: 400  
POZOSTAŁE OBCIĄŻENIA DOSTĘPNE SĄ NA WYDRUKACH OBLICZEŃ  
DODANO CIĘŻAR WŁASNY

#### REAKCJE PODPOROWE (N) (SGN)

WĘZEL nr	KIER.	KO S/D MAX	KO S MAX	KO K MAX	KO K MIN	KO CH MAX	P-SZER mm
11	PION.	6387	13799	14375	1099	7940	81
8	POZ.	0	0	-2153	-	0	
8	PION.	6387	13799	14375	1099	7940	81

#### MAX UGIĘCIE (mm) (SGU)

WĘZEL nr	PION.	POZ.	KO NR
s4-s3	9,4	0,6	1002:2 (Wfin)
s4	6,5	0,7	1002:2 (Wfin)
s1-4	6,4	2,1	1002:2 (Wfin)

UGIĘCIA W INNYCH PUNKTACH - ZOBACZ WYDRUKI OBLICZEŃ

TARCICA				
WIAZAR-OD - DO	GRUBOŚĆ 45 mm WYSOKOŚĆ mm	KLASA	STĘŻENIE mm/szt.	CSI %
1-4	120	C24	500	66
4-7	120	C24	500	66
1-s3	145	C24	W węzłach	45
s3-s4	145	C24	W węzłach	57
1-8	95	C24	1003	48
7-s4	145	C24	W węzłach	45
7-11	95	C24	1003	48
2-8	95	C24	Brak	58
2-9	95	C24	Brak	14
3-9	95	C24	Brak	25
4-9	95	C24	Brak	14
4-10	95	C24	Brak	14
5-10	95	C24	Brak	25
6-10	95	C24	Brak	14
6-11	95	C24	Brak	58

ŁĄCZNIKI - BEZ ZŁ. NA DŁUG.				
WĘZEL nr	PLYTKA TYP	SZER. mm	DŁUG. mm	CSI %
1	GNA20	132	348	29
2	GNA20	105	205	78
3	GNA20	76	122	43
4	GNA20	154	143	68
5	GNA20	76	122	43
6	GNA20	105	205	78
7	GNA20	132	348	29
8	GNA20	132	205	79
9	GNA20	132	205	58
10	GNA20	132	205	58
11	GNA20	132	205	79

TOLERANCJA POŁOŻENIA ŁĄCZNIKA: 5 mm

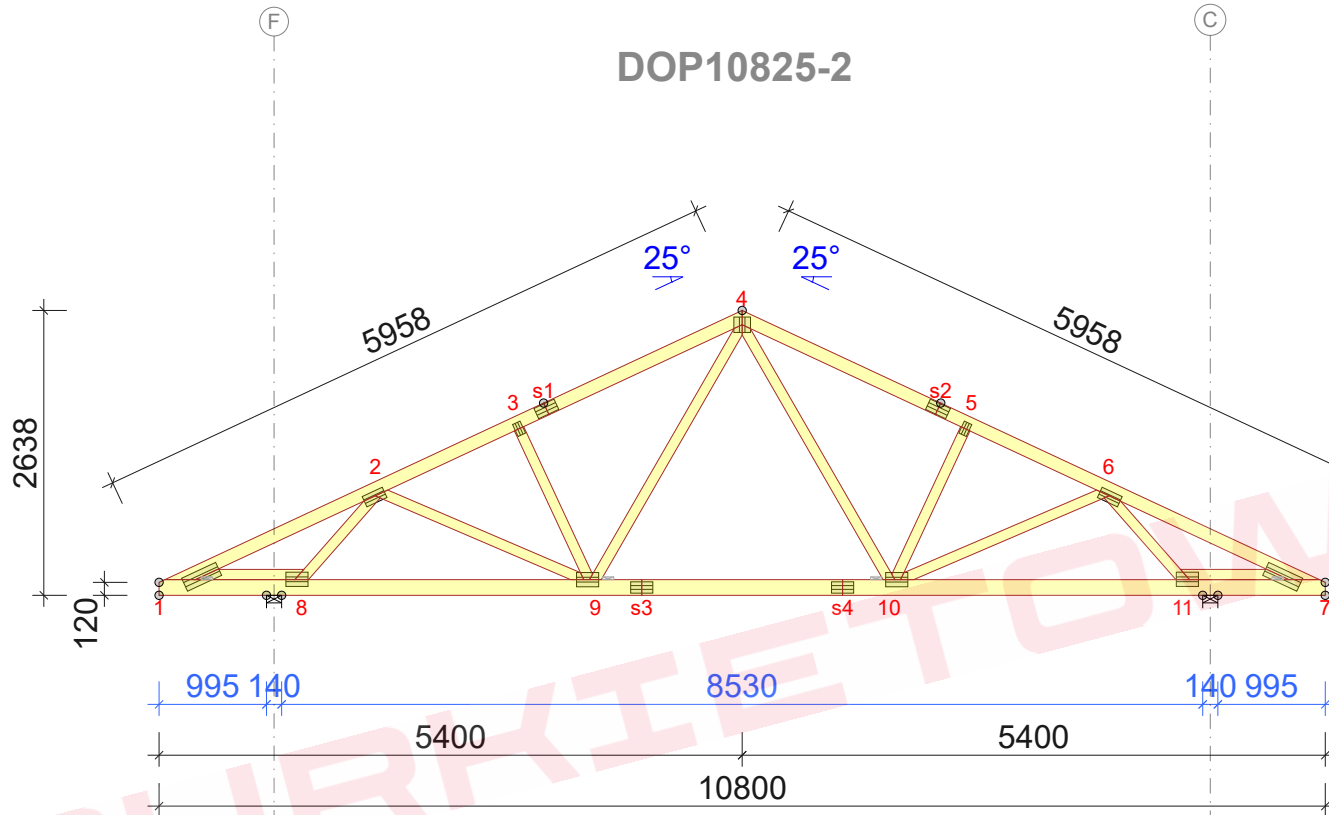
ŁĄCZNIKI - ZŁ. NA DŁUG.				
WĘZEL nr	PLYTKA TYP	SZER. mm	DŁUG. mm	CSI %
s1	GNA20	105	205	53
s2	GNA20	105	205	53
s3	GNA20	105	205	50
s4	GNA20	105	205	52

© Rysunek jest chroniony prawem autorskim i nie może być kopiowany, rozprowadzany lub wykorzystywany w inny sposób bez zgody autora.

	NAZWA OBIEKTU	
	ADRES OBIEKTU	
TYTUŁ RYSUNKU	Wiązár G3	
PROJEKTOWAŁ		SKALA: 1:70
OPRACOWAŁ		DATA: 2023-06-16
SPRAWDZIŁ		NR RYS:

G3 - 0szt.  
G3g

STĘŻENIA ZGODNIE Z TABELĄ TARCICY A STABILNOŚĆ CAŁEJ KONSTRUKCJI POWINNA BYĆ ZAPROJEKTOWANA OSOBNO



Strefa śniegowa 3 - maksymalny rozstaw 85cm

#### WYTYCZNE OGÓLNE

KONSTRUKCJA ZOSTAŁA OBLICZONA PRZY UŻYCIU PROGRAMU KOMPUTEROWEGO "MITEK PAMIR", Grupa Burkietowicz lic. 14 - LICENSE: 4783 NORMA DO PROJEKTU: PN-EN 1995-1-1:2010 + NA PEŁNE REZULTATY OBLICZEŃ DOSTĘPNE NA WYDR. OBLICZEŃ

#### USTAWIENIA OGÓLNE

GRUBOŚĆ TARCICY (mm): 45  
CIĘŻAR WIĄZARA (kg/warstwę): 103  
ROZSTAW WIĄZARÓW (mm): 850  
WSPÓŁCZYNNIK REDYSTRYBUCJI OBCIĄŻEŃ: 1  
KLASA KONSEKWENCJI: CC2  
KLASA UŻYTKOWANIA: 2 = 65% <= WW < 85%  
ZAKŁAD ZOSTAŁ SKONTROLOWANY PRZEZ :  
TECHNICZNY A ZKUSEBNI USTAW STAVEBNI PRAHA s.p.  
CERTYFIKAT PRODUKTU: 1020 - CPR - 1020-CPR-070037637  
STĘŻENIA: ZOBACZ TABELĘ TARCICY

#### OBCIĄŻENIA (N/m²)

STREFA ŚNIEGOWA: 3  
OBC. ŚNIEGIEM (Sk, 161 m n.p.m.): 1200 N/m²  
OBC. WIATREM (qp(z)): 785 N/m²  
OBC. ZMIENNE NA PASIE DOLNYM: 400  
OBC. STAŁE NA DACHU: 400  
OBC. STAŁE NA SUFICIE: 400  
POZOSTAŁE OBCIĄŻENIA DOSTĘPNE SĄ NA WYDRUKACH OBLICZEŃ  
DODANO CIĘŻAR WŁASNY

#### REAKCJE PODPOROWE (N) (SGN)

WEZŁ nr	KIER.	KO S/D MAX	KO S MAX	KO K MAX	KO K MIN	KO CH MAX	P-SZER mm
11	PION.	6387	13799	14363	1065	7940	81
8	POZ.	0	0	-2153	-	0	
8	PION.	6387	13799	14363	1065	7940	81

#### MAX UGIĘCIE (mm) (SGU)

WEZŁ nr	PION.	POZ.	KO NR
s4-s3	9,6	0,6	1002:2 (Wfin)
s4	6,7	0,8	1002:2 (Wfin)
s1-4	6,6	2,1	1002:2 (Wfin)

UGIĘCIA W INNYCH PUNKTACH - ZOBACZ WYDRUKI OBLICZEŃ

TARCICA				
WIĄZAR-OD - DO	GRUBOŚĆ mm	KLASA	STĘŻENIE mm/szt.	CSI %
1-4	120	C24	500	66
4-7	120	C24	500	66
1-s3	145	C24	W węzłach	66
s3-s4	145	C24	W węzłach	57
1-8	95	C24	1003	70
7-s4	145	C24	W węzłach	66
7-11	95	C24	1003	70
2-8	95	C24	Brak	55
2-9	95	C24	Brak	13
3-9	95	C24	Brak	25
4-9	95	C24	Brak	15
4-10	95	C24	Brak	15
5-10	95	C24	Brak	25
6-10	95	C24	Brak	13
6-11	95	C24	Brak	55

ŁĄCZNIKI - BEZ ZŁ. NA DŁUG.				
WEZŁ nr	PLYTKA TYP	SZER. mm	DŁUG. mm	CSI %
1	GNA20	132	348	30
2	GNA20	105	205	74
3	GNA20	76	122	43
4	GNA20	154	143	68
5	GNA20	76	122	43
6	GNA20	105	205	74
7	GNA20	132	348	30
8	GNA20	132	205	75
9	GNA20	132	205	54
10	GNA20	132	205	54
11	GNA20	132	205	75

TOLERANCJA POŁOŻENIA ŁĄCZNIKA: 5 mm

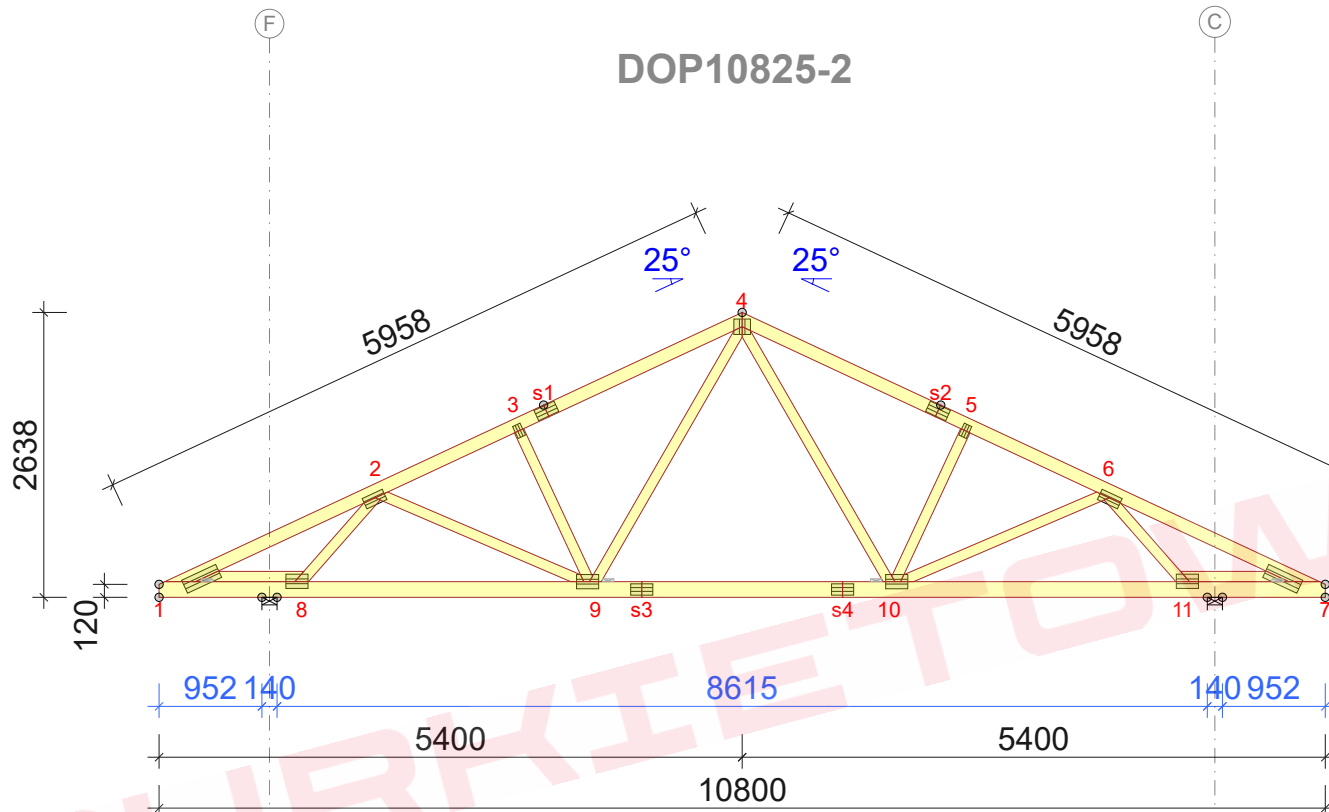
ŁĄCZNIKI - ZŁ. NA DŁUG.				
WEZŁ nr	PLYTKA TYP	SZER. mm	DŁUG. mm	CSI %
s1	GNA20	105	205	54
s2	GNA20	105	205	54
s3	GNA20	105	205	51
s4	GNA20	105	205	53

© Rysunek jest chroniony prawem autorskim i nie może być kopiowany, rozprowadzany lub wykorzystywany w inny sposób bez zgody autora.

	NAZWA OBIEKTU	
	ADRES OBIEKTU	
TYTUŁ RYSUNKU	Wiązar G3	
PROJEKTOWAŁ		SKALA: 1:70
OPRACOWAŁ		DATA: 2023-06-16
SPRAWDZIŁ		NR RYS:

G3 - 0szt.  
G3h

STĘŻENIA ZGODNIE Z TABELĄ TARCICY A STABILNOŚĆ CAŁEJ KONSTRUKCJI POWINNA BYĆ ZAPROJEKTOWANA OSOBNO



Strefa śniegowa 3 - maksymalny rozstaw 85cm

#### WYTYCZNE OGÓLNE

KONSTRUKCJA ZOSTAŁA OBLICZONA PRZY UŻYCIU PROGRAMU KOMPUTEROWEGO "MITEK PAMIR", Grupa Burkietowicz lic. 14 - LICENSE: 4783 NORMA DO PROJEKTU: PN-EN 1995-1-1:2010 + NA PEŁNE REZULTATY OBLICZEŃ DOSTĘPNE NA WYDR. OBLICZEŃ

#### USTAWIENIA OGÓLNE

GRUBOŚĆ TARCICY (mm): 45  
CIĘŻAR WIĄZARA (kg/warstwę): 103  
ROZSTAW WIĄZARÓW (mm): 850  
WSPÓŁCZYNNIK REDYSTRYBUCJI OBCIĄŻEŃ: 1  
KLASA KONSEKWENCJI: CC2  
KLASA UŻYTKOWANIA: 2 = 65% <= WW < 85%  
ZAKŁAD ZOSTAŁ SKONTROLOWANY PRZEZ :  
TECHNICZNY A ZKUSEBNI USTAW STAVEBNI PRAHA s.p.  
CERTYFIKAT PRODUKTU: 1020 - CPR - 1020-CPR-070037637  
STĘŻENIA: ZOBACZ TABELĘ TARCICY

#### OBCIĄŻENIA (N/m²)

STREFA ŚNIEGOWA: 3  
OBC. ŚNIEGIEM (Sk, 161 m n.p.m.): 1200 N/m²  
OBC. WIATREM (qp(z)): 785 N/m²  
OBC. ZMIENNE NA PASIE DOLNYM: 400  
OBC. STAŁE NA DACHU: 400  
OBC. STAŁE NA SUFICIE: 400  
POZOSTAŁE OBCIĄŻENIA DOSTĘPNE SĄ NA WYDRUKACH OBLICZEŃ  
DODANO CIĘŻAR WŁASNY

#### REAKCJE PODPOROWE (N) (SGN)

WEZŁ nr	KIER.	KO S/D MAX	KO S MAX	KO K MAX	KO K MIN	KO CH MAX	P-SZER mm
11	PION.	6387	13799	14352	1031	7940	81
8	POZ.	0	0	-2153	-	0	
8	PION.	6387	13799	14352	1031	7940	81

#### MAX UGIĘCIE (mm) (SGU)

WEZŁ nr	PION.	POZ.	KO NR
s4-s3	9,9	0,7	1002:2 (Wfin)
s4	7	0,8	1002:2 (Wfin)
s1-4	6,8	2,2	1002:2 (Wfin)

UGIĘCIA W INNYCH PUNKTACH - ZOBACZ WYDRUKI OBLICZEŃ

TARCICA				
WIĄZAR-OD - DO	GRUBOŚĆ 45 mm WYSOKOŚĆ mm	KLASA	STĘŻENIE mm/szt.	CSI %
1-4	120	C24	500	66
4-7	120	C24	500	66
1-s3	145	C24	W węzłach	91
s3-s4	145	C24	W węzłach	57
1-8	95	C24	1003	65
7-s4	145	C24	W węzłach	91
7-11	95	C24	1003	65
2-8	95	C24	Brak	52
2-9	95	C24	Brak	12
3-9	95	C24	Brak	25
4-9	95	C24	Brak	15
4-10	95	C24	Brak	15
5-10	95	C24	Brak	25
6-10	95	C24	Brak	12
6-11	95	C24	Brak	52

ŁĄCZNIKI - BEZ ZŁ. NA DŁUG.				
WEZŁ nr	PLYTKA TYP	SZER. mm	DŁUG. mm	CSI %
1	GNA20	132	348	33
2	GNA20	105	205	70
3	GNA20	76	122	43
4	GNA20	154	143	69
5	GNA20	76	122	43
6	GNA20	105	205	70
7	GNA20	132	348	33
8	GNA20	132	205	76
9	GNA20	132	205	55
10	GNA20	132	205	55
11	GNA20	132	205	76

TOLERANCJA POŁOŻENIA ŁĄCZNIKA: 5 mm

ŁĄCZNIKI - ZŁ. NA DŁUG.				
WEZŁ nr	PLYTKA TYP	SZER. mm	DŁUG. mm	CSI %
s1	GNA20	105	205	55
s2	GNA20	105	205	55
s3	GNA20	105	205	52
s4	GNA20	105	205	54

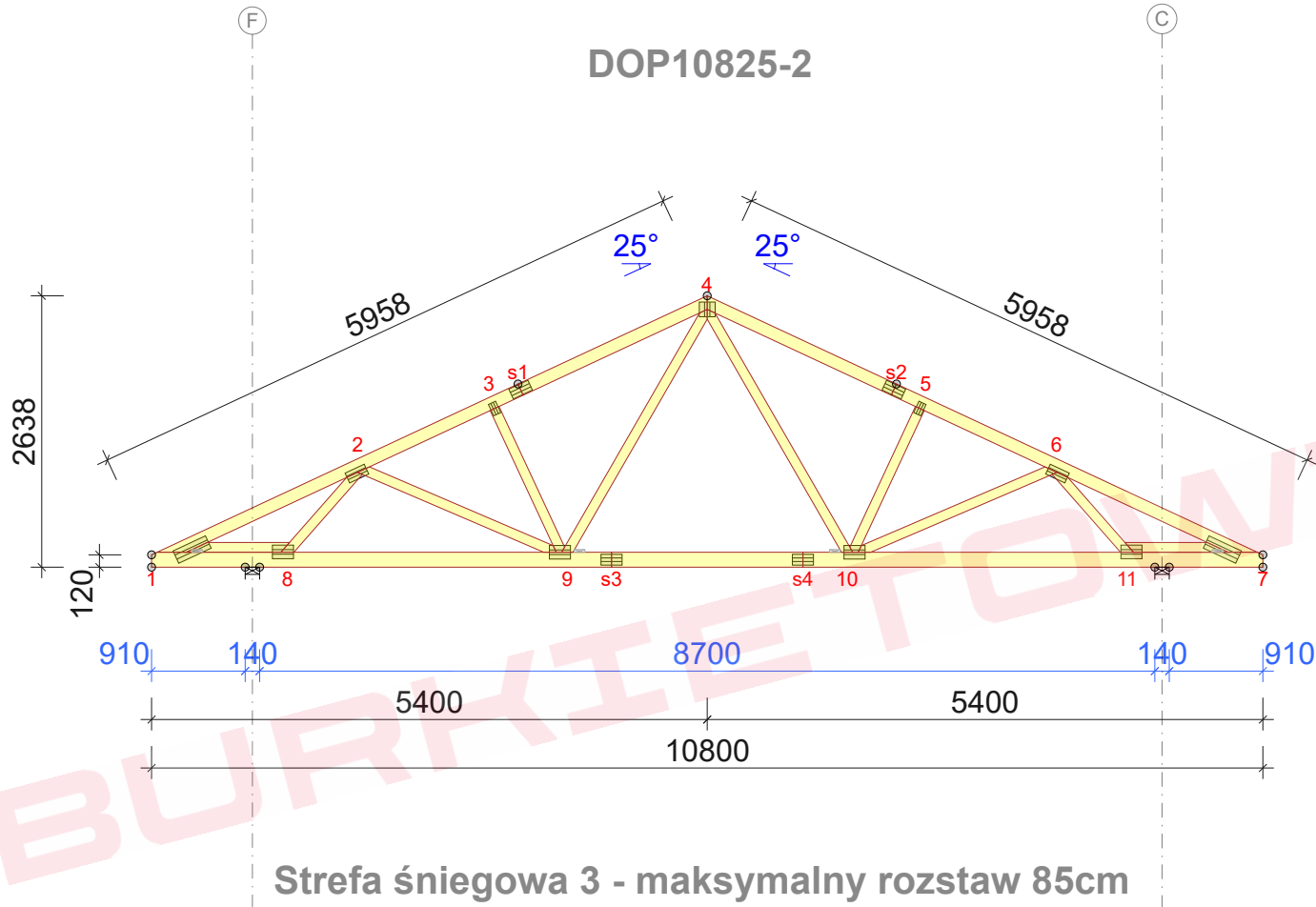
© Rysunek jest chroniony prawem autorskim i nie może być kopiowany, rozprowadzany lub wykorzystywany w inny sposób bez zgody autora.

	NAZWA OBIEKTU		
	ADRES OBIEKTU		
TYTUŁ RYSUNKU	Wiązar G3		
PROJEKTOWAŁ			SKALA: 1:70
OPRACOWAŁ			DATA: 2023-06-16
SPRAWDZIŁ			NR RYS:



G3 - 0szt.  
G31

STĘŻENIA ZGODNIE Z TABELĄ TARCICY A STABILNOŚĆ CAŁEJ KONSTRUKCJI POWINNA BYĆ ZAPROJEKTOWANA OSOBNO



#### WYTYCZNE OGÓLNE

KONSTRUKCJA ZOSTAŁA OBLICZONA PRZY UŻYCIU PROGRAMU KOMPUTEROWEGO "MITEK PAMIR", Grupa Burkietowicz lic. 14 - LICENSE: 4783 NORMA DO PROJEKTU: PN-EN 1995-1-1:2010 + NA PEŁNE REZULTATY OBLICZEŃ DOSTĘPNE NA WYDR. OBLICZEŃ

#### USTAWIENIA OGÓLNE

GRUBOŚĆ TARCICY (mm): 45  
CIĘŻAR WIAZARA (kg/warstwę): 103  
ROZSTAW WIAZARÓW (mm): 850  
WSPÓŁCZYNNIK REDYSTRYBUCJI OBCIĄŻEŃ: 1  
KLASA KONSEKWENCJI: CC2  
KLASA UŻYTKOWANIA: 2 = 65% <= WW < 85%  
ZAKŁAD ZOSTAŁ SKONTROLOWANY PRZEZ :  
TECHNICZNY A ZKUSEBNI USTAW STAVEBNI PRAHA s.p.  
CERTYFIKAT PRODUKTU: 1020 - CPR - 1020-CPR-070037637  
STĘŻENIA: ZOBACZ TABELĘ TARCICY

#### OBCIĄŻENIA (N/m²)

STREFA ŚNIEGOWA: 3  
OBC. ŚNIEGIEM (Sk, 161 m n.p.m.): 1200 N/m²  
OBC. WIATREM (qp(z)): 785 N/m²  
OBC. ZMIENNE NA PASIE DOLNYM: 400  
OBC. STAŁE NA DACHU: 400  
OBC. STAŁE NA SUFICIE: 400  
POZOSTAŁE OBCIĄŻENIA DOSTĘPNE SĄ NA WYDRUKACH OBLICZEŃ  
DODANO CIĘŻAR WŁASNY

#### REAKCJE PODPOROWE (N) (SGN)

WEZŁ nr	KIER.	KO S/D MAX	KO S MAX	KO K MAX	KO K MIN	KO CH MAX	P-SZER mm
11	PION.	6387	13799	14342	997	7940	81
8	POZ.	0	0	-2153	-	0	
8	PION.	6387	13799	14342	997	7940	81

#### MAX UGIĘCIE (mm) (SGU)

WEZŁ nr	PION.	POZ.	KO NR
s4-s3	10,1	0,7	1002:2 (Wfin)
s4	7,2	0,8	1002:2 (Wfin)
s1-4	7	2,2	1002:2 (Wfin)

UGIĘCIA W INNYCH PUNKTACH - ZOBACZ WYDRUKI OBLICZEŃ

TARCICA				
WIAZAR-OD - DO	GRUBOŚĆ 45 mm WYSOKOŚĆ mm	KLASA	STĘŻENIE mm/szt.	CSI %
1-4	120	C24	500	65
4-7	120	C24	500	65
1-s3	145	C24	W węzłach	88
s3-s4	145	C24	W węzłach	57
1-8	95	C24	1003	61
7-s4	145	C24	W węzłach	88
7-11	95	C24	1003	61
2-8	95	C24	Brak	49
2-9	95	C24	Brak	11
3-9	95	C24	Brak	25
4-9	95	C24	Brak	15
4-10	95	C24	Brak	15
5-10	95	C24	Brak	25
6-10	95	C24	Brak	11
6-11	95	C24	Brak	49

ŁĄCZNIKI - BEZ ZŁ. NA DŁUG.				
WEZŁ nr	PLYTKA TYP	SZER. mm	DŁUG. mm	CSI %
1	GNA20	132	348	35
2	GNA20	105	205	66
3	GNA20	76	122	43
4	GNA20	154	143	70
5	GNA20	76	122	43
6	GNA20	105	205	66
7	GNA20	132	348	35
8	GNA20	132	205	78
9	GNA20	132	205	57
10	GNA20	132	205	57
11	GNA20	132	205	78

TOLERANCJA POŁOŻENIA ŁĄCZNIKA: 5 mm

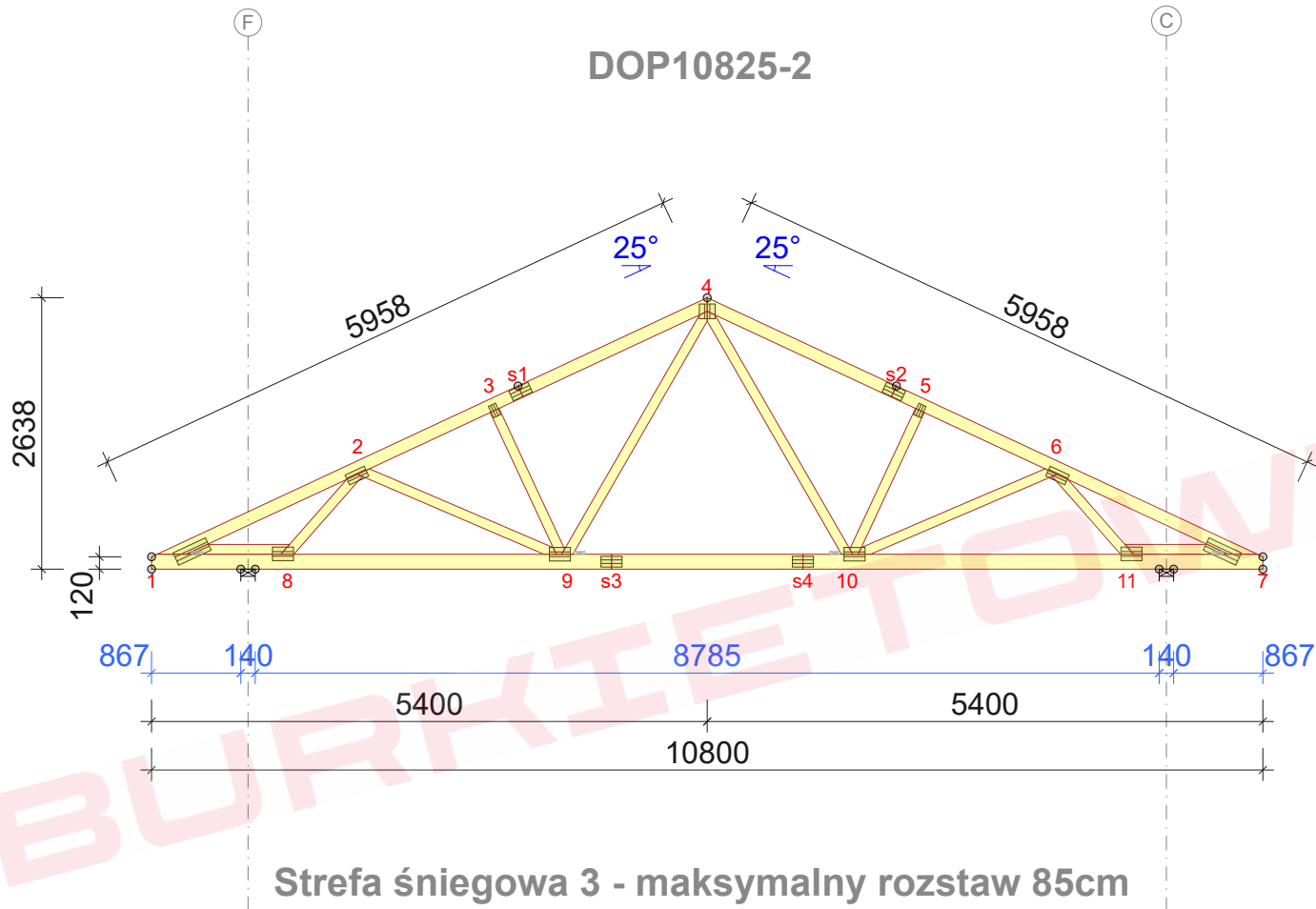
ŁĄCZNIKI - ZŁ. NA DŁUG.				
WEZŁ nr	PLYTKA TYP	SZER. mm	DŁUG. mm	CSI %
s1	GNA20	105	205	56
s2	GNA20	105	205	56
s3	GNA20	105	205	53
s4	GNA20	105	205	55

© Rysunek jest chroniony prawem autorskim i nie może być kopiowany, rozprowadzany lub wykorzystywany w inny sposób bez zgody autora.

	NAZWA OBIEKTU			
	ADRES OBIEKTU			
TYTUŁ RYSUNKU	Wiązar G3			
PROJEKTOWAŁ				SKALA: 1:70
OPRACOWAŁ				DATA: 2023-06-16
SPRAWDZIŁ				NR RYS:

G3 - 0szt.  
G3]

STĘŻENIA ZGODNIE Z TABELĄ TARCICY A STABILNOŚĆ CAŁEJ KONSTRUKCJI POWINNA BYĆ ZAPROJEKTOWANA OSOBNO



#### WYTYCZNE OGÓLNE

KONSTRUKCJA ZOSTAŁA OBLICZONA PRZY UŻYCIU PROGRAMU KOMPUTEROWEGO "MITEK PAMIR", Grupa Burkietowicz lic. 14 - LICENSE: 4783 NORMA DO PROJEKTU: PN-EN 1995-1-1:2010 + NA PEŁNE REZULTATY OBLICZEŃ DOSTĘPNE NA WYDR. OBLICZEŃ

#### USTAWIENIA OGÓLNE

GRUBOŚĆ TARCICY (mm): 45  
CIĘŻAR WIĄZARA (kg/warstwę): 103  
ROZSTAW WIĄZARÓW (mm): 850  
WSPÓŁCZYNNIK REDYSTRYBUCJI OBCIĄŻEŃ: 1  
KLASA KONSEKWENCJI: CC2  
KLASA UŻYTKOWANIA: 2 = 65% <= WW < 85%  
ZAKŁAD ZOSTAŁ SKONTROLOWANY PRZEZ :  
TECHNICZNY A ZKUSEBNI USTAW STAVEBNI PRAHA s.p.  
CERTYFIKAT PRODUKTU: 1020 - CPR - 1020-CPR-070037637  
STĘŻENIA: ZOBACZ TABELĘ TARCICY

#### OBCIĄŻENIA (N/m²)

STREFA ŚNIEGOWA: 3  
OBC. ŚNIEGIEM (Sk, 161 m n.p.m.): 1200 N/m²  
OBC. WIATREM (qp(z)): 785 N/m²  
OBC. ZMIENNE NA PASIE DOLNYM: 400  
OBC. STAŁE NA DACHU: 400  
OBC. STAŁE NA SUFICIE: 400  
POZOSTAŁE OBCIĄŻENIA DOSTĘPNE SĄ NA WYDRUKACH OBLICZEŃ  
DODANO CIĘŻAR WŁASNY

#### REAKCJE PODPOROWE (N) (SGN)

WEZŁ nr	KIER.	KO S/D MAX	KO S MAX	KO K MAX	KO K MIN	KO CH MAX	P-SZER mm
11	PION.	6387	13799	14336	963	7940	81
8	POZ.	0	0	-2153	-	0	
8	PION.	6387	13799	14336	963	7940	81

#### MAX UGIĘCIE (mm) (SGU)

WEZŁ nr	PION.	POZ.	KO NR
s4-s3	10,4	0,7	1002:2 (Wfin)
s4	7,5	0,9	1002:2 (Wfin)
s1-4	7,2	2,2	1002:2 (Wfin)

UGIĘCIA W INNYCH PUNKTACH - ZOBACZ WYDRUKI OBLICZEŃ

Strefa śniegowa 3 - maksymalny rozstaw 85cm

TARCICA				
WIĄZAR-OD - DO	GRUBOŚĆ 45 mm WYSOKOŚĆ mm	KLASA	STĘŻENIE mm/szt.	CSI %
1-4	120	C24	500	65
4-7	120	C24	500	65
1-s3	145	C24	W węzłach	84
s3-s4	145	C24	W węzłach	58
1-8	95	C24	1003	58
7-s4	145	C24	W węzłach	84
7-11	95	C24	1003	58
2-8	95	C24	Brak	45
2-9	95	C24	Brak	10
3-9	95	C24	Brak	25
4-9	95	C24	Brak	16
4-10	95	C24	Brak	16
5-10	95	C24	Brak	25
6-10	95	C24	Brak	10
6-11	95	C24	Brak	45

ŁĄCZNIKI - BEZ ZŁ. NA DŁUG.				
WEZŁ nr	PLYTKA TYP	SZER. mm	DŁUG. mm	CSI %
1	GNA20	132	348	37
2	GNA20	105	205	62
3	GNA20	76	122	43
4	GNA20	154	143	70
5	GNA20	76	122	43
6	GNA20	105	205	62
7	GNA20	132	348	37
8	GNA20	132	205	79
9	GNA20	132	205	59
10	GNA20	132	205	59
11	GNA20	132	205	79

TOLERANCJA POŁOŻENIA ŁĄCZNIKA: 5 mm

ŁĄCZNIKI - ZŁ. NA DŁUG.				
WEZŁ nr	PLYTKA TYP	SZER. mm	DŁUG. mm	CSI %
s1	GNA20	105	205	57
s2	GNA20	105	205	57
s3	GNA20	105	205	54
s4	GNA20	105	205	56

© Rysunek jest chroniony prawem autorskim i nie może być kopiowany, rozprowadzany lub wykorzystywany w inny sposób bez zgody autora.

	NAZWA OBIEKTU		
	ADRES OBIEKTU		
TYTUŁ RYSUNKU	Wiązar G3		
PROJEKTOWAŁ			SKALA: 1:70
OPRACOWAŁ			DATA: 2023-06-16
SPRAWDZIŁ			NR RYS:

STEŻENIA ZGODNIE Z TABELĄ TARCICY A STABILNOŚĆ CAŁEJ KONSTRUKCJI POWINNA BYĆ ZAPROJEKTOWANA OSOBNO



ŁĄCZNIKI - ZŁ. NA DŁUG.				
WEZEŁ nr	PLYTKA TYP	SZER. mm	DŁUG. mm	CSI %
s1	GNA20	105	205	59
s2	GNA20	105	205	59
s3	GNA20	105	205	55
s4	GNA20	105	205	57

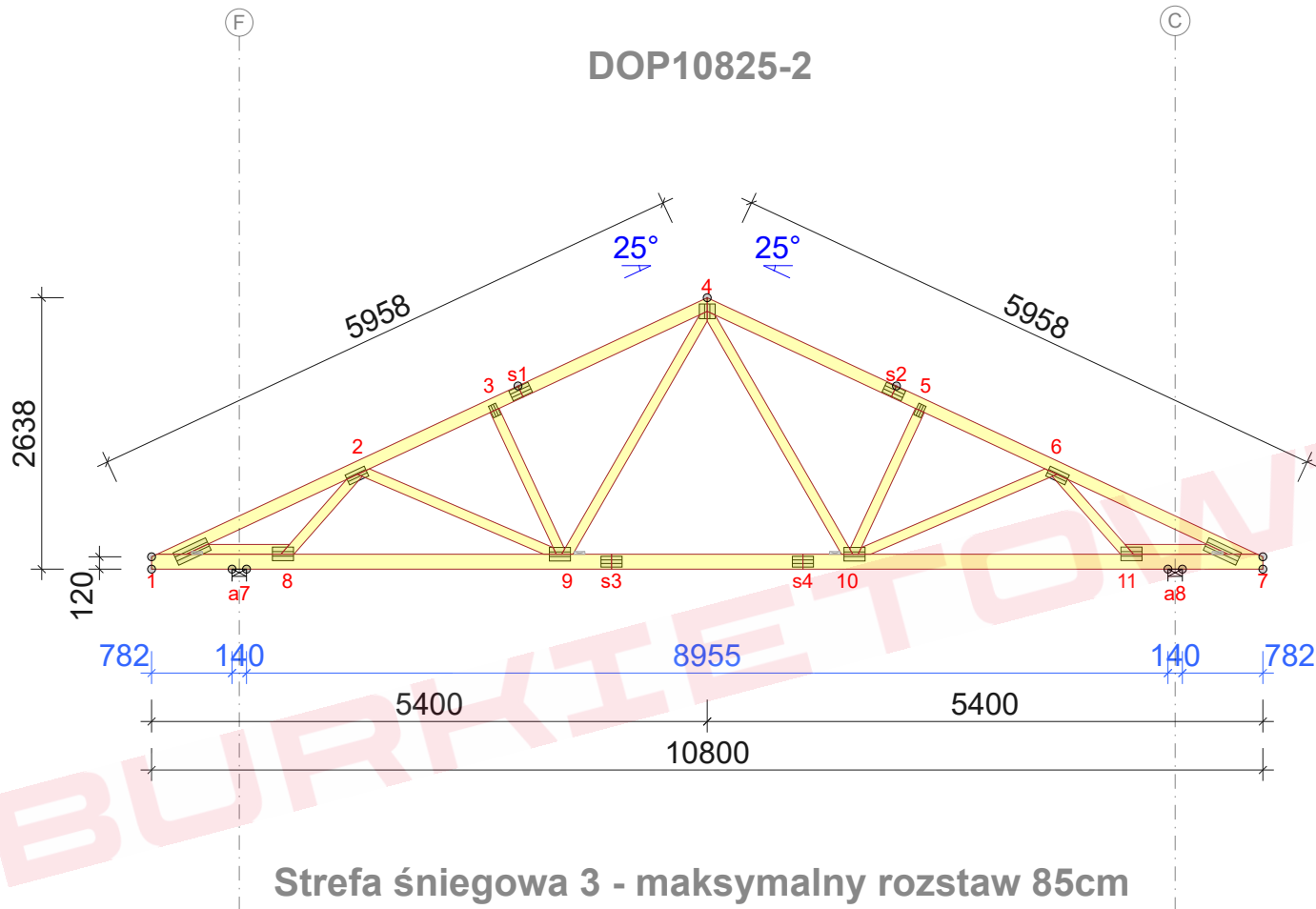
MAX UGIĘCIE (mm) (SGU)			
WĘZŁ nr	PION.	POZ.	KO NR
s4-s3	10,7	0,7	1002:2 (Wfin)
s4	7,8	0,9	1002:2 (Wfin)
s1-4	7,5	2,2	1002:2 (Wfin)
UGIĘCIA W INNYCH PUNKTACH - ZOBACZ WYDRUKI OBLICZEN			

© Rysunek jest chroniony prawem autorskim i nie może być kopiowany, rozprowadzany lub wykorzystywany w inny sposób bez zgody autora.

	NAZWA OBIEKTU		
	ADRES OBIEKTU		
TYTUŁ RYSUNKU	Wiązar G3		
PROJEKTOWAŁ			SKALA: 1:70
OPRACOWAŁ			DATA: 2023-06-16
SPRAWDZIŁ			NR RYS:

G3 - 0szt.  
G31

STĘŻENIA ZGODNIE Z TABELĄ TARCICY A STABILNOŚĆ CAŁEJ KONSTRUKCJI POWINNA BYĆ ZAPROJEKTOWANA OSOBNO



#### WYTYCZNE OGÓLNE

KONSTRUKCJA ZOSTAŁA OBLICZONA PRZY UŻYCIU PROGRAMU KOMPUTEROWEGO "MITEK PAMIR", Grupa Burkietowicz lic. 14 - LICENSE: 4783 NORMA DO PROJEKTU: PN-EN 1995-1-1:2010 + NA PEŁNE REZULTATY OBLICZEŃ DOSTĘPNE NA WYDR. OBLICZEŃ

#### USTAWIENIA OGÓLNE

GRUBOŚĆ TARCICY (mm): 45  
CIĘŻAR WIAZARA (kg/warstwę): 103  
ROZSTAW WIAZARÓW (mm): 850  
WSPÓŁCZYNNIK REDYSTRYBUCJI OBCIĄŻEŃ: 1  
KLASA KONSEKWENCJI: CC2  
KLASA UŻYTKOWANIA: 2 = 65% <= WW < 85%  
ZAKŁAD ZOSTAŁ SKONTROLOWANY PRZEZ :  
TECHNICKY A ZKUSEBNI USTAW STAVEBNÍ PRAHA s.p.  
CERTYFIKAT PRODUKTU: 1020 - CPR - 1020-CPR-070037637  
STĘŻENIA: ZOBACZ TABELĘ TARCICY

#### OBCIĄŻENIA (N/m²)

STREFA ŚNIEGOWA: 3  
OBC. ŚNIEGIEM (Sk, 161 m n.p.m.): 1200 N/m²  
OBC. WIATREM (qp(z)): 785 N/m²  
OBC. ZMIENNE NA PASIE DOLNYM: 400  
OBC. STAŁE NA DACHU: 400  
OBC. STAŁE NA SUFICIE: 400  
POZOSTAŁE OBCIĄŻENIA DOSTĘPNE SĄ NA WYDRUKACH OBLICZEŃ  
DODANO CIĘŻAR WŁASNY

#### REAKCJE PODPOROWE (N) (SGN)

WEZŁ nr	KIER.	KO S/D MAX	KO S MAX	KO K MAX	KO K MIN	KO CH MAX	P-SZER mm
a7	POZ.	0	0	-2153	-	0	
a7	PION.	6387	13799	14375	894	7940	81
a8	PION.	6387	13799	14375	894	7940	81

#### MAX UGIĘCIE (mm) (SGU)

WEZŁ nr	PION.	POZ.	KO NR
s4-s3	11	0,8	1002:2 (Wfin)
s3	8	0,6	1002:2 (Wfin)
s1-4	7,7	2,3	1002:2 (Wfin)

UGIĘCIA W INNYCH PUNKTACH - ZOBACZ WYDRUKI OBLICZEŃ

TARCICA				
WIAZAR-OD - DO	GRUBOŚĆ 45 mm WYSOKOŚĆ mm	KLASA	STĘŻENIE mm/szt.	CSI %
1-4	120	C24	500	64
4-7	120	C24	500	64
1-s3	145	C24	W węzłach	80
s3-s4	145	C24	W węzłach	58
1-8	95	C24	1003	65
7-s4	145	C24	W węzłach	80
7-11	95	C24	1003	65
2-8	95	C24	Brak	40
2-9	95	C24	Brak	8
3-9	95	C24	Brak	25
4-9	95	C24	Brak	17
4-10	95	C24	Brak	17
5-10	95	C24	Brak	25
6-10	95	C24	Brak	8
6-11	95	C24	Brak	40

ŁĄCZNIKI - BEZ ZŁ. NA DŁUG.				
WEZŁ nr	PLYTKA TYP	SZER. mm	DŁUG. mm	CSI %
1	GNA20	132	348	36
2	GNA20	105	205	54
3	GNA20	76	122	43
4	GNA20	154	143	72
5	GNA20	76	122	43
6	GNA20	105	205	54
7	GNA20	132	348	36
8	GNA20	132	205	80
9	GNA20	132	205	62
10	GNA20	132	205	62
11	GNA20	132	205	80

TOLERANCJA POŁOŻENIA ŁĄCZNIKA: 5 mm

ŁĄCZNIKI - ZŁ. NA DŁUG.				
WEZŁ nr	PLYTKA TYP	SZER. mm	DŁUG. mm	CSI %
s1	GNA20	105	205	60
s2	GNA20	105	205	60
s3	GNA20	105	205	56
s4	GNA20	105	205	57

© Rysunek jest chroniony prawem autorskim i nie może być kopiowany, rozprowadzany lub wykorzystywany w inny sposób bez zgody autora.

	NAZWA OBIEKTU		
	ADRES OBIEKTU		
TYTUŁ RYSUNKU	Wiązar G3		
PROJEKTOWAŁ			SKALA: 1:70
OPRACOWAŁ			DATA: 2023-06-16
SPRAWDZIŁ			NR RYS:

STEŻENIA ZGODNIE Z TABELĄ TARCICY A STABILNOŚĆ CAŁEJ KONSTRUKCJI POWINNA BYĆ ZAPROJEKTOWANA OSOBNO



ŁĄCZNIKI - ZŁ. NA DŁUG.				
WEZEŁ nr	PLYTKA TYP	SZER. mm	DŁUG. mm	CSI %
s1	GNA20	105	205	61
s2	GNA20	105	205	61
s3	GNA20	105	205	56
s4	GNA20	105	205	58

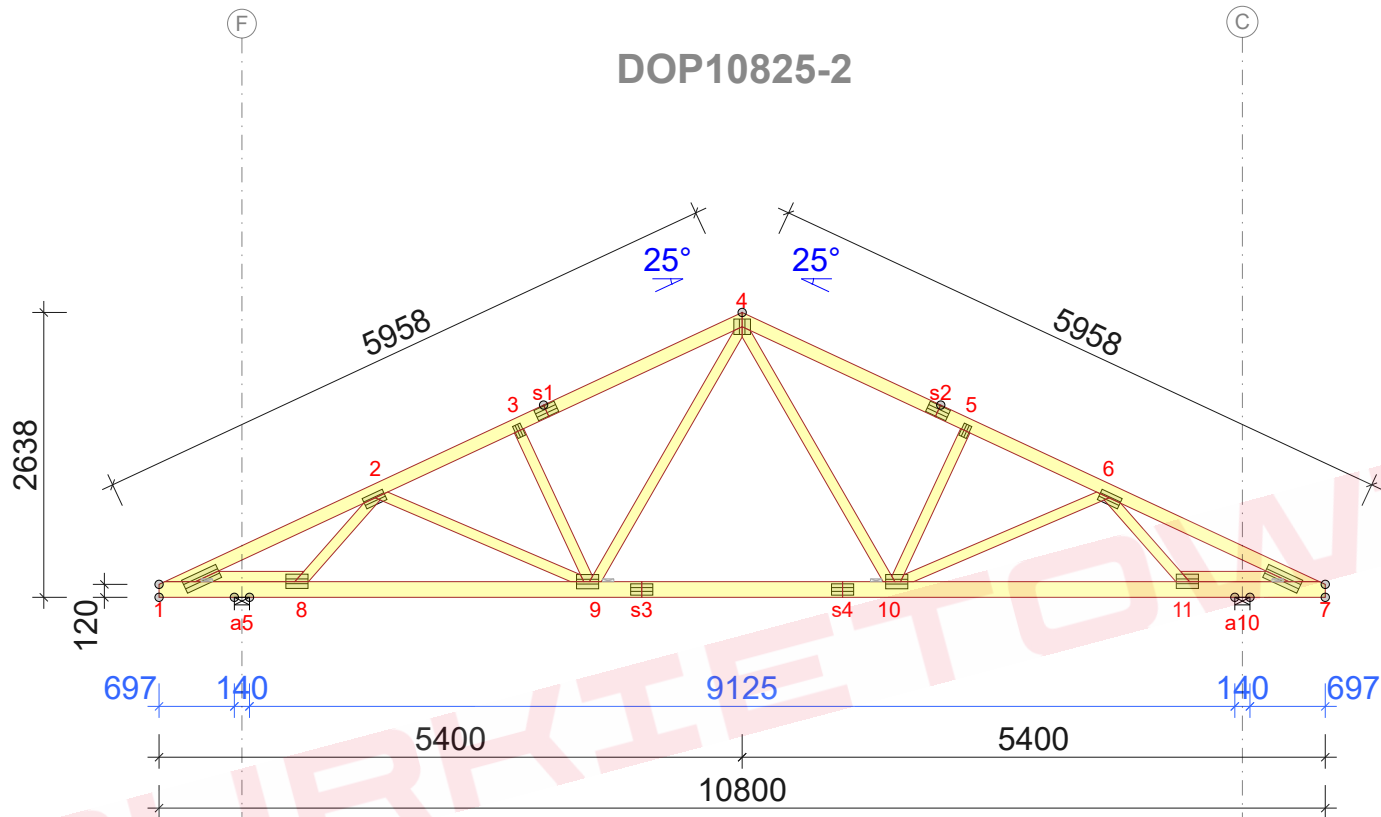
MAX UGIĘCIE (mm) (SGU)			
WĘZŁ nr	PION.	POZ.	KO NR
s4-s3	11,2	0,8	1002:2 (Wfin)
s3	8,3	0,7	1002:2 (Wfin)
s1-4	7,9	2,3	1002:2 (Wfin)
UGIĘCIA W INNYCH PUNKTACH - ZOBACZ WYDRUKI OBLICZENI			

© Rysunek jest chroniony prawem autorskim i nie może być kopiowany, rozprowadzany lub wykorzystywany w inny sposób bez zgody autora.

	NAZWA OBIEKTU		
	ADRES OBIEKTU		
TYTUŁ RYSUNKU	Wiązar G3		
PROJEKTOWAŁ			SKALA: 1:70
OPRACOWAŁ			DATA: 2023-06-16
SPRAWDZIŁ			NR RYS:

G3 - 0szt.  
G3n

STĘŻENIA ZGODNIE Z TABELĄ TARCICY A STABILNOŚĆ CAŁEJ KONSTRUKCJI POWINNA BYĆ ZAPROJEKTOWANA OSOBNO



Strefa śniegowa 3 - maksymalny rozstaw 85cm

#### WYTYCZNE OGÓLNE

KONSTRUKCJA ZOSTAŁA OBLICZONA PRZY UŻYCIU PROGRAMU KOMPUTEROWEGO "MITEK PAMIR", Grupa Burkietowicz lic. 14 - LICENSE: 4783 NORMA DO PROJEKTU: PN-EN 1995-1-1:2010 + NA PEŁNE REZULTATY OBLICZEŃ DOSTĘPNE NA WYDR. OBLICZEŃ

#### USTAWIENIA OGÓLNE

GRUBOŚĆ TARCICY (mm): 45  
CIĘŻAR WIAZARA (kg/warstwę): 103  
ROZSTAW WIAZARÓW (mm): 850  
WSPÓŁCZYNNIK REDYSTRYBUCJI OBCIĄŻEŃ: 1  
KLASA KONSEKWENCJI: CC2  
KLASA UŻYTKOWANIA: 2 = 65% <= WW < 85%  
ZAKŁAD ZOSTAŁ SKONTROLOWANY PRZEZ :  
TECHNICZNY A ZKUSEBNI USTAV STAVEBNI PRAHA s.p.  
CERTYFIKAT PRODUKTU: 1020 - CPR - 1020-CPR-070037637  
STĘŻENIA: ZOBACZ TABELĘ TARCICY

#### OBCIĄŻENIA (N/m²)

STREFA ŚNIEGOWA: 3  
OBC. ŚNIEGIEM (Sk, 161 m n.p.m.): 1200 N/m²  
OBC. WIATREM (qp(z)): 785 N/m²  
OBC. ZMIENNE NA PASIE DOLNYM: 400  
OBC. STAŁE NA DACHU: 400  
OBC. STAŁE NA SUFICIE: 400  
POZOSTAŁE OBCIĄŻENIA DOSTĘPNE SĄ NA WYDRUKACH OBLICZEŃ  
DODANO CIĘŻAR WŁASNY

#### REAKCJE PODPOROWE (N) (SGN)

WĘZEL nr	KIER.	KO S/D MAX	KO S MAX	KO K MAX	KO K MIN	KO CH MAX	P-SZER mm
a10	PION.	6387	13799	14413	826	7940	81
a5	POZ.	0	0	-2153	-	0	
a5	PION.	6387	13799	14413	826	7940	81

#### MAX UGIĘCIE (mm) (SGU)

WĘZEL nr	PION.	POZ.	KO NR
s4-s3	11,5	0,8	1002:2 (Wfin)
s3	8,5	0,7	1002:2 (Wfin)
s1-4	8,1	2,4	1002:2 (Wfin)

UGIĘCIA W INNYCH PUNKTACH - ZOBACZ WYDRUKI OBLICZEŃ

TARCICA				
WIAZAR-OD - DO	GRUBOŚĆ 45 mm WYSOKOŚĆ mm	KLASA	STĘŻENIE mm/szt.	CSI %
1-4	120	C24	500	66
4-7	120	C24	500	66
1-s3	145	C24	W węzłach	71
s3-s4	145	C24	W węzłach	59
1-8	95	C24	1003	67
7-s4	145	C24	W węzłach	71
7-11	95	C24	1003	67
2-8	95	C24	Brak	35
2-9	95	C24	Brak	7
3-9	95	C24	Brak	26
4-9	95	C24	Brak	17
4-10	95	C24	Brak	17
5-10	95	C24	Brak	26
6-10	95	C24	Brak	7
6-11	95	C24	Brak	35

ŁĄCZNIKI - BEZ ZŁ. NA DŁUG.				
WĘZEL nr	PLYTKA TYP	SZER. mm	DŁUG. mm	CSI %
1	GNA20	132	348	39
2	GNA20	105	205	45
3	GNA20	76	122	43
4	GNA20	154	143	73
5	GNA20	76	122	43
6	GNA20	105	205	45
7	GNA20	132	348	39
8	GNA20	132	205	79
9	GNA20	132	205	65
10	GNA20	132	205	65
11	GNA20	132	205	79

TOLERANCJA POŁOŻENIA ŁĄCZNIKA: 5 mm

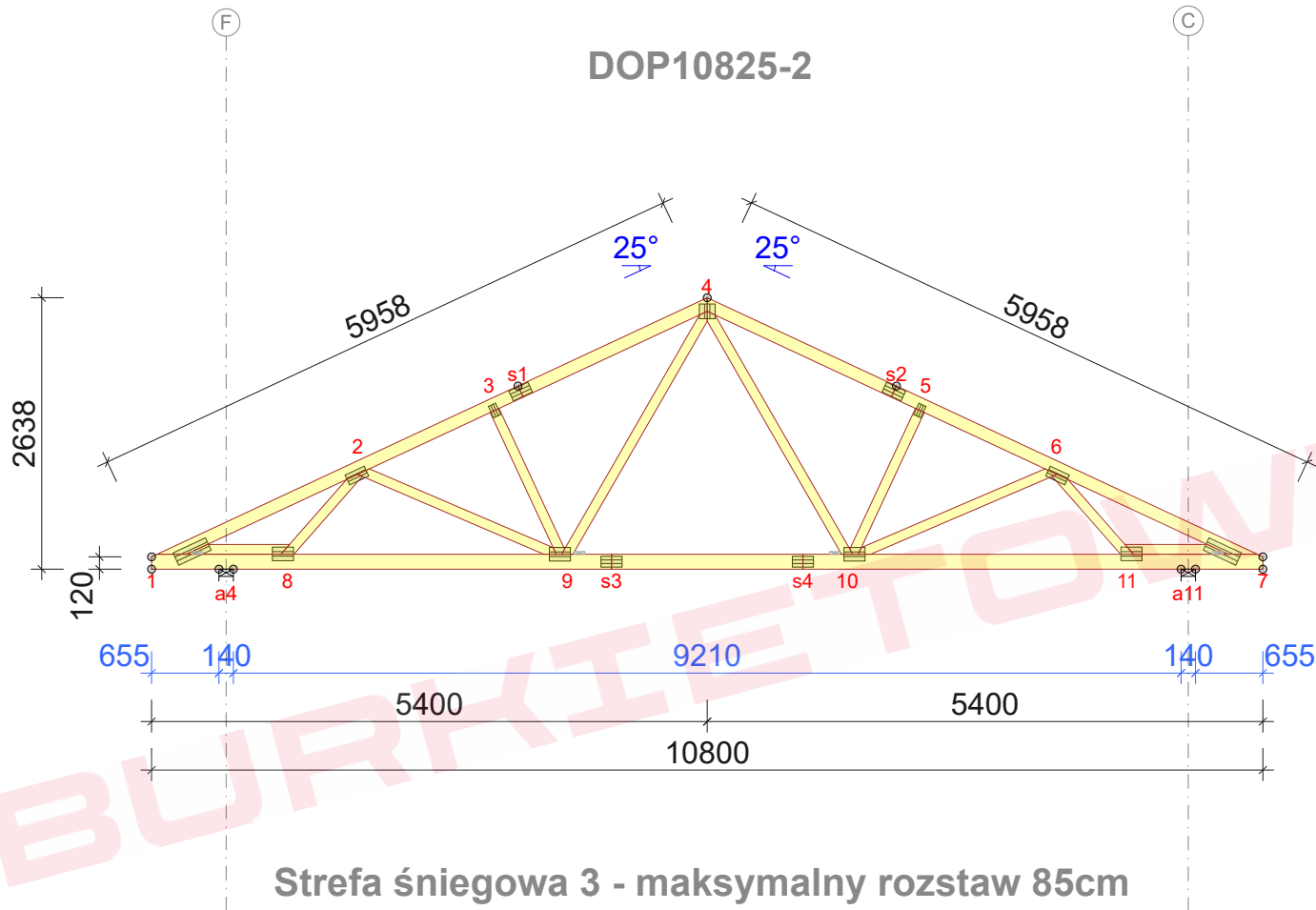
ŁĄCZNIKI - ZŁ. NA DŁUG.				
WĘZEL nr	PLYTKA TYP	SZER. mm	DŁUG. mm	CSI %
s1	GNA20	105	205	63
s2	GNA20	105	205	63
s3	GNA20	105	205	57
s4	GNA20	105	205	58

© Rysunek jest chroniony prawem autorskim i nie może być kopiowany, rozprowadzany lub wykorzystywany w inny sposób bez zgody autora.

	NAZWA OBIEKTU	
	ADRES OBIEKTU	
TYTUŁ RYSUNKU	Wiązár G3	
PROJEKTOWAŁ		SKALA: 1:70
OPRACOWAŁ		DATA: 2023-06-16
SPRAWDZIŁ		NR RYS:

G3 - 0szt.  
G30

STĘŻENIA ZGODNIE Z TABELĄ TARCICY A STABILNOŚĆ CAŁEJ KONSTRUKCJI POWINNA BYĆ ZAPROJEKTOWANA OSOBNO



#### WYTYCZNE OGÓLNE

KONSTRUKCJA ZOSTAŁA OBLICZONA PRZY UŻYCIU PROGRAMU KOMPUTEROWEGO "MITEK PAMIR", Grupa Burkietowicz lic. 14 - LICENSE: 4783 NORMA DO PROJEKTU: PN-EN 1995-1-1:2010 + NA PEŁNE REZULTATY OBLICZEŃ DOSTĘPNE NA WYDR. OBLICZEŃ

#### USTAWIENIA OGÓLNE

GRUBOŚĆ TARCICY (mm): 45  
CIĘŻAR WIAZARA (kg/warstwę): 103  
ROZSTAW WIAZARÓW (mm): 850  
WSPÓŁCZYNNIK REDYSTRYBUCJI OBCIĄŻEŃ: 1  
KLASA KONSEKWENCJI: CC2  
KLASA UŻYTKOWANIA: 2 = 65% <= WW < 85%  
ZAKŁAD ZOSTAŁ SKONTROLOWANY PRZEZ :  
TECHNICKÝ A ZKUSEBNÍ ÚSTAV STAVEBNÍ PRAHA s.p.  
CERTYFIKAT PRODUKTU: 1020 - CPR - 1020-CPR-070037637  
STĘŻENIA: ZOBACZ TABELĘ TARCICY

#### OBCIĄŻENIA (N/m²)

STREFA ŚNIEGOWA: 3  
OBC. ŚNIEGIEM (Sk, 161 m n.p.m.): 1200 N/m²  
OBC. WIATREM (qp(z)): 785 N/m²  
OBC. ZMIENNE NA PASIE DOLNYM: 400  
OBC. STAŁE NA DACHU: 400  
OBC. STAŁE NA SUFICIE: 400  
POZOSTAŁE OBCIĄŻENIA DOSTĘPNE SĄ NA WYDRUKACH OBLICZEŃ  
DODANO CIĘŻAR WŁASNY

#### REAKCJE PODPOROWE (N) (SGN)

WĘZEL nr	KIER.	KO S/D MAX	KO S MAX	KO K MAX	KO K MIN	KO CH MAX	P-SZER mm
a11	PION.	6387	13799	14431	792	7940	81
a4	POZ.	0	0	-2153	-	0	
a4	PION.	6387	13799	14431	792	7940	81

#### MAX UGIĘCIE (mm) (SGU)

WĘZEL nr	PION.	POZ.	KO NR
s4-s3	11,7	0,9	1002:2 (Wfin)
s3	8,8	0,7	1002:2 (Wfin)
s1-4	8,3	2,4	1002:2 (Wfin)

UGIĘCIA W INNYCH PUNKTACH - ZOBACZ WYDRUKI OBLICZEŃ

TARCICA				
WIAZAR-OD - DO	GRUBOŚĆ 45 mm WYSOKOŚĆ mm	KLASA	STĘŻENIE mm/szt.	CSI %
1-4	120	C24	500	67
4-7	120	C24	500	67
1-s3	145	C24	W węzłach	66
s3-s4	145	C24	W węzłach	59
1-8	95	C24	1003	67
7-s4	145	C24	W węzłach	66
7-11	95	C24	1003	67
2-8	95	C24	Brak	32
2-9	95	C24	Brak	6
3-9	95	C24	Brak	26
4-9	95	C24	Brak	18
4-10	95	C24	Brak	18
5-10	95	C24	Brak	26
6-10	95	C24	Brak	6
6-11	95	C24	Brak	32

ŁĄCZNIKI - BEZ ZŁ. NA DŁUG.				
WĘZEL nr	PLYTKA TYP	SZER. mm	DŁUG. mm	CSI %
1	GNA20	132	348	41
2	GNA20	105	205	41
3	GNA20	76	122	43
4	GNA20	154	143	75
5	GNA20	76	122	43
6	GNA20	105	205	41
7	GNA20	132	348	41
8	GNA20	132	205	78
9	GNA20	132	205	67
10	GNA20	132	205	67
11	GNA20	132	205	78

TOLERANCJA POŁOŻENIA ŁĄCZNIKA: 5 mm

ŁĄCZNIKI - ZŁ. NA DŁUG.				
WĘZEL nr	PLYTKA TYP	SZER. mm	DŁUG. mm	CSI %
s1	GNA20	105	205	64
s2	GNA20	105	205	64
s3	GNA20	105	205	57
s4	GNA20	105	205	59

© Rysunek jest chroniony prawem autorskim i nie może być kopiowany, rozprowadzany lub wykorzystywany w inny sposób bez zgody autora.

	NAZWA OBIEKTU	
	ADRES OBIEKTU	
TYTUŁ RYSUNKU	Wiązar G3	
PROJEKTOWAŁ		SKALA: 1:70
OPRACOWAŁ		DATA: 2023-06-16
SPRAWDZIŁ		NR RYS:

STEŻENIA ZGODNIE Z TABELĄ TARCICY A STABILNOŚĆ CAŁEJ KONSTRUKCJI POWINNA BYĆ ZAPROJEKTOWANA OSOBNO



TOLERANCJA POŁOŻENIA ŁACZNIKA: 5 mm

© Rysunek jest chroniony prawem autorskim i nie może być kopiowany, rozprowadzany lub wykorzystywany w inny sposób bez zgody autora.

	NAZWA OBIEKTU		
	ADRES OBIEKTU		
TYTUŁ RYSUNKU	Wiązar G3		
PROJEKTOWAŁ			SKALA: 1:70
OPRACOWAŁ			DATA: 2023-06-16
SPRAWDZIŁ			NR RYS:

WERSJA: 2023.1c (3ef9445)

CZAS: 08:17

Plik: Pxxx

KONSTRUKCJA ZOSTAŁA OBLICZONA PRZY UŻYCIU  
PROGRAMU KOMPUTEROWEGO "MITEK PAMIR",  
Grupa Burkiotowicz lic. 14 - LICENSE: 4783  
NORMA DO PROJEKT.: PN-EN 1995-1-1:2010 + NA  
PEŁNE REZULTATY OBLICZEŃ DOSTĘPNE NA WYDR.  
OBLICZEŃ

GRUBOŠĆ TARCICY (mm):	103
CIEŻAR WIAZARA (kg/warstwę):	45
ROZSTAW WIAZARÓW (mm):	850
WSPÓLCZYNNIK REDYSTRYBUCJI OBŁAŻEŃ:	1
KLASA KONSEKWENCJI:	CC2
KLASA UŻYTKOWANIA:	2 = 65% <= VVV < 85%
ZAKŁAD ZOSTAŁ SKONTROLOWANY PRZEZ:	
TECHNICZĄ Z KZUBEKNI USTAW STAVEBNÍ PRAHA s.p.	
CERTYFIKAT PRODUKTU: 1020 - CPR - 1020-CPR-070037637	
STĘŻENIA: ZOBACZ TABELĘ TARCICY	

STREFA ŚNIEGOWA:	3
OBC. ŚNIEGIEM (Sk, 161 m n.p.m.):	1200 N/m <sup>2</sup>
OBC. WIATREM (qp(z)):	785 N/m <sup>2</sup>
OBC. ZMIENNE NA PASIE DOLNYM:	400
OBC. STAŁE NA DACHU:	400
OBC. STAŁE NA SUFICIE:	400
POZOSTAŁE OBCIĄŻENIA DOSTĘPNE SĄ NA WYDRUKACH OBCIŻEN	
DODANO CIĘŻAR WŁASNY	

WEZEŁ nr	KIER.	KO S/D MAX	KO Ś MAX	KO K MAX	KO K MIN	KO CH MAX	P-SZER mm
a12	PION.	6387	13799	14450	758	7940	81
a3	POZ.	0	0	-2153	-	0	
a3	PION.	6387	13799	14450	758	7940	81

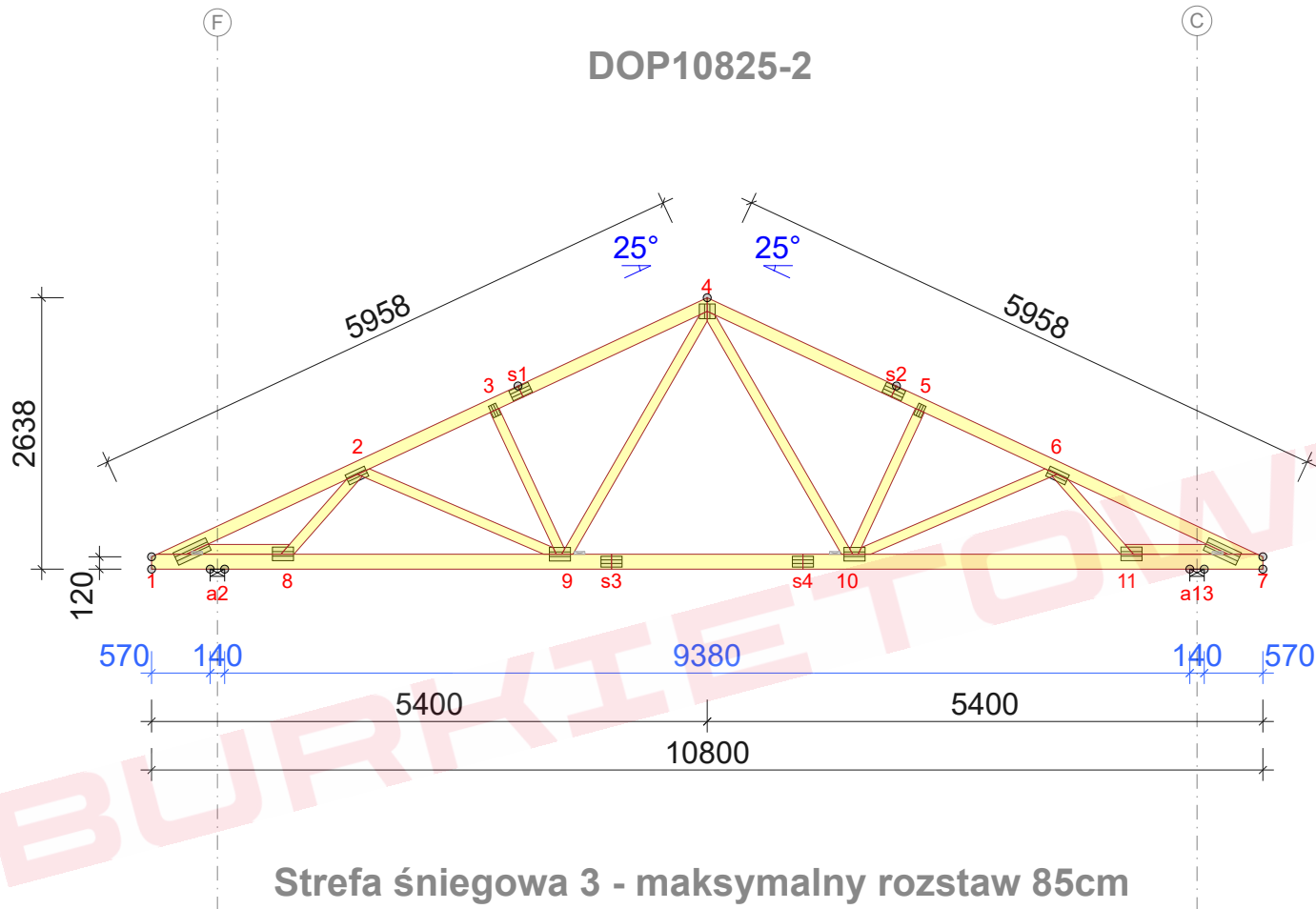
WEZŁ nr	PION.	POZ.	KO NR
s4-s3	12	0,9	1002:2 (Wfin)
s3	9	0,8	1002:2 (Wfin)
s1-4	8,5	2,4	1002:2 (Wfin)
UGIECIA W INNYCH PUNKTACH - ZOBACZ WYDRUKI OBLICZEŃ			

UGIECIA W INNYCH PUNKTACH - ZOBACZ WYDRUKI OBLICZEŃ



G3 - 0szt.  
G3q

STĘŻENIA ZGODNIE Z TABELĄ TARCICY A STABILNOŚĆ CAŁEJ KONSTRUKCJI POWINNA BYĆ ZAPROJEKTOWANA OSOBNO



#### WYTYCZNE OGÓLNE

KONSTRUKCJA ZOSTAŁA OBLICZONA PRZY UŻYCIU PROGRAMU KOMPUTEROWEGO "MITEK PAMIR", Grupa Burkietowicz lic. 14 - LICENSE: 4783 NORMA DO PROJEKTU: PN-EN 1995-1-1:2010 + NA PEŁNE REZULTATY OBLICZEŃ DOSTĘPNE NA WYDR. OBLICZEŃ

#### USTAWIENIA OGÓLNE

GRUBOŚĆ TARCICY (mm): 45  
CIĘŻAR WIAZARA (kg/warstwę): 103  
ROZSTAW WIAZARÓW (mm): 850  
WSPÓŁCZYNNIK REDYSTRYBUCJI OBCIĄŻEŃ: 1  
KLASA KONSEKWENCJI: CC2  
KLASA UŻYTKOWANIA: 2 = 65% <= WW < 85%  
ZAKŁAD ZOSTAŁ SKONTROLOWANY PRZEZ :  
TECHNICZNY A ZKUSEBNI USTAW STAVEBNI PRAHA s.p.  
CERTYFIKAT PRODUKTU: 1020 - CPR - 1020-CPR-070037637  
STĘŻENIA: ZOBACZ TABELĘ TARCICY

#### OBCIĄŻENIA (N/m²)

STREFA ŚNIEGOWA: 3  
OBC. ŚNIEGIEM (Sk, 161 m n.p.m.): 1200 N/m²  
OBC. WIATREM (qp(z)): 785 N/m²  
OBC. ZMIENNE NA PASIE DOLNYM: 400  
OBC. STAŁE NA DACHU: 400  
OBC. STAŁE NA SUFICIE: 400  
POZOSTAŁE OBCIĄŻENIA DOSTĘPNE SĄ NA WYDRUKACH OBLICZEŃ  
DODANO CIĘŻAR WŁASNY

#### REAKCJE PODPOROWE (N) (SGN)

WEZŁ nr	KIER.	KO S/D MAX	KO S MAX	KO K MAX	KO K MIN	KO CH MAX	P-SZER mm
a13	PION.	6387	13799	14469	724	7940	81
a2	POZ.	0	0	-2153	-	0	
a2	PION.	6387	13799	14469	724	7940	81

#### MAX UGIĘCIE (mm) (SGU)

WEZŁ nr	PION.	POZ.	KO NR
s4-s3	12,2	1	1002:2 (Wfin)
s3	9,3	0,8	1002:2 (Wfin)
s1-4	8,6	2,5	1002:2 (Wfin)

UGIĘCIA W INNYCH PUNKTACH - ZOBACZ WYDRUKI OBLICZEŃ

TARCICA				
WIAZAR-OD - DO	GRUBOŚĆ 45 mm WYSOKOŚĆ mm	KLASA	STĘŻENIE mm/szt.	CSI %
1-4	120	C24	500	70
4-7	120	C24	500	70
1-s3	145	C24	W węzłach	67
s3-s4	145	C24	W węzłach	60
1-8	95	C24	1003	75
7-s4	145	C24	W węzłach	67
7-11	95	C24	1003	75
2-8	95	C24	Brak	26
2-9	95	C24	Brak	5
3-9	95	C24	Brak	26
4-9	95	C24	Brak	19
4-10	95	C24	Brak	19
5-10	95	C24	Brak	26
6-10	95	C24	Brak	5
6-11	95	C24	Brak	26

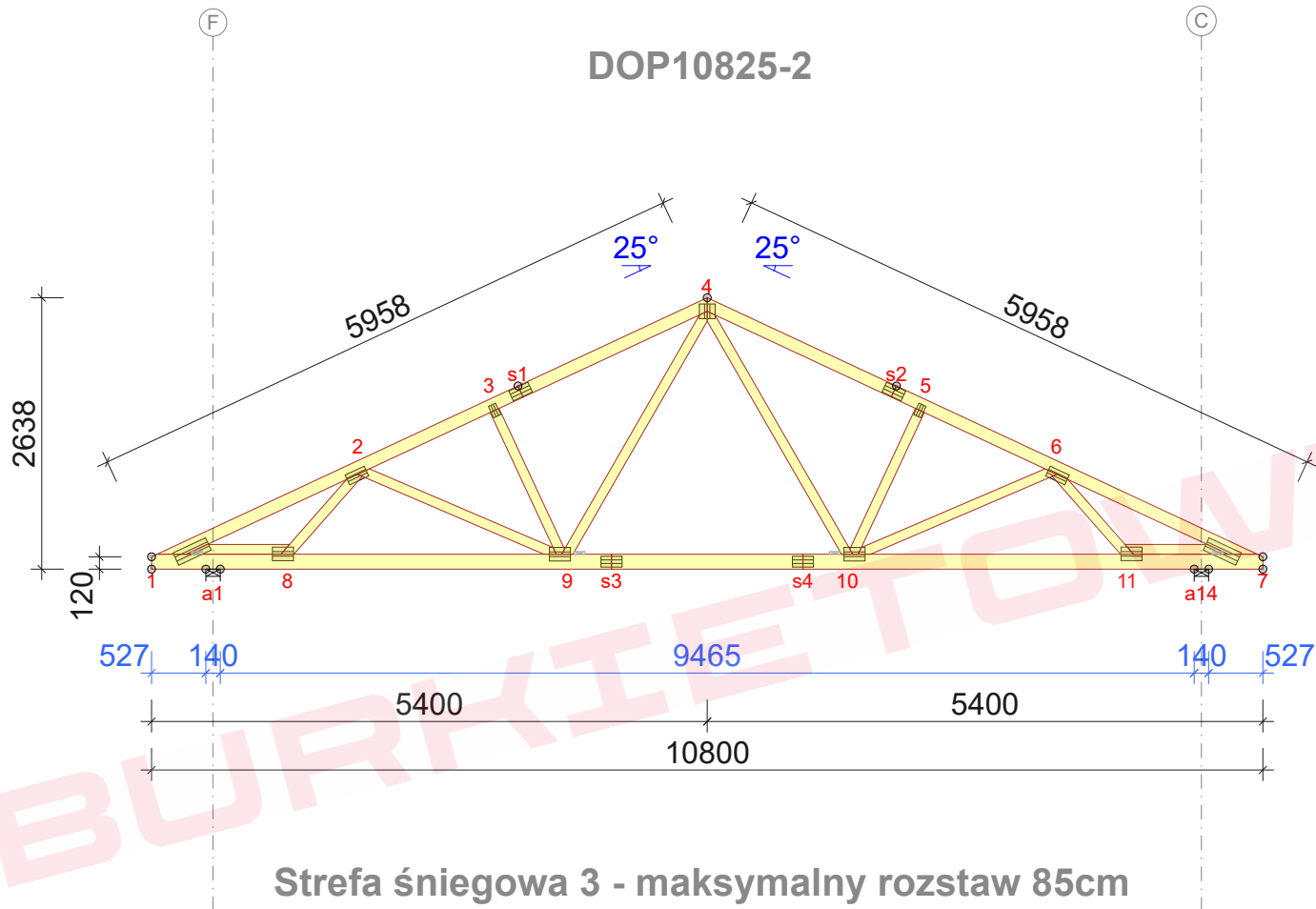
ŁĄCZNIKI - BEZ ZŁ. NA DŁUG.				
WEZŁ nr	PLYTKA TYP	SZER. mm	DŁUG. mm	CSI %
1	GNA20	132	348	45
2	GNA20	105	205	35
3	GNA20	76	122	43
4	GNA20	154	143	78
5	GNA20	76	122	43
6	GNA20	105	205	35
7	GNA20	132	348	45
8	GNA20	132	205	75
9	GNA20	132	205	71
10	GNA20	132	205	71
11	GNA20	132	205	74

TOLERANCJA POŁOŻENIA ŁĄCZNIKA: 5 mm

ŁĄCZNIKI - ZŁ. NA DŁUG.				
WEZŁ nr	PLYTKA TYP	SZER. mm	DŁUG. mm	CSI %
s1	GNA20	105	205	67
s2	GNA20	105	205	67
s3	GNA20	105	205	58
s4	GNA20	105	205	60

© Rysunek jest chroniony prawem autorskim i nie może być kopiowany, rozprowadzany lub wykorzystywany w inny sposób bez zgody autora.

	NAZWA OBIEKTU	
	ADRES OBIEKTU	
TYTUŁ RYSUNKU	Wiązar G3	
PROJEKTOWAŁ		SKALA: 1:70
OPRACOWAŁ		DATA: 2023-06-16
SPRAWDZIŁ		NR RYS:



Strefa śniegowa 3 - maksymalny rozstaw 85cm

TARCICA				
WIAZAR- OD - DO	GRUBOŚĆ 45 mm WYSOKOŚĆ mm	KLASA	STĘŻENIE mm/szt.	CSI %
1-4	120	C24	500	74
4-7	120	C24	500	74
1-s3	145	C24	W węzłach	70
s3-s4	145	C24	W węzłach	60
1-8	95	C24	1003	62
7-s4	145	C24	W węzłach	70
7-11	95	C24	1003	62
2-8	95	C24	Brak	23
2-9	95	C24	Brak	7
3-9	95	C24	Brak	27
4-9	95	C24	Brak	19
4-10	95	C24	Brak	19
5-10	95	C24	Brak	27
6-10	95	C24	Brak	7
6-11	95	C24	Brak	23

ŁĄCZNIKI - BEZ ZŁ. NA DŁUG.				
WĘZŁ nr	PLYTKA TYP	SZER. mm	DŁUG. mm	CSI %
1	GNA20	132	348	47
2	GNA20	105	205	35
3	GNA20	76	122	43
4	GNA20	154	143	79
5	GNA20	76	122	43
6	GNA20	105	205	35
7	GNA20	132	348	47
8	GNA20	132	205	72
9	GNA20	132	205	73
10	GNA20	132	205	73
11	GNA20	132	205	72

TOLERANCJA POŁOŻENIA ŁĄCZNIKA: 5 mm

ŁĄCZNIKI - ZŁ. NA DŁUG.				
WĘZŁ nr	PLYTKA TYP	SZER. mm	DŁUG. mm	CSI %
s1	GNA20	105	205	68
s2	GNA20	105	205	68
s3	GNA20	105	205	59
s4	GNA20	105	205	60

#### WYTYCZNE OGÓLNE

KONSTRUKCJA ZOSTAŁA OBLICZONA PRZY UŻYCIU PROGRAMU KOMPUTEROWEGO "MITEK PAMIR", Grupa Burkietowicz lic. 14 - LICENSE: 4783 NORMA DO PROJEKTU: PN-EN 1995-1-1:2010 + NA PEŁNE REZULTATY OBLICZEŃ DOSTĘPNE NA WYDR. OBLICZEŃ

#### USTAWIENIA OGÓLNE

GRUBOŚĆ TARCICY (mm): 45  
CIĘŻAR WIAZARA (kg/warstwę): 103  
ROZSTAW WIAZARÓW (mm): 850  
WSPÓŁCZYNNIK REDYSTRYBUCJI OBCIĄŻEŃ: 1  
KLASA KONSEKWENCJI: CC2  
KLASA UŻYTKOWANIA: 2 = 65% <= WW < 85%  
ZAKŁAD ZOSTAŁ SKONTROLOWANY PRZEZ :  
TECHNICZNY A ZKUSEBNI USTAW STABEJNI PRAHA s.p.  
CERTYFIKAT PRODUKTU: 1020 - CPR - 1020-CPR-070037637  
STĘŻENIA: ZOBACZ TABELĘ TARCICY

#### OBCIĄŻENIA (N/m²)

STREFA ŚNIEGOWA: 3  
OBC. ŚNIEGIEM (Sk, 161 m n.p.m.): 1200 N/m²  
OBC. WIATREM (qp(z)): 785 N/m²  
OBC. ZMIENNE NA PASIE DOLNYM: 400  
OBC. STAŁE NA DACHU: 400  
OBC. STAŁE NA SUFICIE: 400  
POZOSTAŁE OBCIĄŻENIA DOSTĘPNE SĄ NA WYDRUKACH OBLICZEŃ  
DODANO CIĘŻAR WŁASNY

#### REAKCJE PODPOROWE (N) (SGN)

WĘZŁ nr	KIER.	KO S/D MAX	KO S MAX	KO K MAX	KO K MIN	KO CH MAX	P-SZER mm
a1	POZ.	0	0	-2153	-	0	
a1	PION.	6387	13799	14487	690	7940	81
a14	PION.	6387	13799	14487	690	7940	81

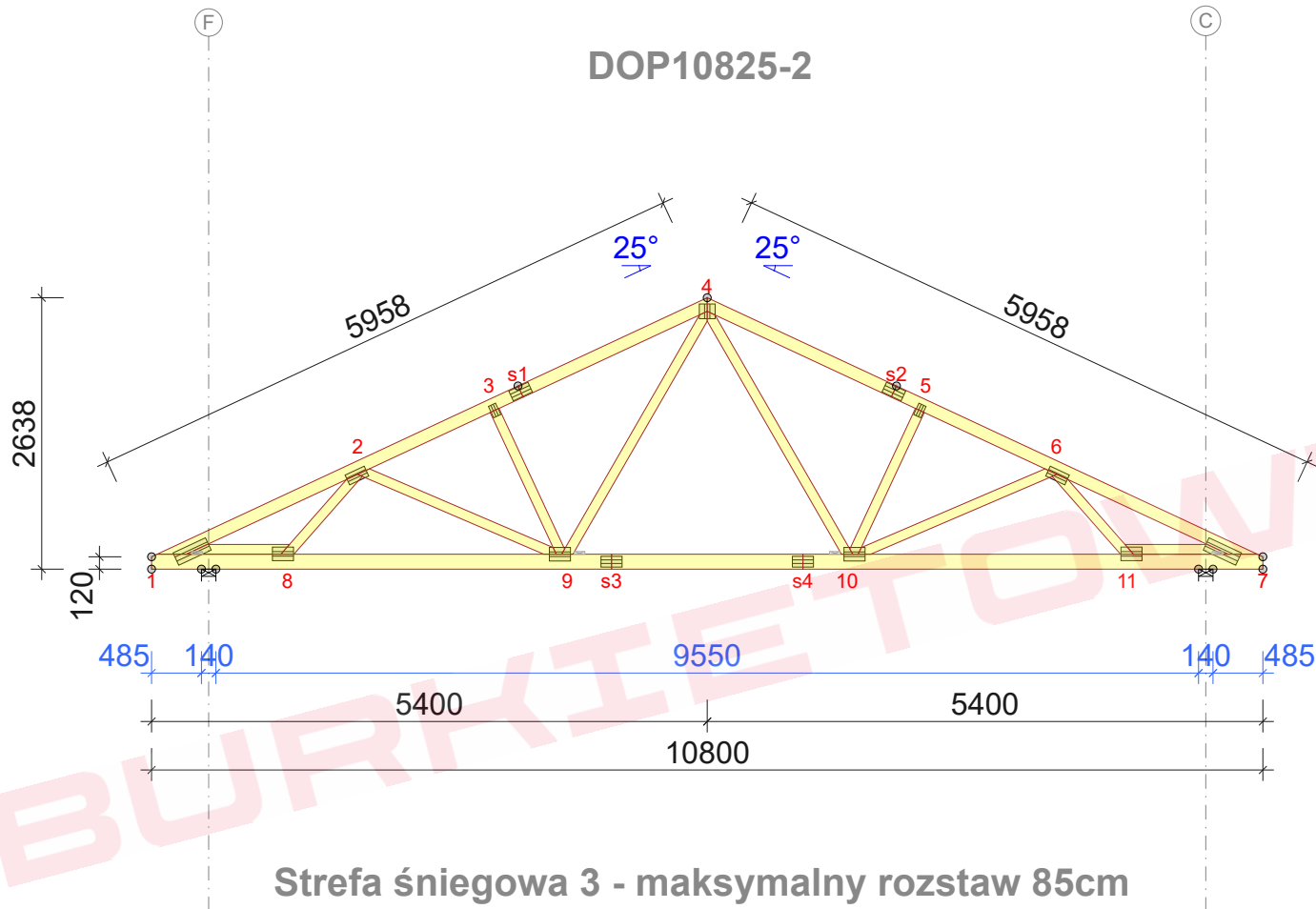
#### MAX UGIĘCIE (mm) (SGU)

WĘZŁ nr	PION.	POZ.	KO NR
s4-s3	12,5	1	1002:2 (Wfin)
s3	9,5	0,8	1002:2 (Wfin)
s1-4	8,8	2,5	1002:2 (Wfin)

UGIĘCIA W INNYCH PUNKTACH - ZOBACZ WYDRUKI OBLICZEŃ

© Rysunek jest chroniony prawem autorskim i nie może być kopiowany, rozprowadzany lub wykorzystywany w inny sposób bez zgody autora.

	NAZWA OBIEKTU		
	ADRES OBIEKTU		
TYTUŁ RYSUNKU	Wiązár G3		
PROJEKTOWAŁ			SKALA: 1:70
OPRACOWAŁ			DATA: 2023-06-16
SPRAWDZIŁ			NR RYS:



#### WYTYCZNE OGÓLNE

KONSTRUKCJA ZOSTAŁA OBLICZONA PRZY UŻYCIU PROGRAMU KOMPUTEROWEGO "MITEK PAMIR", Grupa Burkietowicz lic. 14 - LICENSE: 4783 NORMA DO PROJEKTU: PN-EN 1995-1-1:2010 + NA PEŁNE REZULTATY OBLICZEŃ DOSTĘPNE NA WYDR. OBLICZEŃ

#### USTAWIENIA OGÓLNE

GRUBOŚĆ TARCICY (mm): 45  
CIĘŻAR WIAZARA (kg/warstwę): 103  
ROZSTAW WIAZARÓW (mm): 850  
WSPÓŁCZYNNIK REDYSTRYBUCJI OBCIĄŻEŃ: 1  
KLASA KONSEKWENCJI: CC2  
KLASA UŻYTKOWANIA: 2 = 65% <= WW < 85%  
ZAKŁAD ZOSTAŁ SKONTROLOWANY PRZEZ :  
TECHNICZNY A ZKUSEBNI USTAW STABEJNI PRAHA s.p.  
CERTYFIKAT PRODUKTU: 1020 - CPR - 1020-CPR-070037637  
STĘŻENIA: ZOBACZ TABELĘ TARCICY

#### OBCIĄŻENIA (N/m²)

STREFA ŚNIEGOWA: 3  
OBC. ŚNIEGIEM (Sk, 161 m n.p.m.): 1200 N/m²  
OBC. WIATREM (qp(z)): 785 N/m²  
OBC. ZMIENNE NA PASIE DOLNYM: 400  
OBC. STAŁE NA DACHU: 400  
OBC. STAŁE NA SUFICIE: 400  
POZOSTAŁE OBCIĄŻENIA DOSTĘPNE SĄ NA WYDRUKACH OBLICZEŃ  
DODANO CIĘŻAR WŁASNY

#### REAKCJE PODPOROWE (N) (SGN)

WĘZEL nr	KIER.	KO S/D MAX	KO S MAX	KO K MAX	KO K MIN	KO CH MAX	P-SZER mm
1	POZ.	0	0	-2153	-	0	
1	PION.	6387	13799	14505	656	7940	81
7	PION.	6387	13799	14505	656	7940	81

#### MAX UGIĘCIE (mm) (SGU)

WĘZEL nr	PION.	POZ.	KO NR
s4-s3	12,7	1	1002:2 (Wfin)
s4	9,7	1,2	1002:2 (Wfin)
s1-4	8,9	2,6	1002:2 (Wfin)

UGIĘCIA W INNYCH PUNKTACH - ZOBACZ WYDRUKI OBLICZEŃ

### Strefa śniegowa 3 - maksymalny rozstaw 85cm

TARCICA				
WIAZAR-OD - DO	GRUBOŚĆ 45 mm WYSOKOŚĆ mm	KLASA	STĘŻENIE mm/szt.	CSI %
1-4	120	C24	500	77
4-7	120	C24	500	77
1-s3	145	C24	W węzłach	72
s3-s4	145	C24	W węzłach	60
1-8	95	C24	1003	59
7-s4	145	C24	W węzłach	72
7-11	95	C24	1003	59
2-8	95	C24	Brak	20
2-9	95	C24	Brak	10
3-9	95	C24	Brak	27
4-9	95	C24	Brak	19
4-10	95	C24	Brak	19
5-10	95	C24	Brak	27
6-10	95	C24	Brak	10
6-11	95	C24	Brak	20

ŁĄCZNIKI - BEZ ZŁ. NA DŁUG.				
WĘZEL nr	PLYTKA TYP	SZER. mm	DŁUG. mm	CSI %
1	GNA20	132	348	51
2	GNA20	105	205	35
3	GNA20	76	122	43
4	GNA20	154	143	81
5	GNA20	76	122	43
6	GNA20	105	205	35
7	GNA20	132	348	51
8	GNA20	132	205	69
9	GNA20	132	205	75
10	GNA20	132	205	75
11	GNA20	132	205	69

TOLERANCJA POŁOŻENIA ŁĄCZNIKA: 5 mm

ŁĄCZNIKI - ZŁ. NA DŁUG.				
WĘZEL nr	PLYTKA TYP	SZER. mm	DŁUG. mm	CSI %
s1	GNA20	105	205	69
s2	GNA20	105	205	69
s3	GNA20	105	205	59
s4	GNA20	105	205	61

© Rysunek jest chroniony prawem autorskim i nie może być kopiowany, rozprowadzany lub wykorzystywany w inny sposób bez zgody autora.

	NAZWA OBIEKTU		
	ADRES OBIEKTU		
TYTUŁ RYSUNKU	Wiązar G3		
PROJEKTOWAŁ			SKALA: 1:70
OPRACOWAŁ			DATA: 2023-06-16
SPRAWDZIŁ			NR RYS:

STEŻENIA ZGODNIE Z TABELĄ TARCICY A STABILNOŚĆ CAŁEJ KONSTRUKCJI POWINNA BYĆ ZAPROJEKTOWANA OSOBNO



TOLERANCJA POŁOŻENIA ŁACZNIKA: 5 mm

© Rysunek jest chroniony prawem autorskim i nie może być kopiowany, rozprowadzany lub wykorzystywany w inny sposób bez zgody autora.

	NAZWA OBIEKTU		
	ADRES OBIEKTU		
TYTUŁ RYSUNKU	Wiązar G3		
PROJEKTOWAŁ			SKALA: 1:70
OPRACOWAŁ			DATA: 2023-06-16
SPRAWDZIŁ			NR RYS:

WERSJA: 2023.1c (3ef9445)

CZAS: 08:17

Plik: Pxxx

## WYTYCZNE OGÓLNE

KONSTRUKCJA ZOSTAŁA OBLICZONA PRZY UŻYCIU  
PROGRAMU KOMPUTEROWEGO "MITEK PAMIR",  
Grupa Burkiotowicz lic. 14 - LICENSE: 4783  
NORMA DO PROJEKT.: PN-EN 1995-1-1:2010 + NA  
PEŁNE REZULTATY OBLICZEŃ DOSTĘPNE NA WYDR.  
OBLICZEŃ

## USTAWIENIA OGÓLNE

GRUBOŚĆ TARCICY (mm):	45
CIEŻAR WIAZARA (kg/warstwie):	103
ROZSTAW WIAZARÓW (mm):	850
WSPÓŁCZYNNIK REDYSTRYBUJI OBciążEN:	1
KLASA KONKWIENCJI:	CC2
KLASA UŻYTKOWANIA:	2 = 65% <= WW < 85%
ZAKŁAD ZOSTAŁ SKONTROLOWANY PRZEZ:	
TECHNICZĄ A KUBSEINI USTAV STAVEBNI PRAHA s.p.	
CERTYFIKAT PRODUKTU 1020 - CPR - 1020-CPR-070037637	
STĘŻENIA: ZOBACZ TABELĘ TARCICY	

**OBCIĄŻENIA (N/m<sup>2</sup>)**

STREFA ŚNIEGOWA:	3
OBC. ŚNIEGIEM (Sk, 161 m n.p.m.):	1200 N/m²
OBC. WIATREM (qp(z)):	785 N/m²
OBC. ZMIENNE NA PASIE DOLNYM:	400
OBC. STAŁE NA DACHU:	400
OBC. STAŁE NA SUFICIE:	400
POZOSTAŁE OBciążENIA DOSTĘPNE SĄ NA WYDRUKACH OBLICZEN	
DODANO CIĘŻAR WŁASNY	

**REAKCJE PODPOROWE (N) (SGN)**

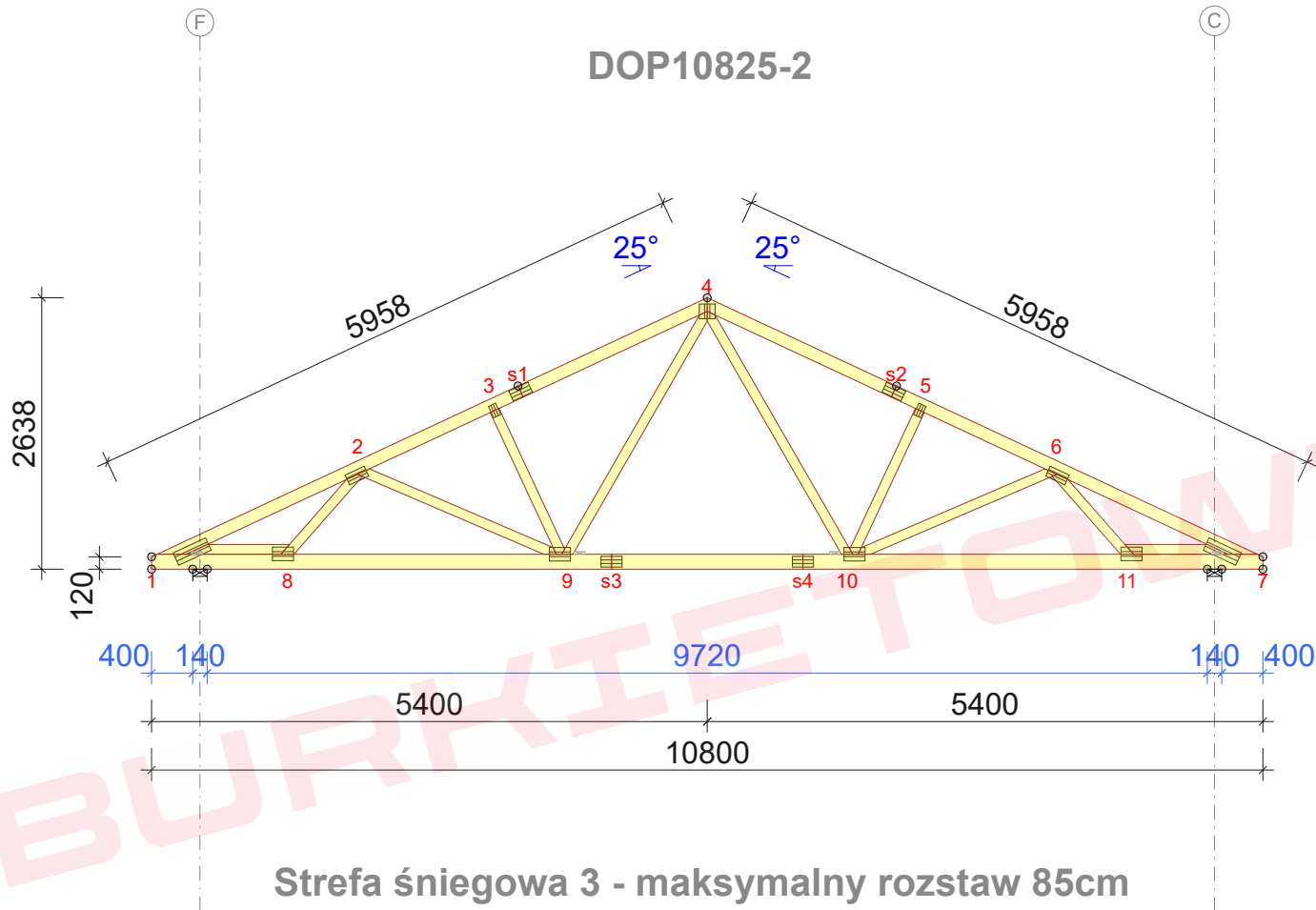
WEZEŁ nr	KIER.	KO S/D MAX	KO Ś MAX	KO K MAX	KO K MIN	KO CH MAX	P-SZER mm
1	POZ.	0	0	-2153	-	0	
1	PION.	6387	13799	14524	622	7940	81
7	PION.	6387	13799	14524	622	7940	81

## MAX UGIĘCIE (mm) (SGU)

WĘZŁ nr	PION.	POZ.	KO NR
s4-s3	12,9	1,1	1002:2 (Wfin)
s4	9,9	1,3	1002:2 (Wfin)
s1-4	9,1	2,6	1002:2 (Wfin)

UGIECIA W INNYCH PUNKTACH - ZOBACZ WYDRUKI OBLICZEN

UGIECIA W INNYCH PUNKTACH - ZOBACZ WYDRUKI OBLICZEŃ



Strefa śniegowa 3 - maksymalny rozstaw 85cm

WYTYCZNE OGÓLNE	
KONSTRUKCJA ZOSTAŁA OBLICZONA PRZY UŻYCIU PROGRAMU KOMPUTEROWEGO "MITEK PAMIR", Grupa Burkietowicz lic. 14 - LICENSE: 4783 NORMA DO PROJEKTU: PN-EN 1995-1-1:2010 + NA PEŁNE REZULTATY OBLICZEŃ DOSTĘPNE NA WYDR. OBLICZEŃ	

USTAWIENIA OGÓLNE	
GRUBOŚĆ TARCICY (mm):	45
CIEŻAR WIĄZARA (kg/warstwę):	103
ROZSTAW WIĄZARÓW (mm):	850
WSPÓŁCZYNNIK REDYSTRYBUCJI OBCIĄŻEŃ:	1
KLASA KONSEKWENCJI:	CC2
KLASA UŻYTKOWANIA:	2 = 65% <= WW < 85%
ZAKŁAD ZOSTAŁ SKONTROLOWANY PRZEZ : TECHNICZNY A ZKUSEBNI USTAW STAVEBNI PRAHA s.p. CERTYFIKAT PRODUKTU: 1020 - CPR - 1020-CPR-070037637 STĘŻENIA: ZOBACZ TABELĘ TARCICY	

OBCIĄŻENIA (N/m²)	
STREFA ŚNIEGOWA:	3
OBC. ŚNIEGIEM (Sk, 161 m n.p.m.):	1200 N/m²
OBC. WIATREM (qp(z)):	785 N/m²
OBC. ZMIENNE NA PASIE DOLNYM:	400
OBC. STAŁE NA DACHU:	400
OBC. STAŁE NA SUFICIE:	400
POZOSTAŁE OBCIĄŻENIA DOSTĘPNE SĄ NA WYDRUKACH OBLICZEŃ DODANO CIEŻAR WŁASNY	

REAKCJE PODPOROWE (N) (SGN)	
WEZŁ nr	KIER. POZ.
1	PION.
7	PION.

MAX UGIĘCIE (mm) (SGU)	
WEZŁ nr	PION. POZ.
s4-s3	13,2 1,1
s4	10,2 1,3
s1-4	9,4 2,7
UGIĘCIA W INNYCH PUNKTACH - ZOBACZ WYDRUKI OBLICZEŃ	

TARCICA	
WIAZAR-OD - DO	GRUBOŚĆ 45 mm
WYSOKOŚĆ mm	KLASA
STEŻENIE mm/szt.	CSI
1-4	120 C24 500 79
4-7	120 C24 500 79
1-s3	145 C24 W węzłach 77
s3-s4	145 C24 W węzłach 61
1-8	95 C24 1003 44
7-s4	145 C24 W węzłach 77
7-11	95 C24 1003 44
2-8	95 C24 Brak 16
2-9	95 C24 Brak 19
3-9	95 C24 Brak 27
4-9	95 C24 Brak 20
4-10	95 C24 Brak 20
5-10	95 C24 Brak 27
6-10	95 C24 Brak 19
6-11	95 C24 Brak 16

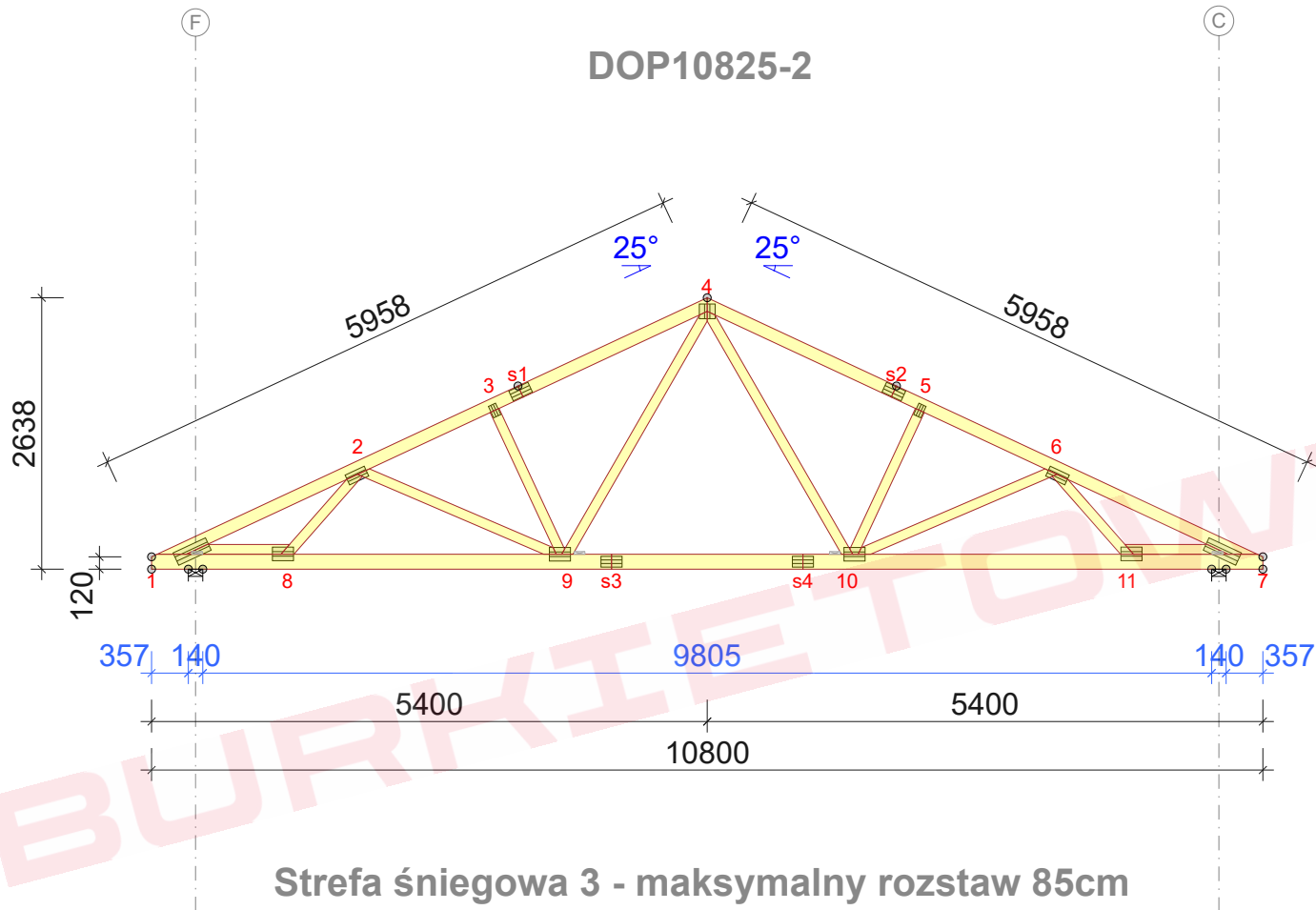
ŁĄCZNIKI - BEZ ZŁ. NA DŁUG.	
WEZŁ nr	PLYTKA TYP
SZER. mm	DLUG. mm
CSI	%
1	GNA20 132 348 59
2	GNA20 105 205 35
3	GNA20 76 122 43
4	GNA20 154 143 84
5	GNA20 76 122 43
6	GNA20 105 205 35
7	GNA20 132 348 59
8	GNA20 132 205 59
9	GNA20 132 205 79
10	GNA20 132 205 79
11	GNA20 132 205 60

TOLERANCJA POŁOŻENIA ŁĄCZNIKA: 5 mm

ŁĄCZNIKI - ZŁ. NA DŁUG.	
WEZŁ nr	PLYTKA TYP
SZER. mm	DLUG. mm
CSI	%
s1	GNA20 105 205 72
s2	GNA20 105 205 72
s3	GNA20 105 205 60
s4	GNA20 105 205 62

© Rysunek jest chroniony prawem autorskim i nie może być kopiowany, rozprowadzany lub wykorzystywany w inny sposób bez zgody autora.

TYTUŁ RYSUNKU	Wiązar G3	
	WŁAZAR	
PROJEKTOWAŁ	SKALA: 1:70	
OPRACOWAŁ	DATA: 2023-06-16	
SPRAWDZIŁ	NR RYS:	



#### WYTYCZNE OGÓLNE

KONSTRUKCJA ZOSTAŁA OBLICZONA PRZY UŻYCIU PROGRAMU KOMPUTEROWEGO "MITEK PAMIR", Grupa Burkietowicz lic. 14 - LICENSE: 4783 NORMA DO PROJEKTU: PN-EN 1995-1-1:2010 + NA PEŁNE REZULTATY OBLICZEŃ DOSTĘPNE NA WYDR. OBLICZEŃ

#### USTAWIENIA OGÓLNE

GRUBOŚĆ TARCICY (mm): 45  
CIĘŻAR WIĄZARA (kg/warstwę): 103  
ROZSTAW WIĄZARÓW (mm): 850  
WSPÓŁCZYNNIK REDYSTRYBUCJI OBCIĄŻEŃ: 1  
KLASA KONSEKWENCJI: CC2  
KLASA UŻYTKOWANIA: 2 = 65% <= WW < 85%  
ZAKŁAD ZOSTAŁ SKONTROLOWANY PRZEZ :  
TECHNICZNY A ZKUSEBNI USTAV STAVEBNI PRAHA s.p.  
CERTYFIKAT PRODUKTU: 1020 - CPR - 1020-CPR-070037637  
STĘŻENIA: ZOBACZ TABELĘ TARCICY

#### OBCIĄŻENIA (N/m²)

STREFA ŚNIEGOWA: 3  
OBC. ŚNIEGIEM (Sk, 161 m n.p.m.): 1200 N/m²  
OBC. WIATREM (qp(z)): 785 N/m²  
OBC. ZMIENNE NA PASIE DOLNYM: 400  
OBC. STAŁE NA DACHU: 400  
OBC. STAŁE NA SUFICIE: 400  
POZOSTAŁE OBCIĄŻENIA DOSTĘPNE SĄ NA WYDRUKACH OBLICZEŃ  
DODANO CIĘŻAR WŁASNY

#### REAKCJE PODPOROWE (N) (SGN)

WEZŁ nr	KIER.	KO S/D MAX	KO S MAX	KO K MAX	KO K MIN	KO CH MAX	P-SZER mm
1	POZ.	0	0	-2153	-	0	
1	PION.	6387	13799	14560	554	7940	81
7	PION.	6387	13799	14560	554	7940	81

#### MAX UGIĘCIE (mm) (SGU)

WEZŁ nr	PION.	POZ.	KO NR
s4-s3	13,4	1,2	1002:2 (Wfin)
s4	10,4	1,4	1002:2 (Wfin)
s1-s4	9,4	2,8	1002:2 (Wfin)

UGIĘCIA W INNYCH PUNKTACH - ZOBACZ WYDRUKI OBLICZEŃ

### Strefa śniegowa 3 - maksymalny rozstaw 85cm

TARCICA				
WIĄZAR-OD - DO	GRUBOŚĆ 45 mm WYSOKOŚĆ mm	KLASA	STĘŻENIE mm/szt.	CSI %
1-4	120	C24	500	81
4-7	120	C24	500	81
1-s3	145	C24	W węzłach	59
s3-s4	145	C24	W węzłach	61
1-8	95	C24	1003	42
7-s4	145	C24	W węzłach	59
7-11	95	C24	1003	42
2-8	95	C24	Brak	13
2-9	95	C24	Brak	23
3-9	95	C24	Brak	27
4-9	95	C24	Brak	20
4-10	95	C24	Brak	20
5-10	95	C24	Brak	27
6-10	95	C24	Brak	23
6-11	95	C24	Brak	13

ŁĄCZNIKI - BEZ ZŁ. NA DŁUG.				
WEZŁ nr	PLYTKA TYP	SZER. mm	DLUG. mm	CSI %
1	GNA20	132	348	64
2	GNA20	105	205	35
3	GNA20	76	122	43
4	GNA20	154	143	85
5	GNA20	76	122	43
6	GNA20	105	205	35
7	GNA20	132	348	64
8	GNA20	132	205	55
9	GNA20	132	205	81
10	GNA20	132	205	81
11	GNA20	132	205	55

TOLERANCJA POŁOŻENIA ŁĄCZNIKA: 5 mm

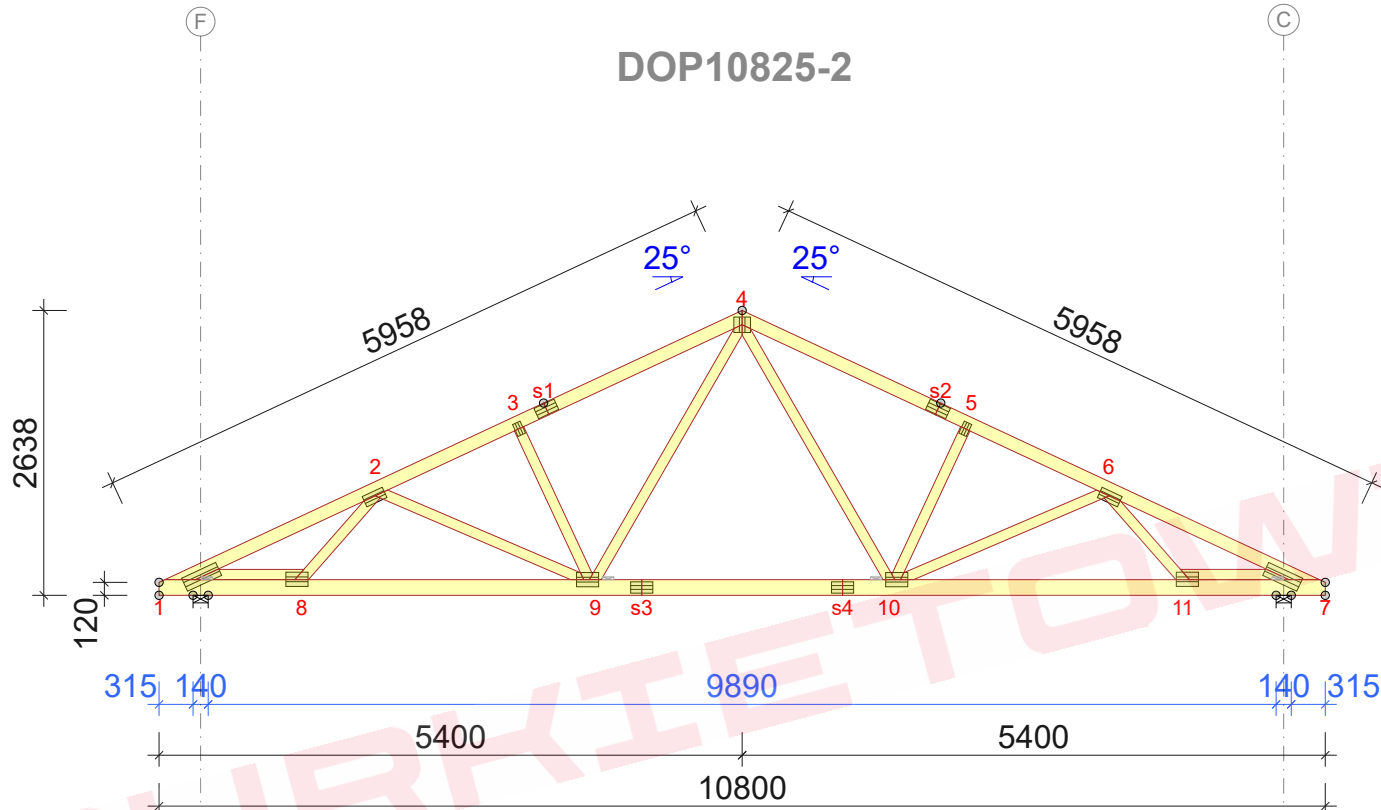
ŁĄCZNIKI - ZŁ. NA DŁUG.				
WEZŁ nr	PLYTKA TYP	SZER. mm	DLUG. mm	CSI %
s1	GNA20	105	205	73
s2	GNA20	105	205	73
s3	GNA20	105	205	60
s4	GNA20	105	205	62

© Rysunek jest chroniony prawem autorskim i nie może być kopiowany, rozprowadzany lub wykorzystywany w inny sposób bez zgody autora.

	NAZWA OBIEKTU		
	ADRES OBIEKTU		
TYTUŁ RYSUNKU	Wiązar G3		
PROJEKTOWAŁ			SKALA: 1:70
OPRACOWAŁ			DATA: 2023-06-16
SPRAWDZIŁ			NR RYS:

G3 - 0szt.  
G3w

STĘŻENIA ZGODNIE Z TABELĄ TARCICY A STABILNOŚĆ CAŁEJ KONSTRUKCJI POWINNA BYĆ ZAPROJEKTOWANA OSOBNO



Strefa śniegowa 3 - maksymalny rozstaw 85cm

TARCICA				
WIAZAR- OD - DO	GRUBOŚĆ 45 mm WYSOKOŚĆ mm	KLASA	STĘŻENIE mm/szt.	CSI %
1-4	120	C24	500	83
4-7	120	C24	500	83
1-s3	145	C24	W węzłach	59
s3-s4	145	C24	W węzłach	62
1-8	95	C24	1003	40
7-s4	145	C24	W węzłach	59
7-11	95	C24	1003	40
2-8	95	C24	Brak	10
2-9	95	C24	Brak	27
3-9	95	C24	Brak	27
4-9	95	C24	Brak	20
4-10	95	C24	Brak	20
5-10	95	C24	Brak	27
6-10	95	C24	Brak	27
6-11	95	C24	Brak	10

ŁĄCZNIKI - BEZ ZŁ. NA DŁUG.				
WĘZŁ nr	PLYTKA TYP	SZER. mm	DŁUG. mm	CSI %
1	GNA20	132	348	69
2	GNA20	105	205	35
3	GNA20	76	122	43
4	GNA20	154	143	87
5	GNA20	76	122	43
6	GNA20	105	205	35
7	GNA20	132	348	69
8	GNA20	132	205	50
9	GNA20	132	205	83
10	GNA20	132	205	83
11	GNA20	132	205	50

TOLERANCJA POŁOŻENIA ŁĄCZNIKA: 5 mm

ŁĄCZNIKI - ZŁ. NA DŁUG.				
WĘZŁ nr	PLYTKA TYP	SZER. mm	DŁUG. mm	CSI %
s1	GNA20	105	205	74
s2	GNA20	105	205	74
s3	GNA20	105	205	62
s4	GNA20	105	205	63

#### WYTYCZNE OGÓLNE

KONSTRUKCJA ZOSTAŁA OBLICZONA PRZY UŻYCIU PROGRAMU KOMPUTEROWEGO "MITEK PAMIR", Grupa Burkietowicz lic. 14 - LICENSE: 4783 NORMA DO PROJEKTU: PN-EN 1995-1-1:2010 + NA PEŁNE REZULTATY OBLICZEŃ DOSTĘPNE NA WYDR. OBLICZEŃ

#### USTAWIENIA OGÓLNE

GRUBOŚĆ TARCICY (mm): 45  
CIĘŻAR WIAZARA (kg/warstwę): 103  
ROZSTAW WIAZARÓW (mm): 850  
WSPÓŁCZYNNIK REDYSTRYBUCJI OBCIĄŻEŃ: 1  
KLASA KONSEKWENCJI: CC2  
KLASA UŻYTKOWANIA: 2 = 65% <= WW < 85%  
ZAKŁAD ZOSTAŁ SKONTROLOWANY PRZEZ :  
TECHNICZNY A ZKUSEBNI USTAW STAVEBNI PRAHA s.p.  
CERTYFIKAT PRODUKTU: 1020 - CPR - 1020-CPR-070037637  
STĘŻENIA: ZOBACZ TABELĘ TARCICY

#### OBCIĄŻENIA (N/m²)

STREFA ŚNIEGOWA: 3  
OBC. ŚNIEGIEM (Sk, 161 m n.p.m.): 1200 N/m²  
OBC. WIATREM (qp(z)): 785 N/m²  
OBC. ZMIENNE NA PASIE DOLNYM: 400  
OBC. STAŁE NA DACHU: 400  
OBC. STAŁE NA SUFICIE: 400  
POZOSTAŁE OBCIĄŻENIA DOSTĘPNE SĄ NA WYDRUKACH OBLICZEŃ  
DODANO CIĘŻAR WŁASNY

#### REAKCJE PODPOROWE (N) (SGN)

WĘZŁ nr	KIER.	KO S/D MAX	KO S MAX	KO K MAX	KO K MIN	KO CH MAX	P-SZER mm
1	POZ.	0	0	-2153	-	0	
1	PION.	6387	13799	14578	520	7940	81
7	PION.	6387	13799	14578	520	7940	81

#### MAX UGIĘCIE (mm) (SGU)

WĘZŁ nr	PION.	POZ.	KO NR
s4-s3	13,6	1,3	1002:2 (Wfin)
s4	10,5	1,4	1002:2 (Wfin)
s1-4	9,5	2,8	1002:2 (Wfin)

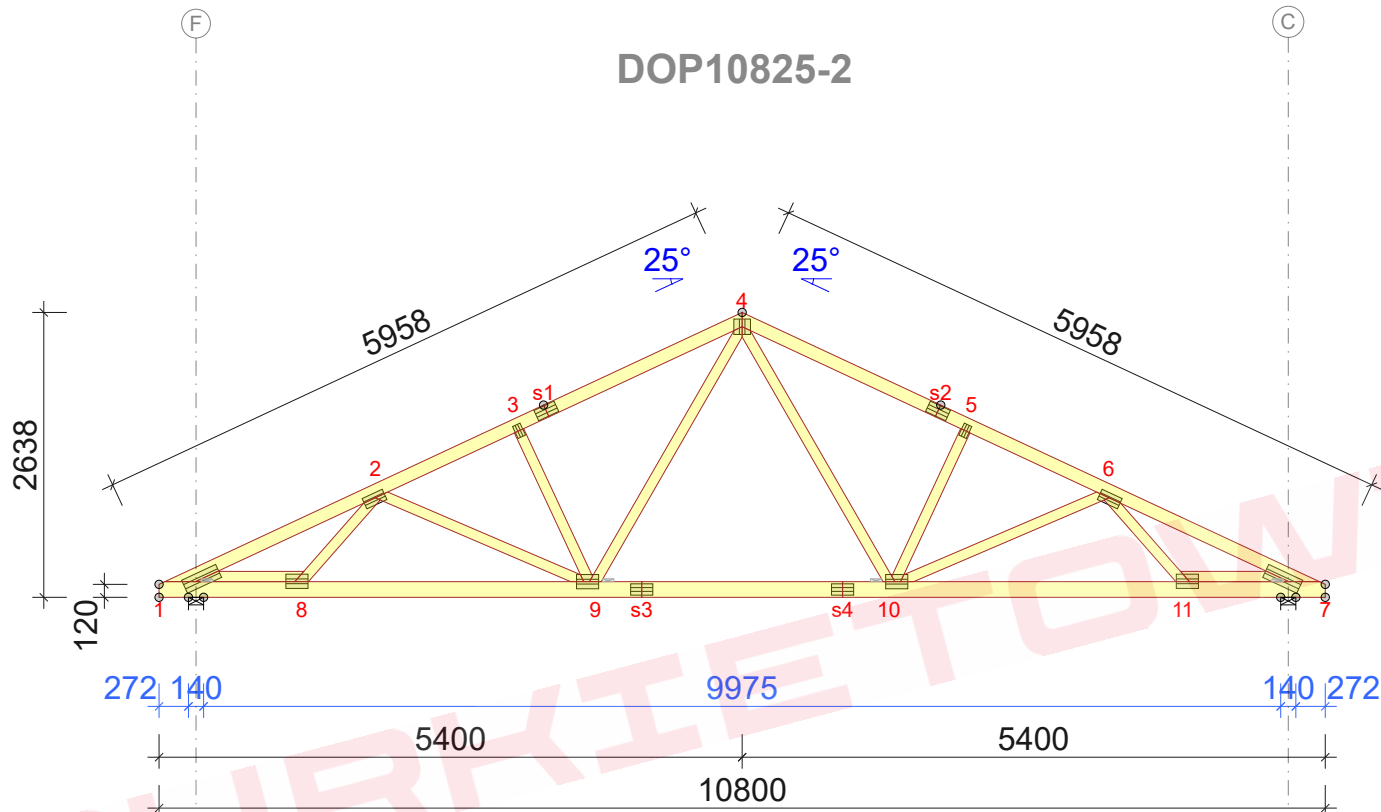
UGIĘCIA W INNYCH PUNKTACH - ZOBACZ WYDRUKI OBLICZEŃ

© Rysunek jest chroniony prawem autorskim i nie może być kopiowany, rozprowadzany lub wykorzystywany w inny sposób bez zgody autora.

	NAZWA OBIEKTU		
	ADRES OBIEKTU		
TYTUŁ RYSUNKU	Wiązar G3		
PROJEKTOWAŁ			SKALA: 1:70
OPRACOWAŁ			DATA: 2023-06-16
SPRAWDZIŁ			NR RYS:

G3 - 0szt.  
G3x

STĘŻENIA ZGODNIE Z TABELĄ TARCICY A STABILNOŚĆ CAŁEJ KONSTRUKCJI POWINNA BYĆ ZAPROJEKTOWANA OSOBNO



Strefa śniegowa 3 - maksymalny rozstaw 85cm

TARCICA				
WIĄZAR- OD - DO	GRUBOŚĆ 45 mm WYSOKOŚĆ mm	KLASA	STĘŻENIE mm/szt.	CSI %
1-4	120	C24	500	85
4-7	120	C24	500	85
1-s3	145	C24	W węzłach	60
s3-s4	145	C24	W węzłach	62
1-8	95	C24	1003	38
7-s4	145	C24	W węzłach	60
7-11	95	C24	1003	38
2-8	95	C24	Brak	8
2-9	95	C24	Brak	31
3-9	95	C24	Brak	27
4-9	95	C24	Brak	21
4-10	95	C24	Brak	21
5-10	95	C24	Brak	27
6-10	95	C24	Brak	31
6-11	95	C24	Brak	8

ŁĄCZNIKI - BEZ ZŁ. NA DŁUG.				
WĘZŁ nr	PLYTKA TYP	SZER. mm	DŁUG. mm	CSI %
1	GNA20	132	348	74
2	GNA20	105	205	35
3	GNA20	76	122	43
4	GNA20	154	143	88
5	GNA20	76	122	43
6	GNA20	105	205	35
7	GNA20	132	348	74
8	GNA20	132	205	45
9	GNA20	132	205	85
10	GNA20	132	205	85
11	GNA20	132	205	45

TOLERANCJA POŁOŻENIA ŁĄCZNIKA: 5 mm

ŁĄCZNIKI - ZŁ. NA DŁUG.				
WĘZŁ nr	PLYTKA TYP	SZER. mm	DŁUG. mm	CSI %
s1	GNA20	105	205	76
s2	GNA20	105	205	76
s3	GNA20	105	205	63
s4	GNA20	105	205	63

© Rysunek jest chroniony prawem autorskim i nie może być kopiowany, rozprowadzany lub wykorzystywany w inny sposób bez zgody autora.

	NAZWA OBIEKTU		
	ADRES OBIEKTU		
TYTUŁ RYSUNKU	Wiązar G3		
PROJEKTOWAŁ			SKALA: 1:70
OPRACOWAŁ			DATA: 2023-06-16
SPRAWDZIŁ			NR RYS:

WERSJA: 2023.1c (3ef9445)

CZAS: 08:17

Plik: Pxxx

#### WYTYCZNE OGÓLNE

KONSTRUKCJA ZOSTAŁA OBLICZONA PRZY UŻYCIU PROGRAMU KOMPUTEROWEGO "MITEK PAMIR", Grupa Burkietowicz lic. 14 - LICENSE: 4783 NORMA DO PROJEKTU: PN-EN 1995-1-1:2010 + NA PEŁNE REZULTATY OBLICZEŃ DOSTĘPNE NA WYDR. OBLICZEŃ

#### USTAWIENIA OGÓLNE

GRUBOŚĆ TARCICY (mm): 45  
CIĘŻAR WIĄZARA (kg/warstwę): 103  
ROZSTAW WIĄZARÓW (mm): 850  
WSPÓŁCZYNNIK REDYSTRYBUCJI OBCIĄŻEŃ: 1  
KLASA KONSEKWENCJI: CC2  
KLASA UŻYTKOWANIA: 2 = 65% <= WW < 85%  
ZAKŁAD ZOSTAŁ SKONTROLOWANY PRZEZ :  
TECHNICZNY A ZKUSEBNI USTAW STAVEBNI PRAHA s.p.  
CERTYFIKAT PRODUKTU: 1020 - CPR - 1020-CPR-070037637  
STĘŻENIA: ZOBACZ TABELĘ TARCICY

#### OBCIĄŻENIA (N/m²)

STREFA ŚNIEGOWA: 3  
OBC. ŚNIEGIEM (Sk, 161 m n.p.m.): 1200 N/m²  
OBC. WIATREM (qp(z)): 785 N/m²  
OBC. ZMIENNE NA PASIE DOLNYM: 400  
OBC. STAŁE NA DACHU: 400  
OBC. STAŁE NA SUFICIE: 400  
POZOSTAŁE OBCIĄŻENIA DOSTĘPNE SĄ NA WYDRUKACH OBLICZEŃ  
DODANO CIĘŻAR WŁASNY

#### REAKCJE PODPOROWE (N) (SGN)

WĘZŁ nr	KIER.	KO S/D MAX	KO S MAX	KO K MAX	KO K MIN	KO CH MAX	P-SZER mm
1	POZ.	0	0	-2153	-	0	
1	PION.	6387	13799	14595	486	7940	81
7	PION.	6387	13799	14595	486	7940	81

#### MAX UGIĘCIE (mm) (SGU)

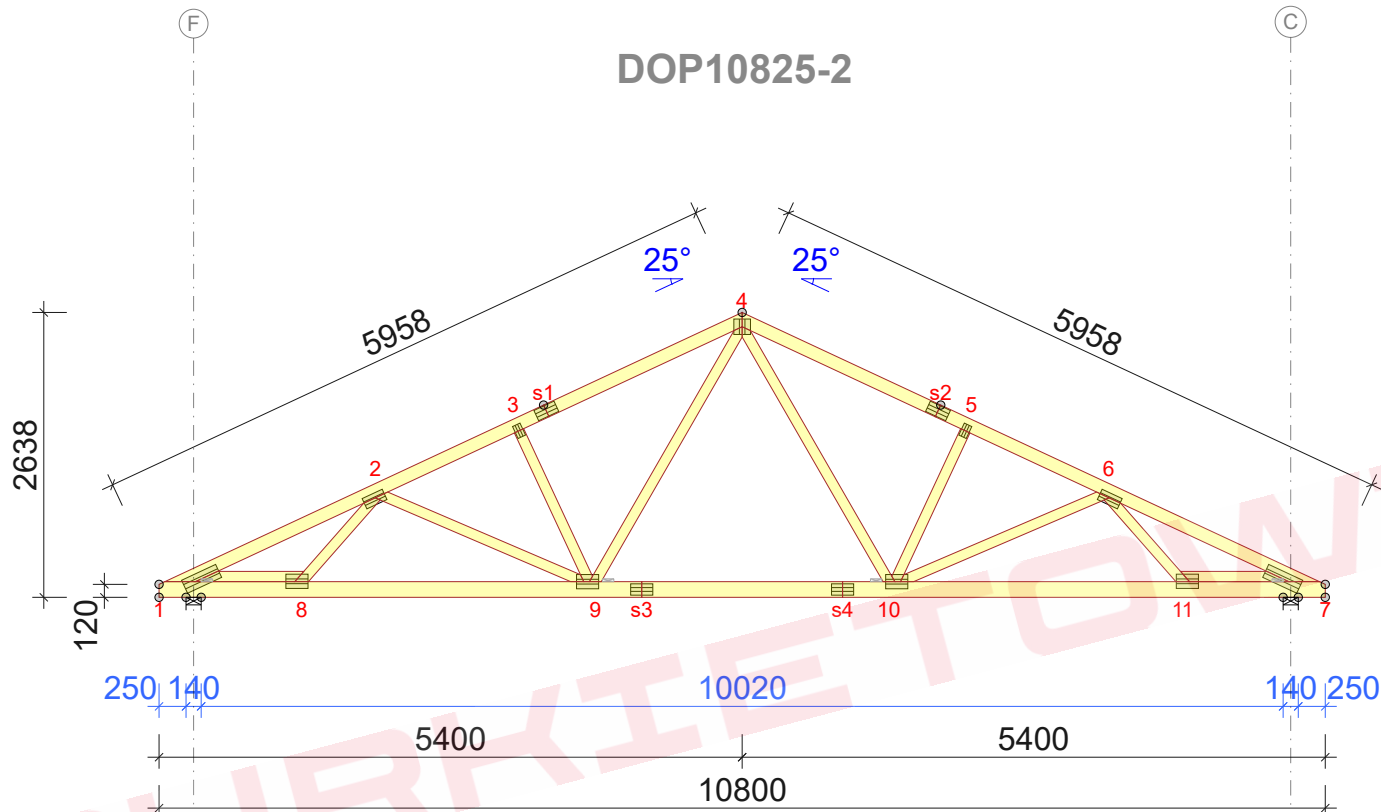
WĘZŁ nr	PION.	POZ.	KO NR
s4-s3	13,7	1,3	1002:2 (Wfin)
s4	10,7	1,5	1002:2 (Wfin)
s1-4	9,6	2,9	1002:2 (Wfin)

UGIĘCIA W INNYCH PUNKTACH - ZOBACZ WYDRUKI OBLICZEŃ



G3 - 0szt.  
G3y

STĘŻENIA ZGODNIE Z TABELĄ TARCICY A STABILNOŚĆ CAŁEJ KONSTRUKCJI POWINNA BYĆ ZAPROJEKTOWANA OSOBNO



Strefa śniegowa 3 - maksymalny rozstaw 85cm

TARCICA				
WIAZAR- OD - DO	GRUBOŚĆ 45 mm WYSOKOŚĆ mm	KLASA	STĘŻENIE mm/szt.	CSI %
1-4	120	C24	500	86
4-7	120	C24	500	86
1-s3	145	C24	W węzłach	61
s3-s4	145	C24	W węzłach	62
1-8	95	C24	1003	36
7-s4	145	C24	W węzłach	61
7-11	95	C24	1003	36
2-8	95	C24	Brak	7
2-9	95	C24	Brak	33
3-9	95	C24	Brak	28
4-9	95	C24	Brak	21
4-10	95	C24	Brak	21
5-10	95	C24	Brak	28
6-10	95	C24	Brak	33
6-11	95	C24	Brak	7

ŁĄCZNIKI - BEZ ZŁ. NA DŁUG.				
WĘZŁ nr	PLYTKA TYP	SZER. mm	DŁUG. mm	CSI %
1	GNA20	132	348	76
2	GNA20	105	205	35
3	GNA20	76	122	43
4	GNA20	154	143	89
5	GNA20	76	122	43
6	GNA20	105	205	35
7	GNA20	132	348	76
8	GNA20	132	205	42
9	GNA20	132	205	86
10	GNA20	132	205	86
11	GNA20	132	205	42

TOLERANCJA POŁOŻENIA ŁĄCZNIKA: 5 mm

ŁĄCZNIKI - ZŁ. NA DŁUG.				
WĘZŁ nr	PLYTKA TYP	SZER. mm	DŁUG. mm	CSI %
s1	GNA20	105	205	76
s2	GNA20	105	205	76
s3	GNA20	105	205	64
s4	GNA20	105	205	63

#### WYTYCZNE OGÓLNE

KONSTRUKCJA ZOSTAŁA OBLICZONA PRZY UŻYCIU PROGRAMU KOMPUTEROWEGO "MITEK PAMIR", Grupa Burkietowicz lic. 14 - LICENSE: 4783 NORMA DO PROJEKTU: PN-EN 1995-1-1:2010 + NA PEŁNE REZULTATY OBLICZEŃ DOSTĘPNE NA WYDR. OBLICZEŃ

#### USTAWIENIA OGÓLNE

GRUBOŚĆ TARCICY (mm): 45  
CIĘŻAR WIAZARA (kg/warstwę): 103  
ROZSTAW WIAZARÓW (mm): 850  
WSPÓŁCZYNNIK REDYSTRYBUCJI OBCIĄŻEŃ: 1  
KLASA KONSEKWENCJI: CC2  
KLASA UŻYTKOWANIA: 2 = 65% <= WW < 85%  
ZAKŁAD ZOSTAŁ SKONTROLOWANY PRZEZ :  
TECHNICKY A ZKUSEBNI USTAW STAVEBNI PRAHA s.p.  
CERTYFIKAT PRODUKTU: 1020 - CPR - 1020-CPR-070037637  
STĘŻENIA: ZOBACZ TABELĘ TARCICY

#### OBCIĄŻENIA (N/m²)

STREFA ŚNIEGOWA: 3  
OBC. ŚNIEGIEM (Sk, 161 m n.p.m.): 1200 N/m²  
OBC. WIATREM (qp(z)): 785 N/m²  
OBC. ZMIENNE NA PASIE DOLNYM: 400  
OBC. STAŁE NA DACHU: 400  
OBC. STAŁE NA SUFICIE: 400  
POZOSTAŁE OBCIĄŻENIA DOSTĘPNE SĄ NA WYDRUKACH OBLICZEŃ  
DODANO CIĘŻAR WŁASNY

#### REAKCJE PODPOROWE (N) (SGN)

WĘZŁ nr	KIER.	KO S/D MAX	KO S MAX	KO K MAX	KO K MIN	KO CH MAX	P-SZER mm
1	POZ.	0	0	-2153	-	0	
1	PION.	6387	13799	14605	468	7940	81
7	PION.	6387	13799	14605	468	7940	81

#### MAX UGIĘCIE (mm) (SGU)

WĘZŁ nr	PION.	POZ.	KO NR
s4-s3	13,8	1,4	1002:2 (Wfin)
s4	10,8	1,5	1002:2 (Wfin)
s1-4	9,7	2,9	1002:2 (Wfin)

UGIĘCIA W INNYCH PUNKTACH - ZOBACZ WYDRUKI OBLICZEŃ

© Rysunek jest chroniony prawem autorskim i nie może być kopiowany, rozprowadzany lub wykorzystywany w inny sposób bez zgody autora.

	NAZWA OBIEKTU	
	ADRES OBIEKTU	
TYTUŁ RYSUNKU	Wiazar G3	
PROJEKTOWAŁ		SKALA: 1:70
OPRACOWAŁ		DATA: 2023-06-16
SPRAWDZIŁ		NR RYS: