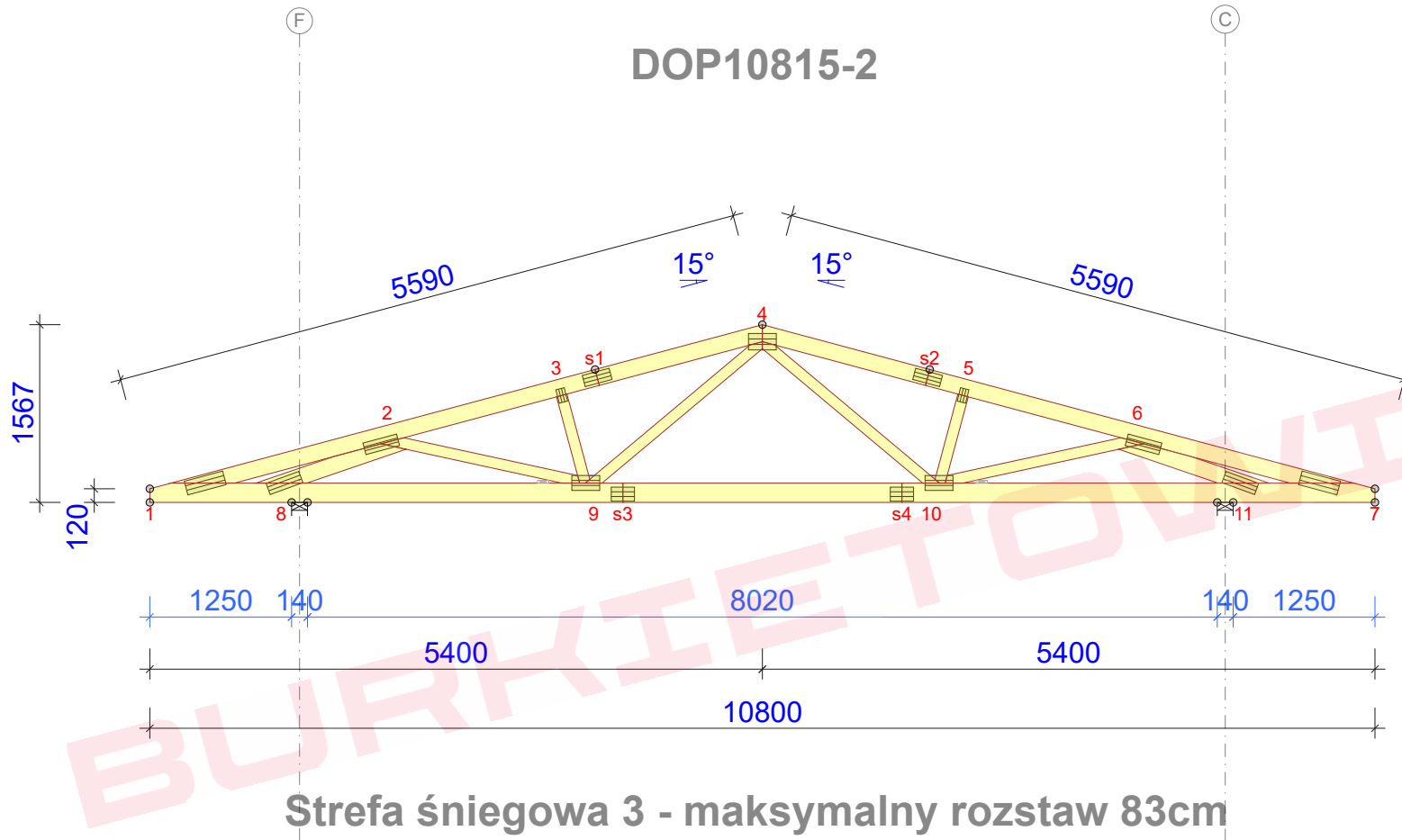


G3a - 1szt.

STĘŻENIA ZGODNIE Z TABELĄ TARCICY A STABILNOŚĆ CAŁEJ KONSTRUKCJI POWINNA BYĆ ZAPROJEKTOWANA OSOBNO

DOP10815-2



Strefa śniegowa 3 - maksymalny rozstaw 83cm

WYTYCZNE OGÓLNE

KONSTRUKCJA ZOSTAŁA OBLICZONA PRZY UŻYCIU PROGRAMU KOMPUTEROWEGO "MITEK PAMIR", Grupa Burkietowicz lic. 14 - LICENSE: 4783 NORMA DO PROJEKTU: PN-EN 1995-1-1:2010 + NA PEŁNE REZULTATY OBLICZEŃ DOSTĘPNE NA WYDR. OBLICZEŃ

USTAWIENIA OGÓLNE

GRUBOŚĆ TARCICY (mm): 45
CIĘŻAR WIAZARA (kg/warstwę): 105
ROZSTAW WIAZARÓW (mm): 830
WSPÓŁCZYNNIK REDYSTRYBUCJI OBCIĄŻEŃ: 1
KLASA KONSEKWENCJI: CC2
KLASA UŻYTKOWANIA: 2 = 65% <= WW < 85%
ZAKŁAD ZOSTAŁ SKONTROLOWANY PRZEZ :
TECHNICZNY A ZKUSEBNI USTAW STAVEBNI PRAHA s.p.
CERTYFIKAT PRODUKTU: 1020 - CPR - 1020-CPR-070037637
STĘŻENIA: ZOBACZ TABELĘ TARCICY

OBCIĄŻENIA (N/m²)

STREFA ŚNIEGOWA: 3
OBC. ŚNIEGIEM (Sk, 161 m n.p.m.): 1200 N/m²
OBC. WIATREM (qp(z)): 785 N/m²
OBC. ZMIENNE NA PASIE DOLNYM: 400
OBC. STAŁE NA DACHU: 400
OBC. STAŁE NA SUFICIE: 400
POZOSTAŁE OBCIĄŻENIA DOSTĘPNE SĄ NA WYDRUKACH OBLICZEŃ
DODANO CIĘŻAR WŁASNY

REAKCJE PODPOROWE (N) (SGN)

WEZŁ nr	KIER.	KO S/D MAX	KO S MAX	KO K MAX	KO K MIN	KO CH MAX	P-SZER mm
11	PION.	6095	13192	13685	1826	7488	74
8	POZ.	0	0	-1068	-	0	
8	PION.	6095	13192	13685	1826	7488	74

MAX UGIĘCIE (mm) (SGU)

WEZŁ nr	PION.	POZ.	KO NR
s4-s3	15	0,8	1002:2 (Wfin)
s4	10,3	1	1002:2 (Wfin)
11	0,6	1,8	1002:2 (Wfin)

UGIĘCIA W INNYCH PUNKTACH - ZOBACZ WYDRUKI OBLICZEŃ

TARCICA				
WIAZAR-OD - DO	GRUBOŚĆ 45 mm WYSOKOŚĆ mm	KLASA	STĘŻENIE mm/szt.	CSI %
1-4	145	C24	500	61
4-7	145	C24	500	61
1-7	170	C24	W węzłach	81
2-8	145	C24	Brak	94
2-9	95	C24	Brak	21
3-9	95	C24	Brak	13
4-9	95	C24	Brak	18
4-10	95	C24	Brak	18
5-10	95	C24	Brak	13
6-10	95	C24	Brak	21
6-11	145	C24	Brak	94

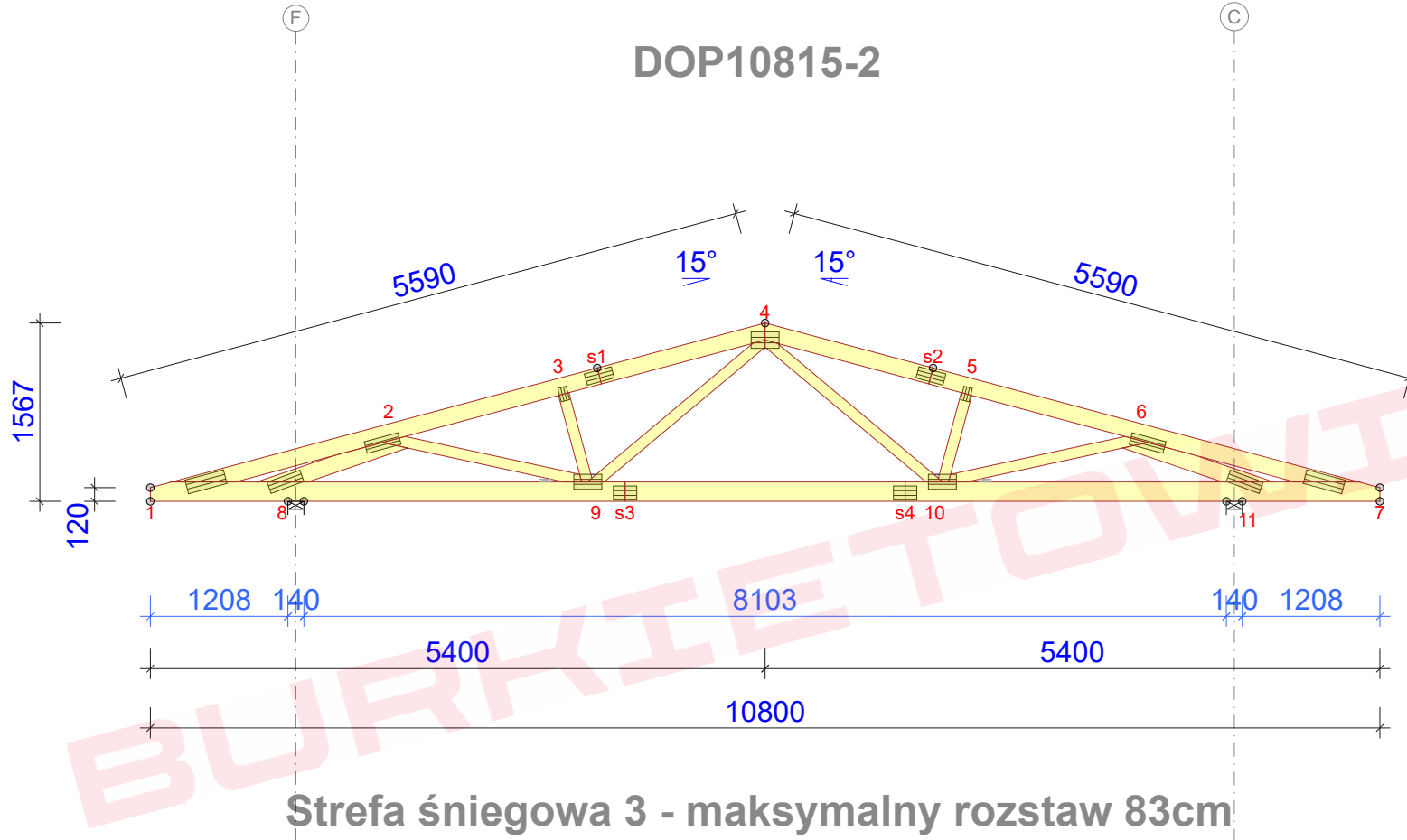
ŁĄCZNIKI - BEZ ZŁ. NA DŁUG.				
WEZŁ nr	PLYTKA TYP	SZER. mm	DLUG. mm	CSI %
1	T150	124	350	19
2	GNA20	105	307	83
3	GNA20	76	122	43
4	T150	145	245	38
5	GNA20	76	122	43
6	GNA20	105	307	83
7	T150	124	350	19
8	GNA20	105	307	81
9	GNA20	132	246	65
10	GNA20	132	246	65
11	GNA20	105	307	81

TOLERANCJA POŁOŻENIA ŁĄCZNIKA: 5 mm

ŁĄCZNIKI - ZŁ. NA DŁUG.				
WEZŁ nr	PLYTKA TYP	SZER. mm	DLUG. mm	CSI %
s1	T150	102	245	43
s2	T150	102	245	43
s3	T150	124	205	44
s4	T150	124	205	44

© Rysunek jest chroniony prawem autorskim i nie może być kopiowany, rozprowadzany lub wykorzystywany w inny sposób bez zgody autora.

	NAZWA OBIEKTU	Budynek mieszkalny jednorodzinny	
	ADRES OBIEKTU	lokalizacja inwestycji	
TYTUŁ RYSUNKU		Wiązary G3	
PROJEKTOWAŁ			SKALA: 1:60
OPRACOWAŁ			DATA: 2023-06-15
SPRAWDZIŁ			NR RYS:



Strefa śniegowa 3 - maksymalny rozstaw 83cm

WYTYCZNE OGÓLNE

KONSTRUKCJA ZOSTAŁA OBLICZONA PRZY UŻYCIU PROGRAMU KOMPUTEROWEGO "MITEK PAMIR", Grupa Burkietowicz lic. 14 - LICENSE: 4783 NORMA DO PROJEKTU: PN-EN 1995-1-1:2010 + NA PEŁNE REZULTATY OBLICZEŃ DOSTĘPNE NA WYDR. OBLICZEŃ

USTAWIENIA OGÓLNE

GRUBOŚĆ TARCICY (mm): 45
CIĘŻAR WIAZARA (kg/warstwę): 105
ROZSTAW WIAZARÓW (mm): 830
WSPÓŁCZYNNIK REDYSTRYBUCJI OBCIĄŻEŃ: 1
KLASA KONSEKWENCJI: CC2
KLASA UŻYTKOWANIA: 2 = 65% <= WW < 85%
ZAKŁAD ZOSTAŁ SKONTROLOWANY PRZEZ :
TECHNICKÝ A ZKUSEBNÍ ÚSTAV STAVEBNÍ PRAHA s.p.
CERTYFIKAT PRODUKTU: 1020 - CPR - 1020-CPR-070037637
STĘŻENIA: ZOBACZ TABELĘ TARCICY

OBCIĄŻENIA (N/m²)

STREFA ŚNIEGOWA: 3
OBC. ŚNIEGIEM (Sk, 161 m n.p.m.): 1200 N/m²
OBC. WIATREM (qp(z)): 785 N/m²
OBC. ZMIENNE NA PASIE DOLNYM: 400
OBC. STAŁE NA DACHU: 400
OBC. STAŁE NA SUFICIE: 400
POZOSTAŁE OBCIĄŻENIA DOSTĘPNE SĄ NA WYDRUKACH OBLICZEŃ
DODANO CIĘŻAR WŁASNY

REAKCJE PODPOROWE (N) (SGN)

WEZŁ nr	KIER.	KO S/D MAX	KO S MAX	KO K MAX	KO K MIN	KO CH MAX	P-SZER mm
11	PION.	6095	13192	13672	1793	7488	74
8	POZ.	0	0	-1068	-	0	
8	PION.	6095	13192	13672	1793	7488	74

MAX UGIĘCIE (mm) (SGU)

WEZŁ nr	PION.	POZ.	KO NR
s4-s3	14,8	0,8	1002:2 (Wfin)
s4	10,2	1	1002:2 (Wfin)
11	0,4	1,8	1002:2 (Wfin)

UGIĘCIA W INNYCH PUNKTACH - ZOBACZ WYDRUKI OBLICZEŃ

TARCICA					ŁĄCZNIKI - BEZ ZŁ. NA DŁUG.					ŁĄCZNIKI - ZŁ. NA DŁUG.				
WIAZAR- OD - DO	GRUBOŚĆ 45 mm WYSOKOŚĆ mm	KLASA	STĘŻENIE mm/szt.	CSI %	WEZŁ nr	PLYTKA TYP	SZER. mm	DŁUG. mm	CSI %	WEZŁ nr	PLYTKA TYP	SZER. mm	DŁUG. mm	CSI %
1-4	145	C24	500	62	1	T150	124	350	19	s1	T150	102	245	45
4-7	145	C24	500	62	2	GNA20	105	307	83	s2	T150	102	245	45
1-7	170	C24	W węzłach	63	3	GNA20	76	122	43	s3	T150	124	205	45
2-8	145	C24	Brak	90	4	T150	145	245	39	s4	T150	124	205	45
2-9	95	C24	Brak	20	5	GNA20	76	122	43					
3-9	95	C24	Brak	12	6	GNA20	105	307	83					
4-9	95	C24	Brak	18	7	T150	124	350	19					
4-10	95	C24	Brak	18	8	GNA20	105	307	79					
5-10	95	C24	Brak	12	9	GNA20	132	246	62					
6-10	95	C24	Brak	20	10	GNA20	132	246	62					
6-11	145	C24	Brak	90	11	GNA20	105	307	79					

TOLERANCJA POŁOŻENIA ŁĄCZNIKA: 5 mm

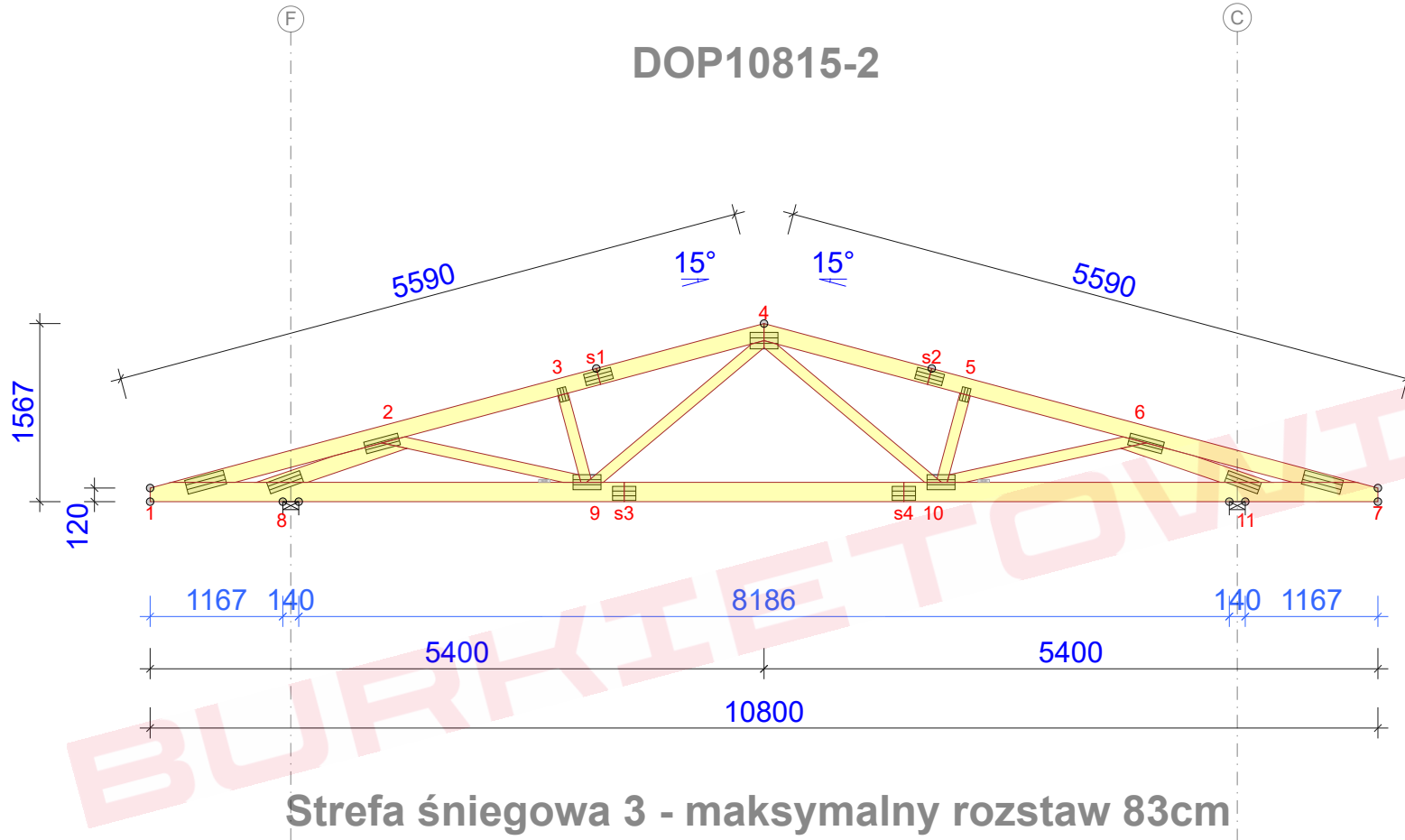
© Rysunek jest chroniony prawem autorskim i nie może być kopiowany, rozprowadzany lub wykorzystywany w inny sposób bez zgody autora.

	NAZWA OBIEKTU	Budynek mieszkalny jednorodzinny		
	ADRES OBIEKTU	lokalizacja inwestycji		
TYTUŁ RYSUNKU	Wiązary G3			
PROJEKTOWAŁ				SKALA: 1:60
OPRACOWAŁ				DATA: 2023-06-15
SPRAWDZIŁ				NR RYS:

G3c - 1szt.

STĘŻENIA ZGODNIE Z TABELĄ TARCICY A STABILNOŚĆ CAŁEJ KONSTRUKCJI POWINNA BYĆ ZAPROJEKTOWANA OSOBNO

DOP10815-2



Strefa śniegowa 3 - maksymalny rozstaw 83cm

WYTYCZNE OGÓLNE

KONSTRUKCJA ZOSTAŁA OBLICZONA PRZY UŻYCIU PROGRAMU KOMPUTEROWEGO "MITEK PAMIR", Grupa Burkietowicz lic. 14 - LICENSE: 4783 NORMA DO PROJEKTU: PN-EN 1995-1-1:2010 + NA PEŁNE REZULTATY OBLICZEŃ DOSTĘPNE NA WYDR. OBLICZEŃ

USTAWIENIA OGÓLNE

GRUBOŚĆ TARCICY (mm): 45
CIĘŻAR WIAZARA (kg/warstwę): 105
ROZSTAW WIAZARÓW (mm): 830
WSPÓŁCZYNNIK REDYSTRYBUCJI OBCIĄŻEŃ: 1
KLASA KONSEKWENCJI: CC2
KLASA UŻYTKOWANIA: 2 = 65% <= WW < 85%
ZAKŁAD ZOSTAŁ SKONTROLOWANY PRZEZ :
TECHNICKY A ZKUSEBNI USTAV STAVEBNÍ PRAHA s.p.
CERTYFIKAT PRODUKTU: 1020 - CPR - 1020-CPR-070037637
STĘŻENIA: ZOBACZ TABELĘ TARCICY

OBCIĄŻENIA (N/m²)

STREFA ŚNIEGOWA: 3
OBC. ŚNIEGIEM (Sk, 161 m n.p.m.): 1200 N/m²
OBC. WIATREM (qp(z)): 785 N/m²
OBC. ZMIENNE NA PASIE DOLNYM: 400
OBC. STAŁE NA DACHU: 400
OBC. STAŁE NA SUFICIE: 400
POZOSTAŁE OBCIĄŻENIA DOSTĘPNE SĄ NA WYDRUKACH OBLICZEŃ
DODANO CIĘŻAR WŁASNY

REAKCJE PODPOROWE (N) (SGN)

WEZŁ nr	KIER.	KO S/D MAX	KO S MAX	KO K MAX	KO K MIN	KO CH MAX	P-SZER mm
11	PION.	6095	13192	13659	1761	7488	74
8	POZ.	0	0	-1068	-	0	
8	PION.	6095	13192	13659	1761	7488	74

MAX UGIĘCIE (mm) (SGU)

WEZŁ nr	PION.	POZ.	KO NR
s4-s3	14,7	0,9	1002:2 (Wfin)
s4	10,1	1,1	1002:2 (Wfin)
11	0,2	1,9	1002:2 (Wfin)

UGIĘCIA W INNYCH PUNKTACH - ZOBACZ WYDRUKI OBLICZEŃ

TARCICA				
WIAZAR-OD - DO	GRUBOŚĆ 45 mm WYSOKOŚĆ mm	KLASA	STĘŻENIE mm/szt.	CSI %
1-4	145	C24	500	64
4-7	145	C24	500	64
1-7	170	C24	W węzłach	64
2-8	145	C24	Brak	86
2-9	95	C24	Brak	19
3-9	95	C24	Brak	12
4-9	95	C24	Brak	18
4-10	95	C24	Brak	18
5-10	95	C24	Brak	12
6-10	95	C24	Brak	19
6-11	145	C24	Brak	86

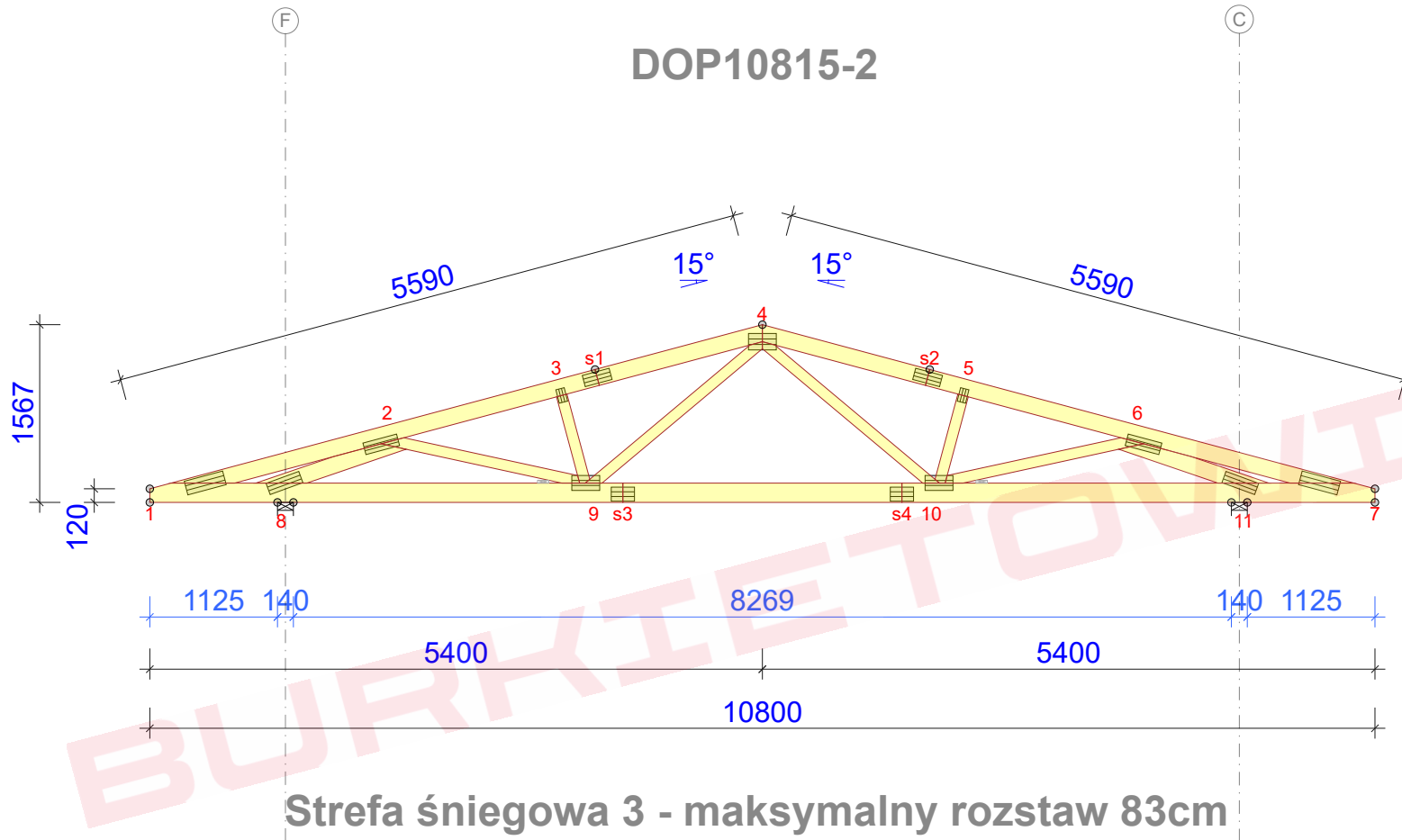
ŁĄCZNIKI - BEZ ZŁ. NA DŁUG.				
WEZŁ nr	PLYTKA TYP	SZER. mm	DLUG. mm	CSI %
1	T150	124	350	19
2	GNA20	105	307	82
3	GNA20	76	122	43
4	T150	145	245	41
5	GNA20	76	122	43
6	GNA20	105	307	82
7	T150	124	350	19
8	GNA20	105	307	78
9	GNA20	132	246	59
10	GNA20	132	246	59
11	GNA20	105	307	78

TOLERANCJA POŁOŻENIA ŁĄCZNIKA: 5 mm

ŁĄCZNIKI - ZŁ. NA DŁUG.				
WEZŁ nr	PLYTKA TYP	SZER. mm	DLUG. mm	CSI %
s1	T150	102	245	46
s2	T150	102	245	46
s3	T150	124	205	47
s4	T150	124	205	47

© Rysunek jest chroniony prawem autorskim i nie może być kopiowany, rozprowadzany lub wykorzystywany w inny sposób bez zgody autora.

	NAZWA OBIEKTU	Budynek mieszkalny jednorodzinny	
	ADRES OBIEKTU	lokalizacja inwestycji	
TYTUŁ RYSUNKU		Wiązár G3	
PROJEKTOWAŁ			SKALA: 1:60
OPRACOWAŁ			DATA: 2023-06-15
SPRAWDZIŁ			NR RYS:

**WYTYCZNE OGÓLNE**

KONSTRUKCJA ZOSTAŁA OBLICZONA PRZY UŻYCIU PROGRAMU KOMPUTEROWEGO "MITEK PAMIR", Grupa Burkietowicz lic. 14 - LICENSE: 4783 NORMA DO PROJEKTU: PN-EN 1995-1-1:2010 + NA PEŁNE REZULTATY OBLICZEŃ DOSTĘPNE NA WYDR. OBLICZEŃ

USTAWIENIA OGÓLNE

GRUBOŚĆ TARCICY (mm): 45
CIĘŻAR WIAZARA (kg/warstwę): 105
ROZSTAW WIAZARÓW (mm): 830
WSPÓŁCZYNNIK REDYSTRYBUCJI OBCIĄŻEŃ: 1
KLASA KONSEKWENCJI: CC2
KLASA UŻYTKOWANIA: 2 = 65% <= WW < 85%
ZAKŁAD ZOSTAŁ SKONTROLOWANY PRZEZ :
TECHNICKY A ZKUSEBNI USTAV STAVEBNÍ PRAHA s.p.
CERTYFIKAT PRODUKTU: 1020 - CPR - 1020-CPR-070037637
STĘŻENIA: ZOBACZ TABELĘ TARCICY

OBCIĄŻENIA (N/m²)

STREFA ŚNIEGOWA: 3
OBC. ŚNIEGIEM (Sk, 161 m n.p.m.): 1200 N/m²
OBC. WIATREM (qp(z)): 785 N/m²
OBC. ZMIENNE NA PASIE DOLNYM: 400
OBC. STAŁE NA DACHU: 400
OBC. STAŁE NA SUFICIE: 400
POZOSTAŁE OBCIĄŻENIA DOSTĘPNE SĄ NA WYDRUKACH OBLICZEŃ
DODANO CIĘŻAR WŁASNY

REAKCJE PODPOROWE (N) (SGN)

WĘZEL nr	KIER.	KO S/D MAX	KO S MAX	KO K MAX	KO K MIN	KO CH MAX	P-SZER mm
11	PION.	6095	13192	13646	1728	7488	74
8	POZ.	0	0	-1068	-	0	
8	PION.	6095	13192	13646	1728	7488	74

MAX UGIĘCIE (mm) (SGU)

WĘZEL nr	PION.	POZ.	KO NR
s4-s3	14,7	0,9	1002:2 (Wfin)
s4	10,1	1,2	1002:2 (Wfin)
11	0,1	1,9	1002:2 (Wfin)

UGIĘCIA W INNYCH PUNKTACH - ZOBACZ WYDRUKI OBLICZEŃ

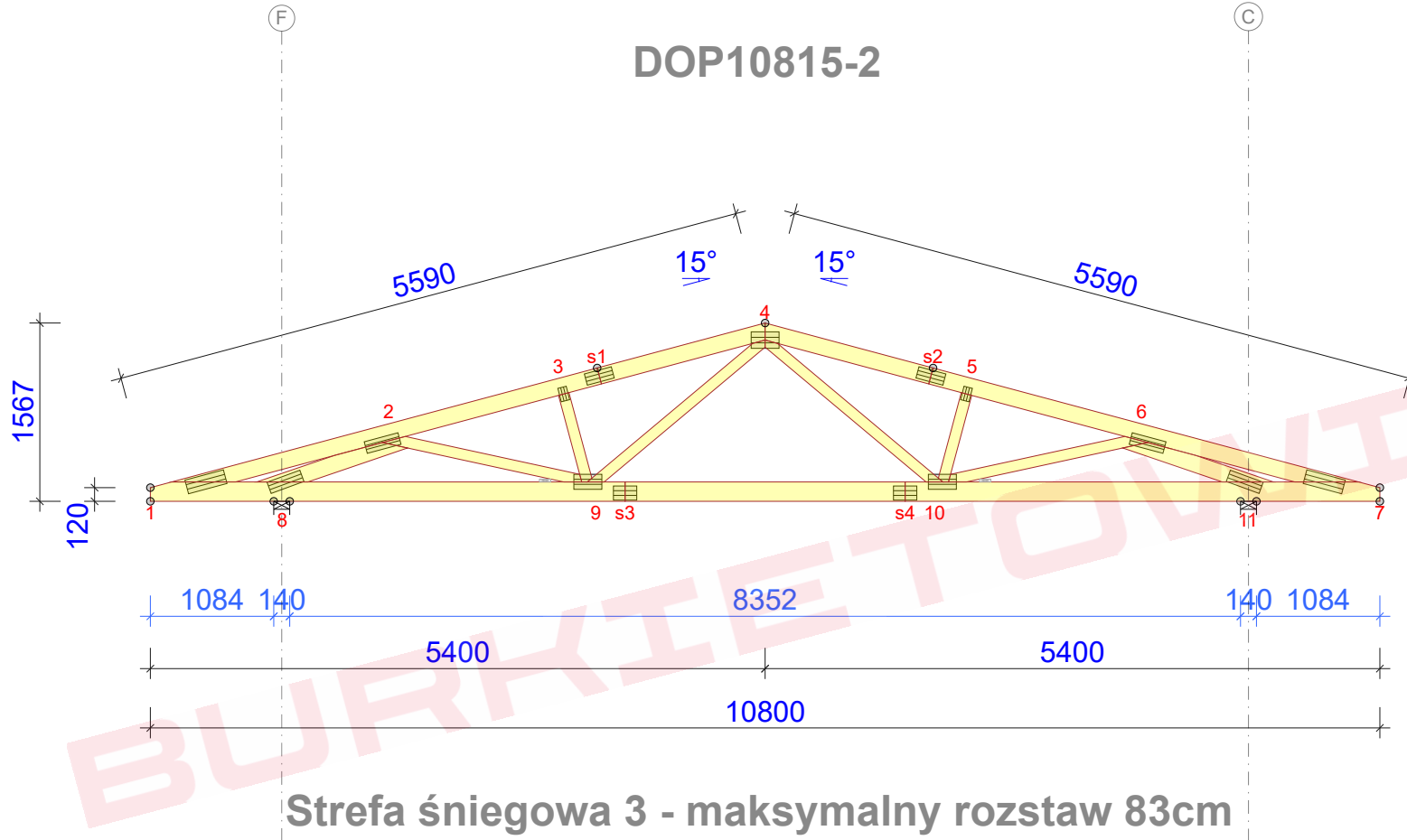
TARCICA					ŁĄCZNIKI - BEZ ZŁ. NA DŁUG.					ŁĄCZNIKI - ZŁ. NA DŁUG.				
WIAZAR-OD - DO	GRUBOŚĆ 45 mm WYSOKOŚĆ mm	KLASA	STĘŻENIE mm/szt.	CSI %	WĘZEL nr	PŁYTKA TYP	SZER. mm	DŁUG. mm	CSI %	WĘZEL nr	PŁYTKA TYP	SZER. mm	DŁUG. mm	CSI %
1-4	145	C24	500	65	1	T150	124	350	19	s1	T150	102	245	47
4-7	145	C24	500	65	2	GNA20	105	307	82	s2	T150	102	245	47
1-7	170	C24	W węzłach	64	3	GNA20	76	122	43	s3	T150	124	205	48
2-8	145	C24	Brak	83	4	T150	145	245	43	s4	T150	124	205	48
2-9	95	C24	Brak	17	5	GNA20	76	122	43					
3-9	95	C24	Brak	11	6	GNA20	105	307	82					
4-9	95	C24	Brak	18	7	T150	124	350	19					
4-10	95	C24	Brak	18	8	GNA20	105	307	77					
5-10	95	C24	Brak	11	9	GNA20	132	246	55					
6-10	95	C24	Brak	17	10	GNA20	132	246	55					
6-11	145	C24	Brak	83	11	GNA20	105	307	77					

TOLERANCJA POŁOŻENIA ŁĄCZNIKA: 5 mm

© Rysunek jest chroniony prawem autorskim i nie może być kopiowany, rozprowadzany lub wykorzystywany w inny sposób bez zgody autora.

	NAZWA OBIEKTU	Budynek mieszkalny jednorodzinny	
	ADRES OBIEKTU	lokalizacja inwestycji	
TYTUŁ RYSUNKU		Wiązary G3	
PROJEKTOWAŁ			SKALA: 1:60
OPRACOWAŁ			DATA: 2023-06-15
SPRAWDZIŁ			NR RYS:

DOP10815-2



Strefa śniegowa 3 - maksymalny rozstaw 83cm

WYTYCZNE OGÓLNE

KONSTRUKCJA ZOSTAŁA OBLICZONA PRZY UŻYCIU PROGRAMU KOMPUTEROWEGO "MITEK PAMIR", Grupa Burkietowicz lic. 14 - LICENSE: 4783 NORMA DO PROJEKTU: PN-EN 1995-1-1:2010 + NA PEŁNE REZULTATY OBLICZEŃ DOSTĘPNE NA WYDR. OBLICZEŃ

USTAWIENIA OGÓLNE

GRUBOŚĆ TARCICY (mm): 45
CIĘŻAR WIAZARA (kg/warstwę): 105
ROZSTAW WIAZARÓW (mm): 830
WSPÓŁCZYNNIK REDYSTRYBUCJI OBCIĄŻEŃ: 1
KLASA KONSEKWENCJI: CC2
KLASA UŻYTKOWANIA: 2 = 65% <= WW < 85%
ZAKŁAD ZOSTAŁ SKONTROLOWANY PRZEZ :
TECHNICKY A ZKUSEBNI USTAV STAVEBNÍ PRAHA s.p.
CERTYFIKAT PRODUKTU: 1020 - CPR - 1020-CPR-070037637
STĘŻENIA: ZOBACZ TABELĘ TARCICY

OBCIĄŻENIA (N/m²)

STREFA ŚNIEGOWA: 3
OBC. ŚNIEGIEM (Sk, 161 m n.p.m.): 1200 N/m²
OBC. WIATREM (qp(z)): 785 N/m²
OBC. ZMIENNE NA PASIE DOLNYM: 400
OBC. STAŁE NA DACHU: 400
OBC. STAŁE NA SUFICIE: 400
POZOSTAŁE OBCIĄŻENIA DOSTĘPNE SĄ NA WYDRUKACH OBLICZEŃ
DODANO CIĘŻAR WŁASNY

REAKCJE PODPOROWE (N) (SGN)

WĘZEL nr	KIER.	KO S/D MAX	KO S MAX	KO K MAX	KO K MIN	KO CH MAX	P-SZER mm
11	PION.	6095	13192	13634	1696	7488	74
8	POZ.	0	0	-1068	-	0	
8	PION.	6095	13192	13634	1696	7488	74

MAX UGIĘCIE (mm) (SGU)

WĘZEL nr	PION.	POZ.	KO NR
s4-s3	14,7	1	1002:2 (Wfin)
s4	10,1	1,2	1002:2 (Wfin)
7	-0,5	2	1002:2 (Wfin)

UGIĘCIA W INNYCH PUNKTACH - ZOBACZ WYDRUKI OBLICZEŃ

TARCICA				
WIAZAR-OD - DO	GRUBOŚĆ 45 mm WYSOKOŚĆ mm	KLASA	STĘŻENIE mm/szt.	CSI %
1-4	145	C24	500	67
4-7	145	C24	500	67
1-7	170	C24	W węzłach	64
2-8	145	C24	Brak	79
2-9	95	C24	Brak	16
3-9	95	C24	Brak	10
4-9	95	C24	Brak	18
4-10	95	C24	Brak	18
5-10	95	C24	Brak	10
6-10	95	C24	Brak	16
6-11	145	C24	Brak	79

ŁĄCZNIKI - BEZ ZŁ. NA DŁUG.				
WĘZEL nr	PLYTKA TYP	SZER. mm	DLUG. mm	CSI %
1	T150	124	350	19
2	GNA20	105	307	81
3	GNA20	76	122	43
4	T150	145	245	44
5	GNA20	76	122	43
6	GNA20	105	307	81
7	T150	124	350	19
8	GNA20	105	307	75
9	GNA20	132	246	56
10	GNA20	132	246	56
11	GNA20	105	307	75

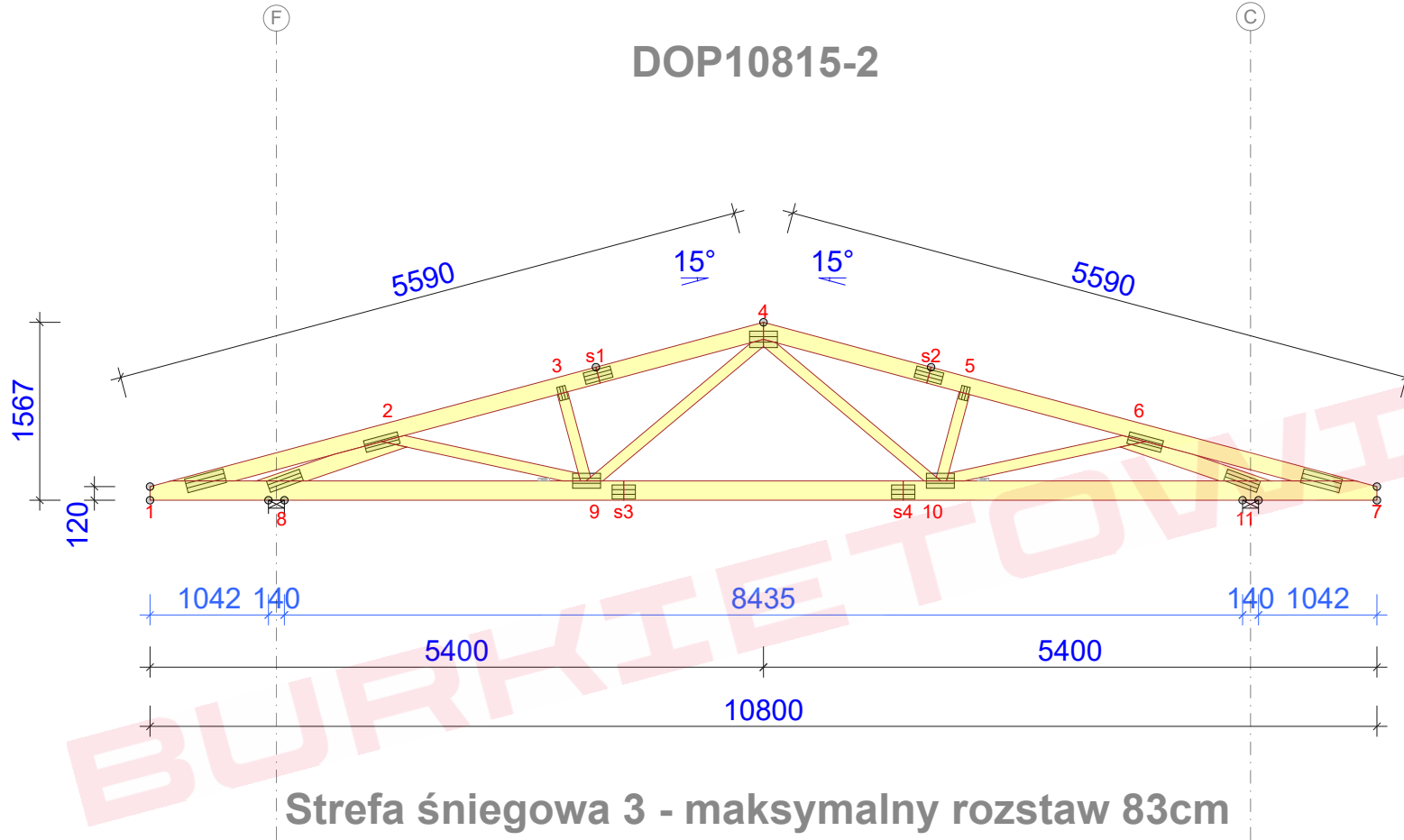
TOLERANCJA POŁOŻENIA ŁĄCZNIKA: 5 mm

ŁĄCZNIKI - ZŁ. NA DŁUG.				
WĘZEL nr	PLYTKA TYP	SZER. mm	DLUG. mm	CSI %
s1	T150	102	245	48
s2	T150	102	245	49
s3	T150	124	205	49
s4	T150	124	205	49

© Rysunek jest chroniony prawem autorskim i nie może być kopiowany, rozprowadzany lub wykorzystywany w inny sposób bez zgody autora.

	NAZWA OBIEKTU	Budynek mieszkalny jednorodzinny	
	ADRES OBIEKTU	lokalizacja inwestycji	
TYTUŁ RYSUNKU		Wiązary G3	
PROJEKTOWAŁ			SKALA: 1:60
OPRACOWAŁ			DATA: 2023-06-15
SPRAWDZIŁ			NR RYS:

DOP10815-2



Strefa śniegowa 3 - maksymalny rozstaw 83cm

WYTYCZNE OGÓLNE

KONSTRUKCJA ZOSTAŁA OBLICZONA PRZY UŻYCIU PROGRAMU KOMPUTEROWEGO "MITEK PAMIR", Grupa Burkiewicz lic. 14 - LICENSE: 4783 NORMA DO PROJEKTU: PN-EN 1995-1-1:2010 + NA PEŁNE REZULTATY OBLICZEŃ DOSTĘPNE NA WYDR. OBLICZEŃ

USTAWIENIA OGÓLNE

GRUBOŚĆ TARCICY (mm): 45
CIĘŻAR WIAZARA (kg/warstwę): 105
ROZSTAW WIAZARÓW (mm): 830
WSPÓŁCZYNNIK REDYSTRYBUCJI OBCIĄŻEŃ: 1
KLASA KONSEKWENCJI: CC2
KLASA UŻYTKOWANIA: 2 = 65% <= WW < 85%
ZAKŁAD ZOSTAŁ SKONTROLOWANY PRZEZ :
TECHNICZNY A ZKUSEBNI USTAV STAVEBNÍ PRAHA s.p.
CERTYFIKAT PRODUKTU: 1020 - CPR - 1020-CPR-070037637
STĘŻENIA: ZOBACZ TABELĘ TARCICY

OBCIĄŻENIA (N/m²)

STREFA ŚNIEGOWA: 3
OBC. ŚNIEGIEM (Sk, 161 m n.p.m.): 1200 N/m²
OBC. WIATREM (qp(z)): 785 N/m²
OBC. ZMIENNE NA PASIE DOLNYM: 400
OBC. STAŁE NA DACHU: 400
OBC. STAŁE NA SUFICIE: 400
POZOSTAŁE OBCIĄŻENIA DOSTĘPNE SĄ NA WYDRUKACH OBLICZEŃ
DODANO CIĘŻAR WŁASNY

REAKCJE PODPOROWE (N) (SGN)

WEZŁ nr	KIER.	KO S/D MAX	KO S MAX	KO K MAX	KO K MIN	KO CH MAX	P-SZER mm
11	PION.	6095	13192	13621	1664	7488	74
8	POZ.	0	0	-1068	-	0	
8	PION.	6095	13192	13621	1664	7488	74

MAX UGIĘCIE (mm) (SGU)

WEZŁ nr	PION.	POZ.	KO NR
s4-s3	14,9	1	1002:2 (Wfin)
s4	10,3	1,3	1002:2 (Wfin)
7	-0,8	2,1	1002:2 (Wfin)

UGIĘCIA W INNYCH PUNKTACH - ZOBACZ WYDRUKI OBLICZEŃ

TARCICA				
WIAZAR-OD - DO	GRUBOŚĆ 45 mm WYSOKOŚĆ mm	KLASA	STĘŻENIE mm/szt.	CSI %
1-4	145	C24	500	68
4-7	145	C24	500	68
1-7	170	C24	W węzłach	65
2-8	145	C24	Brak	78
2-9	95	C24	Brak	15
3-9	95	C24	Brak	10
4-9	95	C24	Brak	18
4-10	95	C24	Brak	18
5-10	95	C24	Brak	10
6-10	95	C24	Brak	15
6-11	145	C24	Brak	78

ŁĄCZNIKI - BEZ ZŁ. NA DŁUG.				
WEZŁ nr	PLYTKA TYP	SZER. mm	DŁUG. mm	CSI %
1	T150	124	350	19
2	GNA20	105	307	79
3	GNA20	76	122	43
4	T150	145	245	46
5	GNA20	76	122	43
6	GNA20	105	307	79
7	T150	124	350	19
8	GNA20	105	307	73
9	GNA20	132	246	57
10	GNA20	132	246	57
11	GNA20	105	307	73

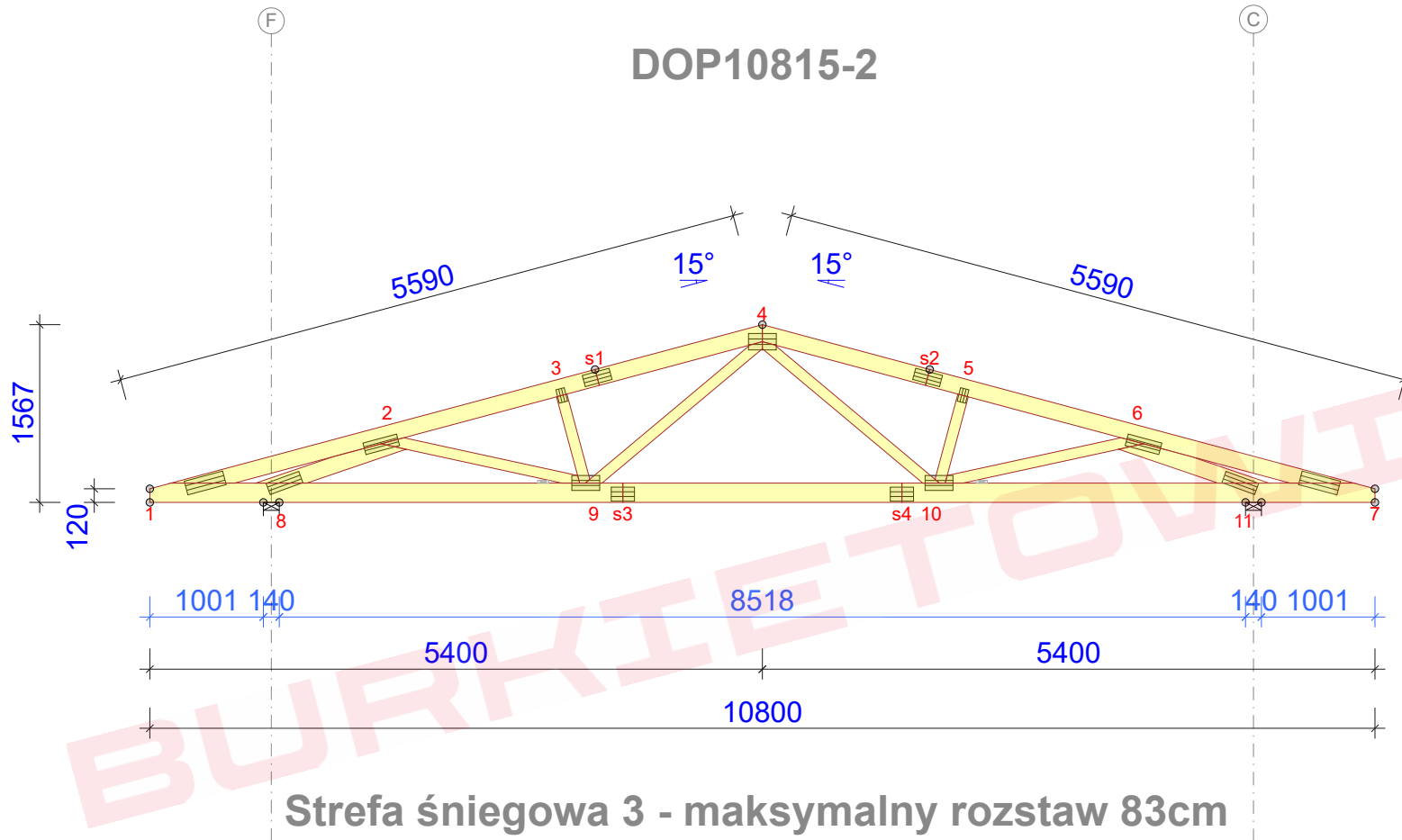
TOLERANCJA POŁOŻENIA ŁĄCZNIKA: 5 mm

ŁĄCZNIKI - ZŁ. NA DŁUG.				
WEZŁ nr	PLYTKA TYP	SZER. mm	DŁUG. mm	CSI %
s1	T150	102	245	50
s2	T150	102	245	50
s3	T150	124	205	51
s4	T150	124	205	51

© Rysunek jest chroniony prawem autorskim i nie może być kopiowany, rozprowadzany lub wykorzystywany w inny sposób bez zgody autora.

	NAZWA OBIEKTU	Budynek mieszkalny jednorodzinny	
	ADRES OBIEKTU	lokalizacja inwestycji	
TYTUŁ RYSUNKU		Wiązár G3	
PROJEKTOWAŁ			SKALA: 1:60
OPRACOWAŁ			DATA: 2023-06-15
SPRAWDZIŁ			NR RYS:

DOP10815-2



Strefa śniegowa 3 - maksymalny rozstaw 83cm

WYTYCZNE OGÓLNE

KONSTRUKCJA ZOSTAŁA OBLICZONA PRZY UŻYCIU PROGRAMU KOMPUTEROWEGO "MITEK PAMIR", Grupa Burkiewicz lic. 14 - LICENSE: 4783 NORMA DO PROJEKTU: PN-EN 1995-1-1:2010 + NA PEŁNE REZULTATY OBLICZEŃ DOSTĘPNE NA WYDR. OBLICZEŃ

USTAWIENIA OGÓLNE

GRUBOŚĆ TARCICY (mm): 45
CIĘŻAR WIAZARA (kg/warstwę): 105
ROZSTAW WIAZARÓW (mm): 830
WSPÓŁCZYNNIK REDYSTRYBUCJI OBCIĄŻEŃ: 1
KLASA KONSEKWENCJI: CC2
KLASA UŻYTKOWANIA: 2 = 65% <= WW < 85%
ZAKŁAD ZOSTAŁ SKONTROLOWANY PRZEZ :
TECHNICZNY A ZKUSEBNI USTAW STAVEBNI PRAHA s.p.
CERTYFIKAT PRODUKTU: 1020 - CPR - 1020-CPR-070037637
STĘŻENIA: ZOBACZ TABELĘ TARCICY

OBCIĄŻENIA (N/m²)

STREFA ŚNIEGOWA: 3
OBC. ŚNIEGIEM (Sk, 161 m n.p.m.): 1200 N/m²
OBC. WIATREM (qp(z)): 785 N/m²
OBC. ZMIENNE NA PASIE DOLNYM: 400
OBC. STAŁE NA DACHU: 400
OBC. STAŁE NA SUFICIE: 400
POZOSTAŁE OBCIĄŻENIA DOSTĘPNE SĄ NA WYDRUKACH OBLICZEŃ
DODANO CIĘŻAR WŁASNY

REAKCJE PODPOROWE (N) (SGN)

WĘZEL nr	KIER.	KO S/D MAX	KO S MAX	KO K MAX	KO K MIN	KO CH MAX	P-SZER mm
11	PION.	6095	13192	13609	1631	7488	74
8	POZ.	0	0	-1068	-	0	
8	PION.	6095	13192	13609	1631	7488	74

MAX UGIĘCIE (mm) (SGU)

WĘZEL nr	PION.	POZ.	KO NR
s4-s3	15,2	1,1	1002:2 (Wfin)
s4	10,6	1,3	1002:2 (Wfin)
7	-0,9	2,2	1002:2 (Wfin)

UGIĘCIA W INNYCH PUNKTACH - ZOBACZ WYDRUKI OBLICZEŃ

TARCICA				
WIAZAR-OD - DO	GRUBOŚĆ 45 mm WYSOKOŚĆ mm	KLASA	STĘŻENIE mm/szt.	CSI %
1-4	145	C24	500	69
4-7	145	C24	500	69
1-7	170	C24	W węzłach	65
2-8	145	C24	Brak	76
2-9	95	C24	Brak	13
3-9	95	C24	Brak	10
4-9	95	C24	Brak	19
4-10	95	C24	Brak	19
5-10	95	C24	Brak	10
6-10	95	C24	Brak	13
6-11	145	C24	Brak	76

ŁĄCZNIKI - BEZ ZŁ. NA DŁUG.				
WĘZEL nr	PLYTKA TYP	SZER. mm	DŁUG. mm	CSI %
1	T150	124	350	19
2	GNA20	105	307	77
3	GNA20	76	122	43
4	T150	145	245	48
5	GNA20	76	122	43
6	GNA20	105	307	77
7	T150	124	350	19
8	GNA20	105	307	71
9	GNA20	132	246	58
10	GNA20	132	246	58
11	GNA20	105	307	71

TOLERANCJA POŁOŻENIA ŁĄCZNIKA: 5 mm

ŁĄCZNIKI - ZŁ. NA DŁUG.				
WĘZEL nr	PLYTKA TYP	SZER. mm	DŁUG. mm	CSI %
s1	T150	102	245	51
s2	T150	102	245	51
s3	T150	124	205	52
s4	T150	124	205	52

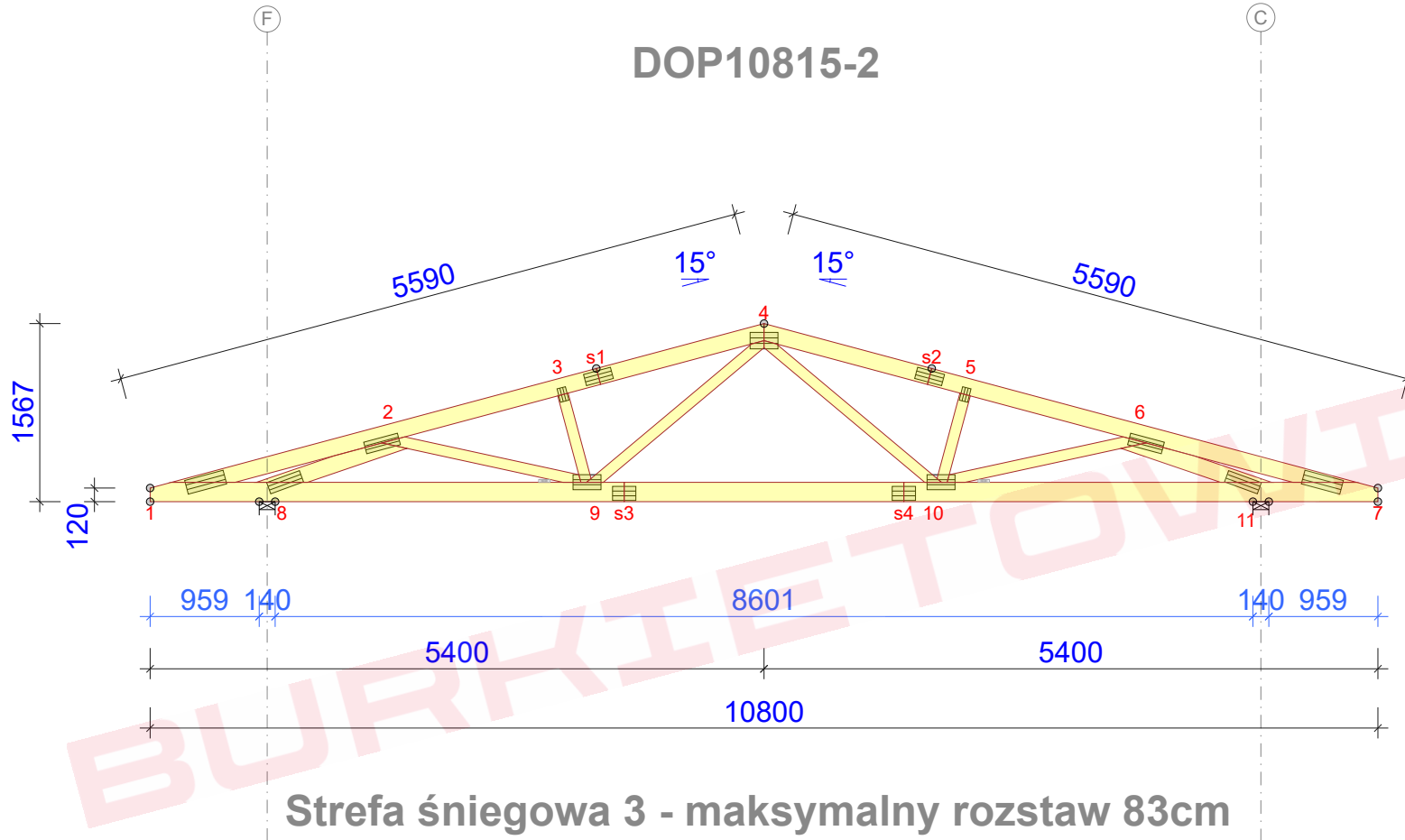
© Rysunek jest chroniony prawem autorskim i nie może być kopiowany, rozprowadzany lub wykorzystywany w inny sposób bez zgody autora.

	NAZWA OBIEKTU	Budynek mieszkalny jednorodzinny	
	ADRES OBIEKTU	lokalizacja inwestycji	
TYTUŁ RYSUNKU		Wiązary G3	
PROJEKTOWAŁ			SKALA: 1:60
OPRACOWAŁ			DATA: 2023-06-15
SPRAWDZIŁ			NR RYS: 1

G3h - 1szt.

STĘŻENIA ZGODNIE Z TABELĄ TARCICY A STABILNOŚĆ CAŁEJ KONSTRUKCJI POWINNA BYĆ ZAPROJEKTOWANA OSOBNO

DOP10815-2



Strefa śniegowa 3 - maksymalny rozstaw 83cm

WYTYCZNE OGÓLNE

KONSTRUKCJA ZOSTAŁA OBLICZONA PRZY UŻYCIU PROGRAMU KOMPUTEROWEGO "MITEK PAMIR", Grupa Burkiewicz lic. 14 - LICENSE: 4783 NORMA DO PROJEKTU: PN-EN 1995-1-1:2010 + NA PEŁNE REZULTATY OBLICZEŃ DOSTĘPNE NA WYDR. OBLICZEŃ

USTAWIENIA OGÓLNE

GRUBOŚĆ TARCICY (mm): 45
CIĘŻAR WIAZARA (kg/warstwę): 105
ROZSTAW WIAZARÓW (mm): 830
WSPÓŁCZYNNIK REDYSTRYBUCJI OBCIĄŻEŃ: 1
KLASA KONSEKWENCJI: CC2
KLASA UŻYTKOWANIA: 2 = 65% <= WW < 85%
ZAKŁAD ZOSTAŁ SKONTROLOWANY PRZEZ :
TECHNICZNY A ZKUSEBNI USTAV STAVEBNÍ PRAHA s.p.
CERTYFIKAT PRODUKTU: 1020 - CPR - 1020-CPR-070037637
STĘŻENIA: ZOBACZ TABELĘ TARCICY

OBCIĄŻENIA (N/m²)

STREFA ŚNIEGOWA: 3
OBC. ŚNIEGIEM (Sk, 161 m n.p.m.): 1200 N/m²
OBC. WIATREM (qp(z)): 785 N/m²
OBC. ZMIENNE NA PASIE DOLNYM: 400
OBC. STAŁE NA DACHU: 400
OBC. STAŁE NA SUFICIE: 400
POZOSTAŁE OBCIĄŻENIA DOSTĘPNE SĄ NA WYDRUKACH OBLICZEŃ
DODANO CIĘŻAR WŁASNY

REAKCJE PODPOROWE (N) (SGN)

WĘZEL nr	KIER.	KO S/D MAX	KO S MAX	KO K MAX	KO K MIN	KO CH MAX	P-SZER mm
11	PION.	6095	13192	13597	1599	7488	74
8	POZ.	0	0	-1068	-	0	
8	PION.	6095	13192	13597	1599	7488	74

MAX UGIĘCIE (mm) (SGU)

WĘZEL nr	PION.	POZ.	KO NR
s4-s3	15,5	1,1	1002:2 (Wfin)
s4	10,9	1,4	1002:2 (Wfin)
7	-1,1	2,3	1002:2 (Wfin)

UGIĘCIA W INNYCH PUNKTACH - ZOBACZ WYDRUKI OBLICZEŃ

TARCICA				
WIAZAR-OD - DO	GRUBOŚĆ 45 mm WYSOKOŚĆ mm	KLASA	STĘŻENIE mm/szt.	CSI %
1-4	145	C24	500	70
4-7	145	C24	500	70
1-7	170	C24	W węzłach	66
2-8	145	C24	Brak	74
2-9	95	C24	Brak	12
3-9	95	C24	Brak	10
4-9	95	C24	Brak	19
4-10	95	C24	Brak	19
5-10	95	C24	Brak	10
6-10	95	C24	Brak	12
6-11	145	C24	Brak	74

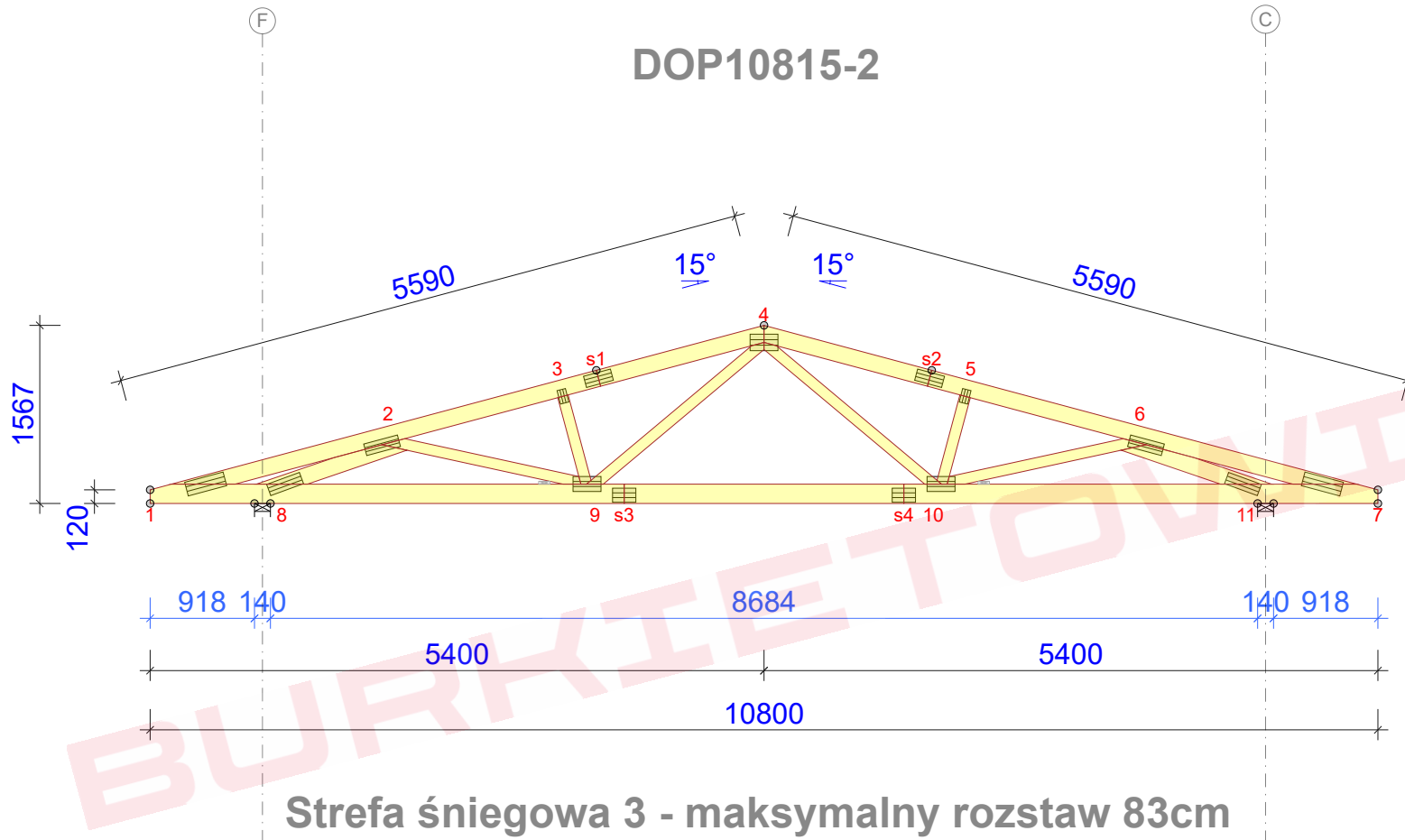
ŁĄCZNIKI - BEZ ZŁ. NA DŁUG.				
WĘZEL nr	PLYTKA TYP	SZER. mm	DŁUG. mm	CSI %
1	T150	124	350	19
2	GNA20	105	307	75
3	GNA20	76	122	43
4	T150	145	245	49
5	GNA20	76	122	43
6	GNA20	105	307	75
7	T150	124	350	19
8	GNA20	105	307	68
9	GNA20	132	246	60
10	GNA20	132	246	60
11	GNA20	105	307	68

TOLERANCJA POŁOŻENIA ŁĄCZNIKA: 5 mm

ŁĄCZNIKI - ZŁ. NA DŁUG.				
WĘZEL nr	PLYTKA TYP	SZER. mm	DŁUG. mm	CSI %
s1	T150	102	245	52
s2	T150	102	245	52
s3	T150	124	205	53
s4	T150	124	205	53

© Rysunek jest chroniony prawem autorskim i nie może być kopiowany, rozprowadzany lub wykorzystywany w inny sposób bez zgody autora.

	NAZWA OBIEKTU	Budynek mieszkalny jednorodzinny	
	ADRES OBIEKTU	lokalizacja inwestycji	
TYTUŁ RYSUNKU		Wiązary G3	
PROJEKTOWAŁ			SKALA: 1:60
OPRACOWAŁ			DATA: 2023-06-15
SPRAWDZIŁ			NR RYS:

**WYTYCZNE OGÓLNE**

KONSTRUKCJA ZOSTAŁA OBLICZONA PRZY UŻYCIU PROGRAMU KOMPUTEROWEGO "MITEK PAMIR", Grupa Burkietowicz lic. 14 - LICENSE: 4783 NORMA DO PROJEKTU: PN-EN 1995-1-1:2010 + NA PEŁNE REZULTATY OBLICZEŃ DOSTĘPNE NA WYDR. OBLICZEŃ

USTAWIENIA OGÓLNE

GRUBOŚĆ TARCICY (mm): 45
CIĘŻAR WIAZARA (kg/warstwę): 105
ROZSTAW WIAZARÓW (mm): 830
WSPÓŁCZYNNIK REDYSTRYBUCJI OBCIĄŻEŃ: 1
KLASA KONSEKWENCJI: CC2
KLASA UŻYTKOWANIA: 2 = 65% <= WW < 85%
ZAKŁAD ZOSTAŁ SKONTROLOWANY PRZEZ :
TECHNICZNY A ZKUSEBNI USTAW STAVEBNI PRAHA s.p.
CERTYFIKAT PRODUKTU: 1020 - CPR - 1020-CPR-070037637
STĘŻENIA: ZOBACZ TABELĘ TARCICY

OBCIĄŻENIA (N/m²)

STREFA ŚNIEGOWA: 3
OBC. ŚNIEGIEM (Sk, 161 m n.p.m.): 1200 N/m²
OBC. WIATREM (qp(z)): 785 N/m²
OBC. ZMIENNE NA PASIE DOLNYM: 400
OBC. STAŁE NA DACHU: 400
OBC. STAŁE NA SUFICIE: 400
POZOSTAŁE OBCIĄŻENIA DOSTĘPNE SĄ NA WYDRUKACH OBLICZEŃ
DODANO CIĘŻAR WŁASNY

REAKCJE PODPOROWE (N) (SGN)

WEZŁ nr	KIER.	KO S/D MAX	KO S MAX	KO K MAX	KO K MIN	KO CH MAX	P-SZER mm
11	PION.	6095	13192	13586	1566	7488	74
8	POZ.	0	0	-1068	-	0	
8	PION.	6095	13192	13586	1566	7488	74

MAX UGIĘCIE (mm) (SGU)

WEZŁ nr	PION.	POZ.	KO NR
s4-s3	15,9	1,2	1002:2 (Wfin)
s4	11,3	1,4	1002:2 (Wfin)
7	-1,2	2,4	1002:2 (Wfin)

UGIĘCIA W INNYCH PUNKTACH - ZOBACZ WYDRUKI OBLICZEŃ

TARCICA				
WIAZAR-OD - DO	GRUBOŚĆ 45 mm WYSOKOŚĆ mm	KLASA	STĘŻENIE mm/szt.	CSI %
1-4	145	C24	500	71
4-7	145	C24	500	71
1-7	170	C24	W węzłach	67
2-8	145	C24	Brak	72
2-9	95	C24	Brak	11
3-9	95	C24	Brak	10
4-9	95	C24	Brak	19
4-10	95	C24	Brak	19
5-10	95	C24	Brak	10
6-10	95	C24	Brak	11
6-11	145	C24	Brak	72

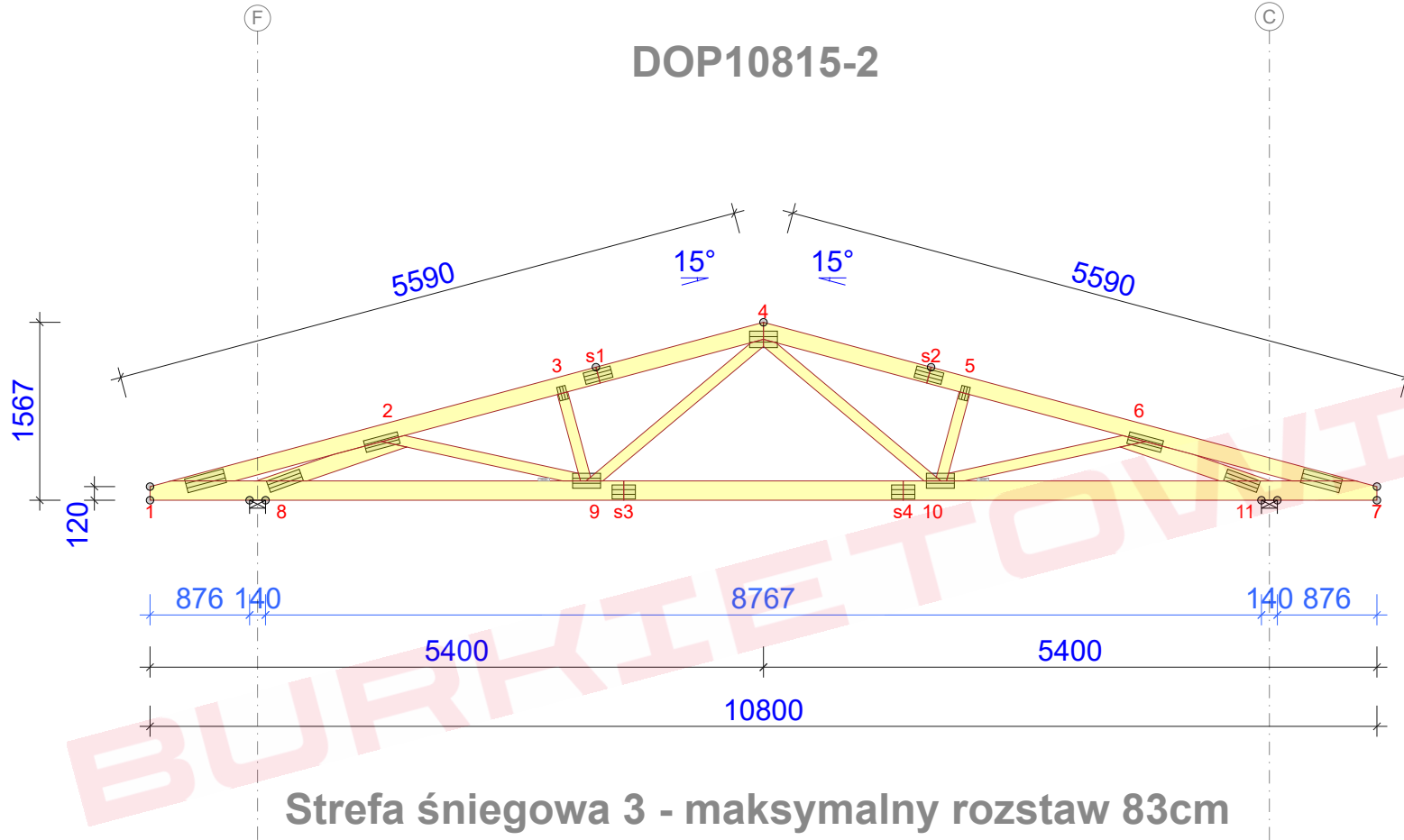
ŁĄCZNIKI - BEZ ZŁ. NA DŁUG.				
WEZŁ nr	PLYTKA TYP	SZER. mm	DŁUG. mm	CSI %
1	T150	124	350	19
2	GNA20	105	307	72
3	GNA20	76	122	43
4	T150	145	245	51
5	GNA20	76	122	43
6	GNA20	105	307	72
7	T150	124	350	19
8	GNA20	105	307	66
9	GNA20	132	246	62
10	GNA20	132	246	62
11	GNA20	105	307	66

TOLERANCJA POŁOŻENIA ŁĄCZNIKA: 5 mm

ŁĄCZNIKI - ZŁ. NA DŁUG.				
WEZŁ nr	PLYTKA TYP	SZER. mm	DŁUG. mm	CSI %
s1	T150	102	245	53
s2	T150	102	245	53
s3	T150	124	205	54
s4	T150	124	205	54

© Rysunek jest chroniony prawem autorskim i nie może być kopiowany, rozprowadzany lub wykorzystywany w inny sposób bez zgody autora.

	NAZWA OBIEKTU	Budynek mieszkalny jednorodzinny	
	ADRES OBIEKTU	lokalizacja inwestycji	
TYTUŁ RYSUNKU		Wiązary G3	
PROJEKTOWAŁ			SKALA: 1:60
OPRACOWAŁ			DATA: 2023-06-15
SPRAWDZIŁ			NR RYS:

**WYTYCZNE OGÓLNE**

KONSTRUKCJA ZOSTAŁA OBLICZONA PRZY UŻYCIU PROGRAMU KOMPUTEROWEGO "MITEK PAMIR", Grupa Burkiewicz lic. 14 - LICENSE: 4783 NORMA DO PROJEKTU: PN-EN 1995-1-1:2010 + NA PEŁNE REZULTATY OBLICZEŃ DOSTĘPNE NA WYDR. OBLICZEŃ

USTAWIENIA OGÓLNE

GRUBOŚĆ TARCICY (mm): 45
CIĘŻAR WIAZARA (kg/warstwę): 105
ROZSTAW WIAZARÓW (mm): 830
WSPÓŁCZYNNIK REDYSTRYBUCJI OBCIĄŻEŃ: 1
KLASA KONSEKWENCJI: CC2
KLASA UŻYTKOWANIA: 2 = 65% <= WW < 85%
ZAKŁAD ZOSTAŁ SKONTROLOWANY PRZEZ :
TECHNICZNY A ZKUSEBNI USTAW STAVEBNI PRAHA s.p.
CERTYFIKAT PRODUKTU: 1020 - CPR - 1020-CPR-070037637
STĘŻENIA: ZOBACZ TABELĘ TARCICY

OBCIĄŻENIA (N/m²)

STREFA ŚNIEGOWA: 3
OBC. ŚNIEGIEM (Sk, 161 m n.p.m.): 1200 N/m²
OBC. WIATREM (qp(z)): 785 N/m²
OBC. ZMIENNE NA PASIE DOLNYM: 400
OBC. STAŁE NA DACHU: 400
OBC. STAŁE NA SUFICIE: 400
POZOSTAŁE OBCIĄŻENIA DOSTĘPNE SĄ NA WYDRUKACH OBLICZEŃ
DODANO CIĘŻAR WŁASNY

REAKCJE PODPOROWE (N) (SGN)

WĘZEL nr	KIER.	KO S/D MAX	KO S MAX	KO K MAX	KO K MIN	KO CH MAX	P-SZER mm
11	PION.	6095	13192	13574	1534	7488	74
8	POZ.	0	0	-1068	-	0	
8	PION.	6095	13192	13574	1534	7488	74

MAX UGIĘCIE (mm) (SGU)

WĘZEL nr	PION.	POZ.	KO NR
s4-s3	16,2	1,2	1002:2 (Wfin)
s4	11,6	1,5	1002:2 (Wfin)
7	-1,4	2,5	1002:2 (Wfin)

UGIĘCIA W INNYCH PUNKTACH - ZOBACZ WYDRUKI OBLICZEŃ

TARCICA				
WIAZAR-OD - DO	GRUBOŚĆ 45 mm WYSOKOŚĆ mm	KLASA	STĘŻENIE mm/szt.	CSI %
1-4	145	C24	500	72
4-7	145	C24	500	72
1-7	170	C24	W węzłach	67
2-8	145	C24	Brak	69
2-9	95	C24	Brak	10
3-9	95	C24	Brak	10
4-9	95	C24	Brak	20
4-10	95	C24	Brak	20
5-10	95	C24	Brak	10
6-10	95	C24	Brak	10
6-11	145	C24	Brak	69

ŁĄCZNIKI - BEZ ZŁ. NA DŁUG.				
WĘZEL nr	PLYTKA TYP	SZER. mm	DŁUG. mm	CSI %
1	T150	124	350	20
2	GNA20	105	307	69
3	GNA20	76	122	43
4	T150	145	245	53
5	GNA20	76	122	43
6	GNA20	105	307	69
7	T150	124	350	20
8	GNA20	105	307	63
9	GNA20	132	246	63
10	GNA20	132	246	63
11	GNA20	105	307	63

TOLERANCJA POŁOŻENIA ŁĄCZNIKA: 5 mm

ŁĄCZNIKI - ZŁ. NA DŁUG.				
WĘZEL nr	PLYTKA TYP	SZER. mm	DŁUG. mm	CSI %
s1	T150	102	245	54
s2	T150	102	245	54
s3	T150	124	205	55
s4	T150	124	205	55

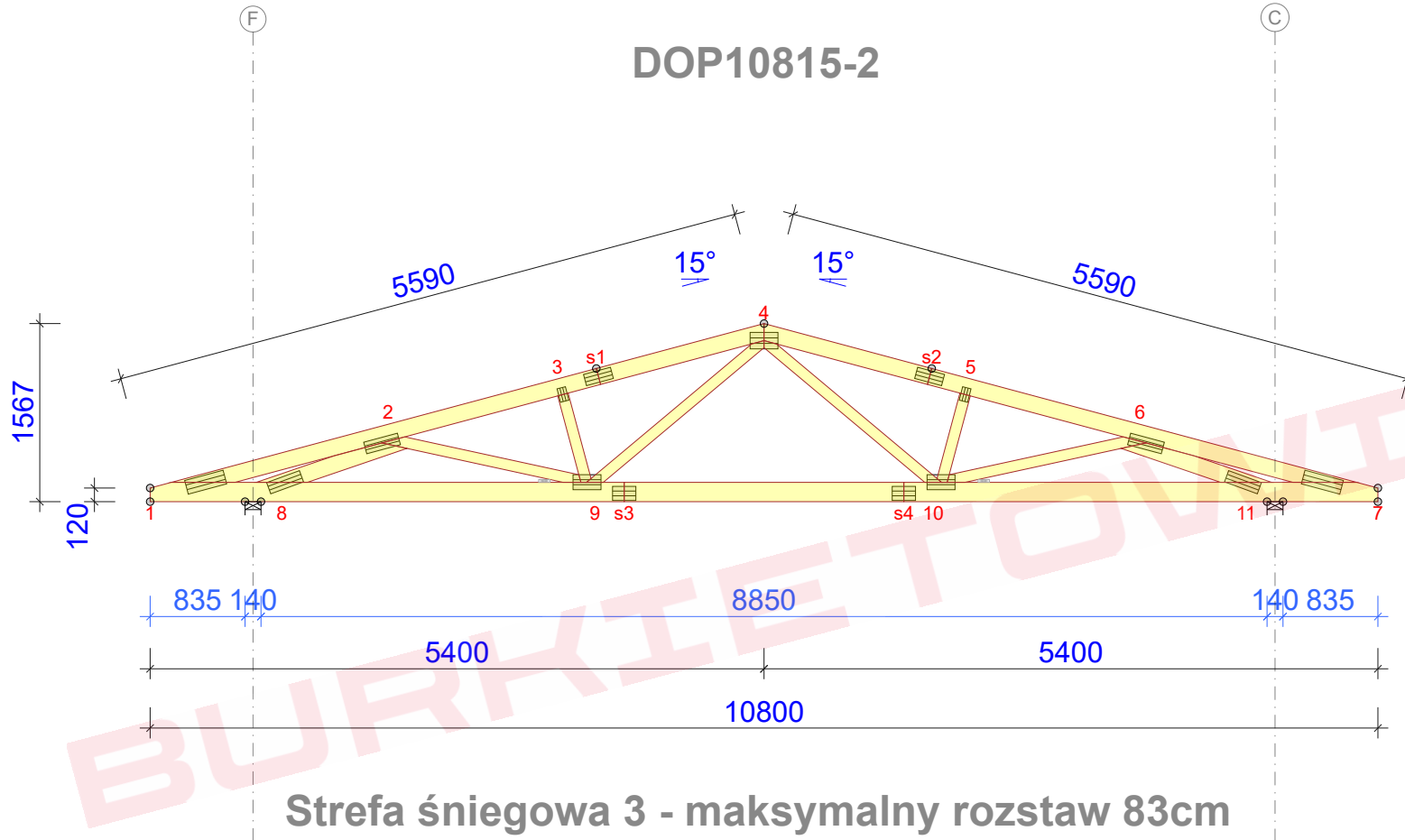
© Rysunek jest chroniony prawem autorskim i nie może być kopiowany, rozprowadzany lub wykorzystywany w inny sposób bez zgody autora.

	NAZWA OBIEKTU	Budynek mieszkalny jednorodzinny	
	ADRES OBIEKTU	lokalizacja inwestycji	
TYTUŁ RYSUNKU		Wiązary G3	
PROJEKTOWAŁ			SKALA: 1:60
OPRACOWAŁ			DATA: 2023-06-15
SPRAWDZIŁ			NR RYS: 1

G3k - 1szt.

STĘŻENIA ZGODNIE Z TABELĄ TARCICY A STABILNOŚĆ CAŁEJ KONSTRUKCJI POWINNA BYĆ ZAPROJEKTOWANA OSOBNO

DOP10815-2



Strefa śniegowa 3 - maksymalny rozstaw 83cm

WYTYCZNE OGÓLNE

KONSTRUKCJA ZOSTAŁA OBLICZONA PRZY UŻYCIU PROGRAMU KOMPUTEROWEGO "MITEK PAMIR", Grupa Burkiewicz lic. 14 - LICENSE: 4783 NORMA DO PROJEKTU: PN-EN 1995-1-1:2010 + NA PEŁNE REZULTATY OBLICZEŃ DOSTĘPNE NA WYDR. OBLICZEŃ

USTAWIENIA OGÓLNE

GRUBOŚĆ TARCICY (mm): 45
CIĘŻAR WIAZARA (kg/warstwę): 105
ROZSTAW WIAZARÓW (mm): 830
WSPÓŁCZYNNIK REDYSTRYBUCJI OBCIĄŻEŃ: 1
KLASA KONSEKWENCJI: CC2
KLASA UŻYTKOWANIA: 2 = 65% <= WW < 85%
ZAKŁAD ZOSTAŁ SKONTROLOWANY PRZEZ :
TECHNICZNY A ZKUSEBNI USTAW STAVEBNI PRAHA s.p.
CERTYFIKAT PRODUKTU: 1020 - CPR - 1020-CPR-070037637
STĘŻENIA: ZOBACZ TABELĘ TARCICY

OBCIĄŻENIA (N/m²)

STREFA ŚNIEGOWA: 3
OBC. ŚNIEGIEM (Sk, 161 m n.p.m.): 1200 N/m²
OBC. WIATREM (qp(z)): 785 N/m²
OBC. ZMIENNE NA PASIE DOLNYM: 400
OBC. STAŁE NA DACHU: 400
OBC. STAŁE NA SUFICIE: 400
POZOSTAŁE OBCIĄŻENIA DOSTĘPNE SĄ NA WYDRUKACH OBLICZEŃ
DODANO CIĘŻAR WŁASNY

REAKCJE PODPOROWE (N) (SGN)

WĘZEL nr	KIER.	KO S/D MAX	KO S MAX	KO K MAX	KO K MIN	KO CH MAX	P-SZER mm
11	PION.	6095	13192	13562	1501	7488	74
8	POZ.	0	0	-1068	-	0	
8	PION.	6095	13192	13562	1501	7488	74

MAX UGIĘCIE (mm) (SGU)

WĘZEL nr	PION.	POZ.	KO NR
s4-s3	16,7	1,3	1002:2 (Wfin)
s4	12	1,5	1002:2 (Wfin)
7	-1,5	2,6	1002:2 (Wfin)

UGIĘCIA W INNYCH PUNKTACH - ZOBACZ WYDRUKI OBLICZEŃ

TARCICA				
WIAZAR-OD - DO	GRUBOŚĆ 45 mm WYSOKOŚĆ mm	KLASA	STĘŻENIE mm/szt.	CSI %
1-4	145	C24	500	73
4-7	145	C24	500	73
1-7	170	C24	W węzłach	68
2-8	145	C24	Brak	66
2-9	95	C24	Brak	9
3-9	95	C24	Brak	10
4-9	95	C24	Brak	20
4-10	95	C24	Brak	20
5-10	95	C24	Brak	10
6-10	95	C24	Brak	9
6-11	145	C24	Brak	66

ŁĄCZNIKI - BEZ ZŁ. NA DŁUG.				
WĘZEL nr	PLYTKA TYP	SZER. mm	DLUG. mm	CSI %
1	T150	124	350	22
2	GNA20	105	307	66
3	GNA20	76	122	43
4	T150	145	245	55
5	GNA20	76	122	43
6	GNA20	105	307	66
7	T150	124	350	22
8	GNA20	105	307	61
9	GNA20	132	246	65
10	GNA20	132	246	65
11	GNA20	105	307	61

TOLERANCJA POŁOŻENIA ŁĄCZNIKA: 5 mm

ŁĄCZNIKI - ZŁ. NA DŁUG.				
WĘZEL nr	PLYTKA TYP	SZER. mm	DLUG. mm	CSI %
s1	T150	102	245	55
s2	T150	102	245	55
s3	T150	124	205	56
s4	T150	124	205	56

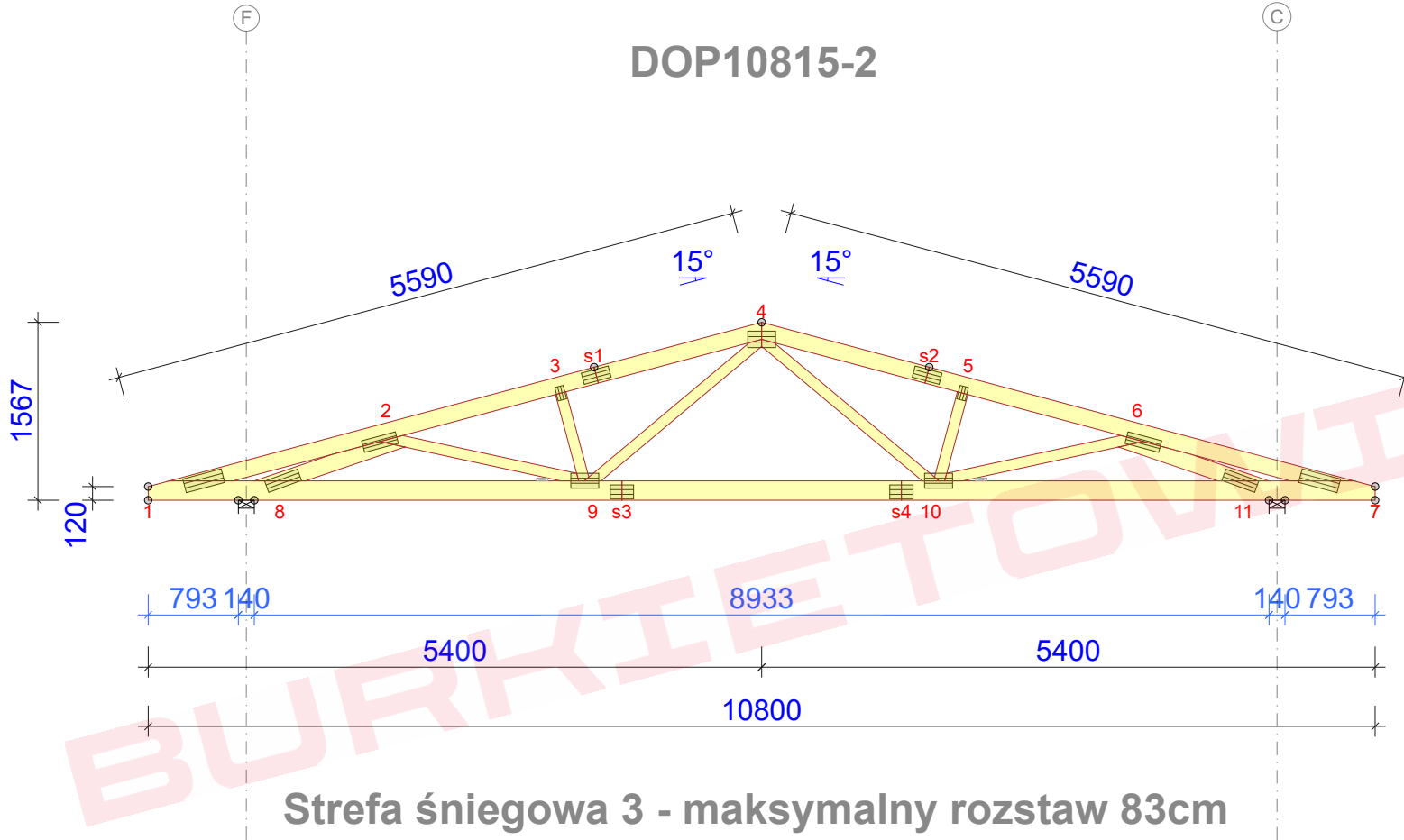
© Rysunek jest chroniony prawem autorskim i nie może być kopiowany, rozprowadzany lub wykorzystywany w inny sposób bez zgody autora.

	NAZWA OBIEKTU	Budynek mieszkalny jednorodzinny	
	ADRES OBIEKTU	lokalizacja inwestycji	
TYTUŁ RYSUNKU		Wiązary G3	
PROJEKTOWAŁ			SKALA: 1:60
OPRACOWAŁ			DATA: 2023-06-15
SPRAWDZIŁ			NR RYS:

G3I - 1szt.

STĘŻENIA ZGODNIE Z TABELĄ TARCICY A STABILNOŚĆ CAŁEJ KONSTRUKCJI POWINNA BYĆ ZAPROJEKTOWANA OSOBNO

DOP10815-2



Strefa śniegowa 3 - maksymalny rozstaw 83cm

WYTYCZNE OGÓLNE

KONSTRUKCJA ZOSTAŁA OBLICZONA PRZY UŻYCIU PROGRAMU KOMPUTEROWEGO "MITEK PAMIR", Grupa Burkietowicz lic. 14 - LICENSE: 4783 NORMA DO PROJEKTU: PN-EN 1995-1-1:2010 + NA PEŁNE REZULTATY OBLICZEŃ DOSTĘPNE NA WYDR. OBLICZEŃ

USTAWIENIA OGÓLNE

GRUBOŚĆ TARCICY (mm): 45
CIĘŻAR WIAZARA (kg/warstwę): 105
ROZSTAW WIAZARÓW (mm): 830
WSPÓŁCZYNNIK REDYSTRYBUCJI OBCIĄŻEŃ: 1
KLASA KONSEKWENCJI: CC2
KLASA UŻYTKOWANIA: 2 = 65% <= WW < 85%
ZAKŁAD ZOSTAŁ SKONTROLOWANY PRZEZ :
TECHNICKY A ZKUSEBNI USTAV STAVEBNI PRAHA s.p.
CERTYFIKAT PRODUKTU: 1020 - CPR - 1020-CPR-070037637
STĘŻENIA: ZOBACZ TABELĘ TARCICY

OBCIĄŻENIA (N/m²)

STREFA ŚNIEGOWA: 3
OBC. ŚNIEGIEM (Sk, 161 m n.p.m.): 1200 N/m²
OBC. WIATREM (qp(z)): 785 N/m²
OBC. ZMIENNE NA PASIE DOLNYM: 400
OBC. STAŁE NA DACHU: 400
OBC. STAŁE NA SUFICIE: 400
POZOSTAŁE OBCIĄŻENIA DOSTĘPNE SĄ NA WYDRUKACH OBLICZEŃ
DODANO CIĘŻAR WŁASNY

REAKCJE PODPOROWE (N) (SGN)

WĘZEL nr	KIER.	KO S/D MAX	KO S MAX	KO K MAX	KO K MIN	KO CH MAX	P-SZER mm
11	PION.	6095	13192	13551	1469	7488	74
8	POZ.	0	0	-1068	-	0	
8	PION.	6095	13192	13551	1469	7488	74

MAX UGIĘCIE (mm) (SGU)

WĘZEL nr	PION.	POZ.	KO NR
s4-s3	17,1	1,3	1002:2 (Wfin)
s4	12,5	1,6	1002:2 (Wfin)
7	-1,6	2,7	1002:2 (Wfin)

UGIĘCIA W INNYCH PUNKTACH - ZOBACZ WYDRUKI OBLICZEŃ

TARCICA				
WIAZAR-OD - DO	GRUBOŚĆ 45 mm WYSOKOŚĆ mm	KLASA	STĘŻENIE mm/szt.	CSI %
1-4	145	C24	500	74
4-7	145	C24	500	74
1-7	170	C24	W węzłach	88
2-8	145	C24	Brak	63
2-9	95	C24	Brak	8
3-9	95	C24	Brak	10
4-9	95	C24	Brak	20
4-10	95	C24	Brak	20
5-10	95	C24	Brak	10
6-10	95	C24	Brak	8
6-11	145	C24	Brak	63

ŁĄCZNIKI - BEZ ZŁ. NA DŁUG.				
WĘZEL nr	PLYTKA TYP	SZER. mm	DŁUG. mm	CSI %
1	T150	124	350	24
2	GNA20	105	307	63
3	GNA20	76	122	43
4	T150	145	245	57
5	GNA20	76	122	43
6	GNA20	105	307	63
7	T150	124	350	24
8	GNA20	105	307	58
9	GNA20	132	246	67
10	GNA20	132	246	67
11	GNA20	105	307	58

TOLERANCJA POŁOŻENIA ŁĄCZNIKA: 5 mm

ŁĄCZNIKI - ZŁ. NA DŁUG.				
WĘZEL nr	PLYTKA TYP	SZER. mm	DŁUG. mm	CSI %
s1	T150	102	245	56
s2	T150	102	245	56
s3	T150	124	205	57
s4	T150	124	205	57

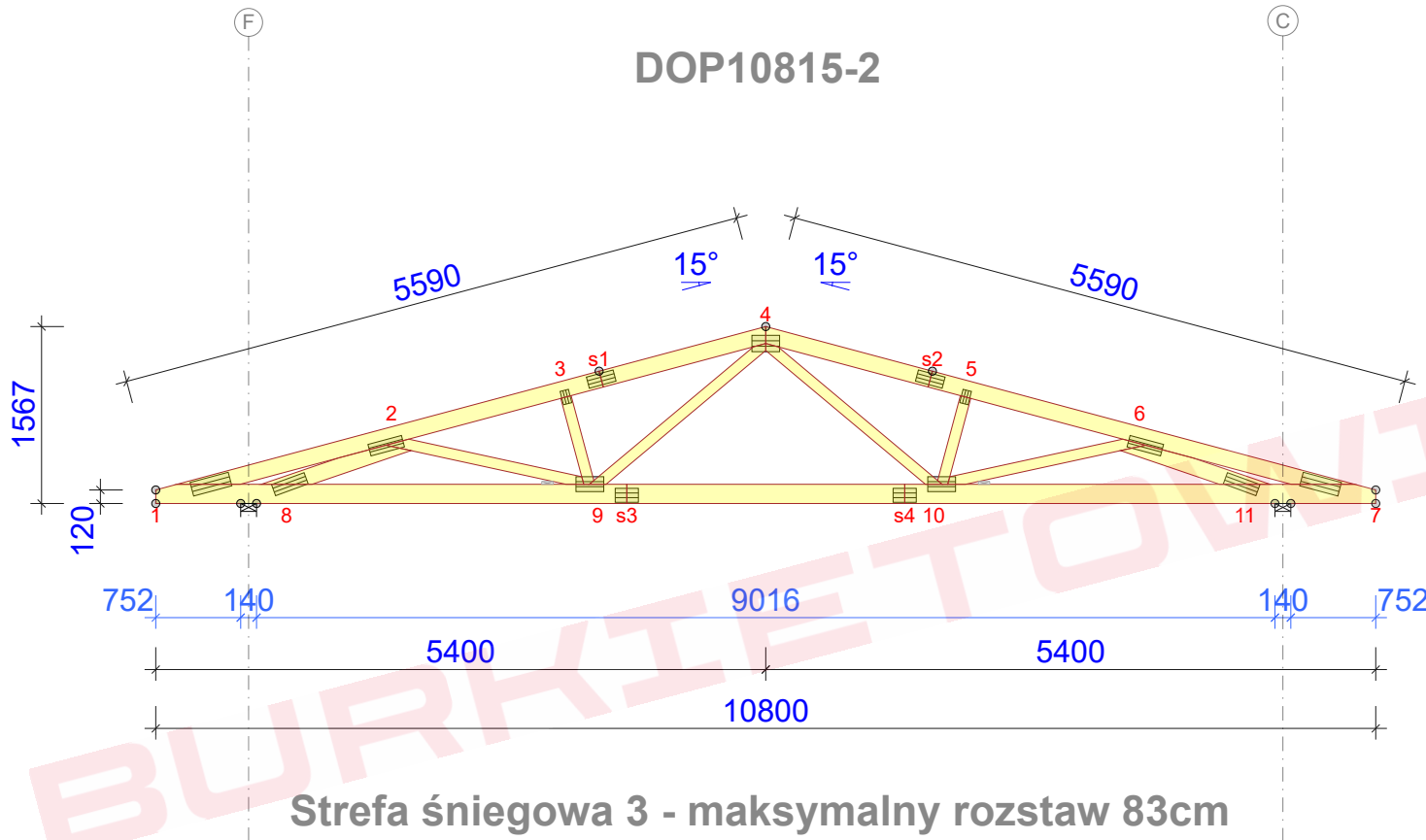
© Rysunek jest chroniony prawem autorskim i nie może być kopiowany, rozprowadzany lub wykorzystywany w inny sposób bez zgody autora.

	NAZWA OBIEKTU	Budynek mieszkalny jednorodzinny	
	ADRES OBIEKTU	lokalizacja inwestycji	
TYTUŁ RYSUNKU		Wiązary G3	
PROJEKTOWAŁ			SKALA: 1:60
OPRACOWAŁ			DATA: 2023-06-15
SPRAWDZIŁ			NR RYS:

G3m - 1szt.

STĘŻENIA ZGODNIE Z TABELĄ TARCICY A STABILNOŚĆ CAŁEJ KONSTRUKCJI POWINNA BYĆ ZAPROJEKTOWANA OSOBNO

DOP10815-2



Strefa śniegowa 3 - maksymalny rozstaw 83cm

WYTYCZNE OGÓLNE

KONSTRUKCJA ZOSTAŁA OBLICZONA PRZY UŻYCIU PROGRAMU KOMPUTEROWEGO "MITEK PAMIR", Grupa Burkietowicz lic. 14 - LICENSE: 4783 NORMA DO PROJEKTU: PN-EN 1995-1-1:2010 + NA PEŁNE REZULTATY OBLICZEŃ DOSTĘPNE NA WYDR. OBLICZEŃ

USTAWIENIA OGÓLNE

GRUBOŚĆ TARCICY (mm): 45
CIĘŻAR WIAZARA (kg/warstwę): 105
ROZSTAW WIAZARÓW (mm): 830
WSPÓŁCZYNNIK REDYSTRYBUCJI OBCIĄŻEŃ: 1
KLASA KONSEKWENCJI: CC2
KLASA UŻYTKOWANIA: 2 = 65% <= WW < 85%
ZAKŁAD ZOSTAŁ SKONTROLOWANY PRZEZ :
TECHNICKY A ZKUSEBNI USTAV STAVEBNÍ PRAHA s.p.
CERTYFIKAT PRODUKTU: 1020 - CPR - 1020-CPR-070037637
STĘŻENIA: ZOBACZ TABELĘ TARCICY

OBCIĄŻENIA (N/m²)

STREFA ŚNIEGOWA: 3
OBC. ŚNIEGIEM (Sk, 161 m n.p.m.): 1200 N/m²
OBC. WIATREM (qp(z)): 785 N/m²
OBC. ZMIENNE NA PASIE DOLNYM: 400
OBC. STAŁE NA DACHU: 400
OBC. STAŁE NA SUFICIE: 400
POZOSTAŁE OBCIĄŻENIA DOSTĘPNE SĄ NA WYDRUKACH OBLICZEŃ
DODANO CIĘŻAR WŁASNY

REAKCJE PODPOROWE (N) (SGN)

WEZŁ nr	KIER.	KO S/D MAX	KO S MAX	KO K MAX	KO K MIN	KO CH MAX	P-SZER mm
11	PION.	6095	13192	13540	1436	7488	74
8	POZ.	0	0	-1068	-	0	
8	PION.	6095	13192	13540	1436	7488	74

MAX UGIĘCIE (mm) (SGU)

WEZŁ nr	PION.	POZ.	KO NR
s4-s3	17,5	1,4	1002:2 (Wfin)
s4	12,9	1,6	1002:2 (Wfin)
7	-1,7	2,8	1002:2 (Wfin)

UGIĘCIA W INNYCH PUNKTACH - ZOBACZ WYDRUKI OBLICZEŃ

TARCICA				
WIAZAR-OD - DO	GRUBOŚĆ 45 mm WYSOKOŚĆ mm	KLASA	STĘŻENIE mm/szt.	CSI %
1-4	145	C24	500	76
4-7	145	C24	500	76
1-7	170	C24	W węzłach	84
2-8	145	C24	Brak	60
2-9	95	C24	Brak	8
3-9	95	C24	Brak	10
4-9	95	C24	Brak	21
4-10	95	C24	Brak	21
5-10	95	C24	Brak	10
6-10	95	C24	Brak	8
6-11	145	C24	Brak	60

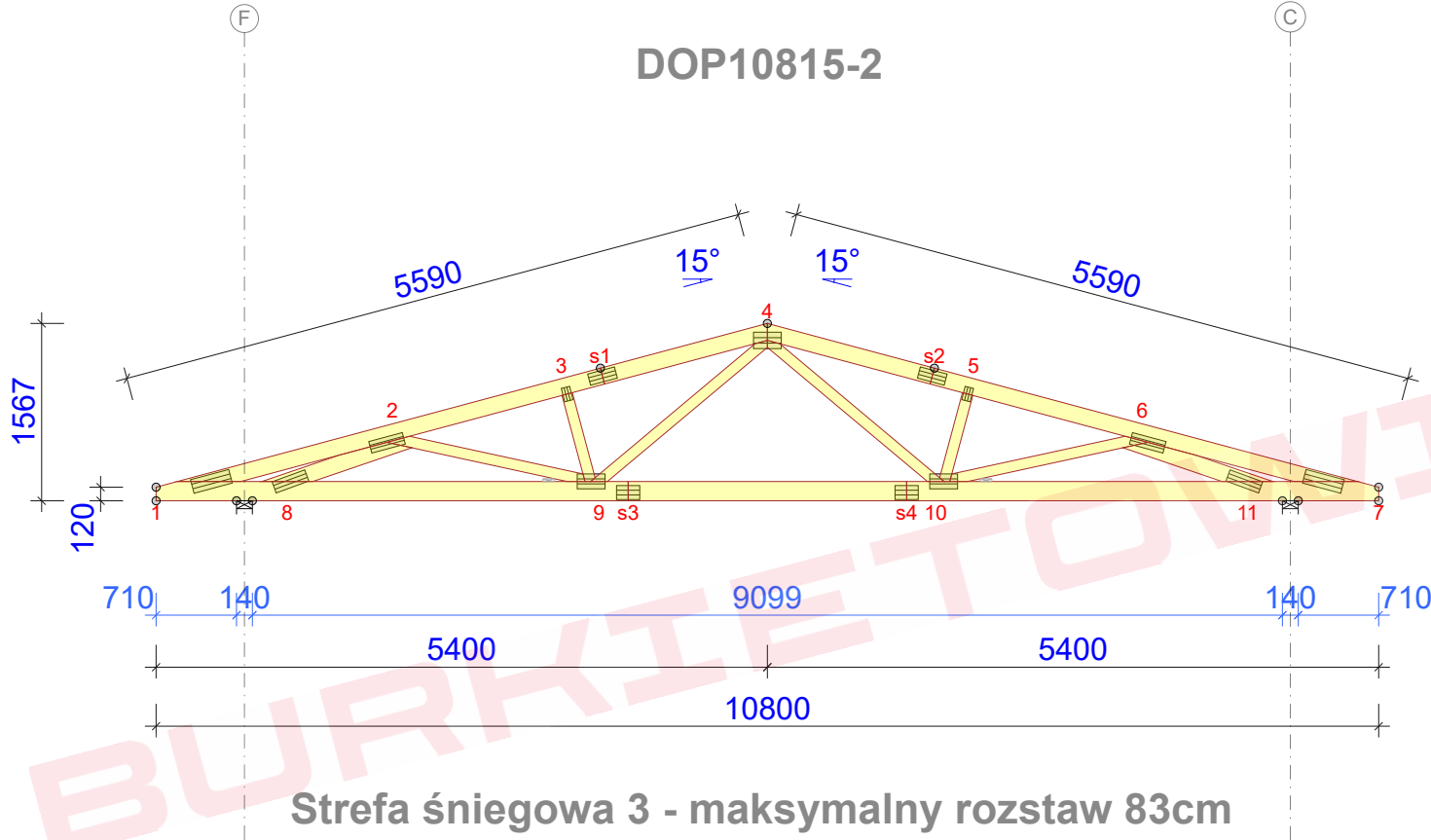
ŁĄCZNIKI - BEZ ZŁ. NA DŁUG.				
WEZŁ nr	PLYTKA TYP	SZER. mm	DLUG. mm	CSI %
1	T150	124	350	27
2	GNA20	105	307	60
3	GNA20	76	122	43
4	T150	145	245	59
5	GNA20	76	122	43
6	GNA20	105	307	60
7	T150	124	350	27
8	GNA20	105	307	55
9	GNA20	132	246	69
10	GNA20	132	246	69
11	GNA20	105	307	55

TOLERANCJA POŁOŻENIA ŁĄCZNIKA: 5 mm

ŁĄCZNIKI - ZŁ. NA DŁUG.				
WEZŁ nr	PLYTKA TYP	SZER. mm	DLUG. mm	CSI %
s1	T150	102	245	57
s2	T150	102	245	57
s3	T150	124	205	58
s4	T150	124	205	58

© Rysunek jest chroniony prawem autorskim i nie może być kopiowany, rozprowadzany lub wykorzystywany w inny sposób bez zgody autora.

	NAZWA OBIEKTU	Budynek mieszkalny jednorodzinny	
	ADRES OBIEKTU	lokalizacja inwestycji	
TYTUŁ RYSUNKU		Wiązár G3	
PROJEKTOWAŁ			SKALA: 1:65
OPRACOWAŁ			DATA: 2023-06-15
SPRAWDZIŁ			NR RYS:

**WYTYCZNE OGÓLNE**

KONSTRUKCJA ZOSTAŁA OBLICZONA PRZY UŻYCIU PROGRAMU KOMPUTEROWEGO "MITEK PAMIR", Grupa Burkiewicz lic. 14 - LICENSE: 4783 NORMA DO PROJEKTU: PN-EN 1995-1-1:2010 + NA PEŁNE REZULTATY OBLICZEŃ DOSTĘPNE NA WYDR. OBLICZEŃ

USTAWIENIA OGÓLNE

GRUBOŚĆ TARCICY (mm): 45
CIĘŻAR WIAZARA (kg/warstwę): 105
ROZSTAW WIAZARÓW (mm): 830
WSPÓŁCZYNNIK REDYSTRYBUCJI OBCIĄŻEŃ: 1
KLASA KONSEKWENCJI: CC2
KLASA UŻYTKOWANIA: 2 = 65% <= WW < 85%
ZAKŁAD ZOSTAŁ SKONTROLOWANY PRZEZ :
TECHNICKÝ A ZKUSEBNÍ ÚSTAV STAVEBNÍ PRAHA s.p.
CERTYFIKAT PRODUKTU: 1020 - CPR - 1020-CPR-070037637
STĘŻENIA: ZOBACZ TABELĘ TARCICY

OBCIĄŻENIA (N/m²)

STREFA ŚNIEGOWA: 3
OBC. ŚNIEGIEM (Sk, 161 m n.p.m.): 1200 N/m²
OBC. WIATREM (qp(z)): 785 N/m²
OBC. ZMIENNE NA PASIE DOLNYM: 400
OBC. STAŁE NA DACHU: 400
OBC. STAŁE NA SUFICIE: 400
POZOSTAŁE OBCIĄŻENIA DOSTĘPNE SĄ NA WYDRUKACH OBLICZEŃ
DODANO CIĘŻAR WŁASNY

REAKCJE PODPOROWE (N) (SGN)

WEZŁ nr	KIER.	KO S/D MAX	KO S MAX	KO K MAX	KO K MIN	KO CH MAX	P-SZER mm
11	PION.	6095	13192	13529	1404	7488	74
8	POZ.	0	0	-1068	-	0	
8	PION.	6095	13192	13529	1404	7488	74

MAX UGIĘCIE (mm) (SGU)

WEZŁ nr	PION.	POZ.	KO NR
s4-s3	18	1,4	1002:2 (Wfin)
s4	13,4	1,7	1002:2 (Wfin)
7	-1,8	3	1002:2 (Wfin)

UGIĘCIA W INNYCH PUNKTACH - ZOBACZ WYDRUKI OBLICZEŃ

TARCICA				
WIAZAR-OD - DO	GRUBOŚĆ 45 mm WYSOKOŚĆ mm	KLASA	STĘŻENIE mm/szt.	CSI %
1-4	145	C24	500	77
4-7	145	C24	500	77
1-7	170	C24	W węzłach	79
2-8	145	C24	Brak	57
2-9	95	C24	Brak	7
3-9	95	C24	Brak	10
4-9	95	C24	Brak	21
4-10	95	C24	Brak	21
5-10	95	C24	Brak	10
6-10	95	C24	Brak	7
6-11	145	C24	Brak	57

ŁĄCZNIKI - BEZ ZŁ. NA DŁUG.				
WEZŁ nr	PLYTKA TYP	SZER. mm	DLUG. mm	CSI %
1	T150	124	350	30
2	GNA20	105	307	56
3	GNA20	76	122	43
4	T150	145	245	61
5	GNA20	76	122	43
6	GNA20	105	307	56
7	T150	124	350	30
8	GNA20	105	307	52
9	GNA20	132	246	70
10	GNA20	132	246	70
11	GNA20	105	307	52

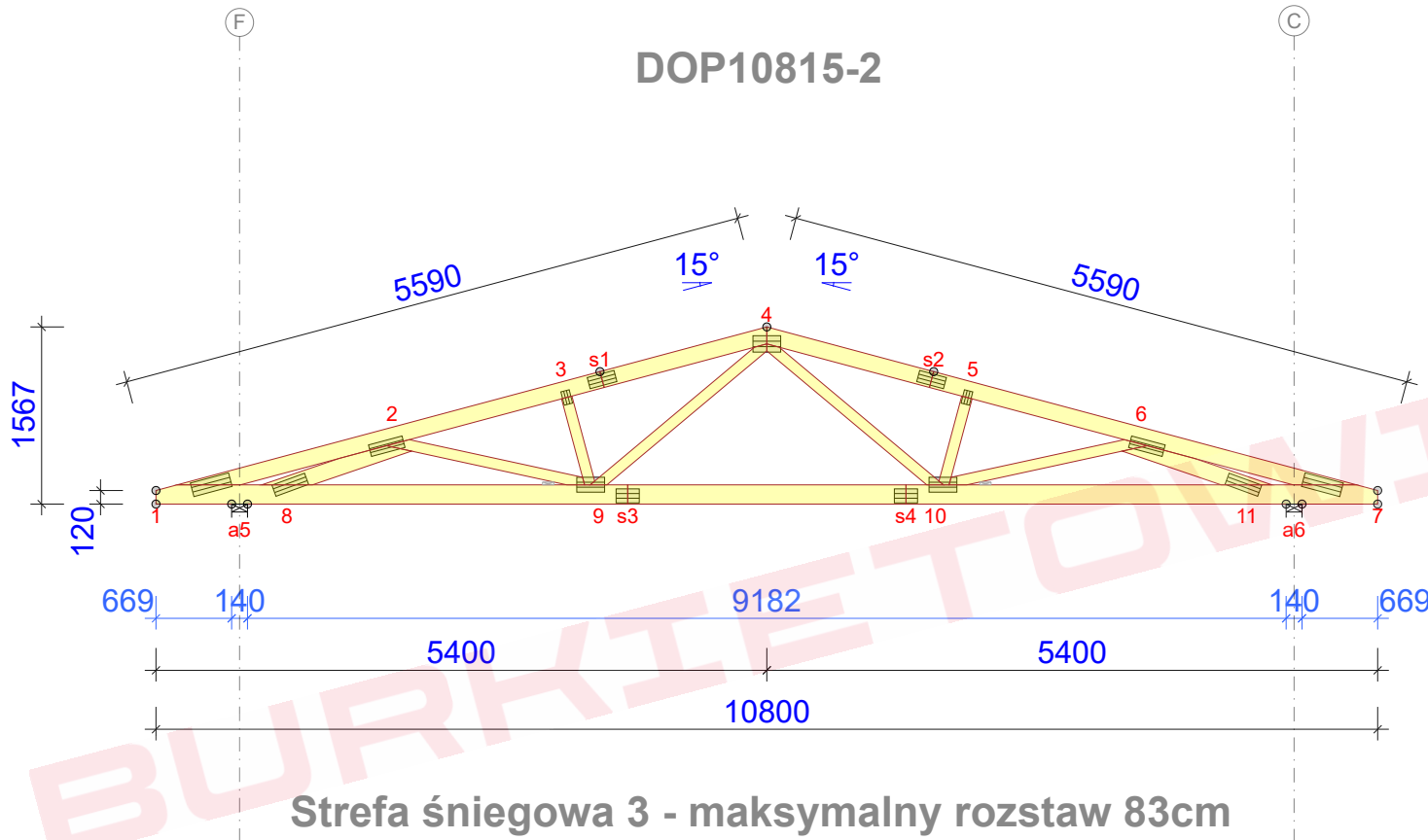
TOLERANCJA POŁOŻENIA ŁĄCZNIKA: 5 mm

ŁĄCZNIKI - ZŁ. NA DŁUG.				
WEZŁ nr	PLYTKA TYP	SZER. mm	DLUG. mm	CSI %
s1	T150	102	245	58
s2	T150	102	245	58
s3	T150	124	205	59
s4	T150	124	205	59

© Rysunek jest chroniony prawem autorskim i nie może być kopiowany, rozprowadzany lub wykorzystywany w inny sposób bez zgody autora.

	NAZWA OBIEKTU	Budynek mieszkalny jednorodzinny	
	ADRES OBIEKTU	lokalizacja inwestycji	
TYTUŁ RYSUNKU		Wiązar G3	
PROJEKTOWAŁ			SKALA: 1:65
OPRACOWAŁ			DATA: 2023-06-15
SPRAWDZIŁ			NR RYS:

DOP10815-2



Strefa śniegowa 3 - maksymalny rozstaw 83cm

WYTYCZNE OGÓLNE

KONSTRUKCJA ZOSTAŁA OBLICZONA PRZY UŻYCIU PROGRAMU KOMPUTEROWEGO "MITEK PAMIR", Grupa Burkiewicz lic. 14 - LICENSE: 4783 NORMA DO PROJEKTU: PN-EN 1995-1-1:2010 + NA PEŁNE REZULTATY OBLICZEŃ DOSTĘPNE NA WYDR. OBLICZEŃ

USTAWIENIA OGÓLNE

GRUBOŚĆ TARCICY (mm): 45
CIĘŻAR WIAZARA (kg/warstwę): 105
ROZSTAW WIAZARÓW (mm): 830
WSPÓŁCZYNNIK REDYSTRYBUCJI OBCIĄŻEŃ: 1
KLASA KONSEKWENCJI: CC2
KLASA UŻYTKOWANIA: 2 = 65% <= WW < 85%
ZAKŁAD ZOSTAŁ SKONTROLOWANY PRZEZ :
TECHNICKÝ A ZKUSEBNÍ ÚSTAV STAVEBNÍ PRAHA s.p.
CERTYFIKAT PRODUKTU: 1020 - CPR - 1020-CPR-070037637
STĘŻENIA: ZOBACZ TABELĘ TARCICY

OBCIĄŻENIA (N/m²)

STREFA ŚNIEGOWA: 3
OBC. ŚNIEGIEM (Sk, 161 m n.p.m.): 1200 N/m²
OBC. WIATREM (qp(z)): 785 N/m²
OBC. ZMIENNE NA PASIE DOLNYM: 400
OBC. STAŁE NA DACHU: 400
OBC. STAŁE NA SUFICIE: 400
POZOSTAŁE OBCIĄŻENIA DOSTĘPNE SĄ NA WYDRUKACH OBLICZEŃ
DODANO CIĘŻAR WŁASNY

REAKCJE PODPOROWE (N) (SGN)

WEZŁ	KIER.	KO S/D	KO S	KO K	KO K	KO CH	P-SZER
nr		MAX	MAX	MIN	MAX	MAX	mm
a5	POZ.	0	0	-1068	-	0	
a5	PION.	6095	13192	13518	1372	7488	74
a6	PION.	6095	13192	13518	1372	7488	74

MAX UGIĘCIE (mm) (SGU)

WEZŁ	PION.	POZ.	KO NR
nr			
s4-s3	18,5	1,5	1002:2 (Wfin)
s4	13,8	1,8	1002:2 (Wfin)
7	-1,8	3,1	1002:2 (Wfin)

UGIĘCIA W INNYCH PUNKTACH - ZOBACZ WYDRUKI OBLICZEŃ

TARCICA				
WIAZAR- OD - DO	GRUBOŚĆ mm	KLASA	STĘŻENIE mm/szt.	CSI %
1-4	145	C24	500	79
4-7	145	C24	500	79
1-7	170	C24	W węzłach	75
2-8	145	C24	Brak	54
2-9	95	C24	Brak	7
3-9	95	C24	Brak	10
4-9	95	C24	Brak	22
4-10	95	C24	Brak	22
5-10	95	C24	Brak	10
6-10	95	C24	Brak	7
6-11	145	C24	Brak	54

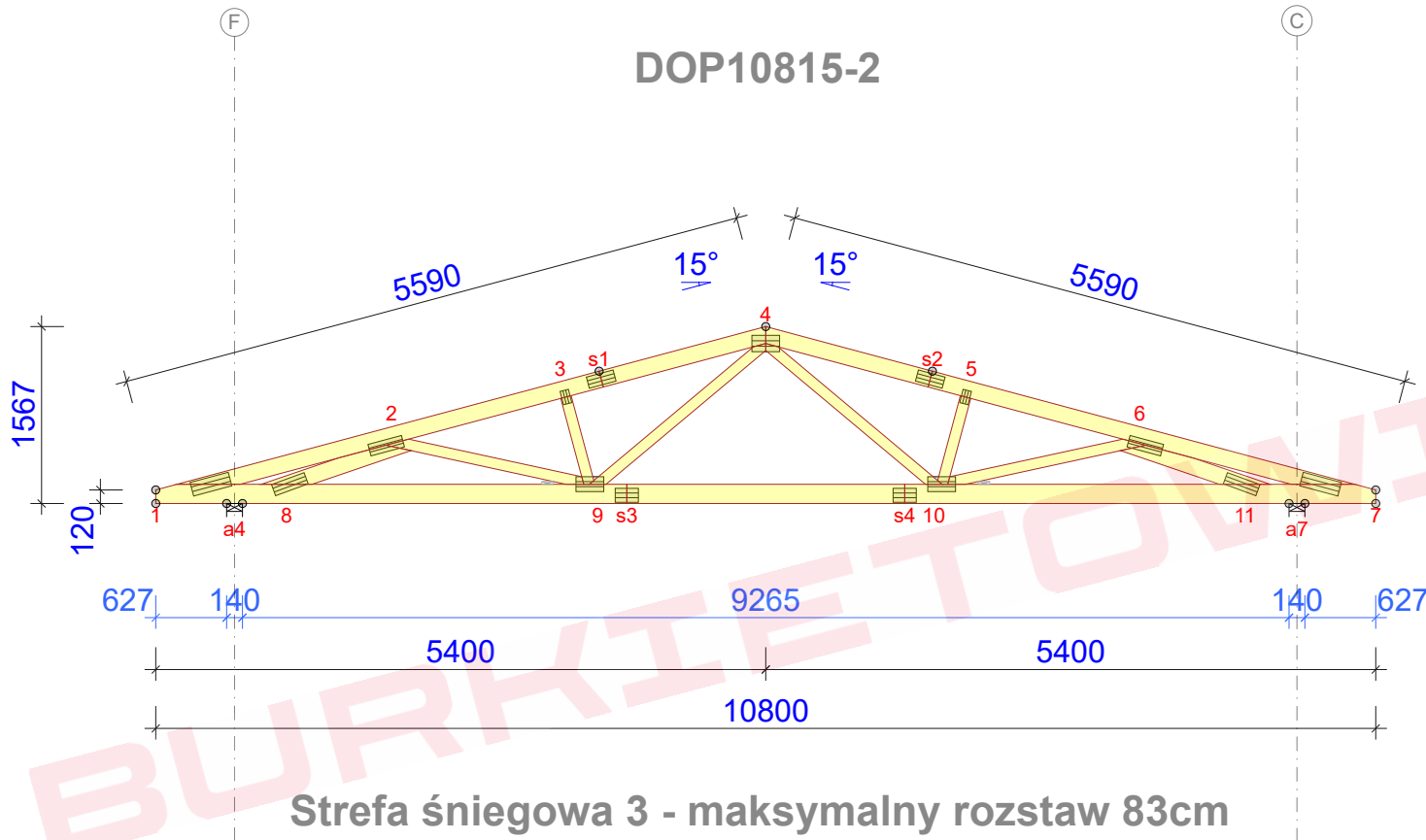
ŁĄCZNIKI - BEZ ZŁ. NA DŁUG.				
WEZŁ nr	PLYTKA TYP	SZER. mm	DŁUG. mm	CSI %
1	T150	124	350	34
2	GNA20	105	307	53
3	GNA20	76	122	43
4	T150	145	245	63
5	GNA20	76	122	43
6	GNA20	105	307	53
7	T150	124	350	34
8	GNA20	105	307	49
9	GNA20	132	246	72
10	GNA20	132	246	72
11	GNA20	105	307	49

TOLERANCJA POŁOŻENIA ŁĄCZNIKA: 5 mm

ŁĄCZNIKI - ZŁ. NA DŁUG.				
WEZŁ nr	PLYTKA TYP	SZER. mm	DŁUG. mm	CSI %
s1	T150	102	245	59
s2	T150	102	245	59
s3	T150	124	205	60
s4	T150	124	205	60

© Rysunek jest chroniony prawem autorskim i nie może być kopiowany, rozprowadzany lub wykorzystywany w inny sposób bez zgody autora.

	NAZWA OBIEKTU	Budynek mieszkalny jednorodzinny	
	ADRES OBIEKTU	lokalizacja inwestycji	
TYTUŁ RYSUNKU		Wiązár G3	
PROJEKTOWAŁ			SKALA: 1:65
OPRACOWAŁ			DATA: 2023-06-15
SPRAWDZIŁ			NR RYS:

**WYTYCZNE OGÓLNE**

KONSTRUKCJA ZOSTAŁA OBLICZONA PRZY UŻYCIU PROGRAMU KOMPUTEROWEGO "MITEK PAMIR", Grupa Burkiewicz lic. 14 - LICENSE: 4783 NORMA DO PROJEKTU: PN-EN 1995-1-1:2010 + NA PEŁNE REZULTATY OBLICZEŃ DOSTĘPNE NA WYDR. OBLICZEŃ

USTAWIENIA OGÓLNE

GRUBOŚĆ TARCICY (mm): 45
CIĘŻAR WIAZARA (kg/warstwę): 105
ROZSTAW WIAZARÓW (mm): 830
WSPÓŁCZYNNIK REDYSTRYBUCJI OBCIĄŻEŃ: 1
KLASA KONSEKWENCJI: CC2
KLASA UŻYTKOWANIA: 2 = 65% <= WW < 85%
ZAKŁAD ZOSTAŁ SKONTROLOWANY PRZEZ :
TECHNICZNY A ZKUSEBNI USTAV STAVEBNÍ PRAHA s.p.
CERTYFIKAT PRODUKTU: 1020 - CPR - 1020-CPR-070037637
STĘŻENIA: ZOBACZ TABELĘ TARCICY

OBCIĄŻENIA (N/m²)

STREFA ŚNIEGOWA: 3
OBC. ŚNIEGIEM (Sk, 161 m n.p.m.): 1200 N/m²
OBC. WIATREM (qp(z)): 785 N/m²
OBC. ZMIENNE NA PASIE DOLNYM: 400
OBC. STAŁE NA DACHU: 400
OBC. STAŁE NA SUFICIE: 400
POZOSTAŁE OBCIĄŻENIA DOSTĘPNE SĄ NA WYDRUKACH OBLICZEŃ
DODANO CIĘŻAR WŁASNY

REAKCJE PODPOROWE (N) (SGN)

WEZŁ nr	KIER.	KO S/D MAX	KO S MAX	KO K MIN	KO K MAX	KO CH MAX	P-SZER mm
a4	POZ.	0	0	-1068	-	0	
a4	PION.	6095	13192	13507	1339	7488	74
a7	PION.	6095	13192	13507	1339	7488	74

MAX UGIĘCIE (mm) (SGU)

WEZŁ nr	PION.	POZ.	KO NR
s4-s3	19	1,5	1002:2 (Wfin)
s4	14,3	1,8	1002:2 (Wfin)
7	-1,9	3,2	1002:2 (Wfin)

UGIĘCIA W INNYCH PUNKTACH - ZOBACZ WYDRUKI OBLICZEŃ

TARCICA				
WIAZAR-OD - DO	GRUBOŚĆ 45 mm WYSOKOŚĆ mm	KLASA	STĘŻENIE mm/szt.	CSI %
1-4	145	C24	500	81
4-7	145	C24	500	81
1-7	170	C24	W węzłach	71
2-8	145	C24	Brak	50
2-9	95	C24	Brak	6
3-9	95	C24	Brak	10
4-9	95	C24	Brak	22
4-10	95	C24	Brak	22
5-10	95	C24	Brak	10
6-10	95	C24	Brak	6
6-11	145	C24	Brak	50

ŁĄCZNIKI - BEZ ZŁ. NA DŁUG.				
WEZŁ nr	PLYTKA TYP	SZER. mm	DLUG. mm	CSI %
1	T150	124	350	37
2	GNA20	105	307	50
3	GNA20	76	122	43
4	T150	145	245	65
5	GNA20	76	122	43
6	GNA20	105	307	50
7	T150	124	350	37
8	GNA20	105	307	47
9	GNA20	132	246	74
10	GNA20	132	246	74
11	GNA20	105	307	47

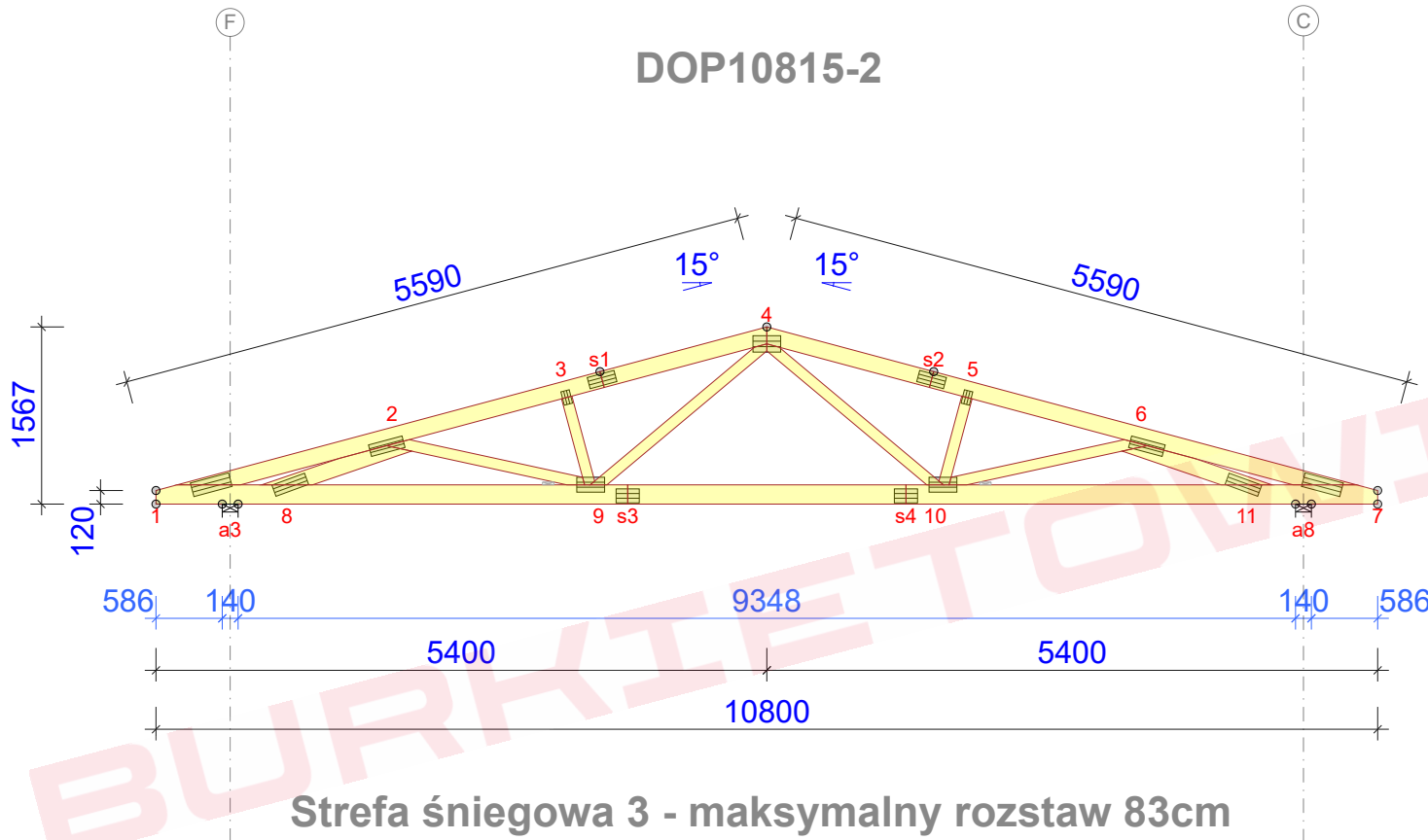
TOLERANCJA POŁOŻENIA ŁĄCZNIKA: 5 mm

ŁĄCZNIKI - ZŁ. NA DŁUG.				
WEZŁ nr	PLYTKA TYP	SZER. mm	DLUG. mm	CSI %
s1	T150	102	245	60
s2	T150	102	245	60
s3	T150	124	205	61
s4	T150	124	205	61

© Rysunek jest chroniony prawem autorskim i nie może być kopiowany, rozprowadzany lub wykorzystywany w inny sposób bez zgody autora.

	NAZWA OBIEKTU	Budynek mieszkalny jednorodzinny	
	ADRES OBIEKTU	lokalizacja inwestycji	
TYTUŁ RYSUNKU		Wiązár G3	
PROJEKTOWAŁ			SKALA: 1:65
OPRACOWAŁ			DATA: 2023-06-15
SPRAWDZIŁ			NR RYS:

DOP10815-2



Strefa śniegowa 3 - maksymalny rozstaw 83cm

WYTYCZNE OGÓLNE

KONSTRUKCJA ZOSTAŁA OBLICZONA PRZY UŻYCIU PROGRAMU KOMPUTEROWEGO "MITEK PAMIR", Grupa Burkiewicz lic. 14 - LICENSE: 4783 NORMA DO PROJEKTU: PN-EN 1995-1-1:2010 + NA PEŁNE REZULTATY OBLICZEŃ DOSTĘPNE NA WYDR. OBLICZEŃ

USTAWIENIA OGÓLNE

GRUBOŚĆ TARCICY (mm): 45
CIĘŻAR WIAZARA (kg/warstwę): 105
ROZSTAW WIAZARÓW (mm): 830
WSPÓŁCZYNNIK REDYSTRYBUCJI OBCIĄŻEŃ: 1
KLASA KONSEKWENCJI: CC2
KLASA UŻYTKOWANIA: 2 = 65% <= WW < 85%
ZAKŁAD ZOSTAŁ SKONTROLOWANY PRZEZ :
TECHNICZNY A ZKUSEBNI USTAV STAVEBNÍ PRAHA s.p.
CERTYFIKAT PRODUKTU: 1020 - CPR - 1020-CPR-070037637
STĘŻENIA: ZOBACZ TABELĘ TARCICY

OBCIĄŻENIA (N/m²)

STREFA ŚNIEGOWA: 3
OBC. ŚNIEGIEM (Sk, 161 m n.p.m.): 1200 N/m²
OBC. WIATREM (qp(z)): 785 N/m²
OBC. ZMIENNE NA PASIE DOLNYM: 400
OBC. STAŁE NA DACHU: 400
OBC. STAŁE NA SUFICIE: 400
POZOSTAŁE OBCIĄŻENIA DOSTĘPNE SĄ NA WYDRUKACH OBLICZEŃ
DODANO CIĘŻAR WŁASNY

REAKCJE PODPOROWE (N) (SGN)

WEZŁ nr	KIER.	KO S/D MAX	KO S MAX	KO K MIN	KO K MAX	KO CH MAX	P-SZER mm
a3	POZ.	0	0	-1068	-	0	
a3	PION.	6095	13192	13497	1307	7488	74
a8	PION.	6095	13192	13497	1307	7488	74

MAX UGIĘCIE (mm) (SGU)

WEZŁ nr	PION.	POZ.	KO NR
s4-s3	19,6	1,6	1002:2 (Wfin)
s4	14,9	1,9	1002:2 (Wfin)
7	-1,9	3,3	1002:2 (Wfin)

UGIĘCIA W INNYCH PUNKTACH - ZOBACZ WYDRUKI OBLICZEŃ

TARCICA				
WIAZAR-OD - DO	GRUBOŚĆ 45 mm WYSOKOŚĆ mm	KLASA	STĘŻENIE mm/szt.	CSI %
1-4	145	C24	500	82
4-7	145	C24	500	82
1-7	170	C24	W węzłach	72
2-8	145	C24	Brak	48
2-9	95	C24	Brak	9
3-9	95	C24	Brak	10
4-9	95	C24	Brak	23
4-10	95	C24	Brak	23
5-10	95	C24	Brak	10
6-10	95	C24	Brak	10
6-11	145	C24	Brak	48

ŁĄCZNIKI - BEZ ZŁ. NA DŁUG.				
WEZŁ nr	PLYTKA TYP	SZER. mm	DŁUG. mm	CSI %
1	T150	124	350	41
2	GNA20	105	307	47
3	GNA20	76	122	43
4	T150	145	245	67
5	GNA20	76	122	43
6	GNA20	105	307	47
7	T150	124	350	41
8	GNA20	105	307	45
9	GNA20	132	246	76
10	GNA20	132	246	76
11	GNA20	105	307	45

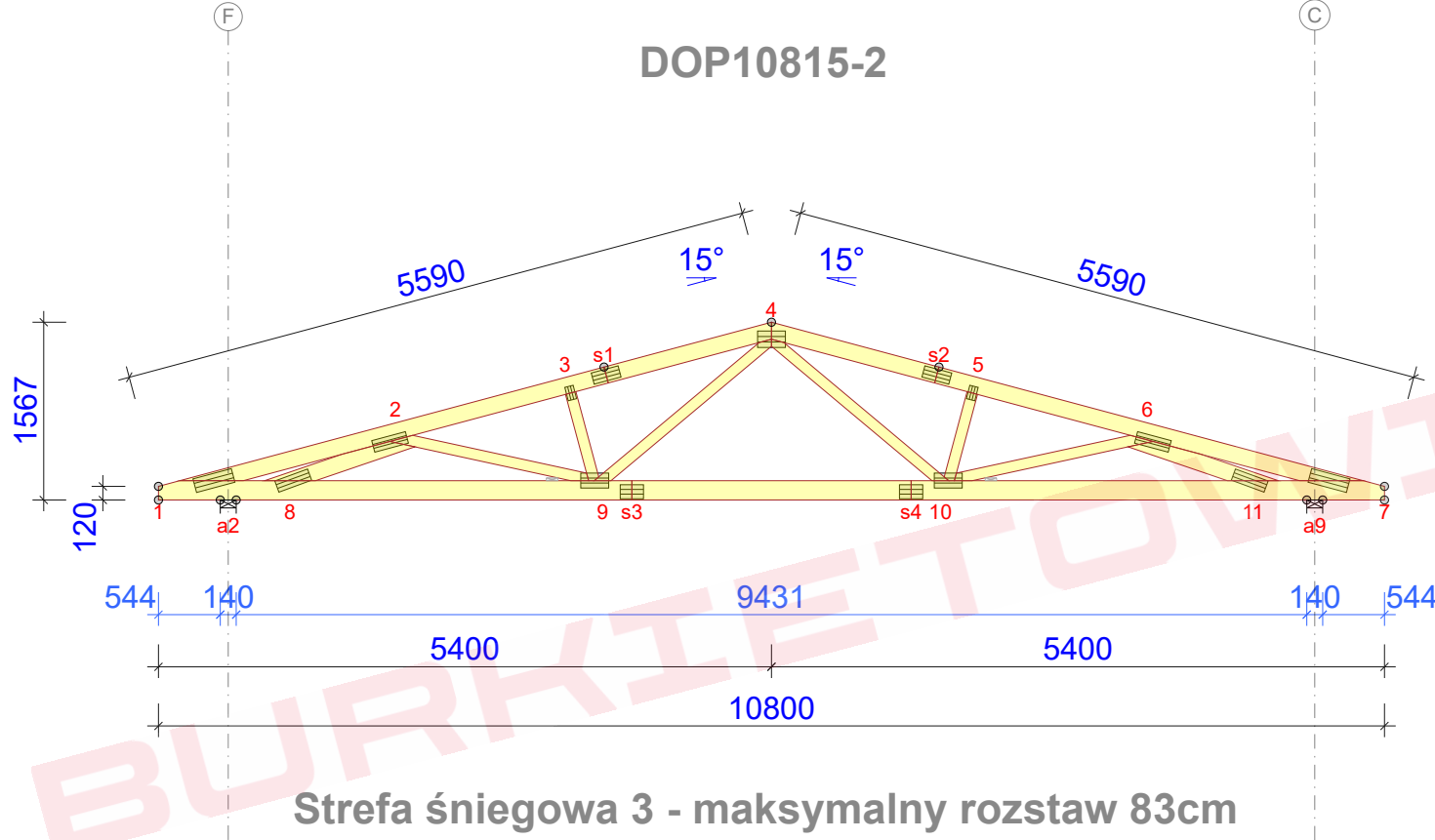
TOLERANCJA POŁOŻENIA ŁĄCZNIKA: 5 mm

ŁĄCZNIKI - ZŁ. NA DŁUG.				
WEZŁ nr	PLYTKA TYP	SZER. mm	DŁUG. mm	CSI %
s1	T150	102	245	61
s2	T150	102	245	61
s3	T150	124	205	62
s4	T150	124	205	62

© Rysunek jest chroniony prawem autorskim i nie może być kopiowany, rozprowadzany lub wykorzystywany w inny sposób bez zgody autora.

	NAZWA OBIEKTU	Budynek mieszkalny jednorodzinny	
	ADRES OBIEKTU	lokalizacja inwestycji	
TYTUŁ RYSUNKU		Wiązar G3	
PROJEKTOWAŁ			SKALA: 1:65
OPRACOWAŁ			DATA: 2023-06-15
SPRAWDZIŁ			NR RYS:

DOP10815-2



WYTYCZNE OGÓLNE

KONSTRUKCJA ZOSTAŁA OBLICZONA PRZY UŻYCIU PROGRAMU KOMPUTEROWEGO "MITEK PAMIR", Grupa Burkietowicz lic. 14 - LICENSE: 4783 NORMA DO PROJEKTU: PN-EN 1995-1-1:2010 + NA PEŁNE REZULTATY OBLICZEŃ DOSTĘPNE NA WYDR. OBLICZEŃ

USTAWIENIA OGÓLNE

GRUBOŚĆ TARCICY (mm): 45
CIĘŻAR WIAZARA (kg/warstwę): 105
ROZSTAW WIAZARÓW (mm): 830
WSPÓŁCZYNNIK REDYSTRYBUCJI OBCIĄŻEŃ: 1
KLASA KONSEKWENCJI: CC2
KLASA UŻYTKOWANIA: 2 = 65% <= WW < 85%
ZAKŁAD ZOSTAŁ SKONTROLOWANY PRZEZ :
TECHNICKÝ A ZKUSEBNÍ ÚSTAV STAVEBNÍ PRAHA s.p.
CERTYFIKAT PRODUKTU: 1020 - CPR - 1020-CPR-070037637
STĘŻENIA: ZOBACZ TABELĘ TARCICY

OBCIĄŻENIA (N/m²)

STREFA ŚNIEGOWA: 3
OBC. ŚNIEGIEM (Sk, 161 m n.p.m.): 1200 N/m²
OBC. WIATREM (qp(z)): 785 N/m²
OBC. ZMIENNE NA PASIE DOLNYM: 400
OBC. STAŁE NA DACHU: 400
OBC. STAŁE NA SUFICIE: 400
POZOSTAŁE OBCIĄŻENIA DOSTĘPNE SĄ NA WYDRUKACH OBLICZEŃ
DODANO CIĘŻAR WŁASNY

REAKCJE PODPOROWE (N) (SGN)

WEZŁ nr	KIER.	KO S/D MAX	KO S MAX	KO K MIN	KO K MAX	KO CH MAX	P-SZER mm
a2	POZ.	0	0	-1068	-	0	
a2	PION.	6095	13192	13486	1274	7488	74
a9	PION.	6095	13192	13486	1274	7488	74

MAX UGIĘCIE (mm) (SGU)

WEZŁ nr	PION.	POZ.	KO NR
s4-s3	20,2	1,7	1002:2 (Wfin)
s4	15,4	2	1002:2 (Wfin)
7	-2	3,5	1002:2 (Wfin)

UGIĘCIA W INNYCH PUNKTACH - ZOBACZ WYDRUKI OBLICZEŃ

Strefa śniegowa 3 - maksymalny rozstaw 83cm

TARCICA				
WIAZAR-OD - DO	GRUBOŚĆ 45 mm WYSOKOŚĆ mm	KLASA	STĘŻENIE mm/szt.	CSI %
1-4	145	C24	500	84
4-7	145	C24	500	84
1-7	170	C24	W węzłach	73
2-8	145	C24	Brak	45
2-9	95	C24	Brak	13
3-9	95	C24	Brak	10
4-9	95	C24	Brak	24
4-10	95	C24	Brak	24
5-10	95	C24	Brak	10
6-10	95	C24	Brak	13
6-11	145	C24	Brak	45

ŁĄCZNIKI - BEZ ZŁ. NA DŁUG.				
WEZŁ nr	PLYTKA TYP	SZER. mm	DLUG. mm	CSI %
1	T150	124	350	45
2	GNA20	105	307	45
3	GNA20	76	122	43
4	T150	145	245	68
5	GNA20	76	122	43
6	GNA20	105	307	45
7	T150	124	350	45
8	GNA20	105	307	43
9	GNA20	132	246	78
10	GNA20	132	246	78
11	GNA20	105	307	43

TOLERANCJA POŁOŻENIA ŁĄCZNIKA: 5 mm

ŁĄCZNIKI - ZŁ. NA DŁUG.				
WEZŁ nr	PLYTKA TYP	SZER. mm	DLUG. mm	CSI %
s1	T150	102	245	62
s2	T150	102	245	62
s3	T150	124	205	63
s4	T150	124	205	63

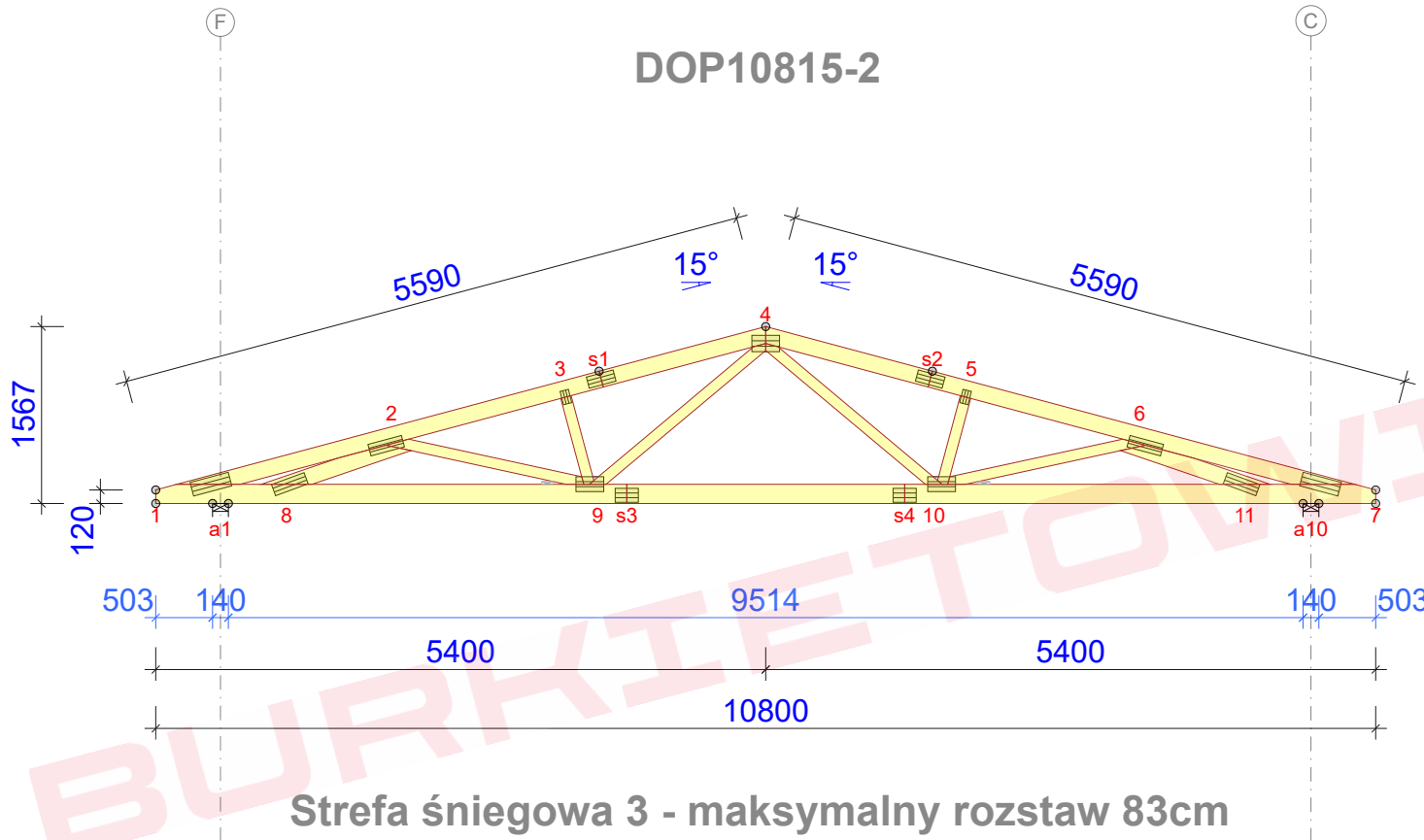
© Rysunek jest chroniony prawem autorskim i nie może być kopiowany, rozprowadzany lub wykorzystywany w inny sposób bez zgody autora.

	NAZWA OBIEKTU	Budynek mieszkalny jednorodzinny	
	ADRES OBIEKTU	lokalizacja inwestycji	
TYTUŁ RYSUNKU		Wiązár G3	
PROJEKTOWAŁ			SKALA: 1:65
OPRACOWAŁ			DATA: 2023-06-15
SPRAWDZIŁ			NR RYS: 1

G3s - 1szt.

STĘŻENIA ZGODNIE Z TABELĄ TARCICY A STABILNOŚĆ CAŁEJ KONSTRUKCJI POWINNA BYĆ ZAPROJEKTOWANA OSOBNO

DOP10815-2



Strefa śniegowa 3 - maksymalny rozstaw 83cm

WYTYCZNE OGÓLNE

KONSTRUKCJA ZOSTAŁA OBLICZONA PRZY UŻYCIU PROGRAMU KOMPUTEROWEGO "MITEK PAMIR", Grupa Burkiewicz lic. 14 - LICENSE: 4783 NORMA DO PROJEKTU: PN-EN 1995-1-1:2010 + NA PEŁNE REZULTATY OBLICZEŃ DOSTĘPNE NA WYDR. OBLICZEŃ

USTAWIENIA OGÓLNE

GRUBOŚĆ TARCICY (mm): 45
CIĘŻAR WIAZARA (kg/warstwę): 105
ROZSTAW WIAZARÓW (mm): 830
WSPÓŁCZYNNIK REDYSTRYBUCJI OBCIĄŻEŃ: 1
KLASA KONSEKWENCJI: CC2
KLASA UŻYTKOWANIA: 2 = 65% <= WW < 85%
ZAKŁAD ZOSTAŁ SKONTROLOWANY PRZEZ :
TECHNICKY A ZKUSEBNI USTAV STAVEBNÍ PRAHA s.p.
CERTYFIKAT PRODUKTU: 1020 - CPR - 1020-CPR-070037637
STĘŻENIA: ZOBACZ TABELĘ TARCICY

OBCIĄŻENIA (N/m²)

STREFA ŚNIEGOWA: 3
OBC. ŚNIEGIEM (Sk, 161 m n.p.m.): 1200 N/m²
OBC. WIATREM (qp(z)): 785 N/m²
OBC. ZMIENNE NA PASIE DOLNYM: 400
OBC. STAŁE NA DACHU: 400
OBC. STAŁE NA SUFICIE: 400
POZOSTAŁE OBCIĄŻENIA DOSTĘPNE SĄ NA WYDRUKACH OBLICZEŃ
DODANO CIĘŻAR WŁASNY

REAKCJE PODPOROWE (N) (SGN)

WEZŁ	KIER.	KO S/D	KO S	KO K	KO K	KO CH	P-SZER
nr		MAX	MAX	MAX	MIN	MAX	mm
a1	POZ.	0	0	-1068	-	0	
a1	PION.	6095	13192	13476	1242	7488	74
a10	PION.	6095	13192	13476	1242	7488	74

MAX UGIĘCIE (mm) (SGU)

WEZŁ	PION.	POZ.	KO NR
nr			
s4-s3	20,8	1,7	1002:2 (Wfin)
s4	16	2	1002:2 (Wfin)
7	-2	3,6	1002:2 (Wfin)

UGIĘCIA W INNYCH PUNKTACH - ZOBACZ WYDRUKI OBLICZEŃ

TARCICA				
WIAZAR- OD - DO	GRUBOŚĆ mm	KLASA	STĘŻENIE mm/szt.	CSI %
1-4	145	C24	500	85
4-7	145	C24	500	85
1-7	170	C24	W węzłach	73
2-8	145	C24	Brak	43
2-9	95	C24	Brak	16
3-9	95	C24	Brak	10
4-9	95	C24	Brak	24
4-10	95	C24	Brak	24
5-10	95	C24	Brak	10
6-10	95	C24	Brak	16
6-11	145	C24	Brak	43

ŁĄCZNIKI - BEZ ZŁ. NA DŁUG.				
WEZŁ nr	PLYTKA TYP	SZER. mm	DLUG. mm	CSI %
1	T150	124	350	49
2	GNA20	105	307	42
3	GNA20	76	122	43
4	T150	145	245	70
5	GNA20	76	122	43
6	GNA20	105	307	42
7	T150	124	350	49
8	GNA20	105	307	41
9	GNA20	132	246	80
10	GNA20	132	246	80
11	GNA20	105	307	41

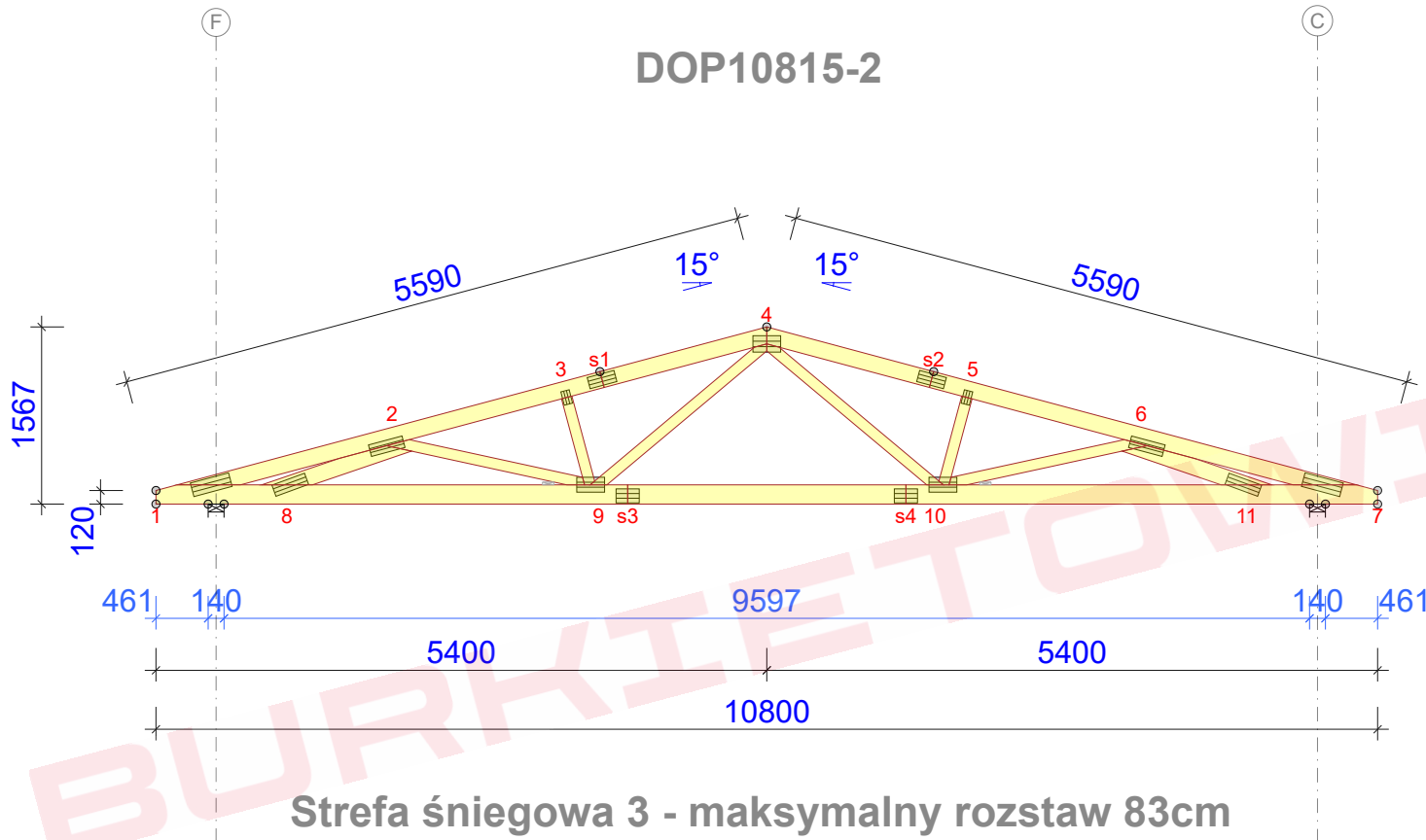
TOLERANCJA POŁOŻENIA ŁĄCZNIKA: 5 mm

ŁĄCZNIKI - ZŁ. NA DŁUG.				
WEZŁ nr	PLYTKA TYP	SZER. mm	DLUG. mm	CSI %
s1	T150	102	245	63
s2	T150	102	245	63
s3	T150	124	205	64
s4	T150	124	205	64

© Rysunek jest chroniony prawem autorskim i nie może być kopiowany, rozprowadzany lub wykorzystywany w inny sposób bez zgody autora.

	NAZWA OBIEKTU	Budynek mieszkalny jednorodzinny	
	ADRES OBIEKTU	lokalizacja inwestycji	
TYTUŁ RYSUNKU		Wiązár G3	
PROJEKTOWAŁ			SKALA: 1:65
OPRACOWAŁ			DATA: 2023-06-15
SPRAWDZIŁ			NR RYS:

DOP10815-2



Strefa śniegowa 3 - maksymalny rozstaw 83cm

WYTYCZNE OGÓLNE

KONSTRUKCJA ZOSTAŁA OBLICZONA PRZY UŻYCIU PROGRAMU KOMPUTEROWEGO "MITEK PAMIR", Grupa Burkiewicz lic. 14 - LICENSE: 4783 NORMA DO PROJEKT.: PN-EN 1995-1-1:2010 + NA PEŁNE REZULTATY OBLICZEŃ DOSTĘPNE NA WYDR. OBLICZEŃ

USTAWIENIA OGÓLNE

GRUBOŚĆ TARCICY (mm): 45
CIĘŻAR WIAZARA (kg/warstwę): 105
ROZSTAW WIAZARÓW (mm): 830
WSPÓŁCZYNNIK REDYSTRYBUCJI OBCIĄŻEŃ: 1
KLASA KONSEKWENCJI: CC2
KLASA UŻYTKOWANIA: 2 = 65% <= WW < 85%
ZAKŁAD ZOSTAŁ SKONTROLOWANY PRZEZ :
TECHNICKY A ZKUSEBNI USTAV STAVEBNÍ PRAHA s.p.
CERTYFIKAT PRODUKTU: 1020 - CPR - 1020-CPR-070037637
STĘŻENIA: ZOBACZ TABELĘ TARCICY

OBCIĄŻENIA (N/m²)

STREFA ŚNIEGOWA: 3
OBC. ŚNIEGIEM (Sk, 161 m n.p.m.): 1200 N/m²
OBC. WIATREM (qp(z)): 785 N/m²
OBC. ZMIENNE NA PASIE DOLNYM: 400
OBC. STAŁE NA DACHU: 400
OBC. STAŁE NA SUFICIE: 400
POZOSTAŁE OBCIĄŻENIA DOSTĘPNE SĄ NA WYDRUKACH OBLICZEŃ
DODANO CIĘŻAR WŁASNY

REAKCJE PODPOROWE (N) (SGN)

WĘZEL nr	KIER.	KO S/D MAX	KO S MAX	KO K MAX	KO K MIN	KO CH MAX	P-SZER mm
1	POZ.	0	0	-1068	-	0	
1	PION.	6095	13192	13466	1209	7488	74
7	PION.	6095	13192	13466	1209	7488	74

MAX UGIĘCIE (mm) (SGU)

WĘZEL nr	PION.	POZ.	KO NR
s4-s3	21,4	1,8	1002:2 (Wfin)
s4	16,6	2,1	1002:2 (Wfin)
7	-2	3,7	1002:2 (Wfin)

UGIĘCIA W INNYCH PUNKTACH - ZOBACZ WYDRUKI OBLICZEŃ

TARCICA				
WIAZAR-OD - DO	GRUBOŚĆ 45 mm WYSOKOŚĆ mm	KLASA	STĘŻENIE mm/szt.	CSI %
1-4	145	C24	500	87
4-7	145	C24	500	87
1-7	170	C24	W węzłach	74
2-8	145	C24	Brak	40
2-9	95	C24	Brak	20
3-9	95	C24	Brak	10
4-9	95	C24	Brak	25
4-10	95	C24	Brak	25
5-10	95	C24	Brak	10
6-10	95	C24	Brak	20
6-11	145	C24	Brak	40

ŁĄCZNIKI - BEZ ZŁ. NA DŁUG.				
WĘZEL nr	PLYTKA TYP	SZER. mm	DLUG. mm	CSI %
1	T150	124	350	52
2	GNA20	105	307	40
3	GNA20	76	122	43
4	T150	145	245	72
5	GNA20	76	122	43
6	GNA20	105	307	40
7	T150	124	350	53
8	GNA20	105	307	38
9	GNA20	132	246	82
10	GNA20	132	246	82
11	GNA20	105	307	38

TOLERANCJA POŁOŻENIA ŁĄCZNIKA: 5 mm

ŁĄCZNIKI - ZŁ. NA DŁUG.				
WĘZEL nr	PLYTKA TYP	SZER. mm	DLUG. mm	CSI %
s1	T150	102	245	65
s2	T150	102	245	65
s3	T150	124	205	65
s4	T150	124	205	65

© Rysunek jest chroniony prawem autorskim i nie może być kopiowany, rozprowadzany lub wykorzystywany w inny sposób bez zgody autora.

	NAZWA OBIEKTU	Budynek mieszkalny jednorodzinny	
	ADRES OBIEKTU	lokalizacja inwestycji	
TYTUŁ RYSUNKU		Wiązar G3	
PROJEKTOWAŁ			SKALA: 1:65
OPRACOWAŁ			DATA: 2023-06-15
SPRAWDZIŁ			NR RYS:

STEŻENIA ZGODNIE Z TABELĄ TARCICY A STABILNOŚĆ CAŁEJ KONSTRUKCJI POWINNA BYĆ ZAPROJEKTOWANA OSOBNO



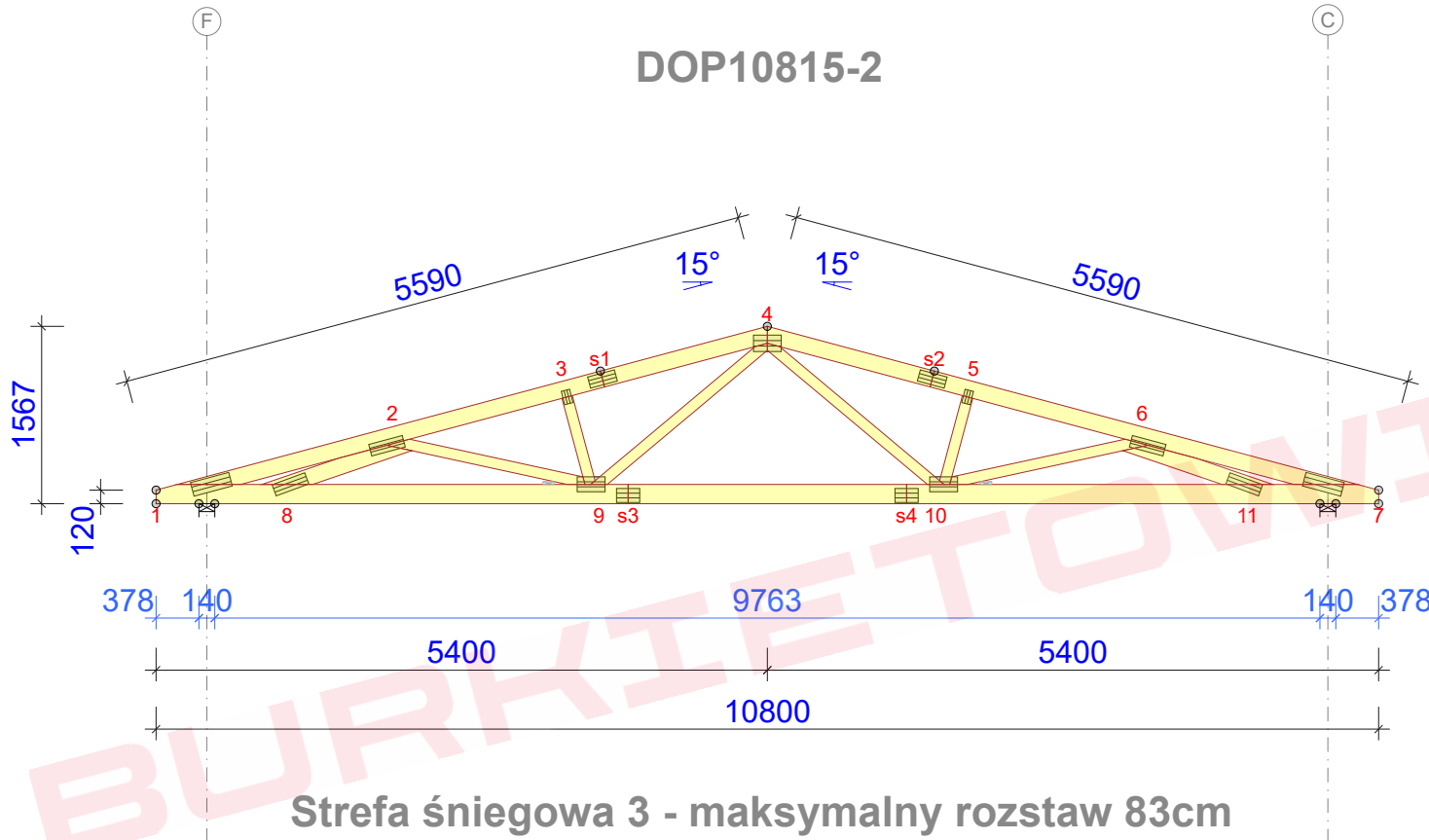
MAX UGIĘCIE (mm) (SGU)			
WĘZŁ nr	PION.	POZ.	KOŃC.
s4-s3	22	1,9	1002:2 (Wfin)
s4	17,2	2,2	1002:2 (Wfin)
7	-2	3,9	1002:2 (Wfin)

UGIĘCIE W INNYCH PUNKTACH - ZOBACZ WYDRUKI OBLICZEŃ

TOLERANCJA POŁOŻENIA ŁACZNIKA: 5 mm

	NAZWA OBIEKTU	Budynek mieszkalny jednorodzinny		
	ADRES OBIEKTU	lokalizacja inwestycji		
TYTUŁ RYSUNKU		Wiązár G3		
PROJEKTOWAŁ				SKALA: 1:65
OPRACOWAŁ				DATA: 2023-06-15
SPRAWDZIŁ				NR RYS:

DOP10815-2



Strefa śniegowa 3 - maksymalny rozstaw 83cm

WYTYCZNE OGÓLNE

KONSTRUKCJA ZOSTAŁA OBLICZONA PRZY UŻYCIU PROGRAMU KOMPUTEROWEGO "MITEK PAMIR", Grupa Burkietowicz lic. 14 - LICENSE: 4783 NORMA DO PROJEKT.: PN-EN 1995-1-1:2010 + NA PEŁNE REZULTATY OBLICZEŃ DOSTĘPNE NA WYDR. OBLICZEŃ

USTAWIENIA OGÓLNE

GRUBOŚĆ TARCICY (mm): 45
CIĘŻAR WIAZARA (kg/warstwę): 105
ROZSTAW WIAZARÓW (mm): 830
WSPÓŁCZYNNIK REDYSTRYBUCJI OBCIĄŻEŃ: 1
KLASA KONSEKWENCJI: CC2
KLASA UŻYTKOWANIA: 2 = 65% <= WW < 85%
ZAKŁAD ZOSTAŁ SKONTROLOWANY PRZEZ :
TECHNICZNY A ZKUSEBNI USTAW STAVEBNI PRAHA s.p.
CERTYFIKAT PRODUKTU: 1020 - CPR - 1020-CPR-070037637
STĘŻENIA: ZOBACZ TABELĘ TARCICY

OBCIĄŻENIA (N/m²)

STREFA ŚNIEGOWA: 3
OBC. ŚNIEGIEM (Sk, 161 m n.p.m.): 1200 N/m²
OBC. WIATREM (qp(z)): 785 N/m²
OBC. ZMIENNE NA PASIE DOLNYM: 400
OBC. STAŁE NA DACHU: 400
OBC. STAŁE NA SUFICIE: 400
POZOSTAŁE OBCIĄŻENIA DOSTĘPNE SĄ NA WYDRUKACH OBLICZEŃ
DODANO CIĘŻAR WŁASNY

REAKCJE PODPOROWE (N) (SGN)

WĘZEL nr	KIER.	KO S/D MAX	KO S MAX	KO K MIN	KO CH MAX	P-SZER mm
1	POZ.	0	0	-1068	0	
1	PION.	6095	13192	13495	1144	7488
7	PION.	6095	13192	13495	1144	7488

MAX UGIĘCIE (mm) (SGU)

WĘZEL nr	PION.	POZ.	KO NR
s4-s3	22,7	1,9	1002:2 (Wfin)
s4	17,8	2,3	1002:2 (Wfin)
7	-1,9	4	1002:2 (Wfin)

UGIĘCIA W INNYCH PUNKTACH - ZOBACZ WYDRUKI OBLICZEŃ

TARCICA				
WIAZAR-OD - DO	GRUBOŚĆ 45 mm WYSOKOŚĆ mm	KLASA	STĘŻENIE mm/szt.	CSI %
1-4	145	C24	500	90
4-7	145	C24	500	90
1-7	170	C24	W węzłach	76
2-8	145	C24	Brak	34
2-9	95	C24	Brak	26
3-9	95	C24	Brak	10
4-9	95	C24	Brak	26
4-10	95	C24	Brak	26
5-10	95	C24	Brak	10
6-10	95	C24	Brak	27
6-11	145	C24	Brak	34

ŁĄCZNIKI - BEZ ZŁ. NA DŁUG.				
WĘZEL nr	PLYTKA TYP	SZER. mm	DLUG. mm	CSI %
1	T150	124	350	60
2	GNA20	105	307	40
3	GNA20	76	122	43
4	T150	145	245	77
5	GNA20	76	122	43
6	GNA20	105	307	40
7	T150	124	350	60
8	GNA20	105	307	33
9	GNA20	132	246	86
10	GNA20	132	246	86
11	GNA20	105	307	33

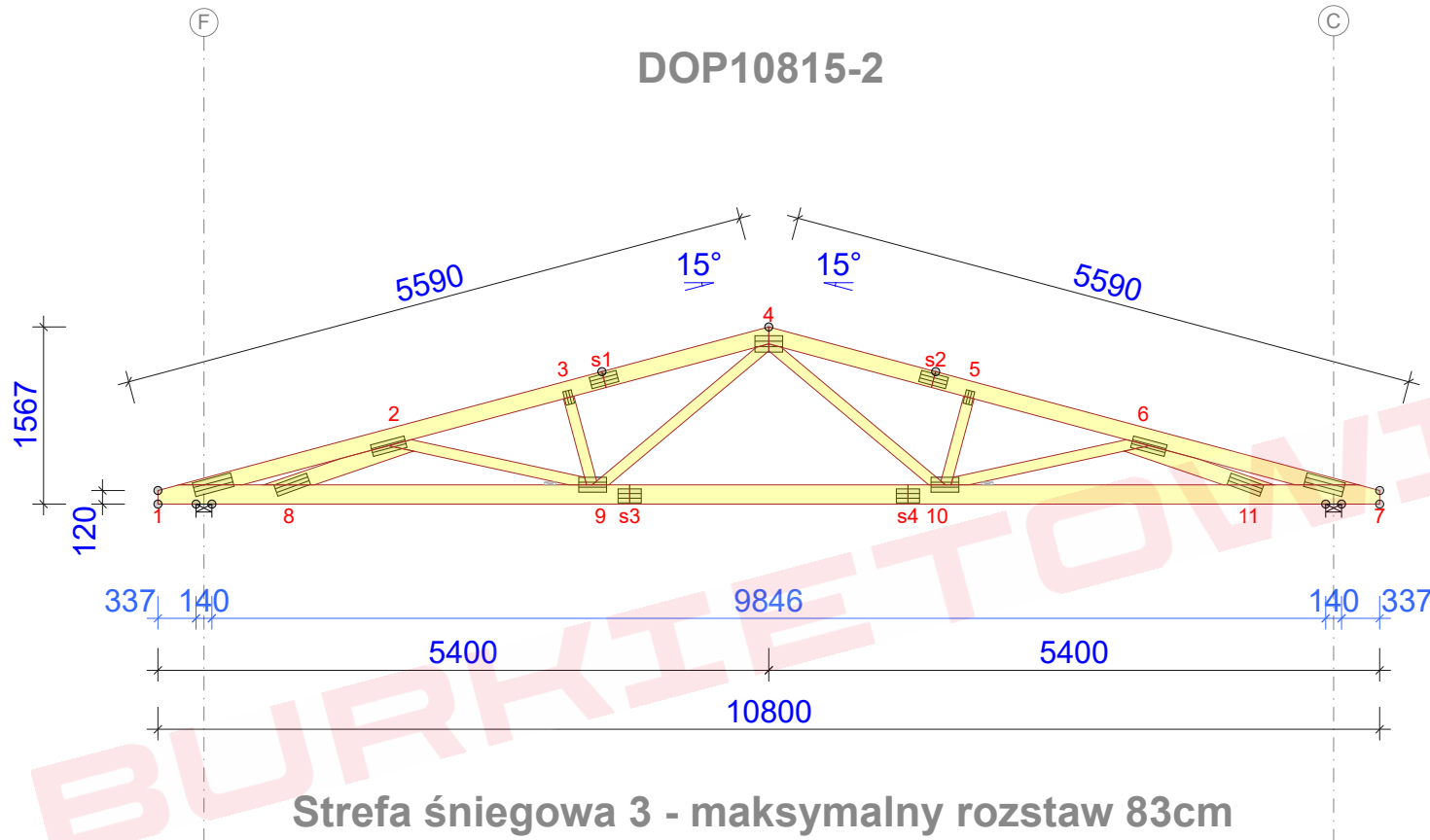
TOLERANCJA POŁOŻENIA ŁĄCZNIKA: 5 mm

ŁĄCZNIKI - ZŁ. NA DŁUG.				
WĘZEL nr	PLYTKA TYP	SZER. mm	DLUG. mm	CSI %
s1	T150	102	245	67
s2	T150	102	245	67
s3	T150	124	205	67
s4	T150	124	205	67

© Rysunek jest chroniony prawem autorskim i nie może być kopiowany, rozprowadzany lub wykorzystywany w inny sposób bez zgody autora.

	NAZWA OBIEKTU	Budynek mieszkalny jednorodzinny	
	ADRES OBIEKTU	lokalizacja inwestycji	
TYTUŁ RYSUNKU		Wiązár G3	
PROJEKTOWAŁ			SKALA: 1:65
OPRACOWAŁ			DATA: 2023-06-15
SPRAWDZIŁ			NR RYS:

DOP10815-2



Strefa śniegowa 3 - maksymalny rozstaw 83cm

WYTYCZNE OGÓLNE

KONSTRUKCJA ZOSTAŁA OBLICZONA PRZY UŻYCIU PROGRAMU KOMPUTEROWEGO "MITEK PAMIR", Grupa Burkiewicz lic. 14 - LICENSE: 4783 NORMA DO PROJEKTU: PN-EN 1995-1-1:2010 + NA PEŁNE REZULTATY OBLICZEŃ DOSTĘPNE NA WYDR. OBLICZEŃ

USTAWIENIA OGÓLNE

GRUBOŚĆ TARCICY (mm): 45
CIĘŻAR WIAZARA (kg/warstwę): 105
ROZSTAW WIAZARÓW (mm): 830
WSPÓŁCZYNNIK REDYSTRYBUCJI OBCIĄŻEŃ: 1
KLASA KONSEKWENCJI: CC2
KLASA UŻYTKOWANIA: 2 = 65% <= WW < 85%
ZAKŁAD ZOSTAŁ SKONTROLOWANY PRZEZ :
TECHNICKY A ZKUSEBNI USTAV STAVEBNI PRAHA s.p.
CERTYFIKAT PRODUKTU: 1020 - CPR - 1020-CPR-070037637
STĘŻENIA: ZOBACZ TABELĘ TARCICY

OBCIĄŻENIA (N/m²)

STREFA ŚNIEGOWA: 3
OBC. ŚNIEGIEM (Sk, 161 m n.p.m.): 1200 N/m²
OBC. WIATREM (qp(z)): 785 N/m²
OBC. ZMIENNE NA PASIE DOLNYM: 400
OBC. STAŁE NA DACHU: 400
OBC. STAŁE NA SUFICIE: 400
POZOSTAŁE OBCIĄŻENIA DOSTĘPNE SĄ NA WYDRUKACH OBLICZEŃ
DODANO CIĘŻAR WŁASNY

REAKCJE PODPOROWE (N) (SGN)

WEZŁ nr	KIER.	KO S/D MAX	KO S MAX	KO K MIN	KO K MAX	KO CH MAX	P-SZER mm
1	POZ.	0	0	-1068	-	0	
1	PION.	6095	13192	13513	1112	7488	74
7	PION.	6095	13192	13513	1112	7488	74

MAX UGIĘCIE (mm) (SGU)

WEZŁ nr	PION.	POZ.	KO NR
s4-s3	23,5	2	1002:2 (Wfin)
s4	18,6	2,3	1002:2 (Wfin)
7	-1,7	4,1	1002:2 (Wfin)

UGIĘCIA W INNYCH PUNKTACH - ZOBACZ WYDRUKI OBLICZEŃ

TARCICA				
WIAZAR-OD - DO	GRUBOŚĆ 45 mm WYSOKOŚĆ mm	KLASA	STĘŻENIE mm/szt.	CSI %
1-4	145	C24	500	92
4-7	145	C24	500	92
1-7	170	C24	W węzłach	78
2-8	145	C24	Brak	32
2-9	95	C24	Brak	30
3-9	95	C24	Brak	10
4-9	95	C24	Brak	27
4-10	95	C24	Brak	27
5-10	95	C24	Brak	10
6-10	95	C24	Brak	30
6-11	145	C24	Brak	32

ŁĄCZNIKI - BEZ ZŁ. NA DŁUG.				
WEZŁ nr	PLYTKA TYP	SZER. mm	DLUG. mm	CSI %
1	T150	124	350	63
2	GNA20	105	307	40
3	GNA20	76	122	43
4	T150	145	245	79
5	GNA20	76	122	43
6	GNA20	105	307	40
7	T150	124	350	64
8	GNA20	105	307	31
9	GNA20	132	246	88
10	GNA20	132	246	88
11	GNA20	105	307	31

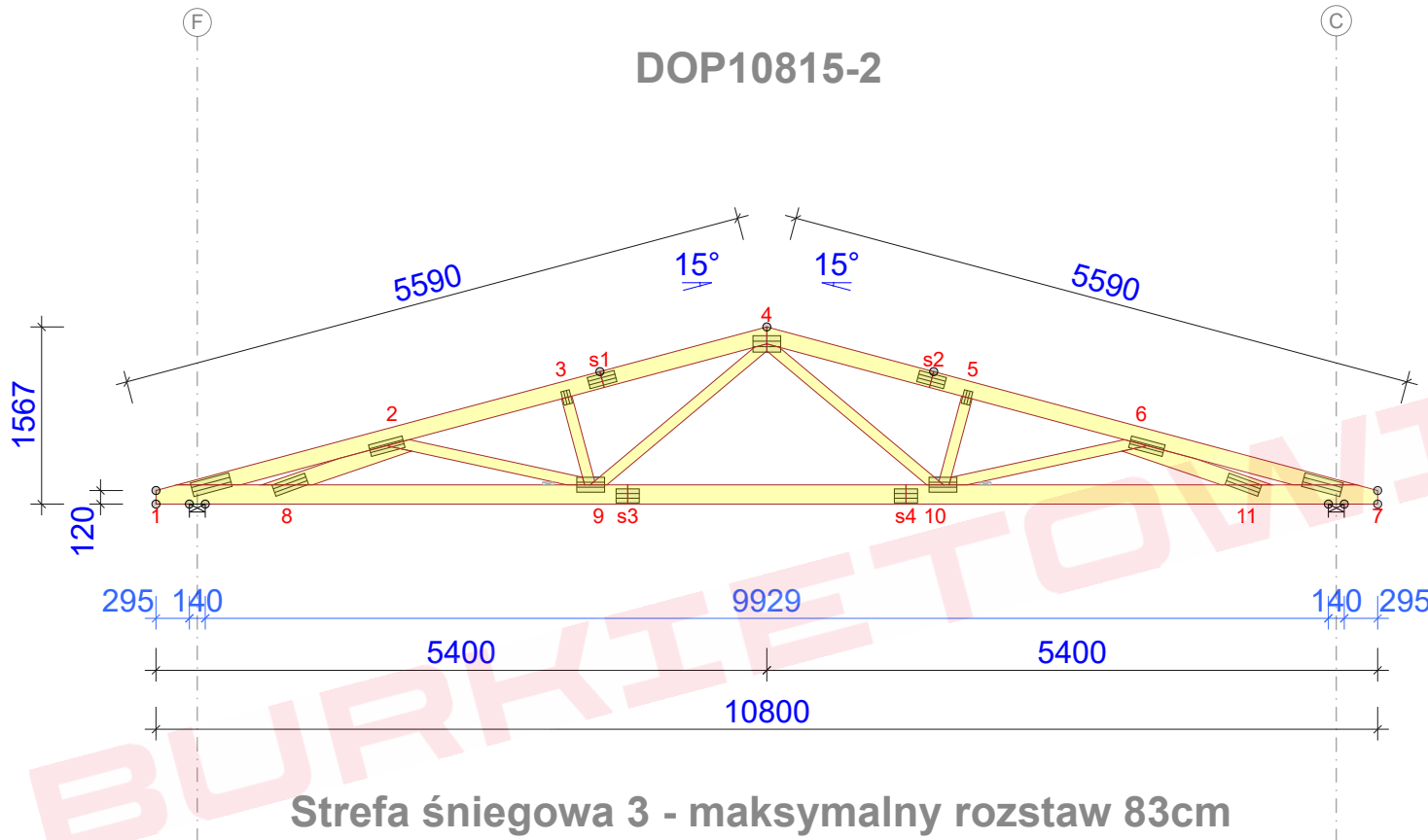
TOLERANCJA POŁOŻENIA ŁĄCZNIKA: 5 mm

ŁĄCZNIKI - ZŁ. NA DŁUG.				
WEZŁ nr	PLYTKA TYP	SZER. mm	DLUG. mm	CSI %
s1	T150	102	245	68
s2	T150	102	245	68
s3	T150	124	205	68
s4	T150	124	205	68

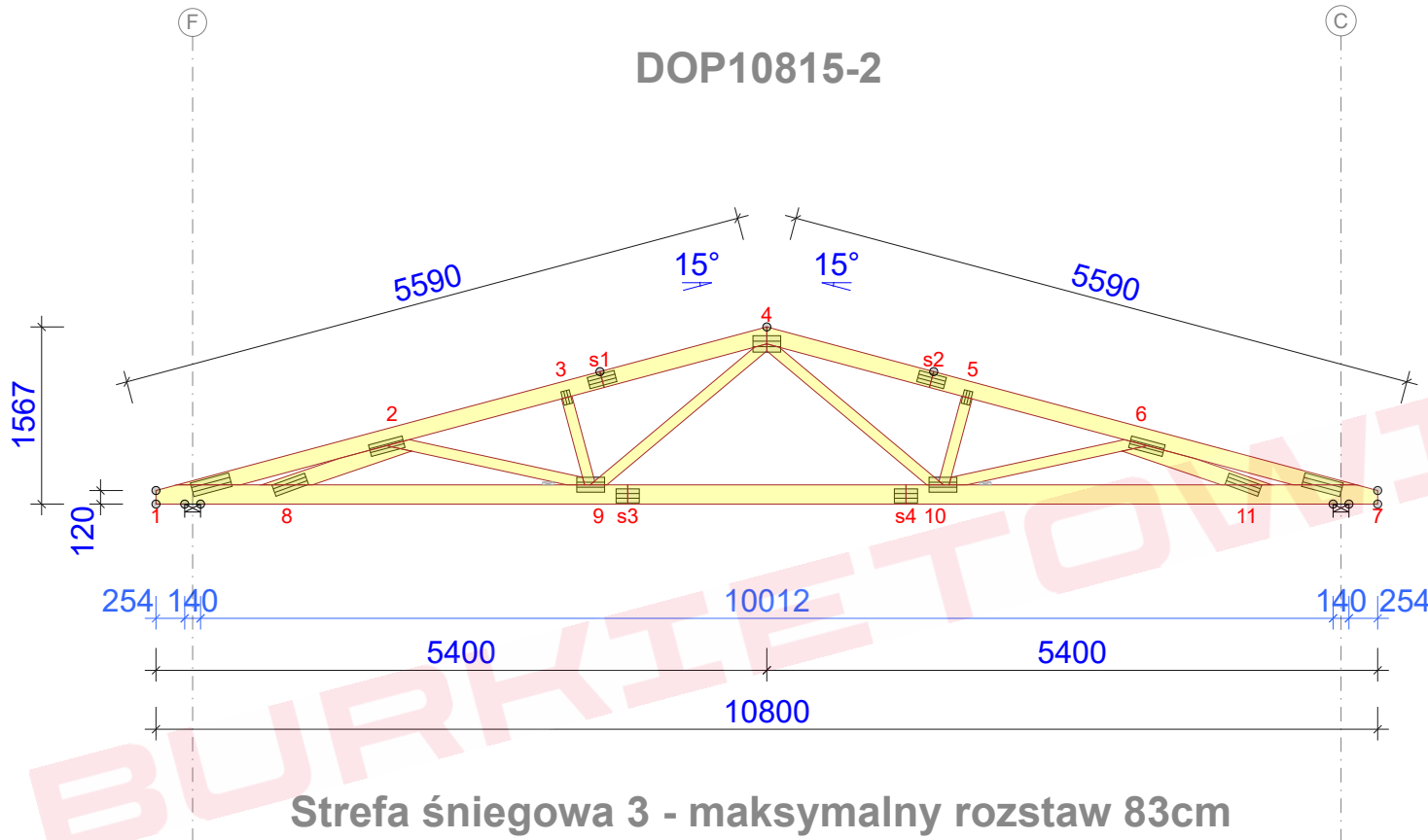
© Rysunek jest chroniony prawem autorskim i nie może być kopiowany, rozprowadzany lub wykorzystywany w inny sposób bez zgody autora.

	NAZWA OBIEKTU	Budynek mieszkalny jednorodzinny	
	ADRES OBIEKTU	lokalizacja inwestycji	
TYTUŁ RYSUNKU		Wiązár G3	
PROJEKTOWAŁ			SKALA: 1:65
OPRACOWAŁ			DATA: 2023-06-15
SPRAWDZIŁ			NR RYS:

DOP10815-2



DOP10815-2



WYTYCZNE OGÓLNE

KONSTRUKCJA ZOSTAŁA OBLICZONA PRZY UŻYCIU PROGRAMU KOMPUTEROWEGO "MITEK PAMIR", Grupa Burkietowicz lic. 14 - LICENSE: 4783 NORMA DO PROJEKTU: PN-EN 1995-1-1:2010 + NA PEŁNE REZULTATY OBLICZEŃ DOSTĘPNE NA WYDR. OBLICZEŃ

USTAWIENIA OGÓLNE

GRUBOŚĆ TARCICY (mm): 45
CIĘŻAR WIAZARA (kg/warstwę): 105
ROZSTAW WIAZARÓW (mm): 830
WSPÓŁCZYNNIK REDYSTRYBUCJI OBCIĄŻEŃ: 1
KLASA KONSEKWENCJI: CC2
KLASA UŻYTKOWANIA: 2 = 65% <= WW < 85%
ZAKŁAD ZOSTAŁ SKONTROLOWANY PRZEZ :
TECHNICKY A ZKUSEBNI USTAV STAVEBNI PRAHA s.p.
CERTYFIKAT PRODUKTU: 1020 - CPR - 1020-CPR-070037637
STĘŻENIA: ZOBACZ TABELĘ TARCICY

OBCIĄŻENIA (N/m²)

STREFA ŚNIEGOWA: 3
OBC. ŚNIEGIEM (Sk, 161 m n.p.m.): 1200 N/m²
OBC. WIATREM (qp(z)): 785 N/m²
OBC. ZMIENNE NA PASIE DOLNYM: 400
OBC. STAŁE NA DACHU: 400
OBC. STAŁE NA SUFICIE: 400
POZOSTAŁE OBCIĄŻENIA DOSTĘPNE SĄ NA WYDRUKACH OBLICZEŃ
DODANO CIĘŻAR WŁASNY

REAKCJE PODPOROWE (N) (SGN)

WEZŁ nr	KIER.	KO S/D MAX	KO S MAX	KO K MIN	KO CH MAX	P-SZER mm
1	POZ.	0	0	-1068	0	
1	PION.	6095	13192	13549	1047	7488
7	PION.	6095	13192	13549	1047	7488

MAX UGIĘCIE (mm) (SGU)

WEZŁ nr	PION.	POZ.	KO NR
s4-s3	25,3	2,1	1002:2 (Wfin)
s4	20,4	2,4	1002:2 (Wfin)
7	-1,2	4,4	1002:2 (Wfin)

UGIĘCIA W INNYCH PUNKTACH - ZOBACZ WYDRUKI OBLICZEŃ

Strefa śniegowa 3 - maksymalny rozstaw 83cm

TARCICA				
WIAZAR-OD - DO	GRUBOŚĆ 45 mm	WYSOKOŚĆ mm	KLASA	STĘŻENIE mm/szt.
1-4	145	C24	500	95
4-7	145	C24	500	95
1-7	170	C24	W węzłach	86
2-8	145	C24	Brak	29
2-9	95	C24	Brak	37
3-9	95	C24	Brak	10
4-9	95	C24	Brak	28
4-10	95	C24	Brak	28
5-10	95	C24	Brak	10
6-10	95	C24	Brak	37
6-11	145	C24	Brak	29

ŁĄCZNIKI - BEZ ZŁ. NA DŁUG.				
WEZŁ nr	PLYTKA TYP	SZER. mm	DLUG. mm	CSI %
1	T150	124	350	71
2	GNA20	105	307	40
3	GNA20	76	122	43
4	T150	145	245	83
5	GNA20	76	122	43
6	GNA20	105	307	40
7	T150	124	350	71
8	GNA20	105	307	27
9	GNA20	132	246	92
10	GNA20	132	246	92
11	GNA20	105	307	27

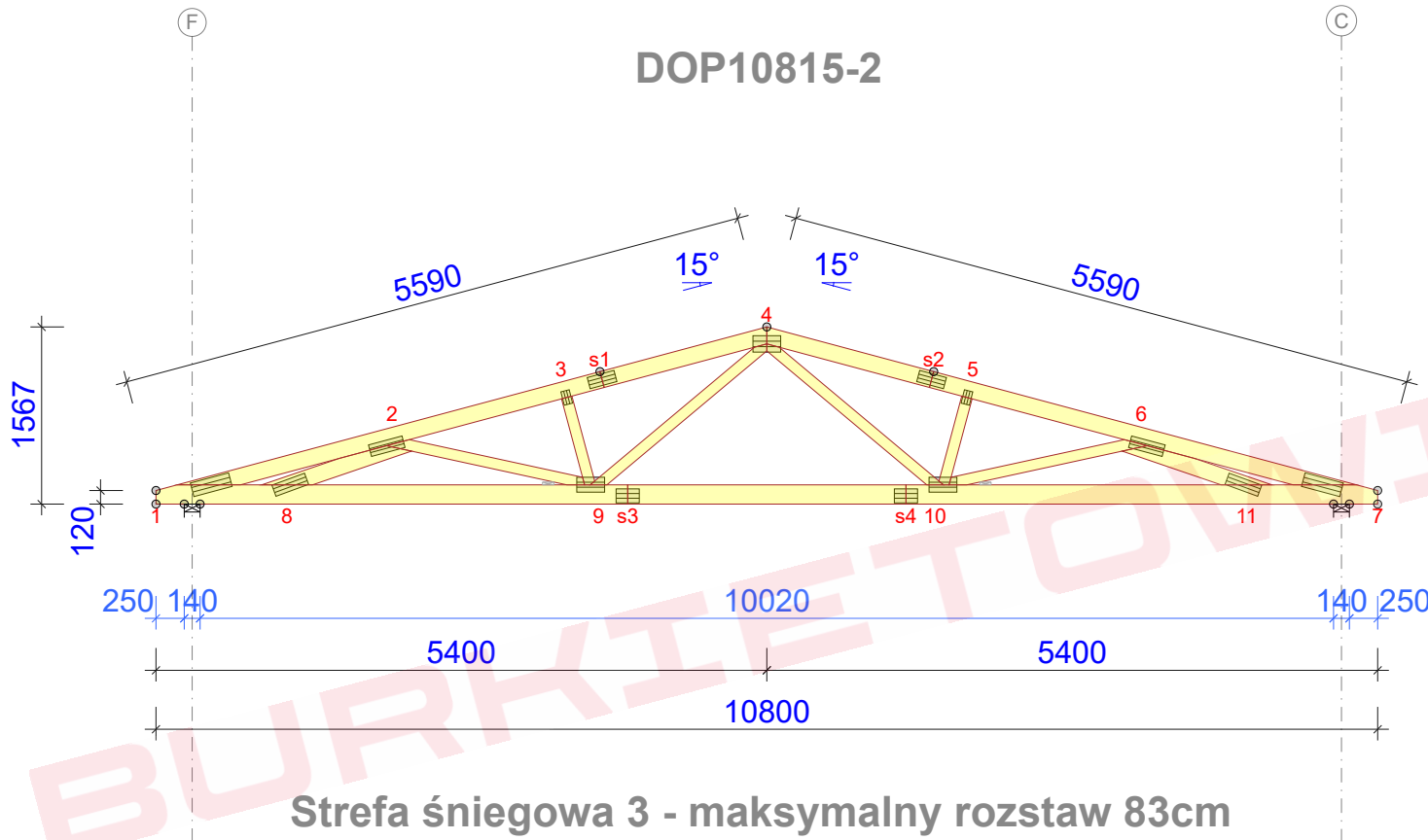
TOLERANCJA POŁOŻENIA ŁĄCZNIKA: 5 mm

ŁĄCZNIKI - ZŁ. NA DŁUG.				
WEZŁ nr	PLYTKA TYP	SZER. mm	DLUG. mm	CSI %
s1	T150	102	245	70
s2	T150	102	245	70
s3	T150	124	205	70
s4	T150	124	205	70

© Rysunek jest chroniony prawem autorskim i nie może być kopiowany, rozprowadzany lub wykorzystywany w inny sposób bez zgody autora.

	NAZWA OBIEKTU	Budynek mieszkalny jednorodzinny		
	ADRES OBIEKTU	lokalizacja inwestycji		
TYTUŁ RYSUNKU	Wiązar G3			
PROJEKTOWAŁ				SKALA: 1:65
OPRACOWAŁ				DATA: 2023-06-15
SPRAWDZIŁ				NR RYS:

DOP10815-2



WYTYCZNE OGÓLNE

KONSTRUKCJA ZOSTAŁA OBLICZONA PRZY UŻYCIU PROGRAMU KOMPUTEROWEGO "MITEK PAMIR", Grupa Burkietowicz lic. 14 - LICENSE: 4783 NORMA DO PROJEKTU: PN-EN 1995-1-1:2010 + NA PEŁNE REZULTATY OBLICZEŃ DOSTĘPNE NA WYDR. OBLICZEŃ

USTAWIENIA OGÓLNE

GRUBOŚĆ TARCICY (mm): 45
CIĘŻAR WIAZARA (kg/warstwę): 105
ROZSTAW WIAZARÓW (mm): 830
WSPÓŁCZYNNIK REDYSTRYBUCJI OBCIĄŻEŃ: 1
KLASA KONSEKWENCJI: CC2
KLASA UŻYTKOWANIA: 2 = 65% <= WW < 85%
ZAKŁAD ZOSTAŁ SKONTROLOWANY PRZEZ :
TECHNICKY A ZKUSEBNI USTAV STAVEBNÍ PRAHA s.p.
CERTYFIKAT PRODUKTU: 1020 - CPR - 1020-CPR-070037637
STĘŻENIA: ZOBACZ TABELĘ TARCICY

OBCIĄŻENIA (N/m²)

STREFA ŚNIEGOWA: 3
OBC. ŚNIEGIEM (Sk, 161 m n.p.m.): 1200 N/m²
OBC. WIATREM (qp(z)): 785 N/m²
OBC. ZMIENNE NA PASIE DOLNYM: 400
OBC. STAŁE NA DACHU: 400
OBC. STAŁE NA SUFICIE: 400
POZOSTAŁE OBCIĄŻENIA DOSTĘPNE SĄ NA WYDRUKACH OBLICZEŃ
DODANO CIĘŻAR WŁASNY

REAKCJE PODPOROWE (N) (SGN)

WĘZEL nr	KIER.	KO S/D MAX	KO S MAX	KO K MIN	KO CH MAX	P-SZER mm
1	POZ.	0	0	-1068	0	0
1	PION.	6095	13192	13551	1044	7488
7	PION.	6095	13192	13551	1044	7488

MAX UGIĘCIE (mm) (SGU)

WĘZEL nr	PION.	POZ.	KO NR
s4-s3	25,4	2,1	1002:2 (Wfin)
s4	20,5	2,5	1002:2 (Wfin)
7	-1,1	4,4	1002:2 (Wfin)

UGIĘCIA W INNYCH PUNKTACH - ZOBACZ WYDRUKI OBLICZEŃ

Strefa śniegowa 3 - maksymalny rozstaw 83cm

TARCICA				
WIAZAR-OD - DO	GRUBOŚĆ 45 mm WYSOKOŚĆ mm	KLASA	STĘŻENIE mm/szt.	CSI %
1-4	145	C24	500	95
4-7	145	C24	500	95
1-7	170	C24	W węzłach	86
2-8	145	C24	Brak	28
2-9	95	C24	Brak	37
3-9	95	C24	Brak	10
4-9	95	C24	Brak	28
4-10	95	C24	Brak	28
5-10	95	C24	Brak	10
6-10	95	C24	Brak	37
6-11	145	C24	Brak	28

ŁĄCZNIKI - BEZ ZŁ. NA DŁUG.				
WĘZEL nr	PLYTKA TYP	SZER. mm	DLUG. mm	CSI %
1	T150	124	350	71
2	GNA20	105	307	40
3	GNA20	76	122	43
4	T150	145	245	83
5	GNA20	76	122	43
6	GNA20	105	307	40
7	T150	124	350	71
8	GNA20	105	307	27
9	GNA20	132	246	92
10	GNA20	132	246	92
11	GNA20	105	307	27

TOLERANCJA POŁOŻENIA ŁĄCZNIKA: 5 mm

ŁĄCZNIKI - ZŁ. NA DŁUG.				
WĘZEL nr	PLYTKA TYP	SZER. mm	DLUG. mm	CSI %
s1	T150	102	245	70
s2	T150	102	245	70
s3	T150	124	205	70
s4	T150	124	205	70

© Rysunek jest chroniony prawem autorskim i nie może być kopiowany, rozprowadzany lub wykorzystywany w inny sposób bez zgody autora.

	NAZWA OBIEKTU	Budynek mieszkalny jednorodzinny	
	ADRES OBIEKTU	lokalizacja inwestycji	
TYTUŁ RYSUNKU		Wiązar G3	
PROJEKTOWAŁ			SKALA: 1:65
OPRACOWAŁ			DATA: 2023-06-15
SPRAWDZIŁ			NR RYS: