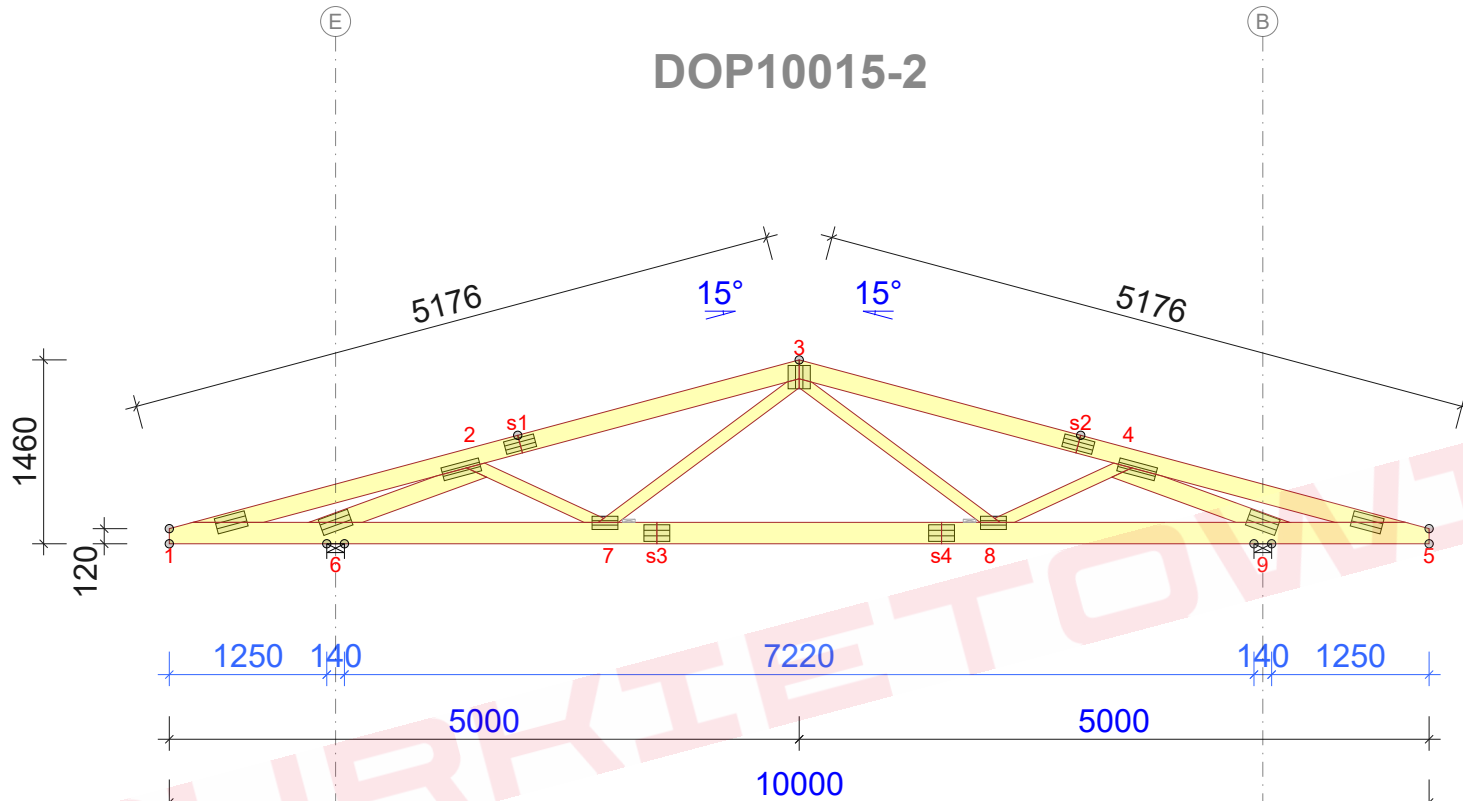


## DOP10015-2



## Strefa śniegowa 2 - maksymalny rozstaw 96cm

## WYTYCZNE OGÓLNE

KONSTRUKCJA ZOSTAŁA OBLICZONA PRZY UŻYCIU PROGRAMU KOMPUTEROWEGO "MITEK PAMIR", Grupa Burkietowicz lic. 14 - LICENSE: 4783 NORMA DO PROJEKTU: PN-EN 1995-1-1:2010 + NA PEŁNE REZULTATY OBLICZEŃ DOSTĘPNE NA WYDR. OBLICZEŃ

## USTAWIENIA OGÓLNE

GRUBOŚĆ TARCICY (mm): 45  
CIĘŻAR WIAZARA (kg/warstwę): 93  
ROZSTAW WIAZARÓW (mm): 960  
WSPÓŁCZYNNIK REDYSTRYBUCJI OBCIĄŻEŃ: 1  
KLASA KONSEKWENCJI: CC2  
KLASA UŻYTKOWANIA: 2 = 65% <= WW < 85%  
ZAKŁAD ZOSTAŁ SKONTROLOWANY PRZEZ :  
TECHNICKÝ A ZKUSEBNÍ ÚSTAV STAVEBNÍ PRAHA s.p.  
CERTYFIKAT PRODUKTU: 1020 - CPR - 1020-CPR-070037637  
STĘŻENIA: ZOBACZ TABELĘ TARCICY

## OBCIĄŻENIA (N/m²)

STREFA ŚNIEGOWA: 2  
OBC. ŚNIEGIEM (Sk, 161 m n.p.m.): 900 N/m²  
OBC. WIATREM (qp(z)): 785 N/m²  
OBC. ZMIENNE NA PASIE DOLNYM: 400  
OBC. STAŁE NA DACHU: 400  
OBC. STAŁE NA SUFICIE: 400  
POZOSTAŁE OBCIĄŻENIA DOSTĘPNE SĄ NA WYDRUKACH OBLICZEŃ  
DODANO CIĘŻAR WŁASNY

## REAKCJE PODPOROWE (N) (SGN)

WĘZEL nr	KIER.	KO S/D MAX	KO S MAX	KO K MAX	KO K MIN	KO CH MAX	P-SZER mm
6	POZ.	0	0	-1163	-	0	
6	PION.	6374	12241	12818	1961	7807	65
9	PION.	6374	12241	12818	1961	7807	65

## MAX UGIĘCIE (mm) (SGU)

WĘZEL nr	PION.	POZ.	KO NR
s4-s3	13,3	0,7	1002:2 (Wfin)
s4	9,1	0,9	1002:2 (Wfin)
s1-3	8	1,7	1002:2 (Wfin)

UGIĘCIA W INNYCH PUNKTACH - ZOBACZ WYDRUKI OBLICZEŃ

TARCICA				
WIAZAR-OD - DO	GRUBOŚĆ 45 mm WYSOKOŚĆ mm	KLASA	STĘŻENIE mm/szt.	CSI %
1-3	145	C24	500	60
3-5	145	C24	500	60
1-5	170	C24	W węzłach	60
2-6	145	C24	Brak	94
2-7	95	C24	Brak	16
3-7	95	C24	Brak	22
3-8	95	C24	Brak	22
4-8	95	C24	Brak	16
4-9	145	C24	Brak	94

ŁĄCZNIKI - BEZ ZŁ. NA DŁUG.				
WĘZEL nr	PLYTKA TYP	SZER. mm	DŁUG. mm	CSI %
1	T150	124	245	22
2	GNA20	105	307	71
3	T150	176	185	53
4	GNA20	105	307	71
5	T150	124	245	22
6	GNA20	132	246	93
7	GNA20	105	205	59
8	GNA20	105	205	59
9	GNA20	132	246	93

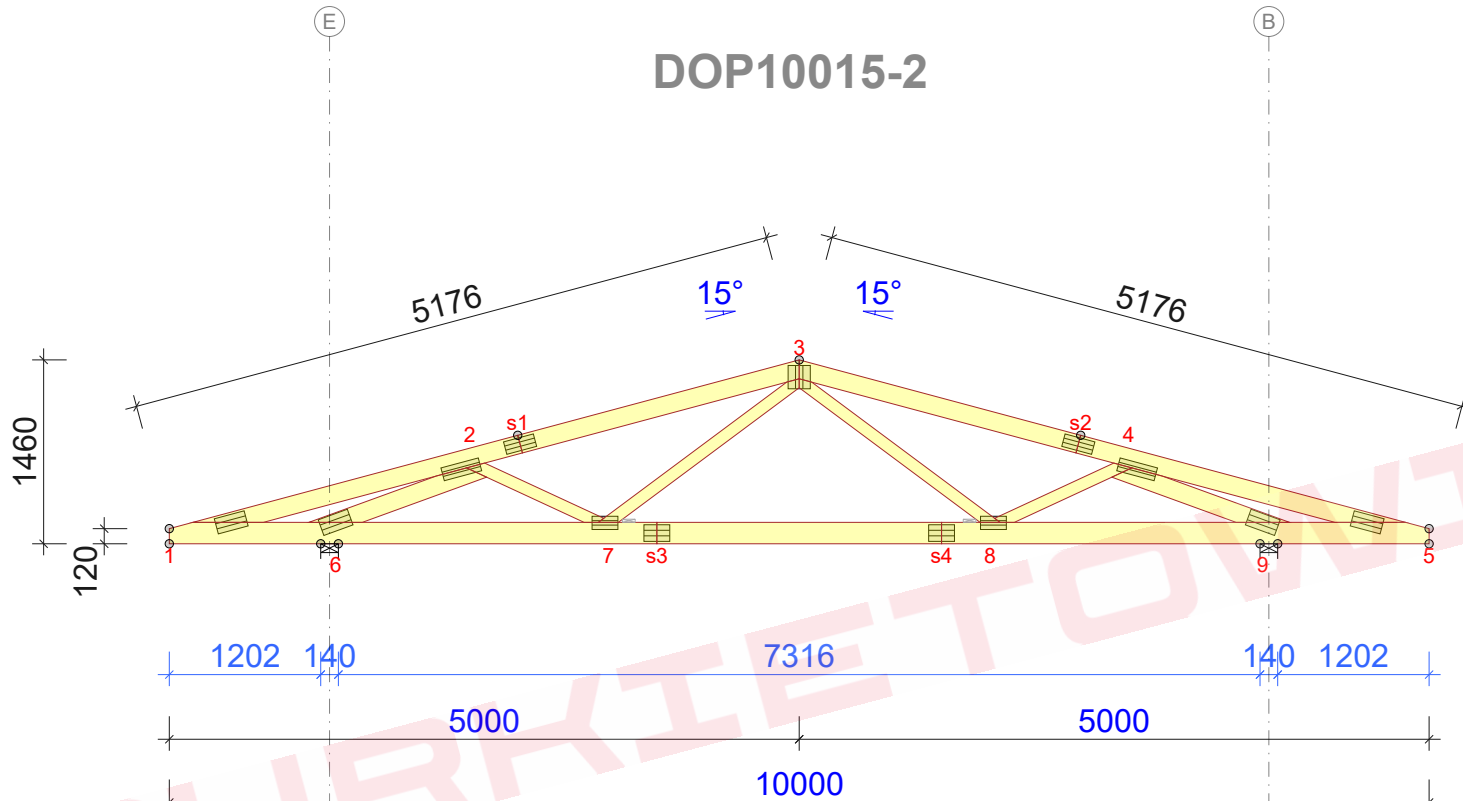
TOLERANCJA POŁOŻENIA ŁĄCZNIKA: 5 mm

ŁĄCZNIKI - ZŁ. NA DŁUG.				
WĘZEL nr	PLYTKA TYP	SZER. mm	DŁUG. mm	CSI %
s1	T150	102	245	36
s2	T150	102	245	36
s3	GNA20	132	205	56
s4	GNA20	132	205	55

© Rysunek jest chroniony prawem autorskim i nie może być kopiowany, rozprowadzany lub wykorzystywany w inny sposób bez zgody autora.

	NAZWA OBIEKTU		
	ADRES OBIEKTU		
TYTUŁ RYSUNKU	Wiązar G2		
PROJEKTOWAŁ			SKALA: 1:60
OPRACOWAŁ			DATA: 2023-06-15
SPRAWDZIŁ			NR RYS:

## DOP10015-2



## Strefa śniegowa 2 - maksymalny rozstaw 96cm

TARCICA				
WIAZAR- OD - DO	GRUBOŚĆ 45 mm WYSOKOŚĆ mm	KLASA	STĘŻENIE mm/szt.	CSI %
1-3	145	C24	500	62
3-5	145	C24	500	62
1-5	170	C24	W węzłach	60
2-6	145	C24	Brak	93
2-7	95	C24	Brak	15
3-7	95	C24	Brak	23
3-8	95	C24	Brak	23
4-8	95	C24	Brak	15
4-9	145	C24	Brak	93

ŁĄCZNIKI - BEZ ZŁ. NA DŁUG.				
WĘZŁ nr	PLYTKA TYP	SZER. mm	DLUG. mm	CSI %
1	T150	124	245	22
2	GNA20	105	307	70
3	T150	176	185	53
4	GNA20	105	307	70
5	T150	124	245	22
6	GNA20	132	246	90
7	GNA20	105	205	60
8	GNA20	105	205	60
9	GNA20	132	246	90

TOLERANCJA POŁOŻENIA ŁĄCZNIKA: 5 mm

ŁĄCZNIKI - ZŁ. NA DŁUG.				
WĘZŁ nr	PLYTKA TYP	SZER. mm	DLUG. mm	CSI %
s1	T150	102	245	37
s2	T150	102	245	37
s3	GNA20	132	205	57
s4	GNA20	132	205	56

© Rysunek jest chroniony prawem autorskim i nie może być kopiowany, rozprowadzany lub wykorzystywany w inny sposób bez zgody autora.

	NAZWA OBIEKTU		
	ADRES OBIEKTU		
TYTUŁ RYSUNKU	Wiązar G2		
PROJEKTOWAŁ			SKALA: 1:60
OPRACOWAŁ			DATA: 2023-06-15
SPRAWDZIŁ			NR RYS:

## WYTYCZNE OGÓLNE

KONSTRUKCJA ZOSTAŁA OBLICZONA PRZY UŻYCIU PROGRAMU KOMPUTEROWEGO "MITEK PAMIR", Grupa Burkietowicz lic. 14 - LICENSE: 4783 NORMA DO PROJEKTU: PN-EN 1995-1-1:2010 + NA PEŁNE REZULTATY OBLICZEŃ DOSTĘPNE NA WYDR. OBLICZEŃ

## USTAWIENIA OGÓLNE

GRUBOŚĆ TARCICY (mm): 45  
CIĘŻAR WIAZARA (kg/warstwę): 93  
ROZSTAW WIAZARÓW (mm): 960  
WSPÓŁCZYNNIK REDYSTRYBUCJI OBCIĄŻEŃ: 1  
KLASA KONSEKWENCJI: CC2  
KLASA UŻYTKOWANIA: 2 = 65% <= WW < 85%  
ZAKŁAD ZOSTAŁ SKONTROLOWANY PRZEZ :  
TECHNICKÝ A ZKUSEBNÍ ÚSTAV STAVEBNÍ PRAHA s.p.  
CERTYFIKAT PRODUKTU: 1020 - CPR - 1020-CPR-070037637  
STĘŻENIA: ZOBACZ TABELĘ TARCICY

## OBCIĄŻENIA (N/m²)

STREFA ŚNIEGOWA: 2  
OBC. ŚNIEGIEM (Sk, 161 m n.p.m.): 900 N/m²  
OBC. WIATREM (qp(z)): 785 N/m²  
OBC. ZMIENNE NA PASIE DOLNYM: 400  
OBC. STAŁE NA DACHU: 400  
OBC. STAŁE NA SUFICIE: 400  
POZOSTAŁE OBCIĄŻENIA DOSTĘPNE SĄ NA WYDRUKACH OBLICZEŃ  
DODANO CIĘŻAR WŁASNY

## REAKCJE PODPOROWE (N) (SGN)

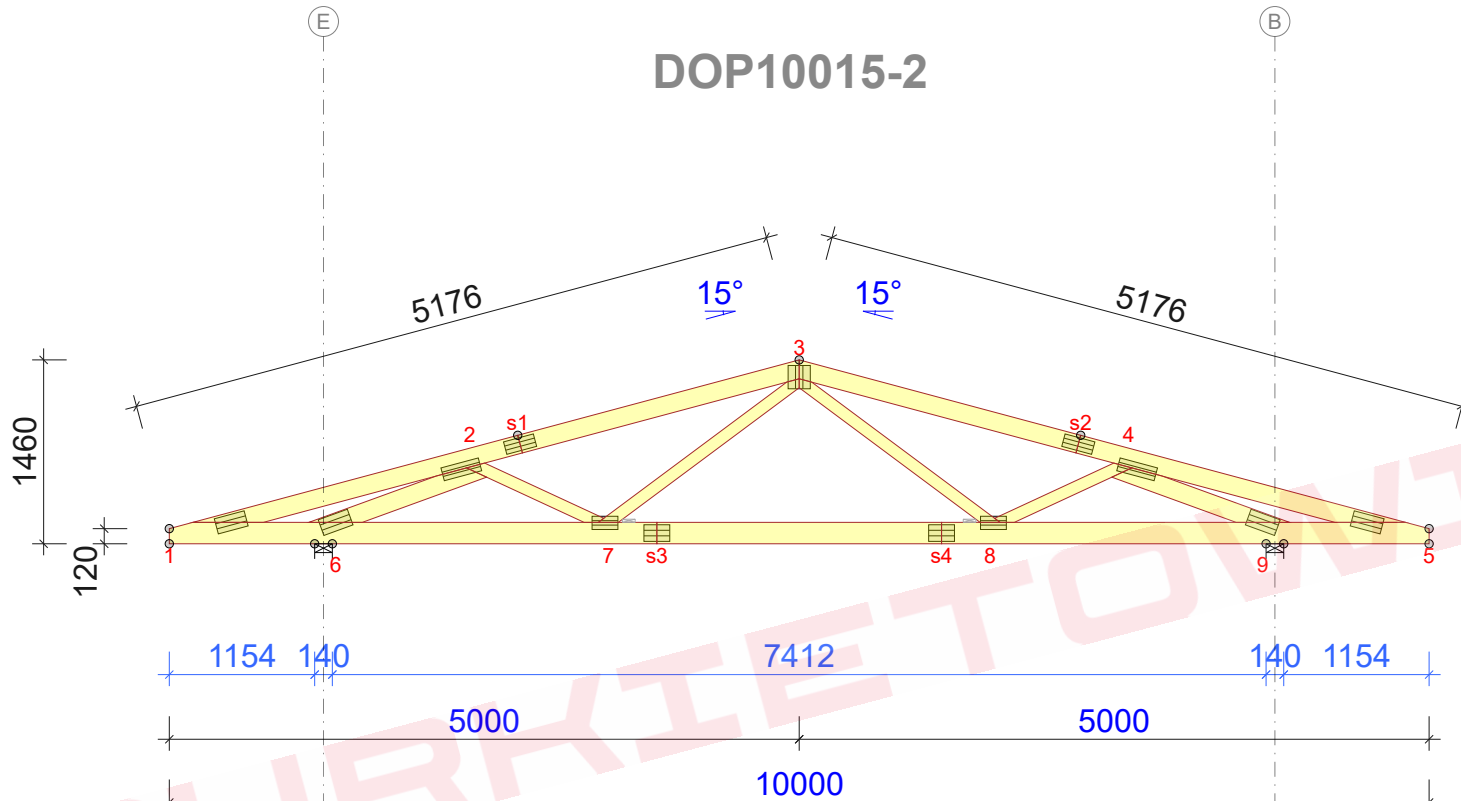
WĘZŁ nr	KIER. nr	KO S/D MAX	KO S MAX	KO K MAX	KO K MIN	KO CH MAX	P-SZER mm
6	POZ.	0	0	-1163	-	0	
6	PION.	6374	12241	12799	1917	7807	65
9	PION.	6374	12241	12799	1917	7807	65

## MAX UGIĘCIE (mm) (SGU)

WĘZŁ nr	PION.	POZ.	KO NR
s4-s3	13,3	0,7	1002:2 (Wfin)
s4	9,2	0,9	1002:2 (Wfin)
s1-3	8,1	1,7	1002:2 (Wfin)

UGIĘCIA W INNYCH PUNKTACH - ZOBACZ WYDRUKI OBLICZEŃ

## DOP10015-2



## Strefa śniegowa 2 - maksymalny rozstaw 96cm

TARCICA				
WIAZAR- OD - DO	GRUBOŚĆ 45 mm WYSOKOŚĆ mm	KLASA	STĘŻENIE mm/szt.	CSI %
1-3	145	C24	500	64
3-5	145	C24	500	64
1-5	170	C24	W węzłach	61
2-6	145	C24	Brak	92
2-7	95	C24	Brak	15
3-7	95	C24	Brak	23
3-8	95	C24	Brak	23
4-8	95	C24	Brak	15
4-9	145	C24	Brak	92

ŁĄCZNIKI - BEZ ZŁ. NA DŁUG.				
WĘZŁ nr	PLYTKA TYP	SZER. mm	DŁUG. mm	CSI %
1	T150	124	245	22
2	GNA20	105	307	68
3	T150	176	185	54
4	GNA20	105	307	68
5	T150	124	245	22
6	GNA20	132	246	87
7	GNA20	105	205	62
8	GNA20	105	205	62
9	GNA20	132	246	87

TOLERANCJA POŁOŻENIA ŁĄCZNIKA: 5 mm

ŁĄCZNIKI - ZŁ. NA DŁUG.				
WĘZŁ nr	PLYTKA TYP	SZER. mm	DŁUG. mm	CSI %
s1	T150	102	245	38
s2	T150	102	245	38
s3	GNA20	132	205	57
s4	GNA20	132	205	57

© Rysunek jest chroniony prawem autorskim i nie może być kopiowany, rozprowadzany lub wykorzystywany w inny sposób bez zgody autora.

	NAZWA OBIEKTU		
	ADRES OBIEKTU		
TYTUŁ RYSUNKU	Wiązar G2		
PROJEKTOWAŁ			SKALA: 1:60
OPRACOWAŁ			DATA: 2023-06-15
SPRAWDZIŁ			NR RYS:

## WYTYCZNE OGÓLNE

KONSTRUKCJA ZOSTAŁA OBLICZONA PRZY UŻYCIU PROGRAMU KOMPUTEROWEGO "MITEK PAMIR", Grupa Burkiewicz lic. 14 - LICENSE: 4783 NORMA DO PROJEKTU: PN-EN 1995-1-1:2010 + NA PEŁNE REZULTATY OBLICZEŃ DOSTĘPNE NA WYDR. OBLICZEŃ

## USTAWIENIA OGÓLNE

GRUBOŚĆ TARCICY (mm): 45  
CIĘŻAR WIAZARA (kg/warstwę): 93  
ROZSTAW WIAZARÓW (mm): 960  
WSPÓŁCZYNNIK REDYSTRYBUCJI OBCIĄŻEŃ: 1  
KLASA KONSEKWENCJI: CC2  
KLASA UŻYTKOWANIA: 2 = 65% <= WW < 85%  
ZAKŁAD ZOSTAŁ SKONTROLOWANY PRZEZ :  
TECHNICKY A ZKUSEBNI USTAV STAVEBNÍ PRAHA s.p.  
CERTYFIKAT PRODUKTU: 1020 - CPR - 1020-CPR-070037637  
STĘŻENIA: ZOBACZ TABELĘ TARCICY

## OBCIĄŻENIA (N/m²)

STREFA ŚNIEGOWA: 2  
OBC. ŚNIEGIEM (Sk, 161 m n.p.m.): 900 N/m²  
OBC. WIATREM (qp(z)): 785 N/m²  
OBC. ZMIENNE NA PASIE DOLNYM: 400  
OBC. STAŁE NA DACHU: 400  
OBC. STAŁE NA SUFICIE: 400  
POZOSTAŁE OBCIĄŻENIA DOSTĘPNE SĄ NA WYDRUKACH OBLICZEŃ  
DODANO CIĘŻAR WŁASNY

## REAKCJE PODPOROWE (N) (SGN)

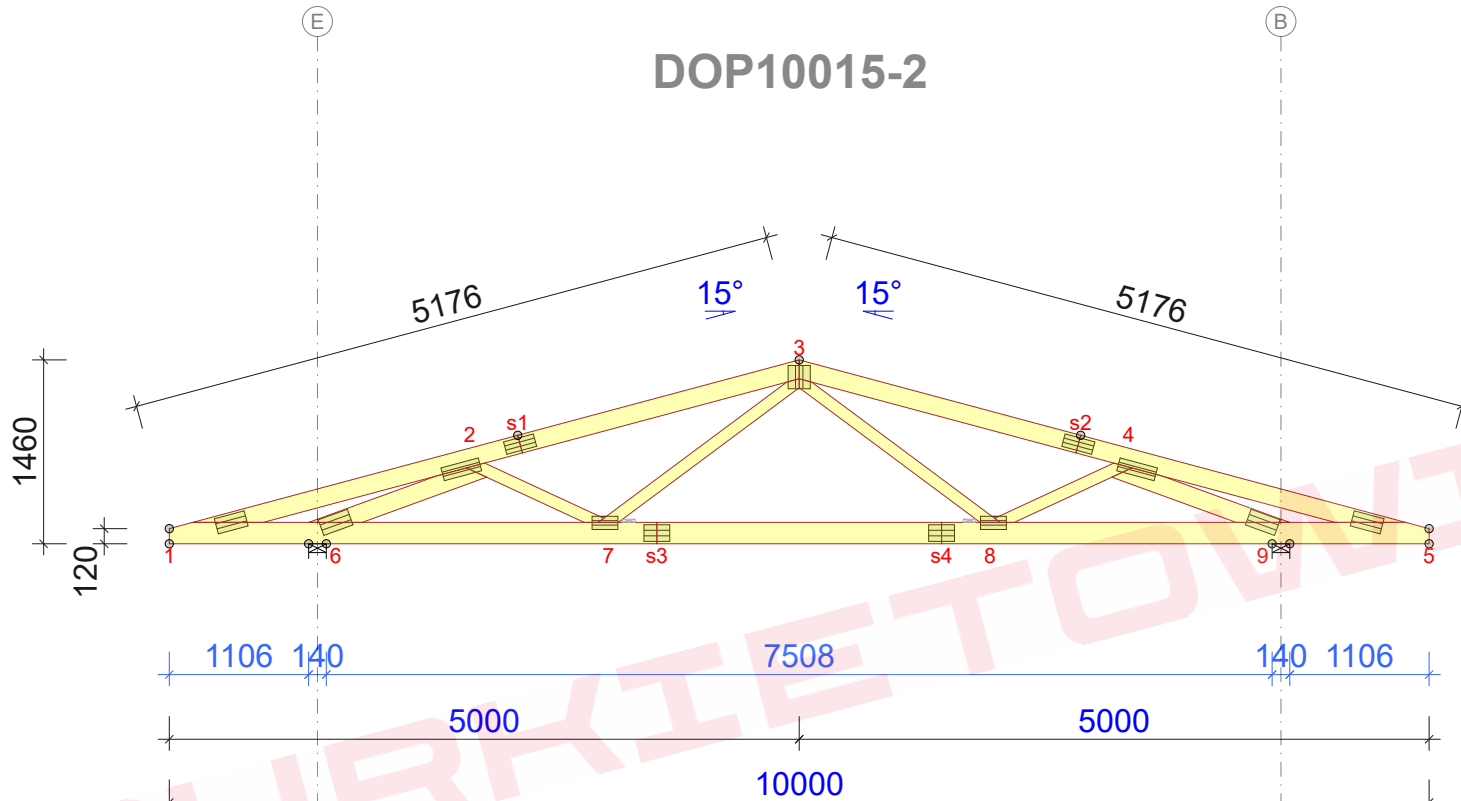
WĘZŁ nr	KIER. nr	KO S/D MAX	KO S MAX	KO K MAX	KO K MIN	KO CH MAX	P-SZER mm
6	POZ.	0	0	-1163	-	0	
6	PION.	6374	12241	12781	1874	7807	65
9	PION.	6374	12241	12781	1874	7807	65

## MAX UGIĘCIE (mm) (SGU)

WĘZŁ nr	PION.	POZ.	KO NR
s4-s3	13,6	0,8	1002:2 (Wfin)
s4	9,5	0,9	1002:2 (Wfin)
s1-3	8,3	1,8	1002:2 (Wfin)

UGIĘCIA W INNYCH PUNKTACH - ZOBACZ WYDRUKI OBLICZEŃ

## DOP10015-2



## Strefa śniegowa 2 - maksymalny rozstaw 96cm

TARCICA				
WIAZAR- OD - DO	GRUBOŚĆ 45 mm WYSOKOŚĆ mm	KLASA	STĘŻENIE mm/szt.	CSI %
1-3	145	C24	500	65
3-5	145	C24	500	65
1-5	170	C24	W węzłach	61
2-6	145	C24	Brak	90
2-7	95	C24	Brak	14
3-7	95	C24	Brak	24
3-8	95	C24	Brak	24
4-8	95	C24	Brak	14
4-9	145	C24	Brak	90

ŁĄCZNIKI - BEZ ZŁ. NA DŁUG.				
WĘZŁ nr	PLYTKA TYP	SZER. mm	DŁUG. mm	CSI %
1	T150	124	245	22
2	GNA20	105	307	67
3	T150	176	185	56
4	GNA20	105	307	67
5	T150	124	245	22
6	GNA20	132	246	84
7	GNA20	105	205	63
8	GNA20	105	205	63
9	GNA20	132	246	84

TOLERANCJA POŁOŻENIA ŁĄCZNIKA: 5 mm

ŁĄCZNIKI - ZŁ. NA DŁUG.				
WĘZŁ nr	PLYTKA TYP	SZER. mm	DŁUG. mm	CSI %
s1	T150	102	245	39
s2	T150	102	245	39
s3	GNA20	132	205	58
s4	GNA20	132	205	58

## WYTYCZNE OGÓLNE

KONSTRUKCJA ZOSTAŁA OBLICZONA PRZY UŻYCIU PROGRAMU KOMPUTEROWEGO "MITEK PAMIR", Grupa Burkiewicz lic. 14 - LICENSE: 4783 NORMA DO PROJEKTU: PN-EN 1995-1-1:2010 + NA PEŁNE REZULTATY OBLICZEŃ DOSTĘPNE NA WYDR. OBLICZEŃ

## USTAWIENIA OGÓLNE

GRUBOŚĆ TARCICY (mm): 45  
CIĘŻAR WIAZARA (kg/warstwę): 93  
ROZSTAW WIAZARÓW (mm): 960  
WSPÓŁCZYNNIK REDYSTRYBUCJI OBCIĄŻEŃ: 1  
KLASA KONSEKWENCJI: CC2  
KLASA UŻYTKOWANIA: 2 = 65% <= WW < 85%  
ZAKŁAD ZOSTAŁ SKONTROLOWANY PRZEZ :  
TECHNICKY A ZKUSEBNÍ ÚSTAV STAVEBNÍ PRAHA s.p.  
CERTYFIKAT PRODUKTU: 1020 - CPR - 1020-CPR-070037637  
STĘŻENIA: ZOBACZ TABELĘ TARCICY

## OBCIĄŻENIA (N/m²)

STREFA ŚNIEGOWA: 2  
OBC. ŚNIEGIEM (Sk, 161 m n.p.m.): 900 N/m²  
OBC. WIATREM (qp(z)): 785 N/m²  
OBC. ZMIENNE NA PASIE DOLNYM: 400  
OBC. STAŁE NA DACHU: 400  
OBC. STAŁE NA SUFICIE: 400  
POZOSTAŁE OBCIĄŻENIA DOSTĘPNE SĄ NA WYDRUKACH OBLICZEŃ  
DODANO CIĘŻAR WŁASNY

## REAKCJE PODPOROWE (N) (SGN)

WĘZŁ nr	KIER.	KO S/D MAX	KO S MAX	KO K MAX	KO K MIN	KO CH MAX	P-SZER mm
6	POZ.	0	0	-1163	-	0	
6	PION.	6374	12241	12763	1830	7807	65
9	PION.	6374	12241	12763	1830	7807	65

## MAX UGIĘCIE (mm) (SGU)

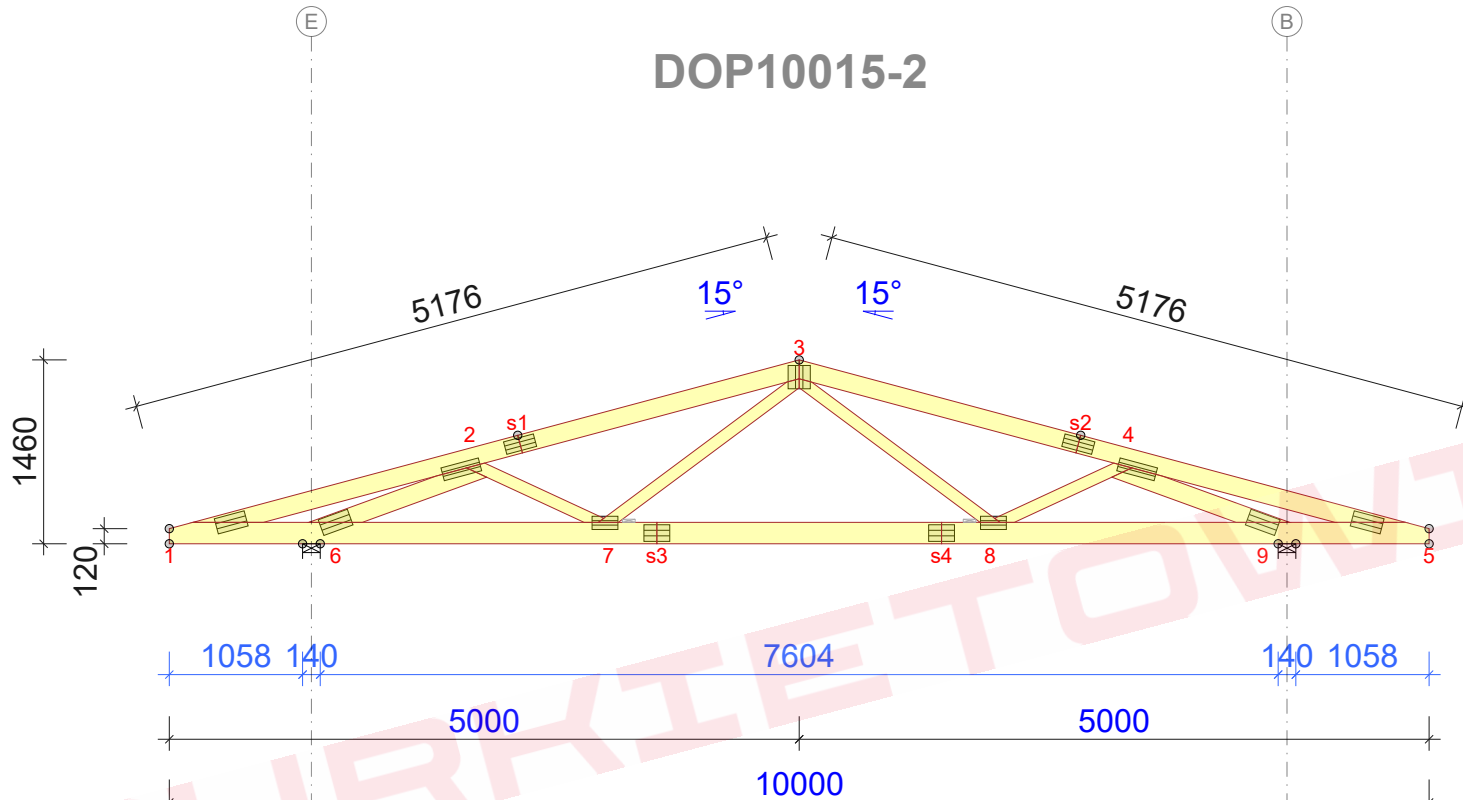
WĘZŁ nr	PION.	POZ.	KO NR
s4-s3	13,8	0,8	1002:2 (Wfin)
s4	9,7	1	1002:2 (Wfin)
s1-3	8,6	1,8	1002:2 (Wfin)

UGIĘCIA W INNYCH PUNKTACH - ZOBACZ WYDRUKI OBLICZEŃ

© Rysunek jest chroniony prawem autorskim i nie może być kopiowany, rozprowadzany lub wykorzystywany w inny sposób bez zgody autora.

	NAZWA OBIEKTU		
	ADRES OBIEKTU		
TYTUŁ RYSUNKU	Wiązar G2		
PROJEKTOWAŁ			SKALA: 1:60
OPRACOWAŁ			DATA: 2023-06-15
SPRAWDZIŁ			NR RYS:

## DOP10015-2



## Strefa śniegowa 2 - maksymalny rozstaw 96cm

TARCICA				
WIAZAR- OD - DO	GRUBOŚĆ 45 mm WYSOKOŚĆ mm	KLASA	STĘŻENIE mm/szt.	CSI %
1-3	145	C24	500	67
3-5	145	C24	500	67
1-5	170	C24	W węzłach	61
2-6	145	C24	Brak	87
2-7	95	C24	Brak	14
3-7	95	C24	Brak	24
3-8	95	C24	Brak	24
4-8	95	C24	Brak	14
4-9	145	C24	Brak	87

ŁĄCZNIKI - BEZ ZŁ. NA DŁUG.				
WĘZŁ nr	PLYTKA TYP	SZER. mm	DŁUG. mm	CSI %
1	T150	124	245	22
2	GNA20	105	307	65
3	T150	176	185	57
4	GNA20	105	307	65
5	T150	124	245	22
6	GNA20	132	246	81
7	GNA20	105	205	64
8	GNA20	105	205	64
9	GNA20	132	246	81

TOLERANCJA POŁOŻENIA ŁĄCZNIKA: 5 mm

ŁĄCZNIKI - ZŁ. NA DŁUG.				
WĘZŁ nr	PLYTKA TYP	SZER. mm	DŁUG. mm	CSI %
s1	T150	102	245	40
s2	T150	102	245	40
s3	GNA20	132	205	59
s4	GNA20	132	205	59

## WYTYCZNE OGÓLNE

KONSTRUKCJA ZOSTAŁA OBLICZONA PRZY UŻYCIU PROGRAMU KOMPUTEROWEGO "MITEK PAMIR", Grupa Burkietowicz lic. 14 - LICENSE: 4783 NORMA DO PROJEKTU: PN-EN 1995-1-1:2010 + NA PEŁNE REZULTATY OBLICZEŃ DOSTĘPNE NA WYDR. OBLICZEŃ

## USTAWIENIA OGÓLNE

GRUBOŚĆ TARCICY (mm): 45  
CIĘŻAR WIAZARA (kg/warstwę): 93  
ROZSTAW WIAZARÓW (mm): 960  
WSPÓŁCZYNNIK REDYSTRYBUCJI OBCIĄŻEŃ: 1  
KLASA KONSEKWENCJI: CC2  
KLASA UŻYTKOWANIA: 2 = 65% <= WW < 85%  
ZAKŁAD ZOSTAŁ SKONTROLOWANY PRZEZ :  
TECHNICKY A ZKUSEBNI USTAV STAVEBNÍ PRAHA s.p.  
CERTYFIKAT PRODUKTU: 1020 - CPR - 1020-CPR-070037637  
STĘŻENIA: ZOBACZ TABELĘ TARCICY

## OBCIĄŻENIA (N/m²)

STREFA ŚNIEGOWA: 2  
OBC. ŚNIEGIEM (Sk, 161 m n.p.m.): 900 N/m²  
OBC. WIATREM (qp(z)): 785 N/m²  
OBC. ZMIENNE NA PASIE DOLNYM: 400  
OBC. STAŁE NA DACHU: 400  
OBC. STAŁE NA SUFICIE: 400  
POZOSTAŁE OBCIĄŻENIA DOSTĘPNE SĄ NA WYDRUKACH OBLICZEŃ  
DODANO CIĘŻAR WŁASNY

## REAKCJE PODPOROWE (N) (SGN)

WĘZŁ nr	KIER. nr	KO S/D MAX	KO S MAX	KO K MAX	KO K MIN	KO CH MAX	P-SZER mm
6	POZ.	0	0	-1163	-	0	
6	PION.	6374	12241	12745	1787	7807	65
9	PION.	6374	12241	12745	1787	7807	65

## MAX UGIĘCIE (mm) (SGU)

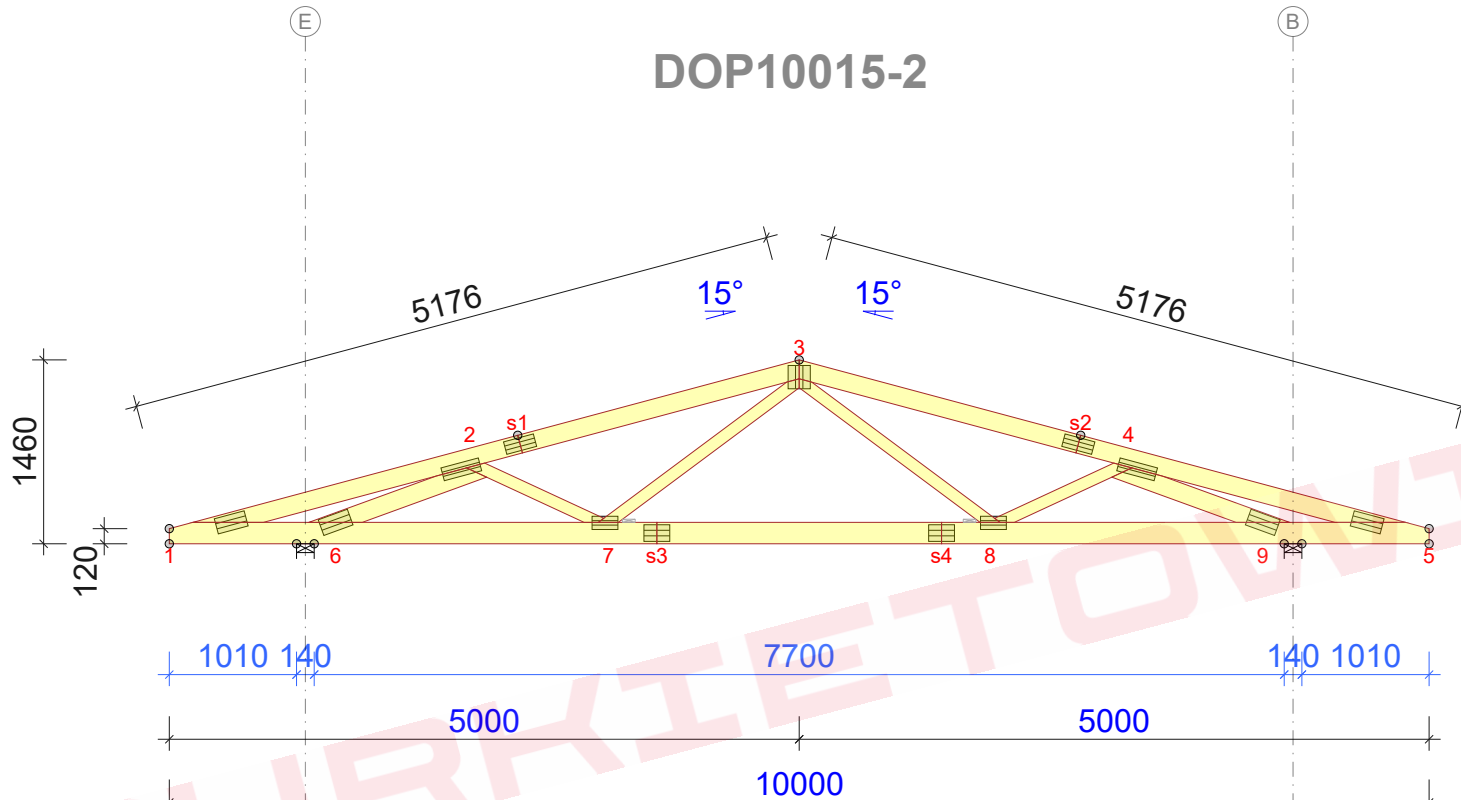
WĘZŁ nr	PION.	POZ.	KO NR
s4-s3	14,2	0,8	1002:2 (Wfin)
s4	10,1	1	1002:2 (Wfin)
s1-3	9	1,9	1002:2 (Wfin)

UGIĘCIA W INNYCH PUNKTACH - ZOBACZ WYDRUKI OBLICZEŃ

© Rysunek jest chroniony prawem autorskim i nie może być kopiowany, rozprowadzany lub wykorzystywany w inny sposób bez zgody autora.

	NAZWA OBIEKTU		
	ADRES OBIEKTU		
TYTUŁ RYSUNKU	Wiązar G2		
PROJEKTOWAŁ			SKALA: 1:60
OPRACOWAŁ			DATA: 2023-06-15
SPRAWDZIŁ			NR RYS:

## DOP10015-2



## Strefa śniegowa 2 - maksymalny rozstaw 96cm

TARCICA				
WIAZAR- OD - DO	GRUBOŚĆ 45 mm WYSOKOŚĆ mm	KLASA	STĘŻENIE mm/szt.	CSI %
1-3	145	C24	500	68
3-5	145	C24	500	68
1-5	170	C24	W węzłach	64
2-6	145	C24	Brak	84
2-7	95	C24	Brak	13
3-7	95	C24	Brak	25
3-8	95	C24	Brak	25
4-8	95	C24	Brak	14
4-9	145	C24	Brak	84

ŁĄCZNIKI - BEZ ZŁ. NA DŁUG.				
WĘZEL nr	PLYTKA TYP	SZER. mm	DŁUG. mm	CSI %
1	T150	124	245	24
2	GNA20	105	307	63
3	T150	176	185	58
4	GNA20	105	307	63
5	T150	124	245	24
6	GNA20	132	246	78
7	GNA20	105	205	65
8	GNA20	105	205	65
9	GNA20	132	246	78

TOLERANCJA POŁOŻENIA ŁĄCZNIKA: 5 mm

ŁĄCZNIKI - ZŁ. NA DŁUG.				
WĘZEL nr	PLYTKA TYP	SZER. mm	DŁUG. mm	CSI %
s1	T150	102	245	41
s2	T150	102	245	41
s3	GNA20	132	205	61
s4	GNA20	132	205	60

## WYTYCZNE OGÓLNE

KONSTRUKCJA ZOSTAŁA OBLICZONA PRZY UŻYCIU PROGRAMU KOMPUTEROWEGO "MITEK PAMIR", Grupa Burkietowicz lic. 14 - LICENSE: 4783 NORMA DO PROJEKTU: PN-EN 1995-1-1:2010 + NA PEŁNE REZULTATY OBLICZEŃ DOSTĘPNE NA WYDR. OBLICZEŃ

## USTAWIENIA OGÓLNE

GRUBOŚĆ TARCICY (mm): 45  
CIĘŻAR WIAZARA (kg/warstwę): 93  
ROZSTAW WIAZARÓW (mm): 960  
WSPÓŁCZYNNIK REDYSTRYBUCJI OBCIĄŻEŃ: 1  
KLASA KONSEKWENCJI: CC2  
KLASA UŻYTKOWANIA: 2 = 65% <= WW < 85%  
ZAKŁAD ZOSTAŁ SKONTROLOWANY PRZEZ :  
TECHNICKY A ZKUSEBNI USTAV STAVEBNÍ PRAHA s.p.  
CERTYFIKAT PRODUKTU: 1020 - CPR - 1020-CPR-070037637  
STĘŻENIA: ZOBACZ TABELĘ TARCICY

## OBCIĄŻENIA (N/m²)

STREFA ŚNIEGOWA: 2  
OBC. ŚNIEGIEM (Sk, 161 m n.p.m.): 900 N/m²  
OBC. WIATREM (qp(z)): 785 N/m²  
OBC. ZMIENNE NA PASIE DOLNYM: 400  
OBC. STAŁE NA DACHU: 400  
OBC. STAŁE NA SUFICIE: 400  
POZOSTAŁE OBCIĄŻENIA DOSTĘPNE SĄ NA WYDRUKACH OBLICZEŃ  
DODANO CIĘŻAR WŁASNY

## REAKCJE PODPOROWE (N) (SGN)

WĘZEL nr	KIER. POZ.	KO S/D MAX	KO S MAX	KO K MAX	KO K MIN	KO CH MAX	P-SZER mm
6	POZ.	0	0	-1163	-	0	
6	PION.	6374	12241	12727	1744	7807	65
9	PION.	6374	12241	12727	1744	7807	65

## MAX UGIĘCIE (mm) (SGU)

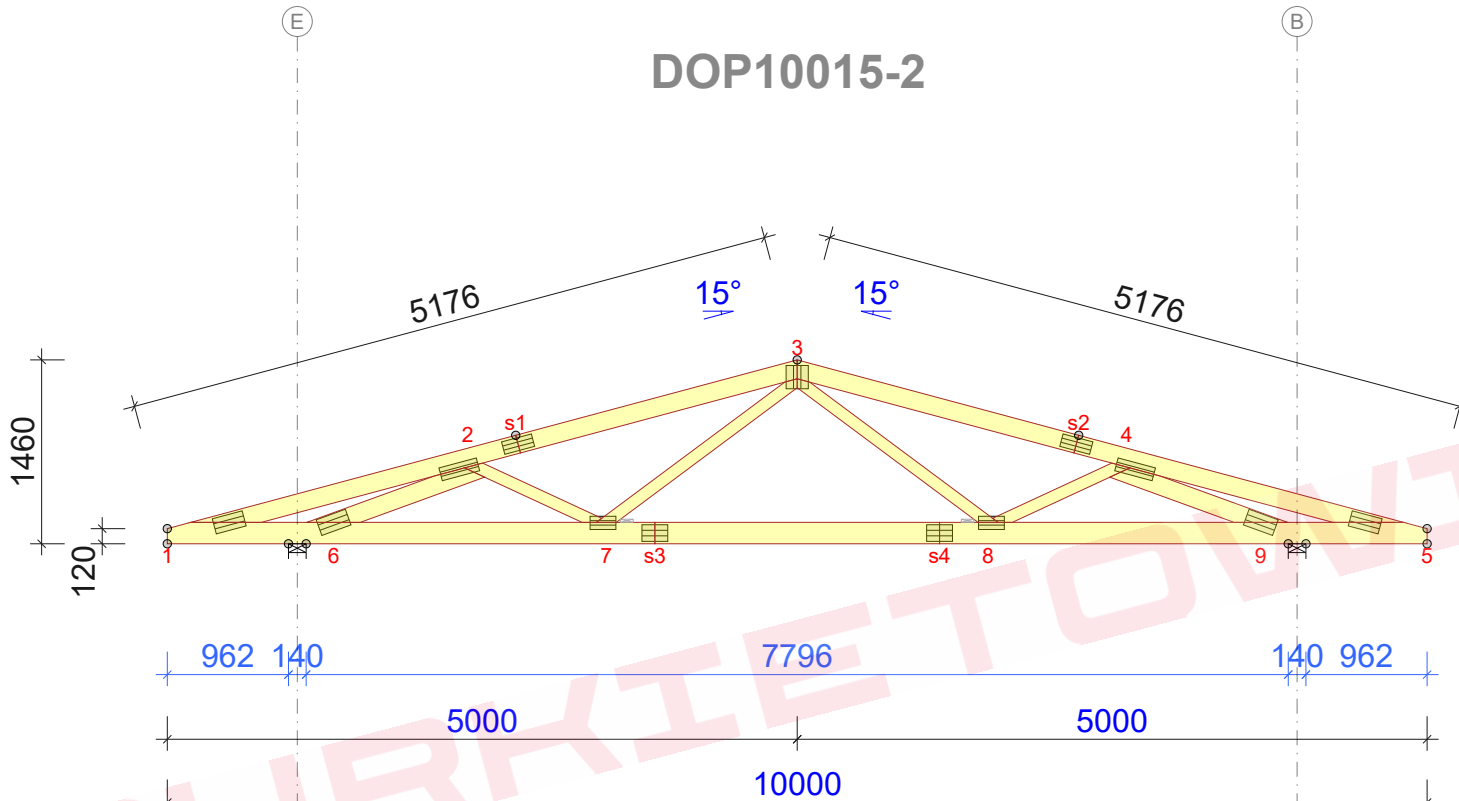
WĘZEL nr	PION.	POZ.	KO NR
s4-s3	14,5	0,9	1002:2 (Wfin)
s4	10,4	1,1	1002:2 (Wfin)
s1-3	9,3	2	1002:2 (Wfin)

UGIĘCIA W INNYCH PUNKTACH - ZOBACZ WYDRUKI OBLICZEŃ

© Rysunek jest chroniony prawem autorskim i nie może być kopiowany, rozprowadzany lub wykorzystywany w inny sposób bez zgody autora.

	NAZWA OBIEKTU		
	ADRES OBIEKTU		
TYTUŁ RYSUNKU	Wiązar G2		
PROJEKTOWAŁ			SKALA: 1:60
OPRACOWAŁ			DATA: 2023-06-15
SPRAWDZIŁ			NR RYS:

## DOP10015-2



## Strefa śniegowa 2 - maksymalny rozstaw 96cm

TARCICA				
WIAZAR- OD - DO	GRUBOŚĆ 45 mm WYSOKOŚĆ mm	KLASA	STĘŻENIE mm/szt.	CSI %
1-3	145	C24	500	70
3-5	145	C24	500	70
1-5	170	C24	W węzłach	93
2-6	145	C24	Brak	81
2-7	95	C24	Brak	13
3-7	95	C24	Brak	25
3-8	95	C24	Brak	25
4-8	95	C24	Brak	13
4-9	145	C24	Brak	81

ŁĄCZNIKI - BEZ ZŁ. NA DŁUG.				
WĘZŁ nr	PLYTKA TYP	SZER. mm	DŁUG. mm	CSI %
1	T150	124	245	26
2	GNA20	105	307	60
3	T150	176	185	59
4	GNA20	105	307	61
5	T150	124	245	26
6	GNA20	132	246	75
7	GNA20	105	205	66
8	GNA20	105	205	66
9	GNA20	132	246	75

TOLERANCJA POŁOŻENIA ŁĄCZNIKA: 5 mm

ŁĄCZNIKI - ZŁ. NA DŁUG.				
WĘZŁ nr	PLYTKA TYP	SZER. mm	DŁUG. mm	CSI %
s1	T150	102	245	43
s2	T150	102	245	43
s3	GNA20	132	205	62
s4	GNA20	132	205	61

## WYTYCZNE OGÓLNE

KONSTRUKCJA ZOSTAŁA OBLICZONA PRZY UŻYCIU PROGRAMU KOMPUTEROWEGO "MITEK PAMIR", Grupa Burkiewicz lic. 14 - LICENSE: 4783 NORMA DO PROJEKTU: PN-EN 1995-1-1:2010 + NA PEŁNE REZULTATY OBLICZEŃ DOSTĘPNE NA WYDR. OBLICZEŃ

## USTAWIENIA OGÓLNE

GRUBOŚĆ TARCICY (mm): 45  
CIĘŻAR WIAZARA (kg/warstwę): 93  
ROZSTAW WIAZARÓW (mm): 960  
WSPÓŁCZYNNIK REDYSTRYBUCJI OBCIĄŻEŃ: 1  
KLASA KONSEKWENCJI: CC2  
KLASA UŻYTKOWANIA: 2 = 65% <= WW < 85%  
ZAKŁAD ZOSTAŁ SKONTROLOWANY PRZEZ :  
TECHNICZNY A ZKUSEBNI USTAV STAVEBNÍ PRAHA s.p.  
CERTYFIKAT PRODUKTU: 1020 - CPR - 1020-CPR-070037637  
STĘŻENIA: ZOBACZ TABELĘ TARCICY

## OBCIĄŻENIA (N/m²)

STREFA ŚNIEGOWA: 2  
OBC. ŚNIEGIEM (Sk, 161 m n.p.m.): 900 N/m²  
OBC. WIATREM (qp(z)): 785 N/m²  
OBC. ZMIENNE NA PASIE DOLNYM: 400  
OBC. STAŁE NA DACHU: 400  
OBC. STAŁE NA SUFICIE: 400  
POZOSTAŁE OBCIĄŻENIA DOSTĘPNE SĄ NA WYDRUKACH OBLICZEŃ  
DODANO CIĘŻAR WŁASNY

## REAKCJE PODPOROWE (N) (SGN)

WĘZŁ nr	KIER. nr	KO S/D MAX	KO S MAX	KO K MAX	KO K MIN	KO CH MAX	P-SZER mm
6	POZ.	0	0	-1163	-	0	
6	PION.	6374	12241	12710	1700	7807	65
9	PION.	6374	12241	12710	1700	7807	65

## MAX UGIĘCIE (mm) (SGU)

WĘZŁ nr	PION.	POZ.	KO NR
s4-s3	14,9	0,9	1002:2 (Wfin)
s4	10,8	1,1	1002:2 (Wfin)
s1-3	9,7	2,1	1002:2 (Wfin)

UGIĘCIA W INNYCH PUNKTACH - ZOBACZ WYDRUKI OBLICZEŃ

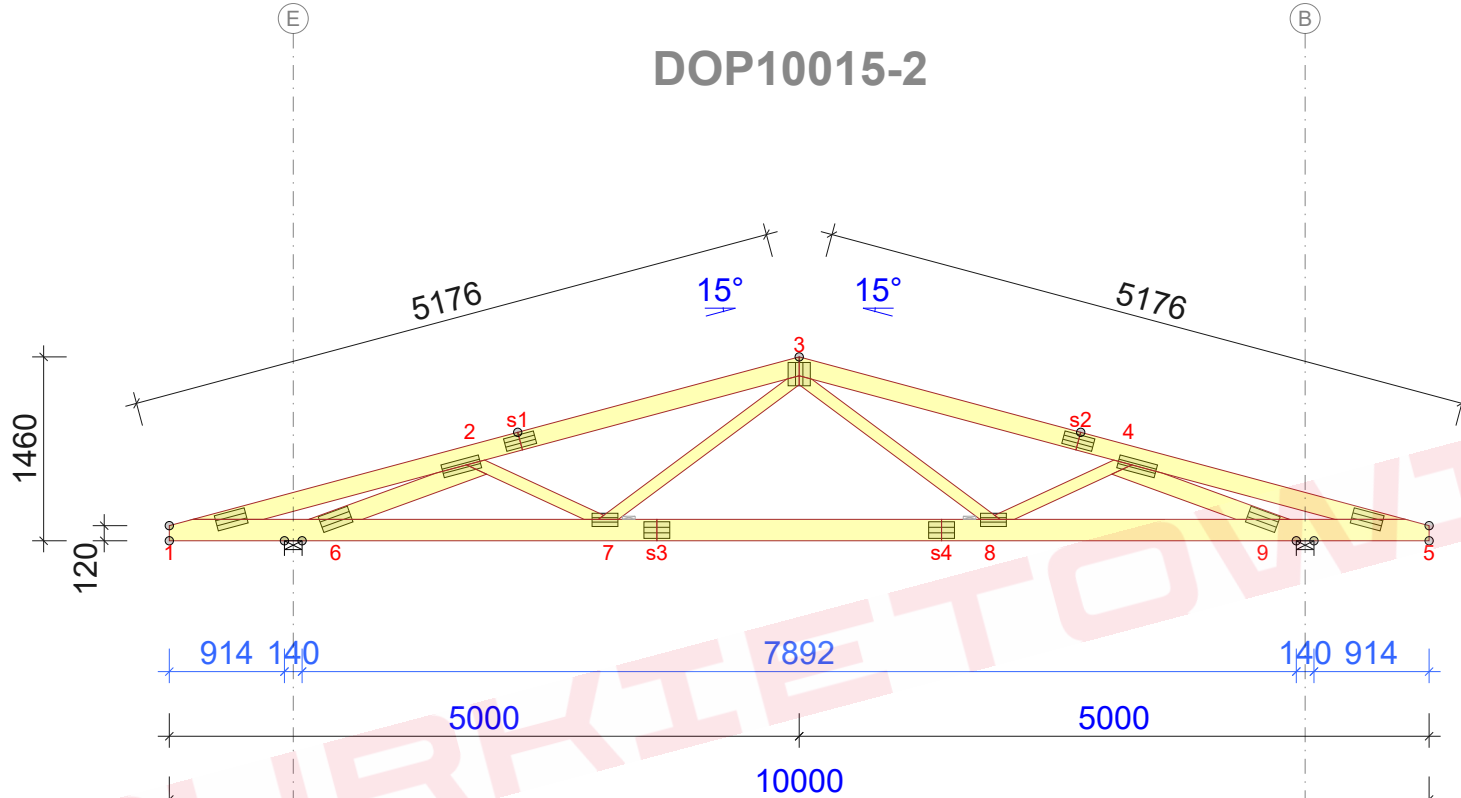
© Rysunek jest chroniony prawem autorskim i nie może być kopiowany, rozprowadzany lub wykorzystywany w inny sposób bez zgody autora.

	NAZWA OBIEKTU		
	ADRES OBIEKTU		
TYTUŁ RYSUNKU	Wiązar G2		
PROJEKTOWAŁ			SKALA: 1:60
OPRACOWAŁ			DATA: 2023-06-15
SPRAWDZIŁ			NR RYS:

G2h - 1szt.

STĘŻENIA ZGODNIE Z TABELĄ TARCICY A STABILNOŚĆ CAŁEJ KONSTRUKCJI POWINNA BYĆ ZAPROJEKTOWANA OSOBNO

DOP10015-2



Strefa śniegowa 2 - maksymalny rozstaw 96cm

#### WYTYCZNE OGÓLNE

KONSTRUKCJA ZOSTAŁA OBLICZONA PRZY UŻYCIU PROGRAMU KOMPUTEROWEGO "MITEK PAMIR", Grupa Burkietowicz lic. 14 - LICENSE: 4783 NORMA DO PROJEKTU: PN-EN 1995-1-1:2010 + NA PEŁNE REZULTATY OBLICZEŃ DOSTĘPNE NA WYDR. OBLICZEŃ

#### USTAWIENIA OGÓLNE

GRUBOŚĆ TARCICY (mm): 45  
CIĘŻAR WIAZARA (kg/warstwę): 93  
ROZSTAW WIAZARÓW (mm): 960  
WSPÓŁCZYNNIK REDYSTRYBUCJI OBCIĄŻEŃ: 1  
KLASA KONSEKWENCJI: CC2  
KLASA UŻYTKOWANIA: 2 = 65% <= WW < 85%  
ZAKŁAD ZOSTAŁ SKONTROLOWANY PRZEZ :  
TECHNICKÝ A ZKUSEBNÍ ÚSTAV STAVEBNÍ PRAHA s.p.  
CERTYFIKAT PRODUKTU: 1020 - CPR - 1020-CPR-070037637  
STĘŻENIA: ZOBACZ TABELĘ TARCICY

#### OBCIĄŻENIA (N/m²)

STREFA ŚNIEGOWA: 2  
OBC. ŚNIEGIEM (Sk, 161 m n.p.m.): 900 N/m²  
OBC. WIATREM (qp(z)): 785 N/m²  
OBC. ZMIENNE NA PASIE DOLNYM: 400  
OBC. STAŁE NA DACHU: 400  
OBC. STAŁE NA SUFICIE: 400  
POZOSTAŁE OBCIĄŻENIA DOSTĘPNE SĄ NA WYDRUKACH OBLICZEŃ  
DODANO CIĘŻAR WŁASNY

#### REAKCJE PODPOROWE (N) (SGN)

WĘZEL nr	KIER.	KO S/D MAX	KO S MAX	KO K MAX	KO K MIN	KO CH MAX	P-SZER mm
6	POZ.	0	0	-1163	-	0	
6	PION.	6374	12241	12694	1657	7807	65
9	PION.	6374	12241	12694	1657	7807	65

#### MAX UGIĘCIE (mm) (SGU)

WĘZEL nr	PION.	POZ.	KO NR
s4-s3	15,3	1	1002:2 (Wfin)
s4	11,2	1,2	1002:2 (Wfin)
s1-3	10,2	2,1	1002:2 (Wfin)

UGIĘCIA W INNYCH PUNKTACH - ZOBACZ WYDRUKI OBLICZEŃ

TARCICA			
WIAZAR-OD - DO	GRUBOŚĆ 45 mm WYSOKOŚĆ mm	KLASA	STĘŻENIE mm/szt.
1-3	145	C24	500
3-5	145	C24	500
1-5	170	C24	W węzłach
2-6	145	C24	Brak
2-7	95	C24	Brak
3-7	95	C24	Brak
3-8	95	C24	Brak
4-8	95	C24	Brak
4-9	145	C24	Brak

ŁĄCZNIKI - BEZ ZŁ. NA DŁUG.				
WĘZEL nr	PLYTKA TYP	SZER. mm	DŁUG. mm	CSI %
1	T150	124	245	29
2	GNA20	105	307	58
3	T150	176	185	61
4	GNA20	105	307	58
5	T150	124	245	29
6	GNA20	132	246	72
7	GNA20	105	205	66
8	GNA20	105	205	66
9	GNA20	132	246	72

TOLERANCJA POŁOŻENIA ŁĄCZNIKA: 5 mm

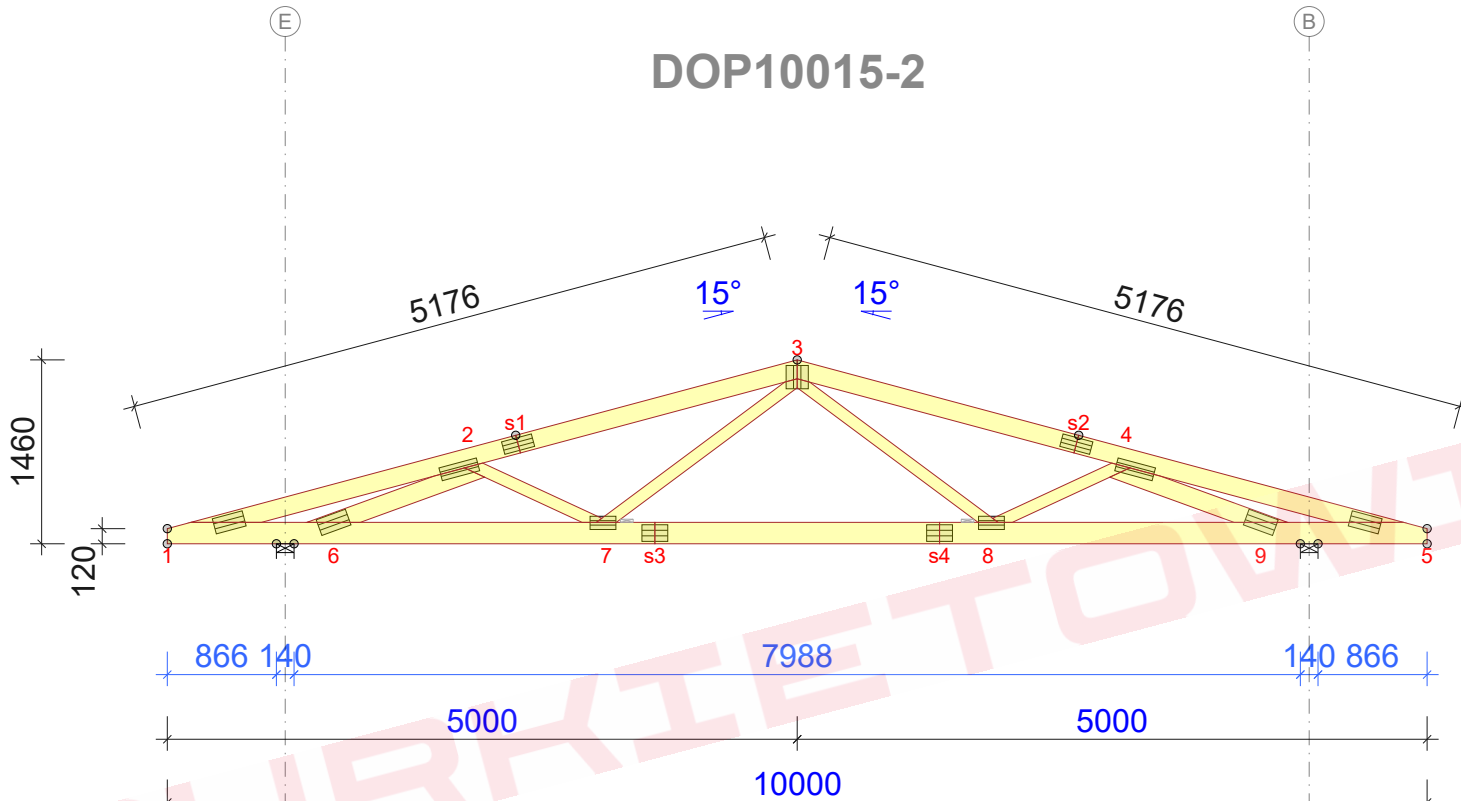
ŁĄCZNIKI - ZŁ. NA DŁUG.				
WĘZEL nr	PLYTKA TYP	SZER. mm	DŁUG. mm	CSI %
s1	T150	102	245	45
s2	T150	102	245	45
s3	GNA20	132	205	63
s4	GNA20	132	205	62

© Rysunek jest chroniony prawem autorskim i nie może być kopiowany, rozprowadzany lub wykorzystywany w inny sposób bez zgody autora.

	NAZWA OBIEKTU	
	ADRES OBIEKTU	
TYTUŁ RYSUNKU	Wiązar G2	
PROJEKTOWAŁ		SKALA: 1:60
OPRACOWAŁ		DATA: 2023-06-15
SPRAWDZIŁ		NR RYS:



## DOP10015-2



Strefa śniegowa 2 - maksymalny rozstaw 96cm

TARCICA				
WIAZAR- OD - DO	GRUBOŚĆ 45 mm WYSOKOŚĆ mm	KLASA	STĘŻENIE mm/szt.	CSI %
1-3	145	C24	500	72
3-5	145	C24	500	72
1-5	170	C24	W węzłach	84
2-6	145	C24	Brak	74
2-7	95	C24	Brak	12
3-7	95	C24	Brak	26
3-8	95	C24	Brak	26
4-8	95	C24	Brak	12
4-9	145	C24	Brak	74

ŁĄCZNIKI - BEZ ZŁ. NA DŁUG.				
WĘZŁ nr	PLYTKA TYP	SZER. mm	DŁUG. mm	CSI %
1	T150	124	245	33
2	GNA20	105	307	55
3	T150	176	185	62
4	GNA20	105	307	55
5	T150	124	245	33
6	GNA20	132	246	68
7	GNA20	105	205	67
8	GNA20	105	205	67
9	GNA20	132	246	68

TOLERANCJA POŁOŻENIA ŁĄCZNIKA: 5 mm

ŁĄCZNIKI - ZŁ. NA DŁUG.				
WĘZŁ nr	PLYTKA TYP	SZER. mm	DŁUG. mm	CSI %
s1	T150	102	245	46
s2	T150	102	245	46
s3	GNA20	132	205	64
s4	GNA20	132	205	64

## WYTYCZNE OGÓLNE

KONSTRUKCJA ZOSTAŁA OBLICZONA PRZY UŻYCIU PROGRAMU KOMPUTEROWEGO "MITEK PAMIR", Grupa Burkietowicz lic. 14 - LICENSE: 4783 NORMA DO PROJEKTU: PN-EN 1995-1-1:2010 + NA PEŁNE REZULTATY OBLICZEŃ DOSTĘPNE NA WYDR. OBLICZEŃ

## USTAWIENIA OGÓLNE

GRUBOŚĆ TARCICY (mm): 45  
CIĘŻAR WIAZARA (kg/warstwę): 93  
ROZSTAW WIAZARÓW (mm): 960  
WSPÓŁCZYNNIK REDYSTRYBUCJI OBCIĄŻEŃ: 1  
KLASA KONSEKWENCJI: CC2  
KLASA UŻYTKOWANIA: 2 = 65% <= WW < 85%  
ZAKŁAD ZOSTAŁ SKONTROLOWANY PRZEZ :  
TECHNICKÝ A ZKUSEBNÍ ÚSTAV STAVEBNÍ PRAHA s.p.  
CERTYFIKAT PRODUKTU: 1020 - CPR - 1020-CPR-070037637  
STĘŻENIA: ZOBACZ TABELĘ TARCICY

## OBCIĄŻENIA (N/m²)

STREFA ŚNIEGOWA: 2  
OBC. ŚNIEGIEM (Sk, 161 m n.p.m.): 900 N/m²  
OBC. WIATREM (qp(z)): 785 N/m²  
OBC. ZMIENNE NA PASIE DOLNYM: 400  
OBC. STAŁE NA DACHU: 400  
OBC. STAŁE NA SUFICIE: 400  
POZOSTAŁE OBCIĄŻENIA DOSTĘPNE SĄ NA WYDRUKACH OBLICZEŃ  
DODANO CIĘŻAR WŁASNY

## REAKCJE PODPOROWE (N) (SGN)

WĘZŁ nr	KIER. nr	KO S/D MAX	KO S MAX	KO K MAX	KO K MIN	KO CH MAX	P-SZER mm
6	POZ.	0	0	-1163	-	0	
6	PION.	6374	12241	12677	1613	7807	65
9	PION.	6374	12241	12677	1613	7807	65

## MAX UGIĘCIE (mm) (SGU)

WĘZŁ nr	PION.	POZ.	KO NR
s4-s3	15,7	1	1002:2 (Wfin)
s4	11,7	1,2	1002:2 (Wfin)
s1-3	10,6	2,2	1002:2 (Wfin)

UGIĘCIA W INNYCH PUNKTACH - ZOBACZ WYDRUKI OBLICZEŃ

© Rysunek jest chroniony prawem autorskim i nie może być kopiowany, rozprowadzany lub wykorzystywany w inny sposób bez zgody autora.

	NAZWA OBIEKTU		
	ADRES OBIEKTU		
TYTUŁ RYSUNKU	Wiązar G2		
PROJEKTOWAŁ			SKALA: 1:60
OPRACOWAŁ			DATA: 2023-06-15
SPRAWDZIŁ			NR RYS:

STEŻENIA ZGODNIE Z TABELĄ TARCICY A STABILNOŚĆ CAŁEJ KONSTRUKCJI POWINNA BYĆ ZAPROJEKTOWANA OSOBNO



ŁĄCZNIKI - ZŁ. NA DŁUG.				
WEZŁ nr	PLYTKA TYP	SZER. mm	DŁUG. mm	CSI %
s1	T150	102	245	48
s2	T150	102	245	48
s3	GNA20	132	205	66
s4	GNA20	132	205	65

	NAZWA OBIEKTU	
	ADRES OBIEKTU	
TYTUŁ RYSUNKU	Wiązar G2	
PROJEKTOWAŁ		SKALA: 1:60
OPRACOWAŁ		DATA: 2023-06-15
SPRAWDZIŁ		NR RYS:

Plik: Pxxx

KONSTRUKCJA ZOSTAŁA OBLICZONA PRZY UŻYCIU PROGRAMU KOMPUTEROWEGO "MITEK PAMIR",  
Grupa Burkietowicz lic. 14 - LICENSE: 4783  
NORMA DO PROJEKT.: PN-EN 1995-1-1:2010 + NA  
PEŁNE REZULTATY OBLICZEŃ DOSTĘPNE NA WYDR.  
OBLICZEŃ

GRUBOŚĆ TARCICY (mm):	45
CIEŻAR WIAZARA (kg/warstwę):	93
ROZSTAW WIAZARÓW (mm):	960
WSPÓŁCZYNNIK REDYSTYBUCJI OBCIĄŻEN:	1
KLASA KONSEKWENCJI:	CC2
KLASA UŻYTKOWANIA:	2 = 65% <= WW < 85%
ZAKRES ZOSTAŁ SPRAWDZONY PRZEZ:	
TECHNICZĄ A KUBEŠIN USTAV STAVEBNÍ PRAHA s.p.	
CERTYFIKAT PRODUKTU: 1020 - CPR - 1020-CPR-070037637	
STĚŽENÍ: ZOBACZ TABELĘ TARCICY	

STREFA ŚNIEGOWA:	2
OBC. ŚNIEGIEM (Sk, 161 m n.p.m.):	900 N/m <sup>2</sup>
OBC. WIAŁREM (qp(z)):	785 N/m <sup>2</sup>
OBC. ZMIENNE NA PASIE DOLNYM:	400
OBC. STAŁE NA DACHU:	400
OBC. STAŁE NA SUFICIE:	400
POZOSTAŁE OBCIĄŻENIA DOSTĘPNE SĄ NA WYDRUKACH OBLICZEN	
DODANO CIĘŻAR WŁASNY	

WĘZEŁ nr	KIER.	KO S/D MAX	KO Ś MAX	KO K MAX	KO K MIN	KO CH MAX	P-SZER mm
6	POZ.	0	0	-1163	-	0	
6	PION.	6374	12241	12661	1570	7807	65
9	PION.	6374	12241	12661	1570	7807	65

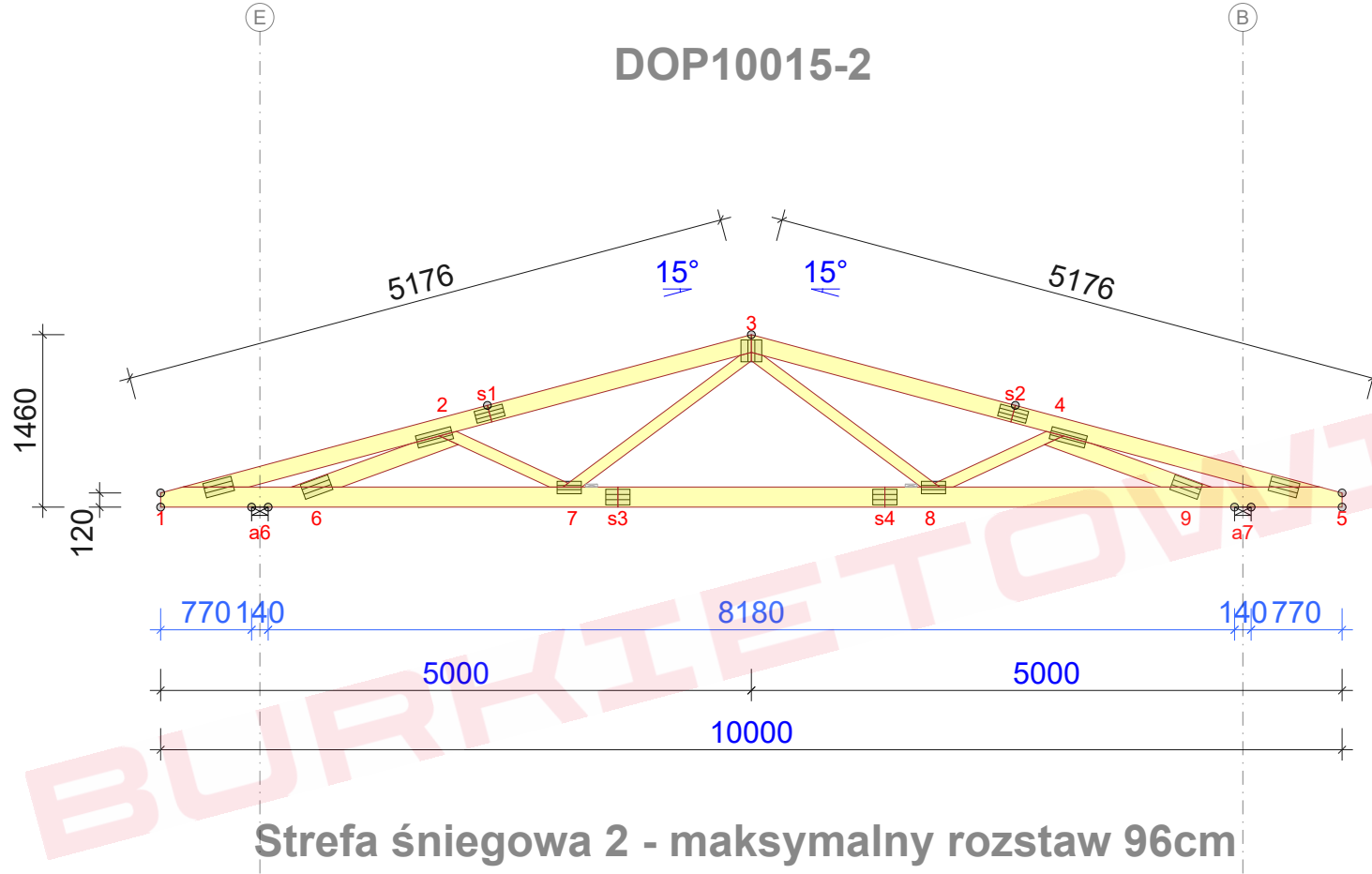
WĘZŁ nr	PION.	POZ.	KO NR
s4-s3	16,2	1,1	1002:2 (Wfin)
s4	12,2	1,3	1002:2 (Wfin)
5	-1,4	2,3	1002:2 (Wfin)

UGIECIA W INNYCH PUNKTACH - ZOBACZ WYDRUKI OBLICZEN

G2k - 1szt.

STĘŻENIA ZGODNIE Z TABELĄ TARCICY A STABILNOŚĆ CAŁEJ KONSTRUKCJI POWINNA BYĆ ZAPROJEKTOWANA OSOBNO

DOP10015-2



Strefa śniegowa 2 - maksymalny rozstaw 96cm

#### WYTYCZNE OGÓLNE

KONSTRUKCJA ZOSTAŁA OBLICZONA PRZY UŻYCIU PROGRAMU KOMPUTEROWEGO "MITEK PAMIR", Grupa Burkietowicz lic. 14 - LICENSE: 4783 NORMA DO PROJEKTU: PN-EN 1995-1-1:2010 + NA PEŁNE REZULTATY OBLICZEŃ DOSTĘPNE NA WYDR. OBLICZEŃ

#### USTAWIENIA OGÓLNE

GRUBOŚĆ TARCICY (mm): 45  
CIĘŻAR WIAZARA (kg/warstwę): 93  
ROZSTAW WIAZARÓW (mm): 960  
WSPÓŁCZYNNIK REDYSTRYBUCJI OBCIĄŻEŃ: 1  
KLASA KONSEKWENCJI: CC2  
KLASA UŻYTKOWANIA: 2 = 65% <= WW < 85%  
ZAKŁAD ZOSTAŁ SKONTROLOWANY PRZEZ :  
TECHNICKÝ A ZKUSEBNÍ ÚSTAV STAVEBNÍ PRAHA s.p.  
CERTYFIKAT PRODUKTU: 1020 - CPR - 1020-CPR-070037637  
STĘŻENIA: ZOBACZ TABELĘ TARCICY

#### OBCIĄŻENIA (N/m²)

STREFA ŚNIEGOWA: 2  
OBC. ŚNIEGIEM (Sk, 161 m n.p.m.): 900 N/m²  
OBC. WIATREM (qp(z)): 785 N/m²  
OBC. ZMIENNE NA PASIE DOLNYM: 400  
OBC. STAŁE NA DACHU: 400  
OBC. STAŁE NA SUFICIE: 400  
POZOSTAŁE OBCIĄŻENIA DOSTĘPNE SĄ NA WYDRUKACH OBLICZEŃ  
DODANO CIĘŻAR WŁASNY

#### REAKCJE PODPOROWE (N) (SGN)

WĘZEL nr	KIER.	KO S/D MAX	KO S MAX	KO K MAX	KO K MIN	KO CH MAX	P-SZER mm
a6	POZ.	0	0	-1163	-	0	
a6	PION.	6374	12241	12645	1527	7807	65
a7	PION.	6374	12241	12645	1527	7807	65

#### MAX UGIĘCIE (mm) (SGU)

WĘZEL nr	PION.	POZ.	KO NR
s4-s3	16,7	1,1	1002:2 (Wfin)
s4	12,6	1,3	1002:2 (Wfin)
5	-1,5	2,4	1002:2 (Wfin)

UGIĘCIA W INNYCH PUNKTACH - ZOBACZ WYDRUKI OBLICZEŃ

TARCICA				
WIAZAR-OD - DO	GRUBOŚĆ 45 mm WYSOKOŚĆ mm	KLASA	STĘŻENIE mm/szt.	CSI %
1-3	145	C24	500	75
3-5	145	C24	500	75
1-5	170	C24	W węzłach	76
2-6	145	C24	Brak	66
2-7	95	C24	Brak	11
3-7	95	C24	Brak	28
3-8	95	C24	Brak	28
4-8	95	C24	Brak	11
4-9	145	C24	Brak	66

ŁĄCZNIKI - BEZ ZŁ. NA DŁUG.				
WĘZEL nr	PLYTKA TYP	SZER. mm	DLUG. mm	CSI %
1	T150	124	245	39
2	GNA20	105	307	49
3	T150	176	185	65
4	GNA20	105	307	49
5	T150	124	245	39
6	GNA20	132	246	61
7	GNA20	105	205	69
8	GNA20	105	205	69
9	GNA20	132	246	61

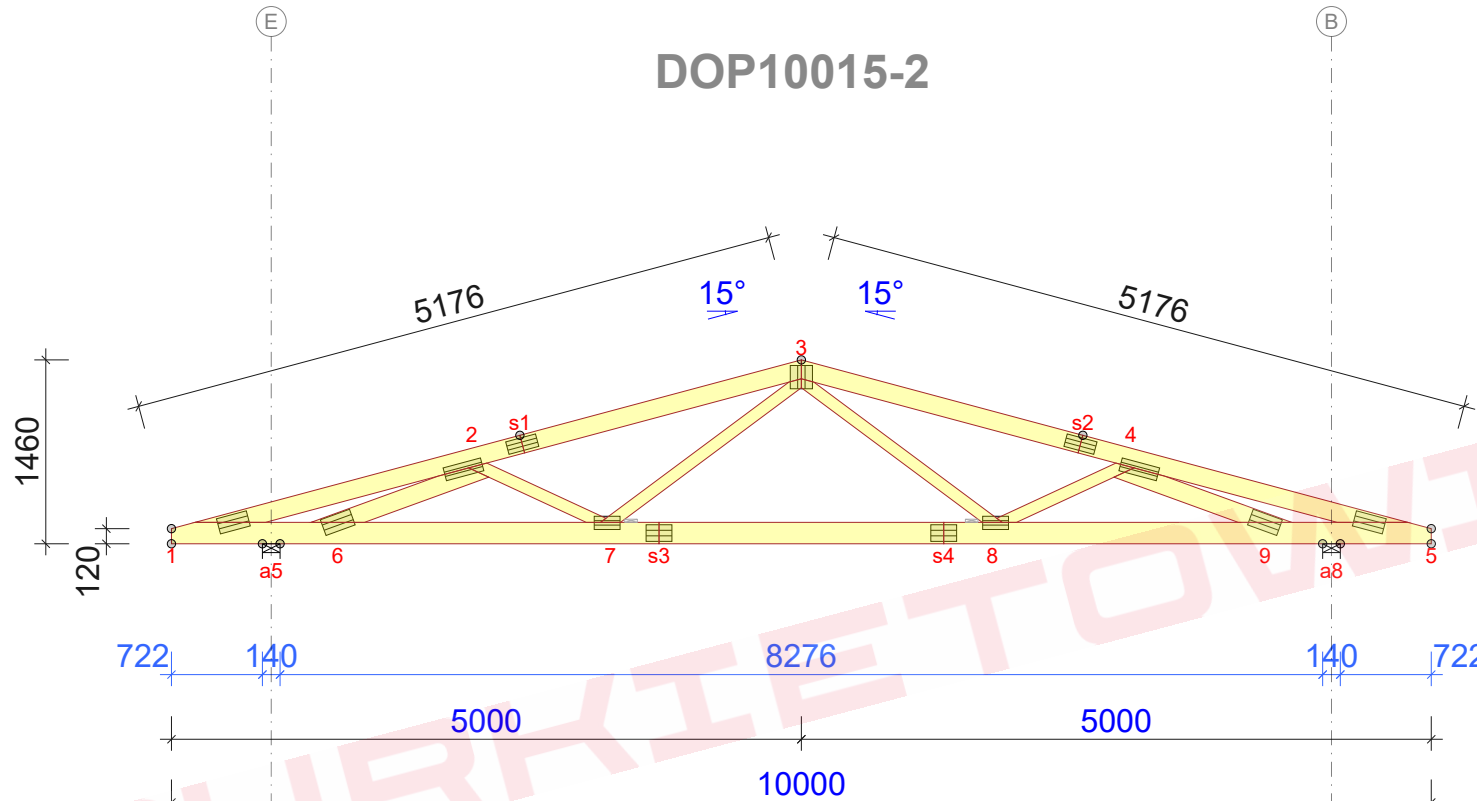
TOLERANCJA POŁOŻENIA ŁĄCZNIKA: 5 mm

ŁĄCZNIKI - ZŁ. NA DŁUG.				
WĘZEL nr	PLYTKA TYP	SZER. mm	DLUG. mm	CSI %
s1	T150	102	245	50
s2	T150	102	245	50
s3	GNA20	132	205	67
s4	GNA20	132	205	67

© Rysunek jest chroniony prawem autorskim i nie może być kopiowany, rozprowadzany lub wykorzystywany w inny sposób bez zgody autora.

	NAZWA OBIEKTU		
	ADRES OBIEKTU		
TYTUŁ RYSUNKU	Wiązar G2		
PROJEKTOWAŁ			SKALA: 1:60
OPRACOWAŁ			DATA: 2023-06-15
SPRAWDZIŁ			NR RYS:

## DOP10015-2



Strefa śniegowa 2 - maksymalny rozstaw 96cm

## WYTYCZNE OGÓLNE

KONSTRUKCJA ZOSTAŁA OBLICZONA PRZY UŻYCIU PROGRAMU KOMPUTEROWEGO "MITEK PAMIR", Grupa Burkiewicz lic. 14 - LICENSE: 4783 NORMA DO PROJEKTU: PN-EN 1995-1-1:2010 + NA PEŁNE REZULTATY OBLICZEŃ DOSTĘPNE NA WYDR. OBLICZEŃ

## USTAWIENIA OGÓLNE

GRUBOŚĆ TARCICY (mm): 45  
CIĘŻAR WIAZARA (kg/warstwę): 93  
ROZSTAW WIAZARÓW (mm): 960  
WSPÓŁCZYNNIK REDYSTRYBUCJI OBCIĄŻEŃ: 1  
KLASA KONSEKWENCJI: CC2  
KLASA UŻYTKOWANIA: 2 = 65% <= WW < 85%  
ZAKŁAD ZOSTAŁ SKONTROLOWANY PRZEZ :  
TECHNICZNY A ZKUSEBNI USTAV STAVEBNI PRAHA s.p.  
CERTYFIKAT PRODUKTU: 1020 - CPR - 1020-CPR-070037637  
STĘŻENIA: ZOBACZ TABELĘ TARCICY

## OBCIĄŻENIA (N/m²)

STREFA ŚNIEGOWA: 2  
OBC. ŚNIEGIEM (Sk, 161 m n.p.m.): 900 N/m²  
OBC. WIATREM (qp(z)): 785 N/m²  
OBC. ZMIENNE NA PASIE DOLNYM: 400  
OBC. STAŁE NA DACHU: 400  
OBC. STAŁE NA SUFICIE: 400  
POZOSTAŁE OBCIĄŻENIA DOSTĘPNE SĄ NA WYDRUKACH OBLICZEŃ  
DODANO CIĘŻAR WŁASNY

## REAKCJE PODPOROWE (N) (SGN)

WĘZEL nr	KIER.	KO S/D MAX	KO S MAX	KO K MAX	KO K MIN	KO CH MAX	P-SZER mm
a5	POZ.	0	0	-1163	-	0	
a5	PION.	6374	12241	12629	1483	7807	65
a8	PION.	6374	12241	12629	1483	7807	65

## MAX UGIĘCIE (mm) (SGU)

WĘZEL nr	PION.	POZ.	KO NR
s4-s3	17,2	1,2	1002:2 (Wfin)
s4	13,1	1,4	1002:2 (Wfin)
5	-1,6	2,5	1002:2 (Wfin)

UGIĘCIA W INNYCH PUNKTACH - ZOBACZ WYDRUKI OBLICZEŃ

TARCICA				
WIAZAR-OD - DO	GRUBOŚĆ 45 mm WYSOKOŚĆ mm	KLASA	STĘŻENIE mm/szt.	CSI %
1-3	145	C24	500	77
3-5	145	C24	500	77
1-5	170	C24	W węzłach	71
2-6	145	C24	Brak	62
2-7	95	C24	Brak	11
3-7	95	C24	Brak	28
3-8	95	C24	Brak	28
4-8	95	C24	Brak	11
4-9	145	C24	Brak	62

ŁĄCZNIKI - BEZ ZŁ. NA DŁUG.				
WĘZEL nr	PLYTKA TYP	SZER. mm	DŁUG. mm	CSI %
1	T150	124	245	43
2	GNA20	105	307	46
3	T150	176	185	67
4	GNA20	105	307	46
5	T150	124	245	43
6	GNA20	132	246	58
7	GNA20	105	205	70
8	GNA20	105	205	70
9	GNA20	132	246	58

TOLERANCJA POŁOŻENIA ŁĄCZNIKA: 5 mm

ŁĄCZNIKI - ZŁ. NA DŁUG.				
WĘZEL nr	PLYTKA TYP	SZER. mm	DŁUG. mm	CSI %
s1	T150	102	245	52
s2	T150	102	245	52
s3	GNA20	132	205	69
s4	GNA20	132	205	68

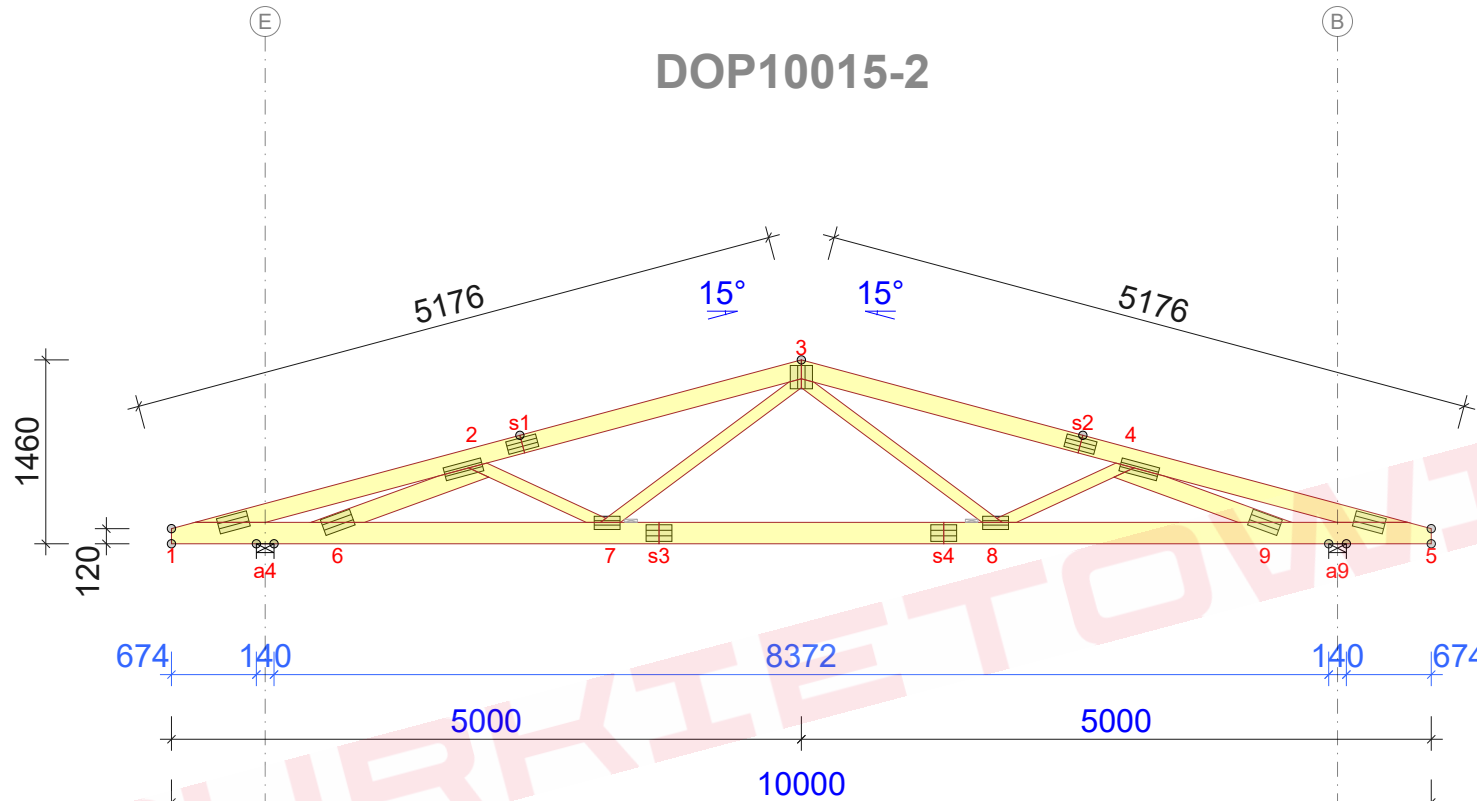
© Rysunek jest chroniony prawem autorskim i nie może być kopiowany, rozprowadzany lub wykorzystywany w inny sposób bez zgody autora.

	NAZWA OBIEKTU		
	ADRES OBIEKTU		
TYTUŁ RYSUNKU	Wiązar G2		
PROJEKTOWAŁ			SKALA: 1:60
OPRACOWAŁ			DATA: 2023-06-15
SPRAWDZIŁ			NR RYS:

G2m - 1szt.

STĘŻENIA ZGODNIE Z TABELĄ TARCICY A STABILNOŚĆ CAŁEJ KONSTRUKCJI POWINNA BYĆ ZAPROJEKTOWANA OSOBNO

DOP10015-2



Strefa śniegowa 2 - maksymalny rozstaw 96cm

#### WYTYCZNE OGÓLNE

KONSTRUKCJA ZOSTAŁA OBLICZONA PRZY UŻYCIU PROGRAMU KOMPUTEROWEGO "MITEK PAMIR", Grupa Burkietowicz lic. 14 - LICENSE: 4783 NORMA DO PROJEKTU: PN-EN 1995-1-1:2010 + NA PEŁNE REZULTATY OBLICZEŃ DOSTĘPNE NA WYDR. OBLICZEŃ

#### USTAWIENIA OGÓLNE

GRUBOŚĆ TARCICY (mm): 45  
CIĘŻAR WIAZARA (kg/warstwę): 93  
ROZSTAW WIAZARÓW (mm): 960  
WSPÓŁCZYNNIK REDYSTRYBUCJI OBCIĄŻEŃ: 1  
KLASA KONSEKWENCJI: CC2  
KLASA UŻYTKOWANIA: 2 = 65% <= WW < 85%  
ZAKŁAD ZOSTAŁ SKONTROLOWANY PRZEZ :  
TECHNICKY A ZKUSEBNI USTAV STAVEBNI PRAHA s.p.  
CERTYFIKAT PRODUKTU: 1020 - CPR - 1020-CPR-070037637  
STĘŻENIA: ZOBACZ TABELĘ TARCICY

#### OBCIĄŻENIA (N/m²)

STREFA ŚNIEGOWA: 2  
OBC. ŚNIEGIEM (Sk, 161 m n.p.m.): 900 N/m²  
OBC. WIATREM (qp(z)): 785 N/m²  
OBC. ZMIENNE NA PASIE DOLNYM: 400  
OBC. STAŁE NA DACHU: 400  
OBC. STAŁE NA SUFICIE: 400  
POZOSTAŁE OBCIĄŻENIA DOSTĘPNE SĄ NA WYDRUKACH OBLICZEŃ  
DODANO CIĘŻAR WŁASNY

#### REAKCJE PODPOROWE (N) (SGN)

WĘZEL nr	KIER.	KO S/D MAX	KO S MAX	KO K MAX	KO K MIN	KO CH MAX	P-SZER mm
a4	POZ.	0	0	-1163	-	0	
a9	PION.	6374	12241	12614	1440	7807	65
a9	PION.	6374	12241	12614	1440	7807	65

#### MAX UGIĘCIE (mm) (SGU)

WĘZEL nr	PION.	POZ.	KO NR
s4-s3	17,7	1,2	1002:2 (Wfin)
s4	13,7	1,5	1002:2 (Wfin)
5	-1,7	2,7	1002:2 (Wfin)

UGIĘCIA W INNYCH PUNKTACH - ZOBACZ WYDRUKI OBLICZEŃ

TARCICA				
WIAZAR-OD - DO	GRUBOŚĆ 45 mm WYSOKOŚĆ mm	KLASA	STĘŻENIE mm/szt.	CSI %
1-3	145	C24	500	79
3-5	145	C24	500	79
1-5	170	C24	W węzłach	67
2-6	145	C24	Brak	58
2-7	95	C24	Brak	11
3-7	95	C24	Brak	29
3-8	95	C24	Brak	29
4-8	95	C24	Brak	11
4-9	145	C24	Brak	58

ŁĄCZNIKI - BEZ ZŁ. NA DŁUG.				
WĘZEL nr	PLYTKA TYP	SZER. mm	DŁUG. mm	CSI %
1	T150	124	245	48
2	GNA20	105	307	43
3	T150	176	185	68
4	GNA20	105	307	43
5	T150	124	245	48
6	GNA20	132	246	54
7	GNA20	105	205	71
8	GNA20	105	205	71
9	GNA20	132	246	54

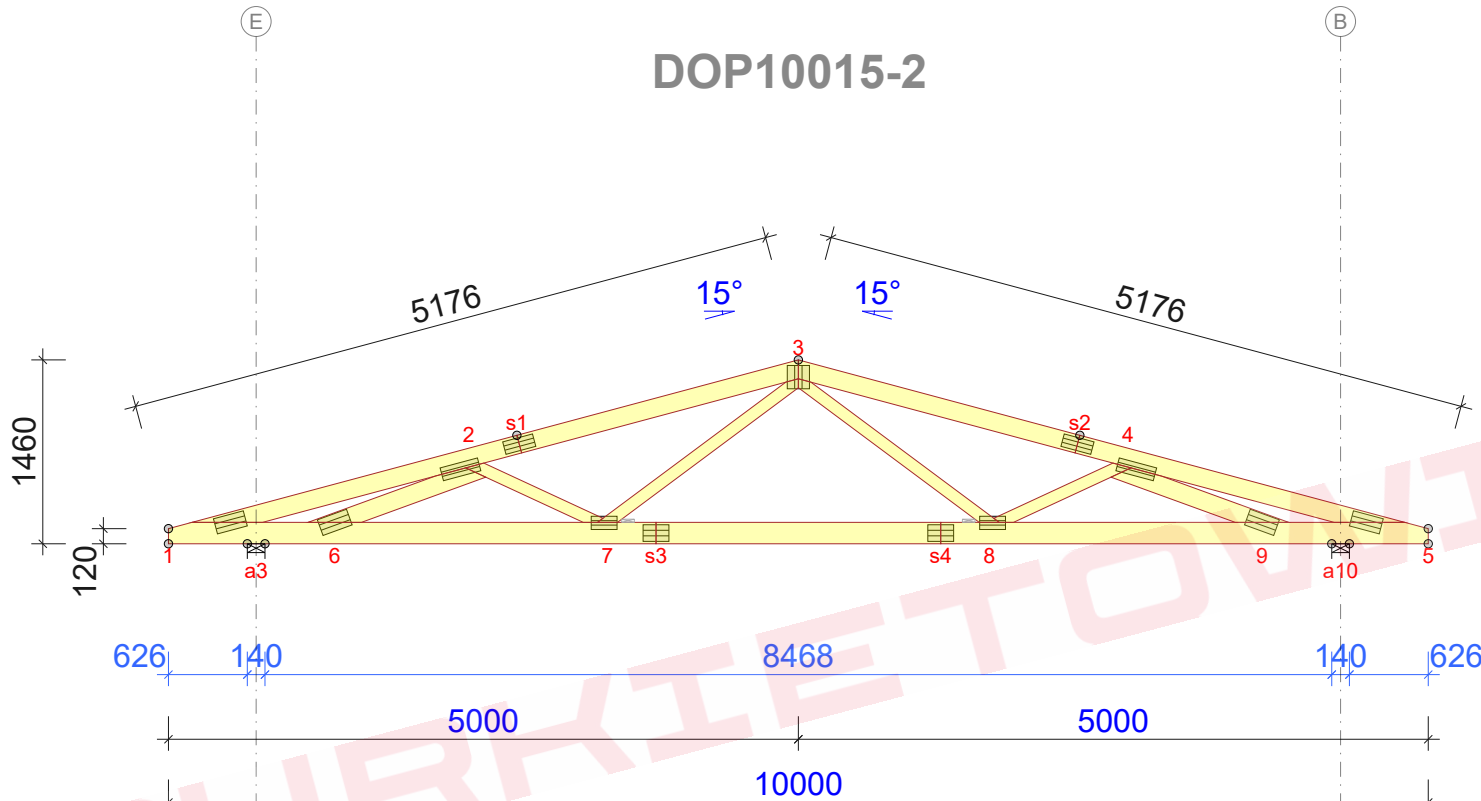
TOLERANCJA POŁOŻENIA ŁĄCZNIKA: 5 mm

ŁĄCZNIKI - ZŁ. NA DŁUG.				
WĘZEL nr	PLYTKA TYP	SZER. mm	DŁUG. mm	CSI %
s1	T150	102	245	54
s2	T150	102	245	53
s3	GNA20	132	205	70
s4	GNA20	132	205	70

© Rysunek jest chroniony prawem autorskim i nie może być kopiowany, rozprowadzany lub wykorzystywany w inny sposób bez zgody autora.

	NAZWA OBIEKTU		
	ADRES OBIEKTU		
TYTUŁ RYSUNKU	Wiązar G2		
PROJEKTOWAŁ			SKALA: 1:60
OPRACOWAŁ			DATA: 2023-06-15
SPRAWDZIŁ			NR RYS:

## DOP10015-2



Strefa śniegowa 2 - maksymalny rozstaw 96cm

## WYTYCZNE OGÓLNE

KONSTRUKCJA ZOSTAŁA OBLICZONA PRZY UŻYCIU PROGRAMU KOMPUTEROWEGO "MITEK PAMIR", Grupa Burkietowicz lic. 14 - LICENSE: 4783 NORMA DO PROJEKTU: PN-EN 1995-1-1:2010 + NA PEŁNE REZULTATY OBLICZEŃ DOSTĘPNE NA WYDR. OBLICZEŃ

## USTAWIENIA OGÓLNE

GRUBOŚĆ TARCICY (mm): 45  
CIĘŻAR WIAZARA (kg/warstwę): 93  
ROZSTAW WIAZARÓW (mm): 960  
WSPÓŁCZYNNIK REDYSTRYBUCJI OBCIĄŻEŃ: 1  
KLASA KONSEKWENCJI: CC2  
KLASA UŻYTKOWANIA: 2 = 65% <= WW < 85%  
ZAKŁAD ZOSTAŁ SKONTROLOWANY PRZEZ :  
TECHNICZNY A ZKUSEBNI USTAV STAVEBNÍ PRAHA s.p.  
CERTYFIKAT PRODUKTU: 1020 - CPR - 1020-CPR-070037637  
STĘŻENIA: ZOBACZ TABELĘ TARCICY

## OBCIĄŻENIA (N/m²)

STREFA ŚNIEGOWA: 2  
OBC. ŚNIEGIEM (Sk, 161 m n.p.m.): 900 N/m²  
OBC. WIATREM (qp(z)): 785 N/m²  
OBC. ZMIENNE NA PASIE DOLNYM: 400  
OBC. STAŁE NA DACHU: 400  
OBC. STAŁE NA SUFICIE: 400  
POZOSTAŁE OBCIĄŻENIA DOSTĘPNE SĄ NA WYDRUKACH OBLICZEŃ  
DODANO CIĘŻAR WŁASNY

## REAKCJE PODPOROWE (N) (SGN)

WEZŁ nr	KIER.	KO S/D MAX	KO S MAX	KO K MIN	KO K MAX	KO CH MAX	P-SZER mm
a10	PION.	6374	12241	12599	1396	7807	65
a3	POZ.	0	0	-1163	-	0	65
a3	PION.	6374	12241	12599	1396	7807	65

## MAX UGIĘCIE (mm) (SGU)

WEZŁ nr	PION.	POZ.	KO NR
s4-s3	18,3	1,3	1002:2 (Wfin)
s4	14,2	1,5	1002:2 (Wfin)
5	-1,8	2,8	1002:2 (Wfin)

UGIĘCIA W INNYCH PUNKTACH - ZOBACZ WYDRUKI OBLICZEŃ

TARCICA			
WIAZAR-OD - DO	GRUBOŚĆ 45 mm WYSOKOŚĆ mm	KLASA	STĘŻENIE mm/szt.
1-3	145	C24	500
3-5	145	C24	500
1-5	170	C24	W węzłach
2-6	145	C24	Brak
2-7	95	C24	Brak
3-7	95	C24	Brak
3-8	95	C24	Brak
4-8	95	C24	Brak
4-9	145	C24	Brak

ŁĄCZNIKI - BEZ ZŁ. NA DŁUG.			
WEZŁ nr	PLYTKA TYP	SZER. mm	DLUG. mm
1	T150	124	245
2	GNA20	105	307
3	T150	176	185
4	GNA20	105	307
5	T150	124	245
6	GNA20	132	246
7	GNA20	105	205
8	GNA20	105	205
9	GNA20	132	246

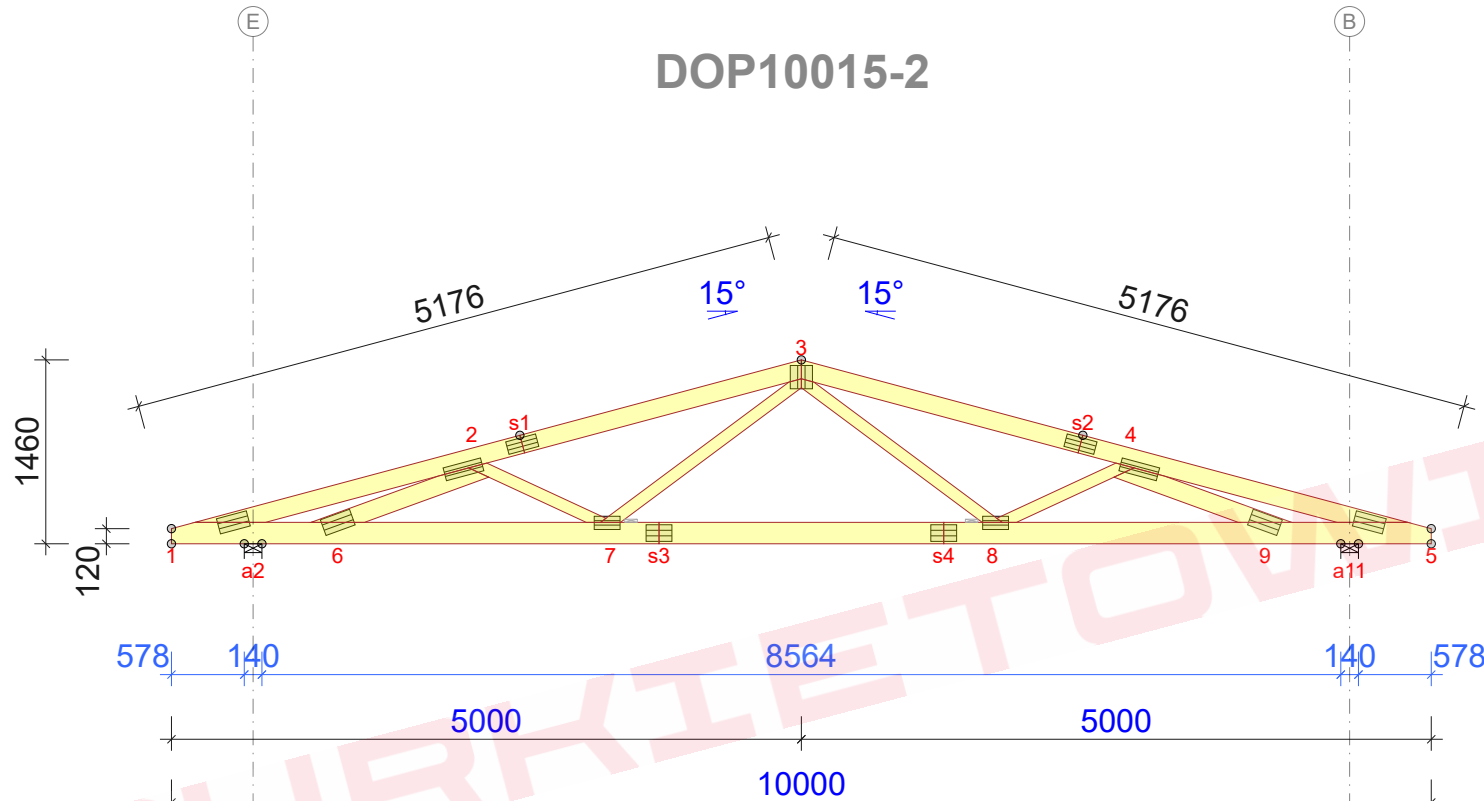
TOLERANCJA POŁOŻENIA ŁĄCZNIKA: 5 mm

ŁĄCZNIKI - ZŁ. NA DŁUG.			
WEZŁ nr	PLYTKA TYP	SZER. mm	DLUG. mm
s1	T150	102	245
s2	T150	102	245
s3	GNA20	132	205
s4	GNA20	132	205

© Rysunek jest chroniony prawem autorskim i nie może być kopiowany, rozprowadzany lub wykorzystywany w inny sposób bez zgody autora.

	NAZWA OBIEKTU		
	ADRES OBIEKTU		
TYTUŁ RYSUNKU	Wiązar G2		
PROJEKTOWAŁ			SKALA: 1:60
OPRACOWAŁ			DATA: 2023-06-15
SPRAWDZIŁ			NR RYS:

## DOP10015-2



Strefa śniegowa 2 - maksymalny rozstaw 96cm

## WYTYCZNE OGÓLNE

KONSTRUKCJA ZOSTAŁA OBLICZONA PRZY UŻYCIU PROGRAMU KOMPUTEROWEGO "MITEK PAMIR", Grupa Burkietowicz lic. 14 - LICENSE: 4783 NORMA DO PROJEKTU: PN-EN 1995-1-1:2010 + NA PEŁNE REZULTATY OBLICZEŃ DOSTĘPNE NA WYDR. OBLICZEŃ

## USTAWIENIA OGÓLNE

GRUBOŚĆ TARCICY (mm): 45  
CIĘŻAR WIAZARA (kg/warstwę): 93  
ROZSTAW WIAZARÓW (mm): 960  
WSPÓŁCZYNNIK REDYSTRYBUCJI OBCIĄŻEŃ: 1  
KLASA KONSEKWENCJI: CC2  
KLASA UŻYTKOWANIA: 2 = 65% <= WW < 85%  
ZAKŁAD ZOSTAŁ SKONTROLOWANY PRZEZ :  
TECHNICKÝ A ZKUSEBNÍ ÚSTAV STAVEBNÍ PRAHA s.p.  
CERTYFIKAT PRODUKTU: 1020 - CPR - 1020-CPR-070037637  
STĘŻENIA: ZOBACZ TABELĘ TARCICY

## OBCIĄŻENIA (N/m²)

STREFA ŚNIEGOWA: 2  
OBC. ŚNIEGIEM (Sk, 161 m n.p.m.): 900 N/m²  
OBC. WIATREM (qp(z)): 785 N/m²  
OBC. ZMIENNE NA PASIE DOLNYM: 400  
OBC. STAŁE NA DACHU: 400  
OBC. STAŁE NA SUFICIE: 400  
POZOSTAŁE OBCIĄŻENIA DOSTĘPNE SĄ NA WYDRUKACH OBLICZEŃ  
DODANO CIĘŻAR WŁASNY

## REAKCJE PODPOROWE (N) (SGN)

WEZŁ nr	KIER.	KO S/D MAX	KO S MAX	KO K MAX	KO K MIN	KO CH MAX	P-SZER mm
a11	PION.	6374	12241	12584	1353	7807	65
a2	POZ.	0	0	-1163	-	0	65
a2	PION.	6374	12241	12584	1353	7807	65

## MAX UGIĘCIE (mm) (SGU)

WEZŁ nr	PION.	POZ.	KO NR
s4-s3	18,9	1,3	1002:2 (Wfin)
s4	14,8	1,6	1002:2 (Wfin)
5	-1,9	2,9	1002:2 (Wfin)

UGIĘCIA W INNYCH PUNKTACH - ZOBACZ WYDRUKI OBLICZEŃ

TARCICA			
WIAZAR-OD - DO	GRUBOŚĆ 45 mm WYSOKOŚĆ mm	KLASA	STĘŻENIE mm/szt.
1-3	145	C24	500
3-5	145	C24	500
1-5	170	C24	W węzłach
2-6	145	C24	Brak
2-7	95	C24	Brak
3-7	95	C24	Brak
3-8	95	C24	Brak
4-8	95	C24	Brak
4-9	145	C24	Brak

ŁĄCZNIKI - BEZ ZŁ. NA DŁUG.				
WEZŁ nr	PLYTKA TYP	SZER. mm	DLUG. mm	CSI %
1	T150	124	245	59
2	GNA20	105	307	39
3	T150	176	185	71
4	GNA20	105	307	39
5	T150	124	245	59
6	GNA20	132	246	48
7	GNA20	105	205	73
8	GNA20	105	205	73
9	GNA20	132	246	48

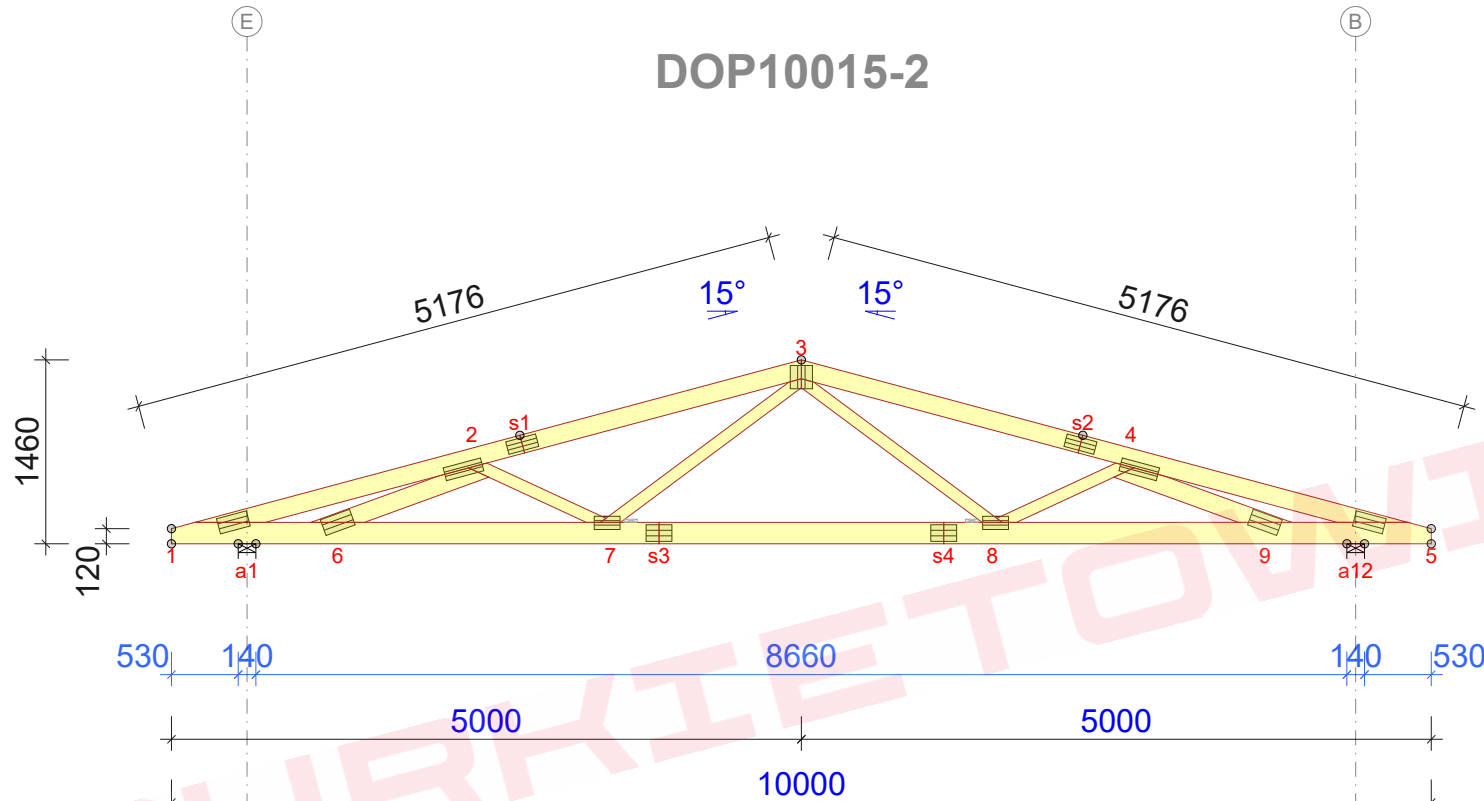
TOLERANCJA POŁOŻENIA ŁĄCZNIKA: 5 mm

ŁĄCZNIKI - ZŁ. NA DŁUG.				
WEZŁ nr	PLYTKA TYP	SZER. mm	DLUG. mm	CSI %
s1	T150	102	245	57
s2	T150	102	245	57
s3	GNA20	132	205	74
s4	GNA20	132	205	73

© Rysunek jest chroniony prawem autorskim i nie może być kopiowany, rozprowadzany lub wykorzystywany w inny sposób bez zgody autora.

	NAZWA OBIEKTU		
	ADRES OBIEKTU		
TYTUŁ RYSUNKU	Wiązar G2		
PROJEKTOWAŁ			SKALA: 1:60
OPRACOWAŁ			DATA: 2023-06-15
SPRAWDZIŁ			NR RYS:

## DOP10015-2



## WYTYCZNE OGÓLNE

KONSTRUKCJA ZOSTAŁA OBLICZONA PRZY UŻYCIU PROGRAMU KOMPUTEROWEGO "MITEK PAMIR", Grupa Burkietowicz lic. 14 - LICENSE: 4783 NORMA DO PROJEKTU: PN-EN 1995-1-1:2010 + NA PEŁNE REZULTATY OBLICZEŃ DOSTĘPNE NA WYDR. OBLICZEŃ

## USTAWIENIA OGÓLNE

GRUBOŚĆ TARCICY (mm): 45  
CIĘŻAR WIAZARA (kg/warstwę): 93  
ROZSTAW WIAZARÓW (mm): 960  
WSPÓŁCZYNNIK REDYSTRYBUCJI OBCIĄŻEŃ: 1  
KLASA KONSEKWENCJI: CC2  
KLASA UŻYTKOWANIA: 2 = 65% <= WW < 85%  
ZAKŁAD ZOSTAŁ SKONTROLOWANY PRZEZ :  
TECHNICKY A ZKUSEBNI USTAV STAVEBNÍ PRAHA s.p.  
CERTYFIKAT PRODUKTU: 1020 - CPR - 1020-CPR-070037637  
STĘŻENIA: ZOBACZ TABELĘ TARCICY

## OBCIĄŻENIA (N/m²)

STREFA ŚNIEGOWA: 2  
OBC. ŚNIEGIEM (Sk, 161 m n.p.m.): 900 N/m²  
OBC. WIATREM (qp(z)): 785 N/m²  
OBC. ZMIENNE NA PASIE DOLNYM: 400  
OBC. STAŁE NA DACHU: 400  
OBC. STAŁE NA SUFICIE: 400  
POZOSTAŁE OBCIĄŻENIA DOSTĘPNE SĄ NA WYDRUKACH OBLICZEŃ  
DODANO CIĘŻAR WŁASNY

## REAKCJE PODPOROWE (N) (SGN)

WĘZEL nr	KIER.	KO S/D MAX	KO S MAX	KO K MAX	KO K MIN	KO CH MAX	P-SZER mm
a1	POZ.	0	0	-1163	-	0	
a1	PION.	6374	12241	12569	1309	7807	65
a12	PION.	6374	12241	12569	1309	7807	65

## MAX UGIĘCIE (mm) (SGU)

WĘZEL nr	PION.	POZ.	KO NR
s4-s3	19,5	1,4	1002:2 (Wfin)
s4	15,4	1,7	1002:2 (Wfin)
5	-1,9	3,1	1002:2 (Wfin)

UGIĘCIA W INNYCH PUNKTACH - ZOBACZ WYDRUKI OBLICZEŃ

## Strefa śniegowa 2 - maksymalny rozstaw 96cm

TARCICA				
WIAZAR-OD - DO	GRUBOŚĆ 45 mm WYSOKOŚĆ mm	KLASA	STĘŻENIE mm/szt.	CSI %
1-3	145	C24	500	84
3-5	145	C24	500	84
1-5	170	C24	W węzłach	70
2-6	145	C24	Brak	48
2-7	95	C24	Brak	14
3-7	95	C24	Brak	32
3-8	95	C24	Brak	32
4-8	95	C24	Brak	14
4-9	145	C24	Brak	48

ŁĄCZNIKI - BEZ ZŁ. NA DŁUG.				
WĘZEL nr	PLYTKA TYP	SZER. mm	DŁUG. mm	CSI %
1	T150	124	245	64
2	GNA20	105	307	41
3	T150	176	185	73
4	GNA20	105	307	41
5	T150	124	245	64
6	GNA20	132	246	46
7	GNA20	105	205	76
8	GNA20	105	205	76
9	GNA20	132	246	46

TOLERANCJA POŁOŻENIA ŁĄCZNIKA: 5 mm

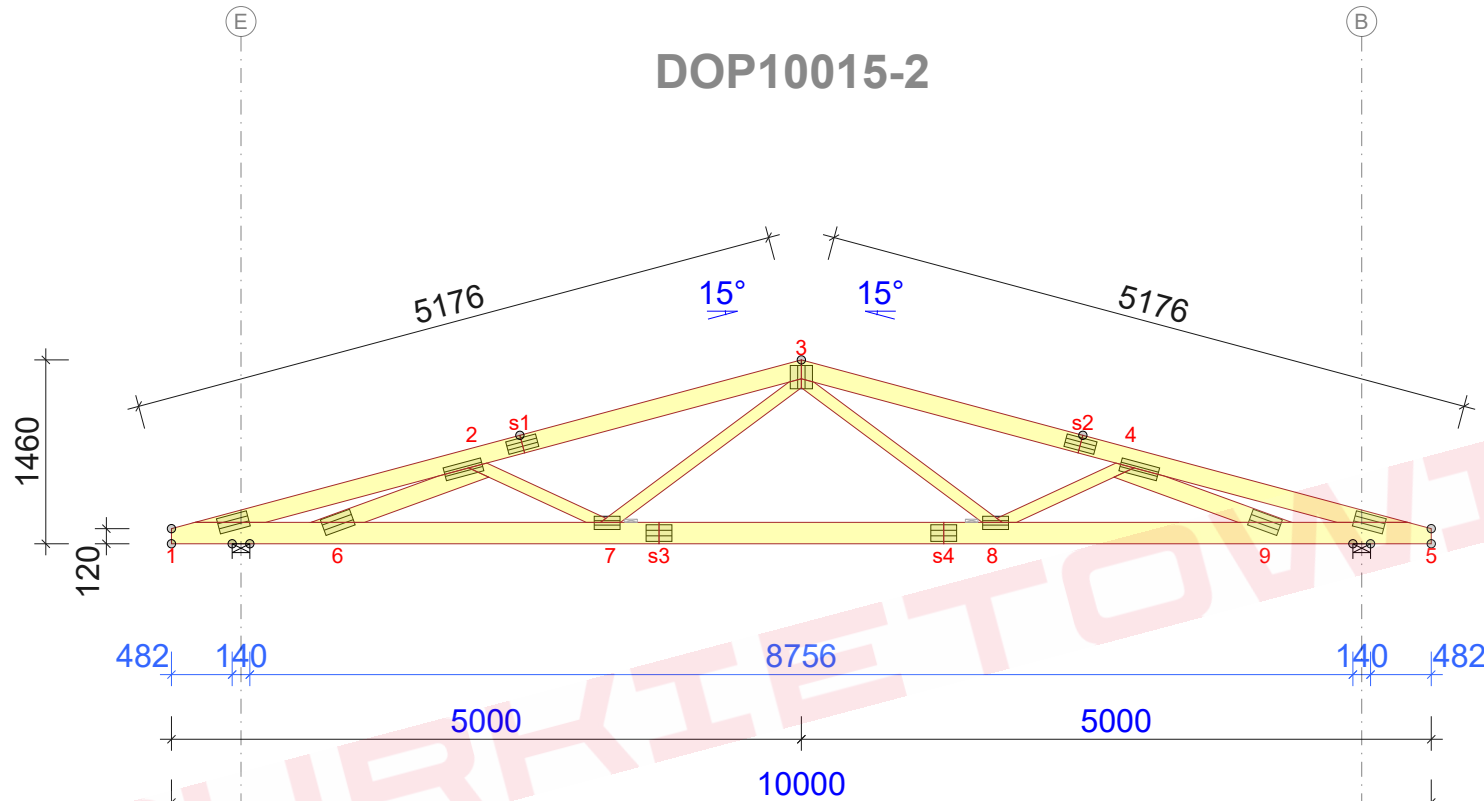
ŁĄCZNIKI - ZŁ. NA DŁUG.				
WĘZEL nr	PLYTKA TYP	SZER. mm	DŁUG. mm	CSI %
s1	T150	102	245	59
s2	T150	102	245	59
s3	GNA20	132	205	76
s4	GNA20	132	205	75

© Rysunek jest chroniony prawem autorskim i nie może być kopiowany, rozprowadzany lub wykorzystywany w inny sposób bez zgody autora.

	NAZWA OBIEKTU		
	ADRES OBIEKTU		
TYTUŁ RYSUNKU	Wiązar G2		
PROJEKTOWAŁ			SKALA: 1:60
OPRACOWAŁ			DATA: 2023-06-15
SPRAWDZIŁ			NR RYS:



## DOP10015-2



Strefa śniegowa 2 - maksymalny rozstaw 96cm

TARCICA				
WIAZAR- OD - DO	GRUBOŚĆ 45 mm WYSOKOŚĆ mm	KLASA	STĘŻENIE mm/szt.	CSI %
1-3	145	C24	500	86
3-5	145	C24	500	86
1-5	170	C24	W węzłach	73
2-6	145	C24	Brak	45
2-7	95	C24	Brak	15
3-7	95	C24	Brak	33
3-8	95	C24	Brak	33
4-8	95	C24	Brak	15
4-9	145	C24	Brak	45

ŁĄCZNIKI - BEZ ZŁ. NA DŁUG.				
WĘZŁ nr	PLYTKA TYP	SZER. mm	DŁUG. mm	CSI %
1	T150	124	245	70
2	GNA20	105	307	44
3	T150	176	185	74
4	GNA20	105	307	44
5	T150	124	245	70
6	GNA20	132	246	43
7	GNA20	105	205	78
8	GNA20	105	205	78
9	GNA20	132	246	43

TOLERANCJA POŁOŻENIA ŁĄCZNIKA: 5 mm

ŁĄCZNIKI - ZŁ. NA DŁUG.				
WĘZŁ nr	PLYTKA TYP	SZER. mm	DŁUG. mm	CSI %
s1	T150	102	245	60
s2	T150	102	245	60
s3	GNA20	132	205	78
s4	GNA20	132	205	77

## WYTYCZNE OGÓLNE

KONSTRUKCJA ZOSTAŁA OBLICZONA PRZY UŻYCIU PROGRAMU KOMPUTEROWEGO "MITEK PAMIR", Grupa Burkiewicz lic. 14 - LICENSE: 4783 NORMA DO PROJEKTU: PN-EN 1995-1-1:2010 + NA PEŁNE REZULTATY OBLICZEŃ DOSTĘPNE NA WYDR. OBLICZEŃ

## USTAWIENIA OGÓLNE

GRUBOŚĆ TARCICY (mm): 45  
CIĘŻAR WIAZARA (kg/warstwę): 93  
ROZSTAW WIAZARÓW (mm): 960  
WSPÓŁCZYNNIK REDYSTRYBUCJI OBCIĄŻEŃ: 1  
KLASA KONSEKWENCJI: CC2  
KLASA UŻYTKOWANIA: 2 = 65% <= WW < 85%  
ZAKŁAD ZOSTAŁ SKONTROLOWANY PRZEZ :  
TECHNICZNY A ZKUSEBNI USTAV STAVEBNÍ PRAHA s.p.  
CERTYFIKAT PRODUKTU: 1020 - CPR - 1020-CPR-070037637  
STĘŻENIA: ZOBACZ TABELĘ TARCICY

## OBCIĄŻENIA (N/m²)

STREFA ŚNIEGOWA: 2  
OBC. ŚNIEGIEM (Sk, 161 m n.p.m.): 900 N/m²  
OBC. WIATREM (qp(z)): 785 N/m²  
OBC. ZMIENNE NA PASIE DOLNYM: 400  
OBC. STAŁE NA DACHU: 400  
OBC. STAŁE NA SUFICIE: 400  
POZOSTAŁE OBCIĄŻENIA DOSTĘPNE SĄ NA WYDRUKACH OBLICZEŃ  
DODANO CIĘŻAR WŁASNY

## REAKCJE PODPOROWE (N) (SGN)

WĘZŁ nr	KIER. POZ.	KO S/D MAX	KO S MAX	KO K MAX	KO K MIN	KO CH MAX	P-SZER mm
1	POZ.	0	0	-1163	-	0	
1	PION.	6374	12241	12555	1266	7807	65
5	PION.	6374	12241	12555	1266	7807	65

## MAX UGIĘCIE (mm) (SGU)

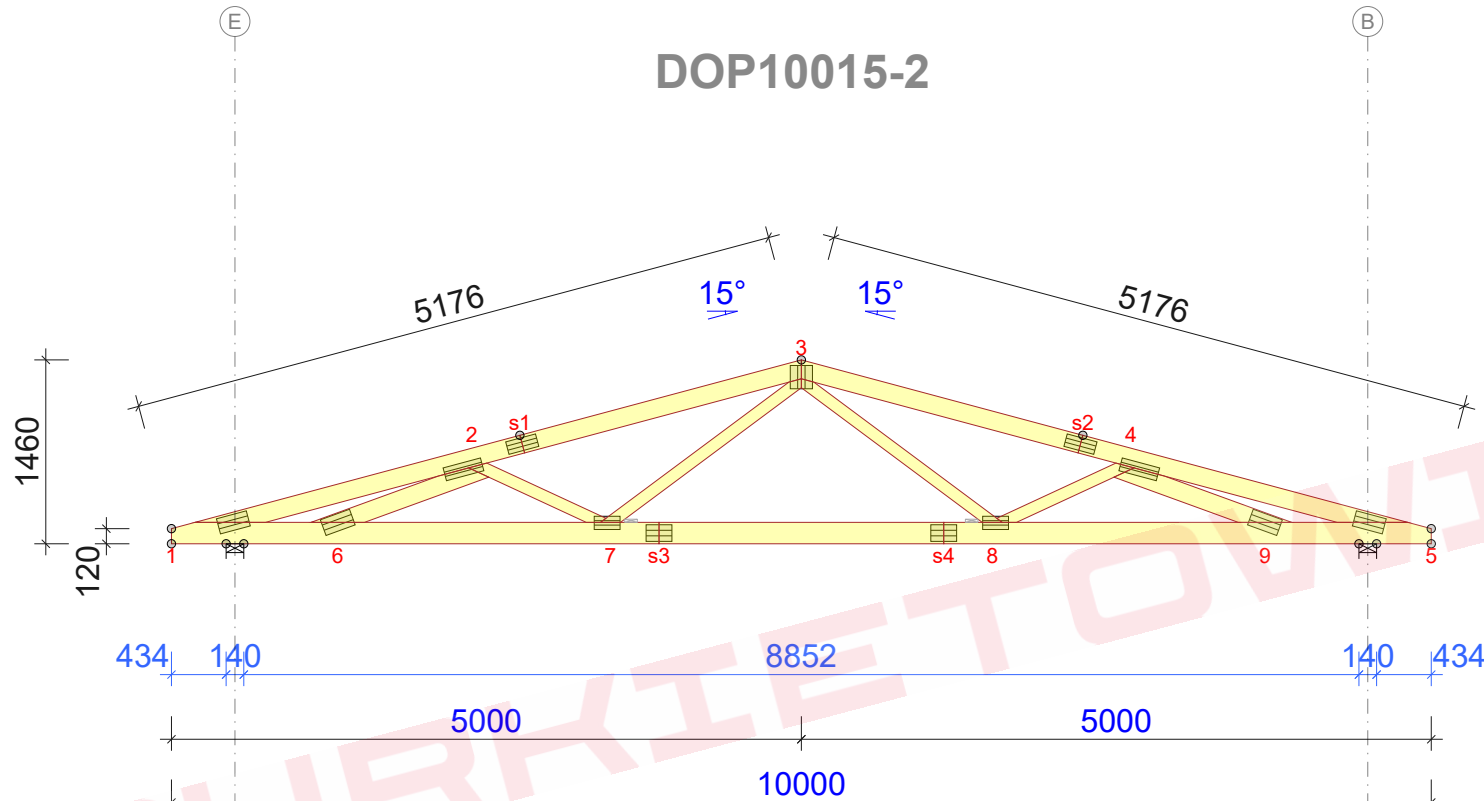
WĘZŁ nr	PION.	POZ.	KO NR
s4-s3	20,2	1,5	1002:2 (Wfin)
s4	16	1,7	1002:2 (Wfin)
5	-2	3,2	1002:2 (Wfin)

UGIĘCIA W INNYCH PUNKTACH - ZOBACZ WYDRUKI OBLICZEŃ

© Rysunek jest chroniony prawem autorskim i nie może być kopiowany, rozprowadzany lub wykorzystywany w inny sposób bez zgody autora.

	NAZWA OBIEKTU		
	ADRES OBIEKTU		
TYTUŁ RYSUNKU	Wiązar G2		
PROJEKTOWAŁ			SKALA: 1:60
OPRACOWAŁ			DATA: 2023-06-15
SPRAWDZIŁ			NR RYS:

## DOP10015-2



## Strefa śniegowa 2 - maksymalny rozstaw 96cm

TARCICA				
WIAZAR- OD - DO	GRUBOŚĆ 45 mm WYSOKOŚĆ mm	KLASA	STĘŻENIE mm/szt.	CSI %
1-3	145	C24	500	88
3-5	145	C24	500	88
1-5	170	C24	W węzłach	76
2-6	145	C24	Brak	41
2-7	95	C24	Brak	17
3-7	95	C24	Brak	34
3-8	95	C24	Brak	34
4-8	95	C24	Brak	17
4-9	145	C24	Brak	41

ŁĄCZNIKI - BEZ ZŁ. NA DŁUG.				
WĘZŁ nr	PLYTKA TYP	SZER. mm	DŁUG. mm	CSI %
1	T150	124	245	75
2	GNA20	105	307	47
3	T150	176	185	76
4	GNA20	105	307	47
5	T150	124	245	75
6	GNA20	132	246	40
7	GNA20	105	205	81
8	GNA20	105	205	81
9	GNA20	132	246	40

TOLERANCJA POŁOŻENIA ŁĄCZNIKA: 5 mm

ŁĄCZNIKI - ZŁ. NA DŁUG.				
WĘZŁ nr	PLYTKA TYP	SZER. mm	DŁUG. mm	CSI %
s1	T150	102	245	62
s2	T150	102	245	62
s3	GNA20	132	205	80
s4	GNA20	132	205	79

## WYTYCZNE OGÓLNE

KONSTRUKCJA ZOSTAŁA OBLICZONA PRZY UŻYCIU PROGRAMU KOMPUTEROWEGO "MITEK PAMIR", Grupa Burkiewicz lic. 14 - LICENSE: 4783 NORMA DO PROJEKTU: PN-EN 1995-1-1:2010 + NA PEŁNE REZULTATY OBLICZEŃ DOSTĘPNE NA WYDR. OBLICZEŃ

## USTAWIENIA OGÓLNE

GRUBOŚĆ TARCICY (mm): 45  
CIĘŻAR WIAZARA (kg/warstwę): 93  
ROZSTAW WIAZARÓW (mm): 960  
WSPÓŁCZYNNIK REDYSTRYBUCJI OBCIĄŻEŃ: 1  
KLASA KONSEKWENCJI: CC2  
KLASA UŻYTKOWANIA: 2 = 65% <= WW < 85%  
ZAKŁAD ZOSTAŁ SKONTROLOWANY PRZEZ :  
TECHNICZNY A ZKUSEBNI USTAV STAVEBNÍ PRAHA s.p.  
CERTYFIKAT PRODUKTU: 1020 - CPR - 1020-CPR-070037637  
STĘŻENIA: ZOBACZ TABELĘ TARCICY

## OBCIĄŻENIA (N/m²)

STREFA ŚNIEGOWA: 2  
OBC. ŚNIEGIEM (Sk, 161 m n.p.m.): 900 N/m²  
OBC. WIATREM (qp(z)): 785 N/m²  
OBC. ZMIENNE NA PASIE DOLNYM: 400  
OBC. STAŁE NA DACHU: 400  
OBC. STAŁE NA SUFICIE: 400  
POZOSTAŁE OBCIĄŻENIA DOSTĘPNE SĄ NA WYDRUKACH OBLICZEŃ  
DODANO CIĘŻAR WŁASNY

## REAKCJE PODPOROWE (N) (SGN)

WĘZŁ nr	KIER. POZ.	KO S/D MAX	KO S MAX	KO K MAX	KO K MIN	KO CH MAX	P-SZER mm
1	POZ.	0	0	-1163	-	0	
1	PION.	6374	12241	12541	1223	7807	65
5	PION.	6374	12241	12541	1223	7807	65

## MAX UGIĘCIE (mm) (SGU)

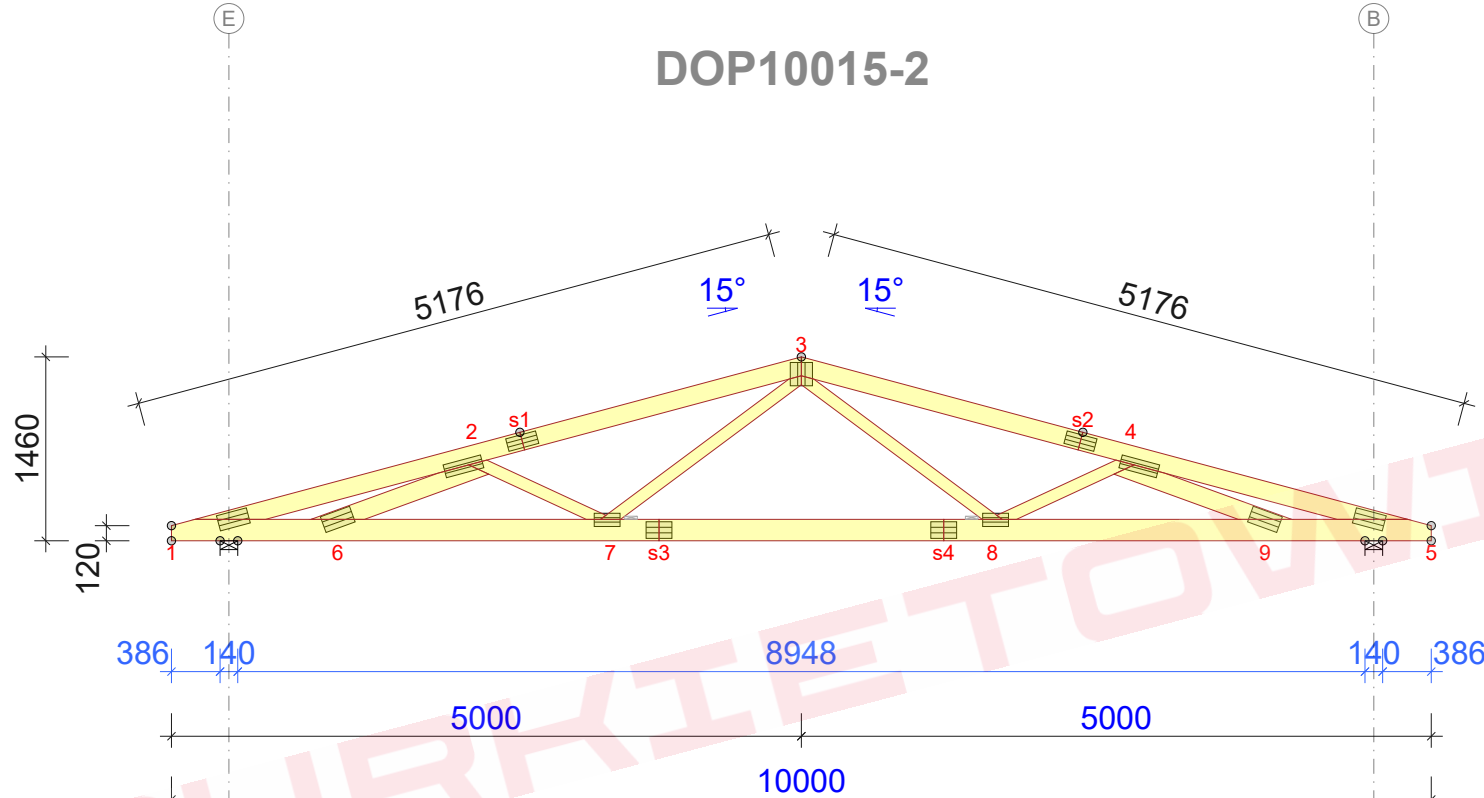
WĘZŁ nr	PION.	POZ.	KO NR
s4-s3	20,9	1,5	1002:2 (Wfin)
s4	16,7	1,8	1002:2 (Wfin)
5	-2	3,3	1002:2 (Wfin)

UGIĘCIA W INNYCH PUNKTACH - ZOBACZ WYDRUKI OBLICZEŃ

© Rysunek jest chroniony prawem autorskim i nie może być kopiowany, rozprowadzany lub wykorzystywany w inny sposób bez zgody autora.

	NAZWA OBIEKTU		
	ADRES OBIEKTU		
TYTUŁ RYSUNKU	Wiązar G2		
PROJEKTOWAŁ			SKALA: 1:60
OPRACOWAŁ			DATA: 2023-06-15
SPRAWDZIŁ			NR RYS:

## DOP10015-2



## WYTYCZNE OGÓLNE

KONSTRUKCJA ZOSTAŁA OBLICZONA PRZY UŻYCIU PROGRAMU KOMPUTEROWEGO "MITEK PAMIR", Grupa Burkietowicz lic. 14 - LICENSE: 4783 NORMA DO PROJEKTU: PN-EN 1995-1-1:2010 + NA PEŁNE REZULTATY OBLICZEŃ DOSTĘPNE NA WYDR. OBLICZEŃ

## USTAWIENIA OGÓLNE

GRUBOŚĆ TARCICY (mm): 45  
CIĘŻAR WIAZARA (kg/warstwę): 93  
ROZSTAW WIAZARÓW (mm): 960  
WSPÓŁCZYNNIK REDYSTRYBUCJI OBCIĄŻEŃ: 1  
KLASA KONSEKWENCJI: CC2  
KLASA UŻYTKOWANIA: 2 = 65% <= WW < 85%  
ZAKŁAD ZOSTAŁ SKONTROLOWANY PRZEZ :  
TECHNICZNY A ZKUSEBNI USTAV STAVEBNÍ PRAHA s.p.  
CERTYFIKAT PRODUKTU: 1020 - CPR - 1020-CPR-070037637  
STĘŻENIA: ZOBACZ TABELĘ TARCICY

## OBCIĄŻENIA (N/m²)

STREFA ŚNIEGOWA: 2  
OBC. ŚNIEGIEM (Sk, 161 m n.p.m.): 900 N/m²  
OBC. WIATREM (qp(z)): 785 N/m²  
OBC. ZMIENNE NA PASIE DOLNYM: 400  
OBC. STAŁE NA DACHU: 400  
OBC. STAŁE NA SUFICIE: 400  
POZOSTAŁE OBCIĄŻENIA DOSTĘPNE SĄ NA WYDRUKACH OBLICZEŃ  
DODANO CIĘŻAR WŁASNY

## REAKCJE PODPOROWE (N) (SGN)

WĘZEL nr	KIER.	KO S/D MAX	KO S MAX	KO K MAX	KO K MIN	KO CH MAX	P-SZER mm
1	POZ.	0	0	-1163	-	0	
1	PION.	6374	12241	12545	1179	7807	65
5	PION.	6374	12241	12545	1179	7807	65

## MAX UGIĘCIE (mm) (SGU)

WĘZEL nr	PION.	POZ.	KO NR
s4-s3	21,6	1,6	1002:2 (Wfin)
s4	17,4	1,9	1002:2 (Wfin)
5	-1,9	3,5	1002:2 (Wfin)

UGIĘCIA W INNYCH PUNKTACH - ZOBACZ WYDRUKI OBLICZEŃ

## Strefa śniegowa 2 - maksymalny rozstaw 96cm

TARCICA				
WIAZAR-OD - DO	GRUBOŚĆ 45 mm WYSOKOŚĆ mm	KLASA	STĘŻENIE mm/szt.	CSI %
1-3	145	C24	500	90
3-5	145	C24	500	90
1-5	170	C24	W węzłach	79
2-6	145	C24	Brak	38
2-7	95	C24	Brak	18
3-7	95	C24	Brak	35
3-8	95	C24	Brak	35
4-8	95	C24	Brak	18
4-9	145	C24	Brak	38

ŁĄCZNIKI - BEZ ZŁ. NA DŁUG.				
WĘZEL nr	PLYTKA TYP	SZER. mm	DŁUG. mm	CSI %
1	T150	124	245	80
2	GNA20	105	307	50
3	T150	176	185	77
4	GNA20	105	307	50
5	T150	124	245	80
6	GNA20	132	246	37
7	GNA20	105	205	83
8	GNA20	105	205	83
9	GNA20	132	246	37

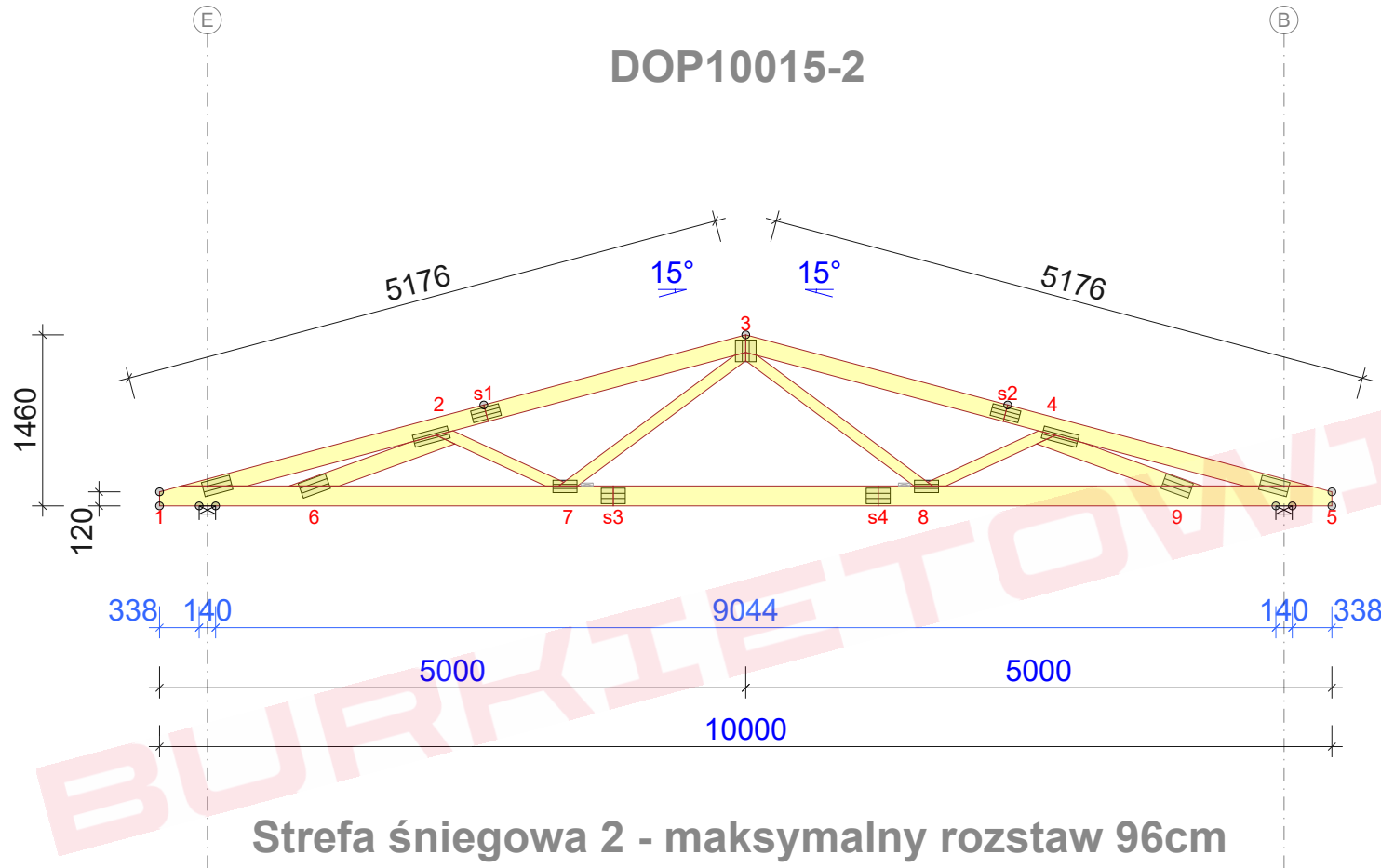
TOLERANCJA POŁOŻENIA ŁĄCZNIKA: 5 mm

ŁĄCZNIKI - ZŁ. NA DŁUG.				
WĘZEL nr	PLYTKA TYP	SZER. mm	DŁUG. mm	CSI %
s1	T150	102	245	63
s2	T150	102	245	63
s3	GNA20	132	205	82
s4	GNA20	132	205	82

© Rysunek jest chroniony prawem autorskim i nie może być kopiowany, rozprowadzany lub wykorzystywany w inny sposób bez zgody autora.

	NAZWA OBIEKTU		
	ADRES OBIEKTU		
TYTUŁ RYSUNKU	Wiązar G2		
PROJEKTOWAŁ			SKALA: 1:60
OPRACOWAŁ			DATA: 2023-06-15
SPRAWDZIŁ			NR RYS:

## DOP10015-2



## WYTYCZNE OGÓLNE

KONSTRUKCJA ZOSTAŁA OBLICZONA PRZY UŻYCIU PROGRAMU KOMPUTEROWEGO "MITEK PAMIR", Grupa Burkietowicz lic. 14 - LICENSE: 4783 NORMA DO PROJEKTU: PN-EN 1995-1-1:2010 + NA PEŁNE REZULTATY OBLICZEŃ DOSTĘPNE NA WYDR. OBLICZEŃ

## USTAWIENIA OGÓLNE

GRUBOŚĆ TARCICY (mm): 45  
CIĘŻAR WIAZARA (kg/warstwę): 93  
ROZSTAW WIAZARÓW (mm): 960  
WSPÓŁCZYNNIK REDYSTRYBUCJI OBCIĄŻEŃ: 1  
KLASA KONSEKWENCJI: CC2  
KLASA UŻYTKOWANIA: 2 = 65% <= WW < 85%  
ZAKŁAD ZOSTAŁ SKONTROLOWANY PRZEZ :  
TECHNICKÝ A ZKUSEBNÍ ÚSTAV STAVEBNÍ PRAHA s.p.  
CERTYFIKAT PRODUKTU: 1020 - CPR - 1020-CPR-070037637  
STĘŻENIA: ZOBACZ TABELĘ TARCICY

## OBCIĄŻENIA (N/m²)

STREFA ŚNIEGOWA: 2  
OBC. ŚNIEGIEM (Sk, 161 m n.p.m.): 900 N/m²  
OBC. WIATREM (qp(z)): 785 N/m²  
OBC. ZMIENNE NA PASIE DOLNYM: 400  
OBC. STAŁE NA DACHU: 400  
OBC. STAŁE NA SUFICIE: 400  
POZOSTAŁE OBCIĄŻENIA DOSTĘPNE SĄ NA WYDRUKACH OBLICZEŃ  
DODANO CIĘŻAR WŁASNY

## REAKCJE PODPOROWE (N) (SGN)

WEZŁ nr	KIER.	KO S/D MAX	KO S MAX	KO K MAX	KO K MIN	KO CH MAX	P-SZER mm
1	POZ.	0	0	-1163	-	0	
1	PION.	6374	12241	12570	1136	7807	65
5	PION.	6374	12241	12570	1136	7807	65

## MAX UGIĘCIE (mm) (SGU)

WEZŁ nr	PION.	POZ.	KO NR
s4-s3	22,5	1,7	1002:2 (Wfin)
s4	18,3	2	1002:2 (Wfin)
5	-1,6	3,6	1002:2 (Wfin)

UGIĘCIA W INNYCH PUNKTACH - ZOBACZ WYDRUKI OBLICZEŃ

## Strefa śniegowa 2 - maksymalny rozstaw 96cm

TARCICA				
WIAZAR-OD - DO	GRUBOŚĆ 45 mm WYSOKOŚĆ mm	KLASA	STĘŻENIE mm/szt.	CSI %
1-3	145	C24	500	91
3-5	145	C24	500	91
1-5	170	C24	W węzłach	82
2-6	145	C24	Brak	35
2-7	95	C24	Brak	35
3-7	95	C24	Brak	35
3-8	95	C24	Brak	35
4-8	95	C24	Brak	19
4-9	145	C24	Brak	35

ŁĄCZNIKI - BEZ ZŁ. NA DŁUG.				
WEZŁ nr	PLYTKA TYP	SZER. mm	DŁUG. mm	CSI %
1	T150	124	245	85
2	GNA20	105	307	53
3	T150	176	185	79
4	GNA20	105	307	53
5	T150	124	245	85
6	GNA20	132	246	35
7	GNA20	105	205	86
8	GNA20	105	205	86
9	GNA20	132	246	35

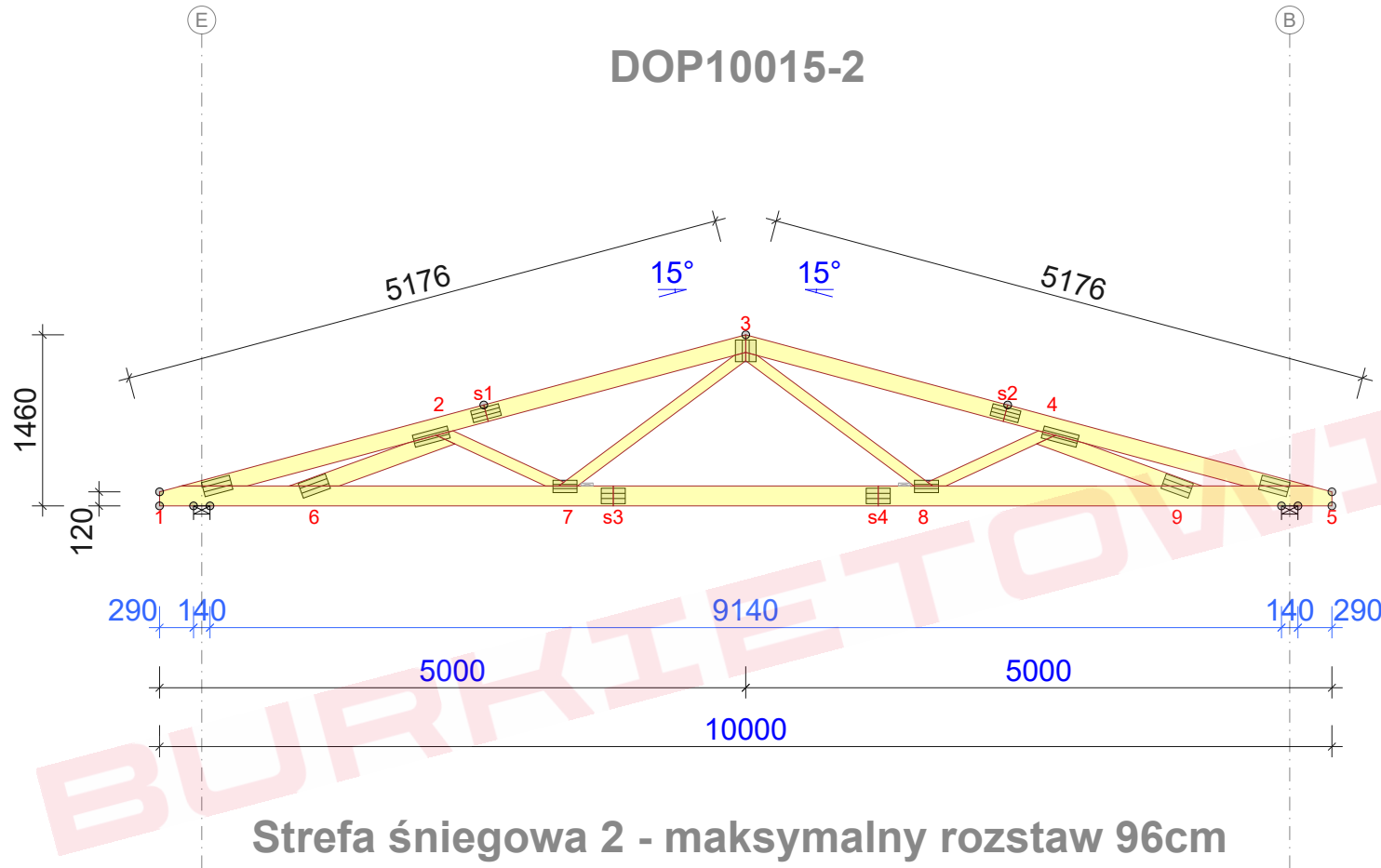
TOLERANCJA POŁOŻENIA ŁĄCZNIKA: 5 mm

ŁĄCZNIKI - ZŁ. NA DŁUG.				
WEZŁ nr	PLYTKA TYP	SZER. mm	DŁUG. mm	CSI %
s1	T150	102	245	65
s2	T150	102	245	65
s3	GNA20	132	205	84
s4	GNA20	132	205	84

© Rysunek jest chroniony prawem autorskim i nie może być kopiowany, rozprowadzany lub wykorzystywany w inny sposób bez zgody autora.

	NAZWA OBIEKTU		
	ADRES OBIEKTU		
TYTUŁ RYSUNKU	Wiązar G2		
PROJEKTOWAŁ			SKALA: 1:60
OPRACOWAŁ			DATA: 2023-06-15
SPRAWDZIŁ			NR RYS:

## DOP10015-2



Strefa śniegowa 2 - maksymalny rozstaw 96cm

TARCICA				
WIAZAR- OD - DO	GRUBOŚĆ 45 mm WYSOKOŚĆ mm	KLASA	STĘŻENIE mm/szt.	CSI %
1-3	145	C24	500	93
3-5	145	C24	500	93
1-5	170	C24	W węzłach	85
2-6	145	C24	Brak	32
2-7	95	C24	Brak	21
3-7	95	C24	Brak	36
3-8	95	C24	Brak	36
4-8	95	C24	Brak	21
4-9	145	C24	Brak	32

ŁĄCZNIKI - BEZ ZŁ. NA DŁUG.				
WĘZEL nr	PLYTKA TYP	SZER. mm	DŁUG. mm	CSI %
1	T150	124	245	91
2	GNA20	105	307	56
3	T150	176	185	80
4	GNA20	105	307	56
5	T150	124	245	91
6	GNA20	132	246	32
7	GNA20	105	205	88
8	GNA20	105	205	88
9	GNA20	132	246	32

TOLERANCJA POŁOŻENIA ŁĄCZNIKA: 5 mm

ŁĄCZNIKI - ZŁ. NA DŁUG.				
WĘZEL nr	PLYTKA TYP	SZER. mm	DŁUG. mm	CSI %
s1	T150	102	245	67
s2	T150	102	245	67
s3	GNA20	132	205	86
s4	GNA20	132	205	86

## WYTYCZNE OGÓLNE

KONSTRUKCJA ZOSTAŁA OBLICZONA PRZY UŻYCIU PROGRAMU KOMPUTEROWEGO "MITEK PAMIR", Grupa Burkiewicz lic. 14 - LICENSE: 4783 NORMA DO PROJEKTU: PN-EN 1995-1-1:2010 + NA PEŁNE REZULTATY OBLICZEŃ DOSTĘPNE NA WYDR. OBLICZEŃ

## USTAWIENIA OGÓLNE

GRUBOŚĆ TARCICY (mm): 45  
CIĘŻAR WIAZARA (kg/warstwę): 93  
ROZSTAW WIAZARÓW (mm): 960  
WSPÓŁCZYNNIK REDYSTRYBUCJI OBCIĄŻEŃ: 1  
KLASA KONSEKWENCJI: CC2  
KLASA UŻYTKOWANIA: 2 = 65% <= WW < 85%  
ZAKŁAD ZOSTAŁ SKONTROLOWANY PRZEZ :  
TECHNICKY A ZKUSEBNI USTAV STAVEBNÍ PRAHA s.p.  
CERTYFIKAT PRODUKTU: 1020 - CPR - 1020-CPR-070037637  
STĘŻENIA: ZOBACZ TABELĘ TARCICY

## OBCIĄŻENIA (N/m²)

STREFA ŚNIEGOWA: 2  
OBC. ŚNIEGIEM (Sk, 161 m n.p.m.): 900 N/m²  
OBC. WIATREM (qp(z)): 785 N/m²  
OBC. ZMIENNE NA PASIE DOLNYM: 400  
OBC. STAŁE NA DACHU: 400  
OBC. STAŁE NA SUFICIE: 400  
POZOSTAŁE OBCIĄŻENIA DOSTĘPNE SĄ NA WYDRUKACH OBLICZEŃ  
DODANO CIĘŻAR WŁASNY

## REAKCJE PODPOROWE (N) (SGN)

WĘZEL nr	KIER. POZ.	KO S/D MAX	KO S MAX	KO K MAX	KO K MIN	KO CH MAX	P-SZER mm
1	POZ.	0	0	-1163	-	0	
1	PION.	6374	12241	12595	1092	7807	65
5	PION.	6374	12241	12595	1092	7807	65

## MAX UGIĘCIE (mm) (SGU)

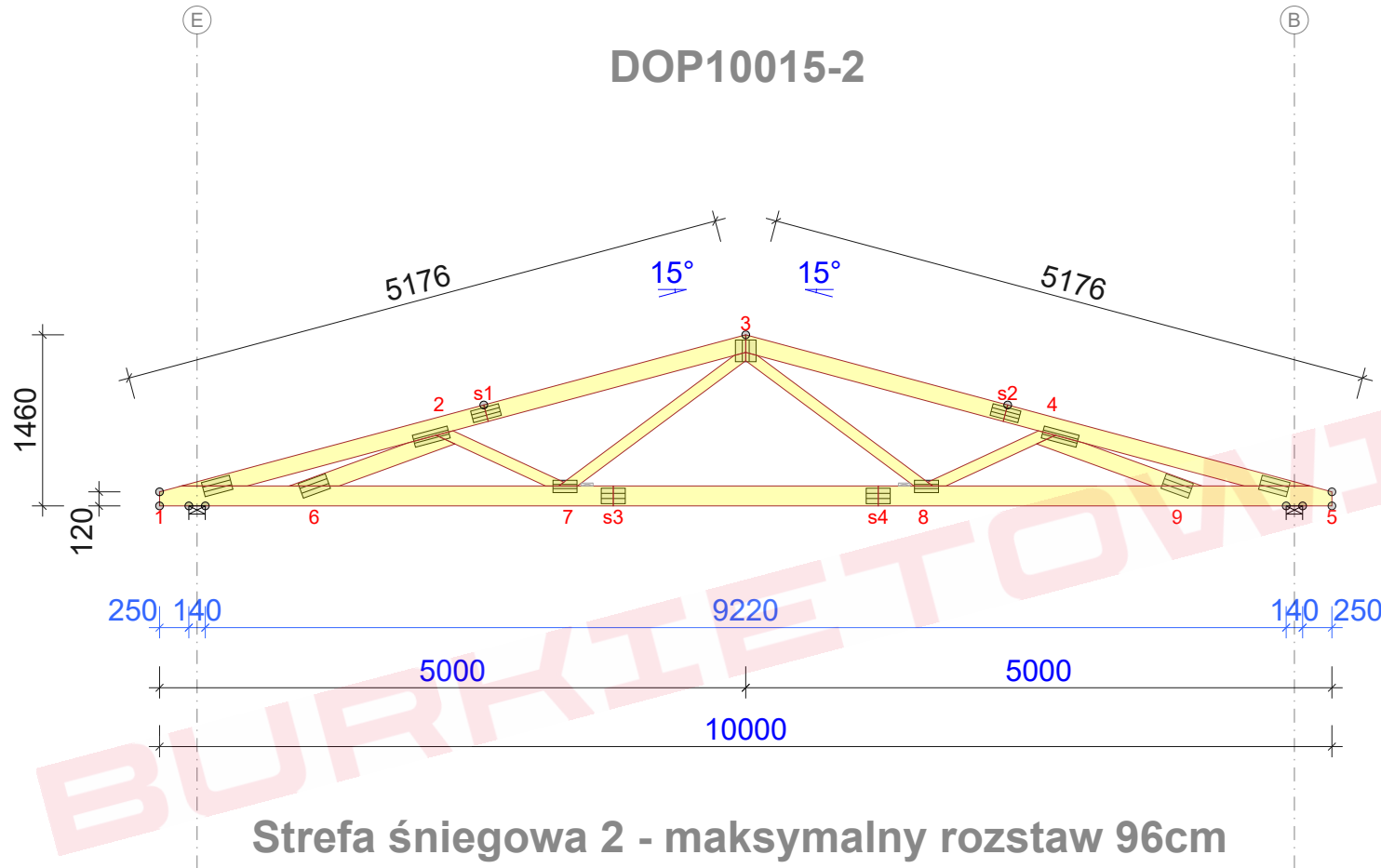
WĘZEL nr	PION.	POZ.	KO NR
s4-s3	23,5	1,7	1002:2 (Wfin)
s4	19,3	2	1002:2 (Wfin)
5	-1,4	3,7	1002:2 (Wfin)

UGIĘCIA W INNYCH PUNKTACH - ZOBACZ WYDRUKI OBLICZEŃ

© Rysunek jest chroniony prawem autorskim i nie może być kopiowany, rozprowadzany lub wykorzystywany w inny sposób bez zgody autora.

	NAZWA OBIEKTU		
	ADRES OBIEKTU		
TYTUŁ RYSUNKU	Wiązar G2		
PROJEKTOWAŁ			SKALA: 1:60
OPRACOWAŁ			DATA: 2023-06-15
SPRAWDZIŁ			NR RYS:

## DOP10015-2



Strefa śniegowa 2 - maksymalny rozstaw 96cm

TARCICA				
WIAZAR- OD - DO	GRUBOŚĆ 45 mm WYSOKOŚĆ mm	KLASA	STĘŻENIE mm/szt.	CSI %
1-3	145	C24	500	95
3-5	145	C24	500	95
1-5	170	C24	W węzłach	88
2-6	145	C24	Brak	30
2-7	95	C24	Brak	22
3-7	95	C24	Brak	37
3-8	95	C24	Brak	37
4-8	95	C24	Brak	22
4-9	145	C24	Brak	30

ŁĄCZNIKI - BEZ ZŁ. NA DŁUG.				
WĘZEL nr	PLYTKA TYP	SZER. mm	DŁUG. mm	CSI %
1	T150	124	245	95
2	GNA20	105	307	58
3	T150	176	185	81
4	GNA20	105	307	58
5	T150	124	245	95
6	GNA20	132	246	30
7	GNA20	105	205	90
8	GNA20	105	205	90
9	GNA20	132	246	30

TOLERANCJA POŁOŻENIA ŁĄCZNIKA: 5 mm

ŁĄCZNIKI - ZŁ. NA DŁUG.				
WĘZEL nr	PLYTKA TYP	SZER. mm	DŁUG. mm	CSI %
s1	T150	102	245	68
s2	T150	102	245	68
s3	GNA20	132	205	88
s4	GNA20	132	205	87

## WYTYCZNE OGÓLNE

KONSTRUKCJA ZOSTAŁA OBLICZONA PRZY UŻYCIU PROGRAMU KOMPUTEROWEGO "MITEK PAMIR", Grupa Burkiewicz lic. 14 - LICENSE: 4783 NORMA DO PROJEKTU: PN-EN 1995-1-1:2010 + NA PEŁNE REZULTATY OBLICZEŃ DOSTĘPNE NA WYDR. OBLICZEŃ

## USTAWIENIA OGÓLNE

GRUBOŚĆ TARCICY (mm): 45  
CIĘŻAR WIAZARA (kg/warstwę): 93  
ROZSTAW WIAZARÓW (mm): 960  
WSPÓŁCZYNNIK REDYSTRYBUCJI OBCIĄŻEŃ: 1  
KLASA KONSEKWENCJI: CC2  
KLASA UŻYTKOWANIA: 2 = 65% <= WW < 85%  
ZAKŁAD ZOSTAŁ SKONTROLOWANY PRZEZ :  
TECHNICZNY A ZKUSEBNI USTAW STAVEBNI PRAHA s.p.  
CERTYFIKAT PRODUKTU: 1020 - CPR - 1020-CPR-070037637  
STĘŻENIA: ZOBACZ TABELĘ TARCICY

## OBCIĄŻENIA (N/m²)

STREFA ŚNIEGOWA: 2  
OBC. ŚNIEGIEM (Sk, 161 m n.p.m.): 900 N/m²  
OBC. WIATREM (qp(z)): 785 N/m²  
OBC. ZMIENNE NA PASIE DOLNYM: 400  
OBC. STAŁE NA DACHU: 400  
OBC. STAŁE NA SUFICIE: 400  
POZOSTAŁE OBCIĄŻENIA DOSTĘPNE SĄ NA WYDRUKACH OBLICZEŃ  
DODANO CIĘŻAR WŁASNY

## REAKCJE PODPOROWE (N) (SGN)

WĘZEL nr	KIER. POZ.	KO S/D MAX	KO S MAX	KO K MAX	KO K MIN	KO CH MAX	P-SZER mm
1	POZ.	0	0	-1163	-	0	
1	PION.	6374	12241	12615	1056	7807	65
5	PION.	6374	12241	12615	1056	7807	65

## MAX UGIĘCIE (mm) (SGU)

WĘZEL nr	PION.	POZ.	KO NR
s4-s3	24,4	1,8	1002:2 (Wfin)
s4	20,2	2,1	1002:2 (Wfin)
5	-1,1	3,9	1002:2 (Wfin)

UGIĘCIA W INNYCH PUNKTACH - ZOBACZ WYDRUKI OBLICZEŃ

© Rysunek jest chroniony prawem autorskim i nie może być kopiowany, rozprowadzany lub wykorzystywany w inny sposób bez zgody autora.

	NAZWA OBIEKTU		
	ADRES OBIEKTU		
TYTUŁ RYSUNKU	Wiązary G2		
PROJEKTOWAŁ			SKALA: 1:60
OPRACOWAŁ			DATA: 2023-06-15
SPRAWDZIŁ			NR RYS: