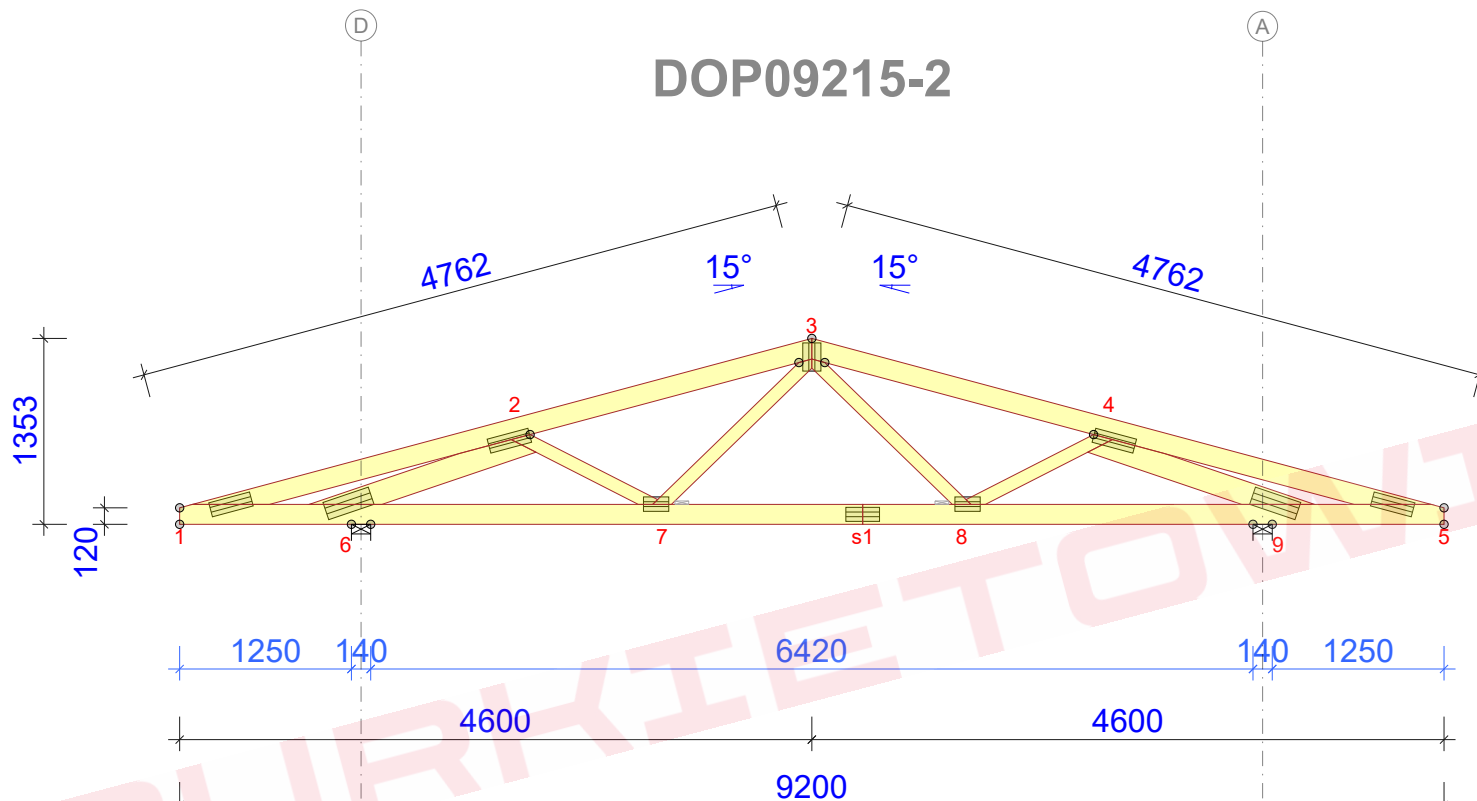


DOP09215-2



Strefa śniegowa 1 - maksymalny rozstaw 100cm

TARCICA				
WIAZAR- OD - DO	GRUBOŚĆ 45 mm WYSOKOŚĆ mm	KLASA	STĘŻENIE mm/szt.	CSI %
1-3	145	C24	500	46
3-5	145	C24	500	46
1-5	145	C24	W węzłach	56
2-6	170	C24	Brak	87
2-7	95	C24	Brak	13
3-7	95	C24	Brak	12
3-8	95	C24	Brak	14
4-8	95	C24	Brak	15
4-9	170	C24	Brak	88

ŁĄCZNIKI - BEZ ZŁ. NA DŁUG.				
WĘZŁ nr	PLYTKA TYP	SZER. mm	DŁUG. mm	CSI %
1	GNA20	105	307	23
2	GNA20	105	307	71
3	GNA20	132	205	43
4	GNA20	105	307	71
5	GNA20	105	307	23
6	GNA20	132	348	57
7	GNA20	105	184	51
8	GNA20	105	184	54
9	GNA20	132	348	57

TOLERANCJA POŁOŻENIA ŁĄCZNIKA: 5 mm

ŁĄCZNIKI - ZŁ. NA DŁUG.				
WĘZŁ nr	PLYTKA TYP	SZER. mm	DŁUG. mm	CSI %
s1	T150	102	245	73

WYTYCZNE OGÓLNE

KONSTRUKCJA ZOSTAŁA OBLICZONA PRZY UŻYCIU PROGRAMU KOMPUTEROWEGO "MITEK PAMIR", Grupa Burkietowicz lic. 15 - LICENSE: 4734 NORMA DO PROJEKT.: PN-EN 1995-1-1:2010 + NA PEŁNE REZULTATY OBLICZEŃ DOSTĘPNE NA WYDR. OBLICZEŃ

USTAWIENIA OGÓLNE

GRUBOŚĆ TARCICY (mm): 45
CIĘŻAR WIAZARA (kg/warstwę): 82
ROZSTAW WIAZARÓW (mm): 1000
WSPÓŁCZYNNIK REDYSTRYBUCJI OBCIĄŻEŃ: 1
KLASA KONSEKWENCJI: CC2
KLASA UŻYTKOWANIA: 2 = 65% <= WW < 85%
ZAKŁAD ZOSTAŁ SKONTROLOWANY PRZEZ :
TECHNICKY A ZKUSEBNI USTAV STAVEBNI PRAHA s.p.
CERTYFIKAT PRODUKTU: 1020 - CPR - 1020-CPR-070037637
STĘŻENIA: ZOBACZ TABELĘ TARCICY

OBCIĄŻENIA (N/m²)

STREFA ŚNIEGOWA: 1
OBC. ŚNIEGIEM (Sk, 161 m n.p.m.): 700 N/m²
OBC. WIATREM (qp(z)): 785 N/m²
OBC. ZMIENNE NA PASIE DOLNYM: 400
OBC. STAŁE NA DACHU: 400
OBC. STAŁE NA SUFICIE: 400
POZOSTAŁE OBCIĄŻENIA DOSTĘPNE SĄ NA WYDRUKACH OBLICZEŃ
DODANO CIĘŻAR WŁASNY

REAKCJE PODPOROWE (N) (SGN)

WĘZŁ nr	KIER.	KO S/D MAX	KO S MAX	KO K MAX	KO K MIN	KO CH MAX	P-SZER mm
6	POZ.	0	0	-1136	-	0	
6	PION.	6100	10628	11241	1946	7514	48
9	PION.	6100	10628	11241	1946	7514	48

MAX UGIĘCIE (mm) (SGU)

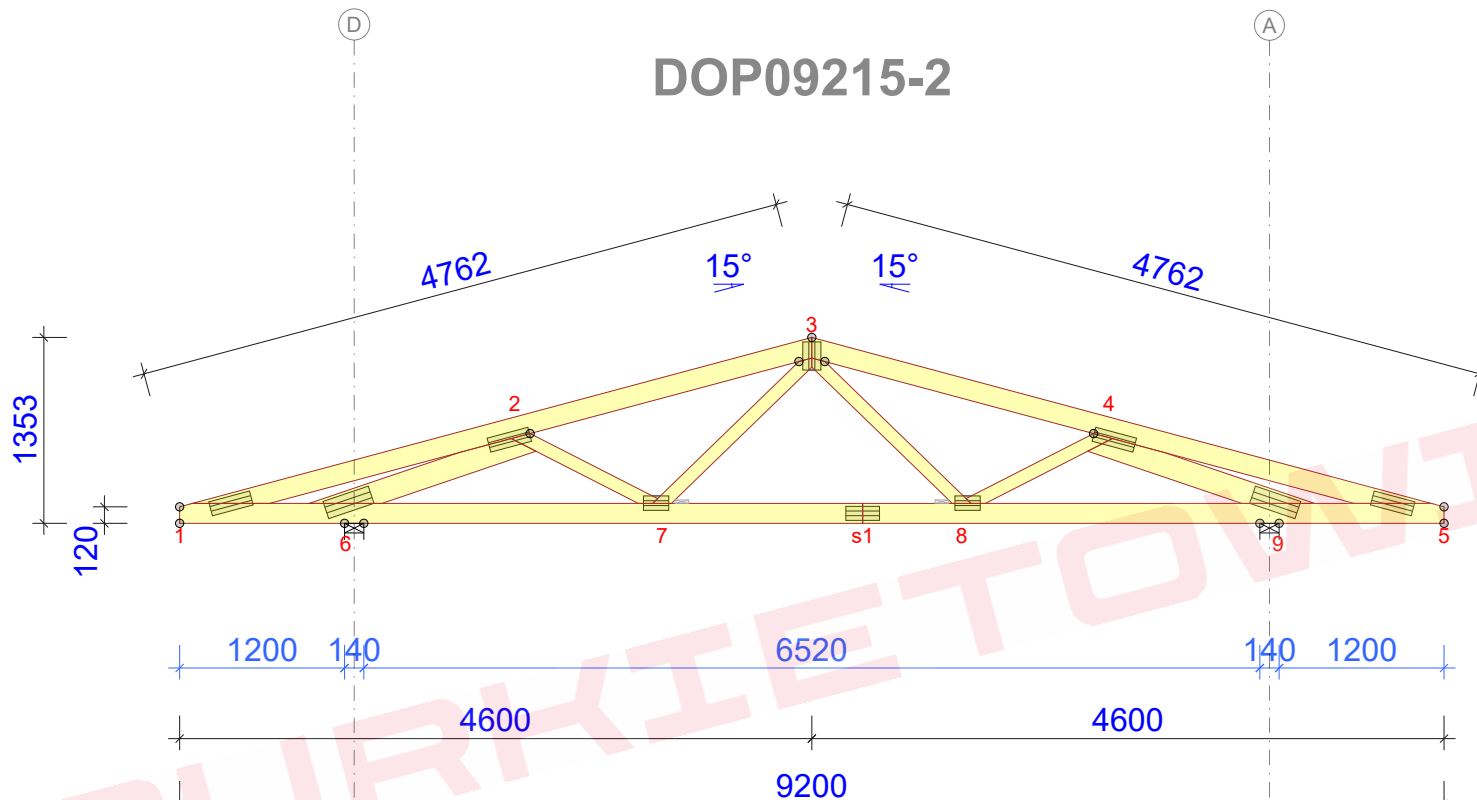
WĘZŁ nr	PION.	POZ.	KO NR
s1-7	9,7	0,5	1002:2 (Wfin)
s1	9,5	0,6	1002:2 (Wfin)
9	0,5	1,3	1002:2 (Wfin)

UGIĘCIA W INNYCH PUNKTACH - ZOBACZ WYDRUKI OBLICZEŃ

© Rysunek jest chroniony prawem autorskim i nie może być kopiowany, rozprowadzany lub wykorzystywany w inny sposób bez zgody autora.

	NAZWA OBIEKTU		
	ADRES OBIEKTU		
TYTUŁ RYSUNKU	Wiązar DOP9215		
PROJEKTOWAŁ			SKALA: 1:55
OPRACOWAŁ			DATA: 2023-04-12
SPRAWDZIŁ			NR RYS:

DOP09215-2



Strefa śniegowa 1 - maksymalny rozstaw 100cm

WYTYCZNE OGÓLNE

KONSTRUKCJA ZOSTAŁA OBLICZONA PRZY UŻYCIU PROGRAMU KOMPUTEROWEGO "MITEK PAMIR", Grupa Burkietowicz lic. 15 - LICENSE: 4734 NORMA DO PROJEKTU: PN-EN 1995-1-1:2010 + NA PEŁNE REZULTATY OBLICZEŃ DOSTĘPNE NA WYDR. OBLICZEŃ

USTAWIENIA OGÓLNE

GRUBOŚĆ TARCICY (mm): 45
CIĘŻAR WIAZARA (kg/warstwę): 82
ROZSTAW WIAZARÓW (mm): 1000
WSPÓŁCZYNNIK REDYSTRYBUCJI OBCIĄŻEŃ: 1
KLASA KONSEKWENCJI: CC2
KLASA UŻYTKOWANIA: 2 = 65% <= WW < 85%
ZAKŁAD ZOSTAŁ SKONTROLOWANY PRZEZ :
TECHNICKY A ZKUSEBNI USTAV STAVEBNI PRAHA s.p.
CERTYFIKAT PRODUKTU: 1020 - CPR - 1020-CPR-070037637
STĘŻENIA: ZOBACZ TABELĘ TARCICY

OBCIĄŻENIA (N/m²)

STREFA ŚNIEGOWA: 1
OBC. ŚNIEGIEM (Sk, 161 m n.p.m.): 700 N/m²
OBC. WIATREM (qp(z)): 785 N/m²
OBC. ZMIENNE NA PASIE DOLNYM: 400
OBC. STAŁE NA DACHU: 400
OBC. STAŁE NA SUFICIE: 400
POZOSTAŁE OBCIĄŻENIA DOSTĘPNE SĄ NA WYDRUKACH OBLICZEŃ
DODANO CIĘŻAR WŁASNY

REAKCJE PODPOROWE (N) (SGN)

WĘZEL nr	KIER.	KO S/D MAX	KO S MAX	KO K MIN	KO K MAX	KO CH MAX	P-SZER mm
6	POZ.	0	0	-1136	-	0	
6	PION.	6100	10628	11218	1899	7514	48
9	PION.	6100	10628	11218	1899	7514	48

MAX UGIĘCIE (mm) (SGU)

WĘZEL nr	PION.	POZ.	KO NR
s1-7	9,5	0,6	1002:2 (Wfin)
s1	9,3	0,6	1002:2 (Wfin)
9	0,3	1,3	1002:2 (Wfin)

UGIĘCIA W INNYCH PUNKTACH - ZOBACZ WYDRUKI OBLICZEŃ

TARCICA			
WIAZAR-OD - DO	GRUBOŚĆ 45 mm WYSOKOŚĆ mm	KLASA	STĘŻENIE mm/szt.
1-3	145	C24	500
3-5	145	C24	500
1-5	145	C24	W węzłach
2-6	170	C24	Brak
2-7	95	C24	Brak
3-7	95	C24	Brak
3-8	95	C24	Brak
4-8	95	C24	Brak
4-9	170	C24	Brak

ŁĄCZNIKI - BEZ ZŁ. NA DŁUG.				
WĘZEL nr	PLYTKA TYP	SZER. mm	DŁUG. mm	CSI %
1	GNA20	105	307	23
2	GNA20	105	307	70
3	GNA20	132	205	45
4	GNA20	105	307	71
5	GNA20	105	307	23
6	GNA20	132	348	56
7	GNA20	105	184	52
8	GNA20	105	184	55
9	GNA20	132	348	56

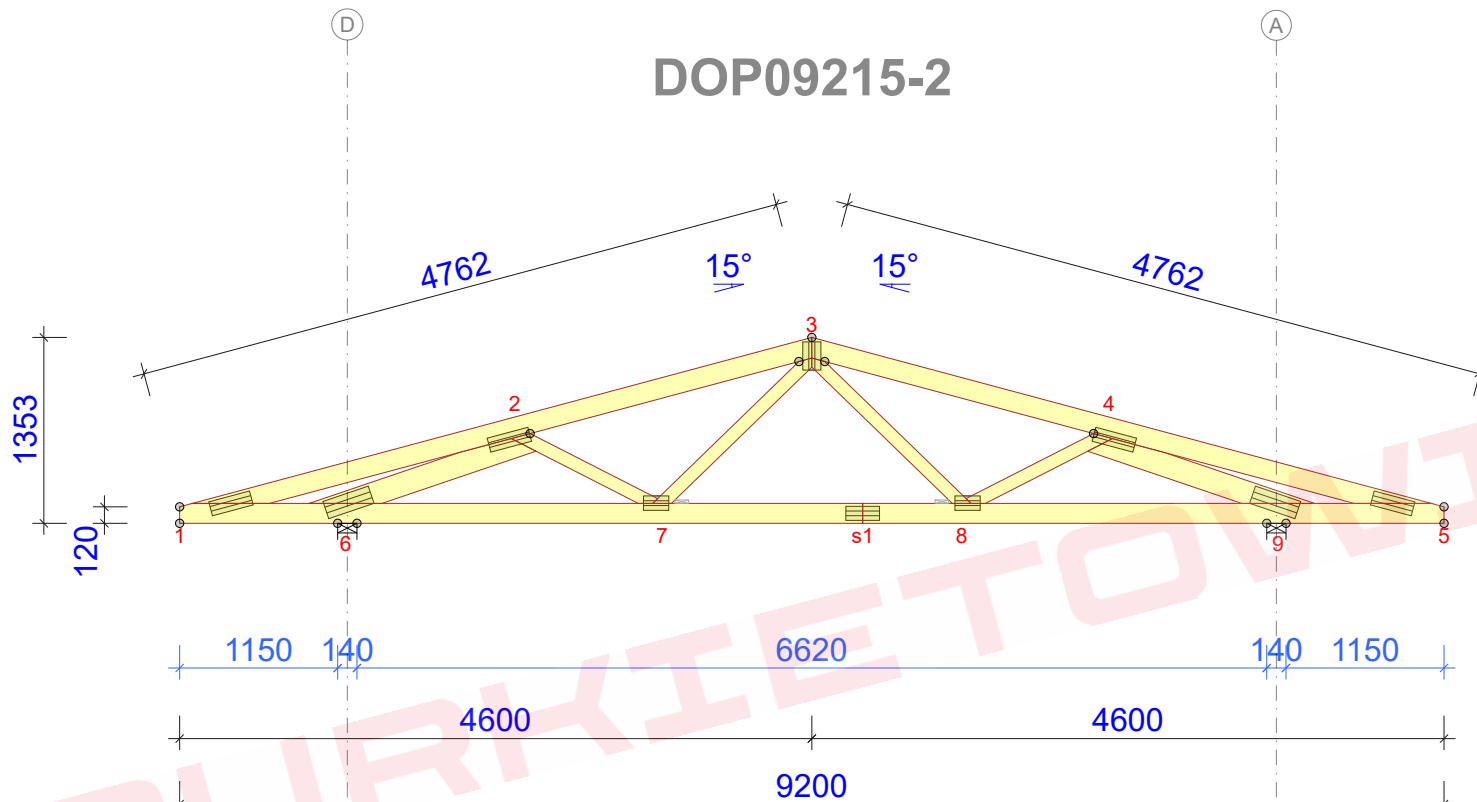
TOLERANCJA POŁOŻENIA ŁĄCZNIKA: 5 mm

ŁĄCZNIKI - ZŁ. NA DŁUG.				
WĘZEL nr	PLYTKA TYP	SZER. mm	DŁUG. mm	CSI %
s1	T150	102	245	73

© Rysunek jest chroniony prawem autorskim i nie może być kopiowany, rozprowadzany lub wykorzystywany w inny sposób bez zgody autora.

	NAZWA OBIEKTU		
	ADRES OBIEKTU		
TYTUŁ RYSUNKU	Wiązar DOP9215		
PROJEKTOWAŁ			SKALA: 1:55
OPRACOWAŁ			DATA: 2023-04-12
SPRAWDZIŁ			NR RYS:

DOP09215-2



Strefa śniegowa 1 - maksymalny rozstaw 100cm

TARCICA				
WIAZAR- OD - DO	GRUBOŚĆ 45 mm WYSOKOŚĆ mm	KLASA	STĘŻENIE mm/szt.	CSI %
1-3	145	C24	500	49
3-5	145	C24	500	49
1-5	145	C24	W węzłach	51
2-6	170	C24	Brak	81
2-7	95	C24	Brak	11
3-7	95	C24	Brak	13
3-8	95	C24	Brak	13
4-8	95	C24	Brak	12
4-9	170	C24	Brak	82

ŁĄCZNIKI - BEZ ZŁ. NA DŁUG.				
WĘZŁ nr	PŁYTKA TYP	SZER. mm	DŁUG. mm	CSI %
1	GNA20	105	307	23
2	GNA20	105	307	70
3	GNA20	132	205	47
4	GNA20	105	307	71
5	GNA20	105	307	23
6	GNA20	132	348	54
7	GNA20	105	184	54
8	GNA20	105	184	56
9	GNA20	132	348	55

TOLERANCJA POŁOŻENIA ŁĄCZNIKA: 5 mm

ŁĄCZNIKI - ZŁ. NA DŁUG.				
WĘZŁ nr	PŁYTKA TYP	SZER. mm	DŁUG. mm	CSI %
s1	T150	102	245	73

WYTYCZNE OGÓLNE

KONSTRUKCJA ZOSTAŁA OBLICZONA PRZY UŻYCIU PROGRAMU KOMPUTEROWEGO "MITEK PAMIR", Grupa Burkietowicz lic. 15 - LICENSE: 4734 NORMA DO PROJEKTU: PN-EN 1995-1-1:2010 + NA PEŁNE REZULTATY OBLICZEŃ DOSTĘPNE NA WYDR. OBLICZEŃ

USTAWIENIA OGÓLNE

GRUBOŚĆ TARCICY (mm): 45
CIĘŻAR WIAZARA (kg/warstwę): 82
ROZSTAW WIAZARÓW (mm): 1000
WSPÓŁCZYNNIK REDYSTRYBUCJI OBCIĄŻEŃ: 1
KLASA KONSEKWENCJI: CC2
KLASA UŻYTKOWANIA: 2 = 65% <= WW < 85%
ZAKŁAD ZOSTAŁ SKONTROLOWANY PRZEZ :
TECHNICKY A ZKUSEBNI USTAV STAVEBNÍ PRAHA s.p.
CERTYFIKAT PRODUKTU: 1020 - CPR - 1020-CPR-070037637
STĘŻENIA: ZOBACZ TABELĘ TARCICY

OBCIĄŻENIA (N/m²)

STREFA ŚNIEGOWA: 1
OBC. ŚNIEGIEM (Sk, 161 m n.p.m.): 700 N/m²
OBC. WIATREM (qp(z)): 785 N/m²
OBC. ZMIENNE NA PASIE DOLNYM: 400
OBC. STAŁE NA DACHU: 400
OBC. STAŁE NA SUFICIE: 400
POZOSTAŁE OBCIĄŻENIA DOSTĘPNE SĄ NA WYDRUKACH OBLICZEŃ
DODANO CIĘŻAR WŁASNY

REAKCJE PODPOROWE (N) (SGN)

WĘZŁ nr	KIER.	KO S/D MAX	KO S MAX	KO K MAX	KO K MIN	KO CH MAX	P-SZER mm
6	POZ.	0	0	-1136	-	0	
6	PION.	6100	10628	11197	1852	7514	48
9	PION.	6100	10628	11197	1852	7514	48

MAX UGIĘCIE (mm) (SGU)

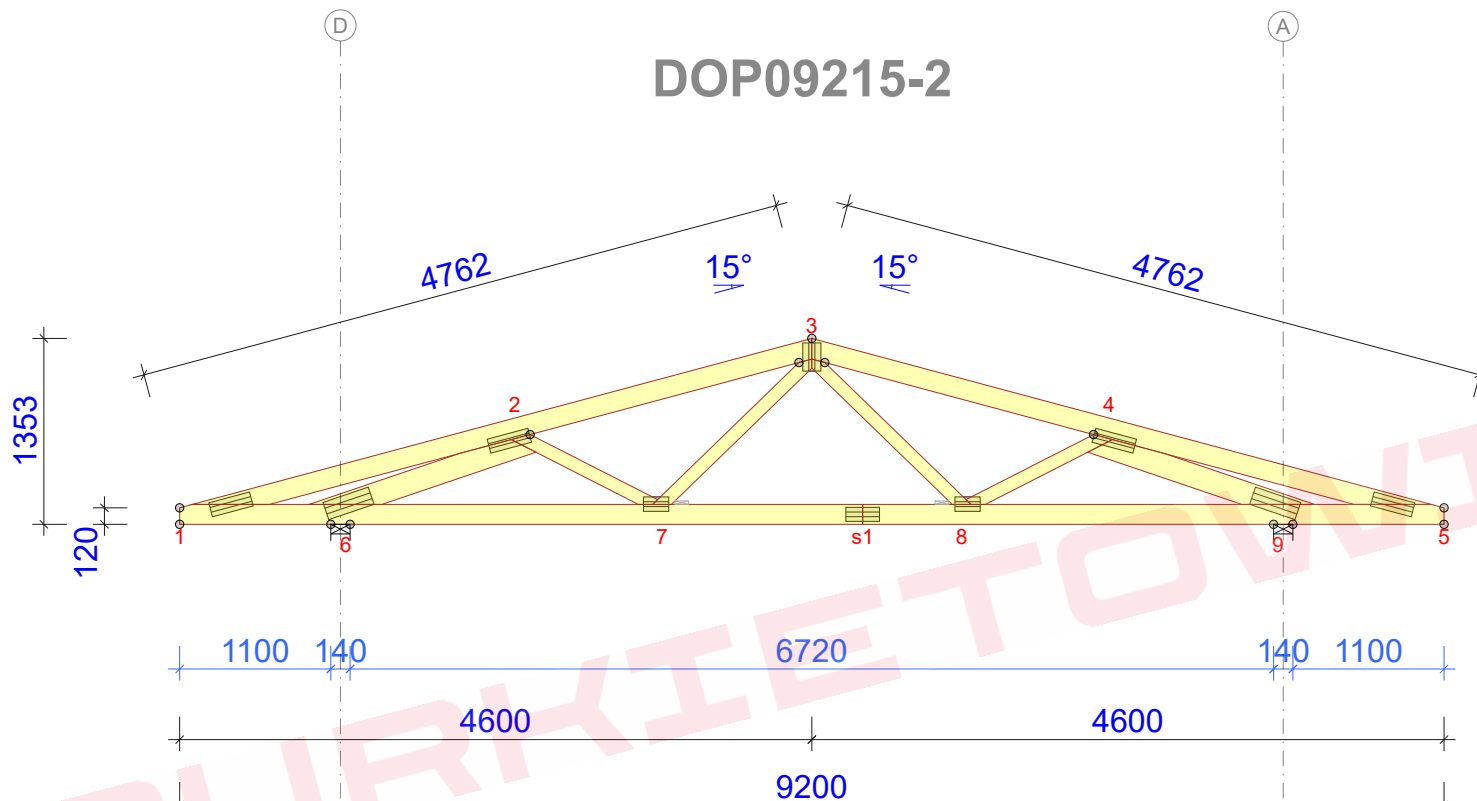
WĘZŁ nr	PION.	POZ.	KO NR
s1-7	9,3	0,6	1002:2 (Wfin)
s1	9,1	0,7	1002:2 (Wfin)
9	0,1	1,4	1002:2 (Wfin)

UGIĘCIA W INNYCH PUNKTACH - ZOBACZ WYDRUKI OBLICZEŃ

© Rysunek jest chroniony prawem autorskim i nie może być kopiowany, rozprowadzany lub wykorzystywany w inny sposób bez zgody autora.

	NAZWA OBIEKTU		
	ADRES OBIEKTU		
TYTUŁ RYSUNKU	Wiązar DOP9215		
PROJEKTOWAŁ			SKALA: 1:55
OPRACOWAŁ			DATA: 2023-04-12
SPRAWDZIŁ			NR RYS:

DOP09215-2



Strefa śniegowa 1 - maksymalny rozstaw 100cm

WYTYCZNE OGÓLNE

KONSTRUKCJA ZOSTAŁA OBLICZONA PRZY UŻYCIU PROGRAMU KOMPUTEROWEGO "MITEK PAMIR", Grupa Burkietowicz lic. 15 - LICENSE: 4734 NORMA DO PROJEKTU: PN-EN 1995-1-1:2010 + NA PEŁNE REZULTATY OBLICZEŃ DOSTĘPNE NA WYDR. OBLICZEŃ

USTAWIENIA OGÓLNE

GRUBOŚĆ TARCICY (mm): 45
CIĘŻAR WIAZARA (kg/warstwę): 82
ROZSTAW WIAZARÓW (mm): 1000
WSPÓŁCZYNNIK REDYSTRYBUCJI OBCIĄŻEŃ: 1
KLASA KONSEKWENCJI: CC2
KLASA UŻYTKOWANIA: 2 = 65% <= WW < 85%
ZAKŁAD ZOSTAŁ SKONTROLOWANY PRZEZ :
TECHNICKÝ A ZKUSEBNÍ ÚSTAV STAVEBNÍ PRAHA s.p.
CERTYFIKAT PRODUKTU: 1020 - CPR - 1020-CPR-070037637
STĘŻENIA: ZOBACZ TABELĘ TARCICY

OBCIĄŻENIA (N/m²)

STREFA ŚNIEGOWA: 1
OBC. ŚNIEGIEM (Sk, 161 m n.p.m.): 700 N/m²
OBC. WIATREM (qp(z)): 785 N/m²
OBC. ZMIENNE NA PASIE DOLNYM: 400
OBC. STAŁE NA DACHU: 400
OBC. STAŁE NA SUFICIE: 400
POZOSTAŁE OBCIĄŻENIA DOSTĘPNE SĄ NA WYDRUKACH OBLICZEŃ
DODANO CIĘŻAR WŁASNY

REAKCJE PODPOROWE (N) (SGN)

WĘZEL nr	KIER.	KO S/D MAX	KO S MAX	KO K MIN	KO K MAX	KO CH MAX	P-SZER mm
6	POZ.	0	0	-1136	-	0	
6	PION.	6100	10628	11175	1805	7514	48
9	PION.	6100	10628	11175	1805	7514	48

MAX UGIĘCIE (mm) (SGU)

WĘZEL nr	PION.	POZ.	KO NR
s1-7	9,3	0,7	1002:2 (Wfin)
s1	9,1	0,7	1002:2 (Wfin)
5	0,2	1,4	1002:2 (Wfin)

UGIĘCIA W INNYCH PUNKTACH - ZOBACZ WYDRUKI OBLICZEŃ

TARCICA				
WIAZAR-OD - DO	GRUBOŚĆ 45 mm WYSOKOŚĆ mm	KLASA	STĘŻENIE mm/szt.	CSI %
1-3	145	C24	500	51
3-5	145	C24	500	51
1-5	145	C24	W węzłach	52
2-6	170	C24	Brak	80
2-7	95	C24	Brak	10
3-7	95	C24	Brak	13
3-8	95	C24	Brak	14
4-8	95	C24	Brak	12
4-9	170	C24	Brak	80

ŁĄCZNIKI - BEZ ZŁ. NA DŁUG.				
WĘZEL nr	PLYTKA TYP	SZER. mm	DŁUG. mm	CSI %
1	GNA20	105	307	23
2	GNA20	105	307	69
3	GNA20	132	205	49
4	GNA20	105	307	70
5	GNA20	105	307	23
6	GNA20	132	348	53
7	GNA20	105	184	55
8	GNA20	105	184	57
9	GNA20	132	348	53

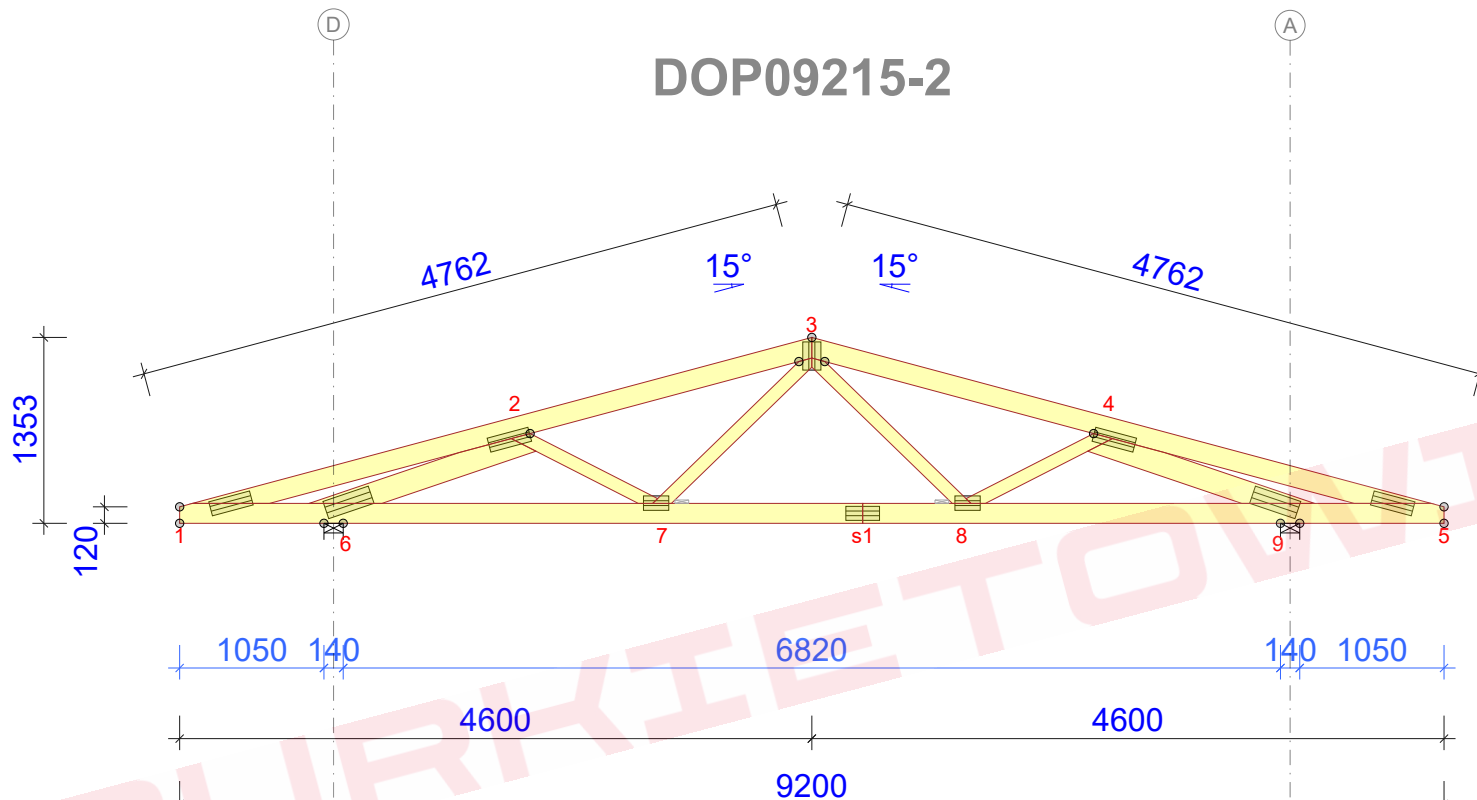
TOLERANCJA POŁOŻENIA ŁĄCZNIKA: 5 mm

ŁĄCZNIKI - ZŁ. NA DŁUG.				
WĘZEL nr	PLYTKA TYP	SZER. mm	DŁUG. mm	CSI %
s1	T150	102	245	73

© Rysunek jest chroniony prawem autorskim i nie może być kopiowany, rozprowadzany lub wykorzystywany w inny sposób bez zgody autora.

	NAZWA OBIEKTU		
	ADRES OBIEKTU		
TYTUŁ RYSUNKU		Wiąz DOP9215	
PROJEKTOWAŁ			SKALA: 1:55
OPRACOWAŁ			DATA: 2023-04-12
SPRAWDZIŁ			NR RYS:

DOP09215-2



Strefa śniegowa 1 - maksymalny rozstaw 100cm

WYTYCZNE OGÓLNE

KONSTRUKCJA ZOSTAŁA OBLICZONA PRZY UŻYCIU PROGRAMU KOMPUTEROWEGO "MITEK PAMIR", Grupa Burkietowicz lic. 15 - LICENSE: 4734 NORMA DO PROJEKTU: PN-EN 1995-1-1:2010 + NA PEŁNE REZULTATY OBLICZEŃ DOSTĘPNE NA WYDR. OBLICZEŃ

USTAWIENIA OGÓLNE

GRUBOŚĆ TARCICY (mm): 45
CIĘŻAR WIAZARA (kg/warstwę): 82
ROZSTAW WIAZARÓW (mm): 1000
WSPÓŁCZYNNIK REDYSTRYBUCJI OBCIĄŻEŃ: 1
KLASA KONSEKWENCJI: CC2
KLASA UŻYTKOWANIA: 2 = 65% <= WW < 85%
ZAKŁAD ZOSTAŁ SKONTROLOWANY PRZEZ :
TECHNICKÝ A ZKUSEBNÍ ÚSTAV STAVEBNÍ PRAHA s.p.
CERTYFIKAT PRODUKTU: 1020 - CPR - 1020-CPR-070037637
STĘŻENIA: ZOBACZ TABELĘ TARCICY

OBCIĄŻENIA (N/m²)

STREFA ŚNIEGOWA: 1
OBC. ŚNIEGIEM (Sk, 161 m n.p.m.): 700 N/m²
OBC. WIATREM (qp(z)): 785 N/m²
OBC. ZMIENNE NA PASIE DOLNYM: 400
OBC. STAŁE NA DACHU: 400
OBC. STAŁE NA SUFICIE: 400
POZOSTAŁE OBCIĄŻENIA DOSTĘPNE SĄ NA WYDRUKACH OBLICZEŃ
DODANO CIĘŻAR WŁASNY

REAKCJE PODPOROWE (N) (SGN)

WĘZEL nr	KIER.	KO S/D MAX	KO S MAX	KO K MIN	KO K MAX	KO CH MAX	P-SZER mm
6	POZ.	0	0	-1136	-	0	
6	PION.	6100	10628	11155	1758	7514	48
9	PION.	6100	10628	11155	1758	7514	48

MAX UGIĘCIE (mm) (SGU)

WĘZEL nr	PION.	POZ.	KO NR
s1-7	9,6	0,7	1002:2 (Wfin)
s1	9,4	0,8	1002:2 (Wfin)
5	0	1,5	1002:2 (Wfin)

UGIĘCIA W INNYCH PUNKTACH - ZOBACZ WYDRUKI OBLICZEŃ

TARCICA				
WIAZAR-OD - DO	GRUBOŚĆ 45 mm WYSOKOŚĆ mm	KLASA	STĘŻENIE mm/szt.	CSI %
1-3	145	C24	500	52
3-5	145	C24	500	52
1-5	145	C24	W węzłach	52
2-6	170	C24	Brak	79
2-7	95	C24	Brak	10
3-7	95	C24	Brak	14
3-8	95	C24	Brak	14
4-8	95	C24	Brak	11
4-9	170	C24	Brak	79

ŁĄCZNIKI - BEZ ZŁ. NA DŁUG.				
WĘZEL nr	PLYTKA TYP	SZER. mm	DŁUG. mm	CSI %
1	GNA20	105	307	23
2	GNA20	105	307	67
3	GNA20	132	205	51
4	GNA20	105	307	68
5	GNA20	105	307	23
6	GNA20	132	348	51
7	GNA20	105	184	55
8	GNA20	105	184	58
9	GNA20	132	348	51

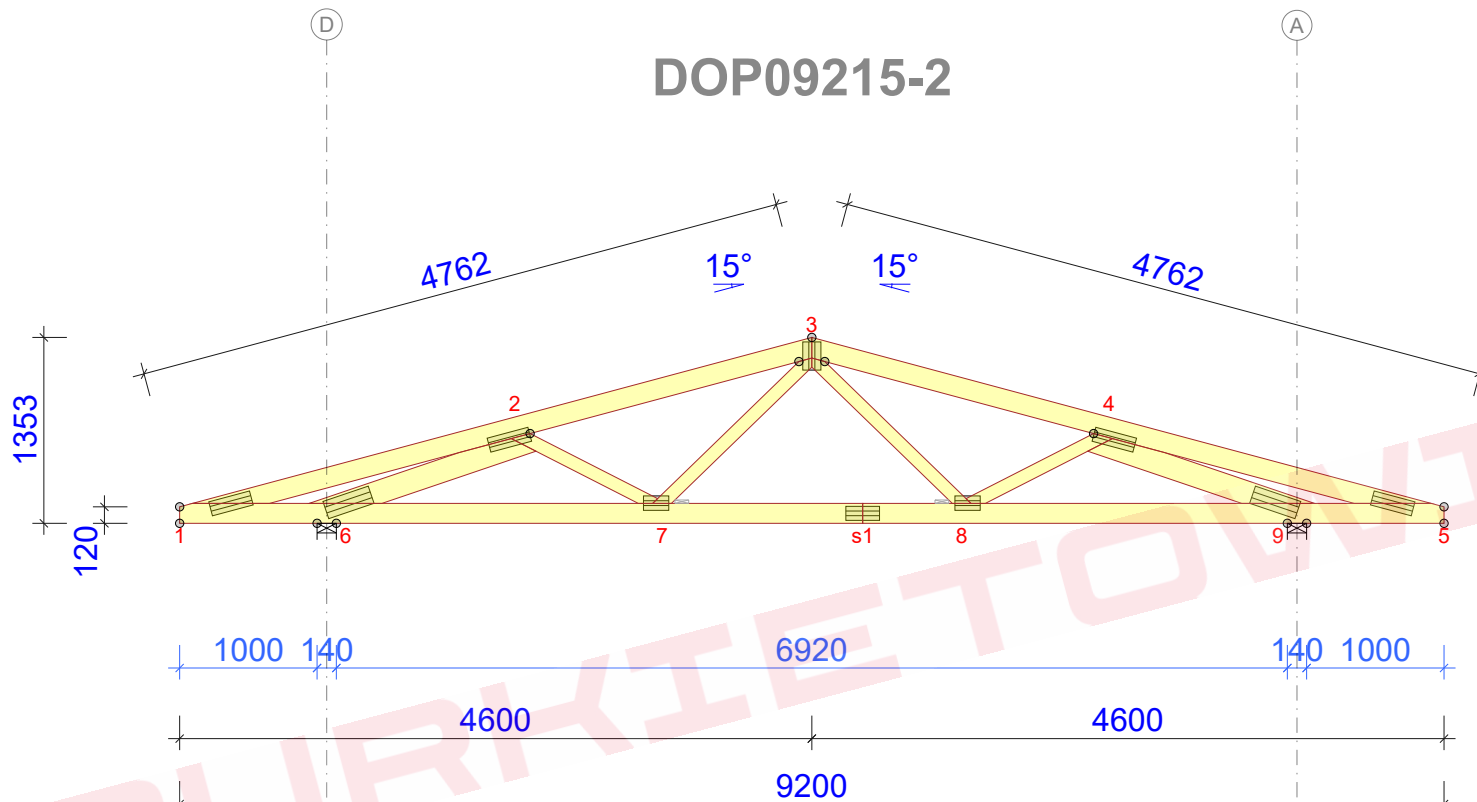
TOLERANCJA POŁOŻENIA ŁĄCZNIKA: 5 mm

ŁĄCZNIKI - ZŁ. NA DŁUG.				
WĘZEL nr	PLYTKA TYP	SZER. mm	DŁUG. mm	CSI %
s1	T150	102	245	74

© Rysunek jest chroniony prawem autorskim i nie może być kopiowany, rozprowadzany lub wykorzystywany w inny sposób bez zgody autora.

	NAZWA OBIEKTU		
	ADRES OBIEKTU		
TYTUŁ RYSUNKU		Wiazar DOP9215	
PROJEKTOWAŁ			SKALA: 1:55
OPRACOWAŁ			DATA: 2023-04-12
SPRAWDZIŁ			NR RYS:

DOP09215-2



Strefa śniegowa 1 - maksymalny rozstaw 100cm

TARCICA				
WIAZAR- OD - DO	GRUBOŚĆ 45 mm WYSOKOŚĆ mm	KLASA	STĘŻENIE mm/szt.	CSI %
1-3	145	C24	500	54
3-5	145	C24	500	54
1-5	145	C24	W węzłach	52
2-6	170	C24	Brak	77
2-7	95	C24	Brak	10
3-7	95	C24	Brak	14
3-8	95	C24	Brak	14
4-8	95	C24	Brak	11
4-9	170	C24	Brak	78

ŁĄCZNIKI - BEZ ZŁ. NA DŁUG.				
WĘZŁ nr	PŁYTKA TYP	SZER. mm	DŁUG. mm	CSI %
1	GNA20	105	307	23
2	GNA20	105	307	65
3	GNA20	132	205	53
4	GNA20	105	307	66
5	GNA20	105	307	23
6	GNA20	132	348	49
7	GNA20	105	184	56
8	GNA20	105	184	59
9	GNA20	132	348	49

TOLERANCJA POŁOŻENIA ŁĄCZNIKA: 5 mm

ŁĄCZNIKI - ZŁ. NA DŁUG.				
WĘZŁ nr	PŁYTKA TYP	SZER. mm	DŁUG. mm	CSI %
s1	T150	102	245	75

WYTYCZNE OGÓLNE

KONSTRUKCJA ZOSTAŁA OBLICZONA PRZY UŻYCIU PROGRAMU KOMPUTEROWEGO "MITEK PAMIR", Grupa Burkietowicz lic. 15 - LICENSE: 4734 NORMA DO PROJEKT.: PN-EN 1995-1-1:2010 + NA PEŁNE REZULTATY OBLICZEŃ DOSTĘPNE NA WYDR. OBLICZEŃ

USTAWIENIA OGÓLNE

GRUBOŚĆ TARCICY (mm): 45
CIĘŻAR WIAZARA (kg/warstwę): 82
ROZSTAW WIAZARÓW (mm): 1000
WSPÓŁCZYNNIK REDYSTRYBUCJI OBCIĄŻEŃ: 1
KLASA KONSEKWENCJI: CC2
KLASA UŻYTKOWANIA: 2 = 65% <= WW < 85%
ZAKŁAD ZOSTAŁ SKONTROLOWANY PRZEZ :
TECHNICKY A ZKUSEBNI USTAV STAVEBNÍ PRAHA s.p.
CERTYFIKAT PRODUKTU: 1020 - CPR - 1020-CPR-070037637
STĘŻENIA: ZOBACZ TABELĘ TARCICY

OBCIĄŻENIA (N/m²)

STREFA ŚNIEGOWA: 1
OBC. ŚNIEGIEM (Sk, 161 m n.p.m.): 700 N/m²
OBC. WIATREM (qp(z)): 785 N/m²
OBC. ZMIENNE NA PASIE DOLNYM: 400
OBC. STAŁE NA DACHU: 400
OBC. STAŁE NA SUFICIE: 400
POZOSTAŁE OBCIĄŻENIA DOSTĘPNE SĄ NA WYDRUKACH OBLICZEŃ
DODANO CIĘŻAR WŁASNY

REAKCJE PODPOROWE (N) (SGN)

WĘZŁ nr	KIER.	KO S/D MAX	KO S MAX	KO K MAX	KO K MIN	KO CH MAX	P-SZER mm
6	POZ.	0	0	-1136	-	0	
6	PION.	6100	10628	11134	1710	7514	48
9	PION.	6100	10628	11134	1710	7514	48

MAX UGIĘCIE (mm) (SGU)

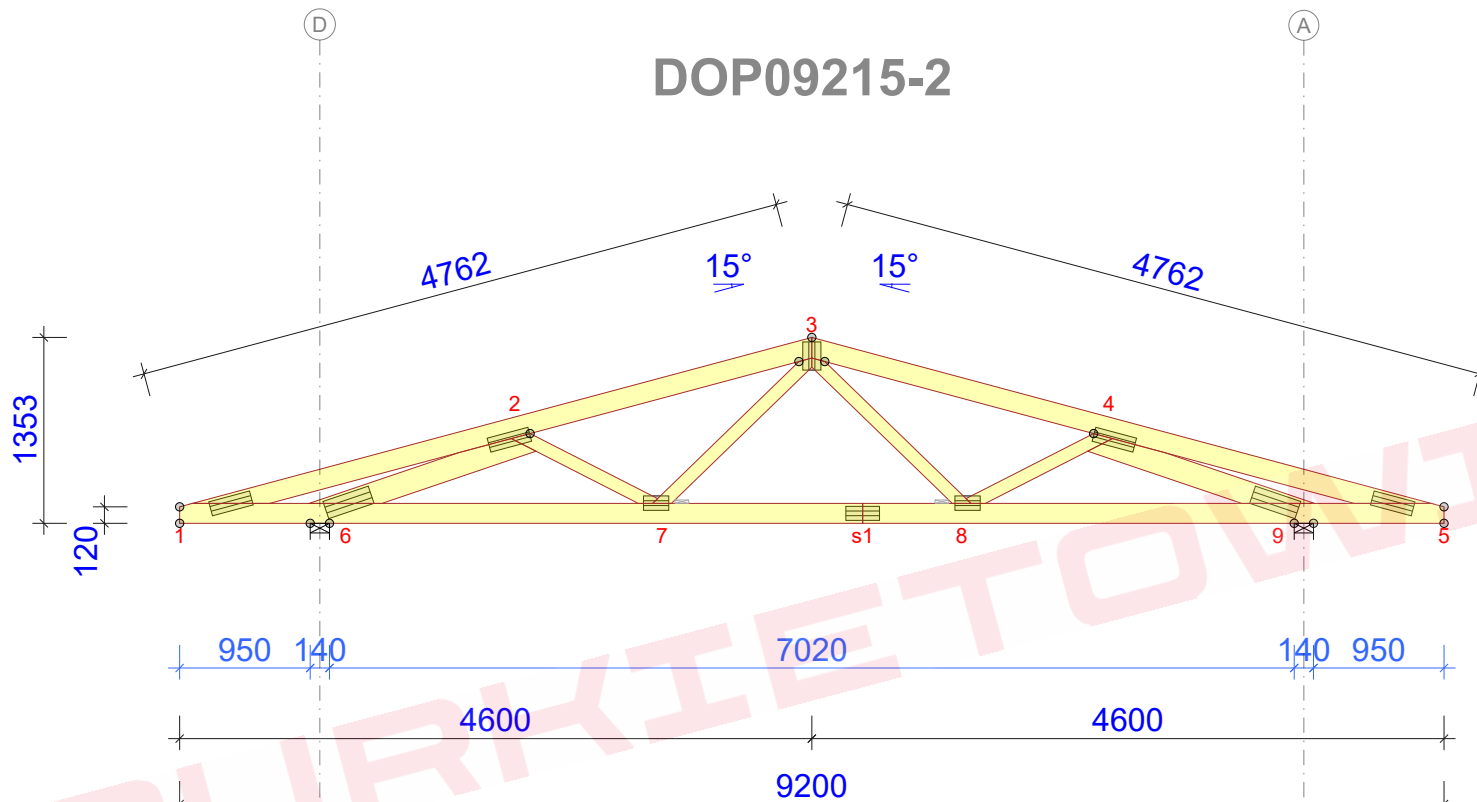
WĘZŁ nr	PION.	POZ.	KO NR
s1-7	9,9	0,8	1002:2 (Wfin)
s1	9,7	0,8	1002:2 (Wfin)
5	-0,1	1,6	1002:2 (Wfin)

UGIĘCIA W INNYCH PUNKTACH - ZOBACZ WYDRUKI OBLICZEŃ

© Rysunek jest chroniony prawem autorskim i nie może być kopiowany, rozprowadzany lub wykorzystywany w inny sposób bez zgody autora.

	NAZWA OBIEKTU		
	ADRES OBIEKTU		
TYTUŁ RYSUNKU	Wiązar DOP9215		
PROJEKTOWAŁ			SKALA: 1:55
OPRACOWAŁ			DATA: 2023-04-12
SPRAWDZIŁ			NR RYS:

DOP09215-2



Strefa śniegowa 1 - maksymalny rozstaw 100cm

WYTYCZNE OGÓLNE

KONSTRUKCJA ZOSTAŁA OBLICZONA PRZY UŻYCIU PROGRAMU KOMPUTEROWEGO "MITEK PAMIR", Grupa Burkietowicz lic. 15 - LICENSE: 4734 NORMA DO PROJEKTU: PN-EN 1995-1-1:2010 + NA PEŁNE REZULTATY OBLICZEŃ DOSTĘPNE NA WYDR. OBLICZEŃ

USTAWIENIA OGÓLNE

GRUBOŚĆ TARCICY (mm): 45
CIĘŻAR WIAZARA (kg/warstwę): 82
ROZSTAW WIAZARÓW (mm): 1000
WSPÓŁCZYNNIK REDYSTRYBUCJI OBCIĄŻEŃ: 1
KLASA KONSEKWENCJI: CC2
KLASA UŻYTKOWANIA: 2 = 65% <= WW < 85%
ZAKŁAD ZOSTAŁ SKONTROLOWANY PRZEZ :
TECHNICZNY A ZKUSEBNI USTAV STAVEBNÍ PRAHA s.p.
CERTYFIKAT PRODUKTU: 1020 - CPR - 1020-CPR-070037637
STĘŻENIA: ZOBACZ TABELĘ TARCICY

OBCIĄŻENIA (N/m²)

STREFA ŚNIEGOWA: 1
OBC. ŚNIEGIEM (Sk, 161 m n.p.m.): 700 N/m²
OBC. WIATREM (qp(z)): 785 N/m²
OBC. ZMIENNE NA PASIE DOLNYM: 400
OBC. STAŁE NA DACHU: 400
OBC. STAŁE NA SUFICIE: 400
POZOSTAŁE OBCIĄŻENIA DOSTĘPNE SĄ NA WYDRUKACH OBLICZEŃ
DODANO CIĘŻAR WŁASNY

REAKCJE PODPOROWE (N) (SGN)

WĘZEL nr	KIER.	KO S/D MAX	KO S MAX	KO K MIN	KO K MAX	KO CH MAX	P-SZER mm
6	POZ.	0	0	-1136	-	0	
6	PION.	6100	10628	11115	1663	7514	48
9	PION.	6100	10628	11115	1663	7514	48

MAX UGIĘCIE (mm) (SGU)

WĘZEL nr	PION.	POZ.	KO NR
s1-7	10,3	0,8	1002:2 (Wfin)
s1	10,1	0,8	1002:2 (Wfin)
5	-0,2	1,7	1002:2 (Wfin)

UGIĘCIA W INNYCH PUNKTACH - ZOBACZ WYDRUKI OBLICZEŃ

TARCICA				
WIAZAR-OD - DO	GRUBOŚĆ 45 mm WYSOKOŚĆ mm	KLASA	STĘŻENIE mm/szt.	CSI %
1-3	145	C24	500	55
3-5	145	C24	500	55
1-5	145	C24	W węzłach	53
2-6	170	C24	Brak	75
2-7	95	C24	Brak	9
3-7	95	C24	Brak	15
3-8	95	C24	Brak	15
4-8	95	C24	Brak	10
4-9	170	C24	Brak	75

ŁĄCZNIKI - BEZ ZŁ. NA DŁUG.				
WĘZEL nr	PLYTKA TYP	SZER. mm	DŁUG. mm	CSI %
1	GNA20	105	307	23
2	GNA20	105	307	62
3	GNA20	132	205	55
4	GNA20	105	307	63
5	GNA20	105	307	23
6	GNA20	132	348	47
7	GNA20	105	184	57
8	GNA20	105	184	59
9	GNA20	132	348	47

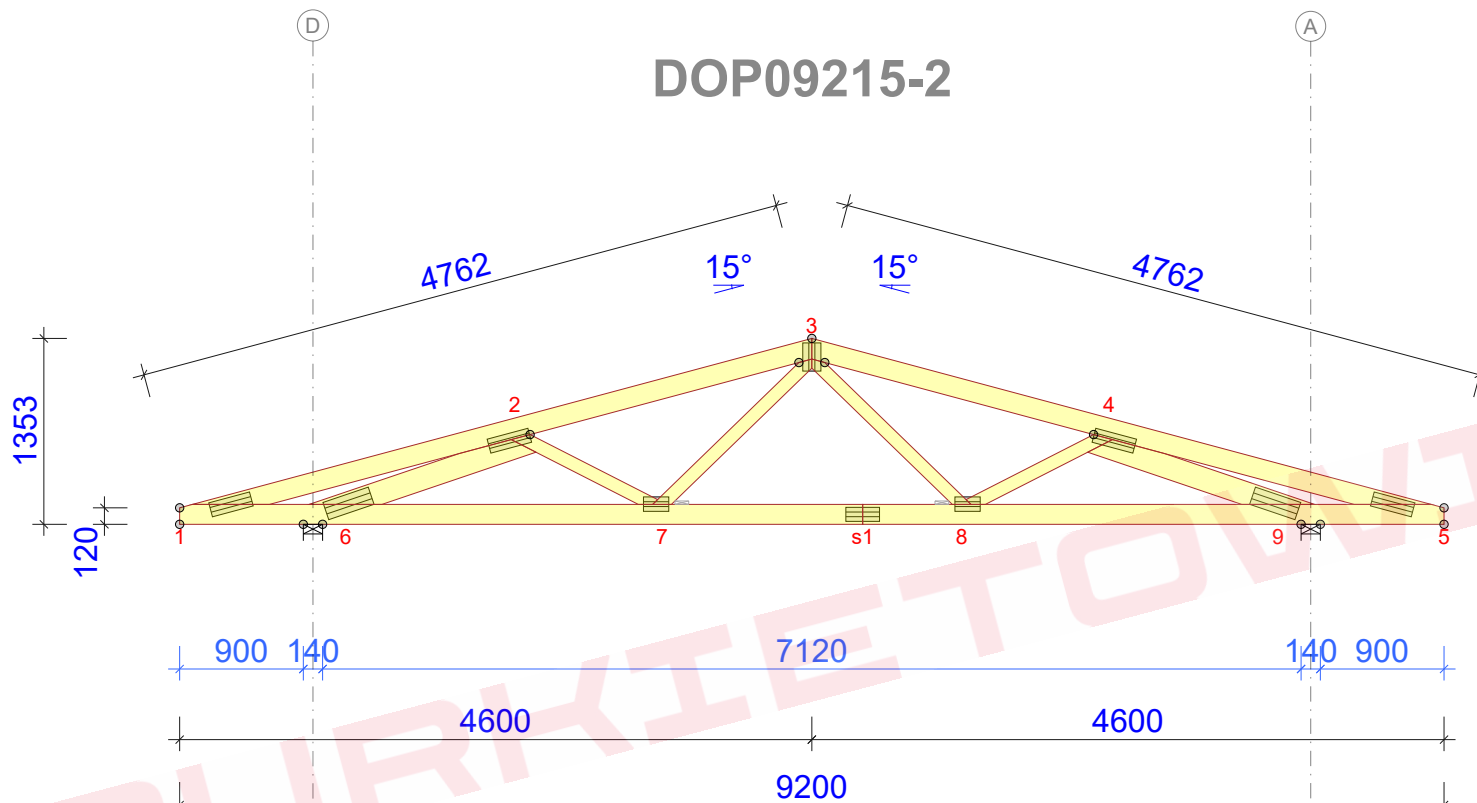
TOLERANCJA POŁOŻENIA ŁĄCZNIKA: 5 mm

ŁĄCZNIKI - ZŁ. NA DŁUG.				
WĘZEL nr	PLYTKA TYP	SZER. mm	DŁUG. mm	CSI %
s1	T150	102	245	75

© Rysunek jest chroniony prawem autorskim i nie może być kopiowany, rozprowadzany lub wykorzystywany w inny sposób bez zgody autora.

	NAZWA OBIEKTU		
	ADRES OBIEKTU		
TYTUŁ RYSUNKU		Wiąz DOP9215	
PROJEKTOWAŁ			SKALA: 1:55
OPRACOWAŁ			DATA: 2023-04-12
SPRAWDZIŁ			NR RYS:

DOP09215-2



Strefa śniegowa 1 - maksymalny rozstaw 100cm

WYTYCZNE OGÓLNE

KONSTRUKCJA ZOSTAŁA OBLICZONA PRZY UŻYCIU PROGRAMU KOMPUTEROWEGO "MITEK PAMIR", Grupa Burkietowicz lic. 15 - LICENSE: 4734 NORMA DO PROJEKTU: PN-EN 1995-1-1:2010 + NA PEŁNE REZULTATY OBLICZEŃ DOSTĘPNE NA WYDR. OBLICZEŃ

USTAWIENIA OGÓLNE

GRUBOŚĆ TARCICY (mm): 45
CIĘŻAR WIAZARA (kg/warstwę): 82
ROZSTAW WIAZARÓW (mm): 1000
WSPÓŁCZYNNIK REDYSTRYBUCJI OBCIĄŻEŃ: 1
KLASA KONSEKWENCJI: CC2
KLASA UŻYTKOWANIA: 2 = 65% <= WW < 85%
ZAKŁAD ZOSTAŁ SKONTROLOWANY PRZEZ :
TECHNICKY A ZKUSEBNI USTAV STAVEBNI PRAHA s.p.
CERTYFIKAT PRODUKTU: 1020 - CPR - 1020-CPR-070037637
STĘŻENIA: ZOBACZ TABELĘ TARCICY

OBCIĄŻENIA (N/m²)

STREFA ŚNIEGOWA: 1
OBC. ŚNIEGIEM (Sk, 161 m n.p.m.): 700 N/m²
OBC. WIATREM (qp(z)): 785 N/m²
OBC. ZMIENNE NA PASIE DOLNYM: 400
OBC. STAŁE NA DACHU: 400
OBC. STAŁE NA SUFICIE: 400
POZOSTAŁE OBCIĄŻENIA DOSTĘPNE SĄ NA WYDRUKACH OBLICZEŃ
DODANO CIĘŻAR WŁASNY

REAKCJE PODPOROWE (N) (SGN)

WĘZEL nr	KIER.	KO S/D MAX	KO S MAX	KO K MIN	KO K MAX	KO CH MAX	P-SZER mm
6	POZ.	0	0	-1136	-	0	
6	PION.	6100	10628	11095	1616	7514	48
9	PION.	6100	10628	11095	1616	7514	48

MAX UGIĘCIE (mm) (SGU)

WĘZEL nr	PION.	POZ.	KO NR
s1-7	10,6	0,8	1002:2 (Wfin)
s1	10,4	0,9	1002:2 (Wfin)
5	-0,3	1,9	1002:2 (Wfin)

UGIĘCIA W INNYCH PUNKTACH - ZOBACZ WYDRUKI OBLICZEŃ

TARCICA				
WIAZAR-OD - DO	GRUBOŚĆ 45 mm WYSOKOŚĆ mm	KLASA	STĘŻENIE mm/szt.	CSI %
1-3	145	C24	500	56
3-5	145	C24	500	56
1-5	145	C24	W węzłach	66
2-6	170	C24	Brak	72
2-7	95	C24	Brak	9
3-7	95	C24	Brak	15
3-8	95	C24	Brak	15
4-8	95	C24	Brak	10
4-9	170	C24	Brak	73

ŁĄCZNIKI - BEZ ZŁ. NA DŁUG.				
WĘZEL nr	PLYTKA TYP	SZER. mm	DŁUG. mm	CSI %
1	GNA20	105	307	23
2	GNA20	105	307	59
3	GNA20	132	205	57
4	GNA20	105	307	60
5	GNA20	105	307	23
6	GNA20	132	348	45
7	GNA20	105	184	57
8	GNA20	105	184	60
9	GNA20	132	348	45

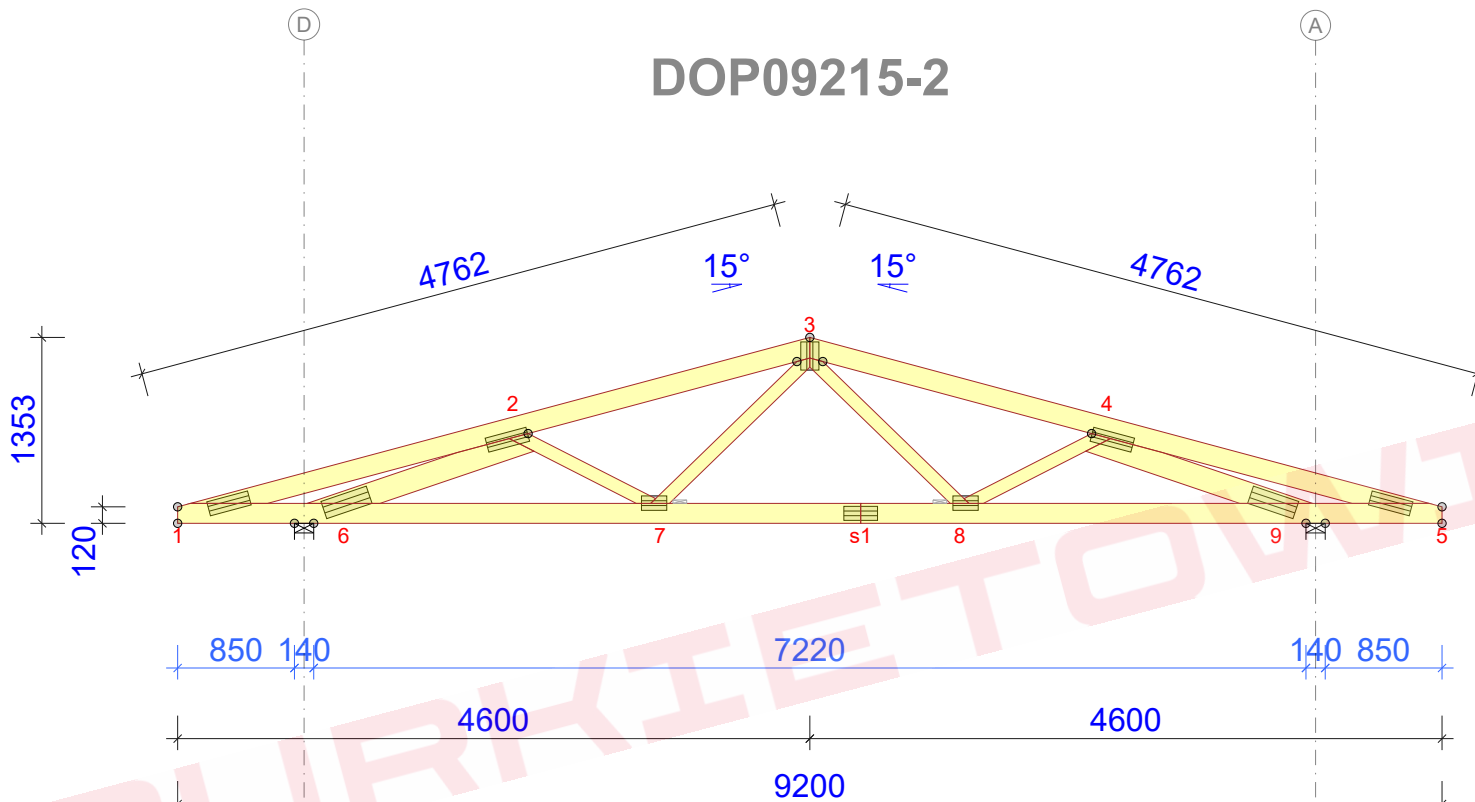
TOLERANCJA POŁOŻENIA ŁĄCZNIKA: 5 mm

ŁĄCZNIKI - ZŁ. NA DŁUG.				
WĘZEL nr	PLYTKA TYP	SZER. mm	DŁUG. mm	CSI %
s1	T150	102	245	76

© Rysunek jest chroniony prawem autorskim i nie może być kopiowany, rozprowadzany lub wykorzystywany w inny sposób bez zgody autora.

	NAZWA OBIEKTU		
	ADRES OBIEKTU		
TYTUŁ RYSUNKU		Wiąz DOP9215	
PROJEKTOWAŁ			SKALA: 1:55
OPRACOWAŁ			DATA: 2023-04-12
SPRAWDZIŁ			NR RYS:

DOP09215-2



Strefa śniegowa 1 - maksymalny rozstaw 100cm

TARCICA				
WIAZAR- OD - DO	GRUBOŚĆ 45 mm WYSOKOŚĆ mm	KLASA	STĘŻENIE mm/szt.	CSI %
1-3	145	C24	500	57
3-5	145	C24	500	57
1-5	145	C24	W węzłach	89
2-6	170	C24	Brak	69
2-7	95	C24	Brak	8
3-7	95	C24	Brak	15
3-8	95	C24	Brak	16
4-8	95	C24	Brak	9
4-9	170	C24	Brak	70

ŁĄCZNIKI - BEZ ZŁ. NA DŁUG.				
WĘZŁ nr	PLYTKA TYP	SZER. mm	DŁUG. mm	CSI %
1	GNA20	105	307	25
2	GNA20	105	307	56
3	GNA20	132	205	60
4	GNA20	105	307	56
5	GNA20	105	307	25
6	GNA20	132	348	43
7	GNA20	105	184	58
8	GNA20	105	184	60
9	GNA20	132	348	43

TOLERANCJA POŁOŻENIA ŁĄCZNIKA: 5 mm

ŁĄCZNIKI - ZŁ. NA DŁUG.				
WĘZŁ nr	PLYTKA TYP	SZER. mm	DŁUG. mm	CSI %
s1	T150	102	245	77

WYTYCZNE OGÓLNE

KONSTRUKCJA ZOSTAŁA OBLICZONA PRZY UŻYCIU PROGRAMU KOMPUTEROWEGO "MITEK PAMIR", Grupa Burkietowicz lic. 15 - LICENSE: 4734 NORMA DO PROJEKTU: PN-EN 1995-1-1:2010 + NA PEŁNE REZULTATY OBLICZEŃ DOSTĘPNE NA WYDR. OBLICZEŃ

USTAWIENIA OGÓLNE

GRUBOŚĆ TARCICY (mm): 45
CIĘŻAR WIAZARA (kg/warstwę): 82
ROZSTAW WIAZARÓW (mm): 1000
WSPÓŁCZYNNIK REDYSTRYBUCJI OBCIĄŻEŃ: 1
KLASA KONSEKWENCJI: CC2
KLASA UŻYTKOWANIA: 2 = 65% <= WW < 85%
ZAKŁAD ZOSTAŁ SKONTROLOWANY PRZEZ :
TECHNICZNY A ZKUSEBNI USTAW STAVEBNI PRAHA s.p.
CERTYFIKAT PRODUKTU: 1020 - CPR - 1020-CPR-070037637
STĘŻENIA: ZOBACZ TABELĘ TARCICY

OBCIĄŻENIA (N/m²)

STREFA ŚNIEGOWA: 1
OBC. ŚNIEGIEM (Sk, 161 m n.p.m.): 700 N/m²
OBC. WIATREM (qp(z)): 785 N/m²
OBC. ZMIENNE NA PASIE DOLNYM: 400
OBC. STAŁE NA DACHU: 400
OBC. STAŁE NA SUFICIE: 400
POZOSTAŁE OBCIĄŻENIA DOSTĘPNE SĄ NA WYDRUKACH OBLICZEŃ
DODANO CIĘŻAR WŁASNY

REAKCJE PODPOROWE (N) (SGN)

WĘZŁ nr	KIER.	KO S/D MAX	KO S MAX	KO K MAX	KO K MIN	KO CH MAX	P-SZER mm
6	POZ.	0	0	-1136	-	0	
6	PION.	6100	10628	11076	1569	7514	48
9	PION.	6100	10628	11076	1569	7514	48

MAX UGIĘCIE (mm) (SGU)

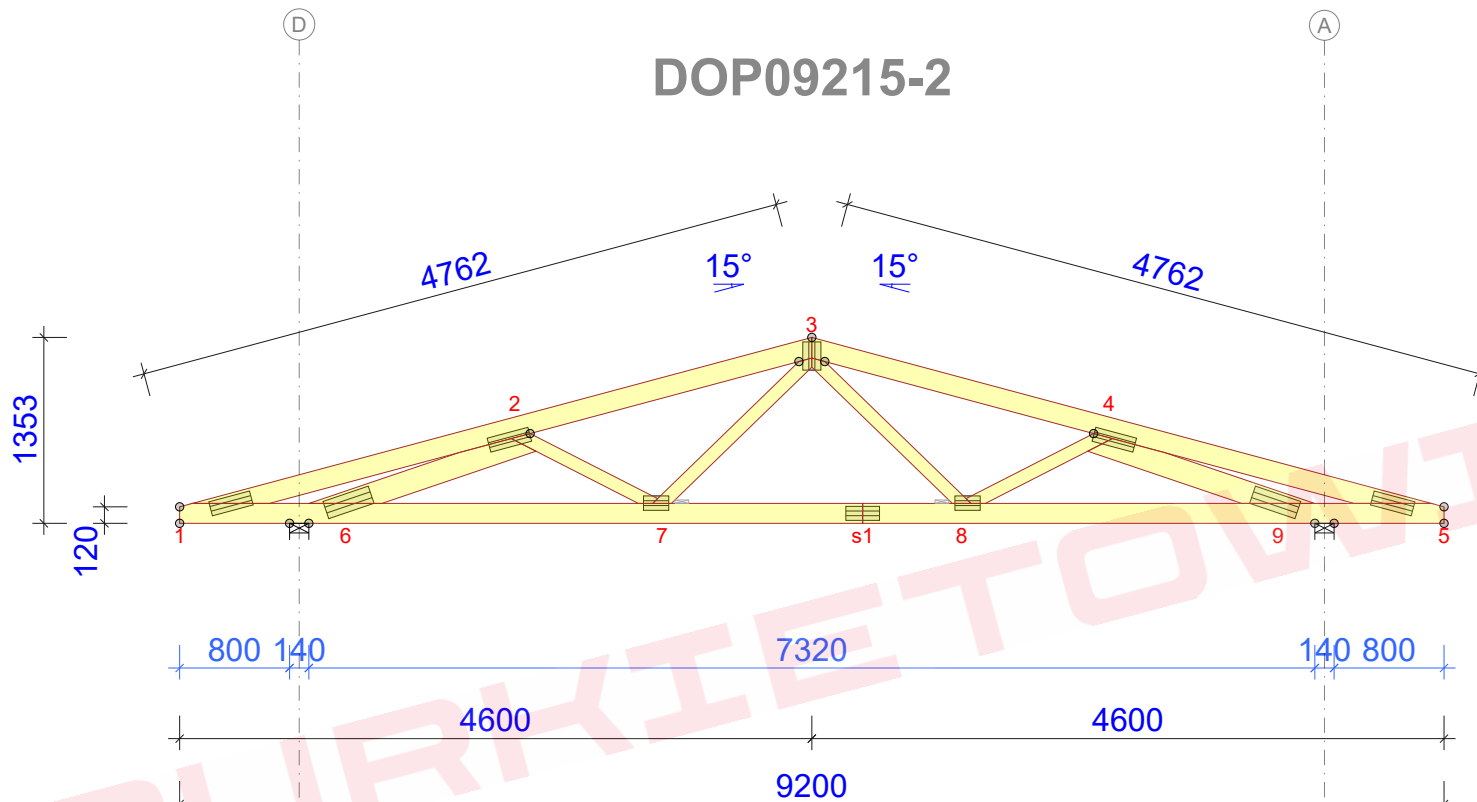
WĘZŁ nr	PION.	POZ.	KO NR
s1-7	11	0,9	1002:2 (Wfin)
s1	10,8	0,9	1002:2 (Wfin)
5	-0,5	2	1002:2 (Wfin)

UGIĘCIA W INNYCH PUNKTACH - ZOBACZ WYDRUKI OBLICZEŃ

© Rysunek jest chroniony prawem autorskim i nie może być kopiowany, rozprowadzany lub wykorzystywany w inny sposób bez zgody autora.

	NAZWA OBIEKTU		
	ADRES OBIEKTU		
TYTUŁ RYSUNKU	Wiązar DOP9215		
PROJEKTOWAŁ			SKALA: 1:55
OPRACOWAŁ			DATA: 2023-04-12
SPRAWDZIŁ			NR RYS:

DOP09215-2



Strefa śniegowa 1 - maksymalny rozstaw 100cm

WYTYCZNE OGÓLNE

KONSTRUKCJA ZOSTAŁA OBLICZONA PRZY UŻYCIU PROGRAMU KOMPUTEROWEGO "MITEK PAMIR", Grupa Burkietowicz lic. 15 - LICENSE: 4734 NORMA DO PROJEKTU: PN-EN 1995-1-1:2010 + NA PEŁNE REZULTATY OBLICZEŃ DOSTĘPNE NA WYDR. OBLICZEŃ

USTAWIENIA OGÓLNE

GRUBOŚĆ TARCICY (mm): 45
CIĘŻAR WIAZARA (kg/warstwę): 82
ROZSTAW WIAZARÓW (mm): 1000
WSPÓŁCZYNNIK REDYSTRYBUCJI OBCIĄŻEŃ: 1
KLASA KONSEKWENCJI: CC2
KLASA UŻYTKOWANIA: 2 = 65% <= WW < 85%
ZAKŁAD ZOSTAŁ SKONTROLOWANY PRZEZ :
TECHNICKÝ A ZKUSEBNÍ ÚSTAV STAVEBNÍ PRAHA s.p.
CERTYFIKAT PRODUKTU: 1020 - CPR - 1020-CPR-070037637
STĘŻENIA: ZOBACZ TABELĘ TARCICY

OBCIĄŻENIA (N/m²)

STREFA ŚNIEGOWA: 1
OBC. ŚNIEGIEM (Sk, 161 m n.p.m.): 700 N/m²
OBC. WIATREM (qp(z)): 785 N/m²
OBC. ZMIENNE NA PASIE DOLNYM: 400
OBC. STAŁE NA DACHU: 400
OBC. STAŁE NA SUFICIE: 400
POZOSTAŁE OBCIĄŻENIA DOSTĘPNE SĄ NA WYDRUKACH OBLICZEŃ
DODANO CIĘŻAR WŁASNY

REAKCJE PODPOROWE (N) (SGN)

WĘZEL nr	KIER.	KO S/D MAX	KO S MAX	KO K MIN	KO K MAX	KO CH MAX	P-SZER mm
6	POZ.	0	0	-1136	-	0	
6	PION.	6100	10628	11057	1522	7514	48
9	PION.	6100	10628	11057	1522	7514	48

MAX UGIĘCIE (mm) (SGU)

WĘZEL nr	PION.	POZ.	KO NR
s1-7	11,4	0,9	1002:2 (Wfin)
s1	11,2	1	1002:2 (Wfin)
5	-0,6	2,1	1002:2 (Wfin)

UGIĘCIA W INNYCH PUNKTACH - ZOBACZ WYDRUKI OBLICZEŃ

TARCICA				
WIAZAR-OD - DO	GRUBOŚĆ 45 mm WYSOKOŚĆ mm	KLASA	STĘŻENIE mm/szt.	CSI %
1-3	145	C24	500	58
3-5	145	C24	500	58
1-5	145	C24	W węzłach	84
2-6	170	C24	Brak	66
2-7	95	C24	Brak	8
3-7	95	C24	Brak	16
3-8	95	C24	Brak	16
4-8	95	C24	Brak	9
4-9	170	C24	Brak	66

ŁĄCZNIKI - BEZ ZŁ. NA DŁUG.				
WĘZEL nr	PLYTKA TYP	SZER. mm	DŁUG. mm	CSI %
1	GNA20	105	307	28
2	GNA20	105	307	52
3	GNA20	132	205	62
4	GNA20	105	307	53
5	GNA20	105	307	28
6	GNA20	132	348	40
7	GNA20	105	184	58
8	GNA20	105	184	61
9	GNA20	132	348	40

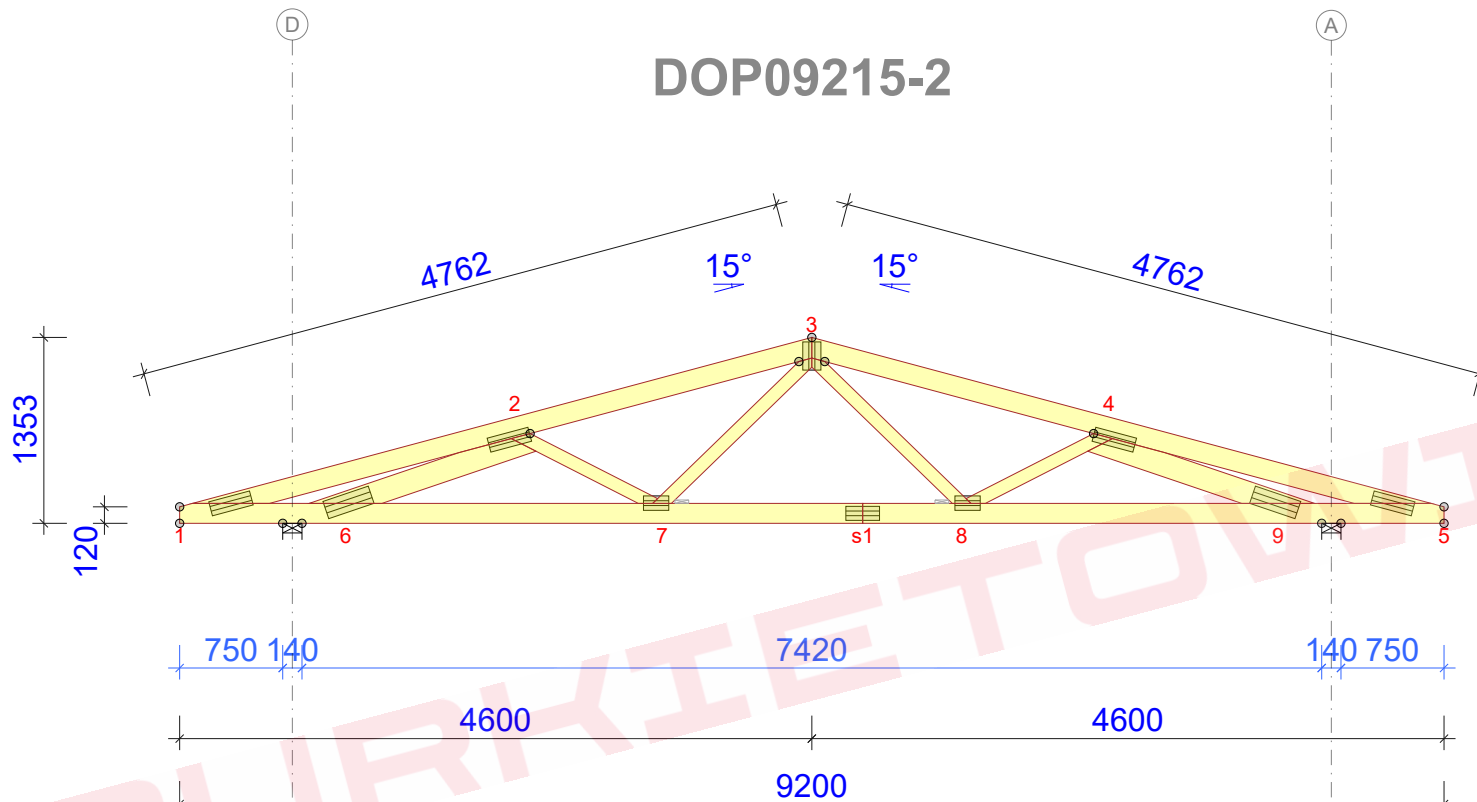
TOLERANCJA POŁOŻENIA ŁĄCZNIKA: 5 mm

ŁĄCZNIKI - ZŁ. NA DŁUG.				
WĘZEL nr	PLYTKA TYP	SZER. mm	DŁUG. mm	CSI %
s1	T150	102	245	78

© Rysunek jest chroniony prawem autorskim i nie może być kopiowany, rozprowadzany lub wykorzystywany w inny sposób bez zgody autora.

	NAZWA OBIEKTU		
	ADRES OBIEKTU		
TYTUŁ RYSUNKU		Wiąz DOP9215	
PROJEKTOWAŁ			SKALA: 1:55
OPRACOWAŁ			DATA: 2023-04-12
SPRAWDZIŁ			NR RYS:

DOP09215-2



Strefa śniegowa 1 - maksymalny rozstaw 100cm

WYTYCZNE OGÓLNE

KONSTRUKCJA ZOSTAŁA OBLICZONA PRZY UŻYCIU PROGRAMU KOMPUTEROWEGO "MITEK PAMIR", Grupa Burkietowicz lic. 15 - LICENSE: 4734 NORMA DO PROJEKTU: PN-EN 1995-1-1:2010 + NA PEŁNE REZULTATY OBLICZEŃ DOSTĘPNE NA WYDR. OBLICZEN

USTAWIENIA OGÓLNE

GRUBOŚĆ TARCICY (mm): 45
CIĘŻAR WIAZARA (kg/warstwę): 82
ROZSTAW WIAZARÓW (mm): 1000
WSPÓŁCZYNNIK REDYSTRYBUCJI OBCIĄŻEŃ: 1
KLASA KONSEKWENCJI: CC2
KLASA UŻYTKOWANIA: 2 = 65% <= WW < 85%
ZAKŁAD ZOSTAŁ SKONTROLOWANY PRZEZ :
TECHNICZNY A ZKUSEBNI USTAW STAVEBNI PRAHA s.p.
CERTYFIKAT PRODUKTU: 1020 - CPR - 1020-CPR-070037637
STĘŻENIA: ZOBACZ TABELĘ TARCICY

OBCIĄŻENIA (N/m²)

STREFA ŚNIEGOWA: 1
OBC. ŚNIEGIEM (Sk, 161 m n.p.m.): 700 N/m²
OBC. WIATREM (qp(z)): 785 N/m²
OBC. ZMIENNE NA PASIE DOLNYM: 400
OBC. STAŁE NA DACHU: 400
OBC. STAŁE NA SUFICIE: 400
POZOSTAŁE OBCIĄŻENIA DOSTĘPNE SĄ NA WYDRUKACH OBLICZEN
DODANO CIĘŻAR WŁASNY

REAKCJE PODPOROWE (N) (SGN)

WĘZEL nr	KIER.	KO S/D MAX	KO S MAX	KO K MIN	KO K MAX	KO CH MAX	P-SZER mm
6	POZ.	0	0	-1136	-	0	
6	PION.	6100	10628	11039	1475	7514	48
9	PION.	6100	10628	11039	1475	7514	48

MAX UGIĘCIE (mm) (SGU)

WĘZEL nr	PION.	POZ.	KO NR
s1-7	11,8	1	1002:2 (Wfin)
s1	11,6	1	1002:2 (Wfin)
5	-0,7	2,2	1002:2 (Wfin)

UGIĘCIA W INNYCH PUNKTACH - ZOBACZ WYDRUKI OBLICZEN

TARCICA				
WIAZAR-OD - DO	GRUBOŚĆ 45 mm WYSOKOŚĆ mm	KLASA	STĘŻENIE mm/szt.	CSI %
1-3	145	C24	500	58
3-5	145	C24	500	59
1-5	145	C24	W węzłach	79
2-6	170	C24	Brak	62
2-7	95	C24	Brak	9
3-7	95	C24	Brak	16
3-8	95	C24	Brak	17
4-8	95	C24	Brak	10
4-9	170	C24	Brak	62

ŁĄCZNIKI - BEZ ZŁ. NA DŁUG.				
WĘZEL nr	PLYTKA TYP	SZER. mm	DŁUG. mm	CSI %
1	GNA20	105	307	32
2	GNA20	105	307	49
3	GNA20	132	205	65
4	GNA20	105	307	49
5	GNA20	105	307	32
6	GNA20	132	348	38
7	GNA20	105	184	59
8	GNA20	105	184	61
9	GNA20	132	348	38

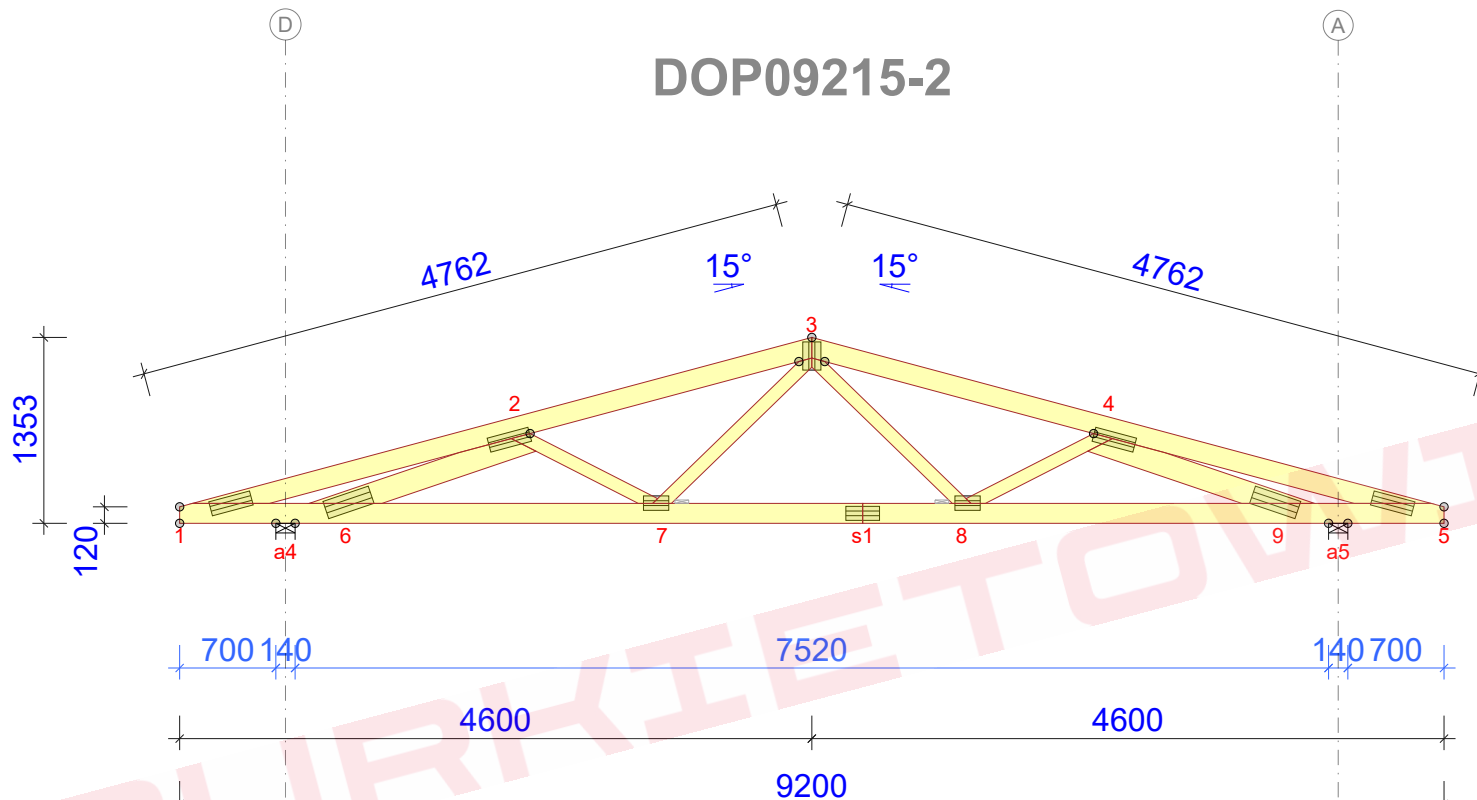
TOLERANCJA POŁOŻENIA ŁĄCZNIKA: 5 mm

ŁĄCZNIKI - ZŁ. NA DŁUG.				
WĘZEL nr	PLYTKA TYP	SZER. mm	DŁUG. mm	CSI %
s1	T150	102	245	79

© Rysunek jest chroniony prawem autorskim i nie może być kopiowany, rozprowadzany lub wykorzystywany w inny sposób bez zgody autora.

	NAZWA OBIEKTU		
	ADRES OBIEKTU		
TYTUŁ RYSUNKU		Wiąz DOP9215	
PROJEKTOWAŁ			SKALA: 1:55
OPRACOWAŁ			DATA: 2023-04-12
SPRAWDZIŁ			NR RYS:

DOP09215-2



Strefa śniegowa 1 - maksymalny rozstaw 100cm

TARCICA				
WIAZAR- OD - DO	GRUBOŚĆ 45 mm WYSOKOŚĆ mm	KLASA	STĘŻENIE mm/szt.	CSI %
1-3	145	C24	500	59
3-5	145	C24	500	60
1-5	145	C24	W węzłach	74
2-6	170	C24	Brak	58
2-7	95	C24	Brak	10
3-7	95	C24	Brak	17
3-8	95	C24	Brak	17
4-8	95	C24	Brak	10
4-9	170	C24	Brak	58

ŁĄCZNIKI - BEZ ZŁ. NA DŁUG.				
WĘZŁ nr	PLYTKA TYP	SZER. mm	DŁUG. mm	CSI %
1	GNA20	105	307	37
2	GNA20	105	307	45
3	GNA20	132	205	67
4	GNA20	105	307	46
5	GNA20	105	307	37
6	GNA20	132	348	36
7	GNA20	105	184	59
8	GNA20	105	184	62
9	GNA20	132	348	36

TOLERANCJA POŁOŻENIA ŁĄCZNIKA: 5 mm

ŁĄCZNIKI - ZŁ. NA DŁUG.				
WĘZŁ nr	PLYTKA TYP	SZER. mm	DŁUG. mm	CSI %
s1	T150	102	245	80

WYTYCZNE OGÓLNE

KONSTRUKCJA ZOSTAŁA OBLICZONA PRZY UŻYCIU PROGRAMU KOMPUTEROWEGO "MITEK PAMIR", Grupa Burkietowicz lic. 15 - LICENSE: 4734 NORMA DO PROJEKT.: PN-EN 1995-1-1:2010 + NA PEŁNE REZULTATY OBLICZEŃ DOSTĘPNE NA WYDR. OBLICZEŃ

USTAWIENIA OGÓLNE

GRUBOŚĆ TARCICY (mm): 45
CIĘŻAR WIAZARA (kg/warstwę): 82
ROZSTAW WIAZARÓW (mm): 1000
WSPÓŁCZYNNIK REDYSTRYBUCJI OBCIĄŻEŃ: 1
KLASA KONSEKWENCJI: CC2
KLASA UŻYTKOWANIA: 2 = 65% <= WW < 85%
ZAKŁAD ZOSTAŁ SKONTROLOWANY PRZEZ :
TECHNICKY A ZKUSEBNI USTAV STAVEBNI PRAHA s.p.
CERTYFIKAT PRODUKTU: 1020 - CPR - 1020-CPR-070037637
STĘŻENIA: ZOBACZ TABELĘ TARCICY

OBCIĄŻENIA (N/m²)

STREFA ŚNIEGOWA: 1
OBC. ŚNIEGIEM (Sk, 161 m n.p.m.): 700 N/m²
OBC. WIATREM (qp(z)): 785 N/m²
OBC. ZMIENNE NA PASIE DOLNYM: 400
OBC. STAŁE NA DACHU: 400
OBC. STAŁE NA SUFICIE: 400
POZOSTAŁE OBCIĄŻENIA DOSTĘPNE SĄ NA WYDRUKACH OBLICZEŃ
DODANO CIĘŻAR WŁASNY

REAKCJE PODPOROWE (N) (SGN)

WĘZŁ nr	KIER. POZ.	KO S/D MAX	KO S MAX	KO K MAX	KO K MIN	KO CH MAX	P-SZER mm
a4	POZ.	0	0	-1136	-	0	
a4	PION.	6100	10628	11021	1428	7514	48
a5	PION.	6100	10628	11021	1428	7514	48

MAX UGIĘCIE (mm) (SGU)

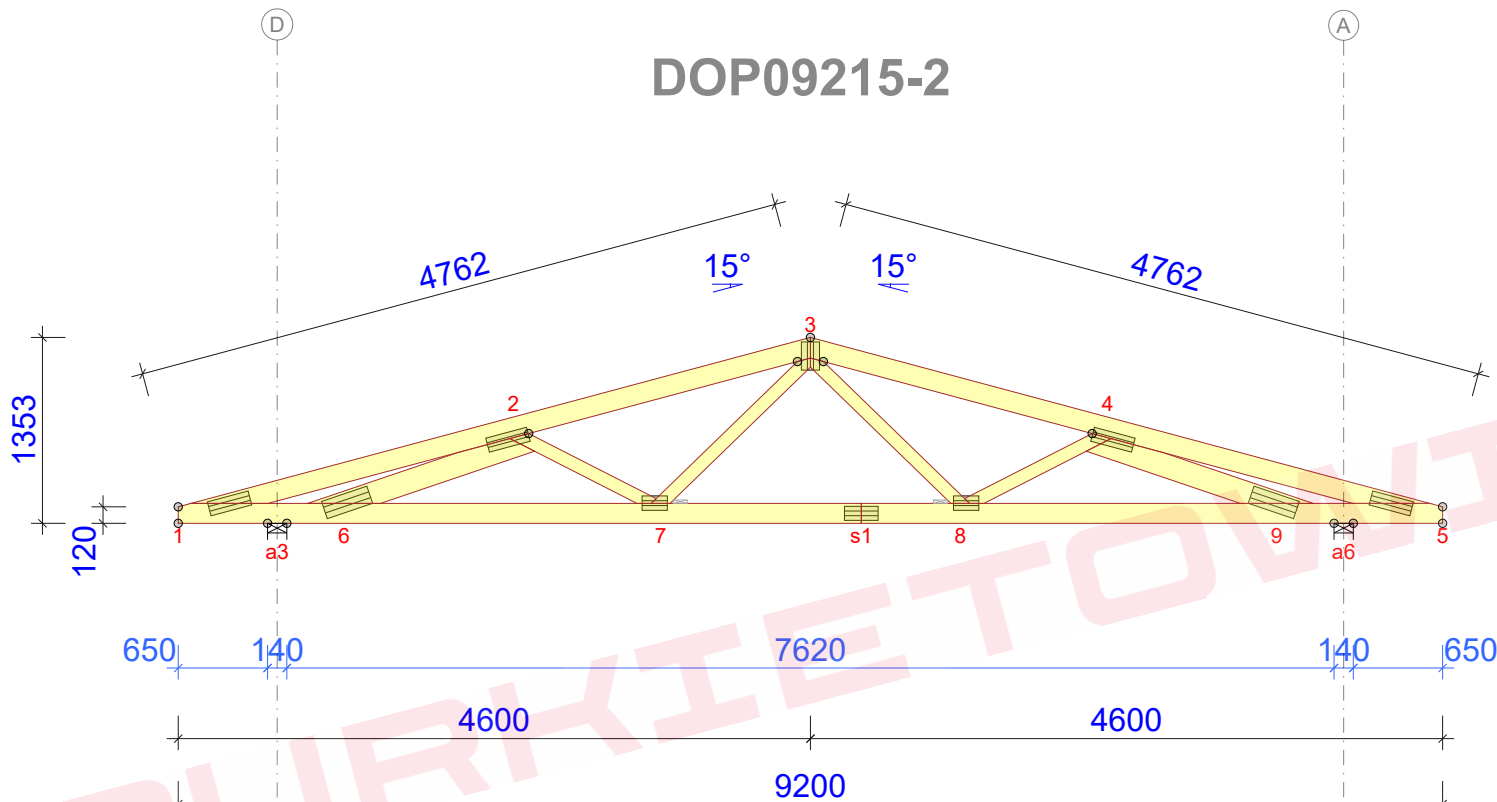
WĘZŁ nr	PION.	POZ.	KO NR
s1-7	12,3	1	1002:2 (Wfin)
s1	12,1	1,1	1002:2 (Wfin)
5	-0,9	2,3	1002:2 (Wfin)

UGIĘCIA W INNYCH PUNKTACH - ZOBACZ WYDRUKI OBLICZEŃ

© Rysunek jest chroniony prawem autorskim i nie może być kopiowany, rozprowadzany lub wykorzystywany w inny sposób bez zgody autora.

	NAZWA OBIEKTU		
	ADRES OBIEKTU		
TYTUŁ RYSUNKU	Wiązar DOP9215		
PROJEKTOWAŁ			SKALA: 1:55
OPRACOWAŁ			DATA: 2023-04-12
SPRAWDZIŁ			NR RYS:

DOP09215-2



Strefa śniegowa 1 - maksymalny rozstaw 100cm

TARCICA				
WIAZAR- OD - DO	GRUBOŚĆ 45 mm WYSOKOŚĆ mm	KLASA	STĘŻENIE mm/szt.	CSI %
1-3	145	C24	500	61
3-5	145	C24	500	61
1-5	145	C24	W węzłach	69
2-6	170	C24	Brak	53
2-7	95	C24	Brak	11
3-7	95	C24	Brak	17
3-8	95	C24	Brak	18
4-8	95	C24	Brak	11
4-9	170	C24	Brak	54

ŁĄCZNIKI - BEZ ZŁ. NA DŁUG.				
WĘZŁ nr	PLYTKA TYP	SZER. mm	DŁUG. mm	CSI %
1	GNA20	105	307	42
2	GNA20	105	307	42
3	GNA20	132	205	69
4	GNA20	105	307	42
5	GNA20	105	307	42
6	GNA20	132	348	34
7	GNA20	105	184	59
8	GNA20	105	184	63
9	GNA20	132	348	34

TOLERANCJA POŁOŻENIA ŁĄCZNIKA: 5 mm

ŁĄCZNIKI - ZŁ. NA DŁUG.				
WĘZŁ nr	PLYTKA TYP	SZER. mm	DŁUG. mm	CSI %
s1	T150	102	245	81

WYTYCZNE OGÓLNE

KONSTRUKCJA ZOSTAŁA OBLICZONA PRZY UŻYCIU PROGRAMU KOMPUTEROWEGO "MITEK PAMIR", Grupa Burkietowicz lic. 15 - LICENSE: 4734 NORMA DO PROJEKT.: PN-EN 1995-1-1:2010 + NA PEŁNE REZULTATY OBLICZEŃ DOSTĘPNE NA WYDR. OBLICZEŃ

USTAWIENIA OGÓLNE

GRUBOŚĆ TARCICY (mm): 45
CIĘŻAR WIAZARA (kg/warstwę): 82
ROZSTAW WIAZARÓW (mm): 1000
WSPÓŁCZYNNIK REDYSTRYBUCJI OBCIĄŻEŃ: 1
KLASA KONSEKWENCJI: CC2
KLASA UŻYTKOWANIA: 2 = 65% <= WW < 85%
ZAKŁAD ZOSTAŁ SKONTROLOWANY PRZEZ :
TECHNICKY A ZKUSEBNI USTAV STAVEBNI PRAHA s.p.
CERTYFIKAT PRODUKTU: 1020 - CPR - 1020-CPR-070037637
STĘŻENIA: ZOBACZ TABELĘ TARCICY

OBCIĄŻENIA (N/m²)

STREFA ŚNIEGOWA: 1
OBC. ŚNIEGIEM (Sk, 161 m n.p.m.): 700 N/m²
OBC. WIATREM (qp(z)): 785 N/m²
OBC. ZMIENNE NA PASIE DOLNYM: 400
OBC. STAŁE NA DACHU: 400
OBC. STAŁE NA SUFICIE: 400
POZOSTAŁE OBCIĄŻENIA DOSTĘPNE SĄ NA WYDRUKACH OBLICZEŃ
DODANO CIĘŻAR WŁASNY

REAKCJE PODPOROWE (N) (SGN)

WĘZŁ nr	KIER. POZ.	KO S/D MAX	KO S MAX	KO K MAX	KO K MIN	KO CH MAX	P-SZER mm
a3	POZ.	0	0	-1136	-	0	
a3	PION.	6100	10628	11004	1381	7514	48
a6	PION.	6100	10628	11004	1381	7514	48

MAX UGIĘCIE (mm) (SGU)

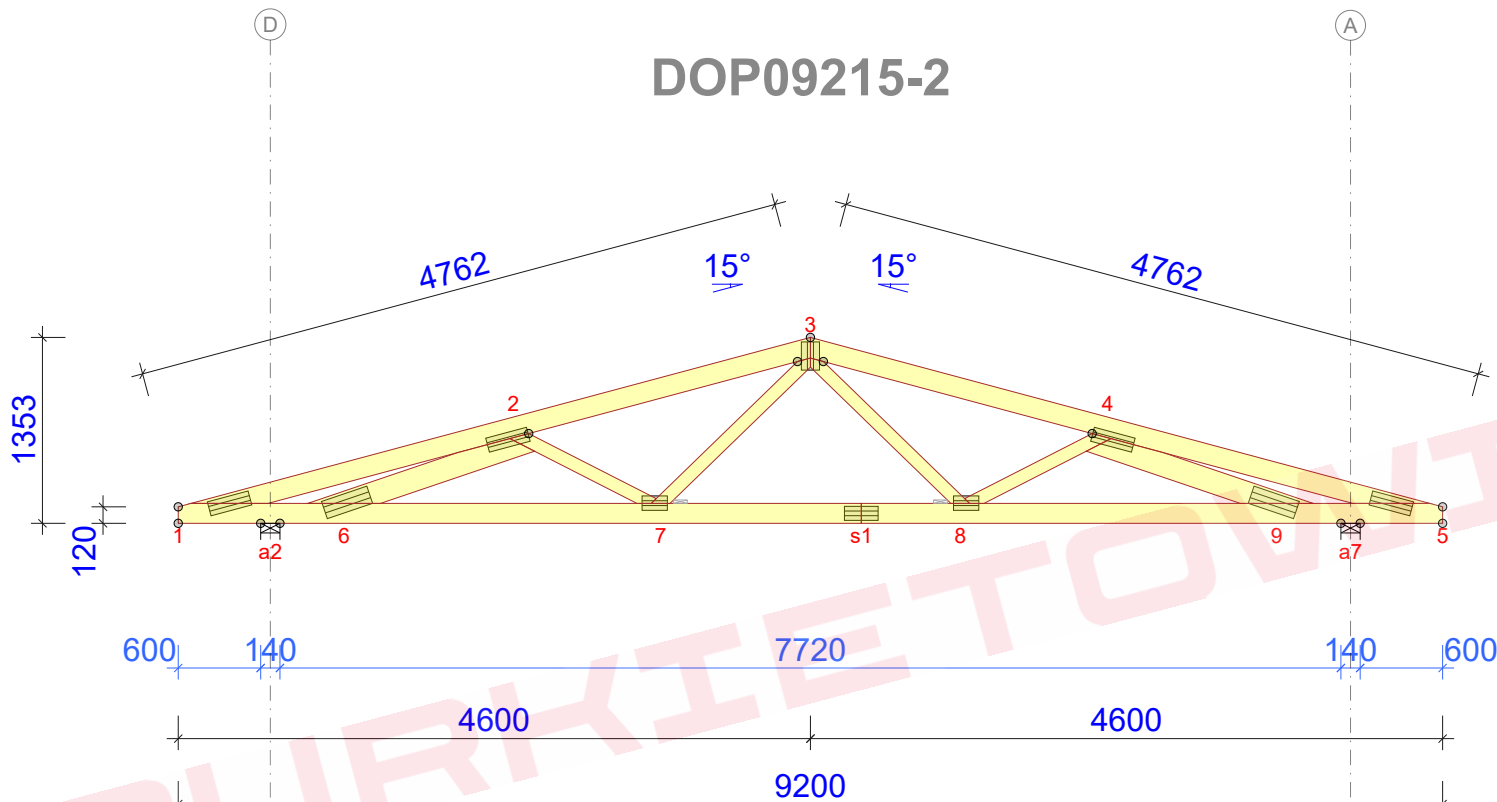
WĘZŁ nr	PION.	POZ.	KO NR
s1-7	12,7	1,1	1002:2 (Wfin)
s1	12,5	1,2	1002:2 (Wfin)
5	-1	2,5	1002:2 (Wfin)

UGIĘCIA W INNYCH PUNKTACH - ZOBACZ WYDRUKI OBLICZEŃ

© Rysunek jest chroniony prawem autorskim i nie może być kopiowany, rozprowadzany lub wykorzystywany w inny sposób bez zgody autora.

	NAZWA OBIEKTU		
	ADRES OBIEKTU		
TYTUŁ RYSUNKU	Wiązar DOP9215		
PROJEKTOWAŁ			SKALA: 1:55
OPRACOWAŁ			DATA: 2023-04-12
SPRAWDZIŁ			NR RYS:

DOP09215-2



Strefa śniegowa 1 - maksymalny rozstaw 100cm

TARCICA				
WIAZAR- OD - DO	GRUBOŚĆ 45 mm WYSOKOŚĆ mm	KLASA	STĘŻENIE mm/szt.	CSI %
1-3	145	C24	500	63
3-5	145	C24	500	63
1-5	145	C24	W węzłach	66
2-6	170	C24	Brak	49
2-7	95	C24	Brak	12
3-7	95	C24	Brak	18
3-8	95	C24	Brak	18
4-8	95	C24	Brak	12
4-9	170	C24	Brak	50

ŁĄCZNIKI - BEZ ZŁ. NA DŁUG.				
WĘZŁ nr	PLYTKA TYP	SZER. mm	DŁUG. mm	CSI %
1	GNA20	105	307	47
2	GNA20	105	307	42
3	GNA20	132	205	71
4	GNA20	105	307	42
5	GNA20	105	307	47
6	GNA20	132	348	32
7	GNA20	105	184	61
8	GNA20	105	184	65
9	GNA20	132	348	32

TOLERANCJA POŁOŻENIA ŁĄCZNIKA: 5 mm

ŁĄCZNIKI - ZŁ. NA DŁUG.				
WĘZŁ nr	PLYTKA TYP	SZER. mm	DŁUG. mm	CSI %
s1	T150	102	245	82

WYTYCZNE OGÓLNE

KONSTRUKCJA ZOSTAŁA OBLICZONA PRZY UŻYCIU PROGRAMU KOMPUTEROWEGO "MITEK PAMIR", Grupa Burkietowicz lic. 15 - LICENSE: 4734 NORMA DO PROJEKTU: PN-EN 1995-1-1:2010 + NA PEŁNE REZULTATY OBLICZEŃ DOSTĘPNE NA WYDR. OBLICZEŃ

USTAWIENIA OGÓLNE

GRUBOŚĆ TARCICY (mm): 45
CIĘŻAR WIAZARA (kg/warstwę): 82
ROZSTAW WIAZARÓW (mm): 1000
WSPÓŁCZYNNIK REDYSTRYBUCJI OBCIĄŻEŃ: 1
KLASA KONSEKWENCJI: CC2
KLASA UŻYTKOWANIA: 2 = 65% <= WW < 85%
ZAKŁAD ZOSTAŁ SKONTROLOWANY PRZEZ :
TECHNICKY A ZKUSEBNI USTAV STAVEBNÍ PRAHA s.p.
CERTYFIKAT PRODUKTU: 1020 - CPR - 1020-CPR-070037637
STĘŻENIA: ZOBACZ TABELĘ TARCICY

OBCIĄŻENIA (N/m²)

STREFA ŚNIEGOWA: 1
OBC. ŚNIEGIEM (Sk, 161 m n.p.m.): 700 N/m²
OBC. WIATREM (qp(z)): 785 N/m²
OBC. ZMIENNE NA PASIE DOLNYM: 400
OBC. STAŁE NA DACHU: 400
OBC. STAŁE NA SUFICIE: 400
POZOSTAŁE OBCIĄŻENIA DOSTĘPNE SĄ NA WYDRUKACH OBLICZEŃ
DODANO CIĘŻAR WŁASNY

REAKCJE PODPOROWE (N) (SGN)

WĘZŁ nr	KIER. POZ.	KO S/D MAX	KO S MAX	KO K MAX	KO K MIN	KO CH MAX	P-SZER mm
a2	POZ.	0	0	-1136	-	0	
a2	PION.	6100	10628	10986	1334	7514	48
a7	PION.	6100	10628	10986	1334	7514	48

MAX UGIĘCIE (mm) (SGU)

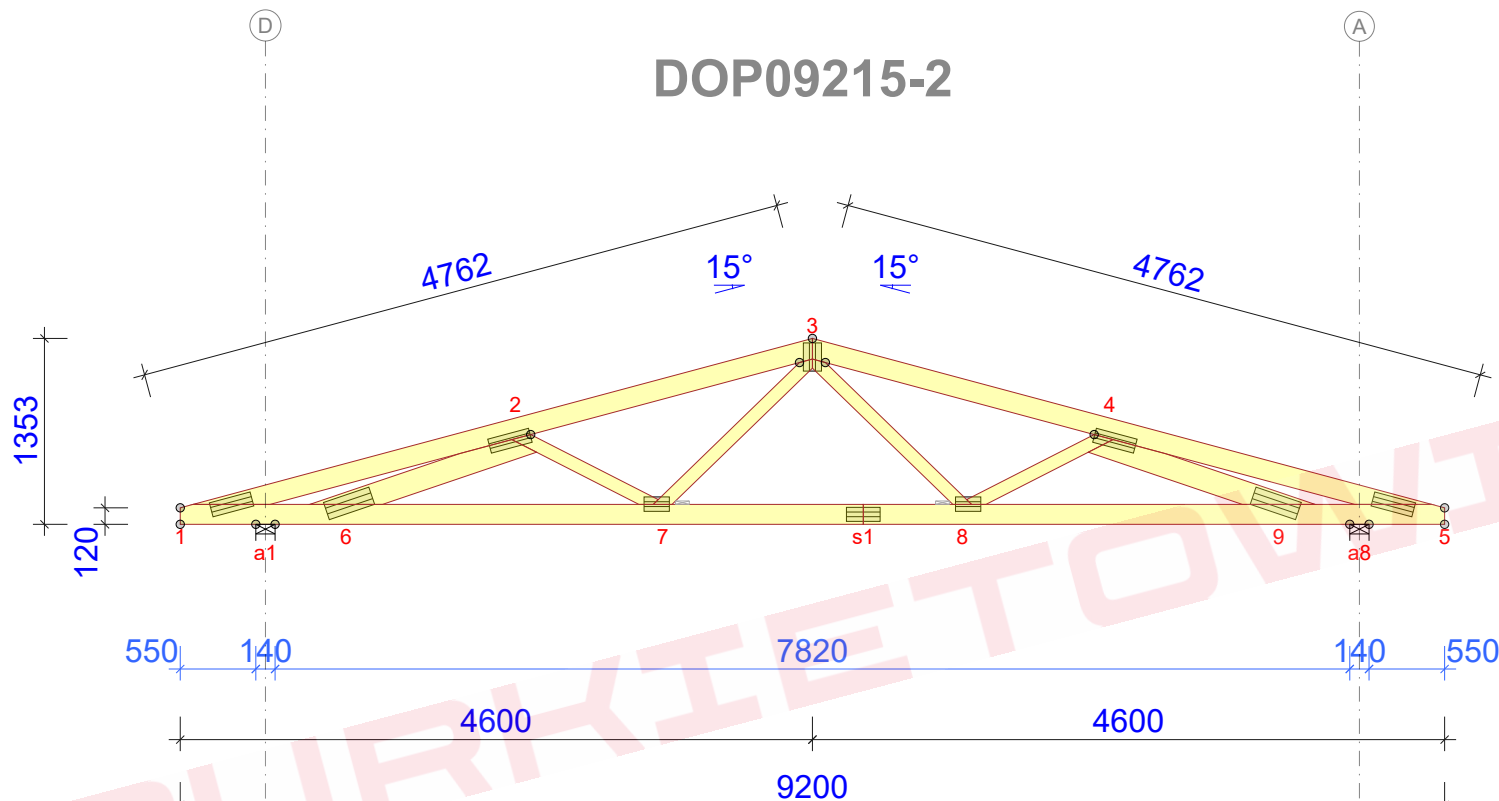
WĘZŁ nr	PION.	POZ.	KO NR
s1-7	13,2	1,2	1002:2 (Wfin)
s1	13	1,2	1002:2 (Wfin)
5	-1,1	2,6	1002:2 (Wfin)

UGIĘCIA W INNYCH PUNKTACH - ZOBACZ WYDRUKI OBLICZEŃ

© Rysunek jest chroniony prawem autorskim i nie może być kopiowany, rozprowadzany lub wykorzystywany w inny sposób bez zgody autora.

	NAZWA OBIEKTU		
	ADRES OBIEKTU		
TYTUŁ RYSUNKU	Wiązar DOP9215		
PROJEKTOWAŁ			SKALA: 1:55
OPRACOWAŁ			DATA: 2023-04-12
SPRAWDZIŁ			NR RYS:

DOP09215-2



Strefa śniegowa 1 - maksymalny rozstaw 100cm

TARCICA				
WIAZAR- OD - DO	GRUBOŚĆ 45 mm WYSOKOŚĆ mm	KLASA	STĘŻENIE mm/szt.	CSI %
1-3	145	C24	500	65
3-5	145	C24	500	65
1-5	145	C24	W węzłach	67
2-6	170	C24	Brak	44
2-7	95	C24	Brak	12
3-7	95	C24	Brak	18
3-8	95	C24	Brak	18
4-8	95	C24	Brak	13
4-9	170	C24	Brak	45

ŁĄCZNIKI - BEZ ZŁ. NA DŁUG.				
WĘZŁ nr	PLYTKA TYP	SZER. mm	DŁUG. mm	CSI %
1	GNA20	105	307	53
2	GNA20	105	307	42
3	GNA20	132	205	74
4	GNA20	105	307	42
5	GNA20	105	307	53
6	GNA20	132	348	30
7	GNA20	105	184	63
8	GNA20	105	184	67
9	GNA20	132	348	30

TOLERANCJA POŁOŻENIA ŁĄCZNIKA: 5 mm

ŁĄCZNIKI - ZŁ. NA DŁUG.				
WĘZŁ nr	PLYTKA TYP	SZER. mm	DŁUG. mm	CSI %
s1	T150	102	245	83

WYTYCZNE OGÓLNE

KONSTRUKCJA ZOSTAŁA OBLICZONA PRZY UŻYCIU PROGRAMU KOMPUTEROWEGO "MITEK PAMIR", Grupa Burkietowicz lic. 15 - LICENSE: 4734 NORMA DO PROJEKT.: PN-EN 1995-1-1:2010 + NA PEŁNE REZULTATY OBLICZEŃ DOSTĘPNE NA WYDR. OBLICZEŃ

USTAWIENIA OGÓLNE

GRUBOŚĆ TARCICY (mm): 45
CIĘŻAR WIAZARA (kg/warstwę): 82
ROZSTAW WIAZARÓW (mm): 1000
WSPÓŁCZYNNIK REDYSTRYBUCJI OBCIĄŻEŃ: 1
KLASA KONSEKWENCJI: CC2
KLASA UŻYTKOWANIA: 2 = 65% <= WW < 85%
ZAKŁAD ZOSTAŁ SKONTROLOWANY PRZEZ :
TECHNICKY A ZKUSEBNI USTAV STAVEBNÍ PRAHA s.p.
CERTYFIKAT PRODUKTU: 1020 - CPR - 1020-CPR-070037637
STĘŻENIA: ZOBACZ TABELĘ TARCICY

OBCIĄŻENIA (N/m²)

STREFA ŚNIEGOWA: 1
OBC. ŚNIEGIEM (Sk, 161 m n.p.m.): 700 N/m²
OBC. WIATREM (qp(z)): 785 N/m²
OBC. ZMIENNE NA PASIE DOLNYM: 400
OBC. STAŁE NA DACHU: 400
OBC. STAŁE NA SUFICIE: 400
POZOSTAŁE OBCIĄŻENIA DOSTĘPNE SĄ NA WYDRUKACH OBLICZEŃ
DODANO CIĘŻAR WŁASNY

REAKCJE PODPOROWE (N) (SGN)

WĘZŁ nr	KIER. POZ.	KO S/D MAX	KO S MAX	KO K MAX	KO K MIN	KO CH MAX	P-SZER mm
a1	POZ.	0	0	-1136	-	0	
a1	PION.	6100	10628	10969	1287	7514	48
a8	PION.	6100	10628	10969	1287	7514	48

MAX UGIĘCIE (mm) (SGU)

WĘZŁ nr	PION.	POZ.	KO NR
s1-7	13,7	1,2	1002:2 (Wfin)
s1	13,5	1,3	1002:2 (Wfin)
5	-1,2	2,7	1002:2 (Wfin)

UGIĘCIA W INNYCH PUNKTACH - ZOBACZ WYDRUKI OBLICZEŃ

© Rysunek jest chroniony prawem autorskim i nie może być kopiowany, rozprowadzany lub wykorzystywany w inny sposób bez zgody autora.

	NAZWA OBIEKTU		
	ADRES OBIEKTU		
TYTUŁ RYSUNKU	Wiązar DOP9215		
PROJEKTOWAŁ			SKALA: 1:55
OPRACOWAŁ			DATA: 2023-04-12
SPRAWDZIŁ			NR RYS:

STEŻENIA ZGODNIE Z TABELĄ TARCICY A STABILNOŚĆ CAŁEJ KONSTRUKCJI POWINNA BYĆ ZAPROJEKTOWANA OSOBNO



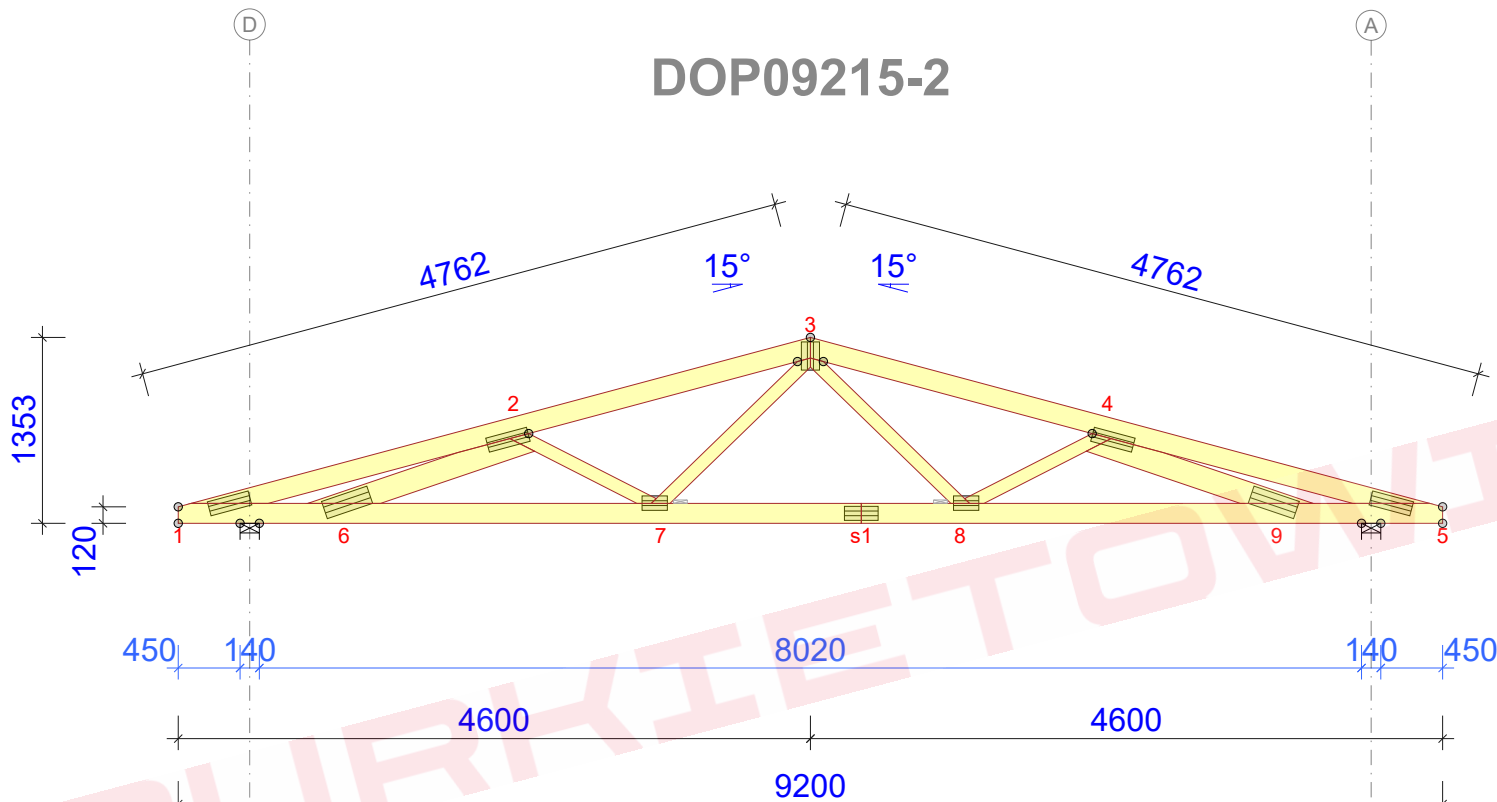
ŁĄCZNIKI - ZŁ. NA DŁUG.				
WĘZŁ nr	PLYTKA TYP	SZER. mm	DŁUG. mm	CSI %
s1	T150	102	245	84

MAX UGIĘCIE (mm) (SGU)			
WĘZEL nr	PION.	POZ.	KOŃCOWY
s1-7	14,2	1,3	1002:2 (Wfin)
s1	14	1,3	1002:2 (Wfin)
5	-1,3	2,9	1002:2 (Wfin)

UGIĘCIE W INNYCH PUNKTACH - ZOBACZ WYDRUKI OBLICZEN

	NAZWA OBIEKTU	
	ADRES OBIEKTU	
TYTUŁ RYSUNKU	Wiązar DOP9215	
PROJEKTOWAŁ		SKALA: 1:55
OPRACOWAŁ		DATA: 2023-04-12
SPRAWDZIŁ		NR RYS:

DOP09215-2



Strefa śniegowa 1 - maksymalny rozstaw 100cm

TARCICA				
WIAZAR- OD - DO	GRUBOŚĆ 45 mm WYSOKOŚĆ mm	KLASA	STĘŻENIE mm/szt.	CSI %
1-3	145	C24	500	68
3-5	145	C24	500	68
1-5	145	C24	W węzłach	70
2-6	170	C24	Brak	37
2-7	95	C24	Brak	15
3-7	95	C24	Brak	19
3-8	95	C24	Brak	19
4-8	95	C24	Brak	15
4-9	170	C24	Brak	37

ŁĄCZNIKI - BEZ ZŁ. NA DŁUG.				
WĘZŁ nr	PLYTKA TYP	SZER. mm	DŁUG. mm	CSI %
1	GNA20	105	307	64
2	GNA20	105	307	42
3	GNA20	132	205	79
4	GNA20	105	307	42
5	GNA20	105	307	64
6	GNA20	132	348	26
7	GNA20	105	184	67
8	GNA20	105	184	72
9	GNA20	132	348	26

TOLERANCJA POŁOŻENIA ŁĄCZNIKA: 5 mm

ŁĄCZNIKI - ZŁ. NA DŁUG.				
WĘZŁ nr	PLYTKA TYP	SZER. mm	DŁUG. mm	CSI %
s1	T150	102	245	85

WYTYCZNE OGÓLNE

KONSTRUKCJA ZOSTAŁA OBLICZONA PRZY UŻYCIU PROGRAMU KOMPUTEROWEGO "MITEK PAMIR",
Grupa Burkietowicz lic. 15 - LICENSE: 4734
NORMA DO PROJEKTU: PN-EN 1995-1-1:2010 + NA
PEŁNE REZULTATY OBLICZEŃ DOSTĘPNE NA WYDR.
OBLICZEŃ

USTAWIENIA OGÓLNE

GRUBOŚĆ TARCICY (mm): 45
CIĘŻAR WIAZARA (kg/warstwę): 82
ROZSTAW WIAZARÓW (mm): 1000
WSPÓŁCZYNNIK REDYSTRYBUCJI OBCIĄŻEŃ: 1
KLASA KONSEKWENCJI: CC2
KLASA UŻYTKOWANIA: 2 = 65% <= WW < 85%
ZAKŁAD ZOSTAŁ SKONTROLOWANY PRZEZ :
TECHNICKY A ZKUSEBNI USTAV STAVEBNI PRAHA s.p.
CERTYFIKAT PRODUKTU: 1020 - CPR - 1020-CPR-070037637
STĘŻENIA: ZOBACZ TABELĘ TARCICY

OBCIĄŻENIA (N/m²)

STREFA ŚNIEGOWA: 1
OBC. ŚNIEGIEM (Sk, 161 m n.p.m.): 700 N/m²
OBC. WIATREM (qp(z)): 785 N/m²
OBC. ZMIENNE NA PASIE DOLNYM: 400
OBC. STAŁE NA DACHU: 400
OBC. STAŁE NA SUFICIE: 400
POZOSTAŁE OBCIĄŻENIA DOSTĘPNE SĄ NA WYDRUKACH OBLICZEŃ
DODANO CIĘŻAR WŁASNY

REAKCJE PODPOROWE (N) (SGN)

WĘZŁ nr	KIER.	KO S/D MAX	KO S MAX	KO K MAX	KO K MIN	KO CH MAX	P-SZER mm
1	POZ.	0	0	-1136	-	0	
1	PION.	6100	10628	10936	1192	7514	48
5	PION.	6100	10628	10936	1192	7514	48

MAX UGIĘCIE (mm) (SGU)

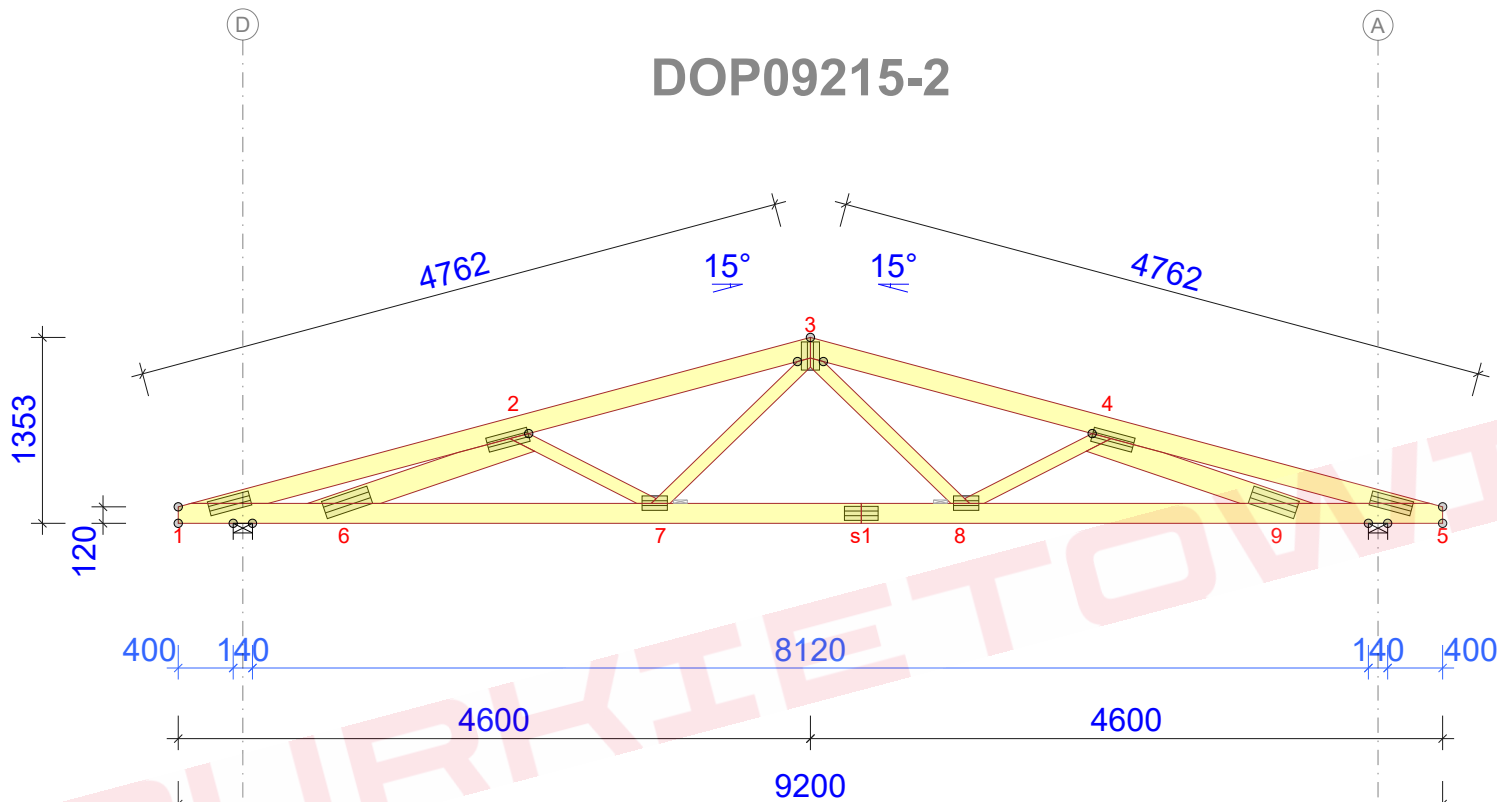
WĘZŁ nr	PION.	POZ.	KO NR
s1-7	14,8	1,3	1002:2 (Wfin)
s1	14,6	1,4	1002:2 (Wfin)
5	-1,4	3	1002:2 (Wfin)

UGIĘCIA W INNYCH PUNKTACH - ZOBACZ WYDRUKI OBLICZEŃ

© Rysunek jest chroniony prawem autorskim i nie może być kopiowany, rozprowadzany lub wykorzystywany w inny sposób bez zgody autora.

	NAZWA OBIEKTU		
	ADRES OBIEKTU		
TYTUŁ RYSUNKU	Wiązar DOP9215		
PROJEKTOWAŁ			SKALA: 1:55
OPRACOWAŁ			DATA: 2023-04-12
SPRAWDZIŁ			NR RYS:

DOP09215-2



Strefa śniegowa 1 - maksymalny rozstaw 100cm

TARCICA				
WIAZAR- OD - DO	GRUBOŚĆ 45 mm WYSOKOŚĆ mm	KLASA	STĘŻENIE mm/szt.	CSI %
1-3	145	C24	500	70
3-5	145	C24	500	70
1-5	145	C24	W węzłach	73
2-6	170	C24	Brak	34
2-7	95	C24	Brak	16
3-7	95	C24	Brak	20
3-8	95	C24	Brak	20
4-8	95	C24	Brak	16
4-9	170	C24	Brak	34

ŁĄCZNIKI - BEZ ZŁ. NA DŁUG.				
WĘZŁ nr	PLYTKA TYP	SZER. mm	DŁUG. mm	CSI %
1	GNA20	105	307	70
2	GNA20	105	307	42
3	GNA20	132	205	82
4	GNA20	105	307	42
5	GNA20	105	307	69
6	GNA20	132	348	24
7	GNA20	105	184	70
8	GNA20	105	184	74
9	GNA20	132	348	24

TOLERANCJA POŁOŻENIA ŁĄCZNIKA: 5 mm

ŁĄCZNIKI - ZŁ. NA DŁUG.				
WĘZŁ nr	PLYTKA TYP	SZER. mm	DŁUG. mm	CSI %
s1	T150	102	245	86

WYTYCZNE OGÓLNE

KONSTRUKCJA ZOSTAŁA OBLICZONA PRZY UŻYCIU PROGRAMU KOMPUTEROWEGO "MITEK PAMIR", Grupa Burkiewicz lic. 15 - LICENSE: 4734 NORMA DO PROJEKT.: PN-EN 1995-1-1:2010 + NA PEŁNE REZULTATY OBLICZEŃ DOSTĘPNE NA WYDR. OBLICZEŃ

USTAWIENIA OGÓLNE

GRUBOŚĆ TARCICY (mm): 45
CIĘŻAR WIAZARA (kg/warstwę): 82
ROZSTAW WIAZARÓW (mm): 1000
WSPÓŁCZYNNIK REDYSTRYBUCJI OBCIĄŻEŃ: 1
KLASA KONSEKWENCJI: CC2
KLASA UŻYTKOWANIA: 2 = 65% <= WW < 85%
ZAKŁAD ZOSTAŁ SKONTROLOWANY PRZEZ :
TECHNICKY A ZKUSEBNI USTAV STAVEBNÍ PRAHA s.p.
CERTYFIKAT PRODUKTU: 1020 - CPR - 1020-CPR-070037637
STĘŻENIA: ZOBACZ TABELĘ TARCICY

OBCIĄŻENIA (N/m²)

STREFA ŚNIEGOWA: 1
OBC. ŚNIEGIEM (Sk, 161 m n.p.m.): 700 N/m²
OBC. WIATREM (qp(z)): 785 N/m²
OBC. ZMIENNE NA PASIE DOLNYM: 400
OBC. STAŁE NA DACHU: 400
OBC. STAŁE NA SUFICIE: 400
POZOSTAŁE OBCIĄŻENIA DOSTĘPNE SĄ NA WYDRUKACH OBLICZEŃ
DODANO CIĘŻAR WŁASNY

REAKCJE PODPOROWE (N) (SGN)

WĘZŁ nr	KIER.	KO S/D MAX	KO S MAX	KO K MAX	KO K MIN	KO CH MAX	P-SZER mm
1	POZ.	0	0	-1136	-	0	
1	PION.	6100	10628	10920	1145	7514	48
5	PION.	6100	10628	10920	1145	7514	48

MAX UGIĘCIE (mm) (SGU)

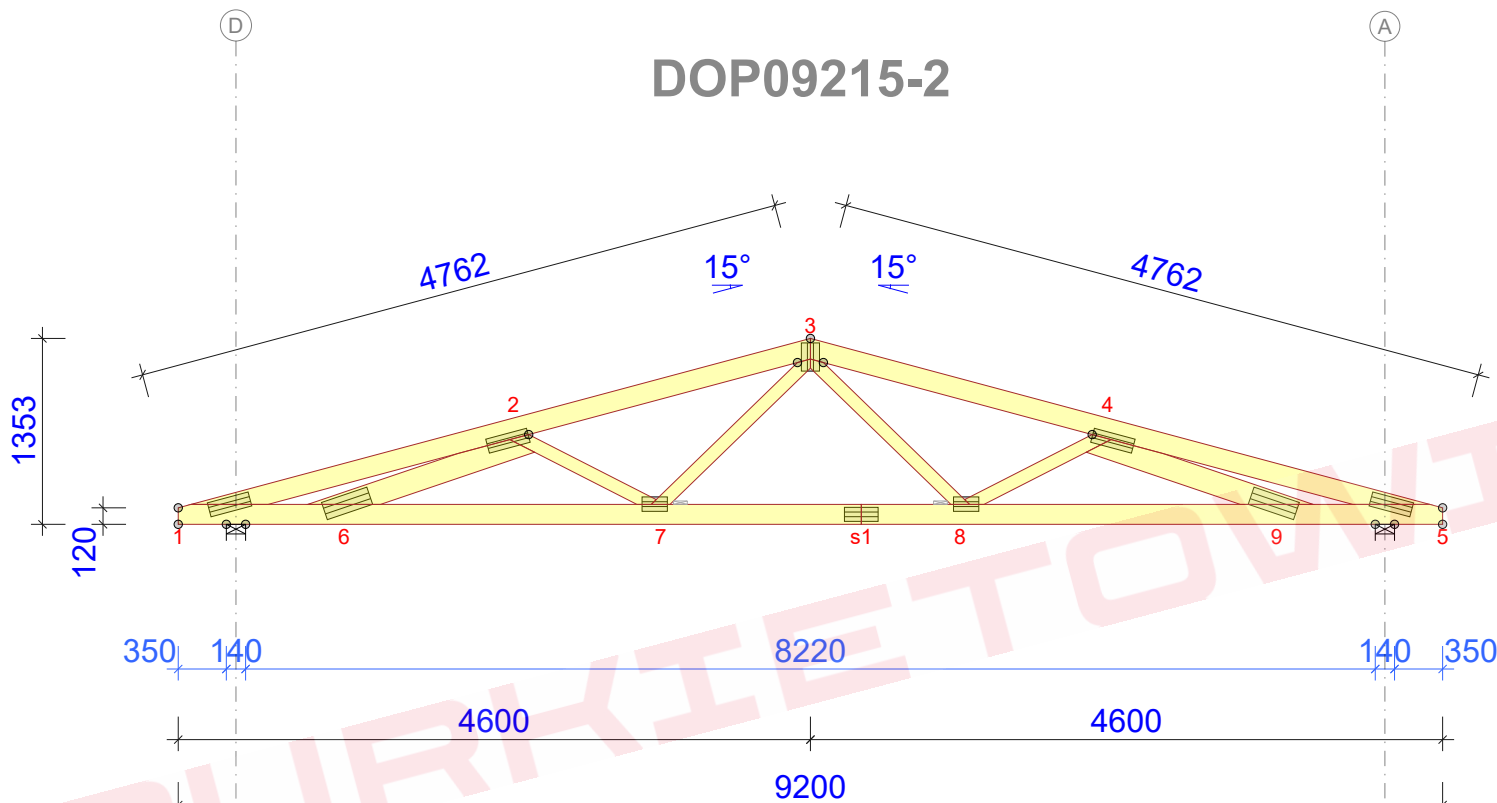
WĘZŁ nr	PION.	POZ.	KO NR
s1-7	15,4	1,4	1002:2 (Wfin)
s1	15,1	1,5	1002:2 (Wfin)
5	-1,5	3,2	1002:2 (Wfin)

UGIĘCIA W INNYCH PUNKTACH - ZOBACZ WYDRUKI OBLICZEŃ

© Rysunek jest chroniony prawem autorskim i nie może być kopiowany, rozprowadzany lub wykorzystywany w inny sposób bez zgody autora.

	NAZWA OBIEKTU		
	ADRES OBIEKTU		
TYTUŁ RYSUNKU	Wiązar DOP9215		
PROJEKTOWAŁ			SKALA: 1:55
OPRACOWAŁ			DATA: 2023-04-12
SPRAWDZIŁ			NR RYS:

DOP09215-2



Strefa śniegowa 1 - maksymalny rozstaw 100cm

TARCICA				
WIAZAR- OD - DO	GRUBOŚĆ 45 mm WYSOKOŚĆ mm	KLASA	STĘŻENIE mm/szt.	CSI %
1-3	145	C24	500	71
3-5	145	C24	500	72
1-5	145	C24	W węzłach	76
2-6	170	C24	Brak	32
2-7	95	C24	Brak	17
3-7	95	C24	Brak	20
3-8	95	C24	Brak	20
4-8	95	C24	Brak	17
4-9	170	C24	Brak	31

ŁĄCZNIKI - BEZ ZŁ. NA DŁUG.				
WĘZŁ nr	PLYTKA TYP	SZER. mm	DŁUG. mm	CSI %
1	GNA20	105	307	75
2	GNA20	105	307	42
3	GNA20	132	205	85
4	GNA20	105	307	42
5	GNA20	105	307	75
6	GNA20	132	348	22
7	GNA20	105	184	72
8	GNA20	105	184	76
9	GNA20	132	348	22

TOLERANCJA POŁOŻENIA ŁĄCZNIKA: 5 mm

ŁĄCZNIKI - ZŁ. NA DŁUG.				
WĘZŁ nr	PLYTKA TYP	SZER. mm	DŁUG. mm	CSI %
s1	T150	102	245	87

WYTYCZNE OGÓLNE

KONSTRUKCJA ZOSTAŁA OBLICZONA PRZY UŻYCIU PROGRAMU KOMPUTEROWEGO "MITEK PAMIR", Grupa Burkiewicz lic. 15 - LICENSE: 4734 NORMA DO PROJEKTU: PN-EN 1995-1-1:2010 + NA PEŁNE REZULTATY OBLICZEŃ DOSTĘPNE NA WYDR. OBLICZEŃ

USTAWIENIA OGÓLNE

GRUBOŚĆ TARCICY (mm): 45
CIĘŻAR WIAZARA (kg/warstwę): 82
ROZSTAW WIAZARÓW (mm): 1000
WSPÓŁCZYNNIK REDYSTRYBUCJI OBCIĄŻEŃ: 1
KLASA KONSEKWENCJI: CC2
KLASA UŻYTKOWANIA: 2 = 65% <= WW < 85%
ZAKŁAD ZOSTAŁ SKONTROLOWANY PRZEZ :
TECHNICKY A ZKUSEBNI USTAV STAVEBNÍ PRAHA s.p.
CERTYFIKAT PRODUKTU: 1020 - CPR - 1020-CPR-070037637
STĘŻENIA: ZOBACZ TABELĘ TARCICY

OBCIĄŻENIA (N/m²)

STREFA ŚNIEGOWA: 1
OBC. ŚNIEGIEM (Sk, 161 m n.p.m.): 700 N/m²
OBC. WIATREM (qp(z)): 785 N/m²
OBC. ZMIENNE NA PASIE DOLNYM: 400
OBC. STAŁE NA DACHU: 400
OBC. STAŁE NA SUFICIE: 400
POZOSTAŁE OBCIĄŻENIA DOSTĘPNE SĄ NA WYDRUKACH OBLICZEŃ
DODANO CIĘŻAR WŁASNY

REAKCJE PODPOROWE (N) (SGN)

WĘZŁ nr	KIER.	KO S/D MAX	KO S MAX	KO K MAX	KO K MIN	KO CH MAX	P-SZER mm
1	POZ.	0	0	-1136	-	0	
1	PION.	6100	10628	10919	1098	7514	48
5	PION.	6100	10628	10919	1098	7514	48

MAX UGIĘCIE (mm) (SGU)

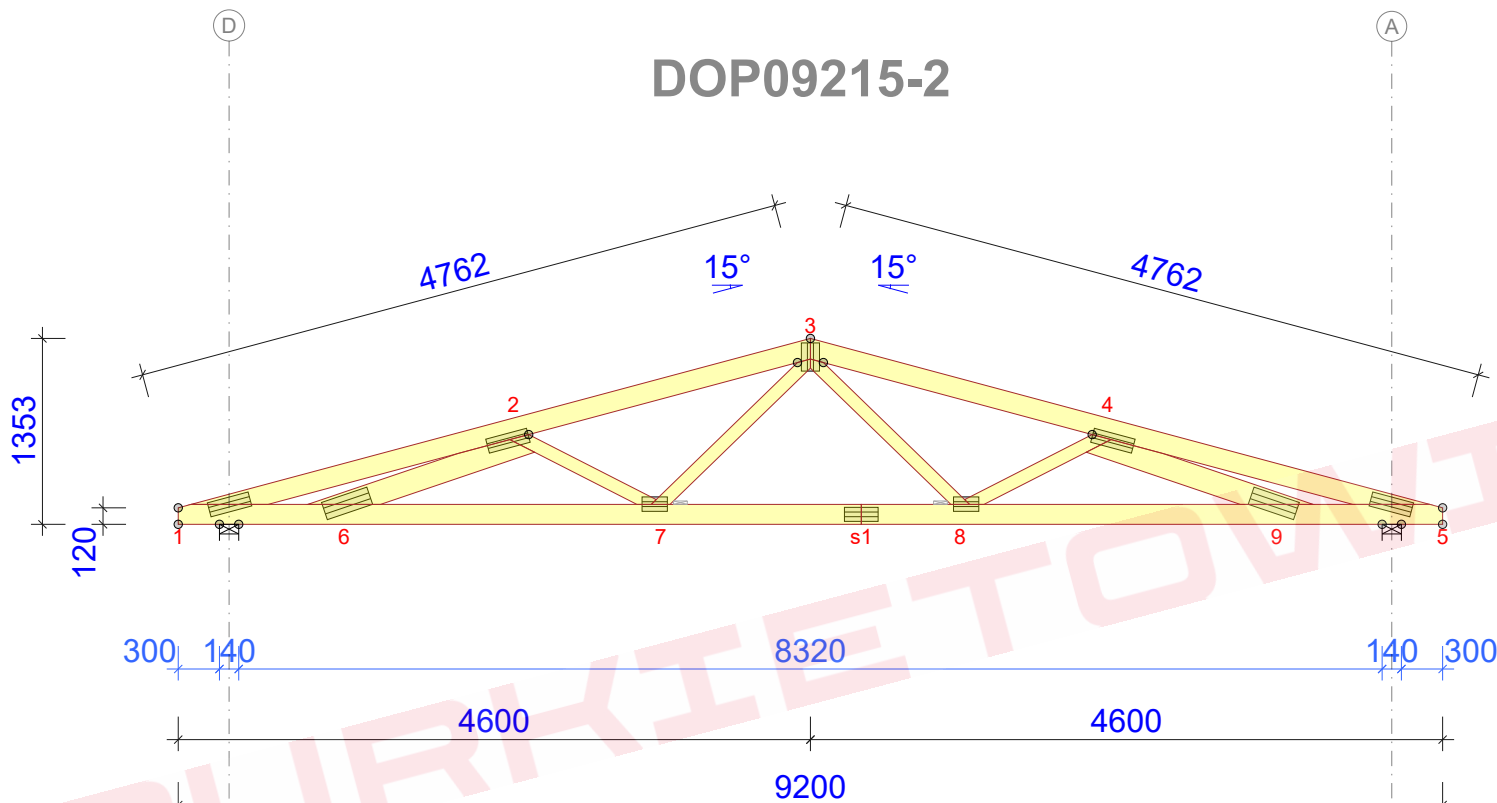
WĘZŁ nr	PION.	POZ.	KO NR
s1-7	15,9	1,5	1002:2 (Wfin)
s1	15,7	1,6	1002:2 (Wfin)
5	-1,6	3,3	1002:2 (Wfin)

UGIĘCIA W INNYCH PUNKTACH - ZOBACZ WYDRUKI OBLICZEŃ

© Rysunek jest chroniony prawem autorskim i nie może być kopiowany, rozprowadzany lub wykorzystywany w inny sposób bez zgody autora.

	NAZWA OBIEKTU		
	ADRES OBIEKTU		
TYTUŁ RYSUNKU	Wiązar DOP9215		
PROJEKTOWAŁ			SKALA: 1:55
OPRACOWAŁ			DATA: 2023-04-12
SPRAWDZIŁ			NR RYS:

DOP09215-2



Strefa śniegowa 1 - maksymalny rozstaw 100cm

TARCICA				
WIAZAR- OD - DO	GRUBOŚĆ 45 mm WYSOKOŚĆ mm	KLASA	STĘŻENIE mm/szt.	CSI %
1-3	145	C24	500	73
3-5	145	C24	500	73
1-5	145	C24	W węzłach	79
2-6	170	C24	Brak	29
2-7	95	C24	Brak	18
3-7	95	C24	Brak	21
3-8	95	C24	Brak	21
4-8	95	C24	Brak	18
4-9	170	C24	Brak	29

ŁĄCZNIKI - BEZ ZŁ. NA DŁUG.				
WĘZŁ nr	PLYTKA TYP	SZER. mm	DŁUG. mm	CSI %
1	GNA20	105	307	81
2	GNA20	105	307	42
3	GNA20	132	205	87
4	GNA20	105	307	42
5	GNA20	105	307	81
6	GNA20	132	348	20
7	GNA20	105	184	74
8	GNA20	105	184	79
9	GNA20	132	348	19

TOLERANCJA POŁOŻENIA ŁĄCZNIKA: 5 mm

ŁĄCZNIKI - ZŁ. NA DŁUG.				
WĘZŁ nr	PLYTKA TYP	SZER. mm	DŁUG. mm	CSI %
s1	T150	102	245	89

WYTYCZNE OGÓLNE

KONSTRUKCJA ZOSTAŁA OBLICZONA PRZY UŻYCIU PROGRAMU KOMPUTEROWEGO "MITEK PAMIR",
Grupa Burkietowicz lic. 15 - LICENSE: 4734
NORMA DO PROJEKTU: PN-EN 1995-1-1:2010 + NA
PEŁNE REZULTATY OBLICZEŃ DOSTĘPNE NA WYDR.
OBLICZEN

USTAWIENIA OGÓLNE

GRUBOŚĆ TARCICY (mm): 45
CIĘŻAR WIAZARA (kg/warstwę): 82
ROZSTAW WIAZARÓW (mm): 1000
WSPÓŁCZYNNIK REDYSTRYBUCJI OBCIĄŻEŃ: 1
KLASA KONSEKWENCJI: CC2
KLASA UŻYTKOWANIA: 2 = 65% <= WW < 85%
ZAKŁAD ZOSTAŁ SKONTROLOWANY PRZEZ :
TECHNICKY A ZKUSEBNI USTAV STAVEBNÍ PRAHA s.p.
CERTYFIKAT PRODUKTU: 1020 - CPR - 1020-CPR-070037637
STĘŻENIA: ZOBACZ TABELĘ TARCICY

OBCIĄŻENIA (N/m²)

STREFA ŚNIEGOWA: 1
OBC. ŚNIEGIEM (Sk, 161 m n.p.m.): 700 N/m²
OBC. WIATREM (qp(z)): 785 N/m²
OBC. ZMIENNE NA PASIE DOLNYM: 400
OBC. STAŁE NA DACHU: 400
OBC. STAŁE NA SUFICIE: 400
POZOSTAŁE OBCIĄŻENIA DOSTĘPNE SĄ NA WYDRUKACH OBLICZEN
DODANO CIĘŻAR WŁASNY

REAKCJE PODPOROWE (N) (SGN)

WĘZŁ nr	KIER.	KO S/D MAX	KO S MAX	KO K MAX	KO K MIN	KO CH MAX	P-SZER mm
1	POZ.	0	0	-1136	-	0	
1	PION.	6100	10628	10947	1051	7514	48
5	PION.	6100	10628	10947	1051	7514	48

MAX UGIĘCIE (mm) (SGU)

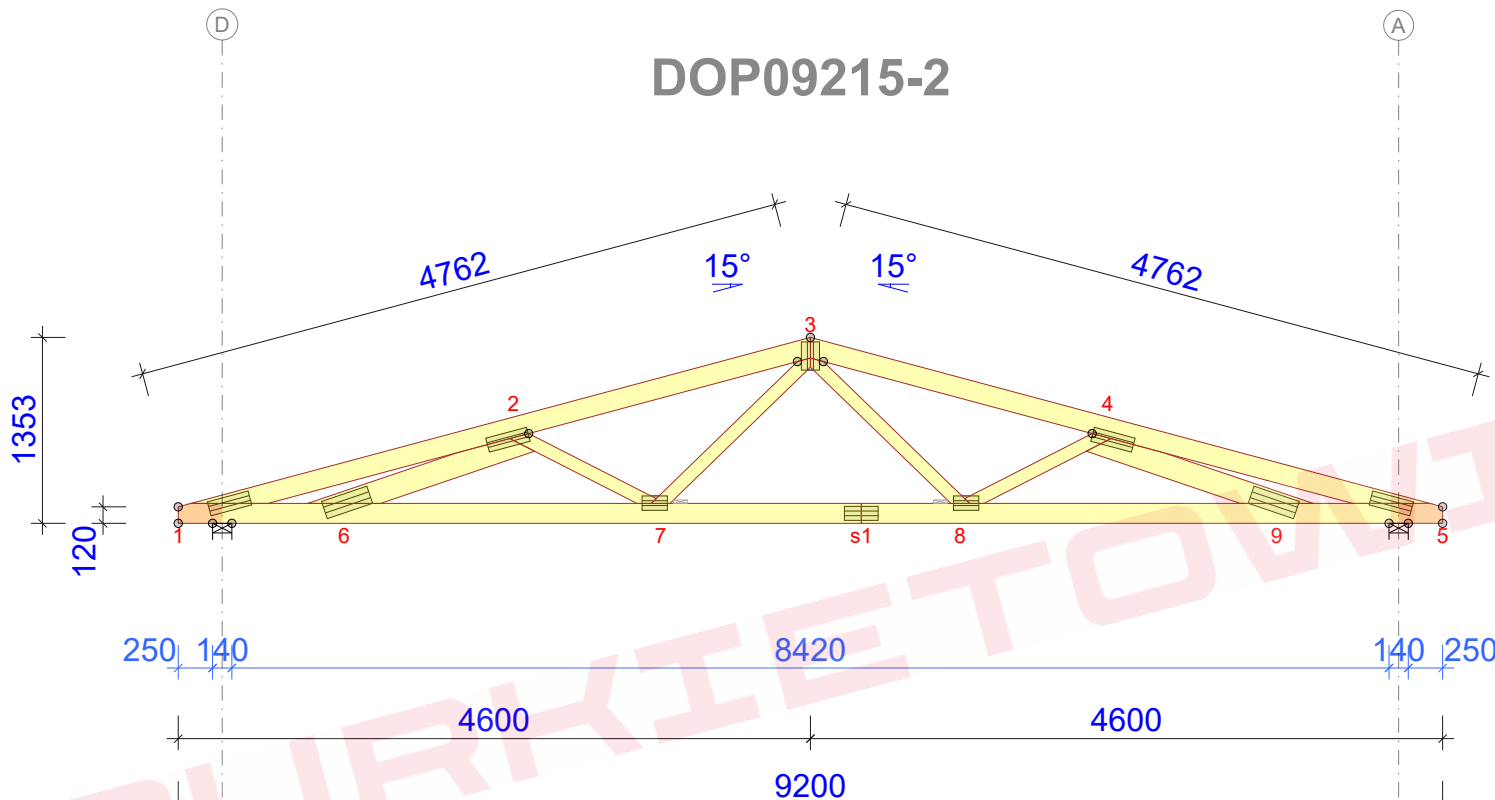
WĘZŁ nr	PION.	POZ.	KO NR
s1-7	16,6	1,6	1002:2 (Wfin)
s1	16,4	1,6	1002:2 (Wfin)
5	-1,6	3,5	1002:2 (Wfin)

UGIĘCIA W INNYCH PUNKTACH - ZOBACZ WYDRUKI OBLICZEN

© Rysunek jest chroniony prawem autorskim i nie może być kopiowany, rozprowadzany lub wykorzystywany w inny sposób bez zgody autora.

	NAZWA OBIEKTU		
	ADRES OBIEKTU		
TYTUŁ RYSUNKU	Wiązar DOP9215		
PROJEKTOWAŁ			SKALA: 1:55
OPRACOWAŁ			DATA: 2023-04-12
SPRAWDZIŁ			NR RYS:

DOP09215-2



Strefa śniegowa 1 - maksymalny rozstaw 100cm

TARCICA				
WIAZAR- OD - DO	GRUBOŚĆ 45 mm WYSOKOŚĆ mm	KLASA	STĘŻENIE mm/szt.	CSI %
1-3	145	C24	500	75
3-5	145	C24	500	75
1-5	145	C24	W węzłach	81
2-6	170	C24	Brak	26
2-7	95	C24	Brak	19
3-7	95	C24	Brak	21
3-8	95	C24	Brak	21
4-8	95	C24	Brak	19
4-9	170	C24	Brak	26

ŁĄCZNIKI - BEZ ZŁ. NA DŁUG.				
WĘZŁ nr	PLYTKA TYP	SZER. mm	DŁUG. mm	CSI %
1	GNA20	105	307	86
2	GNA20	105	307	42
3	GNA20	132	205	90
4	GNA20	105	307	42
5	GNA20	105	307	86
6	GNA20	132	348	19
7	GNA20	105	184	77
8	GNA20	105	184	81
9	GNA20	132	348	18

TOLERANCJA POŁOŻENIA ŁĄCZNIKA: 5 mm

ŁĄCZNIKI - ZŁ. NA DŁUG.				
WĘZŁ nr	PLYTKA TYP	SZER. mm	DŁUG. mm	CSI %
s1	T150	102	245	91

WYTYCZNE OGÓLNE

KONSTRUKCJA ZOSTAŁA OBLICZONA PRZY UŻYCIU PROGRAMU KOMPUTEROWEGO "MITEK PAMIR",
Grupa Burkiewicz lic. 15 - LICENSE: 4734
NORMA DO PROJEKTU: PN-EN 1995-1-1:2010 + NA
PEŁNE REZULTATY OBLICZEŃ DOSTĘPNE NA WYDR.
OBLICZEŃ

USTAWIENIA OGÓLNE

GRUBOŚĆ TARCICY (mm): 45
CIĘŻAR WIAZARA (kg/warstwę): 82
ROZSTAW WIAZARÓW (mm): 1000
WSPÓŁCZYNNIK REDYSTRYBUCJI OBCIĄŻEŃ: 1
KLASA KONSEKWENCJI: CC2
KLASA UŻYTKOWANIA: 2 = 65% <= WW < 85%
ZAKŁAD ZOSTAŁ SKONTROLOWANY PRZEZ :
TECHNICKY A ZKUSEBNI USTAV STAVEBNI PRAHA s.p.
CERTYFIKAT PRODUKTU: 1020 - CPR - 1020-CPR-070037637
STĘŻENIA: ZOBACZ TABELĘ TARCICY

OBCIĄŻENIA (N/m²)

STREFA ŚNIEGOWA: 1
OBC. ŚNIEGIEM (Sk, 161 m n.p.m.): 700 N/m²
OBC. WIATREM (qp(z)): 785 N/m²
OBC. ZMIENNE NA PASIE DOLNYM: 400
OBC. STAŁE NA DACHU: 400
OBC. STAŁE NA SUFICIE: 400
POZOSTAŁE OBCIĄŻENIA DOSTĘPNE SĄ NA WYDRUKACH OBLICZEŃ
DODANO CIĘŻAR WŁASNY

REAKCJE PODPOROWE (N) (SGN)

WĘZŁ nr	KIER.	KO S/D MAX	KO S MAX	KO K MAX	KO K MIN	KO CH MAX	P-SZER mm
1	POZ.	0	0	-1136	-	0	
1	PION.	6100	10628	10974	1004	7514	48
5	PION.	6100	10628	10974	1004	7514	48

MAX UGIĘCIE (mm) (SGU)

WĘZŁ nr	PION.	POZ.	KO NR
s1-7	17,3	1,6	1002:2 (Wfin)
s1	17,1	1,7	1002:2 (Wfin)
5	-1,5	3,6	1002:2 (Wfin)

UGIĘCIA W INNYCH PUNKTACH - ZOBACZ WYDRUKI OBLICZEŃ

© Rysunek jest chroniony prawem autorskim i nie może być kopiowany, rozprowadzany lub wykorzystywany w inny sposób bez zgody autora.

	NAZWA OBIEKTU		
	ADRES OBIEKTU		
TYTUŁ RYSUNKU	Wiązar DOP9215		
PROJEKTOWAŁ			SKALA: 1:55
OPRACOWAŁ			DATA: 2023-04-12
SPRAWDZIŁ			NR RYS: