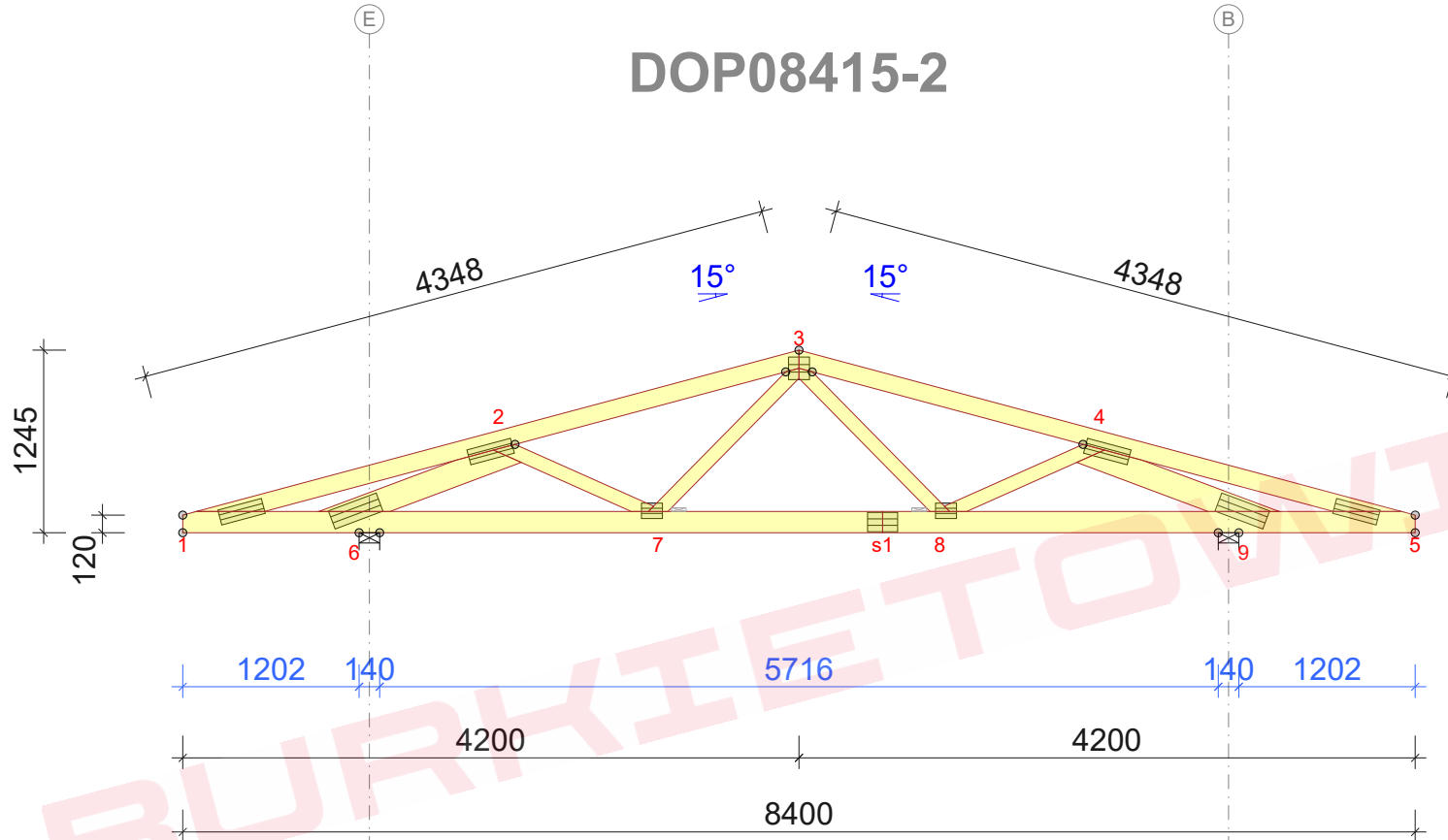


DOP08415-2



Strefa śniegowa 2 - maksymalny rozstaw 96cm

WYTYCZNE OGÓLNE

KONSTRUKCJA ZOSTAŁA OBLICZONA PRZY UŻYCIU PROGRAMU KOMPUTEROWEGO "MITEK PAMIR", Grupa Burkietowicz lic. 14 - LICENSE: 4783 NORMA DO PROJEKTU: PN-EN 1995-1-1:2010 + NA PEŁNE REZULTATY OBLICZEŃ DOSTĘPNE NA WYDR. OBLICZEŃ

USTAWIENIA OGÓLNE

GRUBOŚĆ TARCICY (mm): 45
CIĘŻAR WIAZARA (kg/warstwę): 70
ROZSTAW WIAZARÓW (mm): 960
WSPÓŁCZYNNIK REDYSTRYBUCJI OBCIĄŻEŃ: 1
KLASA KONSEKWENCJI: CC2
KLASA UŻYTKOWANIA: 2 = 65% <= WW < 85%
ZAKŁAD ZOSTAŁ SKONTROLOWANY PRZEZ :
TECHNICKY A ZKUSEBNI USTAV STAVEBNI PRAHA s.p.
CERTYFIKAT PRODUKTU: 1020 - CPR - 1020-CPR-070037637
STĘŻENIA: ZOBACZ TABELĘ TARCICY

OBCIĄŻENIA (N/m²)

STREFA ŚNIEGOWA: 2
OBC. ŚNIEGIEM (Sk, 161 m n.p.m.): 900 N/m²
OBC. WIATREM (qp(z)): 785 N/m²
OBC. ZMIENNE NA PASIE DOLNYM: 400
OBC. STAŁE NA DACHU: 400
OBC. STAŁE NA SUFICIE: 400
POZOSTAŁE OBCIĄŻENIA DOSTĘPNE SĄ NA WYDRUKACH OBLICZEŃ
DODANO CIĘŻAR WŁASNY

REAKCJE PODPOROWE (N) (SGN)

WĘZEL nr	KIER.	KO S/D MAX	KO S MAX	KO K MAX	KO K MIN	KO CH MAX	P-SZER mm
6	POZ.	0	0	-1018	-	0	
6	PION.	5411	10348	10931	1747	6743	46
9	PION.	5411	10348	10931	1747	6743	46

MAX UGIĘCIĘ (mm) (SGU)

WĘZEL nr	PION.	POZ.	KO NR
s1-7	6,8	0,4	1002:2 (Wfin)
s1	5,9	0,5	1002:2 (Wfin)
2-3	5,2	1	1002:2 (Wfin)

UGIĘCIA W INNYCH PUNKTACH - ZOBACZ WYDRUKI OBLICZEŃ

TARCICA		
GRUBOŚĆ 45 mm		
WIAZAR-OD - DO	STĘŻENIE mm/szt.	
1-3	500	
3-5	500	
1-5	W węzłach	
2-6	Brak	
2-7	Brak	
3-7	Brak	
3-8	Brak	
4-8	Brak	
4-9	Brak	

© Rysunek jest chroniony prawem autorskim i nie może być kopiowany, rozprowadzany lub wykorzystywany w inny sposób bez zgody autora.

	NAZWA OBIEKTU	
	ADRES OBIEKTU	
TYTUŁ RYSUNKU	Wiązar G2	
PROJEKTOWAŁ		SKALA: 1:50
OPRACOWAŁ		DATA: 2023-06-20
SPRAWDZIŁ		NR RYS: