

STEŻENIA ZGODNIE Z TABELĄ TARCICY A STABILNOŚĆ CAŁEJ KONSTRUKCJI POWINNA BYĆ ZAPROJEKTOWANA OSOBNO



TOLERANCJA POŁOŻENIA ŁACZNIKA: 5 mm

© Rysunek jest chroniony prawem autorskim i nie może być kopiowany, rozprowadzany lub wykorzystywany w inny sposób bez zgody autora.

	NAZWA OBIEKTU		
	ADRES OBIEKTU		
TYTUŁ RYSUNKU	Wiązar G1		
PROJEKTOWAŁ			SKALA: 1:55
OPRACOWAŁ			DATA: 2023-06-15
SPRAWDZIŁ			NR RYS:

## WYTYCZNE OGÓLNE

KONSTRUKCJA ZOSTAŁA OBLICZONA PRZY UŻYCIU  
PROGRAMU KOMPUTEROWEGO "MITEK PAMIR",  
Grupa Burketowicz lic. 14 - LICENSE: 4783  
NORMA DO PROJEKT.: PN-EN 1995-1-1:2010 + NA  
PEŁNE REZULTATY OBLICZEŃ DOSTĘPNE NA WYDR.  
OBLICZEŃ

## USTAWIENIA OGÓLNE

GRUBOŚĆ TARCICY (mm):	46
CIEŻAR WIAZARA (kg/warstwe):	45
ROZSTAW WIAZARÓW (mm):	1000
WSPÓŁCZYNNIK REDYSTRYBUCJI OBciążEN:	1
KLASA KONKWCJENCI:	CC2
KLASA UŻYTKOWANIA:	2 = 65% <= VVV < 85%
ZAKŁAD ZOSTAŁ SKONTROLOWANY PRZEZ:	
TECHNIKI A KUBEŠIM USTAV STAVEBNÍ PRAHA s.p.	
CERTYFIKAT PRODUKTU: 1020 - CPR - 1020-CPR-070037637	
STĘŻENIA: ZOBACZ TABELĘ TARCICY	

**OBCIĄŻENIA (N/m<sup>2</sup>)**

STREFA ŚNIEGOWA:	1
OBC. ŚNIEGIEM (Sk. 161 m n.p.m.):	700 N/m²
OBC. WIATREM (qp(z)):	785 N/m²
OBC. ZMIENNE NA PASIE DOLNYM:	400
OBC. STAŁE NA DACHU:	400
OBC. STAŁE NA SUFICIE:	400
POZOSTAŁE OBŁĄCZENIA DOSTĘPNE SĄ NA WYDRUKACH OBŁICZEN	
DODANO CIĘŻAR WŁASNY	

#### REAKCJE PODPOROWE (N) (SGN)

WEZEŁ nr	KIER.	KO S/D MAX	KO Ś MAX	KO K MAX	KO K MIN	KO CH MAX	P-SZER mm
6	POZ.	0	0	-871	-	0	
6	PION.	4361	7466	8174	867	5528	26
9	PION.	4361	7466	8174	867	5528	26

## MAX UGIĘCIE (mm) (SGU)

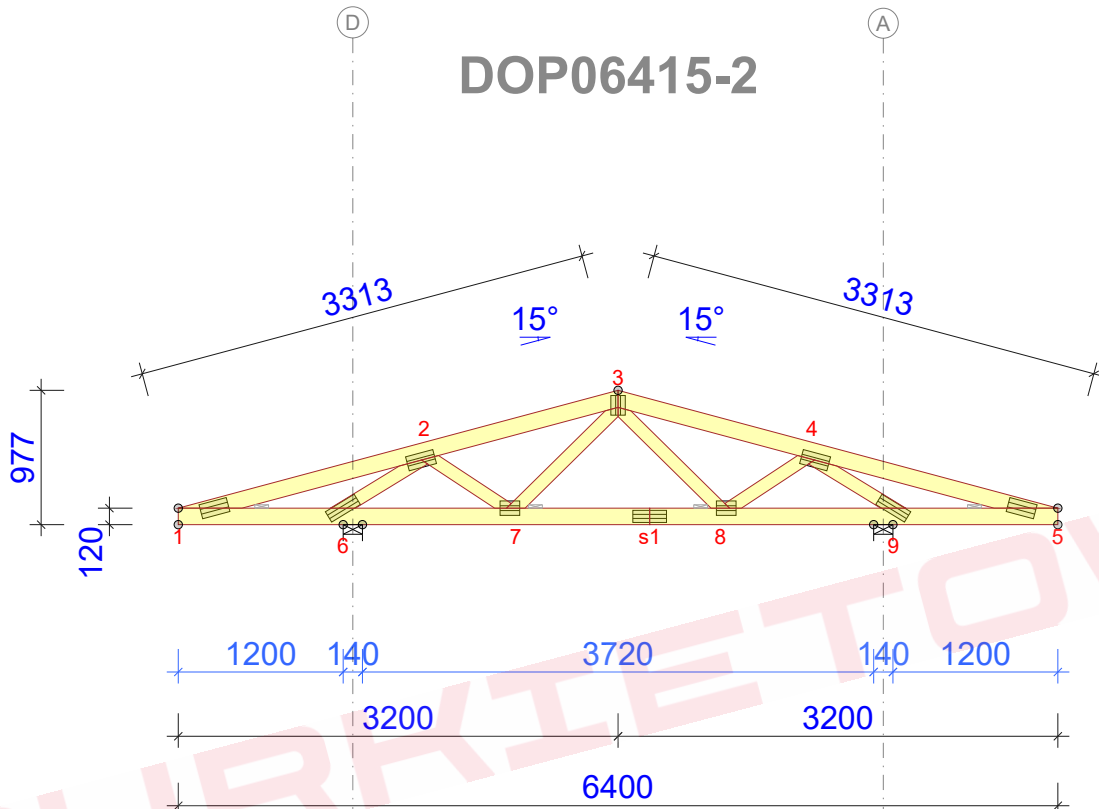
WĘZŁ nr	PION.	POZ.	KO NR
s1-7	5,2	0,1	1002:2 (Wfin)
s1	5,1	0,1	1002:2 (Wfin)
9	0,8	0,5	1002:2 (Wfin)

UGIECIA W INNYCH PUNKTACH - ZOBACZ WYDRUKI OBLICZEN

G1 - 1szt.  
G1b

STĘŻENIA ZGODNIE Z TABELĄ TARCICY A STABILNOŚĆ CAŁEJ KONSTRUKCJI POWINNA BYĆ ZAPROJEKTOWANA OSOBNO

DOP06415-2



Strefa śniegowa 1 - maksymalny rozstaw 100cm

#### WYTYCZNE OGÓLNE

KONSTRUKCJA ZOSTAŁA OBLICZONA PRZY UŻYCIU PROGRAMU KOMPUTEROWEGO "MITEK PAMIR", Grupa Burkietowicz lic. 14 - LICENSE: 4783 NORMA DO PROJEKTU: PN-EN 1995-1-1:2010 + NA PEŁNE REZULTATY OBLICZEŃ DOSTĘPNE NA WYDR. OBLICZEŃ

#### USTAWIENIA OGÓLNE

GRUBOŚĆ TARCICY (mm): 45  
CIĘŻAR WIAZARA (kg/warstwę): 46  
ROZSTAW WIAZARÓW (mm): 1000  
WSPÓŁCZYNNIK REDYSTRYBUCJI OBCIĄŻEŃ: 1  
KLASA KONSEKWENCJI: CC2  
KLASA UŻYTKOWANIA: 2 = 65% <= WW < 85%  
ZAKŁAD ZOSTAŁ SKONTROLOWANY PRZEZ :  
TECHNICKÝ A ZKUSEBNÍ ÚSTAV STAVEBNÍ PRAHA s.p.  
CERTYFIKAT PRODUKTU: 1020 - CPR - 1020-CPR-070037637  
STĘŻENIA: ZOBACZ TABELĘ TARCICY

#### OBCIĄŻENIA (N/m²)

STREFA ŚNIEGOWA: 1  
OBC. ŚNIEGIEM (Sk, 161 m n.p.m.): 700 N/m²  
OBC. WIATREM (qp(z)): 785 N/m²  
OBC. ZMIENNE NA PASIE DOLNYM: 400  
OBC. STAŁE NA DACHU: 400  
OBC. STAŁE NA SUFICIE: 400  
POZOSTAŁE OBCIĄŻENIA DOSTĘPNE SĄ NA WYDRUKACH OBLICZEŃ  
DODANO CIĘŻAR WŁASNY

#### REAKCJE PODPOROWE (N) (SGN)

WĘZEL nr	KIER.	KO S/D MAX	KO S/ MAX	KO K MAX	KO K MIN	KO CH MAX	P-SZER mm
6	POZ.	0	0	-871	-	0	
6	PION.	4361	7466	8140	970	5528	26
9	PION.	4361	7466	8140	970	5528	26

#### MAX UGIĘCIE (mm) (SGU)

WĘZEL nr	PION.	POZ.	KO NR
s1-7	4,8	0,1	1002:2 (Wfin)
s1	4,8	0,1	1002:2 (Wfin)
9	0,5	0,5	1002:2 (Wfin)

UGIĘCIA W INNYCH PUNKTACH - ZOBACZ WYDRUKI OBLICZEŃ

TARCICA				
WIAZAR-OD - DO	GRUBOŚĆ 45 mm WYSOKOŚĆ mm	KLASA	STĘŻENIE mm/szt.	CSI %
1-3	120	C24	500	27
3-5	120	C24	500	28
1-5	120	C24	W węzłach	47
2-6	95	C24	Brak	46
2-7	95	C24	Brak	11
3-7	95	C24	Brak	6
3-8	95	C24	Brak	7
4-8	95	C24	Brak	12
4-9	95	C24	Brak	47

ŁĄCZNIKI - BEZ ZŁ. NA DŁUG.				
WĘZEL nr	PLYTKA TYP	SZER. mm	DŁUG. mm	CSI %
1	GNA20	105	205	25
2	GNA20	105	205	78
3	GNA20	105	143	44
4	GNA20	105	205	80
5	GNA20	105	205	26
6	T150	88	245	55
7	GNA20	105	143	38
8	GNA20	105	143	41
9	T150	88	245	56

TOLERANCJA POŁOŻENIA ŁĄCZNIKA: 5 mm

ŁĄCZNIKI - ZŁ. NA DŁUG.				
WĘZEL nr	PLYTKA TYP	SZER. mm	DŁUG. mm	CSI %
s1	T150	88	245	64

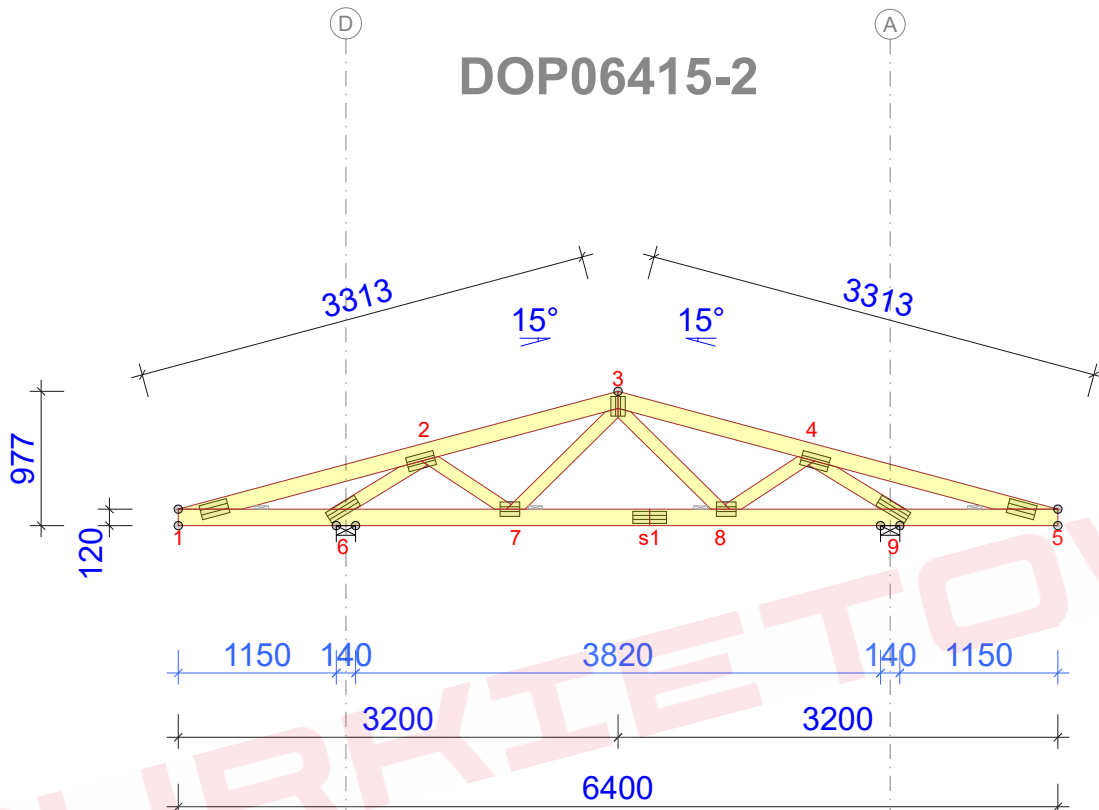
© Rysunek jest chroniony prawem autorskim i nie może być kopiowany, rozprowadzany lub wykorzystywany w inny sposób bez zgody autora.

	NAZWA OBIEKTU		
	ADRES OBIEKTU		
TYTUŁ RYSUNKU	Wiązar G1		
PROJEKTOWAŁ			SKALA: 1:55
OPRACOWAŁ			DATA: 2023-06-15
SPRAWDZIŁ			NR RYS:

G1 - 1szt.  
G1c

STĘŻENIA ZGODNIE Z TABELĄ TARCICY A STABILNOŚĆ CAŁEJ KONSTRUKCJI POWINNA BYĆ ZAPROJEKTOWANA OSOBNO

DOP06415-2



Strefa śniegowa 1 - maksymalny rozstaw 100cm

TARCICA				
WIAZAR- OD - DO	GRUBOŚĆ 45 mm WYSOKOŚĆ mm	KLASA	STĘŻENIE mm/szt.	CSI %
1-3	120	C24	500	29
3-5	120	C24	500	30
1-5	120	C24	W węzłach	42
2-6	95	C24	Brak	42
2-7	95	C24	Brak	11
3-7	95	C24	Brak	6
3-8	95	C24	Brak	6
4-8	95	C24	Brak	12
4-9	95	C24	Brak	43

ŁĄCZNIKI - BEZ ZŁ. NA DŁUG.				
WĘZŁ nr	PLYTKA TYP	SZER. mm	DŁUG. mm	CSI %
1	GNA20	105	205	25
2	GNA20	105	205	79
3	GNA20	105	143	44
4	GNA20	105	205	80
5	GNA20	105	205	25
6	T150	88	245	54
7	GNA20	105	143	38
8	GNA20	105	143	39
9	T150	88	245	55

TOLERANCJA POŁOŻENIA ŁĄCZNIKA: 5 mm

ŁĄCZNIKI - ZŁ. NA DŁUG.				
WĘZŁ nr	PLYTKA TYP	SZER. mm	DŁUG. mm	CSI %
s1	T150	88	245	63

#### WYTYCZNE OGÓLNE

KONSTRUKCJA ZOSTAŁA OBLICZONA PRZY UŻYCIU PROGRAMU KOMPUTEROWEGO "MITEK PAMIR", Grupa Burkietowicz lic. 14 - LICENSE: 4783 NORMA DO PROJEKTU: PN-EN 1995-1-1:2010 + NA PEŁNE REZULTATY OBLICZEŃ DOSTĘPNE NA WYDR. OBLICZEŃ

#### USTAWIENIA OGÓLNE

GRUBOŚĆ TARCICY (mm): 45  
CIĘŻAR WIAZARA (kg/warstwę): 46  
ROZSTAW WIAZARÓW (mm): 1000  
WSPÓŁCZYNNIK REDYSTRYBUCJI OBCIĄŻEŃ: 1  
KLASA KONSEKWENCJI: CC2  
KLASA UŻYTKOWANIA: 2 = 65% <= WW < 85%  
ZAKŁAD ZOSTAŁ SKONTROLOWANY PRZEZ :  
TECHNICKY A ZKUSEBNI USTAV STAVEBNI PRAHA s.p.  
CERTYFIKAT PRODUKTU: 1020 - CPR - 1020-CPR-070037637  
STĘŻENIA: ZOBACZ TABELĘ TARCICY

#### OBCIĄŻENIA (N/m²)

STREFA ŚNIEGOWA: 1  
OBC. ŚNIEGIEM (Sk, 161 m n.p.m.): 700 N/m²  
OBC. WIATREM (qp(z)): 785 N/m²  
OBC. ZMIENNE NA PASIE DOLNYM: 400  
OBC. STAŁE NA DACHU: 400  
OBC. STAŁE NA SUFICIE: 400  
POZOSTAŁE OBCIĄŻENIA DOSTĘPNE SĄ NA WYDRUKACH OBLICZEŃ  
DODANO CIĘŻAR WŁASNY

#### REAKCJE PODPOROWE (N) (SGN)

WĘZŁ nr	KIER. MAX	KO S/D MAX	KO S MAX	KO K MIN	KO K MAX	KO CH MAX	P-SZER mm
6	POZ.	0	0	-871	-	0	
6	PION.	4361	7466	8107	1070	5528	26
9	PION.	4361	7466	8107	1070	5528	26

#### MAX UGIĘCIE (mm) (SGU)

WĘZŁ nr	PION.	POZ.	KO NR
s1-7	4,6	0,2	1002:2 (Wfin)
s1	4,5	0,2	1002:2 (Wfin)
2	1,6	0,5	1002:2 (Wfin)

UGIĘCIA W INNYCH PUNKTACH - ZOBACZ WYDRUKI OBLICZEŃ

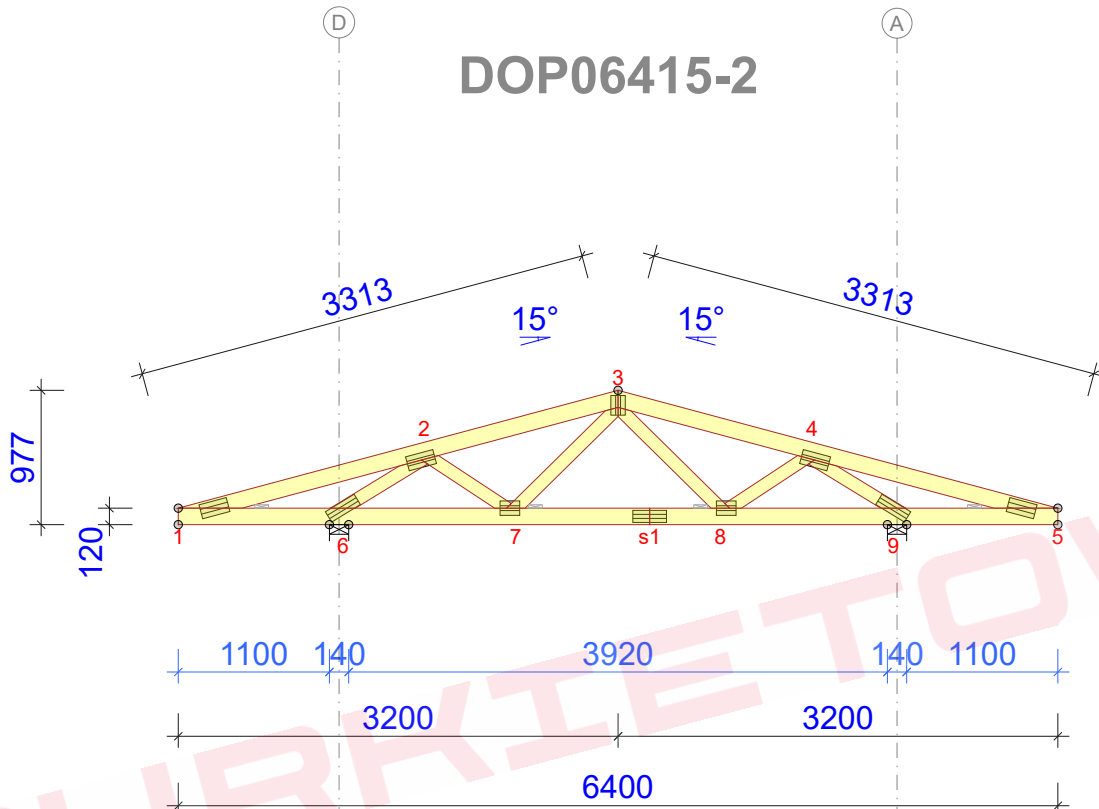
© Rysunek jest chroniony prawem autorskim i nie może być kopiowany, rozprowadzany lub wykorzystywany w inny sposób bez zgody autora.

	NAZWA OBIEKTU		
	ADRES OBIEKTU		
TYTUŁ RYSUNKU	Wiązar G1		
PROJEKTOWAŁ			SKALA: 1:55
OPRACOWAŁ			DATA: 2023-06-15
SPRAWDZIŁ			NR RYS:

G1 - 1szt.  
G1d

STĘŻENIA ZGODNIE Z TABELĄ TARCICY A STABILNOŚĆ CAŁEJ KONSTRUKCJI POWINNA BYĆ ZAPROJEKTOWANA OSOBNO

DOP06415-2



Strefa śniegowa 1 - maksymalny rozstaw 100cm

#### WYTYCZNE OGÓLNE

KONSTRUKCJA ZOSTAŁA OBLICZONA PRZY UŻYCIU PROGRAMU KOMPUTEROWEGO "MITEK PAMIR", Grupa Burkiewicz lic. 14 - LICENSE: 4783 NORMA DO PROJEKTU: PN-EN 1995-1-1:2010 + NA PEŁNE REZULTATY OBLICZEŃ DOSTĘPNE NA WYDR. OBLICZEŃ

#### USTAWIENIA OGÓLNE

GRUBOŚĆ TARCICY (mm): 45  
CIĘŻAR WIAZARA (kg/warstwę): 46  
ROZSTAW WIAZARÓW (mm): 1000  
WSPÓŁCZYNNIK REDYSTRYBUCJI OBCIĄŻEŃ: 1  
KLASA KONSEKWENCJI: CC2  
KLASA UŻYTKOWANIA: 2 = 65% <= WW < 85%  
ZAKŁAD ZOSTAŁ SKONTROLOWANY PRZEZ :  
TECHNICKÝ A ZKUSEBNÍ ÚSTAV STAVEBNÍ PRAHA s.p.  
CERTYFIKAT PRODUKTU: 1020 - CPR - 1020-CPR-070037637  
STĘŻENIA: ZOBACZ TABELĘ TARCICY

#### OBCIĄŻENIA (N/m²)

STREFA ŚNIEGOWA: 1  
OBC. ŚNIEGIEM (Sk, 161 m n.p.m.): 700 N/m²  
OBC. WIATREM (qp(z)): 785 N/m²  
OBC. ZMIENNE NA PASIE DOLNYM: 400  
OBC. STAŁE NA DACHU: 400  
OBC. STAŁE NA SUFICIE: 400  
POZOSTAŁE OBCIĄŻENIA DOSTĘPNE SĄ NA WYDRUKACH OBLICZEŃ  
DODANO CIĘŻAR WŁASNY

#### REAKCJE PODPOROWE (N) (SGN)

WĘZEL nr	KIER. POZ.	KO S/D MAX	KO S/D MAX	KO K MAX	KO K MIN	KO CH MAX	P-SZER mm
6	POZ.	0	0	-871	-	0	
6	PION.	4361	7466	8075	1166	5528	26
9	PION.	4361	7466	8075	1166	5528	26

#### MAX UGIĘCIE (mm) (SGU)

WĘZEL nr	PION.	POZ.	KO NR
s1-7	4,4	0,2	1002:2 (Wfin)
s1	4,3	0,2	1002:2 (Wfin)
2	1,5	0,6	1002:2 (Wfin)

UGIĘCIA W INNYCH PUNKTACH - ZOBACZ WYDRUKI OBLICZEŃ

TARCICA				
WIAZAR-OD - DO	GRUBOŚĆ 45 mm WYSOKOŚĆ mm	KLASA	STĘŻENIE mm/szt.	CSI %
1-3	120	C24	500	31
3-5	120	C24	500	31
1-5	120	C24	W węzłach	42
2-6	95	C24	Brak	38
2-7	95	C24	Brak	10
3-7	95	C24	Brak	6
3-8	95	C24	Brak	6
4-8	95	C24	Brak	11
4-9	95	C24	Brak	39

ŁĄCZNIKI - BEZ ZŁ. NA DŁUG.				
WĘZEL nr	PLYTKA TYP	SZER. mm	DŁUG. mm	CSI %
1	GNA20	105	205	25
2	GNA20	105	205	79
3	GNA20	105	143	44
4	GNA20	105	205	81
5	GNA20	105	205	25
6	T150	88	245	53
7	GNA20	105	143	37
8	GNA20	105	143	39
9	T150	88	245	53

TOLERANCJA POŁOŻENIA ŁĄCZNIKA: 5 mm

ŁĄCZNIKI - ZŁ. NA DŁUG.				
WĘZEL nr	PLYTKA TYP	SZER. mm	DŁUG. mm	CSI %
s1	T150	88	245	63

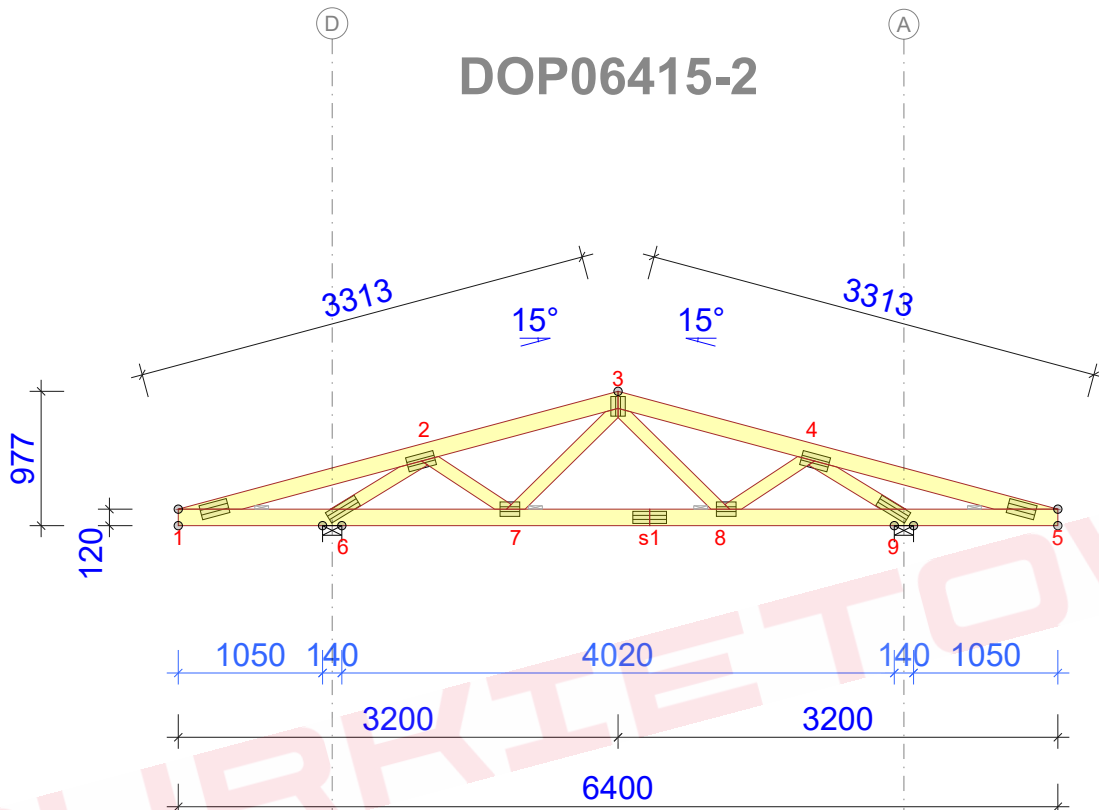
© Rysunek jest chroniony prawem autorskim i nie może być kopiowany, rozprowadzany lub wykorzystywany w inny sposób bez zgody autora.

	NAZWA OBIEKTU		
	ADRES OBIEKTU		
TYTUŁ RYSUNKU	Wiązar G1		
PROJEKTOWAŁ			SKALA: 1:55
OPRACOWAŁ			DATA: 2023-06-15
SPRAWDZIŁ			NR RYS:

G1 - 1szt.  
G1e

STĘŻENIA ZGODNIE Z TABELĄ TARCICY A STABILNOŚĆ CAŁEJ KONSTRUKCJI POWINNA BYĆ ZAPROJEKTOWANA OSOBNO

DOP06415-2



Strefa śniegowa 1 - maksymalny rozstaw 100cm

#### WYTYCZNE OGÓLNE

KONSTRUKCJA ZOSTAŁA OBLICZONA PRZY UŻYCIU PROGRAMU KOMPUTEROWEGO "MITEK PAMIR", Grupa Burkiewicz lic. 14 - LICENSE: 4783 NORMA DO PROJEKTU: PN-EN 1995-1-1:2010 + NA PEŁNE REZULTATY OBLICZEŃ DOSTĘPNE NA WYDR. OBLICZEŃ

#### USTAWIENIA OGÓLNE

GRUBOŚĆ TARCICY (mm): 45  
CIĘŻAR WIAZARA (kg/warstwę): 46  
ROZSTAW WIAZARÓW (mm): 1000  
WSPÓŁCZYNNIK REDYSTRYBUCJI OBCIĄŻEŃ: 1  
KLASA KONSEKWENCJI: CC2  
KLASA UŻYTKOWANIA: 2 = 65% <= WW < 85%  
ZAKŁAD ZOSTAŁ SKONTROLOWANY PRZEZ :  
TECHNICKÝ A ZKUSEBNÍ ÚSTAV STAVEBNÍ PRAHA s.p.  
CERTYFIKAT PRODUKTU: 1020 - CPR - 1020-CPR-070037637  
STĘŻENIA: ZOBACZ TABELĘ TARCICY

#### OBCIĄŻENIA (N/m²)

STREFA ŚNIEGOWA: 1  
OBC. ŚNIEGIEM (Sk, 161 m n.p.m.): 700 N/m²  
OBC. WIATREM (qp(z)): 785 N/m²  
OBC. ZMIENNE NA PASIE DOLNYM: 400  
OBC. STAŁE NA DACHU: 400  
OBC. STAŁE NA SUFICIE: 400  
POZOSTAŁE OBCIĄŻENIA DOSTĘPNE SĄ NA WYDRUKACH OBLICZEŃ  
DODANO CIĘŻAR WŁASNY

#### REAKCJE PODPOROWE (N) (SGN)

WĘZEL nr	KIER.	KO S/D MAX	KO S MAX	KO K MAX	KO K MIN	KO CH MAX	P-SZER mm
6	POZ.	0	0	-871	-	0	
6	PION.	4361	7466	8045	1259	5528	26
9	PION.	4361	7466	8045	1259	5528	26

#### MAX UGIĘCIE (mm) (SGU)

WĘZEL nr	PION.	POZ.	KO NR
s1-7	4,4	0,2	1002:2 (Wfin)
s1	4,3	0,2	1002:2 (Wfin)
2	1,5	0,6	1002:2 (Wfin)

UGIĘCIA W INNYCH PUNKTACH - ZOBACZ WYDRUKI OBLICZEŃ

TARCICA				
WIAZAR-OD - DO	GRUBOŚĆ 45 mm WYSOKOŚĆ mm	KLASA	STĘŻENIE mm/szt.	CSI %
1-3	120	C24	500	33
3-5	120	C24	500	33
1-5	120	C24	W węzłach	42
2-6	95	C24	Brak	33
2-7	95	C24	Brak	10
3-7	95	C24	Brak	6
3-8	95	C24	Brak	6
4-8	95	C24	Brak	11
4-9	95	C24	Brak	34

ŁĄCZNIKI - BEZ ZŁ. NA DŁUG.				
WĘZEL nr	PLYTKA TYP	SZER. mm	DŁUG. mm	CSI %
1	GNA20	105	205	25
2	GNA20	105	205	78
3	GNA20	105	143	44
4	GNA20	105	205	80
5	GNA20	105	205	25
6	T150	88	245	51
7	GNA20	105	143	38
8	GNA20	105	143	40
9	T150	88	245	51

TOLERANCJA POŁOŻENIA ŁĄCZNIKA: 5 mm

ŁĄCZNIKI - ZŁ. NA DŁUG.				
WĘZEL nr	PLYTKA TYP	SZER. mm	DŁUG. mm	CSI %
s1	T150	88	245	64

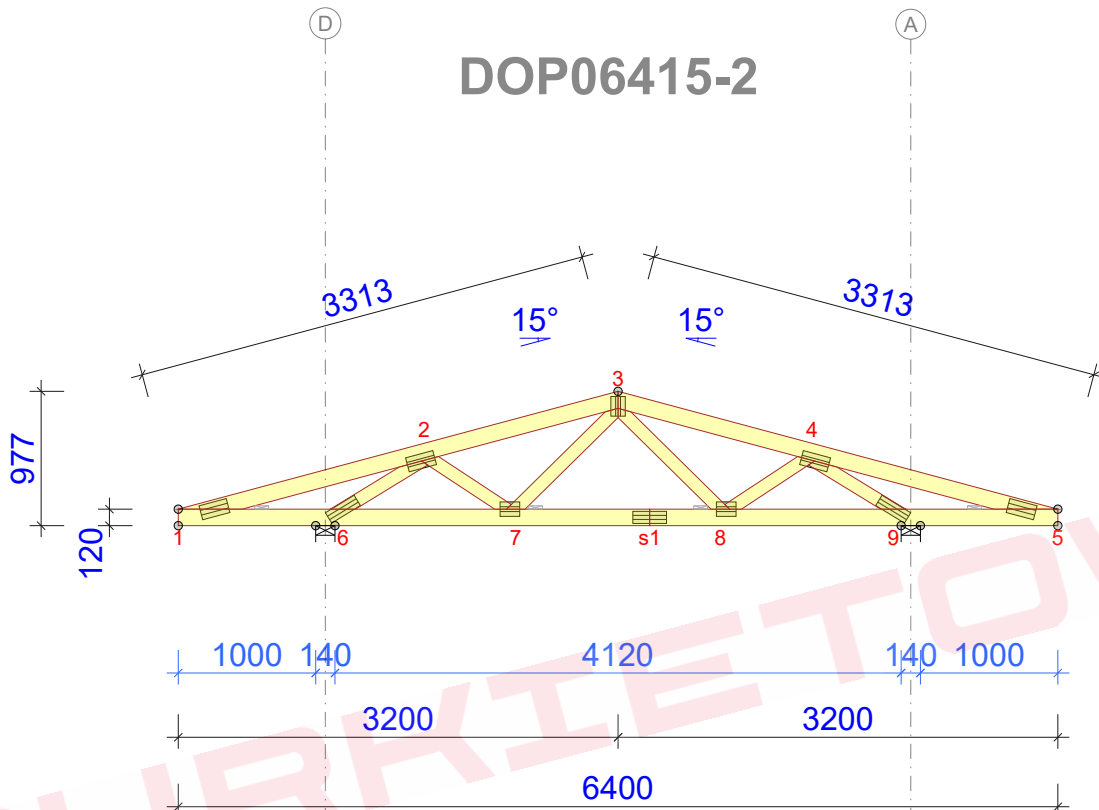
© Rysunek jest chroniony prawem autorskim i nie może być kopiowany, rozprowadzany lub wykorzystywany w inny sposób bez zgody autora.

	NAZWA OBIEKTU		
	ADRES OBIEKTU		
TYTUŁ RYSUNKU	Wiązar G1		
PROJEKTOWAŁ			SKALA: 1:55
OPRACOWAŁ			DATA: 2023-06-15
SPRAWDZIŁ			NR RYS:

G1 - 1szt.  
G1f

STĘŻENIA ZGODNIE Z TABELĄ TARCICY A STABILNOŚĆ CAŁEJ KONSTRUKCJI POWINNA BYĆ ZAPROJEKTOWANA OSOBNO

DOP06415-2



Strefa śniegowa 1 - maksymalny rozstaw 100cm

#### WYTYCZNE OGÓLNE

KONSTRUKCJA ZOSTAŁA OBLICZONA PRZY UŻYCIU PROGRAMU KOMPUTEROWEGO "MITEK PAMIR", Grupa Burkietowicz lic. 14 - LICENSE: 4783 NORMA DO PROJEKTU: PN-EN 1995-1-1:2010 + NA PEŁNE REZULTATY OBLICZEŃ DOSTĘPNE NA WYDR. OBLICZEŃ

#### USTAWIENIA OGÓLNE

GRUBOŚĆ TARCICY (mm): 45  
CIĘŻAR WIAZARA (kg/warstwę): 46  
ROZSTAW WIAZARÓW (mm): 1000  
WSPÓŁCZYNNIK REDYSTRYBUCJI OBCIĄŻEŃ: 1  
KLASA KONSEKWENCJI: CC2  
KLASA UŻYTKOWANIA: 2 = 65% <= WW < 85%  
ZAKŁAD ZOSTAŁ SKONTROLOWANY PRZEZ :  
TECHNICKÝ A ZKUSEBNÍ ÚSTAV STAVEBNÍ PRAHA s.p.  
CERTYFIKAT PRODUKTU: 1020 - CPR - 1020-CPR-070037637  
STĘŻENIA: ZOBACZ TABELĘ TARCICY

#### OBCIĄŻENIA (N/m²)

STREFA ŚNIEGOWA: 1  
OBC. ŚNIEGIEM (Sk, 161 m n.p.m.): 700 N/m²  
OBC. WIATREM (qp(z)): 785 N/m²  
OBC. ZMIENNE NA PASIE DOLNYM: 400  
OBC. STAŁE NA DACHU: 400  
OBC. STAŁE NA SUFICIE: 400  
POZOSTAŁE OBCIĄŻENIA DOSTĘPNE SĄ NA WYDRUKACH OBLICZEŃ  
DODANO CIĘŻAR WŁASNY

#### REAKCJE PODPOROWE (N) (SGN)

WĘZEL nr	KIER. POZ.	KO S/D MAX	KO S/D MAX	KO K MAX	KO K MIN	KO CH MAX	P-SZER mm
6	POZ.	0	0	-871	-	0	
6	PION.	4361	7466	8016	1349	5528	26
9	PION.	4361	7466	8016	1349	5528	26

#### MAX UGIĘCIE (mm) (SGU)

WĘZEL nr	PION.	POZ.	KO NR
s1-7	4,6	0,2	1002:2 (Wfin)
s1	4,5	0,2	1002:2 (Wfin)
2	1,7	0,6	1002:2 (Wfin)

UGIĘCIA W INNYCH PUNKTACH - ZOBACZ WYDRUKI OBLICZEŃ

TARCICA				
WIAZAR-OD - DO	GRUBOŚĆ 45 mm WYSOKOŚĆ mm	KLASA	STĘŻENIE mm/szt.	CSI %
1-3	120	C24	500	34
3-5	120	C24	500	34
1-5	120	C24	W węzłach	43
2-6	95	C24	Brak	30
2-7	95	C24	Brak	10
3-7	95	C24	Brak	7
3-8	95	C24	Brak	7
4-8	95	C24	Brak	11
4-9	95	C24	Brak	31

ŁĄCZNIKI - BEZ ZŁ. NA DŁUG.				
WĘZEL nr	PLYTKA TYP	SZER. mm	DŁUG. mm	CSI %
1	GNA20	105	205	25
2	GNA20	105	205	77
3	GNA20	105	143	44
4	GNA20	105	205	78
5	GNA20	105	205	25
6	T150	88	245	49
7	GNA20	105	143	39
8	GNA20	105	143	42
9	T150	88	245	49

TOLERANCJA POŁOŻENIA ŁĄCZNIKA: 5 mm

ŁĄCZNIKI - ZŁ. NA DŁUG.				
WĘZEL nr	PLYTKA TYP	SZER. mm	DŁUG. mm	CSI %
s1	T150	88	245	64

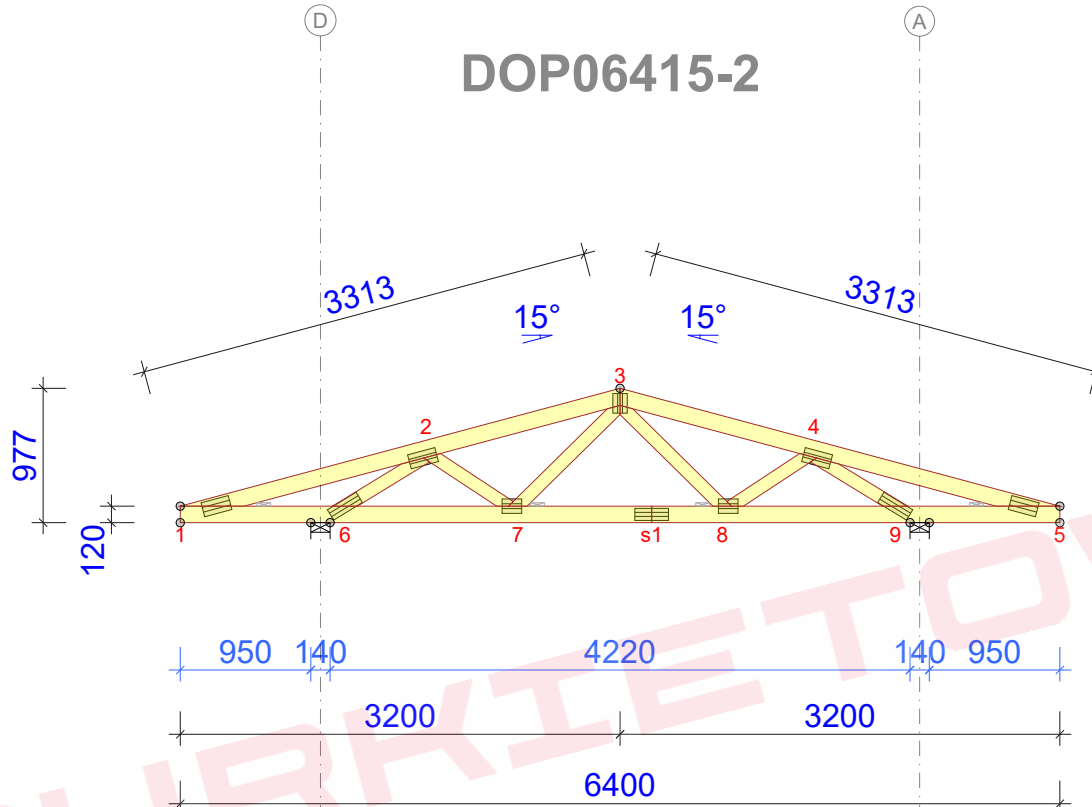
© Rysunek jest chroniony prawem autorskim i nie może być kopiowany, rozprowadzany lub wykorzystywany w inny sposób bez zgody autora.

	NAZWA OBIEKTU		
	ADRES OBIEKTU		
TYTUŁ RYSUNKU	Wiązar G1		
PROJEKTOWAŁ			SKALA: 1:55
OPRACOWAŁ			DATA: 2023-06-15
SPRAWDZIŁ			NR RYS:

G1 - 1szt.  
G1g

STĘŻENIA ZGODNIE Z TABELĄ TARCICY A STABILNOŚĆ CAŁEJ KONSTRUKCJI POWINNA BYĆ ZAPROJEKTOWANA OSOBNO

DOP06415-2



Strefa śniegowa 1 - maksymalny rozstaw 100cm

TARCICA				
WIAZAR- OD - DO	GRUBOŚĆ 45 mm WYSOKOŚĆ mm	KLASA	STĘŻENIE mm/szt.	CSI %
1-3	120	C24	500	35
3-5	120	C24	500	35
1-5	120	C24	W węzłach	43
2-6	95	C24	Brak	29
2-7	95	C24	Brak	10
3-7	95	C24	Brak	7
3-8	95	C24	Brak	7
4-8	95	C24	Brak	10
4-9	95	C24	Brak	29

ŁĄCZNIKI - BEZ ZŁ. NA DŁUG.				
WĘZŁ nr	PLYTKA TYP	SZER. mm	DŁUG. mm	CSI %
1	GNA20	105	205	25
2	GNA20	105	205	74
3	GNA20	105	143	46
4	GNA20	105	205	75
5	GNA20	105	205	25
6	T150	88	245	46
7	GNA20	105	143	40
8	GNA20	105	143	43
9	T150	88	245	47

TOLERANCJA POŁOŻENIA ŁĄCZNIKA: 5 mm

ŁĄCZNIKI - ZŁ. NA DŁUG.				
WĘZŁ nr	PLYTKA TYP	SZER. mm	DŁUG. mm	CSI %
s1	T150	88	245	65

#### WYTYCZNE OGÓLNE

KONSTRUKCJA ZOSTAŁA OBLICZONA PRZY UŻYCIU PROGRAMU KOMPUTEROWEGO "MITEK PAMIR", Grupa Burkietowicz lic. 14 - LICENSE: 4783 NORMA DO PROJEKTU: PN-EN 1995-1-1:2010 + NA PEŁNE REZULTATY OBLICZEŃ DOSTĘPNE NA WYDR. OBLICZEŃ

#### USTAWIENIA OGÓLNE

GRUBOŚĆ TARCICY (mm): 45  
CIĘŻAR WIAZARA (kg/warstwę): 46  
ROZSTAW WIAZARÓW (mm): 1000  
WSPÓŁCZYNNIK REDYSTRYBUCJI OBCIĄŻEŃ: 1  
KLASA KONSEKWENCJI: CC2  
KLASA UŻYTKOWANIA: 2 = 65% <= WW < 85%  
ZAKŁAD ZOSTAŁ SKONTROLOWANY PRZEZ :  
TECHNICKY A ZKUSEBNI USTAV STAVEBNI PRAHA s.p.  
CERTYFIKAT PRODUKTU: 1020 - CPR - 1020-CPR-070037637  
STĘŻENIA: ZOBACZ TABELĘ TARCICY

#### OBCIĄŻENIA (N/m²)

STREFA ŚNIEGOWA: 1  
OBC. ŚNIEGIEM (Sk, 161 m n.p.m.): 700 N/m²  
OBC. WIATREM (qp(z)): 785 N/m²  
OBC. ZMIENNE NA PASIE DOLNYM: 400  
OBC. STAŁE NA DACHU: 400  
OBC. STAŁE NA SUFICIE: 400  
POZOSTAŁE OBCIĄŻENIA DOSTĘPNE SĄ NA WYDRUKACH OBLICZEŃ  
DODANO CIĘŻAR WŁASNY

#### REAKCJE PODPOROWE (N) (SGN)

WĘZŁ nr	KIER. MAX	KO S/D MAX	KO S MAX	KO K MIN	KO K MAX	KO CH MAX	P-SZER mm
6	POZ.	0	0	-571	-	0	
6	PION.	4361	7466	7988	1365	5528	26
9	PION.	4361	7466	7988	1365	5528	26

#### MAX UGIĘCIE (mm) (SGU)

WĘZŁ nr	PION.	POZ.	KO NR
s1-7	4,8	0,2	1002:2 (Wfin)
s1	4,7	0,3	1002:2 (Wfin)
2	2	0,7	1002:2 (Wfin)

UGIĘCIA W INNYCH PUNKTACH - ZOBACZ WYDRUKI OBLICZEŃ

© Rysunek jest chroniony prawem autorskim i nie może być kopiowany, rozprowadzany lub wykorzystywany w inny sposób bez zgody autora.

	NAZWA OBIEKTU		
	ADRES OBIEKTU		
TYTUŁ RYSUNKU	Wiązar G1		
PROJEKTOWAŁ			SKALA: 1:55
OPRACOWAŁ			DATA: 2023-06-15
SPRAWDZIŁ			NR RYS:

STEŻENIA ZGODNIE Z TABELĄ TARCICY A STABILNOŚĆ CAŁEJ KONSTRUKCJI POWINNA BYĆ ZAPROJEKTOWANA OSOBNO



ŁĄCZNIKI - ZŁ. NA DŁUG.				
WĘZŁ nr	PLYTKA TYP	SZER. mm	DŁUG. mm	CSI %
s1	T150	88	245	65

MAX UGIĘCIE (mm) (SGU)			
WĘZEL nr	PION.	POZ.	KO NF
s1-7	5,1	0,3	1002:2 (Wfin)
s1	5	0,3	1002:2 (Wfin)
2	2,2	0,7	1002:2 (Wfin)

UGIĘCIA W INNYCH PUNKTACH - ZOBACZ WYDRUKI OBLICZEŃ

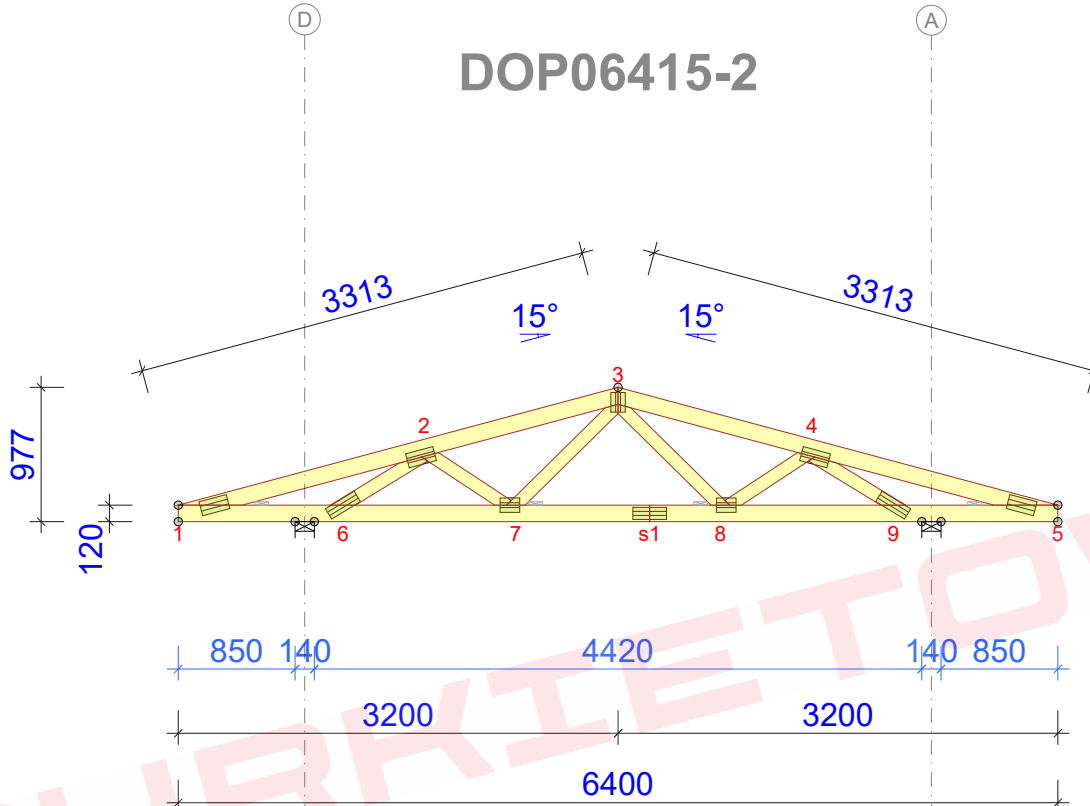
	NAZWA OBIEKTU	
	ADRES OBIEKTU	
TYTUŁ RYSUNKU	Wiązar G1	
PROJEKTOWAŁ		SKALA: 1:55
OPRACOWAŁ		DATA: 2023-06-15
SPRAWDZIŁ		NR RYS:



G1 - 1szt.  
G11

STĘŻENIA ZGODNIE Z TABELĄ TARCICY A STABILNOŚĆ CAŁEJ KONSTRUKCJI POWINNA BYĆ ZAPROJEKTOWANA OSOBNO

DOP06415-2



Strefa śniegowa 1 - maksymalny rozstaw 100cm

#### WYTYCZNE OGÓLNE

KONSTRUKCJA ZOSTAŁA OBLICZONA PRZY UŻYCIU PROGRAMU KOMPUTEROWEGO "MITEK PAMIR", Grupa Burkietowicz lic. 14 - LICENSE: 4783 NORMA DO PROJEKTU: PN-EN 1995-1-1:2010 + NA PEŁNE REZULTATY OBLICZEŃ DOSTĘPNE NA WYDR. OBLICZEŃ

#### USTAWIENIA OGÓLNE

GRUBOŚĆ TARCICY (mm): 45  
CIĘŻAR WIAZARA (kg/warstwę): 46  
ROZSTAW WIAZARÓW (mm): 1000  
WSPÓŁCZYNNIK REDYSTRYBUCJI OBCIĄŻEŃ: 1  
KLASA KONSEKWENCJI: CC2  
KLASA UŻYTKOWANIA: 2 = 65% <= WW < 85%  
ZAKŁAD ZOSTAŁ SKONTROLOWANY PRZEZ :  
TECHNICKÝ A ZKUSEBNÍ ÚSTAV STAVEBNÍ PRAHA s.p.  
CERTYFIKAT PRODUKTU: 1020 - CPR - 1020-CPR-070037637  
STĘŻENIA: ZOBACZ TABELĘ TARCICY

#### OBCIĄŻENIA (N/m²)

STREFA ŚNIEGOWA: 1  
OBC. ŚNIEGIEM (Sk, 161 m n.p.m.): 700 N/m²  
OBC. WIATREM (qp(z)): 785 N/m²  
OBC. ZMIENNE NA PASIE DOLNYM: 400  
OBC. STAŁE NA DACHU: 400  
OBC. STAŁE NA SUFICIE: 400  
POZOSTAŁE OBCIĄŻENIA DOSTĘPNE SĄ NA WYDRUKACH OBLICZEŃ  
DODANO CIĘŻAR WŁASNY

#### REAKCJE PODPOROWE (N) (SGN)

WĘZEL nr	KIER. POZ.	KO S/D MAX	KO S/D MAX	KO K MAX	KO K MIN	KO CH MAX	P-SZER mm
6	POZ.	0	0	-571	-	0	
6	PION.	4361	7466	7934	1270	5528	26
9	PION.	4361	7466	7934	1270	5528	26

#### MAX UGIĘCIE (mm) (SGU)

WĘZEL nr	PION.	POZ.	KO NR
s1-7	5,4	0,3	1002:2 (Wfin)
s1	5,3	0,3	1002:2 (Wfin)
2	2,6	0,7	1002:2 (Wfin)

UGIĘCIA W INNYCH PUNKTACH - ZOBACZ WYDRUKI OBLICZEŃ

TARCICA				
WIAZAR-OD - DO	GRUBOŚĆ 45 mm WYSOKOŚĆ mm	KLASA	STĘŻENIE mm/szt.	CSI %
1-3	120	C24	500	37
3-5	120	C24	500	37
1-5	120	C24	W węzłach	85
2-6	95	C24	Brak	26
2-7	95	C24	Brak	9
3-7	95	C24	Brak	8
3-8	95	C24	Brak	8
4-8	95	C24	Brak	10
4-9	95	C24	Brak	26

ŁĄCZNIKI - BEZ ZŁ. NA DŁUG.				
WĘZEL nr	PLYTKA TYP	SZER. mm	DŁUG. mm	CSI %
1	GNA20	105	205	25
2	GNA20	105	205	68
3	GNA20	105	143	51
4	GNA20	105	205	69
5	GNA20	105	205	25
6	T150	88	245	42
7	GNA20	105	143	43
8	GNA20	105	143	45
9	T150	88	245	42

TOLERANCJA POŁOŻENIA ŁĄCZNIKA: 5 mm

ŁĄCZNIKI - ZŁ. NA DŁUG.				
WĘZEL nr	PLYTKA TYP	SZER. mm	DŁUG. mm	CSI %
s1	T150	88	245	66

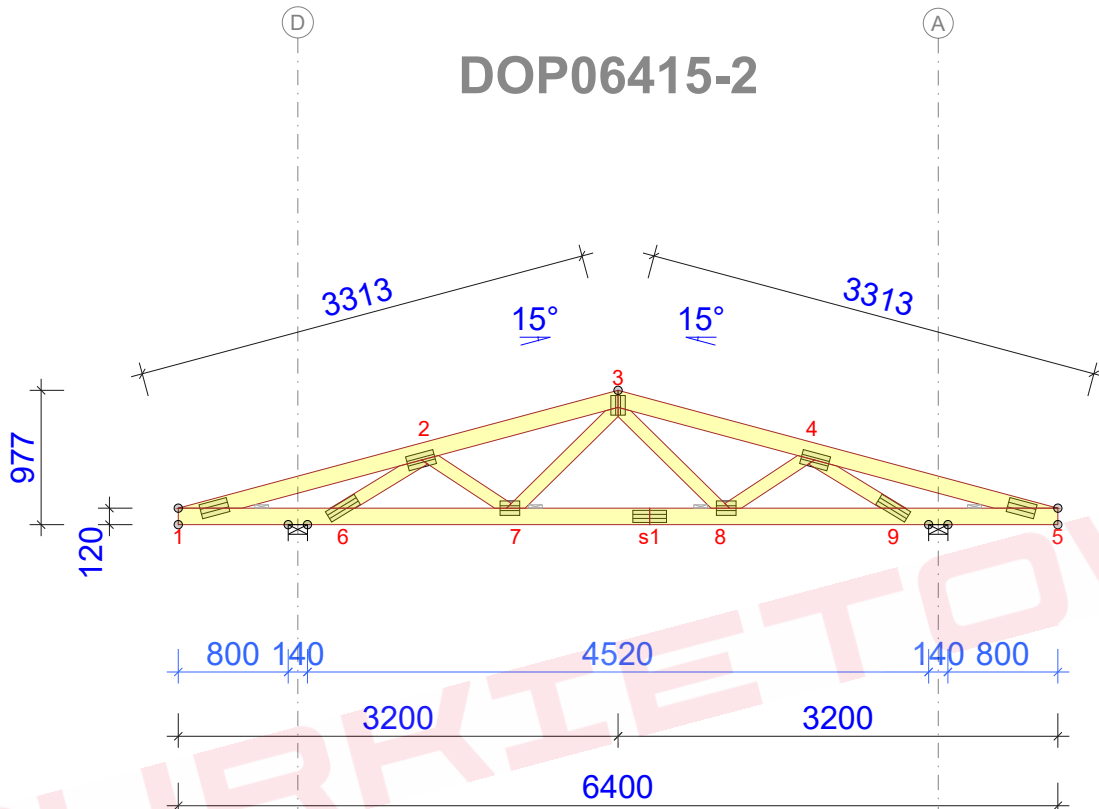
© Rysunek jest chroniony prawem autorskim i nie może być kopiowany, rozprowadzany lub wykorzystywany w inny sposób bez zgody autora.

	NAZWA OBIEKTU		
	ADRES OBIEKTU		
TYTUŁ RYSUNKU	Wiązar G1		
PROJEKTOWAŁ			SKALA: 1:55
OPRACOWAŁ			DATA: 2023-06-15
SPRAWDZIŁ			NR RYS:

G1 - 1szt.  
G1)

STĘŻENIA ZGODNIE Z TABELĄ TARCICY A STABILNOŚĆ CAŁEJ KONSTRUKCJI POWINNA BYĆ ZAPROJEKTOWANA OSOBNO

DOP06415-2



Strefa śniegowa 1 - maksymalny rozstaw 100cm

TARCICA				
WIAZAR- OD - DO	GRUBOŚĆ 45 mm WYSOKOŚĆ mm	KLASA	STĘŻENIE mm/szt.	CSI %
1-3	120	C24	500	38
3-5	120	C24	500	38
1-5	120	C24	W węzłach	80
2-6	95	C24	Brak	24
2-7	95	C24	Brak	9
3-7	95	C24	Brak	8
3-8	95	C24	Brak	8
4-8	95	C24	Brak	10
4-9	95	C24	Brak	25

ŁĄCZNIKI - BEZ ZŁ. NA DŁUG.				
WĘZŁ nr	PLYTKA TYP	SZER. mm	DŁUG. mm	CSI %
1	GNA20	105	205	25
2	GNA20	105	205	64
3	GNA20	105	143	53
4	GNA20	105	205	65
5	GNA20	105	205	25
6	T150	88	245	41
7	GNA20	105	143	43
8	GNA20	105	143	46
9	T150	88	245	41

TOLERANCJA POŁOŻENIA ŁĄCZNIKA: 5 mm

ŁĄCZNIKI - ZŁ. NA DŁUG.				
WĘZŁ nr	PLYTKA TYP	SZER. mm	DŁUG. mm	CSI %
s1	T150	88	245	67

© Rysunek jest chroniony prawem autorskim i nie może być kopiowany, rozprowadzany lub wykorzystywany w inny sposób bez zgody autora.

	NAZWA OBIEKTU		
	ADRES OBIEKTU		
TYTUŁ RYSUNKU	Wiązar G1		
PROJEKTOWAŁ			SKALA: 1:55
OPRACOWAŁ			DATA: 2023-06-15
SPRAWDZIŁ			NR RYS:

WERSJA: 2023.1c (3ef9445)

CZAS: 09:44

Plik: Pxxx

#### WYTYCZNE OGÓLNE

KONSTRUKCJA ZOSTAŁA OBLICZONA PRZY UŻYCIU PROGRAMU KOMPUTEROWEGO "MITEK PAMIR", Grupa Burkietowicz lic. 14 - LICENSE: 4783 NORMA DO PROJEKTU: PN-EN 1995-1-1:2010 + NA PEŁNE REZULTATY OBLICZEŃ DOSTĘPNE NA WYDR. OBLICZEŃ

#### USTAWIENIA OGÓLNE

GRUBOŚĆ TARCICY (mm): 45  
CIĘŻAR WIAZARA (kg/warstwę): 46  
ROZSTAW WIAZARÓW (mm): 1000  
WSPÓŁCZYNNIK REDYSTRYBUCJI OBCIĄŻEŃ: 1  
KLASA KONSEKWENCJI: CC2  
KLASA UŻYTKOWANIA: 2 = 65% <= WW < 85%  
ZAKŁAD ZOSTAŁ SKONTROLOWANY PRZEZ :  
TECHNICKÝ A ZKUSEBNÍ ÚSTAV STAVEBNÍ PRAHA s.p.  
CERTYFIKAT PRODUKTU: 1020 - CPR - 1020-CPR-070037637  
STĘŻENIA: ZOBACZ TABELĘ TARCICY

#### OBCIĄŻENIA (N/m²)

STREFA ŚNIEGOWA: 1  
OBC. ŚNIEGIEM (Sk, 161 m n.p.m.): 700 N/m²  
OBC. WIATREM (qp(z)): 785 N/m²  
OBC. ZMIENNE NA PASIE DOLNYM: 400  
OBC. STAŁE NA DACHU: 400  
OBC. STAŁE NA SUFICIE: 400  
POZOSTAŁE OBCIĄŻENIA DOSTĘPNE SĄ NA WYDRUKACH OBLICZEŃ  
DODANO CIĘŻAR WŁASNY

#### REAKCJE PODPOROWE (N) (SGN)

WĘZŁ nr	KIER. MAX	KO S/D MAX	KO S MAX	KO K MIN	KO K MAX	KO CH MAX	P-SZER mm
6	POZ.	0	0	-871	-	0	
6	PION.	4361	7466	7909	1223	5528	26
9	PION.	4361	7466	7909	1223	5528	26

#### MAX UGIĘCIE (mm) (SGU)

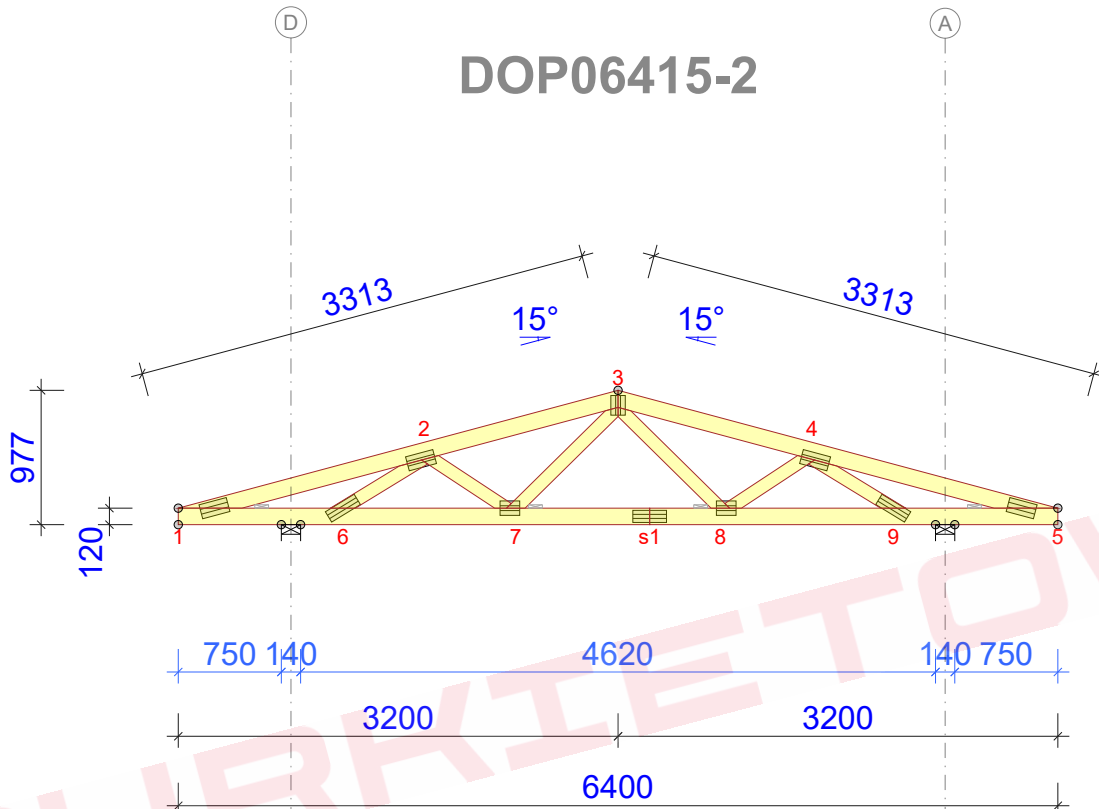
WĘZŁ nr	PION.	POZ.	KO NR
s1-7	5,7	0,3	1002:2 (Wfin)
s1	5,7	0,3	1002:2 (Wfin)
5	0,2	0,8	1002:2 (Wfin)

UGIĘCIA W INNYCH PUNKTACH - ZOBACZ WYDRUKI OBLICZEŃ

G1 - 1szt.  
G1k

STĘŻENIA ZGODNIE Z TABELĄ TARCICY A STABILNOŚĆ CAŁEJ KONSTRUKCJI POWINNA BYĆ ZAPROJEKTOWANA OSOBNO

DOP06415-2



Strefa śniegowa 1 - maksymalny rozstaw 100cm

TARCICA				
WIAZAR- OD - DO	GRUBOŚĆ 45 mm WYSOKOŚĆ mm	KLASA	STĘŻENIE mm/szt.	CSI %
1-3	120	C24	500	39
3-5	120	C24	500	39
1-5	120	C24	W węzłach	76
2-6	95	C24	Brak	23
2-7	95	C24	Brak	9
3-7	95	C24	Brak	8
3-8	95	C24	Brak	9
4-8	95	C24	Brak	9
4-9	95	C24	Brak	23

ŁĄCZNIKI - BEZ ZŁ. NA DŁUG.				
WĘZŁ nr	PLYTKA TYP	SZER. mm	DŁUG. mm	CSI %
1	GNA20	105	205	25
2	GNA20	105	205	60
3	GNA20	105	143	55
4	GNA20	105	205	61
5	GNA20	105	205	25
6	T150	88	245	40
7	GNA20	105	143	44
8	GNA20	105	143	47
9	T150	88	245	40

TOLERANCJA POŁOŻENIA ŁĄCZNIKA: 5 mm

ŁĄCZNIKI - ZŁ. NA DŁUG.				
WĘZŁ nr	PLYTKA TYP	SZER. mm	DŁUG. mm	CSI %
s1	T150	88	245	68

#### WYTYCZNE OGÓLNE

KONSTRUKCJA ZOSTAŁA OBLICZONA PRZY UŻYCIU PROGRAMU KOMPUTEROWEGO "MITEK PAMIR", Grupa Burkiewicz lic. 14 - LICENSE: 4783 NORMA DO PROJEKTU: PN-EN 1995-1-1:2010 + NA PEŁNE REZULTATY OBLICZEŃ DOSTĘPNE NA WYDR. OBLICZEŃ

#### USTAWIENIA OGÓLNE

GRUBOŚĆ TARCICY (mm): 45  
CIĘŻAR WIAZARA (kg/warstwę): 46  
ROZSTAW WIAZARÓW (mm): 1000  
WSPÓŁCZYNNIK REDYSTRYBUCJI OBCIĄŻEŃ: 1  
KLASA KONSEKWENCJI: CC2  
KLASA UŻYTKOWANIA: 2 = 65% <= WW < 85%  
ZAKŁAD ZOSTAŁ SKONTROLOWANY PRZEZ :  
TECHNICKY A ZKUSEBNI USTAV STAVEBNÍ PRAHA s.p.  
CERTYFIKAT PRODUKTU: 1020 - CPR - 1020-CPR-070037637  
STĘŻENIA: ZOBACZ TABELĘ TARCICY

#### OBCIĄŻENIA (N/m²)

STREFA ŚNIEGOWA: 1  
OBC. ŚNIEGIEM (Sk, 161 m n.p.m.): 700 N/m²  
OBC. WIATREM (qp(z)): 785 N/m²  
OBC. ZMIENNE NA PASIE DOLNYM: 400  
OBC. STAŁE NA DACHU: 400  
OBC. STAŁE NA SUFICIE: 400  
POZOSTAŁE OBCIĄŻENIA DOSTĘPNE SĄ NA WYDRUKACH OBLICZEŃ  
DODANO CIĘŻAR WŁASNY

#### REAKCJE PODPOROWE (N) (SGN)

WĘZŁ nr	KIER. MAX	KO S/D MAX	KO S MAX	KO K MIN	KO K MAX	KO CH MAX	P-SZER mm
6	POZ.	0	0	-571	-	0	
6	PION.	4361	7466	7884	1176	5528	26
9	PION.	4361	7466	7884	1176	5528	26

#### MAX UGIĘCIE (mm) (SGU)

WĘZŁ nr	PION.	POZ.	KO NR
s1-7	6,1	0,4	1002:2 (Wfin)
s1	6	0,4	1002:2 (Wfin)
5	0,2	0,9	1002:2 (Wfin)

UGIĘCIA W INNYCH PUNKTACH - ZOBACZ WYDRUKI OBLICZEŃ

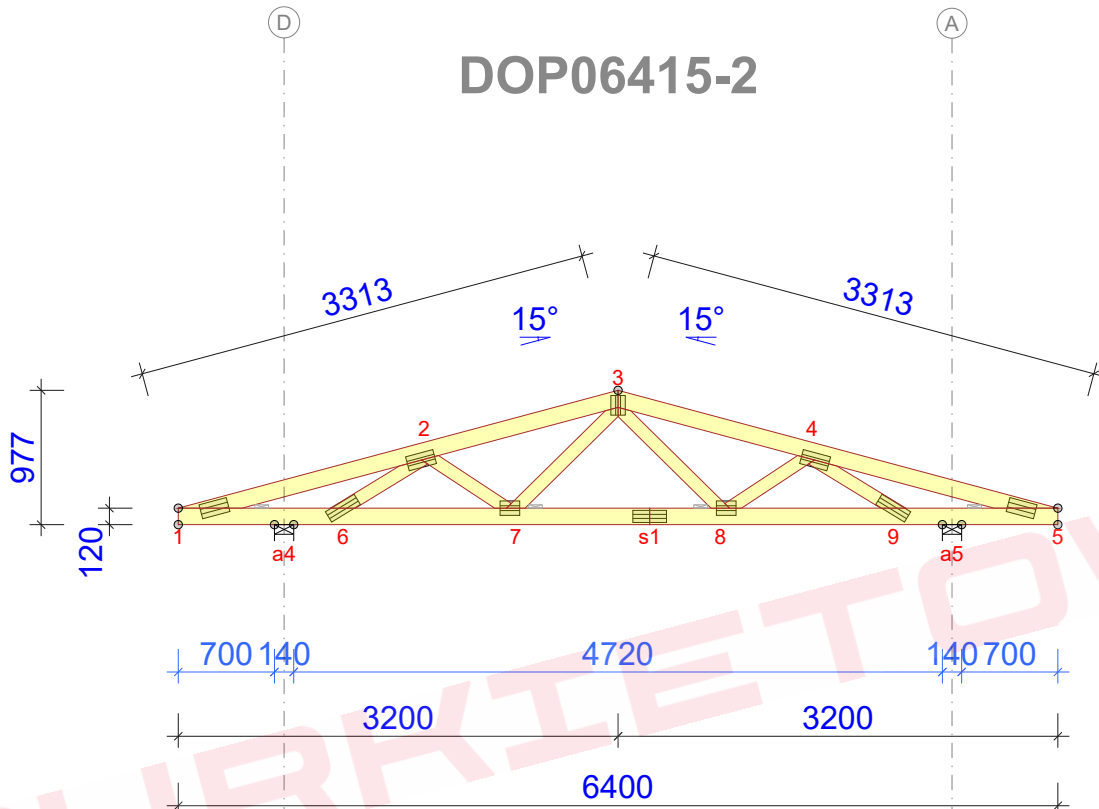
© Rysunek jest chroniony prawem autorskim i nie może być kopiowany, rozprowadzany lub wykorzystywany w inny sposób bez zgody autora.

	NAZWA OBIEKTU		
	ADRES OBIEKTU		
TYTUŁ RYSUNKU	Wiązar G1		
PROJEKTOWAŁ			SKALA: 1:55
OPRACOWAŁ			DATA: 2023-06-15
SPRAWDZIŁ			NR RYS:

G1 - 1szt.  
G11

STĘŻENIA ZGODNIE Z TABELĄ TARCICY A STABILNOŚĆ CAŁEJ KONSTRUKCJI POWINNA BYĆ ZAPROJEKTOWANA OSOBNO

DOP06415-2



Strefa śniegowa 1 - maksymalny rozstaw 100cm

TARCICA				
WIAZAR- OD - DO	GRUBOŚĆ 45 mm WYSOKOŚĆ mm	KLASA	STĘŻENIE mm/szt.	CSI %
1-3	120	C24	500	39
3-5	120	C24	500	40
1-5	120	C24	W węzłach	71
2-6	95	C24	Brak	23
2-7	95	C24	Brak	9
3-7	95	C24	Brak	9
3-8	95	C24	Brak	9
4-8	95	C24	Brak	9
4-9	95	C24	Brak	23

ŁĄCZNIKI - BEZ ZŁ. NA DŁUG.				
WĘZŁ nr	PLYTKA TYP	SZER. mm	DŁUG. mm	CSI %
1	GNA20	105	205	27
2	GNA20	105	205	55
3	GNA20	105	143	58
4	GNA20	105	205	56
5	GNA20	105	205	27
6	T150	88	245	39
7	GNA20	105	143	45
8	GNA20	105	143	48
9	T150	88	245	39

TOLERANCJA POŁOŻENIA ŁĄCZNIKA: 5 mm

ŁĄCZNIKI - ZŁ. NA DŁUG.				
WĘZŁ nr	PLYTKA TYP	SZER. mm	DŁUG. mm	CSI %
s1	T150	88	245	69

#### WYTYCZNE OGÓLNE

KONSTRUKCJA ZOSTAŁA OBLICZONA PRZY UŻYCIU PROGRAMU KOMPUTEROWEGO "MITEK PAMIR", Grupa Burkietowicz lic. 14 - LICENSE: 4783 NORMA DO PROJEKTU: PN-EN 1995-1-1:2010 + NA PEŁNE REZULTATY OBLICZEŃ DOSTĘPNE NA WYDR. OBLICZEŃ

#### USTAWIENIA OGÓLNE

GRUBOŚĆ TARCICY (mm): 45  
CIĘŻAR WIAZARA (kg/warstwę): 46  
ROZSTAW WIAZARÓW (mm): 1000  
WSPÓŁCZYNNIK REDYSTRYBUCJI OBCIĄŻEŃ: 1  
KLASA KONSEKWENCJI: CC2  
KLASA UŻYTKOWANIA: 2 = 65% <= WW < 85%  
ZAKŁAD ZOSTAŁ SKONTROLOWANY PRZEZ :  
TECHNICKY A ZKUSEBNI USTAV STAVEBNI PRAHA s.p.  
CERTYFIKAT PRODUKTU: 1020 - CPR - 1020-CPR-070037637  
STĘŻENIA: ZOBACZ TABELĘ TARCICY

#### OBCIĄŻENIA (N/m²)

STREFA ŚNIEGOWA: 1  
OBC. ŚNIEGIEM (Sk, 161 m n.p.m.): 700 N/m²  
OBC. WIATREM (qp(z)): 785 N/m²  
OBC. ZMIENNE NA PASIE DOLNYM: 400  
OBC. STAŁE NA DACHU: 400  
OBC. STAŁE NA SUFICIE: 400  
POZOSTAŁE OBCIĄŻENIA DOSTĘPNE SĄ NA WYDRUKACH OBLICZEŃ  
DODANO CIĘŻAR WŁASNY

#### REAKCJE PODPOROWE (N) (SGN)

WĘZŁ nr	KIER. MAX	KO S/D MAX	KO S MAX	KO K MIN	KO K MAX	KO CH MAX	P-SZER mm
a4	POZ.	0	0	-571	-	0	
a4	PION.	4361	7466	7861	1129	5528	26
a5	PION.	4361	7466	7861	1129	5528	26

#### MAX UGIĘCIE (mm) (SGU)

WĘZŁ nr	PION.	POZ.	KO NR
s1-7	6,5	0,4	1002:2 (Wfin)
s1	6,4	0,4	1002:2 (Wfin)
5	0,1	1	1002:2 (Wfin)

UGIĘCIA W INNYCH PUNKTACH - ZOBACZ WYDRUKI OBLICZEŃ

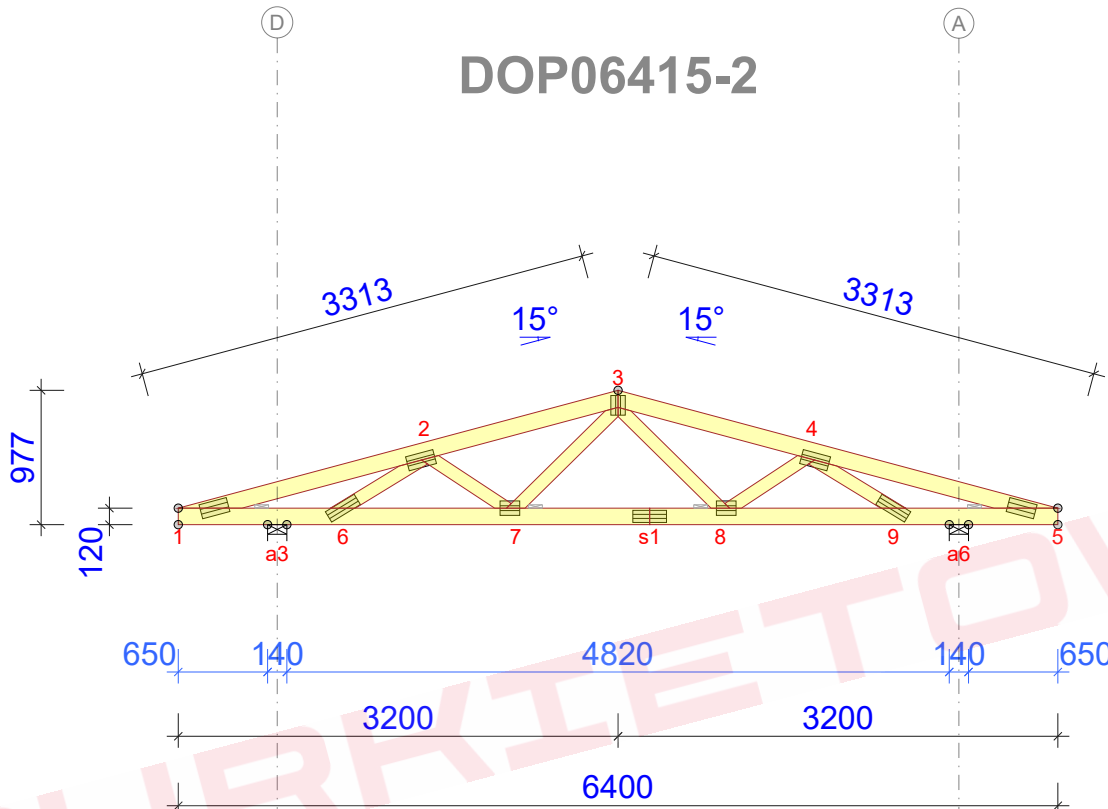
© Rysunek jest chroniony prawem autorskim i nie może być kopiowany, rozprowadzany lub wykorzystywany w inny sposób bez zgody autora.

	NAZWA OBIEKTU		
	ADRES OBIEKTU		
TYTUŁ RYSUNKU	Wiązar G1		
PROJEKTOWAŁ			SKALA: 1:55
OPRACOWAŁ			DATA: 2023-06-15
SPRAWDZIŁ			NR RYS:

G1 - 1szt.  
G1m

STĘŻENIA ZGODNIE Z TABELĄ TARCICY A STABILNOŚĆ CAŁEJ KONSTRUKCJI POWINNA BYĆ ZAPROJEKTOWANA OSOBNO

DOP06415-2



Strefa śniegowa 1 - maksymalny rozstaw 100cm

TARCICA				
WIAZAR- OD - DO	GRUBOŚĆ 45 mm WYSOKOŚĆ mm	KLASA	STĘŻENIE mm/szt.	CSI %
1-3	120	C24	500	41
3-5	120	C24	500	42
1-5	120	C24	W węzłach	66
2-6	95	C24	Brak	23
2-7	95	C24	Brak	8
3-7	95	C24	Brak	9
3-8	95	C24	Brak	9
4-8	95	C24	Brak	9
4-9	95	C24	Brak	23

ŁĄCZNIKI - BEZ ZŁ. NA DŁUG.				
WĘZŁ nr	PLYTKA TYP	SZER. mm	DŁUG. mm	CSI %
1	GNA20	105	205	32
2	GNA20	105	205	51
3	GNA20	105	143	61
4	GNA20	105	205	52
5	GNA20	105	205	32
6	T150	88	245	37
7	GNA20	105	143	47
8	GNA20	105	143	50
9	T150	88	245	37

TOLERANCJA POŁOŻENIA ŁĄCZNIKA: 5 mm

ŁĄCZNIKI - ZŁ. NA DŁUG.				
WĘZŁ nr	PLYTKA TYP	SZER. mm	DŁUG. mm	CSI %
s1	T150	88	245	70

#### WYTYCZNE OGÓLNE

KONSTRUKCJA ZOSTAŁA OBLICZONA PRZY UŻYCIU PROGRAMU KOMPUTEROWEGO "MITEK PAMIR", Grupa Burkiewicz lic. 14 - LICENSE: 4783 NORMA DO PROJEKTU: PN-EN 1995-1-1:2010 + NA PEŁNE REZULTATY OBLICZEŃ DOSTĘPNE NA WYDR. OBLICZEŃ

#### USTAWIENIA OGÓLNE

GRUBOŚĆ TARCICY (mm): 45  
CIĘŻAR WIAZARA (kg/warstwę): 46  
ROZSTAW WIAZARÓW (mm): 1000  
WSPÓŁCZYNNIK REDYSTRYBUCJI OBCIĄŻEŃ: 1  
KLASA KONSEKWENCJI: CC2  
KLASA UŻYTKOWANIA: 2 = 65% <= WW < 85%  
ZAKŁAD ZOSTAŁ SKONTROLOWANY PRZEZ :  
TECHNICKY A ZKUSEBNI USTAV STAVEBNI PRAHA s.p.  
CERTYFIKAT PRODUKTU: 1020 - CPR - 1020-CPR-070037637  
STĘŻENIA: ZOBACZ TABELĘ TARCICY

#### OBCIĄŻENIA (N/m²)

STREFA ŚNIEGOWA: 1  
OBC. ŚNIEGIEM (Sk, 161 m n.p.m.): 700 N/m²  
OBC. WIATREM (qp(z)): 785 N/m²  
OBC. ZMIENNE NA PASIE DOLNYM: 400  
OBC. STAŁE NA DACHU: 400  
OBC. STAŁE NA SUFICIE: 400  
POZOSTAŁE OBCIĄŻENIA DOSTĘPNE SĄ NA WYDRUKACH OBLICZEŃ  
DODANO CIĘŻAR WŁASNY

#### REAKCJE PODPOROWE (N) (SGN)

WĘZŁ nr	KIER. POZ.	KO S/D MAX	KO S MAX	KO K MAX	KO K MIN	KO CH MAX	P-SZER mm
a3	POZ.	0	0	-571	-	0	
a3	PION.	4361	7466	7838	1082	5528	26
a6	PION.	4361	7466	7838	1082	5528	26

#### MAX UGIĘCIE (mm) (SGU)

WĘZŁ nr	PION.	POZ.	KO NR
s1-7	6,8	0,4	1002:2 (Wfin)
s1	6,8	0,4	1002:2 (Wfin)
5	0	1,1	1002:2 (Wfin)

UGIĘCIA W INNYCH PUNKTACH - ZOBACZ WYDRUKI OBLICZEŃ

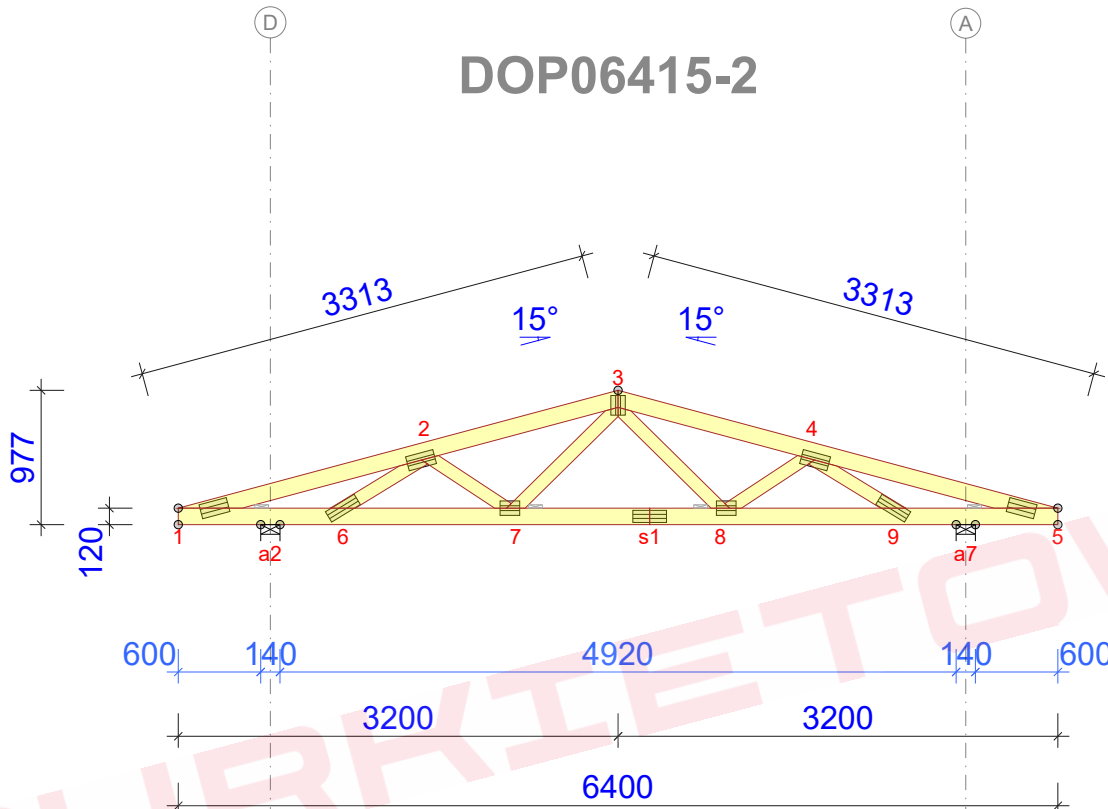
© Rysunek jest chroniony prawem autorskim i nie może być kopiowany, rozprowadzany lub wykorzystywany w inny sposób bez zgody autora.

	NAZWA OBIEKTU		
	ADRES OBIEKTU		
TYTUŁ RYSUNKU	Wiązar G1		
PROJEKTOWAŁ			SKALA: 1:55
OPRACOWAŁ			DATA: 2023-06-15
SPRAWDZIŁ			NR RYS:

G1 - 1szt.  
G1n

STĘŻENIA ZGODNIE Z TABELĄ TARCICY A STABILNOŚĆ CAŁEJ KONSTRUKCJI POWINNA BYĆ ZAPROJEKTOWANA OSOBNO

DOP06415-2



Strefa śniegowa 1 - maksymalny rozstaw 100cm

TARCICA				
WIAZAR- OD - DO	GRUBOŚĆ 45 mm WYSOKOŚĆ mm	KLASA	STĘŻENIE mm/szt.	CSI %
1-3	120	C24	500	44
3-5	120	C24	500	44
1-5	120	C24	W węzłach	68
2-6	95	C24	Brak	23
2-7	95	C24	Brak	8
3-7	95	C24	Brak	10
3-8	95	C24	Brak	10
4-8	95	C24	Brak	9
4-9	95	C24	Brak	22

ŁĄCZNIKI - BEZ ZŁ. NA DŁUG.				
WĘZŁ nr	PŁYTKA TYP	SZER. mm	DŁUG. mm	CSI %
1	GNA20	105	205	37
2	GNA20	105	205	46
3	GNA20	105	143	64
4	GNA20	105	205	47
5	GNA20	105	205	37
6	T150	88	245	35
7	GNA20	105	143	49
8	GNA20	105	143	53
9	T150	88	245	35

TOLERANCJA POŁOŻENIA ŁĄCZNIKA: 5 mm

ŁĄCZNIKI - ZŁ. NA DŁUG.				
WĘZŁ nr	PŁYTKA TYP	SZER. mm	DŁUG. mm	CSI %
s1	T150	88	245	71

#### WYTYCZNE OGÓLNE

KONSTRUKCJA ZOSTAŁA OBLICZONA PRZY UŻYCIU PROGRAMU KOMPUTEROWEGO "MITEK PAMIR", Grupa Burkiewicz lic. 14 - LICENSE: 4783 NORMA DO PROJEKTU: PN-EN 1995-1-1:2010 + NA PEŁNE REZULTATY OBLICZEŃ DOSTĘPNE NA WYDR. OBLICZEŃ

#### USTAWIENIA OGÓLNE

GRUBOŚĆ TARCICY (mm): 45  
CIĘŻAR WIAZARA (kg/warstwę): 46  
ROZSTAW WIAZARÓW (mm): 1000  
WSPÓŁCZYNNIK REDYSTRYBUCJI OBCIĄŻEŃ: 1  
KLASA KONSEKWENCJI: CC2  
KLASA UŻYTKOWANIA: 2 = 65% <= WW < 85%  
ZAKŁAD ZOSTAŁ SKONTROLOWANY PRZEZ :  
TECHNICKY A ZKUSEBNI USTAV STAVEBNÍ PRAHA s.p.  
CERTYFIKAT PRODUKTU: 1020 - CPR - 1020-CPR-070037637  
STĘŻENIA: ZOBACZ TABELĘ TARCICY

#### OBCIĄŻENIA (N/m²)

STREFA ŚNIEGOWA: 1  
OBC. ŚNIEGIEM (Sk, 161 m n.p.m.): 700 N/m²  
OBC. WIATREM (qp(z)): 785 N/m²  
OBC. ZMIENNE NA PASIE DOLNYM: 400  
OBC. STAŁE NA DACHU: 400  
OBC. STAŁE NA SUFICIE: 400  
POZOSTAŁE OBCIĄŻENIA DOSTĘPNE SĄ NA WYDRUKACH OBLICZEŃ  
DODANO CIĘŻAR WŁASNY

#### REAKCJE PODPOROWE (N) (SGN)

WĘZŁ nr	KIER. MAX	KO S/D MAX	KO S MAX	KO K MIN	KO K MAX	KO CH MAX	P-SZER mm
a2	POZ.	0	-571	-	0	0	
a2	PION.	4361	7466	7815	1035	5528	26
a7	PION.	4361	7466	7815	1035	5528	26

#### MAX UGIĘCIE (mm) (SGU)

WĘZŁ nr	PION.	POZ.	KO NR
s1-7	7,2	0,5	1002:2 (Wfin)
s1	7,2	0,5	1002:2 (Wfin)
5	-0,1	1,2	1002:2 (Wfin)

UGIĘCIA W INNYCH PUNKTACH - ZOBACZ WYDRUKI OBLICZEŃ

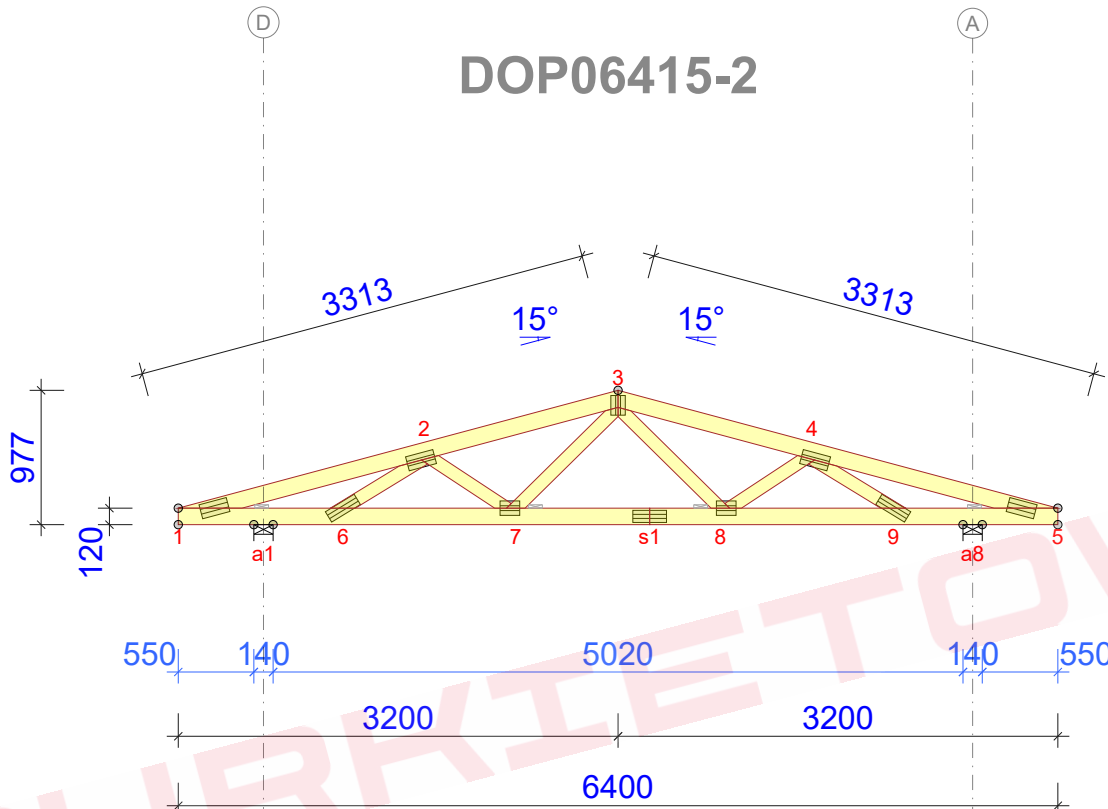
© Rysunek jest chroniony prawem autorskim i nie może być kopiowany, rozprowadzany lub wykorzystywany w inny sposób bez zgody autora.

	NAZWA OBIEKTU		
	ADRES OBIEKTU		
TYTUŁ RYSUNKU	Wiązar G1		
PROJEKTOWAŁ			SKALA: 1:55
OPRACOWAŁ			DATA: 2023-06-15
SPRAWDZIŁ			NR RYS:

G1 - 1szt.  
G10

STĘŻENIA ZGODNIE Z TABELĄ TARCICY A STABILNOŚĆ CAŁEJ KONSTRUKCJI POWINNA BYĆ ZAPROJEKTOWANA OSOBNO

DOP06415-2



Strefa śniegowa 1 - maksymalny rozstaw 100cm

TARCICA				
WIAZAR- OD - DO	GRUBOŚĆ 45 mm WYSOKOŚĆ mm	KLASA	STĘŻENIE mm/szt.	CSI %
1-3	120	C24	500	46
3-5	120	C24	500	46
1-5	120	C24	W węzłach	70
2-6	95	C24	Brak	22
2-7	95	C24	Brak	8
3-7	95	C24	Brak	10
3-8	95	C24	Brak	10
4-8	95	C24	Brak	8
4-9	95	C24	Brak	22

ŁĄCZNIKI - BEZ ZŁ. NA DŁUG.				
WĘZŁ nr	PLYTKA TYP	SZER. mm	DŁUG. mm	CSI %
1	GNA20	105	205	43
2	GNA20	105	205	41
3	GNA20	105	143	68
4	GNA20	105	205	42
5	GNA20	105	205	43
6	T150	88	245	33
7	GNA20	105	143	51
8	GNA20	105	143	55
9	T150	88	245	33

TOLERANCJA POŁOŻENIA ŁĄCZNIKA: 5 mm

ŁĄCZNIKI - ZŁ. NA DŁUG.				
WĘZŁ nr	PLYTKA TYP	SZER. mm	DŁUG. mm	CSI %
s1	T150	88	245	72

#### WYTYCZNE OGÓLNE

KONSTRUKCJA ZOSTAŁA OBLICZONA PRZY UŻYCIU PROGRAMU KOMPUTEROWEGO "MITEK PAMIR", Grupa Burkietowicz lic. 14 - LICENSE: 4783 NORMA DO PROJEKTU: PN-EN 1995-1-1:2010 + NA PEŁNE REZULTATY OBLICZEŃ DOSTĘPNE NA WYDR. OBLICZEŃ

#### USTAWIENIA OGÓLNE

GRUBOŚĆ TARCICY (mm): 45  
CIĘŻAR WIAZARA (kg/warstwę): 46  
ROZSTAW WIAZARÓW (mm): 1000  
WSPÓŁCZYNNIK REDYSTRYBUCJI OBCIĄŻEŃ: 1  
KLASA KONSEKWENCJI: CC2  
KLASA UŻYTKOWANIA: 2 = 65% <= WW < 85%  
ZAKŁAD ZOSTAŁ SKONTROLOWANY PRZEZ :  
TECHNICKY A ZKUSEBNI USTAV STAVEBNI PRAHA s.p.  
CERTYFIKAT PRODUKTU: 1020 - CPR - 1020-CPR-070037637  
STĘŻENIA: ZOBACZ TABELĘ TARCICY

#### OBCIĄŻENIA (N/m²)

STREFA ŚNIEGOWA: 1  
OBC. ŚNIEGIEM (Sk, 161 m n.p.m.): 700 N/m²  
OBC. WIATREM (qp(z)): 785 N/m²  
OBC. ZMIENNE NA PASIE DOLNYM: 400  
OBC. STAŁE NA DACHU: 400  
OBC. STAŁE NA SUFICIE: 400  
POZOSTAŁE OBCIĄŻENIA DOSTĘPNE SĄ NA WYDRUKACH OBLICZEŃ  
DODANO CIĘŻAR WŁASNY

#### REAKCJE PODPOROWE (N) (SGN)

WĘZŁ nr	KIER. POZ.	KO S/D MAX	KO S MAX	KO K MAX	KO K MIN	KO CH MAX	P-SZER mm
a1	POZ.	0	-571	-	-	0	
a1	PION.	4361	7466	7793	988	5528	26
a8	PION.	4361	7466	7793	988	5528	26

#### MAX UGIĘCIE (mm) (SGU)

WĘZŁ nr	PION.	POZ.	KO NR
s1-7	7,6	0,5	1002:2 (Wfin)
s1	7,5	0,5	1002:2 (Wfin)
5	-0,2	1,3	1002:2 (Wfin)

UGIĘCIA W INNYCH PUNKTACH - ZOBACZ WYDRUKI OBLICZEŃ

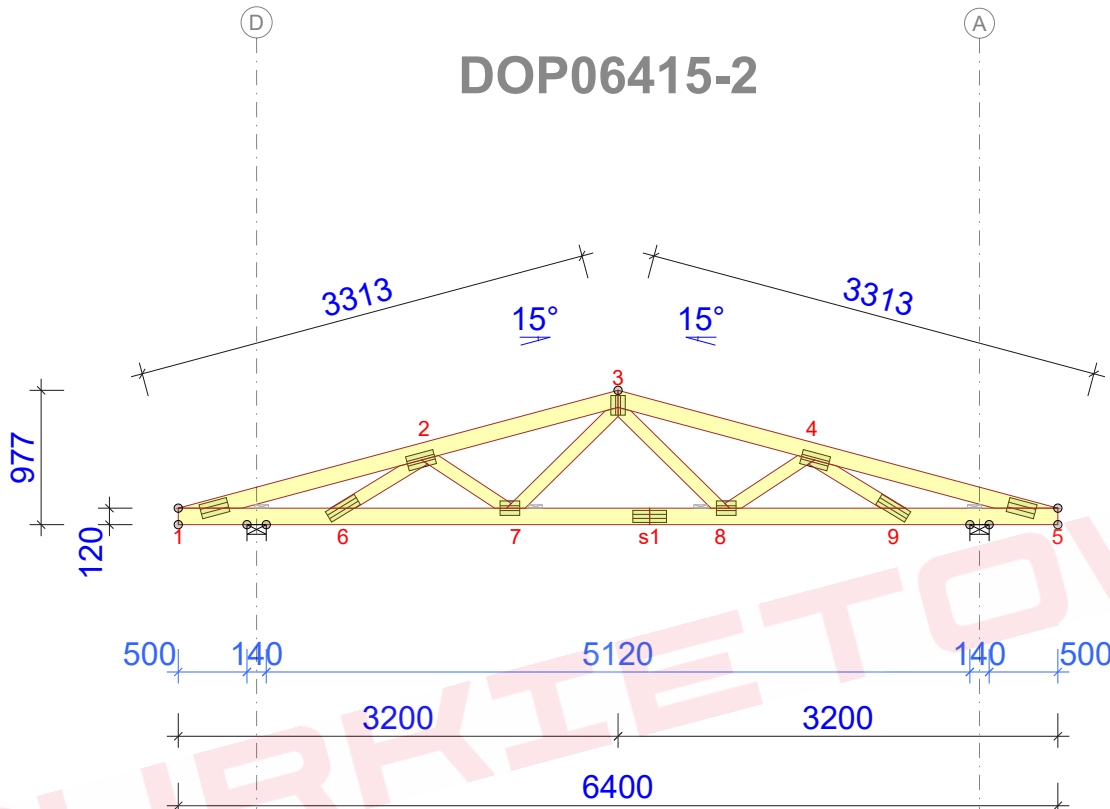
© Rysunek jest chroniony prawem autorskim i nie może być kopiowany, rozprowadzany lub wykorzystywany w inny sposób bez zgody autora.

	NAZWA OBIEKTU		
	ADRES OBIEKTU		
TYTUŁ RYSUNKU	Wiązar G1		
PROJEKTOWAŁ			SKALA: 1:55
OPRACOWAŁ			DATA: 2023-06-15
SPRAWDZIŁ			NR RYS:

G1 - 1szt.  
G1p

STĘŻENIA ZGODNIE Z TABELĄ TARCICY A STABILNOŚĆ CAŁEJ KONSTRUKCJI POWINNA BYĆ ZAPROJEKTOWANA OSOBNO

DOP06415-2



Strefa śniegowa 1 - maksymalny rozstaw 100cm

TARCICA				
WIAZAR- OD - DO	GRUBOŚĆ 45 mm WYSOKOŚĆ mm	KLASA	STĘŻENIE mm/szt.	CSI %
1-3	120	C24	500	48
3-5	120	C24	500	48
1-5	120	C24	W węzłach	71
2-6	95	C24	Brak	22
2-7	95	C24	Brak	8
3-7	95	C24	Brak	11
3-8	95	C24	Brak	10
4-8	95	C24	Brak	8
4-9	95	C24	Brak	21

ŁĄCZNIKI - BEZ ZŁ. NA DŁUG.				
WĘZŁ nr	PLYTKA TYP	SZER. mm	DŁUG. mm	CSI %
1	GNA20	105	205	49
2	GNA20	105	205	36
3	GNA20	105	143	71
4	GNA20	105	205	37
5	GNA20	105	205	49
6	T150	88	245	30
7	GNA20	105	143	54
8	GNA20	105	143	57
9	T150	88	245	30

TOLERANCJA POŁOŻENIA ŁĄCZNIKA: 5 mm

ŁĄCZNIKI - ZŁ. NA DŁUG.				
WĘZŁ nr	PLYTKA TYP	SZER. mm	DŁUG. mm	CSI %
s1	T150	88	245	73

#### WYTYCZNE OGÓLNE

KONSTRUKCJA ZOSTAŁA OBLICZONA PRZY UŻYCIU PROGRAMU KOMPUTEROWEGO "MITEK PAMIR", Grupa Burkiewicz lic. 14 - LICENSE: 4783 NORMA DO PROJEKTU: PN-EN 1995-1-1:2010 + NA PEŁNE REZULTATY OBLICZEŃ DOSTĘPNE NA WYDR. OBLICZEŃ

#### USTAWIENIA OGÓLNE

GRUBOŚĆ TARCICY (mm): 45  
CIĘŻAR WIAZARA (kg/warstwę): 46  
ROZSTAW WIAZARÓW (mm): 1000  
WSPÓŁCZYNNIK REDYSTRYBUCJI OBCIĄŻEŃ: 1  
KLASA KONSEKWENCJI: CC2  
KLASA UŻYTKOWANIA: 2 = 65% <= WW < 85%  
ZAKŁAD ZOSTAŁ SKONTROLOWANY PRZEZ :  
TECHNICKY A ZKUSEBNI USTAV STAVEBNI PRAHA s.p.  
CERTYFIKAT PRODUKTU: 1020 - CPR - 1020-CPR-070037637  
STĘŻENIA: ZOBACZ TABELĘ TARCICY

#### OBCIĄŻENIA (N/m²)

STREFA ŚNIEGOWA: 1  
OBC. ŚNIEGIEM (Sk, 161 m n.p.m.): 700 N/m²  
OBC. WIATREM (qp(z)): 785 N/m²  
OBC. ZMIENNE NA PASIE DOLNYM: 400  
OBC. STAŁE NA DACHU: 400  
OBC. STAŁE NA SUFICIE: 400  
POZOSTAŁE OBCIĄŻENIA DOSTĘPNE SĄ NA WYDRUKACH OBLICZEŃ  
DODANO CIĘŻAR WŁASNY

#### REAKCJE PODPOROWE (N) (SGN)

WĘZŁ nr	KIER. MAX	KO S/D MAX	KO S MAX	KO K MIN	KO K MAX	KO CH MAX	P-SZER mm
1	POZ.	0	0	-871	-	0	
1	PION.	4361	7466	7772	941	5528	26
5	PION.	4361	7466	7772	941	5528	26

#### MAX UGIĘCIE (mm) (SGU)

WĘZŁ nr	PION.	POZ.	KO NR
s1-7	7,9	0,6	1002:2 (Wfin)
s1	7,9	0,6	1002:2 (Wfin)
5	-0,3	1,4	1002:2 (Wfin)

UGIĘCIA W INNYCH PUNKTACH - ZOBACZ WYDRUKI OBLICZEŃ

© Rysunek jest chroniony prawem autorskim i nie może być kopiowany, rozprowadzany lub wykorzystywany w inny sposób bez zgody autora.

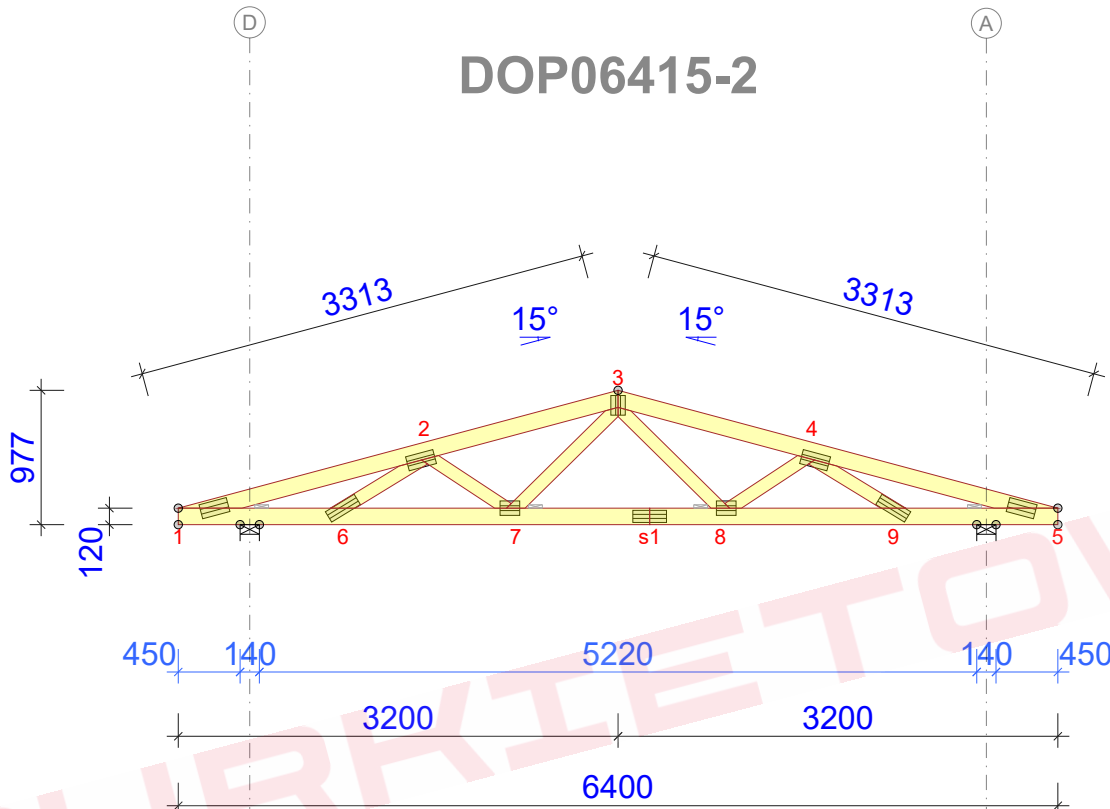
	NAZWA OBIEKTU		
	ADRES OBIEKTU		
TYTUŁ RYSUNKU	Wiązary G1		
PROJEKTOWAŁ			SKALA: 1:55
OPRACOWAŁ			DATA: 2023-06-15
SPRAWDZIŁ			NR RYS:



G1 - 1szt.  
G1q

STĘŻENIA ZGODNIE Z TABELĄ TARCICY A STABILNOŚĆ CAŁEJ KONSTRUKCJI POWINNA BYĆ ZAPROJEKTOWANA OSOBNO

DOP06415-2



Strefa śniegowa 1 - maksymalny rozstaw 100cm

TARCICA				
WIAZAR- OD - DO	GRUBOŚĆ 45 mm WYSOKOŚĆ mm	KLASA	STĘŻENIE mm/szt.	CSI %
1-3	120	C24	500	50
3-5	120	C24	500	51
1-5	120	C24	W węzłach	70
2-6	95	C24	Brak	21
2-7	95	C24	Brak	7
3-7	95	C24	Brak	11
3-8	95	C24	Brak	11
4-8	95	C24	Brak	8
4-9	95	C24	Brak	20

ŁĄCZNIKI - BEZ ZŁ. NA DŁUG.				
WĘZŁ nr	PLYTKA TYP	SZER. mm	DŁUG. mm	CSI %
1	GNA20	105	205	55
2	GNA20	105	205	32
3	GNA20	105	143	74
4	GNA20	105	205	33
5	GNA20	105	205	55
6	T150	88	245	28
7	GNA20	105	143	56
8	GNA20	105	143	60
9	T150	88	245	28

TOLERANCJA POŁOŻENIA ŁĄCZNIKA: 5 mm

ŁĄCZNIKI - ZŁ. NA DŁUG.				
WĘZŁ nr	PLYTKA TYP	SZER. mm	DŁUG. mm	CSI %
s1	T150	88	245	75

#### WYTYCZNE OGÓLNE

KONSTRUKCJA ZOSTAŁA OBLICZONA PRZY UŻYCIU PROGRAMU KOMPUTEROWEGO "MITEK PAMIR", Grupa Burkietowicz lic. 14 - LICENSE: 4783 NORMA DO PROJEKTU: PN-EN 1995-1-1:2010 + NA PEŁNE REZULTATY OBLICZEŃ DOSTĘPNE NA WYDR. OBLICZEŃ

#### USTAWIENIA OGÓLNE

GRUBOŚĆ TARCICY (mm): 45  
CIĘŻAR WIAZARA (kg/warstwę): 46  
ROZSTAW WIAZARÓW (mm): 1000  
WSPÓŁCZYNNIK REDYSTRYBUCJI OBCIĄŻEŃ: 1  
KLASA KONSEKWENCJI: CC2  
KLASA UŻYTKOWANIA: 2 = 65% <= WW < 85%  
ZAKŁAD ZOSTAŁ SKONTROLOWANY PRZEZ :  
TECHNICKY A ZKUSEBNI USTAV STAVEBNI PRAHA s.p.  
CERTYFIKAT PRODUKTU: 1020 - CPR - 1020-CPR-070037637  
STĘŻENIA: ZOBACZ TABELĘ TARCICY

#### OBCIĄŻENIA (N/m²)

STREFA ŚNIEGOWA: 1  
OBC. ŚNIEGIEM (Sk, 161 m n.p.m.): 700 N/m²  
OBC. WIATREM (qp(z)): 785 N/m²  
OBC. ZMIENNE NA PASIE DOLNYM: 400  
OBC. STAŁE NA DACHU: 400  
OBC. STAŁE NA SUFICIE: 400  
POZOSTAŁE OBCIĄŻENIA DOSTĘPNE SA NA WYDRUKACH OBLICZEŃ  
DODANO CIĘŻAR WŁASNY

#### REAKCJE PODPOROWE (N) (SGN)

WĘZŁ nr	KIER. MAX	KO S/D MAX	KO S MAX	KO K MIN	KO K MAX	KO CH MAX	P-SZER mm
1	POZ.	0	-871	-	0	0	
1	PION.	4361	7466	7751	894	5528	26
5	PION.	4361	7466	7751	894	5528	26

#### MAX UGIĘCIE (mm) (SGU)

WĘZŁ nr	PION.	POZ.	KO NR
s1-7	8,3	0,6	1002:2 (Wfin)
s1	8,2	0,6	1002:2 (Wfin)
5	-0,5	1,5	1002:2 (Wfin)

UGIĘCIA W INNYCH PUNKTACH - ZOBACZ WYDRUKI OBLICZEŃ

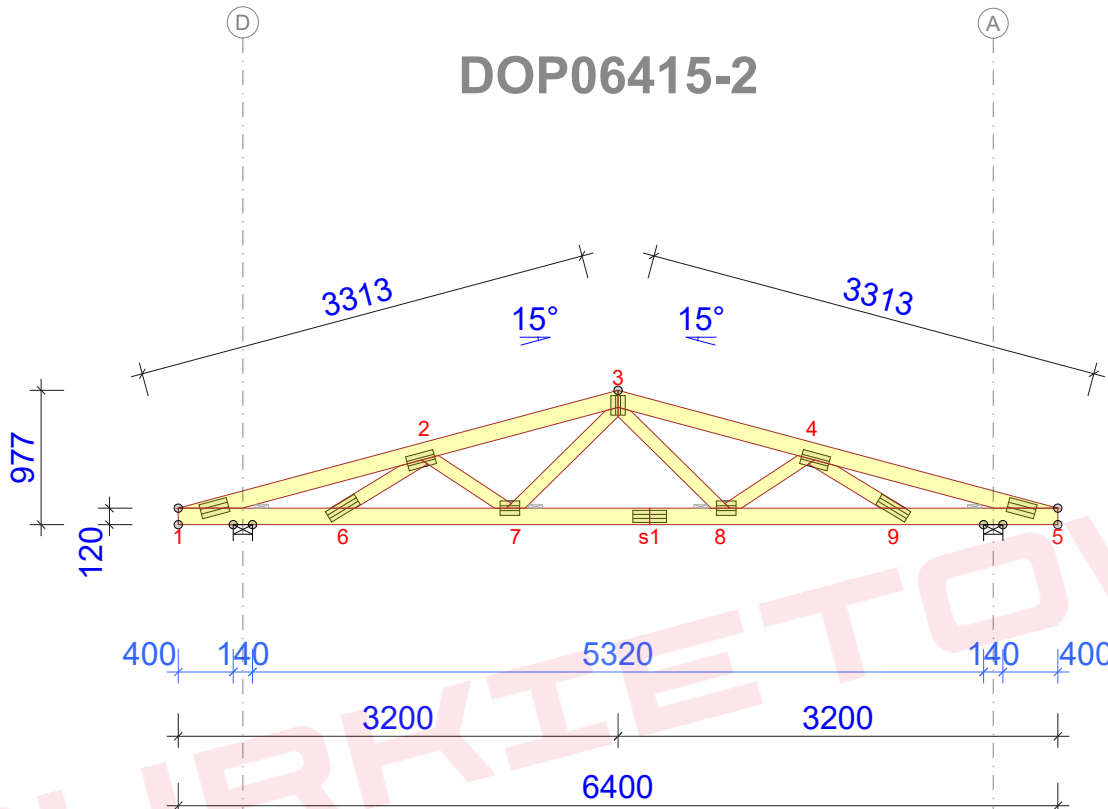
© Rysunek jest chroniony prawem autorskim i nie może być kopiowany, rozprowadzany lub wykorzystywany w inny sposób bez zgody autora.

	NAZWA OBIEKTU		
	ADRES OBIEKTU		
TYTUŁ RYSUNKU	Wiązar G1		
PROJEKTOWAŁ			SKALA: 1:55
OPRACOWAŁ			DATA: 2023-06-15
SPRAWDZIŁ			NR RYS:

G1 - 1szt.  
G1r

STĘŻENIA ZGODNIE Z TABELĄ TARCICY A STABILNOŚĆ CAŁEJ KONSTRUKCJI POWINNA BYĆ ZAPROJEKTOWANA OSOBNO

DOP06415-2



Strefa śniegowa 1 - maksymalny rozstaw 100cm

#### WYTYCZNE OGÓLNE

KONSTRUKCJA ZOSTAŁA OBLICZONA PRZY UŻYCIU PROGRAMU KOMPUTEROWEGO "MITEK PAMIR", Grupa Burkietowicz lic. 14 - LICENSE: 4783 NORMA DO PROJEKTU: PN-EN 1995-1-1:2010 + NA PEŁNE REZULTATY OBLICZEŃ DOSTĘPNE NA WYDR. OBLICZEŃ

#### USTAWIENIA OGÓLNE

GRUBOŚĆ TARCICY (mm): 45  
CIĘŻAR WIAZARA (kg/warstwę): 46  
ROZSTAW WIAZARÓW (mm): 1000  
WSPÓŁCZYNNIK REDYSTRYBUCJI OBCIĄŻEŃ: 1  
KLASA KONSEKWENCJI: CC2  
KLASA UŻYTKOWANIA: 2 = 65% <= WW < 85%  
ZAKŁAD ZOSTAŁ SKONTROLOWANY PRZEZ :  
TECHNICKÝ A ZKUSEBNÍ ÚSTAV STAVEBNÍ PRAHA s.p.  
CERTYFIKAT PRODUKTU: 1020 - CPR - 1020-CPR-070037637  
STĘŻENIA: ZOBACZ TABELĘ TARCICY

#### OBCIĄŻENIA (N/m²)

STREFA ŚNIEGOWA: 1  
OBC. ŚNIEGIEM (Sk, 161 m n.p.m.): 700 N/m²  
OBC. WIATREM (qp(z)): 785 N/m²  
OBC. ZMIENNE NA PASIE DOLNYM: 400  
OBC. STAŁE NA DACHU: 400  
OBC. STAŁE NA SUFICIE: 400  
POZOSTAŁE OBCIĄŻENIA DOSTĘPNE SĄ NA WYDRUKACH OBLICZEŃ  
DODANO CIĘŻAR WŁASNY

#### REAKCJE PODPOROWE (N) (SGN)

WĘZEL nr	KIER.	KO S/D MAX	KO S/ MAX	KO K MIN	KO K MAX	KO CH MAX	P-SZER mm
1	POZ.	0	0	-871	-	0	
1	PION.	4361	7466	7731	847	5528	26
5	PION.	4361	7466	7731	847	5528	26

#### MAX UGIĘCIE (mm) (SGU)

WĘZEL nr	PION.	POZ.	KO NR
s1-7	8,7	0,7	1002:2 (Wfin)
s1	8,6	0,7	1002:2 (Wfin)
5	-0,6	1,6	1002:2 (Wfin)

UGIĘCIA W INNYCH PUNKTACH - ZOBACZ WYDRUKI OBLICZEŃ

TARCICA				
WIAZAR-OD - DO	GRUBOŚĆ 45 mm WYSOKOŚĆ mm	KLASA	STĘŻENIE mm/szt.	CSI %
1-3	120	C24	500	53
3-5	120	C24	500	53
1-5	120	C24	W węzłach	69
2-6	95	C24	Brak	20
2-7	95	C24	Brak	7
3-7	95	C24	Brak	11
3-8	95	C24	Brak	11
4-8	95	C24	Brak	8
4-9	95	C24	Brak	19

ŁĄCZNIKI - BEZ ZŁ. NA DŁUG.				
WĘZEL nr	PLYTKA TYP	SZER. mm	DŁUG. mm	CSI %
1	GNA20	105	205	61
2	GNA20	105	205	28
3	GNA20	105	143	78
4	GNA20	105	205	29
5	GNA20	105	205	61
6	T150	88	245	25
7	GNA20	105	143	59
8	GNA20	105	143	62
9	T150	88	245	25

TOLERANCJA POŁOŻENIA ŁĄCZNIKA: 5 mm

ŁĄCZNIKI - ZŁ. NA DŁUG.				
WĘZEL nr	PLYTKA TYP	SZER. mm	DŁUG. mm	CSI %
s1	T150	88	245	76

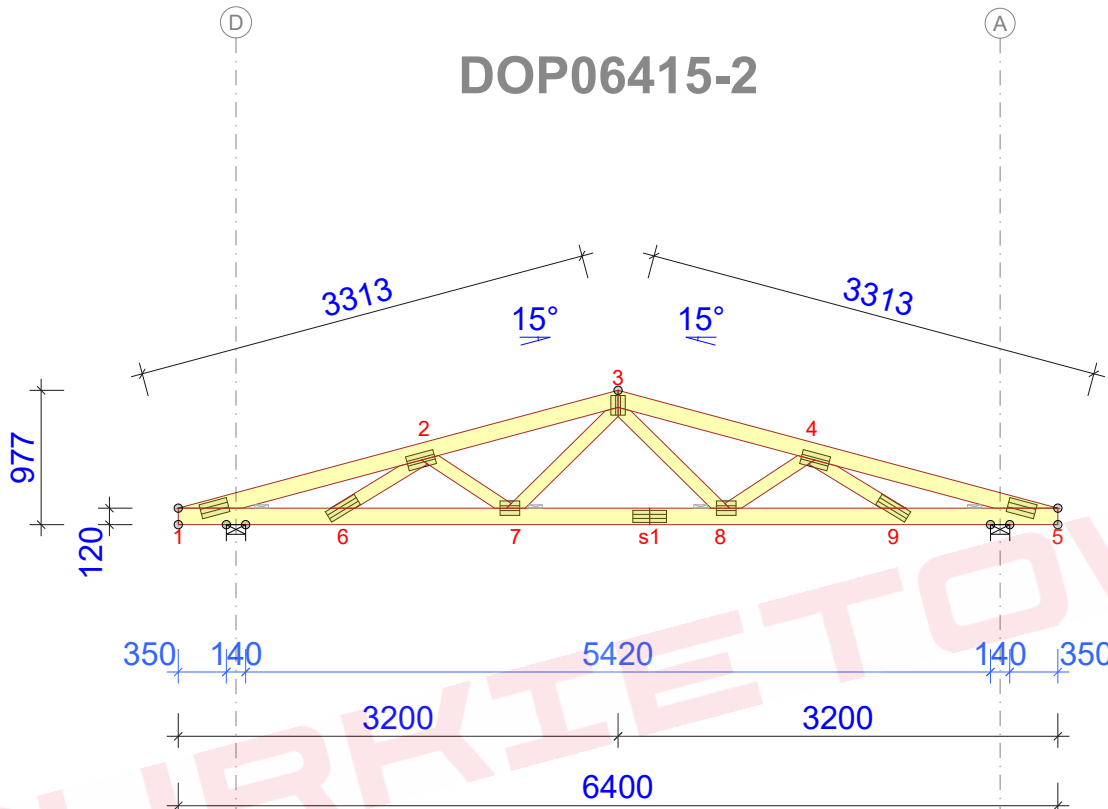
© Rysunek jest chroniony prawem autorskim i nie może być kopiowany, rozprowadzany lub wykorzystywany w inny sposób bez zgody autora.

	NAZWA OBIEKTU		
	ADRES OBIEKTU		
TYTUŁ RYSUNKU	Wiązar G1		
PROJEKTOWAŁ			SKALA: 1:55
OPRACOWAŁ			DATA: 2023-06-15
SPRAWDZIŁ			NR RYS:

G1 - 1szt.  
G1s

STĘŻENIA ZGODNIE Z TABELĄ TARCICY A STABILNOŚĆ CAŁEJ KONSTRUKCJI POWINNA BYĆ ZAPROJEKTOWANA OSOBNO

DOP06415-2



Strefa śniegowa 1 - maksymalny rozstaw 100cm

#### WYTYCZNE OGÓLNE

KONSTRUKCJA ZOSTAŁA OBLICZONA PRZY UŻYCIU PROGRAMU KOMPUTEROWEGO "MITEK PAMIR", Grupa Burkietowicz lic. 14 - LICENSE: 4783 NORMA DO PROJEKTU: PN-EN 1995-1-1:2010 + NA PEŁNE REZULTATY OBLICZEŃ DOSTĘPNE NA WYDR. OBLICZEŃ

#### USTAWIENIA OGÓLNE

GRUBOŚĆ TARCICY (mm): 45  
CIĘŻAR WIAZARA (kg/warstwę): 46  
ROZSTAW WIAZARÓW (mm): 1000  
WSPÓŁCZYNNIK REDYSTRYBUCJI OBCIĄŻEŃ: 1  
KLASA KONSEKWENCJI: CC2  
KLASA UŻYTKOWANIA: 2 = 65% <= WW < 85%  
ZAKŁAD ZOSTAŁ SKONTROLOWANY PRZEZ :  
TECHNICKÝ A ZKUSEBNÍ ÚSTAV STAVEBNÍ PRAHA s.p.  
CERTYFIKAT PRODUKTU: 1020 - CPR - 1020-CPR-070037637  
STĘŻENIA: ZOBACZ TABELĘ TARCICY

#### OBCIĄŻENIA (N/m²)

STREFA ŚNIEGOWA: 1  
OBC. ŚNIEGIEM (Sk, 161 m n.p.m.): 700 N/m²  
OBC. WIATREM (qp(z)): 785 N/m²  
OBC. ZMIENNE NA PASIE DOLNYM: 400  
OBC. STAŁE NA DACHU: 400  
OBC. STAŁE NA SUFICIE: 400  
POZOSTAŁE OBCIĄŻENIA DOSTĘPNE SĄ NA WYDRUKACH OBLICZEŃ  
DODANO CIĘŻAR WŁASNY

#### REAKCJE PODPOROWE (N) (SGN)

WĘZEL nr	KIER.	KO S/D MAX	KO S/ MAX	KO K MIN	KO K MAX	KO CH MAX	P-SZER mm
1	POZ.	0	0	-871	-	0	
1	PION.	4361	7466	7712	799	5528	26
5	PION.	4361	7466	7712	799	5528	26

#### MAX UGIĘCIE (mm) (SGU)

WĘZEL nr	PION.	POZ.	KO NR
s1-7	9	0,7	1002:2 (Wfin)
s1	9	0,7	1002:2 (Wfin)
5	-0,8	1,7	1002:2 (Wfin)

UGIĘCIA W INNYCH PUNKTACH - ZOBACZ WYDRUKI OBLICZEŃ

TARCICA				
WIAZAR-OD - DO	GRUBOŚĆ 45 mm WYSOKOŚĆ mm	KLASA	STĘŻENIE mm/szt.	CSI %
1-3	120	C24	500	55
3-5	120	C24	500	55
1-5	120	C24	W węzłach	67
2-6	95	C24	Brak	18
2-7	95	C24	Brak	7
3-7	95	C24	Brak	12
3-8	95	C24	Brak	12
4-8	95	C24	Brak	7
4-9	95	C24	Brak	18

ŁĄCZNIKI - BEZ ZŁ. NA DŁUG.				
WĘZEL nr	PLYTKA TYP	SZER. mm	DŁUG. mm	CSI %
1	GNA20	105	205	67
2	GNA20	105	205	28
3	GNA20	105	143	82
4	GNA20	105	205	28
5	GNA20	105	205	67
6	T150	88	245	22
7	GNA20	105	143	62
8	GNA20	105	143	65
9	T150	88	245	22

TOLERANCJA POŁOŻENIA ŁĄCZNIKA: 5 mm

ŁĄCZNIKI - ZŁ. NA DŁUG.				
WĘZEL nr	PLYTKA TYP	SZER. mm	DŁUG. mm	CSI %
s1	T150	88	245	78

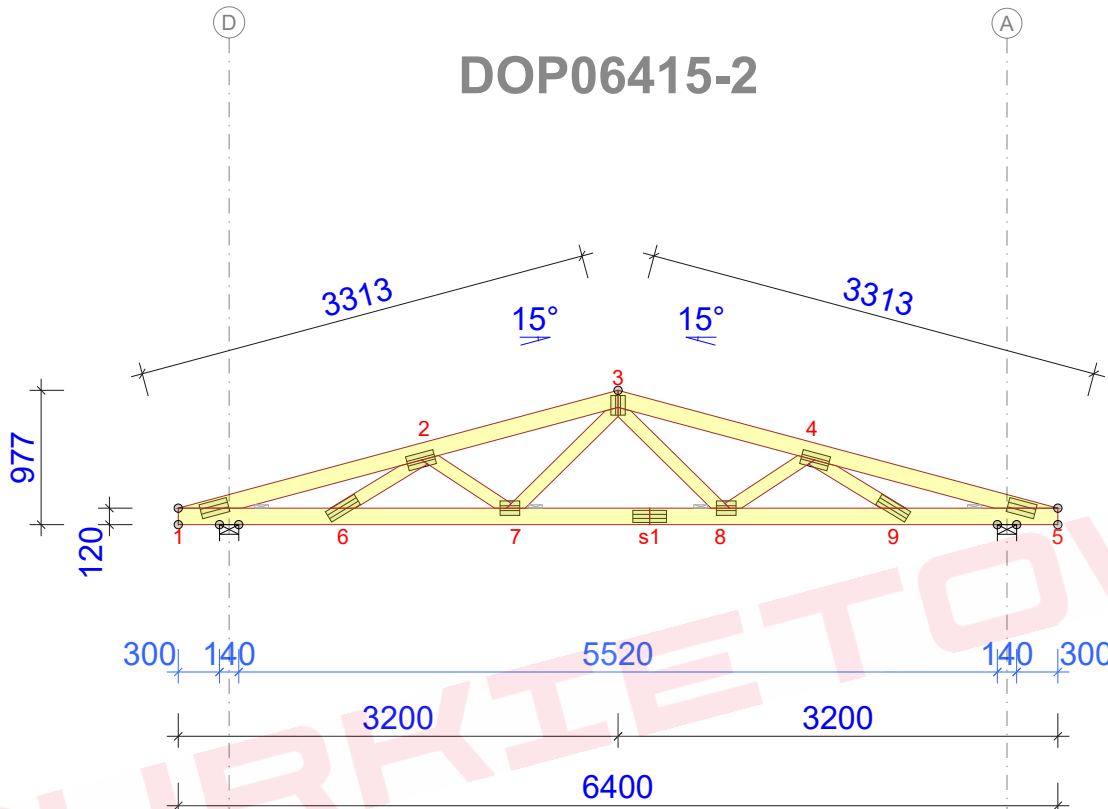
© Rysunek jest chroniony prawem autorskim i nie może być kopiowany, rozprowadzany lub wykorzystywany w inny sposób bez zgody autora.

	NAZWA OBIEKTU		
	ADRES OBIEKTU		
TYTUŁ RYSUNKU	Wiązar G1		
PROJEKTOWAŁ			SKALA: 1:55
OPRACOWAŁ			DATA: 2023-06-15
SPRAWDZIŁ			NR RYS:

G1 - 1szt.  
G1t

STĘŻENIA ZGODNIE Z TABELĄ TARCICY A STABILNOŚĆ CAŁEJ KONSTRUKCJI POWINNA BYĆ ZAPROJEKTOWANA OSOBNO

DOP06415-2



Strefa śniegowa 1 - maksymalny rozstaw 100cm

#### WYTYCZNE OGÓLNE

KONSTRUKCJA ZOSTAŁA OBLICZONA PRZY UŻYCIU PROGRAMU KOMPUTEROWEGO "MITEK PAMIR", Grupa Burkietowicz lic. 14 - LICENSE: 4783 NORMA DO PROJEKTU: PN-EN 1995-1-1:2010 + NA PEŁNE REZULTATY OBLICZEŃ DOSTĘPNE NA WYDR. OBLICZEŃ

#### USTAWIENIA OGÓLNE

GRUBOŚĆ TARCICY (mm): 45  
CIĘŻAR WIAZARA (kg/warstwę): 46  
ROZSTAW WIAZARÓW (mm): 1000  
WSPÓŁCZYNNIK REDYSTRYBUCJI OBCIĄŻEŃ: 1  
KLASA KONSEKWENCJI: CC2  
KLASA UŻYTKOWANIA: 2 = 65% <= WW < 85%  
ZAKŁAD ZOSTAŁ SKONTROLOWANY PRZEZ :  
TECHNICKY A ZKUSEBNI USTAV STAVEBNÍ PRAHA s.p.  
CERTYFIKAT PRODUKTU: 1020 - CPR - 1020-CPR-070037637  
STĘŻENIA: ZOBACZ TABELĘ TARCICY

#### OBCIĄŻENIA (N/m²)

STREFA ŚNIEGOWA: 1  
OBC. ŚNIEGIEM (Sk, 161 m n.p.m.): 700 N/m²  
OBC. WIATREM (qp(z)): 785 N/m²  
OBC. ZMIENNE NA PASIE DOLNYM: 400  
OBC. STAŁE NA DACHU: 400  
OBC. STAŁE NA SUFICIE: 400  
POZOSTAŁE OBCIĄŻENIA DOSTĘPNE SĄ NA WYDRUKACH OBLICZEŃ  
DODANO CIĘŻAR WŁASNY

#### REAKCJE PODPOROWE (N) (SGN)

WĘZEL nr	KIER.	KO S/D MAX	KO S MAX	KO K MIN	KO K MAX	KO CH MAX	P-SZER mm
1	POZ.	0	0	-571	-	0	
1	PION.	4361	7466	7692	752	5528	26
5	PION.	4361	7466	7692	752	5528	26

#### MAX UGIĘCIE (mm) (SGU)

WĘZEL nr	PION.	POZ.	KO NR
s1-7	9,4	0,8	1002:2 (Wfin)
s1	9,4	0,8	1002:2 (Wfin)
5	-0,9	1,9	1002:2 (Wfin)

UGIĘCIA W INNYCH PUNKTACH - ZOBACZ WYDRUKI OBLICZEŃ

TARCICA				
WIAZAR-OD - DO	GRUBOŚĆ 45 mm WYSOKOŚĆ mm	KLASA	STĘŻENIE mm/szt.	CSI %
1-3	120	C24	500	57
3-5	120	C24	500	57
1-5	120	C24	W węzłach	67
2-6	95	C24	Brak	17
2-7	95	C24	Brak	6
3-7	95	C24	Brak	12
3-8	95	C24	Brak	12
4-8	95	C24	Brak	7
4-9	95	C24	Brak	17

ŁĄCZNIKI - BEZ ZŁ. NA DŁUG.				
WĘZEL nr	PLYTKA TYP	SZER. mm	DŁUG. mm	CSI %
1	GNA20	105	205	73
2	GNA20	105	205	28
3	GNA20	105	143	86
4	GNA20	105	205	28
5	GNA20	105	205	73
6	T150	88	245	20
7	GNA20	105	143	65
8	GNA20	105	143	69
9	T150	88	245	20

TOLERANCJA POŁOŻENIA ŁĄCZNIKA: 5 mm

ŁĄCZNIKI - ZŁ. NA DŁUG.				
WĘZEL nr	PLYTKA TYP	SZER. mm	DŁUG. mm	CSI %
s1	T150	88	245	79

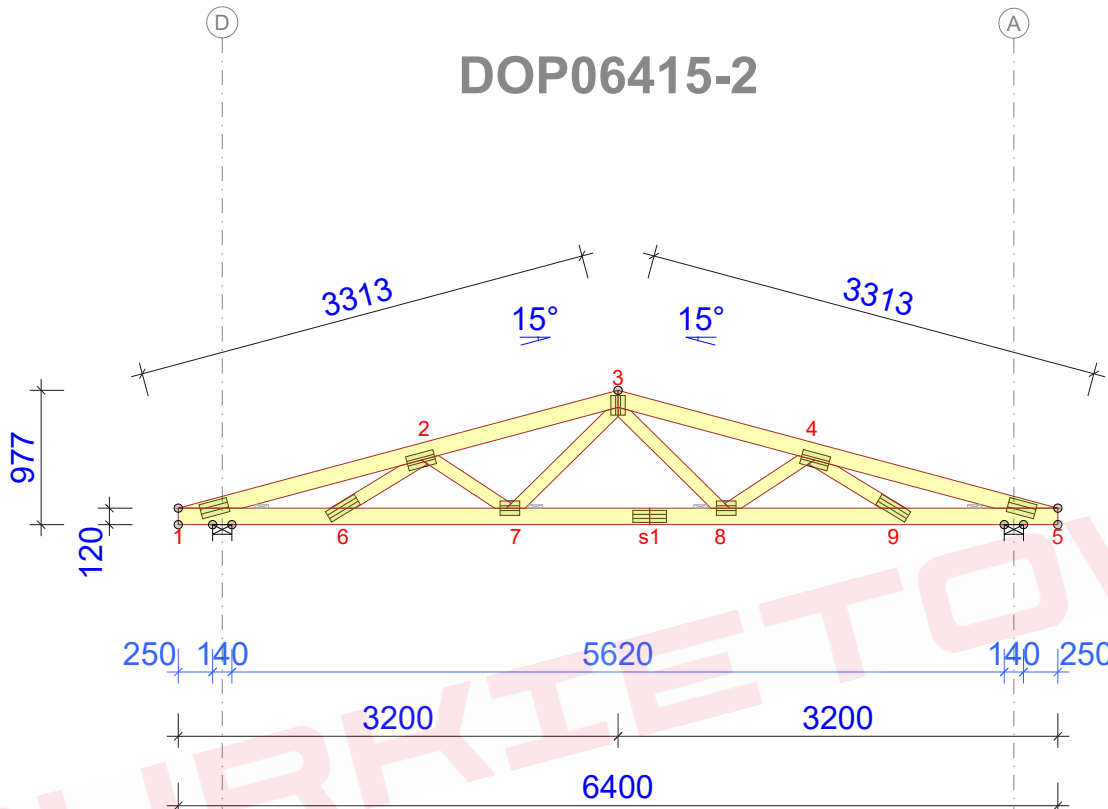
© Rysunek jest chroniony prawem autorskim i nie może być kopiowany, rozprowadzany lub wykorzystywany w inny sposób bez zgody autora.

	NAZWA OBIEKTU		
	ADRES OBIEKTU		
TYTUŁ RYSUNKU	Wiązar G1		
PROJEKTOWAŁ			SKALA: 1:55
OPRACOWAŁ			DATA: 2023-06-15
SPRAWDZIŁ			NR RYS:

G1 - 1szt.  
G1u

STĘŻENIA ZGODNIE Z TABELĄ TARCICY A STABILNOŚĆ CAŁEJ KONSTRUKCJI POWINNA BYĆ ZAPROJEKTOWANA OSOBNO

DOP06415-2



Strefa śniegowa 1 - maksymalny rozstaw 100cm

#### WYTYCZNE OGÓLNE

KONSTRUKCJA ZOSTAŁA OBLICZONA PRZY UŻYCIU PROGRAMU KOMPUTEROWEGO "MITEK PAMIR", Grupa Burkietowicz lic. 14 - LICENSE: 4783 NORMA DO PROJEKTU: PN-EN 1995-1-1:2010 + NA PEŁNE REZULTATY OBLICZEŃ DOSTĘPNE NA WYDR. OBLICZEŃ

#### USTAWIENIA OGÓLNE

GRUBOŚĆ TARCICY (mm): 45  
CIĘŻAR WIAZARA (kg/warstwę): 46  
ROZSTAW WIAZARÓW (mm): 1000  
WSPÓŁCZYNNIK REDYSTRYBUCJI OBCIĄŻEŃ: 1  
KLASA KONSEKWENCJI: CC2  
KLASA UŻYTKOWANIA: 2 = 65% <= WW < 85%  
ZAKŁAD ZOSTAŁ SKONTROLOWANY PRZEZ :  
TECHNICKÝ A ZKUSEBNÍ ÚSTAV STAVEBNÍ PRAHA s.p.  
CERTYFIKAT PRODUKTU: 1020 - CPR - 1020-CPR-070037637  
STĘŻENIA: ZOBACZ TABELĘ TARCICY

#### OBCIĄŻENIA (N/m²)

STREFA ŚNIEGOWA: 1  
OBC. ŚNIEGIEM (Sk, 161 m n.p.m.): 700 N/m²  
OBC. WIATREM (qp(z)): 785 N/m²  
OBC. ZMIENNE NA PASIE DOLNYM: 400  
OBC. STAŁE NA DACHU: 400  
OBC. STAŁE NA SUFICIE: 400  
POZOSTAŁE OBCIĄŻENIA DOSTĘPNE SĄ NA WYDRUKACH OBLICZEŃ  
DODANO CIĘŻAR WŁASNY

#### REAKCJE PODPOROWE (N) (SGN)

WĘZEL nr	KIER.	KO S/D MAX	KO S MAX	KO K MAX	KO K MIN	KO CH MAX	P-SZER mm
1	POZ.	0	0	-571	-	0	
1	PION.	4361	7466	7674	705	5528	26
5	PION.	4361	7466	7674	705	5528	26

#### MAX UGIĘCIE (mm) (SGU)

WĘZEL nr	PION.	POZ.	KO NR
s1-7	9,9	0,8	1002:2 (Wfin)
s1	9,8	0,9	1002:2 (Wfin)
5	-1,1	2	1002:2 (Wfin)

UGIĘCIA W INNYCH PUNKTACH - ZOBACZ WYDRUKI OBLICZEŃ

TARCICA				
WIAZAR-OD - DO	GRUBOŚĆ 45 mm WYSOKOŚĆ mm	KLASA	STĘŻENIE mm/szt.	CSI %
1-3	120	C24	500	58
3-5	120	C24	500	59
1-5	120	C24	W węzłach	66
2-6	95	C24	Brak	16
2-7	95	C24	Brak	6
3-7	95	C24	Brak	13
3-8	95	C24	Brak	13
4-8	95	C24	Brak	7
4-9	95	C24	Brak	15

ŁĄCZNIKI - BEZ ZŁ. NA DŁUG.				
WĘZEL nr	PLYTKA TYP	SZER. mm	DŁUG. mm	CSI %
1	GNA20	105	205	80
2	GNA20	105	205	28
3	GNA20	105	143	90
4	GNA20	105	205	28
5	GNA20	105	205	80
6	T150	88	245	18
7	GNA20	105	143	68
8	GNA20	105	143	72
9	T150	88	245	18

TOLERANCJA POŁOŻENIA ŁĄCZNIKA: 5 mm

ŁĄCZNIKI - ZŁ. NA DŁUG.				
WĘZEL nr	PLYTKA TYP	SZER. mm	DŁUG. mm	CSI %
s1	T150	88	245	81

© Rysunek jest chroniony prawem autorskim i nie może być kopiowany, rozprowadzany lub wykorzystywany w inny sposób bez zgody autora.

	NAZWA OBIEKTU		
	ADRES OBIEKTU		
TYTUŁ RYSUNKU	Wiązar G1		
PROJEKTOWAŁ			SKALA: 1:55
OPRACOWAŁ			DATA: 2023-06-15
SPRAWDZIŁ			NR RYS: