

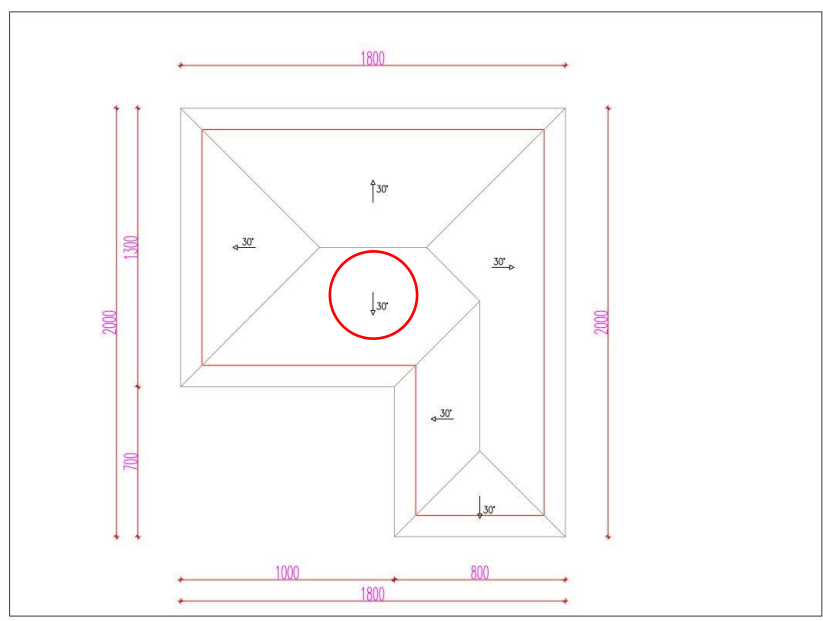
Obliczenie powierzchni połaci dachu

Najlepiej będzie jeśli przed rozpoczęciem obliczania przygotujesz sobie:

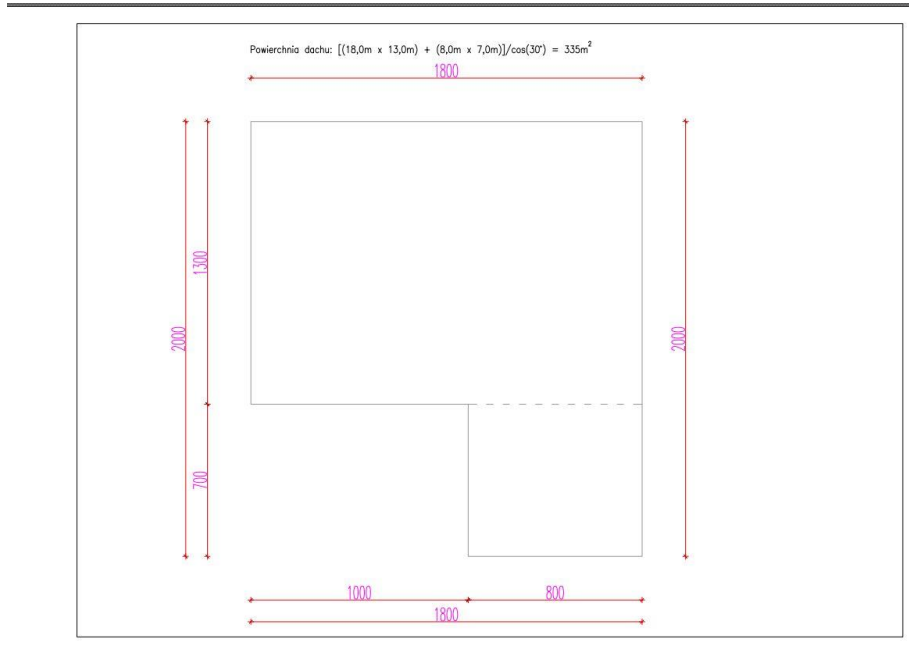
- projekt budowlany,
- ołówek,
- kartkę,
- kalkulator.

Podążaj za instrukcją krok po kroku, nie omijaj żadnego z punktów.

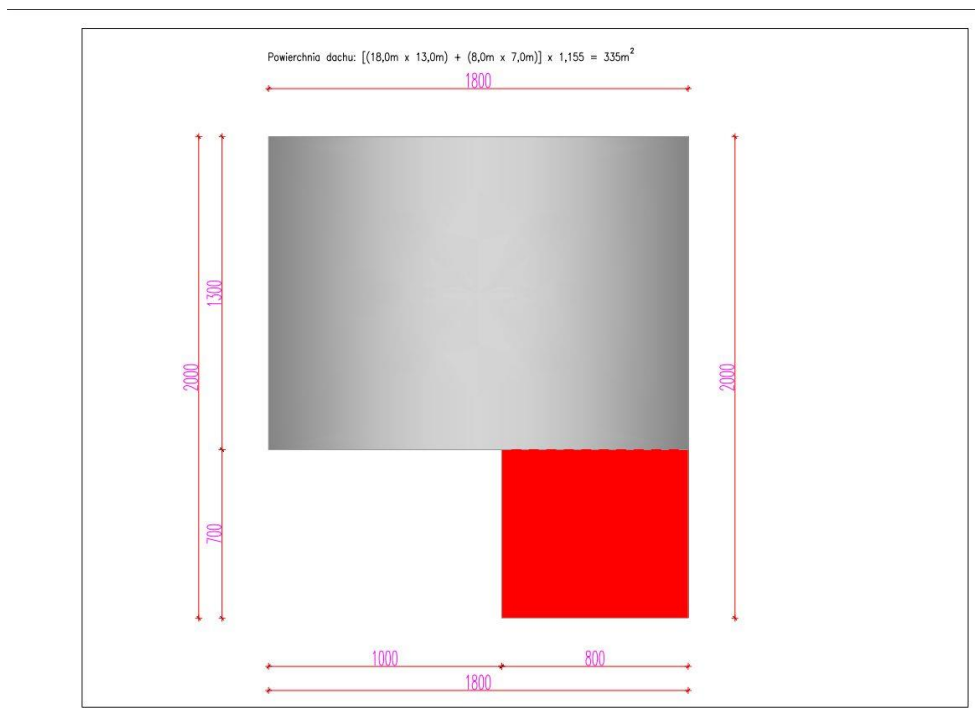
1. W projekcie otrzymanym od architekta znajdź rozdział z rysunkami „WYKONAWCZO – ARCHITEKTONICZNYMI” lub „ARCHITEKTONICZNYMI”.
2. Następnie odszukaj: „Rzut dachu” lub „Rzut połaci dachu”.
3. Załóżmy, że Twój dach wygląda tak, jak na ilustracji poniżej.



4. Podziel widoczny rzut na proste figury geometryczne (prostokąt/kwadrat).



5. Oblicz pola powierzchni uzyskanych figur (pamiętaj, że wartości podawane są w większości przypadków w centymetrach. By zamienić je na metry wybraną wartość podziel przez 100).





6. Otrzymane wartości zsumuj ze sobą.
7. Następnie odzyskaj na rysunku kąt nachylenia połaci dachu (np. 30') - zaznaczyliśmy go czerwonym kątkiem.
8. Zsumowane pole powierzchni pomnóż razy współczynnik odczytany z tabelki odpowiadający konkretnemu kątowi.
9. Uzyskany wynik to pole powierzchni dachu. Wpisz go proszę w odpowiednie miejsce w kalkulatorze.

*Może się zdarzyć, że w Twoim projekcie zamiast kąta nachylenia dachu podanego w stopniach, będzie wartość podana w procentach. W takiej sytuacji odzyskaj w tabelce wartości w rubryce „procenty” a nie „stopnie”.

OBLICZANIE POWIERZCHNI POŁACI DACHU

STOPNIE	PROCENTY	WSPÓŁCZYNNIK
10	17,63	1,015
11	19,44	1,019
12	21,26	1,022
13	23,09	1,026
14	24,93	1,031
15	26,79	1,035
16	28,67	1,040
17	30,57	1,046
18	32,49	1,051
19	34,43	1,058
20	36,40	1,064
21	38,39	1,071
22	40,40	1,079
23	42,45	1,086
24	44,52	1,095
25	46,63	1,103
26	48,77	1,113
27	50,95	1,122
28	53,17	1,133
29	55,43	1,143
30	57,73	1,155
31	60,09	1,167
32	62,49	1,179
33	64,94	1,192
34	67,45	1,206
35	70,02	1,221
36	72,65	1,236
37	75,36	1,252
38	78,13	1,269
39	80,98	1,287
40	83,90	1,305
41	86,93	1,325
42	90,04	1,346
43	93,25	1,367
44	96,57	1,390
45	100,00	1,414
46	103,55	1,440
47	107,24	1,466
48	111,06	1,494
49	115,04	1,524
50	119,18	1,556